

336

PELLE HYDRAULIQUE



Puissance nette – ISO 9249
Poids en ordre de marche
Profondeur d'excavation maximale

223,5 kW (300 hp)
37 500 kg (82 600 lb)
7 510 mm (24,7 pi)

336

LE TRAVAIL EST FAIT TONNE PAR TONNE



Cat® 336 est un produit du savoir-faire éprouvé en matière d'ingénierie et de fabrication de Caterpillar, garantissant une qualité, une fiabilité et une durabilité de premier ordre. Le moteur Cat C7.1 et le système électrohydraulique de pointe travaillent de concert pour vous aider à effectuer tous types de travaux rapidement et efficacement. Cette machine polyvalente est disponible dans de multiples configurations. Elle est aussi compatible avec de nombreux accessoires. Conçus pour durer, les flèches, les bras et les châssis renforcés sont construits pour durer. Nos pelles hydrauliques Cat Next Generation partagent des pièces communes, un service client exceptionnel et une assistance produit supérieure, ce qui vous permet de bénéficier d'une plus grande disponibilité. L'utilisation de filtres à carburant et à huile hydraulique longue durée Cat avec des intervalles d'entretien prolongés et synchronisés dans votre 336 contribuera à réduire les coûts d'entretien et les temps d'immobilisation.

UNE PRODUCTIVITÉ À TOUTE ÉPREUVE

Les circuits hydrauliques performants fournissent une force d'excavation et un couple de rotation pour de grandes capacités de charge utile, faisant ainsi de la Cat 336 une machine exceptionnelle dans sa catégorie.

FIABILITÉ EXIGENCE DURABILITÉ

Les flèches et les bras renforcés prennent en charge les travaux lourds et difficiles, tandis que le train de roulement renforcé standard à usage extensif absorbe de manière experte les contraintes du chantier et de la machine.

EST-CE QUE LA LEVÉE LOURDE EST FAITE POUR VOUS ?

Besoin de soulèvement supplémentaire pendant votre travail ? Le levage automatique lourd vous donne plus de puissance et maximise les capacités de levage de la 336 exactement au moment où vous en avez besoin aussi longtemps que vous en avez besoin.

DERNIÈRES FONCTIONNALITÉS



Simplification de la configuration de la machine

- D'une simple pression du bout des doigts et en naviguant sur des icônes conviviales, la dernière interface utilisateur orientée (UI) du conducteur maximise le temps de disponibilité et permet aux équipes de travailler sans délai. Qu'il s'agisse de réorganiser les listes d'outils de travail ou de créer de nouvelles combinaisons d'outils de travail si nécessaire, les conducteurs peuvent rapidement configurer les machines et accéder facilement aux informations.
- L'interface permet aux conducteurs de maintenir leur précision et de tirer le meilleur parti de chaque seconde de leur quart de travail. L'ajout de la possibilité d'intégrer des attaches et des accessoires dans le système rend la configuration des combinaisons d'outils de travail très efficace en réduisant considérablement le temps d'étalonnage. Il élimine également le besoin de mesurer à nouveau pendant le changement des accessoires d'outils de travail de Cat et permet à une seule personne de vérifier et d'ajuster l'usure du godet.

Cat Grade 3D Ready

- L'option Cat Grade 3D Ready comprend tout le matériel requis pour le système Grade avec module 3D, installé et testé en usine. Cette option offre un chemin de mise à niveau plus simple pour les clients qui souhaitent ajouter Grade avec module 3D après leur achat initial. Pour l'activer, contactez votre concessionnaire Cat pour acheter les licences du logiciel 3D nécessaires. Les licences peuvent être installées à distance ou chargées manuellement sur la machine.

Cat Payload et Advanced Payload

- Cat Payload fournit aux conducteurs un pesage routier pour les aider à atteindre les objectifs de charge et éviter les surcharges, les sous-charges ou les erreurs de chargement des matériaux. Advanced Payload est une mise à niveau du système qui offre des fonctionnalités et des capacités étendues, notamment des balises personnalisées, des totaux quotidiens et la billetterie électronique. Combiner Payload avec VisionLink® Productivity* pour analyser les chantiers et les actifs individuels pour la gestion à distance des objectifs de production et des indicateurs clés.

* Abonnement VisionLink obligatoire. La disponibilité peut varier selon les régions, consultez votre concessionnaire Cat pour plus de détails.
Numéro de version : 08D

PUISSANCE DE PERFORMANCE



- Fonctionne jusqu'à 4 500 m (14 760 pi) au-dessus du niveau de la mer sans détarage.
- Le puissant couple de pivotement gère facilement les changements d'élan, les terrains accidentés et les connexions constantes à fort impact, permettant ainsi aux conducteurs d'effectuer un travail rapide et précis.
- Saviez-vous que les tôles de déflexion augmentent le rapport puissance-poids d'une pelle hydraulique ? C'est pourquoi Caterpillar incorpore les tôles dans des endroits à contrainte élevée tels que la flèche, le bras, et le châssis. Le renforcement de la machine sans ajouter beaucoup plus de poids permet également de fournir des années de performances fiables, même dans les environnements les plus difficiles.
- Les tiges de vérin sont renforcées par des bagues d'usure supplémentaires pour aider à réduire les fuites d'huile. La carrosserie est dotée de tôles de déflexion épaisses pour une longue durée de vie. Le maillon de chenille épais a de grands assemblages de boulons pour aider à maintenir la rétention des boulons. Les galets de chenille ont un diamètre d'arbre plus large pour empêcher la flexion et les fuites d'huile tout en augmentant la capacité de charge de la 336, ce qui représente une production plus fiable pour vous.
- La graisse scellée entre les axes et les bagues réduit le bruit de déplacement et empêche les débris de pénétrer dans ces espaces pour augmenter la durée de vie du train de roulement.
- Le guide-protecteur de chenille central permet de garder les chenilles de la pelle hydraulique alignées lors des déplacements et des travaux en pente.
- Le châssis porteur incliné empêche l'accumulation de boue et de débris, contribuant ainsi à réduire le risque de détérioration des chenilles.
- Les options hydrauliques auxiliaires vous permettent d'utiliser une large gamme d'accessoires Cat.
- Les pointes de godet Advansys™ augmentent la pénétration et améliorent les temps de cycle. Le remplacement des pointes peut être effectué rapidement avec une simple clé à écrou au lieu d'un marteau ou d'un outil spécial, ce qui améliore la sécurité et la productivité.
- Faites correspondre la pelle hydraulique à la tâche grâce aux trois modes de puissance : Power, Smart, et ÉCO.
- Le mode Smart ajuste automatiquement la puissance pour obtenir le rendement énergétique le plus élevé – moins de puissance pour les tâches telles que le pivotement et plus de puissance pour l'excavation.
- Le mode de soulèvement de charges lourdes optimisé augmente la pression du système pour vous permettre de ramasser et de déposer facilement les charges lourdes.
- Le préchauffage automatique accélère le réchauffement de l'huile hydraulique par temps froid et contribue à prolonger la durée de vie des composants.
- Ne laissez pas les températures vous empêcher de travailler. Cette pelle hydraulique possède une capacité de température ambiante élevée jusqu'à 52 °C (125 °F) et une capacité de démarrage à froid standard jusqu'à -18 °C (-0,4 °F).
- Le moteur Cat C7.1 TTA respecte les normes brésiliennes MAR-1 sur les émissions qui sont équivalentes aux normes américaines EPA Tier 3 et européennes Stage IIIA.

LA TECHNOLOGIE AU SERVICE DE L'EFFICACITÉ EXCEPTIONNELLE

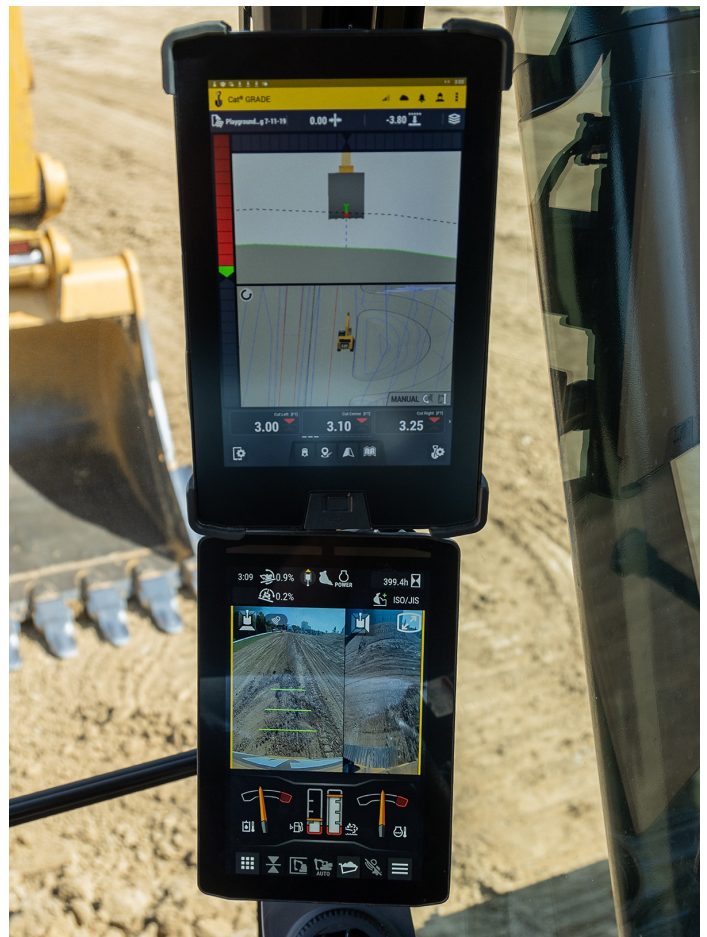
- La dernière interface utilisateur (UI) orientée conducteur a été conçue pour maximiser le temps de fonctionnement en permettant aux conducteurs de réorganiser facilement les listes d'outils de travail et de créer rapidement de nouvelles combinaisons d'outils de travail. Il élimine également le besoin de mesurer à nouveau pendant le changement des accessoires d'outils de travail de Cat et permet à une seule personne de vérifier et d'ajuster l'usure du godet.
- Cat Lift Assist permet d'éviter le basculement de la machine. Grâce à des alertes visuelles et auditives, les conducteurs sauront si votre charge se situe dans les limites de la plage de travail sûre de la pelle hydraulique.
- La technologie 2D E-Fence Cat empêche la timonerie avant de dépasser les limites prédéfinies définies par le conducteur pour le plafond, le sol, le mur, le pivotement et la cabine. Il aide les conducteurs à éviter les dangers sur les chantiers tels que la circulation, assure la sécurité du personnel et vous permet d'économiser sur les réparations coûteuses, les temps d'arrêt de l'équipement et les amendes potentielles sur les chantiers.
- Cat Detect – Détection de personnes pour les pelles hydrauliques est un système de caméra de vision intelligente qui alerte les conducteurs lorsque quelqu'un pénètre dans la zone de danger de la machine*.
- Cat Grade avec Assist aide les conducteurs à rester sur la pente simplement et sans effort grâce à l'excavation semi-autonome. Elle automatise les mouvements de la flèche, du bras et du godet afin d'assurer des coupes plus précises avec moins d'effort.
- Cat Grade avec module 2D pour pelles hydrauliques est un système d'indication qui aide les conducteurs à atteindre le nivellement plus rapidement.* Sélectionnez la profondeur et la pente cibles et voyez comment le système Grade avec module 2D utilise les processeurs et capteurs embarqués pour fournir des conseils en temps réel sur la distance par rapport au nivellement.
- Cat Grade avec module 3D pour pelles hydrauliques aide les conducteurs à niveler plus rapidement, plus précisément et plus efficacement, améliorant ainsi la productivité.* Il intègre la technologie GNSS et le guidage de positionnement RTK pour rationaliser le processus de nivellement des schémas complexes couramment rencontrés dans les grands projets infrastructurels et commerciaux. Ce système permet aux conducteurs de travailler en toute confiance, en éliminant les incertitudes lors de la coupe et du remplissage selon des spécifications précises.
- L'option Cat Grade 3D Ready comprend tout le matériel requis pour le système Grade avec module 3D, installé et testé en usine. L'activation nécessite l'achat de licences logicielles 3D supplémentaires, contactez votre concessionnaire Cat pour plus de détails.
- Passez à notre GNSS à double antenne pour une efficacité de nivellement maximale. Le système vous permet de créer et de modifier des schémas sur l'écran tactile pendant que vous travaillez, ou vous pouvez faire envoyer le schéma à la pelle hydraulique pour faciliter votre travail. En outre, vous bénéficiez d'avantages supplémentaires tels que les zones à éviter, la cartographie des déblais et remblais, le guidage de voie et la réalité augmentée, ainsi qu'une fonctionnalité de positionnement avancée.
- Tous les systèmes Cat Grade sont compatibles avec les radios et les stations de base de Trimble, Topcon et Leica. Vous avez déjà investi dans une infrastructure de nivellement ? Vous pouvez installer des systèmes de nivellement de Trimble, Topcon et Leica sur la machine.
- Cat Payload fournit aux conducteurs un pesage routier pour les aider à atteindre les objectifs de charge et éviter les surcharges, les sous-charges ou les erreurs de chargement des matériaux. Advanced Payload est une mise à niveau du système qui offre des fonctionnalités et des capacités étendues, notamment des balises personnalisées, des totaux quotidiens et la billetterie électronique. Combiner Payload avec VisionLink Productivity** pour analyser les chantiers et les actifs individuels pour la gestion à distance des objectifs de production et des indicateurs clés.

- Cat Operator Coaching permet aux conducteurs de tous niveaux d'expérience de faire passer leur efficacité et leur productivité au niveau supérieur. Grâce aux conseils et aux données au bout des doigts, les conducteurs peuvent suivre et améliorer leur productivité tout au long du travail quotidien sur le chantier. Obtenez des informations basées sur des données à l'égard des conducteurs et des opérations lorsque vous coupez l'encadrement du conducteur avec VisionLink® Productivity.* Il existe deux catégories de conseils d'encadrement :
 - Conseils sur l'efficacité opérationnelle : Aidez les conducteurs à rester au meilleur de leur forme en identifiant les domaines dans lesquels ils peuvent améliorer leurs compétences et leur efficacité, notamment la technique d'excavation et les temps d'arrêt.
 - Conseils santé des machines : Certaines actions sont inefficaces et causent une usure inutile de la machine et de ses composants. Suivre les conseils de santé de la machine peut aider à prolonger la durée de vie de la machine, améliorer la technique d'excavation et réduire le gaspillage de carburant.

* Le système peut ne pas détecter le personnel dans certaines circonstances, telles que des vitesses de pivotement rapide, les personnes allongées ou accroupies, ou lorsque les appareils photo sont altérés par des conditions de faible luminosité (crépuscule, aube, ciel couvert), intempéries (neige, pluie, brouillard) ou autres conditions similaires. Pour les limites d'utilisation, se référer au manuel d'utilisation et d'entretien.

** Abonnement VisionLink® obligatoire.

REMARQUE : Cat® Payload des pelles hydrauliques n'est pas légale pour le commerce. La disponibilité peut varier selon les régions, consultez votre concessionnaire Cat pour plus de détails.



ÉLIMINEZ LES INCERTITUDES ASSOCIÉES À LA GESTION DE VOTRE ÉQUIPEMENT

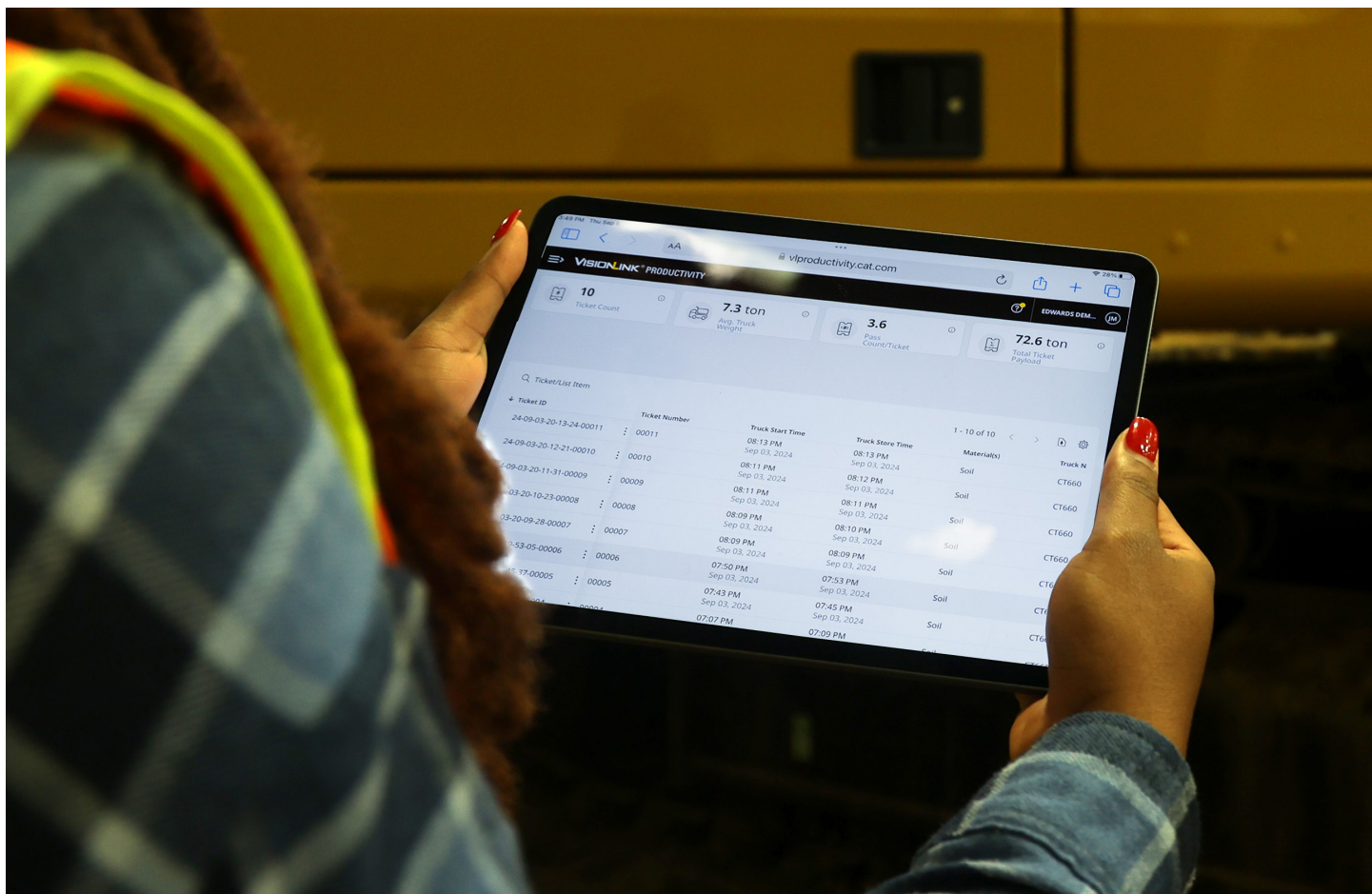
- VisionLink fournit des données exploitables pour tous les ressources - quelle que soit la taille du parc ou le fabricant de l'équipement.* Consultez les données de l'équipement depuis votre ordinateur ou votre appareil mobile pour maximiser le temps de fonctionnement et optimiser les ressources. Les tableaux de bord fournissent des informations telles que les horaires, les kilométrages, la localisation, le temps d'inactivité et l'utilisation du carburant. Prenez des décisions éclairées qui réduisent les coûts, simplifient l'entretien et améliorent la sécurité sur votre chantier.
- VisionLink Productivity rassemble et résume les données télématiques et de chantier de tous vos équipements, quel que soit le fabricant.* Affichez des informations exploitables telles que le temps d'inactivité, la consommation de carburant, la localisation, la charge utile, le nombre de charges, le nombre total de cycles et bien plus encore pour améliorer l'efficacité, la productivité et l'utilisation de la machine. Accédez aux données n'importe où via un téléphone mobile, une tablette ou un ordinateur de bureau, sur le chantier ou en dehors.
- Cat Inspect est une application mobile qui vous permet d'effectuer facilement des contrôles numériques d'entretien préventif (PM), des inspections et des visites quotidiennes. Les inspections peuvent être facilement intégrées à d'autres systèmes de données Cat tels que VisionLink, ce qui vous permet de garder un œil sur votre parc de machines.
- Cat Remote Troubleshoot est une application mobile qui permet à votre concessionnaire Cat d'effectuer à distance des tests de diagnostic sur votre machine connectée afin de s'assurer que les problèmes sont résolus rapidement et avec moins de temps d'arrêt.
- Cat Remote Flash est une application mobile qui vous permet de mettre à jour le logiciel embarqué sans la présence d'un technicien, ce qui vous permet de lancer des mises à jour logicielles lorsque cela vous convient, augmentant ainsi l'efficacité globale de votre exploitation.
- Le localisateur d'accessoires PL161 Cat vous permet de suivre les accessoires sur tous les chantiers, ce qui vous permet de réduire le nombre d'accessoires perdus et de planifier l'entretien et le remplacement des accessoires. La fonctionnalité de reconnaissance de l'outil de travail** ajuste automatiquement les paramètres de la machine en fonction de l'outil sélectionné.
- Le contrôle à distance Cat Command permet aux conducteurs de travailler en toute sécurité à l'extérieur de la machine lorsqu'ils travaillent dans des environnements dangereux. Command offre le choix entre des consoles portables* (en visibilité directe) et des stations virtuelles longue distance (en visibilité indirecte). L'intégration profonde avec les systèmes de la machine permet d'améliorer l'efficacité et la productivité en maintenant l'utilisation des fonctionnalités de la technologie en cabine*** (Grade, Payload, Assist, etc.).

* La disponibilité des données sur le terrain peut varier selon le fabricant de l'équipement.

** La fonctionnalité de reconnaissance est disponible sur certains modèles de pelles hydrauliques.

*** Toutes les fonctionnalités technologiques ne sont pas disponibles sur la console Command et varient selon le modèle.

Pour de plus amples informations, veuillez consulter votre concessionnaire Cat.



CONFORT ULTIME DU CONDUCTEUR

- Les chantiers où fonctionnent des pelles hydrauliques sont généralement robustes et exigeants. C'est pourquoi il est essentiel que la cabine de la 336 protège le plus possible le conducteur de la fatigue, du stress, du bruit et des températures associées à son travail.
- Le confort et l'efficacité des mouvements permettent aux conducteurs de rester productifs et vigilants tout au long de leur journée de travail. Le siège standard est large et peut être ajusté pour les conducteurs de toutes les tailles.
- La console gauche relevable facilite l'entrée et la sortie du siège.
- Deux options de cabine – Deluxe et Premium – vous permettent de choisir le niveau de confort dont vous avez besoin.
- Le kit de cabine Deluxe comprend un siège chauffant à suspension pneumatique ; le siège Premium est à la fois chauffant et climatisé.
- La cabine est insonorisée et hermétique.
- Les supports visqueux avancés réduisent les vibrations de la cabine.
- Contrôlez confortablement la pelle hydraulique grâce à des commandes facilement accessibles situées devant vous.
- Le moniteur de l'écran tactile facilite l'accès aux informations et aux paramètres critiques. Les touches de raccourci facilitent la tâche, et deux sont conçues pour le divertissement, le chauffage et la climatisation. Il existe également une touche de raccourci pour des applications et fonctions que vous pouvez définir vous-même.
- La commande de climatisation automatique standard vous permet de rester à la bonne température pendant toute votre journée de travail.
- D'autres fonctionnalités pratiques comprennent la radio Bluetooth® intégrée, des ports de chargement USB pour recharger et brancher les téléphones, des prises CC de 12 V, et un port AUX.
- Les porte-gobelets et porte-bouteilles sont faciles à atteindre, et les espaces de rangement sont situés dans des endroits pratiques partout dans la cabine.
- Rangez votre équipement avec de nombreux espaces de rangement dans la cabine, sous, derrière et au-dessus du siège, et dans les consoles.

Les fonctionnalités ne sont pas toutes disponibles dans toutes les régions. Veuillez vérifier auprès de votre concessionnaire Cat local si certaines offres spécifiques sont disponibles dans votre région.



UNE UTILISATION INTUITIVE ET AUTONOME



- Le modèle 336 utilise un bouton-poussoir sans clé pour démarrer le moteur. Ce bouton ajoute un niveau de sécurité à la machine en utilisant des codes d'ID des conducteurs pour limiter et contrôler les accès à la machine. Les codes peuvent être saisis à la main à l'aide d'une clé Bluetooth en option.
- La plupart des paramètres de la machine peuvent être contrôlés à partir du moniteur de l'écran tactile haute résolution. Il offre une multitude de langues et un accès aux menus depuis votre siège – plus besoin de vous contorsionner.
- Un deuxième moniteur de 254 mm (10 po) est disponible pour les options Cat Grade et Cat Grade avec module 3D.
- Une simple pression sur un bouton du manipulateur permet d'en faciliter l'utilisation. La fonction des manipulateurs peut être personnalisée via le moniteur. Le schéma du manipulateur et sa sensibilité peuvent être configurés pour correspondre aux préférences du conducteur. Toutes les préférences sont enregistrées à l'aide de l'ID du conducteur et restaurées lors de la connexion.
- Facilitez le déplacement de la pelle hydraulique avec Cat Stick Steer. Appuyez sur un bouton et utilisez une main pour vous déplacer et tourner au lieu d'avoir les deux mains ou les deux pieds sur les leviers ou les pédales.
- Vous pouvez également ajouter un relais auxiliaire pour allumer ou éteindre une radio CB, une balise lumineuse ou tout autre accessoire afin de ne pas avoir à retirer vos mains des manipulateurs.
- Programmez jusqu'à quatre décalages de profondeur et de pente pour vous permettre de niveler facilement sans besoin d'un contrôle de nivellement – un véritable gain de temps et une amélioration de la sécurité sur le chantier.
- L'Encadrement du conducteur est un système en cabine qui identifie les possibilités spécifiques permettant aux conducteurs d'être plus productifs et d'éviter l'usure inutile de la machine.
- Vous ne savez pas comment marche une fonction ou comment entretenir la pelle hydraulique ? Ayez toujours le manuel du conducteur au bout des doigts grâce au moniteur de l'écran tactile.
- Utilisez le code QR du moniteur pour découvrir les caractéristiques de la machine et de sa technologie embarquée grâce à une série complète de vidéos explicatives.

Les fonctionnalités ne sont pas toutes disponibles dans toutes les régions. Veuillez vérifier auprès de votre concessionnaire Cat local si certaines offres spécifiques sont disponibles dans votre région.

RENTREZ BIEN CHEZ VOUS TOUS LES JOURS

- L'ID du conducteur assure la sécurité de votre pelle hydraulique. Utilisez votre code PIN sur le moniteur ou le porte-clés Bluetooth en option pour activer la fonctionnalité de démarrage par bouton-poussoir.
- Des marchepieds dentelés, une plaque métallique antidérapante et des rampes vous aident à ne pas glisser ni trébucher – une grande source de blessures sur les chantiers.
- Standard Lift Assist calcule rapidement la charge actuelle que vous soulevez et la compare à la charge nominale que la pelle hydraulique est en mesure de soulever. Des alertes visuelles et auditives vous indiquent si une charge est dans les limites de la plage de travail sûre de la machine ou si vous avez besoin de prendre des mesures immédiates pour éviter de basculer.
- Le kit d'éclairage 360 haut de gamme permet de voir tout autour de la machine. Les projecteurs de 1 800 lumens sur le châssis, la cabine, la flèche, les côtés et à l'arrière illuminent le terrain pour les conducteurs et le personnel au sol.
- Ajoutez un éclairage d'inspection en option pour éclairer le moteur, la pompe, la batterie et les compartiments de refroidissement, ce qui rend le travail d'entretien plus accessible.
- Que vous utilisiez un godet, un marteau, un grappin ou une benne preneuse, 2D E-Fence standard arrête automatiquement le mouvement de la pelle hydraulique en utilisant les limites que vous avez configurées dans le moniteur pour l'intégralité de l'enveloppe de travail – au-dessus, en-dessous, sur les côtés et à l'avant. E-Fence protège l'équipement des dommages et permet de réduire les amendes associées au zonage ou aux dommages causés aux câbles/conduites enterrées. Les limites automatiques permettent également d'éviter la fatigue du conducteur en éliminant le dépassement en pivotement et en profondeur. Un indicateur de direction de déplacement aide les conducteurs à savoir comment activer les leviers de déplacement.
- Envisagez d'ajouter Cat Command à votre parc. Le système de commande à distance vous tient à l'écart des dangers potentiels. Le kit sans visibilité directe dispose d'une radio Wi-Fi, de caméras et d'un microphone pour travailler n'importe où.
- Profitez d'une excellente visibilité dans les tranchées, dans chaque direction de pivotement, et derrière vous grâce aux montants de cabine plus petits, aux vitres plus grandes et au capot du moteur aplati.
- Ajoutez une alarme de pivotement pour alerter les gens lors de la rotation de la tranchée au tas.
- Les caméras de vision arrière et sur le côté droit sont standards. Passez au système de visibilité à 360° et visualisez facilement les objets et le personnel autour de la pelle hydraulique en un seul coup d'œil.
- Lorsqu'il est activé, le contacteur d'arrêt au niveau du sol interrompt l'alimentation du moteur en carburant et éteint la machine.
- La nouvelle plateforme d'entretien droite permet d'accéder facilement, en toute sécurité et rapidement à la plateforme d'entretien supérieure ; les marches de la plateforme d'entretien utilisent une plaque perforée antidérapante pour éviter tout risque de glissade. Les barres de maintien sont conforme aux exigences ISO 2867.
- La cabine standard du cadre de protection en cas de retournement (ROPS) est conforme aux exigences de la norme ISO 12117-2 2008.



ENTRETIEN FACILE ET ÉCONOMIQUE

- Les intervalles d'entretien prolongés et synchronisés de la 336 et la capacité réduite de l'huile hydraulique vous permettent d'économiser du temps et de l'argent.
- La pelle hydraulique est prête pour l'Auto Lube, grâce à des points de montage intégrés ; un kit adaptable de lubrification automatique fournit du matériel supplémentaire permettant de monter une pompe de graissage et des carters – tout cela pour rendre la tâche de lubrification plus sûre, plus propre et sans problème.
- Améliorez votre productivité grâce à des rappels de service proactifs. Le système intégré de gestion de la santé des véhicules avertit le conducteur en lui indiquant des conseils d'entretien étape par étape, et les pièces nécessaires, afin que vous ne subissiez aucun temps d'arrêt inutile.
- Suivez la durée de vie et les intervalles d'entretien de votre pelle hydraulique à partir du moniteur de la cabine.
- Les filtres à carburant et à huile moteur sont accessibles depuis la plateforme supérieure et synchronisés pour leur remplacement toutes les 1 000 heures.
- Le dernier filtre à huile hydraulique offre des performances de filtration de haute qualité, dispose de vannes anti-drainage pour maintenir l'huile propre lorsque le filtre est remplacé, et un intervalle de remplacement prolongé de 3 000 heures offre efficacité et commodité.
- Les orifices Scheduled Oil Sampling (S-O-SSM) avec intervalles de prélèvement prolongés sont accessibles au niveau du sol, ce qui facilite l'entretien tout en permettant une extraction rapide et facile des prélèvements pour l'analyse des fluides.
- L'utilisation d'huile et de filtres d'origine Cat et la surveillance S-O-S typique prolongeront l'intervalle d'entretien actuel, ce qui vous donnera plus de temps de fonctionnement.
- Le ventilateur hydraulique à haut rendement dispose d'une fonction d'inversion automatique pour éliminer les débris des blocs, tout en évitant toute interaction de la part du conducteur.
- Le filtre d'admission d'air avancé avec préfiltre a une grande capacité de rétention de la poussière.
- Les nouveaux filtres à air de moteur avec préfiltre intégré surpassent la durée de vie des filtres à air à joint radial.



AUGMENTEZ VOTRE PRODUCTIVITÉ ET VOS PROFITS

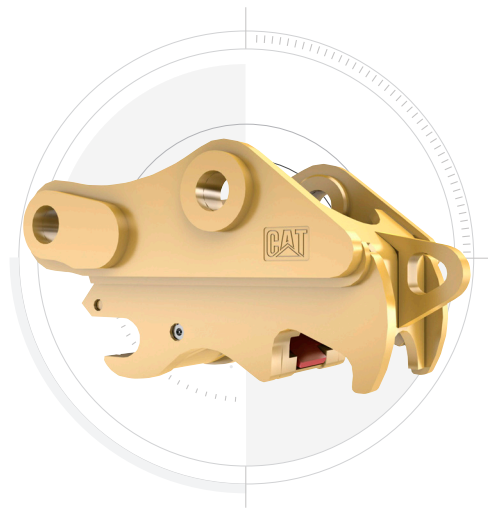
Augmentez les performances de votre pelle hydraulique avec une variété d'accessoires Cat. Chacun est conçu pour optimiser la fonctionnalité de la machine à déplacer les matériaux rapidement et efficacement.

GODETS



Les godets et les dents Cat peuvent couper les matériaux les plus durs.

ATTACHES



Les attaches rapides Cat permettent de changer d'outil en quelques minutes, ce qui rend la machine beaucoup plus polyvalente.

MARTEAUX ET AUTRES



Qu'il s'agisse de fracturer des roches, de couper de l'acier ou de saisir et de charger des matériaux, les accessoires hydromécaniques Cat peuvent vous aider à faire plus de travail pour gagner plus d'argent.

AUTO HAMMER STOP PRÉVIENT L'USURE ET LA DÉTÉRIORATION

S'allume via le moniteur et votre marteau s'arrêtera automatiquement après 30 secondes de fonctionnement en continu. Il évite une utilisation abusive de l'outil et de la pelle hydraulique, améliorant ainsi leurs durées de vie respectives.

SPÉCIFICATIONS TECHNIQUES

Moteur

Puissance nette – ISO 9249	223,5 kW	300 hp
Puissance nette – ISO 9249 (DIN)	304 hp (métrique)	
Modèle de moteur	Cat C7.1 TTA	
Puissance du moteur – ISO 14396	225 kW	302 hp
Puissance du moteur – ISO 14396 (DIN)	306 hp (métrique)	
Alésage	105 mm	4 po
Course	135 mm	5 po
Cylindrée	7,01 l	428 po ³
Capacité de biodiesel	Jusqu'à B20 ¹	
Émissions	Émissions équivalentes aux normes américaines EPA Tier 3 et européennes Stage IIIA.	

La puissance nette annoncée est la puissance disponible au volant d'inertie lorsque le moteur est équipé d'un ventilateur, d'un système d'admission d'air, d'un système d'échappement et d'un alternateur d'une vitesse moteur de 2 000 tr/min. La puissance annoncée est testée conformément aux normes en vigueur au moment de la fabrication.

¹Les moteurs Cat sont compatibles avec le carburant diesel mélangé aux carburants à faible intensité en carbone suivants** jusqu'à 100 % de biodiesel, de FAME (ester méthylique d'acide gras)* ou de diesel 100 % renouvelable, d'huile végétale hydrogénée (HVO) et de carburants GTL (gaz à liquide). Consultez les directives pour une application réussie. Veuillez consulter votre concessionnaire Cat ou le document « Recommandations sur les fluides pour machines Caterpillar » (SEBU6250) pour plus de détails.

*Pour toute utilisation de mélanges supérieurs à 20 % de biodiesel, consultez votre concessionnaire Cat.

**Les émissions de gaz à effet de serre au tuyau d'échappement des carburants à faible intensité de carbone sont essentiellement les mêmes que celles des carburants traditionnels.

Circuit hydraulique

Système principal – Débit maximal	560 l/min	148 gal/min
Pression maximale – Équipement	35 000 kPa	5 076 psi
Pression maximale – Équipement – Mode soulèvement	38 000 kPa	5 511 psi
Pression maximale – Déplacement	35 000 kPa	5 076 psi
Pression maximale – Pivotement	29 400 kPa	4 264 psi

Mécanisme de pivotement

Vitesse de pivotement*	8,84 tr/min	
Couple maximum de pivotement	143 kN-m	105 250 pi-lbf

*La valeur par défaut des machines marquées CE peut être réglée à un niveau inférieur.

Poids

Poids en ordre de marche	37 500 kg	82 600 lb
--------------------------	-----------	-----------

Contenances de service

Capacité du réservoir de carburant	600 l	158,5 gal
Système de refroidissement	39 l	10,2 gal
Huile moteur	25 l	6,6 gal
Réducteur d'orientation (chacun)	18 l	4,8 gal
Réducteur (chacun)	8 l	2,1 gal
Circuit hydraulique (réservoir compris)	373 l	98,5 gal
Réservoir hydraulique	161 l	42,5 gal

Dimensions

Flèche	Reach de 6,5 m (21 pi 4 po)	
Bras	Reach de 3,2 m (10 pi 6 po)	
Godet	HD de 2,12 m ³ (2,77 yd ³)	
Hauteur de transport – Sommet de la cabine	3 180 mm	10,5 pi
Hauteur de la main courante	3 180 mm	10,5 pi
Longueur de transport	11 170 mm	36,8 pi
Rayon de pivotement arrière	3 530 mm	11,7 pi
Dégagement du contrepoids	1 260 mm	4,2 pi
Garde au sol	510 mm	1,8 pi
Longueur de chenille	5 030 mm	16,6 pi
Longueur de la chenille jusqu'au centre des galets	4 040 mm	13,3 pi
Largeur aux chenilles	2 740 mm	9 pi
Largeur de transport – Patins de 600 mm	3 340 mm	11,11 pi (24 po)

Plages de travail et forces

Flèche	Reach de 6,5 m (21 pi 4 po)	
Bras	Reach de 3,2 m (10 pi 6 po)	
Godet	HD de 2,12 m ³ (2,77 yd ³)	
Profondeur d'excavation maximale	7 510 mm	24,7 pi
Portée maximale au niveau du sol	11 060 mm	36,3 pi
Hauteur de coupe maximale	10 320 mm	33,8 pi
Hauteur de chargement maximale	7 080 mm	23,3 pi
Hauteur de chargement minimale	2 590 mm	8,5 pi
Profondeur de coupe maximale pour un niveau inférieur de 2 440 mm (8 pi)	7 360 mm	24,1 pi
Profondeur d'excavation maximale en paroi verticale	5 690 mm	18,7 pi
Force d'excavation du godet (ISO)	210 kN	47 180 lbf
Force d'excavation du bras (ISO)	166 kN	37 350 lbf

Circuit de climatisation

Le système de climatisation sur cette machine contient le réfrigérant fluoré R134a à émission de gaz à effet de serre (potentiel de réchauffement global = 1 430). Le système contient 1,00 kg de réfrigérant, ayant un équivalent CO₂ de 1,430 tonnes.

ÉQUIPEMENT STANDARD ET EN OPTION

REMARQUE : L'équipement standard et en option peut varier. Pour de plus amples informations, veuillez consulter votre concessionnaire Cat.

	Standard	En option
TRAIN DE ROULEMENT ET STRUCTURES		
Œillet de remorquage sur le châssis inférieur	✓	
Protection pivotante	✓	
Blindage inférieur HD	✓	
Protections HD du moteur de déplacement	✓	
Chenille lubrifiée à la graisse	✓	
Guides-protecteurs des chenilles pleine longueur		✓
Protection de guidage des chenilles segmentée en deux pièces		✓
Galets HD		✓
Cadre pivotant HD		✓
Palier de rotation HD		✓
Contrepoids de 6,8 t (14 991 lb)		✓
Contrepoids de 7,56 t (16 667 lb)		✓
Patins de chenille de 600 mm (24 po) à double arête, à triple arête, HD à triple arête		✓
Patins de chenille à triple arête de 700 mm (28 po)		✓
Patins de chenille à triple arête de 800 mm (31 po)		✓
FLÈCHES ET BRAS		
Flèche Mass de 6,18 m (20 pi 3 po)		✓
Flèches HD Reach de 6,5 m (21 pi 4 po)		✓
Bras Mass de 2,55 m (8 pi 4 po)		✓
Bras HD Reach de 2,8 m (9 pi 2 po)		✓
Bras HD Reach de 3,2 m (10 pi 6 po)		✓
Bras Reach de 3,9 m (12 pi 10 po)		✓
Timonerie de godet, famille TB avec / sans œillet de soulèvement		✓
Timonerie de godet, famille DB avec / sans œillet de soulèvement		✓
SYSTÈME ÉLECTRIQUE		
Batteries sans entretien de 1 000 CCA (x2)	✓	
Coupe-batterie électrique centralisé	✓	
Projecteurs à DEL extérieurs sur flèche et châssis	✓	
Batteries sans entretien de 1 000 CCA (x4)		✓
SERVICE ET ENTRETIEN		
Emplacement groupé pour les filtres à huile moteur et à carburant	✓	
Orifices S-O-S	✓	
Système intégré de gestion de la santé du véhicule	✓	

	Standard	En option
TECHNOLOGIE CAT		
VisionLink	✓	
Remote Flash	✓	
Remote Troubleshoot	✓	
Cat Grade 2D	✓	
Cat Assist	✓	
Compatibilité avec les radios et les stations de base de Trimble, Topcon et Leica	✓	
Capacité d'installer des systèmes de nivellement en 3D de Trimble, Topcon et Leica	✓	
Cat Grade 2D avec l'option de pré-équipement d'accessoires (ARO)		✓
Cat Grade 3D single GNSS		✓
Cat Grade 3D dual GNSS		✓
Cat Payload		✓
Reconnaissance des outils de travail		✓
Suivi des outils de travail (nécessite le localisateur d'accessoires PL161)		✓
Intégration du rotateur inclinable Cat (TRS)		✓
Encadrement du conducteur		✓
SYSTÈME HYDRAULIQUE		
Circuit de régénération du bras et de la flèche	✓	
Soupape électronique de commande principale	✓	
Préchauffage hydraulique automatique	✓	
Capacité d'utilisation d'huile hydraulique bio	✓	
Pivotement précis	✓	
Soupape d'amortissement de pivotement inverse	✓	
Frein de stationnement de tourelle automatique	✓	
Filtre de retour hydraulique à haut rendement	✓	
Déplacement à deux vitesses	✓	
Auto Dig Boost		✓
Auto Heavy Lift		✓
Circuit unidirectionnel unique		✓
Circuit combiné à deux voies		✓
Surveillance de l'efficacité hydraulique		✓

(continué en page suivante)

ÉQUIPEMENT STANDARD ET EN OPTION

REMARQUE : L'équipement standard et en option peut varier. Pour de plus amples informations, veuillez consulter votre concessionnaire Cat.

	Standard	En option
MOTEUR		
Trois modes sélectionnables Power, Smart, Éco	✓	
Contrôle automatique du régime moteur	✓	
Capacité de démarrage à froid jusqu'à -18 °C (0 °F)	✓	
Filtre à air à double élément avec pré-dépoussiérage intégré	✓	
Désactivation à distance	✓	
Chauffe-moteur pour démarrage à froid		✓
Refroidissement ambiant jusqu'à 52 °C (126 °F)		✓
Ventilateur hydraulique réversible		✓
Capacité de démarrage à froid jusqu'à -32 °C (-25 °F)		✓
SÉCURITÉ ET PROTECTION		
Éclairage d'inspection	✓	
Auto Hammer Stop	✓	
Système de sécurité Caterpillar à clé unique	✓	
Boîte à outil/de rangement externe verrouillable	✓	
Porte verrouillable, bouchons des réservoirs de carburant et hydraulique verrouillables	✓	
Compartiment de vidange du carburant verrouillable	✓	
Plateforme de service avec plaque antidérapante et boulons encastrés	✓	
Main courante et poignée côté droit (RH)	✓	
Klaxon d'avertissement/de signalisation	✓	
Contacteur de déconnexion verrouillable	✓	
Interrupteur d'arrêt du moteur secondaire au niveau du sol	✓	
Caméra de vision arrière	✓	
Alarme de pivotement		✓
Valve de sécurité de la flèche descendante		✓
Valve de sécurité d'abaissement du bras		✓
Cat E-Fence		✓
Contacteur de déconnexion verrouillable		✓

	Standard	En option
CABINE DELUXE		
Moniteur LCD à écran tactile de 203 mm (8 po) haute résolution	✓	
Dispositifs de protection du conducteur (OPG)		✓
Climatisation automatique sur deux niveaux	✓	
Molette et touches de raccourci pour la commande du moniteur	✓	
Démarrage du moteur sans clé via bouton-poussoir	✓	
Console à hauteur ajustable	✓	
Console de gauche relevable	✓	
Siège chauffant à suspension pneumatique	✓	
Radio Bluetooth intégrée au moniteur avec ports USB / Auxiliaire	✓	
Prises d'alimentation 12V CC	✓	
Porte-gobelet	✓	
Porte-bouteille	✓	
Trappe plein-ciel en polycarbonate, ouvrable	✓	
Plafonnier à DEL	✓	
Éclairage d'accueil au sol	✓	
Pare-soleil arrière déroulable	✓	
Pré-équipée pour recevoir un gyrophare	✓	
Pare-soleil avant déroulable	✓	
Moniteur LCD à écran tactile de 254 mm (10 po) haute résolution		✓
Cat Stick Steer		✓
Relais auxiliaire		✓
CABINE ESSENTIAL		
Moniteur LCD à écran tactile de 203 mm (8 po) haute résolution	✓	
Dispositifs de protection du conducteur (OPG)		✓
Climatisation automatique sur deux niveaux	✓	
Démarrage du moteur sans clé via bouton-poussoir	✓	
Siège à suspension pneumatique	✓	
Radio Bluetooth avec ports USB / Aux	✓	
Prise 24 V en CC	✓	
Porte-gobelet	✓	
Trappe en acier ouvrable	✓	
Plafonnier à DEL	✓	
Pare-soleil avant déroulable	✓	
Moniteur LCD à écran tactile de 254 mm (10 po) haute résolution		✓
Pare-soleil arrière déroulable		✓



Pour tout renseignement complémentaire sur les produits Cat, les services proposés par nos concessionnaires et nos solutions par secteur d'activité, rendez-vous sur notre site Web www.cat.com.

© 2024 Caterpillar. Tous droits réservés.

VisionLink est une marque de commerce de Caterpillar Inc., enregistrée aux États-Unis et dans d'autres pays.

Documents et spécifications susceptibles de subir des modifications sans préavis. Les machines représentées sur les photos peuvent comporter des équipements supplémentaires. Veuillez consulter votre concessionnaire Cat pour découvrir les options disponibles.

CAT, CATERPILLAR, LET'S DO THE WORK, leurs logos respectifs, SmartBoom, S-O-S, Product Link, la « Caterpillar Corporate Yellow », les habillages commerciaux « Power Edge » et Cat « Modern Hex », ainsi que l'identité visuelle de l'entreprise et des produits qui figurent dans le présent document, sont des marques déposées de Caterpillar qui ne peuvent pas être utilisées sans autorisation.
www.cat.com www.caterpillar.com

AFXQ4353-00 (11-2024)
Numéro de version : 08D
(Afr-ME, Eurasie, Inde, Indonésie,
S Am [sauf Chili, Colombie])

