

336

液压挖掘机



净功率 - ISO 9249
工作重量
最大挖掘深度

223.5 kW (300 hp)
37500 kg (82600 lb)
7510 mm (24.7 ft)



336

稳定可靠地完成作业

Cat® 336 是 Caterpillar 久经验证的工程和制造技术的结晶，具有一流的质量、可靠性和耐用性。Cat C7.1 发动机配合先进的电动液压系统，帮助您快速高效地完成各种类型的工作。这款多用途机器有多种配置，兼容多种作业机具。强化型动臂、斗杆和机架经过精心设计，经久耐用。我们的 Cat 新一代挖掘机采用通用部件、享有卓越的客户服务和优质的产品支持，可延长正常运行时间。336 使用维修保养间隔已延长且同步的 Cat 长寿命燃油和液压油滤清器，有助于降低维护成本和停机时间。



全速运转的生产力

强劲的液压系统带来强大的挖掘力和回转扭矩，能处理大型有效负载，使 336 成为同尺寸机器中的佼佼者。

可靠耐用， 无惧严苛环境

动臂和斗杆都经过加固，能应对有挑战性的繁重任务；与此同时，标准的重型加固底座还能巧妙吸收作业现场地形与机器之间的应力。

为您处理重负荷起重 作业

在轮班期间需要更多的起重能力？Auto heavy lift 功能可根据您的需要，在您所需的时段内为您提供更大的动力，并最大限度提高 336 的提升能力。



简化机器设置

- 只需指尖轻触即可浏览用户友好的图标，最新的以操作员为本的用户界面 (UI) 可最大限度延长正常运行时间，让工作人员可以立即开始工作，告别迟延。操作员可快速设置机器并轻松获取信息，从重新排序作业机具清单，到视需新建作业机具组合等，不一而足。
- 该界面可使操作员保持准确性并充分利用每一秒的轮班时间。系统已增加将连接器和作业机具输入系统的功能，通过大幅缩短标定时间，可以高效地设置作业机具组合。此外，它还实现了在更换 Cat 作业机具时，无需再次测量的效果，从而只需一个人就可以检查铲斗的磨损状况并进行相应调整。

Cat Grade 3D Ready

- Cat Grade 3D Ready 选项包含了 Grade with 3D 系统所需的所有硬件，这些硬件已在出厂时安装和测试。此选项为想要在首次购买后添加 Grade with 3D 的客户提供了更简便的升级途径。如需激活，请联系您的 Cat 代理商购买所需的 3D 软件许可证。许可证可以远程安装或手动加载到机器上。

Cat Payload 和 Advanced Payload

- Cat Payload 可让操作员随时随地称重，帮助他们控制负载目标，避免超载、欠载或错载物料。Advanced Payload 是一种系统升级，可提供更多特性和功能，包括自定义标签、每日总量和电子票据。将 Payload 与 VisionLink® Productivity* 结合使用，以分析工地和单个资产情况，从而远程管理生产目标和关键指标。

* 需要订阅 VisionLink。供应情况可能因地区而异，请咨询您的 Cat 代理商了解详情。
版本号：08D

强大性能



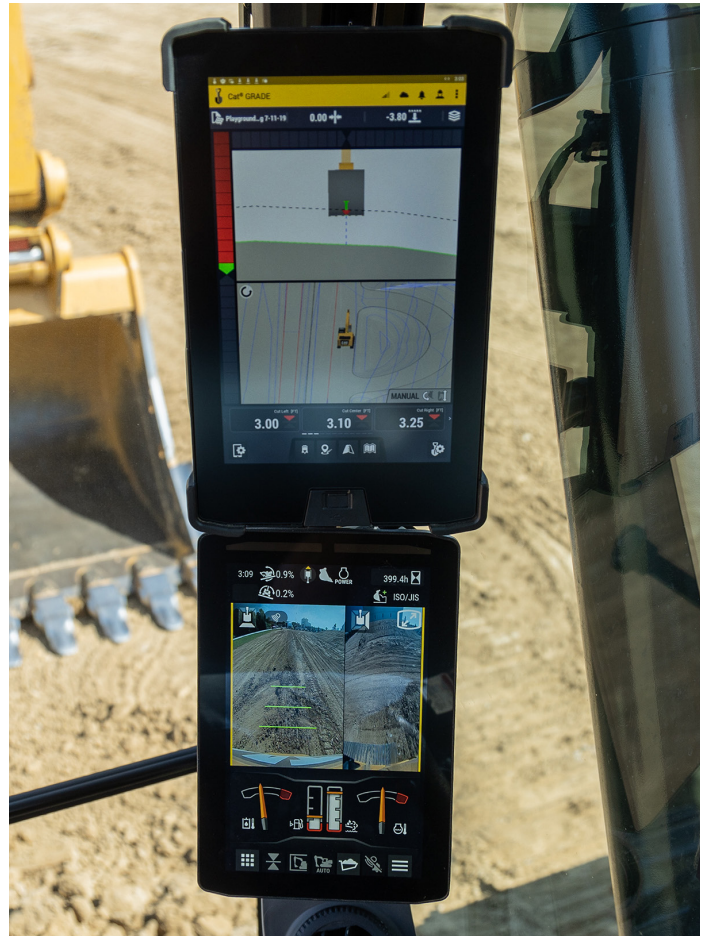
- 最高可在海拔 4500 m (14760 ft) 处工作而不会降额。
- 强大的回转扭矩可轻松应对动量变化、不平坦的地形和持续的高强度冲击，帮助操作员提高工作效率和精准度。
- 您知道挡板有助于增大挖掘机的强度重量比吗？这就是 Caterpillar 在高应力区域（例如动臂、斗杆和机架）中集成挡板的原因。此外，在不显著增加重量的情况下加固机器，也有助于确保在最恶劣工况下仍能保持长期可靠的性能。
- 油缸杆通过额外的耐磨环加固，有助于减少漏油。车身带有厚挡板，可确保长久的使用寿命。粗重的履带连杆采用大型螺栓接头，有助于保持螺栓的牢固性。重负荷动臂具有大轴径以帮助防止弯曲和漏油，同时增加 336 的承载能力，这可以确保更可靠的生产。
- 履带销和衬套之间密封的润滑脂可降低行驶噪音并防止碎屑进入，从而延长底盘系统的使用寿命。
- 中央履带导向护罩有助于在斜坡上行驶和作业时对齐挖掘机履带。
- 倾斜的履带架可防止泥土和碎屑堆积，有助于降低履带损坏的风险。
- 辅助液压选项允许您充分利用多种多样的 Cat 作业机具。
- Advansys™ 铲斗尖端可提高穿透力并改善循环时间。使用简单的带柄扳手（而不是锤子或特殊工具）即可快速更换尖端，从而提高安全性和正常运行时间。
- 可根据作业类型选择挖掘机的三种工作模式之一：动力 (Power)、智能 (Smart) 和节能 (Eco)。
- 智能模式可自动调节动力，以实现最高燃油效率，从而减少回转等任务的动力和增加挖掘动力。
- 增强重负荷起重模式可增大系统压力，帮助您轻松拾取和放置重型材料。
- 自动预热功能可在低温下加速液压油的升温，并有助于延长部件的使用寿命。
- 气温变化亦无碍于工作。这款挖掘机具备在最高 52°C (125°F) 温度条件下工作的环境作业能力以及在最低 -18°C (-0.4°F) 温度条件下启动的标准冷启动能力。
- Cat C7.1 TTA 发动机符合巴西 MAR-1 排放标准，相当于美国 EPA Tier 3 和欧盟 Stage IIIA 排放标准。

通过技术实现卓越效率

- 以操作员为本的最新用户界面 (UI) 允许操作员轻松重新排序作业机具清单和快速创建新的作业机具组合, 以最大限度延长正常运行时间。此外, 它还实现了在更换 Cat 作业机具时, 无需再次测量的效果, 从而只需一个人就可以检查铲斗的磨损状况并进行相应调整。
- Cat Lift Assist 有助于避免机器倾翻。借助视觉和听觉警报, 操作员将知道他们的负载是否处于挖掘机的安全工作范围内。
- Cat 2D E-Fence 可限制前部连杆超出操作员定义的天花板、地板、墙壁、回转和驾驶室的预设边界。它可以帮助操作员避免工地上的潜在危险, 如交通干扰, 确保人员安全, 并帮助您减少成本高昂的维修和设备停机时间, 规避工地罚款。
- 挖掘机的 Cat Detect - People Detection 是一个智能视觉摄像系统, 它会在有人进入机器危险区域时向操作员发出警报。*
- Cat Grade with Assist 通过半自动挖掘功能帮助操作员简单轻松地维持坡度。它还能自动移动动臂、斗杆和铲斗, 从而更轻松、准确地进行切割。
- 挖掘机的 Cat Grade with 2D 是一个指示系统, 可帮助操作员更快地达到目标坡度。* 选择目标深度和坡度, 观察使用机载处理器和传感器的 Grade with 2D 系统, 以实时获取到达目标坡度的距离指引。
- 挖掘机的 Cat Grade with 3D 系统可帮助操作员更快速、准确、高效地进行平整, 从而提高生产效率。* 它集成了 GNSS 技术和 RTK 定位指导, 可简化大型基础设施和商业项目上常见复杂设计的平整过程。借助该系统, 操作员可以从容自信地作业, 按照精确的规格进行切割和填充。
- Cat Grade 3D Ready 选项包含了 Grade with 3D 系统所需的所有硬件, 这些硬件已在出厂时安装和测试。需要购买额外的 3D 软件许可证才能激活, 请联系您的 Cat 代理商了解详情。
- 升级到我们的双天线 GNSS, 实现最高的平整效率。借助该系统, 您可以在工地上通过触摸屏显示器创建和编辑设计, 也可以将平面图设计发送给挖掘机, 从而更轻松地开展工作。此外, 您还可以尽享回避区、切割和填充映射、车道引导和增强现实以及高级定位功能的附加优势。
- 所有 Cat Grade 系统都与 Trimble、Topcon 和 Leica 的无线电和基站兼容。您已经投资了坡度基础设施吗? 您可以将 Trimble、Topcon 和 Leica 的坡度系统安装到机器上。
- Cat Payload 可让操作员随时随地称重, 帮助他们控制负载目标, 避免超载、欠载或错载物料。Advanced Payload 是一种系统升级, 可提供更多特性和功能, 包括自定义标签、每日总量和电子票据。将 Payload 与 VisionLink Productivity** 结合使用, 以分析工地和单个资产情况, 从而远程管理生产目标和关键指标。
- Cat Operator Coaching 让所有操作员的效率和生产力都能提升到新的水平, 不论其经验水平如何。借助触手可及的提示和数据, 操作员可以追踪工地的日常工作, 提高生产力。将 Operator Coaching 与 VisionLink Productivity 搭配使用, 可以从数据角度获得关于操作员和操作的见解。**指导提示有两类:
 - 操作效率提示: 通过确定可以提高技能和效率的领域 (例如挖掘技术和空闲时间), 帮助操作员保持领先地位。
 - 机器运行状况提示: 有些操作效率低下, 会对机器及其部件造成不必要的磨损。遵循机器运行状况提示可以帮助延长机器的使用寿命, 改进挖掘技术, 减少燃油浪费。

* 在某些情况下, 如快速回转、人员躺倒或蹲伏或者当摄像头受到昏暗光线条件 (黄昏、黎明、阴天)、恶劣天气 (雪、雨、雾) 或其他类似条件影响时, 系统可能检测不到人员。有关使用限制, 请参考操作和保养手册。
** 需要订阅 VisionLink®。

注: 挖掘机的 Cat® Payload 不能作为贸易的正式依据。
供应情况可能因地区而异, 请咨询您的 Cat 代理商了解详情。



让您的设备管理工作不再跟着感觉走

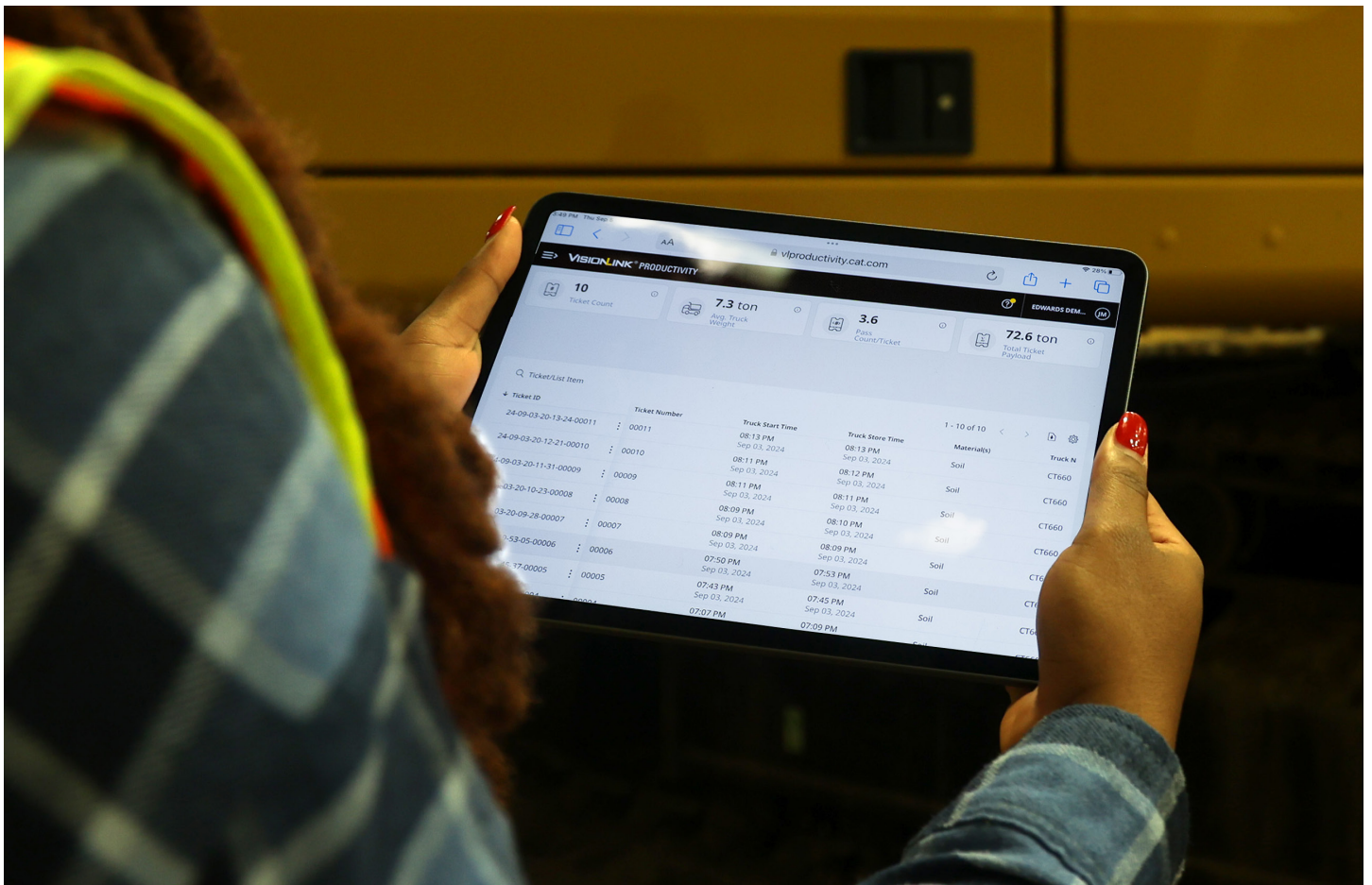
- VisionLink 为所有资产提供可操作的数据见解 - 无论车队规模大小或设备制造商如何。* 从桌面或移动设备查看设备数据，以最大限度地延长正常运行时间并优化资产。仪表盘提供小时、英里、位置、空闲时间和燃油利用率等信息。作出明智决定，以降低成本、简化维护并完善您工地的安全保障。
- VisionLink Productivity 可收集和汇总来自所有设备的机器远程信息和工地数据 - 不限定具体制造商。* 查看可操作的信息，例如空闲时间、燃油消耗、位置、有效负载、负载计数、总周期等等，以提高机器效率、生产力和利用率。无论您是否在工地，都可随时随地通过移动设备、平板电脑或桌面设备访问数据。
- Cat Inspect 是一款移动应用程序，可让您轻松执行数字预防性维护 (PM) 检验、检查和日常巡查。检查结果可以轻松地与 VisionLink 等其他 Cat 数据系统集成，以便您可以密切关注您的车队。
- Cat Remote Troubleshoot 是一款移动应用程序，可让您的 Cat 代理商远程对所连接的机器执行诊断测试，从而确保快速解决问题并减少停机时间。
- Cat Remote Flash 是一款移动应用程序，允许您在没有技术人员在场的情况下更新机载软件，让您可以在方便时启动软件更新，从而提高整体操作效率。
- Cat PL161 作业机具定位器可帮助您追踪作业机具在所有工作地点的位置、减少丢失作业机具的数量以及制定作业机具维护和更换计划。作业机具识别** 功能可根据所选机具自动调整机器设置。

- Cat Command 远程控制使设备操作员能够在危险环境中工作时在机器外安全地工作。Command 提供手持控制台* (视距) 或远程虚拟站 (非视距) 的选择。与机器系统的深度集成通过保持驾驶室内技术*** 功能 (Grade、Payload、Assist 等等) 的使用来提高效率和生产力。

* 数据字段的可用性可能因设备制造商而异。

** 部分挖掘机型号配备识别功能。

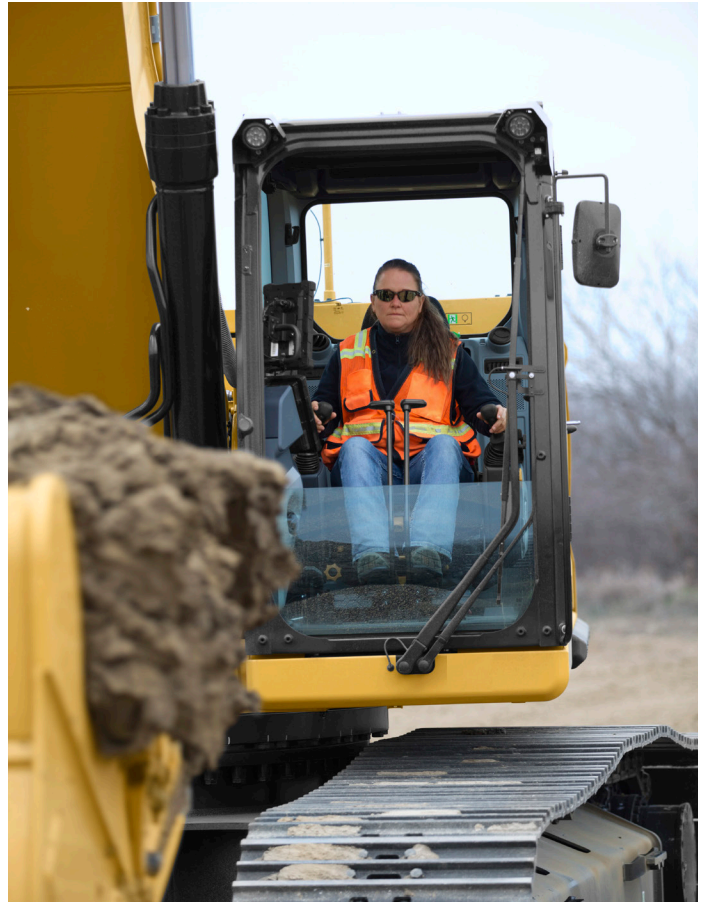
*** 并非所有技术功能都可在 Command 控制台上使用，并且因型号而异。请咨询您的 Cat 代理商了解详情。



极致的操作舒适性

- 挖掘机的工作场地通常崎岖不平且充满挑战。因此，336 驾驶室必须尽可能帮助保护操作员免受工作疲劳、压力、声音和温度影响。
- 舒适的体验和高操作效率可帮助操作员在整个班次中保持高效和警觉。标配座椅宽敞且可调节，适合几乎所有体型的操作员。
- 上倾左侧控制台方便进出座椅。
- 两种驾驶室选项 - 豪华型和高级型 - 让您根据需要选择所需的舒适度。
- 豪华型驾驶室套件包括一个加热空气悬浮座椅；高级型座椅具备加热和制冷功能。
- 驾驶室是静音和密封的。
- 高级粘性减振支架可减少驾驶室振动。
- 所有控制功能均位于操作员前方，让控制挖掘机变得更舒适。
- 触摸屏显示器有助于轻松获取关键信息和设置。快捷键操作简便，其中两个键用于娱乐、供暖和空调控制。您还可以通过一个快捷键设置应用程序和功能。
- 标配的自动气候控制功能确保您在整个轮班期间都能享受舒适的温度。
- 便利功能包括 Bluetooth® 蓝牙集成收音机、USB 充电和电话连接接口、12V 直流电源插座和 AUX 端口。
- 杯架和瓶架触手可及，驾驶室內的储物空间布局合理，十分便捷。
- 驾驶室的座椅下面和后面、舱顶和控制台里有充足的驾驶室內存储空间，可用于放置您的装备。

并非所有地区均提供所有功能。请询问您本地的 Cat 代理商，以了解您当地供应的具体配置。



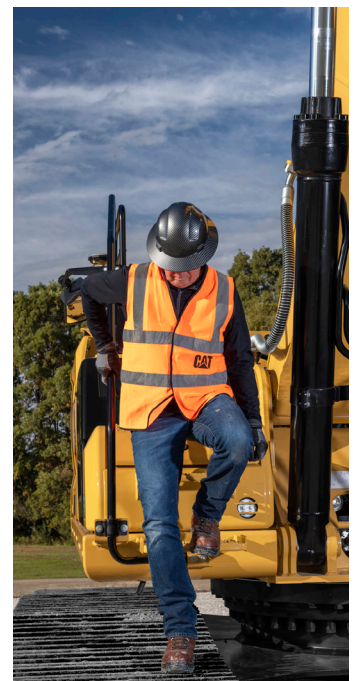
操作直观且便捷



- 336 使用无钥匙按钮启动发动机。这通过使用操作员 ID 代码来限制和跟踪机器访问以增加机器的安全性。可通过选配的 Bluetooth 蓝牙遥控钥匙手动输入代码。
- 大多数机器设置都可以通过高分辨率触摸屏显示器进行控制。它提供多种语言，而且从座椅上很容易触及 - 无需扭曲或转动身躯。
- 可以为 Cat Grade 和 Cat Grade with 3D 配备第二个 254 mm (10 in) 显示器。
- 轻触操纵手柄按钮，使操作更轻松。可通过显示器定制操纵手柄功能。可以设置操纵手柄模式和响应以匹配操作员的偏好。所有偏好都与操作员 ID 一起保存，并在登录时恢复。
- 使用 Cat Stick Steer 更轻松地移动挖掘机。按下按钮并用一只手便可实现行进和转向，而无需双手或双脚操作操纵杆或踏板。
- 您还可以添加一个辅助继电器以打开或关闭 CB 收音机、信标灯或其他作业机具，这样您就不必把手从操纵手柄上移开。
- 最多可编程四个深度和坡度偏移，让您无需依赖坡度检查员即可轻松达到理想坡度，从而节省时间并提高工地安全性。
- Operator Coaching 是一种驾驶室内系统，可识别机会，帮助操作员提高生产力并防止不必要的机器磨损。
- 您是否对于某项功能或如何维护挖掘机有疑问？在触摸屏显示器上可随时查看操作员手册。
- 扫描显示器内的二维码，查看全套操作方法视频，了解机器和技术功能。

并非所有地区均提供所有功能。请问您本地的 Cat 代理商，以了解您当地供应的具体配置。

- 操作员 ID 确保您的挖掘机安全无虞。要启用按钮启动功能，请使用显示器上的 PIN 码或选配的 Bluetooth 蓝牙遥控钥匙。
- 锯齿状台阶、防滑踏板和扶手有助于避免滑倒和绊倒 - 这些是造成工伤的主要原因。
- 标配的 Lift Assist 可快速计算您正在提升的实际负载，并将其与挖掘机能够处理的额定负载进行比较。视觉和听觉警报会告诉您是否在安全工作范围内或需要立即采取措施避免倾翻。
- 使用高级的 360° 照明套件查看机器周围的一切。底盘、驾驶室、动臂、侧面和后部的 1800 流明灯为操作员和地勤人员照亮工地。
- 可增加选配的检修照明，覆盖发动机、泵、电池和冷却室，从而使维修工作更便捷。
- 无论您使用铲斗、液压锤、抓斗还是翻盖式抓斗，标准 2D E-fence 都会根据您在显示器中为整个工作范围（上方、下方、侧面和前方）设置的边界自动停止挖掘机运动。E-fence 可保护设备免受损坏并帮助减少与分区或地下公用设施损坏相关的罚款。自动边界甚至可以通过减少过度回转和过度挖掘来帮助防止操作员疲劳。行驶方向显示器有助于操作员决定行驶操纵杆的操作方向。
- 考虑为您的设备添加 Cat Command。远程控制系统使您远离潜在危险。非视距套件具有 Wi-Fi 收音机、摄像头和麦克风，可以在任何地方工作。
- 由于采用了紧凑的驾驶室立柱、面积大的车窗和扁平的发动机盖设计，无论是沟渠内侧、每个回转方向还是操作员后部，操作员均可获得出色的视野。
- 新增一个回转警报器，可以在从沟渠转向材料堆放区时提醒其他人员。
- 后视和右侧摄像头都是标配配置。升级至 360° Visibility 系统，让您对挖掘机四周的物体和人员一览无遗。
- 可从地面操作的发动机停机开关，能截断发动机的燃油供应并关闭机器。
- 右侧维修平台设计，可方便、安全、快捷地到达上层维修平台；维修平台台阶采用锯齿状台阶和防滑冲孔板，以防止滑倒。扶手符合 ISO 2867 要求。
- 标配的防滚翻保护结构 (ROPS) 符合 ISO 12117-2 2008 要求。



维修保养简单且经济

- 336 延长和同步了维修保养间隔并减小了液压油容量，可帮助您节省时间和成本。
- 此挖掘机具有内置自动润滑预留安装点；可用的自动润滑改装套件提供了额外的硬件来安装润滑脂泵和线路防护装置 - 所有这些都助于使润滑工作更安全、更清洁且顺畅。
- 通过主动维护服务提醒提高生产力。集成车辆健康管理系统向操作员提示分步维护服务指导以及所需零件，因此您不会经历意外停机时间。
- 从驾驶室内显示器可追踪挖掘机的滤清器寿命和维护间隔。
- 燃油和发动机机油滤清器可从上层平台检修，并在 1000 小时同步更换。
- 最新的液压油滤清器提供高质量的滤清性能，并配备防泄油阀，可在更换滤清器时保持机油清洁，延长的 3000 小时更换时间间隔带来了效率和便利。
- 具有延长采样间隔的计划油样分析 (S·O·SSM) 采样口位于地面，简化维护并允许快速、轻松取样以进行油液分析。
- 使用 Cat 原装机油和滤清器并进行常规 S·O·S 监控可延长当前维修保养时间间隔，确保更长的正常运行时间。
- 高效率液压风扇具备可编程自动逆向功能，可避免核心累积污垢，无须操作员亲自进行清洁。
- 带预滤器的高级进气滤清器具有高容尘量。
- 最新的发动机空气滤清器带有集成的预滤器，使用寿命比径向密封空气滤清器更长。



提高您的生产力和利润

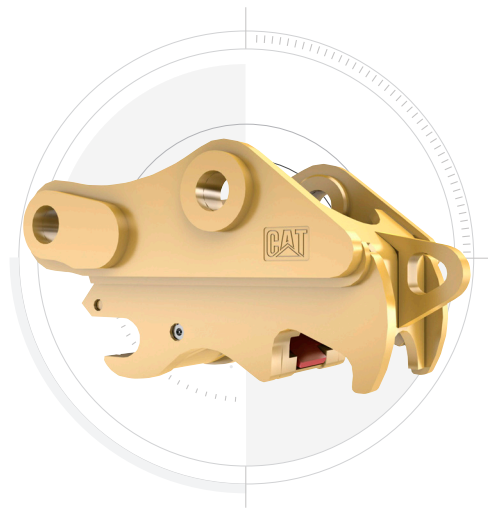
通过多种 Cat 作业机具扩展挖掘机的性能。每种作业机具都旨在最大限度地提高挖掘机快速高效移动物料的能力。

铲斗



Cat 铲斗和铲齿可以穿透最坚硬的材料。

连接器



Cat 快速连接器让您在几分钟内更换工具，进一步实现一机多用。

液压锤和更多作业机具



无论是破碎岩石、切割钢材，还是抓取和装载物料，Cat 液压机械作业机具都能帮助您完成更多工作，获利更多。

自动液压锤停止防止磨损

通过显示器开启，液压锤在连续击打 30 秒后将自动停止。这样可以防止工具和挖掘机过度工作，提高二者的使用寿命。

技术规格

发动机

净功率 - ISO 9249	223.5 kW	300 hp
净功率 - ISO 9249 (DIN)	304 hp (公制)	
发动机型号	Cat C7.1 TTA	
发动机功率 - ISO 14396	225 kW	302 hp
发动机功率 - ISO 14396 (DIN)	306 hp (公制)	
缸径	105 mm	4 in
冲程	135 mm	5 in
排量	7.01 L	428 in ³
最高可使用	B20 ¹ 级的生物柴油	
排放标准	符合美国 EPA Tier 3 和欧盟 Stage IIIA 排放标准。	

标称净功率是发动机配备风扇、进气系统、排气系统和交流发电机，且发动机转速为 2000 rpm 时测得的飞轮端功率。标称功率是按照制造时有效的指定标准进行测试所得。

¹Cat 柴油发动机可使用与以下低碳强度燃油**混合的柴油燃料，低碳强度燃油占比的上限为 100% 生物柴油 FAME (脂肪酸甲酯) * 或 100% 可再生柴油、HVO (加氢处理植物油) 和 GTL (气转液) 燃油。请参阅指南以便成功应用。有关详细信息，请咨询您的 Cat 代理商或《Caterpillar Machine Fluids Recommendations (Caterpillar 机器油液推荐)》(SEBU6250)。

* 如需使用高于 20% 生物柴油的混合燃油，请咨询您的 Cat 代理商。
** 低碳强度燃油的尾气温室气体排放量与传统燃油基本相同。

液压系统

主系统 - 最大流量	560 L/min	148 gal/min
最大压力 - 设备	35000 kPa	5076 psi
最大压力 - 设备 - 提升模式	38000 kPa	5511 psi
最大压力 - 行驶	35000 kPa	5076 psi
最大压力 - 回转	29400 kPa	4264 psi

回转机制

回转速度*	8.84 r/min	
最大回转扭矩	143 kN·m	105250 ft·lbf

* 对于 CE 机器，默认值可以设置得更低。

重量

工作重量	37500 kg	82600 lb
------	----------	----------

燃油加注容量

燃油箱容量	600 L	158.5 gal
冷却系统	39 L	10.2 gal
发动机机油	25 L	6.6 gal
回转驱动器 - 每个	18 L	4.8 gal
终传动 - 每个	8 L	2.1 gal
液压系统 - 含油箱	373 L	98.5 gal
液压油箱	161 L	42.5 gal

尺寸

动臂	伸展 6.5 m (21'4")	
斗杆	伸展 3.2 m (10'6")	
铲斗	HD 2.12 m ³ (2.77 yd ³)	
装运高度 - 驾驶室顶部	3180 mm	10.5 ft
扶手高度	3180 mm	10.5 ft
运输长度	11170 mm	36.8 ft
机尾回转半径	3530 mm	11.7 ft
配重离地高度	1260 mm	4.2 ft
离地间隙	510 mm	1.8 ft
履带长度	5030 mm	16.6 ft
履带至支重轮中心长度	4040 mm	13.3 ft
履带轨距	2740 mm	9 ft
运输宽度 - 600 mm (24") 履带板	3340 mm	11.11 ft

工作范围和力度

动臂	伸展 6.5 m (21'4")	
斗杆	伸展 3.2 m (10'6")	
铲斗	HD 2.12 m ³ (2.77 yd ³)	
最大挖掘深度	7510 mm	24.7 ft
地面最大伸展距离	11 060 mm	36.3 ft
最大切削高度	10320 mm	33.8 ft
最大装载高度	7080 mm	23.3 ft
最小装载高度	2590 mm	8.5 ft
2440 mm (8 ft) 水平底部的最大切割深度	7360 mm	24.1 ft
最大垂直壁挖掘深度	5690 mm	18.7 ft
铲斗挖掘力 - ISO	210 kN	47180 lbf
斗杆挖掘力 - ISO	166 kN	37350 lbf

空调系统

这款机器的空调系统含有氟化温室气体制冷剂 R134a (全球升温潜能值 = 1430)。该系统含有 1.00 kg 的制冷剂，其二氧化碳当量为 1.430 公吨。

标配设备与选配设备

注：标配设备和选配设备可能发生变化。请咨询您的 Cat 代理商了解详情。

	标配	选配		标配	选配
底盘和结构			CAT 技术		
牵引环位于底架	✓		VisionLink	✓	
旋转护罩	✓		Remote Flash	✓	
HD 底部护罩	✓		Remote Troubleshoot	✓	
HD 行驶马达护罩	✓		Cat Grade 2D	✓	
润滑脂润滑履带	✓		Cat Assist	✓	
全长履带导向护罩		✓	兼容 Trimble、Topcon 和 Leica 的无线电和基站	✓	
分段式两件履带导向护罩		✓	可安装 Trimble、Topcon 和 Leica 的 3D 坡度控制系统	✓	
HD 支重轮		✓	Cat Grade with 2D, 带作业机具就绪选项 (ARO)		✓
HD 回转架		✓	Cat Grade 3D (单 GNSS)		✓
HD 回转轴承		✓	Cat Grade 3D (双 GNSS)		✓
6.8 mt (14991 lb) 配重		✓	Cat Payload		✓
7.56 mt (16667 lb) 配重		✓	作业机具识别		✓
600 mm (24") 双抓地齿履带板、三抓地齿履带板, HD 三抓地齿履带板		✓	作业机具追踪 (PL161 作业机具定位器)		✓
700 mm (28") 三抓地齿履带板		✓	Cat 倾斜旋转器 (TRS) 集成		✓
800 mm (31") 三抓地齿履带板		✓	Operator Coaching		✓
动臂和斗杆			液压系统		
6.18 m (20'3") 大容量型动臂		✓	动臂和斗杆再生回路	✓	
6.5 m (21'4") HD 伸展动臂		✓	电子主控阀	✓	
2.55 m (8'4") 大容量型斗杆		✓	自动液压油预热	✓	
2.8 m (9'2") HD 伸展斗杆		✓	生物液压油功能	✓	
3.2 m (10'6") HD 伸展斗杆		✓	精细回转	✓	
3.9 m (12'10") 伸展斗杆		✓	反摆阻尼阀	✓	
TB 系列铲斗连杆, 有/无提升眼孔		✓	自动回转驻车制动器	✓	
DB 系列铲斗连杆, 有/无提升眼孔		✓	高性能液压回油滤清器	✓	
电气系统			双速行驶	✓	
1000 CCA 免维护蓄电池 (x2)	✓		Auto dig boost		✓
中央电气断开开关	✓		Auto heavy lift		✓
LED 外部底盘和吊杆灯	✓		单个单向回路		✓
1000 CCA 免维护蓄电池 (x4)		✓	组合双向回路		✓
维修与保养			液压效率监控		✓
集中设置的发动机机油和燃油滤清器位置	✓				
S-O-S 端口	✓				
集成车辆健康管理系統	✓				

(续接下页)

标配设备与选配设备

注：标配设备和选配设备可能发生变化。请咨询您的 Cat 代理商了解详情。

	标配	选配		标配	选配
发动机			豪华型驾驶室		
三种可选模式：动力 (Power)、智能 (Smart) 和节能 (Eco)	✓		高分辨率 203 mm (8") LCD 触摸屏显示器	✓	
发动机速度自动控制	✓		操作员防护罩 (OPG)		✓
-18°C (0°F) 冷启动能力	✓		自动两级空调	✓	
双滤芯空气滤清器，带有集成预滤器	✓		用于显示器控制的旋钮与快捷键	✓	
遥控关闭	✓		无钥匙一键按压启动发动机控制	✓	
冷启动发动机加热器		✓	可调高度控制台	✓	
52°C (126°F) 高温环境冷却能力		✓	上倾左侧控制台	✓	
液压逆向风扇		✓	加热空气悬挂座椅	✓	
-32°C (-25°F) 冷启动能力		✓	和显示器集成的 Bluetooth 蓝牙收音机 带 USB/辅助端口	✓	
安全保障			12V 直流电源插孔	✓	
检修照明	✓		饮料架	✓	
自动液压锤停止	✓		水杯架	✓	
Caterpillar 一键保障系统	✓		可打开的聚碳酸酯天窗舱口	✓	
可锁外置工具/存储箱	✓		LED 顶灯	✓	
可锁门、燃油和液压油箱锁	✓		地面欢迎灯	✓	
可锁燃油排放室	✓		卷帘式后太阳挡	✓	
维修平台设有防滑板和埋头螺丝	✓		可安装讯号灯	✓	
右侧扶手和把手	✓		卷帘式前太阳挡	✓	
信号/警报喇叭	✓		高分辨率 254 mm (10") LCD 触摸屏显示器		✓
可锁断电开关	✓		Cat Stick Steer		✓
地面高度可操作的辅助发动机停机开关	✓		辅助继电器		✓
后视摄像头	✓		基本型驾驶室		
回转警报		✓	高分辨率 203 mm (8") LCD 触摸屏显示器	✓	
动臂下降单向阀		✓	操作员防护罩 (OPG)		✓
斗杆下降单向阀		✓	自动两级空调	✓	
Cat E-Fence		✓	无钥匙一键按压启动发动机控制	✓	
可锁断电开关		✓	空气悬浮座椅	✓	
			带 USB/辅助端口的 Bluetooth 蓝牙收音机	✓	
			24V 直流电源插孔	✓	
			饮料架	✓	
			可开启钢质驾驶室舱口	✓	
			LED 顶灯	✓	
			卷帘式前太阳挡	✓	
			高分辨率 254 mm (10") LCD 触摸屏显示器		✓
			卷帘式后太阳挡		✓



如需了解关于 Cat 产品、代理商服务及行业解决方案的更多完整信息，请访问我们的网站：www.cat.com。

© 2024 Caterpillar。版权所有。

VisionLink 是 Caterpillar Inc. 在美国和其他国家注册的商标。

材料和规格如有变更，恕不另行通知。图片中所示机型可能包含附加设备。请咨询您本地的 Cat 代理商，以了解可提供的配置选项。

CAT、CATERPILLAR、LET'S DO THE WORK 及其相应徽标、SmartBoom、S•O•S、Product Link、“Caterpillar Corporate Yellow”、“Power Edge”与 Cat “Modern Hex” 商业外观，以及本文档中使用的企业和产品标识均为 Caterpillar 公司的商标，未经许可，不得使用。
www.cat.com www.caterpillar.com

ACXQ4353-00 (11-2024)
版本号：08D
(非洲和中东、欧亚大陆地区、
印度、印度尼西亚、
南美洲 [智利、哥伦比亚除外])

