

PM620 | PM622

APLAINADORAS A FRIO



MAR-1 (Máquinas Agrícolas e Rodoviárias) do Brasil, equivalentes ao Tier 3 da EPA (Environmental Protection Agency, Agência de Proteção Ambiental) dos EUA/Estágio IIIA da UE

Potência Bruta (SAE J1995) 470 kW (630 hp)

Potência do Motor (ISO 14396) 464 kW (622 hp)

Largura de Fresagem

PM620 2.010 mm (79,1 pol)

PM622 2.235 mm (88 pol)

Consulte as Especificações Técnicas para obter informações detalhadas sobre as emissões do motor.



PM620 e PM622

APLAINADORAS A FRIO

A **PM620** E A **PM622** são equipadas para oferecer desempenho e produção eficientes com a precisão de fresagem necessária para se manter competitivo. Com duas larguras de fresagem e opções disponíveis para maior versatilidade, você pode personalizar sua máquina para atender a inúmeras aplicações. Seja texturizando uma estrada ou fresando a pista de um aeroporto, existe uma configuração disponível para ajudá-lo a atender aos seus requisitos de trabalho.



DESEMPENHO EFICIENTE

Sistemas integrados da máquina, controle de tração e um rotor com Sistema K, combinados com a potência do motor Cat® C18, ajudam a maximizar a produtividade e a eficiência.

OPERAÇÃO FÁCIL

Os controles, as telas sensíveis ao toque e o sistema de Nivelamento e Inclinação foram desenvolvidos para ser simples e intuitivos. Quatro teclados com 18 funções no nível do solo oferecem aos operadores acesso conveniente a diversas funções da máquina.

PROJETO AVANÇADO

Recursos exclusivos da máquina, combinados com sistemas Cat comprovados, ajudam as equipes a operar de forma mais eficaz.



ÚLTIMAS ATUALIZAÇÕES

Nem todos os recursos estão disponíveis em todas as regiões. Verifique com o revendedor Cat local a disponibilidade de ofertas específicas na área. Número da Versão: 02C

CONFORTO DO OPERADOR

- + Ajustes laterais e giratórios do console do operador (opcional)
- + As telas do console central se estendem para alcançar as telas sensíveis ao toque e se dobram para armazenamento seguro e conveniente
- + Apoios de braço e apoios lombares acolchoados
- + Tapetes de assoalho antifadiga
- + Acesso prático à plataforma com corrimãos contínuos e portas fáceis de abrir
- + Os controles ao nível do solo dianteiros de montagem rente ajudam a melhorar as linhas de nível do operador para as esteiras dianteiras
- + Opções de armazenamento e assento

OPERAÇÃO

- + Grades aradoras quebra-placas remodeladas para melhorar a operação e reduzir o desgaste*
- + Vedação melhorada entre quebra-placas e esteira para conter mais material*
- + As telas de controle ao nível do solo têm um sistema de montagem robusto e se soltam mais rapidamente para armazenamento sem desconectar fiações elétricas
- + Barras de luzes de água em LED de alta visibilidade (incluídas no pacote de iluminação avançado)
- + Alças de coletor de spray de água grandes para controle mais fácil

GERENCIAMENTO DE EQUIPAMENTOS

- + A Atualização Remota permite que as atualizações de software sejam fornecidas de maneira prática de acordo com a programação
- + O teste de diagnóstico do Diagnóstico de Falhas ajuda a reduzir o tempo de manutenção

* PM620 e PM622 com Número de Versão 02C comparado às PM620 e PM622 com Número de Versão 02B.

PROJETADAS PARA QUE O TRABALHO SEJA CONCLUÍDO

Um motor com baixo consumo de combustível e um sistema de esteira eficaz foram desenvolvidos para fornecer a potência e o desempenho necessários para acompanhar as demandas de retificação de pavimentos, hora após hora.

POTÊNCIA COM BAIXO CONSUMO DE COMBUSTÍVEL

O motor Cat C18 é dimensionado para ajudar a equilibrar o consumo de combustível e a potência para atender às metas de produção.

O Gerenciamento de Marcha Lenta do Motor ajuda a maximizar a eficiência de combustível, elevando a velocidade do motor para uma marcha lenta intermediária para concluir tarefas específicas e retornando à marcha lenta baixa quando terminar. O ventilador de arrefecimento de velocidade variável opera na velocidade mais baixa possível para um arrefecimento ideal.

Recursos como o Controle Automático de Carga e várias opções de velocidade do rotor ajudam a maximizar a produção em velocidades mais baixas do motor, proporcionando fresagem eficiente em termos de combustível.

REMOÇÃO EFICIENTE DE MATERIAL

Esteiras de alta capacidade com ampla abertura e correia contínua removem o material fresado de maneira eficiente. A velocidade da correia pode ser ajustada para corresponder ao tipo de material e à taxa de produção, e o recurso de "impulsão" incorporado fornece um aumento temporário na velocidade da correia para ejetar material mais rápido e mais distante. A correia reversível permite uma limpeza rápida, e a esteira de carga se dobra hidráulicamente para facilitar a manutenção e o transporte. As tampas laterais fáceis de abrir proporcionam acesso rápido para inspecionar e limpar os roletes.





TRAÇÃO E CAPACIDADE DE MANOBRA

IDEALS

ESTEIRAS INSPIRADAS EM UM LEGADO

O confiável sistema de material rodante de esteira nas aplainadoras a frio Série PM600 faz uso dos projetos comprovados dos tratores de esteiras Cat. Uma geometria de esteira bem projetada foi desenvolvida para fornecer alto esforço de tração e melhor distribuição de carga ao fresar cortes profundos ou através de materiais duros.

SISTEMA AVANÇADO DE PROPULSÃO

Um sistema de propulsão robusto de duas bombas com Controle Automático de Tração aciona as esteiras em um padrão de tração cruzada para manter uma produção consistente para quase qualquer tipo de aplicação. O Controle Automático de Carga monitora a demanda da máquina e ajusta a velocidade de fresagem para ajudar a evitar sobrecarga, mantendo as taxas de produção.

PROJETADO PARA OFERECER MOBILIDADE

Quatro modos de direção com um sistema de alinhamento de ajuste automático foram desenvolvidos para oferecer máxima precisão na direção e curvas suaves, aprimorados ainda mais pela grande área de contato com o solo de cada esteira.

PADRÕES DE FRESAGEM CONSISTENTES

MAIS FÁCEIS

Os controles automatizados de velocidade permitem que os operadores mantenham e obtenham facilmente um padrão de fresagem que atenda às especificações visuais ou medidas em uma grande variedade de aplicações.



SALVE E RETOME A VELOCIDADE DE FRESAGEM

Manter a velocidade de fresagem é fundamental para obter um padrão de corte consistente. Assim que a velocidade do rotor é selecionada e o padrão é estabelecido, o uso do botão de controle de deslocamento armazena rapidamente a velocidade de propulsão e retoma repetidamente a mesma velocidade ao longo do dia. Isso é especialmente útil ao terminar um corte e recomeçar em uma posição diferente.



FAÇA UMA PAUSA

Colocar em Espera/Retomar pausa as funções principais da máquina e reduz a rotação do motor para economizar combustível durante as trocas de caminhão. Quando estiver pronto para retomar a fresagem, basta apertar o mesmo botão para que a máquina retorne à produção na mesma velocidade anterior para manter o mesmo padrão de corte.

CONTROLE DE VELOCIDADE APENAS APERTANDO UM BOTÃO

Escolha o rotor e a velocidade de fresagem para obter o padrão desejado.



Mantenha pressionado o botão **Controle de Deslocamento** por dois segundos para gravar a velocidade de fresagem.



Durante a troca de caminhões, pressione o botão **Espera/Reiniciar** para pausar a máquina.



Pressione **Espera/Reiniciar** novamente para continuar fresando na mesma velocidade.



Para cada novo corte, pressione o botão **Controle de Deslocamento** para retornar à velocidade de fresagem gravada.



TECNOLOGIA INTEGRADA

ONDE A PRECISÃO ENCONTRA A PRODUTIVIDADE



MELHORE A PRECISÃO COM RECURSOS AUTOMATIZADOS

Evite trabalhar com suposições de produção de resultados de corte precisos e repetitivos usando recursos automatizados contidos no sistema integrado Cat Grade and Slope. Os monitores da máquina permitem fácil acesso para ajustar a elevação, as configurações de inclinação e os sensores por meio da interface da tela sensível ao toque altamente intuitiva. Os operadores de máquinas e a equipe de solo podem assumir o controle total das configurações de nivelamento de forma conveniente a partir de qualquer uma das telas disponíveis.



CAPACIDADE DE CORTE POR IMERSÃO

Ajuste a velocidade do rotor no início do corte para controle ideal da máquina. Salve suas configurações para reduzir o tempo de configuração para o próximo trabalho.



SALTO DE OBSTÁCULOS

Elimine obstáculos facilmente no caminho de corte usando o recurso de salto de obstáculos, acessível tanto pelo compartimento do operador quanto pelos controles no nível do solo.



TRANSIÇÃO DE CORTE AUTOMATIZADA

Defina e automatize as transições de nivelamento e inclinação para cortes cônicos de início ou de fim a uma distância especificada, eliminando a necessidade de ajustes manuais dos alvos de controle de nivelamento.

3D COMPATÍVEL COM FRESAGEM 3D

As aplainadoras a frio Cat podem ser aprimoradas com o recurso de fresagem 3D completo para atender às especificações do trabalho (é necessário hardware adicional).

CONFORTO O DIA TODO



A área de trabalho pode ser configurada de acordo com as preferências do operador e com a posição de trabalho. A tela sensível ao toque fornece acesso ao grupo de medidores, a informações de operação, feeds da câmera remota, controles da máquina e diagnóstico.

CONFORTO DO OPERADOR

A estação de trabalho foi desenvolvida para proporcionar conforto o dia todo com consoles ajustáveis, grandes apoios de braço almofadados, apoios de quadril e tapetes antifadiga opcionais. Dois consoles permitem a operação dos dois lados da máquina, e as telas da central telescópica trazem as telas sensíveis ao toque completamente ao alcance, proporcionando interação confortável. O compartimento do operador pode ser equipado com assentos de pedestal, que giram rapidamente para fora do caminho quando não estão em uso, ou com assentos com suspensão para maior conforto. Grandes compartimentos de armazenamento traváveis e impermeáveis mantêm os itens seguros e protegidos.

DIMINUA A POEIRA

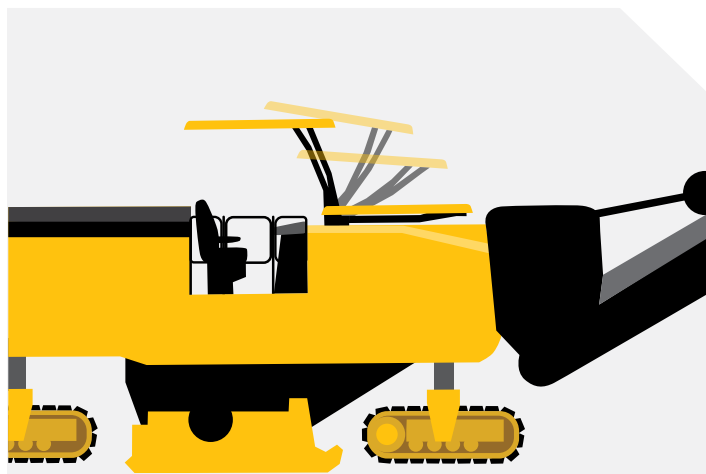
Os sistemas opcionais de barra de pulverização e extração de poeira foram desenvolvidos para maximizar a remoção de poeira da área de trabalho, contribuindo para a limpeza do ar para a equipe e o ambiente ao redor.

CAPOTA ELÉTRICA

CONFORTO SIMPLIFICADO

Obstáculos aéreos são um desafio para quase qualquer local de trabalho de fresagem. A PM620 e a PM622 apresentam uma capota elétrica que dobra para a frente e fica embutida e retorna à sua posição normal rapidamente durante a operação com o simples toque de um botão.

O projeto de coluna única maximiza a visibilidade quando levantada, e extensões laterais opcionais são facilmente acionadas para oferecer proteção adicional contra as intempéries. A iluminação de LED superior ilumina o compartimento do operador. Podem ser instalados painéis opcionais de para-brisas para maior conforto do operador.



LEVANTE OU ABAIXE A CAPOTA
EM MOVIMENTO SEM
INTERROMPER A PRODUÇÃO



10 SEGUNDOS
OU MENOS



CONTROLES SIMPLES

É FÁCIL DE APRENDER. É FÁCIL DE USAR.

Seja no compartimento do operador ou no solo, acesse a tecnologia integrada e os sistemas automatizados por meio de controles de fácil utilização. Quatro teclados com 16 botões no nível do solo oferecem aos operadores acesso conveniente a diversas funções da máquina. Todos os controles do operador são retroiluminados para ambientes com pouca iluminação.

CONTROLES DO OPERADOR

Os controles nos consoles duplos do operador estão agrupados por função e identificados com ícones intuitivos no teclado. Os controles das pernas estão convenientemente localizados para fácil acesso. Os joysticks são usados para ajustar as funções de propulsão, direção e esteira.

TELAS SENSÍVEIS AO TOQUE

As telas sensíveis ao toque altamente intuitivas fornecem acesso ao grupo de medidores, a informações de operação, nivelamento e inclinação, feeds da câmera remota, controles da máquina e diagnóstico.

As telas no solo possuem um sistema de montagem robusto que se destacam rapidamente para realocação e armazenamento, sem a necessidade de desconectar as fiações elétricas.



CONTROLES DIANTEIROS DE SOLO

Os teclados frontais embutidos incluem controles para a esteira, chapas laterais, quebra-placas, lavagem de alta pressão, pulverização de água, esqui interno, bomba de abastecimento de combustível, buzina e parada de emergência.

CONTROLES TRASEIROS DE SOLO

Os teclados traseiros incluem controles para altura das pernas, pulverização de água, chapas laterais, armação da lâmina, porta traseira, direção traseira, buzina e parada de emergência.



VISIBILIDADE APRIMORADA

VEJA E SEJA VISTO

ILUMINAÇÃO DA ÁREA DE TRABALHO

As áreas de trabalho ao redor da máquina são iluminadas para visibilidade e operação noturna com luzes de trabalho de LED de ampla dispersão. As telas sensíveis ao toque mudam automaticamente para o modo noturno quando as luzes de trabalho são ativadas. Atualize para o pacote de iluminação de LED aprimorado, que inclui iluminação adicional para as áreas de trabalho, indicadores de nível de água iluminados e luzes de trabalho adicionais para manutenção do rotor.

CÂMERAS REMOTAS

Os sistemas de câmeras fornecem melhor visibilidade e ajudam a gerenciar as condições em constante mudança. A câmera de visão traseira padrão aumenta a visibilidade atrás da máquina, ajudando você a trabalhar com segurança e confiança. As câmeras opcionais de visão múltipla aprimoram ainda mais a visibilidade do operador da caçamba do caminhão durante o carregamento e do trajeto de corte à frente da câmera. Todas as câmeras podem ser vistas no monitor principal de tela sensível ao toque no compartimento do operador.



SISTEMA DE CORTE

DURÁVEL E CONFIÁVEL

O robusto sistema de corte foi projetado para suportar algumas das aplicações mais difíceis e construído para durar com construção pesada em aço e ligas reforçadas para resistir à abrasão.

DURABILIDADE INCORPORADA

Desenvolvido para maximizar a transferência de torque e, o sistema de comando do rotor apresenta uma embreagem seca reforçada, tensionamento automático da correia para impedir patinagem e duas correias de alta tensão (cinco nervuras) para acionar o rotor. A câmara de corte reforçada foi projetada para oferecer resistência adicional à abrasão.



DESGASTE E MANUTENÇÃO REDUZIDOS

Os esquis de desgaste aparafusados em aço temperado percorrem todo o comprimento das chapas laterais e as sapatas de desgaste no conjunto quebra-placas e de esquis internos foram projetados para reduzir o desgaste e a manutenção. O porta-ferramentas, blocos base e pás de proteção do rotor com Sistema K são feitos de aço de liga de alta resistência resistente à abrasão para vida útil prolongada.



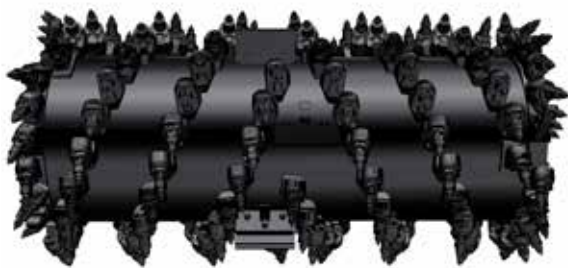
CONTROLE PRECISO

Quebra-placas, armações de lâmina e chapas laterais controladas hidráulicamente podem ser facilmente ajustadas e travadas na posição, enquanto as chapas laterais também usam cilindros com sensor de posição para atuar como uma média de esqui para o controle de nivelamento. A lâmina aplica pressão regulável para baixo para manter o material contido e minimizar a varredura. Os indicadores visíveis do solo e do compartimento do operador facilitam identificar a posição do rotor para várias profundidades de corte.



ROTORES COM SISTEMA K CAT

Os rotores com Sistema K Cat foram desenvolvidos com precisão para produzir um padrão de corte uniforme, remover material da câmara de corte de forma eficiente e facilitar a manutenção. Construídos em aço de liga de alta resistência e com propriedades antiabrasivas para uma vida útil prolongada, os componentes suportam as exigências de aplicações de alta potência. Estão disponíveis diversos espaçamentos de pontas para corresponder às suas necessidades de aplicação.



DIVERSAS FORMAS DE
REMOVER BROCAS



PORTA-FERRAMENTAS
CÔNICO DE RETENÇÃO
DUPLA



PÁS DE PROTEÇÃO



FÁCIL REMOÇÃO DA BROCA

Os rotores do Sistema K foram projetados para facilitar e agilizar a troca das brocas dos cortadores. As brocas podem ser removidas pelo orifício de acesso radial, pelas pontas do cinzel ou pelo bloco, dependendo do que for mais fácil para você.

PORTA-FERRAMENTAS SEM FIXADORES

O porta-ferramentas é preso ao rotor sem um pino de retenção, um parafuso ou um parafuso de fixação, agilizando a substituição e eliminando a necessidade de aplicação de torque.

BROCAS DE DIAMANTE

Para aplicações betuminosas sem obstáculos, como interestaduais ou rodovias, considere as brocas de Diamante Cat. Projetadas para manter o corte afiado e durar significativamente mais do que uma ponta de carboneto, elas ajudam a melhorar a produtividade, a eficiência de combustível e os custos de operação.

PONTAS DE DIAMANTE CONTINUAM AFIADAS POR MAIS TEMPO

DO QUE AS PONTAS
DE CARBONETO

Resultados se baseiam em dados de pesquisa de clientes de usuários de aplainadoras a frio na América do Norte que usam pontas de diamante. Comparação entre pontas de carboneto e pontas de diamante Cat 540. A vida útil média e a tonelagem exata são afetadas pela técnica de operação e pelos agregados locais.

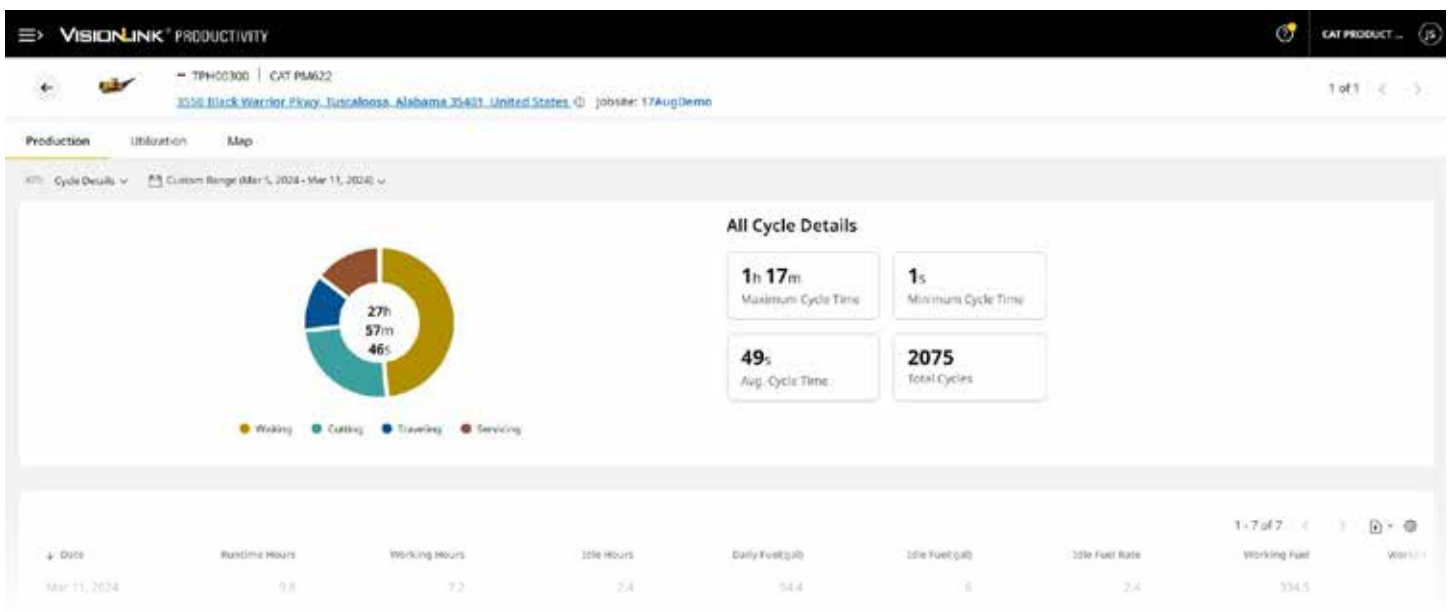


TECNOLOGIA PARA MEDIR,
MONITORAR E GERENCIAR

VISIONLINK™ PRODUCTIVITY

Produção tem tudo a ver com local de trabalho, mas produtividade ainda é um desafio. E produtividade baixa gera pouca receita, o que afeta diretamente os lucros. O VisionLink™ Productivity ajuda você a medir, monitorar e gerenciar seus ativos para maximizar a produtividade – dentro ou fora do local de trabalho.

Entender como sua máquina está sendo usada a cada dia pode ajudar a identificar áreas de melhoria e a fazer estimativas melhores para trabalhos futuros. Informações acionáveis, como o tempo gasto esperando os caminhões, cortando, se deslocando pelo local de trabalho, além de detalhes sobre distâncias cortadas, consumo de combustível, localização e mapeamento de ciclos, são transmitidas para a plataforma na Web, permitindo que os usuários acessem de qualquer lugar com dispositivos móveis, tablets ou desktops.



REVISE OS DETALHES DO CICLO DE CORTE PARA MEDIR E MELHORAR A EFICIÊNCIA



APROFUNDE-SE NOS TEMPOS DE ESPERA E IDENTIFIQUE OPORTUNIDADES PARA ELIMINAR DESPÉRDÍCIOS



Os dados de amostra mostrados são apenas para fins ilustrativos. O Cat Payload para determinar a quantidade de material fresado não está disponível para aplainadoras a frio.



FACILIDADE DE MANUTENÇÃO

FAZ PARTE DO PROJETO

Serviço e manutenção regulares são essenciais para manter suas máquinas funcionando em níveis ideais. A PM620 e a PM622 foram projetadas com longos intervalos de manutenção, grandes portas de serviço e capota elétrica para acesso rápido ao compartimento do motor. Componentes da esteira sem necessidade de manutenção de rotina e trackpads podem ser facilmente substituídos. Na hora de substituir componentes de alto desgaste, o revendedor Cat está pronto para ajudar com kits de reparos, disponibilidade conveniente de peças e opções de serviço para a máquina e o motor.

RECURSOS QUE ECONOMIZAM TEMPO

Recursos que ajudam a tornar o serviço rápido e fácil.

Controles no nível do solo e um dispositivo de giro do rotor operado hidráulicamente com pendente opcional auxiliam na simplificação da remoção e reposição da ponta.

Os sistemas de lavagem de alta e baixa pressão se conectam ao tanque de água de bordo para limpeza conveniente.

Durante a manutenção e o serviço, o sistema de acionamento acessório permite uma operação de funções selecionadas da máquina sem dar partida no motor.

TECNOLOGIA CAT EQUIPMENT MANAGEMENT

ELIMINA AS SUPOSIÇÕES NOS TRABALHOS DE GERENCIAMENTO DOS EQUIPAMENTOS

A tecnologia de telemática Cat Equipment Management ajuda a eliminar a complexidade do gerenciamento dos locais de trabalho, reunindo dados gerados por equipamentos, materiais e pessoas e os apresentando em formatos personalizáveis.



VISIONLINK™

O VisionLink elimina as suposições nos trabalhos de gerenciamento de sua frota inteira, independentemente do tamanho ou do fabricante do equipamento.* Revise os dados do equipamento no seu desktop ou dispositivo móvel para maximizar o tempo de atividade e otimizar os ativos. Com painéis interativos, o VisionLink facilita as operações de todos os tamanhos para tomar decisões conscientes que reduzam custos, simplifiquem a manutenção e melhorem a segurança no seu local de trabalho. Com diferentes opções de nível de assinatura, o revendedor Cat pode ajudar você a determinar o que você precisa para conectar a frota e gerenciar os negócios.

- + Monitoramento de Frota 24 horas por dia, 7 dias por semana
- + Gerenciamento de Frota Mista
- + Otimização do Uso da Frota
- + Rastreamento dos Ativos por Local
- + Exibição do Status de Integridade do Ativo
- + Análise dos Relatórios de Inspeção
- + Designação de Tarefas de Manutenção
- + Redução do Tempo de Inatividade
- + Solicitação de Manutenção e Pedido de Peças
- + Download de Relatórios de Resumo do Ativo

* A disponibilidade do campo de dados pode variar dependendo do fabricante do equipamento.



SERVIÇOS REMOTOS**

O **Diagnóstico de Falhas Remoto** permite que o revendedor Cat execute testes de diagnóstico em sua máquina conectada remotamente, identificando possíveis problemas enquanto a máquina estiver em operação. O diagnóstico de falhas remoto ajuda a garantir que o técnico chegue com as peças e ferramentas corretas na primeira vez, eliminando a necessidade de viagens adicionais, economizando tempo e dinheiro.

O **Remote Flash** permite atualizar o software de bordo sem a presença de um técnico, permitindo iniciar atualizações de software quando conveniente, aumentando a eficiência operacional geral.

** Deve estar dentro da cobertura do alcance da célula.



CAT INSPECT

O Cat Inspect é um aplicativo móvel que permite realizar facilmente verificações digitais de manutenção preventiva, inspeções e visitas diárias. O aplicativo inclui checklists de Manutenção Preventiva (PM, Preventive Maintenance) específicas para a máquina para realizar os intervalos de serviço conforme recomendado no Manual de Operação e Manutenção. As inspeções podem ser facilmente integradas a outros sistemas de dados Cat, como o VisionLink, para que você possa ficar de olho na sua frota.

A Caterpillar lança produtos, serviços e tecnologias em cada região em diferentes intervalos de tempo. Verifique com o revendedor Cat local a disponibilidade e as especificações da tecnologia.

ESPECIFICAÇÕES TÉCNICAS

TREM DE FORÇA

Modelo do motor	Cat® C18	
Cilindros	6	
Padrões de Emissões	MAR-1 do Brasil, equivalentes ao Tier 3 da EPA dos EUA e Estágio IIIA da UE	
Potência Bruta a 1.900 rpm - SAE J1995	470 kW	630 hp
Potência do Motor a 1.900 rpm - ISO 14396	464 kW	622 hp
Número de Fabricação	02C	
Velocidade Máxima de Fresagem	100 m/min	328 pés/min
Velocidade máxima de percurso	6 km/h	3,7 mph

• A potência anunciada é testada conforme o padrão especificado em vigor no momento da fabricação.

SISTEMA DE CORTE

Largura de Fresagem		
PM620	2.010 mm	79,1 pol
PM622	2.235 mm	88 pol
Número de Brocas (espaçamento de 15 mm)		
PM620	170	
PM622	185	
Profundidade de Corte Máxima	330 mm	13 pol
Velocidades do Rotor	100 / 109 / 118 rpm	
Raio de Corte Mínimo à Esquerda	2 m 6,56 pés	
Raio de Corte Mínimo à Direita		
PM620	2 m 6,56 pés	
PM622	1,80 m 5,91 pés	

PESOS

Peso Operacional		
PM620	30.815 kg	67.936 lb
PM622	31.291 kg	68.985 lb
Peso de Transporte		
PM620	29.586 kg	65.226 lb
PM622	30.062 kg	66.275 lb

Os pesos mostrados são aproximados e incluem:

- O peso operacional inclui máquina base com operador de 75 kg (165 lb), todos os equipamentos padrão, sistema de redução de poeira, rotor de 15 mm, assentos em pedestal, uma tela no nível do solo, 50% de água, 50% de combustível e fluidos de operação completos.
- O peso de transporte inclui máquina base, todos os equipamentos padrão, sistema de redução de poeira, rotor de 15 mm, assentos em pedestal, uma tela no nível do solo, reservatório de água vazio, combustível e outros fluidos de operação completos.

CAPACIDADES DE REABASTECIMENTO EM SERVIÇO

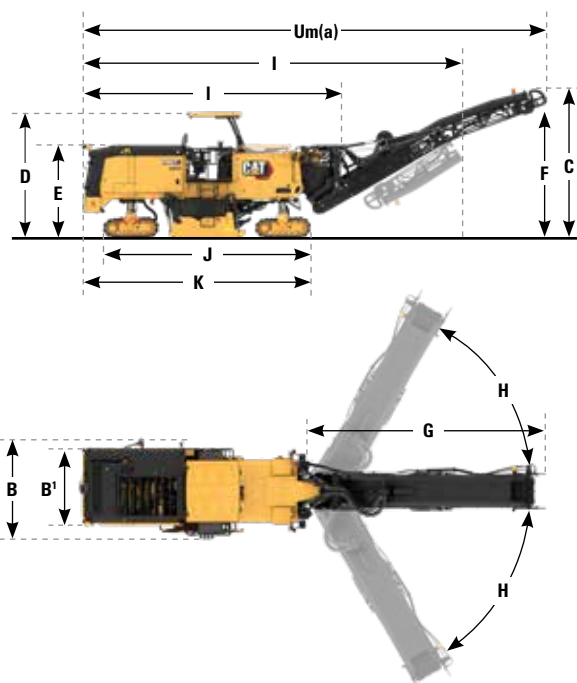
Tanque de Combustível	1.108 l	292,7 gal
Sistema de arrefecimento	85 l	22,5 gal
Óleo do motor	65 l	17,2 gal
Fluido Hidráulico	113 l	29,9 gal
Reservatório de Água	3.400 l	898,2 gal

DIMENSÕES DE OPERAÇÃO

A Comprimento Total (esteira levantada)	14,52 m 47,64 pés
B Largura Máxima da Máquina	3,11 m 10,20 pés
B' Largura Mínima da Máquina	
PM620	2,48 m 8,14 pés
PM622	2,71 m 8,89 pés
C Altura Máxima (esteira levantada)	5,23 m 17,16 pés
D Altura até Capota	4,05 m 13,29 pés
E Altura (capota abaixada)	3 m 9,84 pés
F Altura Livre Máxima do Caminhão	4,86 m 15,94 pés
G Comprimento da Esteira	8,38 m 27,49 pés
H Oscilação da Esteira	±60° do centro

DIMENSÕES DE ENVIO

I Comprimento de Transporte	12,43 m 40,78 pés
B' Largura de Transporte	
PM620	2,48 m 8,14 pés
PM622	2,71 m 8,89 pés
E Altura de Transporte (capota abaixada)	3 m 9,84 pés
J Comprimento (esteira a esteira)	6,69 m 21,95 pés
K Comprimento da Máquina (esteira frontal até a traseira)	7,32 m 24,02 pés
L Comprimento da Máquina Básica	8,33 m 27,33 pés



EQUIPAMENTOS PADRÃO E OPCIONAL

Os equipamentos padrão e opcionais e os recursos podem variar, dependendo da região. Consulte o revendedor Cat local para obter ofertas específicas e disponibilidade na área.

COMPARTIMENTO DO OPERADOR	PADRÃO	OPCIONAL
Tomada elétrica de 12 Volts	●	
Teclados de controle no nível do solo	●	
Tela única LCD sensível ao toque de alta resolução	●	
Duas telas LCD sensíveis ao toque de alta resolução		○
Consoles de operador duplos com ajuste vertical	●	
Dois consoles do operador com ajuste vertical, nas laterais e giratórios		○
Capota rebatível hidráulica com luzes em LED	●	
Capota rebatível hidráulicamente com luzes em LED e extensões laterais		○
Tapetes no piso antifadiga		○
Assentos com pedestal ajustável		○
Assentos com suspensão ajustável		○
Baú de armazenamento travável de 109x45x33 cm (43x18x13 pol)		○
Para-brisas (dianteiro e traseiro)		○

TECNOLOGIA CAT	PADRÃO	OPCIONAL
Flash Remoto	●	
Remote Troubleshoot	●	
Cat Grade and Slope	●	
Telemática do VisionLink™	●	
VisionLink Productivity		○
Esqui integrado		○
Sensor sônicos simples de controle de nivelamento		○
Sistema de mediação sônica para controle de nivelamento		○
Monitor com tela sensível ao toque de LCD de alta resolução (para controles de nivelamento no nível do solo)		○

ESTEIRA	PADRÃO	OPCIONAL
Tensor de lubrificação (esteira principal)	●	
Esteira hidráulica dobrável	●	
Recurso de aumento de velocidade da esteira	●	
Sistema de extração de poeira		○
Barras de pulverização adicionais (controle de poeira)		○
Válvula de liberação da esteira		○

SISTEMA DE ROTOR	PADRÃO	OPCIONAL
Corte de rebarba automático	●	
Recurso de transição automática de nivelamento e inclinação	●	
Salto de obstáculos	●	
Três velocidades de corte	●	
Ferramenta de remoção de broca pneumática	●	
Extrator do porta-ferramentas	●	
Dispositivo elétrico de giro do rotor	●	
Controle do pendente para dispositivo de giro do rotor		○
Rotor com Sistema K – Bruto (25 mm)		○
Rotor com Sistema K – Bruto (18 mm)		○
Rotor com Sistema K – Padrão (15 mm)		○
Rotor com Sistema K – Fino (10 mm) (somente PM622)		○
Rotor do Sistema K – Fino (8 mm)		○
Rotor com Sistema K – Micro (6 mm)		○
Rotor com Sistema H – Micro (6 x 2 mm)		○
Brocas de Diamante Cat		○
Bandejas da caçamba da broca		○

TREM DE FORÇA	PADRÃO	OPCIONAL
Controle de Marcha Lenta do Motor	●	
Sistema de arrefecimento de alta capacidade	●	
Controle Automático de Carga	●	

Continuação

EQUIPAMENTOS PADRÃO E OPCIONAL

Os equipamentos padrão e opcionais e os recursos podem variar, dependendo da região. Consulte o revendedor Cat local para obter ofertas específicas e disponibilidade na área.

SISTEMA HIDRÁULICO	PADRÃO	OPCIONAL
Dois circuitos de propulsão hidráulica independentes	●	
Controle de Tração	●	
biodegradável Cat Bio HYDO™ Advanced fluido hidráulico		○
Fluido hidráulico com alta temperatura ambiente		○

SERVIÇO E MANUTENÇÃO	PADRÃO	OPCIONAL
Aberturas para Coleta Programada de Amostra de Óleo (S•O•S SM)	●	
Capô motorizado	●	
Varetas de nível de óleo do motor no nível da plataforma	●	
Sistema de borrifo de água da câmara do rotor	●	
Compressor de ar	●	
Sistema de comando de acessórios	●	
Reservatório de água integrado de 3.400 l (898 gal)	●	
Válvula de enchimento de água lateral	●	
Lavagem de alta pressão	●	
Lavagem de baixa pressão		○
Bomba de transferência do reservatório de água		○
Bomba de transferência do combustível		○
Tanque de combustível de enchimento rápido		○

SEGURANÇA E PROTEÇÃO	PADRÃO	OPCIONAL
Corrimãos da plataforma	●	
Buzina de sinalização/advertência	●	
Luzes de trabalho de LED de dispersão ampla	●	
Câmera retrovisora	●	
Câmeras de visão múltipla (esteira frontal, 2 montagens magnéticas)		○
Pacote de iluminação de LED aprimorado (perímetro, manutenção do rotor e nível da água)		○
Luz de trabalho de LED magnética		○
Farol de Advertência (montagem fixa ou magnética)		○
Luzes de sinalização do caminhão		○

Para obter informações completas sobre produtos Cat, serviços de revendedores e soluções industriais, visite nosso site www.cat.com

© 2025 Caterpillar. Todos os Direitos Reservados.

Os materiais e as especificações estão sujeitos a mudanças sem aviso prévio. As máquinas ilustradas nas fotos podem incluir equipamentos adicionais. Consulte o revendedor Cat para ver as opções disponíveis.

CAT, CATERPILLAR, LET'S DO THE WORK, seus respectivos logotipos, "Caterpillar Corporate Yellow" e as identidades visuais "Power Edge" e Cat "Modern Hex", assim como a identidade corporativa e de produtos aqui usada, são marcas registradas da Caterpillar e não podem ser usadas sem permissão. VisionLink é uma marca comercial da Caterpillar Inc., registrada nos Estados Unidos e em outros países.

www.cat.com www.caterpillar.com



QPHQ3233-01 (12-2025)
Número da Versão: 02C
(Afr-ME, Eurasia, Aus-NZ, Hong Kong,
Pacific Islands, SE Asia,
S Am [excl. Chile, Colombia])

