

PM622 | PM620

ماكينات الكشط على البارد



المعايير البرازيلية MAR-1، المكافئة لمعايير وكالة حماية البيئة (EPA) الأمريكية من المستوى 3 ومعايير الاتحاد الأوروبي من المرحلة IIIA
القدرة الإجمالية (SAE J1995) ٤٧٠ كيلووات (٦٣٠ hp)
قدرة المحرك (ISO 14396) ٤٦٤ كيلووات (٦٢٢ hp)

عرض التفريز

٢٠١٠ مم (٧٩,١ بوصة)

٢٢٣٥ مم (٨٨,٠ بوصة)

PM620

PM622

راجع المواصفات الفنية للاطلاع على معلومات انبعاثات المحرك التفصيلية.



تم تجهيز الموديلين PM620 و PM622 ليوفرا مستويات الأداء والإنتاج الفعالة بدقة التفريز التي تحتاجها للحفاظ على قدراتك التنافسية. وبفضل عروض وخيارات التفريز المتوفرة لتعزيز تنوع الاستخدامات، يمكنك تخصيص ماكينتك لتلائم العديد من الاستخدامات. وسواء أكان العمل المطلوب إنشاء طريق أو تفريز مدرج طائرات، ستجد المواصفات اللازمة لمساعدتك في الوفاء بمتطلبات العمل.

و PM620 PM622

ماكينات الكشط على البارد



تصميم متقدم

تساعد ميزات الماكينة الحصرية إلى جانب أنظمة Cat مثبتة الكفاءة أطقم العمل على العمل بشكل أكثر فعالية.

سهولة التشغيل

تم تصميم أدوات التحكم والشاشات التي تعمل باللمس ونظام Grade and Slope لتكون بسيطة وبديهية. توفر أربع لوحات مفاتيح على مستوى الأرض ذات ١٨ وظيفة للمشغلين وصولاً سهلاً إلى وظائف الماكينة المتعددة.

كفاءة الأداء

تساعد أنظمة الماكينة المتكاملة، ونظام التحكم في الجر، ودوار نظام K إلى جانب قوة المحرك Cat® C18 على تعظيم الإنتاجية والكفاءة.

آخر التحديثات



ليس بالضرورة أن تتوفر كل المزايا في جميع المناطق. يُرجى مراجعة وكيل Cat المحلي لديك لمعرفة مدى توفر العرض المحدد في منطقتك. رقم التصنيع: 02C

راحة المشغل

- + عمليات ضبط وحدة التحكم للمشغل بشكل جانبي ودوار (اختياري)
- + حركة تليسكوبية لشاشات وحدة التحكم الوسطى لضبط الشاشات العاملة باللمس في متناول اليد وطبيها للتخزين الآمن والمريح
- + مساند مبطنة للذراعين والفخذين
- + حوائط أرضية مانعة للكلال
- + سهولة الوصول إلى المنصة مع درابزينات متصلة وبوابات سهلة الفتح
- + تساعد أدوات التحكم الأرضية الأمامية المثبتة بشكل متساو على تحسين خطوط رؤية المشغل للجنازير الأمامية
- + خيارات الجلوس والتخزين

التشغيل

- + تصميم معدل لجرافة مانع التجزؤ لتحسين التشغيل وتقليل التآكل*
- + تم تحسين عملية إحكام الناقل لمنع التجزؤ بحيث تحتوي على المزيد من المواد*
- + تتمتع شاشات التحكم الأرضية بنظام تثبيت قوي ويمكن فصلها بسرعة للتخزين دون فصل عدد التوصيل
- + أشرطة إضاءة LED عالية الوضوح لمستوى المياه (متضمنة في حزمة الإضاءة المحسنة)
- + مقابض كبيرة لمجمع رش المياه لسهولة التحكم

إدارة المعدات

- + يتيح لك تطبيق Remote Flash إجراء تحديثات البرامج بشكل ملائم وفقاً لجدولك الزمني
- + يساعد اختبار التشخيص لاستكشاف الأعطال وإصلاحها عن بعد على تقليل وقت الخدمة

* رقم تصنيع PM620 و 02C PM622 مقارنة مع رقم تصنيع PM620 و PM622.

مصممة لإنجاز العمل بكفاءة

تم تصميم المحرك الموفر للوقود ونظام الناقل الفعال لتوفير مستوى القدرة والأداء المطلوب لمواكبة متطلبات الجليخ خلال عمليات الرصف ساعة بعد ساعة.

قدرة عالية موفرة للوقود

تم تعديل حجم محرك Cat C18 للمساعدة على تحقيق التوازن بين حرق الوقود والقوة المتولدة لتلبية أهداف الإنتاج.

يساعد نظام إدارة سرعة تباطؤ المحرك على زيادة كفاءة استهلاك الوقود لأقصى حد ممكن عن طريق رفع سرعة المحرك إلى مستوى تباطؤ متوسط لإكمال مهام محددة والعودة إلى التباطؤ المنخفض عند الانتهاء. تعمل مروحة التبريد متغيرة السرعة بأقل سرعة ممكنة من أجل التبريد الأمثل.

تساعد الميزات مثل التحكم التلقائي في الحمل واختيارات سرعة الدوار المتعددة على زيادة الإنتاج إلى أقصى حد ممكن في سرعات المحرك المنخفضة لتحقيق كفاءة في استهلاك الوقود في عمليات التفريز.

إزالة المواد بفعالية

تعمل الناقلات عالية السعة ذات الفتحة الواسعة والسير السلس على إزالة المواد المفترزة بكفاءة. يمكن ضبط سرعة السير لتتماشى مع نوع المادة ومعدل الإنتاج المطلوب، وتسهم خاصية "التعزيز" المدمجة في توفير ارتفاع مفاجئ مؤقت في سرعة السير لطردها بسرعة أكبر ولمسافة أبعد ينعكس السير للتنظيف السريع ويتم طي ناقل التحميل هيدروليكيًا لسهولة الصيانة والنقل. توفر الأغطية الجانبية سهولة الفتح إمكانية الوصول السريع لفحص البكرات وتنظيفها.





مستويات مثالية

للجر وسهولة المناورة

تصميم يضمن سلسلة الحركة

تم تصميم أربعة أوضاع توجيه مع نظام محاذاة قابل للضبط تلقائيًا لتوفير أقصى قدر من دقة التوجيه والانعطاف السلس، ويتم تعزيز ذلك من خلال منطقة الملامسة الكبيرة لكل جنزير مع الأرض.

نظام دفع متقدم

يعمل نظام الدفع القوي للمضخة المزدوجة المزود بميزة تحكم تلقائي في الجر على دفع الجنازير بنمط دفع متقاطع للحفاظ على اتساق الإنتاج في جميع الاستخدامات تقريبًا. يراقب نظام التحكم التلقائي في التحميل الطلب على قدرة الماكينة ويضبط سرعات التفريز للمساعدة على منع التحميل الزائد مع الحفاظ على معدلات الإنتاجية.

الجنازير مستوحاة من إرثنا

يستفيد نظام الهيكل السفلي للجنزير الموثوق في ماكينات الكشط على البارد من الفئة PM600 من التصميمات مؤكدة الكفاءة من بلدوزرات Cat. ويوفر تصميم الجنزير المصمم بهندسة عالية قوة جر عالية وتوزيع أفضل للحمل عند التفريز العميق أو مع المواد الصلبة.

أنماط تفريز متسقة

سهولة التصميم

تتيح أدوات التحكم التلقائي في السرعة للمشغلين تحقيق نمط التفريز المطلوب والحفاظ عليه بسهولة، بما يلبي المواصفات المرئية أو المقيسة في مجموعة واسعة من الاستخدامات.

خُذ قسطًا من الراحة



يعمل وضع الاستعداد/الاستئناف على إيقاف وظائف الماكينة الرئيسية مؤقتًا وخفض سرعة المحرك لتوفير الوقود أثناء تبادل الشاحنات. عندما تكون جاهزة لاستئناف التفريز، يمكنك إعادة الماكينة إلى الإنتاج بنفس السرعة السابقة باستخدام نفس الزر للحفاظ على نفس نمط القطع.

حفظ سرعة التفريز واسترجاعها



يُعدّ الحفاظ على سرعة التفريز أمرًا أساسيًا لتحقيق نمط قطع ثابت. وبمجرد تحديد سرعة الدوار وإنشاء النمط، يؤدي استخدام زر التحكم في تثبيت السرعة إلى تخزين سرعة الدفع بشكل سريع والعودة إلى نفس السرعة طوال اليوم. وتظهر فائدة هذه الميزة على وجه الخصوص عند الانتهاء من القطع والبدء مرة أخرى في موضع مختلف.

التحكم في السرعة عن طريق ضغط زر

اختر سرعة الدوار والتفريز لتحقيق النمط المطلوب.

اضغط على زر التحكم في تثبيت السرعة لمدة ثانيتين لحفظ سرعة التفريز.



في أثناء تبديل الشاحنات، اضغط على زر الاستعداد/الاستئناف لإيقاف الماكينة مؤقتًا.



اضغط على الاستعداد/الاستئناف مرة أخرى لمواصلة التفريز بنفس السرعة.



مع كل قطع جديد، اضغط على زر التحكم في تثبيت السرعة للعودة إلى سرعة التفريز المحفوظة.



التقنية المتكاملة

حيث تجتمع الدقة مع الإنتاجية



تحسين الدقة باستخدام مزايا تلقائية

تجنب أخطاء التخمين عند الحاجة إلى الحصول على نتائج قطع دقيقة ومتسقة من خلال استخدام المزايا التلقائية داخل نظام Cat نظام Grade and Slope. تتيح شاشات الماكينة إمكانية الوصول بسهولة لضبط إعدادات الارتفاع والانحدار والمستشعرات من خلال واجهة شاشة تعمل باللمس في غاية السهولة. يمكن لمشغلي الماكينات والأفراد المتواجدين على الأرض التحكم بشكل كامل في إعدادات التسوية من أي من الشاشات المتاحة.

انتقال القطع تلقائيًا



يمكنك ضبط انتقالات التسوية والانحدار وتشغيلها تلقائيًا من أجل قطوع البداية والنهية المستدقة خلال مسافة محددة، وهو ما يغني عن الحاجة إلى عمليات الضبط اليدوية لأهداف التحكم في التسوية.

إمكانية القطع الغاطس



ضبط السرعة التي يسقط عندها الدوار في القطع للتحكم الأمثل في الماكينة. ويمكن حفظ الإعدادات لتقليل الوقت المستهلك في الإعداد للمهمة التالية.

إمكانية التفريز ثلاثي الأبعاد



يمكن تحسين ماكينات الكشط على البارد من Cat من خلال إمكانية التفريز ثلاثي الأبعاد بالكامل لتلبية مواصفات العمل (يلزم استخدام مكونات إضافية).

قفز على العوائق



تمتلك إزالة العوائق الموجودة في مسار القطع بسهولة باستخدام ميزة القفز على العوائق، والتي يمكن الوصول إليها من محطة المشغل وأدوات التحكم من مستوى الأرض.

راحة طوال اليوم



يمكن إعداد منطقة العمل بما يلائم تفضيلات المشغل ووضعية عمله. شاشات لمسية تتيح الوصول إلى مجموعة المقاييس، ومعلومات التشغيل، ومعطيات الكاميرا عن بُعد، وأدوات التحكم في الماكينة، وعمليات التشخيص.

تقليل الأتربة لأدنى حد

تم تصميم أنظمة شفط الغبار وقضيب الرش الاختياريين لزيادة معدل إزالة الغبار من منطقة العمل لأقصى حد ممكن، مما يساهم في توفير هواء أنظف للطاقم والبيئة المحيطة.

راحة المشغل

صُممت محطة العمل لتوفير الراحة للمشغل طوال اليوم من خلال وحدات تحكم قابلة للتعديل، ومساند ذراعين كبيرة مبطنة، ومساند للوركين، وحصائر أرضية اختيارية لا تسبب الإجهاد. تتيح وحدتا التحكم التشغيل من أي جانب من جانبي الماكينة، وتعمل الشاشات الوسطى التلسكوبية على ضبط شاشات اللمس إلى متناول اليد بالكامل لتحقيق تفاعل مريح. يمكن تجهيز محطة المشغل بمقاعد ذات قاعدة تدور بسرعة لإبعادها عن المسار عندما لا تكون قيد الاستخدام، أو مقاعد تعليق لمزيد من الراحة. تحافظ حجلات التخزين الكبيرة القابلة للقفل والمقاومة للماء على العناصر آمنة ومأمونة.

المظلة الكهربائية

راحة بدون مشاكل

تشكل العوائق العلوية تحديًا كبيرًا لأي موقع عمل للتفريز تقريبًا. وتتميز الماكينتان PM620 و PM622 بمظلة كهربائية قابلة للطي للأمام ويمكن تخزينها وإعادة فردتها بسرعة أثناء العمل بضغطه زر بسيطة.

تصميم العمود الفردي يزيد جودة الرؤية عند رفعه وتتوفر أجزاء إطالة جانبية اختيارية يمكن فردها بسهولة، حيث توفر حماية إضافية من العوامل الجوية. تضيء إضاءة LED العلوية محطة المشغل. ويمكن تركيب لوحات نوافذ اختيارية لزيادة راحة المشغل.

يمكن رفع أو خفض المظلة
أثناء التحرك بدون
تعطيل الإنتاج

١٠ ثوانٍ أو أقل



أدوات تحكم بسيطة

سهولة التعلم. سهولة الاستخدام.

سواء في محطة المشغل أو على الأرض، يمكنك الوصول إلى التقنية المتكاملة والأنظمة الآلية من خلال أدوات التحكم سهلة الاستخدام. توفر أربع لوحات مفاتيح أرضية ذات ١٦ زرًا للمشغلين وصولاً سهلاً إلى وظائف الماكينة المختلفة. تتميز كل عناصر تحكم المشغل بإضاءة خلفية للبيئات منخفضة الإضاءة.

شاشات عرض تعمل باللمس

شاشات لمس ذات استجابة فائقة الذكاء تنتج الوصول إلى مجموعة المقاييس، ومعلومات التشغيل، ونظام Grade and Slope، ومعطيات الكاميرا عن بُعد، وأدوات التحكم في الماكينة، وعمليات التشخيص.

تتمتع شاشات العرض على مستوى الأرض بنظام تثبيت قوي ويمكن فصلها بسرعة لتغيير موضعها ولتخزينها بدون فصل الجعد.

أدوات تحكم المشغل

تم تجميع أدوات التحكم على وحدات التحكم المزدوجة للمشغل حسب الوظيفة ويتم التعرف عليها باستخدام أيقونات لوحة المفاتيح البديهية. يتم وضع أدوات التحكم بالساق بشكل ملائم لسهولة الوصول إليها. يتم استخدام عصوات التحكم لضبط وظائف الدفع والتوجيه والناقل.

أدوات التحكم الامامية على مستوى الأرض

تشتمل لوحات المفاتيح الامامية المثبتة بشكل مسطح على أزرار للتحكم في الناقل، والألواح الجانبية، والنعال المانعة للتجزؤ، والغسل بالضغط العالي، ورش الماء، والزلاجة الداخلية ومضخة تعبئة الوقود، وآلة التنبيه، وأداة الإيقاف في حالة الطوارئ.

أدوات التحكم الخلفية على مستوى الأرض

تتضمن لوحات المفاتيح الخلفية أزرارًا للتحكم في ارتفاع الساق، ورش الماء، والألواح الجانبية، ولوحة التجريف، والباب الخلفي، والتوجيه الخلفي، وآلة التنبيه، وأداة الإيقاف في حالة الطوارئ.



رؤية مُحسّنة وضوح الرؤية والظهور

كاميرات تعمل عن بُعد

توفر أنظمة الكاميرا من وضوح الرؤية وتساعدك في التعامل مع الظروف المتغيرة باستمرار. تعزز كاميرا الرؤية الخلفية القياسية من الرؤية خلف الماكينة لمساعدتك على العمل بأمان وثقة. تعمل كاميرات الرؤية المتعددة الاختيارية على تعزيز رؤية المشغل لسطح الشاحنة أثناء التحميل ولمسار القطع أمام الغرقة. يمكن عرض جميع الكاميرات على الشاشة الرئيسية التي تعمل باللمس في محطة المشغل.

إضاءة منطقة العمل

يتم إضاءة مناطق العمل المحيطة بالماكينة لضمان الرؤية والتشغيل ليلاً باستخدام مصابيح عمل LED ذات الإضاءة الواسعة. تتحول شاشات اللمس تلقائيًا إلى الوضع الليلي عند تنشيط أضواء العمل. قم بالترقية إلى مجموعة إضاءة LED المُحسّنة التي تتضمن إضاءة إضافية لمناطق العمل، ومؤشرات مستوى المياه المضينة، وأضواء عمل إضافية لخدمة الدوار.



موثوق ومتين نظام القطع

تم تصميم نظام القطع القوي ليتحمل بعضًا من أقسى الاستخدامات وليدوم طويلاً بفضل بنيته الفولاذية الثقيلة والسبائك المقواة التي تقاوم التآكل.



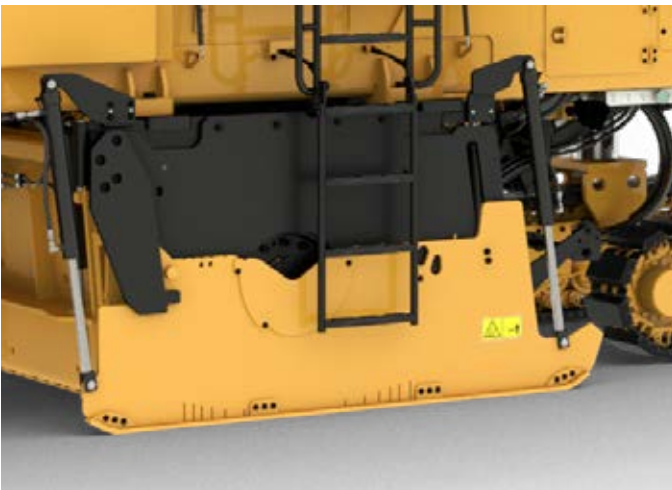
تصميم متين

صُمم نظام تشغيل الدوار لزيادة نقل عزم الدوران وهو يتميز بقباض جاف للخدمة الشاقة، وخاصة شد السيور تلقائيًا، وسيور عالية الشد (خماسية العُقل) لتشغيل الدوار. تم تصميم حجرة القطع المعززة لتوفير مقاومة إضافية ضد التآكل.



الحد من التآكل وتقليل الحاجة إلى الصيانة

تم تصميم زلاجات الحماية من التآكل المصنوعة من فولاذ مقوى والمثبتة بمسامير على طول اللوحات الجانبية بالكامل والنعال المقاومة للتآكل على الزلاجات الداخلية ومجموعة منع التجزؤ للحد من التآكل وتقليل الحاجة إلى الصيانة. تم تصنيع حاملات أدوات دوار نظام K والقوالب الأساسية ومجاديف الإطلاق من فولاذ سبائك قوي للغاية ومقاوم للتآكل لفترات طويلة.



التحكم الدقيق

يمكن ضبط لوحات القوالب واللوحات الجانبية هيدروليكية التحكم لمنع التجزؤ بسهولة ويتم قفلها في موضعها، بينما تستغل اللوحات الجانبية الأسطوانة المستشعرة للموضع للعمل كزلاجة توسيط للتحكم في التسوية. وتطبق لوحة القوالب ضغطًا قابلاً للضبط للحفاظ على احتواء المواد والحد من عمليات الكنسن. وتسهل المؤشرات المرئية من الأرض أو من محطة المشغل من التعرف على موضع الدوار على أعماق مختلفة.

دورات نظام K من CAT

تم تصميم دورات نظام K من Cat بدقة لإنتاج نمط قطع موحد، وإزالة المواد بكفاءة من حجرة القطع، ولتكون سهلة الصيانة. المكونات مصنوعة من فولاد سبائكي عالي القوة ومقاوم للتآكل لعمر أطول، وتتحمل متطلبات الاستخدامات عالية الطاقة. تتوفر مجموعة متنوعة من تباعدات اللقم لتلائم احتياجات استخداماتك.

مجاديف الإطلاق



حامل أدوات مستدق مزدوج التثبيت



طرق متعددة لإزالة اللقم



إزالة اللقم بسهولة

تم تصميم دورات System K لتجعل عملية تغيير لقم القطع أسهل وأسرع. تمكن إزالة اللقم من خلال فتحة الوصول الفطرية، أو نقاط الإزميل، أو الكتلة، بحسب ما هو أسهل عليك.

حوامل أدوات لا تحتاج إلى مثبتات

يتم تثبيت حوامل الأدوات بالدوار بدون خابور تثبيت، أو مسمار أو برغي ضبط، مما يسهم في تسريع عملية الاستبدال ويغني عن الحاجة إلى الربط.

لقم ماسية

مع الاستخدامات البيتومينية بدون عوائق مثل الطرق الدولية أو الطرق السريعة، نوصي باستخدام لقم Cat الماسية. تم تصميمها لتظل حادة وتدوم لفترة أطول بكثير من اللقمة الكربيدية، فهي تساعد على تحسين الإنتاجية وكفاءة الوقود وتقليل تكاليف التشغيل.

لقم ماسية
تظل حادة
لفترة أطول من
من اللقم الكربيدية

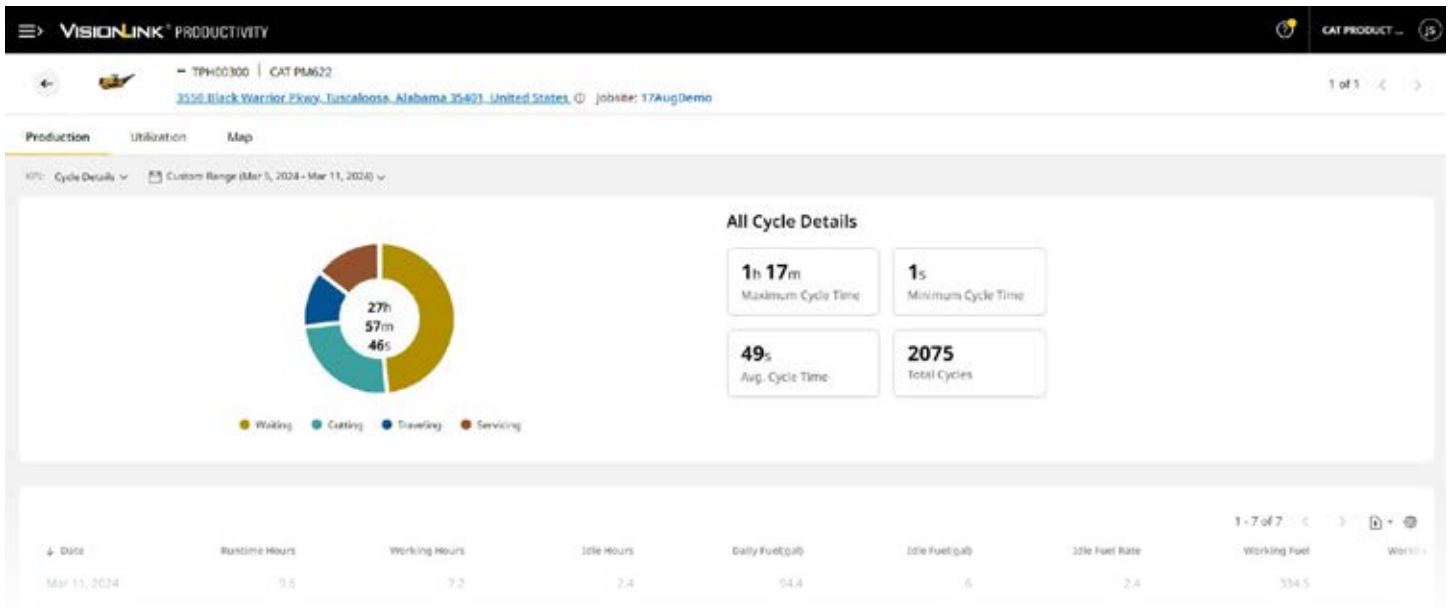
النتائج مبنية على بيانات استبيانات لأراء العملاء من مستخدمي ماكينات الكشط على البارد في أمريكا الشمالية باستخدام لقم ماسية. مقارنة بين اللقم الكربيدية واللقم الماسية Cat 540. يتأثر متوسط عمر الخدمة والكمية المضبوطة بالأطنان بأسلوب التشغيل والركام المحلي.



على الرغم من مشاركة كل موقع من مواقع العمل في الإنتاج، تظل الإنتاجية تمثل تحديًا للكثير من المواقع. انخفاض الإنتاجية يعني انخفاض الإيرادات ويكون له تأثير مباشر على الربحية. يساعدك VisionLinkTM Productivity في قياس إنتاجية أصولك ومراقبتها وإدارتها لزيادة الإنتاجية إلى أقصى حد - في موقع العمل أو خارجه.

نظام VISIONLINKTM PRODUCTIVITY

إن فهم كيفية استخدام ماكينتك كل يوم يمكن أن يساعدك على التعرف على مجالات التحسين وتقدير المهام المستقبلية بشكل أفضل. يتم نقل المعلومات القابلة للتحقيق مثل مقدار الوقت الذي يتم قضاؤه في انتظار الشاحنات، والقطع، والسير حول موقع العمل، بالإضافة إلى المسافات المقطوعة، وتفصيل حرق الوقود، والموقع ورسم خرائط الدورات، إلى منصة الويب لكي يتمكن المستخدمون من الوصول إليها من أي مكان عبر الهاتف المحمول أو الجهاز اللوحي أو جهاز الكمبيوتر.



التعمق أكثر في أوقات الانتظار والتعرف على الفرص المتاحة لمنع الإهدارات

مراجعة تفاصيل دورة القطع لقياس الكفاءة وتحسينها



البيانات النموذجية المعروضة هي لأغراض التوضيح فقط. لا يتوفر نظام Cat Payload لتحديد كمية المواد التي يتم تفريزها لماكنات الكشط على البارد.



إمكانية الخدمة كانت في الاعتبار أثناء التصميم

تُعد أعمال الخدمة والصيانة المنتظمة هي الأساس لإبقاء الماكينات تعمل بالمستويات المثلى. ولقد صممتا الماكينتين PM620 و PM622 بفترات صيانة طويلة، وأبواب خدمة كبيرة، وغطاء محرك كهربائي لسهولة الوصول مباشرةً إلى حجرة المحرك. لا تحتاج مكونات الجنازير إلى صيانة روتينية ويمكن استبدال بطانات الجنازير بسهولة. عندما يحين وقت استبدال المكونات عالية التآكل، ستجد وكيل Cat مستعداً للمساعدة مع توفر أطقم الخدمة والإصلاح وقطع الغيار على نحوٍ مريح، إلى جانب خيارات خدمة للماكينة والمحرك.

توفر الوقت

ميزات تساعد على جعل عمليات الخدمة سريعة وسهلة.

أثناء أعمال الصيانة والخدمة، يسمح نظام تشغيل الملحقات بتشغيل وظائف الماكينة المحددة دون بدء تشغيل المحرك.

تتصل أنظمة الغسل عالي ومنخفض الضغط بخزان مياه مضمن لتسهيل عملية التنظيف.

أدوات تحكم من مستوى الأرض وجهاز تدوير اختياري للدوار يعمل هيدروليكيًا مع أداة مساعدة اختيارية لتسهيل إزالة اللقم واستبدالها.

تقنية CAT EQUIPMENT MANAGEMENT

تجنبك أخطاء التخمين عند إدارة معدّاتك

توفر عليك تقنية اتصالات عن بُعد Cat Equipment Management تعقيد إدارة مواقع العمل - من خلال جمع البيانات الواردة من المعدة، والمواد، والأفراد وعرضها لك بتنسيقات قابلة للتخصيص.

نظام VISIONLINK™

يساعدك نظام VisionLink في تجنب أخطاء التخمين عند إدارة أسطولك بالكامل - بغض النظر عن حجم الأسطول أو الشركة المصنعة للمعدات.* راجع بيانات المعدات من جهاز الكمبيوتر أو الجهاز المحمول لزيادة وقت الجاهزية للتشغيل إلى أقصى حد ولتحسين الأصول. بفضل لوحات المعلومات التفاعلية، يُسهّل نظام VisionLink على العمليات من كل الأحجام اتخاذ قرارات مدروسة لخفض التكاليف وتبسيط عملية الصيانة وتحسين مستويات السلامة والأمان في مواقع العمل. ومع خيارات مستوى الاشتراك المختلفة، يمكن لوكيل Cat لديك مساعدتك في تحديد ما تحتاج إليه لتوصيل أسطولك وإدارة عملك.



- + مراقبة للأسطول على مدار الساعة
- + إدارة الأساطيل المختلفة
- + تحسين الاستفادة من الأسطول
- + تعقب الأصول بحسب الموقع
- + عرض حالة الأصول
- + مراجعة تقارير الفحص
- + تعيين مهام الصيانة
- + تقليل وقت تعطل العمل
- + طلب الخدمة وقطع الغيار
- + تنزيل تقارير الملخص

* يمكن أن يختلف توافر حقول البيانات حسب الشركة المصنعة للمعدات.

الخدمات البعيدة**

استكشاف الأعطال وإصلاحها عن بُعد ميزة تسمح لوكيل Cat بتنفيذ الاختبارات التشخيصية على ماكيناتك المتصلة عن بُعد، وتحديد المشاكل المحتملة أثناء تشغيل الماكينة. تساعد إمكانية استكشاف الأعطال وإصلاحها عن بعد على ضمان وصول الفني ومعه قطع الغيار والأدوات الصحيحة والمناسبة من أول مرة، مما يوفر الحاجة إلى أي رحلات إضافية وبالتالي يوفر الوقت والمال.



Remote Flash يسمح لك بتحديث البرامج المضمنة بدون حضور فني، وهو ما يتيح لك بدء تحديثات البرامج متى كان مناسباً، ما يزيد من كفاءة التشغيل الإجمالية.

** يجب أن يكون ضمن نطاق تغطية الشبكة الخلوية.

CAT INSPECT

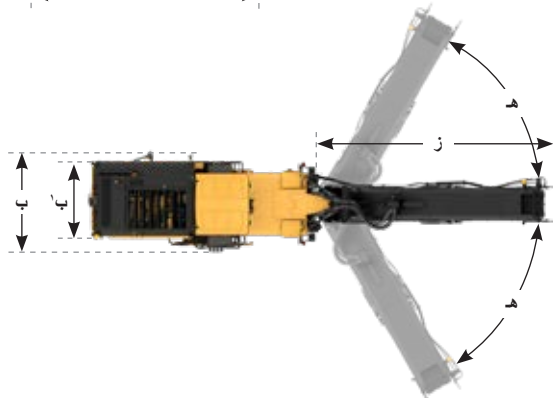
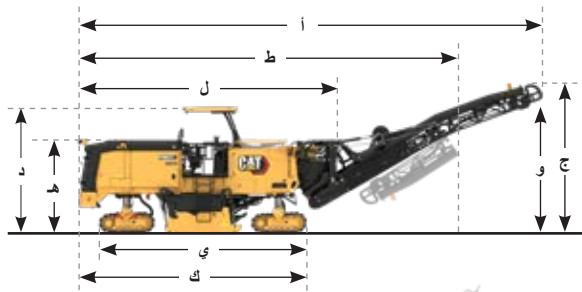
Cat Inspect هو تطبيق للهاتف المحمول يتيح لك إجراء فحوصات الصيانة الوقائية الرقمية وعمليات التفتيش والتجول اليومي بسهولة. يتضمن التطبيق قوائم مراجعة للصيانة الوقائية (PM) الخاصة بكل ماكينة لإجراء أعمال الخدمة في الفترات الفاصلة على النحو الموصى به في دليل التشغيل والصيانة. ويمكن بسهولة دمج عمليات الفحص مع أنظمة بيانات Cat الأخرى مثل VisionLink حتى تتمكن من مراقبة أسطول ماكيناتك عن قُرب.



تُصدر Caterpillar منتجات، وخدمات وتقنيات في كل منطقة على فترات زمنية مختلفة. يُرجى مراجعة وكيل Cat المحلي لديك لمعرفة مدى توفر التقنية والمواصفات.

أبعاد التشغيل	
أ الطول الكلي (الناقل مرفوع)	١٤,٥٢ م ٤٧,٦٤ قدمًا
ب الحد الأقصى لعرض الماكينة	٣,١١ م ١٠,٢٠ أقدام
ب' الحد الأدنى لعرض الماكينة	
PM620	٢,٤٨ م ٨,١٤ أقدام
PM622	٢,٧١ م ٨,٨٩ أقدام
ج الحد الأقصى للارتفاع (الناقل مرفوع)	٥,٢٣ م ١٧,١٦ قدمًا
د الارتفاع إلى المظلة	٤,٠٥ م ١٣,٢٩ قدمًا
هـ الارتفاع (مع إنزال المظلة)	٣,٠٠ م ٩,٨٤ أقدام
و الحد الأقصى لخلوص الشاحنة	٤,٨٦ م ١٥,٩٤ قدمًا
ز طول الناقل	٨,٣٨ م ٢٧,٤٩ قدمًا
ح تارجح الناقل	± ٦.٠ درجة من المنتصف

أبعاد الشحن	
ط طول النقل	١٢,٤٣ م ٤٠,٧٨ قدمًا
ب' عرض النقل	
PM620	٢,٤٨ م ٨,١٤ أقدام
PM622	٢,٧١ م ٨,٨٩ أقدام
هـ ارتفاع النقل (مع إنزال المظلة)	٣,٠٠ م ٩,٨٤ أقدام
ي الطول (من الجزير إلى الجزير)	٦,٦٩ م ٢١,٩٥ قدمًا
ك طول الماكينة (من الجزير الأمامي إلى الخلفي)	٧,٣٢ م ٢٤,٠٢ قدمًا
ل طول الماكينة الأساسية	٨,٣٣ م ٢٧,٣٣ قدمًا



مجموعة نقل الحركة	
موديل المحرك	Cat® C18
الأسطوانات	٦
معايير الانبعاثات	المعايير البرازيلية MAR-1، المكافئة لمعايير وكالة حماية البيئة (EPA) الأمريكية من المستوى ٣ ومعايير الاتحاد الأوروبي من المرحلة IIIA
القدرة الإجمالية عند سرعة ١٩٠٠ دورة في الدقيقة - وفقًا للمعيار SAE J1995	٤٧٠ كيلووات ٦٣٠ hp
قدرة المحرك عند سرعة ١٩٠٠ دورة في الدقيقة - وفقًا للمعيار ISO 14396	٤٦٤ كيلووات ٦٢٢ hp
رقم التصنيع	02C
سرعة التفريز القصوى	١٠٠ م/دقيقة ٣٢٨ قدم/دقيقة
الحد الأقصى لسرعة السير	٦ كم/ساعة ٣,٧ أميال/الساعة

• يتم اختبار القدرة المعلنة وفقًا للمعيار المحدد الساري وقت التصنيع.

نظام القطع	
عرض التفريز	
PM620	٢٠١٠ مم ٧٩,١ بوصة
PM622	٢٢٣٥ مم ٨٨,٠ بوصة
عدد اللقم (تباع ١٥ مم)	
PM620	١٧٠
PM622	١٨٥
عمق القطع الأقصى	٣٣٠ مم ١٣,٠ بوصة
سرعات الدوار	١٠٩ / ١١٨ دورة في الدقيقة
الحد الأدنى لنصف قطر القطع الأيسر	٢,٠٠ م ٦,٥٦ أقدام
الحد الأدنى لنصف قطر القطع الأيمن	٢,٠٠ م ٦,٥٦ أقدام
PM620	٢,٠٠ م ٦,٥٦ أقدام
PM622	١,٨٠ م ٥,٩١ أقدام

الأوزان	
الوزن أثناء التشغيل	
PM620	٣٠٨١٥ كجم ٦٧٩٣٦ رطل
PM622	٣١٢٩١ كجم ٦٨٩٨٥ رطل
وزن النقل	
PM620	٢٩٥٨٦ كجم ٦٥٢٢٦ رطل
PM622	٣٠٠٦٢ كجم ٦٦٢٧٥ رطل

الأوزان الموضحة تقريبية، وهي تتضمن:

- يشمل الوزن أثناء التشغيل الماكينة الأساسية مع مشغل وزنه ٧٥ كجم (١٦٥ رطل)، وجميع المعدات القياسية، ونظام إزالة الغبار، والدوار ١٥ مم، والمقاعد ذات المنصات، وشاشة عرض أرضية واحدة، وخزان مياه ممتلئًا بنسبة ٥٠٪، وخزان الوقود ممتلئًا بنسبة ٥٠٪، مع امتلاء السوائل التشغيلية بالكامل.
- يشمل وزن النقل الماكينة الأساسية، وجميع المعدات القياسية، ونظام إزالة الغبار، والدوار ١٥ مم، والمقاعد ذات المنصات، وشاشة عرض أرضية واحدة، وخزان مياه فارغًا، وخزان الوقود ممتلئًا، إلى جانب السوائل التشغيلية الأخرى.

ساعات إعادة التعبئة للخدمة	
خزان الوقود	١١٠,٨ لتر ٢٩٢,٧ جالون
نظام التبريد	٨٥ لتر ٢٢,٥ جالون
زيت المحرك	٦٥ لتر ١٧,٢ جالون
الزيت الهيدروليكي	١١٣ لتر ٢٩,٩ جالون
خزان المياه	٣٤٠,٠ لتر ٨٩٨,٢ جالون

معدات قياسية واختيارية

قد تختلف الميزات والمعدات الاختيارية والقياسية حسب المنطقة. يُرجى مراجعة وكيل Cat المحلي لديك لمعرفة مدى توفر العروض المحددة في منطقتك.

اختياري	قياسي	نظام الدوار
	●	قطع كابيس تلقائي
	●	ميزة الانتقال التلقائي للدرجات والمنحدر
	●	قفز على العوائق
	●	ثلاث سرعات للقطع
	●	أداة إزالة اللقم النيوماتيكية
	●	نازعة مثبت الأدوات
	●	جهاز تدوير الدوار الآلي
○		وحدة تحكم متدلية لجهاز تدوير الدوار
○		دوار النظام System K - تقريبي (٢٥ مم)
○		دوار النظام System K - تقريبي (١٨ مم)
○		دوار System K - قياسي (١٥ مم)
○		دوار نظام K - دقيق (١٠ مم) (PM622 فقط)
○		دوار System K - ناعم (٨ مم)
○		دوار نظام K - متناهي الدقة (٦ مم)
○		دوار نظام H - متناهي الدقة (٦ × ٢ مم)
○		اللقم الماسية من Cat
○		أدراج جرافات لقم

اختياري	قياسي	مجموعة نقل الحركة
	●	إدارة سرعة تباطؤ المحرك
	●	نظام التبريد عالي السعة
	●	تحكم تلقائي في الحمل

يُتبع

اختياري	قياسي	بيئة المشغل
	●	مقيس كهرباء ١٢ فولت
	●	لوحات مفاتيح لأدوات التحكم الأرضية
	●	شاشة LCD فردية عالية الدقة تعمل باللمس
○		شاشات LCD مزدوجة عالية الدقة تعمل باللمس
	●	وحدات تحكم مزدوجة للمشغل مع إمكانية التعديل الرأسي
○		وحدات كونسول للمشغل قابلة للضبط رأسياً وللجانِب وبشكل دوراني
	●	مظلة قابلة للطّي هيدروليكيًا مزودة بمصابيح LED
○		مظلة قابلة للطّي هيدروليكيًا مزودة بمصابيح LED وامتدادات جانبية
○		حصائر أرضية لا تسبب الإجهاد
○		مقاعد بقاعدة قابلة للضبط
○		مقاعد تعليق قابلة للضبط
○		حيز تخزين قابل للقفل ١٠٩ × ٤٥ × ٣٣ سم (٤٣ × ١٨ × ١٣ بوصة)
○		زجاج الرؤية (الأمامي والخلفي)

اختياري	قياسي	تقنية CAT
	●	تحديث عن بُعد
	●	استكشاف الأعطال وإصلاحها عن بعد
	●	تقنية Cat Grade and Slope
	●	نظام الاتصالات عن بُعد VisionLink™
○		VisionLink Productivity
○		زلاجة داخلية
○		مستشعر صوتي واحد للتحكم في التسوية
○		نظام توسيط صوتي للتحكم في التسوية
○		شاشة عرض LCD تعمل باللمس عالية الوضوح (لعناصر التحكم في التسوية من مستوى الأرض)

اختياري	قياسي	الناقل
	●	شدداد تشحيم (الناقل الأساسي)
	●	الناقل هيدروليكي الطّي
	●	ميزة زيادة سرعة الناقل
○		نظام شطف الغبار
○		قضبان رش المياه الإضافية (لإخماد الغبار)
○		صمام تحرير الناقل

معدات قياسية واختيارية

قد تختلف الميزات والمعدات الاختيارية والقياسية حسب المنطقة. يُرجى مراجعة وكيل Cat المحلي لديك لمعرفة مدى توفر العروض المحددة في منطقتك.

اختياري	قياسي	النظام الهيدروليكي
	●	دائرتا دفع هيدروليكيّتان مستقلتان
	●	التحكم في الجر
○		زيت هيدروليكي متقدم قابل للتحلل Cat Bio HYDO™
○		الزيت الهيدروليكي في درجة الحرارة المحيطة العالية

اختياري	قياسي	الخدمة والصيانة
	●	توجد منافذ أخذ عينات الزيت المجدولة (S ⁰⁰ •S SM)
	●	غطاء كهربائي لحيز المحرك
	●	عصي لقياس مستوى زيت المحرك من مستوى المنصة
	●	نظام رش مياه بجبيرة الدوار
	●	ضاغط الهواء
	●	نظام تشغيل الملحقات
	●	خزان المياه على الماكينة ٣٤٠٠ لتر (٨٩٨ جالون)
	●	صمام تعبئة المياه الجانبي
	●	غسل عالي الضغط
○		غسل منخفض الضغط
○		مضخة نقل خزان المياه
○		مضخة نقل الوقود
○		خزان وقود سريع الملء

اختياري	قياسي	السلامة والأمان
	●	درازينات المنصة
	●	بوق تحذير/إشارات
	●	مصابيح عمل LED واسعة الانتشار
	●	كاميرا رؤية خلفية
○		كاميرات رؤية متعددة (الناقل الأمامي، ٢ حامل مغناطيسي)
○		مجموعة أضواء LED مُحسنة (محيطية، خدمة الدوار، ومستوى الماء)
○		مصابيح عمل LED مغناطيسية
○		مصباح التحذير (ثابت أو بقاعدة مغناطيسية)
○		مصابيح الإشارة للشاحنة



QAHQ3233-01 (12-2025)
رقم التصنيع: 02C
(Afr-ME, Eurasia, Aus-NZ, Hong Kong,
Pacific Islands, SE Asia,
S Am [excl. Chile, Colombia])

لمزيد من المعلومات الكاملة حول منتجات Cat، وخدمات الوكلاء، وحلول الصناعة، تفضل بزيارتنا على شبكة الويب على الموقع
www.cat.com

حقوق النشر © لعام 2025 لصالح شركة Caterpillar. كل الحقوق محفوظة.

تخضع المواد والمواصفات للتغيير من دون سابق إخطار. قد تتضمن الماكينات المعروضة في الصور معدات إضافية. راجع وكيل Cat الذي تتعامل معه بخصوص الخيارات المتوفرة.

إن CAT، وCATERPILLAR، وLET'S DO THE WORK، والشعارات الخاصة بها، وعلامة "Caterpillar Corporate Yellow"، و"Power Edge" و"Modern Hex" لعلامة Cat التجارية، بالإضافة إلى علامة تعريف الشركة والمنتج المستخدمة هنا، هي علامات تجارية خاصة بشركة Caterpillar ولا يجوز استخدامها بدون تصريح. VisionLink هي علامة تجارية لشركة Caterpillar Inc. المسجلة في الولايات المتحدة وبلدان أخرى.



www.caterpillar.com www.cat.com