

326

油圧ショベル



定格出力 – ISO 9249
運転質量
最大掘削深さ

149.8 kW (201 hp)
25,600 kg (56,400 lb)
6,820 mm (22.4 ft)

CAT[®]

326

油圧ショベル

Cat® 326油圧ショベルは、使いやすいテクノロジーによる優れた性能を実現し、オペレータの効率を高めます。これらの機能と人間工学に基づいたキャブ、より長いメンテナンス間隔、燃料消費を削減する発電システムを組み合わせることで、ミディアムデューティからヘビーデューティな用途に最適な、生産単位あたりのコストが低い油圧ショベルが完成します。地域により提供されていない機能もありますが、お客様の地域でご購入可能な製品の具体的なコンフィギュレーションについては、お近くのCatディーラにお問い合わせください。



低いメンテナンス・コスト

メンテナンス間隔の延長と同期化により、以前のモデルに比べ、より低いコストで稼働する事ができます。

低い消費量

3つのパワーモードと自動エンジンスピードにより、燃料使用量を最小限に抑え、エンジン効率が向上します。

高い運用効率

Cat Grade with 2D、Grade with Assist、Payload など、作業効率の向上に役立つ標準工場装備テクノロジーを提供します。



車両設定の簡素化

- 最新のオペレータ向けユーザー インターフェイス (UI) は、指先でタッチしてユーザー フレンドリーなアイコンを操作するだけで、稼働時間を最大化し、作業員が遅滞なく作業を開始できるようにします。ワーク・ツールリストの並べ替えから、必要に応じた新しいワーク・ツールの組み合わせの作成まで、オペレータは車両をすばやく設定し、情報に簡単にアクセスできます。
- このインターフェイスにより、オペレータは精度を維持し、シフト中の全ての時間を最大限に活用できます。システムにカブラとアタッチメントを入力する機能を追加することで、キャリブレーション時間が大幅に短縮され、ワーク・ツールの組み合わせの設定が非常に効率的になります。また、Catワーク・ツールのアタッチメントを変更するときに再度測定する必要がなくなり、バケットの摩耗の確認と調整を1人で管理できるようになります。

Cat® Grade 3D Ready

- Cat Grade 3D Readyオプションには、Grade with 3Dシステムに必要なすべてのハードウェアが含まれており、工場でインストールおよびテストされています。このオプションは、最初の購入後に Grade with 3D を追加したいお客様にとって、より簡単なアップグレードパスを提供します。有効にするには、Catディーラーに連絡して、必要な3Dソフトウェアライセンスを購入してください。ライセンスは、リモートでインストールすることも、手動でマシンに読み込むこともできます。

Cat PayloadおよびAdvanced Payload*

- Cat Payloadは、オペレータが移動中に計量できるようにすることで、積載目標を達成し、資材の過積載、積載不足、または積載ミス回避するのに役立ちます。Advanced Payloadは、カスタムタグ、1日の合計、電子チケットなどの拡張機能を提供するシステムアップグレードです。PayloadとVisionLink™**を組み合わせて、現場と個々のアセットを分析し、生産目標と主要な指標をリモートで管理します。

*Payload技術は取引や証明に使用することはできません。

**VisionLinkサブスクリプションが必要です。

地域により提供されていない機能もあります。お客様の地域で利用可能な製品については、最寄りのCatディーラーにお問い合わせください。

ビルド番号：07H

性能と生産性

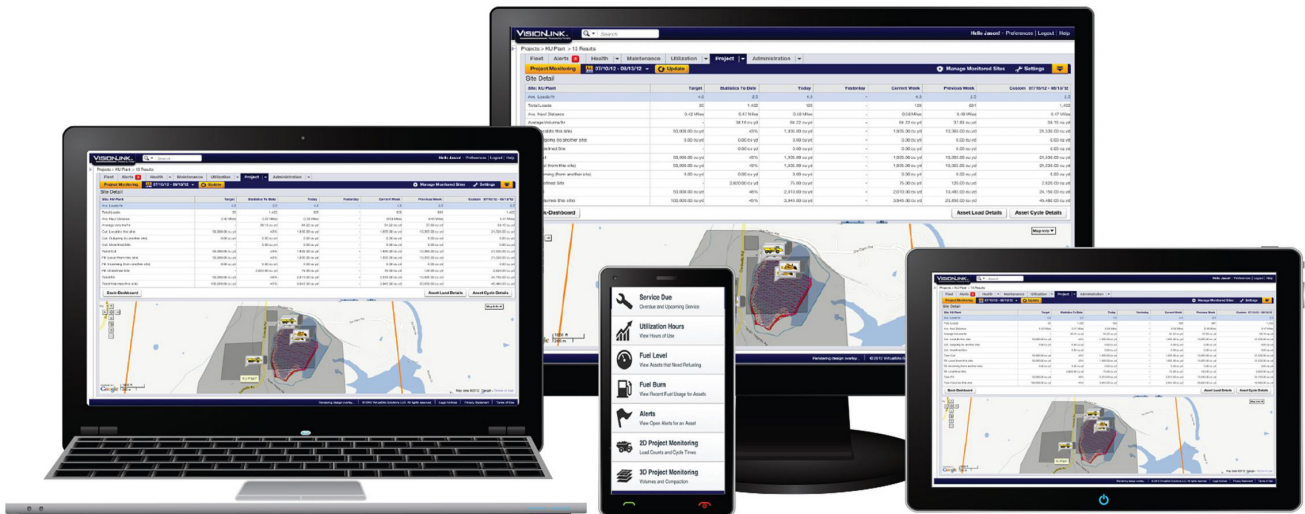


- スマートモードを使用すると、生産性を損なうことなく燃料消費を削減できます。
- 以前のモデルよりもシングトルクが向上し、斜面での作業が容易になります。
- 標準の Cat® テクノロジーにより、オペレータの疲労とメンテナンス・コストが軽減され、運用効率が向上します。
- 米国EPA Tier 4 Final、EU ステージ V、および日本2014年排出ガス基準を満たすC7.1エンジン。
- 後処理システムにはメンテナンスやダウンタイムは必要ありません。
- 最先端の油圧システムは、出力と効率性の最適なバランスで精密掘削要件に求められる制御を実現します。
- パワーモードで油圧ショベルを業務に合わせ、スマートモードでエンジンと油圧力を自動的に掘削条件に合わせます。
- Advansys™ バケットのツメの貫入機能を向上させ、サイクルタイムを改善します。ツメの変更は、ブレードや特殊工具の代わりに標準のラグレンチを使い迅速に行うことができますので、安全性と稼働時間を改善します。
- 油圧機器の補助的なオプションにより、幅広いCatアタッチメント使用への多用途性が実現できます。
- 利用可能なSmartBoom™により、ブームはポンプの流れをなしで上下に自由に移動することができ、作業者はスティックやバケット作業に集中できるので、オペレータのストレスが軽減され、燃料消費量が削減されます (一部の地域ではご利用いただけません。ご利用可能かどうかは、お近くのディーラにお問い合わせください)。
- 外気温による作業中止を防ぎます。この油圧ショベルは、52° C (125° F) の標準高温周囲温度対応能力と、-18° C (0° F) のディレイトおよび寒冷時始動能力を備えています。オプションで-32° C (-25° F) のコールドスタートパッケージが用意されています。

作業を完了させるテクノロジー

- 最新のオペレータ向けユーザー インターフェイス (UI) は、オペレータがワーク・ツールリストを簡単に並べ替え、新しいワーク・ツールの組み合わせをすばやく作成できるようにすることで、稼働時間を最大化するように設計されています。また、Cat® ワーク・ツールのアタッチメントを変更するときに再度測定する必要がなくなり、バケットの摩耗の確認と調整を1人で管理できるようになります。
- 油圧ショベル用のCat® Grade with 2Dは、オペレータがより速く勾配に到達できるように支援する表示システムです。* 目標の深さと傾斜を選択し、Grade with 2D システムが搭載された プロセッサとセンサを使用して勾配までの距離に関するリアルタイムのガイダンスを提供します。
- 油圧ショベル用のCat® Grade with 3Dを使用すると、オペレータはより迅速、正確、効率的に整地作業を行うことができ、生産性が向上します。* 全地球的航法衛星システム(GNSS) テクノロジーとリアルタイム キネマティック (RTK)測位ガイダンスを組み込んでおり、大規模なインフラや商業プロジェクトでよく見られる複雑な設計の整地プロセスを効率化します。このシステムにより、オペレータは自信を持って作業することができ、正確な仕様に従って切断および充填する際に推測する必要がなくなります。
- Cat Grade 3D Readyオプションには、Grade with 3Dシステムに必要なすべてのハードウェアが含まれており、工場でインストールおよびテストされています。有効にするには追加の3Dソフトウェア ライセンスの購入が必要です。
- すべてのCat Gradeシステムは、Trimble、Topcon、Leicaのラジオや基地局と互換性があります。グレードのインフラストラクチャにすでに投資していますか？ Trimble、Topcon、Leicaのグレードシステムを機械にインストールできます。
- 標準装備のGrade Assistは、シングルレバー掘削で簡単かつ楽に勾配を維持します。
- ブームアシストは、地山掘削時や持ち上げ旋回動作でも車両が地面からの浮き上がりを防ぎます。
- ご希望のバケット角度を設定するとバケットアシストが自動的に角度を維持、法面成形、仕上げ整地、敷均し、溝掘りなどの作業が行えます。
- Swing Assistを使用すると、トラックへの積み込みや溝掘りの作業において、オペレータが定義した設定ポイントで掘削機のスイングを自動的に停止できるため、労力と燃料の消費が軽減されます。
- Cat Payloadは、運用効率を向上させるために正確な負荷ターゲットを達成するのに役立ちます。バケットとサムのみ組み合わせ、またはグラブプルとクラムシエルのアタッチメントで多くの資材をピックアップし、旋回することなくリアルタイムの重量を推定できます。
- Advanced Payloadは、カスタム タグ、1日の合計、電子チケットなどの拡張機能を提供するシステム アップグレードです。
- Payloadを VisionLink™と組み合わせると、目標の生産性をリモートで管理できます。
- Cat® オペレータコーチングでは、すべての経験レベルのオペレータが効率と生産性を次のレベルに引き上げることができます。オペレータは、チップやデータが手元にあり、すぐに利用できるため、現場での日常業務を通じて生産性を追跡および向上し、不必要なマシンの摩耗を防ぐことができます。

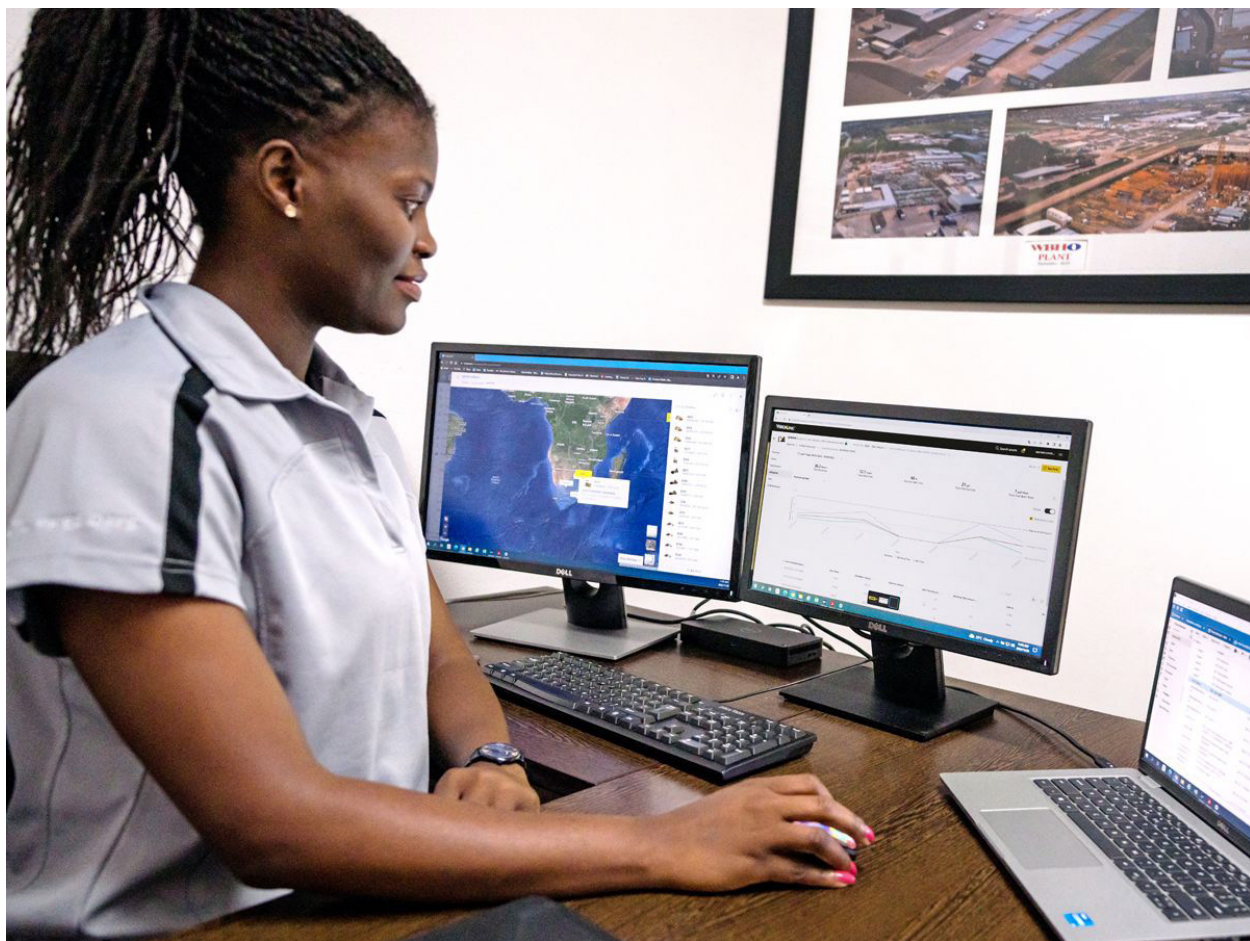
*従来手法による均し作業と比較。
在庫状況は地域によって異なりますので、詳しくはお近くのCatディーラーまでお問い合わせください。



正確な状況把握に基づく車両管理

- VisionLink™は、フリートの規模や機器メーカーに関係なく、すべてのアセットに関する実用的なデータを提供します。* デスクトップまたはモバイルデバイスから機器データを確認して、稼働時間を最大化し、アセットを最適化します。Equipment management (機器管理) 機能により、フリート全体の最新の機器などの所有物の追跡が可能になります。機器の場所、稼働時間、燃料レベル、健全性に関する問題、全体的な使用率を追跡できます。故障コード、液体分析、点検期限を用いて機器の状態を監視します。重要なのは、情報とデータに基づく意思決定を行い、運用費を削減することです。生産性管理機能を使用すると、現場全体のパフォーマンスを分析できます。移動したトン数、生産目標、積載量、Grade 3Dおよび圧縮データを追跡できるようになります。これらの重要な指標は、コストを削減し、現場のオペレータ効率を向上させるのに役立ちます。
- Cat® Inspectは、デジタル予防メンテナンス(PM)チェック、検査、日常の目視点検を簡単に実行できるモバイルアプリケーションです。検査はVisionLinkなどの他のCATデータシステムと簡単に統合できるため、フリートを常に監視できます。
- 遠隔トラブルシューティングは、Cat デイラが接続されたマシンの診断テストを遠隔で実行し、ダウンタイムを短縮して問題を迅速に解決できるようにするモバイルアプリケーションです。
- Remote Flashを使用すると、技術者が立ち会わなくても搭載されたソフトウェアを更新できるため、都合の良いときにソフトウェアアップデートを開始でき、全体的な運用効率が向上します。
- Cat PL161 アタッチメント ロケータを使用すると、すべての作業現場でアタッチメントを追跡し、紛失するアタッチメントの数を減らし、アタッチメントのメンテナンスと交換を計画することができます。ワーク・ツール認識機能は、選択されたツールに基づいてマシンの設定を自動的に調整します。

*データフィールドの利用可能性は機器メーカーによって異なる場合があります。



快適に作業を行う

- コンフォート、デラックス、プレミアム キャブからお選びください。すべて自動温度調節機能付きです (お住まいの地域でのご利用については、お近くのディーラにお問い合わせください)。
- コンフォートキャブには、自動サスペンションシートが装備されています。デラックスシートは暖房と空気調整ができます。プレミアムシートは加熱や冷却が、自動的に調整されます。
- 左のチップアップコンソールにより、シートへの乗り降りが簡単になります。
- 高度な粘性マウントは、キャブの振動を低減します。
- 手の届きやすい前方に配置されたコントロール装置で、油圧ショベルを快適に操作できます。
- キャブ内にはシート下、シート背面、頭上と十分なコンソールが確保されているため、所持品の収納に余裕ができました。カップホルダー、資料ホルダー、ボトルホルダー、コートフックも装備されています。
- 標準装備のラジオではUSBポートと Bluetooth®テクノロジーを搭載しているため、デバイスと接続してハンズフリーで通話できます。



シンプルな操作



- プッシュボタンまたは独自のオペレータID機能でエンジンを始動します。
- オペレータIDを使用してパワーモードとジョイスティックの個人設定が可能で、ショベルは作業時にあなたの設定内容を復元します。
- オプションのCat Stick Steerを使用すると、油圧ショベルの移動がはるかに簡単になります。レバーやペダルを両手や両足で動かす代わりに、ボタンを押して、片手で走行および旋回します。
- チルトローテータ アタッチメント (当社製または他社製) は、Cat 2D Grade、Assist、Payload、E-Fence とシームレスに連携します。追加のハードウェアは不要で、モニターで「Third Party Tiltrotator System Installation (サードパーティ製チルトローテータシステムのインストール)」を選択し、キャリブレーションを実行して作業を開始するだけです。
- ジョイスティックのボタンに触れるだけで簡単に操作できます。追加の補助リレーを使用すると、ジョイスティックから手を離さずに、CBラジオ、ビーコンライト、さらには防塵散水システムの電源をオンまたはオフにすることができます。
- 標準高解像度203 mm (8 in)のタッチスクリーンモニター、あるいは(デラックスまたはプレミアムキャブでしか利用できない) オプションの254 mm (10 in)のタッチスクリーンモニターとジョグダイヤルで迅速に制御できます。
- 機能の使い方や車両のメンテナンス方法がわからない場合は、タッチスクリーンモニター上にオペレータ取扱説明書が表示されるので、いつでも確認できます。
- モニタ内のQRコードを使用し、一連の「ハウツー」ビデオを通してマシンとテクノロジーの機能について学びます。
- たとえ繁茂や瓦礫の下に隠れていても、あなたが必要とするツールを探します。ショベル搭載Bluetoothリーダーは、Cat資産追跡装置が装備されているワーク・ツールを最大60 m (200 ft)の範囲内で検索できます。
- Auto Dig Boostは、パワーを最大8%向上させ、バケットの貫入機能を改善し、サイクルタイムを短縮し、ペイロードの効率を向上します。*
- Cat Stick Steerを使用すると、油圧ショベルの移動がはるかに簡単になります。レバーやペダルの両手や両足の代わりに、ボタンを押して片手で移動して回すだけです。

*Auto Dig Boostの計算は、380 bar (ブースト圧力)を 350 bar (標準圧力)で割った値に基づいています。ロングリーチ油圧ショベルには適用されません。

メンテナンス・コストの削減

- 326F/326D2と比較してメンテナンス・コストの削減に期待できます。
- プロアクティブなサービスリマインダで生産性を向上させます。統合車両状態管理システムは、必要な部品とともに段階的なサービスガイダンスでオペレータに警告するため、不必要なダウンタイムが発生することはありません。
- 毎日のメンテナンス検査はすべて地上レベルで実行します。
- 地上レベルのエンジン・オイルレベル・ゲージを使用して、エンジン・オイルのレベルを迅速かつ安全にチェックします。また、便利な位置にある2つ目のレベル・ゲージを使用して、マシンの上部でエンジン・オイルを充填およびチェックします。
- 油圧ショベルのフィルタの寿命やメンテナンス間隔はキャブ内のモニタで監視できます。
- Catクリーンエミッションモジュールのメンテナンスは必要ありません。
- Cat 純正オイルとフィルタを使用し、通常の定期オイル・サンプリング (S・O・SSM) モニタリングを行うと、現在のサービス間隔が1,000時間に延長され、より多くの作業を行うための稼働時間が増えます。
- プレクリーナを備えた高度なエアインテイクフィルタは、高い塵埃保持能力を備えています。
- 最新の作動油フィルタは、高品質の濾過性能を備え、フィルタ交換時にオイルを清潔に保つための逆止弁を備えています。また、交換間隔が3,000時間に延長されているため、効率性と利便性が向上します。
- 高効率冷却ファンは、必要ときにのみ作動します。インターバルをプログラムすることで、作業を中断することなく自動的にリバースをしてコアを清潔に保つことができます。
- S・O・Sポートは地上レベルにあり、メンテナンスを簡素化し、分析のための液体サンプルの迅速かつ容易な抽出を可能にします。



内蔵された安全機能



- Cat Lift Assist はマシンの転倒を防止します。視覚と聴覚による警告により、オペレータは負荷が油圧ショベルの安全作業範囲内にあるかどうかを確認できます。
- 毎日のメンテナンス検査ポイントに地上から100%アクセスできます。油圧ショベルの上に登る必要はありません。
- 標準装備の転倒時運転者保護構造（ROPS、Roll Over Protective Structure）はISO 12117-2:2008の要件に準拠しています。
- オプションのCat Detect – 人検知機能は、あらゆる現場で最も貴重な資産である人間を保護します。このシステムは、深度センサを備えたスマートカメラを使用して、オペレータに視覚的および聴覚的警告を提供し、誰かが油圧ショベルに近づきすぎた際に即座に行動を起こすことができます。
- 小さなキャブピラー、大きな窓、フラットなエンジンフード設計により、溝の中、各旋回方向、そして後方の優れた視界をお楽しみいただけます。
- オプションのCat Commandリモートコントロールを使用すると、機器オペレータが危険な環境で作業する場合に、マシンの外で安全に作業できます。Commandでは、ハンドヘルド コンソール*（見通し内）または長距離仮想ステーション（見通し外）を選択できます。機械システムとの緊密な統合により、キャブ内テクノロジー* 機能（Grade、Payload、Assistなど）の使用を維持することにより、効率と生産性が向上します。
- 標準液圧ロックアウトレバーは、下降位置にあるすべての油圧機能と走行機能の分離をします。
- 地上から手の届くシャットオフスイッチを使い、作動中のエンジンへの燃料を遮断し、車両を停止させることができます。
- 2D E-Fenceは、油圧ショベルがオペレータが定義した設定ポイント外に移動するのを防ぎます。このシステムは、ブレード、グラブ、クラムシエルのアタッチメントとともに、親指とバケットの組み合わせで動作します。
- リアビューカメラと右サイドカメラが利用可能です。オプションで360°ビューシステムにアップグレードすると、1つの画面で車両全周囲の障害物や作業員の位置を容易に確認できます。
- 適切なサービスプラットフォーム設計により、上位のサービスプラットフォームに簡単、安全、迅速にアクセスできます。サービスプラットフォームのステップでは、滑り止めパンチプレートを使用して滑りを防ぎます。
- オプションのブームおよびロックレバー式チェックバルブで逆流防止し、油圧システムが予期せず動力を失った場合、所定の位置へフロントリンケージを確実に固定できます。
- 明るい新色のシートベルトで安全性を認識、確保できます。
- オプションの検査照明によりサービス作業が容易になります。スイッチを押すだけで、ライトがエンジン、ポンプ、バッテリー、ラジエータ・コンパートメントを照らし、視認性を高めます。
- 現場の安全性を強化します。スイングアラームを追加して、溝から備蓄場所へ、そしてまた溝へ戻るときに人々に警告します。

*Command Consoleのオペレータアシスト機能は、ヨーロッパ、オーストラリア、ニュージーランドではご利用いただけません。

- Cat® C7.1エンジンは米国のEPA Tier 4 Final、EU Stage V、および日本2014年排出ガス基準に適合しています。
- 326は、従来の326Fに比べてCO₂排出量が少なくなっています。
- Cat ディーゼル・エンジンでは、ULSD (硫黄含有量が 15 ppm 以下の超低硫黄ディーゼル燃料) の使用が義務付けられており、以下の低炭素強度燃料**と混合した ULSD と互換性*があります。20% バイオディーゼル FAME(脂肪酸メチルエステル)*** または100%再生可能ディーゼル、HVO(水素化処理植物油)、およびGTL(gas-to-liquid)燃料。正しい用途には、ガイドラインを参照してください。詳細については、Catディーラにお問い合わせいただくか、「Caterpillar製機械流体の推奨事項」(SEBU6250)をご参照ください。
- Cat Gradeテクノロジーは、高度なガイダンスとオプションの自動機械制御を組み合わせ、効率、現場の生産性、精度を向上させることで燃料消費量と温室効果ガスの排出を削減しながら整地目標の達成を支援します。
- 自動エンジン速度コントロールは、マシンが作動していないときにエンジンを自動的にアイドルモードにすることで、不必要な燃料の燃焼と温室効果ガスの排出を削減します。
- 油圧ショベル用のCat Payloadは、移動中に材料を計量できるため、積載効率、現場の生産性が向上し、計量機まで出向く必要がなくなり、燃料消費量を削減できます。
- メンテナンス間隔を延長すると、ダウンタイムが短縮されるだけでなく、マシンの寿命中に交換されるオイルとフィルタの量も減ります。

- VisionLinkは、選択した日付範囲内で毎日実行時の燃料燃焼量を燃料タイプ別に計算し、監視対象アセットのCO₂排出量を表示します。
- Remote Flashは、ダウンタイムとメンテナンス時間を最小限に抑えながら、アセットを最大限の効率で稼働させます。マシンのアップデートに関するアラートはCatディーラから送信され、ディーラのサービスメカニックが現場にいなくてもアップデートを展開できます。

*Caterpillarのエンジンはこれらの代替燃料と互換性がありますが、一部の地域では使用が許可されていない場合があります。

**炭素強度の低い燃料からの排気管温室効果ガス排出量は、基本的に従来の燃料と同じです。

***後処理装置のないエンジンは、最大100%のバイオディーゼルを含む高濃度混合燃料と互換性があります(20%を超えるバイオディーゼル混合燃料を使用する場合は、Catディーラにご相談ください)。



生産性の向上とコストの低減をもたらす CAT アタッチメント

Cat のさまざまなアタッチメントを利用して、車両のパフォーマンスを簡単に拡張できます。各Catアタッチメントは、性能、安全性、安定性を向上させるために、Cat油圧ショベルの重量と馬力に適合するように設計されています。

アタッチメント追跡が簡素化

Cat PL161 アタッチメントロケータは、すべての作業現場でアタッチメントがどこにあるかをユーザーに知らせ、紛失するアタッチメントの数を減らし、アタッチメントのメンテナンスと交換を計画できるように設計されたBluetoothデバイスです。

利用可能なワーク・ツールの認識機能により、時間とエネルギーが節約できます。取り付けられたツールを軽く振るだけでその識別情報が確認され、すべてのアタッチメント設定が正しいことが保証されるため、迅速かつ効率的に作業できます。

PL161は VisionLinkに簡単に統合でき、スマートフォンまたはタブレットのダッシュボード1つからマシンとアタッチメントの完全なフリート管理を行い、位置と追跡の詳細を表示できます。

自動アタッチメント設定は、各マシンのコンフィギュレーション内で有効にする必要があります。詳細については、Catディーラーにお問い合わせください。

バケット



グラブブル



小割破碎機



チルトローテータ



振動板コンパクト



油圧ブレーカ



届きにくい場所での作業を行います

360°の回転と40°の左右の傾斜作用により、CATチルトローテータは、複雑な作業をより速く実行するのに役立ちます。工場からの新しいシステムアップグレードにより、ツールはCat 2D Grade、Assist、Payload、E-Fenceで稼働することができます。工場装着のジョイスティックが含まれていますが、標準のキャブモニタを使用してツールを表示し、SecureLock™を使用するため、追加のモニタに費用をかける必要はありません。また、追加のハードウェアが必要ない他のブランドとシームレスに稼働します。お客様には、モニタで「Third Party Tiltrotator System Installation (サードパーティ製チルトローテータシステムのインストール)」を選択し、キャリブレーションを行い、作業を行っていただくだけです。

ブレーカの摩耗と破損を防ぐ

ブレーカツールを過熱や急速な摩耗から保護します。自動ブレーカ停止機能は、連続発射15秒後に警告を発し、30秒後に自動的に停止します。これはすべて、ツールの耐用年数を延ばすためです。

エンジン

定格出力 – ISO 9249	149.8 kW	201 hp
定格出力 – ISO 9249 (DIN)	204 hp (メトリック)	
エンジンモデル	Cat C7.1	
定格出力 – ISO 14396	151 kW	202 hp
エンジン出力 – ISO 14396 (DIN)	205 hp (メトリック)	
内径	105 mm	4 in
ストローク	135 mm	5 in
排気量	7.01 L	428 in ³
バイオディーゼル能力	最大B20 ¹ まで	
排出	米国EPA Tier 4 Final、EU Stage V、および日本 2014年排出ガス基準に適合しています。	

公表されているネットパワーは、エンジンにファン、エアインテイク、排気システム、およびオルタネータが装備され、エンジン速度が 2,000 rpm のときにフライホイールで利用可能な出力です。公称出力は、製造時に有効な指定された規格に従ってテストされます。

¹Cat ディーゼル・エンジンでは、ULSD (硫黄含有量が 15 ppm 以下の超低硫黄ディーゼル燃料) の使用が義務付けられており、以下の低炭素強度燃料**と混合した ULSD と互換性*があります。20% バイオディーゼルFAME(脂肪酸メチルエステル)*** または100%再生可能ディーゼル、HVO(水素化処理植物油)、および GTL(gas-to-liquid)燃料。正しい用途には、ガイドラインを参照してください。詳細については、Catディーラにお問い合わせいただくか、または「Caterpillar製機械流体の推奨事項」(SEBU6250)をご参照ください。

*Caterpillarのエンジンはこれらの代替燃料と互換性がありますが、一部の地域では使用が許可されていない場合があります。

**炭素強度の低い燃料からの排気管温室効果ガス排出量は、基本的に従来の燃料と同じです。

***後処理装置のないエンジンは、最大100%のバイオディーゼルを含む高濃度混合燃料と互換性があります(20%を超えるバイオディーゼル混合燃料を使用する場合は、Catディーラにご相談ください)。

油圧システム

メインシステム - 最大流量	481 L/min (127 gal/min)	
最大圧力 – 作業機	35,000 kPa	5,075 psi
最大圧力 – 作業機 – リフトモード	38,000 kPa	5,510 psi
最大圧力 – 走行時	35,000 kPa	5,075 psi
最大圧力 – 旋回時	28,400 kPa	4,118 psi

旋回構造

スイングスピード*	9.9 回転/分	
最大旋回トルク	106 kN-m	78,180 lbf-ft

*CEマーク付きマシンの場合、デフォルト値は低く設定される場合があります。

質量

運転質量	25,600 kg	56,400 lb
------	-----------	-----------

長いアンダキャリッジ、リーチブーム、R2.95 m (9'8") アーム、1.54 m³ (2.01 yd³) ヘビードューティ(HD)バケット、600 mm (24") トリプルグロウサー・シュー、および4,600 kg (10,140 lb) カウンタウエイト。

サービス交換時の容量

燃料タンク容量	474 L	125.2 gal
冷却システム	25 L	6.6 gal
エンジン・オイル	25 L	6.6 gal
スイングドライブ	11.5 L	3 gal
ファイナル・ドライブ – 片側	4.5 L	1.2 gal
油圧システム - タンクを含む	310 L	81.9 gal
油圧タンク	147 L	38.8 gal
尿素水 (DEF) タンク	41 L	10.8 gal

寸法

ブーム	リーチ 5.9 m (19'4")	
スティック	リーチ 2.95 m (9'8")	
バケット	HD 1.54 m ³ (2.01 yd ³)	
輸送時の高さ – キャブ上部	3,000 mm	9.8 ft
ハンドレール部高さ	3,000 mm	9.8 ft
輸送時の全長	10,060 mm	33 ft
テールスイング半径	3,000 mm	9.8 ft
カウンタウエイトクリアランス	1,060 mm	3.5 ft
最低地上高	440 mm	1.4 ft
トラック全長	4,640 mm	15.2 ft
ローラ中心までの長さ	3,830 mm	12.6 ft
トラックゲージ	2,590 mm	8.5 ft
運送幅	3,190 mm	10.5 ft

作業範囲と力

ブーム	リーチ 5.9 m (19'4")	
スティック	リーチ 2.95 m (9'8")	
バケット	HD 1.54 m ³ (2.01 yd ³)	
最大掘削深さ	6,820 mm	22.4 ft
地上レベルでの最大リーチ	10,120 mm	33.2 ft
最大掘削高さ	9,680 mm	31.8 ft
最大積載高さ	6,610 mm	21.7 ft
最小積載高さ	2,390 mm	7.8 ft
最大掘削深 – 2,440 mm (8 ft) の水平最深部	6,650 mm	21.8 ft
最大垂直掘削深さ	5,340 mm	17.5 ft
バケット掘削力 – ISO	166 kN	37,320 lbf
アーム掘削力 – ISO	121 kN	27,200 lbf

エアコンシステム

この車両のエアコンシステムには、フッ素系温室効果ガス冷媒 R134a または R1234yf が含まれています。ガスの識別については、ラベルまたは取扱説明書を参照してください。

– R134a (地球温暖化係数 = 1430) を装備した場合、システムには0.8 kg (1.8 lb) の冷媒が含まれ、これはCO₂換算で1.444メートルトン (1.261トン) に相当します。
– R1234yf (地球温暖化係数 = 0.5) を装備した場合、システムには0.75 kg (1.7 lb) の冷媒が含まれ、これはCO₂換算で0.001メートルトン (0.001トン) に相当します。

標準およびオプション装備品

注記：標準およびオプション装備品は異なる場合があります。詳細については、Catディーラにお問い合わせください。

	標準	オプション		標準	オプション
アンダキャリッジやその他の構造部分			CATテクノロジー		
長い足回り	✓		VisionLink™	✓	
ベースフレームの輸送時固定用部分	✓		Remote Flash	✓	
4,600 kg (10,141 lb) のカウンターウェイト	✓		リモートトラブルシューティング	✓	
細長いアンダキャリッジ		✓	ワーク・ツールの認識と追跡 (PL161)	✓	
600 mm (24") トリプルグローサ・シュー		✓	Cat Grade with 2D	✓	
600 mm (24") ダブルグローサ・シュー		✓	Cat Assist	✓	
600 mm (24") シングルグローサ・シュー		✓	Cat Payload	✓	
700 mm (28") トリプルグローサ・シュー		✓	オペレータコーチング		✓
790 mm (31") トリプルグローサ・シュー		✓	Cat Grade with 2D、アタッチメント対応オプション (ARO) 付き		✓
900 mm (35") トリプル・グローサ・トラック・シュー		✓	Cat Grade with 3D (シングルまたはデュアル GNSS)		✓
スーパーロングリーチ用 7,400 kg (16,300 lb) カウンタウエイト		✓	Cat Grade 3D Ready		✓
ブームおよびアーム			Cat Gradeの接続性		✓
5.9 m (19'4") リーチ・ブーム		✓	Cat Advanced Payload		✓
5.9 m (19'4") HD リーチ・ブーム		✓	Cat チルトローテータ (TRS) 統合		✓
2.8 m + 3.3 m (9'2" + 10'10") 可変角度ブーム		✓	エンジン		
10.2 m (33'6") スーパーロングリーチ・ブーム		✓	Cat C7.1 シングルターボディーゼル・エンジン	✓	
3.6 m (11'10") リーチアーム		✓	選択可能な3つの電力モード	✓	
2.95 m (9'8") リーチアーム		✓	ワンタッチローアイドル、オートマチック	✓	
2.95 m (9'8") HD リーチアーム		✓	エンジンスピードコントロール付き	✓	
2.5 m (8'2") リーチアーム		✓	自動エンジンアイドルリングストップ機能	✓	
7.85 m (25'9") スーパーロングリーチアーム		✓	52°C (125°F) の高い周辺冷却能力、デレレーティング付き	✓	
CAB			-18°C (0°F) の寒冷時始動機能	✓	
ROPS規格適合	✓		プレクリーナー付ダブルエレメントエアフィルター	✓	
オペレータ保護ガード (OPG)		✓	逆転電動冷却ファン	✓	
メカニカルサスペンションシート (Comfortのみ)		✓	-32° C (-25° F) の寒冷時始動機能		✓
ヒーター付き空気調節可能なシート (デラックスのみ)		✓			(次のページに続く)
自動調整式シート (暖房および換気機能付き) (プレミアムのみ)		✓			
高解像度 203 mm (8 in) LCDタッチスクリーンモニタ		✓			
高解像度 254 mm (10 in) LCDタッチスクリーンモニタ		✓			
Cat Stick Steer		✓			
補助リレー		✓			

標準およびオプション装備品 (続き)

注記：標準およびオプション装備品は異なる場合があります。詳細については、Catディーラにお問い合わせください。

	標準	オプション		標準	オプション
電気システム			安全性とセキュリティ		
メンテナンスフリーバッテリー	✓		2D E-Fence	✓	
タイマー調整機能付きLED作業ライト	✓		ブレーカ自動停止	✓	
シャーンLED照明、左右ブームLED照明、キャブLED照明	✓		リアビューカメラ	✓	
360° 照明		✓	右サイドビューカメラ	✓	
油圧システム			Lift assist	✓	
ブームおよびアームの再生回路	✓		地上操作可能なエンジン停止スイッチ	✓	
自動暖気システム	✓		ロック可能な切断スイッチ	✓	
走行自動2速	✓		右手のハンドレールと手すり	✓	
ブームとスティック・ドリフト低減バルブ	✓		警告信号/警音器	✓	
オートディグブースト	✓		Cat Command (リモートコントロール)		✓
オートヘビークリフト	✓		360°ビューシステム		✓
タンデム型電子メイン・ポンプ	✓		スイングアラーム		✓
エレメント型メイン油圧フィルタ	✓		検査照明		✓
SmartBoom™ (ヨーロッパのみ)		✓			
油圧効率モニタリング		✓			
サービスとメンテナンス					
S-O-Sポート	✓				
地上およびプラットフォームレベルのエンジン・オイルレベル・ゲージ	✓				
統合車両状態管理システム	✓				
自動停止機能付き電動給油ポンプ		✓			



オフロード法2014年
基準適合



国土交通省
超低騒音型建設機械

Cat製品、ディーラーサービス、業種別ソリューションの詳細については、www.cat.comをご覧ください。

記述の内容と仕様は、予告なしに変更されることがあります。写真の車両には、追加の機材が含まれている場合があります。利用可能なオプションについては、Catディーラーにお問い合わせください。

© 2025 Caterpillar.無断転載を禁じます。CAT、CATERPILLAR、LET'S DO THE WORK、VisionLink、それぞれのロゴ、「Caterpillar Corporate Yellow」、「Power Edge」およびCat「Modern Hex」のトレードドレス、ならびにここで使用されている企業および製品のアイデンティティは、Caterpillarの商標であり、許可なく使用することはできません。
www.cat.com www.caterpillar.com

AJXQ4157-01 (11-2025)
AJXQ4157-00の代替品
ビルド番号：07H
(オーストラリア-ニュージーランド、チ
リ、コロンビア、ヨーロッパ、日本、
北米、トルキエ)

