

320

الحفار الهيدروليكي



CAT[®]

117 كيلو واط (157 حصان)
21300 كجم (47000 رطل)
6720 ملم (22 قدم)

صافي القدرة – ISO 9249
الوزن التشغيلي
الحد الأقصى لعمق الحفر

320

الحفار الهيدروليكي

يضع Cat® 320 معايير أعلى للكفاءة وتوفير الوقود لفئة الحجم هذه. مع التكنولوجيا القياسية المضمنة من قبل المصنع، ومع كابينة جديدة تركز على إنتاجية وراحة المشغل، بالإضافة إلى انخفاض تكاليف الوقود والصيانة، سيضع 320 وتيرة جديدة للإنتاجية والربحية لعملياتك.



كفاءة تشغيل عالية

يوفر تكنولوجيا قياسية مضمنة من قبل المصنع للمساعدة في تحسين مخرجات التشغيل، بما في ذلك Cat Grade مع 2D، وGrade with Assist، وPayload.

تكاليف صيانة أقل

يمكنك زيادة العمل الناتج بتكلفة أقل مقارنة بالطراز السابق، بفضل فترات الصيانة المتباعدة والمتزامنة.

استهلاك منخفض للوقود

يساعد المزيج الدقيق من سرعة المحرك المنخفضة والمضخة الهيدروليكية الكبيرة على حرق كمية أقل من الوقود، مما يوفر أداءً فائقاً.

أحدث الميزات

تبسيط إعداد الماكينة

- بلمسة من أطراف الأصابع والتنقل بين الأيقونات سهلة الاستخدام، تعمل أحدث واجهة مستخدم (UI) موجهة للمشغل على زيادة وقت التشغيل وتمكين الفرق من العمل دون تأخير. من إعادة ترتيب قوائم أدوات العمل إلى إنشاء مجموعات أدوات عمل جديدة حسب الحاجة، يمكن للمشغلين إعداد الآلات بسرعة والوصول إلى المعلومات بسهولة.
- تتيح الواجهة للمشغلين الحفاظ على الدقة وتحقيق أقصى استفادة من كل ثانية من نوبتهم. إن إضافة القدرة على إدخال قارنات التوصيل والملحقات في النظام يجعل إعداد مجموعات أدوات العمل أكثر كفاءة من خلال تقليل وقت المعايرة بشكل كبير. كما أنه يقضي على الحاجة إلى إجراء القياس مرة أخرى عند تغيير ملحقات أداة العمل Cat ويجعل من السهل على شخص واحد التحقق من تآكل القادوس وضبطه.

3D Ready Cat Grade

- يتضمن خيار 3D Ready Cat Grade جميع الأجهزة المطلوبة لنظام Grade مع 3D، والتي تم تثبيتها واختبارها من قبل المصنع. يوفر هذا الخيار مسار ترقية أسهل للعملاء الذين يرغبون في إضافة Grade مع 3D بعد عملية الشراء الأولية. لتفعيل البرنامج، اتصل بموزع Cat الخاص بك لشراء تراخيص البرامج ثلاثية الأبعاد المطلوبة. يمكن تثبيت التراخيص عن بعد أو تحميلها يدويًا على الجهاز.

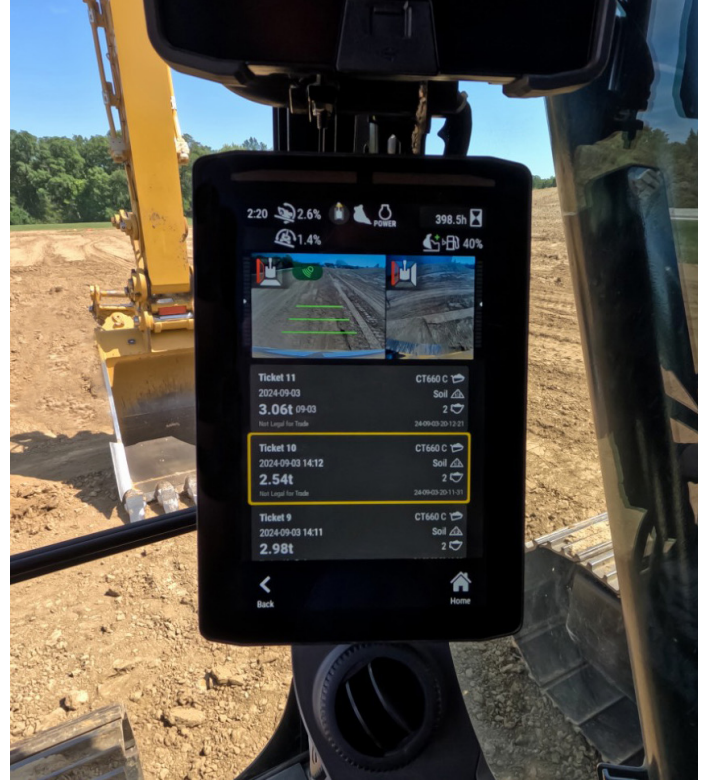
Cat Payload و *Advanced Payload

- يوفر Cat Payload للمشغلين إمكانية الوزن أثناء الحركة لمساعدتهم على تحقيق أهداف التحميل وتجنب التحميل الزائد أو التحميل الناقص أو التحميل الخاطئ للمواد. Advanced Payload عبارة عن ترقية للنظام توفر ميزات وقدرات موسعة، بما في ذلك العلامات المخصصة والإجماليات اليومية والتذاكر الإلكترونية. يجمع Payload مع VisionLink™** لتحليل مواقع العمل والأصول الفردية لإدارة أهداف الإنتاج والمقاييس الرئيسية عن بعد.

* تقنيات Payload غير قانونية للتجارة.

** VisionLink الاشتراك مطلوب.

لا تتوفر جميع المزايا في جميع المناطق. يرجى مراجعة موزع Cat المحلي للتعرف على العروض المتاحة في منطقتك. رقم الإصدار: 07H



افعل المزيد باستخدام وقود أقل



- استفد من تكنولوجيات Cat® القياسية لتبسيط كفاءة التشغيل - ساعد على تقليل استهلاك الوقود وتكاليف الصيانة اليومية باستخدام VisionLink و Cat Assist و Cat Payload وغير ذلك الكثير.
- يمكن تشغيل محرك C7.1 على وقود الديزل الحيوي حتى B20 وهو ما يعادل معايير الانبعاثات البرازيلية Mar-1.
- يعمل النظام الهيدروليكي المتقدم على تحقيق التوازن الأمثل بين القدرة والكفاءة، في حين يمنحك مستوى التحكم المطلوب للحفر بدقة.
- اضبط الحفار بما يتوافق مع المهمة مستخدماً أوضاع الطاقة؛ اترك الوضع الذكي يقوم تلقائياً بضبط المحرك والقوة الهيدروليكية بما يتوافق مع ظروف الحفر الخاصة بك.
- حواف قادوس Advansys™ تزيد التغلغل وتحسن أوقات الدورة. تغيير الحواف بسهولة وسرعة باستخدام مفتاح ربط بسيط بدلاً من استخدام المطرقة أو أي أداة خاصة، مما يعمل على تحسين السلامة ووقت التشغيل.
- توفر الخيارات الهيدروليكية الإضافية التنوع والتعددية اللازمة لاستخدام مجموعة كبيرة من ملحقات Cat.
- لا تقلق فلن توقفك درجة الحرارة عن العمل. يتمتع الحفار بقدرة قياسية على التأقلم مع درجات الحرارة المحيطة العالية حتى 52° م (125° ف) والقدرة على التشغيل في الجو البارد 18° م (0° ف). كما تتوفر باقة التشغيل على البارد 32° م (-25° ف).

كفاءة من خلال التكنولوجيا

- تم تصميم أحدث واجهة مستخدم (UI) مخصصة للمشغل لزيادة مدة التشغيل إلى أقصى حد من خلال السماح للمشغلين بإعادة ترتيب قوائم أدوات العمل بسهولة وإنشاء مجموعات أدوات عمل جديدة بسرعة. كما أنه يقضي على الحاجة إلى إجراء القياس مرة أخرى عند تغيير ملحقات أداة العمل Cat ويجعل من السهل على شخص واحد التحقق من تآكل الجرافة وضبطه.
- نظام Cat Grade مع 2D للحفارات هو نظام إرشادي يساعد المشغلين على الوصول إلى التسوية المطلوبة بشكل أسرع. * حدد العمق والانحدار المستهدفين وراقب معالجات وأجهزة الاستشعار Grade مع 2D المدمجة لتوفير إرشادات في الوقت الفعلي حول المسافة إلى التسوية.
- تساعد Cat® Grade مع 3D للحفارات المشغلين على التسوية بشكل أسرع وأكثر دقة وكفاءة، مما يحسن الإنتاجية * فهي تتضمن تكنولوجيا Global Navigation Satellite System (GNSS) Real Time Kinematic (RTK) لتبسيط عملية التسوية للتصميمات المعقدة التي تتم مواجهتها عادة في مشاريع البنية التحتية والتجارية الكبيرة. يسمح هذا النظام للمشغلين بالعمل بثقة، مما يقضي على الحاجة إلى التخمين أثناء القطع والتعبئة وفقاً للمواصفات الدقيقة.
- يتضمن خيار Cat Grade 3D Ready جميع الأجهزة المطلوبة لنظام Grade مع 3D، والتي تم تثبيتها واختبارها من قبل المصنع. يتطلب التنشيط شراء تراخيص برامج ثلاثية الأبعاد إضافية.
- جميع أنظمة Cat Grade متوافقة مع محطات القاعدة والراديو من Trimble، و Topcon، و Leica.
- تكنولوجيا Grade Assist القياسية تساعدك على الحفاظ على مستوى التسوية - ببساطة وسلاسة - مع الحفر بذر واحد.
- حافظ على الجنزير على الأرض في مهام الرفع والحفر الشاق مع تكنولوجيا Boom Assist.
- قم بتعيين زاوية القادوس المطلوبة وستحافظ الميزة Bucket Assist تلقائياً على الزاوية في تطبيقات تدريج المنحدرات والتسوية الدقيقة وحفر الخنادق.
- تعمل ميزة Swing Assist على إيقاف تارجح الحفار تلقائياً عند نقاط معينة من قبل المشغل في تطبيقات تحميل الشاحنات وحفر الخنادق، مما يقلل من جهدك ومن استهلاك الوقود.
- Cat Payload يساعدك على تحقيق أهداف تحميل دقيقة لتحسين كفاءة التشغيل خاصتك. التقط وارفع حملاً من المواد -- مع تجميع القادوس واللاقط أو ملحقات الكلاب والخطاف -- واحصل على تقدير الوزن في الوقت الفعلي دون تأرجح.
- Advanced Payload عبارة عن ترقية للنظام توفر ميزات وقدرات موسعة، بما في ذلك العلامات المخصصة والإجماليات اليومية والتذاكر الإلكترونية.
- يمكنك الجمع في الاستخدام بين نظام Payload ونظام VisionLink® لإدارة الإنتاج المستهدف عن بُعد.
- يتيح برنامج تدريب مشغلي Cat للمشغلين من جميع مستويات الخبرة رفع كفاءتهم وإنتاجيتهم إلى المستوى التالي. بفضل النصائح والبيانات المتوفرة في متناول أيديهم، يستطيع المشغلون متابعة إنتاجيتهم وتحسينها من خلال العمل اليومي في موقع العمل والحيلولة دون إهلاك المعدة غير الضروري.

*مقارنة مع استخدام طرق التدريج التقليدية.

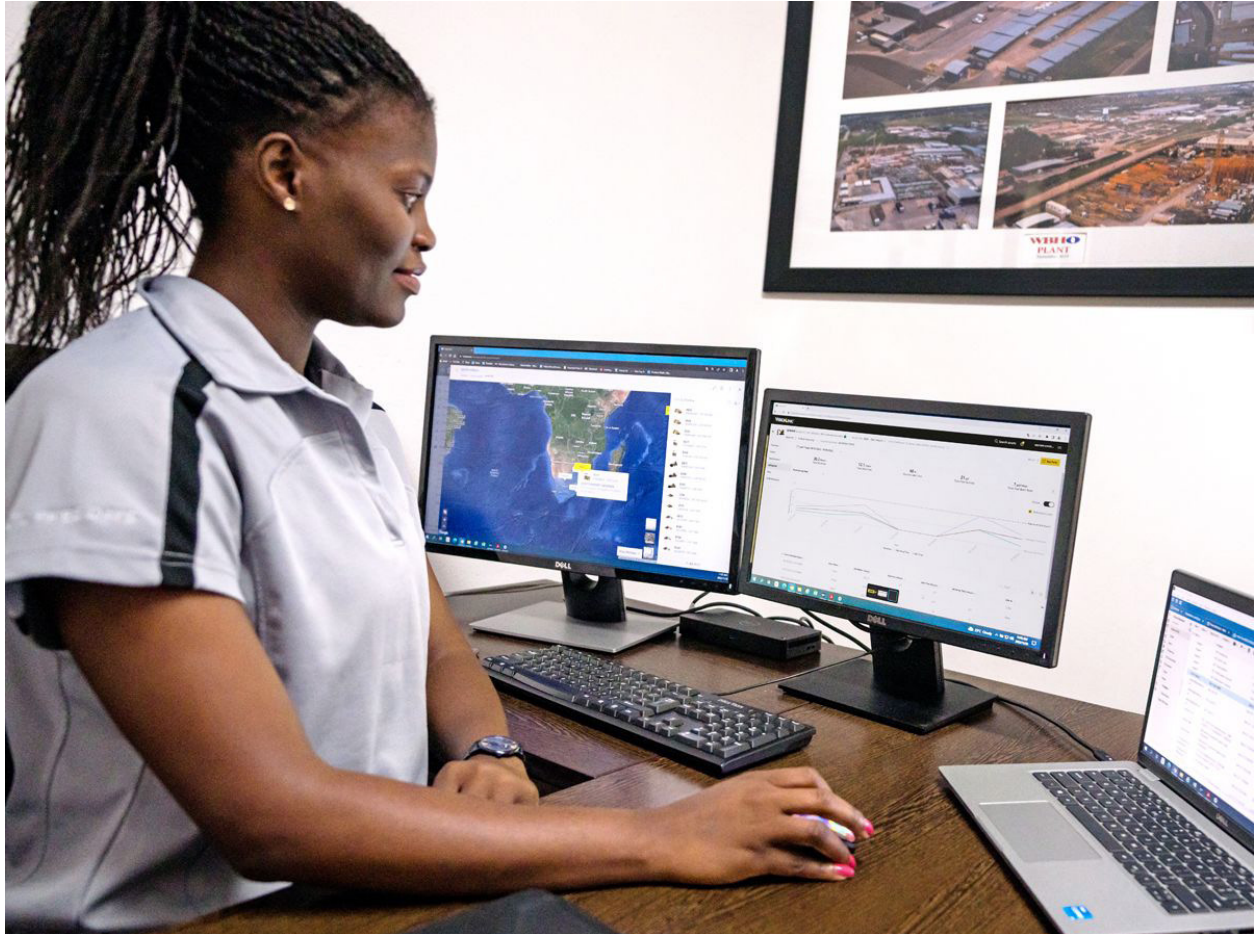
قد يختلف التوفر حسب المنطقة، لذا استشر موزع Cat الخاص بك للحصول على مزيد من التفاصيل.



لست بحاجة للجوء إلى التخمين عند إدارة معدّاتك

- **Remote Troubleshoot** هو تطبيق للهاتف المحمول يسمح لموزع Cat بإجراء اختبارات تشخيصية على جهازك المتصل عن بعد للمساعدة في ضمان حل المشكلات بسرعة وبوقت تعطل أقل.
 - **Remote Flash** هو تطبيق محمول يمكنك من تحديث البرامج الموجودة على اللوحة مع عدم وجود فني، مما يسمح لك ببدء تحديثات البرامج عندما يكون ذلك مناسباً، مما يزيد من كفاءة التشغيل الإجمالية.
 - يتيح لك جهاز تحديد موقع الملحقات Cat PL161 تتبع الملحقات في جميع مواقع العمل، مما يساعد على تقليل عدد الملحقات المفقودة والتخطيط لصيانة الملحقات واستبدالها. تعمل ميزة التعرف على أداة العمل** على ضبط إعدادات الجهاز تلقائياً بناءً على الأداة المحددة.
- *يمكن أن يختلف توافر حقل البيانات حسب الشركة المصنعة للمعدة، **VisionLink** الاشتراك مطلوب. قد يختلف التوفر حسب المنطقة، لذا استشر موزع Cat الخاص بك للحصول على مزيد من التفاصيل.

- تقدم **VisionLink** رؤى بيانات قابلة للتطبيق لكل الأصول - بغض النظر عن حجم الأسطول أو الشركة المصنعة للمعدات* - قم بمراجعة بيانات المعدات من سطح المكتب أو الجهاز المحمول الخاص بك لزيادة وقت التشغيل إلى أقصى حد وتحسين الأصول. توفر ميزات إدارة المعدات تتبعاً لحظياً لجميع أصول الأسطول الخاص بك. يمكنك تتبع موقع الأصول، وساعات التشغيل، ومستوى الوقود، ومشاكل السلامة، والاستخدام الكلي. راقب سلامة المعدات من خلال رموز الأعطال، وتحليل السوائل، وتواريخ الفحص المحددة. يتعلق الأمر كله باتخاذ قرارات مستنيرة قائمة على البيانات للمساعدة في تقليل تكاليف التشغيل. تمكّنك ميزات إدارة الإنتاجية من تحليل الأداء الإجمالي لموقع العمل. ستتمكن من تتبع الحمولة المنقولة، وأهداف الإنتاج، والحمولة، بالإضافة إلى بيانات **3D Grade** وبيانات الضغط. تساعدك هذه المقاييس الحيوية على تقليل التكاليف وتحسين الكفاءة التشغيلية في موقع العمل.
- **Cat Inspect** هو تطبيق للهاتف المحمول يتيح لك إجراء أعمال فحص الصيانة الوقائية الرقمية وعمليات الفحص والتجول اليومي بسهولة. يمكن بسهولة دمج عمليات الفحص مع أنظمة بيانات Cat الأخرى مثل **VisionLink** حتى تتمكن من مراقبة أسطولك عن كثب.



صمم من أجل المشغلين

- تتيح لك خيارات الكابينة اختيار مستوى الراحة الذي تحتاجه.
- استمتع بالمسافات الواسعة بين الوحدات التي توفر بيئة أكثر راحة.
- اجلس في مقاعد واسعة تتناسب مع المشغلين من جميع الأحجام (تتوفر خيارات التدفئة والتدفئة/التبريد).
- ادخل واخرج من الكابينة بسهولة أكبر مستخدماً الرف الأسير القابل للإمالة لأعلى (في الكابينة الديلووكس فقط).
- تحكم في الحفار بشكل مريح مع عناصر تحكم سهلة الوصول يوجد جميعها أمامك.
- تحكم تلقائي قياسي في الطقس يبقيك في درجة الحرارة المناسبة طوال نوبة العمل.
- تساعد حوامل التنشيط للزجة المحسنة على تقليل اهتزاز الكابينة، مما يزيد من راحة المشغل وكفاءته.
- يمكنك تخزين أمتعتك بفضل العديد من مساحات التخزين داخل الكابينة تحت المقعد وخلفه، وفي السقف، وفي الوحدات.
- يحتوي الراديو القياسي على منافذ USB وتكنولوجيا Bluetooth® ممكنة لتوصيل جهازك وإجراء المكالمات وأنت حر اليدين.



بساطة التشغيل



- يُزيد التعزيز التلقائي للحفر من الطاقة بما يصل إلى 8% لتحقيق اختراق أفضل للقادوس وأوقات دورات أسرع وحمولات أكبر. **
- تحتاج إلى مزيد من الرفع خلال نوبة عملك؟ قم بتشغيل Auto Heavy Lift (الرفع الثقيل التلقائي) واحصل على طاقة أكثر بنسبة 8% بالضبط عند الحاجة وطالما كنت في حاجة إليها. **
- حركة الحفار أكثر سهولة مع ذراع التوجيه Cat Stick Steer. قم ببساطة بالضغط على زر واستخدم يد واحدة للسير والدوران بدلاً من استخدام كلتا اليدين أو القدمين على الأذرع أو الدواسات.
- اجعل التشغيل أسهل مع لمسة زر من مقبض القيادة. تتيح لك إضافة مرحل إضافي تشغيل أو إيقاف تشغيل راديو CB، وضوء المنارة، وحتى نظام كبح الغيار الرطب دون رفع يديك عن عصي التحكم (الكابينة الديلوكس فقط).

* يجب تمكين إعدادات المرفقات التلقائية ضمن كل تكوين للماكينة. استشر موزع Cat الخاص بك لمزيد من التفاصيل.

** تعتمد حسابات رفع الأثقال التلقائي على 380 بار (ضغط التعزيز) مقسومًا على 350 بار (الضغط القياسي). لا ينطبق على الحفارات بنزاع الوصول الطويلة.

- ابدأ تشغيل المحرك بزر دفع؛ باستخدام مفتاح فوب بتكنولوجيا Bluetooth أو كود معرف المشغل.
- قم ببرمجة كل زر من أزرار عصا التحكم، بما في ذلك وضع الاستجابة والنمط، باستخدام معرف المشغل؛ وستتذكر المعدة ما قمت بتحديدته في كل مرة تعمل فيها.
- يمكنك برمجة ما يصل إلى أربعة من الإزاحات والعمق وبالتالي يمكنك الوصول إلى المنحدر بسهولة بدون فاحص المنحدر - موفر وقت حقيقي وأداة لتعزيز الأمان في موقع العمل.
- يمكنك التنقل سريعًا على شاشة العرض القياسية عالية الدقة التي تعمل باللمس مقاس 203 ملم (8 بوصة)، أو باستخدام شاشة عرض اختيارية تعمل باللمس مقاس 254 ملم (10 بوصة)، أو بمساعدة قرص التحكم.
- لست متأكدًا من طريقة عمل إحدى الوظائف أو من طريقة صيانة الحفار؟ يمكنك دومًا عرض دليل المشغل على شاشة العرض التي تعمل باللمس.
- حماية أدوات المطرقة من الحرارة الزائدة وسرعة البلي يعمل إيقاف التشغيل التلقائي للمطرقة على إطلاق الإشارات التحذيرية بعد 15 ثانية من التشغيل المستمر ثم يوقفها تلقائيًا بعد 30 ثانية - كل هذا لإطالة عمر خدمة الأداة.
- محدد موقع المرفق Cat PL161 هو عبارة عن أداة بتكنولوجيا Bluetooth مصممة بحيث تسمح للمستخدمين بمعرفة مكان وجود المرفقات الخاصة بهم في جميع مواقع العمل، وتقليل عدد المرفقات المفقودة، والتخطيط لصيانة المرفقات واستبدالها. يتم دمج PL161 بسهولة في VisionLink لإدارة أسطول المعدات والملحقات بشكل كامل من لوحة معلومات هاتف ذكي أو جهاز لوحي واحد لعرض الموقع وتفاصيل التتبع.
- وفر مزيدًا من الوقت والطاقة من خلال ميزة التعرف على أداة العمل المتاحة. هزة بسيطة للأداة المرفقة تؤكد مطابقتها؛ وتضمن صحة جميع إعدادات المرفقات، (الضغط والتدفق والأبعاد) حتى تتمكن من العمل بسرعة وكفاءة. *

الخدمة والصيانة

- تساعد فواصل الصيانة الممتدة على تقليل تكاليف الصيانة.
- عزز الإنتاجية مع تذكيرات الصيانة الاستباقية يذبه نظام إدارة صحة المركبة المدمج المشغل من خلال إرشادات الصيانة خطوة بخطوة، إلى جانب قطع الغيار المطلوبة، حتى لا تواجه أي توقف غير ضروري.
- قم بإجراء جميع فحوصات الصيانة اليومية على مستوى الأرض.
- تحقق من مستوى زيت المحرك بسرعة وبشكل آمن مع مقياس زيت المحرك عند مستوى سطح الأرض؛ قم بتعبئة زيت المحرك وتحقق من مستوى الزيت أعلى المعدة مع مقياس الزيت الثانوي الموجود في مكان يسهل الوصول إليه.
- تسهل مراوح التبريد الكهربائية العكسية تنظيف المبرد ومبردات الزيت والمكثفات.
- يوجد بفلتر مدخل الهواء الأحدث منظم أولي بقدرة عالية على الاحتفاظ بالغبار.
- سيؤدي استخدام زيت وفلاتر Cat الأصلية وإجراء مراقبة أخذ عينات الزيت المجدولة S·O·SSM المعتادة إلى تمديد الفاصل الزمني الحالي للصيانة إلى 1000 ساعة، مما يمنحك وقت تشغيل أكبر للقيام بمزيد من العمل.
- يوفر فلتر الزيت الهيدروليكي الأحدث أداء ترشيح عالي الجودة، ويتميز بصمامات مضادة للتصريف للحفاظ على نظافة الزيت عند استبدال الفلتر، كما يوفر فترة استبدال ممتدة تصل إلى 3000 ساعة من أجل الكفاءة والراحة.
- توجد منافذ S·O·S عند مستوى سطح الأرض مما يعمل على تبسيط عمليات الصيانة وتساعد على سرعة وسهولة استخراج عينات السائل للتحليل.



- عتلة وقف التشغيل الهيدروليكية القياسية تعزل جميع وظائف السير والوظائف الهيدروليكية في الوضع المنخفض.
- يعمل مفتاح إيقاف التشغيل الذي يمكن الوصول إليه من مستوى سطح الأرض على إيقاف ضخ الوقود إلى المحرك في حالة تنشيطه ويقوم بإيقاف تشغيل المعدة.
- تتوفر كاميرا الرؤية الخلفية كميزة قياسية. قم بالترقية إلى نظام الرؤية بزوايا 360 درجة وسترى الأشياء والأفراد العاملين حول الحفار بسهولة في عرض واحد.
- تصميم منصة الصيانة جهة اليمين يوفر إمكانية الوصول السهلة الآمنة والسريعة إلى منصة الصيانة العلوية؛ وتستخدم درجات منصة الصيانة لوحات مثقبة مانعة للانزلاق لمنع السقوط والانزلاق.
- يساعد في أن تكون أعمال الصيانة أسهل مع إضاءة الفحص الاختيارية. بمجرد تدوير المفتاح، ستضيء المصابيح حجيرات المحرك والمضخة والبطارية والمبرد لتحسين الرؤية.
- يساعد على تعزيز السلامة في موقع العمل. أضف إنذار التآرجح لتنبيه الأشخاص عندما تنتقل من الخندق إلى المخزن ثم تعود مرة أخرى.
- * قد لا يتمكن النظام من اكتشاف الأفراد في ظروف معينة، مثل سرعات التآرجح العالية، أو الأشخاص المستلقين أو الجالسين القرفصاء، أو عندما تكون الكاميرات معطلة بسبب ظروف الإضاءة المنخفضة (العسق، الفجر، الغيوم)، أو الطقس العاصف (التلج، المطر، الضباب)، أو ظروف مماثلة أخرى. لمعرفة حدود الاستخدام، راجع دليل التشغيل والصيانة.
- ** ميزات مساعدة المشغل لوحدة التحكم في الأوامر غير متاحة في أستراليا ونيوزيلندا.
- تساعد تكنولوجيا Cat Detect – People Detection الاختيارية في حماية العنصر البشري - الذي يعد الأصل الأعلى قيمة في أي موقع عمل. يستخدم النظام كاميرات ذكية مزودة بأجهزة استشعار للعمق لتزويد المشغل بتنبيهات مرئية وسمعية حتى يتمكن من اتخاذ إجراء فوري عندما اقترب الشخص من الحفار بدرجة كبيرة.*
- تعمل أداة التحكم عن بعد Cat Command الاختيارية على تمكين مشغلي المعدات من العمل بأمان خارج الماكينة عند العمل في بيئات خطرة. توفر Command إمكانية اختيار وحدات التحكم المحمولة** (خط الرؤية) أو المحطات الافتراضية لمسافات طويلة (غير خط الرؤية). يتيح التكامل العميق مع أنظمة المعدة تحقيق الكفاءة والإنتاجية من خلال الحفاظ على استخدام ميزات التكنولوجيا الموجودة داخل الكابينة** (Grade، Payload، Assist)، وما إلى ذلك).
- يقيد 2D E-Fence Cat الوصلة الأمامية من التحرك خارج الحدود المحددة مسبقاً التي حددها المشغل للسقف والأرضية والجدار والتآرجح والكابينة. ويساعد المشغلين على تجنب مخاطر موقع العمل مثل الحركة المرورية، ويحافظ على سلامة العاملين، ويساعدك على توفير نفقات الإصلاحات المكلفة، ووقت تعطل المعدات، والغرامات المحتملة في موقع العمل.
- يمكنك القيام بأعمال الصيانة اليومية كلها من خلال نقاط يمكن الوصول إليها من مستوى سطح الأرض - ولن تحتاج إلى التسلق إلى أعلى الحفار.
- تتوافق كابينته هيكل الحماية من الانقلاب (ROPS) مع متطلبات ISO 12117-2:2008.
- استمتع بالرؤية الواضحة داخل الخندق، وجميع اتجاهات التآرجح، ومن خلفك مع أعمدة الكابينة الأصغر حجماً والنوافذ الكبيرة وتصميم غطاء المحرك المسطح.



أكثر من مجرد ماكينات

صُممت لتحقيق لك النجاح

عندما تشتري معدة Cat، فأنت تحصل على أكثر من الماكينة بكثير. حيث تحصل أيضًا على دعم شبكة الموزعين الأفضل بين نظيراتها، والذي يحظى بدعم مجموعة متنوعة من الحلول، والتقنيات، والأدوات المرنة، وغير ذلك الكثير.

اتفاقيات قيمة العميل

تساعد اتفاقيات قيمة العملاء (CVA) من Cat في زيادة الإنتاج وقلّة القلق. تعمل اتفاقيات قيمة العملاء (CVA) على تسهيل امتلاك المعدة وصيانتها، وتضيف أمان دعم الموزع الخبير وتوفر لك راحة البال نتيجة للإدارة الصحية الفعالة للمعدة.

قطع غيار CAT أصلية

قطع غيار Cat الأصلية توفر أعلى مستوى من الاعتمادية والإنتاجية. اطلب مباشرة من موزع Cat أو تسوق عبر الإنترنت من parts.cat.com.

خيارات الإصلاح

مجموعة واسعة من خيارات الإصلاح توفر لك الخيارات المناسبة لاحتياجاتك، وميزانيتك، ومواعيدك. كل عملية إصلاح قوم بها فني Cat خبير. سنتلقى مشورة إصلاح ذكية، وعرض أسعار دقيقًا في الوقت المناسب، وخدمة تعيد جهازك إلى العمل بسرعة.

الخدمات المالية

اعتمد على Cat Financial لتقديم أفضل حلول التمويل والحماية الممتدة لأعمالك. لأكثر من 30 عامًا، ساعدنا عملائنا على النجاح من خلال التميز في الخدمات المالية.



اللوادر المجنزرة



اللوادر بإطارات



الحفارات



ماكينات مناولة المواد



المجنزرات بالسير الانزلاقي



الجرارات المجنزرة

زيادة الإنتاجية والأرباح مع ملحقات CAT

يمكنك توسيع أداء آلتك بسهولة عبر استخدام أي من ملحقات Cat المتنوعة. تم تصميم كل ملحق من ملحقات Cat بحيث يتناسب مع الوزن والقدرة الحصانية لحفارات Cat؛ من أجل تحسين الأداء والسلامة والثبات.

أصبح تتبع المرفقات أمراً سهلاً

محدد موقع المرفق Cat PL161 هو عبارة عن أداة Bluetooth مصممة بحيث تسمح للمستخدمين بمعرفة مكان وجود المرفقات الخاصة بهم في جميع مواقع العمل، وتقليل عدد المرفقات المفقودة، والتخطيط لصيانة المرفقات واستبدالها.

وفر مزيداً من الوقت والطاقة من خلال ميزة التعرف على أداة العمل المتاحة. هزة بسيطة للأداة المرفقة تؤكد مطابقتها؛ كما أن هذا يضمن أن جميع إعدادات المرفقات صحيحة، حتى تتمكن من العمل بسرعة وكفاءة.

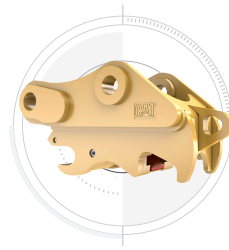
القيام بالأعمال التي يصعب الوصول إليها

مع حركة دوران 360 درجة وإمالة 40 درجة من الجانب إلى الجانب، ستساعدك أداة الإمالة Cat Tiltrotator على إنجاز الأعمال المعقدة بشكل أسرع. ترقية نظام جديدة من المصنع تسمح للأدوات بالعمل مع Cat 2D Grade و Assist و Payload و E-Fence. ويشتمل على أذرع تحكم من تجهيز المصنع ولكنها تستخدم شاشة الكابينة القياسية لعرض الأداة وتركيب قفل SecureLockTM الخاص بها وبالتالي لا تحتاج إلى إنفاق أموال على شاشة إضافية. كما أنه يعمل بسلاسة مع العلامات التجارية الأخرى دون الحاجة إلى أجهزة إضافية. كل ما عليك فعله هو ببساطة تحديد Third Party Tiltrotator System Installation "تثبيت نظام إمالة من جهة خارجية" من على الشاشة، وإجراء المعايير، والبدء في العمل.

منع إهلاك المطرقة

حماية أدوات المطرقة من الحرارة الزائدة وسرعة البلي يعمل إيقاف التشغيل التلقائي للمطرقة على إطلاق الإشارات التحذيرية بعد 15 ثانية من التشغيل المستمر ثم يوقفها تلقائياً بعد 30 ثانية - كل هذا لإطالة عمر خدمة الأداة.

قارنات التوصيل السريعة



القواديس



أداة الإمالة TILTROTATOR



الكلاب



المطارق الهيدروليكية



معالجات متعددة



المواصفات الفنية

راجع cat.com للحصول على المواصفات الكاملة.

الأبعاد	
ذراع الرفع	ذراع تطويل HD 5,7 م (18 قدم بوصة)
ذراع التطويل	ذراع تطويل HD 2,9 م (9 قدم بوصة)
القادوس	HD 1,19 م (3,56 ياردة)
ارتفاع الشحن - إلى قمة الكابينة	2960 ملم 9,7 قدم
ارتفاع الدرابزين	2950 ملم 9,8 قدم
طول الشحن	9530 ملم 31,3 قدم
نصف قطر تارجح المؤخرة	2830 ملم 9,3 قدم
خلوص ثقل الموازنة	1050 ملم 3,4 قدم
الخلوص من الأرض	470 ملم 1,5 قدم
طول الجنزير	4450 ملم 14,7 قدم
الطول إلى مركز البكرات	3650 ملم 12 قدم
مقياس الجنزير	2380 ملم 7,8 قدم
عرض النقل	2980 ملم 9,8 قدم

نطاقات وقوى العمل	
ذراع الرفع	ذراع تطويل HD 5,7 م (18 قدم بوصة)
ذراع التطويل	ذراع تطويل HD 2,9 م (9 قدم بوصة)
القادوس	HD 1,19 م (3,56 ياردة)
الحد الأقصى لعمق الحفر	6720 مم 22 قدم
الحد الأقصى للوصول عند مستوى سطح الأرض	9860 ملم 32,3 قدم
الحد الأقصى لارتفاع القطع	9370 ملم 30,7 قدم
الحد الأقصى لارتفاع التحميل	6490 ملم 21,3 قدم
الحد الأدنى لارتفاع التحميل	2170 ملم 7,1 قدم
الحد الأقصى لعمق القطع لقاع المستوى 2440 ملم (8 قدم)	6550 ملم 21,5 قدم
الحد الأقصى لعمق حفر الجدار الراسي	5190 ملم 17 قدم
قوة حفر القادوس - ISO	150 كيلو نيوتن 33811 رطل قوة
قوة حفر الذراع - ISO	106 كيلو نيوتن 23911 رطل قوة-قدم

المحرك	
صافي القدرة - ISO 9249	117 كيلو واط 157 حصان
صافي الطاقة - ISO 9249 (DIN)	159 حصان (مترى)
طراز المحرك	Cat® C7.1
قوة المحرك - ISO 14396	118 كيلو واط 158 كيلو واط
قوة المحرك - ISO 14396 (DIN)	160 حصان (مترى)
التجفيف	105 ملم 4 بوصة
الثوب	135 ملم 5 بوصة
الإزاحة	7,01 لتر 428 بوصة مكعبة
قدرة التشغيل بالديزل الحيوي	حتى B20
الانبعاثات	يلبي معيار الانبعاثات البرازيلي MAR-1، وهو ما يعادل المعيار الأمريكي EPA Tier 3 الأمريكي ومعيار الاتحاد الأوروبي Stage IIIA.

القدرة الصافية المعلنة هي القدرة المتوفرة في الحفافة عندما يكون المحرك مجهزاً بمروحة، ونظام مأخذ الهواء، ونظام العادم، ومولد تيار متردد مع سرعة محرك تبلغ 1800 لفة في الدقيقة. يتم اختبار الطاقة المعلنة لكل معيار محدد يتم العمل به وقت التصنيع.

اتوافق محركات Cat مع وقود الديزل الممزوج بما يلي

الوقود منخفض الكثافة الكربونية** حتى:

- 100% من وقود الديزل الحيوي FAME (إستر ميثيل الأحماض الدهنية)*
- 100% ديزل متجدد، و HVO (زيت نباتي معالج بالهيدروجين) ووقود تحويل الغاز إلى سائل.

راجع الإرشادات للتطبيق الناجح. من فضلك

يرجى استشارة موزع Cat أو مراجعة "توصيات سوائل ماكينات Caterpillar" (SEBU6250) لمزيد من التفاصيل.

** لاستخدام الخلط أعلى من 20% ديزل حيوي، استشر موزع Cat.

** انبعاثات الغازات الدفينة لأنبوب العادم من أنواع الوقود ذات الكثافة الكربونية المنخفضة هي نفسها بالنسبة لأنواع الوقود التقليدي.

النظام الهيدروليكي	
النظام الرئيسي - الحد الأقصى للتدفق	429 لتر/الدقيقة (113 جالون/الدقيقة)
الحد الأقصى للضغط - المعدات	35000 كيلو باسكال 5075 رطل لكل بوصة مربعة
الحد الأقصى للضغط - المعدة - وضع الرفع	38000 كيلو باسكال 5510 رطل لكل بوصة مربعة
الحد الأقصى للضغط - السير	34300 كيلو باسكال 4974 رطل لكل بوصة مربعة
الحد الأقصى للضغط - التارجح	27500 كيلو باسكال 3988 رطل لكل بوصة مربعة

آلية التارجح	
سرعة التارجح*	11,3 دورة/دقيقة
أقصى عزم للتارجح	82 كيلو نيوتن-م 60300 رطل قوة قدم
*بالنسبة للأجهزة التي تحمل علامة CE، قد يتم تعيين القيمة الافتراضية على قيمة أقل.	

الأوزان	
الوزن التشغيلي	21300 كجم 47000 رطل
ذراع رافعة للهام الصعبة (HD)، ذراع R2,9 م (9 أقدام بوصة)، قادوس HD 1,19 م (3,56 ياردة)، مداس جنزير ثلاثي 600 ملم (24 بوصة) وثقل موازنة 3700 متر طني (8200 رطل).	

سعات إعادة التعبئة للخدمة	
سعة خزان الوقود	345 لترًا 91,1 جالون
نظام التبريد	25 لتر 6,6 جالون
زيت المحرك	25 لتر 6,6 جالون
مجموعة إدارة التارجح - لكل منها	6 لتر 1,6 جالون
مجموعة الإدارة النهائية - لكل منها	5 لترات 1,3 جالون
النظام الهيدروليكي - متضمنًا الخزان	234 لترًا 61,8 غالونًا
الخزان الهيدروليكي	115 لتر 30,4 جالون

معدات قياسية واختيارية

قد تختلف المعدات القياسية والاختيارية. استشر موزع Cat® الخاص بك لمزيد من التفاصيل.

اختياري	قياسي	المحرك
	●	محرك ديزل Cat C7.1 تريبو واحد
	●	ثلاثة أوضاع للطاقة للاختيار من بينها
	●	التحكم بالسرعة التلقائية للمحرك
	●	التوقف التلقائي عند خمول المحرك
	●	قدرة تبريد محيطية عالية 52 درجة مئوية (125 درجة فهرنهايت)
	●	قدرة بدء تشغيل باردة -18 درجة مئوية (0- درجة فهرنهايت)
	●	فلتر هواء مزدوج العنصر مع تنظيف أولي مدمج
	●	مراوح تبريد كهربائية قابلة لعكس دوراتها
●		قدرة بدء تشغيل باردة -32 درجة مئوية (25- درجة فهرنهايت)
اختياري	قياسي	النظام الكهربائي
	●	بطاريان لا تتطلبان الصيانة بقدرة 1000 أمبير للتدوير على البارد (CCA)
	●	مصابيح عمل LED بمهلة تأخير زمني قابلة للبرمجة
	●	مصباح LED للشاشيه، ومصابيح الجانب الأيسر/ الأيمن لنزاع الرافعة، ومصابيح الكابينة
●		أربع بطاريات لا تتطلب الصيانة بقدرة 1000 أمبير للتدوير على البارد (CCA)
اختياري	قياسي	الخدمة والصيانة
	●	منافذ S.O.S
	●	عصوان لقياس مستوى زيت المحرك من مستوى سطح الأرض ومن مستوى المنصة
	●	نظام مدمج لإدارة صحة المعدة

(يتبع في الصفحة التالية)

اختياري	قياسي	الهيكل السفلي والهيكل
	●	نقاط تثبيت الماكينة على إطار القاعدة
●		مداس جنزير ثنائي 600 ملم (24 بوصة)
●		مداس جنزير ثلاثي 600 ملم (24 بوصة)
●		مداس جنزير ثلاثي 700 ملم (28 بوصة)
●		مداس جنزير ثلاثي 790 ملم (31 بوصة)
●		مداس جنزير ثلاثي الحواف 800 ملم (31 بوصة)
●		ثقل الموازنة 3700 كجم (8160 رطل)
●		ثقل الموازنة 4200 كجم (9300 رطل)
●		ثقل الموازنة 4700 كجم (10400 رطل) لنزاع التطويل فانقة الطول (SLR) والنزاع

اختياري	قياسي	نزع التطويل والأذرع
●		ذراع رافعة HD 5,7 م (18 قدم 8 بوصة)
●		ذراع التطويل فانقة الطول 8,85 م (29 قدم 0 بوصة)
●		ذراع التطويل HD 2,9 م (9 قدم 6 بوصة)
●		ذراع التطويل HD 2,5 م (8 قدم 2 بوصة)
●		2,9 م (9 أقدام 6 بوصة) ذراع التطويل SD (المملكة العربية السعودية فقط)
●		2,5 م (8 أقدام 2 بوصة) ذراع التطويل SD (المملكة العربية السعودية فقط)
●		عصا التطويل فانق الطول 6,28 م (20 قدم 7 بوصة)

اختياري	قياسي	تقنية CAT®
	●	VisionLink
	●	إشارة ضوئية تعمل عن بُعد
	●	استكشاف الأعطال وإصلاحها عن بعد
	●	2D Cat® Grade
	●	Cat Assist
	●	Cat Payload
●		2D Cat Grade مزود بخيار قابلية التوصيل (ARO)
●		نظام GNSS أحادي ثلاثي الأبعاد من Cat Grade
●		نظام GNSS مزدوج ثلاثي الأبعاد من Cat Grade
●		تكاملاً Cat Tilt Rotator (TRS)
●		تدريب المشغل

اختياري	قياسي	الكابينة
	●	الحماية من الانقلاب
	●	مقعد التعليق الميكانيكي (كابينة الراحة فقط)
	●	مقعد تعليق هوائي مسخن (كابينة ديلوكس فقط)
	●	شاشة LCD عالية الدقة مقاس 203 مم (8 بوصة)
	●	شاشة تعمل باللمس
●		واققيات حماية المشغل (OPG)
●		شاشة LCD تعمل باللمس 254 ملم (10 بوصة) عالية الدقة
●		Cat Stick Steer

معدات قياسية واختيارية (يتبع)

قد تختلف المعدات القياسية والاختيارية. استشر موزع Cat® الخاص بك لمزيد من التفاصيل.

اختياري	قياسي	السلامة والأمان
	●	2D E-Fence
	●	إيقاف المطرقة التلقائي
	●	كاميرا الرؤية الخلفية
	●	مرآة جهة اليمين
	●	جهاز تتبع الأصول من Cat
	●	مفتاح إيقاف تشغيل المحرك من مستوى الأرض
	●	مفتاح فصل قابل للإغلاق
	●	درازين بالجانب الأيمن ومقبض يدوي
	●	بوق إشارة/تحذير
●		Cat Command (أداة التحكم عن بُعد)
●		كاميرا للرؤية الجانبية جهة اليمين
●		رؤية بزاوية 360 درجة
●		تنبيه للسير
●		إنذار التآرجج
●		إضاءة الفحص

اختياري	قياسي	النظام الهيدروليكي
	●	دوائر استرجاع ذراع الرافعة والذراع
	●	التسخين التلقائي
	●	السير بسرعتين تلقائيتين
	●	صمام تقليل انحراف ذراع الرافعة والذراع
	●	تسخين هيدروليكي تلقائي
	●	مقابض قيادة منزلقة
●		دائرة فلتر خط رجوع المطرقة
●		مراقبة الكفاءة الهيدروليكية
●		رفع الأثقال التلقائي
●		أداة تحكم (مضختان، تدفق ضغط عالي أحادي / ثنائي الاتجاه)
●		تحكم أساسي في الأداة (مضخة واحدة، تدفق ضغط عالي أحادي الاتجاه)
●		Cat Pin دائرة قارنة سريعة لأذرع مئولة



(10-2025) AAXQ4145-001

تستبدل: AAXQ4145-00

رقم الإصدار: 07H

(إفريقيا والشرق الأوسط، أوراسيا، جزر المحيط

الهادئ ، هونغ كونغ ، تايوان ، جنوب أمريكا

[باستثناء تشيلي ، كولومبيا] ، جنوب شرق آسيا)

لمزيد من المعلومات الكاملة حول منتجات Cat، وخدمات الموزعين وحلول الصناعة، يرجى التكرم بزيارتنا على الموقع الإلكتروني www.cat.com.

تخضع المواد والمواصفات للتغيير دون إخطار مسبق. الماكينات التي تظهر في الصور قد تتضمن معدات إضافية. يرجى التكرم بمراجعة موزع Cat للوقوف على الخيارات المتاحة.

© Caterpillar 2025 جميع الحقوق محفوظة. CAT وCATERPILLAR وLET'S DO THE WORK وVisionLink، والشعارات الخاصة بها، وعلامة "Caterpillar Corporate Yellow"، وكذلك تصميم "Power Edge" و"Modern Hex" الخاصين بـ Cat، بالإضافة إلى هوية الشركة والهوية التجارية للمنتجات المستخدمة هنا، جميعها علامات تجارية مملوكة لشركة Caterpillar ولا يجوز استخدامها دون تصريح.

