

320

EXCAVADORA HIDRÁULICA



Potencia neta – ISO 9249
Peso en orden de trabajo
Profundidad máxima de excavación

117 kW (157 hp)
21 300 kg (47 000 lb)
6720 mm (22 pies)



320

EXCAVADORA HIDRÁULICA

La Cat® 320 aumenta el nivel de eficiencia y ahorro de combustible en esta clase. Con tecnología de serie equipada de fábrica, una cabina ergonómica centrada en la comodidad y la productividad del operador, además de bajos costos de combustible y mantenimiento, la 320 establecerá un nuevo ritmo de productividad y ganancia en sus actividades.



BAJO CONSUMO DE COMBUSTIBLE

Una combinación precisa de baja velocidad del motor y una bomba hidráulica de gran tamaño ayudan a quemar menos combustible y brindar el máximo desempeño.

MENORES COSTOS DE MANTENIMIENTO

Los intervalos de mantenimiento extendidos y sincronizados le permiten aumentar la productividad a un menor costo, en comparación con el modelo anterior.

MAYOR EFICIENCIA OPERATIVA

Incluye tecnología estándar equipada de fábrica para mejorar la producción operativa, como Cat GRADE con 2D, GRADE con Assist y Payload.

CARACTERÍSTICAS MÁS RECIENTES



Simplificación de la configuración de la máquina

- Con solo tocar y navegar por íconos intuitivos, la interfaz de usuario (IU) más reciente está orientada al operador, maximiza el tiempo de actividad y permite que los equipos trabajen sin demoras. Desde la reordenación de las listas de herramientas hasta la creación de nuevas combinaciones de herramientas según sea necesario, los operadores pueden configurar máquinas rápidamente y acceder fácilmente a la información.
- La interfaz permite a los operadores mantener la precisión y aprovechar al máximo cada segundo de su jornada de trabajo. Al añadir la posibilidad de introducir acopladores y accesorios en el sistema, la configuración de las combinaciones de herramientas de trabajo resulta muy eficiente, ya que se reduce considerablemente el tiempo de calibración. Además, elimina la necesidad de realizar nuevas mediciones al cambiar los accesorios de las herramientas Cat, y facilita que una sola persona pueda verificar y ajustar el desgaste del cucharón.

Cat GRADE 3D Ready

- La opción Cat GRADE 3D Ready incluye todo el hardware necesario para el sistema GRADE con 3D, y viene instalado y probado de fábrica. Esta opción proporciona una ruta de actualización más sencilla para los clientes que desean agregar GRADE con 3D tras la compra inicial. Si desea activarla, comuníquese con su distribuidor Cat para adquirir las licencias de software 3D necesarias. Estas licencias se pueden instalar de forma remota o cargar manualmente en la máquina.

Cat Payload y Advanced Payload*

- Con Cat Payload, los operadores pueden realizar pesajes en movimiento para alcanzar los objetivos de carga y evitar sobrecargas, cargas insuficientes o cargas incorrectas de materiales. Advanced Payload es una actualización del sistema que ofrece características y capacidades ampliadas, que incluyen etiquetas personalizadas, totales diarios y tickets electrónicos. Combine Payload con VisionLink™** para analizar sitios de trabajo y activos individuales a fin de gestionar de manera remota los objetivos de producción y las métricas clave.

**Las tecnologías de Payload no se pueden comercializar.*

***Se requiere suscripción a VisionLink.*

No todas las características están disponibles en todas las regiones. Si desea conocer las ofertas específicas disponibles en su región, contacte a su distribuidor Cat local. Número de compilación: 07H

HAGA MÁS CON MENOS COMBUSTIBLE



- Aproveche las tecnologías Cat® estándar para optimizar la eficiencia operativa: ayude a reducir el consumo de combustible y los costos de mantenimiento diario con VisionLink, Cat Assist, Cat Payload y más.
- El motor C7.1 puede funcionar con biodiésel hasta B20 y cumple con los estándares de emisiones equivalentes a Mar-1 de Brasil.
- El sistema hidráulico avanzado proporciona el equilibrio óptimo entre potencia y eficiencia, y le brinda el control que necesita en las excavaciones de precisión.
- Adapte la excavadora a todo tipo de trabajo con sus modalidades de potencia; permita que la modalidad Smart adapte automáticamente la potencia hidráulica y del motor según las condiciones de excavación.
- Las puntas de cucharón Advansys™ aumentan la penetración y mejoran los tiempos de ciclo. Los cambios de las puntas se pueden llevar a cabo con una sencilla llave de tuercas en lugar de un martillo o una herramienta especial, lo que mejora la seguridad y el tiempo de actividad.
- Las opciones hidráulicas auxiliares le ofrecen la versatilidad para poder utilizar una amplia variedad de accesorios Cat.
- No deje que el clima le impida trabajar. La excavadora tiene una capacidad estándar de funcionamiento en temperaturas altas de 52 °C (125 °F) y una capacidad de arranque en frío de -18 °C (0 °F). También se encuentra disponible una opción de arranque en frío de -32 °C (-25 °F).

EFICIENCIA GRACIAS A LA TECNOLOGÍA



- La interfaz de usuario (IU) más reciente está orientada al operador y está diseñada para optimizar el tiempo de actividad, ya que facilita la reorganización de las listas de herramientas y la creación rápida de nuevas combinaciones de herramientas. Además, elimina la necesidad de realizar nuevas mediciones al cambiar los accesorios de las herramientas Cat, y facilita que una sola persona pueda verificar y ajustar el desgaste del cucharón.
- Cat GRADE con 2D es un sistema de indicación para excavadoras que permite alcanzar más rápidamente la nivelación requerida.* Seleccione la profundidad y la pendiente objetivo y deje que el sistema GRADE con 2D lo oriente en tiempo real sobre la distancia por nivelar mediante los procesadores y sensores integrados.
- El sistema Cat® GRADE con 3D para excavadoras les permite a los operadores nivelar con mayor rapidez, precisión y eficiencia, lo que mejora la productividad.* Incorpora la tecnología del sistema satelital de navegación global (en inglés, GNSS) y la orientación de posicionamiento cinemático en tiempo real (en inglés, RTK) para optimizar el proceso de nivelación en diseños complejos, que son comunes en grandes proyectos comerciales y de infraestructura. Mediante este sistema, los operarios pueden trabajar con confianza, sin tener que hacer conjeturas, mientras realizan el corte y el llenado siguiendo especificaciones precisas.
- La opción Cat GRADE 3D Ready incluye todo el hardware necesario para el sistema GRADE con 3D, y viene instalado y probado de fábrica. La activación requiere la compra de licencias de software 3D adicionales.
- Todos los sistemas Cat GRADE son compatibles con radios y estaciones base de Trimble, Topcon y Leica.
- GRADE Assist estándar le permite mantener la nivelación de forma sencilla y sin esfuerzo mediante la excavación con una sola palanca.
- Con Boom Assist, mantenga las cadenas bien asentadas en trabajos de elevación y excavación intensa.
- Establezca el ángulo deseado del cucharón y permita que el sistema Bucket Assist mantenga automáticamente el ángulo en aplicaciones de pendiente, nivelación, nivelación fina y zanjeo.
- Con Swing Assist, puede detener automáticamente el giro de la excavadora en puntos que predefine el operador en trabajos de carga de camiones y de zanjado. Esto reduce los esfuerzos y el consumo de combustible.
- Cat Payload le permite alcanzar objetivos de carga precisos para mejorar la eficiencia operativa. Recoja cargas de materiales —mediante una combinación de cucharón y tenaza o con accesorios de garra y garfio tipo almeja— y obtenga una estimación del peso en tiempo real sin necesidad de girar.
- Advanced Payload es una actualización del sistema que ofrece características y capacidades ampliadas, que incluyen etiquetas personalizadas, totales diarios y tickets electrónicos.
- Combine Payload con VisionLink para administrar de forma remota sus objetivos de producción.
- La capacitación del operador de Cat permite a los operadores de todos los niveles de experiencia mejorar la eficiencia y la productividad. Con consejos y datos al alcance, los operadores pueden medir y mejorar su productividad durante las tareas diarias en el lugar de trabajo y prevenir el desgaste innecesario de las máquinas.

**Comparado con métodos tradicionales de nivelación.*

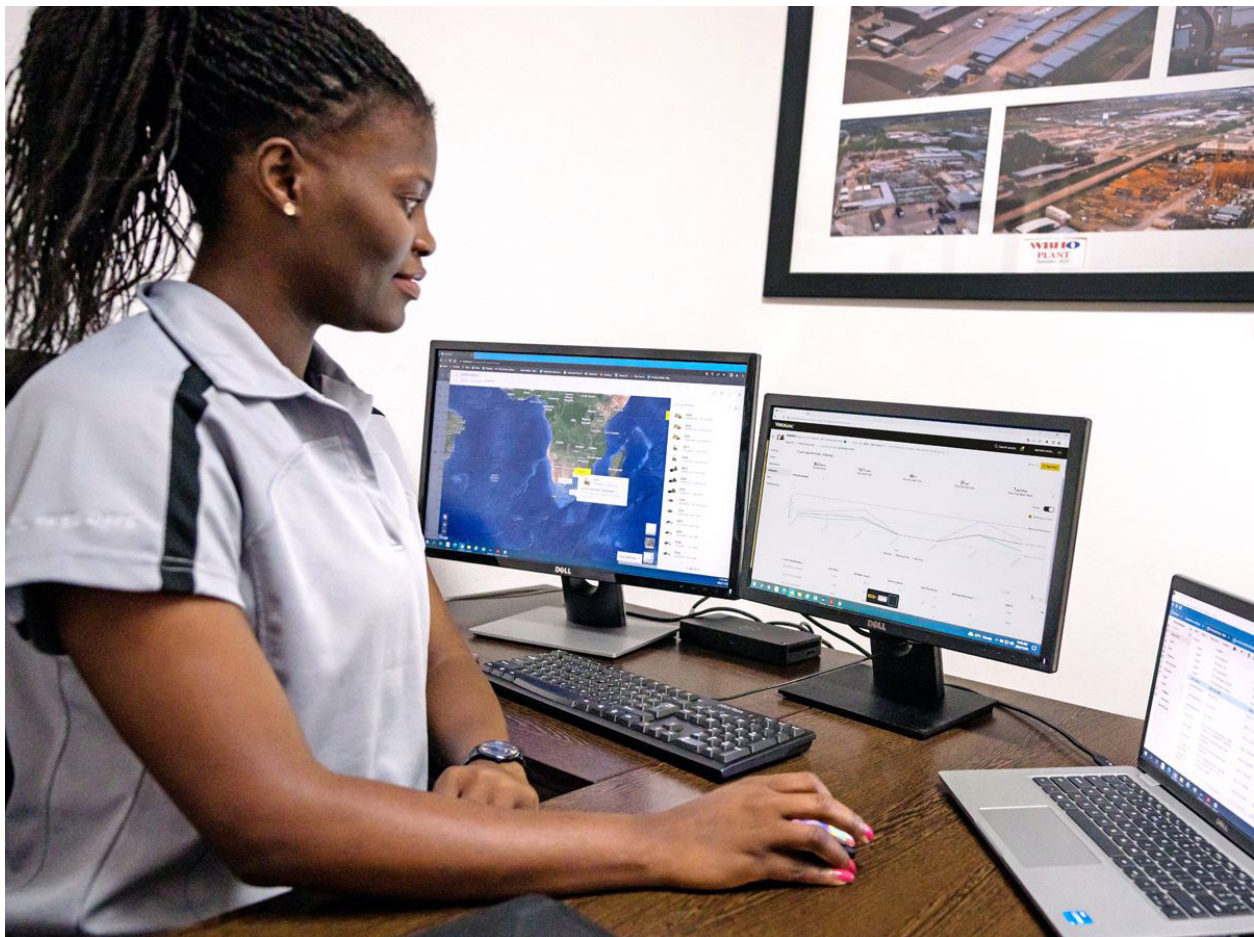
La disponibilidad puede variar según la región. Consulte a su distribuidor Cat para obtener más información.

ELIMINE LA INCERTIDUMBRE AL ADMINISTRAR SU EQUIPO

- VisionLink proporciona una visión práctica de los datos de todos los activos, independientemente del tamaño de la flota o del fabricante de los equipos.* Acceda a los datos de los equipos desde su dispositivo móvil o de escritorio para maximizar el tiempo de actividad y optimizar los activos. Las funciones de administración de equipos proporcionan un seguimiento actualizado de los activos de toda su flota. Puede realizar un seguimiento de la ubicación de los activos, las horas de funcionamiento, el nivel de combustible, los problemas de salud y la utilización general. Controle el estado de los equipos mediante códigos de fallas, análisis de fluidos y fechas de inspección. Se trata de tomar decisiones informadas y basadas en datos para ayudar a reducir los costos de operación. Las funciones de gestión de la productividad le permiten analizar el desempeño global de la obra. Podrá realizar un seguimiento del tonelaje movido, los objetivos de producción y la carga útil, así como de los datos de Grade 3D y de compactación. Estas métricas vitales le ayudan a reducir costes y a mejorar la eficiencia operativa en el lugar de trabajo.
- Cat Inspect es una aplicación móvil que le permite realizar fácilmente comprobaciones digitales de mantenimiento preventivo, inspecciones y recorridos diarios. Las inspecciones pueden integrarse de manera sencilla con otros sistemas de datos de Cat, como VisionLink, para que pueda vigilar de cerca su flota.

- Solución remota de problemas es una aplicación móvil que les permite a los distribuidores Cat realizar pruebas de diagnóstico en las máquinas conectadas de forma remota para resolver problemas rápidamente y con menos tiempo de inactividad.
- Flash remoto es una aplicación móvil con la que se puede actualizar el software integrado sin la presencia de un técnico, lo que permite iniciar las actualizaciones cuando sea conveniente para aumentar la eficiencia operativa general.
- Con el localizador Cat PL161, puede rastrear los accesorios en todos los lugares de trabajo. Esto ayuda a evitar que los pierda y a planificar su mantenimiento y reemplazo. La función de reconocimiento de herramientas ajusta automáticamente la configuración de la máquina según la herramienta seleccionada.

**La disponibilidad del campo de datos puede variar según el fabricante del equipo. Se requiere suscripción a VisionLink. La disponibilidad puede variar según la región. Consulte a su distribuidor Cat para obtener más información.*



DISEÑADA PARA OPERADORES

- Las opciones de cabina le permiten elegir el nivel de comodidad que necesita.
- Disfrute de la amplia separación entre las consolas y de un ambiente más cómodo y espacioso.
- Acomódese en un asiento amplio que se ajusta a los operadores de todos los tamaños (hay opciones disponibles con calefacción y con calefacción y refrigeración).
- Entrar y salir de la cabina es más fácil gracias a la consola izquierda inclinable (solo en cabinas Deluxe).
- La excavadora se opera con comodidad mediante los controles de fácil acceso ubicados en la parte frontal. El control de climatización automático estándar lo mantiene a la temperatura adecuada durante toda la jornada de trabajo.
- Los montajes viscosos mejorados reducen la vibración de la cabina, lo que aumenta la comodidad y la eficiencia del operador.
- Guarde sus equipos en el amplio espacio de almacenamiento de la cabina, detrás del asiento, en el techo y en las consolas.
- La radio estándar cuenta con puertos USB y tecnología Bluetooth® para conectar dispositivos y realizar llamadas con manos libres.



FUNCIONAMIENTO SENCILLO



- Para encender el motor, presione el botón de arranque, utilice un llavero Bluetooth o el código de acceso de id. del operador.
 - Programe cada botón de la palanca universal, lo que incluye la respuesta y el patrón, y utilice la id. del operador; la máquina recordará su configuración cada vez que vaya a trabajar.
 - Puede programar hasta cuatro metas de profundidad y pendiente que usted utiliza con mayor frecuencia para obtener la nivelación con facilidad, lo que significa un verdadero ahorro de tiempo y una mejora en materia de seguridad en el lugar de trabajo.
 - Navegue rápidamente en el monitor de pantalla táctil estándar de alta resolución de 203 mm (8 pulg), o con el monitor de pantalla táctil opcional de 254 mm (10 pulg), o con la ayuda del dial de control.
 - ¿No está seguro de qué hace una función o de cómo realizar el mantenimiento de la excavadora? Tenga siempre el manual del operador al alcance de la mano en el monitor táctil.
 - Proteja la herramienta de martillo contra el sobrecalentamiento y el desgaste rápido. La detención automática del martillo le avisa después de 15 segundos de operación continua y lo apaga automáticamente después de 30 segundos. De esta manera, se extiende la vida útil de la herramienta.
 - El localizador Cat PL161 es un dispositivo Bluetooth que les permite a los usuarios saber dónde están los accesorios en todos los lugares de trabajo, evitar perderlos y planificar su mantenimiento y reemplazo. El PL161 se integra fácilmente con VisionLink para ofrecer una gestión completa de la flota de máquinas y accesorios desde el tablero de instrumentos de un teléfono inteligente o tableta para ver la ubicación y los detalles de seguimiento.
 - Ahorre más tiempo y energía con la función de reconocimiento de herramientas disponible. Un simple movimiento de la herramienta instalada permite identificarla y garantizar que los ajustes del accesorio (presión, flujo y dimensiones) sean los correctos para trabajar de manera rápida y eficiente.*
 - El refuerzo automático de excavación aumenta la potencia hasta un 8 % para una mejor penetración del cucharón, tiempos de ciclo más cortos y cargas útiles más grandes.**
 - ¿Necesita una mayor capacidad de levantamiento durante la jornada de trabajo? Active la función "Auto Heavy Lift" (levantamiento pesado automático) y obtenga un 8 % más de potencia exactamente cuando la necesite y durante el tiempo que la necesite.**
 - Facilite el movimiento de la excavadora con la función Stick Steer de Cat. Solo debe presionar un botón y utilizar una mano para desplazarse y girar en lugar de emplear las dos manos o pies en palancas o pedales.
 - Opere la máquina más fácilmente con solo tocar un botón de la palanca universal. Los relés auxiliares adicionales le permiten encender o apagar la radio de banda ciudadana, las balizas e, incluso, un sistema de riego de eliminación de polvo sin quitar las manos de las palancas universales (solo en cabinas Deluxe).
- *Es necesario habilitar los ajustes automáticos de los accesorios en la configuración de cada máquina. Consulte a su distribuidor Cat si desea obtener más información.*
- **Para calcular el refuerzo automático de excavación y el levantamiento pesado automático, se dividen 380 bar (presión de refuerzo) por 350 bar (presión estándar). Esto no se aplica a las excavadoras de largo alcance.*

AHORRE EN SERVICIO Y MANTENIMIENTO

- Los intervalos de mantenimiento extendidos ayudan a reducir los costos de mantenimiento.
- Aumente la productividad con recordatorios de servicio proactivos. El sistema integrado de gestión del estado del vehículo alerta al operador con instrucciones de servicio paso a paso, junto con las piezas necesarias, para que no experimente tiempos de inactividad innecesarios.
- Realice todas las inspecciones de mantenimiento diarias a nivel del suelo.
- Revise el nivel de aceite del motor de manera rápida y segura con la varilla de medición de aceite del motor a nivel del suelo; llene y compruebe el aceite del motor en la parte superior de la máquina con una segunda varilla de medición de fácil acceso.
- Los ventiladores de enfriamiento eléctricos reversibles facilitan la limpieza del radiador, de los enfriadores de aceite y de los condensadores.
- El nuevo filtro de admisión de aire con prefiltro tiene una alta capacidad de retención de polvo.
- El uso de aceite y filtros originales de Cat y el monitoreo habitual de S-O-SSM extienden el intervalo de servicio normal a 1000 horas, lo que le brinda más tiempo de actividad para trabajar más.
- El filtro de aceite hidráulico más reciente ofrece un desempeño de filtrado de alta calidad, cuenta con válvulas antidrenaje para mantener el aceite limpio cuando se reemplaza el filtro y proporciona un intervalo de reemplazo extendido de 3000 horas para lograr una mayor eficiencia y conveniencia.
- Los orificios S-O-S están a nivel del suelo, lo que simplifica el mantenimiento y permite la extracción rápida y fácil de muestras de fluidos para su análisis.



VOLVER A CASA SANOS Y SALVOS CADA DÍA

- La tecnología opcional Cat Detect ayuda a proteger el activo más valioso de todo lugar de trabajo: las personas. Este sistema utiliza cámaras inteligentes con sensores de profundidad para proporcionar al operador alertas visuales y auditivas, de manera que pueda actuar inmediatamente cuando una persona se acerque demasiado a la excavadora.*
 - El control remoto opcional CAT COMMAND permite a los operadores de los equipos trabajar de forma segura fuera de la máquina cuando están en entornos peligrosos. Command ofrece la posibilidad de elegir entre consolas portátiles** (con línea de visión) o estaciones virtuales de larga distancia (sin línea de visión). La profunda integración con los sistemas de la máquina permite aumentar la eficiencia y la productividad al mantener el uso de las funciones de la tecnología de la cabina** (GRADE, Payload, Assist, etc.).
 - Cat 2D E-Fence restringe el movimiento del varillaje delantero más allá de los límites preestablecidos definidos por el operador para el techo, el suelo, las paredes, la rotación y la cabina. Ayuda a los operadores a evitar peligros en el lugar de trabajo, como el tráfico, mantiene seguro al personal y le ayuda a ahorrar en reparaciones costosas, tiempos de inactividad del equipo y posibles multas en el lugar de trabajo.
 - Acceda a la totalidad de los puntos de inspección de mantenimiento diario desde el nivel del suelo, sin necesidad de subirse a la excavadora.
 - La cabina con Estructura de Protección en Caso de Vuelcos (en inglés, ROPS) estándar cumple con los requisitos de la norma ISO 12117-2:2008.
 - Disfrute de gran visibilidad en la zanja, en ambas direcciones y a su espalda gracias a los pilares de cabina más pequeños, las ventanas más grandes y el diseño plano de la cubierta del motor.
 - La palanca de traba hidráulica estándar aísla todas las funciones hidráulicas y de desplazamiento en la posición hacia abajo.
 - Al activar el interruptor de apagado a nivel del suelo, se detiene el suministro de combustible al motor y se apaga la máquina.
 - La cámara de visión trasera es estándar. Consiga una visibilidad de 360° y podrá ver los objetos y el personal alrededor de la excavadora en una sola vista.
 - El diseño de la plataforma de servicio por el lado derecho proporciona un acceso fácil, seguro y rápido a la plataforma de servicio superior. Los escalones de la plataforma cuentan con una placa antideslizante para prevenir resbalones.
 - Facilite las tareas de mantenimiento con la iluminación de inspección opcional. Con solo accionar un interruptor, el motor, la bomba, la batería y los compartimientos del radiador se iluminan para mejorar la visibilidad.
 - Mejore la seguridad de los lugares de trabajo. Agregue una alarma de giro para avisar a las personas cuando esté realizando el movimiento de rotación entre la zanja y la zona de acopio.
- *Es posible que el sistema no detecte personas en determinadas circunstancias, por ejemplo, si gira a velocidades rápidas, si hay personas acostadas o agachadas, o cuando las cámaras se ven afectadas por condiciones de poca luz (de noche, al amanecer o en días nublados), inclemencias climáticas (nieve, lluvia, niebla) u otras condiciones similares. Para conocer las limitaciones de uso, consulte el Manual de Operación y Mantenimiento.*
- **Las funciones de ayuda al operador para la consola COMMAND no están disponibles en Australia y Nueva Zelanda.*



MÁS QUE MÁQUINAS

CONSTRUIDAS EN TORNO A SU ÉXITO

Cuando compra un equipo Cat, obtiene mucho más que la máquina. También recibe el soporte de una red de distribuidores de primer nivel, que cuenta con el respaldo de una variedad de soluciones, tecnologías y herramientas flexibles, y mucho más.

ACUERDOS DE VALOR PARA EL CLIENTE

Un acuerdo de valor para el cliente (CVA) de su distribuidor Cat le permite hacer más y preocuparse menos. Un CVA simplifica la propiedad y el mantenimiento de la máquina, agrega la seguridad del respaldo del distribuidor experto y le brinda la tranquilidad de una gestión eficaz del estado del equipo.

PIEZAS ORIGINALES DE CAT

Las piezas originales Cat ofrecen el más alto nivel de confiabilidad y productividad. Ordene directamente a su distribuidor Cat o compre en línea en parts.cat.com.



OPCIONES DE REPARACIÓN

La amplia variedad de opciones de reparación le ofrece alternativas que se adaptan a sus necesidades, presupuestos y plazos. Todas las reparaciones las realizan técnicos expertos de Cat. Recibirá consejos de reparación inteligentes, un presupuesto preciso y oportuno y un servicio que harán que su máquina vuelva a funcionar rápidamente.

SERVICIOS FINANCIEROS

Cuente con Cat Financial para aportar las mejores soluciones financieras y de protección ampliada para su empresa. Durante más de 30 años, hemos ayudado a nuestros clientes a alcanzar el éxito mediante la excelencia en el servicio financiero.



TOPADORAS



MINICARGADORES



MANIPULADORES
DE MATERIALES



EXCAVADORAS



CARGADORES
DE RUEDAS



CARGADORES
DE CADENAS

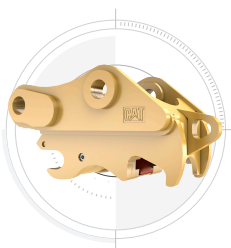
MEJORE SU PRODUCTIVIDAD Y SUS GANANCIAS CON LOS ACCESORIOS CAT

Puede mejorar fácilmente el rendimiento de su máquina al utilizar cualquiera de los accesorios Cat. Cada accesorio Cat está diseñado para adaptarse al peso y a la potencia de las excavadoras Cat para lograr mejor desempeño, seguridad y estabilidad.

CUCHARONES



ACOPLADORES RÁPIDOS



LA LOCALIZACIÓN DE LOS ACCESORIOS HECHA MÁS FÁCIL

El localizador Cat PL161 es un dispositivo Bluetooth que les permite a los usuarios saber dónde están los accesorios en todos los lugares de trabajo, evitar perderlos y planificar su mantenimiento y reemplazo.

Ahorre más tiempo y energía con la función de reconocimiento de herramientas disponible. Un simple movimiento de la herramienta acoplada confirma su identidad; también se asegura que todas las configuraciones de los accesorios sean correctas para que pueda ponerse a trabajar con rapidez y eficiencia.

GARFIOS



ROTADOR DE INCLINACIÓN



HAGA TRABAJO DE DIFÍCIL ALCANCE

Con una rotación de 360° y una acción de inclinación de lado a lado de 40°, los rotadores de inclinación Cat lo ayudan a realizar trabajos complejos con mayor rapidez. Una nueva actualización del sistema de fábrica permite que la herramienta funcione con Cat 2D GRADE, Assist, Payload y E-Fence. Incluye palancas universales instaladas en fábrica, pero utiliza el monitor de la cabina estándar para mostrar la herramienta y activar el SecureLock™, lo que le permite ahorrar en la compra de un monitor adicional. Además, funciona perfectamente con otras marcas sin necesidad de hardware adicional. Todo lo que tiene que hacer es simplemente seleccionar "Third Party Tiltrotator System Installation" (Instalación de sistema de rotadores de inclinación de terceros) en el monitor, realizar la calibración y llevar a cabo el trabajo.

MULTIPROCESADORES



MARTILLOS HIDRÁULICOS



PREVENGA EL DESGASTE DEL MARTILLO

Proteja la herramienta de martillo contra el sobrecalentamiento y el desgaste rápido. La detención automática del martillo le avisa después de 15 segundos de operación continua y lo apaga automáticamente después de 30 segundos. De esta manera, se extiende la vida útil de la herramienta.

ESPECIFICACIONES TÉCNICAS

Visite cat.com para ver todas las especificaciones.

MOTOR		
Potencia neta – ISO 9249	117 kW	157 hp
Potencia neta – ISO 9249 (DIN)	159 hp (métrico)	
Modelo del motor	Cat® C7.1	
Potencia del motor – ISO 14396	118 kW	158 hp
Potencia del motor – ISO 14396 (DIN)	160 hp (métrico)	
Perforación	105 mm	4 pulg
Carrera	135 mm	5 pulg
Cilindrada	7,01 L	428 pulg³
Capacidad de biodiésel	Hasta B20¹	
Emisiones	Cumple con los estándares de emisiones MAR-1 de Brasil, equivalentes a Tier 3 de la EPA de los EE. UU. y Stage IIIA de la Unión Europea.	

La potencia neta publicada es la potencia disponible en el volante cuando el motor está equipado con ventilador, sistema de admisión de aire, sistema de escape y alternador, con la velocidad nominal del motor a 1800 rpm. La potencia anunciada se prueba según la norma especificada vigente en el momento de la fabricación.

¹Los motores Cat son compatibles con combustible diésel mezclado con los siguientes combustibles de menor intensidad de carbono** hasta:

- El 100 % de biodiésel FAME (éster metílico de ácidos grasos)*
- El 100 % de diésel renovable, aceite vegetal hidrotratado con hidrógeno (HVO) y gas a líquido (GTL).

Consulte las pautas para una aplicación exitosa. Consulte a su distribuidor Cat o las “ Recomendaciones de fluidos para máquinas Caterpillar” (SEBU6250) para ver información más detallada.

* Para el uso de mezclas superiores al 20 % de biodiésel, consulte a su distribuidor Cat.

** Las emisiones de gases de efecto invernadero en el tubo de escape de los combustibles con baja intensidad de carbono son esencialmente las mismas que las de los combustibles tradicionales.

SISTEMA HIDRÁULICO		
Sistema principal - Flujo máximo	429 L/min (113 gal/min)	
Presión máxima - Equipo	35 000 kPa	5075 psi
Presión máxima - Equipo - Modalidad de levantamiento	38 000 kPa	5510 psi
Presión máxima - Desplazamiento	34 300 kPa	4974 psi
Presión máxima - Giro	27 500 kPa	3988 psi

MECANISMO DE GIRO		
Velocidad de giro*	11,3 rpm	
Par de giro máximo	82 kN m	60 300 lbf-pie
*Para máquinas con marcado CE, el valor predeterminado puede configurarse en uno inferior.		

PESOS		
Peso en orden de trabajo	21 300 kg	47 000 lb
Pluma de alcance de servicio pesado (HD), brazo HD de R2,9 m (9'6"), cucharón HD de 1,19 m³ (1,56 yardas³), zapatas de garra triple de 600 mm (24") y contrapeso de 3700 kg (8200 lb).		

CAPACIDADES DE SERVICIO DE REABASTECIMIENTO		
Capacidad del tanque de combustible	345 L	91,1 gal
Sistema de enfriamiento	25 L	6,6 gal
Aceite del motor	25 L	6,6 gal
Mando de giro (cada uno)	6 L	1,6 gal
Mando final (cada uno)	5 L	1,3 gal
Sistema hidráulico (incluido el tanque)	234 L	61,8 gal
Tanque hidráulico	115 L	30,4 gal

DIMENSIONES		
Pluma	Alcance HD de 5,7 m (18'8")	
Brazo	Alcance HD de 2,9 m (9'6")	
Cucharón	HD 1,19 m³ (1,56 yardas³)	
Altura de embarque - Parte superior de la cabina	2960 mm	9,7 pies
Altura del pasamanos	2950 mm	9,8 pies
Longitud de embarque	9530 mm	31,3 pies
Radio de giro de la cola	2830 mm	9,3 pies
Espacio libre del contrapeso	1050 mm	3,4 pies
Espacio libre sobre el suelo	470 mm	1,5 pies
Longitud de la cadena	4450 mm	14,7 pies
Longitud hasta el centro de los rodillos	3650 mm	12 pies
Entrevis	2380 mm	7,8 pies
Ancho de transporte	2980 mm	9,8 pies

RANGOS Y FUERZAS DE TRABAJO		
Pluma	Alcance HD de 5,7 m (18'8")	
Brazo	Alcance HD de 2,9 m (9'6")	
Cucharón	HD 1,19 m³ (1,56 yardas³)	
Profundidad máxima de excavación	6720 mm	22 pies
Alcance máximo a nivel del suelo	9860 mm	32,3 pies
Altura máxima de corte	9370 mm	30,7 pies
Altura máxima de carga	6490 mm	21,3 pies
Altura mínima de carga	2170 mm	7,1 pies
Profundidad máxima de corte para fondo nivelado de 2440 mm (8 pies)	6550 mm	21,5 pies
Profundidad máxima de excavación en pared vertical	5190 mm	17 pies
Fuerza de excavación del cucharón - ISO	150 kN	33 811 lbf
Fuerza de excavación del brazo - ISO	106 kN	23 911 ft-lbf

EQUIPOS OPTATIVOS Y ESTÁNDAR

El equipamiento estándar y optativo puede variar. Consulte a su distribuidor Cat® para obtener más información.

TREN DE RODAJE Y ESTRUCTURAS	ESTÁNDAR	OPTATIVO
Puntos inmovilizadores en el bastidor principal	●	
Zapatas de garra doble de 600 mm (24")		●
Zapatas de garra triple de 600 mm (24")		●
Zapatas de garra triple de 700 mm (28")		●
Zapatas de garra triple de 790 mm (31")		●
Zapatas de cadena de garra triple de 800 mm (31")		●
Contrapeso de 3700 kg (8160 lb)		●
Contrapeso de 4200 kg (9300 lb)		●
Contrapeso de 4700 kg (10 400 lb) para pluma y brazo de largo alcance (en inglés, SLR)		●

PLUMA Y BRAZOS	ESTÁNDAR	OPTATIVO
Pluma de alcance de HD de 5,7 m (18'8")		●
Pluma de alcance superlargo de 8,85 m (29'0")		●
Brazo de alcance de HD de 2,9 m (9'6")		●
Brazo de alcance de HD de 2,5 m (8'2")		●
Brazo de alcance de SD de 2,9 m (9'6") (solo para el Reino de Arabia Saudita)		●
Brazo de alcance de SD de 2,5 m (8'2") (solo para el Reino de Arabia Saudita)		●
Brazo de alcance superlargo de 6,28 m (20'7")		●

TECNOLOGÍA CAT®	ESTÁNDAR	OPTATIVO
VisionLink	●	
Flash remoto	●	
Solución remota de problemas	●	
Cat® Grade con 2D	●	
Cat Assist	●	
Cat Payload	●	
Cat GRADE con 2D y opción lista para la instalación de accesorios (ARO)		●
Cat GRADE con 3D GNSS simple		●
Cat GRADE con 3D GNSS dual		●
Integración del rotador de inclinación Cat (TRS)		●
Capacitación del operador		●

CABINA	ESTÁNDAR	OPTATIVO
ROPS	●	
Asiento con suspensión mecánica (solo Comfort)	●	
Asiento con suspensión neumática con calefacción (solo Deluxe)	●	
Monitor de alta resolución, de 203 mm (8 pulg)	●	
Monitor de pantalla táctil	●	
Resguardos de protección para el operador (OPG)		●
Monitor LCD de pantalla táctil de alta resolución de 254 mm (10 pulg)		●
Función Stick Steer de Cat		●

MOTOR	ESTÁNDAR	OPTATIVO
Motor diésel monoturbo CAT C7.1	●	
Tres modalidades de potencia seleccionables	●	
Control automático de velocidad del motor	●	
Apagado automático del motor cuando se encuentra en vacío.	●	
Capacidad de enfriamiento en temperaturas ambiente elevadas de hasta 52 °C (125 °F)	●	
Capacidad de arranque en frío a -18 °C (0 °F)	●	
Filtro de aire de doble elemento con prefiltro integrado	●	
Ventiladores de enfriamiento eléctricos reversibles	●	
Capacidad de arranque en frío a -32 °C (-25 °F)		●

SISTEMA ELÉCTRICO	ESTÁNDAR	OPTATIVO
Dos baterías de 1000 CCA, sin mantenimiento	●	
Luces de funcionamiento LED con temporizador	●	
Luz LED en chasis, luces derechas e izquierdas en pluma, luces en cabina	●	
Cuatro baterías de 1000 CCA que no requieren mantenimiento		●

SERVICIO Y MANTENIMIENTO	ESTÁNDAR	OPTATIVO
Orificios S-O-S	●	
Varillas de medición del aceite del motor a nivel del suelo y de la plataforma	●	
Sistema integrado de gestión del estado del vehículo	●	

(CONTINÚA EN LA PÁGINA SIGUIENTE)

EQUIPOS OPTATIVOS Y ESTÁNDAR (CONTINUACIÓN)

El equipamiento estándar y optativo puede variar. Consulte a su distribuidor Cat® para obtener más información.

SISTEMA HIDRÁULICO	ESTÁNDAR	OPTATIVO
Circuitos de regeneración de pluma y brazo	●	
Pre calentamiento automático	●	
Desplazamiento automático de dos velocidades	●	
Válvula reductora de corrimiento de pluma y brazo	●	
Calentamiento hidráulico automático	●	
Palancas universales con control deslizante	●	
Circuito de filtro de retorno del martillo		●
Vigilancia de eficiencia hidráulica		●
Levantamiento pesado automático		●
Control de herramientas (dos bombas, flujo uni/bidireccional de alta presión)		●
Control de herramientas básico (una bomba, flujo unidireccional de alta presión)		●
Circuito de acople rápido Cat "Pin Grabber"		●

SEGURIDAD Y PROTECCIÓN	ESTÁNDAR	OPTATIVO
Sistema delimitador 2D E-Fence	●	
Detención automática del martillo	●	
Cámara de visión trasera	●	
Espejo retrovisor derecho	●	
Seguimiento de activos Cat	●	
Interruptor de apagado del motor a nivel del suelo	●	
Interruptor de desconexión con bloqueo	●	
Pasamanos y manija del lado derecho	●	
Bocina de señalización o advertencia	●	
CAT COMMAND (control remoto)		●
Cámara de visión lateral derecha		●
Visibilidad en 360°		●
Alarma de desplazamiento		●
Alarma de giro		●
Iluminación de inspección		●



Para ver información más completa sobre los productos, los servicios de los distribuidores y las soluciones industriales de Cat, visítenos en nuestro sitio web en www.cat.com.

Los materiales y las especificaciones están sujetos a cambios sin previo aviso. Las máquinas destacadas en las fotografías pueden incluir equipos adicionales. Consulte con su distribuidor Cat para conocer las opciones disponibles.

© 2025 Caterpillar. Todos los derechos reservados. CAT, CATERPILLAR, LET'S DO THE WORK, VisionLink, sus respectivos logotipos, "Caterpillar Corporate Yellow", la imagen comercial "Power Edge" y Cat "Modern Hex", así como la identidad corporativa y de los productos que se presentan aquí, son marcas comerciales de Caterpillar y no pueden utilizarse sin autorización.
www.cat.com www.caterpillar.com

ASXQ4145-01 (10-2025)
Reemplaza a: ASXQ4145-00
Número de compilación: 07H
(África-Medio Oriente, Eurasia, Islas del
Pacífico, Hong Kong, Taiwán, América
del Sur [excepto Chile, Colombia],
Sureste de Asia)

