

326

HYDRAULGRÄVMASKIN



Nettoeffekt – ISO 9249
Arbetsvikt
Maximalt grävdjup

149,8 kW (201 hk)
25 600 kg (56 400 lb)
6 820 mm (22,4 fot)

CAT[®]

326

HYDRAULGRÄVMASKIN

Cat® 326-grävmaskinen ger förstklassig prestanda med lättanvänd teknik för att öka din förare effektivitetsvinster. Kombinera dessa funktioner med en ergonomisk hytt, längre underhållsintervall och ett kraftsystem som minskar bränslet och du har en grävmaskin till låg kostnad per produktionsenhet som är perfekt för medel till tunga applikationer. Alla funktioner finns inte tillgängliga i alla regioner. Kontakta din Cat-återförsäljare för de specifika konfigurationer som finns tillgängliga i din region.



LÅGA UNDERHÅLLSKOSTNADER

Med utökade och mer synkroniserade underhållsintervaller får du mer gjort till en lägre kostnad jämfört med den föregående modellen.

LÅG FÖRBRUKNING

Tre effektlägen och automatiskt motorvarvtal hjälper till att minimera bränsleförbrukningen och öka motorns effektivitet.

HÖG DRIFTSEFFEKTIVITET

Erbjuder fabriksutrustad standardteknik som hjälper till att förbättra driftresultatet, inklusive Cat Grade med 2D, Grade med Assist samt Payload.

DE SENASTE FUNKTIONERNA



Enklare maskininställning

- Det senaste användargränssnittet (UI) för förare erbjuder användarvänliga ikoner och enkel navigering som maximerar drifttiden och möjliggör effektivt arbete utan fördröjningar. Förare kan snabbt ställa in maskinerna, bland annat genom att sortera listorna över arbetsredskap eller skapa nya kombinationer av arbetsredskap, och enkelt komma åt nödvändig information.
- Tack vare det nya gränssnittet kan förarna bibehålla noggrannheten och göra det mesta av varje sekund av sitt skift. Möjligheten att mata in fästen och tillbehör i systemet förkortar kalibreringstiden och ger en effektivare inställning av kombinationer av arbetsredskap. Dessutom slipper förarna göra ommätningar när de byter Cat redskapsfästen och det är möjligt även för en person att kontrollera och justera för skopslitage.

Cat® Grade 3D Ready

- Cat Grade 3D Ready-alternativet inkluderar all maskinvara som krävs för Grade med 3D-system, installerat och testat från fabriken. Alternativet utgör en enklare uppgraderingsväg för kunder som vill lägga till Grade med 3D efter det inledande köpet. Kontakta din Cat-återförsäljare för att köpa de 3D-programvarulicenser som krävs. Licenser kan installeras på distans eller laddas manuellt på datorn.

Cat Payload och Advanced Payload*

- Cat Payload erbjuder förare vägning under färd för att hjälpa dem att uppnå lastmål och undvika överbelastning, underbelastning eller fellastning av material. Advanced Payload är en systemuppgradering som erbjuder utökade funktioner och möjligheter, inklusive anpassade taggar, dagliga summor och elektronisk ärendehantering. Kombinera Payload med VisionLink® Productivity** för att analysera arbetsplatser och enskilda tillgångar för fjärrhantering av produktionsmål och nyckeltal.

**Payload-teknik är inte laglig för handel.*

***Preenumeration på VisionLink krävs.*

Alla funktioner finns inte tillgängliga i alla regioner. Kontrollera med din lokala Cat-återförsäljare för tillgänglighet i ditt område.

Byggnummer: 07H

PRESTANDA OCH PRODUKTIVITET



- Hjälper till att minska bränsleförbrukningen utan produktivitetstap när du använder Smart-läget.
- Gör arbetet i slutningar enklare med förbättrat svängmoment jämfört med den tidigare modellen.
- Standard Cat®-teknik bidrar till att minska förarutmattnings- och underhållskostnader, vilket ökar driftseffektiviteten.
- C7.1 motor som uppfyller utsläppskraven. Ett efterbehandlingssystem som inte kräver något underhåll eller stillestånd.
- Det avancerade hydrauliska systemet ger optimal balans av kraft och effektivitet samtidigt som det ger dig den kontroll du behöver för det exakta grävbehovet.
- Matcha grävmaskinen till jobbet med effektlägen; låt det smarta läget automatiskt anpassa motor- och hydraulisk kraft efter grävförhållandena.
- Advansys™ grävmaskinständer ökar genomträngningen och förbättrar cykeltiderna. Tändarna kan bytas snabbt med en hylsnyckel istället för en hammare eller specialverktyg, vilket förbättrar säkerhet och drifttid.
- Extra hydraulalternativ ger dig mångsidighet genom att använda ett brett spektrum av Cat-tillbehör.
- Tillgänglig SmartBoom™ låter bommen röra sig fritt upp och ned utan att använda något pumpflöde så att föraren kan fokusera på arbetet med stickan och skopan. Fördelarna är minskad förarstress och minskad bränsleförbrukning (inte tillgängligt i alla regioner – kontakta din lokala återförsäljare om tillgänglighet).
- Låt inte temperaturen hindra dig från att arbeta. Grävmaskinen har en standardkapacitet för höga omgivningstemperaturer på 52°C (125 °F) med effektminskning och kallstartkapacitet på -18°C (0°F). Ett valfritt -32° C (-25° F) kallstartpaket finns även tillgängligt.

TEKNIK SOM FÅR JOBBET GJORT

- Det senaste användargränssnittet (UI) för förare har utformats för att maximera drifttiden genom att möjliggöra för förare att enkelt ordna om arbetsredskapslistor och snabbt skapa nya arbetsredskapskombinationer. Dessutom slipper förarna göra ommätningar när de byter Cat®-arbetsredskap och det blir även möjligt för en person att kontrollera och justera för skopslitage.
- Cat® Grade med 2D för grävmaskiner är ett indikeringsystem som hjälper förarna att schakta snabbare.* Välj måldjup och lutning och se Grade med 2D-system använda inbyggda processorer och givare för att ge vägledning i realtid om avståndet till schaktningen.
- Cat® Grade with 3D för grävmaskiner hjälper förarna att planera snabbare, mer exakt och effektivare, vilket förbättrar produktiviteten.* Den innehåller GNSS-teknik (Global Navigation Satellite System) och RTK-positioneringsvägledning (Real Time Kinematic) för att effektivisera planeringsprocessen för komplexa konstruktioner som ofta förekommer i stora infrastrukturprojekt och kommersiella projekt. Detta system gör det möjligt för förare att arbeta tryggt, vilket eliminerar gissningar medan du skär och fyller efter exakta specifikationer.
- Cat Grade 3D Ready-alternativet inkluderar all maskinvara som krävs för Grade med 3D-system, installerat och testat från fabriken. Vid aktivering krävs köp av ytterligare 3D-programlicenser.
- Alla Cat Grade-system är kompatibla med sändare och basstationer från Trimble, Topcon och Leica. Har du redan investerat i schaktningsinfrastruktur? Du kan installera schaktsystem från Trimble, Topcon och Leica i maskinen.
- Standard Grade Assist hjälper dig att schakta – enkelt och utan ansträngning – med enspaksgrävning.
- Håll banden på marken vid lyft och hård grävning med Boom Assist.
- Ställ in din önskade skopvinkel och låt Bucket Assist automatiskt upprätthålla vinkeln vid tillämpningar som kantarbeten, utjämning, finschaktning och dikesgrävning.
- Hindra grävmaskinen från att svänga inom förardefinierade punkter vid lastning av lastbil och dikesgrävning med Swing Assist, vilket hjälper dig att anstränga dig mindre och förbruka mindre bränsle.
- Cat Payload hjälper dig att uppnå exakta lastmål för att förbättra din driftseffektivitet. Plocka upp en last med material – med redskap som skopa och tumme eller grip och gripskopa – och få en viktuppskattning i realtid utan att svänga.
- Advanced Payload är en systemuppgradering som erbjuder utökade funktioner och möjligheter, inklusive anpassade taggar, dagliga summor och elektronisk ärendehantering.
- Kombinera Payload med VisionLink® för att fjärrhantera dina produktionsmål.
- Cat® Operator Coaching gör det möjligt för förare på alla erfarenhetsnivåer att förbättra sin effektivitet och produktivitet. Med tips och data till hands kan förare följa och förbättra sin produktivitet i det dagliga arbetet på arbetsplatsen och undvika onödigt slitage på maskinen.

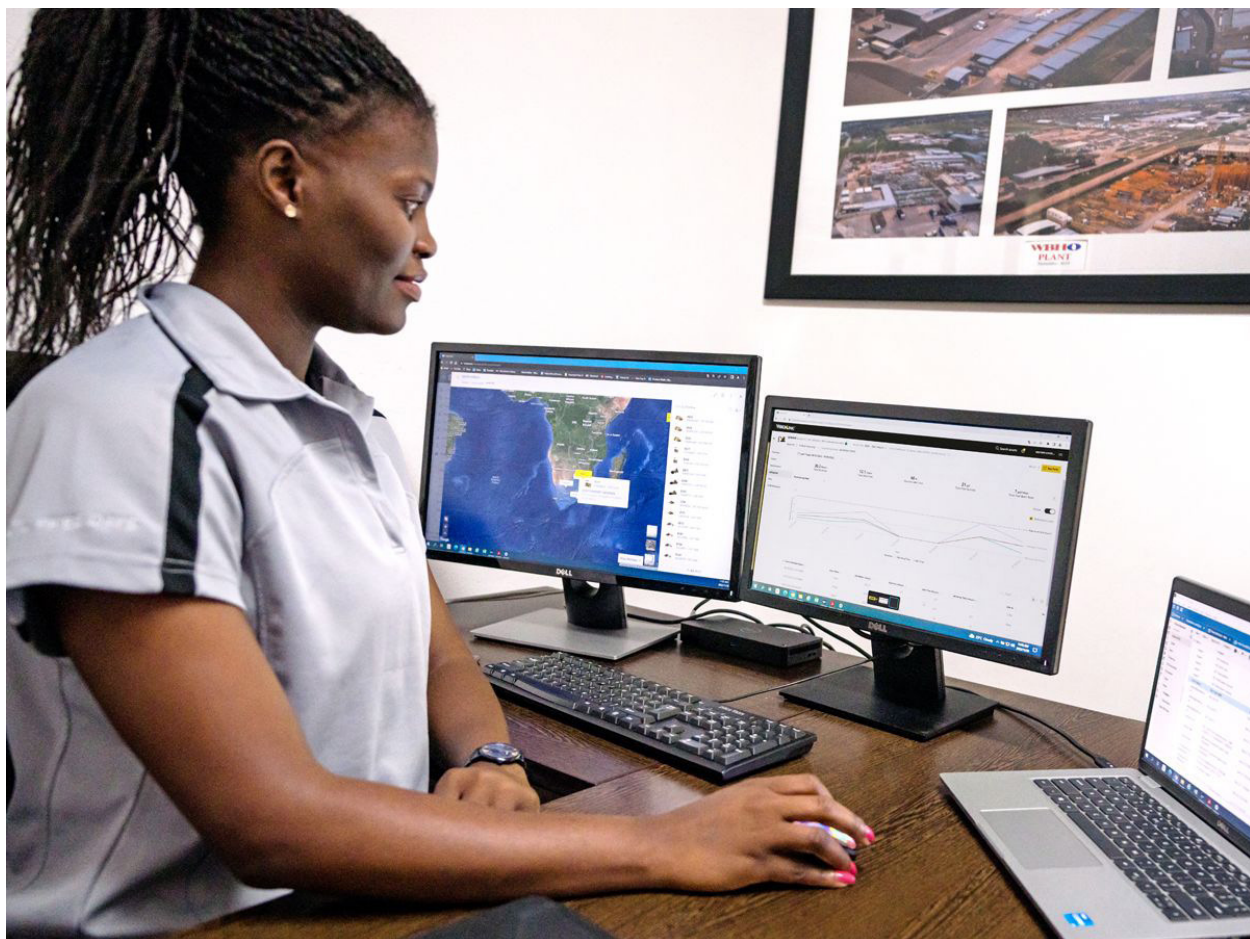
**Jämfört med traditionella schaktningsmetoder.
Tillgängligheten kan variera beroende på region, kontakta din
Cat-återförsäljare för mer information.*



KONKRET HJÄLP FÖR ATT HANTERA DIN UTRUSTNING

- VisionLink ger användbara datainsikter för all utrustning – oavsett maskinparkens storlek eller utrustningens tillverkare.* Granska utrustningsdata från din stationära eller mobila enhet för att maximera drifttiden och optimera utrustningen. Instrumentpaneler ger information som timmar, körsträcka, plats, tomgångstid och bränsleförbrukning. Fatta informerade beslut som sänker kostnader, förenklar underhåll och förbättrar säkerheten och tryggheten på arbetsplatsen.
- VisionLink Productivity samlar in och sammanfattar maskintelematik och arbetsplatsdata från all din utrustning – oavsett tillverkare.* Visa användbar information som tomgångstid, bränsleförbrukning, plats, nyttolast, belastningsantal, totala cykler med mera för att förbättra maskinens effektivitet, produktivitet och utnyttjandegrad. Du har åtkomst till data var som helst, via en mobil, surfplatta eller stationär enhet – på eller utanför arbetsplatsen.
- Cat® Inspect är en mobilapp som gör att du enkelt kan utföra digitala förebyggande underhållskontroller, inspektioner och dagliga rundvandringar. Inspektionerna kan enkelt integreras med andra Cat-datasystem som VisionLink så att du kan hålla ett vakande öga på din maskinpark.
- Remote Troubleshoot är en mobilapplikation som gör det möjligt för Cat-återförsäljaren att utföra diagnostiska tester på din anslutna maskin på distans för att säkerställa att problemen löses snabbt och med mindre stilleståndstid.
- Remote Flash låter dig uppdatera inbyggd programvara utan att en tekniker är närvarande så att du kan initiera programuppdateringar när det passar, vilket ökar den totala driftseffektiviteten.
- Cat PL161 redskapsspårning gör att du kan spåra redskap på alla arbetsplatser, minska antalet förlorade redskap och planera för underhåll och utbyte av redskap. Funktionen för igenkänning av arbetsredskap justerar automatiskt maskininställningarna baserat på det valda redskapet.

**Datafältets tillgänglighet kan variera beroende på utrustningstillverkare.*



ARBETA BEKVÄMT

- Välj mellan Comfort-, Deluxe- och Premium-hytter – alla med automatisk klimatkontroll (kontakta din lokala återförsäljare om tillgänglighet i din region).
- Comfort-hytten är utrustad med ett mekaniskt fjädrande säte. Deluxe-sätet är uppvärmt och luftjusterbart. Premium-sätet är uppvärmt och avkyllt och justeras automatiskt.
- Den uppfällbara vänstra konsolen gör det enkelt att ta sig i och ur sätet.
- Avancerade viskösa fästen minskar hyttvibrationer.
- Styr grävmaskinen bekvämt med reglage som är lätta att nå framför dig.
- Förvara din utrustning med det goda förvaringsutrymmet i hytten bakom sätet och i konsolerna. En mugghållare, dokumenthållare, flaskhållare och klädkrok ingår också.
- Använd standardradions USB-portar och Bluetooth®-teknologi för att ansluta personliga enheter och för att ringa handsfree-samtal.



ENKEL ATT KÖRA



- Starta motorn med en tryckknapp eller den unika operatörs-ID-funktionen.
- Programmera ditt effektläge och dina styrspaksinställningar genom att använda förar-ID; grävmaskinen kommer ihåg din inställning varje gång du börjar arbeta.
- Gör det mycket enklare att flytta grävmaskinen med Cat Stick Steer som tillval. Tryck bara på en knapp och använd en hand för att köra och svänga istället för att ha händer eller fötter på spakar och pedaler.
- Tiltrotatorredskap – våra eller andra märkens – fungerar sömlöst med Cat 2D Grade, Assist, Payload och E-Fence. Allt du behöver göra är att välja "Third Party Tiltrotator System Installation" (Installation av tredje parts tiltrotatorsystem) på monitorn, kalibrera och börja arbeta.
- Gör användningen enklare med ett knapptryck på joysticken. Genom att lägga till ett extra relä kan du slå på eller stänga av CB-radio, varningsljus, och till och med ett dammdämpande bevattningsystem utan att ta händerna från styrspakarna.
- Navigera snabbt på den högupplösta 203 mm (8 tum) pekskärmen som är standard, eller med den 254 mm (10 tum) pekskärmen som finns som tillval (endast tillgänglig för Deluxe- och Premium-hytter), eller med hjälp av snabbvalsratten.
- Är du osäker på hur en funktion fungerar eller hur man underhåller grävmaskinen? Du har alltid instruktionsboken nära till hands på pekskärmen.
- Använd QR-koden på monitorn för att lära dig mer om maskin- och teknikfunktioner genom en komplett uppsättning instruktionsvideor.
- Hitta det verktyg du behöver – även om det är dolt under vildvuxenhet eller spillror. Grävmaskinens inbyggda Bluetooth-läsare kan lokalisera alla arbetsredskap som är utrustade med Cat-spåringsenheter på upp till 60 m (200 fot).
- Auto dig boost ökar effekten med upp till 8 % för bättre skopgenomträngning, kortare cykeltider och större nyttolaster.*
- Gör det mycket enklare att flytta grävmaskinen med Cat Stick Steer. Tryck bara på en knapp och använd en hand för att köra och svänga istället för att ha händer eller fötter på spakar och pedaler.

**Auto Dig Boost-beräkningarna baseras på 380 bar (boosttryck) delat med 350 bar (standardtryck). Gäller inte grävmaskiner med lång räckvidd.*

LÄGRE UNDERHÅLLSKOSTNADER

- Räkna med lägre underhållskostnader jämfört med 326F/326D2.
- Öka produktiviteten med proaktiva servicepåminnelser. Det integrerade systemet för hantering av fordonshälsa varnar föraren med stegvis servicehandledning och information om vilka delar som behövs så att du slipper onödig stilleståndstid.
- Gör allt dagligt underhåll på marknivå.
- Kontrollera motoroljenivå snabbt och säkert med den nya oljestickan på marknivå; fyll på och kolla oljenivå ovanpå maskinen med en praktiskt placerad andra oljesticka.
- Spåra din grävmaskins filterlivslängd och underhållsintervall via skärmen i hytten.
- Inget underhåll krävs på Cat Clean Emissions Module.
- Om du använder Cat originalolja och -filter och gör din vanliga planerade oljeprovtagning (S-O-SSM) förlängs det nuvarande serviceintervallet till 1 000 timmar, vilket ger dig mer drifttid så att du kan utföra mer arbete.
- Det avancerade luftintagsfiltret med förrenare har en hög dammhållningsförmåga.
- Det senaste hydrauloljefiltret ger högkvalitativ filtreringsprestanda och har anti-dräneringsventiler som håller oljan ren när filtret byts ut, och det förlängda bytesintervallet på 3 000 timmar ger effektivitet och bekvämlighet.
- Högeffektiva kylfläktar körs endast när de behövs; du kan programmera intervaller så att de reverseras automatiskt så att kärnan hålls ren utan att ditt arbete avbryts.
- S-O-S-portarna är på marknivå, vilket förenklar underhåll och möjliggör snabb och enkel utvinning av prover för vätskeanalys.



INBYGGDA SÄKERHETSFUNKTIONER



- Cat Lift Assist hjälper till att undvika att maskinen tippas. Med visuella och akustiska varningar vet föraren om lasten ligger inom grävmaskinens gränser för säkert arbetsområde.
- Få tillgång till 100 procent av punkterna för dagligt underhåll från marknivå - du behöver inte klättra ovanpå grävmaskinen.
- Standardskyddsstrukturen mot vältning (ROPS) uppfyller kraven i ISO 12117-2:2008.
- Tillvalet Cat Detect – Upptäcker människor och hjälper till att skydda den mest värdefulla tillgången på alla arbetsplatser – människor. Systemet använder smarta kameror med djupsensorer för att ge föraren visuella varningar och ljudvarningar så att han eller hon kan vidta omedelbara åtgärder när en person befinner sig för nära grävmaskinen.
- Få god sikt över diket, i varje svängriktning samt bakom dig tack vare mindre hyttstolpar, större fönster och en plan motorhuv.
- Cat Command-fjärrkontrollen som finns som tillval gör det möjligt för maskinförare att arbeta säkert utanför maskinen i farliga miljöer. Command erbjuder valet av handhållna konsoler* (med visuell kontakt) eller virtuella stationer på långt avstånd (utan visuell kontakt). Djup integration med maskinsystemen möjliggör effektivitet och produktivitet genom att bibehålla användningen av hyttekniken* (Grade, Payload, Assist, etc.).
- Det standardutrustade hydrauliska låsreglaget isolerar alla hydrauliska funktioner och förflyttningsfunktioner i nedfällt läge.
- Avstängningsknapp på marknivå stoppar all bränsletillförsel till motorn när den aktiveras och stänger av maskinen.
- 2D E-Fence förhindrar att grävmaskinen rör sig utanför förardefinierade börvärden. Systemet fungerar med kombinationer av tumme och skopa tillsammans med hammare, grip och gripskopredskap.
- En bakåtriktad kamera och en kamera på höger sida är standard. Uppgradera till 360° runtomsikt och du kan enkelt se objekt och personal runt hela grävmaskinen med en enda vy.
- Ny design på serviceplattformen på höger sida ger enkel, säker och snabb tillgång till den övre serviceplattformen; stegen på serviceplattformen använder halkskyddsplåtar för att förhindra att du halkar.
- Valfria backventiler för bom- och sticksänkning förhindrar bakåtflyt och håller ditt främre länkage säkert på plats om hydraulsystemet oväntat skulle tappa kraft.
- Ljust färgade säkerhetsbälten gör det enkelt att känna igen korrekt använda säkerhetsbälten.
- Gör servicearbetet enklare och säkrare med inspektionsbelysning som tillval. Med ett knapptryck belyses motorn, pumpen, batteriet och kylarutrymmet för att förbättra sikten.
- Bidrar till att öka säkerheten på arbetsplatsen. Lägg till ett svängalarm för att varna människor när du roterar från dike till lager och tillbaka igen.

**Command Console-funktionerna för förarassistans är inte tillgängliga i Europa, Australien och Nya Zeeland.*

- Cat® C7.1-motor uppfyller amerikanska EPA Tier 4 Final-, EU Steg V- och Japan 2014 emissionsnormer.
- 326 släpper ut lägre CO₂-utsläppsnivåer jämfört med den föregående 326F.
- Cat-dieselmotorer måste använda ULSD (dieselbränsle med extremt låg svavelhalt på 15 ppm eller mindre) eller ULSD blandad med följande bränslen med lägre koldioxidintensitet** upp till: 20 % biodiesel FAME (fettsyrametylester)* eller 100 % förnybar diesel, HVO (hydrerad vegetabilisk olja) och GTL (gas-till-vätska) bränslen. Se riktlinjer för rätt tillämpning. Kontakta din Cat-återförsäljare eller se "Caterpillar Machine Fluids Recommendations" (SEBU6250) för mer information.
- Cat Grade-teknikerna kombinerar avancerad vägledning med automatiserad maskinstyrning som tillval, vilket hjälper dig att nå schaktningsmålen samtidigt som bränsleförbränningen och utsläppen av växthusgaser minskar genom att förbättra effektiviteten, produktiviteten på arbetsplatsen samt noggrannheten.
- Auto Engine Speed Control minskar onödig bränsleförbrukning och utsläpp av växthusgaser genom att motorn automatiskt går in i tomgångsläge när maskinen inte arbetar.
- Cat Payload för grävmaskiner ger materialvägning på språng, vilket bidrar till att minska bränsleförbrukningen genom att förbättra lasteffektiviteten, produktiviteten på arbetsplatsen och eliminera resor till vägen.
- Förlängda underhållsintervall minskar inte bara stilleståndstiden utan minskar också mängden vätska och filter som byts ut under maskinens livslängd.
- Cat VisionLink visar CO₂-utsläppen för övervakade tillgångar, beräknade efter bränsletyp för körtidsbränsle som förbränns varje dag inom ett valt datumintervall.
- Remote Flash minimerar stilleståndstiden och underhållstiden samtidigt som din anläggning hålls igång med maximal effektivitet. Varningar om maskinuppdateringar skickas virtuellt från din Cat-återförsäljare och uppdateringar kan distribueras utan att en återförsäljares tekniker behöver vara på plats.

**Motorer utan efterbehandlingsutrustning kan använda högre blandningar, upp till 100 % biodiesel (för användning av blandningar med mer än 20 % biodiesel, kontakta din Cat-återförsäljare).*

***Utsläppen av växthusgaser från avgasrör från bränslen med lägre koldioxidintensitet är i stort sett desamma som för traditionella bränslen.*

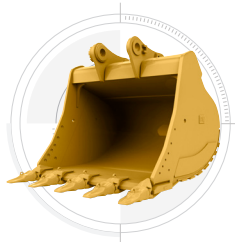


ÖKA DIN PRODUKTIVITET OCH DINA VINSTER MED CAT-TILLBEHÖR

Du kan enkelt utöka din maskins prestanda genom att använda något av de olika Cat-tillbehören. Varje Cat-tillbehör är utformat för att passa vikten och hästkrafterna hos Cat-grävmaskiner för förbättrad prestanda, säkerhet och stabilitet.

SPÅRA TILLBEHÖR ENKELT

SKOPOR



GRIPAR



Cat PL161 redskapsspårning är en Bluetooth-enhet som är utformad för att ge användarna information om var deras redskap finns på alla arbetsplatser, minska antalet borttappade redskap och planera för underhåll och byte av redskap.

Spara mer tid och energi med igenkänning av arbetsredskap. En enkel skakning av det påmonterade verktyget bekräftar dess identitet och säkerställer att alla inställningar är korrekta så att du kan arbeta snabbt och effektivt.

PL161 integreras enkelt i VisionLink för fullständig maskinparkshandling av maskiner och redskap från en instrumentpanel på en smartphone eller surfplatta för att visa plats- och spårningsinformation.

Automatiska inställningar för redskap måste aktiveras i varje maskinconfiguration. Kontakta din Cat-återförsäljare för mer information.

SEKUNDÄR PULVERISERARE



TILTROTATOR



UTFÖR SVÅRTILLGÄNGLIGT ARBETE

Med 360° rotation och 40° lutning från sida till sida hjälper en Cat-tiltrotator dig att utföra komplext arbete snabbare. En ny systemuppgradering från fabriken gör att verktyget kan arbeta med Cat 2D Grade, Assist, Payload och E-Fence. Den innehåller fabriksmonterade styrspakar, men använder standardmonitorn i hytten för att visa verktyget och koppla in SecureLock™ så att du inte behöver spendera pengar på en extra skärm. Det fungerar också sömlöst med andra märken utan att ytterligare hårdvara krävs. Allt du behöver göra är att välja "Third Party Tiltrotator System Installation" (Installation av tredje parts tiltrotatorsystem) på skärmen, utföra kalibreringen och börja arbeta.

VIBRERANDE PLATTKOMPAKTORER



HYDRAULISKA HAMMARE



FÖRHINDRA SLITAGE PÅ HAMMAREN

Skydda ditt hammarverktyg från överhettning och snabbt slitage. Automatiskt hammarstopp varnar dig efter 15 sekunder av kontinuerlig användning och stänger sedan automatiskt av den efter 30 sekunder – allt för att förlänga redskapets livslängd.

TEKNISKA SPECIFIKATIONER

Motor

Nettoeffekt – ISO 9249	149,8 kW	201 hk
Nettoeffekt – ISO 9249 (DIN)	204 hk (metrisk)	
Motormodell	Cat C7.1	
Motoreffekt – ISO 14396	151 kW	202 hk
Motoreffekt – ISO 14396 (DIN)	205 hk (metrisk)	
Cylinderdiameter	105 mm	4 tum
Slaglängd	135 mm	5 tum
Slagvolym	7,01 L	428 in ³
Biodieselpkapacitet	Upp till B20 ¹	
Utsläpp	Uppfyller amerikanska EPA Tier 4 Final-, EU Steg V- och Japan 2014-emissionsnormer.	

Uppgiven motoreffekt är den kraft som finns på motorns svänghjul när motorn är utrustad med fläkt, luftintagssystem, avgassystem och generator med ett motorvarvtal på 2 000 rpm. Den uppgivna effekten är testad enligt den angivna standard som gällde vid tillverkningsstidpunkten.

¹Cat-dieselmotorer måste använda ULSD (dieselbränsle med extremt låg svavelhalt på 15 ppm eller mindre) eller ULSD blandad med följande bränslen med lägre koldioxidintensitet** upp till: 20 % biodiesel FAME (fettsyrametylester)* eller 100 % förnybar diesel, HVO (vätebehandlad vegetabilisk olja) och GTL (gas-till-vätska) bränslen. Se riktlinjer för rätt tillämpning. Kontakta din Cat-återförsäljare eller se "Caterpillar Machine Fluids Recommendations" (SEBU6250) för mer information.

*Motorer utan efterbehandlingsutrustning kan använda högre blandningar, upp till 100 % biodiesel (för användning av blandningar med mer än 20 % biodiesel, kontakta din Cat-återförsäljare).

**Utsläppen av växthusgaser från avgasrör från bränslen med lägre koldioxidintensitet är i stort sett desamma som för traditionella bränslen.

Hydraulsystem

Huvudsystem – maximalt flöde	481 l/min (127 gallon/min)	
Maximalt tryck – utrustning	35 000 kPa	5 075 psi
Maximalt tryck – utrustning – lyftläge	38 000 kPa	5 510 psi
Maximalt tryck – förflyttning	35 000 kPa	5 075 psi
Maximalt tryck – Svängning	28 400 kPa	4 118 psi

Svängmekanism

Svänghastighet*	9,9 r/min	
Maximalt svängvidmoment	106 kN-m	78 180 lbf-ft

*För CE-märkt maskin kan standardvärdet vara lägre.

Vikter

Arbetsvikt	25 600 kg	56 400 lb
Lång undervagn, räckviddsbom, R2,95 m (9 fot 8 tum) skaft, 1,54 m ³ (2,01 yd ³) kraftig skopa (HD), 600 mm (24 tum) bandplattor av trekamstyp och 4 600 kg (10 140 lb) motvikt.		

Påfyllningsuppgifter service

Kapacitet bränsletank	474 L	125,2 gallon
Kylsystem	25 L	6,6 gallon
Motorolja	25 L	6,6 gallon
Svängväxel	11,5 L	3 gallon
Slutväxel – vardera	4,5 L	1,2 gallon
Hydraulsystem – inklusive tank	310 L	81,9 gallon
Hydraultank	147 L	38,8 gallon
Tank för dieselavgasvätska (DEF)	41 L	10,8 gallon

Dimensioner

Bom	Räckvidd 5,9 m (19 fot 4 tum)	
Sticka	Räckvidd 2,95 m (9 fot 8 tum)	
Skopa	HD 1,54 m ³ (2,01 yd ³)	
Transporthöjd – övre delen av hytten	3 000 mm	9,8 fot
Ledstångshöjd	3 000 mm	9,8 fot
Transportlängd	10 060 mm	33 fot
Bakre svängradie	3 000 mm	9,8 fot
Spelrum under motvikt	1 060 mm	3,5 fot
Markfrigång	440 mm	1,4 fot
Bandlängd	4 640 mm	15,2 fot
C/c-avstånd rullar	3 830 mm	12,6 fot
Spårvidd	2 590 mm	8,5 fot
Transportbredd	3 190 mm	10,5 fot

Arbetsområden och belastning

Bom	Räckvidd 5,9 m (19 fot 4 tum)	
Sticka	Räckvidd 2,95 m (9 fot 8 tum)	
Skopa	HD 1,54 m ³ (2,01 yd ³)	
Maximalt gräv djup	6 820 mm	22,4 fot
Maximal räckvidd vid marknivå	10 120 mm	33,2 fot
Maximal skärhöjd	9 680 mm	31,8 fot
Maximal lasthöjd	6 610 mm	21,7 fot
Lägsta lasthöjd	2 390 mm	7,8 fot
Maximalt gräv djup för 2 440 mm (8 fot) plan botten	6 650 mm	21,8 fot
Maximalt vertikalt gräv djup	5 340 mm	17,5 fot
Skopgrävkraft – ISO	166 kN	37 320 lbf
Stickans grävkraft – ISO	121 kN	27 200 lbf

Luftkonditioneringssystem

Klimatanläggningen på denna maskin innehåller det fluorerade växthusgaskylmedlet R134a (Global uppvärmningspotential = 1 430). Systemet innehåller 0,85 kg kylmedel med en CO₂-ekvivalent på 1,216 ton.

STANDARDUTRUSTNING OCH TILLVAL

OBS: Standardutrustning och tillval kan variera. Kontakta din Cat-återförsäljare för mer information.

	Standard	Tillval
UNDERREDE OCH RAMVERK		
Långt underrede	✓	
Förankringspunkter på basramen	✓	
4 600 kg (10 141 lb) motvikt	✓	
Långsmalt underrede		✓
600 mm (24 tum) tredubbla bandkamar		✓
600 mm (24 tum) bandplattor av tvåkamstyp		✓
600 mm (24 tum) bandplattor med enkel kam		✓
700 mm (28 tum) bandplattor av trekamstyp		✓
790 mm (31 tum) bandplattor av trekamstyp		✓
900 mm (35 tum) bandplattor av trekamstyp		✓
7 400 kg (16 300 lb) motvikt för superlång räckvidd		✓
BOMMAR OCH STICKOR		
5,9 m (19 fot 4 tum) räckviddsbom		✓
5,9 m (19 fot 4 tum) HD-räckviddsbom		✓
2,8 m + 3,3 m (9 fot 2 tum + 10 fot 10 tum) Variabel vinkelbom		✓
10,2 m (33 fot 6 tum) Superlång räckviddsbom		✓
3,6 m (11 fot 10 tum) räckviddssticka		✓
2,95 m (9 fot 8 tum) räckviddssticka		✓
2,95 m (9 fot 8 tum) HD-räckviddssticka		✓
2,5 m (8 fot 2 tum) räckviddssticka		✓
7,85 m (25 fot 9 tum) superlång räckviddssticka		✓
HYTT		
ROPS	✓	
Förarskydd (OPG)		✓
Mekaniskt fjädrande säte (endast komfort)		✓
Justerbart säte med luftfjädring och uppvärmning (endast Deluxe)		✓
Automatiskt justerbart säte med uppvärmning och ventilation (endast premium)		✓
Högupplöst 203 mm (8 tum) LCD-pekskärm		✓
Högupplöst 254 mm (10 tum) LCD-pekskärm		✓
Cat Stick Steer		✓
Hjälpelä		✓

	Standard	Tillval
CAT-TEKNIKER		
VisionLink®	✓	
Remote Flash	✓	
Fjärrfelsökning	✓	
Igenkänning och spårning av arbetsredskap (PL161)	✓	
Cat Grade med 2D	✓	
Cat Assist	✓	
Cat Payload	✓	
VisionLink Productivity		✓
Förracoaching		✓
Cat Grade med 2D med ARO-tillbehör (Attachment Ready Option)		✓
Cat Grade med 3D (enkel eller dubbel GNSS)		✓
Cat Grade 3D Ready		✓
Cat Grade anslutningsmöjligheter		✓
Cat Advanced Payload		✓
Integrering av Cat Tiltrotator (TRS)		✓
MOTOR		
Cat C7.1 enkel turbodieselmotor	✓	
Tre valbara effektlägen	✓	
Automatiskt lågt tomgångsläge med en knapptryckning	✓	
Motorhastighetskontroll	✓	
Automatisk motoravstängning vid tomgång	✓	
Kylfunktion vid 52° C (125° F) hög omgivningstemperatur med effektminskning	✓	
-18 °C (0 °F) kallstartskapacitet	✓	
Luftfilter med dubbelement och integrerad förrenare	✓	
Reversibla elektriska kylfläktar	✓	
-32° C (-25° F) kallstartskapacitet		✓

(fortsätter på nästa sida)

STANDARD- OCH TILLVALSUTRUSTNING (fortsättning)

OBS: Standardutrustning och tillval kan variera. Kontakta din Cat-återförsäljare för mer information.

	Standard	Tillval
ELSYSTEM		
Underhållsfria batterier	✓	
Programmerbar tidsfördröjning för LED-arbetsbelysning	✓	
LED-chassibelysning, vänster och höger bomlampor, hyttbelysning	✓	
360 graders belysning		✓
HYDRAULSYSTEM		
Regenereringskrets för bom och sticka	✓	
Automatisk hydraulisk uppvärmning	✓	
Automatisk låg- eller höghastighetskörning	✓	
Driftreduceringsventil för bom och sticka	✓	
Auto dig boost	✓	
Automatiska tunga lyft	✓	
Elektronisk huvudpump av tandemtyp	✓	
Elementtyp för huvudfilter för hydraulik	✓	
SmartBoom™ (endast Europa)		✓
Hydraulisk effektivitetsövervakning		✓
SERVICE OCH UNDERHÅLL		
S-O-S-portar	✓	
Motoroljemätstickor på mark- och plattformsnivå	✓	
Integrerat system för hantering av fordonshälsa	✓	
Elektrisk bränslepåfyllningspump med automatisk avstängning		✓

	Standard	Tillval
TRYGGHET OCH SÄKERHET		
2D E-Fence	✓	
Automatiskt hammarstopp	✓	
Backkamera	✓	
Kamera på höger sida	✓	
Lift assist	✓	
Motoravstängningsbrytare på marknivå	✓	
Låsbar fråkopplingsbrytare	✓	
Ledstång och handtag på höger sida	✓	
Signal/varningshorn	✓	
Cat Command (fjärrkontroll)		✓
360° runtomsikt		✓
Svängvarning		✓
Inspektionsbelysning		✓



オフロード法2014年
基準適合



国土交通省
超低騒音型建設機械

Mer information om Cat-produkter, återförsäljarservice och branschlösningar finns på vår webbplats www.cat.com.

© 2024 Caterpillar. Alla rättigheter förbehålls.

VisionLink är ett varumärke som tillhör Caterpillar Inc. och är registrerat i USA och andra länder.

Material och specifikationer kan ändras utan föregående meddelande. Maskinerna på fotona kan vara försedda med extrautrustning. Kontakta din Cat-återförsäljare för tillgängliga alternativ.

CAT, CATERPILLAR, LÅT OSS GÖRA JOBBET, deras respektive logotyper, SmartBoom, S·O·S, Product Link, "Caterpillar Corporate Yellow", "Power Edge" och CAT "Modern Hex" såväl som företagets och produkternas identitet i detta dokument, är varumärken som tillhör Caterpillar och får inte användas utan medgivande.
www.cat.com www.caterpillar.com

AWXQ2774-05
Ersätter AWXQ2774-04
Byggnummer: 07H
(Aus-NZ, Chile, Colombia,
Europa, Japan, N Am, Türkiye)

