

# 320 GC

ГИДРАВЛИЧЕСКИЙ  
ЭКСКАВАТОР



---

Полезная мощность – ISO 9249  
Эксплуатационная масса  
Максимальная глубина копания

107 кВт (143 л.с.)  
20 400 кг (45 000 фунтов)  
6630 мм (21,8 фута)

**CAT**<sup>®</sup>



# 320 GC

## ГИДРАВЛИЧЕСКИЙ ЭКСКАВАТОР

Экскаватор Cat® 320 GC сочетает в себе производительность и простые в использовании органы управления, а также комфортную кабину, сниженный расход топлива и увеличенные интервалы технического обслуживания, приводящие к сокращению затрат. Клиенты получают долговечный и экономичный экскаватор для легких и средних условий эксплуатации.



### НИЗКИЙ РАСХОД ТОПЛИВА

Точное сочетание низкой частоты вращения двигателя и большого гидравлического насоса обеспечивает максимальную производительность, позволяя снизить расход топлива.

### ПОВЫШЕННАЯ НАДЕЖНОСТЬ И ЭФФЕКТИВНОСТЬ

Усовершенствованная электрогидравлическая система гарантирует оптимальный баланс мощности и эффективности, обеспечивая при этом контроль за выполнением требований по точной выемке грунта.

### НИЗКАЯ СТОИМОСТЬ ОБСЛУЖИВАНИЯ

Благодаря синхронизированным и увеличенным интервалам обслуживания вы сможете делать больше при меньших затратах по сравнению с предыдущей моделью.

# НОВЫЕ ФУНКЦИИ



## Усовершенствованный монитор в кабине

- Постоянно совершенствуемый пользовательский интерфейс обеспечивает интуитивно понятную навигацию по меню, минимизируя перерывы в работе благодаря удобному сенсорному экрану.
- Маленькие плитки приложений позволяют просматривать больше приложений на одном экране.
- При навигации по меню запоминается последнее положение прокрутки.
- При перемещении рычага и активном меню будет отображаться вид камеры.
- Используйте QR-код на мониторе, чтобы узнать о функциях машины и технологиях с помощью полного набора обучающих видеороликов.

*Не все это оборудование поставляется во все регионы. Обратитесь к вашему региональному дилеру Cat для получения информации об определенных конфигурациях, доступных в вашем регионе.  
Номер сборки: 07H*

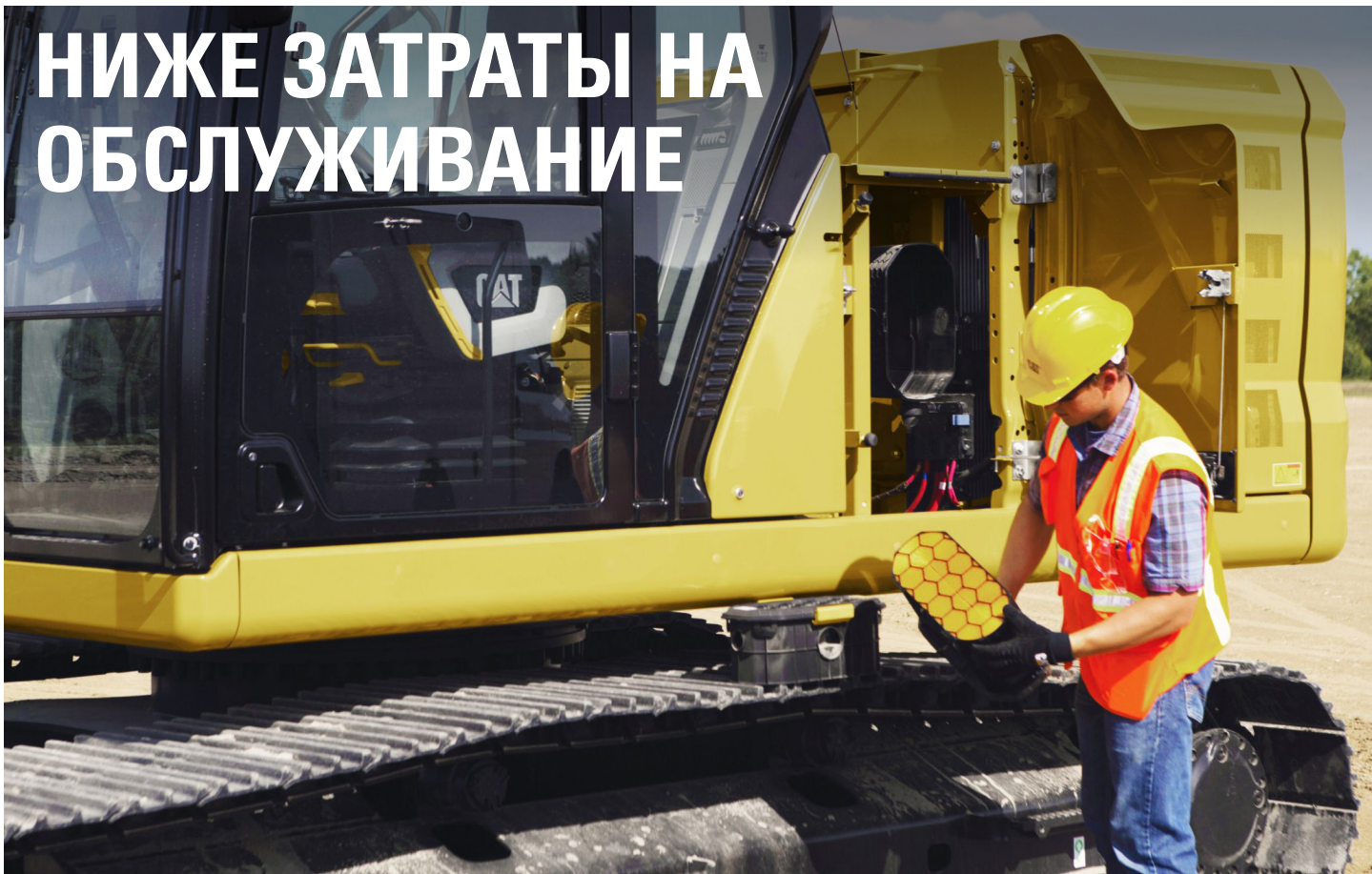
# ПРОИЗВОДИТЕЛЬНОСТЬ ПРИ СНИЖЕННОМ РАСХОДЕ ТОПЛИВА

- Настройте экскаватор в соответствии с выполняемой работой, используя режимы мощности; режим Smart Drill автоматически адаптирует мощность двигателя и гидравлической системы к условиям выемки грунта.
- Усовершенствованная гидравлическая система гарантирует оптимальный баланс мощности и эффективности, обеспечивая при этом контроль за выполнением требований по точной выемке грунта.
- Приоритетный клапан регулирует гидравлическое давление и расход по заданным настройкам от легкого до среднего цикла загрузки.
- Соответствует требованиям стандартов по выбросам загрязняющих веществ MAR-1 (Бразилия), аналогичным стандартам Уровню Tier 3 Агентства по охране окружающей среды США (EPA) и уровню Stage IIIA EC.
- Дополнительные вспомогательные гидравлические механизмы для выполнения большего спектра работ с помощью различных видов навесного оборудования Cat.
- Не позволяйте температуре остановить работу. Экскаватор может работать при стандартной высокой температуре окружающей среды до 52°C (125°F) и оснащен функцией холодного пуска двигателя при температуре до -32°C (-25°F).





# НИЖЕ ЗАТРАТЫ НА ОБСЛУЖИВАНИЕ



- Предполагается снижение затрат на техническое обслуживание по сравнению с экскаватором модели 320D2 GC.
- Все работы по ежедневному техническому обслуживанию проводятся на уровне земли.
- Повысьте производительность с помощью предупреждающих напоминаний об обслуживании. Интегрированная система управления состоянием транспортного средства оповещает оператора, предлагая пошаговые инструкции по обслуживанию, а также необходимые запчасти, поэтому у вас не будет ненужных простоев.
- Быстро и безопасно проверяйте уровень моторного масла с помощью нового масляного щупа на уровне земли; заливайте масло и проверьте его уровень в верхней части машины с помощью удобно расположенного второго щупа.
- Отслеживание срока службы фильтра экскаватора и интервалов технического обслуживания на мониторе в кабине.
- Модуль очистки выбросов Cat не требует технического обслуживания.
- Использование оригинального масла и фильтров Cat, а также плановый отбор проб масла (S-O-S<sup>SM</sup>) позволяют увеличить интервал текущего обслуживания до 1000 часов, а значит сократить время простоя и выполнять больший объем работ.
- Новый фильтр гидравлического масла обеспечивает повышенную эффективность фильтрации за счет того, что противосливные клапаны поддерживают чистоту масла, пока меняется фильтр, а увеличенный срок службы с интервалом замены 3000 часов повышает эффективность и удобство.
- Высокоэффективные электрические вентиляторы для охлаждения, которые используются по мере необходимости и имеют функцию инверсии для защиты сердечников от мусора.
- Порты S O S упрощают техническое обслуживание и позволяют быстро и легко брать пробы жидкостей для анализа.

# НАДЕЖНОСТЬ, НА КОТОРУЮ МОЖНО ПОЛОЖИТЬСЯ

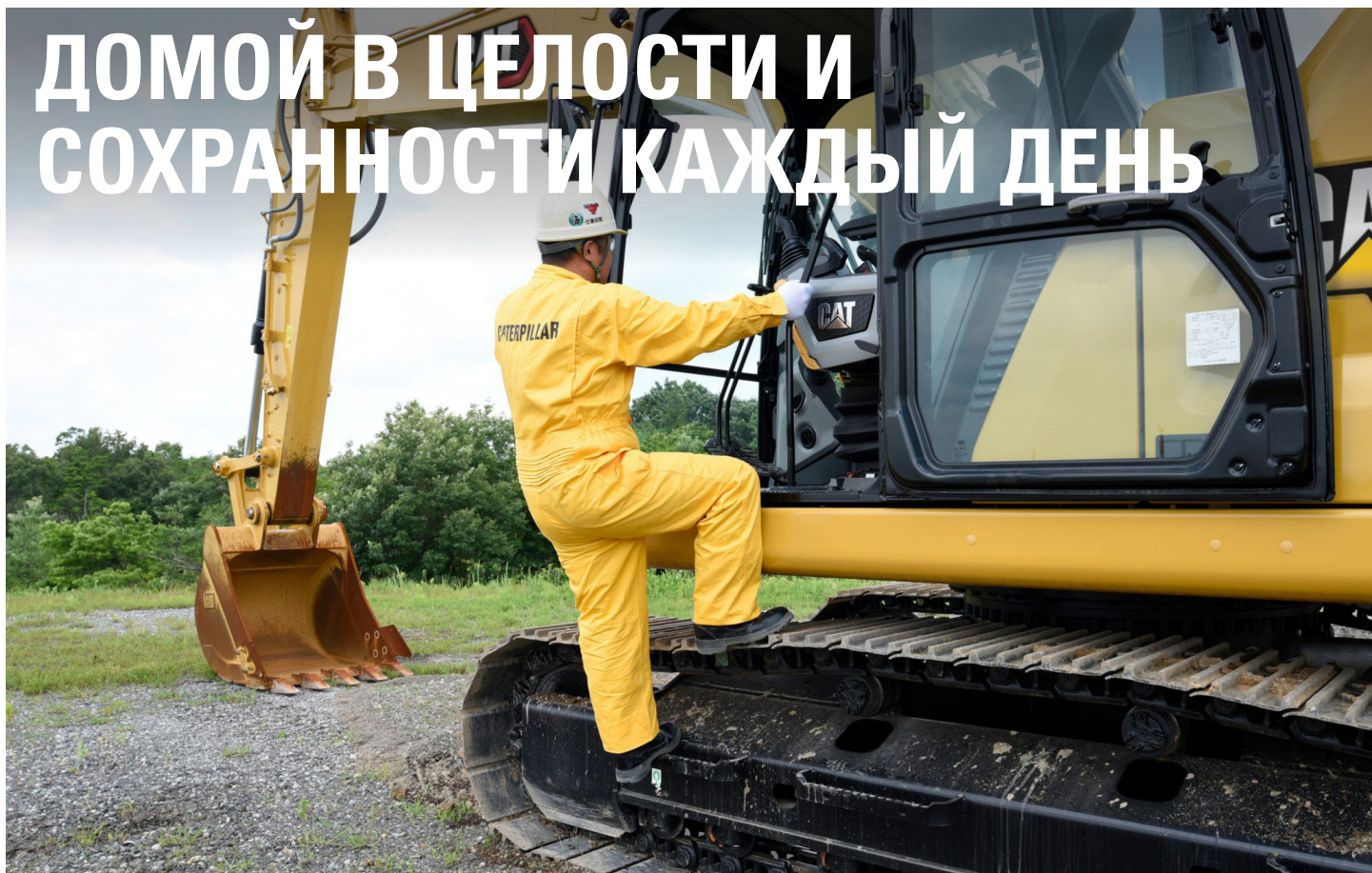
---

- Может работать на высоте до 3000 м (9840 футов) над уровнем моря без снижения мощности двигателя.
- Работает при стандартной высокой температуре окружающей среды 52°C (125°F), также оснащен функцией холодного пуска двигателя при температуре -32°C (-25°F).
- Автоматический подогрев гидравлического масла позволяет приступить к работе быстрее при низкой температуре воздуха и продлить срок эксплуатации компонентов.
- Система трехуровневой фильтрации защищает двигатель от загрязненного дизельного топлива.
- Смазка между пальцами гусеницы и втулками уменьшает уровень шума при движении и не допускает попадания мусора, что увеличивает ресурс ходовой части.
- Центральный направляющий щиток гусеничной ленты помогает ровному ходу гусеницы экскаватора при работе на склонах.
- Наклонная рама гусеницы не допускает накопления грязи и мусора и помогает уменьшить риск нанесения ущерба гусеницам экскаватора.





# ДОМОЙ В ЦЕЛОСТИ И СОХРАННОСТИ КАЖДЫЙ ДЕНЬ



- Работы по ежедневному техническому обслуживанию проводятся 100% на уровне земли; нет необходимости подниматься на экскаватор.
- Экскаватор защищен идентификационным номером оператора. Укажите ваш PIN-код на мониторе, чтобы включить кнопку запуска.
- Стандартная кабина с конструкцией защиты при опрокидывании (ROPS) соответствует требованиям стандарта ISO 12117-2:2008.
- Великолепный обзор траншеи при повороте в любую сторону, а также за экскаватором благодаря уменьшенным стойкам кабины и большим окнам.
- Камера заднего обзора входит в комплект стандартного оборудования, а камера правостороннего обзора входит в комплект дополнительного оборудования.
- Конструкция новой площадки для сервисного обслуживания справа позволяет легко, безопасно и быстро получить доступ к верхней площадке для сервисного обслуживания; на площадке для сервисного обслуживания используются зубчатые ступени и противоскользящие перфорированные накладки для предотвращения скольжения.
- Поручни соответствуют требованиям стандарта ISO 2867:2011.
- Нижняя рама соответствует требованиям стандарта ISO 15818:2017 к подъемным и такелажным приспособлениям.
- Повышает безопасность на объекте. Установите предупреждающий сигнал при повороте стрелы для предупреждения о перемещении от траншеи к насыпи и обратно.
- Сделайте работу по обслуживанию машины более простой с помощью дополнительного освещения для осмотра. Достаточно щелчка выключателя — и загораются фонари отсеков двигателя, насоса, аккумуляторной батареи и радиатора, улучшая видимость.

# ПРОСТ В ЭКСПЛУАТАЦИИ

- Запуск двигателя нажатием кнопки, используя брелок Bluetooth® или пароль оператора.
- Программирование каждой кнопки джойстика, включая отклик и схемы действия, используя номер оператора. Машина запоминает заданные настройки климат-контроля и радио.
- Стандартный сенсорный монитор с быстрой навигацией и высоким разрешением размером 203 мм (8 дюймов) или переключатель управления.
- Постоянно совершенствуемый пользовательский интерфейс обеспечивает интуитивно понятную навигацию по меню, минимизируя перерывы в работе благодаря удобному сенсорному экрану.
- Используйте QR-код на мониторе, чтобы узнать о функциях машины и технологиях с помощью полного набора обучающих видеороликов.
- Защитите молот от перегрева и быстрого износа. Сигнал автоматической остановки молота предупреждает вас через 15 секунд непрерывной работы, он автоматически отключится через 30 секунд – все это для предотвращения износа навесного оборудования и экскаватора.
- Локатор Cat PL161 — это устройство Bluetooth, которое позволяет быстро и легко находить ваши навесные и прочие инструменты.





# РАБОТА В КОМФОРТНЫХ УСЛОВИЯХ



- Кабина Comfort имеет широкое сиденье, которое регулируется для операторов любой комплекции.
- Простое управление экскаватором благодаря легкодоступным органам управления, расположенным прямо перед вами.
- Стандартный кондиционер с автоматической системой управления поддерживает необходимую температуру на протяжении всей рабочей смены.
- Улучшенные упругие опоры снижают уровень вибрации в кабине.
- Для ваших вещей и инструментов в кабине теперь доступно множество мест для хранения – за сиденьем, под ним, над головой и в панелях управления. В комплектацию входит подстаканник, подставка для документов, держатель для бутылки и крючок для одежды.
- Стандартная радиосистема оснащена USB-портом и поддерживает технологию Bluetooth, позволяя подключать персональные устройства.

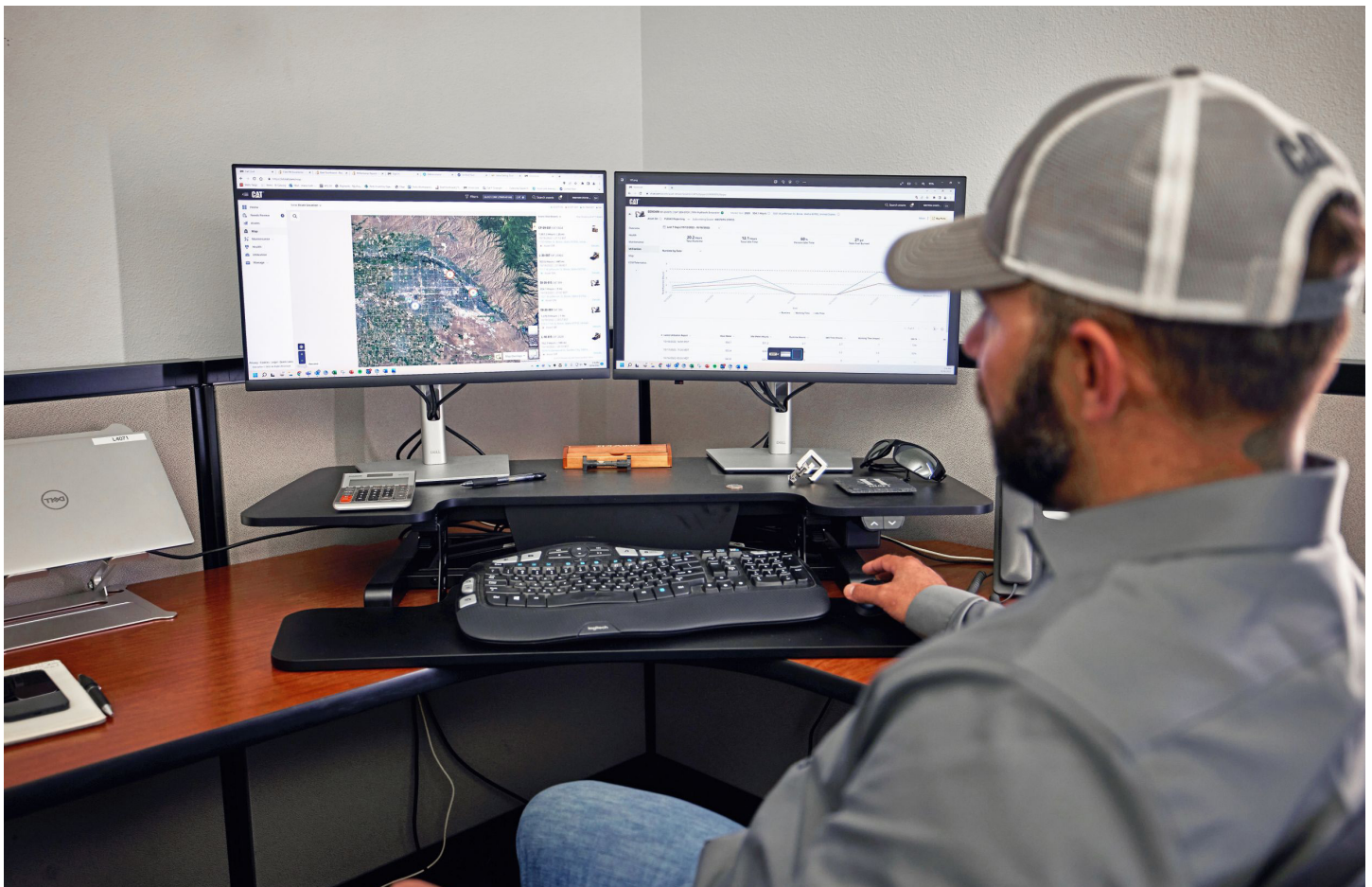




# НЕ УПРАВЛЯЙТЕ ОБОРУДОВАНИЕМ НАУГАД

- VisionLink® предоставляет всю необходимую информацию о состоянии ваших активов — независимо от размера и производителя оборудования.\* Просматривайте данные об оборудовании со своего настольного компьютера или мобильного устройства, чтобы максимизировать время безотказной работы и оптимизировать активы. Панели мониторинга предоставляют такую информацию, как часы, мили, местоположение, время простоя и расход топлива. Используйте ее для принятия обоснованных решений, которые повышают производительность, снижают затраты, упрощают обслуживание и повышают безопасность на рабочем месте.
- VisionLink Productivity собирает и обобщает телематические данные машин и данные по рабочей площадке со всего вашего оборудования — независимо от производителя.\* Просматривайте полезную информацию, такую как время простоя, расход топлива, местоположение, загрузка, расчет загрузки, общее количество циклов и многое другое, чтобы повысить эффективность, производительность и использование машины. Получайте доступ к данным в любом месте через мобильное устройство, планшет или настольный компьютер — на рабочей площадке или за ее пределами.
- Службы удаленного обслуживания Flash — это мобильное приложение, которое дает возможность обновлять встроенное программное обеспечение без присутствия технического специалиста, что позволяет инициировать обновления программного обеспечения в любое удобное время, повышая общую эффективность работы.

*\* Доступность полей данных зависит от производителя оборудования.*





# БОЛЬШЕ, ЧЕМ МАШИНЫ

## СОЗДАНЫ СПЕЦИАЛЬНО ДЛЯ ВАШЕГО УСПЕХА

Когда вы приобретаете оборудование Cat, то получаете больше, чем машину. Вы также получаете поддержку мирового уровня от дилерской сети, вместе со спектром гибких решений, технологиями, инструментами и многим другим.



## ДОГОВОРЫ НА КОМПЛЕКСНОЕ ТЕХНИЧЕСКОЕ ОБСЛУЖИВАНИЕ

Выигрышные для клиентов соглашения (CVA) с вашим дилером Cat помогают вам делать больше, а беспокоиться меньше. CVA упрощает владение машиной и ее обслуживание, повышает безопасность благодаря экспертной поддержке со стороны дилеров и избавляет вас от хлопот благодаря эффективному управлению состоянием оборудования.

## ОРИГИНАЛЬНЫЕ ЗАПЧАСТИ CAT

Оригинальные запчасти Cat обеспечивают высочайший уровень надежности и производительности. Заказывайте их напрямую у вашего дилера Cat или покупайте в Интернете на сайте [parts.cat.com](http://parts.cat.com).

## ВОЗМОЖНОСТИ РЕМОНТА

Широкий спектр вариантов ремонта позволяет вам выбрать такой, что соответствует вашим потребностям, бюджету и графику. Каждый ремонт выполняется опытными специалистами Cat. Вы получите грамотный совет по ремонту, своевременное и точное ценовое предложение и услугу, которая быстро вернет вашу машину в строй.

## ФИНАНСОВЫЕ УСЛУГИ

Положитесь на Cat Financial, чтобы воспользоваться лучшими для вашего бизнеса решениями в области финансов и расширенной защиты. Более 30 лет мы помогаем нашим клиентам добиваться успеха благодаря превосходному качеству финансовых услуг.



БУЛЬДОЗЕРЫ



ВИЛОЧНЫЕ  
ПОГРУЗЧИКИ



МАНИПУЛЯТОРЫ



ЭКСКАВАТОРЫ



КОЛЕСНЫЕ  
ПОГРУЗЧИКИ



ГУСЕНИЧНЫЕ  
ПОГРУЗЧИКИ

# ПОВЫШАЙТЕ ПРОИЗВОДИТЕЛЬНОСТЬ И ПРИБЫЛЬ С ПОМОЩЬЮ НАВЕСНОГО ОБОРУДОВАНИЯ CAT

Вы можете легко увеличить производительность своей машины, используя разнообразное навесное оборудование Cat. Все навесное оборудование Cat рассчитано на вес и мощность экскаваторов Cat с учетом потребностей повышения производительности, безопасности и устойчивости.

## КОВШИ



## ГРЕЙФЕРЫ



## ГИДРАВЛИЧЕСКИЕ МОЛОТЫ



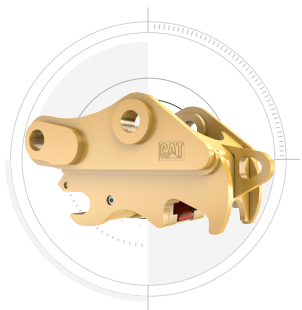
## ПРЕДОТВРАЩАЕМ ИЗНОС МОЛОТА

Защитите молот от перегрева и быстрого износа. Сигнал автоматической остановки молота предупреждает вас через 15 секунд непрерывной работы, он автоматически отключится через 30 секунд – все для предотвращения износа навесного оборудования и экскаватора.

## МУЛЬТИПРОЦЕССОРЫ



## УСТРОЙСТВА ДЛЯ БЫСТРОЙ СМЕНЫ НАВЕСНОГО ОБОРУДОВАНИЯ



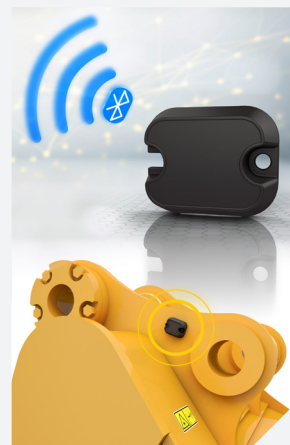
## РЫХЛИТЕЛИ



## ПРОСТОТА КОНТРОЛЯ МЕСТОПОЛОЖЕНИЯ НАВЕСНОГО ОБОРУДОВАНИЯ

Локатор Cat® PL161 для навесного оборудования позволяет отслеживать навесное оборудование на всех рабочих площадках, сокращая потери, а также планировать техническое обслуживание и замену навесного оборудования.

## УПЛОТНИТЕЛИ (ВИБРАЦИОННЫЕ ПЛАТФОРМЫ)





# ТЕХНИЧЕСКИЕ ХАРАКТЕРИСТИКИ

## Двигатель

Полезная мощность – ISO 9249	107 кВт	143 л.с.
Полезная мощность – ISO 9249 (DIN)	145 метрических л.с.	
Модель двигателя	Cat C4.4	
Мощность двигателя – ISO 14396	108 кВт	145 л.с.
Мощность двигателя – ISO 14396 (DIN)	147 метрических л.с.	
Диаметр цилиндра	105 мм	4 дюйма
Ход поршня	127 мм	5 дюймов
Рабочий объем двигателя	4,4 л	269 дюймов <sup>3</sup>
Возможность использования дизельного биотоплива	вплоть до марки B20 <sup>1</sup>	
Выбросы	Соответствует требованиям стандартов по выбросам загрязняющих веществ MAR-1 (Бразилия), аналогичным стандартам Уровень Tier 3 Агентства по охране окружающей среды США (EPA) и уровень Stage IIIA EC.	

Заявленная полезная мощность — это мощность на маховике двигателя, когда двигатель оснащен вентилятором, системой выпуска воздуха, системой выпуска и преобразователем тока при частоте вращения двигателя 2000 об/мин. Заявленная мощность проверяется в соответствии с указанным стандартом, действующим на момент изготовления.

<sup>1</sup>Двигатели Cat могут использовать дизельное топливо, смешанное со следующими видами топлива с более низким содержанием углерода\*\* вплоть до: 100% биодизеля FAME (метиловый эфир жирной кислоты)\* или 100% возобновляемого дизельного топлива, HVO (гидроочищенное растительное масло) и GTL (газожидкостное топливо). См. Инструкции по успешному применению. Для получения подробной информации обратитесь к своему дилеру Cat или в раздел «Рекомендации по жидкостям для машин Caterpillar» (SEBU6250).

\*При использовании смесей с содержанием биодизельного топлива более 20 % проконсультируйтесь с дилером Cat.

\*\*Уровень выбросов парниковых газов при использовании топлива с более низкой углеродоемкостью практически аналогичен таковому при использовании традиционных видов топлива.

## Гидравлическая система

Главная система – максимальный расход	429 л/мин (113 гал/мин)	
Максимальное давление – оборудование	35 000 кПа	5075 фунтов на квадратный дюйм
Максимальное давление – при движении	34 300 кПа	4974 фунтов на квадратный дюйм
Максимальное давление – при повороте	25 000 кПа	3,625 фунтов на квадратный дюйм

## Поворотный механизм

Скорость поворота*	11,3 об/мин	
Максимальный крутящий момент	74,4 кН·м	54 900 фунт-сила-фут

\*Для машины с маркировкой SE значение по умолчанию может быть установлено ниже.

## Масса

Эксплуатационная масса	20 400 кг	45 000 фунтов
Средняя ходовая часть, увеличенная стрела, рукоятка R2,9 (9'6"), ковш общего назначения 1,0 м <sup>3</sup> (1,31 ярда <sup>3</sup> ), башмаки с тройными грунтозацепами 600 мм (24") и противовес 3,7 мт (8200 фунтов).		

## Вместимость заправочных емкостей

Емкость топливного бака	345 л	86,6 гал
Система охлаждения	25 л	6,6 гал
Моторное масло	15 л	4 гал
Привод поворота – каждый	12 л	3,2 гал
Бортовой редуктор – каждый	4 л	1,1 галлона
Гидросистема – включая гидробак	234 л	61,8 гал
Гидравлический бак	115 л	30,4 гал

## Габаритные размеры

Вылет	стрелы 5,7 м (18'8")	
Вылет	рукоятки 2,9 м (9'6")	
Ковш	1,0 м <sup>3</sup> (1,31 ярда <sup>3</sup> )	
Транспортная высота (до верха кабины)	2960 мм	9,9 фута
Высота поручня	2950 мм	9,8 фута
Транспортная длина	9530 мм	31,3 фута
Радиус поворота задней части платформы	2830 мм	9,3 фута
Дорожный просвет под противовесом	1050 мм	3,4 фута
Дорожный просвет	470 мм	1,5 фута
Габаритная длина гусениц	4250 мм	13,9 фута
Расстояние между центрами катков	3450 мм	11,3 фута
Ширина колеи:	2380 мм	7,8 фута
Габаритная ширина в транспортном положении	2980 мм	9,8 фута

## Рабочие диапазоны и силы

Вылет	стрелы 5,7 м (18'8")	
Вылет	рукоятки 2,9 м (9'6")	
Ковш	1,0 м <sup>3</sup> (1,31 ярда <sup>3</sup> )	
Максимальная глубина копания	6630 мм	21,8 фута
Максимальный вылет на уровне земли	9770 мм	32,1 фута
Максимальная высота резания	9440 мм	31 фут
Максимальная высота загрузки	6580 мм	21,6 фута
Минимальная высота загрузки	2260 мм	7,4 фута
Максимальная глубина резания с горизонтальным плоским дном длиной 2440 мм (8 футов)	6460 мм	21,2 фута
Максимальная глубина копания (высота вертикальной стенки)	6010 мм	19,7 фута
Усилие копания на ковше – ISO	129 кН	29 007 фунт-сила
Усилие копания на рукоятки – ISO	99 кН	22 301 фунт-сила

# СТАНДАРТНОЕ И ДОПОЛНИТЕЛЬНОЕ ОБОРУДОВАНИЕ

ПРИМЕЧАНИЕ: Состав стандартного и дополнительного оборудования может изменяться. За подробными сведениями по этому вопросу обращайтесь к вашему дилеру Cat.

	Стандартный вариант	Поставляется по заказу
<b>СТРЕЛА И РУКОЯТИ</b>		
Вылет стрелы 5,7 м (18'8")	✓	
Вылет рукояти 2,5 м (8'2")		✓
Вылет рукояти 2,9 м (9'6")		✓
<b>ХОДОВАЯ ЧАСТЬ И НЕСУЩИЕ КОНСТРУКЦИИ</b>		
Башмаки с тройными грунтозацепами 600 мм (24")	✓	
Точки крепления на основной раме	✓	
Противовес 3700 кг (8150 фунтов)	✓	
Противовес 4200 кг (9260 фунтов) (только Австралия, Новая Зеландия)	✓	
Башмаки с тройными грунтозацепами 790 мм (31")		✓
<b>ТЕХНОЛОГИЯ CAT</b>		
VisionLink	✓	
Службы удаленного обслуживания Flash	✓	
VisionLink Productivity		✓
<b>КАБИНА</b>		
ROPS	✓	
Сиденье с механической подвеской	✓	
Сенсорный 8-дюймовый (203 мм) ЖК-монитор с высоким разрешением	✓	
Защитные ограждения оператора (OPG)		✓
<b>ДВИГАТЕЛЬ</b>		
Дизельный двигатель Cat C4.4 Single Turbo	✓	
Два режима питания на выбор	✓	
Автоматическое регулирование скорости вращения двигателя	✓	
Автоматическое выключение двигателя на холостом ходу	✓	
Высокая охлаждающая способность при температуре 52°C (125°F)	✓	
Функция холодного пуска двигателя при температуре -32°C (-25°F)	✓	
Двухкомпонентный воздушный фильтр с интегрированной предварительной очисткой	✓	
Реверсивные электрические вентиляторы для охлаждения	✓	
<b>ЭЛЕКТРИЧЕСКАЯ СИСТЕМА</b>		
Две необслуживаемые аккумуляторные батареи 1000 ССА	✓	
Светодиодные фонари рабочего освещения с программируемой задержкой по времени	✓	
Светодиодная лампа шасси, левые фары стрелы	✓	
Светодиодный фонарь освещения шасси, левый и правый фонари освещения стрелы, фонари освещения кабины		✓
<b>СЕРВИСНОЕ И ТЕХНИЧЕСКОЕ ОБСЛУЖИВАНИЕ</b>		
Порты S-O-S	✓	
Масломеры уровня моторного масла на уровне земли и на уровне площадки	✓	
Интегрированная система управления состоянием машины	✓	

	Стандартный вариант	Поставляется по заказу
<b>ГИДРАВЛИЧЕСКАЯ СИСТЕМА</b>		
Восстановительные контуры стрелы и рукояти	✓	
Автоматическое движение на двух скоростях	✓	
Редукционный клапан самопроизвольного движения стрелы и рукояти	✓	
Рычаг управления с тремя кнопками	✓	
Функция автоматического подогрева		✓
Контур возвратного фильтра молота		✓
Ползунковые рычаги управления		✓
Средства управления оборудованием (два насоса высокого давления одностороннего и двустороннего действия)		✓
Базовые средства управления оборудованием (один насос высокого давления одностороннего действия)		✓
Схема устройства для быстрой смены рабочего оборудования		✓
<b>ЗАЩИТА И БЕЗОПАСНОСТЬ</b>		
Автоматическая остановка молота	✓	
Камера заднего обзора	✓	
Выключатель двигателя, доступный с уровня земли	✓	
Запираемый выключатель	✓	
Правосторонний поручень и рукоятка	✓	
Звуковой сигнал/предупреждающая сирена	✓	
Боковое зеркало справа		✓
Камера правостороннего обзора		✓
Предупреждающий сигнал при повороте стрелы		✓
Освещение для осмотра		✓





Более подробную информацию о продукции Cat, услугах дилеров и продукции промышленного назначения можно найти на сайте [www.cat.com](http://www.cat.com).

© 2024 Caterpillar. Все права защищены.

VisionLink – торговая марка компании Caterpillar Inc., зарегистрированная в США и других странах.

Материалы и технические характеристики могут быть изменены без предварительного уведомления. На фотографиях машины могут быть изображены с дополнительным оборудованием. Обратитесь к дилеру Cat для получения информации о доступных опциях.

Логотипы CAT, CATERPILLAR, LET'S DO THE WORK, их соответствующие логотипы, фирменные маркировки, SmartBoom, S-O-S, Product Link, "Caterpillar Corporate Yellow", "Power Edge" и Cat "Modern Hex", а также идентификаторы компании, используемые здесь, являются товарными знаками Caterpillar и не могут использоваться без разрешения.  
[www.cat.com](http://www.cat.com) [www.caterpillar.com](http://www.caterpillar.com)

ARXQ4154-00  
Номер сборки: 07H  
(Африка и Ближний Восток,  
Австралия и Новая  
Зеландия, Евразия,  
Гонконг, Океания,  
Юго-Восточная Азия, Тайвань)

