

# 320 GC

الحفار الهيدروليكي



107 كيلو واط (143 حصان)  
20400 كجم (45000 رطل)  
6630 ملم (21,8 قدم)

صافي القدرة - ISO 9249  
الوزن التشغيلي  
الحد الأقصى لعمق الحفر

**CAT**<sup>®</sup>

# 320 GC

## الحفار الهيدروليكي

يعمل حفار Cat® 320 GC على إيجاد نوع من الموازنة بين الإنتاجية والمزايا التكنولوجية سهلة الاستخدام فضلاً عن كابينة مريحة واستهلاك أقل للوقود وفترات الصيانة المتباعدة التي تعمل على خفض تكاليف الصيانة، وكل هذه العوامل مجتمعة تعطيك حفاراً معمرًا ومنخفض التكلفة لكل ساعة عمل ومثالي لتطبيقات المهام الخفيفة إلى المهام المتوسطة.



### تكاليف صيانة أقل

يمكنك زيادة العمل الناتج بتكلفة أقل مقارنة بالطراز السابق، بفضل فترات الصيانة المتباعدة والمتزامنة.

### تحسين الموثوقية والكفاءة

يعمل النظام الكهربائي الهيدروليكي المتقدم على توفير التوازن الأمثل بين القوة والكفاءة بينما يوفر لك التحكم اللازم لمتطلبات الحفر الدقيقة.

### استهلاك منخفض للوقود

يساعد المزيج الدقيق من سرعة المحرك المنخفضة والمضخة الهيدروليكية الكبيرة على توفير أداءً فائقاً بحرق كمية أقل من الوقود.

# أحدث الميزات

## تحسينات شاشة الكابينة

- تتيح واجهة المستخدم المحسنة باستمرار إمكانية التنقل البديهي، مما يقلل من انقطاع الأداء باستخدام قائمة شاشة اللمس سهلة الاستخدام.
- مربعات تطبيق أصغر لعرض المزيد من التطبيقات في شاشة واحدة.
- عند التنقل عبر القائمة، سيتم تذكير موضع التمرير.
- أثناء عرض القائمة وتحريك الرافعة، سيتم عرض الكاميرا.
- استخدم رمز الاستجابة السريعة الموجود على الشاشة للتعرف على المعدة والميزات التكنولوجية من خلال مجموعة كاملة من مقاطع الفيديو "الإرشادية".

لا تتوفر جميع المزايا في جميع المناطق. يرجى مراجعة موزع Cat المحلي للتعرف على العروض المتاحة في منطقتك.

رقم الإصدار: 07H



# الأداء مع استهلاك وقود أقل

- يمكنك تهيئة الحفار للمهمة المطلوبة باستخدام أوضاع القدرة؛ حيث يعمل الوضع الذكي على ضبط المحرك والقدرة الهيدروليكية بشكل تلقائي حسب ظروف الحفر.
- يعمل النظام الهيدروليكي المتقدم على توفير التوازن الأمثل بين القوة والكفاءة بينما يوفر لك التحكم اللازم لمتطلبات الحفر الدقيقة.
- يقوم الصمام ذو الأولوية بوضع الضغط الهيدروليكي والتدفق حيث تريد لتسريع مدة دورات التحميل السريع الخفيفة إلى المتوسطة.
- يلبي معيار الانبعاثات البرازيلي 1-MAR، وهو ما يعادل المعيار الأمريكي EPA Tier 3 ومعيار الاتحاد الأوروبي Stage IIIA.
- أضف المعدات الهيدروليكية المساعدة لزيادة العمل باستخدام ملحقات Cat المتنوعة.
- لا تقلق فلن توقعك درجة الحرارة عن العمل. يتمتع الحفار بقدرة قياسية على التأقلم مع درجات الحرارة المحيطة العالية حتى 52° م (125° ف) والقدرة على التشغيل في الجو البارد 32° م (-25° ف).



# تكاليف صيانة أقل



- توقع تكاليف صيانة أقل مقارنة بالطراز GC 320D2.
- يمكن القيام بجميع أعمال الصيانة اليومية من مستوى سطح الأرض.
- عزز الإنتاجية مع تذكيرات الصيانة الاستباقية بنبه نظام إدارة صحة المركبة المدمج المشغل من خلال إرشادات الصيانة خطوة بخطوة، إلى جانب قطع الغيار المطلوبة، حتى لا تواجه أي توقف غير ضروري.
- تحقق من مستوى زيت المحرك بسرعة وبشكل آمن مع أحدث عصا لقياس مستوى الزيت عند مستوى سطح الأرض؛ قم بتعبئة زيت المحرك وتحقق من مستوى الزيت أعلى المعدة باستخدام عصا قياس الزيت الثانوية الموجودة في مكان ملائم.
- تابع عمر فلتر الحفار وفترات الصيانة عبر الشاشة الموجودة في الكابينة.
- لا توجد حاجة إلى صيانة على وحدة الانبعاثات النظيفة من Cat.
- سيؤدي استخدام زيت وفلاتر Cat الأصلية وإجراء مراقبة أخذ عينات الزيت المجدولة (S-O-S<sup>SM</sup>) المعتادة إلى تمديد فترة الخدمة الحالية إلى 1000 ساعة، مما يمنحك وقت تشغيل أكبر للقيام بمزيد من العمل.
- يوفر فلتر الزيت الهيدروليكي أداء ترشيح عالي الجودة، ويتميز بصمامات مضادة للتصريف للحفاظ على نظافة الزيت عند استبدال الفلتر، كما يوفر فترة استبدال ممتدة تصل إلى 3000 ساعة من أجل الكفاءة والراحة.
- مراوح تبريد كهربائية جديدة عالية الأداء تعمل فقط عند الحاجة، وتدور في عكس الاتجاه للمحافظة على خلو قلب المبرد من الرواسب.
- تعمل منافذ S-O-S على تبسيط عمليات الصيانة وتساعد على تسهيل استخراج العينات للتشخيص لتحليل السائل.

## موثوقية يمكنك الاعتماد عليها

- يمكنك العمل على ارتفاع 3000 م (9840 قدم) فوق مستوى سطح البحر دون الحاجة لإعادة المعايرة.
- يتمتع الحفار بقدرة كبيرة على التأقلم مع درجات الحرارة المحيطية العالية حتى 52° م (125° ف) مع التشغيل البارد في درجة حرارة 32° م (-25° ف).
- تؤدي ميزة التسخين الذاتي إلى تسريع تسخين الزيت الهيدروليكي في درجات الحرارة الباردة وتساعد على إطالة عمر المكونات.
- توجد ثلاثة مستويات لفلتره الوقود لحماية المحرك من الأوساخ التي يحويها وقود الديزل.
- مشاحم مغلقة بين المشابك والبطنات تقلل الضوضاء أثناء السير وتمنع الرواسب من الدخول مما يطيل عمر الهيكل السفلي.
- واقي توجيه الجنزير المركزي يساعد في الحفاظ على توازن جنزير الحفار أثناء السير والعمل على المنحدرات.
- هيكل الجنزير المائل يمنع تراكم الطين والأوساخ، مما يقلل من مخاطر تعرض الجنزير للتلف.



# العودة بأمان كل يوم



- يمكنك القيام بأعمال الصيانة اليومية كلها من خلال نقاط يمكن الوصول إليها من مستوى سطح الأرض - لن تحتاج إلى التسلق إلى أعلى الحفار.
- حافظ على حفارك آمنًا مع معرّف هوية المشغل. استخدم رمز PIN على الشاشة لتمكين ميزة بدء التشغيل بزر الضغط.
- تتوافق كابينة هيكل الحماية من الانقلاب (ROPS) مع متطلبات ISO 12117-2:2008.
- تتمتع بمستوى رائع من الرؤية داخل الخندق، في كل اتجاه من اتجاهات التآرجج وخلفك بفضل القوائم الأصغر للكابينة ونوافذها الأكبر.
- كاميرا قياسية للرؤية الخلفية، وكاميرا اختيارية للرؤية لجهة اليمين.
- يوفر التصميم المناسب لمنصة الصيانة جهة اليمين الأحدث إمكانية الوصول السهلة الآمنة والسريعة إلى منصة الصيانة العلوية؛ وتستخدم درجات منصة الصيانة لوحات مثقبة مانعة للانزلاق لمنع الانزلاق.
- تفي الدرابزينات بمتطلبات ISO 2867:2011.
- يفي الإطار السفلي بمتطلبات ISO 15818:2017 المتعلقة بالرفع والربط.
- يساعد على تعزيز السلامة في موقع العمل. أضف إنذار التآرجج لتنبئيه الأشخاص عندما تنتقل من الخندق إلى المخزن ثم تعود مرة أخرى.
- يساعد في أن تكون أعمال الصيانة أسهل مع إضاءة الفحص الاختيارية. بمجرد لفة المفتاح، ستضيء المصابيح حجيرات المحرك والمضخة والبطارية والمبرد لتحسين الرؤية.

- استخدم ميزة بدء تشغيل المحرك بزر الضغط؛ أو مفتاح فوب® Bluetooth، أو ميزة معرف هوية المشغل المميزة.
- قم ببرمجة كل زر من أزرار المقود، بما في ذلك الاستجابة والنمط، مستخدمًا هوية المشغل؛ ستتذكر أيضًا إعدادات الراديو ومروحة التحكم في المناخ.
- استمتع بسرعة التنقل على الشاشة القياسية عالية الدقة 203 ملم (8 بوصة) التي تعمل باللمس، أو بمساعدة التحكم بالقرص الدوار.
- تتيح واجهة المستخدم المحسنة باستمرار إمكانية التنقل البديهي، مما يقلل من انقطاع الأداء باستخدام قائمة شاشة اللمس سهلة الاستخدام.
- استخدم رمز الاستجابة السريعة الموجود على الشاشة للتعرف على المعدة والميزات التكنولوجية من خلال مجموعة كاملة من مقاطع الفيديو "الإرشادية".
- حماية أدوات المطرقة من الحرارة الزائدة وسرعة البلي يعمل إيقاف التشغيل التلقائي للمطرقة على إطلاق الإشارات التحذيرية بعد 15 ثانية من التشغيل المستمر ثم يوقفها تلقائيًا بعد 30 ثانية - كل هذا لإطالة عمر خدمة الأداة.
- يعتبر Cat PL161 Attachment Locator أداة تعمل عن طريق البلوتوث لجعل العثور على المرفقات والمعدات الخاصة بك أمرًا سريعًا وسهلاً.





# راحة أثناء العمل



- تحتوي هذه الكابينة المريحة على مقعد كبير قابل للتعديل بما يتوافق مع حجم المشغل.
- تحكم في الحفار بشكل مريح مع عناصر تحكم سهلة الوصول تقع جميعها أمامك.
- تحكم تلقائي في الطقس قياسي يبقيك في درجة الحرارة المناسبة طوال نوبة العمل.
- تعمل حوامل التثبيت اللزجة المتقدمة على تقليل اهتزاز الكابينة.
- يمكنك تخزين أمتعتك بفضل العديد من مساحات التخزين داخل الكابينة تحت المقعد وخلفه، وفي السقف، وفي الوحدات. كما تتوفر حامل كؤوس وحامل مستندات وحامل قوارير وشماعة لتعليق المعطف.
- استخدم منافذ USB الراديو وتقنية Bluetooth لتوصيل الأجهزة الشخصية.

# لست بحاجة للجوء إلى التخمين عند إدارة معدّاتك

- تقدم VisionLink® روى بيانات قابلة للتطبيق لكل الأصول - بغض النظر عن حجم الأسطول أو الشركة المصنعة للمعدّات.\* قم بمراجعة بيانات المعدّات من سطح المكتب أو الجهاز المحمول الخاص بك لزيادة وقت التشغيل إلى أقصى حد وتحسين الأصول. توفر لوحات المعلومات معلومات مثل الساعات والأميال والموقع ووقت الخمول واستخدام الوقود. اتخذ قرارات مستنيرة تخفّض التكاليف وتبسط عملية الصيانة وتعمل على الارتقاء بمستوى السلامة والأمان في موقع العمل.
- يقوم VisionLink Productivity بجمع وتلخيص بيانات الاتصالات عن بعد الخاصة بالمعدّات وبيانات موقع العمل من جميع معدّاتك - بغض النظر عن الشركة المصنعة.\* يمكنك عرض معلومات قابلة للتنفيذ مثل وقت الخمول، وحرق الوقود، والموقع، والحمولة، وعدد الأحمال، والدورات الإجمالية، والمزيد لتحسين كفاءة الماكينة، والإنتاجية، والاستخدام. يمكنك الوصول إلى البيانات من أي مكان عبر الهاتف المحمول أو الجهاز اللوحي أو جهاز سطح المكتب - داخل موقع العمل أو خارجه.
- Remote Flash هو تطبيق محمول يمكنك من تحديث البرامج الموجودة على اللوحة مع عدم وجود فني، مما يسمح لك ببدء تحديثات البرامج عندما يكون ذلك مناسباً، مما يزيد من كفاءة التشغيل الإجمالية.

\* يمكن أن يختلف توافر حقل البيانات حسب الشركة المصنعة للمعدّات.



# أكثر من مجرد آلات

صُممت لتحقيق لك النجاح

عندما تشتري معدة Cat، فأنت تحصل على أكثر من الآلة بكثير. حيث تحصل أيضًا على دعم شبكة الموزعين الأفضل بين نظيراتها، والذي يحظى بدعم مجموعة متنوعة من الحلول، والتقنيات، والأدوات المرنة، وغير ذلك الكثير.

## اتفاقيات قيمة العميل

تساعد اتفاقيات قيمة العملاء (CVA) من Cat في زيادة الإنتاج وقلّة القلق. تعمل اتفاقيات قيمة العملاء (CVA) على تسهيل امتلاك المعدة وصيانتها، وتضيف أمان دعم الموزع الخبير وتوفر لك راحة البال نتيجة للإدارة الصحية الفعالة للمعدة.

## خيارات الإصلاح

مجموعة واسعة من خيارات الإصلاح توفر لك الخيارات المناسبة لاحتياجاتك، وميزانيتك، ومواعيدك. كل عملية إصلاح قوم بها فني Cat خبير. سنتلقى مشورة إصلاح ذكية، وعرض أسعار دقيقًا في الوقت المناسب، وخدمة تعيد جهازك إلى العمل بسرعة.

## قطع غيار CAT أصلية

قطع غيار Cat الأصلية توفر أعلى مستوى من الموثوقية والإنتاجية. اطلب مباشرة من موزع Cat أو تسوق عبر الإنترنت من [parts.cat.com](http://parts.cat.com).

## الخدمات المالية

اعتمد على Cat Financial لتقديم أفضل حلول التمويل والحماية الممتدة لأعمالك. لأكثر من 30 عامًا، ساعدنا عملائنا على النجاح من خلال التميز في الخدمات المالية.



اللوادر المجنزرة



اللوادر باطارات



الحفارات



ماكينات مناولة المواد



المجنزرات بالسير الانزلاقي



الجرارات المجنزرة

# زيادة الإنتاجية والأرباح مع ملحقات CAT

يمكنك توسيع أداء التآك بسهولة عبر استخدام أي من ملحقات Cat المتنوعة. تم تصميم كل ملحق من ملحقات Cat بحيث يتناسب مع الوزن والقدرة الحصانية لحفارات Cat؛ من أجل تحسين الأداء والسلامة والثبات.

## منع إهلاك المطرقة

حماية أدوات المطرقة من الحرارة الزائدة وسرعة البلي. يعمل إيقاف التشغيل التلقائي للمطرقة على إطلاق الإشارات التحذيرية بعد 15 ثانية من التشغيل المستمر ثم يوقفها تلقائيًا بعد 30 ثانية - كل هذا لإطالة عمر خدمة الأداة.

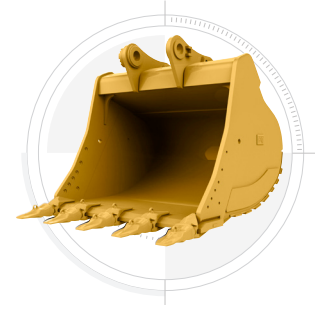
## الكلابات



## المطارق الهيدروليكية



## القواديس

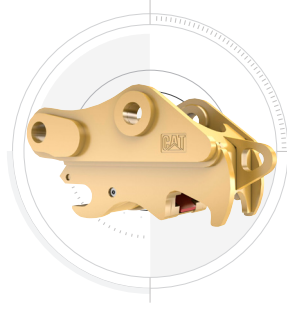


## أصبح تتبع المرफقات أمرًا سهلًا

يتيح لك جهاز تحديد موقع الملحقات Cat® PL161 تتبع الملحقات في جميع مواقع العمل، مما يساعد على تقليل عدد الملحقات المفقودة والتخطيط لصيانة الملحقات واستبدالها.



## قارنات التوصيل السريعة



## الكسارات



## معالجات متعددة



## ضاغطات لوحة الدكاك



# المواصفات الفنية

الأبعاد	
ذراع الرافعة	ذراع التطويل 5,7 م (18 قدم 8 بوصة)
عصا التطويل	ذراع التطويل 2,9 م (9 قدم 6 بوصة)
القادوس	1 م3 (1,31 ياردة مكعبة)
ارتفاع الشحن - إلى قمة الكابينة	2960 ملم 9,9 قدم
ارتفاع الدرابزين	2950 ملم 9,8 قدم
طول الشحن	9530 ملم 31,3 قدم
نصف قطر تارجح المؤخرة	2830 ملم 9,3 قدم
خلوص ثقل الموازنة	1050 ملم 3,4 قدم
الخلوص من الأرض	470 ملم 1,5 قدم
طول الجنزير	4250 ملم 13,9 قدم
الطول إلى مركز البكرات	3450 ملم 11,3 قدم
مقياس الجنزير	2380 ملم 7,8 قدم
عرض النقل	2980 ملم 9,8 قدم

نطاقات العمل والقوى	
ذراع الرافعة	ذراع التطويل 5,7 م (18 قدم 8 بوصة)
عصا التطويل	ذراع التطويل 2,9 م (9 قدم 6 بوصة)
القادوس	1 م3 (1,31 ياردة مكعبة)
الحد الأقصى لعمق الحفر	6630 ملم 21,8 قدم
الحد الأقصى للوصول عند مستوى سطح الأرض	9770 ملم 32,1 قدم
الحد الأقصى لارتفاع القطع	9440 ملم 31 قدم
الحد الأقصى لارتفاع التحميل	6580 ملم 21,6 قدم
الحد الأدنى لارتفاع التحميل	2260 ملم 7,4 قدم
الحد الأقصى لعمق القطع لقاع المستوى 2440 ملم (8 أقدام)	6460 ملم 21,2 قدم
الحد الأقصى لعمق حفر الجدار الراسي	6010 ملم 19,7 قدم
قوة حفر القادوس - ISO	129 كيلو نيوتن 29007 رطل قوة
قوة حفر الذراع - ISO	99 كيلو نيوتن 22301 رطل قوة

المحرك	
صافي القدرة - ISO 9249	107 كيلو واط 143 حصان
صافي الطاقة - ISO 9249 (DIN)	145 حصان (متري)
طرز المحرك	Cat C4.4
قوة المحرك - ISO 14396	108 كيلو واط 145 حصان
قوة المحرك - ISO 14396 (DIN)	147 حصان (متري)
التجفيف	105 ملم 4 بوصة
الشوط	127 ملم 5 بوصة
الإزاحة	4,4 لتر 269 بوصة مكعبة
قدرة التشغيل بالديزل الحيوي	حتى B20
الانبعاثات	يلبي معيار الانبعاثات البرازيلي MAR-1، وهو ما يعادل المعيار الأمريكي EPA Tier 3 ومعيار الاتحاد الأوروبي Stage IIIA.

القدرة الصافية المعلنة هي القدرة المتوفرة في الحدافة عندما يكون المحرك مجهزاً بمروحة، ونظام مأخذ الهواء، ونظام العادم، ومولد تيار متردد مع سرعة محرك تبلغ 2000 لفة في الدقيقة. يتم اختبار الطاقة المعلنة لكل معيار محدد يتم العمل به وقت التصنيع.

اتتوافق محركات Cat مع وقود الديزل الممزوج بأنواع الوقود منخفضة الكثافة الكربونية التالية\*\* حتى: 100% من وقود الديزل الحيوي FAME (إستر الميثيل الحمضي الدهني)\* أو 100% من وقود الديزل المتجدد، و HVO (زيت نباتي معالج بالهيدروجين) ووقود GTL (غاز إلى سائل). راجع الإرشادات للتطبيق الناجح. يرجى استشارة موزع Cat أو مراجعة «توصيات سوائل معدات Caterpillar (SEBU6250)» لمزيد من التفاصيل.

\*\*لاستخدام الخلائط أعلى من 20% ديزل حيوي، استشر موزع Cat. \*\*انبعاثات الغازات الدفيئة لأنبوب العادم من أنواع الوقود ذات الكثافة الكربونية المنخفضة هي نفسها بالنسبة لأنواع الوقود التقليدي.

النظام الهيدروليكي	
النظام الرئيسي - الحد الأقصى للتدفق	429 لتر/الدقيقة (113 جالون/الدقيقة)
الحد الأقصى للضغط - المعدات	35000 كيلو باسكال 5075 رطل لكل بوصة مربعة
الحد الأقصى للضغط - السير	34300 كيلو باسكال 4974 رطل لكل بوصة مربعة
الحد الأقصى للضغط - التارجح	25000 كيلو باسكال 3625 رطل لكل بوصة مربعة

آلية التارجح	
سرعة التارجح*	11,3 دورة/دقيقة
أقصى عزم للتارجح	74,4 كيلو نيوتن-م 54900 رطل قوة قدم
*بالنسبة للأجهزة التي تحمل علامة CE، قد يتم تعيين القيمة الافتراضية على قيمة أقل.	

الأوزان	
الوزن التشغيلي	20 400 كجم 45000 رطل
هيكل سفلي متوسط، ذراع رافعة، ذراع R2.9 (9 أقدام و9 بوصات)، قادوس عامه (GD) 1,0 م مكعب (1,31 ياردة مكعبة)، مداس جنزير ثلاثي 600 ملم (24 بوصة) وثقل موازنة 3.7 كجم (8200 رطل).	

ساعات إعادة التعبئة للخدمة	
سعة خزان الوقود	345 لترًا 86.6 جالون
نظام التبريد	25 لترًا 6,6 جالون
زيت المحرك	15 لترًا 4 جالونات
مجموعة إدارة التارجح - لكل منها	12 لترًا 3,2 جالونًا
مجموعة الإدارة النهائية - لكل منها	4 لتر 1,1 جالون
النظام الهيدروليكي - متضمنًا الخزان	234 لترًا 61,8 غالونًا
الخزان الهيدروليكي	115 لترًا 30,4 غالونًا

# المعدات القياسية والاختيارية

ملاحظة: قد تختلف المعدات القياسية والاختيارية. استشر موزع Cat الخاص بك لمزيد من التفاصيل.

اختياري	قياسي	اختياري	قياسي
		<b>عصا و ذراع الحفار</b>	
	✓	ذراع تطويل 5.7 م (18 قدم 8 بوصة)	✓
	✓	ذراع التطويل 2,5 م (8 قدم 2 بوصة)	✓
	✓	ذراع التطويل 2,9 م (9 قدم 6 بوصة)	✓
		<b>الهيكل السفلي والهياكل</b>	
✓		مداس جنزير ثلاثي 600 ملم (24 بوصة)	✓
✓		نقاط تثبيت الماكينة على إطار القاعدة	✓
✓		ثقل الموازنة 3700 كجم (8150 رطل)	✓
✓		وزن موازن يبلغ 4200 كجم (9260 رطلاً) (أستراليا ونيوزيلندا فقط)	✓
✓		مداس جنزير ثلاثي 790 ملم (31 بوصة)	✓
		<b>تقنية CAT</b>	
		VisionLink	
	✓	إشارة صوتية تعمل عن بُعد	✓
	✓	VisionLink Productivity	✓
		<b>الكابينة</b>	
	✓	الحماية من الانقلاب	✓
	✓	مقعد التعليق الميكانيكي	✓
	✓	شاشة عرض LCD عالية الدقة تعمل باللمس مقاس 203 مم (8 بوصة)	✓
	✓	واقبات حماية المشغل (OPG)	✓
		<b>المحرك</b>	
	✓	محرك ديزل Cat C4.4 توربو واحد	✓
	✓	وضعان للطاقة للاختيار من بينهما	✓
	✓	التحكم التلقائي بسرعة المحرك	✓
	✓	التوقف التلقائي عند خمول المحرك	✓
	✓	قدرة تبريد محيطية عالية 52 درجة مئوية (125 درجة فهرنهايت)	✓
	✓	قدرة بدء تشغيل باردة -32 درجة مئوية (-25 درجة فهرنهايت)	✓
	✓	فلتر هواء مزدوج العنصر مع تنظيف أولي مدمج	✓
	✓	مراوح تبريد كهربائية قابلة لعكس دورانها	✓
		<b>النظام الكهربائي</b>	
	✓	بطاريتان لا تتطلبان الصيانة بقدرة 1000 أمبير للتدوير على البارد (CCA)	✓
	✓	مصابيح عمل LED بمهلة تأخير زمني قابلة للبرمجة	✓
	✓	إضاءة شاسيه LED، إضاءة ذراع التطويل على الجانب الأيسر	✓
	✓	مصباح LED للشاسيه، ومصابيح الجانب الأيسر/الأيمن لذراع الرافعة، ومصابيح الكابينة	✓
		<b>الخدمة والصيانة</b>	
	✓	منافذ S-O-S	✓
	✓	مقاييس زيت المحرك عند مستوى المنصة ومستوى سطح الأرض	✓
	✓	نظام مدمج لإدارة صحة المعدة	✓



AAXQ4154-00  
رقم الإصدار: 07H  
(Afr-ME)، أستراليا-نيوزيلندا، أوراسيا،  
هونج كونج، جزر المحيط الهادئ، جنوب  
شرق آسيا، تايوان)

لمزيد من المعلومات الكاملة حول منتجات Cat، وخدمات الموزعين وحلول الصناعة، يرجى التكرم بزيارتنا على الموقع الإلكتروني [www.cat.com](http://www.cat.com).

© 2024 Caterpillar. جميع الحقوق محفوظة.

تمثل VisionLink علامة تجارية لشركة Caterpillar Inc، مسجلة في الولايات المتحدة ودول أخرى.

تخضع المواد والمواصفات للتغيير دون إخطار مسبق. الآلات المميزة التي تظهر في الصور قد تتضمن معدات إضافية. يرجى التكرم بمراجعة موزعي Cat للوقوف على الخيارات المتاحة.



CAT وCATERPILLAR وLET'S DO THE WORK، والشعارات الخاصة بها، وSmartBoom، وS-O-S، وProduct Link، وعلامة  
"Caterpillar Corporate Yellow" وكذلك علامة "Power Edge" وعلامة "Modern Hex" الخاصة بـ Cat، بالإضافة إلى علامة تعريف  
الشركة وهوية المنتج المستخدمة هنا، كلها علامات تجارية خاصة بشركة Caterpillar ولا يجوز استخدامها بدون تصريح.  
[www.cat.com](http://www.cat.com) [www.caterpillar.com](http://www.caterpillar.com)