

316 GC

液压挖掘机



净功率 - ISO 9249
工作重量
最大挖掘深度

77.3 kW (104 hp)
14400 kg (31700 lb)
5530 mm (18.2 ft)

CAT[®]

316 GC

液压挖掘机

如果您需要一台可靠耐用、生产力高、成本低的挖掘机，Cat® 316 GC 就是您的不二之选。这台挖掘机的设计、制造以及提供的独特支持，有助于您快速提高作业效率。



更高生产力

更高的发动机功率和更大的挖掘力为您提供提高生产力所需的动力。

低维护成本

维护间隔时间延长、安排同步，让设备完成更多工作。与 313D2 GC 相比，可减少成本和维护时间。

专为日常工作而设计

316 GC 的拥有和操作难度低，且具备您对 Cat 产品所期望的可靠性和耐用性。



驾驶室显示器升级

- 提供不断改良的用户界面，导航更直观；触摸屏菜单方便好用，能减少不必要的干扰。
- 应用程序磁贴尺寸更小，因而可在同一屏幕上查看更多应用程序。
- 浏览菜单时，将记住滚动位置。
- 查看菜单并且同时移动操纵杆时，系统会显示摄像机画面。
- 扫描显示器内的二维码，查看全套操作方法视频，了解机器和技术功能。

并非所有地区均提供所有功能。请咨询您本地的 Cat 代理商，以了解您当地供应的具体配置。

版本号：05F

降低拥有和运营成本



- 根据作业类型选择三种功率模式。Smart 智能模式可根据需求自动调整功率，Eco 节能模式可实现最低的燃油消耗，Power 动力模式可实现最高的生产力。
- 通过延长且更加同步的维护间隔，帮助您以更低的成本完成更多工作。
- 液压和空气滤清器使用寿命更长，同时取消了先导式和箱体排油滤清器。
- 大多数日常维护都可以从地面进行，从而减少了您在日常任务上花费的时间。
- 回转驱动器通过液压系统运行，无需检查或重新替单独的机油系统加注。
- 液压油和发动机机油的加注量都有所减少，但性能或使用寿命保持不变。
- 当液压需求低时，发动机自动控制 (AEC) 系统可降低发动机转速，从而帮助降低燃油成本。

可靠性能，持久耐用

- 316 GC 经过重新设计，比之前的 313D2 GC 机型拥有更高的生产力。
- C3.6 发动机提供更强动力，具备更高燃油效率，并且符合中国非道路国四排放标准。
- 出色的挖掘力和回转驱动有助于提高回转扭矩和平稳性，从而实现极佳的生产力。
- 新的主液压泵采用电子控制，效率更高，其提供的液流几乎是之前型号的两倍，提高了控制力和生产力。
- 底盘和履带设计更好地满足高生产需求并提供出色的稳定性。
- 加强型上框架进一步改善了 316 GC 的耐用性。
- 液压锤/工具适配阀可实现多功能性，而各种各样的铲斗和工具选项让您可以轻松应对更多的任务。
- 加强型铲斗连杆销可提高挖掘力。
- 采用定制钢筋制成的增强型斗杆使得 316 GC 足够可靠，能够应对各种严苛工况。



操作简便



- 一键启动发动机功能。
- 一键式操纵手柄（带选配的滑块操纵手柄）能帮助任何操作员轻松控制。
- 在高分辨率 203 mm (8 in) 触摸屏显示器上通过简化的控制菜单快速导航。
- 使用选配的浅轮廓铲斗轻松移动柔软、潮湿和粘性物料。
- 提供不断改良的用户界面，导航更直观；触摸屏菜单方便好用，能减少不必要的干扰。
- 扫描显示器内的二维码，查看全套操作方法视频，了解机器和技术功能。

舒适操作

- 座椅宽敞且可调节, 适合各种体型的操作员。
- 标配的自动气候控制功能确保驾驶室在整个轮班期间都保持舒适的温度。
- 便利功能包括收音机、耳机端口以及可连接设备并为设备充电的 USB 端口。
- 控制器前的杯架和储物空间可以放大杯子和宽屏手机; 座位后面的储物空间可以放安全帽、大饭盒和其他物品。



易于维护



- 几乎所有主要的机械部件都可以从地面或维修平台触及。
- 散热器滤网可以轻松拆卸，易于清洁，可防止散热器上出现难以清除的小碎屑（如草屑）。
- 从维修平台可轻松进入发动机室；流体盖和仪表触手可及，自动张紧装置可确保无需手动调整传动带。
- Cat 技术可帮助您密切监测机器，而 Caterpillar 服务网络可帮助您最大限度地延长正常运行时间。



- 从地面触及大多数日常维护点。
- 应急发动机和电气开关也设置在地面。
- 扶手符合 ISO 2867:2011 要求；台阶和平台采用防滑板，并配有沉头螺栓，有助于防止滑倒和绊倒。
- 发生紧急情况时，操作员可以通过后窗或钢顶舱口离开。
- 驾驶室窗户大且驾驶室柱小，提供了对沟渠和各个方向的出色视野。
- 明亮的外部 LED 灯和选配的后视摄像头，确保作业现场的情况尽收眼底。
- 有助于提高工地安全性。新增的回转警报器，便于您在沟渠和材料堆放区之间旋转作业时提醒其他人员。



岂止机器

助您取得业务成功

当您购买 Cat 设备时，您得到的不仅仅是机器。您还将获得世界级代理商网络的支持，该网络由各种灵活的解决方案、技术、工具等提供支持。



价值宝

Cat 代理商提供的价值宝 (CVA) 计划，有助于提高工作效率，免除后顾之忧。CVA 简化了机器所有权和维护工作，让客户畅享专业代理商的支持和安全保障，同时通过有效的设备健康管理免除后顾之忧。

CAT 原装零件

Cat 原装零件提供最高水平的可靠性和生产力。直接从您的 Cat 代理商处订购，或访问 parts.cat.com 在线购买。

维修选项

广泛的维修选项，确保您始终能选择切合您的需求、预算和时间表的解决方案。所有维修服务都由专业的 Cat 技术人员执行。您将获得合理的维修建议、及时、准确的报价和服务，让您的机器快速恢复运转。

财务服务

您可以依靠 Cat Financial 财务服务为您的企业提供最佳的财务和延长保护解决方案。30 多年来，我们通过卓越的财务服务帮助我们的客户取得成功。



推土机



滑移装载机



物料搬运机



挖掘机



轮式装载机



履带式装载机

提高您的生产力和利润

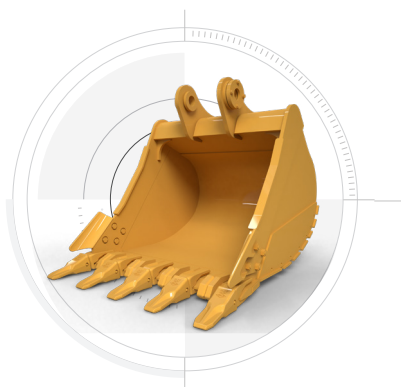
使用 CAT 作业机具

您可通过使用各种 Cat 作业机具来轻松扩展 316 GC 的性能。每个 Cat 作业机具的设计都适合 Cat 挖掘机的重量和马力，以提高性能、安全性和稳定性。316 GC 上的液压锤适配阀以及各种铲斗选项可以帮助您完成更多工作，提升利润。

一般作业型铲斗



超重极载作业型铲斗



防止液压锤磨损

保护您的液压锤工具免受过热和快速磨损。自动液压锤停止功能在连续打击 15 秒后向您发出警告，然后在 30 秒后自动关闭 - 所有这些功能都是为了延长工具的使用寿命。

振动平板夯



液压锤



技术规格

发动机

净功率 - ISO 9249	77.3 kW	104 hp
发动机型号	C3.6	
净功率 - ISO 9249 (DIN)	105 hp (公制)	
发动机功率 - ISO 14396	82 kW	110 hp
发动机功率 - ISO 14396 (DIN)	111 hp (公制)	
缸径	98 mm	4 in
冲程	120 mm	5 in
排量	3.6 L	220 in ³
最高可使用	B20 ¹ 级的生物柴油	
排放标准	符合中国非道路国四排放标准。	

标称净功率是发动机配备风扇、进气系统、排气系统和交流发电机，且发动机转速为 2200 rpm 时测得的飞轮端功率。标称功率是按照制造时有效的指定标准进行测试所得。

¹Cat 柴油发动机必须使用 ULSD (硫含量不超过 15 ppm 的超低硫柴油) 或与以下低碳强度燃油** 混合的 ULSD，低碳强度燃油占比的上限如下所示：20% 生物柴油 FAME (脂肪酸甲酯) * 或 100% 可再生柴油、HVO (加氢处理植物油) 和 GTL (气转液) 燃油。请参阅指南以便成功应用。有关详细信息，请咨询您的 Cat 代理商或《Caterpillar Machine Fluids Recommendations (Caterpillar 机器油液推荐)》(SEBU6250)。

*没有后处理装置的发动机可以使用更高的混合燃油，最高可达 100% 的生物柴油 (要使用高于 20% 生物柴油的混合燃油，请咨询您的 Cat 代理商)。

**低碳强度燃油的尾气温室气体排放量与传统燃油基本相同。

回转机制

回转速度	11.5 r/min	
最大回转扭矩	43 kN·m	31634 lbf·ft

重量

工作重量	14400 kg	31700 lb
------	----------	----------

燃油加注容量

燃油箱容量	237 L	62.6 gal
冷却系统	11 L	2.9 gal
发动机机油	11 L	2.9 gal
终传动 - 每个	3 L	0.8 gal
液压系统 - 含油箱	145 L	38.3 gal
液压油箱	77 L	20.3 gal

机器重量

工作重量	14400 kg	31700 lb
------	----------	----------

液压系统

主系统 - 最大流量	268 L/min (71 gal/min)	
最大压力 - 设备	35000 kPa	5076 psi
最大压力 - 行驶	35000 kPa	5076 psi
最大压力 - 回转	26000 kPa	3756 psi
动臂油缸 - 缸径	105 mm	4 in
动臂油缸 - 冲程	1015 mm	40 in
斗杆油缸 - 缸径	120 mm	5 in
斗杆油缸 - 冲程	1197 mm	47 in
铲斗油缸 - 缸径	100 mm	4 in
铲斗油缸 - 冲程	939 mm	37 in

尺寸

动臂	HD 4.65 m (15'3")	
斗杆	HD 2.5 m (8'2")	
铲斗	GD 0.65 m ³ (0.85 yd ³)	
装运高度 - 驾驶室顶部	2790 mm	9.2 ft
扶手高度	2830 mm	9.3 ft
运输长度	7870 mm	25.8 ft
机尾回转半径	2350 mm	7.8 ft
配重离地高度	900 mm	2.9 ft
离地间隙	425 mm	1.3 ft
履带长度	3750 mm	12.3 ft
至支重轮中心长度	3040 mm	10 ft
轨距 - 带 500 mm (20") 履带板	1990 mm	6.5 ft
运输宽度	2490 mm	8.2 ft

工作范围和力度

动臂	HD 4.65 m (15'3")	
斗杆	HD 2.5 m (8'2")	
铲斗	GD 0.65 m ³ (0.85 yd ³)	
最大挖掘深度	5530 mm	18.2 ft
地面最大伸展距离	8180 mm	26.8 ft
最大切削高度	8500 mm	27.9 ft
最大装载高度	6110 mm	20.1 ft
最小装载高度	2020 mm	6.7 ft
2440 mm (8 ft) 水平底部的最大切割深度	5330 mm	17.5 ft
最大垂直壁挖掘深度	4860 mm	15.9 ft
铲斗挖掘力 - ISO	109 kN	24500 lbf
斗杆挖掘力 - ISO	75 kN	16860 lbf

空调系统

这款机器的空调系统含有氟化温室气体制冷剂 R134a (全球升温潜能值 = 1430)。该系统含有 0.85 kg 的制冷剂，其二氧化碳当量为 1.216 公吨。

标配设备与选配设备

注：标配设备和选配设备可能发生变化。请咨询您的 Cat 代理商了解详情。

	标配	选配		标配	选配
动臂和斗杆			电气系统		
4.65 m (15'3") 伸展动臂	✓		750 CCA 免维护蓄电池 (x2)	✓	
2.5 m (8'2") 伸展斗杆	✓		电气断开开关	✓	
底盘和结构			LED 左侧动臂和底盘灯	✓	
500 mm (20") 三抓地齿履带板	✓		LED 右侧动臂灯		✓
中央履带导向护罩	✓		LED 驾驶室灯		✓
润滑脂润滑履带链	✓		维修与保养		
底部护罩	✓		集中设置的滤清器位置	✓	
行驶电机护罩	✓		散热器滤网	✓	
3.2 mt (7055 lb) 配重	✓		计划油样分析 (S-O-S SM) 取样口	✓	
束缚点	✓		液压系统		
600 mm (24") 三抓地齿履带板		✓	电子主控阀, 液压锤适配	✓	
驾驶室			电子控制泵	✓	
静音并配备粘性减振支架	✓		动臂和斗杆再生回路	✓	
高分辨率 203 mm (8") LCD 触摸屏显示器	✓		自动液压油预热	✓	
配备头枕机械调节悬浮座椅	✓		自动双速行驶	✓	
自动两级空调	✓		高性能液压回油滤清器	✓	
无钥匙一键按压启动发动机控制	✓		液压锤线		✓
地板安装式可调控制台	✓		液压锤地板踏板套件		✓
一键操纵手柄	✓		安全保障		
带 USB 和辅助端口的 AM/FM 收音机	✓		带沉头螺栓的防滑镀层	✓	
24V 直流电源插孔	✓		扶手和把手	✓	
水杯架和存储室	✓		可锁外置工具/存储箱	✓	
70/30 钢化玻璃挡风玻璃	✓		镜子套件	✓	
上部径向雨刷和冲洗器	✓		信号/警报喇叭	✓	
可开启钢质驾驶室舱口	✓		液压锁止操纵杆	✓	
顶灯	✓		后视镜摄像头		✓
可清洗脚垫	✓				
操作员防护罩 (OPG)		✓			
发动机					
三种可选模式: 动力 (Power)、智能 (Smart) 和节能 (Eco)	✓				
52°C (125°F) 高温环境冷却能力	✓				
-18°C (0°F) 冷启动能力	✓				
电动燃油注油泵	✓				
两级燃油过滤系统	✓				
密封式双滤芯空气滤清器, 带有预滤器	✓				
-25°C (-13°F) 冷启动能力		✓			

如需了解关于 Cat 产品、代理商服务及行业解决方案的更多完整信息，请访问我们的网站：www.cat.com。

© 2024 Caterpillar。版权所有。

材料和规格如有变更，恕不另行通知。图片中所示机型可能包含附加设备。请咨询您本地的 Cat 代理商，以了解可提供的配置选项。

CAT、CATERPILLAR、LET'S DO THE WORK 及其相应徽标、SmartBoom、S-O-S、Product Link、“Caterpillar Corporate Yellow”、“Power Edge”与 Cat “Modern Hex” 商业外观，以及本文档中使用的企业和产品标识均为 Caterpillar 公司的商标，未经许可，不得使用。
www.cat.com www.caterpillar.com

ACXQ4348-00 (11-2024)
版本号：05F
(中国)

