

# ROBOTY ZIEMNE WYMAGAJĄCE BARDZO DUŻEGO LUB DUŻEGO ZASIĘGU

KOPARKI



320 SLR / 323 SLR / 326 SLR / 330 SLR  
340 LRE / 352 LRE / 395 LRE

**CAT**<sup>®</sup>

# SKUTECZNA PRACA NA DUŻE ODLEGŁOŚCI

KOPARKI CAT® O BARDZO  
DUŻYM ORAZ O DUŻYM  
ZASIĘGU

Przy skarpowaniu, oczyszczaniu kanałów i dróg wodnych oraz wykonywaniu cięższych prac, takich jak pogłębianie czy wykonywanie wykopów na dużą odległość, możesz liczyć na nową generację koparek Cat® o dużym oraz o bardzo dużym zasięgu, które poszerzą Twoje możliwości.



Dzięki nowej generacji koparek Cat o bardzo dużym (SLR) oraz o dużym (LRE) zasięgu możesz wykonywać prace z większych odległości, przy mniejszym zużyciu paliwa, wyższym komforcie oraz uzyskując większą wydajność.

## KOPARKI O BARDZO DUŻYM ZASIĘGU (SLR)

- + 320
- + 323
- + 326
- + 330

## KOPARKI O DUŻYM ZASIĘGU (LRE)

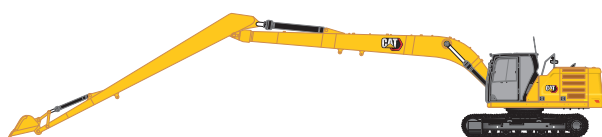
- + 340
- + 352
- + 395

# DOSTOSOWANA DO TWOICH ZADAŃ

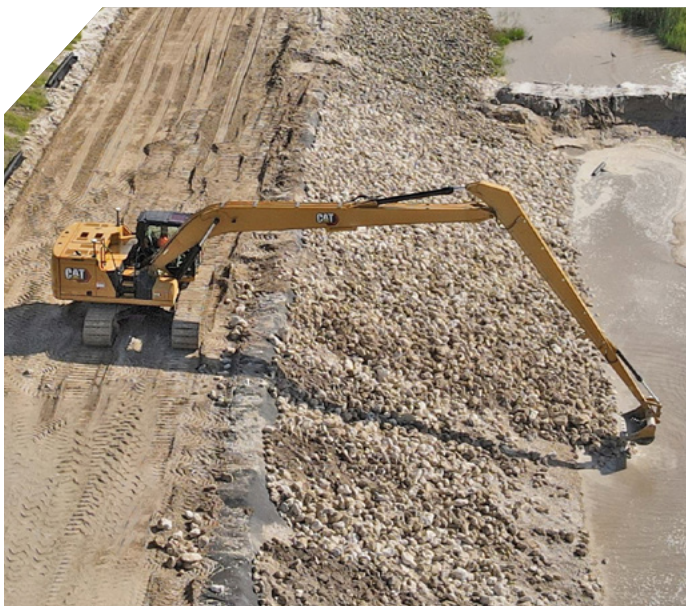
Gdy musisz wykonywać prace z większej odległości, skorzystaj z koparek Cat o bardzo dużym oraz o dużym zasięgu. To specjalistyczne maszyny przeznaczone do wydajnego prowadzenia robót pomimo specyficznych wyzwań związanych z wykonywaniem prac z dużej odległości.

Koparki o bardzo dużym zasięgu znakomicie sprawdzają się w zastosowaniach wymagających łyżek do skarpowania.

Koparki o dużym zasięgu są idealne do cięższych prac, które wymagają większej siły kopania i większego udźwigu.



TYP	O BARDZO DUŻYM ZASIĘGU (SLR)	O DUŻYM ZASIĘGU (LRE)
Modele	320, 323, 326, 330	340, 352, 395
Zastosowanie	<ul style="list-style-type: none"> <li>– Skarpowanie</li> <li>– Wykańczanie pochyłości</li> <li>– Oczyszczanie osadników</li> <li>– Utrzymanie dróg wodnych i kanałów</li> <li>– Usuwanie roślinności</li> </ul>	<ul style="list-style-type: none"> <li>– Ogólne roboty ziemne</li> <li>– Pogłębianie</li> <li>– Skarpowanie</li> <li>– Oczyszczanie osadników</li> <li>– Utrzymanie dróg wodnych i kanałów</li> <li>– Usuwanie roślinności głowicą do rozdrabniania</li> <li>– Przenoszenie materiałów sypkich</li> </ul>
Osprzęt roboczy	<ul style="list-style-type: none"> <li>– Łyżki do skarpowania</li> <li>– Łyżki szkieletowe</li> </ul>	<ul style="list-style-type: none"> <li>– Łyżki do robót ziemnych</li> <li>– Łyżki do skarpowania</li> <li>– Odchylane łyżki do skarpowania</li> <li>– Szybkozłącza</li> <li>– Głowice do rozdrabniania</li> <li>– Łyżki szkieletowe</li> </ul>
Typ przedniego układu zawieszenia osprzętu	Układ zawieszenia osprzętu Cat A	Układ zawieszenia osprzętu Cat B (340, 352) Układ zawieszenia osprzętu Cat CB (395)
Podwozie	Długie	O dużej wytrzymałości, wysokie i szerokie
Dodatkowa przeciwwaga	Tak	Tak
Siła kopania w porównaniu z konfiguracją o standardowym zasięgu	Okolo 40%	Okolo 66%



# BARDZO DUŻY ZASIĘG

## KOPARKI NOWEJ GENERACJI

Koparki Cat o bardzo dużym zasięgu znakomicie sprawdzają się przy lżejszych pracach wymagających dużego zasięgu, takich jak:

- Skarpowanie
- Wykańczanie pochyłości
- Oczyszczanie osadników
- Utrzymanie dróg wodnych i kanałów
- Usuwanie roślinności

## ZWIĘKSZ ZASIĘG

Koparki średniej wielkości Cat wyposażone w przedni układ zawieszenia osprzętu o bardzo dużym zasięgu mogą sięgać nawet 40% dalej niż maszyny w konfiguracji o zasięgu standardowym, uzyskując przy tym ok. 40% siły kopania maszyny standardowej.<sup>1</sup>

## FUNKCJE NOWEJ GENERACJI

W koparce zastosowano szereg rozwiązań Cat dla maszyn nowej generacji, które przekładają się na wyższy komfort pracy operatora, obniżone koszty konserwacji i niższe zużycie paliwa. Koparki o bardzo dużym zasięgu są przystosowane do rozwiązań technologicznych opracowywanych dla maszyn nowej generacji.

## WYPOSAŻENIE ZAPEWNIAJĄCE WYDAJNOŚĆ

Maszyny 323 i 330 mają podobny zasięg i głębokość kopania, co odpowiednio modele 320 i 326. Koparki 323 i 330 charakteryzują się jednak większą stabilnością i wydajnością. Wszystkie koparki o bardzo dużym zasięgu są wyposażone w cięższą przeciwwagę niż odpowiadające im maszyny o standardowym zasięgu.

## KOPARKI O BARDZO DUŻYM ZASIĘGU

Szczegółowe specyfikacje maszyn można znaleźć w dokumencie Dane techniczne dostępnym na stronie [www.cat.com](http://www.cat.com) lub uzyskać u dealera Cat.

	Maks. głębokość kopania	Maks. zasięg na poziomie podłoża	Siła kopania łyżki (ISO)*	Siła kopania ramienia (ISO)*	Zakres pojemności łyżki Układ zawieszenia osprzętu typu „A”**
320 (SLR)	11 540 mm	15 570 mm	62 kN	49 kN	DC: 0,57 m <sup>3</sup> (0,75 jarda <sup>3</sup> ) GD: 0,53 m <sup>3</sup> (0,69 jarda <sup>3</sup> )
	37 stóp 10 cali	51 stóp 1 cal	13 841 lbf	10 966 lbf	
323 (SLR)	11 540 mm	15 570 mm	62 kN	49 kN	DC: 0,57 m <sup>3</sup> (0,75 jarda <sup>3</sup> ) GD: 0,53 m <sup>3</sup> (0,69 jarda <sup>3</sup> )
	37 stóp 10 cali	51 stóp 1 cal	13 841 lbf	10 966 lbf	
326 (SLR)	14 580 mm	18 280 mm	62 kN	45 kN	DC: 0,57–0,74 m <sup>3</sup> (0,74–0,97 jarda <sup>3</sup> )
	47 stóp 10 cali	60 stóp 0 cali	13 841 lbf	10 160 funtów	
330 (SLR)	14 610 mm	18 290 mm	60 kN	45 kN	DC: 0,57–0,74 m <sup>3</sup> (0,74–0,97 jarda <sup>3</sup> ) GD: 0,53 m <sup>3</sup> (0,69 jarda <sup>3</sup> )
	47 stóp 11 cali	60 stóp 0 cali	13 490 funtów	10 120 funtów	

\* Z łyżką do skarpowania

\*\* Niektóre łyżki są dostępne wyłącznie na wybranych rynkach. Szczegółowych informacji udzieli dealer Cat.

DC = łyżka do skarpowania; GD = łyżka standardowa

<sup>1</sup> Porównanie zasięgu na poziomie podłoża. Konfiguracje różnią się w zależności od regionu. Szczegółowe specyfikacje maszyn w danym regionie można znaleźć w dokumencie Dane techniczne dostępnym na stronie [www.cat.com](http://www.cat.com).

# DUŻY ZASIĘG

## KOPARKI NOWEJ GENERACJI

Gdy zadanie wymaga wykonywania cięższych prac z większej odległości, skorzystaj z koparek Cat o dużym zasięgu.

Doskonale sprawdzają się w zastosowaniach wymagających dużego zasięgu, takich jak:

- Ogólne roboty ziemne
- Pogłębianie
- Skarpowanie
- Oczyszczanie osadników
- Utrzymanie dróg wodnych i kanałów
- Usuwanie roślinności głowicą do rozdrabniania
- Przenoszenie materiałów sypkich



### ZASIĘG WIĘKSZY O PRAWIE 35%

Koparki średniej wielkości Cat o dużym zasięgu mogą sięgać nawet 35% dalej niż maszyny w konfiguracji o zasięgu standardowym, uzyskując przy tym ok. 66% siły kopania maszyny standardowej.<sup>1</sup>

### STABILNY FUNDAMENT

Wzmocnione wysokie i szerokie podwozie tworzy stabilną i solidną platformę dla operacji kopania i załadunku na duże odległości, utrzymując duży prześwit. Podwozie o zmiennym rozstawie w maszynie 352 LRE można zsuwać, aby ułatwić transport.

### ZAPROJEKTOWANE Z MYŚLĄ O WYDAJNYM KOPANIU

Wzmocnienia przedniego układu zawieszenia osprzętu i ramy zapewniają dużą siłę kopania w znacznej odległości bez żadnego uszczerbku dla trwałości konstrukcji. Przeciwwaga cięższa niż w porównywalnych koparkach o standardowym zasięgu poprawia stabilność. Opcjonalny układ sterowania osprzętem hydromechanicznym poszerza zakres zastosowań maszyny.

### FUNKCJE NOWEJ GENERACJI

W koparce zastosowano szereg rozwiązań Cat dla maszyn nowej generacji, które przekładają się na wyższy komfort pracy operatora, obniżone koszty konserwacji i niższe zużycie paliwa. Koparki o dużym zasięgu są przystosowane do rozwiązań technologicznych opracowywanych dla maszyn nowej generacji.<sup>2</sup>

## KOPARKI O DUŻYM ZASIĘGU

Szczegółowe specyfikacje maszyn można znaleźć w dokumencie Dane techniczne dostępnym na stronie [www.cat.com](http://www.cat.com) lub uzyskać u dealera Cat.

	Maks. głębokość kopania	Maks. zasięg na poziomie podłoża	Siła kopania łyżki (ISO)	Siła kopania ramienia (ISO)	Zakres pojemności łyżki*
340 (LRE)	13 050 mm 42 stóp 10 cali	18 080 mm 59 stóp 4 cale	141 kN 31 590 funtów	92 kN 20 750 funtów	DC: 0,86–1,50 m <sup>3</sup> (1,12–1,96 jarda <sup>3</sup> ) B DCT: 0,90–1,23 m <sup>3</sup> (1,18–1,61 jarda <sup>3</sup> ) B GD: 0,46–1,00 m <sup>3</sup> (0,61–1,31 jarda <sup>3</sup> ) B HD: 1,00 m <sup>3</sup> (1,31 jarda <sup>3</sup> ) B
352 (LRE)	13 040 mm 42 stóp 9 cali	19 640 mm 64 stóp 5 cali	141 kN 31 700 funtów	104 kN 23 380 funtów	DC: 0,86–1,50 m <sup>3</sup> (1,12–1,96 jarda <sup>3</sup> ) B DCT: 0,90–1,23 m <sup>3</sup> (1,18–1,61 jarda <sup>3</sup> ) B GD: 0,46–1,00 m <sup>3</sup> (0,61–1,31 jarda <sup>3</sup> ) B HD: 1,00–1,38 m <sup>3</sup> (1,31–1,80 jarda <sup>3</sup> ) B
395 (LRE)	21 700 mm 71 stóp 2 cale	27 820 mm 91 stóp 3 cale	190 kN 42 600 funtów	144 kN 32 310 funtów	HD: 2 m <sup>3</sup> (2,58 jarda <sup>3</sup> ) CB

\* Niektóre łyżki są dostępne wyłącznie na wybranych rynkach. Szczegółowych informacji udzieli dealer Cat.

DC = łyżka do skarpowania; DCT = odchylana łyżka do skarpowania, GD = łyżka standardowa, HD = łyżka o dużej wytrzymałości, B = układ zawieszenia osprzętu B, CB = układ zawieszenia osprzętu CB

<sup>1</sup> Porównanie zasięgu na poziomie podłoża. Konfiguracje różnią się w zależności od regionu. Szczegółowe specyfikacje maszyn w danym regionie można znaleźć w dokumencie Dane techniczne dostępnym na stronie [www.cat.com](http://www.cat.com).

<sup>2</sup> Technologie Cat Assist są dostępne tylko w modelu 340.



## KOPARKI NOWEJ GENERACJI

### NIŻSZE KOSZTY

Dzięki koparkom Cat nowej generacji zyskujesz nowe sposoby, aby wykonywać większość prac ponosząc niższe koszty, a tym samym możesz zaoszczędzić pieniądze i wzmocnić swoją firmę.

#### FUNKCJE OBNIŻAJĄCE ZUŻYCIE PALIWA

Dzięki koparkom nowej generacji możesz obniżyć koszty paliwa. Najważniejsze cechy obniżające zużycie paliwa to między innymi:

- Główny zawór sterujący układu elektrohydraulicznego oraz duża pompa hydrauliczna umożliwiające pracę silnika z mniejszą prędkością obrotową bez obniżania wydajności pracy.
- Tryb inteligentny (jedno z trzech ustawień trybu mocy) automatycznie dostosowujący moc silnika i moc układu hydraulicznego tak, aby zminimalizować zużycie paliwa – zapewniając większą moc wtedy, gdy jest potrzebna.
- Technologie Cat Grade zwiększające wydajność operatora, przyspieszając wykonywanie zadania.

#### NIŻSZE KOSZTY KONSERWACJI

Nie pozwól, aby koszty konserwacji nadmiernie obciążały Twoją firmę.

Najważniejsze cechy obniżające koszty konserwacji to między innymi:

- Wydłużone i zsynchronizowane okresy międzyobsługowe pozwalające skrócić przestoje na rutynowe czynności konserwacyjne.
- Najnowszy filtr wlotu powietrza z filtrem wstępnym jest w stanie zatrzymać dwukrotnie więcej brudu, co poprzedni filtr wlotu powietrza.
- Filtry w zbiorniku hydraulicznym i zbiorniku paliwa mają większą pojemność i wydłużoną żywotność.
- Wiele punktów serwisowych jest dostępnych z poziomu podłoża, co przekłada się na łatwiejszą i bezpieczniejszą obsługę techniczną.

# STANOWISKO OPERATORA NOWEJ GENERACJI

## KOMFORTOWA PRACA

Kabiny nowej generacji zapewniają komfort i produktywność.

### BEZPIECZNE I WYGODNE

Kabiny koparek o bardzo dużym zasięgu oraz koparki 340 LRE są wyposażone w konstrukcję chroniącą przed skutkami przewrócenia się maszyny (ROPS) z certyfikatem ISO. Wszystkie kabiny są wyciszone i uszczelnione. Udogodnienia obejmują automatyczną klimatyzację, radio z funkcją Bluetooth, porty USB do ładowania i podłączania smartfona, gniazda 12 V DC i gniazdo urządzeń zewnętrznych (AUX), schowki z tyłu, w suficie i w konsoli oraz uchwyty na kubek i butelkę.



### ŚWIETNA WIDOCZNOŚĆ DOKOŁA

Podczas pracy z dużej odległości widoczność jest kluczowa. Okna kabiny i niższy profil przodu maszyny zapewniają doskonałą widoczność obszaru roboczego bez konieczności ciągłego pochylania się do przodu.

Standardowe kamery tylne i boczne zapewniają stałą widoczność otoczenia. Dostępna jest również opcjonalna funkcja widoczności 360°.



### MONITOR DOTYKOWY

Większość ustawień maszyny można konfigurować na ekranie dotykowym o wysokiej rozdzielczości. Ekran umożliwia wyświetlanie informacji w 42 językach i jest łatwo dostępny z fotela – bez konieczności skręcania lub obracania się.

Funkcje joysticka można dostosować za pomocą monitora. Schemat sterowania joystickiem oraz sposób reakcji można dostosować do preferencji operatora. Wszystkie preferencje są zapisywane wraz z identyfikatorem operatora i przywracane podczas logowania.



# TECHNOLOGIA UŁATWIAJĄCA PRACĘ

## ZWIĘKSZ EFEKTYWNOŚĆ

Standardowe technologie Cat Grade i Assist zwiększają wydajność pracy w porównaniu z tradycyjnym profilowaniem. Technologie Cat Grade i Assist utrzymują stałe nachylenie także przy ograniczonej widoczności.

TECHNOLOGIA CAT	MODELE SLR	MODELE LRE
VisionLink®	●*	●*
VisionLink Productivity	○	○
Cat Grade z funkcją 2D	○	●
Cat Grade 2D z opcją przygotowania do pracy z osprzętem (ARO)	○	○
Cat Grade z funkcją 3D i jednym odbiornikiem GNSS	○	○
Cat Grade z funkcją 3D i dwoma odbiornikami GNSS	○	○
Układ Cat Assist – Boom Assist – Bucket Assist – Swing Assist – Grade Assist – Lift Assist	○	● <sup>1</sup>
Funkcja E-fence 2D – E-ceiling – E-floor – E-swing – E-wall – E-cab avoidance	○	●
Cat Payload: – masa statyczna – kalibracja półautomatyczna – informacje o ładunku	○	●
Remote Flash	●	●
Remote Troubleshoot	●	●

● Standardowe ○ Opcjonalne

<sup>1</sup> Układ Cat Assist jest dostępny tylko w maszynie 340 LRE.

\* Tylko subskrypcje usługi Connect. Są dostępne dodatkowe subskrypcje. Informacji o dostępności udzielają dealerzy Cat.

## PRACA POD WODĄ

Standardowa wodoszczelna konstrukcja umożliwia precyzyjne wykonywanie robót ziemnych do głębokości 4,5 m (14 stóp 9 cali) koparkami o dużym zasięgu i 2,5 m (8 stóp 2 cale) koparkami o bardzo dużym zasięgu. W obu konfiguracjach koparek opcjonalne rozwiązanie podwodne pozwala na wykonywanie prac na głębokości do 20 m (65 stóp 8 cali).

	MODELE SLR	MODELE LRE
Wodoszczelność fabrycznie zainstalowanych czujników wykorzystywanych przez technologie	2,5 m 8 stóp 2 cale	4,5 m 14 stóp 9 cali
Wodoszczelność zestawu do pogłębiania montowanego przez dealera	20 m 65 stóp 8 cali	20 m 65 stóp 8 cali





# CAT COMMAND

Cat Command to system zdalnego sterowania zawierający elektronikę pokładową, systemy obserwacji oraz zewnętrzne elementy sterujące, które pomagają użytkownikom utrzymywać stałą jakość wykonywanych prac. Prace można wykonywać bezpieczniej, wygodniej i precyzyjniej, zachowując możliwości sterowania, poczucie kontroli i dokładność.

Łatwe do zainstalowania zestawy systemu Command są wyposażone w kontrolki i systemy obserwacji. Przełącznik na poziomie gruntu pozwala na przełączanie między obsługą ręczną a zdalną.



# ZWIĘKSZ SWOJĄ PRODUKTYWNOŚĆ I ZYSKI DZIĘKI OSPRZĘTOWI CAT<sup>1</sup>

## KOPARKI O BARDZO DUŻYM ZASIĘGU

ŁYŻKI DO SKARPOWANIA



ŁYŻKI SZKIELETOWE



## KOPARKI O DUŻYM ZASIĘGU

ZŁĄCZA OSPRZĘTU



ŁYŻKI DO SKARPOWANIA



ODCHYLANE ŁYŻKI DO SKARPOWANIA<sup>2</sup>



ŁYŻKI DO ROBÓT ZIEMNYCH



GŁOWICE DO ROZDRABNIANIA



ŁYŻKI SZKIELETOWE



<sup>1</sup>Niektóre rodzaje osprzętu są dostępne wyłącznie na wybranych rynkach. Aby uzyskać dodatkowe informacje, skontaktuj się z dealerem Cat.

<sup>2</sup>Niektóre technologie Cat nie współpracują z odchylanymi łyżkami do skarpowania. Aby uzyskać dodatkowe informacje, skontaktuj się z dealerem Cat.

# SPECYFIKACJE I PODSUMOWANIE CECH

Specyfikacje mogą się różnić ze względu na regionalne różnice w konfiguracji. Szczegółowe specyfikacje maszyn w danym regionie można znaleźć w dokumencie Dane techniczne dostępnym na stronie [www.cat.com](http://www.cat.com) lub u dealera Cat.

SPECYFIKACJE	KOPARKA O BARDZO DUŻYM ZASIĘGU (SLR)				KOPARKA O DUŻYM ZASIĘGU (LRE)		
	320 (SLR)	323 (SLR)	326 (SLR)	330 (SLR)	340 (LRE)	352 (LRE)	395 (LRE)
Masa eksploatacyjna*	23 900 kg 52 700 funtów	25 100 kg 55 345 funtów	29 400 kg 64 700 funtów	31 000 kg 68 400 funtów	43 800 kg 96 500 funtów	58 100 kg 128 100 funtów	113 300 kg 249 700 funtów
Model silnika	Cat C4.4	Cat C7.1	Cat C7.1	Cat C7.1	Cat C9.3B	Cat C13B	Cat C18
Moc silnika – ISO 14396:2002	129 kW 174 hp	129 kW 174 hp	151 kW 202 hp	205 kW 275 hp	259 kW 347 hp	332 kW 445 hp	405 kW 543 hp
Typ podwozia	Długie	Długie	Długie	Długie	Szerokie i wysokie o dużej wytrzymałości (HDHW)	HDHW o zmiennym rozstawie	Przedłużenie ramy
Przeciwwaga	4,7 t 10 400 funtów	5,4 t 11 900 funtów	7,4 t 16 310 funtów	6,7 t 14 770 funtów	10,35 t 22 800 funtów	12,0 t 26 455 funtów	21,6 t 47 620 funtów
Wysięgnik	8,85 m 29 stóp 0 cali	8,85 m 29 stóp 0 cali	10,2 m 33 stóp 6 cali	10,2 m 33 stóp 6 cali	10,6 m 34 stóp 9 cali	11,5 m 37 stóp 9 cali	15,5 m 50 stóp 10 cali
Ramię	6,28 m 20 stóp 7 cali	6,28 m 20 stóp 7 cali	7,85 m 25 stóp 9 cali	7,85 m 25 stóp 9 cali	7,1 m 23 stóp 4 cali	8,5 m 27 stóp 9 cali	11,8 m 38 stóp 9 cali
Maksymalna głębokość kopania	11 540 mm 37 stóp 10 cali	11 540 mm 37 stóp 10 cali	14 580 mm 47 stóp 10 cali	14 610 mm 47 stóp 11 cali	13 050 mm 42 stóp 10 cali	13 040 mm 42 stóp 9 cali	21 700 mm 71 stóp 2 cali
Zasięg maksymalny na poziomie podłoża	15 570 mm 51 stóp 1 cal	15 570 mm 51 stóp 1 cal	18 280 mm 60 stóp 0 cali	18 280 mm 60 stóp 0 cali	18 080 mm 59 stóp 4 cale	19 640 mm 64 stóp 5 cali	27 820 mm 91 stóp 3 cale
Siła kopania łyżki (ISO)	62 kN 13 841 funtów	62 kN 13 841 funtów	62 kN 13 841 funtów	60 kN 13 490 funtów	141 kN 31 590 funtów	141 kN 31 700 funtów	190 kN 42 600 funtów
Siła kopania ramienia (ISO)	49 kN 10 966 funtów	49 kN 10 966 funtów	45 kN 10 120 funtów	45 kN 10 120 funtów	92 kN 20 750 funtów	104 kN 23 380 funtów	144 kN 32 310 funtów

\* Masa typowej konfiguracji, ze zbiornikiem paliwa wypełnionym w 90%, operatorem i łyżką.

CECHY	KOPARKA O BARDZO DUŻYM ZASIĘGU (SLR)				KOPARKA O DUŻYM ZASIĘGU (LRE)		
	320 (SLR)	323 (SLR)	326 (SLR)	330 (SLR)	340 (LRE)	352 (LRE)	395 (LRE)
Konstrukcja ROPS	●	●	●	●	●	x	x
Tryby mocy, w tym tryb inteligentny	●	●	●	●	●	●	●
Tyłne i boczne kamery	●	●	●	●	●	●	●
Widoczność 360°	○	○	○	○	○	○	○
Wydłużone i zsynchronizowane okresy międzyobsługowe	●	●	●	●	●	●	●
Sterowanie osprzętem hydrauliczno-mechanicznym	x	x	x	x	○	○	○
Obwód średniego ciśnienia	x	x	x	x	○	○	○
Obwód hydrauliczny szybkozłączca	x	x	x	x	○	○	○
VisionLink	●	●	●	●	●	●	●
Rozpoznawanie osprzętu roboczego	●	●	●	●	●	●	●
Cat Grade z funkcją 2D	○	○	○	○	●	●	●
Cat Grade z funkcją 3D	○	○	○	○	○	○	○
Cat Assist	○	○	○	○	●	x	x
2D E-Fence	○	○	○	○	●	●	●
Cat Payload	○	○	○	○	●	●	●
Remote Flash	●	●	●	●	●	●	●
Remote Troubleshoot	●	●	●	●	●	●	●
Zestaw podwodny	○	○	○	○	○	○	○

● Standardowo ○ Opcjonalnie x niedostępne

Więcej informacji o produktach Cat, usługach oferowanych przez dealerów oraz rozwiązaniach branżowych można znaleźć w Internecie pod adresem [www.cat.com](http://www.cat.com).

VisionLink jest znakiem handlowym firmy Caterpillar Inc. zarejestrowanym w Stanach Zjednoczonych i w innych krajach.

© 2025 Caterpillar. Wszelkie prawa zastrzeżone. CAT, CATERPILLAR, LET'S DO THE WORK odpowiadające im znaki towarowe i żółty kolor „Caterpillar Corporate Yellow” oraz elementy graficzne „Power Edge” i Cat „Modern Hex”, jak również wizerunek firmy i produktów użytych w niniejszej publikacji są zarejestrowanymi znakami towarowymi firmy Caterpillar i nie mogą być wykorzystywane bez zezwolenia.

Materiały i dane techniczne mogą ulec zmianie bez powiadomienia. Maszyny przedstawione na zdjęciach mogą mieć zamontowane wyposażenie dodatkowe. Aby uzyskać informacje o dostępnym wyposażeniu dodatkowym, skontaktuj się z dealerem Cat.

[www.cat.com](http://www.cat.com) [www.caterpillar.com](http://www.caterpillar.com)

AXXQ4179-01 (01-2025)  
Zastępuje AXXQ4179-00  
(N Am, Europe)

