

PELLES HYDRAULIQUES

EXCAVATION SUPER LONGUE PORTÉE ET LONGUE PORTÉE



320 SLR / 323 SLR / 326 SLR / 330 SLR
340 LRE / 352 LRE / 395 LRE



TENEZ LA DISTANCE

PELLES HYDRAULIQUES POUR EXCAVATION SUPER LONGUE PORTÉE ET LONGUE PORTÉE CAT®

Qu'il s'agisse de nettoyer des fossés, des canaux et des voies navigables ou d'effectuer des travaux plus lourds tels que le dragage et l'excavation sur de longues distances, comptez sur les pelles hydrauliques pour excavation super longue portée et longue portée de nouvelle génération Cat® pour élargir vos méthodes de travail.



Travaillez sur de plus grandes distances avec une plus grande économie de carburant, plus de confort et une efficacité accrue grâce aux pelles hydrauliques pour excavation super longue portée (LRE) et longue portée (SLR) de nouvelle génération Cat.

PELLES HYDRAULIQUES SUPER LONGUE PORTÉE

- + 320
- + 323
- + 326
- + 330

PELLES HYDRAULIQUES POUR EXCAVATION LONGUE PORTÉE

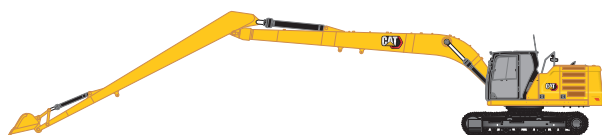
- + 340
- + 352
- + 395

CONÇUE POUR S'ADAPTER À VOTRE TRAVAIL

Lorsque votre travail est un peu plus éloigné, optez pour les pelles hydrauliques super longue portée et longue portée Cat. Il s'agit de machines spécialisées, conçues pour fonctionner malgré les difficultés propres au travail à distance.

Les pelles hydrauliques super longue portée excellent dans les applications avec des godets de curage de fossés.

Les pelles hydrauliques pour excavation longue portée excellent dans les travaux plus intensifs qui nécessitent une force d'excavation et une capacité de levage plus importantes.



TYPE	SUPER LONGUE PORTÉE	EXCAVATION LONGUE PORTÉE
Modèles	320, 323, 326, 330	340, 352, 395
Application	<ul style="list-style-type: none"> – Curage de fossés – Finition de talus – Nettoyage du bassin de décantation – Entretien des voies navigables et des canaux – Contrôle de la végétation 	<ul style="list-style-type: none"> – Travaux d'excavation courants – Dragage – Curage de fossés – Nettoyage du bassin de décantation – Entretien des voies navigables et des canaux – Contrôle de la végétation avec un équipement de débroussailleuse-déchiqeteuse – Transfert de matériaux en vrac
Outils de travail	<ul style="list-style-type: none"> – Godets de curage de fossés – Godets à claire-voie 	<ul style="list-style-type: none"> – Godets de terrassement – Godets de curage de fossés – Godets de curage de fossés basculants – Attaches rapides – Débroussailleuses – Godets à claire-voie
Famille de timoneries avant	Timonerie A Cat	Timonerie B Cat (340, 352) Timonerie CB Cat (395)
Train de roulement	Long	Extra-robuste et grande largeur
Contrepoids supplémentaire	Oui	Oui
Force d'excavation comparée à la configuration de la portée	Environ 40 %	Environ 66 %

SUPER LONGUE PORTÉE

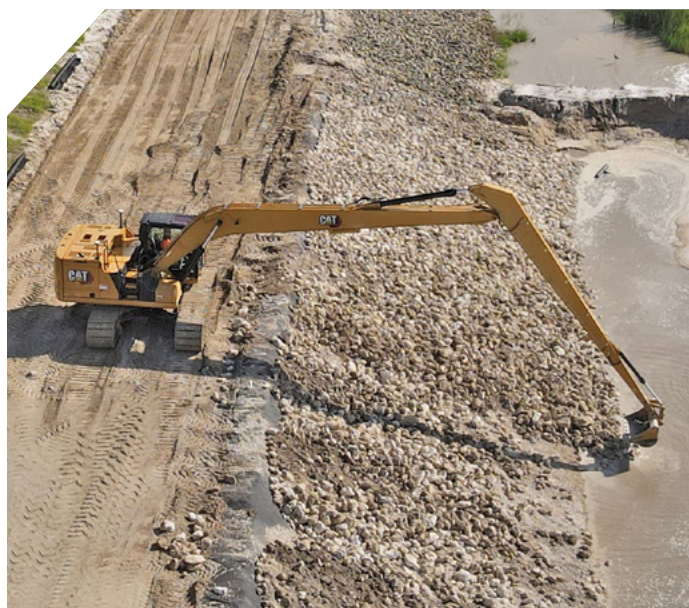
PELLES HYDRAULIQUES DE NOUVELLE GÉNÉRATION

Les pelles hydrauliques super longue portée Cat conviennent parfaitement aux applications plus légères et sur de longues distances, notamment :

- Curage de fossés
- Finition de talus
- Nettoyage du bassin de décantation
- Entretien des voies navigables et des canaux
- Contrôle de la végétation

ÉQUIPÉES POUR LA PERFORMANCE

Les modèles 323 et 330 offrent une portée et une profondeur de fouille similaires à celles des modèles 320 et 326, respectivement. Cependant, vous obtiendrez une plus grande stabilité et une meilleure performance avec la 323 ou la 330. Toutes les pelles hydrauliques super longue portée utilisent un contrepoids plus lourd que les pelles à portée standard équivalentes.



BÉNÉFICIEZ D'UNE PORTÉE ACCRUE

Les pelles hydrauliques moyennes Cat dotées d'une timonerie avant super longue portée s'étendent près de 40 % plus loin que celles dotées de la configuration à portée standard, avec une force d'excavation d'environ 40 %.¹

CARACTÉRISTIQUES DE LA NOUVELLE GÉNÉRATION

Profitez des fonctionnalités de la pelle hydraulique de nouvelle génération Cat, notamment l'amélioration du confort du conducteur, la réduction des coûts d'entretien et la plus grande économie de carburant. Les pelles hydrauliques super longue portée sont compatibles avec les technologies de pelle hydraulique de nouvelle génération.

PELLES HYDRAULIQUES SUPER LONGUE PORTÉE

Consultez le document Spécifications techniques disponible sur www.cat.com ou auprès de votre concessionnaire Cat pour obtenir les spécifications détaillées.

	Profondeur de creusement maxi	Portée maximale au niveau du sol	Force d'excavation du godet (ISO)*	Force d'excavation du bras (ISO)*	Gamme de tailles de godets Timonerie de la famille « A »**
320 (SLR)	11 540 mm 37'10"	15 570 mm 51'1"	62 kN 13 841 lbf	49 kN 10 966 lbf	DC : 0,57 m ³ (0,75 yd ³) GD : 0,53 m ³ (0,69 yd ³)
323 (SLR)	11 540 mm 37'10"	15 570 mm 51'1"	62 kN 13 841 lbf	49 kN 10 966 lbf	DC : 0,57 m ³ (0,75 yd ³) GD : 0,53 m ³ (0,69 yd ³)
326 (SLR)	14 580 mm 47'10"	18 280 mm 60'0"	62 kN 13 841 lbf	45 kN 10 160 lbf	DC : 0,57 à 0,74 m ³ (0,74 à 0,97 yd ³)
330 (SLR)	14 610 mm 47'11"	18 290 mm 60'0"	60 kN 13 490 lbf	45 kN 10 120 lbf	DC : 0,57 à 0,74 m ³ (0,74 à 0,97 yd ³) GD : 0,53 m ³ (0,69 yd ³)

*Avec godet de curage de fossés

**Tous les godets ne sont pas disponibles dans toutes les régions. Consultez votre concessionnaire Cat.

DC = godet de curage de fossés ; GD = godet pour usage courant

¹ Comparaison des portées faite au niveau du sol. Les configurations régionales varient. Consultez le document Spécifications techniques disponible sur www.cat.com pour obtenir des précisions spécifiques à votre région.

EXCAVATION LONGUE PORTÉE

PELLES HYDRAULIQUES DE NOUVELLE GÉNÉRATION

Lorsque vous devez effectuer des travaux plus intensifs à une certaine distance, faites appel aux pelles hydrauliques pour excavation longue portée Cat. Elles excellent dans les applications à longue distance, notamment :

- Travaux d'excavation courants
- Dragage
- Curage de fossés
- Nettoyage du bassin de décantation
- Entretien des voies navigables et des canaux
- Contrôle de la végétation avec un équipement de débroussailluse-déchiqueteuse
- Transfert de matériaux en vrac

PRÈS DE 35 % DE PORTÉE EN PLUS

Les pelles hydrauliques pour excavation longue portée Cat ont une portée de près de 35 % supérieure à la configuration de portée standard, avec environ 66 % de force d'excavation.¹

DES FONDATIONS STABLES

Le train de roulement extra-robuste et grande largeur offre une plateforme stable et robuste pour les applications de creusement et de chargement à grande portée avec une garde au sol élevée. Le train de roulement à voie variable de la 352 LRE peut être rétracté, ce qui facilite le transport.



CONÇUES POUR CREUSER

Les plaques de renfort sur la timonerie avant et le châssis offrent une puissance d'excavation à distance sans sacrifier la longévité. Un contrepoids plus lourd que celui des pelles à longue portée de série équivalentes offre une stabilité accrue. Bénéficiez de plus de polyvalence grâce à une commande d'outils disponible en option pour certains outils hydromécaniques.

CARACTÉRISTIQUES DE LA NOUVELLE GÉNÉRATION

Profitez des fonctionnalités de la pelle hydraulique de nouvelle génération Cat, notamment l'amélioration du confort du conducteur, la réduction des coûts d'entretien et la plus grande économie de carburant. Les pelles hydrauliques pour excavation longue portée sont compatibles avec les technologies de pelle hydraulique de nouvelle génération.²

PELLES HYDRAULIQUES POUR EXCAVATION LONGUE PORTÉE

Consultez le document Spécifications techniques disponible sur www.cat.com ou auprès de votre concessionnaire Cat pour obtenir les spécifications détaillées.

	Profondeur de creusement maxi	Portée maximale au niveau du sol	Force d'excavation du godet (ISO)	Force d'excavation du bras (ISO)	Gamme de tailles de godets*
340 (LRE)	13 050 mm 42'10"	18 080 mm 59'4"	141 kN 31 590 lbf	92 kN 20 750 lbf	DC : 0,86 à 1,50 m ³ (1,12 à 1,96 yd ³) B DCT : 0,90 à 1,23 m ³ (1,18 à 1,61 yd ³) B GD : 0,46 à 1,00 m ³ (0,61 à 1,31 yd ³) B HD : 1,00 m ³ (1,31 yd ³) B
352 (LRE)	13 040 mm 42'9"	19 640 mm 64'5"	141 kN 31 700 lbf	104 kN 23 380 lbf	DC : 0,86 à 1,50 m ³ (1,12 à 1,96 yd ³) B DCT : 0,90 à 1,23 m ³ (1,18 à 1,61 yd ³) B GD : 0,46 à 1,00 m ³ (0,61 à 1,31 yd ³) B HD : 1,00 à 1,38 m ³ (1,31 à 1,80 yd ³) B
395 (LRE)	21 700 mm 71'2"	27 820 mm 91'3"	190 kN 42 600 lbf	144 kN 32 310 lb	HD : 2 m ³ (2,58 yd ³) CB

*Tous les godets ne sont pas disponibles dans toutes les régions. Consultez votre concessionnaire Cat.

DC = godet de curage de fossés ; DCT = godet de curage de fossés basculant, GD = godet pour usage courant, HD = godet pour usage intensif, B = timonerie B, CB = timonerie CB

¹ Comparaison des portées faite au niveau du sol. Les configurations régionales varient. Consultez le document Spécifications techniques disponible sur www.cat.com pour obtenir des précisions spécifiques à votre région.

² Les technologies Cat Assist ne sont disponibles que sur le modèle 340.



PELLES HYDRAULIQUES DE NOUVELLE GÉNÉRATION

RÉDUISEZ VOS COÛTS

Conçues pour vous aider à renforcer et à sécuriser vos activités, les pelles hydrauliques de nouvelle génération Cat vous permettent de faire la grande majorité du travail au coût le plus bas possible, afin de dégager une plus grosse marge.

CARACTÉRISTIQUES D'ÉCONOMIE DE CARBURANT

Les pelles hydrauliques de nouvelle génération vous aident à réduire les coûts de carburant.

Les caractéristiques clés d'économie de carburant incluent :

- La soupape de commande principale du circuit électrohydraulique et la grosse pompe hydraulique permettent au moteur de fonctionner à un régime inférieur sans compromettre la production.
- Le mode Smart (l'un des trois réglages de modes de puissance), adapte automatiquement la puissance moteur et la puissance hydraulique pour obtenir le meilleur rendement énergétique. Vous avez ainsi plus de puissance quand cela est nécessaire et moins de puissance quand cela est inutile.
- Les technologies Cat Grade peuvent améliorer l'efficacité du conducteur, permettant ainsi de réduire le temps nécessaire à l'exécution d'un travail.

DE RÉDUCTION DES COÛTS D'ENTRETIEN

Ne laissez pas les coûts d'entretien gruger votre marge.

Les principales caractéristiques de réduction des coûts d'entretien incluent :

- Des intervalles d'entretien prolongés et synchronisés réduisent les immobilisations pour les entretiens de routine.
- Le tout dernier filtre d'admission d'air avec préfiltre présente une capacité doublée de rétention de la saleté par rapport au filtre d'admission d'air précédent.
- Les filtres de réservoir hydraulique et de carburant présentent une plus grande capacité et une plus longue durée de service.
- De nombreux points d'entretien sont accessibles depuis le sol pour faciliter et sécuriser l'entretien.

POSTE DE CONDUITE DE NOUVELLE GÉNÉRATION

MEILLEUR CONFORT DE TRAVAIL

Les cabines des pelles hydrauliques de nouvelle génération vous permettent de rester confortablement installé et productif.

SÛR ET PRATIQUE

Les cabines des pelles hydrauliques super longue portée et de la 340 LRE sont équipées d'un cadre ROPS certifié ISO. Toutes les cabines sont insonorisées et pressurisées. La commodité se caractérise par une régulation automatique de la température, une radio intégrée Bluetooth, des ports USB pour le branchement et le chargement des téléphones, des prises 12 Vcc, un port auxiliaire, des rangements à l'arrière, au plafond et sur la console, ainsi que des porte-gobelets et des porte-bouteilles.



EXCELLENTE VISIBILITÉ PANORAMIQUE

Lorsque l'on travaille à distance, la visibilité est primordiale. Les vitres de la cabine et le profil avant inférieur de la machine offrent une visibilité exceptionnelle sur la zone de travail, permettant de ne plus se pencher constamment en avant.

Les caméras de vue arrière et latérale de série vous permettent de rester vigilants vis-à-vis de votre environnement en tout temps. Une fonction de visibilité à 360° est également disponible (en option).



MONITEUR À ÉCRAN TACTILE

La plupart des réglages de la machine peuvent être pilotés via le moniteur à écran tactile haute résolution. Il propose 42 langues et est facilement accessible depuis le siège sans devoir se contorsionner ou se tourner.

Les fonctions du manipulateur peuvent être personnalisées par le biais du moniteur. La grille ainsi que la réactivité du manipulateur peuvent être paramétrés en fonction des préférences du conducteur. Toutes les préférences sont sauvegardées avec l'ID du conducteur et restaurées lors de la prochaine connexion.



UNE TECHNOLOGIE QUI VOUS AIDE À EFFECTUER VOTRE TRAVAIL

ACCROÎTRE L'EFFICACITÉ

Améliorez votre productivité par rapport au nivellement traditionnel grâce aux technologies Cat Grade et Assist équipées de série. Les technologies Cat Grade et Assist vous aident à rester au niveau souhaité lorsque la visibilité est réduite.

TECHNOLOGIE CAT	MODÈLES SLR	MODÈLES LRE
VisionLink®	●*	●*
VisionLink Productivity	○	○
Cat Grade 2D	○	●
Cat Grade 2D avec option de prééquipement (ARO)	○	○
Cat Grade 3D avec simple antenne GNSS	○	○
Cat Grade 3D avec double antenne GNSS	○	○
Cat Assist		
– Assistance flèche		
– Assistance godet	○	● ¹
– Assistance orientation		
– Assistance pente		
– Aide au levage		
Barrière électronique 2D		
– Limite électronique		
– Barrière électronique inférieure		
– Barrière électronique de pivotement	○	●
– Barrière électronique latérale		
– Barrière électronique de protection de la cabine		
Cat Payload		
– Masse statique		●
– Étalonnage semi-automatique	○	●
– Informations de charge utile		
Mise à jour à distance	●	●
Dépistage des pannes à distance	●	●

● De série ○ En option

¹ Cat Assist disponible uniquement sur la 340 LRE.

* Uniquement avec abonnement à Connect. Des abonnements supplémentaires sont disponibles. Communiquez avec votre concessionnaire Cat pour en connaître la disponibilité.

TRAVAIL SOUS L'EAU

La technologie étanche équipée de série permet une excavation de précision jusqu'à 4,5 m (14'9") sur les pelles hydrauliques pour excavation longue portée et 2,5 m (8'2") sur les pelles hydrauliques super longue portée. Une solution sous-marine disponible en option vous permet de travailler jusqu'à 20 m (65'8") sur l'une ou l'autre configuration.

	MODÈLES SLR	MODÈLES LRE
Profondeur d'étanchéité des capteurs technologiques installés en usine	2,5 m 8'2"	4,5 m 14'9"
Profondeur d'étanchéité du kit de dragage installé par le concessionnaire	20 m 65'8"	20 m 65'8"



CAT COMMAND

Cat Command est un système de commande à distance comprenant une électronique embarquée, des systèmes de visibilité et des commandes externes qui permettent aux utilisateurs d'obtenir une qualité cohérente dans leur travail. Les travaux deviennent plus sûrs, plus confortables et plus précis - sans sacrifier le contrôle, la sensation ou la précision.

Les kits Command faciles à installer comprennent des témoins et des systèmes de visibilité. Un contacteur au niveau du sol permet de basculer entre le fonctionnement manuel et le fonctionnement à distance.



AUGMENTEZ VOTRE PRODUCTIVITÉ ET VOTRE PROFIT

AVEC LES ÉQUIPEMENTS CAT¹

PELLES HYDRAULIQUES SUPER LONGUE PORTÉE

GOGETS DE CURAGE DE FOSSES



GOGETS À CLAIRE-VOIE



PELLES HYDRAULIQUES POUR EXCAVATION LONGUE PORTÉE

ATTACHES



GOGETS DE CURAGE DE FOSSES



GOGETS DE CURAGE DE FOSSES BASCULANTS²



GOGETS DE TERRASSEMENT



DÉBROUSSILLEUSES-
DÉCHIQUETEUSES



GOGETS À CLAIRE-VOIE



¹ Tous les équipements ne sont pas disponibles dans toutes les régions. Pour plus d'informations, contactez votre concessionnaire Cat.

² Certaines solutions technologiques Cat ne sont pas compatibles avec les godets de curage de fossés basculants. Pour plus d'informations, contactez votre concessionnaire Cat.

SPÉCIFICATIONS ET RÉSUMÉ DES CARACTÉRISTIQUES

Les spécifications peuvent varier en raison de différences de configuration régionales. Consultez le document de spécifications techniques disponible sur www.cat.com ou auprès de votre concessionnaire Cat pour obtenir les spécifications détaillées des machines de votre région.

SPÉCIFICATIONS	SUPER LONGUE PORTÉE (SLR)				EXCAVATION LONGUE PORTÉE (LRE)		
	320 (SLR)	323 (SLR)	326 (SLR)	330 (SLR)	340 (LRE)	352 (LRE)	395 (LRE)
Poids en ordre de marche*	23 900 kg 52 700 lb	25 100 kg 55 345 lb	29 400 kg 64 700 lb	31 000 kg 68 400 lb	43 800 kg 96 500 lb	58 100 kg 128 100 lb	113 300 kg 249 700 lb
Modèle de moteur	C4.4 Cat	C7.1 Cat	C7.1 Cat	C7.1 Cat	C9.3B Cat	C13B Cat	C18 Cat
Puissance moteur – ISO 14396:2002	129 kW 174 hp	129 kW 174 hp	151 kW 202 hp	205 kW 275 hp	259 kW 347 hp	332 kW 445 hp	405 kW 543 hp
Type de train de roulement	Long	Long	Long	Long	HDHW	HDHW à voie variable	Prolongation du châssis
Contrepoids	4,7 mt 10 400 lb	5,4 mt 11 900 lb	7,4 mt 16 310 lb	6,7 mt 14 770 lb	10,35 mt 22 800 lb	12,0 mt 26 455 lb	21,6 mt 47 620 lb
Flèche	8,85 m 29'0"	8,85 m 29'0"	10,2 m 33'6"	10,2 m 33'6"	10,6 m 34'9"	11,5 m 37'9"	15,5 m 50'10"
Bras	6,28 m 20'7"	6,28 m 20'7"	7,85 m 25'9"	7,85 m 25'9"	7,1 m 23'4"	8,5 m 27'9"	11,8 m 38'9"
Profondeur d'excavation maximale	11 540 mm 37'10"	11 540 mm 37'10"	14 580 mm 47'10"	14 610 mm 47'11"	13 050 mm 42'10"	13 040 mm 42'9"	21 700 mm 71'2"
Portée maximale au niveau du sol	15 570 mm 51'1"	15 570 mm 51'1"	18 280 mm 60'0"	18 280 mm 60'0"	18 080 mm 59'4"	19 640 mm 64'5"	27 820 mm 91'3"
Force d'excavation du godet (ISO)	62 kN 13 841 lbf	62 kN 13 841 lbf	62 kN 13 841 lbf	60 kN 13 490 lbf	141 kN 31 590 lbf	141 kN 31 700 lbf	190 kN 42 600 lbf
Force d'excavation du bras (ISO)	49 kN 10 966 lbf	49 kN 10 966 lbf	45 kN 10 120 lbf	45 kN 10 120 lbf	92 kN 20 750 lbf	104 kN 23 380 lbf	144 kN 32 310 lbf

*Le poids correspond à la configuration type, 90 % de carburant, le poids d'un conducteur et le godet.

CARACTÉRISTIQUES	SUPER LONGUE PORTÉE (SLR)				EXCAVATION LONGUE PORTÉE (LRE)		
	320 (SLR)	323 (SLR)	326 (SLR)	330 (SLR)	340 (LRE)	352 (LRE)	395 (LRE)
ROPS	●	●	●	●	●	x	x
Modes de puissance, y compris le mode Smart	●	●	●	●	●	●	●
Caméras de vision arrière et latérale	●	●	●	●	●	●	●
Visibilité à 360°	○	○	○	○	○	○	○
Intervalles d'entretien plus espacés et synchronisés	●	●	●	●	●	●	●
Commande d'outil pour les équipements hydromécaniques	x	x	x	x	○	○	○
Circuit moyenne pression	x	x	x	x	○	○	○
Circuit hydraulique de l'attache rapide	x	x	x	x	○	○	○
VisionLink	●	●	●	●	●	●	●
Reconnaissance de l'outil de travail	●	●	●	●	●	●	●
Cat Grade 2D	○	○	○	○	●	●	●
Cat Grade 3D	○	○	○	○	○	○	○
Cat Assist	○	○	○	○	●	x	x
Barrière électronique 2D	○	○	○	○	●	●	●
Cat Payload	○	○	○	○	●	●	●
Mise à jour à distance	●	●	●	●	●	●	●
Dépistage des pannes à distance	●	●	●	●	●	●	●
Kit sous-marin	○	○	○	○	○	○	○

● De série ○ En option x non disponible

Pour plus d'informations sur les produits Cat, les services proposés par les concessionnaires et les solutions par secteur d'activité, visiter le site www.cat.com.

VisionLink est une marque déposée de Caterpillar Inc., enregistrée aux États-Unis et dans d'autres pays.

© 2025 Caterpillar. Tous droits réservés. CAT, CATERPILLAR, LET'S DO THE WORK, leurs logos respectifs, la couleur « Caterpillar Corporate Yellow », les habillages commerciaux « Power Edge » et « Modern Hex » Cat, ainsi que l'identité visuelle de l'entreprise et des produits qui figurent dans le présent document, sont des marques déposées de Caterpillar qui ne peuvent pas être utilisées sans autorisation.

Documents et spécifications susceptibles de modifications sans préavis. Les machines présentées sur les photos peuvent comporter des équipements supplémentaires. Consultez votre concessionnaire Cat pour les options disponibles.

www.cat.com www.caterpillar.com

AFXQ4179-01 (01-2025)
Remplace AFXQ4179-00
(N Am, Europe)

