

330 GC

PELLE HYDRAULIQUE



Puissance nette – ISO 9249

Poids en ordre de marche

Profondeur d'excavation maximale

157,8 kW (212 ch)

28 900 kg (63 700 lb)

7 260 mm (23,1 pi)

CAT[®]

330 GC

PELLE HYDRAULIQUE

La pelle hydraulique Cat® 330 GC équilibre la productivité avec des commandes faciles à utiliser, une cabine confortable, une consommation de carburant réduite et des intervalles d'entretien plus longs pour réduire les coûts d'entretien – le tout pour vous fournir une pelle hydraulique durable et économique pour vos applications. Les fonctionnalités ne sont pas toutes disponibles dans toutes les régions. Veuillez contacter votre concessionnaire Cat local pour connaître les équipements spécifiques disponibles dans votre région.



UNE CONSOMMATION DE CARBURANT RÉDUITE

La combinaison précise d'un régime moteur bas et d'une pompe hydraulique de grande taille permet de consommer moins de carburant et d'obtenir des performances optimales.

CONCEPTION DE LA CABINE POUR LA SÉCURITÉ

La cabine ROPS (structure de protection contre le renversement) certifiée ISO est insonorisée et les grandes fenêtres offrent une visibilité panoramique pour un environnement de travail plus sûr et plus silencieux.

RÉDUCTION DES COÛTS D'ENTRETIEN

Grâce à des intervalles d'entretien étendus et mieux synchronisés, vous réalisez plus de tâches à des coûts inférieurs aux coûts du modèle précédent.

DERNIÈRES FONCTIONNALITÉS



Améliorations du moniteur de cabine

- L'interface utilisateur continuellement améliorée permet une navigation intuitive, minimisant ainsi les interruptions de performances grâce au menu de l'écran tactile facile à utiliser.
- Des tuiles d'application plus petites pour afficher plus d'applications sur un seul écran.
- Lors de la navigation dans le menu, la position de défilement sera mémorisée.
- Pendant que le menu est affiché et que le levier est déplacé, la vue de la caméra sera affichée.
- Utilisez le code QR du moniteur pour découvrir les caractéristiques de la machine et de sa technologie embarquée grâce à une série complète de vidéos explicatives.

Les fonctionnalités ne sont pas toutes disponibles dans toutes les régions. Veuillez vérifier auprès de votre concessionnaire Cat local si certaines offres particulières sont disponibles dans votre région.
Numéro de version : 07H.

EN FAIRE PLUS AVEC MOINS DE CARBURANT



- La pelle hydraulique Cat® 330 GC utilise moins de carburant que la 330D2 dans des applications similaires.
- Le C7.1 respecte les normes antipollution brésiliennes MAR-1, qui sont équivalentes aux normes américaines EPA Tier 3 américaines et européennes Stage IIIA.
- Contribuez à réduire la consommation de carburant en adaptant la pelle au travail - Les modes Eco et Smart permettent de reconnaître automatiquement la puissance du moteur et de l'hydraulique dans des conditions de creusement spécifiques.
- Les options hydrauliques auxiliaires vous offrent une large gamme d'accessoires Cat.
- Ne laissez pas les températures vous empêcher de travailler. La pelle hydraulique est capable de fonctionner à une température ambiante jusqu'à 52° C (125° F) et offre une capacité de démarrage à froid jusqu'à -18° C (0° F). Un ensemble de démarrage à froid optionnel de -32° C (-25° F) est également disponible.

VALEUR ET DURABILITÉ À LONG TERME



- Fonctionne jusqu'à 3 000 m (9 840 pi) au-dessus du niveau de la mer sans détarage.
- Ne laissez pas les températures vous empêcher de travailler. La pelle hydraulique est capable de fonctionner à une température ambiante jusqu'à 52° C (125° F) et offre une capacité de démarrage à froid jusqu'à -18° C (0° F). Un ensemble de démarrage à froid optionnel de -32° C (-25° F) est également disponible.
- Le préchauffage automatique de l'huile hydraulique vous permet de travailler plus rapidement par temps froid et contribue à prolonger la durée de vie des composants.
- Deux niveaux de filtration protègent le moteur de carburant diesel sale.
- La graisse scellée entre les goupilles et les bagues réduit le bruit de déplacement et empêche les débris de pénétrer dans ces espaces pour augmenter la durée de vie du train de roulement.
- Le guide-protecteur des chenilles aide à garder les chenilles de la pelle alignées lorsque vous vous déplacez et travaillez sur des pentes.
- Le cadre de chenille incliné empêche l'accumulation de boue et de débris, contribuant ainsi à réduire le risque de détérioration des chenilles.



TRAVAILLEZ CONFORTABLEMENT DANS UNE CABINE DE DERNIÈRE GÉNÉRATION



- La cabine contient un siège large qui peut être ajusté pour les conducteurs de toutes les tailles.
- Contrôlez confortablement la pelle hydraulique grâce aux commandes facilement accessibles toutes placées devant vous.
- La climatisation automatique standard vous permet de rester à la bonne température tout au long de votre journée de travail.
- Rangez votre équipement dans les multiples espaces de rangement dont dispose la cabine, sous, derrière et au-dessus du siège, et dans les consoles. Un porte-gobelet, un porte-document, un porte-bouteille et un crochet à vêtements sont également fournis.
- Utilisez les ports USB standards de la radio et la technologie Bluetooth® pour connecter vos appareils personnels.

CONÇU POUR LES CONDUCTEURS

- Démarrez le moteur avec un bouton-poussoir ; utilisez une télécommande Bluetooth ou la fonction unique de l'ID du conducteur.
- Programmez vos préférences de manipulateur et de puissance en utilisant l'ID du conducteur ; la pelle hydraulique se souviendra de ce que vous avez défini chaque fois que vous irez travailler.
- Naviguez rapidement sur le moniteur à écran tactile haute résolution de série de 203 mm (8 po) ou à l'aide de la molette de commande.
- Protégez votre outil de martelage contre la surchauffe et l'usure rapide. La fonctionnalité Auto hammer stop vous avertit après 15 secondes de fonctionnement continu et s'arrête automatiquement après 30 secondes – tout cela pour prolonger la durée de vie de l'outil.
- Vous ne savez pas comment marche une fonction ou comment entretenir la pelle hydraulique ? Ayez toujours le manuel du conducteur à portée de main sur le moniteur à écran tactile.
- L'interface utilisateur continuellement améliorée permet une navigation intuitive, minimisant ainsi les interruptions de performances grâce au menu de l'écran tactile facile à utiliser.
- Utilisez le code QR du moniteur pour découvrir les caractéristiques de la machine et de sa technologie embarquée grâce à une série complète de vidéos explicatives.
- Le localisateur d'accessoire Cat PL161 est un appareil Bluetooth qui vous aide à trouver rapidement et facilement vos accessoires et autres équipements.
- Trouvez l'outil dont vous avez besoin – même s'il est caché sous une végétation excessive ou des débris. Le lecteur Bluetooth intégré peut rechercher tout outil de travail équipé d'un appareil de suivi des ressources Cat jusqu'à une distance de 60 m (200 pi).



RENTREZ CHEZ VOUS EN TOUTE SÉCURITÉ TOUS LES JOURS

- Accédez à 100 % de tous les points d'inspection d'entretien quotidien au niveau du sol – inutile de monter sur la pelle hydraulique.
- Sécurisez votre pelle hydraulique grâce à la fonction Operator ID. Utilisez votre code PIN sur le moniteur pour activer la fonctionnalité de démarrage via un bouton-poussoir.
- La cabine ROPS standard répond aux exigences ISO 12117-2:2008.
- Profitez d'une excellente visibilité dans les tranchées, dans chaque direction de pivotement, et derrière vous grâce aux montants de cabine plus petits, aux vitres plus grandes et au capot du moteur aplati.
- Une caméra de recul est montée en série et une caméra de vision latérale droite est disponible en option.
- Le dernier concept de plateforme de service de droite fournit un accès facile, sûr et rapide à la plateforme de service du haut ; les marches de la plateforme de service utilisent une plaque perforée antidérapante pour empêcher toute glissade.
- Le levier de sécurité hydraulique standard isole toutes les fonctions hydrauliques et de translation en position abaissée.
- Un interrupteur d'arrêt au niveau du sol interrompt l'alimentation en carburant du moteur lorsqu'il est activé et ainsi éteint la machine.
- Améliorez la sécurité du chantier. Ajoutez une alarme d'orientation pour alerter les gens lorsque vous faites la rotation de la tranchée au tas et vice-versa.
- Facilitez les travaux d'entretien grâce à l'éclairage d'inspection en option. En appuyant sur un contacteur, les lumières éclairent les compartiments du moteur, de la pompe, de la batterie et du radiateur pour en améliorer la visibilité.



ÉLIMINEZ LES CONJECTURES LIÉES À LA GESTION DE VOS ÉQUIPEMENTS

- VisionLink™ fournit des données exploitables pour tous les actifs – quelle que soit la taille du parc ou le fabricant de l'équipement.* Examinez les données de l'équipement depuis votre ordinateur ou votre appareil mobile pour maximiser le temps de fonctionnement et optimiser les actifs. Les fonctionnalités de gestion des équipements fournissent un suivi actualisé des actifs de l'ensemble de votre parc. Vous pouvez suivre l'emplacement des actifs, les heures de fonctionnement, le niveau de carburant, les problèmes de santé et l'utilisation globale. Surveillez l'état de santé de l'équipement grâce aux codes d'erreur, à l'analyse des fluides et aux dates d'échéance des inspections. Il s'agit de prendre des décisions éclairées et fondées sur des données afin de réduire les coûts d'exploitation. Les fonctionnalités de gestion de la productivité vous permettent d'analyser les performances globales du chantier. Vous pourrez suivre le tonnage déplacé, les objectifs de production et la charge utile, ainsi que les données de Grade 3D et de compactage. Ces indicateurs essentiels vous permettent de réduire les coûts et d'améliorer l'efficacité opérationnelle sur le chantier.
- La fonction Remote Flash vous permet de mettre à jour le logiciel embarqué sans l'intervention d'un technicien, ce qui vous permet de lancer des mises à jour logicielles lorsque cela vous convient, augmentant ainsi votre efficacité opérationnelle globale.

***La disponibilité des données sur le terrain peut varier selon le fabricant de l'équipement.**



BIEN PLUS QUE DE SIMPLES MACHINES

CONÇUES POUR VOTRE SUCCÈS

Lorsque vous achetez un équipement Cat, vous obtenez bien plus qu'une simple machine. Vous bénéficiez également du soutien d'un réseau de concessionnaires exceptionnels, offrant tout un éventail de solutions flexibles, de technologies, d'outils et bien plus.

ACCORDS DE VALEUR CLIENT

Un accord de valeur client (CVA) de votre concessionnaire Cat vous aide à être plus productif et à moins vous inquiéter. Un CVA simplifie la propriété et l'entretien des machines, assure la sécurité d'une assistance experte de la part du concessionnaire et vous apporte la tranquillité d'esprit pour une gestion efficace de la santé des équipements.

PIÈCES D'ORIGINE CAT

Les pièces d'origine Cat garantissent le plus haut niveau de fiabilité et de productivité. Commandez directement auprès de votre concessionnaire Cat ou en ligne sur parts.cat.com.



OPTIONS DE RÉPARATION

Une large gamme d'options de réparation vous offre des choix qui correspondent à vos besoins, votre budget et votre calendrier. Chaque réparation est effectuée par des techniciens Cat experts. Vous recevrez de bons conseils de réparation, un devis précis et rapide et un service qui vous permettra de remettre votre machine en marche rapidement.

SERVICES FINANCIERS

Vous pouvez compter sur Cat Financial pour fournir les meilleures solutions financières et de protection prolongée pour votre entreprise. Depuis plus de 30 ans, nous aidons nos clients à réussir grâce à d'excellents services financiers.



BULLDOZERS



CHARGEUSES COMPACTES



PELLES POUR MANUTENTION



PELLES HYDRAULIQUES



CHARGEUSES SUR PNEUS

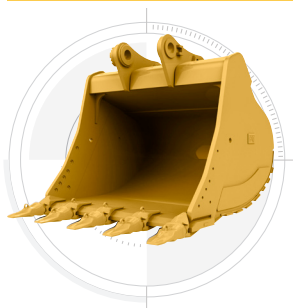


CHARGEUSES À CHENILLES

AUGMENTEZ VOTRE PRODUCTIVITÉ ET VOS PROFITS AVEC LES ACCESSOIRES CAT

Vous pouvez facilement étendre la performance de votre machine en utilisant une variété d'accessoires Cat. Chaque accessoire Cat a été conçu pour correspondre au poids et à la puissance des pelles hydrauliques Cat afin d'améliorer encore les performances, la sécurité et la stabilité.

GODETS



MARTEAUX HYDRAULIQUES



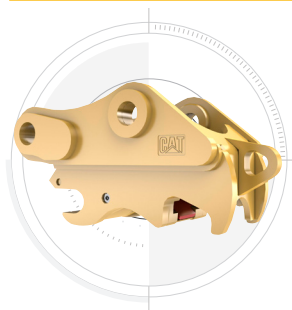
ÉVITE L'USURE ET LA DÉTÉRIORATION DU MARTEAU

Protégez votre outil de martelage contre la surchauffe et l'usure rapide. La fonctionnalité Auto hammer stop vous avertit après 15 secondes de fonctionnement continu et s'arrête automatiquement après 30 secondes – tout cela pour prolonger la durée de vie de l'outil.

CISAILLES UNIVERSELLES



ATTACHES RAPIDES



RIPPERS



CISAILLES



COMPACTEURS À PLAQUE VIBRANTE



SPÉCIFICATIONS TECHNIQUES

Moteur

Puissance nette – ISO 9249	157,8 kW	212 ch
Puissance nette – ISO 9249 (DIN)	215 ch (métrique)	
Modèle de moteur	Cat C7.1	
Puissance du moteur – ISO 14396	159 kW	213 ch
Puissance du moteur – ISO 14396 (DIN)	216 ch (métrique)	
Alésage	105 mm	4 po
Course	135 mm	5 po
Cylindrée	7,01 l	428 po ³
Fonctionnalité de biodiesel	Jusqu'à B20 ¹	
Émissions	Respecte les normes brésiliennes MAR-1 sur les émissions, équivalentes aux normes américaines EPA Tier 3 américaines et européennes Stage IIIA.	

La puissance motrice annoncée est la puissance disponible au volant d'inertie lorsque le moteur est équipé d'un ventilateur, d'un système d'admission d'air, d'un système d'échappement et d'un alternateur d'une vitesse moteur de 1 800 tr/min. La puissance annoncée est testée conformément aux normes en vigueur au moment de la fabrication.

¹Les moteurs Cat sont compatibles avec du diesel mélangé aux carburants à faible intensité de carbone suivants** allant jusqu'à : 100 % de biodiesel FAME (ester méthylique d'acide gras)* ou 100 % de diesel renouvelable, de carburants HVO (huile végétale hydrotraitée) et de carburants GTL (gaz à liquide). Veuillez vous référer aux directives pour une application efficace. Veuillez consulter votre concessionnaire Cat ou le document « Caterpillar Machine Fluids Recommendations » (Recommandations concernant les fluides pour machines Caterpillar) (SEBU6250) pour plus de détails.

*Pour toute utilisation de mélanges supérieurs à 20 % de biodiesel, contactez votre concessionnaire Cat.

**Les émissions de gaz à effet de serre au tuyau d'échappement des carburants à faible intensité de carbone sont essentiellement les mêmes que celles des carburants traditionnels.

Circuit hydraulique

Système principal – Débit maximal	560 l/min (148 gal/min)	
Pression maximale – Équipement	35 000 kPa	5 075 psi
Pression maximale – Translation	35 000 kPa	5 075 psi
Pression maximale – Tourelle	28 400 kPa	4 120 psi

Mécanisme de pivotement

Vitesse de pivotement*	11,5 tr/min	
Couple de pivotement maximal	105 kN-m	77 370 lbf-pi

*Pour les machines marquées CE, la valeur par défaut peut être réglée à un niveau inférieur.

Poids

Poids en ordre de marche	28 900 kg	63 700 lb
--------------------------	-----------	-----------

Train de roulement standard, flèche normale, bras de R3,2 m (10 pi 6 po), godet extra robuste (XD) de 1,60 m³ (2,09 yd³), patins à triple arête de 600 mm (24 po) et contrepoids de 6 700 kg (14 770 lb).

Capacités des contenances

Capacité du réservoir de carburant	474 l	125,2 gal
Circuit de refroidissement	25 l	6,6 gal
Huile moteur	25 l	6,6 gal
Réducteur d'orientation (chacun)	10 l	2,6 gal
Réducteur (chacun)	5,5 l	1,5 gal
Circuit hydraulique (réservoir inclus)	310 l	81,9 gal
Réservoir hydraulique	147 l	38,8 gal

Dimensions

Flèche	Normale de 6,15 m (20 pi 2 po)	
Bras	Normal de 3,2 m (10 pi 6 po)	
Godet	XD de 1,60 m ³ (2,09 yd ³)	
Hauteur d'expédition – Sommet de la cabine	3 050 mm	10 pi
Hauteur de la main courante	3 050 mm	10 pi
Longueur d'expédition	10 420 mm	34,2 pi
Rayon d'encombrement arrière	3 130 mm	10,3 pi
Hauteur de déversement du contrepoids	1 110 mm	3,7 pi
Garde au sol	490 mm	1,6 pi
Longueur de chenille	4 350 mm	14,4 pi
Longueur au centre des galets	3 490 mm	11,4 pi
Calibre de la chenille	2 390 mm	7,8 pi
Largeur de transport	2 990 mm	9,9 pi

Plages de travail et forces

Flèche	Normale de 6,15 m (20 pi 2 po)	
Bras	Normal de 3,2 m (10 pi 6 po)	
Godet	XD de 1,60 m ³ (2,09 yd ³)	
Profondeur d'excavation maximale	7 260 mm	23,1 pi
Portée maximale au niveau du sol	10 690 mm	35,1 pi
Hauteur de coupe maximale	9 980 mm	32,9 pi
Hauteur de chargement maximale	6 930 mm	22,8 pi
Hauteur de chargement minimale	2 280 mm	7,5 pi
Profondeur de coupe maximale pour un niveau inférieur de 2 440 mm (8 pi)	7 100 mm	23,3 pi
Profondeur d'excavation maximale en paroi verticale	5 800 mm	19 pi
Force d'excavation du godet – ISO	179 kN	40 240 lbf
Force d'excavation du bras – ISO	126 kN	28 330 lbf

ÉQUIPEMENT STANDARD ET EN OPTION

REMARQUE : L'équipement standard et en option peut varier. Pour plus d'informations, veuillez contacter votre concessionnaire Cat.

	Standard	En option
TRAIN DE ROULEMENT ET STRUCTURES		
Points d'attache sur le châssis inférieur	✓	
Train de roulement standard		✓
Train de roulement long		✓
Patins de chaîne à triple arête de 600 mm (24 po)		✓
Patins de chaîne XD à triple arête 600 mm (24 po)		✓
Patins de chaîne à triple arête de 700 mm (28 po)		✓
Patins de chaîne XD à triple arête 700 mm (28 po)		✓
Patins de chaîne à triple arête de 800 mm (31 po)		✓
Contrepoids de 5 800 kg (12 790 lb)		✓
Contrepoids de 6 700 kg (14 770 lb)		✓
FLÈCHES ET BRAS		
Flèche normale de 6,15 m (20 pi 2 po)		✓
Flèche pour creusement intensif de 5,55 m (18 pi 2 po)		✓
Bras normal de 3,2 m (10 pi 6 po)		✓
Bras normal de 2,65 m (8 pi 8 po)		✓
Bras pour creusement intensif de 2,5 m (8 pi 2 po)		✓
TECHNOLOGIE CAT		
VisionLink	✓	
Remote Flash	✓	
CABINE		
ROPS	✓	
Siège ajustable mécaniquement	✓	
Moniteur LCD à écran tactile de 203 mm (8 in) haute résolution	✓	
Dispositifs de protection du conducteur (OPG)		✓
MOTEUR		
Moteur diesel à simple turbo Cat C7.1	✓	
Deux modes de puissance sélectionnables	✓	
Contrôle automatique du régime moteur	✓	
Arrêt automatique du moteur au ralenti	✓	
Capacité de refroidissement jusqu'à 52° C (125° F) de température ambiante	✓	
Capacité de démarrage à froid jusqu'à -18° C (0° F)	✓	
Filtre à air en deux parties avec préfiltre intégré	✓	
Ventilateurs électriques réversibles	✓	
Capacité de démarrage à froid jusqu'à -32° C (-25° F)		✓
CIRCUIT ÉLECTRIQUE		
Deux batteries sans entretien de 1 000 CCA	✓	
Projecteurs de travail à diode avec arrêt temporisé	✓	
Projecteur sur châssis à diode, projecteur sur flèche côté gauche à diode	✓	
Éclairages de la cabine, projecteur sur flèche côté droit		✓

	Standard	En option
ENTRETIEN ET MAINTENANCE		
Orifices S-O-S	✓	
Jauges d'huile moteur au niveau du sol et de la plateforme	✓	
Système intégré de gestion de santé du véhicule	✓	
Pompe électrique de ravitaillement en carburant avec arrêt automatique		✓
CIRCUIT HYDRAULIQUE		
Circuits de régénération de bras et de flèche	✓	
Préchauffage hydraulique automatique	✓	
Déplacement automatique à deux vitesses	✓	
Valve de maintien de charge du bras et de la flèche	✓	
Vannes de contrôle d'abaissement du bras et de la flèche		✓
Circuit de filtre de retour du marteau		✓
Contrôle d'outil (deux pompes, débit à haute pression mono-/bidirectionnel)		✓
Contrôle d'outil basique (une pompe, débit à haute pression monodirectionnel)		✓
Circuit d'attache rapide		✓
SÉCURITÉ ET PROTECTION		
Auto Hammer Stop	✓	
Caméra de vision arrière	✓	
Interrupteur d'arrêt moteur au niveau du sol	✓	
Contacteur de déconnexion verrouillable	✓	
Barre de maintien et poignée côté droit	✓	
Klaxon d'avertissement/de signalisation	✓	
Caméra sur le côté droit		✓
Alarme d'orientation		✓
Éclairage d'inspection		✓

Pour tout renseignement complémentaire sur les produits Cat, les services proposés par nos concessionnaires et nos solutions par secteur d'activité, rendez-vous sur notre site Web www.cat.com.

Documents et spécifications susceptibles de subir des modifications sans préavis. Les machines représentées sur les photos peuvent comporter des équipements supplémentaires. Consultez votre concessionnaire Cat pour découvrir les options disponibles.

© 2025 Caterpillar. Tous droits réservés. CAT, CATERPILLAR, LET'S DO THE WORK, VisionLink, leurs logos respectifs, la « Caterpillar Corporate Yellow », les habillages commerciaux « Power Edge » et Cat « Modern Hex », ainsi que l'identité visuelle de l'entreprise et des produits qui figurent dans le présent document, sont des marques déposées de Caterpillar qui ne peuvent pas être utilisées sans autorisation.
www.cat.com www.caterpillar.com

AFXQ3934-01 (11-2025)
Remplace AEXQ3934-00
Numéro de version : 07H
(Afr-ME, Aus-NZ, Eurasie, Hong Kong,
Inde, Indonésie, îles du Pacifique,
Amériques du Sud [sauf Brésil, Chili,
Colombie], Asie du S-E, Taïwan)

