

# 330 GC

ГИДРАВЛИЧЕСКИЙ ЭКСКАВАТОР



Полезная мощность – (ISO 9249)  
Эксплуатационная масса  
Максимальная глубина копания

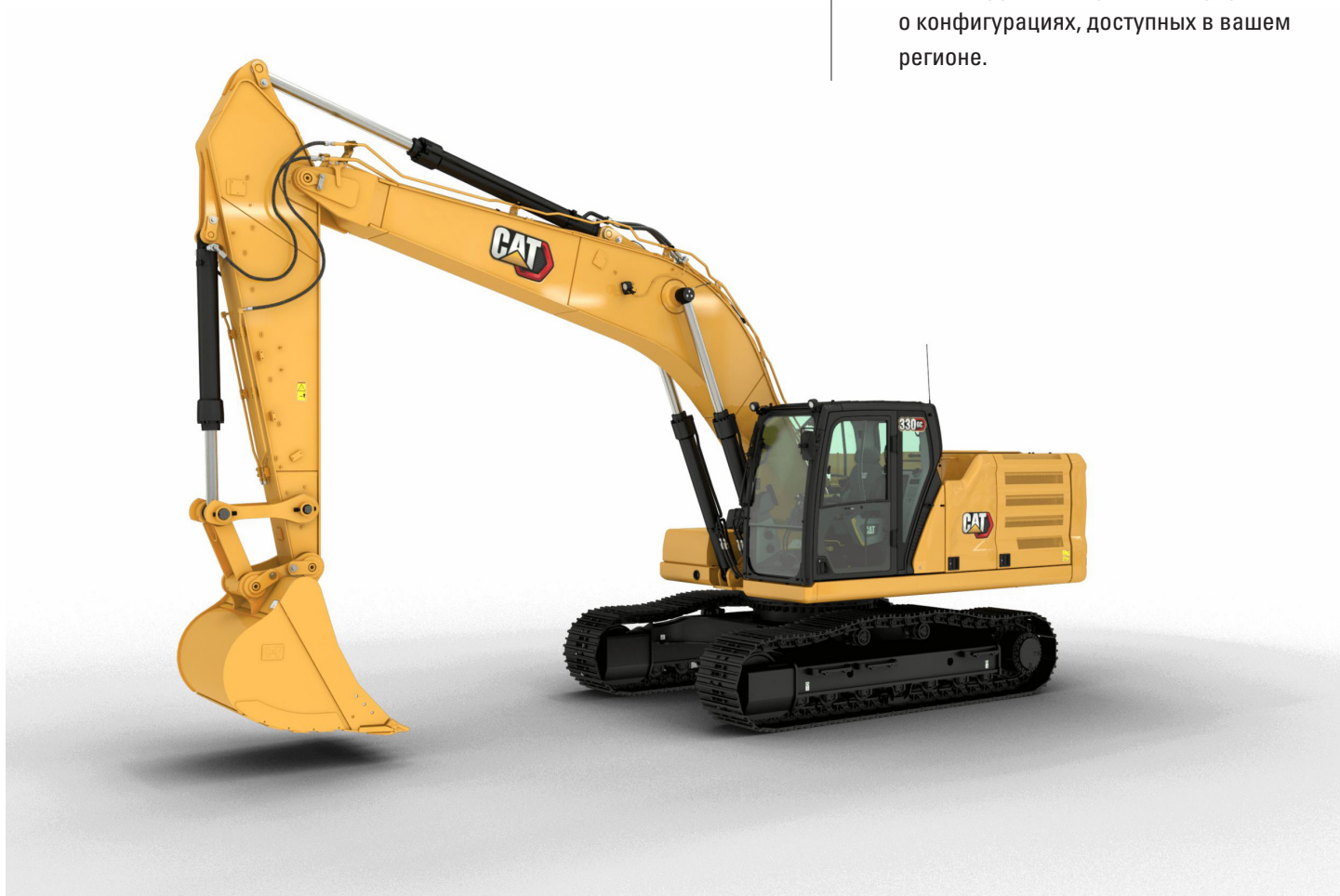
157,8 кВт (212 л.с.)  
28 900 кг (63 700 фунтов)  
7260 мм (23,1 фута)

**CAT**<sup>®</sup>



# 330 GC

## ГИДРАВЛИЧЕСКИЙ ЭКСКАВАТОР



Экскаватор Cat® 330 GC сочетает в себе производительность и простые в использовании средства управления, а также новую комфортную кабину, сниженный расход топлива и увеличенные интервалы технического обслуживания с сокращением затрат. Клиенты получают долговечный и экономичный экскаватор для различных условий эксплуатации. Не все это оборудование поставляется во все регионы. Обратитесь к вашему Cat дилеру для получения информации о конфигурациях, доступных в вашем регионе.

### НИЗКИЙ РАСХОД ТОПЛИВА

Точное сочетание низкой частоты вращения двигателя и большого гидравлического насоса помогает сжигать меньше топлива, обеспечивая максимальную производительность.

### КОНСТРУКЦИЯ КАБИНЫ ДЛЯ БОЛЬШЕЙ БЕЗОПАСНОСТИ

Кабина с конструкцией защиты про опрокидывании (ROPS), сертифицированная по стандарту ISO, оснащена звукоизоляцией, а большие окна обеспечивают круговой обзор, создавая более безопасную и тихую рабочую среду.

### НИЗКАЯ СТОИМОСТЬ ОБСЛУЖИВАНИЯ

Благодаря синхронизированным и увеличенным интервалам обслуживания вы сможете делать больше при меньших затратах по сравнению с предыдущей моделью.

# НОВЫЕ ФУНКЦИИ



## Усовершенствованный монитор в кабине

- Постоянно совершенствуемый пользовательский интерфейс обеспечивает интуитивно понятную навигацию по меню, минимизируя перерывы в работе благодаря удобному сенсорному экрану.
- Маленькие плитки приложений позволяют просматривать больше приложений на одном экране.
- При навигации по меню запоминается последнее положение прокрутки.
- При перемещении рычага и активном меню будет отображаться вид камеры.
- Используйте QR-код на мониторе, чтобы узнать о функциях машины и технологиях с помощью полного набора обучающих видеороликов.

Не все это оборудование поставляется во все регионы. Обратитесь к вашему региональному дилеру Cat для получения информации об определенных конфигурациях, доступных в вашем регионе. Номер сборки: 07H.

# ДЕЛАЙТЕ БОЛЬШЕ ПРИ МЕНЬШИХ ЗАТРАТАХ ТОПЛИВА



- Экскаватор Cat® 330 GC расходует меньше топлива в сравнении с экскаватором серии 330D2 при схожих условиях эксплуатации.
- Соответствует требованиям стандартов по выбросам загрязняющих веществ С7.1 MAR-1 (Бразилия), которые аналогичны стандартам Tier 3 Агентства по охране окружающей среды США и Stage IIIA ЕС.
- Сокращайте расход топлива, настроив экскаватор в соответствии с выполняемой работой – режимы Eco и Smart автоматически адаптируют мощность двигателя и гидравлической системы к условиям выемки грунта.
- Вспомогательные гидравлические функции позволяют добиться большей универсальности использования широкого спектра навесного оборудования Cat.
- Не позволяйте температуре остановить работу. Экскаватор может работать при стандартной высокой температуре окружающей среды до 52 °C (125 °F) и оснащен функцией холодного пуска двигателя при температуре до -18 °C (0 °F). В наличии есть дополнительный пакет функции холодного пуска двигателя при температуре -32 °C (-25 °F).



# ДОЛГОСРОЧНАЯ ЦЕННОСТЬ И ДОЛГОВЕЧНОСТЬ



- Может работать на высоте до 3000 м (9840 футов) над уровнем моря без снижения мощности двигателя.
- Не позволяйте температуре остановить работу. Экскаватор может работать при стандартной высокой температуре окружающей среды до 52 °C (125 °F) и оснащен функцией холодного пуска двигателя при температуре до -18 °C (0 °F). В наличии есть дополнительный пакет функции холодного пуска двигателя при температуре -32 °C (-25 °F).
- Автоматический подогрев гидравлического масла позволяет приступить к работе быстрее при низкой температуре воздуха и продлить срок эксплуатации компонентов.
- Система двухуровневой фильтрации защищает двигатель от загрязненного дизельного топлива.
- Смазка между пальцами гусеницы и втулками уменьшает уровень шума при движении и не допускает попадания мусора, что увеличивает ресурс ходовой части.
- Направляющий щиток гусеничной ленты помогает ровному ходу гусеницы экскаватора при работе на склонах.
- Наклонная рама гусеницы не допускает накопления грязи и мусора и помогает уменьшить риск нанесения ущерба гусеницам экскаватора.





# РАБОТАЙТЕ С КОМФОРТОМ В НОВЕЙШЕЙ КАБИНЕ



- Кабина имеет широкое сиденье, которое можно отрегулировать индивидуально для каждого оператора.
- Простое управление экскаватором благодаря легкодоступным органам управления, расположенным прямо перед вами.
- Стандартный кондиционер с автоматической системой управления поддерживает необходимую температуру на протяжении всей рабочей смены.
- Для ваших вещей и инструментов в кабине теперь доступно множество мест для хранения – за сиденьем, под ним, над головой и в панелях управления. В комплектацию входит подстаканник, подставка для документов, держатель для бутылки и крючок для одежды.
- Стандартная радиосистема оснащена USB-портом и поддерживает технологию Bluetooth®, позволяя подключать персональные устройства.



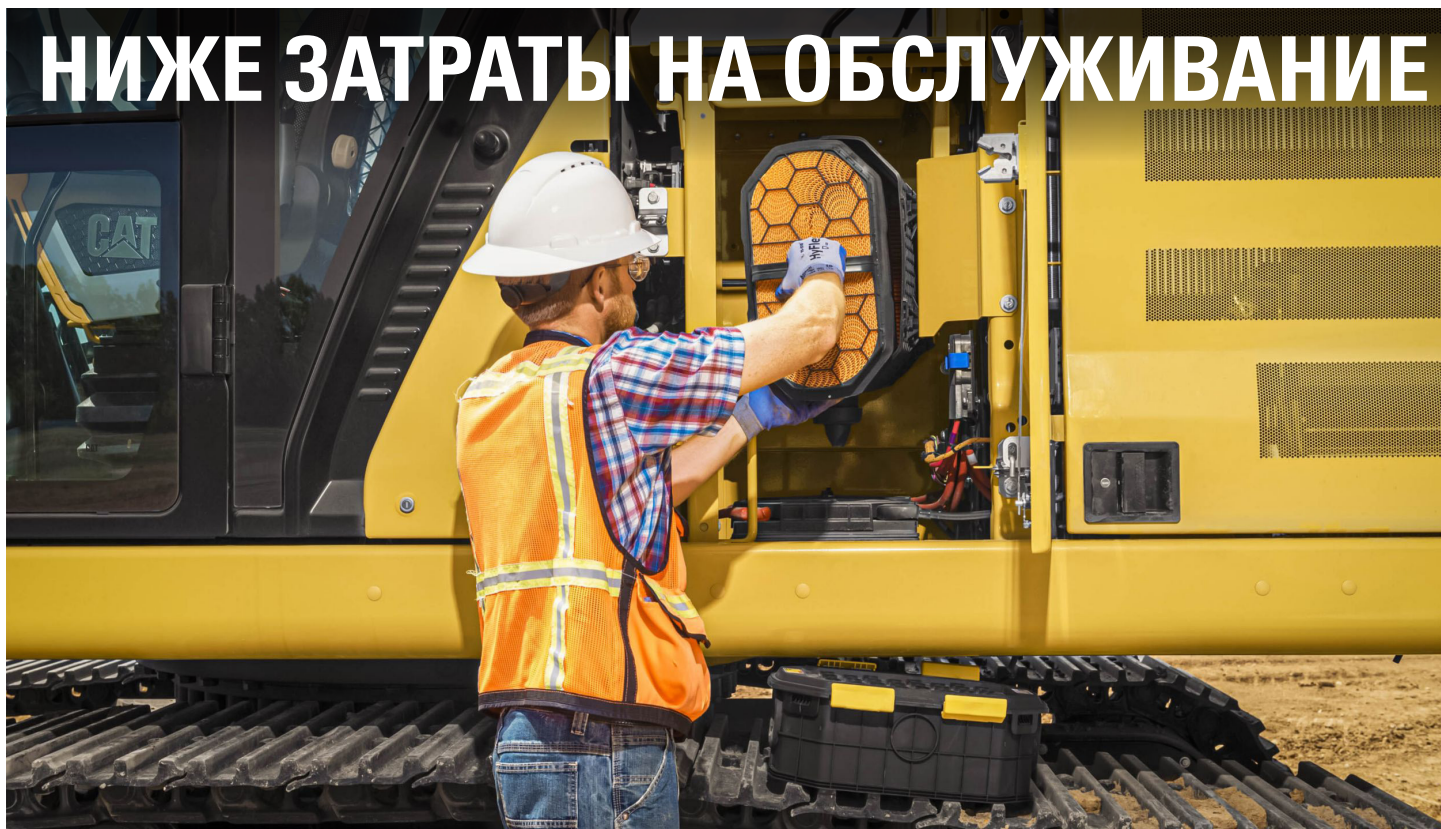
# РАЗРАБОТАНЫ ДЛЯ ОПЕРАТОРОВ

- Запуск двигателя нажатием кнопки, используя брелок Bluetooth или пароль оператора.
- Программирование настроек джойстика, включая режим мощности, используя номер оператора; при этом экскаватор запоминает заданные вами настройки работы.
- Стандартный сенсорный монитор с быстрой навигацией и высоким разрешением размером 203 мм (8 дюймов) или переключатель управления.
- Защитите молот от перегрева и быстрого износа. Сигнал автоматической остановки молота предупреждает вас через 15 секунд непрерывной работы, он автоматически отключится через 30 секунд – все это для предотвращения износа навесного оборудования и экскаватора.
- Не знаете, как работает функция, или как обслуживать экскаватор? Руководство по эксплуатации будет всегда доступно на экране сенсорного монитора.
- Постоянно совершенствуемый пользовательский интерфейс обеспечивает интуитивно понятную навигацию по меню, минимизируя перерывы в работе благодаря удобному сенсорному экрану.
- Используйте QR-код на мониторе, чтобы узнать о функциях машины и технологиях с помощью полного набора обучающих видеороликов.
- Локатор Cat PL161 — это устройство Bluetooth, которое позволяет быстро и легко находить ваши навесные и прочие инструменты.
- Поиск нужного инструмента даже под зарослями растительности или обломками пород. Считывающее устройство экскаватора с технологией Bluetooth может осуществлять поиск любого рабочего инструмента, оснащенного устройствами отслеживания Cat, в пределах 60 м (200 футов).





# НИЖЕ ЗАТРАТЫ НА ОБСЛУЖИВАНИЕ



- Предполагается снижение затрат на техническое обслуживание по сравнению с экскаватором серии 330D2.
- Все работы по ежедневному техническому обслуживанию проводятся на уровне земли.
- Быстро и безопасно проверяйте уровень моторного масла с помощью нового масляного щупа на уровне земли; заливайте масло и проверьте его уровень в верхней части машины с помощью удобно расположенного второго щупа.
- Отслеживание срока службы фильтра экскаватора и интервалов технического обслуживания на мониторе в кабине.
- Предполагается, что новый воздухозаборный фильтр с предочистителем прослужит до 1000 часов.
- Фильтр гидравлического масла обеспечивает повышенную эффективность фильтрации за счет того, что противосливные клапаны поддерживают чистоту масла, пока меняется фильтр; увеличенный срок службы с интервалом замены 3000 часов.
- Высокоэффективные вентиляторы системы охлаждения работают только при необходимости; вы можете программировать перерывы в работе для автоматического изменения направления их вращения, чтобы защитить сердечники от мусора без остановки работы.
- Повысьте производительность с помощью упреждающих напоминаний об обслуживании. Интегрированная система управления состоянием транспортного средства оповещает оператора, предлагая пошаговые инструкции по обслуживанию, а также необходимые запчасти, поэтому у вас не будет ненужных простоев.
- Порты для планового взятия проб масла (S-O-S<sup>SM</sup>) упрощают техническое обслуживание и позволяют быстро и легко брать пробы жидкостей для анализа.





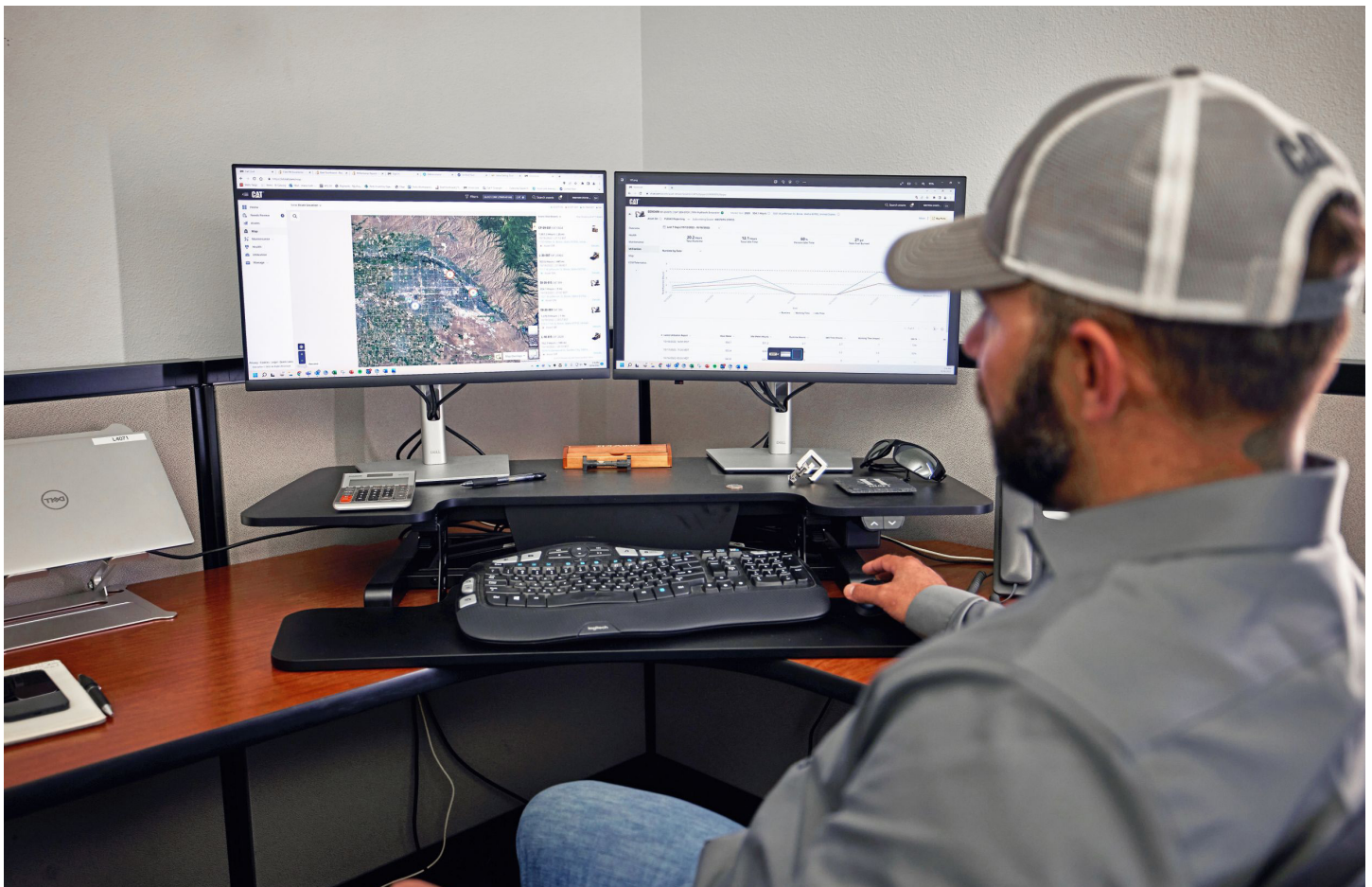
# ДОМОЙ В ЦЕЛОСТИ И СОХРАННОСТИ КАЖДЫЙ ДЕНЬ

- Работы по ежедневному техническому обслуживанию проводятся 100% на уровне земли; нет необходимости подниматься на экскаватор.
- Экскаватор защищен идентификационным номером оператора. Укажите ваш PIN-код на мониторе, чтобы включить кнопку запуска.
- Стандартная кабина ROPS соответствует требованиям стандарта ISO 12117-2:2008.
- Великолепный обзор траншеи при повороте в любую сторону, а также за экскаватором, возможен благодаря уменьшенным стойкам кабины, большим окнам и плоской конструкции капота двигателя.
- Камера заднего обзора входит в комплект стандартного оборудования, а камера правостороннего обзора входит в комплект дополнительного оборудования.
- Конструкция новой площадки для сервисного обслуживания справа позволяет легко, безопасно и быстро получить доступ к верхней площадке для сервисного обслуживания; на площадке для сервисного обслуживания используются зубчатые ступени и противоскользящие перфорированные накладки для предотвращения скольжения.
- Стандартный рычаг блокировки гидравлики в нижнем положении отключает все гидравлические и ходовые функции.
- Выключатель на уровне земли при активации прерывает подачу топлива в двигатель и останавливает машину.
- Повышает безопасность на объекте. Установите предупреждающий сигнал при повороте стрелы для предупреждения о перемещении от траншеи к насыпи и обратно.
- Сделайте работу по обслуживанию машины более простой с помощью дополнительного освещения для осмотра. Достаточно щелчка выключателя — и загораются фонари отсеков двигателя, насоса, аккумуляторной батареи и радиатора, улучшая видимость.



# НЕ УПРАВЛЯЙТЕ ОБОРУДОВАНИЕМ НАУГАД

- VisionLink® предоставляет всю необходимую информацию о состоянии ваших активов — независимо от размера и производителя оборудования.\* Просматривайте данные об оборудовании со своего настольного компьютера или мобильного устройства, чтобы максимизировать время безотказной работы и оптимизировать активы. Панели мониторинга предоставляют такую информацию, как часы, мили, местоположение, время простоя и расход топлива. Используйте ее для принятия обоснованных решений, которые повышают производительность, снижают затраты, упрощают обслуживание и повышают безопасность на рабочем месте.
  - VisionLink Productivity собирает и обобщает телематические данные машин и данные по рабочей площадке со всего вашего оборудования — независимо от производителя.\* Просматривайте полезную информацию, такую как время простоя, расход топлива, местоположение, загрузка, расчет загрузки, общее количество циклов и многое другое, чтобы повысить эффективность, производительность и использование машины. Получайте доступ к данным в любом месте через мобильное устройство, планшет или настольный компьютер — на рабочей площадке или за ее пределами.
- Службы удаленного обслуживания Flash — это мобильное приложение, которое дает возможность обновлять встроенное программное обеспечение без присутствия технического специалиста, что позволяет инициировать обновления программного обеспечения в любое удобное время, повышая общую эффективность работы.
- \* Доступность полей данных зависит от производителя оборудования.*





# БОЛЬШЕ, ЧЕМ МАШИНЫ

СОЗДАНЫ СПЕЦИАЛЬНО ДЛЯ  
ВАШЕГО УСПЕХА

Когда вы приобретаете оборудование Cat, то получаете больше, чем машину. Вы также получаете поддержку мирового уровня от дилерской сети, вместе со спектром гибких решений, технологиями, инструментами и многим другим.

## ДОГОВОРА НА КОМПЛЕКСНОЕ ТЕХНИЧЕСКОЕ ОБСЛУЖИВАНИЕ

Выигрышные для клиентов соглашения (CVA) с вашим дилером Cat помогают вам делать больше, а беспокоиться меньше. CVA упрощает владение машиной и ее обслуживание, повышает безопасность благодаря экспертной поддержке со стороны дилеров и избавляет вас от хлопот благодаря эффективному управлению состоянием оборудования.

## ОРИГИНАЛЬНЫЕ ЗАПЧАСТИ CAT

Оригинальные запчасти Cat обеспечивают высочайший уровень надежности и производительности. Заказывайте их напрямую у вашего дилера Cat или покупайте в Интернете на сайте [parts.cat.com](http://parts.cat.com).



## ВОЗМОЖНОСТИ РЕМОНТА

Широкий спектр вариантов ремонта позволяет вам выбрать такой, что соответствует Вашим потребностям, бюджету и графику. Каждый ремонт выполняется опытными специалистами Cat. Вы получите грамотный совет по ремонту, своевременное и точное ценовое предложение и услугу, которая быстро вернет вашу машину в строй.

## ФИНАНСОВЫЕ УСЛУГИ

Положитесь на Cat Financial, чтобы воспользоваться лучшими для вашего бизнеса решениями в области финансов и расширенной защиты. Более 30 лет мы помогаем нашим клиентам добиваться успеха благодаря превосходному качеству финансовых услуг.



БУЛЬДОЗЕРЫ



ВИЛОЧНЫЕ  
ПОГРУЗЧИКИ



МАНИПУЛЯТОРЫ



ЭКСКАВАТОРЫ



КОЛЕСНЫЕ  
ПОГРУЗЧИКИ



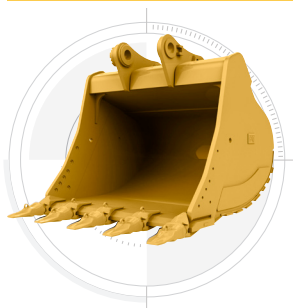
ГУСЕНИЧНЫЕ  
ПОГРУЗЧИКИ



# ПОВЫШАЙТЕ ПРОИЗВОДИТЕЛЬНОСТЬ И ПРИБЫЛЬ БЛАГОДАРЯ НАВЕСНОМУ ОБОРУДОВАНИЮ CAT

Вы можете легко увеличить производительность своей машины, используя разнообразное навесное оборудование Cat. Все навесное оборудование Cat рассчитано на вес и мощность экскаваторов Cat с учетом потребностей повышения производительности, безопасности и устойчивости.

## КОВШИ



## ГИДРАВЛИЧЕСКИЕ МОЛОТЫ



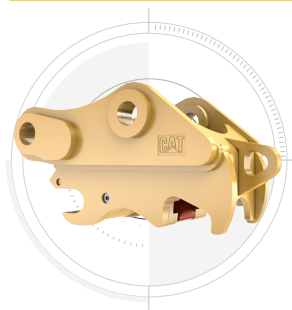
## ПРЕДОТВРАЩАЕМ ИЗНОС МОЛОТА

Защитите молот от перегрева и быстрого износа. Сигнал автоматической остановки молота предупреждает вас через 15 секунд непрерывной работы, он автоматически отключится через 30 секунд – все для предотвращения износа навесного оборудования и экскаватора.

## МУЛЬТИПРОЦЕССОРЫ



## УСТРОЙСТВА ДЛЯ БЫСТРОЙ СМЕНЫ НАВЕСНОГО ОБОРУДОВАНИЯ



## РЫХЛИТЕЛИ



## КУСАЧКИ



## УПЛОТНИТЕЛИ (ВИБРАЦИОННАЯ ПЛАТФОРМА)





# ТЕХНИЧЕСКИЕ ХАРАКТЕРИСТИКИ

## Двигатель

Полезная мощность – ISO 9249	157,8 кВт	212 л.с.
Полезная мощность – ISO 9249 (DIN)	215 метрических л.с.	
Модель двигателя	Cat C7.1	
Мощность двигателя – ISO 14396	159 кВт	213 л.с.
Мощность двигателя – ISO 14396 (DIN)	216 метрических л.с.	
Диаметр цилиндра	105 мм	4 дюйма
Ход поршня	135 мм	5 дюймов
Рабочий объем двигателя	7,01 л	428 дюймов <sup>3</sup>
Возможность использования дизельного биотоплива	вплоть до марки B20 <sup>1</sup>	
Выбросы	Соответствует требованиям стандартов по выбросам загрязняющих веществ MAR-1 (Бразилия), аналогичным стандартам Tier 3 Агентства по охране окружающей среды США и Stage IIIA EC.	

Заявленная полезная мощность — это мощность на маховике двигателя, когда двигатель оснащен вентилятором, системой впуска воздуха, системой выпуска и преобразователем тока при частоте вращения двигателя 1800 об / мин. Заявленная мощность проверяется в соответствии с указанным стандартом, действующим на момент изготовления.

<sup>1</sup>Двигатели Cat могут использовать дизельное топливо, смешанное со следующими видами топлива с более низким содержанием углерода\*\* вплоть до: 100% биодизеля FAME (метиловый эфир жирной кислоты)\* или 100% возобновляемого дизельного топлива, HVO (гидроочищенное растительное масло) и GTL (газожидкостное топливо) См. Инструкции по успешному применению. Для получения подробной информации обратитесь к своему дилеру Cat или в раздел «Рекомендации по жидкостям для машин Caterpillar» (SEBU6250).

\*При использовании смесей с содержанием биодизельного топлива более 20 % проконсультируйтесь с дилером Cat.

\*\*Уровень выбросов парниковых газов при использовании топлива с более низкой углеродоемкостью практически аналогичен таковому при использовании традиционных видов топлива.

## Гидравлическая система

Главная система – максимальный расход	560 л/мин (148 гал/мин)	
Максимальное давление – оборудование	35 000 кПа	5075 фунтов на квадратный дюйм
Максимальное давление - при движении	35 000 кПа	5075 фунтов на квадратный дюйм
Максимальное давление - при повороте	28 400 кПа	4120 фунтов на квадратный дюйм

## Поворотный механизм

Скорость поворота*	11,5 об/мин	
Максимальный крутящий момент	105 кН·м	77 370 фунт-сила-фут

\*Для машины с маркировкой SE значение по умолчанию может быть установлено ниже.

## Масса

Эксплуатационная масса	28 900 кг	63 700 фунтов
------------------------	-----------	---------------

Стандартная ходовая часть, вылет стрелы, рукоятка R3,2 м (10'6"), ковш для тяжелых условий эксплуатации 1,60 м<sup>3</sup> (2,09 ярда<sup>3</sup>), башмаки шириной 600 мм (24") с тройными грунтозацепами и противовес 6700 кг (14 770 фунтов).

## Вместимость заправочных емкостей

Емкость топливного бака	474 л	125,2 гал
Система охлаждения	25 л	6,6 гал
Моторное масло	25 л	6,6 гал
Привод поворота – каждый	10 л	2,6 гал
Бортовой редуктор – каждый	5,5 л	1,5 гал
Гидросистема – включая гидробак	310 л	81,9 гал
Гидравлический бак	147 л	38,8 гал

## Габаритные размеры

Вылет	стрелы 6,15 м (20'2")	
Вылет	рукоятки 3,2 м (10'6")	
Ковш	Для тяжелых условий эксплуатации 1,60 м <sup>3</sup> (2,09 ярд <sup>3</sup> )	
Транспортная высота (до верха кабины)	3050 мм	10 футов
Высота поручня	3050 мм	10 футов
Транспортная длина	10 420 мм	34,2 фута
Радиус поворота задней части платформы	3130 мм	10,3 фута
Дорожный просвет под противовесом	1110 мм	3,7 фута
Дорожный просвет	490 мм	1,6 фута
Габаритная длина гусениц	4350 мм	14,4 фута
Расстояние между центрами катков	3490 мм	11,4 фута
Ширина колеи:	2390 мм	7,8 фута
Габаритная ширина в транспортном положении	2990 мм	9,9 фута

## Рабочие диапазоны и силы

Вылет	стрелы 6,15 м (20'2")	
Вылет	рукоятки 3,2 м (10'6")	
Ковш	Для тяжелых условий эксплуатации 1,60 м <sup>3</sup> (2,09 ярд <sup>3</sup> )	
Максимальная глубина копания	7260 мм	23,1 фута
Максимальный вылет на уровне земли	10 690 мм	35,1 фута
Максимальная высота резания	9980 мм	32,9 фута
Максимальная высота загрузки	6930 мм	22,8 фута
Минимальная высота загрузки	2280 мм	7,5 фута
Максимальная глубина резания с горизонтальным плоским дном длиной 2440 мм (8 футов)	7100 мм	23,3 фута
Максимальная глубина копания (высота вертикальной стенки)	5800 мм	19 футов
Усилие копания на ковше – ISO	179 кН	40 240 фунт-сила
Усилие копания на рукоятки – ISO	126 кН	28 330 фунт-сила



# СТАНДАРТНОЕ И ДОПОЛНИТЕЛЬНОЕ ОБОРУДОВАНИЕ

ПРИМЕЧАНИЕ: Состав стандартного и дополнительного оборудования может изменяться. За подробными сведениями по этому вопросу обращайтесь к вашему дилеру Cat.

	Стандартный вариант	Поставляется по заказу		Стандартный вариант	Поставляется по заказу
<b>ХОДОВАЯ ЧАСТЬ И НЕСУЩИЕ КОНСТРУКЦИИ</b>			<b>СЕРВИСНОЕ И ТЕХНИЧЕСКОЕ ОБСЛУЖИВАНИЕ</b>		
Точки крепления на основной раме	✓		Порты S-O-S	✓	
Стандартная ходовая часть		✓	Масломеры уровня моторного масла на уровне земли и на уровне площадки	✓	
Длинная ходовая часть		✓	Интегрированная система управления состоянием машины	✓	
Башмаки гусеницы 600 мм (24 дюйма) с тройными грунтозацепами		✓	Электрический топливозаправочный насос с автоматической остановкой		✓
Башмаки шириной 600 мм (24 дюйма) с тройными грунтозацепами для тяжелых условий эксплуатации		✓	<b>ГИДРАВЛИЧЕСКАЯ СИСТЕМА</b>		
Башмаки гусеницы 700 мм (28 дюймов) с тройными грунтозацепами		✓	Восстановительные контуры стрелы и рукояти	✓	
Башмаки шириной 700 мм (28 дюймов) с тройными грунтозацепами для тяжелых условий эксплуатации		✓	Автоматический подогрев гидравлического масла	✓	
Башмаки гусеницы 800 мм (31 дюйм) с тройными грунтозацепами		✓	Автоматическое движение на двух скоростях	✓	
Противовес 5800 кг (12 790 фунтов)		✓	Редукционный клапан самопроизвольного движения стрелы и рукояти	✓	
Противовес 6700 кг (14 770 фунтов)		✓	Поворотные обратные клапаны стрелы и рукояти		✓
<b>СТРЕЛЫ И РУКОЯТИ</b>			Контур возвратного фильтра молота		✓
Вылет стрелы 6,15 м (20'2")		✓	Средства управления оборудованием (два насоса высокого давления одностороннего и двустороннего действия)		✓
Стрела для массовой выемки грунта 5.55 м (18'2")		✓	Базовые средства управления оборудованием (один насос высокого давления одностороннего действия)		✓
Вылет рукояти 3,2 м (10'6")		✓	Схема устройства для быстрой смены рабочего оборудования		✓
Вылет рукояти 2,65 м (8'8")		✓	<b>ЗАЩИТА И БЕЗОПАСНОСТЬ</b>		
Рукоять для массовой выемки грунта 2,5 м (8'2")		✓	Автоматическая остановка молота	✓	
<b>ТЕХНОЛОГИЯ CAT</b>			Камера заднего обзора	✓	
VisionLink	✓		Выключатель двигателя, доступный с уровня земли	✓	
Службы удаленного обслуживания Flash	✓		Запираемый выключатель	✓	
VisionLink Productivity		✓	Правосторонний поручень и рукоятка	✓	
<b>КАБИНА</b>			Звуковой сигнал/предупреждающая сирена	✓	
ROPS	✓		Камера правостороннего обзора		✓
Сиденье с механически регулируемой подвеской	✓		Предупреждающий сигнал при повороте стрелы	✓	
Сенсорный ЖК-монитор 203 мм (8") с высоким разрешением	✓		Освещение для осмотра		✓
Защитные ограждения оператора (OPG)		✓	<b>ДВИГАТЕЛЬ</b>		
<b>ДВИГАТЕЛЬ</b>			Дизельный двигатель Cat C7.1 Single Turbo	✓	
Два режима питания на выбор		✓	Автоматическое регулирование скорости вращения двигателя	✓	
Автоматическое регулирование скорости вращения двигателя		✓	Автоматическое выключение двигателя на холостом ходу	✓	
Автоматическое выключение двигателя на холостом ходу		✓	Высокая охлаждающая способность при температуре 52°C (125°F)	✓	
Высокая охлаждающая способность при температуре 52°C (125°F)		✓	Функция холодного пуска двигателя при температуре -18 °C (0 °F)	✓	
Функция холодного пуска двигателя при температуре -18 °C (0 °F)		✓	Двухкомпонентный воздушный фильтр с интегрированной предварительной очисткой	✓	
Двухкомпонентный воздушный фильтр с интегрированной предварительной очисткой		✓	Реверсивные электрические вентиляторы для охлаждения	✓	
Реверсивные электрические вентиляторы для охлаждения		✓	Функция холодного пуска двигателя при температуре -32 °C (-25 °F)		✓
Функция холодного пуска двигателя при температуре -32 °C (-25 °F)		✓	<b>ЭЛЕКТРИЧЕСКАЯ СИСТЕМА</b>		
<b>ЭЛЕКТРИЧЕСКАЯ СИСТЕМА</b>			Две аккумуляторные батареи 1000 ССА, не требующие технического обслуживания	✓	
Две аккумуляторные батареи 1000 ССА, не требующие технического обслуживания		✓	Светодиодные фонари рабочего освещения с программируемой задержкой по времени	✓	
Светодиодные фонари рабочего освещения с программируемой задержкой по времени		✓	Светодиодная лампа ходовой части, левая фара стрелы	✓	
Светодиодная лампа ходовой части, левая фара стрелы		✓	Освещение кабины, правая фара стрелы		✓
Освещение кабины, правая фара стрелы		✓			





Более подробную информацию о продукции Cat, услугах дилеров и продукции промышленного назначения можно найти на сайте [www.cat.com](http://www.cat.com).

© 2024 Caterpillar. Все права защищены.

VisionLink – торговая марка компании Caterpillar Inc., зарегистрированная в США и других странах.

Материалы и технические характеристики могут быть изменены без предварительного уведомления. На фотографиях машины могут быть изображены с дополнительным оборудованием. Обратитесь к дилеру Cat для получения информации о доступных опциях.

Логотипы CAT, CATERPILLAR, LET'S DO THE WORK, их соответствующие логотипы, фирменные маркировки, SmartBoom, S-O-S, Product Link, "Caterpillar Corporate Yellow", "Power Edge" и Cat "Modern Hex", а также идентификаторы компании, используемые здесь, являются товарными знаками Caterpillar и не могут использоваться без разрешения.  
[www.cat.com](http://www.cat.com) [www.caterpillar.com](http://www.caterpillar.com)

ARXQ3934-00 (11-2024)

Номер сборки: 07H

(Африка и Ближний Восток, Австралия и Новая Зеландия, Евразия, Гонконг, Индия, Индонезия, Океания, Южная Америка [кроме Бразилии, Чили, Колумбии], Юго-Восточная Азия, Тайвань)

