



# 395

## 液压挖掘机

# 技术规格

配置和功能因地区而异。请咨询 **Cat®** 代理商以了解您所在地区的供货情况。

## 目录

### 395 液压挖掘机

|                |   |                       |           |
|----------------|---|-----------------------|-----------|
| 技术规格 .....     | 2 | 工作重量和对地压力 .....       | 3         |
| 发动机 .....      | 2 | 主要部件重量 .....          | 4         |
| 回转机械装置 .....   | 2 | 尺寸 .....              | 5         |
| 重量 .....       | 2 | 工作范围 .....            | 7         |
| 履带 .....       | 2 | 铲斗技术规格和兼容性 .....      | 8         |
| 驱动装置 .....     | 2 | 工装产品指南 .....          | 8         |
| 液压系统 .....     | 2 | 卡车满载斗数匹配 .....        | 9         |
| 维修保养加注容量 ..... | 2 | 标准和选装设备 .....         | 10        |
| 标准 .....       | 2 | 代理商安装的套件和工装 .....     | 12        |
| 噪声性能 .....     | 2 | <b>395 环境声明 .....</b> | <b>13</b> |

### 395 加长伸展型液压挖掘机专用配置

|                |    |                   |    |
|----------------|----|-------------------|----|
| 主要特性和优点 .....  | 14 | 噪声性能 .....        | 16 |
| 技术规格 .....     | 15 | 空调系统 .....        | 16 |
| 发动机 .....      | 15 | 工作重量和对地压力 .....   | 17 |
| 回转机械装置 .....   | 15 | 主要部件重量 .....      | 17 |
| 重量 .....       | 15 | 尺寸 .....          | 18 |
| 履带 .....       | 15 | 工作范围 .....        | 20 |
| 驱动装置 .....     | 15 | 标准和选装设备 .....     | 21 |
| 液压系统 .....     | 15 | 代理商安装的套件和工装 ..... | 23 |
| 维修保养加注容量 ..... | 16 | 驾驶室选件 .....       | 24 |
| 标准 .....       | 16 |                   |    |

## 发动机

|                   |              |                      |
|-------------------|--------------|----------------------|
| 发动机型号             | Cat® C18 TTA |                      |
| 净功率 – ISO 9249    | 568.3 kW     | 762 hp               |
| 发动机功率 – ISO 14396 | 569 kW       | 763 hp               |
| 缸径                | 145 mm       | 6 in                 |
| 冲程                | 183 mm       | 7 in                 |
| 排量                | 18.1 L       | 1105 in <sup>3</sup> |

- 395 配备的 Cat® C18 TTA 发动机排放符合中国国三非道路等效排放标准。
- 建议最多在 4500 m (14760 ft) 的海拔高度使用, 在这种情况下发动机功率会降额; 在海拔不超过 3000 m (9840 ft) 时, 发动机功率无需降额。
- 标称功率按照制造时生效的指定标准进行测试。
- 标称净功率是指发动机配备风扇、进气系统、排气系统和交流发电机时在飞轮处提供的功率。
- 发动机转速为 2100 rpm (C18 TTA)。

- Cat 柴油发动机需要使用 ULSD (Ultra Low Sulfur Diesel, 超低硫柴油燃料, 含硫量不超过 15 ppm) 或 ULSD 与以下低碳强度燃油 \*\* 的混合物:

- ✓ 最高为 100% 的生物柴油 FAME (Fatty Acid Methyl Ester, 脂肪酸甲酯)\*
- ✓ 最高为 100% 的可再生柴油、HVO (Hydrotreated Vegetable Oil, 加氢植物油) 和 GTL (Gas-to-Liquid, 天然气合成油) 燃料

有关成功应用, 请参阅指南。有关详细信息, 请咨询您的 Cat 代理商或参阅“Caterpillar 机器油液建议”(SEBU6250)。

\* 无后处理设备的发动机可以使用高达 100% 的混合生物柴油。

\*\* 低碳强度燃料的尾气温室气体排放量与传统燃料基本相同。

## 回转机械装置

|        |          |               |
|--------|----------|---------------|
| 回转速度   | 6.26 rpm |               |
| 最大回转扭矩 | 362 kN·m | 267333 lbf-ft |

## 重量

|      |          |           |
|------|----------|-----------|
| 工作重量 | 95000 kg | 209400 lb |
|------|----------|-----------|

- 加长型可变轨距底盘系统、大斗量动臂、M2.92JC (9'7") 斗杆、超重负荷型 – V 形铲刃 (SDV) 6.5 m<sup>3</sup> (8.5 yd<sup>3</sup>) 铲斗、650 mm (26") 双抓地齿履带板和 15450 kg (34060 lb) 配重。

## 履带

|              |        |       |
|--------------|--------|-------|
| 选装的履带板宽度     | 750 mm | 30 in |
| 选装的履带板宽度     | 650 mm | 26 in |
| 履带板数量 (每侧)   | 51     |       |
| 履带支重轮数量 (每侧) | 9      |       |
| 托链轮数量 (每侧)   | 3      |       |

## 驱动装置

|        |          |            |
|--------|----------|------------|
| 最大爬坡能力 | 35°/70%  |            |
| 最高行驶速度 | 4.6 km/h | 2.8 mph    |
| 最大牵引力  | 581 kN   | 130614 lbf |

## 液压系统

|                |                               |                                |
|----------------|-------------------------------|--------------------------------|
| 主系统 – 最大流量机具   | 1064 L/min<br>(532 ×<br>2 个泵) | 281 gal/min<br>(141 ×<br>2 个泵) |
| 回转系统 – 最大流量    | 295 L/min                     | 78 gal/min                     |
| 最大压力 – 设备 – 机具 | 37000 kPa                     | 5366 psi                       |
| 最大压力 – 行驶      | 35000 kPa                     | 5076 psi                       |
| 最大压力 – 回转      | 31000 kPa                     | 4496 psi                       |
| 动臂油缸 – 缸径      | 210 mm                        | 8 in                           |
| 动臂油缸 – 冲程      | 1967 mm                       | 77 in                          |
| 斗杆油缸 – 缸径      | 225 mm                        | 9 in                           |
| 斗杆油缸 – 冲程      | 2262 mm                       | 89 in                          |
| JC 铲斗油缸 – 缸径   | 220 mm                        | 9 in                           |
| JC 铲斗油缸 – 冲程   | 1586 mm                       | 62 in                          |

## 维修保养加注容量

|                  |        |          |
|------------------|--------|----------|
| 燃油箱容量            | 1220 L | 322 gal  |
| 冷却系统             | 71 L   | 19 gal   |
| 发动机机油 (带滤清器)     | 67 L   | 18 gal   |
| 回转传动 (每个)        | 24 L   | 6 gal    |
| 终传动 (每个)         | 20 L   | 5 gal    |
| 液压系统 (包括油箱)      | 740 L  | 195 gal  |
| 液压油箱 (含吸入管)      | 372 L  | 98 gal   |
| 柴油机尾气处理液 (DEF) 箱 | 80 L   | 21.1 gal |

## 标准

|                  |                             |
|------------------|-----------------------------|
| 制动器              | ISO 10265:2008              |
| 驾驶室/操作员保护罩 (OPG) | ISO 10262:1998 II 级<br>(可选) |

## 噪声性能

|                    |            |
|--------------------|------------|
| GB/T 25614-2010 外部 | 109 dB (A) |
| GB/T 25615-2010 内部 | 73 dB (A)  |

- 在操作台和驾驶室敞开 (没有正确保养或门窗打开时) 的情况下长时间工作, 或在嘈杂的环境中工作时, 可能需要听力保护装置。

## 工作重量和对地压力

|  | 650 mm (26")<br>双抓地齿履带板 |                 | 750 mm (30")<br>双抓地齿履带板 |                 |
|--|-------------------------|-----------------|-------------------------|-----------------|
|  | 重量                      | 对地压力            | 重量                      | 对地压力            |
|  | kg<br>(lb)              | kPa<br>(psi)    | kg<br>(lb)              | kPa<br>(psi)    |
| 基础机器配置   |                         |                 |                         |                 |
| 带履带支重轮和托链轮的底架  |                         |                 |                         |                 |
| <b>15450 kg (34060 lb)</b> 配重 + 加长型可变轨距底盘系统的基础机器                             |                         |                 |                         |                 |
| 大斗量动臂 + M2.92JC (9'7") 斗杆 + 6.5 m <sup>3</sup> (8.5 yd <sup>3</sup> ) SDV 铲斗 | 94200<br>(207600)       | 127.9<br>(18.5) | 95000<br>(209500)       | 111.8<br>(16.2) |

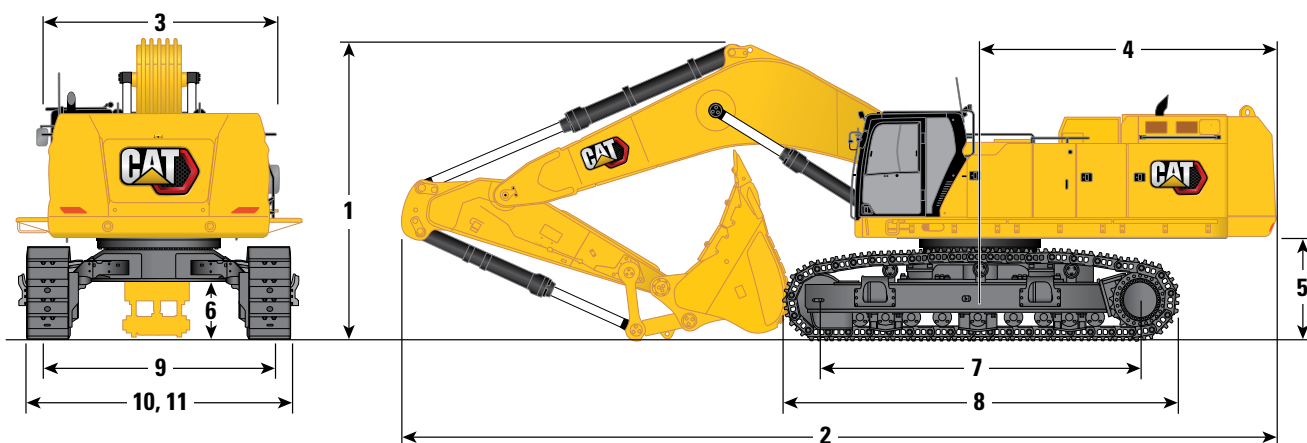
所有工作重量包括 90% 燃油箱和体重为 75 kg (165 lb) 的操作员。

## 主要部件重量

|   | kg    | lb     |
|---|-------|--------|
| 基础机器重量: 包括上架、底盘系统、配重、动臂油缸, 不包括动臂、斗杆、铲斗、斗杆油缸、铲斗油缸、履带、燃油箱和操作员 |       |        |
| 包括 15450 kg (34060 lb) 配重、回转机架、带履带支重轮和托链轮的底架                | 62260 | 137259 |
| 履带板:  |       |        |
| 650 mm (26") 宽、20.5 mm (0.8") 厚的双抓地齿履带板                     | 9290  | 20470  |
| 750 mm (30") 宽、20.5 mm (0.8") 厚的双抓地齿履带板                     | 10160 | 22400  |
| 两个动臂油缸  | 1820  | 4010   |
| 90% 燃油箱和体重为 75 kg (165 lb) 的操作员的重量                          | 1010  | 2230   |
| 配重:   |       |        |
| 15450 kg (34060 lb) 配重                                      | 15450 | 34060  |
| 回转机架  | 9100  | 20060  |
| 加长型可变轨距底盘系统:  |       |        |
| 带履带支重轮和托链轮且适用于加长型可变轨距底盘系统的底架                                | 24170 | 53290  |
| 动臂 (包括管路、销、斗杆油缸):   |       |        |
| 大斗量动臂 7.25 m (23'9")  | 8560  | 18880  |
| 斗杆 (包括管路、销、铲斗油缸、铲斗连杆):                                      |       |        |
| 大斗量斗杆 M2.92JC (9'7")  | 5510  | 12150  |
| 铲斗 (不含连杆):  |       |        |
| 6.5 m <sup>3</sup> (8.5 yd <sup>3</sup> ) SDV               | 7530  | 16610  |

## 尺寸

所有尺寸都是近似值，可能会因所选铲斗的不同而异。



动臂选件

大斗量动臂  
7.25 m (23'9")

斗杆选件

大斗量斗杆  
M2.92JC (9'7")

### 1 机器高度：

|                         |         |        |
|-------------------------|---------|--------|
| 驾驶室顶部的高度                | 3670 mm | 12'0"  |
| OPG 顶部高度                | 3810 mm | 12'6"  |
| 扶手高度                    | 3750 mm | 12'4"  |
| 在安装动臂/斗杆/铲斗的情况下         | 5330 mm | 17'6"  |
| 在安装动臂/斗杆的情况下            | 4560 mm | 15'0"  |
| 在安装动臂的情况下               | 3940 mm | 12'11" |
| 在安装动臂/斗杆/铲斗的情况下 (含辅助管路) | 5350 mm | 17'7"  |
| 在安装动臂/斗杆的情况下 (含辅助管路)    | 4630 mm | 15'2"  |
| 在安装动臂的情况下 (含辅助管路)       | 4010 mm | 13'2"  |

### 2 机器长度：

|                         |          |        |
|-------------------------|----------|--------|
| 在安装动臂/斗杆/铲斗的情况下         | 13980 mm | 45'10" |
| 在安装动臂/斗杆的情况下            | 13800 mm | 45'3"  |
| 在安装动臂的情况下               | 11980 mm | 39'4"  |
| 在安装动臂/斗杆/铲斗的情况下 (含辅助管路) | 13980 mm | 45'10" |
| 在安装动臂/斗杆的情况下 (含辅助管路)    | 13800 mm | 45'3"  |
| 在安装动臂的情况下 (含辅助管路)       | 11990 mm | 39'4"  |

### 3 上部机架宽度：

|      |         |        |
|------|---------|--------|
| 不带走道 | 3490 mm | 11'5"  |
| 带走道  | 4510 mm | 14'10" |
| 走道宽度 | 500 mm  | 1'8"   |

### 4 机尾回转半径

4840 mm 15'11"

### 5 配重间隙

1640 mm 5'5"

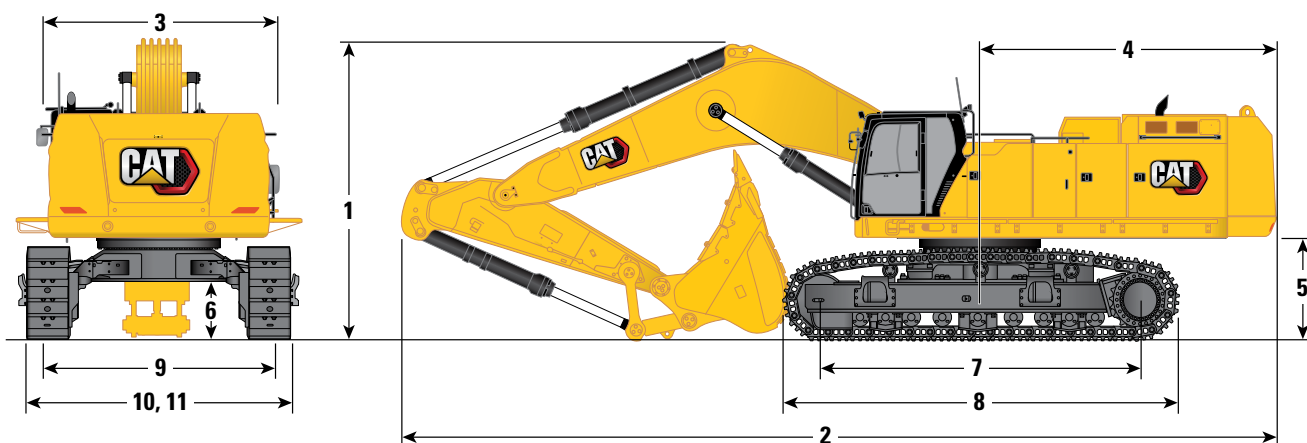
### 6 离地间隙

830 mm 2'9"

(接下一页)

## 尺寸 (续)

所有尺寸都是近似值，可能会因所选铲斗的不同而异。



动臂选件

大斗量动臂  
7.25 m (23'9")

斗杆选件

大斗量斗杆  
M2.92JC (9'7")

7 履带长度 – 滚轮中心间距

5120 mm 16'10"

8 履带长度

6350 mm 20'10"

9 履带轨距:

回缩

2750 mm 9'0"

伸出

3510 mm 11'6"

10 履带宽度 – 回缩:

650 mm (26") 履带板

3400 mm 11'2"

750 mm (30") 履带板

3500 mm 11'6"

履带宽度 – 伸出:

650 mm (26") 履带板

4160 mm 13'8"

750 mm (30") 履带板

4260 mm 14'0"

11 底盘系统宽度 – 回缩 (带登梯):

650 mm (26") 履带板

3690 mm 12'1"

750 mm (30") 履带板

3690 mm 12'1"

底盘系统宽度 – 伸展 (带登梯):

650 mm (26") 履带板

4450 mm 14'7"

750 mm (30") 履带板

4450 mm 14'7"

铲斗类型

SDV

铲斗容量

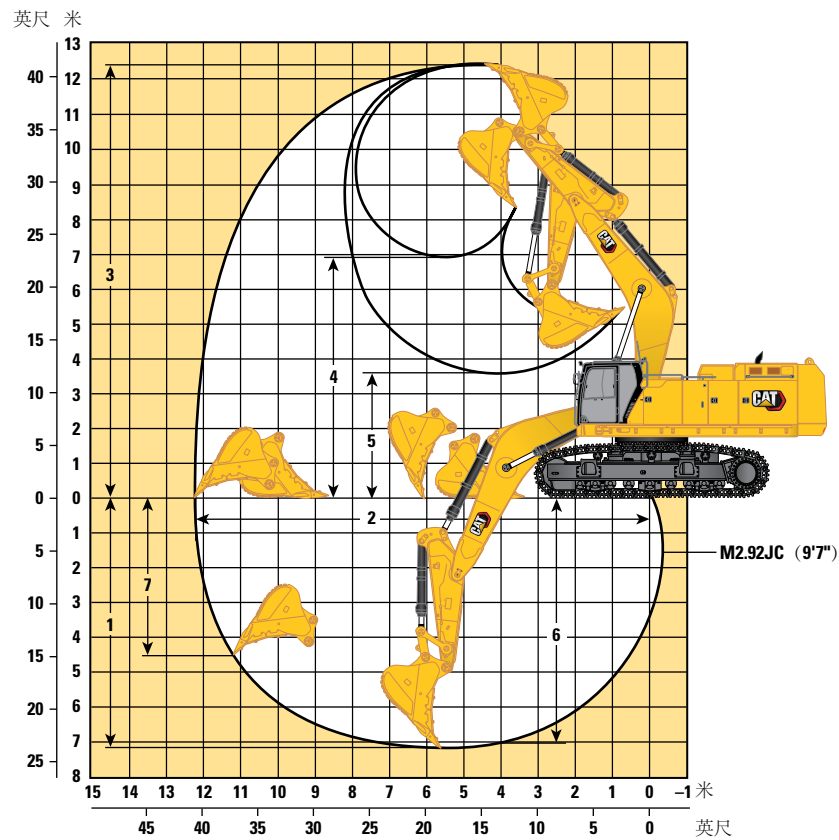
6.5 m<sup>3</sup> 8.5 yd<sup>3</sup>

铲斗齿尖半径

2530 mm 8'4"

## 工作范围

所有尺寸均为近似值，并可能因铲斗选择而异。



动臂选件

大斗量动臂  
7.25 m (23'9")

斗杆选件

大斗量斗杆  
M2.92JC (9'7")

|                            |                    |                     |
|----------------------------|--------------------|---------------------|
| 1 最大挖掘深度                   | 7190 mm            | 23'7"               |
| 2 平地最大伸出距离                 | 12260 mm           | 40'3"               |
| 3 最大挖方高度                   | 12370 mm           | 40'7"               |
| 4 最大装载高度                   | 7960 mm            | 26'1"               |
| 5 最小装载高度                   | 3660 mm            | 12'0"               |
| 6 2440 mm (8'0") 平底的最大挖方深度 | 7050 mm            | 23'2"               |
| 7 最大垂直壁挖掘深度                | 4580 mm            | 15'0"               |
| 铲斗挖掘力 (ISO)                | 497 kN             | 111820 lbf          |
| 斗杆挖掘力 (ISO)                | 394 kN             | 88570 lbf           |
| 铲斗类型                       | SDV                |                     |
| 铲斗容量                       | 6.5 m <sup>3</sup> | 8.5 yd <sup>3</sup> |
| 铲斗齿尖半径                     | 2530 mm            | 8'4"                |

## 铲斗技术规格和兼容性

|                           | 连杆 | 宽度   |     | 容量             |                 | 重量   |       | 填充  | 大斗量动臂          |
|---------------------------|----|------|-----|----------------|-----------------|------|-------|-----|----------------|
|                           |    | mm   | in  | m <sup>3</sup> | yd <sup>3</sup> | kg   | lb    | %   | M2.92 m (9'7") |
| 销接式 (无快速连接器)              |    |      |     |                |                 |      |       |     |                |
| 一般负荷型                     | JC | 2600 | 102 | 6.50           | 8.50            | 6237 | 13749 | 100 | ⊖              |
|                           | JC | 2800 | 110 | 7.00           | 9.15            | 6508 | 14347 | 100 | ⊖              |
|                           | JC | 2850 | 110 | 8.50           | 11.12           | 7230 | 15939 | 100 | ○              |
| 超重负荷型                     | JC | 2722 | 106 | 6.50           | 8.50            | 7380 | 16269 | 90  | ⊖              |
|                           | JC | 2700 | 106 | 7.10           | 9.29            | 7476 | 16481 | 90  | ⊖              |
| 重负荷耐磨型                    | JC | 2700 | 106 | 7.10           | 9.29            | 6701 | 14773 | 100 | ⊖              |
| 超重负荷型 - 铲刃                | JC | 2650 | 104 | 6.50           | 8.50            | 7365 | 16236 | 90  | ⊖              |
| 超重负荷型 - 极限作业              | JC | 2500 | 98  | 5.70           | 7.50            | 7687 | 16946 | 90  | ⊙              |
|                           | JC | 2600 | 102 | 6.00           | 7.85            | 7873 | 17356 | 90  | ⊙              |
| 极重负荷型 - 铲刃                | JC | 2550 | 100 | 6.00           | 7.85            | 8523 | 18791 | 90  | ⊖              |
| 使用销接式连接时的最大负载 (有效负载 + 铲斗) |    |      |     |                |                 |      |       | kg  | 17340          |
|                           |    |      |     |                |                 |      |       | lb  | 38229          |

上述负载符合液压挖掘机标准 EN474-5:2006+A3:2013。当前连杆在地面完全伸展且铲斗卷起时，这些负载不超过液压提升能力的 87% 或倾翻能力的 75%。  
容量基于 ISO 7451:2007。

物料最大密度:

- ⊙ 1800 kg/m<sup>3</sup> (3000 lb/yd<sup>3</sup>)
- ⊖ 1500 kg/m<sup>3</sup> (2500 lb/yd<sup>3</sup>)
- 1000 kg/m<sup>3</sup> (2000 lb/yd<sup>3</sup>)

Caterpillar 建议使用适当的工装机具，以便客户获取最大产品价值。如果使用的工装机具（包括铲斗）在重量、尺寸、流量、压力等方面超出 Caterpillar 的建议或技术规格，则可能会导致无法达到最佳性能，包括但不限于产量、稳定性、可靠性和部件耐用性的降低。在清扫、掘起、扭曲和/或抓取重负载时，工装机具使用不当会导致动臂和斗杆的使用寿命缩短。

## 工装产品指南

并非所有地区均提供所有工装。请咨询您的 Cat 代理商，以了解您当地供应的配置。

匹配

### 销接式工装

| 动臂类型 | 大斗量                  |
|------|----------------------|
| 斗杆长度 | <b>M 2.92 (9'7")</b> |
| 液压锤  | H215 S ✓             |



## 常规满载斗数匹配指南

为最大限度提高产量和效率，建议装载和运输机器相匹配，以实现最佳性能。

配置\*：

加长型可变轨距底盘系统、大斗量动臂、M2.92JC (9'7") 斗杆、SDV 6.5 m<sup>3</sup> (8.5 yd<sup>3</sup>) 铲斗、650 mm (26") 双抓地齿履带板和 15450 kg (34060 lb) 配重。

将卡车装载至额定容量所需的满载斗数

| 材料类型 | 物料密度  | 填充系数 | Cat 铰接式卡车 |        |        |     | Cat 非道路用卡车 |      |      |      |      |
|------|---|------|-----------|--------|--------|-----|------------|------|------|------|------|
|      |   |      | 735       | 740 GC | 740 EJ | 745 | 770G       | 772G | 773E | 773G | 775G |
| 土    | 1600 kg/m <sup>3</sup> (2700 lb/yd <sup>3</sup> ) | 100% |           |        | 3-4    | 4   | 3-4        | 4-5  | 5-6  | 5-6  | 6    |
| 石灰石  | 1540 kg/m <sup>3</sup> (2600 lb/yd <sup>3</sup> ) | 90%  | 3-4       | 4      | 4-5    | 4-5 | 4-5        | 5    | 6    | 6    | 7    |

\* 上述满载斗数匹配反映了所示的机器配置、填充系数和常规材料密度。机器配置、填充系数或物料密度以及作业现场的特定因素如有变化，可能会影响针对您的应用所建议的精确匹配斗数。请联系当地 Cat 代理商以获取更多信息。

## 标准和选装设备

标准设备和选装设备可能不同。有关详细信息，请咨询 Cat® 代理商。

|                                       | 标准 | 选装 |                          | 标准 | 选装     |
|---------------------------------------|----|----|--------------------------|----|--------|
| <b>动臂、斗杆和连杆</b>                       |    |    | <b>CAT 技术</b>            |    |        |
| 7.25 m (23'9") 大斗量动臂                  | ✓  |    | 远程刷新                     |    | ✓      |
| 2.92 m (9'7") 大斗量斗杆                   | ✓  |    | 远程故障排除                   |    | ✓      |
| 铲斗连杆, JC 型, 不带吊耳                      | ✓  |    | 操作员指导                    |    | ✓      |
| <b>驾驶室</b>                            |    |    | <b>电气系统</b>              |    |        |
| 带粘滞性安装座的抑噪驾驶室                         | ✓  |    | 免维护 1400 CCA 蓄电池 (2 个)   | ✓  |        |
| 操作员护罩                                 |    | ✓  | 集中式电气断路器                 | ✓  |        |
| 高分辨率 203 mm (8") LCD 触摸屏监视器           | ✓  |    | 底盘灯                      | ✓  |        |
| 高分辨率 254 mm (10") LCD 触摸屏监视器          |    | ✓  | LED 动臂和驾驶室灯              |    | ✓      |
| 自动两级空调                                | ✓  |    | <b>发动机</b>               |    |        |
| 用于监视器控制的旋钮和快捷键                        | ✓  |    | 冷启动缸体加热器                 |    | ✓      |
| 无钥匙的按下起动机控制装置                         | ✓  |    | 三种可选的动力模式:<br>强力、智能和省油   | ✓  |        |
| 可连续调节高度的控制台, 不带工具                     | ✓  |    | 发动机转速自动控制功能              | ✓  |        |
| 可前倾的左侧控制台                             | ✓  |    | 作业海拔高达 4500 m (14760 ft) | ✓  |        |
| 加热型可调空气悬浮座椅                           | ✓  |    | 52°C (126°F) 高温环境冷却能力    | ✓  |        |
| 51 mm (2") 橙色安全带                      | ✓  |    | -18°C (-0.4°F) 冷起动力      | ✓  |        |
| Bluetooth® 集成无线电<br>(包括 USB、辅助端口和麦克风) | ✓  |    | -32°C (-25°F) 冷起动力       |    | ✓      |
| 2 个 12V 直流电源插座                        | ✓  |    | 液压可反转风扇                  | ✓  |        |
| 文件存放空间                                | ✓  |    | 带集成预滤器的双滤芯空气滤清器          | ✓  |        |
| 杯架和水瓶架                                | ✓  |    | 三个垂直并排的冷却系统              | ✓  |        |
| 可打开的两片式前车窗                            | ✓  |    | 远程禁用                     | ✓  |        |
| 带冲洗器的上部径向雨刮器                          | ✓  |    | 95 A 交流发电机               | ✓  |        |
| 可开启的聚碳酸酯天窗                            | ✓  |    |                          |    | (接下一页) |
| LED 顶灯                                | ✓  |    |                          |    |        |
| 地板迎宾灯                                 | ✓  |    |                          |    |        |
| 前部卷式遮光帘                               | ✓  |    |                          |    |        |
| 后部卷式遮光帘                               |    | ✓  |                          |    |        |
| 后窗紧急出口                                | ✓  |    |                          |    |        |
| 可清洗地板垫                                | ✓  |    |                          |    |        |
| 配有警告灯                                 | ✓  |    |                          |    |        |

## 标准和选装设备 (续)

标准设备和选装设备可能不同。有关详细信息，请咨询您的 Cat 代理商。

|                    | 标准 | 选装 |                                   | 标准 | 选装 |
|--------------------|----|----|-----------------------------------|----|----|
| <b>液压系统</b>        |    |    | <b>维修和保养</b>                      |    |    |
| 动臂和斗杆再生回路          | ✓  |    | 便于随时加装自动润滑系统                      | ✓  |    |
| 电子主控制阀             | ✓  |    | 可反转冷却风扇                           | ✓  |    |
| 专用闭环回转回路           | ✓  |    | 发动机机油和燃油滤清器集中放置                   | ✓  |    |
| 自动液压油预热            | ✓  |    | 计划油样分析 (S·O·S <sup>SM</sup> ) 取样口 | ✓  |    |
| 自动回转停车制动器          | ✓  |    | 带自动切断功能的电动加油泵                     |    | ✓  |
| 高性能液压回油滤清器         | ✓  |    | 车辆运行状况综合管理系统                      | ✓  |    |
| 双速行驶               | ✓  |    | <b>底盘系统和结构</b>                    |    |    |
| 能够使用生物液压油          | ✓  |    | 加长型可变轨距底盘系统                       | ✓  |    |
| 先进的工具控制装置          |    | ✓  | 底架牵引环                             | ✓  |    |
| 中压辅助回路             |    | ✓  | 润滑脂润滑履带                           | ✓  |    |
| 快速连接器回路            |    | ✓  | 三件式分段履带导向护罩                       |    | ✓  |
| 液压效率监控             |    | ✓  | 两件式全长度履带导向护罩                      |    | ✓  |
| <b>安全与保护装置</b>     |    |    | 回转护罩                              | ✓  |    |
| Caterpillar 单键安全系统 | ✓  |    | 重负荷型底部护罩                          | ✓  |    |
| 液压锤自动停止增强功能        | ✓  |    | 重负荷型行驶马达护罩                        | ✓  |    |
| 可锁式外部工具箱/储物箱       | ✓  |    | 15450 kg (34060 lb) 配重            | ✓  |    |
| 可锁式车门、燃油箱和液压油箱锁    | ✓  |    | 650 mm (26") 双抓地齿履带板              |    | ✓  |
| 可锁式燃油排放室           | ✓  |    | 750 mm (30") 双抓地齿履带板              |    | ✓  |
| 可锁定断路器             | ✓  |    |                                   |    |    |
| 带防滑板的维修平台          | ✓  |    |                                   |    |    |
| 平台上安装全扶手           | ✓  |    |                                   |    |    |
| 标准视野后视镜套件          | ✓  |    |                                   |    |    |
| 信号/警报喇叭            | ✓  |    |                                   |    |    |
| 地面辅助发动机停机开关        | ✓  |    |                                   |    |    |
| 后视镜摄像头             | ✓  |    |                                   |    |    |
| 走道                 | ✓  |    |                                   |    |    |
| 可前倾走道              |    | ✓  |                                   |    |    |
| 检查照明               |    | ✓  |                                   |    |    |

## 代理商安装的套件和工装

工装可能会有所不同。有关详细信息，请咨询您的 **Cat** 代理商。

### 驾驶室

- 径向下部雨刮器
- 带水平滑块的操纵手柄
- 用于工具控制的左侧 (LH)/右侧 (RH) 电子踏板
- 双出口后窗套件
- 前部层压挡风玻璃 (P5A 玻璃, 符合欧盟拆除法规)

### 电气系统

- 1800 流明 LED 超豪华型环绕灯

### 安全与保护装置

- 蓝牙密钥卡
- 76 mm (3") 回缩安全带

### 护罩

- OPG (与驾驶室灯盖、防雨罩不兼容)
- 整个前端网罩 (与驾驶室灯盖、防雨罩不兼容)
- 网罩前端下半部分
- 前挡风玻璃防雨罩和驾驶室灯罩

### 其他工装

- 全球导航卫星系统 (GNSS) 天线

以下信息适用于在本文件涵盖的地区配置销售的最终制造时的机器。本声明的内容自发布之日起生效。但与机器功能和技术规格相关的内容如有变更，恕不另行通知。有关其他信息，请参阅机器的操作和保养手册。

如要详细了解可持续性发展和我们的当前进展情况，请访问 <https://www.caterpillar.com/en/company/sustainability>。

## 发动机

- 395 配备的 Cat® C18 TA/C18 TTA 发动机排放符合中国国三非道路等效排放标准。
- Cat 柴油发动机需要使用 ULSD (超低硫柴油燃料，含硫量不超过 15 ppm) 或 ULSD 与以下低碳强度燃油 \*\* 的混合物：
  - ✓ 最高为 100% 的生物柴油 FAME (脂肪酸甲酯)\*
  - ✓ 最高为 100% 的可再生柴油、HVO (加氢植物油) 和 GTL (天然气合成油) 燃料

有关成功应用，请参阅指南。有关详细信息，请咨询您的 Cat 代理商或参阅“Caterpillar 机器油液建议”(SEBU6250)。

\* 无后处理设备的发动机可以使用高达 100% 的混合生物柴油。

\*\* 低碳强度燃料的尾气温室气体排放量与传统燃料基本相同。

## 空调系统

- 这款机器的空调系统采用含氟的温室气体制冷剂 R134a (全球暖化潜势 = 1430)。该系统含有 1.0 kg (2.2 lb) 制冷剂，其 CO<sub>2</sub> 当量为 1.430 公吨 (1.576 短吨)。

## 喷漆

- 根据现有的最佳了解，喷漆中下列重金属的最大允许浓度 (以百万分率 (PPM, parts per million) 计) 为：
  - 钡 <0.01%
  - 镉 <0.01%
  - 铬 <0.01%
  - 铅 <0.01%

## 噪声性能

GB/T 25614-2010 外部 109 dB (A)

GB/T 25615-2010 内部 73 dB (A)

- 在操作台和驾驶室敞开 (没有正确保养或门/窗打开时) 的情况下长时间工作，或在嘈杂的环境中工作时，可能需要听力保护装置。

## 机油和油液

- Caterpillar 工厂使用乙二醇冷却液。Cat 柴油发动机防冻剂/冷却液 (DEAC, Diesel Engine Antifreeze/Coolant) 和 Cat 长效冷却液 (ELC, Extended Life Coolant) 可回收利用。请联系当地 Cat 代理商以获取更多信息。
- Cat Bio HYDO™ Advanced 是一种经欧盟生态标签认证的生物降解液压油。
- 可能存在其他油液，请参阅操作和保养手册或应用和安装指南，了解完整的油液建议和保养间隔。

## 功能和技术

- 以下功能和技术可能有助于节省燃油和/或减少碳排放。功能可能有所不同。有关详细信息，请咨询 Cat 代理商。
  - 高级液压系统可实现功率与效率的平衡
  - 智能模式自动将机器功率与挖掘需求相匹配
  - 省油模式可尽可能减少轻负荷应用中的油耗
  - 延长的维修间隔有助于降低维护成本



# 395

## 加长伸展型液压挖掘机

伸展距离更长、生产力更高，耐用性更强。

**Cat® 395** 加长伸展型挖掘机 (**LRE, Long Reach Excavator**) 采用了简单易用的技术，同时还可提供卓越的性能；并且具备在陡坡上作业的能力，可伸展至 **28 米 (91'10")**，挖掘深度达 **21700 mm (71'2")**。它配备带车架加长件的加长型底盘系统和 **21.6 mt (47600 lb)** 配重，可提供稳定的长距离挖掘平台。此机型在要求严苛的长距离疏浚、沟渠清理、沉淀池清理、航道和运河保养以及植被控制方面表现出色。

## 发动机

|                 |              |                      |
|-----------------|--------------|----------------------|
| 发动机型号           | Cat® C18 TTA |                      |
| 净功率             |              |                      |
| ISO 9249        | 568.3 kW     | 762 hp               |
| ISO 9249 (DIN)  | 773 hp (公制)  |                      |
| 发动机功率           |              |                      |
| ISO 14396       | 569 kW       | 763 hp               |
| ISO 14396 (DIN) | 774 hp (公制)  |                      |
| 缸径              | 145 mm       | 6 in                 |
| 冲程              | 183 mm       | 7 in                 |
| 排量              | 18.1 L       | 1105 in <sup>3</sup> |

- 395 LRE 配备的 Cat® C18 TA/C18 TTA 发动机排放符合中国国三非道路等效排放标准。
- 建议最多在 4500 m (14764 ft) 的海拔高度使用，其中，在 3000 m (9842.5 ft) 以上的海拔高度，发动机功率会下降。
- 标称功率按照制造时生效的指定标准进行测试。
- 标称净功率是指发动机配备风扇、进气系统、排气系统和交流发电机时在飞轮处提供的功率。
- 额定转速 2100 rpm
- Cat 柴油发动机需要使用 ULSD (超低硫柴油燃料，含硫量不超过 15 ppm) 或 ULSD 与以下低碳强度燃油 \*\* 的混合物：
  - ✓ 最高为 100% 的生物柴油 FAME (脂肪酸甲酯)\*
  - ✓ 最高为 100% 的可再生柴油、HVO (加氢植物油) 和 GTL (天然气合成油) 燃料
 有关成功应用，请参阅指南。有关详细信息，请咨询您的 Cat 代理商或参阅“Caterpillar 机器油液建议”(SEBU6250)。
 

\* 无后处理设备的发动机可以使用高达 100% 的混合生物柴油。  
\*\* 低碳强度燃料的尾气温室气体排放量与传统燃料基本相同。

## 回转机械装置

|        |            |               |
|--------|------------|---------------|
| 最大回转扭矩 | 362.5 kN·m | 267333 lbf·ft |
|--------|------------|---------------|

## 重量

|      |           |           |
|------|-----------|-----------|
| 工作重量 | 112200 kg | 247400 lb |
|------|-----------|-----------|

- 带车架加长件的加长型底盘系统、LRE 动臂、LRE 11.8 m (38'9") 斗杆、重负荷型 (HD, Heavy Duty) 1.97 m<sup>3</sup> (2.58 yd<sup>3</sup>) 铲斗、750 mm (30") 双抓地齿履带板，以及 21.6 mt (47600 lb) 配重。

## 履带

|              |        |       |
|--------------|--------|-------|
| 选装的履带板宽度     | 650 mm | 26 in |
| 选装的履带板宽度     | 750 mm | 30 in |
| 履带板数量 (每侧)   | 51     |       |
| 履带支重轮数量 (每侧) | 9      |       |
| 托链轮数量 (每侧)   | 3      |       |

## 驱动装置

|        |          |            |
|--------|----------|------------|
| 爬坡能力   | 30°/58%  |            |
| 最高行驶速度 | 4.6 km/h | 2.8 mph    |
| 最大牵引力  | 581 kN   | 130614 lbf |

## 液压系统

|                 |                               |                                |
|-----------------|-------------------------------|--------------------------------|
| 主系统 – 最大流量 (机具) | 1064 L/min<br>(532 ×<br>2 个泵) | 281 gal/min<br>(141 ×<br>2 个泵) |
| 主系统 – 最大流量 (机具) | 1008 L/min<br>(504 ×<br>2 个泵) | 266 gal/min<br>(133 ×<br>2 个泵) |
| 回转系统 – 最大流量     | 295 L/min                     | 78 gal/min                     |
| 回转系统 – 最大流量     | 279 L/min                     | 74 gal/min                     |
| 最大压力 – 设备 – 机具  | 37000 kPa                     | 5366 psi                       |
| 最大压力 – 行驶       | 35000 kPa                     | 5076 psi                       |
| 最大压力 – 回转       | 31000 kPa                     | 4496 psi                       |
| 动臂油缸 – 缸径       | 210 mm                        | 8 in                           |
| 动臂油缸 – 冲程       | 1967 mm                       | 77 in                          |
| 斗杆油缸 – 缸径       | 220 mm                        | 8.7 in                         |
| 斗杆油缸 – 冲程       | 2262 mm                       | 89 in                          |
| CB2 铲斗油缸 – 缸径   | 135 mm                        | 5 in                           |
| CB2 铲斗油缸 – 冲程   | 1156 mm                       | 46 in                          |

(接下一页)

## 维修保养加注容量

|                  |        |           |
|------------------|--------|-----------|
| 燃油箱容量            | 1220 L | 322.3 gal |
| 冷却系统             | 71 L   | 18.8 gal  |
| 发动机机油 (带滤清器)     | 67 L   | 17.7 gal  |
| 回转传动 (每个)        | 24 L   | 6.3 gal   |
| 终传动 (每个)         | 20 L   | 5.3 gal   |
| 液压系统 (包括油箱)      | 793 L  | 209.5 gal |
| 液压油箱 (含吸入管)      | 372 L  | 98.2 gal  |
| 柴油机尾气处理液 (DEF) 箱 | 80 L   | 21.1 gal  |

## 标准

|                   |                     |
|-------------------|---------------------|
| 制动器               | ISO 10265: 2008     |
| 操作员防护罩 (OPG) (可选) | ISO 10262:1998 II 级 |

## 噪声性能

|                      |            |
|----------------------|------------|
| ISO 6395:2008 (外部)   | 109 dB (A) |
| ISO 6396:2008 (驾驶室内) | 73 dB (A)  |

- 外部噪音 – 观察员声功率级按照 ISO 6395:2008 中规定的测试程序和条件, 为已正确安装和保养的 Caterpillar 机器测定。在发动机冷却风扇转速为最大转速的 70% 时进行测量。
- 内部噪音 – 对于 Caterpillar 提供的驾驶室, 在正确安装、保养并且门窗都关闭的情况下, 根据 ISO 6396:2008 中规定的测试程序和条件测定操作员声压级。在发动机冷却风扇转速为最大转速的 70% 时进行测量。
- 在操作台和驾驶室敞开 (没有正确保养而门窗打开时) 的情况下长时间工作, 或在嘈杂的环境中工作时, 可能需要听力保护装置。

## 空调系统

该机器上的空调系统包含氟化温室气体制冷剂 R134a (全球增温潜势 = 1430)。该系统含有 1.00 kg 制冷剂, 其二氧化碳当量为 1.430 公吨。



## 工作重量和对地压力

|   | 650 mm (26")<br>双抓地齿履带板 |                 | 750 mm (30")<br>双抓地齿履带板 |                 | 900 mm (35")<br>双抓地齿履带板 |                 |
|---|-------------------------|-----------------|-------------------------|-----------------|-------------------------|-----------------|
|   | 重量                      | 对地压力            | 重量                      | 对地压力            | 重量                      | 对地压力            |
|   | kg (lb)                 | kPa (psi)       | kg (lb)                 | kPa (psi)       | kg (lb)                 | kPa (psi)       |
| <b>21.6 mt (47600 lb) 配重 + 带车架加长件的加长型底盘系统基础机器</b>                                     |                         |                 |                         |                 |                         |                 |
| LRE 动臂 + 11.8 m (38'9") LRE 斗杆 +<br>1.97 m <sup>3</sup> HD (2.58 yd <sup>3</sup> ) 铲斗 | 111300<br>(245400)      | 151.2<br>(21.9) | 112200<br>(247400)      | 132.1<br>(19.2) | 113300<br>(249700)      | 111.1<br>(16.1) |

所有工作重量包括 90% 燃油箱和体重为 75 kg (165 lb) 的操作员。

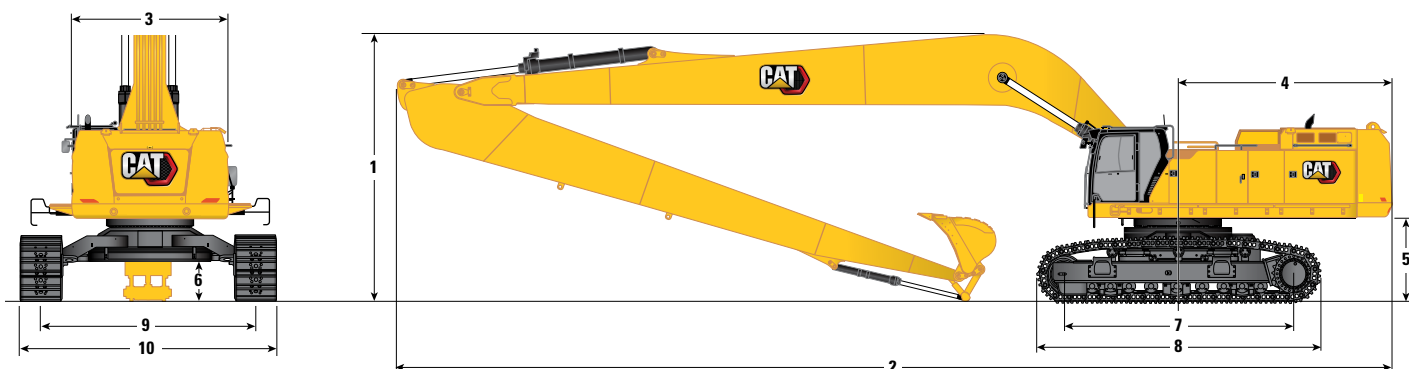
## 主要部件重量

|   | kg    | lb     |
|---|-------|--------|
| 基础机器重量 (包括上架架、加长型底盘系统、配重、动臂油缸 – 不含动臂、斗杆、铲斗、斗杆油缸、铲斗油缸、履带、燃油及操作员) |       |        |
| 配重、回转机架、带履带支重轮和托链轮的底架   | 76970 | 169700 |
| 履带板:  |       |        |
| 650 mm (26") 宽、20.5 mm (0.8") 厚的双抓地齿履带板                         | 9290  | 20470  |
| 750 mm (30") 宽、20.5 mm (0.8") 厚的双抓地齿履带板                         | 10160 | 22400  |
| 两个动臂油缸  | 1820  | 4010   |
| 90% 燃油箱和体重为 75 kg (165 lb) 的操作员的重量                              | 1010  | 2230   |
| 配重:   |       |        |
| 21.6 mt (47600 lb) 配重   | 21600 | 47620  |
| 回转机架:   |       |        |
| 回转机架  | 9100  | 20060  |
| 加长型底盘系统:  |       |        |
| 带履带支重轮和托链轮的底架   | 32740 | 72180  |
| 动臂 (包括管路、销、斗杆油缸):   |       |        |
| 15.5 m (50'10") LRE 动臂  | 14510 | 31990  |
| 斗杆 (包括管路、销、铲斗油缸、铲斗连杆):  |       |        |
| 11.8 m (38'9") LRE 斗杆   | 5930  | 13070  |
| 铲斗 (不含连杆):  |       |        |
| 1.97 m <sup>3</sup> (2.58 yd <sup>3</sup> ) 重负荷型                | 1294  | 2853   |
| 车架加长件   | 8123  | 17908  |

# 395 LRE 液压挖掘机技术规格

## 尺寸

所有尺寸都是近似值，可能会因所选铲斗的不同而异。



动臂选件

**LRE 动臂**

**15.5 m (50'10")**

斗杆选件

**LRE 斗杆**

**11.8 m (38'9")**

### 1 机器高度：

|                         |          |        |
|-------------------------|----------|--------|
| 驾驶室高度                   | 3910 mm  | 12'10" |
| Opg 高度                  | 4050 mm  | 13'4"  |
| 扶手高度                    | 3990 mm  | 13'1"  |
| 在安装动臂/斗杆/铲斗的情况下         | 11860 mm | 38'11" |
| 在安装动臂/斗杆的情况下            | 11860 mm | 38'11" |
| 在安装动臂/斗杆/铲斗的情况下 (含辅助管路) | 11860 mm | 38'11" |
| 在安装动臂/斗杆的情况下 (含辅助管路)    | 11860 mm | 38'11" |

### 2 机器长度：

|                         |          |       |
|-------------------------|----------|-------|
| 在安装动臂/斗杆/铲斗的情况下         | 19900 mm | 65'3" |
| 在安装动臂/斗杆的情况下            | 19900 mm | 65'3" |
| 在安装动臂/斗杆/铲斗的情况下 (含辅助管路) | 19900 mm | 65'3" |
| 在安装动臂/斗杆的情况下 (含辅助管路)    | 19900 mm | 65'3" |

### 3 上部机架宽度

|      |         |        |
|------|---------|--------|
| 不带走道 | 3490 mm | 11'5"  |
| 带走道  | 4510 mm | 14'10" |
| 走道宽度 | 500 mm  | 1'8"   |

### 4 机尾回转半径

|         |        |
|---------|--------|
| 4840 mm | 15'11" |
|---------|--------|

### 5 配重间隙

|         |      |
|---------|------|
| 1880 mm | 6'2" |
|---------|------|

铲斗类型

**HD**

铲斗容量

|                     |                      |
|---------------------|----------------------|
| 1.97 m <sup>3</sup> | 2.58 yd <sup>3</sup> |
|---------------------|----------------------|

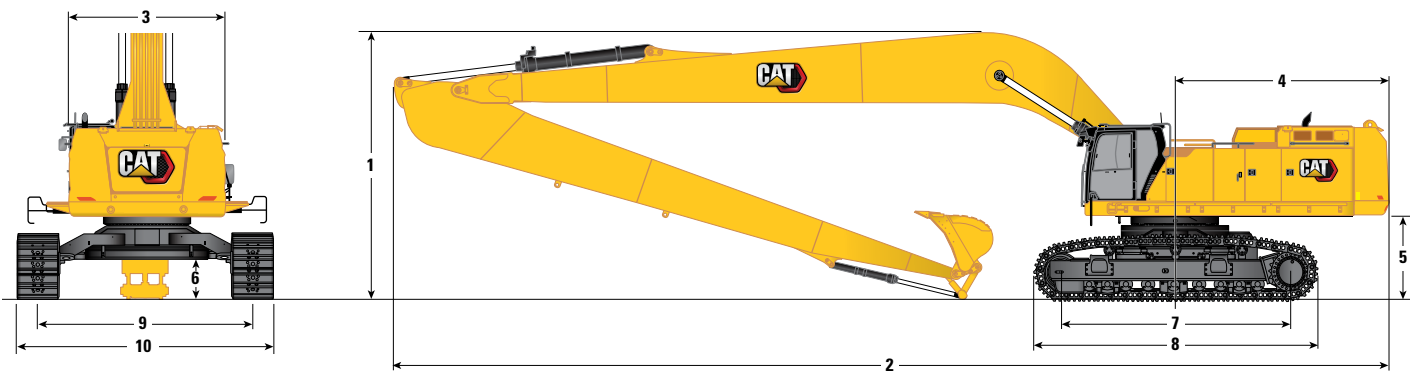
铲斗齿尖半径

|         |      |
|---------|------|
| 1659 mm | 5'5" |
|---------|------|

(接下一页)

## 尺寸 (续)

所有尺寸都是近似值，可能会因所选铲斗的不同而异。



动臂选件

**LRE 动臂**

**15.5 m (50'10")**

斗杆选件

**LRE 斗杆**

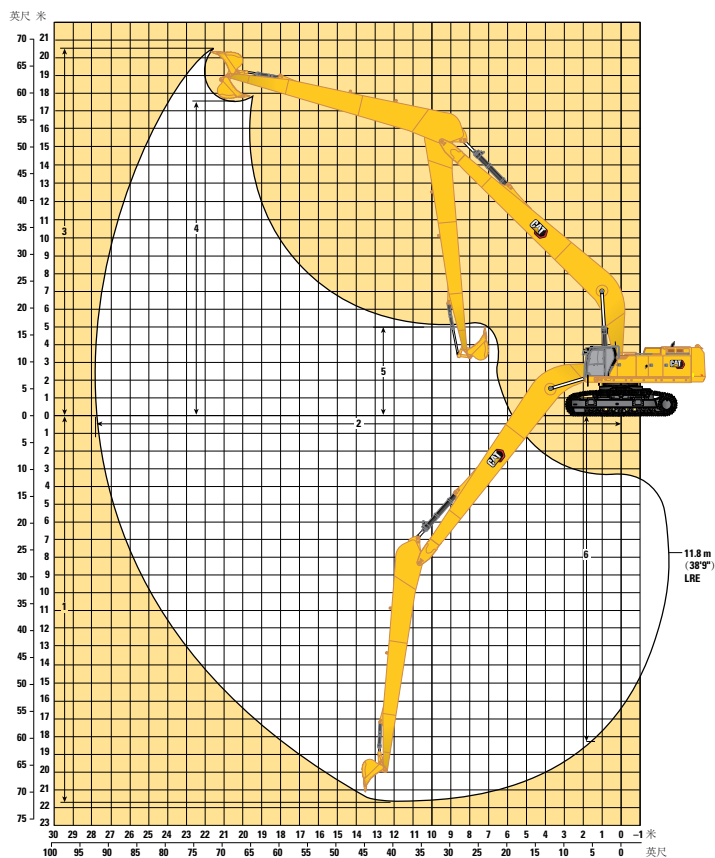
**11.8 m (38'9")**

|                                  |                     |                      |
|----------------------------------|---------------------|----------------------|
| <b>6</b> 离地间隙                    | 915 mm              | 3'0"                 |
| <b>7</b> 支重轮中心间距                 | 5120 mm             | 16'10"               |
| <b>8</b> 履带长度                    | 6350 mm             | 20'10"               |
| <b>9</b> 履带轨距 – 带车架加长件           | 4840 mm             | 15'11"               |
| 履带宽度 – 带车架加长件:                   |                     |                      |
| 650 mm (26") 履带板                 | 5490 mm             | 18'0"                |
| 750 mm (30") 履带板                 | 5590 mm             | 18'4"                |
| <b>10</b> 底盘系统宽度 (带登梯) – 带车架加长件: |                     |                      |
| 650 mm (26") 履带板                 | 5780 mm             | 19'0"                |
| 750 mm (30") 履带板                 | 5780 mm             | 19'0"                |
| 铲斗类型                             | HD                  |                      |
| 铲斗容量                             | 1.97 m <sup>3</sup> | 2.58 yd <sup>3</sup> |
| 铲斗齿尖半径                           | 1659 mm             | 5'5"                 |

# 395 LRE 液压挖掘机技术规格

## 工作范围

所有尺寸均为近似值，并可能因铲斗选择而异。



动臂选件

**LRE 动臂**  
**15.5 m (50'10")**

斗杆选件

**LRE 斗杆**  
**11.8 m (38'9")**

|                    |                     |                      |
|--------------------|---------------------|----------------------|
| <b>1</b> 最大挖掘深度    | 21700 mm            | 71'2"                |
| <b>2</b> 平地最大伸出距离  | 27820 mm            | 91'3"                |
| <b>3</b> 最大挖方高度    | 20530 mm            | 67'4"                |
| <b>4</b> 最大装载高度    | 17580 mm            | 57'8"                |
| <b>5</b> 最小装载高度    | 1980 mm             | 6'6"                 |
| <b>6</b> 最大垂直壁挖掘深度 | 18290 mm            | 60'0"                |
| 铲斗挖掘力 (ISO)        | 190 kN              | 42600 lbf            |
| 斗杆挖掘力 (ISO)        | 144 kN              | 32310 lbf            |
| 铲斗类型               | <b>HD</b>           |                      |
| 铲斗容量               | 1.97 m <sup>3</sup> | 2.58 yd <sup>3</sup> |
| 铲斗齿尖半径             | 1659 mm             | 5'5"                 |

## 标准和选装设备

标准设备和选装设备可能不同。有关详细信息，请咨询您的 Cat 代理商。

|                          | 标准 | 选装 |             | 标准 | 选装 |
|--------------------------|----|----|-------------|----|----|
| <b>动臂、斗杆和连杆</b>          |    |    | <b>液压系统</b> |    |    |
| 15.5 m (50'10") LRE 动臂   | ✓  |    | 动臂和斗杆再生回路   | ✓  |    |
| 11.8 m (38'9") LRE 斗杆    | ✓  |    | 电子主控制阀      | ✓  |    |
| CB2 连杆 (无吊耳)             | ✓  |    | 专用闭环回转回路    | ✓  |    |
| 水下作业连杆和斗杆传感器防护装置         | ✓  |    | 自动液压油预热     | ✓  |    |
| <b>CAT 技术</b>            |    |    | 自动回转停车制动器   | ✓  |    |
| 远程刷新                     |    | ✓  | 反作用阀        | ✓  |    |
| 远程故障排除                   |    | ✓  | 高性能液压回油滤清器  | ✓  |    |
| 操作员指导                    |    | ✓  | 双速行驶        | ✓  |    |
| <b>电气系统</b>              |    |    | 能够使用生物液压油   | ✓  |    |
| 免维护 1400 CCA 蓄电池 (2 个)   | ✓  |    | 提升辅助装置      | ✓  |    |
| 集中式电气断路器                 | ✓  |    | 先进的工具控制装置   |    | ✓  |
| 底盘灯                      | ✓  |    | 中压辅助回路      |    | ✓  |
| LED 动臂和驾驶室灯              |    | ✓  | 快速连接器回路     |    | ✓  |
| 1800 流明 LED 超豪华型环绕灯      |    | ✓  | 液压效率监控      |    | ✓  |
| <b>发动机</b>               |    |    |             |    |    |
| 冷启动缸体加热器                 |    | ✓  |             |    |    |
| 三种可选的动力模式：<br>强力、智能和省油   | ✓  |    |             |    |    |
| 发动机转速自动控制功能              | ✓  |    |             |    |    |
| 作业海拔高达 4500 m (14760 ft) | ✓  |    |             |    |    |
| 52°C (126°F) 高温环境冷却能力    | ✓  |    |             |    |    |
| -18°C (-0.4°F) 冷启动能力     | ✓  |    |             |    |    |
| -32°C (-25°F) 冷启动能力      |    | ✓  |             |    |    |
| 液压可反转风扇                  | ✓  |    |             |    |    |
| 带集成预滤器的双滤芯空气滤清器          | ✓  |    |             |    |    |
| 三个垂直并排的冷却系统              | ✓  |    |             |    |    |
| 远程禁用                     | ✓  |    |             |    |    |
| 95 A 交流发电机               | ✓  |    |             |    |    |

(接下一页)

## 标准和选装设备 (续)

标准设备和选装设备可能不同。有关详细信息，请咨询您的 Cat 代理商。

|                    | 标准 | 选装 |                                   | 标准 | 选装 |
|--------------------|----|----|-----------------------------------|----|----|
| <b>安全与保护装置</b>     |    |    | <b>维修和保养</b>                      |    |    |
| Caterpillar 单键安全系统 | ✓  |    | 车辆运行状况综合管理系统                      | ✓  |    |
| 2D 电子栅栏:           | ✓  |    | 便于随时加装自动润滑系统                      | ✓  |    |
| – 电子限高             |    |    | 可反转冷却风扇                           | ✓  |    |
| – 电子地板             |    |    | 发动机机油和燃油滤清器集中放置                   | ✓  |    |
| – 电子回转             |    |    | 快速加注燃油系统                          |    | ✓  |
| – 电子墙壁             |    |    | 计划油样分析 (S·O·S <sup>SM</sup> ) 取样口 | ✓  |    |
| – 电子驾驶室避让          |    |    | QuickEvac™ 维护预留装置                 |    | ✓  |
| 可锁式外部工具箱/储物箱       | ✓  |    | 带自动切断功能的电动加油泵                     |    | ✓  |
| 可锁式车门、燃油箱和液压油箱锁    | ✓  |    | <b>底盘系统和结构</b>                    |    |    |
| 可锁式燃油排放室           | ✓  |    | 加长型底盘系统                           | ✓  |    |
| 可锁定断路开关            | ✓  |    | 650 mm (26") 双抓地齿履带板              |    | ✓  |
| 带防滑板的维修平台          | ✓  |    | 750 mm (30") 双抓地齿履带板              |    | ✓  |
| 平台上安装全扶手           | ✓  |    | 润滑脂润滑履带                           | ✓  |    |
| 后视镜套件              | ✓  |    | 三件式分段履带导向护罩                       |    | ✓  |
| 信号/警报喇叭            | ✓  |    | 两件式全长度履带导向护罩                      |    | ✓  |
| 行驶警报器              | ✓  |    | 回转护罩                              | ✓  |    |
| 回转警报               |    | ✓  | 重负荷型底部护罩                          | ✓  |    |
| 地面辅助发动机停机开关        | ✓  |    | 重负荷型行驶马达护罩                        | ✓  |    |
| 后视摄像头和右视摄像头        | ✓  |    | 21.6 mt (47600 lb) 配重             | ✓  |    |
| 360° 视野            |    | ✓  | 底架牵引环                             | ✓  |    |
| 动臂下降单向阀            |    | ✓  | LRE 履带加长件车架                       | ✓  |    |
| 斗杆下降单向阀            |    | ✓  |                                   |    |    |
| 走道                 | ✓  |    |                                   |    |    |
| 可前倾走道              |    | ✓  |                                   |    |    |
| 检查照明               |    | ✓  |                                   |    |    |
| Cat Command (远程控制) |    | ✓  |                                   |    |    |

## 代理商安装的套件和工装

工装可能会有所不同。有关详细信息，请咨询您的 **Cat** 代理商。

### 驾驶室

- 径向下部雨刷器 (仅限豪华型驾驶室)
- 平行雨刷器套件 (仅限豪华型驾驶室)
- 带水平滑块的操作手柄
- 用于工具控制的左侧 (LH)/右侧 (RH) 电子踏板
- 双出口后窗套件
- 前部层压挡风玻璃 (P5A 玻璃, 符合欧盟拆除法规)

### 安全与保护装置

- Bluetooth® 密钥卡
- 76 mm (3") 回缩安全带
- Cat Detect – 人员探测
- Cat Command – 远程控制套件

### 护罩

- OPG (与驾驶室灯盖、防雨罩不兼容)
- 整个前端网罩 (与驾驶室灯盖、防雨罩不兼容)
- 网罩前端下半部分
- 前挡风玻璃防雨罩和驾驶室灯罩

### 其他工装

- GNSS 天线
- 水下作业套件

## 驾驶室选件

|  | 豪华型 |
|--|-----|
| 带粘滞底座的抑噪驾驶室                                    | ●   |
| 操作员保护罩 (OPG)                                   | ○   |
| 高分辨率 254 mm (10") LCD 触摸屏监视器                   | ●   |
| 具有 2D 系统和 3D 系统的 Cat Grade 另外配有高分辨率 LCD 触摸屏监视器 | ○   |
| 自动两级空调   | ●   |
| 用于监视器控制的拨轮盘和快捷键                                | ●   |
| 无钥匙的按下起动机控制装置                                  | ●   |
| 无需工具也能进行无限高度调节的操控台                             | ●   |
| 可前倾的左侧控制台                                      | ●   |
| Cat 单手柄  | ○   |
| 辅助继电器  | ○   |
| 加热型可调空气悬浮座椅                                    | ●   |
| 自动可调悬浮冷暖座椅                                     | X   |
| 51 mm (2") 橙色安全带                               | ●   |
| 蓝牙集成无线电 (包括 USB、辅助端口和麦克风)                      | ●   |
| 2 个 12V 直流电源插座                                 | ●   |
| 杯托和储物箱   | ●   |
| 整体固定式挡风玻璃                                      | X   |
| 可打开的两片式前车窗                                     | ●   |
| 带冲洗器的上部径向雨刮器                                   | ●   |
| 带冲洗器的平行雨刷器                                     | X   |
| 可开启的聚碳酸酯天窗                                     | ●   |
| 固定式层压玻璃天窗                                      | X   |
| LED 顶灯   | ●   |
| 地板迎宾灯  | ●   |
| 前部卷式遮光帘  | ●   |
| 后部卷式遮光帘  | ○   |
| 后窗紧急出口   | ●   |
| 可清洗地板垫   | ●   |
| 配有警告灯  | ●   |

- 标准
- 选装
- X 不提供



有关 Cat 产品、代理商服务和行业解决方案的更多信息，请访问我们的网站：[www.cat.com](http://www.cat.com)

ACXQ4172 (12-2024)  
版本号: 07H  
(China)

© 2024 Caterpillar  
保留所有权利

材料和技术规格如有变更，恕不另行通知。图中所示的机器可能包括附加设备。请咨询 Cat 代理商，了解可用的选件。

CAT、CATERPILLAR、LET'S DO THE WORK 及其相应的徽标、“Caterpillar Corporate Yellow”、“Power Edge”和 Cat “Modern Hex” 商业外观以及此处所使用的公司及产品标识是 Caterpillar 的商标，未经许可，不得使用。

