



340

Lång räckviddsbom
Hydraulisk grävmaskin

Vissa konfigurationer är inte tillgängliga i alla regioner. Kontakta Cat®-återförsäljaren om du vill ha mer information.

Tekniska specifikationer

Innehåll

Specifikationer	2
Motor	2
Svängmekanism	2
Vikter	2
Spår	2
Kör	2
Hydraulsystem	2
Volymuppgifter för service	3
Standarder	3
Ljudprestanda	3
Luftkonditioneringssystem	3
Arbetsvikt och marktryck	4
Huvudkomponenternas vikt	4
Mått	5
Räckvidd och krafter	6
Lyftkapacitet för bom på grävmaskin med lång räckvidd (LRE)	7
Skopspecifikationer och kompatibilitet:	
Europa	15
Nordamerika	17
Vägledning för val av arbetsredskap:	
Europa	18
Nordamerika	19
Standardutrustning och tillval	20
Hyttalternativ	22
Återförsäljarmonterade satser och redskap	23
340 med lång räckviddsbom, miljödeklaration	24

Specifikationer för hydraulgrävmaskin 340 UHD

Motor

Motormodell	Cat® C9.3B	
Nettoeffekt		
ISO 9249	258,3 kW	346 hp
ISO 9249 (DIN)	351 hp (metriska)	
Motoreffekt		
ISO 14396	259 kW	347 hp
ISO 14396 (DIN)	352 hp (metriska)	
Cylinderdiameter	115 mm	5 tum
Slaglängd	149 mm	6 tum
Slagvolym	9.3 l	568 tum ³

- Uppfyller emissionsnormerna enligt U.S. EPA Tier 4 Final, EU steg V och Japan 2014.
 - Rekommenderas för användning på upp till 4 500 m (14 760 fot) höjd med effektreducering av motorn över 3 000 m (9 840 fot).
 - Angiven effekt testas enligt specificerad standard vid tillverkningsstillfället.
 - Angiven nettoeffekt är den tillgängliga effekten på svänghjulet när motorn är utrustad med fläkt, luftintagssystem, avgassystem och generator.
 - Motorhastighet vid 1 900 rpm
 - Dieselmotorer från Cat måste använda ULSD (dieselbränsle med ultralåg svavelhalt på 15 ppm svavel eller mindre) eller ULSD blandat med följande koldioxidsnåla bränslen** upp till:
 - ✓ 20 % biodiesel FAME (fatty acid methyl ester)*
 - ✓ 100 % förnybar diesel, HVO (vätebehandlad vegetabilisk olja) och GTL-bränslen (gas till vätska).
- Se riktlinjerna för tillämpning. Se Caterpillar rekommendationer för vätskor i maskinen (SEBU6250) eller fråga din Cat-återförsäljare om råd.
- * Motorer utan efterbehandlingsenheter kan använda högre blandningar, upp till 100 % biodiesel (rådfråga din Cat-återförsäljare för användning av blandningar med mer än 20 % biodiesel).
- ** Utsläpp av växthusgaser från avgasröret med bränslen med lägre kolintensitet. Är i stort sett desamma som traditionella bränslen.

Svängmekanism

Svänghastighet*	8,84 varv/min	
Svängvridmoment (dynamiskt)	113 kN·m	83 344 lbf·ft
Svängmoment	143 kN·m	105 471 lbf·ft

*För CE-märkt maskin kan standardvärdet vara lägre.

Vikter

Arbetsvikt	43 800 kg	96 500 lb
------------	-----------	-----------

- Långt, kraftigt, högt och brett underrede, LRE-bom, LRE7.1B1 (23 fot 4 tum) sticka, 0,95 m³ (1,24 yd³) skopa för allmän tillämpning, 850 mm (33 tum) bandplatta av trekamstyp och 10,35 ton (22 800 lb) motvikt.

Band

Bandplattsbredd, valfri	850 mm	33 tum
Bandplattsbredd, valfri	700 mm	28 tum
Bandplattsbredd, valfri	600 mm	24 tum
Antal bandplattor på vardera sidan	49	
Antal underrullar på vardera sidan	8	
Antal överrullar på vardera sidan	2	

Drivning

Maximal backtagningsförmåga	35°/70 %	
Maximal körhastighet	4,7 km/h	2,9 mph
Maximal dragkraft	298 kN	67 000 lbf

Hydrauliskt system

Huvudsystem – maximalt flöde – redskap	560 l/min (280 × 2 pumpar)	148 gal/min (74 × 2 pumpar)
Maximalt tryck – utrustning – redskap	35 000 kPa	5 076 psi
Maximalt tryck – utrustning – lyftläge	38 000 kPa	5 511 psi
Maximalt tryck – körning	35 000 kPa	5 076 psi
Maximalt tryck – sväng	29 400 kPa	4 264 psi
Bomcylinder – borrar	150 mm	6 tum
Bomcylinder – slag	1 440 mm	57 tum
Stickcylinder – cylinderdiameter	170 mm	7 tum
Stickcylinder – slag	1 738 mm	68 tum
B1 skopocylinder – borrar	120 mm	5 tum
B1-skopocylinder – slaglängd	1 104 mm	43 tum

Specifikationer för hydraulgrävmaskin 340 UHD

Volymuppgifter för service

Bränsletankens kapacitet	600 L	158,5 gal
Kylsystem	40 L	10,5 gal
Motorolja (med filter)	32 L	8,5 gal
Svängväxel	18 L	4,8 gal
Final Drive (varje)	8 L	2,1 gal
Hydraulsystem (inklusive tank)	373 L	98,5 gal
Hydraultank (inklusive sugning rör)	161 L	42,5 gal
Tank för dieselavgasvätska (DEF)	80 L	21,1 gal

Standarder

Bromsar	ISO 10265:2008
Hytt-/förarskyddsgaller (OPG) (valfritt)	ISO 10262:1998
Hytt/Överrullningsskydd (ROPS)	ISO 12117-2:2008

Ljudprestanda

ISO 6395:2008 (utanför)	106 dB(A)
ISO 6396:2008 (i hytten)	73 dB(A)

- Hörselskydd kan erfordras vid arbete med en öppen förarplats och hytt (om den inte är rätt underhållen eller när dörrarna/fönstren är öppna) under längre tidsperioder eller i en bullrig omgivning.

Luftkonditioneringssystem

Luftkonditioneringssystemet i den här maskinen innehåller kylmedlet R134a med fluorerade växthusgaser (global uppvärmings-potential = 1 430). Systemet innehåller 1,00 kg kylmedel som motsvarar CO₂ på 1 430 ton.

Specifikationer för hydraulgrävmaskin 340 UHD

Arbetsvikter och marktryck

	850 mm (33 tum) bandplattor av trekamstyp		700 mm (28 tum) bandplattor av trekamstyp		600 mm (24 tum) HD-bandplattor av trekamstyp		600 mm (24 tum) bandplattor av tvåkamstyp	
	Vikt	Marktryck	Vikt	Marktryck	Vikt	Marktryck	Vikt	Marktryck
	kg (lb)	kPa (psi)	kg (lb)	kPa (psi)	kg (lb)	kPa (psi)	kg (lb)	kPa (psi)
Basram med bandrullar och överrullar för extra kraftig belastning								
10,35 ton (22 800 lb) motvikt + basmaskin med långt, kraftigt, högt och brett underrede								
Lång räckviddsbom + LRE7,1 m B1 (23 fot 4 tum) sticka + 0,95 m ³ (1,24 yd ³) skopa för allmän tillämpning	43 800 (96 500)	57,5 (8,3)	42 900 (94 600)	68,5 (9,9)	43 200 (95 300)	80,5 (11,7)	43 300 (95 500)	80,7 (11,7)

Alla arbetsvikter inkluderar en 90 % bränsletank och förare på 75 kg (165 lb).

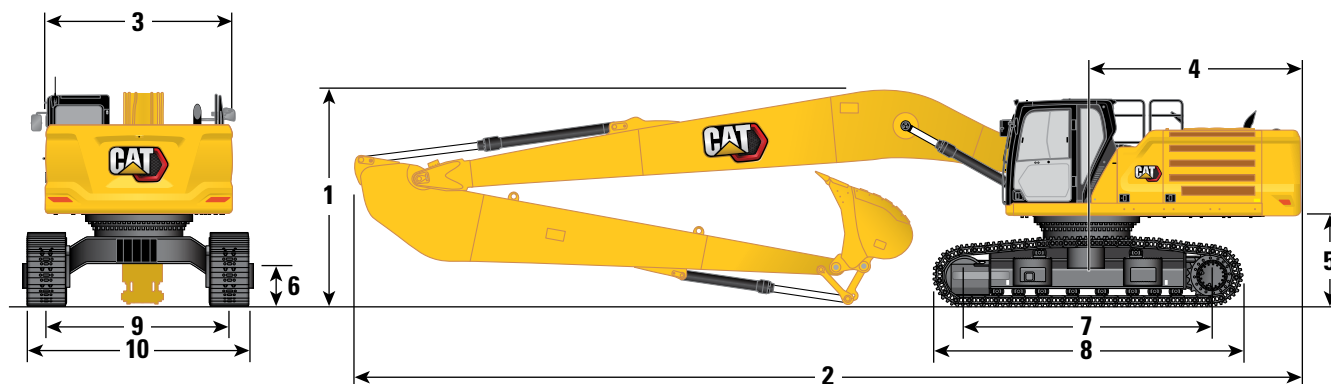
Huvudkomponenternas vikter

	kg	lb
Basmaskin med 10,35 ton (22 800 lb) motvikt, svängram för krävande tillämpningar, två bomcylindrar, SD-bandrullar och överrullar för långt underrede och bärrullar för brett och långt underrede för krävande tillämpning.	30 100	66 360
Bandplattor:		
850 mm (33 tum) breda, 13 mm (0,51 tum) tjocka bandplattor av trekamstyp	5 300	11 690
700 mm (28 tum) breda, 11 mm (0,4 tum) tjocka bandplattor av trekamstyp	4 450	9 800
600 mm (24 tum) breda, 15,5 mm (0,6 tum) tjocka HD-bandplattor av trekamstyp	4 750	10 470
600 mm (24 tum) breda, 15,5 mm (0,61 tum) tjocka bandplattor av dubbelkamstyp	4 850	10 700
Två bomcylindrar	710	1 570
Vikt med 90 % bränsletank och en förare på 75 kg (165 lb)	550	1 210
Motvikt:		
10,35 ton (22 800 lb) motvikt	10 350	22 820
Svängram:		
HD-svängram	3 280	7 220
Långt, kraftigt, högt och brett underrede:		
Basram med SD-bandrullar och överrullar	10 160	22 400
Bommar (inklusive ledningar, pinnar, stickcylinder):		
LRE-bom 10,6 m (34 fot 9 tum)	4 480	9 880
Sticka (inklusive ledningar, sprintar, skopocylinder och skoplänkage):		
LRE-sticka LRE7.1B1 (23 fot 4 tum)	2 500	5 510
Skopor (utan länkage):		
0,95 m ³ (1,24 yd ³) allmän tillämpning	830	1 820

Specifikationer för hydraulgrävmaskin 340 UHD

Mått

Alla mått är ungefärliga och kan variera beroende på vilken skopa som valts.



Bomalternativ

LRE-bom
10,6 m (34 fot 9 tum)

Stickalternativ

LRE-sticka
LRE7.1B1 (23 fot 4 tum)

1 Maskinhöjd:

Hytthöjd	3 400 mm	11 fot 2 tum
OPG-höjd	3 540 mm	11 fot 7 tum
Ledstång – höjd	3 390 mm	11 fot 1 tum
Med bom/sticka/skopa monterad (med extraledningar)	3 670 mm	12 fot 0 tum
Med bom/sticka monterad (med extraledningar)	3 670 mm	12 fot 0 tum
Med bom monterad (med extraledningar)	3 340 mm	10 fot 11 tum

2 Maskinlängd:

Med bom/sticka/skopa monterad (med extraledningar)	15 310 mm	50 fot 3 tum
Med bom/sticka monterad (med extraledningar)	15 310 mm	50 fot 3 tum
Med bom monterad (med extraledningar)	14 180 mm	46 fot 6 tum

3 Bredd på övre ram utan gångbord

2 970 mm 9 fot 9 tum

4 Bakre svängradie

3 530 mm 11 fot 7 tum

5 Frigång under motvikt

1 470 mm 4 fot 10 tum

6 Markfrigång

720 mm 2 fot 4 tum

7 Cc-avstånd rullar

4 040 mm 13 fot 3 tum

8 Bandlängd

5 030 mm 16 fot 6 tum

9 Bandsparvidd

2 930 mm 9 fot 7 tum

10 Spårvidd

850 mm (33 tum) bandplattor	3 780 mm	12 fot 5 tum
700 mm (28 tum) bandplattor	3 630 mm	11 fot 11 tum
600 mm (24 tum) bandplattor	3 530 mm	11 fot 7 tum

Underredets bredd (med fotsteg):

850 mm (33 tum) bandplattor	3 780 mm	12 fot 5 tum
700 mm (28 tum) bandplattor	3 670 mm	12 fot 0 tum
600 mm (24 tum) bandplattor	3 670 mm	12 fot 0 tum

Typ av skopa

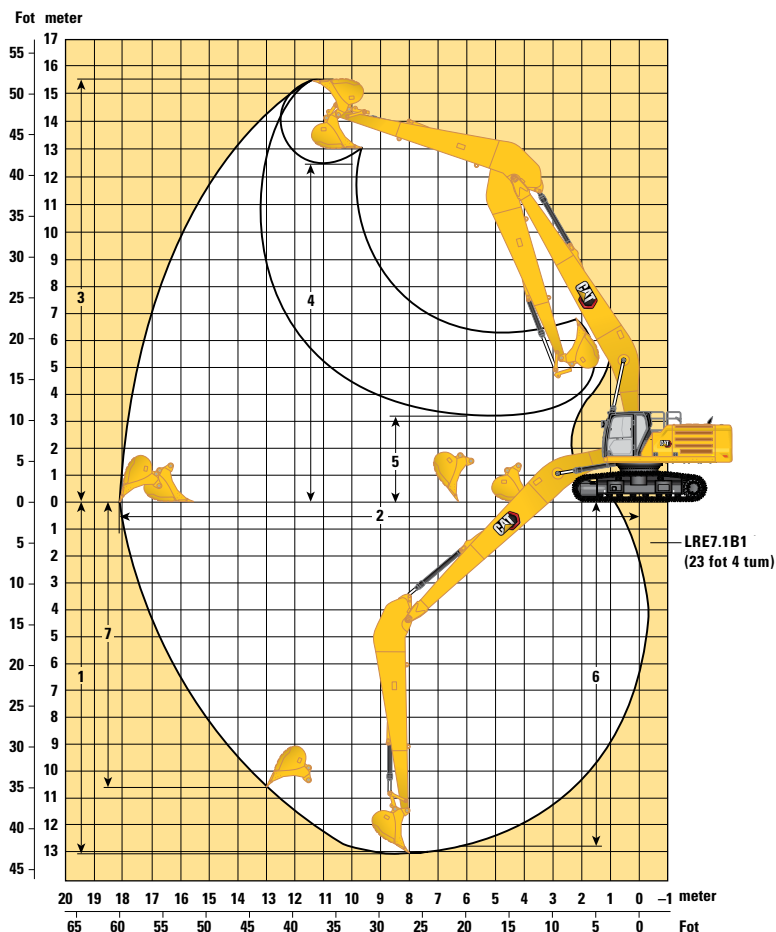
GD

Skopvolym	0,95 m ³	1,24 yd ³
Skopans tandspetsradie	1 563 mm	5 fot 2 tum

Specifikationer för hydraulgrävmaskin 340 UHD

Bladets arbetsområden och krafter

Alla mått är ungefärliga och kan variera beroende på vilken skopa som valts.



Bomalternativ

LRE-bom
10,6 m (34 fot 9 tum)

Stickalternativ

LRE-sticka
LRE7.1B1 (23 fot 4 tum)

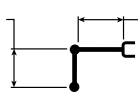
1 Maximalt grävdjup	13 050 mm	42 fot 10 tum
2 Maximal räckvidd vid marknivå	18 080 mm	59 fot 4 tum
3 Maximal skärhöjd	15 620 mm	51 fot 3 tum
4 Maximal lasthöjd	12 770 mm	41 fot 11 tum
5 Minimal lasthöjd	3 210 mm	10 fot 6 tum
6 Maximalt skärdjup för 2 440 mm (8 fot 0 tum) plan botten	12 960 mm	42 fot 6 tum
7 Maximalt vertikalt grävdjup	10 660 mm	35 fot 0 tum
Skopgrävskraft (ISO)	141 kN	31 590 lbf
Stickans grävskraft (ISO)	92 kN	20 750 lbf
Skopans grävkraft (ISO) – Auto Dig Boost	153 kN	34 290 lbf
Stickans grävkraft (ISO) – Auto Dig Boost	100 kN	22 530 lbf
Typ av skopa	GD	
Skopvolym	0,95 m ³	1,24 yd ³
Skopans tandspetsradie	1 563 mm	5 fot 2 tum

Specifikationer för hydraulgrävmaskin 340 UHD

Lyftkapacitet VA-bom – motvikt: 4,2 mt (9 300 lb) – utan skopa, tunga lyft: på

7,1 m (23 fot 4 tum)

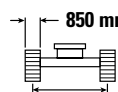
LRE7.1B1



10,6 m (34 fot 9 tum)

850 mm (33 tum) bandplattor av trekamstyp
(högt och brett underrede)

2 930 mm (9,6 ft)



4 040 mm (13,3 ft)

Lyftkapacitet (kg/lb)	1 500 mm/5 fot 0 tum		3 000 mm/10 fot 0 tum		4 500 mm/15 fot 0 tum		6 000 mm/20 fot 0 tum		7 500 mm/25 fot 0 tum		9 000 mm/30 fot 0 tum		millimeter fot/tum				
	kg	lb	kg	lb	kg	lb	kg	lb	kg	lb	kg	lb	kg	lb			
13 500 mm 45 fot 0 tum	kg	lb											*2 750 *6 100	*2 750 *6 100	12 260 39 fot 06 tum		
12 000 mm 40 fot 0 tum	kg	lb											*2 650 *5 850	*2 650 *5 850	13 500 43 fot 09 tum		
10 500 mm 35 fot 0 tum	kg	lb											*2 600 *5 750	*2 600 *5 750	14 470 47 fot 01 tum		
9 000 mm 30 fot 0 tum	kg	lb											*2 600 *5 700	*2 600 *5 700	15 230 49 fot 08 tum		
7 500 mm 25 fot 0 tum	kg	lb											*2 600 *5 750	*2 600 *5 750	15 810 51 fot 08 tum		
6 000 mm 20 fot 0 tum	kg	lb									*5 350 *11 600	*5 350 *11 600	*2 700 *5 850	*2 700 *5 850	16 230 53 fot 01 tum		
4 500 mm 15 fot 0 tum	kg	lb			*12 100 *25 900	*12 100 *25 900	*8 750 *18 850	*8 750 *18 850	*7 000 *15 050	*7 000 *15 050	*5 850 *12 650	*5 850 *12 650	*2 750 *6 050	2 750 6 050	16 500 54 fot 01 tum		
3 000 mm 10 fot 0 tum	kg	lb			*7 700 *18 600	*7 700 *18 600	*10 050 *21 650	*10 050 *21 650	*7 750 *16 700	*7 750 *16 700	*6 350 *13 750	*6 350 *13 750	*2 900 *6 300	2 900 5 600	16 640 54 fot 06 tum		
1 500 mm 5 fot 0 tum	kg	lb			*5 200 *12 050	*5 200 *12 050	*11 000 *23 750	*11 000 *23 750	*8 400 *18 100	*8 400 *18 100	*6 800 *14 700	6 650 14 300	*3 050 *6 700	2 550 5 600	16 630 54 fot 06 tum		
0 0	kg	lb			*5 400 *12 300	*5 400 *12 300	*10 800 *24 850	10 500 *22 600	*8 850 *19 100	7 850 16 950	*7 150 *15 400	6 200 13 400	*3 250 *7 200	2 550 5 550	16 490 54 fot 01 tum		
-1 500 mm -5 fot 0 tum	kg	lb		*4 400 *9 750	*4 400 *9 750	*6 400 *14 400	*6 400 *14 400	*10 550 *24 150	10 100 21 750	*9 050 *19 500	7 500 16 150	*7 350 *15 850	5 900 12 750	*3 550 *7 850	2 550 5 600	16 210 53 fot 01 tum	
-3 000 mm -10 fot 0 tum	kg	lb	*11 700	*11 700	*5 850 *13 100	*5 850 *13 100	*7 700 *17 300	*7 700 *17 300	*11 350 *24 550	9 950 21 450	*9 000 *19 450	7 300 15 750	*7 350 *15 900	5 750 12 350	*3 700 *8 200	2 600 5 750	15 780 51 fot 08 tum
-4 500 mm -15 fot 0 tum	kg	lb	*6 550 *14 600	*6 550 *14 600	*7 350 *16 450	*7 350 *16 450	*9 200 *20 700	*9 200 *20 700	*10 850 *23 550	9 950 21 450	*8 750 *18 950	7 250 15 600	*7 250 *15 600	5 650 12 150	*3 750 *8 250	2 750 6 100	15 190 49 fot 08 tum
-6 000 mm -20 fot 0 tum	kg	lb			*8 950 *20 000	*8 950 *20 000	*10 950 *24 650	*10 950 *24 650	*10 150 *21 950	10 100 21 700	*8 300 *17 900	7 300 15 650	*6 900 *14 900	5 650 12 150	*3 800 *8 350	3 000 6 600	14 420 47 fot 01 tum
-7 500 mm -25 fot 0 tum	kg	lb			*10 650 *23 900	*10 650 *23 900	*11 300 *24 350	*11 300 *24 350	*9 200 *19 750	*9 200 *19 750	*7 600 *16 350	7 400 15 950	*6 400 *13 700	5 700 12 300	*3 800 *8 300	3 350 7 450	13 430 43 fot 09 tum
-9 000 mm -30 fot 0 tum	kg	lb			*9 450 *20 200	*9 450 *20 200	*7 850 *16 800	*7 850 *16 800	*6 600 *14 100	*6 600 *14 100	*5 600 *11 850	*5 600 *11 850	*3 700 *8 100	*3 700 *8 100	12 190 39 fot 06 tum		
-10 500 mm -35 fot 0 tum	kg	lb			*6 100 *12 850	*6 100 *12 850	*5 250 *10 950	*5 250 *10 950	*4 400 *9 050	*4 400 *9 050	*3 450 *7 450	*3 450 *7 450	*3 450 *7 450	*3 450 *7 450	10 580 34 fot 00 tum		



ISO 10567:2007



* Indikerar att lyftkapaciteten snarare begränsas av den hydrauliska lyftkapaciteten än av tipplasten. Ovanstående laster överensstämmer med ISO-standard 10567:2007 för hydrauliska grävmaskiners lyftkapacitet. De överskrider inte 87 % av den hydrauliska lyftkapaciteten eller 75 % av tipplasten. Vikten av alla lyfttillbehör måste dras från de ovanstående lyftkapaciteterna. Lyftkapaciteterna är baserade på att maskinen står på ett hårt och jämnt underlag. Användning av arbetsredskap för att hantera/lyfta föremål, kan påverka maskinens lyftprestanda.

Lyftkapaciteten håller sig inom ±5 % för samtliga tillgängliga bandplattor.

Se motsvarande drifts- och underhållshandbok för specifik produktinformation.

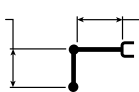
(fortsättning på nästa sida)

Specifikationer för hydraulgrävmaskin 340 UHD

Lyftkapacitet för SLR-bom – motvikt: 7 400 kg (16 310 lb) – utan skopa, tunga lyft: av (forts.)

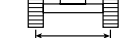
7,1 m (23 fot 4 tum)

LRE7.1B1



10,6 m (34 fot 9 tum)

850 mm (33 tum) bandplattor av trekamstyp
(högt och brett underrede)



2 930 mm (9,6 ft)



4 040 mm (13,3 ft)

		10 500 mm/35 fot 0 tum		12 000 mm/40 fot 0 tum		13 500 mm/45 fot 0 tum		15 000 mm/50 fot 0 tum		16 500 mm/55 fot 0 tum		millimeter fot/tum		
13 500 mm 45 fot 0 tum	kg lb			*3 100	*3 100							*2 750 *6 100	*2 750 *6 100	12 260 39 fot 06 tum
12 000 mm 40 fot 0 tum	kg lb			*3 850 *8 400	*3 850 *8 400							*2 650 *5 850	*2 650 *5 850	13 500 43 fot 09 tum
10 500 mm 35 fot 0 tum	kg lb			*3 850 *8 450	*3 850 *8 450	*3 700 *7 600	*3 700 *7 600					*2 600 *5 750	*2 600 *5 750	14 470 47 fot 01 tum
9 000 mm 30 fot 0 tum	kg lb			*3 950 *8 600	*3 950 *8 600	*3 750 *8 150	*3 750 *8 150	*2 950	*2 950			*2 600 *5 700	*2 600 *5 700	15 230 49 fot 08 tum
7 500 mm 25 fot 0 tum	kg lb	*4 450 *9 650	*4 450 *9 650	*4 100 *8 950	*4 100 *8 950	*3 850 *8 350	*3 850 *8 350	*3 650 *7 600	3 550 7 500			*2 600 *5 750	*2 600 *5 750	15 810 51 fot 08 tum
6 000 mm 20 fot 0 tum	kg lb	*4 750 *10 300	*4 750 *10 300	*4 300 *9 350	*4 300 *9 350	*3 950 *8 600	*3 950 *8 600	*3 700 *8 050	3 450 7 300			*2 700 *5 850	*2 700 *5 850	16 230 53 fot 01 tum
4 500 mm 15 fot 0 tum	kg lb	*5 100 *11 000	*5 100 *11 000	*4 550 *9 850	*4 550 *9 850	*4 150 *8 950	4 000 8 600	*3 800 *8 250	3 300 7 100			*2 750 *6 050	2 750 6 050	16 500 54 fot 01 tum
3 000 10 fot 0 tum	kg lb	*5 450 *11 750	*5 450 *11 750	*4 800 *10 350	4 650 10 000	*4 300 *9 250	3 850 8 200	*3 900 *8 450	3 200 6 800	*3 200	2 650	*2 900 *6 300	2 600 5 750	16 640 54 fot 06 tum
1 500 5 fot 0 tum	kg lb	*5 750 *12 400	5 350 11 500	*5 000 *10 800	4 400 9 450	*4 450 *9 600	3 650 7 850	*4 000 *8 650	3 050 6 550	*3 400	2 600	*3 050 *6 700	2 550 5 600	16 630 54 fot 06 tum
0 0	kg lb	*6 000 *12 950	5 050 10 850	*5 150 *11 150	4 200 8 950	*4 550 *9 800	3 500 7 500	*4 050 *8 750	2 950 6 350			*3 250 *7 200	2 550 5 550	16 490 54 fot 01 tum
-1 500 mm -5 fot 0 tum	kg lb	*6 150 *13 250	4 800 10 350	*5 250 *11 400	4 000 8 600	*4 600 *9 950	3 400 7 250	*4 050 *8 750	2 900 6 150			*3 550 *7 850	2 550 5 600	16 210 53 fot 01 tum
-3 000 mm -10 fot 0 tum	kg lb	*6 200 *13 350	4 650 10 000	*5 300 *11 400	3 900 8 350	*4 600 *9 900	3 300 7 050	*4 000 *8 600	2 800 6 050			*3 700 *8 200	2 600 5 750	15 780 51 fot 08 tum
-4 500 mm -15 fot 0 tum	kg lb	*6 100 *13 150	4 600 9 850	*5 200 *11 200	3 800 8 200	*4 500 *9 650	3 250 6 950	*3 850	2 800			*3 750 *8 250	2 750 6 100	15 190 49 fot 08 tum
-6 000 mm -20 fot 0 tum	kg lb	*5 850 *12 550	4 550 9 850	*4 950 *10 650	3 800 8 200	*4 250 *9 000	3 250 7 000					*3 800 *8 350	3 000 6 600	14 420 47 fot 01 tum
-7 500 mm -25 fot 0 tum	kg lb	*5 400 *11 550	4 650 10 000	*4 550 *9 650	3 850 8 350							*3 800 *8 300	3 350 7 450	13 430 43 fot 09 tum
-9 000 mm -30 fot 0 tum	kg lb	*4 700 *9 850	*4 700 *9 850	*3 800	*3 800							*3 700 *8 100	*3 700 *8 100	12 190 39 fot 06 tum
-10 500 mm -35 fot 0 tum	kg lb	*3 500	*3 500									*3 450 *7 450	*3 450 *7 450	10 580 34 fot 00 tum



ISO 10567:2007



* Indikerar att lyftkapaciteten snarare begränsas av den hydrauliska lyftkapaciteten än av tippplasten. Ovanstående laster överensstämmer med ISO-standard 10567:2007 för hydrauliska grävmaskiners lyftkapacitet. De överskrider inte 87 % av den hydrauliska lyftkapaciteten eller 75 % av tippplasten. Vikten av alla lyfttillbehör måste dras från de ovanstående lyftkapaciteterna. Lyftkapaciteterna är baserade på att maskinen står på ett hårt och jämnt underlag. Användning av arbetsredskap för att hantera/lyfta föremål, kan påverka maskinens lyftprestanda.

Lyftkapaciteten håller sig inom ±5 % för samtliga tillgängliga bandplattor.

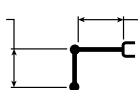
Se motsvarande drifts- och underhållshandbok för specifik produktinformation.

Specifikationer för hydraulgrävmaskin 340 UHD

Lyftkapacitet VA-bom – motvikt: 4,2 mt (9 300 lb) – utan skopa, tunga lyft: på

7,1 m (23 fot 4 tum)

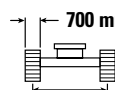
LRE7.1B1



10,6 m (34 fot 9 tum)

700 mm (28 tum) bandplattor av trekamstyp
(högt och brett underrede)

2 930 mm (9,6 ft)



4 040 mm (13,3 ft)

Lyftkapacitet (kg/lb)	1 500 mm/5 fot 0 tum		3 000 mm/10 fot 0 tum		4 500 mm/15 fot 0 tum		6 000 mm/20 fot 0 tum		7 500 mm/25 fot 0 tum		9 000 mm/30 fot 0 tum		millimeter fot/tum			
	kg	lb	kg	lb	kg	lb	kg	lb	kg	lb	kg	lb	kg	lb		
13 500 mm 45 fot 0 tum	kg												*2 750 *6 100	*2 750 *6 100	12 260 39 fot 06 tum	
12 000 mm 40 fot 0 tum	kg												*2 650 *5 850	*2 650 *5 850	13 500 43 fot 09 tum	
10 500 mm 35 fot 0 tum	kg												*2 600 *5 750	*2 600 *5 750	14 470 47 fot 01 tum	
9 000 mm 30 fot 0 tum	kg												*2 600 *5 700	*2 600 *5 700	15 230 49 fot 08 tum	
7 500 mm 25 fot 0 tum	kg												*2 600 *5 750	*2 600 *5 750	15 810 51 fot 08 tum	
6 000 mm 20 fot 0 tum	kg										*5 350 *11 600	*5 350 *11 600	*2 700 *5 850	*2 700 *5 850	16 230 53 fot 01 tum	
4 500 mm 15 fot 0 tum	kg				*12 100 *25 900	*12 100 *25 900	*8 750 *18 850	*8 750 *18 850	*7 000 *15 050	*7 000 *15 050	*5 850 *12 650	*5 850 *12 650	*2 750 *6 050	2 700 5 900	16 500 54 fot 01 tum	
3 000 mm 10 fot 0 tum	kg				*7 700 *18 600	*7 700 *18 600	*10 050 *21 650	*10 050 *21 650	*7 750 *16 700	*7 750 *16 700	*6 350 *13 750	*6 350 *13 750	*6 300 *5 600	2 550 5 600	16 640 54 fot 06 tum	
1 500 mm 5 fot 0 tum	kg				*5 200 *12 050	*5 200 *12 050	*11 000 *23 750	11 000 *23 750	*8 400 *18 100	8 250 *17 850	*6 800 *14 700	6 500 *14 000	*3 050 *6 700	2 500 5 450	16 630 54 fot 06 tum	
0 0	kg				*5 400 *12 300	*5 400 *12 300	*10 800 *24 850	10 250 22 100	*8 850 *19 100	7 700 16 600	*7 150 *15 400	6 100 13 100	*3 250 *7 200	2 450 5 400	16 490 54 fot 01 tum	
-1 500 mm -5 fot 0 tum	kg			*4 400 *9 750	*4 400 *9 750	*6 400 *14 400	*6 400 *14 400	*10 550 *24 150	9 900 21 300	*9 050 *19 500	7 350 15 800	*7 350 *15 850	5 800 12 450	*3 550 *7 850	2 500 5 450	16 210 53 fot 01 tum
-3 000 mm -10 fot 0 tum	kg	*11 700	*11 700	*5 850 *13 100	*5 850 *13 100	*7 700 *17 300	*7 700 *17 300	*11 350 *24 550	9 750 20 950	*9 000 *19 450	7 150 15 350	*7 350 *15 900	5 600 12 050	*3 700 *8 200	2 550 5 600	15 780 51 fot 08 tum
-4 500 mm -15 fot 0 tum	kg	*6 550 *14 600	*6 550 *14 600	*7 350 *16 450	*7 350 *16 450	*9 200 *20 700	*9 200 *20 700	*10 850 *23 550	9 750 20 950	*8 750 *18 950	7 050 15 200	*7 250 *15 600	5 500 11 850	*3 750 *8 250	2 700 5 950	15 190 49 fot 08 tum
-6 000 mm -20 fot 0 tum	kg			*8 950 *20 000	*8 950 *20 000	*10 950 *24 650	*10 950 *24 650	*10 150 *21 950	9 850 21 200	*8 300 *17 900	7 100 15 300	*6 900 *14 900	5 500 11 850	*3 800 *8 350	2 900 6 450	14 420 47 fot 01 tum
-7 500 mm -25 fot 0 tum	kg			*10 650 *23 900	*10 650 *23 900	*11 300 *24 350	*11 300 *24 350	*9 200 *19 750	*9 200 *19 750	*7 600 *16 350	7 250 15 600	*6 400 *13 700	5 600 12 050	*3 800 *8 300	3 300 7 300	13 430 43 fot 09 tum
-9 000 mm -30 fot 0 tum	kg				*9 450 *20 200	*9 450 *20 200	*7 850 *16 800	*7 850 *16 800	*6 600 *14 100	*6 600 *14 100	*5 600 *11 850	*5 600 *11 850	*3 700 *8 100	*3 700 *8 100	12 190 39 fot 06 tum	
-10 500 mm -35 fot 0 tum	kg				*6 100 *12 850	*6 100 *12 850	*5 250 *10 950	*5 250 *10 950	*4 400 *9 050	*4 400 *9 050	*3 450 *7 450	*3 450 *7 450	*3 450 *7 450	*3 450 *7 450	10 580 34 fot 00 tum	



ISO 10567:2007



* Indikerar att lyftkapaciteten snarare begränsas av den hydrauliska lyftkapaciteten än av tippasten. Ovanstående laster överensstämmer med ISO-standard 10567:2007 för hydrauliska grävmaskiners lyftkapacitet. De överskrider inte 87 % av den hydrauliska lyftkapaciteten eller 75 % av tippasten. Vikten av alla lyfttillbehör måste dras från de ovanstående lyftkapaciteterna. Lyftkapaciteterna är baserade på att maskinen står på ett hårt och jämnt underlag. Användning av arbetsredskap för att hantera/lyfta föremål, kan påverka maskinens lyftprestanda.

Lyftkapaciteten håller sig inom ±5 % för samtliga tillgängliga bandplattor.

Se motsvarande drifts- och underhållshandbok för specifik produktinformation.

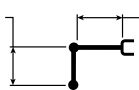
(fortsättning på nästa sida)

Specifikationer för hydraulgrävmaskin 340 UHD

Lyftkapacitet för SLR-bom – motvikt: 7 400 kg (16 310 lb) – utan skopa, tunga lyft: av (forts.)

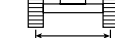
7,1 m (23 fot 4 tum)

LRE7.1B1



10,6 m (34 fot 9 tum)

700 mm (28 tum) bandplattor av trekamstyp
(högt och brett underrede)



2 930 mm (9,6 ft)



4 040 mm (13,3 ft)

		10 500 mm/35 fot 0 tum		12 000 mm/40 fot 0 tum		13 500 mm/45 fot 0 tum		15 000 mm/50 fot 0 tum		16 500 mm/55 fot 0 tum		millimeter fot/tum		
13 500 mm 45 fot 0 tum	kg lb			*3 100	*3 100							*2 750 *6 100	*2 750 *6 100	12 260 39 fot 06 tum
12 000 mm 40 fot 0 tum	kg lb			*3 850 *8 400	*3 850 *8 400							*2 650 *5 850	*2 650 *5 850	13 500 43 fot 09 tum
10 500 mm 35 fot 0 tum	kg lb			*3 850 *8 450	*3 850 *8 450	*3 700 *7 600	*3 700 *7 600					*2 600 *5 750	*2 600 *5 750	14 470 47 fot 01 tum
9 000 mm 30 fot 0 tum	kg lb			*3 950 *8 600	*3 950 *8 600	*3 750 *8 150	*3 750 *8 150	*2 950	*2 950			*2 600 *5 700	*2 600 *5 700	15 230 49 fot 08 tum
7 500 mm 25 fot 0 tum	kg lb	*4 450 *9 650	*4 450 *9 650	*4 100 *8 950	*4 100 *8 950	*3 850 *8 350	*3 850 *8 350	*3 650 *7 600	3 450 7 350			*2 600 *5 750	*2 600 *5 750	15 810 51 fot 08 tum
6 000 mm 20 fot 0 tum	kg lb	*4 750 *10 300	*4 750 *10 300	*4 300 *9 350	*4 300 *9 350	*3 950 *8 600	*3 950 *8 600	*3 700 *8 050	3 350 7 150			*2 700 *5 850	*2 700 *5 850	16 230 53 fot 01 tum
4 500 mm 15 fot 0 tum	kg lb	*5 100 *11 000	*5 100 *11 000	*4 550 *9 850	*4 550 *9 850	*4 150 *8 950	3 950 8 450	*3 800 *8 250	3 250 6 900			*2 750 *6 050	2 700 5 900	16 500 54 fot 01 tum
3 000 10 fot 0 tum	kg lb	*5 450 *11 750	*5 450 *11 750	*4 800 *10 350	4 550 9 750	*4 300 *9 250	3 750 8 050	*3 900 *8 450	3 100 6 650	*3 200	2 600	*2 900 *6 300	2 550 5 600	16 640 54 fot 06 tum
1 500 5 fot 0 tum	kg lb	*5 750 *12 400	5 250 11 250	*5 000 *10 800	4 300 9 250	*4 450 *9 600	3 550 7 650	*4 000 *8 650	3 000 6 400	*3 400	2 500	*3 050 *6 700	2 500 5 450	16 630 54 fot 06 tum
0 0	kg lb	*6 000 *12 950	4 950 10 600	*5 150 *11 150	4 100 8 750	*4 550 *9 800	3 400 7 300	*4 050 *8 750	2 900 6 150			*3 250 *7 200	2 450 5 400	16 490 54 fot 01 tum
-1 500 mm -5 fot 0 tum	kg lb	*6 150 *13 250	4 700 10 100	*5 250 *11 400	3 900 8 400	*4 600 *9 950	3 300 7 050	*4 050 *8 750	2 800 6 000			*3 550 *7 850	2 500 5 450	16 210 53 fot 01 tum
-3 000 mm -10 fot 0 tum	kg lb	*6 200 *13 350	4 550 9 800	*5 300 *11 400	3 800 8 150	*4 600 *9 900	3 200 6 850	*4 000 *8 600	2 750 5 900			*3 700 *8 200	2 550 5 600	15 780 51 fot 08 tum
-4 500 mm -15 fot 0 tum	kg lb	*6 100 *13 150	4 450 9 600	*5 200 *11 200	3 700 8 000	*4 500 *9 650	3 150 6 800	*3 850	2 750			*3 750 *8 250	2 700 5 950	15 190 49 fot 08 tum
-6 000 mm -20 fot 0 tum	kg lb	*5 850 *12 550	4 450 9 600	*4 950 *10 650	3 700 8 000	*4 250 *9 000	3 150 6 850					*3 800 *8 350	2 900 6 450	14 420 47 fot 01 tum
-7 500 mm -25 fot 0 tum	kg lb	*5 400 *11 550	4 500 9 750	*4 550 *9 650	3 800 8 150							*3 800 *8 300	3 300 7 300	13 430 43 fot 09 tum
-9 000 mm -30 fot 0 tum	kg lb	*4 700 *9 850	*4 650 *9 850	*3 800	*3 800							*3 700 *8 100	*3 700 *8 100	12 190 39 fot 06 tum
-10 500 mm -35 fot 0 tum	kg lb	*3 500	*3 500									*3 450 *7 450	*3 450 *7 450	10 580 34 fot 00 tum



ISO 10567:2007



* Indikerar att lyftkapaciteten snarare begränsas av den hydrauliska lyftkapaciteten än av tippplasten. Ovanstående laster överensstämmer med ISO-standard 10567:2007 för hydrauliska grävmaskiners lyftkapacitet. De överskrider inte 87 % av den hydrauliska lyftkapaciteten eller 75 % av tippplasten. Vikten av alla lyfttillbehör måste dras från de ovanstående lyftkapaciteterna. Lyftkapaciteterna är baserade på att maskinen står på ett hårt och jämnt underlag. Användning av arbetsredskap för att hantera/lyfta föremål, kan påverka maskinens lyftprestanda.

Lyftkapaciteten håller sig inom ±5 % för samtliga tillgängliga bandplattor.

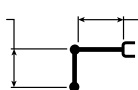
Se motsvarande drifts- och underhållshandbok för specifik produktinformation.

Specifikationer för hydraulgrävmaskin 340 UHD

Lyftkapacitet VA-bom – motvikt: 4,2 mt (9 300 lb) – utan skopa, tunga lyft: på

7,1 m (23 fot 4 tum)

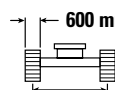
LRE7.1B1



10,6 m (34 fot 9 tum)

600 mm (24 tum) HD-bandplattor av trekamstyp
(högt och brett underrede)

2 930 mm (9,6 ft)



4 040 mm (13,3 ft)

Lyftkapacitet (kg/lb)	1 500 mm/5 fot 0 tum		3 000 mm/10 fot 0 tum		4 500 mm/15 fot 0 tum		6 000 mm/20 fot 0 tum		7 500 mm/25 fot 0 tum		9 000 mm/30 fot 0 tum		millimeter fot/tum				
	kg	lb	kg	lb	kg	lb	kg	lb	kg	lb	kg	lb	kg	lb			
13 500 mm 45 fot 0 tum	kg	lb											*2 750 *6 100	*2 750 *6 100	12 260 39 fot 06 tum		
12 000 mm 40 fot 0 tum	kg	lb											*2 650 *5 850	*2 650 *5 850	13 500 43 fot 09 tum		
10 500 mm 35 fot 0 tum	kg	lb											*2 600 *5 750	*2 600 *5 750	14 470 47 fot 01 tum		
9 000 mm 30 fot 0 tum	kg	lb											*2 600 *5 700	*2 600 *5 700	15 230 49 fot 08 tum		
7 500 mm 25 fot 0 tum	kg	lb											*2 600 *5 750	*2 600 *5 750	15 810 51 fot 08 tum		
6 000 mm 20 fot 0 tum	kg	lb									*5 350 *11 600	*5 350 *11 600	*2 700 *5 850	*2 700 *5 850	16 230 53 fot 01 tum		
4 500 mm 15 fot 0 tum	kg	lb			*12 100 *25 900	*12 100 *25 900	*8 750 *18 850	*8 750 *18 850	*7 000 *15 050	*7 000 *15 050	*5 850 *12 650	*5 850 *12 650	*2 750 *6 050	2 700 5 950	16 500 54 fot 01 tum		
3 000 mm 10 fot 0 tum	kg	lb			*7 700 *18 600	*7 700 *18 600	*10 050 *21 650	*10 050 *21 650	*7 750 *16 700	*7 750 *16 700	*6 350 *13 750	*6 350 *13 750	*2 900 *6 300	2 600 5 650	16 640 54 fot 06 tum		
1 500 mm 5 fot 0 tum	kg	lb			*5 200 *12 050	*5 200 *12 050	*11 000 *23 750	*11 000 *23 750	*8 400 *18 100	8 350 17 950	*6 800 *14 700	6 550 14 100	*3 050 *6 700	2 500 5 500	16 630 54 fot 06 tum		
0 0	kg	lb			*5 400 *12 300	*5 400 *12 300	*10 800 *24 850	10 350 22 300	*8 850 *19 100	7 750 16 750	*7 150 *15 400	6 150 13 200	*3 250 *7 200	2 500 5 450	16 490 54 fot 01 tum		
-1 500 mm -5 fot 0 tum	kg	lb		*4 400 *9 750	*4 400 *9 750	*6 400 *14 400	*6 400 *14 400	*10 550 *24 150	9 950 21 450	*9 050 *19 500	7 400 15 950	*7 350 *15 850	5 850 12 550	*3 550 *7 850	2 500 5 500	16 210 53 fot 01 tum	
-3 000 mm -10 fot 0 tum	kg	lb	*11 700	*11 700	*5 850 *13 100	*5 850 *13 100	*7 700 *17 300	*7 700 *17 300	*11 350 *24 550	9 800 21 150	*9 000 *19 450	7 200 15 500	*7 350 *15 900	5 650 12 150	*3 700 *8 200	2 600 5 650	15 780 51 fot 08 tum
-4 500 mm -15 fot 0 tum	kg	lb	*6 550 *14 600	*6 550 *14 600	*7 350 *16 450	*7 350 *16 450	*9 200 *20 700	*9 200 *20 700	*10 850 *23 550	9 800 21 150	*8 750 *18 950	7 150 15 350	*7 250 *15 600	5 550 11 950	*3 750 *8 250	2 700 6 000	15 190 49 fot 08 tum
-6 000 mm -20 fot 0 tum	kg	lb			*8 950 *20 000	*8 950 *20 000	*10 950 *24 650	*10 950 *24 650	*10 150 *21 950	9 950 21 400	*8 300 *17 900	7 150 15 450	*6 900 *14 900	5 550 11 950	*3 800 *8 350	2 950 6 500	14 420 47 fot 01 tum
-7 500 mm -25 fot 0 tum	kg	lb			*10 650 *23 900	*10 650 *23 900	*11 300 *24 350	*11 300 *24 350	*9 200 *19 750	*9 200 *19 750	*7 600 *16 350	7 300 15 700	*6 400 *13 700	5 650 12 150	*3 800 *8 300	3 300 7 350	13 430 43 fot 09 tum
-9 000 mm -30 fot 0 tum	kg	lb			*9 450 *20 200	*9 450 *20 200	*7 850 *16 800	*7 850 *16 800	*6 600 *14 100	*6 600 *14 100	*5 600 *11 850	*5 600 *11 850	*3 700 *8 100	*3 700 *8 100	12 190 39 fot 06 tum		
-10 500 mm -35 fot 0 tum	kg	lb			*6 100 *12 850	*6 100 *12 850	*5 250 *10 950	*5 250 *10 950	*4 400 *9 050	*4 400 *9 050	*3 450 *7 450	*3 450 *7 450	*3 450 *7 450	*3 450 *7 450	10 580 34 fot 00 tum		



ISO 10567:2007



* Indikerar att lyftkapaciteten snarare begränsas av den hydrauliska lyftkapaciteten än av tippasten. Ovanstående laster överensstämmer med ISO-standard 10567:2007 för hydrauliska grävmaskiners lyftkapacitet. De överskrider inte 87 % av den hydrauliska lyftkapaciteten eller 75 % av tippasten. Vikten av alla lyfttillbehör måste dras från de ovanstående lyftkapaciteterna. Lyftkapaciteterna är baserade på att maskinen står på ett hårt och jämnt underlag. Användning av arbetsredskap för att hantera/lyfta föremål, kan påverka maskinens lyftprestanda.

Lyftkapaciteten håller sig inom ±5 % för samtliga tillgängliga bandplattor.

Se motsvarande drifts- och underhållshandbok för specifik produktinformation.

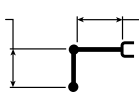
(fortsättning på nästa sida)

Specifikationer för hydraulgrävmaskin 340 UHD

Lyftkapacitet för SLR-bom – motvikt: 7 400 kg (16 310 lb) – utan skopa, tunga lyft: av (forts.)

7,1 m (23 fot 4 tum)

LRE7.1B1



10,6 m (34 fot 9 tum)

600 mm (24 tum) HD-bandplattor av trekamstyp
(högt och brett underrede)



2 930 mm (9,6 ft)



4 040 mm (13,3 ft)

		10 500 mm/35 fot 0 tum		12 000 mm/40 fot 0 tum		13 500 mm/45 fot 0 tum		15 000 mm/50 fot 0 tum		16 500 mm/55 fot 0 tum		millimeter fot/tum		
13 500 mm 45 fot 0 tum	kg lb			*3 100	*3 100							*2 750 *6 100	*2 750 *6 100	12 260 39 fot 06 tum
12 000 mm 40 fot 0 tum	kg lb			*3 850 *8 400	*3 850 *8 400							*2 650 *5 850	*2 650 *5 850	13 500 43 fot 09 tum
10 500 mm 35 fot 0 tum	kg lb			*3 850 *8 450	*3 850 *8 450	*3 700 *7 600	*3 700 *7 600					*2 600 *5 750	*2 600 *5 750	14 470 47 fot 01 tum
9 000 mm 30 fot 0 tum	kg lb			*3 950 *8 600	*3 950 *8 600	*3 750 *8 150	*3 750 *8 150	*2 950	*2 950			*2 600 *5 700	*2 600 *5 700	15 230 49 fot 08 tum
7 500 mm 25 fot 0 tum	kg lb	*4 450 *9 650	*4 450 *9 650	*4 100 *8 950	*4 100 *8 950	*3 850 *8 350	*3 850 *8 350	*3 650 *7 600	3 500 7 400			*2 600 *5 750	*2 600 *5 750	15 810 51 fot 08 tum
6 000 mm 20 fot 0 tum	kg lb	*4 750 *10 300	*4 750 *10 300	*4 300 *9 350	*4 300 *9 350	*3 950 *8 600	*3 950 *8 600	*3 700 *8 050	3 400 7 200			*2 700 *5 850	*2 700 *5 850	16 230 53 fot 01 tum
4 500 mm 15 fot 0 tum	kg lb	*5 100 *11 000	*5 100 *11 000	*4 550 *9 850	*4 550 *9 850	*4 150 *8 950	3 950 8 500	*3 800 *8 250	3 250 6 950			*2 750 *6 050	2 700 5 950	16 500 54 fot 01 tum
3 000 10 fot 0 tum	kg lb	*5 450 *11 750	*5 450 *11 750	*4 800 *10 350	4 600 9 850	*4 300 *9 250	3 800 8 100	*3 900 *8 450	3 150 6 700	*3 200	2 600	*2 900 *6 300	2 600 5 650	16 640 54 fot 06 tum
1 500 5 fot 0 tum	kg lb	*5 750 *12 400	5 300 11 350	*5 000 *10 800	4 350 9 300	*4 450 *9 600	3 600 7 700	*4 000 *8 650	3 000 6 450	*3 400	2 550	*3 050 *6 700	2 500 5 500	16 630 54 fot 06 tum
0 0	kg lb	*6 000 *12 950	5 000 10 700	*5 150 *11 150	4 100 8 850	*4 550 *9 800	3 450 7 400	*4 050 *8 750	2 900 6 250			*3 250 *7 200	2 500 5 450	16 490 54 fot 01 tum
-1 500 mm -5 fot 0 tum	kg lb	*6 150 *13 250	4 750 10 200	*5 250 *11 400	3 950 8 450	*4 600 *9 950	3 300 7 100	*4 050 *8 750	2 850 6 050			*3 550 *7 850	2 500 5 500	16 210 53 fot 01 tum
-3 000 mm -10 fot 0 tum	kg lb	*6 200 *13 350	4 600 9 850	*5 300 *11 400	3 800 8 200	*4 600 *9 900	3 250 6 950	*4 000 *8 600	2 750 5 950			*3 700 *8 200	2 600 5 650	15 780 51 fot 08 tum
-4 500 mm -15 fot 0 tum	kg lb	*6 100 *13 150	4 500 9 700	*5 200 *11 200	3 750 8 050	*4 500 *9 650	3 200 6 850	*3 850	2 750			*3 750 *8 250	2 700 6 000	15 190 49 fot 08 tum
-6 000 mm -20 fot 0 tum	kg lb	*5 850 *12 550	4 500 9 650	*4 950 *10 650	3 750 8 050	*4 250 *9 000	3 200 6 900					*3 800 *8 350	2 950 6 500	14 420 47 fot 01 tum
-7 500 mm -25 fot 0 tum	kg lb	*5 400 *11 550	4 550 9 800	*4 550 *9 650	3 800 8 200							*3 800 *8 300	3 300 7 350	13 430 43 fot 09 tum
-9 000 mm -30 fot 0 tum	kg lb	*4 700 *9 850	*4 700 *9 850	*3 800	*3 800							*3 700 *8 100	*3 700 *8 100	12 190 39 fot 06 tum
-10 500 mm -35 fot 0 tum	kg lb	*3 500	*3 500									*3 450 *7 450	*3 450 *7 450	10 580 34 fot 00 tum



ISO 10567:2007



* Indikerar att lyftkapaciteten snarare begränsas av den hydrauliska lyftkapaciteten än av tippplasten. Ovanstående laster överensstämmer med ISO-standard 10567:2007 för hydrauliska grävmaskiners lyftkapacitet. De överskrider inte 87 % av den hydrauliska lyftkapaciteten eller 75 % av tippplasten. Vikten av alla lyfttillbehör måste dras från de ovanstående lyftkapaciteterna. Lyftkapaciteterna är baserade på att maskinen står på ett hårt och jämnt underlag. Användning av arbetsredskap för att hantera/lyfta föremål, kan påverka maskinens lyftprestanda.

Lyftkapaciteten håller sig inom ±5 % för samtliga tillgängliga bandplattor.

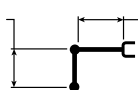
Se motsvarande drifts- och underhållshandbok för specifik produktinformation.

Specifikationer för hydraulgrävmaskin 340 UHD

Lyftkapacitet VA-bom – motvikt: 4,2 mt (9 300 lb) – utan skopa, tunga lyft: på

7,1 m (23 fot 4 tum)

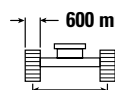
LRE7.1B1



10,6 m (34 fot 9 tum)

600 mm (24 tum) HD-bandplattor av trekamstyp
(högt och brett underrede)

2 930 mm (9,6 ft)



4 040 mm (13,3 ft)

Lyftkapacitet mm ft	kg lb	1 500 mm/5 fot 0 tum		3 000 mm/10 fot 0 tum		4 500 mm/15 fot 0 tum		6 000 mm/20 fot 0 tum		7 500 mm/25 fot 0 tum		9 000 mm/30 fot 0 tum		millimeter fot/tum		
13 500 mm 45 fot 0 tum	kg lb													*2 750 *6 100	*2 750 *6 100	12 260 39 fot 06 tum
12 000 mm 40 fot 0 tum	kg lb													*2 650 *5 850	*2 650 *5 850	13 500 43 fot 09 tum
10 500 mm 35 fot 0 tum	kg lb													*2 600 *5 750	*2 600 *5 750	14 470 47 fot 01 tum
9 000 mm 30 fot 0 tum	kg lb													*2 600 *5 700	*2 600 *5 700	15 230 49 fot 08 tum
7 500 mm 25 fot 0 tum	kg lb													*2 600 *5 750	*2 600 *5 750	15 810 51 fot 08 tum
6 000 mm 20 fot 0 tum	kg lb											*5 350 *11 600	*5 350 *11 600	*2 700 *5 850	*2 700 *5 850	16 230 53 fot 01 tum
4 500 mm 15 fot 0 tum	kg lb					*12 100 *25 900	*12 100 *25 900	*8 750 *18 850	*8 750 *18 850	*7 000 *15 050	*7 000 *15 050	*5 850 *12 650	*5 850 *12 650	*2 750 *6 050	2 700 5 950	16 500 54 fot 01 tum
3 000 mm 10 fot 0 tum	kg lb					*7 700 *18 600	*7 700 *18 600	*10 050 *21 650	*10 050 *21 650	*7 750 *16 700	*7 750 *16 700	*6 350 *13 750	*6 350 *13 750	*6 300 *5 700	2 600 5 700	16 640 54 fot 06 tum
1 500 mm 5 fot 0 tum	kg lb					*5 200 *12 050	*5 200 *12 050	*11 000 *23 750	*11 000 *23 750	*8 400 *18 100	8 350 18 000	*6 800 *14 700	6 550 14 150	*3 050 *6 700	2 500 5 500	16 630 54 fot 06 tum
0 0	kg lb					*5 400 *12 300	*5 400 *12 300	*10 800 *24 850	10 350 22 350	*8 850 *19 100	7 800 16 800	*7 150 *15 400	6 150 13 250	*3 250 *7 200	2 500 5 450	16 490 54 fot 01 tum
-1 500 mm -5 fot 0 tum	kg lb			*4 400 *9 750	*4 400 *9 750	*6 400 *14 400	*6 400 *14 400	*10 550 *24 150	10 000 21 500	*9 050 *19 500	7 400 16 000	*7 350 *15 850	5 850 12 600	*3 550 *7 850	2 500 5 500	16 210 53 fot 01 tum
-3 000 mm -10 fot 0 tum	kg lb	*11 700	*11 700	*5 850 *13 100	*5 850 *13 100	*7 700 *17 300	*7 700 *17 300	*11 350 *24 550	9 850 21 200	*9 000 *19 450	7 200 15 550	*7 350 *15 900	5 650 12 200	*3 700 *8 200	2 600 5 700	15 780 51 fot 08 tum
-4 500 mm -15 fot 0 tum	kg lb	*6 550 *14 600	*6 550 *14 600	*7 350 *16 450	*7 350 *16 450	*9 200 *20 700	*9 200 *20 700	*10 850 *23 550	9 850 21 200	*8 750 *18 950	7 150 15 400	*7 250 *15 600	5 550 12 000	*3 750 *8 250	2 750 6 000	15 190 49 fot 08 tum
-6 000 mm -20 fot 0 tum	kg lb			*8 950 *20 000	*8 950 *20 000	*10 950 *24 650	*10 950 *24 650	*10 150 *21 950	9 950 21 450	*8 300 *17 900	7 200 15 450	*6 900 *14 900	5 550 12 000	*3 800 *8 350	2 950 6 550	14 420 47 fot 01 tum
-7 500 mm -25 fot 0 tum	kg lb			*10 650 *23 900	*10 650 *23 900	*11 300 *24 350	*11 300 *24 350	*9 200 *19 750	*9 200 *19 750	*7 600 *16 350	7 300 15 750	*6 400 *13 700	5 650 12 150	*3 800 *8 300	3 300 7 350	13 430 43 fot 09 tum
-9 000 mm -30 fot 0 tum	kg lb					*9 450 *20 200	*9 450 *20 200	*7 850 *16 800	*7 850 *16 800	*6 600 *14 100	*6 600 *14 100	*5 600 *11 850	*5 600 *11 850	*3 700 *8 100	*3 700 *8 100	12 190 39 fot 06 tum
-10 500 mm -35 fot 0 tum	kg lb							*6 100 *12 850	*6 100 *12 850	*5 250 *10 950	*5 250 *10 950	*4 400 *9 050	*4 400 *9 050	*3 450 *7 450	*3 450 *7 450	10 580 34 fot 00 tum



ISO 10567:2007



* Indikerar att lyftkapaciteten snarare begränsas av den hydrauliska lyftkapaciteten än av tiplasten. Ovanstående laster överensstämmer med ISO-standard 10567:2007 för hydrauliska grävmaskiners lyftkapacitet. De överskrider inte 87 % av den hydrauliska lyftkapaciteten eller 75 % av tiplasten. Vikten av alla lyfttillbehör måste dras från de ovanstående lyftkapaciteterna. Lyftkapaciteterna är baserade på att maskinen står på ett hårt och jämnt underlag. Användning av arbetsredskap för att hantera/lyfta föremål, kan påverka maskinens lyftprestanda.

Lyftkapaciteten håller sig inom ±5 % för samtliga tillgängliga bandplattor.

Se motsvarande drifts- och underhållshandbok för specifik produktinformation.

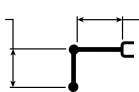
(fortsättning på nästa sida)

Specifikationer för hydraulgrävmaskin 340 UHD

Lyftkapacitet för SLR-bom – motvikt: 7 400 kg (16 310 lb) – utan skopa, tunga lyft: av (forts.)

7,1 m (23 fot 4 tum)

LRE7.1B1



10,6 m (34 fot 9 tum)

600 mm (24 tum) HD-bandplattor av trekamstyp
(högt och brett underrede)



2 930 mm (9,6 ft)



4 040 mm (13,3 ft)

		10 500 mm/35 fot 0 tum		12 000 mm/40 fot 0 tum		13 500 mm/45 fot 0 tum		15 000 mm/50 fot 0 tum		16 500 mm/55 fot 0 tum		millimeter fot/tum		
13 500 mm 45 fot 0 tum	kg lb			*3 100	*3 100							*2 750 *6 100	*2 750 *6 100	12 260 39 fot 06 tum
12 000 mm 40 fot 0 tum	kg lb			*3 850 *8 400	*3 850 *8 400							*2 650 *5 850	*2 650 *5 850	13 500 43 fot 09 tum
10 500 mm 35 fot 0 tum	kg lb			*3 850 *8 450	*3 850 *8 450	*3 700 *7 600	*3 700 *7 600					*2 600 *5 750	*2 600 *5 750	14 470 47 fot 01 tum
9 000 mm 30 fot 0 tum	kg lb			*3 950 *8 600	*3 950 *8 600	*3 750 *8 150	*3 750 *8 150	*2 950	*2 950			*2 600 *5 700	*2 600 *5 700	15 230 49 fot 08 tum
7 500 mm 25 fot 0 tum	kg lb	*4 450 *9 650	*4 450 *9 650	*4 100 *8 950	*4 100 *8 950	*3 850 *8 350	*3 850 *8 350	*3 650 *7 600	3 500 7 450			*2 600 *5 750	*2 600 *5 750	15 810 51 fot 08 tum
6 000 mm 20 fot 0 tum	kg lb	*4 750 *10 300	*4 750 *10 300	*4 300 *9 350	*4 300 *9 350	*3 950 *8 600	*3 950 *8 600	*3 700 *8 050	3 400 7 250			*2 700 *5 850	*2 700 *5 850	16 230 53 fot 01 tum
4 500 mm 15 fot 0 tum	kg lb	*5 100 *11 000	*5 100 *11 000	*4 550 *9 850	*4 550 *9 850	*4 150 *8 950	4 000 8 500	*3 800 *8 250	3 300 7 000			*2 750 *6 050	2 700 5 950	16 500 54 fot 01 tum
3 000 10 fot 0 tum	kg lb	*5 450 *11 750	*5 450 *11 750	*4 800 *10 350	4 600 9 850	*4 300 *9 250	3 800 8 100	*3 900 *8 450	3 150 6 750	*3 200	2 650	*2 900 *6 300	2 600 5 700	16 640 54 fot 06 tum
1 500 5 fot 0 tum	kg lb	*5 750 *12 400	5 300 11 400	*5 000 *10 800	4 350 9 350	*4 450 *9 600	3 600 7 750	*4 000 *8 650	3 050 6 450	*3 400	2 550	*3 050 *6 700	2 500 5 500	16 630 54 fot 06 tum
0 0	kg lb	*6 000 *12 950	5 000 10 750	*5 150 *11 150	4 150 8 850	*4 550 *9 800	3 450 7 400	*4 050 *8 750	2 900 6 250			*3 250 *7 200	2 500 5 450	16 490 54 fot 01 tum
-1 500 mm -5 fot 0 tum	kg lb	*6 150 *13 250	4 750 10 250	*5 250 *11 400	3 950 8 500	*4 600 *9 950	3 350 7 150	*4 050 *8 750	2 850 6 050			*3 550 *7 850	2 500 5 500	16 210 53 fot 01 tum
-3 000 mm -10 fot 0 tum	kg lb	*6 200 *13 350	4 600 9 900	*5 300 *11 400	3 850 8 250	*4 600 *9 900	3 250 6 950	*4 000 *8 600	2 800 5 950			*3 700 *8 200	2 600 5 700	15 780 51 fot 08 tum
-4 500 mm -15 fot 0 tum	kg lb	*6 100 *13 150	4 500 9 700	*5 200 *11 200	3 750 8 100	*4 500 *9 650	3 200 6 900	*3 850	2 750			*3 750 *8 250	2 750 6 000	15 190 49 fot 08 tum
-6 000 mm -20 fot 0 tum	kg lb	*5 850 *12 550	4 500 9 700	*4 950 *10 650	3 750 8 100	*4 250 *9 000	3 200 6 900					*3 800 *8 350	2 950 6 550	14 420 47 fot 01 tum
-7 500 mm -25 fot 0 tum	kg lb	*5 400 *11 550	4 550 9 850	*4 550 *9 650	3 800 8 250							*3 800 *8 300	3 300 7 350	13 430 43 fot 09 tum
-9 000 mm -30 fot 0 tum	kg lb	*4 700 *9 850	*4 700 *9 850	*3 800	*3 800							*3 700 *8 100	*3 700 *8 100	12 190 39 fot 06 tum
-10 500 mm -35 fot 0 tum	kg lb	*3 500	*3 500									*3 450 *7 450	*3 450 *7 450	10 580 34 fot 00 tum



ISO 10567:2007



* Indikerar att lyftkapaciteten snarare begränsas av den hydrauliska lyftkapaciteten än av tippplasten. Ovanstående laster överensstämmer med ISO-standard 10567:2007 för hydrauliska grävmaskiners lyftkapacitet. De överskrider inte 87 % av den hydrauliska lyftkapaciteten eller 75 % av tippplasten. Vikten av alla lyfttillbehör måste dras från de ovanstående lyftkapaciteterna. Lyftkapaciteterna är baserade på att maskinen står på ett hårt och jämnt underlag. Användning av arbetsredskap för att hantera/lyfta föremål, kan påverka maskinens lyftprestanda.

Lyftkapaciteten håller sig inom ±5 % för samtliga tillgängliga bandplattor.

Se motsvarande drifts- och underhållshandbok för specifik produktinformation.

Specifikationer för hydraulgrävmaskin 340 UHD

Skopspecifikationer och kompatibilitet - Europa

	Länkage	Bredd		Kapacitet		Vikt		Fyllning	LRE
		millimeter	tum	m ³	yd ³	kg	lb	%	
Pinnfäste (inget redskapsfäste)									
Normal tillämpning	B	600	24	0,46	0,61	555	1 223	100	●
	B	750	30	0,64	0,84	626	1 380	100	●
	B	1 050	42	1,00	1,31	737	1 624	100	⊙
För kraftig belastning	B	1 050	42	1,00	1,31	855	1 885	100	○
Dikesrensning	B	1 800	71	0,86	1,12	590	1 301	100	⊙
	B	2 100	83	1,06	1,39	657	1 447	100	⊖
Dikesrensning med tilt	B	2 000	79	1,23	1,61	1 096	2 416	100	◇
Maximal belastning med direktinfästning (nyttolast + skopa)								kg	2 196
								lb	4 841
Med Cat sprintgripfäste									
Normal tillämpning	B	600	24	0,46	0,61	555	1 223	100	●
	B	750	30	0,64	0,84	626	1 380	100	⊙
	B	1 050	42	1,00	1,31	737	1 624	100	◇
För kraftig belastning	B	1 050	42	1,00	1,31	855	1 885	100	◇
Dikesrensning	B	1 800	71	0,86	1,12	590	1 301	100	○
	B	2 100	83	1,06	1,39	657	1 447	100	◇
Dikesrensning med tilt	B	2 000	79	1,23	1,61	1 096	2 416	100	X
Maximal belastning med fäste (nyttolast + skopa)								kg	1 774
								lb	3 912

Maximal materialdensitet:

- 2 100 kg/m³ (3 500 lb/yd³)
- ⊙ 1 800 kg/m³ (3 000 lb/yd³)
- ⊖ 1 500 kg/m³ (2 500 lb/yd³)
- 1 200 kg/m³ (2 000 lb/yd³)
- ◇ 900 kg/m³ (1 500 lb/yd³)
- X Rekommenderas inte

Belastningarna ovan överensstämmer med standarden EN474-5:2006 + A3:2013 för hydraulgrävmaskiner och de överskrider inte 87 % av den hydrauliska lyftkapaciteten eller 75 % av tippkapaciteten med frontlänkaget helt utskjutet vid marknivå med skopan invikt.

Kapaciteten är baserad på SS-ISO 7451:2007.

Skopvikt med spetsar för normalbelastning.

Caterpillar rekommenderar användning av lämpliga arbetsredskap för att maximera det värde som våra produkter ger. Användning av arbetsredskap, inklusive skopor, som inte omfattas av Caterpillars rekommendationer eller specifikationer för vikt, mått, flöden, tryck osv. kan minska utrustningens kapacitet, inklusive men inte begränsat till, nedsatt produktion, stabilitet, tillförlitlighet och livslängd. Olämplig användning av ett arbetsredskap som resulterar i skrapning, böjning, vridning och/eller ihopklämning på grund av tunga laster kan minska bommens och stickans livslängd.

(fortsättning på nästa sida)

Specifikationer för hydraulgrävmaskin 340 UHD

Skopspecifikationer och kompatibilitet – Europa (forts.)

	Länkage	Bredd		Kapacitet		Vikt		Fyllning	LRE
		millimeter	tum	m ³	yd ³	kg	lb	%	
Med CW-40 redskapsfäste									
Normal tillämpning	B CW40	900	35	0,81	1,06	664	1 463	100	⊖
Normal tillämpning – LE	B CW40	650	26	0,70	0,92	567	1 249	100	⊙
	B CW40	800	31	0,68	0,89	614	1 353	100	⊙
	B CW40	1 000	39	0,92	1,21	719	1 586	100	○
Dikesrensning	B CW40	2 100	83	1,29	1,69	792	1 746	100	◇
	B CW40	1 800	72	1,50	1,96	827	1 823	100	X
Dikesrensning med tilt	B CW40	2 000	79	1,23	1,61	1 161	2 560	100	X
Maximal belastning med fäste (nyttolast + skopa)								kg	1 946
								lb	4 290
Med CW-40S redskapsfäste									
Normal tillämpning	B	750	30	0,64	0,84	592	1 450	100	●
	B	900	36	0,81	1,06	661	1 444	100	⊖
Dikesrensning	B	2 000	78	1,22	1,60	715	1 576	100	◇
	B	2 200	87	1,36	1,78	769	1 695	100	◇
Dikesrensning med tilt	B	2 000	79	1,23	1,61	1 142	2 518	100	X
Maximal belastning med fäste (nyttolast + skopa)								kg	1 965
								lb	4 332

Maximal materialdensitet:

- 2 100 kg/m³ (3 500 lb/yd³)
- ⊙ 1 800 kg/m³ (3 000 lb/yd³)
- ⊖ 1 500 kg/m³ (2 500 lb/yd³)
- 1 200 kg/m³ (2 000 lb/yd³)
- ◇ 900 kg/m³ (1 500 lb/yd³)
- X Rekommenderas inte

Belastningarna ovan överensstämmer med standarden EN474-5:2006 + A3:2013 för hydraulgrävmaskiner och de överskrider inte 87 % av den hydrauliska lyftkapaciteten eller 75 % av tippkapaciteten med frontlänkaget helt utskjutet vid marknivå med skopan invikt.

Kapaciteten är baserad på SS-ISO 7451:2007.

Skopvikt med spetsar för normalbelastning.

Caterpillar rekommenderar användning av lämpliga arbetsredskap för att maximera det värde som våra produkter ger. Användning av arbetsredskap, inklusive skopor, som inte omfattas av Caterpillars rekommendationer eller specifikationer för vikt, mått, flöden, tryck osv. kan minska utrustningens kapacitet, inklusive men inte begränsat till, nedsatt produktion, stabilitet, tillförlitlighet och livslängd. Olämplig användning av ett arbetsredskap som resulterar i skrapning, böjning, vridning och/eller ihopklämning på grund av tunga laster kan minska bommens och stickans livslängd.

Specifikationer för hydraulgrävmaskin 340 UHD

Skopspecifikationer och kompatibilitet – Nordamerika

	Länkage	Bredd		Kapacitet		Vikt		Fyllning	LRE
		millimeter	tum	m ³	yd ³	kg	lb	%	
Pinnfäste (inget redskapsfäste)									
Normalbelastning, hög kapacitet	B	600	24	0,55	0,72	620	1 366	100	●
	B	750	30	0,75	0,98	717	1 580	100	◎
	B	900	36	0,95	1,24	793	1 747	100	⊖
	B	600	24	0,55	0,72	617	1 360	100	●
	B	750	30	0,75	0,98	715	1 576	100	◎
	B	900	36	0,95	1,24	791	1 743	100	⊖
För kraftig belastning	B	600	24	0,46	0,60	647	1 426	100	●
	B	750	30	0,64	0,84	752	1 658	100	●
	B	900	36	0,81	1,06	835	1 841	100	⊖
	B	1 050	42	1,00	1,31	892	1 967	100	○
	B	1 200	48	1,19	1,56	985	2 171	100	◇
	B	1 350	54	1,38	1,80	1 069	2 357	100	X
Dikesrensning	B	1 500	60	1,01	1,32	651	1 436	100	⊖
Dikesrensning med tilt	B	1 800	72	0,90	1,18	1 105	2 436	100	○
	B	2 000	79	1,11	1,61	1 161	2 560	100	◇
Maximal belastning med direktinfästning (nyttolast + skopa)								kg	2 196
								lb	4 841
Med Cat sprintgripfäste									
Normalbelastning, hög kapacitet	B	600	24	0,55	0,72	620	1 366	100	●
	B	750	30	0,75	0,98	717	1 580	100	○
	B	900	36	0,95	1,24	793	1 747	100	◇
	B	600	24	0,55	0,72	617	1 360	100	●
	B	750	30	0,75	0,98	715	1 576	100	○
	B	900	36	0,95	1,24	791	1 743	100	◇
För kraftig belastning	B	600	24	0,46	0,61	647	1 426	100	●
	B	750	30	0,64	0,84	752	1 658	100	●
	B	900	36	0,81	1,06	835	1 841	100	⊖
	B	1 050	42	1,00	1,31	892	1 967	100	○
	B	1 350	54	1,38	1,80	1 069	2 357	100	X
Dikesrensning	B	1 500	60	1,01	1,32	651	1 436	100	◇
Dikesrensning med tilt	B	1 800	72	0,90	1,18	1 105	2 436	100	X
	B	2 000	79	1,11	1,61	1 161	2 560	100	X
Maximal belastning med fäste (nyttolast + skopa)								kg	1 774
								lb	3 912

Maximal materialdensitet:

- 2 100 kg/m³ (3 500 lb/yd³)
- ◎ 1 800 kg/m³ (3 000 lb/yd³)
- ⊖ 1 500 kg/m³ (2 500 lb/yd³)
- 1 200 kg/m³ (2 000 lb/yd³)
- ◇ 900 kg/m³ (1 500 lb/yd³)
- X Rekommenderas inte

Belastningarna ovan överensstämmer med standarden EN474-5:2006 + A3:2013 för hydraulgrävmaskiner och de överskrider inte 87 % av den hydrauliska lyftkapaciteten eller 75 % av tippkapaciteten med frontlänkaget helt utskjutet vid marknivå med skopan invikt.

Kapaciteten är baserad på SS-ISO 7451:2007.

Skopvikt med spetsar för normalbelastning.

Caterpillars rekommenderar användning av lämpliga arbetsredskap för att maximera det värde som våra produkter ger. Användning av arbetsredskap, inklusive skopor, som inte omfattas av Caterpillars rekommendationer eller specifikationer för vikt, mått, flöden, tryck osv. kan minska utrustningens kapacitet, inklusive men inte begränsat till, nedsatt produktion, stabilitet, tillförlitlighet och livslängd. Olämplig användning av ett arbetsredskap som resulterar i skrapning, böjning, vridning och/eller ihopklämning på grund av tunga laster kan minska bommens och stickans livslängd.

(fortsättning på nästa sida)

Specifikationer för hydraulgrävmaskin 340 UHD

Redskapserbjudanden – Europa

Alla redskap är inte tillgängliga i samtliga regioner. Kontakta Cat-återförsäljaren för information om vilka konfigurationer som är tillgängliga i din region.

Passar

* Endast räckviddsfront

1 800 kg/m³ (3 000 lb/yd³)

1 200 kg/m³ (2 000 lb/yd³)

REDSKAP FÖR PINNFÄSTE

Underrede		HD högt och brett
Motvikt		10,35 ton (22 800 lb)
Bomtyp		LRE
Stickans längd		LRE
Rivnings- och sorteringsgrip	G318	✓
	G318 WH-800	✓
Grip med sektionssklor	GSH420-500	●
	GSH420-600	●
	GSH420-750	●
	GSH520-500	●
	GSH520-600	●
	GSH520-750	○
	GSV420-400	●
	GSV420-500	●
	GSV420-600	●
	GSV420-750	●
	GSV520-400	●
	GSV520-500	●
	GSV520-600	●
GSV520-750	●	
Gripkoppor	CTV15	○

S70 REDSKAP FÖR ANPASSAT REDSKAPSFÄSTE

Underrede		HD högt och brett
Motvikt		10,35 ton (22 800 lb)
Bomtyp		LRE
Stickans längd		LRE
Rivnings- och sorteringsgrip	G318 WH-800	✓*

Specifikationer för hydraulgrävmaskin 340 UHD

Redskapserbjudanden - Nordamerika

Alla redskap är inte tillgängliga i samtliga regioner. Kontakta Cat-återförsäljaren för information om vilka konfigurationer som är tillgängliga i din region.

Passar
 * Endast räckviddsfront
 1 800 kg/m³ (3 000 lb/yd³)
 1 200 kg/m³ (2 000 lb/yd³)

REDSKAP FÖR PINNFÄSTE

Underrede		HD högt och brett
Motvikt		10,35 ton (22 800 lb)
Bomtyp		LRE
Stickans längd		LRE
Rivnings- och sorteringsgrip	G318	✓
	G318 WH-800	✓
Frontröjare	HM4015	✓
	HM4815	✓
Grip med sektionssklor	GSH420-500	●
	GSH420-600	●
	GSH420-750	●
	GSH520-500	●
	GSH520-600	●
	GSH520-750	○

CAT SPRINTGRIPFÄSTE

Underrede		HD högt och brett
Motvikt		10,35 ton (22 800 lb)
Bomtyp		LRE
Stickans längd		LRE
Frontröjare	HM4015	✓
	HM4815	✓

S70 REDSKAP FÖR ANPASSAT REDSKAPSFÄSTE

Underrede		HD högt och brett
Motvikt		10,35 ton (22 800 lb)
Bomtyp		LRE
Stickans längd		LRE
Rivnings- och sorteringsgrip	G318 WH-800	✓*

Standardutrustning och tillval för 340 UHD

Standardutrustning och tillval

Standardutrustning och tillval kan variera. Kontakta din Cat-återförsäljare om du vill ha mer information.

	Standard	Tillval		Standard	Tillval
BOMMAR, STICKOR OCH LÄNKAGE			TRYGGHET OCH SÄKERHET		
LRE-bom 10,6 m (34 fot 9 tum)	✓		Cat Command (fjärrstyrning)		✓
7,1 m (23 fot 4 tum) LRE-sticka	✓		2D E-gräns:	✓	
Skoplänkage, B1-serien med lyftögla, Cat Grade	✓		– E-tak		
ELSYSTEM			– E-golv		
Underhållsfria batterier, 1 000 CCA	✓		– E-svängning		
Central elektrisk strömställare	✓		– E-vägg		
LED-chassibelysning	✓		– E-hyttundvikning		
Premiumpaket med omgivande LED-belysning på 1 800 lumen	✓		Automatiskt hammarstopp	✓	
MOTOR			Caterpillar One Key säkerhetssystem	✓	
Motorvärmare för kallstart		✓	Låsbar yttre verktygs-/förvaringsbox	✓	
Tre valbara lägen: Power, Smart, Eco	✓		Låsbar dörr samt bränsle- och hydraultank	✓	
Automatisk motorvarvtalsstyrning	✓		Låsbart bränsleavtappningsutrymme	✓	
Kan användas upp till 3 300 m (10 830 fot) över havet	✓		Serviceplattform med halkskyddsplåt och nedsänkta bultar	✓	
Kylkapacitet för hög omgivnings-temperatur upp till 52 °C (126 °F)	✓		Ledstång och handtag på höger sida	✓	
Hydraulisk reversibel fläkt		✓	Standardsiktspegelpaket	✓	
–18 °C (0 °F) kallstartfunktion	✓		Signalhorn	✓	
–32 °C (–25 °F) kallstartskapacitet		✓	Körlarm – standard i Nordamerika, valbart i Europa	✓	✓
Luftfilter med dubbla element och integrerad förrenare	✓		Svänglarm		✓
HYDRAULISKT SYSTEM			Sekundär strömställare för motoravstängning på marknivå	✓	
SmartBoom™ – endast tillgängligt i Europa (inte kompatibelt med e-gräns, 2D Cat lutningskontroll och Cat Production Measurement (CPM))		✓	Låsbar huvudströmbrytare	✓	
Återgenereringskrets för bom och sticka	✓		Backventil för bomsänkning – Standard i Europa, valbart i Nordamerika	✓	✓
Elektronisk huvudreglerventil	✓		Backventil för sticksänkning – Standard i Europa, valbart i Nordamerika	✓	✓
Tunglyftsläge	✓		Bakåtkamera och högriktad kamera är standard	✓	
Automatisk hydrauloljeuppvärmning	✓		360° sikt		✓
Svängdämpningsventil	✓		SERVICE OCH UNDERHÅLL		
Automatisk svängparkeringsbroms	✓		Integrerat system för hantering av fordonshälsa	✓	
Hydraulreturfilter med hög kapacitet	✓		Grupperad plats för motorolje- och bränslefilter	✓	
Två körhastigheter	✓		Schemalagda oljeprovtagningsutlopp (S·O·S SM)	✓	
Kombinerad tvåvägs extrakrets med direkt returfilter		✓	Klar för QuickEvac™-underhåll		✓
Extra krets för medeltryck		✓	Elektrisk bränslepåfyllningspump med automatisk avstängning – endast Europa		✓
Kylkrets		✓			
Krets för Cat Pin Grabber-fäste och CW-fäste		✓			

(fortsättning på nästa sida)

Standardutrustning och tillval (fortsättning)

Standardutrustning och tillval kan variera. Kontakta din Cat®-återförsäljare om du vill ha mer information.

	Standard	Tillval		Standard	Tillval
CAT-TEKNIK			UNDERREDE OCH RAMVERK		
Hantering av Cat-utrustning			Långt, kraftigt, högt och brett underrede	✓	
– VisionLink®	✓ ¹		Bogserögla på basramen	✓	
– VisionLink Productivity		✓ ²	Bandstyrskydd, fullängd		✓
– Fjärruppdatering	✓		Tvådelade, segmentuppdelade bandstyrningsskydd		✓
– Felsökning på distans	✓		Sviveltskydd		✓
– Identifiering och spårning av arbetsredskap (PL161)	✓		Underskydd	✓	
Cat Grade:			Färdmotorskydd	✓	
– Cat GRADE med 2D	✓		Fettsmort band	✓	
– Cat Grade med 2D – förberedd för tillbehör (ARO)		✓	HD-svängram	✓	
– Laserinfångare		✓	10,35 ton (22 800 lb) motvikt	✓	
– Cat Grade med 3D (enkelt eller dubbelt GNSS-system [Global Navigation Satellite System])		✓	850 mm (33 tum) bandplattor av trekamstyp		✓
– Kompatibel med 3D grade-system från Trimble, Topcon och Leica.	✓		700 mm (28 tum) bandplattor av trekamstyp		✓
– Cat® Grade 3D Ready		✓	600 mm (24 tum) HD-bandplattor av trekamstyp		✓
– Cat Grade-anlutning		✓ ²	600 mm (24 tum) bandplattor av tvåkamstyp		✓
Cat Assist:					
– Grade Assist	✓				
– Boom Assist	✓				
– Bucket Assist	✓				
– Swing Assist	✓				
– Lift Assist	✓				
Cat Payload:					
– Vägning under körning	✓				
– Semiautomatisk kalibrering	✓				
– Payload/cykelinformation	✓				
– VisionLink Productivity för kontorsrapportering		✓ ²			
Cat Advanced Payload:					
– Dagliga totalvärden		✓			
– Anpassade listor		✓			
– Smart målvikt		✓			
– Integrering av e-etiketter		✓ ²			

¹Tillhandahåller grundläggande telematikdata för att hantera skick, underhållsinsikter och tillståndsovervakning. Andra planer finns för mer omfattande datarapportering. Kontakta din Cat®-återförsäljare om du vill ha mer information.

²Prenumeration på VisionLink krävs. Kontakta din Cat®-återförsäljare om du vill ha mer information.

340 Lång räckvidd Hyttalternativ

	Deluxe	Premium*
Ljuddämpad hytt	●	●
Förarskydd (OPG)	○	○
Tvådelad, härdad, främre vindruta, 70/30	●	○
Främre, härdad vindruta i ett stycke	X	○
Högupplöst 254 mm (10 tum) LCD-pekskärm	●	●
Automatisk luftkonditionering i två zoner	●	●
Snabbvalsratt och kortkommandon för monitorstyrning	●	●
Nyckelfri motorstyrning	●	●
Konsol som kan höjjusteras	●	●
Uppvärmrt säte med justerbar luftfjädring	●	X
Uppvärmrt och kylt säte med automatisk, justerbar fjädring	X	●
Uppfällbar konsol på vänster sida	●	●
Cats stickstyrning	●	●
Orange säkerhetsbälte, 51 mm (2 tum)	●	●
Inbyggd Bluetooth-radio® (med USB, AUX-port och mikrofon)	●	●
2 × 12 V DC-eluttag	●	●
Dokumentförvaring	●	●
Bakre övre förvaringsnät och matlådehållare	●	●
Mugg- och flaskhållare	●	●
Övre radiella torkare 70/30 med spolare	●	X
Parallella vindrutetorkare 70/30 med spolare	X	○
Parallella vindrutetorkare i ett stycke med spolare	X	○
Takfönster av polykarbonat, öppningsbar vindruta	●	○
Fast glaslucka, vindruta i ett stycke	X	○
LED-belysning för hytt, 1 800 lumen	●	●
LED-lampor i hytten	●	●
Nedrullningsbart solskydd fram	●	●
Nedrullningsbart solskydd bak	○	●
Bakruta, nödutgång	●	●
Tvättbar golvmatta	●	●
Förberedd för roterande varningsljus	●	●
Extrarelä	●	●

● Standard

○ Tillval

X Inte tillgängligt

* Endast Europa

Återförsäljarmonterade satser och redskap

Tillbehören kan variera. Kontakta din Cat-återförsäljare om du vill ha mer information.

- | | | |
|---|--|---|
| HYTT <ul style="list-style-type: none">• Radiell nedre torkare• Regnskydd för främre vindruta och kåpa till hyttbelysning• Skjutreglage, solskydd• 70/30 främre vindruta med laminerat övre P5A-glas• Bakre fönster med dubbla utgångar• Säte med möjlighet till fyrpunktsbälte• 76 mm (3 tum) rullbälte• Indikator för säkerhetsbälte• Armstödssats | SKYDD <ul style="list-style-type: none">• Förarskydd, hela fronten (inte kompatibelt med skydd för hyttbelysning, regnskydd)• Heltäckande nätskydd• Nedre nätskydd• Sidostötdämpare i gummi• Vandaliseringsskydd PRESTANDA OCH PRODUKTIVITET <ul style="list-style-type: none">• Vänster elektrisk pedal (tvåvägs) för verktygskontrollsystem• Höger elektrisk pedal (tvåvägs) för verktygskontrollsystem• Ubåtssats• Kraftgripsats | UNDERHÅLL OCH FÖRBÄTTRINGAR <ul style="list-style-type: none">• Joystickar med horisontella skjutreglage• Fördröjd motoravstängningssats TRYGGHET OCH SÄKERHET <ul style="list-style-type: none">• Fjärrkontrollssats• Bluetooth-nyckel |
|---|--|---|

340 lång räckviddsbom, miljödeklaration

Följande information gäller för maskinen vid tidpunkten för sluttillverkning, konfigurerad för försäljning i de regioner som omfattas av det här dokumentet. Innehållet i den här deklARATIONEN gäller från och med utfärdandet. Innehåll relaterat till maskinens funktioner och specifikationer kan dock komma att ändras utan föregående meddelande. Se maskindrifts- och underhållsbruksanvisningen för ytterligare information.

Mer information om hållbarhet i praktiken och våra framsteg finns på <https://www.caterpillar.com/en/company/sustainability>.

Motor

- Cat® C9.3B-motorn uppfyller emissionsnormerna enligt U.S. EPA Tier 4 Final, EU steg V och Japan 2014.
 - Dieselmotorer från Cat måste använda ULSD (dieselbränsle med ultralåg svavelhalt på 15 ppm svavel eller mindre) eller ULSD blandat med följande koldioxidsnåla bränslen** upp till:
 - ✓ 20 % biodiesel FAME (fatty acid methyl ester)*
 - ✓ 100 % förnybar diesel, HVO (vätebehandlad vegetabilisk olja) och GTL-bränslen (gas till vätska).
- Se riktlinjerna för tillämpning. Se Caterpillar rekommendationer för vätskor i maskinen (SEBU6250) eller fråga din Cat-återförsäljare om råd.
- *Motorer utan efterbehandlingsenheter kan använda högre blandningar, upp till 100 % biodiesel (rådfråga din Cat-återförsäljare för användning av blandningar med mer än 20 % biodiesel).*
- **Utsläpp av växthusgaser från avgasröret med bränslen med lägre kolintensitet. Är i stort sett desamma som traditionella bränslen.*

Luftkonditioneringssystem

- Luftkonditioneringssystemet i den här maskinen innehåller kylmedlet R134a med fluorerade växthusgaser (global uppvärmnings-potential = 1 430). Systemet innehåller 1,0 kg (2,2 lb) kylmedel som motsvarar CO₂ på 1 430 ton (1 576 short tons).

Färg

- Högsta tillåtna koncentration av följande tungmetaller i färg (mätt i ppm):
 - Barium < 0,01 %
 - Kadmium < 0,01 %
 - Krom < 0,01 %
 - Bly < 0,01 %

Ljudprestanda

ISO 6395:2008 (utomhus) – 106 dB(A)

ISO 6396:2008 (i hytten) – 73 dB(A)

- Hörselskydd kan erfordras vid arbete med en öppen förarplats och hytt (om den inte är rätt underhållen eller när dörrarna/fönstren är öppna) under längre tidsperioder eller i en bullrig omgivning.

Oljor och vätskor

- Kylvätskor med etylenglykol fylls på i Caterpillar-fabriken. Cat frostskyddsmedel/kylarvätska för dieselmotorer (DEAC) och Cat kylarvätska med förlängd livslängd (ELC) kan återvinnas. Prata med din Cat-återförsäljare för mer information.
- Cat BIO HYDO™ Advanced är en biologiskt nedbrytbar hydraulolja med EU:s miljömärke.
- Ytterligare vätskor kommer sannolikt att förekomma – se drifts- och underhållshandboken eller tillämpnings- och installationsguiden för fullständiga vätskerekommendationer och underhållsintervall.

Funktioner och teknik

- Följande funktioner och teknik kan bidra till bränslebesparingar och/eller minskade koldioxidutsläpp. Funktionerna kan variera. Kontakta din Cat-återförsäljare om du vill ha mer information.
 - Smart-läge som matchar maskinens kraft till kraven automatiskt
 - Eco-läget minimerar bränsleförbrukningen vid lätt belastning
 - En knapptryckning för låg tomgång med automatisk motorvarvtalsstyrning
 - Cat-teknik ger högre effektivitet och minskar förarens utmattning och sänker rörelsekostnaderna
 - Förlängda serviceintervall bidrar till sänkta underhållskostnader

Utförlig information om Cats produkter, återförsäljarservice och branschlösningar finns på vår webbplats www.cat.com

©2024 Caterpillar

Alla rättigheter förbehålles

Material och specifikationer kan ändras utan föregående meddelande. Maskinerna som visas på bilderna kan vara försedda med extrautrustning. Kontakta Cat-återförsäljaren beträffande tillgängliga alternativ.

CAT, CATERPILLAR, LET'S DO THE WORK, deras respektive logotyper, "Caterpillar Corporate Yellow", "Power Edge" och Cat "Modern Hex", såväl som företagets och produkternas identitet i detta dokument, är varumärken som tillhör Caterpillar och får inte användas utan medgivande. VisionLink är ett varumärke som tillhör Caterpillar Inc. och är registrerat i USA och andra länder.

AWXQ4161-00 (11-2024)
Versionsnummer: 08D
(Europe, N Am)

