



340 rak bom

Hydraulisk grävmaskin

Vissa konfigurationer är inte tillgängliga i alla regioner. Kontakta din Cat®-återförsäljare om du vill ha mer information.

Tekniska specifikationer

Innehåll

Specifikationer	2
Motor	2
Svängmekanism	2
Vikter	2
Band	2
Drivning	2
Hydraulsystem	2
Volymuppgifter för service	2
Standarder	3
Ljudprestanda	3
Luftkonditioneringssystem	3
Arbetsvikt och marktryck	3
Huvudkomponenternas vikt	4
Mått	5
Räckvidd och krafter	6
Lyftkapacitet för rak bom	7
Skopspecifikationer och kompatibilitet:	
Europa	17
Nordamerika	19
Vägledning för val av arbetsredskap:	
Europa	21
Nordamerika	27
Standardutrustning och tillval	32
Återförsäljarmonterade satser och redskap	34
Miljödeklaration för 340 rak bom	35

Specifikationer för hydraulgrävmaskin med 340 rak bom

Motor

Motormodell	Cat® C9.3B	
Nettoeffekt		
ISO 9249	258,3 kW	346 hp
ISO 9249 (DIN)	351 hp (metriska)	
Motoreffekt		
ISO 14396	259 kW	347 hp
ISO 14396 (DIN)	352 hp (metriska)	
Cylinderdiameter	115 mm	5 tum
Slaglängd	149 mm	6 tum
Slagvolym	9,3 l	568 tum ³

- Uppfyller emissionsnormerna enligt U.S. EPA Tier 4 Final, EU steg V och Japan 2014.
- Rekommenderas för användning på upp till 4 500 m (14 760 fot) höjd med effektreducering av motorn över 3 000 m (9 840 fot).
- Angiven effekt testas enligt specificerad standard vid tillverkningsstillfället.
- Angiven nettoeffekt är den tillgängliga effekten på svänghjulet när motorn är utrustad med fläkt, luftintagssystem, avgassystem och generator.
- Motorhastighet vid 1 900 varv/min
- Dieselmotorer från Cat måste använda ULSD (dieselbränsle med ultralåg svavelhalt på 15 ppm svavel eller mindre) eller ULSD blandat med följande koldioxidsnåla bränslen** upp till:
 - ✓ 20 % biodiesel FAME (fatty acid methyl ester)*
 - ✓ 100 % förnybar diesel, HVO (vätebehandlad vegetabilisk olja) och GTL-bränslen (gas till vätska).

Se riktlinjerna för tillämpning. Kontakta din Cat-återförsäljare eller "Caterpillar Machine Fluids Recommendations" (SEBU6250) för mer information.

*Motorer utan efterbehandlingsenheter kan använda högre blandningar, upp till 100 % biodiesel (rådfråga din Cat-återförsäljare för användning av blandningar med mer än 20 % biodiesel).

**Utsläpp av växthusgaser från avgasröret med bränslen med lägre koldioxidsintensitet är i stort sett detsamma som traditionella bränslen.

Svängmekanism

Svänghastighet	8,84 varv/min	
Svängvridmoment (Dynamiskt)	113 kN·m	83 344 lbf·ft
Svängmoment	143 kN·m	10 741 lbf·fot

Vikter

Arbetsvikt	39 800 kg	87 800 lb
• Långt smalt underrede, rak bom, R3.2DB (10 fot 6 tum) sticka, GD 2,27 m ³ (2,97 yd ³) skopa, 600 mm (24 tum) bandplatta för krävande tillämpningar av trekamstyp, och 9,0 ton (19 800 lb) motvikt.		
Arbetsvikt	40 000 kg	88 100 lb
• Långt brett underrede, rak bom, R3.9DB (12 fot 10 tum) sticka, GD 2,27 m ³ (2,97 yd ³) skopa, 700 mm (28 tum) bandplatta av trekamstyp, och 9,0 ton (19 800 lb) motvikt.		

Band

Bandplattsbredd, valfri	600 mm	24 tum
Bandplattsbredd, valfri	700 mm	28 tum
Bandplattsbredd, valfri	850 mm	33 tum
Antal bandplattor på vardera sida	49	
Antal underrullar på vardera sida	8	
Antal överrullar på vardera sida	2	

Drivning

Maximal backtagningsförmåga	35°/70 %	
Maximal körhastighet	4,7 km/h	2,9 mph
Maximal dragkraft	298 kN	67 000 lbf

Hydraulsystem

Huvudsystem – maximalt flöde – redskap	560 l/min (280 × 2 pumpar)	148 gal/min (74 × 2 pumpar)
Maximalt tryck – Utrustning – Redskap	35 000 kPa	5,076 psi
Maximalt tryck – Utrustning – Lyftläge	38 000 kPa	5,511 psi
Maximalt tryck – Körning	35 000 kPa	5,076 psi
Maximalt tryck – Sväng	29 400 kPa	4,264 psi
Bomcylinder – Borrning	150 mm	6 tum
Bomcylinder – Slag	1 440 mm	57 tum
Stickcylinder – Cylinderdiameter	170 mm	7 tum
Stickcylinder – Slag	1 738 mm	68 tum
DB skopocylinder – Borrning	150 mm	6 tum
TB Bucket Cylinder – Slag	1 151 mm	45 tum

Volymuppgifter för service

Bränsletankens kapacitet	600 L	158,5 gal
Kylsystem	40 L	10,5 gal
Motorolja (med filter)	32 L	8,5 gal
Svängväxel	18 L	4,8 gal
Slutväxel (vardera)	8 L	2,1 gal
Hydraulsystem (inklusive tank)	373 L	98,5 gal
Hydraultank (inklusive sugning rör)	161 L	42,5 gal
Tank för dieselavgasvätska (DEF)	80 L	21,1 gal

Specifikationer för hydraulgrävmaskin med 340 rak bom

Standarder

Bromsar	ISO 10265:2008
Hytt-/förarskyddsgaller (OPG)	ISO 10262:1998
Hytt/Överrullningsskydd (ROPS)	ISO 12117-2:2008

Ljudprestanda

SS-ISO 6395:2008 (externt)	106 dB(A)
SS-ISO 6396:2008 (i hytten)	73 dB(A)

- Hörselskydd kan erfordras vid arbete med en öppen förarplats och hytt (om den inte är rätt underhållen eller när dörrarna/fönstren är öppna) under längre tidsperioder eller i en bullrig omgivning.

Luftkonditioneringssystem

Maskinens luftkonditioneringssystem innehåller den fluorhaltiga växthusgasen R134a som kylmedel (global uppvärmingspotential = 1 430). Systemet innehåller 1,00 kg kylmedel, vilket motsvarar 1,430 ton CO₂-ekvivalenter.

Arbetsvikter och marktryck

	600 mm (24 tum) HD bandplattor av trekamstyp		700 mm (28 tum) bandplattor av trekamstyp		850 mm (33 tum) bandplattor av trekamstyp	
	Vikt kg (lb)	Marktryck kPa (psi)	Vikt kg (lb)	Marktryck kPa (psi)	Vikt kg (lb)	Marktryck kPa (psi)
Basram med bandrullar och överrullar						
9,0 ton (19 800 lb) motvikt + basmaskin med långt, smalt underrede						
Rak bom + R3.9 m DB (12 fot 10 tum) sticka + 2,27 m ³ (2,97 yd ³) GD skopa	40 000 (88 200)	74,5 (10,8)	39 700 (87 500)	63,4 (9,2)	—	—
Rak bom + R3.2 m DB (10 fot 6 tum) sticka + 2,27m ³ (2,97 yd ³) GD skopa	39 800 (87 800)	74,1 (10,8)	39 500 (87,100)	63,1 (9,1)	—	—
9,0 ton (19 800 lb) motvikt + basmaskin med långt och brett underrede						
Rak bom + R3.9 m DB (12 fot 10 tum) sticka + 2,27 m ³ (2,97 yd ³) skopa för allmänna tillämpningar	40 300 (88 800)	75,0 (10,9)	40 000 (88 100)	63,8 (9,3)	40 800 (90 000)	53,7 (7,8)
Rak bom + R3.2 m DB (10 fot 6 tum) sticka + 2,27 m ³ (2,97 yd ³) skopa för allmänna tillämpningar	40 100 (88 400)	74,7 (10,8)	39 800 (87 700)	63,5 (9,2)	40 600 (89 600)	53,4 (7,7)

Alla arbetsvikter inkluderar en 90 % bränsletank och förare på 75 kg (165 lb).

Specifikationer för hydraulgrävmaskin med 340 rak bom

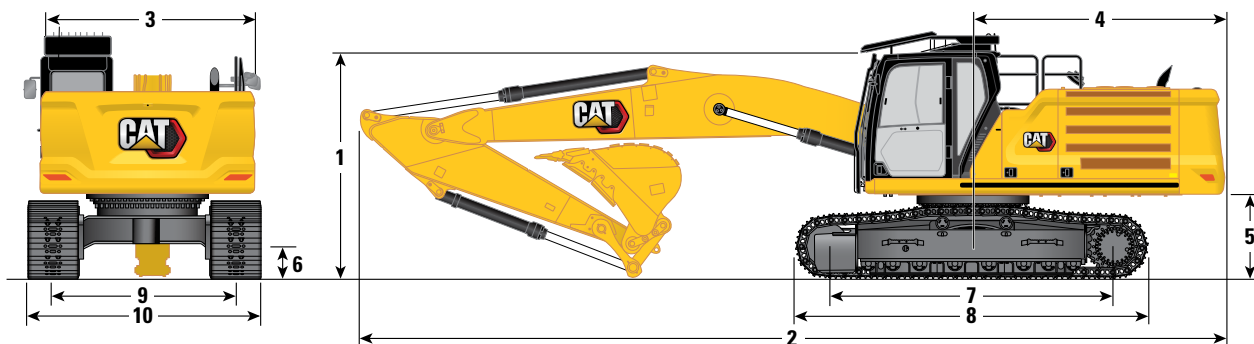
Huvudkomponenternas vikt

	kg	lb
Basmaskin med 9,0 ton (19 800 lb) motvikt, HD-svängarm, två bomcylindrar, bandrullar och bärrullar med en fläns för långt underrede	27 450	60 520
Basmaskin med 9,0 ton (19 800 lb) motvikt, HD-svängarm, två bomcylindrar, HD-bandrullar och bärrullar för långt underrede	27 620	60 880
Basmaskin med 9,0 ton (19 800 lb) motvikt, HD-svängarm, två bomcylindrar, HD-bandrullar och överrullar för långt underrede och bärrullar för långt, smalt underrede	27 330	60 250
Bandplattor:		
600 mm (24 tum) breda, 15,5 mm (0,61 tum) tjocka HD-bandplattor av trekamstyp för långt och långt, smalt underrede	4 750	10 470
700 mm (28 tum) breda, 11 mm (0,43 tum) tjocka bandplattor av trekamstyp för långt och långt, smalt underrede	4 450	9 800
850 mm (33 tum) breda, 13 mm (0,51 tum) tjocka bandplattor av trekamstyp för långt underrede	5 300	11 690
Två bomcylindrar	710	1 570
Vikt med 90 % bränsletank och en förare på 75 kg (165 lb)	550	1 210
Motvikt:		
9,0 ton (19 800 lb) motvikt	9 000	19 840
Svängarm:		
HD-svängarm	3 280	7 220
Långt och brett underrede:		
Basram med HD-bandrullar och överrullar	8 740	19 270
Långt smalt underrede:		
Basram med HD-bandrullar och överrullar	8460	18 640
Bommar (inklusive ledningar, pinnar, stickeylinder):		
Rak bom, 6,9 m (22 fot 8 tum)	3700	8 160
Stickor (inklusive ledningar, sprintar, skopcylander och skoplänkage):		
R3.9DB (12 fot 10 tum) räckviddssticka	2 140	4 730
R3.2DB (10 fot 6 tum) räckviddssticka	1 960	4 310
Skopor (utan länkage):		
2,27 m ³ (2,97 yd ³) GD	1 520	3 350
Redskapsfästen:		
Motvikt dedikerad QC	480	1 050
Pinnmontering QC	700	1 550

Specifikationer för hydraulgrävmaskin med 340 rak bom

Mått

Alla mått är ungefärliga och kan variera beroende på vilken skopa som valts.



Bomalternativ

Rak bom
6,9 m (22 fot 8 tum)

Stickalternativ

Räckviddssticka

R3.9DB (12'10") R3.2DB (10 fot 6 tum) R3.9DB (12'10") R3.2DB (10 fot 6 tum)

Underredesalternativ

Lång och smal

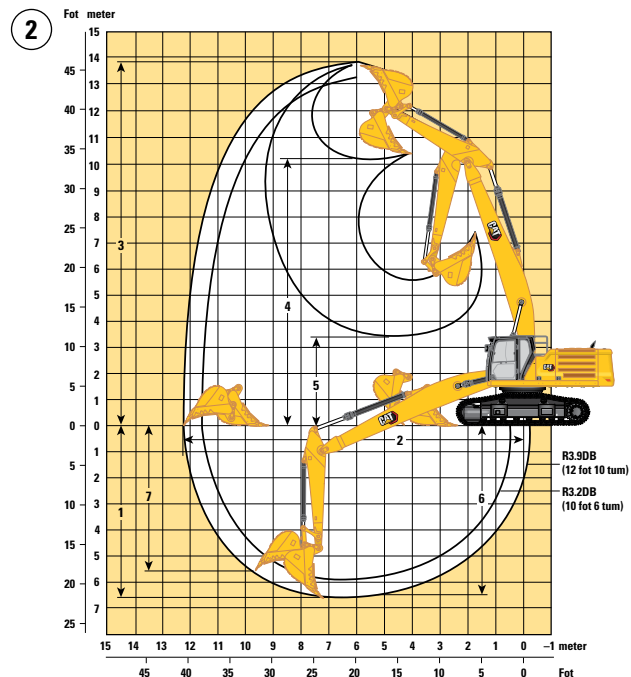
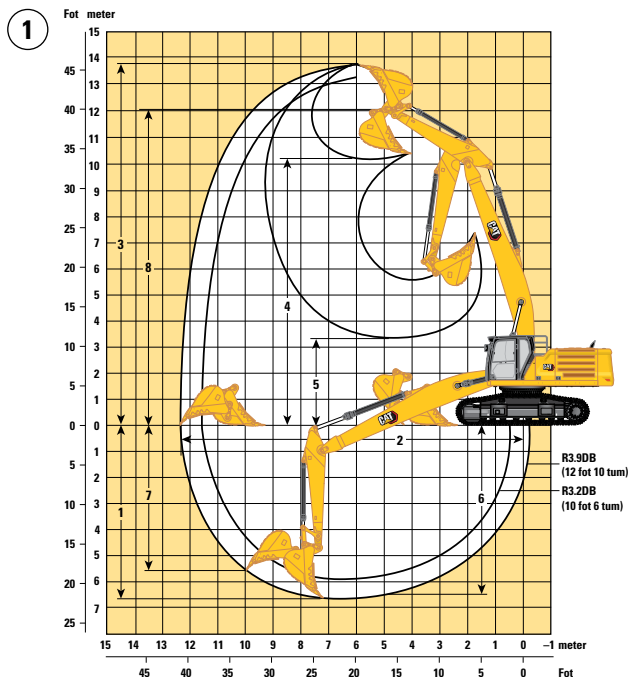
Lång bred

	R3.9DB (12'10")		R3.2DB (10 fot 6 tum)		R3.9DB (12'10")		R3.2DB (10 fot 6 tum)	
	Lång och smal				Lång bred			
1 Maskinhöjd:								
Hytthöjd	3 360 mm	11 fot 0 tum	3 360 mm	11 fot 0 tum	3 380 mm	11 fot 1 tum	3 380 mm	11 fot 3 tum
OPG-höjd	3 490 mm	11 fot 5 tum	3 490 mm	11 fot 5 tum	3 500 mm	11 fot 6 tum	3 500 mm	11 fot 6 tum
Ledstång – Höjd	3 170 mm	10 fot 5 tum	3 170 mm	10 fot 5 tum	3 180 mm	10 fot 5 tum	3 180 mm	10 fot 5 tum
Med bom/sticka/skopa monterad (med extraledning)	3 740 mm	12 fot 3 tum	3 330 mm	10 fot 11 tum	3 740 mm	12 fot 3 tum	3 330 mm	10 fot 11 tum
Med bom/sticka monterad (med extraledning)	3 740 mm	12 fot 3 tum	3 330 mm	10 fot 11 tum	3 740 mm	12 fot 3 tum	3 330 mm	10 fot 11 tum
Med bom monterad (med extraledning)	2 440 mm	8 fot 0 tum	2 440 mm	8 fot 0 tum	2 440 mm	8 fot 0 tum	2 440 mm	8 fot 0 tum
2 Maskinlängd:								
Med bom/sticka/skopa monterad (med extraledning)	11 390 mm	37 fot 4tum	11 500 mm	37 fot 9 tum	11 390 mm	37 fot 4tum	11 500 mm	37 fot 9 tum
Med bom/sticka monterad (med extraledning)	11 390 mm	37 fot 4tum	11 500 mm	37 fot 9 tum	11 390 mm	37 fot 4tum	11 500 mm	37 fot 9 tum
Med bom monterad (med extraledning)	10 320 mm	33 fot 10 tum	10 320 mm	33 fot 10 tum	10 320 mm	33 fot 10 tum	10 320 mm	33 fot 10 tum
3 Bredd på övre ram utan gångbord	2 970 mm	9 fot 9 tum	2 970 mm	9 fot 9 tum	2 970 mm	9 fot 9 tum	2 970 mm	9 fot 9 tum
4 Bakre svängradie	3 530 mm	11 fot 7 tum	3 530 mm	11 fot 7 tum	3 530 mm	11 fot 7 tum	3 530 mm	11 fot 7 tum
5 Frigång under motvikt	1 260 mm	4 fot 2 tum	1 260 mm	4 fot 2 tum	1 280 mm	4 fot 2 tum	1 280 mm	4 fot 2 tum
6 Markfrigång	520 mm	1 fot 8 tum	520 mm	1 fot 8 tum	540 mm	1 fot 9 tum	540 mm	1 fot 9 tum
7 Cc-avstånd rullar	4 040 mm	13 fot 3 tum	4 040 mm	13 fot 3 tum	4 040 mm	13 fot 3 tum	4 040 mm	13 fot 3 tum
8 Bandlängd	5 030 mm	16 fot 6 tum	5 030 mm	16 fot 6 tum	5 030 mm	16 fot 6 tum	5 030 mm	16 fot 6 tum
9 Bandsparvidd:								
10 Spårvidd	—	—	—	—	—	—	—	—
600 mm (24 tum) bandplattor (långt underrede)	—	—	—	—	3 340 mm	10 fot 11 tum	3 340 mm	10 fot 11 tum
700 mm (28 tum) bandplattor (långt underrede)	—	—	—	—	3 440 mm	11 fot 3 tum	3 440 mm	11 fot 3 tum
850 mm (33 tum) bandplattor (långt underrede)	—	—	—	—	3 590 mm	11 fot 9 tum	3 590 mm	11 fot 9 tum
600 mm (24 tum) bandplattor (långt, smalt underrede)	2 990 mm	9 fot 10 tum	2 990 mm	9 fot 10 tum	—	—	—	—
700 mm (28 tum) bandplattor (långt, smalt underrede)	3 090 mm	10 fot 2 tum	3 090 mm	10 fot 2 tum	—	—	—	—
Underredets bredd (med/utan fotsteg):	—	—	—	—	—	—	—	—
600 mm (24 tum) bandplattor (långt underrede)	—	—	—	—	3 340 mm	10 fot 11 tum	3 340 mm	10 fot 11 tum
700 mm (28 tum) bandplattor (långt underrede)	—	—	—	—	3 440 mm	11 fot 3 tum	3 440 mm	11 fot 3 tum
850 mm (33 tum) bandplattor (långt underrede)	—	—	—	—	3 590 mm	11 fot 9 tum	3 590 mm	11 fot 9 tum
600 mm (24 tum) bandplattor (långt, smalt underrede)	2 990 mm	9 fot 10 tum	2 990 mm	9 fot 10 tum	—	—	—	—
700 mm (28 tum) bandplattor (långt, smalt underrede)	3 090 mm	10 fot 2 tum	3 090 mm	10 fot 2 tum	—	—	—	—
Typ av skopa	GD		GD		GD		GD	
Skopvolym	2,27 m ³	2,97 yd ³	2,27 m ³	2,97 yd ³	2,27 m ³	2,97 yd ³	2,27 m ³	2,97 yd ³
Skopans tandspetsradie	1 762 mm	5 fot 9 tum	1 762 mm	5 fot 9 tum	1 762 mm	5 fot 9 tum	1 762 mm	5 fot 9 tum

Specifikationer för hydraulgrävmaskin med 340 rak bom

Räckvidd och krafter

Alla måttuppgifter är ungefärliga och kan variera beroende på vilken skopa som valts.



Bomalternativ

Rak bom
6,9 m (22 fot 8 tum)

Stickalternativ

Räckviddssticka

R3.9DB (12 fot 10 tum) R3.2DB (10 fot 6 tum) R3.9DB (12 fot 10 tum) R3.2DB (10 fot 6 tum)

Underredesalternativ

①

②

Långt och smalt*

Lång bredd

	①		②	
	Långt och smalt*		Lång bredd	
1 Maximalt grävdjup	6 650 mm	21 fot 10 tum	5 950 mm	19 fot 6 tum
2 Maximal räckvidd vid marknivå	12 350 mm	40 fot 6 tum	11 640 mm	38 fot 2 tum
3 Maximal skärhöjd	13 770 mm	45 fot 2 tum	13 130 mm	43 fot 1 tum
4 Maximal lasthöjd	10 250 mm	33 fot 8 tum	9 600 mm	31 fot 6 tum
5 Minimal lasthöjd	3 360 mm	11 fot 0 tum	3 980 mm	13 fot 1 tum
6 Maximalt skärdjup för 2440 mm (8 fot 0 tum) plan botten	6 520 mm	21 fot 5 tum	5 800 mm	19 fot 0 tum
7 Maximalt vertikalt grävdjup	5 640 mm	18 fot 6 tum	4 990 mm	16 fot 4 tum
8 Maximal pinnhöjd vid stickspets	12 010 mm	39 fot 5 tum	11 360 mm	37 fot 3 tum
Typ av skopa	GD		GD	
Skopvolym	2,27 m ³	2,97 yd ³	2,27 m ³	2,97 yd ³
Skopans tandspetsradie	1 762 mm	5 fot 9 tum	1 762 mm	5 fot 9 tum

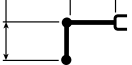
*Endast Europa

Specifikationer för hydraulgrävmaskin med 340 rak bom

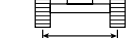
Lyftkapacitet rak bom – Motvikt: 9,0 ton (19 800 lb) – utan skopa, tunga lyft: På

3,9 m (12 fot 10 tum) 6,9 m (22 fot 8 tum)

R3.9DB med AUX



600 mm (24 tum) HD-bandplattor av trekamstyp
(långt och brett underrede)



2 590 mm (8,5 fot)



4 040 mm (13,3 fot)

Lyftkapacitet (kg/lb)	3 000 mm/10 fot 0 tum		4 500 mm/15 fot 0 tum		6 000 mm/20 fot 0 tum		7 500 mm/25 fot 0 tum		9 000 mm/30 fot 0 tum		10 500 mm/35 fot 0 tum		mm fot/tum		
	kg	lb	kg	lb	kg	lb	kg	lb	kg	lb	kg	lb	kg	lb	
12 000 mm 40 fot 0 tum													*10 900	*10 900	3 930
10 500 mm 35 fot 0 tum					*9 800	*9 800							*7 550	*7 550	6 610
9 000 mm 30 fot 0 tum					*20 250	*20 250							*17 100	*17 100	20 fot 11 tum
7 500 mm 25 fot 0 tum					*9 750	*9 750	*9 150	*9 150					*6 450	*6 450	8 200
6 000 mm 20 fot 0 tum					*21 600	*21 600	*19 150	*19 150	*7 700	6 850			*14 350	*14 350	26 fot 05 tum
4 500 mm 15 fot 0 tum					*9 300	*9 300	*9 750	9 350	*14 150	*14 150			*5 900	*5 900	9 270
3 000 mm 10 fot 0 tum			*8 650	*8 650	*20 650	*20 650	*21 400	20 100	*19 500	*19 500			*13 100	*13 100	30 fot 02 tum
1 500 mm 5 fot 0 tum			*19 000	*19 000	*21 750	*21 750	*21 950	19 750	*19 600	14 650			*5 650	*5 650	10 010
0 mm 0 fot 0 tum			*15 250	*15 250	*12 750	12 450	*10 650	8 900	*9 200	6 700			*12 450	*12 450	32 fot 08 tum
-1 500 mm -5 fot 0 tum			*31 450	*31 450	*27 600	26 850	*23 050	19 100	*19 950	14 350			*5 550	5 200	10 480
-3 000 mm -10 fot 0 tum			*18 900	18 000	*13 900	11 800	*11 200	8 500	*9 400	6 500	7 400	5 100	*6 600	4 950	10 720
-4 500 mm -15 fot 0 tum			*40 800	38 850	*30 100	25 400	*24 250	18 350	20 200	14 000	*13 500	11 000	*12 250	10 900	35 fot 1 tum
			*14 600	*14 600	*14 650	11 200	*11 550	8 200	9 200	6 300	7 350	5 050	*5 750	4 900	10 740
			*35,450	*35,450	*31 700	24 100	*24 950	17 650	19 800	13 600	*14 800	10 850	*12 650	10 750	35 fot 02 tum
			*13 600	*13 600	*14 550	10 800	*11 450	7 950	9 050	6 200	*6 850	5 000	*6 100	5 000	10 550
			*31 900	*31 900	*31 550	23 300	*24 750	17 100	19 500	13 300			*13 350	10 950	34 fot 7 tum
	7 800	*7 800	*17 400	16 300	*13 550	10 650	*10 700	7 850	*8 400	6 150			*6 250	5 300	10 140
	17 750	*17 750	*37 750	35 000	*29 400	22 950	*23 100	16 850	*18 000	13 200			*13 750	11 650	33 fot 2 tum
	13 550	*13 550	*14 350	*14 350	*11 650	10 700	*9 150	7 850	*6 650	6 200			*5 350	*5 350	9 470
	30 700	*30 700	*31 100	*31 100	*25 050	23 000	*19 600	16 900	*13 700	13 400			*11 750	*11 750	30 fot 11 tum
					*8 500	*8 500	*6 300	*6 300					*5 550	*5 550	7 900
					*18 000	*18 000	*12 950	*12 950					*12 500	*12 500	25 fot 04 tum



ISO 10567:2007



* Indikerar att lyftkapaciteten snarare begränsas av den hydrauliska lyftkapaciteten än av tipplasten. Ovanstående laster överensstämmer med ISO-standard 10567:2007 för hydrauliska grävmaskinens lyftkapacitet. De överskrider inte 87 % av den hydrauliska lyftkapaciteten eller 75 % av tipplasten. Vikten av alla lyfttillbehör måste dras från de ovanstående lyftkapaciteterna. Lyftkapaciteterna är baserade på att maskinen står på ett hårt och jämnt underlag. Användning av arbetsredskap för att hantera/lyfta föremål, kan påverka maskinens lyftprestanda.

Lyftkapaciteten håller sig inom ±5 % för samtliga tillgängliga bandplattor.

Se motsvarande drifts- och underhållshandbok för specifik produktinformation.

Specifikationer för hydraulgrävmaskin med 340 rak bom

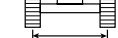
Lyftkapacitet rak bom – Motvikt: 9,0 ton (19 800 lb) – utan skopa, tunga lyft: På

3,9 m (12 fot 10 tum) 6,9 m (22 fot 8 tum)

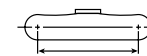
R3.9DB med AUX



700 mm (28 tum) bandplattor av trekamstyp
(långt och brett underrede)



2 590 mm (8,5 fot)



4 040 mm (13,3 fot)

Lyfthöjd mm fot/tum	3 000 mm/10 fot 0 tum		4 500 mm/15 fot 0 tum		6 000 mm/20 fot 0 tum		7 500 mm/25 fot 0 tum		9 000 mm/30 fot 0 tum		10 500 mm/35 fot 0 tum		mm fot/tum		
	kg lb	kg lb	kg lb	kg lb	kg lb	kg lb	kg lb	kg lb	kg lb	kg lb	kg lb	kg lb	kg lb	mm fot/tum	
12 000 mm 40 fot 0 tum													*10 900	*10 900	3 930
10 500 mm 35 fot 0 tum					*9 800 *20 250	*9 800 *20 250							*7 550 *17 100	*7 550 *17 100	6 610 20 fot 11 tum
9 000 mm 30 fot 0 tum					*9 750 *21 600	*9 750 *21 600	*9 150 *19 150	*9 150 *19 150					*6 450 *14 350	*6 450 *14 350	8 200 26 fot 06 tum
7 500 mm 25 fot 0 tum					*9 300 *20 650	*9 300 *20 650	*9 750 *21 400	9 300 19 950	*7 700 *14 150	6 800 *14 150			*5 900 *13 100	*5 900 *13 100	9 270 30 fot 02 tum
6 000 mm 20 fot 0 tum			*8 650 *19 000	*8 650 *19 000	*9 900 *21 750	*9 900 *21 750	*10 100 *21 950	9 100 19 600	*9 000 *19 600	6 800 14 550			*5 650 *12 450	5 600 *12 450	10 010 32 fot 08 tum
4 500 mm 15 fot 0 tum			*15 250 *31 450	*15 250 *31 450	*12 750 *27 600	12 400 26 700	*10 650 *23 050	8 800 19 000	*9 200 *19 950	6 650 14 300			*5 550 *12 200	5 150 11 400	10 480 34 fot 3 tum
3 000 mm 10 fot 0 tum			*18 900 *40 800	17 900 38,600	*13 900 *30 100	11 700 25 250	*11 200 *24 250	8 450 18 250	9 350 20 100	6 450 13,900	7 350 *13 500	5 100 10 900	*5 600 *12 250	4 900 10 800	10 720 35 fot 1 tum
1 500 mm 5 fot 0 tum			*14 600 *35,450	*14 600 *35,450	*14 650 *31 700	11 100 23 950	*11 550 *24 950	8 150 17 500	9 150 19 650	6 300 13 500	7 300 *14 800	5 000 10 750	*5 750 *12,650	4 850 10 650	10 740 35 fot 02 tum
0 mm 0 fot 0 tum			*13 600 *31 900	*13 600 *31 900	*14 550 *31 550	10 750 23 150	*11 450 *24 750	7 900 17 000	9 000 19 350	6 150 13 200	*6 850	5 000	*6 100 *13 350	4 950 10 900	10 550 34 fot 7 tum
-1 500 mm -5 fot 0 tum	kg lb	*7 800 *17 750	*7 800 *17 750	*17 400 *37 750	16 200 34 800	*13 550 *29 400	10 600 22 800	*10 700 *23 100	7 800 16 750	*8 400 *18 000	6100 13 100		*6 250 *13 750	5 250 11 550	10 140 33 fot 2 tum
-3 000 mm -10 fot 0 tum	kg lb	*13 550 *30 700	*13 550 *30 700	*14 350 *31 100	*14 350 *31 100	*11 650 *25 050	10 600 22 850	*9 150 *19 600	7 800 16 800	*6 650 *13 700	6 150 13 300		*5 350 *11 750	5 350 *11 750	9 470 30 fot 11 tum
-4 500 mm -15 fot 0 tum	kg lb					*8 500 *18 000	*8 500 *18 000	*6 300 *12 950	*6 300 *12 950				*5 550 *12 500	5 550 *12 500	7 900 25 fot 04 tum



ISO 10567:2007



* Indikerar att lyftkapaciteten snarare begränsas av den hydrauliska lyftkapaciteten än av tipplasten. Ovanstående laster överensstämmer med ISO-standard 10567:2007 för hydrauliska grävmaskiners lyftkapacitet. De överskrider inte 87 % av den hydrauliska lyftkapaciteten eller 75 % av tipplasten. Vikten av alla lyfttillbehör måste dras från de ovanstående lyftkapaciteterna. Lyftkapaciteterna är baserade på att maskinen står på ett hårt och jämnt underlag. Användning av arbetsredskap för att hantera/lyfta föremål, kan påverka maskinens lyftprestanda.

Lyftkapaciteten håller sig inom ±5 % för samtliga tillgängliga bandplattor.

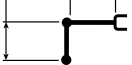
Se motsvarande drifts- och underhållshandbok för specifik produktinformation.

Specifikationer för hydraulgrävmaskin med 340 rak bom

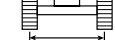
Lyftkapacitet rak bom – Motvikt: 9,0 ton (19 800 lb) – utan skopa, tunga lyft: På

3,9 m (12 fot 10 tum) 6,9 m (22 fot 8 tum)

R3.9DB med AUX



850 mm (33 tum) bandplattor av trekamstyp
(långt och brett underrede)



2 590 mm (8,5 fot)



4 040 mm (13,3 fot)

Lyftkapacitet	3 000 mm/10 fot 0 tum		4 500 mm/15 fot 0 tum		6 000 mm/20 fot 0 tum		7 500 mm/25 fot 0 tum		9 000 mm/30 fot 0 tum		10 500 mm/35 fot 0 tum		mm fot/tum		
	kg lb	kg lb	kg lb	kg lb	kg lb	kg lb	kg lb	kg lb	kg lb	kg lb	kg lb	kg lb	kg lb	mm fot/tum	
12 000 mm 40 fot 0 tum													*10 900	*10 900	3 930
10 500 mm 35 fot 0 tum					*9 800 *20 250	*9 800 *20 250							*7 550 *17 100	*7 550 *17 100	6 610 20 fot 11 tum
9 000 mm 30 fot 0 tum					*9 750 *21 600	*9 750 *21 600	*9 150 *19 150	*9 150 *19 150					*6 450 *14 350	*6 450 *14 350	8 200 26 fot 06 tum
7 500 mm 25 fot 0 tum					*9 300 *20 650	*9 300 *20 650	*9 750 *21 400	9 450 20 300	*7 700 *14 150	6 950 *14 150			*5 900 *13 100	*5 900 *13 100	9 270 30 fot 02 tum
6 000 mm 20 fot 0 tum			*8 650 *19 000	*8 650 *19 000	*9 900 *21 750	*9 900 *21 750	*10 100 *21 950	9 300 19 950	*9 000 *19 600	6 900 14 850			*5 650 *12 450	*5 650 *12 450	10 010 32 fot 08 tum
4 500 mm 15 fot 0 tum			*15 250 *31 450	*15 250 *31 450	*12 750 *27 600	12 600 27 150	*10 650 *23 050	9 000 19 300	*9 200 *19 950	6 750 14 550			*5 550 *12 200	5 250 11 600	10 480 34 fot 3 tum
3 000 mm 10 fot 0 tum			*18 900 *40 800	18 200 39 250	*13 900 *30 100	11 900 25 700	*11 200 *24 250	8 600 18 550	*9 400 *20 350	6 600 14 150	7 500 *13 500	5 200 11 100	*5 600 *12 250	5 000 11 050	10 720 35 fot 1 tum
1 500 mm 5 fot 0 tum			*14 600 *35,450	*14 600 *35,450	*14 650 *31 700	11 350 24 400	*11 550 *24 950	8 300 17 850	9 350 20 050	6 400 13 750	7 450 *14 800	5 100 11 000	*5 750 *12,650	4 950 10 900	10 740 35 fot 02 tum
0 mm 0 fot 0 tum			*13 600 *31 900	*13 600 *31 900	*14 550 *31 550	10 950 23 600	*11 450 *24 750	8 050 17 350	9 200 19 750	6 250 13 500	*6 850 5 100		6 100 *13 350	5 050 11 100	10 550 34 fot 7 tum
-1 500 mm -5 fot 0 tum	kg lb	*7 800 *17 750	*7 800 *17 750	*17 400 *37 750	16 500 35 450	*13 550 *29 400	10 800 23 250	*10 700 *23 100	7 950 17 100	*8 400 *18 000	6 200 13 400		*6 250 *13 750	5 350 11 800	10 140 33 fot 2 tum
-3 000 mm -10 fot 0 tum	kg lb	*13 550 *30 700	*13 550 *30 700	*14 350 *31 100	*14 350 *31 100	*11 650 *25 050	10 800 23 300	*9 150 *19 600	7 950 17 150	*6 650 *13 700	6 300 13 550		*5 350 *11 750	*5 350 *11 750	9 470 30 fot 11 tum
-4 500 mm -15 fot 0 tum	kg lb					*8 500 *18 000	*8 500 *18 000	*6 300 *12 950	*6 300 *12 950				*5 550 *12 500	*5 550 *12 500	7 900 25 fot 04 tum



ISO 10567:2007



* Indikerar att lyftkapaciteten snarare begränsas av den hydrauliska lyftkapaciteten än av tipplasten. Ovanstående laster överensstämmer med ISO-standard 10567:2007 för hydrauliska grävmaskiners lyftkapacitet. De överskrider inte 87 % av den hydrauliska lyftkapaciteten eller 75 % av tipplasten. Vikten av alla lyfttillbehör måste dras från de ovanstående lyftkapaciteterna. Lyftkapaciteterna är baserade på att maskinen står på ett hårt och jämnt underlag. Användning av arbetsredskap för att hantera/lyfta föremål, kan påverka maskinens lyftprestanda.

Lyftkapaciteten håller sig inom ±5 % för samtliga tillgängliga bandplattor.

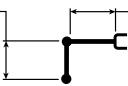
Se motsvarande drifts- och underhållshandbok för specifik produktinformation.

Specifikationer för hydraulgrävmaskin med 340 rak bom

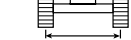
Lyftkapacitet rak bom – Motvikt: 9,0 ton (19 800 lb) – utan skopa, tunga lyft: På

3,2 m (10 fot 6 tum) 6,9 m (22 fot 8 tum)

R3.2DB med AUX



600 mm (24 tum) HD-bandplattor av trekamstyp
(långt och brett underrede)



2 590 mm (8,5 fot)



4 040 mm (13,3 fot)

		4 500 mm/15 fot 0 tum		6 000 mm/20 fot 0 tum		7 500 mm/25 fot 0 tum		9 000 mm/30 fot 0 tum		mm fot/tum		
10 500 mm 35 fot 0 tum	kg lb	*13 200 *28 300	*13 200 *28 300							*10 200 *23 250	*10 200 *23 250	5 370 16 fot 08 tum
9 000 mm 30 fot 0 tum	kg lb			*11 800 *25 950	*11 800 *25 950					*8 350 *18 650	*8 350 *18 650	7 240 23 fot 03 tum
7 500 mm 25 fot 0 tum	kg lb			*11 850 *25 800	*11 850 *25 800	*10 500 *22 950	9 200 19 750			*7 600 *16 800	7 500 16 800	8 440 27 fot 05 tum
6 000 mm 20 fot 0 tum	kg lb	*12 900 *27 850	*12 900 *27 850	*12 500 *27 150	*12 500 *27 150	*10 700 *23 300	9 050 19 500	*9 500 *17 550	6 750 14 450	*7 250 *15 950	6 450 14 300	9 250 30 fot 02 tum
4 500 mm 15 fot 0 tum	kg lb	*17 850 *38 450	*17 850 *38 450	*13 550 *29 300	12 250 26 450	*11 150 *24 200	8 800 18 950	*9 550 20 550	6 650 14 300	*7 100 *15 650	5 850 12 900	9 750 31 fot 11 tum
3 000 mm 10 fot 0 tum	kg lb			*14 500 *31 400	11 650 25 100	*11 600 *25 050	8 500 18 300	9 400 20 250	6 500 14 000	*7 200 *15 850	5 550 12 250	10 010 32 fot 09 tum
1 500 mm 5 fot 0 tum	kg lb			*14 900 *32 250	11 150 24 050	*11 700 *25 350	8 200 17 700	9 250 19 900	6 400 13 700	*7 450 *16 450	5 450 12 050	10 040 32 fot 11 tum
0 mm 0 fot 0 tum	kg lb	*12 400 *29 250	*12 400 *29 250	*14 400 *31 200	10 900 23 450	*11 350 *24 550	8 050 17 300	*9 000 *19 350	6 300 13 550	*7 500 *16 500	5 600 12 350	9 830 32 fot 03 tum
-1 500 mm -5 fot 0 tum	kg lb	*15 850 *34 550	*15 850 *34 550	*12 950 *28 050	10 800 23 300	*10 300 *22 150	7 950 17 200	*7 700 *16 250	6 300 13 600	*6 750 *14 800	6 000 13 200	9 390 30 fot 09 tum
-3 000 mm -10 fot 0 tum	kg lb	*12 400 *26 850	*12 400 *26 850	*10 500 *22 600	*10 500 *22 600	*8 200 *17 350	8 050 *17 350			*5 600 *12 200	*5 600 *12 200	8 660 28 fot 3 tum



ISO 10567:2007



* Indikerar att lyftkapaciteten snarare begränsas av den hydrauliska lyftkapaciteten än av tipplasten. Ovanstående laster överensstämmer med ISO-standard 10567:2007 för hydrauliska grävmaskiners lyftkapacitet. De överskrider inte 87 % av den hydrauliska lyftkapaciteten eller 75 % av tipplasten. Vikten av alla lyfttillbehör måste dras från de ovanstående lyftkapaciteterna. Lyftkapaciteterna är baserade på att maskinen står på ett hårt och jämnt underlag. Användning av arbetsredskap för att hantera/lyfta föremål, kan påverka maskinens lyftprestanda.

Lyftkapaciteten håller sig inom ±5 % för samtliga tillgängliga bandplattor.

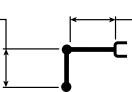
Se motsvarande drifts- och underhållshandbok för specifik produktinformation.

Specifikationer för hydraulgrävmaskin med 340 rak bom

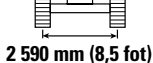
Lyftkapacitet rak bom – Motvikt: 9,0 ton (19 800 lb) – utan skopa, tunga lyft: På

3,2 m (10 fot 6 tum) 6,9 m (22 fot 8 tum)

R3.2DB med AUX



700 mm (28 tum) bandplattor av trekamstyp
(långt och brett underrede)



2 590 mm (8,5 fot)



4 040 mm (13,3 fot)

Lyftkapacitet	Eenheter	4 500 mm/15 fot 0 tum		6 000 mm/20 fot 0 tum		7 500 mm/25 fot 0 tum		9 000 mm/30 fot 0 tum		mm fot/tum		
		Lyft	Lyft	Lyft	Lyft	Lyft	Lyft	Lyft	Lyft			
10 500 mm 35 fot 0 tum	kg lb	*13 200 *28 300	*13 200 *28 300							*10 200 *23 250	*10 200 *23 250	5 370 16 fot 08 tum
9 000 mm 30 fot 0 tum	kg lb			*11 800 *25 950	*11 800 *25 950					*8 350 *18 650	*8 350 *18 650	7 240 23 fot 03 tum
7 500 mm 25 fot 0 tum	kg lb			*11 850 *25 800	*11 850 *25 800	*10 500 *22 950	9 150 19 650			*7 600 *16 800	*7 450 16 700	8 440 27 fot 05 tum
6 000 mm 20 fot 0 tum	kg lb	*12 900 *27 850	*12 900 *27 850	*12 500 *27 150	*12 500 *27 150	*10 700 *23 300	9 000 19 400	*9 500 *17 550	6 700 14 350	*7 250 *15 950	6 400 14 200	9 250 30 fot 02 tum
4 500 mm 15 fot 0 tum	kg lb	*17 850 *38 450	*17 850 *38 450	*13 550 *29 300	12 200 26 250	*11 150 *24 200	8 750 18 850	9 500 20 400	6 600 14 200	*7 100 *15 650	5 800 12 850	9 750 31 fot 11 tum
3 000 mm 10 fot 0 tum	kg lb			*14 500 *31 400	11 550 24 950	*11 600 *25 050	8 450 18 150	9 350 20 100	6 450 13,900	*7 200 *15 850	5 500 12 150	10 010 32 fot 09 tum
1 500 mm 5 fot 0 tum	kg lb			*14 900 *32 250	11 100 23 850	*11 700 *25 350	8 150 17 550	9 200 19 750	6 350 13 650	*7 450 *16 450	5 450 11 950	10 040 32 fot 11 tum
0 mm 0 fot 0 tum	kg lb	*12 400 *29 250	*12 400 *29 250	*14 400 *31 200	10 800 23 300	*11 350 *24 550	7 950 17 200	*9 000 *19 350	6 250 13 450	*7 500 *16 500	5 550 12 250	9 830 32 fot 03 tum
-1 500 mm -5 fot 0 tum	kg lb	*15 850 *34 550	*15 850 *34 550	*12 950 *28 050	10 750 23 150	*10 300 *22 150	7 900 17 050	*7 700 *16 250	6 250 13 500	*6 750 *14 800	5 950 13 100	9 390 30 fot 09 tum"
-3 000 mm -10 fot 0 tum	kg lb	*12 400 *26 850	*12 400 *26 850	*10 500 *22 600	*10 500 *22 600	*8 200 *17 350	8 000 17 250			*5 600 *12 200	*5 600 *12 200	8 660 28 fot 3 tum



ISO 10567:2007



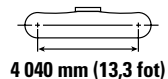
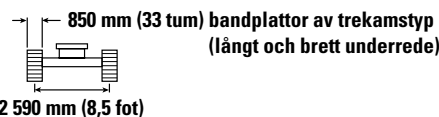
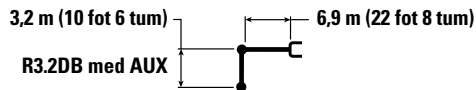
* Indikerar att lyftkapaciteten snarare begränsas av den hydrauliska lyftkapaciteten än av tippasten. Ovanstående laster överensstämmer med ISO-standard 10567:2007 för hydrauliska grävmaskiners lyftkapacitet. De överskrider inte 87 % av den hydrauliska lyftkapaciteten eller 75 % av tippasten. Vikten av alla lyfttillbehör måste dras från de ovanstående lyftkapaciteterna. Lyftkapaciteterna är baserade på att maskinen står på ett hårt och jämnt underlag. Användning av arbetsredskap för att hantera/lyfta föremål, kan påverka maskinens lyftprestanda.

Lyftkapaciteten håller sig inom ±5 % för samtliga tillgängliga bandplattor.

Se motsvarande drifts- och underhållshandbok för specifik produktinformation.

Specifikationer för hydraulgrävmaskin med 340 rak bom

Lyftkapacitet rak bom – Motvikt: 9,0 ton (19 800 lb) – utan skopa, tunga lyft: På



Lyft höjd mm fot/tum	kg lb	4 500 mm/15 fot 0 tum		6 000 mm/20 fot 0 tum		7 500 mm/25 fot 0 tum		9 000 mm/30 fot 0 tum		mm fot/tum		
10 500 mm 35 fot 0 tum	kg lb	*13 200 *28 300	*13 200 *28 300							*10 200 *23 250	*10 200 *23 250	5 370 16 fot 08 tum
9 000 mm 30 fot 0 tum	kg lb			*11 800 *25 950	*11 800 *25 950					*8 350 *18 650	*8 350 *18 650	7 240 23 fot 03 tum
7 500 mm 25 fot 0 tum	kg lb			*11 850 *25 800	*11 850 *25 800	*10 500 *22 950	9 300 19 950			*7 600 *16 800	*7 600 *16 800	8 440 27 fot 05 tum
6 000 mm 20 fot 0 tum	kg lb	*12 900 *27 850	*12 900 *27 850	*12 500 *27 150	*12 500 *27 150	*10 700 *23 300	9 150 19 750	*9 500 *17 550	6 850 14 600	*7 250 *15 950	6 500 14 450	9 250 30 fot 02 tum
4 500 mm 15 fot 0 tum	kg lb	*17 850 *38 450	*17 850 *38 450	*13 550 *29 300	12 400 26 700	*11 150 *24 200	8 900 19 150	*9 550 *20 750	6 750 14 500	*7 100 *15 650	5 900 13 100	9 750 31 fot 11 tum
3 000 mm 10 fot 0 tum	kg lb			*14 500 *31 400	11 750 25 400	*11 600 *25 050	8 600 18 500	9 550 20 500	6 600 14 200	*7 200 *15 850	5 600 12 400	10 010 32 fot 09 tum
1 500 mm 5 fot 0 tum	kg lb			*14 900 *32 250	11 300 24 300	*11 700 *25 350	8 300 17 900	9 350 20 200	6 450 13 900	*7 450 *16 450	5 550 12 200	10 040 32 fot 11 tum
0 mm 0 fot 0 tum	kg lb	*12 400 *29 250	*12 400 *29 250	*14 400 *31 200	11 000 23 750	*11 350 *24 550	8 150 17 500	*9 000 *19 350	6 350 13 700	*7 500 *16 500	5 700 12 500	9 830 32 fot 03 tum
-1 500 mm -5 fot 0 tum	kg lb	*15 850 *34 550	*15 850 *34 550	*12 950 *28 050	10 950 23 600	*10 300 *22 150	8 100 17 400	*7 700 *16 250	6 350 13 750	*6 750 *14 800	6 050 13 400	9 390 32 fot 09 tum
-3 000 mm -10 fot 0 tum	kg lb	*12 400 *26 850	*12 400 *26 850	*10 500 *22 600	*10 500 *22 600	*8 200 *17 350	8 150 *17 350			*5 600 *12 200	*5 600 *12 200	8 660 28 fot 3 tum



ISO 10567:2007



* Indikerar att lyftkapaciteten snarare begränsas av den hydrauliska lyftkapaciteten än av tippasten. Ovanstående laster överensstämmer med ISO-standard 10567:2007 för hydrauliska grävmaskiners lyftkapacitet. De överskrider inte 87 % av den hydrauliska lyftkapaciteten eller 75 % av tippasten. Vikten av alla lyfttillbehör måste dras från de ovanstående lyftkapaciteterna. Lyftkapaciteterna är baserade på att maskinen står på ett hårt och jämnt underlag. Användning av arbetsredskap för att hantera/lyfta föremål, kan påverka maskinens lyftprestanda.

Lyftkapaciteten håller sig inom ±5 % för samtliga tillgängliga bandplattor.

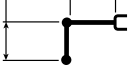
Se motsvarande drifts- och underhållshandbok för specifik produktinformation.

Specifikationer för hydraulgrävmaskin med 340 rak bom

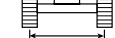
Lyftkapacitet rak bom – Motvikt: 9,0 ton (19 800 lb) – utan skopa, tunga lyft: På

3,9 m (12 fot 10 tum) 6,9 m (22 fot 8 tum)

R3.9DB med AUX



600 mm (24 tum) HD-bandplattor av trekamstyp
(långt, smalt underrede)



2 390 mm (7,8 fot)



4 040 mm (13,3 fot)

Lyftkapacitet	3 000 mm/10 fot 0 tum		4 500 mm/15 fot 0 tum		6 000 mm/20 fot 0 tum		7 500 mm/25 fot 0 tum		9 000 mm/30 fot 0 tum		10 500 mm/35 fot 0 tum		mm fot/tum		
	kg	lb	kg	lb	kg	lb	kg	lb	kg	lb	kg	lb	kg	lb	
12 000 mm 40 fot 0 tum													*10 950	*10 950	3 890
10 500 mm 35 fot 0 tum					*9 800	*9 800							*7 600	*7 600	6 590
9 000 mm 30 fot 0 tum					*9 750	*9 750	*9 150	8 250					*6 450	*6 450	8 180
7 500 mm 25 fot 0 tum					*9 300	*9 300	*9 750	8 300	*7 700	6 050			*5 900	5 700	9 260
6 000 mm 20 fot 0 tum			*8 650	*8 650	*9 900	*9 900	*10 100	8 100	*9 000	6 050			*5 650	4 950	10 000
4 500 mm 15 fot 0 tum			*15 050	*15 050	*12 750	10 950	*10 600	7 800	*9 200	5 900			*5 550	4 550	10 480
3 000 mm 10 fot 0 tum			*18 900	15 450	*13 900	10 300	*11 200	7 450	9 400	5 700	7 400	4 500	*5 600	4 350	10 720
1 500 mm 5 fot 0 tum			*14 650	14 400	*14 650	9 700	*11 550	7 150	9 200	5 550	7 350	4 400	*5 750	4 250	10 750
0 mm 0 fot 0 tum			*13 600	*13 600	*14 550	9 350	*11 450	6 900	9 050	5 400	*6 900	4 350	*6 100	4 350	10 560
-1 500 mm -5 fot 0 tum	kg	*7 750	*7 750	*17 400	13 850	*13 600	9 200	*10 750	6 800	*8 450	5 350		*6 300	4 600	10 140
-3 000 mm -10 fot 0 tum	kg	*13 450	*13 450	*14 400	13 950	*11 650	9 200	*9 200	6 800	*6 650	5 400		*5 400	5 100	9 480
-4 500 mm -15 fot 0 tum	kg	*30 600	*30 600	*31 200	30 050	*25 150	19 850	*19 650	14 700	*13 750	11 650		*5 500	*5 500	7 940



ISO 10567:2007



* Indikerar att lyftkapaciteten snarare begränsas av den hydrauliska lyftkapaciteten än av tipplasten. Ovanstående laster överensstämmer med ISO-standard 10567:2007 för hydrauliska grävmaskiners lyftkapacitet. De överskrider inte 87 % av den hydrauliska lyftkapaciteten eller 75 % av tipplasten. Vikten av alla lyfttillbehör måste dras från de ovanstående lyftkapaciteterna. Lyftkapaciteterna är baserade på att maskinen står på ett hårt och jämnt underlag. Användning av arbetsredskap för att hantera/lyfta föremål, kan påverka maskinens lyftprestanda.

Lyftkapaciteten håller sig inom ±5 % för samtliga tillgängliga bandplattor.

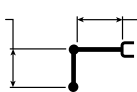
Se motsvarande drifts- och underhållshandbok för specifik produktinformation.

Specifikationer för hydraulgrävmaskin med 340 rak bom

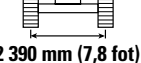
Lyftkapacitet rak bom – Motvikt: 9,0 ton (19 800 lb) – utan skopa, tunga lyft: På

3,9 m (12 fot 10 tum) 6,9 m (22 fot 8 tum)

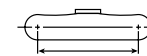
R3.9DB med AUX



700 mm (28 tum) bandplattor av trekamstyp
(långt, smalt underrede)



2 390 mm (7,8 fot)



4 040 mm (13,3 fot)

Liftkapacitet (mm / fot 0 tum)	3 000 mm/10 fot 0 tum		4 500 mm/15 fot 0 tum		6 000 mm/20 fot 0 tum		7 500 mm/25 fot 0 tum		9 000 mm/30 fot 0 tum		10 500 mm/35 fot 0 tum		mm fot/tum		
	kg lb	kg lb	kg lb	kg lb	kg lb	kg lb	kg lb	kg lb	kg lb	kg lb	kg lb	kg lb	kg lb	mm fot/tum	
12 000 mm 40 fot 0 tum													*10 950	*10 950	3 890
10 500 mm 35 fot 0 tum					*9 800 *20 100	*9 800 *20 100							*7 600 *17 150	*7 600 *17 150	6 590 20 fot 10 tum
9 000 mm 30 fot 0 tum					*9 750 *21 600	*9 750 *21 600	*9 150 *19 050	8 200 17 500					*6 450 *14 400	*6 450 *14 400	8 180 26 fot 05 tum
7 500 mm 25 fot 0 tum					*9 300 *20 650	*9 300 *20 650	*9 750 *21 400	8 250 17 700	*7 700 *14 000	6 000 12 750			*5 900 *13 100	5 650 12 650	9 260 30 fot 01 tum
6 000 mm 20 fot 0 tum			*8 650 *18 950	*8 650 *18 950	*9 900 *21 750	*9 900 *21 750	*10 100 *21 950	8 050 17 350	*9 000 *19 600	6 000 12 850			*5 650 *12 450	4 950 10 950	10 000 32 fot 08 tum
4 500 mm 15 fot 0 tum			*15 050 *31 150	*15 050 *31 150	*12 750 *27 600	10 850 23 450	*10 600 *23 050	7 750 16 700	*9 200 *19 950	5 850 12 550			*5 550 *12 200	4 500 9 950	10 480 34 fot 3 tum
3 000 mm 10 fot 0 tum			*18 900 *40 750	15 350 33 200	*13 900 *30 100	10 200 22 050	*11 200 *24 200	7 400 16 000	9 350 20 050	5 650 12 200	7 350 *13 450	4 450 9 500	*5 600 *12 250	4 300 9 450	10 720 35 fot 1 tum
1 500 mm 5 fot 0 tum			*14 650 *35 600	14 300 30 850	*14 650 *31 700	9 650 20 800	*11 550 *24 950	7 100 15 300	9 150 19 650	5 500 11 800	7 300 *14 800	4 350 9 400	*5 750 *12,650	4 250 9 300	10 750 35 fot 02 tum
0 mm 0 fot 0 tum			*13 600 *31 850	*13 600 29 750	*14 550 *31 550	9 300 20 000	*11 450 *24 750	6 850 14 800	9 000 19 350	5 350 11 500	*6 900	4 350	*6 100 *13 350	4 300 9 500	10 560 34 fot 7 tum
-1 500 mm -5 fot 0 tum	kg *7 750	*7 750	*17 400 *37 800	13 750 29 550	*13 600 *29 400	9 150 19 650	*10 750 *23 150	6 750 14 550	*8 450 *18 050	5 300 11 400			*6 300 *13 800	4 550 10 050	10 140 33 fot 2 tum
-3 000 mm -10 fot 0 tum	kg *13 450	*13 450	*14 400 *30 600	13 850 29 850	*11 650 *25 150	9 150 19 700	*9 200 *19 650	6 750 14 600	*6 650 *13 750	5 350 11 600			*5 400 *11 750	5 050 11 200	9 480 30 fot 11 tum
-4 500 mm -15 fot 0 tum	kg *8 550				*8 550 *18 100		*6 350 *13 050	*6 350					*5 500 *12 400	*5 500 *12 400	7 940 25 fot 05 tum



ISO 10567:2007



* Indikerar att lyftkapaciteten snarare begränsas av den hydrauliska lyftkapaciteten än av tipplasten. Ovanstående laster överensstämmer med ISO-standard 10567:2007 för hydrauliska grävmaskiners lyftkapacitet. De överskrider inte 87 % av den hydrauliska lyftkapaciteten eller 75 % av tipplasten. Vikten av alla lyfttillbehör måste dras från de ovanstående lyftkapaciteterna. Lyftkapaciteterna är baserade på att maskinen står på ett hårt och jämnt underlag. Användning av arbetsredskap för att hantera/lyfta föremål, kan påverka maskinens lyftprestanda.

Lyftkapaciteten håller sig inom ±5 % för samtliga tillgängliga bandplattor.

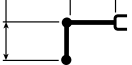
Se motsvarande drifts- och underhållshandbok för specifik produktinformation.

Specifikationer för hydraulgrävmaskin med 340 rak bom

Lyftkapacitet rak bom – Motvikt: 9,0 ton (19 800 lb) – utan skopa, tunga lyft: På

3,2 m (10 fot 6 tum) 6,9 m (22 fot 8 tum)

R3.2DB med AUX



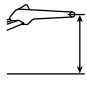
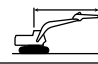
600 mm (24 tum) HD-bandplattor av trekamstyp
(långt, smalt underrede)



2 390 mm (7,8 fot)



4 040 mm (13,3 fot)

 mm fot 0 tum	4 500 mm/15 fot 0 tum		6 000 mm/20 fot 0 tum		7 500 mm/25 fot 0 tum		9 000 mm/30 fot 0 tum		 mm fot/tum		
	kg lb	kg lb	kg lb	kg lb	kg lb	kg lb	kg lb	kg lb	kg lb	kg lb	
10 500 mm 35 fot 0 tum	*13 150 *28 250	*13 150 *28 250							*10 250 *23 350	*10 250 *23 350	5 350 16 fot 7 tum
9 000 mm 30 fot 0 tum			*11 800 *25 950	11 700 25 050					*8 400 *18 700	*8 400 *18 700	7 230 23 fot 2 tum
7 500 mm 25 fot 0 tum			*11 850 *25 750	11 650 25 050	*10 500 *22 950	8 150 17 450			*7 600 *16 800	6 650 14 850	8 430 27 fot 04 tum
6 000 mm 20 fot 0 tum	*12 850 *27 750	*12 850 *27 750	*12 500 *27 100	11 300 24 350	*10 700 *23 300	8 000 17 250	*9 500 *17 400	5 950 12 700	*7 250 *15 950	5 650 12 600	9 240 30 fot 01 tum
4 500 mm 15 fot 0 tum	*17 850 *38 400	16 400 35 400	*13 550 *29 300	10 750 23 200	*11 150 *24 150	7 750 16 700	*9 550 20 550	5 850 12 600	*7 100 *15 650	5 150 11 350	9 750 31 fot 11 tum
3 000 mm 10 fot 0 tum			*14 500 *31 400	10 150 21 900	*11 550 *25 050	7 450 16 050	9 400 20 200	5 700 12 300	*7 200 *15 850	4 850 10 700	10 010 32 fot 09 tum
1 500 mm 5 fot 0 tum			*14 900 *32 250	9 650 20 850	*11 700 *25 350	7 150 15 450	9 250 19 900	5 600 12 000	*7 450 *16 450	4 800 10,550	10 040 32 fot 11 tum
0 mm 0 fot 0 tum	*12 350 *29 150	*12 350 *29 150	*14 400 *31 200	9 400 20 300	*11 350 *24 550	7 000 15 100	*9 000 *19 350	5 500 11 850	*7 500 *16 500	4 900 10 800	9 840 32 fot 03 tum
-1 500 mm -5 fot 0 tum	*15 850 *34 600	14 100 30 350	*12 950 *10 150	9 350 20 150	*10 300 *22 200	6 950 14 950	*7 750 *16,300	5 500 11 850	*6 750 *14 850	5 250 11 550	9 390 30 fot 09 tum
-3 000 mm -10 fot 0 tum	*12 400 *26 950	*12 400 *26 950	*10 550 *22 650	9 450 20 350	*8 200 *17 450	7 000 15 150			*5 600 *12 200	*5 600 *12 200	8 660 28 fot 3 tum



ISO 10567:2007



* Indikerar att lyftkapaciteten snarare begränsas av den hydrauliska lyftkapaciteten än av tippasten. Ovanstående laster överensstämmer med ISO-standard 10567:2007 för hydrauliska grävmaskiners lyftkapacitet. De överskrider inte 87 % av den hydrauliska lyftkapaciteten eller 75 % av tippasten. Vikten av alla lyfttillbehör måste dras från de ovanstående lyftkapaciteterna. Lyftkapaciteterna är baserade på att maskinen står på ett hårt och jämnt underlag. Användning av arbetsredskap för att hantera/lyfta föremål, kan påverka maskinens lyftprestanda.

Lyftkapaciteten håller sig inom ±5 % för samtliga tillgängliga bandplattor.

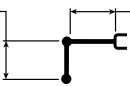
Se motsvarande drifts- och underhållshandbok för specifik produktinformation.

Specifikationer för hydraulgrävmaskin med 340 rak bom

Lyftkapacitet rak bom – Motvikt: 9,0 ton (19 800 lb) – utan skopa, tunga lyft: På

3,2 m (10 fot 6 tum) 6,9 m (22 fot 8 tum)

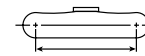
R3.2DB med AUX



700 mm (28 tum) bandplattor av trekamstyp
(långt och smalt underrede)



2 390 mm (7,8 fot)



4 040 mm (13,3 fot)

Lyft höjd mm fot/tum	kg lb	4 500 mm/15 fot 0 tum		6 000 mm/20 fot 0 tum		7 500 mm/25 fot 0 tum		9 000 mm/30 fot 0 tum		mm fot/tum		
10 500 mm 35 fot 0 tum	kg lb	*13 150 *28 250	*13 150 *28 250							*10 250 *23 350	*10 250 *23 350	5 350 16 fot 7 tum
9 000 mm 30 fot 0 tum	kg lb			*11 800 *25 950	11 650 24 950					*8 400 *18 700	*8 400 *18 700	7 230 23 fot 2 tum
7 500 mm 25 fot 0 tum	kg lb			*11 850 *25 750	11 600 24 900	*10 500 *22 950	8 100 17 350			*7 600 *16 800	6 600 14 750	8 430 27 fot 04 tum
6 000 mm 20 fot 0 tum	kg lb	*12 850 *27 750	*12 850 *27 750	*12 500 *27 100	11 250 24 200	*10 700 *23 300	7 950 17 100	*9 500 *17 400	5 900 12 650	*7 250 *15 950	5 650 12 500	9 240 30 fot 01 tum
4 500 mm 15 fot 0 tum	kg lb	*17 850 *38 400	16 300 35 200	*13 550 *29 300	10 700 23 050	*11 150 *24 150	7 700 16 600	9 500 20 400	5 850 12 500	*7 100 *15 650	5 100 11 250	9 750 31 fot 11 tum
3 000 mm 10 fot 0 tum	kg lb			*14 500 *31 400	10 100 21 750	*11 550 *25 050	7 400 15 950	9 350 20 100	5 700 12 200	*7 200 *15 850	4 850 10 650	10 010 32 fot 09 tum
1 500 mm 5 fot 0 tum	kg lb			*14 900 *32 250	9 600 20 750	*11 700 *25 350	7 100 15 350	9 200 19 750	5 550 11 950	*7 450 *16 450	4 750 10 450	10 040 32 fot 11 tum
0 mm 0 fot 0 tum	kg lb	*12 350 *29 150	*12 350 *29 150	*14 400 *31 200	9 350 20 150	*11 350 *24 550	6 950 14 950	*9 000 *19 350	5 450 11 750	*7 500 *16 500	4 850 10 700	9 840 32 fot 03 tum
-1 500 mm -5 fot 0 tum	kg lb	*15 850 *34 600	14 000 30 150	*12 950 *10 150	9 300 20 000	*10 300 *22 200	6 900 14 850	*7 750 *16,300	5 450 11 800	*6 750 *14 850	5 200 11 450	9 390 30 fot 09 tum
-3 000 mm -10 fot 0 tum	kg lb	*12 400 *26 950	*12 400 *26 950	*10 550 *22 650	9 400 20 250	*8 200 *17 450	6 950 15 050			*5 600 *12 200	*5 600 *12 200	8 660 28 fot 3 tum



ISO 10567:2007



* Indikerar att lyftkapaciteten snarare begränsas av den hydrauliska lyftkapaciteten än av tippplasten. Ovanstående laster överensstämmer med ISO-standard 10567:2007 för hydrauliska grävmaskiners lyftkapacitet. De överskrider inte 87 % av den hydrauliska lyftkapaciteten eller 75 % av tippplasten. Vikten av alla lyfttillbehör måste dras från de ovanstående lyftkapaciteterna. Lyftkapaciteterna är baserade på att maskinen står på ett hårt och jämnt underlag. Användning av arbetsredskap för att hantera/lyfta föremål, kan påverka maskinens lyftprestanda.

Lyftkapaciteten håller sig inom ±5 % för samtliga tillgängliga bandplattor.

Se motsvarande drifts- och underhållshandbok för specifik produktinformation.

Specifikationer för hydraulgrävmaskin med 340 rak bom

Skopspecifikationer och kompatibilitet – Europa

		Underrede							Lång bred		Lång smal	
		Motvikt							9,0 ton (19 800 lb)		9,0 ton (19 800 lb)	
		Bredd		Kapacitet		Vikt		Fyllning	Rak bom		Rak bom	
Länklage		mm	tum	m ³	yd ³	kg	lb	%	R3.9 (12 fot 10 tum)	R3.2 (10 fot 6 tum)	R3.9 (12 fot 10 tum)	R3.2 (10 fot 6 tum)
Pinnfäste (inget redskapsfäste)												
Normal tillämpning	DB	1 350	53	1,64	2,14	1 181	2 604	100	●	●	⊙	●
	DB	1 500	60	1,88	2,44	1 286	2 834	100	⊙	●	⊖	⊙
	DB	1 650	65	2,12	2,77	1 361	3 000	100	⊖	⊙	○	⊖
	DB	1 800	71	2,36	3,09	1 465	3 231	100	○	⊖	○	⊖
	DB	1 650	65	2,12	2,77	1 348	2 971	100	⊖	⊙	○	⊖
För kraftig belastning	DB	1 350	54	1,64	2,14	1 450	3 196	100	⊙	●	⊙	●
	DB	1 500	60	1,88	2,46	1 545	3 408	100	⊖	●	⊖	⊙
	DB	1 650	66	2,12	2,77	1 677	3 697	100	⊖	⊙	○	⊖
	DB	1 800	72	2,36	3,08	1 774	3 911	100	○	⊖	◇	○
Extra kraftig belastning	DB	1 650	66	2,15	2,81	1 802	3 972	90	⊖	⊙	○	⊖
Maximal belastning med direktinfästning (nyttolast + skopa)								kg	4 700	5 388	4 271	4 915
								lb	10,362	11,879	9,416	10,836
Med Cat sprintgripfäste												
Normal tillämpning	DB	1 350	53	1,64	2,14	1 181	2 604	100	⊙	●	⊖	⊙
	DB	1 500	60	1,88	2,44	1 286	2 834	100	⊖	⊙	○	⊖
	DB	1 650	65	2,12	2,77	1 361	3 000	100	○	⊖	◇	○
	DB	1 800	71	2,36	3,09	1 465	3 231	100	◇	○	◇	○
	DB	1 650	65	2,12	2,77	1 348	2 971	100	○	⊖	◇	○
För kraftig belastning	DB	1 350	54	1,64	2,14	1 450	3 196	100	⊖	⊙	○	⊖
	DB	1 500	60	1,88	2,46	1 545	3 408	100	○	⊖	◇	○
	DB	1 650	66	2,12	2,77	1 677	3 697	100	◇	○	◇	○
	DB	1 800	72	2,36	3,08	1 774	3 911	100	◇	○	X	◇
Extra kraftig belastning	DB	1 650	66	2,15	2,81	1 802	3 972	90	◇	⊖	◇	○
Maximal belastning med fäste (nyttolast + skopa)								kg	4 002	4 690	3 573	4 217
								lb	8,824	10,340	7,878	9,298

Maximal materialdensitet:

- 2 100 kg/m³ (3 500 lb/yd³)
- ⊙ 1 800 kg/m³ (3 000 lb/yd³)
- ⊖ 1 500 kg/m³ (2 500 lb/yd³)
- 1 200 kg/m³ (2 000 lb/yd³)
- ◇ 900 kg/m³ (1 500 lb/yd³)
- X Rekommenderas inte

Belastningarna ovan överensstämmer med standarden EN474-5:2006 + A3:2013 för hydraulgrävmaskiner och de överskrider inte 87 % av den hydrauliska lyftkapaciteten eller 75 % av tippkapaciteten med frontlänkaget helt utskjutet vid marknivå med skopan invikt.

Kapaciteten är baserad på SS-ISO 7451:2007.

Skopvikt med spetsar för normalbelastning.

Caterpillar rekommenderar användning av lämpliga arbetsredskap för att maximera det värde som våra produkter ger. Användning av arbetsredskap, inklusive skopor, som inte omfattas av Caterpillars rekommendationer eller specifikationer för vikt, mått, flöden, tryck osv. kan minska utrustningens kapacitet, inklusive men inte begränsat till, nedsatt produktion, stabilitet, tillförlitlighet och livslängd. Olämplig användning av ett arbetsredskap som resulterar i skrapning, böjning, vridning och/eller hopklämning på grund av tunga laster kan minska bommens och stickans livslängd.

(fortsättning på nästa sida)

Specifikationer för hydraulgrävmaskin med 340 rak bom

Skopspecifikationer och kompatibilitet – Europa (forts.)

		Underrede							Lång bred		Lång och smal	
		Motvikt							9,0 ton (19 800 lb)		9,0 ton (19 800 lb)	
		Bredd		Kapacitet		Vikt		Fyllning	Rak bom		Rak bom	
Länklage		mm	tum	m ³	yd ³	kg	lb	%	R3.9 (12 fot 10 tum)	R3.2 (10 fot 6 tum)	R3.9 (12 fot 10 tum)	R3.2 (10 fot 6 tum)
Med CW redskapsfäste												
Normal tillämpning	DB	1 500	59	1,88	2,46	1 256	2 768	100	⊖	⊕	○	⊖
	DB	1 650	65	2,12	2,77	1 334	2 940	100	○	⊖	○	⊖
För kraftig belastning	DB	1 350	54	1,64	2,14	1 419	3 128	100	⊕	●	⊖	⊕
	DB	1 500	60	1,88	2,46	1 516	3 342	100	⊖	⊕	○	⊖
	DB	1 650	65	2,12	2,77	1 650	3 637	100	○	⊖	◇	○
Extra kraftig belastning	DB	1 650	66	2,15	2,81	1 775	3 913	90	○	⊖	◇	○
Dikesrensning	DB	2 200	87	2,40	3,14	1 346	2 967	100	○	⊖	◇	○
	DB	1 800	72	1,96	2,56	1 163	2 564	100	⊖	⊕	○	⊖
	DB	2 000	79	2,18	2,85	1 250	2 756	100	○	⊖	○	⊖
	DB	1 650	66	2,41	3,15	2 120	4 673	100	◇	○	X	◇
Maximal belastning med fäste (nyttolast + skopa)								kg	4 225	4 913	3 796	4 440
								lb	9,531	11,003	8,578	9,952
Med redskapsfäste CWS												
Normal tillämpning	DB	1 200	47	1,40	1,84	1 072	2 364	100	●	●	⊕	●
	DB	1 650	65	2,12	2,77	1 285	2 948	100	○	⊕	○	⊖
	DB	1 800	71	2,36	3,09	1 456	3 210	100	○	⊖	◇	○
För kraftig belastning	DB	1 500	60	1,88	2,46	1 517	3 344	100	⊖	⊕	○	⊖
	DB	1 650	66	2,12	2,77	1 651	3 640	100	○	⊖	◇	○
Extra kraftig belastning	DB	1 650	66	2,15	2,81	1 776	3 915	90	○	⊖	◇	○
Dikesrensning	DB	2 400	94	2,04	2,67	1 266	2 791	100	⊖	⊕	○	⊖
	DB	2 200	87	2,40	3,14	1 347	2 970	100	○	⊖	◇	○
Maximal belastning med fäste (nyttolast + skopa)								kg	4 255	4 943	3 826	4 470
								lb	9,381	10,897	8,435	9,855

Maximal materialdensitet:

- 2 100 kg/m³ (3 500 lb/yd³)
- ⊕ 1 800 kg/m³ (3 000 lb/yd³)
- ⊖ 1 500 kg/m³ (2 500 lb/yd³)
- 1 200 kg/m³ (2 000 lb/yd³)
- ◇ 900 kg/m³ (1 500 lb/yd³)

Belastningarna ovan överensstämmer med standarden EN474-5:2006 + A3:2013 för hydraulgrävmaskiner och de överskrider inte 87 % av den hydrauliska lyftkapaciteten eller 75 % av tippkapaciteten med frontlänket helt utskjutet vid marknivå med skopan invikt.

Kapaciteten är baserad på SS-ISO 7451:2007.

Skopvikt med spetsar för normalbelastning.

Caterpillar rekommenderar användning av lämpliga arbetsredskap för att maximera det värde som våra produkter ger. Användning av arbetsredskap, inklusive skopor, som inte omfattas av Caterpillars rekommendationer eller specifikationer för vikt, mått, flöden, tryck osv. kan minska utrustningens kapacitet, inklusive men inte begränsat till, nedsatt produktion, stabilitet, tillförlitlighet och livslängd. Olämplig användning av ett arbetsredskap som resulterar i skrapning, böjning, vridning och/eller ihopklämning på grund av tunga laster kan minska bommens och stickans livslängd.

Specifikationer för hydraulgrävmaskin med 340 rak bom

Skopspecifikationer och utbyttbarhet – Nordamerika

	Länkage	Underrede							Lång bred	
		Bredd		Kapacitet		Vikt		Motvikt	9,0 ton (19 800 lb)	
		mm	tum	m ³	yd ³	kg	lb	Fyllning %	Rak bom	
								R3.9 (12 fot 10 tum)	R3.2 (10 fot 6 tum)	
Pinnfäste (inget redskapsfäste)										
Normalbelastning, hög kapacitet	DB	750	30	0,94	1,23	960	2 115	100	●	●
	DB	900	36	1,19	1,56	1 050	2 314	100	●	●
	DB	1 050	42	1,46	1,91	1 160	2 556	100	●	●
	DB	1 200	48	1,73	2,26	1 246	2 746	100	●	●
	DB	1 350	54	2,00	2,62	1 358	2 994	100	⊖	●
	DB	1 500	60	2,27	2,97	1 470	3 240	100	○	⊙
Normalbelastning – bred spets	DB	800	32	1,18	1,54	1 040	2 292	100	●	●
	DB	950	38	1,49	1,95	1 135	2 502	100	●	●
	DB	1 100	44	1,46	1,91	1 158	2 552	100	●	●
	DB	1 250	50	1,73	2,26	1 243	2 739	100	●	●
	DB	1 400	56	2,00	2,62	1 355	2 987	100	⊖	●
	DB	1 550	62	2,27	2,97	1 468	3 236	100	○	⊙
För kraftig belastning	DB	750	30	0,73	0,95	1 033	2 277	100	●	●
	DB	900	36	0,95	1,24	1 181	2 603	100	●	●
	DB	1 050	42	1,17	1,54	1 271	2 802	100	●	●
	DB	1 200	48	1,40	1,84	1 403	3 093	100	●	●
	DB	1 350	54	1,64	2,14	1 499	3 304	100	⊙	●
	DB	1 500	60	1,88	2,46	1 630	3 593	100	⊖	●
	DB	1 650	66	2,12	2,77	1 762	3 883	100	○	⊙
Kraftig belastning – effekt	DB	900	36	0,95	1,24	1 175	2 590	100	●	●
	DB	1 200	48	1,40	1,83	1 408	3 104	100	●	●
	DB	1 350	54	1,63	2,13	1 505	3 318	100	⊙	●
	DB	1 500	60	1,86	2,43	1 642	3 620	100	⊖	●
Extra kraftig belastning	DB	750	30	0,73	0,95	1 088	2 398	90	●	●
	DB	900	36	0,95	1,24	1 241	2 735	90	●	●
	DB	1 050	42	1,17	1,54	1 338	2 949	90	●	●
	DB	1 200	48	1,40	1,83	1 478	3 258	90	●	●
	DB	1 350	54	1,64	2,14	1 581	3 485	90	●	●
Extrem belastning	DB	1 200	48	1,40	1,83	1 621	3 573	90	●	●
									kg	4 700
								lb	10 362	11 879

Belastningarna ovan överensstämmer med standarden EN474-5:2006 + A3:2013 för hydraulgrävmaskiner och de överskrider inte 87 % av den hydrauliska lyftkapaciteten eller 75 % av tippkapaciteten med frontlänkaget helt utskjutet vid marknivå med skopan invikt.

Kapaciteten är baserad på SS-ISO 7451:2007.

Skopvikt med spetsar för normalbelastning.

Maximal materialdensitet:

- 2 100 kg/m³ (3 500 lb/yd³)
- ⊙ 1 800 kg/m³ (3 000 lb/yd³)
- ⊖ 1 500 kg/m³ (2 500 lb/yd³)
- 1 200 kg/m³ (2 000 lb/yd³)

Caterpillars rekommenderar användning av lämpliga arbetsredskap för att maximera det värde som våra produkter ger. Användning av arbetsredskap, inklusive skopor, som inte omfattas av Caterpillars rekommendationer eller specifikationer för vikt, mått, flöden, tryck osv. kan minska utrustningens kapacitet, inklusive men inte begränsat till, nedsatt produktion, stabilitet, tillförlitlighet och livslängd. Olämplig användning av ett arbetsredskap som resulterar i skrapning, böjning, vridning och/eller ihopklämning på grund av tunga laster kan minska bommens och stickans livslängd.

(fortsättning på nästa sida)

Specifikationer för hydraulgrävmaskin med 340 rak bom

Skopspecifikationer och kompatibilitet – Nordamerika (forts.)

	Länkage	Underrede							Lång bred	
		Bredd		Kapacitet		Vikt		Motvikt	9,0 ton (19 800 lb)	
		millimeter	tum	m ³	yd ³	kg	lb	Fyllning	Rak bom	
									R3.9 (12 fot 10 tum)	R3.2 (10 fot 6 tum)
Med Cat sprintgripfäste										
Normalbelastning, hög kapacitet	DB	750	30	0,94	1,23	960	2 115	100	●	●
	DB	900	36	1,19	1,56	1 050	2 314	100	●	●
	DB	1 050	42	1,46	1,91	1 160	2 556	100	⊙	●
	DB	1 200	48	1,73	2,26	1 246	2 746	100	⊖	⊙
	DB	1 350	54	2,00	2,62	1 358	2 994	100	○	⊖
	DB	1 500	60	2,27	2,97	1 470	3 240	100	◇	○
Normalbelastning – bred spets	DB	800	32	1,18	1,54	1 040	2 292	100	●	●
	DB	950	38	1,49	1,95	1 135	2 502	100	⊙	●
	DB	1 100	44	1,46	1,91	1 158	2 552	100	⊙	●
	DB	1 250	50	1,73	2,26	1 243	2 739	100	⊖	⊙
	DB	1 400	56	2,00	2,62	1 355	2 987	100	○	⊖
	DB	1 550	62	2,27	2,97	1 468	3 236	100	◇	○
För kraftig belastning	DB	750	30	0,73	0,95	1 033	2 277	100	●	●
	DB	900	36	0,95	1,24	1 181	2 603	100	●	●
	DB	1 050	42	1,17	1,54	1 271	2 802	100	●	●
	DB	1 200	48	1,40	1,84	1 403	3 093	100	⊙	●
	DB	1 350	54	1,64	2,14	1 499	3 304	100	⊖	⊙
	DB	1 500	60	1,88	2,46	1 630	3 593	100	○	⊖
	DB	1 650	66	2,12	2,77	1 762	3 883	100	◇	○
	DB	1 800	72	2,36	3,08	1 859	4 097	100	◇	○
Kraftig belastning – effekt	DB	900	36	0,95	1,24	1 175	2 590	100	●	●
	DB	1 200	48	1,40	1,83	1 408	3 104	100	⊙	●
	DB	1 350	54	1,63	2,13	1 505	3 318	100	⊖	⊙
	DB	1 500	60	1,86	2,43	1 642	3 620	100	○	⊖
Kraftig belastning – sprintgrip i Performance-serien	DB	900	36	0,87	1,14	1 209	2 665	100	●	●
	DB	1 050	42	1,08	1,41	1 312	2 892	100	●	●
	DB	1 200	48	1,29	1,69	1 442	3 179	100	⊙	●
	DB	1 350	54	1,50	1,96	1 544	3 404	100	⊖	●
	DB	1 500	60	1,72	2,25	1 681	3 706	100	○	⊙
	DB	1 650	66	1,93	2,52	1 819	4 009	100	◇	⊖
Extra kraftig belastning	DB	750	30	0,73	0,95	1 088	2 398	90	●	●
	DB	900	36	0,95	1,24	1 241	2 735	90	●	●
	DB	1 050	42	1,17	1,54	1 338	2 949	90	●	●
	DB	1 200	48	1,40	1,83	1 478	3 258	90	●	●
	DB	1 350	54	1,64	2,14	1 581	3 485	90	⊖	●
Extra kraftig belastning – sprintgrip i Performance-serien	DB	750	30	0,68	0,88	1 095	2 413	90	●	●
	DB	900	36	0,87	1,14	1 272	2 804	90	●	●
	DB	1 200	48	1,29	1,69	1 520	3 351	90	●	●
	DB	1 350	54	1,50	1,96	1 628	3 589	90	⊙	●
Extrem belastning	DB	1 200	48	1,40	1,83	1 621	3 573	90	⊙	●
								kg	4 002	4 690
								lb	8 824	10 340

Maximal materialdensitet:

- 2 100 kg/m³ (3 500 lb/yd³)
- ⊙ 1 800 kg/m³ (3 000 lb/yd³)
- ⊖ 1 500 kg/m³ (2 500 lb/yd³)
- 1 200 kg/m³ (2 000 lb/yd³)
- ◇ 900 kg/m³ (1 500 lb/yd³)

Belastningarna ovan överensstämmer med standarden EN474-5:2006 + A3:2013 för hydraulgrävmaskiner och de överskrider inte 87 % av den hydrauliska lyftkapaciteten eller 75 % av tippkapaciteten med frontlänkaget helt utskjutet vid marknivå med skopan invikt.

Kapaciteten är baserad på SS-ISO 7451:2007.

Skopvikt med spetsar för normalbelastning.

Caterpillar rekommenderar användning av lämpliga arbetsredskap för att maximera det värde som våra produkter ger. Användning av arbetsredskap, inklusive skopor, som inte omfattas av Caterpillars rekommendationer eller specifikationer för vikt, mått, flöden, tryck osv. kan minska utrustningens kapacitet, inklusive men inte begränsat till, nedsatt produktion, stabilitet, tillförlitlighet och livslängd. Olämplig användning av ett arbetsredskap som resulterar i skrapning, böjning, vridning och/eller ihopklämning på grund av tunga laster kan minska bommens och stickans livslängd.

Specifikationer för hydraulgrävmaskin med 340 rak bom

Vägledning för val av arbetsredskap – Europa

Alla redskap är inte tillgängliga i alla regioner. Kontakta din Cat-återförsäljare för information om vilka konfigurationer som är tillgängliga i din region.

Passar

* Endast räckviddsfront

Inget resultat

REDSKAP FÖR PINNFÄSTE

Underrede		Lång bred		Lång smal	
		9,0 ton (19 800 lb)		9,0 ton (19 800 lb)	
Motvikt		Rak bom		Rak bom	
Bomtyp		Rak bom		Rak bom	
Stickans längd		R3.9 (12 fot 10 tum)	R3.2 (10 fot 6 tum)	R3.9 (12 fot 10 tum)	R3.2 (10 fot 6 tum)
Hydraulhammare	H140 GC S	✓	✓	✓	✓
	H140 S	✓	✓	✓	✓
	H160 GC S	✓	✓	✓	✓
	H160 S	✓	✓	✓	✓
	H180 GC S	✓	✓	✓*	✓
	H180 S	✓	✓	✓*	✓
Kombiverktyg	MP332 Betongskärkäft	✓	✓	✓	✓
	MP332 Rivningskäft	✓	✓	✓	✓
	MP332 Pulveriseringskäft	✓	✓	✓	✓
	MP332 Skärkäft	✓	✓	✓	✓
	MP332 Tankskärkäft	✓	✓	✓*	✓
	MP332 Universalkäft	✓	✓	✓	✓
	MP332 Betongskärkäft, plan ovansida	✓	✓	✓	✓
	MP332 Rivningskäft, plan ovansida	✓	✓	✓*	✓
	MP332 Pulveriseringskäft, plan ovansida	✓	✓	✓*	✓
	MP332 Skärkäft, plan ovansida	✓	✓	✓	✓
	MP332 Tankskärkäft, plan ovansida		✓		✓*
	MP332 Universalkäft, plan ovansida	✓	✓	✓*	✓
Rivnings- och sorteringsgrip	G332	✓	✓	✓	✓
	G345	✓	✓	✓	✓
	G345 Plan ovansida	✓	✓	✓*	✓
Mobil sax för skrothantering och rivningsarbeten	S3035 Plan översida	✓	✓	✓	✓
Pulveriserare	P232 Sekundär pulveriserare	✓	✓	✓	✓
	P332 Primär pulveriserare	✓	✓	✓	✓
	P332 Primär pulveriserare, plan översida	✓	✓	✓*	✓
Kompaktorer (Vibrerande platta)	CVP110	✓	✓	✓	✓

(fortsättning på nästa sida)

Specifikationer för hydraulgrävmaskin med 340 rak bom

Vägledning för val av arbetsredskap – Europa (forts.)

Alla redskap är inte tillgängliga i alla regioner. Kontakta din Cat-återförsäljare för information om vilka konfigurationer som är tillgängliga i din region.

Passar

Inget resultat

1 800 kg/m³ (3 000 lb/yd³)

1 200 kg/m³ (2 000 lb/yd³)

REDSKAP FÖR PINNFÄSTE (Forts.)

Underrede		Lång bred		Lång smal	
Motvikt		9,0 ton (19 800 lb)		9,0 ton (19 800 lb)	
Bomtyp		Rak bom		Rak bom	
Stickans längd		R3.9 (12 fot 10 tum)	R3.2 (10 fot 6 tum)	R3.9 (12 fot 10 tum)	R3.2 (10 fot 6 tum)
Gripapar med sektionssklor	GSH440-950	●	●	●	●
	GSH440-1150	●	●	●	●
	GSH440-1550	○	●	○	○
	GSH455-1000	●	●	○	●
	GSH455-1500	○	○		○
	GSH455-2000		○		
	GSH555-1000	○	●		○
	GSH555-1500		○		
	GSM-50-1000	○	●		○
	GSM-50-1250		○		○
	GSM-50-1500		○		
Gripskopor	CTV20-1300	●	●	●	●
	CTV20-1500	●	●	○	●
	CTV20-1700	○	●	○	○
	CTV20-1900	○	○	○	○
	CTV20-2300		○		
	CTV30-1700	○	○		○
	CTV30-1900		○		
Roterande skärare	RC30	✓	✓	✓	✓

(fortsättning på nästa sida)

Specifikationer för hydraulgrävmaskin med 340 rak bom

Vägledning för val av arbetsredskap – Europa (forts.)

Alla redskap är inte tillgängliga i alla regioner. Kontakta din Cat-återförsäljare för information om vilka konfigurationer som är tillgängliga i din region.

Passar

* Endast räckviddsfront

Inget resultat

CAT SPRINTGRIPFÄSTE

Underrede		Lång bred		Lång smal	
Motvikt		9,0 ton (19 800 lb)		9,0 ton (19 800 lb)	
Bomtyp		Rak bom		Rak bom	
Stickans längd		R3.9 (12 fot 10 tum)	R3.2 (10 fot 6 tum)	R3.9 (12 fot 10 tum)	R3.2 (10 fot 6 tum)
Hydraulhammare	H140 GC S	✓	✓	✓	✓
	H140 S	✓	✓	✓	✓
	H160 GC S	✓	✓	✓	✓
	H160 S	✓	✓	✓*	✓
	H180 GC S		✓		✓*
Kombiverktyg	MP332 Betongskärkäft	✓*	✓		✓
	MP332 Rivningskäft		✓		✓*
	MP332 Pulveriseringskäft		✓		✓*
	MP332 Skärkäft	✓	✓		✓
	MP332 Tankskärkäft		✓*		
	MP332 Universalkäft		✓		✓*
	MP332 Betongskärkäft, plan ovansida		✓		✓*
	MP332 Rivningskäft, plan ovansida		✓		
	MP332 Pulveriseringskäft, plan ovansida		✓		
	MP332 Skärkäft, plan ovansida		✓		✓*
Rivnings- och sorteringsgrip	G332	✓	✓	✓*	✓
	G345		✓		✓*
	G345 Plan ovansida		✓		
Mobil sax för skrothantering och rivningsarbeten	S3035 Plan översida	✓	✓		✓
Pulveriserare	P332 Primär pulveriserare		✓		✓*
	P332 Primär pulveriserare, plan översida		✓		
Kompaktorer (Vibrerande platta)	CVP110	✓	✓	✓	✓
Roterande skärare	RC30	✓	✓	✓	✓

(fortsättning på nästa sida)

Specifikationer för hydraulgrävmaskin med 340 rak bom

Vägledning för val av arbetsredskap – Europa (forts.)

Alla redskap är inte tillgängliga i alla regioner. Kontakta din Cat-återförsäljare för information om vilka konfigurationer som är tillgängliga i din region.

Passar

* Endast räckviddsfront

Inget resultat

CW-45 REDSKAP FÖR ANPASSAT REDSKAPSFÄSTE

Underrede		Lång bred		Lång smal	
Motvikt		9,0 ton (19 800 lb)		9,0 ton (19 800 lb)	
Bomtyp		Rak bom		Rak bom	
Stickans längd		R3.9 (12 fot 10 tum)	R3.2 (10 fot 6 tum)	R3.9 (12 fot 10 tum)	R3.2 (10 fot 6 tum)
Hydraulhammare	H140 GC S	✓	✓	✓	✓
	H140 S	✓	✓	✓	✓
	H160 GC S	✓	✓	✓	✓
Kombiverktyg	MP332 Betongskärkäft	✓	✓	✓*	✓
	MP332 Rivningskäft	✓	✓		✓
	MP332 Pulveriseringskäft	✓	✓		✓
	MP332 Skärkäft	✓	✓	✓*	✓
	MP332 Tankskärkäft		✓		✓*
	MP332 Universalkäft	✓	✓		✓
	MP332 Betongskärkäft, plan ovansida		✓		✓*
	MP332 Rivningskäft, plan ovansida		✓		✓*
	MP332 Pulveriseringskäft, plan ovansida		✓		✓*
	MP332 Skärkäft, plan ovansida	✓*	✓		✓
	MP332 Universalkäft, plan ovansida		✓		✓*
Rivnings- och sorteringsgrip	G332	✓	✓	✓	✓
	G345	✓	✓		✓
	G345 Plan ovansida		✓		✓*
Mobil sax för skrothantering och rivningsarbeten	S3035 Plan översida	✓	✓	✓*	✓
Pulveriserare	P232 Sekundär pulveriserare		✓		✓*
	P332 Primär pulveriserare	✓	✓	✓*	✓
	P332 Primär pulveriserare, plan översida		✓		✓*
Kompaktorer (Vibrerande platta)	CVP110	✓	✓	✓	✓
Roterande skärare	RC30	✓	✓	✓	✓

(fortsättning på nästa sida)

Specifikationer för hydraulgrävmaskin med 340 rak bom

Vägledning för val av arbetsredskap – Europa (forts.)

Alla redskap är inte tillgängliga i alla regioner. Kontakta din Cat-återförsäljare för information om vilka konfigurationer som är tillgängliga i din region.

Passar

* Endast räckviddsfront

Inget resultat

CW-45 REDSKAP FÖR ANPASSAT REDSKAPSFÄSTE

Underrede		Lång bred		Lång smal	
Motvikt		9,0 ton (19 800 lb)		9,0 ton (19 800 lb)	
Bomtyp		Rak bom		Rak bom	
Stickans längd		R3.9 (12 fot 10 tum)	R3.2 (10 fot 6 tum)	R3.9 (12 fot 10 tum)	R3.2 (10 fot 6 tum)
Hydraulhammare	H140 GC S	✓	✓	✓	✓
	H140 S	✓	✓	✓	✓
	H160 GC S	✓	✓	✓	✓
Kombiverktyg	MP332 Betongskärkäft	✓	✓	✓*	✓
	MP332 Rivningskäft	✓	✓		✓
	MP332 Pulveriseringskäft	✓*	✓		✓
	MP332 Skärkäft	✓	✓	✓*	✓
	MP332 Tankskärkäft		✓		✓*
	MP332 Universalkäft	✓*	✓		✓
Rivnings- och sorteringsgripär	G332	✓	✓	✓	✓
	G345	✓	✓		✓
Mobil sax för skrothantering och rivningsarbeten	S3035 Plan översida	✓	✓	✓*	✓
Pulveriserare	P332 Primär pulveriserare	✓	✓		✓
Kompaktorer (Vibrerande platta)	CVP110	✓	✓	✓	✓
Roterande skärare	RC30	✓	✓	✓	✓

S80 REDSKAP FÖR ANPASSAT REDSKAPSFÄSTE

Underrede		Lång bred		Lång smal	
Motvikt		9,0 ton (19 800 lb)		9,0 ton (19 800 lb)	
Bomtyp		Rak bom		Rak bom	
Stickans längd		R3.9 (12 fot 10 tum)	R3.2 (10 fot 6 tum)	R3.9 (12 fot 10 tum)	R3.2 (10 fot 6 tum)
Hydraulhammare	H140 GC S	✓	✓	✓	✓
	H140 S	✓	✓	✓	✓
	H160 GC S	✓	✓	✓	✓
	H160 S	✓	✓	✓*	✓
Kombiverktyg	MP332 Betongskärkäft, plan ovansida		✓		✓
	MP332 Rivningskäft, plan ovansida		✓		✓*
	MP332 Pulveriseringskäft, plan ovansida		✓		✓*
	MP332 Skärkäft, plan ovansida	✓*	✓		✓
	MP332 Universalkäft, plan ovansida		✓		✓*
Rivnings- och sorteringsgripär	G332	✓	✓	✓	✓
	G345 Plan ovansida		✓		✓*
Mobil sax för skrothantering och rivningsarbeten	S3035 Plan översida	✓	✓	✓*	✓
Pulveriserare	P232 Sekundär pulveriserare		✓		✓*
	P332 Primär pulveriserare, plan översida		✓		✓*
Kompaktorer (Vibrerande platta)	CVP110	✓	✓	✓	✓
Roterande skärare	RC30	✓	✓	✓	✓

(fortsättning på nästa sida)

Specifikationer för hydraulgrävmaskin med 340 rak bom

Vägledning för val av arbetsredskap – Europa (forts.)

Alla redskap är inte tillgängliga i alla regioner. Kontakta din Cat-återförsäljare för information om vilka konfigurationer som är tillgängliga i din region.

Passar

* Endast räckviddsfront

Inget resultat

HCS80 REDSKAPSFÄSTE

Underrede		Lång bred		Lång smal	
Motvikt		9,0 ton (19 800 lb)		9,0 ton (19 800 lb)	
Bomtyp		Rak bom		Rak bom	
Stickans längd		R3.9 (12 fot 10 tum)	R3.2 (10 fot 6 tum)	R3.9 (12 fot 10 tum)	R3.2 (10 fot 6 tum)
Hydraulhammare	H140 S	✓	✓	✓	✓
	H160 S	✓	✓	✓*	✓
	H180 S		✓		
Kombiverktyg	MP332 Betongskärkäft, plan ovansida		✓		✓*
	MP332 Rivningskäft, plan ovansida		✓		✓*
	MP332 Pulveriseringskäft, plan ovansida		✓		✓*
	MP332 Skärkäft, plan ovansida		✓		✓*
	MP332 Universalkäft, plan ovansida		✓		✓*
Rivnings- och sorteringsgripar	G332	✓	✓	✓*	✓
	G345 Plan ovansida		✓		✓*
Mobil sax för skrothantering och rivningsarbeten	S3035 Plan översida	✓	✓	✓*	✓
Pulveriserare	P232 Sekundär pulveriserare		✓		✓*
	P332 Primär pulveriserare, plan översida		✓		✓*
Kompaktorer (Vibrerande platta)	CVP110	✓	✓	✓	✓
Roterande skärare	RC30	✓	✓	✓	✓

BOMMONTERADE REDSKAP

Underrede		Lång bred		Lång smal	
Motvikt		9,0 ton (19 800 lb)		9,0 ton (19 800 lb)	
Bomtyp		Rak		Rak	
Mobil sax för skrothantering och rivningsarbeten	S2070	✓		✓	
	S2090	✓		✓	
	S3070 Plan ovansida	✓		✓	

Specifikationer för hydraulgrävmaskin med 340 rak bom

Vägledning för val av arbetsredskap – Nordamerika

Alla redskap är inte tillgängliga i alla regioner. Kontakta din Cat-återförsäljare för information om vilka konfigurationer som är tillgängliga i din region.

Passar

Inget resultat

REDSKAP FÖR PINNFÄSTE

Underrede		Lång bred	
Motvikt		9,0 ton (19 800 lb)	
Bomtyp		Rak bom	
Stickans längd		R3.9 (12 fot 10 tum)	R3.2 (10 fot 6 tum)
Hydraulhammare	H140 GC S	✓	✓
	H140 S	✓	✓
	H160 GC S	✓	✓
	H160 S	✓	✓
	H180 GC S	✓	✓
	H180 S	✓	✓
Kombiverktyg	MP332 Betongskärkäft	✓	✓
	MP332 Rivningskäft	✓	✓
	MP332 Pulveriseringskäft	✓	✓
	MP332 Skärkäft	✓	✓
	MP332 Tankskärkäft	✓	✓
	MP332 Universalkäft	✓	✓
	MP332 Betongskärkäft, plan ovansida	✓	✓
	MP332 Rivningskäft, plan ovansida	✓	✓
	MP332 Pulveriseringskäft, plan ovansida	✓	✓
	MP332 Skärkäft, plan ovansida	✓	✓
	MP332 Tankskärkäft, plan ovansida	✓	✓
MP332 Universalkäft, plan ovansida	✓	✓	
Rivnings- och sorteringsgrip	G332	✓	✓
	G345	✓	✓
	G345 Plan ovansida	✓	✓
Mobil sax för skrothantering och rivningsarbeten	S3035 Plan översida	✓	✓
Pulveriserare	P232 Sekundär pulveriserare	✓	✓
	P332 Primär pulveriserare	✓	✓
	P332 Primär pulveriserare, plan översida	✓	✓
Frontröjare	HM5515	✓	✓
	HM6015	✓	✓
Kompaktorer (Vibrerande platta)	CVP110	✓	✓

(fortsättning på nästa sida)

Specifikationer för hydraulgrävmaskin med 340 rak bom

Redskapserbjudanden - Nordamerika (forts.)

Alla redskap är inte tillgängliga i alla regioner. Kontakta din Cat-återförsäljare för information om vilka konfigurationer som är tillgängliga i din region.

Passar

Inget resultat

1 800 kg/m³ (3 000 lb/yd³)

1 200 kg/m³ (2 000 lb/yd³)

REDSKAP FÖR PINNFÄSTE (forts.)

Underrede		Lång bred	
Motvikt		9,0 ton (19 800 lb)	
Bomtyp		Rak bom	
Stickans längd		R3.9 (12 fot 10 tum)	R3.2 (10 fot 6 tum)
Gripars med sektionssklor	GSH440-950	●	●
	GSH440-1150	●	●
	GSH440-1550	○	●
	GSH455-1000	●	●
	GSH455-1500	○	○
	GSH455-2000		○
	GSH555-1000	○	●
	GSH555-1500		○
Gripskopor	CTV20-1500	○	●
	CTV20-2300		○
	CTV30-1900		○
Roterande skärare	RC30	✓	✓

(fortsättning på nästa sida)

Specifikationer för hydraulgrävmaskin med 340 rak bom

Redskapserbudanden - Nordamerika (forts.)

Alla redskap är inte tillgängliga i alla regioner. Kontakta din Cat-återförsäljare för information om vilka konfigurationer som är tillgängliga i din region.

Passar

* Endast räckviddsfront

Inget resultat

CAT SPRINTGRIPFÄSTE

Underrede		Lång bred	
Motvikt		9,0 ton (19 800 lb)	
Bomtyp		Rak bom	
Stickans längd		R3.9 (12 fot 10 tum)	R3.2 (10 fot 6 tum)
Hydraulhammare	H140 GC S	✓	✓
	H140 S	✓	✓
	H160 GC S	✓	✓
	H160 S	✓	✓
	H180 GC S		✓
Kombiverktyg	MP332 Betongskärkäft	✓*	✓
	MP332 Rivningskäft		✓
	MP332 Pulveriseringskäft		✓
	MP332 Skärkäft	✓	✓
	MP332 Tankskärkäft		✓
	MP332 Universalkäft		✓
	MP332 Betongskärkäft, plan ovansida		✓
	MP332 Rivningskäft, plan ovansida		✓
	MP332 Pulveriseringskäft, plan ovansida		✓
	MP332 Skärkäft, plan ovansida		✓
MP332 Universalkäft, plan ovansida		✓	
Rivnings- och sorteringsgrip	G332	✓	✓
	G345		✓
	G345 Plan ovansida		✓
Mobil sax för skrothantering och rivningsarbeten	S3035 Plan översida	✓	✓
Pulveriserare	P332 Primär pulveriserare		✓
	P332 Primär pulveriserare, plan översida		✓
Frontröjare	HM5515	✓	✓
	HM6015	✓	✓
Kompaktorer (Vibrerande platta)	CVP110	✓	✓
Roterande skärare	RC30	✓	✓

(fortsättning på nästa sida)

Specifikationer för hydraulgrävmaskin med 340 rak bom

Redskapserbudanden - Nordamerika (forts.)

Alla redskap är inte tillgängliga i alla regioner. Kontakta din Cat-återförsäljare för information om vilka konfigurationer som är tillgängliga i din region.

Passar

* Endast räckviddsfront

Inget resultat

S80 REDSKAP FÖR ANPASSAT REDSKAPSFÄSTE

Underrede		Lång bred	
Motvikt		9,0 ton (19 800 lb)	
Bomtyp		Rak bom	
Stickans längd		R3.9 (12 fot 10 tum)	R3.2 (10 fot 6 tum)
Hydraulhammare	H140 GC S	✓	✓
	H140 S	✓	✓
	H160 GC S	✓	✓
	H160 S	✓	✓
Kombiverktyg	MP332 Betongskärkäft, plan ovansida		✓
	MP332 Rivningskäft, plan ovansida		✓
	MP332 Pulveriseringskäft, plan ovansida		✓
	MP332 Skärkäft, plan ovansida	✓*	✓
	MP332 Universalkäft, plan ovansida		✓
Rivnings- och sorteringsgrip	G332	✓	✓
	G345 Plan ovansida		✓
Mobil sax för skrothantering och rivningsarbeten	S3035 Plan översida	✓	✓
Pulveriserare	P232 Sekundär pulveriserare		✓
	P332 Primär pulveriserare, plan översida		✓
Kompaktorer (Vibrerande platta)	CVP110	✓	✓
Roterande skärare	RC30	✓	✓

(fortsättning på nästa sida)

Specifikationer för hydraulgrävmaskin med 340 rak bom

Redskapserbudanden - Nordamerika (forts.)

Alla redskap är inte tillgängliga i alla regioner. Kontakta din Cat-återförsäljare för information om vilka konfigurationer som är tillgängliga i din region.

Passar

Inget resultat

HCS80 REDSKAPSFÄSTE

Underrede		Lång bred	
Motvikt		9,0 ton (19 800 lb)	
Bomtyp		Rak bom	
Stickans längd		R3.9 (12 fot 10 tum)	R3.2 (10 fot 6 tum)
Hydraulhammare	H140 S	✓	✓
	H160 S	✓	✓
	H180 S		✓
Kombiverktyg	MP332 Betongskärkäft, plan ovansida		✓
	MP332 Rivningskäft, plan ovansida		✓
	MP332 Pulveriseringskäft, plan ovansida		✓
	MP332 Skärkäft, plan ovansida		✓
	MP332 Universalkäft, plan ovansida		✓
Rivnings- och sorteringsgrip	G332	✓	✓
	G345 Plan ovansida		✓
Mobil sax för skrothantering och rivningsarbeten	S3035 Plan översida	✓	✓
Pulveriserare	P232 Sekundär pulveriserare		✓
	P332 Primär pulveriserare, plan översida		✓
Kompaktorer (Vibrerande platta)	CVP110	✓	✓
Roterande skärare	RC30	✓	✓

BOMMONTERADE REDSKAP

Underrede		Lång bred	
Motvikt		9,0 ton (19 800 lb)	
Bomtyp		Rak	
Mobil sax för skrothantering och rivningsarbeten	S2070		✓
	S2090		✓
	S3070 Plan ovansida		✓

Standard- och tillvalsutrustning för 340 rak bom

Standardutrustning och tillval

Standardutrustning och tillval kan variera. Kontakta din Cat-återförsäljare om du vill ha mer information.

	Standard	Tillval		Standard	Tillval
BOMMAR, STICKOR OCH LÄNKAGE			ELSYSTEM		
6,9 m (22 fot 8 tum) rak bom	✓		Underhållsfria batterier, 1 000 CCA	✓	
3,2 m (10 fot 6 tum) räckviddssticka		✓	Central elektrisk strömställare	✓	
3,9 m (12 fot 10 tum) räckviddssticka		✓	LED-chassibelysning	✓	
Skoplänkage, DB-serien med lyftögla	✓		Premiumpaket med omgivande LED-belysning på 1 800 lumen		✓
HYTT			MOTOR		
Ljuddämpad ROPS-hytt med fäste av visköstyp	✓		Motorvärmare för kallstart		✓
Högupplöst 254 mm (10 tum) LCD-pekskärm	✓		Tre valbara lägen: Power, Smart, Eco	✓	
Automatisk luftkonditionering i två zoner	✓		Automatisk motorvarvtalsstyrning	✓	
Snabbvalsrott och kortkommandon för monitorstyrning	✓		Kan användas upp till 3 300 m (10 830 fot) över havet	✓	
Nyckelfri motorstyrning	✓		Kylkapacitet för hög omgivningstemperatur upp till 52 °C (126 °F)	✓	
Konsol som kan höjjusteras	✓		Hydraulisk reversibel fläkt		✓
Uppvämt säte med justerbar luftfjädring	✓		-18 °C (0 °F) kallstartfunktion	✓	
Uppfällbar konsol på vänster sida	✓		-32 °C (-25 °F) kallstartskapacitet		✓
Cat® stickstyrning	✓		Luftfilter med dubbla element och integrerad förrenare	✓	
Inbyggd Bluetooth®-radio (med USB, AUX-port och mikrofon)	✓		HYDRAULISKT SYSTEM		
2×12 V DC-eluttag	✓		SmartBoom™ – endast tillgängligt i Europa (inte kompatibelt med 2D Cat lutningskontroll, Cat Production Measurement (CPM) och e-gräns)	✓	
Dokumentförvaring	✓		Återgenereringskrets för bom och sticka	✓	
Mugg- och flaskhållare	✓		Elektronisk huvudreglerventil	✓	
Öppningsbar tvådelad vindruta	✓		Tunglyftsläge	✓	
Fast vindruta i ett stycke P5A-behandlad	✓		Automatisk hydrauloljeuppvärmning	✓	
Parallella vindrutetorkare med vindrutespolare	✓		Svängdämpningsventil	✓	
Intervalltorkare för tak med spolare	✓		Automatisk svängparkeringsbroms	✓	
P5A-behandlad vindruta med topplucka	✓		Hydraulreturfilter med hög kapacitet	✓	
LED-belysning och lägre innerbelysning	✓		Två körhastigheter	✓	
Nedrullningsbart solskydd fram	✓		Kan användas med biohydraulolja	✓	
Nedrullningsbart solskydd bak		✓	Kombinerad tvåvägs extrakrets med direkt returfilter	✓	
Bakruta, nödutgång	✓		Extra krets för medeltryck	✓	
Tvättbar golvmatta	✓		Kylkrets	✓	
Förberedd för roterande varningsljus	✓		Krets för Cat Pin Grabber-fäste och CW-fäste	✓	
Extrarelä	✓				

(fortsättning på nästa sida)

Standard- och tillvalsutrustning för 340 rak bom

Standardutrustning och tillval (fortsättning)

Standardutrustning och tillval kan variera. Kontakta din Cat-återförsäljare om du vill ha mer information.

	Standard	Tillval		Standard	Tillval
TRYGGHET OCH SÄKERHET			CAT-TEKNIK		
Cat Command (fjärrstyrning)		✓	Hantering av Cat-utrustning		
E-gräns i 2D	✓		– VisionLink®	✓ ¹	
– E-tak			– VisionLink Productivity		✓ ²
– E-golv			– Fjärruppdatering	✓	
– E-svängning			– Felsökning på distans	✓	
– E-vägg			– Identifiering och spårning av arbetsredskap (PL161)	✓	
– E-hyttundvikande			Cat Grade:		
Automatiskt hammarstopp	✓		– Cat GRADE med 2D	✓	
Caterpillar One Key säkerhetssystem	✓		– Cat Grade med 2D – förberedd för tillbehör (ARO)		✓
Låsbar yttre verktygs-/förvaringsbox	✓		– Laserinfångare		✓
Låsbar dörr samt bränsle- och hydraultank	✓		– Cat Grade med 3D (enkelt eller dubbelt GNSS-system [Global Navigation Satellite System])		✓
Låsbart bränsleavtappningsutrymme	✓		– Kompatibel med 3D grade-system från Trimble, Topcon och Leica.	✓	
Serviceplattform med halkskyddsplåt och nedsänkta bultar	✓		– Cat® Grade 3D Ready		✓
Ledstång och handtag på höger sida	✓		Cat Assist		
Standardsiktspegelpaket	✓		– Grade Assist	✓	
Signalhorn	✓		– Boom Assist	✓	
Körlarm – Standard i Nordamerika, valbart i Europa	✓	✓	– Bucket Assist	✓	
Svänglarm		✓	– Swing Assist	✓	
Sekundär strömställare för motoravstängning på marknivå	✓		– Lift Assist	✓	
Låsbar huvudströmbrytare	✓		Cat Payload:		
Backventil för bomsänkning	✓		– Vägning under körning	✓	
Backventil för sticksänkning	✓		– Semiautomatisk kalibrering	✓	
Bakåtkamera och högriktad kamera är standard	✓		– Payload/cykelinformation	✓	
360° sikt		✓	– VisionLink Productivity för kontorsrapportering		✓ ²
SERVICE OCH UNDERHÅLL			Cat Advanced Payload:		
Integrerat system för hantering av fordonshälsa	✓		– Dagliga totalvärden		✓
Grupperad plats för motorolje- och bränslefilter	✓		– Anpassade listor		✓
Schemalagda oljeprovtagningsutlopp (S·O·S SM)	✓		– Smart målvikt		✓
Klar för QuickEvac TM -underhåll		✓	– Integrering av e-etiketter		✓ ²
Elektrisk bränslepåfyllningspump med automatisk avstängning – endast Europa		✓	UNDERREDE OCH RAMVERK		
<p>¹Tillhandahåller grundläggande telematikdata för att hantera hälsa, underhållsinsikter och tillståndsovervakning. Andra planer finns för mer omfattande datarapportering. Kontakta din Cat-återförsäljare om du vill ha mer information.</p> <p>²Prenumeration på VisionLink krävs. Kontakta din Cat-återförsäljare om du vill ha mer information.</p>			Långt underrede		✓
			Långt, smalt underrede		✓
			Bogserögla på basramen	✓	
			Bandstyrskydd, fullängd	✓	
			Svivalskydd	✓	
			Underskydd	✓	
			Färdmotorskydd	✓	
			Fettsmort band	✓	
			HD-svängram	✓	
			9,0 ton (19 800 lb) motvikt	✓	
			600 mm (24 tum) HD-bandplattor av trekamstyp		✓
			700 mm (28 tum) bandplattor av trekamstyp		✓
			850 mm (33 tum) bandplattor av trekamstyp		✓

Satser och redskap som monteras hos återförsäljaren

Tillbehören kan variera. Kontakta din Cat®-återförsäljare om du vill ha mer information.

- Radiell nedre torkare
- Joystickar med horisontella skjutreglage
- Elektrisk RH-pedal
- Gummidämpare på sidan
- Förarskydd (övre skydd)
- Vandaliseringsskydd
- Heltäckande nätskydd
- Nedre nätskydd
- Bluetooth-nyckel
- Cat® Command fjärrstyrning
- 1-800 lumen LED-surroundbelysning
- Kanalsats för avancerad hyttfiltrering

Följande information gäller för maskinen vid tidpunkten för sluttillverkning, konfigurerad för försäljning i de regioner som omfattas av det här dokumentet. Innehållet i den här deklARATIONEN gäller från och med utfärdandet. Innehåll relaterat till maskinens funktioner och specifikationer kan dock komma att ändras utan föregående meddelande. Se maskindrifts- och underhållsbruksanvisningen för ytterligare information.

Mer information om hållbarhet i praktiken och våra framsteg finns på <https://www.caterpillar.com/en/company/sustainability>.

Motor

- Cat® C9.3B-motorn uppfyller emissionsnormerna enligt U.S. EPA Tier 4 Final, EU steg V och Japan 2014.
- Dieselmotorer från Cat måste använda ULSD (dieselbränsle med ultralåg svavelhalt på 15 ppm svavel eller mindre) eller ULSD blandat med följande koldioxidsnåla bränslen** upp till:
 - ✓ 20 % biodiesel FAME (fatty acid methyl ester)*
 - ✓ 100 % förnybar diesel, HVO (hydrogenated vegetable oil) och GTL-bränslen (gas till vätska)

Se riktlinjerna för tillämpning. Kontakta din Cat-återförsäljare eller "Caterpillar Machine Fluids Recommendations" (SEBU6250) för mer information.

**Motorer utan efterbehandlingsenheter kan använda högre blandningar, upp till 100 % biodiesel (rådfråga din Cat-återförsäljare för användning av blandningar med mer än 20 % biodiesel).*

***Utsläpp av växthusgaser från avgasröret med bränslen med lägre koldioxidsintensitet är i stort sett detsamma som traditionella bränslen.*

Luftkonditioneringssystem

- Luftkonditioneringssystemet i den här maskinen innehåller kylmedlet R134a med fluorerade växthusgaser (global uppvärmningspotential = 1 430). Systemet innehåller 1,0 kg (2,2 lb) kylmedel som motsvarar CO₂ på 1,430 ton (1,576 short tons).

Färg

- Högsta tillåtna koncentration av följande tungmetaller i färg (mätt i ppm):
 - Barium < 0,01 %
 - Kadmium < 0,01 %
 - Krom < 0,01 %
 - Bly < 0,01 %

Ljudprestanda

ISO 6395:2008 (utomhus) – 106 dB(A)

ISO 6396:2008 (i hytten) – 73 dB(A)

- Hörselskydd kan erfordras vid arbete med en öppen förarplats och hytt (om den inte är rätt underhållen eller när dörrarna/fönstren är öppna) under längre tidsperioder eller i en bullrig omgivning.

Oljor och vätskor

- Kylvätskor med etylenglykol fylls på i Caterpillar-fabriken. Cat frostskyddsmedel/kylarvätska för dieselmotorer (DEAC) och Cat kylarvätska med förlängd livslängd (ELC) kan återvinnas. Prata med din Cat-återförsäljare för mer information.
- Cat BIO HYDO™ Advanced är en biologiskt nedbrytbar hydraulolja med EU:s miljömärke.
- Ytterligare vätskor kommer sannolikt att förekomma – se drifts- och underhållshandboken eller tillämpnings- och installationsguiden för fullständiga vätskerrekommendationer och underhållsintervall.

Funktioner och teknik

- Följande funktioner och teknik kan bidra till bränslebesparingar och/eller minskade koldioxidutsläpp. Funktionerna kan variera. Kontakta din Cat-återförsäljare om du vill ha mer information.
 - Smart-läge som matchar maskinens kraft till kraven automatiskt
 - Eco-läget minimerar bränsleförbrukningen vid lätt belastning
 - En knapptryckning för låg tomgång med automatisk motorvarvtalsstyrning
 - Öka effektiviteten med Cat-teknik som ser till att förarna blir mindre utmattade och dessutom minskar rörelsekostnaderna.
 - Lägre underhållskostnader tack vare längre serviceintervall

Utförlig information om Cats produkter, återförsäljarservice och branschlösningar finns på vår webbplats www.cat.com

©2024 Caterpillar

Alla rättigheter förbehålles

Material och specifikationer kan ändras utan föregående meddelande. Maskinerna som visas på bilderna kan vara försedda med extrautrustning. Kontakta din Cat-återförsäljare beträffande tillgängliga alternativ.

CAT, CATERPILLAR, LET'S DO THE WORK, deras respektive logotyper, "Caterpillar Corporate Yellow", "Power Edge" och Cat "Modern Hex", såväl som företagets och produkternas identitet i detta dokument, är varumärken som tillhör Caterpillar och får inte användas utan medgivande. VisionLink är ett varumärke som tillhör Caterpillar Inc. och är registrerat i USA och andra länder.

AWXQ4164-00 (12-2024)
Versionsnummer: 08D
(Europe, N Am)

