



# 350

## Hidrolik Ekskavatör

# Teknik Özellikler

Konfigürasyonlar ve özellikler bölgeye göre değişiklik gösterebilir. Bölgenizde bulunup bulunmadığını Cat® temsilcinizden öğrenebilirsiniz.

## İçindekiler

<b>Teknik Özellikler</b> .....	<b>2</b>
Motor .....	2
Dönüş Mekanizması .....	2
Ağırlıklar .....	2
Palet .....	2
Tahrik .....	2
Hidrolik Sistem .....	2
Servis Dolum Kapasiteleri .....	2
Standartlar .....	2
Ses Performansı .....	3
Klima Sistemi .....	3
Çalışma Ağırlıkları ve Zemin Basınçları .....	3
Ana Komponent Ağırlıkları .....	4
Boyutlar .....	5
Çalışma Aralıkları .....	9
Uzanma Bomu Kaldırma Kapasiteleri .....	11
Kütle Bomu Kaldırma Kapasiteleri .....	20
Kova Teknik Özellikleri ve Uyumluluğu:	
Avustralya ve Yeni Zelanda .....	23
Avrupa .....	24
Türkiye .....	25
Kuzey Amerika .....	26
Şili ve Kolombiya .....	27
Tıpkı Geçiş Eşleştirmesi Kılavuzu .....	28
Ataşman Teklif Kılavuzu:	
Avustralya ve Yeni Zelanda .....	29
Avrupa .....	30
Türkiye .....	34
Kuzey Amerika .....	37
Şili ve Kolombiya .....	39
<b>Standart ve Opsiyonel Ekipman</b> .....	<b>41</b>
<b>Bayide Monte Kit ve Ataşmanlar</b> .....	<b>43</b>
<b>Kabin Seçenekleri</b> .....	<b>44</b>
<b>350 Çevresel Beyanlar</b> .....	<b>45</b>

# 350 Hidrolik Ekskavatör Teknik Özellikler

## Motor

Motor Modeli	Cat® C9.3B	
Net Güç		
ISO 9249	308 kW	413 hp
ISO 9249 (DIN)	419 PS	
Motor Gücü		
ISO 14396	309 kW	414 hp
ISO 14396 (DIN)	420 PS	
İç Çap	115 mm	5 inç
Strok	149 mm	6 inç
Silindir Hacmi	9,3 l	568 inç <sup>3</sup>
Biyodizel özelliği	Üst sınır B20 <sup>(1)</sup>	

- U.S. EPA Tier 4 Final, EU Stage V ve Japan 2014 (Tier 4 Final) emisyon standartlarını karşılar
- 3.000 m (9.840 ft) üzerinde motor gücü düşürme ile 4.500 m (14.760 ft) rakıma kadar tavsiye edilen kullanım.
- Bildirilen güç, üretim zamanında yürürlükte olan, belirtilen standarda göre test edilir.
- Bildirilen net güç; fan, hava emişi sistemi, egzoz sistemi ve alternatör ile donatılan bir motor için volanda bulunan güçtür.
- Motor devri 1.800 dev/dak.dır.

<sup>(1)</sup>Cat dizel motorlar, ULSD (15 ppm veya daha az kükürt içeren ultra düşük kükürtlü dizel yakıt) veya aşağıdaki düşük karbon yoğunluklu yakıtlarla\*\* karıştırılmış ULSD kullanmalıdır:

- ✓%20 biyodizel FAME (yağ asidi metil esteri)\*
- ✓%100 yenilenebilir dizel, HVO (hidrojene bitkisel yağ) ve GTL (gazdan sıvıya dönüştürülmüş) yakıtlar

Başarılı bir uygulama için yönergelerle bakın. Ayrıntılar için lütfen Cat temsilcinize veya "Caterpillar Makine Sıvıları Tavsiyeleri"ne (SEBU6250) başvurun.

*\*Atık arıtma cihazları bulunmayan motorlar, %100'e kadar biyodizel olmak üzere daha yüksek karışımlar kullanabilir (%20 biyodizelden daha yüksek karışımların kullanımı için Cat temsilcinize danışın).*

*\*\*Düşük karbon yoğunluklu yakıtlardaki egzoz borusu sera gazı emisyonları, temel olarak geleneksel yakıtlarla aynıdır.*

## Dönüş Mekanizması

Dönüş Hızı*	7,94 dev/dak.	
Maksimum Dönüş Torku	189 kN·m	139.275 lbf·ft

\*CE işaretli makineler için varsayılan değer daha düşük ayarlanabilir.

## Ağırlıklar

Çalışma Ağırlığı	46.000 kg	101.500 lb
• Uzanma bomu, R2,9TB (9 ft 6 inç) stik, Genel Hizmet Tipi (GDC) 3,08 m <sup>3</sup> (4,03 yd <sup>3</sup> ) kova ve 600 mm (24 inç) çift tırnaklı pabuçlar, Uzun Alt Takım.		
Çalışma Ağırlığı	46.800 kg	103.100 lb
• Uzanma bomu, R3,35TB (11 ft 0 inç) stik, GDC 3,08 m <sup>3</sup> (4,03 yd <sup>3</sup> ) kova ve 750 mm (30 inç) üç tırnaklı pabuçlar, Uzun Alt Takım.		
Çalışma Ağırlığı	47.700 kg	105.100 lb
• Uzanma bomu, R3,9TB (12 ft 10 inç) stik, GDC 3,08 m <sup>3</sup> (4,03 yd <sup>3</sup> ) kova ve 900 mm (35 inç) üç tırnaklı pabuçlar, Uzun Alt Takım.		

## Palet

Standart Palet Pabuçları Genişliği	600 mm	24 inç
Opsiyonel Palet Pabucu Genişliği	750 mm	30 inç
Opsiyonel Palet Pabucu Genişliği	900 mm	35 inç
Pabuç Sayısı (her bir tarafta)	52	
Palet Makarası Sayısı (her bir tarafta)	9	
Taşıyıcı Silindir Sayısı (her bir tarafta)	2	

## Tahrik

Maksimum Tırmanabilme Kabiliyeti	35°/%70	
Maksimum Seyir Hızı	4,5 km/sa.	2,8 mil/sa.
Maksimum Çeki Demiri Çekişi	352 kN	79.178 lbf

## Hidrolik Sistem

Ana Sistem – Maksimum Akış – Ekipman	779 L/dak. (389 × 2 pompa)	206 gal/dak. (103 × 2 pompa)
Maksimum Basınç – Ekipman – Ekipman	35.000 kPa	5.076 psi
Maksimum Basınç – Ekipman – Kaldırma Modu	38.000 kPa	5.511 psi
Maksimum Basınç – Seyir	35.000 kPa	5.076 psi
Maksimum Basınç – Dönüş	25.700 kPa	3.727 psi
Bom Silindiri – İç Çap	160 mm	6 inç
Bom Silindiri – Strok	1.575 mm	62 inç
Stik Silindiri – İç Çap	190 mm	7 inç
Stik Silindiri – Strok	1.758 mm	69 inç
TB Kova Silindiri – İç Çap	160 mm	6 inç
TB Kova Silindiri – Strok	1.356 mm	53 inç
UB Kova Silindiri – İç Çap	170 mm	7 inç
UB Kova Silindiri – Strok	1.396 mm	55 inç

## Servis Dolum Kapasiteleri

Yakıt Deposu Kapasitesi	680 L	179,6 gal
Soğutma Sistemi	48 L	12,7 gal
Motor Yağı (filtreli)	32 L	8,5 gal
Dönüş Tahriki	15 L	4,0 gal
Nihai Tahrik (her biri)	11 L	2,9 gal
Hidrolik Sistem (depo dahil)	550 L	145,3 gal
Hidrolik Deposu (emme borusu dahil)	217 L	57,3 gal
Dizel Egzoz Sıvısı (DEF) Deposu	80 L	21,1 gal

## Standartlar

Frenler	ISO 10265:2008
Kabin/Operatör Koruyucu Muhafazaları (OPG) (opsiyonel)	ISO 10262:1998 Level II
Kabin/Devrilme Koruma Yapısı (ROPS)	ISO 12117-2:2008

# 350 Hidrolik Ekskavatör Teknik Özellikleri

## Ses Performansı

ISO 6395:2008 (harici) 107 dB(A)

ISO 6396:2008 (kabin içi) 75 dB(A)

- Uzun süre veya gürültülü bir ortamda açık operatör kabini (bakımı doğru yapılmadığında veya kapılar/camlar açıkken) çalışırken işitme koruması gerekebilir.

## Klima Sistemi

Bu makinedeki klima sisteminde florlu bir sera gazı olan R134a soğutucu kullanılmıştır (Küresel Isınma Potansiyeli = 1.430). Sistemde 1,00 kg soğutucu bulunur ve bu miktar, 1,430 metrik ton CO<sub>2</sub> ile eş değerdir.

## Çalışma Ağırlıkları ve Zemin Basınçları

Ana Makine Konfigürasyonları	600 mm (24 inç) Çift Tırnaklı Pabuçlar		600 mm (24 inç) HD Çift Tırnaklı Pabuçlar		750 mm (30 inç) Üç Tırnaklı Pabuçlar		900 mm (35 inç) Üç Tırnaklı Pabuçlar	
	Ağırlık	Zemin Basıncı	Ağırlık	Zemin Basıncı	Ağırlık	Zemin Basıncı	Ağırlık	Zemin Basıncı
Uzun Alt Takım	kg (lb)	kPa (psi)	kg (lb)	kPa (psi)	kg (lb)	kPa (psi)	kg (lb)	kPa (psi)
Uzanma Bomu + R3,9 m (12 ft 10 inç) TB Stik + 3,08 m <sup>3</sup> (4,03 yd <sup>3</sup> ) GDC Kova	46.300 (102.000)	80,1 (11,6)	46.900 (103.400)	81,2 (11,8)	46.900 (103.400)	65,1 (9,4)	47.700 (105.100)	55,2 (8,0)
Uzanma Bomu + R3,35 m (11 ft 0 inç) TB Stik + 3,08 m <sup>3</sup> (4,03 yd <sup>3</sup> ) GDC Kova	46.100 (101.700)	79,9 (11,6)	46.700 (103.000)	80,9 (11,7)	46.800 (103.100)	64,9 (9,4)	47.500 (104.800)	55,0 (8,0)
Uzanma Bomu + R2,9 m (9 ft 6 inç) TB Stik + 3,08 m <sup>3</sup> (4,03 yd <sup>3</sup> ) GDC Kova	46.000 (101.500)	79,7 (11,6)	46.700 (102.900)	80,8 (11,7)	46.700 (102.900)	64,8 (9,4)	47.500 (104.600)	54,9 (8,0)
Kütle Bomu + M3,0 m (9 ft 10 inç) UB Stik + 3,21 m <sup>3</sup> (4,20 yd <sup>3</sup> ) Çok Ağır Hizmet Tipi V Kenarlı (SDV) Kova	47.200 (104.100)	81,7 (11,9)	47.800 (105.400)	82,8 (12,0)	47.800 (105.500)	66,4 (9,6)	48.600 (107.200)	56,2 (8,2)
Kütle Bomu + M2,5 m (8 ft 2 inç) UB Stik + 3,21 m <sup>3</sup> (4,20 yd <sup>3</sup> ) SDV Kova	47.000 (103.700)	81,4 (11,8)	47.600 (105.000)	82,4 (12,0)	47.700 (105.100)	66,1 (9,6)	48.400 (106.800)	56,0 (8,1)

Tüm çalışma ağırlıkları, 75 kg (165 lb) ağırlığındaki operatörle %90 dolu yakıt deposunu içerir.

# 350 Hidrolik Ekskavatör Teknik Özellikleri

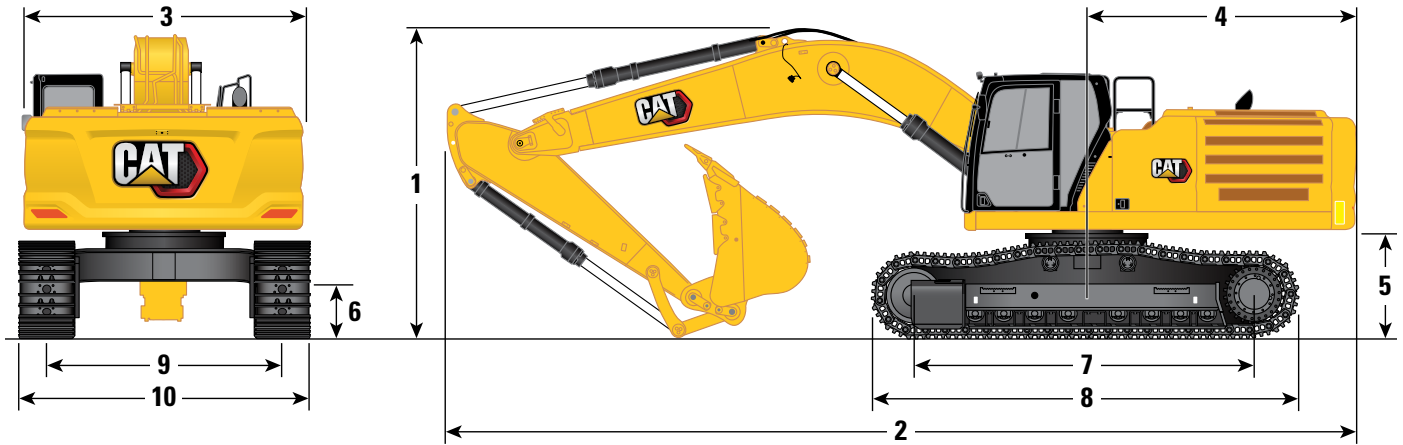
## Ana Komponent Ağırlıkları

	kg	lb
Ana Makine Ağırlığı (üst şasi, alt takım, arka ağırlık, bom silindirleri ile birlikte – bom, stik, kova, stik silindiri, kova silindiri, paletler, yakıt, operatör dahil değildir)		
Uzun Alt Takım İçin Arka Ağırlık, Dönüş Şasisi, Palet Silindirli ve Taşıyıcı Silindirli Alt Şasi İle	30.870	68.050
Palet Pabuçları:		
600 mm (24 inç) Genişlik, 15,5 mm (0,6 inç) Kalınlıkta Çift Tırnaklı (PPR3) Palet Pabuçları	5.270	11.610
600 mm (24 inç) Genişlik, 19,5 mm (0,8 inç) Kalınlıkta Çift Tırnaklı (PPR2) Palet Pabuçları	5.880	12.960
750 mm (30 inç) Genişlik, 15,5 mm (0,6 inç) Kalınlıkta Üç Tırnaklı (PPR3) Palet Pabuçları	5.910	13.030
900 mm (35 inç) Genişlik, 15,5 mm (0,6 inç) Kalınlıkta Üç Tırnaklı (PPR3) Palet Pabuçları	6.680	14.720
İki Bom Silindiri	760	1.680
%90 Yakıt Deposu ve 75 kg (165 lb) Operatör Ağırlığı	630	1.380
Arka Ağırlık	9.000	19.840
Dönüş Şasisi	4.140	9.120
Uzun ve Uzun Dar Alt Takım:		
Palet Silindirli ve Taşıyıcı Silindirli Alt Şasi	10.550	23.250
Bomlar (hatlar, pimler, stik silindiri dahil):		
Uzanma Bomu 6,9 m (22 ft 8 inç)	4.370	9.640
Kütle Bomu 6,55 m (21 ft 6 inç)	4.680	10.310
Stikler (hatlar, pimler, kova silindiri, kova bağlantısı dahil):		
Uzanma Stiki R3,9TB (12 ft 10 inç)	2.570	5.670
Uzanma Stiki R3,35TB (11 ft 0 inç)	2.420	5.330
Uzanma Stiki R2,9TB (9 ft 6 inç)	2.340	5.160
Kütle Stiki M3,0UB (9 ft 10 inç)	2.800	6.170
Kütle Stiki M2,5UB (8 ft 2 inç)	2.620	5.770
Kovalar (bağlantısız):		
3,08 m <sup>3</sup> (4,03 yd <sup>3</sup> ) GDC	2.570	5.670
3,21 m <sup>3</sup> (4,20 yd <sup>3</sup> ) SDV	2.970	6.540
Hızlı Ataşman Değiştiriciler (QC):		
CW Özel QC	760	1.660
Pimli Kavrayıcı QC	950	2.090

# 350 Hidrolik Ekskavatör Teknik Özellikleri

## Boyutlar

Tüm boyutlar yaklaşıktır ve kepçe seçimine bağlı olarak değişiklik gösterebilir.



## Bom Seçenekleri

Uzunma Bomu  
6,9 m (22 ft 8 inç)

## Stik Seçenekleri

Uzunma Stiki

R3,9TB (12 ft 10 inç)

R3,35TB (11 ft 0 inç)

R2,9TB (9 ft 6 inç)

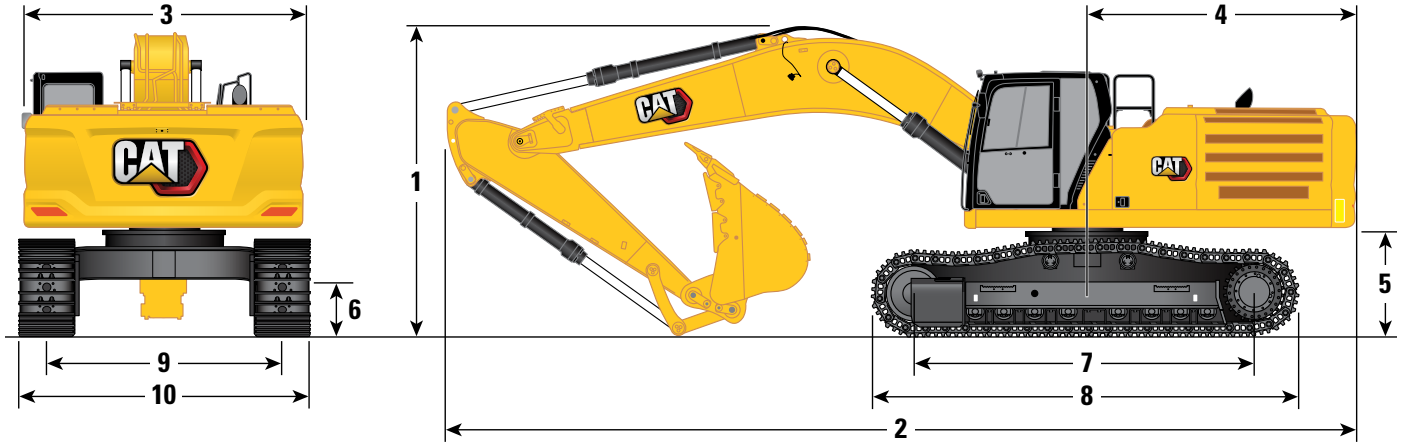
	R3,9TB (12 ft 10 inç)	R3,35TB (11 ft 0 inç)	R2,9TB (9 ft 6 inç)
<b>1 Makine Yüksekliği:</b>			
Kabin Yüksekliği	3.260 mm 10 ft 8 inç	3.260 mm 10 ft 8 inç	3.260 mm 10 ft 8 inç
OPG Yüksekliği	3.400 mm 11 ft 2 inç	3.400 mm 11 ft 2 inç	3.400 mm 11 ft 2 inç
Korkuluklar/Tutacakların Yüksekliği	3.400 mm 11 ft 2 inç	3.400 mm 11 ft 2 inç	3.400 mm 11 ft 2 inç
Bom/Stik/Kova Takılıyken	3.700 mm 12 ft 2 inç	3.670 mm 12 ft 0 inç	3.900 mm 12 ft 10 inç
Bom/Stik Takılıyken	3.700 mm 12 ft 2 inç	3.530 mm 11 ft 7 inç	3.440 mm 11 ft 3 inç
Bom Takılıyken	3.110 mm 10 ft 2 inç	3.110 mm 10 ft 2 inç	3.110 mm 10 ft 2 inç
Bom/Stik/Kova Takılıyken (yardımcı hatlarla birlikte)	3.700 mm 12 ft 2 inç	3.670 mm 12 ft 0 inç	3.900 mm 12 ft 10 inç
Bom/Stik Takılıyken (yardımcı hatlarla birlikte)	3.700 mm 12 ft 2 inç	3.530 mm 11 ft 7 inç	3.440 mm 11 ft 3 inç
Bom Takılıyken (yardımcı hatlarla birlikte)	3.110 mm 10 ft 2 inç	3.110 mm 10 ft 2 inç	3.110 mm 10 ft 2 inç
<b>2 Makine Uzunluğu:</b>			
Bom/Stik/Kova Takılıyken	11.950 mm 39 ft 2 in.	11.890 mm 39 ft 0 inç	11.890 mm 39 ft 0 inç
Bom/Stik Takılıyken	11.950 mm 39 ft 2 in.	11.860 mm 38 ft 11 inç	11.830 mm 38 ft 10 inç
Bom Takılıyken	10.630 mm 34 ft 11 inç	10.630 mm 34 ft 11 inç	10.630 mm 34 ft 11 inç
Bom/Stik/Kova Takılıyken (yardımcı hatlarla birlikte)	11.950 mm 39 ft 2 in.	11.890 mm 39 ft 0 inç	11.890 mm 39 ft 0 inç
Bom/Stik Takılıyken (yardımcı hatlarla birlikte)	11.950 mm 39 ft 2 in.	11.860 mm 38 ft 11 inç	11.830 mm 38 ft 10 inç
Bom Takılıyken (yardımcı hatlarla birlikte)	10.630 mm 34 ft 11 inç	10.630 mm 34 ft 11 inç	10.630 mm 34 ft 11 inç
<b>3 Geçiş Olmadan Üst Şasi Genişliği</b>	3.020 mm 9 ft 11 inç	3.020 mm 9 ft 11 inç	3.020 mm 9 ft 11 inç
<b>4 Arka Kule Dönüşü Yarıçapı</b>	3.760 mm 12 ft 4 inç	3.760 mm 12 ft 4 inç	3.760 mm 12 ft 4 inç
<b>5 Arka Ağırlık Mesafesi</b>	1.340 mm 4 ft 5 inç	1.340 mm 4 ft 5 inç	1.340 mm 4 ft 5 inç
<b>6 Yerden Yükseklik</b>	520 mm 1 ft 8 inç	520 mm 1 ft 8 inç	520 mm 1 ft 8 inç
Kova Tipi	GDC	GDC	GDC
Kova Kapasitesi	3,08 m <sup>3</sup> 4,03 yd <sup>3</sup>	3,08 m <sup>3</sup> 4,03 yd <sup>3</sup>	3,08 m <sup>3</sup> 4,03 yd <sup>3</sup>
Kova Ucu Yarıçapı	1.890 mm 6 ft 2 inç	1.890 mm 6 ft 2 inç	1.890 mm 6 ft 2 inç

(devamı sonraki sayfada)

# 350 Hidrolik Ekskavatör Teknik Özellikleri

## Boyutlar (devamı)

Tüm boyutlar yaklaşıktır ve kepçe seçimine bağlı olarak değişiklik gösterebilir.



## Bom Seçenekleri

Uzunma Bomu  
6,9 m (22 ft 8 inç)

## Stik Seçenekleri

Uzunma Stiki

R3,9TB (12 ft 10 inç)

R3,35TB (11 ft 0 inç)

R2,9TB (9 ft 6 inç)

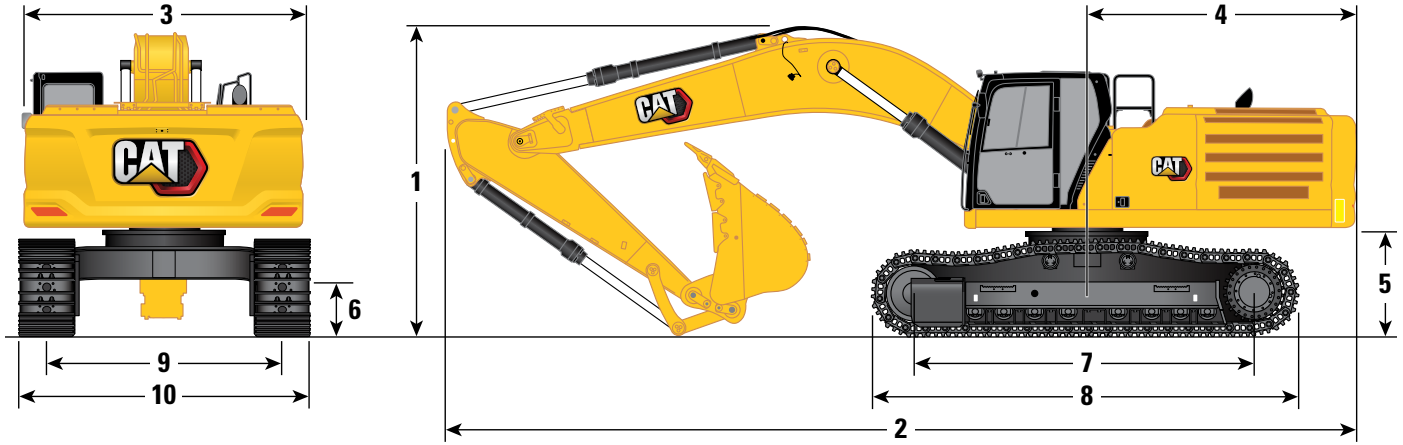
	R3,9TB (12 ft 10 inç)	R3,35TB (11 ft 0 inç)	R2,9TB (9 ft 6 inç)
7 Palet Uzunluğu – Silindirlerin Merkezine Kadar (uzun alt takım)	4.360 mm 14 ft 4 inç	4.360 mm 14 ft 4 inç	4.360 mm 14 ft 4 inç
8 Palet Uzunluğu (uzun alt takım)	5.400 mm 17 ft 9 inç	5.400 mm 17 ft 9 inç	5.400 mm 17 ft 9 inç
9 Palet Ölçüsü – Uzatılmış	2.740 mm 9 ft 0 inç	2.740 mm 9 ft 0 inç	2.740 mm 9 ft 0 inç
Palet Genişliği – Uzatılmış:			
600 mm (24 inç) Pabuçlar	3.340 mm 10 ft 11 inç	3.340 mm 10 ft 11 inç	3.340 mm 10 ft 11 inç
750 mm (30 inç) Pabuçlar	3.490 mm 11 ft 5 inç	3.490 mm 11 ft 5 inç	3.490 mm 11 ft 5 inç
900 mm (35 inç) Pabuçlar	3.640 mm 11 ft 11 inç	3.640 mm 11 ft 11 inç	3.640 mm 11 ft 11 inç
10 Alt Takım Genişliği (basamaklar ile) – Uzatılmış:			
600 mm (24 inç) Pabuçlar	3.350 mm 11 ft 0 inç	3.350 mm 11 ft 0 inç	3.350 mm 11 ft 0 inç
750 mm (30 inç) Pabuçlar	3.500 mm 11 ft 6 inç	3.500 mm 11 ft 6 inç	3.500 mm 11 ft 6 inç
900 mm (35 inç) Pabuçlar	3.640 mm 11 ft 11 inç	3.640 mm 11 ft 11 inç	3.640 mm 11 ft 11 inç
Kova Tipi	GDC	GDC	GDC
Kova Kapasitesi	3,08 m <sup>3</sup> 4,03 yd <sup>3</sup>	3,08 m <sup>3</sup> 4,03 yd <sup>3</sup>	3,08 m <sup>3</sup> 4,03 yd <sup>3</sup>
Kova Ucu Yarıçapı	1.890 mm 6 ft 2 inç	1.890 mm 6 ft 2 inç	1.890 mm 6 ft 2 inç

(devamı sonraki sayfada)

# 350 Hidrolik Ekskavatör Teknik Özellikleri

## Boyutlar (devamı)

Tüm boyutlar yaklaşıktır ve kepçe seçimine bağlı olarak değişiklik gösterebilir.



### Bom Seçenekleri

**Kütle Bomu**  
6,55 m (21 ft 6 inç)

### Stik Seçenekleri

**Kütle Stiki**  
**M3,0UB (9 ft 10 inç)**      **M2,5UB (8 ft 2 inç)**

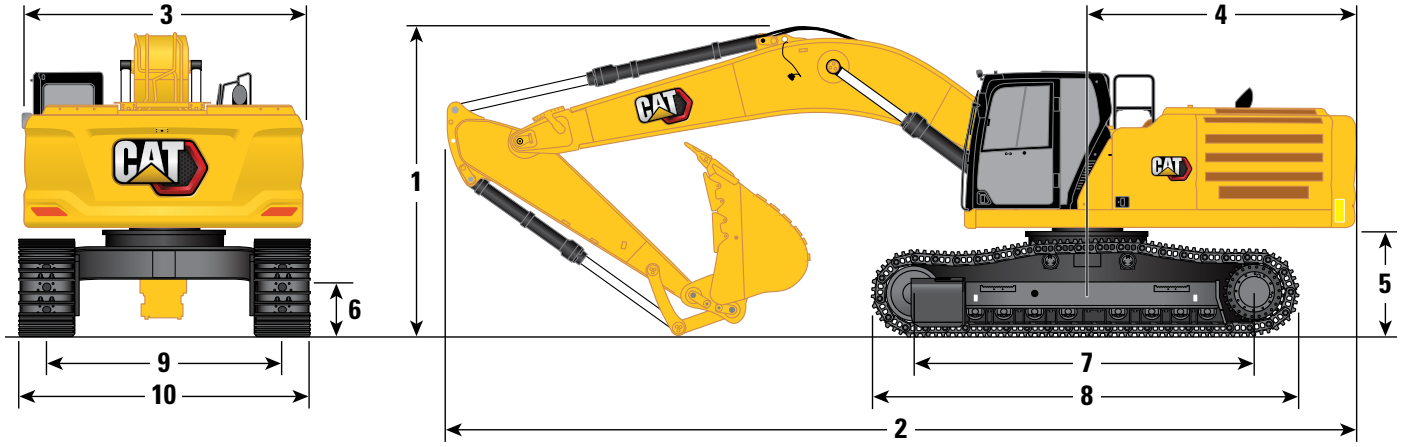
	M3,0UB (9 ft 10 inç)	M2,5UB (8 ft 2 inç)
<b>1 Makine Yüksekliği:</b>		
Kabin Yüksekliği	3.260 mm 10 ft 8 inç	3.260 mm 10 ft 8 inç
OPG Yüksekliği	3.400 mm 11 ft 2 inç	3.400 mm 11 ft 2 inç
Korkuluklar/Tutacakların Yüksekliği	3.400 mm 11 ft 2 inç	3.400 mm 11 ft 2 inç
Bom/Stik/Kova Takılıyken	4.220 mm 13 ft 10 inç	4.340 mm 14 ft 3 inç
Bom/Stik Takılıyken	3.780 mm 12 ft 5 inç	3.530 mm 11 ft 7 inç
Bom Takılıyken	3.190 mm 10 ft 6 inç	3.190 mm 10 ft 6 inç
Bom/Stik/Kova Takılıyken (yardımcı hatlarla birlikte)	4.220 mm 13 ft 10 inç	4.340 mm 14 ft 3 inç
Bom/Stik Takılıyken (yardımcı hatlarla birlikte)	3.780 mm 12 ft 5 inç	3.530 mm 11 ft 7 inç
Bom Takılıyken (yardımcı hatlarla birlikte)	3.190 mm 10 ft 6 inç	3.190 mm 10 ft 6 inç
<b>2 Makine Uzunluğu:</b>		
Bom/Stik/Kova Takılıyken	11.630 mm 38 ft 2 inç	11.830 mm 38 ft 10 inç
Bom/Stik Takılıyken	11.510 mm 37 ft 9 inç	11.580 mm 38 ft 0 inç
Bom Takılıyken	10.270 mm 33 ft 8 inç	10.270 mm 33 ft 8 inç
Bom/Stik/Kova Takılıyken (yardımcı hatlarla birlikte)	11.630 mm 38 ft 2 inç	11.830 mm 38 ft 10 inç
Bom/Stik Takılıyken (yardımcı hatlarla birlikte)	11.510 mm 37 ft 9 inç	11.580 mm 38 ft 0 inç
Bom Takılıyken (yardımcı hatlarla birlikte)	10.570 mm 34 ft 8 inç	10.570 mm 34 ft 8 inç
<b>3 Geçiş Olmadan Üst Şasi Genişliği</b>	3.020 mm 9 ft 11 inç	3.020 mm 9 ft 11 inç
<b>4 Arka Kule Dönüşü Yarıçapı</b>	3.760 mm 12 ft 4 inç	3.760 mm 12 ft 4 inç
<b>5 Arka Ağırlık Mesafesi</b>	1.340 mm 4 ft 5 inç	1.340 mm 4 ft 5 inç
<b>6 Yerden Yükseklik</b>	520 mm 1 ft 8 inç	520 mm 1 ft 8 inç
Kova Tipi	SDV	SDV
Kova Kapasitesi	3,21 m <sup>3</sup> 4,20 yd <sup>3</sup>	3,21 m <sup>3</sup> 4,20 yd <sup>3</sup>
Kova Ucu Yarıçapı	2.070 mm 6 ft 9 inç	2.070 mm 6 ft 9 inç

(devamı sonraki sayfada)

# 350 Hidrolik Ekskavatör Teknik Özellikleri

## Boyutlar (devamı)

Tüm boyutlar yaklaşıktır ve kepçe seçimine bağlı olarak değişiklik gösterebilir.



## Bom Seçenekleri

**Kütle Bomu**  
6,55 m (21 ft 6 inç)

## Stik Seçenekleri

**Kütle Stiki**

**M3,0UB (9 ft 10 inç)**      **M2,5UB (8 ft 2 inç)**

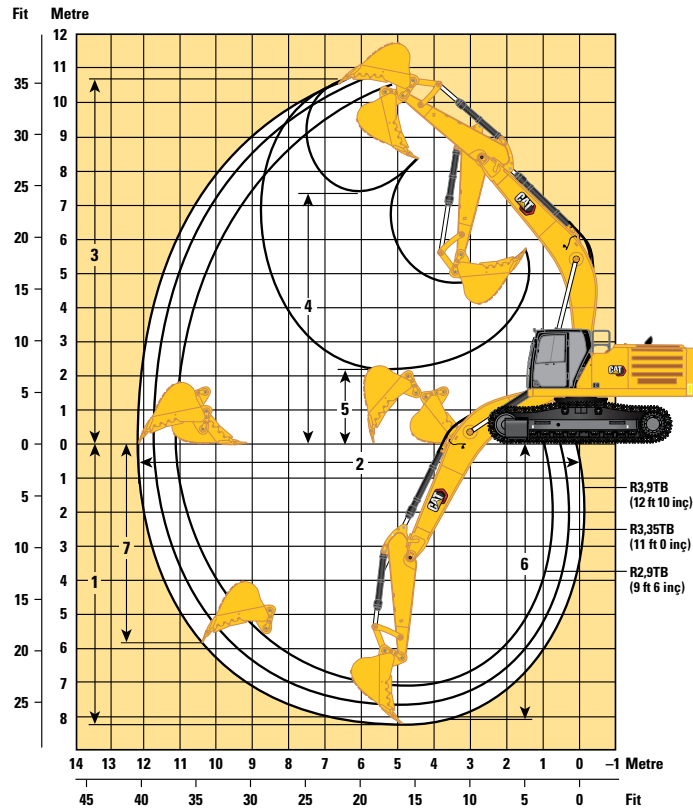
	M3,0UB (9 ft 10 inç)	M2,5UB (8 ft 2 inç)
<b>7</b> Palet Uzunluğu – Silindirlerin Merkezine Kadar (uzun alt takım)	4.360 mm    14 ft 4 inç	4.360 mm    14 ft 4 inç
<b>8</b> Palet Uzunluğu (uzun alt takım)	5.400 mm    17 ft 9 inç	5.400 mm    17 ft 9 inç
<b>9</b> Palet Ölçüsü – Uzatılmış	2.740 mm    9 ft 0 inç	2.740 mm    9 ft 0 inç
Palet Genişliği – Uzatılmış:		
600 mm (24 inç) Pabuçlar	3.340 mm    10 ft 11 inç	3.340 mm    10 ft 11 inç
750 mm (30 inç) Pabuçlar	3.490 mm    11 ft 5 inç	3.490 mm    11 ft 5 inç
900 mm (35 inç) Pabuçlar	3.640 mm    11 ft 11 inç	3.640 mm    11 ft 11 inç
<b>10</b> Alt Takım Genişliği (basamaklar ile) – Uzatılmış:		
600 mm (24 inç) Pabuçlar	3.350 mm    11 ft 0 inç	3.350 mm    11 ft 0 inç
750 mm (30 inç) Pabuçlar	3.500 mm    11 ft 6 inç	3.500 mm    11 ft 6 inç
900 mm (35 inç) Pabuçlar	3.640 mm    11 ft 11 inç	3.640 mm    11 ft 11 inç
Kova Tipi	SDV	SDV
Kova Kapasitesi	3,21 m <sup>3</sup> 4,20 yd <sup>3</sup>	3,21 m <sup>3</sup> 4,20 yd <sup>3</sup>
Kova Ucu Yarıçapı	2.070 mm    6 ft 9 inç	2.070 mm    6 ft 9 inç



# 350 Hidrolik Ekskavatör Teknik Özellikleri

## Çalışma Aralıkları

Tüm boyutlar yaklaşıktır ve kepçe seçimine bağlı olarak değişiklik gösterebilir.



## Bom Seçenekleri

Uzunma Bomu  
6,9 m (22 ft 8 inç)

## Stik Seçenekleri

Uzunma Stiki

R3,9TB (12 ft 10 inç) R3,35TB (11 ft 0 inç) R2,9TB (9 ft 6 inç)

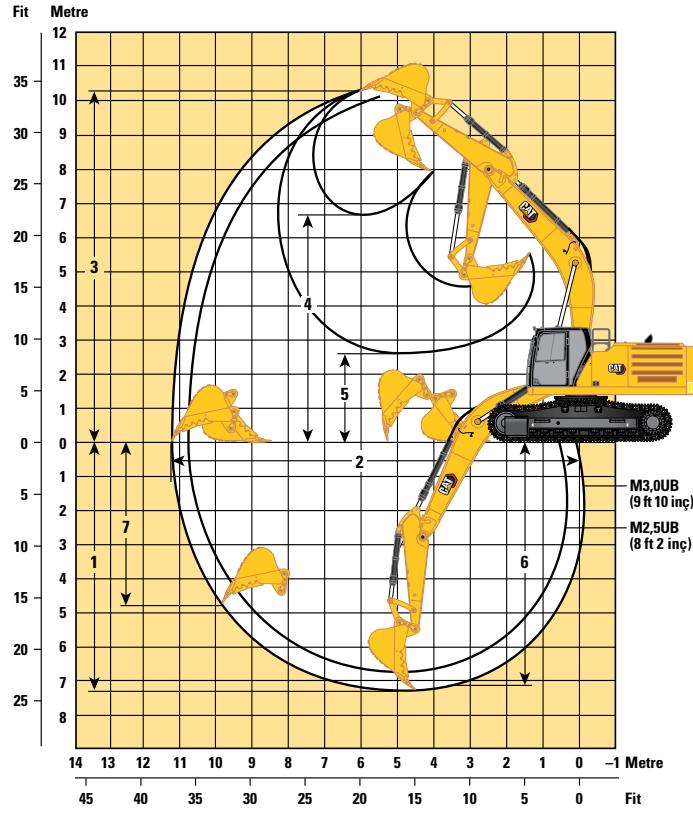
	R3,9TB (12 ft 10 inç)	R3,35TB (11 ft 0 inç)	R2,9TB (9 ft 6 inç)
1 Maksimum Kazı Derinliği	8.210 mm 26 ft 11 inç	7.660 mm 25 ft 2 inç	7.210 mm 23 ft 8 inç
2 Zemin Hattında Maksimum Uzunma	12.150 mm 39 ft 10 inç	11.730 mm 38 ft 6 inç	11.310 mm 37 ft 1 inç
3 Maksimum Kesme Yüksekliği	10.690 mm 35 ft 1 inç	10.790 mm 35 ft 5 inç	10.610 mm 34 ft 10 inç
4 Maksimum Yükleme Yüksekliği	7.390 mm 24 ft 3 inç	7.410 mm 24 ft 4 inç	7.230 mm 23 ft 9 inç
5 Minimum Yükleme Yüksekliği	2.190 mm 7 ft 2 inç	2.740 mm 9 ft 0 inç	3.190 mm 10 ft 6 inç
6 2.440 mm (8 ft 0 inç) Taban Seviyesi İçin Maksimum Kesme Derinliği	8.080 mm 26 ft 6 inç	7.520 mm 24 ft 8 inç	7.050 mm 23 ft 2 inç
7 Maksimum Dikey Duvar Kazma Derinliği	5.840 mm 19 ft 2 inç	5.710 mm 18 ft 9 inç	5.300 mm 17 ft 5 inç
Kova Kazma Kuvveti (ISO)	268 kN 60.160 lbf	268 kN 60.160 lbf	268 kN 60.160 lbf
Stik Kazma Kuvveti (ISO)	183 kN 41.090 lbf	199 kN 44.790 lbf	219 kN 49.200 lbf
Kova Tipi	GDC	GDC	GDC
Kova Kapasitesi	3,08 m <sup>3</sup> 4,03 yd <sup>3</sup>	3,08 m <sup>3</sup> 4,03 yd <sup>3</sup>	3,08 m <sup>3</sup> 4,03 yd <sup>3</sup>
Kova Ucu Yarıçapı	1.890 mm 6 ft 2 inç	1.890 mm 6 ft 2 inç	1.890 mm 6 ft 2 inç

(devamı sonraki sayfada)

# 350 Hidrolik Ekskavatör Teknik Özellikleri

## Çalışma Aralıkları (devamı)

Tüm boyutlar yaklaşıktır ve kepçe seçimine bağlı olarak değişiklik gösterebilir.



### Bom Seçenekleri

**Kütle Bomu**  
6,55 m (21 ft 6 inç)

### Stik Seçenekleri

**Kütle Stiki**

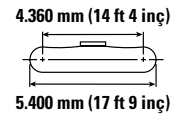
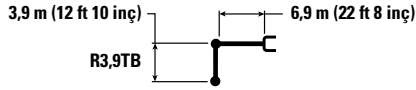
**M3,0UB (9 ft 10 inç)**      **M2,5UB (8 ft 2 inç)**

	M3,0UB (9 ft 10 inç)	M2,5UB (8 ft 2 inç)
1 Maksimum Kazı Derinliği	7.300 mm 23 ft 11 inç	6.800 mm 22 ft 4 inç
2 Zemin Hattında Maksimum Uzanma	11.270 mm 37 ft 0 inç	10.800 mm 35 ft 5 inç
3 Maksimum Kesme Yüksekliği	10.260 mm 33 ft 8 inç	10.070 mm 33 ft 0 inç
4 Maksimum Yükleme Yüksekliği	6.730 mm 22 ft 1 inç	6.530 mm 21 ft 5 inç
5 Minimum Yükleme Yüksekliği	2.570 mm 8 ft 5 inç	3.070 mm 10 ft 1 inç
6 2.440 mm (8 ft 0 inç) Taban Seviyesi İçin Maksimum Kesme Derinliği	7.160 mm 23 ft 6 inç	6.640 mm 21 ft 9 inç
7 Maksimum Dikey Duvar Kazma Derinliği	4.800 mm 15 ft 9 inç	4.360 mm 14 ft 4 inç
Kova Kazma Kuvveti (ISO)	291 kN 65.480 lbf	291 kN 65.480 lbf
Stik Kazma Kuvveti (ISO)	211 kN 47.510 lbf	240 kN 53.850 lbf
Kova Tipi	SDV	SDV
Kova Kapasitesi	3,21 m <sup>3</sup> 4,20 yd <sup>3</sup>	3,21 m <sup>3</sup> 4,20 yd <sup>3</sup>
Kova Ucu Yarıçapı	2.070 mm 6 ft 9 inç	2.070 mm 6 ft 9 inç

# 350 Hidrolik Ekskavatör Teknik Özellikleri

Uzun Bomu Kaldırma Kapasiteleri – Arka ağırlık: 9,0 mt (19.842 lb) – Kovasız, Ağır Kaldırma: Açık

Uzun Alt Takım



	1.500 mm/5 ft 0 inç		3.000 mm/10 ft 0 inç		4.500 mm/15 ft 0 inç		6.000 mm/20 ft 0 inç		7.500 mm/25 ft 0 inç		9.000 mm/30 ft 0 inç		mm ft/inç		
	kg lb	kg lb	kg lb	kg lb	kg lb	kg lb	kg lb	kg lb	kg lb	kg lb	kg lb	kg lb	kg lb	mm ft/inç	
9.000 mm 30 ft 0 inç													*7.900 *17.500	*7.900 *17.500	7.870 25 ft 4 inç
7.500 mm 25 ft 0 inç													*7.550 *16.650	*7.550 *16.650	8.970 29 ft 2 inç
6.000 mm 20 ft 0 inç									*10.800 *23.500	10.500 22.550	*10.150 *22.250	7.750 16.650	*7.450 *16.450	*6.800 15.050	6.800 31 ft 8 inç
4.500 mm 15 ft 0 inç							*13.800 *29.750	*13.800 *29.750	*11.850 *25.650	10.100 21.700	*10.650 *23.200	7.550 16.250	*7.600 *16.700	6.150 13.600	10.190 33 ft 4 inç
3.000 mm 10 ft 0 inç					*22.000 *47.200	20.300 43.850	*16.000 *34.550	13.300 28.750	*13.050 *28.250	9.600 20.700	*11.300 *24.550	7.300 15.700	*7.950 *17.450	5.800 12.750	8.000 34 ft 1 inç
1.500 mm 5 ft 0 inç					*25.200 *54.300	18.900 40.700	*17.900 *38.700	12.550 27.050	*14.150 *30.650	9.200 19.800	11.400 24.500	7.050 15.200	*8.550 *18.750	5.650 12.450	10.430 34 ft 2 inç
0 mm 0 ft 0 inç			*20.600 *45.600	*20.600 *45.600	*23.800 *55.100	18.250 39.200	*18.950 *41.050	12.050 25.950	14.650 31.450	8.850 19.050	11.150 24.000	6.850 14.750	9.300 20.450	5.750 12.600	10.220 33 ft 6 inç
-1.500 mm -5 ft 0 inç			*15.350 *34.550	*15.350 *34.550	*25.600 *55.550	18.050 38.750	*19.100 *41.300	11.800 25.400	14.400 31.000	8.650 18.650	11.050 23.800	6.750 14.550	9.850 21.700	6.050 13.350	9.770 31 ft 11 inç
-3.000 mm -10 ft 0 inç		*38.650 *85.650	*22.350 *50.450	*22.350 *50.450	*23.850 *51.600	18.100 38.950	*18.200 *39.300	11.750 25.350	*14.300 *30.850	8.650 18.600	11.050 24.350	6.800 14.900	11.000 24.350	6.750 14.900	9.040 29 ft 6 inç
-4.500 mm -15 ft 0 inç			*27.400 *59.100	*27.400 *59.100	*20.650 *44.500	18.450 39.650	*16.000 *34.350	11.950 25.750	*12.300 *26.150	8.800 18.950			*11.150 *24.550	8.150 18.100	7.970 25 ft 11 inç
-6.000 mm -20 ft 0 inç					*15.200 *32.100	*15.200 *32.100	*11.500 *23.700	*11.500 *23.700					*10.450 *22.850	*10.450 *22.850	6.370 20 ft 5 inç



ISO 10567:2007



\*Yükün devirme yükünden çok, hidrolik kaldırma kapasitesi ile sınırlı olduğunu gösterir. Yukarıdaki yükler, ISO 10567:2007 hidrolik ekskavatör kaldırma kapasitesi standardıyla uyumludur. Bu yükler, hidrolik kaldırma kapasitesinin %87'sini veya devirme yükünün %75'ini aşmaz. Tüm kaldırma donanımlarının ağırlığı, yukarıdaki kaldırma kapasitelerinden düşülmelidir. Kaldırma kapasiteleri, sert, dengeli bir destekleyici zemin üzerinde duran makineye dayanmaktadır. Nesnelere taşımak/kaldırmak için ataşman noktasının kullanılması, makinenin kaldırma performansını etkileyebilir.

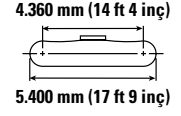
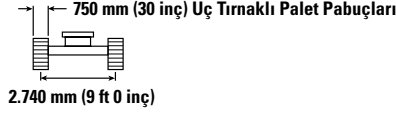
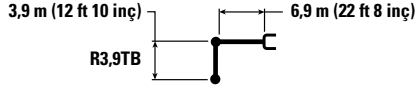
Mevcut tüm palet pabuçları için kaldırma kapasitesi %±5 olarak kalır.

Belirli ürün bilgileri için daima ilgili Kullanma ve Bakım Kılavuzu'na bakın.

# 350 Hidrolik Ekskavatör Teknik Özellikleri

Uzanma Bomu Kaldırma Kapasiteleri – Arka ağırlık: 9,0 mt (19.842 lb) – Kovasız, Ağır Kaldırma: Açık

Uzun Alt Takım



Uzun Alt Takım	1.500 mm/5 ft 0 inç		3.000 mm/10 ft 0 inç		4.500 mm/15 ft 0 inç		6.000 mm/20 ft 0 inç		7.500 mm/25 ft 0 inç		9.000 mm/30 ft 0 inç		mm ft/inç			
	kg lb	kg lb	kg lb	kg lb	kg lb	kg lb	kg lb	kg lb	kg lb	kg lb	kg lb	kg lb	kg lb	mm ft/inç		
9.000 mm 30 ft 0 inç	kg lb												*7.900 *17.500	*7.900 *17.500	25 ft 4 inç 7.870	
7.500 mm 25 ft 0 inç	kg lb												*7.550 *16.650	*7.550 *16.650	8.970 29 ft 2 inç	
6.000 mm 20 ft 0 inç	kg lb								*10.800 *23.500	10.650 22.850	*10.150 *22.250	7.900 16.900	*7.450 *16.450	*7.900 15.300	6.900 31 ft 8 inç	
4.500 mm 15 ft 0 inç	kg lb						*13.800 *29.750	*13.800 *29.750	*11.850 *25.650	10.250 22.000	*10.650 *23.200	7.700 16.500	*7.600 *16.700	6.250 13.800	10.190 33 ft 4 inç	
3.000 mm 10 ft 0 inç	kg lb				*22.000 *47.200	20.600 44.450	*16.000 *34.550	13.500 29.150	*13.050 *28.250	9.750 21.050	*11.300 *24.550	7.450 15.950	*7.950 *17.450	5.900 13.000	10.420 34 ft 1 inç	
1.500 mm 5 ft 0 inç	kg lb				*25.200 *54.300	19.150 41.300	*17.900 *38.700	12.750 27.500	*14.150 *30.650	9.350 20.100	11.550 24.900	7.200 15.450	*8.550 *18.750	5.750 12.650	10.430 34 ft 2 inç	
0 mm 0 ft 0 inç	kg lb			*20.600 *20.600	*23.800 *55.100	18.500 39.800	*18.950 *41.050	12.250 26.350	*14.850 *32.000	9.000 19.400	11.350 24.450	7.000 15.000	9.450 20.800	5.850 12.850	10.220 33 ft 6 inç	
-1.500 mm -5 ft 0 inç	kg lb			*15.350 *34.550	*15.350 *34.550	*25.600 *55.550	18.350 39.400	*19.100 *41.300	12.000 25.850	14.650 31.550	8.800 18.950	11.250 24.200	6.850 14.800	10.000 22.100	6.150 13.600	9.770 31 ft 11 inç
-3.000 mm -10 ft 0 inç	kg lb	*38.650 *38.650		*22.350 *50.450	*22.350 *50.450	*23.850 *51.600	18.400 39.550	*18.200 *39.300	11.950 25.750	*14.300 *30.850	8.750 18.900	*11.200 6.900	*11.150 *24.500	6.850 15.150	9.040 29 ft 6 inç	
-4.500 mm -15 ft 0 inç	kg lb			*27.400 *59.100	*27.400 *59.100	*20.650 *44.500	18.700 40.250	*16.000 *34.350	12.150 26.150	*12.300 *26.150	8.950 19.300		*11.150 *24.550	8.250 18.400	7.970 25 ft 11 inç	
-6.000 mm -20 ft 0 inç	kg lb				*15.200 *32.100	*15.200 *32.100	*11.500 *23.700	*11.500 *23.700					*10.450 *22.850	*10.450 *22.850	6.370 20 ft 5 inç	



ISO 10567:2007



\*Yükün devirme yükünden çok, hidrolik kaldırma kapasitesi ile sınırlı olduğunu gösterir. Yukarıdaki yükler, ISO 10567:2007 hidrolik ekskavatör kaldırma kapasitesi standardıyla uyumludur. Bu yükler, hidrolik kaldırma kapasitesinin %87'sini veya devirme yükünün %75'ini aşmaz. Tüm kaldırma donanımlarının ağırlığı, yukarıdaki kaldırma kapasitelerinden düşülmelidir. Kaldırma kapasiteleri, sert, dengeli bir destekleyici zemin üzerinde duran makineye dayanmaktadır. Nesnelere taşımak/kaldırmak için ataşman noktasının kullanılması, makinenin kaldırma performansını etkileyebilir.

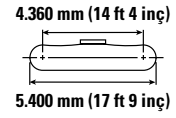
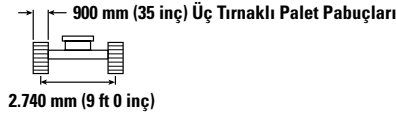
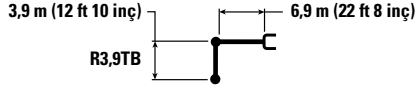
Mevcut tüm palet pabuçları için kaldırma kapasitesi %±5 olarak kalır.

Belirli ürün bilgileri için daima ilgili Kullanma ve Bakım Kılavuzu'na bakın.

# 350 Hidrolik Ekskavatör Teknik Özellikleri

Uzun Bomu Kaldırma Kapasiteleri – Arka ağırlık: 9,0 mt (19.842 lb) – Kovasız, Ağır Kaldırma: Açık

Uzun Alt Takım



Kaldırma Kapasitesi	1.500 mm/5 ft 0 inç		3.000 mm/10 ft 0 inç		4.500 mm/15 ft 0 inç		6.000 mm/20 ft 0 inç		7.500 mm/25 ft 0 inç		9.000 mm/30 ft 0 inç		mm ft/inç			
	kg	lb	kg	lb	kg	lb	kg	lb	kg	lb	kg	lb	kg	lb		
9.000 mm 30 ft 0 inç													*7.900 *17.500	*7.900 *17.500	25 ft 4 inç 7.870	
7.500 mm 25 ft 0 inç													*7.550 *16.650	*7.550 *16.650	8.970 29 ft 2 inç	
6.000 mm 20 ft 0 inç									*10.800 *23.500	10.750 23.100	*10.150 *22.250	7.950 17.100	*7.450 *16.450	*7.000 *15.450	7.000 31 ft 8 inç	
4.500 mm 15 ft 0 inç							*13.800 *29.750	*13.800 *29.750	*11.850 *25.650	10.350 22.250	*10.650 *23.200	7.800 16.700	*7.600 *16.700	6.350 13.950	10.190 33 ft 4 inç	
3.000 mm 10 ft 0 inç					*22.000 *47.200	20.850 44.950	*16.000 *34.550	13.650 29.450	*13.050 *28.250	9.900 21.250	*11.300 *24.550	7.500 16.150	*7.950 *17.450	5.950 13.150	10.420 34 ft 1 inç	
1.500 mm 5 ft 0 inç					*25.200 *54.300	19.400 41.800	*17.900 *38.700	12.900 27.800	*14.150 *30.650	9.450 20.350	11.700 25.200	7.250 15.650	*8.550 *18.750	5.850 12.850	10.430 34 ft 2 inç	
0 mm 0 ft 0 inç					*23.800 *55.100	18.750 40.300	*18.950 *41.050	12.400 26.700	*14.850 *32.150	9.100 19.600	11.500 24.750	7.050 15.200	*9.450 *20.800	5.900 13.000	10.220 33 ft 6 inç	
-1.500 mm -5 ft 0 inç					*15.350 *34.550	*15.350 *34.550	*25.600 *55.550	18.550 39.850	*19.100 *41.300	12.150 26.150	14.850 31.950	8.900 19.200	11.400 24.500	6.950 15.000	10.150 22.400	6.250 13.750
-3.000 mm -10 ft 0 inç					*22.350 *50.450	*22.350 *50.450	*23.850 *51.600	18.650 40.050	*18.200 *39.300	12.100 26.100	*14.300 *30.850	8.900 19.150	*11.200 *24.500	7.000 15.350	6.950 15.350	9.040 29 ft 6 inç
-4.500 mm -15 ft 0 inç					*27.400 *59.100	*27.400 *59.100	*20.650 *44.500	18.950 40.750	*16.000 *34.350	12.300 26.500	*12.300 *26.150	9.050 19.550		*11.150 *24.550	8.350 18.650	7.970 25 ft 11 inç
-6.000 mm -20 ft 0 inç						*15.200 *32.100	*15.200 *32.100	*11.500 *23.700	*11.500 *23.700				*10.450 *22.850	*10.450 *22.850	6.370 20 ft 5 inç	



ISO 10567:2007



\*Yükün devirme yükünden çok, hidrolik kaldırma kapasitesi ile sınırlı olduğunu gösterir. Yukarıdaki yükler, ISO 10567:2007 hidrolik ekskavatör kaldırma kapasitesi standardıyla uyumludur. Bu yükler, hidrolik kaldırma kapasitesinin %87'sini veya devirme yükünün %75'ini aşmaz. Tüm kaldırma donanımlarının ağırlığı, yukarıdaki kaldırma kapasitelerinden düşülmelidir. Kaldırma kapasiteleri, sert, dengeli bir destekleyici zemin üzerinde duran makineye dayanmaktadır. Nesnelere taşımak/kaldırmak için ataşman noktasının kullanılması, makinenin kaldırma performansını etkileyebilir.

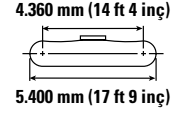
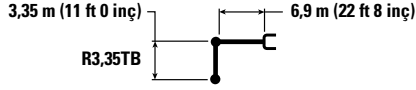
Mevcut tüm palet pabuçları için kaldırma kapasitesi %±5 olarak kalır.

Belirli ürün bilgileri için daima ilgili Kullanma ve Bakım Kılavuzu'na bakın.

# 350 Hidrolik Ekskavatör Teknik Özellikleri

Uzunma Bomu Kaldırma Kapasiteleri – Arka ağırlık: 9,0 mt (19.842 lb) – Kovasız, Ağır Kaldırma: Açık

Uzun Alt Takım



		3.000 mm/10 ft 0 inç		4.500 mm/15 ft 0 inç		6.000 mm/20 ft 0 inç		7.500 mm/25 ft 0 inç		9.000 mm/30 ft 0 inç		mm ft/inç		
		kg lb	kg lb	kg lb	kg lb	kg lb	kg lb	kg lb	kg lb	kg lb	kg lb	kg lb	mm ft/inç	
9.000 mm 30 ft 0 inç	kg lb											*9.000 *20.000	*9.000 *20.000	7.310 23 ft 6 inç
7.500 mm 25 ft 0 inç	kg lb							*11.050 *24.250	10.550 22.650			*8.500 *18.700	*8.500 *18.700	8.490 27 ft 7 inç
6.000 mm 20 ft 0 inç	kg lb							*11.550 *25.200	10.350 22.250	*10.750 *20.300	7.650 16.400	*8.350 *18.350	7.250 16.150	9.280 30 ft 3 inç
4.500 mm 15 ft 0 inç	kg lb			*19.250 *41.300	*19.250 *41.300	*14.800 *31.950	13.950 30.100	*12.550 *27.200	10.000 21.500	*11.200 *24.450	7.500 16.150	*8.450 *18.550	6.550 14.500	9.770 31 ft 11 inç
3.000 mm 10 ft 0 inç	kg lb			*23.700 *50.900	19.800 42.800	*16.900 *36.550	13.150 28.350	*13.650 *29.550	9.550 20.550	*11.600 *25.000	7.300 15.650	*8.800 *19.300	6.150 13.600	10.010 32 ft 9 inç
1.500 mm 5 ft 0 inç	kg lb			*18.600 *44.450	*18.600 *40.250	*18.550 *40.150	12.500 26.900	*14.600 *31.650	9.150 19.750	11.400 24.500	7.050 15.200	*9.400 *20.700	6.050 13.300	10.020 32 ft 10 inç
0 mm 0 ft 0 inç	kg lb			*20.950 *48.650	18.300 39.350	*19.300 *41.750	12.050 26.000	14.650 31.500	8.900 19.150	11.200 24.150	6.900 14.900	9.950 21.850	6.150 13.550	9.800 32 ft 1 inç
-1.500 mm -5 ft 0 inç	kg lb	*14.950 *33.750	*14.950 *33.750	*25.100 *54.450	18.250 39.200	*19.000 *41.200	11.900 25.650	14.500 31.200	8.750 18.850	11.150 24.000	6.850 14.800	10.600 23.400	6.550 14.450	9.330 30 ft 6 inç
-3.000 mm -10 ft 0 inç	kg lb	*23.900 *53.950	*23.900 *53.950	*22.800 *49.400	18.400 39.600	*17.700 *38.250	11.950 25.750	*13.900 *29.900	8.800 18.950			*11.450 *25.250	7.400 16.400	8.570 27 ft 11 inç
-4.500 mm -15 ft 0 inç	kg lb	*24.000 *51.750	*24.000 *51.750	*19.000 *40.850	18.800 40.450	*14.900 *31.800	12.200 26.300					*11.150 *24.450	9.150 20.450	7.420 24 ft 1 inç



ISO 10567:2007



\*Yükün devirme yükünden çok, hidrolik kaldırma kapasitesi ile sınırlı olduğunu gösterir. Yukarıdaki yükler, ISO 10567:2007 hidrolik ekskavatör kaldırma kapasitesi standardıyla uyumludur. Bu yükler, hidrolik kaldırma kapasitesinin %87'sini veya devirme yükünün %75'ini aşmaz. Tüm kaldırma donanımlarının ağırlığı, yukarıdaki kaldırma kapasitelerinden düşülmelidir. Kaldırma kapasiteleri, sert, dengeli bir destekleyici zemin üzerinde duran makineye dayanmaktadır. Nesnelere taşımak/kaldırmak için ataşman noktasının kullanılması, makinenin kaldırma performansını etkileyebilir.

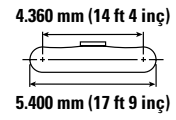
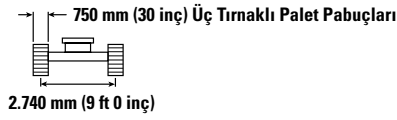
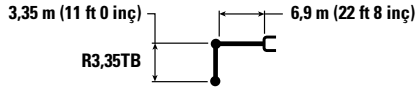
Mevcut tüm palet pabuçları için kaldırma kapasitesi %±5 olarak kalır.

Belirli ürün bilgileri için daima ilgili Kullanma ve Bakım Kılavuzu'na bakın.

# 350 Hidrolik Ekskavatör Teknik Özellikleri

Uzanma Bomu Kaldırma Kapasiteleri – Arka ağırlık: 9,0 mt (19.842 lb) – Kovasız, Ağır Kaldırma: Açık

Uzun Alt Takım



		3.000 mm/10 ft 0 inç		4.500 mm/15 ft 0 inç		6.000 mm/20 ft 0 inç		7.500 mm/25 ft 0 inç		9.000 mm/30 ft 0 inç		mm ft/inç		
9.000 mm 30 ft 0 inç	kg lb											*8.250 *18.300	*8.250 *18.300	7.310 23 ft 6 inç
7.500 mm 25 ft 0 inç	kg lb							*10.000 *21.900	*10.000 *21.900			*7.750 *17.100	*7.750 *17.100	8.490 27 ft 7 inç
6.000 mm 20 ft 0 inç	kg lb							*10.450 *22.750	*10.450 *22.550	*9.800 *18.550	7.800 16.650	*7.600 *16.750	7.400 16.400	9.280 30 ft 3 inç
4.500 mm 15 ft 0 inç	kg lb			*17.450 *37.450	*17.450 *37.450	*13.400 *28.900	*13.400 *28.900	*11.300 *24.550	10.100 21.800	*10.100 *22.000	7.650 16.400	*7.700 *16.950	6.650 14.700	9.770 31 ft 11 inç
3.000 mm 10 ft 0 inç	kg lb			*21.450 *46.000	20.100 43.400	*15.300 *33.000	13.350 28.750	*12.300 *26.650	9.700 20.900	*10.600 *23.000	7.400 15.900	*8.000 *17.650	6.300 13.800	10.010 32 ft 9 inç
1.500 mm 5 ft 0 inç	kg lb			*17.550 *41.950	*17.550 40.850	*16.750 *36.200	12.650 27.300	*13.150 *28.500	9.300 20.050	*11.000 *23.850	7.200 15.450	*8.600 *18.900	6.150 13.500	10.020 32 ft 10 inç
0 mm 0 ft 0 inç	kg lb			*19.800 *45.950	18.600 39.950	*17.400 *37.650	12.250 26.450	*13.600 *29.500	9.050 19.450	*11.150 *24.150	7.050 15.150	*9.500 *20.950	6.250 13.750	9.800 32 ft 1 inç
-1.500 mm -5 ft 0 inç	kg lb	*14.100 *31.800	*14.100 *31.800	*22.600 *49.050	18.550 39.850	*17.150 *37.100	12.100 26.050	*13.500 *29.150	8.900 19.200	*10.800 *23.200	7.000 15.050	*10.250 *22.550	6.650 14.700	9.330 30 ft 6 inç
-3.000 mm -10 ft 0 inç	kg lb	*22.550 *50.950	*22.550 *50.950	*20.500 *44.450	18.700 40.200	*15.900 *34.400	12.150 26.150	*12.500 *26.850	8.950 19.250			*10.250 *22.600	7.550 16.650	8.570 27 ft 11 inç
-4.500 mm -15 ft 0 inç	kg lb	*21.500 *46.300	*21.500 *46.300	*17.050 *36.650	*17.050 *36.650	*13.350 *28.500	12.400 26.750					*9.950 *21.850	9.300 20.800	7.420 24 ft 1 inç



ISO 10567:2007



\*Yükün devirme yükünden çok, hidrolik kaldırma kapasitesi ile sınırlı olduğunu gösterir. Yukarıdaki yükler, ISO 10567:2007 hidrolik ekskavatör kaldırma kapasitesi standardıyla uyumludur. Bu yükler, hidrolik kaldırma kapasitesinin %87'sini veya devirme yükünün %75'ini aşmaz. Tüm kaldırma donanımlarının ağırlığı, yukarıdaki kaldırma kapasitelerinden düşülmelidir. Kaldırma kapasiteleri, sert, dengeli bir destekleyici zemin üzerinde duran makineye dayanmaktadır. Nesnelere taşımak/kaldırmak için ataşman noktasının kullanılması, makinenin kaldırma performansını etkileyebilir.

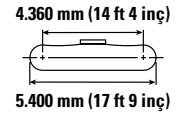
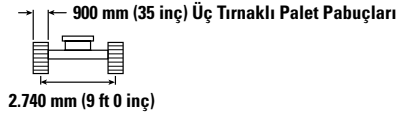
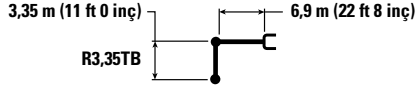
Mevcut tüm palet pabuçları için kaldırma kapasitesi %±5 olarak kalır.

Belirli ürün bilgileri için daima ilgili Kullanma ve Bakım Kılavuzu'na bakın.

# 350 Hidrolik Ekskavatör Teknik Özellikleri

Uzun Bomu Kaldırma Kapasiteleri – Arka ağırlık: 9,0 mt (19.842 lb) – Kovasız, Ağır Kaldırma: Açık

Uzun Alt Takım



		3.000 mm/10 ft 0 inç		4.500 mm/15 ft 0 inç		6.000 mm/20 ft 0 inç		7.500 mm/25 ft 0 inç		9.000 mm/30 ft 0 inç		mm ft/inç		
9.000 mm 30 ft 0 inç	kg lb											*9.000 *20.000	*9.000 *20.000	7.310 23 ft 6 inç
7.500 mm 25 ft 0 inç	kg lb							*11.050 *24.250	10.800 23.200			*8.500 *18.700	*8.500 *18.700	8.490 27 ft 7 inç
6.000 mm 20 ft 0 inç	kg lb							*11.550 *25.200	10.600 22.800	*10.750 *20.300	7.850 16.850	*8.350 *18.350	7.450 16.550	9.280 30 ft 3 inç
4.500 mm 15 ft 0 inç	kg lb			*19.250 *41.300	*19.250 *41.300	*14.800 *31.950	14.300 30.850	*12.550 *27.200	10.250 22.050	*11.200 *24.450	7.700 16.550	*8.450 *18.550	6.750 14.900	9.770 31 ft 11 inç
3.000 mm 10 ft 0 inç	kg lb			*23.700 *50.900	20.350 43.900	*16.900 *36.550	13.500 29.100	*13.650 *29.550	9.800 21.150	*11.750 *25.550	7.500 16.100	*8.800 *19.300	6.350 14.000	10.010 32 ft 9 inç
1.500 mm 5 ft 0 inç	kg lb			*18.600 *44.450	*18.600 41.350	*18.550 *40.150	12.800 27.650	*14.600 *31.650	9.400 20.300	11.700 25.200	7.300 15.650	*9.400 *20.700	6.250 13.700	10.020 32 ft 10 inç
0 mm 0 ft 0 inç	kg lb			*20.950 *48.650	18.800 40.450	*19.300 *41.750	12.400 26.750	15.100 32.450	9.150 19.700	11.550 24.850	7.100 15.350	10.250 22.550	6.350 13.950	9.800 32 ft 1 inç
-1.500 mm -5 ft 0 inç	kg lb	*14.950 *33.750	*14.950 *33.750	*25.100 *54.450	18.750 40.350	*19.000 *41.200	12.250 26.400	14.950 32.150	9.000 19.400	11.500 24.750	7.050 15.250	10.950 24.150	6.750 14.900	9.330 30 ft 6 inç
-3.000 mm -10 ft 0 inç	kg lb	*23.900 *53.950	*23.900 *53.950	*22.800 *49.400	18.950 40.700	*17.700 *38.250	12.300 26.500	*13.900 *29.900	9.050 19.500			*11.450 *25.250	7.600 16.850	8.570 27 ft 11 inç
-4.500 mm -15 ft 0 inç	kg lb	*24.000 *51.750	*24.000 *51.750	*19.000 *40.850	*19.000 *40.850	*19.000 *31.800	14.900 27.050	12.550				*11.150 *24.450	9.450 21.050	7.420 24 ft 1 inç



ISO 10567:2007



\*Yükün devirme yükünden çok, hidrolik kaldırma kapasitesi ile sınırlı olduğunu gösterir. Yukarıdaki yükler, ISO 10567:2007 hidrolik ekskavatör kaldırma kapasitesi standardıyla uyumludur. Bu yükler, hidrolik kaldırma kapasitesinin %87'sini veya devirme yükünün %75'ini aşmaz. Tüm kaldırma donanımlarının ağırlığı, yukarıdaki kaldırma kapasitelerinden düşülmelidir. Kaldırma kapasiteleri, sert, dengeli bir destekleyici zemin üzerinde duran makineye dayanmaktadır. Nesnelere taşımak/kaldırmak için ataşman noktasının kullanılması, makinenin kaldırma performansını etkileyebilir.

Mevcut tüm palet pabuçları için kaldırma kapasitesi %±5 olarak kalır.

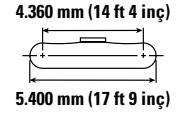
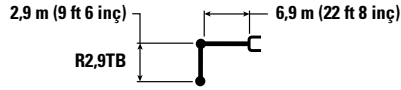
Belirli ürün bilgileri için daima ilgili Kullanma ve Bakım Kılavuzu'na bakın.



# 350 Hidrolik Ekskavatör Teknik Özellikleri

Uzunma Bomu Kaldırma Kapasiteleri – Arka ağırlık: 9,0 mt (19.842 lb) – Kovasız, Ağır Kaldırma: Açık

Uzun Alt Takım



		3.000 mm/10 ft 0 inç		4.500 mm/15 ft 0 inç		6.000 mm/20 ft 0 inç		7.500 mm/25 ft 0 inç		9.000 mm/30 ft 0 inç		mm ft/inç		
		kg lb	kg lb	kg lb	kg lb	kg lb	kg lb	kg lb	kg lb	kg lb	kg lb	kg lb	mm ft/inç	
9.000 mm 30 ft 0 inç	kg lb											*10.750 *23.900	*10.750 *23.900	6.730 21 ft 6 inç
7.500 mm 25 ft 0 inç	kg lb							*11.750 *25.900	10.400 22.300			*10.050 *22.200	9.300 20.900	8.000 25 ft 11 inç
6.000 mm 20 ft 0 inç	kg lb					*13.700 *29.650	*13.700 *29.650	*12.150 *26.500	10.250 22.000			*9.850 *21.700	7.800 17.350	8.830 28 ft 9 inç
4.500 mm 15 ft 0 inç	kg lb			*20.750 *44.400	*20.750 *44.400	*15.550 *33.600	13.750 29.700	*13.050 *28.300	9.900 21.300	*11.650 25.300	7.450 16.000	*10.000 *22.000	7.000 15.500	9.350 30 ft 7 inç
3.000 mm 10 ft 0 inç	kg lb			*19.050 *49.700	*19.050 *41.800	*17.550 *37.900	13.000 28.000	*14.050 *30.500	9.500 20.400	11.600 24.900	7.250 15.600	*10.450 *22.950	6.600 14.500	9.600 31 ft 5 inç
1.500 mm 5 ft 0 inç	kg lb			*13.650 *33.550	*13.650 *33.550	*18.950 *41.000	12.400 26.700	*14.900 *32.100	9.150 19.650	11.400 24.500	7.050 15.200	10.350 22.750	6.450 14.150	9.610 31 ft 6 inç
0 mm 0 ft 0 inç	kg lb			*19.500 *45.500	18.300 39.350	*19.400 *41.950	12.050 26.000	14.650 31.550	8.900 19.150	11.250 24.200	6.950 14.950	10.600 23.400	6.600 14.500	9.370 30 ft 8 inç
-1.500 mm -5 ft 0 inç	kg lb	*15.100 *34.250	*15.100 *34.250	*24.300 *52.800	18.350 39.450	*18.800 *40.700	11.950 25.750	14.550 31.300	8.800 19.000			11.450 25.250	7.050 15.600	8.880 29 ft 1 inç
-3.000 mm -10 ft 0 inç	kg lb	*26.500 *57.900	*26.500 *57.900	*21.650 *46.900	18.600 39.950	*17.100 *36.900	12.050 26.000	*13.350 *28.600	8.900 19.200			*11.900 *26.150	8.100 17.950	8.080 26 ft 4 inç
-4.500 mm -15 ft 0 inç	kg lb			*17.300 *37.150	*17.300 *37.150	*13.650 *28.950	12.400 26.750					*11.250 *24.650	10.400 23.250	6.850 22 ft 2 inç



ISO 10567:2007



\*Yükün devirme yükünden çok, hidrolik kaldırma kapasitesi ile sınırlı olduğunu gösterir. Yukarıdaki yükler, ISO 10567:2007 hidrolik ekskavatör kaldırma kapasitesi standardıyla uyumludur. Bu yükler, hidrolik kaldırma kapasitesinin %87'sini veya devirme yükünün %75'ini aşmaz. Tüm kaldırma donanımlarının ağırlığı, yukarıdaki kaldırma kapasitelerinden düşülmelidir. Kaldırma kapasiteleri, sert, dengeli bir destekleyici zemin üzerinde duran makineye dayanmaktadır. Nesnelere taşımak/kaldırmak için ataşman noktasının kullanılması, makinenin kaldırma performansını etkileyebilir.

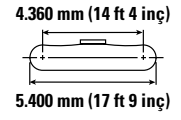
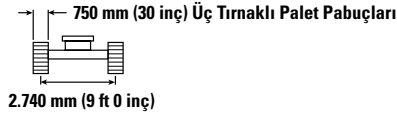
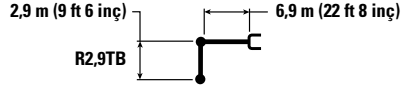
Mevcut tüm palet pabuçları için kaldırma kapasitesi %±5 olarak kalır.

Belirli ürün bilgileri için daima ilgili Kullanma ve Bakım Kılavuzu'na bakın.

# 350 Hidrolik Ekskavatör Teknik Özellikleri

Uzunma Bomu Kaldırma Kapasiteleri – Arka ağırlık: 9,0 mt (19.842 lb) – Kovasız, Ağır Kaldırma: Açık

Uzun Alt Takım



		3.000 mm/10 ft 0 inç		4.500 mm/15 ft 0 inç		6.000 mm/20 ft 0 inç		7.500 mm/25 ft 0 inç		9.000 mm/30 ft 0 inç		mm ft/inç		
		kg lb	kg lb	kg lb	kg lb	kg lb	kg lb	kg lb	kg lb	kg lb	kg lb	kg lb	mm ft/inç	
9.000 mm 30 ft 0 inç	kg lb											*10.750 *23.900	*10.750 *23.900	6.730 21 ft 6 inç
7.500 mm 25 ft 0 inç	kg lb							*11.750 *25.900	10.550 22.650			*10.050 *22.200	9.450 21.200	8.000 25 ft 11 inç
6.000 mm 20 ft 0 inç	kg lb					*13.700 *29.650	*13.700 *29.650	*12.150 *26.500	10.400 22.300			*9.850 *21.700	7.950 17.650	8.830 28 ft 9 inç
4.500 mm 15 ft 0 inç	kg lb			*20.750 *44.400	*20.750 *44.400	*15.550 *33.600	13.950 30.100	*13.050 *28.300	10.050 21.600	*11.650 *25.450	7.550 16.250	*10.000 *22.000	7.100 15.700	9.350 30 ft 7 inç
3.000 mm 10 ft 0 inç	kg lb			*19.050 *49.700	*19.050 *42.400	*17.550 *37.900	13.150 28.450	*14.050 *30.500	9.600 20.750	11.750 25.300	7.350 15.850	*10.450 *22.950	6.700 14.750	9.600 31 ft 5 inç
1.500 mm 5 ft 0 inç	kg lb			*13.650 *33.550	*13.650 *33.550	*18.950 *41.000	12.600 27.100	*14.900 *32.250	9.250 20.000	11.550 24.900	7.200 15.450	10.500 23.150	6.550 14.400	9.610 31 ft 6 inç
0 mm 0 ft 0 inç	kg lb			*19.500 *45.500	18.600 40.000	*19.400 *41.950	12.250 26.400	14.900 32.050	9.050 19.500	11.450 24.600	7.050 15.200	10.800 23.750	6.700 14.750	9.370 30 ft 8 inç
-1.500 mm -5 ft 0 inç	kg lb	*15.100 *34.250	*15.100 *34.250	*24.300 *52.800	18.650 40.100	*18.800 *40.700	12.150 26.200	14.800 31.850	8.950 19.300			11.650 25.700	7.200 15.850	8.880 29 ft 1 inç
-3.000 mm -10 ft 0 inç	kg lb	*26.500 *57.900	*26.500 *57.900	*21.650 *46.900	18.900 40.600	*17.100 *36.900	12.250 26.400	*13.350 *28.600	9.050 19.500			*11.900 *26.150	8.250 18.250	8.080 26 ft 4 inç
-4.500 mm -15 ft 0 inç	kg lb			*17.300 *37.150	*17.300 *37.150	*13.650 *28.950	12.600 27.150					*11.250 *24.650	10.550 23.600	6.850 22 ft 2 inç



ISO 10567:2007



\*Yükün devirme yükünden çok, hidrolik kaldırma kapasitesi ile sınırlı olduğunu gösterir. Yukarıdaki yükler, ISO 10567:2007 hidrolik ekskavatör kaldırma kapasitesi standardıyla uyumludur. Bu yükler, hidrolik kaldırma kapasitesinin %87'sini veya devirme yükünün %75'ini aşmaz. Tüm kaldırma donanımlarının ağırlığı, yukarıdaki kaldırma kapasitelerinden düşülmelidir. Kaldırma kapasiteleri, sert, dengeli bir destekleyici zemin üzerinde duran makineye dayanmaktadır. Nesnelere taşımak/kaldırmak için ataşman noktasının kullanılması, makinenin kaldırma performansını etkileyebilir.

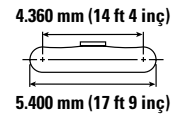
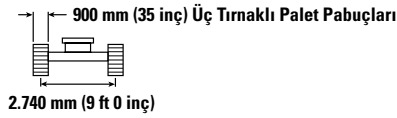
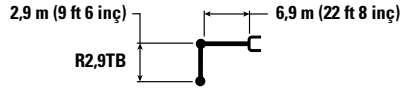
Mevcut tüm palet pabuçları için kaldırma kapasitesi %±5 olarak kalır.

Belirli ürün bilgileri için daima ilgili Kullanma ve Bakım Kılavuzu'na bakın.

# 350 Hidrolik Ekskavatör Teknik Özellikleri

Uzanma Bomu Kaldırma Kapasiteleri – Arka ağırlık: 9,0 mt (19.842 lb) – Kovasız, Ağır Kaldırma: Açık

Uzun Alt Takım



		3.000 mm/10 ft 0 inç		4.500 mm/15 ft 0 inç		6.000 mm/20 ft 0 inç		7.500 mm/25 ft 0 inç		9.000 mm/30 ft 0 inç		mm ft/inç		
		kg lb	kg lb	kg lb	kg lb	kg lb	kg lb	kg lb	kg lb	kg lb	kg lb	kg lb	mm ft/inç	
9.000 mm 30 ft 0 inç	kg lb											*10.750 *23.900	*10.750 *23.900	6.730 21 ft 6 inç
7.500 mm 25 ft 0 inç	kg lb							*11.750 *25.900	10.650 22.900			*10.050 *22.200	9.550 21.450	8.000 25 ft 11 inç
6.000 mm 20 ft 0 inç	kg lb					*13.700 *29.650	*13.700 *29.650	*12.150 *26.500	10.500 22.550			*9.850 *21.700	8.050 17.850	8.830 28 ft 9 inç
4.500 mm 15 ft 0 inç	kg lb			*20.750 *44.400	*20.750 *44.400	*15.550 *33.600	14.100 30.450	*13.050 *28.300	10.150 21.850	*11.650 *25.450	7.650 16.450	*10.000 *22.000	7.200 15.900	9.350 30 ft 7 inç
3.000 mm 10 ft 0 inç	kg lb			*19.050 *49.700	*19.050 *42.900	*17.550 *37.900	13.350 28.750	*14.050 *30.500	9.750 21.000	11.900 25.650	7.450 16.050	*10.450 *22.950	6.750 14.900	9.600 31 ft 5 inç
1.500 mm 5 ft 0 inç	kg lb			*13.650 *33.550	*13.650 *33.550	*18.950 *41.000	12.750 27.450	*14.900 *32.250	9.400 20.250	11.700 25.200	7.300 15.650	10.650 23.450	6.650 14.600	9.610 31 ft 6 inç
0 mm 0 ft 0 inç	kg lb			*19.500 *45.500	18.800 40.450	*19.400 *41.950	12.400 26.700	15.100 32.450	9.150 19.700	11.600 24.950	7.150 15.400	10.950 24.100	6.800 14.900	9.370 30 ft 8 inç
-1.500 mm -5 ft 0 inç	kg lb	*15.100 *34.250	*15.100 *34.250	*24.300 *52.800	18.900 40.550	*18.800 *40.700	12.300 26.500	*14.850 *32.100	9.050 19.550			11.800 26.000	7.300 16.050	8.880 29 ft 1 inç
-3.000 mm -10 ft 0 inç	kg lb	*26.500 *57.900	*26.500 *57.900	*21.650 *46.900	19.100 41.050	*17.100 *36.900	12.400 26.750	*13.350 *28.600	9.150 19.750			*11.900 *26.150	8.350 18.450	8.080 26 ft 4 inç
-4.500 mm -15 ft 0 inç	kg lb			*17.300 *37.150	*17.300 *37.150	*13.650 *28.950	12.750 27.500					*11.250 *24.650	10.700 23.900	6.850 22 ft 2 inç



ISO 10567:2007



\*Yükün devirme yükünden çok, hidrolik kaldırma kapasitesi ile sınırlı olduğunu gösterir. Yukarıdaki yükler, ISO 10567:2007 hidrolik ekskavatör kaldırma kapasitesi standardıyla uyumludur. Bu yükler, hidrolik kaldırma kapasitesinin %87'sini veya devirme yükünün %75'ini aşmaz. Tüm kaldırma donanımlarının ağırlığı, yukarıdaki kaldırma kapasitelerinden düşülmelidir. Kaldırma kapasiteleri, sert, dengeli bir destekleyici zemin üzerinde duran makineye dayanmaktadır. Nesnelere taşımak/kaldırmak için ataşman noktasının kullanılması, makinenin kaldırma performansını etkileyebilir.

Mevcut tüm palet pabuçları için kaldırma kapasitesi %±5 olarak kalır.

Belirli ürün bilgileri için daima ilgili Kullanma ve Bakım Kılavuzu'na bakın.

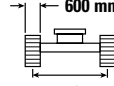
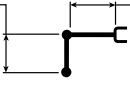
# 350 Hidrolik Ekskavatör Teknik Özellikleri

Kütle Bomu Kaldırma Kapasiteleri – Arka ağırlık: 9,0 mt (19.842 lb) – Kovasız, Ağır Kaldırma: Açık

Uzun Alt Takım

3,0 m (9 ft 10 inç) 6,55 m (21 ft 6 inç)

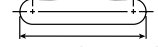
M3,0UB



2.740 mm (9 ft 0 inç)

600 mm (24 inç) Çift Tırnaklı,  
HD Çift Tırnaklı Palet Pabuçları

4.360 mm (14 ft 4 inç)



5.400 mm (17 ft 9 inç)

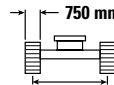
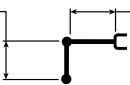
		3.000 mm/10 ft 0 inç		4.500 mm/15 ft 0 inç		6.000 mm/20 ft 0 inç		7.500 mm/25 ft 0 inç		9.000 mm/30 ft 0 inç		mm ft/inç		
7.500 mm 25 ft 0 inç	kg lb							*11.600 10.200				*10.000 *22.100	9.750 21.950	7.680 24 ft 10 inç
6.000 mm 20 ft 0 inç	kg lb							*11.900 *26.000	10.050 21.600			*9.750 *21.450	8.000 17.850	8.540 27 ft 10 inç
4.500 mm 15 ft 0 inç	kg lb			*19.250 *41.300	*19.250 *41.300	*14.900 *32.200	13.700 29.550	*12.650 *27.550	9.700 20.850	*10.800 7.200		*9.850 *21.650	7.100 15.650	9.070 29 ft 8 inç
3.000 mm 10 ft 0 inç	kg lb			*23.450 *50.350	19.500 42.050	*16.850 *36.350	12.850 27.700	*13.650 *29.600	9.250 19.950	11.350 24.350	7.000 15.000	*10.300 *22.600	6.600 14.550	9.330 30 ft 7 inç
1.500 mm 5 ft 0 inç	kg lb			*22.900 *55.050	18.300 39.400	*18.350 *39.650	12.150 26.200	*14.450 *31.350	8.850 19.100	11.150 23.950	6.800 14.600	*10.500 *23.150	6.450 14.150	9.340 30 ft 7 inç
0 mm 0 ft 0 inç	kg lb			*25.700 *57.700	17.900 38.450	*18.900 *40.950	11.750 25.300	14.400 30.950	8.600 18.500	11.000 23.900	6.650	10.800 *23.800	6.550 14.450	9.100 29 ft 10 inç
-1.500 mm -5 ft 0 inç	kg lb	*17.950 *40.600	*17.950 *40.600	*24.300 *52.700	17.850 38.350	*18.400 *39.900	11.600 24.950	14.250 30.700	8.500 18.300			11.750 25.850	7.100 15.600	8.590 28 ft 1 inç
-3.000 mm -10 ft 0 inç	kg lb	*27.700 *60.250	*27.700 *60.250	*21.550 *46.650	18.050 38.800	*16.650 *35.950	11.700 25.150	*12.700 *26.950	8.600 18.550			*11.950 *26.300	8.250 18.250	7.760 25 ft 4 inç
-4.500 mm -15 ft 0 inç	kg lb			*16.800 *35.950	*16.800 *35.950	*12.700 *26.700	12.050 26.050					*11.250 *24.550	10.900 24.500	6.470 20 ft 11 inç

Kütle Bomu Kaldırma Kapasiteleri – Arka ağırlık: 9,0 mt (19.842 lb) – Kovasız, Ağır Kaldırma: Açık

Uzun Alt Takım

3,0 m (9 ft 10 inç) 6,55 m (21 ft 6 inç)

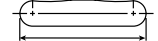
M3,0UB



2.740 mm (9 ft 0 inç)

750 mm (30 inç) Üç Tırnaklı Palet Pabuçları

4.360 mm (14 ft 4 inç)



5.400 mm (17 ft 9 inç)

		3.000 mm/10 ft 0 inç		4.500 mm/15 ft 0 inç		6.000 mm/20 ft 0 inç		7.500 mm/25 ft 0 inç		9.000 mm/30 ft 0 inç		mm ft/inç		
7.500 mm 25 ft 0 inç	kg lb							*11.600 10.350				*10.000 *22.100	9.900 *22.100	7.680 24 ft 10 inç
6.000 mm 20 ft 0 inç	kg lb							*11.900 *26.000	10.200 21.900			*9.750 *21.450	8.150 18.100	8.540 27 ft 10 inç
4.500 mm 15 ft 0 inç	kg lb			*19.250 *41.300	*19.250 *41.300	*14.900 *32.200	13.900 29.950	*12.650 *27.550	9.850 21.150	*10.800 7.300		*9.850 *21.650	7.200 15.900	9.070 29 ft 8 inç
3.000 mm 10 ft 0 inç	kg lb			*23.450 *50.350	19.750 42.650	*16.850 *36.350	13.050 28.100	*13.650 *29.600	9.400 20.250	11.550 24.800	7.100 15.250	*10.300 *22.600	6.700 14.800	9.330 30 ft 7 inç
1.500 mm 5 ft 0 inç	kg lb			*22.900 *55.050	18.550 40.000	*18.350 *39.650	12.350 26.600	*14.450 *31.350	9.000 19.400	11.300 24.350	6.900 14.850	*10.700 *23.550	6.550 14.400	9.340 30 ft 7 inç
0 mm 0 ft 0 inç	kg lb			*25.700 *57.700	18.150 39.050	*18.900 *40.950	11.950 25.700	14.650 31.450	8.750 18.800	11.200 24.200	6.800	11.000 *24.200	6.700 14.700	9.100 29 ft 10 inç
-1.500 mm -5 ft 0 inç	kg lb	*17.950 *40.600	*17.950 *40.600	*24.300 *52.700	18.150 38.950	*18.400 *39.900	11.800 25.350	*14.400 *31.100	8.650 18.600			11.950 26.300	7.200 15.900	8.590 28 ft 1 inç
-3.000 mm -10 ft 0 inç	kg lb	*27.700 *60.250	*27.700 *60.250	*21.550 *46.650	18.350 39.450	*16.650 *35.950	11.850 25.550	*12.700 *26.950	8.750 18.850			*11.950 *26.300	8.400 18.550	7.760 25 ft 4 inç
-4.500 mm -15 ft 0 inç	kg lb			*16.800 *35.950	*16.800 *35.950	*12.700 *26.700	12.250 26.500					*11.250 *24.550	11.100 *24.550	6.470 20 ft 11 inç



ISO 10567:2007



\*Yükün devirme yükünden çok, hidrolik kaldırma kapasitesi ile sınırlı olduğunu gösterir. Yukarıdaki yükler, ISO 10567:2007 hidrolik ekskavatör kaldırma kapasitesi standardıyla uyumludur. Bu yükler, hidrolik kaldırma kapasitesinin %87'sini veya devirme yükünün %75'ini aşmaz. Tüm kaldırma donanımlarının ağırlığı, yukarıdaki kaldırma kapasitelerinden düşülmelidir. Kaldırma kapasiteleri, sert, dengeli bir destekleyici zemin üzerinde duran makineye dayanmaktadır. Nesnelere taşımak/kaldırmak için ataşman noktasının kullanılması, makinenin kaldırma performansını etkileyebilir.

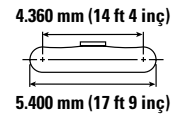
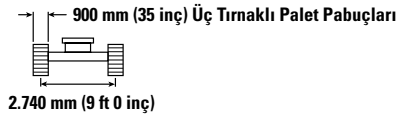
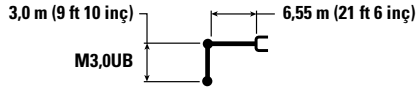
Mevcut tüm palet pabuçları için kaldırma kapasitesi %±5 olarak kalır.

Belirli ürün bilgileri için daima ilgili Kullanma ve Bakım Kılavuzu'na bakın.

# 350 Hidrolik Ekskavatör Teknik Özellikleri

**Kütle Bomu Kaldırma Kapasiteleri – Arka ağırlık: 9,0 mt (19.842 lb) – Kovasız, Ağır Kaldırma: Açık**

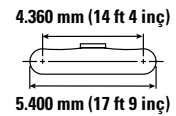
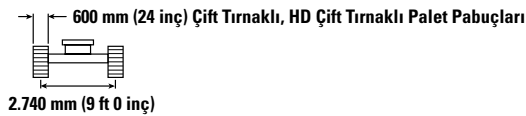
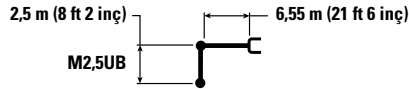
Uzun Alt Takım



Boya	Kaldırma Kapasitesi	3.000 mm/10 ft 0 inç		4.500 mm/15 ft 0 inç		6.000 mm/20 ft 0 inç		7.500 mm/25 ft 0 inç		9.000 mm/30 ft 0 inç		mm ft/inç		
		kg	lb	kg	lb	kg	lb	kg	lb	kg	lb			
7.500 mm 25 ft 0 inç	kg lb							*11.600 25.800	10.450 23.100			*10.000 22.100	*10.000 22.100	7.680 24 ft 10 inç
6.000 mm 20 ft 0 inç	kg lb							*11.900 26.000	10.300 22.150			*9.750 21.450	8.250 18.300	8.540 27 ft 10 inç
4.500 mm 15 ft 0 inç	kg lb			*19.250 41.300	*19.250 41.300	*14.900 32.200	14.050 30.250	*12.650 27.550	9.950 21.400	*10.800 23.800	7.400 16.100	*9.850 21.650	7.300 16.100	7.300 29 ft 8 inç
3.000 mm 10 ft 0 inç	kg lb			*23.450 50.350	20.000 43.150	*16.850 36.350	13.200 28.450	*13.650 29.600	9.500 20.500	11.700 25.100	7.200 15.450	*10.300 22.600	6.800 14.950	9.330 30 ft 7 inç
1.500 mm 5 ft 0 inç	kg lb			*22.900 50.500	18.800 40.500	*18.350 39.650	12.500 26.950	*14.450 31.350	9.150 19.650	11.450 24.650	7.000 15.050	*10.850 23.850	6.650 14.600	9.340 30 ft 7 inç
0 mm 0 ft 0 inç	kg lb			*25.700 55.700	18.400 39.550	*18.900 40.950	12.100 26.000	*14.800 31.900	8.850 19.050	11.300 24.500	6.850 14.900	*11.150 24.550	6.750 14.900	9.100 29 ft 10 inç
-1.500 mm -5 ft 0 inç	kg lb	*17.950 40.600	*17.950 40.600	*24.300 52.700	18.350 39.450	*18.400 39.900	11.950 25.700	*14.400 31.100	8.750 18.850			*12.000 26.400	7.300 16.100	8.590 28 ft 1 inç
-3.000 mm -10 ft 0 inç	kg lb	*27.700 60.250	*27.700 60.250	*21.550 46.650	18.550 39.900	*16.650 35.950	12.000 25.900	*12.700 26.950	8.850 19.100			*11.950 26.300	8.500 18.800	7.760 25 ft 4 inç
-4.500 mm -15 ft 0 inç	kg lb			*16.800 35.950	*16.800 35.950	*12.700 26.700	12.400 26.700					*11.250 24.550	11.200 24.550	6.470 20 ft 11 inç

**Kütle Bomu Kaldırma Kapasiteleri – Arka ağırlık: 9,0 mt (19.842 lb) – Kovasız, Ağır Kaldırma: Açık**

Uzun Alt Takım



Boya	Kaldırma Kapasitesi	3.000 mm/10 ft 0 inç		4.500 mm/15 ft 0 inç		6.000 mm/20 ft 0 inç		7.500 mm/25 ft 0 inç		mm ft/inç		
		kg	lb	kg	lb	kg	lb	kg	lb			
7.500 mm 25 ft 0 inç	kg lb									*12.850 28.400	11.000 24.800	7.110 23 ft 0 inç
6.000 mm 20 ft 0 inç	kg lb					*14.100 30.650	*14.100 30.650	*12.700 27.750	9.950 21.350	*12.450 27.450	8.850 19.650	8.040 26 ft 2 inç
4.500 mm 15 ft 0 inç	kg lb			*20.900 44.800	20.900 44.800	*15.800 34.100	13.550 29.200	*13.300 28.950	9.650 20.750	*12.350 27.150	7.750 17.100	8.600 28 ft 1 inç
3.000 mm 10 ft 0 inç	kg lb			*53.500 117.800	41.150 89.800	*17.600 38.000	12.750 27.500	*14.150 30.750	9.250 19.900	11.600 25.600	7.150 15.800	8.880 29 ft 1 inç
1.500 mm 5 ft 0 inç	kg lb			*24.050 52.950	18.000 38.700	*18.800 40.700	12.150 26.150	14.700 31.650	8.900 19.150	11.400 25.100	7.000 15.400	8.890 29 ft 1 inç
0 mm 0 ft 0 inç	kg lb			*24.050 52.950	18.000 38.700	*19.050 41.250	11.800 25.450	14.450 31.150	8.700 18.700	11.800 25.950	7.200 15.800	8.640 28 ft 3 inç
-1.500 mm -5 ft 0 inç	kg lb	*18.150 40.350	*18.150 40.350	*23.400 50.850	18.100 38.850	*18.150 39.300	11.750 25.300	*14.200 30.550	8.650 18.650	*12.700 27.950	7.850 17.300	8.100 26 ft 6 inç
-3.000 mm -10 ft 0 inç	kg lb	*24.250 52.800	*24.250 52.800	*20.200 43.700	18.400 39.500	*15.850 34.100	11.900 25.650			*12.450 27.350	9.350 20.700	7.200 23 ft 5 inç
-4.500 mm -15 ft 0 inç	kg lb			*14.550 30.850	*14.550 30.850					*11.050 24.050	*11.050 24.050	5.790 18 ft 8 inç



ISO 10567:2007



\*Yükün devirme yükünden çok, hidrolik kaldırma kapasitesi ile sınırlı olduğunu gösterir. Yukarıdaki yükler, ISO 10567:2007 hidrolik ekskavatör kaldırma kapasitesi standardıyla uyumludur. Bu yükler, hidrolik kaldırma kapasitesinin %87'sini veya devirme yükünün %75'ini aşmaz. Tüm kaldırma donanımlarının ağırlığı, yukarıdaki kaldırma kapasitelerinden düşülmelidir. Kaldırma kapasiteleri, sert, dengeli bir destekleyici zemin üzerinde duran makineye dayanmaktadır. Nesnelere taşımak/kaldırmak için ataşman noktasının kullanılması, makinenin kaldırma performansını etkileyebilir.

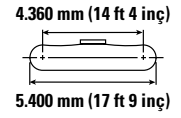
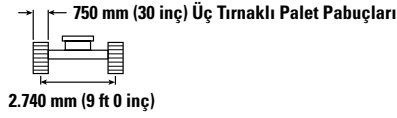
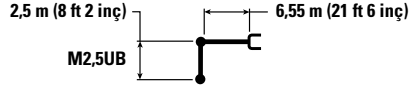
Mevcut tüm palet pabuçları için kaldırma kapasitesi %±5 olarak kalır.

Belirli ürün bilgileri için daima ilgili Kullanma ve Bakım Kılavuzu'na bakın.

# 350 Hidrolik Ekskavatör Teknik Özellikleri

**Kütle Bomu Kaldırma Kapasiteleri – Arka ağırlık: 9,0 mt (19.842 lb) – Kovasız, Ağır Kaldırma: Açık**

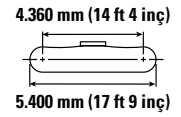
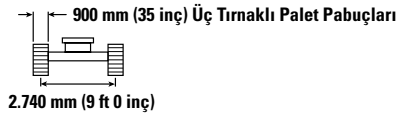
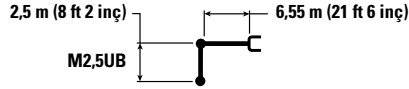
Uzun Alt Takım



7.500 mm 25 ft 0 inç	kg lb	3.000 mm/10 ft 0 inç		4.500 mm/15 ft 0 inç		6.000 mm/20 ft 0 inç		7.500 mm/25 ft 0 inç		mm ft/inç		
7.500 mm 25 ft 0 inç	kg lb									*12.850 *28.400	11.150 25.150	7.110 23 ft 0 inç
6.000 mm 20 ft 0 inç	kg lb					*14.100 *30.650	*14.100 *30.650	*12.700 *27.750	10.100 21.650	*12.450 *27.450	8.950 19.950	8.040 26 ft 2 inç
4.500 mm 15 ft 0 inç	kg lb			*20.900 *44.800	*20.900 *44.800	*15.800 *34.100	13.750 29.600	*13.300 *28.950	9.800 21.050	*12.350 *27.150	7.850 17.350	8.600 28 ft 1 inç
3.000 mm 10 ft 0 inç	kg lb			*53.500	41.750	*17.600 *38.000	12.950 27.900	*14.150 *30.750	9.400 20.200	11.800 26.000	7.300 16.050	8.880 29 ft 1 inç
1.500 mm 5 ft 0 inç	kg lb					*18.800 *40.700	12.300 26.550	*14.850 *32.100	9.050 19.500	11.600 25.550	7.100 15.650	8.890 29 ft 1 inç
0 mm 0 ft 0 inç	kg lb			*24.050 *54.950	18.300 39.350	*19.050 *41.250	12.000 25.850	14.700 31.650	8.850 19.000	12.000 26.400	7.300 16.050	8.640 28 ft 3 inç
-1.500 mm -5 ft 0 inç	kg lb	*18.150 *41.350	*18.150 *41.350	*23.400 *50.850	18.400 39.500	*18.150 *39.300	11.950 25.700	*14.200 *30.550	8.800 18.950	*12.700 *27.950	7.950 17.550	8.100 26 ft 6 inç
-3.000 mm -10 ft 0 inç	kg lb	*24.250 *52.800	*24.250 *52.800	*20.200 *43.700	18.650 40.150	*15.850 *34.100	12.100 26.100			*12.450 *27.350	9.500 21.050	7.200 23 ft 5 inç
-4.500 mm -15 ft 0 inç	kg lb			*14.550 *30.850	*14.550 *30.850					*11.050 *24.050	*11.050 *24.050	5.790 18 ft 8 inç

**Kütle Bomu Kaldırma Kapasiteleri – Arka ağırlık: 9,0 mt (19.842 lb) – Kovasız, Ağır Kaldırma: Açık**

Uzun Alt Takım



7.500 mm 25 ft 0 inç	kg lb	3.000 mm/10 ft 0 inç		4.500 mm/15 ft 0 inç		6.000 mm/20 ft 0 inç		7.500 mm/25 ft 0 inç		mm ft/inç		
7.500 mm 25 ft 0 inç	kg lb									*12.850 *28.400	11.300 25.400	7.110 23 ft 0 inç
6.000 mm 20 ft 0 inç	kg lb					*14.100 *30.650	*14.100 *30.650	*12.700 *27.750	10.200 21.900	*12.450 *27.450	9.050 20.200	8.040 26 ft 2 inç
4.500 mm 15 ft 0 inç	kg lb			*20.900 *44.800	*20.900 *44.800	*15.800 *34.100	13.900 29.950	*13.300 *28.950	9.900 21.300	*12.350 *27.150	7.950 17.550	8.600 28 ft 1 inç
3.000 mm 10 ft 0 inç	kg lb			*53.500	42.250	*17.600 *38.000	13.100 28.200	*14.150 *30.750	9.500 20.450	11.950 26.350	7.400 16.250	8.880 29 ft 1 inç
1.500 mm 5 ft 0 inç	kg lb					*18.800 *40.700	12.450 26.900	*14.850 *32.100	9.150 19.750	11.750 25.900	7.200 15.850	8.890 29 ft 1 inç
0 mm 0 ft 0 inç	kg lb			*24.050 *54.950	18.550 39.850	*19.050 *41.250	12.150 26.200	14.900 32.050	8.950 19.250	12.150 26.750	7.400 16.300	8.640 28 ft 3 inç
-1.500 mm -5 ft 0 inç	kg lb	*18.150 *41.350	*18.150 *41.350	*23.400 *50.850	18.600 40.000	*18.150 *39.300	12.100 26.050	*14.200 *30.550	8.900 19.200	*12.700 *27.950	8.050 17.800	8.100 26 ft 6 inç
-3.000 mm -10 ft 0 inç	kg lb	*24.250 *52.800	*24.250 *52.800	*20.200 *43.700	18.900 40.600	*15.850 *34.100	12.250 26.400			*12.450 *27.350	9.600 21.300	7.200 23 ft 5 inç
-4.500 mm -15 ft 0 inç	kg lb			*14.550 *30.850	*14.550 *30.850					*11.050 *24.050	*11.050 *24.050	5.790 18 ft 8 inç



ISO 10567:2007



\*Yükün devirme yükünden çok, hidrolik kaldırma kapasitesi ile sınırlı olduğunu gösterir. Yukarıdaki yükler, ISO 10567:2007 hidrolik ekskavatör kaldırma kapasitesi standardıyla uyumludur. Bu yükler, hidrolik kaldırma kapasitesinin %87'sini veya devirme yükünün %75'ini aşmaz. Tüm kaldırma donanımlarının ağırlığı, yukarıdaki kaldırma kapasitelerinden düşülmelidir. Kaldırma kapasiteleri, sert, dengeli bir destekleyici zemin üzerinde duran makineye dayanmaktadır. Nesnelere taşımak/kaldırmak için ataşman noktasının kullanılması, makinenin kaldırma performansını etkileyebilir.

Mevcut tüm palet pabuçları için kaldırma kapasitesi %±5 olarak kalır.

Belirli ürün bilgileri için daima ilgili Kullanma ve Bakım Kılavuzu'na bakın.

# 350 Hidrolik Ekskavatör Teknik Özellikleri

## Kova Teknik Özellikleri ve Uyumluluğu – Avustralya ve Yeni Zelanda

	Bağlantı	Genişlik		Kapasite		Ağırlık		Doldurma	Uzun Sabit Göstergeli Alt Takım						
		9,0 mt (19.842 lb) Arka Ağırlık								6,9 m (22 ft 8 inç) Uzanma			6,55 m (21 ft 6 inç) Kütle		
		mm	inç	m <sup>3</sup>	yd <sup>3</sup>	kg	lb		%	R2,9 (9 ft 6 inç)	R3,35 (11 ft 0 inç)	R3,9 (12 ft 10 inç)	M2,5 (8 ft 2 inç)	M3,0 (9 ft 10 inç)	
											⊙	⊖	⊖	○	◇
<b>Pimli (Hızlı Ataşman Değiştirici Yok)</b>															
Ağır Hizmet	TB	1.650	66	2,41	3,16	2.274	5.013	100	⊙	⊖	⊖				
	TB	1.850	72	2,69	3,52	2.403	5.298	100	⊖	⊖	○				
Çok Ağır Hizmet Tipi	TB	1.650	66	2,41	3,15	2.367	5.218	90	●	⊙	⊖				
Ağır Hizmet	UB	1.950	77	3,43	4,48	2.912	6.419	100				○	◇		
Pimli maksimum yük (yük + kova)								kg	6.892	6.394	5.808	7.508	6.786		
								lb	15.194	14.096	12.804	16.552	14.961		
<b>Cat Pimli Kavrayıcı Ataşman Değiştirici ile</b>															
Ağır Hizmet	TB	1.650	66	2,41	3,16	2.274	5.013	100	⊖	○	◇				
	TB	1.850	72	2,69	3,52	2.403	5.298	100	○	◇	◇				
Çok Ağır Hizmet Tipi	TB	1.650	66	2,41	3,15	2.367	5.218	90	⊖	○	◇				
Ataşman değiştirici ile birlikte maksimum yük (yük + kova)								kg	5.839	5.341	4.755	6.455	5.733		
								lb	12.872	11.774	10.483	14.230	12.639		
<b>CW Hızlı Ataşman Değiştirici ile</b>															
Ağır Hizmet	TB	1.650	66	2,41	3,16	2.274	5.013	100	⊖	○	○				
	TB	1.850	72	2,69	3,52	2.403	5.298	100	○	○	◇				
Çok Ağır Hizmet Tipi	TB	1.650	66	2,41	3,15	2.367	5.218	90	⊙	⊖	○				
Ağır Hizmet	UB	1.950	77	3,43	4,48	2.912	6.419	100				◇	◇		
Ataşman değiştirici ile birlikte maksimum yük (yük + kova)								kg	6.137	5.639	5.053	6.689	5.967		
								lb	13.530	12.432	11.140	14.747	13.155		

Yukarıdaki yükler, EN474-5:2006 + A3:2013 hidrolik ekskavatör standardına uygundur. Bu yükler, ataşman bağlantısı zemin hattı üzerinde tam olarak uzatılmış ve kova kıvrılmış halde iken hidrolik kaldırma kapasitesinin %87'sini veya devirme yükü kapasitesinin %75'ini aşmaz. ISO 7451:2007 uyarınca kapasite.

### Maksimum Malzeme Yoğunluğu:

- 2.100 kg/m<sup>3</sup> (3.500 lb/yd<sup>3</sup>)
- ⊙ 1.800 kg/m<sup>3</sup> (3.000 lb/yd<sup>3</sup>)
- ⊖ 1.500 kg/m<sup>3</sup> (2.500 lb/yd<sup>3</sup>)
- 1.200 kg/m<sup>3</sup> (2.000 lb/yd<sup>3</sup>)
- ◇ 900 kg/m<sup>3</sup> (1.500 lb/yd<sup>3</sup>)

Caterpillar olarak, ürünlerimizden en iyi değeri alabilmek için uygun ataşmanları kullanmanızı öneririz. Caterpillar'ın önerilerinin veya teknik özelliklerin dışındaki ağırlık, boyut, akış, basınç vb. özelliklere sahip ataşman (kovalar dahil) kullanılması üretim, denge, güvenilirlik ve komponent dayanıklılığı dahil olmak, fakat bunlarla sınırlı olmamak üzere en üst düzey performans alınmasına engel olabilir. Ağır yüklerin kayması, kopması, döndürülmesi ve/veya yakalanmasıyla sonuçlanan uygunsuz ataşman kullanımı bom ve stikin ömrünü azaltacaktır.

# 350 Hidrolik Ekskavatör Teknik Özellikleri

## Kova Teknik Özellikleri ve Uyumluluğu – Avrupa

	Bağlantı	Genişlik		Kapasite		Ağırlık		Doldurma	Uzun Sabit Göstergeli Alt Takım				
		mm	inç	m <sup>3</sup>	yd <sup>3</sup>	kg	lb		%	9,0 mt (19.842 lb) Arka Ağırlık			
										6,9 m (22 ft 8 inç) Uzunma		6,55 m (21 ft 6 inç) Kütle	
								R2,9 (9 ft 6 inç)	R3,35 (11 ft 0 inç)	M2,5 (8 ft 2 inç)	M3,0 (9 ft 10 inç)		
<b>Pimli (Hızlı Ataşman Değiştirici Yok)</b>													
Çok Ağır Hizmet Tipi	TB	1.550	61	2,14	2,80	2.329	5.134	90	●	●			
Ağır Hizmet	UB	1.650	65	2,77	3,62	2.573	5.672	100			⊙	⊖	
	UB	1.750	69	3,00	3,92	2.845	6.271	100			⊖	○	
Pimli maksimum yük (yük + kova)								kg	6.892	6.394	7.508	6.786	
								lb	15.194	14.096	16.552	14.961	
<b>CW Hızlı Ataşman Değiştirici ile</b>													
Çok Ağır Hizmet Tipi	TB	1.550	61	2,14	2,80	2.329	5.134	100	⊙	⊖			
Ağır Hizmet	UB	1.650	65	2,77	3,62	2.573	5.672	100			⊖	○	
	UB	1.750	69	3,00	3,92	2.845	6.271	90			○	○	
Ataşman değiştirici ile birlikte maksimum yük (yük + kova)								kg	6.137	5.639	6.689	5.967	
								lb	13.530	12.432	14.747	13.155	

Yukarıdaki yükler, EN474-5:2006 + A3:2013 hidrolik ekskavatör standardına uygundur. Bu yükler, ataşman bağlantısı zemin hattı üzerinde tam olarak uzatılmış ve kova kıvrılmış halde iken hidrolik kaldırma kapasitesinin %87'sini veya devirme yükü kapasitesinin %75'ini aşmaz. ISO 7451:2007 uyarınca kapasite.

### Maksimum Malzeme Yoğunluğu:

- 2.100 kg/m<sup>3</sup> (3.500 lb/yd<sup>3</sup>)
- ⊙ 1.800 kg/m<sup>3</sup> (3.000 lb/yd<sup>3</sup>)
- ⊖ 1.500 kg/m<sup>3</sup> (2.500 lb/yd<sup>3</sup>)
- 1.200 kg/m<sup>3</sup> (2.000 lb/yd<sup>3</sup>)

Caterpillar olarak, ürünlerimizden en iyi değeri alabilmek için uygun ataşmanları kullanmanızı öneririz. Caterpillar'ın önerilerinin veya teknik özelliklerin dışındaki ağırlık, boyut, akış, basınç vb. özelliklere sahip ataşman (kovalar dahil) kullanılması üretim, denge, güvenilirlik ve komponent dayanıklılığı dahil olmak, fakat bunlarla sınırlı olmamak üzere en üst düzey performans alınmasına engel olabilir. Ağır yüklerin kayması, kopması, döndürülmesi ve/veya yakalanmasıyla sonuçlanan uygunsuz ataşman kullanımı bom ve stikin ömrünü azaltacaktır.



# 350 Hidrolik Ekskavatör Teknik Özellikleri

## Kova Teknik Özellikleri ve Uyumluluğu – Türkiye

	Bağlantı	Genişlik		Kapasite		Ağırlık		Doldurma	Uzun Sabit Göstergeli Alt Takım					
		9,0 mt (19.842 lb) Arka Ağırlık							6,9 m (22 ft 8 inç) Uzanma				6,55 m (21 ft 6 inç) Kütle	
		mm	inç	m <sup>3</sup>	yd <sup>3</sup>	kg	lb		R2,9 (9 ft 6 inç)	R3,35 (11 ft 0 inç)	R3,9 (12 ft 10 inç)	R3,35 (11 ft 0 inç) HD	M2,5 (8 ft 2 inç)	M3,0 (9 ft 10 inç)
<b>Pimli (Hızlı Ataşman Değiştirici Yok)</b>														
Ağır Hizmet	TB	1.650	65	2,41	3,15	2.221	4.896	100	☉	☉	☉	☉		
	TB	1.900	74	2,78	3,64	2.429	5.355	100	☉	○	○	○		
Çok Ağır Hizmet Tipi	TB	1.550	61	2,14	2,80	2.329	5.134	90	●	●	☉	●		
Ağır Hizmet	UB	1.750	69	3,00	3,92	2.845	6.271	100					☉	○
	UB	1.950	77	3,43	4,49	2.911	6.417	100					○	◇
Çok Ağır Hizmet Tipi	UB	1.650	65	2,77	3,62	2.737	6.033	90					☉	☉
	UB	1.850	73	3,21	4,20	2.951	6.505	90					☉	○
Pimli maksimum yük (yük + kova)								kg	6.858	6.386	5.860	6.182	7.476	6.717
								lb	15.119	14.079	12.919	13.629	16.482	14.808
<b>Cat Pimli Kavrayıcı Ataşman Değiştirici ile</b>														
Ağır Hizmet	TB	1.650	65	2,41	3,15	2.221	4.896	100	☉	○	◇	○		
	TB	1.900	74	2,78	3,64	2.429	5.355	100	○	◇	X	◇		
Çok Ağır Hizmet Tipi	TB	1.550	61	2,14	2,80	2.329	5.134	90	☉	☉	○	☉		
Ağır Hizmet	UB	1.950	77	3,43	4,49	2.911	6.417	100						
Çok Ağır Hizmet Tipi	UB	1.650	65	2,77	3,62	2.737	6.033	90						
	UB	1.850	73	3,21	4,20	2.951	6.505	90						
Ataşman değiştirici ile birlikte maksimum yük (yük + kova)								kg	5.805	5.333	4.807	5.129	–	–
								lb	12.797	11.757	10.597	11.307	–	–
<b>CW Hızlı Ataşman Değiştirici ile</b>														
Ağır Hizmet	TB	1.650	65	2,41	3,15	2.221	4.896	100	☉	○	○	○		
	TB	1.900	74	2,78	3,64	2.429	5.355	100	○	○	◇	◇		
Çok Ağır Hizmet Tipi	TB	1.550	61	2,14	2,80	2.329	5.134	90	☉	☉	☉	☉		
Ağır Hizmet	UB	1.750	69	3,00	3,92	2.845	6.271	90					○	○
	UB	1.950	77	3,43	4,49	2.911	6.417	100					◇	◇
Çok Ağır Hizmet Tipi	UB	1.650	65	2,77	3,62	2.737	6.033	90					☉	○
	UB	1.850	73	3,21	4,20	2.951	6.505	90					○	◇
Ataşman değiştirici ile birlikte maksimum yük (yük + kova)								kg	6.103	5.631	5.105	5.427	6.657	5.898
								lb	13.455	12.414	11.255	11.964	14.676	13.003

Yukarıdaki yükler, EN474-5:2006 + A3:2013 hidrolik ekskavatör standardına uygundur. Bu yükler, ataşman bağlantısı zemin hattı üzerinde tam olarak uzatılmış ve kova kıvrılmış halde iken hidrolik kaldırma kapasitesinin %87'sini veya devirme yükü kapasitesinin %75'ini aşmaz. ISO 7451:2007 uyarınca kapasite.

### Maksimum Malzeme Yoğunluğu:

- 2.100 kg/m<sup>3</sup> (3.500 lb/yd<sup>3</sup>)
- ☉ 1.800 kg/m<sup>3</sup> (3.000 lb/yd<sup>3</sup>)
- ☉ 1.500 kg/m<sup>3</sup> (2.500 lb/yd<sup>3</sup>)
- 1.200 kg/m<sup>3</sup> (2.000 lb/yd<sup>3</sup>)
- ◇ 900 kg/m<sup>3</sup> (1.500 lb/yd<sup>3</sup>)
- X Önerilmez

Caterpillars olarak, ürünlerimizden en iyi değeri alabilmek için uygun ataşmanları kullanmanızı öneririz. Caterpillars'ın önerilerinin veya teknik özelliklerin dışındaki ağırlık, boyut, akış, basınç vb. özelliklere sahip ataşman (kovalar dahil) kullanılması üretim, denge, güvenilirlik ve komponent dayanıklılığı dahil olmak, fakat bunlarla sınırlı olmamak üzere en üst düzey performans alınmasına engel olabilir. Ağır yüklerin kayması, kopması, döndürülmesi ve/veya yakalanmasıyla sonuçlanan uygunsuz ataşman kullanımı bom ve stikin ömrünü azaltacaktır.

# 350 Hidrolik Ekskavatör Teknik Özellikleri

## Kova Teknik Özellikleri ve Uyumluluğu – Kuzey Amerika

	Bağlantı	Genişlik		Kapasite		Ağırlık		Doldurma	Uzun Sabit Göstergeli Alt Takım				
		mm	inç	m <sup>3</sup>	yd <sup>3</sup>	kg	lb		%	9,0 mt (19.842 lb) Arka Ağırlık			
										6,9 m (22 ft 8 inç) Uzanma		6,55 m (21 ft 6 inç) Kütle	
									R3,35 (11 ft 0 inç)	R3,9 (12 ft 10 inç)	M2,5 (8 ft 2 inç)	M3,0 (9 ft 10 inç)	
<b>Pimli (Hızlı Ataşman Değiştirici Yok)</b>													
Genel Hizmet Tipi	TB	1.850	74	3,08	4,04	2.356	5.194	100	○	○			
	TB	2.000	79	3,60	4,71	2.504	5.520	100	◇	◇			
Ağır Hizmet	TB	1.350	54	1,87	2,44	1.979	4.363	100	●	●			
	TB	1.800	72	2,69	3,52	2.437	5.373	100	⊖	○			
Çok Ağır Hizmet Tipi	TB	1.550	61	2,14	2,80	2.369	5.222	90	●	⊙			
	TB	1.900	75	3,09	4,05	2.866	6.318	90	○	◇			
Ağır Hizmet	UB	1.850	73	3,21	4,20	2.758	6.079	100			⊖	○	
	UB	1.950	77	3,43	4,48	2.912	6.419	100			○	○	
Çok Ağır Hizmet Tipi	UB	1.850	73	3,21	4,20	2.972	6.552	90			⊖	○	
	UB	1.600	63	2,66	3,48	3.217	7.091	90			⊙	⊖	
Pimli maksimum yük (yük + kova)								kg	6.606	6.005	7.756	7.017	
								lb	14.564	13.239	17.099	15.470	
<b>Cat Pimli Kavrayıcı Ataşman Değiştirici ile</b>													
Genel Hizmet Tipi	TB	1.850	74	3,08	4,04	2.356	5.194	100	◇	X			
	TB	2.000	79	3,60	4,71	2.504	5.520	100	X	X			
Ağır Hizmet	TB	1.350	54	1,87	2,44	1.979	4.363	100	⊙	⊖			
	TB	1.800	72	2,69	3,52	2.437	5.373	100	○	◇			
Çok Ağır Hizmet Tipi	TB	1.550	61	2,14	2,80	2.369	5.222	90	⊖	○			
	TB	1.900	75	3,09	4,05	2.866	6.318	90	◇	X			
Ataşman değiştirici ile birlikte maksimum yük (yük + kova)								kg	5.553	4.952	-	-	
								lb	12.242	10.917	-	-	

Yukarıdaki yükler, EN474-5:2006 + A3:2013 hidrolik ekskavatör standardına uygundur. Bu yükler, ataşman bağlantısı zemin hattı üzerinde tam olarak uzatılmış ve kova kıvrılmış halde iken hidrolik kaldırma kapasitesinin %87'sini veya devirme yükü kapasitesinin %75'ini aşmaz. ISO 7451:2007 uyarınca kapasite.

### Maksimum Malzeme Yoğunluğu:

- 2.100 kg/m<sup>3</sup> (3.500 lb/yd<sup>3</sup>)
- ⊙ 1.800 kg/m<sup>3</sup> (3.000 lb/yd<sup>3</sup>)
- ⊖ 1.500 kg/m<sup>3</sup> (2.500 lb/yd<sup>3</sup>)
- 1.200 kg/m<sup>3</sup> (2.000 lb/yd<sup>3</sup>)
- ◇ 900 kg/m<sup>3</sup> (1.500 lb/yd<sup>3</sup>)
- X Önerilmez

Caterpillar olarak, ürünlerimizden en iyi değeri alabilmek için uygun ataşmanları kullanmanızı öneririz. Caterpillar'ın önerilerinin veya teknik özelliklerin dışındaki ağırlık, boyut, akış, basınç vb. özelliklere sahip ataşman (kovalar dahil) kullanılması üretim, denge, güvenilirlik ve komponent dayanıklılığı dahil olmak, fakat bunlarla sınırlı olmamak üzere en üst düzey performans alınmasına engel olabilir. Ağır yüklerin kayması, kopması, döndürülmesi ve/veya yakalanmasıyla sonuçlanan uygunsuz ataşman kullanımı bom ve stikin ömrünü azaltacaktır.

# 350 Hidrolik Ekskavatör Teknik Özellikleri

## Kova Teknik Özellikleri ve Uyumluluğu – Şili ve Kolombiya

	Bağlantı	Genişlik		Kapasite		Ağırlık		Doldurma	Uzun Sabit Göstergeli Alt Takım		
		mm	inç	m <sup>3</sup>	yd <sup>3</sup>	kg	lb		%	9,0 mt (19.842 lb) Arka Ağırlık	
										6,55 m (21 ft 6 inç) Kütle	
									M2,5 (8 ft 2 inç)	M3,0 (9 ft 10 inç)	
<b>Pimli (Hızlı Ataşman Değiştirici Yok)</b>											
Çok Ağır Hizmet Tipi	UB	1.600	63	2,61	3,41	3.105	6.844	90	⊙	⊖	
	UB	1.700	67	2,77	3,62	3.222	7.102	90	⊖	○	
	UB	1.650	65	2,77	3,62	2.737	6.033	90	⊙	⊖	
	UB	1.850	73	3,21	4,20	2.951	6.505	90	⊖	○	
Pimli maksimum yük (yük + kova)								kg	7.476	6.717	
								lb	16.482	14.808	
<b>Cat Pimli Kavrayıcı Ataşman Değiştirici ile</b>											
Çok Ağır Hizmet Tipi	UB	1.600	63	2,61	3,41	3.105	6.844	90	⊖	○	
	UB	1.700	67	2,77	3,62	3.222	7.102	90	○	◇	
	UB	1.650	65	2,77	3,62	2.737	6.033	90	⊖	○	
	UB	1.850	73	3,21	4,20	2.951	6.505	90	○	◇	
Ataşman değiştirici ile birlikte maksimum yük (yük + kova)								kg	6.657	5.898	
								lb	14.676	13.003	

Yukarıdaki yükler, EN474-5:2006 + A3:2013 hidrolik ekskavatör standardına uygundur. Bu yükler, ataşman bağlantısı zemin hattı üzerinde tam olarak uzatılmış ve kova kıvrılmış halde iken hidrolik kaldırma kapasitesinin %87'sini veya devirme yükü kapasitesinin %75'ini aşmaz. ISO 7451:2007 uyarınca kapasite.

### Maksimum Malzeme Yoğunluğu:

- ⊙ 1.800 kg/m<sup>3</sup> (3.000 lb/yd<sup>3</sup>)
- ⊖ 1.500 kg/m<sup>3</sup> (2.500 lb/yd<sup>3</sup>)
- 1.200 kg/m<sup>3</sup> (2.000 lb/yd<sup>3</sup>)
- ◇ 900 kg/m<sup>3</sup> (1.500 lb/yd<sup>3</sup>)

Caterpillar olarak, ürünlerimizden en iyi değeri alabilmek için uygun ataşmanları kullanmanızı öneririz. Caterpillar'ın önerilerinin veya teknik özelliklerin dışındaki ağırlık, boyut, akış, basınç vb. özelliklere sahip ataşman (kovalar dahil) kullanılması üretim, denge, güvenilirlik ve komponent dayanıklılığı dahil olmak, fakat bunlarla sınırlı olmamak üzere en üst düzey performans alınmasına engel olabilir. Ağır yüklerin kayması, kopması, döndürülmesi ve/veya yakalanmasıyla sonuçlanan uygunsuz ataşman kullanımı bom ve stikin ömrünü azaltacaktır.

# 350 Hidrolik Ekskavatör Teknik Özellikleri

## Tipik Geçiş Eşleştirmesi Kılavuzu

Maksimum üretim ve verimlilik için optimum performansı elde etmek amacıyla yükleme ve taşıma makinelerinin eşleştirilmesini öneririz.

### Konfigürasyon\*:

3,43 m<sup>3</sup> (4,48 yd<sup>3</sup>) kova

### Kamyonları Azami Kapasitede Doldurmak İçin Gereken Geçişler

Malzeme Tipi	Doldurma Faktörü	Malzeme Yoğunluğu	Taşıyıcı							
			725	730	730 EJ	735	740 EJ	740 GC	745	770G
			Kapasite							
			24 mt (26,5 t)	28 mt (31 t)	27,1 mt (30 t)	32 mt (35,3 t)	38 mt (42 t)	36,3 mt (40 t)	41 mt (45,2 t)	38,2 mt (42,1 t)
Toprak	%100	1.600 kg/m <sup>3</sup> (2.700 lb/yd <sup>3</sup> )	4-5	5	5	6	7	6-7	7-8	7
Kireç Taşı	%90	1.540 kg/m <sup>3</sup> (2.600 lb/yd <sup>3</sup> )	5	6	5-6	7	8	8		8

\*Belirtilen geçiş eşleştirmesi; gösterilen makine konfigürasyonu, dolum faktörü ve tipik malzeme yoğunluğunu yansıtır. Makine konfigürasyonu, dolum faktörü veya tipik malzeme yoğunluğunun yanı sıra iş sahasına özel faktörlerde yapılan değişiklikler, uygulamanız için kesin geçiş eşleştirmesi önerilerini etkileyebilir. Daha fazla bilgi için Cat temsilcinize danışın.

# 350 Hidrolik Ekskavatör Teknik Özellikleri

## Ataşman Teklif Kılavuzu – Avustralya ve Yeni Zelanda

Tüm Ataşmanlar tüm bölgelerde bulunmayabilir. Bölgenizde mevcut olan konfigürasyonları öğrenmek için Cat temsilcinize danışın.

Uyumlu

\* Çalışma aralığı, yalnızca ön taraf

† Makine üzerinde izin verilen kullanım %50'den az

Uyumlu Değil

### PİMLİ ATAŞMANLAR

Alt Takım		Uzun Sabit Göstergeli Alt Takım				
Arka Ağırlık		9,0 mt (19.842 lb)				
Bom Tipi		Uzanma			Kütle	
Stik Uzunluğu		2,9 m (9 ft 6 inç)	3,35 m (11 ft 0 inç)	3,9 m (12 ft 10 inç)	2,5 m (8 ft 2 inç)	3,0 m (9 ft 10 inç)
Hidrolik Kırıcılar	H160 S	✓	✓	✓	✓	✓
	H180 GC	✓	✓	✓	✓	✓
	H180 GC S	✓	✓	✓	✓	✓
	H180 S	✓	✓	✓	✓	✓
	H190 S	✓	✓	✓*	✓	✓
Yıkım ve Ayırma Polip Kısaçaları	G345	✓	✓	✓	✓	✓
	G345 Düz Üst	✓	✓	✓	✓	✓
Mobil Hurda ve Yıkım Makasları	S3050 Düz Üst	✓	✓*		✓	✓
Döner Kesiciler	RC50	✓	✓	✓	✓	✓

### CAT PİMLİ KAVRAYICI ATAŞMAN DEĞİŞTİRİCİ ATAŞMANLARI

Alt Takım		Uzun Sabit Göstergeli Alt Takım				
Arka Ağırlık		9,0 mt (19.842 lb)				
Bom Tipi		Uzanma			Kütle	
Stik Uzunluğu		2,9 m (9 ft 6 inç)	3,35 m (11 ft 0 inç)	3,9 m (12 ft 10 inç)	2,5 m (8 ft 2 inç)	3,0 m (9 ft 10 inç)
Hidrolik Kırıcılar	H160 S	✓	✓	✓	✓	✓
	H180 GC	✓	✓	✓*	✓	✓*
	H180 GC S	✓	✓	✓	✓	✓
	H180 S	✓†	✓†	✓*†	✓	✓
Yıkım ve Ayırma Polip Kısaçaları	G345	✓	✓	✓	✓	✓
	G345 Düz Üst	✓	✓	✓	✓	✓
Döner Kesiciler	RC50	✓	✓	✓	✓	✓

### BOMA MONTE EDİLEN ATAŞMANLAR

Alt Takım		Uzun Sabit Göstergeli Alt Takım				
Arka Ağırlık		9,0 mt (19.842 lb)				
Bom Tipi		Uzanma				
Mobil Hurda ve Yıkım Makasları	S3070 Düz Üst			✓		
	S3090 Düz Üst			✓*		

# 350 Hidrolik Ekskavatör Teknik Özellikleri

## Ataşman Teklif Kılavuzu – Avrupa

Tüm Ataşmanlar tüm bölgelerde bulunmayabilir. Bölgenizde mevcut olan konfigürasyonları öğrenmek için Cat temsilcinize danışın.

Uyumlu

\* Çalışma aralığı, yalnızca ön taraf

Uyumlu Değil

### PİMLİ ATAŞMANLAR

Alt Takım		Uzun Sabit Göstergeli Alt Takım			
Arka Ağırlık		9,0 mt (19.842 lb)			
Bom Tipi		Uzanma		Kütle	
Stik Uzunluğu		2,9 m (9 ft 6 inç)	3,35 m (11 ft 0 inç)	2,5 m (8 ft 2 inç)	3,0 m (9 ft 10 inç)
Hidrolik Kırıcılar	H160 S	✓	✓	✓	✓
	H180 GC S	✓	✓	✓	✓
	H180 S	✓	✓	✓	✓
	H190 S	✓	✓	✓	✓
Çoklu İşlemciler	MP332 Beton Kesici Çenesi	✓	✓		
	MP332 Yıkım Çenesi	✓	✓		
	MP332 Ufalayıcı Çenesi	✓	✓		
	MP332 Makas Çenesi	✓	✓		
	MP332 Depo Makas Çenesi	✓	✓		
	MP332 Evrensel Çene	✓	✓		
	MP332 Beton Kesici Çenesi-Düz Üst	✓	✓		
	MP332 Yıkım Çenesi-Düz Üst	✓	✓		
	MP332 Ufalayıcı Çenesi-Düz Üst	✓	✓		
	MP332 Makas Çenesi-Düz Üst	✓	✓		
	MP332 Depo Makas Çenesi-Düz Üst	✓	✓		
	MP332 Evrensel Çene-Düz Üst	✓	✓		
	MP345 Beton Kesici Çenesi	✓	✓	✓	✓
	MP345 Yıkım Çenesi	✓	✓	✓	✓
	MP345 Ufalayıcı Çenesi	✓	✓	✓	✓
	MP345 Makas Çenesi	✓	✓	✓	✓
	MP345 Beton Kesici Çenesi-Düz Üst	✓	✓	✓	✓
	MP345 Yıkım Çenesi-Düz Üst	✓	✓	✓	✓
	MP345 Ufalayıcı Çenesi-Düz Üst	✓	✓	✓	✓
MP345 Makas Çenesi-Düz Üst	✓	✓	✓	✓	
Yıkım ve Ayırma Polip Kısaçaları	G345	✓	✓	✓	✓
	G345 Düz Üst	✓	✓	✓	✓
Mobil Hurda ve Yıkım Makasları	S3050 Düz Üst	✓	✓*	✓	✓
Ufalayıcılar	P232 İkincil Ufalayıcı	✓	✓		
	P245 İkincil Ufalayıcı	✓	✓*	✓	✓*
	P332 Birincil Ufalayıcı	✓	✓		
	P332 Birincil Ufalayıcı-Düz Üst	✓	✓		
	P345 Birincil Ufalayıcı	✓	✓	✓	✓
	P345 Birincil Ufalayıcı-Düz Üst	✓	✓*	✓	✓
Döner Kesiciler	RC50	✓	✓	✓	✓

(devamı sonraki sayfada)

# 350 Hidrolik Ekskavatör Teknik Özellikleri

## Ataşman Teklif Kılavuzu – Avrupa (devam)

Tüm Ataşmanlar tüm bölgelerde bulunmayabilir. Bölgenizde mevcut olan konfigürasyonları öğrenmek için Cat temsilcinize danışın.

Uyumlu Değil

1.800 kg/m<sup>3</sup>(3.000 lb/yd<sup>3</sup>)

1.200 kg/m<sup>3</sup> (2.000 lb/yd<sup>3</sup>)

## PİMLİ ATAŞMANLAR (devamı)

Alt Takım		Uzun Sabit Göstergeli Alt Takım			
Arka Ağırlık		9,0 mt (19.842 lb)			
Bom Tipi		Uzama		Kütle	
Stik Uzunluğu		2,9 m (9 ft 6 inç)	3,35 m (11 ft 0 inç)	2,5 m (8 ft 2 inç)	3,0 m (9 ft 10 inç)
Polip Ataşmanları	GSH455-1000	●	●		
	GSH455-1500	●	●		
	GSH455-2000	●	○		
	GSH555-1000	●	●		
	GSH555-1500	●	●		
	GSM-50-1000	●	●		
	GSM-50-1250	●	●		
	GSM-50-1500	●	●		
	GSM-50-2000	○	○		
	GSM-60-1250	○	○	●	○
	GSM-60-1500	○		○	○
	GSM-60-2000			○	
Kapaklı Polip Kısaçlar	CTV30-1700	●	●		
	CTV30-1900	●	●		
	CTV30-2300	○	○		
	CTV30-2700	○			
	CTV30-2900	○			

(devamı sonraki sayfada)

# 350 Hidrolik Ekskavatör Teknik Özellikleri

## Ataşman Teklif Kılavuzu – Avrupa (devam)

Tüm Ataşmanlar tüm bölgelerde bulunmayabilir. Bölgenizde mevcut olan konfigürasyonları öğrenmek için Cat temsilcinize danışın.

Uyumlu

\* Çalışma aralığı, yalnızca ön taraf

† Makine üzerinde izin verilen kullanım %50'den az

Uyumlu Değil

### CAT PİMLİ KAVRAYICI ATAŞMAN DEĞİŞTİRİCİ ATAŞMANLARI

Alt Takım		Uzun Sabit Göstergeli Alt Takım			
Arka Ağırlık		9,0 mt (19.842 lb)			
Bom Tipi		Uzunma		Kütle	
Stik Uzunluğu		2,9 m (9 ft 6 inç)	3,35 m (11 ft 0 inç)	2,5 m (8 ft 2 inç)	3,0 m (9 ft 10 inç)
Hidrolik Kırıcılar	H160 S	✓	✓	✓	✓
	H180 GC S	✓	✓	✓	✓
	H180 S	✓†	✓†	✓	✓
Çoklu İşlemciler	MP332 Beton Kesici Çenesi	✓	✓		
	MP332 Yıkım Çenesi	✓	✓		
	MP332 Ufalayıcı Çenesi	✓	✓		
	MP332 Makas Çenesi	✓	✓		
	MP332 Depo Makas Çenesi	✓	✓		
	MP332 Evrensel Çene	✓	✓		
	MP332 Beton Kesici Çenesi-Düz Üst	✓	✓		
	MP332 Yıkım Çenesi-Düz Üst	✓	✓		
	MP332 Ufalayıcı Çenesi-Düz Üst	✓	✓		
	MP332 Makas Çenesi-Düz Üst	✓	✓		
	MP332 Depo Makas Çenesi-Düz Üst	✓	✓		
	MP332 Evrensel Çene-Düz Üst	✓	✓		
	MP345 Beton Kesici Çenesi	✓	✓*	✓	
	MP345 Yıkım Çenesi	✓*		✓*	
	MP345 Ufalayıcı Çenesi	✓*		✓*	
	MP345 Makas Çenesi	✓	✓*	✓	
MP345 Beton Kesici Çenesi-Düz Üst	✓*		✓*		
MP345 Makas Çenesi-Düz Üst	✓*		✓*		
Yıkım ve Ayırma Polip Kısaçları	G345	✓	✓	✓	✓
	G345 Düz Üst	✓	✓	✓	✓
Ufalayıcılar	P232 İkincil Ufalayıcı	✓	✓		
	P332 Birincil Ufalayıcı	✓	✓		
	P332 Birincil Ufalayıcı-Düz Üst	✓	✓		
	P345 Birincil Ufalayıcı			✓*	
Döner Kesiciler	RC50	✓	✓	✓	✓

(devamı sonraki sayfada)



# 350 Hidrolik Ekskavatör Teknik Özellikleri

## Ataşman Teklif Kılavuzu – Avrupa (devam)

Tüm Ataşmanlar tüm bölgelerde bulunmayabilir. Bölgenizde mevcut olan konfigürasyonları öğrenmek için Cat temsilcinize danışın.

Uyumlu

\* Çalışma aralığı, yalnızca ön taraf

Uyumlu Değil

### CW-55 ÖZEL ATAŞMAN DEĞİŞTİRİCİ ATAŞMANLAR

Alt Takım		Uzun Sabit Göstergeli Alt Takım			
Arka Ağırlık		9,0 mt (19.842 lb)			
Bom Tipi		Uzanma		Kütle	
Stik Uzunluğu		2,9 m (9 ft 6 inç)	3,35 m (11 ft 0 inç)	2,5 m (8 ft 2 inç)	3,0 m (9 ft 10 inç)
Hidrolik Kırıcılar	H160 S	✓	✓	✓	✓
	H180 GC S	✓	✓	✓	✓
	H180 S	✓	✓	✓	✓
	H190 S	✓*		✓	
Çoklu İşlemciler	MP332 Beton Kesici Çenesi	✓	✓		
	MP332 Yıkım Çenesi	✓	✓		
	MP332 Ufalayıcı Çenesi	✓	✓		
	MP332 Makas Çenesi	✓	✓		
	MP332 Depo Makas Çenesi	✓	✓		
	MP332 Evrensel Çene	✓	✓		
	MP332 Beton Kesici Çenesi-Düz Üst	✓	✓		
	MP332 Yıkım Çenesi-Düz Üst	✓	✓		
	MP332 Ufalayıcı Çenesi-Düz Üst	✓	✓		
	MP332 Makas Çenesi-Düz Üst	✓	✓		
	MP332 Depo Makas Çenesi-Düz Üst	✓	✓		
	MP332 Evrensel Çene-Düz Üst	✓	✓		
	MP345 Beton Kesici Çenesi	✓	✓*	✓	✓
	MP345 Yıkım Çenesi	✓*		✓	✓*
	MP345 Ufalayıcı Çenesi	✓*		✓	✓*
	MP345 Makas Çenesi	✓	✓*	✓	✓
	MP345 Beton Kesici Çenesi-Düz Üst	✓*		✓	✓*
	MP345 Yıkım Çenesi-Düz Üst			✓*	
	MP345 Ufalayıcı Çenesi-Düz Üst			✓*	
	MP345 Makas Çenesi-Düz Üst	✓*		✓	✓*
Yıkım ve Ayırma Polip Kısaçları	G345	✓	✓	✓	✓
	G345 Düz Üst	✓	✓	✓	✓
Mobil Hurda ve Yıkım Makasları	S3050 Düz Üst			✓*	
Ufalayıcılar	P232 İkincil Ufalayıcı	✓	✓		
	P332 Birincil Ufalayıcı	✓	✓		
	P332 Birincil Ufalayıcı-Düz Üst	✓	✓		
	P345 Birincil Ufalayıcı	✓*		✓	✓*
	P345 Birincil Ufalayıcı-Düz Üst			✓*	
Döner Kesiciler	RC50	✓	✓	✓	✓

### BOMA MONTE EDİLEN ATAŞMANLAR

Alt Takım		Uzun Sabit Göstergeli Alt Takım	
Arka Ağırlık		9,0 mt (19.842 lb)	
Bom Tipi		Uzanma	Kütle
Mobil Hurda ve Yıkım Makasları	S2090	✓	✓
	S3070 Düz Üst	✓	
	S3090 Düz Üst	✓*	

# 350 Hidrolik Ekskavatör Teknik Özellikleri

## Ataşman Teklif Kılavuzu – Türkiye

Tüm Ataşmanlar tüm bölgelerde bulunmayabilir. Bölgenizde mevcut olan konfigürasyonları öğrenmek için Cat temsilcinize danışın.

Uyumlu

\* Çalışma aralığı, yalnızca ön taraf

Uyumlu Değil

1.200 kg/m<sup>3</sup> (2.000 lb/yard<sup>3</sup>)

### PİMLİ ATAŞMANLAR

Alt Takım	Uzun Sabit Göstergeli Alt Takım		
Arka Ağırlık	9,0 mt (19.842 lb)		
Bom Tipi	Uzunma	Kütle	
Stik Uzunluğu	3,35 m (11 ft 0 inç)	3,00 m HD (9 ft 10 inç)	
Hidrolik Kırıcılar	H160 S	✓	✓
	H180 GC	✓	✓
	H180 GC Yana Monte	✓	✓
	H180 GC S	✓	✓
	H180 S	✓	✓
	H190 S	✓	✓
Çoklu İşlemciler	MP332 Yıkım Çenesi	✓	
	MP332 Ufalayıcı Çenesi	✓	
	MP332 Makas Çenesi	✓	
	MP332 Depo Makas Çenesi	✓	
	MP332 Evrensel Çene	✓	
	MP332 Yıkım Çenesi-Düz Üst	✓	
	MP332 Ufalayıcı Çenesi-Düz Üst	✓	
	MP332 Makas Çenesi-Düz Üst	✓	
	MP332 Depo Makas Çenesi-Düz Üst	✓	
	MP332 Evrensel Çene-Düz Üst	✓	
	MP345 Beton Kesici Çenesi	✓	✓
	MP345 Yıkım Çenesi	✓	✓
	MP345 Ufalayıcı Çenesi	✓	✓
	MP345 Makas Çenesi	✓	✓
	MP345 Beton Kesici Çenesi-Düz Üst	✓	✓
	MP345 Yıkım Çenesi-Düz Üst	✓	✓
MP345 Ufalayıcı Çenesi-Düz Üst	✓*	✓	
MP345 Makas Çenesi-Düz Üst	✓	✓	
Yıkım ve Ayırma Polip Kısaçları	G345	✓	✓
	G345 Düz Üst	✓	✓
Mobil Hurda ve Yıkım Makasları	S3050 Düz Üst	✓*	✓
Ufalayıcılar	P232 İkincil Ufalayıcı	✓	
	P245 İkincil Ufalayıcı	✓*	✓*
	P332 Birincil Ufalayıcı	✓	
	P332 Birincil Ufalayıcı-Düz Üst	✓	
	P345 Birincil Ufalayıcı	✓	✓
	P345 Birincil Ufalayıcı-Düz Üst	✓*	✓*
Polip Ataşmanları	GSM-60-1250		○
	GSM-60-1500		○

(devamı sonraki sayfada)

# 350 Hidrolik Ekskavatör Teknik Özellikleri

## Ataşman Teklif Kılavuzu – Türkiye (devamı)

Tüm Ataşmanlar tüm bölgelerde bulunmayabilir. Bölgenizde mevcut olan konfigürasyonları öğrenmek için Cat temsilcinize danışın.

Uyumlu  \* Çalışma aralığı, yalnızca ön taraf  † Makine üzerinde izin verilen kullanım %50'den az  Uyumlu Değil

### CAT PİMLİ KAVRAYICI ATAŞMAN DEĞİŞTİRİCİ ATAŞMANLARI

Alt Takım	Uzun Sabit Göstergeli Alt Takım		
Arka Ağırlık	9,0 mt (19.842 lb)		
Bom Tipi	Uzunma	Kütle	
Stik Uzunluğu	3,35 m (11 ft 0 inç)	3,00 m HD (9 ft 10 inç)	
Hidrolik Kırıcılar	H160 S	✓	✓
	H180 GC	✓*	✓*
	H180 GC S	✓	✓
	H180 S	✓†	✓
Çoklu İşlemciler	MP332 Beton Kesici Çenesi	✓	
	MP332 Yıkım Çenesi	✓	
	MP332 Ufalayıcı Çenesi	✓	
	MP332 Makas Çenesi	✓	
	MP332 Depo Makas Çenesi	✓	
	MP332 Evrensel Çene	✓	
	MP332 Beton Kesici Çenesi-Düz Üst	✓	
	MP332 Yıkım Çenesi-Düz Üst	✓	
	MP332 Ufalayıcı Çenesi-Düz Üst	✓	
	MP332 Makas Çenesi-Düz Üst	✓	
	MP332 Depo Makas Çenesi-Düz Üst	✓*	
	MP332 Evrensel Çene-Düz Üst	✓	
	MP345 Beton Kesici Çenesi	✓	
	MP345 Yıkım Çenesi	✓	
Yıkım ve Ayırma Polip Kısaçları	G345	✓	✓
	G345 Düz Üst	✓	✓
Ufalayıcılar	P232 İkincil Ufalayıcı	✓	
	P332 Birincil Ufalayıcı	✓	
	P332 Birincil Ufalayıcı-Düz Üst	✓	

(devamı sonraki sayfada)

# 350 Hidrolik Ekskavatör Teknik Özellikleri

## Ataşman Teklif Kılavuzu – Türkiye (devamı)

Tüm Ataşmanlar tüm bölgelerde bulunmayabilir. Bölgenizde mevcut olan konfigürasyonları öğrenmek için Cat temsilcinize danışın.

Uyumlu

\* Çalışma aralığı, yalnızca ön taraf

Uyumlu Değil

### CW-55 ÖZEL ATAŞMAN DEĞİŞTİRİCİ ATAŞMANLAR

Alt Takım	Uzun Sabit Göstergeli Alt Takım		
Arka Ağırlık	9,0 mt (19.842 lb)		
Bom Tipi	Uzanma	Kütle	
Stik Uzunluğu	3,35 m (11 ft 0 inç)	3,00 m HD (9 ft 10 inç)	
Hidrolik Kırıcılar	H160 S	✓	✓
	H180 GC	✓*	✓
	H180 GC S	✓	✓
	H180 S	✓	✓
	H190 S		
Çoklu İşlemciler	MP332 Beton Kesici Çenesi	✓	
	MP332 Yıkım Çenesi	✓	
	MP332 Ufalayıcı Çenesi	✓	
	MP332 Makas Çenesi	✓	
	MP332 Depo Makas Çenesi	✓	
	MP332 Evrensel Çene	✓	
	MP332 Beton Kesici Çenesi-Düz Üst	✓	
	MP332 Yıkım Çenesi-Düz Üst	✓	
	MP332 Ufalayıcı Çenesi-Düz Üst	✓	
	MP332 Makas Çenesi-Düz Üst	✓	
	MP332 Depo Makas Çenesi-Düz Üst	✓*	
	MP332 Evrensel Çene-Düz Üst	✓	
	MP345 Beton Kesici Çenesi	✓*	✓*
	MP345 Yıkım Çenesi		✓*
MP345 Ufalayıcı Çenesi		✓*	
MP345 Makas Çenesi	✓*	✓*	
Yıkım ve Ayırma Polip Kısaçları	G345	✓	✓
	G345 Düz Üst	✓	✓
Ufalayıcılar	P232 İkincil Ufalayıcı	✓	
	P332 Birincil Ufalayıcı	✓	
	P332 Birincil Ufalayıcı-Düz Üst	✓	

### BOMA MONTE EDİLEN ATAŞMANLAR

Alt Takım	Uzun Sabit Göstergeli Alt Takım		
Arka Ağırlık	9,0 mt (19.842 lb)		
Bom Tipi	Uzanma	Kütle	
Mobil Hurda ve Yıkım Makasları	S2090	✓	✓
	S3070 Düz Üst	✓	
	S3090 Düz Üst	✓*	

# 350 Hidrolik Ekskavatör Teknik Özellikleri

## Ataşman Teklif Kılavuzu – Kuzey Amerika

Tüm Ataşmanlar tüm bölgelerde bulunmayabilir. Bölgenizde mevcut olan konfigürasyonları öğrenmek için Cat temsilcinize danışın.

Uyumlu  \* Çalışma aralığı, yalnızca ön taraf  Uyumlu Değil  1.800 kg/m<sup>3</sup>(3.000 lb/yd<sup>3</sup>)  1.200 kg/m<sup>3</sup> (2.000 lb/yd<sup>3</sup>)

### PİMLİ ATAŞMANLAR

Alt Takım		Uzun Sabit Göstergeli Alt Takım			
Arka Ağırlık		9,0 mt (19.842 lb)			
Bom Tipi		Uzanma		Kütle	
Stik Uzunluğu		3,35 m (11 ft 0 inç)	3,9 m (12 ft 10 inç)	2,5 m (8 ft 2 inç)	3,0 m (9 ft 10 inç)
Hidrolik Kırıcılar	H160 S	✓	✓	✓	✓
	H180 GC	✓	✓	✓	✓
	H180 GC S	✓	✓	✓	✓
	H180 S	✓	✓	✓	✓
	H190 S	✓	✓*	✓	✓
Çoklu İşlemciler	MP332 Beton Kesici Çenesi	✓	✓		
	MP332 Yıkım Çenesi	✓	✓		
	MP332 Ufalayıcı Çenesi	✓	✓		
	MP332 Makas Çenesi	✓	✓		
	MP332 Depo Makas Çenesi	✓	✓		
	MP332 Evrensel Çene	✓	✓		
	MP332 Beton Kesici Çenesi-Düz Üst	✓	✓		
	MP332 Yıkım Çenesi-Düz Üst	✓	✓		
	MP332 Ufalayıcı Çenesi-Düz Üst	✓	✓		
	MP332 Makas Çenesi-Düz Üst	✓	✓		
	MP332 Depo Makas Çenesi-Düz Üst	✓	✓		
	MP332 Evrensel Çene-Düz Üst	✓	✓		
	MP345 Beton Kesici Çenesi	✓	✓	✓	✓
	MP345 Yıkım Çenesi	✓	✓	✓	✓
	MP345 Ufalayıcı Çenesi	✓	✓	✓	✓
	MP345 Makas Çenesi	✓	✓	✓	✓
	MP345 Beton Kesici Çenesi-Düz Üst	✓	✓	✓	✓
	MP345 Yıkım Çenesi-Düz Üst	✓	✓*	✓	✓
	MP345 Ufalayıcı Çenesi-Düz Üst	✓	✓*	✓	✓
MP345 Makas Çenesi-Düz Üst	✓	✓	✓	✓	
Yıkım ve Ayırma Polip Kısaçları	G345	✓	✓	✓	✓
	G345 Düz Üst	✓	✓	✓	✓
Mobil Hurda ve Yıkım Makasları	S3050 Düz Üst	✓*		✓	✓
Ufalayıcılar	P232 İkincil Ufalayıcı	✓	✓		
	P245 İkincil Ufalayıcı	✓*		✓	✓*
	P332 Birincil Ufalayıcı	✓	✓		
	P332 Birincil Ufalayıcı-Düz Üst	✓	✓		
	P345 Birincil Ufalayıcı	✓	✓	✓	✓
	P345 Birincil Ufalayıcı-Düz Üst	✓*		✓	✓
Döner Kesiciler	RC50	✓	✓	✓	✓
Polip Ataşmanları	GSH455-1000	●	●		
	GSH455-1500	●	●		
	GSH455-2000	○	○		
	GSH555-1000	●	●		
	GSH555-1500	●	○		
Kapaklı Polip Kısaçlar	CTV30-1900	○	○		
	CTV30-2300	○			
	CTV30-2500	○			

(devamı sonraki sayfada)

# 350 Hidrolik Ekskavatör Teknik Özellikleri

## Ataşman Teklif Kılavuzu – Kuzey Amerika (devamı)

Tüm Ataşmanlar tüm bölgelerde bulunmayabilir. Bölgenizde mevcut olan konfigürasyonları öğrenmek için Cat temsilcinize danışın.

Uyumlu

\* Çalışma aralığı, yalnızca ön taraf

† Makine üzerinde izin verilen kullanım %50'den az

Uyumlu Değil

### CAT PİMLİ KAVRAYICI ATAŞMAN DEĞİŞTİRİCİ ATAŞMANLARI

Alt Takım		Uzun Sabit Göstergeli Alt Takım			
Arka Ağırlık		9,0 mt (19.842 lb)			
Bom Tipi		Uzanma		Kütle	
Stik Uzunluğu		3,35 m (11 ft 0 inç)	3,9 m (12 ft 10 inç)	2,5 m (8 ft 2 inç)	3,0 m (9 ft 10 inç)
Hidrolik Kırıcılar	H160 S	✓	✓	✓	✓
	H180 GC	✓		✓	✓*
	H180 GC S	✓	✓	✓	✓
	H180 S	✓†		✓	✓
Çoklu İşlemciler	MP332 Beton Kesici Çenesi	✓	✓		
	MP332 Yıkım Çenesi	✓	✓		
	MP332 Ufalayıcı Çenesi	✓	✓		
	MP332 Makas Çenesi	✓	✓		
	MP332 Depo Makas Çenesi	✓	✓		
	MP332 Evrensel Çene	✓	✓		
	MP332 Beton Kesici Çenesi-Düz Üst	✓	✓		
	MP332 Yıkım Çenesi-Düz Üst	✓	✓		
	MP332 Ufalayıcı Çenesi-Düz Üst	✓	✓		
	MP332 Makas Çenesi-Düz Üst	✓	✓		
	MP332 Depo Makas Çenesi-Düz Üst	✓			
	MP332 Evrensel Çene-Düz Üst	✓	✓		
	MP345 Beton Kesici Çenesi			✓	
	MP345 Yıkım Çenesi			✓*	
	MP345 Ufalayıcı Çenesi			✓*	
	MP345 Makas Çenesi	✓*		✓	
	MP345 Beton Kesici Çenesi-Düz Üst			✓*	
	MP345 Makas Çenesi-Düz Üst			✓*	
Yıkım ve Ayırma Polip Kısaçları	G345	✓	✓	✓	✓
	G345 Düz Üst	✓	✓	✓	✓
Ufalayıcılar	P232 İkincil Ufalayıcı	✓	✓		
	P332 Birincil Ufalayıcı	✓	✓		
	P332 Birincil Ufalayıcı-Düz Üst	✓	✓		
	P345 Birincil Ufalayıcı			✓	
Döner Kesiciler	RC50	✓	✓	✓	✓

### BOMA MONTE EDİLEN ATAŞMANLAR

Alt Takım		Uzun Sabit Göstergeli Alt Takım			
Arka Ağırlık		9,0 mt (19.842 lb)			
Bom Tipi		Uzanma		Kütle	
Mobil Hurda ve Yıkım Makasları	S2090	✓			✓
	S3070 Düz Üst	✓			
	S3090 Düz Üst	✓*			

# 350 Hidrolik Ekskavatör Teknik Özellikleri

## Ataşman Teklif Kılavuzu – Şili ve Kolombiya

Tüm Ataşmanlar tüm bölgelerde bulunmayabilir. Bölgenizde mevcut olan konfigürasyonları öğrenmek için Cat temsilcinize danışın.

Uyumlu

\* Çalışma aralığı, yalnızca ön taraf

Uyumlu Değil

### PİMLİ ATAŞMANLAR

Alt Takım	Uzun Sabit Göstergeli Alt Takım		
Arka Ağırlık	9,0 mt (19.842 lb)		
Bom Tipi	Kütle		
Stik Uzunluğu	2,5 m (8 ft 2 inç)	3,0 m (9 ft 10 inç)	
Hidrolik Kırıcılar	H160 S	✓	✓
	H180 GC	✓	✓
	H180 GC Yana Monte	✓	✓
	H180 GC S	✓	✓
	H180 S	✓	✓
	H190 S	✓	✓
Çoklu İşlemciler	MP345 Beton Kesici Çenesi	✓	✓
	MP345 Yıkım Çenesi	✓	✓
	MP345 Ufalayıcı Çenesi	✓	✓
	MP345 Makas Çenesi	✓	✓
	MP345 Beton Kesici Çenesi-Düz Üst	✓	✓
	MP345 Yıkım Çenesi-Düz Üst	✓	✓
	MP345 Ufalayıcı Çenesi-Düz Üst	✓	✓
	MP345 Makas Çenesi-Düz Üst	✓	✓
Yıkım ve Ayırma Polip Kısaçları	G345	✓	✓
	G345 Düz Üst	✓	✓
Ufalayıcılar	P245 İkincil Ufalayıcı	✓	✓*
	P345 Birincil Ufalayıcı	✓	✓
	P345 Birincil Ufalayıcı-Düz Üst	✓	✓*
Mobil Hurda ve Yıkım Makasları	S3050 Düz Üst	✓	✓

### CAT PİMLİ KAVRAYICI ATAŞMAN DEĞİŞTİRİCİ ATAŞMANLARI

Alt Takım	Uzun Sabit Göstergeli Alt Takım		
Arka Ağırlık	9,0 mt (19.842 lb)		
Bom Tipi	Kütle		
Stik Uzunluğu	2,5 m (8 ft 2 inç)	3,0 m (9 ft 10 inç)	
Hidrolik Kırıcılar	H160 S	✓	✓
	H180 GC	✓*	✓
	H180 GC Yana Monte	✓*	
	H180 GC S	✓	✓
	H180 S	✓	✓
Çoklu İşlemciler	MP345 Beton Kesici Çenesi	✓	
	MP345 Yıkım Çenesi	✓*	
	MP345 Ufalayıcı Çenesi	✓*	
	MP345 Makas Çenesi	✓	
	MP345 Makas Çenesi-Düz Üst	✓*	
Yıkım ve Ayırma Polip Kısaçları	G345	✓	✓
	G345 Düz Üst	✓	✓
Döner Kesiciler	RC50	✓	✓

(devamı sonraki sayfada)

# 350 Hidrolik Ekskavatör Teknik Özellikleri

## Ataşman Teklif Kılavuzu – Şili ve Kolombiya (devamı)

Tüm Ataşmanlar tüm bölgelerde bulunmayabilir. Bölgenizde mevcut olan konfigürasyonları öğrenmek için Cat temsilcinize danışın.

Uyumlu

\* Çalışma aralığı, yalnızca ön taraf

Uyumlu Değil

### CW-55 ÖZEL ATAŞMAN DEĞİŞTİRİCİ ATAŞMANLAR

Alt Takım		Uzun Sabit Göstergeli Alt Takım	
Arka Ağırlık		9,0 mt (19.842 lb)	
Bom Tipi		Kütle	
Stik Uzunluğu		2,5 m (8 ft 2 inç)	3,0 m (9 ft 10 inç)
Hidrolik Kırıcılar	H160 S	✓	✓
	H180 GC	✓	✓
	H180 GC S	✓	✓
	H180 S	✓	✓
	H190 S	✓*	
Çoklu İşlemciler	MP345 Beton Kesici Çenesi	✓	✓*
	MP345 Yıkım Çenesi	✓	✓*
	MP345 Ufalayıcı Çenesi	✓	✓*
	MP345 Makas Çenesi	✓	✓*
	MP345 Beton Kesici Çenesi-Düz Üst	✓	
	MP345 Yıkım Çenesi-Düz Üst	✓*	
	MP345 Ufalayıcı Çenesi-Düz Üst	✓*	
	MP345 Makas Çenesi-Düz Üst	✓	
Yıkım ve Ayırma Polip Kısaçları	G345	✓	✓
	G345 Düz Üst	✓	✓
Ufalayıcılar	P345 Birincil Ufalayıcı	✓	
Mobil Hurda ve Yıkım Makasları	S3050 Düz Üst	✓*	
Döner Kesiciler	RC50	✓	✓

### CAT PİMLİ KAVRAYICI ATAŞMAN DEĞİŞTİRİCİ ATAŞMANLARI

Alt Takım		Uzun Sabit Göstergeli Alt Takım	
Arka Ağırlık		9,0 mt (19.842 lb)	
Bom Tipi		Kütle	
Mobil Hurda ve Yıkım Makasları	S2090	✓	

(devamı sonraki sayfada)



## Standart ve Opsiyonel Ekipman

Standart ve opsiyonel ekipman deęişiklik gösterebilir. Ayrıntılar için Cat temsilcinize danışın.

	Standart	Opsiyonel		Standart	Opsiyonel
<b>BOMLAR, STİKLER VE BAĞLANTILAR</b>			<b>ELEKTRİK SİSTEMİ</b>		
6,55 m (21 ft 6 inç) Kütle bomu		✓	Bakım gerektirmeyen 1.000 CCA aküler (×2)	✓	
6,9 m (22 ft 8 inç) Uzanma bomu		✓	Merkezi elektrik bağlantısı kesme anahtarı	✓	
2,5 m (8 ft 2 inç) Kütle stiki		✓	Dış şasi LED'i ve bom lambaları	✓	
3,0 m (9 ft 10 inç) Kütle stiki		✓	Premium çevresel çalışma lambaları		✓
2,9 m (9 ft 6 inç) Uzanma stiki		✓	<b>MOTOR</b>		
3,35 m (11 ft 0 inç) Uzanma stiki		✓	115 Amp alternatör	✓	
3,9 m (12 ft 10 inç) Uzanma stiki		✓	Soğuk çalışma blok ısıtma cihazları		✓
UB ailesi kaldırma halkalı kova bağlantısı		✓	Seçilebilir üç mod: Power, Smart, Eco	✓	
TB ailesi kaldırma halkalı kova bağlantısı		✓	Otomatik motor devri kontrolü	✓	
<b>CAT TEKNOLOJİSİ</b>			52 °C (126 °F) yüksek ortam sıcaklığı soğutma	✓	
Cat Ekipman Yönetimi			Hidrolik ters fan	✓	
– VisionLink®	✓ <sup>2</sup>		-18° C (0 °F) soğuk çalışma özellięi	✓	
– VisionLink Productivity		✓ <sup>3</sup>	-32 °C (-25 °F) soğuk çalışma imkanı		✓
– Remote Flash	✓		Entegre ön filtrelili çift elemanlı hava filtresi	✓	
– Remote Troubleshoot	✓		İki kademeli dört mikron ana filtre	✓	
– Ataşman tanıma ve izleme (PL161)	✓		Su ayırıcılı 10 mikron ana filtre	✓	
– Operatör Eğitimi		✓ <sup>3</sup>	Elektrikli yakıt besleme pompası	✓	
Cat Grade:			PIN kodu ile güvenli çalışma	✓	
– 2D özellikli Cat Grade	✓ <sup>1</sup>		Uzaktan devre dışı bırakma	✓	
– Ataşmana Hazır Seçenek (ARO) ile 2D özellikli Cat Grade		✓			
– Lazer tutucu		✓			
– 3D'li Cat Grade [tek veya çift Küresel Navigasyon Uydu Sistemi (GNSS)]		✓			
– Trimble, Topcon ve Leica'nın 3D grade sistemleriyle uyumlu	✓ <sup>1</sup>				
– Cat Grade 3D Hazır		✓			
– Cat Grade Bağlanabilirliği		✓ <sup>2</sup>			
Cat Assist:					
– Grade Assist	✓ <sup>1</sup>				
– Bom Yardımı	✓ <sup>1</sup>				
– Kova Yardımı	✓ <sup>1</sup>				
– Dönüş Yardımı	✓ <sup>1</sup>				
– Kaldırma Yardımı	✓ <sup>1</sup>				
Cat Payload					
– Hareket halinde tartma	✓ <sup>1</sup>				
– Yarı otomatik kalibrasyon	✓ <sup>1</sup>				
– Yük/çevrim bilgisi	✓ <sup>1</sup>				
Diğer:					
Cat Yatırmalı Döndürücü (TRS) entegrasyonu		✓			

<sup>1</sup>Şili, Kolombiya ve Türkiye'de opsiyoneldir.

<sup>2</sup>Durum yönetimi, bakım içgörürleri ve durum izleme için temel telematik verileri sağlar. Daha kapsamlı veri raporlaması için başka planlar mevcuttur. Ayrıntılar için Cat temsilcinize danışın.

<sup>3</sup>VisionLink abonelięi gereklidir. Ayrıntılar için Cat temsilcinize danışın.

(devamı sonraki sayfada)

# 350 Standart ve Opsiyonel Ekipman

## Standart ve Opsiyonel Ekipman (devamı)

Standart ve opsiyonel ekipman değişiklik gösterebilir. Ayrıntılar için Cat temsilcinize danışın.

	Standart	Opsiyonel		Standart	Opsiyonel
<b>HİDROLİK SİSTEM</b>			<b>SERVİS VE BAKIM</b>		
Bom ve stik rejenerasyon devresi	✓		Entegre araç sağlığı yönetimi sistemi	✓	
Elektronik ana kumanda valfi	✓		Gruplanmış motor yağı ve yakıt filtreleri	✓	
Otomatik hidrolik yağı ısıtma	✓		Programlı Yağ Numunesi Alma (S·O·S <sup>SM</sup> ) portları	✓	
Otomatik kazı takviyesi	✓ <sup>1</sup>		Elektrikli yakıt doldurma pompası, otomatik kapatmalı	✓ <sup>7</sup>	
Otomatik ağır kaldırma	✓		QuickEvac <sup>TM</sup> bakıma hazır		✓
Biyolojik hidrolik yağı	✓		<b>ALT TAKIM VE YAPILAR</b>		
Hassas dönüş	✓ <sup>2</sup>	✓ <sup>3</sup>	Uzun alt takım	✓	
Tersine kule dönmesini söndürme valfi	✓		Alt şaside çekme halatı bağlantı halkası	✓	
Otomatik kule dönmesini önleme freni	✓		Tam uzunlukta palet yönlendirme korumaları		✓
Yüksek performanslı hidrolik geri dönüş filtresi	✓		Bölümlü iki parça palet yönlendirme korumaları		✓
İki vitesli seyir	✓		Döner koruma	✓	
Birleşik iki yönlü yardımcı devre		✓	Ağır hizmet tipi alt muhafaza	✓	
Orta basınçlı yardımcı devre		✓	Ağır hizmet tipi seyir motoru korumaları	✓	
Cat Pimli Kavrayıcı için hızlı ataşman değiştirici devresi		✓	Gres yağlamalı palet	✓	
CW'ye özel hızlı ataşman değiştirici devresi		✓	HD kule dönüş şasisi	✓	
Hidrolik verimlilik izleme		✓	HD kule dönüş yatağı	✓	
<b>GÜVENLİK VE EMNİYET</b>			9,0 mt (19.842 lb) arka ağırlık	✓	
2D E-Fence:	✓ <sup>1</sup>		600 mm (24 inç) çift tırnaklı, HD çift tırnaklı palet pabuçları		✓
– E-tavan			750 mm (30 inç) üç tırnaklı pabuçlar		✓
– E-zemin			900 mm (35 inç) üç tırnaklı pabuçlar		✓
– E-dönüş					
– E-duvar					
– E-cab kabinden kaçınma					
Otomatik kırıcı durdurma	✓				
Caterpillar One Key güvenlik sistemi	✓				
Kilitlenebilir harici ataşman/depolama kutusu	✓				
Kilitlenebilir kapı, yakıt ve hidrolik deposu kilitleri	✓				
Kilitlenebilen yakıt tahliye bölmesi	✓				
Kaymayı engelleyen plakalı ve girintili civataları olan servis platformu	✓				
Sağ trabzan ve tutacak	✓				
Sinyal/uyarı kornası	✓				
Seyir alarmı	✓ <sup>3</sup>				
Dönüş alarmı		✓			
Zemin seviyesinde ikincil motor kapatma anahtarı	✓				
Kilitlenebilir bağlantı kesme anahtarı	✓				
Bom indirme çek valfi	✓ <sup>4</sup>	✓ <sup>5</sup>			
Stik indirme çek valfi	✓ <sup>4</sup>	✓ <sup>5</sup>			
Arka görüş kamerası	✓				
Sağ görüş kamerası	✓				
360° görüş açısı		✓			
Kontrol aydınlatması		✓			

<sup>1</sup>Şili, Kolombiya ve Türkiye'de opsiyoneldir

<sup>2</sup>Kuzey Amerika, Avustralya ve Yeni Zelanda'da standarttır

<sup>3</sup>Avrupa'da opsiyoneldir

<sup>4</sup>Avrupa, Avustralya ve Yeni Zelanda'da standarttır

<sup>5</sup>Kuzey Amerika ve Türkiye'de opsiyoneldir

<sup>6</sup>Yalnızca Kuzey Amerika

<sup>7</sup>Yalnızca Avrupa'da mevcuttur

## Bayide Monte Kitler ve Ataşmanlar

Ataşmanlar değişiklik gösterebilir. Ayrıntılar için Cat temsilcinize danışın.

### KABİN

- Radyal alt silecek
- Ataşman kontrolü için Sol/Sağ elektrikli pedal
- Çift çıkışlı arka pencere kiti
- Yağmur koruyucusu ve kabin ışık lambası kapağı
- 75 mm (3 inç) geri çekilebilir emniyet kemeri

### ELEKTRİK

- Premium çevresel çalışma lambaları

### KORUMALAR

- Yan kauçuk tampon koruması
- Ağ tipi korumalı komple ön
- Ağ tipi korumalı yarım ön
- Tahribata karşı tam koruma

### GÜVENLİK VE EMNİYET

- Bluetooth® alıcı kiti
- Bluetooth anahtarlık
- Operatör Koruyucu Muhafazaları
- Cat Detect – İnsan Algılama
- Cat Command – Uzaktan kumanda kiti

# 350 Kabin Seçenekleri

	Lüks	Premium
ROPS	●	●
Operatör Koruyucu Muhafazaları (OPG)	○	○
Yüksek çözünürlüklü 203 mm (8 inç) LCD dokunmatik ekranlı monitör	●	X
Yüksek çözünürlüklü 254 mm (10 inç) LCD dokunmatik ekranlı monitör	○	●
Otomatik iki seviyeli klima	●	●
Monitör kontrolü için jog kumanda ve kısayol tuşları	●	●
Anahtarsız basarak çalıştırılan motor kontrolü	●	●
Yüksekliği ayarlanabilir konsol	●	●
Yukarı katlanan sol konsol	●	●
Isıtmalı havalı süspansiyonlu koltuk	●	X
Isıtmalı ve havalandırılmalı havalı süspansiyonlu koltuk	X	●
51 mm (2 inç) emniyet kemeri	●	●
USB/Aux portlarına sahip, monitöre entegre Bluetooth radyo	●	●
12 V DC çıkışlar	●	●
Belge saklama bölmesi	●	●
Baş üstü depolama ve ağırlı arka depolama	●	●
İçecek tutacağı	●	●
Bardak tutucu	●	●
Açılabilir iki parça ön cam	●	●
Tek parça ön cam	X	○
Arka pencere, acil durum çıkışı	●	●
Yıkayıcılı radyal silecek	●	X
Paralel silecek	X	●
Açılabilir polikarbonat tavan camı	●	●
LED tepe lambası	●	●
Zeminde karşılama lambası	●	●
Tavan güneşliği	●	●
Silindir ön gölgeliği	●	●
Silindir arka gölgeliği	○	●
Yıkınabilir zemin paspası	●	●
İkaz ışığına hazır	●	●
Cat Stik Direksiyon	○	○
Yardımcı röle	○	○

● Standart

○ Opsiyonel

X Mevcut Değil

Aşağıdaki bilgiler, bu belgede kapsanan bölgelerde satışa göre yapılandırıldığı şekliyle, nihai üretim sırasında makine için geçerlidir. Bu beyanın içeriği düzenlendiği tarih itibarıyla geçerlidir; bununla birlikte, makine özellikleri ve teknik özellikleriyle ilgili içerik önceden bildirilmeksizin değiştirilebilir. Daha fazla bilgi için lütfen makinenin Kullanma ve Bakım Kılavuzuna bakın.

Sürdürülebilirliğin uygulanması ve ilerlememiz hakkında daha fazla bilgi için lütfen <https://www.caterpillar.com/en/company/sustainability> adresini ziyaret edin.

## Motor

- Cat® C9.3B motor U.S. EPA Tier 4 Final, EU Stage V ve Japan 2014 emisyon standartlarını karşılar.
- Cat dizel motorlar, ULSD (15 ppm veya daha az kükürt içeren ultra düşük kükürtlü dizel yakıt) veya aşağıdaki düşük karbon yoğunluklu yakıtlarla\*\* karıştırılmış ULSD kullanmalıdır:
  - ✓ %20 biyodizel FAME (yağ asidi metil esteri)\*
  - ✓ %100 yenilenebilir dizel, HVO (hidrojene bitkisel yağ) ve GTL (gazdan sıvıya dönüştürülmüş) yakıtlarBaşarılı bir uygulama için yönergelerle bakın. Ayrıntılar için lütfen Cat temsilcinize veya "Caterpillar Makine Sıvıları Tavsiyeleri"ne (SEBU6250) başvurun.

\*Atık arıtma cihazı bulunmayan motorlarda, en fazla %100 biyodizel olmak üzere daha yüksek karışımlar kullanılabilir.

\*\*Düşük karbon yoğunluklu yakıtlardaki egzoz borusu sera gazı emisyonları, temel olarak geleneksel yakıtlarla aynıdır.

## Klima Sistemi

- Bu makinedeki klima sisteminde florlu bir sera gazı olan R134a soğutucu kullanılmıştır (Küresel Isınma Potansiyeli = 1430). Sistemde 1,0 kg (2,2 lb) soğutucu bulunur ve bu miktar, 1,430 metrik ton (1,576 ton) CO<sub>2</sub> ile eş değerdir.

## Boya

- Mevcut en iyi bilgilere dayanarak, boyanın içinde aşağıdaki ağır metallerin PPM olarak ölçülen izin verilen maksimum konsantrasyonu şudur:
  - Baryum < %0,01
  - Kadmiyum < %0,01
  - Krom < %0,01
  - Kurşun < %0,01

## Ses Performansı

ISO 6395:2008 (harici) – 107 dB(A)

ISO 6396:2008 (kabin içi) – 75 dB(A)

- Uzun süre veya gürültülü bir ortamda açık operatör kabini (bakımı doğru yapılmadığında veya kapılar/camlar açıkken) çalışırken işitme koruması gerekebilir.

## Yağlar ve Sıvılar

- Caterpillar fabrikasında etilen glikol soğutucu sıvıları doldurulur. Cat Dizel Motor Antifriz/Soğutucu Sıvısı (DEAC) ve Cat Uzun Ömürlü Soğutucu Sıvı (ELC) geri dönüştürülebilir. Daha fazla bilgi için Cat temsilcinize danışın.
- Cat Bio HYDO™ Advanced, AB Ecolabel onaylı biyolojik olarak ayrışabilir bir hidrolik yağdır.
- Ek sıvıların mevcut olması muhtemeldir; tam sıvı önerileri ve bakım aralıkları için lütfen Kullanma ve Bakım Kılavuzuna veya Uygulama ve Kurulum kılavuzuna bakın.

## Özellikler ve Teknoloji

- Aşağıdaki özellikler ve teknoloji, yakıt tasarrufuna ve/veya karbon azaltımına katkıda bulunabilir. Özellikler değişebilir. Ayrıntılar için Cat temsilcinize danışın.
  - Gelişmiş hidrolik sistemler, güç ve verimliliği dengeler
  - Akıllı mod, makine gücünü otomatik olarak kazma gereksinimlerine göre ayarlar
  - Eko modu, hafif uygulamalar için yakıt tüketiminin azaltılmasını destekler
  - Yakıt tüketimi, makine durumu, konum ve saat bilgilerini talebe bağlı olarak Product Link™ ve VisionLink üzerinden uzaktan izleyin
  - Daha uzun servis aralıkları, bakım maliyetlerini düşürmeye yardımcı olur

Cat ürünleri, temsilci hizmetleri ve sektör çözümleri hakkında tüm bilgiler için [www.cat.com](http://www.cat.com) adresindeki web sitemizi ziyaret edebilirsiniz.

©2024 Caterpillar  
Tüm hakları saklıdır

Malzeme ve teknik özellikler önceden bildirimde bulunulmaksızın değiştirilebilir. Fotoğraflarda gösterilen makineler ek ekipman içerebilir. Mevcut seçenekler için Cat temsilcinize danışın.

CAT, CATERPILLAR, LET'S DO THE WORK; bunların ilgili logoları; "Caterpillar Corporate Yellow", "Power Edge" ve Cat "Modern Hex" ticari kimliğinin yanı sıra burada kullanılan kurumsal kimlik ve ürün kimliği Caterpillar'ın ticari markalarıdır ve izinsiz kullanılamaz. VisionLink, Caterpillar Inc. şirketinin Amerika Birleşik Devletleri'ndeki ve diğer ülkelerdeki tescilli ticari markasıdır.

ATXQ4062-00 (11-2024)  
Üretim Numarası: 06D  
(Aus-NZ, Chile, Colombia,  
N Am, Türkiye)

