



# 336

## Hidrolik Ekskavatör

# Teknik Özellikler

Konfigürasyonlar ve özellikler bölgeye göre değişiklik gösterebilir. Bölgenizde bulunup bulunmadığını Cat® temsilcinizden öğrenebilirsiniz.

### İçindekiler

<b>Teknik Özellikler</b> .....	<b>2</b>
Motor.....	2
Dönüş Mekanizması.....	2
Ağırlıklar.....	2
Palet.....	2
Tahrik.....	2
Hidrolik Sistem.....	2
Servis Dolum Kapasiteleri.....	3
Standartlar.....	3
Ses Performansı.....	3
Klima Sistemi.....	3
Çalışma Ağırlıkları ve Zemin Basınçları.....	4
Ana Komponent Ağırlıkları.....	4
Boyutlar.....	5
Çalışma Aralıkları ve Kuvvetleri.....	6
Kütle Bomu Kaldırma Kapasiteleri – Arka Ağırlık: 6,8 mt (15.000 lb).....	7
Ağır Hizmet Tipi (HD) Uzanma Bomu Kaldırma Kapasiteleri – Arka Ağırlık: 6,8 mt (15.000 lb).....	8
Kütle Bomu Kaldırma Kapasiteleri – Arka Ağırlık: 7,56 mt (16.700 lb).....	9
HD Uzanma Bomu Kaldırma Kapasiteleri – Arka Ağırlık: 7,56 mt (16.700 lb).....	10
Kova Teknik Özellikleri ve Uyumluluğu.....	11
Ataşman Teklif Kılavuzu.....	16
<b>Standart ve Opsiyonel Ekipman</b> .....	<b>22</b>
<b>Bayide Monte Kitler ve Ataşmanlar</b> .....	<b>24</b>
<b>Kabin Seçenekleri</b> .....	<b>25</b>
<b>336 Çevresel Beyan</b> .....	<b>26</b>

# 336 Hidrolik Ekskavatör Teknik Özellikleri

## Motor

Motor Modeli	Cat® C7.1 TTA	
Motor Gücü		
ISO 9249	223,5 kW	300 hp
ISO 9249 (DIN)	304 PS	
Motor Gücü		
ISO 14396	225 kW	302 hp
ISO 14396 (DIN)	306 PS	
İç Çap	105 mm	4 inç
Strok	135 mm	5 inç
Silindir Hacmi	7,01 l	428 inç <sup>3</sup>
Biyodizel özelliği	Üst sınır B20 <sup>(1)</sup>	

- U.S. EPA Tier 4 Final, EU Stage V ve Japan 2014 emisyon standartlarını karşılar.
- 3.000 m (9.840 ft) üzerinde motor gücü düşürme ile 4.500 m (14.760 ft) rakıma kadar tavsiye edilen kullanım.
- Net güç; fan, hava emişi sistemi, egzoz sistemi ve jeneratör ile donatılan bir motor için 2.000 dev/dk. motor devrinde volanda bulunan güçtür.

<sup>(1)</sup>Cat dizel motorlar, ULSD (15 ppm veya daha az kükürt içeren ultra düşük kükürtlü dizel yakıt) veya aşağıdaki düşük karbon yoğunluklu yakıtlarla\*\* karıştırılmış ULSD kullanmalıdır:

- ✓ %20 biyodizel FAME (yağ asidi metil esteri)\*
- ✓ %100 yenilenebilir dizel, HVO (hidrojene bitkisel yağ) ve GTL (gazdan sıvıya dönüştürülmüş) yakıtlar

Başarılı bir uygulama için yönergelere bakın. Ayrıntılar için lütfen Cat temsilcinize veya "Caterpillar Makine Sıvıları Tavsiyeleri"ne (SEBU6250) başvurun.

\*Atık arıtma cihazı bulunmayan motorlarda, en fazla %100 biyodizel olmak üzere daha yüksek karışımlar kullanılabilir.

\*\*Düşük karbon yoğunluklu yakıtlardaki egzoz borusu sera gazı emisyonları, temel olarak geleneksel yakıtlarla aynıdır.

## Dönüş Mekanizması

Dönüş Hızı*	8,84 dev/dk.	
Maksimum Dönüş Torku	143 kN·m	105.250 lbf·ft

\*CE işaretli makineler için varsayılan değer daha düşük ayarlanabilir.

## Ağırlıklar

Çalışma Ağırlığı	37.700 kg	83.100 lb
------------------	-----------	-----------

- Uzun Geniş Alt Takım, Kütle Bomu, M2,55 TB (8 ft 4 inç) Stik, Çok Ağır Hizmet Tipi V Kenar (SDV) 2,41 m<sup>3</sup> (3,15 yd<sup>3</sup>) Kova, 600 mm (24 inç) Ağır Hizmet Tipi (HD) Üç Tırnaklı Pabuçlar, 6,8 mt (15.000 lb) Arka Ağırlık.

## Palet

Palet Pabuçlarının Genişliği	600 mm	24 inç
Pabuç Sayısı (her bir tarafta)	49	
Palet Makarası Sayısı (her bir tarafta)	8	
Taşıyıcı Silindir Sayısı (her bir tarafta)	2	

## Tahrik

Maksimum Tırmanabilme Kabiliyeti	35°/%70	
Maksimum Seyir Hızı	4,7 km/sa.	2,9 mil/sa.
Maksimum Çeki Demiri Çekişi	302,5 kN	68.005 lbf

## Hidrolik Sistem

Ana Sistem – Maksimum Akış – Ekipman	560 l/dk. (280 × 2 pompa)	148 gal/dk. (74 × 2 pompa)
Maksimum Basınç – Ekipman – Ekipman	35.000 kPa	5.076 psi
Maksimum Basınç – Ekipman – Kaldırma Modu	38.000 kPa	5.511 psi
Maksimum Basınç – Seyir	35.000 kPa	5.076 psi
Maksimum Basınç – Dönüş	29.400 kPa	4.264 psi
Bom Silindiri – İç Çap	150 mm	6 inç
Bom Silindiri – Strok	1.440 mm	57 inç
Stik Silindiri – İç Çap	170 mm	7 inç
Stik Silindiri – Strok	1.738 mm	68 inç
DB Kova Silindiri – İç Çap	150 mm	6 inç
DB Kova Silindiri – Strok	1.151 mm	45 inç
TB Kova Silindiri – İç Çap	160 mm	6 inç
TB Kova Silindiri – Strok	1.356 mm	53 inç

# 336 Hidrolik Ekskavatör Teknik Özellikleri

## Servis Dolum Kapasiteleri

Yakıt Deposu Kapasitesi	600 l	158,5 gal
Soğutma Sistemi	39 l	10,2 gal
Motor Yağı (filtreli)	25 l	6,6 gal
Dönüş Tahriki	18 l	4,8 gal
Nihai Tahrik (her biri)	8 l	2,1 gal
Hidrolik Sistem (depo dahil)	373 l	98,5 gal
Hidrolik Deposu (emme borusu dahil)	161 l	42,5 gal
Dizel Egzoz Sıvısı (DEF) Deposu	50 l	13,2 gal

## Standartlar

Frenler	ISO 10265:2008
Kabin/Operatör Koruyucu Muhafazaları (OPG) (opsiyonel)	ISO 10262:1998 Level II
Kabin/Devrilme Koruma Yapısı (ROPS)	ISO 12117-2:2008

## Ses Performansı

ISO 6395:2008 (harici)	105 dB(A)
ISO 6396:2008 (kabin içi)	72 dB(A)

- Uzun süre veya gürültülü bir ortamda açık operatör kabininde (bakımı doğru yapılmadığında veya kapılar/camlar açıkken) çalışırken işitme koruması gerekebilir.

## Klima Sistemi

Bu makinedeki klima sisteminde florlu bir sera gazı olan R134a soğutucu kullanılmıştır (Küresel Isınma Potansiyeli = 1.430). Sistemde 1,00 kg soğutucu bulunur ve bu, 1,430 metrik ton CO<sub>2</sub>'ye eş değerdir.

# 336 Hidrolik Ekskavatör Teknik Özellikleri

## Çalışma Ağırlıkları ve Zemin Basınçları

Ana Makine Konfigürasyonları	600 mm (24 inç) Üç Tırnaklı Pabuçlar HD	
	Ağırlık	Zemin Basıncı
<b>Uzun Geniş Alt Takım İçin Palet Silindirleri ve Taşıyıcı Silindirler ile Alt Şasi</b>		
<b>6,8 mt (15.000 lb) Arka Ağırlık + Uzun Geniş Alt Takım Ana Makine + HD Uzanma Bomu</b>		
HD R3,2 m (10 ft 6 inç) DB Stik, 2,12 m <sup>3</sup> (2,77 yd <sup>3</sup> ) Genel Hizmet Tipi (GD) Kova	36.200 kg (79.800 lb)	67,5 kPa (9,8 psi)
<b>7,56 mt (16.700 lb) Arka Ağırlık + Uzun Geniş Alt Takım Ana Makine + HD Uzanma Bomu</b>		
HD R3,2 m (10 ft 6 inç) DB Stik, 2,12 m <sup>3</sup> (2,77 yd <sup>3</sup> ) GD Kova	37.100 kg (81.700 lb)	69,1 kPa (10,0 psi)
<b>6,8 mt (15.000 lb) Arka Ağırlık + Uzun Geniş Alt Takım Ana Makine + Kütle Bomu</b>		
M2,55 m (8 ft 4 inç) TB Stik, 2,41 m <sup>3</sup> (3,15 yd <sup>3</sup> ) SDV Kova	37.700 kg (83.100 lb)	70,2 kPa (10,2 psi)
<b>7,56 mt (16.700 lb) Arka Ağırlık + Uzun Geniş Alt Takım Ana Makine + Kütle Bomu</b>		
M2,55 m (8 ft 4 inç) TB Stik, 2,41 m <sup>3</sup> (3,15 yd <sup>3</sup> ) SDV Kova	38.500 kg (84.900 lb)	71,8 kPa (10,4 psi)

Tüm çalışma ağırlıkları, 75 kg (165 lb) ağırlığındaki operatörle %90 dolu yakıt deposunu içerir.

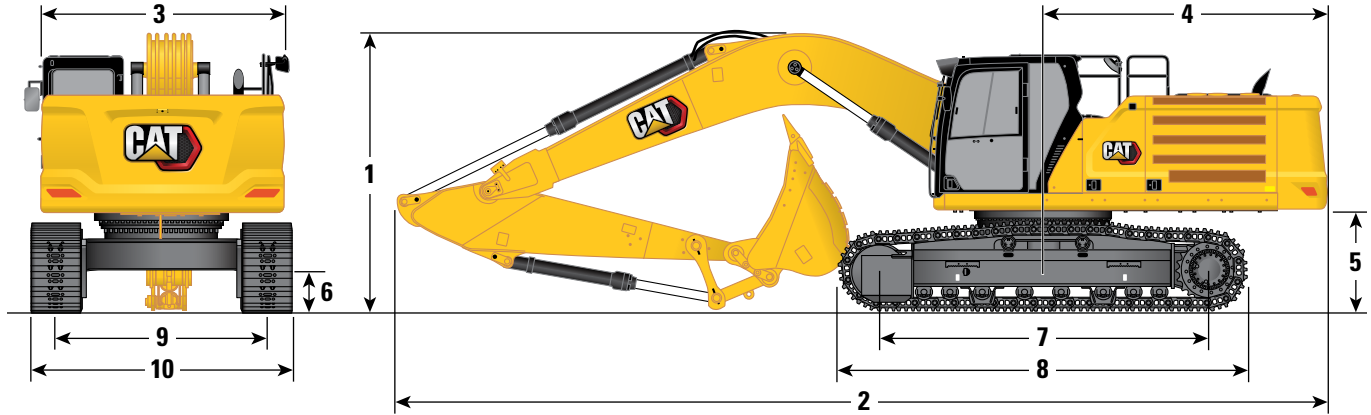
## Ana Komponent Ağırlıkları

	kg	lb
6,8 mt (15.000 lb) Arka Ağırlıklı Ana Makine, Standart Dönüş Şasisi, Uzun Geniş Alt Takım için Palet Silindirleri ve Taşıyıcı Silindirler ile Alt Şasi	24.160	53.270
7,56 mt (16.700 lb) Arka Ağırlıklı Ana Makine, HD Dönüş Şasisi, Uzun Geniş Alt Takım için Palet Silindirleri ve Taşıyıcı Silindirler ile Alt Şasi	25.020	55.160
Palet Pabuçları:		
600 mm (24 inç) Genişlik, 15,5 mm (0,61 inç) Kalınlıkta HD Üç Tırnaklı Palet Pabuçları	4.750	10.470
İki Bom Silindiri	670	1.470
%90 Yakıt Deposu ve 75 kg (165 lb) Operatör Ağırlığı	550	1.210
Arka Ağırlıklar:		
6,8 mt (15.000 lb) Arka Ağırlık	6.800	14.990
7,56 mt (16.700 lb) Arka Ağırlık	7.560	16.670
Dönüş Şasileri		
Standart Dönüş Şasisi	3.160	6.960
HD Kule Dönüş Şasisi	3.260	7.180
Alt Takım:		
Palet Silindirleri ve Taşıyıcı Silindirler ile Alt Şasi	8.750	19.290
Bomlar (hatlar, pimler, stik silindiri dahil):		
Kütle Bomu 6,18 m (20 ft 3 inç)	3.500	7.710
HD Uzanma Bomu 6,5 m (21 ft 4 inç)	3.480	7.670
Stikler (hatlar, pimler, kova silindiri, kova bağlantısı dahil):		
Kütle Stiki M2,55 TB (8 ft 4 inç)	2.120	4.680
HD Uzanma Stiki R3,2 DB (10 ft 6 inç)	1.920	4.220
Kovalar (bağlantısız):		
2,12 m <sup>3</sup> (2,77 yd <sup>3</sup> ) Genel Hizmet (GD)	1.360	3.000
2,41 m <sup>3</sup> (3,15 yd <sup>3</sup> ) Çok Ağır Hizmet Tipi Kazma (SDV)	2.550	5.630
Hızlı Ataşman Değiştiriciler (QC):		
CW Özel QC	480	1.050
Pimli Kavrayıcı QC	700	1.550

# 336 Hidrolik Ekskavatör Teknik Özellikleri

## Boyutlar

Tüm boyutlar yaklaşıktır ve kova seçimine bağlı olarak değişiklik gösterebilir.



### Alt Takım Seçeneği

### Uzun Geniş Alt Takım

### Bom Seçenekleri

### HD Uzanma Bomu 6,5 m (21 ft 4 inç)

### Kütle Bomu 6,18 m (20 ft 3 inç)

### Stik Seçenekleri

### Uzanma Stiki

### Kütle Stiki

### HD R3,2 DB (10 ft 6 inç)

### M2,55 TB (8 ft 4 inç)

### 1 Makine Yüksekliği:

Kabin Yüksekliği	3.180 mm	10 ft 5 inç	3.180 mm	10 ft 5 inç
OPG Yüksekliği	3.330 mm	10 ft 11 inç	3.330 mm	10 ft 11 inç
Korkuluklar/Tutacakların Yüksekliği	3.180 mm	10 ft 5 inç	3.180 mm	10 ft 5 inç
Bom/Stik/Kova Takılıyken	3.430 mm	11 ft 3 inç	3.620 mm	11 ft 11 inç
Bom/Stik Takılıyken	3.330 mm	10 ft 11 inç	3.410 mm	11 ft 2 inç
Bom Takılıyken	2.880 mm	9 ft 5 inç	2.830 mm	9 ft 3 inç
Bom/Stik/Kova Takılıyken (yardımcı hatlarla birlikte)	3.490 mm	11 ft 5 inç	3.620 mm	11 ft 11 inç
Bom/Stik Takılıyken (yardımcı hatlarla birlikte)	3.410 mm	11 ft 2 inç	3.420 mm	11 ft 3 inç
Bom Takılıyken (yardımcı hatlarla birlikte)	2.970 mm	9 ft 9 inç	2.900 mm	9 ft 6 inç

### 2 Makine Uzunluğu:

Bom/Stik/Kova Takılıyken	11.150 mm	36 ft 7 inç	10.880 mm	35 ft 8 inç
Bom/Stik Takılıyken	11.120 mm	36 ft 6 inç	10.830 mm	35 ft 6 inç
Bom Takılıyken	9.960 mm	32 ft 8 inç	9.640 mm	31 ft 8 inç
Bom/Stik/Kova Takılıyken (yardımcı hatlarla birlikte)	11.150 mm	36 ft 7 inç	10.880 mm	35 ft 8 inç
Bom/Stik Takılıyken (yardımcı hatlarla birlikte)	11.120 mm	36 ft 6 inç	10.830 mm	35 ft 6 inç
Bom Takılıyken (yardımcı hatlarla birlikte)	10.010 mm	32 ft 10 inç	9.640 mm	31 ft 8 inç

### 3 Üst Şasi Genişliği – Geçiş Olmadan

2.970 mm	9 ft 9 inç	2.970 mm	9 ft 9 inç
----------	------------	----------	------------

### 4 Arka Kule Dönüşü Yarıçapı

3.530 mm	11 ft 7 inç	3.530 mm	11 ft 7 inç
----------	-------------	----------	-------------

### 5 Arka Ağırlık Mesafesi

1.260 mm	4 ft 2 inç	1.260 mm	4 ft 2 inç
----------	------------	----------	------------

### 6 Yerden Yükseklik

510 mm	1 ft 8 inç	510 mm	1 ft 8 inç
--------	------------	--------	------------

### 7 Palet Uzunluğu – Silindirlerin Merkezine Kadarki Uzunluk

4.040 mm	13 ft 3 inç	4.040 mm	13 ft 3 inç
----------	-------------	----------	-------------

### 8 Palet Uzunluğu

5.030 mm	16 ft 6 inç	5.030 mm	16 ft 6 inç
----------	-------------	----------	-------------

### 9 Palet Ölçüsü – Uzatılmış

2.740 mm	9 ft 0 inç	2.740 mm	9 ft 0 inç
----------	------------	----------	------------

### 10 Palet Genişliği/Alt Takım Genişliği (basamaklar ile):

600 mm (24 inç) Pabuçlar	3.340 mm	10 ft 11 inç	3.340 mm	10 ft 11 inç
--------------------------	----------	--------------	----------	--------------

### Kova Tipi

GD

SDV

### Kova Kapasitesi

2,12 m<sup>3</sup>

2,77 yd<sup>3</sup>

2,41 m<sup>3</sup>

3,15 yd<sup>3</sup>

### Kova Ucu Yarıçapı

1.750 mm

5,7 ft

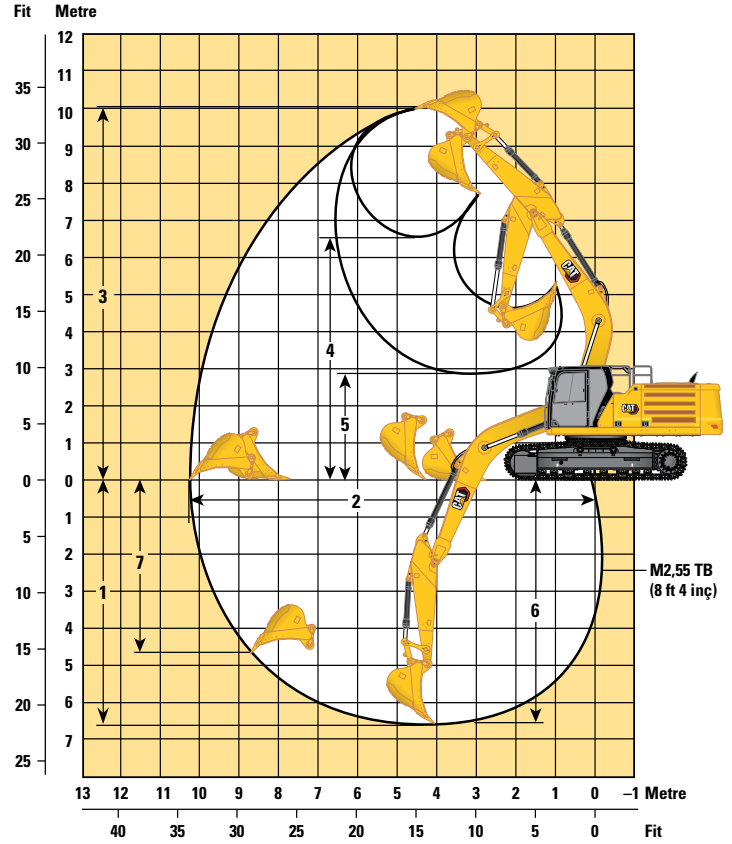
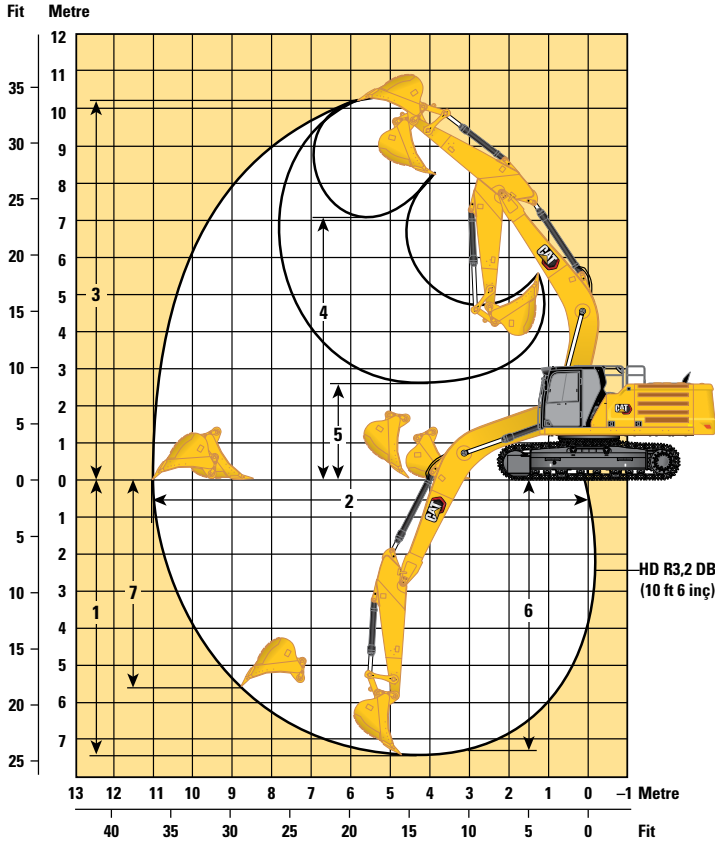
1.980 mm

6,5 ft

# 336 Hidrolik Ekskavatör Teknik Özellikleri

## Çalışma Aralıkları ve Kuvvetleri

Tüm boyutlar yaklaşıktır ve kova seçimine bağlı olarak değişiklik gösterebilir.



### Alt Takım Seçeneği

#### Bom Seçenekleri

#### Stik Seçenekleri

### Uzun Geniş Alt Takım

#### HD Uzunma Bomu 6,5 m (21 ft 4 inç)

#### Kütle Bomu 6,18 m (20 ft 3 inç)

#### Uzunma Stiki

#### Kütle Stiki

#### HD R3,2 DB (10 ft 6 inç)

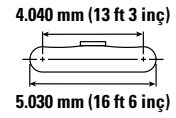
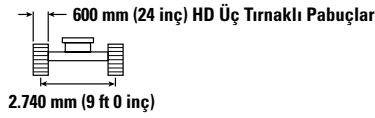
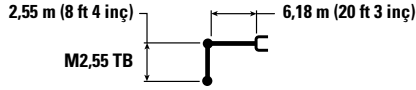
#### M2,55 TB (8 ft 4 inç)

	HD R3,2 DB (10 ft 6 inç)		M2,55 TB (8 ft 4 inç)	
1 Maksimum Kazı Derinliği	7.470 mm	24 ft 6 inç	6.720 mm	22 ft 1 inç
2 Zemin Hattında Maksimum Uzanma	11.020 mm	36 ft 2 inç	10.340 mm	33 ft 11 inç
3 Maksimum Kesme Yüksekliği	10.300 mm	33 ft 10 inç	10.010 mm	32 ft 10 inç
4 Maksimum Yükleme Yüksekliği	7.130 mm	23 ft 5 inç	6.550 mm	21 ft 6 inç
5 Minimum Yükleme Yüksekliği	2.630 mm	8 ft 8 inç	2.860 mm	9 ft 5 inç
6 2.440 mm (8 ft 0 inç) Taban Seviyesi için Maksimum Kesme Derinliği	7.310 mm	24 ft 0 inç	6.550 mm	21 ft 6 inç
7 Maksimum Dikey Duvar Kazma Derinliği	5.590 mm	18 ft 4 inç	4.670 mm	15 ft 4 inç
Kova Kazma Kuvveti (ISO)	212 kN	47.610 lbf	263 kN	59.220 lbf
Stik Kazma Kuvveti (ISO)	167 kN	37.470 lbf	190 kN	42.780 lbf
Kova Kazma Kuvveti (ISO) – otomatik kazma takviyesi	230 kN	51.690 lbf	286 kN	64.300 lbf
Stik Kazma Kuvveti (ISO) – otomatik kazma takviyesi	181 kN	40.680 lbf	207 kN	46.440 lbf
Kova Tipi	GD		SDV	
Kova Kapasitesi	2,12 m <sup>3</sup>	2,77 yd <sup>3</sup>	2,41 m <sup>3</sup>	3,15 yd <sup>3</sup>
Kova Ucu Yarıçapı	1.750 mm	5,7 ft	1.980 mm	6,5 ft

# 336 Hidrolik Ekskavatör Teknik Özellikleri

**Kütle Bomu Kaldırma Kapasiteleri – Arka Ağırlık: 6,8 mt (15.000 lb) – Kovasız, Ağır Kaldırma: Açık**

Uzun Geniş Alt Takım



7.500 mm 25 ft 0 inç	kg lb	3.000 mm/10 ft 0 inç		4.500 mm/15 ft 0 inç		6.000 mm/20 ft 0 inç		7.500 mm/25 ft 0 inç		mm ft/inç		
						*10.150 *22.400	*10.150 *22.400			*9.000 *19.900	*9.000 *19.900	6.580 21 ft 3 inç
6.000 mm 20 ft 0 inç	kg lb					*10.500 *22.850	*10.500 22.650	*9.800	7.250	*8.550 *18.850	7.050 15.750	7.600 24 ft 8 inç
4.500 mm 15 ft 0 inç	kg lb			*14.700 *31.550	*14.700 *31.550	*11.650 *25.300	*10.050 21.700	*10.250 *22.300	7.100 15.200	*8.550 *18.850	6.100 13.450	8.210 26 ft 10 inç
3.000 mm 10 ft 0 inç	kg lb			*18.000 *38.650	14.500 31.250	*13.150 *28.450	9.500 20.500	10.200 21.950	6.800 14.650	8.350 18.400	5.600 12.300	8.520 27 ft 11 inç
1.500 mm 5 ft 0 inç	kg lb			*20.000 *43.200	13.650 29.350	14.000 30.100	9.050 19.450	9.950 21.350	6.550 14.150	8.150 17.950	5.450 11.950	8.550 28 ft 0 inç
0 mm 0 ft 0 inç	kg lb			*20.200 *43.800	13.350 28.700	13.700 29.400	8.750 18.850	9.750 21.000	6.400 13.800	8.400 18.550	5.550 12.250	8.310 27 ft 3 inç
-1.500 mm -5 ft 0 inç	kg lb	*17.800 *40.400	*17.800 *40.400	*19.200 *41.650	13.350 28.700	13.600 29.250	8.700 18.700	9.750 21.000	6.400 13.800	9.250 20.450	6.100 13.450	7.780 25 ft 5 inç
-3.000 mm -10 ft 0 inç	kg lb	*22.000 *47.800	*22.000 *47.800	*16.950 *36.600	13.600 29.200	*12.900 *27.650	8.800 19.000			*10.600 *23.350	7.350 16.300	6.880 22 ft 5 inç
-4.500 mm -15 ft 0 inç	kg lb			*12.450 *26.300	*12.450 *26.300					*9.850 *21.500	*9.850 *21.500	5.430 17 ft 6 inç



ISO 10567:2007



\*Yükün devirme yükünden çok, hidrolik kaldırma kapasitesi ile sınırlı olduğunu gösterir. Yukarıdaki yükler, ISO 10567:2007 hidrolik ekskavatör kaldırma kapasitesi standardıyla uyumludur. Bu yükler, hidrolik kaldırma kapasitesinin %87'sini veya devirme yükünün %75'ini aşmaz. Tüm kaldırma donanımlarının ağırlığı, yukarıdaki kaldırma kapasitelerinden düşülmelidir. Kaldırma kapasiteleri, sert, dengeli bir destekleyici zemin üzerinde duran makineye dayanmaktadır. Nesnelere taşımak/kaldırmak için ataşman noktasının kullanılması, makinenin kaldırma performansını etkileyebilir.

Mevcut tüm palet pabuçları için kaldırma kapasitesi  $\pm$ %5 olarak kalır.

Belirli ürün bilgileri için daima ilgili Kullanma ve Bakım Kılavuzu'na bakın.

Ağır nesnelere kaldırılması için ekskavatörlerin kullanılmasını düzenleyen yerel ve/veya devlet tarafından yürürlüğe koyulmuş yönetmelikler olabilir. Tüm yerel yönetmeliklere ve devlet yönetmeliklerine uyun.

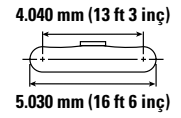
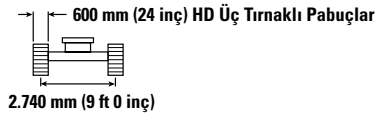
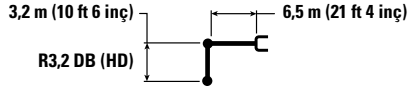
Bölgesel yönetmelikler, nesne taşıma uygulamaları sırasında aşırı yük uyarı cihazı ve bom ve stik indirme kontrol valflerinin kullanılmasını zorunlu kılabilir.

Daha fazla bilgi için Cat temsilcinizle iletişime geçin.

# 336 Hidrolik Ekskavatör Teknik Özellikleri

HD Uzanma Bomu Kaldırma Kapasiteleri – Arka Ağırlık: 6,8 mt (15.000 lb) – Kovasız, Ağır Kaldırma: Açık

Uzun Geniş Alt Takım



Boru Çapı / Fork Geniřliđi	Birim	3.000 mm/10 ft 0 inç		4.500 mm/15 ft 0 inç		6.000 mm/20 ft 0 inç		7.500 mm/25 ft 0 inç		9.000 mm/30 ft 0 inç		mm ft/inç		
		kg lb	kg lb	kg lb	kg lb	kg lb	kg lb	kg lb	kg lb	kg lb	kg lb	kg lb	mm ft/inç	
7.500 mm 25 ft 0 inç	kg lb							*8.700	7.650			*7.350 *16.200	7.300 *16.200	7.700 24 ft 11 inç
6.000 mm 20 ft 0 inç	kg lb							*8.800 *19.250	7.600 16.300			*7.150 *15.700	6.000 13.350	8.580 27 ft 11 inç
4.500 mm 15 ft 0 inç	kg lb			*13.400	*13.400	*10.800 *23.350	10.400 22.400	*9.450 *20.600	7.350 15.800	8.000	5.450	*7.200 *15.800	5.300 11.750	9.130 29 ft 10 inç
3.000 mm 10 ft 0 inç	kg lb			*17.000 *36.500	14.950 32.250	*12.500 *27.000	9.800 21.100	*10.350 *22.450	7.050 15.150	7.850 16.900	5.350 11.450	7.350 16.150	4.950 10.900	9.410 30 ft 10 inç
1.500 mm 5 ft 0 inç	kg lb			*19.600 *42.250	13.950 30.050	*14.000 *30.250	9.250 19.950	10.150 21.800	6.750 14.550	7.700 16.550	5.200 11.150	7.150 15.800	4.850 10.600	9.440 30 ft 11 inç
0 mm 0 ft 0 inç	kg lb			*20.400 *44.200	13.550 29.100	13.850 29.800	8.950 19.200	9.900 21.300	6.550 14.100	7.600 16.350	5.100 10.900	7.350 16.150	4.900 10.800	9.220 30 ft 2 inç
-1.500 mm -5 ft 0 inç	kg lb	*14.050 *31.750	*14.050 *31.750	*20.000 *43.400	13.450 28.900	13.700 29.450	8.800 18.900	9.800 21.050	6.450 13.900			7.900 17.400	5.250 11.600	8.750 28 ft 7 inç
-3.000 mm -10 ft 0 inç	kg lb	*22.150 *50.150	*22.150 *50.150	*18.550 *40.200	13.550 29.150	13.750 29.500	8.800 18.950	9.850 21.200	6.500 14.000			9.050 20.100	6.000 13.350	7.960 25 ft 11 inç
-4.500 mm -15 ft 0 inç	kg lb	*20.900 *44.950	*20.900 *44.950	*15.750 *33.800	13.900 29.850	*11.900 *25.350	9.050 19.500					*10.050 *22.100	7.750 17.300	6.750 21 ft 10 inç



ISO 10567:2007



\*Yükün devirme yükünden çok, hidrolik kaldırma kapasitesi ile sınırlı olduğunu gösterir. Yukarıdaki yükler, ISO 10567:2007 hidrolik ekskavatör kaldırma kapasitesi standardıyla uyumludur. Bu yükler, hidrolik kaldırma kapasitesinin %87'sini veya devirme yükünün %75'ini aşmaz. Tüm kaldırma donanımlarının ağırlığı, yukarıdaki kaldırma kapasitelerinden düşülmelidir. Kaldırma kapasiteleri, sert, dengeli bir destekleyici zemin üzerinde duran makineye dayanmaktadır. Nesnelere taşımak/kaldırmak için ataşman noktasının kullanılması, makinenin kaldırma performansını etkileyebilir.

Mevcut tüm palet pabuçları için kaldırma kapasitesi  $\pm$ %5 olarak kalır.

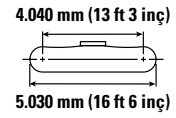
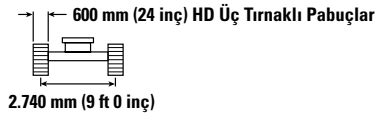
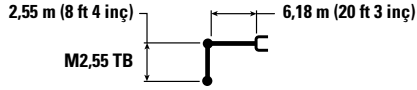
Belirli ürün bilgileri için daima ilgili Kullanma ve Bakım Kılavuzu'na bakın.



# 336 Hidrolik Ekskavatör Teknik Özellikleri

**Kütle Bomu Kaldırma Kapasiteleri – Arka Ağırlık: 7,56 mt (16.700 lb) – Kovasız, Ağır Kaldırma: Açık**

Uzun Geniş Alt Takım



Basma mm ft/inç	kg lb	3.000 mm/10 ft 0 inç		4.500 mm/15 ft 0 inç		6.000 mm/20 ft 0 inç		7.500 mm/25 ft 0 inç		mm ft/inç		
7.500 mm 25 ft 0 inç	kg lb					*10.150 *22.400	*10.150 *22.400			*9.000 *19.900	*9.000 *19.900	6.580 21 ft 3 inç
6.000 mm 20 ft 0 inç	kg lb					*10.500 *22.850	*10.500 22.650	*9.800	7.250	*8.550 *18.850	7.050 15.750	7.600 24 ft 8 inç
4.500 mm 15 ft 0 inç	kg lb			*14.700 *31.550	*14.700 *31.550	*11.650 *25.300	10.050 21.700	*10.250 *22.300	7.100 15.200	*8.550 *18.850	6.100 13.450	8.210 26 ft 10 inç
3.000 mm 10 ft 0 inç	kg lb			*18.000 *38.650	14.500 31.250	*13.150 *28.450	9.500 20.500	10.200 21.950	6.800 14.650	8.350 18.400	5.600 12.300	8.520 27 ft 11 inç
1.500 mm 5 ft 0 inç	kg lb			*20.000 *43.200	13.650 29.350	14.000 30.100	9.050 19.450	9.950 21.350	6.550 14.150	8.150 17.950	5.450 11.950	8.550 28 ft 0 inç
0 mm 0 ft 0 inç	kg lb			*20.200 *43.800	13.350 28.700	13.700 29.400	8.750 18.850	9.750 21.000	6.400 13.800	8.400 18.550	5.550 12.250	8.310 27 ft 3 inç
-1.500 mm -5 ft 0 inç	kg lb	*17.800 *40.400	*17.800 *40.400	*19.200 *41.650	13.350 28.700	13.600 29.250	8.700 18.700	9.750 21.000	6.400 13.800	9.250 20.450	6.100 13.450	7.780 25 ft 5 inç
-3.000 mm -10 ft 0 inç	kg lb	*22.000 *47.800	*22.000 *47.800	*16.950 *36.600	13.600 29.200	*12.900 *27.650	8.800 19.000			*10.600 *23.350	7.350 16.300	6.880 22 ft 5 inç
-4.500 mm -15 ft 0 inç	kg lb			*12.450 *26.300	*12.450 *26.300					*9.850 *21.500	*9.850 *21.500	5.430 17 ft 6 inç



ISO 10567:2007



\*Yükün devirme yükünden çok, hidrolik kaldırma kapasitesi ile sınırlı olduğunu gösterir. Yukarıdaki yükler, ISO 10567:2007 hidrolik ekskavatör kaldırma kapasitesi standardıyla uyumludur. Bu yükler, hidrolik kaldırma kapasitesinin %87'sini veya devirme yükünün %75'ini aşmaz. Tüm kaldırma donanımlarının ağırlığı, yukarıdaki kaldırma kapasitelerinden düşülmelidir. Kaldırma kapasiteleri, sert, dengeli bir destekleyici zemin üzerinde duran makineye dayanmaktadır. Nesnelere taşımak/kaldırmak için ataşman noktasının kullanılması, makinenin kaldırma performansını etkileyebilir.

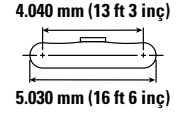
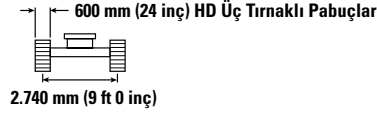
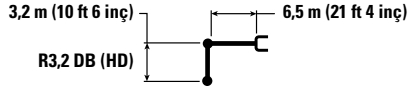
Mevcut tüm palet pabuçları için kaldırma kapasitesi  $\pm$ %5 olarak kalır.

Belirli ürün bilgileri için daima ilgili Kullanma ve Bakım Kılavuzu'na bakın.

# 336 Hidrolik Ekskavatör Teknik Özellikleri

HD Uzanma Bomu Kaldırma Kapasiteleri – Arka Ağırlık: 7,56 mt (16.700 lb) – Kovasız, Ağır Kaldırma: Açık

Uzun Geniş Alt Takım



		3.000 mm/10 ft 0 inç		4.500 mm/15 ft 0 inç		6.000 mm/20 ft 0 inç		7.500 mm/25 ft 0 inç		9.000 mm/30 ft 0 inç		mm ft/inç		
7.500 mm 25 ft 0 inç	kg lb							*8.700	8.100			*7.350 *16.200	*7.350 *16.200	7.700 24 ft 11 inç
6.000 mm 20 ft 0 inç	kg lb							*8.800 *19.250	8.050 17.250			*7.150 *15.700	6.400 14.200	8.580 27 ft 11 inç
4.500 mm 15 ft 0 inç	kg lb			*13.400	*13.400	*10.800 *23.350	*10.800 *23.350	*9.450 *20.600	7.800 16.800	*8.450	5.800	*7.200 *15.800	5.700 12.550	9.130 29 ft 10 inç
3.000 mm 10 ft 0 inç	kg lb			*17.000 *36.500	15.850 34.150	*12.500 *27.000	10.400 22.400	*10.350 *22.450	7.500 16.150	8.300 17.850	5.700 12.200	*7.450 *16.400	5.300 11.700	9.410 30 ft 10 inç
1.500 mm 5 ft 0 inç	kg lb			*19.600 *42.250	14.850 32.000	*14.000 *30.250	9.850 21.250	10.700 23.000	7.200 15.550	8.150 17.500	5.550 11.900	7.600 16.700	5.150 11.350	9.440 30 ft 11 inç
0 mm 0 ft 0 inç	kg lb			*20.400 *44.200	14.450 31.050	14.650 31.450	9.550 20.500	10.450 22.500	7.000 15.050	8.050 17.300	5.450 11.700	7.750 17.100	5.250 11.550	9.220 30 ft 2 inç
-1.500 mm -5 ft 0 inç	kg lb	*14.050 *31.750	*14.050 *31.750	*20.000 *43.400	14.350 30.800	14.500 31.100	9.400 20.200	10.350 22.250	6.900 14.850			8.350 18.400	5.650 12.400	8.750 28 ft 7 inç
-3.000 mm -10 ft 0 inç	kg lb	*22.150 *50.150	*22.150 *50.150	*18.550 *40.200	14.450 31.050	*14.150 *30.550	9.400 20.250	10.400 22.400	6.950 15.000			9.600 21.250	6.450 14.250	7.960 25 ft 11 inç
-4.500 mm -15 ft 0 inç	kg lb	*20.900 *44.950	*20.900 *44.950	*15.750 *33.800	14.800 31.800	*11.900 *25.350	9.650 20.800					*10.050 *22.100	8.250 18.450	6.750 21 ft 10 inç



ISO 10567:2007



\*Yükün devirme yükünden çok, hidrolik kaldırma kapasitesi ile sınırlı olduğunu gösterir. Yukarıdaki yükler, ISO 10567:2007 hidrolik ekskavatör kaldırma kapasitesi standardıyla uyumludur. Bu yükler, hidrolik kaldırma kapasitesinin %87'sini veya devirme yükünün %75'ini aşmaz. Tüm kaldırma donanımlarının ağırlığı, yukarıdaki kaldırma kapasitelerinden düşülmelidir. Kaldırma kapasiteleri, sert, dengeli bir destekleyici zemin üzerinde duran makineye dayanmaktadır. Nesnelere taşımak/kaldırmak için ataşman noktasının kullanılması, makinenin kaldırma performansını etkileyebilir.

Mevcut tüm palet pabuçları için kaldırma kapasitesi  $\pm$ %5 olarak kalır.

Belirli ürün bilgileri için daima ilgili Kullanma ve Bakım Kılavuzu'na bakın.

# 336 Hidrolik Ekskavatör Teknik Özellikleri

## Kova Teknik Özellikleri ve Uyumluluğu

	Bağlantı	Genişlik		Kapasite		Ağırlık		Doldurma	Uzun Geniş Alt Takım		
		mm	inç	m <sup>3</sup>	yd <sup>3</sup>	kg	lb		%	6,8 mt (15.000 lb) Arka Ağırlık	
										Uzanma HD	Kütle
									R3,2 (10 ft 6 inç) HD	M2,55 (8 ft 4 inç)	
<b>Pimli (Hızlı Ataşman Değiştirici Yok)</b>											
Genel Hizmet Tipi	DB	1.650	65	2,12	2,77	1.361	3.000	100	⊙		
	DB	1.800	71	2,36	3,09	1.465	3.231	100	⊖		
	DB	1.750	69	2,50	3,27	1.535	3.381	100	⊖		
Ağır Hizmet Tipi	DB	1.500	59	1,88	2,46	1.653	3.641	100	⊙		
	DB	1.650	65	2,12	2,77	1.741	3.834	100	⊖		
	DB	1.800	72	2,36	3,08	1.774	3.911	100	⊖		
	DB	1.750	69	2,50	3,27	1.851	4.077	100	○		
Çok Ağır Hizmet Tipi – V Edge	DB	1.500	59	1,91	2,50	1.666	3.672	90	●		
	DB	1.650	66	2,15	2,81	1.802	3.972	90	⊙		
	DB	1.800	71	2,30	3,01	1.991	4.385	90	⊖		
Genel Hizmet Tipi	TB	1.800	71	2,60	3,40	2.119	4.671	100		⊖	
	TB	2.050	81	3,00	3,92	2.492	5.488	100		○	
Ağır Hizmet Tipi	TB	1.750	69	2,50	3,27	2.258	4.978	100		⊖	
	TB	1.850	72	2,69	3,52	2.387	5.262	100		○	
	TB	1.900	75	2,80	3,66	2.548	5.612	100		○	
Çok Ağır Hizmet Tipi	TB	1.600	63	2,20	2,88	2.416	5.321	90		⊙	
	TB	1.800	71	2,60	3,40	2.618	5.766	90		⊖	
Çok Ağır Hizmet Tipi – V Edge	TB	1.650	66	2,41	3,15	2.367	5.218	90		⊙	
	TB	1.700	67	2,41	3,15	2.597	5.720	90		⊖	
	TB	1.900	75	2,78	3,64	2.844	6.264	90		○	
	TB	1.900	75	2,80	3,66	2.601	5.728	90		○	
Yoğun Hizmet Tipi – V Edge Power	TB	1.850	73	2,50	3,27	2.931	6.455	90		○	
								kg	5.220	6.100	
								lb	11.508	13.448	

Yukarıdaki yükler, EN474-5:2006 + A3:2013 hidrolik ekskavatör standardına uygundur. Bu yükler, ataşman bağlantısı zemin hattı üzerinde tam olarak uzatılmış ve kova kıvrılmış halde iken hidrolik kaldırma kapasitesinin %87'sini veya devirme yükü kapasitesinin %75'ini aşmaz.

ISO 7451:2007 uyarınca kapasite.

Genel Hizmet uçlarıyla birlikte kova ağırlığı.

Caterpillar olarak, ürünlerimizden en iyi değeri alabilmek için uygun ataşmanları kullanmanızı öneririz. Caterpillar'ın önerilerinin veya teknik özelliklerin dışındaki ağırlık, boyut, akış, basınç vb. özelliklere sahip ataşman (kovalar dahil) kullanılması üretim, denge, güvenilirlik ve komponent dayanıklılığı dahil olmak, fakat bunlarla sınırlı olmamak üzere en üst düzey performans alınmasına engel olabilir. Ağır yüklerin kayması, kopması, döndürülmesi ve/veya yakalanmasıyla sonuçlanan uygunsuz ataşman kullanımı bom ve stikin ömrünü azaltacaktır.

### Maksimum Malzeme Yoğunluğu:

● 2.100 kg/m<sup>3</sup> (3.500 lb/yd<sup>3</sup>)

⊙ 1.800 kg/m<sup>3</sup> (3.000 lb/yd<sup>3</sup>)

⊖ 1.500 kg/m<sup>3</sup> (2.500 lb/yd<sup>3</sup>)

○ 1.200 kg/m<sup>3</sup> (2.000 lb/yd<sup>3</sup>)

(devamı sonraki sayfada)

# 336 Hidrolik Ekskavatör Teknik Özellikleri

## Kova Teknik Özellikleri ve Uyumluluğu (devamı)

	Bağlantı	Genişlik		Kapasite		Ağırlık		Doldurma	Uzun Geniş Alt Takım		
		mm	inç	m <sup>3</sup>	yd <sup>3</sup>	kg	lb		%	7,56 mt (16.700 lb) Arka Ağırlık	
										Uzanma HD	Kütle
									R3,2 (10 ft 6 inç) HD	M2,55 (8 ft 4 inç)	
<b>Pimli (Hızlı Ataşman Değiştirici Yok) (devamı)</b>											
Genel Hizmet Tipi	DB	1.650	65	2,12	2,77	1.361	3.000	100	●		
	DB	1.800	71	2,36	3,09	1465	3.231	100	◎		
	DB	1.750	69	2,50	3,27	1.535	3.381	100	⊖		
Ağır Hizmet Tipi	DB	1.500	59	1,88	2,46	1.653	3.641	100	●		
	DB	1.650	65	2,12	2,77	1.741	3.834	100	◎		
	DB	1.800	72	2,36	3,08	1.774	3.911	100	⊖		
	DB	1.750	69	2,50	3,27	1.851	4.077	100	⊖		
Çok Ağır Hizmet Tipi – V Edge	DB	1.500	59	1,91	2,50	1.666	3.672	90	●		
	DB	1.650	66	2,15	2,81	1.802	3.972	90	◎		
	DB	1.800	71	2,30	3,01	1.991	4.385	90	◎		
Genel Hizmet Tipi	TB	1.800	71	2,60	3,40	2.119	4.671	100		◎	
	TB	2.050	81	3,00	3,92	2.492	5.488	100		○	
Ağır Hizmet Tipi	TB	1.750	69	2,50	3,27	2.258	4.978	100		◎	
	TB	1.850	72	2,69	3,52	2.387	5.262	100		⊖	
	TB	1.900	75	2,80	3,66	2.548	5.612	100		⊖	
Çok Ağır Hizmet Tipi	TB	1.600	63	2,20	2,88	2.416	5.321	90		●	
	TB	1.800	71	2,60	3,40	2.618	5.766	90		⊖	
Çok Ağır Hizmet Tipi – V Edge	TB	1.650	66	2,41	3,15	2.367	5.218	90		◎	
	TB	1.700	67	2,41	3,15	2.597	5.720	90		◎	
	TB	1.900	75	2,78	3,64	2.844	6.264	90		⊖	
	TB	1.900	75	2,80	3,66	2.601	5.728	90		⊖	
Yoğun Hizmet Tipi – V Edge Power	TB	1.850	73	2,50	3,27	2.931	6.455	90		⊖	
								kg	5.620	6.570	
								lb	12.390	14.484	

Yukarıdaki yükler, EN474-5:2006 + A3:2013 hidrolik ekskavatör standardına uygundur. Bu yükler, ataşman bağlantısı zemin hattı üzerinde tam olarak uzatılmış ve kova kıvrılmış halde iken hidrolik kaldırma kapasitesinin %87'sini veya devirme yükü kapasitesinin %75'ini aşmaz.

ISO 7451:2007 uyarınca kapasite.

Genel Hizmet uçlarıyla birlikte kova ağırlığı.

Caterpillar olarak, ürünlerimizden en iyi değeri alabilmek için uygun ataşmanları kullanmanızı öneririz. Caterpillar'ın önerilerinin veya teknik özelliklerin dışındaki ağırlık, boyut, akış, basınç vb. özelliklere sahip ataşman (kovalar dahil) kullanılması üretim, denge, güvenilirlik ve komponent dayanıklılığı dahil olmak, fakat bunlarla sınırlı olmamak üzere en üst düzey performans alınmasına engel olabilir. Ağır yüklerin kayması, kopması, döndürülmesi ve/veya yakalanmasıyla sonuçlanan uygunsuz ataşman kullanımı bom ve stikin ömrünü azaltacaktır.

### Maksimum Malzeme Yoğunluğu:

● 2.100 kg/m<sup>3</sup> (3.500 lb/yd<sup>3</sup>)

◎ 1.800 kg/m<sup>3</sup> (3.000 lb/yd<sup>3</sup>)

⊖ 1.500 kg/m<sup>3</sup> (2.500 lb/yd<sup>3</sup>)

○ 1.200 kg/m<sup>3</sup> (2.000 lb/yd<sup>3</sup>)

(devamı sonraki sayfada)

# 336 Hidrolik Ekskavatör Teknik Özellikleri

## Kova Teknik Özellikleri ve Uyumluluğu (devamı)

	Bağlantı	Genişlik		Kapasite		Ağırlık		Doldurma	Uzun Geniş Alt Takım		
		mm	inç	m³	yd³	kg	lb		%	6,8 mt (15.000 lb) Arka Ağırlık	
										Uzanma HD	Kütle
									R3,2 (10 ft 6 inç) HD	M2,55 (8 ft 4 inç)	
<b>Cat Pimli Kavrayıcı Ataşman Değiştirici ile</b>											
Genel Hizmet Tipi	DB	1.650	65	2,12	2,77	1.361	3.000	100	⊖		
	DB	1.800	71	2,36	3,09	1.465	3.231	100	○		
	DB	1.750	69	2,50	3,27	1.535	3.381	100	○		
Ağır Hizmet Tipi	DB	1.500	59	1,88	2,46	1.653	3.641	100	⊖		
	DB	1.650	65	2,12	2,77	1.741	3.834	100	○		
	DB	1.800	72	2,36	3,08	1.774	3.911	100	○		
	DB	1.750	69	2,50	3,27	1.851	4.077	100	◇		
Çok Ağır Hizmet Tipi – V Edge	DB	1.500	59	1,91	2,50	1.666	3.672	90	⊖		
	DB	1.650	66	2,15	2,81	1.802	3.972	90	○		
	DB	1.800	71	2,30	3,01	1.991	4.385	90	○		
Genel Hizmet Tipi	TB	1.800	71	2,60	3,40	2.119	4.671	100		◇	
	TB	2.050	81	3,00	3,92	2.492	5.488	100		X	
Ağır Hizmet Tipi	TB	1.750	69	2,50	3,27	2.258	4.978	100		◇	
	TB	1.850	72	2,69	3,52	2.387	5.262	100		◇	
	TB	1.900	75	2,80	3,66	2.548	5.612	100		◇	
Çok Ağır Hizmet Tipi	TB	1.600	63	2,20	2,88	2.416	5.321	90		○	
	TB	1.800	71	2,60	3,40	2.618	5.766	90		◇	
Çok Ağır Hizmet Tipi – V Edge	TB	1.650	66	2,41	3,15	2.367	5.218	90		○	
	TB	1.700	67	2,41	3,15	2.597	5.720	90		◇	
	TB	1.900	75	2,78	3,64	2.844	6.264	90		◇	
	TB	1.900	75	2,80	3,66	2.601	5.728	90		◇	
Yoğun Hizmet Tipi – V Edge Power	TB	1.850	73	2,50	3,27	2.931	6.455	90		◇	
								kg	4.522	5.047	
								lb	9.970	11.127	

Yukarıdaki yükler, EN474-5:2006 + A3:2013 hidrolik ekskavatör standardına uygundur. Bu yükler, ataşman bağlantısı zemin hattı üzerinde tam olarak uzatılmış ve kova kıvrılmış halde iken hidrolik kaldırma kapasitesinin %87'sini veya devirme yükü kapasitesinin %75'ini aşmaz.

ISO 7451:2007 uyarınca kapasite.

Genel Hizmet uçlarıyla birlikte kova ağırlığı.

Caterpillar olarak, ürünlerimizden en iyi değeri alabilmek için uygun ataşmanları kullanmanızı öneririz. Caterpillar'ın önerilerinin veya teknik özelliklerin dışındaki ağırlık, boyut, akış, basınç vb. özelliklere sahip ataşman (kovalar dahil) kullanılması üretim, denge, güvenilirlik ve komponent dayanıklılığı dahil olmak, fakat bunlarla sınırlı olmamak üzere en üst düzey performans alınmasına engel olabilir. Ağır yüklerin kayması, kopması, döndürülmesi ve/veya yakalanmasıyla sonuçlanan uygunsuz ataşman kullanımı bom ve stikin ömrünü azaltacaktır.

### Maksimum Malzeme Yoğunluğu:

⊖ 1.500 kg/m³ (2.500 lb/yd³)

○ 1.200 kg/m³ (2.000 lb/yd³)

◇ 900 kg/m³ (1.500 lb/yd³)

X Önerilmez

(devamı sonraki sayfada)

# 336 Hidrolik Ekskavatör Teknik Özellikleri

## Kova Teknik Özellikleri ve Uyumluluğu (devamı)

	Bağlantı	Genişlik		Kapasite		Ağırlık		Doldurma	Uzun Geniş Alt Takım		
		mm	inç	m <sup>3</sup>	yd <sup>3</sup>	kg	lb		%	7,56 mt (16.700 lb) Arka Ağırlık	
										Uzanma HD	Kütle
									R3,2 (10 ft 6 inç) HD	M2,55 (8 ft 4 inç)	
<b>Cat Pimli Kavrayıcı Ataşman Değiştirici ile (devamı)</b>											
Genel Hizmet Tipi	DB	1.650	65	2,12	2,77	1.361	3.000	100	⊖		
	DB	1.800	71	2,36	3,09	1.465	3.231	100	⊖		
	DB	1.750	69	2,50	3,27	1.535	3.381	100	○		
Ağır Hizmet Tipi	DB	1.500	59	1,88	2,46	1.653	3.641	100	⊕		
	DB	1.650	65	2,12	2,77	1.741	3.834	100	⊖		
	DB	1.800	72	2,36	3,08	1.774	3.911	100	○		
	DB	1.750	69	2,50	3,27	1.851	4.077	100	○		
Çok Ağır Hizmet Tipi – V Edge	DB	1.500	59	1,91	2,50	1.666	3.672	90	⊕		
	DB	1.650	66	2,15	2,81	1.802	3.972	90	⊖		
	DB	1.800	71	2,30	3,01	1.991	4.385	90	○		
Genel Hizmet Tipi	TB	1.800	71	2,60	3,40	2.119	4.671	100		○	
	TB	2.050	81	3,00	3,92	2.492	5.488	100		◇	
Ağır Hizmet Tipi	TB	1.750	69	2,50	3,27	2.258	4.978	100		○	
	TB	1.850	72	2,69	3,52	2.387	5.262	100		○	
	TB	1.900	75	2,80	3,66	2.548	5.612	100		◇	
Çok Ağır Hizmet Tipi	TB	1.600	63	2,20	2,88	2.416	5.321	90		⊖	
	TB	1.800	71	2,60	3,40	2.618	5.766	90		○	
Çok Ağır Hizmet Tipi – V Edge	TB	1.650	66	2,41	3,15	2.367	5.218	90		⊖	
	TB	1.700	67	2,41	3,15	2.597	5.720	90		○	
	TB	1.900	75	2,78	3,64	2.844	6.264	90		◇	
	TB	1.900	75	2,80	3,66	2.601	5.728	90		○	
Yoğun Hizmet Tipi – V Edge Power	TB	1.850	73	2,50	3,27	2.931	6.455	90		○	
								kg	4.922	5.517	
								lb	10.852	12.163	

Yukarıdaki yükler, EN474-5:2006 + A3:2013 hidrolik ekskavatör standardına uygundur. Bu yükler, ataşman bağlantısı zemin hattı üzerinde tam olarak uzatılmış ve kova kıvrılmış halde iken hidrolik kaldırma kapasitesinin %87'sini veya devirme yükü kapasitesinin %75'ini aşmaz.

ISO 7451:2007 uyarınca kapasite.

Genel Hizmet uçlarıyla birlikte kova ağırlığı.

Caterpillar olarak, ürünlerimizden en iyi değeri alabilmek için uygun ataşmanları kullanmanızı öneririz. Caterpillar'ın önerilerinin veya teknik özelliklerin dışındaki ağırlık, boyut, akış, basınç vb. özelliklere sahip ataşman (kovalar dahil) kullanılması üretim, denge, güvenilirlik ve komponent dayanıklılığı dahil olmak, fakat bunlarla sınırlı olmamak üzere en üst düzey performans alınmasına engel olabilir. Ağır yüklerin kayması, kopması, döndürülmesi ve/veya yakalanmasıyla sonuçlanan uygunsuz ataşman kullanımı bom ve stikin ömrünü azaltacaktır.

### Maksimum Malzeme Yoğunluğu:

⊕ 1.800 kg/m<sup>3</sup> (3.000 lb/yd<sup>3</sup>)

⊖ 1.500 kg/m<sup>3</sup> (2.500 lb/yd<sup>3</sup>)

○ 1.200 kg/m<sup>3</sup> (2.000 lb/yd<sup>3</sup>)

◇ 900 kg/m<sup>3</sup> (1.500 lb/yd<sup>3</sup>)

(devamı sonraki sayfada)

## Kova Teknik Özellikleri ve Uyumluluğu (devamı)

	Bağlantı	Genişlik		Kapasite		Ağırlık		Doldurma	Uzun Geniş Alt Takım		
		mm	inç	m <sup>3</sup>	yd <sup>3</sup>	kg	lb		%	6,8 mt (15.000 lb) Arka Ağırlık	
										Uzanma HD	Kütle
									R3,2 (10 ft 6 inç) HD	M2,55 (8 ft 4 inç)	
<b>CW Hızlı Ataşman Değiştirici ile</b>											
Ağır Hizmet Tipi	DB CW45	1.650	65	2,12	2,77	1.703	3.751	100	⊖		
Ataşman değiştirici ile birlikte maksimum yük (yük + kova)								kg	4.745	5.605	
								lb	10.461	12.357	

	Bağlantı	Genişlik		Kapasite		Ağırlık		Doldurma	Uzun Geniş Alt Takım		
		mm	inç	m <sup>3</sup>	yd <sup>3</sup>	kg	lb		%	7,56 mt (16.700 lb) Arka Ağırlık	
										Uzanma HD	Kütle
									R3,2 (10 ft 6 inç) HD	M2,55 (8 ft 4 inç)	
<b>Pimli (Hızlı Ataşman Değiştirici ile) (devamı)</b>											
Ağır Hizmet Tipi	DB CW45	1.650	65	2,12	2,77	1.703	3.751	100	⊖		
Ataşman değiştirici ile birlikte maksimum yük (yük + kova)								kg	5.145	6.075	
								lb	11.343	13.393	

Yukarıdaki yükler, EN474-5:2006 + A3:2013 hidrolik ekskavatör standardına uygundur. Bu yükler, ataşman bağlantısı zemin hattı üzerinde tam olarak uzatılmış ve kova kıvrılmış halde iken hidrolik kaldırma kapasitesinin %87'sini veya devirme yükü kapasitesinin %75'ini aşmaz.

ISO 7451:2007 uyarınca kapasite.

Genel Hizmet uçlarıyla birlikte kova ağırlığı.

Caterpillar olarak, ürünlerimizden en iyi değeri alabilmek için uygun ataşmanları kullanmanızı öneririz. Caterpillar'ın önerilerinin veya teknik özelliklerin dışındaki ağırlık, boyut, akış, basınç vb. özelliklere sahip ataşman (kovalar dahil) kullanılması üretim, denge, güvenilirlik ve komponent dayanıklılığı dahil olmak, fakat bunlarla sınırlı olmamak üzere en üst düzey performans alınmasına engel olabilir. Ağır yüklerin kayması, kopması, döndürülmesi ve/veya yakalanmasıyla sonuçlanan uygunsuz ataşman kullanımı bom ve stikin ömrünü azaltacaktır.

### Maksimum Malzeme Yoğunluğu:

⊖ 1.500 kg/m<sup>3</sup> (2.500 lb/yd<sup>3</sup>)

# 336 Hidrolik Ekskavatör Teknik Özellikleri

## Ataşman Teklif Kılavuzu

Tüm Ataşmanlar tüm bölgelerde bulunmayabilir. Bölgenizde mevcut olan konfigürasyonları öğrenmek için Cat temsilcinize danışın.

Uyumlu

\* Çalışma aralığı, yalnızca ön taraf

Uyumlu Değil

## PİMLİ ATAŞMANLAR

Alt Takım	Arka Ağırlık	Uzun Geniş							
		6,8 mt (15.000 lb)				7,56 mt (16.700 lb)			
Bom Tipi		Uzanma HD		Kütle	Uzanma HD		Kütle		
Stik Uzunluğu		2,80 m HD (9 ft 2 inç)	3,20 m HD (10 ft 6 inç)	3,90 m HD (12 ft 10 inç)	2,55 m (8 ft 4 inç)	2,80 m HD (9 ft 2 inç)	3,20 m HD (10 ft 6 inç)	3,90 m HD (12 ft 10 inç)	2,55 m (8 ft 4 inç)
Hidrolik Kırıcılar	H130 GC	✓	✓	✓		✓	✓	✓	
	H130 GC S	✓	✓	✓		✓	✓	✓	
	H140 GC	✓	✓	✓	✓	✓	✓	✓	✓
	H140 GC Yana Monte	✓	✓	✓		✓	✓	✓	
	H140 GC S	✓	✓	✓	✓	✓	✓	✓	✓
	H140 S	✓	✓	✓	✓	✓	✓	✓	✓
	H160 GC	✓	✓	✓	✓	✓	✓	✓	✓
	H160 GC Yana Monte	✓	✓	✓	✓	✓	✓	✓	✓
	H160 GC S	✓	✓	✓	✓	✓	✓	✓	✓
	H160 S	✓	✓	✓	✓	✓	✓	✓	✓
	H180 GC	✓	✓*		✓	✓	✓	✓	✓
	H180 GC S	✓	✓	✓*	✓	✓	✓	✓	✓
	H180 S	✓	✓		✓	✓	✓	✓*	✓
Çoklu İşlemciler	MP324 Beton Kesici Çenesi	✓	✓	✓		✓	✓	✓	
	MP324 Yıkım Çenesi	✓	✓	✓		✓	✓	✓	
	MP324 Ufalayıcı Çenesi	✓	✓	✓		✓	✓	✓	
	MP324 Makas Çenesi	✓	✓	✓		✓	✓	✓	
	MP324 Depo Makas Çenesi	✓	✓	✓		✓	✓	✓	
	MP324 Evrensel Çene	✓	✓	✓		✓	✓	✓	
	MP332 Beton Kesici Çenesi	✓	✓	✓		✓	✓	✓	
	MP332 Yıkım Çenesi	✓	✓	✓		✓	✓	✓	
	MP332 Ufalayıcı Çenesi	✓	✓	✓		✓	✓	✓	
	MP332 Makas Çenesi	✓	✓	✓		✓	✓	✓	
	MP332 Depo Makas Çenesi	✓	✓			✓	✓	✓	
	MP332 Evrensel Çene	✓	✓	✓		✓	✓	✓	
	MP332 Beton Kesici Çenesi-Düz Üst	✓	✓	✓*		✓	✓	✓	
	MP332 Yıkım Çenesi-Düz Üst	✓	✓	✓*		✓	✓	✓	
	MP332 Ufalayıcı Çenesi-Düz Üst	✓	✓	✓*		✓	✓	✓	
	MP332 Makas Çenesi-Düz Üst	✓	✓	✓		✓	✓	✓	
	MP332 Depo Makas Çenesi-Düz Üst	✓	✓*			✓	✓	✓*	
	MP332 Evrensel Çene-Düz Üst	✓	✓	✓*		✓	✓	✓	
	Yıkım ve Ayırma Polip Kısaçları	G332	✓	✓	✓		✓	✓	✓
G345		✓	✓	✓*	✓	✓	✓	✓	✓
G345 Düz Üst		✓	✓	✓*	✓	✓	✓	✓	✓
Mobil Hurda ve Yıkım Makasları	S3035 Düz Üst	✓	✓	✓		✓	✓	✓	
Ufalayıcılar	P224 İkincil Ufalayıcı	✓	✓	✓		✓	✓	✓	
	P232 İkincil Ufalayıcı	✓	✓	✓*	✓	✓	✓	✓	✓
	P324 Birincil Ufalayıcı	✓	✓	✓		✓	✓	✓	
	P332 Birincil Ufalayıcı	✓	✓	✓		✓	✓	✓	
	P332 Birincil Ufalayıcı-Düz Üst	✓	✓	✓*		✓	✓	✓	
Kompaktörler (Titreşimli Plaka)	CVP110	✓	✓	✓	✓	✓	✓	✓	✓

(devamı sonraki sayfada)



# 336 Hidrolik Ekskavatör Teknik Özellikleri

## Ataşman Teklif Kılavuzu (devamı)

Tüm Ataşmanlar tüm bölgelerde bulunmayabilir. Bölgenizde mevcut olan konfigürasyonları öğrenmek için Cat temsilcinize danışın.

Uyumlu Değil

1.800 kg/m<sup>3</sup> (3.000 lb/yd<sup>3</sup>)

1.200 kg/m<sup>3</sup> (2.000 lb/yd<sup>3</sup>)

## PİMLİ ATAŞMANLAR (devamı)

Alt Takım	Arka Ağırlık	Uzun Geniş							
		6,8 mt (15.000 lb)				7,56 mt (16.700 lb)			
Bom Tipi		Uzanma HD			Kütle	Uzanma HD			Kütle
Stik Uzunluğu		2,80 m HD (9 ft 2 inç)	3,20 m HD (10 ft 6 inç)	3,90 m HD (12 ft 10 inç)	2,55 m (8 ft 4 inç)	2,80 m HD (9 ft 2 inç)	3,20 m HD (10 ft 6 inç)	3,90 m HD (12 ft 10 inç)	2,55 m (8 ft 4 inç)
Polip Ataşmanları	GSH440-950	●	●	●		●	●	●	
	GSH440-1150	●	●	●		●	●	●	
	GSH440-1550	●	○	○		●	●	○	
	GSH455-1000	●	●	○		●	●	●	
	GSH455-1500	○	○			●	○	○	
	GSH455-2000	○				○	○		
	GSH555-1000	●	○			●	●	○	
	GSH555-1500	○				○	○		
	GSM50-1000	●	○			●	●	○	
	GSM-50-1250	○	○			○	○		
	GSM-50-1500					○			
	Kapaklı Polip Kıskaçlar	CTV20-1300	●	●	●		●	●	●
CTV20-1500		●	●	○		●	●	●	
CTV20-1700		●	○	○		●	●	○	
CTV20-1900		○	○			●	○	○	
CTV20-2300		○				○	○		
CTV20-2700									○
CTV30-1700		○	○			○	○	○	
CTV30-1900		○				○	○		
CTV30-2300						○			○

(devamı sonraki sayfada)

# 336 Hidrolik Ekskavatör Teknik Özellikleri

## Ataşman Teklif Kılavuzu (devamı)

Tüm Ataşmanlar tüm bölgelerde bulunmayabilir. Bölgenizde mevcut olan konfigürasyonları öğrenmek için Cat temsilcinize danışın.

Uyumlu

\* Çalışma aralığı, yalnızca ön taraf

Uyumlu Değil

## CAT PİMLİ KAVRAYICI ATAŞMAN DEĞİŞTİRİCİ ATAŞMANLARI

Alt Takım	Arka Ağırlık	Uzun Geniş							
		6,8 mt (15.000 lb)				7,56 mt (16.700 lb)			
Bom Tipi		Uzanma HD			Kütle	Uzanma HD			Kütle
Stik Uzunluğu		2,80 m HD (9 ft 2 inç)	3,20 m HD (10 ft 6 inç)	3,90 m HD (12 ft 10 inç)	2,55 m (8 ft 4 inç)	2,80 m HD (9 ft 2 inç)	3,20 m HD (10 ft 6 inç)	3,90 m HD (12 ft 10 inç)	2,55 m (8 ft 4 inç)
Hidrolik Kırıcılar	H130 GC	✓	✓	✓		✓	✓	✓	
	H130 GC S	✓	✓	✓		✓	✓	✓	
	H140 GC	✓	✓	✓	✓	✓	✓	✓	✓
	H140 GC Yana Monte	✓	✓	✓		✓	✓	✓	
	H140 GC S	✓	✓	✓*	✓	✓	✓	✓	✓
	H140 S	✓	✓	✓	✓	✓	✓	✓	✓
	H160 GC	✓	✓	✓*	✓	✓	✓	✓	✓
	H160 GC Yana Monte	✓	✓		✓*	✓	✓	✓	
	H160 GC S	✓	✓	✓	✓	✓	✓	✓	✓
	H160 S	✓	✓	✓*	✓	✓	✓	✓	✓
	H180 GC						✓*		✓*
	H180 GC S	✓*				✓	✓	✓*	✓
H180 S						✓	✓*	✓*	
Çoklu İşlemciler	MP324 Beton Kesici Çenesi	✓	✓	✓		✓	✓	✓	
	MP324 Yıkım Çenesi	✓	✓	✓		✓	✓	✓	
	MP324 Ufalayıcı Çenesi	✓	✓	✓		✓	✓	✓	
	MP324 Makas Çenesi	✓	✓	✓		✓	✓	✓	
	MP324 Depo Makas Çenesi	✓	✓	✓		✓	✓	✓	
	MP324 Evrensel Çene	✓	✓	✓		✓	✓	✓	
	MP332 Beton Kesici Çenesi	✓	✓			✓	✓	✓*	
	MP332 Yıkım Çenesi	✓	✓*			✓	✓	✓*	
	MP332 Ufalayıcı Çenesi	✓	✓*			✓	✓	✓*	
	MP332 Makas Çenesi	✓	✓			✓	✓	✓*	
	MP332 Depo Makas Çenesi	✓*				✓	✓*		
	MP332 Evrensel Çene	✓	✓*			✓	✓	✓*	
	MP332 Beton Kesici Çenesi-Düz Üst	✓*	✓*			✓	✓		
	MP332 Yıkım Çenesi-Düz Üst	✓*				✓	✓*		
	MP332 Ufalayıcı Çenesi-Düz Üst	✓*				✓	✓*		
	MP332 Makas Çenesi-Düz Üst	✓	✓*			✓	✓		
	MP332 Depo Makas Çenesi-Düz Üst					✓*			
	MP332 Evrensel Çene-Düz Üst	✓*				✓	✓*		
Yıkım ve Ayırma Polip Kıskaçları	G332	✓	✓	✓*		✓	✓	✓	
	G345	✓*	✓*		✓	✓	✓	✓	✓
	G345 Düz Üst	✓*			✓*	✓	✓*		✓
Mobil Hurda ve Yıkım Makasları	S3035 Düz Üst	✓	✓			✓	✓	✓	
Ufalayıcılar	P224 İkincil Ufalayıcı	✓	✓	✓		✓	✓	✓	
	P232 İkincil Ufalayıcı	✓*			✓*	✓	✓*		✓
	P324 Birincil Ufalayıcı	✓	✓	✓		✓	✓	✓	
	P332 Birincil Ufalayıcı	✓	✓*			✓	✓	✓*	
	P332 Birincil Ufalayıcı-Düz Üst	✓*				✓	✓*		
Kompaktörler (Titreşimli Plaka)	CVP110	✓	✓	✓	✓	✓	✓	✓	✓

(devamı sonraki sayfada)

# 336 Hidrolik Ekskavatör Teknik Özellikleri

## Ataşman Teklif Kılavuzu (devamı)

Tüm Ataşmanlar tüm bölgelerde bulunmayabilir. Bölgenizde mevcut olan konfigürasyonları öğrenmek için Cat temsilcinize danışın.

Uyumlu

\* Çalışma aralığı, yalnızca ön taraf

Uyumlu Değil

### CW-45s ÖZEL ATAŞMAN DEĞİŞTİRİCİ ATAŞMANLARI

Alt Takım	Arka Ağırlık	Uzun Geniş							
		6,8 mt (15.000 lb)				7,56 mt (16.700 lb)			
Bom Tipi	Stik Uzunluğu	Uzanma HD		Kütle	Uzanma HD		Kütle		
		2,80 m HD (9 ft 2 inç)	3,20 m HD (10 ft 6 inç)	3,90 m HD (12 ft 10 inç)	2,55 m (8 ft 4 inç)	2,80 m HD (9 ft 2 inç)	3,20 m HD (10 ft 6 inç)	3,90 m HD (12 ft 10 inç)	2,55 m (8 ft 4 inç)
Hidrolik Kırıcılar	H130 GC S	✓	✓	✓		✓	✓	✓	
	H140 GC	✓	✓		✓	✓	✓	✓*	✓
	H140 GC S	✓	✓	✓*	✓	✓	✓	✓	✓
	H140 S	✓	✓	✓	✓	✓	✓	✓	✓
	H160 GC	✓	✓	✓*	✓*	✓	✓*	✓	✓
	H160 GC S	✓	✓	✓	✓	✓	✓	✓	✓
	H160 S	✓	✓	✓*	✓	✓	✓	✓	✓
	H180 GC								✓*
	H180 GC S	✓*			✓*	✓	✓*		✓
	H180 S	✓*			✓*	✓	✓*		✓
Çoklu İşlemciler	MP324 Beton Kesici Çenesi	✓	✓	✓		✓	✓	✓	
	MP324 Yıkım Çenesi	✓	✓	✓		✓	✓	✓	
	MP324 Ufalayıcı Çenesi	✓	✓	✓		✓	✓	✓	
	MP324 Makas Çenesi	✓	✓	✓		✓	✓	✓	
	MP324 Depo Makas Çenesi	✓	✓	✓		✓	✓	✓	
	MP324 Evrensel Çene	✓	✓	✓		✓	✓	✓	
	MP332 Beton Kesici Çenesi	✓	✓	✓*		✓	✓	✓	
	MP332 Yıkım Çenesi	✓	✓			✓	✓	✓*	
	MP332 Ufalayıcı Çenesi	✓	✓			✓	✓	✓*	
	MP332 Makas Çenesi	✓	✓	✓*		✓	✓	✓	
	MP332 Depo Makas Çenesi	✓*	✓*			✓	✓		
	MP332 Evrensel Çene	✓	✓			✓	✓	✓*	
	MP332 Beton Kesici Çenesi-Düz Üst	✓	✓*			✓	✓	✓*	
	MP332 Yıkım Çenesi-Düz Üst	✓	✓*			✓	✓		
	MP332 Ufalayıcı Çenesi-Düz Üst	✓	✓*			✓	✓		
	MP332 Makas Çenesi-Düz Üst	✓	✓*			✓	✓	✓*	
	MP332 Depo Makas Çenesi-Düz Üst					✓*	✓*		
	MP332 Evrensel Çene-Düz Üst	✓	✓*			✓	✓		
Yıkım ve Ayırma Polip Kıskaçları	G332	✓	✓	✓		✓	✓	✓	
	G345	✓	✓*		✓	✓	✓	✓*	✓
	G345 Düz Üst	✓	✓*		✓	✓	✓		✓
Mobil Hurda ve Yıkım Makasları	S3035 Düz Üst	✓	✓	✓*		✓	✓	✓	
Ufalayıcılar	P224 İkincil Ufalayıcı	✓	✓	✓		✓	✓	✓	
	P232 İkincil Ufalayıcı	✓	✓*		✓	✓	✓		✓
	P324 Birincil Ufalayıcı	✓	✓	✓		✓	✓	✓	
	P332 Birincil Ufalayıcı	✓	✓	✓*		✓	✓	✓	
	P332 Birincil Ufalayıcı-Düz Üst	✓	✓*			✓	✓		
Kompaktörler (Titreşimli Plaka)	CVP110	✓	✓	✓	✓	✓	✓	✓	✓

(devamı sonraki sayfada)

# 336 Hidrolik Ekskavatör Teknik Özellikleri

## Ataşman Teklif Kılavuzu (devamı)

Tüm Ataşmanlar tüm bölgelerde bulunmayabilir. Bölgenizde mevcut olan konfigürasyonları öğrenmek için Cat temsilcinize danışın.

Uyumlu

\* Çalışma aralığı, yalnızca ön taraf

Uyumlu Değil

## CW-45 ÖZEL ATAŞMAN DEĞİŞTİRİCİ ATAŞMANLAR

Alt Takım	Arka Ağırlık	Uzun Geniş								
		6,8 mt (15.000 lb)			7,56 mt (16.700 lb)					
Bom Tipi		Uzanma HD			Kütle		Uzanma HD			Kütle
Stik Uzunluğu		2,80 m HD (9 ft 2 inç)	3,20 m HD (10 ft 6 inç)	3,90 m HD (12 ft 10 inç)	2,55 m (8 ft 4 inç)	2,80 m HD (9 ft 2 inç)	3,20 m HD (10 ft 6 inç)	3,90 m HD (12 ft 10 inç)	2,55 m (8 ft 4 inç)	
Hidrolik Kırıcılar	H130 GC	✓	✓	✓		✓	✓	✓		
	H130 GC S	✓	✓	✓		✓	✓	✓		
	H140 GC	✓	✓	✓	✓	✓	✓	✓	✓	✓
	H140 GC S	✓	✓	✓*	✓	✓	✓	✓	✓	✓
	H140 S	✓	✓	✓	✓	✓	✓	✓	✓	✓
	H160 GC	✓	✓	✓	✓	✓	✓	✓	✓	✓
	H160 GC S	✓	✓	✓	✓	✓	✓	✓	✓	✓
	H160 S	✓	✓	✓*	✓	✓	✓	✓	✓	✓
	H180 GC						✓*			✓*
	H180 GC S	✓*			✓	✓	✓*			✓
	H180 S	✓*			✓*	✓	✓*			✓
Çoklu İşlemciler	MP324 Beton Kesici Çenesi	✓	✓	✓		✓	✓	✓		
	MP324 Yıkım Çenesi	✓	✓	✓		✓	✓	✓		
	MP324 Ufalayıcı Çenesi	✓	✓	✓		✓	✓	✓		
	MP324 Makas Çenesi	✓	✓	✓		✓	✓	✓		
	MP324 Depo Makas Çenesi	✓	✓	✓		✓	✓	✓		
	MP324 Evrensel Çene	✓	✓	✓		✓	✓	✓		
	MP332 Beton Kesici Çenesi	✓	✓	✓*		✓	✓	✓		
	MP332 Yıkım Çenesi	✓	✓			✓	✓	✓*		
	MP332 Ufalayıcı Çenesi	✓	✓			✓	✓	✓*		
	MP332 Makas Çenesi	✓	✓	✓*		✓	✓	✓		
	MP332 Depo Makas Çenesi	✓*	✓*			✓	✓			
	MP332 Evrensel Çene	✓	✓			✓	✓	✓*		
	MP332 Beton Kesici Çenesi-Düz Üst	✓	✓*			✓	✓	✓*		
	MP332 Yıkım Çenesi-Düz Üst	✓*	✓*			✓	✓			
	MP332 Ufalayıcı Çenesi-Düz Üst	✓*	✓*			✓	✓			
	MP332 Makas Çenesi-Düz Üst	✓	✓*			✓	✓	✓*		
	MP332 Depo Makas Çenesi-Düz Üst					✓*	✓*			
	MP332 Evrensel Çene-Düz Üst	✓*	✓*			✓	✓			
Yıkım ve Ayırma Polip Kıskaçları	G332	✓	✓	✓		✓	✓	✓		
	G345	✓	✓		✓	✓	✓	✓*	✓	
	G345 Düz Üst	✓	✓*		✓	✓	✓	✓	✓	
Mobil Hurda ve Yıkım Makasları	S3035 Düz Üst	✓	✓	✓*		✓	✓	✓		
Ufalayıcılar	P224 İkincil Ufalayıcı	✓	✓	✓		✓	✓	✓		
	P232 İkincil Ufalayıcı	✓	✓*		✓	✓	✓		✓	
	P324 Birincil Ufalayıcı	✓	✓	✓		✓	✓	✓		
	P332 Birincil Ufalayıcı	✓	✓			✓	✓	✓*		
	P332 Birincil Ufalayıcı-Düz Üst	✓	✓*			✓	✓			
Kompaktörler (Titreşimli Plaka)	CVP110	✓	✓	✓	✓	✓	✓	✓	✓	

(devamı sonraki sayfada)

# 336 Hidrolik Ekskavatör Teknik Özellikleri

## Ataşman Teklif Kılavuzu (devamı)

Tüm Ataşmanlar tüm bölgelerde bulunmayabilir. Bölgenizde mevcut olan konfigürasyonları öğrenmek için Cat temsilcinize danışın.

Uyumlu

Uyumlu Değil

## BOMA MONTE EDİLEN ATAŞMANLAR

Alt Takım		Uzun Geniş				
		6,8 mt (15.000 lb)		7,56 mt (16.700 lb)		
Arka Ağırlık		Uzanma HD	Kütle	Uzanma HD	Kütle	
Bom Tipi	Mobil Hurda ve	S2070	✓	✓	✓	✓
	Yıkım Makasları	S2090	✓	✓	✓	✓
		S3070-Düz Üst	✓		✓	

# 336 Standart ve Opsiyonel Ekipman

## Standart ve Opsiyonel Ekipman

Standart ve opsiyonel ekipman değişiklik gösterebilir. Ayrıntılar için Cat temsilcinize danışın.

	Standart	Opsiyonel		Standart	Opsiyonel
<b>BOMLAR, STİKLER VE BAĞLANTILAR</b>			<b>ELEKTRİK SİSTEMİ</b>		
6,18 m Kütle bomu		✓	Bakım gerektirmeyen 1.000 CCA aküler (2 adet)	✓	
6,5 m HD Uzanma bomu		✓	Bakım gerektirmeyen 1.000 CCA aküler (4 adet)		✓
2,55 m (8 ft 4 inç) Kütle stiki		✓	Merkezi elektrik bağlantısı kesme anahtarı	✓	
3,2 m (10 ft 6 inç) Ağır Hizmet Tipi Uzanma stiki		✓	Dış şasi LED'i ve bom lambaları	✓	
DB ailesi kaldırma halkasız kova bağlantısı		✓	Premium çevresel çalışma lambaları		✓
TB ailesi kaldırma halkasız kova bağlantısı		✓	<b>MOTOR</b>		
<b>CAT TEKNOLOJİSİ</b>			115 Amp alternatör	✓	
Cat Ekipman Yönetimi			Seçilebilir üç mod: Power, Smart, Eco	✓	
- VisionLink®	✓ <sup>1</sup>		Otomatik motor devri kontrolü	✓	
- VisionLink Productivity		✓ <sup>2</sup>	52 °C (126 °F) yüksek ortam sıcaklığı soğutma	✓	
- Remote Flash	✓		Hidrolik ters fan		✓
- Remote Troubleshoot	✓		-18° C (0° F) soğuk çalışma özelliği	✓	
- Ataşman tanıma ve izleme (PL161)	✓		-32 °C (-25 °F) soğuk çalışma imkanı		✓
- Operatör Eğitimi		✓ <sup>3</sup>	Entegre ön filtrelili çift elemanlı hava filtresi	✓	
Cat Grade:			İki kademeli dört mikron ana filtre	✓	
- 2D özellikli Cat Grade		✓	Su ayırıcılı 10 mikron ana filtre	✓	
- Ataşmana Hazır Seçenek (ARO) ile 2D özellikli Cat Grade		✓	Elektrikli yakıt besleme pompası	✓	
- Lazer tutucu		✓	PIN kodu ile güvenli çalışma	✓	
- 3D'li Cat Grade [tek veya çift Küresel Navigasyon Uydu Sistemi (GNSS)]		✓	<sup>1</sup> Durum yönetimi, bakım içgörüler ve durum izleme için temel telematik verileri sağlar. Daha kapsamlı veri raporlaması için başka planlar mevcuttur. Ayrıntılar için Cat temsilcinize danışın.		
- Trimble, Topcon ve Leica'nın 3D grade sistemleriyle uyumlu		✓	<sup>2</sup> VisionLink aboneliği gereklidir. Ayrıntılar için Cat temsilcinize danışın.		
- Cat Grade 3D Hazır		✓	<sup>3</sup> Arka ofis raporlaması için VisionLink aboneliği gereklidir. Ayrıntılar için Cat temsilcinize danışın.		
- Cat Grade Bağlanabilirliği		✓ <sup>2</sup>			
Cat Assist:					
- Grade Assist		✓			
- Bom Yardımı		✓			
- Kova Yardımı		✓			
- Dönüş Yardımı		✓			
- Kaldırma Yardımı		✓			
Cat Payload					
- Hareket halinde tartma		✓			
- Yarı otomatik kalibrasyon		✓			
- Yük/çevrim bilgisi		✓			
- VisionLink Productivity arka ofis raporlama		✓ <sup>2</sup>			
Cat Advanced Payload:					
- Günlük toplamlar		✓			
- Özel listeler		✓			
- Akıllı ağırlık hedefi		✓			
- E-bilet Entegrasyonu		✓ <sup>2</sup>			
Diğer:					
Cat Yatırmalı Döndürücü (TRS) entegrasyonu		✓			

(devamı sonraki sayfada)

## Standart ve Opsiyonel Ekipman (devamı)

Standart ve opsiyonel ekipman değişiklik gösterebilir. Ayrıntılar için Cat temsilcinize danışın.

	Standart	Opsiyonel		Standart	Opsiyonel
<b>HİDROLİK SİSTEM</b>			<b>SERVİS VE BAKIM</b>		
Bom ve stik rejenerasyon devresi	✓		Entegre araç sağlığı yönetimi sistemi	✓	
Elektronik ana kumanda valfi	✓		Gruplanmış motor yağı ve yakıt filtreleri	✓	
Otomatik kazı takviyesi		✓	Programlı Yağ Numunesi Alma (S·O·S <sup>SM</sup> ) portları	✓	
Otomatik ağır kaldırma	✓		QuickEvac <sup>TM</sup> bakıma hazır		✓
Otomatik hidrolik yağı ısıtma	✓		<b>ALT TAKIM VE YAPILAR</b>		
Biyolojik hidrolik yağı	✓		Uzun geniş alt takım	✓	
Hassas dönüş		✓	Alt şaside çekme halatı bağlantı halkası	✓	
Tersine kule dönmesini sönmülendirme valfi	✓		Tam uzunlukta palet yönlendirme korumaları		✓
Otomatik kule dönmesini önleme freni	✓		Bölümlü iki parça palet yönlendirme korumaları		✓
Yüksek performanslı hidrolik geri dönüş filtresi	✓		Döner koruma	✓	
İki vitesli seyir	✓		Ağır hizmet tipi alt muhafaza	✓	
Kırıcı dönüş filtreli tek yönlü devre	✓		Ağır hizmet tipi seyir motoru korumaları	✓	
Orta basınçlı yardımcı devre		✓	Gres yağlamalı palet	✓	
Kırıcı dönüş filtreli birleşik iki yönlü devre		✓	6,8 mt (15.000 lb) arka ağırlık		✓
Cat Pimli Kavrayıcı için hızlı ataşman değiştirici devresi		✓	7,56 mt (16.700 lb) arka ağırlık		✓
Hidrolik verimlilik izleme		✓	600 mm (24 inç) HD üç tırnaklı palet pabuçları	✓	
<b>GÜVENLİK VE EMNİYET</b>					
Cat Command (uzaktan kumanda)		✓			
2D E-Fence:		✓			
– E-tavan					
– E-zemin					
– E-dönüş					
– E-duvar					
– E-kabinden kaçınma					
Otomatik kırıcı durdurma	✓				
Caterpillar One Key güvenlik sistemi	✓				
Kilitlenebilir harici ataşman/depolama kutusu	✓				
Kilitlenebilir kapı, yakıt ve hidrolik deposu kilitleri	✓				
Kilitlenebilen yakıt tahliye bölmesi	✓				
Kaymayı engelleyen plakalı ve girintili civataları olan servis platformu	✓				
Seyir alarmı		✓			
Dönüş alarmı		✓			
Sağ tirabzan ve tutacak	✓				
Sinyal/uyarı kornası	✓				
Zemin seviyesinde ikincil motor kapatma anahtarı	✓				
Kilitlenebilir bağlantı kesme anahtarı	✓				
Arka görüş kamerası	✓				
360° görüş açısı		✓			
Kontrol aydınlatması		✓			

## Bayide Monte Kitler ve Ataşmanlar

Ataşmanlar değişiklik gösterebilir. Ayrıntılar için Cat temsilcinize danışın.

### KABİN

- Polikarbonat tavan penceresi
- Ataşman kontrolü için Sol/Sağ elektrikli pedal
- Alt radyal silecek

### ELEKTRİK

- Premium çevresel çalışma lambaları

### KORUMALAR

- Yan kauçuk tampon koruması
- Ağ tipi korumalı komple ön
- Tahribata karşı tam koruma

### GÜVENLİK VE EMNİYET

- Bluetooth alıcı kiti
- Bluetooth anahtarlık
- Operatör Koruyucu Muhafazaları
- Cat Detect – İnsan Algılama
- Cat Command – Uzaktan kumanda kiti



	Temel	Lüks
ROPS	●	●
Operatör Koruyucu Muhafazaları (OPG)	○	○
Yüksek çözünürlüklü 203 mm (8 inç) LCD dokunmatik ekranlı monitör	●	●
Yüksek çözünürlüklü 254 mm (10 inç) LCD dokunmatik ekranlı monitör	○	○
Otomatik iki seviyeli klima	●	●
Monitör kontrolü için jog kumanda ve kısayol tuşları	X	●
Anahtarsız basarak çalıştırılan motor kontrolü	●	●
Yüksekliği ayarlanabilir konsol	X	●
Yukarı katlanan sol konsol	X	●
Havalı süspansiyonlu koltuk	●	X
Isıtmalı havalı süspansiyonlu koltuk	X	●
51 mm (2 inç) emniyet kemeri	●	●
USB/Aux portlarına sahip, monitöre entegre Bluetooth radyo	X	●
USB/Aux portlarına sahip Bluetooth radyo	●	X
12 V DC çıkışlar	X	●
24 V DC çıkış	●	X
Belge saklama bölmesi	X	●
Baş üstü depolama ve ağırlı arka depolama	X	●
İçecek tutacağı	●	●
Bardak tutucu	X	●
Açılabilir iki parça ön cam	●	●
Arka pencere, acil durum çıkışı	●	●
Yıkayıcı radyal silecek	●	●
Açılabilir polikarbonat tavan camı	X	●
Açılabilir çelik kapak	●	X
LED tepe lambası	●	●
Zeminde karşılama lambası	X	●
Tavan güneşliği	X	●
Silindir ön gölgesi	●	●
Silindir arka gölgesi	○	●
Yıkınabilir zemin paspası	●	●
İkaz ışığına hazır	X	●
Cat Stik Direksiyon	○	○
Yardımcı röle	○	○

● Standart

○ Opsiyonel

X Mevcut değil

# 336 Çevresel Beyan

Aşağıdaki bilgiler, bu belgede kapsanan bölgelerde satışa göre yapılandırıldığı şekliyle, nihai üretim sırasında makine için geçerlidir. Bu beyanın içeriği düzenlendiği tarih itibarıyla geçerlidir; bununla birlikte, makine özellikleri ve teknik özellikleriyle ilgili içerik önceden bildirilmeksizin değiştirilebilir. Daha fazla bilgi için lütfen makinenin Kullanma ve Bakım Kılavuzuna bakın.

Sürdürülebilirliğin uygulanması ve ilerlememiz hakkında daha fazla bilgi için lütfen <https://www.caterpillar.com/en/company/sustainability> adresini ziyaret edin.

## Motor

- U.S. EPA Tier 4 Final, EU Stage V ve Japan 2014 emisyon standartlarını karşılar.
- 3.000 m (9.840 ft) üzerinde motor gücü düşürme ile 4.500 m (14.760 ft) rakıma kadar tavsiye edilen kullanım.
- Net güç; fan, hava emişi sistemi, egzoz sistemi ve jeneratör ile donatılan bir motor için 2.000 dev/dk. motor devrinde volanda bulunan güçtür.
- Cat dizel motorlar, ULSD (15 ppm veya daha az kükürt içeren ultra düşük kükürtlü dizel yakıt) veya aşağıdaki düşük karbon yoğunluklu yakıtlarla\*\* karıştırılmış ULSD kullanmalıdır:
  - ✓ %20 biyodizel FAME (yağ asidi metil esteri)\*
  - ✓ %100 yenilenebilir dizel, HVO (hidrojene bitkisel yağ) ve GTL (gazdan sıvıya dönüştürülmüş) yakıtlarBaşarılı bir uygulama için yönergelerle bakın. Ayrıntılar için lütfen Cat temsilcinize veya "Caterpillar Makine Sıvıları Tavsiyeleri"ne (SEBU6250) başvurun.  
*\*Atık arıtma cihazı bulunmayan motorlarda, en fazla %100 biyodizel olmak üzere daha yüksek karışımlar kullanılabilir.*  
*\*\*Düşük karbon yoğunluklu yakıtlardaki egzoz borusu sera gazı emisyonları, temel olarak geleneksel yakıtlarla aynıdır.*

## Klima Sistemi

- Bu makinedeki klima sisteminde florlu bir sera gazı olan R134a soğutucu kullanılmıştır (Küresel Isınma Potansiyeli = 1.430). Sistemde 1,0 kg (2,2 lb) soğutucu bulunur ve bu miktar, 1,430 metrik ton (1,576 ton) CO<sub>2</sub>'ye eş değerdir.

## Boya

- Mevcut en iyi bilgilere dayanarak, boyanın içinde aşağıdaki ağır metallerin PPM olarak ölçülen izin verilen maksimum konsantrasyonu şudur:
  - Baryum < %0,01
  - Kadmiyum < %0,01
  - Krom < %0,01
  - Kurşun < %0,01

## Ses Performansı

ISO 6395:2008 (harici) 105 dB(A)

ISO 6396:2008 (kabin içi) 72 dB(A)

- Uzun süre veya gürültülü bir ortamda açık operatör kabini (bakımı doğru yapılmadığında veya kapılar/camlar açıkken) çalışırken işitme koruması gerekebilir.

## Yağlar ve Sıvılar

- Caterpillar fabrikasında etilen glikol soğutucu sıvıları doldurulur. Cat Dizel Motor Antifriz/Soğutucu Sıvısı (DEAC) ve Cat Uzun Ömürlü Soğutucu Sıvı (ELC) geri dönüştürülebilir. Daha fazla bilgi için Cat temsilcinize danışın.
- Cat Bio HYDO™ Advanced, AB Ecolabel onaylı biyolojik olarak ayrışabilir bir hidrolik yağdır.
- Ek sıvıların mevcut olması muhtemeldir; tam sıvı önerileri ve bakım aralıkları için lütfen Kullanma ve Bakım Kılavuzuna veya Uygulama ve Kurulum kılavuzuna bakın.

## Özellikler ve Teknoloji

- Aşağıdaki özellikler ve teknoloji, yakıt tasarrufuna ve/veya karbon azaltımına katkıda bulunabilir. Özellikler değişebilir. Ayrıntılar için Cat temsilcinize danışın.
  - Gelişmiş hidrolik sistemler, güç ve verimliliği dengeler
  - Akıllı mod, makine gücünü otomatik olarak kazma gereksinimlerine göre ayarlar
  - Eko modu, hafif uygulamalar için yakıt tüketiminin azaltılmasını destekler
  - Talep üzerine motoru soğutan yüksek verimli hidrolik fan ile yakıt tüketimini azaltın
  - Yakıt tüketimi, makine durumu, konum ve saat bilgilerini talebe bağlı olarak Product Link™ ve VisionLink üzerinden uzaktan izleyin
  - Daha uzun servis aralıkları, bakım maliyetlerini düşürmeye yardımcı olur

Cat ürünleri, temsilci hizmetleri ve sektör çözümleri hakkında tüm bilgiler için [www.cat.com](http://www.cat.com) adresindeki web sitemizi ziyaret edebilirsiniz.

©2024 Caterpillar  
Tüm hakları saklıdır

Malzeme ve teknik özellikler önceden bildirimde bulunulmaksızın değiştirilebilir. Fotoğraflarda gösterilen makineler ek ekipman içerebilir. Mevcut seçenekler için Cat temsilcinize danışın.

CAT, CATERPILLAR, LET'S DO THE WORK; bunların ilgili logoları; "Caterpillar Corporate Yellow", "Power Edge" ve Cat "Modern Hex" ticari kimliğinin yanı sıra burada kullanılan kurumsal kimlik ve ürün kimliği Caterpillar'ın ticari markalarıdır ve izinsiz kullanılamaz. VisionLink, Caterpillar Inc. şirketinin Amerika Birleşik Devletleri'ndeki ve diğer ülkelerdeki tescilli ticari markasıdır.

ATXQ4075-00 (12-2024)  
Üretim Numarası: 08D  
(Türkiye)

