



Excavadora Hidráulica 350

Especificaciones técnicas

Las configuraciones y las funciones pueden variar según la región. Consulte a su distribuidor Cat® para conocer la disponibilidad en su zona.

Índice general

Especificaciones	2
Motor	2
Mecanismo de giro	2
Pesos	2
Cadena	2
Transmisión	2
Sistema hidráulico	2
Capacidades de llenado de servicio	2
Estándares	2
Niveles de ruido	3
Sistema de aire acondicionado	3
Peso de funcionamiento y presiones sobre el suelo	3
Pesos de los componentes principales	4
Dimensiones	5
Radio de acción	9
Capacidades de elevación de plumas de alcance	11
Capacidades de elevación de pluma de alta producción	20
Especificaciones y compatibilidad de cucharones:	
Australia y Nueva Zelanda	23
Europa	24
Turquía	25
América del Norte	26
Chile y Colombia	27
Guía de combinaciones típicas	28
Guía de oferta de accesorios:	
Australia y Nueva Zelanda	29
Europa	30
Turquía	34
América del Norte	37
Chile y Colombia	39
Equipos estándar y opcionales	41
Kits y accesorios instalados por el distribuidor	43
Opciones de cabina	44
Declaración medioambiental de la 350	45

Especificaciones de la excavadora hidráulica 350

Motor

Modelo de motor	Cat® C9.3B	
Potencia neta		
ISO 9249	308 kW	413 hp
ISO 9249 (DIN)	419 PS	
Potencia del motor		
ISO 14396	309 kW	414 hp
ISO 14396 (DIN)	420 PS	
Calibre	115 mm	5 pulg
Carrera	149 mm	6 pulg
Cilindrada	9,3 L	568 pulg ³
Capacidad biodiésel	Hasta B20 ⁽¹⁾	

- Cumple los estándares de emisiones Tier 4 Final de la EPA de EE. UU., Fase V de la UE y 2014 de Japón (Tier 4 Final).
- Recomendada para su uso hasta 4.500 m de altitud (14.760 pies), con una disminución de potencia del motor por encima de 3.000 m (9.840 pies).
- La potencia indicada se prueba de acuerdo con el estándar especificado vigente en el momento de la fabricación.
- La potencia neta indicada es la potencia disponible en el volante cuando el motor está equipado con ventilador, sistema de admisión de aire, sistema de escape y alternador.
- Velocidad del motor a 1.800 rev/min.

⁽¹⁾ Los motores diésel Cat deben utilizar ULSD (combustible diésel ultrabajo en azufre con 15 ppm de azufre o menos) o ULSD mezclado con los siguientes combustibles de menor intensidad de carbono hasta:

- ✓ 20 % de biodiésel FAME (éster metílico de ácidos grasos)*
- ✓ 100 % de diésel renovable, HVO (aceite vegetal hidrotratado) y GTL (gas a líquido)

Consulte las directrices para su correcta aplicación. Para obtener más información, consulte a su distribuidor Cat o las "Recomendaciones de fluidos para máquinas de Caterpillar" (SEBU6250).

** Los motores sin dispositivos de postratamiento pueden usar mezclas más altas, hasta un 100 % de biodiésel (para el uso de mezclas superiores al 20 % de biodiésel, consulte a su distribuidor Cat).*

*** Las emisiones de gases de efecto invernadero en el tubo de escape de los combustibles con menor intensidad de carbono son básicamente las mismas que las de los combustibles tradicionales.*

Mecanismo de giro

Velocidad de giro*	7,94 rev/min	
Par de giro máximo	189 kN·m	139.275 lbf·pie

*Para máquinas con marcado CE, el valor por defecto puede ser inferior.

Pesos

Peso de funcionamiento	46.000 kg	101.500 lb
• Pluma de alcance, balancín R2.9TB (9'6"), cucharón de servicio general (General Duty, GDC) de 3,08 m ³ (4,03 yd ³) y zapatas de garras dobles de 600 mm (24"), tren de rodaje largo.		
Peso de funcionamiento	46.000 kg	103.100 lb
• Pluma de alcance, balancín R3.9TB (12'10"), cuchara GDC de 3,08 m ³ (4,03 yd ³) y zapatas triples de 900 mm (35"), tren de rodaje largo.		
Peso de funcionamiento	47.700 kg	105.100 lb
• Pluma de alcance, balancín R3.9TB (12'10"), cuchara GDC de 3,08 m ³ (4,03 yd ³) y zapatas triples de 900 mm (35"), tren de rodaje largo.		

Cadena

Anchura de las zapatas de cadena estándar	600 mm	24 pulg
Anchura de las zapatas de cadena opcionales	750 mm	30 pulg
Anchura de las zapatas de cadena opcionales	900 mm	35 pulg
Número de zapatas (cada lado)	52	
Número de rodillos de la cadena (cada lado)	9	
Número de rodillos portadores (cada lado)	2	

Transmisión

Subida de pendientes máxima	35°/70 %	
Velocidad de desplazamiento máxima	4,5 km/h	2,8 mph
Máxima fuerza de tracción en la barra de tiro	352 kN	79.178 lbf

Sistema hidráulico

Sistema principal: caudal máximo, implemento	779 l/min (389 × 2 bombas)	206 gal/min (103 × 2 bombas)
Presión máxima: equipo, implemento	35.000 kPa	5.076 psi
Presión máxima – Equipo - Modo de elevación	38 000 kPa	5.511 psi
Presión máxima: desplazamiento	35.000 kPa	5.076 psi
Presión máxima: giro	25.700 kPa	3.727 psi
Cilindro de la pluma: calibre	160 mm	6 pulg
Cilindro de la pluma: carrera	1.575 mm	62 pulg
Cilindro del balancín: calibre	190 mm	7 pulg
Cilindro del balancín: carrera	1.758 mm	69 pulg
Cilindro del cucharón TB – Calibre	160 mm	6 pulg
Cilindro de cucharón – Carrera	1.356 mm	53 pulg
Cilindro del cucharón UB: calibre	170 mm	7 pulg
Cilindro del cucharón UB: carrera	1.396 mm	55 pulg

Capacidades de llenado de servicio

Capacidad del depósito de combustible	680 L	179,6 gal
Sistema de refrigeración	48 L	12,7 gal
Aceite del motor (con filtro)	32 L	8,5 gal
Mando del giro	15 L	4,0 gal
Mando final (cada uno)	11 L	2,9 gal
Sistema hidráulico (incluido el depósito)	550 L	145,3 gal
Depósito hidráulico (incluido tubo de succión)	217 L	57,3 gal
Depósito de líquido de escape diésel (DEF, Diesel Exhaust Fluid)	80 L	21,1 gal

Estándares

Frenos	ISO 10265:2008
Cabina/Protecciones del operador (OPG, Operator Protective Guards) (opcional)	ISO 10262:1998 nivel II
Cabina/Estructura de protección en caso de vuelcos (ROPS)	ISO 12117-2:2008

Especificaciones de la excavadora hidráulica 350

Niveles de ruido

ISO 6395:2008 (exterior) 107 dB(A)

ISO 6396:2008 (dentro de la cabina) 75 dB(A)

- Cuando se trabaje mucho tiempo con las puertas o ventanillas de la cabina abiertas en lugares muy ruidosos o si el puesto del operador no se ha mantenido correctamente, el operador de la máquina podría necesitar protección en los oídos.

Sistema de aire acondicionado

El sistema de aire acondicionado de esta máquina contiene el refrigerante con gas fluorado de efecto invernadero R134a (potencial de calentamiento global = 1.430). El sistema contiene 1,00 kg de refrigerante, que tiene un equivalente de CO₂ de 1.430 toneladas métricas.

Pesos de funcionamiento y presiones sobre el suelo

Configuraciones de la máquina básica	Zapatas de garras dobles de 600 mm (24")		Zapatas de garra doble HD de 600 mm (24")		Zapatas de garra triple de 750 mm (30")		Zapatas de triple garra de 900 mm (35")	
	Peso	Presión sobre el suelo	Peso	Presión sobre el suelo	Peso	Presión sobre el suelo	Peso	Presión sobre el suelo
Tren de rodaje largo	kg (lb)	kPa (lb/pulg ²)	kg (lb)	kPa (lb/pulg ²)	kg (lb)	kPa (lb/pulg ²)	kg (lb)	kPa (lb/pulg ²)
Pluma de alcance + Balancín TB de R3,9 m (12'10") + Cucharón GDC de 3,08 m ³ (4,03 yd ³)	46.300 (102.000)	80,1 (11,6)	46.900 (103.400)	81,2 (11,8)	46.900 (103.400)	65,1 (9,4)	47.700 (105.100)	55,2 (8,0)
Pluma de alcance + Balancín TB de R3.35 m (11'0") + Cucharón GDC de 3,08 m ³ (4,03 yd ³)	46.100 (101.700)	79,9 (11,6)	46.700 (103.000)	80,9 (11,7)	46.800 (103.100)	64,9 (9,4)	47.500 (104.800)	55,0 (8,0)
Pluma de alcance + Balancín TB de R2,9 m (9'6") + Cazo GDC de 3,08 m ³ (4,03 yd ³)	46.000 (101.500)	79,7 (11,6)	46.700 (102.900)	80,8 (11,7)	46.700 (102.900)	64,8 (9,4)	47.500 (104.600)	54,9 (8,0)
Pluma de alta producción + M3.0 m (9'10") Balancín UB + Cucharón de servicio en condiciones extremas V-Edge (SVD, Severe Duty V-Edge) 3,21 m ³ (4,20 yd ³)	47.200 (104.100)	81,7 (11,9)	47.800 (105.400)	82,8 (12,0)	47.800 (105.500)	66,4 (9,6)	48.600 (107.200)	56,2 (8,2)
Pluma de alta producción + M2.5 m (8'2") Balancín UB + Cucharón SDV 3,21 m ³ (4,20 yd ³)	47.000 (103.700)	81,4 (11,8)	47.600 (105.000)	82,4 (12,0)	47.700 (105.100)	66,1 (9,6)	48.400 (106.800)	56,0 (8,1)

Todos los pesos de funcionamiento incluyen un depósito de combustible al 90 % de capacidad y un operador de 75 kg (165 lb).

Especificaciones de la excavadora hidráulica 350

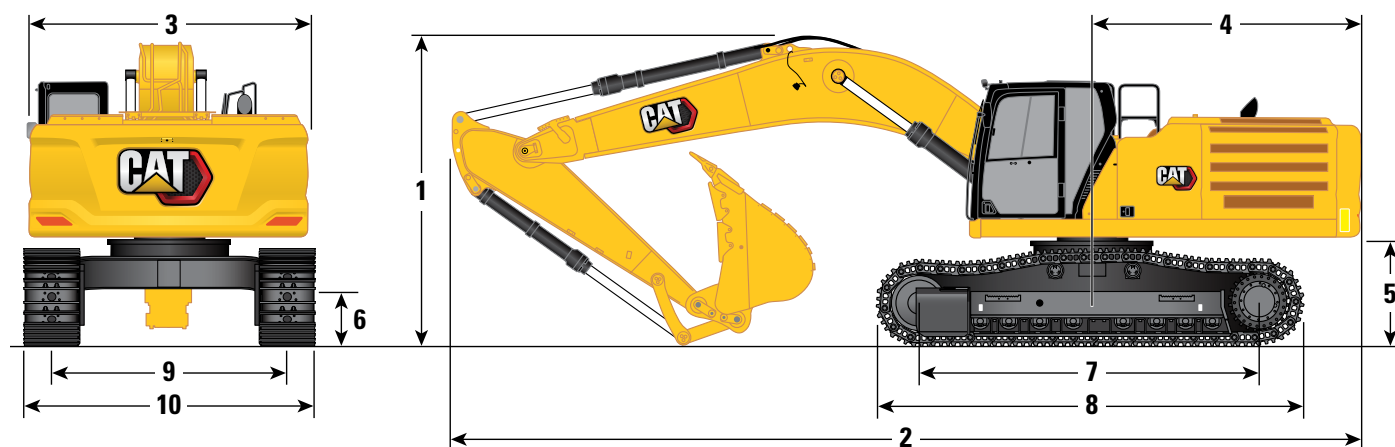
Pesos de los componentes principales

	kg	lb
Peso base de la máquina (con el bastidor superior, el tren de rodaje, el contrapeso y los cilindros de la pluma; no incluye la pluma, el balancín, el cucharón, el cilindro del balancín, el cilindro del cucharón, las cadenas, el combustible ni el operador)		
Con contrapeso, bastidor de giro, bastidor de base con rodillos de cadenas y rodillos portadores para el tren de rodaje largo	30.870	68.050
Zapatas de cadena:		
600 mm (24") de ancho, 15,5 mm (0,6") de grosor, zapatas de cadena de doble garra (PPR3)	5.270	11.610
Zapatas de doble garra (PPR3) de 600 mm (24") de ancho, 15,5 mm (0,6") de grosor	5.880	12.960
Zapatas de cadena de doble garra (PPR3) de 750 mm (30) de ancho, 15,5 mm (0,6") de grosor	5.910	13.030
Zapatas de cadena de triple garra (PPR3) de 900 mm (35") de ancho, 15,5 mm (0,6") de grosor	6.680	14.720
Dos cilindros de la pluma	760	1.680
Peso del depósito de combustible al 90 % de capacidad y un operador de 75 kg (165 lb)	630	1.380
Contrapeso	9.000	19.840
Bastidor de giro	4.140	9.120
Tren de rodaje largo y largo estrecho		
Bastidor inferior con rodillos de cadena y rodillos portadores	10.550	23.250
Plumas (incluye tuberías, bulones y cilindro del balancín):		
Pluma de alcance de 6,9 m (22'8")	4.370	9.640
Pluma de alta producción de 6,55 m (21'6")	4.680	10.310
Balancines (incluye tuberías, bulones, cilindro del cucharón y varillaje del cucharón):		
Balancín de alcance R3.9TB (12'10")	2.570	5.670
Balancín de alcance R3.35TB (11'0")	2.420	5.330
Balancín de alcance R2.9TB (9'6")	2.340	5.160
Balancín de alta producción M3.0UB (9'10")	2.800	6.170
Balancín de alta producción M2.5UB (8'2")	2.620	5.770
Cucharones (sin varillaje):		
3,08 m ³ (4,03 yd ³) GDC	2.570	5.670
3,21 m ³ (4,20 yd ³) SDV	2.970	6.540
Acoplamiento rápido (QC):		
QC CW específico	760	1.660
QC con mecanismo de enganche al bulón	950	2.090

Especificaciones de la excavadora hidráulica 350

Dimensiones

Todas las dimensiones son aproximadas y pueden variar dependiendo de la selección del cucharón.



Opciones de pluma

Pluma de alcance
6,9 m (22'8")

Opciones de balancín

Balancín de alcance
R3.9TB (12'10")
R3.35TB (11'0")
R2.9TB (9'6")

	R3.9TB (12'10")		R3.35TB (11'0")		R2.9TB (9'6")	
1 Altura de la máquina:						
Altura de la cabina	3.260 mm	10'8"	3.260 mm	10'8"	3.260 mm	10'8"
Altura de OPG	3.400 mm	11'2"	3.400 mm	11'2"	3.400 mm	11'2"
Altura de pasamanos/barandillas	3.400 mm	11'2"	3.400 mm	11'2"	3.400 mm	11'2"
Con pluma/balancín/cucharón instalados	3.700 mm	12'2"	3.670 mm	12'0"	3.900 mm	12'10"
Con pluma/balancín instalados	3.700 mm	12'2"	3.530 mm	11'7"	3.440 mm	11'3"
Con pluma instalada	3.110 mm	10'2"	3.110 mm	10'2"	3.110 mm	10'2"
Con pluma/balancín/cucharón instalados (con tuberías auxiliares)	3.700 mm	12'2"	3.670 mm	12'0"	3.900 mm	12'10"
Con pluma/balancín instalados (con tuberías auxiliares)	3.700 mm	12'2"	3.530 mm	11'7"	3.440 mm	11'3"
Con pluma instalada (con tuberías auxiliares)	3.110 mm	10'2"	3.110 mm	10'2"	3.110 mm	10'2"
2 Longitud de la máquina:						
Con pluma/balancín/cucharón instalados	11.950 mm	39'2"	11.890 mm	39'0"	11.890 mm	39'0"
Con pluma/balancín instalados	11.950 mm	39'2"	11.860 mm	38'11"	11.830 mm	38'10"
Con pluma instalada	10.630 mm	34'11"	10.630 mm	34'11"	10.630 mm	34'11"
Con pluma/balancín/cucharón instalados (con tuberías auxiliares)	11.950 mm	39'2"	11.890 mm	39'0"	11.890 mm	39'0"
Con pluma/balancín instalados (con tuberías auxiliares)	11.950 mm	39'2"	11.860 mm	38'11"	11.830 mm	38'10"
Con pluma instalada (con tuberías auxiliares)	10.630 mm	34'11"	10.630 mm	34'11"	10.630 mm	34'11"
3 Anchura del bastidor superior sin pasarelas	3.020 mm	9'11"	3.020 mm	9'11"	3.020 mm	9'11"
4 Radio de giro de la cola	3.760 mm	12'4"	3.760 mm	12'4"	3.760 mm	12'4"
5 Espacio libre desde el contrapeso	1.340 mm	4'5"	1.340 mm	4'5"	1.340 mm	4'5"
6 Altura libre sobre el suelo	520 mm	1'8"	520 mm	1'8"	520 mm	1'8"
Tipo de cucharón	GDC		GDC		GDC	
Capacidad del cucharón	3,08 m ³	4,03 yd ³	3,08 m ³	4,03 yd ³	3,08 m ³	4,03 yd ³
Radio de la punta del cucharón	1.890 mm	6'2"	1.890 mm	6'2"	1.890 mm	6'2"

(continúa en la página siguiente)

Especificaciones de la excavadora hidráulica 350

Dimensiones (continuación)

Todas las dimensiones son aproximadas y pueden variar dependiendo de la selección del cucharón.



Opciones de pluma

Pluma de alcance 6,9 m (22'8")

Opciones de balancín

Balancín de alcance R3.9TB (12'10") R3.35TB (11'0") R2.9TB (9'6")

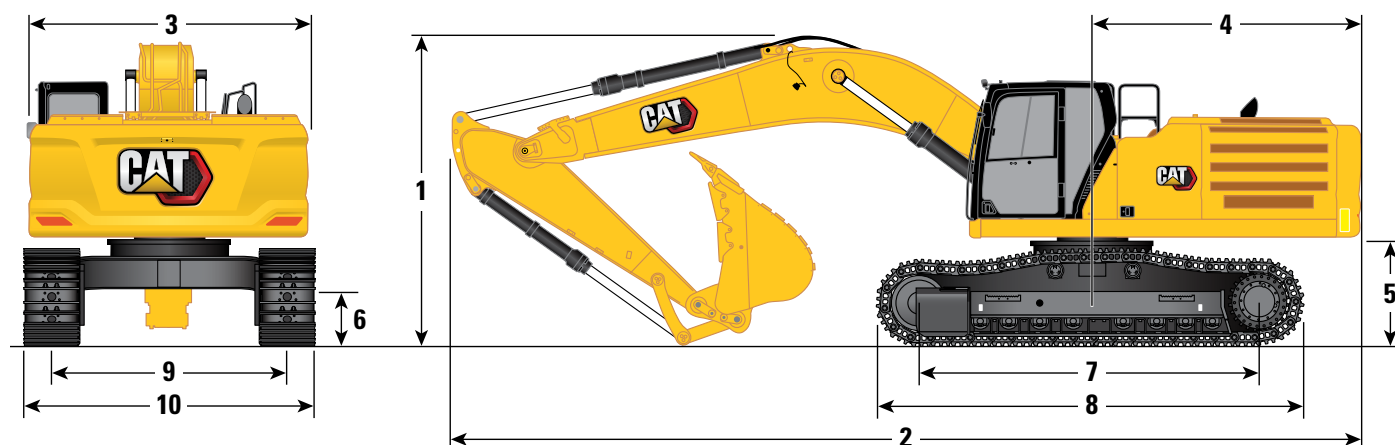
	R3.9TB (12'10")		R3.35TB (11'0")		R2.9TB (9'6")	
7 Longitud de las cadenas: longitud hasta el centro de los rodillos (tren de rodaje largo)	4.360 mm	14'4"	4.360 mm	14'4"	4.360 mm	14'4"
8 Longitud de cadenas (tren de rodaje largo)	5.400 mm	17'9"	5.400 mm	17'9"	5.400 mm	17'9"
9 Ancho de vía - Extendido	2.740 mm	9'0"	2.740 mm	9'0"	2.740 mm	9'0"
Anchura de la cadena - Extendida:						
Zapatillas de 600 mm (24")	3.340 mm	10'11"	3.340 mm	10'11"	3.340 mm	10'11"
Zapatillas de 750 mm (30")	3.490 mm	11'5"	3.490 mm	11'5"	3.490 mm	11'5"
Zapatillas de 900 mm (35")	3.640 mm	11'11"	3.640 mm	11'11"	3.640 mm	11'11"
10 Anchura del tren de rodaje: extendido						
Zapatillas de 600 mm (24")	3.350 mm	11'0"	3.350 mm	11'0"	3.350 mm	11'0"
Zapatillas de 750 mm (30")	3.500 mm	11'6"	3.500 mm	11'6"	3.500 mm	11'6"
Zapatillas de 900 mm (35")	3.640 mm	11'11"	3.640 mm	11'11"	3.640 mm	11'11"
Tipo de cucharón	GDC		GDC		GDC	
Capacidad del cucharón	3,08 m ³	4,03 yd ³	3,08 m ³	4,03 yd ³	3,08 m ³	4,03 yd ³
Radio de la punta del cucharón	1.890 mm	6'2"	1.890 mm	6'2"	1.890 mm	6'2"

(continúa en la página siguiente)

Especificaciones de la excavadora hidráulica 350

Dimensiones (continuación)

Todas las dimensiones son aproximadas y pueden variar dependiendo de la selección del cucharón.



Opciones de pluma

Pluma de alta producción
6,55 m (21'6")

Opciones de balancín

Balancín de alta producción
M3.0UB (9'10") M2.5UB (8'2")

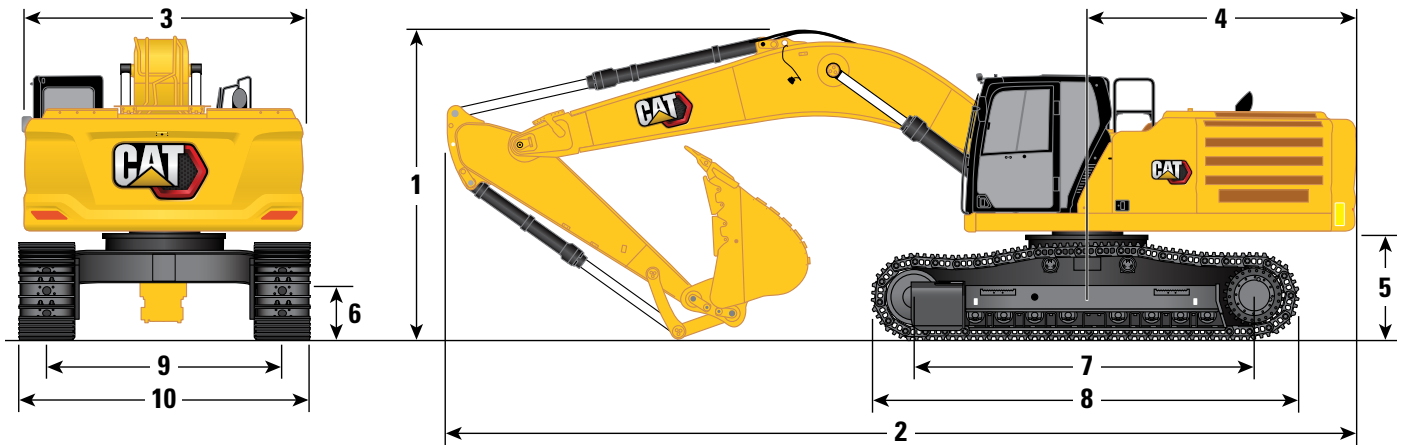
	M3.0UB (9'10")		M2.5UB (8'2")	
1 Altura de la máquina:				
Altura de la cabina	3.260 mm	10'8"	3.260 mm	10'8"
Altura de OPG	3.400 mm	11'2"	3.400 mm	11'2"
Altura de pasamanos/barandillas	3.400 mm	11'2"	3.400 mm	11'2"
Con pluma/balancín/cucharón instalados	4.220 mm	13'10"	4.340 mm	14'3"
Con pluma/balancín instalados	3.780 mm	12'5"	3.530 mm	11'7"
Con pluma instalada	3.190 mm	10'6"	3.190 mm	10'6"
Con pluma/balancín/cucharón instalados (con tuberías auxiliares)	4.220 mm	13'10"	4.340 mm	14'3"
Con pluma/balancín instalados (con tuberías auxiliares)	3.780 mm	12'5"	3.530 mm	11'7"
Con pluma instalada (con tuberías auxiliares)	3.190 mm	10'6"	3.190 mm	10'6"
2 Longitud de la máquina:				
Con pluma/balancín/cucharón instalados	11.630 mm	38'2"	11.830 mm	38'10"
Con pluma/balancín instalados	11.510 mm	37'9"	11.580 mm	38'0"
Con pluma instalada	10.270 mm	33'8"	10.270 mm	33'8"
Con pluma/balancín/cucharón instalados (con tuberías auxiliares)	11.630 mm	38'2"	11.830 mm	38'10"
Con pluma/balancín instalados (con tuberías auxiliares)	11.510 mm	37'9"	11.580 mm	38'0"
Con pluma instalada (con tuberías auxiliares)	10.570 mm	34'8"	10.570 mm	34'8"
3 Anchura del bastidor superior sin pasarelas	3.020 mm	9'11"	3.020 mm	9'11"
4 Radio de giro de la cola	3.760 mm	12'4"	3.760 mm	12'4"
5 Espacio libre desde el contrapeso	1.340 mm	4'5"	1.340 mm	4'5"
6 Altura libre sobre el suelo	520 mm	1'8"	520 mm	1'8"
Tipo de cucharón	SDV		SDV	
Capacidad del cucharón	3,21 m ³	4,20 yd ³	3,21 m ³	4,20 yd ³
Radio de la punta del cucharón	2.070 mm	6'9"	2.070 mm	6'9"

(continúa en la página siguiente)

Especificaciones de la excavadora hidráulica 350

Dimensiones (continuación)

Todas las dimensiones son aproximadas y pueden variar dependiendo de la selección del cucharón.



Opciones de pluma

**Pluma de alta producción
6,55 m (21'6")**

Opciones de balancín

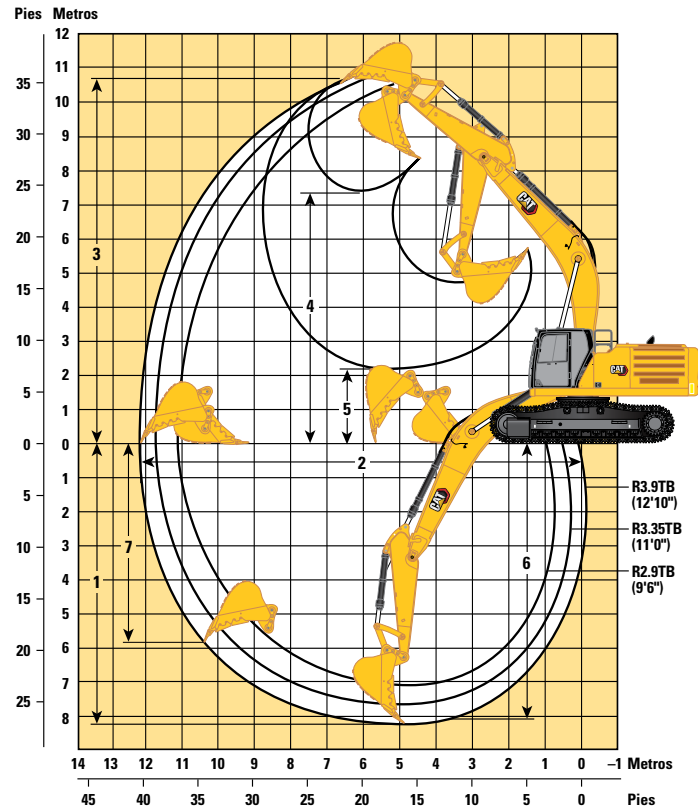
**Balancín de alta producción
M3.0UB (9'10") M2.5UB (8'2")**

	M3.0UB (9'10")		M2.5UB (8'2")	
7 Longitud de las cadenas: longitud hasta el centro de los rodillos (tren de rodaje largo)	4.360 mm	14'4"	4.360 mm	14'4"
8 Longitud de cadenas (tren de rodaje largo)	5.400 mm	17'9"	5.400 mm	17'9"
9 Ancho de vía - Extendido	2.740 mm	9'0"	2.740 mm	9'0"
Anchura de la cadena – Extendida:				
Zapatillas de 600 mm (24")	3.340 mm	10'11"	3.340 mm	10'11"
Zapatillas de 750 mm (30")	3.490 mm	11'5"	3.490 mm	11'5"
Zapatillas de 900 mm (35")	3.640 mm	11'11"	3.640 mm	11'11"
10 Anchura del tren de rodaje: extendido				
Zapatillas de 600 mm (24")	3.350 mm	11'0"	3.350 mm	11'0"
Zapatillas de 750 mm (30")	3.500 mm	11'6"	3.500 mm	11'6"
Zapatillas de 900 mm (35")	3.640 mm	11'11"	3.640 mm	11'11"
Tipo de cucharón	SDV		SDV	
Capacidad del cucharón	3,21 m ³	4,20 yd ³	3,21 m ³	4,20 yd ³
Radio de la punta del cucharón	2.070 mm	6'9"	2.070 mm	6'9"

Especificaciones de la excavadora hidráulica 350

Radio de acción

Todas las dimensiones son aproximadas y pueden variar dependiendo de la selección del cucharón.



Opciones de pluma

**Pluma de alcance
6,9 m (22'8")**

Opciones de balancín

**Balancín de alcance
R3.9TB (12'10")
R3.35TB (11'0")
R2.9TB (9'6")**

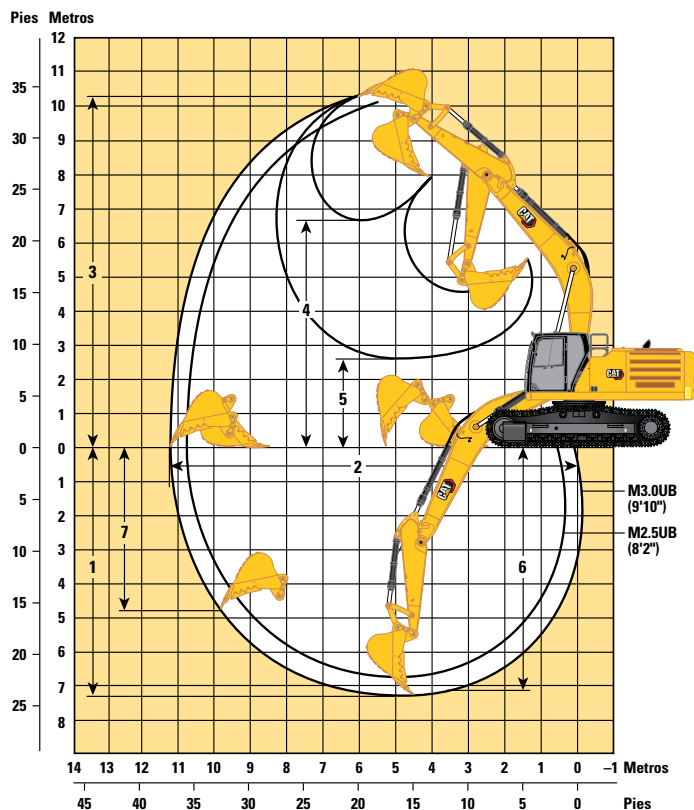
	R3.9TB (12'10")		Balancín de alcance R3.35TB (11'0")		R2.9TB (9'6")	
1 Profundidad máxima de excavación	8.210 mm	26'11"	7.660 mm	25'2"	7.210 mm	23'8"
2 Alcance máximo a nivel del suelo	12.150 mm	39'10"	11.730 mm	38'6"	11.310 mm	37'1"
3 Altura máxima de corte	10.690 mm	35'1"	10.790 mm	35'5"	10.610 mm	34'10"
4 Altura máxima de carga	7.390 mm	24'3"	7.410 mm	24'4"	7.230 mm	23'9"
5 Altura mínima de carga	2.190 mm	7'2"	2.740 mm	9'0"	3.190 mm	10'6"
6 Corte de profundidad máximo de 2.440 mm (8'0") Nivel inferior	8.080 mm	26'6"	7.520 mm	24'8"	7.050 mm	23'2"
7 Profundidad máxima de excavación en un frente vertical	5.840 mm	19'2"	5.710 mm	18'9"	5.300 mm	17'5"
Fuerza de excavación del cucharón (ISO)	268 kN	60.160 lbf	268 kN	60.160 lbf	268 kN	60.160 lbf
Fuerza de excavación del balancín (ISO)	183 kN	41.090 lbf	199 kN	44.790 lbf	219 kN	49.200 lbf
Tipo de cucharón	GDC		GDC		GDC	
Capacidad del cucharón	3,08 m ³	4,03 yd ³	3,08 m ³	4,03 yd ³	3,08 m ³	4,03 yd ³
Radio de la punta del cucharón	1.890 mm	6'2"	1.890 mm	6'2"	1.890 mm	6'2"

(continúa en la página siguiente)

Especificaciones de la excavadora hidráulica 350

Rangos de trabajo (continuación)

Todas las dimensiones son aproximadas y pueden variar dependiendo de la selección del cucharón.



Opciones de pluma

**Pluma de alta producción
6,55 m (21'6")**

Opciones de balancín

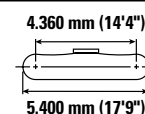
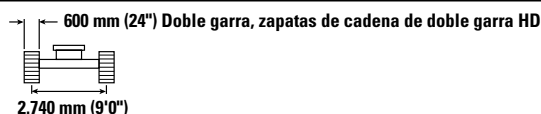
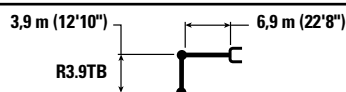
**Balancín de alta producción
M3.0UB (9'10") M2.5UB (8'2")**

	Pluma de alta producción 6,55 m (21'6")			
	Balancín de alta producción			
	M3.0UB (9'10")		M2.5UB (8'2")	
1 Profundidad máxima de excavación	7.300 mm	23'11"	6.800 mm	22'4"
2 Alcance máximo a nivel del suelo	11.270 mm	37'0"	10.800 mm	35'5"
3 Altura máxima de corte	10.260 mm	33'8"	10.070 mm	33'0"
4 Altura máxima de carga	6.730 mm	22'1"	6.530 mm	21'5"
5 Altura mínima de carga	2.570 mm	8'5"	3.070 mm	10'1"
6 Corte de profundidad máximo de 2.440 mm (8'0") Nivel inferior	7.160 mm	23'6"	6.640 mm	21'9"
7 Profundidad máxima de excavación en un frente vertical	4.800 mm	15'9"	4.360 mm	14'4"
Fuerza de excavación del cucharón (ISO)	291 kN	65.480 lbf	291 kN	65.480 lbf
Fuerza de excavación del balancín (ISO)	211 kN	47.510 lbf	240 kN	53.850 lbf
Tipo de cucharón	SDV		SDV	
Capacidad del cucharón	3,21 m ³	4,20 yd ³	3,21 m ³	4,20 yd ³
Radio de la punta del cucharón	2.070 mm	6'9"	2.070 mm	6'9"

Especificaciones de la excavadora hidráulica 350

Capacidades de elevación de pluma de alcance – Contrapeso: 9,0 mt (19.842 lb) – sin cucharón, Elevación pesada: activa

Tren de rodaje largo



		1.500 mm/5'0"		3.000 mm/10'0"		4.500 mm/15'0"		6.000 mm/20'0"		7.500 mm/25'0"		9.000 mm/30'0"		mm pie/pulg		
9.000 mm 30'0"	kg lb													*7.900 *17.500	*7.900 *17.500	7.870 25'4"
7.500 mm 25'0"	kg lb													*7.550 *16.650	*7.550 *16.650	8.970 29'2"
6.000 mm 20'0"	kg lb							*10.800 *23.500	10.500 22.550	*10.150 *22.250	7.750 16.650	*7.450 *16.450	6.800 15.050	9.720 31'8"		
4.500 mm 15'0"	kg lb					*13.800 *29.750	*13.800 *29.750	*11.850 *25.650	10.100 21.700	*10.650 *23.200	7.550 16.250	*7.600 *16.700	6.150 13.600	10.190 33'4"		
3.000 mm 10'0"	kg lb					*22.000 *47.200	20.300 43.850	*16.000 *34.550	13.300 28.750	*13.050 *28.250	9.600 20.700	*11.300 *24.550	7.300 15.700	*7.950 *17.450	5.800 12.750	10.420 34'1"
1.500 mm 5'0"	kg lb					*25.200 *54.300	18.900 40.700	*17.900 *38.700	12.550 27.050	*14.150 *30.650	9.200 19.800	11.400 24.500	7.050 15.200	*8.550 *18.750	5.650 12.450	10.430 34'2"
0 mm 0'0"	kg lb			*20.600 *20.600	*23.800 *55.100	18.250 39.200	*18.950 *41.050	12.050 25.950	14.650 31.450	8.850 19.050	11.150 24.000	6.850 14.750	9.300 20.450	5.750 12.600	10.220 33'6"	
-1.500 mm -5'0"	kg lb			*15.350 *34.550	*15.350 *34.550	*25.600 *55.550	18.050 38.750	*19.100 *41.300	11.800 25.400	14.400 31.000	8.650 18.650	11.050 23.800	6.750 14.550	9.850 21.700	6.050 13.350	9.770 31'11"
-3.000 mm -10'0"	kg lb	*38.650	*38.650	*22.350 *50.450	*22.350 *50.450	*23.850 *51.600	18.100 38.950	*18.200 *39.300	11.750 25.350	*14.300 *30.850	8.650 18.600	11.050 24.350	6.800 14.900	11.000 24.350	6.750 14.900	9.040 29'6"
-4.500 mm -15'0"	kg lb			*27.400 *59.100	*27.400 *59.100	*20.650 *44.500	18.450 39.650	*16.000 *34.350	11.950 25.750	*12.300 *26.150	8.800 18.950			*11.150 *24.550	8.150 18.100	7.970 25'11"
-6.000 mm -20'0"	kg lb					*15.200 *32.100	*15.200 *32.100	*11.500 *23.700	*11.500 *23.700					*10.450 *22.850	*10.450 *22.850	6.370 20'5"



ISO 10567:2007



* Indica que la carga está limitada por la capacidad hidráulica de elevación en lugar de por la carga de vuelco. Las cargas anteriores cumplen el estándar de capacidad de elevación de excavadoras hidráulicas ISO 10567:2007. No exceden el 87 % de la capacidad hidráulica de elevación o el 75 % de la carga límite de equilibrio. El peso de todos los accesorios de elevación debe restarse de las capacidades de elevación anteriores. Las capacidades de elevación se basan en la posición de la máquina sobre una superficie firme y uniforme. El uso de un punto de enganche del accesorio para manipular/elevar objetos podría afectar al rendimiento de elevación de la máquina.

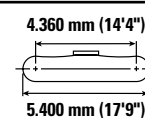
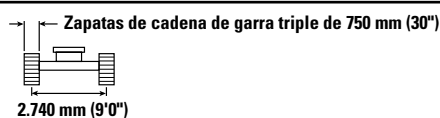
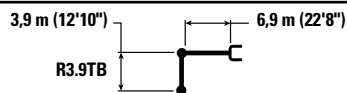
La capacidad de elevación permanece dentro del ±5 % para todas las zapatas de cadena disponibles.

Consulte siempre el manual de funcionamiento y mantenimiento apropiado para obtener información específica del producto.

Especificaciones de la excavadora hidráulica 350

Capacidades de elevación de pluma de alcance – Contrapeso: 9,0 mt (19.842 lb) – sin cucharón, Elevación pesada: activa

Tren de rodaje largo



		1.500 mm/5'0"		3.000 mm/10'0"		4.500 mm/15'0"		6.000 mm/20'0"		7.500 mm/25'0"		9.000 mm/30'0"		mm pie/pulg		
9.000 mm 30'0"	kg lb													*7.900 *17.500	*7.900 *17.500	7.870 25'4"
7.500 mm 25'0"	kg lb													*7.550 *16.650	*7.550 *16.650	8.970 29'2"
6.000 mm 20'0"	kg lb									*10.800 *23.500	10.650 22.850	*10.150 *22.250	7.900 16.900	*7.450 *16.450	6.900 15.300	9.720 31'8"
4.500 mm 15'0"	kg lb							*13.800 *29.750	*13.800 *29.750	*11.850 *25.650	10.250 22.000	*10.650 *23.200	7.700 16.500	*7.600 *16.700	6.250 13.800	10.190 33'4"
3.000 mm 10'0"	kg lb					*22.000 *47.200	20.600 44.450	*16.000 *34.550	13.500 29.150	*13.050 *28.250	9.750 21.050	*11.300 *24.550	7.450 15.950	*7.950 *17.450	5.900 13.000	10.420 34'1"
1.500 mm 5'0"	kg lb					*25.200 *54.300	19.150 41.300	*17.900 *38.700	12.750 27.500	*14.150 *30.650	9.350 20.100	11.550 24.900	7.200 15.450	*8.550 *18.750	5.750 12.650	10.430 34'2"
0 mm 0'0"	kg lb			*20.600 *20.600	*23.800 *55.100	18.500 39.800	*18.950 *41.050	12.250 26.350	*14.850 *32.000	9.000 19.400	11.350 24.450	7.000 15.000	9.450 20.800	5.850 12.850	10.220 33'6"	
-1.500 mm -5'0"	kg lb			*15.350 *34.550	*15.350 *34.550	*25.600 *55.550	18.350 39.400	*19.100 *41.300	12.000 25.850	14.650 31.550	8.800 18.950	11.250 24.200	6.850 14.800	10.000 22.100	6.150 13.600	9.770 31'11"
-3.000 mm -10'0"	kg lb	*38.650	*38.650	*22.350 *50.450	*22.350 *50.450	*23.850 *51.600	18.400 39.550	*18.200 *39.300	11.950 25.750	*14.300 *30.850	8.750 18.900	*11.200 24.500	6.900 15.150	*11.150 *24.500	6.850 15.150	9.040 29'6"
-4.500 mm -15'0"	kg lb			*27.400 *59.100	*27.400 *59.100	*20.650 *44.500	18.700 40.250	*16.000 *34.350	12.150 26.150	*12.300 *26.150	8.950 19.300			*11.150 *24.550	8.250 18.400	7.970 25'11"
-6.000 mm -20'0"	kg lb					*15.200 *32.100	*15.200 *32.100	*11.500 *23.700	*11.500 *23.700					*10.450 *22.850	*10.450 *22.850	6.370 20'5"



ISO 10567:2007



* Indica que la carga está limitada por la capacidad hidráulica de elevación en lugar de por la carga de vuelco. Las cargas anteriores cumplen el estándar de capacidad de elevación de excavadoras hidráulicas ISO 10567:2007. No exceden el 87 % de la capacidad hidráulica de elevación o el 75 % de la carga límite de equilibrio. El peso de todos los accesorios de elevación debe restarse de las capacidades de elevación anteriores. Las capacidades de elevación se basan en la posición de la máquina sobre una superficie firme y uniforme. El uso de un punto de enganche del accesorio para manipular/elevar objetos podría afectar al rendimiento de elevación de la máquina.

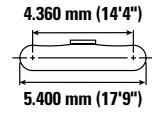
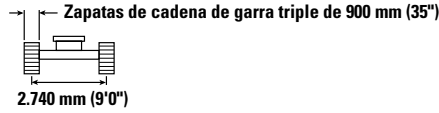
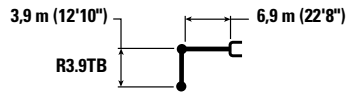
La capacidad de elevación permanece dentro del ±5 % para todas las zapatas de cadena disponibles.

Consulte siempre el manual de funcionamiento y mantenimiento apropiado para obtener información específica del producto.

Especificaciones de la excavadora hidráulica 350

Capacidades de elevación de pluma de alcance – Contrapeso: 9,0 mt (19.842 lb) – sin cucharón, Elevación pesada: activa

Tren de rodaje largo



		1.500 mm/5'0"		3.000 mm/10'0"		4.500 mm/15'0"		6.000 mm/20'0"		7.500 mm/25'0"		9.000 mm/30'0"		mm pie/pulg		
9.000 mm 30'0"	kg lb													*7.900 *17.500	*7.900 *17.500	7.870 25'4"
7.500 mm 25'0"	kg lb													*7.550 *16.650	*7.550 *16.650	8.970 29'2"
6.000 mm 20'0"	kg lb									*10.800 *23.500	10.750 23.100	*10.150 *22.250	7.950 17.100	*7.450 *16.450	7.000 15.450	9.720 31'8"
4.500 mm 15'0"	kg lb							*13.800 *29.750	*13.800 *29.750	*11.850 *25.650	10.350 22.250	*10.650 *23.200	7.800 16.700	*7.600 *16.700	6.350 13.950	10.190 33'4"
3.000 mm 10'0"	kg lb					*22.000 *47.200	20.850 44.950	*16.000 *34.550	13.650 29.450	*13.050 *28.250	9.900 21.250	*11.300 *24.550	7.500 16.150	*7.950 *17.450	5.950 13.150	10.420 34'1"
1.500 mm 5'0"	kg lb					*25.200 *54.300	19.400 41.800	*17.900 *38.700	12.900 27.800	*14.150 *30.650	9.450 20.350	11.700 25.200	7.250 15.650	*8.550 *18.750	5.850 12.850	10.430 34'2"
0 mm 0'0"	kg lb					*23.800 *55.100	18.750 40.300	*18.950 *41.050	12.400 26.700	*14.850 *32.150	9.100 19.600	11.500 24.750	7.050 15.200	*9.450 *20.800	5.900 13.000	10.220 33'6"
-1.500 mm -5'0"	kg lb			*15.350 *34.550	*15.350 *34.550	*25.600 *55.550	18.550 39.850	*19.100 *41.300	12.150 26.150	14.850 31.950	8.900 19.200	11.400 24.500	6.950 15.000	10.150 22.400	6.250 13.750	9.770 31'11"
-3.000 mm -10'0"	kg lb	*38.650	*38.650	*22.350 *50.450	*22.350 *50.450	*23.850 *51.600	18.650 40.050	*18.200 *39.300	12.100 26.100	*14.300 *30.850	8.900 19.150	*11.200 7.000	*11.150 *24.500	6.950 15.350	9.040 29'6"	
-4.500 mm -15'0"	kg lb			*27.400 *59.100	*27.400 *59.100	*20.650 *44.500	18.950 40.750	*16.000 *34.350	12.300 26.500	*12.300 *26.150	9.050 19.550			*11.150 *24.550	8.350 18.650	7.970 25'11"
-6.000 mm -20'0"	kg lb					*15.200 *32.100	*15.200 *32.100	*11.500 *23.700	*11.500 *23.700					*10.450 *22.850	*10.450 *22.850	6.370 20'5"



ISO 10567:2007



* Indica que la carga está limitada por la capacidad hidráulica de elevación en lugar de por la carga de vuelco. Las cargas anteriores cumplen el estándar de capacidad de elevación de excavadoras hidráulicas ISO 10567:2007. No exceden el 87 % de la capacidad hidráulica de elevación o el 75 % de la carga límite de equilibrio. El peso de todos los accesorios de elevación debe restarse de las capacidades de elevación anteriores. Las capacidades de elevación se basan en la posición de la máquina sobre una superficie firme y uniforme. El uso de un punto de enganche del accesorio para manipular/elevar objetos podría afectar al rendimiento de elevación de la máquina.

La capacidad de elevación permanece dentro del ±5 % para todas las zapatas de cadena disponibles.

Consulte siempre el manual de funcionamiento y mantenimiento apropiado para obtener información específica del producto.

Especificaciones de la excavadora hidráulica 350

Capacidades de elevación de pluma de alcance – Contrapeso: 9,0 mt (19.842 lb) – sin cucharón, Elevación pesada: activa

Tren de rodaje largo

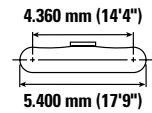
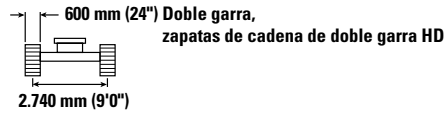
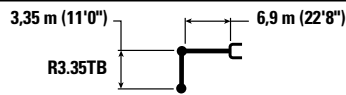


Diagrama de la pala	3.000 mm/10'0"		4.500 mm/15'0"		6.000 mm/20'0"		7.500 mm/25'0"		9.000 mm/30'0"		Diagrama de la pala		mm pie/pulg		
	kg	lb	kg	lb	kg	lb	kg	lb	kg	lb	kg	lb			
9.000 mm 30'0"												*9.000 *20.000	*9.000 *20.000	7.310 23'6"	
7.500 mm 25'0"							*11.050 *24.250	10.550 22.650				*8.500 *18.700	*8.500 *18.700	8.490 27'7"	
6.000 mm 20'0"							*11.550 *25.200	10.350 22.250	*10.750 *20.300	7.650 16.400		*18.350 *16.150	*16.150 *16.150	9.280 30'3"	
4.500 mm 15'0"			*19.250 *41.300	*19.250 *41.300	*14.800 *31.950	13.950 30.100	*12.550 *27.200	10.000 21.500	*11.200 *24.450	7.500 16.150		*8.450 *18.550	6.550 14.500	9.770 31'11"	
3.000 mm 10'0"			*23.700 *50.900	19.800 42.800	*16.900 *36.550	13.150 28.350	*13.650 *29.550	9.550 20.550	11.600 25.000	7.300 15.650		*8.800 *19.300	6.150 13.600	10.010 32'9"	
1.500 mm 5'0"			*18.600 *44.450	*18.600 *40.250	*18.550 *40.150	12.500 26.900	*14.600 *31.650	9.150 19.750	11.400 24.500	7.050 15.200		*9.400 *20.700	6.050 13.300	10.020 32'10"	
0 mm 0'0"			*20.950 *48.650	18.300 39.350	*19.300 *41.750	12.050 26.000	14.650 31.500	8.900 19.150	11.200 24.150	6.900 14.900		9.950 21.850	6.150 13.550	9.800 32'1"	
-1.500 mm -5'0"			*14.950 *33.750	*14.950 *33.750	*25.100 *54.450	18.250 39.200	*19.000 *41.200	11.900 25.650	14.500 31.200	8.750 18.850	11.150 24.000	6.850 14.800	10.600 23.400	6.550 14.450	9.330 30'6"
-3.000 mm -10'0"			*23.900 *53.950	*23.900 *53.950	*22.800 *49.400	18.400 39.600	*17.700 *38.250	11.950 25.750	*13.900 *29.900	8.800 18.950		*11.450 *25.250	7.400 16.400	8.570 27'11"	
-4.500 mm -15'0"			*24.000 *51.750	*24.000 *51.750	*19.000 *40.850	18.800 40.450	*14.900 *31.800	12.200 26.300				*11.150 *24.450	9.150 20.450	7.420 24'1"	



ISO 10567:2007



* Indica que la carga está limitada por la capacidad hidráulica de elevación en lugar de por la carga de vuelco. Las cargas anteriores cumplen el estándar de capacidad de elevación de excavadoras hidráulicas ISO 10567:2007. No exceden el 87 % de la capacidad hidráulica de elevación o el 75 % de la carga límite de equilibrio. El peso de todos los accesorios de elevación debe restarse de las capacidades de elevación anteriores. Las capacidades de elevación se basan en la posición de la máquina sobre una superficie firme y uniforme. El uso de un punto de enganche del accesorio para manipular/elevar objetos podría afectar al rendimiento de elevación de la máquina.

La capacidad de elevación permanece dentro del ± 5 % para todas las zapatas de cadena disponibles.

Consulte siempre el manual de funcionamiento y mantenimiento apropiado para obtener información específica del producto.

Especificaciones de la excavadora hidráulica 350

Capacidades de elevación de pluma de alcance – Contrapeso: 9,0 mt (19.842 lb) – sin cucharón, Elevación pesada: activa

Tren de rodaje largo

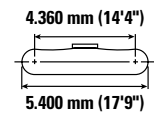
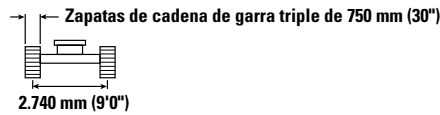
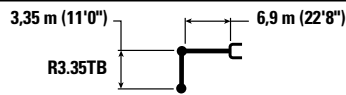


Diagrama de la pluma	3.000 mm/10'0"		4.500 mm/15'0"		6.000 mm/20'0"		7.500 mm/25'0"		9.000 mm/30'0"		Diagrama de la excavadora		mm pie/pulg		
	kg	lb	kg	lb	kg	lb	kg	lb	kg	lb	kg	lb			
9.000 mm 30'0"													*8.250 *18.300	*8.250 *18.300	7.310 23'6"
7.500 mm 25'0"							*10.000 *21.900	*10.000 *21.900					*7.750 *17.100	*7.750 *17.100	8.490 27'7"
6.000 mm 20'0"							*10.450 *22.750	*10.450 *22.550	*9.800 *18.550	7.800 16.650			*7.600 *16.750	*7.600 *16.400	9.280 30'3"
4.500 mm 15'0"			*17.450 *37.450	*17.450 *37.450	*13.400 *28.900	*13.400 *28.900	*11.300 *24.550	10.100 21.800	*10.100 *22.000	7.650 16.400			*7.700 *16.950	6.650 14.700	9.770 31'11"
3.000 mm 10'0"			*21.450 *46.000	20.100 43.400	*15.300 *33.000	13.350 28.750	*12.300 *26.650	9.700 20.900	*10.600 *23.000	7.400 15.900			*8.000 *17.650	6.300 13.800	10.010 32'9"
1.500 mm 5'0"			*17.550 *41.950	*17.550 *40.850	*16.750 *36.200	12.650 27.300	*13.150 *28.500	9.300 20.050	*11.000 *23.850	7.200 15.450			*8.600 *18.900	6.150 13.500	10.020 32'10"
0 mm 0'0"			*19.800 *45.950	18.600 39.950	*17.400 *37.650	12.250 26.450	*13.600 *29.500	9.050 19.450	*11.150 *24.150	7.050 15.150			*9.500 *20.950	6.250 13.750	9.800 32'1"
-1.500 mm -5'0"			*14.100 *31.800	*14.100 *31.800	*22.600 *49.050	18.550 39.850	*17.150 *37.100	12.100 26.050	*13.500 *29.150	8.900 19.200	*10.800 *23.200		*10.250 *22.550	6.650 14.700	9.330 30'6"
-3.000 mm -10'0"			*22.550 *50.950	*22.550 *50.950	*20.500 *44.450	18.700 40.200	*15.900 *34.400	12.150 26.150	*12.500 *26.850	8.950 19.250			*10.250 *22.600	7.550 16.650	8.570 27'11"
-4.500 mm -15'0"			*21.500 *46.300	*21.500 *46.300	*17.050 *36.650	*17.050 *36.650	*13.350 *28.500	12.400 26.750					*9.950 *21.850	9.300 20.800	7.420 24'1"



ISO 10567:2007



* Indica que la carga está limitada por la capacidad hidráulica de elevación en lugar de por la carga de vuelco. Las cargas anteriores cumplen el estándar de capacidad de elevación de excavadoras hidráulicas ISO 10567:2007. No exceden el 87 % de la capacidad hidráulica de elevación o el 75 % de la carga límite de equilibrio. El peso de todos los accesorios de elevación debe restarse de las capacidades de elevación anteriores. Las capacidades de elevación se basan en la posición de la máquina sobre una superficie firme y uniforme. El uso de un punto de enganche del accesorio para manipular/elevar objetos podría afectar al rendimiento de elevación de la máquina.

La capacidad de elevación permanece dentro del ± 5 % para todas las zapatas de cadena disponibles.

Consulte siempre el manual de funcionamiento y mantenimiento apropiado para obtener información específica del producto.

Especificaciones de la excavadora hidráulica 350

Capacidades de elevación de pluma de alcance – Contrapeso: 9,0 mt (19.842 lb) – sin cucharón, Elevación pesada: activa

Tren de rodaje largo

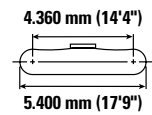
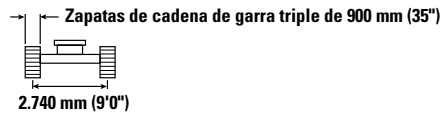
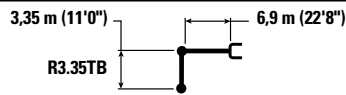


Diagrama de la pluma	3.000 mm/10'0"		4.500 mm/15'0"		6.000 mm/20'0"		7.500 mm/25'0"		9.000 mm/30'0"		Diagrama de la excavadora		mm pie/pulg		
	kg lb	kg lb	kg lb	kg lb	kg lb	kg lb	kg lb	kg lb	kg lb	kg lb	kg lb	kg lb			
9.000 mm 30'0"													*9.000 *20.000	*9.000 *20.000	7.310 23'6"
7.500 mm 25'0"							*11.050 *24.250	10.800 23.200					*8.500 *18.700	*8.500 *18.700	8.490 27'7"
6.000 mm 20'0"							*11.550 *25.200	10.600 22.800	*10.750 *20.300	7.850 16.850			*18.350 *16.550	*18.350 *16.550	9.280 30'3"
4.500 mm 15'0"			*19.250 *41.300	*19.250 *41.300	*14.800 *31.950	14.300 30.850	*12.550 *27.200	10.250 22.050	*11.200 *24.450	7.700 16.550			*8.450 *18.550	6.750 14.900	9.770 31'11"
3.000 mm 10'0"			*23.700 *50.900	20.350 43.900	*16.900 *36.550	13.500 29.100	*13.650 *29.550	9.800 21.150	*11.750 *25.550	7.500 16.100			*8.800 *19.300	6.350 14.000	10.010 32'9"
1.500 mm 5'0"			*18.600 *44.450	*18.600 41.350	*18.550 *40.150	12.800 27.650	*14.600 *31.650	9.400 20.300	11.700 25.200	7.300 15.650			*9.400 *20.700	6.250 13.700	10.020 32'10"
0 mm 0'0"			*20.950 *48.650	18.800 40.450	*19.300 *41.750	12.400 26.750	15.100 32.450	9.150 19.700	11.550 24.850	7.100 15.350			10.250 22.550	6.350 13.950	9.800 32'1"
-1.500 mm -5'0"		*14.950 *33.750	*14.950 *33.750	*25.100 *54.450	18.750 40.350	*19.000 *41.200	12.250 26.400	14.950 32.150	9.000 19.400	11.500 24.750	7.050 15.250		10.950 24.150	6.750 14.900	9.330 30'6"
-3.000 mm -10'0"		*23.900 *53.950	*23.900 *53.950	*22.800 *49.400	18.950 40.700	*17.700 *38.250	12.300 26.500	*13.900 *29.900	9.050 19.500				*11.450 *25.250	7.600 16.850	8.570 27'11"
-4.500 mm -15'0"		*24.000 *51.750	*24.000 *51.750	*19.000 *40.850	*19.000 *40.850	*14.900 *31.800	12.550 27.050						*11.150 *24.450	9.450 21.050	7.420 24'1"



ISO 10567:2007



* Indica que la carga está limitada por la capacidad hidráulica de elevación en lugar de por la carga de vuelco. Las cargas anteriores cumplen el estándar de capacidad de elevación de excavadoras hidráulicas ISO 10567:2007. No exceden el 87 % de la capacidad hidráulica de elevación o el 75 % de la carga límite de equilibrio. El peso de todos los accesorios de elevación debe restarse de las capacidades de elevación anteriores. Las capacidades de elevación se basan en la posición de la máquina sobre una superficie firme y uniforme. El uso de un punto de enganche del accesorio para manipular/elevar objetos podría afectar al rendimiento de elevación de la máquina.

La capacidad de elevación permanece dentro del ±5 % para todas las zapatas de cadena disponibles.

Consulte siempre el manual de funcionamiento y mantenimiento apropiado para obtener información específica del producto.

Especificaciones de la excavadora hidráulica 350

Capacidades de elevación de pluma de alcance – Contrapeso: 9,0 mt (19.842 lb) – sin cucharón, Elevación pesada: activa

Tren de rodaje largo

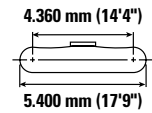
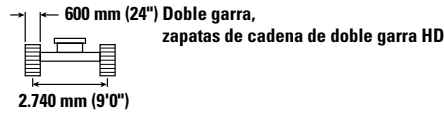
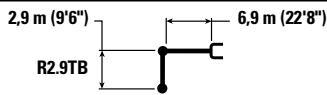


Diagrama de la pluma	3.000 mm/10'0"		4.500 mm/15'0"		6.000 mm/20'0"		7.500 mm/25'0"		9.000 mm/30'0"		Diagrama de la excavadora		mm pie/pulg	
	kg lb	kg lb	kg lb	kg lb	kg lb	kg lb	kg lb	kg lb	kg lb	kg lb	kg lb	kg lb		
9.000 mm 30'0"												*10.750 *23.900	*10.750 *23.900	6.730 21'6"
7.500 mm 25'0"							*11.750 *25.900	10.400 22.300				*10.050 *22.200	9.300 20.900	8.000 25'11"
6.000 mm 20'0"					*13.700 *29.650	*13.700 *29.650	*12.150 *26.500	10.250 22.000				*9.850 *21.700	7.800 17.350	8.830 28'9"
4.500 mm 15'0"			*20.750 *44.400	*20.750 *44.400	*15.550 *33.600	13.750 29.700	*13.050 *28.300	9.900 21.300	*11.650 25.300	7.450 16.000		*10.000 *22.000	7.000 15.500	9.350 30'7"
3.000 mm 10'0"			*19.050 *49.700	*19.050 41.800	*17.550 *37.900	13.000 28.000	*14.050 *30.500	9.500 20.400	11.600 24.900	7.250 15.600		*10.450 *22.950	6.600 14.500	9.600 31'5"
1.500 mm 5'0"			*13.650 *33.550	*13.650 *33.550	*18.950 *41.000	12.400 26.700	*14.900 32.100	9.150 19.650	11.400 24.500	7.050 15.200		10.350 22.750	6.450 14.150	9.610 31'6"
0 mm 0'0"			*19.500 *45.500	18.300 39.350	*19.400 *41.950	12.050 26.000	14.650 31.550	8.900 19.150	11.250 24.200	6.950 14.950		10.600 23.400	6.600 14.500	9.370 30'8"
-1.500 mm -5'0"		*15.100 *34.250	*15.100 *34.250	*24.300 *52.800	18.350 39.450	*18.800 *40.700	11.950 25.750	14.550 31.300	8.800 19.000			11.450 25.250	7.050 15.600	8.880 29'1"
-3.000 mm -10'0"		*26.500 *57.900	*26.500 *57.900	*21.650 *46.900	18.600 39.950	*17.100 *36.900	12.050 26.000	*13.350 *28.600	8.900 19.200			*11.900 *26.150	8.100 17.950	8.080 26'4"
-4.500 mm -15'0"				*17.300 *37.150	*17.300 *37.150	*13.650 *28.950	12.400 26.750					*11.250 *24.650	10.400 23.250	6.850 22'2"



ISO 10567:2007



* Indica que la carga está limitada por la capacidad hidráulica de elevación en lugar de por la carga de vuelco. Las cargas anteriores cumplen el estándar de capacidad de elevación de excavadoras hidráulicas ISO 10567:2007. No exceden el 87 % de la capacidad hidráulica de elevación o el 75 % de la carga límite de equilibrio. El peso de todos los accesorios de elevación debe restarse de las capacidades de elevación anteriores. Las capacidades de elevación se basan en la posición de la máquina sobre una superficie firme y uniforme. El uso de un punto de enganche del accesorio para manipular/elevar objetos podría afectar al rendimiento de elevación de la máquina.

La capacidad de elevación permanece dentro del ±5 % para todas las zapatas de cadena disponibles.

Consulte siempre el manual de funcionamiento y mantenimiento apropiado para obtener información específica del producto.

Especificaciones de la excavadora hidráulica 350

Capacidades de elevación de pluma de alcance – Contrapeso: 9,0 mt (19.842 lb) – sin cucharón, Elevación pesada: activa

Tren de rodaje largo

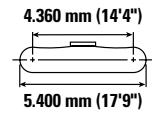
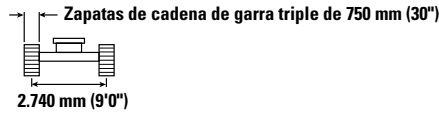
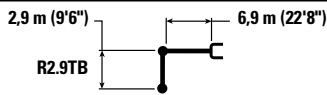


Diagrama de la pluma	3.000 mm/10'0"		4.500 mm/15'0"		6.000 mm/20'0"		7.500 mm/25'0"		9.000 mm/30'0"		Diagrama de la excavadora		mm pie/pulg	
	kg lb	kg lb	kg lb	kg lb	kg lb	kg lb	kg lb	kg lb	kg lb	kg lb	kg lb	kg lb		
9.000 mm 30'0"												*10.750 *23.900	*10.750 *23.900	6.730 21'6"
7.500 mm 25'0"							*11.750 *25.900	10.550 22.650				*10.050 *22.200	9.450 21.200	8.000 25'11"
6.000 mm 20'0"					*13.700 *29.650	*13.700 *29.650	*12.150 *26.500	10.400 22.300				*9.850 *21.700	7.950 17.650	8.830 28'9"
4.500 mm 15'0"			*20.750 *44.400	*20.750 *44.400	*15.550 *33.600	13.950 30.100	*13.050 *28.300	10.050 21.600	*11.650 *25.450	7.550 16.250		*10.000 *22.000	7.100 15.700	9.350 30'7"
3.000 mm 10'0"			*19.050 *49.700	*19.050 *42.400	*17.550 *37.900	13.150 28.450	*14.050 *30.500	9.600 20.750	11.750 25.300	7.350 15.850		*10.450 *22.950	6.700 14.750	9.600 31'5"
1.500 mm 5'0"			*13.650 *33.550	*13.650 *33.550	*18.950 *41.000	12.600 27.100	*14.900 *32.250	9.250 20.000	11.550 24.900	7.200 15.450		10.500 23.150	6.550 14.400	9.610 31'6"
0 mm 0'0"			*19.500 *45.500	18.600 40.000	*19.400 *41.950	12.250 26.400	14.900 32.050	9.050 19.500	11.450 24.600	7.050 15.200		10.800 23.750	6.700 14.750	9.370 30'8"
-1.500 mm -5'0"		*15.100 *34.250	*15.100 *34.250	*24.300 *52.800	18.650 40.100	*18.800 *40.700	12.150 26.200	14.800 31.850	8.950 19.300			11.650 25.700	7.200 15.850	8.880 29'1"
-3.000 mm -10'0"		*26.500 *57.900	*26.500 *57.900	*21.650 *46.900	18.900 40.600	*17.100 *36.900	12.250 26.400	*13.350 *28.600	9.050 19.500			*11.900 *26.150	8.250 18.250	8.080 26'4"
-4.500 mm -15'0"				*17.300 *37.150	*17.300 *37.150	*13.650 *28.950	12.600 27.150					*11.250 *24.650	10.550 23.600	6.850 22'2"



ISO 10567:2007



* Indica que la carga está limitada por la capacidad hidráulica de elevación en lugar de por la carga de vuelco. Las cargas anteriores cumplen el estándar de capacidad de elevación de excavadoras hidráulicas ISO 10567:2007. No exceden el 87 % de la capacidad hidráulica de elevación o el 75 % de la carga límite de equilibrio. El peso de todos los accesorios de elevación debe restarse de las capacidades de elevación anteriores. Las capacidades de elevación se basan en la posición de la máquina sobre una superficie firme y uniforme. El uso de un punto de enganche del accesorio para manipular/elevar objetos podría afectar al rendimiento de elevación de la máquina.

La capacidad de elevación permanece dentro del ± 5 % para todas las zapatas de cadena disponibles.

Consulte siempre el manual de funcionamiento y mantenimiento apropiado para obtener información específica del producto.

Especificaciones de la excavadora hidráulica 350

Capacidades de elevación de pluma de alcance – Contrapeso: 9,0 mt (19.842 lb) – sin cucharón, Elevación pesada: activa

Tren de rodaje largo

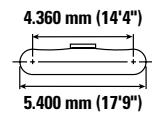
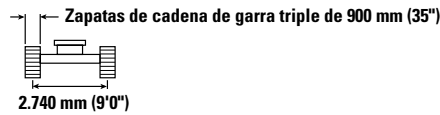
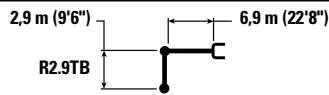


Diagrama de la pluma	3.000 mm/10'0"		4.500 mm/15'0"		6.000 mm/20'0"		7.500 mm/25'0"		9.000 mm/30'0"		Diagrama de la excavadora		mm pie/pulg		
	kg	lb	kg	lb	kg	lb	kg	lb	kg	lb	kg	lb			
9.000 mm 30'0"													*10.750 *23.900	*10.750 *23.900	6.730 21'6"
7.500 mm 25'0"							*11.750 *25.900	10.650 22.900					*10.050 *22.200	9.550 21.450	8.000 25'11"
6.000 mm 20'0"					*13.700 *29.650	*13.700 *29.650	*12.150 *26.500	10.500 22.550					*9.850 *21.700	8.050 17.850	8.830 28'9"
4.500 mm 15'0"			*20.750 *44.400	*20.750 *44.400	*15.550 *33.600	14.100 30.450	*13.050 *28.300	10.150 21.850	*11.650 *25.450	7.650 16.450			*10.000 *22.000	7.200 15.900	9.350 30'7"
3.000 mm 10'0"			*19.050 *49.700	*19.050 *42.900	*17.550 *37.900	13.350 28.750	*14.050 *30.500	9.750 21.000	11.900 25.650	7.450 16.050			*10.450 *22.950	6.750 14.900	9.600 31'5"
1.500 mm 5'0"			*13.650 *33.550	*13.650 *33.550	*18.950 *41.000	12.750 27.450	*14.900 *32.250	9.400 20.250	11.700 25.200	7.300 15.650			10.650 23.450	6.650 14.600	9.610 31'6"
0 mm 0'0"			*19.500 *45.500	18.800 40.450	*19.400 *41.950	12.400 26.700	15.100 32.450	9.150 19.700	11.600 24.950	7.150 15.400			10.950 24.100	6.800 14.900	9.370 30'8"
-1.500 mm -5'0"			*15.100 *34.250	*15.100 *34.250	*24.300 *52.800	18.900 40.550	*18.800 *40.700	12.300 26.500	*14.850 *32.100	9.050 19.550			11.800 26.000	7.300 16.050	8.880 29'1"
-3.000 mm -10'0"			*26.500 *57.900	*26.500 *57.900	*21.650 *46.900	19.100 41.050	*17.100 *36.900	12.400 26.750	*13.350 *28.600	9.150 19.750			*11.900 *26.150	8.350 18.450	8.080 26'4"
-4.500 mm -15'0"					*17.300 *37.150	*17.300 *37.150	*13.650 *28.950	12.750 27.500					*11.250 *24.650	10.700 23.900	6.850 22'2"



ISO 10567:2007



* Indica que la carga está limitada por la capacidad hidráulica de elevación en lugar de por la carga de vuelco. Las cargas anteriores cumplen el estándar de capacidad de elevación de excavadoras hidráulicas ISO 10567:2007. No exceden el 87 % de la capacidad hidráulica de elevación o el 75 % de la carga límite de equilibrio. El peso de todos los accesorios de elevación debe restarse de las capacidades de elevación anteriores. Las capacidades de elevación se basan en la posición de la máquina sobre una superficie firme y uniforme. El uso de un punto de enganche del accesorio para manipular/elevar objetos podría afectar al rendimiento de elevación de la máquina.

La capacidad de elevación permanece dentro del ± 5 % para todas las zapatas de cadena disponibles.

Consulte siempre el manual de funcionamiento y mantenimiento apropiado para obtener información específica del producto.

Especificaciones de la excavadora hidráulica 350

Capacidades de elevación de pluma de alta producción – Contrapeso: 9,0 mt (19.842 lb) – sin cucharón, Elevación pesada: activa

Tren de rodaje largo

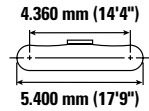
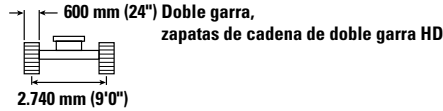
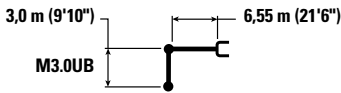


Diagrama de la pluma	3.000 mm/10'0"		4.500 mm/15'0"		6.000 mm/20'0"		7.500 mm/25'0"		9.000 mm/30'0"		Diagrama de la zapata		mm pie/pulg
	kg	lb	kg	lb	kg	lb	kg	lb	kg	lb	kg	lb	
7.500 mm 25'0"							*11.600	10.200			*10.000	9.750	7.680
6.000 mm 20'0"							*11.900	10.050			*9.750	8.000	8.540
4.500 mm 15'0"							*12.650	9.700	*10.800	7.200	*9.850	7.100	9.070
3.000 mm 10'0"							*13.650	9.250	11.350	7.000	*10.300	6.600	9.330
1.500 mm 5'0"							*14.450	8.850	11.150	6.800	10.500	6.450	9.340
0 mm 0'0"							14.400	8.600	11.000	6.650	10.800	6.550	9.100
-1.500 mm -5'0"							14.250	8.500			11.750	7.100	8.590
-3.000 mm -10'0"							*12.700	8.600			*11.950	8.250	7.760
-4.500 mm -15'0"							*26.950	18.550			*24.550	10.900	6.470

Capacidades de elevación de pluma de alta producción – Contrapeso: 9,0 mt (19.842 lb) – sin cucharón, Elevación pesada: activa

Tren de rodaje largo

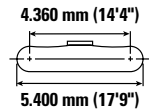
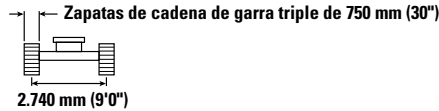
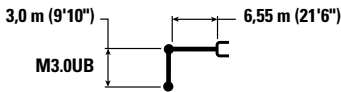


Diagrama de la pluma	3.000 mm/10'0"		4.500 mm/15'0"		6.000 mm/20'0"		7.500 mm/25'0"		9.000 mm/30'0"		Diagrama de la zapata		mm pie/pulg
	kg	lb	kg	lb	kg	lb	kg	lb	kg	lb	kg	lb	
7.500 mm 25'0"							*11.600	10.350			*10.000	9.900	7.680
6.000 mm 20'0"							*11.900	10.200			*9.750	8.150	8.540
4.500 mm 15'0"							*12.650	9.850	*10.800	7.300	*9.850	7.200	9.070
3.000 mm 10'0"							*13.650	9.400	11.550	7.100	*10.300	6.700	9.330
1.500 mm 5'0"							*14.450	9.000	11.300	6.900	10.700	6.550	9.340
0 mm 0'0"							14.650	8.750	11.200	6.800	11.000	6.700	9.100
-1.500 mm -5'0"							14.400	8.650			11.950	7.200	8.590
-3.000 mm -10'0"							*12.700	8.750			*11.950	8.400	7.760
-4.500 mm -15'0"							*26.950	18.850			*24.550	11.100	6.470



ISO 10567:2007



* Indica que la carga está limitada por la capacidad hidráulica de elevación en lugar de por la carga de vuelco. Las cargas anteriores cumplen el estándar de capacidad de elevación de excavadoras hidráulicas ISO 10567:2007. No exceden el 87 % de la capacidad hidráulica de elevación o el 75 % de la carga límite de equilibrio. El peso de todos los accesorios de elevación debe restarse de las capacidades de elevación anteriores. Las capacidades de elevación se basan en la posición de la máquina sobre una superficie firme y uniforme. El uso de un punto de enganche del accesorio para manipular/eleva objetos podría afectar al rendimiento de elevación de la máquina.

La capacidad de elevación permanece dentro del ±5 % para todas las zapatas de cadena disponibles.

Consulte siempre el manual de funcionamiento y mantenimiento apropiado para obtener información específica del producto.

Especificaciones de la excavadora hidráulica 350

Capacidades de elevación de pluma de alta producción – Contrapeso: 9,0 mt (19.842 lb) – sin cucharón, Elevación pesada: activa

Tren de rodaje largo

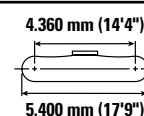
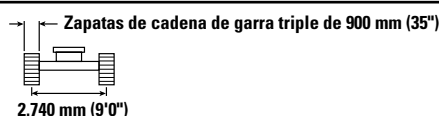
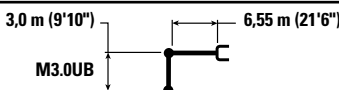


Diagrama de la pala	3.000 mm/10'0"		4.500 mm/15'0"		6.000 mm/20'0"		7.500 mm/25'0"		9.000 mm/30'0"		Diagrama de la excavadora		mm pie/pulg
	kg	lb	kg	lb	kg	lb	kg	lb	kg	lb	kg	lb	
7.500 mm 25'0"							*11.600	10.450			*10.000	*10.000	7.680
	kg						*26.000	22.150			*22.100	*22.100	24'10"
6.000 mm 20'0"											*9.750	8.250	8.540
	kg										*21.450	18.300	27'10"
4.500 mm 15'0"			*19.250	*19.250	*14.900	14.050	*12.650	9.950	*10.800	7.400	*9.850	7.300	9.070
	kg		*41.300	*41.300	*32.200	30.250	*27.550	21.400			*21.650	16.100	29'8"
3.000 mm 10'0"			*23.450	22.000	*16.850	13.200	*13.650	9.500	11.700	7.200	*10.300	6.800	9.330
	kg		*50.350	43.150	*36.350	28.450	*29.600	20.500	25.100	15.450	*22.600	14.950	30'7"
1.500 mm 5'0"			*22.900	18.800	*18.350	12.500	*14.450	9.150	11.450	7.000	10.850	6.650	9.340
	kg		*55.050	40.500	*39.650	26.950	*31.350	19.650	24.650	15.050	23.850	14.600	30'7"
0 mm 0'0"			*25.700	18.400	*18.900	12.100	*14.800	8.850	11.300	6.850	11.150	6.750	9.100
	kg		*55.700	39.550	*40.950	26.000	*31.900	19.050			24.550	14.900	29'10"
-1.500 mm -5'0"		*17.950	*17.950	*24.300	18.350	*18.400	11.950	*14.400	8.750		*12.000	7.300	8.590
	kg	*40.600	*40.600	*52.700	39.450	*39.900	25.700	*31.100	18.850		*26.400	16.100	28'1"
-3.000 mm -10'0"		*27.700	*27.700	*21.550	18.550	*16.650	12.000	*12.700	8.850		*11.950	8.500	7.760
	kg	*60.250	*60.250	*46.650	39.900	*35.950	25.900	*26.950	19.100		*26.300	18.800	25'4"
-4.500 mm -15'0"				*16.800	*16.800	*12.700	12.400				*11.250	11.200	6.470
	kg			*35.950	*35.950	*26.700	*26.700				*24.550	*24.550	20'11"

Capacidades de elevación de pluma de alta producción – Contrapeso: 9,0 mt (19.842 lb) – sin cucharón, Elevación pesada: activa

Tren de rodaje largo

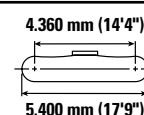
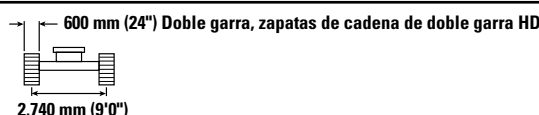
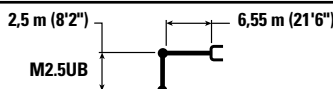


Diagrama de la pala	3.000 mm/10'0"		4.500 mm/15'0"		6.000 mm/20'0"		7.500 mm/25'0"		Diagrama de la excavadora		mm pie/pulg	
	kg	lb	kg	lb	kg	lb	kg	lb	kg	lb		
7.500 mm 25'0"										*12.850	11.000	7.110
	kg									*28.400	24.800	23'0"
6.000 mm 20'0"					*14.100	*14.100	*12.700	9.950	*12.450	8.850	*12.450	8.040
	kg				*30.650	*30.650	*27.750	21.350	*27.450	19.650	*27.450	26'2"
4.500 mm 15'0"			*20.900	20.900	*15.800	13.550	*13.300	9.650	*12.350	7.750	*12.350	8.600
	kg		*44.800	*44.800	*34.100	29.200	*28.950	20.750	*27.150	17.100	*27.150	28'1"
3.000 mm 10'0"			*53.500	41.150	*17.600	12.750	*14.150	9.250	11.600	7.150	11.600	8.880
	kg				*38.000	27.500	*30.750	19.900	25.600	15.800	25.600	29'1"
1.500 mm 5'0"					*18.800	12.150	*14.700	8.900	11.400	7.000	11.400	8.890
	kg				*40.700	26.150	31.650	19.150	25.100	15.400	25.100	29'1"
0 mm 0'0"			*24.050	18.000	*19.050	11.800	14.450	8.700	11.800	7.200	11.800	8.640
	kg		*54.950	38.700	*41.250	25.450	31.150	18.700	25.950	15.800	25.950	28'3"
-1.500 mm -5'0"		*18.150	*18.150	*23.400	18.100	*18.150	11.750	*14.200	8.650	*12.700	7.850	8.100
	kg	*41.350	*41.350	*50.850	38.850	*39.300	25.300	*30.550	18.650	*27.950	17.300	26'6"
-3.000 mm -10'0"		*24.250	*24.250	*20.200	18.400	*15.850	11.900			*12.450	9.350	7.200
	kg	*52.800	*52.800	*43.700	39.500	*34.100	25.650			*27.350	20.700	23'5"
-4.500 mm -15'0"				*14.550	*14.550					*11.050	*11.050	5.790
	kg			*30.850	*30.850					*24.050	*24.050	18'8"



ISO 10567:2007



* Indica que la carga está limitada por la capacidad hidráulica de elevación en lugar de por la carga de vuelco. Las cargas anteriores cumplen el estándar de capacidad de elevación de excavadoras hidráulicas ISO 10567:2007. No exceden el 87 % de la capacidad hidráulica de elevación o el 75 % de la carga límite de equilibrio. El peso de todos los accesorios de elevación debe restarse de las capacidades de elevación anteriores. Las capacidades de elevación se basan en la posición de la máquina sobre una superficie firme y uniforme. El uso de un punto de enganche del accesorio para manipular/eleva objetos podría afectar al rendimiento de elevación de la máquina.

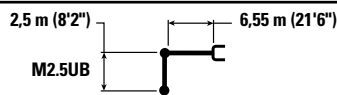
La capacidad de elevación permanece dentro del ±5 % para todas las zapatas de cadena disponibles.

Consulte siempre el manual de funcionamiento y mantenimiento apropiado para obtener información específica del producto.

Especificaciones de la excavadora hidráulica 350

Capacidades de elevación de pluma de alta producción – Contrapeso: 9,0 mt (19.842 lb) – sin cucharón,
Elevación pesada: activa

Tren de rodaje largo



M2.5UB

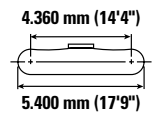
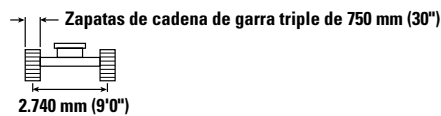
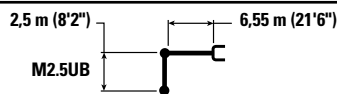


Diagrama de la pluma	3.000 mm/10'0"		4.500 mm/15'0"		6.000 mm/20'0"		7.500 mm/25'0"		Diagrama de la excavadora		mm pie/pulg
	kg	lb	kg	lb	kg	lb	kg	lb	kg	lb	
7.500 mm 25'0"									*12.850	11.150	7.110 23'0"
6.000 mm 20'0"					*14.100 *30.650	*14.100 *30.650	*12.700 *27.750	10.100 21.650	*12.450 *27.450	8.950 19.950	8.040 26'2"
4.500 mm 15'0"			*20.900 *44.800	*20.900 *44.800	*15.800 *34.100	13.750 29.600	*13.300 *28.950	9.800 21.050	*12.350 *27.150	7.850 17.350	8.600 28'1"
3.000 mm 10'0"			*53.500	41.750	*17.600 *38.000	12.950 27.900	*14.150 *30.750	9.400 20.200	11.800 26.000	7.300 16.050	8.880 29'1"
1.500 mm 5'0"					*18.800 *40.700	12.300 26.550	*14.850 *32.100	9.050 19.500	11.600 25.550	7.100 15.650	8.890 29'1"
0 mm 0'0"			*24.050 *54.950	18.300 39.350	*19.050 *41.250	12.000 25.850	14.700 31.650	8.850 19.000	12.000 26.400	7.300 16.050	8.640 28'3"
-1.500 mm -5'0"	*18.150 *41.350	*18.150 *41.350	*23.400 *50.850	18.400 39.500	*18.150 *39.300	11.950 25.700	*14.200 *30.550	8.800 18.950	*12.700 *27.950	7.950 17.550	8.100 26'6"
-3.000 mm -10'0"	*24.250 *52.800	*24.250 *52.800	*20.200 *43.700	18.650 40.150	*15.850 *34.100	12.100 26.100			*12.450 *27.350	9.500 21.050	7.200 23'5"
-4.500 mm -15'0"			*14.550 *30.850	*14.550 *30.850					*11.050 *24.050	*11.050 *24.050	5.790 18'8"

Capacidades de elevación de pluma de alta producción – Contrapeso: 9,0 mt (19.842 lb) – sin cucharón,
Elevación pesada: activa

Tren de rodaje largo



M2.5UB

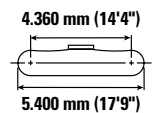
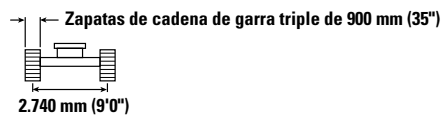


Diagrama de la pluma	3.000 mm/10'0"		4.500 mm/15'0"		6.000 mm/20'0"		7.500 mm/25'0"		Diagrama de la excavadora		mm pie/pulg
	kg	lb	kg	lb	kg	lb	kg	lb	kg	lb	
7.500 mm 25'0"									*12.850	11.300	7.110 23'0"
6.000 mm 20'0"					*14.100 *30.650	*14.100 *30.650	*12.700 *27.750	10.200 21.900	*12.450 *27.450	9.050 20.200	8.040 26'2"
4.500 mm 15'0"			*20.900 *44.800	*20.900 *44.800	*15.800 *34.100	13.900 29.950	*13.300 *28.950	9.900 21.300	*12.350 *27.150	7.950 17.550	8.600 28'1"
3.000 mm 10'0"			*53.500	42.250	*17.600 *38.000	13.100 28.200	*14.150 *30.750	9.500 20.450	11.950 26.350	7.400 16.250	8.880 29'1"
1.500 mm 5'0"					*18.800 *40.700	12.450 26.900	*14.850 *32.100	9.150 19.750	11.750 25.900	7.200 15.850	8.890 29'1"
0 mm 0'0"			*24.050 *54.950	18.550 39.850	*19.050 *41.250	12.150 26.200	14.900 32.050	8.950 19.250	12.150 26.750	7.400 16.300	8.640 28'3"
-1.500 mm -5'0"	*18.150 *41.350	*18.150 *41.350	*23.400 *50.850	18.600 40.000	*18.150 *39.300	12.100 26.050	*14.200 *30.550	8.900 19.200	*12.700 *27.950	8.050 17.800	8.100 26'6"
-3.000 mm -10'0"	*24.250 *52.800	*24.250 *52.800	*20.200 *43.700	18.900 40.600	*15.850 *34.100	12.250 26.400			*12.450 *27.350	9.600 21.300	7.200 23'5"
-4.500 mm -15'0"			*14.550 *30.850	*14.550 *30.850					*11.050 *24.050	*11.050 *24.050	5.790 18'8"



ISO 10567:2007



* Indica que la carga está limitada por la capacidad hidráulica de elevación en lugar de por la carga de vuelco. Las cargas anteriores cumplen el estándar de capacidad de elevación de excavadoras hidráulicas ISO 10567:2007. No exceden el 87 % de la capacidad hidráulica de elevación o el 75 % de la carga límite de equilibrio. El peso de todos los accesorios de elevación debe restarse de las capacidades de elevación anteriores. Las capacidades de elevación se basan en la posición de la máquina sobre una superficie firme y uniforme. El uso de un punto de enganche del accesorio para manipular/eleva objetos podría afectar al rendimiento de elevación de la máquina.

La capacidad de elevación permanece dentro del ±5 % para todas las zapatas de cadena disponibles.

Consulte siempre el manual de funcionamiento y mantenimiento apropiado para obtener información específica del producto.

Especificaciones de la excavadora hidráulica 350

Especificaciones y compatibilidad del cucharón – Australia y Nueva Zelanda

	Varillaje	Anchura		Capacidad		Peso		Llenado	Tren de rodaje de ancho de vía fijo largo					
		mm	pulg	m³	yd³	kg	lb		%	Contrapeso de 9,0 tm (19.842 lb)			Alta producción	
										Alcance 6,9 m (22'8")			6,55 m (21'6")	
									R2.9 (9'6")	R3.35 (11'0")	R3.9 (12'10")	M2.5 (8'2")	M3.0 (9'10")	
Con bulón (sin acoplamiento rápido)														
Servicio pesado	TB	1.650	66	2,41	3,16	2.274	5.013	100	⊙	⊖	⊖			
	TB	1.850	72	2,69	3,52	2.403	5.298	100	⊖	⊖	○			
Servicio en condiciones severas	TB	1.650	66	2,41	3,15	2.367	5.218	90	●	⊙	⊖			
Servicio pesado	UB	1.950	77	3,43	4,48	2.912	6.419	100				○	◇	
Carga máxima con bulón (carga útil + cucharón)									kg	6.892	6.394	5.808	7.508	6.786
									lb	15.194	14.096	12.804	16.552	14.961
Con acoplamiento con mecanismo de enganche al bulón Cat														
Servicio pesado	TB	1.650	66	2,41	3,16	2.274	5.013	100	⊖	○	◇			
	TB	1.850	72	2,69	3,52	2.403	5.298	100	○	◇	◇			
Servicio en condiciones severas	TB	1.650	66	2,41	3,15	2.367	5.218	90	⊖	○	◇			
Carga máxima con acoplamiento (carga útil + cucharón)									kg	5.839	5.341	4.755	6.455	5.733
									lb	12.872	11.774	10.483	14.230	12.639
Con acoplamiento rápido CW														
Servicio pesado	TB	1.650	66	2,41	3,16	2.274	5.013	100	⊖	○	○			
	TB	1.850	72	2,69	3,52	2.403	5.298	100	○	○	◇			
Servicio en condiciones severas	TB	1.650	66	2,41	3,15	2.367	5.218	90	⊙	⊖	○			
Servicio pesado	UB	1.950	77	3,43	4,48	2.912	6.419	100				◇	◇	
Carga máxima con acoplamiento (carga útil + cucharón)									kg	6.137	5.639	5.053	6.689	5.967
									lb	13.530	12.432	11.140	14.747	13.155

Las cargas anteriores cumplen con la norma para excavadoras hidráulicas EN474-5:2006 + A3:2013, no superan el 87 % de la capacidad de elevación hidráulica o el 75 % de la capacidad de carga límite de equilibrio con el elevador delantero totalmente extendido en la línea del suelo con el cucharón inclinado.

Capacidad basada en ISO 7451:2007.

Densidad máxima de material:

- 2.100 kg/m³ (3.500 lb/yd³)
- ⊙ 1.800 kg/m³ (3.000 lb/yd³)
- ⊖ 1.500 kg/m³ (2.500 lb/yd³)
- 1.200 kg/m³ (2.000 lb/yd³)
- ◇ 900 kg/m³ (1.500 lb/yd³)

Caterpillar recomienda el uso de los implementos adecuados para maximizar el valor que reciben los clientes de nuestros productos. El uso de implementos, incluidos los cucharones, que no cumplan las recomendaciones o especificaciones de Caterpillar en cuanto a peso, dimensiones, caudales, presiones, etc., puede dar como resultado un rendimiento inferior al esperado, incluidas, entre otros, reducciones en la producción, la estabilidad y la fiabilidad, así como en la durabilidad de los componentes. El uso inadecuado de un implemento que tenga como resultado el barrido, apalancamiento, torsión o captura de cargas pesadas reducirá la duración de la pluma y el balancín.

Especificaciones de la excavadora hidráulica 350

Especificaciones y compatibilidad del cucharón – Europa

	Varillaje	Anchura		Capacidad		Peso		Llenado	Tren de rodaje de ancho de vía fijo largo			
		mm		m ³		kg			Contrapeso de 9,0 tm (19.842 lb)			
		mm	pulg	m ³	yd ³	kg	lb		Alcance 6,9 m (22'8")		Alta producción 6,55 m (21'6")	
								R2.9 (9'6")	R3.35 (11'0")	M2.5 (8'2")	M3.0 (9'10")	
Con bulón (sin acoplamiento rápido)												
Servicio en condiciones severas	TB	1.550	61	2,14	2,80	2.329	5.134	90	●	●		
Servicio pesado	UB	1.650	65	2,77	3,62	2.573	5.672	100			⊙	⊖
	UB	1.750	69	3,00	3,92	2.845	6.271	100			⊖	○
Carga máxima con bulón (carga útil + cucharón)								kg	6.892	6.394	7.508	6.786
								lb	15.194	14.096	16.552	14.961
Con acoplamiento rápido CW												
Servicio en condiciones severas	TB	1.550	61	2,14	2,80	2.329	5.134	100	⊙	⊖		
Servicio pesado	UB	1.650	65	2,77	3,62	2.573	5.672	100			⊖	○
	UB	1.750	69	3,00	3,92	2.845	6.271	90			○	○
Carga máxima con acoplamiento (carga útil + cucharón)								kg	6.137	5.639	6.689	5.967
								lb	13.530	12.432	14.747	13.155

Las cargas anteriores cumplen con la norma para excavadoras hidráulicas EN474-5:2006 + A3:2013, no superan el 87 % de la capacidad de elevación hidráulica o el 75 % de la capacidad de carga límite de equilibrio con el elevador delantero totalmente extendido en la línea del suelo con el cucharón inclinado.

Capacidad basada en ISO 7451:2007.

Densidad máxima de material:

- 2.100 kg/m³ (3.500 lb/yd³)
- ⊙ 1.800 kg/m³ (3.000 lb/yd³)
- ⊖ 1.500 kg/m³ (2.500 lb/yd³)
- 1.200 kg/m³ (2.000 lb/yd³)

Caterpillar recomienda el uso de los implementos adecuados para maximizar el valor que reciben los clientes de nuestros productos. El uso de implementos, incluidos los cucharones, que no cumplan las recomendaciones o especificaciones de Caterpillar en cuanto a peso, dimensiones, caudales, presiones, etc., puede dar como resultado un rendimiento inferior al esperado, incluidas, entre otros, reducciones en la producción, la estabilidad y la fiabilidad, así como en la durabilidad de los componentes. El uso inadecuado de un implemento que tenga como resultado el barrido, apalancamiento, torsión o captura de cargas pesadas reducirá la duración de la pluma y el balancín.

Especificaciones de la excavadora hidráulica 350

Especificaciones y compatibilidad del cucharón – Turquía

	Varillaje	Tren de rodaje de ancho de vía fijo largo																				
		Contrapeso de 9,0 tm (19.842 lb)																				
		Anchura								Capacidad				Peso		Llenado						
		mm		pulg		m³		yd³		kg		lb		%		Alcance 6,9 m (22'8")				Alta producción 6,55 m (21'6")		
															R2.9 (9'6")	R3.35 (11'0")	R3.9 (12'10")	R3.35 (11'0") HD	M2.5 (8'2")	M3.0 (9'10")		
Con bulón (sin acoplamiento rápido)																						
Servicio pesado	TB	1.650	65	2,41	3,15	2.221	4.896	100	☉	☉	☉	☉										
	TB	1.900	74	2,78	3,64	2.429	5.355	100	☉	○	○	○										
Servicio en condiciones severas	TB	1.550	61	2,14	2,80	2.329	5.134	90	●	●	☉	●										
Servicio pesado	UB	1.750	69	3,00	3,92	2.845	6.271	100											☉	○		
	UB	1.950	77	3,43	4,49	2.911	6.417	100											○	◇		
Servicio en condiciones severas	UB	1.650	65	2,77	3,62	2.737	6.033	90											☉	☉		
	UB	1.850	73	3,21	4,20	2.951	6.505	90											☉	○		
Carga máxima con bulón (carga útil + cucharón)											kg	6.858	6.386	5.860	6.182	7.476	6.717					
											lb	15.119	14.079	12.919	13.629	16.482	14.808					
Con acoplamiento con mecanismo de enganche al bulón Cat																						
Servicio pesado	TB	1.650	65	2,41	3,15	2.221	4.896	100	☉	○	◇	○										
	TB	1.900	74	2,78	3,64	2.429	5.355	100	○	◇	X	◇										
Servicio en condiciones severas	TB	1.550	61	2,14	2,80	2.329	5.134	90	☉	☉	○	☉										
Servicio pesado	UB	1.950	77	3,43	4,49	2.911	6.417	100														
Servicio en condiciones severas	UB	1.650	65	2,77	3,62	2.737	6.033	90														
	UB	1.850	73	3,21	4,20	2.951	6.505	90														
Carga máxima con acoplamiento (carga útil + cucharón)											kg	5.805	5.333	4.807	5.129	–	–					
											lb	12.797	11.757	10.597	11.307	–	–					
Con acoplamiento rápido CW																						
Servicio pesado	TB	1.650	65	2,41	3,15	2.221	4.896	100	☉	○	○	○										
	TB	1.900	74	2,78	3,64	2.429	5.355	100	○	○	◇	◇										
Servicio en condiciones severas	TB	1.550	61	2,14	2,80	2.329	5.134	90	☉	☉	☉	☉										
Servicio pesado	UB	1.750	69	3,00	3,92	2.845	6.271	90											○	○		
	UB	1.950	77	3,43	4,49	2.911	6.417	100											◇	◇		
Servicio en condiciones severas	UB	1.650	65	2,77	3,62	2.737	6.033	90											☉	○		
	UB	1.850	73	3,21	4,20	2.951	6.505	90											○	◇		
Carga máxima con acoplamiento (carga útil + cucharón)											kg	6.103	5.631	5.105	5.427	6.657	5.898					
											lb	13.455	12.414	11.255	11.964	14.676	13.003					

Las cargas anteriores cumplen con la norma para excavadoras hidráulicas EN474-5:2006 + A3:2013, no superan el 87 % de la capacidad de elevación hidráulica o el 75 % de la capacidad de carga límite de equilibrio con el elevador delantero totalmente extendido en la línea del suelo con el cucharón inclinado.

Capacidad basada en ISO 7451:2007.

Densidad máxima de material:

- 2.100 kg/m³ (3.500 lb/yd³)
- ☉ 1.800 kg/m³ (3.000 lb/yd³)
- ☉ 1.500 kg/m³ (2.500 lb/yd³)
- 1.200 kg/m³ (2.000 lb/yd³)
- ◇ 900 kg/m³ (1.500 lb/yd³)
- X No recomendado

Caterpillar recomienda el uso de los implementos adecuados para maximizar el valor que reciben los clientes de nuestros productos. El uso de implementos, incluidos los cucharones, que no cumplan las recomendaciones o especificaciones de Caterpillar en cuanto a peso, dimensiones, caudales, presiones, etc., puede dar como resultado un rendimiento inferior al esperado, incluidas, entre otros, reducciones en la producción, la estabilidad y la fiabilidad, así como en la durabilidad de los componentes. El uso inadecuado de un implemento que tenga como resultado el barrido, apalancamiento, torsión o captura de cargas pesadas reducirá la duración de la pluma y el balancín.

Especificaciones de la excavadora hidráulica 350

Especificaciones y compatibilidad del cucharón – América del Norte

	Varillaje	Anchura		Capacidad		Peso		Llenado	Tren de rodaje de ancho de vía fijo largo			
		Contrapeso de 9,0 tm (19.842 lb)		Alcance 6,9 m (22'8")		Alta producción 6,55 m (21'6")						
		mm	pulg	m ³	yd ³	kg	lb		%	R3.35 (11'0")	R3.9 (12'10")	M2.5 (8'2")
Con bulón (sin acoplamiento rápido)												
Servicio general	TB	1.850	74	3,08	4,04	2.356	5.194	100	○	○		
	TB	2.000	79	3,60	4,71	2.504	5.520	100	◇	◇		
Servicio pesado	TB	1.350	54	1,87	2,44	1.979	4.363	100	●	●		
	TB	1.800	72	2,69	3,52	2.437	5.373	100	⊖	○		
Servicio en condiciones severas	TB	1.550	61	2,14	2,80	2.369	5.222	90	●	⊙		
	TB	1.900	75	3,09	4,05	2.866	6.318	90	○	◇		
Servicio pesado	UB	1.850	73	3,21	4,20	2.758	6.079	100			⊖	○
	UB	1.950	77	3,43	4,48	2.912	6.419	100			○	○
Servicio en condiciones severas	UB	1.850	73	3,21	4,20	2.972	6.552	90			⊖	○
	UB	1.600	63	2,66	3,48	3.217	7.091	90			⊙	⊖
Carga máxima con bulón (carga útil + cucharón)								kg	6.606	6.005	7.756	7.017
								lb	14.564	13.239	17.099	15.470
Con acoplamiento con mecanismo de enganche al bulón Cat												
Servicio general	TB	1.850	74	3,08	4,04	2.356	5.194	100	◇	X		
	TB	2.000	79	3,60	4,71	2.504	5.520	100	X	X		
Servicio pesado	TB	1.350	54	1,87	2,44	1.979	4.363	100	⊙	⊖		
	TB	1.800	72	2,69	3,52	2.437	5.373	100	○	◇		
Servicio en condiciones severas	TB	1.550	61	2,14	2,80	2.369	5.222	90	⊖	○		
	TB	1.900	75	3,09	4,05	2.866	6.318	90	◇	X		
Carga máxima con acoplamiento (carga útil + cucharón)								kg	5.553	4.952	–	–
								lb	12.242	10.917	–	–

Las cargas anteriores cumplen con la norma para excavadoras hidráulicas EN474-5:2006 + A3:2013, no superan el 87 % de la capacidad de elevación hidráulica o el 75 % de la capacidad de carga límite de equilibrio con el elevador delantero totalmente extendido en la línea del suelo con el cucharón inclinado.

Capacidad basada en ISO 7451:2007.

Densidad máxima de material:

- 2.100 kg/m³ (3.500 lb/yd³)
- ⊙ 1.800 kg/m³ (3.000 lb/yd³)
- ⊖ 1.500 kg/m³ (2.500 lb/yd³)
- 1.200 kg/m³ (2.000 lb/yd³)
- ◇ 900 kg/m³ (1.500 lb/yd³)
- X No recomendado

Caterpillar recomienda el uso de los implementos adecuados para maximizar el valor que reciben los clientes de nuestros productos. El uso de implementos, incluidos los cucharones, que no cumplan las recomendaciones o especificaciones de Caterpillar en cuanto a peso, dimensiones, caudales, presiones, etc., puede dar como resultado un rendimiento inferior al esperado, incluidas, entre otros, reducciones en la producción, la estabilidad y la fiabilidad, así como en la durabilidad de los componentes. El uso inadecuado de un implemento que tenga como resultado el barrido, apalancamiento, torsión o captura de cargas pesadas reducirá la duración de la pluma y el balancín.

Especificaciones de la excavadora hidráulica 350

Especificaciones y compatibilidad del cucharón – Chile y Colombia

	Varillaje	Anchura		Capacidad		Peso		Lle- nado %	Tren de rodaje de ancho de vía fijo largo	
		mm	pulg	m ³	yd ³	kg	lb		Contrapeso de 9,0 tm (19.842 lb)	
									Alta producción 6,55 m (21'6")	
									M2.5 (8'2")	M3.0 (9'10")
Con bulón (sin acoplamiento rápido)										
Servicio en condiciones severas	UB	1.600	63	2,61	3,41	3.105	6.844	90	⊙	⊖
	UB	1.700	67	2,77	3,62	3.222	7.102	90	⊖	○
	UB	1.650	65	2,77	3,62	2.737	6.033	90	⊙	⊖
	UB	1.850	73	3,21	4,20	2.951	6.505	90	⊖	○
Carga máxima con bulón (carga útil + cucharón)								kg	7.476	6.717
								lb	16.482	14.808
Con acoplamiento con mecanismo de enganche al bulón Cat										
Servicio en condiciones severas	UB	1.600	63	2,61	3,41	3.105	6.844	90	⊖	○
	UB	1.700	67	2,77	3,62	3.222	7.102	90	○	◇
	UB	1.650	65	2,77	3,62	2.737	6.033	90	⊖	○
	UB	1.850	73	3,21	4,20	2.951	6.505	90	○	◇
Carga máxima con acoplamiento (carga útil + cucharón)								kg	6.657	5.898
								lb	14.676	13.003

Las cargas anteriores cumplen con la norma para excavadoras hidráulicas EN474-5:2006 + A3:2013, no superan el 87 % de la capacidad de elevación hidráulica o el 75 % de la capacidad de carga límite de equilibrio con el elevador delantero totalmente extendido en la línea del suelo con el cucharón inclinado.

Capacidad basada en ISO 7451:2007.

Densidad máxima de material:

- ⊙ 1.800 kg/m³ (3.000 lb/yd³)
- ⊖ 1.500 kg/m³ (2.500 lb/yd³)
- 1.200 kg/m³ (2.000 lb/yd³)
- ◇ 900 kg/m³ (1.500 lb/yd³)

Caterpillar recomienda el uso de los implementos adecuados para maximizar el valor que reciben los clientes de nuestros productos. El uso de implementos, incluidos los cucharones, que no cumplan las recomendaciones o especificaciones de Caterpillar en cuanto a peso, dimensiones, caudales, presiones, etc., puede dar como resultado un rendimiento inferior al esperado, incluidas, entre otros, reducciones en la producción, la estabilidad y la fiabilidad, así como en la durabilidad de los componentes. El uso inadecuado de un implemento que tenga como resultado el barrido, apalancamiento, torsión o captura de cargas pesadas reducirá la duración de la pluma y el balancín.

Especificaciones de la excavadora hidráulica 350

Guía de combinaciones típicas

Para obtener la máxima producción y eficacia, recomendamos que las máquinas de carga y las de arrastre se combinen para lograr un rendimiento óptimo.

Configuración*:

Cucharón de 3,43 m³ (4,48 yd³)

Pases necesarios para llenar los camiones hasta su capacidad nominal

Tipo de material	Factor de llenado	Densidad del material	Camión							
			725	730	730 EJ	735	740 EJ	740 GC	745	770G
			Capacidad							
			24 tm (26,5 t)	28 tm (31 t)	27,1 tm (30 t)	32 tm (35,3 t)	38 tm (42 t)	36,3 tm (40 t)	41 tm (45,2 t)	38,2 tm (42,1 t)
Tierra	100 %	1.600 kg/m ³ (2.700 lb/yd ³)	4-5	5	5	6	7	6-7	7-8	7
bien volada	90 %	1.540 kg/m ³ (2.600 lb/yd ³)	5	6	5-6	7	8	8		8

*La combinación indicada refleja la configuración de la máquina, el factor de llenado y la densidad típica del material que se muestra. Los cambios en las configuraciones de las máquinas, los factores de llenado, la densidad del material y los factores específicos del lugar de trabajo pueden influir en las recomendaciones exactas sobre la combinación para su aplicación. Consulte a su distribuidor Cat para obtener más información.

Especificaciones de la excavadora hidráulica 350

Guía de oferta de accesorios – Australia y Nueva Zelanda

No todos los accesorios están disponibles en todas las regiones. Consulte a su distribuidor Cat para conocer las configuraciones disponibles en su región.

Compatible
 * Solo radio de acción frontal
 † Uso permitido en la máquina inferior al 50 %
 No compatible

ACCESORIOS CON BULÓN

Tren de rodaje		Tren de rodaje de ancho de vía fijo largo				
Contrapeso		9,0 tm (19.842 lb)				
Tipo de pluma		Alcance			Alta producción	
Longitud del balancín		2,9 m (9'6")	3,35 m (11'0")	3,9 m (12'10")	2,5 m (8'2")	3,0 m (9'10")
Martillos hidráulicos	H160 S	✓	✓	✓	✓	✓
	H180 GC	✓	✓	✓	✓	✓
	H180 GC S	✓	✓	✓	✓	✓
	H180 S	✓	✓	✓	✓	✓
	H190 S	✓	✓	✓*	✓	✓
Pinzas de demolición y clasificación	G345	✓	✓	✓	✓	✓
	G345 con parte superior plana	✓	✓	✓	✓	✓
Cizallas de demolición y desguace móvil	S3050 con parte superior plana	✓	✓*		✓	✓
Cortadoras giratorias	RC50	✓	✓	✓	✓	✓

ACCESORIOS DE ACOPLAMIENTO CON MECANISMO DE ENGANCHE AL BULÓN CAT

Tren de rodaje		Tren de rodaje de ancho de vía fijo largo				
Contrapeso		9,0 tm (19.842 lb)				
Tipo de pluma		Alcance			Alta producción	
Longitud del balancín		2,9 m (9'6")	3,35 m (11'0")	3,9 m (12'10")	2,5 m (8'2")	3,0 m (9'10")
Martillos hidráulicos	H160 S	✓	✓	✓	✓	✓
	H180 GC	✓	✓	✓*	✓	✓*
	H180 GC S	✓	✓	✓	✓	✓
	H180 S	✓†	✓†	✓*†	✓	✓
Pinzas de demolición y clasificación	G345	✓	✓	✓	✓	✓
	G345 con parte superior plana	✓	✓	✓	✓	✓
Cortadoras giratorias	RC50	✓	✓	✓	✓	✓

ACCESORIOS DE MONTAJE EN PLUMA

Tren de rodaje		Tren de rodaje de ancho de vía fijo largo		
Contrapeso		9,0 tm (19.842 lb)		
Tipo de pluma		Alcance		
Cizallas de demolición y desguace móvil	S3070 con parte superior plana			✓
	S3090 con parte superior plana			✓*

Especificaciones de la excavadora hidráulica 350

Guía de oferta de accesorios – Europa

No todos los accesorios están disponibles en todas las regiones. Consulte a su distribuidor Cat para conocer las configuraciones disponibles en su región.

Compatible

* Solo radio de acción frontal

No compatible

ACCESORIOS CON BULÓN

Tren de rodaje		Tren de rodaje de ancho de vía fijo largo			
Contrapeso		9,0 tm (19.842 lb)			
Tipo de pluma		Alcance		Alta producción	
Longitud del balancín		2,9 m (9'6")	3,35 m (11'0")	2,5 m (8'2")	3,0 m (9'10")
Martillos hidráulicos	H160 S	✓	✓	✓	✓
	H180 GC S	✓	✓	✓	✓
	H180 S	✓	✓	✓	✓
	H190 S	✓	✓	✓	✓
Multiprocesadores	Mandíbulas de corte de hormigón MP332	✓	✓		
	Mandíbulas de demolición MP332	✓	✓		
	Mandíbulas de pulverización MP332	✓	✓		
	Mandíbulas de cizalla MP332	✓	✓		
	Mandíbulas de cizalla de depósitos MP332	✓	✓		
	Mandíbulas universales MP332	✓	✓		
	Cortadora de hormigón MP332-Flat Top	✓	✓		
	Mandíbula de demolición MP332-Flat Top	✓	✓		
	Mandíbula de pulverización MP332-Flat Top	✓	✓		
	Mandíbula de cizalla MP332-Flat Top	✓	✓		
	Mandíbula de cizalla para depósitos MP332-Flat Top	✓	✓		
	Mandíbula Universal MP332-Flat Top	✓	✓		
	Cortadora de hormigón MP345	✓	✓	✓	✓
	Mandíbula de demolición MP345	✓	✓	✓	✓
	Mandíbula de pulverización MP345	✓	✓	✓	✓
	Mandíbula de cizalla MP345	✓	✓	✓	✓
	Cortadora de hormigón MP345-Flat Top	✓	✓	✓	✓
	Mandíbula de demolición MP345-Flat Top	✓	✓	✓	✓
Mandíbula de pulverización MP345-Flat Top	✓	✓	✓	✓	
Mandíbula de cizalla MP345-Flat Top	✓	✓	✓	✓	
Pinzas de demolición y clasificación	G345	✓	✓	✓	✓
	G345 con parte superior plana	✓	✓	✓	✓
Cizallas de demolición y desguace móvil	S3050 con parte superior plana	✓	✓*	✓	✓
Pulverizadores	Pulverizador secundario P232	✓	✓		
	Pulverizador secundario P245	✓	✓*	✓	✓*
	Pulverizador primario P332	✓	✓		
	Pulverizador principal P332 con parte superior plana	✓	✓		
	Pulverizador primario P345	✓	✓	✓	✓
	Pulverizador principal P345 con parte superior plana	✓	✓*	✓	✓
Cortadoras giratorias	RC50	✓	✓	✓	✓

(continúa en la página siguiente)

Especificaciones de la excavadora hidráulica 350

Guía de oferta de accesorios – Europa (continuación)

No todos los accesorios están disponibles en todas las regiones. Consulte a su distribuidor Cat para conocer las configuraciones disponibles en su región.

No compatible

1.800 kg/m³ (3.000 lb/yd³)

1.200 kg/m³ (2.000 lb/yd³)

ACCESORIOS CON BULÓN (continuación)

Tren de rodaje		Tren de rodaje de ancho de vía fijo largo			
		9,0 tm (19.842 lb)			
Contrapeso		Alcance		Alta producción	
Tipo de pluma		2,9 m (9'6")	3,35 m (11'0")	2,5 m (8'2")	3,0 m (9'10")
Longitud del balancín					
Pinzas múltiples	GSH455-1000	●	●		
	GSH455-1500	●	●		
	GSH455-2000	●	○		
	GSH555-1000	●	●		
	GSH555-1500	●	●		
	GSM-50-1000	●	●		
	GSM-50-1250	●	●		
	GSM-50-1500	●	●		
	GSM-50-2000	○	○		
	GSM-60-1250	○	○	●	○
	GSM-60-1500	○		○	○
	GSM-60-2000			○	
	Cucharones en forma de concha	CTV30-1700	●	●	
CTV30-1900		●	●		
CTV30-2300		○	○		
CTV30-2700		○			
CTV30-2900		○			

(continúa en la página siguiente)

Especificaciones de la excavadora hidráulica 350

Guía de oferta de accesorios – Europa (continuación)

No todos los accesorios están disponibles en todas las regiones. Consulte a su distribuidor Cat para conocer las configuraciones disponibles en su región.

Compatible

* Solo radio de acción frontal

† Uso permitido en la máquina inferior al 50 %

No compatible

ACCESORIOS DE ACOPLAMIENTO CON MECANISMO DE ENGANCHE AL BULÓN CAT

Tren de rodaje		Tren de rodaje de ancho de vía fijo largo			
		9,0 tm (19.842 lb)			
Contrapeso					
Tipo de pluma		Alcance		Alta producción	
Longitud del balancín		2,9 m (9'6")	3,35 m (11'0")	2,5 m (8'2")	3,0 m (9'10")
Martillos hidráulicos	H160 S	✓	✓	✓	✓
	H180 GC S	✓	✓	✓	✓
	H180 S	✓†	✓†	✓	✓
Multiprocesadores	Mandíbulas de corte de hormigón MP332	✓	✓		
	Mandíbulas de demolición MP332	✓	✓		
	Mandíbulas de pulverización MP332	✓	✓		
	Mandíbulas de cizalla MP332	✓	✓		
	Mandíbulas de cizalla de depósitos MP332	✓	✓		
	Mandíbulas universales MP332	✓	✓		
	Cortadora de hormigón MP332-Flat Top	✓	✓		
	Mandíbula de demolición MP332-Flat Top	✓	✓		
	Mandíbula de pulverización MP332-Flat Top	✓	✓		
	Mandíbula de cizalla MP332-Flat Top	✓	✓		
	Mandíbula de cizalla para depósitos MP332-Flat Top	✓	✓		
	Mandíbula Universal MP332-Flat Top	✓	✓		
	Cortadora de hormigón MP345	✓	✓*	✓	
	Mandíbula de demolición MP345	✓*		✓*	
	Mandíbula de pulverización MP345	✓*		✓*	
	Mandíbula de cizalla MP345	✓	✓*	✓	
Cortadora de hormigón MP345-Flat Top	✓*		✓*		
Mandíbula de cizalla MP345-Flat Top	✓*		✓*		
Pinzas de demolición y clasificación	G345	✓	✓	✓	✓
	G345 con parte superior plana	✓	✓	✓	✓
Pulverizadores	Pulverizador secundario P232	✓	✓		
	Pulverizador primario P332	✓	✓		
	Pulverizador principal P332 con parte superior plana	✓	✓		
	Pulverizador primario P345			✓*	
Cortadoras giratorias	RC50	✓	✓	✓	✓

(continúa en la página siguiente)

Especificaciones de la excavadora hidráulica 350

Guía de oferta de accesorios – Europa (continuación)

No todos los accesorios están disponibles en todas las regiones. Consulte a su distribuidor Cat para conocer las configuraciones disponibles en su región.

Compatible

* Solo radio de acción frontal

No compatible

ACCESORIOS DE ACOPLAMIENTO ESPECIAL CW-55

Tren de rodaje		Tren de rodaje de ancho de vía fijo largo			
Contrapeso		9,0 tm (19.842 lb)			
Tipo de pluma		Alcance		Alta producción	
Longitud del balancín		2,9 m (9'6")	3,35 m (11'0")	2,5 m (8'2")	3,0 m (9'10")
Martillos hidráulicos	H160 S	✓	✓	✓	✓
	H180 GC S	✓	✓	✓	✓
	H180 S	✓	✓	✓	✓
	H190 S	✓*		✓	
Multiprocesadores	Mandíbulas de corte de hormigón MP332	✓	✓		
	Mandíbulas de demolición MP332	✓	✓		
	Mandíbulas de pulverización MP332	✓	✓		
	Mandíbulas de cizalla MP332	✓	✓		
	Mandíbulas de cizalla de depósitos MP332	✓	✓		
	Mandíbulas universales MP332	✓	✓		
	Cortadora de hormigón MP332-Flat Top	✓	✓		
	Mandíbula de demolición MP332-Flat Top	✓	✓		
	Mandíbula de pulverización MP332-Flat Top	✓	✓		
	Mandíbula de cizalla MP332-Flat Top	✓	✓		
	Mandíbula de cizalla para depósitos MP332-Flat Top	✓	✓		
	Mandíbula Universal MP332-Flat Top	✓	✓		
	Cortadora de hormigón MP345	✓	✓*	✓	✓
	Mandíbula de demolición MP345	✓*		✓	✓*
	Mandíbula de pulverización MP345	✓*		✓	✓*
	Mandíbula de cizalla MP345	✓	✓*	✓	✓
	Cortadora de hormigón MP345-Flat Top	✓*		✓	✓*
	Mandíbula de demolición MP345-Flat Top			✓*	
	Mandíbula de pulverización MP345-Flat Top			✓*	
	Mandíbula de cizalla MP345-Flat Top	✓*		✓	✓*
Pinzas de demolición y clasificación	G345	✓	✓	✓	✓
	G345 con parte superior plana	✓	✓	✓	✓
Cizallas de demolición y desguace móvil	S3050 con parte superior plana			✓*	
Pulverizadores	Pulverizador secundario P232	✓	✓		
	Pulverizador primario P332	✓	✓		
	Pulverizador principal P332 con parte superior plana	✓	✓		
	Pulverizador primario P345	✓*		✓	✓*
	Pulverizador principal P345 con parte superior plana			✓*	
Cortadoras giratorias	RC50	✓	✓	✓	✓

ACCESORIOS DE MONTAJE EN PLUMA

Tren de rodaje		Tren de rodaje de ancho de vía fijo largo	
Contrapeso		9,0 tm (19.842 lb)	
Tipo de pluma		Alcance	
		Alta producción	
Cizallas de demolición y desguace móvil	S2090	✓	✓
	S3070 con parte superior plana	✓	
	S3090 con parte superior plana	✓*	

Especificaciones de la excavadora hidráulica 350

Guía de oferta de accesorios – Turquía

No todos los accesorios están disponibles en todas las regiones. Consulte a su distribuidor Cat para conocer las configuraciones disponibles en su región.

Compatible

* Solo radio de acción frontal

No compatible

1.200 kg/m³ (2.000 lb/yd³)

ACCESORIOS CON BULÓN

Tren de rodaje		Tren de rodaje de ancho de vía fijo largo	
Contrapeso		9,0 tm (19.842 lb)	
Tipo de pluma		Alcance	Alta producción
Longitud del balancín		3,35 m (11'0")	3,00 m HD (9'10")
Martillos hidráulicos	H160 S	✓	✓
	H180 GC	✓	✓
	H180 GC Side Mount	✓	✓
	H180 GC S	✓	✓
	H180 S	✓	✓
	H190 S	✓	✓
	Multiprocesadores	Mandíbulas de demolición MP332	✓
Mandíbulas de pulverización MP332		✓	
Mandíbulas de cizalla MP332		✓	
Mandíbulas de cizalla de depósitos MP332		✓	
Mandíbulas universales MP332		✓	
Mandíbula de demolición MP332-Flat Top		✓	
Mandíbula de pulverización MP332-Flat Top		✓	
Mandíbula de cizalla MP332-Flat Top		✓	
Mandíbula de cizalla para depósitos MP332-Flat Top		✓	
Mandíbula Universal MP332-Flat Top		✓	
Cortadora de hormigón MP345		✓	✓
Mandíbula de demolición MP345		✓	✓
Mandíbula de pulverización MP345		✓	✓
Mandíbula de cizalla MP345		✓	✓
Cortadora de hormigón MP345-Flat Top		✓	✓
Mandíbula de demolición MP345-Flat Top		✓	✓
Mandíbula de pulverización MP345-Flat Top		✓*	✓
Mandíbula de cizalla MP345-Flat Top		✓	✓
Pinzas de demolición y clasificación	G345	✓	✓
	G345 con parte superior plana	✓	✓
Cizallas de demolición y desguace móvil	S3050 con parte superior plana	✓*	✓
Pulverizadores	Pulverizador secundario P232	✓	
	Pulverizador secundario P245	✓*	✓*
	Pulverizador primario P332	✓	
	Pulverizador principal P332 con parte superior plana	✓	
	Pulverizador primario P345	✓	✓
	Pulverizador principal P345 con parte superior plana	✓*	✓*
Pinzas múltiples	GSM-60-1250		○
	GSM-60-1500		○

(continúa en la página siguiente)

Especificaciones de la excavadora hidráulica 350

Guía de oferta de accesorios - Turquía (continuación)

No todos los accesorios están disponibles en todas las regiones. Consulte a su distribuidor Cat para conocer las configuraciones disponibles en su región.

Compatible
 * Solo radio de acción frontal
 † Uso permitido en la máquina inferior al 50 %
 No compatible

ACCESORIOS DE ACOPLAMIENTO CON MECANISMO DE ENGANCHE AL BULÓN CAT

Tren de rodaje		Tren de rodaje de ancho de vía fijo largo	
Contrapeso		9,0 tm (19.842 lb)	
Tipo de pluma		Alcance	Alta producción
Longitud del balancín		3,35 m (11'0")	3,00 m HD (9'10")
Martillos hidráulicos	H160 S	✓	✓
	H180 GC	✓*	✓*
	H180 GC S	✓	✓
	H180 S	✓†	✓
Multiprocesadores	Mandíbulas de corte de hormigón MP332	✓	
	Mandíbulas de demolición MP332	✓	
	Mandíbulas de pulverización MP332	✓	
	Mandíbulas de cizalla MP332	✓	
	Mandíbulas de cizalla de depósitos MP332	✓	
	Mandíbulas universales MP332	✓	
	Cortadora de hormigón MP332-Flat Top	✓	
	Mandíbula de demolición MP332-Flat Top	✓	
	Mandíbula de pulverización MP332-Flat Top	✓	
	Mandíbula de cizalla MP332-Flat Top	✓	
	Mandíbula de cizalla para depósitos MP332-Flat Top	✓*	
	Mandíbula Universal MP332-Flat Top	✓	
	Cortadora de hormigón MP345	✓	
	Mandíbula de demolición MP345	✓	
Pinzas de demolición y clasificación	G345	✓	✓
	G345 con parte superior plana	✓	✓
Pulverizadores	Pulverizador secundario P232	✓	
	Pulverizador primario P332	✓	
	Pulverizador principal P332 con parte superior plana	✓	

(continúa en la página siguiente)

Especificaciones de la excavadora hidráulica 350

Guía de oferta de accesorios - Turquía (continuación)

No todos los accesorios están disponibles en todas las regiones. Consulte a su distribuidor Cat para conocer las configuraciones disponibles en su región.

Compatible

* Solo radio de acción frontal

No compatible

ACCESORIOS DE ACOPLAMIENTO ESPECIAL CW-55

Tren de rodaje		Tren de rodaje de ancho de vía fijo largo	
Contrapeso		9,0 tm (19.842 lb)	
Tipo de pluma		Alcance	Alta producción
Longitud del balancín		3,35 m (11'0")	3,00 m HD (9'10")
Martillos hidráulicos	H160 S	✓	✓
	H180 GC	✓*	✓
	H180 GC S	✓	✓
	H180 S	✓	✓
	H190 S		
Multiprocesadores	Mandíbulas de corte de hormigón MP332	✓	
	Mandíbulas de demolición MP332	✓	
	Mandíbulas de pulverización MP332	✓	
	Mandíbulas de cizalla MP332	✓	
	Mandíbulas de cizalla de depósitos MP332	✓	
	Mandíbulas universales MP332	✓	
	Cortadora de hormigón MP332-Flat Top	✓	
	Mandíbula de demolición MP332-Flat Top	✓	
	Mandíbula de pulverización MP332-Flat Top	✓	
	Mandíbula de cizalla MP332-Flat Top	✓	
	Mandíbula de cizalla para depósitos MP332-Flat Top	✓*	
	Mandíbula Universal MP332-Flat Top	✓	
	Cortadora de hormigón MP345	✓*	✓*
	Mandíbula de demolición MP345		✓*
Mandíbula de pulverización MP345		✓*	
Pinzas de demolición y clasificación	G345	✓	✓
	G345 con parte superior plana	✓	✓
Pulverizadores	Pulverizador secundario P232	✓	
	Pulverizador primario P332	✓	
	Pulverizador principal P332 con parte superior plana	✓	

ACCESORIOS DE MONTAJE EN PLUMA

Tren de rodaje		Tren de rodaje de ancho de vía fijo largo	
Contrapeso		9,0 tm (19.842 lb)	
Tipo de pluma		Alcance	Alta producción
Cizallas de demolición y desguace móvil	S2090	✓	✓
	S3070 con parte superior plana	✓	
	S3090 con parte superior plana	✓*	

Especificaciones de la excavadora hidráulica 350

Guía de oferta de accesorios – América del Norte

No todos los accesorios están disponibles en todas las regiones. Consulte a su distribuidor Cat para conocer las configuraciones disponibles en su región.

Compatible
 * Solo radio de acción frontal
 No compatible
 1.800 kg/m³ (3.000 lb/yd³)
 1.200 kg/m³ (2.000 lb/yd³)

ACCESORIOS CON BULÓN

Tren de rodaje		Tren de rodaje de ancho de vía fijo largo			
Contrapeso		9,0 tm (19.842 lb)			
Tipo de pluma		Alcance		Alta producción	
Longitud del balancín		3,35 m (11'0")	3,9 m (12'10")	2,5 m (8'2")	3,0 m (9'10")
Martillos hidráulicos	H160 S	✓	✓	✓	✓
	H180 GC	✓	✓	✓	✓
	H180 GC S	✓	✓	✓	✓
	H180 S	✓	✓	✓	✓
	H190 S	✓	✓*	✓	✓
Multiprocesadores	Mandíbulas de corte de hormigón MP332	✓	✓		
	Mandíbulas de demolición MP332	✓	✓		
	Mandíbulas de pulverización MP332	✓	✓		
	Mandíbulas de cizalla MP332	✓	✓		
	Mandíbulas de cizalla de depósitos MP332	✓	✓		
	Mandíbulas universales MP332	✓	✓		
	Cortadora de hormigón MP332-Flat Top	✓	✓		
	Mandíbula de demolición MP332-Flat Top	✓	✓		
	Mandíbula de pulverización MP332-Flat Top	✓	✓		
	Mandíbula de cizalla MP332-Flat Top	✓	✓		
	Mandíbula de cizalla para depósitos MP332-Flat Top	✓	✓		
	Mandíbula Universal MP332-Flat Top	✓	✓		
	Cortadora de hormigón MP345	✓	✓	✓	✓
	Mandíbula de demolición MP345	✓	✓	✓	✓
	Mandíbula de pulverización MP345	✓	✓	✓	✓
	Mandíbula de cizalla MP345	✓	✓	✓	✓
	Cortadora de hormigón MP345-Flat Top	✓	✓	✓	✓
	Mandíbula de demolición MP345-Flat Top	✓	✓*	✓	✓
	Mandíbula de pulverización MP345-Flat Top	✓	✓*	✓	✓
Mandíbula de cizalla MP345-Flat Top	✓	✓	✓	✓	
Pinzas de demolición y clasificación	G345	✓	✓	✓	✓
	G345 con parte superior plana	✓	✓	✓	✓
Cizallas de demolición y desguace móvil	S3050 con parte superior plana	✓*		✓	✓
Pulverizadores	Pulverizador secundario P232	✓	✓		
	Pulverizador secundario P245	✓*		✓	✓*
	Pulverizador primario P332	✓	✓		
	Pulverizador principal P332 con parte superior plana	✓	✓		
	Pulverizador primario P345	✓	✓	✓	✓
Pulverizador principal P345 con parte superior plana	✓*		✓	✓	
Cortadoras giratorias	RC50	✓	✓	✓	✓
Pinzas múltiples	GSH455-1000	●	●		
	GSH455-1500	●	●		
	GSH455-2000	○	○		
	GSH555-1000	●	●		
	GSH555-1500	●	○		
Cucharones en forma de concha	CTV30-1900	○	○		
	CTV30-2300	○			
	CTV30-2500	○			

(continúa en la página siguiente)

Especificaciones de la excavadora hidráulica 350

Guía de oferta de accesorios – Norteamérica (continuación)

No todos los accesorios están disponibles en todas las regiones. Consulte a su distribuidor Cat para conocer las configuraciones disponibles en su región.

Compatible

* Solo radio de acción frontal

† Uso permitido en la máquina inferior al 50 %

No compatible

ACCESORIOS DE ACOPLAMIENTO CON MECANISMO DE ENGANCHE AL BULÓN CAT

Tren de rodaje		Tren de rodaje de ancho de vía fijo largo			
Contrapeso		9,0 tm (19.842 lb)			
Tipo de pluma		Alcance		Alta producción	
Longitud del balancín		3,35 m (11'0")	3,9 m (12'10")	2,5 m (8'2")	3,0 m (9'10")
Martillos hidráulicos	H160 S	✓	✓	✓	✓
	H180 GC	✓		✓	✓*
	H180 GC S	✓	✓	✓	✓
	H180 S	✓†		✓	✓
Multiprocesadores	Mandíbulas de corte de hormigón MP332	✓	✓		
	Mandíbulas de demolición MP332	✓	✓		
	Mandíbulas de pulverización MP332	✓	✓		
	Mandíbulas de cizalla MP332	✓	✓		
	Mandíbulas de cizalla de depósitos MP332	✓	✓		
	Mandíbulas universales MP332	✓	✓		
	Cortadora de hormigón MP332-Flat Top	✓	✓		
	Mandíbula de demolición MP332-Flat Top	✓	✓		
	Mandíbula de pulverización MP332-Flat Top	✓	✓		
	Mandíbula de cizalla MP332-Flat Top	✓	✓		
	Mandíbula de cizalla para depósitos MP332-Flat Top	✓			
	Mandíbula Universal MP332-Flat Top	✓	✓		
	Cortadora de hormigón MP345			✓	
	Mandíbula de demolición MP345			✓*	
Mandíbula de pulverización MP345			✓*		
Mandíbula de cizalla MP345	✓*		✓		
Cortadora de hormigón MP345-Flat Top			✓*		
Mandíbula de cizalla MP345-Flat Top			✓*		
Pinzas de demolición y clasificación	G345	✓	✓	✓	✓
	G345 con parte superior plana	✓	✓	✓	✓
Pulverizadores	Pulverizador secundario P232	✓	✓		
	Pulverizador primario P332	✓	✓		
	Pulverizador principal P332 con parte superior plana	✓	✓		
	Pulverizador primario P345			✓	
Cortadoras giratorias	RC50	✓	✓	✓	✓

ACCESORIOS DE MONTAJE EN PLUMA

Tren de rodaje		Tren de rodaje de ancho de vía fijo largo	
Contrapeso		9,0 tm (19.842 lb)	
Tipo de pluma		Alcance	Alta producción
Cizallas de demolición y desguace móvil	S2090	✓	✓
	S3070 con parte superior plana	✓	
	S3090 con parte superior plana	✓*	

Especificaciones de la excavadora hidráulica 350

Guía de oferta de accesorios – Chile y Colombia

No todos los accesorios están disponibles en todas las regiones. Consulte a su distribuidor Cat para conocer las configuraciones disponibles en su región.

Compatible

* Solo radio de acción frontal

No compatible

ACCESORIOS CON BULÓN

Tren de rodaje		Tren de rodaje de ancho de vía fijo largo	
Contrapeso		9,0 tm (19.842 lb)	
Tipo de pluma		Alta producción	
Longitud del balancín		2,5 m (8'2")	3,0 m (9'10")
Martillos hidráulicos	H160 S	✓	✓
	H180 GC	✓	✓
	H180 GC Side Mount	✓	✓
	H180 GC S	✓	✓
	H180 S	✓	✓
	H190 S	✓	✓
Multiprocesadores	Cortadora de hormigón MP345	✓	✓
	Mandíbula de demolición MP345	✓	✓
	Mandíbula de pulverización MP345	✓	✓
	Mandíbula de cizalla MP345	✓	✓
	Cortadora de hormigón MP345-Flat Top	✓	✓
	Mandíbula de demolición MP345-Flat Top	✓	✓
	Mandíbula de pulverización MP345-Flat Top	✓	✓
Mandíbula de cizalla MP345-Flat Top	✓	✓	
Pinzas de demolición y clasificación	G345	✓	✓
	G345 con parte superior plana	✓	✓
Pulverizadores	Pulverizador secundario P245	✓	✓*
	Pulverizador primario P345	✓	✓
	Pulverizador principal P345 con parte superior plana	✓	✓*
Cizallas de demolición y desguace móvil	S3050 con parte superior plana	✓	✓

ACCESORIOS DE ACOPLAMIENTO CON MECANISMO DE ENGANCHE AL BULÓN CAT

Tren de rodaje		Tren de rodaje de ancho de vía fijo largo	
Contrapeso		9,0 tm (19.842 lb)	
Tipo de pluma		Alta producción	
Longitud del balancín		2,5 m (8'2")	3,0 m (9'10")
Martillos hidráulicos	H160 S	✓	✓
	H180 GC	✓*	✓
	H180 GC Side Mount	✓*	
	H180 GC S	✓	✓
	H180 S	✓	✓
Multiprocesadores	Cortadora de hormigón MP345	✓	
	Mandíbula de demolición MP345	✓*	
	Mandíbula de pulverización MP345	✓*	
	Mandíbula de cizalla MP345	✓	
	Mandíbula de cizalla MP345-Flat Top	✓*	
Pinzas de demolición y clasificación	G345	✓	✓
	G345 con parte superior plana	✓	✓
Cortadoras giratorias	RC50	✓	✓

(continúa en la página siguiente)

Especificaciones de la excavadora hidráulica 350

Guía de oferta de accesorios – Chile y Colombia (continuación)

No todos los accesorios están disponibles en todas las regiones. Consulte a su distribuidor Cat para conocer las configuraciones disponibles en su región.

Compatible

* Solo radio de acción frontal

No compatible

ACCESORIOS DE ACOPLAMIENTO ESPECIAL CW-55

Tren de rodaje		Tren de rodaje de ancho de vía fijo largo	
Contrapeso		9,0 tm (19.842 lb)	
Tipo de pluma		Alta producción	
Longitud del balancín		2,5 m (8'2")	3,0 m (9'10")
Martillos hidráulicos	H160 S	✓	✓
	H180 GC	✓	✓
	H180 GC S	✓	✓
	H180 S	✓	✓
	H190 S	✓*	
Multiprocesadores	Cortadora de hormigón MP345	✓	✓*
	Mandíbula de demolición MP345	✓	✓*
	Mandíbula de pulverización MP345	✓	✓*
	Mandíbula de cizalla MP345	✓	✓*
	Cortadora de hormigón MP345-Flat Top	✓	
	Mandíbula de demolición MP345-Flat Top	✓*	
	Mandíbula de pulverización MP345-Flat Top	✓*	
Mandíbula de cizalla MP345-Flat Top	✓		
Pinzas de demolición y clasificación	G345	✓	✓
	G345 con parte superior plana	✓	✓
Pulverizadores	Pulverizador primario P345	✓	
Cizallas de demolición y desguace móvil	S3050 con parte superior plana	✓*	
Cortadoras giratorias	RC50	✓	✓

ACCESORIOS DE ACOPLAMIENTO CON MECANISMO DE ENGANCHE AL BULÓN CAT

Tren de rodaje		Tren de rodaje de ancho de vía fijo largo	
Contrapeso		9,0 tm (19.842 lb)	
Tipo de pluma		Alta producción	
Cizallas de demolición y desguace móvil	S2090		✓

(continúa en la página siguiente)

Equipos estándar y opcionales

Los equipos estándar y opcionales pueden variar. Consulte a su distribuidor Cat para obtener más información.

	Estándar	Opcional		Estándar	Opcional
PLUMAS, BALANCINES Y VARILLAJES			SISTEMA ELÉCTRICO		
Pluma de alta producción de 6,55 m (21'6")		✓	Baterías de 1.000 CCA sin mantenimiento (×2)		✓
Pluma de alcance de 6,9 m (22'8")		✓	Interruptor de desconexión eléctrica centralizada		✓
Balancín de alta producción de 2,5 m (8'2")		✓	Luces LED exteriores del chasis y la pluma		✓
Balancín de alta producción de 3,0 m (9'10")		✓	Luces de trabajo envolventes Premium		✓
Balancín de alcance de 2,9 m (9'6")		✓	MOTOR		
Balancín de alcance de 3,35 m (11'0")		✓	Alternador de 115 A		✓
Balancín de alcance de 2,9 m (12'10")		✓	Calefactores de motor de arranque en frío		✓
Varillaje del cucharón de la familia UB con argolla de elevación		✓	Tres modos de potencia seleccionables: Potencia, Smart, ECO		✓
Varillaje del cucharón de la familia TB con argolla de elevación		✓	Control automático del régimen del motor		✓
TECNOLOGÍA CAT			Refrigeración con temperatura ambiente elevada de hasta 52 °C (126 °F)		✓
Gestión de equipos Cat:			Ventilador hidráulico reversible		✓
– VisionLink®		✓ ²	Capacidad de arranque en frío hasta –18 °C (0 °F)		✓
– VisionLink® Productivity		✓ ³	Capacidad de arranque en frío hasta –32 °C (–25 °F)		✓
– Remote Flash		✓	Filtro de aire de doble elemento con antefiltro integrado		✓
– Remote Troubleshoot		✓	Filtro principal de doble etapa de cuatro micras		✓
– Reconocimiento y seguimiento de implementos (PL161)		✓	Filtro primario de 10 micras con separador de agua		✓
– Orientación para el operador		✓ ³	Bomba eléctrica de cebado de combustible		✓
Cat Grade:			Arranque seguro con código PIN		✓
– Cat GRADE con 2D		✓ ¹	Desconexión a distancia		✓
– Cat Grade con 2D con preinstalación para accesorios (ARO)		✓			
– Receptor láser		✓			
– Cat Grade con 3D (sistema de satélite de navegación global [Global Navigation Satellite System, GNSS] simple o doble)		✓			
– Compatible con sistemas de nivelación 3D de Trimble, Topcon y Leica.		✓ ¹			
– Preinstalación de Cat Grade 3D		✓			
– Conectividad Cat Grade		✓ ²			
Cat Assist:					
– Grade Assist		✓ ¹			
– Asistente de pluma		✓ ¹			
– Asistente de cucharón		✓ ¹			
– Asistente de giro		✓ ¹			
– Asistencia a la elevación		✓ ¹			
Cat Payload:					
– Pesaje sobre la marcha		✓ ¹			
– Calibración semiautomática		✓ ¹			
– Información de carga útil/ciclo		✓ ¹			
Otros:					
Integración del sistema rotador inclinable (TRS) de Cat		✓			

¹Opcional en Chile, Colombia y Turquía

²Proporciona datos telemáticos básicos para gestionar el estado, las perspectivas de mantenimiento y la supervisión del estado. Otros planes disponibles para una notificación de datos más completa. Consulte a su distribuidor Cat para obtener más información.

³Se requiere suscripción a VisionLink. Consulte a su distribuidor Cat para obtener más información.

(continúa en la página siguiente)

Equipos estándar y opcionales de la 350

Equipos estándar y opcionales (continuación)

Los equipos estándar y opcionales pueden variar. Consulte a su distribuidor Cat para obtener más información.

	Estándar	Opcional		Estándar	Opcional
SISTEMA HIDRÁULICO			SERVICIO Y MANTENIMIENTO		
Circuito de regeneración de pluma y balancín	✓		Sistema de gestión del estado del vehículo integrado	✓	
Válvula de control principal electrónica	✓		Filtros de combustible y de aceite del motor agrupados	✓	
Calentamiento automático del aceite hidráulico	✓		Orificios de análisis programado de aceite (S·O·S SM)	✓	
Refuerzo de excavación automática	✓		Bomba de repostaje eléctrica con apagado automático	✓ ⁷	
Elevación automática de cargas pesadas	✓		Preparada para mantenimiento QuickEvac TM		✓
Capacidad para aceite hidráulico biodegradable	✓		TREN DE RODAJE Y ESTRUCTURAS		
Giro preciso	✓ ²	✓ ³	Tren de rodaje largo	✓	
Válvula de amortiguación de giro inverso	✓		Argolla para remolque en el bastidor inferior	✓	
Freno de estacionamiento del giro automático	✓		Protecciones guía de la cadena de longitud total		✓
Filtro de retorno hidráulico de altas prestaciones	✓		Protecciones guía de la cadena de dos piezas segmentadas		✓
Desplazamiento de dos velocidades	✓		Corona de giro	✓	
Circuito combinado auxiliar de 2 direcciones		✓	Protector inferior de servicio pesado	✓	
Circuito auxiliar de presión media		✓	Protectores del motor de desplazamiento de servicio pesado	✓	
Circuito de acoplamiento rápido para enganche al bulón de Cat		✓	Cadenas lubricadas con grasa	✓	
Circuito de acoplamiento rápido para acoplamiento especial CW		✓	Bastidor de giro HD	✓	
Control de eficiencia hidráulica		✓	Cojinete de giro HD	✓	
SEGURIDAD			Contrapeso de 9,0 tm (19.842 lb)	✓	
Sistema delimitador 2D:		✓	Zapatas de cadena de garra doble HD de 600 mm (24")		✓
– E-ceiling (límite superior)			Zapatas de garra triple de 750 mm (30")		✓
– E-floor (límite inferior)			Zapatas de 900 mm (35") de triple garra		✓
– E-swing (límite de giro)					
– E-wall (límite frontal)					
– E-cab avoidance					
Parada automática del martillo	✓				
Sistema de seguridad con una sola llave de Caterpillar	✓				
Caja de herramientas/almacenamiento externa con cerradura	✓				
Puerta con cerradura y depósitos de combustible e hidráulico con cierre	✓				
Compartimiento de drenaje de combustible con cerradura	✓				
Plataforma de servicio con placa antideslizante y pernos empotrados	✓				
Pasamanos y asidero en el lado derecho	✓				
Señal/bocina de advertencia	✓				
Alarma de desplazamiento	✓ ³				
Alarma de giro		✓			
Interruptor secundario de parada del motor a nivel del suelo	✓				
Interruptor de desconexión bloqueable	✓				
Válvula anti caída de la pluma	✓ ⁴	✓ ⁵			
Válvula anticaída del balancín	✓ ⁴	✓ ⁵			
Cámara de visión trasera	✓				
Cámara de visión del lado derecho	✓				
Visibilidad de 360°		✓			
Iluminación de inspección		✓			

¹Opcional en Chile, Colombia y Turquía

²Estándar en Norteamérica, Australia y Nueva Zelanda

³Opcional en Europa

⁴Estándar en Europa, Australia y Nueva Zelanda

⁵Opcional en Norteamérica y Turquía

⁶Solo Norteamérica

⁷Disponible solo en Europa

Kits y accesorios instalados por el distribuidor

Los accesorios pueden variar. Consulte a su distribuidor Cat para obtener más información.

CABINA

- Limpiaparabrisas radial inferior
- Pedal eléctrico de mano izquierda (LH)/RH para control de la herramienta
- Kit de ventana trasera de doble salida
- Protector de lluvia y cubierta para luces de cabina
- Cinturón de seguridad retráctil de 75 mm (3")

SISTEMA ELÉCTRICO

- Luces de trabajo envolventes Premium

PROTECCIONES

- Protector lateral de goma para el parachoques
- Malla de protección frontal completa
- Malla de protección media frontal
- Protección total contra vandalismo

SEGURIDAD

- Kit de receptor Bluetooth®
- Llavero Bluetooth
- Protecciones del operador
- Cat Detect – Detección de personas
- Cat Command – Kit de control remoto

Opciones de cabina de la 350

	Deluxe	Premium
ROPS	●	●
Protecciones del operador (OPG, Operator Protective Guards)	○	○
Monitor de pantalla táctil LCD de alta resolución de 203 mm (8")	●	X
Monitor de pantalla táctil LCD de alta resolución de 254 mm (10")	○	●
Aire acondicionado de dos niveles automático	●	●
Dial de pulsación breve y teclas de método abreviado para controlar el monitor	●	●
Control de arranque del motor por pulsación sin llave	●	●
Consola ajustable en altura	●	●
Consola lateral izquierda basculante	●	●
Asiento calefactado con suspensión neumática	●	X
Asiento calefactado y ventilado con suspensión neumática	X	●
Cinturón de seguridad de 51 mm (2")	●	●
Radio Bluetooth integrada en el monitor con puertos USB/auxiliares	●	●
Salidas de 12 V CC	●	●
Almacenamiento de documentos	●	●
Compartimentos de almacenamiento superior y trasero con redes	●	●
Soporte para bebidas	●	●
Soporte para vasos	●	●
Ventana delantera de dos piezas con apertura	●	●
Parabrisas delantero de una pieza	X	○
Salida de emergencia en la ventanilla trasera	●	●
Limpiaparabrisas radial con lavaparabrisas	●	X
Limpiaparabrisas paralelo	X	●
Trampilla de claraboya en policarbonato con apertura	●	●
Luz de techo LED.	●	●
Luz de bienvenida en el suelo	●	●
Cortina parasol del techo	●	●
Parasol delantero enrollable	●	●
Parasol trasero enrollable	○	●
Alfombrilla lavable	●	●
Preinstalación de baliza	●	●
Dirección con palanca tipo joystick Cat	○	○
Relé auxiliar	○	○

● Estándar

○ Opcional

X No disponible

La siguiente información se aplica a la máquina en el momento de la fabricación final tal y como está configurada para su venta en las regiones contempladas en este documento. El contenido de esta declaración es válido a partir de la fecha de emisión; sin embargo, el contenido relacionado con las características y especificaciones de la máquina está sujeto a cambios sin previo aviso. Para obtener más información, consulte el Manual de funcionamiento y mantenimiento de la máquina.

Para obtener más información sobre la sostenibilidad en acción y nuestro progreso, visite <https://www.caterpillar.com/en/company/sustainability>.

Motor

- El motor Cat® C9.3B cumple los estándares de emisiones Tier 4 Final de la EPA de EE. UU., Stage V de la UE y Japón 2014.
- Los motores diésel Cat deben utilizar ULSD (combustible diésel con contenido muy bajo en azufre con 15 ppm de azufre o menos) o ULSD mezclado con los siguientes combustibles con menor intensidad de carbono** hasta:

- ✓ 20 % de biodiésel FAME (éster metílico de ácidos grasos)*
- ✓ 100 % diésel renovable, HVO (aceite vegetal hidrogenado) y combustibles GTL (gas a líquido)

Consulte las directrices para su correcta aplicación. Para obtener más información, consulte a su distribuidor Cat o las "Recomendaciones de fluidos para máquinas de Caterpillar" (SEBU6250).

**Los motores sin dispositivos de postratamiento pueden utilizar mezclas más altas, hasta un 100 % de biodiésel.*

** *Las emisiones de gases de efecto invernadero en el tubo de escape de los combustibles con menor intensidad de carbono son básicamente las mismas que las de los combustibles tradicionales.*

Sistema de aire acondicionado

- El sistema de aire acondicionado de esta máquina contiene el refrigerante con gas fluorado de efecto invernadero R134a (potencial de calentamiento global = 1.430). El sistema contiene 1,0 kg (2,2 lb) de refrigerante, que tiene un equivalente de 1.430 toneladas métricas (1.576 toneladas) de CO₂.

Pintura

- Según los mejores conocimientos disponibles, la concentración máxima permitida, medida en partes por millón (PPM), de los siguientes metales pesados en la pintura es:
 - Bario < 0,01 %
 - Cadmio < 0,01 %
 - Cromo < 0,01 %
 - Plomo < 0,01 %

Niveles de ruido

ISO 6395:2008 (exterior) – 107 dB(A)

ISO 6396:2008 (dentro de la cabina) – 75 dB(A)

- Cuando se trabaje mucho tiempo con las puertas o ventanillas de la cabina abiertas en lugares muy ruidosos o si el puesto del operador no se ha mantenido correctamente, el operador de la máquina podría necesitar protección en los oídos.

Aceites y fluidos

- La fábrica de Caterpillar rellena con refrigerantes de etilenglicol. El refrigerante/anticongelante para motor diésel (DEAC, Diesel Engine Antifreeze/Coolant) Cat y el refrigerante de larga duración (ELC, Extended Life Coolant) Cat pueden reciclarse. Consulte a su distribuidor Cat para obtener más información.
- Cat BIO HYDO™ Advanced es un aceite hidráulico biodegradable que cuenta con la aprobación Ecolabel de la UE.
- Es posible que haya otros fluidos. Consulte el Manual de funcionamiento y mantenimiento o la Guía de aplicación e instalación para obtener recomendaciones sobre los fluidos y conocer los intervalos de mantenimiento.

Características y tecnologías

- Las siguientes características y tecnologías pueden contribuir a un ahorro de combustible o a una reducción de las emisiones de carbono. Las características pueden variar. Para obtener más información, consulte a su distribuidor Cat.
 - Los sistemas hidráulicos avanzados equilibran la potencia y la eficiencia
 - El modo inteligente adapta la potencia de la máquina a las necesidades de excavación de forma automática
 - El modo Eco reduce al mínimo el consumo de combustible para aplicaciones ligeras
 - Supervise de forma remota el consumo de combustible, el estado de la máquina, la ubicación y las horas bajo demanda a través de Product Link™ y VisionLink
 - Reducción de los costes de mantenimiento gracias a los intervalos de mantenimiento ampliados

Si desea obtener más información sobre los productos Cat, los servicios de nuestros distribuidores y las soluciones que ofrecemos para el sector, visite nuestro sitio web www.cat.com

© 2024 Caterpillar
Reservados todos los derechos

Materiales y especificaciones sujetos a cambios sin previo aviso. Las máquinas que se muestran en este catálogo pueden incluir equipos opcionales. Consulte a su distribuidor Cat para conocer las opciones disponibles.

CAT, CATERPILLAR, LET'S DO THE WORK, sus respectivos logotipos, el color "Caterpillar Corporate Yellow", la imagen comercial de "Power Edge" y de Cat "Modern Hex", así como la identidad corporativa y de producto utilizada en el presente documento, son marcas comerciales de Caterpillar y no pueden utilizarse sin autorización. VisionLink es una marca comercial de Caterpillar Inc., registrada en Estados Unidos y en otros países.

ASX94062-00 (11-2024)
Número de versión: 06D
(Aus-NZ, Chile, Colombia,
N Am, Türkiye)

