



# 340

## Hidrolik Ekskavatör

# Teknik Özellikler

Konfigürasyonlar ve özellikler bölgeye göre değişiklik gösterebilir. Bölgenizde bulunup bulunmadığını Cat® temsilcinizden öğrenebilirsiniz.

### İçindekiler

<b>Teknik Özellikler.....</b>	<b>2</b>
Motor.....	2
Dönüş Mekanizması.....	2
Ağırlıklar.....	2
Palet.....	2
Tahrik.....	2
Hidrolik Sistem.....	2
Servis Dolum Kapasiteleri.....	3
Standartlar.....	3
Ses Performansı.....	3
Klima Sistemi.....	3
Çalışma Ağırlıkları ve Zemin Basıncı.....	4
Ana Komponent Ağırlıkları.....	4
Boyutlar.....	5
Çalışma Aralıkları ve Kuvvetler.....	7
Ağır Hizmet Tipi (HD) Uzanma Bomu Kaldırma Kapasiteleri.....	8
Kütle Bomu Kaldırma Kapasiteleri.....	9
Kova Teknik Özellikleri ve Uyumluluğu.....	10
Ataşman Teklif Kılavuzu:	
Şili, Kolombiya.....	13
Türkiye.....	17
<b>Standart ve Opsiyonel Ekipman.....</b>	<b>21</b>
<b>Bayide Monte Kit ve Ataşmanlar.....</b>	<b>23</b>
<b>Kabin Seçenekleri.....</b>	<b>24</b>
<b>340 Çevresel Beyan.....</b>	<b>25</b>

# 340 Hidrolik Ekskavatör Teknik Özellikleri

## Motor

Motor Modeli	Cat® C9.3B	
Net Güç		
ISO 9249	258,3 kW	346 hp
ISO 9249 (DIN)	351 PS	
Motor Gücü		
ISO 14396	259 kW	347 hp
ISO 14396 (DIN)	352 PS	
İç Çap	115 mm	5 inç
Strok	149 mm	6 inç
Silindir Hacmi	9,3 l	568 inç <sup>3</sup>
Biyodizel özelliği	Üst sınır B20 <sup>(1)</sup>	

- U.S. EPA Tier 4 Final, EU Stage V ve Japan 2014 emisyon standartlarını karşılar.
- 3.000 m (9.840 ft) üzerinde motor gücü düşürme ile 4.500 m (14.760 ft) rakıma kadar kullanımı tavsiye edilir.
- Net güç; fan, hava emişi sistemi, egzoz sistemi ve jeneratör ile donatılan bir motor için 1.900 dev/dk.da motor devriyle volanda bulunan güçtür.

<sup>(1)</sup>Cat dizel motorlar, ULSD (15 ppm veya daha az kükürt içeren ultra düşük kükürtlü dizel yakıt) veya aşağıdaki oranlara kadar düşük karbon yoğunluklu yakıtlarla\*\* karıştırılmış ULSD kullanmalıdır:

- ✓ %20 biyodizel FAME (yağ asidi metil esteri)\*
- ✓ %100 yenilenebilir dizel, HVO (hidrojene bitkisel yağ) ve GTL (gazdan sıvıya dönüştürülmüş) yakıtlar

Başarılı bir uygulama için yönergelere bakın. Ayrıntılar için lütfen Cat temsilcinize veya "Caterpillar Makine Sıvıları Tavsiyeleri"ne (SEBU6250) başvurun.

\*Atık arıtma cihazları bulunmayan motorlar, %100'e kadar biyodizel olmak üzere daha yüksek karışımlar kullanılabilir (%20 biyodizelden daha yüksek karışımların kullanımı için Cat temsilcinize danışın).

\*\*Düşük karbon yoğunluklu yakıtlardaki egzoz borusu sera gazı emisyonları, temel olarak geleneksel yakıtlarla aynıdır.

## Dönüş Mekanizması

Dönüş Hızı*	8,84 dev/dk.	
Maksimum Dönüş Torku	143 kN·m	105.214 lbf·ft

\*CE işaretli makineler için varsayılan değer daha düşük ayarlanabilir.

## Ağırlıklar

Çalışma Ağırlığı	39.400 kg	86.800 lb
------------------	-----------	-----------

- Uzun Geniş Alt Takım, Kütle Bomu, M2,55 TB (8 ft 4 inç) Stik, Çok Ağır Hizmet Tipi V Kenar (SDV) 2,78 m<sup>3</sup> (3,64 yd<sup>3</sup>) Kova, 600 mm (24 inç) Ağır Hizmet Tipi (HD) Üç Tırnaklı Pabuçlar, 7,56 mt (16.700 lb) Arka Ağırlık.

## Palet

Palet Pabuçlarının Genişliği	600 mm	24 inç
Pabuç Sayısı (her bir tarafta)	49	
Palet Makarası Sayısı (her bir tarafta)	8	
Taşıyıcı Silindir Sayısı (her bir tarafta)	2	

## Tahrik

Maksimum Tırmanabilme Kabiliyeti	35°/%70	
Maksimum Seyir Hızı	4,7 km/sa.	2,9 mil/sa.
Maksimum Çeki Demiri Çekişi	302,3 kN	67.960 lbf

## Hidrolik Sistem

Ana Sistem – Maksimum Akış – Ekipman	560 l/dk. (280 × 2 pompa)	148 gal/ dk. (74 × 2 pompa)
Maksimum Basınç – Ekipman – Ekipman	35.000 kPa	5.076 psi
Maksimum Basınç – Ekipman – Kaldırma Modu	38.000 kPa	5.511 psi
Maksimum Basınç – Seyir	35.000 kPa	5.076 psi
Maksimum Basınç – Dönüş	29.400 kPa	4.264 psi
Bom Silindiri – İç Çap	150 mm	6 inç
Bom Silindiri – Strok	1.440 mm	57 inç
Stik Silindiri – İç Çap	170 mm	7 inç
Stik Silindiri – Strok	1.738 mm	68 inç
DB Kova Silindiri – İç Çap	150 mm	6 inç
DB Kova Silindiri – Strok	1.151 mm	45 inç
TB Kova Silindiri – İç Çap	160 mm	6 inç
TB Kova Silindiri – Strok	1.356 mm	53 inç

# 340 Hidrolik Ekskavatör Teknik Özellikleri

## Servis Dolum Kapasiteleri

Yakıt Deposu Kapasitesi	600 l	158,5 gal
Soğutma Sistemi	40 l	10,5 gal
Motor Yağı (filtreli)	32 l	8,5 gal
Dönüş Tahriki	18 l	4,8 gal
Nihai Tahrik (her biri)	8 l	2,1 gal
Hidrolik Sistem (depo dahil)	373 l	98,5 gal
Hidrolik Deposu (emme borusu dahil)	161 l	42,5 gal
Dizel Egzoz Sıvısı (DEF) Deposu	80 l	21,1 gal

## Standartlar

Frenler	ISO 10265:2008
Kabin/Operatör Koruyucu Muhafazaları (OPG) (opsiyonel)	ISO 10262:1998 Level II
Kabin/Devrilme Koruma Yapısı (ROPS)	ISO 12117-2:2008

## Ses Performansı

ISO 6395:2008 (harici)	106 dB(A)
ISO 6396:2008 (kabin içi)	73 dB(A)

- Uzun süre veya gürültülü bir ortamda açık operatör kabininde (bakımı doğru yapılmadığında veya kapılar/camlar açıkken) çalışırken işitme koruması gerekebilir.

## Klima Sistemi

Bu makinedeki klima sisteminde florlu bir sera gazı olan R134a soğutucu kullanılmıştır (Küresel Isınma Potansiyeli = 1.430). Sistemde 1,00 kg soğutucu bulunur ve bu miktar, 1,430 metrik ton CO<sub>2</sub> ile eş değerdir.

# 340 Hidrolik Ekskavatör Teknik Özellikleri

## Çalışma Ağırlıkları ve Zemin Basınçları

Ana Makine Konfigürasyonları	600 mm (24 inç) Üç Tırnaklı HD Pabuçlar	
	Ağırlık	Zemin Basıncı
<b>Uzun Geniş Alt Takım İçin HD Palet Silindirleri ve Taşıyıcı Silindirler ile Alt Şasi</b>		
<b>7,56 mt (16.700 lb) Arka Ağırlık + Uzun Geniş Alt Takım Ana Makine + HD Uzanma Bomu</b>		
3,2 m (10 ft 6 inç) HD Uzanma stiki, 2,5 m <sup>3</sup> (3,27 yd <sup>3</sup> ) Genel Hizmet Tipi (GD) Kova	38.100 kg (84.000 lb)	71,0 kPa (10,3 psi)
<b>7,56 mt (16.700 lb) Arka Ağırlık + Uzun Geniş Alt Takım Ana Makine + Kütle Bomu</b>		
2,55 m (8 ft 4 inç) Kütle stiki, 2,78 m <sup>3</sup> (3,64 yd <sup>3</sup> ) Çok Ağır Hizmet Tipi Kazma (SDV) Kovası	39.400 kg (86.800 lb)	73,3 kPa (10,6 psi)

Tüm çalışma ağırlıkları, 75 kg (165 lb) ağırlığındaki operatörle %90 dolu yakıt deposunu içerir.

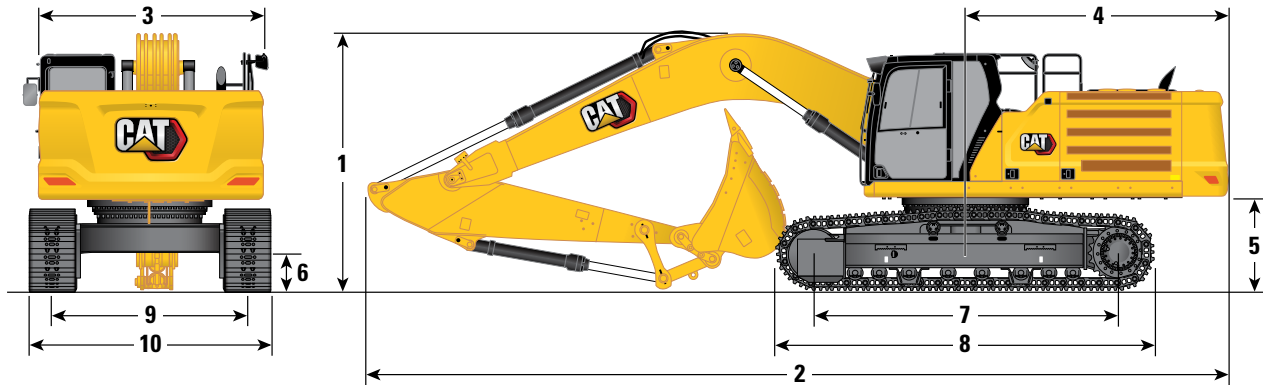
## Ana Komponent Ağırlıkları

	kg	lb
7,56 mt (16.700 lb) Arka Ağırlıklı Ana Makine, HD Dönüş Şasisi, Uzun Geniş Alt Takım için HD Palet Silindirleri ve Taşıyıcı Silindirler ile Alt Şasi	25.590	56.420
Palet Pabuçları:		
600 mm (24 inç) Genişlik, 15,5 mm (0,61 inç) Kalınlıkta HD Üç Tırnaklı Palet Pabuçları	4.750	10.470
İki Bom Silindiri	670	1.470
%90 Yakıt Deposu ve 75 kg (165 lb) Operatör Ağırlığı	550	1.210
Arka Ağırlık:		
7,56 mt (16.700 lb) Arka Ağırlık	7.560	16.670
Dönüş Şasisi:		
HD Kule Dönüş Şasisi	3.260	7.180
Alt Takım:		
HD Palet Silindirleri ve Taşıyıcı Silindirler ile Alt Şasi	8.750	19.290
Bomlar (hatlar, pimler, stik silindiri dahil):		
HD Uzanma Bomu 6,5 m (21 ft 4 inç)	3.650	8.050
Kütle Bomu 6,18 m (20 ft 3 inç)	3.500	7.710
Stikler (hatlar, pimler, kova silindiri, kova bağlantısı dahil):		
3,2 m (10 ft 6 inç) Ağır Hizmet Tipi Uzanma stiki	2.030	4.470
2,55 m (8 ft 4 inç) Kütle stiki	2.120	4.680
Kovalar (bağlantısız):		
2,5 m <sup>3</sup> (3,27 yd <sup>3</sup> ) GD	1.540	3.380
2,78 m <sup>3</sup> (3,64 yd <sup>3</sup> ) SDV	2.840	6.270
Hızlı Ataşman Değiştirici (QC):		
Pimli Kavrayıcı QC	700	1.550
CW Özel QC	480	1.050

# 340 Hidrolik Ekskavatör Teknik Özellikleri

## Boyutlar

Tüm boyutlar yaklaşıktır ve kova seçimine bağlı olarak değişiklik gösterebilir.



### Alt Takım Seçeneği

### Bom Seçenekleri

### Stik Seçenekleri

### Uzun Geniş Alt Takım

### HD Uzunma Bomu 6,5 m (21 ft 4 inç)

### Uzunma Stiki

### HD R3,2 DB (10 ft 6 inç)

### 1 Makine Yüksekliği:

Kabin Yüksekliği	3.180 mm	10 ft 5 inç
OPG Yüksekliği	3.330 mm	10 ft 11 inç
Korkuluklar/Tutacakların Yüksekliği	3.180 mm	10 ft 5 inç
Bom/Stik/Kova Takılıyken	3.480 mm	11 ft 5 inç
Bom/Stik Takılıyken	3.330 mm	10 ft 11 inç
Bom Takılıyken	2.880 mm	9 ft 5 inç
Bom/Stik/Kova Takılıyken (yardımcı hatlarla birlikte)	3.530 mm	11 ft 7 inç
Bom/Stik Takılıyken (yardımcı hatlarla birlikte)	3.410 mm	11 ft 2 inç
Bom Takılıyken (yardımcı hatlarla birlikte)	2.970 mm	9 ft 9 inç

### 2 Makine Uzunluğu:

Bom/Stik/Kova Takılıyken	11.160 mm	36 ft 7 inç
Bom/Stik Takılıyken	11.120 mm	36 ft 6 inç
Bom Takılıyken	9.960 mm	32 ft 8 inç
Bom/Stik/Kova Takılıyken (yardımcı hatlarla birlikte)	11.160 mm	36 ft 7 inç
Bom/Stik Takılıyken (yardımcı hatlarla birlikte)	11.120 mm	36 ft 6 inç
Bom Takılıyken (yardımcı hatlarla birlikte)	10.010 mm	32 ft 10 inç

### 3 Geçiş Olmadan Üst Şasi Genişliği

2.970 mm	9 ft 9 inç
----------	------------

### 4 Arka Kule Dönüşü Yarıçapı

3.530 mm	11 ft 7 inç
----------	-------------

### 5 Arka Ağırlık Mesafesi

1.260 mm	4 ft 2 inç
----------	------------

### 6 Yerden Yükseklik

510 mm	1 ft 8 inç
--------	------------

### 7 Palet Uzunluğu – Silindirlerin Merkezine Kadarki Uzunluk

4.040 mm	13 ft 3 inç
----------	-------------

### 8 Palet Uzunluğu

5.030 mm	16 ft 6 inç
----------	-------------

### 9 Palet Ölçüsü – Uzatılmış

2.740 mm	9 ft 0 inç
----------	------------

### 10 Palet Genişliği/Alt Takım Genişliği (basamaklar ile):

600 mm (24 inç) Pabuçlar	3.340 mm	10 ft 11 inç
--------------------------	----------	--------------

### Kova Tipi

GD

### Kova Kapasitesi

2,50 m <sup>3</sup>	3,27 yd <sup>3</sup>
---------------------	----------------------

### Kova Ucu Yarıçapı

1.760 mm	5,8 ft
----------	--------

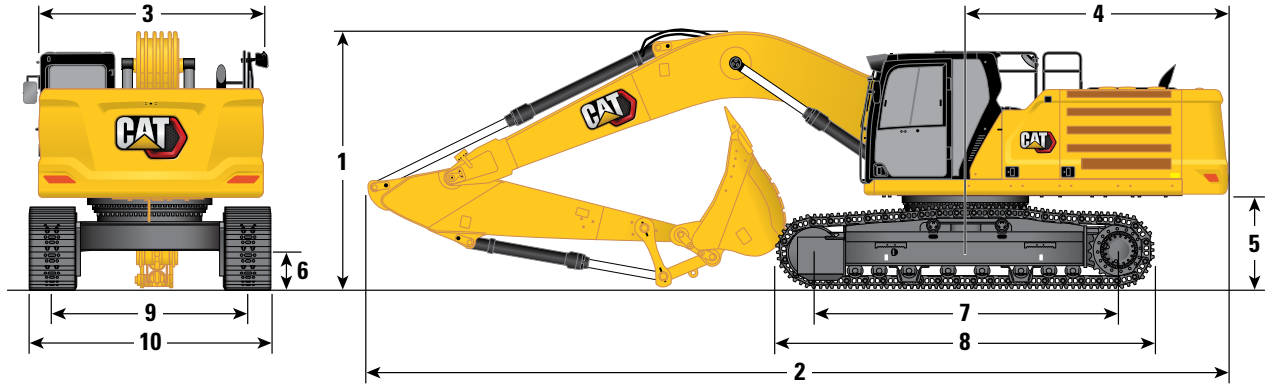
NOT: Yükseklik ve uzunluk açısından nakliye boyutları, palet pabucu genişliği ve kova genişliği nedeniyle farklılık gösterebilir.

(devamı sonraki sayfada)

# 340 Hidrolik Ekskavatör Teknik Özellikleri

## Boyutlar (devamı)

Tüm boyutlar yaklaşıktır ve kova seçimine bağlı olarak değişiklik gösterebilir.



### Alt Takım Seçeneği

### Bom Seçenekleri

### Stik Seçenekleri

### Uzun Geniş Alt Takım

### Kütle Bomu 6,18 m (20 ft 3 inç)

### Kütle Stiki

### M2,55 TB (8 ft 4 inç)

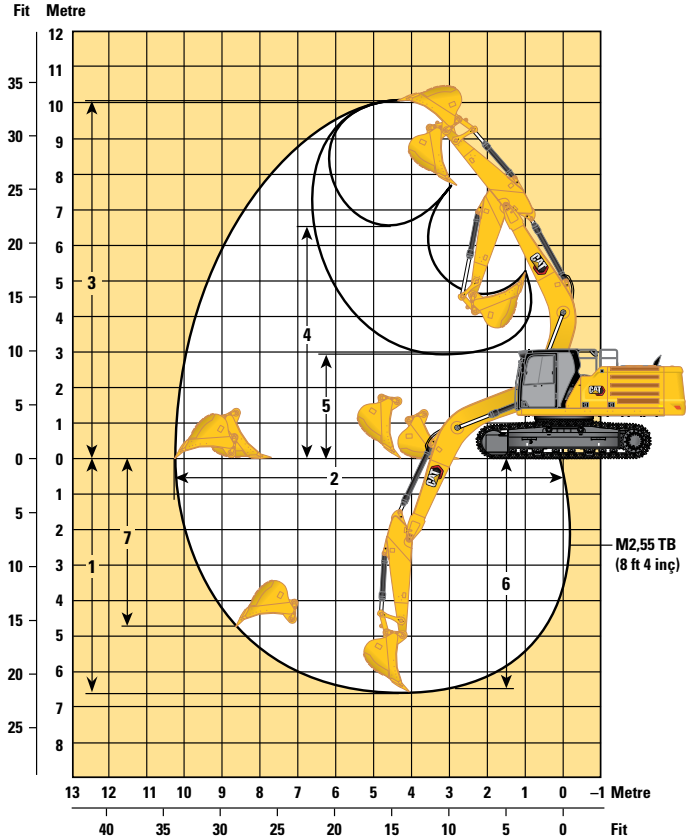
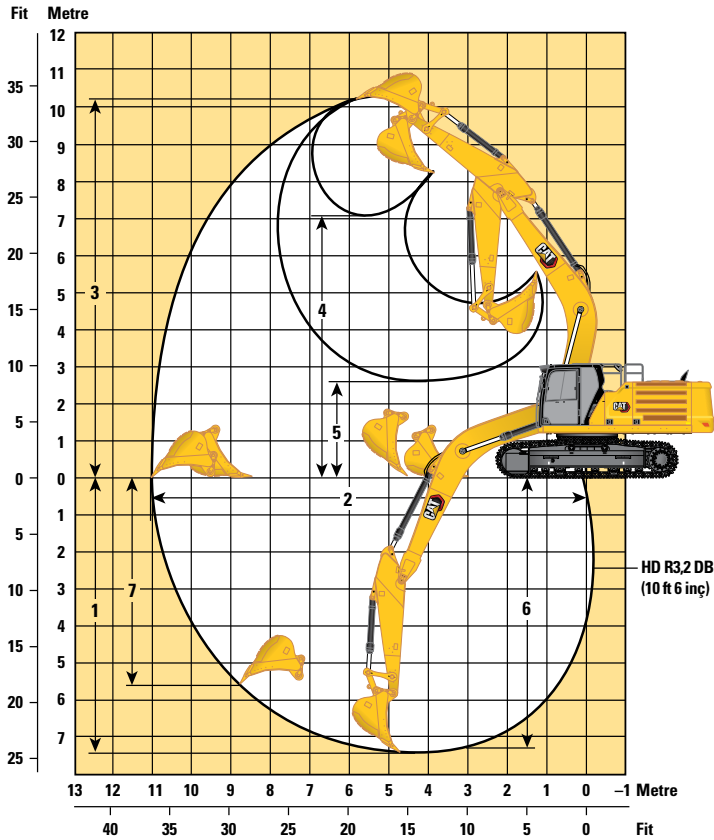
<b>1 Makine Yüksekliği:</b>		
Kabin Yüksekliği	3.180 mm	10 ft 5 inç
OPG Yüksekliği	3.330 mm	10 ft 11 inç
Korkuluklar/Tutacakların Yüksekliği	3.180 mm	10 ft 5 inç
Bom/Stik/Kova Takılıyken	3.620 mm	11 ft 11 inç
Bom/Stik Takılıyken	3.410 mm	11 ft 2 inç
Bom Takılıyken	2.830 mm	9 ft 3 inç
Bom/Stik/Kova Takılıyken (yardımcı hatlarla birlikte)	3.630 mm	11 ft 11 inç
Bom/Stik Takılıyken (yardımcı hatlarla birlikte)	3.420 mm	11 ft 3 inç
Bom Takılıyken (yardımcı hatlarla birlikte)	2.900 mm	9 ft 6 inç
<b>2 Makine Uzunluğu:</b>		
Bom/Stik/Kova Takılıyken	10.890 mm	35 ft 9 inç
Bom/Stik Takılıyken	10.830 mm	35 ft 6 inç
Bom Takılıyken	9.640 mm	31 ft 8 inç
Bom/Stik/Kova Takılıyken (yardımcı hatlarla birlikte)	10.890 mm	35 ft 9 inç
Bom/Stik Takılıyken (yardımcı hatlarla birlikte)	10.830 mm	35 ft 6 inç
Bom Takılıyken (yardımcı hatlarla birlikte)	9.640 mm	31 ft 8 inç
<b>3 Geçiş Olmadan Üst Şasi Genişliği</b>	2.970 mm	9 ft 9 inç
<b>4 Arka Kule Dönüşü Yarıçapı</b>	3.530 mm	11 ft 7 inç
<b>5 Arka Ağırlık Mesafesi</b>	1.260 mm	4 ft 2 inç
<b>6 Yerden Yükseklik</b>	510 mm	1 ft 8 inç
<b>7 Palet Uzunluğu – Silindirlerin Merkezine Kadarki Uzunluk</b>	4.040 mm	13 ft 3 inç
<b>8 Palet Uzunluğu</b>	5.030 mm	16 ft 6 inç
<b>9 Palet Ölçüsü – Uzatılmış</b>	2.740 mm	9 ft 0 inç
<b>10 Palet Genişliği/Alt Takım Genişliği (basamaklar ile):</b>		
600 mm (24 inç) Pabuçlar	3.340 mm	10 ft 11 inç
Kova Tipi		GD
Kova Kapasitesi	2,78 m <sup>3</sup>	3,64 yd <sup>3</sup>
Kova Ucu Yarıçapı	1.960 mm	6,4 ft

NOT: Yükseklik ve uzunluk açısından nakliye boyutları, palet pabucu genişliği ve kova genişliği nedeniyle farklılık gösterebilir.

# 340 Hidrolik Ekskavatör Teknik Özellikleri

## Çalışma Aralıkları ve Kuvvetleri

Tüm boyutlar yaklaşıktır ve kova seçimine bağlı olarak değişiklik gösterebilir.



### Alt Takım Seçeneği

#### Bom Seçenekleri

#### Stik Seçenekleri

### Uzun Geniş Alt Takım

#### HD Uzanma Bomu 6,5 m (21 ft 4 inç)

#### Kütle Bomu 6,18 m (20 ft 3 inç)

#### Uzanma Stiki

#### Kütle Stiki

#### HD R3,2 DB (10 ft 6 inç)

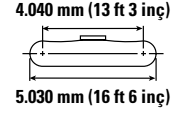
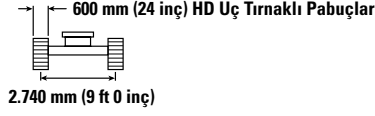
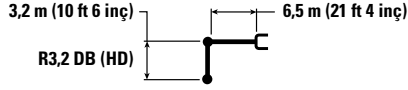
#### M2,55 TB (8 ft 4 inç)

1 Maksimum Kazı Derinliği	7.480 mm	24 ft 6 inç	6.700 mm	22 ft 0 inç
2 Zemin Hattında Maksimum Uzanma	11.020 mm	36 ft 2 inç	10.330 mm	33 ft 11 inç
3 Maksimum Kesme Yüksekliği	10.360 mm	34 ft 0 inç	10.010 mm	32 ft 10 inç
4 Maksimum Yükleme Yüksekliği	7.120 mm	23 ft 4 inç	6.560 mm	21 ft 6 inç
5 Minimum Yükleme Yüksekliği	2.620 mm	8 ft 7 inç	2.870 mm	9 ft 5 inç
6 2.440 mm (8 ft 0 inç) Taban Seviyesi için Maksimum Kesme Derinliği	7.320 mm	24 ft 0 inç	6.540 mm	21 ft 5 inç
7 Maksimum Dikey Duvar Kazma Derinliği	5.550 mm	18 ft 3 inç	4.670 mm	15 ft 4 inç
Kova Kazma Kuvveti (ISO)	209 kN	46.940 lbf	263 kN	59.210 lbf
Stik Kazma Kuvveti (ISO)	165 kN	37.200 lbf	190 kN	42.780 lbf
Kova Kazma Kuvveti (ISO) – otomatik kazma takviyesi	227 kN	50.960 lbf	286 kN	64.290 lbf
Stik Kazma Kuvveti (ISO) – otomatik kazma takviyesi	180 kN	40.390 lbf	207 kN	46.450 lbf
Kova Tipi	GD		SDV	
Kova Kapasitesi	2,50 m <sup>3</sup>	3,27 yd <sup>3</sup>	2,78 m <sup>3</sup>	3,64 yd <sup>3</sup>
Kova Ucu Yarıçapı	1.760 mm	5,8 ft	1.960 mm	6,4 ft

# 340 Hidrolik Ekskavatör Teknik Özellikleri

HD Uzanma Bomu Kaldırma Kapasiteleri – Arka Ağırlık: 7,56 mt (16.700 lb) – Kovasız, Ağır Kaldırma: Açık

Uzun Geniş Alt Takım



7.500 mm 25 ft 0 inç	kg lb	3.000 mm/10 ft 0 inç		4.500 mm/15 ft 0 inç		6.000 mm/20 ft 0 inç		7.500 mm/25 ft 0 inç		9.000 mm/30 ft 0 inç		mm ft/inç		
7.500 mm 25 ft 0 inç	kg lb							*8.700 *16.300	8.350 *16.300			*7.350 *16.200	*7.350 *16.200	7.720 25 ft 0 inç
6.000 mm 20 ft 0 inç	kg lb							*8.800 *19.300	8.250 17.750			*7.150 *15.700	6.550 14.600	8.590 28 ft 0 inç
4.500 mm 15 ft 0 inç	kg lb			*13.450 *28.900	*13.450 *28.900	*10.800 *23.400	*10.800 *23.400	*9.450 *20.600	8.000 17.250	*8.450 6.000		*7.200 *15.800	5.850 12.900	9.140 29 ft 10 inç
3.000 mm 10 ft 0 inç	kg lb			*17.050 *36.600	16.250 35.100	*12.500 *27.050	10.700 23.000	*10.350 *22.450	7.700 16.600	8.500 18.300	5.850 12.600	*7.450 *16.400	5.450 12.050	9.410 30 ft 10 inç
1.500 mm 5 ft 0 inç	kg lb			*19.600 *42.250	15.300 32.900	*14.000 *30.250	10.150 21.900	10.950 23.600	7.450 16.000	8.350 18.000	5.700 12.300	7.800 17.150	5.350 11.750	9.440 30 ft 11 inç
0 mm 0 ft 0 inç	kg lb			*20.400 *44.200	14.850 31.950	*14.850 *32.150	9.800 21.150	10.750 23.100	7.200 15.550	8.250 17.750	5.600 12.100	8.000 17.550	5.450 11.950	9.220 30 ft 2 inç
-1.500 mm -5 ft 0 inç	kg lb	*14.100 *31.900	*14.100 *31.900	*20.000 *43.350	14.800 31.750	14.850 31.950	9.700 20.850	10.650 22.900	7.100 15.350			8.600 18.900	5.800 12.800	8.740 28 ft 7 inç
-3.000 mm -10 ft 0 inç	kg lb	*22.250 *50.350	*22.250 *50.350	*18.550 *40.150	14.900 32.000	*14.100 *30.500	9.700 20.900	10.700 23.000	7.150 15.450			9.850 21.850	6.650 14.750	7.950 25 ft 11 inç
-4.500 mm -15 ft 0 inç	kg lb	*20.800 *44.850	*20.800 *44.850	*15.700 *33.700	15.200 32.750	*11.900 *25.250	9.950 21.450					*10.050 *22.100	8.500 19.100	6.740 21 ft 10 inç



ISO 10567:2007



\*Yükün devirme yükünden çok, hidrolik kaldırma kapasitesi ile sınırlı olduğunu gösterir. Yukarıdaki yükler, ISO 10567:2007 hidrolik ekskavatör kaldırma kapasitesi standardıyla uyumludur. Bu yükler, hidrolik kaldırma kapasitesinin %87'sini veya devirme yükünün %75'ini aşmaz. Tüm kaldırma donanımlarının ağırlığı, yukarıdaki kaldırma kapasitelerinden düşülmelidir. Kaldırma kapasiteleri, sert, dengeli bir destekleyici zemin üzerinde duran makineye dayanmaktadır. Nesnelere taşımak/kaldırmak için ataşman noktasının kullanılması, makinenin kaldırma performansını etkileyebilir.

Mevcut tüm palet pabuçları için kaldırma kapasitesi  $\pm 5$  olarak kalır.

Belirli ürün bilgileri için daima ilgili Kullanma ve Bakım Kılavuzu'na bakın.

Ağır nesnelere kaldırılması için ekskavatörlerin kullanılmasını düzenleyen yerel ve/veya devlet tarafından yürürlüğe koyulmuş yönetmelikler olabilir. Tüm yerel yönetmeliklere ve devlet yönetmeliklerine uyun.

Bölgesel yönetmelikler, nesne taşıma uygulamaları sırasında aşırı yük uyarı cihazı ve bom ve stik indirme kontrol valflerinin kullanılmasını zorunlu kılabılır.

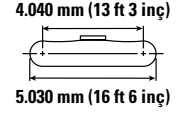
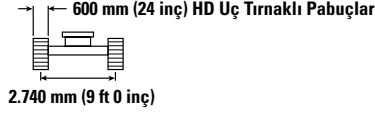
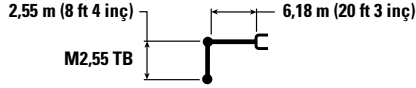
Daha fazla bilgi için Cat temsilcinizle iletişime geçin.



# 340 Hidrolik Ekskavatör Teknik Özellikleri

**Kütle Bomu Kaldırma Kapasiteleri – Arka Ağırlık: 7,56 mt (16.700 lb) – Kovasız, Ağır Kaldırma: Açık**

Uzun Geniş Alt Takım



Ekskavatör	3.000 mm/10 ft 0 inç	4.500 mm/15 ft 0 inç		6.000 mm/20 ft 0 inç		7.500 mm/25 ft 0 inç		Ekskavatör		mm ft/inç		
7.500 mm 25 ft 0 inç	kg lb				*10.150 *22.350	*10.150 *22.350			*8.950 *19.900	*8.950 *19.900	6.600 21 ft 3 inç	
6.000 mm 20 ft 0 inç	kg lb				*10.500 *22.850	*10.500 *22.850	*9.900 7.900		*8.550 *18.850	7.700 17.200	7.600 24 ft 9 inç	
4.500 mm 15 ft 0 inç	kg lb		*14.700 *31.600	*14.700 *31.600	*11.700 *25.300	10.950 23.600	*10.250 16.650	7.750 16.650	*8.550 *18.850	6.700 14.750	6.220 26 ft 10 inç	
3.000 mm 10 ft 0 inç	kg lb		*18.000 *38.700	15.800 34.100	*13.150 *28.450	10.400 22.400	*10.900 *23.650	7.500 16.100	*8.900 *19.550	6.150 13.600	8.520 27 ft 11 inç	
1.500 mm 5 ft 0 inç	kg lb		*20.000 *43.200	14.950 32.250	*14.400 *31.100	9.900 21.350	10.800 23.200	7.250 15.600	8.850 19.500	6.000 13.200	8.550 28 ft 0 inç	
0 mm 0 ft 0 inç	kg lb		*20.200 *43.800	14.700 31.600	14.850 31.900	9.650 20.800	10.600 22.800	7.100 15.250	9.150 20.150	6.150 13.550	8.310 27 ft 3 inç	
-1.500 mm -5 ft 0 inç	kg lb	*17.900 *40.650	*17.900 *40.650	*19.200 *41.600	14.700 31.600	*14.500 *31.400	9.600 20.650	10.600 22.800	7.050 15.250	10.100 22.250	6.750 14.900	7.770 25 ft 5 inç
-3.000 mm -10 ft 0 inç	kg lb	*21.950 *47.700	*21.950 *47.700	*16.900 *36.550	14.950 32.100	*12.850 *27.600	9.700 20.950		*10.600 *23.350	8.100 18.050	6.870 22 ft 4 inç	
-4.500 mm -15 ft 0 inç	kg lb			*12.400 *26.150	*12.400 *26.150				*9.850 *21.450	*9.850 *21.450	5.410 17 ft 5 inç	



ISO 10567:2007



\*Yükün devirme yükünden çok, hidrolik kaldırma kapasitesi ile sınırlı olduğunu gösterir. Yukarıdaki yükler, ISO 10567:2007 hidrolik ekskavatör kaldırma kapasitesi standardıyla uyumludur. Bu yükler, hidrolik kaldırma kapasitesinin %87'sini veya devirme yükünün %75'ini aşmaz. Tüm kaldırma donanımlarının ağırlığı, yukarıdaki kaldırma kapasitelerinden düşülmelidir. Kaldırma kapasiteleri, sert, dengeli bir destekleyici zemin üzerinde duran makineye dayanmaktadır. Nesnelere taşımak/kaldırmak için ataşman noktasının kullanılması, makinenin kaldırma performansını etkileyebilir.

Mevcut tüm palet pabuçları için kaldırma kapasitesi  $\pm 5$  olarak kalır.

Belirli ürün bilgileri için daima ilgili Kullanma ve Bakım Kılavuzu'na bakın.

# 340 Hidrolik Ekskavatör Teknik Özellikleri

## Kova Teknik Özellikleri ve Uyumluluğu

	Bağlantı	Genişlik		Kapasite		Ağırlık		Doldurma	Uzun Geniş Alt Takım		
		mm	inç	m³	yd³	kg	lb		%	7,56 mt (16.700 lb) Arka Ağırlık	
										Uzanma HD	Kütle
										R3,2 (10 ft 6 inç) HD	M2,55 (8 ft 4 inç)
<b>Pimli (Hızlı Ataşman Değiştirici Yok)</b>											
Genel Hizmet Tipi	DB	1.650	65	2,12	2,77	1.361	3.000	100	●		
	DB	1.800	71	2,36	3,09	1465	3.231	100	⊙		
	DB	1.750	69	2,50	3,27	1.535	3.381	100	⊖		
Ağır Hizmet Tipi	DB	1.500	59	1,88	2,46	1.653	3.641	100	●		
	DB	1.650	65	2,12	2,77	1.741	3.834	100	⊙		
	DB	1.800	72	2,36	3,08	1.774	3.911	100	⊖		
	DB	1.750	69	2,50	3,27	1.851	4.077	100	⊖		
Çok Ağır Hizmet Tipi – V Edge	DB	1.500	59	1,91	2,50	1.666	3.672	90	●		
	DB	1.650	66	2,15	2,81	1.802	3.972	90	●		
	DB	1.800	71	2,30	3,01	1.991	4.385	90	⊙		
Genel Hizmet Tipi	TB	1.800	71	2,60	3,40	2.119	4.671	100		⊙	
	TB	2.050	81	3,00	3,92	2492	5.488	100		⊖	
Ağır Hizmet Tipi	TB	1.750	69	2,50	3,27	2.258	4.978	100		⊙	
	TB	1.850	72	2,69	3,52	2.387	5.262	100		⊖	
	TB	1.900	75	2,80	3,66	2.548	5.612	100		⊖	
Çok Ağır Hizmet Tipi	TB	1.600	63	2,20	2,88	2.416	5.321	90		●	
	TB	1.800	71	2,60	3,40	2.618	5.766	90		⊙	
Çok Ağır Hizmet Tipi – V Edge	TB	1.650	66	2,41	3,15	2.367	5.218	90		●	
	TB	1.700	67	2,41	3,15	2.597	5.720	90		⊙	
	TB	1.900	75	2,78	3,64	2.844	6.264	90		⊖	
	TB	1.900	75	2,80	3,66	2.601	5.728	90		⊖	
Yoğun Hizmet Tipi – V Edge Power	TB	1.850	73	2,50	3,27	2.931	6.455	90		⊖	
Pimli maksimum yük (yük + kova)								kg	5.780	6.730	
								lb	12.743	14.837	

Yukarıdaki yükler, EN474-5:2006 + A3:2013 hidrolik ekskavatör standardına uygundur. Bu yükler, ataşman bağlantısı zemin hattı üzerinde tam olarak uzatılmış ve kova kıvrılmış halde iken hidrolik kaldırma kapasitesinin %87'sini veya devirme yükü kapasitesinin %75'ini aşmaz.

ISO 7451:2007 uyarınca kapasite.

Genel Hizmet uçlarıyla birlikte kova ağırlığı.

Caterpillar olarak, ürünlerimizden en iyi değeri alabilmek için uygun ataşmanları kullanmanızı öneririz. Caterpillar'ın önerilerinin veya teknik özelliklerin dışındaki ağırlık, boyut, akış, basınç vb. özelliklere sahip ataşman (kovalar dahil) kullanılması üretim, denge, güvenilirlik ve komponent dayanıklılığı dahil olmak, fakat bunlarla sınırlı olmamak üzere en üst düzey performans alınmasına engel olabilir. Ağır yüklerin kayması, kopması, döndürülmesi ve/veya yakalanmasıyla sonuçlanan uygunsuz ataşman kullanımı bom ve stikin ömrünü azaltacaktır.

### Maksimum Malzeme Yoğunluğu:

● 2.100 kg/m³ (3.500 lb/yd³)

⊙ 1.800 kg/m³ (3.000 lb/yd³)

⊖ 1.500 kg/m³ (2.500 lb/yd³)

(devamı sonraki sayfada)

# 340 Hidrolik Ekskavatör Teknik Özellikleri

## Kova Teknik Özellikleri ve Uyumluluğu (devamı)

	Bağlantı	Genişlik		Kapasite		Ağırlık		Doldurma	Uzun Geniş Alt Takım		
		mm	inç	m <sup>3</sup>	yd <sup>3</sup>	kg	lb		%	7,56 mt (16.700 lb) Arka Ağırlık	
										Uzanma HD	Kütle
									R3,2 (10 ft 6 inç) HD	M2,55 (8 ft 4 inç)	
<b>Cat Pimli Kavrayıcı Ataşman Değiştirici ile</b>											
Genel Hizmet Tipi	DB	1.650	65	2,12	2,77	1.361	3.000	100	⊙		
	DB	1.800	71	2,36	3,09	1.465	3.231	100	⊖		
	DB	1.750	69	2,50	3,27	1.535	3.381	100	○		
Ağır Hizmet Tipi	DB	1.500	59	1,88	2,46	1.653	3.641	100	⊙		
	DB	1.650	65	2,12	2,77	1.741	3.834	100	⊖		
	DB	1.800	72	2,36	3,08	1.774	3.911	100	○		
	DB	1.750	69	2,50	3,27	1.851	4.077	100	○		
Çok Ağır Hizmet Tipi – V Edge	DB	1.500	59	1,91	2,50	1.666	3.672	90	⊙		
	DB	1.650	66	2,15	2,81	1.802	3.972	90	⊖		
	DB	1.800	71	2,30	3,01	1.991	4.385	90	⊖		
Genel Hizmet Tipi	TB	1.800	71	2,60	3,40	2.119	4.671	100		○	
	TB	2.050	81	3,00	3,92	2.492	5.488	100		◇	
Ağır Hizmet Tipi	TB	1.750	69	2,50	3,27	2.258	4.978	100		○	
	TB	1.850	72	2,69	3,52	2.387	5.262	100		○	
	TB	1.900	75	2,80	3,66	2.548	5.612	100		◇	
Çok Ağır Hizmet Tipi	TB	1.600	63	2,20	2,88	2.416	5.321	90		⊖	
	TB	1.800	71	2,60	3,40	2.618	5.766	90		○	
Çok Ağır Hizmet Tipi – V Edge	TB	1.650	66	2,41	3,15	2.367	5.218	90		⊖	
	TB	1.700	67	2,41	3,15	2.597	5.720	90		○	
	TB	1.900	75	2,78	3,64	2.844	6.264	90		◇	
	TB	1.900	75	2,80	3,66	2.601	5.728	90		○	
Yoğun Hizmet Tipi – V Edge Power	TB	1.850	73	2,50	3,27	2.931	6.455	90		○	
Ataşman değiştirici ile birlikte maksimum yük (yük + kova)								kg	5.082	5.677	
								lb	11.205	12.515	

Yukarıdaki yükler, EN474-5:2006 + A3:2013 hidrolik ekskavatör standardına uygundur. Bu yükler, ataşman bağlantısı zemin hattı üzerinde tam olarak uzatılmış ve kova kıvrılmış halde iken hidrolik kaldırma kapasitesinin %87'sini veya devirme yükü kapasitesinin %75'ini aşmaz.

ISO 7451:2007 uyarınca kapasite.

Genel Hizmet uçlarıyla birlikte kova ağırlığı.

Caterpillar olarak, ürünlerimizden en iyi değeri alabilmek için uygun ataşmanları kullanmanızı öneririz. Caterpillar'ın önerilerinin veya teknik özelliklerin dışındaki ağırlık, boyut, akış, basınç vb. özelliklere sahip ataşman (kovalar dahil) kullanılması üretim, denge, güvenilirlik ve komponent dayanıklılığı dahil olmak, fakat bunlarla sınırlı olmamak üzere en üst düzey performans alınmasına engel olabilir. Ağır yüklerin kayması, kopması, döndürülmesi ve/veya yakalanmasıyla sonuçlanan uygunsuz ataşman kullanımı bom ve stikin ömrünü azaltacaktır.

### Maksimum Malzeme Yoğunluğu:

- ⊙ 1.800 kg/m<sup>3</sup> (3.000 lb/yd<sup>3</sup>)
- ⊖ 1.500 kg/m<sup>3</sup> (2.500 lb/yd<sup>3</sup>)
- 1.200 kg/m<sup>3</sup> (2.000 lb/yd<sup>3</sup>)
- ◇ 900 kg/m<sup>3</sup> (1.500 lb/yd<sup>3</sup>)

(devamı sonraki sayfada)

# 340 Hidrolik Ekskavatör Teknik Özellikleri

## Kova Teknik Özellikleri ve Uyumluluğu (devamı)

	Bağlantı	Genişlik		Kapasite		Ağırlık		Doldurma	Uzun Geniş Alt Takım	
		mm	inç	m <sup>3</sup>	yd <sup>3</sup>	kg	lb		7,56 mt (16.700 lb) Arka Ağırlık	
									Uzanma HD	Kütle
								R3,2 (10 ft 6 inç) HD	M2,55 (8 ft 4 inç)	
<b>CW Hızlı Ataşman Değiştirici ile</b>										
Ağır Hizmet Tipi	DB CW45	1.650	65	2,12	2,77	1.703	3.751	100	⊖	
Ataşman değiştirici ile birlikte maksimum yük (yük + kova)								kg	5.305	6.235
								lb	11.696	13.746

Yukarıdaki yükler, EN474-5:2006 + A3:2013 hidrolik ekskavatör standardına uygundur. Bu yükler, ataşman bağlantısı zemin hattı üzerinde tam olarak uzatılmış ve kova kıvrılmış halde iken hidrolik kaldırma kapasitesinin %87'sini veya devirme yükü kapasitesinin %75'ini aşmaz.

ISO 7451:2007 uyarınca kapasite.

Genel Hizmet uçlarıyla birlikte kova ağırlığı.

Caterpillar olarak, ürünlerimizden en iyi değeri alabilmek için uygun ataşmanları kullanmanızı öneririz. Caterpillar'ın önerilerinin veya teknik özelliklerin dışındaki ağırlık, boyut, akış, basınç vb. özelliklere sahip ataşman (kovalar dahil) kullanılması üretim, denge, güvenilirlik ve komponent dayanıklılığı dahil olmak, fakat bunlarla sınırlı olmamak üzere en üst düzey performans alınmasına engel olabilir. Ağır yüklerin kayması, kopması, döndürülmesi ve/veya yakalanmasıyla sonuçlanan uygunsuz ataşman kullanımı bom ve stikin ömrünü azaltacaktır.

### Maksimum Malzeme Yoğunluğu:

⊖ 1.500 kg/m<sup>3</sup> (2.500 lb/yd<sup>3</sup>)

# 340 Hidrolik Ekskavatör Teknik Özellikleri

## Ataşman Teklif Kılavuzu – Şili, Kolombiya

Tüm Ataşmanlar tüm bölgelerde bulunmayabilir. Bölgenizde mevcut olan konfigürasyonları öğrenmek için Cat temsilcinize danışın.

Uyumlu  \* Çalışma aralığı, yalnızca ön taraf  Uyumlu Değil  1.800 kg/m<sup>3</sup> (3.000 lb/yd<sup>3</sup>)  1.200 kg/m<sup>3</sup> (2.000 lb/yd<sup>3</sup>)

### PİMLİ ATAŞMANLAR

Alt Takım		Uzun Geniş			
Arka Ağırlık		7,56 mt (16.700 lb)			
Bom Tipi		Uzanma HD			Kütle
Stik Uzunluğu		2,80 m HD (9 ft 2 inç)	3,20 m HD (10 ft 6 inç)	3,90 m HD (12 ft 10 inç)	2,55 m (8 ft 4 inç)
Hidrolik Kırıcılar	H140 GC	✓	✓	✓	✓
	H140 GC - Yana Monte	✓	✓	✓	✓
	H140 GC S	✓	✓	✓	✓
	H140 S	✓	✓	✓	✓
	H160 GC	✓	✓	✓	✓
	H160 GC - Yana Monte	✓	✓	✓	✓
	H160 GC S	✓	✓	✓	✓
	H160 S	✓	✓	✓	✓
	H180 GC	✓	✓		✓
	H180 GC - Yana Monte	✓	✓		✓
	H180 GC S	✓	✓	✓	✓
	H180 S	✓	✓	✓	✓
Çoklu İşlemeçiler	MP332 Beton Kesici Çenesi	✓	✓	✓	
	MP332 Yıkım Çenesi	✓	✓	✓	
	MP332 Ufalayıcı Çenesi	✓	✓	✓	
	MP332 Makas Çenesi	✓	✓	✓	
	MP332 Depo Makas Çenesi	✓	✓	✓	
	MP332 Evrensel Çene	✓	✓	✓	
	MP332 Beton Kesici Çenesi-Düz Üst	✓	✓	✓	
	MP332 Yıkım Çenesi-Düz Üst	✓	✓	✓	
	MP332 Ufalayıcı Çenesi-Düz Üst	✓	✓	✓	
	MP332 Makas Çenesi-Düz Üst	✓	✓	✓	
	MP332 Depo Makas Çenesi-Düz Üst	✓	✓	✓*	
	MP332 Evrensel Çene-Düz Üst	✓	✓	✓	
Yıkım ve Ayırma Polip Kısaçları	G332	✓	✓	✓	
	G345	✓	✓	✓	
	G345 Düz Üst	✓	✓	✓	
Mobil Hurda ve Yıkım Makasları	S3035-Düz Üst	✓	✓	✓	
Ufalayıcılar	P232 İkincil Ufalayıcı	✓	✓	✓	✓
	P332 Birincil Ufalayıcı	✓	✓	✓	
	P332 Birincil Ufalayıcı-Düz Üst	✓	✓	✓	
Kompaktörler (Titreşimli Plaka)	CVP110	✓	✓	✓	✓
Polip Ataşmanları	GSH440-950	●	●	●	
	GSH440-1150	●	●	●	
	GSH440-1550	●	●	○	
	GSH455-1000	●	●	●	
	GSH455-1500	●	○	○	
	GSH455-2000	○	○		
	GSH555-1000	●	●	○	
	GSH555-1500	○	○		
Kapaklı Polip Kısaçlar	CTV20-1500	●	●	●	
	CTV20-2300	○	○		
	CTV30-1900	○	○		
Döner Kesiciler	RC30	✓	✓	✓	
	RC50				✓

(devamı sonraki sayfada)

# 340 Hidrolik Ekskavatör Teknik Özellikleri

## Ataşman Teklif Kılavuzu – Şili, Kolombiya (devamı)

Tüm Ataşmanlar tüm bölgelerde bulunmayabilir. Bölgenizde mevcut olan konfigürasyonları öğrenmek için Cat temsilcinize danışın.

Uyumlu

\* Çalışma aralığı, yalnızca ön taraf

Uyumlu Değil

### CAT PİMLİ KAVRAYICI ATAŞMAN DEĞİŞTİRİCİ ATAŞMANLARI

Alt Takım	Arka Ağırlık	Uzun Geniş			
		7,56 mt (16.700 lb)			
Bom Tipi		Uzanma HD			Kütle
Stik Uzunluğu		2,80 m HD (9 ft 2 inç)	3,20 m HD (10 ft 6 inç)	3,90 m HD (12 ft 10 inç)	2,55 m (8 ft 4 inç)
Hidrolik Kırıcılar	H140 GC	✓	✓	✓*	✓
	H140 GC - Yana Monte	✓	✓	✓	
	H140 GC S	✓	✓	✓	✓
	H140 S	✓	✓	✓	✓
	H160 GC	✓	✓	✓	✓
	H160 GC - Yana Monte	✓	✓		✓
	H160 GC S	✓	✓	✓	✓
	H160 S	✓	✓	✓	✓
	H180 GC	✓*			✓*
	H180 GC S	✓	✓		✓
Çoklu İşlemciler	H180 S	✓	✓*		✓
	MP332 Beton Kesici Çenesi	✓	✓	✓	
	MP332 Yıkım Çenesi	✓	✓	✓*	
	MP332 Ufalayıcı Çenesi	✓	✓	✓*	
	MP332 Makas Çenesi	✓	✓	✓	
	MP332 Depo Makas Çenesi	✓	✓		
	MP332 Evrensel Çene	✓	✓	✓*	
	MP332 Beton Kesici Çenesi-Düz Üst	✓	✓		
	MP332 Yıkım Çenesi-Düz Üst	✓	✓		
	MP332 Ufalayıcı Çenesi-Düz Üst	✓	✓		
Yıkım ve Ayırma Polip Kısaçları	MP332 Makas Çenesi-Düz Üst	✓	✓		
	MP332 Depo Makas Çenesi-Düz Üst	✓*	✓*		
	MP332 Evrensel Çene-Düz Üst	✓	✓		
Mobil Hurda ve Yıkım Makasları	G332	✓	✓	✓	
	G345	✓	✓	✓*	
	G345 Düz Üst	✓	✓		
Ufalayıcılar	S3035-Düz Üst	✓	✓	✓	
	P232 İkincil Ufalayıcı	✓	✓		✓
	P332 Birincil Ufalayıcı	✓	✓	✓*	
Kompaktörler (Titreşimli Plaka)	P332 Birincil Ufalayıcı-Düz Üst	✓	✓		
	CVP110	✓	✓	✓	✓
Döner Kesiciler	RC30	✓	✓	✓	
	RC50				✓

(devamı sonraki sayfada)

# 340 Hidrolik Ekskavatör Teknik Özellikleri

## Ataşman Teklif Kılavuzu – Şili, Kolombiya (devamı)

Tüm Ataşmanlar tüm bölgelerde bulunmayabilir. Bölgenizde mevcut olan konfigürasyonları öğrenmek için Cat temsilcinize danışın.

Uyumlu

\* Çalışma aralığı, yalnızca ön taraf

Uyumlu Değil

### CW-45 ÖZEL ATAŞMAN DEĞİŞTİRİCİ ATAŞMANLAR

Alt Takım		Uzun Geniş			
Arka Ağırlık		7,56 mt (16.700 lb)			
Bom Tipi		Uzanma HD			Kütle
Stik Uzunluğu		2,80 m HD (9 ft 2 inç)	3,20 m HD (10 ft 6 inç)	3,90 m HD (12 ft 10 inç)	2,55 m (8 ft 4 inç)
Hidrolik Kırıcılar	H140 GC	✓	✓	✓	✓
	H140 GC S	✓	✓	✓	✓
	H140 S	✓	✓	✓	✓
	H160 GC	✓	✓	✓	✓
	H160 GC S	✓	✓	✓	✓
	H160 S	✓	✓	✓	✓
	H180 GC	✓*	✓*		✓
	H180 GC S	✓	✓		✓
	H180 S	✓	✓*		✓
Çoklu İşlemciler	MP332 Beton Kesici Çenesi	✓	✓	✓	
	MP332 Yıkım Çenesi	✓	✓	✓	
	MP332 Ufalayıcı Çenesi	✓	✓	✓	
	MP332 Makas Çenesi	✓	✓	✓	
	MP332 Depo Makas Çenesi	✓	✓		
	MP332 Evrensel Çene	✓	✓	✓	
	MP332 Beton Kesici Çenesi-Düz Üst	✓	✓	✓*	
	MP332 Yıkım Çenesi-Düz Üst	✓	✓		
	MP332 Ufalayıcı Çenesi-Düz Üst	✓	✓		
	MP332 Makas Çenesi-Düz Üst	✓	✓	✓*	
	MP332 Depo Makas Çenesi-Düz Üst	✓	✓*		
	MP332 Evrensel Çene-Düz Üst	✓	✓		
	Yıkım ve Ayırma Polip Kısaçları	G332	✓	✓	✓
G345		✓	✓	✓*	
G345 Düz Üst		✓	✓		
Mobil Hurda ve Yıkım Makasları	S3035-Düz Üst	✓	✓	✓	
Ufalayıcılar	P232 İkincil Ufalayıcı	✓	✓		✓
	P332 Birincil Ufalayıcı	✓	✓	✓	
	P332 Birincil Ufalayıcı-Düz Üst	✓	✓		
Kompaktörler (Titreşimli Plaka)	CVP110	✓	✓	✓	✓
Döner Kesiciler	RC30	✓	✓	✓	
	RC50				✓

(devamı sonraki sayfada)

# 340 Hidrolik Ekskavatör Teknik Özellikleri

## Ataşman Teklif Kılavuzu – Şili, Kolombiya (devamı)

Tüm Ataşmanlar tüm bölgelerde bulunmayabilir. Bölgenizde mevcut olan konfigürasyonları öğrenmek için Cat temsilcinize danışın.

Uyumlu

\* Çalışma aralığı, yalnızca ön taraf

Uyumlu Değil

### S80 ÖZEL ATAŞMAN DEĞİŞTİRİCİ ATAŞMANLAR

Alt Takım		Uzun Geniş		
Arka Ağırlık		7,56 mt (16.700 lb)		
Bom Tipi		Uzanma HD		
Stik Uzunluğu		2,80 m HD (9 ft 2 inç)	3,20 m HD (10 ft 6 inç)	3,90 m HD (12 ft 10 inç)
Hidrolik Kırıcılar	H140 GC	✓	✓	✓
	H140 GC S	✓	✓	✓
	H140 S	✓	✓	✓
	H160 GC	✓	✓	✓
	H160 GC S	✓	✓	✓
	H160 S	✓	✓	✓
	H180 S	✓	✓	✓
Çoklu İşlemciler	MP332 Beton Kesici Çenesi-Düz Üst	✓	✓	✓*
	MP332 Yıkım Çenesi-Düz Üst	✓	✓	
	MP332 Ufalayıcı Çenesi-Düz Üst	✓	✓	
	MP332 Makas Çenesi-Düz Üst	✓	✓	✓
	MP332 Depo Makas Çenesi-Düz Üst	✓	✓*	
	MP332 Evrensel Çene-Düz Üst	✓	✓	
Yıkım ve Ayırma Polip Kısaçları	G332	✓	✓	✓
	G345 Düz Üst	✓	✓	✓*
Mobil Hurda ve Yıkım Makasları	S3035 Düz Üst	✓	✓	✓
Ufalayıcılar	P232 İkincil Ufalayıcı	✓	✓	
	P332 Birincil Ufalayıcı-Düz Üst	✓	✓	
Kompaktörler (Titreşimli Plaka)	CVP110	✓	✓	✓
Döner Kesiciler	RC30	✓	✓	✓

### HCS80 ÖZEL ATAŞMAN DEĞİŞTİRİCİ ATAŞMANLAR

Alt Takım		Uzun Geniş		
Arka Ağırlık		7,56 mt (16.700 lb)		
Bom Tipi		Uzanma HD		
Stik Uzunluğu		2,80 m HD (9 ft 2 inç)	3,20 m HD (10 ft 6 inç)	3,90 m HD (12 ft 10 inç)
Hidrolik Kırıcılar	H140 GC	✓	✓	✓
	H140 S	✓	✓	✓
	H160 GC	✓	✓	
	H160 S	✓	✓	✓
	H180 S	✓	✓	
Çoklu İşlemciler	MP332 Beton Kesici Çenesi-Düz Üst	✓	✓	
	MP332 Yıkım Çenesi-Düz Üst	✓	✓	
	MP332 Ufalayıcı Çenesi-Düz Üst	✓	✓	
	MP332 Makas Çenesi-Düz Üst	✓	✓	✓*
	MP332 Depo Makas Çenesi-Düz Üst	✓	✓*	
	MP332 Evrensel Çene-Düz Üst	✓	✓	
Yıkım ve Ayırma Polip Kısaçları	G332	✓	✓	✓
	G345 Düz Üst	✓	✓	
Mobil Hurda ve Yıkım Makasları	S3035 Düz Üst	✓	✓	✓
Ufalayıcılar	P232 İkincil Ufalayıcı	✓	✓	
	P332 Birincil Ufalayıcı-Düz Üst	✓	✓	
Kompaktörler (Titreşimli Plaka)	CVP110	✓	✓	✓
Döner Kesiciler	RC30	✓	✓	✓



# 340 Hidrolik Ekskavatör Teknik Özellikleri

## Ataşman Teklif Kılavuzu – Türkiye

Tüm Ataşmanlar tüm bölgelerde bulunmayabilir. Bölgenizde mevcut olan konfigürasyonları öğrenmek için Cat temsilcinize danışın.

Uyumlu  \* Çalışma aralığı, yalnızca ön taraf  Uyumlu Değil  1.800 kg/m<sup>3</sup> (3.000 lb/yd<sup>3</sup>)  1.200 kg/m<sup>3</sup> (2.000 lb/yd<sup>3</sup>)

### PİMLİ ATAŞMANLAR

Alt Takım	Arka Ağırlık	Uzun Geniş			Kütle
		7,56 mt (16.700 lb)			
Bom Tipi		Uzama HD			
Stik Uzunluğu		2,80 m HD (9 ft 2 inç)	3,20 m HD (10 ft 6 inç)	3,90 m HD (12 ft 10 inç)	2,55 m (8 ft 4 inç)
Hidrolik Kırıcılar	H140 GC	✓	✓	✓	✓
	H140 GC - Yana Monte	✓	✓	✓	
	H140 GC S	✓	✓	✓	✓
	H140 S	✓	✓	✓	✓
	H160 GC	✓	✓	✓*	✓
	H160 GC - Yana Monte	✓	✓	✓	✓
	H160 GC S	✓	✓	✓	✓
	H160 S	✓	✓	✓	✓
	H180 GC	✓	✓		✓
	H180 GC - Yana Monte	✓*			✓
	H180 GC S	✓	✓	✓	✓
	H180 S	✓	✓	✓	✓
Çoklu İşlemciler	MP332 Beton Kesici Çenesi	✓	✓	✓	
	MP332 Yıkım Çenesi	✓	✓	✓	
	MP332 Ufalayıcı Çenesi	✓	✓	✓	
	MP332 Makas Çenesi	✓	✓	✓	
	MP332 Depo Makas Çenesi	✓	✓	✓	
	MP332 Evrensel Çene	✓	✓	✓	
	MP332 Beton Kesici Çenesi-Düz Üst	✓	✓	✓	
	MP332 Yıkım Çenesi-Düz Üst	✓	✓	✓	
	MP332 Ufalayıcı Çenesi-Düz Üst	✓	✓	✓	
	MP332 Makas Çenesi-Düz Üst	✓	✓	✓	
	MP332 Depo Makas Çenesi-Düz Üst	✓	✓	✓*	
	MP332 Evrensel Çene-Düz Üst	✓	✓	✓	
Yıkım ve Ayırma Polip Kısaçları	G332	✓	✓	✓	
	G345	✓	✓	✓	
	G345 Düz Üst	✓	✓	✓	
Mobil Hurda ve Yıkım Makasları	S3035 Düz Üst	✓	✓	✓	
Ufalayıcılar	P232 İkincil Ufalayıcı	✓	✓	✓	✓
	P332 Birincil Ufalayıcı	✓	✓	✓	
	P332 Birincil Ufalayıcı-Düz Üst	✓	✓	✓	
Kompaktörler (Titreşimli Plaka)	CVP110	✓	✓	✓	✓
Polip Ataşmanları	GSH440-950	●	●	●	
	GSH440-1150	●	●	●	
	GSH440-1550	●	●	○	
	GSH455-1000	●	●	●	
	GSH455-1500	●	○	○	
	GSH455-2000	○	○	○	
	GSH555-1000	●	●	○	
	GSH555-1500	○	○	○	
	GSM50-1000	●	●	○	
	GSM50-1250	○	○	○	
	GSM50-1500	○	○	○	
	Kapaklı Polip Kısaçlar	CTV20-1300	●	●	●
CTV20-1500		●	●	●	
CTV20-1700		●	●	○	
CTV20-1900		●	○	○	
CTV20-2300		○	○	○	
CTV20-2700		○	○	○	
CTV30-1700		○	○	○	
CTV30-1900		○	○	○	
CTV30-2300		○	○	○	

(devamı sonraki sayfada)

# 340 Hidrolik Ekskavatör Teknik Özellikleri

## Ataşman Teklif Kılavuzu – Türkiye (devamı)

Tüm Ataşmanlar tüm bölgelerde bulunmayabilir. Bölgenizde mevcut olan konfigürasyonları öğrenmek için Cat temsilcinize danışın.

Uyumlu

\* Çalışma aralığı, yalnızca ön taraf

Uyumlu Değil

### CAT PİMLİ KAVRAYICI ATAŞMAN DEĞİŞTİRİCİ ATAŞMANLARI

Alt Takım		Uzun Geniş			
Arka Ağırlık		7,56 mt (16.700 lb)			
Bom Tipi		Uzanma HD			Kütle
Stik Uzunluğu		2,80 m HD (9 ft 2 inç)	3,20 m HD (10 ft 6 inç)	3,90 m HD (12 ft 10 inç)	2,55 m (8 ft 4 inç)
Hidrolik Kırıcılar	H140 GC	✓	✓	✓*	✓
	H140 GC - Yana Monte	✓	✓	✓	
	H140 GC S	✓	✓	✓	✓
	H140 S	✓	✓	✓	✓
	H160 GC	✓	✓*	✓	✓
	H160 GC - Yana Monte	✓	✓*		✓
	H160 GC S	✓	✓	✓	✓
	H160 S	✓	✓	✓	✓
	H180 GC	✓*			✓*
	H180 GC S	✓	✓*		✓
Çoklu İşlemciler	H180 S	✓	✓*		✓
	MP332 Beton Kesici Çenesi	✓	✓	✓*	
	MP332 Yıkım Çenesi	✓	✓	✓*	
	MP332 Ufalayıcı Çenesi	✓	✓	✓*	
	MP332 Makas Çenesi	✓	✓	✓*	
	MP332 Depo Makas Çenesi	✓	✓*		
	MP332 Evrensel Çene	✓	✓	✓*	
	MP332 Beton Kesici Çenesi-Düz Üst	✓	✓		
	MP332 Yıkım Çenesi-Düz Üst	✓	✓*		
	MP332 Ufalayıcı Çenesi-Düz Üst	✓	✓*		
MP332 Makas Çenesi-Düz Üst	✓	✓			
MP332 Depo Makas Çenesi-Düz Üst	✓*				
MP332 Evrensel Çene-Düz Üst	✓	✓*			
Yıkım ve Ayırma Polip Kısaçları	G332	✓	✓	✓	
	G345	✓	✓	✓*	
	G345 Düz Üst	✓	✓		
Mobil Hurda ve Yıkım Makasları	S3035-Düz Üst	✓	✓	✓*	
Ufalayıcılar	P232 İkincil Ufalayıcı	✓	✓		✓
	P332 Birincil Ufalayıcı	✓	✓	✓*	
	P332 Birincil Ufalayıcı-Düz Üst	✓	✓		
Kompaktörler (Titreşimli Plaka)	CVP110	✓	✓	✓	✓

(devamı sonraki sayfada)

# 340 Hidrolik Ekskavatör Teknik Özellikleri

## Ataşman Teklif Kılavuzu – Türkiye (devamı)

Tüm Ataşmanlar tüm bölgelerde bulunmayabilir. Bölgenizde mevcut olan konfigürasyonları öğrenmek için Cat temsilcinize danışın.

Uyumlu

\* Çalışma aralığı, yalnızca ön taraf

Uyumlu Değil

### CW-45s ÖZEL ATAŞMAN DEĞİŞTİRİCİ ATAŞMANLARI

Alt Takım		Uzun Geniş			
Arka Ağırlık		7,56 mt (16.700 lb)			
Bom Tipi		Uzanma HD			Kütle
Stik Uzunluğu		2,80 m HD (9 ft 2 inç)	3,20 m HD (10 ft 6 inç)	3,90 m HD (12 ft 10 inç)	2,55 m (8 ft 4 inç)
Hidrolik Kırıcılar	H140 GC	✓	✓	✓*	✓
	H140 GC S	✓	✓	✓	✓
	H140 S	✓	✓	✓	✓
	H160 GC	✓	✓	✓	✓
	H160 GC S	✓	✓	✓	✓
	H160 S	✓	✓	✓	✓
	H180 GC				✓
	H180 GC S	✓	✓*		✓
	H180 S	✓	✓*		✓
Çoklu İşlemciler	MP332 Beton Kesici Çenesi	✓	✓	✓	
	MP332 Yıkım Çenesi	✓	✓	✓*	
	MP332 Ufalayıcı Çenesi	✓	✓	✓*	
	MP332 Makas Çenesi	✓	✓	✓	
	MP332 Depo Makas Çenesi	✓	✓		
	MP332 Evrensel Çene	✓	✓	✓*	
	MP332 Beton Kesici Çenesi-Düz Üst	✓	✓	✓*	
	MP332 Yıkım Çenesi-Düz Üst	✓	✓		
	MP332 Ufalayıcı Çenesi-Düz Üst	✓	✓		
	MP332 Makas Çenesi-Düz Üst	✓	✓	✓*	
	MP332 Depo Makas Çenesi-Düz Üst	✓	✓*		
	MP332 Evrensel Çene-Düz Üst	✓	✓		
	Yıkım ve Ayırma Polip Kısaçları	G332	✓	✓	✓
G345		✓	✓	✓*	
G345 Düz Üst		✓	✓		
Mobil Hurda ve Yıkım Makasları	S3035-Düz Üst	✓	✓	✓	
Ufalayıcılar	P232 İkincil Ufalayıcı	✓	✓		✓
	P332 Birincil Ufalayıcı	✓	✓	✓	
	P332 Birincil Ufalayıcı-Düz Üst	✓	✓		
Kompaktörler (Titreşimli Plaka)	CVP110	✓	✓	✓	✓

(devamı sonraki sayfada)

# 340 Hidrolik Ekskavatör Teknik Özellikleri

## Ataşman Teklif Kılavuzu – Türkiye (devamı)

Tüm Ataşmanlar tüm bölgelerde bulunmayabilir. Bölgenizde mevcut olan konfigürasyonları öğrenmek için Cat temsilcinize danışın.

Uyumlu

\* Çalışma aralığı, yalnızca ön taraf

Uyumlu Değil

### CW-45 ÖZEL ATAŞMAN DEĞİŞTİRİCİ ATAŞMANLAR

Alt Takım		Uzun Geniş			
Arka Ağırlık		7,56 mt (16.700 lb)			
Bom Tipi		Uzanma HD			Kütle
Stik Uzunluğu		2,80 m HD (9 ft 2 inç)	3,20 m HD (10 ft 6 inç)	3,90 m HD (12 ft 10 inç)	2,55 m (8 ft 4 inç)
Hidrolik Kırıcılar	H140 GC	✓	✓	✓	✓
	H140 GC S	✓	✓	✓	✓
	H140 S	✓	✓	✓	✓
	H160 GC	✓	✓*	✓	✓
	H160 GC S	✓	✓	✓	✓
	H160 S	✓	✓	✓	✓
	H180 GC	✓*			✓
	H180 GC S	✓	✓*		✓
	H180 S	✓	✓*		✓
Çoklu İşlemciler	MP332 Beton Kesici Çenesi	✓	✓	✓	
	MP332 Yıkım Çenesi	✓	✓	✓*	
	MP332 Ufalayıcı Çenesi	✓	✓	✓*	
	MP332 Makas Çenesi	✓	✓	✓	
	MP332 Depo Makas Çenesi	✓	✓		
	MP332 Evrensel Çene	✓	✓	✓*	
	MP332 Beton Kesici Çenesi-Düz Üst	✓	✓		
	MP332 Yıkım Çenesi-Düz Üst	✓	✓		
	MP332 Ufalayıcı Çenesi-Düz Üst	✓	✓		
	MP332 Makas Çenesi-Düz Üst	✓	✓	✓*	
	MP332 Depo Makas Çenesi-Düz Üst	✓*			
	MP332 Evrensel Çene-Düz Üst	✓	✓		
Yıkım ve Ayırma Polip Kısaçları	G332	✓	✓	✓	
	G345	✓	✓	✓*	
	G345 Düz Üst	✓	✓		
Mobil Hurda ve Yıkım Makasları	S3035-Düz Üst	✓	✓	✓	
Ufalayıcılar	P232 İkincil Ufalayıcı	✓	✓		✓
	P332 Birincil Ufalayıcı	✓	✓	✓*	
	P332 Birincil Ufalayıcı-Düz Üst	✓	✓		
Kompaktörler (Titreşimli Plaka)	CVP110	✓	✓	✓	✓

### BOMA MONTE

Alt Takım		Uzun Geniş	
Arka Ağırlık		7,56 mt (16.700 lb)	
Bom Tipi		Uzanma HD	
Mobil Hurda ve Yıkım Makasları	S2070	✓	
	S2090	✓	
	S3070-Düz Üst	✓	

## Standart ve Opsiyonel Ekipman

Standart ve opsiyonel ekipman deęişiklik gösterebilir. Ayrıntılar için Cat temsilcinize danışın.

	Standart	Opsiyonel
<b>BOMLAR, STİKLER VE BAĞLANTILAR</b>		
6,18 m Kütle bomu		✓
6,5 m HD Uzanma bomu		✓
2,55 m (8 ft 4 inç) Kütle stiki		✓
3,2 m (10 ft 6 inç) Ağır Hizmet Tipi Uzanma stiki		✓
DB ailesi kaldırma halkasız kova bağlantısı		✓
TB ailesi kaldırma halkasız kova bağlantısı		✓
<b>CAT TEKNOLOJİSİ</b>		
Cat Ekipman Yönetimi		
– VisionLink®	✓ <sup>1</sup>	
– VisionLink Productivity		✓ <sup>2</sup>
– Remote Flash	✓	
– Remote Troubleshoot	✓	
– Ataşman tanıma ve izleme (PL161)	✓	
– Operatör Eğitimi		✓ <sup>3</sup>
Cat Grade:		
– 2D özellikli Cat Grade		✓
– Ataşmana Hazır Seçenek (ARO) ile 2D özellikli Cat Grade		✓
– Lazer tutucu		✓
– 3D'li Cat Grade [tek veya çift Küresel Navigasyon Uydu Sistemi (GNSS)]		✓
– Trimble, Topcon ve Leica'nın 3D grade sistemleriyle uyumlu		✓
– Cat Grade 3D Hazır		✓
– Cat Grade Bağlanabilirliği		✓ <sup>2</sup>
Cat Assist:		
– Grade Assist		✓
– Bom Yardımı		✓
– Kova Yardımı		✓
– Dönüş Yardımı		✓
– Kaldırma Yardımı		✓
Cat Payload		
– Hareket halinde tartma	✓	
– Yarı otomatik kalibrasyon	✓	
– Yük/çevrim bilgisi	✓	
– VisionLink Productivity arka ofis raporlama		✓ <sup>2</sup>
Cat Advanced Payload:		
– Günlük toplamalar		✓
– Özel listeler		✓
– Akıllı ağırlık hedefi		✓
– E-bilet Entegrasyonu		✓ <sup>2</sup>
Diğer:		
Cat Yatırmalı Döndürücü (TRS) entegrasyonu		✓

	Standart	Opsiyonel
<b>ELEKTRİK SİSTEMİ</b>		
Bakım gerektirmeyen 1.000 CCA aküler (2 adet)	✓	
Bakım gerektirmeyen 1.000 CCA aküler (4 adet)		✓
Merkezi elektrik bağlantısı kesme anahtarı	✓	
Dış şasi LED'i ve bom lambaları	✓	
Premium çevresel çalışma lambaları		✓
<b>MOTOR</b>		
115 Amp alternatör	✓	
Seçilebilir üç mod: Power, Smart, Eco	✓	
Otomatik motor devri kontrolü	✓	
52 °C (126 °F) yüksek ortam sıcaklığı soğutma	✓	
Hidrolik ters fan		✓
–18° C (0° F) soğuk çalışma özelliği	✓	
–32 °C (–25 °F) soğuk çalışma imkanı		✓
Entegre ön filtreli çift elemanlı hava filtresi	✓	
İki kademeli dört mikron ana filtre	✓	
Su ayırıcılı 10 mikron ana filtre	✓	
Elektrikli yakıt besleme pompası	✓	
PIN kodu ile güvenli çalışma	✓	
Uzaktan devre dışı bırakma	✓	

<sup>1</sup>Durum yönetimi, bakım içgörülerini ve durum izleme için temel telematik verileri sağlar. Daha kapsamlı veri raporlaması için başka planlar mevcuttur. Ayrıntılar için Cat temsilcinize danışın.

<sup>2</sup>VisionLink aboneliği gereklidir. Ayrıntılar için Cat temsilcinize danışın.

<sup>3</sup>Arka ofis raporlaması için VisionLink aboneliği gereklidir. Ayrıntılar için Cat temsilcinize danışın.

(devamı sonraki sayfada)

# 340 Standart ve Opsiyonel Ekipman

## Standart ve Opsiyonel Ekipman (devamı)

Standart ve opsiyonel ekipman değişiklik gösterebilir. Ayrıntılar için Cat temsilcinize danışın.

	Standart	Opsiyonel		Standart	Opsiyonel
<b>HİDROLİK SİSTEM</b>			<b>SERVİS VE BAKIM</b>		
Bom ve stik rejenerasyon devresi	✓		Entegre araç sağlığı yönetim sistemi	✓	
Elektronik ana kumanda valfi	✓		Gruplanmış motor yağı ve yakıt filtreleri	✓	
Otomatik kazı takviyesi		✓	Programlı Yağ Numunesi Alma (S·O·S <sup>SM</sup> ) portları	✓	
Otomatik ağır kaldırma	✓		QuickEvac™ bakıma hazır		✓
Otomatik hidrolik yağı ısıtma	✓		<b>ALT TAKIM VE YAPILAR</b>		
Biyolojik hidrolik yağı	✓		Uzun geniş alt takım	✓	
Hassas dönüş		✓	Alt şaside çekme halatı bağlantı halkası	✓	
Tersine kule dönmesini söndürme valfi	✓		Tam uzunlukta palet yönlendirme korumaları		✓
Otomatik kule dönmesini önleme freni	✓		Bölümlü iki parça palet yönlendirme korumaları		✓
Yüksek performanslı hidrolik geri dönüş filtresi	✓		Döner koruma	✓	
İki vitesli seyir	✓		Ağır hizmet tipi alt muhafaza	✓	
Kırıcı dönüş filtreli tek yönlü devre	✓*		Ağır hizmet tipi seyir motoru korumaları	✓	
Orta basınçlı yardımcı devre		✓	Gres yağlamalı palet	✓	
Kırıcı dönüş filtreli birleşik iki yönlü devre		✓	7,56 mt (16.700 lb) arka ağırlık	✓	
Cat Pimli Kavrayıcı için hızlı ataşman değiştirici devresi		✓	600 mm (24 inç) ağır hizmet tipi üç tırnaklı palet pabuçları		✓
Hidrolik verimlilik izleme		✓			
<b>GÜVENLİK VE EMNİYET</b>					
2D E-Fence:		✓			
– E-tavan					
– E-zemin					
– E-dönüş					
– E-duvar					
– E-kabinden kaçınma					
Otomatik kırıcı durdurma	✓				
Caterpillar One Key güvenlik sistemi	✓				
Kilitlenebilir harici ataşman/depolama kutusu	✓				
Kilitlenebilir kapı, yakıt ve hidrolik deposu kilitleri	✓				
Kilitlenebilen yakıt tahliye bölmesi	✓				
Kaymayı engelleyen plakalı ve girintili civataları olan servis platformu	✓				
Seyir alarmı		✓			
Dönüş alarmı		✓			
Sağ trabzan ve tutacak	✓				
Sinyal/uyarı kornası	✓				
Zemin seviyesinde ikincil motor kapatma anahtarı	✓				
Kilitlenebilir bağlantı kesme anahtarı	✓				
Geri görüş ve sağ yan görüş kameraları	✓				
360° görüş açısı		✓			
Operatör Koruyucu Muhafazaları		✓			
Kontrol aydınlatması		✓			

\*Yalnızca Türkiye'de standart

## Bayide Monte Kitler ve Ataşmanlar

Ataşmanlar değişiklik gösterebilir. Ayrıntılar için Cat temsilcinize danışın.

### KABİN

- Polikarbonat tavan penceresi
- Ataşman kontrolü için Sol/ Sağ elektrikli pedal
- Alt radyal silecek

### ELEKTRİK

- Premium çevresel çalışma lambaları

### KORUMALAR

- Yan kauçuk tampon koruması
- Ağ tipi korumalı komple ön
- Tahribata karşı tam koruma

### GÜVENLİK VE EMNİYET

- Bluetooth alıcı kiti
- Bluetooth anahtarlık
- Operatör Koruyucu Muhafazaları
- Cat Detect – İnsan Algılama
- Cat Command – Uzaktan kumanda kiti

# 340 Kabin Seçenekleri

	Temel	Lüks
ROPS	●	●
Operatör Koruyucu Muhafazaları (OPG)	○	○
Yüksek çözünürlüklü 203 mm (8 inç) LCD dokunmatik ekranlı monitör	●	●
Yüksek çözünürlüklü 254 mm (10 inç) LCD dokunmatik ekranlı monitör	○	○
Otomatik iki seviyeli klima	●	●
Monitör kontrolü için jog kumanda ve kısayol tuşları	X	●
Anahtarsız basarak çalıştırılan motor kontrolü	●	●
Yüksekliği ayarlanabilir konsol	X	●
Yukarı katlanan sol konsol	X	●
Havalı süspansiyonlu koltuk	●	X
Isıtmalı havalı süspansiyonlu koltuk	X	●
51 mm (2 inç) emniyet kemeri	●	●
USB/Aux portlarına sahip, monitöre entegre Bluetooth radyo	X	●
USB/Aux portlarına sahip Bluetooth radyo	●	X
12 V DC çıkışlar	X	●
24 V DC çıkış	●	X
Belge saklama bölmesi	X	●
Baş üstü depolama ve ağırlı arka depolama	X	●
İçecek tutacağı	●	●
Bardak tutucu	X	●
Açılabilir iki parça ön cam	●	●
Arka pencere, acil durum çıkışı	●	●
Yıkayıcı radyal silecek	●	●
Açılabilir polikarbonat tavan camı	X	●
Açılabilir çelik kapak	●	X
LED tepe lambası	●	●
Zeminde karşılama lambası	X	●
Tavan güneşliği	X	●
Silindir ön gölgeliği	●	●
Silindir arka gölgeliği	○	○
Yıkınabilir zemin paspası	●	●
İkaz ışığına hazır	X	●
Cat Stik Direksiyon	○	○
Yardımcı röle	○	○

- Standart
- Opsiyonel
- X Mevcut değil



Aşağıdaki bilgiler, bu belgede kapsanan bölgelerde satışa göre yapılandırıldığı şekliyle, nihai üretim sırasında makine için geçerlidir. Bu beyanın içeriği düzenlendiği tarih itibarıyla geçerlidir; bununla birlikte, makine özellikleri ve teknik özellikleriyle ilgili içerik önceden bildirilmeksizin değiştirilebilir. Daha fazla bilgi için lütfen makinenin Kullanma ve Bakım Kılavuzuna bakın.

Sürdürülebilirliğin uygulanması ve ilerlememiz hakkında daha fazla bilgi için lütfen <https://www.caterpillar.com/en/company/sustainability> adresini ziyaret edin.

## Motor

- Cat® C9.3B motor U.S. EPA Tier 4 Final, EU Stage V ve Japan 2014 emisyon standartlarını karşılar.
  - Cat dizel motorlar, ULSD (15 ppm veya daha az kükürt içeren ultra düşük kükürtlü dizel yakıt) veya aşağıdaki düşük karbon yoğunluklu yakıtlarla\*\* karıştırılmış ULSD kullanmalıdır:
    - ✓ %20 biyodizel FAME (yağ asidi metil esteri)\*
    - ✓ %100 yenilenebilir dizel, HVO (hidrojene bitkisel yağ) ve GTL (gazdan sıvıya dönüştürülmüş) yakıtlarBaşarılı bir uygulama için kılavuzlara başvurun. Ayrıntılar için lütfen Cat temsilcinize veya "Caterpillar Makine Sıvıları Tavsiyeleri"ne (SEBU6250) başvurun.
- \*\*Atık arıtma cihazı bulunmayan motorlarda, en fazla %100 biyodizel olmak üzere daha yüksek karışımlar kullanılabilir.*
- \*\*Düşük karbon yoğunluklu yakıtlardaki egzoz borusu sera gazı emisyonları, temel olarak geleneksel yakıtlarla aynıdır.*

## Klima Sistemi

- Bu makinedeki klima sisteminde florlu bir sera gazı olan R134a soğutucu kullanılmıştır (Küresel Isınma Potansiyeli = 1.430). Sistemde 1,0 kg (2,2 lb) soğutucu bulunur ve bu miktar, 1,430 metrik ton (1,576 ton) CO<sub>2</sub> ile eş değerdir.

## Boya

- Mevcut en iyi bilgilere dayanarak, boyanın içinde aşağıdaki ağır metallerin PPM olarak ölçülen izin verilen maksimum konsantrasyonu şudur:
  - Baryum < %0,01
  - Kadmium < %0,01
  - Krom < %0,01
  - Kurşun < %0,01

## Ses Performansı

ISO 6395:2008 (harici) – 106 dB(A)

ISO 6396:2008 (kabin içi) – 73 dB(A)

- Uzun süre veya gürültülü bir ortamda açık operatör kabininde (bakımı doğru yapılmadığında veya kapılar/camlar açıkken) çalışırken işitme koruması gerekebilir.

## Yağlar ve Sıvılar

- Caterpillar fabrikasında etilen glikol soğutucu sıvıları doldurulur. Cat Dizel Motor Antifriz/Soğutucu Sıvısı (DEAC) ve Cat Uzun Ömürlü Soğutucu Sıvı (ELC) geri dönüştürülebilir. Daha fazla bilgi için Cat temsilcinize danışın.
- Cat Bio HYDO™ Advanced, AB Ecolabel onaylı biyolojik olarak ayrışabilir bir hidrolik yağdır.
- Ek sıvıların mevcut olması muhtemeldir; tam sıvı önerileri ve bakım aralıkları için lütfen Kullanma ve Bakım Kılavuzuna veya Uygulama ve Kurulum kılavuzuna bakın.

## Özellikler ve Teknoloji

- Aşağıdaki özellikler ve teknoloji, yakıt tasarrufuna ve/veya karbon azaltımına katkıda bulunabilir. Özellikler değişebilir. Ayrıntılar için Cat temsilcinize danışın.
  - Akıllı mod, makine gücünü otomatik olarak kazma gereksinimlerine göre ayarlar
  - Eko modu, hafif uygulamalar için yakıt tüketiminin azaltılmasını destekler
  - Otomatik motor devri kontrollü tek dokunuşlu düşük rölanti
  - Mevcut Cat teknolojileri, operatör verimliliğini artırmaya yardımcı olur
  - Daha uzun servis aralıkları, bakım maliyetlerini düşürmeye yardımcı olur

Cat ürünleri, temsilci hizmetleri ve sektör çözümleri hakkında tüm bilgiler için [www.cat.com](http://www.cat.com) adresindeki web sitemizi ziyaret edebilirsiniz.

© 2024 Caterpillar  
Tüm hakları saklıdır

Malzeme ve teknik özellikler önceden bildirimde bulunulmaksızın değiştirilebilir. Fotoğraflarda gösterilen makineler ek ekipman içerebilir. Mevcut seçenekler için Cat temsilcinize danışın.

CAT, CATERPILLAR, LET'S DO THE WORK, bunların ilgili logoları, "Caterpillar Corporate Yellow", "Power Edge" ve Cat "Modern Hex" ticari kimliğinin yanı sıra, burada kullanılan kurumsal kimlik ve ürün kimliği Caterpillar'ın ticari markalarıdır ve izinsiz kullanılamaz. VisionLink, Caterpillar Inc. şirketinin Amerika Birleşik Devletleri'ndeki ve diğer ülkelerdeki tescilli ticari markasıdır.

ATXQ4064-00 (11-2024)  
Üretim Numarası: 08D  
(Chile, Colombia, Türkiye)

