

Machine forestière

FM558 GF/ FM558 LL



Caractéristiques techniques

Les configurations et les fonctionnalités peuvent varier en fonction de la région. Veuillez contacter votre concessionnaire Cat® pour connaître les disponibilités dans votre région.

Table des matières

Spécifications	2
Moteur	2
Mécanisme d'orientation	2
Poids	2
Train de roulement	2
Entraînement	2
Circuit hydraulique	3
Contenances pour l'entretien	3
Normes	3
Performances acoustiques	3
Circuit de climatisation	3
Dimensions :	
Applications forestières générales	4
Chargeuse forestière (par-dessous/par-dessous)	5
Chargeuse forestière (par-dessus/par-dessous)	6
Chargeuse forestière (grappin motorisé)	7
Plages de travail et forces :	
Applications forestières générales	8
Chargeuse forestière (par-dessous/par-dessous)	9
Chargeuse forestière (par-dessus/par-dessous)	10
Chargeuse de grumes (grappin motorisé)	11
Capacités de levage de la flèche normale :	
Contrepoids : 5,0 mt (11 023 lb)	12
Contrepoids : 6,1 mt (13 448 lb)	14
Capacités de levage de la flèche de la chargeuse forestière	17
Capacités de levage de la flèche de la chargeuse forestière (grappin motorisé)	25
Guide de correspondance	29
Spécifications et compatibilité des godets :	
Amérique du Nord	29
Australie et Nouvelle-Zélande	31
Guide des accessoires :	
Amérique du Nord	32
ANZ, Pacifique	34
Équipement de série et options	35
Déclaration environnementale de la FM558 GF/FM558 LL	37

Caractéristiques de la machine forestière FM558 GF/FM558 LL

Moteur

Modèle de moteur	C7.1 TTA Cat®	
Puissance moteur, ISO 9249	222,5 kW	298 hp
Puissance moteur, ISO 14396	225,1 kW	302 hp
Alésage	105 mm	4,13 in
Course	135 mm	5,31 in
Cylindrée	7,1 l	433,3 in ³

- Conforme aux normes sur les émissions Tier 4 Final de l'EPA pour les États-Unis et Stage V pour l'Union européenne.
- La puissance annoncée est testée conformément à la norme indiquée et en vigueur au moment de la fabrication.
- La puissance nette annoncée désigne la puissance disponible au volant lorsque le moteur est équipé d'un ventilateur, d'un système d'admission d'air, d'un circuit d'échappement et d'un alternateur.
- Régime nominal à 2 200 tr/min.
- Les moteurs diesel Cat doivent utiliser du carburant diesel à très faible teneur en soufre (15 ppm de soufre ou moins) ou du carburant diesel à très faible teneur en soufre mélangé aux carburants** à plus faible intensité de carbone suivants, jusqu'au :

- ✓ 20 % biodiesel EMAG (ester méthylique d'acide gras)*
- ✓ 100 % diesel renouvelable, huile végétale hydrotraîtée et carburants GTL (gaz à liquide)

Référez-vous aux directives pour une application réussie. Veuillez contacter votre concessionnaire Cat ou référez-vous à la publication spéciale SEBU6250 Caterpillar Machine Fluids Recommendations (Recommandations relatives aux liquides des équipements Caterpillar).

**Les moteurs sans dispositifs de post-traitement peuvent utiliser des mélanges plus élevés, contenant jusqu'à 100 % de biodiesel. (Pour l'utilisation de mélanges supérieurs à 20 % de biodiesel, consultez votre concessionnaire Cat.)*

***Au niveau du tuyau d'échappement, les émissions de gaz à effet de serre des carburants à faible intensité de carbone réduites sont essentiellement les mêmes que celles des carburants traditionnels*

Mécanisme d'orientation

Vitesse d'orientation	7,4 tr/min	
Couple d'orientation maximal	154 kN·m	113 584 lbf·ft

Poids

Poids en ordre de marche – Exploitation forestière générale	41 500 kg	91 490 lb
--	-----------	-----------

- Rehausse de cabine avec entrée par le côté (SEC, Side Entry Cab) de 22", train de roulement surélevé et large, contrepoids de 5,04 mt (11 023 lb), flèche normale, bras normal R3.2 m (10'2"), patins à double arête de 700 mm (28"), godet extra-robuste de 1,76 m³ (2,30 yd³).

Poids en ordre de marche – Chargeuse forestière, dessous/dessous	44 100 kg	97 220 lb
--	-----------	-----------

- Rehausse de cabine avec entrée par l'arrière (REC, Rear Entry Cab) de 48", train de roulement surélevé et large, flèche de chargeuse forestière, bras par-dessous/par-dessous de 4,05 m (13'3") à talon articulé, patins à double arête de 700 mm (28"), sans pince.

Poids en ordre de marche – Chargeuse forestière, dessous/dessous	44 700 kg	98 550 lb
--	-----------	-----------

- Rehausse de REC de 72", train de roulement surélevé et large, flèche de chargeuse forestière, bras par-dessous/par-dessous de 4,05 m (13'3") à talon articulé, patins à double arête de 700 mm (28"), sans pince.

Poids (suite)

Poids en ordre de marche - Chargeuse forestière, dessus/dessous	44 300 kg	97 660 lb
---	-----------	-----------

- Rehausse de REC de 48 in, train de roulement surélevé et large, flèche de chargeuse forestière, bras par-dessus/par-dessous de 4,05 m (13'3") à talon articulé, patins à double arête de 700 mm (28"), sans pince.

Poids en ordre de marche – Chargeuse forestière, grappin motorisé	43 300 kg	95 460 lb
---	-----------	-----------

- Rehausse de REC de 48", train de roulement surélevé et large, flèche de chargeuse forestière, bras de grappin motorisé de 4,35 m (14'3"), patins à double arête de 700 mm (28"), sans grappin motorisé.

Train de roulement

Pas du train de roulement	216 mm	8,5 in
Calibre des chaînes	2 920 mm	115 in
Longueur des chaînes	5 160 mm	203 in
Dégagement au sol (sans arête)	720 mm	28 in
Dégagement au sol (avec arête)	770 mm	30 in
Largeur des patins de chaîne	850 mm	33 in
Largeur des patins de chaîne	710 mm	28 in
Nombre de patins (de chaque côté)	50	
Nombre de galets inférieurs (de chaque côté)	9	
Nombre de galets supérieurs (de chaque côté)	2	

Entraînement

Vitesse de translation maximale – Lapin	4,4 km/h	2,8 mph
Vitesse de translation maximale – Tortue	3,0 km/h	1,8 mph
Effort de traction à la barre d'attelage maximal	350 kN	78 638 lbf

Caractéristiques de la machine forestière FM558 GF/FM558 LL

Circuit hydraulique

Circuit principal – Débit maximal – Équipement	534 l/min	141,0 US gal/min
Pression maximale – Équipement – Accessoire	35 000 kPa	5 076 psi
Pression maximale du circuit – Mode de levage de charges lourdes	38 000 kPa	5 511 psi
Pression maximale : translation	35 000 kPa	5 076 psi
Pression maximale : orientation	27 200 kPa	3 945 psi

Pompe auxiliaire – Talon/Grappin (FM558 LL)

Débit maximal	54 l/min	14 US gal/min
Pression maximale	10 500 kPa	1 523 psi

Pompe auxiliaire – Grappin motorisé (FM558 LL)/Machine de construction routière (FM558 GF)

Débit maximal	110 l/min	29 US gal/min
Pression maximale	10 500 kPa	1 523 psi

FM558 GF – Timonerie générale d'exploitation forestière

Vérin de flèche – Alésage	140 mm	6 in
Vérin de flèche – Tige	100 mm	4 in
Vérin de flèche – Course	1 407 mm	55 in
Vérin de bras – Alésage	150 mm	6 in
Vérin de bras – tige	105 mm	4 in
Vérin de bras – Course	1 646 mm	65 in
Vérin de godet – Alésage	135 mm	5 in
Vérin de godet – Tige	95 mm	4 in
Vérin de godet – Course	1 156 mm	46 in

FM558 LL – Timonerie de la chargeuse de grumes

Vérin de flèche – Alésage	150 mm	6 in
Vérin de flèche – Tige	105 mm	4 in
Vérin de flèche – Course	1 400 mm	55 in
Vérin de bras – Alésage	180 mm	7 in
Vérin de bras – tige	130 mm	5 in
Vérin de bras – Course	1 651 mm	65 in
Vérin de talon (dessus/dessous) – Alésage	150 mm	6 in
Vérin de talon (dessus/dessous) – Tige	105 mm	4 in
Vérin de talon (dessus/dessous) – Course	1 156 mm	46 in
Vérin de talon (dessus/dessous) – Alésage	160 mm	6 in
Vérin de talon (dessus/dessous) – Tige	110 mm	4 in
Vérin de talon (dessus/dessous) – Course	1 467 mm	58 in

Contenances pour l'entretien

Contenance du réservoir de carburant	990,0 l	262 US gal
Circuit de refroidissement	38,0 l	10 US gal
Huile moteur (avec filtre)	25 l	7 US gal
Réducteur d'orientation (chacun)	13,5 l	4 US gal
Réducteur (chacun)	9,5 l	3 US gal
Circuit hydraulique (réservoir compris)	348 l	92 US gal
Réservoir hydraulique	185 l	49 US gal
Réservoir de liquide d'échappement diesel (DEF)	41 l	11 US gal

Normes

Freins	ISO 10265:2008 ISO 11512:2016
Cadre de protection contre les chutes d'objets	ISO 8083:2006 11 600 J
Cadre de protection du conducteur (OPS)	ISO 8084:2003 WCB G603-2021
Protections du conducteur (OPG)	SAE J1356-2022 ISO 10262-1998 LV 2
Cadre de protection en cas de retournement (ROPS)	ISO 8082-2:2011 OR-OSHA 437-007-0775 (14)

Performances acoustiques

FM558 GF – Timonerie générale d'exploitation forestière

ISO 6395:2008 (externe)	102 dB(A)
ISO 6396:2008 (à l'intérieur de la cabine)	74 dB(A)

FM558 LL – Timonerie de la chargeuse de grumes

ISO 6395:2008 (externe)	100 dB(A)
ISO 6396:2008 (à l'intérieur de la cabine)	74 dB(A)

- Lorsqu'elle est testée avec portières et vitres fermées conformément aux normes ANSI/SAE J1166 OCT98, la cabine proposée par Caterpillar, correctement montée et entretenue, est conforme aux normes OSHA et MSHA en vigueur à la date de fabrication en termes de valeurs limites d'exposition au bruit du conducteur.

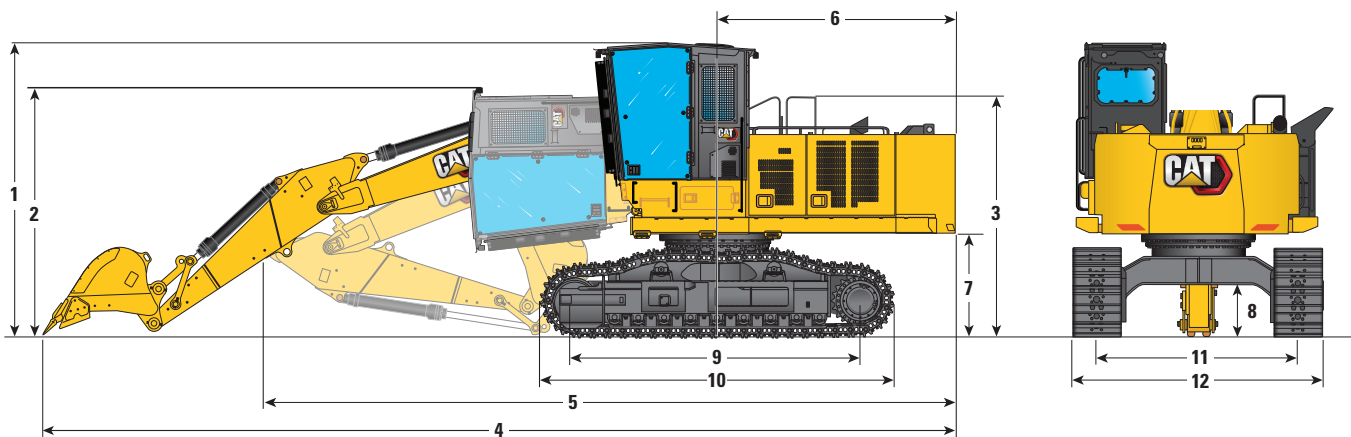
Circuit de climatisation

Le circuit de climatisation de cette machine contient du gaz réfrigérant fluoré à effet de serre R134a (potentiel de réchauffement climatique = 1 430). Le système contient 2,1 (22" Riser CAB)/2,2 (48"/72" Riser CAB) kg de réfrigérant, soit un équivalent CO₂ de 3,003/3,146 tonnes métriques.

Caractéristiques de la machine forestière FM558 GF/FM558 LL

Dimensions – Applications forestières générales

Toutes les dimensions sont approximatives.



Option de flèche

Flèche normale
6,15 m (20'2")

Option de bras

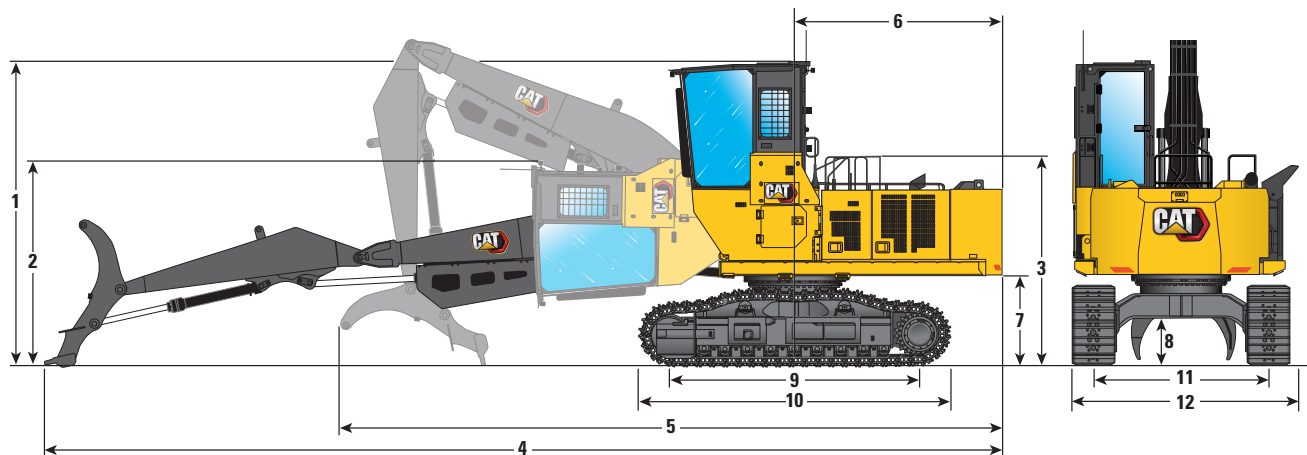
Bras normaux
R3.2CB2 (10'6")

1	Hauteur de la machine – Sommet de la cabine – Rehausse de 558 mm (22 in)	4 290 mm	14'1"
2	Hauteur d'expédition – cabine inclinée	3 610 mm	11'10"
3	Hauteur des mains courantes	3 520 mm	11'7"
4	Longueur d'expédition (avec flèche et bras déployés)	14 060 mm	46'2"
5	Longueur d'expédition (avec flèche et bras rentrés)	10 710 mm	35'2"
6	Rayon d'encombrement arrière	3 530 mm	11'7"
7	Garde au sol du contre poids	1 510 mm	4'11"
8	Garde au sol	770 mm	2'6"
9	Distance entre le pignon fou et le centre du barbotin	4 120 mm	13'6"
10	Longueur des chaînes	5 160 mm	16'11"
11	Calibre des chaînes	2 920 mm	9'7"
12	Largeur de transport : patins de chaîne de 700 mm (28 in)	3 650 mm	12'0"
Type de godet		Usage intensif	
Capacité du godet		1,76 m ³	2,30 yd ³
Rayon aux pointes du godet		1 660 mm	5,4 ft

Caractéristiques de la machine forestière FM558 GF/FM558 LL

Dimensions – Chargeuse forestière (par-dessous/par-dessous)

Toutes les dimensions sont approximatives.



Option de flèche

Flèche du chargeur de grumes
6,80 m (22'4")

Option de bras

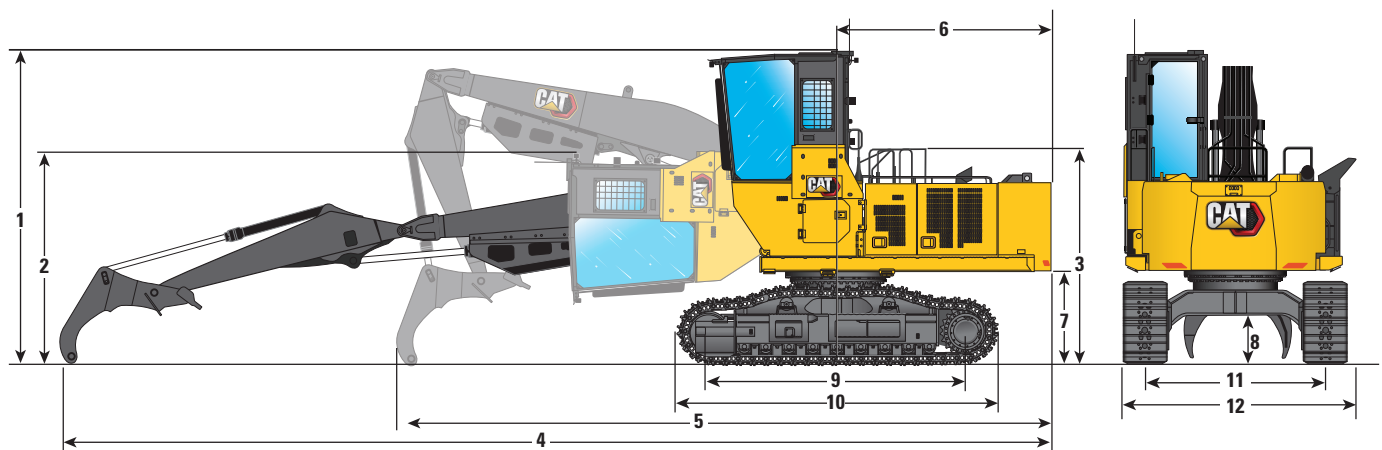
Dessous/dessous
4,05 m (13'3")

1 Hauteur de la machine – sommet de la cabine – rehausse de 1 219 mm (48")	5 110 mm	16'9"
Hauteur de la machine – sommet de la cabine – rehausse de 1 829 mm (72")	5 730 mm	18'10"
2 Hauteur de la cabine – cabine inclinée	3 520 mm	11'7"
3 Hauteur des mains courantes	3 520 mm	11'7"
4 Longueur d'expédition (avec flèche et talon déployés)	15 730 mm	51'7"
5 Longueur d'expédition (avec flèche et talon rentrés)	10 230 mm	33'7"
6 Rayon d'encombrement arrière	3 530 mm	11'7"
7 Garde au sol du contrepois	1 510 mm	4'11"
8 Garde au sol	770 mm	2'6"
9 Distance entre le pignon fou et le centre du barbotin	4 120 mm	13'6"
10 Longueur des chaînes	5 160 mm	16'11"
11 Calibre des chaînes	2 920 mm	9'7"
12 Largeur de transport : patins de chaîne de 700 mm (28 in)	3 650 mm	12'0"

Caractéristiques de la machine forestière FM558 GF/FM558 LL

Dimensions – Chargeuse forestière (par-dessus/par-dessous)

Toutes les dimensions sont approximatives.



Option de flèche

Flèche du chargeur de grumes
6,80 m (22'4")

Option de bras

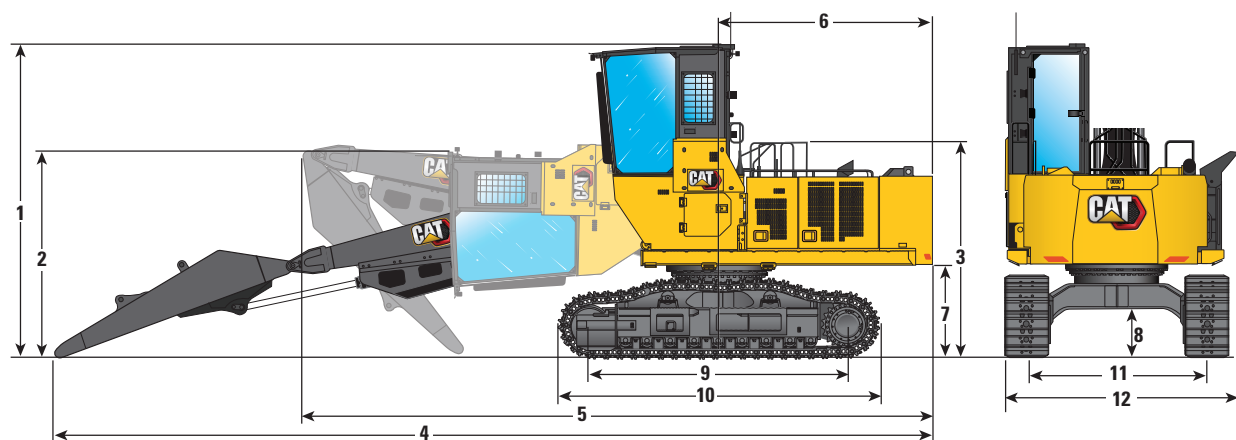
Dessus/dessous
4,05 m (13'3")

1 Hauteur de la machine – sommet de la cabine – rehausse de 1 219 mm (48") Hauteur de la machine – sommet de la cabine – rehausse de 1 829 mm (72")	5 110 mm 5 730 mm	16'9" 18'10"
2 Hauteur d'expédition – cabine inclinée	3 520 mm	11'7"
3 Hauteur des mains courantes	3 520 mm	11'7"
4 Longueur d'expédition (avec flèche et talon déployés)	16 180 mm	53'1"
5 Longueur d'expédition (avec flèche et talon rentrés)	10 570 mm	34'8"
6 Rayon d'encombrement arrière	3 530 mm	11'7"
7 Garde au sol du contrepois	1 510 mm	4'11"
8 Garde au sol	770 mm	2'6"
9 Distance entre le pignon fou et le centre du barbotin	4 120 mm	13'6"
10 Longueur des chaînes	5 160 mm	16'11"
11 Calibre des chaînes	2 920 mm	9'7"
12 Largeur de transport : patins de chaîne de 700 mm (28 in)	3 650 mm	12'0"

Caractéristiques de la machine forestière FM558 GF/FM558 LL

Dimensions – Chargeuse forestière (grappin motorisé)

Toutes les dimensions sont approximatives.



Option de flèche

Flèche du chargeur de grumes
6,80 m (22'4")

Option de bras

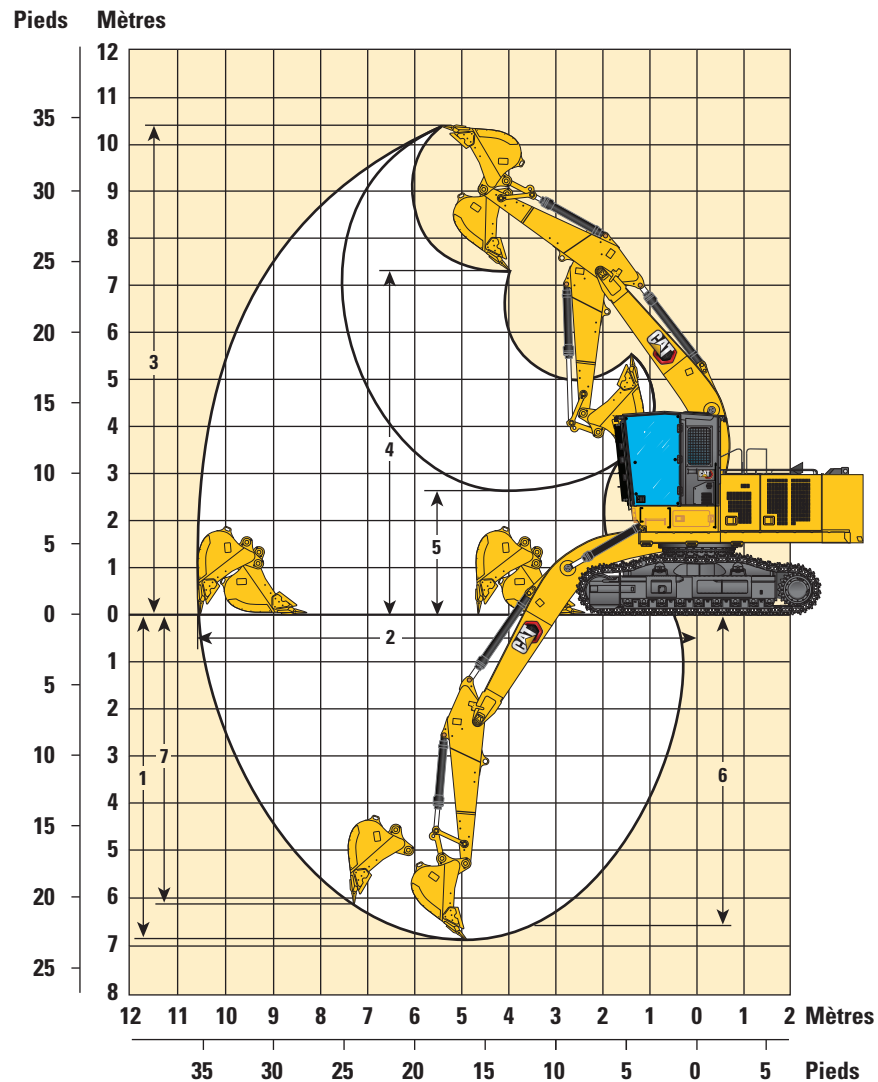
Bras de grappin motorisé
4,35 m (14'3")

1 Hauteur de la machine – sommet de la cabine – rehausse de 1 219 mm (48")	5 110 mm	16'9"
Hauteur de la machine – sommet de la cabine – rehausse de 1 829 mm (72")	5 730 mm	18'10"
2 Hauteur d'expédition – cabine inclinée	3 520 mm	11'7"
3 Hauteur des mains courantes	3 520 mm	11'7"
4 Longueur d'expédition (avec flèche et talon déployés)	14 620 mm	48'0"
5 Longueur d'expédition (avec flèche et bras rentrés)	10 590 mm	34'9"
6 Rayon d'encombrement arrière	3 530 mm	11'7"
7 Garde au sol du contrepois	1 510 mm	4'11"
8 Garde au sol	770 mm	2'6"
9 Distance entre le pignon fou et le centre du barbotin	4 120 mm	13'6"
10 Longueur des chaînes	5 160 mm	16'11"
11 Calibre des chaînes	2 920 mm	9'7"
12 Largeur – patins de chaîne de 700 mm (28")	3 650 mm	12'0"

Caractéristiques de la machine forestière FM558 GF/FM558 LL

Plages de travail et forces – Applications forestières générales

Toutes les dimensions sont approximatives.



Option de flèche

Flèche normale
6,15 m (20'2")

Option de bras

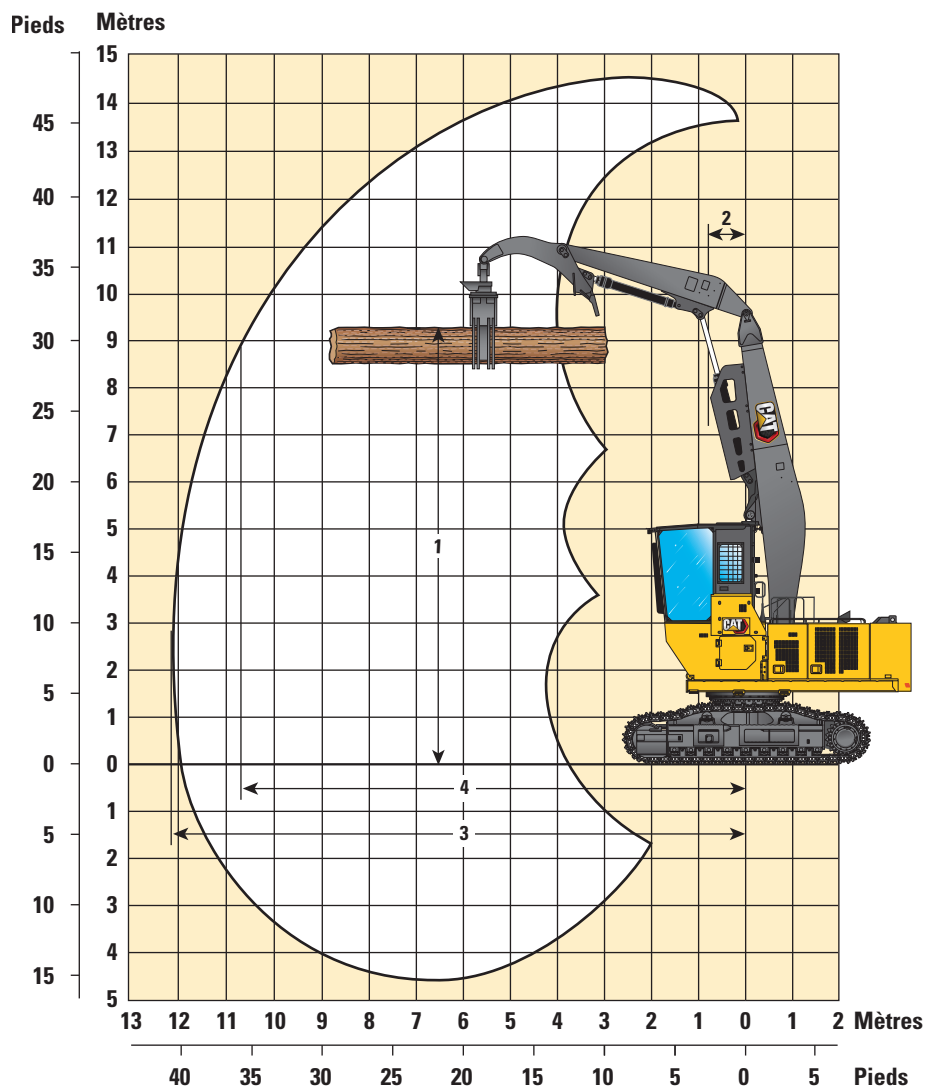
Bras normaux
R3.2CB2 (10'6")

1 Profondeur d'excavation maximale	6 880 mm	22'7"
2 Portée maximale au niveau du sol	10 620 mm	34'10"
Levage maximum au niveau du sol à 4,5 m (15 in) sur le côté	14 250 kg	33 950 lb
3 Hauteur de coupe maximale	10 400 mm	34'1"
4 Hauteur de chargement maximale	7 310 mm	24'0"
5 Hauteur de chargement minimale	2 660 mm	8'9"
6 Profondeur de coupe maximale pour fond plat de 2 440 mm (8'0")	6 720 mm	22'1"
7 Profondeur d'excavation maximale en paroi verticale	6 080 mm	19'11"
Force d'excavation du godet (ISO)	179,0 kN	40 240 lbf
Force d'excavation du bras (ISO)	126,0 kN	28 330 lbf
Type de godet	Usage intensif	
Capacité du godet	1,76 m ³	2,30 yd ³
Rayon aux pointes du godet	1 661 mm	5,4 ft

Caractéristiques de la machine forestière FM558 GF/FM558 LL

Plages de travail et forces – Chargeuse forestière (par-dessous/par-dessous)*

Toutes les dimensions sont approximatives.



Option de flèche

Flèche du chargeur de grumes
6,8 m (22'4")

Option de bras

Dessous/dessous
4,05 m (13'3")

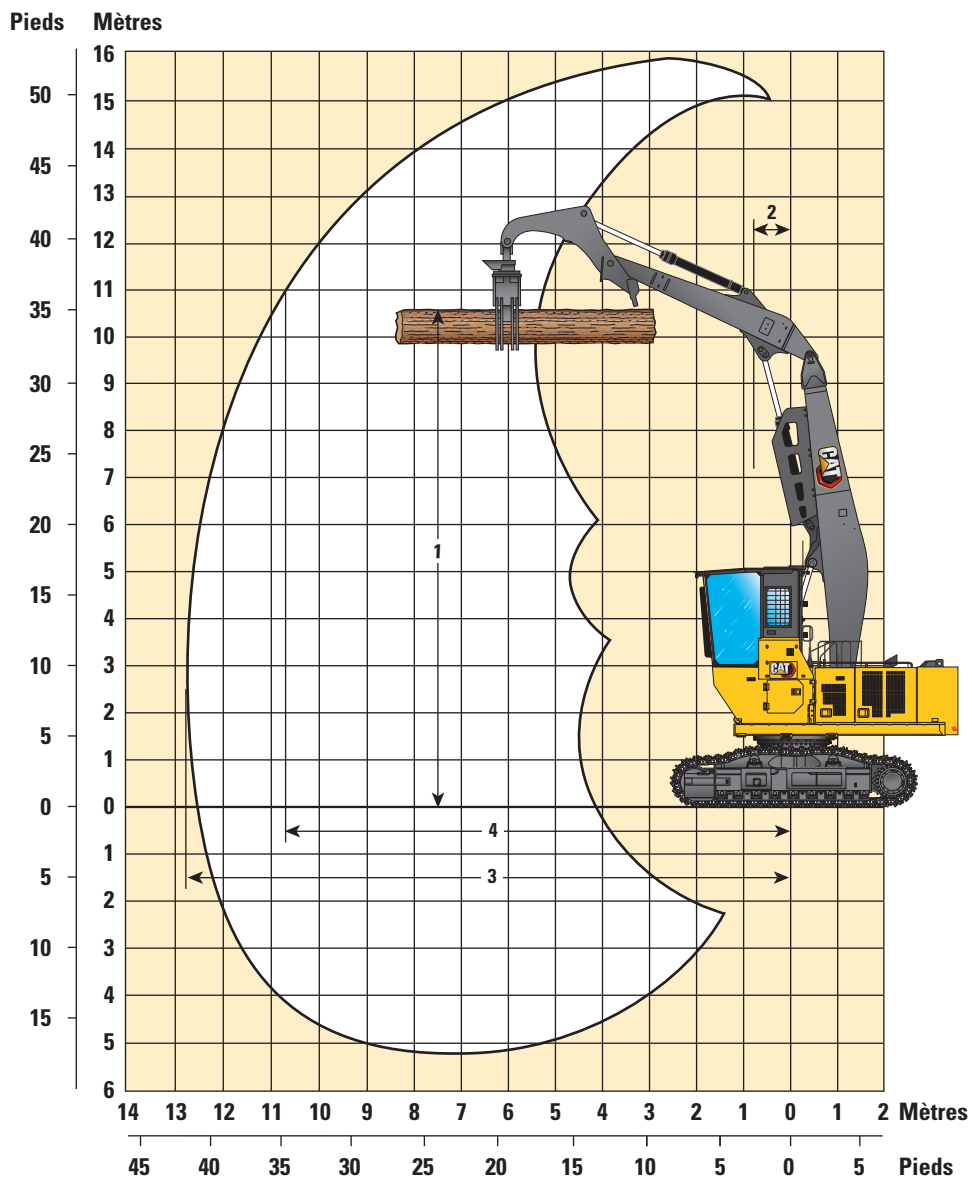
1 Hauteur maximale à niveau de la grume	9 290 mm	30'6"
2 Portée à la hauteur maximale	720 mm	2'4"
Levage maximal au niveau du sol à 6,0 m (20 ft) par-dessus l'avant (avec talon articulé)	14 500 kg	31 350 lb
Levage maximal au niveau du sol à 6,0 m (20 ft) par-dessus le côté (avec talon articulé)	12 200 kg	26 250 lb
3 Portée maximale de la pointe du bras au niveau du sol	10 740 mm	35'3"
4 Portée maximale à l'extrémité du talon	12 200 mm	40'0"

* Le poids du grappin n'est pas inclus et doit être déduit des valeurs de levage.

Caractéristiques de la machine forestière FM558 GF/FM558 LL

Plages de travail et forces – Chargeuse forestière (par-dessus/par-dessous)*

Toutes les dimensions sont approximatives.



Option de flèche

Flèche normale
6,8 m (22'4")

Option de bras

Dessus/dessous
4,05 m (13'3")

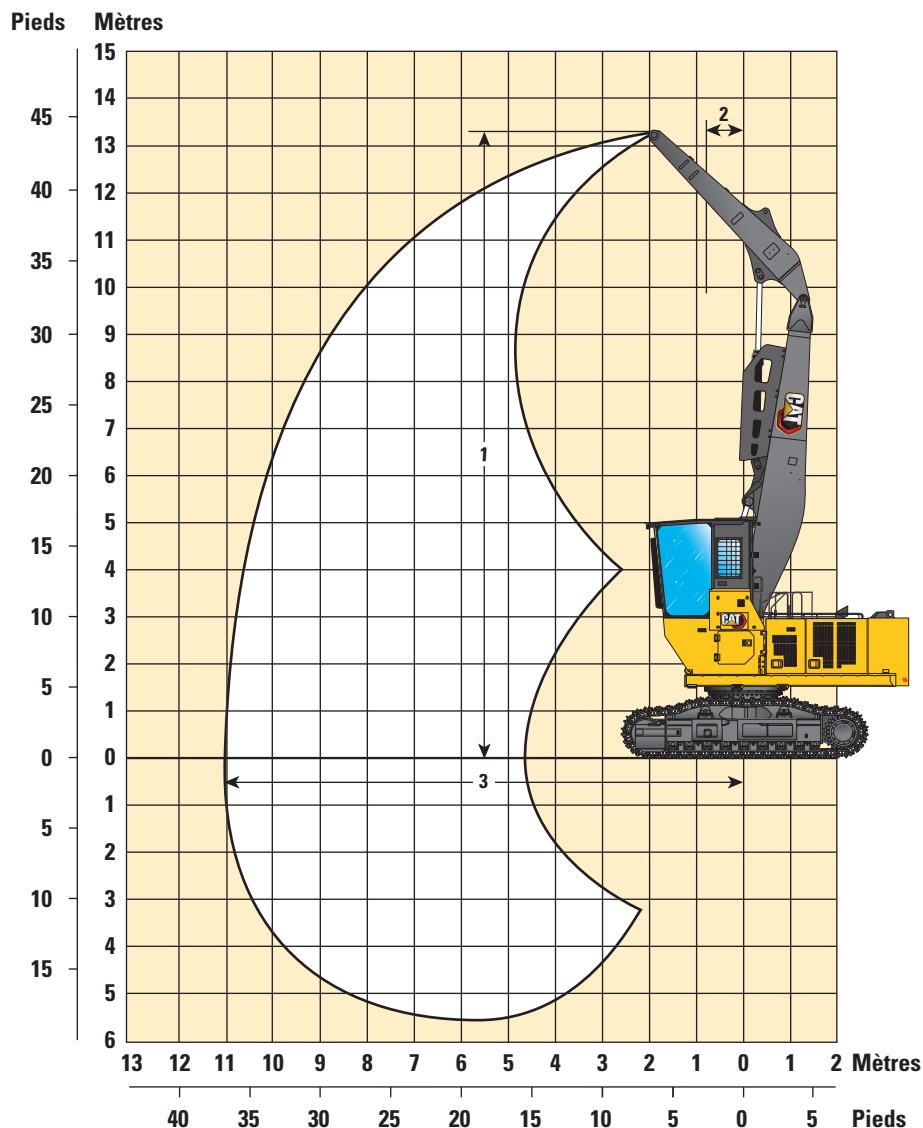
1 Hauteur maximale à niveau de la grume	10 560 mm	34'8"
2 Portée à la hauteur maximale	720 mm	2'4"
Levage maximal au niveau du sol à 6,0 m (20 ft) par-dessus l'avant (avec talon articulé)	14 500 kg	31 350 lb
Levage maximal au niveau du sol à 6,0 m (20 ft) par-dessus le côté (avec talon articulé)	12 050 kg	25 950 lb
3 Portée maximale de la pointe du bras au niveau du sol	10 740 mm	35'3"
4 Portée maximale à l'extrémité du talon	12 800 mm	42'0"

* Le poids du grappin n'est pas inclus et doit être déduit des valeurs de levage.

Caractéristiques de la machine forestière FM558 GF/FM558 LL

Plages de travail et forces – Chargeuse forestière (grappin motorisé)*

Toutes les dimensions sont approximatives.



Option de flèche

Flèche normale
6,8 m (22'4")

Option de bras

Bras de grappin motorisé
4,35 m (14'3")

1 Hauteur maximale au niveau de la pointe du bras	13 360 mm	43'10"
2 Portée maximale à la hauteur de la pointe du bras	755 mm	2'6"
Levage maximal au niveau du sol à 6,0 m (20 ft) par-dessus l'avant (sans talon articulé)	14 200 kg	30 800 lb
Levée maximale au niveau du sol à 6,0 m (20 ft) par-dessus l'avant (sans talon articulé)	12 450 kg	26 800 lb
3 Portée maximale de la pointe du bras au niveau du sol	11 050 mm	36'3"

* Le poids du grappin n'est pas inclus et doit être déduit des valeurs de levage.

Caractéristiques de la machine forestière FM558 GF/FM558 LL

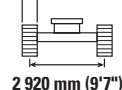
Capacités de levage de la flèche normale – Contrepoids : 5,0 mt (11 023 lb) – avec godet, levage pour charges lourdes : activé

Applications forestières générales

3,2 m (10'6") 6,15 m (20'2")



Patins à triple arête de 850 mm (33")



2 920 mm (9'7")

4 120 mm (13'6")



5 160 mm (16'11")

Diagramme de levage	3 000 mm/10'0"		4 500 mm/15'0"		6 000 mm/20'0"		7 500 mm/25'0"		9 000 mm/30'0"		Diagramme de levage		mm ft/in
	kg	lb	kg	lb	kg	lb	kg	lb	kg	lb	kg	lb	
9 000 mm 30'0"											*3 500	*3 500	7 200 23'2"
7 500 mm 25'0"							*5 350	*5 350			*3 450	*3 450	8 250 26'9"
6 000 mm 20'0"							*6 150	*6 150			*3 500	*3 500	8 910 29'0"
4 500 mm 15'0"					*7 900	*7 900	*6 850	*6 850	*5 500	*5 500	*3 500	*3 500	9 430 30'10"
3 000 mm 10'0"			*14 000	*14 000	*9 650	*9 650	*7 750	*7 750	*6 750	6 150	*3 650	*3 650	9 670 31'8"
1 500 mm 5'0"			*11 250	*11 250	*11 200	11 200	*8 600	8 050	*7 150	6 000	*3 950	*3 950	9 660 31'8"
0 mm 0'0"			*13 850	*13 850	*12 000	11 100	*9 150	7 900	*7 350	5 950	*4 450	*4 450	9 400 30'9"
-1 500 mm -5'0"			*8 600	*8 600	*16 350	*16 350	*12 000	11 000	*9 200	7 800	*5 300	*5 300	8 860 29'0"
-3 000 mm -10'0"			*17 950	*17 950	*14 800	*14 800	*11 150	11 050	*8 350	7 850	*6 700	*6 700	8 000 26'1"
-4 500 mm -15'0"			*40 600	*40 600	*31 950	*31 950	*23 950	23 750	*17 800	16 950	*14 900	*14 900	6 680 21'7"

Capacités de levage de la flèche normale – Contrepoids : 5,0 mt (11 023 lb) – avec godet, levage pour charges lourdes : activé

Applications forestières générales

3,2 m (10'6") 6,15 m (20'2")

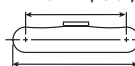


Patins à simple arête, à double arête de 700 mm (28")



2 920 mm (9'7")

4 120 mm (13'6")



5 160 mm (16'11")

Diagramme de levage	3 000 mm/10'0"		4 500 mm/15'0"		6 000 mm/20'0"		7 500 mm/25'0"		9 000 mm/30'0"		Diagramme de levage		mm ft/in
	kg	lb	kg	lb	kg	lb	kg	lb	kg	lb	kg	lb	
9 000 mm 30'0"											*3 500	*3 500	7 200 23'2"
7 500 mm 25'0"							*5 350	*5 350			*3 450	*3 450	8 250 26'9"
6 000 mm 20'0"							*6 150	*6 150			*3 500	*3 500	8 910 29'0"
4 500 mm 15'0"					*7 900	*7 900	*6 850	*6 850	*5 500	*5 500	*3 500	*3 500	9 430 30'10"
3 000 mm 10'0"			*14 000	*14 000	*9 650	*9 650	*7 750	*7 750	*6 750	6 000	*3 650	*3 650	9 670 31'8"
1 500 mm 5'0"			*11 250	*11 250	*11 200	11 100	*8 600	7 850	*7 150	5 900	*3 950	*3 950	9 660 31'8"
0 mm 0'0"			*13 850	*13 850	*12 000	10 850	*9 150	7 700	*7 350	5 800	*4 450	*4 450	9 400 30'9"
-1 500 mm -5'0"			*8 600	*8 600	*16 350	*16 350	*12 000	10 750	*9 200	7 650	*5 300	*5 300	8 860 29'0"
-3 000 mm -10'0"			*17 950	*17 950	*14 800	*14 800	*11 150	10 850	*8 350	7 700	*6 700	*6 700	8 000 26'1"
-4 500 mm -15'0"			*40 600	*40 600	*31 950	*31 950	*23 950	23 250	*17 800	16 550	*14 900	*14 900	6 680 21'7"



ISO 10567:2007



* Indique que la charge est limitée par la capacité de levage hydraulique plutôt que par la charge limite d'équilibre. Les capacités de levage ci-dessus sont conformes à la norme ISO 10567:2007 relative à la capacité de levage des pelles hydrauliques. Elles ne dépassent pas 87 % de la capacité de levage hydraulique ou 75 % de la charge limite d'équilibre. Le poids de tous les accessoires de levage doit être soustrait des capacités de levage indiquées ci-dessus. Les capacités de levage sont établies pour une machine positionnée sur une surface ferme et uniforme. L'utilisation d'un point d'attache d'un outil de travail pour manipuler/lever des objets peut affecter les performances de levage de la machine.

La capacité de levage varie de ±5 % pour tous les patins de chaîne disponibles.

Référez-vous systématiquement au Guide d'utilisation et d'entretien adéquat pour obtenir des informations sur un produit spécifique.

Caractéristiques de la machine forestière FM558 GF/FM558 LL

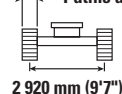
Capacités de levage de la flèche normale – Contrepoids : 5,0 mt (11 023 lb) – sans godet, levage lourd : activé

Applications forestières générales

3,2 m (10'6") 6,15 m (20'2")



Patins à triple arête de 850 mm (33")



4 120 mm (13'6")

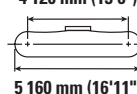


Diagram	1 500 mm/5'0"		3 000 mm/10'0"		4 500 mm/15'0"		6 000 mm/20'0"		7 500 mm/25'0"		9 000 mm/30'0"		Diagram		mm ft/in
	kg lb	kg lb	kg lb	kg lb	kg lb	kg lb	kg lb	kg lb	kg lb	kg lb	kg lb	kg lb	kg lb	kg lb	
9 000 mm 30'0"													*5 900	*5 900	6 260
7 500 mm 25'0"									*5 750	*5 750			*5 350	*5 350	7 570
6 000 mm 20'0"									*7 750	*7 750			*5 200	*5 200	8 420
4 500 mm 15'0"					*11 500	*11 500	*9 350	*9 350	*8 300	*8 300			*5 200	*5 200	8 940
3 000 mm 10'0"					*14 700	*14 700	*10 900	*10 900	*9 100	*9 100	*6 750	*6 750	*5 400	*5 400	9 180
1 500 mm 5'0"					*17 050	*17 050	*12 250	12 150	*9 800	8 900	*7 300	6 900	*5 750	*5 750	9 160
0 mm 0'0"			*6 550	*6 550	*17 900	*17 900	*13 000	11 900	*10 250	8 750			*6 450	*6 450	8 900
-1 500 mm -5'0"	*8 050	*8 050	*12 050	*12 050	*17 600	*17 600	*13 050	11 850	*10 200	8 700			*7 600	7 550	8 350
-3 000 mm -10'0"			*19 200	*19 200	*16 150	*16 150	*12 150	11 900					*9 100	8 850	7 460
-4 500 mm -15'0"			*17 750	*17 750	*13 100	*13 100	*9 300	*9 300					*9 050	*9 050	6 090

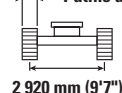
Capacités de levage de la flèche normale – Contrepoids : 5,0 mt (11 023 lb) – sans godet, levage lourd : activé

Applications forestières générales

3,2 m (10'6") 6,15 m (20'2")



Patins à simple arête, à double arête de 700 mm (28")



4 120 mm (13'6")

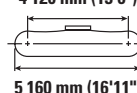


Diagram	1 500 mm/5'0"		3 000 mm/10'0"		4 500 mm/15'0"		6 000 mm/20'0"		7 500 mm/25'0"		9 000 mm/30'0"		Diagram		mm ft/in
	kg lb	kg lb	kg lb	kg lb	kg lb	kg lb	kg lb	kg lb	kg lb	kg lb	kg lb	kg lb	kg lb	kg lb	
9 000 mm 30'0"													*5 900	*5 900	6 260
7 500 mm 25'0"									*5 750	*5 750			*5 350	*5 350	7 570
6 000 mm 20'0"									*7 750	*7 750			*5 200	*5 200	8 420
4 500 mm 15'0"					*11 500	*11 500	*9 350	*9 350	*8 300	*8 300			*5 200	*5 200	8 940
3 000 mm 10'0"					*14 700	*14 700	*10 900	*10 900	*9 100	8 950	*6 750	*6 750	*5 400	*5 400	9 180
1 500 mm 5'0"					*17 050	*17 050	*12 250	11 950	*9 800	8 700	*7 300	6 750	*5 750	*5 750	9 160
0 mm 0'0"			*6 550	*6 550	*17 900	17 900	*13 000	11 700	*10 250	8 600			*6 450	*6 450	8 900
-1 500 mm -5'0"	*8 050	*8 050	*12 050	*12 050	*17 600	*17 600	*13 050	11 600	*10 200	8 550			*7 600	7 400	8 350
-3 000 mm -10'0"			*19 200	*19 200	*16 150	*16 150	*12 150	11 650					*9 100	8 700	7 460
-4 500 mm -15'0"			*17 750	*17 750	*13 100	*13 100	*9 300	*9 300					*9 050	*9 050	6 090



ISO 10567:2007



* Indique que la charge est limitée par la capacité de levage hydraulique plutôt que par la charge limite d'équilibre. Les capacités de levage ci-dessus sont conformes à la norme ISO 10567:2007 relative à la capacité de levage des pelles hydrauliques. Elles ne dépassent pas 87 % de la capacité de levage hydraulique ou 75 % de la charge limite d'équilibre. Le poids de tous les accessoires de levage doit être soustrait des capacités de levage indiquées ci-dessus. Les capacités de levage sont établies pour une machine positionnée sur une surface ferme et uniforme. L'utilisation d'un point d'attache d'un outil de travail pour manipuler/lever des objets peut affecter les performances de levage de la machine.

La capacité de levage varie de ±5 % pour tous les patins de chaîne disponibles.

Référez-vous systématiquement au Guide d'utilisation et d'entretien adéquat pour obtenir des informations sur un produit spécifique.

Caractéristiques de la machine forestière FM558 GF/FM558 LL

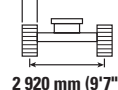
Capacités de levage de la flèche normale – Contrepoids : 6,1 mt (13 448 lb) – avec godet, levage pour charges lourdes : activé

Applications forestières générales

3,2 m (10'6") 6,15 m (20'2")

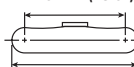


Patins à double arête de 700 mm (28")



2 920 mm (9'7")

4 120 mm (13'6")



5 160 mm (16'11")

Diagram	3 000 mm/10'0"		4 500 mm/15'0"		6 000 mm/20'0"		7 500 mm/25'0"		9 000 mm/30'0"		Diagram		mm ft/in		
	kg	lb	kg	lb	kg	lb	kg	lb	kg	lb	kg	lb			
9 000 mm 30'0"													*3 500 *7 450	*3 500 *7 450	7 200 23'02"
7 500 mm 25'0"							*5 350 *11 000	*5 350 *11 000					*3 450 *7 600	*3 450 *7 600	8 250 26'09"
6 000 mm 20'0"							*6 150 *13 500	*6 150 *13 500					*3 500 *7 700	*3 500 *7 700	8 910 29'00"
4 500 mm 15'0"					*7 900 *17 050	*7 900 *17 050	*6 850 *14 900	*6 850 *14 900	*5 500 *10 750	*5 500 *10 750			*3 500 *7 700	*3 500 *7 700	9 430 30'10"
3 000 mm 10'0"			*14 000 *29 850	*14 000 *29 850	*9 650 *20 800	*9 650 *20 800	*7 750 *16 800	*7 750 *16 800	*6 750 *14 050	6 550 14 000			*3 650 *8 000	*3 650 *8 000	9 670 31'08"
1 500 mm 5'0"			*11 600 *29 200	*11 600 *29 200	*11 200 *24 100	*11 200 *24 100	*8 600 *18 600	8 550 18 350	*7 150 *15 500	6 400 13 750			*3 950 *8 700	*3 950 *8 700	9 660 31'08"
0 mm 0'0"			*14 250 *33 950	*14 250 *33 950	*12 000 *25 900	11 750 25 250	*9 150 *19 750	8 400 18 000	*7 350 *14 700	6 350 13 600			*4 450 *9 800	*4 450 *9 800	9 400 30'09"
-1 500 mm -5'0"			*8 900 *20 450	*8 900 *20 450	*16 350 *35 400	*16 350 *35 400	*12 000 *25 950	11 650 25 100	*9 200 *19 800	8 300 17 850			*5 300 *11 650	*5 300 *11 650	8 870 29'00"
-3 000 mm -10'0"			*18 000 *40 550	*18 000 *40 550	*14 800 *31 950	*14 800 *31 950	*11 150 *24 000	*8 350 *17 800	*8 350 *17 800				*6 700 *14 900	*6 700 *14 900	8 010 26'01"
-4 500 mm -15'0"					*11 800 *25 200	*11 800 *25 200	*8 750 *18 400	*8 750 *18 400					*7 200 *15 750	*7 200 *15 750	6 690 21'07"

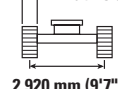
Capacités de levage de la flèche normale – Contrepoids : 6,1 mt (13 448 lb) – avec godet, levage pour charges lourdes : activé

Applications forestières générales

3,2 m (10'6") 6,15 m (20'2")

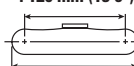


Patins à triple arête de 850 mm (33")



2 920 mm (9'7")

4 120 mm (13'6")



5 160 mm (16'11")

Diagram	3 000 mm/10'0"		4 500 mm/15'0"		6 000 mm/20'0"		7 500 mm/25'0"		9 000 mm/30'0"		Diagram		mm ft/in		
	kg	lb	kg	lb	kg	lb	kg	lb	kg	lb	kg	lb			
9 000 mm 30'0"													*3 500 *7 450	*3 500 *7 450	7 200 23'02"
7 500 mm 25'0"							*5 350 *11 000	*5 350 *11 000					*3 450 *7 600	*3 450 *7 600	8 250 26'09"
6 000 mm 20'0"							*6 150 *13 500	*6 150 *13 500					*3 500 *7 700	*3 500 *7 700	8 910 29'00"
4 500 mm 15'0"					*7 900 *17 050	*7 900 *17 050	*6 850 *14 900	*6 850 *14 900	*5 500 *10 750	*5 500 *10 750			*3 500 *7 700	*3 500 *7 700	9 430 30'10"
3 000 mm 10'0"			*14 000 *29 850	*14 000 *29 850	*9 650 *20 800	*9 650 *20 800	*7 750 *16 800	*7 750 *16 800	*6 750 *14 050	6 650 14 050			*3 650 *8 000	*3 650 *8 000	9 670 31'08"
1 500 mm 5'0"			*11 600 *29 200	*11 600 *29 200	*11 200 *24 100	*11 200 *24 100	*8 600 *18 600	*8 600 *18 600	*7 150 *15 500	6 500 13 950			*3 950 *8 700	*3 950 *8 700	9 660 31'08"
0 mm 0'0"			*14 250 *33 950	*14 250 *33 950	*12 000 *25 900	11 900 25 600	*9 150 *19 750	8 500 18 250	*7 350 *14 700	6 450 13 800			*4 450 *9 800	*4 450 *9 800	9 400 30'09"
-1 500 mm -5'0"			*8 900 *20 450	*8 900 *20 450	*16 350 *35 400	*16 350 *35 400	*12 000 *25 950	11 850 25 400	*9 200 *19 800	8 450 18 100			*5 300 *11 650	*5 300 *11 650	8 870 29'00"
-3 000 mm -10'0"			*18 000 *40 550	*18 000 *40 550	*14 800 *31 950	*14 800 *31 950	*11 150 *24 000	*8 350 *17 800	*8 350 *17 800				*6 700 *14 900	*6 700 *14 900	8 010 26'01"
-4 500 mm -15'0"					*11 800 *25 200	*11 800 *25 200	*8 750 *18 400	*8 750 *18 400					*7 200 *15 750	*7 200 *15 750	6 690 21'07"



ISO 10567:2007



* Indique que la charge est limitée par la capacité de levage hydraulique plutôt que par la charge limite d'équilibre. Les capacités de levage ci-dessus sont conformes à la norme ISO 10567:2007 relative à la capacité de levage des pelles hydrauliques. Elles ne dépassent pas 87 % de la capacité de levage hydraulique ou 75 % de la charge limite d'équilibre. Le poids de tous les accessoires de levage doit être soustrait des capacités de levage indiquées ci-dessus. Les capacités de levage sont établies pour une machine positionnée sur une surface ferme et uniforme. L'utilisation d'un point d'attache d'un outil de travail pour manipuler/lever des objets peut affecter les performances de levage de la machine.

La capacité de levage varie de ±5 % pour tous les patins de chaîne disponibles.

Référez-vous systématiquement au Guide d'utilisation et d'entretien adéquat pour obtenir des informations sur un produit spécifique.

Caractéristiques de la machine forestière FM558 GF/FM558 LL

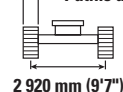
Capacités de levage de la flèche normale – Contrepoids : 6,1 mt (13 448 lb) – avec godet, levage pour charges lourdes : activé

Applications forestières générales

3,2 m (10'6") 6,15 m (20'2")

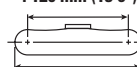


Patins à simple arête de 700 mm (28")



2 920 mm (9'7")

4 120 mm (13'6")



5 160 mm (16'11")

Diagram	3 000 mm/10'0"		4 500 mm/15'0"		6 000 mm/20'0"		7 500 mm/25'0"		9 000 mm/30'0"		Diagram		mm ft/in	
	kg lb	kg lb	kg lb	kg lb	kg lb	kg lb	kg lb	kg lb	kg lb	kg lb	kg lb	kg lb		
9 000 mm 30'0"												*3 500 *7 450	*3 500 *7 450	7 200 23'02"
7 500 mm 25'0"							*5 350 *11 000	*5 350 *11 000				*3 450 *7 600	*3 450 *7 600	8 250 26'09"
6 000 mm 20'0"							*6 150 *13 500	*6 150 *13 500				*3 500 *7 700	*3 500 *7 700	8 910 29'00"
4 500 mm 15'0"					*7 900 *17 050	*7 900 *17 050	*6 850 *14 900	*6 850 *14 900	*5 500 *10 750	*5 500 *10 750		*3 500 *7 700	*3 500 *7 700	9 430 30'10"
3 000 mm 10'0"			*14 000 *29 850	*14 000 *29 850	*9 650 *20 800	*9 650 *20 800	*7 750 *16 800	*7 750 *16 800	*6 750 *14 050	6 500 13 900		*3 650 *8 000	*3 650 *8 000	9 670 31'08"
1 500 mm 5'0"			*11 600 *29 200	*11 600 *29 200	*11 200 *24 100	*11 200 *24 100	*8 600 *18 600	8 500 18 250	*7 150 *15 500	6 350 13 650		*3 950 *8 700	*3 950 *8 700	9 660 31'08"
0 mm 0'0"			*14 250 *33 950	*14 250 *33 950	*12 000 *25 900	11 700 25 100	*9 150 *19 750	8 300 17 900	*7 350 *14 700	6 300 13 500		*4 450 *9 800	*4 450 *9 800	9 400 30'09"
-1 500 mm -5'0"		*8 900 *20 450	*8 900 *20 450	*16 350 *35 400	*16 350 *35 400	*12 000 *25 950	11 600 24 900	*9 200 *19 800	8 250 17 750			*5 300 *11 650	*5 300 *11 650	8 870 29'00"
-3 000 mm -10'0"		*18 000 *40 550	*18 000 *40 550	*14 800 *31 950	*14 800 *31 950	*11 150 *24 000	*11 150 *24 000	*8 350 *17 800	8 300 17 800			*6 700 *14 900	*6 700 *14 900	8 010 26'01"
-4 500 mm -15'0"				*11 800 *25 200	*11 800 *25 200	*8 750 *18 400	*8 750 *18 400					*7 200 *15 750	*7 200 *15 750	6 690 21'07"

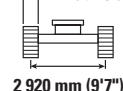
Capacités de levage de la flèche normale – Contrepoids : 6,1 mt (13 448 lb) – sans godet, levage pour charges lourdes : activé

Applications forestières générales

3,2 m (10'6") 6,15 m (20'2")

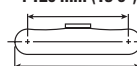


Patins à double arête de 700 mm (28")



2 920 mm (9'7")

4 120 mm (13'6")



5 160 mm (16'11")

Diagram	1 500 mm/5'0"		3 000 mm/10'0"		4 500 mm/15'0"		6 000 mm/20'0"		7 500 mm/25'0"		9 000 mm/30'0"		Diagram	mm ft/in	
	kg lb	kg lb	kg lb	kg lb	kg lb	kg lb	kg lb	kg lb	kg lb	kg lb	kg lb	kg lb			
9 000 mm 30'0"													*5 900 *5 900	6 250	
7 500 mm 25'0"									*5 750 *5 750	*5 750 *5 750			*5 350 *11 850	*5 350 *11 850	7 570 24'06"
6 000 mm 20'0"									*7 750 *16 950	*7 750 *16 950			*5 200 *11 400	*5 200 *11 400	8 420 27'05"
4 500 mm 15'0"					*11 500 *24 700	*11 500 *24 700	*9 350 *20 250	*9 350 *20 250	*8 300 *18 050	*8 300 *18 050			*5 200 *11 400	*5 200 *11 400	8 940 29'02"
3 000 mm 10'0"					*14 700 *31 600	*14 700 *31 600	*10 900 *23 550	*10 900 *23 550	*9 050 *19 700	*9 050 *19 700	*6 750 *12 300	*6 750 *12 300	*5 400 *11 800	*5 400 *11 800	9 180 30'00"
1 500 mm 5'0"					*17 050 *36 750	*17 050 *36 750	*12 250 *26 450	*12 250 *26 450	*9 800 *21 250	9 400 20 250	*7 300 *13 100	*7 300 *13 100	*5 750 *12 700	*5 750 *12 700	9 160 30'00"
0 mm 0'0"				*6 750 *15 350	*6 750 *15 350	*17 900 *38 750	*17 900 *38 750	*13 000 *28 150	12 600 27 100	*10 250 *22 250	9 250 19 950		*6 450 *14 150	*6 450 *14 150	8 900 29'02"
-1 500 mm -5'0"		*8 250 *18 450	*8 250 *18 450	*12 350 *28 000	*12 350 *28 000	*17 600 *38 100	*17 600 *38 100	*13 050 *28 250	12 500 26 900	*10 200 *22 000	9 200 19 850		*7 600 *16 750	*7 600 *16 750	8 350 27'04"
-3 000 mm -10'0"				*19 700 *44 750	*19 700 *44 750	*16 150 *34 950	*16 150 *34 950	*12 150 *26 200	*12 150 *26 200				*9 100 *20 050	*9 100 *20 050	7 470 24'04"
-4 500 mm -15'0"				*17 750 *38 100	*17 750 *38 100	*13 100 *27 950	*13 100 *27 950	*9 300 *9 300					*9 050 *19 900	*9 050 *19 900	6 090 19'08"



ISO 10567:2007



* Indique que la charge est limitée par la capacité de levage hydraulique plutôt que par la charge limite d'équilibre. Les capacités de levage ci-dessus sont conformes à la norme ISO 10567:2007 relative à la capacité de levage des pelles hydrauliques. Elles ne dépassent pas 87 % de la capacité de levage hydraulique ou 75 % de la charge limite d'équilibre. Le poids de tous les accessoires de levage doit être soustrait des capacités de levage indiquées ci-dessus. Les capacités de levage sont établies pour une machine positionnée sur une surface ferme et uniforme. L'utilisation d'un point d'attache d'un outil de travail pour manipuler/lever des objets peut affecter les performances de levage de la machine.

La capacité de levage varie de ±5 % pour tous les patins de chaîne disponibles.

Référez-vous systématiquement au Guide d'utilisation et d'entretien adéquat pour obtenir des informations sur un produit spécifique.

Caractéristiques de la machine forestière FM558 GF/FM558 LL

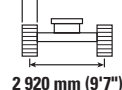
Capacités de levage de la flèche normale – Contrepoids : 6,1 mt (13 448 lb) – sans godet, levage pour charges lourdes : activé

Applications forestières générales

3,2 m (10'6") 6,15 m (20'2")

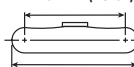


Patins à triple arête de 850 mm (33")



2 920 mm (9'7")

4 120 mm (13'6")



5 160 mm (16'11")

Diagram	1 500 mm/5'0"		3 000 mm/10'0"		4 500 mm/15'0"		6 000 mm/20'0"		7 500 mm/25'0"		9 000 mm/30'0"		Diagram		mm ft/in
	kg	lb	kg	lb	kg	lb	kg	lb	kg	lb	kg	lb	kg	lb	
9 000 mm 30'0"													*5 900	*5 900	6 250
7 500 mm 25'0"									*5 750	*5 750			*5 350	*5 350	7 570
6 000 mm 20'0"									*7 750	*7 750			*11 850	*11 850	24'06"
4 500 mm 15'0"					*11 500	*11 500	*9 350	*9 350	*8 300	*8 300			*5 200	*5 200	8 420
3 000 mm 10'0"					*24 700	*24 700	*20 250	*20 250	*16 950	*16 950			*11 400	*11 400	27'05"
1 500 mm 5'0"					*14 700	*14 700	*10 900	*10 900	*9 050	*9 050	*6 750	*6 750	*5 400	*5 400	9 180
0 mm 0'0"					*31 600	*31 600	*23 550	*23 550	*19 700	*19 700	*12 300	*12 300	*11 800	*11 800	30'00"
-1 500 mm -5'0"	kg				*17 050	*17 050	*12 250	*12 250	*9 800	9 500	*7 300	*7 300	*5 750	*5 750	9 160
	lb	*8 250	*8 250	*12 350	*12 350	*17 600	*17 600	*13 050	12 650	*10 200	9 350		*7 600	*7 600	8 350
		*18 450	*18 450	*28 000	*28 000	*38 100	*38 100	*28 250	27 250	*22 000	20 100		*16 750	*16 750	27'04"
-3 000 mm -10'0"	kg				*19 700	*19 700	*16 150	*16 150	*12 150	*12 150			*9 100	*9 100	7 470
	lb				*44 750	*44 750	*34 950	*34 950	*26 200	*26 200			*20 050	*20 050	24'04"
-4 500 mm -15'0"	kg				*17 750	*17 750	*13 100	*13 100	*9 300	*9 300			*9 050	*9 050	6 090
	lb				*38 100	*38 100	*27 950	*27 950					*19 900	*19 900	19'08"

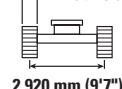
Capacités de levage de la flèche normale – Contrepoids : 6,1 mt (13 448 lb) – sans godet, levage pour charges lourdes : activé

Applications forestières générales

3,2 m (10'6") 6,15 m (20'2")

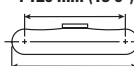


Patins à simple arête de 700 mm (28")



2 920 mm (9'7")

4 120 mm (13'6")



5 160 mm (16'11")

Diagram	1 500 mm/5'0"		3 000 mm/10'0"		4 500 mm/15'0"		6 000 mm/20'0"		7 500 mm/25'0"		9 000 mm/30'0"		Diagram		mm ft/in
	kg	lb	kg	lb	kg	lb	kg	lb	kg	lb	kg	lb	kg	lb	
9 000 mm 30'0"													*5 900	*5 900	6 250
7 500 mm 25'0"									*5 750	*5 750			*5 350	*5 350	7 570
6 000 mm 20'0"									*7 750	*7 750			*11 850	*11 850	24'06"
4 500 mm 15'0"					*11 500	*11 500	*9 350	*9 350	*8 300	*8 300			*5 200	*5 200	8 420
3 000 mm 10'0"					*24 700	*24 700	*20 250	*20 250	*16 950	*16 950			*11 400	*11 400	27'05"
1 500 mm 5'0"					*14 700	*14 700	*10 900	*10 900	*9 050	*9 050	*6 750	*6 750	*5 400	*5 400	9 180
0 mm 0'0"					*31 600	*31 600	*23 550	*23 550	*19 700	*19 700	*12 300	*12 300	*11 800	*11 800	30'00"
-1 500 mm -5'0"	kg				*17 050	*17 050	*12 250	*12 250	*9 800	9 350	*7 300	7 250	*5 750	*5 750	9 160
	lb	*8 250	*8 250	*12 350	*12 350	*17 600	*17 600	*13 050	12 450	*10 200	9 150		*7 600	*7 600	8 350
		*18 450	*18 450	*28 000	*28 000	*38 100	*38 100	*28 250	26 750	*22 000	19 750		*16 750	*16 750	27'04"
-3 000 mm -10'0"	kg				*19 700	*19 700	*16 150	*16 150	*12 150	*12 150			*9 100	*9 100	7 470
	lb				*44 750	*44 750	*34 950	*34 950	*26 200	*26 200			*20 050	*20 050	24'04"
-4 500 mm -15'0"	kg				*17 750	*17 750	*13 100	*13 100	*9 300	*9 300			*9 050	*9 050	6 090
	lb				*38 100	*38 100	*27 950	*27 950					*19 900	*19 900	19'08"



ISO 10567:2007



* Indique que la charge est limitée par la capacité de levage hydraulique plutôt que par la charge limite d'équilibre. Les capacités de levage ci-dessus sont conformes à la norme ISO 10567:2007 relative à la capacité de levage des pelles hydrauliques. Elles ne dépassent pas 87 % de la capacité de levage hydraulique ou 75 % de la charge limite d'équilibre. Le poids de tous les accessoires de levage doit être soustrait des capacités de levage indiquées ci-dessus. Les capacités de levage sont établies pour une machine positionnée sur une surface ferme et uniforme. L'utilisation d'un point d'attache d'un outil de travail pour manipuler/lever des objets peut affecter les performances de levage de la machine.

La capacité de levage varie de ±5 % pour tous les patins de chaîne disponibles.

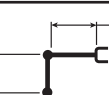
Référez-vous systématiquement au Guide d'utilisation et d'entretien adéquat pour obtenir des informations sur un produit spécifique.

Caractéristiques de la machine forestière FM558 GF/FM558 LL

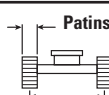
Capacités de levage de la flèche de la chargeuse forestière – Contrepoids: 6,1 mt (13 448 lb) – Levage pour charges lourdes : activé

Chargeuse forestière avec talon mobile (avec plein de carburant)

Bras par-dessus/par-dessous de 4,05 m (13'3")



Flèche de la chargeuse forestière de 6,80 m (22'4")



Patins à triple arête de 850 mm (33")

2 920 mm (9'7")

4 120 mm (13'6")



5 160 mm (16'11")

Diagramme	3 000 mm/10'0"		4 500 mm/15'0"		6 000 mm/20'0"		7 500 mm/25'0"		9 000 mm/30'0"		10 500 mm/35'0"		12 000 mm/40'0"		Diagramme		mm ft/in
	kg	lb	kg	lb	kg	lb	kg	lb	kg	lb	kg	lb	kg	lb	kg	lb	
	13 500	45'0"			*15 400	*15 400	*11 800	*11 800							*11 550	*11 550	6 040
	kg	lb			*34 050	*34 050									*27 100	*27 100	18'4"
	12 000	40'0"					*11 500	*11 500	*10 350	*10 350					*8 650	8 550	8 280
	kg	lb					*25 400	*25 400	*22 950	*21 950					*19 550	*19 550	26'4"
	10 500	35'0"					*10 800	*10 800	*9 700	*9 700	*8 900	7 800			*7 400	6 550	9 790
	kg	lb					*23 700	*23 700	*21 350	*21 350	*19 500	16 550			*16 500	14 800	31'7"
	9 000	30'0"					*10 600	*10 600	*9 550	*9 550	*8 650	7 900	*7 850	6 000	*6 700	5 550	10 890
	kg	lb					*23 150	*23 150	*20 850	*20 850	*18 900	16 950	*17 050	12 700	*14 850	12 350	35'4"
	7 500	25'0"					*10 850	*10 850	*9 650	*9 650	*8 650	7 900	*7 750	6 050	*6 250	4 900	11 680
	kg	lb					*23 600	*23 600	*21 050	*21 050	*18 850	16 900	*16 900	12 950	*13 850	10 900	38'1"
	6 000	20'0"					*11 550	*11 550	*10 050	*10 050	*8 850	7 750	*7 800	6 000	*6 050	4 500	12 250
	kg	lb					*25 050	*25 050	*21 800	*21 800	*19 200	16 650	*16 900	12 850	*13 950	10 050	40'0"
	4 500	15'0"					*12 600	*12 600	*10 550	10 100	*9 050	7 550	*7 850	5 900	*6 600	4 700	12 610
	kg	lb					*27 300	*27 300	*22 950	21 700	*19 700	16 250	*16 950	12 650	*14 050	10 050	41' 3"
	3 000	10'0"					*13 750	13 600	*11 100	9 650	*9 300	7 300	*7 850	5 750	*6 400	4 650	12 780
	kg	lb					*29 750	29 250	*24 050	20 800	*20 100	15 700	*16 900	12 350	*13 650	9 950	41'10"
	1 500	5'0"					*14 500	12 800	*11 400	9 250	*9 300	7 050	*7 650	5 600	*6 050	4 550	12 770
	kg	lb					*31 400	27 600	*24 700	19 900	*20 150	15 200	*16 500	12 050	*12 700	9 800	41'10"
	0	0'0"					*14 500	12 200	*11 250	8 900	*9 050	6 850	*7 250	5 500	*5 250	4 550	12 580
	kg	lb					*31 350	26 300	*24 350	19 100	*19 450	14 750	*15 450	11 800	*10 800	9 750	41'3"
	-1 500	-5'0"					*9 250	*9 250	*13 450	11 850	*10 450	8 650	*8 250	6 700	*6 350	5 400	12 150
	kg	lb					*21 600	*21 600	*29 050	25 500	*22 600	18 600	*17 700	14 450	*13 400	11 650	39'9"
	-3 000	-10'0"	*5 400	*5 400	*11 250	*11 250	*11 350	*11 350	*8 900	8 550	*6 850	6 650	*4 700	*4 700	*3 550	*3 550	11 120
	kg	lb	*12 350	*12 350	*26 000	*26 000	*24 400	*24 400	*19 050	18 400	*14 450	14 350	*9 550	*9 550	*7 800	*7 800	36'4"
	-4 500	-15'0"					*8 200	*8 200	*6 400	*6 400	*6 400				*4 700	*4 700	8 840
	kg	lb					*17 350	*17 350	*13 400	*13 400					*10 650	*10 650	28'3"



ISO 10567:2007



* Indique que la charge est limitée par la capacité de levage hydraulique plutôt que par la charge limite d'équilibre. Les capacités de levage ci-dessus sont conformes à la norme ISO 10567:2007 relative à la capacité de levage des pelles hydrauliques. Elles ne dépassent pas 87 % de la capacité de levage hydraulique ou 75 % de la charge limite d'équilibre. Le poids de tous les accessoires de levage doit être soustrait des capacités de levage indiquées ci-dessus. Les capacités de levage sont établies pour une machine positionnée sur une surface ferme et uniforme. L'utilisation d'un point d'attache d'un outil de travail pour manipuler/lever des objets peut affecter les performances de levage de la machine.

La capacité de levage varie de ±5 % pour tous les patins de chaîne disponibles.

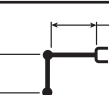
Référez-vous systématiquement au Guide d'utilisation et d'entretien adéquat pour obtenir des informations sur un produit spécifique.

Caractéristiques de la machine forestière FM558 GF/FM558 LL

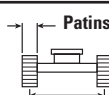
Capacités de levage de la flèche de la chargeuse forestière – Contrepoids: 6,1 mt (13 448 lb) – Levage pour charges lourdes : activé

Chargeuse forestière avec talon mobile (avec plein de carburant)

Bras par-dessus/par-dessous de 4,05 m (13'3")



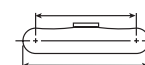
Flèche de la chargeuse forestière de 6,80 m (22'4")



Patins à simple arête, à double arête de 700 mm (28")

2 920 mm (9'7")

4 120 mm (13'6")



5 160 mm (16'11")

Diagram	3 000 mm/10'0"		4 500 mm/15'0"		6 000 mm/20'0"		7 500 mm/25'0"		9 000 mm/30'0"		10 500 mm/35'0"		12 000 mm/40'0"		Diagram		mm ft/in															
	kg	lb	kg	lb	kg	lb	kg	lb	kg	lb	kg	lb	kg	lb	kg	lb																
13 500 mm 45'0"																		*11 550 *27 100	*11 550 *27 100	6 040 18'4"												
12 000 mm 40'0"																		*8 650 *19 550	8 400 19 350	8 280 26'4"												
10 500 mm 35'0"																		*7 400 *16 500	6 450 14 550	9 790 31'7"												
9 000 mm 30'0"																		*6 700 *14 850	5 400 12 100	10 890 35'4"												
7 500 mm 25'0"																		*6 250 *13 850	4 800 10 650	11 680 38'1"												
6 000 mm 20'0"																		*11 550 *25 050	*11 550 *25 050	*10 050 *21 800	*10 050 *21 800	*8 850 *19 200	7 600 16 350	*7 800 *16 900	5 900 12 600	6 600 *13 950	4 600 9 800	*6 050 *13 300	4 450 9 750	12 250 40'0"		
4 500 mm 15'0"																		*12 600 *27 300	*12 600 *27 300	*10 550 *22 950	9 900 21 300	*9 050 *19 700	7 400 15 950	*7 850 *16 950	5 750 12 400	*6 600 *14 050	4 600 9 850	*5 700 *12 600	4 200 9 250	12 610 41' 3"		
3 000 mm 10'0"																		*13 750 *29 750	13 350 28 750	*11 100 *24 050	9 500 20 400	*9 300 *20 100	7 150 15 400	*7 850 *16 900	5 650 12 100	*6 400 *13 650	4 550 9 700	*5 100 *11 300	4 100 9 000	12 780 41'10"		
1 500 mm 5'0"																		*14 500 *31 400	12 600 27 100	*11 400 *24 700	9 050 19 500	*9 300 *20 150	6 900 14 900	*7 650 *16 500	5 500 11 800	*6 050 *12 700	4 450 9 600	*4 500 *9 900	4 100 8 950	12 770 41'10"		
0 mm 0'0"																		*14 500 *31 350	12 000 25 800	*11 250 *24 350	8 700 18 750	*9 050 *19 450	6 700 14 450	*7 250 *15 450	5 350 11 550	*5 250 *10 800	4 450 9 500	*3 750 *8 250	*3 750 *8 250	12 580 41' 3"		
-1 500 mm -5'0"																		*9 250 *21 600	*9 250 *21 600	*13 450 *29 050	11 600 25 000	*10 450 *22 600	8 500 18 250	*8 250 *17 700	6 550 14 150	*6 350 *13 400	5 300 11 400	*3 700 *8 200	*3 700 *8 200	*3 150 *6 900	*3 150 *6 900	12 150 39'9"
-3 000 mm -10'0"																		*5 400 *12 350	*5 400 *12 350	*11 250 *26 000	*11 250 *26 000	*11 350 *24 400	*11 350 *24 400	*8 900 *19 050	8 400 18 050	*6 850 *14 450	6 500 14 050	*4 700 *9 550	*4 700 *9 550	*3 550 *7 800	*3 550 *7 800	11 120 36'4"
-4 500 mm -15'0"																			*8 200 *17 350	*8 200 *17 350	*6 400 *13 400	*6 400 *13 400							*4 700 *10 650	*4 700 *10 650	8 840 28'3"	



ISO 10567:2007



* Indique que la charge est limitée par la capacité de levage hydraulique plutôt que par la charge limite d'équilibre. Les capacités de levage ci-dessus sont conformes à la norme ISO 10567:2007 relative à la capacité de levage des pelles hydrauliques. Elles ne dépassent pas 87 % de la capacité de levage hydraulique ou 75 % de la charge limite d'équilibre. Le poids de tous les accessoires de levage doit être soustrait des capacités de levage indiquées ci-dessus. Les capacités de levage sont établies pour une machine positionnée sur une surface ferme et uniforme. L'utilisation d'un point d'attache d'un outil de travail pour manipuler/lever des objets peut affecter les performances de levage de la machine.

La capacité de levage varie de ±5 % pour tous les patins de chaîne disponibles.

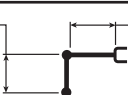
Référez-vous systématiquement au Guide d'utilisation et d'entretien adéquat pour obtenir des informations sur un produit spécifique.

Caractéristiques de la machine forestière FM558 GF/FM558 LL

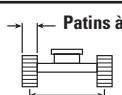
Capacités de levage de la flèche de la chargeuse forestière – Contrepoids: 6,1 mt (13 448 lb) – Levage pour charges lourdes : activé

Chargeuse forestière avec talon mobile (avec plein de carburant)

Bras par-dessus/par-dessous de 4,05 m (13'3")



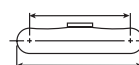
Flèche de la chargeuse forestière de 6,80 m (22'4")



2 920 mm (9'7")

Patins à triple arête de 850 mm (33")

4 120 mm (13'6")



5 160 mm (16'11")

Diagramme de levage		3 000 mm/10'0"		4 500 mm/15'0"		6 000 mm/20'0"		7 500 mm/25'0"		9 000 mm/30'0"		10 500 mm/35'0"		12 000 mm/40'0"		Diagramme de levage		mm ft/in
		kg	lb	kg	lb	kg	lb	kg	lb	kg	lb	kg	lb	kg	lb	kg	lb	
13 500 mm 45'0"	kg			*15 400	*15 400	*11 800	*11 800									*11 550	*11 550	6 040
	lb			*34 050	*34 050											*27 100	*27 100	18'4"
12 000 mm 40'0"	kg					*11 500	*11 500	*10 350	*10 350							*8 650	8 550	8 280
	lb					*25 400	*25 400	*22 950	*22 000							*19 550	*19 550	26'4"
10 500 mm 35'0"	kg					*10 800	*10 800	*9 700	*9 700	*8 900	7 800					*7 400	6 600	9 790
	lb					*23 700	*23 700	*21 350	*21 350	*19 500	16 600					*16 500	14 850	31'7"
9 000 mm 30'0"	kg					*10 600	*10 600	*9 550	*9 550	*8 650	7 900	*7 850	6 000			*6 700	5 550	10 890
	lb					*23 150	*23 150	*20 850	*20 850	*18 900	16 950	*17 050	12 700			*14 850	12 350	35'4"
7 500 mm 25'0"	kg					*10 850	*10 850	*9 650	*9 650	*8 650	7 900	*7 750	6 050			*6 250	4 900	11 680
	lb					*23 600	*23 600	*21 050	*21 050	*18 850	16 950	*16 900	12 950			*13 850	10 900	38'1"
6 000 mm 20'0"	kg					*11 550	*11 550	*10 050	*10 050	*8 850	7 750	*7 800	6 000	*6 650	4 750	*6 050	4 550	12 250
	lb					*25 050	*25 050	*21 800	*21 800	*19 200	16 700	*16 900	12 850	*13 950	10 050	*13 300	10 000	40'0"
4 500 mm 15'0"	kg					*12 600	*12 600	*10 550	10 100	*9 050	7 550	*7 850	5 900	*6 600	4 700	*5 700	4 300	12 610
	lb					*27 300	*27 300	*22 950	21 700	*19 700	16 250	*16 950	12 650	*14 050	10 050	*12 600	9 450	41' 3"
3 000 mm 10'0"	kg					*13 750	13 600	*11 100	9 650	*9 300	7 300	*7 850	5 750	*6 400	4 650	*5 100	4 200	12 780
	lb					*29 750	29 300	*24 050	20 800	*20 100	15 750	*16 900	12 350	*13 650	9 950	*11 300	9 200	41'10"
1 500 mm 5'0"	kg					*14 500	12 850	*11 400	9 250	*9 300	7 050	*7 650	5 600	*6 050	4 600	*4 500	4 200	12 770
	lb					*31 400	27 650	*24 700	19 900	*20 150	15 200	*16 500	12 050	*12 700	9 800	*9 900	9 200	41'10"
0 mm 0'0"	kg					*14 500	12 250	*11 250	8 900	*9 050	6 850	*7 250	5 500	*5 250	4 550	*3 750	*3 750	12 580
	lb					*31 350	26 350	*24 350	19 150	*19 450	14 750	*15 450	11 800	*10 800	9 750	*8 250	*8 250	41' 3"
-1 500 mm -5'0"	kg			*9 250	*9 250	*13 450	11 850	*10 450	8 650	*8 250	6 700	*6 350	5 450	*3 700	*3 700	*3 150	*3 150	12 150
	lb			*21 600	*21 600	*29 050	25 550	*22 600	18 650	*17 700	14 450	*13 400	11 650	*6 900	*6 900	*6 900	*6 900	39'9"
-3 000 mm -10'0"	kg	*5 400	*5 400	*11 250	*11 250	*11 350	*11 350	*8 900	8 550	*6 850	6 650	*4 700	*4 700			*3 550	*3 550	11 120
	lb	*12 350	*12 350	*26 000	*26 000	*24 400	*24 400	*19 050	18 450	*14 450	14 350	*9 550	*9 550			*7 800	*7 800	36'4"
-4 500 mm -15'0"	kg					*8 200	*8 200	*6 400	*6 400							*4 700	*4 700	8 840
	lb					*17 350	*17 350	*13 400	*13 400							*10 650	*10 650	28'3"



ISO 10567:2007



* Indique que la charge est limitée par la capacité de levage hydraulique plutôt que par la charge limite d'équilibre. Les capacités de levage ci-dessus sont conformes à la norme ISO 10567:2007 relative à la capacité de levage des pelles hydrauliques. Elles ne dépassent pas 87 % de la capacité de levage hydraulique ou 75 % de la charge limite d'équilibre. Le poids de tous les accessoires de levage doit être soustrait des capacités de levage indiquées ci-dessus. Les capacités de levage sont établies pour une machine positionnée sur une surface ferme et uniforme. L'utilisation d'un point d'attache d'un outil de travail pour manipuler/lever des objets peut affecter les performances de levage de la machine.

La capacité de levage varie de ±5 % pour tous les patins de chaîne disponibles.

Référez-vous systématiquement au Guide d'utilisation et d'entretien adéquat pour obtenir des informations sur un produit spécifique.

Caractéristiques de la machine forestière FM558 GF/FM558 LL

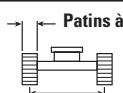
Capacités de levage de la flèche de la chargeuse forestière – Contrepoids: 6,1 mt (13 448 lb) – Levage pour charges lourdes : activé

Chargeuse forestière avec talon mobile (avec plein de carburant)

Bras par-dessus/par-dessous de 4,05 m (13'3")



Flèche de la chargeuse forestière de 6,80 m (22'4")



2 920 mm (9'7")

Patins à simple arête, à double arête de 700 mm (28")

4 120 mm (13'6")



5 160 mm (16'11")

Diagram	3 000 mm/10'0"		4 500 mm/15'0"		6 000 mm/20'0"		7 500 mm/25'0"		9 000 mm/30'0"		10 500 mm/35'0"		12 000 mm/40'0"		Diagram		mm ft/in															
	kg	lb	kg	lb	kg	lb	kg	lb	kg	lb	kg	lb	kg	lb	kg	lb																
13 500 mm 45'0"																		*11 550 *27 100	*11 550 *27 100	6 040 18'4"												
12 000 mm 40'0"																		*8 650 *19 550	8 400 19 350	8 280 26'4"												
10 500 mm 35'0"																		*7 400 *16 500	6 450 14 550	9 790 31'7"												
9 000 mm 30'0"																		*6 700 *14 850	5 450 12 100	10 890 35'4"												
7 500 mm 25'0"																		*6 250 *13 850	4 800 10 650	11 680 38'1"												
6 000 mm 20'0"																		*11 550 *25 050	*11 550 *25 050	*10 050 *21 800	*10 050 *21 800	*8 850 *19 200	7 650 16 400	*7 800 *16 900	5 900 12 600	*6 650 *13 950	4 650 9 850	*6 050 *13 300	4 450 9 800	12 250 40'0"		
4 500 mm 15'0"																		*12 600 *27 300	*12 600 *27 300	*10 550 *22 950	9 900 21 350	*9 050 *19 700	7 450 15 950	*7 850 *16 950	5 800 12 400	*6 600 *14 050	4 600 9 850	*5 700 *12 600	4 200 9 250	12 610 41'3"		
3 000 mm 10'0"																		*13 750 *29 750	13 350 28 800	*11 100 *24 050	9 500 20 450	*9 300 *20 100	7 200 15 450	*7 850 *16 900	5 650 12 100	*6 400 *13 650	4 550 9 750	*5 100 *11 300	4 100 9 000	12 780 41'10"		
1 500 mm 5'0"																		*14 500 *31 400	12 600 27 150	*11 400 *24 700	9 050 19 550	*9 300 *20 150	6 950 14 900	*7 650 *16 500	5 500 11 800	*6 050 *12 700	4 500 9 600	*4 500 *9 900	4 100 8 950	12 770 41'10"		
0 mm 0'0"																		*14 500 *31 350	12 000 25 850	*11 250 *24 350	8 700 18 750	*9 050 *19 450	6 700 14 450	*7 250 *15 450	5 400 11 550	*5 250 *10 800	4 450 9 550	*3 750 *8 250	*3 750 *8 250	12 580 41'3"		
-1 500 mm -5'0"																		*9 250 *21 600	*9 250 *21 600	*13 450 *29 050	11 650 25 050	*10 450 *22 600	8 500 18 250	*8 250 *17 700	6 600 14 150	*6 350 *13 400	5 300 11 400	*3 700 *6 900	*3 150 *6 900	12 150 39'9"		
-3 000 mm -10'0"																		*5 400 *12 350	*5 400 *12 350	*11 250 *26 000	*11 250 *26 000	*11 350 *24 400	*11 350 *24 400	*8 900 *19 050	*8 400 *18 050	*6 850 *14 450	6 550 14 050	*4 700 *9 550	*4 700 *9 550	11 120 36'4"		
-4 500 mm -15'0"																				*8 200 *17 350	*8 200 *17 350	*6 400 *13 400	*6 400 *13 400							*4 700 *10 650	*4 700 *10 650	8 840 28'3"



ISO 10567:2007



* Indique que la charge est limitée par la capacité de levage hydraulique plutôt que par la charge limite d'équilibre. Les capacités de levage ci-dessus sont conformes à la norme ISO 10567:2007 relative à la capacité de levage des pelles hydrauliques. Elles ne dépassent pas 87 % de la capacité de levage hydraulique ou 75 % de la charge limite d'équilibre. Le poids de tous les accessoires de levage doit être soustrait des capacités de levage indiquées ci-dessus. Les capacités de levage sont établies pour une machine positionnée sur une surface ferme et uniforme. L'utilisation d'un point d'attache d'un outil de travail pour manipuler/lever des objets peut affecter les performances de levage de la machine.

La capacité de levage varie de ±5 % pour tous les patins de chaîne disponibles.

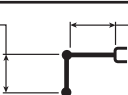
Référez-vous systématiquement au Guide d'utilisation et d'entretien adéquat pour obtenir des informations sur un produit spécifique.

Caractéristiques de la machine forestière FM558 GF/FM558 LL

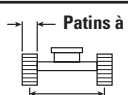
Capacités de levage de la flèche de la chargeuse forestière – Contrepoids: 6,1 mt (13 448 lb) – Levage pour charges lourdes : activé

Chargeuse forestière avec talon mobile (avec plein de carburant)

Bras par-dessous/par-dessous de 4,05 m (13'3")
par-dessous/par-dessous



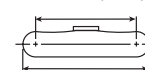
Flèche de la chargeuse forestière de 6,80 m (22'4")



2 920 mm (9'7")

Patins à double arête de 700 mm (28")

4 120 mm (13'6")



5 160 mm (16'11")

Diagram	3 000 mm/10'0"		4 500 mm/15'0"		6 000 mm/20'0"		7 500 mm/25'0"		9 000 mm/30'0"		10 500 mm/35'0"		12 000 mm/40'0"		Diagram		mm ft/in
	kg lb	kg lb	kg lb	kg lb	kg lb	kg lb	kg lb	kg lb	kg lb	kg lb	kg lb	kg lb	kg lb	kg lb	kg lb	kg lb	
13 500 mm 45'0"	19 850 44 400	19 850 44 400	15 750	15 750											15 150 37 300	15 150 37 300	4 610 13'2"
12 000 mm 40'0"			14 450 31 950	14 450 31 950	12 300 27 200	12 300 27 200									10 200 23 150	10 100 23 150	7 310 23'1"
10 500 mm 35'0"					11 500 25 200	11 500 25 200	10 250 22 450	10 250 21 850							8 450 18 900	7 350 16 600	8 990 28'11"
9 000 mm 30'0"					11 300 24 650	11 300 24 650	10 000 21 900	10 000 21 900	9 000 19 650	7 600 16 300					7 550 16 800	6 000 13 450	10 170 33'0"
7 500 mm 25'0"					11 550 25 200	11 550 25 200	10 150 22 100	10 150 22 100	9 000 19 550	7 650 16 400	7 950 17 150	5 850 12 450			7 050 15 600	5 300 11 700	11 030 35'11"
6 000 mm 20'0"			10 900 24 550	10 900 24 550	12 300 26 700	12 300 26 700	10 500 22 850	10 150 21 850	9 150 19 850	7 550 16 250	7 950 17 150	5 850 12 500			6 750 14 900	4 850 10 650	11 620 38'0"
4 500 mm 15'0"					13 350 28 900	13 350 28 900	11 050 23 900	9 850 21 200	9 350 20 250	7 400 15 900	7 950 17 150	5 800 12 400			6 100 13 550	4 550 10 100	12 000 39'3"
3 000 mm 10'0"					14 400 31 100	13 300 28 650	11 500 24 850	9 500 20 450	9 500 20 500	7 200 15 500	7 850 16 950	5 700 12 200	6 000 4 550	4 550	5 500 12 150	4 450 9 800	12 180 39'11"
1 500 mm 5'0"					14 900 32 200	12 650 27 250	11 650 25 150	9 150 19 700	9 400 20 300	7 000 15 100	7 600 16 300	5 550 11 950	5 400	4 550	4 800 10 600	4 450 9 800	12 170 39'10"
0 mm 0'0"					14 500 31 350	12 200 26 250	11 250 24 350	8 850 19 100	8 950 19 250	6 850 14 750	6 950 14 800	5 500 11 800			4 000 8 800	4 000 8 800	11 970 39'3"
-1 500 mm -5'0"			8 900 20 750	8 900 20 750	13 050 28 150	11 950 25 650	10 200 21 950	8 700 18 750	7 950 16 950	6 750 14 550	6 750 12 000	5 450 11 750			3 500 7 700	3 500 7 700	11 480 37'7"
-3 000 mm -10'0"			11 700 27 000	11 700 27 000	10 500 22 600	10 500 22 600	8 250 17 650	8 250 17 650	6 150 12 900	6 150 12 900					4 050 9 000	4 050 9 000	10 250 33'5"



ISO 10567:2007



* Indique que la charge est limitée par la capacité de levage hydraulique plutôt que par la charge limite d'équilibre. Les capacités de levage ci-dessus sont conformes à la norme ISO 10567:2007 relative à la capacité de levage des pelles hydrauliques. Elles ne dépassent pas 87 % de la capacité de levage hydraulique ou 75 % de la charge limite d'équilibre. Le poids de tous les accessoires de levage doit être soustrait des capacités de levage indiquées ci-dessus. Les capacités de levage sont établies pour une machine positionnée sur une surface ferme et uniforme. L'utilisation d'un point d'attache d'un outil de travail pour manipuler/lever des objets peut affecter les performances de levage de la machine.

La capacité de levage varie de ±5 % pour tous les patins de chaîne disponibles.

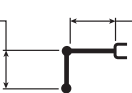
Référez-vous systématiquement au Guide d'utilisation et d'entretien adéquat pour obtenir des informations sur un produit spécifique.

Caractéristiques de la machine forestière FM558 GF/FM558 LL

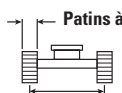
Capacités de levage de la flèche de la chargeuse forestière – Contrepoids: 6,1 mt (13 448 lb) – Levage pour charges lourdes : activé

Chargeuse forestière avec talon mobile (avec plein de carburant)

Bras par-dessous/par-dessous de 4,05 m (13'3")
par-dessous/par-dessous



Flèche de la chargeuse forestière de 6,80 m (22'4")



Patins à triple arête de 850 mm (33")

2 920 mm (9'7")

4 120 mm (13'6")



5 160 mm (16'11")

Diagram	3 000 mm/10'0"		4 500 mm/15'0"		6 000 mm/20'0"		7 500 mm/25'0"		9 000 mm/30'0"		10 500 mm/35'0"		12 000 mm/40'0"		Diagram		mm ft/in	
	kg lb	kg lb	kg lb	kg lb	kg lb	kg lb	kg lb	kg lb	kg lb	kg lb	kg lb	kg lb	kg lb	kg lb	kg lb	kg lb		
		*19 850 *44 400	*19 850 *44 400	*15 750	*15 750											*15 150 *37 300	*15 150 *37 300	4 610 13'2"
				*14 450 *31 950	*14 450 *31 950	*12 300 *27 200	*12 300 *27 200									*10 200 *23 150	*10 200 *23 150	7 310 23'1"
						*11 500 *25 200	*11 500 *25 200	*10 250 *22 450	*10 250 *22 450							*8 450 *18 900	7 450 16 800	8 990 28'11"
						*11 300 *24 650	*11 300 *24 650	*10 000 *21 900	*10 000 *21 900	*9 000 *19 650	7 750 16 500					*7 550 *16 800	6 100 13 650	10 170 33'0"
						*11 550 *25 200	*11 550 *25 200	*10 150 *22 100	*10 150 *22 100	*9 000 *19 550	7 750 16 600	*7 950 *17 150	5 900 12 600			*7 050 *15 600	5 350 11 900	11 030 35'11"
				*10 900 *24 550	*10 900 *24 550	*12 300 *26 700	*12 300 *26 700	*10 500 *22 850	10 300 22 100	*9 150 *19 850	7 650 16 450	*7 950 *17 150	5 950 12 700			*6 750 *14 900	4 900 10 850	11 620 38'0"
						*13 350 *28 900	*13 350 *28 900	*11 050 *23 900	10 000 21 500	*9 350 *20 250	7 500 16 150	*7 950 *17 150	5 850 12 550			*6 100 *13 550	4 650 10 250	12 000 39'3"
						*14 400 *31 100	13 500 29 050	*11 500 *24 850	9 650 20 750	*9 500 *20 500	7 300 15 750	*7 850 *16 950	5 750 12 350	*6 000	4 650	*5 500 *12 150	4 550 9 950	12 180 39'11"
						*14 900 *32 200	12 850 27 650	*11 650 *25 150	9 300 20 000	*9 400 *20 300	7 100 15 300	*7 600 *16 300	5 650 12 150	*5 400	4 600	*4 800 *10 600	4 550 9 950	12 170 39'10"
						*14 500 *31 350	12 350 26 600	*11 250 *24 350	9 000 19 400	*8 950 *19 250	6 950 14 950	*6 950 *14 800	5 600 12 000			*4 000 *8 800	*4 000 *8 800	11 970 39'3"
				*8 900 *20 750	*8 900 *20 750	*13 050 *28 150	12 100 26 050	*10 200 *21 950	8 850 19 000	*7 950 *16 950	6 850 14 750	*6 750 *12 000	5 550 11 950			*3 500 *7 700	*3 500 *7 700	11 480 37'7"
				*11 700 *27 000	*11 700 *27 000	*10 500 *22 600	*10 500 *22 600	*8 250 *17 650	*8 250 *17 650	*6 150 *12 900	*6 150 *12 900					*4 050 *9 000	*4 050 *9 000	10 250 33'5"



ISO 10567:2007



* Indique que la charge est limitée par la capacité de levage hydraulique plutôt que par la charge limite d'équilibre. Les capacités de levage ci-dessus sont conformes à la norme ISO 10567:2007 relative à la capacité de levage des pelles hydrauliques. Elles ne dépassent pas 87 % de la capacité de levage hydraulique ou 75 % de la charge limite d'équilibre. Le poids de tous les accessoires de levage doit être soustrait des capacités de levage indiquées ci-dessus. Les capacités de levage sont établies pour une machine positionnée sur une surface ferme et uniforme. L'utilisation d'un point d'attache d'un outil de travail pour manipuler/lever des objets peut affecter les performances de levage de la machine.

La capacité de levage varie de ±5 % pour tous les patins de chaîne disponibles.

Référez-vous systématiquement au Guide d'utilisation et d'entretien adéquat pour obtenir des informations sur un produit spécifique.

Caractéristiques de la machine forestière FM558 GF/FM558 LL

Capacités de levage de la flèche de la chargeuse forestière – Contrepoids: 6,1 mt (13 448 lb) – Levage pour charges lourdes : activé

Chargeuse forestière avec talon mobile (avec plein de carburant)

Bras par-dessous/par-dessous de 4,05 m (13'3")
par-dessous/par-dessous

Flèche de la chargeuse forestière de 6,80 m (22'4")

Patins à simple arête, à double arête de 700 mm (28")

4 120 mm (13'6")

2 920 mm (9'7")

5 160 mm (16'11")

Diagramme	3 000 mm/10'0"		4 500 mm/15'0"		6 000 mm/20'0"		7 500 mm/25'0"		9 000 mm/30'0"		10 500 mm/35'0"		12 000 mm/40'0"		Diagramme		mm ft/in	
	kg lb	kg lb	kg lb	kg lb	kg lb	kg lb	kg lb	kg lb	kg lb	kg lb	kg lb	kg lb	kg lb	kg lb	kg lb	kg lb		
		*19 850 *44 400	*19 850 *44 400	*15 750	*15 750											*15 150 *37 300	*15 150 *37 300	4 610 13'2"
				*14 450 *31 950	*14 450 *31 950	*12 300 *27 200	*12 300 *27 200									*10 200 *23 150	10 050 *23 150	7 310 23'1"
						*11 500 *25 200	*11 500 *25 200	*10 250 *22 450	10 200 21 750							*8 450 *18 900	7 300 16 500	8 990 28'11"
						*11 300 *24 650	*11 300 *24 650	*10 000 *21 900	*10 000 *21 900	*9 000 *19 650	7 600 16 200					*7 550 *16 800	6 000 13 400	10 170 33'0"
						*11 550 *25 200	*11 550 *25 200	*10 150 *22 100	*10 150 *22 100	*9 000 *19 550	7 600 16 300	*7 950 *17 150	5 800 12 350			*7 050 *15 600	5 250 11 650	11 030 35'11"
				*10 900 *24 550	*10 900 *24 550	*12 300 *26 700	*12 300 *26 700	*10 500 *22 850	10 100 21 750	*9 150 *19 850	7 550 16 150	*7 950 *17 150	5 800 12 450			*6 750 *14 900	4 800 10 600	11 620 38'0"
						*13 350 *28 900	*13 350 *28 900	*11 050 *23 900	9 800 21 100	*9 350 *20 250	7 400 15 850	*7 950 *17 150	5 750 12 300			*6 100 *13 550	4 550 10 000	12 000 39'3"
						*14 400 *31 100	13 250 28 550	*11 500 *24 850	9 450 20 350	*9 500 *20 500	7 200 15 450	*7 850 *16 950	5 650 12 100	*6 000	4 550	*5 500 *12 150	4 450 9 750	12 180 39'11"
						*14 900 *32 200	12 600 27 150	*11 650 *25 150	9 100 19 600	*9 400 *20 300	7 000 15 000	*7 600 *16 300	5 550 11 900	*5 400	4 500	*4 800 *10 600	4 450 9 750	12 170 39'10"
						*14 500 *31 350	12 150 26 100	*11 250 *24 350	8 850 19 000	*8 950 *19 250	6 800 14 650	*6 950 *14 800	5 450 11 750			*4 000 *8 800	*4 000 *8 800	11 970 39'3"
				*8 900 *20 750	*8 900 *20 750	*13 050 *28 150	11 850 25 550	*10 200 *21 950	8 650 18 650	*7 950 *16 950	6 700 14 450	*6 750 *12 000	5 450 11 700			*3 500 *7 700	*3 500 *7 700	11 480 37'7"
				*11 700 *27 000	*11 700 *27 000	*10 500 *22 600	*10 500 *22 600	*8 250 *17 650	*8 250 *17 650	*6 150 *12 900	*6 150 *12 900					*4 050 *9 000	*4 050 *9 000	10 250 33'5"



ISO 10567:2007



* Indique que la charge est limitée par la capacité de levage hydraulique plutôt que par la charge limite d'équilibre. Les capacités de levage ci-dessus sont conformes à la norme ISO 10567:2007 relative à la capacité de levage des pelles hydrauliques. Elles ne dépassent pas 87 % de la capacité de levage hydraulique ou 75 % de la charge limite d'équilibre. Le poids de tous les accessoires de levage doit être soustrait des capacités de levage indiquées ci-dessus. Les capacités de levage sont établies pour une machine positionnée sur une surface ferme et uniforme. L'utilisation d'un point d'attache d'un outil de travail pour manipuler/lever des objets peut affecter les performances de levage de la machine.

La capacité de levage varie de ±5 % pour tous les patins de chaîne disponibles.

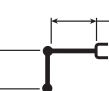
Référez-vous systématiquement au Guide d'utilisation et d'entretien adéquat pour obtenir des informations sur un produit spécifique.

Caractéristiques de la machine forestière FM558 GF/FM558 LL

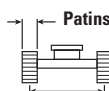
Capacités de levage de la flèche de la chargeuse forestière – Contrepoids: 6,1 mt (13 448 lb) – Levage pour charges lourdes : activé

Chargeuse forestière avec talon mobile (avec plein de carburant)

Bras par-dessous/par-dessous de 4,05 m (13'3")
par-dessous/par-dessous



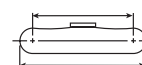
Flèche de la chargeuse forestière de 6,80 m (22'4")



2 920 mm (9'7")

Patins à simple arête, à double arête de 850 mm (33")

4 120 mm (13'6")



5 160 mm (16'11")

Diagram	3 000 mm/10'0"		4 500 mm/15'0"		6 000 mm/20'0"		7 500 mm/25'0"		9 000 mm/30'0"		10 500 mm/35'0"		12 000 mm/40'0"		Diagram		mm ft/in	
	kg lb	kg lb	kg lb	kg lb	kg lb	kg lb	kg lb	kg lb	kg lb	kg lb	kg lb	kg lb	kg lb	kg lb	kg lb	kg lb		
13 500 mm 45'0"		*19 850 *44 400	*19 850 *44 400	*15 750	*15 750											*15 150 *37 300	*15 150 *37 300	4 610 13'2"
12 000 mm 40'0"				*14 450 *31 950	*14 450 *31 950	*12 300 *27 200	*12 300 *27 200									*10 200 *23 150	*10 200 *23 150	7 310 23'1"
10 500 mm 35'0"						*11 500 *25 200	*11 500 *25 200	*10 250 *22 450	*10 250 *22 450							*8 450 *18 900	7 450 16 800	8 990 28'11"
9 000 mm 30'0"						*11 300 *24 650	*11 300 *24 650	*10 000 *21 900	*10 000 *21 900	*9 000 *19 650	7 750 16 500					*7 550 *16 800	6 100 13 650	10 170 33'0"
7 500 mm 25'0"						*11 550 *25 200	*11 550 *25 200	*10 150 *22 100	*10 150 *22 100	*9 000 *19 550	7 750 16 600	*7 950 *17 150	5 900 12 600			*7 050 *15 600	5 350 11 900	11 030 35'11"
6 000 mm 20'0"				*10 900 *24 550	*10 900 *24 550	*12 300 *26 700	*12 300 *26 700	*10 500 *22 850	10 300 22 100	*9 150 *19 850	7 650 16 450	*7 950 *17 150	5 950 12 700			*6 750 *14 900	4 900 10 850	11 620 38'0"
4 500 mm 15'0"						*13 350 *28 900	*13 350 *28 900	*11 050 *23 900	10 000 21 500	*9 350 *20 250	7 500 16 150	*7 950 *17 150	5 850 12 550			*6 100 *13 550	4 650 10 250	12 000 39'3"
3 000 mm 10'0"						*14 400 *31 100	13 500 29 050	*11 500 *24 850	9 650 20 750	*9 500 *20 500	7 300 15 750	*7 850 *16 950	5 750 12 350	*6 000	4 650	*5 500 *12 150	4 550 9 950	12 180 39'11"
1 500 mm 5'0"						*14 900 *32 200	12 850 27 650	*11 650 *25 150	9 300 20 000	*9 400 *20 300	7 100 15 300	*7 600 *16 300	5 650 12 150	*5 400	4 600	*4 800 *10 600	4 550 *9 950	12 170 39'10"
0 mm 0'0"						*14 500 *31 350	12 350 26 600	*11 250 *24 350	9 000 19 400	*8 950 *19 250	6 950 14 950	*6 950 *14 800	5 600 12 000			*4 000 *8 800	*4 000 *8 800	11 970 39'3"
-1 500 mm -5'0"				*8 900 *20 750	*8 900 *20 750	*13 050 *28 150	12 100 26 050	*10 200 *21 950	8 850 19 000	*7 950 *16 950	6 850 14 750	*6 750 *12 000	5 550 11 950			*3 500 *7 700	*3 500 *7 700	11 480 37'7"
-3 000 mm -10'0"				*11 700 *27 000	*11 700 *27 000	*10 500 *22 600	*10 500 *22 600	*8 250 *17 650	*8 250 *17 650	*6 150 *12 900	*6 150 *12 900					*4 050 *9 000	*4 050 *9 000	10 250 33'5"



ISO 10567:2007



* Indique que la charge est limitée par la capacité de levage hydraulique plutôt que par la charge limite d'équilibre. Les capacités de levage ci-dessus sont conformes à la norme ISO 10567:2007 relative à la capacité de levage des pelles hydrauliques. Elles ne dépassent pas 87 % de la capacité de levage hydraulique ou 75 % de la charge limite d'équilibre. Le poids de tous les accessoires de levage doit être soustrait des capacités de levage indiquées ci-dessus. Les capacités de levage sont établies pour une machine positionnée sur une surface ferme et uniforme. L'utilisation d'un point d'attache d'un outil de travail pour manipuler/lever des objets peut affecter les performances de levage de la machine.

La capacité de levage varie de ±5 % pour tous les patins de chaîne disponibles.

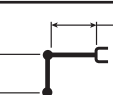
Référez-vous systématiquement au Guide d'utilisation et d'entretien adéquat pour obtenir des informations sur un produit spécifique.

Caractéristiques de la machine forestière FM558 GF/FM558 LL

Capacités de levage de la flèche de la chargeuse forestière (grappin motorisé) – Contrepoids: 6,1 mt (13 448 lb) – sans godet, levage pour charges lourdes : activé

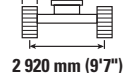
Chargeuse forestière (grappin motorisé) sans talon mobile (plein de carburant)

4,35 m (14'3")
Grappin motorisé



Flèche de la chargeuse forestière de 6,80 m (22'4")

Patins à triple arête de 850 mm (33")



4 120 mm (13'6")



5 160 mm (16'11")

Diagramme	4 500 mm/15'0"		6 000 mm/20'0"		7 500 mm/25'0"		9 000 mm/30'0"		10 500 mm/35'0"		Diagramme		mm ft/in	
	kg lb	kg lb	kg lb	kg lb	kg lb	kg lb	kg lb	kg lb	kg lb	kg lb	kg lb	kg lb		
12 000 mm 40'0"		*16 950 *37 800	*16 950 *37 800									*15 250 *35 450	*15 250 *35 450	5 620 17'3"
10 500 mm 35'0"		*15 450 *33 950	*15 450 *33 950	*13 150 *28 900	*13 150 *28 900	*11 750 *24 600	10 350					*11 650 *26 250	9 900 22 550	7 680 24'6"
9 000 mm 30'0"		*15 100 *32 900	*15 100 *32 900	*12 800 *28 000	*12 800 *28 000	*11 250 *24 650	10 600 22 750	*10 050	7 850			*10 050 *22 350	7 750 17 400	9 040 29'3"
7 500 mm 25'0"		*15 600 *33 850	*15 600 *33 850	*13 050 *28 400	*13 050 *28 400	*11 300 *24 600	10 600 22 750	*9 950 *21 600	8 000 17 100			*8 950 *19 900	6 700 14 850	9 990 32'6"
6 000 mm 20'0"		*16 300 *36 350	*16 300 *36 350	*13 750 *29 800	*13 750 *29 800	*11 600 *25 200	10 400 22 450	*10 000 *21 650	7 950 17 050	*8 400	6 250	*8 150 *18 050	6 100 13 450	10 650 34'9"
4 500 mm 15'0"				*14 650 *31 750	14 100 30 400	*12 000 *25 950	10 150 21 900	*10 050 *21 800	7 800 16 800	*8 350 *17 950	6 200 13 350	*7 400 *16 350	5 750 12 650	11 060 36'2"
3 000 mm 10'0"				*15 400 *33 350	13 550 29 200	*12 250 *26 500	9 900 21 300	*10 050 *21 700	7 650 16 450	*8 150 *17 400	6 150 13 250	*6 650 *14 650	5 550 12 250	11 250 36'10"
1 500 mm 5'0"				*15 400 *33 400	13 050 28 150	*12 100 *26 200	9 600 20 700	*9 750 *21 000	7 500 16 150	*7 600 *16 100	6 100 13 100	*5 800 *12 800	5 550 12 250	11 240 36'10"
0 mm 0'0"				*14 400 *31 200	12 750 27 500	*11 350 *24 500	9 450 20 300	*8 950 *19 200	7 400 15 950	*6 500 *13 450	6 050 13 100	*4 800 *10 600	*4 800 *10 600	11 030 36'1"
-1 500 mm -5'0"		*9 800 *22 850	*9 800 *22 850	*12 250 *26 550	*12 250 *26 550	*9 750 *21 000	9 350 20 150	*7 450 *15 800	7 400 *15 800			*4 600 *10 150	*4 600 *10 150	10 380 33'11"
-3 000 mm -10'0"				*9 050 *19 450	*9 050 *19 450	*7 200 *15 250	*7 200 *15 250					*5 800 *12 950	*5 800 *12 950	8 480 27'4"



ISO 10567:2007



* Indique que la charge est limitée par la capacité de levage hydraulique plutôt que par la charge limite d'équilibre. Les capacités de levage ci-dessus sont conformes à la norme ISO 10567:2007 relative à la capacité de levage des pelles hydrauliques. Elles ne dépassent pas 87 % de la capacité de levage hydraulique ou 75 % de la charge limite d'équilibre. Le poids de tous les accessoires de levage doit être soustrait des capacités de levage indiquées ci-dessus. Les capacités de levage sont établies pour une machine positionnée sur une surface ferme et uniforme. L'utilisation d'un point d'attache d'un outil de travail pour manipuler/lever des objets peut affecter les performances de levage de la machine.

La capacité de levage varie de ±5 % pour tous les patins de chaîne disponibles.

Référez-vous systématiquement au Guide d'utilisation et d'entretien adéquat pour obtenir des informations sur un produit spécifique.

Caractéristiques de la machine forestière FM558 GF/FM558 LL

Capacités de levage de la flèche de la chargeuse forestière (grappin motorisé) – Contrepoids: 6,1 mt (13 448 lb) – sans godet, levage pour charges lourdes : activé

Chargeuse forestière (grappin motorisé) sans talon mobile (plein de carburant)

4,35 m (14'3")
Grappin motorisé

Flèche de la chargeuse forestière de 6,80 m (22'4")

Patins à simple arête, à double arête de 700 mm (28")
2 920 mm (9'7")

4 120 mm (13'6")
5 160 mm (16'11")

Diagramme	4 500 mm/15'0"		6 000 mm/20'0"		7 500 mm/25'0"		9 000 mm/30'0"		10 500 mm/35'0"		Diagramme		mm ft/in
	kg lb	kg lb	kg lb	kg lb	kg lb	kg lb	kg lb	kg lb	kg lb	kg lb	kg lb	kg lb	
12 000 mm 40'0"													
10 500 mm 35'0"													
9 000 mm 30'0"													
7 500 mm 25'0"													
6 000 mm 20'0"													
4 500 mm 15'0"													
3 000 mm 10'0"													
1 500 mm 5'0"													
0 mm 0'0"													
-1 500 mm -5'0"													
-3 000 mm -10'0"													



ISO 10567:2007



* Indique que la charge est limitée par la capacité de levage hydraulique plutôt que par la charge limite d'équilibre. Les capacités de levage ci-dessus sont conformes à la norme ISO 10567:2007 relative à la capacité de levage des pelles hydrauliques. Elles ne dépassent pas 87 % de la capacité de levage hydraulique ou 75 % de la charge limite d'équilibre. Le poids de tous les accessoires de levage doit être soustrait des capacités de levage indiquées ci-dessus. Les capacités de levage sont établies pour une machine positionnée sur une surface ferme et uniforme. L'utilisation d'un point d'attache d'un outil de travail pour manipuler/lever des objets peut affecter les performances de levage de la machine.

La capacité de levage varie de ±5 % pour tous les patins de chaîne disponibles.

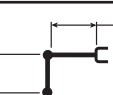
Référez-vous systématiquement au Guide d'utilisation et d'entretien adéquat pour obtenir des informations sur un produit spécifique.

Caractéristiques de la machine forestière FM558 GF/FM558 LL

Capacités de levage de la flèche de la chargeuse forestière (grappin motorisé) – Contrepoids: 6,1 mt (13 448 lb) – sans godet, levage pour charges lourdes : activé

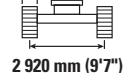
Chargeuse forestière (grappin motorisé) sans talon mobile (plein de carburant)

4,35 m (14'3")
Grappin motorisé



Flèche de la chargeuse forestière de 6,80 m (22'4")

Patins à triple arête de 850 mm (33")



4 120 mm (13'6")



5 160 mm (16'11")

Diagramme	4 500 mm/15'0"		6 000 mm/20'0"		7 500 mm/25'0"		9 000 mm/30'0"		10 500 mm/35'0"		Diagramme		mm ft/in	
	kg lb	kg lb	kg lb	kg lb	kg lb	kg lb	kg lb	kg lb	kg lb	kg lb	kg lb	kg lb		
12 000 mm 40'0"		*16 950 *37 800	*16 950 *37 800									*15 250 *35 450	*15 250 *35 450	5 620 17'3"
10 500 mm 35'0"		*15 450 *33 950	*15 450 *33 950	*13 150 *28 900	*13 150 *28 900	*11 750 *26 000	10 350					*11 650 *26 250	9 900 22 600	7 680 24'6"
9 000 mm 30'0"		*15 100 *32 900	*15 100 *32 900	*12 800 *28 000	*12 800 *28 000	*11 250 *24 650	10 600 22 800	*10 050	7 850			*10 050 *22 350	7 800 17 450	9 040 29'3"
7 500 mm 25'0"		*15 600 *33 850	*15 600 *33 850	*13 050 *28 400	*13 050 *28 400	*11 300 *24 600	10 600 22 800	*9 950 *21 600	8 000 17 150			*8 950 *19 900	6 700 14 900	9 990 32'6"
6 000 mm 20'0"		*16 300 *36 350	*16 300 *36 350	*13 750 *29 800	*13 750 *29 800	*11 600 *25 200	10 450 22 450	*10 000 *21 650	7 950 17 050	*8 400	6 250	*8 150 *18 050	6 100 13 450	10 650 34'9"
4 500 mm 15'0"				*14 650 *31 750	14 150 30 450	*12 000 *25 950	10 200 21 950	*10 050 *21 800	7 800 16 800	*8 350 *17 950	6 200 13 350	*7 400 *16 350	5 750 12 650	11 060 36'2"
3 000 mm 10'0"				*15 400 *33 350	13 550 29 250	*12 250 *26 500	9 900 21 300	*10 050 *21 700	7 650 16 500	*8 150 *17 400	6 150 13 250	*6 650 *14 650	5 600 12 300	11 250 36'10"
1 500 mm 5'0"				*15 400 *33 350	13 100 28 200	*12 100 *26 200	9 650 20 750	*9 750 *21 000	7 500 16 200	*7 600 *16 100	6 100 13 150	*5 800 *12 800	5 600 12 250	11 240 36'10"
0 mm 0'0"				*14 400 *31 200	12 800 27 550	*11 350 *24 500	9 450 20 350	*8 950 *19 200	7 400 16 000	*6 500 *13 450	6 050 13 100	*4 800 *10 600	*4 800 *10 600	11 030 36'1"
-1 500 mm -5'0"		*9 800 *22 850	*9 800 *22 850	*12 250 *26 550	*12 250 *26 550	*9 750 *21 000	9 350 20 200	*7 450 *15 800	7 400 *15 800			*4 600 *10 150	*4 600 *10 150	10 380 33'11"
-3 000 mm -10'0"				*9 050 *19 450	*9 050 *19 450	*7 200 *15 250	*7 200 *15 250					*5 800 *12 950	*5 800 *12 950	8 480 27'4"



ISO 10567:2007



* Indique que la charge est limitée par la capacité de levage hydraulique plutôt que par la charge limite d'équilibre. Les capacités de levage ci-dessus sont conformes à la norme ISO 10567:2007 relative à la capacité de levage des pelles hydrauliques. Elles ne dépassent pas 87 % de la capacité de levage hydraulique ou 75 % de la charge limite d'équilibre. Le poids de tous les accessoires de levage doit être soustrait des capacités de levage indiquées ci-dessus. Les capacités de levage sont établies pour une machine positionnée sur une surface ferme et uniforme. L'utilisation d'un point d'attache d'un outil de travail pour manipuler/lever des objets peut affecter les performances de levage de la machine.

La capacité de levage varie de ±5 % pour tous les patins de chaîne disponibles.

Référez-vous systématiquement au Guide d'utilisation et d'entretien adéquat pour obtenir des informations sur un produit spécifique.

Caractéristiques de la machine forestière FM558 GF/FM558 LL

Capacités de levage de la flèche de la chargeuse forestière (grappin motorisé) – Contrepoids: 6,1 mt (13 448 lb) – sans godet, levage pour charges lourdes : activé

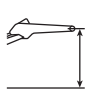
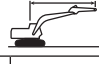
Chargeuse forestière (grappin motorisé) sans talon mobile (plein de carburant)

4,35 m (14'3")
Grappin motorisé

Flèche de la chargeuse forestière de 6,80 m (22'4")

Patins à simple arête, à double arête de 700 mm (28")
2 920 mm (9'7")

4 120 mm (13'6")
5 160 mm (16'11")

	4 500 mm/15'0"		6 000 mm/20'0"		7 500 mm/25'0"		9 000 mm/30'0"		10 500 mm/35'0"				mm ft/in		
	kg lb	kg lb	kg lb	kg lb	kg lb	kg lb	kg lb	kg lb	kg lb	kg lb	kg lb	kg lb			
12 000 mm 40'0"		*16 950 *37 800		*16 950 *37 800								*15 250 *35 450	*15 250 *35 450	5 620 17'3"	
10 500 mm 35'0"		*15 450 *33 950		*15 450 *33 950	*13 150 *28 900	*13 150 *28 900	*11 750 10 200					*11 650 *26 250	9 750 22 200	7 680 24'6"	
9 000 mm 30'0"		*15 100 *32 900		*15 100 *32 900	*12 800 *28 000	*12 800 *28 000	*11 250 10 450	*10 050	7 700			*10 050 *22 350	7 650 17 150	9 040 29'3"	
7 500 mm 25'0"		*15 600 *33 850		*15 600 *33 850	*13 050 *28 400	*13 050 *28 400	*11 300 10 400	*9 950 *21 600	7 850 16 850			*8 950 *19 900	6 600 14 600	9 990 32'6"	
6 000 mm 20'0"		*16 300 *36 350		*16 300 *36 350	*13 750 *29 800	*13 750 *29 800	*11 600 10 250	*10 000 *21 650	7 800 16 750	*8 400	6 100	*8 150 *18 050	5 950 13 200	10 650 34'9"	
4 500 mm 15'0"					*14 650 *31 750	13 900 29 950	*12 000 *25 950	10 000 21 550	*10 050 *21 800	7 700 16 500	*8 350 *17 950	6 100 13 100	*7 400 *16 350	5 650 12 400	11 060 36'2"
3 000 mm 10'0"					*15 400 *33 350	13 350 28 750	*12 250 *26 500	9 700 20 950	*10 050 *21 700	7 500 16 200	*8 150 *17 400	6 050 13 000	*6 650 *14 650	5 450 12 050	11 250 36'10"
1 500 mm 5'0"					*15 400 *33 350	12 850 27 700	*12 100 *26 200	9 450 20 350	*9 750 *21 000	7 400 15 900	*7 600 *16 100	6 000 12 900	*5 800 *12 800	5 450 12 050	11 240 36'10"
0 mm 0'0"					*14 400 *31 200	12 550 27 050	*11 350 *24 500	9 250 20 000	*8 950 *19 200	7 300 15 700	*6 500 *13 450	5 950 12 850	*4 800 *10 600	*4 800 *10 600	11 030 36'1"
-1 500 mm -5'0"		*9 800 *22 850		*9 800 *22 850	*12 250 *26 550	*12 250 *26 550	*9 750 *21 000	9 200 19 800	*7 450 *15 800	7 250 15 650		*4 600 *10 150	*4 600 *10 150	10 380 33'11"	
-3 000 mm -10'0"					*9 050 *19 450	*9 050 *19 450	*7 200 *15 250	*7 200 *15 250				*5 800 *12 950	*5 800 *12 950	8 480 27'4"	



ISO 10567:2007



* Indique que la charge est limitée par la capacité de levage hydraulique plutôt que par la charge limite d'équilibre. Les capacités de levage ci-dessus sont conformes à la norme ISO 10567:2007 relative à la capacité de levage des pelles hydrauliques. Elles ne dépassent pas 87 % de la capacité de levage hydraulique ou 75 % de la charge limite d'équilibre. Le poids de tous les accessoires de levage doit être soustrait des capacités de levage indiquées ci-dessus. Les capacités de levage sont établies pour une machine positionnée sur une surface ferme et uniforme. L'utilisation d'un point d'attache d'un outil de travail pour manipuler/lever des objets peut affecter les performances de levage de la machine.

La capacité de levage varie de ±5 % pour tous les patins de chaîne disponibles.

Référez-vous systématiquement au Guide d'utilisation et d'entretien adéquat pour obtenir des informations sur un produit spécifique.

Caractéristiques de la machine forestière FM558 GF/FM558 LL

Guide de correspondance

● Optimal ○ Acceptable

Outil de travail	Grappin		
	GLL52	GLL55	GLL60
558 LL	○	●	●

Spécifications et compatibilité des godets – Amérique du Nord

	Timonerie	Train de roulement						Large et surélevé	Large et surélevé	
		Largeur		Capacité		Poids		Contrepoids	Contrepoids	
		mm	in	m ³	yd ³	kg	lb	%	Normal	Normal
									5,0 mt (11 023 lb)	6,1 mt (13 448 lb)
									Normal	Normal
									R3.2 (10'6")	R3.2 (10'6")
À claveter (pas d'attache rapide)										
Capacité en usage normal	CB	600	24	0,63	0,83	724	1 597	100	●	●
	CB	750	30	0,86	1,13	811	1 788	100	●	●
	CB	900	36	1,09	1,43	908	2 002	100	●	●
	CB	1 050	42	1,34	1,75	980	2 161	100	●	●
	CB	1 200	48	1,58	2,07	1 072	2 363	100	●	●
	CB	1 350	54	1,83	2,40	1 166	2 570	100	●	●
Capacité normale – Large pointe	CB	600	24	0,63	0,83	749	1 652	100	●	●
	CB	750	30	0,86	1,13	845	1 863	100	●	●
	CB	900	36	1,09	1,43	942	2 077	100	●	●
	CB	1 050	42	1,34	1,75	1 022	2 253	100	●	●
	CB	1 200	48	1,58	2,07	1 123	2 475	100	●	●
	CB	1 350	54	1,83	2,40	1 224	2 698	100	●	●
Usage intensif	CB	600	24	0,52	0,68	733	1 616	100	●	●
	CB	750	30	0,71	0,93	851	1 876	100	●	●
	CB	900	36	0,91	1,19	945	2 084	100	●	●
	CB	1 050	42	1,12	1,46	1 041	2 295	100	●	●
	CB	1 200	48	1,33	1,74	1 112	2 452	100	●	●
	CB	1 350	54	1,54	2,02	1 212	2 672	100	●	●
	CB	1 500	60	1,76	2,30	1 306	2 879	100	●	●
	CB	1 650	66	1,97	2,58	1 383	3 048	100	●	●
Surpuissant extra-robuste	CB	1 050	42	1,12	1,47	1 070	2 360	100	●	●
	CB	1 200	48	1,33	1,73	1 148	2 532	100	●	●
	CB	1 350	54	1,53	2,01	1 253	2 762	100	●	●
Usage très intensif	CB	600	24	0,52	0,68	755	1 665	90	●	●
	CB	750	30	0,71	0,93	915	2 017	90	●	●
	CB	900	36	0,91	1,19	1 000	2 204	90	●	●
	CB	1 050	42	1,12	1,46	1 099	2 424	90	●	●
	CB	1 200	48	1,33	1,74	1 177	2 596	90	●	●
Charge maximale, à claveter (charge utile + godet)								kg	7 212	7 768
								lb	15 900	17 126

Les charges ci-dessus sont conformes à la norme EN474-5:2006 + A3:2013 relative aux pelles hydrauliques : elles ne dépassent pas 87 % de la capacité de levage hydraulique ou 75 % de la charge limite d'équilibre, avec la timonerie avant complètement sortie au niveau du sol et le godet redressé.

La contenance est conforme à la norme ISO 7451:2007.

Poids du godet avec pointes normales.

Masse volumique maximale du matériau :

● 2 100 kg/m³ (3 500 lb/yd³)

Caterpillar recommande d'utiliser des outils de travail appropriés pour que nos clients puissent tirer le meilleur de nos produits. L'utilisation d'outils de travail, y compris les godets, non conformes aux recommandations ou aux spécifications de Caterpillar en matière de poids, de dimensions, de débit, de pression, etc., peut entraîner des performances non optimales, y compris mais sans y être limité, des baisses de production, de stabilité, de fiabilité et de longévité des composants. Toute utilisation incorrecte d'un outil de travail entraînant une oscillation, un effet de levier, la torsion ou le blocage des charges lourdes est susceptible de réduire la durée de vie de la flèche et du bras.

(suite à la page suivante)

Caractéristiques de la machine forestière FM558 GF/FM558 LL

Compatibilité et spécifications des godets – Amérique du Nord (suite)

	Timonerie	Train de roulement							Large et surélevé	Large et surélevé
		Largeur		Capacité		Poids		Remplis- sage	5,0 mt (11 023 lb)	6,1 mt (13 448 lb)
		mm	in	m ³	yd ³	kg	lb		%	Normal
								R3.2 (10'6")	R3.2 (10'6")	
Avec l'attache rapide à accouplement par axes										
Capacité en usage normal	CB	600	24	0,63	0,83	724	1 597	100	●	●
	CB	750	30	0,86	1,13	811	1 788	100	●	●
	CB	900	36	1,09	1,43	908	2 002	100	●	●
	CB	1 050	42	1,34	1,75	980	2 161	100	●	●
	CB	1 200	48	1,58	2,07	1 072	2 363	100	●	●
	CB	1 350	54	1,83	2,40	1 166	2 570	100	●	●
Capacité normale – Large pointe	CB	600	24	0,63	0,83	749	1 652	100	●	●
	CB	750	30	0,86	1,13	845	1 863	100	●	●
	CB	900	36	1,09	1,43	942	2 077	100	●	●
	CB	1 050	42	1,34	1,75	1 022	2 253	100	●	●
	CB	1 200	48	1,58	2,07	1 123	2 475	100	●	●
	CB	1 350	54	1,83	2,40	1 224	2 698	100	●	●
Usage intensif	CB	600	24	0,52	0,68	733	1 616	100	●	●
	CB	750	30	0,71	0,93	851	1 876	100	●	●
	CB	900	36	0,91	1,19	945	2 084	100	●	●
	CB	1 050	42	1,12	1,46	1 041	2 295	100	●	●
	CB	1 200	48	1,33	1,74	1 112	2 452	100	●	●
	CB	1 350	54	1,54	2,02	1 212	2 672	100	●	●
	CB	1 500	60	1,76	2,30	1 306	2 879	100	●	●
	CB	1 650	66	1,97	2,58	1 383	3 048	100	●	●
Surpuissant extra-robuste	CB	1 050	42	1,12	1,47	1 070	2 360	100	●	●
	CB	1 200	48	1,33	1,73	1 148	2 532	100	●	●
	CB	1 350	54	1,53	2,01	1 253	2 762	100	●	●
Usage intensif	CB	750	30	0,70	0,91	879	1 938	100	●	●
	CB	1 050	42	1,08	1,42	1 110	2 448	100	●	●
	CB	1 200	48	1,28	1,68	1 191	2 626	100	●	●
	CB	1 350	54	1,49	1,94	1 299	2 864	100	●	●
	CB	1 500	60	1,69	2,21	1 406	3 099	100	●	●
Usage très intensif	CB	600	24	0,52	0,68	755	1 665	90	●	●
	CB	750	30	0,71	0,93	915	2 017	90	●	●
	CB	900	36	0,91	1,19	1 000	2 204	90	●	●
	CB	1 050	42	1,12	1,46	1 099	2 424	90	●	●
	CB	1 200	48	1,33	1,74	1 177	2 596	90	●	●
Usage très intensif	CB	600	24	0,51	0,66	832	1 835	90	●	●
	CB	900	36	0,88	1,16	1 062	2 341	90	●	●
	CB	1 050	42	1,08	1,42	1 170	2 580	90	●	●
	CB	1 200	48	1,28	1,68	1 257	2 772	90	●	●
Charge maximale avec attache (charge utile + godet)								kg	6 686	7 242
								lb	14 740	15 966

Les charges ci-dessus sont conformes à la norme EN474-5:2006 + A3:2013 relative aux pelles hydrauliques : elles ne dépassent pas 87 % de la capacité de levage hydraulique ou 75 % de la charge limite d'équilibre, avec la timonerie avant complètement sortie au niveau du sol et le godet redressé.

La contenance est conforme à la norme ISO 7451:2007.

Poids du godet avec pointes normales.

Masse volumique maximale du matériau :

● 2 100 kg/m³ (3 500 lb/yd³)

Caterpillar recommande d'utiliser des outils de travail appropriés pour que nos clients puissent tirer le meilleur de nos produits. L'utilisation d'outils de travail, y compris les godets, non conformes aux recommandations ou aux spécifications de Caterpillar en matière de poids, de dimensions, de débit, de pression, etc., peut entraîner des performances non optimales, y compris mais sans y être limité, des baisses de production, de stabilité, de fiabilité et de longévité des composants. Toute utilisation incorrecte d'un outil de travail entraînant une oscillation, un effet de levier, la torsion ou le blocage des charges lourdes est susceptible de réduire la durée de vie de la flèche et du bras.

Caractéristiques de la machine forestière FM558 GF/FM558 LL

Spécifications et compatibilité des godets – Australie et Nouvelle-Zélande

									Train de roulement	Large et surélevé
									Contrepoids	5,0 mt (11 023 lb)
	Timonerie	Largeur		Capacité		Poids		Remplissage	Normal	
		mm	in	m ³	yd ³	kg	lb			%
À claveter (pas d'attache rapide)										
Usage normal	CB	600	24	0,52	0,68	659	1 454	100	●	
	CB	750	30	0,71	0,93	726	1 601	100	●	
	CB	1 000	40	1,03	1,35	835	1 841	100	●	
	CB	1 350	54	1,54	2,02	1 005	2 216	100	●	
	CB	1 500	60	1,76	2,30	1 069	2 357	100	●	
	CB	1 600	63	1,86	2,43	1 099	2 423	100	●	
Usage intensif	CB	1 200	48	1,33	1,74	1 096	2 417	100	●	
	CB	1 350	54	1,54	2,02	1 196	2 637	100	●	
Usage intensif	CB	1 450	57	1,60	2,09	1 274	2 809	100	●	
	CB	1 600	63	1,80	2,36	1 348	2 973	100	●	
Usage intensif	CB	1 500	60	1,76	2,30	1 391	3 067	100	●	
Charge maximale, à claveter (charge utile + godet)									kg	7 212
									lb	15 900

									Train de roulement	Large et surélevé
									Contrepoids	5,0 mt (11 023 lb)
	Timonerie	Largeur		Capacité		Poids		Remplissage	Normal	
		mm	in	m ³	yd ³	kg	lb			%
Avec l'attache rapide à accouplement par axes										
Usage normal	CB	600	24	0,52	0,68	659	1 454	100	●	
	CB	750	30	0,71	0,93	726	1 601	100	●	
	CB	1 000	40	1,03	1,35	835	1 841	100	●	
	CB	1 350	54	1,54	2,02	1 005	2 216	100	●	
	CB	1 500	60	1,76	2,30	1 069	2 357	100	●	
	CB	1 600	63	1,86	2,43	1 099	2 423	100	●	
Usage intensif	CB	1 200	48	1,33	1,74	1 096	2 417	100	●	
	CB	1 350	54	1,54	2,02	1 196	2 637	100	●	
Usage intensif	CB	1 450	57	1,60	2,09	1 274	2 809	100	●	
	CB	1 600	63	1,80	2,36	1 348	2 973	100	●	
Usage intensif	CB	1 500	60	1,76	2,30	1 391	3 067	100	●	
Charge maximale avec attache (charge utile + godet)									kg	6 686
									lb	14 740

Les charges ci-dessus sont conformes à la norme EN474-5:2006 + A3:2013 relative aux pelles hydrauliques : elles ne dépassent pas 87 % de la capacité de levage hydraulique ou 75 % de la charge limite d'équilibre, avec la timonerie avant complètement sortie au niveau du sol et le godet redressé.

La contenance est conforme à la norme ISO 7451:2007.

Poids du godet avec pointes normales.

Masse volumique maximale du matériau :

● 2 100 kg/m³ (3 500 lb/yd³)

Caterpillar recommande d'utiliser des outils de travail appropriés pour que nos clients puissent tirer le meilleur de nos produits. L'utilisation d'outils de travail, y compris les godets, non conformes aux recommandations ou aux spécifications de Caterpillar en matière de poids, de dimensions, de débit, de pression, etc., peut entraîner des performances non optimales, y compris mais sans y être limité, des baisses de production, de stabilité, de fiabilité et de longévité des composants. Toute utilisation incorrecte d'un outil de travail entraînant une oscillation, un effet de levier, la torsion ou le blocage des charges lourdes est susceptible de réduire la durée de vie de la flèche et du bras.

Caractéristiques de la machine forestière FM558 GF/FM558 LL

Guide des accessoires – Amérique du Nord

Tous les accessoires ne sont pas disponibles dans toutes les régions. Contactez votre concessionnaire Cat pour connaître les configurations disponibles dans votre région.

Correspondance

ACCESSOIRES À CLAVETER

Train de roulement		Haut et large	Haut et large
Contrepoids		5,0 mt (11 023 lb)	6,15 m (20'2")
Type de flèche		Normal	Normal
Longueur du bras		3,20 m (10'6")	3,20 m (10'6")
Marteaux hydrauliques	GC S H130	✓	✓
	H130 S	✓	✓
	GC S H140	✓	✓
	H140 S	✓	✓
Débroussailleuses-déchiqueteuses	HM5515	✓	✓
	HM6015	✓	✓

ACCESSOIRES À ATTACHE À ACCOUPLEMENT PAR AXES CAT

Train de roulement		Haut et large	Haut et large
Contrepoids		5,0 mt (11 023 lb)	6,15 m (20'2")
Type de flèche		Normal	Normal
Longueur du bras		3,20 m (10'6")	3,20 m (10'6")
Marteaux hydrauliques	GC S H130	✓	✓
	H130 S	✓	✓
	GC S H140	✓	✓
	H140 S	✓	✓
Débroussailleuses-déchiqueteuses	HM5515	✓	✓
	HM6015	✓	✓

ACCESSOIRES À ATTACHE SPÉCIFIQUE S70

Train de roulement		Haut et large	Haut et large
Contrepoids		5,0 mt (11 023 lb)	6,15 m (20'2")
Type de flèche		Normal	Normal
Longueur du bras		3,20 m (10'6")	3,20 m (10'6")
Marteaux hydrauliques	H130 S	✓	✓
	H140 S	✓	✓

ACCESSOIRES À ATTACHE SPÉCIFIQUE S80

Train de roulement		Haut et large	Haut et large
Contrepoids		5,0 mt (11 023 lb)	6,15 m (20'2")
Type de flèche		Normal	Normal
Longueur du bras		3,20 m (10'6")	3,20 m (10'6")
Marteaux hydrauliques	GC S H130	✓	✓
	H130 S	✓	✓
	GC S H140	✓	✓
	H140 S	✓	✓

(suite à la page suivante)

Guide des accessoires – Amérique du Nord (suite)

Tous les accessoires ne sont pas disponibles dans toutes les régions. Contactez votre concessionnaire Cat pour connaître les configurations disponibles dans votre région.

Correspondance

ACCESSOIRES À ATTACHE SPÉCIFIQUE HCS70

		Haut et large	Haut et large
Train de roulement			
Contrepoids		5,0 mt (11 023 lb)	6,15 m (20'2")
Type de flèche		Normal	Normal
Longueur du bras		3,20 m (10'6")	3,20 m (10'6")
Marteaux hydrauliques	H130 S	✓	✓
	H140 S	✓	✓

ACCESSOIRES À ATTACHE SPÉCIFIQUE HCS70/55

		Haut et large	Haut et large
Train de roulement			
Contrepoids		5,0 mt (11 023 lb)	6,15 m (20'2")
Type de flèche		Normal	Normal
Longueur du bras		3,20 m (10'6")	3,20 m (10'6")
Marteaux hydrauliques	H130 S	✓	✓
	H140 S	✓	✓

ACCESSOIRES À ATTACHE SPÉCIFIQUE HCS80

		Haut et large	Haut et large
Train de roulement			
Contrepoids		5,0 mt (11 023 lb)	6,15 m (20'2")
Type de flèche		Normal	Normal
Longueur du bras		3,20 m (10'6")	3,20 m (10'6")
Marteaux hydrauliques	H130 S	✓	✓
	H140 S	✓	✓

Caractéristiques de la machine forestière FM558 GF/FM558 LL

Guide des accessoires – Australie, Nouvelle-Zélande

Tous les accessoires ne sont pas disponibles dans toutes les régions. Contactez votre concessionnaire Cat pour connaître les configurations disponibles dans votre région.

Correspondance

ACCESSOIRES À CLAVETER

Train de roulement		Haut et large	Haut et large
Contrepoids		5,0 mt (11 023 lb)	6,15 m (20'2")
Type de flèche		Normal	Normal
Longueur du bras		3,20 m (10'6")	3,20 m (10'6")
Marteaux hydrauliques	H130 GC	✓	✓
	GC S H130	✓	✓
	H130 S	✓	✓
	H140 GC	✓	✓
	GC S H140	✓	✓
	H140 S	✓	✓
Débroussailleuses-déchiqueteuses	HM5515	✓	✓
	HM6015	✓	✓

ACCESSOIRES À ATTACHE À ACCOUPLEMENT PAR AXES CAT

Train de roulement		Haut et large	Haut et large
Contrepoids		5,0 mt (11 023 lb)	6,15 m (20'2")
Type de flèche		Normal	Normal
Longueur du bras		3,20 m (10'6")	3,20 m (10'6")
Marteaux hydrauliques	H130 GC	✓	✓
	GC S H130	✓	✓
	H130 S	✓	✓
	H140 GC	✓	✓
	GC S H140	✓	✓
	H140 S	✓	✓
Débroussailleuses-déchiqueteuses	HM5515	✓	✓
	HM6015	✓	✓

Équipement de série et options de la FM558 GF/FM558 LL

Équipement de série et options

L'équipement de série et les options peuvent varier. Pour de plus amples informations, veuillez consulter votre concessionnaire Cat.

	De série	En option		De série	En option
FLÈCHES, BRAS ET TIMONERIES			CIRCUIT ÉLECTRIQUE		
Flèche normale 6,15 m (20'2")		✓	Batteries sans entretien 1000 CCA (x4)	✓	
Flèche de chargeur de grumes de 6,8 m (22'4")		✓	Sectionneur électrique centralisé	✓	
Bras normal de 3,2 m (10'6")		✓	Feux à diode sur châssis et flèche de gauche – 1 800 lumen	✓	
Bras par-dessous/par-dessous de 4,05 m (13'3")		✓	Ensemble éclairage haut de gamme pour chargeuse forestière		✓
Bras par-dessous/par-dessous de 4,05 m (13'3")		✓	Ensemble éclairage haut de gamme pour exploitation forestière générale		✓
Bras de grappin motorisé de 4,35 m (14'3")		✓	Alternateur 115 A	✓	
Timonerie de godet de la famille CB2		✓	Démarrage électrique 24 volts	✓	
CABINE			Klaxon et alarme de translation	✓	
Cabine forestière ROPS avec vitres en polycarbonate	✓		Système de surveillance pré-démarrage	✓	
Fenêtre avant en polycarbonate épais de 32 mm (1,25")	✓		Logiciel de commande d'outil	✓	
Baudrier de sécurité 4points	✓		Contacteur d'arrêt secondaire du moteur	✓	
Entrée par le côté avec rehausse inclinable de 559 mm (22")		✓	MOTEUR		
Entrée par l'arrière avec rehausse inclinable de 1 219 mm (48")		✓	Pompe électrique d'amorçage de carburant	✓	
Entrée par l'arrière avec rehausse inclinable de 1 829 mm (72")		✓	Ensemble démarrage à froid avec réchauffeurs de bloc-moteur		✓
Siège chauffant et climatisé à suspension pneumatique réglable	✓		Trois modes sélectionnables : Puissance, Smart, Eco	✓	
Manipulateurs intégrés	✓		Commande automatique du régime moteur	✓	
Console basculante côté gauche (cabine à accès latéral uniquement)	✓		Coupure automatique de ralenti du moteur	✓	
Moniteur à écran tactile haute résolution	✓		Fonctionnement jusqu'à 4 600 m (15 092 ft) d'altitude	✓	
Radio Bluetooth® intégrée (avec port USB, port aux. et microphone)	✓		Capacité de refroidissement à haute température ambiante de 52 °C (126 °F)	✓	
Prises 12 Vcc	✓		Capacité de démarrage à froid à -32 °C (-25 °F)	✓	
Commande du moteur à bouton-poussoir sans clé	✓		Ventilateur hydraulique à sens de marche inversé	✓	
Climatiseur automatique à deux niveaux	✓		Système de filtre à carburant bi-étagé	✓	
Plafonnier et éclairages sol à diodes LED	✓		Filtre à air à deux éléments avec préfiltre intégré	✓	
Essuie-glace et lave-glace	✓		¹ Fournit des données de base en télématique pour gérer la santé, les informations d'entretien et la surveillance des conditions. D'autres plans sont disponibles pour des rapports de données plus complets. Pour de plus amples informations, veuillez consulter votre concessionnaire Cat. ² Abonnement VisionLink requis. Pour de plus amples informations, veuillez consulter votre concessionnaire Cat.		
Rangement derrière le siège	✓				
Supports radio CB		✓	<i>(suite à la page suivante)</i>		
Pare-soleil à enrouleur	✓				
Direction de bras Cat		✓			
Relais auxiliaire		✓			
TECHNOLOGIE CAT					
Gestion des accessoires Cat					
– VisionLink®	✓ ¹				
– VisionLink Productivity		✓ ²			
– Mise à jour à distance	✓				
– Dépistage des pannes à distance	✓				

Équipement de série et options de la FM558 GF/FM558 LL

Équipement standard et options (suite)

L'équipement standard et les options peuvent varier. Pour de plus amples informations, veuillez consulter votre concessionnaire Cat.

	De série	En option		De série	En option
CIRCUIT HYDRAULIQUE			ENTRETIEN ET MAINTENANCE		
Circuits de régénération de bras et de flèche	✓		Entrée latérale pour plate-formes d'entretien	✓	
Valve de maintien de charge du bras et de la flèche	✓		Emplacement groupé pour l'huile moteur et les filtres à carburant	✓	
Soupape de commande principale électronique	✓		Orifices de prélèvement périodique d'échantillons d'huile (S O S SM)	✓	
Préchauffage automatique de l'huile hydraulique	✓		Système intégré de gestion de la santé des véhicules	✓	
Frein de stationnement de tourelle automatique	✓		TRAIN DE ROULEMENT ET STRUCTURES		
Filtre de retour hydraulique hautes performances	✓		Train de roulement surélevé et large	✓	
Surveillance du rendement hydraulique		✓	Chaîne lubrifiée par graisse Cat au pas de 216 mm (8,5") avec bagues de retenue PPR3	✓	
Translation automatique à deux vitesses	✓		Passerelles	✓	
Compatible avec de l'huile hydraulique bio	✓		Points d'arrimage	✓	
Réducteur d'orientation à couple élevé	✓		Réservoir de carburant avec contrepoids de 5,0 mt (11 023 lb)*		✓
Soupape-amortisseur de tourelle	✓		Réservoir de carburant avec contrepoids de 6,1 mt (13 448 lb)**	✓	
Logiciel de commande d'outil	✓		Patins à triple arête de 850 mm (33")		✓
Circuit moyenne pression		✓	Patins à simple arête de 700 mm (28")		✓
SÉCURITÉ ET PROTECTION			Patins à double arête 700 mm (28")		✓
Système de sécurité à clé unique Caterpillar	✓		Châssis porteur extra-robuste	✓	
Trappes verrouillables pour l'entretien	✓		Protections extra-robustes du moteur de translation	✓	
Coffre de rangement/boîte à outils extérieurs verrouillables	✓		Blindages inférieurs extra-robustes	✓	
Porte carburant et réservoir hydraulique verrouillables	✓		Guides-protecteurs de chaîne	✓	
Sectionneur verrouillable	✓		Réducteurs de barre d'attelage haute	✓	
Tôle antidérapante et vis à tête fraisée sur les plate-formes d'entretien	✓		Ressorts amortisseurs extra-robustes	✓	
Main courante et poignée côté droit	✓		Raccord orientable hydraulique extra-robuste	✓	
Klaxon d'avertissement/de signalisation	✓		Protection raccord orientable hydraulique extra-robuste	✓	
Contacteur d'arrêt moteur secondaire au niveau du sol	✓				
Caméra de recul	✓				
Caméra de vision latérale droite		✓			
Éclairage d'inspection		✓			

*En option pour GF ; non disponible pour LL

**De série pour LL ; en option pour GF

Déclaration environnementale de la FM558 GF/FM558 LL

Les informations suivantes s'appliquent à la machine à l'étape de fabrication finale telle que configurée pour la vente dans les régions couvertes dans ce document. Le contenu de cette déclaration n'est valide qu'au moment de sa publication; toutefois, le contenu relatif aux fonctions et caractéristiques de la machine peut être modifié sans préavis. Pour de plus amples informations, veuillez consulter le manuel d'utilisation et d'entretien de la machine.

Pour plus d'informations sur la durabilité en action et notre progression, visitez la page <https://www.caterpillar.com/en/company/sustainability>.

Moteur

- Le Moteur C7.1 Cat® répond aux normes sur les émissions Tier 4 Final de l'EPA pour les États-Unis et Stage V pour l'Union européenne.
- Les moteurs diesel Cat doivent utiliser du carburant diesel à très faible teneur en soufre (15 ppm de soufre ou moins) ou du carburant diesel à très faible teneur en soufre mélangé aux carburants** à plus faible intensité de carbone suivants, jusqu'au :
 - ✓ 20% de biodiesel EMAG (ester méthylique d'acide gras)*
 - ✓ 100 % diesel renouvelable, huile végétale hydrotraînée et carburants GTL (gaz à liquide)

Référez-vous aux directives pour une application réussie. Veuillez contacter votre concessionnaire Cat ou référez-vous à la publication spéciale SEBU6250 Caterpillar Machine Fluids Recommendations (Recommandations relatives aux liquides des équipements Caterpillar).

**Les moteurs sans dispositifs de post-traitement peuvent utiliser des mélanges plus élevés, contenant jusqu'à 100 % de biodiesel. (Pour l'utilisation de mélanges supérieurs à 20 % de biodiesel, consultez votre concessionnaire Cat).*

***Les émissions de gaz à effet de serre au tuyau d'échappement issues des carburants à émissions de carbone réduites sont essentiellement les mêmes que celles des carburants traditionnels.*

Circuit de climatisation

- Le circuit de climatisation de cette machine contient du gaz réfrigérant fluoré à effet de serre R134a (potentiel de réchauffement climatique = 1 430). Le système contient 2,1 (22" Riser CAB)/2,2 (48"/72" Riser CAB) kg de réfrigérant, soit un équivalent CO₂ de 3,003/3,146 tonnes métriques.

Peinture

- Selon les meilleures connaissances existantes, la concentration maximale admise, mesurée en ppm, des métaux lourds suivants dans la peinture est comme suit :
 - Barium < 0,01 %
 - Cadmium < 0,01 %
 - Chrome < 0,01 %
 - Plomb < 0,01 %

Performances acoustiques

Avec les ventilateurs de refroidissement tournant à vitesse maximale :

Niveau de pression acoustique (ISO 6396:2008) – 74 dB(A)

Niveau de puissance acoustique à l'extérieur de la cabine (ISO 6395:2008) – 102 dB(A)

- Lorsqu'elle est testée avec portières et vitres fermées conformément aux normes ANSI/SAE J1166 OCT98, la cabine proposée par Caterpillar, correctement montée et entretenue, est conforme aux normes OSHA et MSHA en vigueur à la date de fabrication en termes de valeurs limites d'exposition au bruit du conducteur.
- Le port de protections auditives peut s'avérer nécessaire lorsque le conducteur travaille dans un poste de conduite ouvert (qui n'est pas correctement entretenu ou dont les portes/vitres sont ouvertes) pendant de longues périodes ou dans un environnement bruyant.

Huiles et fluides

- L'usine Caterpillar effectue un remplissage de liquides de refroidissement à base d'éthylène glycol. L'antigel/liquide de refroidissement pour moteur diesel Cat (DEAC) et le liquide de refroidissement longue durée Cat (ELC) peuvent être recyclés. Pour de plus amples informations, veuillez consulter votre concessionnaire Cat.
- L'huile Cat Bio HYDO™ Advanced est une huile hydraulique biodégradable portant le label écologique UE.
- La présence d'autres liquides est probable; consultez le Guide d'utilisation et d'entretien ou le Guide de montage et d'application pour connaître tous les liquides conseillés et les intervalles d'entretien requis.

Caractéristiques et technologie

- Les fonctionnalités et technologies suivantes peuvent permettre de réaliser des économies de carburant et contribuer à la réduction des émissions. Les fonctions peuvent varier. Pour de plus amples informations, veuillez consulter votre concessionnaire Cat.
 - Des circuits électrohydrauliques avancés permettent d'équilibrer la puissance et l'efficacité
 - Le mode Smart adapte automatiquement la puissance de la machine aux exigences du travail
 - Le mode Éco permet de réduire la consommation de carburant pour les applications légères
 - Product Link suit la consommation de carburant et d'autres informations pour améliorer l'efficacité du chantier
 - La mise à jour et le dépannage à distance permettent d'optimiser le rendement de la machine
 - Les intervalles d'entretien prolongés aident à diminuer les coûts d'entretien

Pour plus d'informations sur les produits Cat, les services proposés par les concessionnaires et les solutions par secteur d'activité, veuillez consulter le site www.cat.com

AFXQ4028 (12-2024)
Numéro de version : 07H
(Aus-NZ, N Am)

© 2024 Caterpillar
Tous droits réservés

Documents et spécifications susceptibles de modifications sans préavis. Les machines représentées sur les photos peuvent comporter des accessoires supplémentaires. Pour connaître les options disponibles, veuillez vous adresser à votre concessionnaire Cat.

CAT, CATERPILLAR, LET'S DO THE WORK, leurs logos respectifs, la couleur « Caterpillar Corporate Yellow », les habillages commerciaux « PowerEdge » et « Modern Hex » Cat, ainsi que l'identité visuelle de l'entreprise et des produits qui figurent dans le présent document, sont des marques déposées de Caterpillar qui ne peuvent pas être utilisées sans autorisation. VisionLink est une marque déposée de Caterpillar Inc., enregistrée aux États-Unis et dans d'autres pays.

