

# 323 GX

液压挖掘机



净功率 - ISO 9249  
工作重量  
最大挖掘深度

123.7 kW (166 hp)  
21800 kg (48060 lb)  
6660 mm (21.9 ft)



# 323 GX

## 液压挖掘机

隆重介绍 323 GX - 我们的经济型机型，具有您对 Cat® 挖掘机所期望的所有可靠性和易操作性，以及易于维护和成本低的特点，旨在让您更快地获得设备投资回报。323 GX 配备 C4.4 双涡轮增压发动机和后处理系统，无需停机和柴油尾气处理液 (DEF)，并符合中国非道路国四排放标准。



### 易于操作和维护

以经典且久经验证的部件为基础的稳定且快速响应的设计，能简化操作并提供出色的可靠性。

### 快速收回成本

较低的拥有成本、维护成本和油耗意味着您可以获利更多。

### 低油耗

Smart 智能模式以及同步的发动机和电动液压控制可以降低油耗，从而为您提供具有竞争力的性能。



## 驾驶室显示器升级

- 提供不断改良的用户界面，导航更直观；触摸屏菜单方便好用，能减少不必要的干扰。
- 应用程序磁贴尺寸更小，因而可在同一屏幕上查看更多应用程序。
- 浏览菜单时，将记住滚动位置。
- 查看菜单并且同时移动操纵杆时，系统会显示摄像机画面。
- 扫描显示器内的二维码，查看全套“操作方法”视频，了解机器和技术功能。

## 升级版高效套件

- 最新的升级版高效套件改进了主阀，优化了 Smart 智能模式逻辑，有助于降低油耗。二者协同作用，确保在节省运营成本的同时实现卓越性能。

并非所有地区均提供所有功能。请咨询您本地的 Cat® 代理商，以了解您当地供应的具体配置。

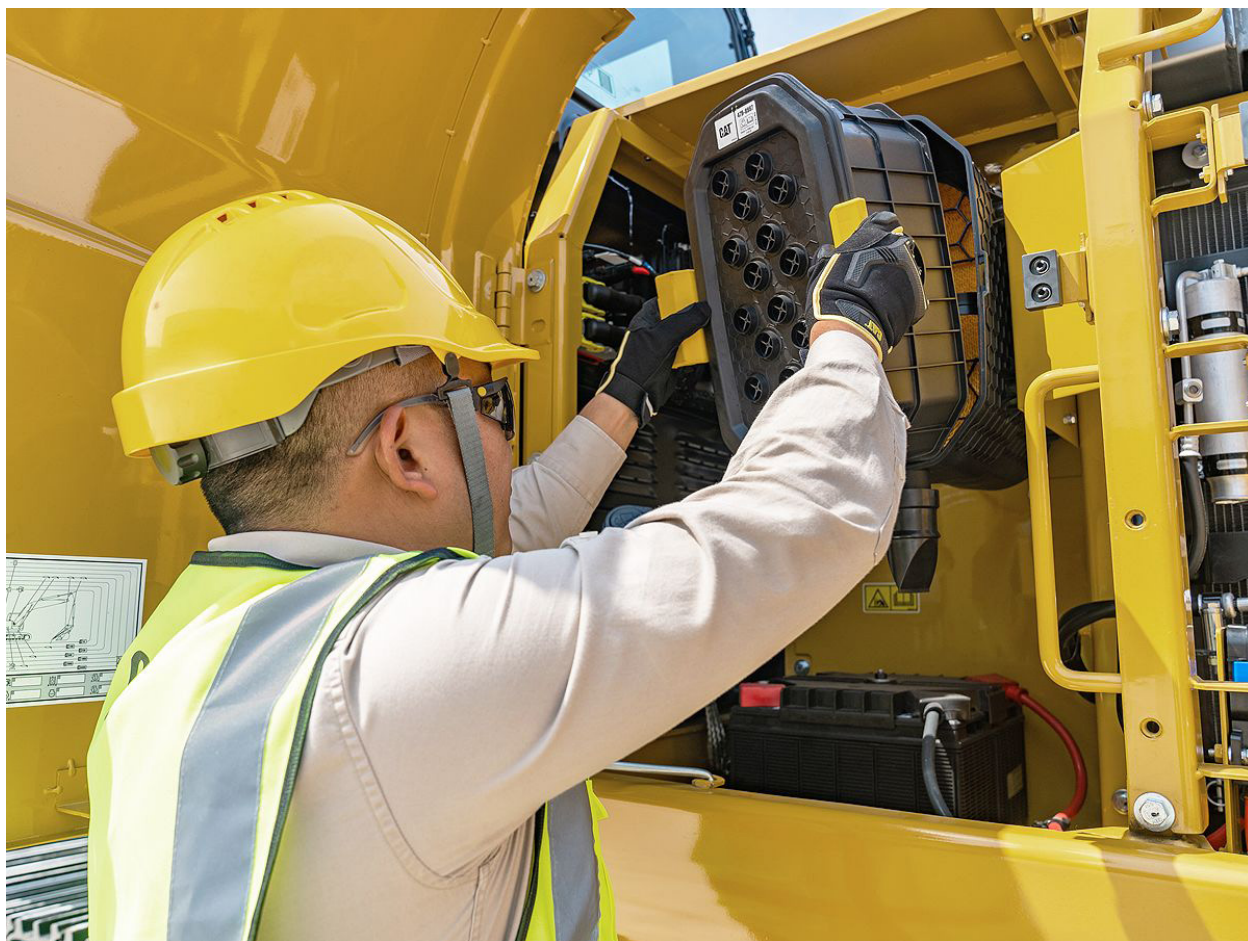
版本号：05F。

# 易于操作



- 此机型的电动液压系统可实现准确的铲斗控制以实现最大的精度。
- 一键启动发动机功能。
- 在高分辨率 203 mm (8 in) 触摸屏显示器上快速导航。
- 所有控制功能均位于操作员前方, 让控制挖掘机变得更舒适。
- 使用操作员 ID 编写您对功率模式、操纵手柄模式和操纵手柄响应的首选设置。此挖掘机会自动记住您的选择。
- 提供不断改良的用户界面, 导航更直观; 触摸屏菜单方便好用, 能减少不必要的干扰。
- 扫描显示器内的二维码, 查看全套“操作方法”视频, 了解机器和技术功能。

- 在地面进行日常维护、更长的滤清器使用寿命以及延长且同步的维修保养时间间隔有助于降低维护成本。
- 最新的进气滤清器包含预滤器，与以往进气滤清器相比，具有双倍的灰尘收集容量。
- 终传动和回转驱动油具有双倍的初始使用寿命——从 250 增加至 500 小时。
- 燃油滤清器每 1000 小时同步维护一次，能够让您的机器延长作业时间。
- 全新液压系统滤清器提供更佳过滤性能，具备抗漏油阀，在更换滤清器时能保持机油清洁，更换间隔延长至 3000 小时。
- 履带销和衬套之间密封的润滑脂可降低行驶噪音并防止碎屑进入，从而延长底盘系统的使用寿命。
- 自动预热功能可在低温下加速液压油的升温，并有助于延长部件的使用寿命。
- Advansys™ 铲斗尖端可提高穿透力并改善循环时间。使用简单的带柄扳手（而不是锤子或特殊工具）即可快速更换尖端，从而提高安全性和正常运行时间。
- 计划油样分析 (S-O-S<sup>SM</sup>) 油样取样口位于地面，简化维护并允许快速、轻松地进行油液取样以供分析。



# 降低拥有和运营成本



- 最新的升级版高效套件改进了主阀, 优化了 Smart 智能模式逻辑, 有助于降低油耗, 同时保持具竞争力的性能。
- 在类似应用中, 此挖掘机使用的燃料比 320D2 L 少。
- 可根据作业类型选择挖掘机的两种工作模式之一: 动力 (Power) 模式和智能 (Smart) 模式。动力模式提供全时最大输出。智能模式自动将发动机和液压动力与挖掘条件相匹配, 以帮助节省燃油而不影响生产。
- 使用自动发动机控制 (AEC) 节省燃油。当机器没有负载时, 它会降低发动机转速以最大限度地减少油耗。



- 此多功能机型能在铲斗和锤击应用中发挥良好的性能。
- 动臂和斗杆采用机器人焊接和超声波检查以确保最大的耐用性。
- 可靠耐用, 以经典的、经过验证的组件为基础。
- Cat C4.4 发动机和电动液压系统同步工作, 可帮助您移动大量物料, 同时减少燃油消耗。
- 快速的循环时间为您提供卓越的生产力。
- 液压锤适配阀是标准配置, 可实现多功能性。
- 两级燃油过滤保护发动机免受柴油污染。
- Cat 底盘结构坚固, 可以吸收工地应力, 从而提高性能和耐用性。
- 一般作业型铲斗设计用于快速卸料和清洁。
- 最高可在海拔 4500 m (14760 ft) 处工作, 发动机功率降额高度达到 3000 m (9840 ft)。
- 标准的高环境温度作业能力为 52°C (125°F), 冷启动能力为 -25°C (-13°F)。

# 舒适作业



- 最新的驾驶室有一个宽大的座椅, 可根据操作员的个人喜好进行调整。
- 标配的自动气候控制有助于让您在整个轮班期间保持舒适。
- 出色的驾驶室工作现场视野可提高生产力和安全性。
- 优化的省力操纵手柄控制可减少操作员疲劳。
- 便利功能包括收音机、耳机用辅助端口和用于连接和充电设备的 USB 端口; 24V 直流电源插座使手机充电更快。
- 使用收音机的 Bluetooth® 蓝牙技术进行免提通话。
- 控制器前的杯架和储物空间可以放大杯子和宽手机; 座位后面的储物空间可以放一个大饭盒和其他物品。



# 增强安全性

- 可从地面触及发动机油位除外的日常维护点 - 无需爬上挖掘机顶部检查滤清器或润滑脂连杆。
- 由于采用了更紧凑的驾驶室立柱和面积更大的车窗, 无论是沟渠内侧、每个回转方向还是操作员后部, 操作员均可获得卓越的视野。
- 选配的后视摄像头可增强视野。
- 维修平台上的防滑镀层有助于防止滑倒。
- 使用操作员 ID 确保您的挖掘机安全无虞。使用显示器上的 PIN 码启用按钮启动功能。



# 可持续性

- 323 GX 符合中国非道路国四排放标准。
  - 与之前的 320D2 L 相比, 323 GX 的二氧化碳排放量更低。
  - Cat 柴油发动机必须使用 ULSD (硫含量不超过 15 ppm 的超低硫柴油) 或与以下低碳强度燃油\*\* 混合的 ULSD, 低碳强度燃油占比的上限如下所示: 20% 生物柴油 FAME (脂肪酸甲酯) \* 或 100% 可再生柴油、HVO (加氢处理植物油) 和 GTL (气转液) 燃油。请参阅指南以便成功应用。有关详细信息, 请咨询您的 Cat 代理商或《Caterpillar Machine Fluids Recommendations (Caterpillar 机器油液推荐)》(SEBU6250)。
  - 发动机速度自动控制功能可让发动机在机器不工作时自动进入怠速模式, 从而帮助减少不必要的燃油消耗和温室气体排放。
  - 一触式怠速功能可在机器空载时降低发动机转速, 并在需要时恢复到正常工作转速, 从而帮助操作员节省燃油, 减少温室气体排放。
  - 发动机怠速关闭定时器支持在预设的怠速时限后关闭机器, 从而减少燃油消耗、温室气体排放和不必要的怠速时间。
  - 延长维护时间间隔不仅可以减少停机时间, 还可以减少机器使用寿命内更换的油液量和滤清器数。
- Cat S-O-S 服务有助于发现过度磨损、油液污染或其他可能缩短部件使用寿命的潜在问题。在许多情况下, 您可以通过油液监测来延长机油和冷却液的更换间隔。有关详细信息, 请咨询 Cat 代理商或查阅机器的操作和保养手册。
  - 对操作员进行投资是很有价值的。熟练的操作员可以最大限度地提高生产效率, 避免代价高昂的停机时间并维护工地安全, 而这些都有助于提高燃油效率并减少温室气体排放, 从而提升您的利润。
- \* 没有后处理装置的发动机可以使用更高的混合燃料, 最高可达 100% 的生物柴油 (要使用高于 20% 生物柴油的混合燃料, 请咨询您的 Cat 代理商)。
- \*\* 低碳强度燃油的尾气温室气体排放量与传统燃油基本相同。



提高您的生产力和利润

# 使用 CAT 作业机具

您可通过使用各种 Cat 作业机具来轻松扩展 323 GX 的性能。每个 Cat 作业机具的设计都适合 Cat 挖掘机的重量和马力，以提高性能、安全性和稳定性。323 GX 上的液压锤适配阀以及全新宽而浅的铲斗选项可以帮助您完成更多获利的工作。

铲斗



液压锤



## 优化的铲斗， 带来更大回报

使用全新 Cat 一般作业型挖掘铲斗实现更大的有效载荷和回报。铲斗的大开口使清理碎屑变得容易。其浅轮廓、倾斜的侧面和内置的气孔使其更适合快速移动柔软、潮湿和粘性的材料。

振动平板夯



## 防止液压锤磨损

保护您的液压锤工具免受过热和快速磨损。自动液压锤停止功能在连续打击 15 秒后向您发出警告，然后在 30 秒后自动关闭 - 所有这些功能都是为了延长工具的使用寿命。

# 岂止机器

助您取得业务成功

当您购买 Cat 设备时，您得到的不仅仅是机器。您还将获得世界级代理商网络的支持，该网络由各种灵活的解决方案、技术、工具等提供支持。



## 价值宝

Cat 代理商提供的价值宝 (CVA) 计划，有助于提高工作效率，免除后顾之忧。CVA 简化了机器所有权和维护工作，让客户畅享专业代理商的支持和安全保障，同时通过有效的设备健康管理免除后顾之忧。

## CAT 原装零件

Cat 原装零件提供最高水平的可靠性和生产力。直接从您的 Cat 代理商处订购，或访问 [parts.cat.com](http://parts.cat.com) 在线购买。

## 维修选项

广泛的维修选项，确保您始终能选择切合您的需求、预算和时间表的解决方案。所有维修服务都由专业的 Cat 技术人员执行。您将获得合理的维修建议、及时、准确的报价和服务，让您的机器快速恢复运转。

## 财务服务

您可以依靠 Cat Financial 财务服务为您的企业提供最佳的财务和延长保护解决方案。30 多年来，我们通过卓越的财务服务帮助我们的客户取得成功。



推土机



滑移装载机



物料搬运机



挖掘机



轮式装载机



履带式装载机

## 发动机

净功率 - ISO 9249	123.7 kW	166 hp
净功率 - ISO 9249 (DIN)	168 hp (公制)	
发动机型号	Cat C4.4	
发动机功率 - ISO 14396	129.4 kW	174 hp
发动机功率 - ISO 14396 (DIN)	176 hp (公制)	
缸径	105 mm	4 in
冲程	127 mm	5 in
排量	4.4 L	269 in <sup>3</sup>
最高可使用	B20 <sup>1</sup> 级的生物柴油	
排放标准	符合中国非道路国四排放标准。	

标称净功率是发动机配备风扇、空气滤清器、消音器和交流发电机时测得的飞轮端功率。额定功率是指按照制造时有效的指定标准，应用指定条件后在 2000 rpm 转速下测得的结果。

<sup>1</sup> Cat 柴油发动机必须使用 ULSD（硫含量不超过 15 ppm 的超低硫柴油）或与以下低碳强度燃油\*\* 混合的 ULSD，低碳强度燃油占比的上限如下所示：20% 生物柴油 FAME（脂肪酸甲酯）\* 或 100% 可再生柴油、HVO（加氢处理植物油）和 GTL（气转液）燃油。请参阅指南以便成功应用。有关详细信息，请咨询您的 Cat 代理商或《Caterpillar Machine Fluids Recommendations（Caterpillar 机器油液推荐）》（SEBU6250）。

\*没有后处理装置的发动机可以使用更高的混合燃料，最高可达 100% 的生物柴油（要使用高于 20% 生物柴油的混合燃料，请咨询您的 Cat 代理商）。

\*\* 低碳强度燃油的尾气温室气体排放量与传统燃油基本相同。

## 液压系统

主系统 - 最大流量 - 执行	429 L/min	113.4 gal/min
最大压力 - 设备	35000 kPa	5075 psi
最大压力 - 行驶	35000 kPa	5075 psi
最大压力 - 回转	27500 kPa	3988 psi

## 回转机制

回转速度	11.13 r/min	
最大回转扭矩	82 kN·m	60333 lbf·ft

## 重量

工作重量 21800 kg 48060 lb

中型底盘，伸展动臂，R2.9B1 (9'6") 斗杆，一般作业型 (GD) 1.3 m<sup>3</sup> (1.7 yd<sup>3</sup>) 铲斗，600 mm (24") 三抓地齿履带板和 4550 kg (10000 lb) 配重。

## 燃油加注容量

燃油箱容量	390 L	103 gal
冷却系统	24.5 L	6.5 gal
发动机机油	15 L	4 gal
回转驱动器	5.5 L	1.5 gal
终传动 - 每个	4.5 L	1.2 gal
液压系统 - 含油箱	218 L	57.6 gal
液压油箱	115 L	30.4 gal

## 尺寸

动臂	伸展 5.7 m (18'8")	
斗杆	伸展 2.9 m (9'6")	
铲斗	GD 1.3 m <sup>3</sup> (1.7 yd <sup>3</sup> )	
装运高度 - 驾驶室顶部	2960 mm	9.7 ft
扶手高度	3030 mm	9.9 ft
运输长度	9515 mm	31.2 ft
机尾回转半径	2830 mm	9.3 ft
配重离地高度	1046 mm	3.4 ft
离地间隙	468 mm	1.5 ft
履带长度	4250 mm	13.9 ft
履带至支重轮中心长度	3445 mm	11.3 ft
履带轨距	2380 mm	7.8 ft

## 工作范围和力度

动臂	伸展 5.7 m (18'8")	
斗杆	伸展 2.9 m (9'6")	
铲斗	GD 1.3 m <sup>3</sup> (1.7 yd <sup>3</sup> )	
最大挖掘深度	6660 mm	21.9 ft
地面最大伸展距离	9810 mm	32.2 ft
最大切削高度	9440 mm	31 ft
最大装载高度	6550 mm	21.5 ft
最小装载高度	2230 mm	7.3 ft
2440 mm (8 ft) 水平底部的最大切割深度	6490 mm	21.3 ft
最大垂直壁挖掘深度	5530 mm	18.1 ft
铲斗挖掘力 - ISO	142 kN	31923 ft·lbf
斗杆挖掘力 - ISO	107 kN	23942 ft·lbf

# 标配设备与选配设备

注：标配设备和选配设备可能发生变化。请咨询您的 Cat 代理商了解详情。

	标配	选配		标配	选配
<b>底盘和结构</b>			<b>电气系统</b>		
中型底盘	✓		两枚 950 CCA 免维护蓄电池	✓	
中央履带导向护罩	✓		电气断开开关	✓	
润滑脂润滑履带链	✓		LED 底盘和驾驶室灯	✓	
600 mm (24") 三抓地齿履带板	✓		LED 左侧动臂灯	✓	
4550 kg (10000 lb) 配重	✓		LED 右侧动臂灯		✓
束缚点	✓		<b>维修与保养</b>		
<b>驾驶室</b>			集中设置的滤清器位置	✓	
静音并配备粘性减振支架	✓		计划油样分析 (S·O·S <sup>SM</sup> ) 取样口	✓	
高分辨率 203 mm (8") LCD 触摸屏显示器	✓		散热器滤网		✓
配备头枕和扶手的机械调节座椅	✓		<b>液压系统</b>		
51 mm (2") 橙色座椅安全带	✓		电子主控阀, 液压锤就绪	✓	
自动两级空调	✓		串联式电子泵	✓	
无钥匙一键按压启动发动机控制	✓		动臂和斗杆再生回路	✓	
固定左侧控制台	✓		自动液压油预热	✓	
一键操纵手柄	✓		自动双速行驶	✓	
带 USB/辅助端口的 AM/FM Bluetooth 蓝牙收音机	✓		液压锤回流滤清器	✓	
24V 直流电源插孔	✓		高性能液压回油滤清器	✓	
水杯架和存储室	✓		液压锤线		✓
70/30 钢化玻璃挡风玻璃	✓		<b>安全保障</b>		
后窗紧急出口	✓		带沉头螺栓的防滑镀层	✓	
上部径向雨刷和冲洗器	✓		扶手和把手	✓	
可开启钢质驾驶室舱口	✓		可锁外置工具/存储箱	✓	
LED 顶灯	✓		可锁断电开关	✓	
可清洗脚垫	✓		信号/警报喇叭	✓	
带匹配灯的操作员防护罩 (OPG)		✓	液压锁止操纵杆	✓	
三键操纵手柄		✓	右侧镜子	✓	
<b>发动机</b>			后视镜摄像头		✓
Cat 4.4 双涡轮增压柴油发动机	✓				
两种可选模式: 动力 (Power), 智能 (Smart)	✓				
最高 4500 m (14760 ft) 海拔高度作业能力	✓				
52°C (125°F) 高温环境冷却能力	✓				
-25°C (-13°F) 冷启动能力	✓				
电动燃油注油泵	✓				
两段式燃油滤清系统, 配备油水分离器和指示器	✓				
密封式双滤芯空气滤清器, 带有集成预滤器	✓				
<b>动臂和斗杆</b>					
5.7 m (18'8") 伸展动臂	✓				
2.9 m (9'6") 伸展斗杆	✓				



如需了解关于 Cat 产品、代理商服务及行业解决方案的更多完整信息，请访问我们的网站：[www.cat.com](http://www.cat.com)。

© 2024 Caterpillar。版权所有。

材料和规格如有变更，恕不另行通知。图片中所示机型可能包含附加设备。请咨询您本地的 Cat 代理商，以了解可提供的配置选项。

CAT、CATERPILLAR、LET'S DO THE WORK 及其相应徽标、SmartBoom、S•O•S、Product Link、“Caterpillar Corporate Yellow”、“Power Edge”与 Cat “Modern Hex” 商业外观，以及本文档中使用的企业和产品标识均为 Caterpillar 公司的商标，未经许可，不得使用。  
[www.cat.com](http://www.cat.com) [www.caterpillar.com](http://www.caterpillar.com)

ACXQ4148-00  
版本号：05F  
(中国)

