



Machines forestières

FM568 GF/ FM568 LL

Caractéristiques techniques

Les configurations et les fonctionnalités peuvent varier en fonction de la région. Veuillez contacter votre concessionnaire Cat® pour connaître les disponibilités dans votre région.

Table des matières

Spécifications	2
Moteur	2
Poids	2
Train de roulement	2
Entraînement	2
Mécanisme d'orientation	2
Circuit hydraulique	3
Contenances pour l'entretien	3
Normes	3
Performances acoustiques	3
Système de climatisation	3
Dimensions :	
Exploitation forestière générale	4
Chargeuse forestière (dessous/dessous)	5
Chargeuse forestière (dessus/dessous)	6
Chargeuse forestière (grappin motorisé)	7
Plages de travail et forces :	
Exploitation forestière générale	8
Chargeuse de grumes (dessous/dessous)	9
Chargeuse de grumes (dessus/dessous)	10
Chargeuse de grumes (grappin motorisé)	11
Capacités de levage de la flèche normale	12
Capacités de levage de la flèche de la chargeuse de grumes	18
Guide de correspondance	27
Spécifications et compatibilité des godets :	
Amérique du Nord	27
Australie, Nouvelle-Zélande	29
Guide des accessoires :	
Amérique du Nord	30
Chili	31
Australie, Nouvelle-Zélande	32
Équipement standard et options	33
Déclaration environnementale des FM568 GF/FM568 LL	35



Machines forestières FM568 GF/FM568 LL Spécifications

Moteur

Modèle de moteur	C9.3B Cat®	
Puissance moteur, ISO 9249	257,9 kW	346 hp
Puissance moteur, ISO 14396	259 kW	347 hp
Alésage	115 mm	4,53 in
Course	149 mm	5,87 in
Cylindrée	9,3 l	567,5 in ³
Compatibilité avec le biodiesel	Jusqu'à B20 ⁽¹⁾	

- Conforme aux normes sur les émissions Tier 4 Final de l'EPA pour les États-Unis et Stage V pour l'Union européenne.
- La puissance annoncée est testée conformément à la norme indiquée et en vigueur au moment de la fabrication.
- La puissance nette annoncée désigne la puissance disponible au volant lorsque le moteur est équipé d'un ventilateur, d'un système d'admission d'air, d'un circuit d'échappement et d'un alternateur.
- Puissance du moteur à 1900 tr/min

⁽¹⁾ Les moteurs diesel Cat doivent utiliser du carburant ULSD (diesel à très faible teneur en soufre contenant 15 ppm de soufre ou moins) et sont compatibles* avec l'ULSD mélangé aux carburants à plus faible intensité de carbone suivants**, jusqu'à :

- 20 % de biodiesel FAME (ester méthylique d'acide gras)***
- 100 % de diesel renouvelable, HVO (huile végétale hydrogénée) et carburants GTL (gaz à liquide)

Référez-vous aux directives pour une application réussie. Veuillez consulter le concessionnaire Cat ou la publication « Caterpillar Machine Fluids Recommendations » (SEBU6250) pour plus de détails.

* Bien que les moteurs Caterpillar soient compatibles avec ces combustibles alternatifs, leur utilisation peut être interdite dans certaines régions.

** Au niveau du tuyau d'échappement, les émissions de gaz à effet de serre provenant de carburants à plus faible intensité de carbone sont quasiment identiques à celles des carburants traditionnels.

*** Les moteurs sans dispositif de post-traitement sont compatibles avec des mélanges plus élevés, jusqu'à 100 % de biodiesel (pour l'utilisation de mélanges contenant plus de 20 % de biodiesel, consultez votre concessionnaire Cat).

Poids

Poids en ordre de marche – Exploitation forestière générale	48 500 kg	106 920 lb
---	-----------	------------

- Train de roulement surélevé et large, élévateur inclinable de 559 mm (22 in), bras normal, flèche de R3,9 m (12'10" in), patins à double arête de 700 mm (28 in), godet extra robuste de 1,64 m³ (2,14 yd³).

Poids en ordre de marche – Exploitation forestière générale	48 200 kg	106 260 lb
---	-----------	------------

- Train de roulement surélevé et large, élévateur inclinable de 559 mm (22 in), bras normal, flèche R3,2DB (10'6"), patins à double arête de 700 mm (28 in), godet extra robuste de 1,64 m³ (2,14 yd³).

Poids en ordre de marche – Chargeuse forestière, dessous/dessous	49 300 kg	108 690 lb
--	-----------	------------

- Train de roulement surélevé et large, élévateur à verrouillage facile de 1 219 mm (48 in), flèche de la chargeuse de grumes, bras dessous/dessous de 4,73 m (15'6") avec talon mobile, patins à double arête de 700 mm (28 in), pas de grappin.

Poids en ordre de marche - Chargeuse forestière, dessus/dessous	49 400 kg	108 910 lb
---	-----------	------------

- Train de roulement surélevé et large, élévateur à verrouillage facile de 1 219 mm (48"), flèche de chargeuse de grumes, bras dessus/dessous de 4,73 m (15'6") avec talon mobile, patins à double arête de 700 mm (28"), pas de grappin.

Poids (suite)

Poids en ordre de marche – Chargeuse forestière, grappin motorisé	48 600 kg	107 140 lb
---	-----------	------------

- Train de roulement surélevé et large, élévateur à verrouillage facile de 1 219 mm (48 in), flèche pour chargeuse de grumes, flèche dessous/dessous de 4,73 m (15'6") pour grappin motorisé, patins à double arête de 700 mm (28"), pas de grappin.

Poids en ordre de marche – Chargeuse forestière, grappin motorisé	49 200 kg	108 470 lb
---	-----------	------------

- Train de roulement surélevé et large, élévateur à verrouillage facile de 1 829 mm (72 in), flèche pour chargeuse de grumes, bras dessous/dessous de 4,73 m (15'6") pour grappin motorisé, patins à double arête de 700 mm (28"), sans grappin.

Train de roulement

Pas du train de roulement	216 mm	8,5 in
Calibre des chaînes	2 920 mm	115 in
Longueur des chaînes	5 490 mm	216 in
Dégagement au sol (sans arête)	711 mm	28 in
Dégagement au sol (avec arête)	760 mm	30 in
Largeur des patins de chaîne	850 mm	33 in
Largeur des patins de chaîne	710 mm	28 in
Largeur des patins de chaîne	700 mm	28 in
Nombre de patins (de chaque côté)	53	
Nombre de galets inférieurs (de chaque côté)	10	
Nombre de galets supérieurs (de chaque côté)	2	

Entraînement

Vitesse de translation maximale – Lapin	4,3 km/h	2,7 mph
Vitesse de translation maximale – Tortue	2,8 km/h	1,7 mph
Effort de traction à la barre d'attelage maximal	378 kN	84 978 lbf

Mécanisme d'orientation

Vitesse d'orientation	6,1 tr/min	
Couple d'orientation maximal	206 kNm	151 938 lbf·ft

Caractéristiques des machines forestières

FM568 GF/FM568 LL

Circuit hydraulique

Circuit principal - Débit maximal - Équipement	581 l/min	153,4 US gal/min
Pression maximale – Équipement – Accessoire	35 000 kPa	5 076 psi
Pression maximale du circuit - Mode de levage de charges lourdes	38 000 kPa	5 511 psi
Pression maximale : translation	35 000 kPa	5 076 psi
Pression maximale : orientation	28 400 kPa	4 119 psi

Pompe auxiliaire – Talon/Grappin (FM568 LL)

Débit maximal	110 l/min	29 US gal/min
Pression maximale	10 500 kPa	1 523 psi

Pompe auxiliaire - Grappin motorisé (FM568 LL)/Machine de construction routière (FM568 GF)

Débit maximal	110 l/min	29 US gal/min
Pression maximale	10 500 kPa	1 523 psi

FM568 GF – Timonerie générale d'exploitation forestière

Vérin de flèche – Alésage	150 mm	6 in
Vérin de flèche – Tige	105 mm	4 in
Vérin de flèche – Course	1 440 mm	57 in
Vérin de bras - Alésage	170 mm	7 in
Vérin de bras – tige	115 mm	5 in
Vérin de bras - Course	1 738 mm	68 in
Vérin de godet - Alésage	150 mm	6 in
Vérin de godet – Tige	105 mm	4 in
Vérin de godet - Course	1 151 mm	45 in

FM568 LL – Timonerie de la chargeuse de grumes

Vérin de flèche – Alésage	170 mm	7 in
Vérin de flèche – Tige	110 mm	4 in
Vérin de flèche – Course	1 345 mm	53 in
Vérin de bras - Alésage	180 mm	7 in
Vérin de bras – tige	130 mm	5 in
Vérin de bras - Course	1 661 mm	65 in
Vérin de talon (dessus/dessous) – Alésage	150 mm	6 in
Vérin de talon (dessus/dessous) – Tige	105 mm	4 in
Vérin de talon (dessus/dessous) – Course	1 156 mm	46 in
Vérin de talon (dessus/dessous) – Alésage	160 mm	6 in
Vérin de talon (dessus/dessous) – Tige	110 mm	4 in
Vérin de talon (dessus/dessous) – Course	1 467 mm	58 in

Contenances pour l'entretien

Contenance du réservoir de carburant	990 l	262 US gal
Circuit de refroidissement	20,0 l	5 US gal
Huile moteur (avec filtre)	32 l	8 US gal
Réducteur d'orientation (chacun)	10,5 l	3 US gal
Réducteur (chacun)	9,5 l	3 US gal
Circuit hydraulique (réservoir compris)	383 l	101 US gal
Réservoir hydraulique	185 l	49 US gal
Réservoir de liquide d'échappement diesel (DEF)	80 l	21 US gal

Normes

Freins	ISO 10265:2008 ISO 11512:1995
Cadre de protection contre les chutes d'objets	ISO 8083:2006 11 600 J
Cadre de protection du conducteur (OPS)	ISO 8084:2003 WCB G603-2021
Protections contre la chute d'objet (FOGS)/ Protections du conducteur (OPG)	SAE J1356-2022/ ISO 10262-1998 Level II
Cadre de protection en cas de retournement (ROPS)	ISO 8082-2:2011 OR-OSHA 437-007-0775 (14)

Performances acoustiques

ISO 6395:2008 (externe)	103 dB(A)
ISO 6396:2008 (à l'intérieur de la cabine)	73 dB(A)

- Correctement installée et entretenue, la cabine proposée par Caterpillar; lorsqu'elle est testée avec portes et vitres fermées conformément aux normes ANSI/SAE J1166 OCT98, répond aux exigences de l'Occupational Safety and Health Administration (OSHA) et de la Mine Safety and Health Administration (MSHA) concernant les limites d'exposition sonore des conducteurs en vigueur au moment de la fabrication.
- Le port de protections auditives peut s'avérer nécessaire lorsque le conducteur travaille dans un poste de conduite ouvert (qui n'est pas correctement entretenu ou dont les portes/vitres sont ouvertes) pendant de longues périodes ou dans un environnement bruyant.

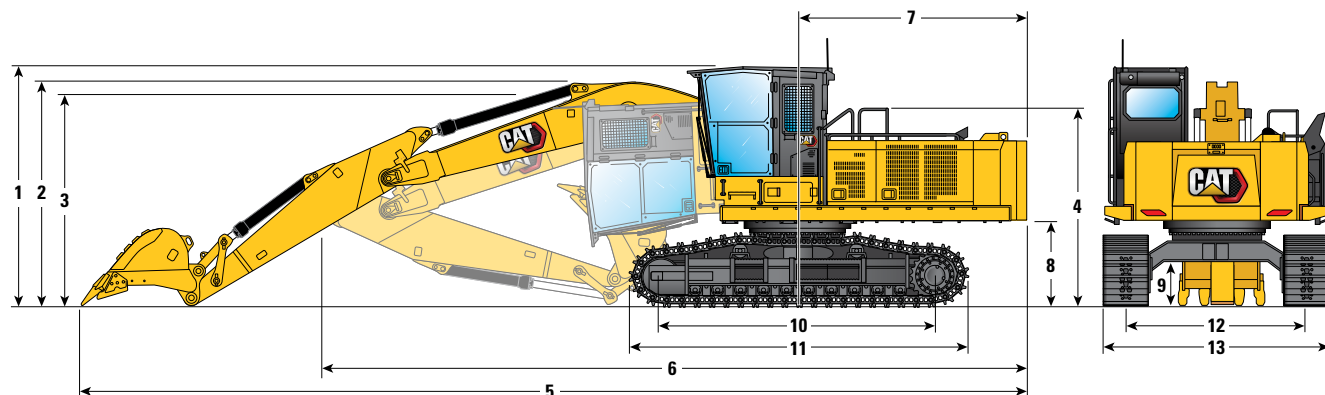
Système de climatisation

Le système de climatisation de cette machine contient du gaz réfrigérant fluoré à effet de serre R134a (potentiel de réchauffement climatique = 1 430). Le système contient 2,1 (rehausse de cabine de 22 in/48 in)/2,2 kg (rehausse de cabine de 72 in) de réfrigérant, avec un équivalent CO₂ de 3,003/3,146 tonnes métriques.

Spécifications des Machines forestières FM568 GF/ FM568 LL

Dimensions – Exploitation forestière générale

Toutes les dimensions sont approximatives.

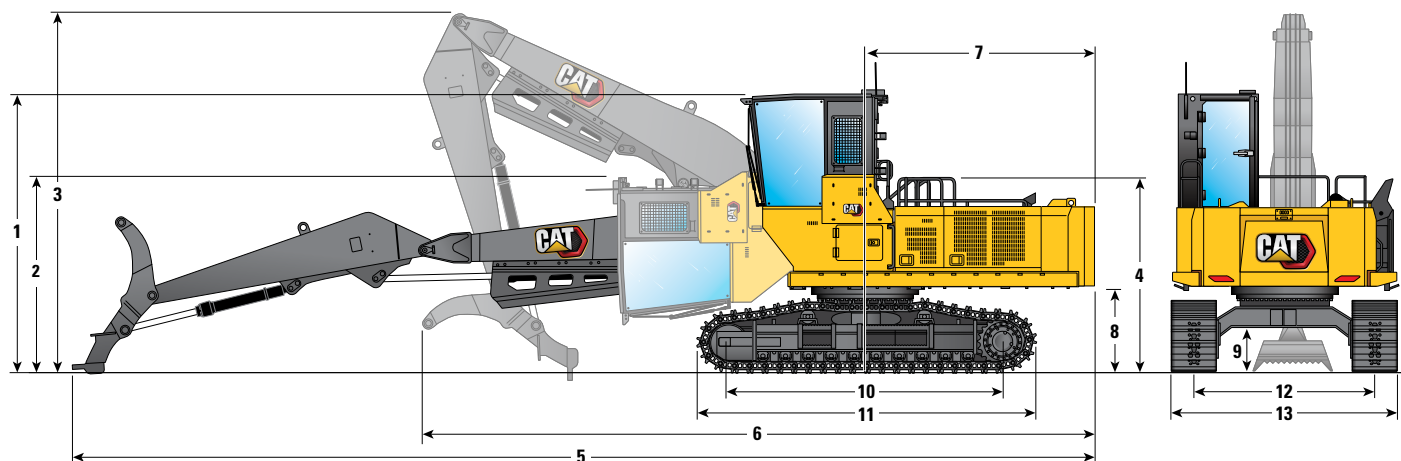


Option de flèche	Flèche normale 6,5 m (21'4")		Flèche normale 6,5 m (21'4")	
Option de bras	Bras normaux R3,9DB (12'10")		Bras normaux R3,2DB (10'6")	
Hauteur de la machine	Avec arête		Avec arête	
1 Hauteur de la machine – Sommet de la cabine – Rehausse de 559 mm (22")	4 280 mm	14'0"	4 280 mm	14'0"
2 Hauteur d'expédition – cabine inclinée (avec flèche et bras déployés)	4 030 mm	13'3"	3 970 mm	13'0"
3 Hauteur d'expédition – cabine inclinée (avec flèche et bras rentrés)	3 670 mm	12'0"	3 580 mm	11'9"
4 Hauteur des mains courantes	3 510 mm	11'6"	3 510 mm	11'6"
5 Longueur d'expédition (avec flèche et bras déployés)	15 430 mm	50'7"	14 730 mm	48'4"
6 Longueur d'expédition (avec flèche et bras rentrés)	11 390 mm	37'4"	11 360 mm	37'3"
7 Rayon d'encombrement arrière	3 790 mm	12'5"	3 790 mm	12'5"
8 Hauteur de déversement du contrepois	1 500 mm	4'11"	1 500 mm	4'11"
9 Garde au sol	760 mm	2'6"	760 mm	2'6"
10 Longueur jusqu'au centre des galets	4 450 mm	14'7"	4 450 mm	14'7"
11 Longueur des chaînes	5 490 mm	18'0"	5 490 mm	18'0"
12 Calibre des chaînes	2 920 mm	9'7"	2 920 mm	9'7"
13 Largeur de transport : patins de chaîne de 700 mm (28 in)	3 650 mm	12'0"	3 650 mm	12'0"
Type de godet	Usage intensif		Usage intensif	
Capacité du godet	1,64 m ³	2,14 yd ³	1,64 m ³	2,14 yd ³
Rayon aux pointes du godet	1 796 mm	5,9 ft	1 796 mm	5,9 ft

Spécifications des Machines forestières FM568 GF/ FM568 LL

Dimensions – Chargeuse de grumes (dessous/dessous)

Toutes les dimensions sont approximatives.



Option de flèche

Flèche du chargeur de grumes
7,09 m (23'3")

Option de bras

Dessous/dessous
4,73 m (15'6")

Hauteur de la machine

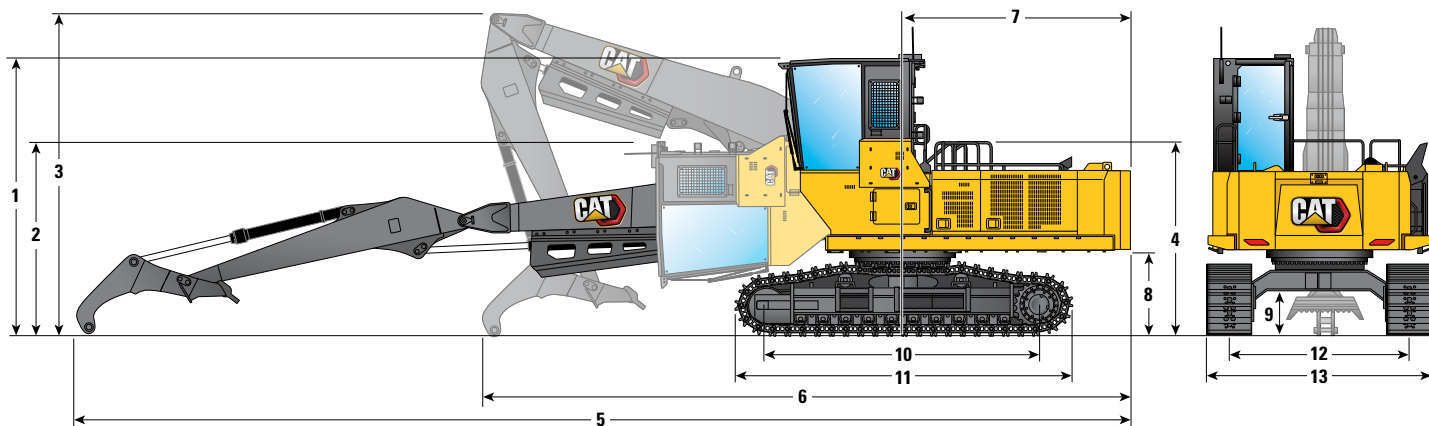
Avec arête

1	Hauteur de la machine – sommet de la cabine – contremarche de 558 mm (22 in)	4 280 mm	14'0"
	Hauteur de la machine – sommet de la cabine – contremarche de 1 219 mm (48 in)	5 100 mm	16'8"
	Hauteur de la machine – sommet de la cabine – contremarche de 1 829 mm (72 in)	5 730 mm	18'9"
2	Hauteur d'expédition – cabine inclinée (avec flèche et talon déployés)	3 510 mm	11'6"
3	Hauteur d'expédition – cabine inclinée (avec flèche et talon rentrés)	6 440 mm	21'2"
4	Hauteur des mains courantes	3 510 mm	11'6"
5	Longueur d'expédition (avec flèche et talon déployés)	16 930 mm	55'7"
6	Longueur d'expédition (avec flèche et talon rentrés)	10 460 mm	34'4"
7	Rayon d'encombrement arrière	3 790 mm	12'5"
8	Hauteur de déversement du contrepoids	1 500 mm	4'11"
9	Garde au sol	760 mm	2'6"
10	Longueur jusqu'au centre des galets	4 450 mm	14'7"
11	Longueur des chaînes	5 490 mm	18'0"
12	Calibre des chaînes	2 920 mm	9'7"
13	Largeur de transport : patins de chaîne de 700 mm (28 in)	3 650 mm	12'0"

Spécifications des Machines forestières FM568 GF/ FM568 LL

Dimensions – Chargeuse de grumes (dessus/dessous)

Toutes les dimensions sont approximatives.



Option de flèche

Flèche du chargeur de grumes
7,09 m (23'3")

Option de bras

Dessus/dessous
4,73 m (15'6")

Hauteur de la machine

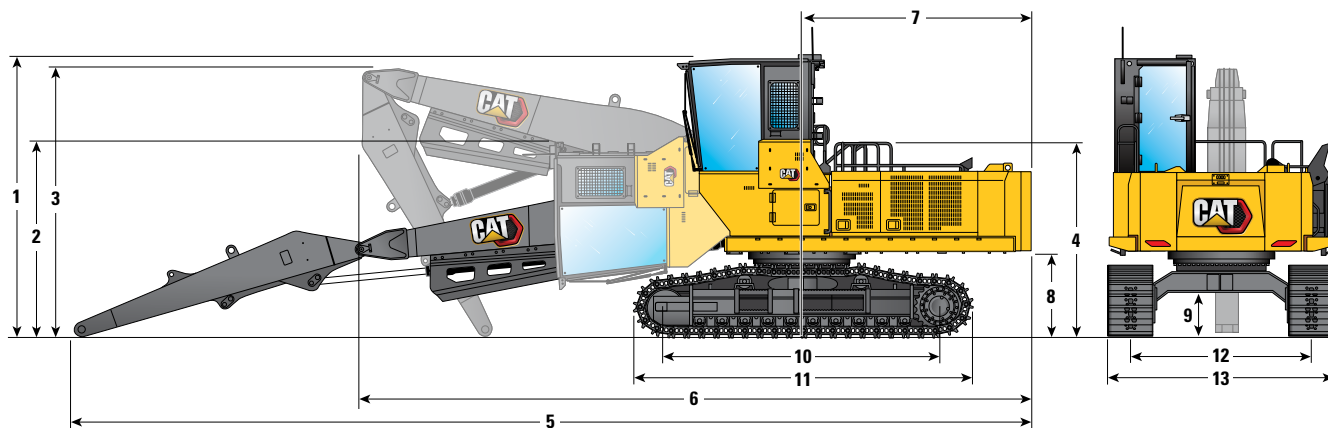
Avec arête

1 Hauteur de la machine – sommet de la cabine – contremarche de 558 mm (22 in)	4 280 mm	14'0"
Hauteur de la machine – sommet de la cabine – contremarche de 1 219 mm (48 in)	5 100 mm	16'9"
Hauteur de la machine – sommet de la cabine – contremarche de 1 829 mm (72 in)	5 730 mm	18'10"
2 Hauteur d'expédition – cabine inclinée (avec flèche et talon déployés)	3 510 mm	11'6"
3 Hauteur d'expédition – cabine inclinée (avec flèche et talon rentrés)	5 670 mm	18'7"
4 Hauteur des mains courantes	3 510 mm	11'6"
5 Longueur d'expédition (avec flèche et talon déployés)	17 370 mm	57'0"
6 Longueur d'expédition (avec flèche et talon rentrés)	10 820 mm	35'6"
7 Rayon d'encombrement arrière	3 790 mm	12'5"
8 Hauteur de déversement du contrepoids	1 500 mm	4'11"
9 Garde au sol	760 mm	2'6"
10 Longueur jusqu'au centre des galets	4 450 mm	14'7"
11 Longueur des chaînes	5 490 mm	18'0"
12 Calibre des chaînes	2 920 mm	9'7"
13 Largeur de transport : patins de chaîne de 700 mm (28 in)	3 650 mm	12'0"

Spécifications des Machines forestières FM568 GF/ FM568 LL

Dimensions – Chargeuse de grumes (grappin motorisé)

Toutes les dimensions sont approximatives.



Option de flèche

Flèche du chargeur de grumes
7,09 m (23'3")

Option de bras

Grappin motorisé
4,73 m (15'6")

Hauteur de la machine

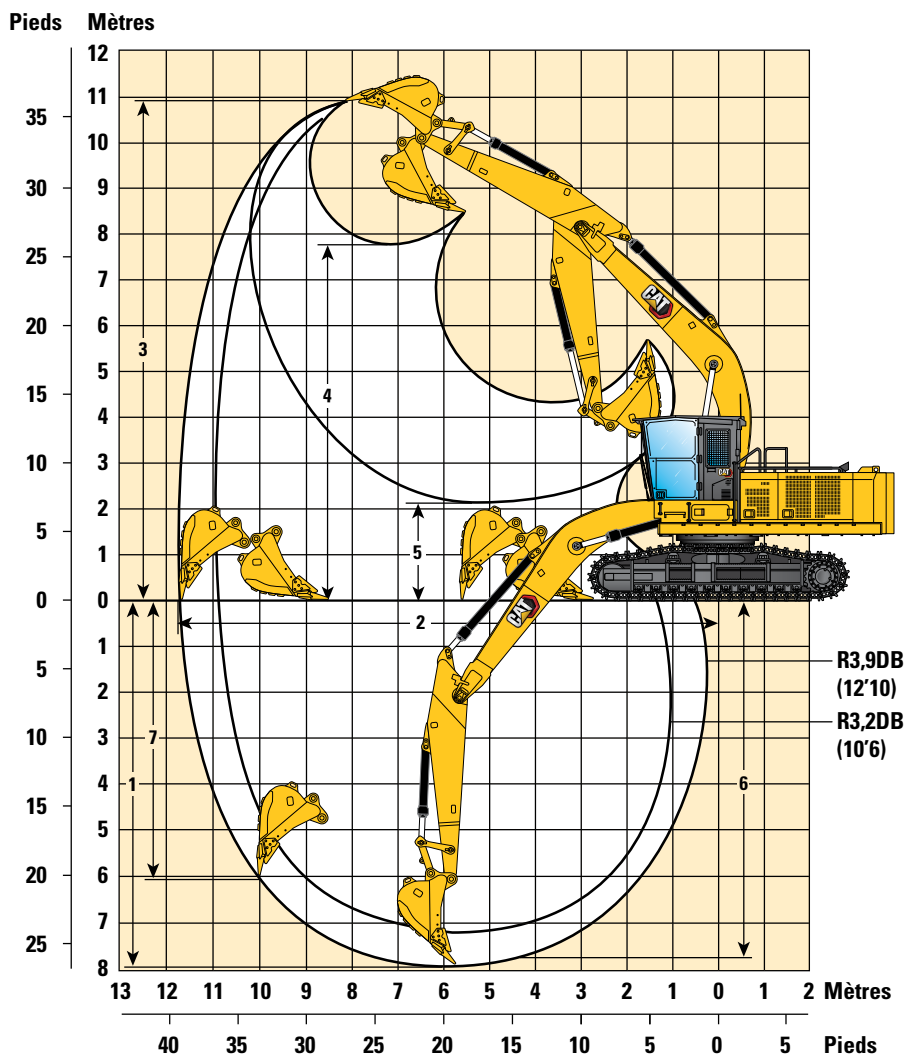
Avec arête

1 Hauteur de la machine – sommet de la cabine – contremarche de 558 mm (22 in)	4 280 mm	14'0"
Hauteur de la machine – sommet de la cabine – contremarche de 1 219 mm (48 in)	5 100 mm	16'9"
Hauteur de la machine – sommet de la cabine – contremarche de 1 829 mm (72 in)	5 730 mm	18'10"
2 Hauteur d'expédition – cabine inclinée (avec flèche et talon déployés)	3 510 mm	11'6"
3 Hauteur d'expédition – cabine inclinée (avec flèche et talon rentrés)	4 960 mm	16'3"
4 Hauteur des mains courantes	3 510 mm	11'6"
5 Longueur d'expédition (avec flèche et talon déployés)	15 530 mm	50'11"
6 Longueur d'expédition (avec flèche et talon rentrés)	11 030 mm	36'2"
7 Rayon d'encombrement arrière	3 790 mm	12'5"
8 Hauteur de déversement du contrepoids	1 500 mm	4'11"
9 Garde au sol	760 mm	2'6"
10 Longueur jusqu'au centre des galets	4 450 mm	14'7"
11 Longueur des chaînes	5 490 mm	18'0"
12 Calibre des chaînes	2 920 mm	9'7"
13 Largeur – patins de chaîne de 700 mm (28")	3 650 mm	12'0"

Spécifications des Machines forestières FM568 GF/ FM568 LL

Plages et forces de travail – Exploitation forestière générale

Toutes les dimensions sont approximatives.

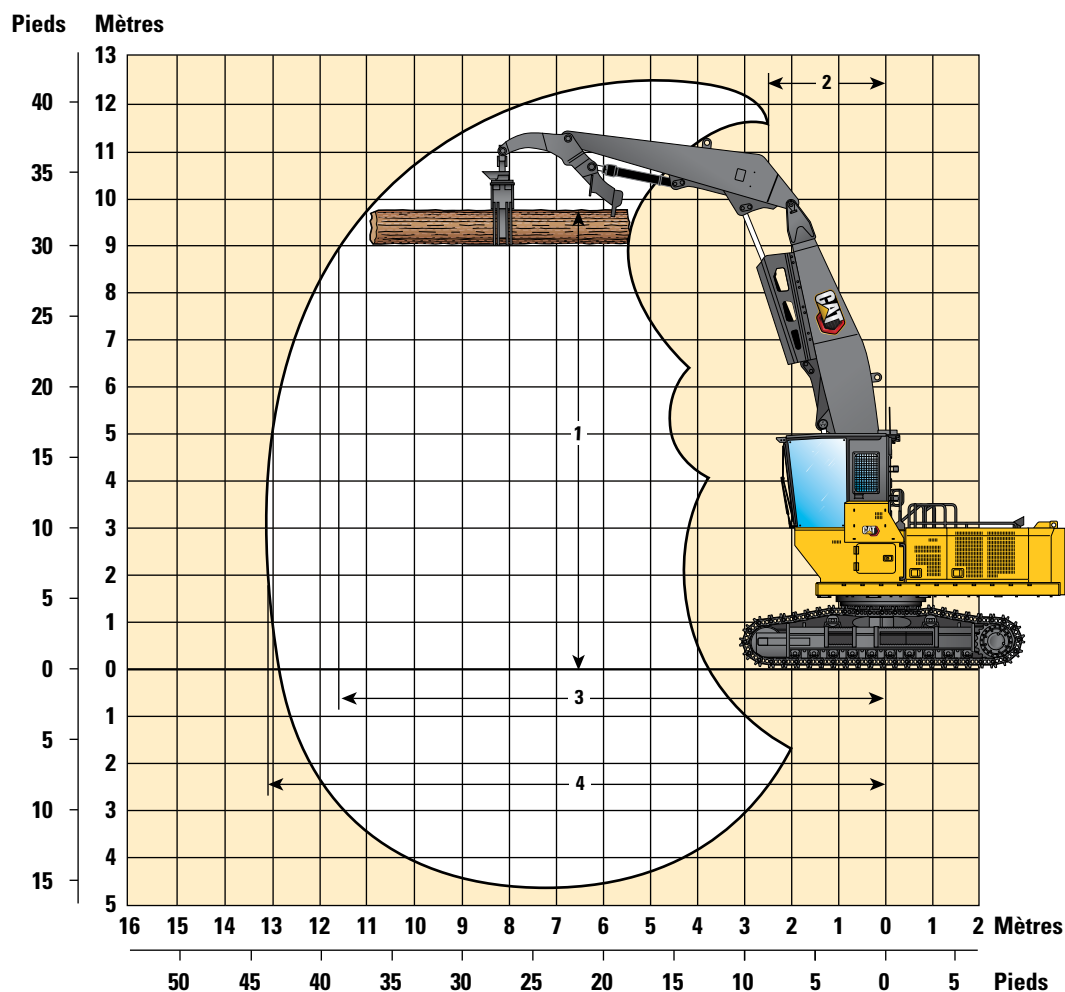


Option de flèche	Flèche normale 6,5 m (21'4")		Flèche normale 6,5 m (21'4")	
Option de bras	Bras normaux R3.9DB (12'10")		Bras normaux R3.2DB (10'6")	
1 Profondeur d'excavation maximale	7 940 mm	26'1"	7 240 mm	23'9"
2 Portée maximale au niveau du sol	11 690 mm	38'4"	10 980 mm	36'0"
Levage maximum au niveau du sol à 4,5 m (15 in) sur le côté	19 850 kg	43 000 lb	20 200 kg	43 750 lb
3 Hauteur de coupe maximale	10 960 mm	35'11"	10 540 mm	34'7"
4 Hauteur de chargement maximale	7 750 mm	25'5"	7 360 mm	24'2"
5 Hauteur de chargement minimale	2 160 mm	7'1"	2 860 mm	9'5"
6 Profondeur de coupe maximale pour fond plat de 2 440 mm (8'0")	7 810 mm	25'7"	7 080 mm	23'3"
7 Profondeur d'excavation maximale en paroi verticale	6 040 mm	19'10"	5 240 mm	17'2"
Force d'excavation du godet (ISO)	209,9 kN	47 190 lbf	209,9 kN	47 190 lbf
Force d'excavation du bras (ISO)	144,5 kN	32 480 lbf	166,1 kN	37 340 lbf
Type de godet	Usage intensif		Usage intensif	
Capacité du godet	1,64 m ³	2,14 yd ³	1,64 m ³	2,14 yd ³
Rayon aux pointes du godet	1 796 mm	5,9 ft	1 774	5,8 ft

Spécifications des Machines forestières FM568 GF/ FM568 LL

Plages et forces de travail – Chargeuse de grumes (dessous/dessous)*

Toutes les dimensions sont approximatives.



Option de flèche

**Flèche normale
7,09 m (23'3")**

Option de bras

**Dessous/dessous
4,73 m (15'6")**

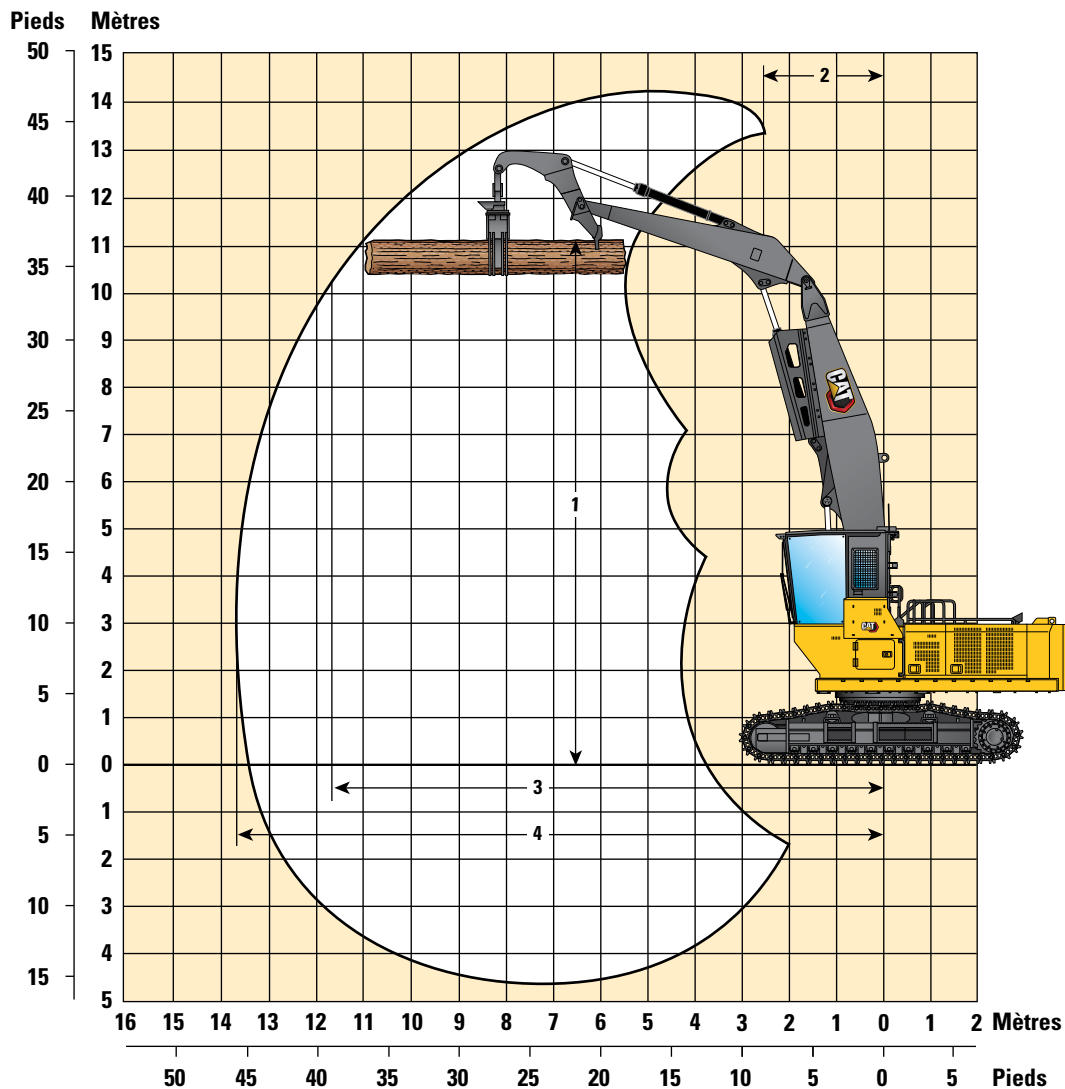
1 Hauteur maximale à niveau de la grume	9 810 mm	32'2"
2 Portée à la hauteur maximale	2 540 mm	8'4"
Levée maximale au niveau du sol à 6,0 m (20 in) au-dessus de l'avant (avec talon mobile)	19 700 kg	42 700 lb
Levée maximale au niveau du sol à 6,0 m (20 in) au-dessus des côtés (avec talon mobile)	14 450 kg	31 150 lb
3 Portée maximale de la pointe du bras au niveau du sol	11 690 mm	38'4"
4 Portée maximale à l'extrémité du talon	13 130 mm	43'1"

* Le poids du grappin n'est pas inclus et doit être déduit des valeurs de levage.

Spécifications des Machines forestières FM568 GF/ FM568 LL

Plages et forces de travail – Chargeuse de grumes (dessus/dessous)*

Toutes les dimensions sont approximatives.



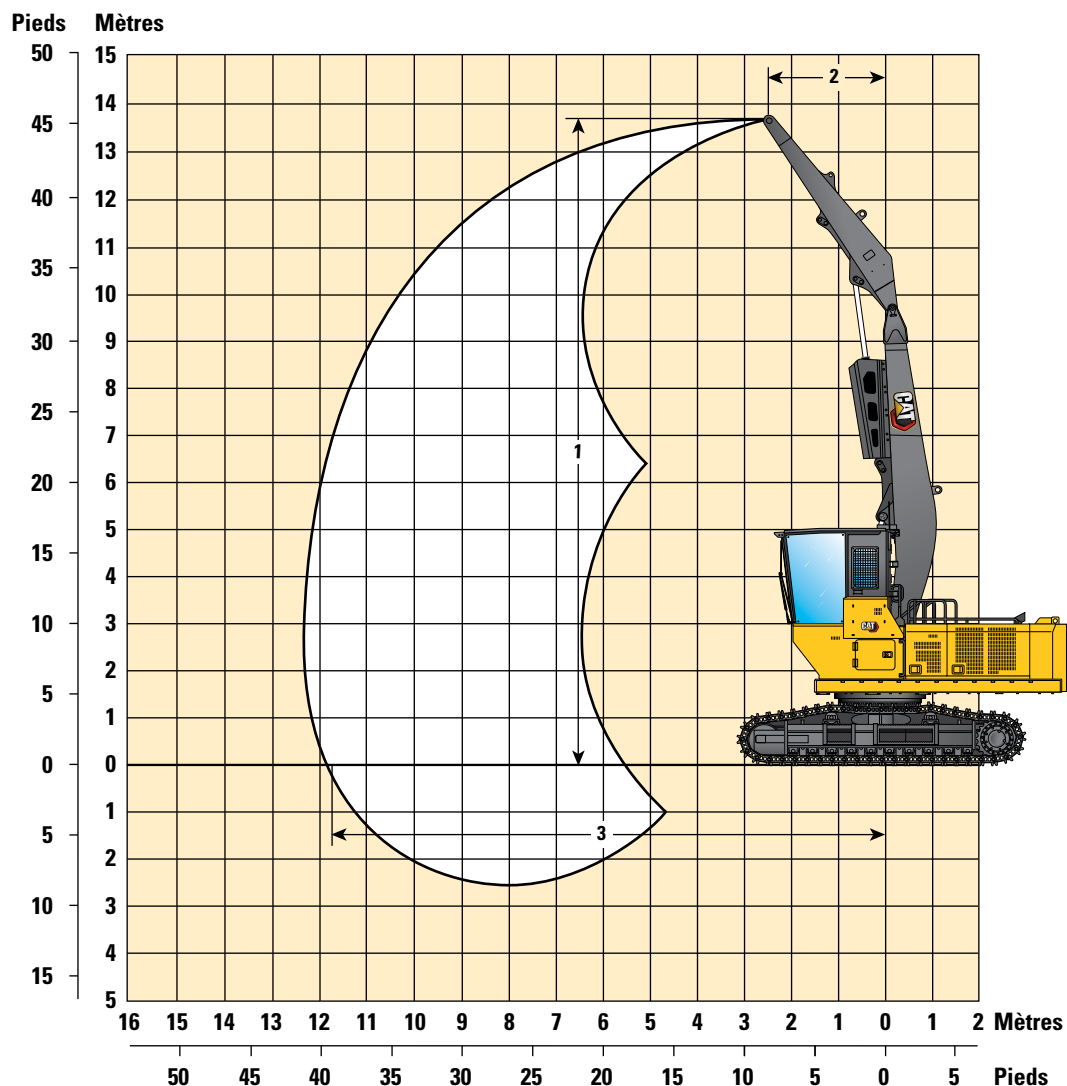
Option de flèche	Flèche normale 7,09 m (23'3")	
Option de bras	Dessus/dessous 4,73 m (15'6")	
1 Hauteur maximale à niveau de la grume	11 160 mm	36'7"
2 Portée à la hauteur maximale	2 550 mm	8'4"
Levée maximale au niveau du sol à 6,0 m (20 in) au-dessus de l'avant (avec talon mobile)	19 500 kg	42 200 lb
Levée maximale au niveau du sol à 6,0 m (20 in) au-dessus des côtés (avec talon mobile)	14 300 kg	30 800 lb
3 Portée maximale de la pointe du bras au niveau du sol	11 740 mm	38'6"
4 Portée maximale à l'extrémité du talon	13 730 mm	44'5"

* Le poids du grappin n'est pas inclus et doit être déduit des valeurs de levage.

Spécifications des Machines forestières FM568 GF/ FM568 LL

Plages et forces de travail – Chargeuse de grumes (Grappin motorisé)*

Toutes les dimensions sont approximatives.



Option de flèche

Flèche normale
7,09 m (23'3")

Option de bras

Grappin motorisé
4,73 m (15'6")

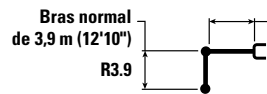
1 Hauteur maximale au niveau de la pointe du bras	13 810 mm	45'4"
2 Portée maximale à la hauteur de la pointe du bras	2 550 mm	8'4"
Levée maximale au niveau du sol à 6,0 m (20 in) au-dessus de l'avant (sans talon mobile)	19 150 kg	41 450 lb
Levée maximale au niveau du sol à 6,0 m (20 in) sur le côté (sans talon mobile)	14 450 kg	31 150 lb
3 Portée maximale de la pointe du bras au niveau du sol	11 740 mm	38'6"

* Le poids du grappin n'est pas inclus et doit être déduit des valeurs de levage.

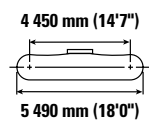
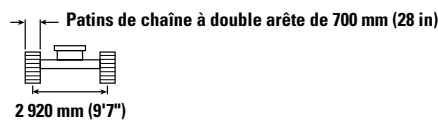
Spécifications des Machines forestières FM568 GF/ FM568 LL

Capacités de levage de la flèche normale – Contrepoids : 7,6 mt (16 755 lb) – sans godet, levage lourd : activé

Exploitation forestière générale (avec plein de carburant)



Flèche normale 6,5 m (21'4")



		1 500 mm/5'0"		3 000 mm/10'0"		4 500 mm/15'0"		6 000 mm/20'0"		7 500 mm/25'0"		9 000 mm/30'0"		mm ft/in		
9 000 mm 30'0"	kg lb									*6 550 *16 600	*6 550 *16 600			*6 000 *13 300	*6 000 *13 300	7 610 24'6"
7 500 mm 25'0"	kg lb									*7 550 *16 600	*7 550 *16 600			*5 650 *12 400	*5 650 *12 400	8 720 28'4"
6 000 mm 20'0"	kg lb									*7 950 *17 300	*7 950 *17 300	*7 750 *15 600	*7 750 *15 600	*5 500 *12 100	*5 500 *12 100	9 450 30'10"
4 500 mm 15'0"	kg lb							*9 900 *21 400	*9 900 *21 400	*8 750 *18 950	*8 750 *18 950	*8 050 *17 600	*8 050 *17 600	*5 550 *12 200	*5 550 *12 200	9 910 32'5"
3 000 mm 10'0"	kg lb					*15 700 *33 750	*15 700 *33 750	*11 700 *25 300	*11 700 *25 300	*9 700 *21 050	*9 700 *21 050	*8 550 *18 650	*8 550 *18 650	*5 750 *12 650	*5 750 *12 650	10 120 33'2"
1 500 mm 5'0"	kg lb					*18 550 *40 000	*18 550 *40 000	*13 300 *28 800	*13 300 *28 800	*10 650 *23 050	*10 650 *23 050	*9 050 *19 700	*8 400 *18 100	*6 100 *13 450	*6 100 *13 450	10 110 33'1"
0 mm 0'0"	kg lb			*8 950 *20 250	*8 950 *20 250	*19 850 *43 000	*19 850 *43 000	*14 350 *31 050	*14 350 *31 050	*11 300 *24 450	10 600 22 850	*9 400 *20 350	8 250 17 800	*6 750 *14 800	*6 750 *14 800	9 870 32'4"
-1 500 mm -5'0"	kg lb	*9 450 *21 050	*9 450 *21 050	*13 800 *31 150	*13 800 *31 150	*19 900 *43 050	*19 900 *43 050	*14 650 *31 750	14 250 30 700	*11 500 *24 900	10 450 22 550	*9 300 *20 050	8 200 17 700	*7 750 *17 100	*7 750 *17 100	9 380 30'8"
-3 000 mm -10'0"	kg lb	*14 600 *32 600	*14 600 *32 600	*20 050 *45 300	*20 050 *45 300	*18 800 *40 700	*18 800 *40 700	*14 150 *30 500	*14 150 *30 500	*11 000 *23 700	10 450 22 550			*9 050 *19 950	8 750 19 400	8 600 28'1"
-4 500 mm -15'0"	kg lb			*22 650 *48 800	*22 650 *48 800	*16 400 *35 300	*16 400 *35 300	*12 400 *26 550	*12 400 *26 550					*9 200 *20 250	*9 200 *20 250	7 440 24'1"
-6 000 mm -20'0"	kg lb					*11 700 *24 400	*11 700 *24 400							*8 750 *21 050	*8 750 *21 050	5 660 17'0"



ISO 10567:2007



* Indique que la charge est limitée par la capacité de levage hydraulique plutôt que par la charge limite d'équilibre. Les charges ci-dessus sont conformes à la norme ISO 10567:2007 relative à la capacité de levage des pelles hydrauliques. Elles ne dépassent pas 87 % de la capacité de levage hydraulique ou 75 % de la charge limite d'équilibre. Le poids de tous les accessoires de levage doit être soustrait des capacités de levage indiquées ci-dessus. Les capacités de levage sont établies pour une machine positionnée sur une surface ferme et uniforme. L'utilisation d'un point d'attache d'un outil de travail pour manipuler/lever des objets peut affecter les performances de levage de la machine.

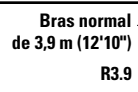
La capacité de levage varie de ±5 % pour tous les patins de chaîne disponibles.

Référez-vous systématiquement au Guide d'utilisation et d'entretien adéquat pour obtenir des informations sur un produit spécifique.

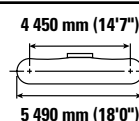
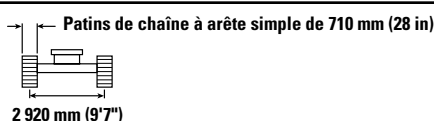
Spécifications des Machines forestières FM568 GF/ FM568 LL

Capacités de levage de la flèche normale – Contrepoids : 7,6 mt (16 755 lb) – sans godet, levage lourd : activé

Exploitation forestière générale (avec plein de carburant)



Flèche normale 6,5 m (21'4")



		1 500 mm/5'0"		3 000 mm/10'0"		4 500 mm/15'0"		6 000 mm/20'0"		7 500 mm/25'0"		9 000 mm/30'0"		mm ft/in		
		kg lb	kg lb	kg lb	kg lb	kg lb	kg lb	kg lb	kg lb	kg lb	kg lb	kg lb	kg lb	kg lb	kg lb	mm ft/in
9 000 mm 30'0"	kg lb									*6 550 *16 600	*6 550 *16 600			*6 000 *13 300	*6 000 *13 300	7 610 24'6"
7 500 mm 25'0"	kg lb									*7 550 *16 600	*7 550 *16 600			*5 650 *12 400	*5 650 *12 400	8 720 28'4"
6 000 mm 20'0"	kg lb									*7 950 *17 300	*7 950 *17 300	*7 750 *15 600	*7 750 *15 600	*5 500 *12 100	*5 500 *12 100	9 450 30'10"
4 500 mm 15'0"	kg lb							*9 900 *21 400	*9 900 *21 400	*8 750 *18 950	*8 750 *18 950	*8 050 *17 600	*8 050 *17 600	*5 550 *12 200	*5 550 *12 200	9 910 32'5"
3 000 mm 10'0"	kg lb					*15 700 *33 750	*15 700 *33 750	*11 700 *25 300	*11 700 *25 300	*9 700 *21 050	*9 700 *21 050	*8 550 *18 650	8 550 18 400	*5 750 *12 650	*5 750 *12 650	10 120 33'2"
1 500 mm 5'0"	kg lb					*18 550 *40 000	*18 550 *40 000	*13 300 *28 800	*13 300 *28 800	*10 650 *23 050	*10 650 *23 050	*9 050 *19 700	8 350 18 000	*6 100 *13 450	*6 100 *13 450	10 110 33'1"
0 mm 0'0"	kg lb			*8 950 *20 250	*8 950 *20 250	*19 850 *43 000	*19 850 *43 000	*14 350 *31 050	*14 350 *31 000	*11 300 *24 450	10 550 22 750	*9 400 *20 350	8 200 17 700	*6 750 *14 800	*6 750 *14 800	9 870 32'4"
-1 500 mm -5'0"	kg lb	*9 450 *21 050	*9 450 *21 050	*13 800 *31 150	*13 800 *31 150	*19 900 *43 050	*19 900 *43 050	*14 650 *31 750	14 200 30 550	*11 500 *24 900	10 400 22 450	*9 300 *20 050	8 150 17 600	*7 750 *17 100	*7 750 *17 050	9 380 30'8"
-3 000 mm -10'0"	kg lb	*14 600 *32 600	*14 600 *32 600	*20 050 *45 300	*20 050 *45 300	*18 800 *40 700	*18 800 *40 700	*14 150 *30 500	*14 150 30 500	*11 000 *23 700	10 400 22 450			*9 050 *19 950	8 700 19 300	8 600 28'1"
-4 500 mm -15'0"	kg lb			*22 650 *48 800	*22 650 *48 800	*16 400 *35 300	*16 400 *35 300	*12 400 *26 550	*12 400 *26 550					*9 200 *20 250	*9 200 *20 250	7 440 24'1"
-6 000 mm -20'0"	kg lb					*11 700 *24 400	*11 700 *24 400							*8 750 *21 050	*8 750 *21 050	5 660 17'0"



ISO 10567:2007



* Indique que la charge est limitée par la capacité de levage hydraulique plutôt que par la charge limite d'équilibre. Les charges ci-dessus sont conformes à la norme ISO 10567:2007 relative à la capacité de levage des pelles hydrauliques. Elles ne dépassent pas 87 % de la capacité de levage hydraulique ou 75 % de la charge limite d'équilibre. Le poids de tous les accessoires de levage doit être soustrait des capacités de levage indiquées ci-dessus. Les capacités de levage sont établies pour une machine positionnée sur une surface ferme et uniforme. L'utilisation d'un point d'attache d'un outil de travail pour manipuler/lever des objets peut affecter les performances de levage de la machine.

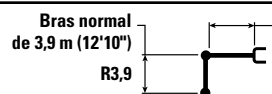
La capacité de levage varie de ±5 % pour tous les patins de chaîne disponibles.

Référez-vous systématiquement au Guide d'utilisation et d'entretien adéquat pour obtenir des informations sur un produit spécifique.

Spécifications des Machines forestières FM568 GF/ FM568 LL

Capacités de levage de la flèche normale – Contrepoids : 7,6 mt (16 755 lb) – sans godet, levage lourd : activé

Exploitation forestière générale (avec plein de carburant)



Flèche normale 6,5 m (21'4")

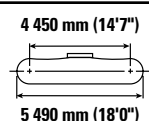
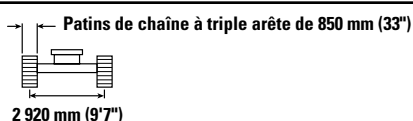


Diagram	1 500 mm/5'0"		3 000 mm/10'0"		4 500 mm/15'0"		6 000 mm/20'0"		7 500 mm/25'0"		9 000 mm/30'0"		Diagram		mm ft/in	
	kg lb	kg lb	kg lb	kg lb	kg lb	kg lb	kg lb	kg lb	kg lb	kg lb	kg lb	kg lb	kg lb	kg lb		
9 000 mm 30'0"									*6 550	*6 550			*6 000 *13 300	*6 000 *13 300	7 610 24'6"	
7 500 mm 25'0"									*7 550 *16 600	*7 550 *16 600			*5 650 *12 400	*5 650 *12 400	8 720 28'4"	
6 000 mm 20'0"									*7 950 *17 300	*7 950 *17 300	*7 750 *15 600	*7 750 *15 600	*5 500 *12 100	*5 500 *12 100	9 450 30'10"	
4 500 mm 15'0"							*9 900 *21 400	*9 900 *21 400	*8 750 *18 950	*8 750 *18 950	*8 050 *17 600	*8 050 *17 600	*5 550 *12 200	*5 550 *12 200	9 910 32'5"	
3 000 mm 10'0"					*15 700 *33 750	*15 700 *33 750	*11 700 *25 300	*11 700 *25 300	*9 700 *21 050	*9 700 *21 050	*8 550 *18 650	*8 550 *18 650	*5 750 *12 650	*5 750 *12 650	10 120 33'2"	
1 500 mm 5'0"					*18 550 *40 000	*18 550 *40 000	*13 300 *28 800	*13 300 *28 800	*10 650 *23 050	*10 650 *23 050	*9 050 *19 700	8 500 18 300	*6 100 *13 450	*6 100 *13 450	10 110 33'1"	
0 mm 0'0"					*8 950 *20 250	*8 950 *20 250	*19 850 *43 000	*19 850 *43 000	*14 350 *31 050	*14 350 *31 050	*11 300 *24 450	10 750 23 100	*9 400 *20 350	8 350 18 000	*6 750 *14 800	9 870 32'4"
-1 500 mm -5'0"		*9 450 *21 050	*9 450 *21 050	*13 800 *31 150	*13 800 *31 150	*19 900 *43 050	*19 900 *43 050	*14 650 *31 750	14 400 31 000	*11 500 *24 900	10 600 22 800	*9 300 *20 050	8 300 17 850	*7 750 *17 100	*7 750 *17 100	9 380 30'8"
-3 000 mm -10'0"		*14 600 *32 600	*14 600 *32 600	*20 050 *45 300	*20 050 *45 300	*18 800 *40 700	*18 800 *40 700	*14 150 *30 500	*14 150 *30 500	*11 000 *23 700	10 550 22 800			*9 050 *19 950	8 850 19 600	8 600 28'1"
-4 500 mm -15'0"				*22 650 *48 800	*22 650 *48 800	*16 400 *35 300	*16 400 *35 300	*12 400 *26 550	*12 400 *26 550					*9 200 *20 250	*9 200 *20 250	7 440 24'1"
-6 000 mm -20'0"						*11 700 *24 400	*11 700 *24 400							*8 750 *21 050	*8 750 *21 050	5 660 17'0"



ISO 10567:2007



* Indique que la charge est limitée par la capacité de levage hydraulique plutôt que par la charge limite d'équilibre. Les charges ci-dessus sont conformes à la norme ISO 10567:2007 relative à la capacité de levage des pelles hydrauliques. Elles ne dépassent pas 87 % de la capacité de levage hydraulique ou 75 % de la charge limite d'équilibre. Le poids de tous les accessoires de levage doit être soustrait des capacités de levage indiquées ci-dessus. Les capacités de levage sont établies pour une machine positionnée sur une surface ferme et uniforme. L'utilisation d'un point d'attache d'un outil de travail pour manipuler/lever des objets peut affecter les performances de levage de la machine.

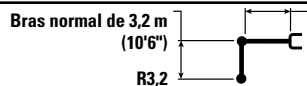
La capacité de levage varie de ±5 % pour tous les patins de chaîne disponibles.

Référez-vous systématiquement au Guide d'utilisation et d'entretien adéquat pour obtenir des informations sur un produit spécifique.

Spécifications des Machines forestières FM568 GF/ FM568 LL

Capacités de levage de la flèche normale – Contrepoids : 7,6 mt (16 755 lb) – sans godet, levage lourd : activé

Exploitation forestière générale (avec plein de carburant)



Flèche normale 6,5 m (21'4")

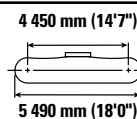
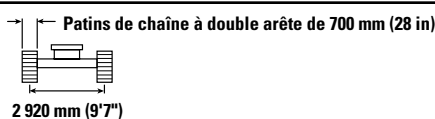


Diagram	3 000 mm/10'0"		4 500 mm/15'0"		6 000 mm/20'0"		7 500 mm/25'0"		9 000 mm/30'0"		Diagram		mm ft/in	
	kg lb	kg lb	kg lb	kg lb	kg lb	kg lb	kg lb	kg lb	kg lb	kg lb	kg lb	kg lb		
9 000 mm 30'0"												*7 750 *17 300	*7 750 *17 300	6 660 21'4"
7 500 mm 25'0"							*8 550 *18 900	*8 550 *18 900				*7 250 *16 000	*7 250 *16 000	7 900 25'7"
6 000 mm 20'0"							*8 800 *19 250	*8 800 *19 250				*7 100 *15 600	*7 100 *15 600	8 710 28'5"
4 500 mm 15'0"			*14 000 *30 000	*14 000 *30 000	*11 000 *23 800	*11 000 *23 800	*9 500 *20 650	*9 500 *20 650	*8 750 *16 700	8 750 *16 700	*7 200 *15 800	*7 200 *15 800	9 200 30'1"	
3 000 mm 10'0"			*17 450 *37 500	*17 450 *37 500	*12 700 *27 400	*12 700 *27 400	*10 400 *22 550	*10 400 *22 550	*9 100 *19 850	8 600 *16 500	*7 500 *16 500	*7 500 *16 500	9 430 30'11"	
1 500 mm 5'0"			*19 650 *42 400	*19 650 *42 400	*14 050 *30 400	*14 050 *30 400	*11 150 *24 200	10 900 23 450	*9 450 *20 550	8 450 18 200	*8 100 *17 750	7 950 17 450	9 420 30'10"	
0 mm 0'0"		*18 400	*20 200 *43 750	*20 200 *43 750	*14 750 *31 950	14 500 31 250	*11 600 *25 150	10 650 23 000	*9 550 *20 200	8 350 18 000	*9 050 *19 950	8 150 18 000	9 150 30'0"	
-1 500 mm -5'0"		*15 400 *34 750	*19 600 *42 500	*19 600 *42 500	*14 700 *31 800	14 400 30 950	*11 550 *24 900	10 600 22 800			*9 650 *21 300	8 850 19 450	8 620 28'2"	
-3 000 mm -10'0"		*23 900 *52 750	*17 950 *38 800	*17 950 *38 800	*13 700 *29 500	*13 700 *29 500	*10 500 *22 350	*10 500 *22 350			*9 900 *21 800	*9 900 *21 800	7 770 25'4"	
-4 500 mm -15'0"		*19 450 *41 800	*14 750 *31 600	*14 750 *31 600	*11 050 *23 300	*11 050 *23 300					*9 850 *21 650	*9 850 *21 650	6 460 20'10"	



ISO 10567:2007



* Indique que la charge est limitée par la capacité de levage hydraulique plutôt que par la charge limite d'équilibre. Les charges ci-dessus sont conformes à la norme ISO 10567:2007 relative à la capacité de levage des pelles hydrauliques. Elles ne dépassent pas 87 % de la capacité de levage hydraulique ou 75 % de la charge limite d'équilibre. Le poids de tous les accessoires de levage doit être soustrait des capacités de levage indiquées ci-dessus. Les capacités de levage sont établies pour une machine positionnée sur une surface ferme et uniforme. L'utilisation d'un point d'attache d'un outil de travail pour manipuler/lever des objets peut affecter les performances de levage de la machine.

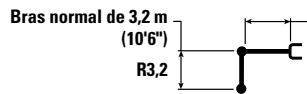
La capacité de levage varie de $\pm 5\%$ pour tous les patins de chaîne disponibles.

Référez-vous systématiquement au Guide d'utilisation et d'entretien adéquat pour obtenir des informations sur un produit spécifique.

Spécifications des Machines forestières FM568 GF/ FM568 LL

Capacités de levage de la flèche normale – Contrepoids : 7,6 mt (16 755 lb) – sans godet, levage lourd : activé

Exploitation forestière générale (avec plein de carburant)



Flèche normale 6,5 m (21'4")

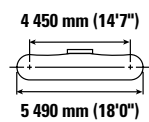
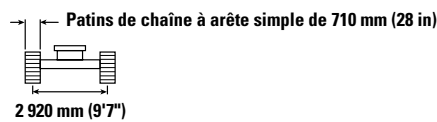


Diagramme	3 000 mm/10'0"		4 500 mm/15'0"		6 000 mm/20'0"		7 500 mm/25'0"		9 000 mm/30'0"		Diagramme		mm ft/in		
	kg	lb	kg	lb	kg	lb	kg	lb	kg	lb	kg	lb			
9 000 mm 30'0"													*7 750 *17 300	*7 750 *17 300	6 660 21'4"
7 500 mm 25'0"							*8 550 *18 900	*8 550 *18 900					*7 250 *16 000	*7 250 *16 000	7 900 25'7"
6 000 mm 20'0"							*8 800 *19 250	*8 800 *19 250					*7 100 *15 600	*7 100 *15 600	8 710 28'5"
4 500 mm 15'0"			*14 000 *30 000	*14 000 *30 000	*11 000 *23 800	*11 000 *23 800	*9 500 *20 650	*9 500 *20 650	*8 750 *16 700	8 700 *16 700			*7 200 *15 800	*7 200 *15 800	9 200 30'1"
3 000 mm 10'0"			*17 450 *37 500	*17 450 *37 500	*12 700 *27 400	*12 700 *27 400	*10 400 *22 550	*10 400 *22 550	*9 100 *19 850	8 550 *18 400			*7 500 *16 500	*7 500 *16 500	9 430 30'11"
1 500 mm 5'0"			*19 650 *42 400	*19 650 *42 400	*14 050 *30 400	*14 050 *30 400	*11 150 *24 200	10 800 23 300	*9 450 *20 550	8 400 18 100			*8 100 *17 750	*7 900 17 350	9 420 30'10"
0 mm 0'0"			*18 400 *18 400	*18 400 *18 400	*20 200 *43 750	*20 200 *43 750	*14 750 *31 950	14 400 31 050	*11 600 *25 150	10 600 22 850	*9 550 *20 200		*9 050 *19 950	8 100 17 900	9 150 30'0"
-1 500 mm -5'0"			*15 400 *34 750	*15 400 *34 750	*19 600 *42 500	*19 600 *42 500	*14 700 *31 800	14 300 30 800	*11 550 *24 900	10 550 22 700			*9 650 *21 300	8 800 19 350	8 620 28'2"
-3 000 mm -10'0"			*23 900 *52 750	*23 900 *52 750	*17 950 *38 800	*17 950 *38 800	*13 700 *29 500	*13 700 *29 500	*10 500 *22 350	*10 500 *22 350			*9 900 *21 800	*9 900 *21 800	7 770 25'4"
-4 500 mm -15'0"			*19 450 *41 800	*19 450 *41 800	*14 750 *31 600	*14 750 *31 600	*11 050 *23 300	*11 050 *23 300					*9 850 *21 650	*9 850 *21 650	6 460 20'10"



ISO 10567:2007



* Indique que la charge est limitée par la capacité de levage hydraulique plutôt que par la charge limite d'équilibre. Les charges ci-dessus sont conformes à la norme ISO 10567:2007 relative à la capacité de levage des pelles hydrauliques. Elles ne dépassent pas 87 % de la capacité de levage hydraulique ou 75 % de la charge limite d'équilibre. Le poids de tous les accessoires de levage doit être soustrait des capacités de levage indiquées ci-dessus. Les capacités de levage sont établies pour une machine positionnée sur une surface ferme et uniforme. L'utilisation d'un point d'attache d'un outil de travail pour manipuler/lever des objets peut affecter les performances de levage de la machine.

La capacité de levage varie de ±5 % pour tous les patins de chaîne disponibles.

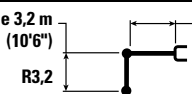
Référez-vous systématiquement au Guide d'utilisation et d'entretien adéquat pour obtenir des informations sur un produit spécifique.

Spécifications des Machines forestières FM568 GF/ FM568 LL

Capacités de levage de la flèche normale – Contrepoids : 7,6 mt (16 755 lb) – sans godet, levage lourd : activé

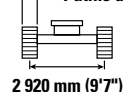
Exploitation forestière générale (avec plein de carburant)

Bras normal de 3,2 m
(10'6")
R3,2



Flèche normale 6,5 m (21'4")

Patins de chaîne à triple arête de 850 mm (33")



4 450 mm (14'7")

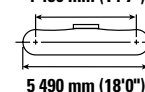


Diagram	3 000 mm/10'0"		4 500 mm/15'0"		6 000 mm/20'0"		7 500 mm/25'0"		9 000 mm/30'0"		Diagram		mm ft/in		
	kg	lb	kg	lb	kg	lb	kg	lb	kg	lb	kg	lb			
9 000 mm 30'0"													*7 750 *17 300	*7 750 *17 300	6 660 21'4"
7 500 mm 25'0"							*8 550 *18 900	*8 550 *18 900					*7 250 *16 000	*7 250 *16 000	7 900 25'7"
6 000 mm 20'0"							*8 800 *19 250	*8 800 *19 250					*7 100 *15 600	*7 100 *15 600	8 710 28'5"
4 500 mm 15'0"			*14 000 *30 000	*14 000 *30 000	*11 000 *23 800	*11 000 *23 800	*9 500 *20 650	*9 500 *20 650	*8 750 *16 700	*8 750 *16 700			*7 200 *15 800	*7 200 *15 800	9 200 30'1"
3 000 mm 10'0"			*17 450 *37 500	*17 450 *37 500	*12 700 *27 400	*12 700 *27 400	*10 400 *22 550	*10 400 *22 550	*9 100 *19 850	8 700 18 700			*7 500 *16 500	*7 500 *16 500	9 430 30'11"
1 500 mm 5'0"			*19 650 *42 400	*19 650 *42 400	*14 050 *30 400	*14 050 *30 400	*11 150 *24 200	11 000 23 650	*9 450 *20 550	8 550 18 400			*8 100 *17 750	8 000 17 650	9 420 30'10"
0 mm 0'0"			*18 400 *18 400	*18 400 *18 400	*20 200 *43 750	*20 200 *43 750	*14 750 *31 950	14 650 31 550	*11 600 *25 150	10 800 23 250			*9 550 *20 200	8 450 18 200	9 150 30'0"
-1 500 mm -5'0"			*15 400 *34 750	*15 400 *34 750	*19 600 *42 500	*19 600 *42 500	*14 700 *31 800	14 500 31 300	*11 550 *24 900	10 700 23 050			*9 650 *21 300	8 900 19 650	8 620 28'2"
-3 000 mm -10'0"			*23 900 *52 750	*23 900 *52 750	*17 950 *38 800	*17 950 *38 800	*13 700 *29 500	*13 700 *29 500	*10 500 *22 350	*10 500 *22 350			*9 900 *21 800	*9 900 *21 800	7 770 25'4"
-4 500 mm -15'0"			*19 450 *41 800	*19 450 *41 800	*14 750 *31 600	*14 750 *31 600	*11 050 *23 300	*11 050 *23 300					*9 850 *21 650	*9 850 *21 650	6 460 20'10"



ISO 10567:2007



* Indique que la charge est limitée par la capacité de levage hydraulique plutôt que par la charge limite d'équilibre. Les charges ci-dessus sont conformes à la norme ISO 10567:2007 relative à la capacité de levage des pelles hydrauliques. Elles ne dépassent pas 87 % de la capacité de levage hydraulique ou 75 % de la charge limite d'équilibre. Le poids de tous les accessoires de levage doit être soustrait des capacités de levage indiquées ci-dessus. Les capacités de levage sont établies pour une machine positionnée sur une surface ferme et uniforme. L'utilisation d'un point d'attache d'un outil de travail pour manipuler/lever des objets peut affecter les performances de levage de la machine.

La capacité de levage varie de ±5 % pour tous les patins de chaîne disponibles.

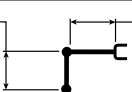
Référez-vous systématiquement au Guide d'utilisation et d'entretien adéquat pour obtenir des informations sur un produit spécifique.

Spécifications des Machines forestières FM568 GF/ FM568 LL

Capacités de levage de la flèche de chargeuse forestière – Contrepoids : 7,6 tm (16 755 lb) – Levage pour charges lourdes : activé

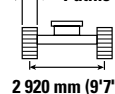
Chargeur de grumes avec talon mobile (avec plein de carburant)

Bras dessous/dessous de 4,73 m (15'6") par-dessous/par-dessous

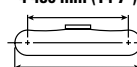


Flèche de chargeuse de grumes de 7,09 m (23'3")

Patins de chaîne à double arête de 700 mm (28")



4 450 mm (14'7")



5 490 mm (18'0")

Diagramme de levage	3 000 mm/10'0"		4 500 mm/15'0"		6 000 mm/20'0"		7 500 mm/25'0"		9 000 mm/30'0"		10 500 mm/35'0"		12 000 mm/40'0"		Diagramme de levage		mm ft/in
	kg lb	kg lb	kg lb	kg lb	kg lb	kg lb	kg lb	kg lb	kg lb	kg lb	kg lb	kg lb	kg lb	kg lb	kg lb	mm ft/in	
																	*20 550 *20 550 3 070
																	*10 750 *10 750 6 790 *24 850 *24 850 21'0"
																	*8 450 *8 450 8 830 *19 050 *19 050 28'2"
																	*7 400 *7 400 10 250 *16 450 *16 450 33'1"
																	*6 750 *6 750 11 290 *14 950 *14 950 36'8"
																	*7 000 *7 000 12 060 *14 100 *14 100 39'4"
																	*6 150 *6 150 12 600 *13 600 *13 600 41'2"
																	*6 050 *6 050 12 950 *13 350 *13 350 42'5"
																	*6 100 *6 100 13 110 *10 450 *10 450 42'11"
																	*6 150 *6 150 13 100 *13 600 *13 600 42'11"
																	*5 250 *5 250 12 910 *11 550 *11 550 42'4"
																	*4 300 *4 300 12 530 *9 450 *9 450 41'0"
																	*4 750 *4 750 11 560 *10 500 *10 500 37'9"
																	*6 050 *6 050 9 530 *13 600 *13 600 30'8"



ISO 10567:2007



* Indique que la charge est limitée par la capacité de levage hydraulique plutôt que par la charge limite d'équilibre. Les charges ci-dessus sont conformes à la norme ISO 10567:2007 relative à la capacité de levage des pelles hydrauliques. Elles ne dépassent pas 87 % de la capacité de levage hydraulique ou 75 % de la charge limite d'équilibre. Le poids de tous les accessoires de levage doit être soustrait des capacités de levage indiquées ci-dessus. Les capacités de levage sont établies pour une machine positionnée sur une surface ferme et uniforme. L'utilisation d'un point d'attache d'un outil de travail pour manipuler/lever des objets peut affecter les performances de levage de la machine.

La capacité de levage varie de ±5 % pour tous les patins de chaîne disponibles.

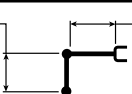
Référez-vous systématiquement au Guide d'utilisation et d'entretien adéquat pour obtenir des informations sur un produit spécifique.

Spécifications des Machines forestières FM568 GF/ FM568 LL

Capacités de levage de la flèche de chargeuse forestière – Contrepoids : 7,6 tm (16 755 lb) – Levage pour charges lourdes : activé

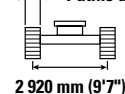
Chargeur de grumes avec talon mobile (avec plein de carburant)

Bras dessous/dessus de 4,73 m (15'6") par-dessous/par-dessus

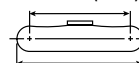


Flèche de chargeuse de grumes de 7,09 m (23'3")

Patins de chaîne à arête simple de 710 mm (28 in)



4 450 mm (14'7")



5 490 mm (18'0")

Diagramme de levage	3 000 mm/10'0"		4 500 mm/15'0"		6 000 mm/20'0"		7 500 mm/25'0"		9 000 mm/30'0"		10 500 mm/35'0"		12 000 mm/40'0"		Diagramme de levage		mm ft/in
	kg lb	kg lb	kg lb	kg lb	kg lb	kg lb	kg lb	kg lb	kg lb	kg lb	kg lb	kg lb	kg lb	kg lb	kg lb	mm ft/in	
																	*20 550 *20 550 3 070
																	*10 750 *24 850 *10 750 *24 850 6 790 21'0"
																	*8 450 *19 050 *8 450 *19 050 8 830 28'2"
																	*7 400 *16 450 *7 400 *16 450 10 250 33'1"
																	*6 750 *14 950 *6 750 *14 950 11 290 36'8"
																	*12 900 *28 150 *12 900 *28 150 *11 600 *19 850 *11 600 *19 850 *10 450 *15 250 *10 450 *15 250 *7 000 5 550 *6 400 *14 100 *6 400 *14 100 12 060 39'4"
																	*11 250 *25 200 *11 250 *25 200 *13 550 *29 400 *13 550 *29 400 *12 200 *26 250 *12 200 *26 250 *11 900 *19 600 *11 900 *19 600 *10 550 *22 950 *10 550 *22 950 *7 050 *15 150 *7 050 *15 150 *8 550 *18 350 *8 550 *18 350 *5 600 *11 950 *5 600 *11 950 *6 150 *13 600 *6 150 *13 600 *5 050 *11 200 *5 050 *11 200 *12 600 *28 000 *12 600 *28 000 *14 350 *31 050 *14 350 *31 050 *11 800 *25 450 *11 800 *25 450 *12 300 *26 700 *12 300 *26 700 *8 900 *19 100 *8 900 *19 100 *10 550 *22 700 *10 550 *22 700 *6 950 *14 900 *6 950 *14 900 *8 500 *18 300 *8 500 *18 300 *5 550 *11 750 *5 550 *11 750 *6 100 *13 350 *6 100 *13 350 *4 700 *10 400 *4 700 *10 400 13 110 42'5"
																	*18 700 *40 450 *18 700 *40 450 *15 900 *34 250 *15 900 *34 250 *15 100 *32 750 *15 100 *32 750 *11 350 *24 450 *11 350 *24 450 *12 650 *27 400 *12 650 *27 400 *8 600 *18 550 *8 600 *18 550 *10 400 *22 350 *10 400 *22 350 *6 800 *14 600 *6 800 *14 600 *8 450 *18 150 *8 450 *18 150 *5 500 *11 750 *5 500 *11 750 *6 100 *13 350 *6 100 *13 350 *4 700 *10 400 *4 700 *10 400 13 110 42'11"
																	*19 700 *42 700 *19 700 *42 700 *14 400 *31 000 *14 400 *31 000 *15 450 *33 400 *15 450 *33 400 *10 500 *22 600 *10 500 *22 600 *12 450 *26 900 *12 450 *26 900 *8 100 *17 450 *8 100 *17 450 *10 050 *21 650 *10 050 *21 650 *6 500 *13 950 *6 500 *13 950 *7 800 *16 400 *7 800 *16 400 *5 350 *11 450 *5 350 *11 450 *5 250 *11 500 *5 250 *11 500 *4 800 *10 600 *4 800 *10 600 12 910 42'4"
																	*6 900 *16 150 *6 900 *16 150 *18 400 *39 800 *18 400 *39 800 *14 000 *30 100 *14 000 *30 100 *14 450 *31 200 *14 450 *31 200 *10 200 *22 000 *10 200 *22 000 *11 550 *24 850 *11 550 *24 850 *7 950 *17 100 *7 950 *17 100 *9 100 *19 350 *9 100 *19 350 *6 400 *13 750 *6 400 *13 750 *6 250 *12 500 *6 250 *12 500 *5 300 *11 450 *5 300 *11 450 *4 300 *9 450 *4 300 *9 450 12 530 41'0"
																	*4 300 *9 800 *4 300 *9 800 *9 100 *21 100 *9 100 *21 100 *15 750 *33 900 *15 750 *33 900 *13 850 *29 750 *13 850 *29 750 *12 500 *26 850 *12 500 *26 850 *10 100 *21 750 *10 100 *21 750 *9 800 *20 900 *9 800 *20 900 *7 850 *16 950 *7 850 *16 950 *7 200 *15 000 *7 200 *15 000 *6 400 *13 750 *6 400 *13 750 *4 750 *10 500 *4 750 *10 500 *4 750 *10 500 *4 750 *10 500 11 560 37'9"
																	*11 700 *25 000 *11 700 *25 000 *9 350 *19 800 *9 350 *19 800 *6 950 *14 400 *6 950 *14 400 *6 950 *14 400 *6 950 *14 400 *6 050 *13 600 *6 050 *13 600 *6 050 *13 600 *6 050 *13 600 9 530 30'8"



ISO 10567:2007



* Indique que la charge est limitée par la capacité de levage hydraulique plutôt que par la charge limite d'équilibre. Les charges ci-dessus sont conformes à la norme ISO 10567:2007 relative à la capacité de levage des pelles hydrauliques. Elles ne dépassent pas 87 % de la capacité de levage hydraulique ou 75 % de la charge limite d'équilibre. Le poids de tous les accessoires de levage doit être soustrait des capacités de levage indiquées ci-dessus. Les capacités de levage sont établies pour une machine positionnée sur une surface ferme et uniforme. L'utilisation d'un point d'attache d'un outil de travail pour manipuler/lever des objets peut affecter les performances de levage de la machine.

La capacité de levage varie de ±5 % pour tous les patins de chaîne disponibles.

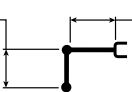
Référez-vous systématiquement au Guide d'utilisation et d'entretien adéquat pour obtenir des informations sur un produit spécifique.

Spécifications des Machines forestières FM568 GF/ FM568 LL

Capacités de levage de la flèche de chargeuse forestière – Contrepoids : 7,6 tm (16 755 lb) – Levage pour charges lourdes : activé

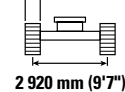
Chargeur de grumes avec talon mobile (avec plein de carburant)

Bras dessous/dessous de 4,73 m (15'6") par-dessous/par-dessous

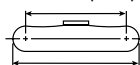


Flèche de chargeuse de grumes de 7,09 m (23'3")

Patins de chaîne à triple arête de 850 mm (33")



4 450 mm (14'7")



5 490 mm (18'0")

Diagramme	3 000 mm/10'0"		4 500 mm/15'0"		6 000 mm/20'0"		7 500 mm/25'0"		9 000 mm/30'0"		10 500 mm/35'0"		12 000 mm/40'0"		Diagramme		mm ft/in		
	kg lb	kg lb	kg lb	kg lb	kg lb	kg lb	kg lb	kg lb	kg lb	kg lb	kg lb	kg lb	kg lb	kg lb	kg lb	kg lb			
																	*20 550 *20 550	3 070	
																	*10 750 *24 850	*10 750 *24 850	6 790 21'0"
																	*8 450 *19 050	*8 450 *19 050	8 830 28'2"
																	*7 400 *16 450	7 250 16 300	10 250 33'1"
																	*6 750 *14 950	6 200 13 800	11 290 36'8"
																	*7 000 *14 100	5 650 12 300	12 060 39'4"
																	*6 100 *13 350	5 550 10 850	12 060 39'4"
																	*6 150 *13 600	5 150 11 400	12 600 41'2"
																	*6 050 *13 350	4 900 10 850	12 950 42'5"
																	*6 100 *13 350	4 800 10 550	13 110 42'11"
																	*6 150 *13 600	4 800 10 550	13 100 42'11"
																	*5 250 *9 450	4 900 9 450	12 910 41'0"
																	*4 300 *9 450	*4 300 *9 450	12 530 37'9"
																	*6 050 *13 600	*6 050 *13 600	9 530 30'8"



ISO 10567:2007



* Indique que la charge est limitée par la capacité de levage hydraulique plutôt que par la charge limite d'équilibre. Les charges ci-dessus sont conformes à la norme ISO 10567:2007 relative à la capacité de levage des pelles hydrauliques. Elles ne dépassent pas 87 % de la capacité de levage hydraulique ou 75 % de la charge limite d'équilibre. Le poids de tous les accessoires de levage doit être soustrait des capacités de levage indiquées ci-dessus. Les capacités de levage sont établies pour une machine positionnée sur une surface ferme et uniforme. L'utilisation d'un point d'attache d'un outil de travail pour manipuler/lever des objets peut affecter les performances de levage de la machine.

La capacité de levage varie de ±5 % pour tous les patins de chaîne disponibles.

Référez-vous systématiquement au Guide d'utilisation et d'entretien adéquat pour obtenir des informations sur un produit spécifique.

Spécifications des Machines forestières FM568 GF/ FM568 LL

Capacités de levage de la flèche de chargeuse forestière – Contrepoids : 7,6 tm (16 755 lb) – Levage pour charges lourdes : activé

Chargeur de grumes avec talon mobile (avec plein de carburant)

4,73 m (15'6")
Dessus/Dessous du bras
par-dessus/par-dessous

Flèche de chargeuse de
grumes de 7,09 m (23'3")

Patins de chaîne à double arête de 700 mm (28")
2 920 mm (9'7")

4450 mm (14'7")
5 490 mm (18'0")

Diagramme	3 000 mm/10'0"		4 500 mm/15'0"		6 000 mm/20'0"		7 500 mm/25'0"		9 000 mm/30'0"		10 500 mm/35'0"		12 000 mm/40'0"		13 500 mm/45'0"		Diagramme		mm ft/in		
	kg lb	kg lb	kg lb	kg lb	kg lb	kg lb	kg lb	kg lb	kg lb	kg lb	kg lb	kg lb	kg lb	kg lb	kg lb	kg lb	kg lb				
			*13 850	*13 850														*12 750 *31 650	*12 750 *31 650	4 850 13'7"	
					*26 650	*26 650													*8 650 *19 800	*8 650 *19 800	7 750 24'4"
																			*7 150 *16 050	*7 150 *16 050	9 580 30'9"
																			*6 350 *14 200	*6 350 *14 200	10 900 35'3"
																			*5 900 *13 050	*5 900 *13 050	11 890 38'8"
																			*8 400 *16 750	*8 400 *16 750	12 620 41'2"
																			*5 600 *12 400	*5 600 *12 400	12 620 41'2"
																			*5 450 *12 000	*5 450 *12 000	13 140 43'0"
																			*5 400 *11 850	*5 400 *11 850	13 470 44'1"
																			*6 400 *14 500	*6 400 *14 500	13 630 44'8"
																			*5 500 *12 050	*5 500 *12 050	13 620 44'7"
																			*4 450 *9 750	*4 450 *9 750	13 440 44'0"
																			*8 200 *18 200	*8 200 *18 200	13 440 44'0"
																			*11 500 *25 500	*11 500 *25 500	13 080 42'10"
																			*4 300 *9 400	*4 300 *9 400	13 080 42'10"
																			*4 250 *9 350	*4 250 *9 350	12 290 40'2"
																			*5 000 *11 200	*5 000 *11 200	10 700 34'8"



ISO 10567:2007



* Indique que la charge est limitée par la capacité de levage hydraulique plutôt que par la charge limite d'équilibre. Les charges ci-dessus sont conformes à la norme ISO 10567:2007 relative à la capacité de levage des pelles hydrauliques. Elles ne dépassent pas 87 % de la capacité de levage hydraulique ou 75 % de la charge limite d'équilibre. Le poids de tous les accessoires de levage doit être soustrait des capacités de levage indiquées ci-dessus. Les capacités de levage sont établies pour une machine positionnée sur une surface ferme et uniforme. L'utilisation d'un point d'attache d'un outil de travail pour manipuler/lever des objets peut affecter les performances de levage de la machine.

La capacité de levage varie de ±5 % pour tous les patins de chaîne disponibles.

Référez-vous systématiquement au Guide d'utilisation et d'entretien adéquat pour obtenir des informations sur un produit spécifique.

Spécifications des Machines forestières FM568 GF/ FM568 LL

Capacités de levage de la flèche de chargeuse forestière – Contrepoids : 7,6 tm (16 755 lb) – Levage pour charges lourdes : activé

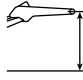

Chargeur de grumes avec talon mobile (avec plein de carburant)

4,73 m (15'6")
Dessus/Dessous du bras
par-dessus/par-dessous

Flèche de chargeuse de
grumes de 7,09 m (23'3")

Patins de chaîne à arête simple de 710 mm (28 in)
2 920 mm (9'7")

4 450 mm (14'7")
5 490 mm (18'0")

	3 000 mm/10'0"		4 500 mm/15'0"		6 000 mm/20'0"		7 500 mm/25'0"		9 000 mm/30'0"		10 500 mm/35'0"		12 000 mm/40'0"		13 500 mm/45'0"				mm ft/in	
	kg lb	kg lb	kg lb	kg lb	kg lb	kg lb	kg lb	kg lb	kg lb	kg lb	kg lb	kg lb	kg lb	kg lb	kg lb	kg lb	kg lb	kg lb		
15 000 mm 50'0"			*13 850	*13 850														*12 750 *31 650	*12 750 *31 650	4 850 13'7"
13 500 mm 45'0"					*26 650	*26 650												*8 650 *19 800	*8 650 *19 800	7 750 24'4"
12 000 mm 40'0"							*11 350 *24 550	*11 350 *24 550	*9 250 *18 450	*9 150 *18 450								*7 150 *16 050	*7 150 *16 050	9 580 30'9"
10 500 mm 35'0"							*11 550 *25 350	*11 550 *25 350	*10 700 *23 000	*9 400 *20 150	*8 150 *15 500	*7 100 *15 000						*6 350 *14 200	*6 350 *14 200	10 900 35'3"
9 000 mm 30'0"								*11 050 *25 400	*9 450 *24 100	*9 950 *20 300	*7 250 *15 450							*5 900 *13 050	*5 650 *12 600	11 890 38'8"
7 500 mm 25'0"							*11 550 *25 500	*11 550 *25 500	*11 150 *24 300	*9 400 *20 150	*10 150 *22 100	*7 200 *16 750	*5 650 *12 050					*5 600 *12 400	*5 100 *11 250	12 620 41'2"
6 000 mm 20'0"							*12 000 *26 550	*12 000 *26 550	*11 450 *24 900	*9 200 *19 800	*10 250 *22 300	*7 100 *15 250	*8 600 *18 500	*5 650 *12 050				*5 450 *12 000	*4 750 *10 450	13 140 43'0"
4 500 mm 15'0"					*10 950 *24 400	*10 950 *24 400	*13 500 *29 700	11 950 25 650	*11 900 *25 800	8 950 19 200	*10 450 *22 600	6 950 14 950	8 550 18 300	5 550 11 900				*5 400 *11 850	*4 500 *9 900	13 470 44'1"
3 000 mm 10'0"					*15 300 *33 600	*15 300 *33 600	*14 550 *31 500	11 400 24 500	*12 300 *26 650	8 600 18 500	10 350 22 300	6 750 14 500	8 400 18 050	5 450 11 650	*6 400	4 450		*5 400 *11 850	*4 400 *9 650	13 630 44'8"
1 500 mm 5'0"					*19 100 *41 350	15 050 32 450	*15 150 *32 850	10 850 23 300	*12 550 *27 100	8 250 17 800	10 150 21 850	6 550 14 050	8 300 17 800	5 300 11 400	*6 400	4 400		*5 500 *12 050	*4 350 *9 600	13 620 44'7"
0 mm 0'0"					*19 500 *42 200	14 250 30 650	*15 250 *33 050	10 350 22 250	*12 400 *26 800	7 950 17 150	9 950 21 400	6 350 13 700	8 200 *17 450	5 250 11 200				*5 250 *11 500	*4 450 *9 750	13 440 44'0"
-1 500 mm -5'0"			*8 550 *20 000	*8 550 *20 000	*18 650 *40 300	13 700 29 500	*14 600 *31 550	10 000 21 500	*11 750 *25 250	7 750 16 700	*9 400 *20 150	6 250 13 400	*7 100 *14 850	5 150 11 100				*4 300 *9 400	*4 300 *9 400	13 080 42'10"
-3 000 mm -10'0"	kg lb	*4 700 *10 650	*4 700 *10 650	*9 800 *22 550	*9 800 *22 550	*16 450 *35 550	13 450 28 900	*13 000 *28 000	9 800 21 100	*10 350 *22 100	7 650 16 400	*7 950 *16 700	6 200 13 300	*5 100 *9 750				*4 250 *9 350	*4 250 *9 350	12 290 40'2"
-4 500 mm -15'0"	kg lb			*12 000 *27 550	*12 000 *27 550	*13 000 *27 800	*13 000 *27 800	*10 350 *22 050	9 750 21 050	*7 950 *16 700	7 600 16 400	*5 400						*5 000 *11 200	*5 000 *11 200	10 700 34'8"



ISO 10567:2007



* Indique que la charge est limitée par la capacité de levage hydraulique plutôt que par la charge limite d'équilibre. Les charges ci-dessus sont conformes à la norme ISO 10567:2007 relative à la capacité de levage des pelles hydrauliques. Elles ne dépassent pas 87 % de la capacité de levage hydraulique ou 75 % de la charge limite d'équilibre. Le poids de tous les accessoires de levage doit être soustrait des capacités de levage indiquées ci-dessus. Les capacités de levage sont établies pour une machine positionnée sur une surface ferme et uniforme. L'utilisation d'un point d'attache d'un outil de travail pour manipuler/lever des objets peut affecter les performances de levage de la machine.

La capacité de levage varie de ±5 % pour tous les patins de chaîne disponibles.

Référez-vous systématiquement au Guide d'utilisation et d'entretien adéquat pour obtenir des informations sur un produit spécifique.

Spécifications des Machines forestières FM568 GF/ FM568 LL

Capacités de levage de la flèche de chargeuse forestière – Contrepoids : 7,6 tm (16 755 lb) – Levage pour charges lourdes : activé

Chargeur de grumes avec talon mobile (avec plein de carburant)

4,73 m (15'6")
Dessus/Dessous du bras
par-dessus/par-dessous

Flèche de chargeuse de
grumes de 7,09 m (23'3")

Patins de chaîne à triple arête de 850 mm (33")
2 920 mm (9'7")

4 450 mm (14'7")
5 490 mm (18'0")

Diagramme	3 000 mm/10'0"		4 500 mm/15'0"		6 000 mm/20'0"		7 500 mm/25'0"		9 000 mm/30'0"		10 500 mm/35'0"		12 000 mm/40'0"		13 500 mm/45'0"		Diagramme		mm ft/in	
	kg lb	kg lb	kg lb	kg lb	kg lb	kg lb	kg lb	kg lb	kg lb	kg lb	kg lb	kg lb	kg lb	kg lb	kg lb	kg lb	kg lb	kg lb		
			*13 850	*13 850														*12 750 *31 650	*12 750 *31 650	4 850 13'7"
					*26 650	*26 650												*8 650 *19 800	*8 650 *19 800	7 750 24'4"
							*11 350 *24 550	*11 350 *24 550	*9 250 *18 450	*9 250 *18 450								*7 150 *16 050	*7 150 *16 050	9 580 30'9"
							*11 550 *25 350	*11 550 *25 350	*10 700 *23 000	9 550 20 400	*8 150 *15 500	7 200 15 250						*6 350 *14 200	*6 350 *14 200	10 900 35'3"
							*11 050 *25 400	*11 050 *25 400	*11 050 *24 100	9 600 20 600	*9 950 *21 050	7 350 15 700						*5 900 *13 050	5 750 12 800	11 890 38'8"
							*11 550 *25 500	*11 550 *25 500	*11 150 *24 300	9 550 20 450	*10 150 *15 700	7 350 15 700	*8 400 *16 750	5 750 12 250				*5 600 *12 400	5 200 11 450	12 620 41'2"
							*12 000 *26 550	*12 000 *26 550	*11 450 *24 900	9 350 20 050	*10 250 *22 300	7 250 15 500	8 750 18 750	5 750 12 250				*5 450 *12 000	4 800 10 600	13 140 43'0"
					*10 950 *24 400	*10 950 *24 400	*13 500 *29 700	12 100 26 050	*11 900 *25 800	9 050 19 500	*10 450 *22 600	7 050 15 150	8 650 18 600	5 650 12 100				*5 400 *11 850	4 600 10 100	13 470 44'1"
					*15 300 *33 600	*15 300 *33 600	*14 550 *31 500	11 550 24 900	*12 300 *26 650	8 750 18 800	10 500 22 600	6 850 14 750	8 550 18 350	5 550 11 850	*6 400	4 550		*5 400 *11 850	4 450 9 850	13 630 44'8"
					*19 100 *41 350	15 300 32 900	*15 150 *32 850	11 000 23 700	*12 550 *27 100	8 400 18 050	10 300 22 150	6 650 14 300	8 400 18 100	5 400 11 650	*6 400	4 500		*5 500 *12 050	4 450 9 800	13 620 44'7"
					*19 500 *42 200	14 450 31 150	*15 250 *33 050	10 500 22 650	*12 400 *26 800	8 100 17 450	10 100 21 750	6 500 13 950	*8 200 *17 450	5 300 11 450				*5 250 *11 500	4 550 9 950	13 440 44'0"
					*8 550 *20 000	*8 550 *20 000	*18 650 *40 300	13 900 29 950	*14 600 *31 550	10 150 21 900	*11 750 *25 250	7 900 16 950	*9 400 *20 150	6 350 13 650	*7 100 *14 850	5 250 11 300		*4 300 *9 400	*4 300 *9 400	13 080 42'10"
		*4 700 *10 650	*4 700 *10 650	*9 800 *22 550	*9 800 *22 550	*16 450 *35 550	13 650 29 400	*13 000 *28 000	10 000 21 500	*10 350 *22 100	7 750 16 700	*7 950 *16 700	6 300 13 550	*5 100 *9 750	*5 100 *9 750			*4 250 *9 350	*4 250 *9 350	12 290 40'2"
				*12 000 *27 550	*12 000 *27 550	*13 000 *27 800	*13 000 *27 800	*10 350 *22 050	9 950 21 400	*7 950 *16 700	7 750 *16 700	*5 400						*5 000 *11 200	*5 000 *11 200	10 700 34'8"



ISO 10567:2007



* Indique que la charge est limitée par la capacité de levage hydraulique plutôt que par la charge limite d'équilibre. Les charges ci-dessus sont conformes à la norme ISO 10567:2007 relative à la capacité de levage des pelles hydrauliques. Elles ne dépassent pas 87 % de la capacité de levage hydraulique ou 75 % de la charge limite d'équilibre. Le poids de tous les accessoires de levage doit être soustrait des capacités de levage indiquées ci-dessus. Les capacités de levage sont établies pour une machine positionnée sur une surface ferme et uniforme. L'utilisation d'un point d'attache d'un outil de travail pour manipuler/lever des objets peut affecter les performances de levage de la machine.

La capacité de levage varie de ±5 % pour tous les patins de chaîne disponibles.

Référez-vous systématiquement au Guide d'utilisation et d'entretien adéquat pour obtenir des informations sur un produit spécifique.

Spécifications des Machines forestières FM568 GF/ FM568 LL

Capacités de levage de la flèche de chargeuse forestière – Contrepoids : 7,6 tm (16 755 lb) – Levage pour charges lourdes : activé

Chargeur de grumes sans talon mobile (avec plein de carburant)

Bras avec grappin motorisé de 4,73 m (15'6") ou bras dessus/dessous avec grappin motorisé
PC or OU

Flèche de chargeuse de grumes de 7,09 m (23'3")

Patins de chaîne à double arête de 700 mm (28 in)
2 920 mm (9'7")

4 450 mm (14'7")
5 490 mm (18'0")

Diagramme	3 000 mm/10'0"		4 500 mm/15'0"		6 000 mm/20'0"		7 500 mm/25'0"		9 000 mm/30'0"		10 500 mm/35'0"		Diagramme		mm ft/in	
	kg lb	kg lb	kg lb	kg lb	kg lb	kg lb	kg lb	kg lb	kg lb	kg lb	kg lb	kg lb	kg lb	kg lb		
13 500 mm 45'0"		*52 600	*52 600											*20 200 *51 900	*20 200 *51 900	3 880 10'4"
12 000 mm 40'0"					*16 150 *34 200	*16 150 *34 200								*12 700 *29 000	*12 700 *29 000	6 860 21'6"
10 500 mm 35'0"					*16 350 *35 850	*16 350 *35 850	*14 500 *31 900	12 250 26 150						*10 450 *23 350	9 600 21 750	8 620 27'8"
9 000 mm 30'0"					*16 150 *35 200	*16 150 *35 200	*14 200 *31 050	12 350 26 500	*12 750 *27 850	9 200 19 650				*9 300 *20 650	7 800 17 500	9 840 31'11"
7 500 mm 25'0"					*16 500 *36 050	*16 500 *36 050	*14 400 *31 300	12 250 26 350	*12 700 *27 600	9 200 19 750	10 750	7 100		*8 650 *19 150	6 850 15 200	10 710 34'11"
6 000 mm 20'0"			*13 100 *29 500	*13 100 *29 500	*17 550 *38 100	16 900 36 400	*14 850 *32 250	12 000 25 850	*12 850 *27 900	9 100 19 550	10 750 23 050	7 150 15 300		*8 300 *18 300	6 250 13 850	11 320 37'0"
4 500 mm 15'0"					*18 900 *40 850	16 250 35 050	*15 450 *33 500	11 650 25 100	*13 050 *28 300	8 900 19 150	10 650 22 900	7 050 15 150		*8 150 *17 900	5 950 13 050	11 700 38'4"
3 000 mm 10'0"					*19 950 *43 250	15 500 33 450	*15 900 *34 450	11 250 24 250	*13 150 *28 400	8 650 18 650	10 550 22 650	6 950 14 900		*8 100 *17 850	5 750 12 700	11 890 38'11"
1 500 mm 5'0"					*20 200 *43 750	14 850 32 050	*15 900 *34 350	10 900 23 450	*12 850 *27 800	8 450 18 250	*10 400 *22 300	6 800 14 700		*7 200 *15 850	5 750 12 650	11 870 38'11"
0 mm 0'0"					*19 150 *41 450	14 450 31 150	*15 100 *32,650	10 650 22 900	*12 050 *26 000	8 300 17 900	*9 400 *19 950	6 750 14 550		*6 000 *13 250	5 900 13 000	11 670 38'3"
-1 500 mm -5'0"			*7 650 *17 900	*7 650 *17 900	*16 700 *36 100	14 300 30 750	*13 350 *28 750	10 500 22 600	*10 500 *22 400	8 250 17 750	*7 500 *15 400	6 750 14 550		*5 350 *11 850	*5 350 *11 850	11 140 36'5"
-3 000 mm -10'0"			*11 250 *25 950	*11 250 *25 950	*12 900 *27 750	*12 900 *27 750	*10 450 *22 300	*10 450 *22 300	*7 800 *16 250	*7 800 *16 250				*6 300 *13 950	*6 300 *13 950	9 710 31'7"



ISO 10567:2007



* Indique que la charge est limitée par la capacité de levage hydraulique plutôt que par la charge limite d'équilibre. Les charges ci-dessus sont conformes à la norme ISO 10567:2007 relative à la capacité de levage des pelles hydrauliques. Elles ne dépassent pas 87 % de la capacité de levage hydraulique ou 75 % de la charge limite d'équilibre. Le poids de tous les accessoires de levage doit être soustrait des capacités de levage indiquées ci-dessus. Les capacités de levage sont établies pour une machine positionnée sur une surface ferme et uniforme. L'utilisation d'un point d'attache d'un outil de travail pour manipuler/lever des objets peut affecter les performances de levage de la machine.

La capacité de levage varie de ±5 % pour tous les patins de chaîne disponibles.

Référez-vous systématiquement au Guide d'utilisation et d'entretien adéquat pour obtenir des informations sur un produit spécifique.

Spécifications des Machines forestières FM568 GF/ FM568 LL

Capacités de levage de la flèche de chargeuse forestière – Contrepoids : 7,6 tm (16 755 lb) – Levage pour charges lourdes : activé

Chargeur de grumes sans talon mobile (avec plein de carburant)

Bras avec grappin motorisé de 4,73 m (15'6") ou bras dessus/dessous avec grappin motorisé
PC or OU

Flèche de chargeuse de grumes de 7,09 m (23'3")

Patins de chaîne à arête simple de 710 mm (28 in)
2 920 mm (9'7")

4 450 mm (14'7")
5 490 mm (18'0")

Diagramme	3 000 mm/10'0"		4 500 mm/15'0"		6 000 mm/20'0"		7 500 mm/25'0"		9 000 mm/30'0"		10 500 mm/35'0"		Diagramme		mm ft/in
	kg lb	kg lb	kg lb	kg lb	kg lb	kg lb	kg lb	kg lb	kg lb	kg lb	kg lb	kg lb	kg lb	kg lb	
13 500 mm 45'0"															
12 000 mm 40'0"															
10 500 mm 35'0"															
9 000 mm 30'0"															
7 500 mm 25'0"															
6 000 mm 20'0"															
4 500 mm 15'0"															
3 000 mm 10'0"															
1 500 mm 5'0"															
0 mm 0'0"															
-1 500 mm -5'0"															
-3 000 mm -10'0"															



ISO 10567:2007



* Indique que la charge est limitée par la capacité de levage hydraulique plutôt que par la charge limite d'équilibre. Les charges ci-dessus sont conformes à la norme ISO 10567:2007 relative à la capacité de levage des pelles hydrauliques. Elles ne dépassent pas 87 % de la capacité de levage hydraulique ou 75 % de la charge limite d'équilibre. Le poids de tous les accessoires de levage doit être soustrait des capacités de levage indiquées ci-dessus. Les capacités de levage sont établies pour une machine positionnée sur une surface ferme et uniforme. L'utilisation d'un point d'attache d'un outil de travail pour manipuler/lever des objets peut affecter les performances de levage de la machine.

La capacité de levage varie de ±5 % pour tous les patins de chaîne disponibles.

Référez-vous systématiquement au Guide d'utilisation et d'entretien adéquat pour obtenir des informations sur un produit spécifique.

Spécifications des Machines forestières FM568 GF/ FM568 LL

Capacités de levage de la flèche de chargeuse forestière – Contrepoids : 7,6 tm (16 755 lb) - sans godet, levage pour charges lourdes : activé

Chargeur de grumes sans talon mobile (avec plein de carburant)

Bras avec grappin motorisé de 4,73 m (15'6") ou bras dessus/dessous avec grappin motorisé
PC or OU

Flèche de chargeuse de grumes de 7,09 m (23'3")

Patins de chaîne à simple arête de 850 mm (33")
2 920 mm (9'7")

4 450 mm (14'7")
5 490 mm (18'0")

Diagramme	3 000 mm/10'0"		4 500 mm/15'0"		6 000 mm/20'0"		7 500 mm/25'0"		9 000 mm/30'0"		10 500 mm/35'0"		Diagramme		mm ft/in	
	kg lb	kg lb	kg lb	kg lb	kg lb	kg lb	kg lb	kg lb	kg lb	kg lb	kg lb	kg lb	kg lb	kg lb		
	13 500 mm 45'0"		*52 600	*52 600										*20 200 *51 900	*20 200 *51 900	3 880 10'4"
	12 000 mm 40'0"				*16 150 *34 200	*16 150 *34 200								*12 700 *29 000	*12 700 *29 000	6 860 21'6"
	10 500 mm 35'0"				*16 350 *35 850	*16 350 *35 850	*14 500 *31 900	12 350 26 400						*10 450 *23 350	9 650 21 950	8 620 27'8"
	9 000 mm 30'0"				*16 150 *35 200	*16 150 *35 200	*14 200 *31 050	12 450 26 750	*12 750 *27 850	9 300 19 850				*9 300 *20 650	7 900 17 650	9 840 31'11"
	7 500 mm 25'0"				*16 500 *36 050	*16 500 *36 050	*14 400 *31 300	12 350 26 550	*12 700 *27 600	9 300 19 950	10 800	7 200		*8 650 *19 150	6 900 15 350	10 710 34'11"
	6 000 mm 20'0"			*13 100 *29 500	*13 100 *29 500	*17 550 *38 100	17 050 36 750	*14 850 *32 250	12 100 26 050	*12 850 *27 900	9 150 19 700	10 850 23 250	7 200 15 450	*8 300 *18 300	6 350 14 000	11 320 37'0"
	4 500 mm 15'0"				*18 900 *40 850	16 400 35 350	*15 450 *33 500	11 750 25 350	*13 050 *28 300	9 000 19 300	10 750 23 100	7 100 15 300		*8 150 *17 900	6 000 13 200	11 700 38'4"
	3 000 mm 10'0"				*19 950 *43 250	15 650 33 750	*15 900 *34 450	11 350 24 500	*13 150 *28 400	8 750 18 850	10 600 22 850	7 000 15 050		*8 100 *17 850	5 850 12 850	11 890 38'11"
	1 500 mm 5'0"				*20 200 *43 750	15 000 32 350	*15 900 *34 350	11 000 23 700	*12 850 *27 800	8 550 18 400	*10 400 *22 300	6 900 14 850		*7 200 *15 850	5 800 12 800	11 870 38'11"
	0 mm 0'0"				*19 150 *41 450	14 600 31 450	*15 100 *32 650	10 750 23 150	*12 050 *26 000	8 400 18 100	*9 400 *19 950	6 800 14 700		*6 000 *13 250	5 950 13 150	11 670 38'3"
	-1 500 mm -5'0"			*7 650 *17 900	*7 650 *17 900	*16 700 *36 100	14 400 31 050	*13 350 *28 750	10 600 22 850	*10 500 *22 400	8 300 17 950	*7 500 *15 400	6 800 14 700	*5 350 *11 850	*5 350 *11 850	11 140 36'5"
	-3 000 mm -10'0"			*11 250 *25 950	*11 250 *25 950	*12 900 *27 750	*12 900 *27 750	*10 450 *22 300	*10 450 *22 300	*7 800 *16 250	*7 800 *16 250			*6 300 *13 950	*6 300 *13 950	9 710 31'7"



ISO 10567:2007



* Indique que la charge est limitée par la capacité de levage hydraulique plutôt que par la charge limite d'équilibre. Les charges ci-dessus sont conformes à la norme ISO 10567:2007 relative à la capacité de levage des pelles hydrauliques. Elles ne dépassent pas 87 % de la capacité de levage hydraulique ou 75 % de la charge limite d'équilibre. Le poids de tous les accessoires de levage doit être soustrait des capacités de levage indiquées ci-dessus. Les capacités de levage sont établies pour une machine positionnée sur une surface ferme et uniforme. L'utilisation d'un point d'attache d'un outil de travail pour manipuler/lever des objets peut affecter les performances de levage de la machine.

La capacité de levage varie de ±5 % pour tous les patins de chaîne disponibles.

Référez-vous systématiquement au Guide d'utilisation et d'entretien adéquat pour obtenir des informations sur un produit spécifique.

Spécifications des Machines forestières FM568 GF/ FM568 LL

Guide de correspondance

● Traction et maniabilité

○ Acceptable

FM568 LL	Grappins		
	GLL52	GLL55	GLL60
	○	○	●

Compatibilité et spécifications des godets – Amérique du Nord

	Timonerie	Train de roulement							Large et surélevé		
		Largeur		Capacité		Poids		Remplissage	7,8 mt		
		mm	in	m ³	yd ³	kg	lb	%	Normale	extra-robuste	
										Extra-robuste	HD R3,2
										R3,9	(10'6")
										(12'10")	(10'6")
À claveter (sans attache rapide)											
Capacité en usage normal	DB	750	30	0,94	1,23	960	2 115	100	●	●	
	DB	900	36	1,19	1,56	1 050	2 315	100	●	●	
	DB	1 050	42	1,46	1,91	1 160	2 556	100	●	●	
	DB	1 200	48	1,73	2,26	1 246	2 746	100	●	●	
	DB	1 350	54	2,00	2,62	1 358	2 995	100	●	●	
	DB	1 500	60	2,27	2,97	1 470	3 240	100	●	●	
	DB	1 650	66	2,55	3,33	1 556	3 430	100	●	●	
Usage général – Pointe large	DB	800	32	1,18	1,54	1 040	2 292	100	●	●	
	DB	950	38	1,49	1,95	1 135	2 503	100	●	●	
	DB	1 100	44	1,46	1,91	1 158	2 552	100	●	●	
	DB	1 250	50	1,73	2,26	1 243	2 739	100	●	●	
	DB	1 400	56	2,00	2,62	1 355	2 988	100	●	●	
Usage intensif	DB	750	30	0,73	0,95	1 033	2 278	100	●	●	
	DB	900	36	0,95	1,24	1 181	2 603	100	●	●	
	DB	1 050	42	1,17	1,54	1 271	2 802	100	●	●	
	DB	1 200	48	1,40	1,84	1 403	3 093	100	●	●	
	DB	1 350	54	1,64	2,14	1 499	3 304	100	●	●	
	DB	1 500	60	1,88	2,46	1 630	3 593	100	●	●	
	DB	1 650	66	2,12	2,77	1 762	3 884	100	●	●	
Surpuissant extra-robuste	DB	900	36	0,95	1,24	1 175	2 590	100	●	●	
	DB	1 200	48	1,40	1,83	1 408	3 104	100	●	●	
	DB	1 350	54	1,63	2,13	1 505	3 318	100	●	●	
	DB	1 500	60	1,86	2,43	1 642	3 620	100	●	●	
Usage très intensif	DB	750	30	0,73	0,95	1 088	2 399	90	●	●	
	DB	900	36	0,95	1,24	1 241	2 735	90	●	●	
	DB	1 050	42	1,17	1,54	1 338	2 949	90	●	●	
	DB	1 200	48	1,40	1,83	1 478	3 258	90	●	●	
	DB	1 350	54	1,64	2,14	1 581	3 485	90	●	●	
Usage extrême	DB	1 200	48	1,40	1,83	1 621	3 573	90	●	●	
Charge maximale, à claveter (charge utile + godet)								kg	7 640	8 670	
								lb	16 843	19 114	

Les charges ci-dessus sont conformes à la norme EN474-5:2022/AC:2022 relative aux pelles hydrauliques, elles ne dépassent pas 87 % de la capacité de levage hydraulique ou 75 % de la charge limite d'équilibre, avec la timonerie avant complètement sortie au niveau du sol et le godet redressé.

La contenance est conforme à la norme ISO 7451:2007.

Poids du godet avec pointes normales.

Masse volumique maximale du matériau :

● 2 100 kg/m³ (3 500 lb/yd³)

Caterpillar recommande d'utiliser des outils de travail appropriés pour que nos clients puissent tirer le meilleur de nos produits. L'utilisation d'outils de travail, y compris les godets, non conformes aux recommandations ou aux spécifications de Caterpillar en matière de poids, de dimensions, de débit, de pression, etc., peut entraîner des performances non optimales, y compris mais sans y être limité, des baisses de production, de stabilité, de fiabilité et de longévité des composants. Toute utilisation incorrecte d'un outil de travail entraînant une oscillation, un effet de levier, la torsion ou le blocage des charges lourdes est susceptible de réduire la durée de vie de la flèche et du bras.

(suite à la page suivante)

Spécifications des Machines forestières FM568 GF/ FM568 LL

Compatibilité et spécifications des godets – Amérique du Nord (suite)

	Timonerie	Train de roulement							Large et surélevé	
		Largeur		Capacité		Poids		Contrepoids	7,8 mt	
		mm	in	m ³	yd ³	kg	lb	Remplissage	Normale extra-robuste	
							%	Extra-robuste R3,9 (12'10")	HD R3,2 (10'6")	
Avec attache à accouplement par axes Cat										
Capacité en usage normal	DB	750	30	0,94	1,23	960	2 115	100	●	●
	DB	900	36	1,19	1,56	1 050	2 315	100	●	●
	DB	1 050	42	1,46	1,91	1 160	2 556	100	●	●
	DB	1 200	48	1,73	2,26	1 246	2 746	100	●	●
	DB	1 350	54	2,00	2,62	1 358	2 995	100	●	●
	DB	1 500	60	2,27	2,97	1 470	3 240	100	●	●
	DB	1 650	66	2,55	3,33	1 556	3 430	100	●	●
Usage général – Pointe large	DB	800	32	1,18	1,54	1 040	2 292	100	●	●
	DB	950	38	1,49	1,95	1 135	2 503	100	●	●
	DB	1 100	44	1,46	1,91	1 158	2 552	100	●	●
	DB	1 250	50	1,73	2,26	1 243	2 739	100	●	●
	DB	1 400	56	2,00	2,62	1 355	2 988	100	●	●
	DB	1 550	62	2,27	2,97	1 468	3 236	100	●	●
Usage intensif	DB	750	30	0,73	0,95	1 033	2 278	100	●	●
	DB	900	36	0,95	1,24	1 181	2 603	100	●	●
	DB	1 050	42	1,17	1,54	1 271	2 802	100	●	●
	DB	1 200	48	1,40	1,84	1 403	3 093	100	●	●
	DB	1 350	54	1,64	2,14	1 499	3 304	100	●	●
	DB	1 500	60	1,88	2,46	1 630	3 593	100	●	●
	DB	1 650	66	2,12	2,77	1 762	3 884	100	●	●
	DB	1 800	72	2,36	3,08	1 859	4 098	100	●	●
Surpuissant extra-robuste	DB	900	36	0,95	1,24	1 175	2 590	100	●	●
	DB	1 200	48	1,40	1,83	1 408	3 104	100	●	●
	DB	1 350	54	1,63	2,13	1 505	3 318	100	●	●
	DB	1 500	60	1,86	2,43	1 642	3 620	100	●	●
Performances de l'attache à accouplement par axes extra-robuste	DB	900	36	0,87	1,14	1 209	2 665	100	●	●
	DB	1 050	42	1,08	1,41	1 312	2 892	100	●	●
	DB	1 200	48	1,29	1,69	1 442	3 179	100	●	●
	DB	1 350	54	1,50	1,96	1 544	3 404	100	●	●
	DB	1 500	60	1,72	2,25	1 681	3 706	100	●	●
	DB	1 650	66	1,93	2,52	1 819	4 010	100	●	●
Usage très intensif	DB	750	30	0,73	0,95	1 088	2 399	90	●	●
	DB	900	36	0,95	1,24	1 241	2 735	90	●	●
	DB	1 050	42	1,17	1,54	1 338	2 949	90	●	●
	DB	1 200	48	1,40	1,83	1 478	3 258	90	●	●
	DB	1 350	54	1,64	2,14	1 581	3 485	90	●	●
Performances de l'accouplement par axes à usage très intensif	DB	750	30	0,68	0,88	1 095	2 414	90	●	●
	DB	900	36	0,87	1,14	1 272	2 804	90	●	●
	DB	1 200	48	1,29	1,69	1 520	3 351	90	●	●
	DB	1 350	54	1,50	1,96	1 628	3 589	90	●	●
Usage extrême	DB	1 200	48	1,40	1,83	1 621	3 573	90	●	●
Charge maximale, à claveter (charge utile + godet)								kg	6 942	7 976
								lb	15 304	17 583

Les charges ci-dessus sont conformes à la norme EN474-5:2022/AC:2022 relative aux pelles hydrauliques, elles ne dépassent pas 87 % de la capacité de levage hydraulique ou 75 % de la charge limite d'équilibre, avec la timonerie avant complètement sortie au niveau du sol et le godet redressé.

La contenance est conforme à la norme ISO 7451:2007.

Poids du godet avec pointes normales.

Masse volumique maximale du matériau :

● 2 100 kg/m³ (3 500 lb/yd³)

Caterpillar recommande d'utiliser des outils de travail appropriés pour que nos clients puissent tirer le meilleur de nos produits. L'utilisation d'outils de travail, y compris les godets, non conformes aux recommandations ou aux spécifications de Caterpillar en matière de poids, de dimensions, de débit, de pression, etc., peut entraîner des performances non optimales, y compris mais sans y être limité, des baisses de production, de stabilité, de fiabilité et de longévité des composants. Toute utilisation incorrecte d'un outil de travail entraînant une oscillation, un effet de levier, la torsion ou le blocage des charges lourdes est susceptible de réduire la durée de vie de la flèche et du bras.

Spécifications des Machines forestières FM568 GF/ FM568 LL

Caractéristiques et compatibilité des godets – Australie, Nouvelle-Zélande

Train de roulement									Large et surélevé	
Contrepoids									7,8 mt	
	Timonerie	Largeur		Capacité		Poids		Remplissage	Normale extra-robuste	
		mm	in	m ³	yd ³	kg	lb		%	Extra-robuste R3,9 (12'10")
À claveter (sans attache rapide)										
Usage intensif	DB	750	30	0,73	0,95	1 007	2 220	100	●	●
	DB	1 050	42	1,17	1,54	1 245	2 744	100	●	●
	DB	1 200	48	1,40	1,83	1 377	3 035	100	●	●
	DB	1 350	54	1,64	2,14	1 473	3 247	100	●	●
	DB	1 500	60	1,88	2,46	1 605	3 538	100	●	●
	DB	1 650	66	2,12	2,77	1 737	3 829	100	●	●
	DB	1 850	72	2,36	3,09	1 834	4 043	100	●	●
Usage très intensif	DB	1 200	48	1,40	1,83	1 452	3 201	90	●	●
Curage de fossés	DB	1 800	72	1,96	2,56	1 034	2 280	100	●	●
Nettoyer	DB	1 800	72	2,48	3,24	1 331	2 934	100	●	●
	DB	2 000	78	2,74	3,58	1 417	3 124	100	●	●
Charge maximale, à claveter (charge utile + godet)								kg	7 640	8 670
								lb	16 843	19 114

Train de roulement									Large et surélevé	
Contrepoids									7,8 mt	
	Timonerie	Largeur		Capacité		Poids		Remplissage	Normale extra-robuste	
		mm	in	m ³	yd ³	kg	lb		%	Extra-robuste R3,9 (12'10")
Avec attache à accouplement par axes Cat										
Usage intensif	DB	750	30	0,73	0,95	1 007	2 220	100	●	●
	DB	1 050	42	1,17	1,54	1 245	2 744	100	●	●
	DB	1 200	48	1,40	1,83	1 377	3 035	100	●	●
	DB	1 350	54	1,64	2,14	1 473	3 247	100	●	●
	DB	1 500	60	1,88	2,46	1 605	3 538	100	●	●
	DB	1 650	66	2,12	2,77	1 737	3 829	100	●	●
	DB	1 850	72	2,36	3,09	1 834	4 043	100	●	●
Usage très intensif	DB	1 200	48	1,40	1,83	1 452	3 201	90	●	●
Curage de fossés	DB	1 800	72	1,96	2,56	1 034	2 280	100	●	●
Nettoyer	DB	1 800	72	2,48	3,24	1 331	2 934	100	●	●
	DB	2 000	78	2,74	3,58	1 417	3 124	100	●	●
Charge maximale, à claveter (charge utile + godet)								kg	6 942	7 976
								lb	15 304	17 583

Les charges ci-dessus sont conformes à la norme EN474-5:2022/AC:2022 relative aux pelles hydrauliques, elles ne dépassent pas 87 % de la capacité de levage hydraulique ou 75 % de la charge limite d'équilibre, avec la timonerie avant complètement sortie au niveau du sol et le godet redressé.

La contenance est conforme à la norme ISO 7451:2007.

Poids du godet avec pointes normales.

Masse volumique maximale du matériau :

● 2 100 kg/m³ (3 500 lb/yd³)

Caterpillar recommande d'utiliser des outils de travail appropriés pour que nos clients puissent tirer le meilleur de nos produits. L'utilisation d'outils de travail, y compris les godets, non conformes aux recommandations ou aux spécifications de Caterpillar en matière de poids, de dimensions, de débit, de pression, etc., peut entraîner des performances non optimales, y compris mais sans y être limité, des baisses de production, de stabilité, de fiabilité et de longévité des composants. Toute utilisation incorrecte d'un outil de travail entraînant une oscillation, un effet de levier, la torsion ou le blocage des charges lourdes est susceptible de réduire la durée de vie de la flèche et du bras.

Spécifications des Machines forestières FM568 GF/ FM568 LL

Guide des accessoires – Amérique du Nord

Tous les accessoires ne sont pas disponibles dans toutes les régions. Contactez votre concessionnaire Cat pour connaître les configurations disponibles dans votre région.

Compatible

Non compatible

ACCESSOIRES À CLAVETER

Train de roulement		Haut et large	
Contrepoids		7,6 mt (16 755 lb)	
Type de flèche		Portée	
Longueur du bras		3,20 m (10'6")	3,90 m (12'10")
Marteaux hydrauliques	GC S H160	✓	✓
	H160 S	✓	✓
	GC S H180	✓	✓
	H180 S	✓	✓
Débroussailleuses-déchiqueteuses	HM5515	✓	✓
	HM6015	✓	✓

ACCESSOIRES À ATTACHE À ACCOUPLEMENT PAR AXES CAT

Train de roulement		Haut et large	
Contrepoids		7,6 mt (16 755 lb)	
Type de flèche		Portée	
Longueur du bras		3,20 m (10'6")	3,90 m (12'10")
Marteaux hydrauliques	GC S H160	✓	✓
	H160 S	✓	✓
	GC S H180	✓	
Débroussailleuses-déchiqueteuses	HM5515	✓	✓
	HM6015	✓	✓

ACCESSOIRES À ATTACHE SPÉCIFIQUE S80

Train de roulement		Haut et large	
Contrepoids		7,6 mt (16 755 lb)	
Type de flèche		Portée	
Longueur du bras		3,20 m (10'6")	3,90 m (12'10")
Marteaux hydrauliques	GC S H160	✓	✓
	H160 S	✓	✓
	H180 S	✓	

ACCESSOIRES À ATTACHE SPÉCIFIQUE HCS80

Train de roulement		Haut et large	
Contrepoids		7,6 mt (16 755 lb)	
Type de flèche		Portée	
Longueur du bras		3,20 m (10'6")	3,90 m (12'10")
Marteaux hydrauliques	H160 S	✓	✓
	H180 S	✓	

Caractéristiques des machines forestières

FM568 GF/FM568 LL

Guide des accessoires – Chili

Tous les accessoires ne sont pas disponibles dans toutes les régions. Contactez votre concessionnaire Cat pour connaître les configurations disponibles dans votre région.

Compatible

Non compatible

ACCESSOIRES À CLAVETER

Train de roulement		Haut et large	
Contrepoids		7,6 mt (16 755 lb)	
Type de flèche		Portée	
Longueur du bras		3,20 m (10'6")	3,90 m (12'10")
Marteaux hydrauliques	H160GC	✓	✓
	GC S H160	✓	✓
	H160 S	✓	✓
	H180 GC	✓	✓
	GC S H180	✓	✓
	H180 S	✓	✓
Débroussailleuses-déchiqueteuses	HM5515	✓	✓
	HM6015	✓	✓

ACCESSOIRES À ATTACHE À ACCOUPLEMENT PAR AXES CAT

Train de roulement		Haut et large	
Contrepoids		7,6 mt (16 755 lb)	
Type de flèche		Portée	
Longueur du bras		3,20 m (10'6")	3,90 m (12'10")
Marteaux hydrauliques	H160GC	✓	✓
	GC S H160	✓	
	H160 S	✓	✓
	H180 GC	✓	
	GC S H180	✓	
Débroussailleuses-déchiqueteuses	HM5515	✓	✓
	HM6015	✓	✓

ACCESSOIRES À ATTACHE SPÉCIFIQUE S80

Train de roulement		Haut et large	
Contrepoids		7,6 mt (16 755 lb)	
Type de flèche		Portée	
Longueur du bras		3,20 m (10'6")	3,90 m (12'10")
Marteaux hydrauliques	H160GC	✓	✓
	GC S H160	✓	✓
	H160 S	✓	✓
	H180 S	✓	

ACCESSOIRES À ATTACHE SPÉCIFIQUE HCS80

Train de roulement		Haut et large	
Contrepoids		7,6 mt (16 755 lb)	
Type de flèche		Portée	
Longueur du bras		3,20 m (10'6")	3,90 m (12'10")
Marteaux hydrauliques	H160 S	✓	✓
	H180 S	✓	

Spécifications des Machines forestières FM568 GF/ FM568 LL

Guide des accessoires – Australie, Nouvelle-Zélande

Tous les accessoires ne sont pas disponibles dans toutes les régions. Contactez votre concessionnaire Cat pour connaître les configurations disponibles dans votre région.

Compatible

Non compatible

ACCESSOIRES À CLAVETER

Train de roulement		Haut et large	
Contrepoids		7,6 mt (16 755 lb)	
Type de flèche		Portée	
Longueur du bras		3,20 m (10'6")	3,90 m (12'10")
Marteaux hydrauliques	H160GC	✓	✓
	GC S H160	✓	✓
	H160 S	✓	✓
	H180 GC	✓	✓
	GC S H180	✓	✓
	H180 S	✓	✓
Débroussailleuses-déchiqueteuses	HM5515	✓	✓
	HM6015	✓	✓

ACCESSOIRES À ATTACHE À ACCOUPLEMENT PAR AXES CAT

Train de roulement		Haut et large	
Contrepoids		7,6 mt (16 755 lb)	
Type de flèche		Portée	
Longueur du bras		3,20 m (10'6")	3,90 m (12'10")
Marteaux hydrauliques	H160GC	✓	✓
	GC S H160	✓	✓
	H160 S	✓	✓
	H180 GC	✓	
	GC S H180	✓	
Débroussailleuses-déchiqueteuses	HM5515	✓	✓
	HM6015	✓	✓

Équipement standard et options

L'équipement de série et les options peuvent varier. Pour de plus amples informations, veuillez consulter votre concessionnaire Cat®.

	Standard	En option		Standard	En option
FLÈCHES, BRAS ET TIMONERIES			TECHNOLOGIE CAT		
Flèche normale 6,5 m (21'4")	✓		Gestion des équipements Cat :		
Flèche de chargeuse de grumes 7,09 m (23'3")	✓		– VisionLink™	✓ ¹	
Bras normal de 3,9 m (12'10")	✓		– Mise à jour à distance	✓	
4,73 m (15'6") Au-dessus/Au-dessous du bras	✓		– Dépistage des pannes à distance	✓	
Bras de 4,73 m (15'6") avec grappin motorisé	✓		CIRCUIT ÉLECTRIQUE		
Timonerie de godet– Gamme UB	✓		Batteries sans entretien de 1 000 CCA (×4)	✓	
CABINE			Sectionneur électrique centralisé	✓	
Cabine forestière ROPS avec vitres en polycarbonate	✓		Projecteurs à diode sur le châssis, la flèche/le bras et la cabine	✓	
Fenêtre avant en polycarbonate épais de 32 mm (1,25")	✓		Éclairage Premium – Exploitation forestière générale – six projecteurs supplémentaires – 14 au total		✓
Baudrier de sécurité 4points	✓		Éclairage Premium –Chargeuse de grumes – 10 projecteurs supplémentaires – 18 au total		✓
Entrée arrière	✓		Alternateur 115 A	✓	
Entrée latérale	✓		Démarrage électrique 24 volts	✓	
Réhausse inclinable de 559 mm (22 in)	✓		Klaxon et alarme de translation	✓	
Réhausse inclinable de 1 219 mm (48 in)	✓		Système de surveillance pré-démarrage	✓	
Réhausse inclinable de 1 829 mm (72 in)	✓		Logiciel de commande d'outil	✓	
Siège chauffant et climatisé à suspension pneumatique réglable	✓		Contacteur d'arrêt secondaire du moteur	✓	
Manipulateurs intégrés	✓		<p>¹Fournit des données de base en télématique pour gérer la santé, les informations d'entretien et la surveillance des conditions. D'autres plans sont disponibles pour des rapports de données plus complets. Abonnement requis. Pour de plus amples informations, veuillez consulter votre concessionnaire Cat.</p> <p>(suite à la page suivante)</p>		
Console basculante côté gauche (cabine à accès latéral uniquement)	✓				
Moniteur à écran tactile haute résolution	✓				
Radio intégrée Bluetooth® (avec port USB, port aux et microphone)	✓				
Prises 12 Vcc	✓				
Commande du moteur à bouton-poussoir sans clé	✓				
Climatiseur automatique à deux niveaux	✓				
Plafonnier et éclairages sol à diodes LED	✓				
Essuie-glace et lave-glace	✓				
Rangement derrière le siège	✓				
Supports radio CB		✓			
Pare-soleil à enrouleur	✓				
Pare-soleil arrière		✓			
Direction de bras Cat		✓			
Relais auxiliaire		✓			

Équipement de série et options de la FM568 GF/FM568 LL

Équipement de série et en option (suite)

L'équipement de série et les options peuvent varier. Pour de plus amples informations, veuillez consulter votre concessionnaire Cat.

	Standard	En option		Standard	En option
MOTEUR			SÉCURITÉ ET PROTECTION		
Pompe électrique d'amorçage de carburant	✓		Système de sécurité à clé unique Caterpillar	✓	
Ensemble démarrage à froid avec réchauffeur de bloc-moteur et aide au démarrage à l'éther		✓	Système d'inclinaison de la cabine à verrouillage facile		✓
Trois modes sélectionnables : Puissance, Smart, Eco	✓		Lampe de réhausse de cabine		✓
Commande automatique du régime moteur	✓		Éclairage d'inspection		✓
Coupure automatique de ralenti du moteur	✓		Trappes verrouillables pour l'entretien	✓	
Fonctionnement jusqu'à 4 500 m (14 764 ft) d'altitude	✓		Sectionneur verrouillable	✓	
Capacité de refroidissement à haute température ambiante de 52 °C (126 °F)	✓		Coffre de rangement/boîte à outils extérieurs verrouillables	✓	
Capacité de démarrage à froid à -32 °C (-25 °F)	✓		Porte carburants et réservoir hydraulique verrouillables	✓	
Ventilateur hydraulique à sens de marche inversé	✓		Tôle antidérapante et vis à tête fraisée sur les plate-formes d'entretien	✓	
Système de filtre à carburant bi-étagé	✓		Main courante et poignée côté droit	✓	
Filtre à air à deux éléments avec préfiltre intégré	✓		Klaxon d'avertissement/de signalisation	✓	
CIRCUIT HYDRAULIQUE			Avertisseur de translation	✓	
Circuits de régénération de bras et de flèche	✓		Alarme d'orientation		✓
Valve de maintien de charge du bras et de la flèche	✓		Contacteur d'arrêt moteur secondaire au niveau du sol	✓	
Soupape de commande principale électronique	✓		Caméra de recul	✓	
Préchauffage automatique de l'huile hydraulique	✓		Caméra de vision latérale droite		✓
Frein de stationnement de tourelle automatique	✓		ENTRETIEN ET MAINTENANCE		
Filtre de retour hydraulique hautes performances	✓		Système intégré de gestion de la santé des véhicules	✓	
Translation automatique à deux vitesses	✓		Plate-forme d'entretien à entrée latérale	✓	
Compatible avec de l'huile hydraulique bio	✓		Trappes à carburant côté gauche et côté droit	✓	
Réducteur d'orientation à couple élevé	✓		Emplacement groupé pour l'huile moteur et les filtres à carburant	✓	
Soupape-amortisseur de tourelle	✓		Orifices S·O·S SM	✓	
Logiciel de commande d'outil	✓		TRAIN DE ROULEMENT ET STRUCTURES		
Circuit moyenne pression		✓	Train de roulement grande largeur	✓	
			Chaîne lubrifiée par graisse avec bagues de retenue	✓	
			Passerelles	✓	
			Points d'arrimage	✓	
			Réservoir de carburant contrepoids	✓	
			Patins à triple arête de 850 mm (33")		✓
			Patins à double arête 700 mm (28") et patins à arête simples		✓
			Galets inférieurs extra-robustes	✓	
			Protections extra-robustes du moteur de translation	✓	
			Blindages inférieurs extra-robustes	✓	
			Guides-protecteurs de chaîne	✓	
			Réducteurs de barre d'attelage haute	✓	
			Ressorts amortisseurs extra-robustes	✓	
			Raccord orientable hydraulique extra-robuste	✓	
			Protection raccord orientable hydraulique extra-robuste	✓	

Les informations suivantes s'appliquent à la machine à l'étape de fabrication finale telle que configurée pour la vente dans les régions couvertes dans ce document. Le contenu de cette déclaration n'est valide qu'au moment de sa publication; toutefois, le contenu relatif aux fonctions et caractéristiques de la machine peut être modifié sans préavis. Pour de plus amples informations, veuillez consulter le guide d'utilisation et d'entretien.

Pour plus d'informations sur la durabilité en action et notre progression, visitez la page <https://www.caterpillar.com/en/company/sustainability>.

Moteur

- Le Moteur C9.3B Cat® est conforme aux normes sur les émissions Tier 4 Final de l'EPA pour les États-Unis et Stage V pour l'UE.
- Les moteurs diesel Cat doivent utiliser du carburant ULSD (diesel à très faible teneur en soufre contenant 15 ppm de soufre ou moins) et sont compatibles* avec de l'ULSD mélangé aux carburants à plus faible intensité de carbone** suivants, jusqu'à :
 - 20 % de biodiesel FAME (ester méthylique d'acide gras)***
 - 100 % de diesel renouvelable, HVO (huile végétale hydrogénée) et carburants GTL (gaz à liquide)

Référez-vous aux directives pour une application réussie. Veuillez consulter le concessionnaire Cat ou la publication « Caterpillar Machine Fluids Recommendations » (SEBU6250) pour plus de détails.

* Bien que les moteurs Caterpillar soient compatibles avec ces combustibles alternatifs, leur utilisation peut être interdite dans certaines régions.

** Au niveau du tuyau d'échappement, les émissions de gaz à effet de serre provenant de carburants à plus faible intensité de carbone sont quasiment identiques à celles des carburants traditionnels.

*** Les moteurs sans dispositif de post-traitement sont compatibles avec des mélanges plus élevés, jusqu'à 100 % de biodiesel (pour l'utilisation de mélanges contenant plus de 20 % de biodiesel, consultez votre concessionnaire Cat.

Système de climatisation

- Le Système de climatisation de cette machine contient du gaz réfrigérant fluoré à effet de serre R134a (potentiel de réchauffement climatique = 1 430). Le système contient 2,1 (rehausse de cabine de 22 in/48 in)/2,2 (rehausse de cabine de 72 in) kg de réfrigérant, avec un équivalent CO₂ de 3,003/3,146 tonnes métriques.

Peinture

- Selon les meilleures connaissances existantes, la concentration maximale admise, mesurée en ppm, des métaux lourds suivants dans la peinture est comme suit :
 - Barium < 0,01 %
 - Cadmium < 0,01 %
 - Chrome < 0,01 %
 - Plomb < 0,01 %

Performances acoustiques

ISO 18564 (extérieur) – 103 dB(A)

ISO 18564 (intérieur de la cabine) – 73 dB(A)

- Correctement installée et entretenue, la cabine proposée par Caterpillar; lorsqu'elle est testée avec portières et vitres fermées conformément aux normes ANSI/SAE J1166 OCT98, répond aux exigences de l'Occupational Safety and Health Administration (OSHA) et de la Mine Safety and Health Administration (MSHA) concernant les limites d'exposition sonore des conducteurs en vigueur au moment de la fabrication.
- Le port de protections auditives peut s'avérer nécessaire lorsque le conducteur travaille dans une cabine ouverte (qui n'est pas correctement entretenue ou dont les portes/vitres sont ouvertes) pendant de longues périodes ou dans un environnement bruyant.

Huiles et fluides

- Remplissages en usine Caterpillar avec des liquides de refroidissement à base d'éthylène glycol. L'antigel/liquide de refroidissement pour moteur diesel Cat (DEAC) et le liquide de refroidissement longue durée Cat (ELC) peuvent être recyclés. Pour de plus amples informations, veuillez consulter votre concessionnaire Cat.
- L'huile Cat Bio HYDO™ Advanced est une huile hydraulique biodégradable portant le label écologique UE.
- La présence d'autres liquides est probable ; consultez le Guide d'utilisation et d'entretien ou le Guide de montage et d'application pour connaître tous les liquides conseillés et les intervalles d'entretien requis.

Caractéristiques et technologie

- Les fonctionnalités et technologies suivantes peuvent permettre de réaliser des économies de carburant et contribuer à la réduction des émissions. Les fonctions peuvent varier. Pour de plus amples informations, veuillez consulter votre concessionnaire Cat.
 - Des circuits électrohydrauliques avancés permettent d'équilibrer la puissance et l'efficacité
 - Le mode Smart adapte automatiquement la puissance de la machine aux exigences du travail
 - Le mode Éco permet de réduire la consommation de carburant pour les applications légères
 - ProductLink suit la consommation de carburant et d'autres informations pour améliorer l'efficacité du chantier.
 - La mise à jour et le dépannage à distance permettent d'optimiser les performances
 - Les intervalles d'entretien prolongés aident à diminuer les coûts d'entretien

Pour plus d'informations sur les produits Cat, les services proposés par les concessionnaires et les solutions par secteur d'activité, veuillez consulter le site www.cat.com

© 2025 Caterpillar
Tous droits réservés

Documents et spécifications susceptibles de modifications sans préavis. Les machines représentées sur les photos peuvent comporter des accessoires supplémentaires. Pour connaître les options disponibles, veuillez vous adresser à votre concessionnaire Cat.

CAT, CATERPILLAR, LET'S DO THE WORK, VisionLink™, leurs logos respectifs, la couleur « Caterpillar Corporate Yellow », les habillages commerciaux « Power Edge » et « Modern Hex » Cat, ainsi que l'identité visuelle de l'entreprise et des produits qui figurent dans le présent document, sont des marques déposées de Caterpillar qui ne peuvent pas être utilisées sans autorisation.

AFXQ4027-01(12-2025)
Remplace : AFXQ4027-00
Numéro de version : 07H
(Aus-NZ, N Am, Chile)

