



Machine forestière

FM548 GF/ FM548 LL

Caractéristiques techniques

Les configurations et les fonctionnalités peuvent varier en fonction de la région. Veuillez contacter votre concessionnaire Cat® pour connaître les disponibilités dans votre région.

Table des matières

Spécifications	2
Moteur	2
Mécanisme d'orientation	2
Poids	2
Train de roulement	2
Entraînement	2
Circuit hydraulique	3
Contenances pour l'entretien	3
Normes	3
Performances acoustiques	3
Circuit de climatisation	3
Dimensions :	
Exploitation forestière générale	4
Chargeuse de grumes (dessous/dessous)	5
Chargeuse de grumes (dessus/dessous)	6
Chargeuse de grumes (grappin motorisé)	7
Gammes de travail et forces :	
Exploitation forestière générale	8
Exploitation forestière générale (transformateur)	9
Chargeuse de grumes (dessous/dessous)	10
Chargeuse de grumes (dessus/dessous)	11
Chargeuse de grumes (Grappin motorisé)	12
Capacités de levage de la flèche normale	13
Capacités de levage de la flèche de la chargeuse forestière	18
Guide de correspondance	33
Compatibilité et spécifications du godet :	
Amérique du Nord	33
Australie et Nouvelle-Zélande	35
Guide de l'offre de pièces jointes en :	
Amérique du Nord	36
Chili	37
Australie, Nouvelle-Zélande	38
Équipement de série et options	39
Déclaration environnementale de la FM 548 GF/548 LL	41

Spécifications des Machines forestières FM 548 GF/FM548 LL

Moteur

Modèle de moteur	Cat® C7.1TTA	
Puissance moteur, ISO 9249	202,4 kW	271 hp
Puissance moteur, ISO 14396	205,0 kW	275 hp
Alésage	105 mm	4,13 in
Course	135 mm	5,31 in
Cylindrée	7,1 l	433,3 in ³

- Conforme aux normes sur les émissions Tier 4 Final de l'EPA pour les États-Unis et Stage V pour l'Union européenne.
- La puissance annoncée est testée conformément à la norme indiquée et en vigueur au moment de la fabrication.
- La puissance nette annoncée désigne la puissance disponible au volant lorsque le moteur est équipé d'un ventilateur, d'un système d'admission d'air, d'un circuit d'échappement et d'un alternateur.
- Régime nominal à 2 200 tr/min.
- Les moteurs diesel Cat doivent utiliser du carburant diesel à très faible teneur en soufre (15 ppm de soufre ou moins) ou du carburant diesel à très faible teneur en soufre mélangé aux carburants à plus faible intensité de carbone** suivants, jusqu'au :
 - ✓ 20% de biodiesel EMAG (ester méthylique d'acide gras)*
 - ✓ 100% diesel renouvelable, huile végétale hydrotraitée et carburants GTL (gaz à liquide)

Référez-vous aux directives pour une application réussie. Veuillez contacter votre concessionnaire Cat ou référez-vous à la publication spéciale SEBU6250 Caterpillar Machine Fluids Recommendations (Recommandations relatives aux liquides des équipements Caterpillar).

**Les moteurs sans dispositifs de post-traitement peuvent utiliser des mélanges plus élevés, contenant jusqu'à 100 % de biodiesel. (Pour l'utilisation de mélanges supérieurs à 20 % de biodiesel, consultez votre concessionnaire Cat).*

***Les émissions de gaz à effet de serre au tuyau d'échappement issues des carburants à émissions de carbone réduites sont essentiellement les mêmes que celles des carburants traditionnels.*

Mécanisme d'orientation

Vitesse d'orientation	8,1 tr/min	
Couple d'orientation maximal	136 kN·m	100 308 lbf·ft

Poids

Poids en ordre de marche – Exploitation forestière générale	37 800 kg	83 330 lb
---	-----------	-----------

- Rehausse de cabine avec entrée par le côté (SEC, Side Entry Cab) de 558 mm (22"), train de roulement haut et large, flèche normale, bras normal R2,95 m (9'8"), patins à double arête de 700 mm (28"), sans godet.

Poids en ordre de marche – Cisaille	37 200 kg	82 010 lb
-------------------------------------	-----------	-----------

- Rehausse de SEC de 558 mm (22"), train de roulement haut et large, flèche normale, bras en col de cygne de 3,71 m (12'2"), patins à double arête de 700 mm (28"), sans tête d'abatteuse.

Poids en ordre de marche – Chargeuse forestière, dessous/dessous	40 500 kg	89 290 lb
--	-----------	-----------

- Rehausse de cabine avec entrée par l'arrière (REC, Rear Entry Cab) de 1 219 mm (48"), train de roulement haut et large, flèche de chargeuse forestière, bras par-dessous/par-dessous de 3,76 m (12'4") à talon articulé, patins à double arête de 700 mm (28"), sans pince.

Poids (suite)

Poids en ordre de marche - Chargeuse forestière, dessus/dessous	40 700 kg	89 730 lb
---	-----------	-----------

- Rehausse de REC de 1 219 mm (48"), train de roulement surélevé et large, flèche de chargeuse forestière, bras par-dessus/par-dessous de 4,05 m (13'3") à talon articulé, patins à double arête de 700 mm (28"), sans pince.

Poids en ordre de marche – Chargeuse forestière, grappin motorisé	40 700 kg	89 730 lb
---	-----------	-----------

- Rehausse de REC de 1 829 mm (72"), train de roulement haut et large, flèche de chargeuse forestière, bras de grappin motorisé de 4,05 m (13'3"), patins à double arête de 700 mm (28"), sans pince.

Train de roulement

Pas du train de roulement	216 mm	8,5 in
Voie des chaînes	2 790 mm	110 in
Longueur des chaînes	5 050 mm	199 in
Dégagement au sol (sans arête)	730 mm	29 in
Dégagement au sol (avec arête)	780 mm	31 in
Largeur des patins de chaîne	900 mm	35 in
Largeur des patins de chaîne	850 mm	33 in
Largeur des patins de chaîne	700 mm	28 in
Nombre de patins (de chaque côté)	49	
Nombre de galets inférieurs (de chaque côté)	9	
Nombre de galets supérieurs (de chaque côté)	2	

Entraînement

Vitesse de translation maximale – Lapin	4,8 km/h	3,0 mph
Vitesse de translation maximale – Tortue	3,0 km/h	1,9 mph
Effort de traction à la barre d'attelage maximal	295 kN	66 319 lbf

(suite à la page suivante)

Spécifications des Machines forestières FM 548 GF/FM548 LL

Circuit hydraulique

Circuit principal - Débit maximal – Équipement	502 l/min	132,6 US gal/min
Pression maximale – Équipement – Accessoire	35 000 kPa	5 076 psi
Pression maximale du circuit – Mode de levage de charges lourdes	38 000 kPa	5 511 psi
Pression maximale : translation	35 000 kPa	5 076 psi
Pression maximale : orientation	28 000 kPa	4 061 psi

Pompe auxiliaire – Talon/Grappin (FM548 LL)

Débit maximal	53 l/min	14 US gal/min
Pression maximale	10 500 kPa	1 523 psi

Pompe auxiliaire - Grappin motorisé (FM548 LL)/Machine de construction routière (FM548 GF)

Débit maximal	110 l/min	29 US gal/min
Pression maximale	10 500 kPa	1 523 psi

FM548 GF – Timonerie générale d'exploitation forestière

Vérin de flèche – Alésage	135 mm	5 in
Vérin de flèche – Tige	95 mm	4 in
Vérin de flèche – Course	1 305 mm	51 in
Vérin de bras – Alésage	140 mm	6 in
Vérin de bras – tige	100 mm	4 in
Vérin de bras – Course	1 660 mm	65 in
Vérin de godet – Alésage	130 mm	5 in
Vérin de godet – Tige	90 mm	4 in
Vérin de godet – Course	1 156 mm	46 in

FM548 LL – Timonerie de la chargeuse de grumes

Vérin de flèche – Alésage	145 mm	6 in
Vérin de flèche – Tige	100 mm	4 in
Vérin de flèche – Course	1 185 mm	47 in
Vérin de bras – Alésage	170 mm	7 in
Vérin de bras – tige	110 mm	4 in
Vérin de bras – Course	1 680 mm	66 in
Vérin de talon (dessous/dessous) – Alésage	130 mm	5 in
Vérin de talon (dessous/dessous) – Tige	90 mm	4 in
Vérin de talon (dessous/dessous) – Course	1 156 mm	46 in
Vérin de talon (dessus/dessous) – Alésage	130 mm	5 in
Vérin de talon (dessus/dessous) – Tige	90 mm	4 in
Vérin de talon (dessus/dessous) – Course	1 257 mm	49 in
Vérin de grappin motorisé – Alésage	130 mm	5 in
Vérin de grappin motorisé – Tige	90 mm	4 in
Vérin de grappin motorisé – Course	1 156 mm	46 in

Contenances pour l'entretien

Contenance du réservoir de carburant	990 l	262 US gal
Circuit de refroidissement	38,0 l	10 US gal
Huile moteur (avec filtre)	25,0 l	7 US gal
Réducteur d'orientation (chacun)	13,5 l	4 US gal
Réducteur (chacun)	9,5 l	3 US gal
Circuit hydraulique (réservoir compris)	348 l	92 US gal
Réservoir hydraulique	185 l	49 US gal
Réservoir de liquide d'échappement diesel (DEF)	41 l	11 US gal

Normes

Freins	ISO 10265:2008 ISO 11512:2016
Cadre de protection contre les chutes d'objets (FOPS)	ISO 8083:2006 11,600J
Cadre de protection du conducteur (OPS)	ISO 8084:2003 WCB G603-2021
Protections du conducteur (OPG)	SAE J1356-2022 ISO 10262-1998 LV 2
Cadre de protection en cas de retournement (ROPS)	ISO 8082-2:2011 OR-OSHA 437-007-0775 (14)

Performances acoustiques

FM548 GF – Timonerie générale d'exploitation forestière	
ISO 6395:2008 (externe)	103 dB(A)
ISO 6396:2008 (à l'intérieur de la cabine)	78 dB(A)
FM548 LL – Timonerie de la chargeuse de grumes	
ISO 6395:2008 (externe)	103 dB(A)
ISO 6396:2008 (à l'intérieur de la cabine)	73 dB(A)

- Le port de protections auditives peut s'avérer nécessaire lorsque le conducteur travaille dans un poste de conduite ouvert (qui n'est pas correctement entretenu ou dont les portes/vitres sont ouvertes) pendant de longues périodes ou dans un environnement bruyant.

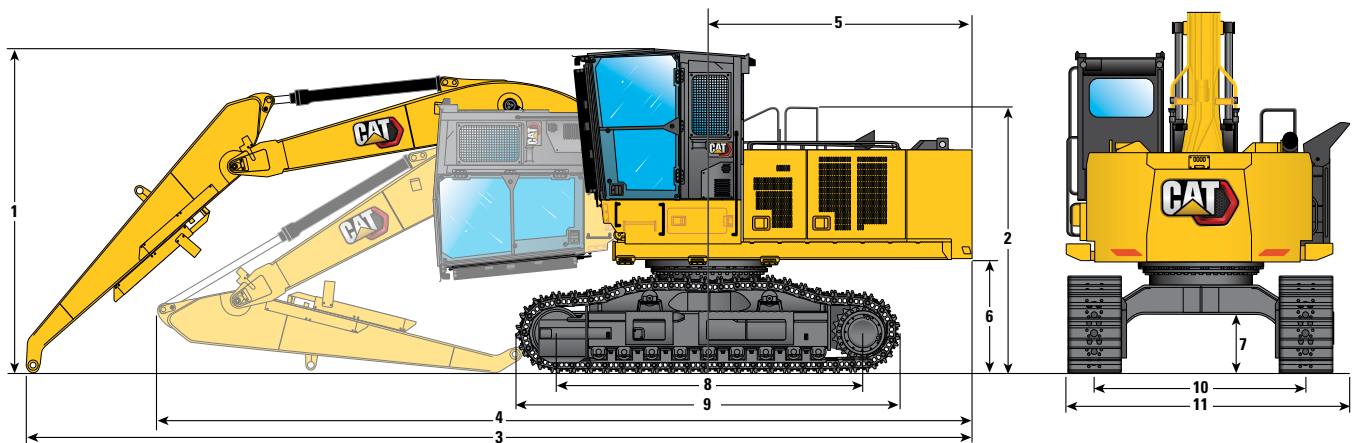
Circuit de climatisation

Le circuit de climatisation de cette machine contient du gaz réfrigérant fluoré à effet de serre R134a (potentiel de réchauffement climatique = 1 430). Le système contient 2,1 (22" cabine à rehausse)/ 2,2 kg (48"/72" cabine à rehausse) de réfrigérant, soit un équivalent CO₂ de 3 003/3 146 tonnes métriques.

Spécifications des Machines forestières FM 548 GF/FM548 LL

Dimensions – Exploitation forestière générale

Toutes les dimensions sont approximatives.

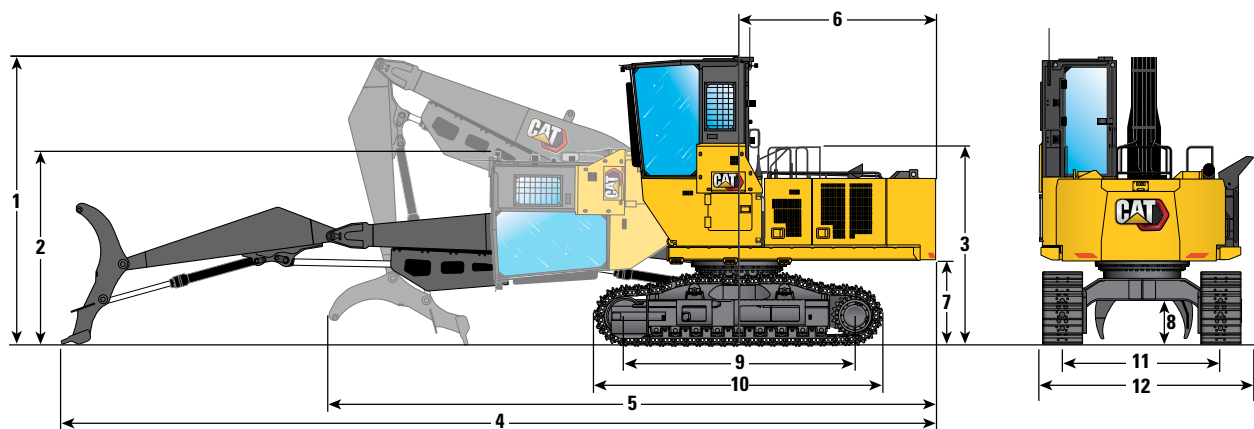


Option de flèche	Flèche normale 5,9 m (19'4")		Flèche normale 5,9 m (19'4")	
Option de bras	Bras en col de cygne R3.71 (12'2")		Bras normaux R2.95 m (9'8")	
1 Hauteur de la machine – Sommet de la cabine – Rehausse de 558 mm (22 in)	4 260 mm	14'0"	4 260 mm	14'0"
2 Hauteur des mains courantes	3 500 mm	11'6"	3 500 mm	11'6"
3 Longueur d'expédition – (avec flèche et bras déployés)	12 570 mm	41'3"	11 950 mm	39'2"
4 Longueur d'expédition – (avec flèche et bras rentrés)	10 470 mm	34'4"	10 490 mm	34'5"
5 Rayon d'encombrement arrière	3 530 mm	11'7"	3 530 mm	11'7"
6 Garde au sol du contre poids	1 510 mm	4'11"	1 510 mm	4'11"
7 Garde au sol	770 mm	2'6"	770 mm	2'6"
8 Distance entre le pignon fou et le centre du barbotin	4 020 mm	13'2"	4 020 mm	13'2"
9 Longueur des chaînes	5 050 mm	16'7"	5 050 mm	16'7"
10 Voie des chaînes	2 790 mm	9'2"	2 790 mm	9'2"
11 Largeur de transport – Patins de chaîne de 700 mm (28 in)	3 530 mm	11'7"	3 530 mm	11'7"
Type de godet	–		Usage intensif	
Capacité du godet	–	–	1,54 m ³	2,01 yd ³
Rayon aux pointes du godet	–	–	1 662 mm	5,5 ft

Spécifications des Machines forestières FM 548 GF/FM548 LL

Dimensions – Chargeuse de grumes (dessous/dessous)

Toutes les dimensions sont approximatives.



Option de flèche

Flèche du chargeur de grumes
6,55 m (21'6")

Option de bras

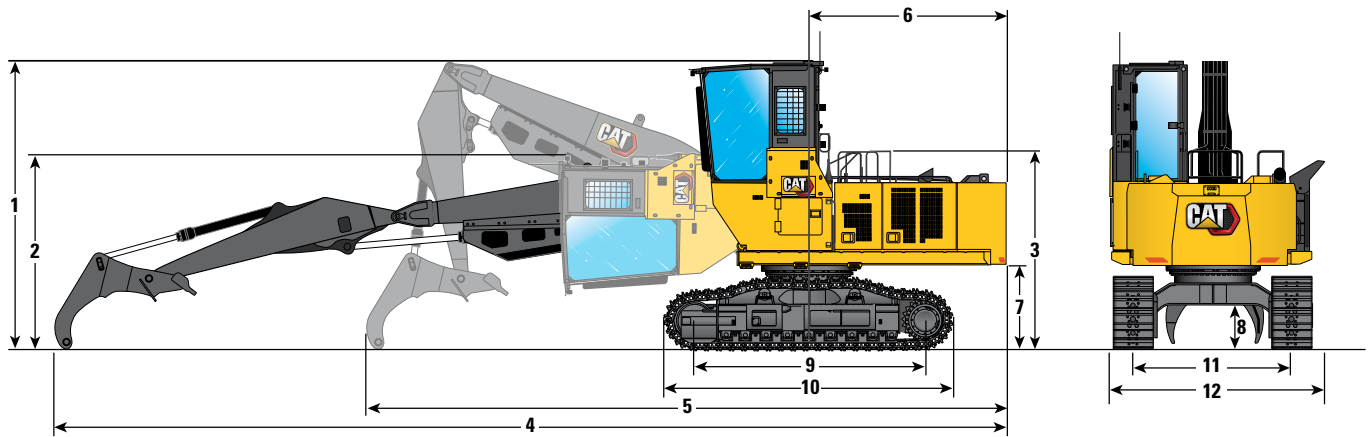
Dessous/dessous
3,76 m (12'4")

1	Hauteur de la machine – sommet de la cabine – rehausse de 1 219 mm (48") Hauteur de la machine – sommet de la cabine – rehausse de 1 829 mm (72")	5 110 mm 5 720 mm	16'9" 18'9"
2	Hauteur d'expédition – cabine inclinée	3 500 mm	11'6"
3	Hauteur des mains courantes	3 500 mm	11'6"
4	Longueur d'expédition – (avec flèche et talon déployés)	15 110 mm	49'7"
5	Longueur d'expédition – (avec flèche et talon rentrés)	10 060 mm	33'0"
6	Rayon d'encombrement arrière	3 530 mm	11'7"
7	Garde au sol du contrepois	1 510 mm	4'11"
8	Garde au sol	770 mm	2'6"
9	Distance entre le pignon fou et le centre du barbotin	4 020 mm	13'2"
10	Longueur des chaînes	5 050 mm	16'7"
11	Voie des chaînes	2 790 mm	9'2"
12	Largeur de transport – Patins de chaîne de 700 mm (28 in)	3 580 mm	11'9"

Spécifications des Machines forestières FM 548 GF/FM548 LL

Dimensions – Chargeuse de grumes (dessus/dessous)

Toutes les dimensions sont approximatives.



Option de flèche

Flèche du chargeur de grumes
6,55 m (21'6")

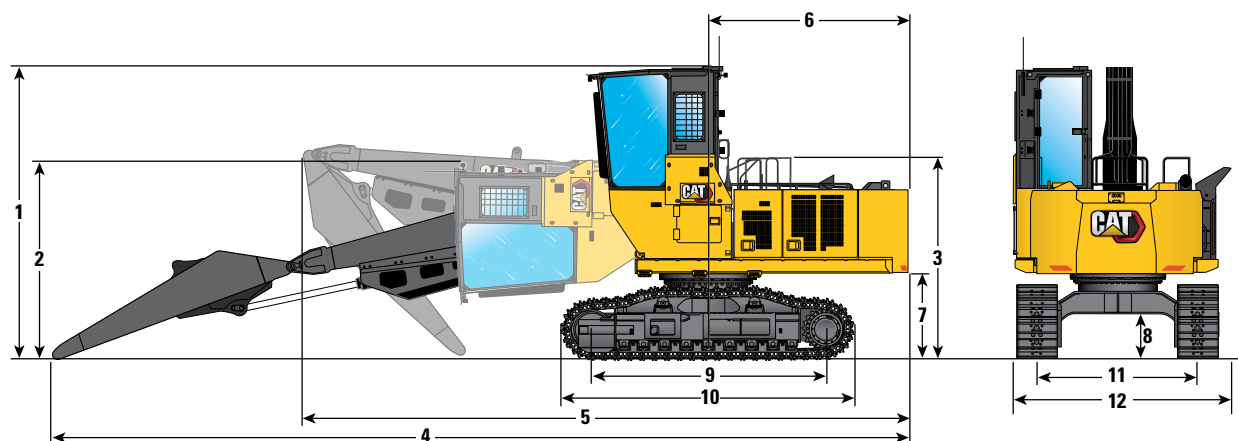
Option de bras

Dessus/dessous
4,05 m (13'3")

1 Hauteur de la machine – sommet de la cabine – rehausse de 1 219 mm (48")	5 110 mm	16'9"
Hauteur de la machine – sommet de la cabine – rehausse de 1 829 mm (72")	5 720 mm	18'9"
2 Hauteur d'expédition – cabine inclinée	3 500 mm	11'6"
3 Hauteur des mains courantes	3 500 mm	11'6"
4 Longueur d'expédition – (avec flèche et talon déployés)	15 930 mm	52'3"
5 Longueur d'expédition – (avec flèche et talon rentrés)	9 950 mm	32'8"
6 Rayon d'encombrement arrière	3 530 mm	11'7"
7 Garde au sol du contrepois	1 510 mm	4'11"
8 Garde au sol	770 mm	2'6"
9 Distance entre le pignon fou et le centre du barbotin	4 020 mm	13'2"
10 Longueur des chaînes	5 050 mm	16'7"
11 Voie des chaînes	2 790 mm	9'2"
12 Largeur de transport – Patins de chaîne de 700 mm (28 in)	3 580 mm	11'9"

Dimensions – Chargeuse de grumes (grappin motorisé)

Toutes les dimensions sont approximatives.



Option de flèche

**Flèche du chargeur de grumes
6,55 m (21'6")**

Option de bras

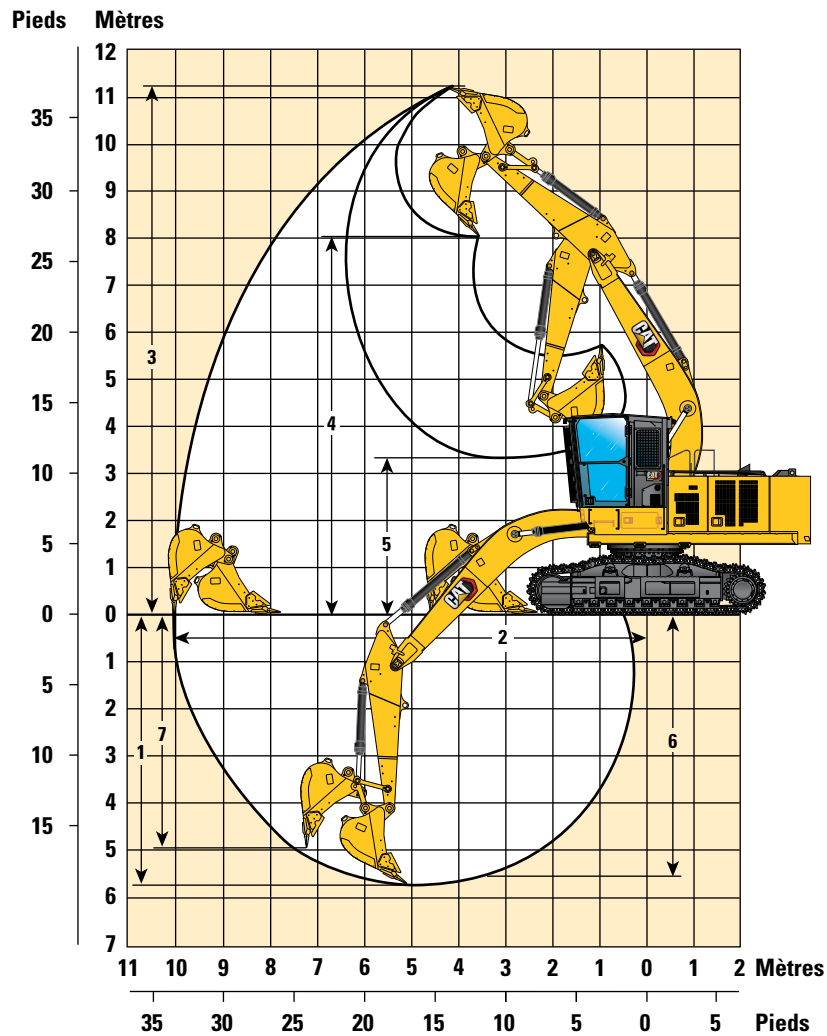
**Grappin motorisé
4,05 m (13'3")**

1 Hauteur de la machine – sommet de la cabine – rehausse de 1 219 mm (48")	5 110 mm	16'9"
Hauteur de la machine – sommet de la cabine – rehausse de 1 829 mm (72")	5 720 mm	18'9"
2 Hauteur d'expédition – cabine inclinée	3 500 mm	11'6"
3 Hauteur des mains courantes	3 500 mm	11'6"
4 Longueur d'expédition – (avec flèche et talon déployés)	13 760 mm	45'2"
5 Longueur d'expédition – (avec flèche et talon rentrés)	10 430 mm	34'3"
6 Rayon d'encombrement arrière	3 530 mm	11'7"
7 Garde au sol du contrepois	1 510 mm	4'11"
8 Garde au sol	770 mm	2'6"
9 Distance entre le pignon fou et le centre du barbotin	4 020 mm	13'2"
10 Longueur des chaînes	5 050 mm	16'7"
11 Voie des chaînes	2 790 mm	9'2"
12 Largeur de transport – Patins de chaîne de 700 mm (28 in)	3 580 mm	11'9"

Spécifications des Machines forestières FM 548 GF/FM548 LL

Gammes de travail et forces – Exploitation forestière générale

Toutes les dimensions sont approximatives.

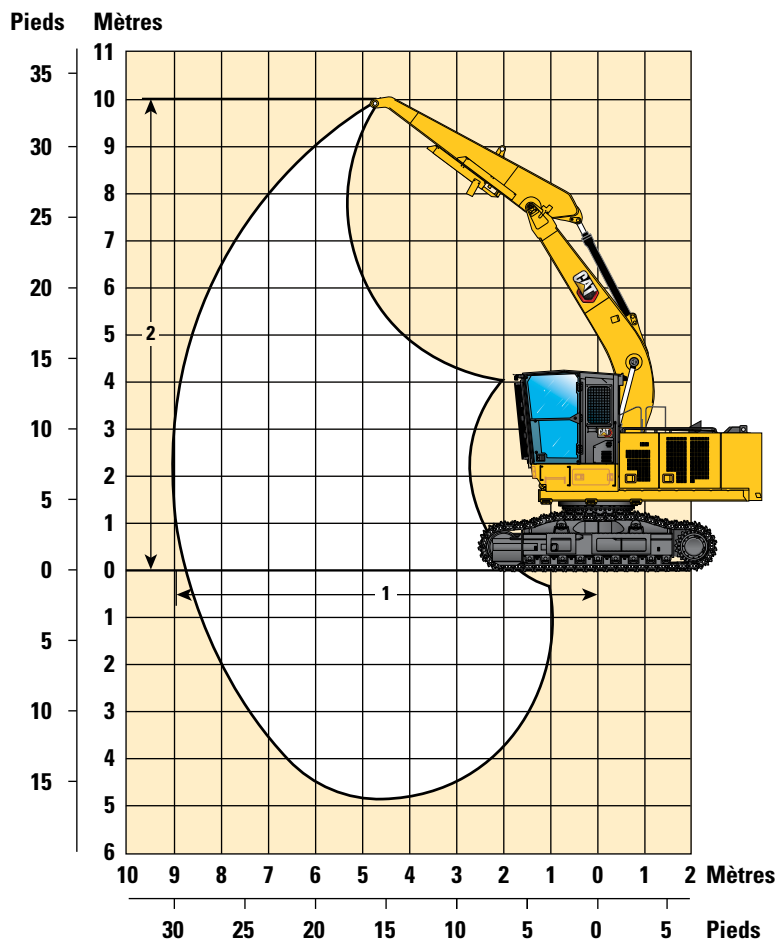


Option de flèche	Flèche normale 5,9 m (19'4")	
Option de bras	Bras normaux R2.95 m (9'8")	
1 Profondeur d'excavation maximale	5 720 mm	18'9"
2 Portée maximale au niveau du sol	10 040 mm	32'11"
Levage maximum au niveau du sol à 4,5 m (15 in) sur le côté	14 250 kg	27 700 lb
3 Hauteur de coupe maximale	11 240 mm	36'11"
4 Hauteur de chargement maximale	8 020 mm	26'4"
5 Hauteur de chargement minimale	3 300 mm	10'10"
6 Profondeur de coupe maximale pour fond plat de 2 440 mm (8'0")	5 560 mm	18'3"
7 Profondeur d'excavation maximale en paroi verticale	4 920 mm	16'2"
Force d'excavation du godet (ISO)	166,0 kN	37 320 lbf
Force d'excavation du bras (ISO)	121,0 kN	27 200 lbf
Type de godet	Usage intensif	
Capacité du godet	1,54 m ³	2,01 yd ³
Rayon aux pointes du godet	1 662 mm	5'5"

Spécifications des Machines forestières FM 548 GF/FM548 LL

Gammes de travail et forces – Exploitation forestière générale (transformateur)

Toutes les dimensions sont approximatives.



Option de flèche

**Flèche normale
5,9 m (19'4")**

Option de bras

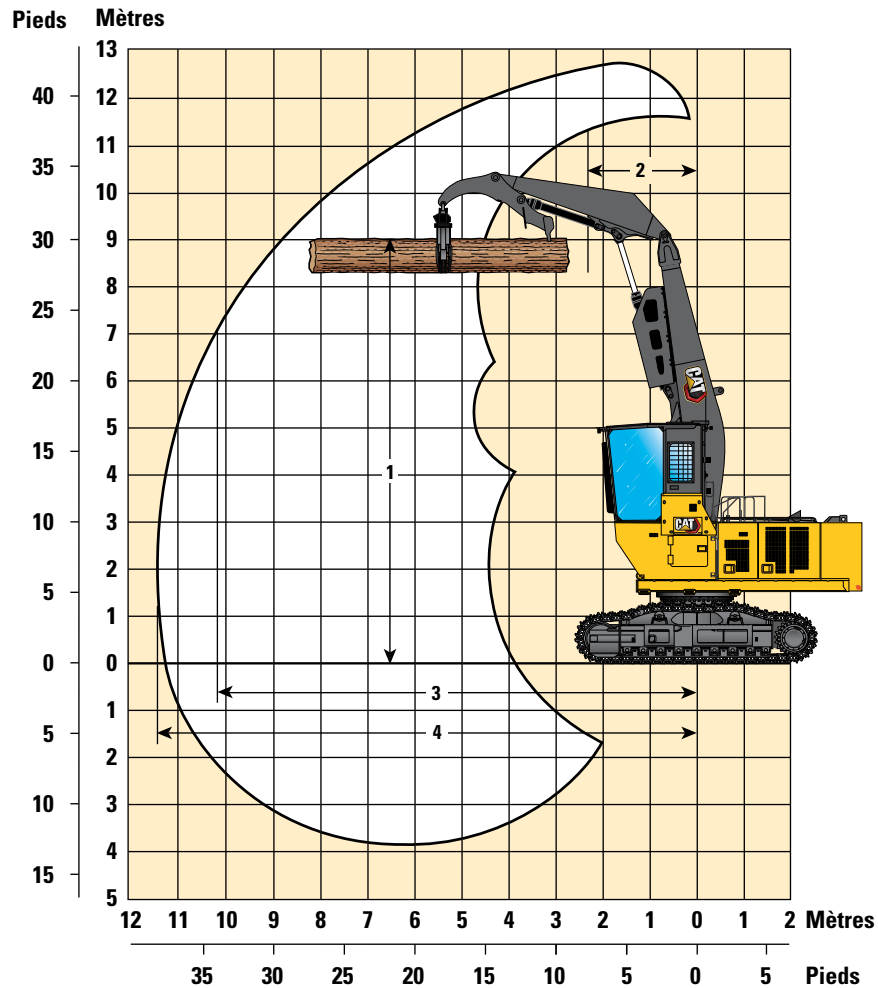
**Bras en col de cygne
R3.71 (12'2")**

1 Portée maximale de la pointe du bras au niveau du sol	8 980 mm	29'6"
Levage maximum au niveau du sol à 4,5 m (15 in) sur l'avant et le côté	15 650 kg	34 502 lb
2 Hauteur maximale au niveau de la pointe du bras	10 020 mm	32'10"

Spécifications des Machines forestières FM 548 GF/FM548 LL

Gammes de travail et forces – Chargeuse de grumes (dessous/dessous)*

Toutes les dimensions sont approximatives.



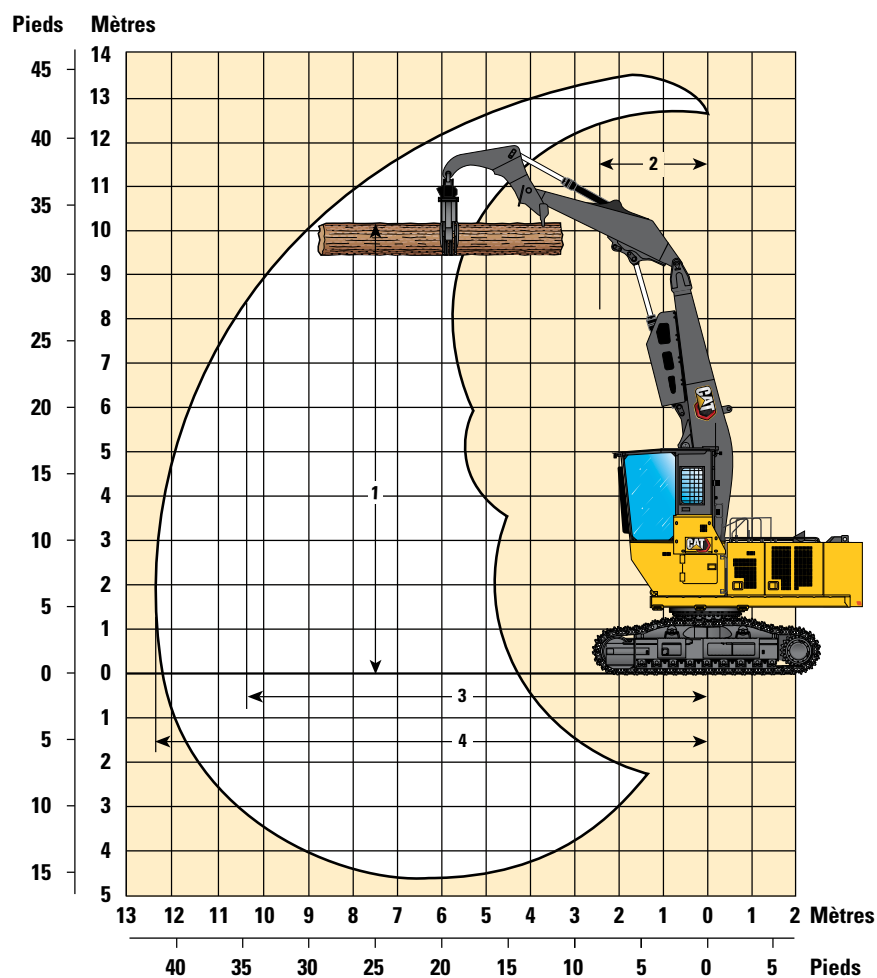
Option de flèche	Flèche du chargeur de grumes 6,55 m (21'6")	
Option de bras	Dessous/dessous 3,76 m (12'4")	
1 Hauteur maximale à niveau de la grume	9 030 mm	29'8"
2 Portée à la hauteur maximale	2 320 mm	7'7"
Levage maximal au niveau du sol à 6,0 m (20") par-dessus l'avant (avec talon articulé)	11 250 kg	24 300 lb
Levage maximal au niveau du sol à 6,0 m (20 ") par-dessus le côté (avec talon articulé)	10 850 kg	23 400 lb
3 Portée maximale de la pointe du bras au niveau du sol	10 190 mm	33'5"
4 Portée maximale à l'extrémité du talon	11 660 mm	38'3"

* Le poids du grappin n'est pas inclus et doit être déduit des valeurs de levage.

Spécifications des Machines forestières FM 548 GF/FM548 LL

Gammes de travail et forces – Chargeuse de grumes (dessus/dessous)*

Toutes les dimensions sont approximatives.



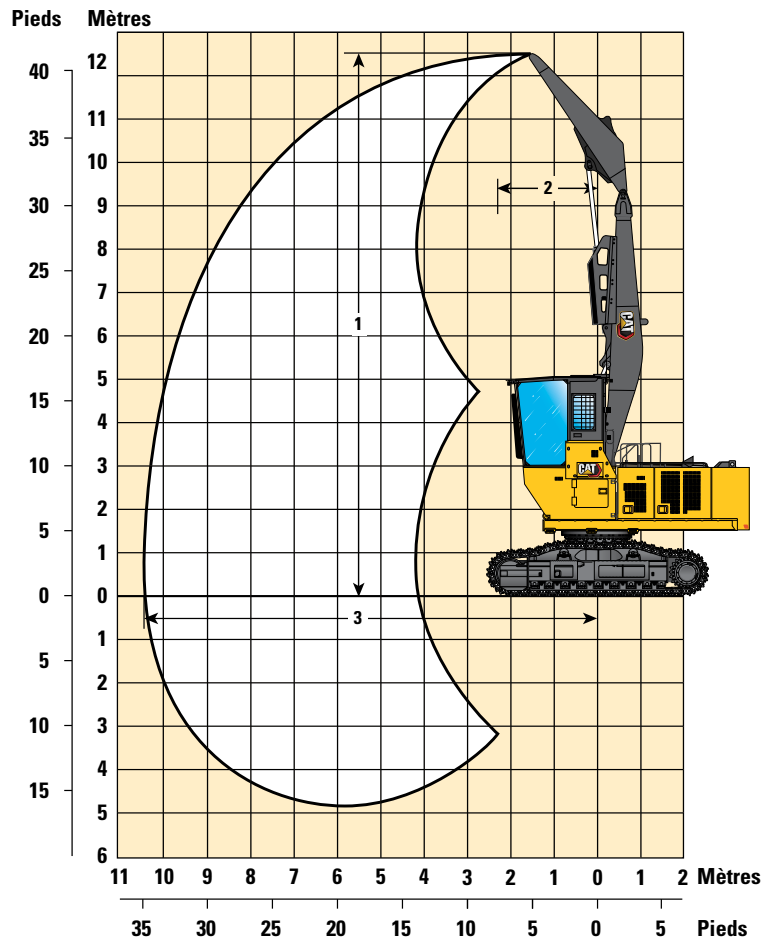
Option de flèche	Flèche du chargeur de grumes 6,55 m (21'6")	
Option de bras	Dessus/dessous 4,05 m (13'3")	
1 Hauteur maximale à niveau de la grume	10 160 mm	33'4"
2 Portée à la hauteur maximale	2 420 mm	7'11"
Levage maximal au niveau du sol à 6,0 m (20") par-dessus l'avant (avec talon articulé)	11 250 kg	24 400 lb
Levage maximal au niveau du sol à 6,0 m (20 ") par-dessus le côté (avec talon articulé)	10 600 kg	22 850 lb
3 Portée maximale de la pointe du bras au niveau du sol	10 490 mm	34'5"
4 Portée maximale à l'extrémité du talon	12 550 mm	41'2"

* Le poids du grappin n'est pas inclus et doit être déduit des valeurs de levage.

Spécifications des Machines forestières FM 548 GF/FM548 LL

Gammes de travail et forces – Chargeuse de grumes (Grappin motorisé)*

Toutes les dimensions sont approximatives.



Option de flèche

Flèche du chargeur de grumes
6,55 m (21'6")

Option de bras

Dessous/dessous
4,05 m (13'3")

1 Hauteur maximale au niveau de la pointe du bras	12 520 mm	41'1"
2 Portée maximale à la hauteur de la pointe du bras	2 420 mm	7'11"
Levage maximal au niveau du sol à 6,0 m (20 ") par-dessus l'avant (sans talon articulé)	10 800 kg	23 400 lb
Levée maximale au niveau du sol à 6,0 m (20 ") par-dessus l'avant (sans talon articulé)	10 750 kg	23 150 lb
3 Portée maximale de la pointe du bras au niveau du sol	10 490 mm	34'5"

* Le poids du grappin n'est pas inclus et doit être déduit des valeurs de levage.

Spécifications des Machines forestières FM 548 GF/FM548 LL

Capacités de levage de la flèche normale – Contrepoids : 5,0 mt (11 023 lb) – avec godet, levage pour charges lourdes : activé

Applications forestières générales

2,95 m (9'8") 5,9 m (19'4")

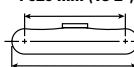


Patins à triple arête de 850 mm (33 in)



2 790 mm (9'2")

4 020 mm (13'2")



5 050 mm (16'7")

Diagram	3 000 mm/10'0"		4 500 mm/15'0"		6 000 mm/20'0"		7 500 mm/25'0"		Diagram		mm ft/in	
	kg lb	kg lb	kg lb	kg lb	kg lb	kg lb	kg lb	kg lb	kg lb	kg lb		
9 000 mm 30'0"									*3 250 *6 900	*3 250 *6 900	6 260 20'0"	
7 500 mm 25'0"					*5 250 *11 550	*5 250 *11 550			*3 750 *8 200	*3 750 *8 200	7 470 24'2"	
6 000 mm 20'0"					*5 700 *12 400	*5 700 *12 400	*5 500 *11 900	*5 500 *11 900	*3 800 *8 350	*3 800 *8 350	8 230 26'10"	
4 500 mm 15'0"			*8 550 *18 250	*8 550 *18 250	*6 800 *14 700	*6 800 *14 700	*5 950 *12 950	*5 950 *12 950	*3 800 *8 400	*3 800 *8 400	8 810 28'9"	
3 000 mm 10'0"			*11 750 *25 100	*11 750 *25 100	*8 200 *17 650	*8 200 *17 650	*6 650 *14 400	*6 650 *14 400	*4 050 *8 850	*4 050 *8 850	9 080 29'9"	
1 500 mm 5'0"			*13 700 *29 800	*13 700 *29 800	*9 450 *20 350	*9 450 *20 350	*7 300 *15 800	*7 300 *15 800	*4 400 *9 650	*4 400 *9 650	9 090 29'9"	
0 mm 0'0"			*14 250 *30 800	*14 250 *30 800	*10 100 *21 800	*10 100 *21 800	*7 700 *16 650	7 400 15 850	*5 050 *11 100	*5 050 *11 100	8 820 28'11"	
-1 500 mm -5'0"		*9 500 *21 850	*9 500 *21 850	*13 650 *29 550	*13 650 *29 550	*10 000 *21 650	*10 000 *21 650	*7 600 15 800	7 350 15 800	*6 150 *13 550	*6 150 *13 550	8 260 27'0"
-3 000 mm -10'0"				*12 100 *26 100	*12 100 *26 100	*9 050 *19 450	*9 050 *19 450		*6 750 *14 800	*6 750 *14 800	7 350 23'11"	

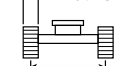
Capacités de levage de la flèche normale – Contrepoids : 5,0 mt (11 023 lb) – avec godet, levage pour charges lourdes : activé

Applications forestières générales

2,95 m (9'8") 5,9 m (19'4")



Patins à simple arête, à double arête de 700 mm (28")



2 790 mm (9'2")

4 020 mm (13'2")



5 050 mm (16'7")

Diagram	3 000 mm/10'0"		4 500 mm/15'0"		6 000 mm/20'0"		7 500 mm/25'0"		Diagram		mm ft/in	
	kg lb	kg lb	kg lb	kg lb	kg lb	kg lb	kg lb	kg lb	kg lb	kg lb		
9 000 mm 30'0"									*3 250 *6 900	*3 250 *6 900	6 260 20'0"	
7 500 mm 25'0"					*5 250 *11 550	*5 250 *11 550			*3 750 *8 200	*3 750 *8 200	7 470 24'2"	
6 000 mm 20'0"					*5 700 *12 400	*5 700 *12 400	*5 500 *11 900	*5 500 *11 900	*3 800 *8 350	*3 800 *8 350	8 230 26'10"	
4 500 mm 15'0"			*8 550 *18 250	*8 550 *18 250	*6 800 *14 700	*6 800 *14 700	*5 950 *12 950	*5 950 *12 950	*3 800 *8 400	*3 800 *8 400	8 810 28'9"	
3 000 mm 10'0"			*11 750 *25 100	*11 750 *25 100	*8 200 *17 650	*8 200 *17 650	*6 650 *14 400	*6 650 *14 400	*4 050 *8 850	*4 050 *8 850	9 080 29'9"	
1 500 mm 5'0"			*13 700 *29 800	*13 700 *29 800	*9 450 *20 350	*9 450 *20 350	*7 300 *15 800	*7 300 *15 800	*4 400 *9 650	*4 400 *9 650	9 090 29'9"	
0 mm 0'0"			*14 250 *30 800	*14 250 *30 800	*10 100 *21 800	*10 100 *21 800	*7 700 *16 650	7 350 15 750	*5 050 *11 100	*5 050 *11 100	8 820 28'11"	
-1 500 mm -5'0"		*9 500 *21 850	*9 500 *21 850	*13 650 *29 550	*13 650 *29 550	*10 000 *21 650	*10 000 *21 650	*7 600 15 700	7 300 15 700	*6 150 *13 550	*6 150 *13 550	8 260 27'0"
-3 000 mm -10'0"				*12 100 *26 100	*12 100 *26 100	*9 050 *19 450	*9 050 *19 450		*6 750 *14 800	*6 750 *14 800	7 350 23'11"	



ISO 10567:2007



* Indique que la charge est limitée par la capacité de levage hydraulique plutôt que par la charge limite d'équilibre. Les capacités de levage ci-dessus sont conformes à la norme ISO 10567:2007 relative à la capacité de levage des pelles hydrauliques. Elles ne dépassent pas 87 % de la capacité de levage hydraulique ou 75 % de la charge limite d'équilibre. Le poids de tous les accessoires de levage doit être soustrait des capacités de levage indiquées ci-dessus. Les capacités de levage sont établies pour une machine positionnée sur une surface ferme et uniforme. L'utilisation d'un point d'attache d'un outil de travail pour manipuler/lever des objets peut affecter les performances de levage de la machine.

La capacité de levage varie de ±5 % pour tous les patins de chaîne disponibles.

Référez-vous systématiquement au Guide d'utilisation et d'entretien adéquat pour obtenir des informations sur un produit spécifique.

Spécifications des Machines forestières FM 548 GF/FM548 LL

Capacités de levage de la flèche normale – Contrepoids : 5,0 mt (11 023 lb) – avec godet, levage pour charges lourdes : activé

Applications forestières générales

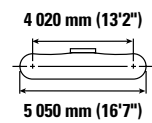
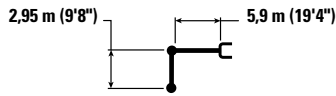


Diagram	3 000 mm/10'0"		4 500 mm/15'0"		6 000 mm/20'0"		7 500 mm/25'0"		Diagram		mm ft/in
	kg lb	kg lb	kg lb	kg lb	kg lb	kg lb	kg lb	kg lb	kg lb	kg lb	
9 000 mm 30'0"									*3 250 *6 900	*3 250 *6 900	6 260 20'0"
7 500 mm 25'0"					*5 250 *11 550	*5 250 *11 550			*3 750 *8 200	*3 750 *8 200	7 470 24'2"
6 000 mm 20'0"					*5 700 *12 400	*5 700 *12 400	*5 500 *11 900	*5 500 *11 900	*3 800 *8 350	*3 800 *8 350	8 230 26'10"
4 500 mm 15'0"			*8 550 *18 250	*8 550 *18 250	*6 800 *14 700	*6 800 *14 700	*5 950 *12 950	*5 950 *12 950	*3 800 *8 400	*3 800 *8 400	8 810 28'9"
3 000 mm 10'0"			*11 750 *25 100	*11 750 *25 100	*8 200 *17 650	*8 200 *17 650	*6 650 *14 400	*6 650 *14 400	*4 050 *8 850	*4 050 *8 850	9 080 29'9"
1 500 mm 5'0"			*13 700 *29 800	*13 700 *29 800	*9 450 *20 350	*9 450 *20 350	*7 300 *15 800	*7 300 *15 800	*4 400 *9 650	*4 400 *9 650	9 090 29'9"
0 mm 0'0"			*14 250 *30 800	*14 250 *30 800	*10 100 *21 800	*10 100 *21 800	*7 700 *16 650	*7 700 *16 650	*5 050 *11 100	*5 050 *11 100	8 820 28'11"
-1 500 mm -5'0"		*9 500 *21 850	*9 500 *21 850	*13 650 *29 550	*13 650 *29 550	*10 000 *21 650	*10 000 *21 650	*7 600 *16 350	*7 600 *16 350	*6 150 *13 550	8 260 27'0"
-3 000 mm -10'0"				*12 100 *26 100	*12 100 *26 100	*9 050 *19 450	*9 050 *19 450		*6 750 *14 800	*6 750 *14 800	7 350 23'11"

Capacités de levage de la flèche normale – Contrepoids : 5,0 mt (11 023 lb) – sans godet, levage lourd : activé

Applications forestières générales

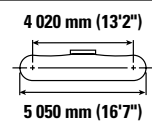
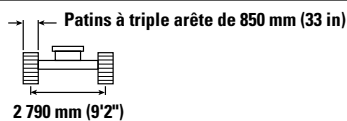
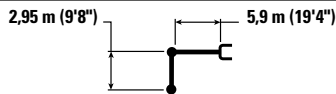


Diagram	3 000 mm/10'0"		4 500 mm/15'0"		6 000 mm/20'0"		7 500 mm/25'0"		Diagram		mm ft/in
	kg lb	kg lb	kg lb	kg lb	kg lb	kg lb	kg lb	kg lb	kg lb	kg lb	
9 000 mm 30'0"									*6 350 *14 200	*6 350 *14 200	5 260 16'7"
7 500 mm 25'0"					*6 850 *15 150	*6 850 *15 150			*5 650 *12 550	*5 650 *12 550	6 800 21'11"
6 000 mm 20'0"					*7 800 *16 850	*7 800 *16 850	*7 200 *15 700	*6 550 *12 850	*5 450 *12 050	*5 450 *12 050	7 750 25'2"
4 500 mm 15'0"		*14 300 *30 250	*14 300 *30 250	*9 900 *21 250	*9 900 *21 250	*8 150 *17 650	*8 150 *17 650	*7 300 *15 950	*5 550 *12 150	*5 550 *12 150	8 320 27'2"
3 000 mm 10'0"				*12 500 *26 900	*12 500 *26 900	*9 350 *20 250	*9 350 *20 250	*7 900 *17 100	*7 900 *17 100	*5 800 *12 700	8 590 28'1"
1 500 mm 5'0"				*14 450 *31 200	*14 450 *31 200	*10 450 *22 600	*10 450 *22 600	*8 450 *18 300	8 300 *13 850	*6 300 *13 850	8 590 28'2"
0 mm 0'0"		*7 000 *15 950	*7 000 *15 950	*15 150 *32 800	*15 150 *32 800	*11 050 *23 950	*11 050 *23 950	*8 750 *18 900	8 200 *17 700	*7 200 *15 850	8 320 27'3"
-1 500 mm -5'0"		*12 750 *28 900	*12 750 *28 900	*14 800 *32 050	*14 800 *32 050	*11 000 *23 750	*11 000 *23 750	*8 200 *18 250	8 200 *17 650	*8 100 *17 900	7 740 25'4"
-3 000 mm -10'0"		*18 450 *39 950	*18 450 *39 950	*13 350 *28 800	*13 350 *28 800	*9 950 *21 350	*9 950 *21 350		*8 400 *18 500	*8 400 *18 500	6 790 22'1"



ISO 10567:2007



* Indique que la charge est limitée par la capacité de levage hydraulique plutôt que par la charge limite d'équilibre. Les capacités de levage ci-dessus sont conformes à la norme ISO 10567:2007 relative à la capacité de levage des pelles hydrauliques. Elles ne dépassent pas 87 % de la capacité de levage hydraulique ou 75 % de la charge limite d'équilibre. Le poids de tous les accessoires de levage doit être soustrait des capacités de levage indiquées ci-dessus. Les capacités de levage sont établies pour une machine positionnée sur une surface ferme et uniforme. L'utilisation d'un point d'attache d'un outil de travail pour manipuler/lever des objets peut affecter les performances de levage de la machine.

La capacité de levage varie de ±5 % pour tous les patins de chaîne disponibles.

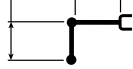
Référez-vous systématiquement au Guide d'utilisation et d'entretien adéquat pour obtenir des informations sur un produit spécifique.

Spécifications des Machines forestières FM 548 GF/FM548 LL

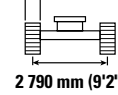
Capacités de levage de la flèche normale – Contrepoids : 5,0 mt (11 023 lb) – sans godet, levage lourd : activé

Applications forestières générales

2,95 m (9'8") 5,9 m (19'4")

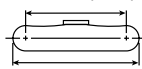


Patins à double arête de 700 mm (28")



2 790 mm (9'2")

4 020 mm (13'2")



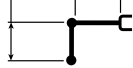
5 050 mm (16'7")

Diagram	3 000 mm/10'0"		4 500 mm/15'0"		6 000 mm/20'0"		7 500 mm/25'0"		Diagram		mm ft/in
	kg lb	kg lb	kg lb	kg lb	kg lb	kg lb	kg lb	kg lb	kg lb	kg lb	
9 000 mm 30'0"			*16 000	*16 000					*6 350 *14 200	6 350 *14 200	5 260 16'7"
7 500 mm 25'0"					*6 850 *15 150	*6 850 *15 150			*5 650 *12 550	*5 650 *12 550	6 800 21'11"
6 000 mm 20'0"			*7 800 *16 850	*7 800 *16 850	*7 200 *15 700	*7 200 *15 700	*6 550 *12 850	*6 550 *12 850	*5 450 *12 050	5 450 *12 050	7 750 25'2"
4 500 mm 15'0"	*14 300 *30 250	*14 300 *30 250	*9 900 *21 250	*9 900 *21 250	*8 150 *17 650	*8 150 *17 650	*7 300 *15 950	*7 300 *15 950	*5 550 *12 150	*5 550 *12 150	8 320 27'2"
3 000 mm 10'0"			*12 500 *26 900	*12 500 *26 900	*9 350 *20 250	*9 350 *20 250	*7 900 *17 100	*7 900 *17 100	*5 800 *12 700	*5 800 *12 700	8 590 28'1"
1 500 mm 5'0"			*14 450 *31 200	*14 450 *31 200	*10 450 *22 600	*10 450 *22 600	*8 450 *18 300	8 200 17 700	*6 300 *13 850	*6 300 *13 850	8 590 28'2"
0 mm 0'0"	*7 000 *15 950	*7 000 *15 950	*15 150 *32 800	*15 150 *32 800	*11 050 *23 950	11 000 23 650	*8 750 *18 900	8 100 17 450	*7 200 *15 850	7 100 15 550	8 320 27'3"
-1 500 mm -5'0"	*12 750 *28 900	*12 750 *28 900	*14 800 *32 050	*14 800 *32 050	*11 000 *23 750	10 900 23 500	*8 500 *18 250	8 100 17 450	*8 100 *17 900	7 750 17 150	7 740 25'4"
-3 000 mm -10'0"	*18 450 *39 950	*18 450 *39 950	*13 350 *28 800	*13 350 *28 800	*9 950 *21 350	9 950 *21 350			*8 400 *18 500	*8 400 *18 500	6 790 22'1"

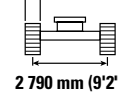
Capacités de levage de la flèche normale – Contrepoids : 5,0 mt (11 023 lb) – sans godet, levage lourd : activé

Applications forestières générales

2,95 m (9'8") 5,9 m (19'4")

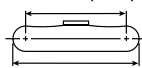


Patins à triple arête TRI-T de 900 mm (35 in)



2 790 mm (9'2")

4 020 mm (13'2")



5 050 mm (16'7")

Diagram	3 000 mm/10'0"		4 500 mm/15'0"		6 000 mm/20'0"		7 500 mm/25'0"		Diagram		mm ft/in
	kg lb	kg lb	kg lb	kg lb	kg lb	kg lb	kg lb	kg lb	kg lb	kg lb	
9 000 mm 30'0"			*16 000	*16 000					*6 350 *14 200	*6 350 *14 200	5 260 16'7"
7 500 mm 25'0"					*6 850 *15 150	*6 850 *15 150			*5 650 *12 550	*5 650 *12 550	6 800 21'11"
6 000 mm 20'0"			*7 800 *16 850	*7 800 *16 850	*7 200 *15 700	*7 200 *15 700	*6 550 *12 850	*6 550 *12 850	*5 450 *12 050	*5 450 *12 050	7 750 25'2"
4 500 mm 15'0"	*14 300 *30 250	*14 300 *30 250	*9 900 *21 250	*9 900 *21 250	*8 150 *17 650	*8 150 *17 650	*7 300 *15 950	*7 300 *15 950	*5 550 *12 150	*5 550 *12 150	8 320 27'2"
3 000 mm 10'0"			*12 500 *26 900	*12 500 *26 900	*9 350 *20 250	*9 350 *20 250	*7 900 *17 100	*7 900 *17 100	*5 800 *12 700	*5 800 *12 700	8 590 28'1"
1 500 mm 5'0"			*14 450 *31 200	*14 450 *31 200	*10 450 *22 600	*10 450 *22 600	*8 450 *18 300	*8 450 *18 300	*6 300 *13 850	*6 300 *13 850	8 590 28'2"
0 mm 0'0"	*7 000 *15 950	*7 000 *15 950	*15 150 *32 800	*15 150 *32 800	*11 050 *23 950	*11 050 *23 950	*8 750 *18 900	8 550 18 400	*7 200 *15 850	*7 200 *15 850	8 320 27'3"
-1 500 mm -5'0"	*12 750 *28 900	*12 750 *28 900	*14 800 *32 050	*14 800 *32 050	*11 000 *23 750	*11 000 *23 750	*8 500 *18 250	*8 500 *18 250	*8 100 *17 900	*8 100 *17 900	7 740 25'4"
-3 000 mm -10'0"	*18 450 *39 950	*18 450 *39 950	*13 350 *28 800	*13 350 *28 800	*9 950 *21 350	*9 950 *21 350			*8 400 *18 500	*8 400 *18 500	6 790 22'1"



ISO 10567:2007



* Indique que la charge est limitée par la capacité de levage hydraulique plutôt que par la charge limite d'équilibre. Les capacités de levage ci-dessus sont conformes à la norme ISO 10567:2007 relative à la capacité de levage des pelles hydrauliques. Elles ne dépassent pas 87 % de la capacité de levage hydraulique ou 75 % de la charge limite d'équilibre. Le poids de tous les accessoires de levage doit être soustrait des capacités de levage indiquées ci-dessus. Les capacités de levage sont établies pour une machine positionnée sur une surface ferme et uniforme. L'utilisation d'un point d'attache d'un outil de travail pour manipuler/lever des objets peut affecter les performances de levage de la machine.

La capacité de levage varie de ±5 % pour tous les patins de chaîne disponibles.

Référez-vous systématiquement au Guide d'utilisation et d'entretien adéquat pour obtenir des informations sur un produit spécifique.

Spécifications des Machines forestières FM 548 GF/FM548 LL

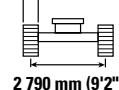
Capacités de levage de la flèche normale – Contrepoids : 5,0 mt (11 023 lb) – sans godet, levage lourd : activé

Abatteuse

2,95 m (9'8") 5,9 m (19'4")



Patins à triple arête de 850 mm (33")



4 020 mm (13'2")

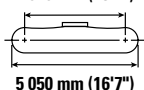


Diagram	3 000 mm/10'0"		4 500 mm/15'0"		6 000 mm/20'0"		7 500 mm/25'0"		Diagram		mm ft/in
	kg lb	kg lb	kg lb	kg lb	kg lb	kg lb	kg lb	kg lb	kg lb	kg lb	
9 000 mm 30'0"			*16 800	*16 800					*6 650 *14 950	*6 650 *14 950	5 260 16'7"
7 500 mm 25'0"					*7 250 *16 000	*7 250 *16 000			*6 000 *13 300	*6 000 *13 300	6 800 21'11"
6 000 mm 20'0"			*8 200 *17 750	*8 200 *17 750	*7 600 *16 600	*7 600 *16 600	*6 900 *13 600	*6 900 *13 600	*5 800 *12 800	*5 800 *12 800	7 750 25'2"
4 500 mm 15'0"	*14 800 *31 250	*14 800 *31 250	*10 350 *22 200	*10 350 *22 200	*8 550 *18 600	*8 550 *18 600	*7 700 *16 850	*7 700 *16 850	*5 900 *12 900	*5 900 *12 900	8 320 27'2"
3 000 mm 10'0"			*12 950 *27 900	*12 950 *27 900	*9 800 *21 250	*9 800 *21 250	*8 300 *18 050	*8 300 *18 050	*6 150 *13 500	*6 150 *13 500	8 590 28'1"
1 500 mm 5'0"			*14 950 *32 250	*14 950 *32 250	*10 900 *23 600	*10 900 *23 600	*8 850 *19 250	*8 850 *19 250	*6 700 *14 650	*6 700 *14 650	8 590 28'2"
0 mm 0'0"	*7 300 *16 700	*7 300 *16 700	*15 650 *33 900	*15 650 *33 900	*11 500 *24 950	11 500 24 800	*9 150 *19 850	8 600 18 500	*7 600 *16 700	7 500 16 550	8 320 27'3"
-1 500 mm -5'0"	*13 100 *29 600	*13 100 *29 600	*15 300 *33 150	*15 300 *33 150	*11 450 *24 800	11 450 24 700	*8 950 *19 200	8 550 18 450	*8 550 *18 850	8 250 18 150	7 740 25'4"
-3 000 mm -10'0"	*19 000 *41 200	*19 000 *41 200	*13 850 *29 900	*13 850 *29 900	*10 400 *22 350	*10 400 *22 350			*8 850 *19 450	*8 850 *19 450	6 790 22'1"

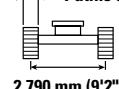
Capacités de levage de la flèche normale – Contrepoids : 5,0 mt (11 023 lb) – sans godet, levage lourd : activé

Abatteuse

2,95 m (9'8") 5,9 m (19'4")



Patins à triple arête de 850 mm (33")



4 020 mm (13'2")

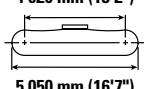


Diagram	3 000 mm/10'0"		4 500 mm/15'0"		6 000 mm/20'0"		7 500 mm/25'0"		Diagram		mm ft/in
	kg lb	kg lb	kg lb	kg lb	kg lb	kg lb	kg lb	kg lb	kg lb	kg lb	
9 000 mm 30'0"			*16 800	*16 800					*6 650 *14 950	*6 650 *14 950	5 260 16'7"
7 500 mm 25'0"					*7 250 *16 000	*7 250 *16 000			*6 000 *13 300	*6 000 *13 300	6 800 21'11"
6 000 mm 20'0"			*8 200 *17 750	*8 200 *17 750	*7 600 *16 600	*7 600 *16 600	*6 900 *13 600	*6 900 *13 600	*5 800 *12 800	*5 800 *12 800	7 750 25'2"
4 500 mm 15'0"	*14 800 *31 250	*14 800 *31 250	*10 350 *22 200	*10 350 *22 200	*8 550 *18 600	*8 550 *18 600	*7 700 *16 850	*7 700 *16 850	*5 900 *12 900	*5 900 *12 900	8 320 27'2"
3 000 mm 10'0"			*12 950 *27 900	*12 950 *27 900	*9 800 *21 250	*9 800 *21 250	*8 300 *18 050	*8 300 *18 050	*6 150 *13 500	*6 150 *13 500	8 590 28'1"
1 500 mm 5'0"			*14 950 *32 250	*14 950 *32 250	*10 900 *23 600	*10 900 *23 600	*8 850 *19 250	8 650 18 600	*6 700 *14 650	*6 700 *14 650	8 590 28'2"
0 mm 0'0"	*7 300 *16 700	*7 300 *16 700	*15 650 *33 900	*15 650 *33 900	*11 500 *24 950	11 450 24 650	*9 150 *19 850	8 500 18 400	*7 600 *16 700	7 500 16 450	8 320 27'3"
-1 500 mm -5'0"	*13 100 *29 600	*13 100 *29 600	*15 300 *33 150	*15 300 *33 150	*11 450 *24 800	11 400 24 550	*8 950 *19 200	8 500 18 350	*8 550 *18 850	8 200 18 050	7 740 25'4"
-3 000 mm -10'0"	*19 000 *41 200	*19 000 *41 200	*13 850 *29 900	*13 850 *29 900	*10 400 *22 350	*10 400 *22 350			*8 850 *19 450	*8 850 *19 450	6 790 22'1"



ISO 10567:2007



* Indique que la charge est limitée par la capacité de levage hydraulique plutôt que par la charge limite d'équilibre. Les capacités de levage ci-dessus sont conformes à la norme ISO 10567:2007 relative à la capacité de levage des pelles hydrauliques. Elles ne dépassent pas 87 % de la capacité de levage hydraulique ou 75 % de la charge limite d'équilibre. Le poids de tous les accessoires de levage doit être soustrait des capacités de levage indiquées ci-dessus. Les capacités de levage sont établies pour une machine positionnée sur une surface ferme et uniforme. L'utilisation d'un point d'attache d'un outil de travail pour manipuler/lever des objets peut affecter les performances de levage de la machine.

La capacité de levage varie de ±5 % pour tous les patins de chaîne disponibles.

Référez-vous systématiquement au Guide d'utilisation et d'entretien adéquat pour obtenir des informations sur un produit spécifique.

Spécifications des Machines forestières FM 548 GF/FM548 LL

Capacités de levage de la flèche normale – Contrepoids : 5,0 mt (11 023 lb) – sans godet, levage lourd : activé

Abatteuse

2,95 m (9'8") 5,9 m (19'4")

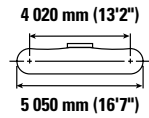
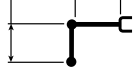


Diagram	3 000 mm/10'0"		4 500 mm/15'0"		6 000 mm/20'0"		7 500 mm/25'0"		Diagram		mm ft/in
	kg lb	kg lb	kg lb	kg lb	kg lb	kg lb	kg lb	kg lb	kg lb	kg lb	
9 000 mm 30'0"			*16 800	*16 800					*6 650 *14 950	*6 650 *14 950	5 260 16'7"
7 500 mm 25'0"					*7 250 *16 000	*7 250 *16 000			*6 000 *13 300	*6 000 *13 300	6 800 21'11"
6 000 mm 20'0"			*8 200 *17 750	*8 200 *17 750	*7 600 *16 600	*7 600 *16 600	*6 900 *13 600	*6 900 *13 600	*5 800 *12 800	*5 800 *12 800	7 750 25'2"
4 500 mm 15'0"	*14 800 *31 250	*14 800 *31 250	*10 350 *22 200	*10 350 *22 200	*8 550 *18 600	*8 550 *18 600	*7 700 *16 850	*7 700 *16 850	*5 900 *12 900	*5 900 *12 900	8 320 27'2"
3 000 mm 10'0"			*12 950 *27 900	*12 950 *27 900	*9 800 *21 250	*9 800 *21 250	*8 300 *18 050	*8 300 *18 050	*6 150 *13 500	*6 150 *13 500	8 590 28'1"
1 500 mm 5'0"			*14 950 *32 250	*14 950 *32 250	*10 900 *23 600	*10 900 *23 600	*8 850 *19 250	*8 850 *19 250	*6 700 *14 650	*6 700 *14 650	8 590 28'2"
0 mm 0'0"	*7 300 *16 700	*7 300 *16 700	*15 650 *33 900	*15 650 *33 900	*11 500 *24 950	*11 500 *24 950	*9 150 *19 850	8 900 19 200	*7 600 *16 700	*7 600 *16 700	8 320 27'3"
-1 500 mm -5'0"	*13 100 *29 600	*13 100 *29 600	*15 300 *33 150	*15 300 *33 150	*11 450 *24 800	*11 450 *24 800	*8 950 *19 200	8 900 19 150	*8 550 *18 850	*8 550 *18 850	7 740 25'4"
-3 000 mm -10'0"	*19 000 *41 200	*19 000 *41 200	*13 850 *29 900	*13 850 *29 900	*10 400 *22 350	*10 400 *22 350			*8 850 *19 450	*8 850 *19 450	6 790 22'1"



ISO 10567:2007



* Indique que la charge est limitée par la capacité de levage hydraulique plutôt que par la charge limite d'équilibre. Les capacités de levage ci-dessus sont conformes à la norme ISO 10567:2007 relative à la capacité de levage des pelles hydrauliques. Elles ne dépassent pas 87 % de la capacité de levage hydraulique ou 75 % de la charge limite d'équilibre. Le poids de tous les accessoires de levage doit être soustrait des capacités de levage indiquées ci-dessus. Les capacités de levage sont établies pour une machine positionnée sur une surface ferme et uniforme. L'utilisation d'un point d'attache d'un outil de travail pour manipuler/lever des objets peut affecter les performances de levage de la machine.

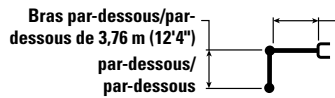
La capacité de levage varie de ±5 % pour tous les patins de chaîne disponibles.

Référez-vous systématiquement au Guide d'utilisation et d'entretien adéquat pour obtenir des informations sur un produit spécifique.

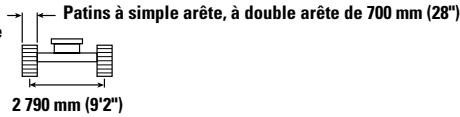
Spécifications des Machines forestières FM 548 GF/FM548 LL

Capacités de levage de la flèche de la chargeuse forestière – Contrepoids : 5,0 tm (11 023 lb) – Levage pour charges lourdes : activé

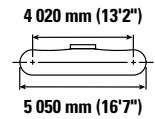
Verrouillage facile de cabine 48 in – Chargeuse forestière à talon articulé



Flèche de chargeuse forestière de 6,55 m (21'6")



2 790 mm (9'2")



4 020 mm (13'2")

5 050 mm (16'7")

Diagram	3 000 mm/10'0"		4 500 mm/15'0"		6 000 mm/20'0"		7 500 mm/25'0"		9 000 mm/30'0"		10 500 mm/35'0"		Diagram		mm ft/in	
	kg lb	kg lb	kg lb	kg lb	kg lb	kg lb	kg lb	kg lb	kg lb	kg lb	kg lb	kg lb	kg lb	kg lb		
12 000 mm 40'0"					*11 400	*11 400								*10 650 *24 550	*10 650 *24 550	6 250 19'5"
10 500 mm 35'0"					*10 350 *22 750	*10 350 *22 750	*9 200 *20 250	8 750 18 650						*8 400 *18 850	7 450 16 950	8 160 26'2"
9 000 mm 30'0"							*8 900 *19 400	*8 900 19 250	*7 900 *17 300	6 550 13 950				*7 350 *16 400	5 900 13 250	9 460 30'8"
7 500 mm 25'0"					*10 200 *22 250	*10 200 *23 350	*8 900 *19 400	*8 900 19 050	*7 850 *17 100	6 650 14 250				*6 800 *15 050	5 100 11 350	10 390 33'10"
6 000 mm 20'0"					*10 750 *23 350	*10 750 *23 350	*9 150 *19 900	8 850 19 050	*7 950 *17 200	6 600 14 200	*6 750 *14 550	5 100 10 850		*6 150 *13 600	4 650 10 250	11 020 36'0"
4 500 mm 15'0"			*12 050 *26 850	*12 050 *26 850	*11 600 *25 100	*11 600 *25 100	*9 550 *20 700	8 650 18 600	*8 050 *17 450	6 500 13 950	*6 750 *14 500	5 050 10 850		*5 550 *12 250	4 350 9 600	11 430 37'5"
3 000 mm 10'0"					*12 400 *26 800	11 650 25 100	*9 850 *21 350	8 350 17 950	*8 100 *17 550	6 350 13 650	*6 600 *14 200	5 000 10 700		*4 950 *10 900	4 250 9 300	11 630 38'1"
1 500 mm 5'0"					*12 750 *27 550	11 100 23 950	*9 950 *21 500	8 050 17 350	*7 950 *17 200	6 200 13 300	*6 300 *13 400	4 900 10 550		*4 300 *9 450	4 200 9 300	11 630 38'1"
0 mm 0'0"			*10 900 *26 100	*10 900 *26 100	*12 300 *26 600	10 700 23 050	*9 500 *20 550	7 850 16 850	*7 450 *16 050	6 050 13 050	*5 550 *11 700	4 850 10 450		*3 500 *7 650	*3 500 *7 650	11 430 37'5"
-1 500 mm -5'0"		*9 700	*9 700	*12 250 *28 550	*12 250 *28 550	*10 900 *23 550	10 500 22 600	*8 450 *18 150	7 700 16 550	*6 400 *13 650	6 000 12 900	*4 150 *8 250	*4 150 *8 250	*3 200 *7 050	*3 200 *7 050	10 870 35'7"
-3 000 mm -10'0"				*10 450 *22 500	*10 450 *22 500	*8 500 *18 200	*8 500 *18 200	*6 550 *13 900	*6 550 *13 900	*4 550 *9 400	*4 550 *9 400			*3 850 *8 500	*3 850 *8 500	9 460 30'9"



ISO 10567:2007



* Indique que la charge est limitée par la capacité de levage hydraulique plutôt que par la charge limite d'équilibre. Les capacités de levage ci-dessus sont conformes à la norme ISO 10567:2007 relative à la capacité de levage des pelles hydrauliques. Elles ne dépassent pas 87 % de la capacité de levage hydraulique ou 75 % de la charge limite d'équilibre. Le poids de tous les accessoires de levage doit être soustrait des capacités de levage indiquées ci-dessus. Les capacités de levage sont établies pour une machine positionnée sur une surface ferme et uniforme. L'utilisation d'un point d'attache d'un outil de travail pour manipuler/lever des objets peut affecter les performances de levage de la machine.

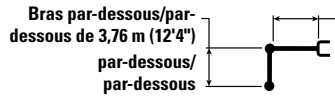
La capacité de levage varie de ±5 % pour tous les patins de chaîne disponibles.

Référez-vous systématiquement au Guide d'utilisation et d'entretien adéquat pour obtenir des informations sur un produit spécifique.

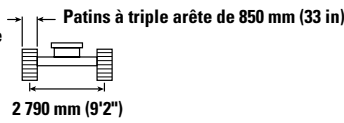
Spécifications des Machines forestières FM 548 GF/FM548 LL

Capacités de levage de la flèche de la chargeuse forestière – Contrepoids : 5,0 tm (11 023 lb) – Levage pour charges lourdes : activé

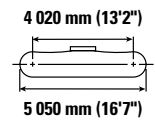
Verrouillage facile de cabine 48 in – Chargeuse forestière à talon articulé



Flèche de chargeuse forestière de 6,55 m (21'6")



2 790 mm (9'2")



5 050 mm (16'7")

Diagram	3 000 mm/10'0"		4 500 mm/15'0"		6 000 mm/20'0"		7 500 mm/25'0"		9 000 mm/30'0"		10 500 mm/35'0"		Diagram		mm ft/in
	kg lb	kg lb	kg lb	kg lb	kg lb	kg lb	kg lb	kg lb	kg lb	kg lb	kg lb	kg lb	kg lb	kg lb	
12 000 mm 40'0"					*11 400	*11 400							*10 650	*10 650	6 250 19'5"
10 500 mm 35'0"					*10 350	*10 350	*9 200	8 750					*8 400	7 450	8 160 26'2"
9 000 mm 30'0"					*22 000	*22 000	*8 900	19 250	*7 900	6 550			*7 350	5 900	9 460 30'8"
7 500 mm 25'0"					*10 200	*10 200	*8 900	19 300	*7 850	6 650			*6 800	5 100	10 390 33'10"
6 000 mm 20'0"					*10 750	*10 750	*9 150	8 850	*7 950	6 600	*6 750	5 100	*6 150	4 600	11 020 36'0"
4 500 mm 15'0"			*12 050	*12 050	*11 600	*11 600	*9 550	8 650	*8 050	6 500	*6 750	5 050	*5 550	4 350	11 430 37'5"
3 000 mm 10'0"					*12 400	11 650	*9 850	8 350	*8 100	6 350	*6 600	5 000	*4 950	4 200	11 630 38'1"
1 500 mm 5'0"					*12 750	11 100	*9 950	8 050	*7 950	6 200	*6 300	4 900	*4 300	4 200	11 630 38'1"
0 mm 0'0"			*10 900	*10 900	*12 300	10 700	*9 500	7 800	*7 450	6 050	*5 550	4 850	*3 500	*3 500	11 430 37'5"
-1 500 mm -5'0"		*9 700	*12 250	*12 250	*10 900	10 500	*8 450	7 700	*6 400	6 000	*4 150	*4 150	*3 200	*3 200	10 870 35'7"
-3 000 mm -10'0"			*10 450	*10 450	*8 500	*8 500	*6 550	*6 550	*4 550	*4 550			*3 850	*3 850	9 460 30'9"



ISO 10567:2007



* Indique que la charge est limitée par la capacité de levage hydraulique plutôt que par la charge limite d'équilibre. Les capacités de levage ci-dessus sont conformes à la norme ISO 10567:2007 relative à la capacité de levage des pelles hydrauliques. Elles ne dépassent pas 87 % de la capacité de levage hydraulique ou 75 % de la charge limite d'équilibre. Le poids de tous les accessoires de levage doit être soustrait des capacités de levage indiquées ci-dessus. Les capacités de levage sont établies pour une machine positionnée sur une surface ferme et uniforme. L'utilisation d'un point d'attache d'un outil de travail pour manipuler/lever des objets peut affecter les performances de levage de la machine.

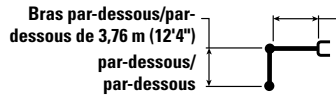
La capacité de levage varie de ±5 % pour tous les patins de chaîne disponibles.

Référez-vous systématiquement au Guide d'utilisation et d'entretien adéquat pour obtenir des informations sur un produit spécifique.

Spécifications des Machines forestières FM 548 GF/FM548 LL

Capacités de levage de la flèche de la chargeuse forestière – Contrepoids : 5,0 tm (11 023 lb) – Levage pour charges lourdes : activé

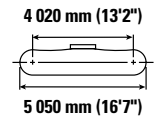
Verrouillage facile de cabine 48 in – Chargeuse forestière à talon articulé



Flèche de chargeuse forestière de 6,55 m (21'6")



2 790 mm (9'2")



4 020 mm (13'2")

5 050 mm (16'7")

Diagram	3 000 mm/10'0"		4 500 mm/15'0"		6 000 mm/20'0"		7 500 mm/25'0"		9 000 mm/30'0"		10 500 mm/35'0"		Diagram		mm ft/in
	kg lb	kg lb	kg lb	kg lb	kg lb	kg lb	kg lb	kg lb	kg lb	kg lb	kg lb	kg lb	kg lb	kg lb	
12 000 mm 40'0"					*11 400	*11 400							*10 650	*10 650	6 250 19'5"
10 500 mm 35'0"					*10 350	*10 350	*9 200	9 100					*8 400	7 750	8 160 26'2"
9 000 mm 30'0"					*22 000	*22 000	*8 900	*19 400	*7 900	6 800			*7 350	6 150	9 460 30'8"
7 500 mm 25'0"					*10 200	*10 200	*8 900	*8 900	*7 850	6 900			*6 800	5 300	10 390 33'10"
6 000 mm 20'0"					*10 750	*10 750	*9 150	*9 150	*7 950	6 850	*6 750	5 300	*6 150	4 850	11 020 36'0"
4 500 mm 15'0"			*12 050	*12 050	*11 600	*11 600	*9 550	8 950	*8 050	6 750	*6 750	5 250	*5 550	4 550	11 430 37'5"
3 000 mm 10'0"					*12 400	12 050	*9 850	8 650	*8 100	6 600	*6 600	5 200	*4 950	4 400	11 630 38'1"
1 500 mm 5'0"					*12 750	11 550	*9 950	8 350	*7 950	6 450	*6 300	5 150	*4 300	*4 300	11 630 38'1"
0 mm 0'0"			*10 900	*10 900	*12 300	11 150	*9 500	8 150	*7 450	6 300	*5 550	5 100	*3 500	*3 500	11 430 37'5"
-1 500 mm -5'0"		*9 700	*12 250	*12 250	*10 900	*10 900	*8 450	8 000	*6 400	6 250	*4 150	*4 150	*3 200	*3 200	10 870 35'7"
-3 000 mm -10'0"			*10 450	*10 450	*8 500	*8 500	*6 550	*6 550	*4 550	*4 550			*3 850	*3 850	9 460 30'9"



ISO 10567:2007



* Indique que la charge est limitée par la capacité de levage hydraulique plutôt que par la charge limite d'équilibre. Les capacités de levage ci-dessus sont conformes à la norme ISO 10567:2007 relative à la capacité de levage des pelles hydrauliques. Elles ne dépassent pas 87 % de la capacité de levage hydraulique ou 75 % de la charge limite d'équilibre. Le poids de tous les accessoires de levage doit être soustrait des capacités de levage indiquées ci-dessus. Les capacités de levage sont établies pour une machine positionnée sur une surface ferme et uniforme. L'utilisation d'un point d'attache d'un outil de travail pour manipuler/lever des objets peut affecter les performances de levage de la machine.

La capacité de levage varie de ±5 % pour tous les patins de chaîne disponibles.

Référez-vous systématiquement au Guide d'utilisation et d'entretien adéquat pour obtenir des informations sur un produit spécifique.

Spécifications des Machines forestières FM 548 GF/FM548 LL

Capacités de levage de la flèche de la chargeuse forestière – Contrepoids : 5,0 tm (11 023 lb) – Levage pour charges lourdes : activé

Verrouillage facile de cabine 48 in – Chargeuse forestière à talon articulé

Bras par-dessous/par-dessous de 3,76 m (12'4")
par-dessous/
par-dessous

Flèche de chargeuse forestière de 6,55 m (21'6")

Patins à simple arête, à double arête de 700 mm (28")
2 790 mm (9'2")

4 020 mm (13'2")
5 050 mm (16'7")

Diagramme	3 000 mm/10'0"		4 500 mm/15'0"		6 000 mm/20'0"		7 500 mm/25'0"		9 000 mm/30'0"		10 500 mm/35'0"		Diagramme		mm ft/in
	kg lb	kg lb	kg lb	kg lb	kg lb	kg lb	kg lb	kg lb	kg lb	kg lb	kg lb	kg lb	kg lb	kg lb	
12 000 mm 40'0"					*11 400	*11 400							*10 650	*10 650	6 250 19'5"
10 500 mm 35'0"					*10 350	*10 350	*9 200	8 800					*8 400	7 450	8 160 26'2"
9 000 mm 30'0"					*22 000	*22 000	*8 900	*19 400	*7 900	6 550			*7 350	5 950	9 460 30'8"
7 500 mm 25'0"					*10 200	*10 200	*8 900	*8 900	*7 850	6 650			*6 800	5 100	10 390 33'10"
6 000 mm 20'0"					*10 750	*10 750	*9 150	8 900	*7 950	6 600	*6 750	5 100	*6 150	4 650	11 020 36'0"
4 500 mm 15'0"			*12 050	*12 050	*11 600	*11 600	*9 550	8 650	*8 050	6 500	*6 750	5 050	*5 550	4 350	11 430 37'5"
3 000 mm 10'0"					*12 400	11 650	*9 850	8 350	*8 100	6 350	*6 600	5 000	*4 950	4 250	11 630 38'1"
1 500 mm 5'0"					*12 750	11 100	*9 950	8 050	*7 950	6 200	*6 300	4 950	*4 300	4 250	11 630 38'1"
0 mm 0'0"			*10 900	*10 900	*12 300	10 700	*9 500	7 850	*7 450	6 050	*5 550	4 900	*3 500	*3 500	11 430 37'5"
-1 500 mm -5'0"		*9 700	*12 250	*12 250	*10 900	10 500	*8 450	7 700	*6 400	6 000	*4 150	*4 150	*3 200	*3 200	10 870 35'7"
-3 000 mm -10'0"			*10 450	*10 450	*8 500	*8 500	*6 550	*6 550	*4 550	*4 550			*3 850	*3 850	9 460 30'9"



ISO 10567:2007



* Indique que la charge est limitée par la capacité de levage hydraulique plutôt que par la charge limite d'équilibre. Les capacités de levage ci-dessus sont conformes à la norme ISO 10567:2007 relative à la capacité de levage des pelles hydrauliques. Elles ne dépassent pas 87 % de la capacité de levage hydraulique ou 75 % de la charge limite d'équilibre. Le poids de tous les accessoires de levage doit être soustrait des capacités de levage indiquées ci-dessus. Les capacités de levage sont établies pour une machine positionnée sur une surface ferme et uniforme. L'utilisation d'un point d'attache d'un outil de travail pour manipuler/lever des objets peut affecter les performances de levage de la machine.

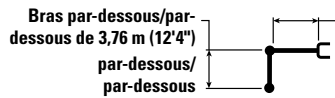
La capacité de levage varie de ±5 % pour tous les patins de chaîne disponibles.

Référez-vous systématiquement au Guide d'utilisation et d'entretien adéquat pour obtenir des informations sur un produit spécifique.

Spécifications des Machines forestières FM 548 GF/FM548 LL

Capacités de levage de la flèche de la chargeuse forestière – Contrepoids : 5,0 tm (11 023 lb) – Levage pour charges lourdes : activé

Verrouillage facile de cabine 72 in – Chargeuse forestière à talon articulé



Flèche de chargeuse forestière de 6,55 m (21'6")

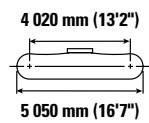
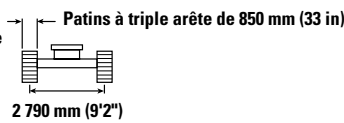


Diagram	3 000 mm/10'0"		4 500 mm/15'0"		6 000 mm/20'0"		7 500 mm/25'0"		9 000 mm/30'0"		10 500 mm/35'0"		Diagram		mm ft/in
	kg lb	kg lb	kg lb	kg lb	kg lb	kg lb	kg lb	kg lb	kg lb	kg lb	kg lb	kg lb	kg lb	kg lb	
12 000 mm 40'0"					*11 400	*11 400							*10 650	*10 650	6 250 19'5"
10 500 mm 35'0"					*10 350	*10 350	*9 200	8 750					*8 400	7 450	8 160 26'2"
9 000 mm 30'0"					*22 000	*22 000	*8 900	8 900	*7 900	6 550			*7 350	5 900	9 460 30'8"
7 500 mm 25'0"					*10 200	*10 200	*8 900	*8 900	*7 850	6 650			*6 800	5 100	10 390 33'10"
6 000 mm 20'0"					*10 750	*10 750	*9 150	8 850	*7 950	6 600	*6 750	5 100	*6 150	4 650	11 020 36'0"
4 500 mm 15'0"			*12 050	*12 050	*11 600	*11 600	*9 550	8 650	*8 050	6 500	*6 750	5 050	*5 550	4 350	11 430 37'5"
3 000 mm 10'0"			*26 850	*26 850	*25 100	*25 100	*20 700	18 600	*17 450	13 950	*14 500	10 850	*12 250	9 600	
1 500 mm 5'0"					*12 400	11 650	*9 850	8 350	*8 100	6 350	*6 600	5 000	*4 950	4 250	11 630 38'1"
0 mm 0'0"					*26 800	25 100	*21 350	17 950	*17 550	13 650	*14 200	10 700	*10 900	9 300	
-1 500 mm -5'0"					*12 750	11 100	*9 950	8 050	*7 950	6 200	*6 300	4 900	*4 300	4 200	11 630 38'1"
-3 000 mm -10'0"					*27 550	23 950	*21 500	17 350	*17 200	13 300	*13 400	10 550	*9 450	9 300	
					*10 900	*10 900	*12 300	10 700	*9 500	7 850	*7 450	6 050	*5 550	4 850	11 430 37'5"
					*26 100	*26 100	*26 600	23 050	*20 550	16 850	*16 050	13 050	*11 700	10 450	
					*12 250	*12 250	*10 900	10 500	*8 450	7 700	*6 400	6 000	*4 150	*4 150	10 870 35'7"
					*28 550	*28 550	*23 550	22 600	*18 150	16 550	*13 650	12 900	*8 250	*8 250	
					*10 450	*10 450	*8 500	*8 500	*6 550	*6 550	*4 550	*4 550			9 460 30'9"
					*22 500	*22 500	*18 200	*18 200	*13 900	*13 900	*9 400	*9 400			



ISO 10567:2007



* Indique que la charge est limitée par la capacité de levage hydraulique plutôt que par la charge limite d'équilibre. Les capacités de levage ci-dessus sont conformes à la norme ISO 10567:2007 relative à la capacité de levage des pelles hydrauliques. Elles ne dépassent pas 87 % de la capacité de levage hydraulique ou 75 % de la charge limite d'équilibre. Le poids de tous les accessoires de levage doit être soustrait des capacités de levage indiquées ci-dessus. Les capacités de levage sont établies pour une machine positionnée sur une surface ferme et uniforme. L'utilisation d'un point d'attache d'un outil de travail pour manipuler/lever des objets peut affecter les performances de levage de la machine.

La capacité de levage varie de ±5 % pour tous les patins de chaîne disponibles.

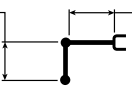
Référez-vous systématiquement au Guide d'utilisation et d'entretien adéquat pour obtenir des informations sur un produit spécifique.

Spécifications des Machines forestières FM 548 GF/FM548 LL

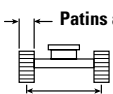
Capacités de levage de la flèche de la chargeuse forestière – Contrepoids : 5,0 tm (11 023 lb) – Levage pour charges lourdes : activé

Verrouillage facile de cabine 72 in – Chargeuse forestière à talon articulé

Bras par-dessous/par-dessous de 3,76 m (12'4")
par-dessous/
par-dessous



Flèche de chargeuse forestière de 6,55 m (21'6")



Patins à triple arête TRI-T de 900 mm (35 in)

2 790 mm (9'2")

4 020 mm (13'2")



5 050 mm (16'7")

Diagram	3 000 mm/10'0"		4 500 mm/15'0"		6 000 mm/20'0"		7 500 mm/25'0"		9 000 mm/30'0"		10 500 mm/35'0"		Diagram		mm ft/in
	kg lb	kg lb	kg lb	kg lb	kg lb	kg lb	kg lb	kg lb	kg lb	kg lb	kg lb	kg lb	kg lb	kg lb	
12 000 mm 40'0"					*11 400	*11 400							*10 650	*10 650	6 250
10 500 mm 35'0"					*10 350	*10 350	*9 200	9 100					*8 400	7 750	8 160
9 000 mm 30'0"					*22 250	*22 250	*20 250	19 350					*18 850	17 650	26'2"
7 500 mm 25'0"					*8 900	*8 900	*19 400	*19 400	*7 900	6 800			*7 350	6 150	9 460
6 000 mm 20'0"					*22 000	*22 000	*19 400	*19 400	*17 300	14 500			*16 400	13 800	30'8"
4 500 mm 15'0"					*10 200	*10 200	*8 900	*8 900	*7 850	6 900			*6 800	5 300	10 390
3 000 mm 10'0"					*15 050	*15 050	*14 800	*14 800	*13 100	11 800			*11 800	11 800	33'10"
1 500 mm 5'0"					*10 750	*10 750	*9 150	*9 150	*7 950	6 850	*6 750	5 300	*6 150	4 850	11 020
0 mm 0'0"					*23 350	*23 350	*19 900	*19 900	*17 200	14 750	*14 550	11 350	*13 600	10 700	36'0"
-1 500 mm -5'0"					*12 050	*12 050	*11 600	*11 600	*9 550	8 950	*8 750	5 300	*8 550	4 550	11 430
-3 000 mm -10'0"					*26 850	*26 850	*25 100	*25 100	*20 700	19 300	*17 450	14 500	*14 500	11 300	37'5"
					*12 400	12 100	*9 850	8 650	*8 100	6 600	*6 600	5 200	*4 950	4 400	11 630
					*26 800	26 050	*21 350	18 650	*17 550	14 200	*14 200	11 200	*10 900	9 700	38'1"
					*12 750	11 550	*9 950	8 400	*7 950	6 450	*6 300	5 150	*4 300	*4 300	11 630
					*27 550	24 850	*21 500	18 050	*17 200	13 850	*13 400	11 050	*9 450	*9 450	38'1"
					*10 900	*10 900	*12 300	11 150	*9 500	8 150	*7 450	6 300	*5 550	5 100	11 430
					*26 100	*26 100	*26 600	24 000	*20 550	17 550	*16 050	13 600	*11 700	10 950	37'5"
					*12 250	*12 250	*10 900	*10 900	*8 450	8 000	*6 400	6 250	*4 150	*4 150	10 870
					*28 550	*28 550	*23 550	*23 550	*18 150	17 250	*13 650	13 450	*8 250	*8 250	35'7"
					*10 450	*10 450	*8 500	*8 500	*6 550	*6 550	*4 550	*4 550			9 460
					*22 500	*22 500	*18 200	*18 200	*13 900	*13 900	*9 400	*9 400			30'9"
													*3 850	*3 850	
													*8 500	*8 500	



ISO 10567:2007



* Indique que la charge est limitée par la capacité de levage hydraulique plutôt que par la charge limite d'équilibre. Les capacités de levage ci-dessus sont conformes à la norme ISO 10567:2007 relative à la capacité de levage des pelles hydrauliques. Elles ne dépassent pas 87 % de la capacité de levage hydraulique ou 75 % de la charge limite d'équilibre. Le poids de tous les accessoires de levage doit être soustrait des capacités de levage indiquées ci-dessus. Les capacités de levage sont établies pour une machine positionnée sur une surface ferme et uniforme. L'utilisation d'un point d'attache d'un outil de travail pour manipuler/lever des objets peut affecter les performances de levage de la machine.

La capacité de levage varie de ±5 % pour tous les patins de chaîne disponibles.

Référez-vous systématiquement au Guide d'utilisation et d'entretien adéquat pour obtenir des informations sur un produit spécifique.

Spécifications des Machines forestières FM 548 GF/FM548 LL

Capacités de levage de la flèche de la chargeuse forestière – Contrepoids : 5,0 tm (11 023 lb) – Levage pour charges lourdes : activé

Verrouillage facile de cabine 48 in – Chargeuse forestière à talon articulé

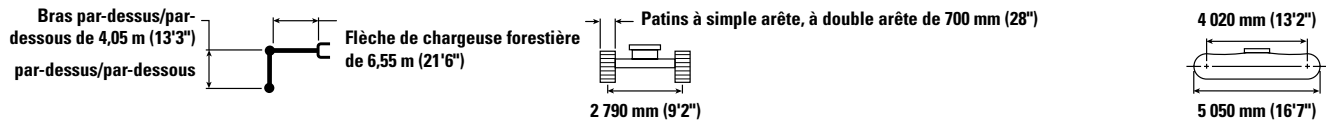


Diagramme	3 000 mm/10'0"		4 500 mm/15'0"		6 000 mm/20'0"		7 500 mm/25'0"		9 000 mm/30'0"		10 500 mm/35'0"		12 000 mm/40'0"		Diagramme		mm ft/in
	kg	lb	kg	lb	kg	lb	kg	lb	kg	lb	kg	lb	kg	lb	kg	lb	
13 500 mm 45'0"	kg														*11 200	*11 200	5 330
	lb														*26 850	*26 850	15'10"
12 000 mm 40'0"	kg				*10 100	*10 100	*9 100	8 750							*7 950	*7 950	7 790
	lb				*22 350	*22 350	*19 950	19 150							*18 050	*18 050	24'8"
10 500 mm 35'0"	kg						*8 450	*8 450	*7 700	6 650					*6 650	6 050	9 390
	lb						*18 500	*18 500	*16 450	14 000					*14 900	13 650	30'3"
9 000 mm 30'0"	kg						*8 200	*8 200	*7 450	6 800	*6 350	5 050			*6 000	5 000	10 540
	lb						*17 950	*17 950	*16 250	14 550	*13 250	11 200			*13 250	11 200	34'3"
7 500 mm 25'0"	kg						*8 250	*8 250	*7 400	6 800	*6 600	5 200			*5 550	4 400	11 370
	lb						*18 000	*18 000	*16 150	14 600	*14 350	11 100			*12 300	9 800	37'1"
6 000 mm 20'0"	kg						*8 550	*8 550	*7 500	6 700	*6 600	5 150			*5 350	4 050	11 960
	lb						*18 550	*18 550	*16 350	14 400	*14 350	11 050			*11 750	8 950	39'1"
4 500 mm 15'0"	kg				*10 650	*10 650	*8 950	8 750	*7 700	6 550	*6 650	5 100	*5 450	4 050	*4 900	3 850	12 330
	lb				*23 050	*23 050	*19 450	18 850	*16 700	14 050	*14 350	10 900	*11 450	8 600	*10 850	8 400	40'4"
3 000 mm 10'0"	kg				*11 600	*11 600	*9 400	8 400	*7 850	6 350	*6 600	4 950	*5 300	4 000	*4 400	3 700	12 520
	lb				*25 100	*25 100	*20 400	18 100	*17 050	13 650	*14 250	10 650	*11 100	8 550	*9 700	8 150	41'0"
1 500 mm 5'0"	kg				*12 300	11 150	*9 700	8 050	*7 900	6 150	*6 450	4 850	*4 900	3 950	*3 850	3 700	12 520
	lb				*26 600	24 050	*20 950	17 300	*17 050	13 200	*13 900	10 400	*10 150	8 450	*8 450	8 150	41'0"
0 mm 0'0"	kg				*15 400	*15 400	*12 350	10 600	*9 550	7 700	*7 650	5 950	*6 050	4 750	*4 100	3 900	12 330
	lb				*36 550	*36 550	*26 700	22 850	*20 700	16 600	*16 450	12 800	*12 900	10 200	*8 050	*8 050	40'5"
-1 500 mm -5'0"	kg				*12 750	*12 750	*11 500	10 250	8 900	7 500	*6 950	5 800	*5 200	4 700	*2 700	*2 700	11 890
	lb				*29 850	*29 850	*24 850	22 100	*19 150	16 150	*14 900	12 500	*10 900	10 100	*5 900	*5 900	38'11"
-3 000 mm -10'0"	kg	*6 850	*6 850		*12 500	*12 500	*9 700	*9 700	*7 500	7 400	*5 650	*5 650	*3 650	*3 650	*3 050	*3 050	10 830
	lb	*15 600	*15 600		*26 950	*26 950	*20 850	*20 850	*16 050	15 950	*11 900	*11 900	*7 200	*7 200	*6 700	*6 700	35'4"
-4 500 mm -15'0"	kg				*6 850	*6 850	*5 250	*5 250							*4 150	*4 150	8 430
	lb				*14 500	*14 500	*10 900	*10 900							*9 500	*9 500	26'10"



ISO 10567:2007



* Indique que la charge est limitée par la capacité de levage hydraulique plutôt que par la charge limite d'équilibre. Les capacités de levage ci-dessus sont conformes à la norme ISO 10567:2007 relative à la capacité de levage des pelles hydrauliques. Elles ne dépassent pas 87 % de la capacité de levage hydraulique ou 75 % de la charge limite d'équilibre. Le poids de tous les accessoires de levage doit être soustrait des capacités de levage indiquées ci-dessus. Les capacités de levage sont établies pour une machine positionnée sur une surface ferme et uniforme. L'utilisation d'un point d'attache d'un outil de travail pour manipuler/lever des objets peut affecter les performances de levage de la machine.

La capacité de levage varie de ±5 % pour tous les patins de chaîne disponibles.

Référez-vous systématiquement au Guide d'utilisation et d'entretien adéquat pour obtenir des informations sur un produit spécifique.

Spécifications des Machines forestières FM 548 GF/FM548 LL

Capacités de levage de la flèche de la chargeuse forestière – Contrepoids : 5,0 tm (11 023 lb) – Levage pour charges lourdes : activé

Verrouillage facile de cabine 48 in – Chargeuse forestière à talon articulé

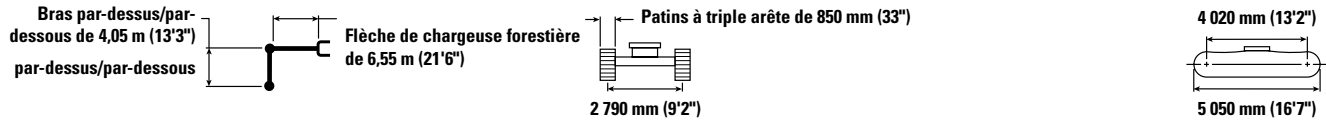


Diagram	3 000 mm/10'0"		4 500 mm/15'0"		6 000 mm/20'0"		7 500 mm/25'0"		9 000 mm/30'0"		10 500 mm/35'0"		12 000 mm/40'0"		Diagram		mm ft/in		
	kg	lb	kg	lb	kg	lb	kg	lb	kg	lb	kg	lb	kg	lb	kg	lb			
13 500 mm 45'0"																	*11 200 *26 850	*11 200 *26 850	5 330 15'10"
12 000 mm 40'0"																	*7 950 *18 050	*7 950 *18 050	7 790 24'8"
10 500 mm 35'0"																	*6 650 *14 900	6 050 13 650	9 390 30'3"
9 000 mm 30'0"																	*6 000 *13 250	5 000 11 200	10 540 34'3"
7 500 mm 25'0"																	*5 550 *12 300	4 400 9 800	11 370 37'1"
6 000 mm 20'0"																	*5 350 *11 750	4 050 8 900	11 960 39'1"
4 500 mm 15'0"																	*4 900 *10 850	3 800 8 400	12 330 40'4"
3 000 mm 10'0"																	*4 400 *9 700	3 700 8 150	12 520 41'0"
1 500 mm 5'0"																	*3 850 *8 450	3 700 8 100	12 520 41'0"
0 mm 0'0"																	*3 150 *6 950	*3 150 *6 950	12 330 40'5"
-1 500 mm -5'0"																	*2 700 *5 900	*2 700 *5 900	11 890 38'11"
-3 000 mm -10'0"																	*3 050 *6 700	*3 050 *6 700	10 830 35'4"
-4 500 mm -15'0"																	*4 150 *9 500	*4 150 *9 500	8 430 26'10"



ISO 10567:2007



* Indique que la charge est limitée par la capacité de levage hydraulique plutôt que par la charge limite d'équilibre. Les capacités de levage ci-dessus sont conformes à la norme ISO 10567:2007 relative à la capacité de levage des pelles hydrauliques. Elles ne dépassent pas 87 % de la capacité de levage hydraulique ou 75 % de la charge limite d'équilibre. Le poids de tous les accessoires de levage doit être soustrait des capacités de levage indiquées ci-dessus. Les capacités de levage sont établies pour une machine positionnée sur une surface ferme et uniforme. L'utilisation d'un point d'attache d'un outil de travail pour manipuler/lever des objets peut affecter les performances de levage de la machine.

La capacité de levage varie de ±5 % pour tous les patins de chaîne disponibles.

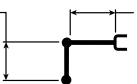
Référez-vous systématiquement au Guide d'utilisation et d'entretien adéquat pour obtenir des informations sur un produit spécifique.

Spécifications des Machines forestières FM 548 GF/FM548 LL

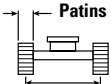
Capacités de levage de la flèche de la chargeuse forestière – Contrepoids : 5,0 tm (11 023 lb) – Levage pour charges lourdes : activé

Verrouillage facile de cabine 48 in – Chargeuse forestière à talon articulé

Bras par-dessus/par-dessous de 4,05 m (13'3")



Flèche de chargeuse forestière de 6,55 m (21'6")



Patins à triple arête TRI-T de 900 mm (35 in)

2 790 mm (9'2")

4 020 mm (13'2")



5 050 mm (16'7")

Diagram	3 000 mm/10'0"		4 500 mm/15'0"		6 000 mm/20'0"		7 500 mm/25'0"		9 000 mm/30'0"		10 500 mm/35'0"		12 000 mm/40'0"		Diagram		mm ft/in		
	kg	lb	kg	lb	kg	lb	kg	lb	kg	lb	kg	lb	kg	lb	kg	lb			
13 500 mm 45'0"																	*11 200 *26 850	*11 200 *26 850	5 330 15'10"
12 000 mm 40'0"																	*7 950 *18 050	*7 950 *18 050	7 790 24'8"
10 500 mm 35'0"																	*6 650 *14 900	6 300 14 200	9 390 30'3"
9 000 mm 30'0"																	*6 000 *13 250	5 250 11 650	10 540 34'3"
7 500 mm 25'0"																	*8 250 *18 000	*8 250 *18 000	11 370 37'1"
6 000 mm 20'0"																	*8 550 *18 550	*7 500 *16 350	11 960 39'1"
4 500 mm 15'0"																	*10 650 *23 050	*10 650 *23 050	12 330 40'4"
3 000 mm 10'0"																	*11 600 *25 100	*11 600 *25 100	12 520 41'0"
1 500 mm 5'0"																	*12 300 *26 600	11 600 24 950	12 520 41'0"
0 mm 0'0"																	*15 400 *36 550	*15 400 *36 300	12 330 40'5"
-1 500 mm -5'0"																	*12 750 *29 850	*12 750 *29 850	11 890 38'11"
-3 000 mm -10'0"																	*11 500 *24 850	*11 500 *24 850	10 830 35'4"
-4 500 mm -15'0"																	*9 700 *20 850	*9 700 *20 850	8 430 26'10"



ISO 10567:2007



* Indique que la charge est limitée par la capacité de levage hydraulique plutôt que par la charge limite d'équilibre. Les capacités de levage ci-dessus sont conformes à la norme ISO 10567:2007 relative à la capacité de levage des pelles hydrauliques. Elles ne dépassent pas 87 % de la capacité de levage hydraulique ou 75 % de la charge limite d'équilibre. Le poids de tous les accessoires de levage doit être soustrait des capacités de levage indiquées ci-dessus. Les capacités de levage sont établies pour une machine positionnée sur une surface ferme et uniforme. L'utilisation d'un point d'attache d'un outil de travail pour manipuler/lever des objets peut affecter les performances de levage de la machine.

La capacité de levage varie de ±5 % pour tous les patins de chaîne disponibles.

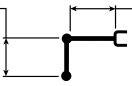
Référez-vous systématiquement au Guide d'utilisation et d'entretien adéquat pour obtenir des informations sur un produit spécifique.

Spécifications des Machines forestières FM 548 GF/FM548 LL

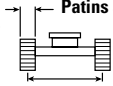
Capacités de levage de la flèche de la chargeuse forestière – Contrepoids : 5,0 tm (11 023 lb) – Levage pour charges lourdes : activé

Verrouillage facile de cabine 72 in – Chargeuse forestière à talon articulé

Bras par-dessus/par-dessous de 4,05 m (13'3")



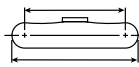
Flèche de chargeuse forestière de 6,55 m (21'6")



2 790 mm (9'2")

Patins à simple arête, à double arête de 700 mm (28")

4 020 mm (13'2")



5 050 mm (16'7")

Diagram	3 000 mm/10'0"		4 500 mm/15'0"		6 000 mm/20'0"		7 500 mm/25'0"		9 000 mm/30'0"		10 500 mm/35'0"		12 000 mm/40'0"		Diagram		mm ft/in			
	kg	lb	kg	lb	kg	lb	kg	lb	kg	lb	kg	lb	kg	lb	kg	lb				
13 500 mm 45'0"																	*11 200 *26 850	*11 200 *26 850	5 330 15'10"	
12 000 mm 40'0"																	*7 950 *18 050	*7 950 *18 050	7 790 24'8"	
10 500 mm 35'0"																	*6 650 *14 900	6 050 13 700	9 390 30'3"	
9 000 mm 30'0"																	*6 000 *13 250	5 050 11 200	10 540 34'3"	
7 500 mm 25'0"																	*8 250 *18 000	*8 250 *18 000	8 400 9 800	11 370 37'1"
6 000 mm 20'0"																	*8 550 *18 550	*8 550 *18 550	8 050 8 950	11 960 39'1"
4 500 mm 15'0"																	*10 650 *23 050	*10 650 *23 050	8 800 10 900	12 330 40'4"
3 000 mm 10'0"																	*11 600 *25 100	*11 600 *25 100	8 400 8 200	12 520 41'0"
1 500 mm 5'0"																	*12 300 *26 600	11 200 24 050	3 700 8 150	12 520 41'0"
0 mm 0'0"																	*15 400 *36 550	*15 400 *34 950	3 150 8 450	12 330 40'5"
-1 500 mm -5'0"																	*12 750 *29 850	*12 750 *29 850	2 700 5 900	11 890 38'11"
-3 000 mm -10'0"																	*6 850 *15 600	*6 850 *15 600	3 050 6 700	10 830 35'4"
-4 500 mm -15'0"																	*6 850 *14 500	*6 850 *14 500	4 150 9 500	8 430 26'10"



ISO 10567:2007



* Indique que la charge est limitée par la capacité de levage hydraulique plutôt que par la charge limite d'équilibre. Les capacités de levage ci-dessus sont conformes à la norme ISO 10567:2007 relative à la capacité de levage des pelles hydrauliques. Elles ne dépassent pas 87 % de la capacité de levage hydraulique ou 75 % de la charge limite d'équilibre. Le poids de tous les accessoires de levage doit être soustrait des capacités de levage indiquées ci-dessus. Les capacités de levage sont établies pour une machine positionnée sur une surface ferme et uniforme. L'utilisation d'un point d'attache d'un outil de travail pour manipuler/lever des objets peut affecter les performances de levage de la machine.

La capacité de levage varie de ±5 % pour tous les patins de chaîne disponibles.

Référez-vous systématiquement au Guide d'utilisation et d'entretien adéquat pour obtenir des informations sur un produit spécifique.

Spécifications des Machines forestières FM 548 GF/FM548 LL

Capacités de levage de la flèche de la chargeuse forestière – Contrepoids : 5,0 tm (11 023 lb) – Levage pour charges lourdes : activé

Verrouillage facile de cabine 72 in – Chargeuse forestière à talon articulé

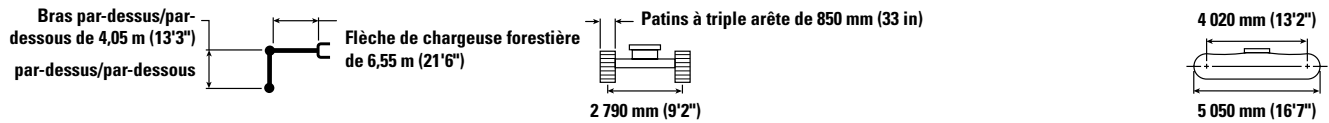


Diagramme	3 000 mm/10'0"		4 500 mm/15'0"		6 000 mm/20'0"		7 500 mm/25'0"		9 000 mm/30'0"		10 500 mm/35'0"		12 000 mm/40'0"		Diagramme		mm ft/in		
	kg	lb	kg	lb	kg	lb	kg	lb	kg	lb	kg	lb	kg	lb	kg	lb			
13 500 mm 45'0"	kg																*11 200 *26 850	*11 200 *26 850	5 330 15'10"
12 000 mm 40'0"	kg																*7 950 *18 050	*7 950 *18 050	7 790 24'8"
10 500 mm 35'0"	kg																*6 650 *14 900	6 050 13 650	9 390 30'3"
9 000 mm 30'0"	kg																*6 000 *13 250	5 000 11 200	10 540 34'3"
7 500 mm 25'0"	kg																*5 550 *12 300	4 400 9 800	11 370 37'1"
6 000 mm 20'0"	kg																*5 350 *11 750	4 050 8 950	11 960 39'1"
4 500 mm 15'0"	kg																*4 900 *10 850	3 850 8 450	12 330 40'4"
3 000 mm 10'0"	kg																*4 400 *9 700	3 700 8 150	12 520 41'0"
1 500 mm 5'0"	kg																*3 850 *8 450	3 700 8 150	12 520 41'0"
0 mm 0'0"	kg																*3 150 *6 950	*3 150 *6 950	12 330 40'5"
-1 500 mm -5'0"	kg																*2 700 *5 900	*2 700 *5 900	11 890 38'11"
-3 000 mm -10'0"	kg																*3 050 *6 700	*3 050 *6 700	10 830 35'4"
-4 500 mm -15'0"	kg																*4 150 *9 500	*4 150 *9 500	8 430 26'10"



ISO 10567:2007



* Indique que la charge est limitée par la capacité de levage hydraulique plutôt que par la charge limite d'équilibre. Les capacités de levage ci-dessus sont conformes à la norme ISO 10567:2007 relative à la capacité de levage des pelles hydrauliques. Elles ne dépassent pas 87 % de la capacité de levage hydraulique ou 75 % de la charge limite d'équilibre. Le poids de tous les accessoires de levage doit être soustrait des capacités de levage indiquées ci-dessus. Les capacités de levage sont établies pour une machine positionnée sur une surface ferme et uniforme. L'utilisation d'un point d'attache d'un outil de travail pour manipuler/lever des objets peut affecter les performances de levage de la machine.

La capacité de levage varie de ±5 % pour tous les patins de chaîne disponibles.

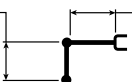
Référez-vous systématiquement au Guide d'utilisation et d'entretien adéquat pour obtenir des informations sur un produit spécifique.

Spécifications des Machines forestières FM 548 GF/FM548 LL

Capacités de levage de la flèche de la chargeuse forestière – Contrepoids : 5,0 tm (11 023 lb) – Levage pour charges lourdes : activé

Verrouillage facile de cabine 72 in – Chargeuse forestière à talon articulé

Bras par-dessus/par-dessous de 4,05 m (13'3")



Flèche de chargeuse forestière de 6,55 m (21'6")

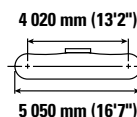


Diagram	3 000 mm/10'0"		4 500 mm/15'0"		6 000 mm/20'0"		7 500 mm/25'0"		9 000 mm/30'0"		10 500 mm/35'0"		12 000 mm/40'0"		Diagram		mm ft/in		
	kg	lb	kg	lb	kg	lb	kg	lb	kg	lb	kg	lb	kg	lb	kg	lb			
13 500 mm 45'0"																	*11 200 *26 850	*11 200 *26 850	5 330 15'10"
12 000 mm 40'0"																	*7 950 *18 050	*7 950 *18 050	7 790 24'8"
10 500 mm 35'0"																	*6 650 *14 900	6 300 14 200	9 390 30'3"
9 000 mm 30'0"																	*6 000 *13 250	5 250 11 700	10 540 34'3"
7 500 mm 25'0"																	*5 550 *12 300	4 600 10 250	11 370 37'1"
6 000 mm 20'0"																	*5 350 *11 750	4 250 9 350	11 960 39'1"
4 500 mm 15'0"																	*4 900 *11 350	4 000 8 800	12 330 40'4"
3 000 mm 10'0"																	*4 400 *9 700	3 900 8 550	12 520 41'0"
1 500 mm 5'0"																	*3 850 *8 850	3 850 *8 450	12 520 41'0"
0 mm 0'0"																	*3 150 *6 950	*3 150 *6 950	12 330 40'5"
-1 500 mm -5'0"																	*2 700 *5 900	*2 700 *5 900	11 890 38'11"
-3 000 mm -10'0"																	*3 050 *6 700	*3 050 *6 700	10 830 35'4"
-4 500 mm -15'0"																	*4 150 *9 500	*4 150 *9 500	8 430 26'10"



ISO 10567:2007



* Indique que la charge est limitée par la capacité de levage hydraulique plutôt que par la charge limite d'équilibre. Les capacités de levage ci-dessus sont conformes à la norme ISO 10567:2007 relative à la capacité de levage des pelles hydrauliques. Elles ne dépassent pas 87 % de la capacité de levage hydraulique ou 75 % de la charge limite d'équilibre. Le poids de tous les accessoires de levage doit être soustrait des capacités de levage indiquées ci-dessus. Les capacités de levage sont établies pour une machine positionnée sur une surface ferme et uniforme. L'utilisation d'un point d'attache d'un outil de travail pour manipuler/lever des objets peut affecter les performances de levage de la machine.

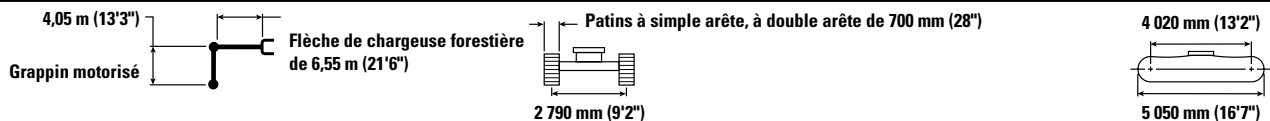
La capacité de levage varie de ±5 % pour tous les patins de chaîne disponibles.

Référez-vous systématiquement au Guide d'utilisation et d'entretien adéquat pour obtenir des informations sur un produit spécifique.

Spécifications des Machines forestières FM 548 GF/FM548 LL

Capacités de levage de la flèche de la chargeuse forestière (grappin motorisé) – Contrepoids : 5,0 tm (11 023 lb) – Levage pour charges lourdes : activé

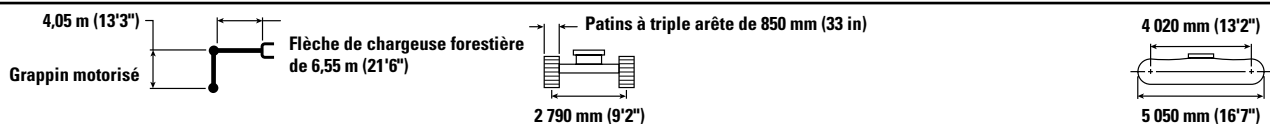
Verrouillage facile de cabine 48 in – Chargeuse forestière sans talon articulé



Grappin motorisé	4 500 mm/15'0"		6 000 mm/20'0"		7 500 mm/25'0"		9 000 mm/30'0"		10 500 mm/35'0"		mm ft/in		
	kg lb	kg lb	kg lb	kg lb	kg lb	kg lb	kg lb	kg lb	kg lb	kg lb	kg lb	mm ft/in	
12 000 mm 40'0"											*16 800 *41 350	*16 800 *41 350	4 220 12'2"
10 500 mm 35'0"			*11 750 *25 900	*11 750 *25 900							*11 100 *25 200	*10 150 *23 450	6 750 21'5"
9 000 mm 30'0"			*11 250 *24 500	*11 250 *24 500	*9 800 *21 400	8 900 19 000					*9 200 *20 550	7 450 16 800	8 280 26'9"
7 500 mm 25'0"			*11 300 *24 600	*11 300 *24 600	*9 700 *21 100	8 900 19 150	*8 400 *18 200	6 650 14 150			*8 100 *17 950	6 200 13 850	9 320 30'4"
6 000 mm 20'0"	*14 650 *31 700	*14 650 *31 700	*11 750 *25 500	*11 750 *25 500	*9 850 *21 400	8 800 18 900	*8 400 *18 200	6 650 14 250			*7 250 *16 050	5 550 12 250	10 030 32'9"
4 500 mm 15'0"	*16 250 *35 050	*16 250 *35 050	*12 450 *26 900	11 950 25 750	*10 100 *21 900	8 600 18 450	*8 400 *18 150	6 550 14 100			*6 500 *14 400	5 150 11 400	10 480 34'3"
3 000 mm 10'0"			*12 950 *28 000	11 450 24 650	*10 250 *22 150	8 300 17 950	*8 300 *17 900	6 400 13 800	*6 300 *12 900	5 150 11 050	*5 750 *12 750	5 000 11 000	10 690 35'0"
1 500 mm 5'0"			*12 850 *27 800	11 000 23 750	*10 000 *21 600	8 100 17 450	*7 900 *17 000	6 300 13 550	*5 600 *11 200	5 100 11 000	*4 950 *10 950	*4 950 *10 950	10 690 35'0"
0 mm 0'0"	*9 600 *22 850	*9 600 *22 850	*11 800 *25 600	10 750 23 150	*9 200 *19 850	7 950 17 100	*7 050 *15 050	6 200 13 400			*4 000 *8 750	*4 000 *8 750	10 470 34'4"
-1 500 mm -5'0"	*11 900 *25 900	*11 900 *25 900	*9 800 *21 150	*9 800 *21 150	*7 650 *16 350	*7 650 *16 350	*5 450 *11 400	*5 450 *11 400			*4 000 *8 800	*4 000 *8 800	9 720 31'9"

Capacités de levage de la flèche de la chargeuse forestière (grappin motorisé) – Contrepoids : 5,0 tm (11 023 lb) – Levage pour charges lourdes : activé

Verrouillage facile de cabine 48 in – Chargeuse forestière sans talon articulé



Grappin motorisé	4 500 mm/15'0"		6 000 mm/20'0"		7 500 mm/25'0"		9 000 mm/30'0"		10 500 mm/35'0"		mm ft/in		
	kg lb	kg lb	kg lb	kg lb	kg lb	kg lb	kg lb	kg lb	kg lb	kg lb	kg lb	mm ft/in	
12 000 mm 40'0"											*16 800 *41 350	*16 800 *41 350	4 220 12'2"
10 500 mm 35'0"			*11 750 *25 900	*11 750 *25 900							*11 100 *25 200	*10 150 *23 450	6 750 21'5"
9 000 mm 30'0"			*11 250 *24 500	*11 250 *24 500	*9 800 *21 400	8 850 19 000					*9 200 *20 550	7 450 16 750	8 280 26'9"
7 500 mm 25'0"			*11 300 *24 600	*11 300 *24 600	*9 700 *21 100	8 900 19 150	*8 400 *18 200	6 650 14 150			*8 100 *17 950	6 200 13 850	9 320 30'4"
6 000 mm 20'0"	*14 650 *31 700	*14 650 *31 700	*11 750 *25 500	*11 750 *25 500	*9 850 *21 400	8 800 18 900	*8 400 *18 200	6 650 14 250			*7 250 *16 050	5 550 12 250	10 030 32'9"
4 500 mm 15'0"	*16 250 *35 050	*16 250 *35 050	*12 450 *26 900	11 950 25 700	*10 100 *21 900	8 550 18 450	*8 400 *18 150	6 550 14 050			*6 500 *14 400	5 150 11 400	10 480 34'3"
3 000 mm 10'0"			*12 950 *28 000	11 450 24 650	*10 250 *22 150	8 300 17 900	*8 300 *17 900	6 400 13 800	*6 300 *12 900	5 150 11 000	*5 750 *12 750	5 000 11 000	10 690 35'0"
1 500 mm 5'0"			*12 850 *27 800	11 000 23 700	*10 000 *21 600	8 100 17 400	*7 900 *17 000	6 300 13 550	*5 600 *11 200	5 100 11 000	*4 950 *10 950	*4 950 *10 950	10 690 35'0"
0 mm 0'0"	*9 600 *22 850	*9 600 *22 850	*11 800 *25 600	10 750 23 150	*9 200 *19 850	7 950 17 100	*7 050 *15 050	6 200 13 400			*4 000 *8 750	*4 000 *8 750	10 470 34'4"
-1 500 mm -5'0"	*11 900 *25 900	*11 900 *25 900	*9 800 *21 150	*9 800 *21 150	*7 650 *16 350	*7 650 *16 350	*5 450 *11 400	*5 450 *11 400			*4 000 *8 800	*4 000 *8 800	9 720 31'9"



ISO 10567:2007



* Indique que la charge est limitée par la capacité de levage hydraulique plutôt que par la charge limite d'équilibre. Les capacités de levage ci-dessus sont conformes à la norme ISO 10567:2007 relative à la capacité de levage des pelles hydrauliques. Elles ne dépassent pas 87 % de la capacité de levage hydraulique ou 75 % de la charge limite d'équilibre. Le poids de tous les accessoires de levage doit être soustrait des capacités de levage indiquées ci-dessus. Les capacités de levage sont établies pour une machine positionnée sur une surface ferme et uniforme. L'utilisation d'un point d'attache d'un outil de travail pour manipuler/lever des objets peut affecter les performances de levage de la machine.

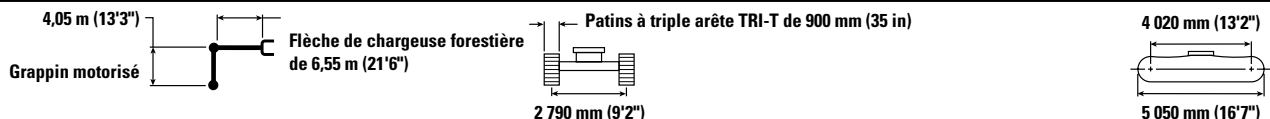
La capacité de levage varie de ±5 % pour tous les patins de chaîne disponibles.

Référez-vous systématiquement au Guide d'utilisation et d'entretien adéquat pour obtenir des informations sur un produit spécifique.

Spécifications des Machines forestières FM 548 GF/FM548 LL

Capacités de levage de la flèche de la chargeuse forestière (grappin motorisé) – Contrepoids : 5,0 tm (11 023 lb) – Levage pour charges lourdes : activé

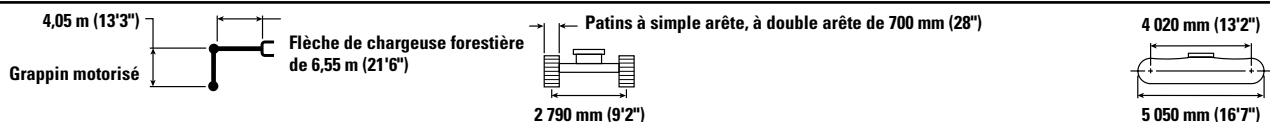
Verrouillage facile de cabine 48 in – Chargeuse forestière sans talon articulé



Grappin motorisé	4 500 mm/15'0"		6 000 mm/20'0"		7 500 mm/25'0"		9 000 mm/30'0"		10 500 mm/35'0"		mm ft/in		
	kg lb	kg lb	kg lb	kg lb	kg lb	kg lb	kg lb	kg lb	kg lb	kg lb	kg lb	mm ft/in	
12 000 mm 40'0"											*16 800 *41 350	*16 800 *41 350	4 220 12'2"
10 500 mm 35'0"			*11 750 *25 900	*11 750 *25 900							*11 100 *25 200	*10 500 24 300	6 750 21'5"
9 000 mm 30'0"			*11 250 *24 500	*11 250 *24 500	*9 800 *21 400	9 200 19 650					*9 200 *20 550	7 750 17 400	8 280 26'9"
7 500 mm 25'0"			*11 300 *24 600	*11 300 *24 600	*9 700 *21 100	9 250 19 850	*8 400 *18 200	6 900 14 700			*8 100 *17 950	6 450 14 400	9 320 30'4"
6 000 mm 20'0"	*14 650 *31 700	*14 650 *31 700	*11 750 *25 500	*11 750 *25 500	*9 850 *21 400	9 100 19 600	*8 400 *18 200	6 900 14 800			*7 250 *16 050	5 750 12 750	10 030 32'9"
4 500 mm 15'0"	*16 250 *35 050	*16 250 *35 050	*12 450 *26 900	*12 450 *26 900	*10 100 *21 900	8 900 19 150	*8 400 *18 150	6 800 14 600			*6 500 *14 400	5 400 11 850	10 480 34'3"
3 000 mm 10'0"			*12 950 *28 000	11 850 25 600	*10 250 *22 150	8 650 18 600	*8 300 *17 900	6 650 14 350	*6 300 *12 900	5 350 11 500	*5 750 *12 750	5 200 11 450	10 690 35'0"
1 500 mm 5'0"			*12 850 *27 800	11 450 24 650	*10 000 *21 600	8 400 18 100	*7 900 *17 000	6 550 14 100	*5 600 *11 200	5 300 *11 200	*4 950 *10 950	*4 950 *10 950	10 690 35'0"
0 mm 0'0"	*9 600 *22 850	*9 600 *22 850	*11 800 *25 600	11 150 24 050	*9 200 *19 850	8 250 17 800	*7 050 *15 050	6 450 13 950			*4 000 *8 750	*4 000 *8 750	10 470 34'4"
-1 500 mm -5'0"	*11 900 *25 900	*11 900 *25 900	*9 800 *21 150	*9 800 *21 150	*7 650 *16 350	*7 650 *16 350	*5 450 *11 400	*5 450 *11 400			*4 000 *8 800	*4 000 *8 800	9 720 31'9"

Capacités de levage de la flèche de la chargeuse forestière (grappin motorisé) – Contrepoids : 5,0 tm (11 023 lb) – Levage pour charges lourdes : activé

Verrouillage facile de cabine 72 in – Chargeuse forestière sans talon articulé



Grappin motorisé	4 500 mm/15'0"		6 000 mm/20'0"		7 500 mm/25'0"		9 000 mm/30'0"		10 500 mm/35'0"		mm ft/in		
	kg lb	kg lb	kg lb	kg lb	kg lb	kg lb	kg lb	kg lb	kg lb	kg lb	kg lb	mm ft/in	
12 000 mm 40'0"											*16 800 *41 350	*16 800 *41 350	4 220 12'2"
10 500 mm 35'0"			*11 750 *25 900	*11 750 *25 900							*11 100 *25 200	*10 150 23 500	6 750 21'5"
9 000 mm 30'0"			*11 250 *24 500	*11 250 *24 500	*9 800 *21 400	8 900 19 000					*9 200 *20 550	7 450 16 800	8 280 26'9"
7 500 mm 25'0"			*11 300 *24 600	*11 300 *24 600	*9 700 *21 100	8 950 19 200	*8 400 *18 200	6 650 14 200			*8 100 *17 950	6 250 13 850	9 320 30'4"
6 000 mm 20'0"	*14 650 *31 700	*14 650 *31 700	*11 750 *25 500	*11 750 *25 500	*9 850 *21 400	8 800 18 950	*8 400 *18 200	6 650 14 250			*7 250 *16 050	5 550 12 300	10 030 32'9"
4 500 mm 15'0"	*16 250 *35 050	*16 250 *35 050	*12 450 *26 900	11 950 25 750	*10 100 *21 900	8 600 18 500	*8 400 *18 150	6 550 14 100			*6 500 *14 400	5 200 11 400	10 480 34'3"
3 000 mm 10'0"			*12 950 *28 000	11 450 24 700	*10 250 *22 150	8 350 17 950	*8 300 *17 900	6 450 13 850	*6 300 *12 900	5 150 11 050	*5 750 *12 750	5 000 11 000	10 690 35'0"
1 500 mm 5'0"			*12 850 *27 800	11 050 23 750	*10 000 *21 600	8 100 17 450	*7 900 *17 000	6 300 13 600	*5 600 *11 200	5 100 11 000	*4 950 *10 950	*4 950 *10 950	10 690 35'0"
0 mm 0'0"	*9 600 *22 850	*9 600 *22 850	*11 800 *25 600	10 750 23 200	*9 200 *19 850	7 950 17 100	*7 050 *15 050	6 250 13 400			*4 000 *8 750	*4 000 *8 750	10 470 34'4"
-1 500 mm -5'0"	*11 900 *25 900	*11 900 *25 900	*9 800 *21 150	*9 800 *21 150	*7 650 *16 350	*7 650 *16 350	*5 450 *11 400	*5 450 *11 400			*4 000 *8 800	*4 000 *8 800	9 720 31'9"



ISO 10567:2007



* Indique que la charge est limitée par la capacité de levage hydraulique plutôt que par la charge limite d'équilibre. Les capacités de levage ci-dessus sont conformes à la norme ISO 10567:2007 relative à la capacité de levage des pelles hydrauliques. Elles ne dépassent pas 87 % de la capacité de levage hydraulique ou 75 % de la charge limite d'équilibre. Le poids de tous les accessoires de levage doit être soustrait des capacités de levage indiquées ci-dessus. Les capacités de levage sont établies pour une machine positionnée sur une surface ferme et uniforme. L'utilisation d'un point d'attache d'un outil de travail pour manipuler/lever des objets peut affecter les performances de levage de la machine.

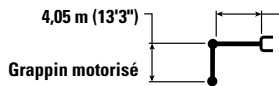
La capacité de levage varie de ±5 % pour tous les patins de chaîne disponibles.

Référez-vous systématiquement au Guide d'utilisation et d'entretien adéquat pour obtenir des informations sur un produit spécifique.

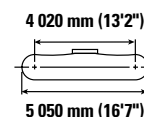
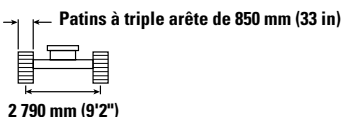
Spécifications des Machines forestières FM 548 GF/FM548 LL

Capacités de levage de la flèche de la chargeuse forestière (grappin motorisé) – Contrepoids : 5,0 tm (11 023 lb) – Levage pour charges lourdes : activé

Verrouillage facile de cabine 72 in – Chargeuse forestière sans talon articulé



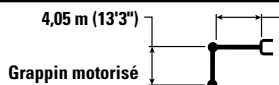
Flèche de chargeuse forestière de 6,55 m (21'6")



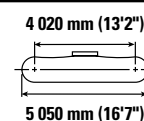
Grappin motorisé	4 500 mm/15'0"		6 000 mm/20'0"		7 500 mm/25'0"		9 000 mm/30'0"		10 500 mm/35'0"		mm ft/in		
	kg lb	kg lb	kg lb	kg lb	kg lb	kg lb	kg lb	kg lb	kg lb	kg lb	kg lb	mm ft/in	
12 000 mm 40'0"											*16 800 *41 350	*16 800 *41 350	4 220 12'2"
10 500 mm 35'0"			*11 750 *25 900	*11 750 *25 900							*11 100 *25 200	10 150 23 450	6 750 21'5"
9 000 mm 30'0"			*11 250 *24 500	*11 250 *24 500	*9 800 *21 400	8 900 19 000					*9 200 *20 550	7 450 16 800	8 280 26'9"
7 500 mm 25'0"			*11 300 *24 600	*11 300 *24 600	*9 700 *21 100	8 900 19 150	*8 400 *18 200	6 650 14 150			*8 100 *17 950	6 200 13 850	9 320 30'4"
6 000 mm 20'0"	*14 650 *31 700	*14 650 *31 700	*11 750 *25 500	*11 750 *25 500	*9 850 *21 400	8 800 18 900	*8 400 *18 200	6 650 14 250			*7 250 *16 050	5 550 12 300	10 030 32'9"
4 500 mm 15'0"	*16 250 *35 050	*16 250 *35 050	*12 450 *26 900	11 950 25 750	*10 100 *21 900	8 600 18 500	*8 400 *18 150	6 550 14 100			*6 500 *14 400	5 200 11 400	10 480 34'3"
3 000 mm 10'0"			*12 950 *28 000	11 450 24 700	*10 250 *22 150	8 350 17 950	*8 300 *17 900	6 400 13 800	*6 300 *12 900	5 150 11 050	*5 750 *12 750	5 000 11 000	10 690 35'0"
1 500 mm 5'0"			*12 850 *27 800	11 000 23 750	*10 000 *21 600	8 100 17 450	*7 900 *17 000	6 300 13 550	*5 600 *11 200	5 100 11 000	*4 950 *10 950	*4 950 *10 950	10 690 35'0"
0 mm 0'0"	*9 600 *22 850	*9 600 *22 850	*11 800 *25 600	10 750 23 150	*9 200 *19 850	7 950 17 100	*7 050 *15 050	6 200 13 400			*4 000 *8 750	*4 000 *8 750	10 470 34'4"
-1 500 mm -5'0"	*11 900 *25 900	*11 900 *25 900	*9 800 *21 150	*9 800 *21 150	*7 650 *16 350	*7 650 *16 350	*5 450 *11 400	*5 450 *11 400			*4 000 *8 800	*4 000 *8 800	9 720 31'9"

Capacités de levage de la flèche de la chargeuse forestière (grappin motorisé) – Contrepoids : 5,0 tm (11 023 lb) – Levage pour charges lourdes : activé

Verrouillage facile de cabine 72 in – Chargeuse forestière sans talon articulé



Flèche de chargeuse forestière de 6,55 m (21'6")



Grappin motorisé	4 500 mm/15'0"		6 000 mm/20'0"		7 500 mm/25'0"		9 000 mm/30'0"		10 500 mm/35'0"		mm ft/in		
	kg lb	kg lb	kg lb	kg lb	kg lb	kg lb	kg lb	kg lb	kg lb	kg lb	kg lb	mm ft/in	
12 000 mm 40'0"											*16 800 *41 350	*16 800 *41 350	4 220 12'2"
10 500 mm 35'0"			*11 750 *25 900	*11 750 *25 900							*11 100 *25 200	10 500 24 300	6 750 21'5"
9 000 mm 30'0"			*11 250 *24 500	*11 250 *24 500	*9 800 *21 400	9 200 19 700					*9 200 *20 550	7 750 17 450	8 280 26'9"
7 500 mm 25'0"			*11 300 *24 600	*11 300 *24 600	*9 700 *21 100	9 250 19 850	*8 400 *18 200	6 900 14 750			*8 100 *17 950	6 450 14 400	9 320 30'4"
6 000 mm 20'0"	*14 650 *31 700	*14 650 *31 700	*11 750 *25 500	*11 750 *25 500	*9 850 *21 400	9 100 19 600	*8 400 *18 200	6 900 14 800			*7 250 *16 050	5 800 12 800	10 030 32'9"
4 500 mm 15'0"	*16 250 *35 050	*16 250 *35 050	*12 450 *26 900	12 400 26 650	*10 100 *21 900	8 900 19 150	*8 400 *18 150	6 800 14 650			*6 500 *14 400	5 400 11 900	10 480 34'3"
3 000 mm 10'0"			*12 950 *28 000	11 900 25 600	*10 250 *22 150	8 650 18 650	*8 300 *17 900	6 700 14 400	*6 300 *12 900	5 350 11 500	*5 750 *12 750	5 200 11 450	10 690 35'0"
1 500 mm 5'0"			*12 850 *27 800	11 450 24 700	*10 000 *21 600	8 400 18 150	*7 900 *17 000	6 550 14 150	*5 600 *11 200	5 300 11 200	*4 950 *10 950	*4 950 *10 950	10 690 35'0"
0 mm 0'0"	*9 600 *22 850	*9 600 *22 850	*11 800 *25 600	11 200 24 100	*9 200 *19 850	8 250 17 800	*7 050 *15 050	6 500 13 950			*4 000 *8 750	*4 000 *8 750	10 470 34'4"
-1 500 mm -5'0"	*11 900 *25 900	*11 900 *25 900	*9 800 *21 150	*9 800 *21 150	*7 650 *16 350	*7 650 *16 350	*5 450 *11 400	*5 450 *11 400			*4 000 *8 800	*4 000 *8 800	9 720 31'9"



ISO 10567:2007



* Indique que la charge est limitée par la capacité de levage hydraulique plutôt que par la charge limite d'équilibre. Les capacités de levage ci-dessus sont conformes à la norme ISO 10567:2007 relative à la capacité de levage des pelles hydrauliques. Elles ne dépassent pas 87 % de la capacité de levage hydraulique ou 75 % de la charge limite d'équilibre. Le poids de tous les accessoires de levage doit être soustrait des capacités de levage indiquées ci-dessus. Les capacités de levage sont établies pour une machine positionnée sur une surface ferme et uniforme. L'utilisation d'un point d'attache d'un outil de travail pour manipuler/lever des objets peut affecter les performances de levage de la machine.

La capacité de levage varie de ± 5 % pour tous les patins de chaîne disponibles.

Référez-vous systématiquement au Guide d'utilisation et d'entretien adéquat pour obtenir des informations sur un produit spécifique.

Guide de correspondance

● Optimal

Outil de travail	Grappin		
	GLL52	GLL55	GLL60
548 LL	●	●	

Compatibilité et spécifications du godet – Amérique du Nord, Chili

	Timonerie	Train de roulement						Large et surélevé	
		Largeur		Capacité		Poids		Contrepoids	
		mm	in	m ³	yd ³	kg	lb	%	Normal
									5,0 mt (11 023 lb)
									Normal
									R2.95 (9'8")
À claveter (sans attache rapide)									
Capacité en usage normal	CB	600	24	0,63	0,83	700	1 543	100	●
	CB	750	30	0,86	1,13	836	1 843	100	●
	CB	900	36	1,09	1,43	943	2 079	100	●
	CB	1 050	42	1,34	1,75	1 011	2 229	100	●
	CB	1 200	48	1,58	2,07	1 106	2 439	100	●
	CB	1 350	54	1,83	2,40	1 202	2 650	100	●
Usage général – Pointe large	CB	600	24	0,63	0,83	697	1 537	100	●
	CB	750	30	0,86	1,13	834	1 839	100	●
	CB	900	36	1,09	1,43	941	2 075	100	●
	CB	1 050	42	1,34	1,75	1 008	2 223	100	●
	CB	1 200	48	1,58	2,07	1 104	2 434	100	●
	CB	1 350	54	1,83	2,40	1 199	2 644	100	●
Usage intensif	CB	600	24	0,52	0,68	730	1 608	100	●
	CB	750	30	0,71	0,93	848	1 869	100	●
	CB	900	36	0,91	1,19	941	2 075	100	●
	CB	1 050	42	1,12	1,46	1 035	2 283	100	●
	CB	1 200	48	1,33	1,74	1 107	2 440	100	●
	CB	1 350	54	1,54	2,02	1 205	2 657	100	●
	CB	1 500	60	1,76	2,30	1 298	2 861	100	●
	CB	1 650	66	1,97	2,58	1 375	3 031	100	●
Surpuissant extra-robuste	CB	1 050	42	1,12	1,47	1 065	2 347	100	●
	CB	1 200	48	1,33	1,73	1 143	2 519	100	●
	CB	1 350	54	1,53	2,01	1 246	2 748	100	●
Usage très intensif	CB	600	24	0,52	0,68	752	1 657	90	●
	CB	750	30	0,71	0,93	912	2 010	90	●
	CB	900	36	0,91	1,19	995	2 194	90	●
	CB	1 050	42	1,12	1,46	1 094	2 411	90	●
	CB	1 200	48	1,33	1,74	1 172	2 583	90	●
Curage de fossés	312	1 200	48	0,57	0,74	364	803	100	
	312	1 500	60	0,74	0,97	455	1 003	100	
Charge maximale, à claveter (charge utile + godet)								kg	7 537
								lb	16 617

Les charges ci-dessus sont conformes à la norme EN474-5:2006 + A3:2013 relative aux pelles hydrauliques : elles ne dépassent pas 87 % de la capacité de levage hydraulique ou 75 % de la charge limite d'équilibre, avec la timonerie avant complètement sortie au niveau du sol et le godet redressé.

La contenance est conforme à la norme ISO 7451:2007.

Poids du godet avec pointes normales.

Caterpillar recommande d'utiliser des outils de travail appropriés pour que nos clients puissent tirer le meilleur de nos produits. L'utilisation d'outils de travail, y compris les godets, non conformes aux recommandations ou aux spécifications de Caterpillar en matière de poids, de dimensions, de débit, de pression, etc., peut entraîner des performances non optimales, y compris mais sans y être limité, des baisses de production, de stabilité, de fiabilité et de longévité des composants. Toute utilisation incorrecte d'un outil de travail entraînant une oscillation, un effet de levier, la torsion ou le blocage des charges lourdes est susceptible de réduire la durée de vie de la flèche et du bras.

Masse volumique maximale du matériau :

● 2 100 kg/m³ (3 500 lb/yd³)

(suite à la page suivante)

Spécifications des Machines forestières FM 548 GF/FM548 LL

Compatibilité et spécifications des godets – Amérique du Nord, Chili (suite)

							Train de roulement		Large et surélevé	
							Contrepoids		5,0 mt (11 023 lb)	
	Timonerie	Largeur		Capacité		Poids		Remplissage	Normal	
		mm	in	m ³	yd ³	kg	lb			%
Avec attache à accouplement par axes Cat										
Capacité en usage normal	CB	600	24	0,63	0,83	700	1 543	100	●	
	CB	750	30	0,86	1,13	836	1 843	100	●	
	CB	900	36	1,09	1,43	943	2 079	100	●	
	CB	1 050	42	1,34	1,75	1 011	2 229	100	●	
	CB	1 200	48	1,58	2,07	1 106	2 439	100	●	
	CB	1 350	54	1,83	2,40	1 202	2 650	100	●	
Usage général – Pointe large	CB	600	24	0,63	0,83	697	1 537	100	●	
	CB	750	30	0,86	1,13	834	1 839	100	●	
	CB	900	36	1,09	1,43	941	2 075	100	●	
	CB	1 050	42	1,34	1,75	1 008	2 223	100	●	
	CB	1 200	48	1,58	2,07	1 104	2 434	100	●	
	CB	1 350	54	1,83	2,40	1 199	2 644	100	●	
Usage intensif	CB	600	24	0,52	0,68	730	1 608	100	●	
	CB	750	30	0,71	0,93	848	1 869	100	●	
	CB	900	36	0,91	1,19	941	2 075	100	●	
	CB	1 050	42	1,12	1,46	1 035	2 283	100	●	
	CB	1 200	48	1,33	1,74	1 107	2 440	100	●	
	CB	1 350	54	1,54	2,02	1 205	2 657	100	●	
	CB	1 500	60	1,76	2,30	1 298	2 861	100	●	
	CB	1 650	66	1,97	2,58	1 375	3 031	100	●	
Performance extra-robuste	CB	1 050	42	1,12	1,47	1 065	2 347	100	●	
	CB	1 200	48	1,33	1,73	1 143	2 519	100	●	
	CB	1 350	54	1,53	2,01	1 246	2 748	100	●	
Extra-robuste – Performance à accouplement par axes	CB	750	30	0,70	0,91	876	1 931	100	●	
	CB	1 050	42	1,08	1,42	1 105	2 436	100	●	
	CB	1 200	48	1,28	1,68	1 186	2 614	100	●	
	CB	1 350	54	1,49	1,94	1 292	2 849	100	●	
	CB	1 500	60	1,69	2,21	1 398	3 082	100	●	
Usage très intensif	CB	600	24	0,52	0,68	752	1 657	90	●	
	CB	750	30	0,71	0,93	912	2 010	90	●	
	CB	900	36	0,91	1,19	995	2 194	90	●	
	CB	1 050	42	1,12	1,46	1 094	2 411	90	●	
	CB	1 200	48	1,33	1,74	1 172	2 583	90	●	
Usage intensif – Performance à accouplement par axes	CB	600	24	0,51	0,66	829	1 828	90	●	
	CB	900	36	0,88	1,16	1 057	2 331	90	●	
	CB	1 050	42	1,08	1,42	1 165	2 568	90	●	
	CB	1 200	48	1,28	1,68	1 252	2 760	100	●	
Charge maximale avec attache (charge utile + godet)								kg	7 011	
								lb	15 457	

Les charges ci-dessus sont conformes à la norme EN474-5:2006 + A3:2013 relative aux pelles hydrauliques : elles ne dépassent pas 87 % de la capacité de levage hydraulique ou 75 % de la charge limite d'équilibre, avec la timonerie avant complètement sortie au niveau du sol et le godet redressé.

La contenance est conforme à la norme ISO 7451:2007.

Poids du godet avec pointes normales.

Masse volumique maximale du matériau :

● 2 100 kg/m³ (3 500 lb/yd³)

Caterpillar recommande d'utiliser des outils de travail appropriés pour que nos clients puissent tirer le meilleur de nos produits. L'utilisation d'outils de travail, y compris les godets, non conformes aux recommandations ou aux spécifications de Caterpillar en matière de poids, de dimensions, de débit, de pression, etc., peut entraîner des performances non optimales, y compris mais sans y être limité, des baisses de production, de stabilité, de fiabilité et de longévité des composants. Toute utilisation incorrecte d'un outil de travail entraînant une oscillation, un effet de levier, la torsion ou le blocage des charges lourdes est susceptible de réduire la durée de vie de la flèche et du bras.

Spécifications des Machines forestières FM 548 GF/FM548 LL

Caractéristiques et compatibilité des godets – Australie et Nouvelle-Zélande

									Train de roulement	Large et surélevé
									Contrepoids	5,0 mt (11 023 lb)
	Timonerie	Largeur		Capacité		Poids		Remplis-sage	Normal	
		mm	in	m ³	yd ³	kg	lb			%
À claveter (sans attache rapide)										
Usage normal	CB	600	24	0,52	0,68	611	1 347	100	●	
	CB	1 000	40	1,03	1,35	844	1 861	100	●	
	CB	1 350	54	1,54	2,01	1 018	2 245	100	●	
Usage intensif	CB	1 200	48	1,33	1,74	1 091	2 405	100	●	
	CB	1 350	54	1,54	2,02	1 189	2 622	100	●	
	CB	1 500	60	1,76	2,30	1 288	2 839	100	●	
Curage de fossés	312	1 200	48	0,57	0,74	364	803	100		
	312	1 500	60	0,74	0,97	455	1 003	100		
Charge maximale, à claveter (charge utile + godet)									kg	7 537
									lb	16 617

									Train de roulement	Large et surélevé
									Contrepoids	5,0 mt (11 023 lb)
	Timonerie	Largeur		Capacité		Poids		Remplis-sage	Normal	
		mm	in	m ³	yd ³	kg	lb			%
Avec attache à accouplement par axes Cat										
Usage normal	CB	600	24	0,52	0,68	611	1 347	100	●	
	CB	1 000	40	1,03	1,35	844	1 861	100	●	
	CB	1 350	54	1,54	2,01	1 018	2 245	100	●	
	CB	1 500	60	1,76	2,30	1 082	2 386	100	●	
	CB	1 600	63	1,86	2,43	1 112	2 452	100	●	
Usage intensif	CB	1 200	48	1,33	1,74	1 091	2 405	100	●	
	CB	1 350	54	1,54	2,02	1 189	2 622	100	●	
	CB	1 500	60	1,76	2,30	1 288	2 839	100	●	
Charge maximale avec attache (charge utile + godet)									kg	7 011
									lb	15 457

Les charges ci-dessus sont conformes à la norme EN474-5:2006 + A3:2013 relative aux pelles hydrauliques : elles ne dépassent pas 87 % de la capacité de levage hydraulique ou 75 % de la charge limite d'équilibre, avec la timonerie avant complètement sortie au niveau du sol et le godet redressé.

La contenance est conforme à la norme ISO 7451:2007.

Poids du godet avec pointes normales.

Masse volumique maximale du matériau :

● 2 100 kg/m³ (3 500 lb/yd³)

Caterpillar recommande d'utiliser des outils de travail appropriés pour que nos clients puissent tirer le meilleur de nos produits. L'utilisation d'outils de travail, y compris les godets, non conformes aux recommandations ou aux spécifications de Caterpillar en matière de poids, de dimensions, de débit, de pression, etc., peut entraîner des performances non optimales, y compris mais sans y être limité, des baisses de production, de stabilité, de fiabilité et de longévité des composants. Toute utilisation incorrecte d'un outil de travail entraînant une oscillation, un effet de levier, la torsion ou le blocage des charges lourdes est susceptible de réduire la durée de vie de la flèche et du bras.

Guide des accessoires – Amérique du Nord

Tous les accessoires ne sont pas disponibles dans toutes les régions. Contactez votre concessionnaire Cat pour connaître les configurations disponibles dans votre région.

Correspondance

ACCESSOIRES À CLAVETER

Train de roulement		Haut et large	
Contrepoids		5,0 mt (11 023 lb)	
Type de flèche		Normal	
Longueur du bras		2,95 m (9'8")	3,70 m (12'1")
Marteaux hydrauliques	GC S H130	✓	
	H130 S	✓	
	GC S H140	✓	
	H140 S	✓	
Débroussailleuses-déchiqueteuses	HM4015	✓	
	HM4815	✓	
Grappins forestiers	GLL52-4900		✓
	GLL55-4850		✓

ACCESSOIRES À ATTACHE À ACCOUPLEMENT PAR AXES CAT

Train de roulement		Haut et large	
Contrepoids		5,0 mt (11 023 lb)	
Type de flèche		Normal	
Longueur du bras		2,95 m (9'8")	
Marteaux hydrauliques	GC S H130	✓	
	H130 S	✓	
	GC S H140	✓	
	H140 S	✓	
Débroussailleuses-déchiqueteuses	HM4015	✓	
	HM4815	✓	

ACCESSOIRES À ATTACHE SPÉCIFIQUE S70

Train de roulement		Haut et large	
Contrepoids		5,0 mt (11 023 lb)	
Type de flèche		Normal	
Longueur du bras		2,95 m (9'8")	
Marteaux hydrauliques	H130 S	✓	
	H140 S	✓	

ACCESSOIRES POUR ATTACHE SPÉCIFIQUE HCS70

Train de roulement		Haut et large	
Contrepoids		5,0 mt (11 023 lb)	
Type de flèche		Normal	
Longueur du bras		2,95 m (9'8")	
Marteaux hydrauliques	H130 S	✓	
	H140 S	✓	

ACCESSOIRES POUR ATTACHE SPÉCIFIQUE HCS70/55

Train de roulement		Haut et large	
Contrepoids		5,0 mt (11 023 lb)	
Type de flèche		Normal	
Longueur du bras		2,95 m (9'8")	
Marteaux hydrauliques	H130 S	✓	
	H140 S	✓	

Guide des accessoires – Chili

Tous les accessoires ne sont pas disponibles dans toutes les régions. Contactez votre concessionnaire Cat pour connaître les configurations disponibles dans votre région.

Correspondance

ACCESSOIRES À CLAVETER

Train de roulement		Haut et large
Contrepoids		5,0 mt (11 023 lb)
Type de flèche		Normal
Longueur du bras		2,95 m (9'8")
Marteaux hydrauliques	H130 GC	✓
	H130 GC, montage latéral	✓
	GC S H130	✓
	H130 S	✓
	H140 GC	✓
	GC S H140	✓
	H140 S	✓
Débroussailleuses-déchiqueteuses	HM4015	✓
	HM4815	✓

ACCESSOIRES À ATTACHE À ACCOUPLEMENT PAR AXES CAT

Train de roulement		Haut et large
Contrepoids		5,0 mt (11 023 lb)
Type de flèche		Normal
Longueur du bras		2,95 m (9'8")
Marteaux hydrauliques	H130 GC	✓
	H130 GC, montage latéral	✓
	GC S H130	✓
	H130 S	✓
	H140 GC	✓
	GC S H140	✓
	H140 S	✓
Débroussailleuses-déchiqueteuses	HM4015	✓
	HM4815	✓

ACCESSOIRES À ATTACHE SPÉCIFIQUE S70

Train de roulement		Haut et large
Contrepoids		5,0 mt (11 023 lb)
Type de flèche		Normal
Longueur du bras		2,95 m (9'8")
Marteaux hydrauliques	H130 S	✓
	H140 S	✓

ACCESSOIRES POUR ATTACHE SPÉCIFIQUE HCS70

Train de roulement		Haut et large
Contrepoids		5,0 mt (11 023 lb)
Type de flèche		Normal
Longueur du bras		2,95 m (9'8")
Marteaux hydrauliques	H130 S	✓
	H140 S	✓

ACCESSOIRES POUR ATTACHE SPÉCIFIQUE HCS70/55

Train de roulement		Haut et large
Contrepoids		5,0 mt (11 023 lb)
Type de flèche		Normal
Longueur du bras		2,95 m (9'8")
Marteaux hydrauliques	H130 S	✓
	H140 S	✓

Guide des accessoires – Australie, Nouvelle-Zélande

Tous les accessoires ne sont pas disponibles dans toutes les régions. Contactez votre concessionnaire Cat pour connaître les configurations disponibles dans votre région.

Correspondance

ACCESSOIRES À CLAVETER

Train de roulement		Haut et large
Contrepoids		5,0 mt (11 023 lb)
Type de flèche		Normal
Longueur du bras		2,95 m (9'8")
Marteaux hydrauliques	H130 GC	✓
	GC S H130	✓
	H130 S	✓
	H140 GC	✓
	GC S H140	✓
	H140 S	✓
Débroussailleuses-déchiqueteuses	HM4015	✓
	HM4815	✓

ACCESSOIRES À ATTACHE À ACCOUPLEMENT PAR AXES CAT

Train de roulement		Haut et large
Contrepoids		5,0 mt (11 023 lb)
Type de flèche		Normal
Longueur du bras		2,95 m (9'8")
Marteaux hydrauliques	H130 GC	✓
	GC S H130	✓
	H130 S	✓
	H140 GC	✓
	GC S H140	✓
	H140 S	✓
Débroussailleuses-déchiqueteuses	HM4015	✓
	HM4815	✓

Équipement de série et options

L'équipement de série et les options peuvent varier. Pour de plus amples informations, veuillez consulter votre concessionnaire Cat.

	De série	En option		De série	En option
FLÈCHES, BRAS ET TIMONERIES			TECHNOLOGIE CAT		
Flèche avec portée de 5,9 m (19'4")		✓	Gestion des accessoires Cat		
Flèche de chargeuse forestière de 6,55 m (21'6")		✓	– VisionLink®	✓ ¹	
Bras normal de 2,95 m (9'8")		✓	– VisionLink Productivity		✓ ²
Bras en col de cygne de 3,71 m (12'2")		✓	– Mise à jour à distance	✓	
Bras par-dessous/par-dessous de 3,76 m (12'4")		✓	– Dépistage des pannes à distance	✓	
Bras par-dessus/par-dessous de 4,05 m (13'3")		✓	CIRCUIT ÉLECTRIQUE		
Bras de grappin motorisé de 4,05 m (13'3")		✓	Batteries sans entretien de 1 000 CCA (x4)	✓	
Timonerie de godet de la famille CB2		✓	Sectionneur électrique centralisé	✓	
CABINE			Feux à diode sur châssis et flèche de gauche – 1 800 lumen	✓	
Cabine forestière ROPS avec vitres en polycarbonate	✓		Ensemble éclairage haut de gamme pour chargeuse forestière		✓
Baudrier de sécurité 4points	✓		Ensemble éclairage haut de gamme pour exploitation forestière générale		✓
Fenêtre avant en polycarbonate épais de 32 mm (1,25")	✓		Alternateur 115 A	✓	
Entrée par le côté avec rehausse inclinable de 559 mm (22")		✓	Démarrage électrique 24 volts	✓	
Entrée par l'arrière avec rehausse inclinable de 1 219 mm (48 in)		✓	Klaxon et alarme de translation	✓	
Entrée par l'arrière avec rehausse inclinable de 1 829 mm (72 in)		✓	Système de surveillance pré-démarrage	✓	
Siège chauffant et climatisé à suspension pneumatique réglable	✓		Logiciel de commande d'outil	✓	
Manipulateurs intégrés	✓		Contacteur d'arrêt secondaire du moteur	✓	
Console basculante côté gauche (cabine à accès latéral uniquement)	✓		¹ Fournit des données de base en télématique pour gérer la santé, les informations d'entretien et la surveillance des conditions. D'autres plans sont disponibles pour des rapports de données plus complets. Pour de plus amples informations, veuillez consulter votre concessionnaire Cat.		
Moniteur à écran tactile haute résolution	✓		² Abonnement VisionLink requis. Pour de plus amples informations, veuillez consulter votre concessionnaire Cat.		
Radio Bluetooth® intégrée (avec port USB, port aux. et microphone)	✓		<i>(suite à la page suivante)</i>		
Prises 12 Vcc	✓				
Commande du moteur à bouton-poussoir sans clé	✓				
Climatiseur automatique à deux niveaux	✓				
Plafonnier et éclairages sol à diodes LED	✓				
Essuie-glace et lave-glace	✓				
Rangement derrière le siège	✓				
Supports radio CB		✓			
Pare-soleil à enrouleur	✓				
Direction de bras Cat		✓			
Relais auxiliaire		✓			

Équipement de série et en option FM548 GF/FM548 LL

Équipement standard et options (suite)

L'équipement de série et les options peuvent varier. Pour de plus amples informations, veuillez consulter votre concessionnaire Cat.

	De série	En option		De série	En option
MOTEUR			ENTRETIEN ET MAINTENANCE		
Pompe électrique d'amorçage de carburant	✓		Entrée latérale pour plate-formes d'entretien	✓	
Ensemble démarrage à froid avec réchauffeurs de bloc-moteur		✓	Emplacement groupé pour l'huile moteur et les filtres à carburant	✓	
Trois modes sélectionnables : Puissance, Smart, Eco	✓		Orifices de prélèvement périodique d'échantillons d'huile (S O S SM)	✓	
Commande automatique du régime moteur	✓		Système intégré de gestion de la santé des véhicules	✓	
Coupure automatique de ralenti du moteur	✓		TRAIN DE ROULEMENT ET STRUCTURES		
Fonctionnement jusqu'à 4 600 m (15 092 ft) d'altitude	✓		Train de roulement surélevé et large	✓	
Capacité de refroidissement à haute température ambiante de 52 °C (126 °F)	✓		Chaîne lubrifiée par graisse Cat à pas de 8,5 in avec maillon à ajustement serré	✓	
Capacité de démarrage à froid de -32 °C (-25 °F)	✓		Passerelles	✓	
Ventilateur hydraulique à sens de marche inversé	✓		Points d'arrimage	✓	
Système de filtre à carburant bi-étagé	✓		Réservoir de carburant contrepoids	✓	
Filtre à air à deux éléments avec préfiltre intégré	✓		Tri-track de 900 mm (35")		✓
CIRCUIT HYDRAULIQUE			Patins à triple arête de 850 mm (33")		✓
Circuits de régénération de bras et de flèche	✓		Patins à simple arête de 700 mm (28 in)		✓
Valve de maintien de charge du bras et de la flèche	✓		Patins à double arête 700 mm (28")		✓
Soupape de commande principale électronique	✓		Châssis porteur extra-robuste	✓	
Préchauffage automatique de l'huile hydraulique	✓		Protections extra-robustes du moteur de translation	✓	
Frein de stationnement de tourelle automatique	✓		Blindages inférieurs extra-robustes	✓	
Filtre de retour hydraulique hautes performances	✓		Guides-protecteurs de chaîne	✓	
Translation automatique à deux vitesses	✓		Réducteurs de barre d'attelage haute	✓	
Compatible avec de l'huile hydraulique bio	✓		Ressorts amortisseurs extra-robustes	✓	
Réducteur d'orientation à couple élevé	✓		Raccord orientable hydraulique extra-robuste	✓	
Soupape-amortisseur de tourelle	✓		Protection raccord orientable hydraulique extra-robuste	✓	
Logiciel de commande d'outil	✓				
Circuit moyenne pression		✓			
SÉCURITÉ ET PROTECTION					
Système de sécurité à clé unique Caterpillar	✓				
Trappes verrouillables pour l'entretien	✓				
Coffre de rangement/boîte à outils extérieurs verrouillables	✓				
Sectionneur verrouillable	✓				
Porte carburant et réservoir hydraulique verrouillables	✓				
Tôle antidérapante et vis à tête fraisée sur les plate-formes d'entretien	✓				
Main courante et poignée côté droit	✓				
Klaxon d'avertissement/de signalisation	✓				
Contacteur d'arrêt moteur secondaire au niveau du sol	✓				
Caméra de recul	✓				
Caméra de vision latérale droite		✓			
Éclairage d'inspection		✓			

Les informations suivantes s'appliquent à la machine à l'étape de fabrication finale telle que configurée pour la vente dans les régions couvertes dans ce document. Le contenu de cette déclaration n'est valide qu'au moment de sa publication; toutefois, le contenu relatif aux fonctions et caractéristiques de la machine peut être modifié sans préavis. Pour de plus amples informations, veuillez consulter le manuel d'utilisation et d'entretien de la machine.

Pour plus d'informations sur la durabilité en action et notre progression, visitez la page <https://www.caterpillar.com/en/company/sustainability>.

Moteur

- Le Moteur C7.1 Cat® est conforme aux normes sur les émissions Tier 4 Final de l'EPA pour les États-Unis et Stage V pour l'Union européenne.
- Les moteurs diesel Cat doivent utiliser du carburant diesel à très faible teneur en soufre (15 ppm de soufre ou moins) ou du carburant diesel à très faible teneur en soufre mélangé aux carburants à plus faible intensité de carbone** suivants, jusqu'au :
 - ✓ 20% de biodiesel EMAG (ester méthylique d'acide gras)*
 - ✓ 100% diesel renouvelable, huile végétale hydrotraitée et carburants GTL (gaz à liquide)

Référez-vous aux directives pour une application réussie.

Veuillez contacter votre concessionnaire Cat ou référez-vous à la publication spéciale SEBU6250 Caterpillar Machine Fluids Recommendations (Recommandations relatives aux liquides des équipements Caterpillar).

**Les moteurs sans dispositifs de post-traitement peuvent utiliser des mélanges plus élevés, contenant jusqu'à 100 % de biodiesel. (Pour l'utilisation de mélanges supérieurs à 20 % de biodiesel, consultez votre concessionnaire Cat).*

***Les émissions de gaz à effet de serre au tuyau d'échappement issues des carburants à émissions de carbone réduites sont essentiellement les mêmes que celles des carburants traditionnels.*

Circuit de climatisation

- Le circuit de climatisation de cette machine contient du gaz réfrigérant fluoré à effet de serre R134a (potentiel de réchauffement climatique = 1 430). Le système contient 2,1 (22" Riser CAB)/2,2 (48"/72" Riser CAB) kg de réfrigérant, soit un équivalent CO₂ de 3 003/3 146 tonnes métriques.

Peinture

- Selon les meilleures connaissances existantes, la concentration maximale admise, mesurée en ppm, des métaux lourds suivants dans la peinture est comme suit :
 - Barium < 0,01 %
 - Cadmium < 0,01 %
 - Chrome < 0,01 %
 - Plomb < 0,01 %

Performances acoustiques

Avec les ventilateurs de refroidissement tournant à vitesse maximale :

Niveau de pression acoustique (ISO 6396:2008) – 78 dB(A)

Niveau de puissance acoustique (ISO 6395:2008) – 103 dB(A)

- Le port de protections auditives peut s'avérer nécessaire lorsque le conducteur travaille dans un poste de conduite ouvert (qui n'est pas correctement entretenu ou dont les portes/vitres sont ouvertes) pendant de longues périodes ou dans un environnement bruyant.

Huiles et fluides

- L'usine Caterpillar effectue un remplissage de liquides de refroidissement à base d'éthylène glycol. L'antigel/liquide de refroidissement pour moteur diesel Cat (DEAC) et le liquide de refroidissement longue durée Cat (ELC) peuvent être recyclés. Pour de plus amples informations, veuillez consulter votre concessionnaire Cat.
- L'huile Cat Bio HYDO™ Advanced est une huile hydraulique biodégradable portant le label écologique UE.
- La présence d'autres liquides est probable; consultez le Guide d'utilisation et d'entretien ou le Guide de montage et d'application pour connaître tous les liquides conseillés et les intervalles d'entretien requis.

Caractéristiques et technologie

- Les fonctionnalités et technologies suivantes peuvent permettre de réaliser des économies de carburant et contribuer à la réduction des émissions. Les fonctions peuvent varier. Pour de plus amples informations, veuillez consulter votre concessionnaire Cat.
 - Des circuits électrohydrauliques avancés permettent d'équilibrer la puissance et l'efficacité
 - Le mode Smart adapte automatiquement la puissance de la machine aux exigences du travail
 - Le mode Éco permet de réduire la consommation de carburant pour les applications légères
 - Product Link suit la consommation de carburant et d'autres informations pour améliorer l'efficacité du chantier
 - La mise à jour et le dépannage à distance permettent d'optimiser le rendement de la machine
 - Les intervalles d'entretien prolongés permettent de réduire les coûts d'entretien

Pour plus d'informations sur les produits Cat, les services proposés par les concessionnaires et les solutions par secteur d'activité, veuillez consulter le site www.cat.com

© 2024 Caterpillar
Tous droits réservés

Documents et spécifications susceptibles de modifications sans préavis. Les machines représentées sur les photos peuvent comporter des accessoires supplémentaires. Pour connaître les options disponibles, veuillez vous adresser à votre concessionnaire Cat.

CAT, CATERPILLAR, LET'S DO THE WORK, leurs logos respectifs, la couleur « Caterpillar Corporate Yellow », les habillages commerciaux « Power Edge » et « Modern Hex » Cat, ainsi que l'identité visuelle de l'entreprise et des produits qui figurent dans le présent document, sont des marques déposées de Caterpillar qui ne peuvent pas être utilisées sans autorisation. VisionLink est une marque déposée de Caterpillar Inc., enregistrée aux États-Unis et dans d'autres pays.

AFXQ4029-00 (11-2024)
Numéro de version : 07H
(Aus-NZ, Chile, N Am)

