



313 GC

油圧ショベル

技術仕様

コンフィギュレーションおよび機能は地域により異なります。利用可能かどうかは、地域の Cat® ディーラにお問い合わせください。

目次

仕様	2
エンジン	2
旋回機構	2
重量	2
トラック	2
駆動系	2
油圧システム	2
整備時の補充容量	2
標準	2
騒音性能	2
運転質量および接地圧	3
主要コンポーネント質量	4
寸法	5
作業範囲および掘削力	6
ショベルクレーンの作業範囲	7
ブレード作業範囲	8
バケット仕様および互換性	9
アタッチメント適合ガイド	10
標準およびオプション装備品	11
ディーラ装着のキットおよびアタッチメント	13
313 GC 環境に関する宣言	14

313 GC 油圧ショベルの仕様

エンジン

エンジンモデル	CAT® C3.6	
定格出力 (ネット)		
ISO 9249	54.3 kW	73 hp
ISO 9249 (DIN)	74 hp (メートル単位)	
エンジン出力		
ISO 14396	55.4 kW	74 hp
ISO 14396 (DIN)	75 hp (メートル単位)	
内径	98 mm	4 in
行程	120 mm	5 in
総行程容積 (排気量)	3.6 L	220 in ³
バイオディーゼル対応	B20 まで ⁽¹⁾	

- 米国 EPA Tier 4 Final、EU Stage V、および日本 2014 年排出ガス基準に適合。
- 標高 3,000 m (9,840 ft) 未満ではエンジンの出力を下げる必要はありません。
- 公称出力は、製造時点で有効な指定規格の下で試験した場合の値です。
- 表示されている定格出力 (ネット) は、エンジンにファン、エアインテイクシステム、排気システム、およびオルタネータを装備している場合に、フライホイール部で得られる出力です。
- エンジン回転数は 2,400 rpm です。

⁽¹⁾ CAT ディーゼルエンジンでは、ULSD (硫黄含有量が 15 ppm 以下の超低硫黄ディーゼル燃料) または次を上限として、より低い炭素強度燃料を混合した ULSD** を使用する必要があります。

- ✓ 最大 20% のバイオディーゼル FAME (脂肪酸メチルエステル) *
- ✓ 100% の再生可能ディーゼル、HVO (水素化植物油)、および GTL (ガス液化) 燃料

適切な用途については、ガイドラインを参照してください。詳細については、Cat ディーゼルにお問い合わせいただくか、『Caterpillar 推奨の機械油水類』(SEBU6250) を参照してください。

* 後処理装置のないエンジンは、より高い混合率に対応し、最大 100% のバイオディーゼルを使用できます (混合率が 20% を超えるバイオディーゼルの使用については、Cat ディーゼルにお問い合わせください)。

** 排気管での低炭素強度燃料からの温室効果ガス排出量は、従来の燃料と基本的に同じです。

旋回機構

旋回速度	11.5 rpm	
最大旋回トルク	35 kN·m	25,888 lbf·ft

質量

運転質量	12,700 kg	28,000 lb
------	-----------	-----------

- 標準足回り、リーチブーム、R2.5 (8 ft 2 in) アーム、GD_X 0.52 m³ (0.68 yd³) バケット、500 mm (20 in) トリプルグロウサチャー、2.14 mT (4,718 lb) カウンタウエイト。

トラック

標準トラックシュー幅	500 mm	20 in
オプショントラックシュー幅	600 mm	24 in
オプショントラックシュー幅	700 mm	28 in
シューの数 (片側)	43	
トラックローラの数 (片側)	6	
キャリアローラの数 (片側)	1	

駆動系

登坂能力	35 °/70 %	
最高走行速度	5.4 km/h	3.4 mph
最大けん引力	117 kN	26,303 lbf

油圧システム

メインシステム - 最大流量 - 作業時	247 L/分	65 gal/min
最大圧力 - 装置 - 標準	35,000 kPa	5,075 psi
最大圧力 - 走行時	35,000 kPa	5,075 psi
最大圧力 - 旋回時	26,000 kPa	3,770 psi
ブームシリンダ - 内径	105 mm	4 in
ブームシリンダ - 行程	1,026 mm	40 in
スティックシリンダ - 内径	115 mm	5 in
スティックシリンダ - 行程	1,147 mm	45 in
バケットシリンダ - 内径	95 mm	4 in
バケットシリンダ - 行程	939 mm	37 in

整備交換時の容量

燃料タンク容量	258 L	68.2 gal
冷却系統	15 L	4.0 gal
エンジンオイル	8 L	2.1 gal
ファイナルドライブ (片側)	3 L	0.8 gal
作動油 (全量)	85 L	22.5 gal
作動油タンク	70 L	18.5 gal

標準

ブレーキ	ISO 10265:2008
キャブ / 転倒時運転者保護構造 (ROPS、Rollover Protective Structure)	ISO 12117-2:2008
キャブ / オペレータ保護ガード (OPG) (オプション)	ISO 10262: 1998

騒音性能

ISO 6395:2008 (外部)	99 dB (A)
ISO 6396:2008 (キャブ内部)	68 dB (A)

- 開放型の運転席やキャブ (適切にメンテナンスがされていない場合や、ドア / ウィンドウが開いている状態) で長時間作業を行うときや、騒音の激しい環境で作業を行うときには、聴力保護具が必要になる場合があります。

運転質量および接地圧

ベース車両仕様構成	500 mm (20 in) トリプルグローサ シュー		500 mm (20 in) ラバートラック シュー		600 mm (24 in) トリプルグローサ シュー		700 mm (28 in) トリプルグローサ シュー	
	質量	接地圧	質量	接地圧	質量	接地圧	質量	接地圧
	kg (lb)	kPa (psi)	kg (lb)	kPa (psi)	kg (lb)	kPa (psi)	kg (lb)	kPa (psi)
トラックローラおよびキャリアローラ付きの ベースフレーム								
2.14 mt (4,718 lb) カウンタウエイト + 標準足回りベース車両								
リーチブーム + R2.5 (8 ft 2 in) アーム + 0.52 m ³ (0.68 yd ³) GDX バケット	12,700 (28,000)	41.1 (6.0)	12,800 (28,200)	41.4 (6.0)	12,900 (28,400)	34.8 (5.0)	13,100 (28,900)	30.3 (4.4)

すべての運転質量には、燃料タンク 90 % と 75 kg (165 lb) のオペレータが含まれます。

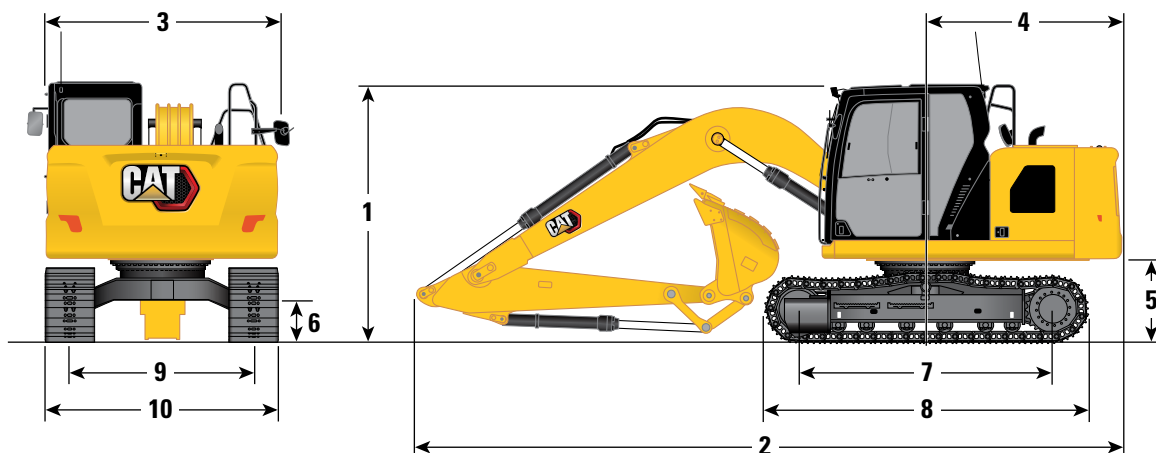
313 GC 油圧ショベルの仕様

主要コンポーネント質量

	kg	lb
ベース車両質量 (スイングフレーム、標準足回り、カウンタウエイトを含む - ブーム、アーム、バケット、ブームシリンダ、スティックシリンダ、バケットシリンダ、トラック、ブレード、90% 燃料タンク、オペレータを含まない)		
2.14 mt (4,718 lb) カウンタウエイトを含む	8,660	19,100
2.14 mt (4,718 lb) カウンタウエイトおよびブレード互換を含む	8,970	19,800
トラックシュー :		
500 mm (20 in) トリプルグローサトラックシュー	1,440	3,170
500 mm (20 in) ラバートラックシュー	1,560	3,400
600 mm (24 in) トリプルグローサトラックシュー	1,690	3,730
700 mm (28 in) トリプルグローサトラックシュー、追加ステップ付き	1,890	4,150
ブームシリンダ (2本)	240	530
燃料タンク 90% および 75 kg (165 lb) のオペレータの質量	270	600
ブレード (ライン、シリンダ、フレームの改修を含まない) :		
500 mm (20 in) のトラックシューと併用する 2,500 mm (8 ft 2 in) のブレード	440	960
600 mm (24 in) のトラックシューと併用する 2,600 mm (8 ft 6 in) のブレード	490	1,080
700 mm (28 in) のトラックシューと併用する 2,700 mm (8 ft 10 in) のブレード	500	1,110
カウンタウエイト :		
2.14 mt (4,718 lb) カウンタウエイト	2,140	4,720
2.47 mt (5,445 lb) カウンタウエイト	2,470	5,450
スイングフレーム	1,240	2,730
アンダキャリッジ :		
GD トラックローラおよび一体型キャリアローラ付きのベースフレーム	2,520	5,150
GD トラックローラおよび一体型キャリアローラ (ブレード対応) 付きのベースフレーム	2,820	6,210
ブーム (ライン、ピン、スティックシリンダを含む) :		
リーチブーム 4.65 m (15 ft 3 in)	1,030	2,270
アーム (ライン、ピン、バケットシリンダ、バケットリンケージを含む) :		
リーチアーム R2.5 (8 ft 2 in)	590	1,300
リーチアーム R3.0 (9 ft 10 in)	650	1,400
バケット (リンケージなし、チップおよびサイドカッタ付き) :		
0.45 m ³ (0.59 yd ³) GDX バケット	390	870
0.45 m ³ (0.59 yd ³) ヘビーデューティ掘削 (HDX) バケット	460	940
0.52 m ³ (0.68 yd ³) GDX バケット	430	900
0.52 m ³ (0.68 yd ³) HDX バケット	480	1,060
0.57 m ³ (0.74 yd ³) GDX バケット	440	960
0.63 m ³ (0.82 yd ³) GDX バケット	460	1,010
0.52 m ³ (0.68 yd ³) HDX スケルトンバケット	450	980
バケットピン 2個	20	50
クイックカプラ :		
ピングラバクイックカプラ	210	470
ショベルクレーン :		
フック、バルブ、およびセンサ	50	100
補助バルブ :		
高圧 (HP) 用作動油ライン	140	310

寸法

すべての寸法は概算であり、バケットの選択により変わります。



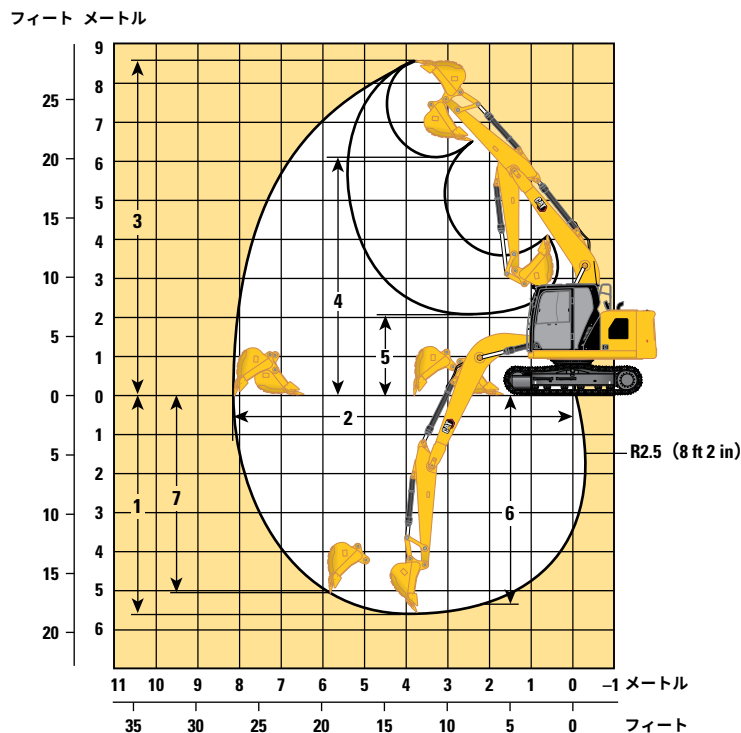
ブームオプション アームオプション	リーチブーム 4.65 m (15 ft 3 in)			
		リーチアーム R2.5 (8 ft 2 in)	リーチアーム R3.0 (9 ft 10 in)	
1 車両の高さ :*				
キャブ最上部までの高さ	2,810 mm	9 ft 3 in	2,810 mm	9 ft 3 in
OPG 上部高さ	2,960 mm	9 ft 8 in	2,960 mm	9 ft 8 in
ハンドレール高さ	2,810 mm	9 ft 3 in	2,810 mm	9 ft 3 in
ブーム/アーム/バケット装着 (スティックシリンダラインを含む)	2,960 mm	9 ft 8 in	3,200 mm	10 ft 6 in
ブーム/アーム装着 (スティックシリンダラインを含む)	2,760 mm	9 ft 1 in	3,010 mm	9 ft 9 in
ブーム装着 (スティックシリンダラインを含む)	2,340 mm	7 ft 7 in	2,340 mm	7 ft 7 in
2 機械長さ (ブレードを含まない) :				
ブーム/アーム/バケット装着 (スティックシリンダラインを含む)	7,700 mm	25 ft 3 in	7,690 mm	25 ft 2 in
ブーム/アーム装着 (スティックシリンダラインを含む)	7,690 mm	25 ft 3 in	7,740 mm	25 ft 4 in
ブーム装着 (スティックシリンダラインを含む)	6,830 mm	22 ft 4 in	6,830 mm	22 ft 4 in
機械長さ (ブレード、ブレードリアを含む) :				
ブーム/アーム/バケット装着 (スティックシリンダラインを含む)	7,980 mm	26 ft 1 in	7,970 mm	26 ft 2 in
ブーム/アーム装着 (スティックシリンダラインを含む)	7,980 mm	26 ft 1 in	8,020 mm	26 ft 3 in
ブーム装着 (スティックシリンダラインを含む)	7,110 mm	23 ft 3 in	7,110 mm	23 ft 3 in
3 上部フレーム幅	2,480 mm	8 ft 2 in	2,480 mm	8 ft 2 in
4 後端旋回半径 - 2.14 mt (4,718 lb) カウンタウエイト	2,190 mm	7 ft 2 in	2,190 mm	7 ft 2 in
5 カウンタウエイト下端高さ	916 mm	3 ft 0 in	916 mm	3 ft 0 in
6 最低地上高	446 mm	1 ft 6 in	446 mm	1 ft 6 in
7 タンブラ中心距離	2,780 mm	9 ft 1 in	2,780 mm	9 ft 1 in
8 トラック全長	3,490 mm	11 ft 5 in	3,490 mm	11 ft 5 in
9 クローラ中心距離	1,990 mm	6 ft 6 in	1,990 mm	6 ft 6 in
10 トラック幅 / 足回り幅 :				
500 mm (20 in) シュー	2,490 mm	8 ft 2 in	2,490 mm	8 ft 2 in
600 mm (24 in) シュー	2,590 mm	8 ft 6 in	2,590 mm	8 ft 6 in
700 mm (28 in) シュー、ステップ付き	2,690 mm	8 ft 10 in	2,690 mm	8 ft 10 in
バケットタイプ	GDX		GDX	
バケット容量	0.52 m ³	0.68 yd ³	0.52 m ³	0.68 yd ³
バケットチップの半径	1,230 mm	4 ft 0 in	1,230 mm	4 ft 0 in

* ラバートラックシュー付きモデルの場合は、40 mm (1.6 in) が車両の高さの寸法に追加されます。

313 GC 油圧ショベルの仕様

作業範囲および力

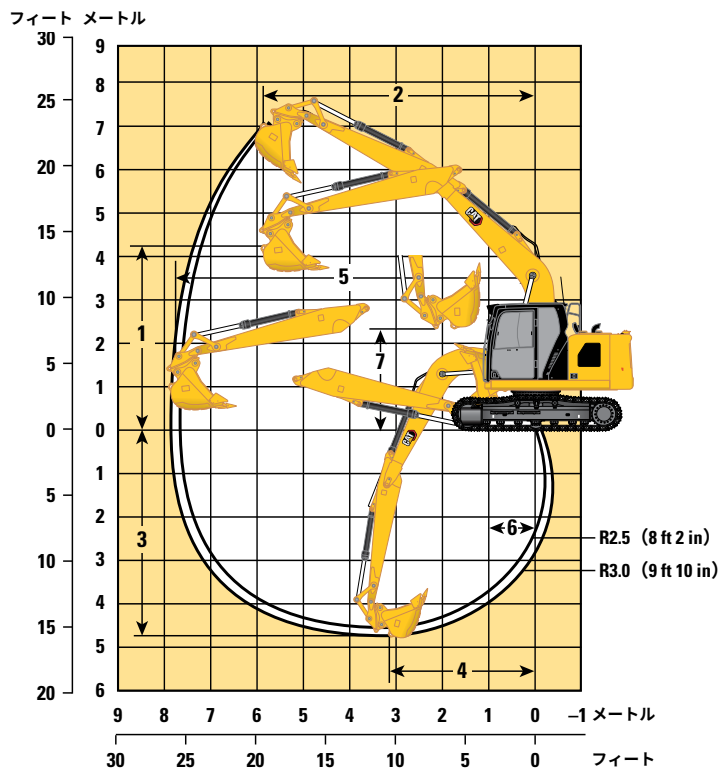
すべての寸法は概算であり、バケットの選択により変わります。



ブームオプション アームオプション	リーチブーム 4.65 m (15 ft 3 in)			
	リーチアーム R2.5 (8 ft 2 in)		リーチアーム R3.0 (9 ft 10 in)	
1 最大掘削深さ	5,540 mm	18 ft 2 in	6,040 mm	19 ft 10 in
2 最大床面掘削半径	8,190 mm	26 ft 10 in	8,650 mm	28 ft 5 in
3 最大掘削高さ	8,580 mm	28 ft 2 in	8,860 mm	29 ft 1 in
4 最大ダンプ高さ	6,150 mm	20 ft 2 in	6,430 mm	21 ft 1 in
5 最小ダンプ高さ	2,090 mm	6 ft 10 in	1,610 mm	5 ft 3 in
6 2,440 mm (8 ft 0 in) のレベルボトムでの最大切削深さ	5,330 mm	17 ft 6 in	5,850 mm	19 ft 2 in
7 最大垂直掘削深さ	5,030 mm	16 ft 6 in	5,520 mm	18 ft 1 in
最小作業半径	2,430 mm	8 ft 0 in	2,570 mm	8 ft 5 in
バケット掘削力 (ISO)	98.43 kN	22,130 lbf	98.65 kN	22,180 lbf
アーム掘削力 (ISO)	66.51 kN	14,950 lbf	59.17 kN	13,302 lbf
バケットタイプ	GD _X		GD _X	
バケット容量	0.52 m ³	0.68 yd ³	0.52 m ³	0.68 yd ³
バケットチップの半径	1,230 mm	4 ft 0 in	1,230 mm	4 ft 0 in

ショベルクレーンの作業範囲

すべての寸法は概算であり、バケットの選択により変わります。

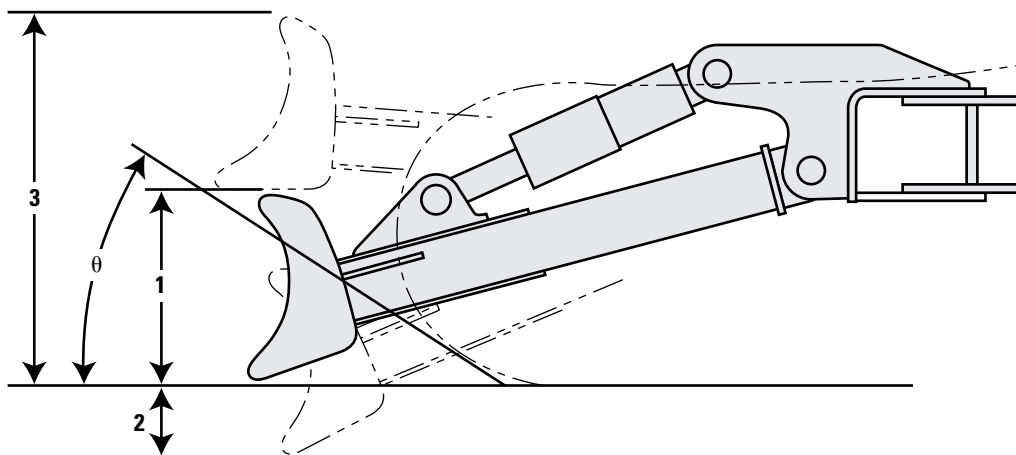


ブームオプション アームオプション	リーチブーム 4.65 m (15 ft 3 in)			
	リーチアーム			
	R2.5 (8 ft 2 in)		R3.0 (9 ft 10 in)	
リフト能力				
最大	2.9 mt	6,390 lb	2.9 mt	6,390 lb
最小リーチ	2.9 mt	6,390 lb	2.9 mt	6,390 lb
最大リーチ	1.2 mt	2,650 lb	1.0 mt	2,200 lb
リフト範囲				
1 最大高さ	4,340 mm	14 ft 3 in	4,230 mm	13 ft 10 in
2 最大高さでの最大長	5,400 mm	17 ft 9 in	5,890 mm	19 ft 4 in
3 最大リフト深さ	4,230 mm	13 ft 10 in	4,730 mm	15 ft 6 in
4 最大深さでの最大長	3,160 mm	10 ft 4 in	3,160 mm	10 ft 4 in
5 最大長	7,290 mm	23 ft 11 in	7,750 mm	25 ft 5 in
6 最小長	1,080 mm	3 ft 6 in	1,000 mm	3 ft 3 in
7 最小長での最大高さ	2,460 mm	8 ft 1 in	2,310 mm	7 ft 7 in

313 GC 油圧ショベルの仕様

ブレード作業範囲

すべての寸法は概算であり、バケットの選択により変わります。



ブレードオプション	2,500 mm (8 ft 2 in)		2,600 mm (8 ft 6 in)		2,700 mm (8 ft 10 in)	
	1 ブレード高さ	616 mm	2 ft 0 in	616 mm	2 ft 0 in	616 mm
2 地上からの最大下降深さ	550 mm	1 ft 10 in	550 mm	1 ft 10 in	550 mm	1 ft 10 in
3 地上からの最大上昇高さ	1,018 mm	3 ft 4 in	1,018 mm	3 ft 4 in	1,018 mm	3 ft 4 in
θ アプローチ角度	23°		23°		23°	

バケット仕様および互換性

		カウンタウエイト							2.14 mt (4,718 lb)		2.47 mt (5,445 lb)
		mm	in	m ³	yd ³	kg	lb	%	リーチブーム		リーチ
									R2.5 (8 ft 2 in)	R3.0 (9 ft 10 in)	R3.0 (9 ft 10 in)
ピンオン (クイックカブラなし)											
標準デューティ掘削	312	800	32	0.45	0.59	383	845	100	●	●	●
	312	900	35	0.52	0.68	409	903	100	●	●	●
	312	950	37	0.57	0.75	427	942	100	●	◎	●
	312	1,000	39	0.63	0.82	448	989	100	◎	⊖	◎
ヘビーデューティ掘削	312	800	32	0.45	0.59	439	967	100	●	●	●
	312	900	35	0.52	0.68	467	1,029	100	●	◎	●
ヘビーデューティ掘削 (スケルトン)	312	900	35.4	0.52	0.68	446	983	100	●	◎	●
法面	312	1,800	71	0.29	0.38	436	962	100	●	●	●
	312	1,800	71	0.52	0.68	453	998	100	●	◎	●
ピンオン装着時の最大荷重 (積載質量 + バケット)								kg	1,660	1,470	1,580
								lb	3,668	3,240	3,483
CAT ピングラバカブラ装着											
標準デューティ掘削	312	800	32	0.45	0.59	383	845	100	●	◎	●
	312	900	35	0.52	0.68	409	903	100	●	⊖	◎
	312	950	37	0.57	0.75	427	942	100	◎	⊖	⊖
	312	1,000	39	0.63	0.82	448	989	100	⊖	○	⊖
ヘビーデューティ掘削	312	800	32	0.45	0.59	439	967	100	●	◎	●
	312	900	35	0.52	0.68	467	1,029	100	◎	⊖	◎
ヘビーデューティ掘削 (スケルトン)	312	900	35.4	0.52	0.68	446	983	100	◎	⊖	◎
法面	312	1,800	71	0.29	0.38	436	962	100	●	●	●
	312	1,800	71	0.52	0.68	453	998	100	◎	⊖	◎
カブラ装着時の最大荷重 (積載質量 + バケット)								kg	1,464	1,270	1,380
								lb	3,228	2,800	3,043

上記の負荷は油圧ショベル規格の EN474-5:2006 + A3:2013 に準拠しており、フロントリンケージを地上ラインまで完全に伸ばしてバケットを縮めた状態で、油圧リフト能力の 87%、またはチッピング容量 (バケット転倒容量) の 75% を超えないようになっています。
容量は ISO 7451:2007 に準拠しています。

マテリアルの最大密度:

- 2,100 kg/m³ (3,500 lb/yd³)
- ◎ 1,800 kg/m³ (3,000 lb/yd³)
- ⊖ 1,500 kg/m³ (2,500 lb/yd³)
- 1,200 kg/m³ (2,000 lb/yd³)

Caterpillar 社では、製品から最大限の価値を得られるように適切なワークツールを使用するようお勧めしています。質量、寸法、流量、および圧力などに関する、Caterpillar 社の推奨事項や仕様に沿わないワークツール (バケットを含む) を使用すると、生産性、安定性、信頼性、またはコンポーネントの耐久性が低下するなど、最適な性能を得られない場合があります。また、引きずる、てこのようにこじる、ねじる、重量物を受け止めるなど、ワークツールの誤使用は、ブームおよびアームの耐用年数低下につながります。

313 GC 油圧ショベルの仕様

アタッチメント適合ガイド

地域により、ご使用になれないアタッチメントもあります。お客様の地域でご購入いただけるコンフィギュレーションについては、お近くの Cat ディーラにお問い合わせください。

適合

* 作業範囲はフロントのみ

ピンオンアタッチメント

		–	–	–
足回り				
カウンタウエイト		2.14 mt (4,718 lb)	2.14 mt (4,718 lb)	2.47 mt (5,445 lb)
ブームの種類		リーチ	リーチ	リーチ
スティックの長さ		2.50 m (8 ft 2 in)	3.00 m (9 ft 10 in)	3.00 m (9 ft 10 in)
油圧ブレーカ	H110 GC	✓	✓	✓
	H110 GC サイドマウント	✓	✓	✓
	H110 S	✓	✓	✓
	H115 S	✓	✓	✓
ロータリカッター	RC10	✓	✓	✓

CAT ピングラバカプラアタッチメント

油圧ブレーカ	H110 GC	✓	✓	✓
	H110 GC サイドマウント	✓	✓	✓
	H110 S	✓	✓	✓
	H115 S	✓	✓*	✓
ロータリカッター	RC10	✓	✓	✓

標準およびオプション装備品

標準およびオプション装備品は異なる場合があります。詳細については、Cat ディーラにお問い合わせください。

	標準	オプション仕様		標準	オプション仕様
ブーム、アーム、リンケージ			CAT テクノロジ		
4.65 m (15 ft 3 in) リーチブーム	✓		CAT 機械管理		
2.5 m (8 ft 2 in) リーチアーム		✓	-VisionLink®	✓ ¹	
3.0 m (9 ft 10 in) リーチアーム		✓	-VisionLink Productivity		✓ ²
バケットリンケージ (リフティングアイなし)	✓		-リモートフラッシュ	✓	
ショベルクレーン用リフティングフック付きバケットリンケージ		✓	電気系統		
キャブ			メンテナンスフリーバッテリー	✓	
ROPS	✓		集中配置された電気系統ディスコネク トスイッチ	✓	
オペレータ保護ガード (OPG)		✓	LED シャーシライト、左ブームライト、 キャブライト	✓	
高解像度 203 mm (8 in) LCD タッチスクリーンモニタ	✓		LED 右ブームライト		✓
自動バイレベルエアコン	✓		プログラム可能な消灯遅延機能付き LED 作業灯	✓	
モニタ操作用ジョグダイヤルおよび ショートカットキー	✓		360° 照明		✓
キーレスプッシュスタート式の エンジン制御	✓		エンジン		
高さ調整可能なコンソール (工具で 3 段階に調整)	✓		Cat® C3.6、シングルターボディーゼル エンジン	✓	
固定式の左側コンソール	✓		選択可能な 2 つのモード： パワー、スマート	✓	
機械式サスペンションシート	✓		オートマチックエンジン ピードコントロール	✓	
51 mm (2 in) シートベルト	✓		オートエンジンシャットダウン機能	✓	
Bluetooth® ラジオ (USB/ 補助ポート付き)	✓		52 °C (125 °F) の高い周囲温度にも対 応する冷却機能で出力低下なく稼働	✓	
12 V DC コンセント	✓		寒冷時始動機能 (-18 °C (0 °F) まで)	✓	
書類収納スペース	✓		可変速度ファン (流体クラッチタイプ)	✓	
ドリンクホルダ	✓		シングル燃料ろ過システム (ウォータセパレータおよび ウォータインジケータ付き)	✓	
カップホルダ	✓		プレクリーナ内蔵の密閉式ダブルエレ メントエアフィルタ	✓	
開閉可能な 2 分割式 フロントウィンドウ	✓				(次ページに続く)
リアウインドの緊急用避難口	✓				
ラジアルワイパ (ウォッシュ付き)	✓				
開閉式スチール製ハッチ	✓				
LED 車内灯	✓				
ローラ式フロントサンスクリーン	✓				
ローラ式リアサンスクリーン		✓			
フロアマット (水洗い可)	✓				
ビーコン対応	✓				

¹ 状態、メンテナンスインサイト、状態モニタリングを管理するために、中核となるテレマティクスデータを提供します。より包括的なデータレポートで使用可能なその他の計画詳細については、Cat ディーラにお問い合わせください。

² VisionLink のサブスクリプションが必要です。詳細については、Cat ディーラにお問い合わせください。

313 GC 標準およびオプション装備品

標準およびオプション装備品（続き）

標準およびオプション装備品は異なる場合があります。詳細については、Cat ディーラにお問い合わせください。

	標準	オプション 仕様		標準	オプション 仕様
油圧システム			足回りと構造		
ブーム / アーム再生回路	✓		グリース潤滑式トラックリンク	✓	
自動作動油加温機能	✓		500 mm (20 in) トリプルグローサトラックシュー	✓	
自動 2 速走行	✓		500 mm (20 in) ラバートラックシュー		✓
電気式メインコントロールバルブ	✓		600 mm (24 in) トリプルグローサトラックシュー		✓
ブームおよびスティックドリフトリダクションバルブ	✓		700 mm (28 in) トリプルグローサトラックシュー		✓
旋回ドライブ	✓		2,500 mm (8 ft 2 in) ブレード		✓
共用配管サポート	✓		2,600 mm (8 ft 6 in) ブレード		✓
ブームおよびアーム降下防止弁		✓	2,700 mm (8 ft 10 in) ブレード		✓
中圧ライン		✓	2.14 mT (4,718 lb) カウンタウエイト、軽量		✓
高圧ライン		✓	2.47 mt (5,445 lb) カウンタウエイト	✓	
クイックカプラライン		✓	ボトムガード	✓	
安全とセキュリティ			トラベルモータガード	✓	
リアビューカメラと右サイドビューカメラ	✓		センタートラックガイド用ガード		✓
油圧ロックアウトレバー	✓		ベースフレーム上の固定箇所	✓	
エンジン停止スイッチ（地上操作可能）	✓				
滑止めプレートおよび皿頭ボルトを備えたサービスプラットフォーム	✓				
信号 / 警告ホーン	✓				
旋回アラーム		✓			
点検用照明		✓			
ブレーカ自動停止機能	✓				
整備とメンテナンス					
エンジンオイルフィルタおよび燃料フィルタをまとめて配置	✓				
サイド乗車式のサービスプラットフォーム	✓				
エンジンオイルレベルゲージ（地上操作可能）	✓				
ロック式ディスコネクトスイッチ	✓				
定期オイルサンプリング（S-O-S SM ）ポート	✓				
統合車両状態管理システム	✓				

ディーラ装着のキットおよびアタッチメント

アタッチメントはこれと異なる場合があります。詳細については、Cat ディーラにお問い合わせください。

キャブ

- ラジアル下部ワイパ
- ツールコントロールのための左側および右側電気ペダル (2 方向)
- デュアルエグジトリアウインドウキット
- レインプロテクタ + キャブライトカバー
- ポリカーボネート製ルーフハッチ
- フロントキャブフロントウィンドウ合わせガラス (P5A ガラス、EU 解体規制)
- キーフォブ (Bluetooth 対応レシーバで使用)

ガード

- オペレータ保護ガード (OPG) (キャブライトカバー、レインプロテクタには非対応)
- キャブフロントフルガード (メッシュタイプ) (キャブライトカバー、レインプロテクタには非対応)
- メッシュガード下半分フロント
- フル保護ヴァンダリズムガード

安全とセキュリティ

- 幅 76 mm (3 in) の巻取り式シートベルト
- Bluetooth 対応レシーバ

313 GC の環境に関する宣言

次の情報は、本書の対象となっている地域で販売するために構成された、最終製造時の機械に適用されます。この宣言の内容は発効日時点で有効ですが、車両の機能および仕様に関連した内容は予告なしに変更されることがあります。詳細については、機械の取扱説明書を参照してください。

サステナビリティの実例および当社の進捗状況については、<https://www.caterpillar.com/en/company/sustainability> をご覧ください。

エンジン

- CAT® C3.6 エンジンは、米国 EPA Tier 4 Final、EU Stage V、および日本 2014 年排出ガス基準に適合しています。
 - CAT ディーゼルエンジンでは、ULSD（硫黄含有量が 15 ppm 以下の超低硫黄ディーゼル燃料）または次を上限として、より低い炭素強度燃料を混合した ULSD** を使用する必要があります。
 - ✓ 最大 20% のバイオディーゼル FAME（脂肪酸メチルエステル）*
 - ✓ 100% の再生可能ディーゼル、HVO（水素化植物油）、および GTL（ガス液化）燃料
- 適切な用途については、ガイドラインを参照してください。詳細については、Cat ディーラにお問い合わせいただくか、『Caterpillar 推奨の機械油水類』（SEBU6250）を参照してください。
- * 後処理装置のないエンジンは、より高い混合率に対応し、最大 100% のバイオディーゼルを使用できます（混合率が 20% を超えるバイオディーゼルの使用については、Cat ディーラにお問い合わせください）。
- ** 排気管での低炭素強度燃料からの温室効果ガス排出量は、従来の燃料と基本的に同じです。

エアコンディショニングシステム

- 当機のエアコンシステムにはフッ素系温室効果ガス冷媒 R134a（地球温暖化係数=1,430）を使用。システムに含まれている冷媒の質量は 0.85 kg（1.9 lb）で、CO₂ 換算で 1.216 メートルトン（1.340 トン）相当になります。

塗料

- 把握できる限りの情報に基づく、次の重金属の塗装内の最大許容濃度（ppm 単位）は次のとおりです。
 - バリウム < 0.01 %
 - カドミウム < 0.01 %
 - クロム < 0.01 %
 - 鉛 < 0.01 %

騒音性能

ISO 6395:2008（外部）	99 dB（A）
ISO 6396:2008（キャブ内部）	68 dB（A）

- 開放型の運転席やキャブ（適切にメンテナンスがされていない場合や、ドア/ウィンドウが開いている状態）で長時間作業を行うときや、騒音の激しい環境で作業を行うときには、聴力保護具が必要になる場合があります。

油水類

- 工場出荷時には、エチレングリコール冷却水が充填されています。CAT ディーゼルエンジン不凍液/クーラント（DEAC）および CAT エクステンデッドライフクーラント（ELC）は、リサイクルできます。詳細については、Cat ディーラにお問い合わせください。
- CAT Bio HYDO™ Advanced は、EU Ecolabel 認証済みの生分解性作動油です。
- その他の油水類も存在する可能性があります。詳細な推奨油水類およびメンテナンス間隔については、取扱説明書または用途および設置ガイドを参照してください。

機能およびテクノロジー

- 次の機能およびテクノロジーは、燃料の節約および二酸化炭素排出量の削減に貢献する可能性があります。機能は異なることがあります。詳細については、Cat ディーラにお問い合わせください。
 - 先進の油圧システムが出力と効率のバランスを保ちます。
 - スマートモードは、機械のパワーを掘削要件に自動的に一致させます。
 - エコモードは、軽度の用途の場合に燃料消費の低減を支援します。
 - ワンタッチローアイドル（オートマチックエンジンスピードコントロール付き）
 - 標準装備の CAT テクノロジーにより、オペレータの疲労を軽減し、オペレーティングコストを削減することで、稼働効率が向上します。
 - 延長されたサービス間隔により、メンテナンスコストの削減が可能です。
 - リモートフラッシュおよびリモートトラブルシューティング

リサイクル

- 車両に含まれる材質の分類と概算の質量割合を以下に示します。製品コンフィギュレーションの違いにより、次の表の値は実際と異なる場合があります。

材質タイプ	質量割合
スチール製	82.77 %
鉄	4.18 %
非鉄金属	1.88 %
合金	0.30 %
金属および非金属混合物	2.50 %
プラスチック	0.16 %
ゴム	3.30 %
非金属混合物	0.85 %
流体	2.47 %
その他	1.59 %
未分類	0.00 %
合計	100 %

- リサイクル可能率の高い車両により、貴重な天然資源をさらに効率的に使用でき、耐用年数に到達した製品の価値が高まります。ISO 16714:2008（土木建設機械類 - リサイクル可能率および回収可能率 - 用語および計算方法）によれば、リサイクル可能率は新品の車両のリサイクル、再利用、またはその両方が可能な重量による割合（パーセント単位の重量分率）として定義されます。

部品表のすべての部品は、まず ISO 16714:2008 および日本 CEMA（Construction Equipment Manufacturers Association、日本建設機械工業会）の基準により定義されているコンポーネントの一覧に基づくコンポーネントタイプにより評価されます。さらに、残りの部品のリサイクル可能率が材質タイプに基づいて評価されます。

製品コンフィギュレーションの違いにより、次の表の値は実際と異なる場合があります。

リサイクル可能率 - 95 %



オフロード法2014年
基準適合



国土交通省指定
低騒音型建設機械

CAT 製品、ディーラサービス、および産業ソリューションに関する詳細情報については、Web サイト (www.cat.com) をご覧ください。

AJXQ4091-00 (11-2024)
ビルド番号: 07H
(Japan)

© 2024 Caterpillar
All rights reserved

記述の内容と仕様は、予告なしに変更されることがあります。写真の機械には、オプション装備品が装着されていることがあります。利用可能なオプションについては、Cat ディーラにお問い合わせください。

CAT、CATERPILLAR、LET'S DO THE WORK、それらの各ロゴ、"Caterpillar Corporate Yellow"、"Power Edge" および Cat "Modern Hex" のトレードドレスは、ここに記載されている企業および製品と同様に、Caterpillar 社の商標であり、許可なく使用することはできません。VisionLink は Caterpillar 社の商標であり、米国およびその他の国で登録されています。

労働安全衛生法に基づき、機体質量3トン未満の建設機械の運転には事業者が実施する「小型車両系建設機械運転技能特別教育」の修了が必要です。労働安全衛生法に基づき機体質量3トン以上の「車両系建設機械（整地・運搬・積込・掘削用）および（解体用）の運転」には登録教習機関の行う「技能講習」を受講し修了証の取得が必要です。

