

350

HYDRAULIKBAGGER



Nettoleistung – ISO 9249
Betriebsgewicht
Maximale Grabtiefe

308 kW (413 hp)
46.000 kg (105.100 lb)
8.210 mm (26,11 ft)

CAT[®]

350

ZUVERLÄSSIG EFFIZIENT. PRODUKTIV.



Der Cat® 350 ist für seine überragende Produktivität, seine niedrigen Vorhalte- und Betriebskosten und seine benutzerfreundliche Cat-Technologie bekannt. Mit einem Schaufelvolumen von bis zu 3,2 m³ (4,2 yd³) und herausragender Grabkraft und Schwenkdrehmoment kann der 350 Tonnen von Material bewegen und so eine Spitzenproduktion gewährleisten. Die Kabine verfügt über große Front-, Seiten-, und Heckscheiben, die dem Baggerführer eine optimale Sicht in alle Richtungen ermöglichen. Dank der schmalen Ausführung der vorderen Kabinensäulen ist das Sichtfeld nach vorn breiter. Mit dem 350 können Sie jede Menge Arbeit pünktlich und ordnungsgemäß erledigen.

Die Verfügbarkeit kann je nach Region variieren. Wenden Sie sich an Ihren Cat-Händler, um weitere Einzelheiten zu erfahren.

LEGENDÄRE QUALITÄT UND ZUVERLÄSSIGKEIT

Mit dem bewährten Laufwerk, den HD-Auslegern und Stielen sowie den SD-Löffeln des 350 können Sie die Betriebszeit erhöhen. Mit seiner enormen Grabkraft, seinem Schwenkdrehmoment und seinem großen Schaufelinhalt wird die Arbeit effizient erledigt.

FÜR DEN FAHRER GEBAUT

Die Einsatzorte von Baggern sind normalerweise unwegsam und herausfordernd. Die 350er-Kabine schützt Sie am Arbeitsplatz vor Ermüdung, Stress, Lärm und Temperaturen.

ERLEDIGEN SIE AUFTRÄGE SICHER

Aktivieren Sie das bedienerfreundliche, optionale Fahrercoaching, um immer auf dem Laufenden zu sein, indem Bereiche identifiziert werden, in denen die Fähigkeiten und Effizienz verbessert und gleichzeitig die Produktivität auf der Baustelle gesteigert werden kann.

NEUESTE FUNKTIONEN



Vereinfachung der Maschineneinrichtung

- Nur durch Berühren mit den Fingerspitzen und Navigieren über benutzerfreundliche Symbole maximiert die neueste, fahrerorientierte Benutzeroberfläche (UI) die Betriebszeit und sorgt dafür, dass die Teams ohne Verzögerung mit der Arbeit beginnen können. Vom Neuordnen von Arbeitsgerätelisten bis zum Erstellen neuer Werkzeugkombinationen nach Bedarf können Fahrer Maschinen schnell einrichten und problemlos auf Informationen zugreifen.
- Die Benutzeroberfläche ermöglicht es den Fahrern, die Genauigkeit aufrechtzuerhalten und jede Sekunde ihrer Schicht optimal zu nutzen. Durch die Möglichkeit, Kupplungen und Anbaugeräte in das System einzugeben, wird das Einrichten von Arbeitsgerätekombinationen äußerst effizient, da die Kalibrierungszeit erheblich verkürzt wird. Außerdem ist beim Wechseln der Cat®-Anbaugeräte kein erneutes Messen mehr erforderlich, und eine einzelne Person kann den Löffelverschleiß problemlos prüfen und nachstellen.

Cat Grade 3D Ready

- Die Cat Grade 3D Ready-Option umfasst die gesamte Hardware, die für das Grade-mit-3D-System erforderlich ist und ab Werk installiert und getestet wurde. Diese Option bietet einen einfacheren Upgrade-Pfad für Kunden, die Grade mit 3D nach dem ersten Kauf hinzufügen möchten. Wenden Sie sich zur Aktivierung an Ihren Cat-Händler, um die erforderlichen 3D-Softwarelizenzen zu erwerben. Lizenzen können remote installiert oder manuell auf den Computer geladen werden.

Cat Payload und Advanced Payload*

- Cat Payload ermöglicht dem Fahrer das Wiegen während der Fahrt, das ihm hilft, seine Ladeziele zu erreichen und Über-, Unter- oder Fehlbeladung mit Materialien zu vermeiden. Advanced Payload ist ein System-Upgrade, das erweiterte Funktionen und Möglichkeiten bietet, darunter benutzerdefinierte Tags, Tagessummen und elektronisches Ticketing. Kombinieren Sie Payload mit VisionLink® Productivity*, um Baustellen und einzelne Anlagen für die Fernverwaltung von Produktionszielen und Schlüsselmetriken zu analysieren.

*VisionLink-Abonnement erforderlich.
Die Verfügbarkeit kann je nach Region variieren. Wenden Sie sich an Ihren Cat®-Händler, um weitere Einzelheiten zu erfahren.
Baunummer: 06D

LEISTUNGSSTARKES KRAFTPAKET



- Betrieb bis zu einer Höhe von 4.500 m (14.764 ft) über NN ohne Leistungsrosselung.
- Die hohe Grabkraft und das starke Schwenkmoment ermöglichen den Einsatz von großen Löffeln bis zu 3,2 m³ (4,2 yd³) für erstklassige Produktivität.
- Das kraftvolle Schwenkdrehmoment bewältigt problemlos Schwungwechsel, unebenes Gelände und gleichbleibend hohe Schlagverbindungen und hilft dem Fahrer, seine Arbeit schnell und präzise auszuführen.
- Wussten Sie, dass Prallbleche zur Verbesserung des Verhältnisses zwischen Stabilität und Gewicht eines Baggers beitragen? Aus diesem Grund integriert Caterpillar die Bleche in stark beanspruchten Bereichen wie Ausleger, Stiel und Rahmen. Die Verstärkung der Maschine ohne zusätzliches erhebliches Gewicht trägt auch dazu bei, dass sie selbst unter den härtesten Bedingungen jahrelang zuverlässig arbeitet.
- Die Zylinderstangen sind mit zusätzlichen Verschleißringen verstärkt, um Ölleckagen zu reduzieren. Der Unterwagen verfügt über dicke Prallbleche für eine lange Nutzungsdauer. Das dicke Kettenglied hat große Bolzenverbindungen, um den Halt der Bolzen zu gewährleisten. Die Laufrollen haben einen großen Wellendurchmesser, um dazu beizutragen, Verbiegungen und das Austreten von Öl zu verhindern, und erhöhen die Nutzlast des 350, was für Sie eine zuverlässigere Produktion bedeutet.
- Die Schmierfettabdichtung zwischen Spurketten und Lagern verringert Bewegungsgeräusche und schützt vor Schmutz, was die Lebensdauer des Fahrgestells schützt.
- Die mittige Raupenführungsschiene hilft dabei, den Bagger beim Fahren und Arbeiten am Hang in der Spur zu halten.
- Der abgeschrägte Laufrollenrahmen lässt keine Ansammlung von Schlamm und anderen Ablagerungen zu, was die Gefahr von Beschädigungen der Kette mindert.
- Die Zusatzhydraulikoptionen ermöglichen den Einsatz einer breiten Palette von Cat[®]-Anbaugeräten.
- Die Advansys[™] Löffelzähne verbessern die Bodendurchdringung und die Zykluszeiten. Die Zähne können schnell mit einem einfachen Radmutterenschlüssel anstatt eines Hammers oder Spezialwerkzeugs gewechselt werden, was Sicherheit und Produktivitätszeiten verbessert.
- Passen Sie den Bagger mithilfe der drei Leistungsmodi, Power, Smart und ECO, an die jeweilige Aufgabe an.
- Der Smart Modus passt die Leistung automatisch an, sodass die beste Kraftstoffeffizienz erreicht wird. Das bedeutet weniger Leistung für Aufgaben wie Schwenken und mehr Leistung für das Graben.
- Die verbesserte Schwerlasthubfunktion erhöht den Systemdruck, damit Sie schweres Material problemlos heben und bewegen können.
- Mit der automatischen Hydraulikölvorwärmung können Sie bei kalten Temperaturen schneller arbeiten und schützen zudem die Lebensdauer aller Komponenten.
- Sie können nun bei jeder Temperatur arbeiten. Dieser Bagger ist auf hohe Umgebungstemperaturen bis 52 °C (125 °F) ausgelegt, mit einer standardmäßigen Kaltstartfähigkeit bei -18 °C (-0,4 °F).
- Der Motor erfüllt die Emissionsstandards EPA Tier 4 Final (USA), EU-Stufe V, Korea-Stufe V und Japan 2014 mit einem Nachbehandlungssystem, das ohne Zutun des Fahrers und ohne Ausfallzeit funktioniert.

AUSSERGEWÖHNLICHE EFFIZIENZ DURCH TECHNOLOGIE

- Die neueste bedienerorientierte Benutzeroberfläche (UI) ist darauf ausgelegt, die Betriebszeit zu maximieren, indem sie es den Fahrern ermöglicht, Werkzeuglisten einfach neu zu ordnen und schnell neue Werkzeugkombinationen zu erstellen. Außerdem ist beim Wechseln der Cat®-Anbaugeräte kein erneutes Messen mehr erforderlich, und eine einzelne Person kann den Löffelverschleiß problemlos prüfen und nachstellen.
- Cat Lift Assist hilft, das Umkippen der Maschine zu verhindern. Visuelle und akustische Warnungen zeigen dem Fahrer an, ob eine Ladung sich innerhalb des sicheren Arbeitsbereichs der Maschine befindet.
- Cat 2D E-Fence verhindert, dass sich das Frontgestänge über die vom Fahrer definierten Grenzen von Decke, Boden, Wand, Schwenkbereich und Fahrerkabine hinaus bewegt. Es hilft den Fahrern, Gefahren, z. B. im Straßenverkehr, zu vermeiden, sorgt für die Sicherheit des Personals und erspart Ihnen kostspielige Reparaturen, Ausfallzeiten der Ausrüstung und mögliche Bußgelder auf der Baustelle.
- Cat Detect – die Personenerkennung für Bagger ist ein intelligentes Sichtkameranetzwerk, das den Fahrer warnen kann, wenn jemand in die Gefahrenzone der Maschine eindringt.*
- Cat Grade mit Assist hilft dem Fahrer, durch teilautonomes Graben einfach und mühelos das Planum zu erstellen. Die Bewegungen von Ausleger, Stiel und Löffel werden automatisiert und ermöglichen ein genaueres Abtragen mit weniger Aufwand.
- Cat Grade mit 2D für Bagger ist ein Anzeigesystem, das den Fahrern hilft, Planierarbeiten schneller auszuführen.* Wählen Sie Ihre Zieltiefe und Neigung und beobachten Sie, wie das Grade-mit-2D-System mithilfe von integrierten Prozessoren und Sensoren Echtzeitanweisungen zum zu erreichenden Planum liefert.
- Cat Grade mit 3D für Bagger hilft Fahrern dabei, schneller, genauer und effizienter Planierarbeiten durchzuführen und so die Produktivität zu steigern.* Es umfasst GNSS-Technologie und RTK-Positionierungsführung, um den Planiervorgang für komplexe Konstruktionen zu optimieren, die häufig bei großen Infrastruktur- und Gewerbeprojekten auftreten. Dieses System ermöglicht den Fahrern ein sicheres Arbeiten, da es für Klarheit beim Schneiden und Befüllen gemäß den präzisen Vorgaben sorgt.
- Die Cat Grade 3D Ready-Option umfasst die gesamte Hardware, die für das Grade-mit-3D-System erforderlich ist und ab Werk installiert und getestet wurde. Die Aktivierung erfordert den Kauf zusätzlicher 3D-Softwarelizenzen. Wenden Sie sich für weitere Informationen an Ihren Cat-Händler.
- Rüsten Sie auf unser GNSS mit Doppelantenne auf, um maximale Planiereffizienz zu erzielen. Das System ermöglicht Ihnen, während der Arbeit Entwürfe auf dem Touchscreen-Monitor zu erstellen und zu bearbeiten, oder Sie können den Planentwurf an den Bagger senden lassen, um Ihre Arbeit zu erleichtern. Darüber hinaus profitieren Sie von den zusätzlichen Vorteilen von Sperrzonen, Auf- und Abtragskartierung, Fahrspurassistent und Augmented Reality sowie erweiterten Positionierungsfunktionen.
- Alle Cat Grade-Systeme sind mit Funkgeräten und Basisstationen von Trimble, Topcon und Leica kompatibel. Sie haben bereits in andere Planiersysteme investiert? Sie können Planiersysteme von Trimble, Topcon und Leica auf der Maschine installieren.
- Cat Payload ermöglicht dem Fahrer das Wiegen während der Fahrt, das ihm hilft, seine Ladeziele zu erreichen und Über-, Unter- oder Fehlbeladung mit Materialien zu vermeiden. Advanced Payload ist ein System-Upgrade, das erweiterte Funktionen und Möglichkeiten bietet, darunter benutzerdefinierte Tags, Tagessummen und elektronisches Ticketing. Kombinieren Sie Payload mit VisionLink® Productivity**, um Baustellen und einzelne Anlagen für die Fernverwaltung von Produktionszielen und Schlüsselmetriken zu analysieren.

- Cat Fahrercoaching ermöglicht es Fahrern unabhängig von ihrer Erfahrung, ihre Effizienz und Produktivität auf das nächste Level zu heben. Mit schnell verfügbaren Tipps und Daten können Fahrer ihre Produktivität bei der täglichen Arbeit auf der Baustelle verfolgen und verbessern. Erhalten Sie datenbasierte Informationen zu Fahrern und Abläufen, wenn Sie Fahrercoaching mit VisionLink Productivity** kombinieren. Es gibt zwei Kategorien von Coachingtipps:
 - Tipps zur betrieblichen Effizienz: Helfen den Fahrern, auf dem Laufenden zu sein, indem Bereiche identifiziert werden, in denen sie ihre Fähigkeiten und Effizienz verbessern können, wie z. B. Grabtechnik und Leerlaufzeiten.
 - Tipps zum Maschinenzustand: Einige Maßnahmen sind ineffizient und verursachen unnötigen Verschleiß an der Maschine und ihren Komponenten. Wenn Sie die Tipps zum Maschinenzustand befolgen, können Sie die Lebensdauer der Maschine verbessern, die Grabtechnik verbessern und den Kraftstoffverbrauch reduzieren.

* Unter bestimmten Umständen kann das System Personen möglicherweise nicht erkennen, z. B. bei hoher Schwunggeschwindigkeit, liegenden oder hockenden Personen oder wenn die Kameras durch schlechte Lichtverhältnisse (Dämmerung, Morgengrauen, Bewölkung), schlechtes Wetter (Schnee, Regen, Nebel) oder ähnliche Bedingungen beeinträchtigt sind. Informationen zu Nutzungsbeschränkungen finden Sie im Betriebs- und Wartungshandbuch.

** VisionLink®-Abonnement erforderlich.

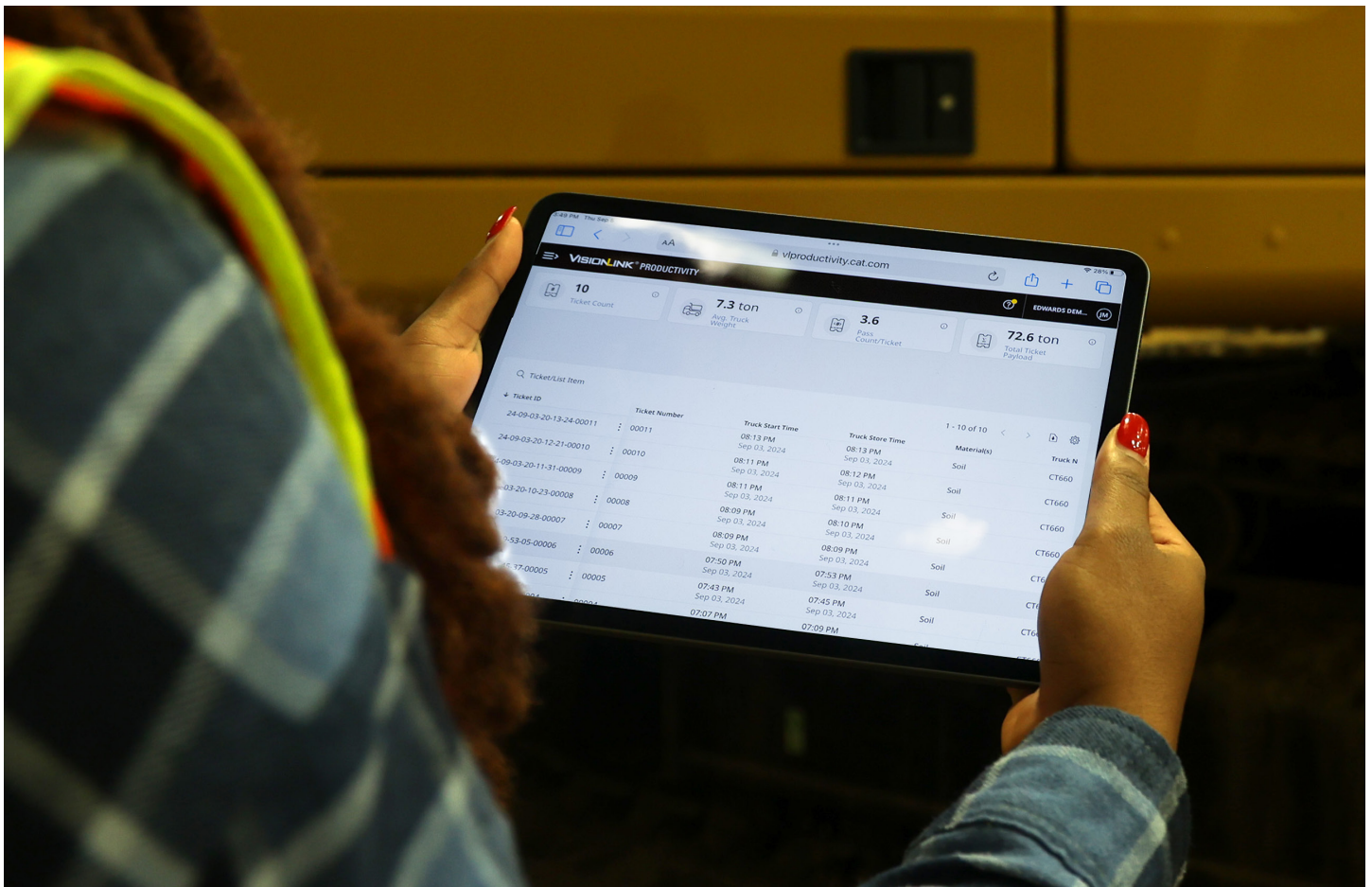
HINWEIS: Cat® Payload für Bagger ist nicht für den Handel zugelassen.

Die Verfügbarkeit kann je nach Region variieren. Wenden Sie sich an Ihren Cat-Händler, um weitere Einzelheiten zu erfahren.



KEIN RÄTSELRATEN MEHR BEIM MASCHINENMANAGEMENT

- VisionLink® bietet verwertbare Dateneinblicke für alle Anlagen – unabhängig von der Größe des Fuhrparks oder dem Hersteller der Anlagen.* Überprüfen Sie die Anlagendaten von Ihrem Desktop oder mobilen Gerät aus, um die Betriebszeit zu maximieren und die Anlagen zu optimieren. Dashboards liefern Informationen zu Betriebsstunden, Kilometerstand, Standort, Leerlaufzeit und Kraftstoffverbrauch. Diese Informationen dienen zur fundierten Entscheidungsfindung zur Kostensenkung, Vereinfachung der Wartung sowie der Verbesserung des Schutzes und der Sicherheit auf Ihrer Baustelle.
- VisionLink Productivity sammelt und fasst Maschinentelematik- und Baustellendaten Ihrer gesamten Ausrüstung zusammen – unabhängig vom Hersteller.* Zeigen Sie verwertbare Informationen wie Leerlaufzeit, Kraftstoffverbrauch, Standort, Nutzlast, Ladungsanzahl, Gesamtzyklen und mehr an, um die Effizienz, Produktivität und Auslastung der Maschine zu verbessern. Greifen Sie über ein Mobiltelefon, Tablet oder Desktop-Gerät von überall aus auf Daten zu – auf der Baustelle oder unterwegs.
- Cat® Inspect ist eine mobile Anwendung, mit der Sie ganz einfach digitale vorbeugende Wartungsprüfungen, Inspektionen und tägliche Kontrollgänge durchführen können. Die Inspektionsdaten können problemlos in andere Cat-Datensysteme wie VisionLink integriert werden, sodass Sie Ihre Flotte genau im Auge behalten können.
- Die Cat Ferndiagnose ist eine mobile Anwendung, mit der Ihr Cat-Händler aus der Ferne Diagnosetests an Ihrer angeschlossenen Maschine durchführen kann, um sicherzustellen, dass Probleme schnell und mit weniger Ausfallzeiten behoben werden.
- Mit der Cat Fernwartung können Sie die Onboard-Software aktualisieren, ohne dass ein Techniker anwesend sein muss. So können Sie Software-Updates einleiten, wann immer es Ihnen passt, und so Ihre Betriebseffizienz insgesamt steigern.
- Mit dem Anbaugerätefinder Cat PL161 können Sie Anbaugeräte auf allen Baustellen verfolgen, die Anzahl verlorener Anbaugeräte verringern und die Wartung und den Austausch von Anbaugeräten planen. Die Werkzeugerkennung** passt die Maschineneinstellungen automatisch an das ausgewählte Werkzeug an.
- Mit der Cat Command-Fernsteuerung können Maschinenführer bei Arbeiten in gefährlichen Umgebungen in sicherer Entfernung zur Maschine arbeiten. Command bietet die Wahl zwischen Handheld-Konsolen* (mit Sichtverbindung) und virtuellen Stationen für große Entfernungen (ohne Sichtverbindung). Die umfassende Integration in die Maschinensysteme ermöglicht Effizienz und Produktivität durch die Beibehaltung der Funktionen der Kabinentechnologie*** (Grade, Payload, Assist etc.).



HÖCHSTER BEDIENKOMFORT



- Die Einsatzorte von Baggern sind normalerweise unwegsam und herausfordernd. Es ist wichtig, dass die 350-Kabine den Bediener so weit wie möglich vor Ermüdung, Stress, Geräuschen und Temperaturen bei der Arbeit schützt.
- Der Komfort und die Effizienz bei den Bewegungen sorgen dafür, dass der Baggerführer die ganze Schicht über aufmerksam und produktiv bleibt. Der Standardsitz ist breit und verstellbar für Bediener nahezu jeder Größe.
- Die umklappbare Konsole erleichtert den Ein- und Ausstieg aus dem Sitz.
- Wählen Sie zwischen den zwei Kabinenausführungen Deluxe und Premium die Komfortvariante aus, die Sie benötigen.
- Das Deluxe-Paket der Kabine beinhaltet einen beheizten und luftgefederten Sitz. Der Premium-Sitz ist sowohl beheizt als auch gekühlt.
- Die Kabine ist schallgedämmt und abgedichtet.
- Verbesserte dämpfende Aufhängungen verringern die Vibration in der Kabine.
- Die leicht erreichbaren Steuerungen direkt vor dem Baggerführer machen die Kontrolle des Baggers einfach.
- Der Touchscreen-Monitor ermöglicht den einfachen Zugriff auf wichtige Informationen und Einstellungen. Direkttasten vereinfachen die Bedienung. Dazu gehören auch zwei für Radio, Heizung und Klimaanlage. Es gibt auch eine einstellbare Direkttaste für Apps und Funktionen.
- Mit der automatischen Klimakontrolle als Standard arbeiten Sie die ganze Schicht bei optimaler Temperatur.
- Zu den Komfortfunktionen gehören u. a. ein Bluetooth®-fähiges Radio, USB-Anschlüsse zum Laden und Verbinden von Mobiltelefonen, 12-V-Steckdosen und ein AUX-Anschluss.
- Becher- und Flaschenhalter sind gut erreichbar. Weiterer Stauraum und praktische Ablageflächen sind ebenfalls in der Kabine vorhanden.
- Sowohl hinter und unter dem Sitz, in den Konsolen und Überkopf verfügen Sie über ausreichend Stauraum.

Nicht alle Optionen sind in allen Regionen verfügbar. Bitte wenden Sie sich an einen Cat-Händler in Ihrer Nähe für spezifische Angebote in Ihrer Region.

INTUITIV UND BENUTZERFREUNDLICH ZU BEDIENEN



- Der Motor des 350 wird ohne Schlüssel über einen Startknopf gestartet. Das führt zu einer verbesserten Sicherheit, da Baggerführer-ID-Codes verwendet werden, um den Zugriff auf die Maschinen einzugrenzen und nachzuverfolgen. Codes können manuell eingegeben werden, über einen optionalen Bluetooth-Schlüsselanhänger.
- Die meisten Maschineneinstellungen können über den hochauflösenden Touchscreen-Monitor vorgenommen werden. Dieser bietet mehrere Sprachen und kann einfach und ohne Verdrehen vom Sitz aus erreicht werden.
- Ein zweiter 254 mm (10 Zoll) großer Monitor ist für Cat Grade und Cat Grade mit 3D verfügbar.
- Jetzt noch einfachere Bedienung per Knopfdruck am Joystick. Die Joystick-Funktion kann über den Monitor angepasst werden. Joystick-Muster und -Reaktion können auf die Vorlieben des Baggerführers eingestellt werden.* Alle Einstellungen werden mit der Bediener-ID gespeichert und bei der Anmeldung wiederhergestellt.
- Cat Stick Steer macht das Manövrieren des Baggers jetzt noch einfacher. Drücken Sie einfach einen Knopf und benutzen Sie eine einzige Hand zum Fahren und Lenken, anstatt beide Hände oder Füße an Hebeln oder Pedalen einzusetzen.
- Sie können auch ein Hilfsrelais einbauen, um ein CB-Funkgerät, eine Rundumleuchte oder ein anderes Zubehör ein- oder auszuschalten, damit Sie die Hände nicht von den Joysticks nehmen müssen.
- Programmieren Sie bis zu vier Einstellungen für Tiefe und Neigung, damit Sie ohne Neigungskontrolle benutzerfreundlich Steigungen angehen können – dies spart Energie und erhöht die Sicherheit im Baustellenbetrieb.
- Das Fahrercoaching ist ein in die Kabine integriertes System, das spezifische Möglichkeiten für den Fahrer erkennt, produktiver zu arbeiten und unnötigen Maschinenverschleiß zu vermeiden.
- Haben Sie Fragen zur Baggerfunktion oder zur Wartung? Auf dem Touchscreen-Monitor haben Sie die Bedienungsanleitung stets zur Hand.
- Über den QR-Code auf dem Monitor finden Sie eine ganze Reihe von Anleitungsvideos zu den Funktionen der Maschine und der Technologie.

* Die Verfügbarkeit von Datenfeldern kann je nach Gerätehersteller variieren.

** Die Erkennungsfunktion ist für ausgewählte Baggermodelle verfügbar.

*** Nicht alle Technologiefunktionen sind auf der Command Console verfügbar, und sie variieren je nach Modell. Einzelheiten teilt Ihnen Ihr Cat-Händler mit.

JEDEN TAG SICHER NACH HAUSE KOMMEN

- Mit der Fahrer-ID ist Ihr Bagger sicher. Verwenden Sie Ihren PIN-Code auf dem Monitor oder den optionalen Bluetooth-Schlüsselanhänger, um das Starten per Knopfdruck zu aktivieren.
- Geriffelte Trittstufen, eine Anti-Rutsch-Beschichtung und Handläufe helfen Ihnen, einige der häufigsten Ursachen für Arbeitsunfälle, Ausrutschen und Stolpern, zu vermeiden.
- Das serienmäßige Lift Assist berechnet rasch die tatsächliche Last, die angehoben wird, und vergleicht den Wert mit der maximal zulässigen Last, die der Bagger heben kann. Visuelle und akustische Warnungen geben an, ob Sie innerhalb des sicheren Arbeitsbereichs arbeiten oder ob sofort etwas unternommen werden muss, um ein Kippen der Maschine zu verhindern.
- Das erstklassige Rundum-Beleuchtungspaket sorgt für gute Sicht in alle Richtungen. Die 1.800 Lumen starken Scheinwerfer an Karosserie, Kabine, Ausleger, seitlich und an der Rückseite beleuchten den Einsatzort für den Fahrer und die Mitarbeiter am Boden.
- Mit der optionalen Inspektionsbeleuchtung können Sie den Motor, die Pumpe, die Batterie und die Kühlräume beleuchten und so die Wartungsarbeiten leichter zugänglich machen.
- Unabhängig davon, ob Sie einen Schaufel, Hammer, Greifer oder Zweischalengreifer verwenden, stoppt das standardmäßige 2D-E-Fence die Baggerbewegung automatisch mit den Begrenzungen, die Sie im Monitor für den gesamten Arbeitsbereich einstellen – oben, unten, seitlich und vorne. E-Fence schützt Geräte vor Beschädigungen und reduziert die Gefahr von Geldbußen im Zusammenhang mit Flächennutzung oder Schäden an unterirdischen Versorgungsleitungen. Automatische Grenzen helfen außerdem dabei, eine Ermüdung des Fahrers zu verhindern, indem übermäßiges Schwenken oder Graben reduziert wird. Eine Bewegungsrichtungsanzeige hilft den Baggerführern dabei, herauszufinden, in welche Richtung die Bewegungshebel aktiviert werden müssen.
- Erwägen Sie die Aufnahme von Cat Command in Ihren Fuhrpark. Das Fernsteuersystem sorgt dafür, dass Sie von potenziellen Gefahren fern bleiben. Das Non-Line-of-Sight-Set verfügt über ein Wi-Fi-Funkgerät, Kameras und ein Mikrofon und kann überall eingesetzt werden.
- Mittels kleiner Kabinensäulen, großer Fenster und einer flachen Motorhaube haben Sie eine gute Sicht in den Graben, in jede Schwenkrichtung und auch hinter sich.
- Fügen Sie einen Schwenkalarm hinzu, um Personen zu warnen, wenn Sie vom Graben zur Halde und wieder zurück wechseln.
- Rückfahr- und rechte Seitensichtkameras sind serienmäßig. Rüsten Sie auf 360°-Rundumsicht auf und erkennen Sie mit einem Blick alle Objekte und Arbeiter in der Nähe des Baggers.
- Ein bodennaher Motorstoppschalter unterbricht, wenn aktiviert, die gesamte Kraftstoffzufuhr zum Motor und schaltet den Motor ab.
- Die Service-Plattform auf der rechten Seite ermöglicht leichten, sicheren und schnellen Zugang zur oberen Service-Plattform, die Stufen sind dank geriffelter Trittstufen und Stanzblechauflage rutschfest. Die Handläufe entsprechen den Anforderungen von ISO 2867.
- Der serienmäßige Überrollschutz (ROPS) erfüllt die Anforderungen der ISO 12117-2 2008.



EINFACHE UND KOSTENGÜNSTIGE WARTUNG



- Die verlängerten und synchronisierten Serviceintervalle des 350 und die reduzierte Hydraulikölmenge helfen Ihnen, Zeit und Geld zu sparen.
- Der Bagger kann dank eingebauter Befestigungspunkte schnell mit einem automatischen Schmiersystem nachgerüstet werden. Ein verfügbarer Nachrüstsatz für das automatische Schmiersystem enthält zusätzliches Zubehör für die Montage von Fettpumpe und Leitungsschutzvorrichtungen. So läuft die Schmierung sicherer, sauberer und unkompliziert ab.
- Steigern Sie die Produktivität mit proaktiven Servicemahnern. Das integrierte System zur Verwaltung des Fahrzeugzustands warnt den Fahrer und bietet eine schrittweise Anleitung zur Wartung sowie Informationen zu den benötigten Teilen, damit Sie keine unnötigen Ausfallzeiten haben.
- Verfolgen Sie Filterwechselstand und Wartungsintervalle des Baggers bequem vom Monitor in der Kabine aus.
- Die Kraftstoff- und Motorölfilter sind von der oberen Plattform aus erreichbar und für Serviceintervalle von 1.000 Stunden synchronisiert.
- Der neueste Hydraulikölfilter bietet eine hochwertige Filtrationsleistung, verfügt über Ablassventile, um zu verhindern, dass das Öl beim Auswechseln des Filters verunreinigt wird, und das verlängerte Wechselintervall von 3.000 Stunden sorgt für Effizienz und Komfort.
- Die Ölprobenzapfventile für planmäßige Flüssigkeitsdiagnosen (S·O·SSM) mit verlängerten Probenentnahmeintervallen befinden sich auf Bodenhöhe, was die Wartung erleichtert und eine schnelle und leichte Entnahme von Flüssigkeitsproben zur Analyse erlaubt.
- Durch die Verwendung von Cat-Originalöl und -filtern und die typische S·O·S-Überwachung wird das aktuelle Wartungsintervall verlängert, sodass sich die Betriebszeit erhöht.
- Der hochleistungsfähige Hydraulikventilator verfügt über eine programmierbare automatische Umkehrfunktion, um die Kühlerblöcke auch ohne Eingriff des Fahrers frei von Verschmutzungen zu halten.
- Der moderne Luftsaugfilter mit Vorreiniger verfügt über eine hohe Staubaufnahmekapazität.
- Die neuesten Motorluftfilter mit integriertem Vorfilter übertreffen die Lebensdauer von Luftfiltern mit Radialdichtring.

- Der Cat® C7.1 TTA Motor erfüllt die Emissionsnormen EPA Tier 4 Final (USA), Stufe V (EU) und Japan 2014.
- Cat-Dieselmotoren müssen ULSD (ultra-schwefelarmer Dieselmotorkraftstoff mit einem Schwefelgehalt von 15 ppm oder weniger) oder ULSD im Gemisch mit den folgenden kohlenstoffärmeren Kraftstoffen** verwenden: 20 % Biodiesel FAME (Fettsäuremethylester)* oder 100 % erneuerbarer Diesel, HVO (hydriertes Pflanzenöl) und GTL (Gas-to-Liquid)-Kraftstoffe. Hinweise zur erfolgreichen Anwendung finden Sie in den Leitlinien. Weitere Informationen erhalten Sie bei Ihrem Cat-Händler oder in den „Empfehlungen von Caterpillar für Maschinenflüssigkeiten“ (SEBU6250).
- Ein gut ausgebildeter Fahrer ist die Investition wert. Erfahrene Bediener steigern die Produktivität, vermeiden teure Ausfallzeiten und sorgen für Sicherheit auf der Baustelle. So können sie zu einer besseren Kraftstoffeffizienz und einer Reduzierung der Treibhausgasemissionen beitragen.
- Die Technologien von Cat Grade kombinieren erweiterte Anleitung mit einer optionalen automatisierten Maschinensteuerung und helfen Ihnen, Ihre Planierziele zu erreichen und gleichzeitig den Kraftstoffverbrauch und die Treibhausgasemissionen durch Verbesserung der Effizienz, Produktivität auf der Baustelle und Genauigkeit zu senken.
- Die automatische Motordrehzahlregelung trägt dazu bei, unnötigen Kraftstoffverbrauch und Treibhausgasemissionen zu reduzieren, indem sie den Motor automatisch in den Leerlaufmodus schaltet, wenn die Maschine nicht arbeitet.
- Cat Payload für Bagger ermöglicht das Wiegen von Material während der Fahrt und trägt so zur Reduzierung des Kraftstoffverbrauchs bei, indem es die Ladeeffizienz und die Produktivität auf der Baustelle verbessert und Fahrten zur Waage überflüssig macht.
- Cat 2D E-Fence hält das Frontgestänge innerhalb eines vordefinierten Arbeitsbereichs, um Gefahren wie z. B. im Straßenverkehr zu vermeiden – dies trägt nicht nur zur Sicherheit des Personals bei, sondern hilft Ihnen auch, Reparaturen, Ausfallzeiten und kostspielige Bußgelder zu vermeiden.
- Verlängerte Wartungsintervalle tragen dazu bei, Ausfallzeiten zu reduzieren und die Menge an Flüssigkeit und Filtern zu verringern, die im Laufe der Lebensdauer der Maschine ausgetauscht werden müssen.
- Cat VisionLink zeigt die CO₂-Emissionen überwachter Anlagen an, berechnet nach Kraftstoffart für den täglich während der Laufzeit in einem ausgewählten Datumsbereich verbrauchten Kraftstoff.
- Die Fernwartung trägt dazu bei, Ausfall- und Wartungszeiten zu minimieren, und sorgt dafür, dass Ihre Maschinen mit maximaler Effizienz laufen. Benachrichtigungen zu Maschinenaktualisierungen werden virtuell von Ihrem Cat-Händler versendet. Aktualisierungen können bereitgestellt werden, ohne dass ein Techniker des Händlers vor Ort sein muss.
- Die Ferndiagnose verkürzt die Wartungszeit und sorgt dafür, dass Ihre Maschine mit maximaler Effizienz läuft, da Ihr Cat-Händler die Maschine virtuell während der Arbeit testen kann. Sobald ein Problem identifiziert ist, kann ein Techniker es gleich beim ersten Mal beheben, was Zeit und Geld spart.

*Motoren ohne Nachbehandlungssysteme können auch mit höheren Mischungen, bis zu 100 % Biodiesel, betrieben werden (bezüglich der Verwendung von Mischungen mit mehr als 20 % Biodiesel wenden Sie sich bitte an Ihren Cat-Händler).

**Die Abgasemissionen von kohlenstoffärmeren Kraftstoffen sind im Wesentlichen die gleichen wie bei herkömmlichen Kraftstoffen.



STEIGERN SIE IHRE PRODUKTIVITÄT UND IHREN GEWINN

MIT ANBAUGERÄTEN VON CAT

Sie können die Leistung Ihres Baggers ganz einfach mit jedem Cat-Anbaugerät erweitern. Alle Anbaugeräte von Cat sind auf das Gewicht und die Leistung des Cat-Baggers ausgelegt und sorgen so für bessere Leistung, Sicherheit und Stabilität.

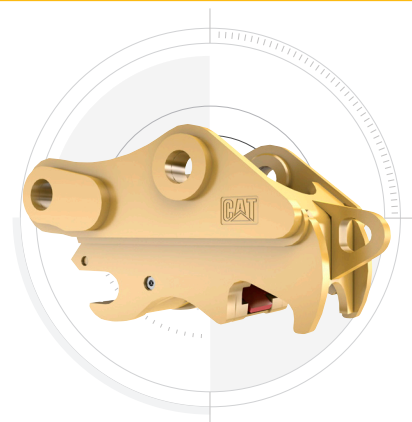
SCHAUFELN



JEDE LÖFFELFÜLLUNG

Wussten Sie eigentlich, dass der meiste Kraftstoff beim Graben verbraucht wird? Mit dem richtigen, für Ihre spezifische Anwendung maßgeschneiderten Cat-Löffel lässt sich die Effizienz um bis zu 15 % steigern, da er eine bessere Durchdringung und Beladung ermöglicht.

KUPPLUNGEN



ARBEITSGERÄTE SCHNELL WECHSELN

Mit den Cat-Schnellwechslern können Sie in Minutenschnelle zwischen verschiedenen Arbeitsgeräten wechseln, was die Maschine noch vielseitiger und profitabler macht.

HYDRAULIKHÄMMER



GROSSE GESTEINSBROCKEN SCHNELL BRECHEN

Der 350 kann Hämmer bis zu einer Größe von 200 mm (7,87 in) handhaben, was Ihnen hilft, große Gesteinsbrocken schnell zu bearbeiten.

DER AUTOMATISCHE HAMMERSTOPP VERHINDERT VERSCHLEISSERSCHINUNGEN

Schützen Sie Ihre Hämmer vor Überhitzung und schnellem Verschleiß. Der automatische Hammerstopp warnt Sie nach 15 Sekunden Dauerbetrieb und schaltet nach 30 Sekunden automatisch ab – all dies, um die Nutzungsdauer des Arbeitsgeräts zu verlängern.

Motor

Nettleistung – ISO 9249	308 kW	413 hp
Nettleistung – ISO 9249 (DIN)	419 hp (metrisch)	
Motormodell	C9.3 B	
Motorleistung – ISO 14396	309 kW	414 hp
Motorleistung – ISO 14396 (DIN)	420 hp (metrisch)	
Bohrung	115 mm	5 in
Hub	149 mm	6 in
Hubraum	9,3 l	568 in ³
Biodiesel-geeignet	Bis zu B20 ¹	
Emissionen	Erfüllt die Emissionsnormen EPA Tier 4 Final (USA), Stufe V (EU) und Japan 2014.	

Die angegebene Nettleistung ist die Leistung, die am Schwungrad ankommt, wenn der Motor mit einem Lüfter, einem Luftansaugsystem, einem Abgassystem und einer Lichtmaschine mit einer Motordrehzahl von 1.800 rpm ausgestattet ist. Die angegebene Leistung wird nach der zum Zeitpunkt der Herstellung gültigen Norm geprüft.

¹Cat-Dieselmotoren müssen ULSD (ultra-schwefelarmer Dieselkraftstoff mit einem Schwefelgehalt von 15 ppm oder weniger) oder ULSD im Gemisch mit den folgenden kohlenstoffärmeren Kraftstoffen** verwenden: 20 % Biodiesel FAME (Fettsäuremethylester)* oder 100 % erneuerbarer Diesel, HVO (hydriertes Pflanzenöl) und GTL (Gas-to-Liquid)-Kraftstoffe. Hinweise zur erfolgreichen Anwendung finden Sie in den Leitlinien. Weitere Informationen erhalten Sie bei Ihrem Cat-Händler oder in den „Empfehlungen von Caterpillar für Maschinenflüssigkeiten“ (SEBU6250).

*Motoren ohne Nachbehandlungssysteme können auch mit höheren Mischungen, bis zu 100 % Biodiesel, betrieben werden (bezüglich der Verwendung von Mischungen mit mehr als 20 % Biodiesel wenden Sie sich bitte an Ihren Cat-Händler).

**Die Abgasemissionen von kohlenstoffärmeren Kraftstoffen sind im Wesentlichen die gleichen wie bei herkömmlichen Kraftstoffen.

Hydrauliksystem

Hauptsystem – Maximaler Volumenstrom	779 l/min	206 gal/min
Maximaldruck – Ausrüstung	35.000 kPa	5.076 psi
Maximaldruck – Ausrüstung – Hubfunktion	38.000 kPa	5.511 psi
Maximaldruck – Fahrbetrieb	35.000 kPa	5.076 psi
Maximaldruck – Schwenkbetrieb	25.700 kPa	3.727 psi

Schwenkmechanismus

Schwenkgeschwindigkeit*	7,94 r/min	
Maximales Schwenk-Drehmoment	189 kN-m	139.275 ft-lbf

*Bei Maschinen mit CE-Kennzeichnung kann der Standardwert niedriger eingestellt werden.

Gewichtsangaben

Betriebsgewicht	46.000 kg	105.100 lb
-----------------	-----------	------------

Füllmengen

Kraftstofftankinhalt	680 l	179,6 gal
Kühlsystem	48 l	12,7 gal
Motoröl	32 l	8,5 gal
Schwenkantrieb	15 l	4 gal
Seitenantrieb (jeweils)	11 l	2,9 gal
Hydrauliksystem – inkl. Tank	550 l	145,3 gal
Hydrauliktank	217 l	57,3 gal
Abgasreinigungsflüssigkeitstank	80 l	21,1 gal

Abmessungen

Ausleger	Reichweite 6,9 m (22'8")	
Stiel	Reichweite 3,9 m (12'10")	
Löffel	GDC 3,08 m ³ (4,03 yd ³)	
Transporthöhe – Kabinenoberkante	3.260 mm	10,8 ft
Handlaufhöhe	3.400 mm	11,2 ft
Transportlänge	11.950 mm	39,2 ft
Heckschwenkradius	3.760 mm	12,4 ft
Lichte Höhe bis Kontergewicht	1.340 mm	4,5 ft
Bodenfreiheit	520 mm	1,8 ft
Spurlänge	5.400 mm	17,9 ft
Kettenlänge bis Walzenmitte	4.360 mm	14,4 ft
Spurweite	2.740 mm	9 ft
Transportbreite – 600 mm (24") Bodenplatten	3.340 mm	10,11 ft

Arbeitsbereiche und Kräfte

Ausleger	Reichweite 6,9 m (22'8")	
Stiel	Reichweite 3,9 m (12'10")	
Löffel	GDC 3,08 m ³ (4,03 yd ³)	
Maximale Grabtiefe	8.210 mm	26,11 ft
Maximale Reichweite auf Bodenebene	12.150 mm	39,8 ft
Maximale Einstechhöhe	10.690 mm	35,1 ft
Maximale Ladehöhe	7.390 mm	24,3 ft
Minimale Ladehöhe	2.190 mm	7,2 ft
Maximale Grabtiefe für 2.440 mm (8 ft) Bodenniveau	8.080 mm	26,6 ft
Maximale Grabtiefe an der Vertikalwand	5.840 mm	19,2 ft
Losbrechkraft – ISO	268 kN	60.160 lbf
Stielgrabkraft – ISO	183 kN	41.090 lbf

Klimaanlage

Die Klimaanlage dieser Maschine enthält das fluorierte Treibhausgaskältemittel R134a („Global Warming“-Potenzial = 1.430). In der Anlage befinden sich 1,00 kg Kältemittel, was einer CO₂-Produktion von 1.430 Tonnen entspricht.

STANDARD- UND SONDERAUSRÜSTUNG

HINWEIS: Standard- und Sonderausrüstung können variieren. Einzelheiten teilt Ihnen Ihr Cat-Händler mit.

	Standard	Optional
FAHRWERK UND AUFBAUTEN		
Zugöse am Basisrahmen	✓	
9 t (19.842 lb) Kontergewicht	✓	
600 mm (24") Doppelsteg-, HD-Zweistegbodenplatten		✓
750 mm (30") Dreistegbodenplatten		✓
900 mm (35") Dreistegbodenplatten		✓
AUSLEGER UND STIELE		
6,55 m (21'6") Massenausleger		✓
6,9 m (22'8") Standardausleger		✓
2,5 m (8'2") Massenstiel		✓
2,9 m (9'6") Standardstiel		✓
3,0 m (9'10") Massenstiel		✓
3,35 m (11') Standardstiel		✓
3,9 m (12'10") Standardstiel		✓
PREMIUM-KABINE		
Hochauflösender 254 mm (10 Zoll) LCD-Touchscreen-Monitor	✓	
Schutzvorrichtungen für den Bediener (OPG)		✓
Automatische Bi-Level-Klimaanlage	✓	
Tippwählschalter und Direkttasten für die Monitorsteuerung	✓	
Schlüsselloser Drucktasten-Motorstart	✓	
Höhenverstellbare Konsole	✓	
Hochklappbare Konsole, links	✓	
Sitz, beheizt, belüftet, luftgedert	✓	
Monitor mit integriertem Bluetooth-Radio und USB/Aux-Anschlüssen	✓	
12-Volt-Steckdosen (DC)	✓	
Dokumentenfach	✓	
Stauraum unter dem Dach und Stauraum hinten mit Netzen	✓	
Getränkehalter	✓	
Zweiteilige Frontscheibe, kann geöffnet werden	✓	
Notausstieg über Heckscheibe	✓	
Parallelscheibenwischer	✓	
Zu öffnende Polykarbonat-Dachluke	✓	
LED-Deckeninnenleuchten	✓	
Bodeneinstiegslicht	✓	
Sonnenblende, Dach	✓	
Sonnenrollo, vorne	✓	
Waschbare Bodenmatte	✓	
Vorrüstung für Rundumleuchte	✓	
Einteilige Windschutzscheibe		✓
Cat Stick Steer		✓
Zusatzrelais		✓

	Standard	Optional
CAT-TECHNOLOGIE		
Cat-Maschinenmanagement		
VisionLink®	✓	
VisionLink Productivity		✓
Fernwartung	✓	
Ferndiagnose	✓	
Werkzeuerkennung und -verfolgung (PL161)	✓	
Fahrercoaching		✓
Cat Grade:		
Cat Grade mit 2D		✓
Cat Grade mit 2D mit Anbaugeräteoption (ARO)		✓
Laserempfänger		✓
Cat Grade mit 3D (einfaches oder duales GNSS)		✓
Kompatibel mit 3D-Planiersystemen von Trimble, Topcon und Leica		✓
Cat Grade 3D Ready		✓
Cat Grade-Konnektivität		✓
Cat Assist:		
Grade Assist		✓
Ausleger-Assist		✓
Löffel-Assist		✓
Swing Assist		✓
Lift Assist		✓
Cat Payload:		
Wiegen während der Fahrt	✓	
Halbautomatische Kalibrierung	✓	
Nutzlast-/Zyklusinformationen	✓	
VisionLink Productivity-Berichte für das Back Office		✓
Cat Advanced Payload:		
Tägliche Gesamtmengen		✓
Benutzerdefinierte Listen		✓
Intelligentes Gewichtsziel		✓
E-Ticket-Integration		✓
Integration des Cat Tiltrotators (TRS)		✓
MOTOR		
Drei wählbare Leistungsmodi: Power, Smart, Eco	✓	
Automatische Motordrehzahlregelung	✓	
52 °C (126 °F) Kühlfähigkeit bei hoher Außentemperatur	✓	
Hydraulischer Umkehrlüfter (optional in Europa)	✓	
Kaltstartfähigkeit bei -18 °C (0 °F)	✓	
Doppelementluftfilter mit integriertem Vorfilter	✓	
Kaltstart-Blockheizungen		✓
Kaltstartfähigkeit bei -32 °C (-25 °F)		✓

(Fortsetzung auf nächster Seite)

STANDARD- UND SONDERAUSRÜSTUNG

HINWEIS: Standard- und Sonderausrüstung können variieren. Einzelheiten teilt Ihnen Ihr Cat-Händler mit.

	Standard	Optional
ELEKTRIK		
Wartungsfreie Batterien, Kälteprüfstrom 1.000 A (x2)	✓	
Zentraler elektrischer Hauptschalter	✓	
LED-Außenbeleuchtung an Fahrgestell und Ausleger	✓	
SERVICE UND WARTUNG		
Integriertes System zur Verwaltung des Fahrzeugzustands	✓	
Gemeinsamer Standort von Motoröl- und Kraftstofffilter	✓	
S-O-S-Zapfventile	✓	
Elektrische Betankungspumpe mit Abschaltautomatik		✓
DELUXE-KABINE		
Hochauflösender 203 mm (8 Zoll) LCD-Touchscreen-Monitor	✓	
Schutzvorrichtungen für den Bediener		✓
Automatische Bi-Level-Klimaanlage	✓	
Tippwählschalter und Direktasten für die Monitorsteuerung	✓	
Schlüsselloser Drucktasten-Motorstart	✓	
Höhenverstellbare Konsole	✓	
Hochklappbare Konsole, links	✓	
Sitz, beheizt, luftgefedert	✓	
Monitor mit integriertem Bluetooth-Radio und USB/Aux-Anschlüssen	✓	
12-Volt-Steckdosen (DC)	✓	
Dokumentenfach	✓	
Stauraum unter dem Dach und Stauraum hinten mit Netzen	✓	
Becherhalter	✓	
Zweiteilige Frontscheibe, kann geöffnet werden	✓	
Notausstieg über Heckscheibe	✓	
Radialscheibenwischer und Waschanlage	✓	
Zu öffnende Polykarbonat-Dachluke	✓	
LED-Deckeninnenleuchten	✓	
Bodeneinstiegslicht	✓	
Sonnenblende, Dach	✓	
Sonnenrollo, vorne	✓	
Waschbare Bodenmatte	✓	
Vorrüstung für Rundumleuchte	✓	
Hochauflösender 254 mm (10 Zoll) LCD-Touchscreen-Monitor		✓
Sonnenrollo hinten		✓
Cat Stick Steer		✓
Zusatzrelais		✓
SCHUTZ UND SICHERHEIT		
E-Fence	✓	
Automatischer Hammerstopp	✓	
Caterpillar One-Key Sicherheitssystem	✓	
Abschließbares externes Werkzeug-/Lagerfach	✓	
Abschließbare Tür sowie verschließbare Deckel an Kraftstoff- und Hydrauliktank	✓	
Abschließbares Kraftstoffablassfach	✓	
Wartungsplattform mit Antirutsch-Platte und versenkten Bolzen	✓	
Handlauf und Handgriff, rechts	✓	
Signal-/Warnhupe	✓	
Bodennahe sekundärer Motorstoppschalter	✓	
Rückfahrkamera	✓	
Abschließbarer Trennschalter	✓	
Inspektionsbeleuchtung	✓	
Schwenkalarm		✓
HYDRAULIKSYSTEM		
Ausleger- und Stiel-Regenerationsschaltung	✓	
Elektronisches Hauptsteuerventil	✓	
Automatische Hydraulikölvorwärmung	✓	
Automatische Grabunterstützung	✓	
Automatische Schwerlasthubfunktion	✓	
Automatische Schwenk-Feststellbremse	✓	
Hochleistungs-Hydraulik-Rücklauffilter	✓	
Zweistufiges Fahren	✓	
Bio-Hydrauliköl-geeignet	✓	
Kombinierter Zweibege-Zusatzkreislauf		✓
Überwachung der Hydraulikeffizienz		✓

Weitere Informationen zu den Produkten von Cat, Händlerdienstleistungen und Branchenlösungen finden Sie auf unserer Internetseite unter www.cat.com.

© 2024 Caterpillar. Alle Rechte vorbehalten.

VisionLink ist ein eingetragenes Warenzeichen von Caterpillar Inc. und in den USA und anderen Ländern registriert.

Änderungen der Werkstoffe und technischen Daten ohne vorherige Ankündigung vorbehalten. Auf den Fotos dargestellte Maschinen können Zusatzausstattungen enthalten. Ihr Cat-Händler informiert Sie gern über lieferbare Sonderausrüstung.

CAT, CATERPILLAR, LET'S DO THE WORK, die entsprechenden Logos, SmartBoom, S-O-S, Product Link, „Caterpillar Corporate Yellow“, „Power Edge“ und das CAT „Modern Hex“-Handelszeichen sowie die hierin verwendeten Unternehmens- und Produktidentitäten sind Markenzeichen von Caterpillar und dürfen nicht ohne Genehmigung verwendet werden.

www.cat.com www.caterpillar.com

AGXQ4344-00 (11-2024)
Baunummer: 06D
(Aus-NZ, Chile, Kolumbien,
Europa, N Am, Türkei)

