

350

PELLE HYDRAULIQUE



Puissance nette – ISO 9249
Poids en ordre de marche
Profondeur d'excavation maximale

308 kW (413 hp)
46 000 kg (105 100 lb)
8 210 mm (26,11 pi)



350

FIABILITÉ. EFFICACE. PRODUCTIVÉ.



La 350 Cat® est connue pour sa productivité de pointe, ses faibles coûts d'exploitation et ses faibles coûts d'utilisation et sa technologie Cat facile à utiliser. Avec une capacité de godet allant jusqu'à 3,2 m³ (4,2 yd³) et une force d'excavation et un couple de rotation exceptionnels, la 350 peut déplacer des tonnes de matériaux pour une production optimale. La cabine est dotée de grandes fenêtres à l'avant, sur les côtés et à l'arrière, offrant une excellente visibilité dans toutes les directions depuis le siège du conducteur. Les montants étroits de la cabine avant permettent un champ de vision plus large vers l'avant. Le 350 vous aidera à accomplir des tonnes de travail sur le sol et à temps.

La disponibilité peut varier selon les régions, consultez votre concessionnaire Cat pour plus de détails.

QUALITÉ ET FIABILITÉ LÉGENDAIRES

Attendez-vous à plus de disponibilité avec le train de roulement éprouvé, les flèches et les bras HD de la 350, ainsi que les godets SD. Avec sa puissante force d'excavation, son couple de rotation et sa grande capacité de godet, il permet de travailler.

CONÇU POUR LE CONDUCTEUR

Les chantiers où fonctionnent les pelles hydrauliques sont généralement durs et exigeants. La cabine 350 vous protège de la fatigue, du stress, des bruits et des températures associées au travail.

RÉALISEZ VOS TRAVAUX EN TOUTE CONFIANCE

Activez l'encadrement du conducteur en option pour vous aider à rester au sommet de votre art en identifiant les domaines où vous pouvez augmenter les compétences et l'efficacité tout en améliorant la productivité sur le chantier.

DERNIÈRES FONCTIONNALITÉS



Simplification de la configuration de la machine

- D'une simple pression du bout des doigts et en naviguant sur des icônes conviviales, la dernière interface utilisateur orientée (UI) du conducteur maximise le temps de disponibilité et permet aux équipes de travailler sans délai. Qu'il s'agisse de réorganiser les listes d'outils de travail ou de créer de nouvelles combinaisons d'outils de travail si nécessaire, les conducteurs peuvent rapidement configurer les machines et accéder facilement aux informations.
- L'interface permet aux conducteurs de maintenir leur précision et de tirer le meilleur parti de chaque seconde de leur quart de travail. L'ajout de la possibilité d'intégrer des coupleurs et des accessoires dans le système rend la configuration des combinaisons d'outils de travail très efficace en réduisant considérablement le temps d'étalonnage. Il élimine également le besoin de mesurer à nouveau lors du changement de Cat® les accessoires d'outils de travail et permet à une seule personne de vérifier et d'ajuster l'usure du godet.

Cat Grade 3D Ready

- L'option Cat Grade 3D Ready comprend tout le matériel requis pour le système Grade avec module 3D, installé et testé en usine. Cette option offre un chemin de mise à niveau plus simple pour les clients qui souhaitent ajouter Grade avec module 3D après leur achat initial. Pour l'activer, contactez votre concessionnaire Cat pour acheter les licences du logiciel 3D requises. Les licences peuvent être installées à distance ou chargées manuellement sur la machine.

Cat Payload et Advanced Payload*

- Cat Payload fournit aux conducteurs un pesage routier pour les aider à atteindre les objectifs de charge et éviter les surcharges, les sous-charges ou les erreurs de chargement. Advanced Payload est une mise à niveau du système qui offre des fonctionnalités et des capacités étendues, notamment des balises personnalisées, des totaux quotidiens et la billetterie électronique. Combiner la Payload avec VisionLink® Productivity* pour analyser les chantiers et les actifs individuels pour la gestion à distance des objectifs de production et des indicateurs clés.

*Abonnement VisionLink® obligatoire.

La disponibilité peut varier selon la région, consultez votre concessionnaire Cat® pour plus de détails.

Numéro de version : 06D

PUISSANCE DE PERFORMANCE



- Fonctionne jusqu'à 4 500 m (14 764 pi) au-dessus du niveau de la mer sans détarage.
- Une force d'excavation puissante et un couple de pivotement élevé permettent l'utilisation de grands godets jusqu'à 3,2 m³ (4,2 yd³) pour une productivité de premier ordre.
- Le puissant couple de pivotement gère facilement les changements d'élan, les terrains accidentés et les connexions constantes à fort impact, aidant les conducteurs à rendre leur travail rapide et précis.
- Saviez-vous que les plaques de déflexion augmentent le rapport puissance-poids d'une pelle hydraulique ? C'est pourquoi Caterpillar incorpore les tôles dans des endroits à contrainte élevée tels que la flèche, le bras, et le châssis. Le renforcement de la machine sans ajouter beaucoup plus de poids permet également de fournir des années de performances fiables, même dans les environnements les plus difficiles.
- Les tiges du cylindre sont renforcées par des bagues d'usure supplémentaires pour aider à réduire les fuites d'huile. La carrosserie de la voiture est dotée de déflecteurs épais pour une longue durée de vie. Le maillon de chenille épais a de grands assemblages de boulons pour aider à maintenir la rétention des boulons. Les galets de chenille ont un diamètre d'arbre plus large pour empêcher la flexion et les fuites d'huile ainsi que pour augmenter la capacité de charge de la 350, ce qui mène à une production plus fiable.
- La graisse scellée entre les axes et les bagues réduit le bruit de déplacement et empêche les débris de pénétrer dans ces espaces pour augmenter la durée de vie du train de roulement.
- Le guide-protecteur de chenille central permet de garder les chenilles de la pelle hydraulique alignées lors des déplacements et des travaux en pente.
- Le châssis porteur incliné empêche l'accumulation de boue et de débris, contribuant ainsi à réduire le risque de détérioration des chenilles.
- Les options hydrauliques auxiliaires vous permettent d'utiliser une large gamme d'accessoires Cat®.
- Les pointes de godet Advansys™ augmentent la pénétration et améliorent les temps de cycle. Le remplacement des pointes peut être effectué rapidement avec une simple clé à écrou au lieu d'un marteau ou d'un outil spécial, ce qui améliore la sécurité et la productivité.
- Faites correspondre la pelle hydraulique à la tâche grâce aux trois modes de puissance : Power, Smart, et ÉCO.
- Le mode Smart, l'un des trois modes de puissance, ajuste automatiquement pour obtenir le rendement le plus élevé en matière de carburant – moins de puissance pour les tâches telles que le pivotement et plus de puissance pour l'excavation.
- Le mode de soulèvement de charges lourdes optimisé augmente la pression maximale du circuit, vous permettant ainsi de ramasser et déposer des charges lourdes sans difficulté.
- Le préchauffage automatique accélère le réchauffement de l'huile hydraulique par temps froid et contribue à prolonger la durée de vie des composants.
- Ne laissez pas les températures vous empêcher de travailler. Cette pelle hydraulique possède une capacité de température ambiante élevée jusqu'à 52 °C (125 °F) et une capacité de démarrage à froid jusqu'à -18 °C (-0,4 °F).
- Le moteur est conforme aux normes américaines EPA Tier 4 Final, européennes Stage V, coréennes stage V et japonaises de 2014 sur les émissions avec un système de post-traitement qui ne nécessite ni entretien, ni immobilisation.

LA TECHNOLOGIE AU SERVICE DE L'EFFICACITÉ EXCEPTIONNELLE

- La dernière interface utilisateur (UI) orientée conducteur a été conçue pour maximiser le temps de fonctionnement en permettant aux conducteurs de réorganiser facilement les listes d'outils de travail et de créer rapidement de nouvelles combinaisons d'outils de travail. Il élimine également le besoin de mesurer à nouveau pendant le changement des accessoires d'outils de travail de Cat® et permet à une seule personne de vérifier et d'ajuster l'usure du godet.
- Le Cat Lift Assist permet d'éviter le basculement de la machine. Avec des alertes visuelles et auditives, les conducteurs sauront si votre charge se situe dans les limites de la plage de travail sûre de pelle hydraulique.
- La technologie 2D E-Fence Cat empêche la timonerie avant de dépasser les limites prédéfinies définies par le conducteur pour le plafond, le sol, le mur, le pivotement et la cabine. Il aide les conducteurs à éviter les dangers sur les chantiers tels que la circulation, assure la sécurité du personnel et vous permet d'économiser sur les réparations coûteuses, les temps d'arrêt de l'équipement et les amendes potentielles sur les chantiers.
- Cat Detect – Détection de personnes pour les pelles hydrauliques est un système de caméra de vision intelligente qui alerte les conducteurs lorsque quelqu'un pénètre dans la zone de danger de la machine*.
- La Cat Grade avec Assist aide les conducteurs à rester sur la pente simplement et sans effort grâce à l'excavation semi-autonome. Les mouvements automatisés de la flèche, du bras et du godet procurent des coupes plus précises avec moins d'effort.
- Cat Grade avec module 2D pour pelles hydrauliques est un système d'indication qui aide les conducteurs à atteindre le nivellement plus rapidement.* Sélectionnez la profondeur et la pente cibles et observez le système Grade avec module 2D à l'aide de processeurs et de capteurs embarqués pour fournir des conseils en temps réel sur la distance à franchir.
- Cat Grade avec module 3D pour pelles hydrauliques aide les conducteurs à niveler plus rapidement, plus précisément et plus efficacement, améliorant ainsi la productivité.* Il intègre la technologie GNSS et le guidage de positionnement RTK pour rationaliser le processus de nivellement des conceptions complexes couramment rencontrées dans les grandes infrastructures et les projets commerciaux. Ce système permet aux conducteurs de travailler en toute confiance, en éliminant les incertitudes lors de la coupe et du remplissage selon des spécifications précises.
- L'option Cat Grade 3D Ready comprend tout le matériel requis pour le système Grade avec module 3D, installé et testé en usine. L'activation nécessite l'achat de licences logicielles 3D supplémentaires, contactez votre concessionnaire Cat pour plus de détails.
- Passez à notre GNSS à double antenne pour une efficacité de nivellement maximale. Le système vous permet de créer et de modifier des schémas sur l'écran tactile pendant que vous travaillez, ou vous pouvez faire envoyer le schéma à la pelle hydraulique pour faciliter votre travail. En outre, vous bénéficiez d'avantages supplémentaires tels que les zones à éviter, la cartographie des déblais et remblais, le guidage de voie et la réalité augmentée, ainsi qu'une capacité de positionnement avancée.
- Tous les systèmes Cat Grade sont compatibles avec les radios et les stations de base de Trimble, Topcon et Leica. Vous avez déjà investi dans une infrastructure de nivellement ? Vous pouvez installer des systèmes de nivellement de Trimble, Topcon et Leica sur la machine.
- Cat Payload fournit aux conducteurs un pesage routier pour les aider à atteindre les objectifs de charge et éviter les surcharges, les sous-charges ou les erreurs de chargement. Advanced Payload est une mise à niveau du système qui offre des fonctionnalités et des capacités étendues, notamment des balises personnalisées, des totaux quotidiens et la billetterie électronique. Combiner la charge utile avec VisionLink® Productivity** pour analyser les chantiers et les actifs individuels pour la gestion à distance des objectifs de production et des indicateurs clés.

- Cat Operator Coaching permet aux conducteurs de tous niveaux d'expérience de faire passer leur efficacité et leur productivité au niveau supérieur. Avec des conseils et des données à portée de main, les conducteurs peuvent suivre et améliorer leur productivité grâce au travail quotidien sur le site. Obtenez des informations basées sur des données à l'égard des conducteurs et des opérations lorsque vous coupez l'encadrement du conducteur avec VisionLink® Productivity.** Il existe deux catégories de conseils d'encadrement :

- Conseils sur l'efficacité opérationnelle : Aidez les conducteurs à rester au meilleur de leur forme en identifiant les domaines dans lesquels ils peuvent améliorer leurs compétences et leur efficacité, comme la technique d'excavation et les temps d'arrêt.
- Conseils santé des machines : Certaines actions sont inefficaces et causent une usure inutile de la machine et de ses composants. Suivre les conseils de santé de la machine peut aider à prolonger la durée de vie de la machine, améliorer la technique d'excavation et réduire le gaspillage de carburant.

* Le système peut ne pas détecter le personnel dans certaines circonstances, telles que des vitesses de pivotement rapides, des personnes couchées ou accroupies, ou lorsque les caméras sont gênées par une faible luminosité (crêpuscule, aube, ciel couvert), des conditions météorologiques défavorables (neige, pluie, brouillard), ou d'autres conditions similaires. Pour les limites d'utilisation, se référer au manuel d'utilisation et d'entretien.

** Abonnement *VisionLink® obligatoire.

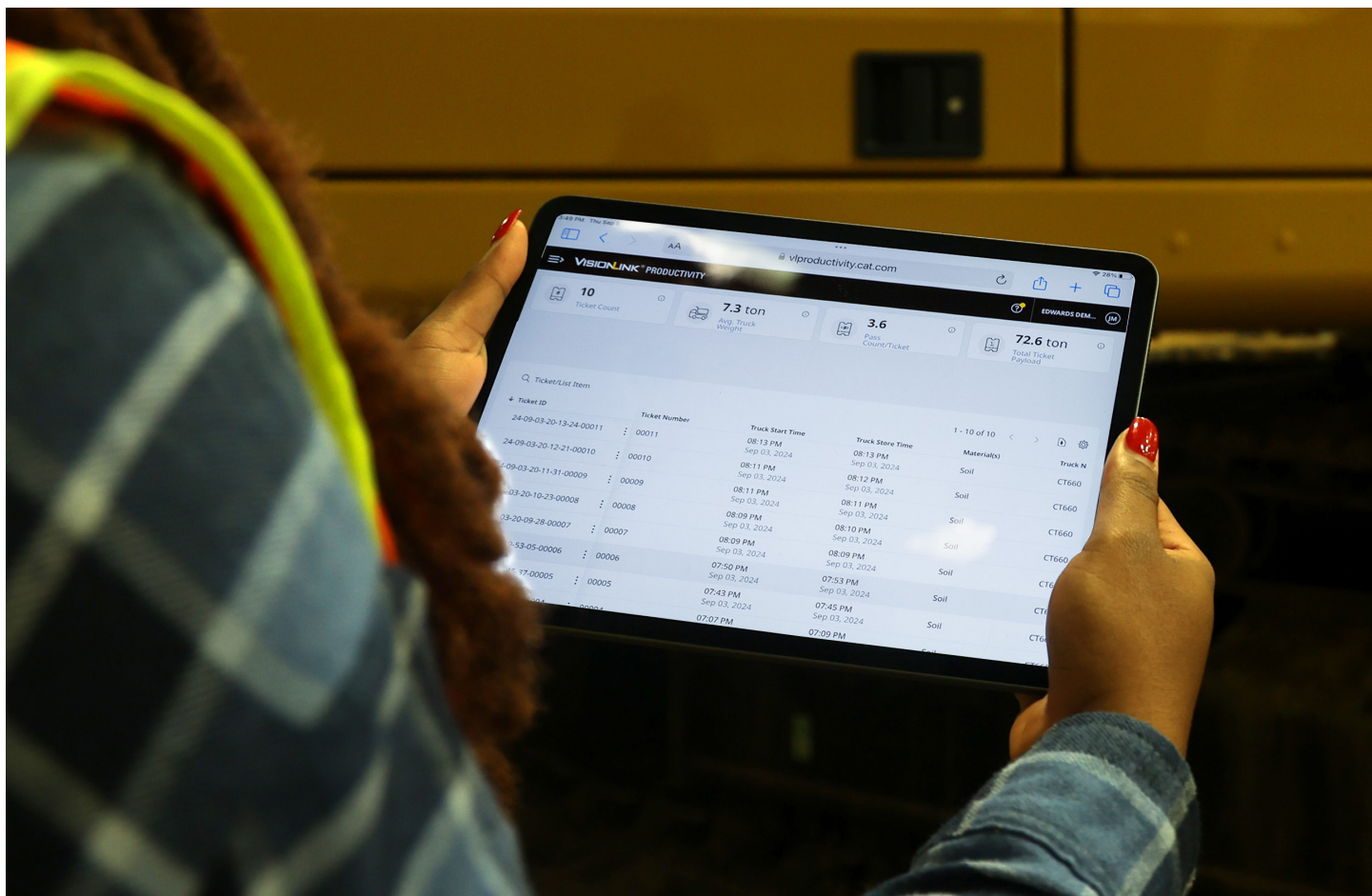
REMARQUE : Cat® Payload des pelles hydrauliques n'est pas légale pour le commerce.

La disponibilité peut varier selon les régions, consultez votre concessionnaire Cat pour plus de détails.



ÉLIMINEZ LES INCERTITUDES ASSOCIÉES À LA GESTION DE VOTRE ÉQUIPEMENT

- VisionLink® fournit des données exploitables pour tous les actifs - quelle que soit la taille du parc ou le fabricant de l'équipement. * Examinez les données de l'équipement depuis votre ordinateur ou votre appareil mobile pour maximiser le temps de fonctionnement et optimiser les actifs. Les tableaux de bord fournissent des informations telles que les horaires, les kilométrages, la localisation, le temps d'inactivité et l'utilisation du carburant. Prenez des décisions avisées qui réduisent les coûts, simplifient l'entretien et améliorent la sécurité sur votre chantier.
- VisionLink Productivity rassemble et résume les données télématiques et de chantier de tous vos équipements, quel que soit le fabricant.* Affichez des informations exploitables telles que le temps d'inactivité, la consommation de carburant, la localisation, la charge utile, le nombre de charges, le nombre total de cycles et bien plus encore pour améliorer l'efficacité, la productivité et l'utilisation de la machine. Accédez aux données n'importe où via un téléphone mobile, une tablette ou un ordinateur de bureau, sur le chantier ou en dehors.
- Cat® Inspect est une application mobile qui vous permet d'effectuer facilement des contrôles numériques d'entretien préventif (PM), des inspections et des visites quotidiennes. Les inspections peuvent être facilement intégrées à d'autres systèmes de données Cat tels que VisionLink, ce qui vous permet de garder un œil sur votre parc de machines.
- Cat Remote Troubleshoot est une application mobile qui permet à votre concessionnaire Cat d'effectuer à distance des tests de diagnostic sur votre machine connectée afin de s'assurer que les problèmes sont résolus rapidement et avec moins de temps d'arrêt.
- Cat Remote Flash vous permet de mettre à jour le logiciel embarqué sans la présence d'un technicien, ce qui vous permet de lancer des mises à jour logicielles lorsque cela vous convient, augmentant ainsi l'efficacité globale de votre exploitation.
- Le localisateur d'accessoires PL161 Cat vous permet de suivre les accessoires sur tous les chantiers, ce qui vous permet de réduire le nombre d'accessoires perdus et de planifier l'entretien et le remplacement des accessoires. La fonctionnalité de reconnaissance de l'outil de travail** ajuste automatiquement les paramètres de la machine en fonction de l'outil sélectionné.
- Le contrôle à distance Cat Command permet aux conducteurs de travailler en toute sécurité à l'extérieur de la machine lorsqu'ils travaillent dans des environnements dangereux. Command offre le choix entre des consoles portables* (en visibilité directe) et des stations virtuelles longue distance (en visibilité indirecte). L'intégration profonde avec les systèmes de la machine permet d'améliorer l'efficacité et la productivité en maintenant l'utilisation des fonctionnalités de la technologie en cabine*** (Grade, Payload, Assist, etc.).



CONFORT ULTIME DU CONDUCTEUR



- Les chantiers où fonctionnent des pelles hydrauliques sont généralement durs et exigeants. C'est pourquoi il est essentiel que la cabine de la 350 protège le plus possible le conducteur de la fatigue, du stress, du bruit et des températures associées à son travail.
- Le confort et l'efficacité des mouvements permettent aux conducteurs de rester productifs et vigilants tout au long de leur journée de travail. Le siège standard est large et peut être ajusté pour les conducteurs de toutes les tailles.
- Entrez et sortez de la cabine plus facilement grâce à la console relevable.
- Deux options de cabine – Deluxe et Premium – vous permettent de choisir le niveau de confort dont vous avez besoin.
- Le kit de cabine Deluxe comprend un siège chauffant à suspension pneumatique ; le siège Premium est à la fois chauffant et climatisé.
- La cabine est insonorisée et hermétique.
- Les supports visqueux avancés réduisent les vibrations de la cabine.
- Contrôlez confortablement la pelle hydraulique grâce à des commandes facilement accessibles situées devant vous.
- Le moniteur à écran tactile facilite l'accès aux informations et aux paramètres critiques. Les touches de raccourci facilitent la tâche, et deux sont conçues pour le divertissement, le chauffage et la climatisation. Il existe également une touche de raccourci pour des applications et fonctions que vous pouvez définir vous-même.
- La commande de climatisation automatique standard vous permet de rester à la bonne température pendant toute votre journée de travail.
- D'autres fonctionnalités pratiques comprennent la radio Bluetooth® intégrée, des ports USB pour recharger et brancher les téléphones, des prises CC de 12 V, et un port AUX.
- Les porte-gobelets et porte-bouteilles sont faciles à atteindre, et les espaces de rangement sont situés dans des endroits pratiques partout dans la cabine.
- Rangez votre équipement avec beaucoup d'espaces de rangement dans la cabine, situés sous, derrière et au-dessus du siège, et dans les consoles.

Les fonctions ne sont pas toutes disponibles dans toutes les régions. Veuillez vérifier auprès de votre concessionnaire Cat local si certaines offres spécifiques sont disponibles dans votre région.

UNE UTILISATION INTUITIVE ET AUTONOME



- La 350 utilise un bouton-poussoir sans clé pour démarrer le moteur. Ceci ajoute un niveau de sécurité à la machine en utilisant des codes d'ID des conducteurs pour limiter et contrôler les accès à la machine. Les codes peuvent être saisis à la main via une clé Bluetooth en option.
- La plupart des paramètres de la machine peuvent être contrôlés à partir du moniteur à écran tactile haute résolution. Il offre une multitude de langues et un accès aux menus depuis votre siège – plus besoin de vous contorsionner.
- Un deuxième moniteur de 254 mm (10 po) est disponible pour les options Cat Grade et Cat Grade avec module 3D.
- Facilite vos opérations en appuyant sur un bouton du manipulateur. La fonction des manipulateurs peut être personnalisée via le moniteur. Le modèle de manipulateur ainsi que sa réponse peuvent être réglés pour correspondre aux préférences du conducteur. * Toutes les préférences sont enregistrées avec l'ID du conducteur et restaurées lors de la connexion.
- Facilitez le déplacement de la pelle hydraulique avec Cat Stick Steer. Appuyez sur un bouton et utilisez une main pour vous déplacer et tourner au lieu d'avoir les deux mains ou les deux pieds sur des leviers ou des pédales.
- Vous pouvez également ajouter un relais auxiliaire pour allumer ou éteindre une radio CB, une balise lumineuse ou tout autre accessoire afin de ne pas avoir à retirer vos mains des manipulateurs.
- Programmez jusqu'à quatre décalages de profondeur et de pente pour vous permettre de niveler facilement sans besoin d'un contrôleur de nivellement – un véritable gain de temps et une amélioration de la sécurité sur le chantier.
- L'encadrement du conducteur est un système en cabine qui identifie les possibilités spécifiques permettant aux conducteurs d'être plus productifs et d'éviter l'usure inutile de la machine.
- Vous ne savez pas comment marche une fonction ou comment entretenir la pelle hydraulique ? Conservez toujours le manuel du conducteur à portée de main sur le moniteur à écran tactile.
- Utilisez le code QR du moniteur pour découvrir les caractéristiques de la machine et de sa technologie embarquée grâce à une série complète de vidéos explicatives.

* La disponibilité des données sur le terrain peut varier selon le fabricant de l'équipement.

** La reconnaissance de l'outil de travail est disponible sur certains modèles de pelles hydrauliques.

*** Toutes les caractéristiques technologiques ne sont pas disponibles sur la console Command et varient selon le modèle. Pour de plus amples informations, veuillez consulter votre concessionnaire Cat.

RENTREZ CHEZ VOUS EN TOUTE SÉCURITÉ TOUS LES JOURS

- L'ID du conducteur assure la sécurité de votre pelle. Utilisez votre code PIN sur le moniteur ou le porte-clés Bluetooth en option pour activer la fonctionnalité de démarrage par bouton-poussoir.
- Des marchepieds dentelés, une plaque métallique antidérapante et des mains courantes vous aident à ne pas glisser ou trébucher – une grande source de blessures sur les chantiers.
- Standard Lift Assist calcule rapidement la charge actuelle que vous soulevez et la compare à la charge nominale que la pelle hydraulique est en mesure de soulever. Des alertes visuelles et auditives vous indiquent si une charge est dans les limites de la plage de travail sûre de la machine ou si vous avez besoin de prendre des mesures immédiates pour éviter de basculer.
- Obtenez une vue panoramique, de nuit comme de jour, grâce au kit premium d'éclairage à 360. Les projecteurs de 1 800 lumens sur le châssis, la cabine, la flèche, les côtés et à l'arrière illuminent le terrain pour les conducteurs et le personnel au sol.
- Ajoutez un éclairage d'inspection en option pour éclairer le moteur, la pompe, la batterie et les compartiments de refroidissement, ce qui rend le travail d'entretien plus accessible.
- Que vous utilisiez un godet ou un marteau, la fonctionnalité de 2D E-Fence de série arrête le mouvement de la pelle hydraulique en utilisant les barrières que vous avez configurées dans le moniteur pour l'intégralité de l'enveloppe de travail – au-dessus, en-dessous, sur les côtés et à l'avant. E-Fence protège l'équipement des dommages et réduit les amendes associées au zonage ou aux dommages causés aux réseaux souterrains. Les limites automatiques permettent également d'éviter la fatigue du conducteur en éliminant le dépassement en pivotement et en profondeur. Un indicateur de direction de déplacement aide les conducteurs à savoir comment activer les leviers de déplacement.
- Envisagez d'ajouter Cat Command à votre parc. Le système de commande à distance vous tient à l'écart des dangers potentiels. Le kit sans visibilité directe dispose d'une radio Wi-Fi, de caméras et d'un microphone pour travailler n'importe où.
- Profitez d'une excellente visibilité dans les tranchées, dans chaque direction de pivotement, et derrière vous grâce aux montants de cabine plus petits, aux vitres plus grandes et au capot du moteur aplati.
- Ajoutez une alarme d'oscillation pour alerter les gens lors de la rotation de la tranchée au stock.
- Les caméras de vision arrière et sur le côté droit sont standards. Passez au système de visibilité à 360° et visualisez facilement les objets et le personnel autour de la pelle hydraulique en un seul coup d'œil.
- Lorsqu'il est activé, le contacteur d'arrêt au niveau du sol interrompt l'alimentation du moteur en carburant et éteint la machine.
- La nouvelle plateforme d'entretien droite permet d'accéder facilement, en toute sécurité et rapidement à la plateforme d'entretien supérieure ; les marches de la plateforme d'entretien utilisent une plaque perforée antidérapante pour éviter tout risque de glissade. Les barres de maintien sont conformes aux exigences ISO 2867.
- La cabine standard du cadre de protection en cas de retournement (ROPS) est conforme aux exigences de la norme ISO 12117-2 2008.



ENTRETIEN FACILE ET ÉCONOMIQUE



- Les intervalles d'entretien prolongés et synchronisés de la 350 et la capacité réduite de l'huile hydraulique vous permettent d'économiser du temps et de l'argent.
- La pelle hydraulique est prête pour la lubrification automatique, auto lube, grâce à des points de montage intégrés ; un kit adaptable de lubrification automatique fournit du matériel supplémentaire permettant de monter une pompe de graissage et des carters – et tout ce pour rendre la tâche de lubrification plus sûre, plus propre et sans problème.
- Améliorez votre productivité grâce à des rappels de service proactifs. Le système intégré de gestion de la santé des véhicules avertit le conducteur en lui indiquant des conseils d'entretien étape par étape, et les pièces nécessaires, afin que vous ne subissiez aucun temps d'arrêt inutile.
- Suivez la durée de vie et les intervalles d'entretien de votre pelle hydraulique à partir du moniteur de la cabine.
- Les filtres à carburant et à huile moteur sont accessibles depuis la plateforme supérieure et synchronisés pour leur remplacement toutes les 1 000 heures.
- Le dernier filtre à huile hydraulique offre des performances de filtration de haute qualité, dispose de vannes anti-drainage pour maintenir l'huile propre lorsque le filtre est remplacé, et un intervalle de remplacement prolongé de 3 000 heures offre efficacité et commodité.
- Les orifices d'échantillonnage d'huile (S-O-SSM) avec intervalles de prélèvement prolongés sont accessibles au niveau du sol, ce qui facilite l'entretien tout en permettant une extraction rapide et facile des prélèvements pour l'analyse des fluides.
- L'utilisation d'huile et de filtres d'origine Cat et la surveillance S-O-S typique prolongeront l'intervalle d'entretien actuel à 1 000 heures, ce qui vous donnera plus de temps de fonctionnement.
- Le ventilateur hydraulique à haut rendement dispose d'une fonction d'inversion automatique qui empêche les débris de pénétrer dans les noyaux, ce qui évite toute interaction avec le conducteur.
- Le filtre d'admission d'air avancé avec préfiltre a une grande capacité de rétention de la poussière.
- Les derniers purificateurs d'air moteur avec préfiltre intégré surpassent la durée de vie des purificateurs d'air à joint radial.

- Le moteur Cat® C7.1 TTA respecte les normes américaines EPA Tier 4 Final, européennes Stage V, et aux normes japonaises de 2014 sur les émissions.
- Les moteurs diesel Cat doivent utiliser du ULSD (carburant diesel à très faible teneur en soufre contenant 15 ppm de soufre ou moins) ou du carburant diesel à faible teneur en soufre mélangé aux carburants à faible intensité de carbone** suivants, jusqu'à : 20 % de biodiesel FAME (ester méthylique d'acide gras)* ou 100 % de diesel renouvelable, de carburants HVO (huile végétale hydrogénée) et de carburants GTL (gaz à liquide). Consultez les directives pour une application réussie. Veuillez consulter votre concessionnaire Cat ou le document « Recommandations sur les fluides pour machines Caterpillar » (SEBU6250) pour plus de détails.
- Un conducteur bien formé vaut l'investissement. Les conducteurs qualifiés profitent à vos résultats en maximisant la productivité, en évitant les temps d'arrêt coûteux et en maintenant la sécurité sur le chantier, ce qui peut contribuer à améliorer l'efficacité énergétique et à réduire les émissions de gaz à effet de serre.
- Les technologies Cat Grade associent un guidage avancé à une commande automatisée de la machine en option, ce qui vous permet d'atteindre les objectifs de nivellement tout en réduisant la consommation de carburant et les émissions de gaz à effet de serre en améliorant l'efficacité, la productivité sur le chantier et la précision.
- Le contrôle automatique du régime moteur réduit la consommation de carburant inutile et les émissions de gaz à effet de serre en permettant au moteur de passer automatiquement en mode ralenti lorsque la machine ne fonctionne pas.
- Cat Payload pour pelles hydrauliques permet de peser les matériaux en déplacement, ce qui permet de réduire la consommation de carburant en améliorant l'efficacité du chargement, la productivité sur le chantier et en éliminant les déplacements vers la balance.
- La 2D E-fence Cat maintient la timonerie avant dans une zone de travail prédéfinie pour aider à éviter les dangers tels que la circulation – non seulement vous aider à assurer la sécurité du personnel, mais aussi à éviter les réparations, les temps d'arrêt et les amendes coûteuses sur les chantiers.
- Les intervalles d'entretien prolongés permettent de réduire les temps d'arrêt et de diminuer la quantité de liquide et de filtres remplacés au cours de la durée de vie de la machine.
- Cat VisionLink affiche les émissions de CO₂ actifs surveillés, calculées par type de combustible pour le carburant consommé chaque jour dans une plage de dates sélectionnée.
- Le Remote Flash minimise les temps d'arrêt et d'entretien tout en maintenant votre actif en fonctionnement avec une efficacité maximale. Les alertes pour les mises à jour de la machine sont envoyées virtuellement par votre concessionnaire Cat, et les mises à jour peuvent être déployées sans nécessiter le déplacement d'un technicien du concessionnaire.
- Le Remote Troubleshoot permet de réduire le temps d'entretien et de maintenir votre machine en état de marche avec une efficacité maximale en permettant à votre concessionnaire Cat de tester virtuellement la machine pendant qu'elle travaille. Une fois qu'un problème est identifié, un technicien peut le résoudre du premier coup, ce qui permet d'économiser du temps et de l'argent.

*Les moteurs sans dispositif de post-traitement peuvent utiliser des mélanges plus élevés, jusqu'à 100 % de biodiesel (pour l'utilisation de mélanges supérieurs à 20 % de biodiesel, consultez votre concessionnaire Cat).
**Les émissions de gaz à effet de serre au tuyau d'échappement des carburants à faible intensité de carbone sont essentiellement les mêmes que celles des carburants traditionnels.



AUGMENTEZ VOTRE PRODUCTIVITÉ ET VOS PROFITS AVEC LES ACCESSOIRES CAT

Vous pouvez facilement augmenter les performances de votre pelle hydraulique en utilisant n'importe quel accessoire Cat. Chaque accessoire Cat a été conçu pour correspondre au poids et à la puissance de la pelle hydraulique afin d'obtenir des performances, une sécurité et une stabilité accrues.

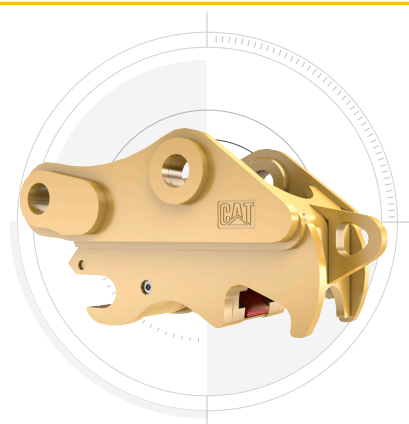
GODETS



FAITES EN SORTE QUE CHAQUE PASSAGE COMPTE

Saviez-vous que la consommation de carburant est plus importante pendant le processus d'excavation ? Le godet Cat adapté à votre application spécifique peut offrir jusqu'à 15 % d'efficacité en plus avec une meilleure pénétration et un meilleur chargement.

ATTACHES



CHANGEZ D'OUTILS RAPIDEMENT

Les coupleurs rapides Cat vous permettent de changer d'outil en quelques minutes, ce qui rend la machine plus polyvalente pour de plus grandes opportunités de gain d'argent.

MARTEAUX HYDRAULIQUES



BRISER DE GROS ROCHERS RAPIDEMENT

Le 350 peut gérer des marteaux jusqu'à 200 mm (7,87 po), ce qui vous aidera à travailler rapidement sur de grosses roches.

AUTO HAMMER STOP PRÉVIENT L'USURE

Protégez votre outil de martelage contre la surchauffe et l'usure rapide. Auto hammer stop vous avertit après 15 secondes de fonctionnement continu et s'arrête automatiquement après 30 secondes – tout cela pour prolonger la durée de vie de l'outil.

SPÉCIFICATIONS TECHNIQUES

Moteur

Puissance nette – ISO 9249	308 kW	413 hp
Puissance nette – ISO 9249 (DIN)	419 hp (métrique)	
Modèle de moteur	C9.3 B	
Puissance du moteur – ISO 14396	309 kW	414 hp
Puissance du moteur – ISO 14396 (DIN)	420 hp (métrique)	
Alésage	115 mm	5 po
Course	149 mm	6 po
Cylindrée	9,3 l	568 po ³
Capacité de biodiesel	Jusqu'à B20 ¹	
Émissions	Conforme aux normes américaines EPA Tier 4 Final, européennes Stage V, et aux normes japonaises de 2014 sur les émissions.	

La puissance motrice annoncée est la puissance disponible au volant d'inertie lorsque le moteur est équipé d'un ventilateur, d'un système d'admission d'air, d'un système d'échappement et d'un alternateur d'une vitesse moteur de 1 800 rpm. La puissance annoncée est testée conformément aux normes en vigueur au moment de la fabrication.

¹Les moteurs diesel Cat doivent utiliser du ULSD (carburant diesel à très faible teneur en soufre contenant 15 ppm de soufre ou moins) ou ULSD mélangé aux carburants à faible intensité de carbone** suivants allant jusqu'à : 20 % de biodiesel FAME (ester méthylique d'acide gras)* ou 100 % de diesel renouvelable, de carburants HVO (huile végétale hydrotraitee) et de carburants GTL (gaz à liquide). Consultez les directives pour une application réussie. Veuillez consulter votre concessionnaire Cat ou le document « Recommandations concernant les fluides pour machines Caterpillar » (SEBU6250) pour plus de détails.

*Les moteurs sans dispositif de post-traitement peuvent utiliser des mélanges plus élevés, jusqu'à 100 % de biodiesel (pour l'utilisation de mélanges supérieurs à 20 % de biodiesel, consultez votre concessionnaire Cat).

**Les émissions de gaz à effet de serre au tuyau d'échappement des carburants à faible intensité de carbone sont essentiellement les mêmes que celles des carburants traditionnels.

Circuit hydraulique

Système principal – Débit maximal	779 l/min	206 gal/min
Pression maximale – Équipement	35 000 kPa	5 076 psi
Pression maximale – Équipement – Mode soulèvement	38 000 kPa	5 511 psi
Pression maximale – Déplacement	35 000 kPa	5 076 psi
Pression maximale – Pivotement	25 700 kPa	3 727 psi

Mécanisme de pivotement

Vitesse de pivotement*	7,94 tr/min	
Couple maximum de pivotement	189 kN·m	139 275 pi·lbf

*La valeur par défaut des machines marquées CE, peut être réglée à un niveau inférieur.

Poids

Poids en ordre de marche	46 000 kg	105 100 lb
--------------------------	-----------	------------

Contenances de service

Capacité du réservoir de carburant	680 l	179,6 gal
Système de refroidissement	48 l	12,7 gal
Huile moteur	32 l	8,5 gal
Réducteur de pivotement	15 l	4 gal
Réducteur (chacun)	11 l	2,9 gal
Circuit hydraulique (réservoir compris)	550 l	145,3 gal
Réservoir hydraulique	217 l	57,3 gal
Réservoir de liquide d'échappement diesel (DEF)	80 l	21,1 gal

Dimensions

Flèche	Reach de 6,9 m (22 pi 8 po)	
Bras	Reach de 3,9 m (12 pi 10 po)	
Godet	GDC 3,08 m ³ (4,03 yd ³)	
Hauteur de transport – Sommet de la cabine	3 260 mm	10,8 pi
Hauteur de la main courante	3 400 mm	11,2 pi
Longueur de transport	11 950 mm	39,2 pi
Rayon de pivotement arrière	3 760 mm	12,4 pi
Dégagement du contrepoids	1 340 mm	4,5 pi
Garde au sol	520 mm	1,8 pi
Longueur de chenille	5 400 mm	17,9 pi
Longueur de la chenille jusqu'au centre des galets	4 360 mm	14,4 pi
Largeur aux chenilles	2 740 mm	9 pi
Largeur de transport – Patins de 600 mm (24 po)	3 340 mm	10,11 pi

Plages de travail et forces

Flèche	Reach de 6,9 m (22 pi 8 po)	
Bras	Reach de 3,9 m (12 pi 10 po)	
Godet	GDC 3,08 m ³ (4,03 yd ³)	
Profondeur d'excavation maximale	8 210 mm	26,11 pi
Portée maximale au niveau du sol	12 150 mm	39,8 pi
Hauteur de coupe maximale	10 690 mm	35,1 pi
Hauteur de chargement maximale	7 390 mm	24,3 pi
Hauteur de chargement minimale	2 190 mm	7,2 pi
Profondeur de coupe maximale pour un niveau inférieur de 2 440 mm (8 pi)	8 080 mm	26,6 pi
Profondeur d'excavation maximale en paroi verticale	5 840 mm	19,2 pi
Force d'excavation du godet (ISO)	268 kN	60 160 lbf
Force d'excavation du bras (ISO)	183 kN	41 090 lbf

Circuit de climatisation

Le système de climatisation sur cette machine contient le réfrigérant fluoré R134a à émission de gaz à effet de serre (potentiel de réchauffement global = 1 430). Le système contient 1,00 kg de réfrigérant, ayant un équivalent CO₂ de 1,430 tonne.

ÉQUIPEMENT STANDARD ET EN OPTION

REMARQUE : L'équipement standard et en option peut varier. Pour de plus amples informations, veuillez consulter votre concessionnaire Cat.

	Standard	En option
TRAIN DE ROULEMENT ET STRUCTURES		
Œillet de remorquage sur le châssis inférieur	✓	
contrepoids de 9 tonnes (19 842 lb)	✓	
Patins à chenilles de 600 mm (24 po) à double arête, Heavy Duty (HD) à double arête, à triple arête		✓
Patins de chenille à triple arête de 750 mm (30 po)		✓
Patins de chenille à triple arête de 900 mm (35 po)		✓
FLÈCHES ET BRAS		
Flèche Mass de 6,55 m (21 pi 6 po)		✓
Flèche Reach de 6,9 m (22 pi 8 po)		✓
Bras Mass de 2,5 m (8 pi 2 po)		✓
Bras Reach de 2,9 m (9 pi 6 po)		✓
Bras Mass de 3,0 m (9 pi 10 po)		✓
Bras Reach de 3,35 m (11 pi 2 po)		✓
Bras Reach de 3,9 m (12 pi 10 po)		✓
CABINE PREMIUM		
Moniteur LCD à écran tactile de 254 mm (10 po) haute résolution	✓	
Dispositif de protection du conducteur (OPG)		✓
Climatisation automatique sur deux niveaux	✓	
Molette et touches de raccourci pour la commande du moniteur	✓	
Démarrage du moteur sans clé via bouton-poussoir	✓	
Console à hauteur ajustable	✓	
Console de gauche relevable	✓	
Siège chauffant et ventilé à suspension pneumatique	✓	
Radio Bluetooth intégrée au moniteur avec ports USB / Auxiliaire	✓	
Prises d'alimentation 12V CC	✓	
Casier à documents	✓	
Rangement en hauteur et rangement arrière avec filets	✓	
Porte-gobelet	✓	
Vitre avant en deux parties, ouvrable	✓	
La vitre arrière sert également de sortie de secours	✓	
Essuie-glace parallèle	✓	
Trappe plein-ciel en polycarbonate, ouvrable	✓	
Plafonnier à DEL	✓	
Éclairage d'accueil au sol	✓	
Pare-soleil au plafond	✓	
Pare-soleil avant déroulable	✓	
Tapis de plancher lavable	✓	
Pré-équipée pour recevoir un gyrophare	✓	
Pare-brise avant monobloc		✓
Cat Stick Steer		✓
Relais auxiliaire		✓

	Standard	En option
TECHNOLOGIE CAT		
Gestion des équipements Cat :		
VisionLink®	✓	
VisionLink Productivity		✓
Remote Flash	✓	
Remote Troubleshoot	✓	
Reconnaissance et suivi des outils de travail (PL161)	✓	
Encadrement du conducteur		✓
Cat Grade :		
Cat Grade avec module 2D		✓
Cat GRADE avec l'option de pré-équipement d'accessoires 2D (ARO)		✓
Capteur de laser		✓
Cat Grade avec module 3D (GNSS simple ou double)		✓
Les machines Cat sont aussi compatibles avec les systèmes de nivellement en 3D de Trimble, Topcon et Leica.		✓
Cat Grade 3D Ready		✓
Connectivité Cat Grade		✓
Cat Assist :		
Grade Assist		✓
Boom Assist		✓
Bucket Assist		✓
Swing Assist		✓
Lift Assist		✓
Cat Payload :		
Pesée à la volée	✓	
Étalonnage semi-automatique	✓	
Informations sur la/le Payload/cycle	✓	
Rapports de back-office de productivité VisionLink		✓
Cat Advanced Payload :		
Totaux quotidiens		✓
Listes personnalisées		✓
Objectif de poids intelligent		✓
Intégration du E-ticket		✓
Intégration du rotateur inclinable Cat (TRS)		✓
MOTEUR		
Trois modes sélectionnables Power, Smart, Éco	✓	
Contrôle automatique du régime moteur	✓	
Capacité de refroidissement jusqu'à 52 °C (126 °F) de température ambiante	✓	
Ventilateur hydraulique à inversion de marche (en option en Europe)	✓	
Capacité de démarrage à froid jusqu'à -18 °C (-0 °F)	✓	
Filtere à air à double élément avec pré-dépoussiérage intégré	✓	
Chauffe-blocs pour démarrage à froid		✓
Capacité de démarrage à froid jusqu'à -32° C (-25° F)		✓

(continué en page suivante)

ÉQUIPEMENT STANDARD ET EN OPTION

REMARQUE : L'équipement standard et en option peut varier. Pour de plus amples informations, veuillez consulter votre concessionnaire Cat.

	Standard	En option
SYSTÈME ÉLECTRIQUE		
Batteries sans entretien de 1 000 CCA (x2)	✓	
Coupe-batterie électrique centralisé	✓	
Projecteurs à DEL extérieurs sur flèche et châssis	✓	
SERVICE ET ENTRETIEN		
Système intégré de gestion de la santé du véhicule	✓	
Emplacement groupé des filtres à huile moteur et à carburant	✓	
Orifices S-O-S	✓	
Pompe électrique de ravitaillement en carburant avec arrêt automatique		✓
CABINE DELUXE		
Moniteur LCD à écran tactile de 203 mm (8 po) haute résolution	✓	
Dispositifs de protection du conducteur		✓
Climatisation automatique sur deux niveaux	✓	
Molette et touches de raccourci pour la commande du moniteur	✓	
Démarrage du moteur sans clé via bouton-poussoir	✓	
Console à hauteur ajustable	✓	
Console de gauche relevable	✓	
Siège chauffant à suspension pneumatique	✓	
Radio Bluetooth intégrée au moniteur avec ports USB / Auxiliaire	✓	
Prises d'alimentation 12V CC	✓	
Casier à documents	✓	
Rangement en hauteur et rangement arrière avec filets	✓	
Porte-bouteille	✓	
Vitre avant en deux parties, ouvrable	✓	
La vitre arrière sert également de sortie de secours	✓	
Essuie-glace radial avec lave-glace	✓	
Trappe plein-ciel en polycarbonate, ouvrable	✓	
Plafonnier à DEL	✓	
Éclairage d'accueil au sol	✓	
Pare-soleil au plafond	✓	
Pare-soleil avant déroulable	✓	
Tapis de plancher lavable	✓	
Pré-équipée pour recevoir un gyrophare	✓	
Moniteur LCD à écran tactile de 254 mm (10 po) haute résolution		✓
Pare-soleil arrière déroulable		✓
Cat Stick Steer		✓
Relais auxiliaire		✓

	Standard	En option
SÉCURITÉ ET PROTECTION		
E-Fence	✓	
Arrêt automatique du marteau	✓	
Système de sécurité Caterpillar à clé unique	✓	
Boîte à outil/de rangement externe verrouillable	✓	
Porte verrouillable, bouchons des réservoirs de carburant et hydraulique verrouillables	✓	
Compartment de vidange du carburant verrouillable	✓	
Plateforme de service avec plaque antidérapante et boulons encastrés	✓	
Main courante et poignée sur le côté droit	✓	
Klaxon d'avertissement/de signalisation	✓	
Interrupteur d'arrêt du moteur secondaire au niveau du sol	✓	
Caméra de vision arrière	✓	
Contacteur de déconnexion verrouillable	✓	
Éclairage d'inspection	✓	
Alarme de pivotement		✓
SYSTÈME HYDRAULIQUE		
Circuit de régénération du bras et de la flèche	✓	
Soupape électronique de commande principale	✓	
Préchauffage hydraulique automatique	✓	
Auto Dig Boost	✓	
Soulèvement de charges lourdes automatique	✓	
Frein de stationnement de tourelle automatique	✓	
Filtre de retour hydraulique à haut rendement	✓	
Déplacement à deux vitesses	✓	
Capacité d'utilisation d'huile hydraulique bio	✓	
Circuit auxiliaire bidirectionnel combiné		✓
Surveillance de l'efficacité hydraulique		✓

Pour tout renseignement complémentaire sur les produits Cat, les services proposés par nos concessionnaires et nos solutions par secteur d'activité, rendez-vous sur notre site Web www.cat.com.

© 2024 Caterpillar. Tous droits réservés.

VisionLink est une marque déposée de Caterpillar Inc., enregistrée aux États-Unis et dans d'autres pays.

Documents et spécifications susceptibles de subir des modifications sans préavis. Les machines représentées sur les photos peuvent comporter des équipements supplémentaires. Veuillez vous adresser à votre concessionnaire Cat pour découvrir les options disponibles.

CAT, CATERPILLAR, LET'S DO THE WORK, leurs logos respectifs, SmartBoom, S-O-S, Product Link, la « Caterpillar Corporate Yellow », les habillages commerciaux « Power Edge » et Cat « Modern Hex », ainsi que l'identité visuelle de l'entreprise et des produits qui figurent dans le présent document, sont des marques déposées de Caterpillar qui ne peuvent pas être utilisées sans autorisation.
www.cat.com www.caterpillar.com

AFXQ4344-00 (11-2024)
Numéro de version : 06D
(Aus-NZ, Chili, Colombie,
Europe, Amérique du Nord,
Turquie)

