

# 352

## ESCAVATORE IDRAULICO



---

Potenza netta – ISO 9249  
Peso operativo  
Profondità massima di scavo

330 kW (443 cv)  
48.900 kg (107.800 libbre)  
8.210 mm (26,11 piedi)

**CAT**<sup>®</sup>

# 352

## ALZA LO STANDARD

Il Cat® 352 ti offre la potenza e la robustezza necessarie per affrontare lavori importanti. Offre prestazioni potenziate e tecnologie semplici da usare come il Cat Grade con 2D, il Grade Assist e il Payload, tutte fornite come equipaggiamento di serie per incrementare l'efficienza dell'operatore. Il contrappeso da 9,8 metri (21.605 libbre) rende l'escavatore più stabile e produttivo con strumenti di lavoro di grandi dimensioni. Intervalli di manutenzione prolungati e sincronizzati e i consumi contenuti del carburante aiutano a ridurre i costi senza compromessi per la produzione.

Alcune funzionalità non sono disponibili in tutte le regioni. Consulta il tuo rivenditore Cat per le configurazioni specifiche disponibili nella tua regione.



### STANDARD PER IL POTENZIAMENTO SCAVO AUTOMATICO

Hai problemi a tagliare materiali particolarmente difficili? Il potenziamento scavo automatico Auto Dig Boost aumenta la potenza quando necessario, assicurando una maggiore forza di penetrazione della benna, cicli più brevi e carichi utili maggiori.

### GESTISCOLO IN TUTTA TRANQUILLITÀ

Intervalli di manutenzione prolungati e sincronizzati insieme ai consumi contenuti del carburante aiutano a ridurre i costi senza sacrificare i tempi di attività.

### PRESTAZIONI COMPROVATE

Il robusto motore C13B, l'impianto idraulico affidabile, il contrappeso da 9,8 metri (21.605 libbre) e la grande capacità di attacco contribuiscono a produrre ingenti ricavi.



## Semplificazione della configurazione della macchina

- Con il semplice tocco delle dita e tramite icone di navigazione user-friendly, l'ultima interfaccia utente (UI) pensata per l'operatore massimizza i tempi di attività e consente alle squadre di lavorare senza ritardi. Dal riordino degli elenchi degli utensili di lavoro alla creazione di nuove combinazioni di strumenti di lavoro in base alle esigenze, gli operatori possono configurare rapidamente le macchine e accedere facilmente alle informazioni.
- L'interfaccia consente agli operatori di mantenere la precisione e di sfruttare al massimo ogni secondo del loro turno. L'aggiunta della possibilità di inserire attacchi e accessori nel sistema rende la configurazione delle combinazioni degli strumenti di lavoro estremamente efficiente, riducendo significativamente i tempi di calibrazione. Inoltre, elimina la necessità di dover effettuare nuove misurazioni quando si cambiano gli accessori strumenti di lavoro Cat e rende gestibile per una sola persona il controllo e la regolazione dell'usura della benna.

## Cat® Grade 3D Ready

- L'opzione Cat Grade 3D Ready comprende tutto l'hardware richiesto per il sistema Grade con 3D, installato e testato in fabbrica. Questa opzione fornisce un percorso di aggiornamento più semplice per i clienti che desiderano aggiungere Grade con 3D dopo il loro acquisto iniziale. Per attivarla, contatta il tuo rivenditore Cat per acquistare le licenze software 3D richieste. Le licenze possono essere installate da remoto o caricate manualmente sulla macchina.

## Cat Payload e Advanced Payload\*

- Cat Payload fornisce agli operatori una pesatura in movimento per aiutarli a raggiungere gli obiettivi di carico ed evitare sovraccarichi, sottocarichi o scarichi errati di materiali. Advanced Payload è un aggiornamento di sistema che offre caratteristiche e funzionalità ampliate, tra cui tag personalizzati, totali giornalieri e ticketing elettronico. Combina Payload con VisionLink® Productivity\* per analizzare i cantieri e le risorse individuali per la gestione remota degli obiettivi di produzione e delle metriche chiave.

\* Abbonamento VisionLink necessario.  
La disponibilità può variare in base alla regione, consulta il tuo rivenditore Cat® per maggiori dettagli. Numero di fabbricazione: 08D

# PRESTAZIONI STRAORDINARIE

- Lavora fino a 4.500 m (14.760 piedi) sopra il livello del mare senza declassamento
- La potente coppia di rotazione gestisce facilmente i cambiamenti di slancio, il terreno irregolare e i collegamenti costanti ad alto impatto, aiutando gli operatori a rendere il loro lavoro rapido e preciso.
- Sapevi che i deflettori aiutano ad aumentare il rapporto forza-peso di un escavatore? Ecco perché Caterpillar incorpora le piastre in aree ad alto stress come il braccio, l'avambraccio e il telaio. Inoltre, rinforzare la macchina senza aggiungere peso in modo significativo contribuisce ad avere prestazioni affidabili, anche negli ambienti più difficili, negli anni.
- Le aste dei cilindri sono rinforzate con anelli di usura aggiuntivi per aiutare a ridurre le perdite di olio. La carrozzeria è dotata di spesse piastre di deflettori per una lunga durata. Lo spesso collegamento del cingolo presenta giunti per i bulloni di grandi dimensioni al fine di contribuire a mantenere la ritenzione del bullone. I rulli dei cingoli hanno un diametro d'albero più grande per evitare flessioni e perdite d'olio e, al contempo, per aumentare la capacità di carico del 352 per una produzione più affidabile.
- La sigillatura tra i perni dei cingoli e le boccole riduce il rumore durante gli spostamenti ed evita l'ingresso di detriti prolungando la vita del telaio.
- La guida di scorrimento centrale dei cingoli aiuta ad allineare i cingoli dell'escavatore durante gli spostamenti e le lavorazioni in pendenza.
- La forma inclinata del telaio dei cingoli evita l'accumulo di fango e detriti, aiutando a ridurre il rischio di danni agli stessi.
- Le opzioni idrauliche ausiliarie consentono di utilizzare un'ampia gamma di accessori Cat®.
- Le punte della benna Advansys™ aumentano la penetrazione e migliorano i tempi di ciclo. I cambi delle punte possono essere eseguiti rapidamente con una semplice chiave a croce, anziché con un martello o uno strumento speciale, migliorando la sicurezza e il tempo di attività.
- Adatta l'escavatore alla tipologia di lavoro grazie a tre diverse modalità di funzionamento: Power, Smart ed ECO. L'impostazione di alimentazione Smart Mode regola automaticamente la potenza per ottenere la maggiore efficienza possibile nei consumi: meno potenza per operazioni come la rotazione e più potenza per l'escavazione.
- La modalità sollevamento potenziato avanzata aumenta la pressione del sistema in modo tale da permettere di prelevare e posizionare facilmente materiale pesante.
- Il riscaldamento automatico accelera il riscaldamento dell'olio idraulico a temperature basse, aiutando a prolungare la durata delle componenti.
- Non lasciare che la temperatura ti impedisca di lavorare. La capacità di questo escavatore per il funzionamento a temperature elevate arriva fino a 52° C (125° F) e a -18° C (-0.4° F) per l'avvio a freddo standard.
- Il motore soddisfa gli standard Standard in materia di emissioni EPA Tier 4 Final, Stage V per l'Unione Europea, Stage V per la Corea e 2014 per il Giappone con un sistema di post-trattamento che non richiede né lo spegnimento né l'input da parte dell'operatore.



# EFFICIENZA ECCEZIONALE GRAZIE ALLA TECNOLOGIA

- L'ultima interfaccia utente (UI) concepita per l'operatore è stata progettata per massimizzare i tempi di attività consentendo così agli operatori di riordinare facilmente gli elenchi degli strumenti di lavoro e creare rapidamente nuove combinazioni di strumenti di lavoro. Inoltre, elimina la necessità di dover effettuare nuove misurazioni quando si cambiano gli accessori strumenti di lavoro Cat e rende gestibile per una sola persona il controllo e la regolazione dell'usura della benna.
- Cat Lift Assist aiuta a evitare il ribaltamento della macchina. Con avvisi acustici e visivi, gli operatori sapranno se il loro carico rientra nei limiti del range di lavoro che l'escavatore effettua in sicurezza.
- Cat 2D E-Fence impedisce al leverismo anteriore di superare i limiti preimpostati dall'operatore per soffitto, pavimento, parete, rotazione e cabina. Aiuta gli operatori a evitare i pericoli di cantiere come, ad esempio, il traffico, mantiene il personale al sicuro e ti aiuta a risparmiare su costose riparazioni, tempi di inattività delle attrezzature e potenziali multe per i cantieri.
- Cat Detect – Rilevamento persone per escavatori è un sistema di telecamere di visione intelligente in grado di avvisare l'operatore quando qualcuno entra in una zona pericolosa della macchina.\*
- Cat Grade con Assist aiuta gli operatori a rimanere in pendenza in modo semplice e senza sforzo con scavi semi-autonomi. Automatizza il braccio, l'avambraccio e la benna per consentire tagli più accurati con uno sforzo minore.
- Cat Grade con 2D per escavatori è un sistema di indicazione che aiuta gli operatori a raggiungere il livellamento più velocemente.\* Seleziona la profondità e la pendenza dell'obiettivo e guarda come il Grade con sistema 2D utilizza processori e sensori di bordo per fornire indicazioni in tempo reale sulla distanza da livellare.
- Cat Grade con 3D per escavatori aiuta gli operatori a livellare in modo più rapido, preciso ed efficiente, migliorando la produttività.\* Incorpora la tecnologia GNSS e la guida al posizionamento RTK per semplificare il processo di livellamento di pendenze per progetti complessi comunemente riscontrati su grandi infrastrutture e progetti commerciali. Questo sistema consente agli operatori di lavorare con sicurezza, eliminando approssimazioni durante il taglio e il riempimento secondo specifiche precise.
- L'opzione Cat Grade 3D Ready comprende tutto l'hardware richiesto per il sistema Grade con 3D, installato e testato in fabbrica. L'attivazione richiede l'acquisto di licenze software 3D aggiuntive. Per informazioni, contatta il tuo rivenditore Cat.
- Passa alla nostra doppia antenna GNSS per la massima efficienza di livellamento di pendenze. Il sistema ti consente di creare e modificare i progetti sul monitor touchscreen mentre sei al lavoro oppure puoi inviare il progetto del piano all'escavatore per semplificare il tuo lavoro. Inoltre, puoi sfruttare i vantaggi delle zone di esclusione, della mappa di taglio e riempimento, della guida alle corsie e della realtà aumentata insieme a capacità di posizionamento avanzate.
- Tutti i sistemi Cat Grade sono compatibili con radio e stazioni base da Trimble, Topcon e Leica. Hai già investito nell'infrastruttura Grade? Puoi installare sistemi grade da Trimble, Topcon e Leica sulla macchina.
- Cat Payload fornisce agli operatori una pesatura in movimento per aiutarli a raggiungere gli obiettivi di carico ed evitare sovraccarichi, sottocarichi o scarichi errati di materiali.
- Advanced Payload è un aggiornamento di sistema che offre caratteristiche e funzionalità ampliate, tra cui tag personalizzati, totali giornalieri e ticketing elettronico. Combina Payload con VisionLink® Productivity\*\* per analizzare i cantieri e le risorse individuali per la gestione remota degli obiettivi di produzione e delle metriche chiave.



- Cat Operator Coaching consente agli operatori con qualsiasi livello di esperienza di portare la loro efficienza e produttività al livello successivo. Grazie ai suggerimenti e ai dati a portata di mano, gli operatori possono monitorare e migliorare la loro produttività attraverso il lavoro quotidiano in cantiere. Ottieni informazioni basate sui dati e relative a operatori e operazioni nel momento in cui combini Operator Coaching con VisionLink® Productivity.\*\* Esistono due categorie di suggerimenti per il coaching:
  - Suggerimenti per l'efficienza operativa: Aiuta gli operatori a rimanere ai vertici del settore identificando le aree in cui aumentare le competenze e l'efficienza, come la tecnica di scavo e i tempi di inattività.
  - Suggerimenti sulla salute della macchina: Alcune azioni sono inefficienti e causano un'usura superflua della macchina e dei suoi componenti. Seguire i suggerimenti per la salute della macchina può aiutare a prolungare la vita della macchina, migliorare la tecnica di scavo e ridurre gli sprechi di carburante.

\* Il sistema potrebbe non rilevare il personale in determinate circostanze, come le elevate velocità di rotazione, le persone sdraiate o accovacciate o quando le telecamere sono compromesse da condizioni di scarsa illuminazione (crepuscolo, alba, cielo coperto), tempo inclemente (neve, pioggia, nebbia) o altre condizioni simili. Per le limitazioni d'uso, consultare il manuale d'uso e manutenzione.

\*\* Abbonamento VisionLink® necessario.

NOTA: Cat® Payload per escavatori non è legale per il commercio.

La disponibilità può variare in base alla regione, consulta il tuo rivenditore Cat per maggiori dettagli.

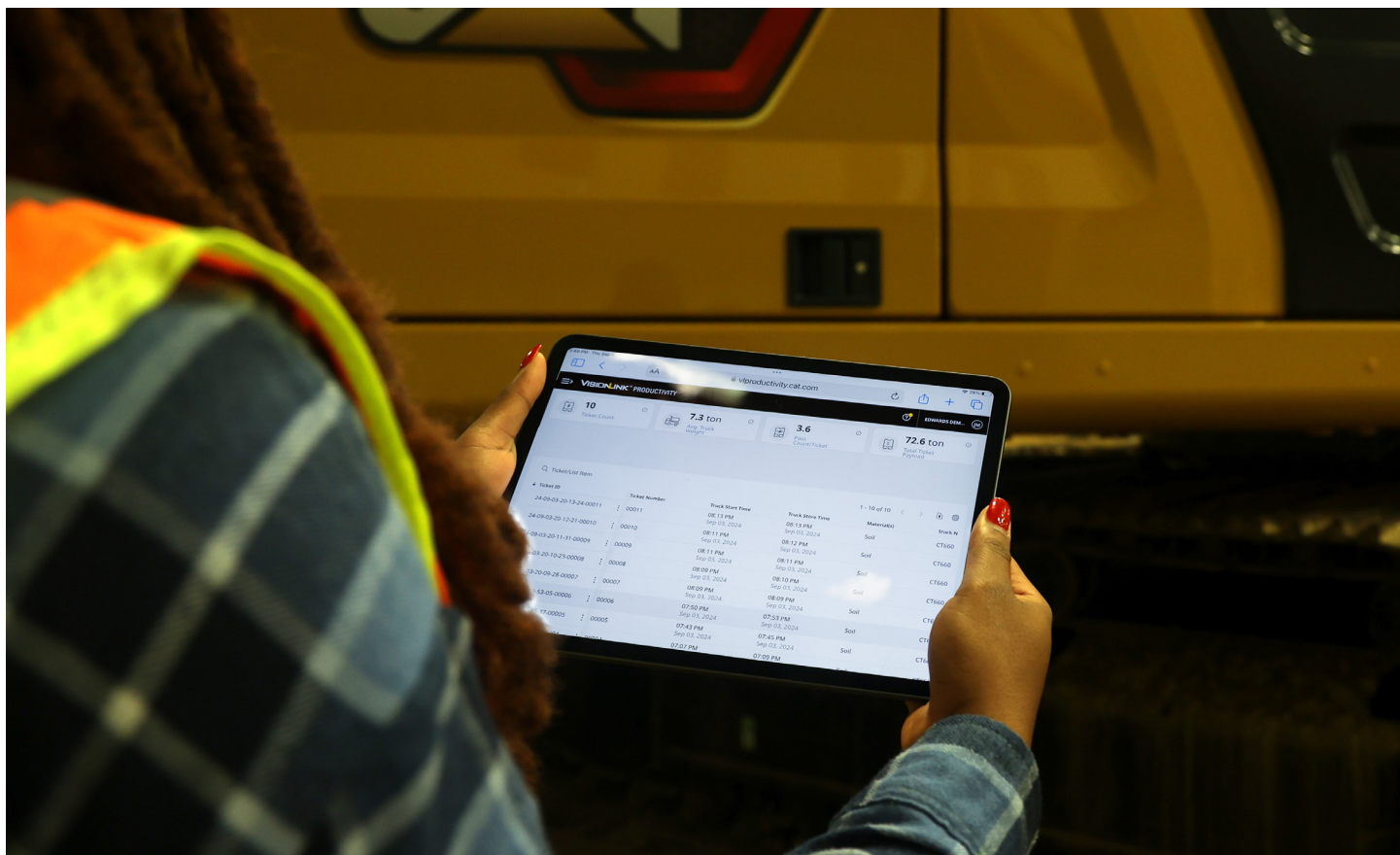
# ELIMINA IPOTESI E CONGETTURE NELLA GESTIONE DELLE ATTREZZATURE

- VisionLink® fornisce dati utili per tutti i mezzi, indipendentemente dalle dimensioni del parco macchine o dal produttore dell'attrezzatura.\* Esamina i dati dell'attrezzatura dal tuo dispositivo desktop o mobile per massimizzare i tempi di attività e ottimizzare i mezzi. Sulle dashboard sono visualizzate informazioni come ore, miglia, posizione, tempo di inattività e consumo carburante. Prendi decisioni consapevoli che riducano i costi, semplifichino la manutenzione e migliorino la sicurezza in cantiere.
- VisionLink Productivity raccoglie e riassume i dati telematici e di cantiere della macchina da tutte le apparecchiature, indipendentemente dal produttore.\* Visualizza informazioni utili come, ad esempio, tempo di inattività, consumo di carburante, posizione, carico utile, conteggi dei carichi, cicli totali e altro ancora per migliorare l'efficienza, la produttività e l'utilizzo della macchina. Accedi ai dati ovunque tramite un dispositivo mobile, tablet o desktop, dentro o fuori dal cantiere.
- Cat Inspect è un'applicazione mobile che consente di effettuare facilmente controlli digitali preventivi dello stato di manutenzione (PM), ispezioni e verifiche visive quotidiane. Le ispezioni si possono facilmente integrare con altri sistemi di dati Cat come VisionLink® per tenere sempre sotto controllo il parco macchine.
- Cat Remote Troubleshoot è un'applicazione mobile che consente al rivenditore Cat di eseguire test diagnostici sulla macchina collegata da remoto in modo tale da garantire che i problemi vengano risolti rapidamente e con tempi di inattività inferiori.
- Cat Remote Flash è un'applicazione mobile che permette di aggiornare il software di bordo senza la presenza di un tecnico, consentendo di avviare gli aggiornamenti del software quando lo si desidera, aumentando l'efficienza operativa complessiva.
- Il localizzatore di attacchi Cat PL161 consente di tenere traccia degli attrezzi in tutti i cantieri, ridurre il numero di attrezzi smarriti e pianificare la manutenzione e la sostituzione degli attrezzi. Il sistema di riconoscimento degli strumenti di lavoro\*\* regola automaticamente le impostazioni della macchina in base allo strumento selezionato.
- Il telecomando Cat Command consente agli operatori delle attrezzature di lavorare in sicurezza all'esterno della macchina in ambienti pericolosi. Command è disponibile come console\* portatile (a vista) o come stazioni virtuali a distanza (non a vista). Una profonda integrazione con i sistemi della macchina consente efficienza e produttività mantenendo l'utilizzo delle funzionalità tecnologiche presenti all'interno della cabina\*\*\* (Grade, Payload, Assist, ecc.)

\* La disponibilità del campo dati può variare a seconda del produttore degli attrezzi.

\*\* Funzionalità di riconoscimento disponibile su modelli selezionati di scavatori. Consulta il tuo rivenditore Cat per maggiori dettagli.

\*\*\* Non tutte le funzionalità tecnologiche sono disponibili sulla Command Console e variano da modello a modello. Consulta il tuo rivenditore Cat per maggiori dettagli.



# INTUITIVO E FACILE DA USARE

- Il 352 utilizza un avviamento del motore a pulsante senza chiave. Questo rende la macchina più sicura grazie a codici dell'ID Operatore che limitano e tengono traccia dell'accesso alla macchina. I codici possono essere digitati manualmente tramite una chiave telecomando con Bluetooth® opzionale.
- La maggior parte delle impostazioni della macchina può essere controllata attraverso il monitor touchscreen ad alta risoluzione. Offre diverse lingue ed è facile da leggere dal sedile, senza bisogno di torcersi o girarsi.
- È disponibile un secondo monitor da 254 mm (10 pollici) per Cat Grade e Cat Grade con 3D.
- Il funzionamento può essere reso più semplice grazie al tocco di un tasto del joystick. La funzione del joystick può essere personalizzata attraverso il monitor. La sequenza e la risposta del joystick possono essere impostate in modo da riflettere le preferenze dell'operatore. Tutte le preferenze sono salvate con l'ID operatore e ricordate al momento dell'accesso.
- Agevola notevolmente la movimentazione dell'escavatore con Cat Stick Steer. Spingi un pulsante e usa una sola mano per avanzare e girare invece di due mani o piedi su leve o pedali.
- È inoltre possibile aggiungere un relè ausiliario per accendere o spegnere una radio CB, la luce del faro di segnalazione o altri accessori in modo da non dover togliere le mani dai joystick.
- Programma fino a quattro offset di profondità e pendenza per raggiungere il livellamento senza un inclinometro, in modo da risparmiare tempo e aumentare la sicurezza in cantiere.
- La Guida per gli operatori è un sistema in cabina che riconosce le opportunità specifiche per gli operatori di essere più produttivi e di prevenire l'inutile usura della macchina.
- Non sei sicuro di come opera una funzionalità o di come effettuare la manutenzione dell'escavatore? Avrai sempre a portata di mano il manuale dell'operatore sul monitor touchscreen.
- Utilizza il codice QR all'interno del monitor per conoscere le caratteristiche della macchina e della tecnologia grazie a una serie completa di video istruttivi.
- Non tutte le funzionalità sono disponibili in tutte le regioni. Contatta il tuo rivenditore Cat per informazioni sulle offerte specifiche disponibili nella tua regione.



# MANUTENZIONE FACILE ED ECONOMICA



- Gli intervalli di manutenzione prolungati e sincronizzati del 352 e la ridotta capacità di olio idraulico consentono di risparmiare tempo e denaro.
- L'escavatore è predisposto per la lubrificazione automatica con punti di montaggio integrati; un kit di aggiornamento di lubrificazione automatica fornisce bulloneria aggiuntiva per montare una pompa per grasso e protezioni della tubazione, il tutto per permettere un lavoro di lubrificazione più sicuro, più pulito e senza problemi.
- Aumenta la produttività con promemoria proattivi per la manutenzione. Il sistema integrato di gestione dello stato di salute del veicolo avvisa l'operatore con una guida alla manutenzione passo dopo passo, spiegando anche quali sono i ricambi necessari, in modo da evitare inutili tempi di inattività.
- Tieni traccia della durata del filtro e degli intervalli di manutenzione dell'escavatore tramite il monitor in cabina.
- I filtri del combustibile e dell'olio motore sono accessibili dalla piattaforma superiore e sincronizzati per la sostituzione ogni 1.000 ore.
- L'ultimo filtro dell'olio idraulico fornisce prestazioni di filtraggio di alta qualità e dispone di valvole anti-drenaggio per mantenere pulito l'olio quando il filtro viene sostituito, nonché l'intervallo di sostituzione esteso di 3.000 ore offre efficienza e convenienza.
- Le porte di campionamento dell'olio programmate (S-O-S<sup>SM</sup>) con intervalli di campionamento estesi sono a livello terra, semplificando la manutenzione e consentendo un'estrazione veloce e semplice di campioni dei liquidi per l'analisi.
- L'utilizzo di olio e filtri originali Cat e il comune monitoraggio S-O-S prolungheranno l'attuale intervallo tra una manutenzione e l'altra, offrendoti un tempo di attività maggiore.
- La ventola idraulica ad elevata efficienza è dotata di una funzione di inversione automatica programmabile che mantiene i nuclei liberi da detriti, eliminando la necessità di qualsiasi intervento da parte dell'operatore.
- L'avanzato filtro di aspirazione dell'aria con pre-filtro presenta un'elevata capacità nel trattenere la polvere.
- I più recenti filtri dell'aria motore con un pre-filtro integrato superano la durata dei filtri dell'aria a tenuta radiale.



# MASSIMO COMFORT DELL'OPERATORE

- I cantieri di lavoro degli escavatori sono tipicamente ardui e impegnativi. Ecco perché è importante che la cabina 352 contribuisca a proteggere il più possibile l'operatore dalla fatica, dalle sollecitazioni, dai rumori e dalle temperature sul lavoro.
- Il comfort e l'efficienza dei movimenti aiutano a mantenere gli operatori produttivi e attenti per l'intera durata del loro turno di lavoro. Il sedile standard è largo e regolabile per operatori di qualsiasi dimensione.
- La console di sinistra ribaltabile facilita la salita e la discesa dal sedile.
- Scegli tra le cabine Deluxe e Premium: entrambe con climatizzatore automatico.
- Il pacchetto cabina Deluxe include un sedile a sospensione pneumatica riscaldato; il sedile Premium è riscaldato e ventilato.
- La cabina è insonorizzata e sigillata.
- Gli smorzatori viscosi avanzati riducono le vibrazioni della cabina
- Controlla comodamente l'escavatore con comandi facili da raggiungere e situati di fronte a te.
- Il monitor touchscreen facilita l'accesso alle informazioni critiche e alle impostazioni.
- I tasti di scelta rapida semplificano il tutto e comprendono quelli per l'intrattenimento, il riscaldamento e l'aria condizionata. C'è anche un tasto di scelta rapida per le app e le funzioni personalizzabile.
- Non permettete che la temperatura blocchi il vostro lavoro.
- I comfort includono la radio integrata Bluetooth, le porte USB per la ricarica e la connettività del telefono, le prese 12V DC e una porta AUX.
- I portabicchieri e portabottiglie sono facili da raggiungere e i vani portaoggetti sono distribuiti convenientemente in tutta la cabina.
- Maggior spazio per lo stivaggio dell'attrezzatura nella cabina, sotto e dietro il sedile, nella parte superiore e nelle console.

Non tutte le funzionalità sono disponibili in tutte le regioni. Contatta il tuo rivenditore Cat® per informazioni sulle offerte specifiche disponibili nella tua regione.



# A CASA IN SICUREZZA OGNI GIORNO



- L'ID operatore mette in sicurezza il tuo escavatore. Usa il codice PIN sullo schermo e sulla chiave elettronica opzionale Bluetooth per abilitare la funzionalità di avvio tramite pulsante.
- I gradini zigrinati, il rivestimento antiscivolo e i corrimano aiutano a evitare scivolamenti e inciampi, una delle principali cause di infortunio sul lavoro.
- Il Lift Assist di serie calcola rapidamente il carico effettivo che stai sollevando e lo confronta con il carico nominale che l'escavatore è in grado di gestire. Gli avvertimenti visivi e acustici indicano se sei nel raggio d'azione sicuro o se devi prendere provvedimenti immediati per evitare il ribaltamento.
- Illumina l'area attorno alla macchina con il pacchetto di luci premium 360. Le luci da 1800 lumen su telaio, cabina, braccio, lati e retro illuminano il cantiere per gli operatori e il personale a terra.
- Aggiungi un'illuminazione di ispezione opzionale per illuminare i vani motore, pompa, batteria e raffreddamento, rendendo così il lavoro di manutenzione più accessibile.
- Sia che tu stia usando una benna, un martello, una benna a polipo o un guscio, la funzionalità Standard 2D E-fence arresta automaticamente il movimento dell'escavatore usando i confini che hai impostato sul monitor per l'intero campo di lavoro: sopra, sotto, ai lati e davanti. La E-fence protegge le apparecchiature dai danni e aiuta a ridurre le multe relative alla suddivisione in zone o ai danni alle infrastrutture sotterranee. I confini automatici aiutano anche a prevenire l'affaticamento dell'operatore riducendo la rotazione e lo scavo eccessivi. Un indicatore di direzione di marcia aiuta l'operatore a capire in quale direzione attivare le leve di spostamento.
- Valuta la possibilità di aggiungere Cat Command alla tua flotta. Il sistema di controllo remoto ti tiene lontano da potenziali pericoli. Il kit non-line-of-sight ha una radio Wi-Fi, telecamere e un microfono per lavorare ovunque.
- I montanti più sottili per la cabina, i finestrini più ampi e il design piatto del cofano motore favoriscono una maggiore visibilità nello scavo, in ogni direzione di rotazione e verso il retro.
- Aggiungi un allarme swing per avvisare le persone nel momento in cui ruotano dal fossato al cumulo.
- Le videocamere di retrovisione e visione laterale destra sono di serie. Passa a una visibilità a 360° per visualizzare in modo semplice oggetti e persone intorno all'escavatore, in una sola visuale.
- Il selettore di spegnimento a livello terra, quando attivato, interrompe il flusso di carburante al motore e spegne la macchina.
- Il nuovo design della piattaforma destra di servizio aiuta a garantire un accesso semplice, sicuro e veloce alla piattaforma superiore; i gradini della piattaforma presentano gradini seghettati e lastre antiscivolo per prevenire le cadute.
- I corrimano sono conformi ai requisiti ISO 2867.
- La struttura ROPS standard è conforme ai requisiti ISO 12117-2 2008.

- Il motore Cat C13B soddisfa gli standard EPA Tier 4 Final per gli USA, Stage V per l'Unione Europea, Stage V per la Corea e 2014 per il Giappone.
  - I motori diesel Cat sono tenuti a utilizzare ULSD (carburante diesel a bassissimo tenore di zolfo con 15 ppm di zolfo o meno) o ULSD miscelato con i seguenti carburanti a bassa intensità di carbonio fino a: 20% biodiesel FAME (estere metilico degli acidi grassi)\* o combustibili diesel, HVO (olio vegetale idrogenato) e GTL (gas-liquido) 100% rinnovabili. Fare riferimento alle linee guida per un'applicazione corretta. Consulta il tuo rivenditore Cat o le "Raccomandazioni per i liquidi delle macchine Caterpillar" (SEBU6250) per i dettagli.
  - Un operatore ben formato vale l'investimento. Gli operatori qualificati sfruttano i vostri profitti massimizzando la produttività, evitando costosi tempi di inattività e mantenendo la sicurezza in cantiere. Ciò può contribuire a migliorare l'efficienza del carburante e ridurre le emissioni di gas serra.
  - Le tecnologie Cat Grade combinano una guida avanzata con il controllo automatico della macchina facoltativo, aiutandoti a raggiungere gli obiettivi di livellamento di pendenze riducendo, al contempo, la combustione del carburante e le emissioni di gas serra migliorando l'efficienza, la produttività sul cantiere e la precisione.
  - Il controllo automatico della velocità del motore aiuta a ridurre l'inutile combustione del carburante e le emissioni di gas serra consentendo al motore di passare automaticamente alla modalità di minimo quando la macchina non è in funzione.
  - Cat Payload per escavatori fornisce una pesatura del materiale in movimento, che aiuta a ridurre il consumo di carburante migliorando l'efficienza di carico, la produttività sul cantiere ed eliminando gli inciampi sulla bilancia.
  - Cat 2D E-fence mantiene il leverismo anteriore all'interno di un'area di lavoro predefinita per aiutare a evitare pericoli come il traffico, non solo contribuendo a mantenere il personale al sicuro, ma anche permettendoti di evitare riparazioni, tempi di inattività e costose multe in cantiere.
  - Intervalli di manutenzione prolungati aiutano a ridurre i tempi di inattività e a diminuire la quantità di fluido e filtri sostituiti per tutto il ciclo di vita della macchina.
  - Cat VisionLink visualizza le emissioni di CO<sub>2</sub> per i mezzi monitorati, calcolate per tipo di carburante per il Runtime Fuel Burned ogni giorno in un intervallo di date selezionato.
  - Remote Flash aiuta a ridurre al minimo i tempi di inattività e manutenzione e, al contempo, consente al vostro mezzo di funzionare alla massima efficienza. Gli avvisi per gli aggiornamenti della macchina vengono inviati in modalità virtuale dal rivenditore Cat e gli aggiornamenti possono essere implementati senza la necessità di avere un tecnico del rivenditore sul posto.
  - La risoluzione dei problemi da remoto aiuta a ridurre i tempi di manutenzione e mantiene la macchina in funzione con la massima efficienza consentendo così al rivenditore Cat di testare la macchina mentre è in funzione. Una volta identificato un problema, un tecnico potrà risolverlo la prima volta, risparmiando tempo e denaro.
- \* I motori senza dispositivi di post-trattamento possono utilizzare miscele superiori, fino al 100% biodiesel (per l'uso di miscele superiori al 20% di biodiesel, consulta il tuo rivenditore Cat).
- \*\* Le emissioni di gas serra allo scarico dei carburanti a bassa intensità di carbonio sono essenzialmente uguali a quelle dei carburanti tradizionali.

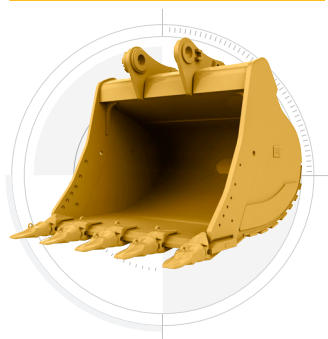


# AUMENTA PRODUTTIVITÀ E PROFITTI CON GLI ACCESSORI CAT

Puoi espandere facilmente le prestazioni della tua macchina usando una varietà di accessori Cat. Ciascun accessorio Cat è progettato per adattarsi al peso e alla potenza degli escavatori Cat per migliorare le prestazioni, la sicurezza e la stabilità.

Gli accessori possono variare. Consulta il tuo rivenditore Cat per maggiori dettagli.

**BENNE**



**BENNE A POLIPO**



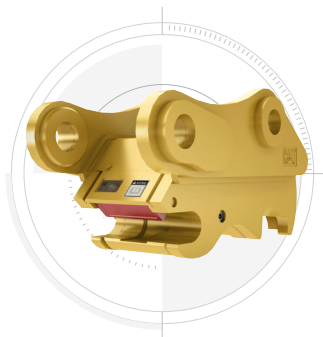
**MARTELLI IDRAULICI**



**MULTIPROCESSORI**



**ATTACCHI RAPIDI**



**POLVERIZZATORI  
SECONDARI**



**CESOIE**



**BENNE A POLIPO**



# SPECIFICHE TECNICHE

## Motore

Potenza netta – ISO 9249	330 kW	443 CV
Potenza netta – ISO 9249 (DIN)	449 CV (unità metrica)	
Modello motore	Cat C13B	
Potenza motore – ISO 14396	332 kW	445 CV
Potenza motore – ISO 14396 (DIN)	451 CV (unità metrica)	
Alesaggio	130 mm	5 pollici
Corsa	157 mm	6 pollici
Cilindrata	12,5 l	763 in <sup>3</sup>
Capacità biodiesel	Fino a B20 <sup>1</sup>	
Emissioni	Soddisfa gli standard per le emissioni EPA Tier 4 Final per gli USA, Stage V per l'Unione Europea, Stage V per la Corea e 2014 per il Giappone.	

La potenza netta indicata è quella disponibile al volano del motore quando il motore è dotato di ventola, sistema di aspirazione dell'aria, sistema di scarico e alternatore con una velocità del motore di 2.000 giri/min. La potenza netta è studiata in accordo con gli standard specificati in vigore al momento della produzione

<sup>1</sup>I motori diesel Cat sono tenuti a utilizzare ULSD (carburante diesel a bassissimo tenore di zolfo con 15 ppm di zolfo o meno) o ULSD miscelato con i seguenti carburanti a bassa intensità di carbonio fino a: 20% biodiesel FAME (estere metilico di acidi grassi)\* o combustibili diesel, HVO (olio vegetale idrottrattato) e GTL (gas-liquido) 100% rinnovabili. Fare riferimento alle linee guida per un'applicazione corretta. Consulta il tuo rivenditore Cat o le "Raccomandazioni per i liquidi delle macchine Caterpillar" (SEBU6250) per i dettagli.

\*I motori senza dispositivi di post-trattamento possono utilizzare miscele superiori, fino al 100% di biodiesel (per l'uso di miscele superiori al 20% di biodiesel, consulta il tuo rivenditore Cat).

\*\*Le emissioni di gas serra allo scarico dei carburanti a bassa intensità di carbonio sono essenzialmente uguali a quelle dei carburanti tradizionali.

## Impianto Idraulico

Impianto principale – Portata massima	779 l/min (206 gal/min)	
Pressione massima – Attrezzatura	35.000 kPa	5.076 psi
Pressione massima – Attrezzatura – Modalità sollevamento	38.000 kPa	5.511 psi
Pressione massima - Marcia	35.000 kPa	5.076 psi
Pressione massima – Rotazione	26.000 kPa	3.771 psi

## MECCANISMO DI ROTAZIONE

Velocità di rotazione	8,3 r/min	
Coppia di rotazione massima	189 kN·m	139.000 libbre-piedi

## Pesi

Peso operativo	48.900 kg	107.800 libbre
----------------	-----------	----------------

## CAPACITÀ DI RIFORMIMENTO

Capienza del serbatoio del carburante	715 l	188,9 galloni
Impianto di raffreddamento	52 l	13,7 galloni
Olio motore	40 l	10,6 galloni
Riduttore di rotazione	10,5 l	2,8 galloni
Riduttore finale – Ognuno	9,5 l	2,5 galloni
Impianto idraulico – Serbatoio incluso	550 l	145,3 galloni
Serbatoio idraulico	217 l	57,3 galloni
Serbatoio additivo per emissioni diesel (DEF)	80 l	21,1 galloni

## DIMENSIONI

Braccio	Mono 6,9 m (22'8")	
Avambraccio	Mono 3,9 m (12'10")	
Benna	HD 3,3 m <sup>3</sup> (4,32 yd <sup>3</sup> )	
Altezza di spedizione – Sommità della cabina	3.230 mm	10,7 piedi
Altezza corrimano	3.370 mm	11,1 piedi
Lunghezza di spedizione	-11.900 mm	39,1 piedi
Raggio di rotazione posteriore	3.760 mm	12,4 piedi
Distanza del contrappeso da terra	1.280 mm	4,2 piedi
Distanza libera da terra	475 mm	1,7 piedi
Lunghezza cingoli	5.370 mm	17,7 piedi
Lunghezza cingoli dal centro dei rulli	4.360 mm	14,4 piedi
Carreggiata	2.740 mm	9 piedi
Larghezza di trasporto	3.640 mm	11,11 piedi

## Gamme e forze operative

Braccio	Mono 6,9 m (22'8")	
Avambraccio	Mono 3,9 m (12'10")	
Benna	HD 3,3 m <sup>3</sup> (4,32 yd <sup>3</sup> )	
Profondità massima di scavo	8.210 mm	26,11 piedi
Sbraccio massimo a terra	12.150 mm	39,9 piedi
Altezza massima di taglio	10.730 mm	35,2 piedi
Altezza massima di carico	7.420 mm	24,4 piedi
Altezza minima di carico	2.200 mm	7,3 piedi
Profondità massima di taglio per fondo piatto da 2.440 mm (8 piedi)	8.080 mm	26,6 piedi
Profondità massima di scavo su parete verticale	5.860 mm	19,3 piedi
Forza di scavo della benna – ISO	267 kN	60.000 libbre forza
Forza di scavo dell'avambraccio – ISO	183 kN	41.100 libbre forza

## IMPIANTO DI CONDIZIONAMENTO

L'impianto di condizionamento installato su questa macchina contiene gas fluorurato refrigerante ad effetto serra R134a (potenziale di riscaldamento globale = 1430). L'impianto contiene 1,00 kg di refrigerante con un equivalente in CO<sub>2</sub> pari a 1,430 tonnellate.

# ATTREZZATURA DI SERIE E OPZIONALE

NOTA: L'attrezzatura di serie e a richiesta può variare. Consulta il tuo rivenditore Cat per maggiori dettagli.

	Standard	Opzionale
<b>CARRO E STRUTTURE</b>		
Anello di traino su telaio base	✓	
Carro con carreggiata fissa		✓
Carro con carreggiata variabile		✓
Carrello largo solo su LRE		✓
Pattini a costola doppia da 600 mm (24")		✓
Pattini a tripla costola da 600 mm (24")		✓
Pattini a tripla costola da 750 mm (30")		✓
Pattini a tripla costola da 900 mm (35")		✓
<b>TECNOLOGIA CAT</b>		
Gestione degli attrezzi Cat:		
VisionLink® <sup>1</sup>	✓	
VisionLink Productivity <sup>2</sup>		✓
Assistenza rapida da remoto	✓	
Risoluzione problemi da remoto	✓	
Riconoscimento e tracciamento degli strumenti di lavoro (PL161) <sup>3</sup>	✓	
Guida per operatori <sup>4</sup>		✓
Cat Grade:		
Cat Grade con 2D	✓	
Opzione Attachment Ready (ARO) di Cat Grade con 2D		✓
Ricevitore laser		✓
Cat Grade con 3D (GNSS singolo o doppio)		✓
Compatibile con i sistemi di livellamento 3D di Trimble, Topcon e Leica.	✓	
Cat Grade 3D Ready		✓
Connettività Cat Grade <sup>2</sup>		✓
Cat Assist:		
Grade Assist	✓	
Boom Assist	✓	
Bucket Assist	✓	
Swing Assist	✓	
Lift Assist	✓	
Cat Payload:		
Pesatura in movimento	✓	
Calibrazione semi-automatica	✓	
Informazioni carico/ciclo	✓	
Reportistica di back office su VisionLink Productivity <sup>4</sup>		✓
Cat Advanced Payload		
Totali giornalieri		✓
Elenchi personalizzati		✓
Obiettivo peso intelligente		✓
Integrazione dei biglietti elettronici <sup>2</sup>		✓
Integrazione con Cat Tiltrotator (TRS)		✓

	Standard	Opzionale
<b>CABINA</b>		
Schermo touch-screen LCD ad alta risoluzione	✓	
Sedile riscaldato con sospensione pneumatica regolabile (solo Deluxe)	✓	
Sedile riscaldato e raffreddato con sospensione a regolazione automatica (solo Premium)	✓	
Protezioni dell'operatore		✓
Cat Stick Steer		✓
Relè ausiliario		✓
<b>MOTORE</b>		
Tre modalità selezionabili: Power, Smart ed ECO	✓	
Controllo automatico della velocità del motore	✓	
Capacità fino ad altitudini di 4.500 m (14.760 piedi)	✓	
Capacità di raffreddamento a temperature ambiente elevate fino a 52° C (126° F)	✓	
Capacità di avviamento a freddo -18° C (0° F)	✓	
Filtro d'aria a doppio elemento con prefiltro integrato	✓	
Disabilitazione controllo a distanza	✓	
Riscaldamento elettrico avviamento a freddo		✓
Capacità di avviamento a freddo a -32° C (-25° F)		✓
Presa d'aria del riscaldamento		✓
Sensore olio motore		✓
<b>BRACCI E AVAMBRACCI</b>		
Braccio a lunga portata di 7,4 m (24'2")		✓
Braccio mono da 6,9 m (20'3")		✓
Braccio massivo da 6,55 m (21'6")		✓
Avambraccio a lunga portata da 4,3 m (14'1")		✓
Avambraccio mono da 3,9 m (12'10")		✓
Avambraccio mono da 3,35 m (11'0")		✓
Avambraccio massivo da 3,0 m (9'10")		✓
Avambraccio mono da 2,9 m (9'6")		✓
Avambraccio massivo da 2,5 m (8'2")		✓
<b>IMPIANTO ELETTRICO</b>		
Batterie 1.000 CCA senza necessità di manutenzione (x2)	✓	
Selettore centralizzato disconnessione elettrica	✓	
Luci a LED	✓	
Pacchetto lampadine premium per illuminazione diffusa		✓

<sup>1</sup> Fornisce dati telematici fondamentali per gestire la salute, le informazioni sulla manutenzione e il monitoraggio delle condizioni. Altri piani disponibili per una reportistica dei dati più completa. Consulta il tuo rivenditore Cat per maggiori dettagli.

<sup>2</sup> Abbonamento VisionLink necessario. Consulta il tuo rivenditore Cat per maggiori dettagli.

<sup>3</sup> Richiede il localizzatore di accessori PL161 sull'utensile di lavoro e il ricevitore Bluetooth® sulla macchina.

<sup>4</sup> Abbonamento VisionLink necessario per la reportistica di back office. Consulta il tuo rivenditore Cat per maggiori dettagli.

# ATTREZZATURA DI SERIE E OPZIONALE (CONTINUA)

NOTA: L'attrezzatura di serie e a richiesta può variare. Consulta il tuo rivenditore Cat per maggiori dettagli.

	Standard	Opzionale
<b>ASSISTENZA E MANUTENZIONE</b>		
Sistema di gestione integrata della salute del mezzo	✓	
Raggruppamento dei filtri dell'olio motore e del carburante	✓	
Porte S-O-S	✓	
Pompa per il rifornimento elettrica con spegnimento automatico		✓
<b>IMPIANTO IDRAULICO</b>		
Circuito di rigenerazione braccio e avambraccio	✓	
Valvola di controllo principale elettronica	✓	
Riscaldamento automatico olio idraulico	✓	
Freno di stazionamento rotazione automatico	✓	
Filtro di ritorno idraulico a prestazioni elevate	✓	
Traslazione a due velocità	✓	
Capacità olio idraulico biologico	✓	
Braccio Smart		✓
Sollevamento potenziato automatico		✓
Circuito ausiliario a doppia direzione combinata con ritorno diretto		✓
Circuito ausiliario a pressione media		✓
Circuito ad attacco rapido		✓
Monitoraggio dell'efficienza idraulica		✓
<b>SICUREZZA E PROTEZIONE</b>		
E-Fence	✓	
Sistema di sicurezza Caterpillar One Key	✓	
Contenitore esterno per stivaggio e porta attrezzi con serratura	✓	
Porta e serbatoi carburante e idraulico con serratura	✓	
Scomparto drenaggio carburante con serratura	✓	
Piattaforma di servizio con lastra antiscivolo e viti incassate	✓	
Telecamere di retrovisione e visione laterale destra	✓	
Interruttore di disconnessione con serratura	✓	
Illuminazione di ispezione	✓	
Controllo in remoto Cat Command		✓
Visibilità a 360°		✓
Protezioni dell'operatore (OPG)		✓

Per informazioni più complete sui prodotti Cat, per i servizi offerti dai nostri rivenditori e per soluzioni di settore, visita il nostro sito [www.cat.com](http://www.cat.com)

© 2024 Caterpillar. Tutti i diritti riservati.

"VisionLink è un marchio commerciale di Caterpillar Inc., depositato negli Stati Uniti e in altri Paesi.

I materiali e le specifiche potrebbero subire variazioni senza preavviso. Le macchine mostrate nelle foto potrebbero includere attrezzatura aggiuntiva. Consulta il tuo rivenditore Cat per le opzioni disponibili.

CAT, CATERPILLAR, LET'S DO THE WORK, i loro rispettivi loghi, Product Link, S-O-S, SmartBoom, HYDO, Product Link, "Caterpillar Yellow", la veste grafica "Power Edge" e Cat "Modern Hex" così come l'identità aziendale e di prodotto qui utilizzate, sono marchi di fabbrica di Caterpillar e non possono essere utilizzati senza autorizzazione.  
[www.cat.com](http://www.cat.com) [www.caterpillar.com](http://www.caterpillar.com)

ALXQ4341-00 (11-2024)  
Numero di fabbricazione: 08D  
(Aus-NZ, Chile, Colombia,  
Europe, N Am, Türkiye)

