

# 333

## EXCAVADORA HIDRÁULICA



---

Potencia neta - ISO 9249  
Peso en orden de trabajo  
Profundidad máxima de excavación

193,8 kW (260 hp)  
32 600 kg (71 800 lb)  
7370 mm (24,2 pies)

**CAT**<sup>®</sup>



# 333

## EXCAVADORA HIDRÁULICA

La Excavadora Cat® 333 le brinda más fuerza de excavación y un cucharón de mayor tamaño, para que pueda enfrentar cualquier trabajo. El sistema hidráulico con eficiencia del combustible y los intervalos de mantenimiento prolongados ayudan a mantener bajos los costos generales. Las estructuras reforzadas y el mayor ancho de la cadena ofrecen más estabilidad y durabilidad cuando se trabaja en aplicaciones difíciles.



### MENOR COSTO POR HORA

El modo inteligente y el sistema hidráulico con eficiencia del combustible, junto con los intervalos de mantenimiento prolongados ayudan a mantener bajos los costos generales.

### MAYOR PRODUCTIVIDAD

Ayude a mejorar el rendimiento de excavación con mayores fuerzas del cucharón y del brazo, y maximice la productividad con un cucharón más grande.

### DISEÑADA PARA APLICACIONES DIFÍCILES

Las estructuras reforzadas, la mayor durabilidad gracias al varillaje del cucharón de gran tamaño y el ancho de la cadena amplio para una mejor estabilidad le ayudarán en los trabajos difíciles.

# CARACTERÍSTICAS MÁS RECIENTES



## Mejoras en el monitor de cabina

- La interfaz de usuario continuamente mejorada permite una navegación intuitiva, minimizando la interrupción del desempeño con el menú de pantalla táctil fácil de usar.
- Mosaicos de aplicaciones más pequeños para ver más aplicaciones en una sola pantalla.
- Al navegar por el menú, se recordará la posición de desplazamiento.
- Mientras se muestra el menú y se mueve la palanca, se mostrará la vista de la cámara.
- Utilice el código QR del monitor para obtener información sobre las funciones de la máquina y la tecnología a través de una completa serie de videos explicativos.

No todas las características están disponibles en todas las regiones. Si desea conocer la oferta específica de opciones disponibles en su región, comuníquese con su distribuidor Cat local. Número de compilación: 07H.

# ALTO RENDIMIENTO CON MENOR CONSUMO DE COMBUSTIBLE

- La alta eficiencia del combustible lo mantiene enfocado en el trabajo y el presupuesto.
- El motor Cat C7.1 le brinda una poderosa potencia hidráulica para trabajar con diferentes tipos de materiales.
- La gran capacidad del cucharón permite realizar menos pasadas para mover el material con mayor rapidez.
- Obtenga una alta productividad con mayores fuerzas del cucharón y del brazo, y un cucharón más grande en comparación con el 330.
- Adapte la excavadora a todo tipo de trabajos con sus dos modalidades de potencia: Power y Smart. La modalidad Smart ajusta automáticamente la potencia del motor y del sistema hidráulico a las condiciones de excavación, lo cual proporciona la máxima potencia en los momentos necesarios y la reduce cuando no es necesaria, con el fin de ahorrar combustible.
- El ventilador hidráulico de alta eficiencia enfría el motor según sea necesario, lo que ayuda a reducir el consumo de combustible; la función de marcha atrás disponible permite mantener limpios los núcleos.
- La opción de las puntas de cucharón autoafilables Advansys™ aumentan la producción y reducen los costos.
- Las opciones hidráulicas auxiliares le ofrecen la versatilidad para poder utilizar una amplia variedad de accesorios Cat.
- No deje que el clima le impida trabajar. Esta excavadora cuenta con capacidad de funcionamiento en temperaturas altas de hasta 50 °C (122 °F) y capacidad de encendido del motor en temperaturas bajas de hasta -18 °C (0 °F).





# CONFIABLE EN CONDICIONES DURAS



- Las plumas, los brazos y el varillaje reforzados permiten una mayor continuidad en el trabajo. El marco reforzado hace que la máquina sea más resistente y esté construida para durar.
- El aumento del ancho de la cadena\* de +150 mm (6 pulgadas) proporciona una mayor estabilidad crítica para trabajar con cucharones grandes y en superficies irregulares, sin dejar de cumplir con los requisitos de ancho de transporte.
- El calentamiento automático del aceite hidráulico le permite empezar a trabajar en menor tiempo en bajas temperaturas y ayuda a prolongar la vida útil de los componentes.
- Dos niveles de filtración protegen el motor del combustible diésel.
- Las juntas engrasadas entre los pasadores de la cadena y los bujes reducen el ruido del desplazamiento y evitan la acumulación de desechos, lo que incrementa la vida útil del tren de rodaje.
- La estructura inclinada del marco de la cadena evita la acumulación de residuos y barro, lo que ayuda a reducir el riesgo de daños en la cadena.
- Trabaje hasta una altitud de 4500 m (14 760 pies) sobre el nivel del mar, con una reducción de potencia del motor por encima de los 3000 m (9840 pies).

\* Comparado con el 330.

# FÁCIL DE OPERAR

- Encienda el motor presionando el botón de arranque.
- Programe cada botón de la palanca universal, incluso la modalidad de potencia, la respuesta y el patrón, utilizando la identificación del operador; la máquina recordará su configuración cada vez que vaya a trabajar.
- Facilite el movimiento de la excavadora con CAT Stick Steer. Simplemente pulse un botón y utilice una mano para desplazarse y girar, en lugar de las dos manos o los pies en palancas o pedales.
- ¿No está seguro de qué hace una función o de cómo realizar el mantenimiento de la excavadora? Tenga siempre el manual del operador al alcance de la mano en el monitor táctil.
- La interfaz de usuario continuamente mejorada permite una navegación intuitiva, minimizando la interrupción del desempeño con el menú de pantalla táctil fácil de usar.
- Utilice el código QR del monitor para obtener información sobre las funciones de la máquina y la tecnología a través de una completa serie de videos explicativos.





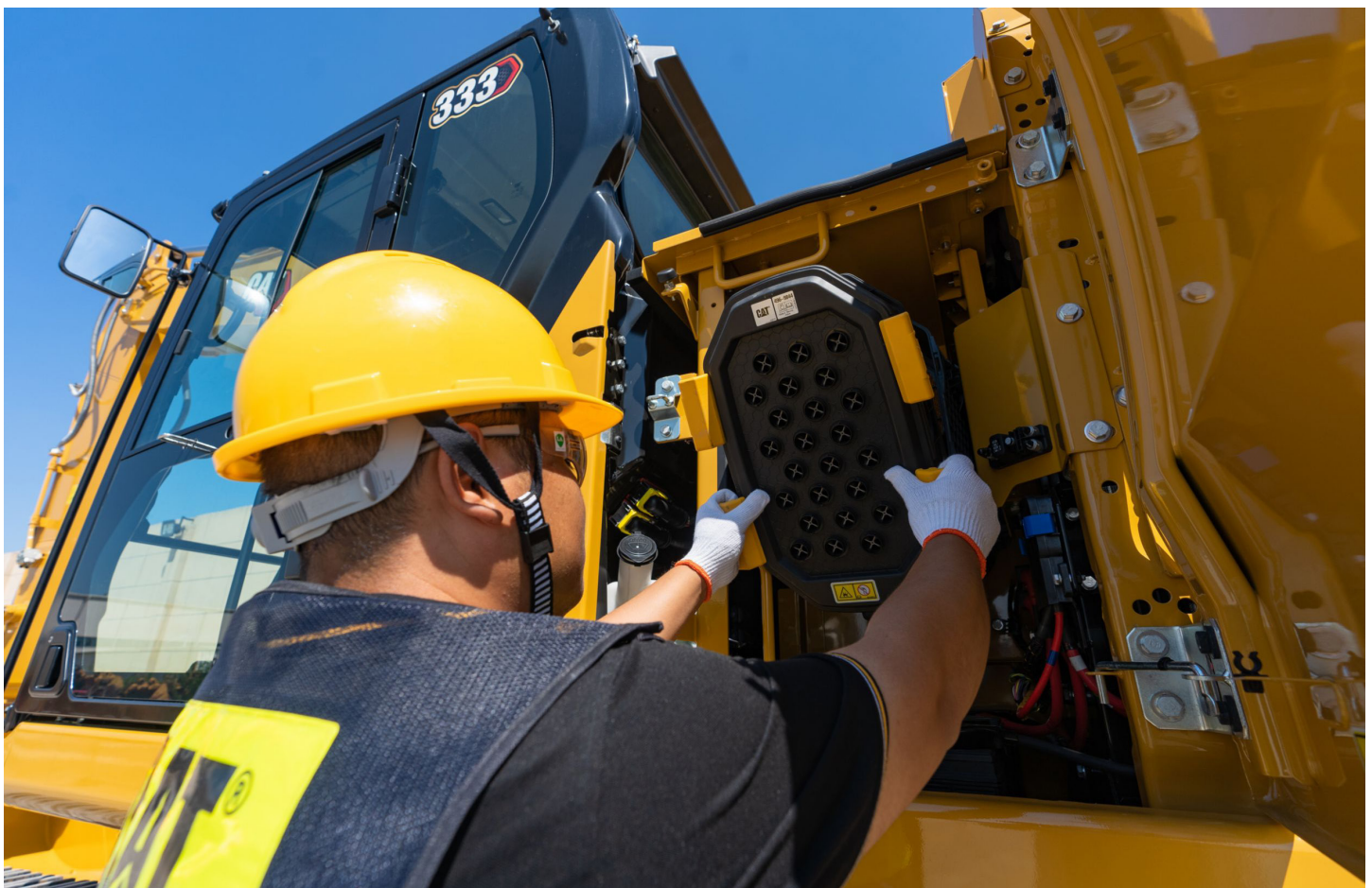
# TRABAJE CÓMODAMENTE EN LA CABINA



- La cabina Comfort ofrece una suspensión de asiento ajustable mecánicamente y un sistema automático de calefacción/aire acondicionado.
- Navegue rápidamente con el monitor táctil de alta resolución de 203 mm (8 pulgadas) para ver la información de la máquina.
- Controle cómodamente la excavadora gracias a los controles de fácil acceso ubicados en la parte frontal.
- Guarde su equipo: la cabina cuenta con amplios espacios de almacenamiento detrás y debajo del asiento, en la parte superior y en las consolas.
- Use los puertos USB estándar de la radio y la tecnología Bluetooth® para conectar sus dispositivos personales y realizar llamadas con manos libres.

# DE FÁCIL MANTENIMIENTO

- La larga duración de los filtros de combustible, aceite y aire le permite pasar menos tiempo en el taller y trabajar más tiempo en el terreno.
- Los filtros de aceite y combustible se encuentran agrupados en el lado derecho de la máquina para facilitar el mantenimiento.
- El filtro de admisión de aire con prefiltro tiene una alta capacidad de retención de polvo.
- Revise el aceite del sistema hidráulico y drene fácilmente el agua del sistema de combustible y del tanque de combustible a nivel del suelo.
- Compruebe el estado de los filtros de la excavadora y los intervalos de mantenimiento mediante el monitor de la cabina. El sensor opcional de aceite del motor supervisa los niveles de aceite, lo que ayuda a agilizar su rutina de mantenimiento diaria.
- El filtro de aceite hidráulico ofrece un rendimiento de filtración de alta calidad, cuenta con válvulas antidrenaje para mantener el aceite limpio al reemplazar el filtro, y proporciona un intervalo de reemplazo extendido de 3000 horas para mayor eficiencia y comodidad.
- El ventilador hidráulico de alta eficiencia tiene una función opcional de inversión automática que mantiene los núcleos libres de residuos y elimina la necesidad de interacción por parte del operario.
- Aumente la productividad con recordatorios de servicio proactivos. El sistema integrado de gestión del estado del vehículo alerta al operador con instrucciones de servicio paso a paso, junto con las piezas necesarias, para que no experimente tiempos de inactividad innecesarios.
- Los orificios de muestreo programado de aceite (S-O-S<sup>SM</sup>) simplifican el mantenimiento y permiten extraer rápida y fácilmente muestras para el análisis de fluido.





# SEGURO EN CASA TODOS LOS DÍAS



- La cabina con estructura de protección en caso de vuelcos (ROPS) cumple con los requisitos ISO12117-2:2008.
- Disfrute de una gran visibilidad en la zanja, en cada dirección de giro y detrás de usted con la ayuda de pilares de cabina más pequeños, ventanas más grandes y un diseño de capó de motor plano.
- El interruptor de apagado a nivel del suelo detiene el suministro de combustible al motor cuando está encendido y apaga la máquina.
- Agregue cámaras opcionales en la parte trasera y en el lado derecho para aumentar la visibilidad de su entorno.
- Los escalones dentados y la plancha antideslizante en la plataforma de servicio ayudan a evitar resbalones.
- Mejore la seguridad en el lugar de trabajo. Agregue una alarma de giro para alertar a las personas cuando esté rotando desde la zanja al depósito y viceversa.

# MÁS QUE MÁQUINAS

CONSTRUIDAS EN TORNO A SU ÉXITO

Cuando compra equipo Cat, obtiene mucho más que la máquina. También recibe el apoyo de una red de distribuidores de primer nivel, respaldada por una variedad de soluciones flexibles, tecnología, herramientas y mucho más.



## ACUERDOS DE VALOR PARA EL CLIENTE

Un acuerdo de valor para el cliente (CVA) de su distribuidor Cat lo ayuda a hacer más y a preocuparse menos. Un CVA simplifica la propiedad y el mantenimiento de la máquina, agrega la seguridad del respaldo del distribuidor experto y le brinda la tranquilidad de una gestión eficaz del estado del equipo.

## PIEZAS ORIGINALES DE CAT

Las piezas originales Cat ofrecen el más alto nivel de confiabilidad y productividad. Ordene directamente a su distribuidor Cat o compre en línea en [parts.cat.com](https://parts.cat.com).

## OPCIONES DE REPARACIÓN

Una amplia variedad de opciones de reparación le ofrece alternativas que se adaptan a sus necesidades, presupuesto y plazos. Todas las reparaciones las realizan técnicos expertos de Cat. Recibirá consejos de reparación inteligentes, un presupuesto preciso y oportuno y un servicio que harán que su máquina vuelva a funcionar rápidamente.

## SERVICIOS FINANCIEROS

Cuente con Cat Financial para aportar las mejores soluciones financieras y de protección ampliada para su empresa. Durante más de 30 años, hemos ayudado a nuestros clientes a tener éxito mediante la excelencia en el servicio financiero.



TOPADORAS



MINI CARGADORAS



MANIPULADORES DE MATERIALES



EXCAVADORAS



CARGADOR DE RUEDAS



CARGADOR DE CADENAS



# AUMENTE LA PRODUCTIVIDAD Y LA VERSATILIDAD CON ACCESORIOS CAT

Puede mejorar fácilmente el desempeño de su máquina al utilizar cualquiera de los accesorios Cat. Cada accesorio Cat está diseñado para adaptarse al peso y la potencia de las excavadoras de ruedas Cat para mejorar el desempeño, la seguridad y la estabilidad.

## CUCHARONES



## GARFIOS



## MARTILLOS HIDRÁULICOS



## PULVERIZADORES



## CIZALLAS



## COMPACTADORES DE PLACAS VIBRATORIAS



## PROCESADORES MÚLTIPLES



# ESPECIFICACIONES TÉCNICAS

## Motor

Potencia neta: ISO 9249	193,8 kW	260 hp
Potencia neta: ISO 9249 (DIN)	263 hp (métrica)	
Modelo del motor	Cat C7.1	
Potencia del motor: ISO 14396	195 kW	261 hp
Potencia del motor: ISO 14396 (DIN)	265 hp (métrica)	
Calibre	105 mm	4 pulg
Carrera	135 mm	5 pulg
Cilindrada	7,01 L	428 pulg <sup>3</sup>
Capacidad de biodiésel	Hasta B20 <sup>1</sup>	
Emisiones	El motor Cat C7.1 cumple con las normas de emisiones equivalentes a Tier 3 de la EPA de EE. UU. y Stage IIIA de la Unión Europea.	

La potencia neta publicada es la potencia disponible en el volante cuando el motor está equipado con ventilador, sistema de admisión de aire, sistema de escape y alternador, con la velocidad nominal del motor a 2000 rpm. La potencia anunciada se prueba según la norma especificada vigente en el momento de la fabricación.

<sup>1</sup>Los motores diésel CAT son compatibles con combustible diésel mezclado con los siguientes combustibles de menor intensidad de carbono\*\* hasta: 100 % biodiésel FAME (éster metílico de ácidos grasos)\* o 100 % diésel renovable, HVO (aceite vegetal hidrotratado) y combustibles GTL (gas a líquido). Consulte las pautas para una aplicación exitosa. Consulte a su distribuidor Cat o "Recomendaciones de fluidos para máquinas Caterpillar" (SEBU6250) para obtener más detalles.

\*Para el uso de mezclas superiores al 20 % de biodiésel, consulte a su distribuidor Cat.

\*\*Las emisiones de gases de efecto invernadero en el tubo de escape de los combustibles con baja intensidad de carbono son esencialmente las mismas que las de los combustibles tradicionales.

## Sistema hidráulico

Sistema principal - Flujo máximo	560 L/min (148 gal/min)	
Presión máxima - Equipo	35 000 kPa	5075 psi
Presión máxima - Desplazamiento	35 000 kPa	5075 psi
Presión Máxima - Giro	29.800 kPa	4321 psi

## Mecanismo de giro

Velocidad de giro*	11,5 rpm	
Par de giro máximo	111 kN-m	81 869 lbf-pie

\*Para máquinas con marcado CE, el valor predeterminado puede configurarse en un valor inferior.

## Pesos

Peso en orden de trabajo	32 600 kg	71 800 lb
Tren de rodaje largo, pluma de alcance de servicio pesado (HD), brazo HD de R3,2 m (10'6"), cucharón HD de 2,0 m <sup>3</sup> (2,62 yardas <sup>3</sup> ), zapatas con garras triples de 600 mm (24") y contrapeso de 7700 kg (16 980 lb).		

## Capacidades de servicio de reabastecimiento

Capacidad del depósito de combustible	474 L	125,2 gal
Sistema de enfriamiento	25 L	6,6 gal
Aceite del motor	25 L	6,6 gal
Mando de giro (cada uno)	11,5 L	3 gal
Mando final (cada uno)	4,5 L	1,2 gal
Sistema hidráulico (incluido el tanque)	310 L	81,9 gal
Tanque hidráulico	147 L	38,8 gal

## Dimensiones

Pluma	Alcance HD de 6,15 m (20'2")	
Brazo	Alcance HD de 3,2 m (10'6")	
Cucharón	HD 2,0 m <sup>3</sup> (2,62 yardas <sup>3</sup> )	
Altura de embarque - Parte superior de la cabina	3060 mm	10 pies
Altura del pasamanos	3060 mm	10 pies
Longitud de embarque	10 450 mm	34,3 pies
Radio de balanceo de la cola	3130 mm	10,3 pies
Espacio libre del contrapeso	1120 mm	3,7 pies
Espacio libre sobre el suelo	480 mm	1,6 pies
Longitud de la cadena	4860 mm	15,9 pies
Longitud hasta el centro de los rodillos	3990 mm	13,1 pies
Entrevía	2740 mm	9 pies
Ancho de transporte estrecho	3340 mm	11 pies

## Rangos de trabajo y fuerzas

Pluma	Alcance HD de 6,15 m (20'2")	
Brazo	Alcance HD de 3,2 m (10'6")	
Cucharón	HD 2,0 m <sup>3</sup> (2,62 yardas <sup>3</sup> )	
Profundidad máxima de excavación	7370 mm	24,2 pies
Alcance máximo a nivel del suelo	10 680 mm	35 pies
Altura máxima de corte	9660 mm	31,7 pies
Altura máxima de carga	6510 mm	21,4 pies
Altura mínima de carga	2170 mm	7,1 pies
Profundidad máxima de corte para fondo nivelado de 2440 mm (8 pies)	7200 mm	23,6 pies
Profundidad máxima de excavación en pared vertical	6420 mm	20,5 pies
Fuerza de excavación del cucharón (ISO)	197 kN	44 290 lbf
Fuerza de excavación del brazo (ISO)	147 kN	33,050 lbf



# EQUIPO ESTÁNDAR Y OPTATIVO

NOTA: los equipos optativos y estándar pueden variar. Consulte con su distribuidor Cat si desea obtener más información.

	Estándar	Optativo
<b>TREN DE RODAJE Y ESTRUCTURAS</b>		
Eslabón de la cadena lubricado con grasa	✓	
Contrapeso de 7700 kg (16 980 lb)	✓	
Zapatas de cadena de garra triple de 600 mm (24")		✓
Zapatas de cadena de garra doble de 600 mm (24")		✓
Zapatas de cadena de garra triple de 700 mm (28")		✓
Zapatas de cadena de garra triple de 750 mm (30")		✓
Zapatas de cadena de garra triple de 800 mm (31")		✓
<b>PLUMAS Y BRAZOS</b>		
Pluma de alcance HD de 6,15 m (20'2")		✓
Pluma para excavación de gran volumen de 5,55 m (18'2")		✓
Pluma de alcance superlargo de 10,2 m (33'6")		✓
Brazo de alcance HD de 2,8 m (9'6")		✓
Brazo de alcance HD de 3,2 m (10'6")		✓
Varilla de masa de 2,5 m (8'2") (con varilla de refuerzo)		✓
Brazo de alcance superlargo de 7,85 m (25'9")		✓
<b>TECNOLOGÍA CAT</b>		
VisionLink®	✓	
Flash remoto	✓	
VisionLink Productivity		✓
<b>CABINA</b>		
ROPS	✓	
Monitor con pantalla táctil de alta resolución	✓	
Suspensión del asiento con ajuste mecánico	✓	
Resguardos de protección para el operador (OPG)		✓
Cat Stick Steer		✓
<b>MOTOR</b>		
Motor diésel monoturbo CAT C7.1	✓	
Modalidades Power y Smart	✓	
Control automático de la velocidad del motor	✓	
Capacidad de altitud de hasta 4500 m (14 760 pies) con reducción de potencia del motor por encima de los 3000 m (9840 pies)	✓	
Capacidad de enfriamiento en ambiente de alta temperatura de 50 °C (122 °F)	✓	
Capacidad de arranque en temperaturas bajas de -18 °C (0 °F)	✓	
Filtro de aire de doble elemento con antefiltro integrado	✓	
Ventiladores de enfriamiento eléctricos con función de inversión automática	✓	
Capacidad de arranque en frío a -32 °C (-25 °F)		✓

	Estándar	Optativo
<b>SISTEMA ELÉCTRICO</b>		
Baterías de 1000 CCA que no requieren mantenimiento	✓	
Interruptor centralizado de desconexión general	✓	
Luces de trabajo programables con temporizador	✓	
Luces de chasis, pluma y cabina	✓	
<b>SERVICIO Y MANTENIMIENTO</b>		
Filtros de aceite y combustible del motor agrupados en un mismo lugar	✓	
Orificios S-O-S	✓	
Sistema integrado de gestión del estado del vehículo	✓	
<b>SISTEMA HIDRÁULICO</b>		
Circuito de regeneración de la pluma y del brazo	✓	
Válvula de control principal electrónica	✓	
Calentamiento automático del aceite hidráulico	✓	
Desplazamiento automático de dos velocidades	✓	
<b>PROTECCIÓN Y SEGURIDAD</b>		
Plataforma de servicio con plancha antideslizante y pernos ocultos	✓	
Cámara de visión trasera	✓	
Interruptor de desconexión con bloqueo	✓	
Espejo derecho		✓
Cámara de visión lateral derecha		✓
Alarma de desplazamiento		✓
Alarma de oscilación		✓







Visite la página web [www.cat.com](http://www.cat.com) para obtener información más completa sobre los productos CAT, los servicios del distribuidor y las soluciones industriales.

© 2024 Caterpillar. Todos los derechos reservados.

Los materiales y las especificaciones están sujetos a cambios sin previo aviso. Las máquinas en las fotografías pueden incluir equipos adicionales. Consulte con su distribuidor Cat para conocer las opciones disponibles.

CAT, CATERPILLAR, LET'S DO THE WORK, sus respectivos logotipos, SmartBoom, S-O-S, Product Link, "Caterpillar Corporate Yellow", la imagen comercial "Power Edge" y Cat "Modern Hex", así como la identidad corporativa y de producto aquí utilizados, son marcas comerciales de Caterpillar y no pueden utilizarse sin autorización. VisionLink es una marca registrada de Caterpillar Inc., registrada en los Estados Unidos y en otros países.  
[www.cat.com](http://www.cat.com) [www.caterpillar.com](http://www.caterpillar.com)

ASXQ3932-00 (11-2024)  
Número de compilación: 07H  
(Afr-ME, Eurasia, Indonesia, Islas del Pacífico,  
Sudamérica [excepto Brasil, Chile, Colombia],  
Sudeste Asiático, Taiwán, Hong Kong)

