

# 352

## PELLE HYDRAULIQUE



---

Puissance nette – ISO 9249  
Poids en ordre de marche  
Profondeur d'excavation maximale

330 kW (443 hp)  
48 900 kg (107 800 lb)  
8 210 mm (26,11 pi)





# 352

## REHAUSSE LA NORME

La Cat® 352 vous offre une puissance et une durabilité élevées pour accomplir tous les travaux lourds. Elle offre de grandes performances grâce à des technologies simples à utiliser telles que Cat Grade avec module 2D, Grade Assist et Payload. Toutes les fonctionnalités sont proposées de série à la sortie de l'usine pour augmenter la productivité du conducteur. Le contrepoids de 9,8 t (21 605 lb) rend la pelle hydraulique plus stable et plus productive avec les grands outils de travail. De longs intervalles d'entretien et une faible consommation de carburant vous aident à réduire les coûts sans sacrifier la production.

Les fonctionnalités ne sont pas toutes disponibles dans toutes les régions. Veuillez consulter votre concessionnaire Cat pour connaître les configurations spécifiques disponibles dans votre région.



### STANDARD AUTO DIG BOOST

Vous avez du mal à trancher un matériau dur ? L'Auto Dig Boost vous permet une augmentation automatique de la puissance lorsque vous en avez besoin, pour une meilleure pénétration du godet, des temps de cycle plus courts, et des charges utiles plus importantes.

### EXPLOITEZ EN TOUTE CONFIANCE

Des intervalles d'entretien prolongés et synchronisés alliés à une faible consommation de carburant vous aident à réduire les coûts sans sacrifier le temps de disponibilité.

### DES PERFORMANCES ÉPROUVÉES

Le moteur C13B inébranlable, une hydraulique fiable, un contrepoids de 9,8 tonnes (21 605 lb) et la grande palette d'équipements aident à générer de gros jours de paie.

# DERNIÈRES FONCTIONNALITÉS



## Un héritage légendaire qui mène vers le progrès

- Fondée en 1925, Caterpillar a dès ses débuts défini la référence en matière de tracteurs et d'équipements de construction. Au fil des ans, les dirigeants de l'entreprise ont acquis une grande connaissance de ce qui fonctionne et de ce qui ne fonctionne pas. Caterpillar a grandi aux côtés de ses clients, développant de nouveaux produits pour des personnes travailleuses qui souhaitent repousser les limites. Cette histoire est synonyme d'innovation, de changement, de création et d'apprentissage. Caterpillar a établi des partenariats dans de multiples secteurs et avec diverses entreprises, développant et affinant continuellement sa compréhension de la façon dont les équipements doivent fonctionner. Notre engagement à concevoir et à fabriquer les meilleurs équipements au monde se reflète dans chacun de nos produits.

## Simplification de la configuration de la machine

- D'une simple pression du bout des doigts et en naviguant sur des icônes conviviales, la dernière interface utilisateur orientée (UI) du conducteur maximise le temps de disponibilité et permet aux équipes de travailler sans délai. Qu'il s'agisse de réorganiser les listes d'outils de travail ou de créer de nouvelles combinaisons d'outils de travail si nécessaire, les conducteurs peuvent rapidement configurer les machines et accéder facilement aux informations.
- L'interface permet aux conducteurs de maintenir leur précision et de tirer le meilleur parti de chaque seconde de travail. La possibilité d'intégrer désormais des attaches et des accessoires dans le système rend la configuration des combinaisons d'outils de travail très efficace en réduisant considérablement le temps d'étalonnage. Cela écarte également le besoin de mesurer à nouveau pendant le changement des accessoires d'outils de travail Cat et permet à une seule personne de vérifier et d'ajuster l'usure du godet.

## Cat Grade 3D Ready

- L'option Cat Grade 3D Ready comprend tout le matériel obligatoire pour le système Grade avec module 3D, installé et testé en usine. Cette option facilite la mise à niveau du système pour les clients qui souhaitent ajouter Grade avec module 3D après leur achat initial. Pour l'activer, contactez votre concessionnaire Cat pour acheter les licences du logiciel 3D nécessaires. Les licences peuvent être installées à distance ou chargées manuellement sur la machine.

## Cat Payload et Advanced Payload\*

- Cat Payload permet aux conducteurs d'effectuer un pesage routier afin de les aider à atteindre les objectifs de charge et éviter les surcharges, les sous-charges ou les erreurs de chargement. Advanced Payload est une mise à niveau du système qui offre des fonctionnalités et des capacités, notamment des balises personnalisées, des totaux quotidiens et la billetterie électronique. Associez Payload à VisionLink™ Productivity\* afin d'analyser les chantiers et les actifs individuels pour la gestion à distance des objectifs de production et des indicateurs clés.

\*Abonnement VisionLink requis. La disponibilité peut varier selon les régions, contactez votre concessionnaire Cat pour plus de détails. Numéro de version : 08D



# PUISSANCE DE PERFORMANCE

- Fonctionne jusqu'à 4 500 m (14 760 pi) au-dessus du niveau de la mer avec détarage.
- Le puissant couple de pivotement gère facilement les changements d'élan, les terrains accidentés et les connexions constantes à fort impact, permettant ainsi aux conducteurs d'effectuer un travail rapide et précis.
- Saviez-vous que les tôles de déflexion augmentent le rapport puissance-poids d'une pelle hydraulique ? C'est pourquoi Caterpillar incorpore les tôles dans des endroits à contrainte élevée tels que la flèche, le bras et le châssis. Le renforcement de la machine sans ajouter beaucoup plus de poids permet également de fournir des années de performances fiables, même dans les environnements les plus difficiles.
- Les tiges du vérin sont renforcées par des bagues d'usure supplémentaires pour aider à réduire les fuites d'huile. La carrosserie est dotée de tôles de déflexion épaisses pour une longue durée de vie. Le maillon de chenille épais a de grands assemblages de boulons pour aider à maintenir la rétention des boulons. Les galets inférieurs ont un diamètre d'arbre large pour empêcher la flexion et les fuites d'huile et pour augmenter la capacité de charge de la 352, ce qui est synonyme pour vous d'une production plus fiable.
- La graisse scellée entre les goupilles et les bagues réduit le bruit de déplacement et empêche les débris de pénétrer dans ces espaces pour augmenter la durée de vie du train de roulement.
- Le guide-protecteur de chaîne central permet de garder les chaînes de la pelle hydraulique alignées lors des déplacements et des travaux en pente.
- Le châssis porteur incliné empêche l'accumulation de boue et de débris, contribuant ainsi à réduire le risque de détérioration des chaînes.
- Les options hydrauliques auxiliaires vous permettent d'utiliser une large gamme d'accessoires Cat.
- Les pointes de godet Advansys™ augmentent la pénétration et améliorent les temps de cycle. Le remplacement des pointes peut être effectué rapidement avec une simple clé à écrou au lieu d'un marteau ou d'un outil spécial, ce qui améliore la sécurité et la productivité.
- Faites correspondre la pelle hydraulique à la tâche grâce aux trois modes de puissance : Power, Smart et ÉCO. Le mode Smart ajuste automatiquement la puissance pour obtenir le rendement énergétique le plus élevé – moins de puissance pour les tâches telles que le pivotement et plus de puissance pour l'excavation.
- Le mode de soulèvement de charges lourdes optimisé augmente la pression du système pour vous permettre de ramasser et de déposer facilement les charges lourdes.
- Le préchauffage automatique accélère le réchauffement de l'huile hydraulique par temps froid et contribue à prolonger la durée de vie des composants.
- Ne laissez pas les températures vous empêcher de travailler. Cette pelle hydraulique possède une capacité de température ambiante élevée jusqu'à 52° C (125° F) et une capacité de démarrage à froid standard jusqu'à -18° C (-0,4° F).
- Le moteur est conforme aux normes américaines EPA Tier 4 Final, européennes Stage V, coréennes stage V et japonaises de 2014 sur les émissions avec un système de post-traitement qui ne nécessite ni entretien ni immobilisation.





# LA TECHNOLOGIE AU SERVICE DE L'EFFICACITÉ EXCEPTIONNELLE

- La dernière interface utilisateur (UI) orientée conducteur a été conçue pour maximiser le temps de fonctionnement en permettant aux conducteurs de réorganiser facilement les listes d'outils de travail et de créer rapidement de nouvelles combinaisons d'outils de travail. Cela écarte également le besoin de mesurer à nouveau pendant le changement des accessoires d'outils de travail Cat et permet à une seule personne de vérifier et d'ajuster l'usure du godet.
- Cat Lift Assist permet d'éviter le basculement de la machine. Grâce aux alertes visuelles et auditives, les conducteurs sauront si leur charge se situe dans les limites de la plage de travail sûre de la pelle hydraulique.
- La technologie 2D E-Fence Cat empêche la timonerie avant de dépasser les limites prédéfinies définies par le conducteur pour le plafond, le sol, le mur, le pivotement et la cabine. Elle permet aux conducteurs d'éviter les dangers sur les chantiers tels que la circulation, assure la sécurité du personnel et vous permet d'économiser sur les réparations coûteuses, les temps d'arrêt de l'équipement et les amendes potentielles sur les chantiers.
- Cat Detect – Détection de personnes pour les pelles hydrauliques est un système de caméra arrière intelligente qui alerte les conducteurs lorsque quelqu'un pénètre dans la zone de danger de la machine\*.
- Cat Grade avec Assist aide les conducteurs à rester sur la pente simplement et sans effort grâce à l'excavation semi-autonome. Elle automatise les mouvements de la flèche, du bras et du godet afin d'assurer des coupes plus précises avec moins d'effort.
- Cat Grade avec module 2D pour pelles hydrauliques est un système d'indication qui aide les conducteurs à atteindre le nivellement plus rapidement.\* Sélectionnez la profondeur et la pente cibles et voyez comment le système Grade avec module 2D utilise les processeurs et capteurs embarqués pour fournir des conseils en temps réel sur la distance par rapport au nivellement.
- Cat Grade avec module 3D pour pelles hydrauliques aide les conducteurs à niveler plus rapidement, plus précisément et plus efficacement, améliorant ainsi la productivité.\* Il intègre la technologie GNSS et le guidage de positionnement RTK pour rationaliser le processus de nivellement des schémas complexes couramment rencontrés dans les grands projets infrastructurels et commerciaux. Ce système permet aux conducteurs de travailler en toute confiance, en éliminant les conjectures lors de la coupe et du remplissage selon des spécifications précises.
- L'option Cat Grade 3D Ready comprend tout le matériel obligatoire pour le système Grade avec module 3D, installé et testé en usine. L'activation nécessite l'achat de licences logicielles 3D supplémentaires, contactez votre concessionnaire Cat pour plus de détails.
- Passez à notre GNSS à double antenne pour une efficacité de nivellement maximale. Le système vous permet de créer et de modifier des schémas sur le moniteur à écran tactile pendant que vous travaillez, ou vous pouvez envoyer le plan à la pelle hydraulique pour faciliter votre travail. En outre, vous bénéficiez d'avantages supplémentaires tels que les zones à éviter, la cartographie des déblais et remblais, le guidage de voie et la réalité augmentée, ainsi qu'une fonctionnalité de positionnement avancée.
- Tous les systèmes Cat Grade sont compatibles avec les radios et les stations de base de Trimble, Topcon et Leica. Avez-vous déjà investi dans une infrastructure de nivellement ? Vous pouvez installer des systèmes de nivellement de Trimble, Topcon et Leica sur la machine.
- Cat Payload permet aux conducteurs d'effectuer un pesage routier afin de les aider à atteindre les objectifs de charge et éviter les surcharges, les sous-charges ou les erreurs de chargement.
- Advanced Payload est une mise à niveau du système qui offre des fonctionnalités et des capacités, notamment des balises personnalisées, des totaux quotidiens et la billetterie électronique. Associez Payload à VisionLink\*\* afin d'analyser les chantiers et les actifs individuels pour la gestion à distance des objectifs de production et des indicateurs clés.



- L'option Cat Operator Coaching permet aux conducteurs de tous niveaux d'expérience de faire passer leur efficacité et leur productivité au niveau supérieur. Grâce aux conseils et aux données au bout des doigts, les conducteurs peuvent suivre et améliorer leur productivité tout au long du travail quotidien sur le chantier. Obtenez des informations basées sur des données pour les conducteurs et les opérations lorsque vous associez l'encadrement du conducteur avec VisionLink.\*\* Il existe deux catégories de conseils d'encadrement :
  - Conseils sur l'efficacité opérationnelle : Aidez les conducteurs à rester au sommet de leur art en identifiant les domaines qui impliquent un développement de compétences et d'efficacité, tels que la technique d'excavation et les temps morts.
  - Conseils santé des machines : Certaines actions sont inefficaces et causent une usure inutile de la machine et de ses composants. Suivre les conseils de santé de la machine peut prolonger la durée de vie de la machine, améliorer la technique d'excavation et réduire les déchets de carburant.

\* Le système peut ne pas détecter le personnel dans certaines circonstances, telles que les vitesses de pivotement rapides, les personnes couchées ou accroupies, ou lorsque les caméras sont altérées par des conditions de faible luminosité (crépuscule, aube, ciel couvert), des conditions météorologiques défavorables (neige, pluie, brouillard), ou d'autres conditions similaires. Pour les limites d'utilisation, veuillez vous référer au manuel d'utilisation et d'entretien.

\*\* Abonnement VisionLink obligatoire.

REMARQUE : La commercialisation de Cat Payload n'est pas légale pour les pelles hydrauliques.

La disponibilité peut varier selon les régions, contactez votre concessionnaire Cat pour plus de détails.



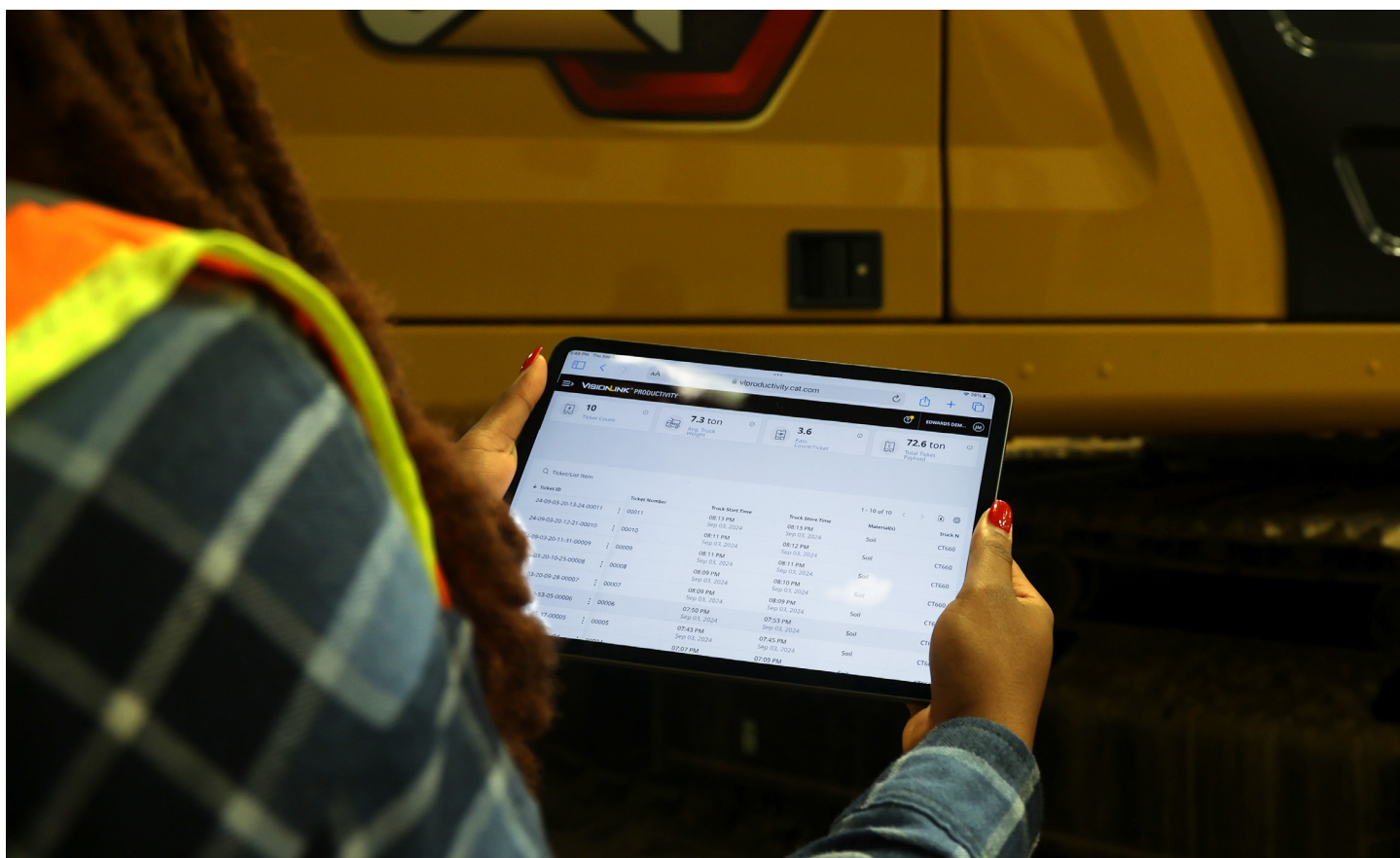
# ÉLIMINEZ LES INCERTITUDES ASSOCIÉES À LA GESTION DE VOTRE ÉQUIPEMENT

- VisionLink fournit des données exploitables pour tous les actifs – quelle que soit la taille du parc ou le fabricant de l'équipement.\* Examinez les données de l'équipement depuis votre ordinateur de bureau ou votre appareil mobile pour maximiser le temps de fonctionnement et optimiser les actifs. Les tableaux de bord fournissent des informations telles que les horaires, les kilométrages, la localisation, le temps d'inactivité et l'utilisation du carburant. Prenez des décisions éclairées qui réduisent les coûts, simplifient l'entretien et améliorent la sécurité sur votre chantier.
- VisionLink rassemble et résume les données télématiques et de chantier de tous vos équipements, quel que soit le fabricant.\* Affichez des informations exploitables telles que le temps d'inactivité, la consommation de carburant, la localisation, la charge utile, le nombre de charges, le nombre total de cycles et bien plus encore pour améliorer l'efficacité, la productivité et l'utilisation de la machine. Accédez aux données n'importe où via un téléphone mobile, une tablette ou un ordinateur de bureau – sur le chantier ou en dehors.
- Cat Inspect est une application mobile qui vous permet d'effectuer facilement des contrôles numériques d'entretien préventif (PM), des inspections et des visites quotidiennes. Les inspections peuvent être facilement intégrées à d'autres systèmes de données Cat tels que VisionLink, ce qui vous permet de garder un œil sur votre parc de machines.
- Cat Remote Troubleshoot est une application mobile qui permet à votre concessionnaire Cat d'effectuer à distance des tests de diagnostic sur votre machine connectée afin de s'assurer que les problèmes sont résolus rapidement et avec moins d'immobilisation.
- Cat Remote Flash est une application mobile qui vous permet de mettre à jour le logiciel embarqué sans la présence d'un technicien, ce qui vous permet de lancer des mises à jour logicielles lorsque cela vous convient, augmentant ainsi l'efficacité globale de votre exploitation.
- Le localisateur d'accessoires PL161 Cat vous permet de suivre les accessoires sur tous les chantiers, ce qui vous permet de réduire le nombre d'accessoires perdus et de planifier l'entretien et le remplacement des accessoires. La fonctionnalité de reconnaissance de l'outil de travail\*\* ajuste automatiquement les paramètres de la machine en fonction de l'outil sélectionné.
- Le contrôle à distance Cat Command permet aux conducteurs de travailler en toute sécurité à l'extérieur de la machine, surtout lorsqu'ils travaillent dans des zones dangereuses. Command offre le choix entre des consoles portables\* (en visibilité directe) et des stations virtuelles longue distance (en visibilité indirecte). L'intégration complète des systèmes de la machine permet d'améliorer l'efficacité et la productivité en maintenant l'utilisation des fonctionnalités de la technologie en cabine\*\*\* (Grade, Payload, Assist, etc.).

\* La disponibilité des données sur le terrain peut varier selon le fabricant de l'équipement.

\*\* La fonctionnalité de reconnaissance est disponible sur certains modèles de pelles hydrauliques. Pour plus d'informations, veuillez contacter votre concessionnaire Cat.

\*\*\* Toutes les caractéristiques technologiques ne sont pas disponibles sur la console Command et varient selon le modèle. Pour plus d'informations, veuillez contacter votre concessionnaire Cat.





# UNE UTILISATION INTUITIVE ET AUTONOME

- Le modèle 352 utilise un bouton-poussoir sans clé pour démarrer le moteur. Ceci ajoute un niveau de sécurité à la machine en utilisant des codes d'ID des conducteurs pour limiter et contrôler les accès à la machine. Les codes peuvent être saisis à la main via une clé Bluetooth® en option.
- La plupart des paramètres de la machine peuvent être contrôlés à partir du moniteur à écran tactile haute résolution. Il offre une multitude de langues et un accès aux menus depuis votre siège – plus besoin de vous contorsionner.
- Un deuxième moniteur de 254 mm (10 po) est disponible pour les options Cat Grade et Cat Grade avec module 3D.
- Une simple pression sur un bouton du manipulateur permet d'en faciliter l'utilisation. La fonction des manipulateurs peut être personnalisée via le moniteur. Le schéma du manipulateur et sa sensibilité peuvent être configurés pour correspondre aux préférences du conducteur. Toutes les préférences sont enregistrées à l'aide de l'ID du conducteur et restaurées lors de la connexion.
- Facilitez le déplacement de la pelle hydraulique avec Cat Stick Steer. Appuyez sur un bouton et utilisez une main pour vous déplacer et tourner au lieu d'avoir les deux mains ou les deux pieds sur les leviers ou les pédales.
- Vous pouvez également ajouter un relais auxiliaire pour allumer ou éteindre une radio CB, une balise lumineuse ou tout autre accessoire afin de ne pas avoir à retirer vos mains des manipulateurs.
- Programmez jusqu'à quatre décalages de profondeur et de pente pour vous permettre de niveler facilement sans besoin d'un contrôle de nivellement – un véritable gain de temps et une amélioration de la sécurité sur le chantier.
- L'Encadrement du conducteur est un système en cabine qui identifie les possibilités spécifiques permettant aux conducteurs d'être plus productifs et d'éviter l'usure inutile de la machine.
- Vous ne savez pas comment utiliser une fonction ou comment entretenir la pelle hydraulique ? Assurez-vous toujours de disposer du guide d'utilisation du conducteur à partir du moniteur à écran tactile.
- Utilisez le code QR du moniteur pour découvrir les caractéristiques de la machine et de sa technologie embarquée grâce à une série complète de vidéos explicatives.
- Les fonctionnalités ne sont pas toutes disponibles dans toutes les régions. Veuillez vérifier auprès de votre concessionnaire Cat local si certaines offres spécifiques sont disponibles dans votre région.





# ENTRETIEN FACILE ET ÉCONOMIQUE



- Les intervalles d'entretien prolongés et synchronisés de la 352 et la capacité réduite de l'huile hydraulique vous permettent d'économiser du temps et de l'argent.
- La pelle hydraulique est prête pour la lubrification automatique, grâce à des points de montage intégrés ; un kit adaptable de lubrification automatique fournit du matériel supplémentaire permettant de monter une pompe de graissage et des carters – tout cela pour rendre la tâche de lubrification plus propre et sans problème.
- Améliorez votre productivité grâce aux rappels d'entretien proactifs. Le système intégré de gestion de santé des véhicules avertit le conducteur en lui indiquant des conseils d'entretien étape par étape, et les pièces nécessaires, afin que vous ne subissiez aucun temps d'arrêt inutile.
- Surveillez la durée de vie et les intervalles d'entretien de votre pelle hydraulique à partir du moniteur de la cabine.
- Les filtres à carburant et à huile moteur sont accessibles depuis la plateforme supérieure et synchronisés pour leur remplacement toutes les 1 000 heures.
- Le dernier filtre à huile hydraulique offre des performances de filtration de haute qualité, dispose de vannes anti-drainage pour maintenir l'huile propre lorsque le filtre est remplacé, et un intervalle de remplacement prolongé de 3 000 heures offre efficacité et commodité.
- Les orifices S-O-S<sup>SM</sup> avec intervalles d'échantillonnage prolongés se situent au niveau du sol, simplifient l'entretien et permettent une extraction rapide et facile des échantillons de fluides à des fins d'analyse.
- L'utilisation d'huile et de filtres d'origine Cat et la surveillance S-O-S typique prolongeront l'intervalle d'entretien actuel, ce qui vous donnera plus de temps de fonctionnement.
- Le ventilateur hydraulique à haut rendement dispose d'une fonction d'inversion automatique pour éliminer les débris des blocs, tout en évitant toute interaction de la part du conducteur.
- Le filtre d'admission d'air avancé avec préfiltre a une grande capacité de rétention de la poussière.
- Les nouveaux filtres à air de moteur avec préfiltre intégré surpassent la durée de vie des filtres à air à joint radial.



# CONFORT ULTIME DU CONDUCTEUR

- Les chantiers où fonctionnent des pelles hydrauliques sont généralement robustes et exigeants. C'est pourquoi il est essentiel que la cabine de la 352 protège le plus possible le conducteur de la fatigue, du stress, du bruit et des températures associées à son travail.
- Le confort et l'efficacité des mouvements permettent aux conducteurs de rester productifs et vigilants tout au long de leur journée de travail. Le siège standard est large et peut être ajusté pour les conducteurs de toutes les tailles.
- La console gauche relevable facilite l'entrée et la sortie du siège.
- Deux options de cabine, Deluxe et Premium, vous permettent de choisir le niveau de confort dont vous avez besoin.
- Le kit de cabine Deluxe comprend un siège chauffant à suspension pneumatique ; le siège Premium est à la fois chauffant et climatisé.
- La cabine est insonorisée et hermétique.
- Les supports visqueux avancés réduisent les vibrations de la cabine.
- Contrôlez confortablement la pelle hydraulique grâce à des commandes facilement accessibles placées devant vous.
- Le moniteur à écran tactile facilite l'accès aux informations et aux paramètres critiques.
- Les touches de raccourci facilitent la tâche, et deux sont conçues pour le divertissement, le chauffage et la climatisation. Il existe également une touche de raccourci pour des applications et fonctions que vous pouvez définir vous-même.

- La commande de climatisation automatique standard vous permet de rester à la bonne température pendant toute votre journée de travail.
- Les fonctionnalités pratiques comprennent la radio Bluetooth intégrée, des ports USB pour recharger et connecter les téléphones, des prises 12 VCC, et un port AUX.
- Les porte-gobelets et porte-bouteilles sont faciles à atteindre, et les espaces de rangement sont situés dans des endroits pratiques partout dans la cabine.
- Rangez votre équipement dans les multiples espaces de rangement dont dispose la cabine, sous, derrière et au-dessus du siège, et dans les consoles.

Les fonctionnalités ne sont pas toutes disponibles dans toutes les régions. Veuillez vérifier auprès de votre concessionnaire Cat local si certaines offres spécifiques sont disponibles dans votre région.



# RENTREZ CHEZ VOUS EN TOUTE SÉCURITÉ TOUS LES JOURS



- L'ID du conducteur assure la sécurité de votre pelle hydraulique. Utilisez votre code PIN sur le moniteur ou le porte-clés Bluetooth en option pour activer la fonctionnalité de démarrage par bouton-poussoir.
- Des marchepieds dentelés, une plaque métallique antidérapante et des rampes vous aident à ne pas glisser ni trébucher – une grande source de blessures sur les chantiers.
- Standard Lift Assist calcule rapidement la charge actuelle que vous soulevez et la compare à la charge nominale que la pelle hydraulique est en mesure de soulever. Des alertes visuelles et auditives vous indiquent si une charge est dans les limites de la plage de travail sûre de la machine ou si vous avez besoin de prendre des mesures immédiates pour éviter de basculer.
- Obtenez une vue panoramique, de nuit comme de jour, grâce au kit premium d'éclairage à 360°. Les projecteurs de 1 800 lumens sur le châssis, la cabine, la flèche, les côtés et à l'arrière illuminent le terrain pour les conducteurs et le personnel au sol.
- Ajoutez un éclairage d'inspection en option pour éclairer le moteur, la pompe, la batterie et les compartiments de refroidissement, ce qui rend le travail d'entretien plus accessible.
- Que vous utilisiez un godet, un marteau, un grappin ou une benne preneuse, 2D E-Fence standard arrête automatiquement le mouvement de la pelle hydraulique en utilisant les limites que vous avez configurées dans le moniteur pour l'intégralité de l'enveloppe de travail – au-dessus, en dessous, sur les côtés et à l'avant. E-Fence protège l'équipement des dommages et permet de réduire les amendes associées au zonage ou aux dommages causés aux câbles/conduites enterrés. Les limites automatiques permettent également d'éviter la fatigue du conducteur en éliminant le dépassement en pivotement et en profondeur. Un indicateur de direction de déplacement aide les conducteurs à savoir comment activer les leviers de déplacement.
- Envisagez d'ajouter Cat Command à votre parc. Le système de commande à distance vous permet d'éviter des risques potentiels. Le kit sans visibilité directe dispose d'une radio Wi-Fi, de caméras et d'un microphone pour travailler n'importe où.
- Profitez d'une excellente visibilité dans les tranchées, dans chaque direction de pivotement, et derrière vous grâce aux montants de cabine plus petits, aux vitres plus grandes et au capot du moteur aplati.
- Ajoutez une alarme de pivotement pour alerter les gens lors de la rotation de la tranchée au tas.
- Les caméras de vision arrière et sur le côté droit sont standards. Passez au système de visibilité à 360° et visualisez facilement les objets et le personnel autour de la pelle hydraulique en un seul coup d'œil.
- Lorsqu'il est activé, l'interrupteur d'arrêt au niveau du sol interrompt l'alimentation du moteur en carburant et éteint la machine.
- La nouvelle plateforme d'entretien droite permet d'accéder facilement, en toute sécurité et rapidement à la plateforme d'entretien supérieure ; les marches de la plateforme d'entretien utilisent une plaque perforée antidérapante pour éviter tout risque de glissade.
- Les barres de maintien sont conformes aux exigences ISO 2867:2011.
- La cabine standard du cadre de protection en cas de retournement (ROPS) est conforme aux exigences de la norme ISO 12117-2 2008.



- Le moteur Cat C13B qui respecte les normes américaines EPA Tier 4 Final, européennes Stage V, coréennes Stage V et japonaises de 2014 sur les émissions.
- Les moteurs diesel Cat doivent utiliser un ULSD (carburant diesel à très faible teneur en soufre contenant 15 ppm de soufre ou moins) et sont compatibles\* avec l'ULSD mélangé aux carburants à faible intensité en carbone\*\* suivants jusqu'à :
  - 20 % de biodiesel FAME (ester méthylique d'acide gras)\*\*\*
  - 100 % de diesel renouvelable, HVO (huile végétale hydrogénée) et carburants GTL (gaz à liquide).

Consultez les directives pour une application réussie. Veuillez consulter votre concessionnaire Cat ou le document « Caterpillar Machine Fluids Recommendations » (Recommandations concernant les fluides pour machines Caterpillar) (SEBU6250) pour plus de détails.

- Un conducteur bien formé vaut cet investissement. Les conducteurs qualifiés profitent à vos résultats en maximisant la productivité, en évitant les temps d'arrêt coûteux et en maintenant la sécurité sur le chantier, ce qui peut contribuer à améliorer l'efficacité énergétique et à réduire les émissions de gaz à effet de serre.
- Les technologies Cat Grade associent un guidage avancé à une commande automatisée de la machine en option, ce qui vous permet d'atteindre les objectifs de nivellement tout en réduisant la consommation de carburant et les émissions de gaz à effet de serre en améliorant l'efficacité, la productivité sur le chantier et la précision.
- La commande automatique du régime moteur réduit la consommation de carburant inutile et les émissions de gaz à effet de serre en permettant au moteur de passer automatiquement en mode ralenti lorsque la machine ne fonctionne pas.
- Cat Payload pour pelles hydrauliques permet de peser les matériaux en déplacement, ce qui permet de réduire la consommation de carburant en améliorant l'efficacité du chargement, la productivité sur le chantier et en éliminant les déplacements vers la balance.

- La 2D E-fence Cat maintient la timonerie avant dans une zone de travail prédéfinie pour éviter les dangers tels que la circulation – cela permet non seulement d'assurer la sécurité du personnel, mais aussi d'éviter les réparations, les temps d'arrêt et les amendes coûteuses sur les chantiers.
- Les intervalles d'entretien prolongés permettent de réduire les temps d'arrêt et de diminuer la quantité de liquide et de filtres remplacés au cours de la durée de vie de la machine.
- Cat VisionLink affiche les émissions de CO<sub>2</sub> des ressources surveillées, calculées par type de combustible pour le carburant consommé chaque jour dans une plage de dates sélectionnée.
- Remote Flash aide à minimiser les temps d'arrêt et d'entretien tout en maintenant votre actif en fonctionnement avec une efficacité maximale. Les alertes pour les mises à jour de la machine sont envoyées virtuellement par votre concessionnaire Cat, et les mises à jour peuvent être déployées sans nécessiter le déplacement d'un technicien du concessionnaire.
- Le Remote Troubleshoot permet de réduire le temps d'entretien et de maintenir votre machine en état de marche avec une efficacité maximale en permettant à votre concessionnaire Cat de tester virtuellement la machine pendant qu'elle travaille. Une fois qu'un problème est identifié, un technicien peut le résoudre du premier coup, ce qui permet d'économiser du temps et de l'argent.

\* Bien que les moteurs Caterpillar soient compatibles avec ces combustibles alternatifs, leur utilisation peut être interdite dans certaines régions.

\*\* Les émissions de gaz à effet de serre au tuyau d'échappement des carburants à faible intensité de carbone sont essentiellement les mêmes que celles des carburants traditionnels.

\*\*\* Les moteurs sans dispositif de post-traitement sont compatibles avec des mélanges plus élevés, jusqu'à 100 % de biodiesel (pour toute utilisation de mélanges supérieurs à 20 % de biodiesel, consultez votre concessionnaire Cat).

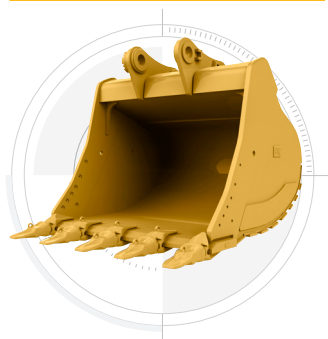


# AUGMENTEZ VOTRE PRODUCTIVITÉ ET VOS PROFITS GRÂCE AUX ACCESSOIRES CAT

Vous pouvez facilement étendre la performance de votre machine en utilisant une variété d'accessoires Cat. Chaque accessoire Cat a été conçu pour correspondre au poids et à la puissance des pelles hydrauliques Cat pour des performance, sécurité, et stabilité accrues.

Les accessoires peuvent varier. Pour plus d'informations, veuillez contacter votre concessionnaire Cat.

**GODETS**



**GRAPPINS**



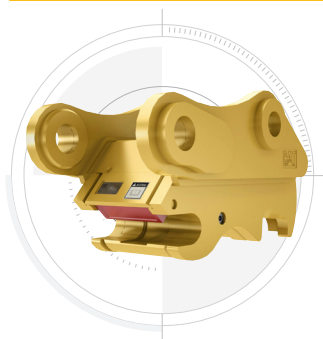
**MARTEAUX HYDRAULIQUES**



**CISAILLES UNIVERSELLES**



**ATTACHES RAPIDES**



**PULVÉRISATEURS  
SECONDAIRES**



**CISAILLES**



**GRAPPINS À  
GRIFFES ORANGES**





# SPÉCIFICATIONS TECHNIQUES

Rendez-vous sur le site [cat.com](http://cat.com) pour obtenir une liste complète des spécifications techniques.

MOTEUR		
Modèle de moteur	Cat® C13B	
Puissance nette – ISO 9249	330 kW	443 hp
Puissance nette – ISO 9249 (DIN)	449 ch (métrique)	
Puissance du moteur – ISO 14396	332 kW	445 hp
Puissance du moteur – ISO 14396 (DIN)	451 ch (métrique)	
Alésage	130 mm	5 po
Course	157 mm	6 po
Cylindrée	12,5 l	763 in <sup>3</sup>
Fonctionnalité de biodiesel	Jusqu'à B20 <sup>1</sup>	
Émissions	Conformes aux normes américaines EPA Tier 4 Final, européennes Stage V, coréennes Stage V et japonaises de 2014 sur les normes relatives aux émissions.	

La puissance motrice annoncée est la puissance disponible au volant d'inertie lorsque le moteur est équipé d'un ventilateur, d'un système d'admission d'air, d'un système d'échappement et d'un alternateur à régime moteur de 1 700 tr/min. La puissance annoncée est testée conformément aux normes en vigueur au moment de la fabrication.

<sup>1</sup>Les moteurs diesel Cat doivent utiliser du ULSD (carburant diesel à très faible teneur en soufre contenant 15 ppm de soufre ou moins) et sont compatibles\* avec l'ULSD mélangé aux carburants à faible intensité de carbone suivants\*\* jusqu'à :

- 20 % de biodiesel FAME (ester méthylique d'acide gras)\*\*\*
- 100 % de diesel renouvelable, HVO (huile végétale hydro-traitée et carburants GTL (gaz à liquide))

Consultez les directives pour une utilisation réussie. Veuillez consulter votre concessionnaire Cat ou le document « Caterpillar Machine Fluids Recommendations » (Recommandations concernant les fluides pour machines Caterpillar) (SEBU6250) pour plus de détails.

\* Bien que les moteurs Caterpillar soient compatibles avec ces combustibles alternatifs, leur utilisation peut être interdite dans certaines régions.

\*\* Les émissions de gaz à effet de serre au tuyau d'échappement des carburants à faible intensité de carbone sont essentiellement les mêmes que celles des carburants traditionnels.

\*\*\* Les moteurs sans dispositif de post-traitement sont compatibles avec des mélanges plus élevés, jusqu'à 100 % de biodiesel (pour toute utilisation de mélanges supérieurs à 20 % de biodiesel, consultez votre concessionnaire Cat).

CIRCUIT HYDRAULIQUE		
Circuit principal – Débit maximal	779 l/min (206 gal/min)	
Pression maximale – Équipement	35 000 kPa	5 076 psi
Pression maximale – Équipement – Mode soulèvement	38 000 kPa	5 511 psi
Pression maximale – Translation	35 000 kPa	5 076 psi
Pression maximale – Tourelle	26 000 kPa	3 771 psi

MÉCANISME DE PIVOTEMENT		
Vitesse de pivotement*	8,3 tr/min	
Couple maximum de pivotement	189 kN·m	139 000 pi lbf
*La valeur par défaut des machines marquées CE, peut être réglée à un niveau inférieur.		

POIDS		
Poids en ordre de marche	48 900 kg	107 800 lb

CONTENANCES DE SERVICE		
Capacité du réservoir de carburant	715 l	188,9 gal
Système de refroidissement	52 l	13,7 gal
Huile moteur	40 l	10,6 gal
Réducteur de pivotement	10,5 l	2,8 gal
Réducteur (chacun)	9,5 l	2,5 gal
Circuit hydraulique (réservoir inclus)	550 l	145,3 gal
Réservoir hydraulique	217 l	57,3 gal
Réservoir de liquide d'échappement diesel (DEF)	80 l	21,1 gal

DIMENSIONS		
Flèche	Normale de 6,9 m (22pi8po)	
Bras	Normale de 3,9 m (12pi10po)	
Godet	HD de 3,3 m <sup>3</sup> (4,32 yd <sup>3</sup> )	
Hauteur d'expédition – Sommet de la cabine	3 230 mm	10,7 pi
Hauteur de la main courante	3 370 mm	11,1 pi
Longueur d'expédition	11 900 mm	39,1 pi
Rayon d'encombrement arrière	3 760 mm	12,4 pi
Hauteur de déversement du contrepoids	1 280 mm	4,2 pi
Garde au sol	475 mm	1,7 pi
Longueur de chaîne	5 370 mm	17,7 pi
Longueur de la chenille jusqu'au centre des galets	4 360 mm	14,4 pi
Calibre de la chaîne	2 740 mm	9 pi
Largeur de transport	3 640 mm	11,11 pi

PLAGES ET FORCES DE TRAVAIL		
Flèche	Normale de 6,9 m (22pi8po)	
Bras	Normale de 3,9 m (12pi10po)	
Godet	HD de 3,3 m <sup>3</sup> (4,32 yd <sup>3</sup> )	
Profondeur d'excavation maximale	8 210 mm	26,11 pi
Portée maximale au niveau du sol	12 150 mm	39,9 pi
Hauteur de coupe maximale	10 730 mm	35,2 pi
Hauteur de chargement maximale	7 420 mm	24,4 pi
Hauteur de chargement minimale	2 200 mm	7,3 pi
Profondeur de coupe maximale pour un niveau inférieur de 2 440 mm (8 pi)	8 080 mm	26,6 pi
Profondeur d'excavation maximale en paroi verticale	5 860 mm	19,3 pi
Force d'excavation du godet – ISO	267 kN	60 000 lbf
Force d'excavation du bras – ISO	183 kN	41 100 lbf

SYSTÈME DE CLIMATISATION		
Le système de climatisation de cette machine contient un gaz réfrigérant à effet de serre fluoré, le R134a ou le R1234yf. Consultez l'étiquette ou le manuel d'instructions pour identifier le gaz utilisé.		
• Si le système est équipé de R134a (potentiel de réchauffement planétaire = 1430), il contient 1,0 kg (2,2 lb) de réfrigérant, soit un équivalent en CO <sub>2</sub> de 1,430 tonne métrique (1,576 tonne).		
• Si le système est équipé de R1234yf (potentiel de réchauffement planétaire = 0,501), il contient 0,85 kg (1,87 lb) de réfrigérant, soit un équivalent en CO <sub>2</sub> de 0,001 tonne métrique (0,001 tonne).		

BRUIT		
ISO 6395:2008 (externe)	108 dB(A)	
ISO 6396:2008 (dans la cabine)	73 dB(A)	

• Niveau sonore externe – Le niveau de puissance sonore des spectateurs est mesuré selon les procédures et conditions d'essai spécifiées dans la norme ISO 6395:2008 pour une machine Cat correctement équipée et entretenue. Ces mesures ont été relevées à 70 % de la vitesse maximale du ventilateur de refroidissement du moteur.

• Niveau sonore interne – Le niveau de pression sonore du conducteur est mesuré selon les procédures et conditions d'essai spécifiées dans la norme ISO 6396:2008 pour une cabine proposée par Caterpillar, lorsqu'elle est correctement installée et entretenue et testée avec la porte et les fenêtres fermées. Ces mesures ont été relevées à 70 % de la vitesse maximale du ventilateur de refroidissement du moteur.

• Une protection auditive peut être nécessaire en cas d'utilisation avec poste de conduite et cabine ouverts (si la cabine n'est pas correctement entretenue ou si les portes/fenêtres sont ouvertes) pendant de longues périodes ou dans un environnement bruyant

# ÉQUIPEMENT STANDARD ET EN OPTION

L'équipement standard et en option peut varier. Pour de plus amples informations, veuillez consulter votre concessionnaire Cat®.

TRAIN DE ROULEMENT ET STRUCTURES	STANDARD	EN OPTION
Œillet de remorquage sur le châssis inférieur	•	
Train de roulement à largeur fixe		•
Train de roulement à largeur variable		•
Train de roulement large et haut sur LRE uniquement		•
Patins de chenille à double arête de 600 mm (24 po)		•
Patins de chenille à triple arête de 600 mm (24 po)		•
Patins de chenille à triple arête de 750 mm (30 po)		•
Patins de chenille à triple arête de 900 mm (35 po)		•
TECHNOLOGIE CAT®	STANDARD	EN OPTION
Gestion des équipements Cat :		
VisionLink™ <sup>1</sup>	•	
Remote Flash	•	
Remote Troubleshoot	•	
Reconnaissance et suivi des outils de travail (PL161) <sup>3</sup>	•	
Encadrement du conducteur <sup>2</sup>		•
Cat Grade :		
Cat Grade avec module 2D	•	
Cat GRADE avec l'option de pré-équipement d'accessoires 2D (ARO)		•
Capteur de laser		•
Cat Grade avec module 3D (GNSS simple ou double)		•
Compatible avec les systèmes de nivellement en 3D de Trimble, Topcon et Leica.	•	
Cat Grade 3D Ready		•
Connectivité Cat Grade <sup>2</sup>		•
Cat Assist :		
Grade Assist	•	
Boom Assist	•	
Bucket Assist	•	
Swing Assist	•	
Lift Assist	•	
Cat Payload :		
Pesée à la volée	•	
Étalonnage semi-automatique	•	
Informations sur Payload et le cycle	•	
Rapports de back-office VisionLink <sup>2</sup>		•
Cat Advanced Payload :		
Totaux journaliers		•
Listes personnalisées		•
Objectif de poids intelligent		•
Intégration du billet électronique <sup>2</sup>		•
Autre :		
Intégration du rotateur inclinable Cat (TRS)		•

CABINE	STANDARD	EN OPTION
Moniteur LCD à écran tactile haute résolution	•	
Siège à suspension pneumatique chauffant et ajustable (Deluxe uniquement)	•	
Siège à suspension réglable automatiquement, à la fois chauffant et ventilé (Premium uniquement)	•	
Dispositifs de protection du conducteur		•
Cat Stick Steer		•
Relais auxiliaire		•
MOTEUR	STANDARD	EN OPTION
Trois modes sélectionnables : Power, Smart, et Eco	•	
Contrôle automatique du régime moteur	•	
Peut être utilisé jusqu'à une altitude de 4 500 m (14 760 pi)	•	
Capacité de refroidissement jusqu'à 52° C (126° F) de température ambiante	•	
Capacité de démarrage à froid jusqu'à -18° C (0° F)	•	
Filtre à air à double élément avec pré-nettoyage intégré	•	
Désactivation à distance	•	
Chauffe-blocs pour démarrage à froid		•
Capacité de démarrage à froid jusqu'à -32° C (-25° F)		•
Réchauffeur d'air d'admission		•
Capteur d'huile moteur		•
FLÈCHES ET BRAS	STANDARD	EN OPTION
Flèche longue portée de 7,4 m (24 pi 2 po)		•
Flèche Reach de 6,9 m (20 pi 3 po)		•
Flèche Mass de 6,55 m (21 pi 6 po)		•
Bras longue portée 4,3 m (14 pi 1 po)		•
Bras Reach de 3,9 m (12 pi 10 po)		•
Bras Reach de 3,35 m (11 pi 0 po)		•
Bras Mass de 3,0 m (9 pi 10 po)		•
Bras Reach de 2,9 m (9 pi 6 po)		•
Bras Mass de 2,5 m (8 pi 2 po)		•
CIRCUIT ÉLECTRIQUE	STANDARD	EN OPTION
Batteries sans entretien de 1 000 CCA (x2)	•	
Coupe-batterie électrique centralisé	•	
Éclairage à DEL	•	
Ensemble de projecteurs panoramiques haut de gamme		•
ENTRETIEN ET MAINTENANCE	STANDARD	EN OPTION
Système intégré de gestion de santé du véhicule	•	
Emplacement groupé pour les filtres à huile moteur et à carburant	•	
Orifices S-O-S	•	
Pompe électrique de ravitaillement en carburant avec arrêt automatique		•

<sup>1</sup> Fournit des données télématiques de base pour gérer la santé, les informations d'entretien et le suivi de l'état. D'autres plans sont disponibles pour des rapports de données plus complets. Pour plus d'informations, veuillez contacter votre concessionnaire Cat.

<sup>2</sup> Abonnement VisionLink obligatoire. Pour plus d'informations, veuillez contacter votre concessionnaire Cat.

<sup>3</sup> Nécessite un localisateur d'accessoires PL161 sur l'outil de travail et un récepteur Bluetooth® sur la machine.

(Suite à la page suivante)



## ÉQUIPEMENT STANDARD ET EN OPTION (suite)

L'équipement standard et en option peut varier. Pour de plus amples informations, veuillez consulter votre concessionnaire Cat®.

CIRCUIT HYDRAULIQUE	STANDARD	EN OPTION
Circuit de régénération du bras et de la flèche	•	
Soupape électronique de commande principale	•	
Préchauffage hydraulique automatique	•	
Frein de stationnement de tourelle automatique	•	
Filtre de retour hydraulique à hautes performances	•	
Déplacement à deux vitesses	•	
Capacité d'utilisation d'huile hydraulique bio	•	
Flèche Smart		•
Auto Heavy Lift		•
Circuit auxiliaire combiné à deux voies avec retour direct		•
Circuit auxiliaire à pression moyenne		•
Circuit d'attache rapide		•
Surveillance de l'efficacité hydraulique		•
SÉCURITÉ ET PROTECTION	STANDARD	EN OPTION
E-Fence	•	
Système de sécurité Caterpillar à clé unique	•	
Boîte à outil/coffre de rangement externe verrouillable	•	
Porte verrouillable, bouchons des réservoirs de carburant et hydraulique verrouillables	•	
Compartiment de vidange du carburant verrouillable	•	
Plateforme de service avec plaque antidérapante et boulons encastrés	•	
Caméra de vision arrière et caméra côté droit	•	
Contacteur de déconnexion verrouillable	•	
Éclairage d'inspection	•	
Contrôle à distance Cat® Command		•
Visibilité à 360°		•
Dispositifs de protection du conducteur (OPG)		•

Pour tout renseignement complémentaire sur les produits Cat, les services proposés par nos concessionnaires et nos solutions par secteur d'activité, rendez-vous sur notre site Web [www.cat.com](http://www.cat.com).

© 2025 Caterpillar. Tous droits réservés.

Documents et spécifications susceptibles de subir des modifications sans préavis. Les machines représentées sur les photos peuvent comporter des équipements supplémentaires. Veuillez contacter votre concessionnaire Cat pour découvrir les options disponibles.

CAT, CATERPILLAR, LET'S DO THE WORK, VisionLink, leurs logos respectifs, la couleur « Caterpillar Corporate Yellow » et les habillages commerciaux « Power Edge » et Cat « Modern Hex », ainsi que l'identité visuelle de l'entreprise et des produits qui figurent dans le présent document, sont des marques commerciales de Caterpillar et ne peuvent pas être utilisées sans autorisation.  
[www.cat.com](http://www.cat.com) [www.caterpillar.com](http://www.caterpillar.com)

AFXQ4341-01 (12-2025)  
Remplace AFXQ4341-00  
Numéro de version : 08D  
(Australie-Nouvelle-Zélande,  
Chili, Colombie, Europe,  
Amérique du Nord, Turquie)

