

323

EXCAVADORA
HIDRÁULICA



Potencia neta - ISO 9249
Peso en orden de trabajo
Profundidad máxima de excavación

128,5 kW (172 hp)
25 000 kg (55 100 lb)
6730 mm (22,1 pies)



323

EXCAVADORA HIDRÁULICA

La excavadora Cat® 323 ofrece potencia, velocidad y un alto rendimiento de producción. Gracias a la mayor tecnología estándar respecto de los modelos anteriores, el consumo reducido de combustible y los menores costos de mantenimiento, la Cat 323 tiene todo lo que necesita para llevar su negocio al siguiente nivel.



BAJO CONSUMO DE COMBUSTIBLE

Mediante la combinación precisa de un motor de baja velocidad y una bomba hidráulica de gran tamaño, se obtiene un rendimiento excepcional y un menor uso de combustible.

MENORES COSTOS DE MANTENIMIENTO

Los intervalos de mantenimiento extendidos y sincronizados le permiten aumentar la productividad a un menor costo, en comparación con el modelo anterior.

MAYOR EFICIENCIA OPERATIVA

Ofrecemos tecnologías estándares de primer nivel que vienen equipadas de fábrica para mejorar la producción operativa. Estas incluyen Cat GRADE con 2D, GRADE con Assist y Payload.

CARACTERÍSTICAS MÁS RECIENTES



Simplificación de la configuración de la máquina

- Con solo tocar y navegar por íconos intuitivos, la interfaz de usuario (IU) más reciente está orientada al operador, maximiza el tiempo de actividad y permite que los equipos trabajen sin demoras. Desde la reordenación de las listas de herramientas de trabajo hasta la creación de nuevas combinaciones de herramientas de trabajo según sea necesario, los operadores pueden configurar máquinas rápidamente y acceder fácilmente a la información.
- La interfaz permite a los operadores mantener la precisión y aprovechar al máximo cada segundo de su jornada de trabajo. Al sumar la posibilidad de introducir acopladores y accesorios en el sistema, la configuración de las combinaciones de herramientas resulta muy eficaz, ya que se reduce considerablemente el tiempo de calibración. También evita volver a medir después de cambiar los accesorios de las herramientas Cat y permite que una sola persona verifique el cucharón y lo ajuste según el desgaste.

Cat® GRADE 3D Ready

- La opción Cat GRADE 3D Ready incluye todo el hardware que requiere el sistema GRADE con 3D, y viene instalado y probado de fábrica. Esta opción proporciona una ruta de actualización más sencilla para los clientes que desean agregar GRADE con 3D tras la compra inicial. Si desea activarla, contacte a su distribuidor Cat para adquirir las licencias de software 3D necesarias. Estas licencias se pueden instalar de forma remota o cargar manualmente en la máquina.

Cat Payload y Advanced Payload*

- Con Cat Payload, los operadores pueden realizar pesajes en movimiento para alcanzar los objetivos de carga y evitar sobrecargas, cargas insuficientes o cargas incorrectas de materiales. Advanced Payload es una actualización del sistema que ofrece características y capacidades ampliadas, que incluyen etiquetas personalizadas, totales diarios y boletos electrónicos. Combine Payload con VisionLink® Productivity** para analizar los lugares de trabajo y los activos individuales a fin de gestionar de forma remota los objetivos de producción y las métricas clave.

* Las tecnologías de Payload no se pueden comercializar.

** Se requiere suscripción a VisionLink.

No todas las características están disponibles en todas las regiones.

Si desea conocer las ofertas específicas disponibles en su región, contacte a su distribuidor Cat local. Número de compilación: 07H

RENDIMIENTO Y PRODUCTIVIDAD



- Adapte la excavadora a cada trabajo mediante las modalidades de potencia. Por ejemplo, la modalidad Smart ajusta de forma automática la potencia hidráulica y del motor a las condiciones de excavación.
- Las tecnologías estándares de Cat reducen la fatiga del operador y los costos de mantenimiento, lo que aumenta la eficiencia operativa.
- El sistema hidráulico avanzado brinda un equilibrio óptimo entre potencia y eficiencia, a la vez que le da el control necesario para las excavaciones de precisión.
- El motor con turbocompresor y controlado electrónicamente cumple con los estándares de emisiones Tier 4 Final de la EPA de los EE. UU., Stage V de la Unión Europea y Japón 2014, gracias a un sistema de postratamiento que no requiere la intervención del operador ni interrupciones.
- Las opciones hidráulicas auxiliares le ofrecen la versatilidad para poder utilizar una amplia variedad de accesorios Cat.
- No deje que el clima le impida trabajar. La excavadora tiene una capacidad estándar de funcionamiento en temperaturas elevadas, de hasta 52 °C (125 °F), y de arranque en frío en bajas temperaturas, de hasta -18 °C (0 °F). También hay un paquete opcional de arranque en frío para temperaturas de hasta -32 °C (-25 °F).

TECNOLOGÍA QUE REALIZA EL TRABAJO

- La interfaz de usuario (IU) más reciente está orientada al operador y se ha diseñado para maximizar el tiempo de actividad, ya que permite reordenar de manera fácil las listas de herramientas de trabajo y crear rápidamente nuevas combinaciones. También evita volver a medir después de cambiar los accesorios de las herramientas Cat® y permite que una sola persona verifique el cucharón y lo ajuste según el desgaste.
- Cat GRADE con 2D es un sistema de indicación para excavadoras que permite alcanzar más rápidamente la nivelación requerida.* Seleccione la profundidad y la pendiente objetivo y deje que el sistema GRADE con 2D lo oriente en tiempo real sobre la distancia por nivelar mediante los procesadores y sensores integrados.
- El sistema Cat GRADE con 3D para excavadoras les permite a los operadores nivelar con mayor rapidez, precisión y eficiencia, lo que mejora la productividad.* Incorpora la tecnología del sistema global de navegación por satélite (en inglés, GNSS) y la orientación de posicionamiento cinemático en tiempo real (en inglés, RTK) para optimizar el proceso de nivelación en diseños complejos, que son comunes en grandes proyectos comerciales y de infraestructura. Mediante este sistema, los operadores trabajan con confianza, ya que se eliminan las incertidumbres al garantizar que los cortes y los llenados se realicen según especificaciones exactas.
- La opción Cat GRADE 3D Ready incluye todo el hardware que requiere el sistema GRADE con 3D, y viene instalado y probado de fábrica. La activación requiere la compra de licencias de software 3D adicionales.
- Todos los sistemas Cat GRADE son compatibles con radios y estaciones base de Trimble, Topcon y Leica.
- GRADE Assist estándar le permite mantener la nivelación de forma sencilla y sin esfuerzo mediante la excavación con una sola palanca.
- Con Boom Assist, mantenga las cadenas bien asentadas en trabajos de elevación y excavación intensa.
- Fije el ángulo deseado del cucharón y deje que Bucket Assist lo mantenga de forma automática en tareas de pendientes, nivelación, nivelación fina y zanjado.
- Con Swing Assist, puede detener automáticamente el giro de la excavadora en puntos que predefine el operador en trabajos de carga de camiones y de zanjado. Esto reduce los esfuerzos y el consumo de combustible.
- Cat Payload le permite alcanzar objetivos de carga precisos para mejorar la eficiencia operativa. Recoja cargas de materiales — mediante una combinación de cucharón y tenaza o con accesorios de garfios y cucharones tipo almeja— y obtenga una estimación del peso en tiempo real sin girar.
- Advanced Payload es una actualización del sistema que ofrece características y capacidades ampliadas, que incluyen etiquetas personalizadas, totales diarios y boletos electrónicos.
- Combine Payload con VisionLink® para gestionar de forma remota los objetivos de producción.
- La capacitación del operador de Cat permite a los operadores de todos los niveles de experiencia mejorar la eficiencia y la productividad. Con consejos y datos al alcance, los operadores pueden medir y mejorar su productividad durante las tareas diarias en el lugar de trabajo y prevenir el desgaste innecesario de las máquinas.

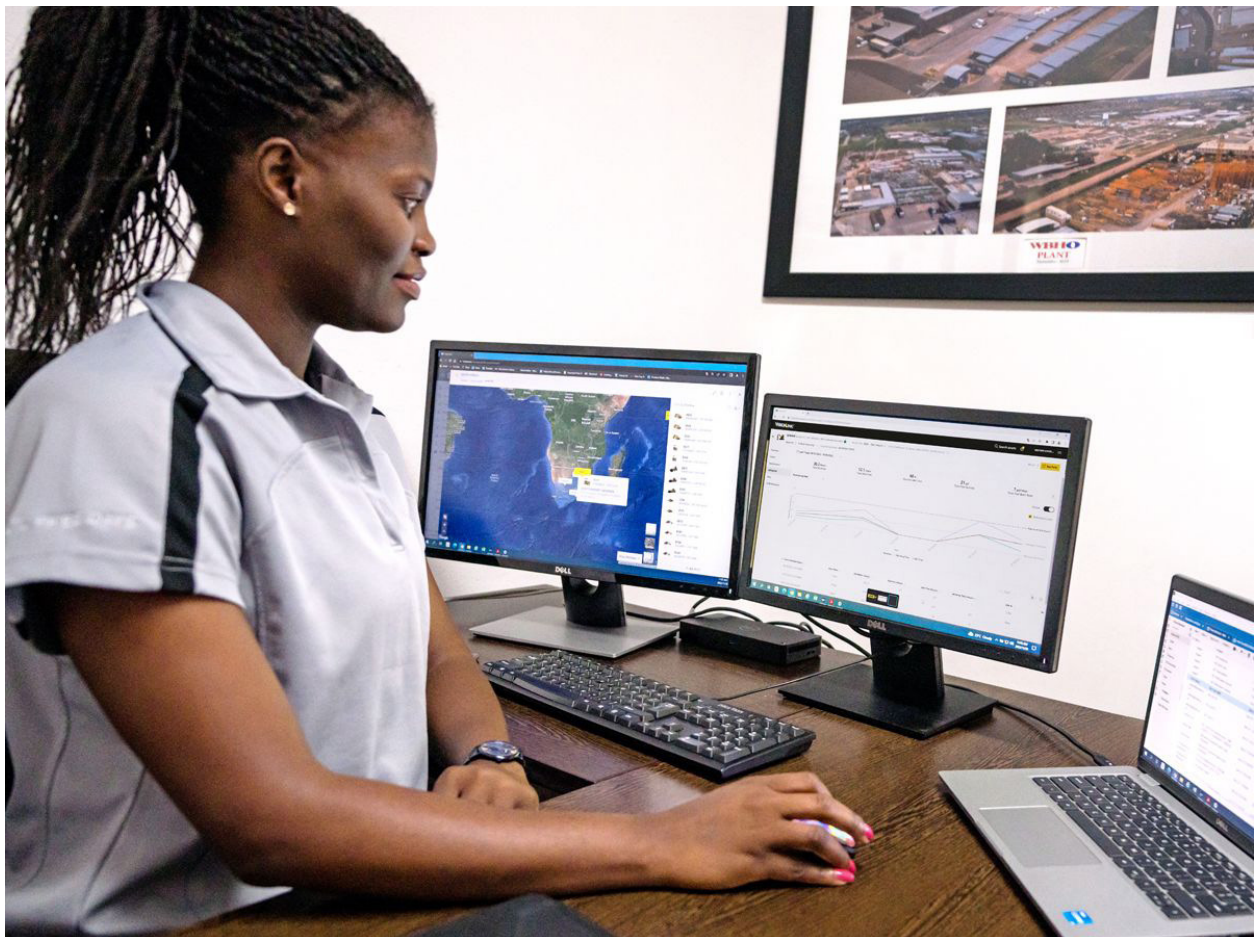
* En comparación con métodos tradicionales de nivelación. La disponibilidad puede variar según la región. Consulte a su distribuidor Cat para obtener más detalles.



ELIMINE LA INCERTIDUMBRE AL ADMINISTRAR SU EQUIPO

- VisionLink proporciona una visión práctica de los datos de todos los activos, independientemente del tamaño de la flota o del fabricante de los equipos.* Acceda a los datos de los equipos desde su dispositivo móvil o de escritorio para maximizar el tiempo de actividad y optimizar los activos. Los tableros de instrumentos brindan información como las horas, los kilómetros, la ubicación, el tiempo de inactividad y el consumo de combustible. Tome decisiones inteligentes para reducir los costos, simplificar el mantenimiento y mejorar la seguridad y la protección en el lugar de trabajo.
- VisionLink Productivity recopila y resume los datos telemáticos de la máquina y del lugar de trabajo de todos sus equipos, independientemente del fabricante.* Acceda a información práctica, como el tiempo de inactividad, el consumo de combustible, la ubicación, la carga útil, los recuentos de cargas, los ciclos totales y mucho más, para mejorar la eficiencia, la productividad y el uso de las máquinas. Acceda a los datos desde cualquier lugar mediante un dispositivo móvil, una tableta o una computadora de escritorio, dentro o fuera del lugar de trabajo.
- Cat Inspect es una aplicación móvil que le permite realizar fácilmente comprobaciones digitales de mantenimiento preventivo, inspecciones y recorridos diarios. Las inspecciones pueden integrarse de manera sencilla con otros sistemas de datos de Cat, como VisionLink, para que pueda vigilar de cerca su flota.
- Solución remota de problemas es una aplicación móvil que les permite a los distribuidores Cat realizar pruebas de diagnóstico en las máquinas conectadas de forma remota para resolver problemas rápidamente y con menos tiempo de inactividad.
- Flash remoto es una aplicación móvil con la que se puede actualizar el software integrado sin la presencia de un técnico, lo que permite iniciar las actualizaciones cuando sea conveniente para aumentar la eficiencia operativa general.
- Con el localizador Cat PL161, puede rastrear los accesorios en todos los sitios de trabajo. Esto ayuda a evitar que los pierda y a planificar su mantenimiento y reemplazo. La función de reconocimiento de herramientas ajusta automáticamente la configuración de la máquina según la herramienta seleccionada.

* La disponibilidad del campo de datos puede variar según el fabricante del equipo.



DISEÑADA PARA OPERADORES



- Las dos opciones de cabina, Deluxe y Premium, le permiten elegir el grado de comodidad que necesita.
- Disfrute de la amplia separación entre las consolas y de un ambiente más cómodo y espacioso.
- Acomódese en un asiento amplio que se ajusta a operadores de todos los tamaños (hay opciones disponibles con calefacción y con calefacción y refrigeración).
- Suba y bájese de la cabina fácilmente gracias a la consola izquierda rebatible.
- Opere la excavadora con comodidad mediante los controles de fácil acceso ubicados en la parte frontal.
- El control de climatización automático estándar lo mantiene a la temperatura adecuada durante toda la jornada de trabajo.
- Los soportes viscosos avanzados reducen la vibración de la cabina.
- Guarde sus equipos en el amplio espacio de almacenamiento de la cabina, detrás del asiento, en el techo y en las consolas. También se incluye posavasos, portadocumentos, soporte para botellas y gancho para ropa.
- La radio estándar cuenta con puertos USB y tecnología Bluetooth® para conectar dispositivos y realizar llamadas con manos libres.

DISEÑADA PARA UNA PRODUCCIÓN A LARGO PLAZO

- Proteja los componentes hidráulicos de los climas fríos. La función de precalentamiento automático permite que el aceite hidráulico se caliente más rápido ante temperaturas frías.
- El sistema de combustible cuenta con protección contra la contaminación mediante tres niveles de filtrado.
- La protección inferior protege el motor y los componentes hidráulicos contra daños durante los giros y desplazamientos.
- El tanque hidráulico, de forma ovalada, está diseñado para mejorar la resistencia al esfuerzo.
- El resistente bastidor inferior con estructura en X transporta cargas desde la estructura superior de la excavadora hasta la cadena.
- Las tuberías hidráulicas del motor de desplazamiento van por el interior del bastidor para evitar daños.
- El diseño del bastidor inclinado de las cadenas evita que se acumule barro y residuos y que se dañen las cadenas.
- Las cadenas lubricadas tienen grasa sellada entre el pasador y el buje para evitar el ingreso de residuos que pueden reducir la vida útil.
- Los rodillos de las cadenas pueden reconstruirse y están sellados para prevenir que la suciedad y los residuos desgasten los componentes internos.
- Un protector de guía empernado mantiene la alineación de las cadenas al desplazarse o al trabajar en pendientes.



FÁCIL DE OPERAR



- Para arrancar el motor, el operador puede presionar un botón, usar una llave Bluetooth o ingresar un código de identificación.
- ¿Tiene problemas para cortar material resistente? La función de refuerzo automático de excavación incrementa la potencia de forma automática en un 8 % cuando se necesita una mayor penetración del cucharón, tiempos de ciclo más cortos y cargas útiles más grandes.*
- ¿Necesita una mayor capacidad de levantamiento durante la jornada de trabajo? La función de levantamiento pesado automático le proporciona un 8 % más de potencia justo cuando la necesita y por el tiempo que la necesite.*
- Mueva la excavadora más fácilmente con la función Stick Steer de Cat. Solo debe presionar un botón y utilizar una mano para desplazarse y girar en lugar de emplear las dos manos o pies en palancas o pedales.
- Opere la excavadora más fácilmente con solo tocar un botón de la palanca universal. Los relés auxiliares adicionales le permiten encender o apagar la radio de banda ciudadana, las balizas e, incluso, un sistema de riego de eliminación de polvo sin quitar las manos de las palancas universales.
- Los rotadores de inclinación, ya sean de Cat o de otras marcas, funcionan a la perfección con Cat 2D GRADE, Assist, E-Fence y Payload. No se requiere hardware adicional. Solo tiene que seleccionar "Third Party Tiltrotator System Installation" (Instalación de sistema de rotadores de inclinación de terceros) en el monitor, realizar la calibración y llevar a cabo el trabajo.
- Navegue rápidamente por el monitor de alta resolución.
- ¿No está seguro de qué hace una función o de cómo realizar el mantenimiento de la excavadora? El manual del operador está siempre al alcance de la mano en el monitor táctil.
- Utilice el código QR que aparece en el monitor para obtener más información sobre las características de la máquina y de las tecnologías mediante un conjunto de videos explicativos.
- Proteja la herramienta de martillo contra el sobrecalentamiento y el desgaste rápido. La detención automática del martillo le avisa después de 15 segundos de operación continua y lo apaga automáticamente después de 30 segundos. De esta manera, se extiende la vida útil de la herramienta.
- El localizador Cat PL161 es un dispositivo Bluetooth que les permite a los usuarios saber dónde están los accesorios en todos los lugares de trabajo, evitar perderlos y planificar su mantenimiento y reemplazo. El PL161 se integra fácilmente con VisionLink para ofrecer una gestión completa de la flota de máquinas y accesorios desde el tablero de instrumentos de un teléfono inteligente o tableta a fin de ver la ubicación y los detalles de seguimiento.
- Ahorre más tiempo y energía con la función de reconocimiento de herramientas disponible. Una sola sacudida de la herramienta instalada permite identificarla y garantizar que los ajustes del accesorio (presión, flujo y dimensiones) sean los correctos para trabajar de manera rápida y eficiente.**

* Para calcular el refuerzo automático de excavación y el levantamiento pesado automático, se dividen 380 bar (presión de refuerzo) por 350 bar (presión estándar). Esto no se aplica a las excavadoras de largo alcance.

** Es necesario habilitar los ajustes automáticos de los accesorios en la configuración de cada máquina. Consulte con su distribuidor Cat para obtener más información.

MENORES COSTOS DE MANTENIMIENTO

- Los intervalos de mantenimiento extendidos reducen los costos de mantenimiento de la excavadora Cat 323F.
- Aumente la productividad con recordatorios de servicio proactivos. El sistema integrado de gestión del estado del vehículo alerta al operador con instrucciones de servicio paso a paso, junto con las piezas necesarias, para que no experimente tiempos de inactividad innecesarios.
- Los ventiladores de enfriamiento eléctricos reversibles facilitan la limpieza del radiador, de los enfriadores de aceite y de los condensadores.
- Los filtros de aire del motor más recientes tienen un antefiltro integrado y una vida útil que supera la de los filtros de aire de sello radial.
- Los filtros de aceite hidráulico más recientes ofrecen un rendimiento de filtrado de alta calidad, cuentan con válvulas antidrenaje para mantener el aceite limpio cuando se reemplaza el filtro y proporcionan un intervalo de reemplazo extendido de 3000 horas para lograr una mayor eficiencia y conveniencia.
- Lleve un registro del estado de los filtros de la excavadora y los intervalos de mantenimiento mediante el monitor de la cabina.
- Compruebe el nivel de aceite del motor de forma rápida y segura con la varilla de medición ubicada a nivel del suelo.
- Los orificios de muestreo programado de aceite (S·O·SSM) tienen intervalos extendidos y están a nivel del suelo, lo que simplifica el mantenimiento y permite la extracción rápida y sencilla de las muestras para el análisis de fluidos.
- El uso de aceite y filtros originales de Cat y el monitoreo habitual de S·O·S extienden el intervalo de servicio normal a 1000 horas, lo que le brinda más tiempo de actividad para trabajar más.



VOLVERA CASA SANOS Y SALVOS CADA DÍA



- La tecnología opcional Cat Detect ayuda a proteger el activo más valioso de todo lugar de trabajo: las personas. Este sistema utiliza cámaras inteligentes con sensores de profundidad para proporcionar al operador alertas visuales y auditivas, de manera que pueda actuar inmediatamente cuando una persona se acerque demasiado a la excavadora.*
- El control remoto opcional CAT COMMAND permite a los operadores de los equipos trabajar de forma segura fuera de la máquina cuando están en entornos peligrosos. Este control permite elegir entre consolas portátiles** (con visibilidad directa) o estaciones virtuales de larga distancia (sin visibilidad directa). La profunda integración con los sistemas de la máquina permite aumentar la eficiencia y la productividad al mantener el uso de las funciones de la tecnología de la cabina** (GRADE, Payload, Assist, etc.).
- El sistema delimitador 2D E-Fence evita que la excavadora se mueva por fuera de los puntos que ha predefinido el operador. Este sistema funciona con combinaciones de cucharón y tenaza junto con accesorios de martillo, garfio y cucharón tipo almeja.
- Acceda a la totalidad de los puntos de mantenimiento diario desde el nivel del suelo, sin necesidad de subirse a la excavadora.
- La cabina con Estructura de Protección en Caso de Vuelcos (en inglés, ROPS) estándar cumple con los requisitos de la norma ISO 12117-2:2008.
- Disfrute de una gran visibilidad en la zanja, en cada dirección de giro y detrás de usted gracias a los pilares de cabina más pequeños, a las ventanas más grandes y a un diseño de capó de motor plano.
- La palanca de traba hidráulica estándar aísla todas las funciones hidráulicas y de desplazamiento en la posición hacia abajo.
- Al activar el interruptor de apagado a nivel del suelo, se detiene el suministro de combustible al motor y se apaga la máquina.
- Las cámaras traseras y del lado derecho se ofrecen de forma estándar. Se puede actualizar para obtener una visibilidad de 360° y ver debajo de la excavadora. Esto le permite al operador detectar fácilmente los objetos y personas que están alrededor de la excavadora en una sola vista.
- El diseño de la plataforma de servicio en el lado derecho proporciona un acceso fácil, seguro y rápido a la plataforma de servicio superior. Los escalones de la plataforma cuentan con una plancha antideslizante para prevenir resbalones. Los pasamanos cumplen con los requisitos de la norma ISO 2867:2011.
- Facilite las tareas de mantenimiento con la iluminación de inspección opcional. Con solo accionar un interruptor, el motor, la bomba, la batería y los compartimientos del radiador se iluminan para mejorar la visibilidad.
- Mejore la seguridad de los lugares de trabajo. Agregue una alarma de giro para alertar a las personas cuando rote desde la zanja hacia la zona de acopio y viceversa.

* Es posible que el sistema no detecte personas en determinadas circunstancias, por ejemplo, si gira a velocidades rápidas, si hay personas acostadas o agachadas, o cuando las cámaras se ven afectadas por condiciones de poca luz (de noche, al amanecer o en días nublados), inclemencias climáticas (nieve, lluvia, niebla) u otras condiciones similares. Para conocer las limitaciones de uso, consulte el Manual de Operación y Mantenimiento.

**Las funciones de ayuda al operador para la consola Command no están disponibles en Europa, Australia ni Nueva Zelanda.

SOSTENIBILIDAD

- El motor Cat C7.1 cumple con los estándares de emisiones Tier 4 Final de la EPA de los EE. UU., Stage V de la Unión Europea y Japón 2014.
- La 323 genera menos emisiones de CO₂ en comparación con el modelo anterior 323F.
- Los motores diésel de Cat deben utilizar combustible diésel ultra bajo en azufre (en inglés, ULSD), con 15 ppm de azufre o menos, o ULSD mezclado con combustibles de menor intensidad de carbono** en las siguientes proporciones: 20 % de biodiésel o éster metílico de ácidos grasos (en inglés, FAME)* o 100 % de combustibles diésel renovables, aceite vegetal hidrotratado (en inglés, HVO) y de gas a líquido (en inglés, GTL). Consulte las pautas para una aplicación exitosa. Consulte a su distribuidor Cat o las “Recomendaciones de fluidos para máquinas Caterpillar” (SEBU6250) para obtener más detalles.
- Cat VisionLink muestra las emisiones de CO₂ de los activos monitoreados, calculadas por tipo de combustible según el consumo durante el tiempo de funcionamiento diario para el rango de fechas seleccionado.
- Las tecnologías de Cat GRADE combinan una guía avanzada con el control automatizado opcional de las máquinas, lo que permite alcanzar los objetivos de nivelación a la vez que reduce el consumo de combustible y las emisiones de gases de efecto invernadero. Esto mejora la eficiencia, la productividad de los lugares de trabajo y la precisión.
- El control automático de velocidad del motor reduce el consumo de combustible y las emisiones de gases de efecto invernadero innecesarios, ya que el motor pasa automáticamente a la modalidad inactiva cuando la máquina no está en funcionamiento.
- Con Cat Payload para excavadoras, se pueden realizar pesajes de materiales en movimiento. Esto reduce el consumo de combustible al mejorar la eficiencia de carga, aumentar la productividad de los lugares de trabajo y eliminar los viajes a la báscula.
- Los intervalos de mantenimiento extendidos no solo aminoran el tiempo de inactividad, sino que también disminuyen la cantidad de fluido y filtros que se reemplazan durante la vida útil de la máquina.
- Flash remoto minimiza el tiempo de inactividad y de mantenimiento, a la vez que permite que sus activos funcionen con la máxima eficiencia. El distribuidor Cat envía alertas virtuales sobre actualizaciones de la máquina, que pueden implementarse sin necesidad de que un técnico acuda al sitio.
- Vale la pena invertir en capacitar a los operadores. Esto repercute positivamente en los balances, ya que maximiza la productividad, evita tiempos de inactividad costosos y resguarda la seguridad de los lugares de trabajo. De esta manera, se mejora la eficiencia del combustible y se reducen las emisiones de gases de efecto invernadero.

* Los motores sin dispositivos de postratamiento pueden utilizar mezclas más altas, con hasta un 100 % de biodiésel (para utilizar mezclas superiores a un 20 % de biodiésel, consulte a su distribuidor Cat).

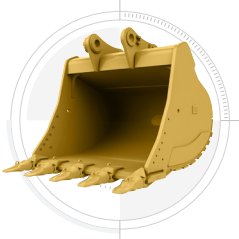
** Las emisiones de gases de efecto invernadero en el tubo de escape de los combustibles con baja intensidad de carbono son esencialmente las mismas que las de los combustibles tradicionales.



MEJORE SU PRODUCTIVIDAD Y SUS GANANCIAS CON LOS ACCESORIOS CAT

Puede mejorar fácilmente el desempeño de su máquina al utilizar cualquiera de los accesorios Cat. Cada uno de ellos está diseñado para adaptarse al peso y a la potencia de las excavadoras Cat a fin de optimizar el desempeño, la seguridad y la estabilidad.

CUCHARONES



MARTILLOS HIDRÁULICOS



PREVENGA EL DESGASTE DEL MARTILLO

Proteja la herramienta de martillo contra el sobrecalentamiento y el desgaste rápido. La detención automática del martillo le avisa después de 15 segundos de operación continua y lo apaga automáticamente después de 30 segundos. De esta manera, se extiende la vida útil de la herramienta.

GARFIOS



ROTADORES DE INCLINACIÓN



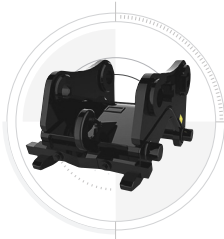
HAGA TRABAJOS DE DIFÍCIL ALCANCE

Con una rotación de 360° y una acción de inclinación de lado a lado de 40°, los rotadores de inclinación Cat lo ayudan a realizar trabajos complejos con mayor rapidez. Una nueva actualización del sistema de fábrica permite que la herramienta funcione con CAT 2D GRADE, Assist, PAYLOAD y E-Fence. Incluye palancas universales instaladas en fábrica, pero utiliza el monitor de cabina estándar para mostrar la herramienta y activar su SecureLock™ de manera que no tenga que gastar dinero en un monitor adicional. Además, funciona perfectamente con otras marcas sin necesidad de hardware adicional. Solo tiene que seleccionar "Third Party Tiltrotator System Installation" (Instalación de sistema de rotadores de inclinación de terceros) en el monitor, realizar la calibración y llevar a cabo el trabajo.

PULVERIZADORES SECUNDARIOS



ACOPLADORES RÁPIDOS



COMPACTADORES DE PLACAS VIBRATORIAS

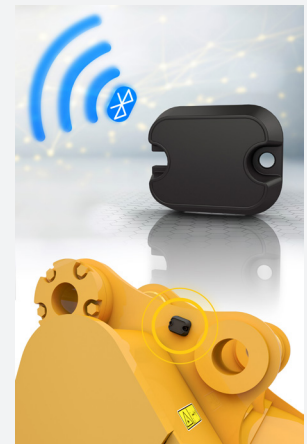


PROCESADORES MÚLTIPLES



FÁCIL LOCALIZACIÓN DE ACCESORIOS

Con el localizador Cat® PL161, puede rastrear los accesorios en todos los sitios de trabajo. Esto ayuda a evitar que los pierda y a planificar su mantenimiento y reemplazo.



La función de reconocimiento de herramientas ajusta automáticamente la configuración de la máquina según la herramienta seleccionada. El PL161 se integra fácilmente con VisionLink® para ofrecer una gestión completa de la flota de máquinas y accesorios a fin de ver la ubicación y los detalles de seguimiento.

ESPECIFICACIONES TÉCNICAS

Motor

Potencia neta - ISO 9249	128,5 kW	172 hp
Potencia neta - ISO 9249 (DIN)	175 hp (métrico)	
Modelo del motor	Cat C7.1	
Potencia del motor - ISO 14396	129,4 kW	174 hp
Potencia del motor - ISO 14396 (DIN)	176 hp (métrico)	
Perforación	105 mm	4 pulg
Carrera	135 mm	5 pulg
Cilindrada	7,01 L	428 pulg ³
Capacidad de biodiésel	Hasta B20 ¹	
Emisiones	Cumple con los estándares de emisiones Tier 4 Final de la EPA de los EE. UU., Stage V de la Unión Europea y Japón 2014.	

La potencia neta anunciada es la potencia disponible en el volante cuando el motor está equipado con ventilador, un sistema de admisión de aire, un sistema de escape y un alternador con velocidad del motor de 2200 rpm. La potencia anunciada se prueba según la norma especificada vigente en el momento de la fabricación.

¹Los motores diésel de Cat deben utilizar combustible diésel ultra bajo en azufre (en inglés, ULSD), con 15 ppm de azufre o menos, o ULSD mezclado con combustibles de menor intensidad de carbono** en las siguientes proporciones: 20 % de biodiésel o éster metílico de ácidos grasos (en inglés, FAME)* o 100 % de combustibles diésel renovables, aceite vegetal hidrogenado (en inglés, HVO) y de gas a líquido (en inglés, GTL). Consulte las pautas para una aplicación exitosa. Consulte a su distribuidor Cat o las "Recomendaciones de fluidos para máquinas Caterpillar" (SEBU6250) para obtener más detalles.

*Los motores sin dispositivos de postratamiento pueden utilizar mezclas más altas, con hasta un 100 % de biodiésel (para utilizar mezclas superiores a un 20 % de biodiésel, consulte a su distribuidor Cat).

**Las emisiones de gases de efecto invernadero en el tubo de escape de los combustibles con baja intensidad de carbono son esencialmente las mismas que las de los combustibles tradicionales.

Sistema hidráulico

Sistema principal - Flujo máximo	429 L/min (113 gal/min)	
Presión máxima - Equipo	35 000 kPa	5075 psi
Presión máxima - Desplazamiento	34 300 kPa	4974 psi
Presión máxima - Giro	27 500 kPa	3988 psi

Mecanismo de giro

Velocidad de giro*	11,25 rpm	
Par de giro máximo	82 kN m	60 300 lbf-pie

*Para máquinas con marcado CE, el valor predeterminado puede configurarse en uno inferior.

Pesos

Peso en orden de trabajo	25 000 kg	55 100 lb
Tren de rodaje largo; pluma de alcance; brazo de alcance de R2,9 m (9 pies y 6 pulg); cucharón de servicio pesado (HD) de 1,38 m ³ (1,81 yardas ³); zapatas de cadena de garra triple de HD de 790 mm (31 pulg), y contrapeso de 5400 kg (11 900 lb).		

Capacidades de servicio de reabastecimiento

Capacidad del tanque de combustible	345 L	86,6 gal
Sistema de enfriamiento	25 L	6,6 gal
Aceite del motor	25 L	6,6 gal
Mando de giro (cada uno)	6 L	1,6 gal
Mando final (cada uno)	5 L	1,3 gal
Sistema hidráulico (incluido el tanque)	234 L	61,8 gal
Tanque hidráulico	115 L	30,4 gal
Tanque de fluido de escape diésel (DEF)	41 L	10,8 gal

Dimensiones

Pluma	Alcance 5,7 m (18'8")	
Brazo	Alcance 2,9 m (9'6")	
Cucharón	HD 1,30 m ³ (1,71 yardas ³)	
Altura de embarque - Parte superior de la cabina	2960 mm	9,7 pies
Altura del pasamanos	2950 mm	9,7 pies
Longitud de embarque	9530 mm	31,3 pies
Radio de giro de la cola	2830 mm	9,3 pies
Espacio libre del contrapeso	1050 mm	3,4 pies
Espacio libre sobre el suelo	470 mm	1,5 pies
Longitud de la cadena	4450 mm	14,6 pies
Longitud hasta el centro de los rodillos	3650 mm	12 pies
Entrevía	2380 mm	7,8 pies
Ancho de transporte estrecho	3170 mm	10,4 pies

Fuerzas y rangos de trabajo

Pluma	Alcance 5,7 m (18'8")	
Brazo	Alcance 2,9 m (9'6")	
Cucharón	HD 1,30 m ³ (1,71 yardas ³)	
Profundidad máxima de excavación	6730 mm	22,1 pies
Alcance máximo a nivel del suelo	9870 mm	32,4 pies
Altura máxima de corte	9450 mm	31 pies
Altura máxima de carga	6480 mm	21,3 pies
Altura mínima de carga	2160 mm	7,1 pies
Profundidad máxima de corte para fondo nivelado de 2440 mm (8 pies)	6560 mm	21,5 pies
Profundidad máxima de excavación en pared vertical	5740 mm	18,8 pies
Fuerza de excavación del cucharón, ISO	140 kN	34 308 lbf
Fuerza de excavación del brazo, ISO	107 kN	26 094 lbf

Sistema de aire acondicionado

El sistema de aire acondicionado de esta máquina contiene gas refrigerante fluorado de efecto invernadero R134a (potencial de calentamiento global = 1430). El sistema contiene 0,85 kg (1,9 lb) de refrigerante, equivalente a 1216 toneladas métricas de CO₂ (1340 toneladas).

EQUIPOS ESTÁNDARES Y OPTATIVOS

NOTA: los equipos estándares y optativos pueden variar. Consulte con su distribuidor Cat para obtener más información.

	Estándar	Optativo
TREN DE RODAJE Y ESTRUCTURAS		
Contrapeso de 5400 kg (11 900 lb)	✓	
Puntos inmovilizadores en el bastidor principal	✓	
Zapatas con garra única de 600 mm (24")		✓
Zapatas con garras dobles de HD de 600 mm (24")		✓
Zapatas con garras triples de HD de 600 mm (24")		✓
Zapatas con garras triples de HD de 700 mm (28")		✓
Zapatas con garras triples de HD de 790 mm (31")		✓
Zapatas con garras triples de HD de 900 mm (35")		✓
Contrapeso de 4200 kg (9300 lb)		✓
PLUMAS Y BRAZOS		
Pluma de alcance de 5,7 m (18'8")		✓
Pluma de alcance de HD de 5,7 m (18'8")		✓
Pluma de ángulo variable, pluma corta de 2,7 m (8'10") + antepluma de 3,3 m (10'10")		✓
Pluma de alcance superlargo de 8,85 m (29'0")		✓
Brazo de alcance de 2,5 m (8'2")		✓
Brazo de alcance de 2,9 m (9'6")		✓
Brazo de alcance de HD de 2,5 m (8'2")		✓
Brazo de alcance de HD de 2,9 m (9'6")		✓
Brazo de alcance de 3,9 m (12'10")		✓
Brazo de alcance con tenaza de retención HD de 2,9 m (9'6")		✓
Brazo de alcance superlargo de 6,28 m (20'7")		✓
TECNOLOGÍA CAT		
VisionLink®	✓	
Flash remoto	✓	
Solución remota de problemas	✓	
Reconocimiento y seguimiento de herramientas (PL161)	✓	
Cat GRADE con 2D	✓	
Cat Assist	✓	
Cat Payload	✓	
VisionLink Productivity		✓
Capacitación del operador		✓
Cat GRADE con 2D, con opción de accesorio listo (ARO)		✓
Cat GRADE con 3D (GNSS simple o dual)		✓
Cat GRADE 3D Ready		✓
Conectividad Cat GRADE		✓
Cat Advanced Payload		✓
Integración del rotador de inclinación Cat (TRS)		✓
CABINA		
Estructura de Protección en Caso de Vuelcos (ROPS)	✓	
Asiento con ajuste neumático y calefacción (solo Deluxe)	✓	
Asiento autoajutable con calefacción y ventilación (solo Premium)	✓	
Monitor LCD de pantalla táctil de alta resolución de 254 mm (10 pulg)	✓	
Resguardos de protección para el operador (OPG)		✓

	Estándar	Optativo
MOTOR		
Motor diésel monoturbo CAT 7.1	✓	
Tres modalidades de potencia seleccionables	✓	
Control automático de velocidad del motor	✓	
Capacidad de enfriamiento en temperaturas ambiente elevadas de hasta 46 °C (115 °F) (solo Europa)	✓	
Capacidad de enfriamiento en temperaturas ambiente elevadas de hasta 52 °C (125 °F)	✓	
Capacidad de arranque en frío hasta -18 °C (0 °F)	✓	
Filtro de aire de doble elemento con antefiltro integrado	✓	
Ventiladores de enfriamiento eléctricos reversibles	✓	
Capacidad de arranque en frío a -32 °C (-25 °F)		✓
SISTEMA ELÉCTRICO		
Dos baterías de 1000 CCA, sin mantenimiento	✓	
Luces de funcionamiento LED con temporizador	✓	
Luz LED en chasis, luces derechas e izquierdas en pluma, luces en cabina	✓	
SERVICIO Y MANTENIMIENTO		
Orificios S-O-S	✓	
Varillas de medición del aceite del motor a nivel del suelo y de la plataforma	✓	
Sistema integrado de gestión del estado del vehículo	✓	
SISTEMA HIDRÁULICO		
Circuitos de regeneración de pluma y brazo	✓	
Calentamiento hidráulico automático	✓	
Desplazamiento automático de dos velocidades	✓	
Válvula reductora de corrimiento del brazo y de la pluma	✓	
SmartBoom™ (solo Europa)		✓
Circuito de filtro de retorno del martillo		✓
Control de herramientas avanzado (dos bombas, flujo uni/bidireccional de alta presión)		✓
Monitoreo de eficiencia hidráulica		✓
Circuito de presión media		✓
Circuito de acoplador rápido para Cat "Pin Grabber"		✓
PROTECCIÓN Y SEGURIDAD		
Sistema delimitador 2D E-Fence	✓	
Detención automática del martillo	✓	
Cámara de visión trasera	✓	
Cámara de visión lateral del lado derecho	✓	
Interruptor de desconexión con bloqueo	✓	
Interruptor de apagado del motor a nivel del suelo	✓	
Pasamanos y manija del lado derecho	✓	
Bocina de señalización o advertencia	✓	
Cat Command (control remoto)		✓
Visibilidad en 360°		✓
Iluminación de inspección		✓

Visite la página web www.cat.com para obtener información más completa sobre los productos Cat, los servicios del distribuidor y las soluciones industriales.

© 2024 Caterpillar. Todos los derechos reservados.

VisionLink es una marca comercial de Caterpillar Inc., registrada en los Estados Unidos y en otros países.

Los materiales y las especificaciones están sujetos a cambios sin previo aviso. Las máquinas destacadas en las fotografías pueden incluir equipos adicionales. Consulte con su distribuidor Cat para conocer las opciones disponibles.

CAT, CATERPILLAR, LET'S DO THE WORK, sus respectivos logotipos, SmartBoom, S·O·S, Product Link, "Caterpillar Corporate Yellow", la imagen comercial "Power Edge" y Cat "Modern Hex", así como la identidad corporativa y de los productos que se presentan aquí, son marcas comerciales de Caterpillar y no pueden utilizarse sin autorización.
www.cat.com www.caterpillar.com

ASXQ4337-00 (11-2024)
Número de compilación: 07H
(Australia-Nueva Zelanda,
Chile, Colombia, Europa,
Norteamérica, Turquía)

