

333

ГИДРАВЛИЧЕСКИЙ ЭКСКАВАТОР



Полезная мощность – (ISO 9249)
Эксплуатационная масса
Максимальная глубина копания

193,8 кВт (260 л.с.)
32 600 кг (71 800 фунтов)
7370 мм (24,2 фута)

CAT[®]

333

ГИДРАВЛИЧЕСКИЙ ЭКСКАВАТОР

Экскаватор Cat® 333 имеет большее усилие копания и увеличенный размер ковша, поэтому вы можете выполнять любую работу. Экономичная гидравлическая система и увеличенные интервалы технического обслуживания помогают снизить общие затраты. Усиленные конструкции и увеличенная ширина гусеницы обеспечивают большую устойчивость и надежность при работе в сложных условиях.



НИЗКАЯ СТОИМОСТЬ МАШИНОЧАСОВ

Интеллектуальная и экономичная гидравлическая система и увеличенные интервалы технического обслуживания помогают снизить общие затраты.

ВЫСОКАЯ ПРОИЗВОДИТЕЛЬНОСТЬ

Повышенная эффективность копания за счет увеличенного усилия на ковше и рукояти, а также достижение максимальной производительности за счет увеличенного ковша.

РАЗРАБОТАН ДЛЯ ТЯЖЕЛЫХ ВИДОВ РАБОТ

Усиленные конструкции, повышенная надежность благодаря увеличенной тяге ковша и широкая колея для дополнительной устойчивости помогут вам справиться с большими объемами работ.

НОВЫЕ ФУНКЦИИ



Усовершенствованный монитор в кабине

- Постоянно совершенствуемый пользовательский интерфейс обеспечивает интуитивно понятную навигацию по меню, минимизируя перерывы в работе благодаря удобному сенсорному экрану.
- Маленькие плитки приложений позволяют просматривать больше приложений на одном экране.
- При навигации по меню запоминается последнее положение прокрутки.
- При перемещении рычага и активном меню будет отображаться вид камеры.
- Используйте QR-код на мониторе, чтобы узнать о функциях машины и технологиях с помощью полного набора обучающих видеороликов.

Не все это оборудование поставляется во все регионы. Обратитесь к вашему региональному дилеру Cat для получения информации об определенных конфигурациях, доступных в вашем регионе. Номер сборки: 07H.

ВЫСОКАЯ ПРОИЗВОДИТЕЛЬНОСТЬ ПРИ БОЛЕЕ НИЗКОМ РАСХОДЕ ТОПЛИВА

- Высокая топливная экономичность позволяет сосредоточиться на работе и бюджете.
- Двигатель Cat C7.1 обеспечивает повышенную гидравлическую мощность для работы с различными типами материалов.
- Большая вместимость ковша означает меньшее количество проходов для более быстрого перемещения материала.
- Увеличенное усилие на ковше и рукояти в сочетании с увеличенным ковшом обеспечивает достижение максимальной производительности по сравнению с моделью 330.
- Настройка экскаватора на работу в режимах мощности: Power и Smart. Режим работы Smart автоматически адаптирует мощность двигателя и гидравлической системы к условиям выемки грунта, обеспечивая при необходимости увеличение мощности или ее уменьшение при невозможности экономии расхода топлива.
- Высокопроизводительные вентиляторы с гидравлическим приводом предназначены для охлаждения двигателя по мере необходимости, что способствует уменьшению расхода топлива, а доступная функция реверса позволяет легко поддерживать чистоту радиатора.
- Самозатачивающиеся наконечники ковша Advansys™ увеличивают производительность и снижают затраты.
- Вспомогательные гидравлические функции позволяют добиться большей универсальности использования широкого спектра навесного оборудования Cat.
- Не позволяйте температуре остановить работу. Экскаватор может работать при высокой температуре окружающей среды до 50 °C (122 °F) и оснащен функцией холодного пуска двигателя при температуре до -18 °C (0 °F).



НАДЕЖНАЯ МАШИНА ДЛЯ РАБОТЫ В ТЯЖЕЛЫХ УСЛОВИЯХ



- Усиленные стрелы, рукоятки и рычажный механизм позволяют переходить от одного вида работы к другому. Усиленная рама обеспечивает прочность и долговечность машины.
- Увеличенная на 150 мм (6 дюймов) ширина гусеницы обеспечивает значительно лучшую устойчивость при работе с большими ковшами и на неровных поверхностях, сохраняя при этом требуемую транспортную ширину.
- Автоматический подогрев гидравлического масла позволяет приступить к работе быстрее при низкой температуре воздуха и продлить срок эксплуатации компонентов.
- Система двухуровневой фильтрации защищает двигатель от загрязненного дизельного топлива.
- Смазка между пальцами гусеницы и втулками уменьшает уровень шума при движении и не допускает попадания мусора, что увеличивает ресурс ходовой части.
- Наклонная рама гусеницы не допускает накопления грязи и мусора и помогает уменьшить риск нанесения ущерба гусеницам экскаватора.
- Может работать на высоте до 4500 м (14 760 футов) над уровнем моря, снижение мощности двигателя наблюдается начиная с высоты 3000 м (9840 футов).

* В сравнении с 330.

ПРОСТ В ЭКСПЛУАТАЦИИ

- Запуск двигателя с помощью кнопки.
- Программирование каждой кнопки джойстика, включая режим мощности, отклика и схемы действия, используя номер оператора. Машина запоминает заданные настройки работы.
- Упростите передвижение экскаватора с помощью ручки управления Cat Stick Steer. Просто нажмите кнопку и используйте всего одну руку для передвижении и поворотах, а не обе руки или ноги на рычагах или педалях.
- Не знаете, как работает функция, или как обслуживать экскаватор? Руководство по эксплуатации будет всегда доступно на экране сенсорного монитора.
- Постоянно совершенствуемый пользовательский интерфейс обеспечивает интуитивно понятную навигацию по меню, минимизируя перерывы в работе благодаря удобному сенсорному экрану.
- Используйте QR-код на мониторе, чтобы узнать о функциях машины и технологиях с помощью полного набора обучающих видеороликов.



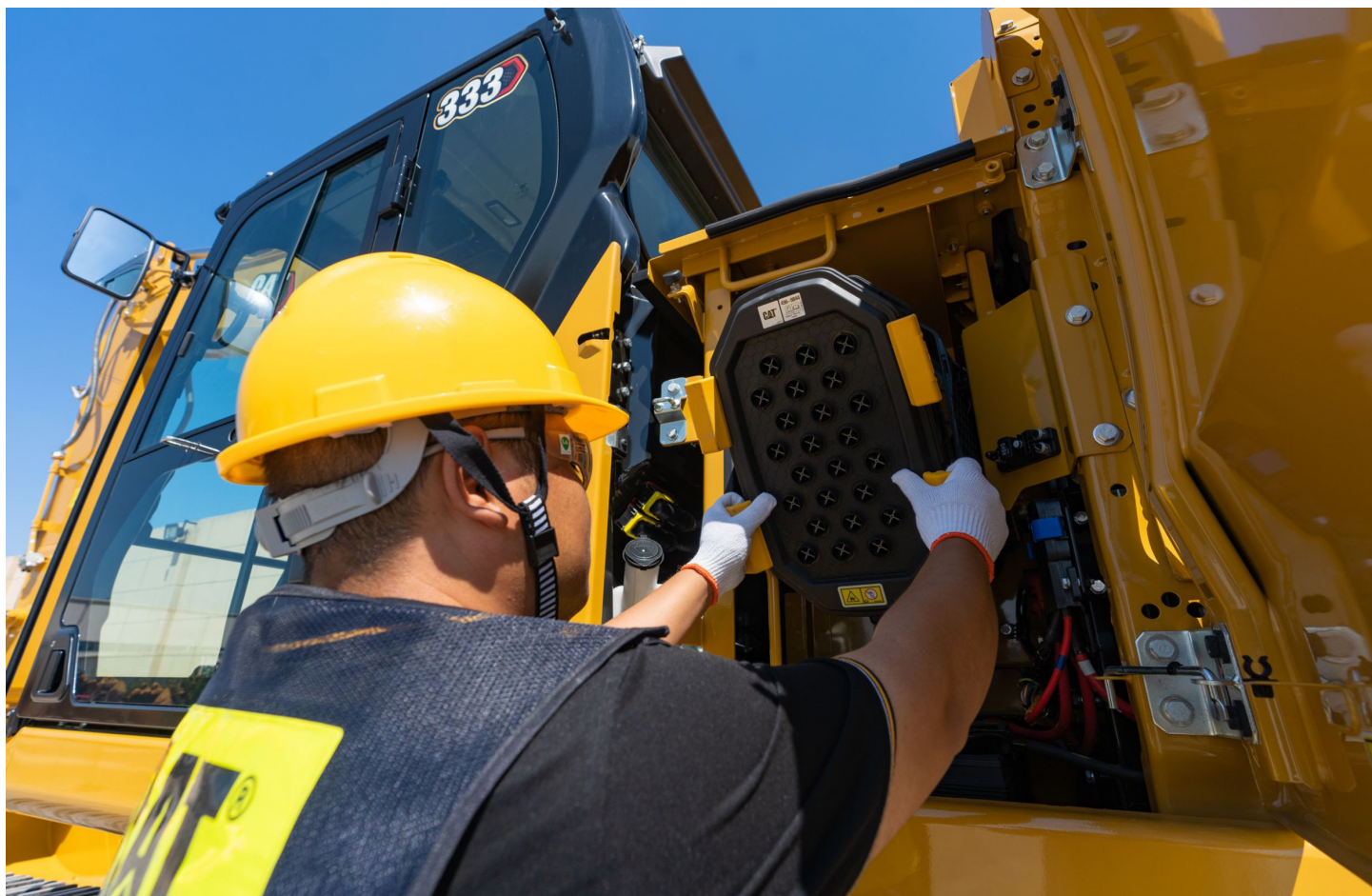
КОМФОРТНАЯ РАБОТА В КАБИНЕ



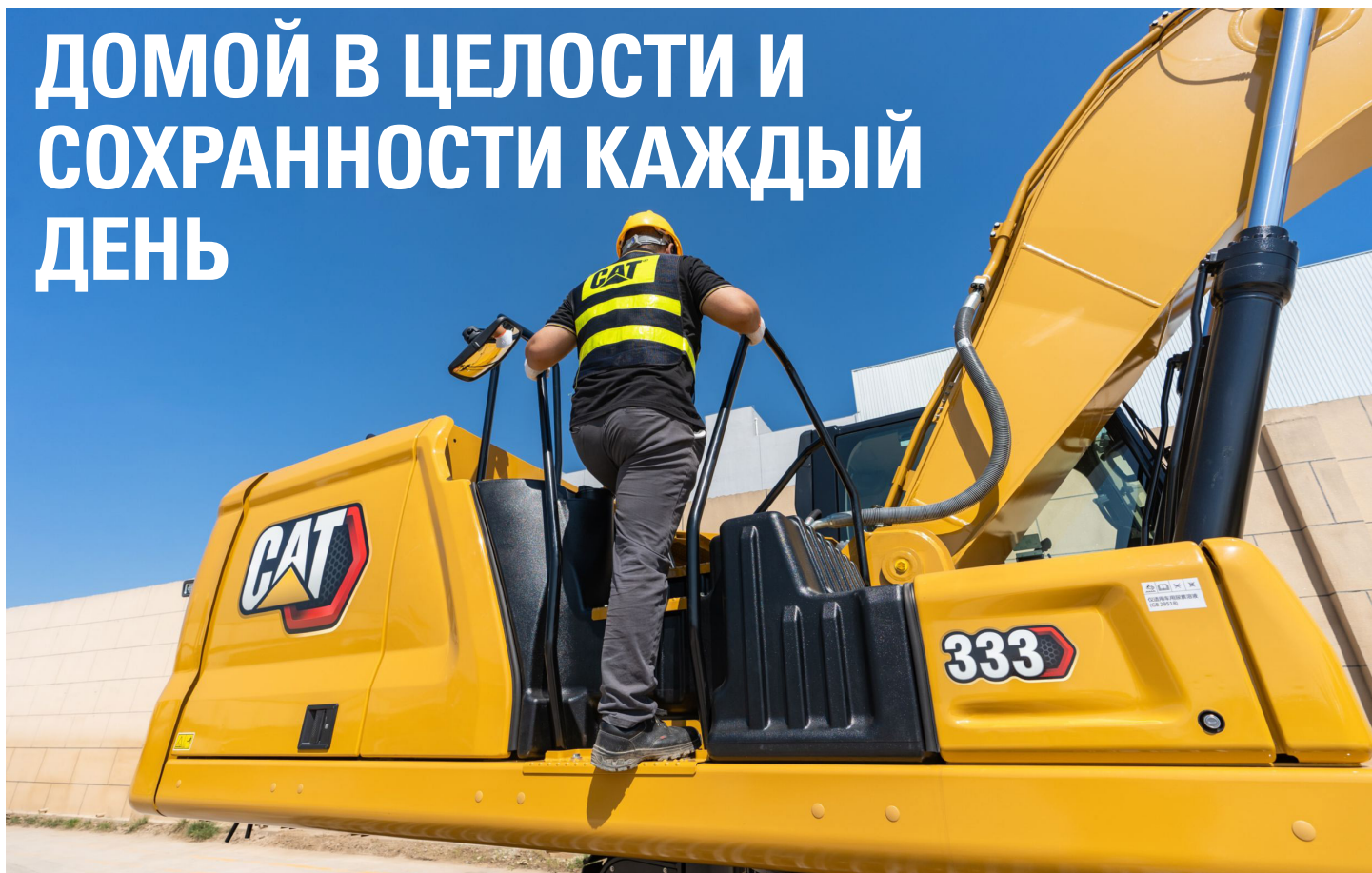
- Комфортная кабина оснащена сиденьем с механически регулируемой подвеской и автоматической системой отопления/кондиционирования воздуха.
- Быстро оперируйте упрощенным меню управления на сенсорном мониторе с высоким разрешением 203 мм (8 дюймов) для просмотра информации о машине.
- Простое управление экскаватором благодаря легкодоступным органам управления, расположенным прямо перед вами.
- Для ваших вещей и инструментов в кабине теперь доступно множество мест для хранения – за сиденьем, под ним, над головой и в панелях управления.
- Используйте стандартные порты USB радиосистемы и технологию Bluetooth®, чтобы подключать нужные устройства и выполнять звонки без использования рук.

ПРОСТ В ОБСЛУЖИВАНИИ

- Благодаря длительному сроку службы топливных, масляных и воздушных фильтров вы больше времени тратите на работу, а не на их замену.
- Для простоты технического обслуживания масляный и топливный фильтры размещены в правой части машины.
- Воздухозаборный фильтр с предварительным очистителем имеет повышенную пылеемкость.
- Проверка уровня моторного масла в гидравлической системе, а также легкое удаление конденсата из топливной системы и топливного бака на уровне земли.
- Отслеживание срока службы фильтра экскаватора и интервалов технического обслуживания на мониторе в кабине. Дополнительный датчик уровня масла в двигателе помогает ускорить ежедневную процедуру технического обслуживания.
- Фильтр гидравлического масла обеспечивает повышенную эффективность фильтрации за счет того, что противосливные клапаны поддерживают чистоту масла, пока меняется фильтр, а увеличенный срок службы с интервалом замены 3000 часов повышает эффективность и удобство.
- Высокоэффективные гидравлические вентиляторы имеют вспомогательную автоматическую функцию защиты сердечников от мусора без вмешательства оператора.
- Повысьте производительность с помощью упреждающих напоминаний об обслуживании. Интегрированная система управления состоянием транспортного средства оповещает оператора, предлагая пошаговые инструкции по обслуживанию, а также необходимые запчасти, поэтому у вас не будет ненужных простоев.
- Порты для планового взятия проб масла (S-O-SSM) упрощают техническое обслуживание и позволяют быстро и легко брать пробы жидкостей для анализа.



ДОМОЙ В ЦЕЛОСТИ И СОХРАННОСТИ КАЖДЫЙ ДЕНЬ



- Кабина с конструкцией защиты при опрокидывании (ROPS) соответствует требованиям стандарта ISO 12117-2:2008.
- Великолепный обзор траншеи при повороте в любую сторону, а также за экскаватором, возможен благодаря уменьшенным стойкам кабины, большим окнам и плоской конструкции капота двигателя.
- Выключатель на уровне земли при активации прерывает подачу топлива в двигатель и останавливает машину.
- Добавьте дополнительные камеры заднего и правостороннего обзора для улучшения возможностей обзора.
- На площадке для сервисного обслуживания используются зубчатые ступени и противоскользящие перфорированные накладки для предотвращения скольжения.
- Повышает безопасность на объекте. Установите предупреждающий сигнал при повороте стрелы для предупреждения о перемещении от траншеи к насыпи и обратно.

БОЛЬШЕ, ЧЕМ МАШИНЫ

СОЗДАНЫ СПЕЦИАЛЬНО ДЛЯ
ВАШЕГО УСПЕХА

Когда вы приобретаете оборудование Cat, то получаете больше, чем машину. Вы также получаете поддержку мирового уровня от дилерской сети, вместе со спектром гибких решений, технологиями, инструментами и многим другим.

ДОГОВОРА НА КОМПЛЕКСНОЕ ТЕХНИЧЕСКОЕ ОБСЛУЖИВАНИЕ

Выигрышные для клиентов соглашения (CVA) с вашим дилером Cat помогают вам делать больше, а беспокоиться меньше. CVA упрощает владение машиной и ее обслуживание, повышает безопасность благодаря экспертной поддержке со стороны дилеров и избавляет вас от хлопот благодаря эффективному управлению состоянием оборудования.

ОРИГИНАЛЬНЫЕ ЗАПЧАСТИ CAT

Оригинальные запчасти Cat обеспечивают высочайший уровень надежности и производительности. Заказывайте их напрямую у вашего дилера Cat или покупайте в Интернете на сайте parts.cat.com.



ВОЗМОЖНОСТИ РЕМОНТА

Широкий спектр вариантов ремонта позволяет вам выбрать такой, что соответствует вашим потребностям, бюджету и графику. Каждый ремонт выполняется опытными специалистами Cat. Вы получите грамотный совет по ремонту, своевременное и точное ценовое предложение и услугу, которая быстро вернет вашу машину в строй.

ФИНАНСОВЫЕ УСЛУГИ

Положитесь на Cat Financial, чтобы воспользоваться лучшими для вашего бизнеса решениями в области финансов и расширенной защиты. Более 30 лет мы помогаем нашим клиентам добиваться успеха благодаря превосходному качеству финансовых услуг.



БУЛЬДОЗЕРЫ



ВИЛОЧНЫЕ
ПОГРУЗЧИКИ



МАНИПУЛЯТОРЫ



ЭКСКАВАТОРЫ



КОЛЕСНЫЕ
ПОГРУЗЧИКИ



ГУСЕНИЧНЫЕ
ПОГРУЗЧИКИ

ПОВЫШАЙТЕ ПРОИЗВОДИТЕЛЬНОСТЬ И МНОГОФУНКЦИОНАЛЬНОСТЬ С ПОМОЩЬЮ НАВЕСНОГО ОБОРУДОВАНИЯ CAT

Вы можете легко увеличить производительность своей машины, используя разнообразное навесное оборудование Cat. Все навесное оборудование Cat рассчитано на вес и мощность колесных экскаваторов Cat с учетом потребностей повышения производительности, безопасности и устойчивости.

КОВШИ



ГРЕЙФЕРЫ



ГИДРАВЛИЧЕСКИЕ МОЛОТЫ



ИЗМЕЛЬЧИТЕЛИ



НОЖНИЦЫ



УПЛОТНИТЕЛИ (ВИБРАЦИОННАЯ ПЛАТФОРМА)



МУЛЬТИПРОЦЕССОРЫ



ТЕХНИЧЕСКИЕ ХАРАКТЕРИСТИКИ

Двигатель

Полезная мощность – ISO 9249	193,8 кВт	260 л. с.
Полезная мощность – ISO 9249 (DIN)	263 метрических л.с.	
Модель двигателя	Cat C7.1	
Мощность двигателя – ISO 14396	195 кВт	261 л. с.
Мощность двигателя – ISO 14396 (DIN)	265 метрических л.с.	
Диаметр цилиндра	105 мм	4 дюйма
Ход поршня	135 мм	5 дюймов
Рабочий объем двигателя	7,01 л	428 дюймов ³
Возможность использования дизельного биотоплива	вплоть до марки B20 ¹	
Выбросы	Двигатель Cat C7.1 соответствует стандарту Tier 3 Агентства по охране окружающей среды США и Stage IIIA EC.	

Заявленная полезная мощность — это мощность на маховике двигателя, когда двигатель оснащен вентилятором, системой впуска воздуха, системой выпуска и преобразователем тока при номинальной частоте вращения двигателя 2000 об/мин. Заявленная мощность проверяется в соответствии с указанным стандартом, действующим на момент изготовления.

¹Двигатели Cat могут использовать дизельное топливо, смешанное со следующими видами топлива с более низким содержанием углерода** вплоть до: 100% биодизеля FAME (метиловый эфир жирной кислоты)* или 100% возобновляемого дизельного топлива, HVO (гидроочищенное растительное масло) и GTL (газожидкостное топливо) См. Инструкции по успешному применению. Для получения подробной информации обратитесь к своему дилеру Cat или в раздел «Рекомендации по жидкостям для машин Caterpillar» (SEBU6250).

*При использовании смесей с содержанием биодизельного топлива более 20 % проконсультируйтесь с дилером Cat.

**Уровень выбросов парниковых газов при использовании топлива с более низкой углеродоемкостью практически аналогичен таковому при использовании традиционных видов топлива.

Гидравлическая система

Главная система – максимальный расход	560 л/мин (148 гал/мин)	
Максимальное давление – оборудование	35 000 кПа	5075 фунтов на квадратный дюйм
Максимальное давление - при движении	35 000 кПа	5075 фунтов на квадратный дюйм
Максимальное давление - при повороте	29 800 кПа	4321 фунт на квадратный дюйм

Поворотный механизм

Скорость поворота*	11,5 об/мин	
Максимальный крутящий момент	111 кН·м	81 869 фунт-сила-фут

*Для машины с маркировкой SE значение по умолчанию может быть установлено ниже.

Масса

Эксплуатационная масса	32 600 кг	71 800 фунтов
------------------------	-----------	---------------

Длинная ходовая часть, вылет стрелы для тяжелых условий эксплуатации, рукоять для тяжелых условий эксплуатации R3,2 м (10'6"), ковш для тяжелых условий эксплуатации 2,0 м³ (2,62 ярда³), башмаки шириной 600 мм (24") с тройными грунтозацепами и противовес 7700 кг (16 980 фунтов).

Вместимость заправочных емкостей

Емкость топливного бака	474 л	125,2 гал
Система охлаждения	25 л	6,6 гал
Моторное масло	25 л	6,6 гал
Привод поворота – каждый	11,5 л	3 гал
Бортовой редуктор – каждый	4,5 л	1,2 гал
Гидросистема – включая гидробак	310 л	81,9 гал
Гидравлический бак	147 л	38,8 гал

Габаритные размеры

Вылет	стрелы для тяжелых условий эксплуатации 6,15 м (20'2")	
Вылет	рукояти для тяжелых условий эксплуатации 3,2 м (10'6")	
Ковш	Для тяжелых условий эксплуатации 2,0 м ³ (2,62 ярда ³)	
Транспортная высота – до верха кабины	3060 мм	10 футов
Высота поручня	3060 мм	10 футов
Транспортная длина	10 450 мм	34,3 фута
Радиус поворота задней части платформы	3130 мм	10,3 фута
Дорожный просвет под противовесом	1120 мм	3,7 фута
Дорожный просвет	480 мм	1,6 фута
Габаритная длина гусениц	4860 мм	15,9 фута
Расстояние между центрами катков	3990 мм	13,1 фута
Ширина колеи:	2740 мм	9 футов
Габаритная ширина в транспортном положении	3340 мм	11 футов

Рабочие диапазоны и силы

Вылет	стрелы для тяжелых условий эксплуатации 6,15 м (20'2")	
Вылет	рукояти для тяжелых условий эксплуатации 3,2 м (10'6")	
Ковш	Для тяжелых условий эксплуатации 2,0 м ³ (2,62 ярда ³)	
Максимальная глубина копания	7370 мм	24,2 фута
Максимальный вылет на уровне земли	10 680 мм	35 футов
Максимальная высота резания	9660 мм	31,7 фута
Максимальная высота загрузки	6510 мм	21,4 фута
Минимальная высота загрузки	2170 мм	7,1 фута
Максимальная глубина резания с горизонтальным плоским дном длиной 2440 мм (8 футов)	7200 мм	23,6 фута
Максимальная глубина копания (высота вертикальной стенки)	6420 мм	20,5 фута
Усилие копания на ковше – ISO	197 кН	44 290 фунт-сила
Усилие копания на рукояти – ISO	147 кН	33 050 фунт-сила

СТАНДАРТНОЕ И ДОПОЛНИТЕЛЬНОЕ ОБОРУДОВАНИЕ

ПРИМЕЧАНИЕ: Состав стандартного и дополнительного оборудования может изменяться. За подробными сведениями по этому вопросу обращайтесь к вашему дилеру Cat.

	Стандартный вариант	Поставляется по заказу
ХОДОВАЯ ЧАСТЬ И НЕСУЩИЕ КОНСТРУКЦИИ		
Звенья смазываемой гусеничной ленты	✓	
Противовес 7700 кг (16 980 фунтов)	✓	
Башмаки гусеницы 600 мм (24 дюйма) с тройными грунтозацепами		✓
Башмаки шириной 600 мм (24 дюйма) с двойными грунтозацепами		✓
Башмаки гусеницы 700 мм (28 дюймов) с тройными грунтозацепами		✓
Башмаки гусеницы 750 мм (30 дюймов) с тройными грунтозацепами		✓
Башмаки гусеницы 800 мм (31 дюйм) с тройными грунтозацепами		✓
СТРЕЛЫ И РУКОЯТИ		
Вылет стрелы для тяжелых условий эксплуатации 6,15 м (20'2")		✓
Стрела для массовой выемки грунта 5.55 м (18'2")		✓
Стрела с максимально увеличенным вылетом 10,2 м (33'6")		✓
Вылет рукояти для тяжелых условий эксплуатации 2,8 м (9'6")		✓
Вылет рукояти для тяжелых условий эксплуатации 3,2 м (10'6")		✓
Рукоять для массовой выемки грунта 2,5 м (8'2") (с арматурой)		✓
Рукоять с максимально увеличенным вылетом 7,85 м (25'9")		✓
ТЕХНОЛОГИЯ CAT		
VisionLink [®]	✓	
Службы удаленного обслуживания Flash	✓	
VisionLink Productivity		✓
КАБИНА		
ROPS	✓	
Сенсорный монитор с высоким разрешением	✓	
Сиденье с механически регулируемой подвеской	✓	
Защитные ограждения оператора (OPG)		✓
Cat Stick Steer		✓
ДВИГАТЕЛЬ		
Дизельный двигатель Cat C7.1 Single Turbo	✓	
Режимы Power и Smart	✓	
Автоматическое регулирование скорости вращения двигателя	✓	
Работает на высоте 4500 м (14 760 футов), мощность двигателя снижается на высоте более 3000 м (9840 футов).	✓	
Охлаждающая способность при высокой температуре окружающей среды 50 °C (122 °F)	✓	
Функция холодного пуска двигателя при температуре -18 °C (0 °F)	✓	
Двухкомпонентный воздушный фильтр с интегрированной предварительной очисткой	✓	
Автоматически переключающиеся в реверсный режим электрические вентиляторы для охлаждения	✓	
Функция холодного пуска двигателя при температуре -32 °C (-25 °F)		✓

	Стандартный вариант	Поставляется по заказу
ЭЛЕКТРИЧЕСКАЯ СИСТЕМА		
Аккумуляторные батареи 1 000 ССА, не требующие технического обслуживания	✓	
Центральный электрический выключатель	✓	
Светодиодные фонари рабочего освещения с программируемой задержкой по времени	✓	
Подсветка шасси, стрелы и освещение кабины	✓	
СЕРВИСНОЕ И ТЕХНИЧЕСКОЕ ОБСЛУЖИВАНИЕ		
Групповое расположение масляного и топливного фильтров двигателя	✓	
Порты S-O-S	✓	
Интегрированная система управления состоянием машины	✓	
ГИДРАВЛИЧЕСКАЯ СИСТЕМА		
Восстановительный контур стрелы и рукояти	✓	
Электронный главный регулирующий клапан	✓	
Автоматический подогрев гидравлического масла	✓	
Автоматическое двухскоростное движение	✓	
ЗАЩИТА И БЕЗОПАСНОСТЬ		
Площадка для сервисного обслуживания с противоскользящей поверхностью и утопленными болтами	✓	
Камера заднего обзора	✓	
Запираемый выключатель	✓	
Правое боковое зеркало		✓
Камера правостороннего обзора		✓
Сигнал при движении		✓
Предупреждающий сигнал при повороте стрелы		✓

Более подробную информацию о продукции Cat, услугах дилеров и продукции промышленного назначения можно найти на сайте www.cat.com.

© 2024 Caterpillar. Все права защищены.

Материалы и технические характеристики могут быть изменены без предварительного уведомления. На фотографиях машины могут быть изображены с дополнительным оборудованием. Обратитесь к дилеру Cat для получения информации о доступных опциях.

Логотипы CAT, CATERPILLAR, LET'S DO THE WORK, их соответствующие логотипы, фирменные маркировки, SmartBoom, S-O-S, Product Link, "Caterpillar Corporate Yellow", "Power Edge" и Cat "Modern Hex", а также идентификаторы компании, используемые здесь, являются товарными знаками Caterpillar и не могут использоваться без разрешения.

VisionLink – торговая марка компании Caterpillar Inc., зарегистрированная в США и других странах.
www.cat.com www.caterpillar.com

ARXQ3932-00 (11-2024)

Номер сборки: 07H

(Африка и Ближний Восток, Евразия,
Индонезия, Океания, Южная Америка
[кроме Бразилии, Чили, Колумбии],
Юго-Восточная Азия, Тайвань, Гонконг)

