

# 330

## 液压挖掘机



净功率 - ISO 9249  
工作重量  
最大挖掘深度

223.8 kW (300 hp)  
30800 kg (67900 lb)  
7250 mm (23.7 ft)

**CAT**<sup>®</sup>



# 330

## 液压挖掘机



Cat® 330 配备 C7.1 双涡轮增压柴油发动机和经过验证且可靠的后处理系统，并符合中国非道路国四排放标准。这款挖掘机的设计、制造和独特支持旨在通过降低运营成本 and 最大限度地延长正常运行时间，让您迅速实现盈利。

并非所有地区均提供所有功能。请咨询您本地的 Cat 代理商以了解您当地可提供的具体配置。

### 燃油效率高

借助更大的液压泵、高级电动液压系统和更大的铲斗容量，这款机器使用每单位燃油可完成更多的工作。

### 维护成本低

更少的维护项目与延长和同步的维护时间间隔相结合，可帮助增加正常运行时间并降低成本。

### 操作效率高

提供世界级标准原厂安装技术，包括 Cat Grade with 2D、Grade with Assist 和 Payload，可帮助提升作业产出。



## 简化机器设置

- 只需指尖轻触即可浏览用户友好的图标，最新的以操作员为本的用户界面 (UI) 可最大限度延长正常运行时间，让工作人员可以立即开始工作，告别迟延。操作员可快速设置机器并轻松获取信息，从重新排序作业机具清单，到视需新建作业机具组合等，不一而足。
- 该界面可使操作员保持准确性并充分利用每一秒的轮班时间。系统已增加将连接器和作业机具输入系统的功能，通过大幅缩短标定时间，可以高效地设置作业机具组合。此外，它还实现了在更换 Cat® 作业机具时，无需再次测量的效果，从而只需一个人就可以检查铲斗的磨损状况并进行相应调整。

## 升级版高效套件

- 最新的升级版高效套件改进了主阀，优化了 Smart 智能模式逻辑，有助于降低油耗。二者协同作用，确保在节省运营成本的同时实现卓越性能。

## Cat Grade 3D Ready

- Cat Grade 3D Ready 选项包含了 Grade with 3D 系统所需的所有硬件，这些硬件已在出厂时安装和测试。此选项为想要在首次购买后添加 Grade with 3D 的客户提供了更简便的升级途径。如需激活，请联系您的 Cat 代理商购买所需的 3D 软件许可证。许可证可以远程安装或手动加载到机器上。

## Cat Payload 和 Advanced Payload

- Cat Payload 可让操作员随时随地称重，帮助他们控制负载目标，避免超载、欠载或错载物料。\* Advanced Payload 是一种系统升级，可提供更多特性和功能，包括自定义标签、每日总量和电子票据。\*

\*Payload 技术不能作为贸易的正式依据。仅提供机载数据。并非所有地区均提供所有功能。请咨询您本地的 Cat 代理商，以了解您当地供应的具体配置。版本号：07H



# 高效率



- 最新的升级版高效套件改进了主阀, 优化了 Smart 智能模式逻辑, 有助于降低油耗, 同时保持具竞争力的性能。
- 更大的液压泵和高级电动液压系统可帮助提高燃油效率。
- 330D2 挖掘机遇有更大的回转扭矩, 可以更加轻松地在斜坡上工作。
- 标准 Cat® 技术可帮助减少操作员疲劳和维护成本, 从而提高操作效率。
- C7.1 发动机可使用最高为 B20 级的生物柴油, 并且符合中国非道路国四排放标准。
- 先进的液压系统提供动力和效率的最佳平衡, 同时赋予您所需的控制力, 以满足精确挖掘需求。
- 可根据作业类型选择挖掘机的功率模式; 让 Smart 智能模式自动将发动机和液压动力与挖掘条件相匹配。
- Advansys™ 铲斗尖端可提高穿透力并改善循环时间。使用简单的带柄扳手 (而不是锤子或特殊工具) 即可快速更换尖端, 从而提高安全性和正常运行时间。
- 辅助液压选项可实现多功能性, 让您充分利用多种多样的 Cat 作业机具。
- 气温变化亦无碍于工作。这款挖掘机具备在最高 50°C (122°F) 温度条件下工作的标准环境温度作业能力以及在最低 -18°C (0°F) 温度条件下的降额和冷启动能力。提供选配的 -32°C (-25°F) 冷启动套件。



# 凭借技术提升生产力



- 以操作员为本的最新用户界面 (UI) 允许操作员轻松重新排序作业机具清单和快速创建新的作业机具组合, 以最大限度延长正常运行时间。此外, 它还实现了在更换 Cat 作业机具时, 无需再次测量的效果, 从而只需一个人就可以检查铲斗的磨损状况并进行相应调整。
- 挖掘机的 Cat Grade with 2D 是一个指示系统, 可帮助操作员更快地达到目标坡度。\* 选择目标深度和坡度, 观察使用机载处理器和传感器的 Grade with 2D 系统, 以实时获取到达目标坡度的距离指引。
- 挖掘机的 Cat Grade with 3D 系统可帮助操作员更快速、准确、高效地进行平整, 从而提高生产效率。\* 它集成了 GNSS 技术和 RTK 定位指导, 可简化大型基础设施和商业项目上常见复杂设计的平整过程。借助该系统, 操作员可以从容自信地作业, 按照精确的规格进行切割和填充。
- Cat Grade 3D Ready 选项包含了 Grade with 3D 系统所需的所有硬件, 这些硬件已在出厂时安装和测试。需要购买额外的 3D 软件许可证才能激活。
- 所有 Cat Grade 系统都与 Trimble、Topcon 和 Leica 的无线电和基站兼容。您已经投资了坡度基础设施吗? 您可以将 Trimble、Topcon 和 Leica 的坡度系统安装到机器上。
- 标配的 Grade Assist 可帮助您通过单杆操纵挖掘功能简单轻松地维持坡度。
- 通过 Boom Assist, 可在提升和硬土挖掘作业中始终让履带保持着地。
- 设置所需的铲斗角度, 然后让 Bucket Assist 在斜坡修整、平整、精细平整和挖沟作业应用中自动保持设定的角度。
- 在卡车装载和挖沟作业应用中, 可利用 Swing Assist 功能让挖掘机在操作员预设点自动停止回转, 从而让作业变得更轻松并减少油耗。
- Cat Payload 可帮助您实现精确的负载目标, 从而提高您的运营效率。使用铲斗和抓手组合或抓斗和翻盖式作业机具抓起大量物料, 无需回转即可获得实时重量估计。\*\*
- Advanced Payload 是一种系统升级, 可提供更多特性和功能, 包括自定义标签、每日总量和电子票据。\*\*
- 结合 Payload 和 VisionLink®, 让您能够远程管理您的生产目标。
- Cat Operator Coaching 能帮助所有操作员提高效率 and 生产力, 不论其经验水平如何。借助触手可及的提示和数据, 操作员可以追踪工地的日常工作和提高生产力, 并防止不必要的机器磨损。\*\*

\* 与传统平整方法相比。

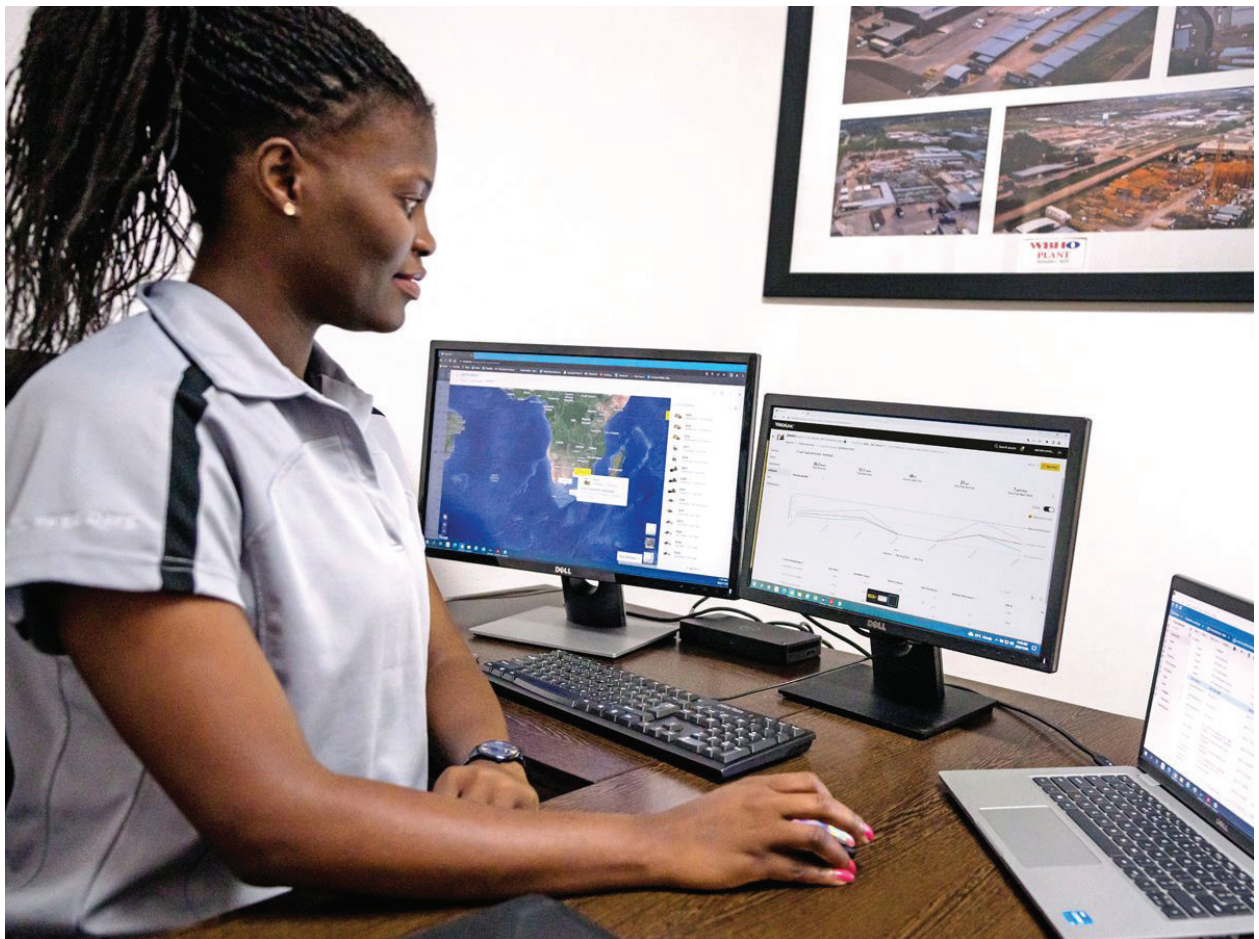
\*\* 仅提供机载数据。

供应情况可能因地区而异, 请咨询您的 Cat 代理商了解详情。



# 让您的设备管理工作不再跟着感觉走

- Cat® Inspect 是一款移动应用程序,可让您轻松执行数字预防性维护 (PM) 检验、检查和日常巡查。检查结果可以轻松地与 VisionLink® 等其他 Cat 数据系统集成,以便您可以密切关注您的车队。
- Remote Troubleshoot 是一款移动应用程序,可让您的 Cat 代理商远程对所连接的机器执行诊断测试,以帮助确保快速解决问题并减少停机时间。
- Remote Flash 是一款移动应用程序,允许您在没有技术人员在场的情况下更新机载软件,让您可以在方便时启动软件更新,从而提高整体操作效率。





# 更好的舒适性和控制性

- 上倾左侧控制台让进出驾驶室更方便。
- 使用先进的粘性减振支架减少驾驶室振动, 让操作员在驾驶室中感觉更舒适。
- 所有控制功能均位于操作员前方, 让控制挖掘机变得更舒适。
- 驾驶室的座椅下面和后面、舱顶和控制台里有充足的驾驶室内存储空间, 可用于放置您的装备。还提供杯架、文件架、瓶架和衣帽钩。
- 可使用标配收音机的 USB 接口和 Bluetooth® 蓝牙技术来连接个人设备, 并可通过免提模式使用手机。





# 操作简便

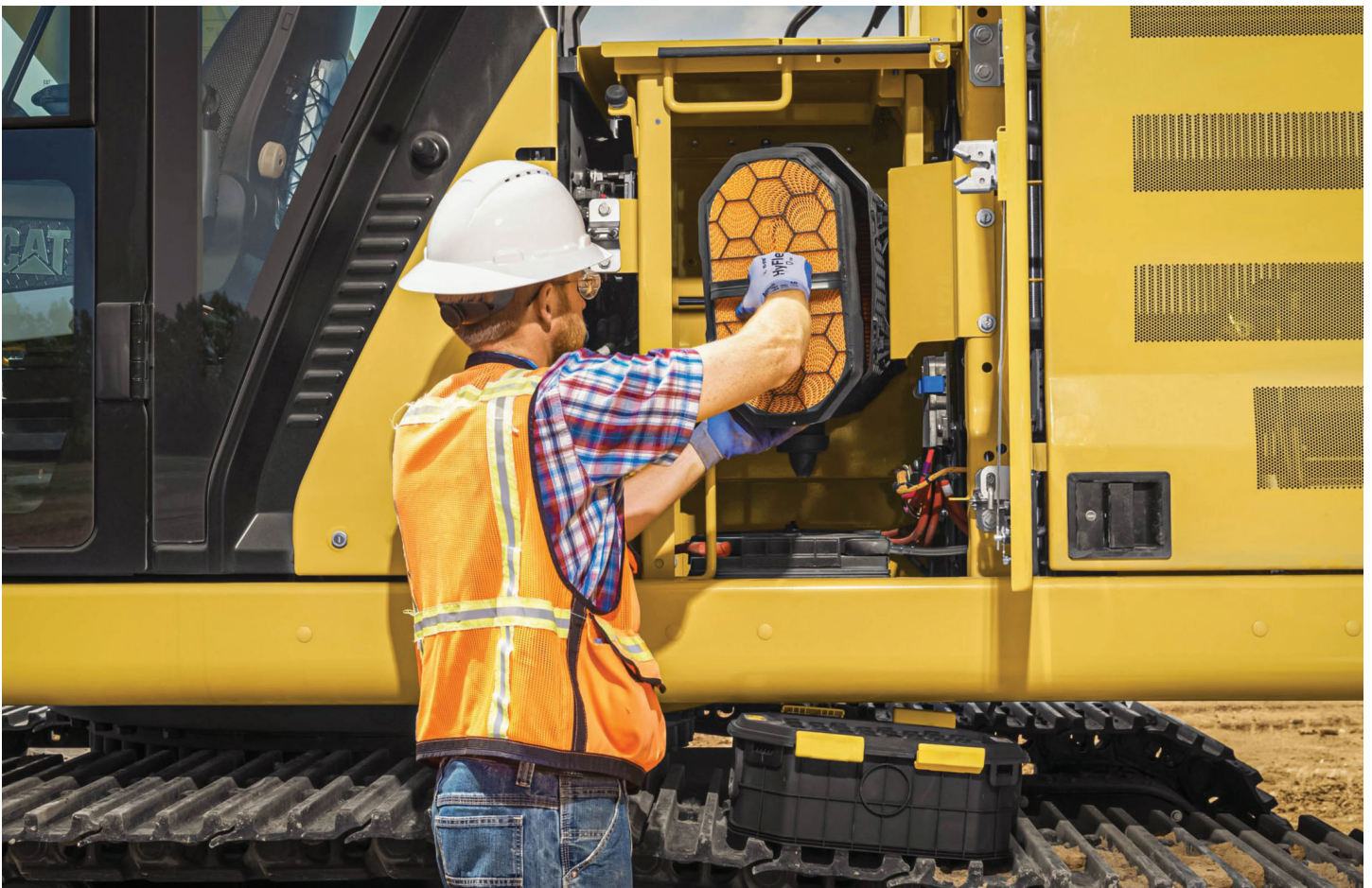


- 一键启动发动机功能; 还可通过 Bluetooth 蓝牙遥控钥匙或独特的操作员 ID 功能来启动发动机。
- 使用操作员 ID 对功率模式和操纵手柄进行编程; 挖掘机会记住这些编程, 并在您每次操作机器时调用它们。
- 在标配高分辨率 203 mm (8 in) 触摸屏显示器上快速导航, 或使用选配的 254 mm (10 in) 触摸屏显示器, 或借助转轮控制器。
- 防止液压锤过度工作。自动液压锤停止功能在连续打击 15 秒后向您发出警告, 然后在 30 秒后自动关闭 - 所有这些功能都是为了防止作业机具和挖掘机的磨损。
- 您是否对于某项功能或如何维护挖掘机有疑问? 在触摸屏显示器上可随时查看操作手册。
- 扫描显示器内的二维码, 查看全套操作方法视频, 了解机器和技术功能。
- Auto dig boost 最多可将功率提高 8%, 以获得更好的铲斗穿透力、更短的循环时间和更大的有效负载。\*
- 使用 Cat Stick Steer 更轻松移动挖掘机。只需按下按钮并用一只手便可实现行进和转向, 而无需双手或双脚操作操纵杆或踏板。

\* Auto Dig Boost 功能的计算基于 380 bar (增压压力) 除以 350 bar (标准压力) 的比值。不适用于长伸展挖掘机。

# 节省维护成本

- 与 330D2 相比，维护成本预计更低。
- 在地面进行所有日常维护。
- 使用地面水平机油油尺快速、安全地检查发动机油位；使用第二个易于操作的油尺在机器顶部填充和检查发动机机油。
- 从驾驶室内监视器可追踪挖掘机的滤清器寿命和维护时间间隔。
- Cat 清洁排放模块无需维护。
- 使用 Cat 原装机油和滤清器并进行常规计划油样分析 (S O·S<sup>SM</sup>) 监测，可将当前维护保养时间间隔延长至 1000 小时，让您有更长的正常运行时间来完成更多工作。
- 带预滤器的最新进气滤清器的使用寿命预计可达 1000 小时。
- 最新的液压油滤清器提供高质量的过滤性能，并配备防泄油阀，可在更换滤清器时保持机油清洁，并且延长的 3000 小时更换时间间隔带来了效率和便利。
- 高效冷却风扇仅在需要时运行；您可以对间隔进行编程，以便它们自动反转以保持核心清洁而不会中断您的工作。
- S·O·S 取样口位于地面，简化维护并允许快速、轻松地进行油液取样以供分析。





# 内置安全功能



- 从地面触及 100% 的日常维护保养点 - 无需再爬到挖掘机顶部。
- 标配的防滚翻保护结构 (ROPS) 驾驶室符合 ISO 12117-2:2008 要求。
- 由于采用了更紧凑的驾驶室立柱、面积更大的车窗和扁平的发动机盖设计, 无论是沟渠内侧、每个回转方向还是操作员后部, 操作员均可获得出色的视野。
- 选配的 Cat Detect - People Detection 有助于保护任何工地上最宝贵的资产 - 人员。该系统使用带有深度传感器的智能摄像头为操作员提供视觉和听觉警报, 以便在有人离挖掘机太近时可以立即采取行动。\*
- 标配的液压锁止操纵杆在降低位置隔离所有液压和行驶功能。
- 可从地面操作的发动机停机开关, 能截断发动机的燃油供应并关闭机器。
- 标配后视摄像头和右侧摄像头。升级至 360° Visibility 系统, 让您对挖掘机四周的物体和人员一览无遗。
- 右侧维修平台设计, 可方便、安全、快捷地到达上层维修平台; 维修平台台阶采用防滑冲孔板, 防止滑倒。

- 2D E-Fence 可防止挖掘机移出操作员界定的范围; 该系统可与抓手和铲斗组合以及液压锤、抓斗和翻盖式作业机具配合使用。
- 有助于提高工地安全性。新增的回转警报器, 便于您在沟渠和材料堆放区之间旋转作业时提醒其他人员。

\* 系统在某些情况下可能无法检测到人员, 例如快速回转、人员躺下或蹲下, 或者当摄像机处于弱光条件 (黄昏、黎明、阴天)、恶劣天气 (雪、雨、雾) 或其他类似条件下, 功能受到影响时。有关使用限制, 请参考操作和保养手册。



- 330 符合中国非道路国四排放标准。
  - Cat 柴油发动机必须使用 ULSD (硫含量不超过 15 ppm 的超低硫柴油) 或与以下低碳强度燃油\*\* 混合的 ULSD, 低碳强度燃油占比的上限如下所示: 20% 生物柴油 FAME (脂肪酸甲酯) \* 或 100% 可再生柴油、HVO (加氢处理植物油) 和 GTL (气转液) 燃油。请参阅指南以便成功应用。有关详细信息, 请咨询您的 Cat 代理商或《Caterpillar Machine Fluids Recommendations (Caterpillar 机器油液推荐)》(SEBU6250)。
  - Cat Grade 技术将高级指导功能与选配的自动化机器控制相结合, 帮助您实现平整目标, 同时通过提高效率、工地生产力和准确性来减少燃油消耗和温室气体排放。
  - 发动机转速自动控制功能可让发动机在机器不工作时自动进入怠速模式, 从而减少不必要的燃油消耗和温室气体排放。
  - 挖掘机的 Cat® Payload 可提供随时随地物料称重功能, 通过提高装载效率和工地生产力并省去过磅流程, 帮助减少油耗。
  - 延长维护时间间隔不仅可以减少停机时间, 还可以减少机器使用寿命内更换的油液量和滤清器数。
- Remote Flash 可最大限度地减少停机时间和维护时间, 同时确保您的机器以最高效率运行。机器更新提醒由 Cat 代理商通过线上方式发送, 无需代理商技术人员亲临工地即可部署更新。
  - 对操作员进行投资是很有价值的。熟练的操作员可以最大限度地提高生产效率, 避免代价高昂的停机时间并维护工地安全, 而这些都有助于提高燃油效率并减少温室气体排放, 从而提升您的利润。
- \* 没有后处理装置的发动机可以使用更高的混合物, 最高可达 100% 的生物柴油 (要使用高于 20% 生物柴油的混合物, 请咨询您的 Cat 代理商)。  
\*\* 低碳强度燃油的尾气温室气体排放量与传统燃油基本相同。





# 岂止机器

助您取得业务成功

当您购买 Cat 设备时，您得到的不仅仅是机器。您还将获得世界级代理商网络的支持，该网络由各种灵活的解决方案、技术、工具等提供支持。



## 价值宝

Cat 代理商提供的价值宝 (CVA) 计划，有助于提高工作效率，免除后顾之忧。CVA 简化了机器所有权和维护工作，让客户畅享专业代理商的支持和安全保障，同时通过有效的设备健康管理免除后顾之忧。

## CAT 原装零件

Cat 原装零件提供最高水平的可靠性和生产力。直接从您的 Cat 代理商处订购，或访问 [parts.cat.com](http://parts.cat.com) 在线购买。

## 维修选项

广泛的维修选项，确保您始终能选择切合您的需求、预算和时间表的解决方案。所有维修服务都由专业的 Cat 技术人员执行。您将获得合理的维修建议、及时、准确的报价和服务，让您的机器快速恢复运转。

## 财务服务

您可以依靠 Cat Financial 财务服务为您的企业提供最佳的财务和延长保护解决方案。30 多年来，我们通过卓越的财务服务帮助我们的客户取得成功。



推土机



滑移装载机



物料搬运机



挖掘机



轮式装载机



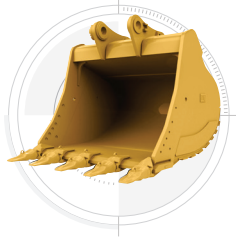
履带式装载机

提高您的生产力和利润

# 使用 CAT 作业机具

您可通过使用各种 Cat 作业机具来轻松扩展机器性能。每个 Cat 作业机具的设计都适合 Cat 挖掘机的重量和马力，以提高性能、安全性和稳定性。

铲斗



液压锤



防止液压锤磨损

保护您的液压锤工具免受过热和快速磨损。自动液压锤停止功能在连续打击 15 秒后向您发出警告，然后在 30 秒后自动关闭 - 所有这些功能都是为了延长工具的使用寿命。

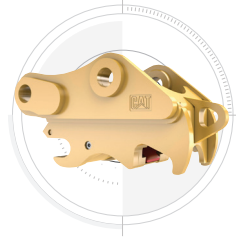
抓斗



多用途处理机



快速连接器



裂土器



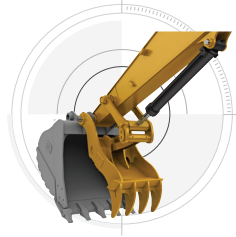
副粉碎机



液压剪



抓指



振动板压路机



倾转器





# 技术规格

## 发动机

净功率 - ISO 9249	223.8 kW	300 hp
净功率 - ISO 9249 (DIN)	304 hp (公制)	
发动机型号	Cat C7.1	
发动机功率 - ISO 14396	225 kW	302 hp
发动机功率 - ISO 14396 (DIN)	306 hp (公制)	
缸径	105 mm	4 in
冲程	135 mm	5 in
排量	7.01 L	428 in <sup>3</sup>
最高可使用	B20 <sup>1</sup> 级的生物柴油	
排放标准	符合中国非道路国四排放标准。	

标称净功率是发动机配备风扇、进气系统、排气系统和交流发电机，且发动机转速为 2000 rpm 时测得的飞轮端功率。标称功率是按照制造时有效的指定标准进行测试所得。

<sup>1</sup> Cat 柴油发动机必须使用 ULSD (硫含量不超过 15 ppm 的超低硫柴油) 或与以下低碳强度燃油\*\* 混合的 ULSD，低碳强度燃油占比的上限如下所示：20% 生物柴油 FAME (脂肪酸甲酯) \* 或 100% 可再生柴油、HVO (加氢处理植物油) 和 GTL (气转液) 燃油。请参阅指南以便成功应用。有关详细信息，请咨询您的 Cat 代理商或《Caterpillar Machine Fluids Recommendations (Caterpillar 机器油液推荐)》(SEBU6250)。

\* 没有后处理装置的发动机可以使用更高的混合物，最高可达 100% 的生物柴油 (要使用高于 20% 生物柴油的混合物，请咨询您的 Cat 代理商)。

\*\* 低碳强度燃油的尾气温室气体排放量与传统燃油基本相同。

## 液压系统

主系统 - 最大流量	560 L/min (148 gal/min)	
最大压力 - 设备	35000 kPa	5075 psi
最大压力 - 行驶	35000 kPa	5075 psi
最大压力 - 回转	29800 kPa	4320 psi

## 回转机制

回转速度	11.5 r/min	
最大回转扭矩	110 kN·m	81132 ft·lbf

## 重量

工作重量	30800 kg	67900 lb
------	----------	----------

重载作业型 (HD) 长底盘，HD 伸展动臂，HD R3.2 m (10'6") 斗杆，HD 1.80 m<sup>3</sup> (2.35 yd<sup>3</sup>) 铲斗，600 mm (24") 三抓地齿履带板和 6700 kg (14770 lb) 配重。

## 燃油加注容量

燃油箱容量	474 L	125.2 gal
冷却系统	25 L	6.6 gal
发动机机油	25 L	6.6 gal
回转驱动器 - 每个	2.6 L	10 gal
终传动 - 每个	5.5 L	1.5 gal
液压系统 - 含油箱	310 L	81.9 gal
液压油箱	147 L	38.8 gal
DEF 油箱	41 L	10.8 gal

## 尺寸

动臂	HD 伸展 6.15 m (20'2")	
斗杆	HD 伸展 3.2 m (10'6")	
铲斗	HD 1.80 m <sup>3</sup> (2.35 yd <sup>3</sup> )	
装运高度 - 驾驶室顶部	3060 mm	10 ft
扶手高度	3060 mm	10 ft
运输长度	10420 mm	34.2 ft
机尾回转半径	3130 mm	10.3 ft
配重离地高度	1120 mm	3.7 ft
离地间隙	490 mm	1.6 ft
履带长度	4860 mm	15.9 ft
至支重轮中心长度	3990 mm	13.1 ft
履带轨距	2590 mm	8.5 ft
运输宽度	3390 mm	11.1 ft

## 工作范围和力度

动臂	HD 伸展 6.15 m (20'2")	
斗杆	HD 伸展 3.2 m (10'6")	
铲斗	HD 1.80 m <sup>3</sup> (2.35 yd <sup>3</sup> )	
最大挖掘深度	7250 mm	23.7 ft
地面最大伸展距离	10690 mm	35.1 ft
最大切削高度	10000 mm	32.8 ft
最大装载高度	6940 mm	22.8 ft
最小装载高度	2290 mm	7.5 ft
2440 mm (8 ft) 水平底部的最大切割深度	7090 mm	23.3 ft
最大垂直壁挖掘深度	5790 mm	19 ft
铲斗挖掘力 - ISO	179 kN	40200 lbf
斗杆挖掘力 - ISO	126 kN	28300 lbf

# 标配设备与选配设备

注：标配设备和选配设备可能发生变化。请咨询您的 Cat 代理商了解详情。

	标配	选配		标配	选配
<b>底盘和结构</b>			<b>电气系统</b>		
HD 长底盘	✓		两枚 1000 CCA 免维护蓄电池	✓	
底盘架上的系固点	✓		可编程延时 LED 工作灯	✓	
6700 kg (14770 lb) 配重	✓		LED 底盘灯, 左/右侧动臂灯, 驾驶室灯	✓	
600 mm (24") 双抓地齿履带板		✓	<b>维修与保养</b>		
600 mm (24") 三抓地齿履带板		✓	S-O-S 端口	✓	
800 mm (31") 三抓地齿履带板		✓	地面高度和平台高度发动机油尺	✓	
<b>动臂和斗杆</b>			集成车辆健康管理系統	✓	
3.2 m (10'6") HD 伸展斗杆		✓	电子加油泵, 配备自动开关机制		✓
2.65 m (8'8") HD 伸展斗杆		✓	<b>液压系统</b>		
<b>CAT 技术</b>			动臂和斗杆再生回路	✓	
Remote Flash	✓		自动预热	✓	
Remote Troubleshoot	✓		自动双速行驶	✓	
Cat Grade with 2D	✓		动臂和斗杆沉降阻尼阀	✓	
Cat Assist	✓		Auto dig boost	✓	
Cat Payload (仅提供机载数据)	✓		动臂/斗杆降低逆止阀		✓
Operator Coaching (仅提供机载数据)		✓	液压效率监控		✓
Cat Grade with 2D, 带作业机具就绪选项 (ARO)		✓	液压锤回流滤清器回路		✓
Cat Grade 3D Ready		✓	工具控制 (双泵, 单/双向高压流)		✓
Cat Grade with 3D (单或双 GNSS)		✓	基本工具控制 (单泵, 单向高压流)		✓
Cat Advanced Payload (仅提供机载数据)		✓	快速连接器回路		✓
Cat 倾斜旋转器 (TRS) 集成		✓	<b>安全保障</b>		
<b>驾驶室</b>			2D E-Fence	✓	
防翻滚 (ROPS)	✓		自动液压锤停止	✓	
机械调节座椅	✓		后视摄像头和右侧镜子	✓	
高分辨率 203 mm (8 in) LCD 触摸屏显示器	✓		地面高度发动机停机开关	✓	
操作员防护罩 (OPG)		✓	可锁断电开关	✓	
带加热功能的空气调节座椅 (仅限豪华型)		✓	右侧扶手和把手	✓	
高分辨率 254 mm (10 in) LCD 触摸屏显示器		✓	信号/警报喇叭	✓	
<b>发动机</b>			右侧摄像头		✓
Cat C7.1 双涡轮增压柴油发动机	✓		360° Visibility		✓
三种可选功率模式	✓		行驶警报器		✓
自动双速行驶	✓		回转警报		✓
自动发动机怠速停车	✓		检修照明		✓
52°C (125°F) 高温环境冷却能力, 包括降额	✓				
双滤芯空气滤清器, 带有集成预滤器	✓				
可逆向电散热风扇	✓				
-32°C (-25°F) 冷启动能力		✓			
<b>动臂和斗杆</b>					
6.15 m (20'2") HD 伸展动臂	✓				



如需了解关于 Cat 产品、代理商服务及行业解决方案的更多完整信息，请访问我们的网站：[www.cat.com](http://www.cat.com)。

© 2024 Caterpillar。版权所有。

材料和规格如有变更，恕不另行通知。图片中所示机型可能包含附加设备。请咨询您本地的 Cat 代理商，以了解可提供的配置选项。

CAT、CATERPILLAR、LET'S DO THE WORK 及其相应徽标、SmartBoom、S-O-S、Product Link、"Caterpillar Corporate Yellow"、"Power Edge" 与 Cat "Modern Hex" 商业外观，以及本文档中使用的企业和产品标识均为 Caterpillar 公司的商标，未经许可，不得使用。  
VisionLink 是 Caterpillar Inc. 在美国和其他国家注册的商标。  
[www.cat.com](http://www.cat.com) [www.caterpillar.com](http://www.caterpillar.com)

ACXQ4332-00 (11-2024)  
版本号：07H  
(中国)

