



Rechte giek 352

Hydraulische graafmachine

Technische specificaties

Configuraties en kenmerken kunnen per regio verschillen. Raadpleeg uw Cat® dealer voor de verkrijgbaarheid in uw regio.

Inhoudsopgave

Specificaties	2
Motor	2
Zwenkmechanisme	2
Gewichten	2
Rups	2
Aandrijving	2
Hydraulisch systeem	2
Vulhoeveelheden	3
Normen	3
Geluidsniveau	3
Airconditioningsysteem	3
Bedrijfgewichten en bodemdrukken	4
Gewicht van hoofdcomponenten	5
Afmetingen	6
Werkbereiken en krachten	9
Hefvermogen rechte giek:	
Onderwagen met vaste spoorbreedte	10
Onderwagen met variabele spoorbreedte	16
Specificaties en compatibiliteit van laadbakken:	
Europa	22
Noord-Amerika	23
Aanbodgids uitrustingsstukken:	
Europa	25
Noord-Amerika	27
Standaard- en optionele uitrusting	29
Door dealer geïnstalleerde kits en uitrustingsstukken	31
Milieuverklaring 352 met rechte giek	32

Specificaties van hydraulische graafmachine 352 met rechte giek

Motor

Motor type	Cat® C13B	
Nettovermogen		
ISO 9249	330 kW	443 hp
ISO 9249 (DIN)	449 hp (metrisch)	
Motorvermogen		
ISO 14396	332 kW	445 hp
ISO 14396 (DIN)	451 hp (metrisch)	
Boring	130 mm	5 in
Slag	157 mm	6 in
Cilinderinhoud	12,5 l	763 in ³
Geschikt voor biodiesel	Tot en met B20 ⁽¹⁾	

- Voldoet aan emissienormen Amerikaanse EPA Tier 4 Final en EU Stage V.
- Starten bij lage temperaturen bij -18 graden is standaard.
- Aanbevolen voor gebruik tot een hoogte van 4500 m (14,760 ft) met correctie van motorvermogen boven 2600 m (8,530 ft).
- Het opgegeven vermogen wordt getest volgens de gespecificeerde norm die van kracht was op het moment van productie.
- Het opgegeven nettovermogen is het beschikbare vermogen aan het vliegwiel als de motor is uitgerust met een ventilator, luchtinlaatsysteem, uitlaatsysteem en dynamo.
- Motortoerental bij 1700 tpm.

⁽¹⁾Cat® dieselmotoren moeten gebruikmaken van ULSD (dieselbrandstof met ultralaag zwavelgehalte van 15 ppm of minder) of ULSD gemengd met de volgende brandstoffen met lagere koolstofintensiteit** tot:

- ✓ 20% biodiesel FAME (vetzuurmethylester)*
- ✓ 100% hernieuwbare diesel, HVO (gehydrogeneerde plantaardige olie) en GTL (gas-to-liquid) brandstoffen

Raadpleeg de richtlijnen voor succesvolle toepassing. Neem contact op met uw Cat dealer of raadpleeg de "Caterpillar Machine Fluids Recommendations" (SEBU6250) voor meer informatie.

*Motoren zonder systemen voor nabehandeling kunnen hogere mengsels gebruiken, tot 100% biodiesel (raadpleeg uw Cat dealer voor het gebruik van mengsels met meer dan 20% biodiesel).

**De broeikasgasemissies in de uitlaatpijp van brandstoffen met een lagere koolstofintensiteit zijn in wezen gelijk aan die van traditionele brandstoffen.

Zwenkmechanisme

Zwenksnelheid*	6,50 tpm	
Maximaal zwenkkoppel	189 kNm	139,400 lbf-ft

*Bij machines met een CE-markering kan de standaardwaarde lager zijn ingesteld.

Gewichten

Bedrijfsgegewicht	52.100 kg	114,900 lb
-------------------	-----------	------------

- Onderwagen met vaste spoorbreedte, rechte giek, reikwijdte 3,35 m TB-stick (11'0"), Heavy Duty (HD) 2,14 m³ (2.8 yd³) laadbak, rupsplaten van 600 mm (24") met drievoudige kam en 12,0 mt (26,460 lb) contragewicht.

Bedrijfsgegewicht	54.700 kg	120,600 lb
-------------------	-----------	------------

- Onderwagen met variabele spoorbreedte, rechte giek, reikwijdte 3,35 m TB (11'0") stick, HD 2,14 m³ (2.8 yd³) laadbak, rupsplaten van 600 mm (24") met drievoudige kam en 11,35 mt (25,020 lb) verwijderbaar contragewicht.

Bedrijfsgegewicht	54.900 kg	121,000 lb
-------------------	-----------	------------

- Onderwagen met variabele spoorbreedte, rechte giek, reikwijdte 3,9 m TB (12'10") stick, HD 2,14 m³ (2.8 yd³) laadbak, rupsplaten van 600 mm (24") met drievoudige kam en 11,35 mt (25,020 lb) verwijderbaar contragewicht.

Rups

Breedte van optionele rupsplaten	600 mm	24 in
Optionele breedte van rupsplaten	750 mm	30 in
Optionele breedte van rupsplaten	900 mm	35 in
Aantal rupsplaten (per kant)	52	
Aantal looprollen (per kant)	9	
Aantal draagrollen (per kant)	2 (Onderwagen met vaste spoorbreedte), 3 (Onderwagen met variabele spoorbreedte)	

Aandrijving

Maximaal hellingvermogen	35°/70%	
Maximale rijsnelheid	4,5 km/h	2.8 mph
Maximale trekkracht	348 kN	78,233 lbf

Hydraulisch systeem

Hoofdsysteem – Maximale opbrengst (uitrustingsstuk)	779 L/min (389 × 2 pompen)	206 gal/min (103 × 2 pompen)
Maximale druk – Uitrusting – Uitrustingsstuk	35.000 kPa	5,076 psi
Maximale druk – Uitrusting – Hefmodus	38.000 kPa	5,511 psi
Maximale druk – Rijden	35.000 kPa	5,076 psi
Maximale druk – Zwenken	26.000 kPa	3,771 psi
Giekcilinder – boring	170 mm	7 in
Giekcilinder – slag	1490 mm	59 in
Stickcilinder – boring	190 mm	7 in
Stickcilinder – slag	1729 mm	68 in
Laadbakcilinder – boring	160 mm	6 in
Laadbakcilinder – slag	1356 mm	53 in

Specificaties van hydraulische graafmachine 352 met rechte giek

Vulhoeveelheden

Inhoud van brandstoftank	715 l	188,9 gal
Koelsysteem	52 l	13,7 gal
Motorolie (met filter)	40 l	10,6 gal
Zwenkaandrijving	11 l	2,9 gal
Eindaandrijving (per stuk)	10 l	2,6 gal
Hydraulisch systeem (inclusief tank)	550 l	145,3 gal
Hydrauliekolietank (inclusief aanzuigbuis)	217 l	57,3 gal
Tank voor dieselluitlaatvloeistof (DEF)	80 l	21,1 gal

Normen

Remmen	ISO 10265:2008
Bescherming van cabine/ machinist (OPG)	ISO 10262:1998 Niveau II

Geluidsniveaus

ISO 6395:2008 (extern)	108 dB(A)
ISO 6396:2008 (in cabine)	73 dB(A)

- Gehoorbescherming kan nodig zijn wanneer in een open cabine wordt gewerkt (wanneer deze niet naar behoren is onderhouden of met deuren en/of ramen open) gedurende lange perioden of in een lawaaierige omgeving.

Airconditioningsysteem

Het airconditioningsysteem van deze machine bevat het gefluoreerde broeikasgas R134a als koelmiddel (aardopwarmingsvermogen = 1430). Het systeem bevat 1,00 kg (2,2 lb) koelmiddel, dat een CO₂-equivalent heeft van 1,430 metrische ton (1,576 US ton).

Specificaties van hydraulische graafmachine 352 met rechte giek

Bedrijfgewichten en bodemdrukken

Configuraties van basismachine	Rupsplaten van 600 mm (24") met drievoudige kam		Rupsplaten van 750 mm (30") met drievoudige kam		Rupsplaten van 900 mm (35") met drievoudige kam	
	Gewicht kg (lb)	Bodemdruk kPa (psi)	Gewicht kg (lb)	Bodemdruk kPa (psi)	Gewicht kg (lb)	Bodemdruk kPa (psi)
Basismachine met looprollen met enkele flens en onderwagen met vaste spoorbreedte						
12,0 mt (26,460 lb) contragewicht						
Rechte giek + R3.35 TB (11'0") stick + HD laadbak van 2,14 m ³ (2.80 yd ³)	52.100 (114,900)	90,5 (13.1)	52.900 (116,600)	91,8 (13.3)	53.600 (118,200)	93,1 (13.5)
Rechte giek + R3.9 TB (12'10") stick + HD laadbak van 2,14 m ³ (2.80 yd ³)	52.300 (115,300)	90,7 (13.2)	53.100 (117,100)	92,0 (13.4)	53.800 (118,600)	93,3 (13.5)
Basismachine met looprollen met enkele flens en onderwagen met variabele spoorbreedte						
12,0 mt (26,460 lb) contragewicht						
Rechte giek + R3.35 TB (11'0") stick + HD laadbak van 2,14 m ³ (2.80 yd ³)	54.600 (120,400)	95,1 (13.8)	55.400 (122,100)	96,5 (14.0)	56.100 (123,800)	97,8 (14.2)
Rechte giek + R3.9 TB (12'10") stick + HD laadbak van 2,14 m ³ (2.80 yd ³)	54.800 (120,800)	95,4 (13.8)	54.600 (120,500)	96,7 (14.0)	56.300 (124,100)	98,0 (14.2)
Basismachine met looprollen met dubbele flens en onderwagen met variabele spoorbreedte						
12,0 mt (26,460 lb) contragewicht						
Rechte giek + R3.35 TB (11'0") stick + HD laadbak van 2,14 m ³ (2.80 yd ³)	54.700 (120,500)	95,2 (13.8)	55.400 (122,200)	96,5 (14.0)	56.200 (123,900)	97,8 (14.2)
Rechte giek + R3.9 TB (12'10") stick + HD laadbak van 2,14 m ³ (2.80 yd ³)	54.800 (120,900)	95,5 (13.9)	54.600 (120,500)	96,8 (14.0)	56.300 (124,200)	98,1 (14.2)
Basismachine met looprollen met enkele flens en onderwagen met vaste spoorbreedte						
11,35 mt (25,020 lb) Verwijderbaar contragewicht						
Rechte giek + R3.35 TB (11'0") stick + HD laadbak van 2,14 m ³ (2.80 yd ³)	52.200 (115,100)	90,6 (13.1)	53.000 (116,800)	91,9 (13.3)	53.700 (118,400)	93,2 (13.5)
Rechte giek + R3.9 TB (12'10") stick + HD laadbak van 2,14 m ³ (2.80 yd ³)	52.400 (115,500)	90,9 (13.2)	53.100 (117,100)	92,2 (13.4)	53.900 (118,800)	93,5 (13.6)
Basismachine met looprollen met enkele flens en onderwagen met variabele spoorbreedte						
11,35 mt (25,020 lb) Verwijderbaar contragewicht						
Rechte giek + R3.35 TB (11'0") stick + HD laadbak van 2,14 m ³ (2.80 yd ³)	54.700 (120,600)	95,3 (13.8)	55.500 (122,300)	96,6 (14.0)	56.200 (123,900)	97,9 (14.2)
Rechte giek + R3.9 TB (12'10") stick + HD laadbak van 2,14 m ³ (2.80 yd ³)	54.900 (121,000)	95,5 (13.9)	54.600 (120,500)	96,9 (14.0)	56.400 (124,300)	98,2 (14.2)
Basismachine met looprollen met dubbele flens en onderwagen met variabele spoorbreedte						
11,35 mt (25,020 lb) Verwijderbaar contragewicht						
Rechte giek + R3.35 TB (11'0") stick + HD laadbak van 2,14 m ³ (2.80 yd ³)	54.700 (120,600)	95,3 (13.8)	55.500 (122,300)	96,6 (14.0)	56.200 (124,000)	97,9 (14.2)
Rechte giek + R3.9 TB (12'10") stick + HD laadbak van 2,14 m ³ (2.80 yd ³)	54.900 (121,000)	95,6 (13.9)	55.700 (122,700)	96,9 (14.1)	56.400 (124,400)	98,2 (14.2)

Alle bedrijfgewichten zijn gebaseerd op een 90% volle brandstoftank en een machinist van 75 kg (165 lb).

Specificaties van hydraulische graafmachine 352 met rechte giek

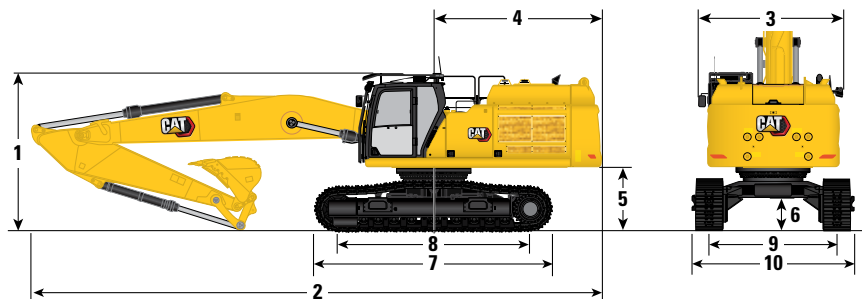
Gewicht van hoofdcomponenten

	kg	lb
Basismachine (met contragewicht, bovenframe voor verwijderbaar contragewicht en twee giekcilinders –exclusief giek, stick, laadbak, stickcilinder, bakcilinder, rupsbanden, 90% brandstoftank en machinist van 75 kg (165 lb)).		
Met 11,35 mt (25,020 lb) contragewicht en onderwagen met vaste spoorbreedte en looprollen met enkele flens	35.860	79,050
Met 11,35 mt (25,020 lb) contragewicht en onderwagen met variabele spoorbreedte en looprollen met enkele flens	38.350	84,550
Met 11,35 mt (25,020 lb) contragewicht en onderwagen met variabele spoorbreedte en looprollen met dubbele flens	38.390	84,630
Basismachine (met contragewicht, bovenframe en twee giekcilinders –exclusief giek, stick, laadbak, stickcilinder, rupsbanden, 90% brandstoftank en machinist van 75 kg (165 lb)).		
Met 12,0 mt (26,460 lb) contragewicht en onderwagen met vaste spoorbreedte en looprollen met enkele flens	35.790	78,900
Met 12,0 mt (26,460 lb) contragewicht en onderwagen met variabele spoorbreedte en looprollen met enkele flens	38.280	84,400
Met 12,0 mt (26,460 lb) contragewicht en onderwagen met variabele spoorbreedte en looprollen met dubbele flens	38.320	84,480
Rupsplaten:		
Rupsplaten van 600 mm (24") met drievoudige kam	5290	11,660
Rupsplaten van 750 mm (30") met drievoudige kam	6040	13,320
Rupsplaten van 900 mm (35") met drievoudige kam	6790	14,970
Twee giekcilinders	960	2,130
Gewicht van 90% volle brandstoftank en machinist van 75 kg	630	1,380
Contragewichten:		
11,35 mt (25,020 lb) Verwijderbaar contragewicht	11.350	25,020
12,0 mt (26,460 lb) contragewicht	12.000	26,460
Zwenkframe:		
Standaard zwenkframe	4320	9,530
Zwenkframe voor verwijderbaar contragewicht	4350	9,590
Onderwagens:		
Basisframe met looprollen met enkele en draagrollen voor onderwagen met vaste spoorbreedte	10.740	23,670
Basisframe met looprollen met enkele en draagrollen voor onderwagen met variabele spoorbreedte	13.230	29,170
Basisframe met looprollen met dubbele flens en draagrollen voor onderwagen met variabele spoorbreedte	13.270	29,250
Gieken (inclusief leidingen, pennen, stickcilinder):		
Rechte giek 7,8 m (25'6")	5290	11,660
Sticks (inclusief leidingen, pennen, bakcilinder en bakscharniermechanisme):		
Lange stick R3.35 TB (11'0")	2870	6,330
Lange stick R3.9 TB (12'10")	3030	6,690
Laadbak (zonder scharniermechanisme, met tandpunten en kantmessen):		
2,14 m ³ (2.80 yd ³) HD voor TB	2280	5,030
Snelkoppelingen (QC):		
Speciale CW snelkoppeling	770	1,690
Penkoppeling	1060	2,340

Specificaties van hydraulische graafmachine 352 met rechte giek

Afmetingen

Alle afmetingen zijn bij benadering en kunnen variëren afhankelijk van de gekozen laadbak.



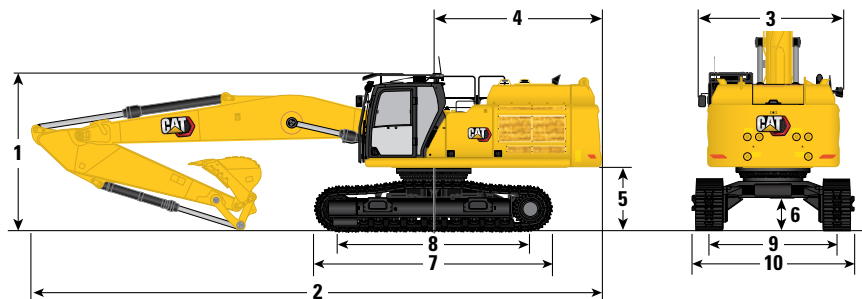
Giekoptie	Rechte giek 7,8 m (25'6")							
Stickopties	Lange stick							
	R3.35TB (11'0")				R3.9TB (12'10")			
Onderwagenoptie	Vaste spoorbreedte				Variabele spoorbreedte			
1 Machinehoogte:								
Hoogte tot bovenkant van cabine	3230 mm	(10'7")	3230 mm	(10'7")	3380 mm	(11'1")	3380 mm	(11'1")
Bovenkant van OPG-hoogte	3440 mm	(11'3")	3440 mm	(11'3")	3590 mm	(11'9")	3590 mm	(11'9")
Transporthoogte met bescherming van machinist (OPG) (hoogste punt tussen giek en cabine)	3440 mm	(11'3")	3490 mm	(11'5")	3590 mm	(11'9")	3590 mm	(11'9")
Transporthoogte zonder OPG	3330 mm	(10'11")	3490 mm	(11'5")	3390 mm	(11'1")	3530 mm	(11'7")
Handgreephoogte	3370 mm	(11'1")	3370 mm	(11'1")	3530 mm	(11'7")	3530 mm	(11'7")
Met geïnstalleerde giek/stick/laadbak	3560 mm	(11'8")	3720 mm	(12'2")	3590 mm	(11'9")	3750 mm	(12'4")
Met geïnstalleerde giek/stick	3330 mm	(10'11")	3490 mm	(11'5")	3390 mm	(11'1")	3530 mm	(11'7")
Met geïnstalleerde giek	2590 mm	(8'6")	2590 mm	(8'6")	2740 mm	(9'0")	2740 mm	(9'0")
Met geïnstalleerde giek/stick/laadbak (met/zonder hulpleidingen)	3560 mm	(11'8")	3720 mm	(12'2")	3590 mm	(11'9")	3750 mm	(12'4")
Met geïnstalleerde giek/stick (met/zonder hulpleidingen)	3330 mm	(10'11")	3490 mm	(11'5")	3390 mm	(11'1")	3530 mm	(11'7")
Met geïnstalleerde giek (met/zonder hulpleidingen)	2590 mm	(8'6")	2590 mm	(8'6")	2740 mm	(9'0")	2740 mm	(9'0")
2 Machinelengte:								
Met geïnstalleerde giek/stick/laadbak (met/zonder hulpleidingen)	12.810 mm	(42'0")	12.800 mm	(42'0")	12.830 mm	(42'1")	12.830 mm	(42'1")
Met geïnstalleerde giek/stick (met/zonder hulpleidingen)	12.840 mm	(42'2")	12.860 mm	(42'2")	12.850 mm	(42'2")	12.870 mm	(42'3")
Met geïnstalleerde giek (met/zonder hulpleidingen, zonder vast contragewicht)	11.380 mm	(37'4")	11.380 mm	(37'4")	11.340 mm	(37'2")	11.340 mm	(37'2")
Met geïnstalleerde giek/stick/laadbak (met verwijderbaar contragewicht)	12.890 mm	(42'3")	12.880 mm	(42'3")	12.910 mm	(42'4")	12.910 mm	(42'4")
Met geïnstalleerde giek/stick (met verwijderbaar contragewicht)	12.920 mm	(42'5")	12.940 mm	(42'5")	12.930 mm	(42'5")	12.950 mm	(42'6")
Met geïnstalleerde giek (met verwijderbaar contragewicht)	11.390 mm	(37'4")	11.390 mm	(37'4")	11.350 mm	(37'3")	11.350 mm	(37'3")
3 Breedte van bovenframe zonder loopplaten	3020 mm	(9'11")	3020 mm	(9'11")	3020 mm	(9'11")	3020 mm	(9'11")
Laadbaktype	HD		HD		HD		HD	
Laadbakinhoud	2,14 m ³	(2.80 yd ³)	2,14 m ³	(2.80 yd ³)	2,14 m ³	(2.80 yd ³)	2,14 m ³	(2.80 yd ³)
Reikwijdte van baktandpunt	1882 mm	(6'2")	1882 mm	(6'2")	1882 mm	(6'2")	1882 mm	(6'2")

(vervolg op volgende pagina)

Specificaties van hydraulische graafmachine 352 met rechte giek

Afmetingen (vervolg)

Alle afmetingen zijn bij benadering en kunnen variëren afhankelijk van de gekozen laadbak.



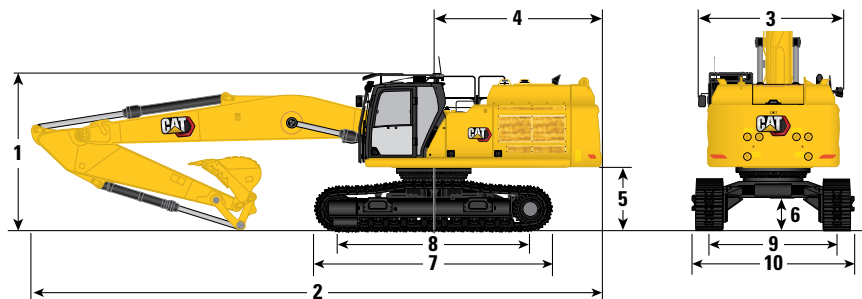
Giekoctie	Rechte giek 7,8 m (25'6")							
Stickopties	Lange stick							
	R3.35TB (11'0")				R3.9TB (12'10")			
Onderwagenoptie	Vaste spoorbreedte				Variabele spoorbreedte			
	4 Zwenkstraal over achterkant (zonder vast contragewicht)	3760 mm	(12'4")	3760 mm	(12'4")	3760 mm	(12'4")	3760 mm
(met verwijderbaar contragewicht)	3840 mm	(12'7")	3840 mm	(12'7")	3840 mm	(12'7")	3840 mm	(12'7")
5 Vrije ruimte contragewicht (zonder rupsplaatogen)	1280 mm	(4'2")	1280 mm	(4'2")	1435 mm	(4'8")	1435 mm	(4'8")
6 Bodemvrijheid (zonder rupsplaatogen)	475 mm	(1'7")	475 mm	(1'7")	710 mm	(2'4")	710 mm	(2'4")
7 Rupslengte	5370 mm	(17'7")	5370 mm	(17'7")	5350 mm	(17'7")	5350 mm	(17'7")
8 Rupslengte – Lengte tot midden van rollen	4360 mm	(14'4")	4360 mm	(14'4")	4340 mm	(14'3")	4340 mm	(14'3")
9 Rupsbreedte								
Ingetrokken (variabele spoorbreedte) – 600 mm (24") en 750 mm (30") rupsplaten met drievoudige kam	—	—	—	—	2390 mm	(7'10")	2390 mm	(7'10")
Ingetrokken (variabele spoorbreedte) – 900 mm (35") rupsplaten met drievoudige kam	—	—	—	—	2640 mm	(8'8")	2640 mm	(8'8")
Uitgeschoven (variabele spoorbreedte) met driedubbele tandkransen	—	—	—	—	2890 mm	(9'6")	2890 mm	(9'6")
Vaste spoorbreedte met rupsplaten met drievoudige kam	2740 mm	(9'0")	2740 mm	(9'0")	—	—	—	—
Laadbaktype	HD		HD		HD		HD	
Laadbakinhoud	2,14 m ³	(2.80 yd ³)	2,14 m ³	(2.80 yd ³)	2,14 m ³	(2.80 yd ³)	2,14 m ³	(2.80 yd ³)
Reikwijdte van baktandpunt	1882 mm	(6'2")	1882 mm	(6'2")	1882 mm	(6'2")	1882 mm	(6'2")

(vervolg op volgende pagina)

Specificaties van hydraulische graafmachine 352 met rechte giek

Afmetingen (vervolg)

Alle afmetingen zijn bij benadering en kunnen variëren afhankelijk van de gekozen laadbak.

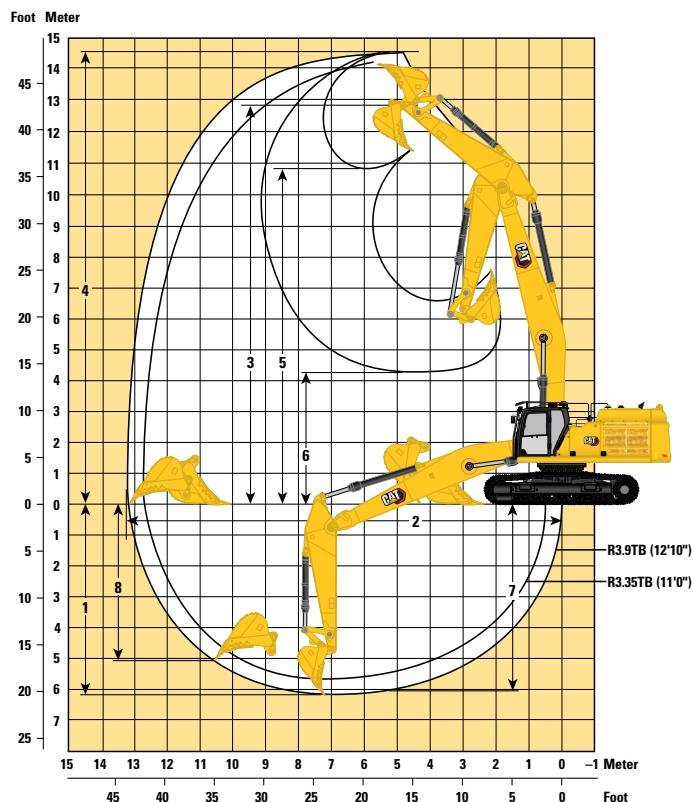


Giekoptie	Rechte giek 7,8 m (25'6")							
Stickopties	Lange stick							
	R3.35TB (11'0")				R3.9TB (12'10")			
Onderwagenoptie	Vaste spoorbreedte				Variabele spoorbreedte			
10 Breedte onderwagen – Variabele spoorbreedte ingeschoven (zonder treden):								
Rupsplaten van 600 mm (24")	—	—	—	—	2990 mm (9'10")	2990 mm (9'10")	2990 mm (9'10")	2990 mm (9'10")
Rupsplaten van 750 mm (30")	—	—	—	—	3140 mm (10'4")	3140 mm (10'4")	3140 mm (10'4")	3140 mm (10'4")
Rupsplaten van 900 mm (35")	—	—	—	—	3540 mm (11'7")	3540 mm (11'7")	3540 mm (11'7")	3540 mm (11'7")
Breedte onderwagen – Ingeschoven (met treden):								
Rupsplaten van 600 mm (24")	—	—	—	—	3180 mm (10'5")	3180 mm (10'5")	3180 mm (10'5")	3180 mm (10'5")
Rupsplaten van 750 mm (30")	—	—	—	—	3180 mm (10'5")	3180 mm (10'5")	3180 mm (10'5")	3180 mm (10'5")
Rupsplaten van 900 mm (35")	—	—	—	—	3540 mm (11'7")	3540 mm (11'7")	3540 mm (11'7")	3540 mm (11'7")
Breedte onderwagen – Uitgeschoven (zonder treden):								
Rupsplaten van 600 mm (24")	—	—	—	—	3490 mm (11'5")	3490 mm (11'5")	3490 mm (11'5")	3490 mm (11'5")
Rupsplaten van 750 mm (30")	—	—	—	—	3640 mm (11'11")	3640 mm (11'11")	3640 mm (11'11")	3640 mm (11'11")
Rupsplaten van 900 mm (35")	—	—	—	—	3790 mm (12'5")	3790 mm (12'5")	3790 mm (12'5")	3790 mm (12'5")
Breedte onderwagen – Uitgeschoven (met treden):								
Rupsplaten van 600 mm (24")	—	—	—	—	3680 mm (12'1")	3680 mm (12'1")	3680 mm (12'1")	3680 mm (12'1")
Rupsplaten van 750 mm (30")	—	—	—	—	3680 mm (12'1")	3680 mm (12'1")	3680 mm (12'1")	3680 mm (12'1")
Rupsplaten van 900 mm (35")	—	—	—	—	3790 mm (12'5")	3790 mm (12'5")	3790 mm (12'5")	3790 mm (12'5")
Breedte onderwagen – Vaste spoorbreedte (zonder treden):								
Rupsplaten van 600 mm (24")	3340 mm (10'11")	3340 mm (10'11")	—	—	—	—	—	—
Rupsplaten van 750 mm (30")	3490 mm (11'5")	3490 mm (11'5")	—	—	—	—	—	—
Rupsplaten van 900 mm (35")	3640 mm (11'11")	3640 mm (11'11")	—	—	—	—	—	—
Breedte onderwagen – Vaste spoorbreedte (met treden):								
Rupsplaten van 600 mm (24")	3530 mm (11'7")	3530 mm (11'7")	—	—	—	—	—	—
Rupsplaten van 750 mm (30")	3530 mm (11'7")	3530 mm (11'7")	—	—	—	—	—	—
Rupsplaten van 900 mm (35")	3640 mm (11'11")	3640 mm (11'11")	—	—	—	—	—	—
Laadbaktype	HD		HD		HD		HD	
Laadbakinhoud	2,14 m ³ (2.80 yd ³)	2,14 m ³ (2.80 yd ³)	2,14 m ³ (2.80 yd ³)	2,14 m ³ (2.80 yd ³)	2,14 m ³ (2.80 yd ³)	2,14 m ³ (2.80 yd ³)	2,14 m ³ (2.80 yd ³)	2,14 m ³ (2.80 yd ³)
Reikwijdte van baktandpunt	1882 mm (6'2")	1882 mm (6'2")	1882 mm (6'2")	1882 mm (6'2")	1882 mm (6'2")	1882 mm (6'2")	1882 mm (6'2")	1882 mm (6'2")

Specificaties van hydraulische graafmachine 352 met rechte giek

Werkbereiken en krachten

Alle afmetingen zijn bij benadering en kunnen variëren afhankelijk van de gekozen laadbak.



Giekoctie

Rechte giek 7,8 m (25'6")

Stickopties

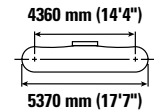
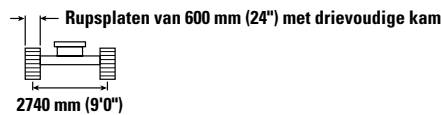
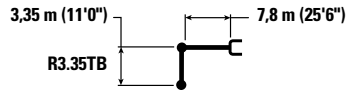
Lange stick

Onderwagenopties	R3.35TB (11'0")		R3.9TB (12'10")		R3.35TB (11'0")		R3.9TB (12'10")	
	Vaste spoorbreedte				Variabele spoorbreedte			
1 Maximale graafdiepte	5620 mm	(18'5")	6170 mm	(20'3")	5460 mm	(17'11")	6010 mm	(19'9")
2 Maximale reikwijdte op maaiveldhoogte	12.810 mm	(42'0")	13.270 mm	(43'6")	12.780 mm	(41'11")	13.240 mm	(43'5")
3 Maximale hoogte stickpen	12.410 mm	(40'9")	12.700 mm	(41'8")	12.560 mm	(41'2")	12.850 mm	(42'2")
4 Maximale graafhoogte	14.240 mm	(46'9")	14.500 mm	(47'7")	14.400 mm	(47'3")	14.650 mm	(48'1")
5 Maximale laadhoogte	10.530 mm	(34'7")	10.820 mm	(35'6")	10.680 mm	(35'0")	10.970 mm	(36'0")
6 Minimale laadhoogte	4750 mm	(15'7")	4240 mm	(13'11")	4900 mm	(16'1")	4390 mm	(14'5")
7 Maximale graafdiepte voor vlakke bodem van 2440 mm (8'0")	5460 mm	(17'11")	6010 mm	(19'9")	5300 mm	(17'5")	5850 mm	(19'2")
8 Maximale graafdiepte, verticale wand	4550 mm	(14'11")	5040 mm	(16'6")	4400 mm	(14'5")	4890 mm	(16'1")
Graafkracht van bak (ISO)	268 kN	(60,250 lbf)	268 kN	(60,250 lbf)	268 kN	(60,250 lbf)	268 kN	(60,250 lbf)
Graafkracht van stick (ISO)	201 kN	(45,190 lbf)	184 kN	(41,360 lbf)	201 kN	(45,190 lbf)	184 kN	(41,360 lbf)
Laadbaktype	HD		HD		HD		HD	
Laadbakinhoud	2,14 m ³	(2.80 yd ³)	2,14 m ³	(2.80 yd ³)	2,14 m ³	(2.80 yd ³)	2,14 m ³	(2.80 yd ³)
Reikwijdte van baktandpunt	1881 mm	(6'2")	1881 mm	(6'2")	1881 mm	(6'2")	1881 mm	(6'2")

Specificaties van hydraulische graafmachine 352 met rechte giek

Hefvermogen rechte giek - Contragewicht: 12,0 mt (26,460 lb) - zonder laadbak, groot hefvermogen: aan

Onderwagen met vaste spoorbreedte



		4500 mm/15'0"		6000 mm/20'0"		7500 mm/25'0"		9000 mm/30'0"		10.500 mm/35'0"		mm ft/in		
		kg lb	kg lb	kg lb	kg lb	kg lb	kg lb	kg lb	kg lb	kg lb	kg lb	kg lb	mm ft/in	
12.000 mm 40'0"	kg lb	*15.600	*15.600									*13.800 *31,950	*13.800 *31,950	4970 14'10"
10.500 mm 35'0"	kg lb			*14.500 *31,650	*14.500 *31,650							*10.950 *24,600	*10.950 *24,600	7260 23'1"
9000 mm 30'0"	kg lb			*14.100 *31,200	*14.100 *31,200	*14.050 *30,350	12.550 26,900					*9850 *21,800	9650 21,700	8720 28'2"
7500 mm 25'0"	kg lb	*13.250 *29,100	*13.250 *29,100	*14.700 *32,150	*14.700 *32,150	*14.400 *31,250	12.350 26,600	*12.700 *27,700	9200 19,700			*9300 *20,500	8000 17,800	9730 31'8"
6000 mm 20'0"	kg lb	*23.550 *47,700	*23.550 *47,700	*18.100 *39,100	16.800 36,300	*14.950 *32,400	12.000 25,800	*12.850 *27,950	9050 19,400			*9050 *19,950	7050 15,650	10.420 34'0"
4500 mm 15'0"	kg lb			*19.550 *42,250	15.800 34,100	*15.650 *33,850	11.450 24,750	*13.150 *28,500	8750 18,850	10.800 23,150	6900 14,750	*9050 *19,950	6500 14,350	10.860 35'6"
3000 mm 10'0"	kg lb			*20.550 *44,500	14.800 32,000	*16.150 *34,950	10.950 23,600	*13.300 *28,800	8450 18,250	10.650 22,900	6750 14,500	*9250 *20,350	6200 13,700	11.080 36'3"
1500 mm 5'0"	kg lb			*20.400 *44,300	14.200 30,600	*16.150 *34,950	10.550 22,700	13.100 28,250	8200 17,700	10.500 22,600	6650 14,250	*9650 *21,300	6150 13,500	11.090 36'4"
0 mm 0'0"	kg lb			*19.050 *41,400	13.900 29,950	*15.450 *33,450	10.300 22,150	*12.550 *27,100	8050 17,350	*9950 *21,100	6550 14,150	*9050 *19,900	6250 13,800	10.890 35'8"
-1500 mm -5'0"	kg lb	*13.150 *30,500	*13.150 *30,500	*16.700 *36,350	13.900 29,900	*13.900 *30,100	10.200 22,000	*11.250 *24,100	8000 17,250			*8150 *17,850	6600 14,600	10.470 34'3"
-3000 mm -10'0"	kg lb			*13.500 *29,200	*13.500 *29,200	*11.450 *24,550	10.250 22,150	*8850 *18,600	8100 17,500			*7450 *16,550	*7450 *16,550	9600 31'3"



ISO 10567:2007



*Dit geeft aan dat de belasting wordt beperkt door het hydraulisch hefvermogen en niet door het kantelmoment. De bovenvermelde belastingen voldoen aan de norm ISO 10567:2007 betreffende de eisen voor hydraulische graafmachines. Deze belastingen zijn niet hoger dan 87% van het hydraulisch hefvermogen of 75% van het kantelmoment. Het gewicht van alle hefaccessoires moet van de hierboven vermelde hefvermogens worden afgetrokken. De hefvermogens zijn gebaseerd op een machine die staat op een stevige ondergrond met een uniform draagvermogen. Het gebruik van een bevestigingspunt voor uitrustingsstukken voor het hanteren/heffen van voorwerpen kan van invloed zijn op het hefvermogen van de machine.

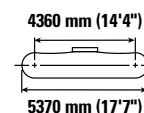
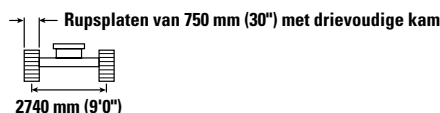
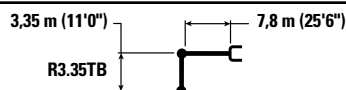
Het hefvermogen blijft binnen $\pm 5\%$ voor alle beschikbare rupsplaten.

Raadpleeg altijd de betreffende Bedienings- en onderhoudshandleiding voor informatie over uw specifieke product.

Specificaties van hydraulische graafmachine 352 met rechte giek

Hefvermogen rechte giek - Contragewicht: 12,0 mt (26,460 lb) - zonder laadbak, groot hefvermogen: aan

Onderwagen met vaste spoorbreedte



		4500 mm/15'0"		6000 mm/20'0"		7500 mm/25'0"		9000 mm/30'0"		10.500 mm/35'0"		mm ft/in		
		kg lb	kg lb	kg lb	kg lb	kg lb	kg lb	kg lb	kg lb	kg lb	kg lb	kg lb	kg lb	mm ft/in
12.000 mm 40'0"	kg lb	*15.600 34.500	*15.600 34.500									*13.800 *31,950	*13.800 *31,950	4970 14'10"
10.500 mm 35'0"	kg lb			*14.500 *31,650	*14.500 *31,650							*10.950 *24,600	*10.950 *24,600	7260 23'1"
9000 mm 30'0"	kg lb			*14.100 *31,200	*14.100 *31,200	*14.050 *30,350	12.700 27,200					*9850 *21,800	*9750 *21,800	9750 28'2"
7500 mm 25'0"	kg lb	*13.250 *29,100	*13.250 *29,100	*14.700 *32,150	*14.700 *32,150	*14.400 *31,250	12.500 26,900	*12.700 *27,700	9300 19,950			*9300 *20,500	8100 18,050	9730 31'8"
6000 mm 20'0"	kg lb	*23.550 *47,700	*23.550 *47,700	*18.100 *39,100	17.000 36,650	*14.950 *32,400	12.100 26,100	*12.850 *27,950	9150 19,650			*9050 *19,950	7150 15,850	10.420 34'0"
4500 mm 15'0"	kg lb			*19.550 *42,250	16.000 34,500	*15.650 *33,850	11.600 25,000	*13.150 *28,500	8850 19,100	10.950 23,500	7000 14,950	*9050 *19,950	6600 14,550	10.860 35'6"
3000 mm 10'0"	kg lb			*20.550 *44,500	15.000 32,400	*16.150 *34,950	11.100 23,900	*13.300 *28,800	8600 18,500	10.800 23,200	6850 14,700	*9250 *20,350	6300 13,900	11.080 36'3"
1500 mm 5'0"	kg lb			*20.400 *44,300	14.350 31,000	*16.150 *34,950	10.650 23,000	*13.150 *28,500	8350 17,950	10.650 22,950	6700 14,450	*9650 *21,300	6200 13,700	11.090 36'4"
0 mm 0'0"	kg lb			*19.050 *41,400	14.100 30,350	*15.450 *33,450	10.400 22,450	*12.550 *27,100	8150 17,600	*9950 *21,100	6650 14,350	*9050 *19,900	6350 13,950	10.890 35'8"
-1500 mm -5'0"	kg lb	*13.150 *30,500	*13.150 *30,500	*16.700 *36,350	14.050 30,300	*13.900 *30,100	10.350 22,250	*11.250 *24,100	8100 17,500			*8150 *17,850	6700 14,800	10.470 34'3"
-3000 mm -10'0"	kg lb			*13.500 *29,200	*13.500 *29,200	*11.450 *24,550	10.400 22,450	*8850 *18,600	8200 17,700			*7450 *16,550	*7450 *16,550	9600 31'3"



ISO 10567:2007



*Dit geeft aan dat de belasting wordt beperkt door het hydraulisch hefvermogen en niet door het kantelmoment. De bovenvermelde belastingen voldoen aan de norm ISO 10567:2007 betreffende de eisen voor hydraulische graafmachines. Deze belastingen zijn niet hoger dan 87% van het hydraulisch hefvermogen of 75% van het kantelmoment. Het gewicht van alle hefaccessoires moet van de hierboven vermelde hefvermogens worden afgetrokken. De hefvermogens zijn gebaseerd op een machine die staat op een stevige ondergrond met een uniform draagvermogen. Het gebruik van een bevestigingspunt voor uitrustingsstukken voor het hanteren/heffen van voorwerpen kan van invloed zijn op het hefvermogen van de machine.

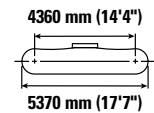
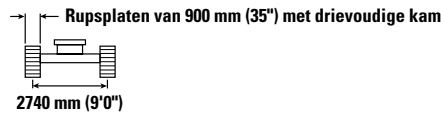
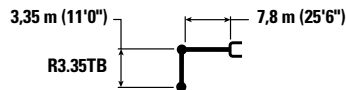
Het hefvermogen blijft binnen ±5% voor alle beschikbare rupsplaten.

Raadpleeg altijd de betreffende Bedienings- en onderhoudshandleiding voor informatie over uw specifieke product.

Specificaties van hydraulische graafmachine 352 met rechte giek

Hefvermogen rechte giek - Contragewicht: 12,0 mt (26,460 lb) - zonder laadbak, groot hefvermogen: aan

Onderwagen met vaste spoorbreedte



		4500 mm/15'0"		6000 mm/20'0"		7500 mm/25'0"		9000 mm/30'0"		10.500 mm/35'0"		mm ft/in		
		kg lb	kg lb	kg lb	kg lb	kg lb	kg lb	kg lb	kg lb	kg lb	kg lb	kg lb	mm ft/in	
12.000 mm 40'0"	kg lb	*15.600	*15.600									*13.800 *31,950	*13.800 *31,950	4970 14'10"
10.500 mm 35'0"	kg lb			*14.500 *31,650	*14.500 *31,650							*10.950 *24,600	*10.950 *24,600	7260 23'1"
9000 mm 30'0"	kg lb			*14.100 *31,200	*14.100 *31,200	*14.050 *30,350	12.800 27,500					*9850 *21,800	*9850 *21,800	8720 28'2"
7500 mm 25'0"	kg lb	*13.250 *29,100	*13.250 *29,100	*14.700 *32,150	*14.700 *32,150	*14.400 *31,250	12.650 27,200	*12.700 *27,700	9400 20,150			*9300 *20,500	8200 18,250	9730 31'8"
6000 mm 20'0"	kg lb	*23.550 *47,700	*23.550 *47,700	*18.100 *39,100	17.200 37,050	*14.950 *32,400	12.250 26,400	*12.850 *27,950	9250 19,900			*9050 *19,950	7250 16,050	10.420 34'0"
4500 mm 15'0"	kg lb			*19.550 *42,250	16.150 34,900	*15.650 *33,850	11.750 25,300	*13.150 *28,500	9000 19,350	11.100 23,800	7050 15,150	*9050 *19,950	6700 14,750	10.860 35'6"
3000 mm 10'0"	kg lb			*20.550 *44,500	15.200 32,800	*16.150 *34,950	11.200 24,200	*13.300 *28,800	8700 18,700	10.950 23,500	6950 14,900	*9250 *20,350	6400 14,050	11.080 36'3"
1500 mm 5'0"	kg lb			*20.400 *44,300	14.550 31,400	*16.150 *34,950	10.800 23,300	*13.150 *28,500	8450 18,200	*10.800 *23,200	6800 14,650	*9650 *21,300	6300 13,900	11.090 36'4"
0 mm 0'0"	kg lb			*19.050 *41,400	14.250 30,750	*15.450 *33,450	10.550 22,750	*12.550 *27,100	8300 17,850	*9950 *21,100	6750 14,550	*9050 *19,900	6450 14,150	10.890 35'8"
-1500 mm -5'0"	kg lb	*13.150 *30,500	*13.150 *30,500	*16.700 *36,350	14.250 30,700	*13.900 *30,100	10.450 22,550	*11.250 *24,100	8200 17,750			*8150 *17,850	6800 15,000	10.470 34'3"
-3000 mm -10'0"	kg lb			*13.500 *29,200	*13.500 *29,200	*11.450 *24,550	10.550 22,750	*8850 *18,600	8300 17,950			*7450 *16,550	*7450 *16,550	9600 31'3"



ISO 10567:2007



*Dit geeft aan dat de belasting wordt beperkt door het hydraulisch hefvermogen en niet door het kantelmoment. De bovenvermelde belastingen voldoen aan de norm ISO 10567:2007 betreffende de eisen voor hydraulische graafmachines. Deze belastingen zijn niet hoger dan 87% van het hydraulisch hefvermogen of 75% van het kantelmoment. Het gewicht van alle hefaccessoires moet van de hierboven vermelde hefvermogens worden afgetrokken. De hefvermogens zijn gebaseerd op een machine die staat op een stevige ondergrond met een uniform draagvermogen. Het gebruik van een bevestigingspunt voor uitrustingsstukken voor het hanteren/heffen van voorwerpen kan van invloed zijn op het hefvermogen van de machine.

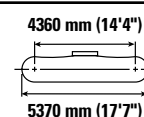
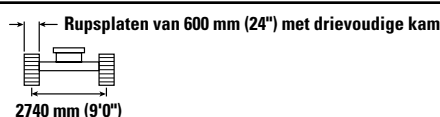
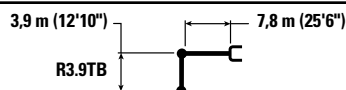
Het hefvermogen blijft binnen ±5% voor alle beschikbare rupsplaten.

Raadpleeg altijd de betreffende Bedienings- en onderhoudshandleiding voor informatie over uw specifieke product.

Specificaties van hydraulische graafmachine 352 met rechte giek

Hefvermogen rechte giek - Contragewicht: 12,0 mt (26,460 lb) - zonder laadbak, groot hefvermogen: aan

Onderwagen met vaste spoorbreedte



		4500 mm/15'0"		6000 mm/20'0"		7500 mm/25'0"		9000 mm/30'0"		10.500 mm/35'0"		mm ft/in		
		kg lb	kg lb	kg lb	kg lb	kg lb	kg lb	kg lb	kg lb	kg lb	kg lb	kg lb	kg lb	mm ft/in
12.000 mm 40'0"	kg lb											*11.050 *25,200	*11.050 *25,200	5930 18'3"
10.500 mm 35'0"	kg lb			*12.550 *27,650	*12.550 *27,650	*11.100 *22,350	*11.100 *22,350					*9300 *20,800	*9300 *20,800	7950 25'5"
9000 mm 30'0"	kg lb			*12.000 *26,600	*12.000 *26,600	*12.300 *26,850	*12.300 *26,850	*10.100 *19,450	9350 *19,450			*8550 *18,900	*8550 *18,900	9290 30'1"
7500 mm 25'0"	kg lb			*12.350 *27,100	*12.350 *27,100	*12.950 *28,300	12.550 *28,300	*12.250 *26,350	9300 20,000			*8150 *18,000	7400 16,500	10.250 33'4"
6000 mm 20'0"	kg lb	*15.400 *32,450	*15.400 *32,450	*15.300 *32,900	*15.300 *32,900	*14.450 *31,300	12.150 26,150	*12.500 *27,150	9100 19,600	*10.600 *20,950	7050 15,100	*8000 *17,650	6600 14,550	10.910 35'7"
4500 mm 15'0"	kg lb			*18.900 *40,750	16.050 34,700	*15.200 *32,900	11.600 25,000	*12.850 *27,850	8800 18,950	10.850 23,250	6900 14,850	*8050 *17,750	6100 13,450	11.330 37'1"
3000 mm 10'0"	kg lb			*20.150 *43,550	15.000 32,400	*15.850 *34,300	11.000 23,750	*13.100 *28,400	8500 18,250	10.650 22,900	6750 14,500	*8300 *18,200	5800 12,800	11.540 37'9"
1500 mm 5'0"	kg lb			*20.450 *44,350	14.250 30,700	*16.050 *34,800	10.550 22,700	13.100 28,200	8200 17,650	10.450 22,500	6600 14,150	*8700 *19,100	5750 12,600	11.540 37'10"
0 mm 0'0"	kg lb			*19.600 *42,500	13.800 29,750	*15.650 *33,850	10.200 22,000	*12.700 *27,450	8000 17,200	*10.350 *22,150	6450 13,900	*8800 *19,350	5800 12,800	11.350 37'2"
-1500 mm -5'0"	kg lb	*14.400 *32,200	*14.400 *32,200	*17.650 *38,350	13.700 29,500	*14.400 *31,150	10.050 21,700	*11.700 *25,150	7900 17,000	*9100 *19,200	6450 13,900	*8050 *17,700	6100 13,500	10.950 35'10"
-3000 mm -10'0"	kg lb			*14.800 *32,000	13.800 29,700	*12.300 *26,500	10.100 21,750	*9800 *20,850	7900 17,100			*7000 *15,350	6700 14,800	10.320 33'8"



ISO 10567:2007



*Dit geeft aan dat de belasting wordt beperkt door het hydraulisch hefvermogen en niet door het kantelmoment. De bovenvermelde belastingen voldoen aan de norm ISO 10567:2007 betreffende de eisen voor hydraulische graafmachines. Deze belastingen zijn niet hoger dan 87% van het hydraulisch hefvermogen of 75% van het kantelmoment. Het gewicht van alle hefaccessoires moet van de hierboven vermelde hefvermogens worden afgetrokken. De hefvermogens zijn gebaseerd op een machine die staat op een stevige ondergrond met een uniform draagvermogen. Het gebruik van een bevestigingspunt voor uitrustingsstukken voor het hanteren/heffen van voorwerpen kan van invloed zijn op het hefvermogen van de machine.

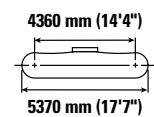
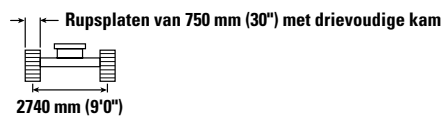
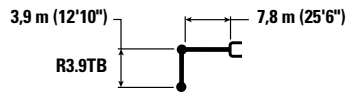
Het hefvermogen blijft binnen ±5% voor alle beschikbare rupsplaten.

Raadpleeg altijd de betreffende Bedienings- en onderhoudshandleiding voor informatie over uw specifieke product.

Specificaties van hydraulische graafmachine 352 met rechte giek

Hefvermogen rechte giek - Contragewicht: 12,0 mt (26,460 lb) - zonder laadbak, groot hefvermogen: aan

Onderwagen met vaste spoorbreedte



		4500 mm/15'0"		6000 mm/20'0"		7500 mm/25'0"		9000 mm/30'0"		10.500 mm/35'0"		mm ft/in		
		kg lb	kg lb	kg lb	kg lb	kg lb	kg lb	kg lb	kg lb	kg lb	kg lb	kg lb	kg lb	mm ft/in
12.000 mm 40'0"	kg lb											*11.050 *25,200	*11.050 *25,200	5930 18'3"
10.500 mm 35'0"	kg lb			*12.550 *27,650	*12.550 *27,650	*11.100 *22,350	*11.100 *22,350					*9300 *20,800	*9300 *20,800	7950 25'5"
9000 mm 30'0"	kg lb			*12.000 *26,600	*12.000 *26,600	*12.300 *26,850	*12.300 *26,850	*10.100 *19,450	9450 *19,450			*8550 *18,900	*8550 *18,900	9290 30'1"
7500 mm 25'0"	kg lb			*12.350 *27,100	*12.350 *27,100	*12.950 *28,300	12.700 *27,300	*12.250 *26,350	9450 20,250			*8150 *18,000	7500 16,700	10.250 33'4"
6000 mm 20'0"	kg lb	*15.400 *32,450	*15.400 *32,450	*15.300 *32,900	*15.300 *32,900	*14.450 *31,300	12.250 26,450	*12.500 *27,150	9200 19,850	*10.600 *20,950	7150 15,300	*8000 *17,650	6650 14,750	10.910 35'7"
4500 mm 15'0"	kg lb			*18.900 *40,750	16.250 35,100	*15.200 *32,900	11.700 25,250	*12.850 *27,850	8900 19,200	11.000 23,600	7000 15,050	*8050 *17,750	6150 13,600	11.330 37'1"
3000 mm 10'0"	kg lb			*20.150 *43,550	15.200 32,800	*15.850 *34,300	11.150 24,050	*13.100 *28,400	8600 18,500	10.800 23,200	6850 14,700	*8300 *18,200	5900 13,000	11.540 37'9"
1500 mm 5'0"	kg lb			*20.450 *44,350	14.400 31,100	*16.050 *34,800	10.650 23,000	*13.150 *28,400	8300 17,900	10.600 22,850	6650 14,350	*8700 *19,100	5800 12,800	11.540 37'10"
0 mm 0'0"	kg lb			*19.600 *42,500	14.000 30,150	*15.650 *33,850	10.350 22,300	*12.700 *27,450	8100 17,450	*10.350 *22,150	6550 14,100	*8800 *19,350	5900 13,000	11.350 37'2"
-1500 mm -5'0"	kg lb	*14.400 *32,200	*14.400 *32,200	*17.650 *38,350	13.900 29,900	*14.400 *31,150	10.200 22,000	*11.700 *25,150	8000 17,250	*9100 *19,200	6550 14,100	*8050 *17,700	6200 13,650	10.950 35'10"
-3000 mm -10'0"	kg lb			*14.800 *32,000	13.950 30,100	*12.300 *26,500	10.250 22,050	*9800 *20,850	8050 17,300			*7000 *15,350	6800 15,000	10.320 33'8"



ISO 10567:2007



*Dit geeft aan dat de belasting wordt beperkt door het hydraulisch hefvermogen en niet door het kantelmoment. De bovenvermelde belastingen voldoen aan de norm ISO 10567:2007 betreffende de eisen voor hydraulische graafmachines. Deze belastingen zijn niet hoger dan 87% van het hydraulisch hefvermogen of 75% van het kantelmoment. Het gewicht van alle hefaccessoires moet van de hierboven vermelde hefvermogens worden afgetrokken. De hefvermogens zijn gebaseerd op een machine die staat op een stevige ondergrond met een uniform draagvermogen. Het gebruik van een bevestigingspunt voor uitrustingsstukken voor het hanteren/heffen van voorwerpen kan van invloed zijn op het hefvermogen van de machine.

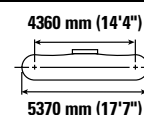
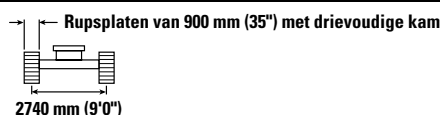
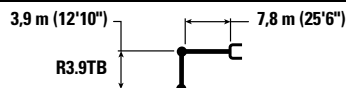
Het hefvermogen blijft binnen $\pm 5\%$ voor alle beschikbare rupsplaten.

Raadpleeg altijd de betreffende Bedienings- en onderhoudshandleiding voor informatie over uw specifieke product.

Specificaties van hydraulische graafmachine 352 met rechte giek

Hefvermogen rechte giek - Contragewicht: 12,0 mt (26,460 lb) - zonder laadbak, groot hefvermogen: aan

Onderwagen met vaste spoorbreedte



		4500 mm/15'0"		6000 mm/20'0"		7500 mm/25'0"		9000 mm/30'0"		10.500 mm/35'0"		mm ft/in		
		kg lb	kg lb	kg lb	kg lb	kg lb	kg lb	kg lb	kg lb	kg lb	kg lb	kg lb	kg lb	mm ft/in
12.000 mm 40'0"	kg lb											*11.050 *25,200	*11.050 *25,200	5930 18'3"
10.500 mm 35'0"	kg lb			*12.550 *27,650	*12.550 *27,650	*11.100 *22,350	*11.100 *22,350					*9300 *20,800	*9300 *20,800	7950 25'5"
9000 mm 30'0"	kg lb			*12.000 *26,600	*12.000 *26,600	*12.300 *26,850	*12.300 *26,850	*10.100 *19,450	9550 *19,450			*8550 *18,900	*8550 *18,900	9290 30'1"
7500 mm 25'0"	kg lb			*12.350 *27,100	*12.350 *27,100	*12.950 *28,300	12.850 27,600	*12.250 *26,350	9550 20,450			*8150 *18,000	7600 16,900	10.250 33'4"
6000 mm 20'0"	kg lb	*15.400 *32,450	*15.400 *32,450	*15.300 *32,900	*15.300 *32,900	*14.450 *31,300	12.400 26,750	*12.500 *27,150	9350 20,050	*10.600 *20,950	7250 15,500	*8000 *17,650	6750 14,950	10.910 35'7"
4500 mm 15'0"	kg lb			*18.900 *40,750	16.450 35,500	*15.200 *32,900	11.850 25,550	*12.850 *27,850	9050 19,450	*11.100 *23,900	7100 15,250	*8050 *17,750	6250 13,800	11.330 37'1"
3000 mm 10'0"	kg lb			*20.150 *43,550	15.400 33,200	*15.850 *34,300	11.300 24,350	*13.100 *28,400	8700 18,750	10.950 23,500	6950 14,900	*8300 *18,200	6000 13,150	11.540 37'9"
1500 mm 5'0"	kg lb			*20.450 *44,350	14.600 31,500	*16.050 *34,800	10.800 23,300	*13.150 *28,400	8400 18,100	10.750 23,150	6750 14,550	*8700 *19,100	5900 12,950	11.540 37'10"
0 mm 0'0"	kg lb			*19.600 *42,500	14.200 30,550	*15.650 *33,850	10.500 22,600	*12.700 *27,450	8200 17,650	*10.350 *22,150	6650 14,300	*8800 *19,350	6000 13,200	11.350 37'2"
-1500 mm -5'0"	kg lb	*14.400 *32,200	*14.400 *32,200	*17.650 *38,350	14.050 30,300	*14.400 *31,150	10.350 22,300	*11.700 *25,150	8100 17,450	*9100 *19,200	6600 14,300	*8050 *17,700	6300 13,850	10.950 35'10"
-3000 mm -10'0"	kg lb			*14.800 *32,000	14.150 30,450	*12.300 *26,500	10.350 22,350	*9800 *20,850	8150 17,550			*7000 *15,350	6900 15,200	10.320 33'8"



ISO 10567:2007



*Dit geeft aan dat de belasting wordt beperkt door het hydraulisch hefvermogen en niet door het kantelmoment. De bovenvermelde belastingen voldoen aan de norm ISO 10567:2007 betreffende de eisen voor hydraulische graafmachines. Deze belastingen zijn niet hoger dan 87% van het hydraulisch hefvermogen of 75% van het kantelmoment. Het gewicht van alle hefaccessoires moet van de hierboven vermelde hefvermogens worden afgetrokken. De hefvermogens zijn gebaseerd op een machine die staat op een stevige ondergrond met een uniform draagvermogen. Het gebruik van een bevestigingspunt voor uitrustingsstukken voor het hanteren/heffen van voorwerpen kan van invloed zijn op het hefvermogen van de machine.

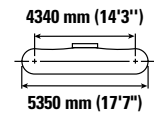
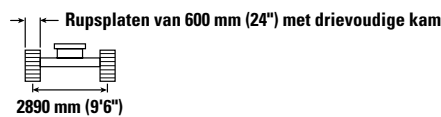
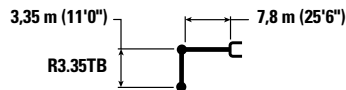
Het hefvermogen blijft binnen ±5% voor alle beschikbare rupsplaten.

Raadpleeg altijd de betreffende Bedienings- en onderhoudshandleiding voor informatie over uw specifieke product.

Specificaties van hydraulische graafmachine 352 met rechte giek

Hefvermogen rechte giek - Contragewicht: 12,0 mt (26,460 lb) - zonder laadbak, groot hefvermogen: aan

Onderwagen met variabele spoorbreedte



		4500 mm/15'0"		6000 mm/20'0"		7500 mm/25'0"		9000 mm/30'0"		10.500 mm/35'0"		mm ft/in		
		kg lb	kg lb	kg lb	kg lb	kg lb	kg lb	kg lb	kg lb	kg lb	kg lb	kg lb	kg lb	mm ft/in
12.000 mm 40'0"	kg lb	*33,650	*33,650									*13.350 *30,700	*13.350 *30,700	5270 16'0"
10.500 mm 35'0"	kg lb			*14.500 *31,800	*14.500 *31,800							*10.800 *24,200	*10.800 *24,200	7440 23'9"
9000 mm 30'0"	kg lb			*14.100 *31,150	*14.100 *31,150	*14.150 *30,700	13.650 29,300					*9750 *21,650	*9750 *21,650	8840 28'7"
7500 mm 25'0"	kg lb	*13.500 *29,500	*13.500 *29,500	*14.900 *32,550	*14.900 *32,550	*14.400 *31,350	13.450 28,950	*12.700 *27,700	10.050 21,550			*9250 *20,400	8650 19,250	9810 31'11"
6000 mm 20'0"	kg lb	*23.900 *51,350	*23.900 *51,350	*18.250 *39,400	*18.250 *39,400	*15.000 *32,550	13.050 28,100	*12.900 *28,000	9850 21,200			*9050 *19,950	7700 17,050	10.480 34'2"
4500 mm 15'0"	kg lb			*19.700 *42,550	17.250 37,250	*15.700 *34,000	12.500 27,000	*13.150 *28,550	9600 20,650	11.200 24,050	7550 16,250	*9050 *19,950	7150 15,750	10.890 35'8"
3000 mm 10'0"	kg lb			*20.600 *44,600	16.250 35,150	*16.150 *35,000	12.000 25,850	*13.300 *28,800	9300 20,050	11.050 23,750	7450 16,000	*9300 *20,450	6850 15,100	11.090 36'4"
1500 mm 5'0"	kg lb			*20.350 *44,100	15.650 33,750	*16.100 *34,900	11.600 25,000	*13.150 *28,400	9050 19,500	*10.750 *23,050	7300 15,750	*9650 *21,250	6800 14,950	11.080 36'4"
0 mm 0'0"	kg lb			*18.850 *41,000	15.400 33,200	*15.300 *33,200	11.350 24,450	*12.450 *26,850	8900 19,150	*9800 *20,800	7250 15,650	*8950 *19,700	6950 15,300	10.860 35'7"
-1500 mm -5'0"	kg lb	*14.000 *32,400	*14.000 *32,400	*16.450 *35,750	15.400 33,200	*13.700 *29,650	11.300 24,350	*11.050 *23,700	8850 19,100			*8000 *17,600	7400 16,250	10.420 34'1"
-3000 mm -10'0"	kg lb			*13.100 *28,350	*13.100 *28,350	*11.100 *23,850	*11.100 *23,850	*8550 *17,850	*8550 *17,850			*7650 *17,000	*7650 *17,000	9390 30'6"



ISO 10567:2007



*Dit geeft aan dat de belasting wordt beperkt door het hydraulisch hefvermogen en niet door het kantelmoment. De bovenvermelde belastingen voldoen aan de norm ISO 10567:2007 betreffende de eisen voor hydraulische graafmachines. Deze belastingen zijn niet hoger dan 87% van het hydraulisch hefvermogen of 75% van het kantelmoment. Het gewicht van alle hefaccessoires moet van de hierboven vermelde hefvermogens worden afgetrokken. De hefvermogens zijn gebaseerd op een machine die staat op een stevige ondergrond met een uniform draagvermogen. Het gebruik van een bevestigingspunt voor uitrustingsstukken voor het hanteren/heffen van voorwerpen kan van invloed zijn op het hefvermogen van de machine.

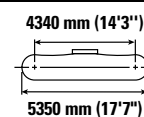
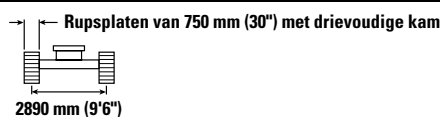
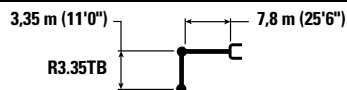
Het hefvermogen blijft binnen $\pm 5\%$ voor alle beschikbare rupsplaten.

Raadpleeg altijd de betreffende Bedienings- en onderhoudshandleiding voor informatie over uw specifieke product.

Specificaties van hydraulische graafmachine 352 met rechte giek

Hefvermogen rechte giek - Contragewicht: 12,0 mt (26,460 lb) - zonder laadbak, groot hefvermogen: aan

Onderwagen met variabele spoorbreedte



		4500 mm/15'0"		6000 mm/20'0"		7500 mm/25'0"		9000 mm/30'0"		10.500 mm/35'0"		mm ft/in		
		kg lb	kg lb	kg lb	kg lb	kg lb	kg lb	kg lb	kg lb	kg lb	kg lb	kg lb	mm ft/in	
12.000 mm 40'0"	kg lb	*33,650	*33,650									*13.350 *30,700	*13.350 *30,700	5270 16'0"
10.500 mm 35'0"	kg lb			*14.500 *31,800	*14.500 *31,800							*10.800 *24,200	*10.800 *24,200	7440 23'9"
9000 mm 30'0"	kg lb			*14.100 *31,150	*14.100 *31,150	*14.150 *30,700	13.800 29,650					*9750 *21,650	*9750 *21,650	8840 28'7"
7500 mm 25'0"	kg lb	*13.500 *29,500	*13.500 *29,500	*14.900 *32,550	*14.900 *32,550	*14.400 *31,350	13.600 29,300	*12.700 *27,700	10.150 21,800			*9250 *20,400	8750 19,500	9810 31'11"
6000 mm 20'0"	kg lb	*23.900 *51,350	*23.900 *51,350	*18.250 *39,400	*18.250 *39,400	*15.000 *32,550	13.200 28,450	*12.900 *28,000	10.000 21,450			*9050 *19,950	7800 17,250	10.480 34'2"
4500 mm 15'0"	kg lb			*19.700 *42,550	17.450 37,650	*15.700 *34,000	12.650 27,300	*13.150 *28,550	9700 20,900	*11.250 *24,350	7650 16,450	*9050 *19,950	7250 15,950	10.890 35'8"
3000 mm 10'0"	kg lb			*20.600 *44,600	16.450 35,550	*16.150 *35,000	12.150 26,200	*13.300 *28,800	9400 20,300	*11.150 *24,000	7550 16,200	*9300 *20,450	6950 15,300	11.090 36'4"
1500 mm 5'0"	kg lb			*20.350 *44,100	15.850 34,200	*16.100 *34,900	11.750 25,300	*13.150 *28,400	9150 19,750	*10.750 *23,050	7400 15,950	*9650 *21,250	6900 15,150	11.080 36'4"
0 mm 0'0"	kg lb			*18.850 *41,000	15.600 33,600	*15.300 *33,200	11.500 24,800	*12.450 *26,850	9000 19,400	*9800 *20,800	7350 15,850	*8950 *19,700	7050 15,500	10.860 35'7"
-1500 mm -5'0"	kg lb	*14.000 *32,400	*14.000 *32,400	*16.450 *35,750	15.600 33,600	*13.700 *29,650	11.450 24,650	*11.050 *23,700	8950 19,350			*8000 *17,600	7500 16,500	10.420 34'1"
-3000 mm -10'0"	kg lb			*13.100 *28,350	*13.100 *28,350	*11.100 *23,850	*11.100 *23,850	*8550 *17,850	*8550 *17,850			*7650 *17,000	*7650 *17,000	9390 30'6"



ISO 10567:2007



*Dit geeft aan dat de belasting wordt beperkt door het hydraulisch hefvermogen en niet door het kantelmoment. De bovenvermelde belastingen voldoen aan de norm ISO 10567:2007 betreffende de eisen voor hydraulische graafmachines. Deze belastingen zijn niet hoger dan 87% van het hydraulisch hefvermogen of 75% van het kantelmoment. Het gewicht van alle hefaccessoires moet van de hierboven vermelde hefvermogens worden afgetrokken. De hefvermogens zijn gebaseerd op een machine die staat op een stevige ondergrond met een uniform draagvermogen. Het gebruik van een bevestigingspunt voor uitrustingsstukken voor het hanteren/heffen van voorwerpen kan van invloed zijn op het hefvermogen van de machine.

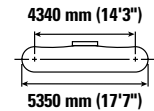
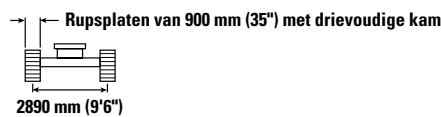
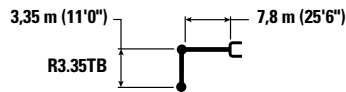
Het hefvermogen blijft binnen $\pm 5\%$ voor alle beschikbare rupsplaten.

Raadpleeg altijd de betreffende Bedienings- en onderhoudshandleiding voor informatie over uw specifieke product.

Specificaties van hydraulische graafmachine 352 met rechte giek

Hefvermogen rechte giek - Contragewicht: 12,0 mt (26,460 lb) - zonder laadbak, groot hefvermogen: aan

Onderwagen met variabele spoorbreedte



		4500 mm/15'0"		6000 mm/20'0"		7500 mm/25'0"		9000 mm/30'0"		10.500 mm/35'0"		mm ft/in		
		kg lb	kg lb	kg lb	kg lb	kg lb	kg lb	kg lb	kg lb	kg lb	kg lb	kg lb	kg lb	mm ft/in
12.000 mm 40'0"	kg lb	*33,650	*33,650									*13.350 *30,700	*13.350 *30,700	5270 16'0"
10.500 mm 35'0"	kg lb			*14.500 *31,800	*14.500 *31,800							*10.800 *24,200	*10.800 *24,200	7440 23'9"
9000 mm 30'0"	kg lb			*14.100 *31,150	*14.100 *31,150	*14.150 *30,700	13.950 29,950					*9750 *21,650	*9750 *21,650	8840 28'7"
7500 mm 25'0"	kg lb	*13.500 *29,500	*13.500 *29,500	*14.900 *32,550	*14.900 *32,550	*14.400 *31,350	13.750 29,600	*12.700 *27,700	10.300 22,050			*9250 *20,400	8850 19,700	9810 31'11"
6000 mm 20'0"	kg lb	*23.900 *51,350	*23.900 *51,350	*18.250 *39,400	*18.250 *39,400	*15.000 *32,550	13.350 28,750	*12.900 *28,000	10.100 21,700			*9050 *19,950	7900 17,450	10.480 34'2"
4500 mm 15'0"	kg lb			*19.700 *42,550	17.650 38,100	*15.700 *34,000	12.800 27,650	*13.150 *28,550	9800 21,150	*11.250 *24,350	7750 16,700	*9050 *19,950	7300 16,150	10.890 35'8"
3000 mm 10'0"	kg lb			*20.600 *44,600	16.650 36,000	*16.150 *35,000	12.300 26,500	*13.300 *28,800	9550 20,550	*11.150 *24,000	7650 16,400	*9300 *20,450	7050 15,500	11.090 36'4"
1500 mm 5'0"	kg lb			*20.350 *44,100	16.050 34,600	*16.100 *34,900	11.900 25,600	*13.150 *28,400	9300 20,000	*10.750 *23,050	7500 16,150	*9650 *21,250	6950 15,350	11.080 36'4"
0 mm 0'0"	kg lb			*18.850 *41,000	15.800 34,050	*15.300 *33,200	11.650 25,100	*12.450 *26,850	9150 19,700	*9800 *20,800	7450 16,050	*8950 *19,700	7150 15,700	10.860 35'7"
-1500 mm -5'0"	kg lb	*14.000 *32,400	*14.000 *32,400	*16.450 *35,750	15.800 34,050	*13.700 *29,650	11.600 24,950	*11.050 *23,700	9100 19,600			*8000 *17,600	7600 16,700	10.420 34'1"
-3000 mm -10'0"	kg lb			*13.100 *28,350	*13.100 *28,350	*11.100 *23,850	*11.100 *23,850	*8550 *17,850	*8550 *17,850			*7650 *17,000	*7650 *17,000	9390 30'6"



ISO 10567:2007



*Dit geeft aan dat de belasting wordt beperkt door het hydraulisch hefvermogen en niet door het kantelmoment. De bovenvermelde belastingen voldoen aan de norm ISO 10567:2007 betreffende de eisen voor hydraulische graafmachines. Deze belastingen zijn niet hoger dan 87% van het hydraulisch hefvermogen of 75% van het kantelmoment. Het gewicht van alle hefaccessoires moet van de hierboven vermelde hefvermogens worden afgetrokken. De hefvermogens zijn gebaseerd op een machine die staat op een stevige ondergrond met een uniform draagvermogen. Het gebruik van een bevestigingspunt voor uitrustingsstukken voor het hanteren/heffen van voorwerpen kan van invloed zijn op het hefvermogen van de machine.

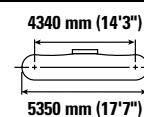
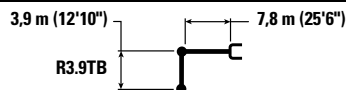
Het hefvermogen blijft binnen ±5% voor alle beschikbare rupsplaten.

Raadpleeg altijd de betreffende Bedienings- en onderhoudshandleiding voor informatie over uw specifieke product.

Specificaties van hydraulische graafmachine 352 met rechte giek

Hefvermogen rechte giek - Contragewicht: 12,0 mt (26,460 lb) - zonder laadbak, groot hefvermogen: aan

Onderwagen met variabele spoorbreedte



		4500 mm/15'0"		6000 mm/20'0"		7500 mm/25'0"		9000 mm/30'0"		10.500 mm/35'0"		mm ft/in		
		kg lb	kg lb	kg lb	kg lb	kg lb	kg lb	kg lb	kg lb	kg lb	kg lb	kg lb	kg lb	mm ft/in
12.000 mm 40'0"	kg lb			*11.550 26.000	*11.550 26.000							*10.800 *24,550	*10.800 *24,550	6180 19'2"
10.500 mm 35'0"	kg lb			*12.500 *27,600	*12.500 *27,600	*11.400 *23,550	*11.400 *23,550					*9200 *20,550	*9200 *20,550	8110 26'0"
9000 mm 30'0"	kg lb			*12.000 *26,550	*12.000 *26,550	*12.350 *27,000	*12.350 *27,000	*10.450 *20,850	10.200 *20,850			*8500 *18,800	*8500 *18,800	9410 30'6"
7500 mm 25'0"	kg lb			*12.450 *27,350	*12.450 *27,350	*13.050 *28,550	*13.050 *28,550	*12.250 *26,700	10.150 21,850			*8150 *17,950	8000 17,850	10.320 33'7"
6000 mm 20'0"	kg lb	*16.800 *34,900	*16.800 *34,900	*15.950 *34,150	*15.950 *34,150	*14.500 *31,450	13.200 28,450	*12.550 *27,200	9950 21,400	*10.850 *21,700	7750 16,600	*8000 *17,650	7200 15,900	10.960 35'9"
4500 mm 15'0"	kg lb			*19.050 *41,100	17.500 37,800	*15.300 *33,100	12.650 27,250	*12.900 *27,900	9650 20,750	*11.100 *24,100	7600 16,300	*8100 *17,750	6700 14,750	11.360 37'2"
3000 mm 10'0"	kg lb			*20.250 *43,750	16.450 35,500	*15.900 *34,400	12.050 26,000	*13.150 *28,450	9300 20,050	11.050 23,750	7400 15,950	*8300 *18,300	6400 14,150	11.550 37'10"
1500 mm 5'0"	kg lb			*20.400 *44,250	15.700 33,850	*16.050 *34,750	11.600 25,000	*13.100 *28,350	9000 19,450	10.850 23,350	7250 15,650	*8750 *19,200	6350 13,950	11.530 37'10"
0 mm 0'0"	kg lb			*19.450 *42,200	15.300 33,000	*15.550 *33,650	11.300 24,300	*12.650 *27,300	8800 19,000	*10.250 *21,950	7150 15,400	*8700 *19,200	6500 14,250	11.320 37'1"
-1500 mm -5'0"	kg lb	*15.050 *34,650	*15.050 *34,650	*17.400 *37,800	15.200 32,750	*14.250 *30,800	11.150 24,050	*11.550 *24,800	8750 18,800	*8900 *18,750	7150 15,400	*8000 *17,500	6850 15,050	10.900 35'8"
-3000 mm -10'0"	kg lb			*14.450 *31,250	*14.450 *31,250	*12.050 *25,900	11.200 24,150	*9550 *20,250	8800 18,950			*6850 *15,050	*6850 *15,050	10.240 33'5"



ISO 10567:2007



*Dit geeft aan dat de belasting wordt beperkt door het hydraulisch hefvermogen en niet door het kantelmoment. De bovenvermelde belastingen voldoen aan de norm ISO 10567:2007 betreffende de eisen voor hydraulische graafmachines. Deze belastingen zijn niet hoger dan 87% van het hydraulisch hefvermogen of 75% van het kantelmoment. Het gewicht van alle hefaccessoires moet van de hierboven vermelde hefvermogens worden afgetrokken. De hefvermogens zijn gebaseerd op een machine die staat op een stevige ondergrond met een uniform draagvermogen. Het gebruik van een bevestigingspunt voor uitrustingsstukken voor het hanteren/heffen van voorwerpen kan van invloed zijn op het hefvermogen van de machine.

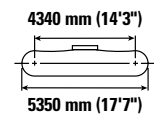
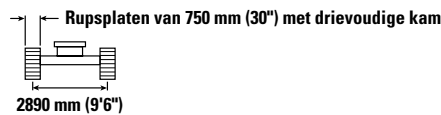
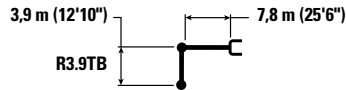
Het hefvermogen blijft binnen $\pm 5\%$ voor alle beschikbare rupsplaten.

Raadpleeg altijd de betreffende Bedienings- en onderhoudshandleiding voor informatie over uw specifieke product.

Specificaties van hydraulische graafmachine 352 met rechte giek

Hefvermogen rechte giek - Contragewicht: 12,0 mt (26,460 lb) - zonder laadbak, groot hefvermogen: aan

Onderwagen met variabele spoorbreedte



		4500 mm/15'0"		6000 mm/20'0"		7500 mm/25'0"		9000 mm/30'0"		10.500 mm/35'0"		mm ft/in		
		kg lb	kg lb	kg lb	kg lb	kg lb	kg lb	kg lb	kg lb	kg lb	kg lb	kg lb	kg lb	mm ft/in
12.000 mm 40'0"	kg lb			*11.550 26.100	*11.550 26.100							*10.800 *24,550	*10.800 *24,550	6180 19'2"
10.500 mm 35'0"	kg lb			*12.500 *27,600	*12.500 *27,600	*11.400 *23,550	*11.400 *23,550					*9200 *20,550	*9200 *20,550	8110 26'0"
9000 mm 30'0"	kg lb			*12.000 *26,550	*12.000 *26,550	*12.350 *27,000	*12.350 *27,000	*10.450 *20,850	10.350 *20,850			*8500 *18,800	*8500 *18,800	9410 30'6"
7500 mm 25'0"	kg lb			*12.450 *27,350	*12.450 *27,350	*13.050 *28,550	*13.050 *28,550	*12.250 *26,700	10.300 22,100			*8150 *17,950	8100 *17,950	10.320 33'7"
6000 mm 20'0"	kg lb	*16.800 *34,900	*16.800 *34,900	*15.950 *34,150	*15.950 *34,150	*14.500 *31,450	13.350 28,750	*12.550 *27,200	10.050 21,650	*10.850 *21,700	7850 16,800	*8000 *17,650	7250 16,100	10.960 35'9"
4500 mm 15'0"	kg lb			*19.050 *41,100	17.700 38,250	*15.300 *33,100	12.800 27,550	*12.900 *27,900	9750 21,000	*11.100 *24,100	7700 16,550	*8100 *17,750	6750 14,950	11.360 37'2"
3000 mm 10'0"	kg lb			*20.250 *43,750	16.650 35,950	*15.900 *34,400	12.200 26,300	*13.150 *28,450	9450 20,300	*11.100 *24,000	7500 16,150	*8300 *18,300	6500 14,350	11.550 37'10"
1500 mm 5'0"	kg lb			*20.400 *44,250	15.900 34,250	*16.050 *34,750	11.750 25,300	*13.100 *28,350	9150 19,700	*10.850 *23,450	7350 15,850	*8750 *19,200	6450 14,150	11.530 37'10"
0 mm 0'0"	kg lb			*19.450 *42,200	15.500 33,400	*15.550 *33,650	11.450 24,650	*12.650 *27,300	8950 19,250	*10.250 *21,950	7250 15,600	*8700 *19,200	6550 14,450	11.320 37'1"
-1500 mm -5'0"	kg lb	*15.050 *34,650	*15.050 *34,650	*17.400 *37,800	15.400 33,200	*14.250 *30,800	11.300 24,350	*11.550 *24,800	8850 19,050	*8900 *18,750	7250 15,600	*8000 *17,500	6900 15,250	10.900 35'8"
-3000 mm -10'0"	kg lb			*14.450 *31,250	*14.450 *31,250	*12.050 *25,900	11.350 24,450	*9550 *20,250	8900 19,200			*6850 *15,050	*6850 *15,050	10.240 33'5"



ISO 10567:2007



*Dit geeft aan dat de belasting wordt beperkt door het hydraulisch hefvermogen en niet door het kantelmoment. De bovenvermelde belastingen voldoen aan de norm ISO 10567:2007 betreffende de eisen voor hydraulische graafmachines. Deze belastingen zijn niet hoger dan 87% van het hydraulisch hefvermogen of 75% van het kantelmoment. Het gewicht van alle hefaccessoires moet van de hierboven vermelde hefvermogens worden afgetrokken. De hefvermogens zijn gebaseerd op een machine die staat op een stevige ondergrond met een uniform draagvermogen. Het gebruik van een bevestigingspunt voor uitrustingsstukken voor het hanteren/heffen van voorwerpen kan van invloed zijn op het hefvermogen van de machine.

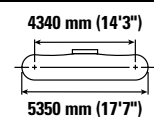
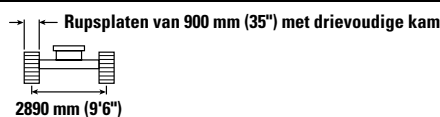
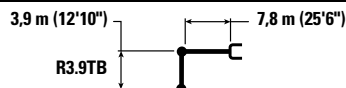
Het hefvermogen blijft binnen ±5% voor alle beschikbare rupsplaten.

Raadpleeg altijd de betreffende Bedienings- en onderhoudshandleiding voor informatie over uw specifieke product.

Specificaties van hydraulische graafmachine 352 met rechte giek

Hefvermogen rechte giek - Contragewicht: 12,0 mt (26,460 lb) - zonder laadbak, groot hefvermogen: aan

Onderwagen met variabele spoorbreedte



		4500 mm/15'0"		6000 mm/20'0"		7500 mm/25'0"		9000 mm/30'0"		10.500 mm/35'0"		mm ft/in		
		kg lb	kg lb	kg lb	kg lb	kg lb	kg lb	kg lb	kg lb	kg lb	kg lb	kg lb	kg lb	
12.000 mm 40'0"	kg lb			*11.550 26.100	*11.550 26.100							*10.800 *24,550	*10.800 *24,550	6180 19'2"
10.500 mm 35'0"	kg lb			*12.500 *27,600	*12.500 *27,600	*11.400 *23,550	*11.400 *23,550					*9200 *20,550	*9200 *20,550	8110 26'0"
9000 mm 30'0"	kg lb			*12.000 *26,550	*12.000 *26,550	*12.350 *27,000	*12.350 *27,000	*10.450 *20,850	10.450 *20,850			*8500 *18,800	*8500 *18,800	9410 30'6"
7500 mm 25'0"	kg lb			*12.450 *27,350	*12.450 *27,350	*13.050 *28,550	*13.050 *28,550	*12.250 *26,700	10.400 22,350			*8150 *17,950	*8150 *17,950	10.320 33'7"
6000 mm 20'0"	kg lb	*16.800 *34,900	*16.800 *34,900	*15.950 *34,150	*15.950 *34,150	*14.500 *31,450	13.500 29,050	*12.550 *27,200	10.200 21,900	*10.850 *21,700	7950 17,000	*8000 *17,650	7350 16,300	10.960 35'9"
4500 mm 15'0"	kg lb			*19.050 *41,100	17.900 38,650	*15.300 *33,100	12.950 27,900	*12.900 *27,900	9850 21,250	*11.100 *24,100	7800 16,750	*8100 *17,750	6850 15,150	11.360 37'2"
3000 mm 10'0"	kg lb			*20.250 *43,750	16.850 36,350	*15.900 *34,400	12.350 26,650	*13.150 *28,450	9550 20,550	*11.100 *24,000	7600 16,400	*8300 *18,300	6600 14,500	11.550 37'10"
1500 mm 5'0"	kg lb			*20.400 *44,250	16.100 34,700	*16.050 *34,750	11.900 25,600	*13.100 *28,350	9250 19,950	*10.850 *23,450	7450 16,050	*8750 *19,200	6550 14,350	11.530 37'10"
0 mm 0'0"	kg lb			*19.450 *42,200	15.700 33,850	*15.550 *33,650	11.600 24,950	*12.650 *27,300	9050 19,500	*10.250 *21,950	7350 15,850	*8700 *19,200	6650 14,650	11.320 37'1"
-1500 mm -5'0"	kg lb	*15.050 *34,650	*15.050 *34,650	*17.400 *37,800	15.600 33,600	*14.250 *30,800	11.450 24,650	*11.550 *24,800	8950 19,350	*8900 *18,750	7350 15,850	*8000 *17,500	7000 15,450	10.900 35'8"
-3000 mm -10'0"	kg lb			*14.450 *31,250	*14.450 *31,250	*12.050 *25,900	11.500 24,750	*9550 *20,250	9000 19,450			*6850 *15,050	*6850 *15,050	10.240 33'5"



ISO 10567:2007



*Dit geeft aan dat de belasting wordt beperkt door het hydraulisch hefvermogen en niet door het kantelmoment. De bovenvermelde belastingen voldoen aan de norm ISO 10567:2007 betreffende de eisen voor hydraulische graafmachines. Deze belastingen zijn niet hoger dan 87% van het hydraulisch hefvermogen of 75% van het kantelmoment. Het gewicht van alle hefaccessoires moet van de hierboven vermelde hefvermogens worden afgetrokken. De hefvermogens zijn gebaseerd op een machine die staat op een stevige ondergrond met een uniform draagvermogen. Het gebruik van een bevestigingspunt voor uitrustingsstukken voor het hanteren/heffen van voorwerpen kan van invloed zijn op het hefvermogen van de machine.

Het hefvermogen blijft binnen $\pm 5\%$ voor alle beschikbare rupsplaten.

Raadpleeg altijd de betreffende Bedienings- en onderhoudshandleiding voor informatie over uw specifieke product.

Specificaties van hydraulische graafmachine 352 met rechte giek

Specificaties en compatibiliteit van laadbakken – Europa

	Hefarm	Breedte		Capaciteit		Gewicht		Vulfactor	Onderwagen met variabele spoorbreedte 12,0 mt (26,460 lb) en 11,35 mt (25,020 lb) met verwijderbaar contragewicht		
		mm	in	m ³	yd ³	kg	lb		%	Rechte giek van 7,8 m (25'6")	
										R3.35 (11'0")	R3.9 (12'10")
Penbevestiging (geen snelkoppeling)											
Zwaar gebruik	TB	1650	66	2,41	3.15	2220	4,894	100	⊙	⊙	
Versterkte graafbak	TB	1700	67	2,50	3.27	2409	5,311	90	⊙	⊙	
Zwaar gebruik	TB	1850	72	2,69	3.52	2349	5,179	100	⊖	⊖	
	TB	1900	74	2,78	3.64	2427	5,351	100	⊖	○	
Versterkte graafbak	TB	1350	54	1,87	2.44	2053	4,526	90	●	●	
Extra zwaar gebruik	TB	1550	61	2,14	2.80	2327	5,130	90	●	●	
	TB	1700	67	2,41	3.16	2479	5,465	90	●	⊙	
Versterkte graafbak	TB	1650	66	2,41	3.15	2367	5,218	90	●	⊙	
Versterkte graafbak	TB	1900	75	2,78	3.64	2723	6,003	90	⊖	⊖	
	TB	1650	66	2,41	3.15	2367	5,218	90	●	⊙	
Extreem zwaar gebruik	TB	1700	67	2,41	3.16	2722	6,001	90	⊙	⊖	
Graafbak voor extreem zwaar gebruik	TB	1950	77	2,78	3.64	2974	6,557	90	⊖	○	
Maximale belasting met penbevestiging (laadvermogen + laadbak)								kg	6850	6360	
								lb	15,102	14,021	
Met penkoppeling											
Zwaar gebruik	TB	1650	66	2,41	3.15	2220	4,894	100	⊖	○	
Versterkte graafbak	TB	1700	67	2,50	3.27	2409	5,311	90	⊖	○	
Zwaar gebruik	TB	1850	72	2,69	3.52	2349	5,179	100	○	◇	
	TB	1900	74	2,78	3.64	2427	5,351	100	○	◇	
Versterkte graafbak	TB	1350	54	1,87	2.44	2053	4,526	90	●	⊙	
Extra zwaar gebruik	TB	1550	61	2,14	2.80	2327	5,130	90	⊙	⊖	
	TB	1700	67	2,41	3.16	2479	5,465	90	⊖	○	
Versterkte graafbak	TB	1650	66	2,41	3.15	2367	5,218	90	⊖	○	
	TB	1900	75	2,78	3.64	2723	6,003	90	○	◇	
Extreem zwaar gebruik	TB	1700	67	2,41	3.16	2722	6,001	90	○	○	
Graafbak voor extreem zwaar gebruik	TB	1950	77	2,78	3.64	2974	6,557	90	◇	◇	
Maximale belasting met koppeling (laadvermogen + laadbak)								kg	5797	5307	
								lb	12,780	11,699	

De bovenvermelde belastingen voldoen aan de norm EN 474-5:2006 + A3:2013 betreffende de eisen voor hydraulische graafmachines. Deze belastingen zijn niet hoger dan 87% van het hydraulische hefvermogen of 75% van het kantelvermogen met volledig gestrekt bakscharnier op maaiveldhoogte en volledig onder de stick gekantelde laadbak.

Inhoud gebaseerd op ISO 7451:2007.

Maximale materiaaldichtheid:

- 2100 kg/m³ (3,500 lb/yd³)
- ⊙ 1800 kg/m³ (3,000 lb/yd³)
- ⊖ 1500 kg/m³ (2,500 lb/yd³)
- 1200 kg/m³ (2,000 lb/yd³)
- ◇ 900 kg/m³ (1,500 lb/yd³)

Caterpillar raadt het gebruik van geschikte uitrustingsstukken aan om klanten optimaal te laten profiteren van de waarde van onze producten. Het gebruik van uitrustingsstukken, inclusief laadbakken, die niet voldoen aan de aanbevelingen of specificaties van Caterpillar met betrekking tot het gewicht, de afmetingen, opbrengsten, druk enzovoort, kan leiden tot niet-optimale prestaties, inclusief, maar niet beperkt tot, afname van de productie, stabiliteit en betrouwbaarheid en verminderde duurzaamheid van de componenten. De levensduur van de giek en stick neemt af wanneer zware belastingen gaan zwaaien, wrikken, draaien en/of klemmen door onjuist gebruik van het uitrustingsstuk.

Specificaties van hydraulische graafmachine 352 met rechte giek

Specificaties en compatibiliteit van laadbakken – Noord-Amerika

	Hefarm	Breedte		Capaciteit		Gewicht		Vulfactor	Onderwagen met vaste spoorbreedte 12,0 mt (26,460 lb) en 11,35 mt (25,020 lb) met verwijderbaar contragewicht	
		mm	in	m ³	yd ³	kg	lb		Rechte giek van 7,8 m (25'6")	
									R3.35 (11'0")	R3.9 (12'10")
Penbevestiging (geen snelkoppeling)										
Algemeen gebruik	TB	2050	81	3,30	4.32	2465	5,434	100	◇	◇
Normaal gebruik - grote inhoud	TB	2050	80	3,82	5.00	2552	5,626	100	◇	X
Extra zwaar gebruik	TB	1300	51	1,75	2.29	1925	4,244	90	●	●
Zwaar gebruik	TB	1500	59	2,05	2.68	2068	4,559	100	⊙	⊙
	TB	1650	65	2,30	3.01	2232	4,921	100	⊖	⊖
	TB	1800	71	2,60	3.40	2385	5,258	100	⊖	○
	TB	1950	77	2,90	3.79	2534	5,586	100	○	◇
	TB	1950	77	2,90	3.79	2534	5,586	100	○	◇
Extra zwaar gebruik	TB	1900	75	3,09	4.05	2866	6,318	90	○	◇
	TB	1950	77	2,90	3.79	2817	6,210	90	○	◇
Zwaar gebruik	TB	1350	53	1,87	2.45	1980	4,365	100	●	⊙
	TB	1800	71	2,69	3.52	2438	5,375	100	○	○
Extra zwaar gebruik	TB	1550	61	2,14	2.80	2370	5,224	90	⊙	⊖
Zwaar gebruik	TB	1200	48	1,60	2.09	1853	4,085	100	●	●
	TB	1650	66	2,41	3.15	2308	5,088	100	⊖	○
	TB	1800	72	2,69	3.52	2438	5,375	100	○	○
Maximale belasting met penbevestiging (laadvermogen + laadbak)								kg	6110	5660
								lb	13,470	12,478
Met penkoppeling										
Algemeen gebruik	TB	2050	81	3,30	4.32	2465	5,434	100	X	X
Normaal gebruik - grote inhoud	TB	2050	80	3,82	5.00	2552	5,626	100	X	X
Extra zwaar gebruik	TB	1300	51	1,75	2.29	1925	4,244	90	⊙	⊖
Zwaar gebruik	TB	1500	59	2,05	2.68	2068	4,559	100	⊖	○
	TB	1650	65	2,30	3.01	2232	4,921	100	○	◇
	TB	1800	71	2,60	3.40	2385	5,258	100	◇	X
	TB	1950	77	2,90	3.79	2534	5,586	100	◇	X
	TB	1950	77	2,90	3.79	2534	5,586	100	◇	X
Extra zwaar gebruik	TB	1900	75	3,09	4.05	2866	6,318	90	X	X
	TB	1950	77	2,90	3.79	2817	6,210	90	◇	X
Zwaar gebruik	TB	1350	53	1,87	2.45	1980	4,365	100	⊖	○
	TB	1800	71	2,69	3.52	2438	5,375	100	◇	X
Extra zwaar gebruik	TB	1550	61	2,14	2.80	2370	5,224	90	○	○
Zwaar gebruik	TB	1200	48	1,60	2.09	1853	4,085	100	●	⊙
	TB	1650	66	2,41	3.15	2308	5,088	100	○	◇
	TB	1800	72	2,69	3.52	2438	5,375	100	◇	X
Maximale belasting met koppeling (laadvermogen + laadbak)								kg	5057	4607
								lb	11,148	10,156

De bovenvermelde belastingen voldoen aan de norm EN 474-5:2006 + A3:2013 betreffende de eisen voor hydraulische graafmachines. Deze belastingen zijn niet hoger dan 87% van het hydraulische hefvermogen of 75% van het kantelvermogen met volledig gestrekt bakscharnier op maaiveldhoogte en volledig onder de stic gekantelde laadbak.

Inhoud gebaseerd op ISO 7451:2007.

Maximale materiaaldichtheid:

- 2100 kg/m³ (3,500 lb/yd³)
- ⊙ 1800 kg/m³ (3,000 lb/yd³)
- ⊖ 1500 kg/m³ (2,500 lb/yd³)
- 1200 kg/m³ (2,000 lb/yd³)
- ◇ 900 kg/m³ (1,500 lb/yd³)
- X Niet aanbevolen

Caterpillar raadt het gebruik van geschikte uitrustingsstukken aan om klanten optimaal te laten profiteren van de waarde van onze producten. Het gebruik van uitrustingsstukken, inclusief laadbakken, die niet voldoen aan de aanbevelingen of specificaties van Caterpillar met betrekking tot het gewicht, de afmetingen, opbrengsten, druk enzovoort, kan leiden tot niet-optimale prestaties, inclusief, maar niet beperkt tot, afname van de productie, stabiliteit en betrouwbaarheid en verminderde duurzaamheid van de componenten. De levensduur van de giek en stic neemt af wanneer zware belastingen gaan zwaaien, wrikken, draaien en/of klemmen door onjuist gebruik van het uitrustingsstuk.

(vervolg op volgende pagina)

Specificaties van hydraulische graafmachine 352 met rechte giek

Specificaties en compatibiliteit van laadbakken – Noord-Amerika (vervolg)

	Hefarm	Breedte		Capaciteit		Gewicht		Vulfactor	Onderwagen met variabele spoorbreedte		
		mm	in	m ³	yd ³	kg	lb		%	12,0 mt (26,460 lb) en 11,35 mt (25,020 lb) met verwijderbaar contragewicht	
										Rechte giek van 7,8 m (25'6")	
									R3.35 (11'0")	R3.9 (12'10")	
Penbevestiging (geen snelkoppeling)											
Algemeen gebruik	TB	2050	81	3,30	4.32	2465	5,434	100	○	○	
Normaal gebruik - grote inhoud	TB	2050	80	3,82	5.00	2552	5,626	100	◇	◇	
Extra zwaar gebruik	TB	1300	51	1,75	2.29	1925	4,244	90	●	●	
Zwaar gebruik	TB	1500	59	2,05	2.68	2068	4,559	100	●	●	
	TB	1650	65	2,30	3.01	2232	4,921	100	●	⊙	
	TB	1800	71	2,60	3.40	2385	5,258	100	⊙	⊖	
	TB	1950	77	2,90	3.79	2534	5,586	100	⊖	○	
	TB	1950	77	2,90	3.79	2534	5,586	100	⊖	○	
Extra zwaar gebruik	TB	1900	75	3,09	4.05	2866	6,318	90	⊖	○	
	TB	1950	77	2,90	3.79	2817	6,210	90	⊖	○	
Zwaar gebruik	TB	1350	53	1,87	2.45	1980	4,365	100	●	●	
	TB	1800	71	2,69	3.52	2438	5,375	100	⊖	⊖	
Extra zwaar gebruik	TB	1550	61	2,14	2.80	2370	5,224	90	●	●	
Zwaar gebruik	TB	1200	48	1,60	2.09	1853	4,085	100	●	●	
	TB	1650	66	2,41	3.15	2308	5,088	100	⊙	⊖	
	TB	1800	72	2,69	3.52	2438	5,375	100	⊖	⊖	
Maximale belasting met penbevestiging (laadvermogen + laadbak)								kg	6850	6360	
								lb	15,102	14,021	
Met penkoppeling											
Algemeen gebruik	TB	2050	81	3,30	4.32	2465	5,434	100	◇	◇	
Normaal gebruik - grote inhoud	TB	2050	80	3,82	5.00	2552	5,626	100	X	X	
Extra zwaar gebruik	TB	1300	51	1,75	2.29	1925	4,244	90	●	●	
Zwaar gebruik	TB	1500	59	2,05	2.68	2068	4,559	100	⊙	⊖	
	TB	1650	65	2,30	3.01	2232	4,921	100	⊖	○	
	TB	1800	71	2,60	3.40	2385	5,258	100	○	◇	
	TB	1950	77	2,90	3.79	2534	5,586	100	◇	◇	
	TB	1950	77	2,90	3.79	2534	5,586	100	◇	◇	
Extra zwaar gebruik	TB	1900	75	3,09	4.05	2866	6,318	90	◇	◇	
	TB	1950	77	2,90	3.79	2817	6,210	90	○	◇	
Zwaar gebruik	TB	1350	53	1,87	2.45	1980	4,365	100	●	⊙	
	TB	1800	71	2,69	3.52	2438	5,375	100	○	◇	
Extra zwaar gebruik	TB	1550	61	2,14	2.80	2370	5,224	90	⊙	⊖	
Zwaar gebruik	TB	1200	48	1,60	2.09	1853	4,085	100	●	●	
	TB	1650	66	2,41	3.15	2308	5,088	100	⊖	○	
	TB	1800	72	2,69	3.52	2438	5,375	100	○	◇	
Maximale belasting met koppeling (laadvermogen + laadbak)								kg	5797	5307	
								lb	12,780	11,699	

De bovenvermelde belastingen voldoen aan de norm EN 474-5:2006 + A3:2013 betreffende de eisen voor hydraulische graafmachines. Deze belastingen zijn niet hoger dan 87% van het hydraulische hefvermogen of 75% van het kantelvermogen met volledig gestrekt bakscharnier op maaiveldhoogte en volledig onder de stick gekantelde laadbak.

Inhoud gebaseerd op ISO 7451:2007.

Maximale materiaaldichtheid:

- 2100 kg/m³ (3,500 lb/yd³)
- ⊙ 1800 kg/m³ (3,000 lb/yd³)
- ⊖ 1500 kg/m³ (2,500 lb/yd³)
- 1200 kg/m³ (2,000 lb/yd³)
- ◇ 900 kg/m³ (1,500 lb/yd³)
- X Niet aanbevolen

Caterpillar raadt het gebruik van geschikte uitrustingsstukken aan om klanten optimaal te laten profiteren van de waarde van onze producten. Het gebruik van uitrustingsstukken, inclusief laadbakken, die niet voldoen aan de aanbevelingen of specificaties van Caterpillar met betrekking tot het gewicht, de afmetingen, opbrengsten, druk enzovoort, kan leiden tot niet-optimale prestaties, inclusief, maar niet beperkt tot, afname van de productie, stabiliteit en betrouwbaarheid en verminderde duurzaamheid van de componenten. De levensduur van de giek en stick neemt af wanneer zware belastingen gaan zwaaien, wrikken, draaien en/of klemmen door onjuist gebruik van het uitrustingsstuk.

Specificaties van hydraulische graafmachine 352 met rechte giek

Aanbodgids uitrustingsstukken – Europa

Niet alle uitrustingsstukken zijn in alle regio's leverbaar. Raadpleeg uw Cat dealer voor de verkrijgbare configuraties in uw regio.

Geschikt
 * Werkbereik alleen voorgiek
 Niet geschikt
 1800 kg/m³ (3,000 lb/yd³)
 1200 kg/m³ (2,000 lb/yd³)

UITRUSTINGSSTUKKEN VOOR PENBEVESTIGING

Onderwagen		Variabele spoorbreedte	
Contragewicht		12,0 mt (26,460 lb)	
Giektype		Recht	
Lengte stick		R3.35 (11'0")	R3.9 (12'10")
Hydraulische hamers	H160 S	✓	✓
	H180 GC S	✓	✓
	H180 S	✓	✓
	H190 S	✓	✓
Multiprocessors	Betonschaar MP345	✓	✓
	Sloopkaak MP345	✓	✓
	Vergruizerkaak MP345	✓	✓
	Schaarkaak MP345	✓	✓
	Betonschaar MP345 - met vlakke bovenzijde	✓	✓
	Sloopkaak MP345 - met vlakke bovenzijde	✓	✓
	Vergruizerkaak MP345 - met vlakke bovenzijde	✓	✓
	Schaarkaak MP345 - met vlakke bovenzijde	✓	✓
	MP365 betonschaar	✓*	
MP365 met schrootkaak	✓*		
Sloop- en sorteergrijpers	G345	✓	✓
Mobiele schroot- en sloopscharen	S3050 met vlakke bovenzijde	✓	✓
Vergruizers	P345 Vergruizer voor primaire sloop	✓	✓
	Primaire vergruizer P345 - met vlakke bovenzijde	✓	✓
Poliepgrijpers	GSH455-1000	●	●
	GSH455-1500	●	●
	GSH455-2000	●	●
	GSH555-1000	●	●
	GSH555-1500	●	●
	GSM-50-1000	●	●
	GSM-50-1250	●	●
	GSM-50-1500	●	●
	GSM-50-2000	○	○
	GSM-60-1250	●	○
	GSM-60-1500	○	○
Knijperbakken	CTV30-1700	●	●
	CTV30-1900	●	●
	CTV30-2300	●	○
	CTV30-2700	○	○
	CTV30-2900	○	○
	CTV30-3100	○	

(vervolg op volgende pagina)

Specificaties van hydraulische graafmachine 352 met rechte giek

Aanbodgids Uitrustingsstukken – Europa (vervolg)

Niet alle uitrustingsstukken zijn in alle regio's leverbaar. Raadpleeg uw Cat dealer voor de verkrijgbare configuraties in uw regio.

Geschikt

* Werkbereik alleen voorgiek

Niet geschikt

UITRUSTINGSSTUKKEN VOOR CAT PENKOPPELING

Onderwagen		Variabele spoorbreedte	
Contragewicht		12,0 mt (26,460 lb)	
Giektype		Recht	
Lengte stick		R3.35 (11'0")	R3.9 (12'10")
Hydraulische hamers	H160 S	✓	✓
	H180 GC S	✓	✓
	H180 S	✓	✓
	H190 S	✓*	
Multiprocessors	Betonschaar MP345	✓	✓
	Sloopkaak MP345	✓	✓*
	Vergruizerkaak MP345	✓	✓*
	Schaarkaak MP345	✓	✓
	Betonschaar MP345 - met vlakke bovenzijde	✓	✓*
	Sloopkaak MP345 - met vlakke bovenzijde	✓*	
	Vergruizerkaak MP345 - met vlakke bovenzijde	✓*	
	Schaarkaak MP345 - met vlakke bovenzijde	✓	✓*
Sloop- en sorteergrijpers	G345	✓	✓
Vergruizers	P345 Vergruizer voor primaire sloop	✓*	

UITRUSTINGSSTUKKEN VOOR CW-55 SPECIALE KOPPELING

Onderwagen		Variabele spoorbreedte	
Contragewicht		12,0 mt (26,460 lb)	
Giektype		Recht	
Lengte stick		R3.35 (11'0")	R3.9 (12'10")
Hydraulische hamers	H160 S	✓	✓
	H180 GC S	✓	✓
	H180 S	✓	✓
	H190 S	✓	
Multiprocessors	Betonschaar MP345	✓	✓
	Sloopkaak MP345	✓	✓*
	Vergruizerkaak MP345	✓	✓*
	Schaarkaak MP345	✓	✓
	Betonschaar MP345 - met vlakke bovenzijde	✓	✓*
	Sloopkaak MP345 - met vlakke bovenzijde	✓*	
	Vergruizerkaak MP345 - met vlakke bovenzijde	✓*	
	Schaarkaak MP345 - met vlakke bovenzijde	✓	✓*
Sloop- en sorteergrijpers	G345	✓	✓
Vergruizers	P345 Vergruizer voor primaire sloop		✓*

UITRUSTINGSSTUKKEN VOOR GIEKMONTAGE

Onderwagen		Variabele spoorbreedte	
Contragewicht		12,0 mt (26,460 lb)	
Giektype		Recht	
Mobiele schroot- en sloopscharen	S2090	✓	
	S3070 met vlakke bovenzijde	✓	
	S3090 met vlakke bovenzijde	✓	

Specificaties van hydraulische graafmachine 352 met rechte giek

Leverbare uitrustingsstukken – Noord-Amerika

Niet alle uitrustingsstukken zijn in alle regio's leverbaar. Raadpleeg uw Cat dealer voor de verkrijgbare configuraties in uw regio.

Geschikt
 * Werkbereik alleen voorgiek
 Niet geschikt
 1800 kg/m³ (3,000 lb/yd³)
 1200 kg/m³ (2,000 lb/yd³)

UITRUSTINGSSTUKKEN VOOR PENBEVESTIGING

Onderwagen		Vaste spoorbreedte		Variabele spoorbreedte	
		12,0 mt (26,460 lb)		12,0 mt (26,460 lb)	
Contragewicht		Recht		Recht	
Giektype		Recht		Recht	
Lengte stick		R3.35 (11'0")	R3.9 (12'10")	R3.35 (11'0")	R3.9 (12'10")
Hydraulische hamers	H160 S	✓	✓	✓	✓
	H180 GC S	✓	✓	✓	✓
	H180 S	✓	✓	✓	✓
	H190 S	✓	✓*	✓	✓
Multiprocessors	Betonschaar MP345	✓	✓	✓	✓
	Sloopkaak MP345	✓	✓	✓	✓
	Vergruizerkaak MP345	✓	✓	✓	✓
	Schaarkaak MP345	✓	✓	✓	✓
	Betonschaar MP345 - met vlakke bovenzijde	✓	✓	✓	✓
	Sloopkaak MP345 - met vlakke bovenzijde	✓	✓*	✓	✓
	Vergruizerkaak MP345 - met vlakke bovenzijde	✓	✓*	✓	✓
	Schaarkaak MP345 - met vlakke bovenzijde	✓	✓	✓	✓
	MP365 betonschaar			✓*	
	MP365 met schrootkaak			✓*	
Sloop- en sorteergrijpers	G345	✓	✓	✓	✓
Mobiele schroot- en sloopscharen	S3050 met vlakke bovenzijde	✓	✓*	✓	✓
Vergruizers	P345 Vergruizer voor primaire sloop	✓	✓*	✓	✓
	Primaire vergruizer P345 - met vlakke bovenzijde	✓*		✓	✓
Poliepgrijpers	GSH455-1000	●	●	●	●
	GSH455-1500	●	●	●	●
	GSH455-2000	○	○	●	●
	GSH555-1000	●	●	●	●
	GSH555-1500	●	○	●	●
Knijperbakken	CTV30-1900	●	○	●	●
	CTV30-2300	○	○	○	○
	CTV30-2500	○		○	○
	CTV30-2700			○	○

(vervolg op volgende pagina)

Specificaties van hydraulische graafmachine 352 met rechte giek

Leverbare uitrustingsstukken – Noord-Amerika (vervolg)

Niet alle uitrustingsstukken zijn in alle regio's leverbaar. Raadpleeg uw Cat dealer voor de verkrijgbare configuraties in uw regio.

Geschikt

* Werkbereik alleen voorgiek

Niet geschikt

UITRUSTINGSSTUKKEN VOOR CAT PENKOPPELING

Onderwagen		Vaste spoorbreedte		Variabele spoorbreedte	
Contragewicht		12,0 mt (26,460 lb)		12,0 mt (26,460 lb)	
Giektype		Recht		Recht	
Lengte stick		R3.35 (11'0")	R3.9 (12'10")	R3.35 (11'0")	R3.9 (12'10")
Hydraulische hamers	H160 S	✓	✓	✓	✓
	H180 GC S	✓	✓	✓	✓
	H180 S	✓	✓*	✓	✓
	H190 S			✓*	
Multiprocessors	Betonschaar MP345	✓*		✓	✓
	Sloopkaak MP345			✓	✓*
	Vergruizerkaak MP345			✓	✓*
	Schaarkaak MP345	✓*		✓	✓
	Betonschaar MP345 - met vlakke bovenzijde			✓	✓*
	Sloopkaak MP345 - met vlakke bovenzijde			✓*	
	Vergruizerkaak MP345 - met vlakke bovenzijde			✓*	
Schaarkaak MP345 - met vlakke bovenzijde			✓	✓*	
Sloop- en sorteergrijpers	G345	✓	✓	✓	✓
Vergruizers	P345 Vergruizer voor primaire sloop			✓*	

UITRUSTINGSSTUKKEN VOOR GIEKMONTAGE

Onderwagen		Vaste spoorbreedte		Variabele spoorbreedte	
Contragewicht		12,0 mt (26,460 lb)		12,0 mt (26,460 lb)	
Giektype		Recht		Recht	
Mobiele schroot- en sloopscharen	S2090	✓		✓	
	S3070 met vlakke bovenzijde	✓		✓	
	S3090 met vlakke bovenzijde	✓		✓	

Standaard- en optionele uitrusting 352 met rechte giek

Standaard- en optionele uitrusting

Standaard- en optionele uitrusting kunnen verschillen. Raadpleeg uw Cat dealer voor bijzonderheden.

	Standaard	Optioneel		Standaard	Optioneel
GIEK, STICKS EN HEFARMEN			CAT TECHNOLOGIE		
Rechte giek van 7,8 m (25'6")	✓		Cat Equipment Management:		
Lange stick van 3,35 m (11'0")		✓	– VisionLink®	✓ ⁵	
Lange stick van 3,9 m (12'10")		✓	– VisionLink Productivity		✓ ⁶
TB-familie bakscharniermechanisme		✓	– Software-updates op afstand uitvoeren	✓	
CABINE			– Opsporen van storingen op afstand	✓	
LCD-monitor met aanraakscherm, 254 mm (10"), hoge resolutie	✓		– Herkennen en traceren van uitrustingsstukken (PL161)	✓	
Bescherming van machinist	✓		Cat Grade:		
Automatische airconditioning met twee niveaus	✓		– Cat Grade met 2D	✓	
Monitor met draaiknop en sneltoetsen	✓		Cat Assist:		
Motorbediening zonder sleutel met startknop	✓		– Lift Assist	✓	
In hoogte verstelbare console	✓		Cat Payload:		
Opklapbare console links	✓		– Wegen tijdens het werk	✓	
Verwarmde luchtgeveerde stoel	✓		– Semi-automatische kalibratie	✓	
Veiligheidsgordel van 51 mm (2")	✓		– Informatie over de laadcapaciteit en -cyclus	✓	
In de monitor geïntegreerde Bluetooth® radio met USB/Aux-poorten ¹	✓		– VisionLink Productivity rapportage naar backoffice		✓ ⁶
In de monitor geïntegreerde Bluetooth radio met USB/Aux-poorten/DAB ²	✓		Cat Advanced Payload:		
12 VDC-uitgangen	✓		– Dagelijkse totalen	✓	
Documenthouder	✓		– Aangepaste lijsten	✓	
Opbergruimte boven het hoofd en opbergruimte achter met netten	✓		– Slim streefgewicht	✓	
Bekerhouder	✓		– Integratie van e-tickets	✓ ⁶	
Tweedelige voorruit, kan geopend worden	✓		ELEKTRISCH SYSTEEM		
Achterraut als nooduitgang	✓		Onderhoudsvrije 1000 CCA-accu's (x4)	✓	
Radiale ruitenwisser met sproeier	✓		Gecentraliseerde hoofdschakelaar van elektrisch systeem	✓	
Polycarbonaat dakluik dat kan worden geopend	✓		LED-verlichting voor buitenkant chassis en giek	✓	
LED-binnenverlichting	✓		Premium werkverlichting rondom	✓	
Welkomstverlichting op de vloer	✓		MOTOR		
Zonnescherm in dak	✓		Dynamo van 115 A	✓	
Afrolzonnescherm voor	✓		Drie selecteerbare modi: Power, Smart, Eco	✓	
Afrolzonnescherm achter	✓		Automatische motortoerentalregeling	✓	
Wasbare vloermat	✓		Koelvermogen voor hoge omgevingstemperaturen tot 52 °C (126 °F)	✓	
Voorbereid voor zwaailicht	✓		Hydraulisch omkeerbare ventilator	✓	
Cat stickbesturing	✓		Koudestartvermogen tot -18 °C (0 °F)	✓	
Extra relais	✓		Koudestartvermogen tot -32 °C (-25 °F)		✓
			Luchtfilter met twee elementen en geïntegreerd voorfilter	✓	
			Tweetraps 4 micron hoofdfilter	✓	
			Inlaatluchtverwarmer	✓	
			Motoroliesensor		✓
			10 micron voorfilter met waterafscheider	✓	
			Elektrische brandstofopvoerpomp	✓	
			Beveiligde start met pincode	✓	
			Uitschakelen op afstand	✓	

¹Alleen Noord-Amerika

²Alleen Europa

³Optioneel in Europa

⁴Optioneel in Noord-Amerika

⁵Leverd telematicagegevens over hoofdcomponenten voor gezondheidsbeheer, inzicht over onderhoud en monitoring van machineconditie. Andere abonnementen zijn beschikbaar voor extra uitgebreide rapportage van gegevens. Raadpleeg uw Cat dealer voor bijzonderheden.

⁶Vereist een VisionLink abonnement. Raadpleeg uw Cat dealer voor bijzonderheden.

(vervolg op volgende pagina)

Standaard- en optionele uitrusting 352 met rechte giek

Standaard- en optionele uitrusting (vervolg)

Standaard- en optionele uitrusting kunnen verschillen. Raadpleeg uw Cat dealer voor bijzonderheden.

	Standaard	Optioneel		Standaard	Optioneel
HYDRAULISCH SYSTEEM			SERVICE EN ONDERHOUD		
Regeneratiecircuit van giek en stick	✓		Geïntegreerd statusbeheersysteem voor voertuig	✓	
Elektronische hoofdregelklep	✓		Gegroepeerde locatie voor motorolie- en brandstoffilters	✓	
Auto Dig Boost	✓		Poorten voor Systematisch Onderzoek van Smeerolie (S·O·S SM)	✓	
Auto Heavy Lift	✓		Gereed voor QuickEvac TM -onderhoud	✓	
Automatische voorverwarming van hydrauliekolie	✓		Elektrische brandstofpomp met automatische uitschakeling ²	✓	
Geschikt voor biohydrauliekolie	✓		ONDERWAGEN EN CONSTRUCTIES		
Bewaking van hydraulische efficiëntie		✓	Onderwagen met vaste spoorbreedte		✓ ¹
Fijne zwenkregeling	✓		Onderwagen met variabele spoorbreedte	✓ ⁴	
Automatische zwenkrem	✓		Sleepoog op basischassis	✓	
Hydraulische retourfilter met groot prestatievermogen	✓		Rupsgeleiderbeschermplaten over de hele lengte	✓	
Twee rijnsnelheden	✓		Afscherming, HD, bodem	✓	
Extra gecombineerd dubbelwerkend circuit	✓		Rijmotorbeschermingen voor zwaar gebruik	✓	
Extra middelhogedrukcircuit	✓		Bescherming bakcilinder	✓	
Snelkoppelingscircuit voor Cat penkoppeling	✓ ¹		Vetgesmeerde rups	✓	
Snelkoppelingscircuit voor speciale CW-koppeling	✓ ²		11,35 mt (25,020 lb) verwijderbaar contragewicht		✓
VEILIGHEID EN BEVEILIGING			12,0 mt (26,460 lb) contragewicht		✓
2D e-limiet:	✓		Rupsplaten van 600 mm (24") met drievoudige kam		✓
– e-plafond			Rupsplaten met drievoudige kam van 750 mm (30")		✓
– e-vloer			Rupsplaten van 900 mm (35") met drievoudige kam		✓
– e-zwenken					
– e-wand					
– e-cabinevermijding					
Automatische hamerstop	✓				
Caterpillar beveiligingssysteem met één sleutel	✓				
Afsluitbare externe gereedschapskist/opbergruimte	✓				
Afsluitbare deur, sloten op brandstof- en hydrauliekolietank	✓				
Vergrendelbaar compartiment voor brandstofaftapkraan	✓				
Onderhoudsplatform met antislipplaat en verzonken bouten	✓				
Rechter leuning en handgreep	✓				
Signalerings-/waarschuingsclaxon	✓				
Rijalarm	✓ ³				
Zwenkalarm		✓			
Bluetooth-ontvanger	✓				
Secundaire motorstopchakelaar op maaiveldhoogte	✓				
Vergrendelbare hoofschakelaar	✓				
Mogelijkheid van noodkraan voor neerlaten van giek	✓				
Mogelijkheid van terugslagklep voor neerlaten van stick	✓				
Camera voor zicht naar achteren en naar rechts	✓				
360°-zicht		✓			
Inspectieverlichting		✓			

¹Alleen Noord-Amerika

²Alleen Europa

³Optioneel in Europa

⁴Optioneel in Noord-Amerika

⁵Levering telematicagegevens over hoofdcomponenten voor gezondheidsbeheer, inzicht over onderhoud en monitoring van machineconditie. Andere abonnementen zijn beschikbaar voor extra uitgebreide rapportage van gegevens. Raadpleeg uw Cat dealer voor bijzonderheden.

⁶Vereist een VisionLink abonnement. Raadpleeg uw Cat dealer voor bijzonderheden.

Door dealer geïnstalleerde kits en uitrustingsstukken voor 352 met rechte giek

Door de dealer geïnstalleerde kits en uitrustingsstukken

Uitrustingsstukken kunnen variëren. Raadpleeg uw Cat dealer voor bijzonderheden.

CABINE

- Linker elektrisch pedaal voor werktuigbediening
- Joystick met horizontale schuifregelaars
- Kanaalkit voor geavanceerde cabinefiltratie

VEILIGHEID EN BEVEILIGING

- Bluetooth elektronische sleutel
- 75 mm (3") oprolbare veiligheidsgordel
- Afstandsbedieningssysteem line-of-sight (LOS) of non-line-of-sight (NLOS)
- Cat Detect – personendetectie
- Cat Command – Afstandsbedieningsset

PRESTATIES EN PRODUCTIVITEIT

- Set voor vertraagd uitschakelen van de motor

BESCHERMING

- Bescherming bakcilinder

Milieuverklaring 352 met rechte giek

De volgende informatie is van toepassing op de machine ten tijde van de uiteindelijke fabricage zoals geconfigureerd voor verkoop in de regio's waarop dit document betrekking heeft. De inhoud van deze verklaring is geldig vanaf de datum van afgifte; de inhoud met betrekking tot de kenmerken en specificaties van de machine kan echter zonder voorafgaande kennisgeving worden gewijzigd. Raadpleeg voor nadere informatie de bedienings- en onderhoudshandleiding van de machine.

Voor meer informatie over duurzaamheid in actie en onze vorderingen, zie <https://www.caterpillar.com/en/company/sustainability>.

Motor

- De Cat® C13B motor voldoet aan de U.S. EPA Tier 4 Final en Euro-V emissienormen
- Cat dieselmotoren moeten ULSD gebruiken (brandstof met ultralaag zwavelgehalte van 15 ppm zwavel of minder) dan wel ULSD gemengd met de volgende brandstoffen** met een lager koolstofgehalte in verhoudingen van:
 - ✓ 20% biodiesel FAME (vetzuurmethylester)*
 - ✓ 100% hernieuwbare diesel, HVO (gehydrogeneerde plantaardige olie) en GTL (gas-to-liquid) brandstoffenRaadpleeg de richtlijnen voor succesvolle toepassing. Neem contact op met uw Cat dealer of raadpleeg de "Caterpillar Machine Fluids Recommendations" (SEBU6250) voor meer informatie.
**Motoren zonder nabehandelingvoorzieningen kunnen hogere mengsels gebruiken, tot 100 % biodiesel (raadpleeg uw Cat dealer voor het gebruik van mengsels met meer dan 20 % biodiesel).*
***De broeikasgasemissies in de uitlaatpijp van brandstoffen met een lagere koolstofintensiteit zijn in wezen gelijk aan die van traditionele brandstoffen.*

Airconditioningsysteem

- Het airconditioningsysteem van deze machine bevat het gefluoreerde broeikasgas R134a als koelmiddel (aardopwarmingsvermogen = 1430). Het systeem bevat 1,0 kg (2.2 lb) koelmiddel dat een CO₂-equivalent heeft van 1,430 metrische ton (1,576 US ton).

Lak

- Volgens de beste beschikbare kennis is de maximaal toelaatbare concentratie van zware metalen in de lak als volgt – in delen per miljoen (ppm):
 - Barium <0,01 %
 - Cadmium <0,01 %
 - Chroom <0,01 %
 - Lood <0,01 %

Geluidsniveaus

ISO 6395:2008 (extern) – 108 dB(A)

ISO 6396:2008 (in cabine) – 73 dB(A)

- Gehoorbescherming kan nodig zijn wanneer in een open cabine wordt gewerkt (wanneer deze niet naar behoren is onderhouden of met deuren en/of ramen open) gedurende lange perioden of in een lawaaierige omgeving.

Oliën en vloeistoffen

- Caterpillar gebruikt af fabriek koelvloeistoffen die ethyleenglycol bevatten. Cat antivries/koelvloeistof voor dieselmotoren (DEAC) en Cat Extended Life koelvloeistof (ELC) zijn recyclebaar. Raadpleeg uw Cat dealer voor meer informatie.
- Cat Bio HYDO™ Advanced is een biologisch afbreekbare hydrauliekolie met een EU-ecolabel.
- Waarschijnlijk zijn er ook nog andere vloeistoffen aanwezig; raadpleeg de Bedienings- en onderhoudshandleiding of de Gids voor toepassingen en installatie voor alle aanbevelingen voor vloeistoffen en onderhoudsintervallen.

Functies en technologie

- De volgende functies en technologieën kunnen bijdragen aan brandstofbesparing en/of koolstofreductie. Functies kunnen verschillen. Raadpleeg uw Cat dealer voor bijzonderheden
 - De Smart-modus stemt het machinevermogen automatisch af op de graafbehoeften
 - Eco-modus helpt om het brandstofverbruik te beperken voor lichte toepassingen
 - Verhoog de bedrijfsefficiëntie met standaard Cat technologieën die de vermoeidheid van de machinist verminderen en de bedrijfskosten helpen verlagen.
 - De hydraulisch omkeerbare ventilator reageert op de koelvraag van de motor om het brandstofverbruik te verlagen.
 - Langere onderhoudsintervallen helpen de onderhoudskosten te verlagen

Recycling

- De in de machines verwerkte materialen zijn als volgt gecategoriseerd, met gewichtspercentages bij benadering. Vanwege variaties in productconfiguraties kunnen de volgende waarden in de tabel afwijken.

Type materiaal	Gewichtspercentage
Staal	83,09 %
IJzer	8,97 %
Non-ferrometalen	1,66 %
Gemengd metaal	0,04 %
Gemengd metaal en niet-metaal	0,72 %
Kunststof	0,62 %
Rubber	0,16 %
Gemengd niet-metaal	0,13 %
Vloeistof	2,97 %
Overige	1,64 %
Niet geassocieerd	0,00 %
Totaal	100 %

- Een machine met een hogere recyclebaarheid zorgt voor een efficiënter gebruik van waardevolle natuurlijke hulpbronnen en verhoogt de restwaarde aan het einde van de levensduur. Volgens ISO 16714:2008 (Machines voor grondverzet – recyclebaarheid en terugwinbaarheid – terminologie en berekeningsmethode), is de waarde voor recyclebaarheid gedefinieerd als het gewichtspercentage (gewichtsfractie in procent) van de nieuwe machine dat potentieel geschikt is voor recycling, hergebruik of beide.

Alle onderdelen in de stuklijst zijn eerst beoordeeld volgens componenttype, op basis van een lijst met componenten gedefinieerd in de normen ISO 16714:2008 en Japan CEMA (Construction Equipment Manufacturers Association). De resterende onderdelen worden verder beoordeeld op recyclebaarheid naargelang het materiaaltipe.

Door variaties in productconfiguraties kan de volgende waarde in de tabel afwijken.

Recyclebaarheid - 98 %

Voor uitgebreidere informatie over Cat producten, dealers en branchespecifieke oplossingen bezoekt u onze website op www.cat.com

©2024 Caterpillar

Alle rechten voorbehouden

Materialen en specificaties kunnen zonder kennisgeving worden gewijzigd. De op de foto's afgebeelde machines kunnen zijn voorzien van extra uitrusting. Neem contact op met uw Cat dealer voor beschikbare opties.

CAT, CATERPILLAR, LET'S DO THE WORK, hun respectievelijke logo's, "Caterpillar Corporate Yellow", de "Power Edge" en Cat "Modern Hex" trade dress, en ook de bedrijfs- en productidentiteit die hier gebruikt worden, zijn handelsmerken van Caterpillar en mogen niet zonder toestemming gebruikt worden. VisionLink is een handelsmerk van Caterpillar Inc., geregistreerd in de Verenigde Staten en andere landen.

ADXQ4049-00 (11-2024)
Versienummer: 08D
(Europe, N Am)

