

330

油圧ショベル



定格出力 – ISO 9249
運転質量
最大掘削深さ

203.7 kW (273 hp)
31,400 kg (69,200 lb)
7,240 mm (23.9 ft)

CAT[®]

330

油圧ショベル

Cat® 330は、このサイズクラスのパフォーマンスと燃料効率の水準を引き上げます。世界クラスの標準工場技術を多く取り入れた機器ライン、オペレータの快適性と生産性を重視したキャブ、さらに燃料とメンテナンスコストの削減により、330は業務の生産性と利益に新たなペースをもたらします。

地域により提供されていない機能もあります。お客様の地域でご購入可能な製品の具体的なコンフィギュレーションについては、お近くのCatディーラにお問い合わせください。



高い燃費効率

大型の油圧ポンプ、高度な電気油圧システム、および増加したバケット容量を備えたこのマシンは、燃料単位あたりの作業量が増加します。

低いメンテナンス・コスト

メンテナンス部品の減少、交換間隔の延長と間隔の統一化も実現し、経費削減と稼働率向上につながります。

高い運用効率

Cat Grade with 2D、Grade with Assist、Payload など、作業効率の向上に役立つ世界クラスの標準工場装備テクノロジーを提供します。



マシンセットアップの簡素化

- 最新のオペレータ向けユーザー インターフェイス (UI) は、指先でタッチしてユーザー フレンドリーなアイコンを操作するだけで、稼働時間を最大化し、作業員が遅滞なく作業を開始できるようにします。ワーク・ツール リストの並べ替えから、必要に応じた新しいワーク・ツールの組み合わせの作成まで、オペレータはマシンをすばやくセットアップし、情報に簡単にアクセスできます。
- このインターフェイスにより、オペレータは精度を維持し、シフト中の全ての時間を最大限に活用できます。システムにカプラとアタッチメントを入力する機能を追加することで、キャリブレーション時間が大幅に短縮され、ワーク・ツールの組み合わせの設定が非常に効率的になります。また、Catワーク・ツールのアタッチメントを変更するときに再度測定する必要がなくなり、バケットの摩耗の確認と調整を1人で管理できるようになります。

Cat® Grade 3D Ready

- Cat Grade 3D Readyオプションには、Grade with 3Dシステムに必要なすべてのハードウェアが含まれており、工場からインストールおよびテストされています。このオプションは、最初の購入後に Grade with 3Dを追加したいお客様にとって、より簡単なアップグレード パスを提供します。有効にするには、Catディーラーに連絡して、必要な3Dソフトウェアライセンスを購入してください。ライセンスは、リモートでインストールすることも、手動でマシンにロードすることもできます。

Cat PayloadおよびAdvanced Payload*

- Cat Payloadは、オペレータが移動中に計量できるようにすることで、積載目標を達成し、資材の過積載、積載不足、または積載ミス回避するのに役立ちます。Advanced Payloadは、カスタム タグ、1日の合計、電子チケットなどの拡張機能を提供するシステムアップグレードです。PayloadとVisionLink® Productivity**を組み合わせて、現場と個々のアセットを分析し、生産目標と主要な指標をリモートで管理します。

* Payload技術は取引や証明に使用することはできません。

** VisionLinkサブスクリプションが必要です。

地域により提供されていない機能もあります。お客様の地域で利用可能な製品については、最寄りのCatディーラーにお問い合わせください。ビルド番号:07H

性能と生産性

- 大型の油圧ポンプと高度な電気油圧により、燃費が向上します。
- 330F 油圧ショベルに比べてリフト容量が向上し、バケットサイズが拡大されたため、より多くのものを持ち上げることができます。
- 330F 油圧ショベルよりもシングルトルクが向上し、斜面での作業が容易になります。
- 標準の Cat® テクノロジーにより、オペレータの疲労とメンテナンスコストが軽減され、運用効率が向上します。
- C7.1エンジンは、B20までのバイオディーゼルで動作し、メンテナンスやダウンタイムを必要としない後処理システムを備え、米国EPA Tier 4 Final、EU Stage V、日本 2014、韓国 Stage Vの排出ガス基準を満たしています。
- 高度な油圧システムは、パワーと効率の最適なバランスおよび、正確な掘削要件に必要なコントロールを提供します。
- パワーモードで油圧ショベルを業務に合わせます。スマートモードでエンジンと油圧力を自動的に掘削条件に合わせます。
- Advansys™バケットのツメの貫入機能を向上させ、サイクルタイムを改善します。ツメの変更は、ブレーカーや特殊工具の代わりに標準のラグレンチを使い迅速に行うことができるので、安全性と稼働時間を改善します。
- 油圧機器の補助的なオプションにより、幅広いCatアタッチメント使用への多用途性が実現できます。
- 利用可能な Smart Boom™ により、ポンプの流れを使用せずにブームを自由に上下に移動できるため、オペレータはアームとバケットの作業に集中できます。オペレータのストレスが軽減され、燃料消費量が削減されます。*
- 外気温による作業中止を防ぎます。この油圧ショベルは、50° C (122° F) の標準高温周囲温度対応能力と、-18° C (0° F) の減速およびコールドスタート能力を備えています。オプションの-32° C (-25° F) のコールドスタートパッケージが用意されています。

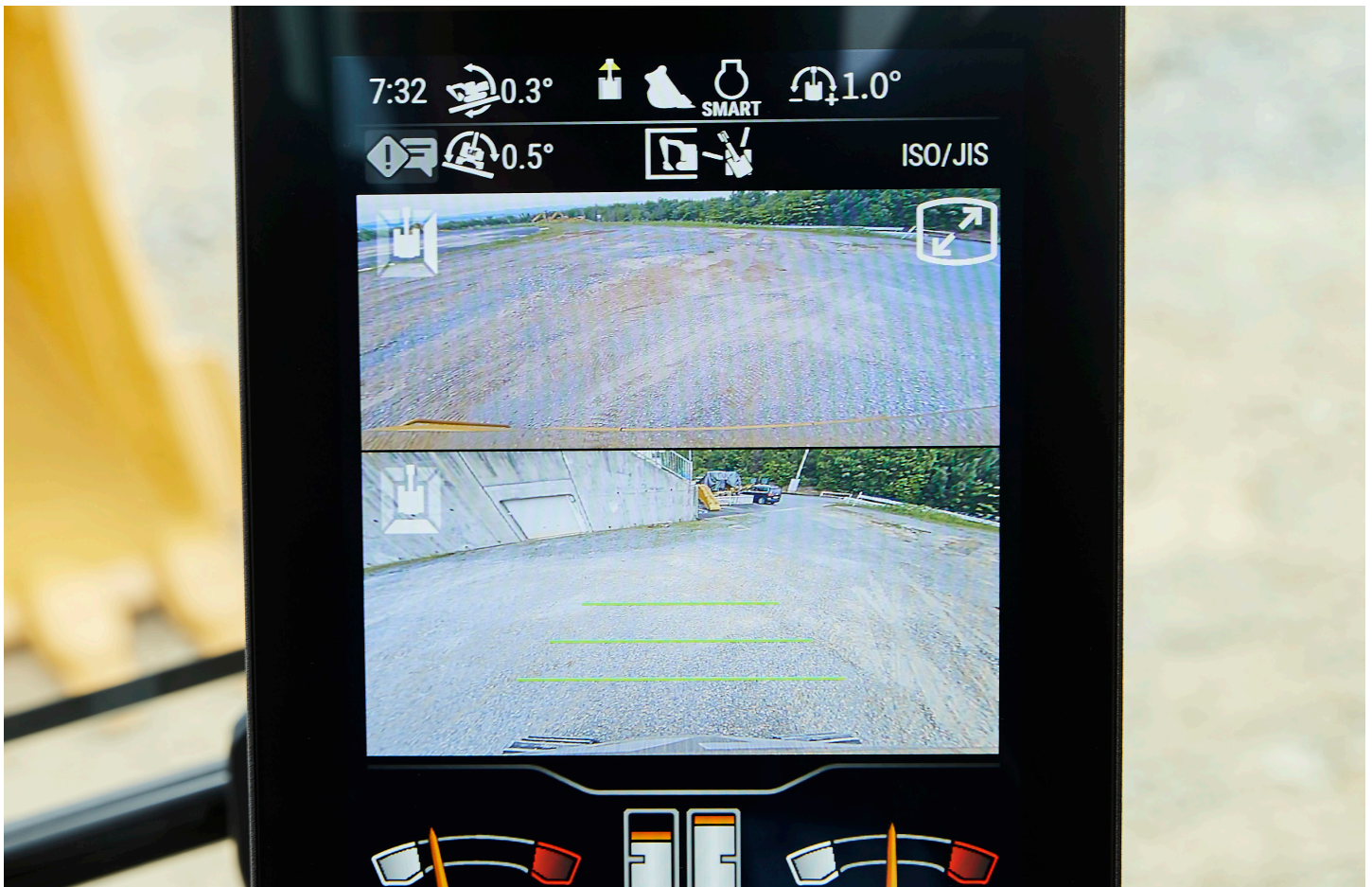
* ヨーロッパでのみ利用可能です。



テクノロジーによる生産性

- 最新のオペレータ向けユーザー インターフェイス (UI) は、オペレータがワーク・ツールリストを簡単に並べ替え、新しいワーク・ツールの組み合わせをすばやく作成できるようにすることで、稼働時間を最大化するように設計されています。また、Catワーク・ツールのアタッチメントを変更するときに再度測定する必要がなくなり、バケットの摩耗の確認と調整を1人で管理できるようになります。
- 油圧ショベル用のCat Grade with 2Dは、オペレータがより速く勾配に到達できるように支援する表示システムです。* 目標の深さと傾斜を選択し、Grade with 2D システムがオンボード プロセッサとセンサを使用して勾配までの距離に関するリアルタイムのガイダンスを提供するのを確認します。
- 油圧ショベル用のCat Grade with 3Dを使用すると、オペレータはより迅速、正確、効率的に整地作業を行うことができ、生産性が向上します。* GNSSテクノロジーとRTK測位ガイダンスを組み込んでおり、大規模なインフラストラクチャや商業プロジェクトでよく見られる複雑な設計の整地プロセスを効率化します。このシステムにより、オペレータは自信を持って作業することができ、正確な仕様に従って切断および充填する際に推測する必要がなくなります。
- Cat Grade 3D Readyオプションには、Grade with 3Dシステムに必要なすべてのハードウェアが含まれており、工場からインストールおよびテストされています。有効にするには追加の3Dソフトウェア ライセンスの購入が必要です。
- すべてのCat Gradeシステムは、Trimble、Topcon、Leicaのラジオや基地局と互換性があります。
- 標準装備のGrade Assistは、シングルレバー掘削で簡単かつ楽に勾配を維持するのに役立ちます。
- ブームアシストは、地山掘削時や持ち上げ旋回動作でも車両が地面からの浮き上がりを防ぎます。
- ご希望のバケット角度を設定するとバケットアシストが自動的に角度を維持、法面成形、仕上げ整地、敷均し、溝掘りなどの作業が行えます。
- オペレータが設定したトラック積み荷やトレンチング処理中でも、スイングを自動的にスイングアシストで停止できます。スイングアシストを使用すると、労力を軽減し、燃料消費を抑えることができます。
- Cat Payloadは、運用効率を向上させるために正確な負荷ターゲットを達成するのに役立ちます。バケットとサムの組み合わせ、またはグラブプルとクラムシエルのアタッチメントで多くの資材をピックアップし、旋回することなくリアルタイムの重量を推定できます。
- Advanced Payloadは、カスタム タグ、1日の合計、電子チケットなどの拡張機能を提供するシステム アップグレードです。
- Payloadを VisionLink®と組み合わせると、目標の生産性をリモートで管理できます。
- Catオペレータコーチングでは、すべての経験レベルのオペレータが効率と生産性を次のレベルに引き上げることができます。オペレータは、チップやデータが手元にあり、すぐに利用できるため、現場での日常業務を通じて生産性を追跡および向上し、不必要なマシンの摩耗を防ぐことができます。

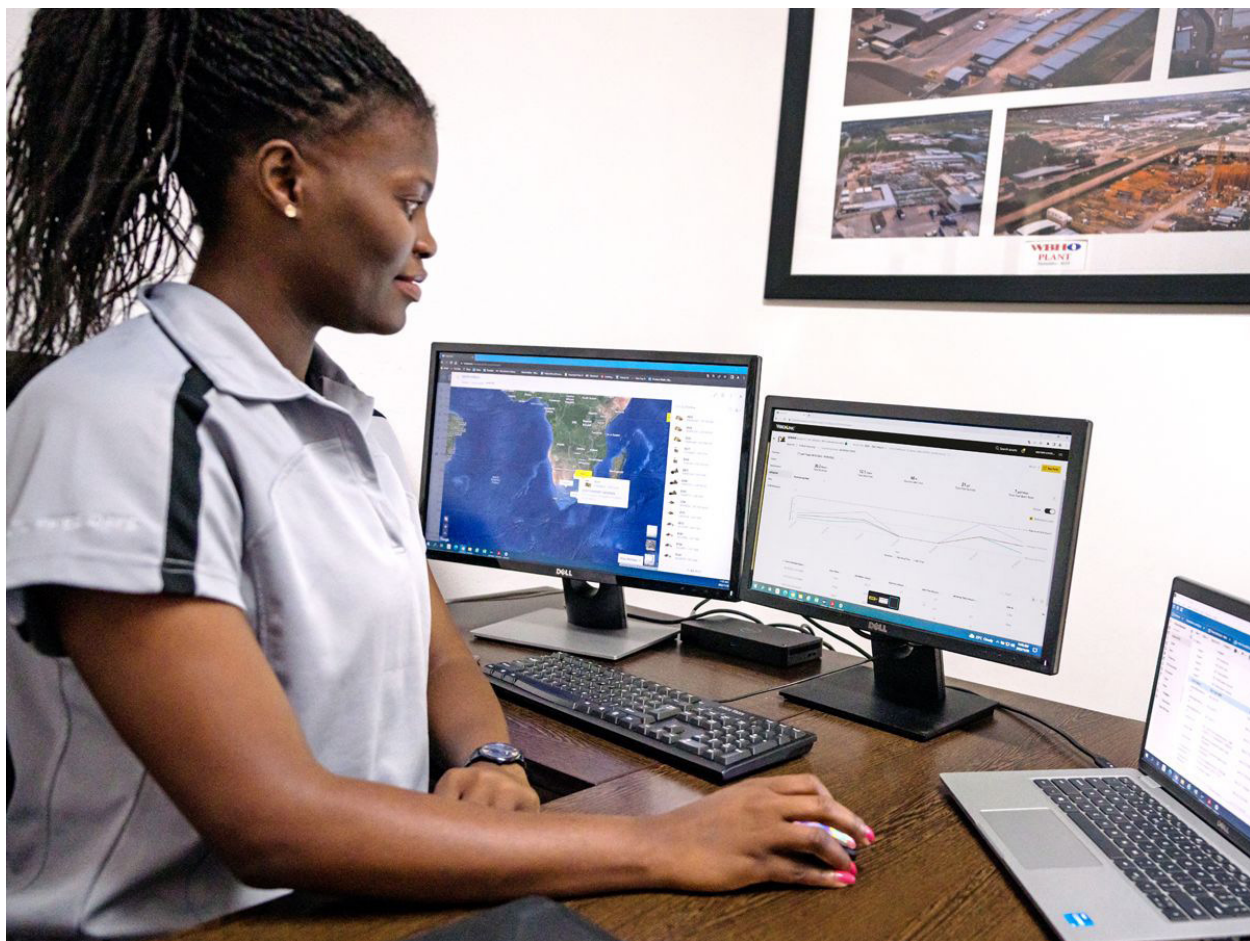
* 従来の均し方法と比較。
在庫状況は地域によって異なりますので詳しくはお近くのCatディーラーまでお問い合わせください。



正確な状況把握に基づく車両管理

- VisionLinkは、フリートの規模や機器メーカーに関係なく、すべてのアセットに関する実用的なデータの洞察を提供します。* デスクトップまたはモバイル デバイスから機器データを確認して、稼働時間を最大化し、アセットを最適化します。ディスプレイには、時間、走行距離、場所、アイドル時間、燃料使用量などの情報が表示されます。情報に基づいた意思決定を行うことで、コストを削減し、メンテナンスを簡素化し、現場の安全性とセキュリティを向上させます。
- VisionLink Productivity は、メーカーに関係なく、すべての機器から機械テレマティクスと現場データを収集して要約します。* アイドル時間、燃料消費量、場所、積載量、積載回数、合計サイクルなどの実用的な情報を表示して、マシンの効率、生産性、使用率を向上させます。現場内外を問わず、携帯、タブレット、デスクトップ デバイスを介してどこからでもデータにアクセスできます。
- Cat Inspectは、デジタル予防メンテナンス(PM)チェック、検査、日常のウォークアラウンドを簡単に実行できるモバイル アプリケーションです。検査はVisionLinkなどの他のCATデータ システムと簡単に統合できるため、フリートを常に監視できます。
- リモートトラブルシューティングは、Cat ディーラーが接続されたマシンの診断テストをリモートで実行し、ダウンタイムを短縮して問題を迅速に解決できるようにするモバイル アプリケーションです。
- Remote Flashを使用すると、サービスメカニックが立ち会わなくてもオンボード ソフトウェアを更新できるため、都合の良いときにソフトウェアアップデートを開始でき、全体的な運用効率が向上します。
- Cat PL161 アタッチメント ロケータを使用すると、すべての作業現場でアタッチメントを追跡し、紛失するアタッチメントの数を減らし、アタッチメントのメンテナンスと交換を計画することができます。ワークツール認識機能は、選択されたツールに基づいてマシンの設定を自動的に調整します。

*データフィールドの利用可能性は機器メーカーによって異なる場合があります。



オペレータのための設計

- オートエアコン搭載のデラックスとプレミアムの2種類のキャブから選択いただけます
- デラックスシートは暖房と空気調整ができます。プレミアムシートは加熱や冷却が、自動的に調整されます。
- 上へ折りたたむことのできる左コンソールを使用すれば、キャブへの乗降が容易になります。
- 高度な粘性マウントによりキャブの振動が軽減され、作業中のキャブ内での快適性が向上します。
- 手の届きやすい前方に配置されたコントロール装置で、油圧ショベルを快適に操作できます。
- キャブ内にはシート下、シート背面、頭上と十分なコンソールが確保されているため、所持品をしっかり収納できます。カップホルダー、資料ホルダー、ボトルホルダー、コートフックも装備されています。
- 標準装備のラジオではUSBポートと Bluetooth®通信機能を搭載しているため、デバイスと接続してハンズフリーで通話できます。
- ジョイスティックのボタンに触れるだけで簡単に操作できます。追加の補助リレーを使用すると、ジョイスティックから手を離さずに、CBラジオ、ビコンライト、さらには防塵散水システムの電源をオンまたはオフにすることができます。



シンプルな操作



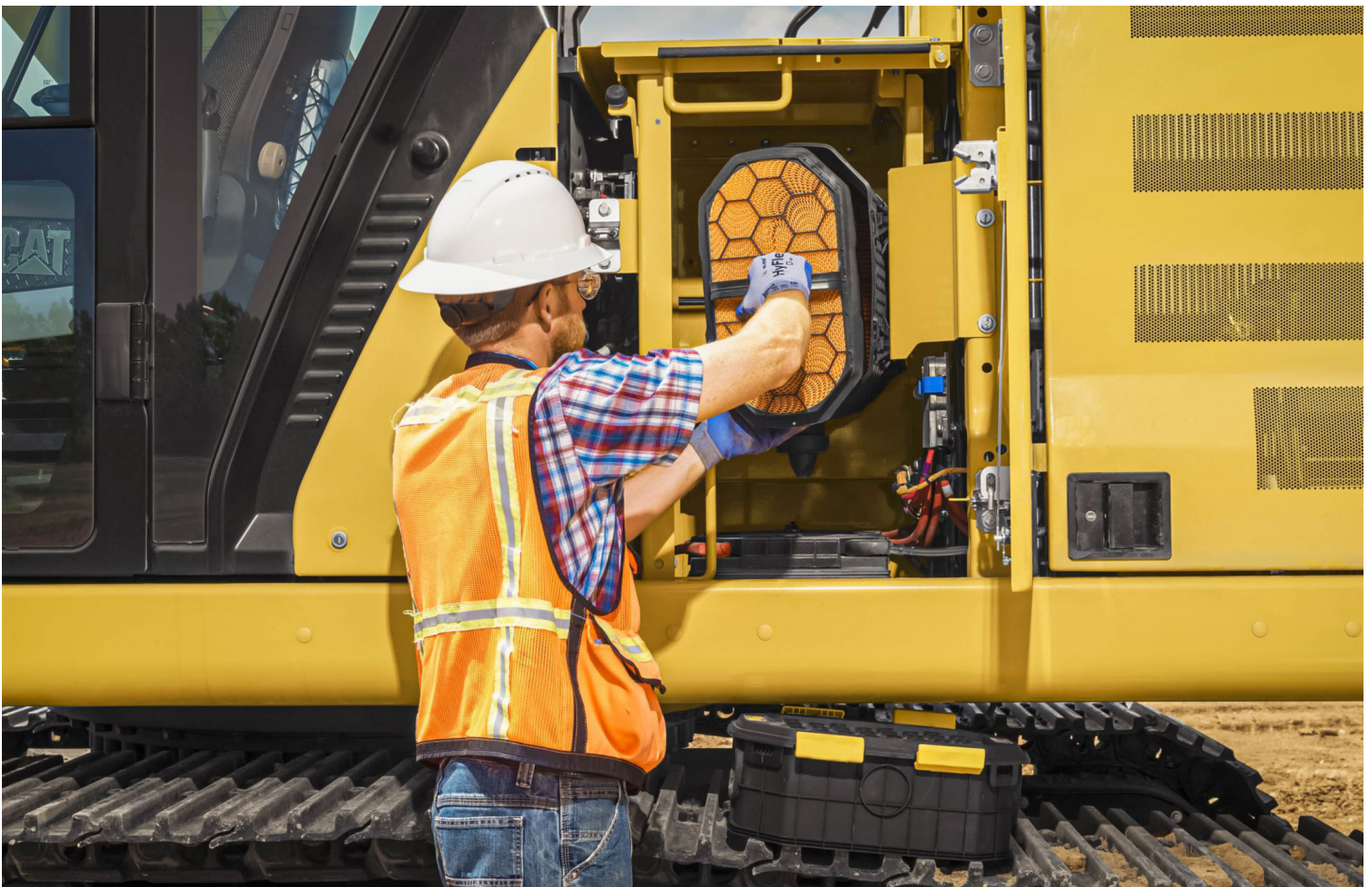
- Bluetoothキーフォブ*、または専用のオペレーターID機能でプッシュボタン始動機能を有効にしてください。
- ジョイスティックのボタンに触れるだけで簡単に操作できます。追加の補助リレーを使用すると、ジョイスティックから手を離さずに、CBラジオ、ピーコンライト、さらには防塵散水システムの電源をオンまたはオフにすることができます。
- 標準の高解像度203 mm (8 in) タッチスクリーン モニタ、オプションの254 mm (10 in) タッチスクリーン モニタ、またはジョグダイヤル コントロールを使用して、すばやく操作できます。
- ブレーカツールを過熱や急速な摩耗から保護します。自動ブレーカ停止機能は、連続発射15秒後に警告を発し、30秒後に自動的に停止します。これはすべて、ツールの耐用年数を延ばすためです。
- 機能の使い方や車両のメンテナンス方法がわからない場合は？タッチスクリーンモニター上にオペレータ取扱説明書が表示されるので、いつでも確認できます。
- Cat PL161 アタッチメントロケータは、すべての作業現場でアタッチメントがどこにあるかをユーザーに知らせ、紛失するアタッチメントの数を減らし、アタッチメントのメンテナンスと交換を計画できるように設計されたBluetoothデバイスです。PL161は VisionLinkに簡単に統合でき、スマートフォンまたはタブレットのダッシュボード1つからマシンとアタッチメントの完全なフリート管理を行い、位置と追跡の詳細を表示できます。
- 利用可能なワーク・ツールの認識機能により、時間とエネルギーが節約できます。接続されたツールを軽く作動させることで、その識別情報を確認し、すべてのアタッチメント設定 (圧力、流量、寸法) が正しいことを確認できるため、迅速かつ効率的に作業できます。*
- Auto Dig Boostは、パワーを最大8%向上させ、バケットの貫入機能を改善し、サイクル・タイムを短縮し、ペイロードの効率を向上します。**
- Cat Stick Steerを使用すると、油圧ショベルの移動がはるかに簡単になります。レバーやペダルを両手や両足で動かす代わりに、ボタンを押して、片手で走行および旋回します。
- シフト中にもっとリフトが必要ですか？Auto Heavy Liftをオンにすると、必要ときに必要なだけ最大8%増のパワーを提供できます。**
- チルトローテータ アタッチメント (当社製または他社製) は、Cat 2D Grade、Assist、Payload、E-Fence とシームレスに連携します。追加のハードウェアは不要で、モニターで「Third Party Tiltrotator System Installation (サードパーティ製チルトローテータ システムのインストール)」を選択し、キャリブレーションを実行して作業を開始するだけです。

* 自動アタッチメント設定は、各マシンのコンフィギュレーション内で有効にする必要があります。詳細については、Catディーラーにお問い合わせください。

** 自動掘削ブーストと自動重量リフトの計算は、380 バール (ブースト圧力) を 350 バール (標準圧力) で割った値に基づいて行われます。ロングリーチ油圧ショベルには適用されません。

メンテナンスコストの削減

- 330Fと比較してメンテナンスコストの削減に期待できます。
- 日常のメンテナンスはすべて地上で行ってください。
- 地上レベルのエンジン・オイルレベル・ゲージを使用して、エンジン・オイルのレベルを迅速かつ安全にチェックします。また、便利な位置にある2つ目のレベル・ゲージを使用して、マシンの上部でエンジン・オイルを充填およびチェックします。
- 油圧ショベルのフィルタの寿命やメンテナンス間隔はキャブ内のモニタで監視できます。
- CAT排出ガス低減モジュールのメンテナンスは必要ありません。
- Cat 純正オイルとフィルタを使用し、通常の定期オイル・サンプリング (S-O-SSM) モニタリングを行うと、現在のサービス間隔が1,000時間に延長され、より多くの作業を行うための稼働時間が増えます。
- プレクリーナを備えた高度なエアインテイクフィルタは、高い塵埃保持能力を備えています。
- 最新の作動油フィルタは、高品質の濾過性能を備え、フィルタ交換時にオイルを清潔に保つための逆止弁を備えています。また、交換間隔が3,000時間に延長されているため、効率性と利便性が向上します。
- 高効率冷却ファンは、必要なときにのみ作動します。インターバルをプログラムすることで、作業を中断することなく自動的にリバースをしてコアを清潔に保つことができます。
- S-O-Sポートは地上レベルにあり、メンテナンスを簡素化し、分析のための液体サンプルの迅速かつ容易な抽出を可能にします。
- プロアクティブなサービスリマインダで生産性を向上させます。統合車両状態管理システムは、必要な部品とともに段階的なサービスガイダンスでオペレータに警告するため、不必要なダウンタイムが発生することはありません。



毎日安全に帰宅



- Cat® Lift Assist はマシンの転倒を防止します。視覚や聴覚の警告により、負荷がショベルの安全な作業範囲内にあるかどうかを確認できます。
- 地上レベルから日々のすべてのメンテナンスポイントにアクセスします。油圧ショベルの上に登る必要はありません。
- 標準装備の転倒時運転者保護構造 (ROPS、Roll Over Protective Structure) はISO 12117-2 2008の要件に準拠しています。
- 小さなキャブピラー、大きな窓、フラットなエンジンフードのデザインにより、溝の中、各旋回方向、そして後方の優れた視界をお楽しみいただけます。
- 標準液圧ロックアウトレバーは、下降位置にあるすべての油圧機能と走行機能の分離をします。
- 地上から手の届くシャットオフスイッチを使い、作動中のエンジンへの燃料を遮断し、車両を停止させることができます。
- リアビューカメラと右サイドカメラが標準装備されています。オプションで360°ビューシステムにアップグレードすると、1つの画面で車両全周囲の障害物や作業員の位置を容易に確認できます。
- 現場の安全性を強化します。スイングアラームを追加して、溝から備蓄場所へ、そしてまた溝へ戻るときに人々に警告します。
- 最新の右側サービスプラットフォーム設計により、上部のサービスプラットフォームに簡単、安全、かつ迅速にアクセスできます。サービスプラットフォームのステップには滑り止めパンチプレートが使用されており、滑りを防止します。
- 使用可能なブームおよびスティックロックングチェックバルブは逆流を防止、油圧システムが予期せず動力を失うと、フロントリンクエッジを所定の位置に確実に固定します。

- オプションのCat Detect – 人検知機能は、あらゆる現場で最も貴重なアセットである人を保護します。このシステムは、深度センサを備えたスマートカメラを使用して、オペレータに視覚的および聴覚的警告を提供し、誰かが油圧ショベルに近づきすぎた際に即座に行動を起こすことができるようにします*。
- オプションのCat Commandリモートコントロールを使用すると、機器オペレータは危険な環境で作業する場合に、マシンの外で安全に作業できます。Commandでは、ハンドヘルド コンソール* (見通し内) または長距離仮想ステーション (見通し外) を選択できます。車両システムとの緊密な統合により、キャブ内テクノロジー**機能 (Grade、Payload、Assistなど) の使用を維持することにより、効率と生産性が向上します。
- 2D E-Fenceは、油圧ショベルがオペレータが定義した設定ポイント外に移動するのを防ぎます。このシステムは、ブレーカ、グラブプル、クラムシエルのアタッチメントとともに、親指とバケットの組み合わせで動作します。
- オプションの検査照明によりサービス作業が容易になります。スイッチを押すだけで、ライトがエンジン、ポンプ、バッテリー、ラジエター・コンパートメントを照らし、視認性を高めます。

* スイング速度が速い場合、人が横たわっているかしゃがんでいる場合、またはカメラが低照度条件 (夕暮れ、夜明け、曇り)、悪天候 (雪、雨、霧) などの条件によって機能していない場合など、特定の状況では、システムが人を検出できない場合があります。使用上の制限については、操作およびメンテナンスマニュアルを参照してください。

** Command Consoleのオペレータアシスト機能は、ヨーロッパ、オーストラリア、ニュージーランドではご利用いただけません。

- Cat C7.1 エンジンは、米国EPA Tier 4 Final、EU Stage V、日本 2014、および韓国 Stage V 排出ガス基準を満たしています。
- 330 は、従来の330Fに比べてCO₂ 排出量が少なくなっています。
- Cat ディーゼル・エンジンでは、ULSD (硫黄含有量が 15 ppm 以下の超低硫黄ディーゼル燃料) または以下の低炭素強度燃料** と混合した ULSD を使用する必要があります：20% バイオディーゼル FAME (脂肪酸メチルエステル)* または 100% 再生可能ディーゼル、HVO (水素化植物油)、およびGTL(gas-to-liquid)燃料。正しいアプリケーションには、ガイドラインを参照してください。詳細については、Catディーラにお問い合わせいただくか、または「Caterpillar製機械流体の推奨事項」(SEBU6250) をご参照ください。
- Cat Gradeテクノロジーは、高度なガイダンスとオプションの自動マシンコントロールを組み合わせて、効率、現場の生産性、精度を向上させることで燃料消費量と温室効果ガスの排出を削減しながら整地目標の達成を支援します。
- 自動エンジン速度コントロールは、マシンが作動していないときにエンジンを自動的にアイドルモードにすることで、不必要な燃料の燃焼と温室効果ガスの排出を削減します。
- 油圧ショベル用のCat Payloadは、移動中に材料を計量できるため、積載効率、現場の生産性が向上し、計量機まで出向く必要がなくなり、燃料消費量を削減できます。
- メンテナンス間隔を延長すると、ダウンタイムが短縮されるだけでなく、マシンの寿命中に交換されるオイルとフィルタの量も減ります。
- Cat VisionLink® は、選択した日付範囲内で毎日実行時燃料燃焼量について燃料タイプ別に計算された、監視対象アセットのCO₂排出量を表示します。
- Remote Flashは、ダウンタイムとメンテナンス時間を最小限に抑えながら、アセットを最大限の効率で稼働させます。マシンのアップデートに関するアラートはCatディーラから仮想的に送信され、ディーラのサービスメカニックが現場にいなくてもアップデートを展開できます。

* 後処理装置のないエンジンでは、最大100%のバイオディーゼルを含む高濃度ブレンドを使用できます (20%を超えるバイオディーゼルブレンドを使用する場合は、Catディーラにご相談ください)。

** 炭素強度の低い燃料からの排気管温室効果ガス排出量は、基本的に従来の燃料と同じです。



マシン以上

成功に向けてビルド

Catの機器を購入すると、機械を手に入れるだけではありません。また、さまざまな柔軟なソリューション、テクノロジー、ツールなどを備えた世界クラスのディーラネットワークによるサポートも受けられます。



顧客価値契約

Catディーラとの顧客価値契約（CVA）は用途も広く安心できます。CVAで製品の所有や維持は簡素化されて、専門家ディーラによる安全サポートにさらに、機器の効果的な健康管理を気兼ねなくご提供いたします。

修理オプション

ニーズ、予算、タイムラインに合わせて幅広い修理オプションをお選びいただけます。すべての修理は、Catの専門技術者によって行われます。賢明な修理アドバイス、タイムリーで正確な見積もり、そしてマシンをすぐに再稼働させるサービスが受けられます。

正規のCATの部品

正規のCatの部品は最高レベルの信頼性と生産性をご提供いたします。Catディーラにて直接注文するか、オンライン（parts.cat.com）にてお買い求めください。

金融サービス

Cat Financialを利用して、ビジネスに最適なファイナンスと拡張保護ソリューションを提供できます。30年以上にわたり、Caterpillarとお客様が金融サービスの卓越性を通じて成功するのを支援してきました。



ブルドーザ



スキッド・ステアローダ



マテリアルハンドラ



油圧ショベル



ホイール・ローダ



履帯式ローダ

生産性の向上とコストの低減をもたらす

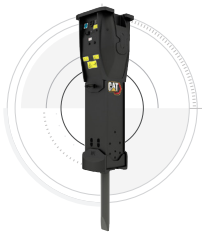
CAT アタッチメント

Cat のさまざまなアタッチメントを利用して、車両のパフォーマンスを簡単に拡張できます。各Catアタッチメントは、性能、安全性、安定性を向上させるために、Cat油圧ショベルの重量と馬力に適合するように設計されています。

バケット



油圧ブレーカ



ブレーカの摩耗と破損を防ぐ

ブレーカツールを過熱や急速な摩耗から保護します。自動ブレーカ停止機能は、連続発射15秒後に警告を発し、30秒後に自動的に停止します。これはすべて、ツールの耐用年数を延ばすためです。

グラブプル



チルトローテータ



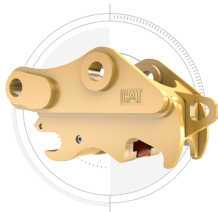
届きにくい場所での作業を行います

360°の回転と40°の左右の傾斜作用により、CATチルトローテータは、複雑な作業をより速く実行するのに役立ちます。工場からの新しいシステムアップグレードにより、ツールはCat 2D Grade、Assist、Payload、E-Fenceで稼働することができます。工場装着のジョイスティックが含まれていますが、標準のキャブモニタを使用してツールを表示し、SecureLock™を使用するため、追加のモニタに費用をかける必要はありません。また、追加のハードウェアが必要ない他のブランドとシームレスに稼働します。お客様には、モニタで「Third Party Tiltrotator System Installation (サードパーティ製チルトローテータ システムのインストール)」を選択し、キャリブレーションを実行して作業を開始していただくだけです。

小割破碎機



クイックカブラ



マルチプロセッサ

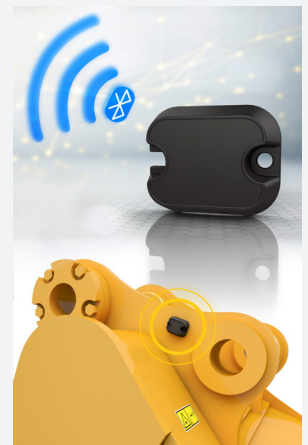


振動板コンパクト



アタッチメントを素早く見つける

Cat® PL161 アタッチメント ロケータを使用すると、すべての作業現場でアタッチメントを追跡できるため、紛失するアタッチメントの数を減らし、アタッチメントのメンテナンスと交換を計画するのに役立ちます。



ワーク・ツール認識機能は、選択されたツールに基づいてマシンの設定を自動的に調整します。PL161はVisionLink®に簡単に統合でき、マシンとアタッチメントの完全なフリート管理が可能になり、位置と追跡の詳細を表示できます。

技術仕様

エンジン

定格出力 - ISO 9249	203.7 kW	273 hp
定格出力 - ISO 9249 (DIN)	277 hp (メトリック)	
エンジンモデル	Cat C7.1	
エンジン出力 - ISO 14396	205 kW	275 hp
エンジン出力 - ISO 14396 (DIN)	279 hp (メトリック)	
内径	105 mm	4 in
ストローク	135 mm	5 in
排気量	7.01 L	428 in ³
バイオディーゼルケイパビリティ	最大B20 ¹ まで	
排出	米国EPA Tier 4 Final, EU Stage V, Korea Tier 5、および日本2014年排出ガス基準に適合しています。	

公表されている定格出力は、エンジンにファン、エアインテイク、排気システム、およびオルタネータが装備され、エンジン速度が 2,200 rpm のときにフライホイールで利用可能な出力です。公称出力は、製造時に有効な指定された規格に従ってテストされます。

¹Cat ディーゼル・エンジンでは、ULSD (硫黄含有量が 15 ppm 以下の超低硫黄ディーゼル燃料) または以下の低炭素強度燃料**と混合したULSDを使用する必要があります: 20% バイオディーゼルFAME(脂肪酸メチルエステル)* または100% 再生可能ディーゼル、HVO(水素化処理植物油)、およびGTL(gas-to-liquid) 燃料。正しいアプリケーションには、ガイドラインを参照してください。詳細については、Catディーラにお問い合わせいただくか、または「Caterpillar製機械流体の推奨事項」(SEBU6250) をご参照ください。

*後処理装置のないエンジンでは、最大100%のバイオディーゼルを含む高濃度ブレンドを使用できます (20%を超えるバイオディーゼルブレンドを使用する場合は、Catディーラにご相談ください)。

**炭素強度の低い燃料からの排気管温室効果ガス排出量は、基本的に従来の燃料と同じです。

油圧システム

メインシステム - 最大流量	560 L/min (148 gal/min)	
最大圧力 - 機器	35,000 kPa	5,075 psi
最大圧力 - 機器 - リフトモード ¹	38,000 kPa	5,510 psi
最大圧力 - 走行時	35,000 kPa	5,075 psi
最大圧力 - 旋回時	29 800 kPa	4,320 psi

旋回構造

スイングスピード*	11.5 回転/分	
最大旋回トルク	110 kN-m	81,132 lbf-ft

*CEマーク付きマシンの場合、デフォルト値は低く設定される場合があります。

質量

運転質量	31,400 kg	69,200 lb
長いアンダキャリッジ、リーチブーム、R3.2 m (10'6") アーム、ヘビーデューティ (HD) 1.76 m ³ (2.30 yd ³) バケット、800 mm (31") トリプルグローサ・シュー、および 6,700 kg (14,770 lb) カウンタウエイト。		

サービス交換時の容量

フエルトank容量	474 L	125.2 gal
冷却システム	25 L	6.6 gal
エンジン・オイル	25 L	6.6 gal
スイングドライブ	10 L	2.6 ガロン
ファイナル・ドライブ - 片側	5.5 L	1.5 ガロン
油圧システム - タンクを含む	310 L	81.9 ガロン
ハイドロリックタンク	147 L	38.8 ガロン
尿素水タンク	41 L	10.8 ガロン

寸法

ブーム	リーチ 6.15 m (20'2")	
アーム	リーチ 3.2 m (10'6")	
バケット	HD 1.76 m ³ (2.30 yd ³)	
輸送高さ - キャブ上部	3060 mm	10 ft
ハンドレール部高さ	3060 mm	10 ft
輸送時の全長	10 420 mm	34.2 ft
テールスイング半径	3130 mm	10.3 ft
カウンタウエイトクリアランス	1120 mm	3.7 ft
最低地上高	490 mm	1.6 ft
トラック全長	4860 mm	15.9 ft
ローラ中心までの長さ	3990 mm	13.1 ft
トラックゲージ	2590 mm	8.5 ft
運送幅	3390 mm	11.1 ft

作業範囲と力

ブーム	リーチ 6.15 m (20'2")	
アーム	リーチ 3.2 m (10'6")	
バケット	HD 1.76 m ³ (2.30 yd ³)	
最大掘削深さ	7240 mm	23.9 ft
地上レベルでの最大リーチ	10 680 mm	35 ft
最大掘削高さ	10 030 mm	32.9 ft
最大積載高さ	6950 mm	22.8 ft
最小積載高さ	2300 mm	7.5 ft
最大掘削深 - 2440 mm (8 ft) の水平最 深部	7090 mm	23.3 ft
最大垂直掘削深さ	6010 mm	19.7 ft
バケット掘削力 - ISO	179 kN	40,200 lbf
アーム掘削力 - ISO	126 kN	28,300 lbf

エアコンシステム

この装置のエアコンシステムにはR134a (地球温暖化係数= 1430) 冷媒が含まれています。システムには0.85 kg (1.9 lb)の冷媒が含まれており、これはCO₂換算で1.216メートルトン (1.340 トン) になります。

標準およびオプション装備品

注記：標準およびオプション装備品は異なる場合があります。詳細については、Catディーラにお問い合わせください。

	標準	オプション
アンダキャリッジやその他の構造部分		
ベースフレームの輸送時固定用部分	✓	
6,700 kg (14,770 lb) カウンタウエイト	✓	
600 mm (24") トリプルグローサ・シュー		✓
600 mm (24") ダブルグローサ・シュー		✓
600 mm (24") シングルグローサ・シュー		✓
700 mm (28") トリプルグローサ・シュー		✓
800 mm (31") トリプルグローサ・シュー		✓
900 mm (34") トリプルグローサ・シュー		✓
ブームおよびアーム		
5.55 m (18'2") 重量ブーム		✓
6.15 m (20'2") リーチブーム		✓
6.5 m (21'3") ストレートブーム		✓
10.2 m (33'6") スーパーロングリーチブーム		✓
3.0 m (10'0") + 3.3 m (10'10") 可変角度ブーム		✓
2.5 m (8'2") 重量アーム		✓
2.65 m (8'8") リーチアーム		✓
3.2 m (10'6") リーチアーム		✓
3.75 m (12'2") リーチアーム		✓
7.85 m (25'9") スーパーロングリーチアーム		✓
CATテクノロジー		
VisionLink®	✓	
リモートフラッシュ	✓	
リモートトラブルシューティング	✓	
ワーク・ツールの認識と追跡 (PL161)	✓	
Cat Grade with 2D	✓	
Cat Assist	✓	
Cat Payload	✓	
VisionLink Productivity		✓
オペレータコーチング		✓
Cat Grade with 2D、アタッチメント対応オプション (ARO)付き		✓
Cat Grade with 3D (シングルまたはデュアル GNSS)		✓
Cat Grade 3D Ready		✓
Cat Gradeの接続性		✓
Cat Advanced Payload		✓
Cat チルトローテータ (TRS) 統合		✓
CAB		
転倒時運転者保護構造 (ROPS)	✓	
メカニカルサスペンションシート (Comfortのみ)	✓	
ヒータ付きエアサスペンションシート (Deluxeのみ)	✓	
ヒータおよび換気機能付きエアサスペンションシート (Premium、Demolitionのみ)	✓	
高解像度 203 mm (8 in) LCDタッチスクリーン モニタ (Comfortのみ)	✓	
高解像度 254 mm (10 in) LCD タッチスクリーン モニタ (Deluxe、Premium、Demolitionのみ)	✓	
オペレータ保護ガード (OPG)		✓
Cat Stick Steer		✓
補助リレー		✓

	標準	オプション
エンジン		
Cat C7.1 ツインターボ ディーゼル・エンジン	✓	
選択可能な3つの電力モード	✓	
自動エンジンスピード制御	✓	
自動エンジンアイドルストップ機能	✓	
50° C (122° F) の高温環境での冷却能力 (ディレイトあり)	✓	
-18° C (-0° F) 寒冷時始動機能	✓	
プレクリーナー一体型ダブルエレメントエア・フィルタ	✓	
電動冷却ファン (リバースファン機能付)	✓	
-32° C (-25° F) までの寒冷時始動機能		✓
サービスとメンテナンス		
S・O・Sポート	✓	
地上およびプラットフォームレベルのエンジン・オイル レベル・ゲージ	✓	
統合車両状態管理システム	✓	
自動停止機能付き電動給油ポンプ		✓
ハイドロリック・システム		
自動暖気システム	✓	
走行自動2速	✓	
オートヘビーリフト	✓	
自動掘削ブースト	✓	
ブームとスティック・ドリフト・リダクション・バルブ	✓	
ブームとアーム自然降下チェック・バルブ		✓
ブレーカ用リターンフィルタ回路		✓
ツール制御(2つのポンプ、1/2方向の高圧フロー)		✓
中圧回路		✓
油圧効率モニタリング		✓
クイック・カプラ用回路		✓
SmartBoom™ (ヨーロッパのみ)		✓
電気システム		
1,000 CCAメンテナンスフリーバッテリー 2本	✓	
タイマー調整機能付きLED作業ライト	✓	
シャーシLED照明、左右ブームLED照明、キャブ LED照明	✓	
安全性とセキュリティ		
2D E-Fence	✓	
ブレーカ自動停止	✓	
リアビューカメラ	✓	
右サイドビューカメラ	✓	
地上操作可能なエンジン停止スイッチ	✓	
ロック可能な切断スイッチ	✓	
右手のハンドレールと手すり	✓	
警告信号/警音器	✓	
Cat Command (リモートコントロール)		✓
360°ビューシステム		✓
スイングアラーム		✓
検査照明		✓



オフロード法2014年
基準適合



国土交通省
超低騒音型建設機械

Cat製品、ディーラサービス、業種別ソリューションの詳細については、www.cat.comをご覧ください。

© 2024 Caterpillar. 無断転載を禁じます。

VisionLinkはCaterpillar Inc.の登録商標であり、米国およびその他の国で登録されています。

記述の内容と仕様は、予告なしに変更されることがあります。写真の機械には、追加の機材が含まれている場合があります。装着可能なオプションについては、Catディーラにお問い合わせください。

CAT, CATERPILLAR, LET'S DO THE WORK、それぞれのロゴ、SmartBoom、S·O·S、Product Link、「Caterpillar Corporate Yellow」、「Power Edge」、およびCat「Modern Hex」のトレードドレス、ならびにここで使用されている企業および製品のアイデンティティは、Caterpillarの商標であり、無断での使用は禁じられています。
www.cat.com www.caterpillar.com

AJXQ4338-00 (11-2024)
ビルド番号：07H
(オーストラリア-ニュージーランド、
チリ、コロンビア、ヨーロッパ、
日本、北米、韓国、トルキエ)

