

330

유압 굴삭기



정미 출력 - ISO 9249
작업 중량
최대 굴삭 깊이

203.7kW(273hp)
31,400kg (69,200lb)
7,240mm (23.9ft)



330

유압 굴삭기

Cat® 330은 동급 최고의 성능과 연비를 자랑합니다. 세계적 수준의 표준 공장 장착 기술, 작업자의 편안함과 생산성에 중점을 둔 운전실, 적은 연료 및 정비 비용으로 Cat 330은 작업 생산성과 수익을 향상시킵니다.

모든 지역에서 모든 기능을 사용할 수 있는 것은 아닙니다. 해당 지역에서 사용 가능한 특정 구성에 대해서는 Cat 딜러에 문의하십시오.



높은 연비

더 큰 유압 펌프, 첨단 전기 유압 시스템 및 향상된 버킷 용량으로 이 기계는 연료 단위당 더 많은 작업량을 제공합니다.

낮은 정비 비용

더 적은 정비 항목과 더 길고 더욱 동기화된 정비 간격으로 가동 시간이 증가하고 비용이 줄어듭니다.

높은 작업 효율

세계적 수준의 표준 공장 장착 기술로 2D Cat Grade, Grade Assist, Payload 등 작업 결과물을 개선합니다.



기계 설정 간소화

- 터치스크린에서 사용자 친화적인 아이콘을 탐색하면 최신 운전자 지향 사용자 인터페이스(UI)가 가동 시간을 극대화하고 작업자가 지연 없이 작업할 수 있습니다. 작업 도구 목록을 다시 순서화하는 것부터 필요에 따라 새로운 작업 도구 조합을 생성하는 것까지, 운전자는 신속하게 기계를 설정하고 정보를 쉽게 액세스할 수 있습니다.
- 인터페이스를 사용하면 운전자가 정확성을 유지하고 근무 시간의 매초를 최대로 활용할 수 있습니다. 시스템에 커플러 및 어댑치먼트를 입력할 수 있는 기능을 추가하면 보정 시간을 크게 줄여 높은 효율의 작업 도구 조합의 설정이 가능합니다. 또한 Cat 작업 도구 어댑치먼트를 교체할 때 다시 측정할 필요가 없으며, 단일 사용자가 버킷 착용을 확인하고 조정할 수 있도록 관리할 수 있습니다.

Cat® Grade 3D 준비

- Cat Grade 3D 준비 옵션에는 공장에서 설치 및 테스트한 Grade with 3D 시스템에 필요한 모든 하드웨어가 포함됩니다. 이 옵션은 초기 구매 후 Grade with 3D를 추가하려는 고객에게 더 쉬운 업그레이드 경로를 제공합니다. 활성화하려면 Cat 딜러에 문의하여 필요한 3D 소프트웨어 라이선스를 구입하십시오. 라이선스는 원격으로 설치하거나 수동으로 기계에 로드할 수 있습니다.

Cat Payload 및 고급 Payload*

- Cat Payload는 작업자가 적재 목표를 달성하고 오버로딩, 언더로딩 또는 오적재를 방지할 수 있도록 이동 중에도 계량할 수 있는 기능을 제공합니다. 고급 Payload는 사용자 지정 태그, 일일 총계, 전자 티켓팅 등 확장된 기능을 제공하는 시스템 업그레이드입니다. Payload와 VisionLink™**를 결합하여 작업 현장 및 개별 자산을 분석하여 생산 목표와 주요 지표를 원격으로 관리할 수 있습니다.

* Payload 기술은 판매용이 아닙니다.

** VisionLink 구독이 필요합니다.

모든 지역에서 모든 기능을 사용할 수 있는 것은 아닙니다. 해당 지역의 특정 제품 제공 가능 여부는 지역 Cat 딜러에 문의하십시오. 빌드 번호: 07H

성능 및 생산성

- 더 큰 유압 펌프와 첨단 전기 유압 시스템이 연비를 개선합니다.
- 개선된 리프트 용량과 330F 굴삭기보다 더 큰 버킷 크기로 더 많은 작업을 처리합니다.
- 330F 굴삭기보다 스윙 토크가 향상되어 경사면에서 보다 쉬운 작업이 가능합니다.
- 표준 Cat® 기술은 작업자의 피로와 유지보수 비용을 줄여 작업 효율성을 높입니다.
- C7.1 엔진은 B20까지 바이오 디젤로 작동할 수 있고 미국 EPA Tier 4 Final, EU Stage V, Japan 2014 (Tier 4 Final) 및 Korea Stage V 배출 표준을 정비 또는 가동 중단이 불필요한 후처리 시스템과 함께 충족합니다.
- 고급 유압 시스템은 정확한 굴삭 요구 사항에 필요한 제어 기능을 제공함과 동시에 최적의 동력과 효율의 균형을 유지합니다.
- 파워 모드로 굴삭기를 작업에 맞춥니다. 스마트 모드는 엔진과 유압 동력을 굴삭 조건에 자동으로 맞춥니다.
- Advansys™ 버킷 팁은 침투력을 높이고 사이클 시간을 개선합니다. 팁 교체는 해머 또는 특수 공구 대신 간단한 러그 렌치로 신속하게 교체할 수 있기 때문에 안전성과 가동 시간이 향상됩니다.
- 보조 유압 옵션은 여러 종류의 Cat 어댑치먼트를 사용할 수 있어 다양한 기능을 제공합니다.
- 사용 가능한 Smart Boom™을 통해 펌프 흐름을 사용하지 않고 붐을 자유롭게 위아래로 이동할 수 있어 작업자가 스틱 및 버킷 작업에 집중할 수 있습니다. 이로써 운전자 스트레스를 낮추고 연료 소비를 줄일 수 있습니다.*
- 온도로 인해 작업을 중단하지 않아도 됩니다. 이 굴삭기에는 50°C(122°F)의 표준 고감도 온도 조절 기능(출력 저하)과 -18°C(0°F) 저온 시동 기능이 있습니다. 선택 사양으로 제공되는 -32°C(-25°F)의 콜드 스타트 패키지도 있습니다.

* 유럽에서만 이용 가능합니다.



기술을 통한 생산성

- 최신 작업자 중심의 사용자 인터페이스(UI)는 작업자가 작업 도구 목록을 쉽게 재정렬하고 새로운 작업 도구 조합을 빠르게 생성할 수 있도록 설계되어 가동 시간을 극대화합니다. 또한 Cat 작업 도구 어댑티먼트를 교체할 때 다시 측정할 필요가 없으며, 단일 사용자가 버킷 착용을 확인하고 조정할 수 있도록 관리할 수 있습니다.
- 굴삭기용 Cat Grade with 2D는 작업자가 더 빨리 등급에 도달할 수 있도록 도와주는 표시 시스템입니다.* 목표 깊이와 경사를 선택하고 2D Grade 시스템에서 온보드 프로세서와 센서를 사용하여 grade까지의 거리를 실시간으로 안내하는 것을 지켜보십시오.
- 굴삭기용 3D Cat Grade는 작업자가 더 빠르고 정확하며 효율적으로 grade를 매겨 생산성을 향상시킬 수 있도록 도와줍니다.* 이 제품은 GNSS(글로벌 내비게이션 위성 시스템) 기술과 RTK(실시간 키네마틱) 위치 안내를 통합하여 대규모 인프라 및 상업 프로젝트에서 흔히 발생하는 복잡한 설계의 그레이딩(Grading) 프로세스를 간소화합니다. 이 시스템을 통해 작업자는 정확한 사양에 맞게 자르고 채우면서 눈 짐작을 하지 않고도 자신 있게 작업할 수 있습니다.
- Cat Grade 3D 준비 옵션에는 공장에서 설치 및 테스트한 Grade with 3D 시스템에 필요한 모든 하드웨어가 포함됩니다. 활성화하려면 3D 소프트웨어 라이선스를 추가로 구매해야 합니다.
- 모든 Cat Grade 시스템은 Trimble, Topcon 및 Leica 등의 라디오 및 기지국과 호환됩니다.
- Standard Grade Assist는 단일 레버 굴삭으로 간단하고 간편하게 grade를 유지합니다.

- Boom Assist를 사용하여 리프팅이나 굴삭할 때 트랙이 지면에 유지되도록 합니다.
- 원하는 버킷 각도를 설정하고 Bucket Assist가 기울기, 평평함, 미세 그레이딩(Grading) 및 트렌칭 작업 분야에서 각도를 자동으로 유지하도록 합니다.
- 스윙 어시스트로 트럭 적재 및 트렌칭 작업의 작업자 정의 설정 포인트에서 굴삭기 스윙을 자동으로 중지합니다. 이 기능은 노력을 줄이고 연료 소비를 줄이는 데 유용합니다.
- Cat Payload는 정확한 부하 목표를 달성하여 작동 효율성을 개선하는 데 도움을 드립니다. 버킷 및 썸 조합 또는 그레플 및 클램셀 어댑티먼트를 사용하여 많은 양의 재료를 집어 들고 흔들리지 않고 실시간 중량 추정치를 얻으십시오.
- 고급 Payload는 사용자 지정 태그, 일일 총계, 전자 티케팅 등 확장된 기능을 제공하는 시스템 업그레이드입니다.
- VisionLink®와 Payload를 결합하고 생산 목표를 원격으로 관리하십시오.
- Cat 운전자 코칭은 모든 경험도의 작업자가 효율성과 생산성을 개선할 수 있도록 합니다. 터치스크린에서 팁과 데이터를 활용해 작업 현장의 일상적인 작업 및 불필요한 기계의 마찰 및 마모 방식을 통해 생산성을 추적하고 향상시킬 수 있습니다.

* 기존 그레이딩 방법과 비교. 이용 가능 여부는 지역에 따라 다를 수 있습니다. 자세한 내용은 Cat 딜러에게 문의하십시오.

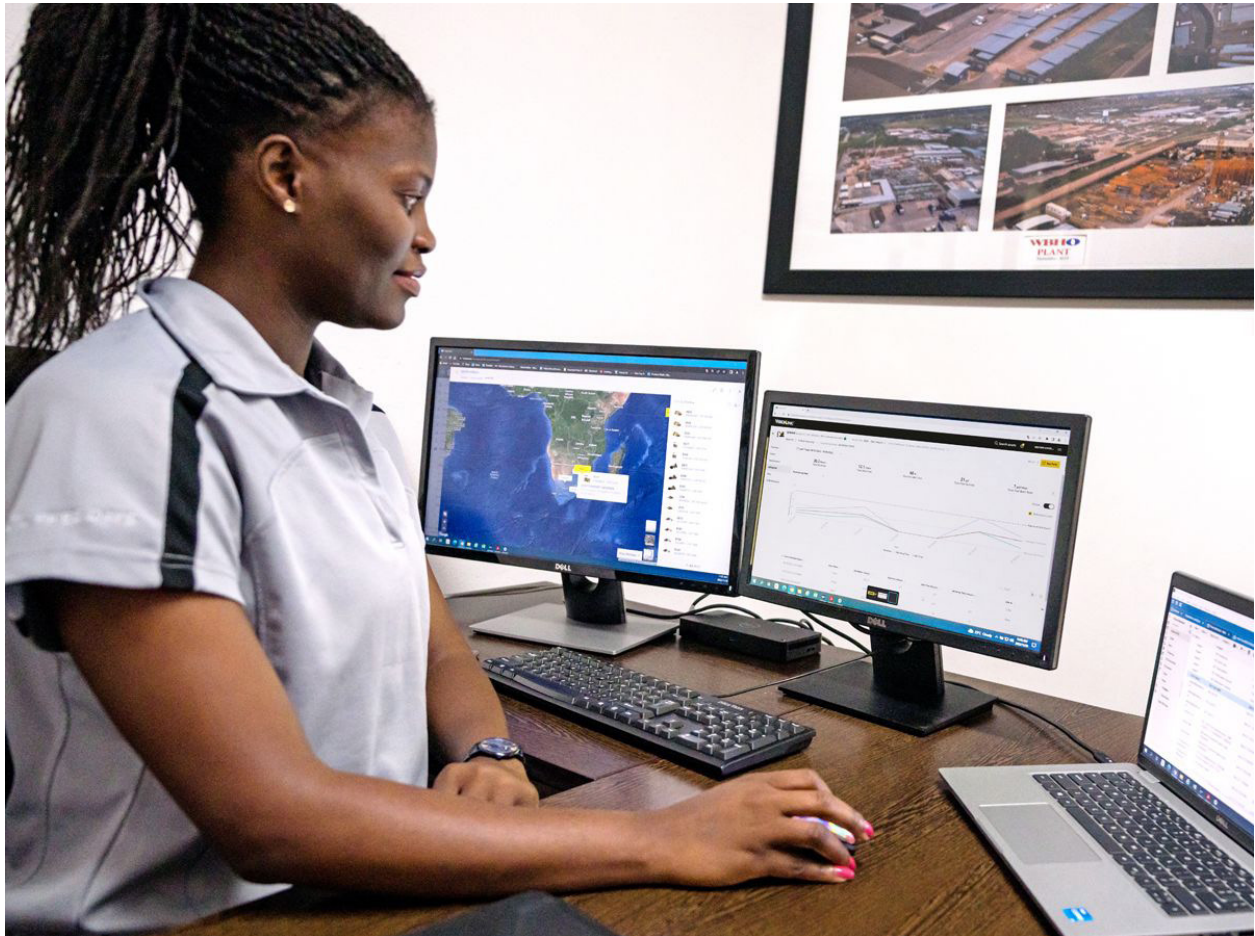


장비 관리에 대해 추측이 필요없습니다

- VisionLink는 장비 규모나 장비 제조업체에 관계없이 모든 자산에 대해 실행 가능한 데이터 통찰력을 제공합니다.* 데스크톱이나 모바일 장치에서 장비 데이터를 검토하여 가동 시간을 극대화하고 자산을 최적화합니다. 장비 관리 기능은 전체 차량의 최신 자산 추적을 제공합니다. 자산 위치, 운영 시간, 연료 수준, 장비 상태 문제, 전반적인 활용도를 추적할 수 있습니다. 결함 코드, 유체 분석, 검사 기한을 통해 장비 건강을 모니터링합니다. 이는 운영 비용을 줄이는 데 도움이 되는 정보에 기반한 결정을 내리는 모든 것입니다. 생산성 관리 기능을 통해 전체 작업 현장 성과를 분석할 수 있습니다. 이동된 톤수, 생산 목표, 적재량을 추적할 수 있으며, Grade 3D 및 압축 데이터도 포함됩니다. 이러한 중요한 지표는 비용을 줄이고 작업 현장 운영 효율성을 개선하는 데 도움이 됩니다.
- Cat Inspect는 디지털 예방적 정비 점검(PM), 검사 및 일일 점검을 쉽게 수행할 수 있게 하는 모바일 애플리케이션입니다. 검사는 장비를 면밀히 관찰할 수 있도록 VisionLink와 같은 다른 Cat 데이터 시스템과 쉽게 통합될 수 있습니다.
- 원격 문제 해결은 Cat 딜러가 연결된 기계에서 원격으로 진단 테스트를 수행하여 문제를 신속하게 해결하고 가동 중단 시간을 줄일 수 있도록 도와주는 모바일 애플리케이션입니다.

- 원격 플래시는 기술자 없이 온보드 소프트웨어를 업데이트할 수 있으므로 편리할 때 소프트웨어 업데이트를 시작할 수 있어 전반적인 운영 효율성이 향상될 수 있는 모바일 애플리케이션입니다.
- Cat PL161 어댑티먼트 로케이터는 모든 작업 현장에서 어댑티먼트를 추적하고, 어댑티먼트 분실 횟수를 줄이며, 어댑티먼트 정비 및 교체 계획을 세울 수 있도록 합니다. 작업 도구 인식 기능은 선택한 도구에 따라 기계 설정을 자동으로 조정합니다.

*데이터 필드 사용 가능 여부는 장비 제조업체에 따라 다를 수 있습니다.



운전자를 위한 설계

- 자동 온도 조절 기능을 갖춘 디럭스 운전실과 프리미엄 운전실 중에서 하나를 선택할 수 있습니다.
- 디럭스 모델은 온열 좌석이고 에어 조절식입니다. 프리미엄 모델은 온열 및 냉방이 가능한 좌석이며 자동 조절식입니다.
- 위로 접히는 좌측 콘솔을 사용하여 쉽게 운전실에 출입할 수 있습니다.
- 첨단 점성 마운트로 운전석의 진동을 줄여 더욱 편안하게 작업할 수 있습니다.
- 손쉬운 조작이 가능한 제어 장치로 굴삭기를 바로 앞에서 편안하게 제어할 수 있습니다.
- 좌석 아래와 뒤, 오버 헤드, 콘솔 내에 충분한 운전실 보관 공간에 귀하의 장비를 보관합니다. 컵 홀더, 문서 홀더, 병 홀더 및 옷걸이도 제공됩니다.
- 표준 라디오의 USB 포트 및 Bluetooth® 기술을 사용하여 개인 장치를 연결하고 핸즈프리 통화 기능을 제공합니다.
- 조이스틱 버튼을 터치하여 더 쉽게 조작할 수 있습니다. 보조 릴레이를 추가하면 조이스틱에서 손을 떼지 않고도 CB 라디오, 신호등 및 먼지 억제 급수 시스템의 전원을 켜거나 끌 수 있습니다.



간편한 조작



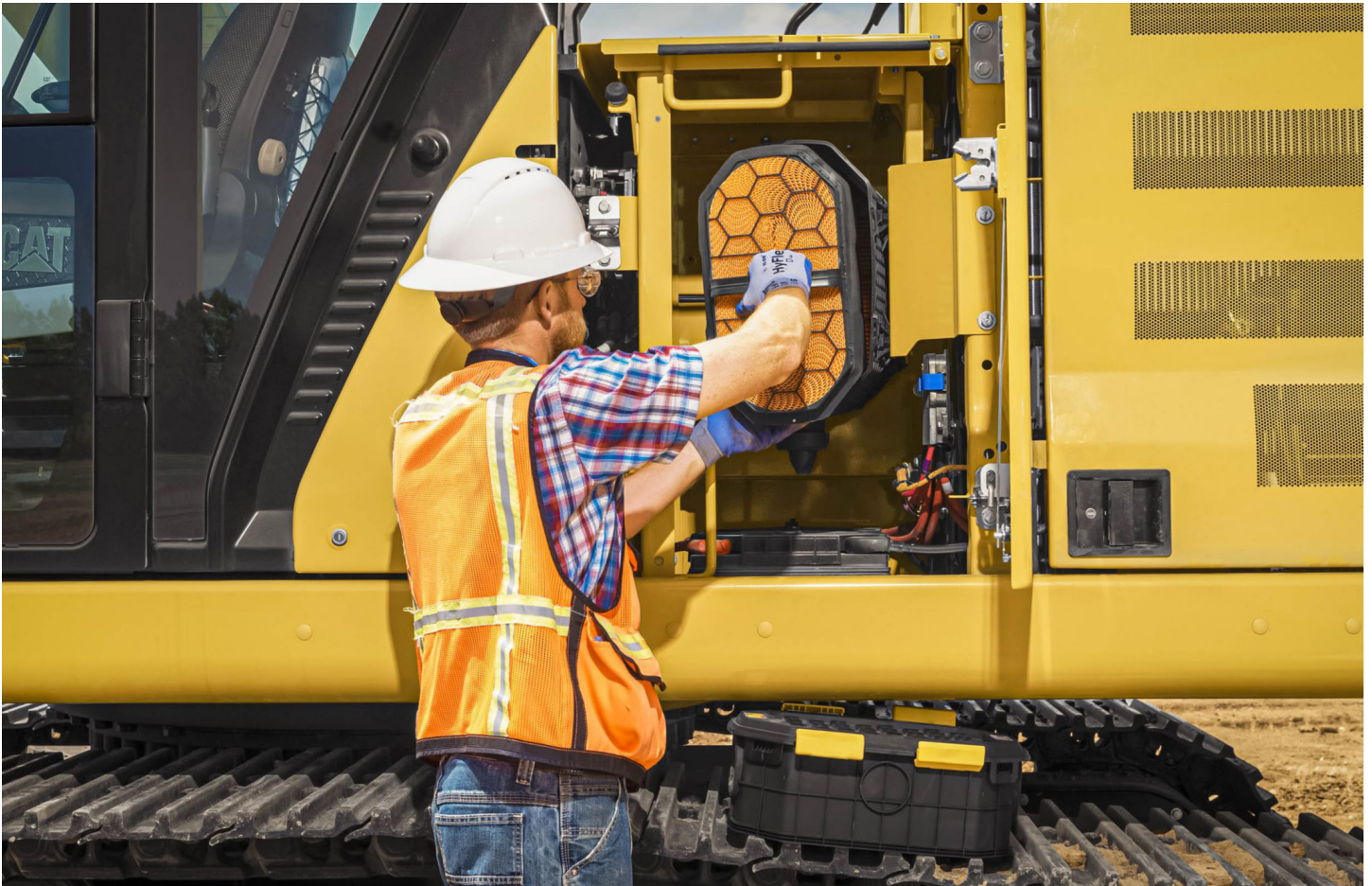
- 푸시 버튼으로 엔진 시동을 겁니다. Bluetooth 전자 열쇠 또는 고유 작업자 ID 기능을 사용합니다.
- 조이스틱 버튼을 터치하여 더 쉽게 조작할 수 있습니다. 보조 릴레이를 추가하면 조이스틱에서 손을 떼지 않고도 CB 라디오, 신호등 및 먼지 억제 급수 시스템의 전원을 켜거나 끌 수 있습니다.
- 표준 고해상도 203mm(8인치) 터치 스크린 모니터 또는 선택 사양인 254mm(10인치) 터치 스크린 모니터를 사용하거나 조그 다이얼 컨트롤을 사용하여 신속하게 탐색하십시오.
- 과일 및 빠른 마모로부터 해머 공구를 보호하십시오. 자동 해머 스톱은 15초간 연속 작업 후 경고를 표시한 다음 공구의 정비 수명을 연장하기 위해 30초 후에 자동으로 멈춥니다.
- 기능이 어떻게 작동하는지 또는 굴삭기 정비 방법을 모르십니까? 사용 설명서를 터치 스크린 모니터와 가까운 곳에 항상 비치하십시오.
- Cat PL161 어댑티먼트 로케이터는 사용자에게 모든 작업 현장에서 어댑티먼트가 어디에 있는지 알려주고, 어댑티먼트 분실 횟수를 줄이며, 어댑티먼트 정비 및 교체 계획을 세울 수 있도록 설계된 Bluetooth 장치입니다. PL161은 VisionLink에 쉽게 통합되어 하나의 스마트폰 또는 태블릿 대시보드에서 기계 및 어댑티먼트의 전체 차량 관리를 통해 위치 및 추적 세부 정보를 볼 수 있습니다.
- 사용 가능한 작업 도구 인식 기능으로 더 많은 시간과 에너지를 절약하십시오. 부착된 도구를 가볍게 흔들어도 정체성을 확인합니다. 또한 모든 어댑티먼트 설정(압력, 흐름 및 치수)이 올바른지 확인하여 빠르고 효율적으로 작업할 수 있습니다.*
- 자동 굴삭 부스트는 버킷 침투 향상, 사이클 시간 단축 및 더 큰 탑재 하중을 위해 최대 8%까지 출력을 높입니다.**
- Cat Stick Steer로 굴삭기를 훨씬 쉽게 움직일 수 있습니다. 레버 또는 페달에서 양손이나 발 대신 버튼을 누르고 한 손으로 이동 및 회전하기만 하면 됩니다.
- 근무 중에 더 많은 리프트가 필요하십니까? 자동화물 기증기를 켜고 필요할 때 정확히 필요한 만큼만 최대 8% 더 많은 전력을 얻으십시오.**
- 틸트로테이터 어댑티먼트(당사 또는 타사 브랜드)는 Cat 2D Grade, Assist, Payload 및 E-Fence와 원활하게 작동합니다. 추가 하드웨어가 필요하지 않습니다. 모니터에서 "Third Party Tiltrotator System Installation(타사 틸트로테이터 시스템 설치)"을 선택하고 보정을 수행하고 작업을 시작하기만 하면 됩니다.

* 각 시스템 구성 내에서 자동 연결 설정을 활성화해야 합니다. 자세한 내용은 Cat 딜러에 문의하십시오.

** 자동 굴삭 부스트 및 자동화물 기증기 계산은 380bar(부스트 압력)를 350bar(표준 압력)로 나눈 값을 기준으로 합니다. 롱리치 굴삭기에는 적용되지 않습니다.

적은 정비 비용

- 330F에 비해 유지보수 비용이 절감될 것으로 예상됩니다.
- 모든 일일 정비 검사는 지면에서 수행하십시오.
- 새로운 지면 엔진 오일 디스틱을 사용하여 빠르고 안전하게 엔진 오일 레벨을 점검합니다. 편리한 곳에 있는 보조 디스틱으로 기계 상부에 엔진 오일을 채우고 점검합니다.
- 운전실 내부 모니터를 통해 굴삭기의 필터 수명 및 정비 간격을 확인합니다.
- Cat Clean Emissions Module은 정비를 할 필요가 없습니다.
- Cat 순정 오일과 필터를 사용하고 일반적인 예약 오일 샘플링 (S·O·SSM) 모니터링을 수행하면 현재 서비스 주기를 1,000시간으로 연장하여 더 많은 작업을 하기 위한 가동 시간을 늘릴 수 있습니다.
- 프리 클리너가 장착된 첨단 공기 흡입 필터는 먼지 보유 능력이 높습니다.
- 최신 유압 오일 필터는 고품질 여과 성능을 제공하고 필터 교체 시 오일을 깨끗하게 유지하는 배수 방지 밸브가 있으며, 3,000시간으로 교체 주기가 연장되어 효율성과 편의성을 제공합니다.
- 고효율 냉각 팬은 필요할 때만 작동합니다. 간격을 프로그래밍하여 작업을 중단하지 않고 자동으로 역회전 기능으로 코어를 깨끗하게 유지할 수 있습니다.
- S·O·S 포트는 지면 높이에 있으며 정비를 단순화하고 분석을 위해 유체 샘플을 빠르고 쉽게 추출할 수 있게 합니다.
- 사전 예방적 서비스 알림으로 생산성을 높이십시오. 통합 차량 상태 관리 시스템은 필요한 부품과 함께 단계별 서비스 안내를 운전자에게 알려 불필요한 가동 중지 시간을 겪지 않도록 합니다.



매일 안전하게 귀가하기



- Cat® Lift Assist는 기계의 티핑을 피하는 데 도움이 됩니다. 시각 및 청각 경보를 통해 하중이 굴삭기의 안전한 작업 범위 제한 내에 있는지 알 수 있습니다.
- 지면에서 일일 정비 검사 포인트의 100%를 빠짐없이 수행합니다. 굴삭기 위에 오르지 않아도 됩니다.
- 표준 전복 방지 구조(ROPS) 운전석은 ISO 12117-2:2008 요구 사항을 충족합니다.
- 더 작아진 운전실 기둥, 더 큰 창, 그리고 평평한 엔진 후드 디자인의 도움으로 각 스윙 방향과 뒤쪽의 도량을 잘 볼 수 있습니다.
- 표준 유압 잠금 레버는 하강 위치에서 모든 유압 및 주행 기능을 분리합니다.
- 지면 차단 스위치는 작동 시 엔진으로 유입되는 모든 연료를 멈추고 기계 작동을 멈춥니다.
- 후방 카메라와 오른쪽 측면 카메라는 기본입니다. 360° 시야로 업그레이드하면 굴삭기 주변의 물체와 직원을 한 번에 쉽게 시각화할 수 있습니다.
- 작업 현장 안전 향상. 스윙 알람을 추가하여 트랜치에서 비측지로 이동했다가 다시 돌아올 때 사람들에게 경고할 수 있습니다.
- 새로운 우측 서비스 플랫폼 설계로 상당 서비스 플랫폼에 쉽고 안전하며 신속하게 접근할 수 있습니다. 서비스 플랫폼 계단은 미끄러움을 방지하기 위해 미끄럼 방지 펀치 플레이트를 사용합니다.
- 제공되는 붐 및 스틱 하강 체크 밸브는 역류를 방지하여 유압 시스템이 예기치 않게 출력을 잃는 경우 전방 링크지를 제 위치에 안전하게 유지합니다.

- Cat Detect 사람 감지 옵션은 모든 작업 현장에서 가장 소중한 자산인 인력을 보호하는 데 도움이 됩니다. 이 시스템은 깊이 센서가 있는 스마트 카메라를 사용하여 작업자에게 시각 및 청각 경보를 제공하므로 사람이 굴삭기에 너무 가까이 있을 때 즉시 조치를 취할 수 있습니다.*
- Cat Command 리모컨 옵션을 통해 장비 운전자는 위험한 환경에서 작업할 때 장비에 탑승하지 않은 채 바깥에서 안전하게 작업할 수 있습니다. Command에서는 휴대용 콘솔**(가시선) 또는 장거리 가상 스테이션(가시선 없음)을 선택할 수 있습니다. 장비 시스템과의 긴밀한 통합을 통해 운전실 내 기술** 기능(Grade, Payload, Assist 등)의 사용을 유지함으로써 연비 및 생산성 향상이 가능해집니다.
- 2D E-Fence는 굴삭기가 작업자가 정의한 설정 지점을 벗어나지 않도록 방지하며, 이 시스템은 해머, 그래플, 클램셀 어택치먼트와 함께 섬 및 버킷 조합으로 작동합니다.
- 점검 조명 옵션으로 서비스 작업이 더 쉽습니다. 스위치를 켜면 조명이 엔진, 펌프, 배터리 및 라디에이터 구획을 밝혀 시야를 더 넓혀줍니다.

* 이 시스템은 특정 상황에서 사람을 감지하지 않을 수 있습니다. 예를 들어, 빠른 스윙 속도, 누워있는 사람, 또는 카메라가 낮은 조명 조건(시각, 새벽, 구름), 나쁜 날씨(눈, 비, 안개) 또는 기타 유사한 조건으로 손상된 경우 등. 사용 제한 사항은 운전 및 유지 보수 설명서를 참조하십시오.

** Command 콘솔의 운전자 지원 기능은 유럽, 호주, 뉴질랜드에서 사용할 수 없습니다.

- Cat C7.1 엔진은 미국 EPA Tier 4 Final, 유럽연합 Stage V, 일본 2014 및 한국 Stage V 배출 기준을 충족합니다.
- 330은 이전 330F에 비해 CO₂ 배출량이 더 적습니다.
- Cat 디젤 엔진은 ULSD(황 함량이 15ppm 이하인 초저유황 디젤 연료)를 사용해야 하며, 다음과 같은 저탄소 집약도 연료**와 혼합된 ULSD와 호환*됩니다. 20% 바이오디젤 FAME(지방산 메틸 에스테르)*** 또는 100% 재생가능 디젤, HVO(수소 처리 식물성 기름) 및 GTL(기체-액체) 연료. 성공적인 적용에 대한 지침 참조. 자세한 내용은 Cat 딜러 또는 "Caterpillar 기계유 권장 사항"(SEBU6250)에 문의하십시오.
- Cat Grade 기술은 첨단 안내와 자동화된 기계 제어 옵션을 결합하여 그레이딩 목표를 달성하는 동시에 효율성, 작업 현장 생산성 및 정확성을 개선하여 연료 소모량 및 온실가스 배출을 줄일 수 있도록 도와줍니다.
- 자동 엔진 속도 제어는 기계가 작동하지 않을 때 엔진이 자동으로 유휴 모드로 전환되어 불필요한 연료 소모와 온실가스 배출을 줄여줍니다.
- 굴삭기용 Cat Payload는 이동 중 자재 계량을 제공하여 적재 효율성과 작업 현장 생산성을 개선하고 저울로 이동하는 번거로움을 없애 연료 소모량을 줄여줍니다.
- 유지보수 주기가 길어지면 가동 중단 시간이 줄어들 뿐만 아니라 기계 수명 동안 교체해야 하는 유체 및 필터의 양도 줄어듭니다.
- Cat VisionLink™는 선택한 날짜 범위에서 매일 연소된 실행 시간 연료 소모량을 연료 유형별로 계산해 모니터링되는 자산의 CO₂ 배출량을 표시합니다.
- 원격 플래시는 중단 시간과 유지보수 시간을 최소화하는 동시에 자산을 최대한 효율적으로 운영할 수 있도록 지원합니다. Cat 딜러에서 기계 업데이트에 대한 알림이 가상으로 전송되며, 딜러 기술자가 현장에 있지 않아도 업데이트를 배포할 수 있습니다.

*Caterpillar 엔진은 이러한 대체 연료와 호환되지만 일부 지역에서는 사용이 허용되지 않을 수 있습니다.

**저탄소 연료로 인한 배기관 온실가스 배출은 기본적으로 기존 연료와 동일합니다.

***후처리 장치가 없는 엔진은 최대 100% 바이오디젤까지 더 높은 혼합물과 호환될 수 있습니다(바이오디젤 20% 이상의 혼합을 사용하려면 Cat 딜러에게 문의하세요).



기계 그 이상

성공을 중심으로 구축합니다

Cat 장비를 구매하면 기계 그 이상을 얻을 수 있습니다. 또한 다양하고 유연한 솔루션, 기술, 도구 등으로 뒷받침되는 세계적 수준의 딜러 네트워크의 지원을 받을 수 있습니다.



고객 가치 계약

Cat 딜러의 고객 가치 계약(CVA)을 통해 더 많은 일을 하고 걱정을 덜 수 있습니다. CVA는 장비 소유 및 유지보수를 간소화하고, 전문 딜러 지원의 보안을 강화하며, 효과적인 장비 상태 관리를 통해 안심하고 사용할 수 있도록 해줍니다.

CAT 순정 부품

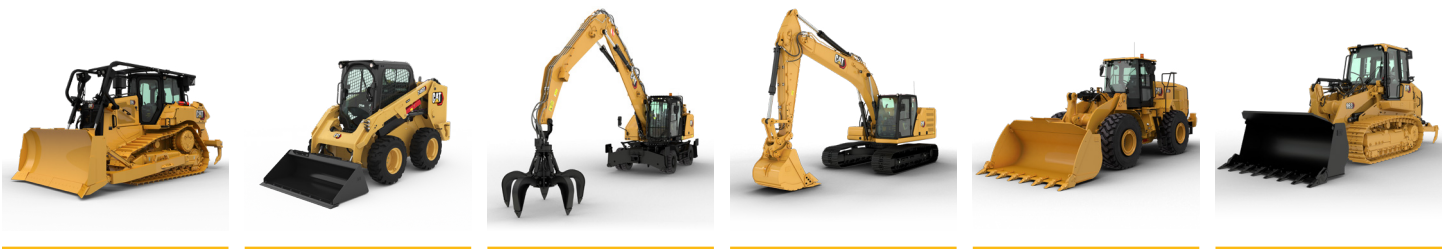
Cat 순정 부품은 최고 수준의 안정성과 생산성을 제공합니다. Cat 딜러에게 직접 주문하거나 parts.cat.com에서 온라인으로 주문하세요.

수리 옵션

다양한 수리 옵션을 통해 요구 사항, 예산 및 일정에 맞는 옵션을 선택할 수 있습니다. 모든 수리는 Cat 전문 기술자가 수행합니다. 스마트한 수리 조언, 시기적절하고 정확한 견적, 기계를 빠르게 다시 작동시킬 수 있는 서비스를 받을 수 있습니다.

금융 서비스

Cat Financial은 비즈니스를 위한 최고의 금융 및 확장된 보호 솔루션을 제공합니다. 30년 이상 탁월한 금융 서비스를 통해 고객의 성공을 지원해 왔습니다.



도저

스키드 스티어

머티리얼 핸들러

굴삭기

휠 로더

트랙 로더

CAT 어택치먼트로 생산성과

수익을 증대시키십시오

다양한 Cat 어택치먼트를 활용해 장비의 수행력을 손쉽게 확장할 수 있습니다. 각각의 Cat 어택치먼트는 향상된 성능과 안전성, 안정성을 위해 Cat 굴삭기의 중량과 마력에 적합하도록 설계되었습니다.

버킷



유압식 해머



해머 마모 및 손상 방지

과열 및 빠른 마모로부터 해머 공구를 보호하십시오. 자동 해머 스톱은 15초간 연속 작업 후 경고를 표시한 다음 공구의 정비 수명을 연장하기 위해 30초 후에 자동으로 멈춥니다.

그래플



틸트로테이터

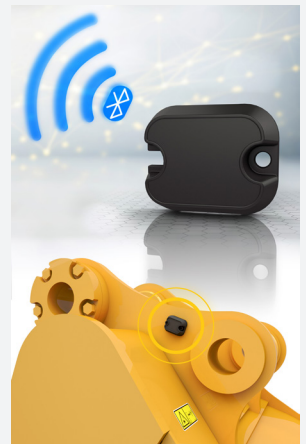


도달하기 힘든 일을 하십시오

360° 회전 및 40° 좌우 틸팅 작동을 통해 Cat 틸트로테이터는 복잡한 작업을 더 빠르게 완료할 수 있게 해드립니다. 공장에서 새 시스템 업그레이드를 통해 이 도구는 Cat 2D Grade, Assist, Payload 및 E-Fence와 함께 작동할 수 있습니다. 기본 장착 조이스틱이 포함되어 있지만 표준 운전실 모니터를 사용하여 도구를 표시하고 SecureLock™을 사용하기 때문에 추가 모니터에 비용을 지출하지 않아도 됩니다. 또한 추가 하드웨어 없이 타 브랜드와 매끄럽게 작동합니다. 모니터에서 "Third Party Tiltrotator System Installation(타사 틸트로테이터 시스템 설치)"을 선택하고 보정을 수행하고 작업을 시작하기만 하면 됩니다.

어택치먼트를 빨리 찾을 수 있습니다

Cat® PL161 어택치먼트 로케이터는 모든 작업 현장에서 어택치먼트를 추적하고, 어택치먼트 분실 횟수를 줄이도록 도우며, 어택치먼트 정비 및 교체 계획을 세울 수 있도록 합니다.

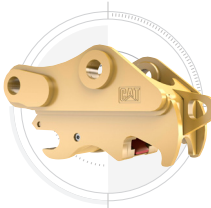


작업 도구 인식 기능은 선택한 도구에 따라 기계 설정을 자동으로 조정합니다. PL161은 VisionLink™에 쉽게 통합되어 기계 및 어택치먼트의 전체 차량 관리를 통해 위치 및 추적 세부 정보를 볼 수 있습니다.

2차 펄버라이저



퀵 커플러



멀티 프로세서



진동 플레이트 컴팩터



기술 사양

엔진

정미 출력 - ISO 9249	203.7kW	273hp
정미 출력 - ISO 9249(DIN)	277hp(미터)	
엔진 모델	Cat C7.1	
엔진 출력 - ISO 14396	205kW	275hp
엔진 출력 - ISO 14396(DIN)	279hp(미터)	
너비	105mm	4인치
스트로크	135mm	5인치
배기량	7.01L	428in³
바이오디젤 기능	최대 B20¹	
배기가스 배출	미국 EPA Tier 4 Final, 유럽연합 Stage V, 한국 Stage V 및 일본 2014 배출 기준을 충족합니다.	

광고된 정미 출력은 엔진에 팬, 에어 클리, 머플러 및 교류 발전기가 장착되고 엔진 속도가 2,200rpm인 경우 플라이휠에서 사용할 수 있는 출력입니다. 광고 출력은 제조 시점에 유효한 지정된 표준에 따라 테스트됩니다.

¹Cat 디젤 엔진은 ULSD(황 함량이 15ppm 이하인 초저유황 디젤 연료)를 사용해야 하며, 다음과 같은 저탄소 집약도 연료**와 혼합된 ULSD와 호환*됩니다. 20% 바이오디젤 FAME(지방산 메틸 에스테르)*** 또는 100% 재생가능 디젤, HVO(수소 처리 식물성 기름) 및 GTL(기체-액체) 연료. 성공적인 적용에 대한 지침 참조. 자세한 내용은 Cat 딜러 또는 "Caterpillar 기계유 권장 사항"(SEBU6250)에 문의하십시오.

*Caterpillar 엔진은 이러한 대체 연료와 호환되지만 일부 지역에서는 사용이 허용되지 않을 수 있습니다.

**저탄소 연료로 인한 배기관 온실가스 배출은 기본적으로 기존 연료와 동일합니다.

***후처리 장치가 없는 엔진은 최대 100% 바이오디젤까지 더 높은 혼합물과 호환될 수 있습니다(바이오디젤 20% 이상의 혼합물 사용하려면 Cat 딜러에게 문의하세요).

유압 시스템

주요 시스템 - 최대 유량	560L/min(148gal/min)	
최대 압력 - 장비	35,000kPa	5,075psi
최대 압력 - 장비 - 리프트 모드	38,000kPa	5,510psi
최대 압력 - 주행	35,000kPa	5,075psi
최대 압력 - 스윙	29,800kPa	4,320psi

스윙 메커니즘

스윙 속도*	11.5r/min	
최대 스윙 토크	110kN·m	81,132lbf·ft

*CE 마크가 있는 기기의 경우 기본값이 더 낮게 설정될 수 있습니다.

중량

작업 중량	31,400kg	69,200lb
긴 하부, 리치 붐, R3.2m(10'6") 스틱, HD 1.76 m³(2.30yd³) 버킷, 800mm(31") 트리플 그라우저 슈즈 및 6,700kg(14,770lb) 카운터 웨이트.		

서비스 보충 용량

연료 탱크 용량	474L	125.2gal
냉각 시스템	25L	6.6gal
엔진 오일	25L	6.6gal
스윙 드라이브	10L	2.6gal
파이널 드라이브(각각)	5.5L	1.5gal
유압 시스템(탱크 포함)	310L	81.9gal
유압 탱크	147L	38.8gal
디젤 요소수(DEF) 탱크	41L	10.8gal

치수

붐	리치 6.15m(20'2")	
스틱	리치 3.2m(10'6")	
버킷	HD 1.76m³(2.30yd³)	
적재 높이(운전실 상단)	3,060mm	10ft
난간 높이	3,060mm	10ft
적재 길이	10,420mm	34.2ft
테일 스윙 반경	3,130mm	10.3ft
카운터 웨이트 간극	1,120mm	3.7ft
지상고	490mm	1.6ft
트랙 길이	4,860mm	15.9ft
롤러 중심까지의 길이	3,990mm	13.1ft
트랙 게이지	2,590mm	8.5ft
운송 폭 - 800mm(31") 트랙 슈즈	3,390mm	11.1ft

작업 범위 및 인력

붐	리치 6.15m(20'2")	
스틱	리치 3.2m(10'6")	
버킷	HD 1.76m³(2.30yd³)	
최대 굴삭 깊이	7,240mm	23.9ft
지면에서의 최대 리치	10,680mm	35ft
최대 절삭 높이	10,030mm	32.9ft
최대 적재 높이	6,950mm	22.8ft
최소 적재 높이	2,300mm	7.5ft
2,440mm(8ft) 수평 바닥에 대한 최대 절삭 깊이	7,090mm	23.3ft
최대 수직 벽 굴삭 깊이	6,010mm	19.7ft
버킷 굴삭력(ISO)	179kN	40,200lbf
스틱 굴삭력(ISO)	126kN	28,300lbf

에어컨 시스템

본 장비의 에어컨 시스템은 불소화된 온실가스 냉매 R134a 또는 R1234yf를 사용합니다. 가스를 확인하려면 라벨이나 설명서를 참조하십시오.

- R134a(지구온난화 잠재력 = 1430)로 장비가 갖춰진 경우, 본 시스템에는 1.216톤(1,340영국톤)의 이산화탄소(CO₂)에 해당하는 0.85kg(1.9lb)의 냉매가 들어 있습니다.
- R1234yf(지구온난화 잠재력 0.501)로 장비가 갖춰진 경우, 본 시스템에는 0.001톤(0.001영국톤)의 이산화탄소(CO₂)에 해당하는 0.78kg(1.7lb)의 냉매가 들어 있습니다.

표준 및 옵션 장비

참고: 표준 및 옵션 장비는 다를 수 있습니다. 자세한 내용은 Cat 딜러에 문의하십시오.

	표준	선택 사양		표준	선택 사양
하부 및 구조			엔진		
기본 프레임의 타이다운 포인트	✓		Cat C7.1 트윈 터보 디젤 엔진	✓	
6,700kg (14,770lb) 카운터 웨이트	✓		세 가지 선택 가능한 동력 모드	✓	
600mm(24") 트리플 그라우저 슈즈		✓	자동 엔진 속도 제어	✓	
600mm(24") 더블 그라우저 슈즈		✓	자동 엔진 유틸리티 차단	✓	
600mm(24") 싱글 그라우저 슈즈		✓	50°C(122°F)의 고감도 주변 냉각 용량(출력 저하)	✓	
700mm(28") 트리플 그라우저 슈즈		✓	-18°C(-0°F) 콜드 스타트 기능	✓	
800mm(31") 트리플 그라우저 슈즈		✓	프리 클리너가 내장된 이중 엘리먼트 에어 필터	✓	
900mm(34") 트리플 그라우저 슈즈		✓	역방향 전기 냉각 팬	✓	
봄 및 스틱			-32°C(-25°F) 콜드 스타트 기능		✓
5.55m(18'2") 매스 봄		✓	서비스 및 정비		
6.15m(20'2") 리치 봄		✓	S-O-S 포트	✓	
6.5m(21'3") 스트레이트 봄		✓	지면 및 플랫폼의 엔진 오일 디스틱	✓	
10.2m(33'6") 수퍼 롱 리치 봄		✓	통합 차량 상태 관리 시스템	✓	
3.0m(10'") + 3.3m(10'10") 가변 각도 봄		✓	자동 차단 기능이 있는 전기 급유 펌프		✓
2.5m(8'2") 매스 스틱		✓	유압 시스템		
2.65m(8'8") 리치 스틱		✓	자동 워밍업	✓	
3.2m(10'6") 리치 스틱		✓	자동 2단 변속 주행	✓	
3.75m(12'2") 리치 스틱		✓	자동화물 기중기	✓	
7.85m(25'9") 수퍼 롱 리치 스틱		✓	자동 굴삭 부스트	✓	
CAT 기술			봄 및 스틱 드리프트 감속 밸브	✓	
VisionLink™	✓		봄 및 스틱 하강 체크 밸브		✓
원격 플래시	✓		해머 리턴 필터 회로		✓
원격 문제 해결	✓		공구 제어(펌프 2개, 한/양방향 고압 유량)		✓
작업 도구 인식 및 추적(PL161)	✓		중압 회로		✓
2D Cat Grade	✓		유압 효율 모니터링		✓
Cat Assist	✓		퀵 커플러 회로		✓
Cat Payload	✓		SmartBoom™(유럽 전용)		✓
운전자 코칭		✓	전기 시스템		
어댑티먼트 준비 옵션(ARO)이 있는 2D Cat Grade		✓	두 개의 정비가 필요 없는 1,000CCA 배터리	✓	
3D(싱글 또는 듀얼 GNSS) Cat Grade		✓	프로그램 가능한 시간 지연 LED 작동 조명	✓	
Cat Grade 3D 준비		✓	LED 새시 조명, 좌/우측 봄 조명, 운전실 조명	✓	
Cat Grade 연결성		✓	안전 및 보안		
Cat Advanced Payload		✓	2D E-Fence	✓	
Cat 틸트로테이터(TRS) 통합		✓	자동 해머 스톱	✓	
운전실			후방 카메라	✓	
전복 방지 구조(ROPS)	✓		오른쪽 측면 카메라	✓	
기계 조절식 서스펜션 좌석(컴포트 전용)	✓		지면 엔진 차단 스위치	✓	
난방 공기 조절식 서스펜션 좌석(디럭스 전용)	✓		잠금식 연결 차단 스위치	✓	
열선 및 통풍 공기 조절식 서스펜션 좌석(프리미엄, 철거 전용)	✓		우측 난간 및 손잡이	✓	
고해상도 203mm(8in) LCD 터치스크린 모니터(컴포트 전용)	✓		시그널링/경고 경적	✓	
고해상도 254mm(10in) LCD 터치스크린 모니터(디럭스, 프리미엄, 철거 전용)	✓		Cat Command(원격 제어)		✓
운영자 보호 가드(OPG)		✓	360° 시야		✓
Cat Stick Steer		✓	스윙 암		✓
보조 릴레이		✓	점검 조명		✓

Cat 제품, 딜러 서비스, 산업계 솔루션에 대한 자세한 내용은 웹 사이트(www.cat.com)를 방문하십시오.

재질 및 사양은 사전 통보 없이 변경될 수 있습니다. 사진의 주요 기계에는 추가 장비가 포함될 수 있습니다. 사용 가능한 옵션은 Cat 딜러에 문의하십시오.

© 2025 Caterpillar. All Rights Reserved. CAT, CATERPILLAR, LET'S DO THE WORK, VisionLink, 그 각각의 로고, SmartBoom, S-O-S, Product Link, "Caterpillar Corporate Yellow", "Power Edge" 및 Cat "Modern Hex" 트레이드 드레스, 그리고 여기에 사용된 회사 및 제품 식별 정보는 Caterpillar의 트레이드 마크로 허가 없이 사용할 수 없습니다. www.cat.com www.caterpillar.com



AKXQ4338-01 (11-2025)
AKXQ4338-00 대체
빌드 번호: 07H
(호주-뉴질랜드, 칠레,
콜롬비아, 유럽, 일본, 북미,
한국, 튀르키예)

