



# MH3260

Movimentatore di materiali

## Caratteristiche tecniche

Le configurazioni e le caratteristiche possono variare a seconda della regione. Per conoscere la disponibilità nella vostra area, rivolgetevi al concessionario Cat® di zona.

### Sommario

<b>Caratteristiche tecniche</b> .....	<b>2</b>
Motore .....	2
Meccanismo di rotazione .....	2
Pesi .....	2
Cingolo .....	2
Trasmissione .....	2
Impianto idraulico .....	2
Capacità di rifornimento .....	2
Standard .....	3
Livelli di vibrazioni .....	3
Livelli di rumorosità .....	3
Impianto di climatizzazione .....	3
Pesi dei componenti principali .....	4
Dimensioni .....	5
Forze e gamme operative .....	6
Capacità di sollevamento .....	7
Guida alla gamma delle attrezzature:	
Nord America .....	11
Europa .....	11
<b>Attrezzature standard e a richiesta</b> .....	<b>12</b>
<b>Kit e attrezzature installati dal concessionario</b> .....	<b>14</b>
<b>Dichiarazione ambientale del modello MH3260</b> .....	<b>15</b>

# Caratteristiche tecniche del movimentatore di materiali MH3260

## Motore

Modello motore	Cat® C13	
Potenza netta		
ISO 9249	316 kW	424 hp
ISO 9249 (unità metriche)	430 mhp (PS)	
80/1269/CEE	424 hp	
Potenza del motore		
ISO 14396	317 kW	425 hp
ISO 14396 (unità metriche)	431 mhp (PS)	
Foro	130 mm	5"
Corsa	157 mm	6"
Cilindrata	12,5 L	763 in <sup>3</sup>
Numero di cilindri	6	
Utilizzo biodiesel	Fino a B20 <sup>(1)</sup>	

- Conforme agli standard sulle emissioni US EPA Tier 4 Final ed EU Stage V.
- Regime nominale 1.800 giri/min.
- La potenza netta indicata è quella disponibile al volano con motore dotato di ventola, filtro dell'aria, post-trattamento dei gas di scarico e alternatore.
- La potenza indicata è testata secondo lo standard specificato in vigore al momento della produzione.
- Consigliato per l'uso fino a 4.500 m (14.760 piedi) di altitudine con riduzione della potenza del motore oltre i 2.300 m (7.545 piedi).

<sup>(1)</sup>Tutti i motori diesel Cat richiedono l'utilizzo di combustibile ULSD (a bassissimo tenore di zolfo con un massimo di 15 ppm di zolfo) e sono compatibili\* con ULSD miscelato con i seguenti combustibili a bassa intensità di carbonio\*\*, fino a:

- ✓ Biodiesel al 20% (FAME, fatty acid methyl ester)\*\*\*
- ✓ Combustibili 100% rinnovabili diesel, HVO (hydrotreated vegetable oil, olio vegetale idrotrattato) e GTL (gas-liquido)

Consultate le linee guida per la corretta applicazione. Per maggiori dettagli, consultate il concessionario Cat o le "Raccomandazioni Caterpillar sui liquidi della macchina" (SEBU6250).

\* Anche se i motori Cat sono compatibili con questi combustibili alternativi, alcune aree geografiche potrebbero non consentirne l'utilizzo.

\*\* Le emissioni di gas serra dallo scarico dei combustibili a minore intensità di carbonio sono essenzialmente uguali a quelle dei combustibili tradizionali.

\*\*\* I motori privi di dispositivi post-trattamento sono compatibili con miscele superiori, compreso il biodiesel al 100% (per l'uso di miscele superiori al biodiesel al 20%, rivolgetevi al vostro concessionario Cat).

## Meccanismo di rotazione

Velocità di rotazione*	8 giri/min	
Coppia di rotazione massima	187 kN·m	137.924 lbf·ft

\*Le macchine con marchio CE possono essere configurate con un valore predefinito inferiore.

## Pesi

Peso operativo*	60.420 kg	133.200 lb
-----------------	-----------	------------

\*Braccio per movimentazione materiali (MH), avambraccio industriale da 9,1 m (29'10"), contrappeso da 12 m (26.460 lb), pattini a tripla costola da 750 mm (30"), serbatoio del combustibile pieno, operatore del peso di 75 kg (165 lb), benna a polipo da 3.000 kg (6.610 lb).

## Cingolo

Larghezza dei pattini standard	750 mm	30"
Numero di pattini (per lato)	52	
Numero di rulli inferiori (per lato)	9	
Numero di rulli portanti (per lato)	3	

## Trasmissione

Pendenza	30°/58%	
Massima velocità di traslazione	4,8 km/h	3,0 mph
Massimo sforzo di trazione alla barra	239 kN	53.729 lbf

## Impianto idraulico

Impianto principale - Flusso massimo	779 L/min (389 × 2 pompe)	206 gal (103 × 2 pompe)
Pressione massima - Attrezzi	35.000 kPa	5.076 psi
Pressione massima - Marcia	35.000 kPa	5.076 psi
Pressione massima - Rotazione	26.000 kPa	3.771 psi
Media pressione - Massima portata	60 L/min	16 gal/min
Media pressione - Massima pressione	20.000 kPa	2.900 psi
Cilindri		
Cilindro del braccio - Foro	170 mm	6,7"
Cilindro del braccio - Corsa	1.524 mm	60,0"
Cilindro dell'avambraccio - Foro	150 mm	5,9"
Cilindro dell'avambraccio - Corsa	1.660 mm	65,4"

## Capacità di rifornimento di servizio

Serbatoio del combustibile (capacità totale)	715 L	188,9 gal
Sistema di raffreddamento	52 L	13,7 gal
Olio motore (con filtro)	40 L	10,6 gal
Riduttore di rotazione (ciascuno)	10,5 L	2,8 gal
Riduttore finale (ciascuno)	15 L	4,0 gal
Impianto idraulico (incluso serbatoio)	550 L	145,3 gal
Serbatoio idraulico	217 L	57,3 gal
Serbatoio DEF (Diesel Exhaust Fluid)	46 L	12,2 gal

# Caratteristiche tecniche del movimentatore di materiali MH3260

## Standard

Freni	ISO 10265:2008
Struttura di protezione antiribaltamento (TOPS)	EN474-5:2022/AC:2022
Struttura protettiva per l'operatore (OPG)	ISO 10262:1998 Livello II
Cabina/livelli di rumorosità	Risponde ai requisiti delle norme pertinenti elencate di seguito

## Livelli di vibrazioni

Massimo su mano/braccio		
ISO 5349:2001	<2,5 m/s <sup>2</sup>	<8,2 ft/s <sup>2</sup>
Intero corpo max		
ISO/TR 25398:2006	<0,5 m/s <sup>2</sup>	<1,6 ft/s <sup>2</sup>
Fattore di trasmissibilità al sedile		
ISO 7096:2000 - classe spettrale EM6	<0,7	

## Livelli di rumorosità

ISO 6395:2008 esterno	108 dB(A)
ISO 6396:2008 interno	72 dB(A)

- Rumorosità esterna - Il livello di potenza sonora dichiarato per i presenti rappresenta il valore garantito in conformità alla direttiva 2000/14/CE, in presenza dei necessari equipaggiamenti, e viene misurato in base alle condizioni e alle procedure di test specificate in ISO 6395:2008. Le misurazioni sono state eseguite con la ventola di raffreddamento del motore al 70% della velocità massima.
- Rumorosità interna - Il livello di pressione sonora a cui è esposto l'operatore viene misurato in base alle condizioni e alle procedure di test specificate nella normativa ISO 6396:2008 per una cabina fornita da Caterpillar, correttamente installata, sottoposta a manutenzione e collaudata con sportello e finestrini chiusi. Le misurazioni sono state eseguite con la ventola di raffreddamento del motore al 70% della velocità massima.
- Quando si lavora per periodi prolungati o in ambienti rumorosi con una macchina dotata di cabina operatore aperta o con cabina non sottoposta correttamente a manutenzione o con sportelli/finestrini aperti, può essere necessario indossare protezioni acustiche.
- Certificazione Blue Angel.

## Impianto di climatizzazione

- L'impianto di climatizzazione su questa macchina contiene gas refrigerante fluorurato a effetto serra R134a o R1234yf. Vedi l'etichetta o il manuale di istruzioni per informazioni su come identificare il gas.
  - Se dotato di R134a (potenziale di riscaldamento globale = 1,430), l'impianto contiene 1,19 kg (2,62 lb) di refrigerante con un equivalente di CO<sub>2</sub> di 1,702 tonnellate metriche (1,875 tonnellate).
  - Se dotato di gas R1234yf (potenziale di riscaldamento globale = 0,5), il sistema contiene 1,19 kg (2,62 lb) di refrigerante con CO<sub>2</sub> equivalente di 0,001 tonnellate metriche (0,001 tonnellate).

# Caratteristiche tecniche del movimentatore di materiali MH3260

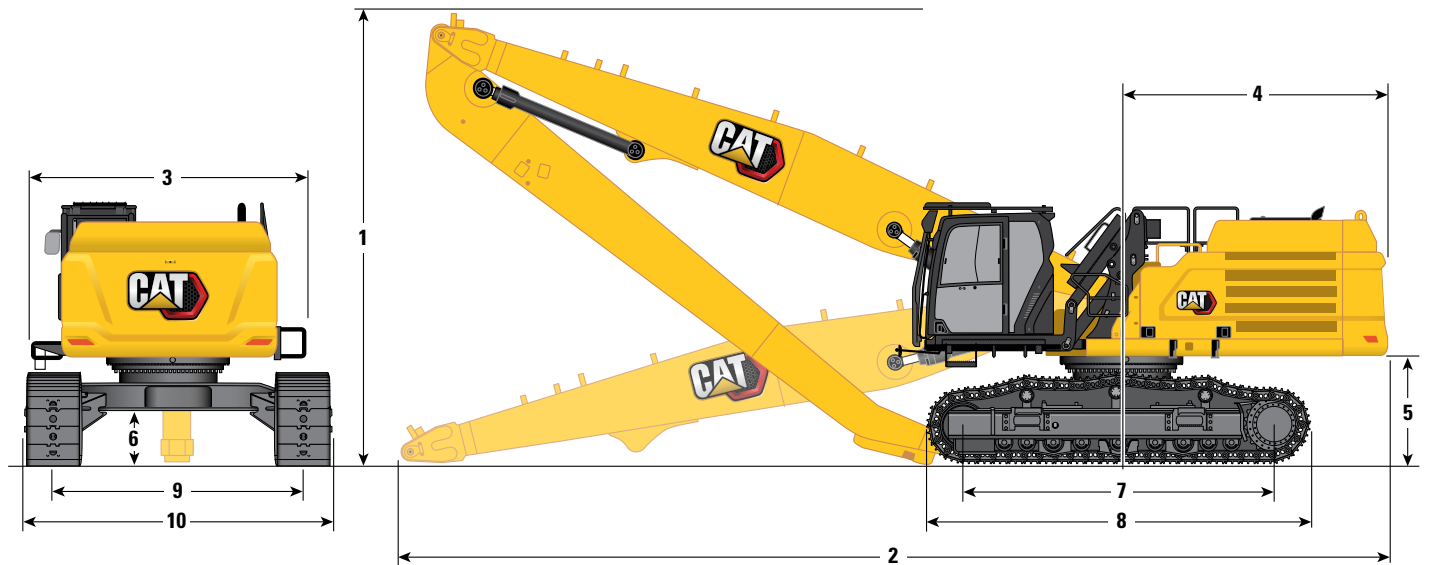
## Pesi dei componenti principali

	kg	lb
Macchina base con carro a carreggiata variabile con rulli superiori e rulli inferiori a flangia singola, pattini a tripla costola da 750 mm (30") e cilindri del braccio	36.780	81.090
Braccio (inclusi cilindri dell'avambraccio, perni e tubazioni idrauliche standard):		
Braccio MH 9,9 m (32'6")	5.630	12.410
Avambraccio (inclusi perni e tubazioni idrauliche standard):		
Avambraccio industriale 7,4 m (24'5")	2.720	6.000
Avambraccio industriale 9,1 m (29'10")	3.080	6.790
Contrappeso:		
Contrappeso da 12.000 kg (26.460 lb)	12.000	26.460
Due cilindri del braccio	920	2.030
Sottocarro a carreggiata variabile:		
Telaio di base con rulli superiori e rulli inferiori DF	10.460	23.060
Pattini:		
Larghezza 750 mm (30"), pattini a tripla costola con spessore di 15,5 mm (0,6")	6.040	13.320
Protezione OPG	130	290
Benne a polipo (con staffa di montaggio):		
GSH455-1000-S (1,00 m <sup>3</sup> /1,3 yd <sup>3</sup> )	2.668	5.880
GSH455-1500-S (1,50 m <sup>3</sup> /2,0 yd <sup>3</sup> )	2.711	5.980
GSH555-1000-S (1,00 m <sup>3</sup> /1,3 yd <sup>3</sup> )	3.192	7.040

# Caratteristiche tecniche del movimentatore di materiali MH3260

## Dimensioni

Tutte le dimensioni sono indicative.



### Opzione braccio

**Braccio MH  
9,9 m (32'6")**

### Opzione avambraccio

**Industriale  
7,4 m (24'5")**

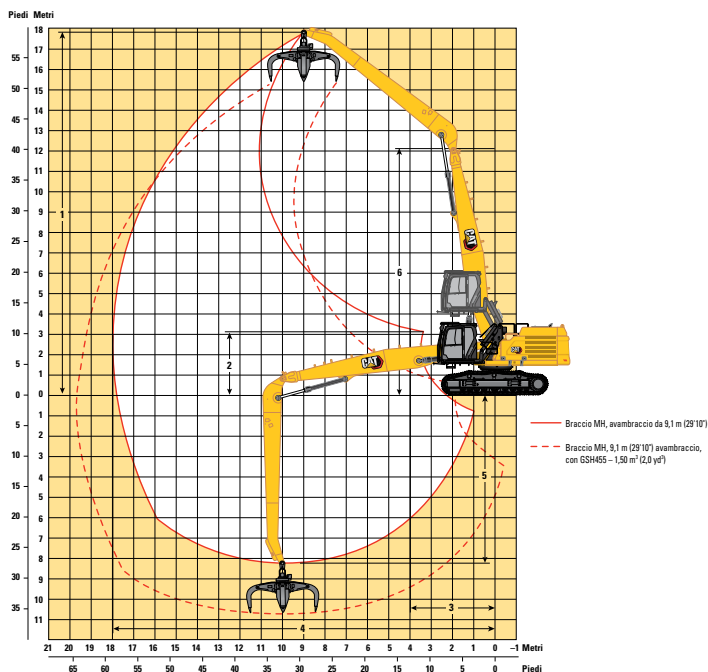
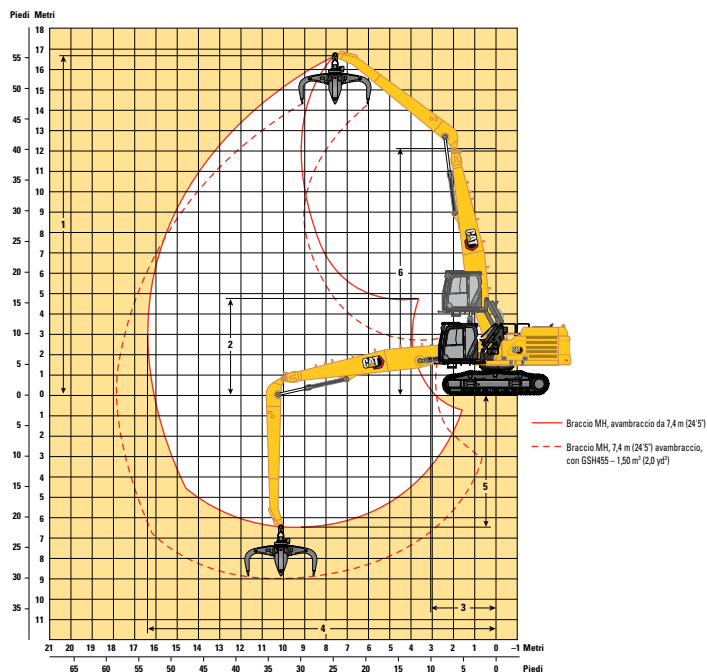
**Industriale  
9,1 m (29'10")**

		Industriale 7,4 m (24'5")		Industriale 9,1 m (29'10")
<b>1 Altezza della macchina</b>				
	Altezza di spedizione - senza protezioni per l'operatore, senza avambraccio	3.540 mm	11'7"	3.540 mm
	Altezza di spedizione - con protezioni per l'operatore, senza avambraccio	3.580 mm	11'9"	3.580 mm
	Cabina abbassata - senza protezioni per l'operatore	3.540 mm	11'7"	3.540 mm
	Cabina abbassata - con protezioni per l'operatore	3.580 mm	11'9"	3.580 mm
	Cabina sollevata - senza protezioni per l'operatore	6.030 mm	19'9"	6.030 mm
	Cabina sollevata - con protezioni per l'operatore	6.175 mm	20,3"	6.175 mm
	Con braccio/avambraccio installati	3.890 mm	12'9"	6.730 mm
<b>2 Lunghezza della macchina</b>				
	Lunghezza di spedizione - senza avambraccio	13.710 mm	45'0"	13.710 mm
	Con braccio/avambraccio installati	14.010 mm	46'0"	13.270 mm
<b>3 Larghezza del telaio superiore</b>				
	Senza passerelle e corrimano	2.970 mm	9,9"	2.970 mm
	Inclusi passerelle e corrimano	3.830 mm	12'7"	3.830 mm
<b>4 Raggio di rotazione posteriore</b>		3.760 mm	12'4"	3.760 mm
<b>5 Distanza del contrappeso da terra</b>		1.420 mm	4'8"	1.420 mm
<b>6 Distanza libera a terra</b>		710 mm	2'4"	710 mm
<b>7 Lunghezza cingolo al centro dei rulli</b>		4.340 mm	14'3"	4.340 mm
<b>8 Lunghezza cingoli</b>		5.370 mm	17,7"	5.370 mm
<b>9 Carreggiata</b>				
	Carro a carreggiata variabile - Ritratto	3.220 mm	10,7"	3.220 mm
	Carro a carreggiata variabile - Esteso	3.720 mm	12,2"	3.720 mm
<b>10 Larghezza sottocarro</b>				
	Carro a carreggiata variabile ritratto - Pattini da 750 mm (30")	4.010 mm	13'2"	4.010 mm
	Sottocarro a carreggiata variabile esteso - Esteso	4.510 mm	14'10"	4.510 mm

# Caratteristiche tecniche del movimentatore di materiali MH3260

## Forze e gamme operative

Tutte le dimensioni sono indicative.



### Opzione braccio

### Braccio MH 9,9 m (32'6")

### Opzione avambraccio

### Industriale 7,4 m (24'5")

### Industriale 9,1 m (29'10")

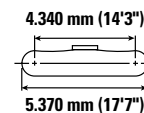
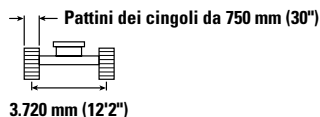
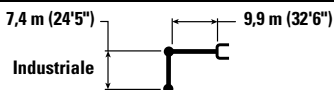
<b>1</b> Altezza massima*	16.770 mm	55'0"	17.820 mm	58'6"
<b>2</b> Altezza minima*	4.780 mm	15'8"	3.120 mm	10'3"
<b>3</b> Raggio di rotazione minimo - Anteriore	3.090 mm	10,2"	4.000 mm	13'1"
<b>4</b> Sbraccio massimo*	16.450 mm	54'0"	18.000 mm	59'1"
<b>5</b> Profondità massima*	6.470 mm	21,3"	8.150 mm	26'9"
<b>6</b> Altezza perno del braccio	12.120 mm	39'9"	12.120 mm	39'9"

\*Le dimensioni si riferiscono al perno dell'estremità dell'avambraccio.

# Caratteristiche tecniche del movimentatore di materiali MH3260

## Capacità di sollevamento - Contrappeso: 12.000 kg (26.460 lb)

Senza attrezzatura



Lunghezza mm piedi/pollici	kg lb	3.000 mm (10'0")		4.500 mm (15'0")		6.000 mm (20'0")		7.500 mm (25'0")		9.000 mm (30'0")		mm piedi/pollici		
		kg lb	kg lb	kg lb	kg lb	kg lb	kg lb	kg lb	kg lb	kg lb	kg lb	kg lb	kg lb	
15.000 mm 50'0"	kg lb									*9.350 *19.550	*9.350 *19.550	*7.100 *15.900	*7.100 *15.900	10.480 33'4"
13.500 mm 45'0"	kg lb											*6.650 *14.700	*6.650 *14.700	12.080 38'11"
12.000 mm 40'0"	kg lb											*6.350 *14.050	*6.350 *14.050	13.320 43'2"
10.500 mm 35'0"	kg lb											*6.200 *13.700	*6.200 *13.700	14.290 46'6"
9.000 mm 30'0"	kg lb									*11.000 *23.850	*11.000 *23.850	*6.150 *13.550	*6.150 *13.550	15.050 49'2"
7.500 mm 25'0"	kg lb									*11.350 *24.650	*11.350 *24.650	*6.200 *13.600	6.150 13.550	15.630 51'1"
6.000 mm 20'0"	kg lb							*13.850 *30.000	*13.850 *30.000	*11.850 *25.700	*11.850 *25.700	*6.250 *13.750	5.800 12.800	16.050 52'6"
4.500 mm 15'0"	kg lb			*24.350 *52.500	*24.350 *52.500	*18.300 *39.500	*18.300 *39.500	*14.700 *31.850	*14.700 *31.850	*12.350 *26.750	*12.350 *26.750	6.350 14.050	5.550 12.250	16.310 53'5"
3.000 mm 10'0"	kg lb			*15.950 *40.450	*15.950 *40.450	*19.600 *42.350	*19.600 *42.350	*15.450 *33.400	*15.450 *33.400	*12.750 *27.600	*12.750 *27.600	6.200 13.700	5.400 11.950	16.440 53'10"
1.500 mm 5'0"	kg lb			*6.650 *15.550	*6.650 *15.550	*20.100 *43.550	*20.100 *43.550	*15.800 *34.200	*15.800 *34.200	*12.950 *27.500	*12.950 *27.500	*6.000 *13.200	5.350 11.800	16.420 53'10"
0 mm 0'0"	kg lb			*5.700 *13.050	*5.700 *13.050	*12.550 *29.100	*12.550 *29.100	*15.600 *33.850	*15.600 *33.850	*12.850 *27.750	12.300 26.450	*5.700 *12.500	5.350 11.800	16.270 53'4"
-1.500 mm -5'0"	kg lb	*3.800 *8.500	*3.800 *8.500	*6.150 *13.850	*6.150 *13.850	*10.800 *24.750	*10.800 *24.750	*14.900 *32.250	*14.900 *32.250	*12.350 *26.650	11.950 25.700	*5.300 *11.700	*5.300 *11.700	15.970 52'4"
-3.000 mm -10'0"	kg lb			*6.950 *15.600	*6.950 *15.600	*10.650 *24.200	*10.650 *24.200	*13.600 *29.400	*13.600 *29.400	*11.400 *24.600	*11.400 *24.600	*4.850 *10.700	*4.850 *10.700	15.520 50'10"
-4.500 mm -15'0"	kg lb					*11.100 *25.200	*11.100 *25.200	*11.750 *25.350	*11.750 *25.350	*10.000 *21.550	*10.000 *21.550	*4.300 *9.350	*4.300 *9.350	14.900 48'9"
-6.000 mm -20'0"	kg lb							*9.350 *21.350	*9.350 *21.350	*8.150 *17.350	*8.150 *17.350	*5.200 *11.700	*5.200 *11.700	12.500 40'0"



ISO 10567:2007



\* Indica che il carico è limitato dalla capacità di sollevamento idraulico piuttosto che dal carico di ribaltamento. I suddetti carichi sono conformi allo standard della capacità di sollevamento dell'escavatore idraulico ISO 10567:2007. Non superano l'87% della capacità di sollevamento idraulico o il 75% del carico di ribaltamento. Sottrarre il peso di tutti gli accessori di sollevamento dalle capacità di sollevamento sopra indicate. Le capacità di sollevamento sono calcolate con la macchina posizionata su una superficie stabile e uniforme. L'uso di un'attrezzatura per gestire/ sollevare oggetti può incidere sulle prestazioni di sollevamento della macchina.

La capacità di sollevamento è compresa entro il ±5% per tutti i tipi di pattini.

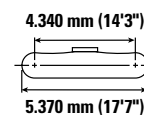
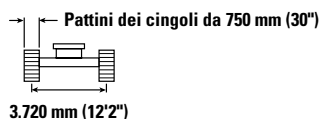
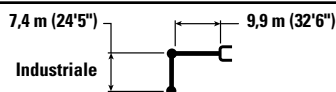
Per informazioni specifiche su un prodotto, consultate sempre il manuale di funzionamento e manutenzione corrispondente.

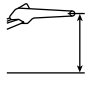
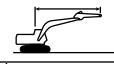
(continua alla pagina seguente)

# Caratteristiche tecniche del movimentatore di materiali MH3260

## Capacità di sollevamento - Contrappeso: 12.000 kg (26.460 lb) (continua)

Senza attrezzatura



			10.500 mm (35'0")		12.000 mm (40'0")		13.500 mm (45'0")		15.000 mm (50'0")				mm piedi/pollici	
	kg lb	kg lb	kg lb	kg lb	kg lb	kg lb	kg lb	kg lb	kg lb	kg lb	kg lb	kg lb		
15.000 mm 50'0"														
13.500 mm 45'0"			*9.250 *19.350	*9.250 *19.350	*6.800 *14.400	*6.800 *14.400						*7.100 *15.900	*7.100 *15.900	10.480 33'4"
12.000 mm 40'0"			*9.650 *21.100	*9.650 *21.100	*8.850 *19.400	*8.850 *19.400						*6.350 *14.050	*6.350 *14.050	12.080 38'11"
10.500 mm 35'0"			*9.700 *21.100	*9.700 *21.100	*8.850 *19.250	*8.850 *19.250	*8.050 *16.250	*8.050 *16.250				*6.200 *13.700	*6.200 *13.700	14.290 46'6"
9.000 mm 30'0"			*9.850 *21.400	*9.850 *21.400	*8.900 *19.400	*8.900 *19.400	*8.150 *17.650	*8.000 17.150	*6.300	*6.300		*6.150 *13.550	*6.150 *13.550	15.050 49'2"
7.500 mm 25'0"			*10.100 *21.900	*10.100 *21.900	*9.050 *19.650	*9.050 *19.650	*8.200 *17.750	*7.900 16.950	*7.400 *15.850	*6.600 14.150		*6.200 *13.600	*6.150 13.550	15.630 51'1"
6.000 mm 20'0"			*10.350 *22.500	*10.350 *22.500	*9.200 *19.950	*9.200 *19.950	*8.250 *17.850	*7.750 16.650	*7.400 15.900	*6.500 13.950		*6.250 *13.750	*5.800 12.800	16.050 52'6"
4.500 mm 15'0"			*10.650 *23.100	*10.650 *23.100	*9.350 *20.250	*9.050 19.500	*8.300 *17.950	*7.550 16.250	*7.300 15.650	*6.400 13.700		*6.350 14.050	*5.550 12.250	16.310 53'5"
3.000 mm 10'0"			*10.850 *23.550	10.700 23.000	*9.450 *20.400	8.800 18.900	*8.300 *17.900	7.350 15.850	7.150 15.400	6.250 13.450		6.200 13.700	5.400 11.950	16.440 53'10"
1.500 mm 5'0"			*10.950 *23.650	10.300 22.150	*9.400 *20.350	8.500 18.350	*8.200 *17.650	7.200 15.450	7.050 15.150	6.150 13.200		*6.000 *13.200	5.350 11.800	16.420 53'10"
0 mm 0'0"			*10.800 *23.350	9.950 21.450	*9.250 *19.950	8.300 17.800	*7.950 *17.100	7.000 15.100	*6.750 *14.450	6.050 13.000		*5.700 *12.500	5.350 11.800	16.270 53'4"
-1.500 mm -5'0"			*10.400 *22.400	9.700 20.850	*8.850 *19.000	8.100 17.400	*7.500 *16.100	6.900 14.800	*6.250 *13.250	5.950 12.800		*5.300 *11.700	*5.300 *11.700	15.970 52'4"
-3.000 mm -10'0"			*9.650 *20.750	9.500 20.500	*8.150 *17.450	7.950 17.150	*6.800 *14.500	6.800 *14.500	*5.450 *11.300	*5.450 *11.300		*4.850 *10.700	*4.850 *10.700	15.520 50'10"
-4.500 mm -15'0"			*8.500 *18.200	*8.500 *18.200	*7.100 *15.150	*7.100 *15.150	*5.750 *12.050	*5.750 *12.050				*4.300 *9.350	*4.300 *9.350	14.900 48'9"
-6.000 mm -20'0"			*6.900 *14.600	*6.900 *14.600	*5.600 *11.750	*5.600 *11.750						*5.200 *11.700	*5.200 *11.700	12.500 40'0"



ISO 10567:2007



\* Indica che il carico è limitato dalla capacità di sollevamento idraulico piuttosto che dal carico di ribaltamento. I suddetti carichi sono conformi allo standard della capacità di sollevamento dell'escavatore idraulico ISO 10567:2007. Non superano l,87% della capacità di sollevamento idraulico o il 75% del carico di ribaltamento. Sottrarre il peso di tutti gli accessori di sollevamento dalle capacità di sollevamento sopra indicate. Le capacità di sollevamento sono calcolate con la macchina posizionata su una superficie stabile e uniforme. L'uso di un'attrezzatura per gestire/ sollevare oggetti può incidere sulle prestazioni di sollevamento della macchina.

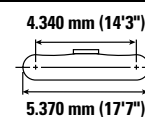
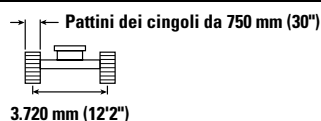
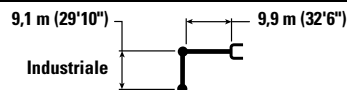
La capacità di sollevamento è compresa entro il ±5% per tutti i tipi di pattini.

Per informazioni specifiche su un prodotto, consultate sempre il manuale di funzionamento e manutenzione corrispondente.

# Caratteristiche tecniche del movimentatore di materiali MH3260

## Capacità di sollevamento - Contrappeso: 12.000 kg (26.460 lb) (continua)

Senza attrezzatura



Lunghezza mm ft/in	kg lb	1.500 mm (5'0")		3.000 mm (10'0")		4.500 mm (15'0")		6.000 mm (20'0")		7.500 mm (25'0")		9.000 mm (30'0")		mm piedi/pollici		
15.000 mm 50'0"	kg lb													*5.000 *11.100	*5.000 *11.100	12.810 41'2"
13.500 mm 45'0"	kg lb													*4.700 *10.450	*4.700 *10.450	14.150 45'10"
12.000 mm 40'0"	kg lb													*4.550 *10.050	*4.550 *10.050	15.230 49'6"
10.500 mm 35'0"	kg lb													*4.450 *9.800	*4.450 *9.800	16.090 52'5"
9.000 mm 30'0"	kg lb													*4.400 *9.700	*4.400 *9.700	16.770 54'9"
7.500 mm 25'0"	kg lb													*4.400 *9.700	*4.400 *9.700	17.290 56'7"
6.000 mm 20'0"	kg lb											*10.350 *22.500	*10.350 *22.500	*4.450 *9.800	*4.450 *9.800	17.670 57'10"
4.500 mm 15'0"	kg lb									*12.850 *27.800	*12.850 *27.800	*10.950 *23.750	*10.950 *23.750	*4.550 *9.850	4.500 9.850	17.920 58'8"
3.000 mm 10'0"	kg lb					*22.950 *49.600	*22.950 *49.600	*17.200 *37.200	*17.200 *37.200	*13.800 *29.900	*13.800 *29.900	*11.550 *25.000	*11.550 *25.000	*4.700 *10.300	4.350 9.600	18.040 59'1"
1.500 mm 5'0"	kg lb					*23.150 *55.350	*23.150 *55.350	*18.600 *40.200	*18.600 *40.200	*14.600 *31.600	*14.600 *31.600	*12.000 *26.000	*12.000 *26.000	*4.900 *10.700	4.300 9.450	18.030 59'1"
0 mm 0'0"	kg lb			*3.350 *7.600	*3.350 *7.600	*8.550 *19.700	*8.550 *19.700	*19.200 *41.600	*19.200 *41.600	*15.000 *32.450	*15.000 *32.450	*12.250 *26.500	12.150 26.150	*4.750 *10.450	4.300 9.450	17.890 58'8"
-1.500 mm -5'0"	kg lb	*2.200 *4.950	*2.200 *4.950	*3.700 *8.250	*3.700 *8.250	*6.800 *15.450	*6.800 *15.450	*13.850 *32.000	*13.850 *32.000	*14.900 *32.250	*14.900 *32.250	*12.150 *26.300	11.650 25.000	*4.500 *9.900	4.350 9.600	17.620 57'9"
-3.000 mm -10'0"	kg lb			*4.350 *9.700	*4.350 *9.700	*6.700 *15.050	*6.700 *15.050	*11.400 *25.950	*11.400 *25.950	*14.300 *30.850	*14.300 *30.850	*11.700 *25.300	11.250 24.200	*4.200 *9.200	*4.200 *9.200	17.220 56'5"
-4.500 mm -15'0"	kg lb			*5.050 *11.250	*5.050 *11.250	*7.000 *15.750	*7.000 *15.750	*10.750 *24.350	*10.750 *24.350	*13.100 *28.300	*13.100 *28.300	*10.900 *23.450	*10.900 *23.450	*3.800 *8.300	*3.800 *8.300	16.670 54'7"
-6.000 mm -20'0"	kg lb					*7.500 *16.900	*7.500 *16.900	*10.800 *24.500	*10.800 *24.500	*11.450 *24.550	*11.450 *24.550	*9.600 *20.550	*9.600 *20.550	*3.350 *7.500	*3.350 *7.500	15.890 51'8"
-7.500 mm -25'0"	kg lb									*9.150 *19.500	*9.150 *19.500	*7.800 *16.550	*7.800 *16.550	*4.200 *9.600	*4.200 *9.600	13.400 42'11"



ISO 10567:2007



\* Indica che il carico è limitato dalla capacità di sollevamento idraulico piuttosto che dal carico di ribaltamento. I suddetti carichi sono conformi allo standard della capacità di sollevamento dell'escavatore idraulico ISO 10567:2007. Non superano l'87% della capacità di sollevamento idraulico o il 75% del carico di ribaltamento. Sottrarre il peso di tutti gli accessori di sollevamento dalle capacità di sollevamento sopra indicate. Le capacità di sollevamento sono calcolate con la macchina posizionata su una superficie stabile e uniforme. L'uso di un'attrezzatura per gestire/ sollevare oggetti può incidere sulle prestazioni di sollevamento della macchina.

La capacità di sollevamento è compresa entro il ±5% per tutti i tipi di pattini.

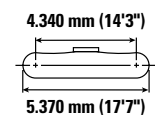
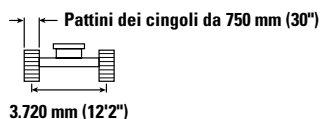
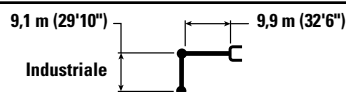
Per informazioni specifiche su un prodotto, consultate sempre il manuale di funzionamento e manutenzione corrispondente.

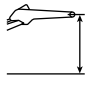
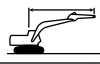
(continua alla pagina seguente)

# Caratteristiche tecniche del movimentatore di materiali MH3260

Capacità di sollevamento - Contrappeso: 12.000 kg (26.460 lb) (continua)

Senza attrezzatura



	10.500 mm (35'0")		12.000 mm (40'0")		13.500 mm (45'0")		15.000 mm (50'0")		16.500 mm (55'0")		18.000 mm (60'0")				mm piedi/pollici	
	kg lb	kg lb	kg lb	kg lb	kg lb	kg lb	kg lb	kg lb	kg lb	kg lb	kg lb	kg lb	kg lb	kg lb		
15.000 mm 50'0"		<b>*16.100</b>	<b>*16.100</b>											<b>*5.000</b> <b>*11.100</b>	<b>*5.000</b> <b>*11.100</b>	12.810 41'2"
13.500 mm 45'0"				<b>*7.400</b> <b>*15.600</b>	<b>*7.400</b> <b>*15.600</b>	<b>*5.750</b> <b>*11.400</b>	<b>*5.750</b> <b>*11.400</b>							<b>*4.700</b> <b>*10.450</b>	<b>*4.700</b> <b>*10.450</b>	14.150 45'10"
12.000 mm 40'0"				<b>*7.750</b> <b>*16.900</b>	<b>*7.750</b> <b>*16.900</b>	<b>*7.000</b> <b>*14.600</b>	<b>*7.000</b> <b>*14.600</b>	<b>*4.950</b>	<b>*4.950</b>					<b>*4.550</b> <b>*10.050</b>	<b>*4.550</b> <b>*10.050</b>	15.230 49'6"
10.500 mm 35'0"				<b>*7.750</b> <b>*16.900</b>	<b>*7.750</b> <b>*16.900</b>	<b>*7.200</b> <b>*15.650</b>	<b>*7.200</b> <b>*15.650</b>	<b>*6.300</b> <b>*12.750</b>	<b>*6.300</b> <b>*12.750</b>					<b>*4.450</b> <b>*9.800</b>	<b>*4.450</b> <b>*9.800</b>	16.090 52'5"
9.000 mm 30'0"		<b>*18.700</b>	<b>*18.700</b>	<b>*7.850</b> <b>*17.100</b>	<b>*7.850</b> <b>*17.100</b>	<b>*7.250</b> <b>*15.700</b>	<b>*7.250</b> <b>*15.700</b>	<b>*6.650</b> <b>*14.450</b>	<b>6.550</b> <b>14.000</b>	<b>*4.950</b>	<b>*4.950</b>			<b>*4.400</b> <b>*9.700</b>	<b>*4.400</b> <b>*9.700</b>	16.770 54'9"
7.500 mm 25'0"		<b>*8.850</b> <b>*19.250</b>	<b>*8.850</b> <b>*19.250</b>	<b>*8.050</b> <b>*17.450</b>	<b>*8.050</b> <b>*17.450</b>	<b>*7.350</b> <b>*15.900</b>	<b>*7.350</b> <b>*15.900</b>	<b>*6.700</b> <b>*14.500</b>	<b>6.450</b> <b>13.850</b>	<b>*6.050</b> <b>*12.000</b>	<b>5.400</b> <b>11.500</b>			<b>*4.400</b> <b>*9.700</b>	<b>*4.400</b> <b>*9.700</b>	17.290 56'7"
6.000 mm 20'0"		<b>*9.200</b> <b>*19.950</b>	<b>*9.200</b> <b>*19.950</b>	<b>*8.250</b> <b>*17.900</b>	<b>*8.250</b> <b>*17.900</b>	<b>*7.450</b> <b>*16.150</b>	<b>*7.450</b> <b>*16.150</b>	<b>*6.750</b> <b>*14.600</b>	<b>6.350</b> <b>13.550</b>	<b>6.100</b> <b>13.000</b>	<b>5.300</b> <b>11.350</b>			<b>*4.450</b> <b>*9.800</b>	<b>*4.450</b> <b>*9.800</b>	17.670 57'10"
4.500 mm 15'0"		<b>*9.550</b> <b>*20.750</b>	<b>*9.550</b> <b>*20.750</b>	<b>*8.500</b> <b>*18.350</b>	<b>*8.500</b> <b>*18.350</b>	<b>*7.550</b> <b>*16.400</b>	<b>7.400</b> <b>15.900</b>	<b>*6.800</b> <b>*14.700</b>	<b>6.200</b> <b>13.250</b>	<b>6.000</b> <b>12.800</b>	<b>5.200</b> <b>11.150</b>			<b>*4.550</b> <b>*10.000</b>	<b>4.500</b> <b>9.850</b>	17.920 58'8"
3.000 mm 10'0"		<b>*9.900</b> <b>*21.500</b>	<b>*9.900</b> <b>*21.500</b>	<b>*8.700</b> <b>*18.800</b>	<b>8.650</b> <b>18.600</b>	<b>*7.650</b> <b>*16.600</b>	<b>7.150</b> <b>15.400</b>	<b>*6.800</b> <b>*14.700</b>	<b>6.000</b> <b>12.900</b>	<b>5.850</b> <b>12.600</b>	<b>5.100</b> <b>10.950</b>	<b>*4.800</b>	<b>4.350</b>	<b>*4.700</b> <b>*10.300</b>	<b>4.350</b> <b>9.600</b>	18.040 59'1"
1.500 mm 5'0"		<b>*10.200</b> <b>*22.050</b>	<b>10.200</b> <b>21.900</b>	<b>*8.800</b> <b>*19.050</b>	<b>8.300</b> <b>17.200</b>	<b>*7.700</b> <b>*16.650</b>	<b>6.950</b> <b>14.850</b>	<b>6.700</b> <b>14.400</b>	<b>5.850</b> <b>12.550</b>	<b>5.750</b> <b>12.350</b>	<b>5.000</b> <b>10.700</b>	<b>*4.950</b>	<b>4.300</b>	<b>*4.900</b> <b>*10.700</b>	<b>4.300</b> <b>9.450</b>	18.030 59'1"
0 mm 0'0"		<b>*10.300</b> <b>*22.250</b>	<b>9.750</b> <b>20.950</b>	<b>*8.850</b> <b>*19.050</b>	<b>8.000</b> <b>17.200</b>	<b>*7.650</b> <b>*16.500</b>	<b>6.700</b> <b>14.400</b>	<b>6.550</b> <b>14.100</b>	<b>5.700</b> <b>12.200</b>	<b>5.650</b> <b>12.150</b>	<b>4.900</b> <b>10.500</b>			<b>*4.750</b> <b>*10.450</b>	<b>4.300</b> <b>9.450</b>	17.890 58'8"
-1.500 mm -5'0"		<b>*10.200</b> <b>*22.000</b>	<b>9.350</b> <b>20.150</b>	<b>*8.700</b> <b>*18.700</b>	<b>7.750</b> <b>16.600</b>	<b>*7.450</b> <b>*16.050</b>	<b>6.500</b> <b>14.000</b>	<b>*6.400</b> <b>*13.700</b>	<b>5.550</b> <b>11.950</b>	<b>*5.350</b> <b>*11.400</b>	<b>4.800</b> <b>10.300</b>			<b>*4.500</b> <b>*9.900</b>	<b>4.350</b> <b>9.600</b>	17.620 57'9"
-3.000 mm -10'0"		<b>*9.800</b> <b>*21.150</b>	<b>9.100</b> <b>19.550</b>	<b>*8.300</b> <b>*17.900</b>	<b>7.550</b> <b>16.200</b>	<b>*7.050</b> <b>*15.150</b>	<b>6.350</b> <b>13.700</b>	<b>*5.950</b> <b>*12.700</b>	<b>5.450</b> <b>11.750</b>	<b>*4.850</b> <b>*10.050</b>	<b>4.750</b> <b>*10.050</b>			<b>*4.200</b> <b>*9.200</b>	<b>*4.200</b> <b>*9.200</b>	17.220 56'5"
-4.500 mm -15'0"		<b>*9.100</b> <b>*19.600</b>	<b>8.900</b> <b>19.150</b>	<b>*7.700</b> <b>*16.500</b>	<b>7.400</b> <b>15.900</b>	<b>*6.450</b> <b>*13.750</b>	<b>6.250</b> <b>13.500</b>	<b>*5.300</b> <b>*11.100</b>	<b>*5.300</b> <b>*11.100</b>	<b>*3.950</b>	<b>*3.950</b>			<b>*3.800</b> <b>*8.300</b>	<b>*3.800</b> <b>*8.300</b>	16.670 54'7"
-6.000 mm -20'0"		<b>*8.050</b> <b>*17.200</b>	<b>*8.050</b> <b>*17.200</b>	<b>*6.750</b> <b>*14.300</b>	<b>*6.750</b> <b>*14.300</b>	<b>*5.500</b> <b>*11.550</b>	<b>*5.500</b> <b>*11.550</b>	<b>*4.250</b> <b>*8.650</b>	<b>*4.250</b> <b>*8.650</b>					<b>*3.350</b> <b>*7.500</b>	<b>*3.350</b> <b>*7.500</b>	15.890 51'8"
-7.500 mm -25'0"		<b>*6.550</b> <b>*13.800</b>	<b>*6.550</b> <b>*13.800</b>	<b>*5.350</b> <b>*11.150</b>	<b>*5.350</b> <b>*11.150</b>									<b>*4.200</b> <b>*9.600</b>	<b>*4.200</b> <b>*9.600</b>	13.400 42'11"



ISO 10567:2007



\* Indica che il carico è limitato dalla capacità di sollevamento idraulico piuttosto che dal carico di ribaltamento. I suddetti carichi sono conformi allo standard della capacità di sollevamento dell'escavatore idraulico ISO 10567:2007. Non superano l'87% della capacità di sollevamento idraulico o il 75% del carico di ribaltamento. Sottrarre il peso di tutti gli accessori di sollevamento dalle capacità di sollevamento sopra indicate. Le capacità di sollevamento sono calcolate con la macchina posizionata su una superficie stabile e uniforme. L'uso di un'attrezzatura per gestire/ sollevare oggetti può incidere sulle prestazioni di sollevamento della macchina.

La capacità di sollevamento è compresa entro il  $\pm 5\%$  per tutti i tipi di pattini.

Per informazioni specifiche su un prodotto, consultate sempre il manuale di funzionamento e manutenzione corrispondente.

# Caratteristiche tecniche del movimentatore di materiali MH3260

## Guida alla gamma delle attrezzature - Nord America

Non tutte le attrezzature sono disponibili in tutte le aree. Rivolgetevi al concessionario Cat di zona per le configurazioni disponibili nella vostra area.

### ATTREZZATURE CON ATTACCO IMPERNIATO

Sottocarro		MH	
Contrappeso		12.000 kg (26.460 lb)	
Tipo di braccio		MH	
Lunghezza avambraccio		7,4 m (24'3")	9,1 m (29'10")
Benne a polipo a chiusura idraulica	GSH455-1000	●	○
	GSH455-1500	○	◆
	GSH455-2000	○	
	GSH555-1000	●	◆
	GSH555-1500	○	
Benne mordenti	CTV30-1900	○	
	CTV30-2300	◆	

#### Densità massima del materiale

- 1.800 kg/m<sup>3</sup> (3.000 lb/yd<sup>3</sup>)
- 1.200 kg/m<sup>3</sup> (2.000 lb/yd<sup>3</sup>)
- ◆ 900 kg/m<sup>3</sup> (1.500 lb/yd<sup>3</sup>)
- Nessun abbinamento

## Guida alla gamma delle attrezzature - Europa

Non tutte le attrezzature sono disponibili in tutte le aree. Rivolgetevi al concessionario Cat di zona per le configurazioni disponibili nella vostra area.

### ATTREZZATURE CON ATTACCO IMPERNIATO

Sottocarro		MH	
Contrappeso		12.000 kg (26.460 lb)	
Tipo di braccio		MH	
Lunghezza avambraccio		7,4 m (24'3")	9,1 m (29'10")
Benne a polipo a chiusura idraulica	GSH455-1000	●	○
	GSH455-1500	○	◆
	GSH455-2000	○	
	GSH555-1000	●	◆
	GSH555-1500	○	
Benne mordenti	CTV30-1700	○	◆
	CTV30-1900	○	
	CTV30-2300	◆	
	CTV30-2700	◆	

#### Densità massima del materiale

- 1.800 kg/m<sup>3</sup> (3.000 lb/yd<sup>3</sup>)
- 1.200 kg/m<sup>3</sup> (2.000 lb/yd<sup>3</sup>)
- ◆ 900 kg/m<sup>3</sup> (1.500 lb/yd<sup>3</sup>)
- Nessun abbinamento

# Attrezzatura standard e a richiesta del modello MH3260

## Attrezzature standard e a richiesta

L'attrezzatura standard e a richiesta può variare. Per ulteriori informazioni, rivolgetevi al concessionario Cat® di zona.

	Standard	A richiesta		Standard	A richiesta
<b>CABINA</b>			<b>TECNOLOGIA CAT</b>		
Cabina con insonorizzazione avanzata e supporto in gomma	✓		Gestione macchine Cat:		
Monitor touchscreen LCD ad alta risoluzione da 254 mm (10")	✓		– VisionLink™	✓ <sup>1</sup>	
Climatizzatore bilivello automatico	✓		– Aggiornamento remoto	✓	
Manopola jog dial e tasti di scelta rapida per il controllo del monitor	✓		– Risoluzione dei problemi a distanza	✓	
Comando di avviamento del motore senza chiave	✓		Cat Payload:		
Console lato sinistro ribaltabile	✓		– Pesatura durante il tragitto	✓	
Sedile premium con sospensione pneumatica, poggiatesta, riscaldatore e ventilatore	✓		– Informazioni sul carico utile/ciclo	✓	
Console regolabile in altezza, in modo continuo senza attrezzi	✓		<b>MOTORE</b>		
Cintura di sicurezza arancione da 51 mm (2")	✓		Motore diesel Cat C13	✓	
Radio Bluetooth® integrata (con USB, porta aux e microfono)	✓		Capacità di avviamento a freddo fino a -32°C (-25°F)	✓	
2× uscite 12V CC	✓		Operabilità a temperature ambiente elevate fino a 52 °C (125 °F)	✓	
Relè ausiliario		✓	Filtro primario con separatore dell'acqua, e relativo indicatore, e sensore della pressione assoluta del combustibile nella relativa tubazione	✓	
Portadocumenti	✓		Filtro dell'aria del prefiltra integrato	✓	
Vano portaoggetti posteriore con rete	✓		Alternatore da 115 A	✓	
Vano portaoggetti sopra la testa con rete	✓		Sistema di raffreddamento affiancato	✓	
Portabicchiere	✓		Controllo automatico del regime motore	✓	
Parabrezza monopezzo fisso (vetro P5A)	✓		Pompa elettrica di adescamento del combustibile	✓	
Tergicristallo parallelo con lavavetri	✓		Avvio sicuro con codice di identificazione personale (PIN)	✓	
Vetro P5A sul tetto fisso (con parabrezza monopezzo)	✓		Disattivazione da remoto	✓	
Luce di cortesia e luci interne inferiori a LED	✓		Filtro primario da 5,5 micron a due stadi e 2°/3° filtro da 4,4 micron nella tubazione del combustibile	✓	
Luce di benvenuto da terra	✓		<b>IMPIANTO IDRAULICO</b>		
Tendina parasole anteriore a rullo	✓		Pompa principale idraulica	✓	
Tendina parasole posteriore a rullo	✓		Valvola di controllo principale	✓	
Uscita di emergenza dal finestrino posteriore	✓		Riscaldamento automatico	✓	
Tappetino lavabile	✓		Pompa della ventola di raffreddamento e motore	✓	
Predisposizione per faro rotante	✓		Motore di rotazione	✓	
Struttura protettiva per l'operatore (OPG)	✓		Motore di trazione	✓	
			Circuiti di rigenerazione braccio e avambraccio	✓	
			Modalità a due velocità di marcia	✓	
			Media pressione (benna a polipo) e valvola del montante della cabina	✓	
			Dispositivo di controllo abbassamento del braccio e valvola di ritegno abbassamento dell'avambraccio	✓	
			Possibilità di utilizzare l'olio idraulico Cat Bio	✓	
			Valvola antireazione	✓	
			Freno di blocco della rotazione automatico	✓	
			SmartBoom™	✓ <sup>2</sup>	
			Filtri di ritorno idraulico	✓	
			Capacità di rotazione precisa	✓ <sup>3</sup>	

<sup>1</sup>Fornisce dati telematici fondamentali per gestire l'integrità, le informazioni sulla manutenzione e il monitoraggio delle condizioni. Sono disponibili altri piani per il reporting più completo dei dati. Per ulteriori informazioni, rivolgetevi al vostro concessionario Cat.

<sup>2</sup>Non compatibile con 2D E-fence o Cab avoidance.

<sup>3</sup>Solo in Nord America

(continua alla pagina seguente)

# Attrezzatura standard e a richiesta del modello MH3260

## Attrezzature standard e a richiesta (continua)

L'attrezzatura standard e a richiesta può variare. Per ulteriori informazioni, rivolgetevi al vostro concessionario Cat.

	Standard	A richiesta		Standard	A richiesta
<b>SOTTOCARRO E STRUTTURE</b>			<b>ASSISTENZA E MANUTENZIONE</b>		
Cingolo lubrificato a grasso GLT4, tenuta in resina	✓		Piattaforma per la manutenzione con piastra antiscivolo e bulloni incassati	✓	
Protezione inferiore per impieghi gravosi senza protezione rotazione né protezione motore di traslazione (bulloni incassati)	✓		Filtri dell'olio motore e del combustibile raggruppati	✓	
Protezione motore di traslazione per impieghi gravosi	✓		Porte per il prelievo dell'olio programmato (S·O·S <sup>SM</sup> )	✓	
Anello di traino su telaio di base	✓		Tecnico della diagnostica (ET remoto)	✓	
Protezione guidacingoli segmentata in tre parti	✓		Sistema di gestione dello stato del veicolo integrato	✓	
<b>BRACCI, AVAMBRACCI E LEVERISMI</b>			<b>SICUREZZA E PROTEZIONE</b>		
Braccio del movimentatore di materiali da 9,9 m (32'6")	✓		Corrimano e maniglia lato destro	✓	
Avambraccio industriale da 7,4 m (24'5")		✓	Pacchetto specchietti con visibilità standard	✓	
Avambraccio industriale da 9,1 m (29'10")		✓	Avvisatore acustico	✓	
<b>IMPIANTO ELETTRICO</b>			Interruttore secondario di arresto del motore ancora accessibile mentre la cabina è in posizione sollevata	✓	
Generatore, 25 kW (33,5 hp) con cablaggio alla punta dell'avambraccio		✓	Possibilità di collegare un faro rotante	✓	
Modulo fusibile corrente	✓		Telecamera posteriore e telecamera laterale	✓	
Batteria esente da manutenzione	✓		Sistema di sicurezza Caterpillar con chiave unica	✓	
Luci esterne a LED (integrate nel vano portaoggetti e montate sui lati braccio e avambraccio)	✓		Illuminazione per ispezioni		✓
Compatibile con Electronic Technician	✓		Allarme oscillazione		✓
			Vano portaoggetti/attrezzi esterno con chiusura a chiave	✓	
			Cab Avoidance	✓	
			2D E-Fence	✓	
			Visibilità a 360°		✓
			Chiusura sportelli e tappi con serbatoio idraulico e serbatoio del combustibile	✓	
			Vano di scarico combustibile con chiusura a chiave	✓	
			Swing Assist	✓	
			<b>SISTEMA DI RAFFREDDAMENTO</b>		
			Ventola di raffreddamento con funzione ventola reversibile	✓	

## Kit e attrezzature installati dal concessionario

Gli attrezzi possono variare. Per ulteriori informazioni, rivolgetevi al vostro concessionario Cat.

### CABINA

- Kit finestrino posteriore con doppia uscita (normativa canadese)

### SICUREZZA E PROTEZIONE

- Cintura di sicurezza retrattile da 76 mm (3")

### PROTEZIONI

- OPG (non compatibile con coperchio luce cabina, parapioggia)
- Protezione a rete metà inferiore anteriore
- Protezione antivandalismo completa

### IMPIANTO ELETTRICO

- Cavo per avviamento di emergenza

# Dichiarazione ambientale del modello MH3260

Le seguenti informazioni si applicano alla macchina al momento della produzione finale configurata per la vendita nelle regioni coperte nel presente documento. Il contenuto della presente dichiarazione è valido dalla data di emissione; tuttavia, i contenuti relativi alle funzionalità e alle caratteristiche tecniche della macchina sono soggetti a modifiche senza preavviso. Per ulteriori informazioni, consultate il Manuale di funzionamento e manutenzione della macchina.

Per ulteriori informazioni sulla sostenibilità attuali e sui progressi che stiamo compiendo, visitate <https://www.caterpillar.com/en/company/sustainability>.

## Motore

- Il motore Cat® C13 è conforme agli standard sulle emissioni U.S. EPA Tier 4 Final e EU Stage V.
  - Con tutti i motori diesel Cat con sistemi di post-trattamento è obbligatorio utilizzare combustibile ULSD (a bassissimo tenore di zolfo con un massimo di 15 ppm di zolfo) e sono compatibili\* con ULSD miscelato con i seguenti combustibili a bassa intensità di carbonio\*\*, fino a:
    - ✓ Biodiesel al 20% (FAME, fatty acid methyl ester)\*\*\*
    - ✓ Combustibili 100% rinnovabili diesel, HVO (hydrotreated vegetable oil, olio vegetale idrotrattato) e GTL (gas-liquido)
- Consultate le linee guida per la corretta applicazione. Per maggiori dettagli, consultate il concessionario Cat o le "Raccomandazioni Caterpillar sui liquidi della macchina" (SEBU6250).

\* Anche se i motori Cat sono compatibili con questi combustibili alternativi, alcune aree geografiche potrebbero non consentirne l'utilizzo.

\*\* Le emissioni di gas serra dallo scarico dei combustibili a minore intensità di carbonio sono essenzialmente uguali a quelle dei combustibili tradizionali.

\*\*\* I motori privi di dispositivi post-trattamento sono compatibili con miscele superiori, compreso il biodiesel al 100% (per l'uso di miscele superiori al biodiesel al 20%, rivolgetevi al vostro concessionario Cat).

## Impianto di climatizzazione

- L'impianto di climatizzazione su questa macchina contiene gas refrigerante fluorurato a effetto serra R134a o R1234yf. Vedete l'etichetta o il manuale di istruzioni per informazioni su come identificare il gas.
  - Se dotato di R134a (potenziale di riscaldamento globale = 1,430), l'impianto contiene 1,19 kg (2,62 lb) di refrigerante con un equivalente di CO<sub>2</sub> di 1,702 tonnellate metriche (1,875 tonnellate).
  - Se dotato di gas R1234yf (potenziale di riscaldamento globale = 0,5), il sistema contiene 1,19 kg (2,62 lb) di refrigerante con CO<sub>2</sub> equivalente di 0,001 tonnellate metriche (0,001 tonnellate).

## Vernice

- In base alle migliori conoscenze disponibili, la concentrazione massima consentita, misurata in ppm, dei seguenti metalli pesanti presenti nella vernice, è:
  - Bario < 0,01%
  - Cadmio < 0,01%
  - Cromo < 0,01%
  - Piombo < 0,01%

## Livelli di rumorosità

ISO 6395:2008 esterno	108 dB(A)
ISO 6396:2008 interno	72 dB(A)

- Rumorosità esterna - Il livello di potenza sonora dichiarato per i presenti rappresenta il valore garantito in conformità alla direttiva 2000/14/CE, in presenza dei necessari equipaggiamenti, e viene misurato in base alle condizioni e alle procedure di test specificate in ISO 6395:2008. Le misurazioni sono state eseguite con la ventola di raffreddamento del motore al 70% della velocità massima.
- Rumorosità interna - Il livello di pressione sonora a cui è esposto l'operatore viene misurato in base alle condizioni e alle procedure di test specificate nella normativa ISO 6396:2008 per una cabina fornita da Caterpillar, correttamente installata, sottoposta a manutenzione e collaudata con sportello e finestrini chiusi. Le misurazioni sono state eseguite con la ventola di raffreddamento del motore al 70% della velocità massima.
- Quando si lavora per periodi prolungati o in ambienti rumorosi con una macchina dotata di cabina operatore aperta o con cabina non sottoposta correttamente a manutenzione o con sportelli/finestrini aperti, può essere necessario indossare protezioni acustiche.
- Certificazione Blue Angel.

## Oli e liquidi

- Negli stabilimenti Caterpillar i liquidi di raffreddamento usati sono a base di glicole etilenico. I liquidi di raffreddamento Cat DEAC (antigelo/liquido di raffreddamento motore diesel) e i liquidi di raffreddamento a lunga durata (ELC) Cat possono essere riciclati. Per ulteriori informazioni, rivolgetevi al concessionario Cat di zona.
- Cat Bio HYDO™ Advanced è un olio idraulico biodegradabile approvato dal marchio Ecolabel UE.
- È probabile che siano presenti liquidi aggiuntivi, consultate il Manuale di funzionamento e manutenzione o la Guida all'applicazione e all'installazione per consigli completi sui liquidi e intervalli di manutenzione.

## Funzionalità e tecnologie

- Le seguenti caratteristiche e tecnologie possono contribuire al risparmio di combustibile e/o alla riduzione del carbonio. Le funzionalità possono variare. Per ulteriori informazioni, rivolgetevi al concessionario Cat di zona.
  - Gli impianti elettroidraulici avanzati bilanciano potenza ed efficienza
  - Gli intervalli di manutenzione prolungati contribuiscono a ridurre i costi della manutenzione
  - Il nuovo filtro dell'olio idraulico garantisce una maggiore durata grazie agli intervalli di sostituzione di 3.000 ore
  - Le ventole di raffreddamento ad alta efficienza programmabili entrano in funzione solo in caso di necessità
  - Minimo basso con sistema "one-touch" con controllo automatico del regime motore
  - Risoluzione dei problemi da remoto/Remote Flash

## Riciclaggio

- I materiali inclusi nelle macchine sono suddivisi nelle categorie indicate di seguito con percentuale di peso approssimativa. A causa delle variazioni delle configurazioni del prodotto, i seguenti valori nella tabella potrebbero subire delle variazioni.

Tipo di materiale	Percentuale in peso
Acciaio	86,89%
Ferro	7,20%
Altro	1,56%
Metallo non ferroso	1,39%
Liquido	1,14%
Metallo misto e non-metallo	0,78%
Plastica	0,72%
Non categorizzato	0,15%
Gomma	0,11%
Metallo misto	0,04%
Misto non metallico	0,01%
Totale	100%

- Una macchina con un tasso di riciclabilità superiore garantisce un utilizzo più efficiente delle preziose risorse naturali e migliora il valore di fine vita del prodotto. Secondo la norma ISO 16714:2008 (Macchine movimento terra - Riciclabilità e recuperabilità - Terminologia e metodo di calcolo), il tasso di riciclabilità è definito come percentuale in massa (frazione di massa in percentuale) della nuova macchina potenzialmente riciclabile, riutilizzabile o entrambi.

Tutte le parti della distinta materiali vengono valutate per tipo di componente in base a un elenco di componenti definiti dagli standard ISO 16714:2008 e Japan CEMA (Construction Equipment Manufacturers Association). Le parti rimanenti vengono ulteriormente valutate per la riciclabilità in base al tipo di materiale.

A causa delle variazioni delle configurazioni del prodotto, il seguente valore nella tabella potrebbe subire delle variazioni.

Riciclabilità - 97%

Per informazioni complete sui prodotti Cat, i servizi dei concessionari e le soluzioni per il settore, visitate il sito Web all'indirizzo [www.cat.com](http://www.cat.com).

© 2025 Caterpillar  
Tutti i diritti riservati

Materiali e caratteristiche tecniche sono soggetti a variazione senza obbligo di preavviso. Le macchine illustrate nelle foto possono comprendere attrezzature aggiuntive. Rivolgetevi al concessionario Cat di zona per informazioni sulle opzioni disponibili.

CAT, CATERPILLAR, LET'S DO THE WORK, VisionLink™, i rispettivi loghi, "Caterpillar Corporate Yellow", i marchi "Power Edge" e Cat "Modern Hex" nonché le identità aziendali e dei prodotti qui usati sono marchi di fabbrica di Caterpillar e non possono essere usati senza permesso.

ALXQ4110-01 (12-2025)  
Sostituisce: ALXQ4110-00  
Numero di fabbricazione: 07E  
(Europe, N Am, Türkiye)

