

330

HİDROLİK EKSKAVATÖR



Net Güç – ISO 9249

203,7 kW (273 hp)

Çalışma Ağırlığı

31.400 kg (69.200 lb)

Maksimum Kazma Derinliği

7.240 mm (23,9 ft)

CAT[®]

330

HİDROLİK EKSKAVATÖR

Cat® 330, bu boyut sınıfında performans ve yakıt verimliliği açısından çıtayı yükseltiyor. Dünya standartlarında fabrika teknolojisi ile donatılmış bir ekipman, operatör konforu ve verimlilik odaklı bir kabinin yanı sıra, daha düşük yakıt ve bakım maliyetleri ile 330, çalışmalarınızda üretkenlik ve kâr açısından yeni bir örnek teşkil edecek.

Her özellik tüm bölgelerde mevcut değildir. Bölgenizde mevcut olan özel seçenekler için size en yakın Cat temsilcinize başvurun.



YÜKSEK YAKIT VERİMLİLİĞİ

Daha büyük hidrolik pompalar, gelişmiş elektro-hidrolik sistem ve artırılmış kepçe kapasitesi ile makine, birim yakıt başına daha fazla iş yapılmasını sağlar.

DÜŞÜK BAKIM MALİYETLERİ

Daha az bakım kalemiyle birlikte genişletilmiş ve daha senkronize bakım aralıkları, çalışma süresini artırır ve maliyetleri düşürür.

DAHA FAZLA ÇALIŞMA VERİMLİLİĞİ

Cat Grade with 2D, Grade with Assist ve Payload dahil olmak üzere çalışma çıktısını iyileştirmeye yardımcı olmak için birinci sınıf standart fabrika donanımlı teknoloji sunar.

EN YENİ ÖZELLİKLER



Makine Kurulumunun Basitleştirilmesi

- Dokunmatik simgelerle gezinme olanağı sunan en yeni operatör odaklı Kullanıcı Arayüzü (UI), çalışma süresini en üst düzeye çıkarır ve ekiplerin gecikmeden çalışmasını sağlar. Operatörler, ataşman listelerinin yeniden düzenlenmesinden gerektiğinde yeni ataşman kombinasyonları oluşturulmasına kadar, makineleri hızlı bir şekilde kurabilir ve bilgilere kolayca erişebilir.
- Arayüz, operatörlerin doğruluğu korumasına olanak tanır ve vardiyalarının her saniyesinden en iyi şekilde yararlanır. Sisteme kurlar ve ataşmanlar girme yeteneğinin eklenmesi, kalibrasyon süresini önemli ölçüde azaltarak ataşman kombinasyonlarının kurulumunu son derece verimli hale getirir. Ayrıca Cat ataşmanlarını değiştirirken tekrar ölçüm yapma ihtiyacını da ortadan kaldırır ve tek bir kişinin kova aşınmasını kontrol etmesini ve ayarlamasını yönetilebilir hale getirir.

Cat® Grade 3D Ready

- Cat® Grade 3D Ready seçeneği, Grade with 3D sistemi için gerekli tüm donanımları içerir ve fabrikada kurulum ve test edilir. Bu seçenek, ilk satın alma işleminden sonra Grade with 3D eklemek isteyen müşteriler için daha kolay bir yükseltme yolu sağlar. Etkinleştirmek için gerekli 3D yazılım lisanslarını satın almak için Cat Temsilcinizle iletişime geçin. Lisanslar uzaktan yüklenebilir veya makineye manuel olarak yüklenebilir.

Cat Payload ve Advanced Payload*

- Cat Payload, operatörlere hareket halindeyken tartım imkânı sunarak yük hedeflerine ulaşmalarına ve malzemelerin aşırı yüklenmesini, az yüklenmesini veya yanlış yüklenmesini önlemelerine yardımcı olur. Advanced Payload, özel etiketler, günlük toplamlar ve elektronik bilet gibi genişletilmiş özellikler ve yetenekler sunan bir sistem yükseltmesidir. Üretim hedeflerinin ve temel ölçümlerin uzaktan yönetimi için iş yerlerini ve bireysel varlıkları analiz etmek üzere Payload'u VisionLink® Productivity** ile birleştirin.

* Payload teknolojileri ticaret için yasal değildir.

** VisionLink® aboneliği gerekmektedir.

Her özellik tüm bölgelerde mevcut değildir. Lütfen bulunduğunuz bölgede özel olarak satışa sunulması için size en yakın Cat bayinize danışın. Yapı Numarası: 07H

PERFORMANS VE ÜRETKENLİK

- Daha büyük hidrolik pompalar ve gelişmiş elektro-hidrolik sistem yakıt verimliliğinin artırılmasına yardımcı oluyor.
- 330F ekskavatöre kıyasla daha yüksek kaldırma kapasitesi ve daha geniş kepçe büyüklüğü sayesinde daha fazla şeyi taşıyın.
- 330F ekskavatöre kıyasla yüzde beş daha gelişmiş kule dönüş torku sayesinde eğimli yerlerde daha kolay bir şekilde çalışın.
- Standart Cat® teknolojileri, operatör yorgunluğunu ve bakım maliyetlerini azaltmaya yardımcı olarak çalışma verimliliğini artırır.
- C7.1 motor, B20'ye kadar biyodizel yakıtle çalışabilir ve ABD EPA Tier 4 Final, EU Stage V, Japan 2014 ve Korea Stage V emisyon standartlarını karşılar; bakım veya hizmet dışı kalma süresi gerektirmeyen bir atık arıtma sistemine sahiptir.
- Gelişmiş hidrolik sistem, en uygun güç ve verimlilik dengesini sağlarken, bir yandan da hassas kazma koşulları için ihtiyaç duyduğunuz kontrolü sağlar
- Güç modları ile işinize en uygun ekskavatör; Akıllı mod, motoru ve hidrolik gücü otomatik olarak kazma koşullarına uygun hale getirir.
- Advansys™ kepçe uçları, penetrasyonu artırır ve çevrim süresini iyileştirir. Kırıcı veya özel bir alet gerekmeden sadece bijon anahtarını kullanarak uç değişimi kolayca yapılabilir, bu da emniyeti ve kullanım süresini iyileştirir.
- Yardımcı hidrolik seçenekler sayesinde birbirinden farklı Cat ataşmanlarını kullanabilirsiniz.
- Mevcut Smart Boom™, bomun, pompa akışını kullanmadan serbestçe yukarı ve aşağı hareket etmesini sağlar, böylece operatörler stik ve kepçe çalışmasına odaklanabilir. Avantajları, operatör stresini ve yakıt tüketimini azaltmasıdır.*
- Sıcaklığın sizi işinizden alıkoymasına izin vermeyin. Ekskavatör, 50°C (122°F) standart yüksek ortam sıcaklığı kapasitesinin yanı sıra, -18°C (0°F) soğuk başlatma ve akım düşürme kapasitesine sahiptir. Opsiyonel -32° C (-25° F) soğuk çalışma paketi mevcuttur.

* Sadece Avrupa'da mevcuttur.



TEKNOLOJİYLE ÜRETKENLİK

- En son operatör odaklı Kullanıcı Arayüzü (UI), operatörlerin ataşman listelerini kolayca yeniden düzenlemelerine ve yeni iş aracı kombinasyonlarını hızla oluşturmalarına olanak sağlayarak çalışma süresini en üst düzeye çıkarmak için tasarlanmıştır. Ayrıca Cat ataşmanlarını değiştirirken tekrar ölçüm yapma ihtiyacını da ortadan kaldırır ve tek bir kişinin kova aşınmasını kontrol etmesini ve ayarlamasını yönetilebilir hale getirir.
- Ekskavatörler için Cat Grade with 2D, operatörlerin eğime daha hızlı ulaşmasına yardımcı olan bir gösterge sistemidir.* Hedef derinliğinizi ve eğiminizi seçin ve Grade with 2D sisteminin, eğime olan mesafeyi gerçek zamanlı olarak yönlendirmek için yerleşik işlemcileri ve sensörleri kullanmasını izleyin.
- Ekskavatörler için Cat Grade with 3D, operatörlerin daha hızlı, doğru ve verimli bir şekilde tesviye yapmasına yardımcı olarak üretkenliği artırır.* Büyük altyapı ve ticari projelerde sıklıkla karşılaşılan karmaşık tasarımlar için tesviye sürecini kolaylaştırmak amacıyla GNSS teknolojisi ve RTK konumlandırma kılavuzunu bir araya getirir. Bu sistem, operatörlerin hassas özelliklere göre kesme ve doldurma yaparken tahmin yürütmelerine gerek kalmadan güvenle çalışmalarını sağlar.
- Cat® Grade 3D Ready seçeneği, Grade with 3D sistemi için gerekli tüm donanımları içerir ve fabrikada kurulur ve test edilir. Aktivasyon için ek 3D yazılım lisanslarının satın alınması gerekir.
- Tüm Cat Grade sistemleri, Trimble, Topcon ve Leica telsiz ve baz istasyonları ile uyumludur.
- Standart Grade Assist tek kollu kazma fonksiyonu sayesinde tesviye işlemini kolay ve zahmetsiz bir şekilde gerçekleştirmenize yardımcı olur.

- Boom Assist ile kaldırma ve sert kazma işlemlerinde zemin üzerinde hassas işlemleri kolayca gerçekleştirin.
- İstenilen keççe açısını ayarladığınızda Bucket Assist işlevi eğim verme, dengeleme, ince tesviye ve kanal açma uygulamalarında açığı otomatik olarak korur.
- Swing Assist ile kamyon yükleme ve kanal uygulamalarında ekskavatör salınımını operatörün belirlediği ayar noktalarında otomatik olarak durdurun ve bu sayede daha az çaba harcayın, daha az yakıt tüketin.
- Cat Payload kullanım verimliliğinizi artırmak için hassas yük hedeflerine erişmenizi sağlar. Bir kova ve baş parmak kombinasyonu veya kısa keç ve çift çeneli kova ataşmanlarıyla tonlarca malzeme taşıyın ve salınım yapmadan gerçek zamanlı ağırlık ortalaması alın.
- Advanced Payload, özel etiketler, günlük toplamlar ve elektronik bilet gibi genişletilmiş özellikler ve yetenekler sunan bir sistem yükseltmesidir.
- Payload sistemini VisionLink® ile birleştirin ve üretim hedeflerinizi uzaktan yönetin.
- Cat Operatör Koçluğu, tüm deneyim seviyelerindeki operatörlerin verimliliklerini ve üretkenliklerini artırmalarına olanak tanır. Parmaklarının ucundaki ipuçları ve veriler sayesinde operatörler, iş sahasındaki günlük çalışmalarını izleyerek üretkenliklerini artırabilir ve gereksiz makine aşınmasını önleyebilir.

* Geleneksel tesviye yöntemleri ile karşılaştırılmıştır. Bulunabilirlik bölgeye göre değişebilir, daha fazla ayrıntı için Cat temsilcinize danışın.

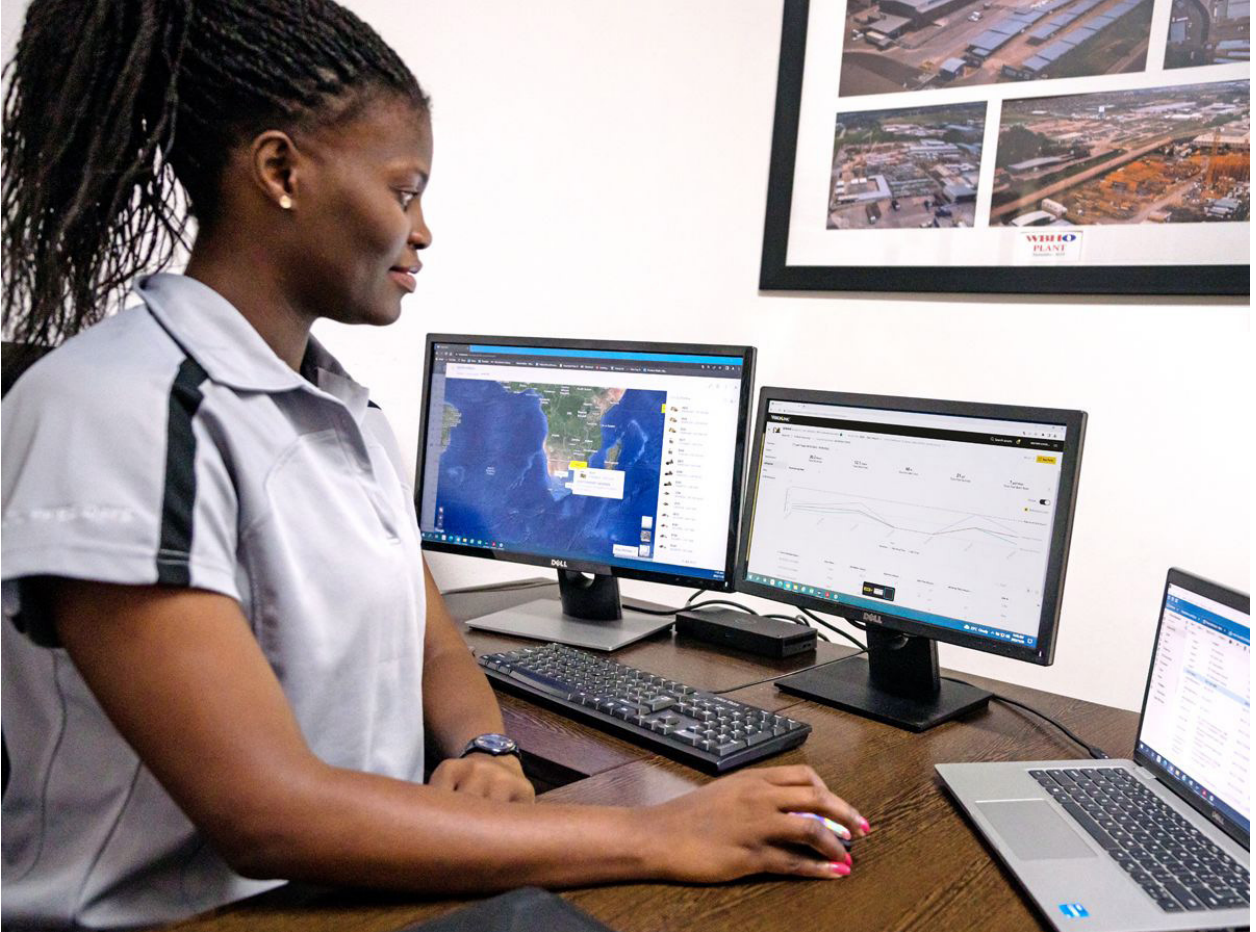


EKİPMANINIZI KESİN BİR HASSASİYETLE YÖNETİN VE TAHMİNİ ORTADAN KALDIRIN

- VisionLink® filo büyüklüğü ve ekipman üreticisi fark etmeksizin tüm varlıklar için uygulanabilir veriler sağlar. Çalışma süresini azamiye çıkarmak ve varlıkları optimize etmek için ekipman verilerini bilgisayar veya mobil cihazınızdan inceleyin. Gösterge panelleri saatler, miller, duraksama zamanları ve yakıt kullanımı gibi veriler sağlar. Bunları, maliyetleri azaltan, bakımı kolaylaştıran, şantiyede emniyeti ve güvenliği iyileştiren bilgiye dayalı kararlar vermekte kullanın.
- VisionLink Productivity, üreticiden bağımsız olarak tüm ekipmanlarınızdan makine telematiği ve şantiye verilerini toplar ve özetler.* Makine verimliliğini, üretkenliğini ve kullanımını iyileştirmek için boşta kalma süresi, yakıt tüketimi, konum, yük, yük sayıları, toplam çevrimler ve daha fazlası gibi eyleme dönüştürülebilir bilgileri görüntüleyin. Mobil, tablet veya masaüstü cihazınız aracılığıyla ister şantiyede ister şantiye dışında olsun, verilere her yerden erişin.
- Cat Inspect dijital önleyici bakım (PM) kontrolleri, denetimler ve günlük çevre incelemelerini kolaylıkla gerçekleştirmenizi sağlayan bir mobil uygulamadır. Denetimler, filonuzu gözünüzün önünden ayırmamanız için VisionLink gibi diğer Cat veri sistemlerine kolaylıkla entegre edilebilir.
- Remote Troubleshoot, Cat temsilcinizin bağlı makinanızda uzaktan teşhis testleri gerçekleştirmesine olanak tanıyan ve sorunların daha hızlı ve daha az kesintiyle çözülmesini sağlayan bir mobil uygulamadır.

- Remote Flash, herhangi bir teknisyene gerek kalmadan istediğiniz anda genel kullanım verimliliğini artıracak şekilde yazılım güncellemelerini başlatarak dahili yazılımı güncellenize olanak tanıyan bir mobil uygulamadır.
- Cat PL161 ataşman bulucu, tüm şantiyelerdeki ataşmanları takip etmenizi, kaybolan ataşman sayısını azaltmanızı ve ataşman bakımını ve değişimini planlamanızı sağlar. Ataşman tanıma özelliği, seçilen ataşmana göre makine ayarlarını otomatik olarak ayarlar.

*Veri alanı bulunabilirliği ekipman üreticinize göre değişiklik gösterebilir.



OPERATÖRLER İÇİN TASARLANDI

- Her ikisi de otomatik iklim kontrollü olan Comfort ve Deluxe kabinlerden istediğinizi seçin.
- Lüks koltuk ısıtılmalı ve hava ayarlıdır. Premium koltuk, ısıtılmalı ve soğutmalı olup, otomatik olarak ayarlanır.
- Yukarıya doğru açılan sol konsol sayesinde kabine kolayca girip çıkın.
- Gelişmiş viskoz montajlar sayesinde kabin titreşimlerini azaltarak çalışırken kabinde daha konforlu hissedin.
- Tamamı önünüzde duran kolay ulaşılabilir kontrol üniteleri ile ekskavatörü rahatça kontrol edin.
- Aşağıda, koltuk altında, tepede ve konsol içlerinde bulunan çok sayıda kabin içi saklama bölmesine eşyalarınızı kolayca yerleştirin. Bardak-belge-şişe tutucu ve ceket askısı da mevcuttur.
- Standart radyo USB portlarını ve Bluetooth® teknolojisini kullanarak kişisel aygıtlarınızı bağlayabilir ve ellerinizi kullanmadan arama yapabilirsiniz.
- Kumanda kolu düğmesine dokunarak makineyi çalıştırmayı kolaylaştırın. Ek yardımcı röle bir CB radyosu, ikaz lambası ve hatta ellerinizi kumanda kolundan kaldırmadan toz yalıtımı sulama sistemini çalıştırmanızı sağlar.



KULLANIMI KOLAY



- Motoru düğmeye basarak başlatın; Bluetooth anahtarlık veya size özel Operatör kimliği fonksiyonunu kullanın.
- Kumanda kolu düğmesine dokunarak makineyi çalıştırmayı kolaylaştırın. Ek yardımcı röle bir CB radyosu, ikaz lambası ve hatta ellerinizi kumanda kolundan kaldırmadan toz yalıtımı sulama sistemini çalıştırmanızı sağlar.
- Standart yüksek çözünürlüklü 203 mm (8 inç) dokunmatik ekran ya da opsiyonel 254 mm (10 inç) dokunmatik ekran üzerinde veya kumanda aracılığıyla hızlıca gezin
- Kırıcı aletinizi aşırı ısınma ve hızlı yıpranmaya karşı koruyun. Otomatik kırıcı durdurma sistemi, 15 saniyelik kesintisiz çalışmanın ardından uyarı verip, ardından da 30. saniyede otomatik olarak kapanarak, aletin hizmet ömrünü uzatmaya yardımcı olur.
- Bir fonksiyonun nasıl çalıştığından ya da ekskavatörün bakımını nasıl yapacağınızdan emin değil misiniz? Kullanım kılavuzu, dokunmatik ekran üzerinde daima parmaklarınızın ucunda.
- Cat PL161 ataşman tutucu, kullanıcıların tüm şantiyelerdeki ataşmanlarının yerini kolayca bulmalarını sağlayan bir Bluetooth cihazdır. Cihaz böylece kayıp ataşman sayısını azaltır ve ataşman bakım ve yenilenmesi için plan yapılmasını kolaylaştırır. PL161 makinelerin ve ataşmanların tek bir akıllı telefon veya tableten yer tespiti ve izleme detaylarının görüntülenmesi amacıyla tam filo yönetimi için kolaylıkla VisionLink'e entegre edilebilir.
- Mevcut çalışma aleti tanıma özelliği sayesinde zaman ve enerji tasarrufu sağlayın. Takılı araç hafifçe hareket ettirilerek kimliği teyit edilir, aynı zamanda hızlı ve verimli bir şekilde çalışabilmeniz için tüm ataşman ayarlarının (basınç, akış ve boyutların) doğru olmasını sağlar.*
- Auto Dig Boost, daha iyi kova penetrasyonu, daha kısa çevrim süreleri ve daha fazla yükleme için gücü %8'e kadar artırır.**
- Cat Stick Steer ile ekskavatörü hareket ettirmeyi çok daha kolay hale getirin. Sadece bir düğmeye basın ve kollar veya pedallar üzerinde iki el veya ayak yerine tek elinizi kullanarak ilerleyin ve dönüş yapın.
- Vardiyanızda daha fazla kaldırma işlemine mi ihtiyacınız var? Auto Heavy Lift özelliğini açın ve tam olarak ihtiyacınız olduğunda, ihtiyacınız olduğu sürece %8'e kadar daha fazla güç elde edin.**
- Bizim veya diğer markaların tiltrotatör ataşmanları Cat 2D Grade, Assist, Payload ve E-Fence ile sorunsuz bir şekilde çalışır. Tek yapmanız gereken ek bir donanım gerektirilmeksizin monitörde "Third Party Tiltrotator System Installation" (Üçüncü Taraf Tiltrotator Sistem Kurulumu) seçeneğini seçmek, kalibrasyonu yapmak ve işe koyulmak.

* Otomatik ataşman ayarları her bir makinin yapılandırmasında devreye alınmalıdır. Detaylı bilgi için Cat temsilcinize danışın.

** Auto Dig Boost ve Auto Heavy Lift hesaplamaları 380 bar'ın (itiş basıncı) 350 bar'a (standart basınç) bölünmesiyle elde edilir. Uzun mesafeli ekskavatörler için geçerli değildir.

DAHA DÜŞÜK BAKIM MALİYETLERİ

- 330F ile karşılaştırıldığında daha düşük bakım maliyetleri bekleyebilirsiniz.
- Günlük bakımın tamamını zemin seviyesinde gerçekleştirin.
- Motor yağı düzeyini zemin seviyesi motor yağı çubuğu ile hızlı ve güvenli bir biçimde kontrol edin, makine üzeri motor yağımı uygun biçimde yerleştirilmiş ikinci bir çubuk ile kontrol edip dolum yapın.
- Ekskavatörünüzün filtre ömrünü ve bakım aralıklarını kabin içi ekran aracılığıyla takip edin.
- Cat Clean Emisyon Modülünde gerekli bakım yoktur.
- Orijinal Cat yağ ve filtreleri kullanmak ve tipik Programlı Yağ Numunesi Alma (S-O-SSM) izlemesi yapmak mevcut servis aralığını 1.000 saate kadar uzatacak ve size daha fazla çalışma süresi sağlayacaktır.
- Ön temizleyicili gelişmiş hava emiş filtresi yüksek toz tutma kapasitesine sahiptir.
- Hidrolik yağ filtresi, yüksek kaliteli filtrasyon performansı sunar, filtre değiştirildiğinde yağın temiz kalmasını sağlayan tahliye önleyici valflere sahiptir ve 3.000 saatlik uzatılmış değiştirme aralığı verimlilik ve rahatlık sağlar.
- Yüksek verimliliğe sahip soğutma fanları, yalnızca ihtiyaç halinde çalışır; işinizi aksatmadan otomatik olarak ters dönerek çekirdeğin temiz kalmasını sağlamak üzere aralıkları programlayabilirsiniz.
- Zemin düzeyinde bulunan S-O-S portları, bakım işlemini kolaylaştırır ve sıvı numunelerinin hızlı ve kolay bir biçimde alınarak analize gönderilebilmesini sağlar.
- Proaktif bakım hatırlatmalarıyla üretkenliği artırın. Yeni entegre araç sağlık yönetim sistemi, gereksiz aksamaya sürelerine maruz kalmamanız için operatöre, ihtiyaç duyulan parçalarla birlikte adım adım bakım rehberliğiyle birlikte bakım için uyarı verir.



EVİNİZE HER GÜN GÜVENLE VARIN



- Cat® Lift Assist, makinenin devrilmesini önlemeye yardımcı olur. Görsel ve işitsel uyarılar sayesinde, mevcut yükün ekskavatörün güvenli çalışma aralığı limitleri içerisinde olup olmadığını kolayca anlayın.
- Ekskavatörün üzerine tırmanmaya gerek olmadan, günlük bakımın %100'ünü zemin seviyesinde gerçekleştirin.
- Standart devrilme koruma yapısı (ROPS) kabin ISO 12117-2:2008 gerekliliklerini karşılamaktadır.
- Kanal içlerini, tüm salınım yönlerini ve arkanızı küçük kabin destekleri, geniş pencereler ve düz motor kapağı tasarımı sayesinde rahatça görün.
- Standart hidrolik kilitleme kolu, inik konumdayken tüm hidrolik ve hareket fonksiyonlarını durdurur.
- Zemin düzeyindeki kapatma anahtarı çalıştırıldığında, motora giden yakıtı keser ve makineyi durdurur.
- Arka görüş kamerası ve sağ yan görüş kamerası** standarttır. 360° görünürlük sayesinde ekskavatörün etrafındaki nesnelere ve kişileri tek bakışta kolayca görebileceksiniz.
- Şantiye güvenliğini artırır. Hendekten istif alanına gidiş ve dönüş sırasında insanları uyararak için bir salınım alarmı ekleyin.
- En son sağ servis platformu tasarımı, üst servis platformuna kolay, güvenli ve hızlı bir erişim sağlar; servis platformu basamaklarında kaymayı önleyici kaymaz sabit plaka kullanılmıştır.
- Kullanılabilir bom ve stik indirme çek valfleri ters akışı önler, hidrolik sistem beklenmeden bir şekilde gücü keserse ön bağlantınızı güvenli bir şekilde yerinde tutar.

- İsteğe bağlı Cat Detect – People Detection sistemi, şantiyelerdeki en değerli varlığın, yani insanların korunmasına yardımcı olur. Bu sistemde, operatöre ekskavatöre çok yakın biri olduğunda anında harekete geçebilmesi için görsel ve işitsel uyarılar sağlamak üzere derinlik sensörlü akıllı kameralar kullanılır.*
- Cat Command uzaktan kumanda ekipman operatörlerinin tehlikeli ortamlarda çalışırken makinenin dışında da güvenli bir şekilde çalışmalarını sağlar. Command portatif konsollar** seçeneği (görüş hattı) veya uzaktan istasyonlar (görüş hattı dışı) sunar. Makine sistemleriyle derin entegrasyon, kabin teknolojisi** özelliklerini (Grade, Payload, Assist, vb.) verimlilik ve üretkenliği artırır.
- 2D E-Fence, ekskavatörün operatör tarafından tanımlanan ayar noktalarının dışında hareket etmesini önler; sistem, kırıcı, kısıkaç ve kapaklı ataşmanlarla birlikte başparmak ve çeneli kepçe kombinasyonları ile çalışır.
- İsteğe bağlı kontrol aydınlatması ile servis işlemi daha kolay hale gelir. Bir düğmenin çevrilmesiyle lambalar, görünürlüğü artırmak için motor, pompa, akü ve radyatör bölmelerini aydınlatacaktır.

* Sistem, yüksek dönüş hızları, yatan veya çömelen insanlar gibi belirli durumlarda veya kameraların düşük ışık koşulları (alacakaranlık, şafak, bulutlu), sert hava koşulları (kar, yağmur, sis) veya diğer benzer koşullar nedeniyle bozulduğu durumlarda personeli algılamayabilir. Kullanım sınırlamaları için kullanım ve bakım kılavuzuna bakın.

** Command Console için operatör yardım özellikleri Avrupa, Avustralya ve Yeni Zelanda'da mevcut değildir.

- Cat C7.1 motor, ABD EPA Tier 4 Final, EU Stage V, Japan 2014 ve Korea Stage V emisyon standartlarını karşılar.
- 330, önceki 330F'ye kıyasla daha düşük CO₂ emisyonu yayar.
- Cat dizel motorlarda, ULSD (yalnızca 15 ppm veya daha az sülfür içeren çok düşük sülfürlü dizel yakıt) veya aşağıdaki seviyelere kadar düşük karbon yoğunluklu yakıtlarla** karıştırılmış ULSD kullanılması gerekmektedir: %20 biyodizel FAME (yağ asidi metil esteri)* veya %100 yenilenebilir dizel, HVO (hidrojen ile işlem görmüş bitkisel yağ) ve GTL (gazdan sıvıya dönüştürülmüş) yağlar.
*Başarılı uygulama için yönergeler başvurun. Ayrıntılı bilgi için, lütfen Cat temsilcinize danışın veya "Caterpillar Makine Sıvısı Önerileri"ne (SEBU6250) bakın.
- Cat Grade teknolojileri, gelişmiş kılavuzluğu isteğe bağlı otomatik makine kontrolüyle bir araya getirerek verimliliği, şantiye üretkenliğini ve doğruluğu artırarak yakıt tüketimini ve sera gazı emisyonlarını azaltırken tesviye hedeflerinize ulaşmanıza yardımcı olur.
- Auto Engine Speed Control, makine çalışmadığında motorun otomatik olarak rölanti moduna geçmesini sağlayarak gereksiz yakıt tüketimini ve sera gazı emisyonlarını azaltır.
- Ekskavatörler için Cat Payload, hareket halindeyken malzeme tartımı sağlayarak yükleme verimliliğini, şantiye üretkenliğini artırır ve tartıya gidışleri ortadan kaldırarak yakıt tüketimini azaltmaya yardımcı olur.
- Uzun bakım aralıkları yalnızca duruş sürelerini azaltmakla kalmaz, aynı zamanda makinenin ömrü boyunca değiştirilen sıvı ve filtre miktarını da azaltır.

- Cat VisionLink®, izlenen varlıklar için seçilen tarih aralığında her gün Çalışma Süresinde Yakılan Yakıt için yakıt türüne göre hesaplanan CO₂ emisyonlarını görüntüler.
- Uzaktan Flaş maksimum verimlilikle çalışmasını sağlarken kesinti ve bakım süresini en aza indirir. Makine güncellemelerine ilişkin uyarılar Cat temsilcinizden sanal olarak gönderilir ve güncellemeler temsilci teknisyeninin yerinde olmasına gerek kalmadan dağıtılabılır.

* Son işlem cihazı olmayan motorlarda %100'e kadar biyodizel içeren daha yüksek karışımlar kullanılabilir (%20'den fazla biyodizel içeren karışımların kullanımı için Cat temsilcinize danışın).

** Daha düşük karbon yoğunluğuna sahip yakıtlardan egzoz sera gazı emisyonları neredeyse geleneksel yakıtlarla ayndır.



BİR MAKİNE DEN DAHA FAZLASI

HER İŞİN ÜSTESİNDEN GELMEK İÇİN TASARLANDI

Bir Cat ekipmanı satın aldığınızda, bir makineden çok daha fazlasını almış olursunuz. Aynı zamanda, esnek çözümler, teknolojiler, araçlar ve çok daha fazlası ile desteklenen sınıfının en iyisi bayi ağı desteğine de sahip olursunuz.

MÜŞTERİ DEĞER ANLAŞMALARI

Cat temsilcinizden Müşteri Değer Anlaşması (CVA) daha az endişe ile daha fazla iş yapmanıza yardımcı olur. CVA makine mülkiyeti ve bakımını kolaylaştırır, uzman bayi desteği güvencesi sağlar ve efektif ekipman sağlığı yönetiminin rahatlığını sunar.

ORİJİNAL CAT PARÇALARI

Orijinal Cat parçaları, en yüksek düzeyde güvenilirlik ve üretkenlik sunar. Doğrudan Cat temsilcinizden veya parts.cat.com adresinden çevrimiçi olarak sipariş verebilirsiniz.



ONARIM SEÇENEKLERİ

Çok sayıda onarım seçeneği, ihtiyaçlarınıza, bütçenize ve zaman çizelgenize uygun seçim olanakları sunar. Her onarım uzman Cat teknisyenleri tarafından gerçekleştirilir. Akılcı onarım tavsiyesi, zamanında doğru fiyat teklifi ve makinenizi hızlıca tekrar faal duruma geçirecek servis hizmeti alırsınız.

MALİ HİZMETLER

İşletmenize en uygun finans ve genişletilmiş koruma çözümleri için Cat Financial'a güvenin. 30 yılı aşkın bir süredir, müşterilerimizin mükemmel bir mali hizmet çerçevesinde başarıya ulaşmalarına yardımcı oluyoruz.



DOZERLER

MİNİ YÜKLEYİCİLER

MALZEME
TAŞIYICILAR

EKSKAVATÖRLER

TEKERLEKLİ
YÜKLEYİCİLER

PALETLİ
YÜKLEYİCİLER

CAT ATAŞMANLARI İLE

VERİMLİLİK VE KARINIZI ARTIRIN

Çeşitli Cat ataşmanlarından herhangi birini kullanarak makinenizin performansını kolayca artırabilirsiniz. Her bir Cat Ataşmanı, Cat ekskavatörlerinin ağırlığına ve beygir gücüne uygun olacak şekilde, gelişmiş performans, güvenlik ve denge sağlamak üzere tasarlanmıştır.

KOVALAR



HİDROLİK KIRICILAR



KIRICIDA AŞINMA VE YIPRANMAYI ÖNLEYİN

Kırıcı aletinizi aşırı ısınma ve hızlı yıpranmaya karşı koruyun. Otomatik kırıcı durdurma sistemi, 15 saniyelik kesintisiz çalışmanın ardından uyarı verip, ardından da 30. saniyede otomatik olarak kapanarak aletin hizmet ömrünü uzatmaya yardımcı olur.

KISKAÇLAR



TİLTROTATOR



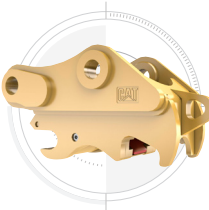
UZAKTA YAPILMASI GEREKEN İŞLERİ HALLEDİN

360° döndürme ve 40° yana devrilme hareketiyle Cat tiltrotator karmaşık işleri daha hızlı yapmanıza yardımcı olur. Yeni piyasaya sürülen sistem güncellemesi aletin Cat 2D Grade, Assist, Payload ve E-Fence ile çalışmasına olanak sağlar. Fabrika montajlı kumanda kolları içerir, ancak aleti görüntülemek ve SecureLock™ sistemini devreye sokmak için standart kabin monitörünü kullanır. Bu sayede ekstra monitör satın almanıza gerek kalmaz. Ayrıca ilave donanım gerektirmeden diğer markalarla da sorunsuz çalışır. Tek yapmanız gereken monitörde "Third Party Tiltrotator System Installation" (Üçüncü Taraf Tiltrotator Sistem Kurulumu) seçeneğini seçmek, kalibrasyonu yapmak ve işe koyulmak.

YEDEK PULVERİZATÖRLER



HIZLI ATAŞMAN DEĞİŞTİRİCİLER



ÇOKLU İŞLEMCİLER

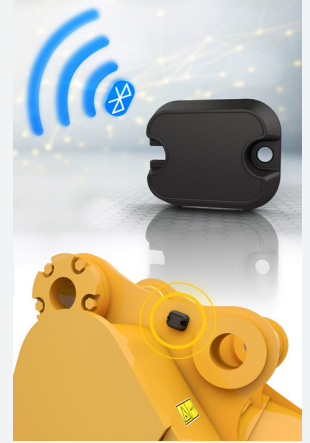


TİTREŞİMLİ PLAKA KOMPAKTÖRLERİ



ATAŞMANLARINIZI HIZLIÇA BULUN

Cat PL161 ataşman bulucu, tüm şantiyelerdeki ataşmanları takip etmenizi, kaybolan ataşman sayısını azaltmanıza ve ataşman bakımını ve değişimini planlamanıza yardımcı olur.



Ataşman tanıma özelliği, seçilen ataşmana göre makine ayarlarını otomatik olarak ayarlar. PL161 makinelerin ve ataşmanların yer tespiti ve izleme detaylarının görüntülenmesi amacıyla tam filo yönetimi için kolaylıkla VisionLink®'e entegre edilebilir.

TEKNİK ÖZELLİKLER

Motor

Net Güç - ISO 9249	203,7 kW	273 hp
Net Güç - ISO 9249 (DIN)	277 bg (metrik)	
Motor Modeli	Cat C7.1	
Motor Gücü - ISO 14396	205 kW	275 hp
Motor Gücü - ISO 14396 (DIN)	279 bg (metrik)	
İç Çap	105 mm	4 inç
Strok	135 mm	5 inç
Silindir Hacmi	7,01 L	428 inç ³
Biyodizel Kapasitesi	B20'ye kadar	
Emisyonlar	ABD EPA Tier 4 Final, EU Stage V, Korea Stage V ve Japonya 2014 emisyon standartlarını karşılar.	

Net bildirilen güç, motor bir fan, hava emiş sistemi, egzoz sistemi ve motor hızı 2.200 rpm olan alternatör ile donatıldığında volanda elde edilen güçtür. Bildirilen güç, üretim zamanında geçerli olan belirli standartlara göre test edilmiştir.

¹Cat dizel motorlarda, ULSD (yalnızca 15 ppm veya daha az sülfür içeren çok düşük sülfürlü dizel yakıt) veya aşağıdaki seviyelere kadar düşük karbon yoğunluklu yakıtlarla** karıştırılmış ULSD kullanılması gerekmektedir: %20 biyodizel FAME (yağ asidi metil esteri)* veya %100 yenilenebilir dizel, HVO (hidrojen ile işlem görmüş bitkisel yağ) ve GTL (gazdan sıvıya dönüştürülmüş) yağlar. *Başarılı uygulama için yönergelere başvurun. Ayrıntılı bilgi için, lütfen Cat temsilcinize danışın veya "Caterpillar Makine Sıvısı Önerileri"ne (SEBU6250) bakın.

*Son işlem cihazı olmayan motorlarda %100'e kadar biyodizel içeren daha yüksek karışımlar kullanılabilir (%20'den fazla biyodizel içeren karışımların kullanımı için Cat temsilcinize danışın).

**Daha düşük karbon yoğunluğuna sahip yakıtlardan egzoz sera gazı emisyonları neredeyse geleneksel yakıtlarla aynıdır.

Hidrolik Sistem

Ana Sistem - Maksimum Akış	560 L/dk (148 gal/dk)	
Maksimum Basınç - Donanım	35.000 kPa	5.075 psi
Maksimum Basınç - Ekipman - Kaldırma Modu	38.000 kPa	5.510 psi
Maksimum Basınç - Hareket	35.000 kPa	5.075 psi
Maksimum Basınç - Salınım	29.800 kPa	4.320 psi

Salınım Mekanizması

Salınım Hızı*	11,5 dev/dak	
Maksimum Salınım Torku	110 kN-m	81.132 lbf-ft

*CE işaretli makineler için varsayılan değer daha düşük ayarlanabilir.

Ağırlıklar

Çalışma Ağırlığı	31.400 kg	69.200 lb
------------------	-----------	-----------

Standart alt takım, Uzanma bomu, R3.2 m (10'6") stik, Ağır İş (HD) 1,76 m³ (2,30 yd³) kepçe, 800 mm (31") üç tırnaklı palet pabuçları ve 6.700 kg (14.770 lb) arka ağırlık.

Servis Dolum Kapasiteleri

Yakıt Deposu Kapasitesi	474 L	125,2 gal
Soğutma Sistemi	25 L	6,6 gal
Motor Yağı	25 L	6,6 gal
Kule Dönüş Tahriri	10 L	2,6 gal
Nihai Tahrir - Her Biri	5,5 L	1,5 gal
Hidrolik Sistem - Depo Dahil	310 L	81,9 gal
Hidrolik Deposu	147 L	38,8 gal
Dizel Egzoz Sıvısı (DEF) Tankı	41 L	10,8 gal

Boyutlar

Bom	Uzanma 6,15 m (20'2")	
Stik	Uzanma 3,2 m (10'6")	
Kova	HD 1,76 m ³ (2,30 yd ³)	
Nakliye Yüksekliği - Kabin Üstü	3.060 mm	10 ft
Korkuluk Yüksekliği	3.060 mm	10 ft
Nakliye Uzunluğu	10.420 mm	34,2 ft
Arka Kule Dönüşü Yarıçapı	3.130 mm	10,3 ft
Arka Ağırlık Açıklığı	1.120 mm	3,7 ft
Yerden Yükseklik	490 mm	1,6 ft
Palet Uzunluğu	4.860 mm	15,9 ft
Silindirelerin Ortasına Olan Uzunluk	3.990 mm	13,1 ft
Palet Ölçüsü	2.590 mm	8,5 ft
Nakliye Genişliği	3.390 mm	11,1 ft

Çalışma Aralıkları ve Kuvvetleri

Bom	Uzanma 6,15 m (20'2")	
Stik	Uzanma 3,2 m (10'6")	
Kova	HD 1,76 m ³ (2,30 yd ³)	
Maksimum Kazma Derinliği	7.240 mm	23,9 ft
Zemin Seviyesinden Maksimum Uzanma	10.680 mm	35 ft
Maksimum Kesme Yüksekliği	10.030 mm	32,9 ft
Maksimum Yükleme Yüksekliği	6.950 mm	22,8 ft
Minimum Yükleme Yüksekliği	2.300 mm	7,5 ft
2.440 mm (8 ft) Alt Seviye için Maksimum Kesme Derinliği	7.090 mm	23,3 ft
Maksimum Dikey Duvar Kazma Derinliği	6.010 mm	19,7 ft
Kova Kazma Kuvveti - ISO	179 kN	40.200 lbf
Stik Kazma Kuvveti - ISO	126 kN	28.300 lbf

İklimlendirme Sistemi

Bu makinedeki iklimlendirme sistemi, florlanmış sera gazı soğutucusu R134a içermektedir (Küresel Isınma Potansiyeli = 1.430). Sistem, 1.216 metrik ton (1.340 ton) CO₂'ye eşit 0,85 kg (1,9 lb) soğutucu içermektedir.

STANDART VE İSTEĞE BAĞLI DONANIM

NOT: Standart ve isteğe bağlı donanım değişiklik gösterebilir. Detaylı bilgi için Cat temsilcinize danışın.

	Standart	İsteğe bağlı
ALT TAKIM VE YAPILAR		
Alt şasi üzerindeki bağlama noktaları	✓	
6700 kg (14.770 lb) arka ağırlık	✓	
600 mm (24") üç tırnaklı pabuçlar		✓
600 mm (24") çift tırnaklı palet pabuçları		✓
600 mm (24") tek tırnaklı palet pabuçları		✓
700 mm (28") üç tırnaklı pabuçlar		✓
800 mm (31") üç tırnaklı pabuçlar		✓
900 mm (34") üç tırnaklı pabuçlar		✓
BOMLAR VE STİKLER		
5,55 m (18'2") Kütle bomu		✓
6,15 m (20'2") Uzanma bomu		✓
6,5 m (21'3") Düz Bom		✓
10,2 m (33'6") Çok Uzun Uzanma bomu		✓
3,0 m (10'0") + 3,3 m (10'10") Değişken Açılı bom		✓
2,5 m (8'2") Kütle stiki		✓
2,65 m (8'8") Uzanma stiki		✓
3,2 m (10'6") Uzanma stiki		✓
3,75 m (12'2") Uzanma stiki		✓
7,85 m (25'9") Çok Uzun Uzanma stiki		✓
DAHA FAZLA ÜRETKENLİK, CAT TEKNOLOJİSİ İLE		
VisionLink®	✓	
Uzaktan flaş	✓	
Uzaktan Sorun Giderme olanağı	✓	
Ataşman tanıma ve izleme (PL161)	✓	
Cat Grade 2D	✓	
Cat Assist	✓	
Cat Payload	✓	
VisionLink Productivity		✓
Operatör Rehberliği		✓
Kullanıma Hazır Ataşman Seçenekli Cat Grade with 2D (ARO)		✓
Cat Grade with 3D (tek veya çift GNSS)		✓
Cat Grade 3D Ready		✓
Cat Grade Bağlantı Seçenekleri		✓
Cat Advanced Payload		✓
Cat Tiltrotator (TRS) entegrasyonu		✓
KABİN		
Devrilme koruma yapısı (ROPS)	✓	
Mekanik süspansiyonlu koltuk (yalnızca Comfort)	✓	
Isıtmalı hava süspansiyonlu koltuk (yalnızca Deluxe)	✓	
Isıtmalı ve havalandırılmalı hava süspansiyonlu koltuk (yalnızca Premium, Demolition)	✓	
Yüksek çözünürlüklü 203 mm (8 inç) LCD dokunmatik monitör (yalnızca Comfort)	✓	
Yüksek çözünürlüklü 254 mm (10 inç) LCD dokunmatik monitör (yalnızca Premium, Deluxe, Demolition)	✓	
Operatör Koruyucu Korumaları (OPG)		✓
Cat Stick Steer		✓
Yardımcı röle		✓

	Standart	İsteğe bağlı
MOTOR		
Cat C7.1 ikiz turbo dizel motor	✓	
Üç farklı seçilebilir güç modu	✓	
Otomatik motor devri kontrolü	✓	
Otomatik motor rölanti kapama özelliği	✓	
Akım düşürme fonksiyonlu 50°C (122°F) yüksek ortam soğutma kapasitesi	✓	
-18°C (-0°F) soğuk başlatma kapasitesi	✓	
Entegre ön temizleyicili çift elemanlı hava filtresi	✓	
Ters dönebilen elektrikli soğutma fanları	✓	
-32°C (-25°F) soğuk başlatma kapasitesi		✓
SERVİS VE BAKIM		
S-O-S portları	✓	
Zemin seviyesi ve platform seviyesinde motor yağı ölçüm çubukları	✓	
Entegre araç sağlık yönetim sistemi	✓	
Otomatik kapanan elektrikli yakıt ikmal pompası		✓
HİDROLİK SİSTEM		
Otomatik ısınma	✓	
Otomatik iki vitesli hareket	✓	
Otomatik Ağır Kaldırma	✓	
Otomatik Kazma Takviyesi	✓	
Bom ve stik kaçırma azaltma valfi	✓	
Bom ve stik indirme çek valfleri		✓
Kırıcı dönüş filtresi devresi		✓
Alet Kontrolü (çift pompalı, tek/çift yönlü yüksek basınçlı akış)		✓
Orta basınç devresi		✓
Hidrolik verimlilik izleme		✓
Hızlı ataşman değiştirici devresi		✓
SmartBoom™ (yalnızca Avrupa)		✓
ELEKTRİK SİSTEMİ		
İki adet 1.000 CCA bakım gerektirmeyen akü	✓	
Programlanabilir zaman geciktirmeli LED çalışma lambaları	✓	
LED şasi lambası, sol/sağ bom lambaları, kabin lambaları	✓	
EMNİYET VE GÜVENLİK		
2D E-Fence	✓	
Otomatik kırıcı durdurma sistemi	✓	
Arka görüş kamerası	✓	
Sağ yan görüş kamerası	✓	
Zemin seviyesindeki motor kapama anahtarı	✓	
Kilitlenebilir bağlantı kesme anahtarı	✓	
Sağ korkuluk ve tutma yeri	✓	
Sinyal/uyarı kornası	✓	
Cat Command (uzaktan kumanda)		✓
360° görünürlük		✓
Kule dönüşü alarmı		✓
Kontrol aydınlatması		✓



オフロード法2014年
基準適合



国土交通省
超低騒音型建設機械

Cat ürünleri, bayi hizmetleri ve sektörel çözümler hakkında daha kapsamlı bilgi edinmek için www.cat.com adresini ziyaret edin.

© 2024 Caterpillar. Her Hakkı Saklıdır.

"VisionLink, Amerika Birleşik Devletleri'nde ve diğer ülkelerde tescilli Caterpillar Inc.'in ticari markasıdır.

Malzemeler ve özellikler önceden haber verilmeksizin değiştirilebilir. Fotoğraflarda yer alan makineler ek donanım içerebilir. Mevcut seçenekler için size en yakın Cat temsilcinize başvurun.

CAT, CATERPILLAR, LET'S DO THE WORK, ilgili logoları, SmartBoom, S-O-S, Product Link, "Caterpillar Corporate Yellow" ile "Power Edge" ve CAT "Modern Hex" ticari sunumu ve burada kullanılan kurumsal kimlik ve ürün kimliği, Caterpillar'ın ticari markaları olup, izinsiz kullanılamaz.
www.cat.com www.caterpillar.com

ATXQ4338-00 (11-2024)
Yapı Numarası: 07H
(Aus-NZ, Chile, Colombia,
Europe, Japan, N Am,
Korea, Türkiye)

