

330

PELLE HYDRAULIQUE



Puissance nette – ISO 9249

203,7 kW (273 hp)

Poids en ordre de marche

31 400 kg (69 200 lb)

Profondeur d'excavation maximale

7 240 mm (23,9 pi)

CAT[®]

330

PELLE HYDRAULIQUE



La Cat® 330 met la barre plus haut en matière d'efficacité et d'économie de carburant dans sa catégorie. Avec le niveau le plus élevé de l'industrie en matière de technologie standard d'usine, une nouvelle cabine axée sur le confort et la productivité du conducteur, des coûts réduits en carburant et à l'entretien, la 330 donnera une nouvelle impulsion à la productivité et aux profits de vos opérations.

Les fonctionnalités ne sont pas toutes disponibles dans toutes les régions. Veuillez contacter votre concessionnaire Cat local pour connaître les équipements spécifiques disponibles dans votre région.

RENDEMENT ÉNERGÉTIQUE ÉLEVÉ

Avec des pompes hydrauliques plus grandes, un système électrohydraulique avancé et une plus grande capacité du godet, cette machine fournit plus de travail par unité de carburant.

COÛTS D'ENTRETIEN RÉDUITS

Moins d'éléments d'entretien, associés à des intervalles d'entretien allongés et mieux synchronisés augmentent la disponibilité et réduisent les coûts.

EFFICACITÉ OPÉRATIONNELLE ÉLEVÉE

Offrant une technologie standard de classe mondiale équipée en usine, y compris Cat Grade avec module 2D, Grade avec Assist, Lift Assist et Payload.

DERNIÈRES FONCTIONNALITÉS



Simplification de la configuration de la machine

- D'une simple pression du bout des doigts et en naviguant sur des icônes conviviales, la dernière interface utilisateur orientée (UI) du conducteur maximise le temps de disponibilité et permet aux équipes de travailler sans délai. Qu'il s'agisse de réorganiser les listes d'outils de travail ou de créer de nouvelles combinaisons d'outils de travail si nécessaire, les conducteurs peuvent rapidement configurer les machines et accéder facilement aux informations.
- L'interface permet aux conducteurs de maintenir leur précision et de tirer le meilleur parti de chaque seconde de leur quart de travail. L'ajout de la possibilité d'intégrer des coupleurs et des accessoires dans le système rend la configuration des combinaisons d'outils de travail très efficace en réduisant considérablement le temps d'étalonnage. Il élimine également le besoin de mesurer à nouveau pendant le changement des accessoires d'outils de travail de Cat et permet à une seule personne de vérifier et d'ajuster l'usure du godet.

Cat® Grade 3D Ready

- L'option Cat Grade 3D Ready comprend tout le matériel requis pour le système Grade avec module 3D, installé et testé en usine. Cette option offre un chemin de mise à niveau plus simple pour les clients qui souhaitent ajouter Grade avec module 3D après leur achat initial. Pour l'activer, contactez votre concessionnaire Cat pour acheter les licences du logiciel 3D requises. Les licences peuvent être installées à distance ou chargées manuellement sur la machine.

Cat Payload et Advanced Payload*

- Cat Payload fournit aux conducteurs un pesage routier pour les aider à atteindre les objectifs de charge et éviter les surcharges, les sous-charges ou les erreurs de chargement. Advanced Payload est une mise à niveau du système qui offre des fonctionnalités et des capacités étendues, notamment des balises personnalisées, des totaux quotidiens et la billetterie électronique. Combiner la charge utile avec VisionLink® Productivity** pour analyser les chantiers et les actifs individuels pour la gestion à distance des objectifs de production et des indicateurs clés.

* Les technologies Payload ne sont pas légales pour le commerce.

** Abonnement VisionLink obligatoire.

Les fonctionnalités ne sont pas toutes disponibles dans toutes les régions. Veuillez vérifier auprès de votre concessionnaire Cat local si certaines offres spécifiques sont disponibles dans votre région. Numéro de version : 07H

PERFORMANCE ET PRODUCTIVITÉ

- Des pompes hydrauliques plus grandes et une électrohydraulique avancée contribuent à améliorer le rendement énergétique.
- Soulevez plus avec une capacité de levage améliorée et une taille de godet accrue par rapport à la pelle 330F.
- Facilitez le travail sur pentes avec un couple d'orientation amélioré par rapport à la pelle 330F.
- Les technologies Cat® standard permettent de réduire la fatigue chez le conducteur et les coûts d'entretien, ce qui augmente l'efficacité opérationnelle.
- Le moteur C7.1 peut fonctionner au biodiesel jusqu'à B20 et est conforme aux normes américaines EPA Tier 4 Final / européennes Stage V, japonaises 2014 et coréennes Stage V sur les émissions avec un système de post-traitement qui ne nécessite ni entretien ni immobilisation.
- Le système hydraulique avancé fournit l'équilibre optimal de puissance et d'efficacité tout en vous donnant le contrôle dont vous avez besoin pour des exigences d'excavation précises.
- Adaptez la pelle hydraulique à la tâche grâce aux modes de puissance ; le mode Smart adapte automatiquement la puissance moteur et hydraulique aux conditions d'excavation.
- Les pointes de godet Advansys™ augmentent la pénétration et améliorent les temps de cycle. Le remplacement des pointes peut être effectué rapidement avec une simple clé à écrou au lieu d'un marteau ou d'un outil spécial, ce qui améliore la sécurité et la productivité.
- Les options hydrauliques auxiliaires vous offrent une large gamme d'équipements Cat.
- SmartBoom™, lorsque disponible, permet à la flèche de circuler librement de haut en bas sans utiliser de débit de la pompe, ce qui permet aux conducteurs de se concentrer sur le travail du bras et du godet. Les avantages sont la réduction du niveau de stress du conducteur et la réduction de la consommation de carburant.*
- Ne laissez pas les températures vous empêcher de travailler. Cette pelle hydraulique est capable de fonctionner dans des températures ambiantes extrêmes jusqu'à 50 °C (122 °F) avec détarage et offre une capacité de démarrage à froid de -18 °C (0 °F). Un ensemble de démarrage à froid optionnel de -32 °C (-25 °F) est également disponible.

* Disponible en Europe uniquement.



PRODUCTIVITÉ GRÂCE AUX TECHNOLOGIES

- La dernière interface utilisateur (UI) orientée conducteur a été conçue pour maximiser le temps de fonctionnement en permettant aux conducteurs de réorganiser facilement les listes d'outils de travail et de créer rapidement de nouvelles combinaisons d'outils de travail. Il élimine également le besoin de mesurer à nouveau pendant le changement des accessoires d'outils de travail de Cat et permet à une seule personne de vérifier et d'ajuster l'usure du godet.
- Cat Grade avec module 2D pour pelles hydrauliques est un système d'indication qui aide les conducteurs à atteindre le nivellement plus rapidement.* Sélectionnez la profondeur et la pente cibles et observez le système Grade avec module 2D à l'aide de processeurs et de capteurs embarqués pour fournir des conseils en temps réel sur la distance à franchir.
- Cat Grade avec module 3D pour pelles hydrauliques aide les conducteurs à niveler plus rapidement, plus précisément et plus efficacement, améliorant ainsi la productivité.* Il intègre la technologie GNSS et le guidage de positionnement RTK pour rationaliser le processus de nivellement des conceptions complexes couramment rencontrées dans les grandes infrastructures et les projets commerciaux. Ce système permet aux conducteurs de travailler en toute confiance, en éliminant les approximations lors de la coupe et du remplissage selon des spécifications précises.
- L'option Cat Grade 3D Ready comprend tout le matériel requis pour le système Grade avec module 3D, installé et testé en usine. L'activation nécessite l'achat de licences logicielles 3D supplémentaires.
- Tous les systèmes Cat Grade sont compatibles avec les radios et les stations de base de Trimble, Topcon et Leica.
- Grade Assist standard vous aide à rester à niveau – en toute simplicité et sans effort – grâce à une excavation à levier unique.
- Maintenez les chenilles au sol lors des opérations de levage et d'excavation sur terrain dur avec Boom Assist.
- Définissez l'inclinaison du godet souhaitée et laissez Bucket Assist maintenir automatiquement l'angle défini lors de travaux inclinés, de nivellement, de nivellement de précision et de creusement de tranchées.
- Arrêtez automatiquement le pivotement de la pelle à des points de consigne définis par le conducteur dans les applications de chargement et de creusement de tranchées avec la fonction Swing Assist, qui vous demandera moins d'effort et vous permettra de consommer moins de carburant.
- Cat Payload vous aide à atteindre des objectifs de charge précis pour améliorer votre efficacité opérationnelle. Chargez une cargaison de matériaux – avec une combinaison de godet et de pouce hydraulique ou des accessoires à grappin et benne preneuse – et obtenez une estimation du poids en temps réel sans avoir à pivoter.
- Advanced Payload est une mise à niveau du système qui offre des fonctionnalités et des capacités étendues, notamment des balises personnalisées, des totaux quotidiens et la billetterie électronique.
- Combinez Payload et VisionLink® et gérez à distance vos objectifs de production.
- Cat Operator Coaching permet aux conducteurs de tous niveaux d'expérience d'améliorer leur efficacité et leur productivité. Grâce à des conseils et des données au bout des doigts, les conducteurs peuvent suivre et améliorer leur productivité tout au long de leur travail quotidien sur le chantier et éviter une usure et une détérioration inutiles de la machine.

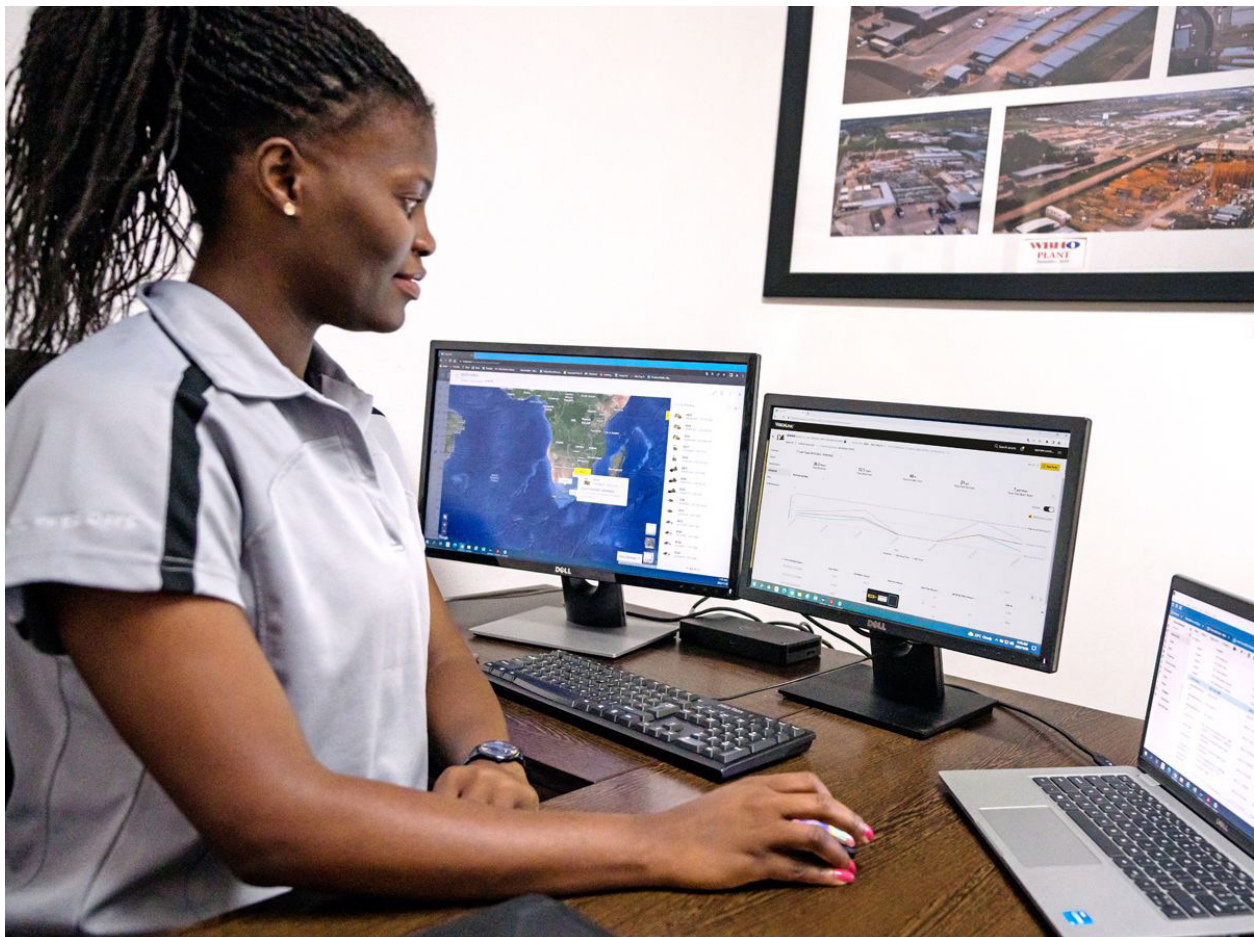
* En comparant les méthodes de nivellement traditionnelles.
La disponibilité peut varier selon les régions, consultez votre concessionnaire Cat pour plus de détails.



ÉLIMINEZ LES INCERTITUDES ASSOCIÉES À LA GESTION DE VOTRE ÉQUIPEMENT

- VisionLink fournit des données exploitables pour tous les actifs – quelle que soit la taille du parc ou le fabricant de l'équipement.* Examinez les données de l'équipement depuis votre ordinateur de bureau ou votre appareil mobile pour maximiser le temps de fonctionnement et optimiser les actifs. Les tableaux de bord fournissent des informations telles que les horaires, les kilométrages, la localisation, le temps d'inactivité et l'utilisation du carburant. Prenez des décisions avisées qui réduisent les coûts, simplifient l'entretien et améliorent la sécurité sur votre chantier.
- VisionLink Productivity rassemble et résume les données télématiques et de chantier de tous vos équipements, quel que soit le fabricant.* Affichez des informations exploitables telles que le temps d'inactivité, la consommation de carburant, l'emplacement, la charge utile, le nombre de charges, le nombre total de cycles et bien plus encore pour améliorer l'efficacité, la productivité et l'utilisation de la machine. Accédez aux données n'importe où via un téléphone mobile, une tablette ou un ordinateur de bureau – sur le chantier ou en dehors.
- Cat Inspect est une application mobile qui vous permet d'effectuer facilement des contrôles numériques d'entretien préventif (PM), des inspections et des visites quotidiennes. Les inspections peuvent être facilement intégrées à d'autres systèmes de données Cat tels que VisionLink, ce qui vous permet de garder un œil sur votre parc de machines.
- Remote Troubleshoot est une application mobile qui permet à votre concessionnaire Cat d'effectuer à distance des tests de diagnostic sur votre machine connectée afin de s'assurer que les problèmes sont résolus rapidement et avec moins de temps d'arrêt.
- Remote Flash vous permet de mettre à jour le logiciel embarqué sans la présence d'un technicien, ce qui vous permet de lancer des mises à jour logicielles lorsque cela vous convient, augmentant ainsi l'efficacité globale de votre exploitation.
- Le localisateur d'accessoires Cat PL161 vous permet de suivre les accessoires sur tous les chantiers, ce qui vous permet de réduire le nombre d'accessoires perdus et de planifier l'entretien et le remplacement des accessoires. La fonction de reconnaissance de l'outil de travail ajuste automatiquement les paramètres de la machine en fonction de l'outil sélectionné.

* La disponibilité des données sur le terrain peut varier selon le fabricant de l'équipement.



CONÇU POUR LES CONDUCTEURS

- Faites le choix entre les options de cabine Deluxe et Premium – toutes deux équipées d'une climatisation automatique.
- Le siège Deluxe est chauffant et à suspension pneumatique. Le siège Premium est chauffant, climatisé et se règle automatiquement.
- Entrez et sortez de la cabine plus facilement grâce à la console gauche relevable.
- Travaillez plus confortablement dans la cabine grâce aux supports visqueux avancés qui réduisent les vibrations.
- Contrôlez confortablement la pelle hydraulique grâce à des commandes facilement accessibles toutes situées devant vous.
- Rangez votre équipement avec beaucoup d'espaces de rangement dans la cabine, situés sous, derrière et au-dessus du siège, et dans les consoles. Un porte-gobelet, un porte-document, un porte-bouteille et un portemanteau sont également fournis.
- Utilisez les ports USB standards de la radio et la technologie Bluetooth® pour connecter vos appareils personnels et passer des appels mains-libres.
- Facilitez vos opérations en appuyant sur un bouton du manipulateur. L'ajout d'un relais auxiliaire vous permet d'allumer ou d'éteindre une radio CB, un gyrophare et même un système d'arrosage anti-poussière sans avoir à lâcher les manipulateurs.



FACILE À UTILISER



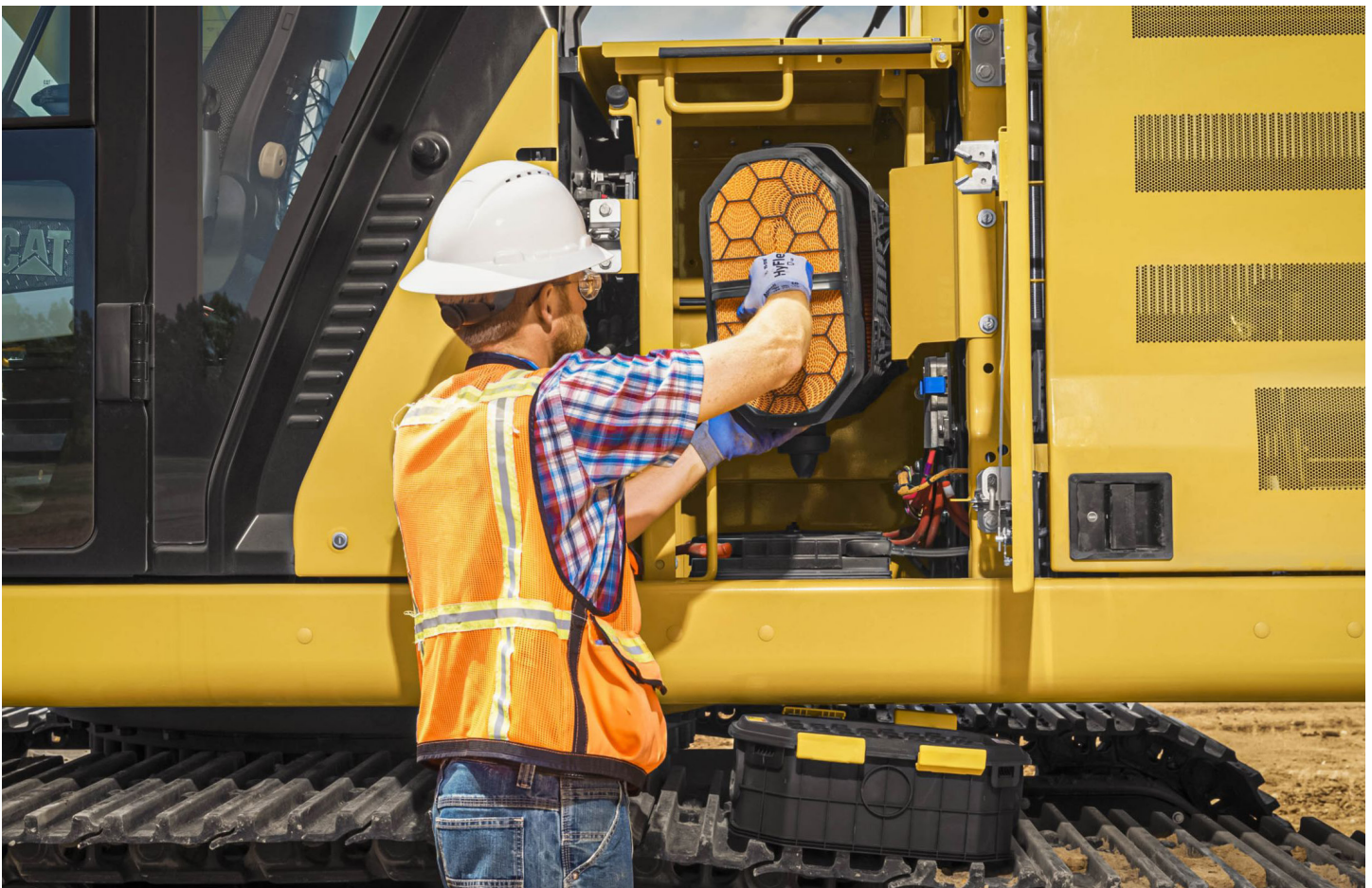
- Démarrez le moteur avec un bouton-poussoir ; utilisez une télécommande Bluetooth ou la fonction unique de l'ID du conducteur.
- Facilitez vos opérations en appuyant sur un bouton du manipulateur. L'ajout d'un relais auxiliaire vous permet d'allumer ou d'éteindre une radio CB, un gyrophare et même un système d'arrosage anti-poussière sans avoir à lâcher les manipulateurs.
- Naviguez rapidement sur le moniteur à écran tactile haute résolution de 203 mm (8 po) de série ou avec l'écran tactile de 254 mm (10 po) en option, ou à l'aide de la molette de commande.
- Protégez votre outil de martelage contre la surchauffe et l'usure rapide. La fonctionnalité Auto hammer stop vous avertit après 15 secondes de fonctionnement continu et s'arrête automatiquement après 30 secondes – tout cela pour prolonger la durée de vie de l'outil.
- Vous ne savez pas comment marche une fonction ou comment entretenir la pelle hydraulique ? Ayez toujours le manuel du conducteur à portée de main sur le moniteur à écran tactile.
- Le localisateur d'accessoires Cat PL161 est un dispositif Bluetooth conçu pour permettre aux utilisateurs de savoir où se trouvent leurs accessoires sur tous les chantiers, de réduire le nombre d'accessoires manquants et de planifier l'entretien et le remplacement des accessoires. Le PL161 s'intègre facilement à VisionLink pour une gestion complète de la flotte de machines et d'accessoires à partir d'un tableau de bord sur smartphone ou tablette permettant de visualiser les détails de localisation et de suivi.
- Économisez plus de temps et d'énergie grâce à la fonctionnalité de reconnaissance des outils de travail. Une simple secousse de l'outil attaché confirme son identité et garantit que tous les paramètres de l'accessoire (pression, débit et dimensions) sont corrects afin que vous puissiez travailler rapidement et efficacement.*
- Auto Dig Boost augmente la puissance jusqu'à 8 % pour une meilleure pénétration du godet, des temps de cycle plus courts et des charges utiles plus importantes.**
- Facilitez le déplacement de la pelle hydraulique avec Cat Stick Steer. Il suffit d'appuyer sur un bouton et d'utiliser une main pour se déplacer et tourner au lieu d'avoir les deux mains ou les deux pieds sur des leviers ou des pédales.
- Besoin de soulèvement supplémentaire pendant votre travail ? Activez l'Auto Heavy Lift et obtenez 8 % de puissance en plus, exactement quand et aussi longtemps que vous en avez besoin.**
- Accessoires du rotateur inclinable – la nôtre ou d'autres marques – fonctionnent en toute transparence avec les fonctions 2D Grade, Assist, Payload et E-Fence Cat. Sans aucun ajout de logiciels requis, vous n'avez qu'à sélectionner « Third Party Tiltrotator System Installation » (Installation du système de rotateur inclinable de tierce partie) sur le moniteur, de procéder à l'étalonnage et de vous mettre au travail.

* Les paramètres d'accessoires automatisés doivent être activés dans chaque configuration de machine. Pour de plus amples informations, veuillez consulter votre concessionnaire Cat.

** Les calculs de l'Auto Heavy Lift sont basés sur 380 bars (pression du Boost) divisés par 350 bars (pression standard). Ne s'applique pas aux pelles hydrauliques à longue portée.

RÉDUCTION DES COÛTS D'ENTRETIEN

- Attendez-vous à des coûts d'entretien inférieurs à ceux de la 330F.
- Toutes les opérations quotidiennes d'entretien peuvent être faites au niveau du sol.
- Vérifiez le niveau d'huile moteur rapidement et en toute sécurité avec la nouvelle jauge d'huile moteur au sol ; remplissez et vérifiez l'huile moteur sur le dessus de la machine avec une deuxième jauge judicieusement placée.
- Suivez la durée de vie et les intervalles d'entretien de votre pelle hydraulique à partir du moniteur de la cabine.
- Aucun entretien n'est requis sur le module d'émissions propres Cat.
- L'utilisation d'huile et de filtres d'origine Cat et le suivi (S-O-SSM) habituel permettent de porter l'intervalle d'entretien actuel à 1000 heures, ce qui vous permet d'être plus opérationnel et d'effectuer davantage de travail.
- Le filtre d'admission d'air avec préfiltre a une grande capacité de rétention de la poussière.
- Le dernier filtre à huile hydraulique offre des performances de filtration de haute qualité, dispose de valves anti-drainage pour maintenir l'huile propre lorsque le filtre est remplacé, et un intervalle de remplacement prolongé de 3 000 heures offre efficacité et commodité.
- Les ventilateurs à haut rendement ne fonctionnent que lorsque nécessaire ; vous pouvez programmer des intervalles afin qu'ils s'inversent automatiquement pour en garder l'intérieur propre sans interrompre votre travail.
- Les orifices S.O.S, accessibles depuis le sol, simplifient l'entretien et permettent une extraction rapide et facile des échantillons de fluides à des fins d'analyse.
- Améliorez votre productivité grâce à des rappels de service proactifs. Le système intégré de gestion de la santé des véhicules avertit le conducteur en lui fournissant des conseils d'entretien étape par étape, ainsi que les pièces nécessaires, afin que vous ne subissiez pas de temps d'arrêt inutile.



RENTREZ CHEZ VOUS EN TOUTE SÉCURITÉ TOUS LES JOURS



- Le Cat® Lift Assist permet d'éviter le basculement de la machine. Avec des alertes visuelles et auditives, vous saurez si votre charge se situe dans les limites de la plage de travail sûre de pelle hydraulique.
- Accédez à 100 % de tous les points d'entretien quotidien au niveau du sol – inutile de monter sur la pelle hydraulique.
- La cabine standard du cadre de protection en cas de retournement (ROPS) est conforme aux exigences de la norme ISO 12117-2:2008.
- Profitez d'une excellente visibilité dans les tranchées, dans chaque direction de pivotement, et derrière vous grâce aux montants de cabine plus petits, aux vitres plus grandes et au capot du moteur aplati.
- Le levier de verrouillage hydraulique standard isole toutes les fonctions hydrauliques et de déplacement en position abaissée.
- Un interrupteur d'arrêt au niveau du sol interrompt l'alimentation en carburant du moteur lorsqu'il est activé et ainsi éteint la machine.
- Une caméra de vision arrière et une caméra de recul côté droit sont de série. Mettez le système à niveau avec la visibilité à 360° et vous visualiserez facilement les objets et le personnel se trouvant autour de la pelle hydraulique en un seul coup d'œil.
- Améliorez la sécurité du chantier Ajoutez une alarme d'oscillation pour alerter les gens lorsque vous passez de la tranchée au stock et vice-versa.
- Le concept de la plateforme de service de droite fournit un accès facile, sûr et rapide à la plateforme de service du haut ; les marches de la plateforme de service utilisent une plaque perforée antidérapante pour empêcher toute glissade.
- Les valves de sécurité du bras et de la flèche disponibles empêchent l'inversion du flux, gardant votre timonerie avant solidement en place si l'alimentation électrique du système hydraulique s'éteignait subitement.
- Cat Detect - People Detection permet de protéger le bien le plus précieux sur un chantier – le personnel. Le système utilise des caméras intelligentes avec des capteurs de profondeur pour fournir aux conducteurs des alertes visuelles et auditives afin qu'ils puissent prendre des mesures immédiates lorsqu'une personne se trouve trop près de la pelle hydraulique.
- Le contrôle Cat Command facultatif permet aux conducteurs de travailler en toute sécurité à l'extérieur de la machine lorsqu'ils travaillent dans des environnements dangereux. Command offre le choix entre des consoles portables** (en visibilité directe) et des stations virtuelles longue distance (en visibilité indirecte). L'intégration profonde avec les systèmes de la machine permet d'améliorer l'efficacité et la productivité en maintenant l'utilisation des fonctionnalités de la technologie en cabine** (Grade, Payload, Assist, etc.).
- 2D E-Fence empêche la pelle hydraulique de se déplacer en dehors des points de consigne définis par le conducteur ; le système fonctionne avec des combinaisons de ponce et de godet ainsi que des accessoires de marteau, de grappin et de benne preneuse.
- Facilitez les travaux d'entretien grâce à l'éclairage d'inspection en option. En appuyant sur un interrupteur, les lumières éclairent les compartiments du moteur, de la pompe, de la batterie et du radiateur pour en améliorer la visibilité.

*Le système peut ne pas détecter le personnel dans certaines circonstances, telles que des vitesses de pivotement rapides, des personnes couchées ou accroupies, ou lorsque les caméras sont gênées par une faible luminosité (crépuscule, aube, ciel couvert), des conditions météorologiques défavorables (neige, pluie, brouillard), ou d'autres conditions similaires. Pour les limites d'utilisation, se référer au manuel d'utilisation et d'entretien.

** Les fonctions d'assistance au conducteur de la console Command ne sont pas disponibles en Europe, en Australie et en Nouvelle-Zélande.

- Le moteur Cat C7.1 respecte les normes américaines EPA Tier 4 Final, européennes Stage V, japonaises de 2014 et coréennes Stage V sur les émissions.
- La 330 émet moins de CO₂ par rapport à la précédente 330F.
- Les moteurs diesel Cat doivent utiliser du ULSD (carburant diesel à très faible teneur en soufre contenant 15 ppm de soufre ou moins) ou du carburant diesel à faible teneur en soufre mélangé aux carburants à faible intensité de carbone** suivants, jusqu'au : 20 % de biodiesel FAME (ester méthylique d'acide gras)* ou 100 % de diesel renouvelable, de carburants HVO (huile végétale hydrogénée) et de carburants GTL (gaz-liquéfié). Consultez les directives pour une application réussie. Veuillez consulter votre concessionnaire Cat ou le document « Recommandations sur les fluides pour machines Caterpillar » (SEBU6250) pour plus de détails.
- Les technologies Cat Grade associent un guidage avancé à une commande automatisée de la machine en option, ce qui vous permet d'atteindre les objectifs de nivellement tout en réduisant la consommation de carburant et les émissions de gaz à effet de serre en améliorant l'efficacité, la productivité sur le chantier et la précision.
- Le contrôle automatique du régime moteur réduit la consommation de carburant inutile et les émissions de gaz à effet de serre en permettant au moteur de passer automatiquement en mode ralenti lorsque la machine ne fonctionne pas.
- Cat Payload pour pelles hydrauliques permet de peser les matériaux en déplacement, ce qui permet de réduire la consommation de carburant en améliorant l'efficacité du chargement, la productivité sur le chantier et en éliminant les déplacements vers la balance.
- Les intervalles d'entretien prolongés réduisent non seulement les temps d'arrêt, mais aussi la quantité de liquide et de filtres remplacés au cours de la durée de vie de la machine.
- Cat VisionLink® affiche les émissions de CO₂ des actifs surveillés, calculées par type de combustible pour le carburant consommé chaque jour dans une plage de dates sélectionnée.
- La mémoire Flash à distance minimise les temps d'arrêt et d'entretien tout en maintenant votre actif en fonctionnement avec une efficacité maximale. Les alertes pour les mises à jour de la machine sont envoyées virtuellement par votre concessionnaire Cat, et les mises à jour peuvent être déployées sans nécessiter le déplacement d'un technicien du concessionnaire.

* Les moteurs sans dispositif de post-traitement peuvent utiliser des mélanges plus élevés, jusqu'à 100 % de biodiesel (pour l'utilisation de mélanges supérieurs à 20 % de biodiesel, consultez votre concessionnaire Cat).

** Les émissions de gaz à effet de serre au tuyau d'échappement des carburants à faible intensité de carbone sont essentiellement les mêmes que celles des carburants traditionnels.



BIEN PLUS QUE DE SIMPLS MACHINES

CONSTRUIT AUTOUR DE VOTRE SUCCÈS

Lorsque vous achetez de l'équipement Cat, vous obtenez bien plus qu'une simple machine. Vous bénéficiez également du soutien d'un réseau de concessionnaires exceptionnels, offrant tout un éventail de solutions flexibles, de technologies, d'outils et bien davantage.

ACCORDS DE VALEUR CLIENT

Un accord de valeur client (CVA) de votre concessionnaire Cat vous aide à en faire plus et à moins vous inquiéter. Un CVA simplifie la propriété et l'entretien des machines, ajoute la sécurité d'un support de concessionnaire expert et vous apporte la tranquillité d'esprit d'une gestion efficace de la santé des équipements.

PIÈCES CAT AUTHENTIQUES

Les pièces Cat authentiques offrent le plus haut niveau de fiabilité et de productivité. Commandez directement auprès de votre concessionnaire Cat ou en ligne sur parts.cat.com.



OPTIONS DE RÉPARATION

Une large gamme d'options de réparation vous offre des choix qui correspondent à vos besoins, votre budget et votre calendrier. Chaque réparation est effectuée par des techniciens Cat experts. Vous recevrez des conseils de réparation intelligents, un devis précis et rapide et un service qui vous permettra de remettre votre machine en marche rapidement.

SERVICES FINANCIERS

Vous pouvez compter sur Cat Financial pour fournir les meilleures solutions financières et de protection prolongée pour votre entreprise. Depuis plus de 30 ans, nous aidons nos clients à réussir grâce à d'excellents services financiers.



BULLDOZERS



CHARGEUSES COMPACTES



PELLETEUSES DE MANUTENTION



PELLES HYDRAULIQUES



CHARGEUSES SUR PNEUS



CHARGEUSES SUR CHENILLES

AUGMENTEZ VOTRE PRODUCTIVITÉ ET VOS PROFITS

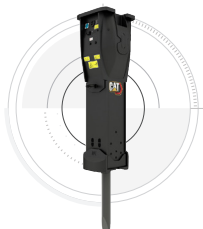
AVEC LES ACCESSOIRES CAT

Vous pouvez facilement augmenter la performance de votre machine en utilisant n'importe quelle variété d'accessoires Cat. Chaque accessoire Cat a été conçu pour correspondre au poids et à la puissance des pelles hydrauliques Cat afin d'améliorer encore les performances, la sécurité et la stabilité.

GODETS



MARTEAUX HYDRAULIQUES



ÉVITE L'USURE ET LA DÉTÉRIORATION DU MARTEAU

Protégez votre outil de martelage contre la surchauffe et l'usure rapide. La fonction Auto hammer stop (arrêt automatique du marteau) vous avertit après 15 secondes de fonctionnement continu et s'arrête automatiquement après 30 secondes – tout cela pour prolonger la durée de vie de l'outil.

GRAPPINS



ROTATEUR INCLINABLE



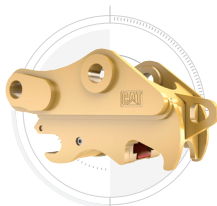
EFFECTUEZ DES TRAVAUX DIFFICILES D'ACCÈS

Avec une rotation sur 360° et une inclinaison de 40° d'un côté à l'autre, un rotateur inclinable Cat vous aidera à réaliser plus rapidement les travaux complexes. Une nouvelle mise à niveau du système réalisée en usine permet à l'outil de fonctionner avec les fonctions Cat Grade 2D, Assist, Payload et E-Fence. Elle inclut des manipulateurs installés en usine mais utilise le moniteur standard de la cabine pour afficher l'outil et engager son SecureLock™ afin que vous n'ayez pas besoin de dépenser d'argent pour un moniteur supplémentaire. Elle fonctionne également de manière transparente avec d'autres marques, sans matériel supplémentaire. Tout ce que vous avez à faire est de sélectionner « Third Party Tiltrotator System Installation » (Installation du système de rotateur inclinable de tierce partie) sur le moniteur, de procéder à l'étalonnage et de vous mettre au travail.

PULVÉRISATEURS SECONDAIRES



ATTACHES RAPIDES



MULTI-PROCESSEURS

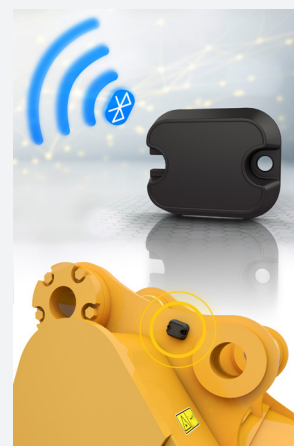


COMPACTEURS À PLAQUE VIBRANTE



RETROUVEZ VOS ACCESSOIRES RAPIDEMENT

Le localisateur d'accessoires Cat® PL161 vous permet de suivre les accessoires sur tous les chantiers, ce qui vous permet de réduire le nombre d'accessoires perdus et de planifier l'entretien et le remplacement des accessoires.



La fonction de reconnaissance de l'outil de travail ajuste automatiquement les paramètres de la machine en fonction de l'outil sélectionné. Le PL161 s'intègre facilement à VisionLink® pour une gestion complète de la flotte de machines et d'accessoires à partir d'un tableau de bord sur smartphone ou tablette permettant de visualiser les détails de localisation et de suivi.

SPÉCIFICATIONS TECHNIQUES

Moteur

Puissance nette - ISO 9249 203,7 kW 273 hp

Puissance nette – ISO 9249 (DIN) 277 hp (métrique)

Modèle de moteur Cat C7.1

Puissance du moteur - ISO 14396 205 kW 275 hp

Puissance du moteur – ISO 14396 (DIN) 279 hp (métrique)

Alésage 105 mm 4 po

Course 135 mm 5 po

Cylindrée 7,01 l 428 in³

Capacité de biodiesel Jusqu'à B20¹

Émissions Conforme aux normes américaines EPA Tier 4 Final, européennes Stage V, coréennes Stage V et japonaises de 2014 sur les émissions.

La puissance motrice annoncée est la puissance disponible au volant d'inertie lorsque le moteur est équipé d'un ventilateur, d'un système d'admission d'air, d'un système d'échappement et d'un alternateur d'une vitesse moteur de 2 200 tr/min. La puissance annoncée est testée conformément aux normes en vigueur au moment de la fabrication.

¹Les moteurs diesel Cat doivent utiliser de l'ULSD (carburant diesel à très faible teneur en soufre contenant 15 ppm de soufre ou moins) ou de l'ULSD mélangé aux carburants à faible intensité de carbone** suivants allant jusqu'à : 20 % de biodiesel FAME (ester méthylique d'acide gras)* ou 100 % de diesel renouvelable, de carburants HVO (huile végétale hydrotraitée) et de carburants GTL (gaz à liquide). Consultez les directives pour une application réussie. Veuillez consulter votre concessionnaire Cat ou le document « Recommandations sur les fluides pour machines Caterpillar » (SEBU6250) pour plus de détails.

*Les moteurs sans dispositif de post-traitement peuvent utiliser des mélanges plus élevés, jusqu'à 100 % de biodiesel (pour l'utilisation de mélanges supérieurs à 20 % de biodiesel, consultez votre concessionnaire Cat).

**Les émissions de gaz à effet de serre au tuyau d'échappement des carburants à faible intensité de carbone sont essentiellement les mêmes que celles des carburants traditionnels.

Circuit hydraulique

Système principal – Débit maximal 560 l/min (148 gal/min)

Pression maximale – Équipement 35 000 kPa 5 075 psi

Pression maximale – Équipement – Mode soulèvement 38 000 kPa 5 510 psi

Pression maximale - Déplacement 35 000 kPa 5 075 psi

Pression maximale - Pivotement 29 800 kPa 4 320 psi

Mécanisme de pivotement

Vitesse de pivotement* 11,5 tr/min

Couple maximum de pivotement 110 kN·m 81 132 lbf·pi

*Pour les machines marquées CE, la valeur par défaut peut être réglée à un niveau inférieur.

Poids

Poids en ordre de marche 31 400 kg 69 200 lb

Train de roulement standard, flèche Reach, bras R de 3,2 m (10 pi 6 po), godet Heavy Duty (HD) de 1,76 m³ (2,30 yd³), patins à triple arête de 800 mm (31 po) et contrepoids de 6 700 kg (14 770 lb).

Contenances de service

Capacité du réservoir de carburant 474 l 125,2 gal

Système de refroidissement 25 l 6,6 gal

Huile moteur 25 l 6,6 gal

Réducteur de pivotement 10 l 2,6 gal

Réducteur (chacun) 5,5 l 1,5 gal

Circuit hydraulique (réservoir compris) 310 l 81,9 gal

Réservoir hydraulique 147 l 38,8 gal

Réservoir de liquide d'échappement diesel (DEF) 41 l 10,8 gal

Dimensions

Flèche Reach de 6,15 m (20 pi 2 po)

Bras Reach de 3,2 m (10 pi 6 po)

Godet HD de 1,76 m³ (2,30 yd³)

Hauteur de transport (sommet de la cabine) 3 060 mm 10 pi

Hauteur de la main courante 3 060 mm 10 pi

Longueur de transport 10 420 mm 34,2 pi

Rayon de pivotement arrière 3 130 mm 10,3 pi

Dégagement du contrepoids 1 120 mm 3,7 pi

Garde au sol 490 mm 1,6 pi

Longueur de chenille 4 860 mm 15,9 pi

Longueur jusqu'au centre des galets 3 990 mm 13,1 pi

Largeur aux chenilles 2 590 mm 8,5 pi

Largeur de transport 3 390 mm 11,1 pi

Plages de travail et forces

Flèche Reach de 6,15 m (20 pi 2 po)

Bras Reach de 3,2 m (10 pi 6 po)

Godet HD de 1,76 m³ (2,30 yd³)

Profondeur d'excavation maximale 7 240 mm 23,9 pi

Portée maximale au niveau du sol 10 680 mm 35 pi

Hauteur de coupe maximale 10 030 mm 32,9 pi

Hauteur de chargement maximale 6 950 mm 22,8 pi

Hauteur de chargement minimale 2 300 mm 7,5 pi

Profondeur de coupe maximale pour un niveau inférieur de 2 440 mm (8 pi)

Profondeur d'excavation maximale en paroi verticale 6 010 mm 19,7 pi

Force d'excavation du godet (ISO) 179 kN 40 200 lbf

Force d'excavation du bras (ISO) 126 kN 28 300 lbf

Circuit de climatisation

Le système de climatisation sur cette machine contient le réfrigérant fluoré R134a à émission de gaz à effet de serre (potentiel de réchauffement global = 1 430). Le système contient 0,85 kg (1,9 lb) de réfrigérant, ayant un équivalent CO₂ de 1 216 tonnes (1 340 tons).

ÉQUIPEMENT STANDARD ET EN OPTION

REMARQUE : L'équipement standard et en option peut varier. Pour de plus amples informations, veuillez consulter votre concessionnaire Cat.

	Standard	En option
TRAIN DE ROULEMENT ET STRUCTURES		
Points d'attache sur le châssis inférieur	✓	
Contrepoids de 6 700 kg (14 770 lb)	✓	
Patins à triple arête 600 mm (24 po)		✓
Patins à double arête de 600 mm (24 po)		✓
Patins à arête unique de 600 mm (24 po)		✓
Patins à triple arête 700 mm (28 po)		✓
Patins à triple arête de 800 mm (31 po)		✓
Patins à triple arête de 900 mm (34 po)		✓
FLÈCHES ET BRAS		
Flèche Mass de 5,55 m (18 pi 2 po)		✓
Flèche Reach de 6,15 m (20 pi 2 po)		✓
Flèche droite de 6,5 m (21 pi 3 po)		✓
Flèche Super Long Reach de 10,2 m (33 pi 6 po)		✓
Flèche à angle variable de 3,0 m (10 pi 10 po) + 3,3 m (10 pi 10 po)		✓
Bras Mass de 2,5 m (8 pi 2 po)		✓
Bras Reach de 2,65 m (8 pi 8 po)		✓
Bras Reach de 3,2 m (10 pi 6 po)		✓
Bras Reach de 3,75 m (12 pi 2 po)		✓
Bras Super Long Reach de 7,85 m (25 pi 9 po)		✓
TECHNOLOGIE CAT		
VisionLink®	✓	
Remote Flash	✓	
Remote Troubleshoot	✓	
Reconnaissance et suivi des outils de travail (PL161)	✓	
Cat Grade avec module 2D	✓	
Cat Assist	✓	
Cat Payload	✓	
VisionLink Productivity		✓
Operator Coaching		✓
Cat GRADE avec l'option de pré-équipement d'accessoires 2D (ARO)		✓
Cat Grade avec module 3D (GNSS simple ou double)		✓
Cat Grade 3D Ready		✓
Connectivité Cat Grade		✓
Cat Advanced Payload		✓
Intégration du rotateur inclinable Cat (TRS)		✓
CABINE		
Structure de protection contre le retournement (ROPS)	✓	
Siège à suspension mécanique (Comfort uniquement)	✓	
Siège chauffant à suspension pneumatique (Deluxe uniquement)	✓	
Siège chauffant et ventilé à suspension pneumatique (Premium, Démolition uniquement)	✓	
Moniteur LCD à écran tactile de 203 mm (8 po) haute résolution (Comfort uniquement)	✓	
Moniteur LCD à écran tactile de 254 mm (10 po) haute résolution (Deluxe, Premium, Démolition uniquement)	✓	
Dispositif de protection du conducteur (OPG)		✓
Cat Stick Steer		✓
Relais auxiliaire		✓

	Standard	En option
MOTEUR		
Moteur diesel à double turbo Cat C7.1	✓	
Trois modes de puissance sélectionnables	✓	
Contrôle automatique du régime moteur	✓	
Arrêt automatique du moteur au ralenti	✓	
Capacité de refroidissement jusqu'à 50 °C (122 °F) de la température ambiante avec détarage	✓	
Capacité de démarrage à froid jusqu'à -18 °C (-0 °F)	✓	
Filtre à air à double élément avec pré-dépoussiérage intégré	✓	
Ventilateurs électriques réversibles	✓	
Capacité de démarrage à froid jusqu'à -32 °C (-25 °F)		✓
SERVICE ET ENTRETIEN		
Orifices S-O-S	✓	
Jauges d'huile moteur au niveau du sol et de la plateforme	✓	
Système intégré de gestion de la santé du véhicule	✓	
Pompe électrique de ravitaillement en carburant avec arrêt automatique		✓
SYSTÈME HYDRAULIQUE		
Réchauffage automatique	✓	
Déplacement automatique à deux vitesses	✓	
Auto Heavy Lift	✓	
Auto Dig Boost	✓	
Valve de réduction de la dérive du bras et de la flèche	✓	
Valves de contrôle d'abaissement du bras et de la flèche		✓
Circuit de filtre de retour du marteau		✓
Contrôle d'outil (deux pompes, débit à haute pression mono- / bi-directionnel)		✓
Circuit moyenne pression		✓
Surveillance de l'efficacité hydraulique		✓
Circuit d'attache rapide		✓
SmartBoom™ (Europe uniquement)		✓
SYSTÈME ÉLECTRIQUE		
Deux batteries sans entretien de 1 000 CCA	✓	
Projecteurs à DEL de travail avec arrêt temporisé	✓	
Projecteur à DEL sur châssis, sur flèche côté gauche et côté droit, éclairage de la cabine	✓	
SÉCURITÉ ET PROTECTION		
2D E-Fence	✓	
Arrêt automatique du marteau	✓	
Caméra de vision arrière	✓	
Caméra de vision côté droit	✓	
Interrupteur d'arrêt moteur au niveau du sol	✓	
Contacteur de déconnexion verrouillable	✓	
Barre de maintien et poignée côté droit	✓	
Klaxon d'avertissement/de signalisation	✓	
Contrôle à distance Cat Command		✓
Visibilité à 360°		✓
Alarme de pivotement		✓
Éclairage d'inspection		✓



オフロード法2014年
基準適合



国土交通省
超低騒音型建設機械

Pour tout renseignement complémentaire sur les produits Cat, les services proposés par nos concessionnaires et nos solutions par secteur d'activité, rendez-vous sur notre site [Webwww.cat.com](http://www.cat.com).

© 2024 Caterpillar. Tous droits réservés.

VisionLink est une marque déposée de Caterpillar Inc., enregistrée aux États-Unis et dans d'autres pays.

Documents et spécifications susceptibles de subir des modifications sans préavis. Les machines représentées sur les photos peuvent comporter des équipements supplémentaires. Veuillez vous adresser à votre concessionnaire Cat pour découvrir les options disponibles.

CAT, CATERPILLAR, LET'S DO THE WORK, leurs logos respectifs, SmartBoom, S-O-S, Product Link, la « Caterpillar Corporate Yellow », les habillages commerciaux « Power Edge » et Cat « Modern Hex », ainsi que l'identité visuelle de l'entreprise et des produits qui figurent dans le présent document, sont des marques déposées de Caterpillar qui ne peuvent pas être utilisées sans autorisation. www.cat.com www.caterpillar.com

AFXQ4338-00 (11-2024)
Numéro de version : 07H
(Australie-Nouvelle-Zélande,
Chili, Colombie, Europe,
Japon, Amérique du Nord,
Corée, Türkiye)

