

# 330

## HYDRAULISK GRAVEMASKIN



---

Nettokraft – ISO 9249  
Driftsvekt  
Maksimal gravedybde

203,7 kW (273 hk)  
31 400 kg (69 200 lb)  
7 240 mm (23,9 ft)

**CAT**<sup>®</sup>

# 330

## HYDRAULISK GRAVEMASKIN

Cat® 330 hever listen for ytelse og drivstoffeffektivitet i denne størrelsesklassen. Med et utvalg utstyr av standard fabrikkteknologi i verdensklasse, en ny førerhytte der førerkomforten står i fokus, pluss lavere drivstoff- og vedlikeholdskostnader – kommer 330 til å sette en helt ny grad av produktivitet og profitt i virksomheten.

Ikke alle funksjonene er tilgjengelig i alle regioner. Hør med din lokale Cat-forhandler for spesifikke konfigurasjoner tilgjengelig i din region.



### HØY DRIVSTOFFEFFEKTIVITET

Med større hydraulikkpumper, avansert elektrisk-hydraulisk system og større skuffekapasitet, leverer maskinen mer arbeid per enhet drivstoff.

### LAVE VEDLIKEHOLDSKOSTNADER

Færre vedlikeholdspunkter kombinert med utvidet og mer synkroniserte vedlikeholdsintervaller øker opptid og reduserer kostnader.

### HØY DRIFTSEFFEKTIVITET

Tilbyr standard fabrikkutstyrt teknologi i verdensklasse for å øke driftsresultatet, inkludert Cat Grade med 2D, Grade med Assist, Lift Assist og Payload.



## Forenkling av maskinoppsett

- Ved å trykke på fingertuppene og navigerende brukervennlige ikoner, maksimerer det nyeste operatørorienterte brukergrensesnittet (UI) oppetiden og får mannskapene til å jobbe uten forsinkelser. Operatører kan raskt sette opp maskiner og enkelt få tilgang til informasjon, fra ombestilling av verktøyliste til å lage nye redskapskombinasjoner etter behov.
- Grensesnittet lar førerne opprettholde nøyaktigheten og få mest mulig ut av hvert sekund av skiftet. Ved å legge til muligheten til å legge inn koblere og redskaper i systemet, blir det svært effektivt å sette opp kombinasjoner av arbeidsverktøy ved å redusere kalibreringstiden betydelig. Det eliminerer også behovet for å måle opp på nytt når du bytter Cat-redskapsfester og gjør det overkommelig for én enkelt person å kontrollere og justere for skuffeslitasje.

## Cat® Grade 3D-klar

- Alternativet Cat® Grade 3D Ready inkluderer all maskinvarer som trengs for Grade med 3D-system, installert og testet fra fabrikk. Dette alternativet gir en enklere oppgraderingskanal for kunder som ønsker å legge til Grade med 3D etter første kjøp. Kontakt din Cat-forhandler for å kjøpe de nødvendige 3D-programvarelisensene for aktivering. Lisenser kan installeres eksternt eller lastes manuelt på maskinen.

## Cat Payload og avansert payload\*

- Cat Payload gir førere veiing mens de er på farten for å hjelpe dem med å treffe lastmål og unngå overbelastning, underbelastning eller feillasting av materialer. Advanced Payload er en systemoppgradering som tilbyr utvidede funksjoner og muligheter, inkludert tilpassede koder, daglige totaler og elektronisk billettsalg. Kombiner nyttelast med VisionLink® Productivity\*\* for å analysere arbeidsplasser og individuelle ressurser for fjernstyring av produksjonsmål og nøkkeltall.

\* Payload-teknologier er ikke lovlig for handel.

\*\* VisionLink-abonnement kreves.

Ikke alle funksjonene er tilgjengelig i alle regioner. Hør med lokal Cat-forhandler for spesifikke tilbud i ditt område. Byggenummer: 07H

# YTELSE OG PRODUKTIVITET

- Større hydrauliske pumper og en avansert elektrohydraulikk bidrar til å forbedre drivstoffeffektiviteten.
- Løft mer med bedre løftekapasitet, og økt skuffestørrelse i forhold til 330F-gravemaskinen.
- Gjør det enklere å jobbe i helninger med forbedret svingbelastning i forhold til 330F-gravemaskinen.
- Standard Cat®-teknologier bidrar til å redusere utmatting og vedlikeholdskostnader, og øker driftseffektiviteten.
- C7.1 motoren kan gå på biodiesel opptil B20 og tilfredsstillende de amerikanske Utslippsstandardene endelig utgave av U.S. EPA Tier 4, EU stage V, Japan 2014 og Korea Stage V med et etterbehandlings-system som ikke krever vedlikehold eller nedetid.
- Det avanserte hydrauliske systemet gir optimal kraftbalanse og effektivitet, men du får kontrollen som kreves for presis graving.
- Matche gravemaskinen til jobben med kraftmoduser, la Smartmodus automatisk matche motor- og hydraulisk kraft etter graveforholdene.
- Advansys™ skuffetipper øker penetreringsevnen og forbedrer syklustider. Tipp-skifte kan gjøres rask med en enkel skift nøkkel i stedet for en hammer eller spesialverktøy, det forbedrer sikkerheten og oppetiden.
- Med ekstra hydrauliske alternativer får du allsidigheten til å bruke et stort utvalg av tilleggsutstyr fra Cat.
- Tilgjengelig Smart Boom™ lar bommen kjøre fritt opp og ned uten bruk av pumpestrømning slik at maskinførere kan fokusere på arbeidet med stikke og skuffe. Fordelene er redusert stress for maskinfører, og redusert drivstofforbruk.\*
- Ikke la temperaturen hindre deg i å arbeide. Gravemaskinen har en standard høy ambient temperaturkapasitet på 50 °C (122 °F) med redusert og kaldstartskapasitet på -18 °C (0 °F). En alternativ kaldstartspakke ned til -32 °C (-25 °F) er tilgjengelig.

\* Kun tilgjengelig i Europa.



# PRODUKTIVITET MED TEKNOLOGI

- Det nyeste førerorienterte brukergrensesnittet (UI) er designet for å maksimere oppetiden ved å la førere enkelt omorganisere redskapslister og raskt lage nye redskapskombinasjoner. Det eliminerer også behovet for å måle opp på nytt når du bytter Cat-redskapsfester og gjør det overkommelig for én enkelt person å kontrollere og justere for skuffeslitasje.
- Cat Grade med 2D for gravemaskiner er et indikeringsystem som hjelper førere med å nå helling raskere.\* Velg mål dybde og helling og se Grade med 2D-systemet bruke innebygde prosessorer og sensorer for å gi sanntidsveiledning om avstanden til helling.
- Cat Grade med 3D for gravemaskiner hjelper operatører med å sortere raskere, mer nøyaktig og mer effektivt, og forbedre produktiviteten.\* Den inneholder GNSS-teknologi og RTK-posisjoningsveiledning for å strømlinjeforme graderingsprosessen for komplekse design som ofte forekommer i store infrastruktur- og kommersielle prosjekter. Dette systemet lar førerne jobbe trygt, og eliminerer gjetting mens de skjærer og fyller til nøyaktige spesifikasjoner.
- Alternativet Cat Grade 3D Ready inkluderer all maskinvare som trengs for Grade med 3D-system, installert og testet fra fabrikk. Aktivering krever kjøp av ytterligere 3D-programvarelisenser.
- Alle Cat Grade-systemer er kompatible med radioer og basestasjoner fra Trimble, Topcon og Leica.
- Standard Grade Assist hjelper deg å holde planeringen – enkelt og uanstrengt – med enkeltstyrespak.
- Hold beltene på bakken under løfting og vanskelige graveforhold med Boom Assist.
- Sett ønsket skuffevinkel og la Bucket Assist automatisk opprettholde vinkelen i helning, utjevning, finplanering og grøftejobber.
- Automatisk svingstopp på gravemaskinen ved førerdefinerte settpunkt under fylling av lastebil og grøftejobber med Swing Assist, disse bidrar til å bruke færre anstrengelser og forbruke mindre drivstoff.
- Cat Payload hjelper deg med å oppnå presise lastmål for å forbedre driftseffektiviteten. Plukk opp masse materiale – med en skuffe og tommel-kombinasjon eller grabb and clamshell-verktøy – og få et vektestimert i sanntid uten å svinge.
- Advanced Payload er en systemoppgradering som tilbyr utvidede funksjoner og muligheter, inkludert tilpassede koder, daglige totaler og elektronisk billettsalg.
- Kombinere Payload med VisionLink® og fjernstyr produksjonsmålene.
- Cat Operator Coaching gjør det mulig for førere på alle erfaringsnivåer å forbedre effektiviteten og produktiviteten. Med tips og data lett tilgjengelig kan maskinførere spore og forbedre produktiviteten gjennom det daglige arbeidet og forhindre unødvendig slitasje på utstyret.

\* Sammenlignet med tradisjonelle graderingsmetoder. Tilgjengeligheten kan variere fra region til region. Kontakt din Cat-forhandler for mer informasjon.

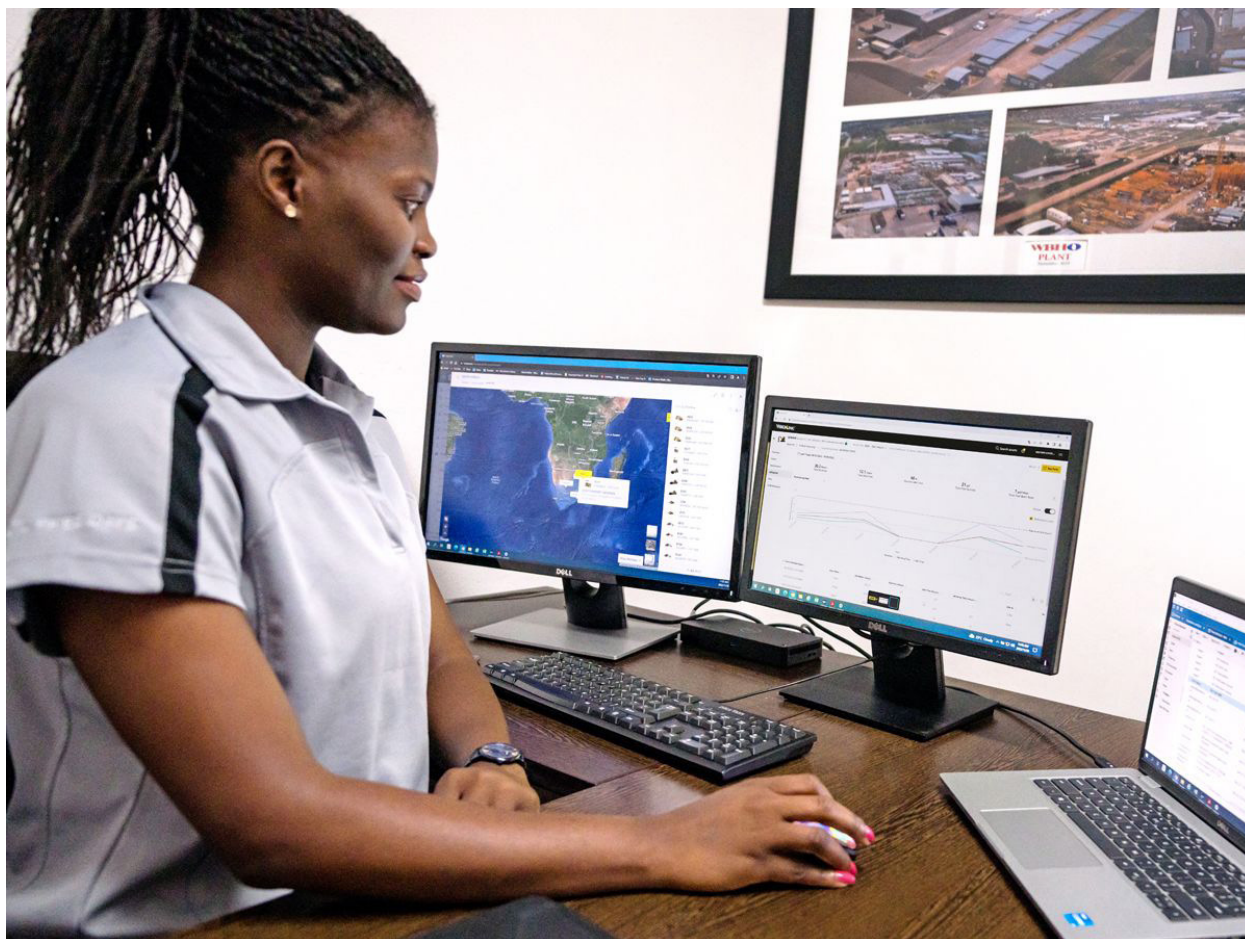


# FJERNER SYNSINGEN VED ADMINISTRASJON AV UTSTYRET

- VisionLink gir handlingsrettet datainnsikt for alle eiendeler – uavhengig av fleet-størrelse eller utstyrsprodusent.\* Gjennomgå utstyrsdata fra datamaskinen eller din mobile enhet for å maksimere oppetid og optimalisere eiendeler. Dashboard gir informasjon som timer, miles, plassering, tomgangstid og drivstoffutnyttelse. Ta informerte valg som senker kostnadene, forenkler vedlikehold, og forbedrer tryggheten og sikkerheten på anleggsplassen.
- VisionLink Productivity samler og oppsummerer maskintematikk og arbeidsplassdata fra alt utstyret ditt – uavhengig av produsent.\* Se handlingsrik informasjon som tomgangstid, drivstofforburning, plassering, nyttelast, laststillinger, totale sykluser og mer for å forbedre maskinens effektivitet, produktivitet, og utnyttelse. Få tilgang til data hvor som helst via en mobil, nettbrett eller stasjonær enhet – på eller utenfor arbeidsplassen.
- Cat Inspect er en mobilapplikasjon som lar deg enkelt utføre digitale forebyggende vedlikeholdskontroller, inspeksjoner og daglige gjennomganger. Inspeksjoner kan enkelt integreres med andre Cat-data-systemer som VisionLink slik at du kan holde et nært øye med fleet.
- Ekstern feilsøking er en mobilapplikasjon som lar Cat-forhandleren din utføre diagnoseprøving på den tilkoblede maskinen din eksternt for å sikre at problemer løses raskt og med mindre nedetid.

- Remote Flash lar deg oppdatere programvare i maskinen uten at en tekniker er til stede, slik at du kan starte programvareoppdateringer når det passer, noe som øker din generelle driftseffektivitet.
- Cat PL161 redskapslokalisator lar deg spore redskaper på tvers av alle arbeidsplasser, noe som reduserer antall tapte redskaper og planlegger for vedlikehold og utskifting av redskaper. Funksjonen for gjenkjenning av redskap justerer automatisk maskinnstillingene basert på det valgte redskapet.

\*Tilgjengeligheten av datafelt kan variere avhengig av utstyrsprodusenten.



# DESIGNET FOR FØRERE

- Velg mellom førerhyttene Deluxe og Premium – begge med automatisk klimakontroll.
- Deluxe-setet er oppvarmet og luftjusterbart. Premium-setet er oppvarmet og avkjølt og justeres automatisk.
- Kom deg lettere inn og ut av førerhytten ved bruk av venstre konsoll som kan tippes opp.
- Føl deg mer komfortabel i førerhytten mens du jobber med redusert vibrasjon i førerhytten fra avanserte sjokkdempere.
- Kontroller gravemaskinen komfortabelt med kontroller som er enkle å nå, der samtlige er plassert foran deg.
- Stue vekk klær og utstyr i alle lagringsplassene under og bak setet, oppunder taket og i konsollene. Koppholder, dokumentholder, flaskeholder og klesknagg finnes også.
- Bruk USB-porten på standardradioen og Bluetooth®-teknologi for å koble til personlige enheter og ta handsfree-samtaler.
- Gjør betjeningen enklere med et trykk på en joystick-spak. Hjelperelé gjør at du kan slå på eller av CB-radio, varsellys og til og med et støvdempende vanningsystem uten å ta hendene fra joystick-spakene.



# ENKEL Å BETJENE



- Start motoren med trykknapp; bruk en Bluetooth fjernkontroll eller den unike fører-ID-funksjonen.
- Gjør betjeningen enklere med et trykk på en joystick-spak. Hjelperelé gjør at du kan slå på eller av CB-radio, varsellys og til og med et støvdempende vanningsystem uten å ta hendene fra joystick-spakene.
- Navigere raskt på standard 203 mm (8") berøringsskjerm, eller med den alternative 254 mm (10") berøringsskjermen, eller ved hjelp av kontrollhjulet.
- Beskytt hammerverktøyet ditt mot overoppheting og rask slitasje. Auto hammer-stopp advarer deg etter 15 sekunder med kontinuerlig avfyring og slår den deretter automatisk av etter 30 sekunder – alt for å forlenge verktøyets levetid.
- Er du usikker på hvordan en funksjon virker eller hvordan gravemaskinen skal vedlikeholdes? Du har alltid operatørmanualen lett tilgjengelig på berøringsskjermen.
- Cat PL161 Attachment Locator er en Bluetooth-enhet designet for å la brukerne vite hvor deres vedlegg befinner seg på alle arbeidssteder, redusere antall tapte redskaper og planlegge vedlikehold og utskifting av redskaper. PL161 integreres enkelt i VisionLink for full flåteadministrasjon av maskiner og redskaper fra ett smarttelefon- eller nettbrett dashboard for å vise steds- og sporingsdetaljer.
- Spar mer tid og energi med tilgjengelig gjenkjenning av arbeidsverktøy. En enkel risting av det vedlagte verktøyet bekrefter dets identitet og sikrer at alle verktøynnstillingene (trykk, flyt og dimensjoner) er riktige så du kan utføre arbeidet raskt og effektivt.\*
- Auto Dig Boost øker effekten med opptil 8 % for økt penetreringsevne, kortere syklustider og større nyttelast.\*\*
- Gjør det mye lettere å bevege gravemaskinen med Cat Stick Steer. Bare trykk på en knapp og bruk én hånd til å kjøre og svinge i stedet for å ha begge hendene eller føttene på spaker og pedaler.
- Trenger du mer løft i løpet av arbeidsdagen? Slå på Auto Heavy Lift og få opptil 8 % mer kraft akkurat når du trenger det, så lenge du trenger det.\*\*
- Tiltrotortilbehør – vårt eller andre merker – fungerer sømløst med Cat 2D Grade, Assist, Payload og E-Fence. Alt du trenger å gjøre uten ekstra maskinvare er ganske enkelt å velge «Third Party Tiltrotator System Installation» (Installasjon av tredjeparts tiltrotatorsystem) på skjermen, utføre kalibreringen og sette i gang.

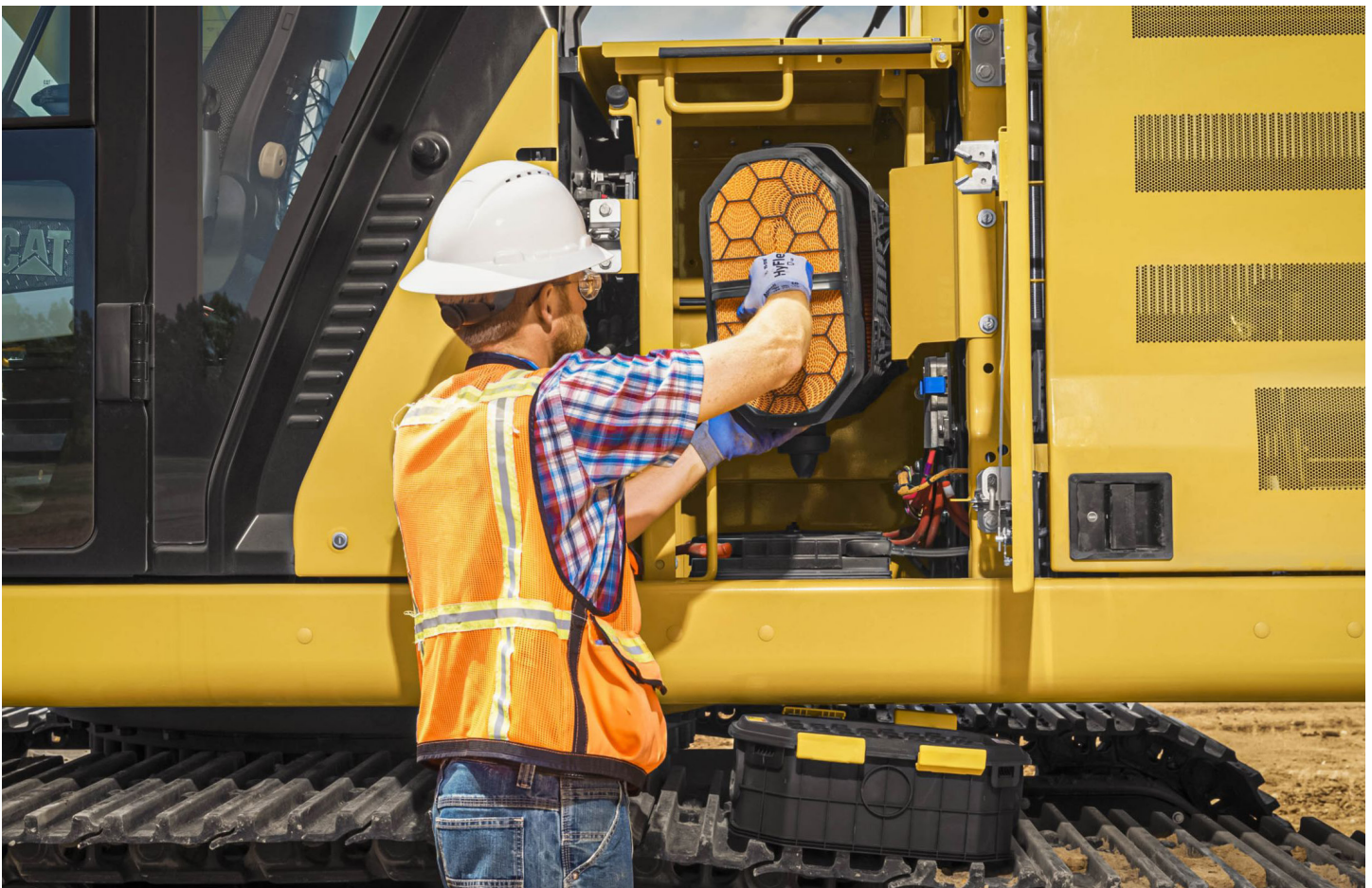
\* Automatiserte redskapsinnstillinger må aktiveres innenfor hver maskinconfigurasjon. Rådfør deg med din Cat-forhandler for detaljer.

\*\* Auto Dig Boost og Auto Heavy Lift-beregninger er basert på 380 bar (boosttrykk) delt på 350 bar (standardtrykk). Gjelder ikke gravemaskiner med lang rekkevidde.



# LAVERE VEDLIKEHOLDSKOSTNADER

- Forvent lavere vedlikeholdskostnader sammenlignet med 330F.
- Gjennomfør alt daglig vedlikehold på bakkenivå.
- Sjekk oljenivået på motoren raskt og trygt på bakkenivå med den nye peilepinnen til motoroljen, fyll og kontroller motorolje på toppen av maskinen med en gunstig plassert ekstra peilepinne.
- Spore filterlevetiden på gravemaskinen og vedlikeholdsintervaller via monitoren inne i førerhytten.
- Ingen påkrevd vedlikehold på Cat Clean Emissions Module.
- Ved å bruke ekte Cat-olje og filtre og utføre din typiske overvåking av Scheduled Oil Sampling (S-O-S<sup>SM</sup>) vil det nåværende serviceintervallet forlenges til 1 000 timer, noe som gir deg større oppetid for å gjøre mer arbeid.
- Det avanserte luftinntaksfilteret med forrensere har høy støvholdeevne.
- Det nyeste hydraulikkoljefilteret gir høykvalitets filtreringsytelse og har anti-dreneringsventiler for å holde oljen ren når filteret skiftes, og 3 000-timers utvidet utskiftingsintervall for effektivitet og bekvemmelighet.
- Høyeffektive kjølevifter går bare ved behov, du kan programmere intervallene slik at de automatisk reverseres for å holde kjerner rene uten å forstyrre arbeidet.
- S-O-S-porter på bakkenivå forenkler vedlikehold og gjør det mulig for rask, enkelt uttak av væskeprøver til analyse.
- Øk produktiviteten med proaktive servicepåminnelser. Det integrerte helsestyringssystemet for kjøretøy varsler føreren med trinnvis serviceveiledning, sammen med nødvendige deler, slik at du ikke opplever nødvendig nedetid.



# TRYGT HJEMME HVER DAG



- Cat® Lift Assist hjelper til med å forhindre at maskinen tipper. Med varsling visuelt og i form av lyd, vet du hvis lasten er innenfor det sikre arbeidsområdet til gravemaskinen.
- Få tilgang til 100 % av alle de daglige vedlikeholdspunktene på bakkenivå – det er ikke behov for å klatre på toppen av gravemaskinen.
- Standard veltebøyle for førerhytte (ROPS) oppfyller kravene i ISO 12117-2:2008.
- Ha god utsikt ned i grøften i hver svingretning og bak deg ved hjelp av smale rammestolper i førerhytten, store vinduer og et flatt design på panseret.
- Standard hydraulisk låsespake isolerer all hydraulikk og kjørefunksjoner i senket posisjon.
- Stoppbryter på bakkenivå stopper all drivstofftilførsel til motoren og stenger av maskinen når den aktiveres.
- Kameraer til utsyn bakover og på høyre side er standard. Oppgrader til 360°-utsikt, så får du enkelt visualisering av objekter og personell rundt gravemaskinen på ett skjermbilde.
- Forbedre sikkerheten på arbeidsplassen. Legg til en svingalarm for å varsle folk når du roterer fra grøft til lager og tilbake igjen.
- Nyeste design på høyre serviceplattform sørger for enkel, sikker og rask tilgang til den øvre serviceplattformen, trinnene til serviceplattformen har antiskliplate for å forhindre at du sklir.
- Kontrollventiler til bom og stikke tilgjengelig senket, som hindrer reversert flyt og holder frontkoblingen på plass i tilfelle hydraulikksystemet uventet skulle miste kraft.
- Den valgfrie Cat Detect – personsensor hjelper deg å beskytte den mest verdifulle ressursen på enhver arbeidsplass – mennesker. Systemet bruker smarte kameraer med dybdesensorer for å gi føreren visuelle og hørbare signaler slik at han eller hun kan iverksette tiltak umiddelbart når en person er for nær gravemaskinen.\*
- Ekstra utstyret Cat Command fjernkontroll gjør det mulig for utstyrsførere å jobbe trygt utenfor maskinen når de jobber i farlige miljøer. Command tilbyr valget mellom håndholdte konsoller\*\* (synslinje) eller virtuelle stasjoner på lang avstand (ikke-synslinje). Dyp integrasjon med maskinsystemer muliggjør effektivitet og produktivitet ved å opprettholde bruk av teknologifunksjoner\*\* inne i førerhytten (Grade, Payload, Assist, osv.).
- 2D E-Fence hindrer gravemaskinen i å bevege seg utenfor førerdefinerte settpunkter; systemet fungerer med tommel- og bøttekombinasjoner sammen med hammer-, gripe- og muslingfester.
- Gjør servicearbeidet enklere med valgfri inspeksjonsbelysning. Ved hjelp av en bryter kan du lyse opp motor-, pumpe-, batteri-, og radiatorrommene for å forbedre sikten.

\* Systemet oppdager kanskje ikke personell under visse omstendigheter, for eksempel høye svinghastigheter, folk som ligger ned eller huker seg, eller når kameraer er svekket av dårlige lysforhold (skumring, daggry, overskyet), dårlig vær (snø, regn, tåke), eller andre lignende forhold. For bruksbegrensninger, se betjenings- og vedlikeholdshåndboken.

\*\* Førerassistentsfunksjoner for kommandokonsollen er ikke tilgjengelig i Europa, Australia og New Zealand.

- Cat C7.1-motoren møter de amerikanske utslippsstandardene endelig utgave av U.S. EPA Tier 4, EU trinn V, Japan 2014 og Korea Stage V.
- 330 slipper ut lavere CO<sub>2</sub>-utslipp sammenlignet med forrige 330F.
- Cat dieselmotorer må bruke ULSD (dieseldrivstoff med ultralavt svovelinnhold med 15 ppm svovel eller mindre) eller ULSD blandet med følgende drivstoff\*\* med lavere karbongrad opp til: 20 % biodiesel FAME (fettsyremetylester)\* eller 100 % fornybar diesel, HVO (hydrogenert vegetabilsk olje) og GTL (gass-to-liquid) drivstoff. Se retningslinjene for vellykket bruk. Kontakt din Cat-forhandler eller se «Anbefalinger fra Caterpillar maskinvæsker» (SEBU6250) for mer informasjon.
- Cat Grade-teknologier kombinerer avansert veiledning med valgfri automatisert maskinkontroll som hjelper deg med å nå graderingsmålene samtidig som du reduserer drivstofforburning og klimagassutslipp ved å forbedre effektiviteten, produktiviteten og nøyaktigheten på arbeidsplassen.
- Automatisk kontroll på motorhastigheten reduserer unødvendig drivstofforburning og klimagassutslipp ved å la motoren automatisk gå i tomgangsmodus når maskinen ikke er i bruk.
- Cat Payload for gravemaskiner gir materialveiling mens du er på farten, noe som bidrar til å redusere drivstofforburningen ved å forbedre lasteeffektiviteten, produktiviteten på arbeidsplassen og eliminere å måtte kjøre til vekten.
- Forlengede vedlikeholdsintervaller reduserer ikke bare nedetiden, men reduserer mengden væske og filtre som skiftes ut i løpet av maskinens levetid.
- Cat VisionLink® viser CO<sub>2</sub>-utslippene for overvåkede eiendeler, beregnet etter drivstofftype for Runtime Fuel Burned hver dag i et valgt datoområde.
- Remote Flash minimerer nedetid og vedlikeholdstid samtidig som den holder ressursene i gang med maksimal effektivitet. Varsler for maskinoppdateringer sendes virtuelt fra din Cat-forhandler, og oppdateringer kan distribueres uten at en forhandlertekniker trenger å være på stedet.

\* Motorer uten etterbehandlingsenheter kan bruke høyere blandinger, opptil 100 % biodiesel (for bruk av blandinger høyere enn 20 % biodiesel, kontakt din Cat-forhandler).

\*\* Utslipp av klimagasser fra eksosrøret fra drivstoff med lavere karbonintensitet er i hovedsak de samme som fra tradisjonelle drivstoff.



# MER ENN MASKINER

## BYGGET RUNDT DIN SUKSESS

Når du kjøper utstyr fra Cat får du så mye mer enn maskinen. Du får også hjelp fra et forhandlernetverk i verdensklasse som er støttet av en rekke fleksible løsninger, teknologi, verktøy med mer.



### KUNDEVERDIKONTRAKT

En kundevertikontrakt (CVA) fra din Cat-forhandler hjelper deg med å gjøre mer og bekymre deg mindre. En CVA forenkler maskineierskap og vedlikehold, legger til sikkerheten til ekspertforhandlerstøtte og gir deg trygghet fra effektiv utstyrshelsestyring.

### ORIGINALE CAT-DELER

Originale Cat-deler gir høyeste nivå av pålitelighet og produktivitet. Bestill direkte fra din Cat-forhandler eller handle online på [parts.cat.com](https://parts.cat.com).

### REPARASJONALTERNATIVER

Et bredt utvalg av reparasjonsalternativer gir deg valg som fungerer med dine behov, budsjett og tidslinje. Hver reparasjon utføres av erfarne Cat-teknikere. Du vil motta smarte reparasjonsråd, et rettidig, nøyaktig tilbud og service som raskt setter maskinen i gang igjen.

### ØKONOMISKE TJENESTER

Du kan stole på at Cat Financial leverer den beste finansieringen og utvidede beskyttelsesløsninger for bedriften din. I mer enn 30 år har vi hjulpet Caterpillar og kundene våre til å lykkes med fremragende økonomiske tjenester.



**BULLDOSERE**



**SKLISTYRING**



**MATERIAL-  
HÅNTERERE**



**GRAVEMASKINER**



**HJULLASTER**



**SPORLASTERE**

ØK PRODUKTIVITETEN OG LØNNSOMHETEN

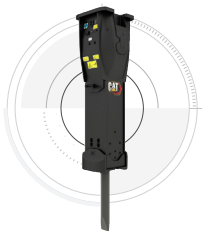
# MED REDSKAP FRA CAT

Du kan enkelt utvide ytelsen på maskinen ved å bruke tilleggsredskap fra Cat. Utstyret fra Cat er konstruert for å passe til vekten og hestekraftene Cat-gravemaskinene har for forbedret ytelse, sikkerhet og stabilitet.

## SKUFFER



## HYDRAULISKE HAMMERE

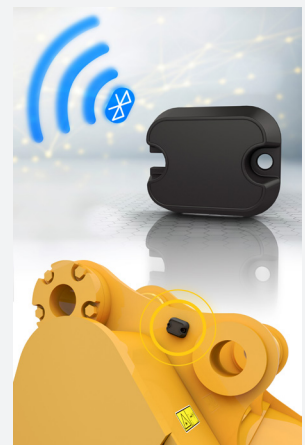


## HINDRE SLITASJE PÅ HAMMER

Beskytt hammerverktøyet ditt mot overoppheting og rask slitasje. Auto hammer-stopp advarer deg etter 15 sekunder med kontinuerlig avfyring og slår den deretter automatisk av etter 30 sekunder – alt for å forlenge verktøyets levetid.

## FIND REDSKAPENE RASKT

Cat® PL161 redskapssøker lar deg spore redskaper på tvers av alle arbeidsplasser, noe som bidrar til å redusere antall tapte redskaper og planlegge for vedlikehold og utskifting av redskaper.



Funksjonen for gjenkjenning av redskap justerer automatisk maskininnstillingene basert på det valgte redskapet. PL161 integreres enkelt i VisionLink® for full flåteadministrasjon av maskiner og redskaper fra ett smarttelefon- eller nettbrett dashboard for å vise steds- og sporsingsdetaljer.

## TØMMERKLØR



## TILTROTATOR



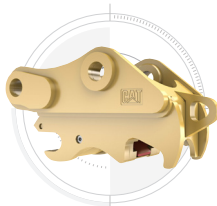
## GJØR ARBEID SOM ER VANSKELIG Å NÅ

Med 360° rotasjon og 40° side-til-side-tilt, vil en Cat tiltrotator hjelpe deg med å utføre komplekst arbeid raskere. En ny systemoppgradering fra fabrikken gjør at verktøyet fungerer med Cat 2D Grade, Assist, Payload og E-Fence. Den inkluderer fabrikktilpassede joysticker, men bruker standard førerhusmonitor for å vise verktøyet og koble inn SecureLock™ slik at du ikke trenger å bruke penger på en ekstra monitor. Den fungerer også sømløst med andre merker uten ekstra maskinvare. Alt du trenger å gjøre er ganske enkelt å velge «Third Party Tiltrotator System Installation» (Installasjon av tredjeparts tiltrotatorsystem) på skjermen, utføre kalibreringen og sette i gang.

## SAKSER



## HURTIGOBLINGER



## MULTI-PROSESSORER



## KOMPAKTORER TIL VIBRATORPLATE



# TEKNISKE SPESIFIKASJONER

## Motor

Nettokraft – ISO 9249	203,7 kW	273 hk
Nettokraft – ISO 9249 (DIN)	277 hk (metrisk)	
Motormodell	Cat C7.1	
Motorkraft (ISO 14396)	205 kW	275 hk
Motorkraft – ISO 14396 (DIN)	279 hk (metrisk)	
Boring	105 mm	4"
Slaglengde	135 mm	5"
Slagvolum	7,01 L	428 <sup>3</sup>
Mulighet for biodiesel	Opptil B20 <sup>1</sup>	
Utslipp	Oppfyller utslippsstandardene endelig utgave av U.S. EPA Tier 4, EU Stage V, Korea Stage V og Japan 2014.	

Nettokraft annonsert er kraften tilgjengelig på svinghjulet til motoren når motoren er utstyrt med en vifte, luftrenser, eksosanlegg og dynamo med motorhastighet på 2 200 rpm. Effekt ifølge reklamen er testet per standardene som var i kraft på produksjonstidspunktet.

<sup>1</sup>Cat dieselmotorer må bruke ULSD (dieseldrivstoff med ultralavt svovelinnhold med 15 ppm svovel eller mindre) eller ULSD blandet med følgende drivstoff\*\* med lavere karbongrad opp til: 20 % biodiesel FAME (fettsyremetylester)\* eller 100 % fornybar diesel, HVO (hydrobehandlet vegetabilsk olje) og GTL (gass-to-liquid) drivstoff. Se retningslinjene for vellykket bruk. Kontakt din Cat-forhandler eller se «Anbefalinger fra Caterpillar maskinvæsker» (SEBU6250) for mer informasjon.

\*Motorer uten etterbehandlingsenheter kan bruke høyere blandinger, opptil 100 % biodiesel (for bruk av blandinger høyere enn 20 % biodiesel, kontakt din Cat-forhandler).

\*\*Utslipp av klimagasser fra eksosrøret fra drivstoff med lavere karbonintensitet er i hovedsak de samme som fra tradisjonelle drivstoff.

## Hydraulikkssystem

Hovedsystem – maksimalflyt	560 L/min (148 gal/min)	
Maksimalt trykk – utstyr	35 000 kPa	5 075 psi
Maksimalt trykk – utstyr – løftemodus	38 000 kPa	5 510 psi
Maksimalt trykk - kjøring	35 000 kPa	5 075 psi
Maksimalt trykk - sving	29 800 kPa	4 320 psi

## Svingemekanisme

Svingehastighet*	11,5 r/min	
Maksimal svingbelastning	110 kN·m	81 132 lbf·ft

\*For CE-merket maskin kan standardverdien settes lavere.

## Vekter

Driftsvekt	31 400 kg	69 200 lb
Lang undervogn, rekkeviddebom, R3,2 m (10'6") stikke, heavy duty (HD) 1,76 m <sup>3</sup> (2,30 yd <sup>3</sup> ) skuffe, 800 mm (31") trekammet belte og 6 700 kg (14 770 lb) motvekt.		

## Påfyllingskapasitet

Kapasitet drivstofftank	474 L	125,2 gal
Kjølesystem	25 L	6,6 gal
Motorolje	25 L	6,6 gal
Svingdrev	10 L	2,6 gal
Sluttdrev (hver)	5,5 L	1,5 gal
Hydraulikkssystem (inkludert tank)	310 L	81,9 gal
Hydraulikkttank	147 L	38,8 gal
Dieseleksosvæsketank (DEF)	41 L	10,8 gal

## Dimensjoner

Bom	6,15 m (20'2") rekkevidde stikke	
Stikke	3,2 m (10'6") rekkevidde stikke	
Skuffe	HD 1,76 m <sup>3</sup> (2,30 yd <sup>3</sup> )	
Transporthøyde (toppen av førerhytten)	3 060 mm	10 ft
Høyde rekkverk	3 060 mm	10 ft
Transportlengde	10 420 mm	34,2 ft
Svingradius bak	3 130 mm	10,3 ft
Motvektklaring	1 120 mm	3,7 ft
Bakkeklaring	490 mm	1,6 ft
Beltelengde	4 860 mm	15,9 ft
Lengde til senter av rullene	3 990 mm	13,1 ft
Sporvidde	2 590 mm	8,5 ft
Transportbredde	3 390 mm	11,1 ft

## Arbeidsområder og krefter

Bom	6,15 m (20'2") rekkevidde stikke	
Stikke	3,2 m (10'6") rekkevidde stikke	
Skuffe	HD 1,76 m <sup>3</sup> (2,30 yd <sup>3</sup> )	
Maksimal gravedybde	7 240 mm	23,9 ft
Maksimal rekkevidde på bakkenivå	10 680 mm	35 ft
Maksimal skjærehøyde	10 030 mm	32,9 ft
Maksimal lastehøyde	6 950 mm	22,8 ft
Minimum lastehøyde	2 300 mm	7,5 ft
Maksimalt dybdekutt for 2440 mm (8 ft) jevn bunn	7 090 mm	23,3 ft
Maksimal gravedybde ved vertikal vegg	6 010 mm	19,7 ft
Gravekraft skuffe (ISO)	179 kN	40 200 lbf
Gravekraft stikke (ISO)	126 kN	28 300 lbf

## Klimaanlegg

• Klimaanlegget på denne maskinen inneholder det fluorinerte kjølemiddelet R134a med drivhusgass (GWP-verdi = 1 430). Systemet inneholder 0,85 kg (1,9 lb) kjølemiddel som har CO<sub>2</sub> tilsvarende 1 216 metriske tonn (1 340 tonn).

# STANDARD- OG TILLEGGSUTSTYR

MERK: Standard og tilleggsutstyr kan variere. Rådfør deg med din Cat-forhandler for detaljer.

	Standard	Tilleggsutstyr
<b>UNDERVOGN OG KONSTRUKSJONER</b>		
Surrepunkter på basisramme	✓	
6 700 kg (14 770 lb) motvekt	✓	
600 mm (24") trekammede belter		✓
600 mm (24") dobbeltkammede belter		✓
600 mm (24") enkle belteplater		✓
700 mm (28") trekammede belter		✓
800 mm (31") trekammede belteplater		✓
900 mm (34") trekammede belteplater		✓
<b>BOMMER OG STIKKER</b>		
5,55 m (18'2") massebom		✓
6,15 m (20'2") rekkevidde bom		✓
6,5 m (21'3") rett bom		✓
10,2 m (33'6") superlang rekkevidde bom		✓
3,0 m + 10 m (3.3' 10" + 10' 10") variabel vinkelbom		✓
2,5 m (8'2") Massestikke		✓
2,65 m (8'8") Rekkevidde stikke		✓
3,2 m (10'6") Rekkevidde stikke		✓
3,75 m (12'2") Rekkevidde stikke		✓
7,85 m (25'9") superlang rekkevidde stikke		✓
<b>CAT-TEKNOLOGI</b>		
VisionLink®	✓	
Remote Flash	✓	
Ekstern feilsøking	✓	
Arbeidsverktøygjenkjenning og sporing (PL161)	✓	
Cat Grade med 2D	✓	
Cat Assist	✓	
Cat Payload	✓	
VisionLink Productivity		✓
Førerveiledning		✓
Cat Grade med 2D med tilleggsutstyr (ARO)		✓
Cat Grade med 3D (enkel eller dobbel GNSS)		✓
Cat Grade 3D-klar		✓
Cat Grade-tilkobling		✓
Cat avansert payload		✓
Cat tiltrotator (TRS)-integrering		✓
<b>FØRERHYTTE</b>		
Veltebøyle (ROPS)	✓	
Sete med mekanisk fjæring (kun Comfort)	✓	
Luftdempet og oppvarmet sete (kun Deluxe)	✓	
Oppvarmet og ventilert, luftdempet sete (kun Premium, Demolition)	✓	
Høyoppløselig 203 mm (8") LCD berøringsskjerm (kun Comfort)	✓	
Høyoppløselig 254 mm (10") LCD berøringsskjerm (kun Premium, Deluxe, Demolition)	✓	
Førerbeskyttelse (OPG)		✓
Cat Stick Steer		✓
Hjelperelé		✓

	Standard	Tilleggsutstyr
<b>MOTOR</b>		
Cat C7.1 twin-turbo dieselmotor	✓	
Tre valgbare kraftmoduser	✓	
Automatisk kontroll på motorhastigheten	✓	
Automatisk tomgangsavstengning	✓	
Kjølekapasitet høy ambient temperatur 50 °C (122° F) med redusering	✓	
Kaldstartskapasitet ned til -18 °C (-0 °F)	✓	
Luftfilter med dobbelt element og integreert forhåndsrensing	✓	
Elektriske kjølevifter med motsatt rotasjon	✓	
-32 °C (-25 °F) kaldstartskapasitet		✓
<b>SERVICE OG VEDLIKEHOLD</b>		
S-O-S-porter	✓	
Oljepeilepinner på bakke- og plattformnivå	✓	
Integreert helsestyringssystem for kjøretøy	✓	
Elektrisk påfyllingspumpe med automatisk avstengning		✓
<b>HYDRAULISK SYSTEM</b>		
Automatisk oppvarming	✓	
Totrinns automatgir	✓	
Auto heavy lift	✓	
Auto graveforbedring	✓	
Vandringsreduksjonsventil for bom og stikke	✓	
Tilbakeslagsventil bom og stikke		✓
Returfilterkrets for hammer		✓
Verktøykontroll (to pumper, en-/toveis høytrykksflyt)		✓
Medium trykkrets		✓
Hydraulisk effektivitetsovervåking		✓
Hurtigkoblingskrets		✓
SmartBoom™ – Kun Europa		✓
<b>ELEKTRISK SYSTEM</b>		
To 1 000 CCA vedlikeholdsrie batterier	✓	
Programmerbare tidsforsinkede LED arbeidslys	✓	
LED chassislys, venstre/høyre bomlys, førerhyttelys	✓	
<b>SIKKERHET</b>		
2D E-Fence	✓	
Auto hammer-stopp	✓	
Ryggekamera	✓	
Kamera høyre side	✓	
Nødstoppbryter på bakkenivå	✓	
Låsbar frakoblingsbryter	✓	
Rekkverk og håndtak på høyre side	✓	
Signal-/varselhorn	✓	
Cat Command fjernkontroll		✓
360° siktbarhet		✓
Svingalarm		✓
Inspeksjonsbelysning		✓

For mer fullstendig informasjon om Cat-produkter, forhandlertjenester og industriløsninger, besøk oss på nett på [www.cat.com](http://www.cat.com).

© 2024 Caterpillar. Med enerett.

VisionLink er et varemerke av Caterpillar Inc., registrert i USA og andre land.

Materialer og spesifikasjoner kan endres uten forvarsel. Promoterte maskiner på bildene kan inkludere tilleggskomponenter. Besøk Cat-forhandleren din for tilgjengelige alternativer.

CAT, CATERPILLAR, LET'S DO THE WORK, respektive logoer, SmartBoom, S-O-S, Product Link, «CATERPILLAR Corporate Yellow», «Power Edge» og særpregede Cat «Modern Hex» samt selskaps- og produktidentiteten anvendt her, er Caterpillars varemerker og kan ikke brukes uten tillatelse.  
[www.cat.com](http://www.cat.com) [www.caterpillar.com](http://www.caterpillar.com)



オフロード法2014年  
基準適合

国土交通省  
超低騒音型建設機械

ANXQ4338-00 (11-2024)  
Byggenummer: 07H  
(Aus-NZ, Chile, Colombia,  
Europa, Japan, N Am,  
Korea, Türkiye)

