

330

HYDRAULIKBAGGER



Nettoleistung – ISO 9249
Betriebsgewicht
Maximale Grabtiefe

203,7 kW (273 hp)
31.400 kg (69.200 lb)
7.240 mm (23,9 ft)

CAT[®]

330

HYDRAULIKBAGGER

Der CAT® 330 legt die Messlatte für Leistungsfähigkeit und Kraftstoffeffizienz in dieser Größenklasse noch höher. Mit einer Ausstattungslinie voller Weltklasse-Standard-Werkstechnik, einer auf Komfort und Produktivität ausgerichteten Fahrerkabine, sowie niedrigeren Kraftstoff- und Wartungskosten setzt der 330 neue Akzente für Produktivität und Gewinn in Ihrem Betrieb.

Nicht alle Optionen sind in allen Regionen verfügbar. Bitte wenden Sie sich mit Fragen nach spezifischen Ausstattungsoptionen an Ihren lokalen Cat-Händler.



MEHR KRAFTSTOFFEFFIZIENZ

Mit ihren größeren Hydraulikpumpen, einem fortschrittlichen Elektrohydrauliksystem und einer größeren Löffelkapazität leistet diese Maschine mehr Arbeit pro Kraftstoffeinheit.

NIEDRIGE WARTUNGSKOSTEN

Weniger Wartungsteile in Kombination mit erweiterten und besser synchronisierten Wartungsintervallen erhöhen die Maschinenverfügbarkeit und sorgen für niedrigere Kosten.

MEHR ARBEITSEFFIZIENZ

Bietet werkseitige Standardausstattung der Spitzenklasse, um die Betriebsleistung zu steigern, einschließlich Cat Grade mit 2D, Grade Assist und Payload.

NEUESTE FUNKTIONEN



Vereinfachung der Maschineneinrichtung

- Nur durch Berühren mit den Fingerspitzen und Navigieren über benutzerfreundliche Symbole maximiert die neueste, fahrerorientierte Benutzeroberfläche (UI) die Betriebszeit und sorgt dafür, dass die Teams ohne Verzögerung mit der Arbeit beginnen können. Vom Neuordnen von Arbeitsgerätelisten bis zum Erstellen neuer Werkzeugkombinationen nach Bedarf können Fahrer Maschinen schnell einrichten und problemlos auf Informationen zugreifen.
- Die Benutzeroberfläche ermöglicht es den Fahrern, die Genauigkeit aufrechtzuerhalten und jede Sekunde ihrer Schicht optimal zu nutzen. Durch die Möglichkeit, Kupplungen und Anbaugeräte in das System einzugeben, wird das Einrichten von Arbeitsgerätekombinationen äußerst effizient, da die Kalibrierungszeit erheblich verkürzt wird. Außerdem ist beim Wechseln der Cat-Anbaugeräte kein erneutes Messen mehr erforderlich, und eine einzelne Person kann den Löffelverschleiß problemlos prüfen und nachstellen.

Cat® Grade 3D Ready

- Die Cat Grade 3D Ready-Option umfasst die gesamte Hardware, die für das Grade-mit-3D-System erforderlich ist und ab Werk installiert und getestet wurde. Diese Option bietet einen einfacheren Upgrade-Pfad für Kunden, die Grade mit 3D nach dem ersten Kauf hinzufügen möchten. Wenden Sie sich zur Aktivierung an Ihren Cat-Händler, um die erforderlichen 3D-Softwarelizenzen zu erwerben. Lizenzen können remote installiert oder manuell auf den Computer geladen werden.

Cat Payload and Advanced Payload*

- Cat Payload ermöglicht dem Fahrer das Wiegen während der Fahrt, das ihm hilft, seine Ladeziele zu erreichen und Über-, Unter- oder Fehlbeladung mit Materialien zu vermeiden. Advanced Payload ist ein System-Upgrade, das erweiterte Funktionen und Möglichkeiten bietet, darunter benutzerdefinierte Tags, Tagessummen und elektronisches Ticketing. Kombinieren Sie Payload mit VisionLink® Productivity**, um Baustellen und einzelne Anlagen für die Fernverwaltung von Produktionszielen und Schlüsselmetriken zu analysieren.

* Payload-Technologien sind nicht für den Handel zugelassen.

** VisionLink-Abonnement erforderlich.

Nicht alle Optionen sind in allen Regionen verfügbar. Bitte wenden Sie sich an einen Cat-Händler in Ihrer Nähe für spezifische Angebote in Ihrer Region.
Baunummer: 07H

LEISTUNG UND PRODUKTIVITÄT

- Größere Hydraulikpumpen und eine fortschrittliche Elektrohydraulik tragen zur Verbesserung der Kraftstoffeffizienz bei.
- Heben Sie mehr, mit verbesserter Hubkapazität und Schaufelgröße, verglichen mit dem 330F Bagger.
- Erleichtern Sie sich die Arbeit auf geneigten Flächen mit verbessertem Schwenkdrehmoment verglichen mit dem 330F Bagger.
- Standardmäßige Cat®-Technologien tragen dazu bei, die Ermüdung des Bedieners und die Wartungskosten zu verringern, wodurch die Betriebseffizienz gesteigert wird.
- Der C7.1 Motor kann mit Biodiesel bis zu B20 laufen und erfüllt die Emissionsnormen EPA Tier 4 Final (USA), Stufe V (EU), Japan 2014 und Korea Stufe V mit einem Nachbehandlungssystem, das keine Wartung oder Ausfallzeiten erfordert.
- Das fortgeschrittene Hydrauliksystem liefert das optimale Gleichgewicht von Leistung und Effizienz und gibt Ihnen zugleich die Kontrolle, die Sie für präzises Graben brauchen.
- Durch Leistungsstufen können Sie den Hydraulikbagger an unterschiedliche Aufgaben anpassen. Der Smart-Modus stimmt Motor- und Hydraulikleistung automatisch auf die Grabbedingungen ab.
- Die Advansys™ Löffelzähne verbessern die Bodendurchdringung und die Zykluszeiten. Die Zähne können schnell mit einem einfachen Radmutternschlüssel anstatt eines Hammers oder Spezialwerkzeugs gewechselt werden, was Sicherheit und Produktivitätszeiten verbessert.
- Optionale Zusatzhydraulikkreise bieten Ihnen die Vielseitigkeit, eine breite Palette an Cat-Anbaugeräten nutzen zu können.
- Durch den verfügbaren SmartBoom™ lässt sich der Ausleger frei ohne jeglichen Pumpenfluss nach unten und oben bewegen, so dass Baggerführer sich auf Stiel- und Löffelbewegungen konzentrieren können. Die Vorteile sind reduzierter Stress für den Baggerführer und geringerer Kraftstoffverbrauch.*
- Sie können nun bei jeder Temperatur arbeiten. Der Bagger ist standardmäßig auf hohe Umgebungstemperaturen bis zu 50 °C (122 °F) ohne Leistungsrosselung ausgelegt und verfügt über eine Kaltstartfähigkeit bei bis zu -18 °C (0 °F). Ein optionales Kaltstartpaket für -32 °C (-25 °F) ist ebenfalls lieferbar.

* Nur in Europa erhältlich.



PRODUKTIVITÄT DURCH TECHNOLOGIE

- Die neueste bedienerorientierte Benutzeroberfläche (UI) ist darauf ausgelegt, die Betriebszeit zu maximieren, indem sie es den Fahrern ermöglicht, Werkzeuglisten einfach neu zu ordnen und schnell neue Werkzeugkombinationen zu erstellen. Außerdem ist beim Wechseln der Cat-Anbaugeräte kein erneutes Messen mehr erforderlich, und eine einzelne Person kann den Löffelverschleiß problemlos prüfen und nachstellen.
- Cat Grade mit 2D für Bagger ist ein Anzeigesystem, das den Fahrern hilft, Planierarbeiten schneller auszuführen.* Wählen Sie Ihre Zieltiefe und Neigung und beobachten Sie, wie das Grade-mit-2D-System mithilfe von integrierten Prozessoren und Sensoren Echtzeitanweisungen zum zu erreichenden Planum liefert.
- Cat Grade mit 3D für Bagger hilft Fahrern dabei, schneller, genauer und effizienter Planierarbeiten durchzuführen und so die Produktivität zu steigern.* Es umfasst GNSS-Technologie und RTK-Positionierungsführung, um den Planiervorgang für komplexe Konstruktionen zu optimieren, die häufig bei großen Infrastruktur- und Gewerbeprojekten auftreten. Dieses System ermöglicht den Fahrern ein sicheres Arbeiten, da es für Klarheit beim Schneiden und Befüllen gemäß den präzisen Vorgaben sorgt.
- Die Cat Grade 3D Ready-Option umfasst die gesamte Hardware, die für das Grade-mit-3D-System erforderlich ist und ab Werk installiert und getestet wurde. Die Aktivierung erfordert den Kauf zusätzlicher 3D-Softwarelizenzen.
- Alle Cat Grade-Systeme sind mit Funkgeräten und Basisstationen von Trimble, Topcon und Leica kompatibel.
- Mit Standard Grade Assist mit Einzelhelsteuerung sind Sie mühelos immer im Planum.
- Mit Boom Assist ist bei schweren Grab- und Hubarbeiten absolute Standsicherheit gewährleistet.
- Stellen Sie den gewünschten Löffelwinkel ein und Bucket Assist behält ihn beim Ausheben, Planieren, Einebnen und Grabenausheben automatisch bei.
- Mit Swing Assist wird die Schwenkbewegung des Baggers beim Beladen von Fahrzeugen und bei Grabenaushubarbeiten automatisch an definierten Punkten angehalten, so dass weniger Aufwand und weniger Kraftstoff eingesetzt werden.
- Cat Payload hilft Ihnen, präzise Lastvorgaben zu erreichen und Ihre Betriebseffizienz zu verbessern. Das System gibt bei der Materialaufnahme mit einer Kombination aus Löffel und Greifer oder mit Greiferlöffeln oder Zweischalengreifern eine Gewichtsschätzung in Echtzeit aus, ohne dass Sie dazu schwenken müssen.
- Advanced Payload ist ein System-Upgrade, das erweiterte Funktionen und Möglichkeiten bietet, darunter benutzerdefinierte Tags, Tagessummen und elektronisches Ticketing.
- Kombinieren Sie Payload mit VisionLink® und verwalten Sie Ihre Produktionsziele per Fernzugriff.
- Cat Fahrercoaching ermöglicht es Fahrern unabhängig von ihrer Erfahrung, ihre Effizienz und Produktivität zu verbessern. Mit schnell verfügbaren Tipps und Daten können Fahrer ihre Produktivität bei der täglichen Arbeit auf der Baustelle verfolgen und verbessern.

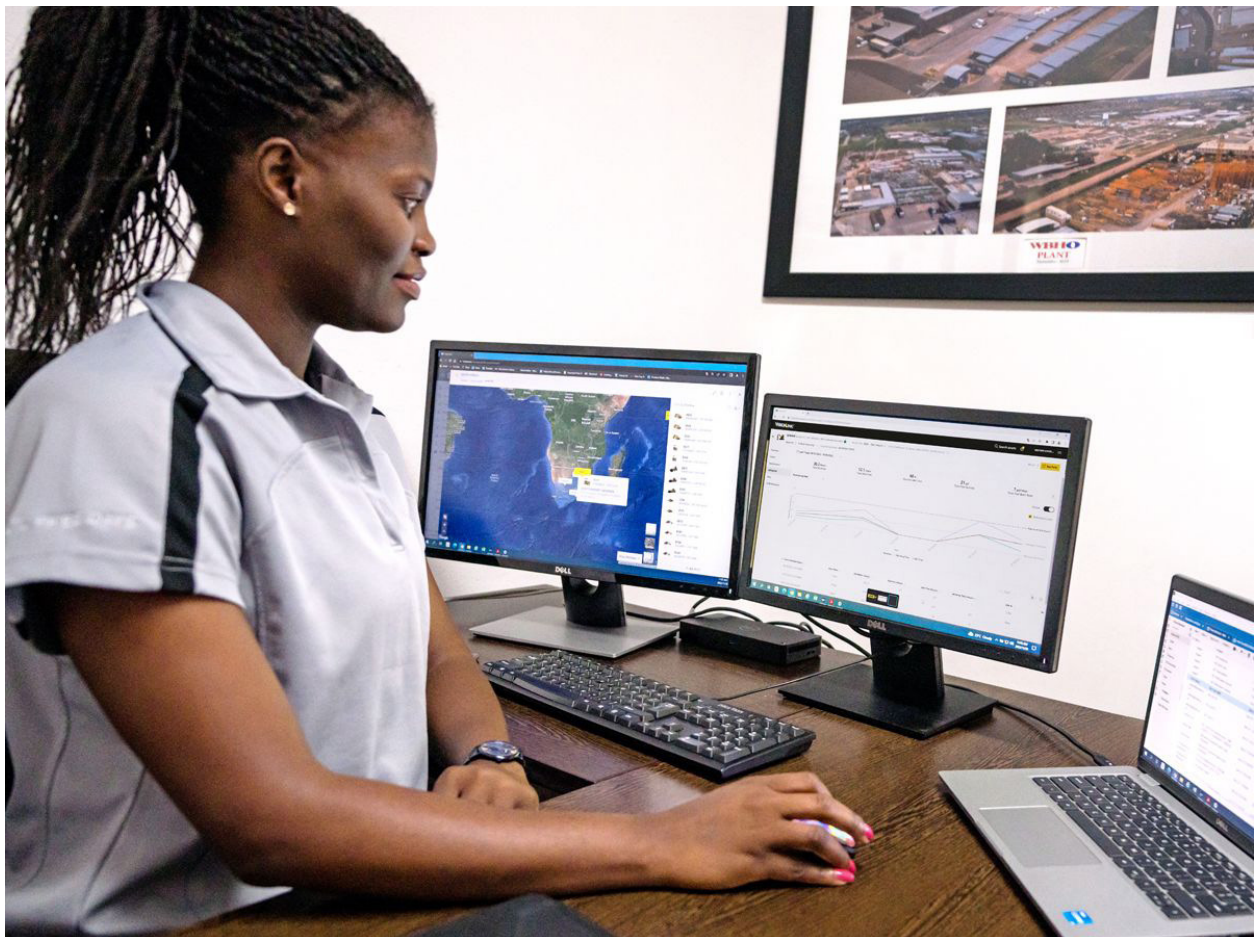
* Verglichen mit traditionellen Planiermethoden. Die Verfügbarkeit kann je nach Region variieren. Wenden Sie sich an Ihren Cat-Händler, um weitere Einzelheiten zu erfahren.



KEIN RÄTSELRATEN MEHR BEIM MASCHINENMANAGEMENT

- VisionLink bietet verwertbare Dateneinblicke für alle Anlagen – unabhängig von der Größe des Fuhrparks oder dem Hersteller der Anlagen.* Überprüfen Sie die Anlagendaten von Ihrem Desktop oder mobilen Gerät aus, um die Betriebszeit zu maximieren und die Anlagen zu optimieren. Dashboards liefern Informationen zu Betriebsstunden, Kilometerstand, Standort, Leerlaufzeit und Kraftstoffverbrauch. Diese Informationen dienen zur fundierten Entscheidungsfindung zur Kostensenkung, Vereinfachung der Wartung sowie der Verbesserung des Schutzes und der Sicherheit auf Ihrer Baustelle.
- VisionLink Productivity sammelt und fasst Maschinentelematik- und Baustellendaten Ihrer gesamten Ausrüstung zusammen – unabhängig vom Hersteller.* Zeigen Sie verwertbare Informationen wie Leerlaufzeit, Kraftstoffverbrauch, Standort, Nutzlast, Ladungszahl, Gesamtzyklen und mehr an, um die Effizienz, Produktivität und Auslastung der Maschine zu verbessern. Greifen Sie über ein Mobiltelefon, Tablet oder Desktop-Gerät von überall aus auf Daten zu – auf der Baustelle oder unterwegs.
- Cat Inspect ist eine mobile Anwendung, mit der Sie ganz einfach digitale vorbeugende Wartungsprüfungen, Inspektionen und tägliche Kontrollgänge durchführen können. Die Inspektionsdaten können problemlos in andere Cat-Datensysteme wie VisionLink integriert werden, sodass Sie Ihre Flotte genau im Auge behalten können.
- Die Ferndiagnose ist eine mobile Anwendung, mit der Ihr Cat-Händler aus der Ferne Diagnosetests an Ihrer angeschlossenen Maschine durchführen kann, um sicherzustellen, dass Probleme schnell und mit weniger Ausfallzeiten behoben werden.
- Mit der Fernwartung können Sie die Onboard-Software aktualisieren, ohne dass ein Techniker anwesend sein muss. So können Sie Software-Updates einleiten, wann immer es Ihnen passt, und so Ihre Betriebseffizienz insgesamt steigern.
- Mit dem Anbaugerätefinder Cat PL161 können Sie Anbaugeräte auf allen Baustellen verfolgen, die Anzahl verlorener Anbaugeräte verringern und die Wartung und den Austausch von Anbaugeräten planen. Die Werkzeugeterkennung passt die Maschineneinstellungen automatisch an das ausgewählte Werkzeug an.

*Die Verfügbarkeit von Datenfeldern kann je nach Gerätehersteller variieren.



AUF DIE FAHRER AUSGELEGT

- Wählen Sie zwischen den Fahrerkabinausführungen Deluxe und Premium – beide mit automatischer Klimaanlage.
- Der Deluxe-Sitz ist beheizt und luftverstellbar. Der Premium-Sitz verfügt über eine Sitzheizung und -kühlung und lässt sich automatisch verstellen.
- Leichter Ein- und Ausstieg aus der Kabine mittels der umklappbaren linken Konsole.
- Mehr Komfort in der Kabine durch geringere Schwingungsbelastung dank fortschrittlicher zäher Aufhängungen.
- Die leicht erreichbaren Steuerungen direkt vor dem Baggerführer machen die Kontrolle des Baggers einfach.
- Sowohl hinter und unter dem Sitz, in den Konsolen und Überkopf verfügen Sie über ausreichend Stauraum. Ein Getränkehalter, Unterlagenhalter, Flaschenhalter und Kleiderhaken sind ebenfalls vorhanden.
- Das standardmäßige Radio verfügt über USB-Anschlüsse und Bluetooth®-Technologie zum Verbinden Ihrer Privatgeräte und Tätigen von Freisprechanrufen.
- Jetzt noch einfachere Bedienung per Knopfdruck am Joystick. Mit einem zusätzlichen Relais können Sie ein CB-Funkgerät, eine Rundumleuchte und sogar ein Bewässerungssystem zur Staubunterdrückung bedienen, ohne die Hände von den Joysticks zu nehmen.



EINFACH ZU BEDIENEN



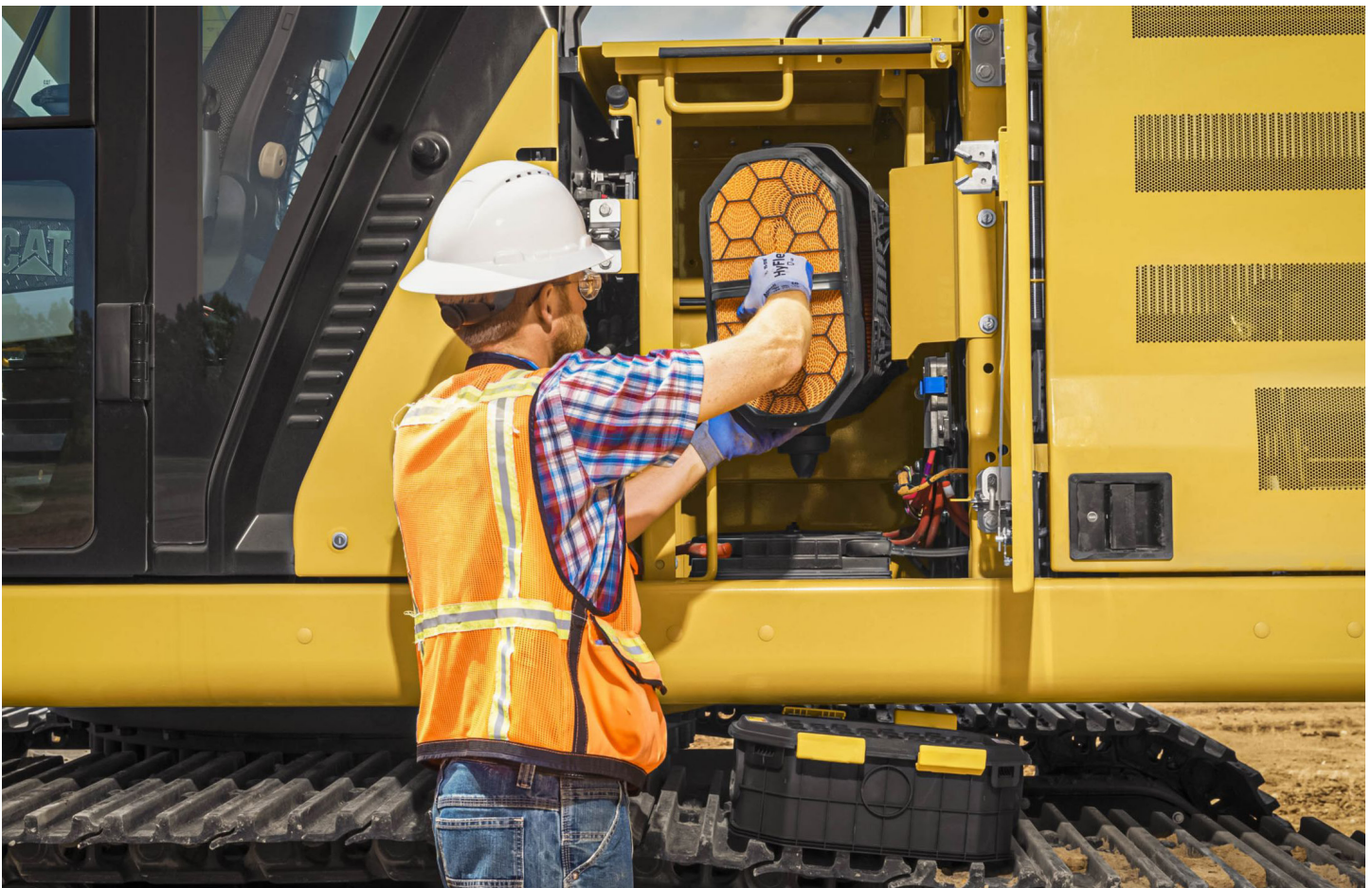
- Starten Sie den Motor per Drucktaste, nutzen Sie die Bluetooth-Schlüsselfernbedienung oder die einzigartige Fahrererkennungsfunktion (Fahrer-ID).
- Jetzt noch einfachere Bedienung per Knopfdruck am Joystick. Mit einem zusätzlichen Relais können Sie ein CB-Funkgerät, eine Rundumleuchte und sogar ein Bewässerungssystem zur Staubunterdrückung bedienen, ohne die Hände von den Joysticks zu nehmen.
- Rasche Navigation auf dem Standard High-Resolution 203 mm (8 Zoll) Touchscreen-Monitor oder dem optionalen 254 mm (10 Zoll) Touchscreen-Monitor oder mittels der Jog-Dial Steuerung.
- Schützen Sie Ihre Hämmer vor Überhitzung und schnellem Verschleiß. Der automatische Hammerstopp warnt Sie nach 15 Sekunden Dauerbetrieb und schaltet nach 30 Sekunden automatisch ab – all dies, um die Lebensdauer des Arbeitsgeräts zu verlängern.
- Haben Sie Fragen zur Baggerfunktion oder zur Wartung? Im Touchscreen-Monitor haben Sie die Bedienungsanleitung stets zur Hand.
- Der Anbaugerätefinder PL161 von Cat ist ein Bluetooth®-Gerät, das Anwendern den Standort ihrer Anbaugeräte auf allen Baustellen anzeigt und hilft, die Zahl der verlorenen Anbaugeräte zu reduzieren sowie die Wartung und den Austausch von Anbaugeräten zu planen. Der PL161 lässt sich problemlos in VisionLink integrieren und ermöglicht so ein umfassendes Flottenmanagement von Maschinen und Anbaugeräten über ein Smartphone- oder Tablet-Dashboard zur Anzeige von Standort- und Ortungsdetails.
- Sparen Sie mehr Zeit und Energie mit der verfügbaren Werkzeuerkennung. Ein einfaches Schütteln des Anbaugerätes bestätigt dessen Identität und gewährleistet, dass alle Einstellungen (Druck, Durchfluss, und Abmessungen) des Gerätes korrekt sind, damit Sie schnell und effizient arbeiten können.*
- Die automatische Grabunterstützung steigert die Leistung um bis zu 8 % und sorgt so für bessere Materialdurchdringung durch den Löffel, kürzere Zykluszeiten und größere Nutzlasten.**
- Cat Stick Steer macht das Manövrieren des Baggers jetzt noch einfacher. Drücken Sie einfach einen Knopf und benutzen Sie eine einzige Hand zum Fahren und Drehen, anstatt beide Hände oder Füße an Hebeln oder Pedalen einzusetzen.
- Sie brauchen mehr Hubkraft? Schalten Sie die automatische Schwerlasthubfunktion an und erhalten Sie bei Bedarf bis zu 8 % mehr Leistung.**
- Tiltrotator-Anbaugeräte – unsere oder andere Marken – funktionieren reibungslos mit Cat 2D Grade, Assist, Payload und E-Fence. Ohne zusätzlichen Hardware-Bedarf müssen Sie dazu lediglich „Third Party Tiltrotator System Installation“ (Installation eines Tiltrotator-Systems eines Drittanbieters) auf dem Monitor auswählen, die Kalibrierung vornehmen und können mit der Arbeit beginnen.

* Die Einstellungen für automatisierte Anbaugeräte müssen in der Maschinenkonfiguration aktiviert werden. Einzelheiten teilt Ihnen Ihr Cat-Händler mit.

** Die Berechnungen für die automatische Grabunterstützung und Schwerlasthubfunktion basieren auf 380 bar (Ladedruck) geteilt durch 350 bar (Standarddruck). Gilt nicht für Bagger mit großer Reichweite.

NIEDRIGERE WARTUNGSKOSTEN

- Sie können mit geringeren Wartungskosten im Vergleich zum 330F rechnen.
- Alle täglichen Wartungsarbeiten lassen sich direkt vom Boden aus durchführen.
- Überprüfen Sie den Motorölstand schnell und sicher mit dem vom Boden aus erreichbaren Motorölmessstab; füllen und überprüfen Sie das Motoröl oben auf der Maschine mit einem bequem angebrachten zweiten Motorölmessstab.
- Verfolgen Sie Filterwechselstand und Wartungsintervalle des Baggers bequem vom Monitor in der Kabine aus.
- Es sind keine obligatorischen Wartungsarbeiten am Cat-Modul für saubere Emissionen durchzuführen.
- Durch die Verwendung von Cat-Originalöl und -filtern und die übliche Überwachung der planmäßigen Ölprobenentnahme (S-O-SSM) wird das aktuelle Wartungsintervall auf 1.000 Stunden verlängert, sodass Sie mehr Betriebsstunden erreichen und mehr Arbeit bewältigen können.
- Der moderne Luftansaugfilter mit Vorreiniger verfügt über eine hohe Staubaufnahmekapazität.
- Der neueste Hydraulikölfilter bietet eine hochwertige Filtrationsleistung, verfügt über Ablassventile, um zu verhindern, dass das Öl beim Auswechseln des Filters verunreinigt wird, und das verlängerte Wechselintervall von 3.000 Stunden sorgt für Effizienz und Komfort.
- Die hochleistungsfähigen Ventilatoren laufen nur bei Bedarf; die Intervalle können programmiert werden, so dass sie die Drehrichtung umkehren, um die Kerne frei von Schmutz zu halten, ohne Ihre Arbeit zu unterbrechen.
- Die S-O-S-Probenzapfventile befinden sich auf Bodenhöhe, was die Wartung erleichtert und eine schnelle und leichte Entnahme von Flüssigkeitsproben zur Analyse gestattet.
- Steigern Sie die Produktivität mit proaktiven Servicemahnern. Das integrierte System zur Verwaltung des Fahrzeugzustands warnt den Fahrer mit einer schrittweisen Anleitung zur Wartung und den benötigten Teilen, damit Sie keine unnötigen Ausfallzeiten haben.



JEDEN TAG SICHER NACH HAUSE KOMMEN



- Cat® Lift Assist hilft, das Umkippen der Maschine zu verhindern. Visuelle und akustische Warnungen geben an, ob eine Ladung sich innerhalb des sicheren Arbeitsbereichs der Maschine befindet.
- 100 Prozent der täglich zu wartenden Stellen sind vom Boden aus erreichbar – Sie müssen nicht auf den Bagger klettern.
- Die serienmäßige Fahrerkabine mit Überrollschutz (ROPS) erfüllt die Anforderungen der ISO 12117-2:2008.
- Mittels kleiner Kabinensäulen, größerer Fenster und einer flachen Motorhaube haben Sie eine gute Sicht in den Graben, in jede Schwenkrichtung und auch hinter sich.
- Sperren Sie mit dem serienmäßigen Hydrauliksperrhebel mühelos sämtliche Hydraulik- und Fahrfunktionen in der unteren Stellung.
- Ein bodennaher Motorstoppschalter unterbricht, wenn aktiviert, die gesamte Kraftstoffzufuhr zum Motor und schaltet den Motor ab.
- Eine Rückfahrkamera und eine Kamera für die rechte Seite sind serienmäßig. Rüsten Sie auf die 360°-Rundumsicht auf und erkennen Sie mit einem Blick alle Objekte und Arbeiter in der Nähe des Baggers.
- Bessere Sicherheit am Einsatzort. Fügen Sie einen Schwenkalarm hinzu, um die Leute zu warnen, wenn Sie vom Graben zur Halde und wieder zurück wechseln.
- Die neue Service-Plattform auf der rechten Seite ermöglicht leichten, sicheren und schnellen Zugang zur oberen Service-Plattform; die Plattform-Stufen sind dank Stanzblechauflage rutschfest.
- Verfügbare Ausleger- und Stielabsenksicherungsventile verhindern Rückfluss und halten Ihr Fronthubwerk auch bei unerwartetem Stromausfall in der richtigen Position.
- Die optionale Cat Detect-Personenerkennung hilft Ihnen, das Wichtigste an jedem Einsatzort zu schützen – die Menschen, die sich dort befinden. Das System verwendet intelligente Kameras mit Tiefensensorik, um den Fahrer visuell und akustisch zu warnen, damit er sofort handeln kann, wenn sich eine Person zu nahe am Bagger befindet.*
- Mit der optionalen Cat® Command-Fernsteuerung können Maschinenführer bei Arbeiten in gefährlichen Umgebungen in sicherer Entfernung zur Maschine arbeiten. Command bietet die Wahl zwischen Handheld-Konsolen** (mit Sichtverbindung) und virtuellen Stationen für große Entfernungen (ohne Sichtverbindung). Die umfassende Integration in die Maschinensysteme ermöglicht Effizienz und Produktivität durch die Beibehaltung der Funktionen der Kabinentechnologie** (Grade, Payload, Assist etc.).
- 2D E-Fence verhindert, dass sich der Bagger über die vom Bediener definierten Sollwerte hinaus bewegt. Das System funktioniert mit Daumen- und Schaufelkombinationen sowie mit Hammer-, Greiferlöffeln und Zweischalengreifern.
- Mit der optionalen Inspektionsbeleuchtung wird die Arbeit einfacher. Auf Knopfdruck lassen sich Motor-, Pumpen-, Batterie- und Kühlerraum beleuchten, um die Sicht zu verbessern.

* Unter bestimmten Umständen kann das System Personen möglicherweise nicht erkennen, z. B. bei hoher Schwunggeschwindigkeit, liegenden oder hockenden Personen oder wenn die Kameras durch schlechte Lichtverhältnisse (Dämmerung, Morgengrauen, Bewölkung), schlechtes Wetter (Schnee, Regen, Nebel) oder ähnliche Bedingungen beeinträchtigt sind. Informationen zu Nutzungsbeschränkungen finden Sie im Betriebs- und Wartungshandbuch.

** Die Operator Assist-Funktionen für die Command-Konsole sind nicht in Europa, Australien und Neuseeland verfügbar.

- Der Cat C7.1 Motor erfüllt Emissionsnormen EPA Tier 4 Final (USA), Stufe V (EU), Japan 2014 und Stufe V (Korea).
- Der 330 verursacht im Vergleich zum Vorgängermodell 330F geringere CO₂-Emissionen.
- Cat-Dieselmotoren müssen ULSD (ultra-schwefelarmer Dieselkraftstoff mit einem Schwefelgehalt von 15 ppm oder weniger) oder ULSD im Gemisch mit den folgenden kohlenstoffärmeren Kraftstoffen** verwenden: 20 % Biodiesel FAME (Fettsäuremethylester)* oder 100 % erneuerbarer Diesel, HVO (hydriertes Pflanzenöl) und GTL (Gas-to-Liquid)-Kraftstoffe. Hinweise zur erfolgreichen Anwendung finden Sie in den Leitlinien. Weitere Informationen erhalten Sie bei Ihrem Cat-Händler oder in den „Empfehlungen von Caterpillar für Maschinenflüssigkeiten“ (SEBU6250).
- Die Technologien von Cat Grade kombinieren erweiterte Anleitung mit einer optionalen automatisierten Maschinensteuerung und helfen Ihnen, Ihre Planierziele zu erreichen und gleichzeitig den Kraftstoffverbrauch und die Treibhausgasemissionen durch Verbesserung der Effizienz, Produktivität auf der Baustelle und Genauigkeit zu senken.
- Die automatische Motordrehzahlregelung reduziert unnötigen Kraftstoffverbrauch und Treibhausgasemissionen, indem sie den Motor automatisch in den Leerlaufmodus schaltet, wenn die Maschine nicht arbeitet.
- Cat Payload für Bagger ermöglicht das Wiegen von Material während der Fahrt und trägt so zur Reduzierung des Kraftstoffverbrauchs bei, indem es die Ladeeffizienz und die Produktivität auf der Baustelle verbessert und Fahrten zur Waage überflüssig macht.
- Verlängerte Wartungsintervalle verkürzen nicht nur die Ausfallzeiten, sondern verringern auch die Menge an Flüssigkeit und Filtern, die während der Lebensdauer der Maschine ausgetauscht werden müssen.
- Cat VisionLink® zeigt die CO₂-Emissionen überwachter Anlagen an, berechnet nach Kraftstoffart für den täglich während der Laufzeit in einem ausgewählten Datumsbereich verbrauchten Kraftstoff.
- Die Fernwartung minimiert Ausfall- und Wartungszeiten und sorgt dafür, dass Ihre Maschinen mit maximaler Effizienz laufen. Benachrichtigungen zu Maschinenaktualisierungen werden virtuell von Ihrem Cat-Händler versendet. Aktualisierungen können bereitgestellt werden, ohne dass ein Techniker des Händlers vor Ort sein muss.

* Motoren ohne Nachbehandlungssysteme können auch mit höheren Mischungen, bis zu 100 % Biodiesel, betrieben werden (bezüglich der Verwendung von Mischungen mit mehr als 20 % Biodiesel wenden Sie sich bitte an Ihren Cat-Händler).

** Die Abgasemissionen von kohlenstoffärmeren Kraftstoffen sind im Wesentlichen die gleichen wie bei herkömmlichen Kraftstoffen.



MEHR ALS NUR MASCHINEN

FÜR IHREN ERFOLG GEBAUT

Wenn Sie bei Cat kaufen, bekommen Sie viel mehr als nur die Maschine. Sie erhalten auch die Unterstützung eines erstklassigen Händlernetzwerks mit Zugang zu einer Reihe von flexiblen Lösungen, Technologien, Tools und mehr.



KUNDENWERTVEREINBARUNGEN

Mit einer Kundenwertvereinbarung (Customer Value Agreement, CVA) von Ihrem Cat-Händler schaffen Sie mehr und müssen sich weniger Sorgen machen. Eine Kundenwertvereinbarung vereinfacht den Maschinenvorhalt und die Wartung, bietet die Sicherheit eines fachkundigen Händlersupports und gibt Ihnen die Gewissheit eines effektiven Gerätemanagements.

CAT-ORIGINALTEILE

Cat-Originalteile garantieren ein Höchstmaß an Zuverlässigkeit und Produktivität. Bestellen Sie direkt von Ihrem Cat-Händler oder kaufen Sie online unter parts.cat.com.

REPARATURANGEBOTE

Ein vielseitiges Angebot an Reparaturoptionen bietet Ihnen eine Auswahl, die genau auf ihre Bedürfnisse, Ihr Budget und Ihren Zeitplan abgestimmt ist. Jede Reparatur wird von einem professionellen Cat-Techniker durchgeführt. Sie erhalten eine kompetente Beratung zur Reparatur, einen zeitnahen, genauen Kostenvoranschlag und einen Service, mit dem Ihre Maschine schnell wieder einsatzbereit ist.

FINANZDIENSTLEISTUNGEN

Cat Financial bietet Ihnen die besten Finanzierungs- und erweiterten Schutzlösungen für Ihr Unternehmen. Seit mehr als 30 Jahren unterstützen wir unsere Kunden durch hervorragende Finanzdienstleistungen auf ihrem Weg zum Erfolg.



DOZER



KOMPAKTLADER



UMSCHLAG-MASCHINEN



BAGGER



RADLADER



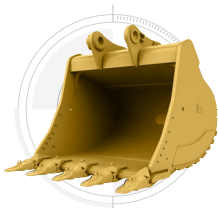
KETTENLADER

STEIGERN SIE IHRE PRODUKTIVITÄT UND IHREN GEWINN

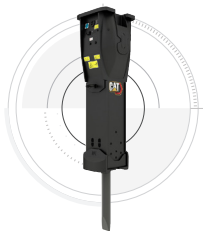
MIT ANBAUGERÄTEN VON CAT

Sie können die Leistungsfähigkeit Ihrer Maschine ganz einfach mithilfe der großen Vielfalt an Anbaugeräten von Cat erweitern. Alle Anbaugeräte von Cat sind auf das Gewicht und die Leistung der Cat-Bagger ausgelegt und sorgen so für bessere Leistung, Sicherheit und Stabilität.

SCHAUFELN



HYDRAULIK-HÄMMER



HAMMERVERSCHLEISS VERHINDERN

Schützen Sie Ihre Hämmer vor Überhitzung und schnellem Verschleiß. Der automatische Hammerstopp warnt Sie nach 15 Sekunden Dauerbetrieb und schaltet nach 30 Sekunden automatisch ab, um die Lebensdauer des Arbeitsgeräts zu verlängern.

GREIFER



TILTROTATOR



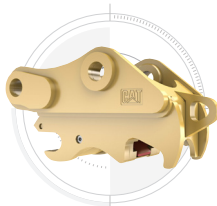
FÜR SCHLECHT ZUGÄNGLICHE BEREICHE

Dank seiner Rotationsfähigkeit von 360° und der 40°-Neigung von Seite zu Seite hilft Ihnen der Cat-Tiltrotator, komplexe Arbeiten schneller zu erledigen. Durch ein neues, werkseitig verfügbares System-Upgrade funktioniert das Gerät mit Cat 2D Grade, Assist, Payload und E-Fence. Das System umfasst werksseitig montierte Joysticks, verwendet jedoch den Standard-Kabinenmonitor zur Anzeige des Arbeitsgeräts und zum Einrasten des SecureLock™, sodass Sie kein Geld für einen zusätzlichen Monitor ausgeben müssen. Darüber hinaus funktioniert es nahtlos mit anderen Marken, ohne dass zusätzliche Hardware erforderlich ist. Sie müssen dazu lediglich „Third Party Tiltrotator System Installation“ (Installation eines Tiltrotator-Systems eines Drittanbieters) auf dem Monitor auswählen, die Kalibrierung vornehmen und können mit der Arbeit beginnen.

SEKUNDÄRBETON-PULVERISIERER



SCHNELLWECHSLER



UNIVERSAL-SCHEREN

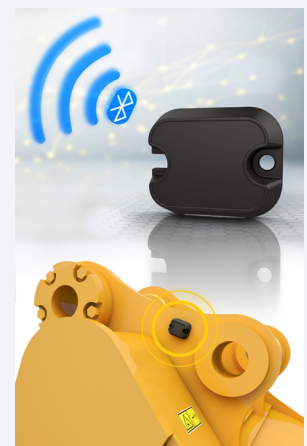


RÜTTELPLATTEN/VERDICHTER



IHRE ANBAUGERÄTE SCHNELL FINDEN

Mit dem Anbaugerätefinder Cat® PL161 können Sie Anbaugeräte auf allen Baustellen verfolgen. Dies trägt dazu bei, die Anzahl verlorener Anbaugeräte zu verringern und die Wartung und den Austausch von Anbaugeräten zu planen.



Die Werkzeugerkenntnis passt die Maschineneinstellungen automatisch an das ausgewählte Werkzeug an. Der PL161 lässt sich problemlos in VisionLink® integrieren und ermöglicht so ein umfassendes Flottenmanagement von Maschinen und Anbaugeräten zur Anzeige von Standort- und Ortungsdetails.

TECHNISCHE DATEN

Motor

Nettoleistung – ISO 9249	203,7 kW	273 PS
Nettoleistung – ISO 9249 (DIN)	277 hp (metrisch)	
Motormodell	Cat C7.1	
Motorleistung – ISO 14396	205 kW	275 HP
Motorleistung – ISO 14396 (DIN)	279 hp (metrisch)	
Bohrung	105 mm	4 in
Hub	135 mm	5 in
Hubraum	7,01 l	428 in ³
Biodiesel-geeignet	Bis zu B20 ¹	
Emissionen	Erfüllt die Emissionsnormen EPA Tier 4 Final (USA), Stufe V (EU), Korea Stufe V und Japan 2014.	

Die angegebene Nettoleistung ist die Leistung, die am Schwungrad ankommt, wenn der Motor mit einem Lüfter, einem Luftansaugsystem, einem Abgassystem und einer Lichtmaschine mit einer Motordrehzahl von 2.200 rpm ausgestattet ist. Die angegebene Leistung wird nach der zum Zeitpunkt der Herstellung gültigen Norm geprüft.

¹Cat-Dieselmotoren müssen ULSD (ultra-schwefelarmer Dieseldieselkraftstoff mit einem Schwefelgehalt von 15 ppm oder weniger) oder ULSD im Gemisch mit den folgenden kohlenstoffärmeren Kraftstoffen** verwenden: 20 % Biodiesel FAME (Fettsäuremethylester)* oder 100 % erneuerbarer Diesel, HVO (hydriertes Pflanzenöl) und GTL (Gas-to-Liquid)-Kraftstoffe. Hinweise zur erfolgreichen Anwendung finden Sie in den Leitlinien. Weitere Informationen erhalten Sie bei Ihrem Cat-Händler oder in den „Empfehlungen von Caterpillar für Maschinenflüssigkeiten“ (SEBU6250).

*Motoren ohne Nachbehandlungssysteme können auch mit höheren Mischungen, bis zu 100 % Biodiesel, betrieben werden (bezüglich der Verwendung von Mischungen mit mehr als 20 % Biodiesel wenden Sie sich bitte an Ihren Cat-Händler).

**Die Abgasemissionen von kohlenstoffärmeren Kraftstoffen sind im Wesentlichen die gleichen wie bei herkömmlichen Kraftstoffen.

Hydrauliksystem

Hauptsystem – Maximaler Volumenstrom	560 L/min	(148 gal/min)
Maximaldruck – Ausrüstung	35.000 kPa	5.075 psi
Maximaldruck – Ausrüstung – Hubfunktion	38.000 kPa	5.510 psi
Maximaldruck – Fahrbetrieb	35.000 kPa	5.075 psi
Maximaldruck – Schwenkbetrieb	29.800 kPa	4.320 psi

Schwenkmechanismus

Schwenkgeschwindigkeit*	11,5 r/min	
Maximales Schwenk-Drehmoment	110 kN-m	81.132 lbf-ft

*Bei Maschinen mit CE-Kennzeichnung kann der Standardwert niedriger eingestellt werden.

Gewichtsangaben

Betriebsgewicht	31.400 kg	69.200 lb
Langes Fahrwerk, Standardausleger, R3,2 (10'6") Stiel, 1,76 m ³ (2,30 yd ³) HD-Löffel, 800 mm (31") Dreistegbodenplatten und 6.700 t (14.770 lb) Kontergewicht.		

Füllmengen

Kraftstofftankinhalt	474 l	125,2 gal
Kühlsystem	25 l	6,6 gal
Motoröl	25 l	6,6 gal
Schwenkantrieb	10 l	2,6 gal
Seitenantrieb - jeweils	5,5 l	1,5 gal
Hydrauliksystem - inkl. Tank	310 l	81,9 gal
Hydrauliktank	147 l	38,8 gal
Abgasreinigungsflüssigkeitstank	41 l	10,8 gal

Abmessungen

Ausleger	Reichweite 6,15 m (20'2")	
Stiel	Reichweite 3,2 m (10'6")	
Löffel	HD 1,76 m ³ (2,30 yd ³)	
Transporthöhe - Kabinenoberkante	3.060 mm	10 ft
Handlaufhöhe	3.060 mm	10 ft
Transportlänge	10.420 mm	34,2 ft
Heckschwenkradius	3.130 mm	10,3 ft
Lichte Höhe bis Kontergewicht	1.120 mm	3,7 ft
Bodenfreiheit	490 mm	1,6 ft
Spurlänge	4.860 mm	15,9 ft
Länge bis zur Mitte der Rollen	3.990 mm	13,1 ft
Spurweite	2.590 mm	8,5 ft
Transportbreite	3.390 mm	11,1 ft

Arbeitsbereiche und Kräfte

Ausleger	Reichweite 6,15 m (20'2")	
Stiel	Reichweite 3,2 m (10'6")	
Löffel	HD 1,76 m ³ (2,30 yd ³)	
Maximale Grabtiefe	7.240 mm	23,9 ft
Maximale Reichweite auf Bodenebene	10.680 mm	35 ft
Maximale Einstechhöhe	10.030 mm	32,9 ft
Maximale Ladehöhe	6.950 mm	22,8 ft
Minimale Ladehöhe	2.300 mm	7,5 ft
Maximale Grabtiefe für 2.440 mm (8 ft) Bodenniveau	7.090 mm	23,3 ft
Maximale Grabtiefe an der Vertikalwand	6.010 mm	19,7 ft
Losbrechkraft – ISO	179 kN	40.200 lbf
Stielgrabkraft – ISO	126 kN	28.300 lbf

Klimaanlage

Die Klimaanlage dieser Maschine enthält das fluorierte Treibhausgaskältemittel R134a („Global Warming“-Potenzial = 1.430). In der Anlage befinden sich 0,85 kg (1,9 lb) Kältemittel, was einer CO₂-Produktion von 1,216 metrischen Tonnen (1.340 t) entspricht.

STANDARD- UND SONDERAUSRÜSTUNG

HINWEIS: Standard- und Sonderausrüstung können variieren. Einzelheiten teilt Ihnen Ihr Cat-Händler mit.

	Standard	Optional
FAHRWERK UND AUFBAUTEN		
Befestigungspunkte am Grundrahmen	✓	
6.700 kg (14.770 lb) Kontergewicht	✓	
600 mm (24") Dreistegbodenplatten		✓
600 mm (24") Doppelstegbodenplatten		✓
600 mm (24") Einzelstegbodenplatten		✓
700 mm (28") Dreistegbodenplatten		✓
800 mm (31") Dreistegbodenplatten		✓
900 mm (34") Dreistegbodenplatten		✓
AUSLEGER UND STIELE		
5,55 m (18'2") Massenausleger		✓
6,15 m (20'2") Standardausleger		✓
6,5 m (21'3") Gerader Ausleger		✓
10,2 m (33'6") SLR-Ausleger		✓
3,0 m (10'") + 3,3 m (10'10") Verstellausleger		✓
2,5 m (8'2") Massenstiel		✓
2,65 m (8'8") Standardstiel		✓
3,2 m (10'6") Standardstiel		✓
3,75 m (12'2") Standardstiel		✓
7,85 m (25'9") SLR-Stiel		✓
CAT-TECHNOLOGIE		
VisionLink®	✓	
Fernwartung	✓	
Ferndiagnose	✓	
Erkennung und Verfolgung von Arbeitsgeräten (PL161)	✓	
Cat Grade mit 2D	✓	
Cat Assist	✓	
Cat Payload	✓	
VisionLink Productivity		✓
Fahrercoaching		✓
Cat Grade mit 2D mit Anbaugeräteoption (ARO)		✓
Cat Grade mit 3D (einfaches oder duales GNSS)		✓
Cat Grade 3D Ready		✓
Cat Grade-Konnektivität		✓
Cat Advanced Payload		✓
Integration des Cat Tiltrotators (TRS)		✓
FAHRERKABINE		
Kabine mit Überrollschutz (Rollover Protective Structure, ROPS)	✓	
Sitz mit mechanischer Federung (nur Comfort-Ausführung)	✓	
Beheizter Sitz mit Luftfederung (nur Deluxe-Ausführung)	✓	
Beheizter und belüfteter Sitz mit Luftfederung (nur Premium- und Abbruchausführung)	✓	
Hochauflösender 203 mm (8 Zoll) LCD-Touchscreen Monitor (nur Comfort-Ausführung)	✓	
Hochauflösender 254 mm (10 Zoll) LCD-Touchscreen Monitor (nur Deluxe-, Premium- und Abbruchausführung)	✓	
Schutzvorrichtungen für den Bediener (OPG)		✓
Cat Stick Steer		✓
Zusatzrelais		✓

	Standard	Optional
MOTOR		
Cat C7.1 Dieselmotor mit zwei Turbinen	✓	
Drei wählbare Leistungsmodi	✓	
Automatische Motordrehzahlregelung	✓	
Motorleerlaufabschaltautomatik	✓	
50 °C (122 °F) Kühlfähigkeit bei hoher Außentemperatur mit Leistungsrosselung	✓	
Kaltstartfähigkeit bei -18 °C (-0 °F)	✓	
Doppelementluftfilter mit integriertem Vorfilter	✓	
Elektrische Umkehrkühler	✓	
Kaltstartfähigkeit bei -32 °C (-25 °F)		✓
SERVICE UND WARTUNG		
S-O-S-Zapfventile	✓	
Ölmesststäbe auf Boden- und Plattformebene	✓	
Integriertes System zur Verwaltung des Fahrzeugzustands	✓	
Elektrische Betankungspumpe mit Abschaltautomatik		✓
HYDRAULIKSYSTEM		
Automatische Vorwärmung	✓	
Automatisches Fahren mit zwei Geschwindigkeiten	✓	
Automatische Schwerlasthubfunktion	✓	
Automatische Grabunterstützung	✓	
Ausleger- und Stieldriftreduzierventil	✓	
Rohrbruchsicherungen für Ausleger- und Stielzylinder		✓
Hammerrücklaufilterschaltung		✓
Arbeitsgerätesteuerung (zwei Pumpen, Ein-/Zwei-Wege-Hochdruckdurchfluss)		✓
Mitteldruckkreislauf		✓
Überwachung der Hydraulikeffizienz		✓
Schnellwechslerkreislauf		✓
SmartBoom™ (nur Europa)		✓
ELEKTRIK		
Zwei wartungsfreie 1.000-CCA-Batterien	✓	
Programmierbare LED-Arbeitsscheinwerfer mit Zeitverzögerung	✓	
LED-Gehäusebeleuchtung, Auslegerbeleuchtung (links und rechts), Kabinenbeleuchtung	✓	
SCHUTZ UND SICHERHEIT		
2D E-Fence	✓	
Automatischer Hammerstopp	✓	
Rückfahrkamera	✓	
Kamera für die rechte Seite	✓	
Bodennaher Motorstoppschalter	✓	
Abschließbarer Trennschalter	✓	
Handlauf und Haltegriff, rechts	✓	
Signal-/Warnhupe	✓	
Fernsteuerung mit Cat Command		✓
360°-Rundumsicht		✓
Schwenkalarm		✓
Inspektionsbeleuchtung		✓



オフロード法2014年
基準適合

国土交通省
超低騒音型建設機械

Weitere Informationen zu den Produkten von Cat, Händlerdienstleistungen und Branchenlösungen finden Sie auf unserer Internetseite unter www.cat.com.

© 2024 Caterpillar. Alle Rechte vorbehalten.

VisionLink ist ein eingetragenes Warenzeichen von Caterpillar Inc. und in den USA und anderen Ländern registriert.

Änderungen der Werkstoffe und technischen Daten ohne vorherige Ankündigung vorbehalten. Auf den Fotos dargestellte Maschinen können Zusatzausstattungen enthalten. Ihr Cat-Händler informiert Sie gern über lieferbare Sonderausrüstung.

CAT, CATERPILLAR, LET'S DO THE WORK, die entsprechenden Logos, SmartBoom, S-O-S, Product Link, „Caterpillar Corporate Yellow“, „Power Edge“ und das CAT „Modern Hex“-Handelszeichen sowie die hierin verwendeten Unternehmens- und Produktidentitäten sind Markenzeichen von Caterpillar und dürfen nicht ohne Genehmigung verwendet werden.
www.cat.com www.caterpillar.com

AGXQ4338-00 (11-2024)
Baunummer: 07H
(Aus-NZ, Chile, Kolumbien,
Europa, Japan, N Am,
Korea, Türkei)

