



316 GC

Escavadeira Hidráulica

Especificações Técnicas

As configurações e os recursos podem variar por região. Consulte o revendedor Cat® para saber sobre a disponibilidade na sua região.

Sumário

Especificações	2
Motor	2
Mecanismo de Giro	2
Pesos	2
Esteira	2
Comando	2
Sistema Hidráulico	2
Capacidades de Reabastecimento em Serviço	2
Padrões	3
Desempenho de Ruído	3
Sistema de Ar-condicionado	3
Pesos Operacionais e Pressões Sobre o Solo	3
Pesos dos Principais Componentes	4
Dimensões	5
Faixas de Trabalho	6
Capacidades de Levantamento da Lança de Alcance	7
Especificações e Compatibilidade da Caçamba:	
Taiwan	11
Sudeste Asiático	11
África/Oriente Médio/Eurásia	12
América do Sul	12
Guia de Oferta de Acessórios:	
Taiwan	13
Sudeste Asiático	14
África/Oriente Médio	15
Eurásia	16
América do Sul	17
Equipamentos Padrão e Opcional	18
Kit Instalado pelo Revendedor e Acessórios	20
Declaração Ambiental da 316 GC	21

Especificações da Escavadeira Hidráulica 316 GC

Motor

Modelo do Motor	Cat® C3.6	
Potência Líquida		
ISO 9249	77,3 kW	104 hp
ISO 9249 (DIN)	105 hp (métrica)	
Potência do Motor		
ISO 14396	82 kW	110 hp
ISO 14396 (DIN)	111 hp (métrica)	
Diâmetro Interno	98 mm	4 pol
Curso	120 mm	5 pol
Deslocamento	3,6 l	220 pol ³
Capacidade de Biodiesel	Até B20 ⁽¹⁾	

- Atende aos padrões de emissões MAR-1 do Brasil, equivalentes ao Tier 3 da EPA (Environmental Protection Agency, Agência de Proteção Ambiental) dos EUA e Estágio IIIA da UE.
- A potência anunciada é testada de acordo com o padrão especificado vigente na época de fabricação.
- A potência líquida anunciada é a potência disponível no volante do motor quando o motor está equipado com ventilador, sistema de entrada de ar, sistema de escape e alternador.
- Rotação do motor a 2.200 rpm.
- Não é preciso reduzir potência do motor em altitudes abaixo de 3.000 m (9.840 pés).

⁽¹⁾Os motores Cat são compatíveis com combustível diesel misturado com os seguintes combustíveis** de intensidade com mais baixo teor de carbono até:

- ✓ 100% de biodiesel FAME (Fatty Acid Methyl Ester, Éster Metílico de Ácido Graxo)*
- ✓ 100% de diesel renovável, HVO (Hydrotreated Vegetable Oil, Óleo vegetal hidrogenado) (Gas-to-Liquid, Gás para líquido)

*Para usar misturas com mais de 20% de biodiesel, consulte o revendedor Cat.

** As emissões de gases do efeito estufa do escapamento provenientes de combustíveis com teor de carbono mais baixo são basicamente iguais às dos combustíveis tradicionais.

Mecanismo de Giro

Velocidade de Giro*	11,5 rpm	
Torque de Giro Máximo	43 kN·m	31.634 lbf·pé

*Para máquinas com a marca CE, o valor padrão pode ser definido como mais baixo.

Pesos

Peso Operacional	14.600 kg	32.100 lb
------------------	-----------	-----------

- Material rodante longo, Lança de Alcance Reforçada (HD, Heavy Duty), braço HD R2.5 (8 pés 2 pol), caçamba de Uso Geral (GD, General Duty) 0,65 m³ (0,85 yd³), sapatas com garra tripla de 600 mm (24 pol) e contrapeso de 3,2 mt (7.050 lb).*

Peso Operacional	14.300 kg	31.600 lb
------------------	-----------	-----------

- Material rodante longo, Lança de Alcance HD, braço HD R2.5 (8 pés 2 pol), caçamba GD 0,65 m³ (0,85 yd³), sapatas com garra tripla de 500 mm (20 pol) e contrapeso de 3,2 mt (7.050 lb).*

*Inclui lança e braço com linhas de Alta Pressão/Auxiliares (HP [High Pressure]/AUX [Auxiliary]).

Esteira

Largura das Sapatas de Esteiras	500 mm	20 pol
Largura das Sapatas de Esteiras	600 mm	24 pol
Largura das Sapatas de Esteiras	700 mm	28 pol
Largura das Sapatas de Esteiras	770 mm	30 pol
Número de Sapatas (cada lado)	46	
Número de Roletes de Esteira (cada lado)	7	
Número de Roletes Superiores (cada lado)	2	

Comando

Nivelamento	35°/70%	
Velocidade Máxima de Percurso	5,4 km/h	3,4 mph
Força Máxima da Barra de Tração	116 kN	26.100 lbf

Sistema Hidráulico

Sistema Principal – Fluxo Máximo – Implemento	268 L/min	71 gal/min
Pressão Máxima – Equipamento – Normal	35.000 kPa	5.075 lb/pol ²
Pressão Máxima – Percurso	35.000 kPa	5.075 lb/pol ²
Pressão Máxima – Oscilação	25.900 kPa	3.756 lb/pol ²
Cilindro da Lança – Diâmetro Interno	105 mm	4 pol
Cilindro da Lança – Curso	1.015 mm	40 pol
Cilindro do Braço – Diâmetro Interno	120 mm	5 pol
Cilindro do Braço – Curso	1.197 mm	47 pol
Cilindro da Caçamba – Diâmetro Interno	100 mm	4 pol
Cilindro da Caçamba – Curso	939 mm	37 pol

Capacidades de Reabastecimento em Serviço

Capacidade do Tanque de Combustível	237 l	62,6 gal
Sistema de Arrefecimento	11 l	2,9 gal
Óleo do Motor (com filtro)	11 l	2,9 gal
Comando Final (cada)	3 l	0,8 gal
Sistema Hidráulico (incluindo tanque)	145 l	38,3 gal
Reservatório Hidráulico	77 L	20,3 gal

Especificações da Escavadeira Hidráulica 316 GC

Padrões

Freios	ISO 10265:2008
Proteção da Cabine/Operador (OPG, Operator Protective Guards) (opcional)	ISO 10262:1998 (Nível II)

Desempenho do Ruído

GB 16710:2010 (externo)	103 dB(A)
GB 16710:2010 (dentro da cabine)	80 dB(A)

- A proteção auricular pode ser necessária na operação com o compartimento do operador e a cabine abertos (quando não mantidos adequadamente ou com as portas e os vidros abertos) por períodos prolongados ou em ambientes ruidosos.

Sistema de Ar-condicionado

O sistema de ar-condicionado desta máquina contém o refrigerante com gás de efeito estufa fluorado R134a (Potencial de Aquecimento Global = 1.430). O sistema contém 0,85 kg de refrigerante, que tem um equivalente de CO₂ de 1.216 toneladas métricas.

Pesos Operacionais e Pressões Sobre o Solo

Configurações Básicas da Máquina	Sapatas com Garra Tripla de 500 mm (20 pol)		Sapatas com Garra Tripla de 600 mm (24 pol)		Sapatas com Garra Tripla de 700 mm (28 pol)		Sapatas com Garra Tripla de 770 mm (30 pol)	
	Pressão Sobre o Solo		Pressão Sobre o Solo		Pressão Sobre o Solo		Pressão Sobre o Solo	
	Peso kg (lb)	kPa (lb/pol ²)	Peso kg (lb)	kPa (lb/pol ²)	Peso kg (lb)	kPa (lb/pol ²)	Peso kg (lb)	kPa (lb/pol ²)
Chassi de Base com Roletes de Esteira e Roletes de Suporte								
Máquina Básica com Contrapeso de 3,2 mt (7.050 lb) + Material Rodante Longo								
Lança de Alcance HD + Braço HD R2.5 (8 pés 2 pol) + Caçamba GD de 0,65 m ³ (0,85 yd ³)*	14.300 (31.600)	43,1 (6,3)	14.600 (32.200)	36,6 (5,3)	14.800 (32.600)	31,8 (4,6)	14.900 (33.000)	29,2 (4,2)
Lança de Alcance HD + Braço R3.0 (9 pés 8 pol) + Caçamba GD de 0,65 m ³ (0,85 yd ³)*	14.300 (31.600)	42,7 (6,2)	14.600 (32.200)	36,3 (5,3)	14.800 (32.700)	31,5 (4,6)	15.000 (33.000)	29 (4,2)

O peso operacional inclui tanque de combustível a 90% com operador de 75 kg (165 lb).

*Inclui lança e braço com linhas HP/AUX.

Especificações da Escavadeira Hidráulica 316 GC

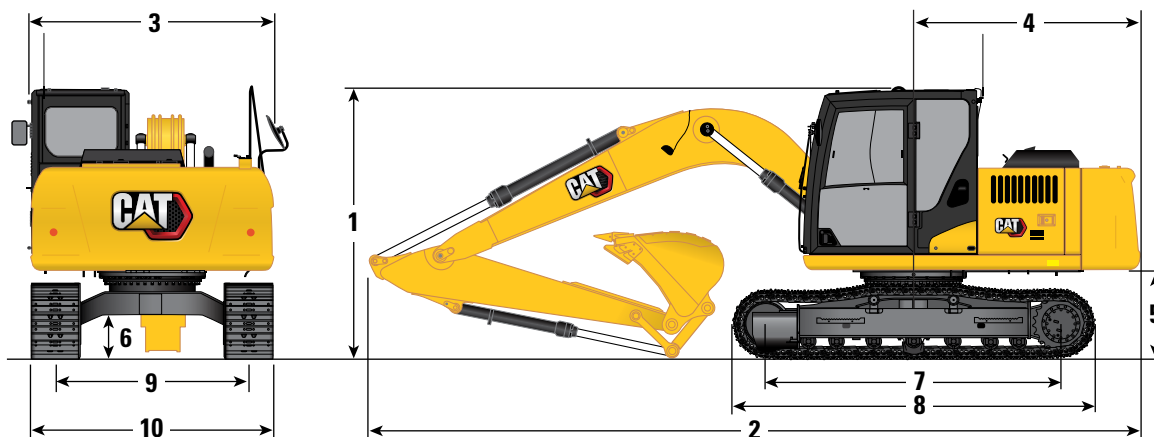
Pesos dos Principais Componentes

	kg	lb
Peso Básico da Máquina (com contrapeso de 3,2 mt [7.050 lb], estrutura superior, material rodante longo com roletes de esteira - não inclui sem lança, braço, caçamba, cilindros de lança, cilindro de braço, cilindro de caçamba, esteiras, 90% do tanque de combustível e operador de 75 kg [165 lb]).	9.750	21.500
Sapatas de Esteira:		
Sapatas de Esteira com Garra Tripla de 500 mm (20 pol)	1.540	3.390
Sapatas de Esteira com Garra Tripla de 600 mm (24 pol)	1.810	3.990
Sapatas de Esteira com Garra Tripla de 700 mm (28 pol) com Degraus Adicionais	2.030	4.780
Sapatas de Esteira com Garra Tripla de 770 mm (30 pol) com Degraus Adicionais	2.170	4.790
Cilindros de Duas Lanças	240	530
Peso de Tanque de Combustível de 90% e Operador de 75 kg (165 lb)	260	570
Contrapeso:		
Contrapeso de 3,2 mt (7.050 lb)	3.200	7.050
Armação de Oscilação:		
Armação de Oscilação	1.430	3.150
Material Rodante:		
Chassi de Base com Roletes de Esteira e Roletes de Suporte	2.680	5.910
Lanças (incluindo tubulações, pinos e cilindro do braço):		
Lança de Alcance HD de 4,65 m (15 pés 3 pol)	1.300	2.870
Lança de Alcance HD de 4,65 m (15 pés 3 pol) com linhas HP/AUX	1.340	2.950
Braços (incluindo tubulações, pinos, cilindro e articulação da caçamba):		
Braço HD de 2,5 m (8 pés 2 pol)	710	1.560
Braço HD de 2,5 m (8 pés 2 pol) com linhas HP/AUX	750	1.660
Braço de Alcance de 3 m (9 pés 8 pol)	750	1.650
Braço de Alcance de 3 m (9 pés 8 pol) com linhas HP/AUX	790	1.740
Caçambas (sem articulação, com pontas e cortadores laterais):		
Caçamba GD de 0,65 m ³ (0,85 yd ³) com J-GET	490	1.080

Especificações da Escavadeira Hidráulica 316 GC

Dimensões

Todas as dimensões são aproximadas e podem variar dependendo da seleção da caçamba.



Opção de Lança

Lança HD
4,65 m (15 pés 3 pol)

Opções de Braço

Braço HD
R2.5 m (8 pés 2 pol)

Braço de Alcance
Raio de 3 m (9 pés 8 pol)

1 Altura da Máquina:

Altura da Cabine	2.790 mm	9 pés 2 pol	2.790 mm	9 pés 2 pol
Altura do Corrimão	2.830 mm	9 pés 3 pol	2.830 mm	9 pés 3 pol
Com Lança/Braço/Caçamba Instalados (com linhas de braço e cilindro)	2.820 mm	9 pés 3 pol	3.140 mm	10 pés 4 pol
Com Lança/Braço Instalados (com linhas de braço e cilindro)	2.700 mm	8 pés 10 pol	2.950 mm	9 pés 8 pol
Com Lança Instalada (com linhas de braço e cilindro)	2.170 mm	7 pés 2 pol	2.170 mm	7 pés 2 pol

2 Comprimento da Máquina:

Com Lança/Braço/Caçamba Instalados (com linhas de braço e cilindro)	7.870 mm	25 pés 10 pol	7.870 mm	25 pés 10 pol
Com Lança/Braço Instalados (com linhas de braço e cilindro)	7.870 mm	25 pés 10 pol	7.920 mm	26 pés
Com Lança Instalada (com linhas de braço e cilindro)	7.000 mm	22 pés 11 pol	7.000 mm	22 pés 11 pol

3 Largura do Chassi Superior

2.490 mm 8 pés 2 pol 2.490 mm 8 pés 2 pol

4 Raio de Oscilação Traseira – Contrapeso de 3,2 mt (7.050 lb)

2.350 mm 7 pés 9 pol 2.350 mm 7 pés 9 pol

5 Folga do Contrapeso

900 mm 2 pés 11 pol 900 mm 2 pés 11 pol

6 Vão Livre Sobre o Solo

430 mm 1 pé 5 pol 430 mm 1 pé 5 pol

7 Comprimento da Esteira até o Centro dos Roletes

3.040 mm 10 pés 3.040 mm 10 pés

8 Comprimento Total da Esteira

3.750 mm 12 pés 4 pol 3.750 mm 12 pés 4 pol

9 Bitola da Esteira

1.990 mm 6 pés 6 pol 1.990 mm 6 pés 6 pol

10 Largura da Esteira/Largura do Material Rodante:

Sapatas de 500 mm (20 pol)	2.490 mm	8 pés 2 pol	2.490 mm	8 pés 2 pol
Sapatas de 600 mm (24 pol)	2.590 mm	8 pés 6 pol	2.590 mm	8 pés 6 pol
Sapatas de 700 mm (28 pol)	2.690 mm	8 pés 10 pol	2.690 mm	8 pés 10 pol
Sapatas de 770 mm (30 pol)	2.760 mm	9 pés 1 pol	2.760 mm	9 pés 1 pol

Tipo de Caçamba

GD

GD

Capacidade da Caçamba

0,65 m³ 0,85 yd³ 0,65 m³ 0,85 yd³

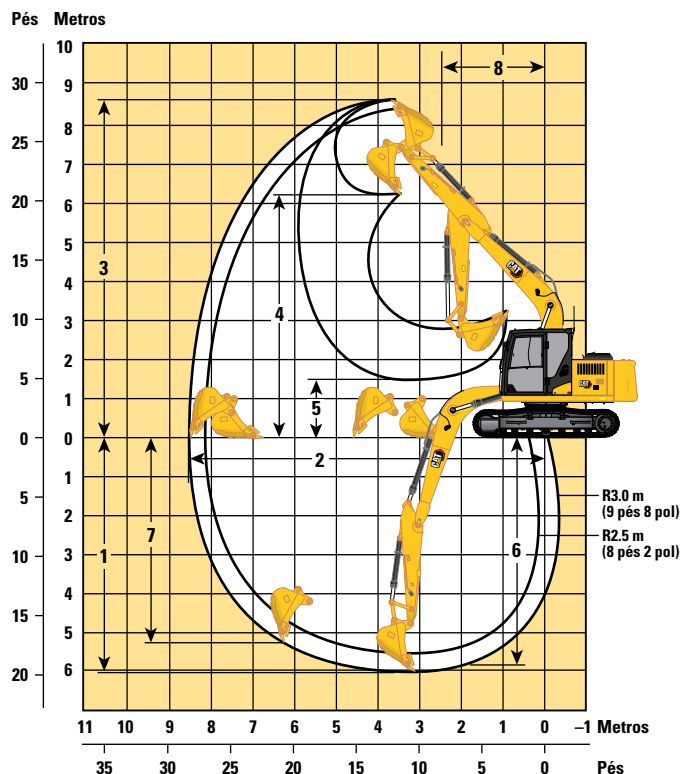
Raio das Pontas da Caçamba

1.050 mm 3 pés 5 pol 1.050 mm 3 pés 5 pol

Especificações da Escavadeira Hidráulica 316 GC

Faixas de Trabalho

Todas as dimensões são aproximadas e podem variar dependendo da seleção da caçamba.



Opção de Lança

Lança HD 4,65 m (15 pés 3 pol)

Opções de Braço

	Braço HD R2.5 m (8 pés 2 pol)		Braço de Alcance Raio de 3 m (9 pés 8 pol)	
	1 Profundidade Máxima de Escavação	5.530 mm	18 pés 2 pol	6.030 mm
2 Alcance Máximo no Nível do Solo	8.180 mm	26 pés 10 pol	8.630 mm	28 pés 4 pol
3 Altura Máxima de Corte	8.500 mm	27 pés 11 pol	8.720 mm	28 pés 7 pol
4 Altura Máxima de Carregamento	6.110 mm	20 pés 1 pol	6.340 mm	20 pés 10 pol
5 Altura Mínima de Carregamento	2.020 mm	6 pés e 8 pol	1.530 mm	5 pés
6 Corte de Profundidade Máxima para Nível Inferior de 2.440 mm (8 pés)	5.330 mm	17 pés 6 pol	5.850 mm	19 pés 2 pol
7 Profundidade Máxima de Escavação de Parede Vertical	4.860 mm	15 pés 11 pol	5.230 mm	17 pés 2 pol
8 Raio Mínimo do Equipamento de Trabalho	2.440 mm	8 pés	2.550 mm	8 pés 4 pol
Força de Escavação da Caçamba (ISO)	109 kN	24.500 lbf	109 kN	24.500 lbf
Força de Escavação do Braço (ISO)	75 kN	16.860 lbf	67 kN	15.060 lbf
Tipo de Caçamba	GD		GD	
Capacidade da Caçamba	0,65 m ³	0,85 yd ³	0,65 m ³	0,85 yd ³
Raio das Pontas da Caçamba	1.050 mm	3 pés 5 pol	1.050 mm	3 pés 5 pol

Especificações da Escavadeira Hidráulica 316 GC

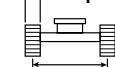
Capacidades de Levantamento da Lança de Alcance – Contrapeso: 3,2 mt (7.050 lb) – sem Caçamba

2,5 m (8 pés 2 pol) 4,65 m (15 pés 3 pol)

HD R2.5 (com HP)

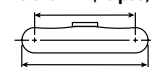


Sapatas de Esteira de Garra Tripla de 500 mm (20 pol)



1.990 mm (6 pés 6 pol)

3.040 mm (10 pés)



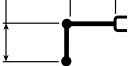
3.750 mm (12 pés 4 pol)

Diagrama	1.500 mm/5 pés		3.000 mm/10 pés		4.500 mm/15 pés		6.000 mm/20 pés		Diagrama		mm ft/pol
	kg lb	kg lb	kg lb	kg lb	kg lb	kg lb	kg lb	kg lb	kg lb	kg lb	
6.000 mm 20 pés					*3.400 *7.500	*3.400 *7.500			*2.450 *5.400	*2.450 *5.400	5.380 17 pés 4 pol
4.500 mm 15 pés					*3.600 *7.800	*3.600 *7.800	*3.550 *7.200	2.650 5.700	*2.250 *4.950	*2.250 *4.950	6.380 20 pés 9 pol
3.000 mm 10 pés			*5.950 *12.700	*5.950 *12.700	*4.350 *9.450	4.050 8.700	*3.750 *8.200	2.600 5.550	*2.250 *4.900	2.050 4.500	6.910 22 pés 7 pol
1.500 mm 5 pés			*8.500 *18.300	6.700 14.450	*5.350 *11.550	3.750 8.050	3.800 8.200	2.450 5.300	*2.350 *5.100	1.900 4.200	7.080 23 pés 2 pol
0 mm 0 pé			*7.850 *18.200	6.350 13.600	5.700 12.300	3.500 7.550	3.700 7.950	2.350 5.050	*2.600 *5.650	1.950 4.250	6.930 22 pés 8 pol
-1.500 mm -5 pés	*5.550 *12.450	*5.550 *12.450	*9.250 *20.050	6.300 13.500	5.600 12.050	3.450 7.400	3.650 7.900	2.350 5.000	*3.100 *6.850	2.150 4.700	6.420 21 pés
-3.000 mm -10 pés	*10.050 *22.600	*10.050 *22.600	*8.100 *17.400	6.400 13.750	*5.500 *11.750	3.500 7.500			*4.150 *9.150	2.700 6.000	5.470 17 pés 9 pol

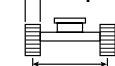
Capacidades de Levantamento da Lança de Alcance – Contrapeso: 3,2 mt (7.050 lb) – sem Caçamba

2,5 m (8 pés 2 pol) 4,65 m (15 pés 3 pol)

HD R2.5 (com HP)

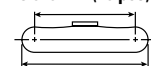


Sapatas de Esteira de Garra Tripla de 600 mm (24 pol)



1.990 mm (6 pés 6 pol)

3.040 mm (10 pés)



3.750 mm (12 pés 4 pol)

Diagrama	1.500 mm/5 pés		3.000 mm/10 pés		4.500 mm/15 pés		6.000 mm/20 pés		Diagrama		mm ft/pol
	kg lb	kg lb	kg lb	kg lb	kg lb	kg lb	kg lb	kg lb	kg lb	kg lb	
6.000 mm 20 pés					*3.400 *7.500	*3.400 *7.500			*2.450 *5.400	*2.450 *5.400	5.380 17 pés 4 pol
4.500 mm 15 pés					*3.600 *7.800	*3.600 *7.800	*3.550 *7.200	2.700 5.800	*2.250 *4.950	*2.250 *4.950	6.380 20 pés 9 pol
3.000 mm 10 pés			*5.950 *12.700	*5.950 *12.700	*4.350 *9.450	4.100 8.800	*3.750 *8.200	2.650 5.650	*2.250 *4.900	2.100 4.600	6.910 22 pés 7 pol
1.500 mm 5 pés			*8.500 *18.300	6.850 14.700	*5.350 *11.550	3.800 8.200	3.900 8.350	2.500 5.400	*2.350 *5.100	1.950 4.300	7.080 23 pés 2 pol
0 mm 0 pé			*7.850 *18.200	6.450 13.850	5.850 12.500	3.600 7.700	3.800 8.100	2.400 5.150	*2.600 *5.650	1.950 4.300	6.930 22 pés 8 pol
-1.500 mm -5 pés	*5.550 *12.450	*5.550 *12.450	*9.250 *20.050	6.400 13.700	5.750 12.300	3.500 7.500	3.750 8.050	2.350 5.100	*3.100 *6.850	2.200 4.800	6.420 21 pés
-3.000 mm -10 pés	*10.050 *22.600	*10.050 *22.600	*8.100 *17.400	6.500 14.000	*5.500 *11.750	3.550 7.650			*4.150 *9.150	2.750 6.100	5.470 17 pés 9 pol



ISO 10567:2007



* Indica que a carga está limitada pela capacidade de levantamento hidráulico e não pela carga de tombamento. As cargas acima estão de acordo com a norma de capacidade de levantamento para escavadeiras hidráulicas ISO 10567:2007. Elas não excedem 87% da capacidade hidráulica de levantamento ou 75% da carga de tombamento. O peso de todos os acessórios de levantamento deve ser subtraído das capacidades de levantamento acima. As capacidades de levantamento são baseadas na máquina posicionada sobre uma superfície firme e plana. O uso de um ponto de ligação da ferramenta de trabalho para carregar/levantar objetos pode afetar o desempenho de levantamento da máquina.

A capacidade de levantamento permanece com ±5% para todas as sapatas de esteira disponíveis.

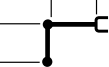
Sempre consulte o Manual de Operação e Manutenção adequado para obter informações específicas sobre o produto.

Especificações da Escavadeira Hidráulica 316 GC

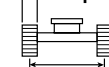
Capacidades de Levantamento da Lança de Alcance – Contrapeso: 3,2 mt (7.050 lb) – sem Caçamba

2,5 m (8 pés 2 pol) 4,65 m (15 pés 3 pol)

HD R2.5 (com HP)

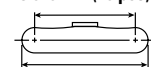


Sapatas de Esteira de Garra Tripla de 700 mm (28 pol)



1.990 mm (6 pés 6 pol)

3.040 mm (10 pés)



3.750 mm (12 pés 4 pol)

Diagrama	1.500 mm/5 pés		3.000 mm/10 pés		4.500 mm/15 pés		6.000 mm/20 pés		Diagrama		mm ft/pol
	kg	lb	kg	lb	kg	lb	kg	lb	kg	lb	
6.000 mm 20 pés	kg				*3.400	*3.400			*2.450	*2.450	5.380
	lb				*7.500	*7.500			*5.400	*5.400	17 pés 4 pol
4.500 mm 15 pés	kg				*3.600	*3.600	*3.550	2.750	*2.250	*2.250	6.380
	lb				*7.800	*7.800	*7.200	5.850	*4.950	*4.950	20 pés 9 pol
3.000 mm 10 pés	kg		*5.950	*5.950	*4.350	4.150	*3.750	2.650	*2.250	2.100	6.910
	lb		*12.700	*12.700	*9.450	8.900	*8.200	5.700	*4.900	4.650	22 pés 7 pol
1.500 mm 5 pés	kg		*8.500	6.900	*5.350	3.850	3.950	2.550	*2.350	2.000	7.080
	lb		*18.300	14.900	*11.550	8.300	8.450	5.450	*5.100	4.350	23 pés 2 pol
0 mm 0 pé	kg		*7.850	6.550	5.900	3.650	3.850	2.450	*2.600	2.000	6.930
	lb		*18.200	14.000	12.650	7.800	8.200	5.250	*5.650	4.400	22 pés 8 pol
-1.500 mm -5 pés	kg	*5.550	*5.550	*9.250	6.500	5.800	3.550	3.800	*3.100	2.200	6.420
	lb	*12.450	*12.450	*20.050	13.900	12.450	7.600	8.150	*6.850	4.850	21 pés
-3.000 mm -10 pés	kg	*10.050	*10.050	*8.100	6.600	*5.500	3.600		*4.150	2.800	5.470
	lb	*22.600	*22.600	*17.400	14.150	*11.750	7.750		*9.150	6.200	17 pés 9 pol

Capacidades de Levantamento da Lança de Alcance – Contrapeso: 3,2 mt (7.050 lb) – sem Caçamba

2,5 m (8 pés 2 pol) 4,65 m (15 pés 3 pol)

HD R2.5 (com HP)

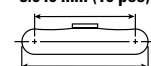


Sapatas de Esteira de Garra Tripla de 770 mm (30 pol)



1.990 mm (6 pés 6 pol)

3.040 mm (10 pés)



3.750 mm (12 pés 4 pol)

Diagrama	1.500 mm/5 pés		3.000 mm/10 pés		4.500 mm/15 pés		6.000 mm/20 pés		Diagrama		mm ft/pol
	kg	lb	kg	lb	kg	lb	kg	lb	kg	lb	
6.000 mm 20 pés	kg				*3.400	*3.400			*2.450	*2.450	5.380
	lb				*7.500	*7.500			*5.400	*5.400	17 pés 4 pol
4.500 mm 15 pés	kg				*3.600	*3.600	*3.550	2.750	*2.250	*2.250	6.380
	lb				*7.800	*7.800	*7.200	5.900	*4.950	*4.950	20 pés 9 pol
3.000 mm 10 pés	kg		*5.950	*5.950	*4.350	4.200	*3.750	2.700	*2.250	2.150	6.910
	lb		*12.700	*12.700	*9.450	9.000	*8.200	5.750	*4.900	4.700	22 pés 7 pol
1.500 mm 5 pés	kg		*8.500	7.000	*5.350	3.900	4.000	2.550	*2.350	2.000	7.080
	lb		*18.300	15.000	*11.550	8.350	8.550	5.500	*5.100	4.400	23 pés 2 pol
0 mm 0 pé	kg		*7.850	6.600	5.950	3.650	3.850	2.450	*2.600	2.000	6.930
	lb		*18.200	14.150	12.800	7.900	8.300	5.300	*5.650	4.450	22 pés 8 pol
-1.500 mm -5 pés	kg	*5.550	*5.550	*9.250	6.550	5.850	3.600	3.850	*3.100	2.250	6.420
	lb	*12.450	*12.450	*20.050	14.050	12.600	7.700	8.200	*6.850	4.900	21 pés
-3.000 mm -10 pés	kg	*10.050	*10.050	*8.100	6.650	*5.500	3.650		*4.150	2.800	5.470
	lb	*22.600	*22.600	*17.400	14.300	*11.750	7.800		*9.150	6.250	17 pés 9 pol



ISO 10567:2007



* Indica que a carga está limitada pela capacidade de levantamento hidráulico e não pela carga de tombamento. As cargas acima estão de acordo com a norma de capacidade de levantamento para escavadeiras hidráulicas ISO 10567:2007. Elas não excedem 87% da capacidade hidráulica de levantamento ou 75% da carga de tombamento. O peso de todos os acessórios de levantamento deve ser subtraído das capacidades de levantamento acima. As capacidades de levantamento são baseadas na máquina posicionada sobre uma superfície firme e plana. O uso de um ponto de ligação da ferramenta de trabalho para carregar/levantar objetos pode afetar o desempenho de levantamento da máquina.

A capacidade de levantamento permanece com $\pm 5\%$ para todas as sapatas de esteira disponíveis.

Sempre consulte o Manual de Operação e Manutenção adequado para obter informações específicas sobre o produto.

Especificações da Escavadeira Hidráulica 316 GC

Capacidades de Levantamento da Lança de Alcance – Contrapeso: 3,2 mt (7.050 lb) – sem Caçamba

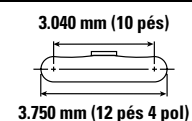
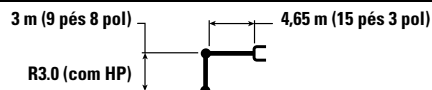


Diagrama	1.500 mm/5 pés		3.000 mm/10 pés		4.500 mm/15 pés		6.000 mm/20 pés		7.500 mm/25 pés		Diagrama		mm ft/pol	
	kg lb	kg lb	kg lb	kg lb	kg lb	kg lb	kg lb	kg lb	kg lb	kg lb	kg lb	kg lb		
7.500 mm 25 pés	kg lb											*2.550 *2.550	4.380	
6.000 mm 20 pés	kg lb											*2.150 *4.700	5.960 19 pés 3 pol	
4.500 mm 15 pés	kg lb						*3.150 *6.950	2.750 5.850				*2.000 *4.400	6.860 22 pés 4 pol	
3.000 mm 10 pés	kg lb				*3.950 *8.500	*3.950 *8.500	*3.500 *7.600	2.650 5.650				*2.000 *4.350	1.900 4.100	7.360 24 pés 1 pol
1.500 mm 5 pés	kg lb		*7.700 *16.500	6.950 14.950	*5.000 *10.750	3.800 8.200	3.850 8.300	2.500 5.350	*2.200	1.750		*2.100 *4.550	1.750 3.850	7.520 24 pés 8 pol
0 mm 0 pé	kg lb		*9.000 *20.000	6.400 13.700	5.750 12.350	3.550 7.650	3.700 8.000	2.350 5.100				*2.300 *5.050	1.750 3.850	7.380 24 pés 2 pol
-1.500 mm -5 pés	kg lb	*5.150 *11.500	*5.150 *11.500	*9.450 *20.400	6.250 13.350	5.600 12.000	3.400 7.350	3.650 7.850	2.300 4.950			*2.700 *6.000	1.900 4.200	6.910 22 pés 7 pol
-3.000 mm -10 pés	kg lb	*8.600 *19.350	*8.600 *19.350	*8.600 *18.600	6.300 13.500	5.600 12.050	3.400 7.350	3.700 7.350	2.350			*3.650 *8.100	2.300 5.150	6.040 19 pés 8 pol
-4.500 mm -15 pés	kg lb			*6.450 *13.650	*6.450 *13.650	*4.050	3.600					*4.000 *8.750	3.600 8.150	4.520 14 pés 6 pol

Capacidades de Levantamento da Lança de Alcance – Contrapeso: 3,2 mt (7.050 lb) – sem Caçamba

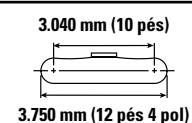
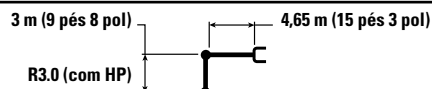


Diagrama	1.500 mm/5 pés		3.000 mm/10 pés		4.500 mm/15 pés		6.000 mm/20 pés		7.500 mm/25 pés		Diagrama		mm ft/pol	
	kg lb	kg lb	kg lb	kg lb	kg lb	kg lb	kg lb	kg lb	kg lb	kg lb	kg lb	kg lb		
7.500 mm 25 pés	kg lb											*2.550 *2.550	4.380	
6.000 mm 20 pés	kg lb											*2.150 *4.700	5.960 19 pés 3 pol	
4.500 mm 15 pés	kg lb						*3.150 *6.950	2.800 5.950				*2.000 *4.400	6.860 22 pés 4 pol	
3.000 mm 10 pés	kg lb				*3.950 *8.500	*3.950 *8.500	*3.500 *7.600	2.700 5.750				*2.000 *4.350	1.900 4.200	7.360 24 pés 1 pol
1.500 mm 5 pés	kg lb		*7.700 *16.500	7.050 15.200	*5.000 *10.750	3.900 8.350	3.950 8.450	2.550 5.450	*2.200	1.800		*2.100 *4.550	1.800 3.900	7.520 24 pés 8 pol
0 mm 0 pé	kg lb		*9.000 *20.000	6.500 13.950	*5.800 12.550	3.600 7.750	3.800 8.150	2.400 5.200				*2.300 *5.050	1.800 3.950	7.380 24 pés 2 pol
-1.500 mm -5 pés	kg lb	*5.150 *11.500	*5.150 *11.500	*9.450 *20.400	6.350 13.600	5.700 12.250	3.500 7.500	3.700 8.000	2.350 5.050			*2.700 *6.000	1.950 4.300	6.910 22 pés 7 pol
-3.000 mm -10 pés	kg lb	*8.600 *19.350	*8.600 *19.350	*8.600 *18.600	6.400 13.750	5.700 12.250	3.500 7.500	3.750 7.500	2.400			*3.650 *8.100	2.350 5.250	6.040 19 pés 8 pol
-4.500 mm -15 pés	kg lb			*6.450 *13.650	*6.450 *13.650	*4.050	3.650					*4.000 *8.750	3.650 8.300	4.520 14 pés 6 pol



ISO 10567:2007



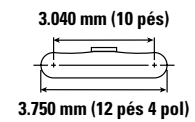
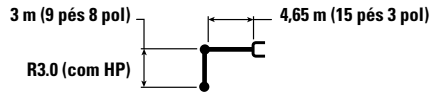
*Indica que a carga está limitada pela capacidade de levantamento hidráulico e não pela carga de tombamento. As cargas acima estão de acordo com a norma de capacidade de levantamento para escavadeiras hidráulicas ISO 10567:2007. Elas não excedem 87% da capacidade hidráulica de levantamento ou 75% da carga de tombamento. O peso de todos os acessórios de levantamento deve ser subtraído das capacidades de levantamento acima. As capacidades de levantamento são baseadas na máquina posicionada sobre uma superfície firme e plana. O uso de um ponto de ligação da ferramenta de trabalho para carregar/levantar objetos pode afetar o desempenho de levantamento da máquina.

A capacidade de levantamento permanece com ±5% para todas as sapatas de esteira disponíveis.

Sempre consulte o Manual de Operação e Manutenção adequado para obter informações específicas sobre o produto.

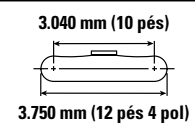
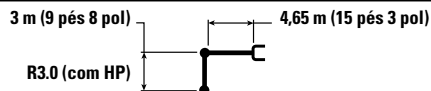
Especificações da Escavadeira Hidráulica 316 GC

Capacidades de Levantamento da Lança de Alcance – Contrapeso: 3,2 mt (7.050 lb) – sem Caçamba



	1.500 mm/5 pés		3.000 mm/10 pés		4.500 mm/15 pés		6.000 mm/20 pés		7.500 mm/25 pés				mm ft/pol	
7.500 mm 25 pés	kg											*2.550	*2.550	4.380
6.000 mm 20 pés	kg											*2.150	*2.150	5.960
4.500 mm 15 pés	kg							*3.150	2.800			*2.000	*2.000	6.860
3.000 mm 10 pés	kg					*3.950	*3.950	*3.500	2.700			*2.000	1.950	7.360
1.500 mm 5 pés	kg			*7.700	7.150	*5.000	3.900	*3.950	2.600	*2.200	1.800	*2.100	1.800	7.520
0 mm 0 pé	kg			*9.000	6.600	*5.800	3.650	3.850	2.450			*2.300	1.850	7.380
-1.500 mm -5 pés	kg	*5.150	*5.150	*9.450	6.400	5.800	3.550	3.750	2.400			*2.700	2.000	6.910
-3.000 mm -10 pés	kg	*8.600	*8.600	*8.600	6.500	5.800	3.550	3.800	2.400			*3.650	2.400	6.040
-4.500 mm -15 pés	kg	*11.500	*11.500	*18.600	13.900	12.400	7.600					*4.000	3.700	4.520
	lb			*13.650	*13.650	*4.050	3.700					*8.750	8.400	14 pés 6 pol

Capacidades de Levantamento da Lança de Alcance – Contrapeso: 3,2 mt (7.050 lb) – sem Caçamba



	1.500 mm/5 pés		3.000 mm/10 pés		4.500 mm/15 pés		6.000 mm/20 pés		7.500 mm/25 pés				mm ft/pol	
7.500 mm 25 pés	kg											*2.550	*2.550	4.380
6.000 mm 20 pés	kg											*2.150	*2.150	5.960
4.500 mm 15 pés	kg							*3.150	2.850			*2.000	*2.000	6.860
3.000 mm 10 pés	kg					*3.950	*3.950	*3.500	2.750			*2.000	1.950	7.360
1.500 mm 5 pés	kg			*7.700	7.200	*5.000	3.950	*3.950	2.600	*2.200	1.850	*2.100	1.850	7.520
0 mm 0 pé	kg			*9.000	6.650	*5.800	3.700	3.900	2.500			*2.300	1.850	7.380
-1.500 mm -5 pés	kg	*5.150	*5.150	*9.450	6.500	5.850	3.550	3.800	2.400			*2.700	2.000	6.910
-3.000 mm -10 pés	kg	*11.500	*11.500	*20.400	13.900	12.550	7.650	8.150	5.150			*6.000	4.400	22 pés 7 pol
-4.500 mm -15 pés	kg			*8.600	6.500	*5.800	3.550	3.850	2.450			*3.650	2.400	6.040
	lb			*19.350	*19.350	*18.600	14.050	*12.450	7.650			*8.100	5.350	19 pés 8 pol
	lb			*6.450	*6.450	*4.050	3.750					*4.000	3.750	4.520
	lb			*13.650	*13.650							*8.750	8.450	14 pés 6 pol



ISO 10567:2007



*Indica que a carga está limitada pela capacidade de levantamento hidráulico e não pela carga de tombamento. As cargas acima estão de acordo com a norma de capacidade de levantamento para escavadeiras hidráulicas ISO 10567:2007. Elas não excedem 87% da capacidade hidráulica de levantamento ou 75% da carga de tombamento. O peso de todos os acessórios de levantamento deve ser subtraído das capacidades de levantamento acima. As capacidades de levantamento são baseadas na máquina posicionada sobre uma superfície firme e plana. O uso de um ponto de ligação da ferramenta de trabalho para carregar/levantar objetos pode afetar o desempenho de levantamento da máquina.

A capacidade de levantamento permanece com ±5% para todas as sapatas de esteira disponíveis.

Sempre consulte o Manual de Operação e Manutenção adequado para obter informações específicas sobre o produto.

Especificações da Escavadeira Hidráulica 316 GC

Especificações e Compatibilidade da Caçamba - Taiwan

	Articulação	Largura		Capacidade		Peso		Enchimento	Lança de Alcance HD	
		mm	pol	m ³	yd ³	kg	lb		%	HD R2.5 (8 pés 2 pol)
Pinado (Sem Acoplador Rápido)										
Uso Geral	312	1.050	42	0,65	0,85	479	1.056	100	●	
	312	1.150	45	0,7	0,92	490	1.080	90	●	
Serviço Intenso	312	1.050	42	0,65	0,85	550	1.212	100	●	
Carga máxima pinada (carga útil + caçamba)								kg	1.971	
								lb	4.345	

Especificações e Compatibilidade da Caçamba - Sudeste Asiático

	Articulação	Largura		Capacidade		Peso		Abastecimento	Lança de Alcance HD	
		mm	pol	m ³	yd ³	kg	lb		%	Serviços Pesados R2.5 m (8 pés 2 pol)
Pinado (Sem Acoplador Rápido)										
Uso Geral	312	1.050	42	0,65	0,85	479	1.056	100	●	●
	312	1.150	45	0,7	0,92	490	1.080	90	●	●
Serviço Intenso	312	1.050	42	0,65	0,85	550	1.212	100	●	◎
Carga máxima pinada (carga útil + caçamba)								kg	1.971	1.785
								lb	4.345	3.934

As cargas acima estão de acordo com a norma EN474-5:2006 + A3:2013 para escavadeira hidráulica. Elas não excedem 87% da capacidade de levantamento hidráulico ou 75% da capacidade de tombamento com a articulação frontal totalmente estendida no nível do solo e a caçamba recolhida.

Capacidade baseada na norma ISO 7451:2007.

Densidade Máxima do Material:

● 2.100 kg/m³ (3.500 lb/yd³)

◎ 1.800 kg/m³ (3.000 lb/yd³)

A Caterpillar recomenda o uso de ferramentas de trabalho adequadas para maximizar o valor que os clientes recebem de nossos produtos. O uso de ferramentas de trabalho, incluindo caçambas, que estão fora das recomendações ou especificações da Caterpillar para peso, dimensões, fluxos, pressões etc. pode resultar em desempenho inferior ao ideal, incluindo mas não se limitando a reduções na produção, estabilidade, confiabilidade e durabilidade dos componentes. O uso indevido de uma ferramenta de trabalho que resulte em varredura, desagregação, torção e/ou captura de cargas pesadas reduzirá a vida útil da lança e do braço.

Especificações da Escavadeira Hidráulica 316 GC

Especificações e Compatibilidade da Caçamba - África/Oriente Médio/Eurásia

	Articulação	Largura		Capacidade		Peso		Abasteci- mento	Lança de Alcance HD	
		mm	pol	m³	yd³	kg	lb		%	Serviços Pesados R2.5 m (8 pés 2 pol)
Pinado (Sem Acoplador Rápido)										
Uso Geral	312	1.100	43	0,68	0,89	495	1.090	100	●	⊙
	312	1.200	48	0,76	0,99	526	1.159	100	⊙	⊖
Carga máxima pinada (carga útil + caçamba)								kg	1.971	1.785
								lb	4.345	3.934

Especificações e Compatibilidade da Caçamba - América do Sul

	Articulação	Largura		Capacidade		Peso		Abasteci- mento	Lança de Alcance HD	
		mm	pol	m³	yd³	kg	lb		%	Serviços Pesados R2.5 m (8 pés 2 pol)
Pinado (Sem Acoplador Rápido)										
Uso Geral	312	1.050	42	0,65	0,85	492	1.084	100	●	⊙
	312	1.200	48	0,76	0,99	534	1.176	100	⊙	⊖
Serviço Intenso	312	1.050	42	0,65	0,85	536	1.181	90	●	●
Carga máxima pinada (carga útil + caçamba)								kg	1.971	1.785
								lb	4.345	3.934

As cargas acima estão de acordo com a norma EN474-5:2006 + A3:2013 para escavadeira hidráulica. Elas não excedem 87% da capacidade de levantamento hidráulico ou 75% da capacidade de tombamento com a articulação frontal totalmente estendida no nível do solo e a caçamba recolhida.

Capacidade baseada na norma ISO 7451:2007.

Densidade Máxima do Material:

- 2.100 kg/m³ (3.500 lb/yd³)
- ⊙ 1.800 kg/m³ (3.000 lb/yd³)
- ⊖ 1.500 kg/m³ (2.500 lb/yd³)

A Caterpillar recomenda o uso de ferramentas de trabalho adequadas para maximizar o valor que os clientes recebem de nossos produtos. O uso de ferramentas de trabalho, incluindo caçambas, que estão fora das recomendações ou especificações da Caterpillar para peso, dimensões, fluxos, pressões etc. pode resultar em desempenho inferior ao ideal, incluindo mas não se limitando a reduções na produção, estabilidade, confiabilidade e durabilidade dos componentes. O uso indevido de uma ferramenta de trabalho que resulte em varredura, desagregação, torção e/ou captura de cargas pesadas reduzirá a vida útil da lança e do braço.

Especificações da Escavadeira Hidráulica 316 GC

Guia de Oferta de Acessórios - Taiwan

Nem todos os Acessórios estão disponíveis em todas as regiões. Consulte o revendedor Cat para obter as configurações disponíveis na região.

Combinação

ACESSÓRIOS PINADOS

Material Rodante		Longo	
Contrapeso		3,2 mt (7.050 lb)	
Tipo de Lança		Alcance HD	
Comprimento do Braço		2,50 m HD (8 pés 2 pol)	3,00 m (9 pés 10 pol)
Martelos Hidráulicos	H110 GC	✓	✓
	H110 GC S	✓	✓
	H115 GC	✓	✓
	H115 GC S	✓	✓
Cortadores Giratórios	RC10	✓	✓

Especificações da Escavadeira Hidráulica 316 GC

Guia de Oferta de Acessórios – Sudeste Asiático

Nem todos os Acessórios estão disponíveis em todas as regiões. Consulte o revendedor Cat para obter as configurações disponíveis na região.

Combinação

ACESSÓRIOS PINADOS

Material Rodante		Longo	
Contrapeso		3,2 mt (7.050 lb)	
Tipo de Lança		Alcance HD	
Comprimento do Braço		2,50 m HD (8 pés 2 pol)	3,00 m (9 pés 10 pol)
Martelos Hidráulicos	H110 GC	✓	✓
	H110 GC S	✓	✓
	H110 S	✓	✓
	H115 GC	✓	✓
	H115 GC S	✓	✓
	H115 S	✓	✓
Compactadores (Chapa Vibratória)	CVP75	✓	✓
Cortadores Giratórios	RC10	✓	✓

Especificações da Escavadeira Hidráulica 316 GC

Guia de Oferta de Acessórios - África/Oriente Médio

Nem todos os Acessórios estão disponíveis em todas as regiões. Consulte o revendedor Cat para obter as configurações disponíveis na região.

Combinação

* Faixa de trabalho frontal apenas

ACESSÓRIOS PINADOS

Material Rodante		Longo	
Contrapeso		3,2 mt (7.050 lb)	
Tipo de Lança		Alcance HD	
Comprimento do Braço		2,50 m HD (8 pés 2 pol)	3,00 m (9 pés 10 pol)
Martelos Hidráulicos	H110 GC	✓	✓
	H110 GC S	✓	✓
	H110 S	✓	✓
	H115 GC	✓	✓
	H115 GC S	✓	✓
	H115 S	✓	✓
Compactadores (Chapa Vibratória)	CVP75	✓	✓

ACESSÓRIOS DE ACOPLADOR DEDICADOS CW-20s

Material Rodante		Longo	
Contrapeso		3,2 mt (7.050 lb)	
Tipo de Lança		Alcance HD	
Comprimento do Braço		2,50 m HD (8 pés 2 pol)	3,00 m (9 pés 10 pol)
Martelos Hidráulicos	H110 GC	✓	✓
	H110 GC S	✓	✓
	H110 S	✓	✓
	H115 GC	✓	✓*
	H115 GC S	✓	✓
	H115 S	✓	✓
Compactadores (Chapa Vibratória)	CVP75	✓	✓

ACESSÓRIOS DE ACOPLADOR DEDICADOS CW-20S

Material Rodante		Longo	
Contrapeso		3,2 mt (7.050 lb)	
Tipo de Lança		Alcance HD	
Comprimento do Braço		2,50 m HD (8 pés 2 pol)	3,00 m (9 pés 10 pol)
Martelos Hidráulicos	H110 GC	✓	✓
	H110 GC S	✓	✓
	H110 S	✓	✓
	H115 GC	✓	✓*
	H115 GC S	✓	✓
	H115 S	✓	✓
Compactadores (Chapa Vibratória)	CVP75	✓	✓

Especificações da Escavadeira Hidráulica 316 GC

Guia de Oferta de Acessórios – Eurásia

Nem todos os Acessórios estão disponíveis em todas as regiões. Consulte o revendedor Cat para obter as configurações disponíveis na região.

Combinação

* Faixa de trabalho frontal apenas

ACESSÓRIOS PINADOS

Material Rodante		Longo	
Contrapeso		3,2 mt (7.050 lb)	
Tipo de Lança		Alcance HD	
Comprimento do Braço		2,50 m HD (8 pés 2 pol)	3,00 m (9 pés 10 pol)
Martelos Hidráulicos	H110 GC	✓	✓
	H110 GC S	✓	✓
	H110 S	✓	✓
	H115 GC	✓	✓
	H115 GC S	✓	✓
	H115 S	✓	✓
Compactadores (Chapa Vibratória)	CVP75	✓	✓
Cortadores Giratórios	RC10	✓	✓

ACESSÓRIOS DE ACOPLADOR DEDICADOS CW-20s

Material Rodante		Longo	
Contrapeso		3,2 mt (7.050 lb)	
Tipo de Lança		Alcance HD	
Comprimento do Braço		2,50 m HD (8 pés 2 pol)	3,00 m (9 pés 10 pol)
Martelos Hidráulicos	H110 GC	✓	✓
	H110 GC S	✓	✓
	H110 S	✓	✓
	H115 GC	✓	✓*
	H115 GC S	✓	✓
	H115 S	✓	✓
Compactadores (Chapa Vibratória)	CVP75	✓	✓
Cortadores Giratórios	RC10	✓	✓
	RC15	✓	✓

ACESSÓRIOS DE ACOPLADOR DEDICADOS CW-20S

Material Rodante		Longo	
Contrapeso		3,2 mt (7.050 lb)	
Tipo de Lança		Alcance HD	
Comprimento do Braço		2,50 m HD (8 pés 2 pol)	3,00 m (9 pés 10 pol)
Martelos Hidráulicos	H110 GC	✓	✓
	H110 GC S	✓	✓
	H110 S	✓	✓
	H115 GC	✓	✓*
	H115 GC S	✓	✓
	H115 S	✓	✓
Compactadores (Chapa Vibratória)	CVP75	✓	✓
Cortadores Giratórios	RC10	✓	✓
	RC15	✓	✓

Especificações da Escavadeira Hidráulica 316 GC

Guia de Oferta de Acessórios – América do Sul

Nem todos os Acessórios estão disponíveis em todas as regiões. Consulte o revendedor Cat para obter as configurações disponíveis na região.

Combinação

ACESSÓRIOS PINADOS

Material Rodante		Longo	
Contrapeso		3,2 mt (7.050 lb)	
Tipo de Lança		Alcance HD	
Comprimento do Braço		2,50 m HD (8 pés 2 pol)	3,00 m (9 pés 10 pol)
Martelos Hidráulicos	H110 GC	✓	✓
	Montagem Lateral do H110 GC	✓	✓
	H110 GC S	✓	✓
	H110 S	✓	✓
	H115 GC	✓	✓
	Montagem Lateral do H115 GC	✓	✓
	H115 GC S	✓	✓
	H115 S	✓	✓
Compactadores (Chapa Vibratória)	CVP75	✓	✓
Cortadores Giratórios	RC10	✓	✓

(continua na próxima página)

Equipamentos Padrão e Opcional da 316 GC

Equipamentos Padrão e Opcional

Os equipamentos padrão e opcional podem variar. Consulte o revendedor Cat para obter detalhes.

	Padrão	Opcional		Padrão	Opcional
LANÇAS E BRAÇOS			MOTOR		
Lança de alcance HD de 4,65 m (15 pés 3 pol)	✓		Três modos selecionáveis: Potência, Inteligente e Eco	✓	
Braço de Alcance HD de 2,5 m (8 pés 2 pol)		✓	Recurso de arrefecimento de alta temperatura ambiente de 52 °C (125 °F)	✓	
Braço com alcance de 3 m (9 pés 8 pol)		✓ ¹	Capacidade de partida a frio de -18 °C (-0,4 °F)	✓ ²	
CABINE			Recurso de partida a frio a -25 °C (-13 °F)		✓ ³
Supressão de ruídos com suportes viscosos	✓		Bomba de escorva elétrica do combustível	✓	
Proteção do Operador (OPG)		✓	Sistema de filtragem de combustível com dois estágios	✓	
Monitor LCD (Liquid Crystal Display, Monitor de Cristal Líquido) da tela sensível ao toque de alta resolução de 203 mm (8 pol)	✓		Filtro de ar de elemento duplo vedado com pré-purificador	✓	
Assento ajustável mecanicamente com apoio de cabeça	✓		SISTEMA HIDRÁULICO		
Ar-condicionado automático de dois níveis	✓		Válvula de controle principal eletrônica	✓	
Controle do motor do tipo "pressione para dar partida", sem uso de chave	✓		Bomba de controle eletrônico	✓	
Consoles ajustáveis montados no piso	✓		Circuitos de regeneração da lança e do braço	✓	
Joystick com 1 botão	✓		Aquecimento automático do fluido hidráulico	✓	
Joystick com 1 cursor deslizante		✓	Percurso automático com duas velocidades	✓	
Rádio AM/FM com portas USB e Auxiliar	✓		Tubulações de martelos		✓
Tomada CC de 24 V	✓		Kit do pedal de assoalho para martelo		✓
Porta-copos e compartimentos de armazenamento	✓		Filtro de retorno hidráulico de alto desempenho	✓	
Para-brisa de vidro temperado 70/30	✓		SEGURANÇA E PROTEÇÃO		
Limpador radial superior com lavador	✓		Chapas antiderrapantes com parafusos escareados	✓	
Teto de aço com abertura	✓		Corrimão e apoio para mãos	✓	
Luz do teto	✓		Ferramenta externa/caixa de armazenamento travável	✓	
Tapete lavável	✓		Interruptor travável de desconexão	✓	
TECNOLOGIA CAT			Interruptor de desligamento do motor secundário acessível pelo nível do solo	✓	
Cat Equipment Management:			Conjunto de espelhos	✓	
– VisionLink®	✓ ⁵		Câmera de visão traseira		✓
– VisionLink Productivity		✓ ⁶	Buzina de sinalização/advertência	✓	
– Flash Remoto	✓		Alarme de oscilação		✓
SISTEMA ELÉTRICO			Alavanca de retenção hidráulica	✓	
Baterias de 750 CCA sem necessidade de manutenção (×2)	✓		Alarme de deslocamento com interruptor de cancelamento		✓ ⁴
Baterias de 1.000 CCA sem necessidade de manutenção (×2)		✓			
Interruptor de desligamento elétrico	✓				
Luz de LED do chassi e da lança no lado esquerdo	✓				
Luz de LED na lança direita		✓ ¹			
Luz de LED na cabine		✓			

(continua na próxima página)

¹Todas as regiões exceto Taiwan

²Todas as regiões exceto Eurásia

³Padrão em Eurásia; opcional em África, Oriente Médio, América do Sul (excluindo Brasil)

⁴Padrão na América do Sul

⁵Fornecer dados de telemática principais para gerenciar a integridade, as informações de manutenção e monitoramento de condições. Outros planos disponíveis para um relatório de dados mais abrangente. Consulte o revendedor Cat para obter detalhes.

⁶É necessário fazer a assinatura do VisionLink. Consulte o revendedor Cat para obter detalhes.

Equipamentos Padrão e Opcional da 316 GC

Equipamentos Padrão e Opcional (continuação)

Os equipamentos padrão e opcional podem variar. Consulte o revendedor Cat para obter detalhes.

	Padrão	Opcional		Padrão	Opcional
SERVIÇO E MANUTENÇÃO			MATERIAL RODANTE E ESTRUTURAS		
Localização agrupada dos filtros	✓		Elo da esteira lubrificada com graxa	✓	
Tela de radiador	✓		Sapata com garra tripla de 500 mm (20 pol)		✓ ⁵
Aberturas de Coleta Programada de Amostra de Óleo (S·O·S, Scheduled Oil Sampling SM)	✓		Sapata com garra tripla de 600 mm (24 pol)		✓ ¹
			Sapatas com garra tripla de 700 mm (28 pol) com degraus adicionais		✓ ⁶
			Sapatas com garra tripla de 770 mm (30 pol) com degraus adicionais		✓ ⁷
			Protetor de orientação de esteira central	✓	
			Protetores inferiores	✓	
			Protetores do motor de percurso	✓	
			Proteção da articulação giratória		✓ ⁸
			Contrapeso de 3,2 mt (7.050 lb)	✓	
			Pontos de amarração	✓	

¹Todas as regiões exceto Taiwan

⁵Todas as regiões exceto Brasil

⁶Todas as regiões exceto Brasil, Taiwan, África e Oriente Médio

⁷Todas as regiões exceto Taiwan, África e Oriente Médio

⁸Padrão em América do Sul e Eurásia

Kit Instalado pelo Revendedor e Acessórios

Os acessórios podem variar. Consulte o revendedor Cat para obter detalhes.

PROTETORES

- Protetor de malha totalmente frontal (não compatível com tampa de luz da cabine, protetor contra chuva)
- Protetor de malha na metade frontal inferior
- Proteção do Operador (OPG)

PEÇAS DE SERVIÇO

- Kit do pedal de assoalho para martelo

As informações a seguir se aplicam à máquina no momento da manufatura final conforme configurada para venda nas regiões cobertas neste documento. O conteúdo desta declaração é válido a partir da data de emissão; no entanto, o conteúdo relacionado aos recursos e às especificações da máquina está sujeito à alteração sem aviso. Para obter mais informações, consulte o Manual de Operação e Manutenção da máquina.

Para obter mais informações sobre sustentabilidade em ação e sobre o nosso progresso, visite www.caterpillar.com/en/company/sustainability.html.

Motor

- Atende aos padrões de emissões MAR-1 do Brasil, equivalentes ao Tier 3 da EPA dos EUA e Estágio IIIA da UE.
- Os motores Cat são compatíveis com combustível diesel misturado com os seguintes combustíveis** de intensidade com mais baixo teor de carbono até:

- ✓ 100% de biodiesel FAME (Éster metílico de ácido graxo)*
- ✓ 100% de diesel renovável, HVO (Óleo vegetal hidrotratado) e combustíveis GTL (Gás para líquido)

Consulte as diretrizes para aplicar corretamente. Consulte o revendedor Cat ou as “Recomendações dos Fluidos de Máquina da Caterpillar” (SEBU6250) para saber detalhes.

**Para usar misturas com mais de 20% de biodiesel, consulte o revendedor Cat.*

***As emissões de gases do efeito estufa do escapamento provenientes de combustíveis com teor de carbono mais baixo são basicamente iguais às dos combustíveis tradicionais.*

Sistema de Ar-condicionado

- O sistema de ar-condicionado desta máquina contém o refrigerante com gás de efeito estufa fluorado R134a (Potencial de Aquecimento Global = 1.430). O sistema contém 0,85 kg (1,9 lb) de refrigerante, que tem um equivalente de CO₂ de 1.216 toneladas métricas (1,34 toneladas).

Pintura

- Com base no melhor conhecimento disponível, a concentração máxima permitida, mensurada em partes por milhão (PPM, Parts Per Million) dos seguintes metais pesados na pintura são:
 - Bário < 0,01%
 - Cádmio < 0,01%
 - Cromo < 0,01%
 - Chumbo < 0,01%

Desempenho do Ruído

GB 16710:2010 (externo) 103 dB(A)

GB 16710:2010 (dentro da cabine) 80 dB(A)

- A proteção auricular pode ser necessária na operação com o compartimento do operador e a cabine abertos (quando não mantidos adequadamente ou com as portas e os vidros abertos) por períodos prolongados ou em ambientes ruidosos.

Óleos e Fluidos

- A fábrica da Caterpillar abastece com líquidos arrefecedores de etilenoglicol. O Anticongelante/Líquido Arrefecedor para Motor Diesel (DEAC, Diesel Engine Antifreeze/Coolant) Cat e o Líquido Arrefecedor de Vida Útil Prolongada (ELC, Extended Life Coolant) Cat podem ser reciclados. Consulte o revendedor Cat para obter mais informações.
- Cat Bio HYDO™ Advanced é um fluido hidráulico biodegradável aprovado pelo Rótulo Ecológico da União Europeia.
- É provável que estejam presentes fluidos adicionais. Consulte o Manual de Operação e Manutenção ou a Guia de Aplicação e Instalação para recomendações completas do fluido e intervalos de manutenção.

Recursos e Tecnologia

- Os seguintes recursos e tecnologias podem contribuir para a economia de combustível e/ou redução de carbono. Os recursos podem variar. Consulte o revendedor Cat para obter detalhes.
 - Sistemas hidráulicos avançados equilibram potência e eficiência
 - Um sistema de Controle Automático do Motor (AEC, Automatic Engine Control) reduz a RPM quando a demanda hidráulica está baixa
 - O modo inteligente combina as exigências de escavação com a potência da máquina automaticamente
 - O modo Econômico oferece suporte ao consumo de combustível reduzido para aplicações leves
 - Marcha lenta a um toque com controle automático de rotação do motor
 - Os intervalos de serviço prolongados ajudam a diminuir os custos de manutenção
 - O filtro de retorno hidráulico proporciona uma vida útil mais longa com um intervalo de substituição de 3.000 horas



Para obter informações completas sobre produtos Cat, serviços de revendedores e soluções industriais, visite nosso site www.cat.com

© 2024 Caterpillar.

Todos os direitos reservados

Os materiais e as especificações estão sujeitos a mudanças sem aviso prévio. As máquinas ilustradas nas fotos podem ter equipamentos adicionais. Consulte o revendedor Cat para ver as opções disponíveis.

CAT, CATERPILLAR, LET'S DO THE WORK, seus respectivos logotipos, "Caterpillar Corporate Yellow", e as identidades visuais "Power Edge" e Cat "Modern Hex", assim como a identidade corporativa e de produtos aqui usada, são marcas registradas da Caterpillar e não podem ser usadas sem permissão. VisionLink é uma marca comercial da Caterpillar Inc., registrada nos Estados Unidos e em outros países.

APXQ4101-00 (11-2024)
Número de Versão: 05F
(Afr-ME, Eurasia, Taiwan,
S Am [excluding Chile,
Colombia], SE Asia)

