



Excavadora hidráulica de largo alcance

352

Especificaciones técnicas

Las configuraciones y las funciones pueden variar según la región. Consulte a su distribuidor Cat® para conocer la disponibilidad en su zona.

Índice general

Especificaciones	2
Motor	2
Mecanismo de giro	2
Pesos	2
Cadena	2
Mando	2
Sistema hidráulico	2
Capacidades de llenado de servicio	2
Normas	3
Niveles de ruido	3
Sistema de aire acondicionado	3
Peso de funcionamiento y presiones sobre el suelo	4
Peso de principales componentes	4
Dimensiones	5
Fuerzas y radios de acción	7
Excavadora de largo alcance Capacidades de elevación de la pluma (LRE) – Contrapeso: 12,0 tm (26.455 lb)	8
Guía de combinaciones típicas	14
Especificaciones y compatibilidad de cucharones	
Europa	15
Norteamérica	16
Guía de ofertas de implementos:	
Norteamérica	17
Europa	18
Equipos estándar y opcionales	19
Kits y accesorios instalados por el distribuidor	21
Opciones de cabina	22
Declaración medioambiental de la 352 de largo alcance	23

Especificaciones de la excavadora hidráulica de largo alcance 352

Motor

Modelo de motor	Cat® C13B	
Potencia neta		
ISO 9249	330 kW	443 hp
ISO 9249 (DIN)	449 hp (métrico)	
Potencia del motor		
ISO 14396	332 kW	445 hp
ISO 14396 (DIN)	451 hp (métrico)	
Calibre	130 mm	5 pulg
Carrera	157 mm	6 pulg
Cilindrada	12,5 L	763 pulg ³
Capacidad de biodiésel	Hasta B20 ⁽¹⁾	

- Cumple las normas de emisiones Tier 4 final de la EPA de EE. UU., Stage V de la UE y de Japón 2014.
- Recomendada para su uso hasta 4500 m de altitud (14.760 pies), con una disminución de potencia del motor por encima de 2600 m (8.530 pies).
- La potencia indicada se prueba de acuerdo con el estándar especificado vigente en el momento de la fabricación.
- La potencia neta indicada es la potencia disponible en el volante cuando el motor está equipado con ventilador, sistema de admisión de aire, sistema de escape y alternador.
- Velocidad del motor a 1.800 rev/min.

⁽¹⁾ Los motores diésel Cat deben utilizar ULSD (combustible diésel con contenido muy bajo en azufre con 15 ppm de azufre o menos) y son compatibles* con ULSD mezclado con los siguientes combustibles con menor intensidad de carbono** hasta:

- ✓ 20 % de biodiésel FAME (éster metílico de ácidos grasos) ***
- ✓ 100 % de diésel renovable, HVO (aceite vegetal hidrotratado) y GTL (gas a líquido)

Consulte las directrices para su correcta aplicación. Para obtener más información, consulte a su distribuidor Cat o las "Recomendaciones de fluidos para máquinas de Caterpillar" (SEBU6250).

* Aunque los motores Cat son compatibles con estos combustibles alternativos, es posible que en algunas regiones no se permita su uso.

** Las emisiones de gases de efecto invernadero en el tubo de escape de los combustibles con menor intensidad de carbono son básicamente las mismas que las de los combustibles tradicionales.

*** Los motores sin dispositivos de postratamiento pueden usar mezclas más altas, hasta un 100 % de biodiésel (para el uso de mezclas superiores al 20 % de biodiésel, consulte a su distribuidor Cat).

Mecanismo de giro

Par de giro máximo	189 kN·m	139.000 lbf·pie
--------------------	----------	-----------------

Pesos

Peso de funcionamiento	58.100 kg	128.100 lb
------------------------	-----------	------------

- Tren de rodaje de gran anchura con ancho de vía variable, pluma LRE, balancín LRE8.5B (27'9"), cucharón de servicio pesado (HD) de 1,00 m³ (1,31 yd³), zapatas de garra triple de 900 mm (35"), contrapeso 12,0 tm (26.455 lb).

Cadena

Anchura de las zapatas de cadena	900 mm	35 pulg
Anchura de las zapatas de cadena	750 mm	30 pulg
Anchura de las zapatas de cadena	600 mm	24 pulg
Número de zapatas (cada lado)	52	
Número de rodillos de la cadena (cada lado)	9	
Número de rodillos portadores (cada lado)	3	

Transmisión

Subida de pendientes	35°/70 %	
Velocidad de desplazamiento máxima	4,5 km/h	2,8 mph
Máxima fuerza de tracción en la barra de tiro	346 kN	77.784 lbf

Sistema hidráulico

Sistema principal: caudal máximo, implemento	779 L/min (389 × 2 bombas)	206 gal/min (103 × 2 bombas)
Presión máxima: equipo, implemento	35.000 kPa	5.076 psi
Presión máxima – Equipo - Modo de elevación	38 000 kPa	5.511 psi
Presión máxima: desplazamiento	35.000 kPa	5.076 psi
Presión máxima: giro	26.000 kPa	3.771 psi
Cilindro de la pluma: calibre	170 mm	7 pulg
Cilindro de la pluma: carrera	1.524 mm	60 pulg
Cilindro del balancín: calibre	190 mm	7 pulg
Cilindro del balancín: carrera	1.758 mm	69 pulg
Cilindro del cucharón: calibre	120 mm	5 pulg
Cilindro del cucharón: carrera	1104 mm	43 pulg

Capacidades de llenado de servicio

Capacidad del depósito de combustible	715 L	188,9 gal
Sistema de refrigeración	52 L	13,7 gal
Aceite del motor (con filtro)	40 L	10,6 gal
Mando del giro	10,5 L	2,8 gal
Mando final (cada uno)	9,5 L	2,5 gal
Sistema hidráulico (incluido el depósito)	550 L	145,3 gal
Depósito hidráulico (incluido tubo de succión)	217 L	57,3 gal
Depósito de líquido de escape diésel (DEF, Diesel Exhaust Fluid)	80 L	21,1 gal

Especificaciones de la excavadora hidráulica de largo alcance 352

Estándares

Frenos	ISO 10265:2008
Cabina/Protecciones del operador (OPG, Operator Protective Guards) (opcional)	ISO 10262:1998 nivel II

Niveles de ruido

ISO 6395:2008 (exterior)	108 dB(A)
ISO 6396:2008 (dentro de la cabina)	72 dB(A)

- Ruido exterior – El nivel de potencia acústica exterior indicado representa el valor garantizado según la Directiva 2000/14/CE, modificada por la Directiva 2005/88/CE, cuando está correctamente equipado, y se mide de acuerdo con los procedimientos y condiciones de pruebas especificados en la norma ISO 6395:2008. Las mediciones se realizaron al 70 % de la velocidad máxima del ventilador de refrigeración del motor.
- Ruido interior – El nivel de presión acústica dentro de la cabina se mide de acuerdo con los procedimientos y condiciones de pruebas especificados en la norma ISO 6396:2008 para las cabinas ofrecidas por Caterpillar, cuando estas se han instalado correctamente, se les han realizado las tareas de mantenimiento necesarias y se han probado con las puertas y ventanillas cerradas. Las mediciones se realizaron al 70 % de la velocidad máxima del ventilador de refrigeración del motor.
- Podría ser necesario usar protección auditiva si se va a trabajar mucho tiempo en lugares muy ruidosos con una máquina con puesto del operador abierto o con cabina en la que no se ha realizado un mantenimiento correcto o en la que se dejen las puertas o ventanillas abiertas.

Sistema de aire acondicionado

- El sistema de aire acondicionado de esta máquina contiene el refrigerante de gas fluorado de efecto invernadero R134a o R1234yf. Consulte la etiqueta o el manual de instrucciones para identificar el gas.
 - Si está equipado con R134a (potencial de calentamiento global = 1.430), el sistema contiene 1,0 kg (2,2 lb) de refrigerante, que tiene un equivalente de CO₂ de 1.430 toneladas métricas (1.576 toneladas).
 - Si está equipado con R1234yf (potencial de calentamiento global = 0,501), el sistema contiene 0,85 kg (1,87 lb) de refrigerante, que tiene un equivalente de CO₂ de 0,001 toneladas métricas (0,001 toneladas).

Especificaciones de la excavadora hidráulica de largo alcance 352

Pesos de funcionamiento y presiones sobre el suelo

	Zapatas de garra triple de 600 mm (24")		Zapatas de garra doble de 600 mm (24")		Zapatas de garra triple de 750 mm (30")		Zapatas de garra triple de 900 mm (35")		
	Presión sobre el suelo		Presión sobre el suelo		Presión sobre el suelo		Presión sobre el suelo		
	Peso kg (lb)	kPa (psi)	Peso kg (lb)	kPa (psi)	Peso kg (lb)	kPa (psi)	Peso kg (lb)	kPa (psi)	
Bastidor inferior con rodillos de cadena de brida simple y rodillos portadores									
Contrapeso de 12,0 tm (26.455 lb) + máquina básica con tren de rodaje largo de gran anchura con ancho de vía variable									
Pluma LRE + balancín B1 LRE de 8,5 m (27'9") + cucharón HD de 1,00 m ³ (1,31 yd ³)	56.600 (124.800)	98,3 (14,3)	56.700 (125.100)	98,6 (14,3)	57.400 (126.500)	79,9 (11,6)	58.100 (128.100)	67,5 (9,8)	
Bastidor inferior con rodillos de cadena de brida doble y rodillos portadores									
Contrapeso de 12,0 tm (26.455 lb) + máquina básica con tren de rodaje largo de gran anchura con ancho de vía variable									
Pluma LRE + balancín B1 LRE de 8,5 m (27'9") + cucharón HD de 1,00 m ³ (1,31 yd ³)	56.700 (124.900)	98,3 (14,3)	56.800 (125.200)	98,6 (14,3)	57.400 (126.600)	79,9 (11,6)	58.200 (128.200)	67,5 (9,8)	

Todos los pesos de funcionamiento incluyen un depósito de combustible al 90 % de capacidad y un operador de 75 kg (165 lb).

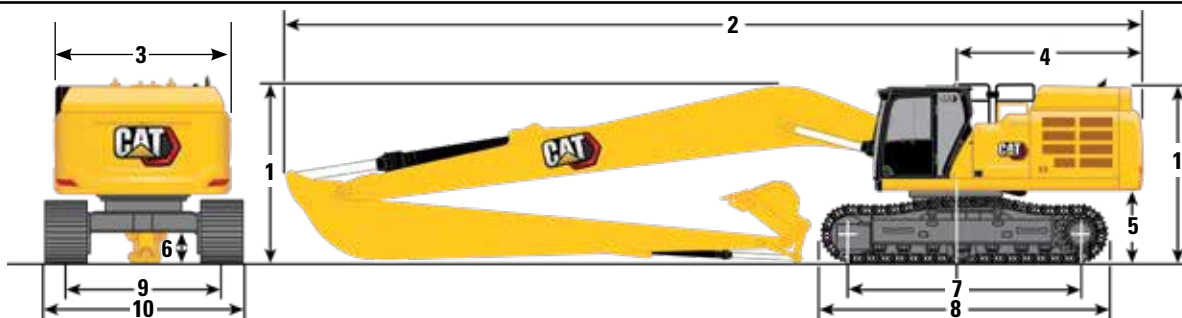
Pesos de los componentes principales

	kg	lb
Peso de la máquina base con contrapeso de 12,0 tm (26.455 lb), bastidor de giro LRE, cilindros de pluma, bastidor base con rodillos de cadena de brida simple y rodillos portadores.	39.750	87.640
Peso de la máquina base con contrapeso de 12,0 tm (26.455 lb), bastidor de giro LRE, cilindros de pluma, bastidor base con rodillos de cadena de brida doble y rodillos portadores.	39.800	87.740
Zapatas de cadena:		
Zapatas de cadena de garra triple de 15,5 mm (0,6") de grosor y 600 mm (24") de ancho	5.290	11.660
Zapatas de cadena de garra doble de 15,5 mm (0,6") de grosor y 600 mm (24") de anchura	5.410	11.920
Zapatas de cadena de garra triple de 15,5 mm (0,6") de grosor y 750 mm (30") de ancho	6.040	13.310
Zapatas de cadena de triple garra de 900 mm (35") de ancho, 15,5 mm (0,6") de grosor	6.770	14.930
Dos cilindros de la pluma	960	2.130
Peso del depósito de combustible al 90 % de capacidad y un operador de 75 kg (165 lb)	630	1.380
Contrapeso:		
Contrapeso de 12,0 tm (26.455 lb)	12.000	26.460
Bastidor de giro:		
Bastidor de giro LRE	4.340	9.570
Tren de rodaje de gran anchura con ancho de vía variable		
Bastidor inferior con rodillos de cadena SF y rodillos portadores	14.030	30.940
Bastidor inferior con rodillos de cadena DF y rodillos portadores	14.080	31.040
Plumas (incluye tuberías, bulones y cilindro del balancín):		
Pluma LRE 11,5 m (37' 9")	6.510	14.360
Balancines (incluye tuberías, bulones, cilindro del cucharón y varillaje del cucharón):		
Balancín LRE de 8,5 m (27' 11")	3.600	7.930
Cucharones (sin varillaje):		
1,00 m ³ (1,31 yd ³) HD para varillaje B1	850	1.870
Acoplamiento rápido:		
CW dedicado	250	550
Mecanismo de enganche al bulón	380	840

Especificaciones de la excavadora hidráulica de largo alcance 352

Dimensiones

Todas las dimensiones son aproximadas y pueden variar dependiendo de la selección del cucharón.



Opción de pluma

Pluma LRE

11,5 m (37'7")

Opción de balancín

Balancín LRE

LR8.5B1 (27'9")

1 Altura de la máquina:

Altura de la cabina	3.390 mm	11'1"
Altura de OPG	3.540 mm	11'7"
Altura del pasamanos	3.540 mm	11'7"
Con pluma/balancín/cucharón instalados	3.740 mm	12'3"
Con pluma/balancín instalados	3.740 mm	12'3"
Con pluma instalada	3.410 mm	11'2"
Con pluma/balancín/cucharón instalados (con líneas auxiliares)	3.780 mm	12'4"
Con pluma/balancín instalados (con líneas auxiliares)	3.780 mm	12'4"
Con pluma instalada (con líneas instaladas)	3.460 mm	11'4"

2 Longitud de la máquina:

Con pluma/balancín/cucharón instalados	16.450 mm	53'11"
Con pluma/balancín instalados	16.450 mm	53'11"
Con pluma instalada	15.310 mm	50'2"
Con pluma/balancín/cucharón instalados (con líneas auxiliares)	16.450 mm	53'11"
Con pluma/balancín instalados (con líneas auxiliares)	16.450 mm	53'11"
Con pluma instalada (con líneas instaladas)	15.310 mm	50'2"

3 Anchura del bastidor superior (sin asideros)

3.020 mm 9'10"

4 Radio de giro de la cola

3.760 mm 12'4"

5 Altura libre desde el contrapeso sin orejeta de zapata

1.445 mm 4'8"

6 Altura libre sobre el suelo sin orejeta de zapata

710 mm 2'3"

7 Distancia entre los centros de los rodillos

4.340 mm 14'2"

Tipo de cucharón

HD

Capacidad del cucharón

1,00 m³ 1,31 yd³

Radio de la punta del cucharón

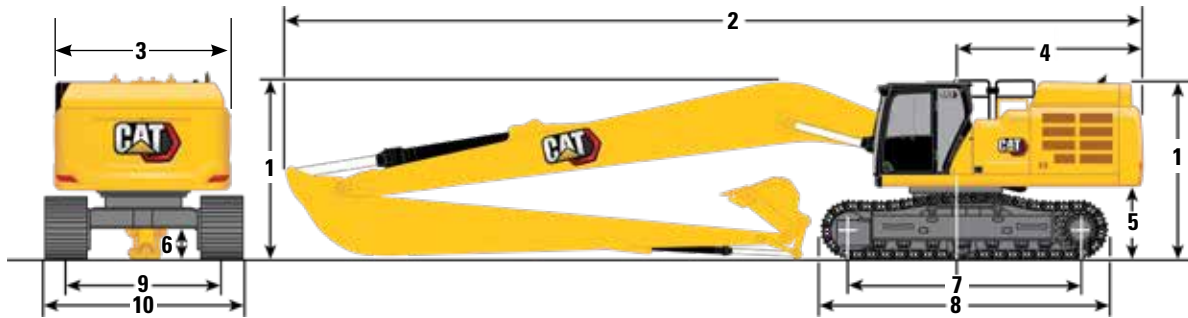
1.577 mm 5'2"

(continúa en la página siguiente)

Especificaciones de la excavadora hidráulica de largo alcance 352

Dimensiones (continuación)

Todas las dimensiones son aproximadas y pueden variar dependiendo de la selección del cucharón.



Opción de pluma

Pluma LRE
11,5 m (37'9")

Opción de balancín

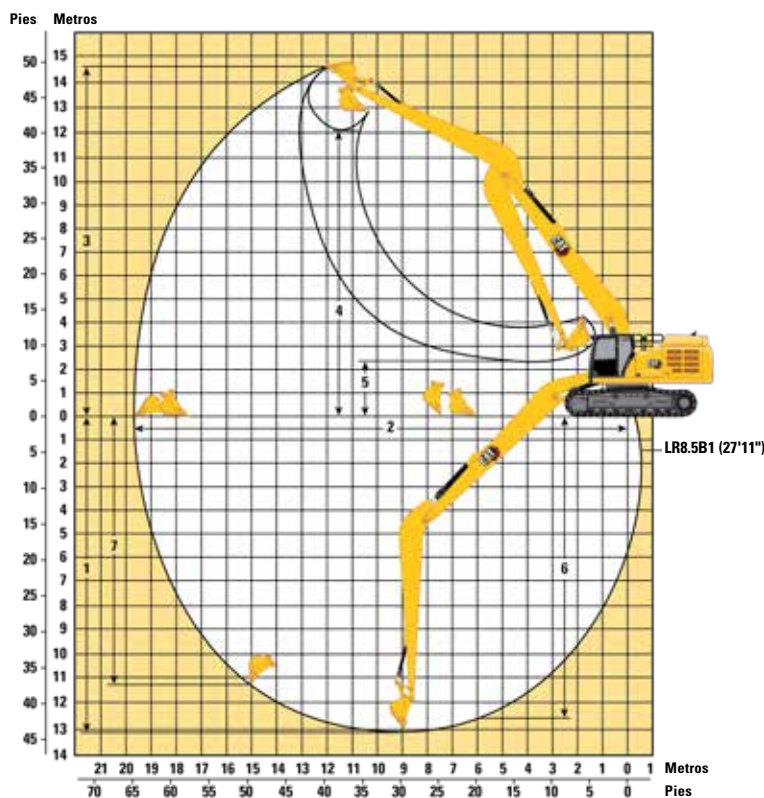
Balancín LRE
LR8.5B1 (27'11")

8 Longitud de la cadena	5.350 mm	17'6"
9 Ancho de vía:		
Retraído	3.220 mm	10'6"
Extendido	3.720 mm	12'2"
10 Anchura del tren de rodaje (con peldaños): retraído		
Zapatas de 600 mm (24")	4.010 mm	13'1"
Zapatas de 750 mm (30")	4.010 mm	13'1"
Zapatas de 900 mm (35")	4120 mm	13'6"
Anchura del tren de rodaje (con escalones): extendido		
Zapatas de 600 mm (24")	4.510 mm	14'9"
Zapatas de 750 mm (30")	4.510 mm	14'9"
Zapatas de 900 mm (35")	4.620 mm	15'1"
Tipo de cucharón	HD	
Capacidad del cucharón	1,00 m ³	1,31 yd ³
Radio de la punta del cucharón	1.577 mm	5'2"

Especificaciones de la excavadora hidráulica de largo alcance 352

Fuerzas y radios de acción

Todas las dimensiones son aproximadas y pueden variar dependiendo de la selección del cucharón.



Opción de pluma	Pluma LRE 11,5 m (37'9")	
Opción de balancín	Balancín LRE LR8.5B1 (27'11")	
1 Profundidad máxima de excavación	13.040 mm	42'9"
2 Alcance máximo a nivel del suelo	19.640 mm	64'5"
3 Altura máxima de corte	14.700 mm	48'2"
4 Altura máxima de carga	12.030 mm	39'5"
5 Altura mínima de carga	2.250 mm	7'4"
6 Profundidad máxima de corte para obtener una excavación horizontal de 2440 mm (8 pies)	12.970 mm	42'6"
7 Profundidad máxima de excavación en un frente vertical	11.280 mm	37'0"
Fuerza de excavación del cucharón (ISO)	141 kN	31.700 lbf
Fuerza de excavación del balancín (ISO)	104 kN	23.380 lbf
Tipo de cucharón	HD	
Capacidad del cucharón	1,00 m ³	1,31 yd ³
Radio de la punta del cucharón	1.577 mm	5'2"

Especificaciones de la excavadora hidráulica de largo alcance 352

Capacidades de elevación de pluma LRE – Contrapeso: 12,0 mt (26.455 lb) – sin cucharón, elevación pesada: activa

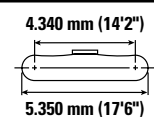
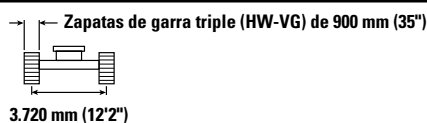
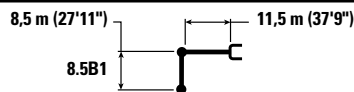


Diagrama de la pluma	3.000 mm/10'0"		4.500 mm/15'0"		6.000 mm/20'0"		7.500 mm/25'0"		9.000 mm/30'0"		Diagrama de la grapa		m pie/pulg	
	kg lb	kg lb	kg lb	kg lb	kg lb	kg lb	kg lb	kg lb	kg lb	kg lb	kg lb	kg lb		
13.500 mm 45'0"												*2.900 *2.900	14.410	
12.000 mm 40'0"												*2.850 *6.200	15.460 50'03"	
10.500 mm 35'0"												*2.800 *6.200	16.300 53'02"	
9.000 mm 30'0"												*2.850 *6.250	16.970 55'05"	
7.500 mm 25'0"												*2.900 *6.350	17.490 57'02"	
6.000 mm 20'0"												*3.000 *6.550	17.860 58'06"	
4.500 mm 15'0"												*3.100 *6.850	18.100 59'03"	
3.000 mm 10'0"			*13.150 *31.600	*13.150 *31.600	*15.650 *33.700	*15.650 *33.700	*12.100 *26.150	*12.100 *26.150	*9.950 *21.500	*9.950 *21.500	*3.300 *7.200	*3.300 *7.200	18.210 59'08"	
1.500 mm 5'0"			*7.650 *17.650	*7.650 *17.650	*17.050 *36.800	*17.050 *36.800	*13.050 *28.200	*13.050 *28.200	*10.600 *22.900	*10.600 *22.900	*3.500 *7.650	*3.500 *7.650	18.190 59'08"	
0 mm 0'0"	kg lb	*4.050 *9.050	*4.050 *9.050	*7.100 *16.050	*7.100 *16.050	*13.200 *30.350	*13.200 *30.350	*13.700 *29.600	13.150 28.350	*11.100 *23.950	10.300 22.150	*3.750 *8.300	3.550 7.750	18.060 59'02"
-1.500 mm -5'0"	kg lb	*5.400 *12.050	*5.400 *12.050	*7.700 *17.300	*7.700 *17.300	*12.250 *27.850	*12.250 *27.850	*14.000 *30.300	12.450 26.750	*11.350 *24.600	9.700 20.900	*4.100 *9.050	3.550 7.750	17.790 58'03"
-3.000 mm -10'0"	kg lb	*6.750 *15.000	*6.750 *15.000	*8.750 *19.650	*8.750 *19.650	*12.550 *28.450	*12.550 *28.450	*14.000 *30.250	12.000 25.800	11.050 23.800	9.300 20.050	4.300 9.450	3.600 7.900	17.390 56'11"
-4.500 mm -15'0"	kg lb	*8.100 *18.100	*8.100 *18.100	*10.050 *22.500	*10.050 *22.500	*13.550 *30.650	*13.550 *30.650	*13.650 *29.550	11.800 25.350	10.800 23.300	9.100 19.550	4.450 9.850	3.750 8.250	16.840 55'01"
-6.000 mm -20'0"	kg lb	*9.550 *21.300	*9.550 *21.300	*11.500 *25.850	*11.500 *25.850	*15.000 *33.900	*15.000 *33.900	*13.050 *28.200	11.750 25.250	10.750 23.100	9.000 19.400	4.750 10.450	4.000 8.800	16.130 52'08"
-7.500 mm -25'0"	kg lb			*13.200 *29.650	*13.200 *29.650	*14.650 *31.600	*14.650 *31.600	*12.150 *26.150	11.850 25.450	*10.200 *22.000	9.050 19.450	5.150 11.450	4.350 9.600	15.250 49'08"
-9.000 mm -30'0"	kg lb			*15.050 *33.350	*15.050 *33.350	*12.900 *27.650	*12.900 *27.650	*10.850 *23.300	*10.850 *23.300	*9.250 *19.750	9.200 *19.750	*5.250 *11.550	4.900 10.950	14.140 45'11"
-10.500 mm -35'0"	kg lb							*9.150 *19.400	*9.150 *19.400	*7.850 *16.600	*7.850 *16.600	*5.050 *11.050	*5.050 *11.050	12.770 41'03"



ISO 10567:2007



* Indica que la carga está limitada por la capacidad hidráulica de elevación en lugar de por la carga de vuelco. Las cargas anteriores cumplen el estándar de capacidad de elevación de excavadoras hidráulicas ISO 10567:2007. No exceden el 87 % de la capacidad hidráulica de elevación o el 75 % de la carga límite de equilibrio. El peso de todos los accesorios de elevación debe restarse de las capacidades de elevación anteriores. Las capacidades de elevación se basan en la posición de la máquina sobre una superficie firme y uniforme. El uso de un punto de enganche del accesorio para manipular/eleva objetos podría afectar al rendimiento de elevación de la máquina.

La capacidad de elevación permanece dentro del ±5 % para todas las zapatas de cadena disponibles.

Consulte siempre el manual de funcionamiento y mantenimiento apropiado para obtener información específica del producto.

(continúa en la página siguiente)

Especificaciones de la excavadora hidráulica de largo alcance 352

Capacidades de elevación de pluma LRE – Contrapeso: 12,0 mt (26.455 lb) – sin cucharón, elevación pesada: activa (continuación)

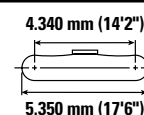
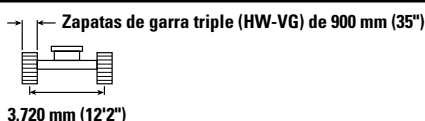
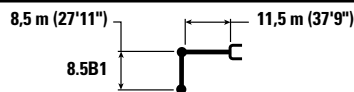


Diagrama de la pluma	10.500 mm/35'0"		12.000 mm/40'0"		13.500 mm/45'0"		15.000 mm/50'0"		16.500 mm/55'0"		18.000 mm/60'0"		Diagrama de la pala		m pie/pulg	
	kg	lb	kg	lb	kg	lb	kg	lb	kg	lb	kg	lb	kg	lb		
13,5 m 45,0 pies	kg													*2.900	*2.900	14.410
12,0 m 40,0 pies	kg							*3.300	*3.300					*2.850	*2.850	15.460
10,5 m 35,0 pies	kg							*4.100	*4.100					*2.800	*2.800	16.300
9,0 m 30,0 pies	kg							*4.700	*4.700	*3.450	*3.450			*2.850	*2.850	16.970
7,5 m 25,0 pies	kg					*5.900	*5.900	*5.350	*5.350	*4.150	*4.150			*2.900	*2.900	17.490
6,0 m 20,0 pies	kg			*6.700	*6.700	*6.100	*6.100	*5.650	*5.650	*4.750	*4.750			*3.000	*3.000	17.860
4,5 m 15,0 pies	kg	*7.950	*7.950	*7.050	*7.050	*6.350	*6.350	*5.800	5.550	*5.350	4.650	*3.300	*3.300	*3.100	*3.100	18.100
3,0 m 10,0 pies	kg	*8.450	*8.450	*7.400	*7.400	*6.600	6.350	*6.000	5.300	5.250	4.500	*3.650	*3.650	*3.300	*3.300	18.210
1,5 m 5,0 pies	kg	*8.950	8.850	*7.750	7.250	*6.850	6.050	5.950	5.100	5.050	4.300	*3.900	3.650	*3.500	*3.500	18.190
0 m	kg	*9.300	8.300	*8.000	6.850	6.700	5.750	5.700	4.850	4.900	4.150	*3.900	3.550	*3.750	3.550	18.060
-1,5 m -5,0 pies	kg	9.250	7.850	7.650	6.550	6.450	5.500	5.500	4.650	4.750	4.000			*4.100	3.550	17.790
-3,0 m -10,0 pies	kg	8.950	7.550	7.400	6.250	6.250	5.300	5.350	4.550	4.650	3.900			*4.300	3.600	17.390
-4,5 m -15,0 pies	kg	8.700	7.350	7.250	6.100	6.150	5.150	5.250	4.450	4.600	3.850			4.450	3.750	16.840
-6,0 m -20,0 pies	kg	8.600	7.250	7.150	6.000	6.050	5.100	5.250	4.400					4.750	4.000	16.130
-7,5 m -25,0 pies	kg	8.600	7.250	7.150	6.000	6.100	5.100	5.250	4.450					5.150	4.350	15.250
-9,0 m -30,0 pies	kg	*7.900	7.350	*6.750	6.100	*5.700	5.200							*5.250	4.900	14.140
-10,5 m -35,0 pies	kg	*6.700	*6.700	*5.600	*5.600									*5.050	*5.050	12.770
	lb	*14.100	*14.100	*11.700	*11.700									*11.050	*11.050	41'03"



ISO 10567:2007



* Indica que la carga está limitada por la capacidad hidráulica de elevación en lugar de por la carga de vuelco. Las cargas anteriores cumplen el estándar de capacidad de elevación de excavadoras hidráulicas ISO 10567:2007. No exceden el 87 % de la capacidad hidráulica de elevación o el 75 % de la carga límite de equilibrio. El peso de todos los accesorios de elevación debe restarse de las capacidades de elevación anteriores. Las capacidades de elevación se basan en la posición de la máquina sobre una superficie firme y uniforme. El uso de un punto de enganche del accesorio para manipular/eleva objetos podría afectar al rendimiento de elevación de la máquina.

La capacidad de elevación permanece dentro del ±5 % para todas las zapatas de cadena disponibles.

Consulte siempre el manual de funcionamiento y mantenimiento apropiado para obtener información específica del producto.

Especificaciones de la excavadora hidráulica de largo alcance 352

Capacidades de elevación de pluma LRE – Contrapeso: 12,0 mt (26.455 lb) – sin cucharón, elevación pesada: activa

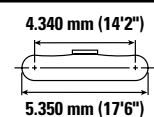
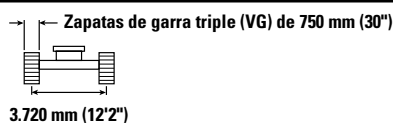
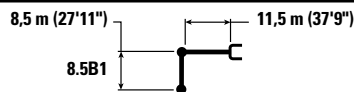


Diagrama de la pluma	3.000 mm/10'0"		4.500 mm/15'0"		6.000 mm/20'0"		7.500 mm/25'0"		9.000 mm/30'0"		Diagrama de la grapa				
	kg	lb	kg	lb	kg	lb	kg	lb	kg	lb	kg	lb	m	pie/pulg	
13.500 mm 45'0"													*2.900	*2.900	14.410
12.000 mm 40'0"													*2.850	*2.850	15.460
10.500 mm 35'0"													*2.800	*2.800	16.300
9.000 mm 30'0"													*2.850	*2.850	16.970
7.500 mm 25'0"													*2.900	*2.900	17.490
6.000 mm 20'0"													*3.000	*3.000	17.860
4.500 mm 15'0"													*3.100	*3.100	18.100
3.000 mm 10'0"													*3.300	*3.300	18.210
1.500 mm 5'0"													*3.500	*3.500	18.190
0 mm 0'0"													*3.750	3.450	18.060
-1.500 mm -5'0"													*3.300	*7.200	*59'08"
-3.000 mm -10'0"													*2.800	*6.200	*53'02"
-4.500 mm -15'0"													*2.850	*6.250	*55'05"
-6.000 mm -20'0"													*2.900	*6.350	*57'02"
-7.500 mm -25'0"													*3.000	*6.550	*58'06"
-9.000 mm -30'0"													*3.100	*6.850	*59'03"
-10.500 mm -35'0"													*3.300	*7.200	*59'08"
-12.000 mm -40'0"													*3.500	*7.650	*59'08"
-13.500 mm -45'0"													*3.750	3.450	18.060
-15.000 mm -50'0"													*4.100	3.450	17.790
-16.500 mm -55'0"													*4.200	3.550	17.390
-18.000 mm -60'0"													*4.400	3.650	16.840
-19.500 mm -65'0"													*4.650	3.900	16.130
-21.000 mm -70'0"													*5.050	4.250	15.250
-22.500 mm -75'0"													*5.250	4.800	14.140
-24.000 mm -80'0"													*5.500	10.750	45'11"
-25.500 mm -85'0"													*5.050	*5.050	12.770
-27.000 mm -90'0"													*11.050	*11.050	41'03"



ISO 10567:2007



* Indica que la carga está limitada por la capacidad hidráulica de elevación en lugar de por la carga de vuelco. Las cargas anteriores cumplen el estándar de capacidad de elevación de excavadoras hidráulicas ISO 10567:2007. No exceden el 87 % de la capacidad hidráulica de elevación o el 75 % de la carga límite de equilibrio. El peso de todos los accesorios de elevación debe restarse de las capacidades de elevación anteriores. Las capacidades de elevación se basan en la posición de la máquina sobre una superficie firme y uniforme. El uso de un punto de enganche del accesorio para manipular/eleva objetos podría afectar al rendimiento de elevación de la máquina.

La capacidad de elevación permanece dentro del ±5 % para todas las zapatas de cadena disponibles.

Consulte siempre el manual de funcionamiento y mantenimiento apropiado para obtener información específica del producto.

(continúa en la página siguiente)

Especificaciones de la excavadora hidráulica de largo alcance 352

Capacidades de elevación de pluma LRE – Contrapeso: 12,0 mt (26.455 lb) – sin cucharón, elevación pesada: activa (continuación)

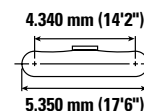
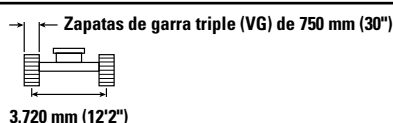
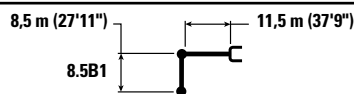


Diagrama de la pluma	10.500 mm/35'0"		12.000 mm/40'0"		13.500 mm/45'0"		15.000 mm/50'0"		16.500 mm/55'0"		18.000 mm/60'0"		Diagrama de la pluma		m pie/pulg	
	kg	lb	kg	lb	kg	lb	kg	lb	kg	lb	kg	lb	kg	lb		
13,5 m 45,0 pies	kg													*2.900	*2.900	14.410
12,0 m 40,0 pies	kg							*3.300	*3.300					*2.850	*2.850	15.460
10,5 m 35,0 pies	kg							*4.100	*4.100					*2.800	*2.800	16.300
9,0 m 30,0 pies	kg							*4.700	*4.700	*3.450	*3.450			*2.850	*2.850	16.970
7,5 m 25,0 pies	kg							*5.900	*5.900	*5.350	*4.150			*2.900	*2.900	17.490
6,0 m 20,0 pies	kg							*12.800	*12.800	*11.250	*11.250			*6.350	*6.350	57'02"
4,5 m 15,0 pies	kg							*6.100	*6.100	*5.650	*5.650			*3.000	*3.000	17.860
3,0 m 10,0 pies	kg							*13.250	*13.250	*12.250	*12.250			*6.550	*6.550	58'06"
1,5 m 5,0 pies	kg							*7.950	*7.950	*7.050	*7.050			*3.100	*3.100	18.100
0 m	kg							*17.250	*17.250	*15.300	*15.300			*6.850	*6.850	59'03"
-1,5 m -5,0 pies	kg							*8.450	*8.450	*7.400	*7.400			*3.300	*3.300	18.210
-3,0 m -10,0 pies	kg							*18.300	*18.300	*16.050	*16.050			*7.200	*7.200	59'08"
-4,5 m -15,0 pies	kg							*8.950	8.750	7.750	7.150			*3.500	*3.500	18.190
-6,0 m -20,0 pies	kg							*19.300	18.800	*16.750	15.400			*7.650	*7.650	59'08"
-7,5 m -25,0 pies	kg							*9.300	8.200	7.900	6.750			*3.750	3.450	18.060
-9,0 m -30,0 pies	kg							*20.100	17.600	16.950	14.500			*8.300	7.600	59'02"
-10,5 m -35,0 pies	kg							9.100	7.750	7.550	6.400			*4.100	3.450	17.790
	kg							19.600	16.650	16.200	13.800			*9.050	7.600	58'03"
	kg							8.800	7.400	7.300	6.150			4.200	3.550	17.390
	kg							18.900	15.950	15.650	13.250			9.300	7.750	56'11"
	kg							8.550	7.200	7.100	6.000			4.400	3.650	16.840
	kg							18.450	15.500	15.300	12.900			9.650	8.050	55'01"
	kg							8.450	7.100	7.000	5.900			4.650	3.900	16.130
	kg							18.200	15.300	15.100	12.700			10.300	8.600	52'08"
	kg							8.450	7.100	7.000	5.900			5.050	4.250	15.250
	kg							18.250	15.350	15.100	12.700			11.250	9.450	49'08"
	kg							*7.900	7.250	*6.750	6.000			*5.250	4.800	14.140
	kg							*16.850	15.600	*14.350	12.950			*11.550	10.750	45'11"
	kg							*6.700	*6.700	*5.600	*5.600			*5.050	*5.050	12.770
	kg							*14.100	*14.100	*11.700	*11.700			*11.050	*11.050	41'03"



ISO 10567:2007



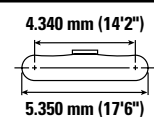
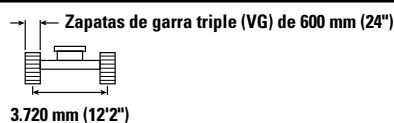
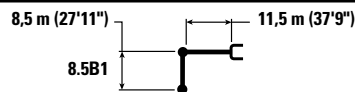
* Indica que la carga está limitada por la capacidad hidráulica de elevación en lugar de por la carga de vuelco. Las cargas anteriores cumplen el estándar de capacidad de elevación de excavadoras hidráulicas ISO 10567:2007. No exceden el 87 % de la capacidad hidráulica de elevación o el 75 % de la carga límite de equilibrio. El peso de todos los accesorios de elevación debe restarse de las capacidades de elevación anteriores. Las capacidades de elevación se basan en la posición de la máquina sobre una superficie firme y uniforme. El uso de un punto de enganche del accesorio para manipular/elevar objetos podría afectar al rendimiento de elevación de la máquina.

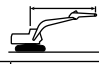
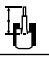
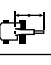
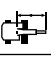
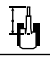
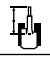
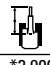
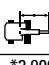
La capacidad de elevación permanece dentro del ±5 % para todas las zapatas de cadena disponibles.

Consulte siempre el manual de funcionamiento y mantenimiento apropiado para obtener información específica del producto.

Especificaciones de la excavadora hidráulica de largo alcance 352

Capacidades de elevación de pluma LRE – Contrapeso: 12,0 mt (26.455 lb) – sin cucharón, elevación pesada: activa



		3.000 mm/10'0"		4.500 mm/15'0"		6.000 mm/20'0"		7.500 mm/25'0"		9.000 mm/30'0"				m pie/pulg
														
13.500 mm 45'0"	kg lb											*2.900	*2.900	14.410
12.000 mm 40'0"	kg lb											*2.850 *6.200	*2.850 *6.200	15.460 50'03"
10.500 mm 35'0"	kg lb											*2.800 *6.200	*2.800 *6.200	16.300 53'02"
9.000 mm 30'0"	kg lb											*2.850 *6.250	*2.850 *6.250	16.970 55'05"
7.500 mm 25'0"	kg lb											*2.900 *6.350	*2.900 *6.350	17.490 57'02"
6.000 mm 20'0"	kg lb											*3.000 *6.550	*3.000 *6.550	17.860 58'06"
4.500 mm 15'0"	kg lb											*3.100 *6.850	*3.100 *6.850	18.100 59'03"
3.000 mm 10'0"	kg lb			*13.150 *31.600	*13.150 *31.600	*15.650 *33.700	*15.650 *33.700	*12.100 *26.150	*12.100 *26.150	*9.950 *21.500	*9.950 *21.500	*3.300 *7.200	*3.300 *7.200	18.210 59'08"
1.500 mm 5'0"	kg lb			*7.650 *17.650	*7.650 *17.650	*17.050 *36.800	*17.050 *36.800	*13.050 *28.200	*13.050 *28.200	*10.600 *22.900	*10.600 *22.900	*3.500 *7.650	3.450 7.600	18.190 59'08"
0 mm 0'0"	kg lb	*4.050 *9.050	*4.050 *9.050	*7.100 *16.050	*7.100 *16.050	*13.200 *30.350	*13.200 *30.350	*13.700 *29.600	12.800 27.550	*11.100 *23.950	10.000 21.550	*3.750 *8.300	3.400 7.500	18.060 59'02"
-1.500 mm -5'0"	kg lb	*5.400 *12.050	*5.400 *12.050	*7.700 *17.300	*7.700 *17.300	*12.250 *27.850	*12.250 *27.850	*14.000 *30.300	12.050 25.950	11.100 23.950	9.400 20.300	4.050 8.950	3.400 7.500	17.790 58'03"
-3.000 mm -10'0"	kg lb	*6.750 *15.000	*6.750 *15.000	*8.750 *19.650	*8.750 *19.650	*12.550 *28.450	*12.550 *28.450	13.900 29.900	11.650 25.000	10.700 23.050	9.050 19.450	4.150 9.150	3.450 7.650	17.390 56'11"
-4.500 mm -15'0"	kg lb	*8.100 *18.100	*8.100 *18.100	*10.050 *22.500	*10.050 *22.500	*13.550 *30.650	*13.550 *30.650	13.650 29.400	11.400 24.550	10.500 22.550	8.800 18.950	4.300 9.500	3.600 7.950	16.840 55'01"
-6.000 mm -20'0"	kg lb	*9.550 *21.300	*9.550 *21.300	*11.500 *25.850	*11.500 *25.850	*15.000 *33.900	*15.000 *33.900	*13.050 *28.200	11.350 24.450	10.400 22.350	8.700 18.750	4.600 10.100	3.850 8.450	16.130 52'08"
-7.500 mm -25'0"	kg lb			*13.200 *29.650	*13.200 *29.650	*14.650 *31.600	*14.650 *31.600	*12.150 *26.150	11.450 24.650	*10.200 *22.000	8.750 18.850	5.000 11.050	4.200 9.300	15.250 49'08"
-9.000 mm -30'0"	kg lb			*15.050 *33.350	*15.050 *33.350	*12.900 *27.650	*12.900 *27.650	*10.850 *23.300	*10.850 *23.300	*9.250 *19.750	8.900 19.150	*5.250 *11.550	4.750 10.550	14.140 45'11"
-10.500 mm -35'0"	kg lb							*9.150 *19.400	*9.150 *19.400	*7.850 *16.600	*7.850 *16.600	*5.050 *11.050	*5.050 *11.050	12.770 41'03"



ISO 10567:2007



* Indica que la carga está limitada por la capacidad hidráulica de elevación en lugar de por la carga de vuelco. Las cargas anteriores cumplen el estándar de capacidad de elevación de excavadoras hidráulicas ISO 10567:2007. No exceden el 87 % de la capacidad hidráulica de elevación o el 75 % de la carga límite de equilibrio. El peso de todos los accesorios de elevación debe restarse de las capacidades de elevación anteriores. Las capacidades de elevación se basan en la posición de la máquina sobre una superficie firme y uniforme. El uso de un punto de enganche del accesorio para manipular/elevar objetos podría afectar al rendimiento de elevación de la máquina.

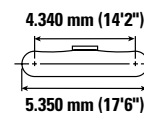
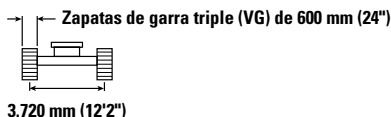
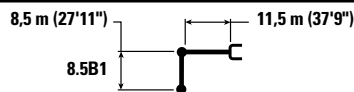
La capacidad de elevación permanece dentro del ±5 % para todas las zapatas de cadena disponibles.

Consulte siempre el manual de funcionamiento y mantenimiento apropiado para obtener información específica del producto.

(continúa en la página siguiente)

Especificaciones de la excavadora hidráulica de largo alcance 352

Capacidades de elevación de pluma LRE – Contrapeso: 12,0 mt (26.455 lb) – sin cucharón, elevación pesada: activa (continuación)



		10.500 mm/35'0"		12.000 mm/40'0"		13.500 mm/45'0"		15.000 mm/50'0"		16.500 mm/55'0"		18.000 mm/60'0"		m pie/pulg		
13,5 m 45,0 pies	kg lb													*2.900	*2.900	14.410
12,0 m 40,0 pies	kg lb							*3.300 *6.450	*3.300 *6.450					*2.850 *6.200	*2.850 *6.200	15.460 50'03"
10,5 m 35,0 pies	kg lb							*4.100 *8.400	*4.100 *8.400					*2.800 *6.200	*2.800 *6.200	16.300 53'02"
9,0 m 30,0 pies	kg lb							*4.700 *9.900	*4.700 *9.900	*3.450 *6.700	*3.450 *6.700			*2.850 *6.250	*2.850 *6.250	16.970 55'05"
7,5 m 25,0 pies	kg lb					*5.900 *12.800	*5.900 *12.800	*5.350 *11.250	*5.350 *11.250	*4.150 *8.350	*4.150 *8.350			*2.900 *6.350	*2.900 *6.350	17.490 57'02"
6,0 m 20,0 pies	kg lb			*6.700 *14.550	*6.700 *14.550	*6.100 *13.250	*6.100 *13.250	*5.650 *12.250	*5.650 *12.250	*4.750 *9.750	*4.750 *9.750			*3.000 *6.550	*3.000 *6.550	17.860 58'06"
4,5 m 15,0 pies	kg lb	*7.950 *17.250	*7.950 *17.250	*7.050 *15.300	*7.050 *15.300	*6.350 *13.800	*6.350 *13.800	*5.800 *12.600	5.400 11.600	5.250 *11.050	4.500 9.600	*3.300 3.300	*3.300 3.300	*3.100 *6.850	*3.100 *6.850	18.100 59'03"
3,0 m 10,0 pies	kg lb	*8.450 *18.300	*8.450 *18.300	*7.400 *16.050	*7.400 *16.050	*6.600 *14.300	6.200 13.300	*6.000 12.850	5.150 11.050	5.050 10.850	4.350 9.250	*3.650 3.650	3.650	*3.300 *7.200	*3.300 *7.200	18.210 59'08"
1,5 m 5,0 pies	kg lb	*8.950 *19.300	8.600 18.550	*7.750 *16.750	7.050 15.150	6.850 14.650	5.850 12.600	5.750 12.350	4.900 10.550	4.900 10.450	4.150 8.900	*3.900 3.550	3.550	*3.500 *7.650	3.450 7.600	18.190 59'08"
0 m 0 pies	kg lb	*9.300 *20.100	8.050 17.350	7.800 16.700	6.650 14.300	6.500 14.000	5.550 11.950	5.550 11.850	4.700 10.050	4.750 10.150	4.000 8.550	*3.900 3.400	3.400	*3.750 *8.300	3.400 7.500	18.060 59'02"
-1,5 m -5,0 pies	kg lb	9.000 19.300	7.650 16.400	7.450 16.000	6.300 13.600	6.250 13.450	5.300 11.400	5.350 11.450	4.500 9.650	4.600 9.850	3.850 8.250			4.050 8.950	3.400 7.500	17.790 58'03"
-3,0 m -10,0 pies	kg lb	8.650 18.600	7.300 15.700	7.200 15.450	6.050 13.050	6.050 13.000	5.100 11.000	5.200 11.150	4.350 9.350	4.500 9.650	3.750 8.050			4.150 9.150	3.450 7.650	17.390 56'11"
-4,5 m -15,0 pies	kg lb	8.450 18.150	7.100 15.300	7.000 15.050	5.900 12.650	5.950 12.750	5.000 10.700	5.100 10.950	4.300 9.150	4.450 9.550	3.700 7.950			4.300 9.500	3.600 7.950	16.840 55'01"
-6,0 m -20,0 pies	kg lb	8.350 17.950	7.000 15.100	6.900 14.900	5.800 12.500	5.850 12.600	4.900 10.600	5.050 10.900	4.250 9.100					4.600 10.100	3.850 8.450	16.130 52'08"
-7,5 m -25,0 pies	kg lb	8.350 17.950	7.000 15.100	6.900 14.900	5.800 12.500	5.900 12.650	4.950 10.600	5.100 10.600	4.250					5.000 11.050	4.200 9.300	15.250 49'08"
-9,0 m -30,0 pies	kg lb	*7.900 *16.850	7.100 15.350	*6.750 *14.350	5.900 12.750	*5.700 *12.000	5.050 10.850							*5.250 *11.550	4.750 10.550	14.140 45'11"
-10,5 m -35,0 pies	kg lb	*6.700 *14.100	*6.700 *14.100	*5.600 *11.700	*5.600 *11.700									*5.050 *11.050	*5.050 *11.050	12.770 41'03"



ISO 10567:2007



* Indica que la carga está limitada por la capacidad hidráulica de elevación en lugar de por la carga de vuelco. Las cargas anteriores cumplen el estándar de capacidad de elevación de excavadoras hidráulicas ISO 10567:2007. No exceden el 87 % de la capacidad hidráulica de elevación o el 75 % de la carga límite de equilibrio. El peso de todos los accesorios de elevación debe restarse de las capacidades de elevación anteriores. Las capacidades de elevación se basan en la posición de la máquina sobre una superficie firme y uniforme. El uso de un punto de enganche del accesorio para manipular/eleva objetos podría afectar al rendimiento de elevación de la máquina.

La capacidad de elevación permanece dentro del ±5 % para todas las zapatas de cadena disponibles.

Consulte siempre el manual de funcionamiento y mantenimiento apropiado para obtener información específica del producto.

Especificaciones de la excavadora hidráulica de largo alcance 352

Guía de combinaciones típicas

Para obtener la máxima producción y eficacia, recomendamos que las máquinas de carga y las de arrastre se combinen para lograr un rendimiento óptimo.

Configuración:*

Tren de rodaje de gran anchura con ancho de vía variable, pluma LRE, balancín LRE8.5B (27'9"), cucharón de servicio pesado (HD) de 1,00 m³ (1,31 yd³), zapatas de garra triple de 900 mm (35"), contrapeso 12,0 tm (26.455 lb).

Pases necesarios para llenar los camiones hasta su capacidad nominal

Tipo de material	Densidad de material	Dúmperes articulados Cat			
		725	730 EJ	730	735
Tierra	1.600 kg/m ³ (2.700 lb/yd ³)	15	18	17	20
bien volada	1.540 kg/m ³ (2.600 lb/yd ³)	17	20	20	

* La combinación indicada refleja la configuración de la máquina, el factor de llenado y la densidad típica del material que se muestra. Los cambios en las configuraciones de las máquinas, los factores de llenado, la densidad del material y los factores específicos del lugar de trabajo pueden influir en las recomendaciones sobre la combinación exacta adecuada para su aplicación. Póngase en contacto con su distribuidor Cat para obtener más información.

Especificaciones de la excavadora hidráulica de largo alcance 352

Especificaciones y compatibilidad de cucharones – Europa

	Varillaje	Anchura		Capacidad		Peso		Llenado	%	Tren de rodaje de gran anchura con ancho de vía variable
		mm	pulg	m³	yd³	kg	lb			Contrapeso de 12,0 tm (26.455 lb)
										Pluma LRE 11,5 m (37'9")
Con bulón (sin acoplamiento rápido)										
Servicio general	B	600	24	0,46	0,61	555	1.223	100		●
	B	750	30	0,64	0,84	626	1.380	100		●
	B	1.050	42	1,00	1,31	737	1.624	100		●
Servicio pesado	B	1.050	42	1,00	1,31	855	1.885	100		●
Limpieza de canales y ríos	B	1800	71	0,86	1,12	590	1.301	100		●
	B	2.100	83	1,06	1,39	657	1.447	100		●
Inclinación para la limpieza de canales y ríos	B	2000	79	1,23	1,61	1.096	2.416	100		⊖
									Carga máxima con bulón (carga útil + cucharón)	
									kg	3.000
									lb	6.614
Con acoplamiento con mecanismo de enganche al bulón Cat										
Servicio general	B	600	24	0,46	0,61	555	1.223	100		●
	B	750	30	0,64	0,84	626	1.380	100		●
	B	1.050	42	1,00	1,31	737	1.624	100		⊙
Servicio pesado	B	1.050	42	1,00	1,31	855	1.885	100		●
Limpieza de canales y ríos	B	1800	71	0,86	1,12	590	1.301	100		●
	B	2.100	83	1,06	1,39	657	1.447	100		⊙
Inclinación para la limpieza de canales y ríos	B	2000	79	1,23	1,61	1.096	2.416	100		○
									Carga máxima con acoplamiento (carga útil + cucharón)	
									kg	2.578
									lb	5.684
Con acoplamiento rápido CW-40										
Servicio general	B CW40	900	35	0,81	1,06	664	1.463	100		●
Servicio general - Cuchilla niveladora	B CW40	650	26	0,70	0,92	567	1.250	100		●
	B CW40	800	31	0,68	0,89	614	1.353	100		●
	B CW40	1000	39	0,92	1,21	719	1.586	100		●
Limpieza de canales y ríos	B CW40	2.100	83	1,29	1,69	792	1.746	100		⊖
	B CW40	1800	72	1,50	1,96	827	1.823	100		○
Inclinación para la limpieza de canales y ríos	B CW40	2000	79	1,23	1,61	1.161	2.560	100		○
									Carga máxima con acoplamiento (carga útil + cucharón)	
									kg	2.750
									lb	6.063
Con acoplamiento rápido CW-40s										
Servicio general	B	750	30	0,64	0,84	592	1.450	100		●
	B	900	36	0,81	1,06	661	1.444	100		●
Limpieza de canales y ríos	B	2000	78	1,22	1,60	715	1.576	100		⊖
	B	2.200	87	1,36	1,78	769	1.695	100		⊖
Inclinación para la limpieza de canales y ríos	B	2000	79	1,23	1,61	1.142	2.518	100		○
									Carga máxima con acoplamiento (carga útil + cucharón)	
									kg	2.769
									lb	6.105

Las cargas anteriores cumplen la norma EN 474-5:2022/AC:2022 para excavadoras hidráulicas y no superan el 87 % de la capacidad hidráulica de elevación ni el 75 % de la capacidad de vuelco con el varillaje delantero completamente extendido a nivel del suelo y el cucharón plegado.

Capacidad basada en ISO 7451:2007.

Peso del cucharón con puntas largas.

Densidad máxima de material:

- 2.100 kg/m³ (3.500 lb/yd³)
- ⊙ 1.800 kg/m³ (3.000 lb/yd³)
- ⊖ 1.500 kg/m³ (2.500 lb/yd³)
- 1.200 kg/m³ (2.000 lb/yd³)

Caterpillar recomienda el uso de los implementos adecuados para maximizar el valor que reciben los clientes de nuestros productos. El uso de implementos, incluidos los cucharones, que no cumplan las recomendaciones o especificaciones de Caterpillar en cuanto a peso, dimensiones, caudales, presiones, etc., puede dar como resultado un rendimiento inferior al esperado, incluidas, entre otros, reducciones en la producción, la estabilidad y la fiabilidad, así como en la durabilidad de los componentes. El uso inadecuado de un implemento que tenga como resultado el barrido, apalancamiento, torsión o captura de cargas pesadas reducirá la duración de la pluma y el balancín.

Especificaciones de la excavadora hidráulica de largo alcance 352

Especificaciones y compatibilidad de cucharones – Norteamérica

	Varillaje	Anchura		Capacidad		Peso		Llenado	%	Tren de rodaje de gran anchura con ancho de vía variable
		mm	pulg	m ³	yd ³	kg	lb			Contrapeso de 12,0 tm (26.455 lb)
										Pluma LRE 11,5 m (37'9")
										LRE de 8,5 m (27' 11")
Con bulón (sin acoplamiento rápido)										
Capacidad de servicio general	B	600	24	0,55	0,72	620	1.366	100		●
	B	750	30	0,75	0,98	717	1.580	100		●
	B	900	36	0,95	1,24	793	1.747	100		●
Capacidad de servicio general – Punta ancha	B	600	24	0,55	0,72	617	1.360	100		●
	B	750	30	0,75	0,98	715	1.576	100		●
	B	900	36	0,95	1,24	791	1.743	100		●
Servicio pesado	B	600	24	0,46	0,61	647	1.426	100		●
	B	750	30	0,64	0,84	752	1.658	100		●
	B	900	36	0,81	1,06	835	1.841	100		●
	B	1.050	42	1,00	1,31	892	1.967	100		●
	B	1.200	48	1,19	1,56	985	2.171	100		⊖
Limpieza de canales y ríos	B	1.350	54	1,38	1,80	1.069	2.357	100		○
	B	1.500	60	1,01	1,32	651	1.436	100		●
Inclinación para la limpieza de canales y ríos	B	1800	72	0,90	1,83	1.105	2.436	100		●
	B	2000	79	1,23	1,61	1.161	2.560	100		⊖
									kg	3.000
									lb	6.614
Con acoplamiento con mecanismo de enganche al bulón Cat										
Capacidad de servicio general	B	600	24	0,55	0,72	620	1.366	100		●
	B	750	30	0,75	0,98	717	1.580	100		●
	B	900	36	0,95	1,24	793	1.747	100		⊙
Capacidad de servicio general – Punta ancha	B	600	24	0,55	0,72	617	1.360	100		●
	B	750	30	0,75	0,98	715	1.576	100		●
	B	900	36	0,95	1,24	791	1.743	100		⊙
Servicio pesado	B	600	24	0,46	0,61	647	1.426	100		●
	B	750	30	0,64	0,84	752	1.658	100		●
	B	900	36	0,81	1,06	835	1.841	100		●
	B	1.050	42	1,00	1,31	892	1.967	100		●
	B	1.200	48	1,19	1,56	985	2.171	100		○
Limpieza de canales y ríos	B	1.350	54	1,38	1,80	1.069	2.357	100		◇
	B	1.500	60	1,01	1,32	651	1.436	100		⊙
Inclinación para la limpieza de canales y ríos	B	1800	72	0,90	1,83	1.105	2.436	100		⊖
	B	2000	79	1,23	1,61	1.161	2.560	100		○
									kg	2.578
									lb	5.684

Las cargas anteriores cumplen la norma EN 474-5:2022/AC:2022 para excavadoras hidráulicas y no superan el 87 % de la capacidad hidráulica de elevación ni el 75 % de la capacidad de vuelco con el varillaje delantero completamente extendido a nivel del suelo y el cucharón plegado.

Capacidad basada en ISO 7451:2007.

Peso del cucharón con puntas largas.

Densidad máxima de material:

- 2.100 kg/m³ (3.500 lb/yd³)
- ⊙ 1.800 kg/m³ (3.000 lb/yd³)
- ⊖ 1.500 kg/m³ (2.500 lb/yd³)
- 1.200 kg/m³ (2.000 lb/yd³)
- ◇ 900 kg/m³ (1.500 lb/yd³)

Caterpillar recomienda el uso de los implementos adecuados para maximizar el valor que reciben los clientes de nuestros productos. El uso de implementos, incluidos los cucharones, que no cumplan las recomendaciones o especificaciones de Caterpillar en cuanto a peso, dimensiones, caudales, presiones, etc., puede dar como resultado un rendimiento inferior al esperado, incluidas, entre otros, reducciones en la producción, la estabilidad y la fiabilidad, así como en la durabilidad de los componentes. El uso inadecuado de un implemento que tenga como resultado el barrido, apalancamiento, torsión o captura de cargas pesadas reducirá la duración de la pluma y el balancín.

Especificaciones de la excavadora hidráulica de largo alcance 352

Guía de oferta de accesorios – Norteamérica

No todos los accesorios están disponibles en todas las regiones. Consulte a su distribuidor Cat para conocer las configuraciones disponibles en su región.

Compatible

1.800 kg/m³ (3.000 lb/yd³)

ACCESORIOS CON BULÓN

Tren de rodaje		H-VG
Contrapeso		12,0 tm (26.455 lb)
Tipo de pluma		LRE
Longitud del balancín		LRE
Pinzas de demolición y clasificación	G318	✓
	G318 WH-800	✓
	G318 WH-1100	✓
Desbrozadoras	HM4015	✓
	HM4815	✓
Pinzas múltiples	GSH420-500	●
	GSH420-600	●
	GSH420-750	●
	GSH520-500	●
	GSH520-600	●
	GSH520-750	●

ACCESORIOS DE ACOPLAMIENTO CON MECANISMO DE ENGANCHE AL BULÓN CAT

Tren de rodaje		H-VG
Contrapeso		12,0 tm (26.455 lb)
Tipo de pluma		LRE
Longitud del balancín		LRE
Pinzas de demolición y clasificación	G318	✓
	G318 WH-800	✓
Desbrozadoras	HM4015	✓
	HM4815	✓

Especificaciones de la excavadora hidráulica de largo alcance 352

Guía de oferta de accesorios – Europa

No todos los accesorios están disponibles en todas las regiones. Consulte a su distribuidor Cat para conocer las configuraciones disponibles en su región.

Compatible

1.800 kg/m³ (3.000 lb/yd³)

1.200 kg/m³ (2.000 lb/yd³)

ACCESORIOS CON BULÓN

Tren de rodaje		H-VG
Contrapeso		12,0 tm (26.455 lb)
Tipo de pluma		LRE
Longitud del balancín		LRE
Pinzas de demolición y clasificación	G318	✓
	G318 WH-800	✓
	G318 WH-1100	✓
Pinzas múltiples	GSH420-500	●
	GSH420-600	●
	GSH420-750	●
	GSH520-500	●
	GSH520-600	●
	GSH520-750	●
	GSV420-400	●
	GSV420-500	●
	GSV420-600	●
	GSV420-750	●
	GSV520-400	●
	GSV520-500	●
	GSV520-600	●
	GSV520-750	●
Cucharones en forma de concha	CTV15-1000	●
	CTV15-1200	○

ACCESORIOS DE ACOPLAMIENTO CON MECANISMO DE ENGANCHE AL BULÓN CAT

Tren de rodaje		H-VG
Contrapeso		12,0 tm (26.455 lb)
Tipo de pluma		LRE
Longitud del balancín		LRE
Pinzas de demolición y clasificación	G318	✓
	G318 WH-800	✓

ACCESORIOS DE ACOPLAMIENTO ESPECÍFICO CW-40S

Tren de rodaje		H-VG
Contrapeso		12,0 tm (26.455 lb)
Tipo de pluma		LRE
Longitud del balancín		LRE
Pinzas de demolición y clasificación	G318	✓
	G318 WH-800	✓
	G318 WH-1100	✓

ACCESORIOS DE ACOPLAMIENTO ESPECÍFICO CW-40

Tren de rodaje		H-VG
Contrapeso		12,0 tm (26.455 lb)
Tipo de pluma		LRE
Longitud del balancín		LRE
Pinzas de demolición y clasificación	G318	✓
	G318 parte fija	✓
	G318 WH-800	✓
	G318 WH-1100	✓

Equipos estándar y opcionales de la 352 de largo alcance

Equipos estándar y opcionales

Los equipos estándar y opcionales pueden variar. Para obtener más información, consulte a su distribuidor Cat®.

	Estándar	Opcional		Estándar	Opcional
PLUMAS, BALANCINES Y VARILLAJES			SISTEMA ELÉCTRICO		
Pluma LRE de 11,5 m (37' 9")	✓		Baterías sin mantenimiento de 1.000 CCA	✓	
Balancín LRE de 8,5 m (27' 11")	✓		Interruptor de desconexión eléctrica centralizada	✓	
Varillaje del cucharón, familia LRE B1 con argolla de elevación, Cat Grade	✓		Luz de chasis LED	✓	
TECNOLOGÍA CAT					
Gestión de equipos Cat:			Luces envolventes Premium LED de 1.800 lúmenes		
– VisionLink™	✓ ²		✓		
– Remote Flash	✓		MOTOR		
– Resolución de problemas remota	✓		Calentador del bloque de arranque en frío		
– Reconocimiento y seguimiento de implementos (PL161)	✓		Tres modos de potencia seleccionables: Potencia, Smart, ECO		
– Orientación para el operador		✓ ³	Control automático del régimen del motor		
Cat Grade:			Potencia especificada hasta los 4.500 m (14.760 pies) de altitud		
– Cat GRADE con 2D	✓		Capacidad de refrigeración con temperatura ambiente elevada de hasta 52 °C (126 °F)		
– Cat Grade con 2D con preinstalación para accesorios (ARO)		✓	Ventilador hidráulico reversible		
– Receptor láser		✓	✓ ¹ ✓		
– Cat Grade con 3D (sistema de satélite de navegación global [Global Navigation Satellite System, GNSS] simple o doble)		✓	Capacidad de arranque en frío hasta – 18 °C (0 °F)		
– Compatible con sistemas de nivelación 3D de Trimble, Topcon y Leica.	✓		Refrigerante para climas fríos hasta – 50 °C (–58 °F)		
– Preinstalación de Cat Grade 3D		✓	Filtro de aire de doble elemento con prefiltro integrado		
Cat Payload:			SISTEMA HIDRÁULICO		
– Pesaje sobre la marcha	✓		SmartBoom™: solo Europa		
– Calibración semiautomática	✓		Circuitos de regeneración de pluma y balancín		
– Información de carga útil/ciclo	✓		Válvula de control principal electrónica		
– Informes administrativos de VisionLink		✓ ³	Calentamiento automático del aceite hidráulico		
Cat Advanced Payload:			Válvula de amortiguación de giro inverso		
– Totales diarios		✓	Freno de estacionamiento del giro automático		
– Listas personalizadas		✓	Filtros de retorno hidráulico de altas prestaciones		
– Peso objetivo inteligente		✓	Dos modos de velocidad de desplazamiento		
– Integración de E-tickets		✓ ³	Capacidad para aceite hidráulico biodegradable		
			Control de eficiencia hidráulica		
			Circuito combinado auxiliar de 2 direcciones		
			Circuito auxiliar de presión media		
			Circuito de refrigeración		
			Circuito de acoplamiento rápido para enganchar al bulón Cat y CW específico		

¹De serie en Norteamérica; opcional en Europa

²Proporciona datos telemáticos básicos para gestionar el estado, las perspectivas de mantenimiento y la supervisión del estado. Otros planes disponibles para una notificación de datos más completa. Consulte a su distribuidor Cat para obtener más información.

³Se requiere suscripción a VisionLink. Consulte a su distribuidor Cat para obtener más información.

(continúa en la página siguiente)

Equipos estándar y opcionales de la 352 de largo alcance

Equipos estándar y opcionales (continuación)

Los equipos estándar y opcionales pueden variar. Consulte a su distribuidor Cat para obtener más información.

	Estándar	Opcional		Estándar	Opcional
SEGURIDAD Y PROTECCIÓN			TREN DE RODAJE Y ESTRUCTURAS		
Cat Command (control remoto)		✓	Tren de rodaje de gran anchura con ancho de vía variable	✓	
Sistema delimitador 2D:	✓		Cadena lubricada con grasa	✓	
– E-ceiling (límite superior)			Argolla para remolque en el bastidor inferior	✓	
– E-floor (límite inferior)			Protecciones guía de la cadena de tres piezas segmentada		✓
– E-swing (límite de giro)			Protecciones guía de la cadena de longitud total		✓
– E-wall (límite frontal)			Protector inferior de servicio pesado	✓	
– E-cab avoidance			Protector del motor de desplazamiento de servicio pesado	✓	
Parada automática del martillo	✓		Contrapeso de 12,0 tm (26.455 lb)	✓	
Sistema de seguridad con una sola llave de Caterpillar	✓		Zapatas de cadena de garra triple de 900 mm (35")	✓ ⁸	
Caja de herramientas/almacenamiento externa con cerradura	✓		Zapatas de cadena de garra triple de 750 mm (30")		✓ ⁷
Puerta con cerradura y depósitos de combustible e hidráulico con cierre	✓		Zapatas de cadena de garra triple de 600 mm (24")		✓ ⁷
Compartimiento de drenaje de combustible con cerradura	✓		Zapatas de cadena de garra doble de 600 mm (24")		✓ ⁷
Plataforma de servicio con placas antideslizantes y pernos empotrados	✓				
Interruptor de desconexión bloqueable	✓				
Pasamanos y asidero en el lado derecho	✓				
Paquete de retrovisores con visibilidad estándar	✓				
Señal/bocina de advertencia	✓				
Alarma de desplazamiento	✓ ⁵				
Alarma de giro		✓			
Interruptor secundario de parada del motor a nivel del suelo	✓				
Válvula anticaída de la pluma	✓ ⁶				
Válvula anticaída del balancín	✓ ⁶				
Las cámaras de visión trasera y lateral derecha	✓				
Iluminación de inspección		✓			
Visibilidad de 360°		✓			
SERVICIO Y MANTENIMIENTO					
Sistema de gestión del estado del vehículo integrado	✓				
Ubicación agrupada para los filtros de aceite del motor y combustible	✓				
Puertos S·O·S SM	✓				
Preparada para mantenimiento QuickEvac TM		✓			
Bomba de repostaje eléctrica con apagado automático		✓ ⁷			

⁵Obligatorio en Norteamérica; opcional en Europa

⁶De serie en Europa; opcional en Norteamérica

⁷Solo Europa

⁸Opcional en Europa

Kits y accesorios instalados por el distribuidor

Los accesorios pueden variar. Consulte a su distribuidor Cat para obtener más información.

- Limpiaparabrisas inferior radial
- Palanca tipo joystick con deslizadores horizontales
- Pedal eléctrico de mano izquierda (LH)/RH para control de la herramienta
- Kit de ventana trasera de doble salida*
- Parabrisas delantero de vidrio laminado
- Llavero Bluetooth®
- Protecciones del operador
- Protector contra vandalismo
- Protección de malla completa
- Protección de malla inferior
- Protector contra la lluvia para el parabrisas delantero y cubierta de las luces de la cabina
- Kit submarino
- Cat Detect – Detección de personas
- Cat Command – Kit de control remoto

*Solo disponible en Norteamérica

Opciones de cabina de la 352 de largo alcance

Opciones de cabina

	Deluxe	Premium*
Cabina insonorizada	●	●
Protecciones del operador	○	○
Parabrisas delantero de dos piezas 70/30, templado	●	○
Parabrisas delantero de una pieza, templado	X	○
Monitor de pantalla táctil LCD de alta resolución de 254 mm (10")	●	●
Monitor de pantalla táctil LCD de alta resolución adicional para Cat Grade Advanced 2D y 3D	○	○
Aire acondicionado de dos niveles automático	●	●
Dial de pulsación breve y teclas de método abreviado para controlar el monitor	●	●
Control de arranque del motor por pulsación sin llave	●	●
Consola ajustable en altura	●	●
Asiento calefactado con suspensión neumática ajustable	●	X
Asiento calefactado y refrigerado con suspensión ajustable automática	X	●
Consola lateral izquierda basculante	●	●
Dirección con palanca tipo joystick Cat	●	●
Cinturón de seguridad naranja de 51 mm (2")	●	●
Radio Bluetooth® integrada (incluye USB, puerto auxiliar y micrófono)	●	●
2 salidas de 12 V de CC	●	●
Almacenamiento de documentos	●	●
Red para fiambra y red de almacenamiento en la parte superior trasera	●	●
Soportes para vasos y botellas	●	●
Limpiaparabrisas superior radial 70/30 con lavaparabrisas	●	X
Limpiaparabrisas paralelo 70/30 con lavaparabrisas	X	○
Limpiaparabrisas paralelo de una pieza con lavaparabrisas	X	○
Trampilla de claraboya en policarbonato, parabrisas con apertura	●	○
Trampilla de cristal fijo, parabrisas de una pieza	X	○
Luces LED de la cabina, 1.800 lúmenes	●	●
Luz de techo LED	●	●
Parasol delantero enrollable	●	●
Parasol trasero enrollable	○	●
Salida de emergencia en la ventanilla trasera	●	●
Alfombrilla lavable	●	●
Preinstalación de baliza	●	●
Relé auxiliar	●	●

● Estándar

○ Opcional

X No disponible

* Disponible solo en Europa

Declaración medioambiental de la 352 de largo alcance

La siguiente información se aplica a la máquina en el momento de la fabricación final tal y como está configurada para su venta en las regiones contempladas en este documento. El contenido de esta declaración es válido a partir de la fecha de emisión; sin embargo, el contenido relacionado con las características y especificaciones de la máquina está sujeto a cambios sin previo aviso. Para obtener más información, consulte el Manual de funcionamiento y mantenimiento de la máquina.

Para obtener más información sobre la sostenibilidad en acción y nuestro progreso, visite <https://www.caterpillar.com/en/company/sustainability>.

Motor

- El motor Cat® C13B cumple los estándares de emisiones Tier 4 Final de la EPA de EE. UU., Stage V de la UE y Japón 2014.
- Los motores diésel Cat con sistemas de postratamiento deben utilizar ULSD (combustible diésel con contenido muy bajo en azufre con 15 ppm de azufre o menos) y son compatibles* con ULSD mezclado con los siguientes combustibles con menor intensidad de carbono** hasta:
 - ✓ 20 % de biodiésel FAME (éster metílico de ácidos grasos) ***
 - ✓ 100 % de diésel renovable, HVO (aceite vegetal hidrotratado) y GTL (gas a líquido)

Consulte las directrices para su correcta aplicación. Para obtener más información, consulte a su distribuidor Cat o las "Recomendaciones de fluidos para máquinas de Caterpillar" (SEBU6250).

* Aunque los motores Cat son compatibles con estos combustibles alternativos, es posible que en algunas regiones no se permita su uso.

** Las emisiones de gases de efecto invernadero en el tubo de escape de los combustibles con menor intensidad de carbono son básicamente las mismas que las de los combustibles tradicionales.

*** Los motores sin dispositivos de postratamiento pueden usar mezclas más altas, hasta un 100 % de biodiésel (para el uso de mezclas superiores al 20 % de biodiésel, consulte a su distribuidor Cat).

Sistema de aire acondicionado

- El sistema de aire acondicionado de esta máquina contiene el refrigerante de gas fluorado de efecto invernadero R134a o R1234yf. Consulte la etiqueta o el manual de instrucciones para identificar el gas.
 - Si está equipado con R134a (potencial de calentamiento global = 1.430), el sistema contiene 1,0 kg (2,2 lb) de refrigerante, que tiene un equivalente de CO₂ de 1,430 toneladas métricas (1,576 toneladas).
 - Si está equipado con R1234yf (potencial de calentamiento global = 0,501), el sistema contiene 0,85 kg (1,87 lb) de refrigerante, que tiene un equivalente de CO₂ de 0,001 toneladas métricas (0,001 toneladas).

Pintura

- Según los mejores conocimientos disponibles, la concentración máxima permitida, medida en partes por millón (PPM), de los siguientes metales pesados en la pintura es:
 - Bario < 0,01 %
 - Cadmio < 0,01 %
 - Cromo < 0,01 %
 - Plomo < 0,01 %

Niveles de ruido

ISO 6395:2008 (exterior) – 108 dB(A)

ISO 6396:2008 (dentro de la cabina) – 72 dB(A)

- Ruido exterior – El nivel de potencia acústica exterior indicado representa el valor garantizado según la Directiva 2000/14/CE, modificada por la Directiva 2005/88/CE, cuando está correctamente equipado, y se mide de acuerdo con los procedimientos y condiciones de pruebas especificados en la norma ISO 6395:2008. Las mediciones se realizaron al 70 % de la velocidad máxima del ventilador de refrigeración del motor.
- Ruido interior – El nivel de presión acústica dentro de la cabina se mide de acuerdo con los procedimientos de pruebas y las condiciones especificadas en la norma ISO 6396:2008 para las cabinas de Caterpillar, cuando estas se han instalado correctamente, se les han realizado las tareas de mantenimiento necesarias y se han probado con las puertas y ventanillas cerradas. Las mediciones se realizaron al 70 % de la velocidad máxima del ventilador de refrigeración del motor.
- Podría ser necesario usar protección auditiva si se va a trabajar mucho tiempo en lugares muy ruidosos con una máquina con puesto del operador abierto o con cabina en la que no se ha realizado un mantenimiento correcto o en la que se dejen las puertas o ventanillas abiertas.

Aceites y fluidos

- La fábrica de Caterpillar rellena con refrigerantes de etilenglicol. El refrigerante/anticongelante para motor diésel (DEAC, Diesel Engine Antifreeze/Coolant) Cat y el refrigerante de larga duración (ELC, Extended Life Coolant) Cat pueden reciclarse. Para obtener más información, consulte a su distribuidor Cat.
- Cat BIO HYDO™ Advanced es un aceite hidráulico biodegradable que cuenta con la aprobación Ecolabel de la UE.
- Es posible que haya otros fluidos. Consulte el Manual de funcionamiento y mantenimiento o la Guía de aplicación e instalación para obtener recomendaciones sobre los fluidos y conocer los intervalos de mantenimiento.

Características y tecnologías

- Las siguientes características y tecnologías pueden contribuir a un ahorro de combustible o a una reducción de las emisiones de carbono. Las características pueden variar. Consulte a su distribuidor Cat para obtener más información.
 - El modo inteligente adapta la potencia de la máquina a las necesidades de excavación de forma automática
 - El modo eco ayuda a minimizar el consumo de combustible para aplicaciones ligeras
 - Reducción de los costes de mantenimiento gracias a los intervalos de mantenimiento ampliados
 - El ventilador inversor hidráulico enfría el motor a demanda para ayudar a reducir el consumo de combustible
 - Aumente la eficiencia operativa con tecnologías Cat estándar que ayudan a reducir la fatiga del operador y los costes de operación

Si desea obtener más información sobre los productos Cat, los servicios de nuestros distribuidores y las soluciones que ofrecemos para el sector, visite nuestro sitio web www.cat.com

© 2025 Caterpillar

Reservados todos los derechos

Materiales y especificaciones sujetos a cambios sin previo aviso. Las máquinas que se muestran en este catálogo pueden incluir equipos opcionales. Consulte a su distribuidor Cat para conocer las opciones disponibles.

CAT, CATERPILLAR, LET'S DO THE WORK, VisionLink, sus respectivos logotipos, el color "Caterpillar Corporate Yellow", la imagen comercial de "Power Edge" y de Cat "Modern Hex", así como la identidad corporativa y de producto utilizada en el presente documento, son marcas comerciales de Caterpillar y no pueden utilizarse sin autorización.

ASX94050-01 (12-2025)
Sustituye a: ASX94050-00
Número de versión: 08D
(Europe, N Am)

