



352 UHD

Hydraulische graafmachine

Technische specificaties

Configuraties en kenmerken kunnen per regio verschillen. Raadpleeg uw Cat® dealer voor de verkrijgbaarheid in uw regio.

Inhoudsopgave

Specificaties	2
Motor	2
Motortoerental	2
Zwenkmechanisme	2
Gewichten	2
Rups	2
Rijden	3
Hydraulisch systeem	3
Vulhoeveelheden	3
Normen	3
Geluidsniveau	3
Airconditioningsysteem	3
Bedrijfgewichten en bodemdrukken	4
Gewicht van hoofdcomponenten	5
Afmetingen	6
Werkbereiken en krachten	12
Retrofit-giek (rechte stand)	16
Retrofit-giek (gebogen stand)	20
Specificaties en compatibiliteit van laadbakken:	
Europa	24
Japan	25
Noord-Amerika	26
Aanbodgids uitrustingsstukken:	
Europa	28
Japan	34
Noord-Amerika	35
Standaard- en optionele uitrusting	39
Door dealer geïnstalleerde kits en uitrustingsstukken	41
Milieuverklaring 352 UHD	42

Hydraulische graafmachine 352 UHD Specificaties

Motor

Motortype	Cat® C13B	
Nettovermogen		
ISO 9249	330,0 kW	443 hp
ISO 9249 (DIN)	448.7 hp (metrisch)	
Motorvermogen		
ISO 14396	332,0 kW	445 hp
ISO 14396 (DIN)	451.4 hp (metrisch)	
Boring	130 mm	5 in
Slag	157 mm	6 in
Cilinderinhoud	12,5 L	763 inch ³

- Voldoet aan de emissienormen US EPA Tier 4 Final, Euro-V en Japan 2014.
 - Aanbevolen voor gebruik tot een hoogte van 4500 m (14.760 ft) met correctie van motorvermogen boven 2600 m (8.530 ft).
 - Het opgegeven vermogen wordt getest volgens de gespecificeerde norm die van kracht was op het moment van productie.
 - Het opgegeven nettovermogen is het beschikbare vermogen aan het vliegwiel als de motor is uitgerust met een ventilator, luchtinlaatsysteem, uitlaatsysteem en dynamo.
 - Motortoerental bij 1700 tpm.
 - Cat dieselmotoren moeten ULSD gebruiken (brandstof met ultra laag zwavelgehalte van 15 ppm zwavel of minder) of ULSD gemengd met de volgende brandstoffen** met een lager koolstofgehalte in verhoudingen tot:
 - ✓ 20% biodiesel FAME (vetzuurmethylester)*
 - ✓ 100% hernieuwbare diesel, HVO (gehydrogeneerde plantaardige olie) en GTL (gas-to-liquid) brandstoffen
- Raadpleeg de richtlijnen voor succesvolle toepassing. Neem contact op met uw Cat dealer of raadpleeg de "Caterpillar Machine Fluids Recommendations" (SEBU6250) voor meer informatie.
- *Motoren zonder systemen voor nabehandeling kunnen hogere mengsels gebruiken, tot 100% biodiesel (raadpleeg uw Cat dealer voor het gebruik van mengsels met meer dan 20% biodiesel).*
- **De broeikasgasemissies in de uitlaatpijp van brandstoffen met een lagere koolstofintensiteit zijn in wezen gelijk aan die van traditionele brandstoffen.*

Zwenkmechanisme

Zwensnelheid* (Ultra High Demolition [UHD])	4,40 rpm	
Zwensnelheid *(revisie)	8,30 rpm	
Maximaal zwenkkoppel	189 kNm	139.000 lbf-ft

*Bij machines met een CE-markering kan de standaardwaarde lager zijn ingesteld.

Gewichten

Bedrijfsgewicht	64.500 kg	142.200 lb
• Onderwagen met hydraulisch verstelbare spoorbreedte (HVG), UHD fronts, rupsplaten van 600 mm (24") met drievoudige kam en 12,0 mt (26,455 lb) contragewicht.		
Bedrijfsgewicht	65.100 kg	143.500 lb
• Onderwagen met hydraulisch verstelbare spoorbreedte, UHD fronts, rupsplaten van 700 mm (28") met drievoudige kam en 12,0 mt (26,455 lb) contragewicht.		
Bedrijfsgewicht	63.000 kg	138.900 lb
• Onderwagen met hydraulisch verstelbare spoorbreedte, retrofit fronts, R3.35TB (10'6") stick, HD 2,41 m ³ (3.15 yd ³) laadbak, rupsplaten van 600 mm (24") met drievoudige kam en contragewicht van 12,0 mt (26,455 lb).		
Bedrijfsgewicht	63.100 kg	139.100 lb
• Onderwagen met hydraulisch verstelbare spoorbreedte, retrofit fronts, R3.9TB (12'10") stick, HD-laadbak van 2,41 m ³ (3.15 yd ³), rupsplaten van 600 mm (24") met drievoudige kam en contragewicht van 12,0 mt (26,455 lb).		
Bedrijfsgewicht	64.600 kg	142.400 lb
• Onderwagen met hydraulisch verstelbare spoorbreedte, retrofit fronts, rupsplaten van 600 mm (24") met drievoudige kam en 11,35 mt (25,022 lb) verwijderbaar contragewicht.		
Bedrijfsgewicht	65.100 kg	143.500 lb
• Onderwagen met hydraulisch verstelbare spoorbreedte, retrofit fronts, rupsplaten van 700 mm (28") met drievoudige kam, 11,35 mt (25,022 lb) verwijderbaar contragewicht.		
Bedrijfsgewicht	63.100 kg	139.100 lb
• Hydraulische onderwagen met variabele rupsmaat, retrofit fronts, HD laadbak R3.35TB (10'6") van 2,41 m ³ (3,15 yd ³), rupsplaten van 600 mm (24") met drievoudige kam en verwijderbaar contragewicht van 12,0 m (26.455 lb).		
Bedrijfsgewicht	63.200 kg	139.300 lb
• Hydraulische onderwagen met variabele rupsmaat, retrofit fronts, HD laadbak R3.9TB (12'1") van 2,41 m ³ (3.15 yd ³), rupsplaten van 600 mm (24") met drievoudige kam en verwijderbaar contragewicht van 12,0 m (26,455 lb).		

Rups

Optionele breedte van rupsplaten	600 mm	24 in
Optionele breedte van rupsplaten	700 mm	28 in
Aantal rupsplaten (per kant)	56	
Aantal looprollen (per kant)	10	
Aantal draagrollen (per kant)	3 (Lange onderwagen met variabele spoorbreedte [LC-VG])	

Specificaties van de hydraulische graafmachine 352 UHD

Aandrijving

Maximaal hellingvermogen	35°/70%	
Maximale rijsnelheid	4.5 km/h	2,8 mph
Maximale trekkracht	340 kN	76.435 lbf

Hydraulisch systeem

Hoofdsysteem – maximale opbrengst – uitrustingsstuk	779 L/ min (389 × 2 pompen)	206 gal/ min (103 × 2 pompen)
Maximale druk – uitrusting – uitrustingsstuk	35.000 kPa	5.076 psi
Maximale druk – Uitrusting – Hefmodus	38.000 kPa	5.511 psi
Maximale druk – Rijden	35.000 kPa	5.076 psi
Maximale druk – Zwenken	26.000 kPa	3.771 psi
Basisgiekcilinder – Boring	170 mm	7 in
Basisgiekcilinder – Slag	1524 mm	60 in
Voorgiekcilinder – Boring	190 mm	7 in
Voorgiekcilinder – Slag	1758 mm	69 in
Cilinder van UHD-stick – Boring	170 mm	7 in
Cilinder van UHD-stick – Slag	1550 mm	61 in
UHD-laadbakcilinder – Boring	140 mm	6 in
UHD-laadbakcilinder – Slag	1100 mm	43 in
Retrofit-front stickcilinder - Boring	190 mm	7 in
Retrofit-front stickcilinder - Slag	1758 mm	69 in
Laadbakcilinder TB – Boring	160 mm	6 in
Laadbakcilinder TB – Slag	1356 mm	53 in

Vulhoeveelheden

Inhoud van brandstoftank	715 L	188,9 gal
Koelsysteem	52 L	13,7 gal
Motorolie (met filter)	40 L	10,6 gal
Zwenkaandrijving	10,5 L	2,8 gal
Eindaandrijving (per stuk)	9,5 L	2,5 gal
Hydraulisch systeem (inclusief tank)	550 L	145,3 gal
Hydrauliekolietank (inclusief aanzuigbuis)	217 L	57,3 gal
Tank voor dieseluitletstroom (DEF)	80 L	21,1 gal

Standaarden

Remmen	ISO 10265:2008
Bescherming van cabine/ machinist (OPG)	ISO 10262:1998 Niveau II

Geluidsniveaus

ISO 6395:2008 (extern)	108 dB(A)
ISO 6396:2008 (in cabine)	72 dB(A)

- Gehoorbescherming kan nodig zijn wanneer in een open cabine wordt gewerkt (wanneer deze niet naar behoren is onderhouden of met deuren en/of ramen open) gedurende lange perioden of in een lawaaierige omgeving.

Airconditioningsysteem

Het airconditioningsysteem van deze machine bevat het geïoniseerde broeikasgas R134a als koelmiddel (aardopwarmingsvermogen = 1430). Het systeem bevat 1,0 kg koelmiddel, dat een CO₂-equivalent heeft van 1,430 metrische ton.

Specificaties van de hydraulische graafmachine 352 UHD

Bedrijfgewichten en bodemdrukken

Configuraties van basismachine	Rupsplaten van 600 mm (24") met drievoudige kam		Rupsplaten van 700 mm (28") met drievoudige kam	
	Gewicht	Bodemdruk	Gewicht	Bodemdruk
	kg (lb)	kPa (psi)	kg (lb)	kPa (psi)
Basisframe met looprollen met enkele flens en draagrollen				
Contragewicht van 12,0 mt (26.455 lb) + onderwagen met hydraulisch verstelbare spoorbreedte				
UHD-front (basisgiek, giekneus, voorgiek) + 9,1 m (29'10") Speciale C UHD stick	64.500 (142.200 lb)	102,9 (14,9)	65.100 (143.500 lb)	89 (12,9)
Retrofit front (basisgiek, retrofit-giek) + R3.35 m TB (11'0") lange stick + 2,41 m ³ (3,16 yd ³) HD-laadbak	63.000 (138.900 lb)	100,5 (14,6)	63.500 (140.000 lb)	86,8 (12,6)
Retrofit front (basisgiek, retrofit-giek) + R3.35 m TB (11'0") lange stick + 3,08 m ³ (4,03 yd ³) GD-laadbak voor algemeen gebruik	63.200 kg (139.300 lb)	100,8 (14,6)	63.800 (134.200 lb)	87,2 (12,6)
Retrofit front (basisgiek, retrofit-giek) + R3.35 mTB (11'0") lange stick + 2,10 m ³ (2,75 yd ³) HDX-laadbak voor zware grondwerken	63.200 kg (139.300 lb)	100,8 (14,6)	63.800 (140.700 lb)	87,2 (12,6)
Retrofit front (basisgiek, retrofit-giek) + R3.9TB (12'1") lange stick + 3,08 m ³ (4,03 yd ³) GD-laadbak	63.100 kg (139.100 lb)	100,6 (14,6)	63.700 kg (140.400 lb)	87,1 (12,6)
Retrofit front (basisgiek, retrofit-giek) + R3.9TB (12'1") lange stick + 3,08 m ³ (4,03 yd ³) GD-laadbak	63.400 (139.800 lb)	101,1 (14,7)	63.900 (140.900 lb)	87,4 (12,7)
UHD-front (basisgiek, giekneus, voorgiek) + 9,1 m (29'10") Speciale C UHD stick	64.600 (142.400 lb)	103 (14,9)	65.100 (143.500 lb)	88,9 (12,9)
Retrofit front (basisgiek, retrofit-giek) + R3.35 m TB (11'0") lange stick + 2,41 m ³ (3,16 yd ³) HD-laadbak	63.100 kg (139.100 lb)	100,6 (14,6)	63.600 (140.200 lb)	86,9 (12,6)
Retrofit front (basisgiek, retrofit-giek) + R3.35 m TB (11'0") lange stick + 3,08 m ³ (4,03 yd ³) GD-laadbak voor algemeen gebruik	63.300 kg (139.600 lb)	101 (14,6)	63.800 (140.700 lb)	87,2 (12,6)
Retrofit front (basisgiek, retrofit-giek) + R3.35 mTB (11'0") lange stick + 2,10 m ³ (2,75 yd ³) HDX-laadbak voor zware grondwerken	63.300 kg (139.600 lb)	101 (14,6)	63.900 (140.900 lb)	87,3 (12,6)
Retrofit front (basisgiek, retrofit-giek) + R3.9TB (12'1") lange stick + 3,08 m ³ (4,03 yd ³) GD-laadbak	63.200 kg (139.300 lb)	100,8 (14,6)	63.700 kg (140.400 lb)	87,0 (12,6)
Retrofit front (basisgiek, retrofit-giek) + R3.9TB (12'1") lange stick + 3,08 m ³ (4,03 yd ³) GD-laadbak	63.400 (139.800 lb)	101,1 (14,7)	64.000 (141.100 lb)	102,0 (14,8)

Alle bedrijfgewichten zijn gebaseerd op een 90% volle brandstoftank en een machinist van 75 kg (165 lb).

Specificaties van de hydraulische graafmachine 352 UHD

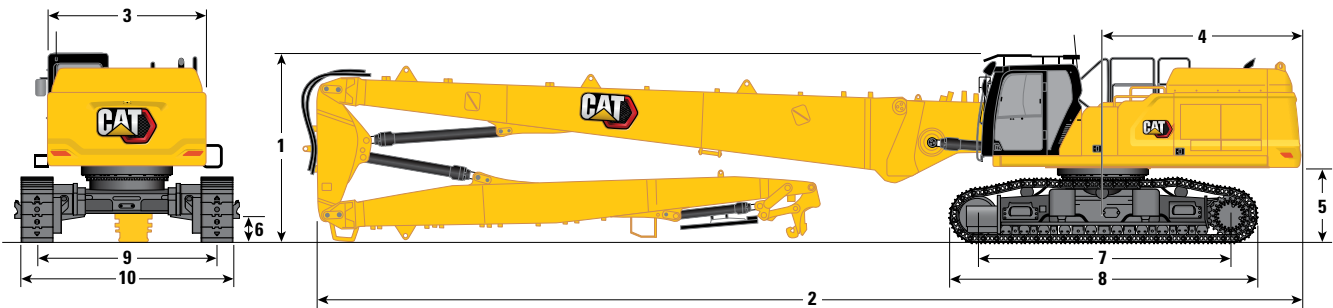
Gewicht van hoofdcomponenten

	kg	lb
Gewicht van basismachine: inclusief bovenwagen, onderwagen, contragewicht, hydrauliekolie (184 kg/406 lb) en DEF (49 kg/108 lb), zonder basisgiek, giekcilinders, UHD fronts of retrofit-fronts, brandstof (612 kg/1.349 lb) en machinist (75 kg/165 lb)		
Met 12,0 mt (26.455 lb) contragewicht, UHD-zwenkframe, basischassis met enkele flens (SF) rupsrollen en draagrollen voor hydraulisch verstelbare onderwagen (HVG)	43.680	96.300
Met 11,35 mt (25.022 lb) contragewicht, verwijderbaar zwenkframe voor contragewicht, basischassis met SF rupsrollen en draagrollen voor hydraulisch verstelbare onderwagen (HVG)	43.750	96.440
Rupsplaten:		
Rupsplaten van 600 mm (24") breed, 15,5 mm (0,6") dik, met drievoudige kam	5700	12.560
Rupsplaten van 700 mm (28") breed, 15,5 mm (0,6") dik, met drievoudige kam	6240	13.750
Twee giekcilinders	960	2130
Gewicht van 90% volle brandstoftank en machinist van 75 kg	630	1380
Contragewicht:		
12,0 mt (26.455 lb) contragewicht	12.000	26.460
Verwijderbaar contragewicht van 11,35 mt (25.022 lb)	11.350	25.020
Zwenkframe:		
UHD-zwenkframe	4360	9610
Verwijderbaar zwenkframe voor contragewicht	4400	9690
Onderwagen met hydraulisch verstelbare spoorbreedte		
Basisframe met SF-looprollen en -draagrollen voor onderwagen met hydraulisch verstelbare spoorbreedte	18.700	41.230
Gieken (inclusief leidingen, pennen, stickcilinder):		
UHD en retrofit-basisgiek	3210	7070
UHD neusgiek	4980	10.970
UHD-voorgiekcilinder	660	1450
UHD voorgiek	1150	2540
Cilinder van UHD-stick	460	1010
Retrofit-giek	3850	8480
Sticks (inclusief leidingen, pennen, bakcilinder en bakscharniermechanisme):		
9,1 m (29'10") UHD stick	3100	6840
R3.9TB (12'10") lange stick + laadbak (BKT) cilinderbescherming	2890	6370
R3.35TB (11'0") lange stick + BKT cilinderbescherming	2740	6040
R2.9TB (9'6") lange stick	2430	5350
Laadbakken voor retrofit-fronts (zonder hefarm)		
2,10 m ³ (2,75 yd ³) voor zwaar graafwerk (HDX) voor TB	2490	5490
3,08 m ³ (4,03 yd ³) voor algemeen gebruik GD voor TB	2470	5450
2,41 m ³ (3,16 yd ³) HD voor TB	2230	4930
Snelkoppelingen (QC):		
Speciale CW-snelkoppeling voor UHD	310	680
Penggrijper snelkoppeling voor UHD	—	—
Speciale CW snelkoppeling	770	1690
Penkoppeling	1060	2340
Fronts met draagframe:		
UHD front met draagframe	11.800	26.000
Retrofit-giek – R3.9TB (12'10") stick in draagframe	7630	16.820
Retrofit-giek – R3.35 m (11'0") stick in draagframe	7460	16.440
Retrofit-giek – R2.9 m (9'6") stick in draagframe	7150	15.760
Draagframe UHD-front of Retrofit-front met R3.35 of R2.9	870	1930
Draagframe voor retrofit-giek met R3.9	890	1970

Specificaties van de hydraulische graafmachine 352 UHD

Afmetingen

Alle afmetingen zijn bij benadering en kunnen variëren afhankelijk van de gekozen laadbak.



Giekoptie

UHD-giek

Stickoptie

UHD-stick

9,1 m (29'10")

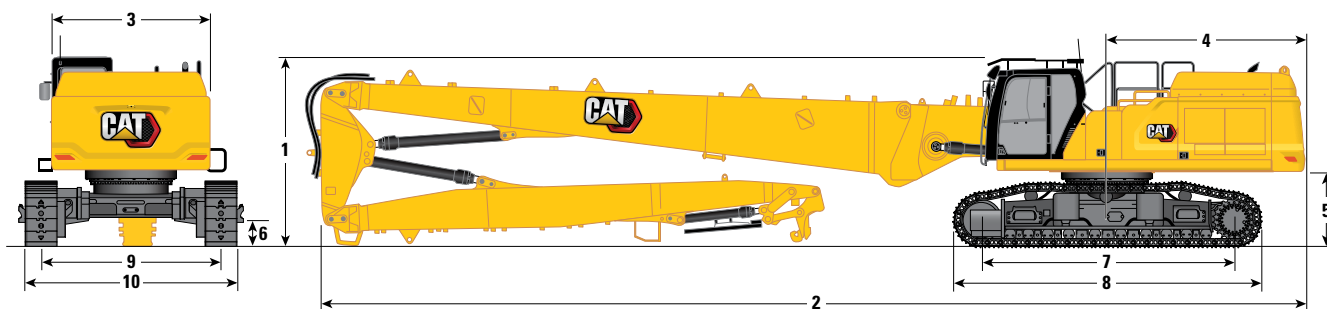
	UHD-giek	UHD-stick
1 Machinehoogte:		
Hoogte van cabine	3390 mm	11'1"
OPG-hoogte	3592 mm	11'9"
Handgreephoogte	3495 mm	11'5"
Met giek/stick (geen uitrustingsstuk)	3300 mm	10'9"
Met giek/stick (met hulpleidingen) (geen uitrustingsstuk)	3300 mm	10'9"
2 Machinelengte:		
Met giek/stick (geen uitrustingsstuk)	18.830 mm	61'9"
Met giek/stick (met hulpleidingen) (geen uitrustingsstuk)	18.830 mm	61'9"
Basismachine met alleen basisgiek (zonder contragewicht)	7600 mm	24'11"
Basismachine met alleen basisgiek (met contragewicht)	7770 mm	25'5"
3 Breedte bovenframe zonder handgrepen	3020 mm	9'10"
4 Zwenkstraal over achterkant	3760 mm	12'4"
5 Vrije ruimte contragewicht zonder rupsplaatogen	1400 mm	4'7"
Vrije ruimte contragewicht met rupsplaatogen	1435 mm	4'8"
6 Bodemvrijheid zonder rupsplaatogen	510 mm	1'8"
7 Lengte tot midden van rollen	4770 mm	15'7"

(vervolg op volgende pagina)

Specificaties van de hydraulische graafmachine 352 UHD

Afmetingen (vervolg)

Alle afmetingen zijn bij benadering en kunnen variëren afhankelijk van de gekozen laadbak.

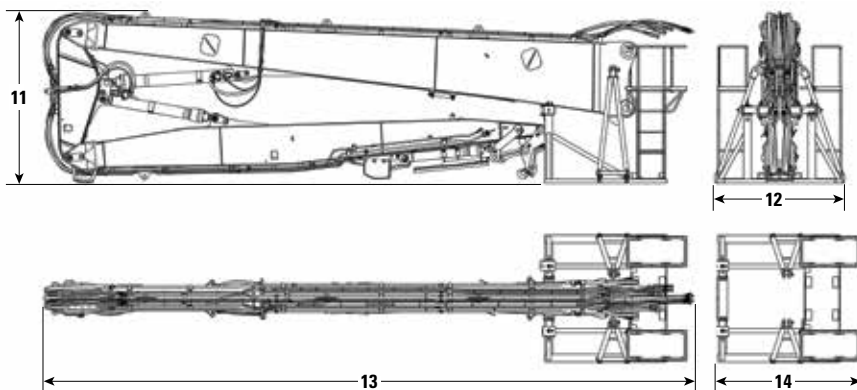


	UHD-giek	
	UHD-stick	
	9,1 m (29'10")	
8 Rupslengte	5770 mm	18'11"
9 Rupsbreedte:		
Ingeschoven	2400 mm	7'10"
Uitgeschoven	3400 mm	11'1"
10 Breedte onderwagen – Ingeschoven (met treden):		
Rupsplaten van 600 mm (24")	3255 mm	10'8"
700 mm (28") rupsplaten	3255 mm	10'8"
Breedte onderwagen – Ingeschoven (zonder treden):		
Rupsplaten van 600 mm (24")	3000 mm	9'10"
700 mm (28") rupsplaten	3100 mm	10'2"
Breedte onderwagen – Uitgeschoven (met treden):		
Rupsplaten van 600 mm (24")	4255 mm	13'11"
700 mm (28") rupsplaten	4255 mm	13'11"
Breedte onderwagen – Uitgeschoven (zonder treden):		
Rupsplaten van 600 mm (24")	4000 mm	13'1"
700 mm (28") rupsplaten	4100 mm	13'5"

Transportafmetingen: UHD front

	9,1 m (29'10")	
11 Hoogte*	3300 mm	10'9"
12 Breedte*	2500 mm	8'2"
13 Lengte*	12.390 mm	40'7"
14 Lengte van alleen draagframe	2784 mm	9'1"

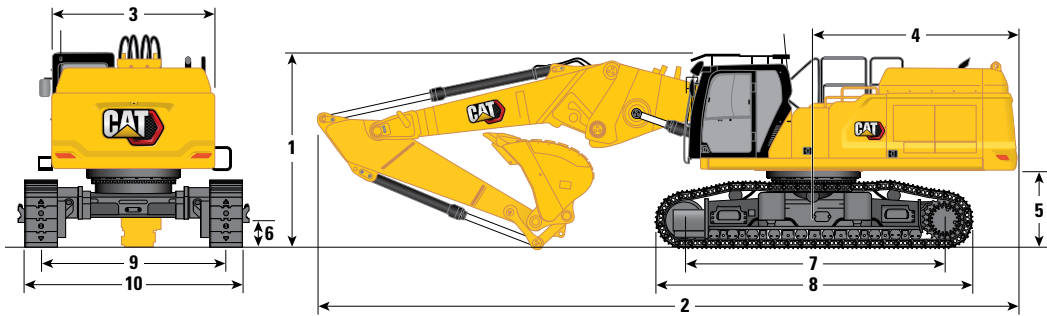
* met of zonder snelkoppeling



Specificaties van de hydraulische graafmachine 352 UHD

Afmetingen

Alle afmetingen zijn bij benadering en kunnen variëren afhankelijk van de gekozen laadbak.



Giekoptie

Verbeterde giek,
rechte stand

Stickopties

Verbeterde stick

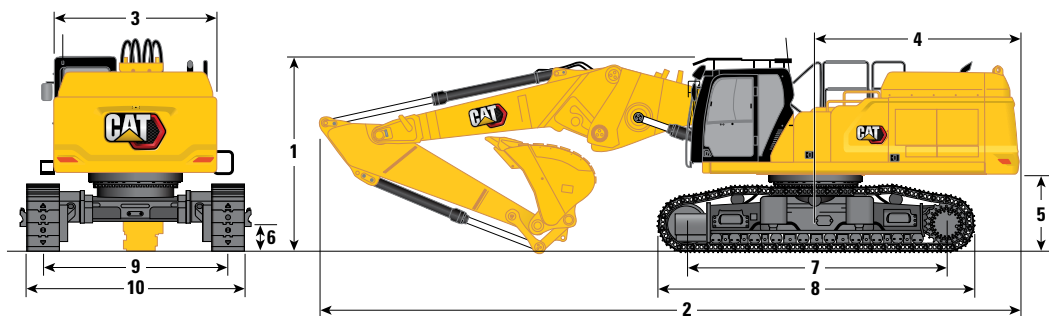
	R3.9TB (12'10")		R3.35TB (11'0")	
1 Machinehoogte:				
Hoogte van cabine	3390 mm	11'1"	3390 mm	11'1"
OPG-hoogte	3592 mm	11'9"	3592 mm	11'9"
Handgreephoogte	3495 mm	11'5"	3495 mm	11'5"
Met geïnstalleerde giek/stick/laadbak	4140 mm	13'6"	3950 mm	12'11"
Met geïnstalleerde giek/stick/laadbak (met hulpleidingen)	4140 mm	13'6"	3950 mm	12'11"
2 Machinelengte:				
Met geïnstalleerde giek/stick/laadbak	12.700 mm	41'8"	12.820 mm	42'0"
Met geïnstalleerde giek/stick/laadbak (met hulpleidingen)	12.700 mm	41'8"	12.820 mm	42'0"
Basismachine met alleen basisgiek (zonder contragewicht)	7600 mm	24'11"	7600 mm	24'11"
Basismachine met alleen basisgiek (met contragewicht)	7770 mm	25'5"	7770 mm	25'5"
3 Breedte bovenframe zonder handgrepen	3020 mm	9'10"	3020 mm	9'10"
4 Zwenkstraal over achterkant	3760 mm	12'4"	3760 mm	12'4"
5 Vrije ruimte contragewicht zonder rupsplaatogen	1400 mm	4'7"	1400 mm	4'7"
Vrije ruimte contragewicht met rupsplaatogen	1435 mm	4'8"	1435 mm	4'8"
6 Bodemvrijheid zonder rupsplaatogen	510 mm	1'8"	510 mm	1'8"
7 Lengte tot midden van rollen	4770 mm	15'7"	4770 mm	15'7"
Laadbaktype	GD		GD	
Laadbakinhoud	3,08 m ³	4,03 yd ³	3,08 m ³	4,03 yd ³
Reikwijdte van baktandpunt	1888 mm	6'2"	1888 mm	6'2"

(vervolg op volgende pagina)

Specificaties van de hydraulische graafmachine 352 UHD

Afmetingen (vervolg)

Alle afmetingen zijn bij benadering en kunnen variëren afhankelijk van de gekozen laadbak.



Giekoepie

Verbeterde giek,
rechte stand

Stickopties

Verbeterde stick

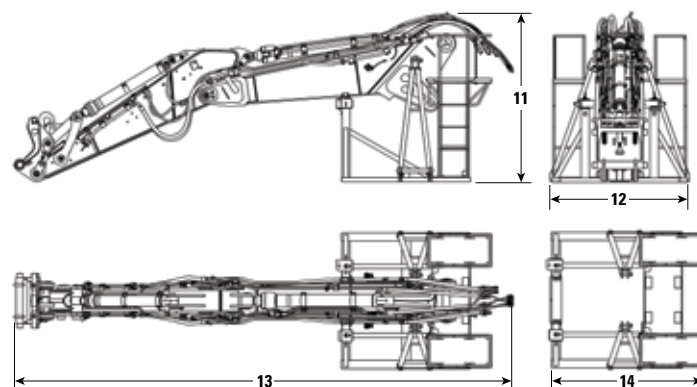
	R3.9TB (12'10")		R3.35TB (11'0")	
	mm	ft"	mm	ft"
8 Rupslengte	5770 mm	18'11"	5770 mm	18'11"
9 Rupsbreedte:				
Ingeschoven	2400 mm	7'10"	2400 mm	7'10"
Uitgeschoven	3400 mm	11'1"	3400 mm	11'1"
10 Breedte onderwagen – Ingeschoven (met treden):				
Rupsplaten van 600 mm (24")	3255 mm	10'8"	3255 mm	10'8"
700 mm (28") rupsplaten	3255 mm	10'8"	3255 mm	10'8"
Breedte onderwagen – Ingeschoven (zonder treden):				
Rupsplaten van 600 mm (24")	3000 mm	9'10"	3000 mm	9'10"
700 mm (28") rupsplaten	3100 mm	10'2"	3100 mm	10'2"
Breedte onderwagen – Uitgeschoven (met treden):				
Rupsplaten van 600 mm (24")	4255 mm	13'11"	4255 mm	13'11"
700 mm (28") rupsplaten	4255 mm	13'11"	4255 mm	13'11"
Breedte onderwagen – Uitgeschoven (zonder treden):				
Rupsplaten van 600 mm (24")	4000 mm	13'1"	4000 mm	13'1"
700 mm (28") rupsplaten	4100 mm	13'5"	4100 mm	13'5"
Laadbaktype	GD		GD	
Laadbakinhoud	3,08 m ³	4,03 yd ³	3,08 m ³	4,03 yd ³
Reikwijdte van baktandpunt	1888 mm	6'2"	1888 mm	6'2"

Afmetingen voor vervoer:

Retrofit-front - rechte stand

	R3.9TB (12'10")	R3.35TB (11'0")	R2.9TB (9'6")
11 Hoogte*	3000 mm 9'10"	2700 mm 8'10"	2700 mm 8'10"
12 Breedte*	2500 mm 8'2"	2500 mm 8'2"	2500 mm 8'2"
13 Lengte*	9110 mm 29'10"	8580 mm 28'1"	8110 mm 26'7"
14 Lengte van alleen draagframe	2784 mm 9'1"	2784 mm 9'1"	2784 mm 9'1"

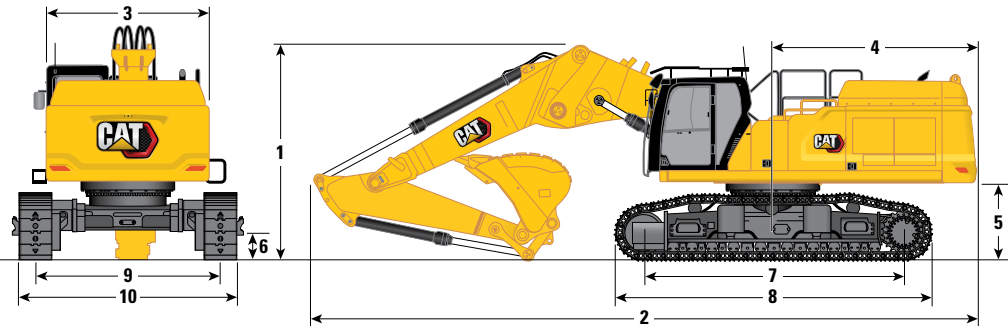
*inclusief snelkoppeling



Specificaties van de hydraulische graafmachine 352 UHD

Afmetingen

Alle afmetingen zijn bij benadering en kunnen variëren afhankelijk van de gekozen laadbak.



Giekoptie

**Verbeterde giek,
gebogen stand**

Stickopties

Verbeterde stick

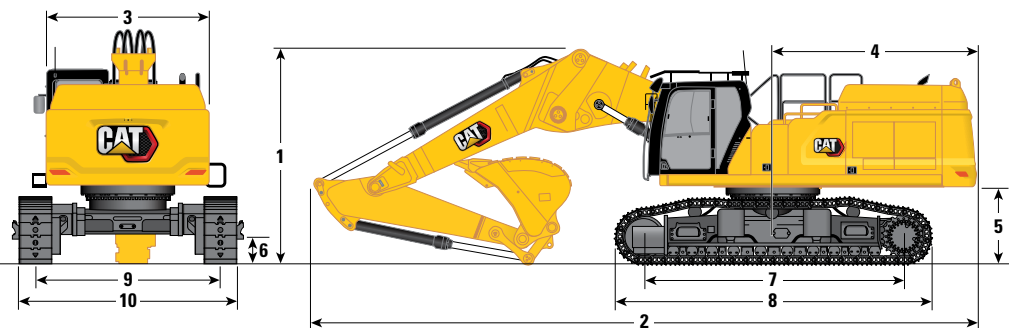
	R3.9TB (12'10")		R3.35TB (11'0")	
1 Machinehoogte:				
Hoogte van cabine	3390 mm	11'1"	3390 mm	11'1"
OPG-hoogte	3592 mm	11'9"	3592 mm	11'9"
Handgreephoogte	3495 mm	11'5"	3495 mm	11'5"
Met geïnstalleerde giek/stick/laadbak	4330 mm	14'2"	4250 mm	13'11"
Met geïnstalleerde giek/stick/laadbak (met hulpleidingen)	4330 mm	14'2"	4250 mm	13'11"
2 Machinelengte:				
Met geïnstalleerde giek/stick/laadbak	12.170 mm	39'11"	12.030 mm	39'5"
Met geïnstalleerde giek/stick/laadbak (met hulpleidingen)	12.170 mm	39'11"	12.030 mm	39'5"
Basismachine met alleen basisgiek (zonder contragewicht)	7600 mm	24'11"	7600 mm	24'11"
Basismachine met alleen basisgiek (met contragewicht)	7770 mm	25'5"	7770 mm	25'5"
3 Breedte bovenframe zonder handgrepen	3020 mm	9'10"	3020 mm	9'10"
4 Zwenkstraal over achterkant	3760 mm	12'4"	3760 mm	12'4"
5 Vrije ruimte contragewicht zonder rupsplaatogen	1400 mm	4'7"	1400 mm	4'7"
Vrije ruimte contragewicht met rupsplaatogen	1435 mm	4'8"	1435 mm	4'8"
6 Bodemvrijheid zonder rupsplaatogen	510 mm	1'8"	510 mm	1'8"
7 Lengte tot midden van rollen	4770 mm	15'7"	4770 mm	15'7"
Laadbaktype	GD		GD	
Laadbakinhoud	3,08 m ³	4,03 yd ³	3,08 m ³	4,03 yd ³
Reikwijdte van baktandpunt	1888 mm	6'2"	1888 mm	6'2"

(vervolg op volgende pagina)

Specificaties van de hydraulische graafmachine 352 UHD

Afmetingen (vervolg)

Alle afmetingen zijn bij benadering en kunnen variëren afhankelijk van de gekozen laadbak.



Giekoepie

Verbeterde giek,
gebogen stand

Stickopties

Verbeterde stick

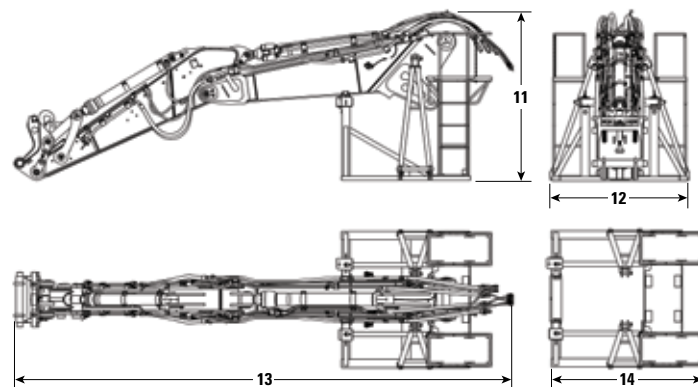
	R3.9TB (12'10")		R3.35TB (11'0")	
	mm	ft"	mm	ft"
8 Rupslengte	5770 mm	18'11"	5770 mm	18'11"
9 Rupsbreedte:				
Ingeschoven	2400 mm	7'10"	2400 mm	7'10"
Uitgeschoven	3400 mm	11'1"	3400 mm	11'1"
10 Breedte onderwagen – Ingeschoven (met treden):				
Rupsplaten van 600 mm (24")	3255 mm	10'8"	3255 mm	10'8"
700 mm (28") rupsplaten	3255 mm	10'8"	3255 mm	10'8"
Breedte onderwagen – Ingeschoven (zonder treden):				
Rupsplaten van 600 mm (24")	3000 mm	9'10"	3000 mm	9'10"
700 mm (28") rupsplaten	3100 mm	10'2"	3100 mm	10'2"
Breedte onderwagen – Uitgeschoven (met treden):				
Rupsplaten van 600 mm (24")	4255 mm	13'11"	4255 mm	13'11"
700 mm (28") rupsplaten	4255 mm	13'11"	4255 mm	13'11"
Breedte onderwagen – Uitgeschoven (zonder treden):				
Rupsplaten van 600 mm (24")	4000 mm	13'1"	4000 mm	13'1"
700 mm (28") rupsplaten	4100 mm	13'5"	4100 mm	13'5"
Laadbaktype	GD		GD	
Laadbakinhoud	3,08 m ³	4,03 yd ³	3,08 m ³	4,03 yd ³
Reikwijdte van baktandpunt	1888 mm	6'2"	1888 mm	6'2"

Afmetingen voor vervoer:

Retrofit-front - gebogen stand

	R3.9TB (12'10")		R3.35TB (11'0")	
	mm	ft"	mm	ft"
11 Hoogte*	3000 mm	9'10"	2700 mm	8'10"
12 Breedte*	2500 mm	8'2"	2500 mm	8'2"
13 Lengte*	9110 mm	29'10"	8580 mm	28'1"
14 Lengte van alleen draagframe	2784 mm	9'1"	2784 mm	9'1"

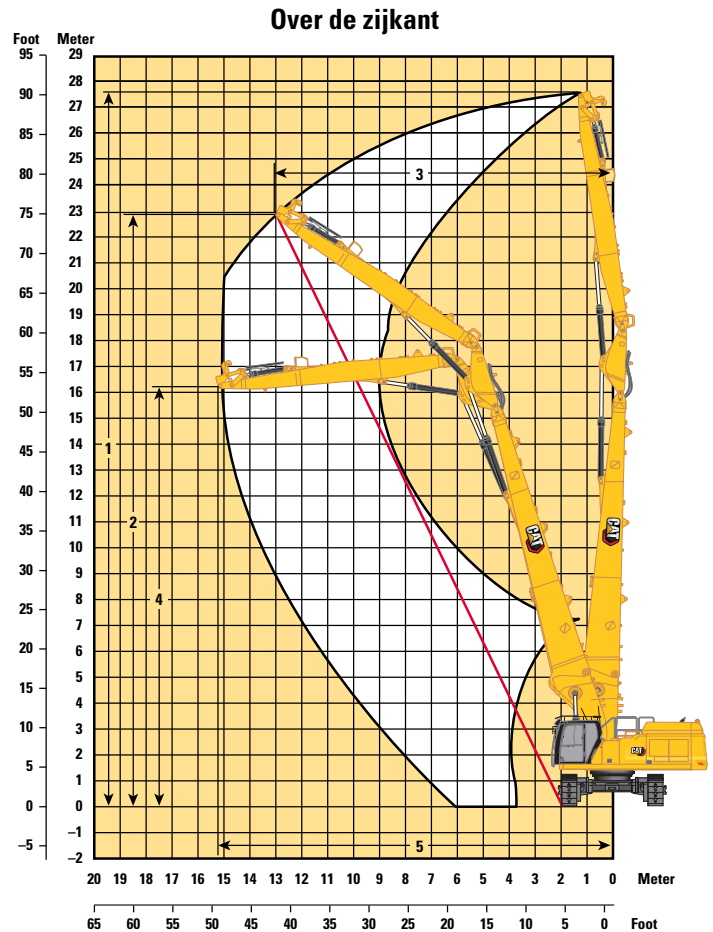
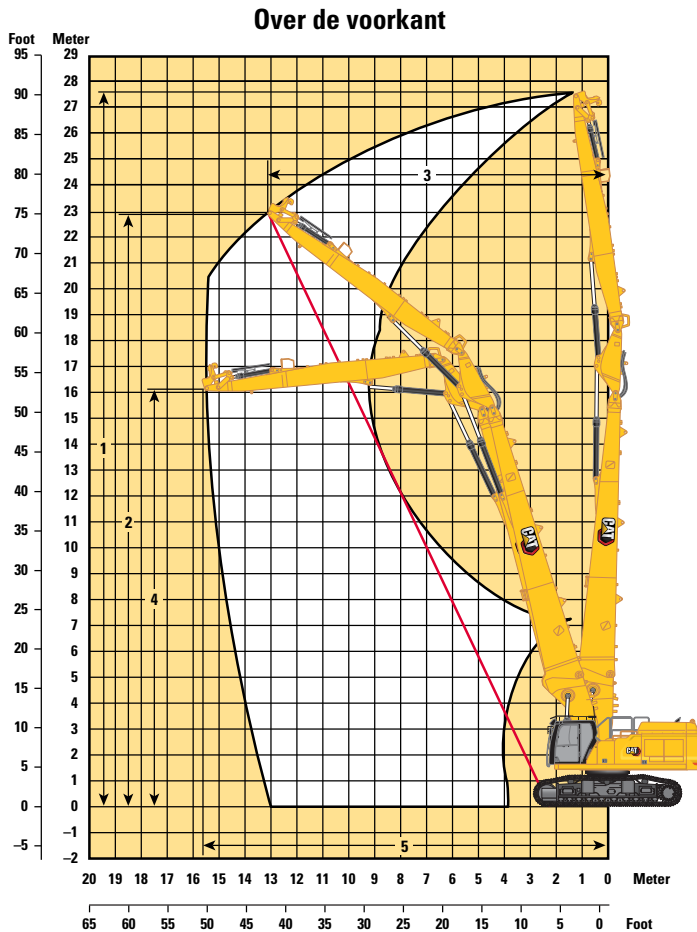
*inclusief snelkoppeling



Specificaties van de hydraulische graafmachine 352 UHD

Werkbereiken en krachten

Alle afmetingen zijn bij benadering en kunnen variëren afhankelijk van de gekozen laadbak.



Giekoctie

UHD-giek

Stickoptie

UHD-stick

9,1 m (29'10")

Over de voorkant

1 Maximale penhoogte bij uiteinde van stick	27.670 mm	90'9"
Maximaal gewicht bij stickneus	3700 kg	8157 lb
2 Maximale werkhogte van pen bij stickneus - 1/2	22.930 mm	75'2"
3 Maximaal werkbereik bij stickneus - 1/2	13.850 mm	45'5"
4 Maximale hoogte bij stickneus bij maximale reikwijdte	16.110 mm	52'10"
5 Maximale reikwijdte bij uiteinde van stick	15.770 mm	51'9"

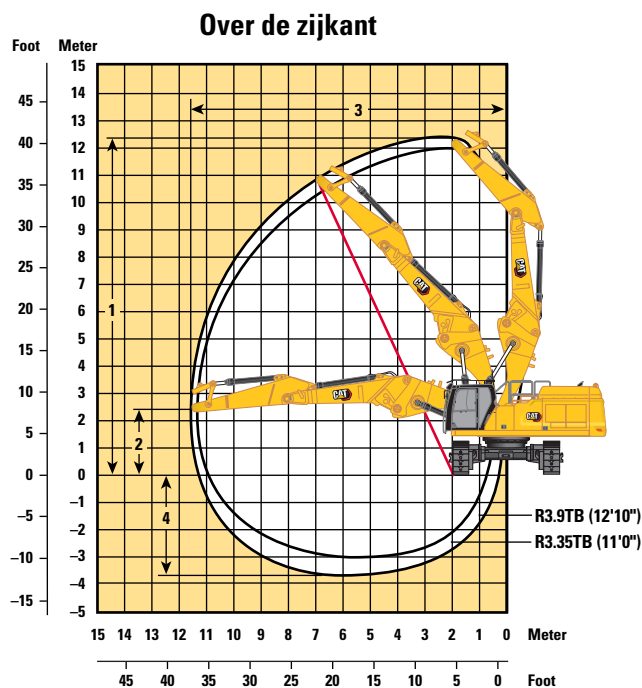
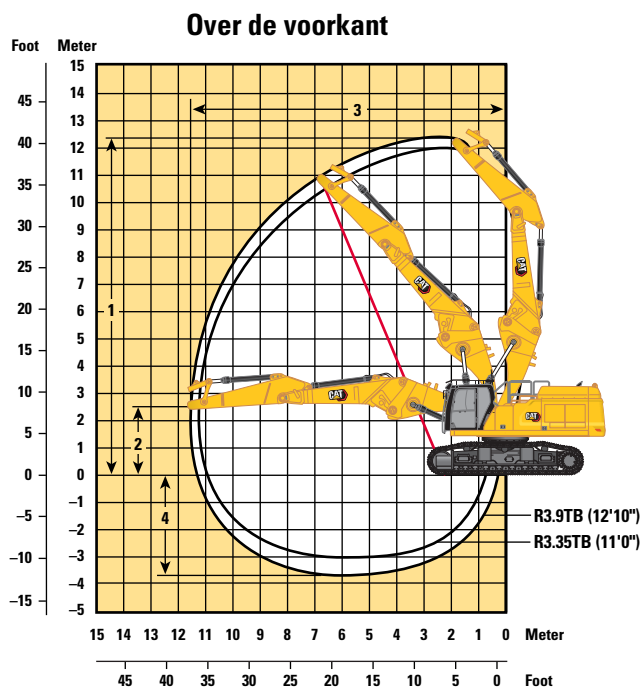
Over de zijkant

1 Maximale penhoogte bij uiteinde van stick	27.670 mm	90'9"
Maximaal gewicht bij stickneus	3700 kg	8157 lb
2 Maximale werkhogte van pen bij stickneus - 1/2	23.230 mm	76'2"
3 Maximaal werkbereik bij stickneus - 1/2	13.315 mm	43'8"
4 Maximale hoogte bij stickneus bij maximale reikwijdte	16.220 mm	53'2"
5 Maximale reikwijdte bij uiteinde van stick	15.210 mm	49'10"

Specificaties van de hydraulische graafmachine 352 UHD

Werkbereiken en krachten

Alle afmetingen zijn bij benadering en kunnen variëren afhankelijk van de gekozen laadbak.



Giekoptie

Retrofit-giek

Rechte stand

Stickopties

R3.9TB (12'10")

R3.35TB (11'0")

Over de voorkant

1 Maximale penhoogte bij uiteinde van stick	12.350 mm	40'6"	12.130 mm	39'10"
Maximaal gewicht bij stickneus	5440 kg	11.990 lb	5820 kg	12.830 lb
2 Hoogte bij stickneus in stand voor maximale reikwijdte	2337 mm	7'8"	2337 mm	7'8"
3 Maximale reikwijdte bij uiteinde van stick	11.580 mm	37'11"	11.130 mm	36'6"
4 Maximale diepte bij stickneus	3840 mm	12'7"	3290 mm	10'10"

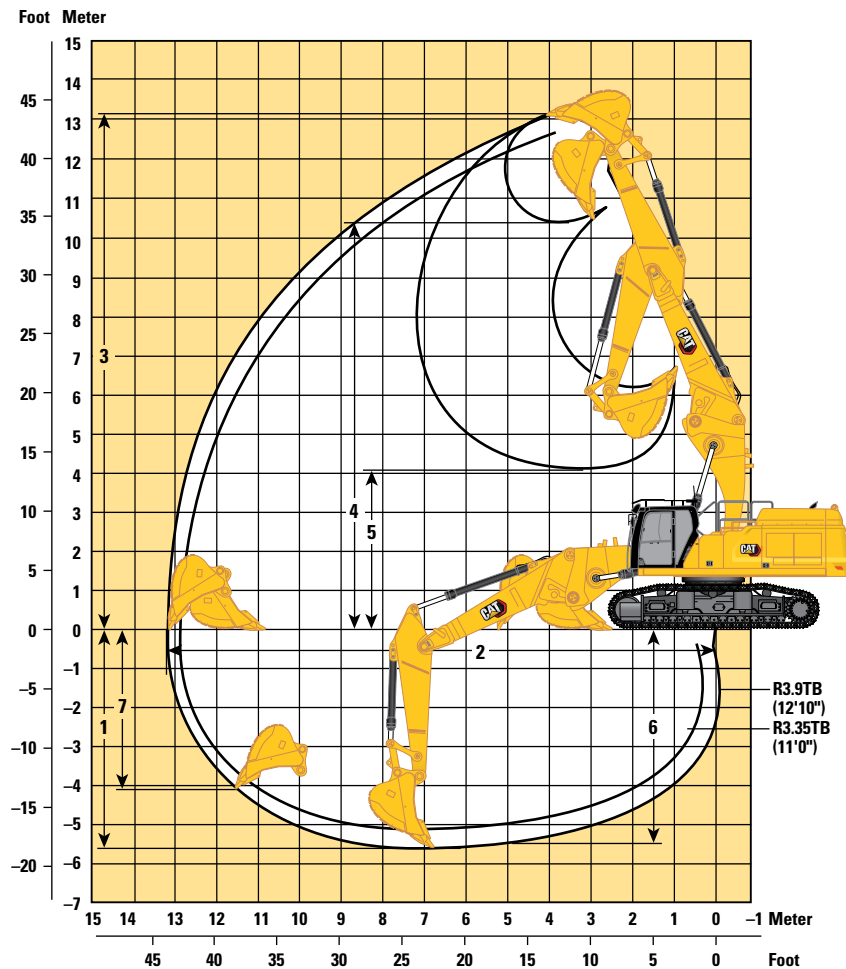
Over de zijkant

1 Maximale penhoogte bij uiteinde van stick	12.350 mm	40'6"	12.130 mm	39'10"
Maximaal gewicht bij stickneus	5440 kg	11.990 lb	5820 kg	12.830 lb
2 Hoogte bij stickneus in stand voor maximale reikwijdte	2337 mm	7'8"	2337 mm	7'8"
3 Maximale reikwijdte bij uiteinde van stick	11.580 mm	37'11"	11.130 mm	36'6"
4 Maximale diepte bij stickneus	3840 mm	12'7"	3290 mm	10'10"

Specificaties van de hydraulische graafmachine 352 UHD

Werkbereiken en krachten

Alle afmetingen zijn bij benadering en kunnen variëren afhankelijk van de gekozen laadbak.



Giekoptie

Verbeterde giek,
rechte stand

Stickopties

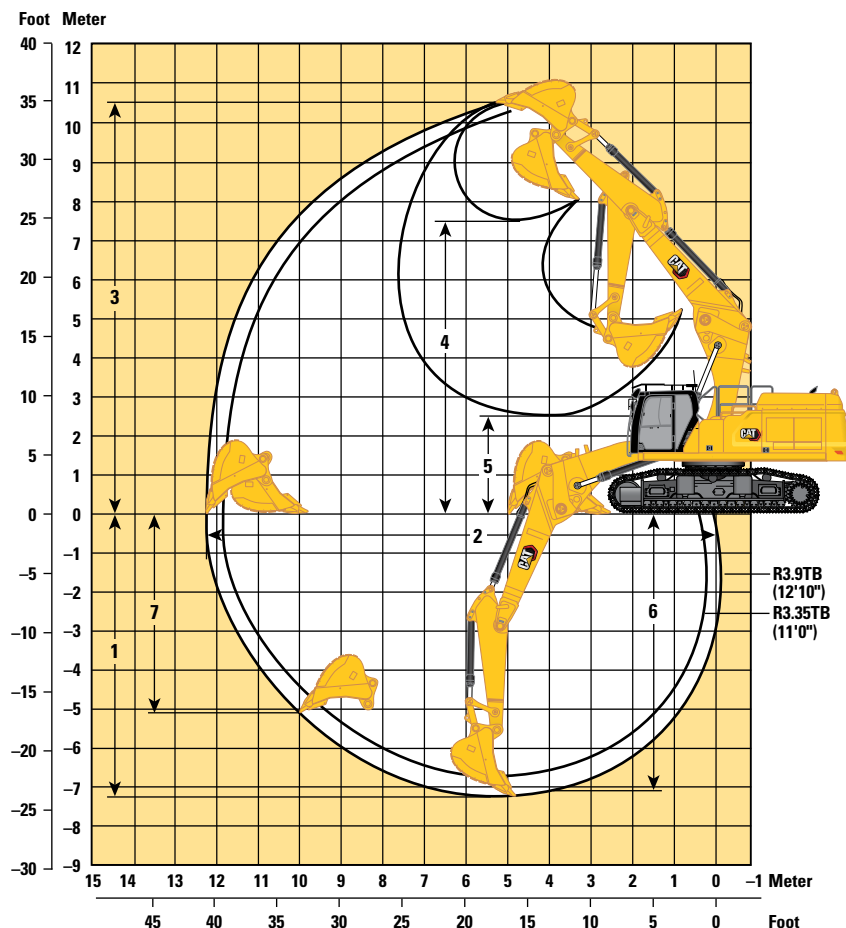
Verbeterde stick

	R3.9TB (12'10")		R3.35TB (11'0")	
	mm	ft	mm	ft
1 Maximale graafdiepte	5730	18'9"	5180	16'11"
2 Maximale reikwijdte op maaiveldhoogte	13.260	43'6"	12.790	41'11"
3 Maximale graafhoogte	14.070	46'1"	12.900	45'7"
4 Maximale laadhoogte	10.460	34'3"	10.250	33'7"
5 Minimale laadhoogte	4040	13'3"	4580	15'0"
6 Maximale graafdiepte voor vlakke bodem, 2440 mm (8 ft)	5600	18'4"	5030	16'6"
7 Maximale graafdiepte, verticale wand	4610	15'1"	4110	13'5"
Graafkracht van bak (ISO)	268 kN	60.250 lbf	268 kN	60.250 lbf
Graafkracht van stick (ISO)	183 kN	41.140 lbf	199 kN	44.740 lbf
Laadbaktype	GD		GD	
Laadbakinhoud	3,08 m ³	4,03 yd ³	3,08 m ³	4,03 yd ³
Reikwijdte van baktandpunt	1888 mm	6'2"	1888 mm	6'2"

Specificaties van de hydraulische graafmachine 352 UHD

Werkbereiken en krachten

Alle afmetingen zijn bij benadering en kunnen variëren afhankelijk van de gekozen laadbak.



Giekoctie

Verbeterde giek,
gebogen stand

Stickopties

Verbeterde stick

R3.9TB (12'10")

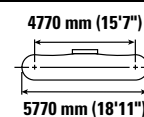
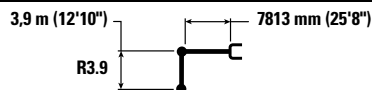
R3.35TB (11'0")

	R3.9TB (12'10")		R3.35TB (11'0")	
1 Maximale graafdiepte	7220 mm	23'8"	6670 mm	21'11"
2 Maximale reikwijdte op maaiveldhoogte	12.270 mm	40'3"	11.880 mm	39'0"
3 Maximale graafhoogte	10.530 mm	34'7"	10.690 mm	35'1"
4 Maximale laadhoogte	7440 mm	24'5"	7500 mm	24'7"
5 Minimale laadhoogte	2500 mm	8'2"	3050 mm	10'0"
6 Maximale graafdiepte voor vlakke bodem, 2440 mm (8 ft)	7090 mm	23'3"	6520 mm	21'5"
7 Maximale graafdiepte, verticale wand	5050 mm	16'7"	4980 mm	16'4"
Graafkracht van bak (ISO)	268 kN	60.250 lbf	268 kN	60.250 lbf
Graafkracht van stick (ISO)	183 kN	41.140 lbf	199 kN	44.740 lbf
Laadbaktype	GD		GD	
Laadbakinhoud	3,08 m ³	4,03 yd ³	3,08 m ³	4,03 yd ³
Reikwijdte van baktandpunt	1888 mm	6'2"	1888 mm	6'2"

Specificaties van de hydraulische graafmachine 352 UHD

Retrofit-giek (rechte stand) – met bakscharniermechanismen, zonder laadbak, groot hefvermogen: aan

Onderwagen met hydraulisch verstelbare spoorbreedte



		4500 mm/15'0"		6000 mm/20'0"		7500 mm/25'0"		9000 mm/30'0"		10.500 mm/35'0"		mm ft/in		
12.000 mm 40'0"	kg lb			*10.700	*10.700							*9500 *21.550	*9500 *21.550	6270 19'06"
10.500 mm 35'0"	kg lb					*10.850 *22.100	*10.850 *22.100					*8100 *18.100	*8100 *18.100	8170 26'02"
9000 mm 30'0"	kg lb					*12.250 *26.600	*12.250 *26.600	*9900 *19.450	*9900 *19.450			*7500 *16.550	*7500 *16.550	9450 30'07"
7500 mm 25'0"	kg lb			*12.950 *28.350	*12.950 *28.350	*13.250 *28.900	*13.250 *28.900	*12.250 *26.150	*12.250 *26.150			*7200 *15.850	*7200 *15.850	10.360 33'09"
6000 mm 20'0"	kg lb	*19.250 *39.550	*19.250 *39.550	*17.150 *36.550	*17.150 *36.550	*15.750 *34.100	*15.750 *34.100	*13.550 *29.350	12.650 27.150	*10.400 *20.450	9800 *20.450	*7100 *15.600	*7100 *15.600	10.990 35'11"
4500 mm 15'0"	kg lb			*20.650 *44.600	*20.650 *44.600	*16.500 *35.750	16.150 34.750	*13.900 *30.100	12.250 26.300	*11.950 *25.850	9600 20.650	*7150 *15.700	*7150 *15.700	11.380 37'03"
3000 mm 10'0"	kg lb			*21.800 *47.150	21.250 45.850	*17.100 *37.050	15.400 33.150	*14.100 *30.600	11.800 25.400	*11.900 *25.750	9400 20.150	*7350 *16.200	*7350 *16.200	11.570 37'11"
1500 mm 5'0"	kg lb			*21.900 *47.500	20.250 43.650	*17.250 *37.300	14.750 31.850	*14.050 *30.450	11.450 24.600	*11.650 *25.100	9150 19.700	*7750 *17.050	*7750 *17.050	11.550 37'10"
0 mm 0'0"	kg lb	*25.750	*25.750	*20.750 *45.100	19.750 42.550	*16.650 *36.000	14.400 30.950	*13.550 *29.250	11.150 24.050	*10.950 *23.450	9000 19.450	*8350 *18.400	8150 17.900	11.330 37'02"
-1500 mm -5'0"	kg lb	*16.750 *38.450	*16.750 *38.450	*18.500 *40.200	*18.500 *40.200	*15.200 *32.850	14.200 30.600	*12.300 *26.500	11.050 23.800	*9500 *19.950	9000 19.400	*8500 *18.600	*8500 *18.600	10.900 35'08"
-3000 mm -10'0"	kg lb			*15.200 *32.850	*15.200 *32.850	*12.750 *27.350	*12.750 *27.350	*10.100 *21.400	*10.100 *21.400			*7800 *17.300	*7800 *17.300	10.050 32'08"



ISO 10567:2007



*Dit geeft aan dat de belasting wordt beperkt door het hydraulisch hefvermogen en niet door de kantellading. De bovenvermelde belastingen voldoen aan de norm ISO 10567:2007 betreffende de eisen voor hydraulische graafmachines. Deze belastingen zijn niet hoger dan 87% van het hydraulisch hefvermogen of 75% van het kantelmoment. Het gewicht van alle hefaccessoires moet van de hierboven vermelde hefvermogens worden afgetrokken. De hefvermogens zijn gebaseerd op een machine die staat op een stevige ondergrond met een uniform draagvermogen. Het gebruik van een bevestigingspunt voor uitrustingsstukken voor het hanteren/heffen van voorwerpen kan van invloed zijn op het hefvermogen van de machine.

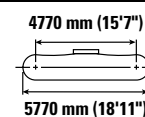
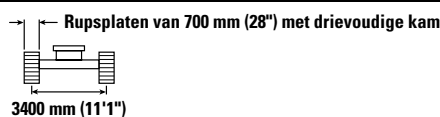
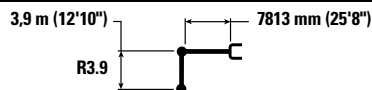
Het hefvermogen blijft binnen ±5% voor alle beschikbare rupsplaten.

Raadpleeg altijd de betreffende Bedienings- en onderhoudshandleiding voor informatie over uw specifieke product.

Specificaties van de hydraulische graafmachine 352 UHD

Retrofit-giek (rechte stand) – met bakscharniermechanismen, zonder laadbak, groot hefvermogen: aan

Onderwagen met hydraulisch verstelbare spoorbreedte



		4500 mm/15'0"		6000 mm/20'0"		7500 mm/25'0"		9000 mm/30'0"		10.500 mm/35'0"		mm ft/in		
12.000 mm 40'0"	kg lb			*10.700	*10.700							*9500 *21.550	*9500 *21.550	6270 19'06"
10.500 mm 35'0"	kg lb					*10.850 *22.100	*10.850 *22.100					*8100 *18.100	*8100 *18.100	8170 26'02"
9000 mm 30'0"	kg lb					*12.250 *26.600	*12.250 *26.600	*9900 *19.450	*9900 *19.450			*7500 *16.550	*7500 *16.550	9450 30'07"
7500 mm 25'0"	kg lb			*12.950 *28.350	*12.950 *28.350	*13.250 *28.900	*13.250 *28.900	*12.250 *26.150	*12.250 *26.150			*7200 *15.850	*7200 *15.850	10.360 33'09"
6000 mm 20'0"	kg lb	*19.250 *39.550	*19.250 *39.550	*17.150 *36.550	*17.150 *36.550	*15.750 *34.100	*15.750 *34.100	*13.550 *29.350	12.750 27.350	*10.400 *20.450	9850 *20.450	*7100 *15.600	*7100 *15.600	10.990 35'11"
4500 mm 15'0"	kg lb			*20.650 *44.600	*20.650 *44.600	*16.500 *35.750	16.250 35.050	*13.900 *30.100	12.350 26.550	*11.950 *25.850	9700 20.800	*7150 *15.700	*7150 *15.700	11.380 37'03"
3000 mm 10'0"	kg lb			*21.800 *47.150	21.450 46.200	*17.100 *37.050	15.500 33.450	*14.100 *30.600	11.900 25.650	*11.900 *25.750	9450 20.350	*7350 *16.200	*7350 *16.200	11.570 37'11"
1500 mm 5'0"	kg lb			*21.900 *47.500	20.450 44.050	*17.250 *37.300	14.900 32.100	*14.050 *30.450	11.550 24.850	*11.650 *25.100	9250 19.900	*7750 *17.050	*7750 *17.050	11.550 37'10"
0 mm 0'0"	kg lb	*25.750	*25.750	*20.750 *45.100	19.950 42.900	*16.650 *36.000	14.500 31.250	*13.550 *29.250	11.250 24.250	*10.950 *23.450	9100 19.600	*8350 *18.400	8200 18.100	11.330 37'02"
-1500 mm -5'0"	kg lb	*16.750 *38.450	*16.750 *38.450	*18.500 *40.200	*18.500 *40.200	*15.200 *32.850	14.350 30.850	*12.300 *26.500	11.150 24.000	*9500 *19.950	9050 19.550	*8500 *18.600	*8500 *18.600	10.900 35'08"
-3000 mm -10'0"	kg lb			*15.200 *32.850	*15.200 *32.850	*12.750 *27.350	*12.750 *27.350	*10.100 *21.400	*10.100 *21.400			*7800 *17.300	*7800 *17.300	10.050 32'08"



ISO 10567:2007



*Dit geeft aan dat de belasting wordt beperkt door het hydraulisch hefvermogen en niet door de kantellading. De bovenvermelde belastingen voldoen aan de norm ISO 10567:2007 betreffende de eisen voor hydraulische graafmachines. Deze belastingen zijn niet hoger dan 87% van het hydraulisch hefvermogen of 75% van het kantelmoment. Het gewicht van alle hefaccessoires moet van de hierboven vermelde hefvermogens worden afgetrokken. De hefvermogens zijn gebaseerd op een machine die staat op een stevige ondergrond met een uniform draagvermogen. Het gebruik van een bevestigingspunt voor uitrustingsstukken voor het hanteren/heffen van voorwerpen kan van invloed zijn op het hefvermogen van de machine.

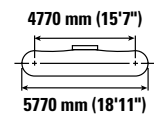
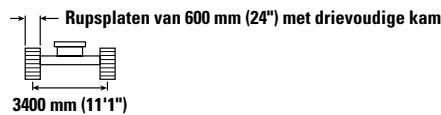
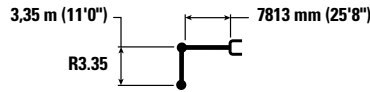
Het hefvermogen blijft binnen ±5% voor alle beschikbare rupsplaten.

Raadpleeg altijd de betreffende Bedienings- en onderhoudshandleiding voor informatie over uw specifieke product.

Specificaties van de hydraulische graafmachine 352 UHD

Retrofit-giek (rechte stand) – met bakscharniermechanismen, zonder laadbak, groot hefvermogen: aan

Onderwagen met hydraulisch verstelbare spoorbreedte



		4500 mm/15'0"		6000 mm/20'0"		7500 mm/25'0"		9000 mm/30'0"		10.500 mm/35'0"		mm ft/in		
		kg lb	kg lb	kg lb	kg lb	kg lb	kg lb	kg lb	kg lb	kg lb	kg lb	kg lb	kg lb	
12.000 mm 40'0"	kg lb											*11.550	*11.550	5390
10.500 mm 35'0"	kg lb			*14.150 *30.750	*14.150 *30.750	*9550	*9550					*9400 *21.050	*9400 *21.050	7520 24'00"
9000 mm 30'0"	kg lb			*14.250 *31.350	*14.250 *31.350	*13.900 *29.950	*13.900 *29.950					*8500 *18.850	*8500 *18.850	8900 28'09"
7500 mm 25'0"	kg lb			*15.500 *33.750	*15.500 *33.750	*15.450 *33.500	*15.450 *33.500	*13.350 *27.750	12.700 27.300			*8050 *17.800	*8050 *17.800	9860 32'01"
6000 mm 20'0"	kg lb	*26.150 *56.200	*26.150 *56.200	*19.850 *42.850	*19.850 *42.850	*16.250 *35.200	*16.250 *35.200	*13.900 *30.150	12.500 26.850	*8100 *8100		*7900 *17.400	*7900 *17.400	10.520 34'04"
4500 mm 15'0"	kg lb			*21.300 *46.000	*21.300 *46.000	*16.950 *36.650	15.950 34.350	*14.150 *30.650	12.100 26.100	*12.050 *24.000	9550 20.450	*7900 *17.400	*7900 *17.400	10.930 35'09"
3000 mm 10'0"	kg lb			*22.150 *47.950	20.950 45.250	*17.350 *37.600	15.250 32.900	*14.250 *30.900	11.750 25.300	*11.950 *25.700	9350 20.100	*8100 *17.850	*8100 *17.850	11.120 36'05"
1500 mm 5'0"	kg lb			*21.750 *47.200	20.150 43.450	*17.250 *37.350	14.750 31.750	*14.050 *30.400	11.400 24.600	*11.500 *24.650	9200 19.750	*8500 *18.750	8500 18.700	11.100 36'04"
0 mm 0'0"	kg lb			*20.050 *43.650	19.800 42.650	*16.350 *35.400	14.400 31.050	*13.300 *28.700	11.200 24.150	*10.450 *22.200	9100 19.600	*9150 *20.150	8700 19.150	10.880 35'08"
-1500 mm -5'0"	kg lb			*17.400 *37.800	*17.400 *37.800	*14.550 *31.450	14.300 30.850	*11.750 *25.150	11.150 24.050			*8450 *18.550	*8450 *18.550	10.430 34'02"
-3000 mm -10'0"	kg lb					*11.650 *25.000	*11.650 *25.000					*9000 *20.150	*9000 *20.150	8960 28'11"



ISO 10567:2007



*Dit geeft aan dat de belasting wordt beperkt door het hydraulisch hefvermogen en niet door de kantellading. De bovenvermelde belastingen voldoen aan de norm ISO 10567:2007 betreffende de eisen voor hydraulische graafmachines. Deze belastingen zijn niet hoger dan 87% van het hydraulisch hefvermogen of 75% van het kantelmoment. Het gewicht van alle hefaccessoires moet van de hierboven vermelde hefvermogens worden afgetrokken. De hefvermogens zijn gebaseerd op een machine die staat op een stevige ondergrond met een uniform draagvermogen. Het gebruik van een bevestigingspunt voor uitrustingsstukken voor het hanteren/heffen van voorwerpen kan van invloed zijn op het hefvermogen van de machine.

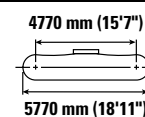
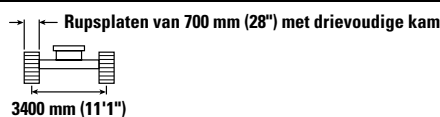
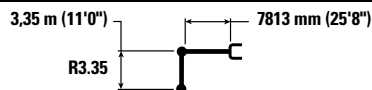
Het hefvermogen blijft binnen ±5% voor alle beschikbare rupsplaten.

Raadpleeg altijd de betreffende Bedienings- en onderhoudshandleiding voor informatie over uw specifieke product.

Specificaties van de hydraulische graafmachine 352 UHD

Retrofit-giek (rechte stand) – met bakscharniermechanismen, zonder laadbak, groot hefvermogen: aan

Onderwagen met hydraulisch verstelbare spoorbreedte



		4500 mm/15'0"		6000 mm/20'0"		7500 mm/25'0"		9000 mm/30'0"		10.500 mm/35'0"		mm ft/in		
12.000 mm 40'0"	kg lb											*11.550	*11.550	5390
10.500 mm 35'0"	kg lb			*14.150 *30.750	*14.150 *30.750	*9550	*9550					*9400 *21.050	*9400 *21.050	7520 24'00"
9000 mm 30'0"	kg lb			*14.250 *31.350	*14.250 *31.350	*13.900 *29.950	*13.900 *29.950					*8500 *18.850	*8500 *18.850	8900 28'09"
7500 mm 25'0"	kg lb			*15.500 *33.750	*15.500 *33.750	*15.450 *33.500	*15.450 *33.500	*13.350 *27.750	12.800 27.500			*8050 *17.800	*8050 *17.800	9860 32'01"
6000 mm 20'0"	kg lb	*26.150 *56.200	*26.150 *56.200	*19.850 *42.850	*19.850 *42.850	*16.250 *35.200	*16.250 *35.200	*13.900 *30.150	12.600 27.050	*8100 *17.400	*8100 *17.400	*7900 *17.400	*7900 *17.400	10.520 34'04"
4500 mm 15'0"	kg lb			*21.300 *46.000	*21.300 *46.000	*16.950 *36.650	16.050 34.650	*14.150 *30.650	12.200 26.300	*12.050 *24.000	9600 20.650	*7900 *17.400	*7900 *17.400	10.930 35'09"
3000 mm 10'0"	kg lb			*22.150 *47.950	21.150 45.600	*17.350 *37.600	15.400 33.150	*14.250 *30.900	11.850 25.500	*11.950 *25.700	9450 20.300	*8100 *17.850	*8100 *17.850	11.120 36'05"
1500 mm 5'0"	kg lb			*21.750 *47.200	20.350 43.800	*17.250 *37.350	14.850 32.000	*14.050 *30.400	11.500 24.850	*11.500 *24.650	9250 19.950	*8500 *18.750	*8500 *18.750	11.100 36'04"
0 mm 0'0"	kg lb			*20.050 *43.650	20.000 43.050	*16.350 *35.400	14.550 31.350	*13.300 *28.700	11.300 24.400	*10.450 *22.200	9200 19.800	*9150 *20.150	8750 19.300	10.880 35'08"
-1500 mm -5'0"	kg lb			*17.400 *37.800	*17.400 *37.800	*14.550 *31.450	14.450 31.100	*11.750 *25.150	11.250 24.250			*8450 *18.550	*8450 *18.550	10.430 34'02"
-3000 mm -10'0"	kg lb					*11.650 *25.000	*11.650 *25.000					*9000 *20.150	*9000 *20.150	8960 28'11"



ISO 10567:2007



*Dit geeft aan dat de belasting wordt beperkt door het hydraulisch hefvermogen en niet door de kantellading. De bovenvermelde belastingen voldoen aan de norm ISO 10567:2007 betreffende de eisen voor hydraulische graafmachines. Deze belastingen zijn niet hoger dan 87% van het hydraulisch hefvermogen of 75% van het kantelmoment. Het gewicht van alle hefaccessoires moet van de hierboven vermelde hefvermogens worden afgetrokken. De hefvermogens zijn gebaseerd op een machine die staat op een stevige ondergrond met een uniform draagvermogen. Het gebruik van een bevestigingspunt voor uitrustingsstukken voor het hanteren/heffen van voorwerpen kan van invloed zijn op het hefvermogen van de machine.

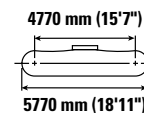
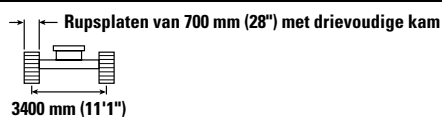
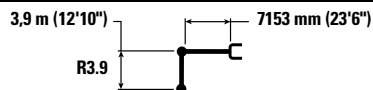
Het hefvermogen blijft binnen ±5% voor alle beschikbare rupsplaten.

Raadpleeg altijd de betreffende Bedienings- en onderhoudshandleiding voor informatie over uw specifieke product.

Specificaties van de hydraulische graafmachine 352 UHD

Retrofit-giek (gebogen stand) – met bakscharniermechanismen, zonder laadbak, groot hefvermogen: aan

Bredere onderwagen met hydraulisch verstelbare spoorbreedte



		3000 mm/10'0"		4500 mm/15'0"		6000 mm/20'0"		7500 mm/25'0"		9000 mm/30'0"		10.500 mm/35'0"		mm ft/in		
9000 mm 30'0"	kg lb													*7350 *16.250	*7350 *16.250	8240 26'07"
7500 mm 25'0"	kg lb									*8650 *16.400	*8650 *16.400			*7100 *15.650	*7100 *15.650	9270 30'02"
6000 mm 20'0"	kg lb							*13.400 *29.100	*13.400 *29.100	*11.850 *24.650	*11.850 *24.650			*7100 *15.650	*7100 *15.650	9970 32'06"
4500 mm 15'0"	kg lb					*17.400 *37.600	*17.400 *37.600	*14.500 *31.500	*14.500 *31.500	*12.750 *27.700	*12.750 *27.650			*7300 *16.100	*7300 *16.100	10.400 34'00"
3000 mm 10'0"	kg lb			*27.450 *59.000	*27.450 *59.000	*19.650 *42.500	*19.650 *42.500	*15.750 *34.100	*15.750 *34.100	*13.400 *29.050	12.400 26.750	*8650 *8650		*7750 *16.950	*7750 *16.950	10.600 34'09"
1500 mm 5'0"	kg lb			*21.750 *51.300	*21.750 *51.300	*21.350 *46.200	*21.350 *46.200	*16.750 *36.300	15.650 33.650	*13.950 *30.200	12.000 25.850	*9250 *9250		*8400 *18.400	*8400 *18.400	10.580 34'08"
0 mm 0'0"	kg lb			*22.400 *51.600	*22.400 *51.600	*22.050 *47.750	20.800 44.750	*17.250 *37.400	15.100 32.550	*14.150 *30.700	11.700 25.150			*9400 *20.650	*9400 *20.650	10.350 33'11"
-1500 mm -5'0"	kg lb	*16.000 *35.950	*16.000 *35.950	*27.600 *62.050	*27.600 *62.050	*21.700 *46.950	20.400 43.900	*17.100 *37.000	14.800 31.900	*13.850 *29.900	11.500 24.750			*11.000 *24.300	10.150 22.350	9870 32'04"
-3000 mm -10'0"	kg lb	*22.900 *51.600	*22.900 *51.600	*25.900 *56.150	*25.900 *56.150	*20.150 *43.600	*20.150 *43.600	*16.000 *34.450	14.700 31.700	*12.550 *27.000	11.500 24.950			*12.250 *27.000	11.300 24.950	9130 29'10"
-4500 mm -15'0"	kg lb			*21.600 *46.550	*21.600 *46.550	*17.200 *36.850	*17.200 *36.850	*13.350 *28.300	*13.350 *28.300					*11.950 *26.250	*11.950 *26.250	8030 26'01"



ISO 10567:2007



*Dit geeft aan dat de belasting wordt beperkt door het hydraulisch hefvermogen en niet door de kantellading. De bovenvermelde belastingen voldoen aan de norm ISO 10567:2007 betreffende de eisen voor hydraulische graafmachines. Deze belastingen zijn niet hoger dan 87% van het hydraulisch hefvermogen of 75% van het kantelmoment. Het gewicht van alle hefaccessoires moet van de hierboven vermelde hefvermogens worden afgetrokken. De hefvermogens zijn gebaseerd op een machine die staat op een stevige ondergrond met een uniform draagvermogen. Het gebruik van een bevestigingspunt voor uitrustingsstukken voor het hanteren/heffen van voorwerpen kan van invloed zijn op het hefvermogen van de machine.

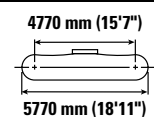
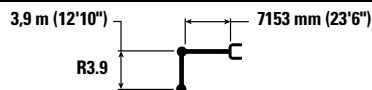
Het hefvermogen blijft binnen ±5% voor alle beschikbare rupsplaten.

Raadpleeg altijd de betreffende Bedienings- en onderhoudshandleiding voor informatie over uw specifieke product.

Specificaties van de hydraulische graafmachine 352 UHD

Retrofit-giek (gebogen stand) – met bakscharniermechanismen, zonder laadbak, groot hefvermogen: aan

Bredere onderwagen met hydraulisch verstelbare spoorbreedte



Giekhoogte	Eenheden	3000 mm/10'0"		4500 mm/15'0"		6000 mm/20'0"		7500 mm/25'0"		9000 mm/30'0"		10.500 mm/35'0"		mm ft/in		
		kg lb	kg lb	kg lb	kg lb	kg lb	kg lb	kg lb	kg lb	kg lb	kg lb	kg lb	kg lb	kg lb	kg lb	mm ft/in
9000 mm 30'0"	kg lb													*7350 *16.250	*7350 *16.250	8240 26'07"
7500 mm 25'0"	kg lb									*8650 *16.400	*8650 *16.400			*7100 *15.650	*7100 *15.650	9270 30'02"
6000 mm 20'0"	kg lb							*13.400 *29.100	*13.400 *29.100	*11.850 *24.650	*11.850 *24.650			*7100 *15.650	*7100 *15.650	9970 32'06"
4500 mm 15'0"	kg lb					*17.400 *37.600	*17.400 *37.600	*14.500 *31.500	*14.500 *31.500	*12.750 *27.700	*12.750 *27.400			*7300 *16.100	*7300 *16.100	10.400 34'00"
3000 mm 10'0"	kg lb			*27.450 *59.000	*27.450 *59.000	*19.650 *42.500	*19.650 *42.500	*15.750 *34.100	*15.750 *34.100	*13.400 *29.050	12.300 26.500	*8650 *8650		*7750 *16.950	*7750 *16.950	10.600 34'09"
1500 mm 5'0"	kg lb			*21.750 *51.300	*21.750 *51.300	*21.350 *46.200	*21.350 *46.050	*16.750 *36.300	15.500 33.400	*13.950 *30.200	11.900 25.650	*9250 *9250		*8400 *18.400	*8400 *18.400	10.580 34'08"
0 mm 0'0"	kg lb			*22.400 *51.600	*22.400 *51.600	*22.050 *47.750	20.600 44.350	*17.250 *37.400	15.000 32.250	*14.150 *30.700	11.600 24.950			*9400 *20.650	*9400 *20.650	10.350 33'11"
-1500 mm -5'0"	kg lb	*16.000 *35.950	*16.000 *35.950	*27.600 *62.050	*27.600 *62.050	*21.700 *46.950	20.250 43.550	*17.100 *37.000	14.700 31.600	*13.850 *29.900	11.400 24.550			*11.000 *24.300	10.050 22.150	9870 32'04"
-3000 mm -10'0"	kg lb	*22.900 *51.600	*22.900 *51.600	*25.900 *56.150	*25.900 *56.150	*20.150 *43.600	20.150 43.400	*16.000 *34.450	14.600 31.450	*12.550 *27.000	11.400 24.750			*12.250 *27.000	11.200 24.750	9130 29'10"
-4500 mm -15'0"	kg lb			*21.600 *46.550	*21.600 *46.550	*17.200 *36.850	*17.200 *36.850	*13.350 *28.300	*13.350 *28.300					*11.950 *26.250	*11.950 *26.250	8030 26'01"



ISO 10567:2007



*Dit geeft aan dat de belasting wordt beperkt door het hydraulisch hefvermogen en niet door de kantellading. De bovenvermelde belastingen voldoen aan de norm ISO 10567:2007 betreffende de eisen voor hydraulische graafmachines. Deze belastingen zijn niet hoger dan 87% van het hydraulisch hefvermogen of 75% van het kantelmoment. Het gewicht van alle hefaccessoires moet van de hierboven vermelde hefvermogens worden afgetrokken. De hefvermogens zijn gebaseerd op een machine die staat op een stevige ondergrond met een uniform draagvermogen. Het gebruik van een bevestigingspunt voor uitrustingsstukken voor het hanteren/heffen van voorwerpen kan van invloed zijn op het hefvermogen van de machine.

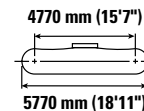
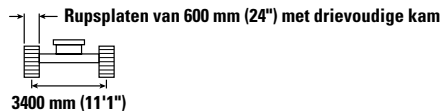
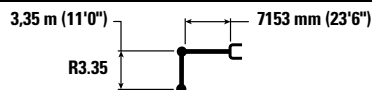
Het hefvermogen blijft binnen ±5% voor alle beschikbare rupsplaten.

Raadpleeg altijd de betreffende Bedienings- en onderhoudshandleiding voor informatie over uw specifieke product.

Specificaties van de hydraulische graafmachine 352 UHD

Retrofit-giek (gebogen stand) – met bakscharniermechanismen, zonder laadbak, groot hefvermogen: aan

Onderwagen met hydraulisch verstelbare spoorbreedte



Giek mm ft/in	kg lb	3000 mm/10'0"		4500 mm/15'0"		6000 mm/20'0"		7500 mm/25'0"		9000 mm/30'0"		mm ft/in		
9000 mm 30'0"	kg lb							*9800	*9800			*8300 *18.400	*8300 *18.400	7730 24'10"
7500 mm 25'0"	kg lb							*13.450 *29.350	*13.450 *29.350			*7950 *17.500	*7950 *17.500	8820 28'08"
6000 mm 20'0"	kg lb							*14.150 *30.700	*14.150 *30.700	*12.100 *24.150	*12.100 *24.150	*7900 *17.350	*7900 *17.350	9550 31'02"
4500 mm 15'0"	kg lb			*24.800 *53.200	*24.800 *53.200	*18.450 *39.800	*18.450 *39.800	*15.200 *32.950	*15.200 *32.950	*13.250 *28.850	12.600 27.100	*8100 *17.750	*8100 *17.750	10.000 32'08"
3000 mm 10'0"	kg lb			*21.300 *53.650	*21.300 *53.650	*20.550 *44.350	*20.550 *44.350	*16.300 *35.300	16.000 34.500	*13.800 *29.950	12.250 26.300	*8500 *18.650	*8500 *18.650	10.210 33'05"
1500 mm 5'0"	kg lb			*15.850 *37.750	*15.850 *37.750	*21.900 *47.350	21.200 45.650	*17.150 *37.150	15.400 33.200	*14.200 *30.800	11.850 25.550	*9200 *20.200	*9200 *20.200	10.190 33'05"
0 mm 0'0"	kg lb			*20.000 *46.150	*20.000 *46.150	22.200 *48.100	20.550 44.300	*17.450 *37.750	14.950 32.250	*14.250 *30.850	11.600 25.000	*10.300 *22.650	10.100 22.250	9940 32'07"
-1500 mm -5'0"	kg lb	*15.750 *35.500	*15.750 *35.500	*27.550 *59.850	*27.550 *59.850	*21.400 *46.350	20.300 43.700	*16.950 *36.650	14.750 31.750	*13.600 *29.250	11.500 24.750	*12.100 *26.700	10.750 23.700	9450 30'11"
-3000 mm -10'0"	kg lb			*24.350 *52.800	*24.350 *52.800	*19.400 *41.950	*19.400 *41.950	*15.400 *33.100	14.750 31.800			*12.450 *27.400	12.150 26.900	8670 28'03"
-4500 mm -15'0"	kg lb					*15.700 *33.500	*15.700 *33.500	*11.650 *26.100	*11.650 *26.100			*11.650 *26.100	*11.650 *26.100	7510 24'01"



ISO 10567:2007



*Dit geeft aan dat de belasting wordt beperkt door het hydraulisch hefvermogen en niet door de kantellading. De bovenvermelde belastingen voldoen aan de norm ISO 10567:2007 betreffende de eisen voor hydraulische graafmachines. Deze belastingen zijn niet hoger dan 87% van het hydraulisch hefvermogen of 75% van het kantelmoment. Het gewicht van alle hefaccessoires moet van de hierboven vermelde hefvermogens worden afgetrokken. De hefvermogens zijn gebaseerd op een machine die staat op een stevige ondergrond met een uniform draagvermogen. Het gebruik van een bevestigingspunt voor uitrustingsstukken voor het hanteren/heffen van voorwerpen kan van invloed zijn op het hefvermogen van de machine.

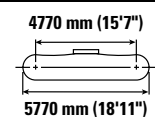
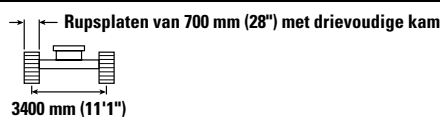
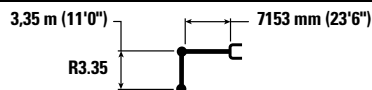
Het hefvermogen blijft binnen ±5% voor alle beschikbare rupsplaten.

Raadpleeg altijd de betreffende Bedienings- en onderhoudshandleiding voor informatie over uw specifieke product.

Specificaties van de hydraulische graafmachine 352 UHD

Retrofit-giek (gebogen stand) – met bakscharniermechanismen, zonder laadbak, groot hefvermogen: aan

Onderwagen met hydraulisch verstelbare spoorbreedte



		3000 mm/10'0"		4500 mm/15'0"		6000 mm/20'0"		7500 mm/25'0"		9000 mm/30'0"		mm ft/in		
		kg lb	kg lb	kg lb	kg lb	kg lb	kg lb	kg lb	kg lb	kg lb	kg lb	kg lb	kg lb	mm ft/in
9000 mm 30'0"	kg lb							*9800 *9800				*8300 *18.400	*8300 *18.400	7730 24'10"
7500 mm 25'0"	kg lb							*13.450 *29.350	*13.450 *29.350			*7950 *17.500	*7950 *17.500	8820 28'08"
6000 mm 20'0"	kg lb							*14.150 *30.700	*14.150 *30.700	*12.100 *24.150	*12.100 *24.150	*7900 *17.350	*7900 *17.350	9550 31'02"
4500 mm 15'0"	kg lb			*24.800 *53.200	*24.800 *53.200	*18.450 *39.800	*18.450 *39.800	*15.200 *32.950	*15.200 *32.950	*13.250 *28.850	12.700 27.300	*8100 *17.750	*8100 *17.750	10.000 32'08"
3000 mm 10'0"	kg lb			*21.300 *53.650	*21.300 *53.650	*20.550 *44.350	*20.550 *44.350	*16.300 *35.300	16.150 34.800	*13.800 *29.950	12.350 26.550	*8500 *18.650	*8500 *18.650	10.210 33'05"
1500 mm 5'0"	kg lb			*15.850 *37.750	*15.850 *37.750	*21.900 *47.350	21.350 46.000	*17.150 *37.150	15.550 33.450	*14.200 *30.800	11.950 25.750	*9200 *20.200	*9200 *20.200	10.190 33'05"
0 mm 0'0"	kg lb			*20.000 *46.150	*20.000 *46.150	*22.200 *48.100	20.750 44.650	*17.450 *37.750	15.100 32.500	*14.250 *30.850	11.700 25.200	*10.300 *22.650	10.200 22.450	9940 32'07"
-1500 mm -5'0"	kg lb	*15.750 *35.500	*15.750 *35.500	*27.550 *59.850	*27.550 *59.850	*21.400 *46.350	20.500 44.100	*16.950 *36.650	14.850 32.050	*13.600 *29.250	11.600 24.950	*12.100 *26.700	*12.100 *26.700	10.850 35'11"
-3000 mm -10'0"	kg lb			*24.350 *52.800	*24.350 *52.800	*19.400 *41.950	*19.400 *41.950	*15.400 *33.100	14.850 32.050			*12.450 *27.400	12.250 27.100	8670 28'03"
-4500 mm -15'0"	kg lb					*15.700 *33.500	*15.700 *33.500	*11.650 *26.100	*11.650 *26.100			*11.650 *26.100	*11.650 *26.100	7510 24'01"



ISO 10567:2007



*Dit geeft aan dat de belasting wordt beperkt door het hydraulisch hefvermogen en niet door de kantellading. De bovenvermelde belastingen voldoen aan de norm ISO 10567:2007 betreffende de eisen voor hydraulische graafmachines. Deze belastingen zijn niet hoger dan 87% van het hydraulisch hefvermogen of 75% van het kantelmoment. Het gewicht van alle hefaccessoires moet van de hierboven vermelde hefvermogens worden afgetrokken. De hefvermogens zijn gebaseerd op een machine die staat op een stevige ondergrond met een uniform draagvermogen. Het gebruik van een bevestigingspunt voor uitrustingsstukken voor het hanteren/heffen van voorwerpen kan van invloed zijn op het hefvermogen van de machine.

Het hefvermogen blijft binnen ±5% voor alle beschikbare rupsplaten.

Raadpleeg altijd de betreffende Bedienings- en onderhoudshandleiding voor informatie over uw specifieke product.

Specificaties van de hydraulische graafmachine 352 UHD

Specificaties en compatibiliteit van laadbakken – Europa

	Hefarm	Breedte		Capaciteit		Gewicht		Vulfactor	Hydraulisch verstelbare spoorbreedte			
		mm	in	m ³	yd ³	kg	lb		Gebogen stand		Rechte stand	
									R3.35 (11'0")	R3.9 (12'10")	R3.35 (11'0")	R3.9 (12'10")
Penbevestiging (geen snelkoppeling)												
Zwaar gebruik	TB	1650	66	2,41	3,15	2220	4894	100	●	●	●	●
	TB	1850	72	2,69	3,52	2349	5179	100	●	●	●	●
	TB	1900	74	2,78	3,64	2427	5350	100	●	●	●	⊙
Extra zwaar gebruik	TB	1700	67	2,41	3,16	2479	5464	90	●	●	●	●
	TB	1550	61	2,14	2,80	2327	5129	90	●	●	●	●
Extra zware uitvoering – V Edge	TB	1350	54	1,87	2,44	2053	4526	90	●	●	●	●
	TB	1650	66	2,41	3,15	2367	5218	90	●	●	●	●
	TB	1900	75	2,78	3,64	2723	6003	90	●	●	●	●
Extreem zwaar gebruik	TB	1700	67	2,41	3,16	2722	6000	90	●	●	●	●
Extreem zware uitvoering – V Edge	TB	1950	77	2,78	3,64	2974	6556	90	●	●	●	●
Maximale belasting met penbevestiging (laadvermogen + laadbak)								kg	9940	8790	8700	7970
								lb	21.914	19.379	19.180	17.571
Met penkoppeling												
Zwaar gebruik	TB	1650	66	2,41	3,15	2220	4894	100	●	●	●	⊙
	TB	1850	72	2,69	3,52	2349	5179	100	●	●	⊙	⊖
	TB	1900	74	2,78	3,64	2427	5350	100	●	⊙	⊙	⊖
Extra zwaar gebruik	TB	1700	67	2,41	3,16	2479	5464	90	●	●	●	●
	TB	1550	61	2,14	2,80	2327	5129	90	●	●	●	●
Extra zware uitvoering – V Edge	TB	1350	54	1,87	2,44	2053	4526	90	●	●	●	●
	TB	1650	66	2,41	3,15	2367	5218	90	●	●	●	●
	TB	1900	75	2,78	3,64	2723	6003	90	●	●	⊙	⊖
Extreem zwaar gebruik	TB	1700	67	2,41	3,16	2722	6000	90	●	●	●	⊙
Extra zware uitvoering – V Edge	TB	1950	77	2,78	3,64	2974	6556	90	●	⊙	⊙	⊖
Maximale belasting met koppeling (laadvermogen + laadbak)								kg	8887	7737	7647	6917
								lb	19.592	17.057	16.858	15.249

De bovenvermelde belastingen voldoen aan de norm EN 474-5:2006 + A3:2013 betreffende de eisen voor hydraulische graafmachines. Deze belastingen zijn niet hoger dan 87% van het hydraulische hefvermogen of 75% van het kantelvermogen met volledig gestrekt bakscharnier op maaiveldhoogte en volledig onder de stick gekantelde laadbak. Inhoud gebaseerd op ISO 7451:2007.

Maximale materiaaldichtheid:

- 2100 kg/m³ (3500 lb/yd³)
- ⊙ 1800 kg/m³ (3000 lb/yd³)
- ⊖ 1500 kg/m³ (2500 lb/yd³)

Caterpillar raadt het gebruik van geschikte uitrustingsstukken aan om klanten optimaal te laten profiteren van de waarde van onze producten. Het gebruik van uitrustingsstukken, inclusief laadbakken, die niet voldoen aan de aanbevelingen of specificaties van Caterpillar met betrekking tot het gewicht, de afmetingen, opbrengsten, druk enzovoort, kan leiden tot niet-optimale prestaties, inclusief, maar niet beperkt tot, afname van de productie, stabiliteit en betrouwbaarheid en verminderde duurzaamheid van de componenten. De levensduur van de giek en stick neemt af wanneer zware belastingen gaan zwaaien, wrikken, draaien en/of klemmen door onjuist gebruik van het uitrustingsstuk.

Specificaties van de hydraulische graafmachine 352 UHD

Specificaties en compatibiliteit van laadbakken – Japan

	Hefarm	Breedte		Capaciteit		Gewicht		Vulfactor	Hydraulisch verstelbare spoorbreedte			
		mm	in	m ³	yd ³	kg	lb		Gebogen stand		Rechte stand	
									R3.35 (11'0")	R3.9 (12'10")	R3.35 (11'0")	R3.9 (12'10")
Penbevestiging (geen snelkoppeling)												
Algemeen gebruik met graafwerk	TB	1500	59	1,90	2,48	1857	4094	100	●	●	●	●
	TB	1600	63	2,00	2,62	1904	4197	100	●	●	●	●
Zwaar graafwerk	TB	1550	61	1,90	2,48	2275	5015	100	●	●	●	●
	TB	1700	67	2,10	2,75	2415	5324	100	●	●	●	●
Extra zwaar gebruik	TB	1700	67	2,41	3,15	2496	5502	90	●	●	●	●
	TB	1850	74	2,69	3,52	2696	5943	90	●	●	●	●
Maximale belasting met penbevestiging (laadvermogen + laadbak)								kg	9940	8790	8700	7970
								lb	21.914	19.379	19.180	17.571

	Hefarm	Breedte		Capaciteit		Gewicht		Vulfactor	Hydraulisch verstelbare spoorbreedte			
		mm	in	m ³	yd ³	kg	lb		Gebogen stand		Rechte stand	
									R3.35 (11'0")	R3.9 (12'10")	R3.35 (11'0")	R3.9 (12'10")
Met penkoppeling												
Algemeen gebruik met graafwerk	TB	1500	59	1,90	2,48	1857	4094	100	●	●	●	●
	TB	1600	63	2,00	2,62	1904	4197	100	●	●	●	●
Zwaar graafwerk	TB	1550	61	1,90	2,48	2275	5015	100	●	●	●	●
	TB	1700	67	2,10	2,75	2415	5324	100	●	●	●	●
Extra zwaar gebruik	TB	1700	67	2,41	3,15	2496	5502	90	●	●	●	●
	TB	1850	74	2,69	3,52	2696	5943	90	●	●	●	⊙
Maximale belasting met penbevestiging (laadvermogen + laadbak)								kg	8887	7737	7647	6917
								lb	19.592	17.057	16.858	15.249

De bovenvermelde belastingen voldoen aan de norm EN 474-5:2006 + A3:2013 betreffende de eisen voor hydraulische graafmachines. Deze belastingen zijn niet hoger dan 87% van het hydraulische hefvermogen of 75% van het kantelvermogen met volledig gestrekt bakscharnier op maaiveldhoogte en volledig onder de stick gekantelde laadbak.

Inhoud gebaseerd op ISO 7451:2007.

Caterpillar raadt het gebruik van geschikte uitrustingsstukken aan om klanten optimaal te laten profiteren van de waarde van onze producten. Het gebruik van uitrustingsstukken, inclusief laadbakken, die niet voldoen aan de aanbevelingen of specificaties van Caterpillar met betrekking tot het gewicht, de afmetingen, opbrengsten, druk enzovoort, kan leiden tot niet-optimale prestaties, inclusief, maar niet beperkt tot, afname van de productie, stabiliteit en betrouwbaarheid en verminderde duurzaamheid van de componenten. De levensduur van de giek en stick neemt af wanneer zware belastingen gaan zwaaien, wrikken, draaien en/of klemmen door onjuist gebruik van het uitrustingsstuk.

Maximale materiaaldichtheid:

- 2100 kg/m³ (3500 lb/yd³)
- ⊙ 1800 kg/m³ (3000 lb/yd³)

Specificaties van de hydraulische graafmachine 352 UHD

Specificaties en compatibiliteit van laadbakken – Noord-Amerika

	Hefarm	Breedte		Capaciteit		Gewicht		Vulfactor	Hydraulisch verstelbare spoorbreedte			
		mm	in	m³	yd³	kg	lb		Gebogen stand		Rechte stand	
									R3.35 (11'0")	R3.9 (12'10")	R3.35 (11'0")	R3.9 (12'10")
Penbevestiging (geen snelkoppeling)												
Algemeen gebruik met grote inhoud	TB	800	30	0,95	1,24	1316	2901	100	●	●	●	●
	TB	900	36	1,23	1,60	1447	3190	100	●	●	●	●
	TB	1050	42	1,51	1,98	1624	3580	100	●	●	●	●
	TB	1200	48	1,80	2,36	1777	3918	100	●	●	●	●
	TB	1350	54	2,10	2,74	1893	4173	100	●	●	●	●
	TB	1500	60	2,39	3,13	2046	4511	100	●	●	●	●
	TB	1700	68	2,78	3,64	2233	4923	100	●	●	●	●
	TB	1850	74	3,08	4,04	2356	5194	100	●	●	●	⊙
Algemeen gebruik met grote inhoud – brede punt	TB	900	36	1,35	1,77	1452	3201	100	●	●	●	●
	TB	1350	54	2,22	2,90	1965	4332	100	●	●	●	●
	TB	1500	60	2,52	3,29	2081	4588	100	●	●	●	●
	TB	1650	66	2,81	3,68	2234	4925	100	●	●	●	●
	TB	1800	72	3,11	4,07	2351	5183	100	●	●	●	●
	TB	1950	77	3,41	4,46	2504	5520	100	●	⊙	⊙	⊖
Zwaar gebruik	TB	900	36	1,08	1,41	1600	3527	100	●	●	●	●
	TB	1050	42	1,34	1,75	1689	3724	100	●	●	●	●
	TB	1200	48	1,60	2,09	1852	4083	100	●	●	●	●
	TB	1350	54	1,87	2,44	1979	4363	100	●	●	●	●
	TB	1500	60	2,14	2,80	2143	4724	100	●	●	●	●
	TB	1650	66	2,41	3,15	2307	5086	100	●	●	●	●
	TB	1800	72	2,69	3,52	2437	5373	100	●	●	●	●
	TB	1850	74	2,69	3,52	2709	5972	90	●	●	●	●
Extra zwaar gebruik	TB	800	30	0,88	1,15	1514	3338	90	●	●	●	●
	TB	900	36	1,08	1,41	1677	3697	90	●	●	●	●
	TB	1050	42	1,34	1,75	1775	3913	90	●	●	●	●
	TB	1200	48	1,60	2,09	1945	4288	90	●	●	●	●
	TB	1400	55	1,87	2,44	2170	4783	90	●	●	●	●
	TB	1550	61	2,14	2,80	2369	5222	90	●	●	●	●
	TB	1700	67	2,41	3,16	2509	5531	90	●	●	●	●
	TB	1850	74	2,69	3,52	2709	5972	90	●	●	●	●
Extreem zwaar gebruik	TB	1250	49	1,60	2,09	2194	4836	90	●	●	●	●
	TB	1400	55	1,87	2,44	2334	5145	90	●	●	●	●
Extreem zware uitvoering V Edge Power	TB	1550	61	2,00	2,59	2562	5647	90	●	●	●	●
Opruimen	TB	2000	78	2,80	3,66	2036	4489	100	●	●	●	●
Maximale belasting met penbevestiging (laadvermogen + laadbak)								kg	9940	8790	8700	7970
								lb	21.914	19.379	19.180	17.571

De bovenvermelde belastingen voldoen aan de norm EN 474-5:2006 + A3:2013 betreffende de eisen voor hydraulische graafmachines. Deze belastingen zijn niet hoger dan 87% van het hydraulische hefvermogen of 75% van het kantelvermogen met volledig gestrekt bakscharnier op maaiveldhoogte en volledig onder de stick gekantelde laadbak. Inhoud gebaseerd op ISO 7451:2007.

Maximale materiaaldichtheid:

- 2100 kg/m³ (3500 lb/yd³)
- ⊙ 1800 kg/m³ (3000 lb/yd³)
- ⊖ 1500 kg/m³ (2500 lb/yd³)

Caterpillar raadt het gebruik van geschikte uitrustingsstukken aan om klanten optimaal te laten profiteren van de waarde van onze producten. Het gebruik van uitrustingsstukken, inclusief laadbakken, die niet voldoen aan de aanbevelingen of specificaties van Caterpillar met betrekking tot het gewicht, de afmetingen, opbrengsten, druk enzovoort, kan leiden tot niet-optimale prestaties, inclusief, maar niet beperkt tot, afname van de productie, stabiliteit en betrouwbaarheid en verminderde duurzaamheid van de componenten. De levensduur van de giek en stick neemt af wanneer zware belastingen gaan zwaaien, wrikken, draaien en/of klemmen door onjuist gebruik van het uitrustingsstuk.

(vervolg op volgende pagina)

Specificaties van de hydraulische graafmachine 352 UHD

Specificaties en compatibiliteit van laadbakken – Noord-Amerika (vervolg)

	Hefarm	Breedte		Capaciteit		Gewicht		Vulfactor	Hydraulisch verstelbare spoorbreedte				
		mm	in	m³	yd³	kg	lb		%	Gebogen stand		Rechte stand	
										R3.35 (11'0")	R3.9 (12'10")	R3.35 (11'0")	R3.9 (12'10")
Met penkoppeling													
Algemeen gebruik met grote inhoud	TB	800	30	0,95	1,24	1316	2901	100	●	●	●	●	
	TB	900	36	1,23	1,60	1447	3190	100	●	●	●	●	
	TB	1050	42	1,51	1,98	1624	3580	100	●	●	●	●	
	TB	1200	48	1,80	2,36	1777	3918	100	●	●	●	●	
	TB	1350	54	2,10	2,74	1893	4173	100	●	●	●	●	
	TB	1500	60	2,39	3,13	2046	4511	100	●	●	●	●	
	TB	1700	68	2,78	3,64	2233	4923	100	●	⊙	⊙	⊖	
Algemeen gebruik met grote inhoud – brede punt	TB	1850	74	3,08	4,04	2356	5194	100	●	⊙	⊖	⊖	
	TB	900	36	1,35	1,77	1452	3201	100	●	●	●	●	
	TB	1350	54	2,22	2,90	1965	4332	100	●	●	●	●	
	TB	1500	60	2,52	3,29	2081	4588	100	●	●	●	⊙	
	TB	1650	66	2,81	3,68	2234	4925	100	●	⊙	⊙	⊖	
Zwaar gebruik	TB	1800	72	3,11	4,07	2351	5183	100	●	⊙	⊖	⊖	
	TB	1950	77	3,41	4,46	2504	5520	100	⊙	⊖	⊖	⊖	
	TB	900	36	1,08	1,41	1600	3527	100	●	●	●	●	
	TB	1050	42	1,34	1,75	1689	3724	100	●	●	●	●	
	TB	1200	48	1,60	2,09	1852	4083	100	●	●	●	●	
	TB	1350	54	1,87	2,44	1979	4363	100	●	●	●	●	
	TB	1500	60	2,14	2,80	2143	4724	100	●	●	●	●	
Zware uitvoering - prestaties van pengrijper	TB	1650	66	2,41	3,15	2307	5086	100	●	●	●	⊙	
	TB	1800	72	2,69	3,52	2437	5373	100	●	⊙	⊙	⊖	
	TB	1200	48	1,49	1,95	1935	4266	100	●	●	●	●	
	TB	1350	54	1,74	2,27	2070	4563	100	●	●	●	●	
	TB	1500	60	1,98	2,59	2242	4943	100	●	●	●	●	
	TB	1650	66	2,23	2,91	2413	5320	100	●	●	●	●	
	TB	1900	74	2,56	3,34	2595	5721	100	●	●	⊙	⊖	
Extra zwaar gebruik	TB	800	30	0,88	1,15	1514	3338	90	●	●	●	●	
	TB	900	36	1,08	1,41	1677	3697	90	●	●	●	●	
	TB	1050	42	1,34	1,75	1775	3913	90	●	●	●	●	
	TB	1200	48	1,60	2,09	1945	4288	90	●	●	●	●	
	TB	1400	55	1,87	2,44	2170	4783	90	●	●	●	●	
	TB	1550	61	2,14	2,80	2369	5222	90	●	●	●	●	
	TB	1700	67	2,41	3,16	2509	5531	90	●	●	●	⊙	
	TB	1850	74	2,69	3,52	2709	5972	90	●	●	●	●	
	TB	1900	75	2,78	3,64	2723	6003	90	●	●	⊙	⊖	
Extra zware uitvoering – V Edge Power	TB	1750	69	2,40	3,14	2544	5608	90	●	●	●	●	
Extreem zwaar gebruik	TB	1250	49	1,60	2,09	2194	4836	90	●	●	●	●	
	TB	1400	55	1,87	2,44	2334	5145	90	●	●	●	●	
Extreem zware uitvoering - V Edge Power	TB	1550	61	2,00	2,59	2562	5647	90	●	●	●	●	
Opruimen	TB	2000	78	2,80	3,66	2036	4489	100	●	●	●	⊙	
Maximale belasting met koppeling (laadvermogen + laadbak)								kg	8887	7737	7647	6917	
								lb	19.592	17.057	16.858	15.249	

De bovenvermelde belastingen voldoen aan de norm EN 474-5:2006 + A3:2013 betreffende de eisen voor hydraulische graafmachines. Deze belastingen zijn niet hoger dan 87% van het hydraulische hefvermogen of 75% van het kantelvermogen met volledig gestrekt bakscharnier op maaiveldhoogte en volledig onder de stick gekantelde laadbak. Inhoud gebaseerd op ISO 7451:2007.

Maximale materiaaldichtheid:

- 2100 kg/m³ (3500 lb/yd³)
- ⊙ 1800 kg/m³ (3000 lb/yd³)
- ⊖ 1500 kg/m³ (2500 lb/yd³)
- 1500 kg/m³ (2500 lb/yd³)

Caterpillar raadt het gebruik van geschikte uitrustingsstukken aan om klanten optimaal te laten profiteren van de waarde van onze producten. Het gebruik van uitrustingsstukken, inclusief laadbakken, die niet voldoen aan de aanbevelingen of specificaties van Caterpillar met betrekking tot het gewicht, de afmetingen, opbrengsten, druk enzovoort, kan leiden tot niet-optimale prestaties, inclusief, maar niet beperkt tot, afname van de productie, stabiliteit en betrouwbaarheid en verminderde duurzaamheid van de componenten. De levensduur van de giek en stick neemt af wanneer zware belastingen gaan zwaaien, wrikken, draaien en/of klemmen door onjuist gebruik van het uitrustingsstuk.

Specificaties van de hydraulische graafmachine 352 UHD

Aanbodgids uitrustingsstukken – Europa

Niet alle uitrustingsstukken zijn in alle regio's leverbaar. Raadpleeg uw Cat dealer voor de verkrijgbare configuraties in uw regio.

Geschikt

Niet geschikt

UITRUSTINGSSTUKKEN VOOR PENBEVESTIGING

Onderwagen		Hydraulisch verstelbare rupsmaat										
		11,35 mt (25.022 lb) (Verwijdering)					12,0 mt (26.455 lb)					
Contragewicht		Retrofit (gebogen stand)		Retrofit (rechte stand)		UHD 28 m (91'10")	Retrofit (gebogen stand)		Retrofit (rechte stand)		UHD 28 m (91'10")	
Giektype		3,35 m (11'0")	3,90 m (12'10")	3,35 m (11'0")	3,90 m (12'10")	UHD 28 m (91'10")	3,35 m (11'0")	3,90 m (12'10")	3,35 m (11'0")	3,90 m (12'10")	UHD 28 m (91'10")	
Lengte stick												
Hydraulische hamers	H160 S	✓	✓	✓	✓		✓	✓	✓	✓		
	H180 GC S	✓	✓	✓	✓		✓	✓	✓	✓		
	H180 S	✓	✓	✓	✓		✓	✓	✓	✓		
	H190 S	✓	✓	✓	✓		✓	✓	✓	✓		
Multiprocessors	Betonschaar MP318					✓					✓	
	Sloopkaak MP318					✓					✓	
	Vergruizerkaak MP318					✓					✓	
	Schrootkaak MP318					✓					✓	
	Universele kaak MP318					✓					✓	
	Betonschaar MP324					✓					✓	
	Sloopkaak MP324					✓					✓	
	Vergruizerkaak MP324					✓					✓	
	MP324 met schrootkaak					✓					✓	
	MP324 met schrootkaak voor tanks					✓					✓	
	Universele kaak MP324					✓					✓	
	Betonschaar MP332					✓					✓	
	Sloopkaak MP332					✓					✓	
	Vergruizerkaak MP332					✓					✓	
	Schrootkaak MP332					✓					✓	
	Universele kaak MP332					✓					✓	
	Betonschaar MP345	✓	✓	✓	✓			✓	✓	✓	✓	
	Sloopkaak MP345	✓	✓	✓	✓			✓	✓	✓	✓	
	Vergruizerkaak MP345	✓	✓	✓	✓			✓	✓	✓	✓	
	Schaarkaak MP345	✓	✓	✓	✓			✓	✓	✓	✓	
Betonschaar MP345 - met vlakke bovenzijde	✓	✓	✓	✓			✓	✓	✓	✓		
Sloopkaak MP345 - met vlakke bovenzijde	✓	✓	✓	✓			✓	✓	✓	✓		
Vergruizerkaak MP345 - met vlakke bovenzijde	✓	✓	✓	✓			✓	✓	✓	✓		
Schaarkaak MP345 - met vlakke bovenzijde	✓	✓	✓	✓			✓	✓	✓	✓		
MP365 betonschaar	✓											
Sloop- en sorteergrijpers	G324					✓					✓	
	G332					✓					✓	
	G345	✓	✓	✓	✓		✓	✓	✓	✓		
	G345 met vlakke bovenzijde	✓	✓	✓	✓		✓	✓	✓	✓		

(vervolg op volgende pagina)

Specificaties van de hydraulische graafmachine 352 UHD

Aanbodgids uitrustingsstukken – Europa (vervolg)

Niet alle uitrustingsstukken zijn in alle regio's leverbaar. Raadpleeg uw Cat dealer voor de verkrijgbare configuraties in uw regio.

Geschikt Niet geschikt 1800 kg/m³ (3000 lb/yd³) 1200 kg/m³ (2000 lb/yd³)

UITRUSTINGSSTUKKEN VOOR PENBEVESTIGING (vervolg)

Onderwagen		Hydraulisch verstelbare rupsmaat									
		11,35 mt (25.022 lb) (Verwijdering)					12,0 mt (26.455 lb)				
Contragewicht		Retrofit (gebogen stand)		Retrofit (rechte stand)		UHD 28 m (91'10")	Retrofit (gebogen stand)		Retrofit (rechte stand)	UHD 28 m (91'10")	
Giektype		3,35 m (11'0")	3,90 m (12'10")	3,35 m (11'0")	3,90 m (12'10")	UHD 28 m (91'10")	3,35 m (11'0")	3,90 m (12'10")	3,35 m (11'0")	3,90 m (12'10")	UHD 28 m (91'10")
Lengte stick		3,35 m (11'0")	3,90 m (12'10")	3,35 m (11'0")	3,90 m (12'10")	UHD 28 m (91'10")	3,35 m (11'0")	3,90 m (12'10")	3,35 m (11'0")	3,90 m (12'10")	UHD 28 m (91'10")
Mobiële schroot- en sloopscharen	S3025 vlakke bovenkant					✓					✓
	S3035 (platte bovenkant)					✓					✓
	S3050 met vlakke bovenzijde	✓	✓	✓	✓		✓	✓	✓		
Vergruizers	Secundaire vergruizer P245	✓					✓				
	Primaire vergruizer P318					✓					✓
	Primaire vergruizer P324					✓					✓
	P332 Primaire vergruizer					✓					✓
	P345 Vergruizer voor primaire sloop	✓	✓	✓	✓		✓	✓	✓	✓	
	Primaire vergruizer P345 - met vlakke bovenzijde	✓	✓	✓	✓		✓	✓	✓	✓	
	Poliepgrijpers	GSH455-1000	●	●	●	●		●	●	●	●
GSH455-1500		●	●	●	●		●	●	●	●	
GSH455-2000		●	●	●	●		●	●	●	●	
GSH555-1000		●	●	●	●		●	●	●	●	
GSH555-1500		●	●	●	●		●	●	●	●	
GSM-50-1000		●	●	●	●		●	●	●	●	
GSM-50-1250		●	●	●	●		●	●	●	●	
GSM-50-1500		●	●	●	●		●	●	●	●	
GSM-50-2000		●	●	●	○		●	●	●	○	
GSM-60-1250		●	●	●	●		●	●	●	●	
GSM-60-1500		●	●	●	●		●	●	●	○	
GSM-60-2000		○	○	○	○		○	○	○		
GSM-60-2000		○					○				
Knijperbakken		CTV30-1700	●	●	●	●		●	●	●	●
	CTV30-1900	●	●	●	●		●	●	●	●	
	CTV30-2300	●	●	●	●		●	●	●	●	
	CTV30-2700	●	○	●	○		●	○	○	○	
	CTV30-2900	●	○	○	○		○	○	○	○	
	CTV30-3100	○	○	○	○		○	○	○	○	
	CTV30-3800	○		○			○		○		
	Roterende frezen	RC15					✓				
RC20						✓					✓
RC50		✓	✓	✓	✓		✓	✓	✓	✓	

(vervolg op volgende pagina)

Specificaties van de hydraulische graafmachine 352 UHD

Aanbodgids uitrustingsstukken – Europa (vervolg)

Niet alle uitrustingsstukken zijn in alle regio's leverbaar. Raadpleeg uw Cat dealer voor de verkrijgbare configuraties in uw regio.

Geschikt

Niet geschikt

UITRUSTINGSSTUKKEN VOOR CAT PENKOPPELING

Onderwagen		Hydraulisch verstelbare rupsmaat							
		11,35 mt (25.022 lb) (Verwijdering)				12,0 mt (26.455 lb)			
Contragewicht		Retrofit (gebogen stand)				Retrofit (rechte stand)			
Giektype		Retrofit (gebogen stand)		Retrofit (rechte stand)		Retrofit (gebogen stand)		Retrofit (rechte stand)	
Lengte stick		3,35 m (11'0")	3,90 m (12'10")	3,35 m (11'0")	3,90 m (12'10")	3,35 m (11'0")	3,90 m (12'10")	3,35 m (11'0")	3,90 m (12'10")
Hydraulische hamers	H160 S	✓	✓	✓	✓	✓	✓	✓	✓
	H180 GC S	✓	✓	✓	✓	✓	✓	✓	✓
	H180 S	✓	✓	✓	✓	✓	✓	✓	✓
Multiprocessors	Betonschaar MP345	✓	✓	✓	✓	✓		✓	
	Sloopkaak MP345	✓		✓		✓		✓	
	Vergruizerkaak MP345	✓		✓		✓			
	Schaarkaak MP345	✓	✓	✓	✓	✓		✓	
	Schaarkaak MP345 - met vlakke bovenzijde	✓							
Sloop- en sorteergrijpers	G345	✓	✓	✓	✓	✓	✓	✓	✓
	G345 met vlakke bovenzijde	✓	✓	✓	✓	✓	✓	✓	✓
Roterende frezen	RC50	✓	✓	✓	✓	✓	✓	✓	✓

UITRUSTINGSSTUKKEN VOOR SPECIALE CW-40-KOPPELING

Onderwagen		H-VG		
		11,35 mt (25.022 lb) (Verwijdering)		12,0 mt (26.455 lb)
Contragewicht		UHD 28 m (91'10")		UHD 28 m (91'10")
Giektype		UHD 28 m (91'10")		UHD 28 m (91'10")
Lengte stick		UHD 28 m (91'10")		UHD 28 m (91'10")
Multiprocessors	Betonschaar MP318		✓	✓
	Sloopkaak MP318		✓	✓
	Vergruizerkaak MP318		✓	✓
	Schrootkaak MP318		✓	✓
	Universele kaak MP318		✓	✓
	Betonschaar MP324		✓	✓
	Sloopkaak MP324		✓	✓
	Vergruizerkaak MP324		✓	✓
	MP324 met schrootkaak		✓	✓
	MP324 met schrootkaak voor tanks		✓	✓
	Universele kaak MP324		✓	✓
Sloop- en sorteergrijpers	G324		✓	✓
	G332		✓	✓
Mobiele schroot- en sloopcharen	S3025 vlakke bovenkant		✓	✓
	S3035 (platte bovenkant)		✓	✓
Vergruizers	Primaire vergruizer P318		✓	✓
	Primaire vergruizer P324		✓	✓
Roterende frezen	RC15		✓	✓
	RC20		✓	✓

(vervolg op volgende pagina)

Specificaties van de hydraulische graafmachine 352 UHD

Aanbodgids uitrustingsstukken – Europa (vervolg)

Niet alle uitrustingsstukken zijn in alle regio's leverbaar. Raadpleeg uw Cat dealer voor de verkrijgbare configuraties in uw regio.

Geschikt

UITRUSTINGSSTUKKEN VOOR CW-45S SPECIALE KOPPELING

Onderwagen		H-VG	
Contragewicht		11,35 mt (25.022 lb) (Verwijdering)	12,0 mt (26.455 lb)
Giektype		UHD 28 m (91'10")	UHD 28 m (91'10")
Lengte stick		UHD 28 m (91'10")	UHD 28 m (91'10")
Multiprocessors	Betonschaar MP318	✓	✓
	Sloopkaak MP318	✓	✓
	Vergruizerkaak MP318	✓	✓
	Schrootkaak MP318	✓	✓
	Universele kaak MP318	✓	✓
	Betonschaar MP324	✓	✓
	Sloopkaak MP324	✓	✓
	Vergruizerkaak MP324	✓	✓
	MP324 met schrootkaak	✓	✓
	MP324 met schrootkaak voor tanks	✓	✓
	Universele kaak MP324	✓	✓
Sloop- en sorteergrijpers	G324	✓	✓
	G332	✓	✓
Mobiele schroot- en sloopscharen	S3025 vlakke bovenkant	✓	✓
	S3035 (platte bovenkant)	✓	✓
Vergruizers	Primaire vergruizer P318	✓	✓
	Primaire vergruizer P324	✓	✓
Roterende frezen	RC15	✓	✓
	RC20	✓	✓

SPECIALE CW-45-KOPPELING VOOR UITRUSTINGSSTUKKEN

Onderwagen		H-VG	
Contragewicht		11,35 mt (25.022 lb) (Verwijdering)	12,0 mt (26.455 lb)
Giektype		UHD 28 m (91'10")	UHD 28 m (91'10")
Lengte stick		UHD 28 m (91'10")	UHD 28 m (91'10")
Multiprocessors	Betonschaar MP318	✓	✓
	Sloopkaak MP318	✓	✓
	Vergruizerkaak MP318	✓	✓
	Schrootkaak MP318	✓	✓
	Universele kaak MP318	✓	✓
	Betonschaar MP324	✓	✓
	Sloopkaak MP324	✓	✓
	Vergruizerkaak MP324	✓	✓
	MP324 met schrootkaak	✓	✓
	MP324 met schrootkaak voor tanks	✓	✓
	Universele kaak MP324	✓	✓
Sloop- en sorteergrijpers	G324	✓	✓
	G332	✓	✓
Mobiele schroot- en sloopscharen	S3025 vlakke bovenkant	✓	✓
Vergruizers	Primaire vergruizer P318	✓	✓
	Primaire vergruizer P324	✓	✓
Roterende frezen	RC15	✓	✓
	RC20	✓	✓

(vervolg op volgende pagina)

Specificaties van de hydraulische graafmachine 352 UHD

Aanbodgids uitrustingsstukken – Europa (vervolg)

Niet alle uitrustingsstukken zijn in alle regio's leverbaar. Raadpleeg uw Cat dealer voor de verkrijgbare configuraties in uw regio.

Geschikt

Niet geschikt

UITRUSTINGSSTUKKEN VOOR CW-55 SPECIALE KOPPELING

Onderwagen		Hydraulisch verstelbare rupsmaat							
		11,35 mt (25.022 lb) (Verwijdering)				12,0 mt (26.455 lb)			
Contragewicht									
Giektype		Retrofit (gebogen stand)		Retrofit (rechte stand)		Retrofit (gebogen stand)		Retrofit (rechte stand)	
Lengte stick		3,35 m (11'0")	3,90 m (12'10")	3,35 m (11'0")	3,90 m (12'10")	3,35 m (11'0")	3,90 m (12'10")	3,35 m (11'0")	3,90 m (12'10")
Hydraulische hamers	H160 S	✓	✓	✓	✓	✓	✓	✓	✓
	H180 GC S	✓	✓	✓	✓	✓	✓	✓	✓
	H180 S	✓	✓	✓	✓	✓	✓	✓	✓
Multiprocessors	Betonschaar MP345	✓	✓	✓	✓	✓	✓	✓	✓
	Sloopkaak MP345	✓		✓		✓		✓	
	Vergruizerkaak MP345	✓		✓		✓		✓	
	Schaarkaak MP345	✓	✓	✓	✓	✓	✓	✓	✓
	Vergruizerkaak MP345 - met vlakke bovenzijde	✓		✓		✓		✓	
	Schaarkaak MP345 - met vlakke bovenzijde	✓		✓		✓		✓	
Sloop- en sorteergrijpers	G345	✓	✓	✓	✓	✓	✓	✓	✓
	G345 met vlakke bovenzijde	✓	✓	✓	✓	✓	✓	✓	✓
Vergruizers	P345 Vergruizer voor primaire sloop	✓		✓		✓		✓	
Roterende frezen	Primaire vergruizer P345 - met vlakke bovenzijde	✓	✓	✓	✓	✓	✓	✓	✓

UITRUSTINGSSTUKKEN VOOR HCS70 KOPPELING

Onderwagen		H-VG	
		11,35 mt (25.022 lb) (Verwijdering)	12,0 mt (26.455 lb)
Contragewicht			
Giektype		UHD 28 m (91'10")	
Lengte stick		UHD 28 m (91'10")	
Multiprocessors	Betonschaar MP318	✓	✓
	Sloopkaak MP318	✓	✓
	Vergruizerkaak MP318	✓	✓
	Schrootkaak MP318	✓	✓
	Universele kaak MP318	✓	✓
	Betonschaar MP324	✓	✓
	Sloopkaak MP324	✓	✓
	Vergruizerkaak MP324	✓	✓
	MP324 met schrootkaak	✓	✓
	MP324 met schrootkaak voor tanks	✓	✓
	Universele kaak MP324	✓	✓
Sloop- en sorteergrijpers	G324	✓	✓
	G332	✓	✓
Mobiele schroot- en sloopscharen	S3025 vlakke bovenkant	✓	✓
	S3035 (platte bovenkant)	✓	✓
Vergruizers	Primaire vergruizer P318	✓	✓
	Primaire vergruizer P324	✓	✓
Roterende frezen	RC15	✓	✓
	RC20	✓	✓

(vervolg op volgende pagina)

Specificaties van de hydraulische graafmachine 352 UHD

Aanbodgids uitrustingsstukken – Europa (vervolg)

Niet alle uitrustingsstukken zijn in alle regio's leverbaar. Raadpleeg uw Cat dealer voor de verkrijgbare configuraties in uw regio.

Geschikt

UITRUSTINGSSTUKKEN VOOR HCS70/55 KOPPELING

Onderwagen		H-VG	
Contragewicht		11,35 mt (25.022 lb) (Verwijdering)	12,0 mt (26.455 lb)
Giektype		UHD 28 m (91'10")	UHD 28 m (91'10")
Lengte stick		UHD 28 m (91'10")	UHD 28 m (91'10")
Multiprocessors	Betonschaar MP318	✓	✓
	Sloopkaak MP318	✓	✓
	Vergruizerkaak MP318	✓	✓
	Schrootkaak MP318	✓	✓
	Universele kaak MP318	✓	✓
	Betonschaar MP324	✓	✓
	Sloopkaak MP324	✓	✓
	Vergruizerkaak MP324	✓	✓
	MP324 met schrootkaak	✓	✓
	MP324 met schrootkaak voor tanks	✓	✓
	Universele kaak MP324	✓	✓
Sloop- en sorteergrijpers	G324	✓	✓
	G332	✓	✓
Mobiele schroot- en sloopscharen	S3025 vlakke bovenkant	✓	✓
	S3035 (platte bovenkant)	✓	✓
Vergruizers	Primaire vergruizer P318	✓	✓
	Primaire vergruizer P324	✓	✓
Roterende frezen	RC15	✓	✓
	RC20	✓	✓

UITRUSTINGSSTUKKEN VOOR HCS70/55 KOPPELING

Onderwagen		H-VG			
Contragewicht		11,35 mt (25.022 lb) (Verwijdering)		12,0 mt (26.455 lb)	
Giektype		Retrofit (gebogen stand)	Retrofit (rechte stand)	Retrofit (gebogen stand)	Retrofit (rechte stand)
Mobiele schroot- en sloopscharen	S2090	✓	✓	✓	✓
	S3070 met vlakke bovenzijde	✓	✓	✓	✓
	S3090 met vlakke bovenzijde	✓	✓	✓	✓

Specificaties van de hydraulische graafmachine 352 UHD

Aanbodgids uitrustingsstukken – Japan

Niet alle uitrustingsstukken zijn in alle regio's leverbaar. Raadpleeg uw Cat dealer voor de verkrijgbare configuraties in uw regio.

Geschikt

Niet geschikt

UITRUSTINGSSTUKKEN VOOR PENBEVESTIGING

Onderwagen		Hydraulisch verstelbare rupsmaat					
		11,35 mt (25.022 lb) (Verwijdering)			12,0 mt (26.455 lb)		
Contragewicht							
Giektype		Retrofit (gebogen stand)	Retrofit (rechte stand)	UHD 28 m (91'10")	Retrofit (gebogen stand)	Retrofit (rechte stand)	UHD 28 m (91'10")
Lengte stick		3,35 m (11'0")	3,35 m (11'0")	UHD 28 m (91'10")	3,35 m (11'0")	3,35 m (11'0")	UHD 28 m (91'10")
Hydraulische hamers	H160 S	✓	✓		✓	✓	
	H180 S	✓	✓		✓	✓	
	H190 S	✓	✓		✓	✓	
Mobiele schroot- en sloopscharen	S3050 met vlakke bovenzijde	✓	✓		✓	✓	
Roterende frezen	RC15			✓			✓
	RC20			✓			✓
	RC50	✓	✓		✓	✓	

UITRUSTINGSSTUKKEN VOOR CAT PENKOPPELING

Onderwagen		Hydraulisch verstelbare rupsmaat			
		11,35 mt (25.022 lb) (Verwijdering)		12,0 mt (26.455 lb)	
Contragewicht					
Giektype		Retrofit (gebogen stand)	Retrofit (rechte stand)	Retrofit (gebogen stand)	Retrofit (rechte stand)
Lengte stick		3,35 m (11'0")	3,35 m (11'0")	3,35 m (11'0")	3,35 m (11'0")
Hydraulische hamers	H160 S	✓	✓	✓	✓
	H180 S	✓	✓	✓	✓
Roterende frezen	RC50	✓	✓	✓	✓

UITRUSTINGSSTUKKEN VOOR GIEKMONTAGE

Onderwagen		Hydraulisch verstelbare rupsmaat			
		11,35 mt (25.022 lb) (Verwijdering)		12,0 mt (26.455 lb)	
Contragewicht					
Giektype		Retrofit (gebogen stand)	Retrofit (rechte stand)	Retrofit (gebogen stand)	Retrofit (rechte stand)
Lengte stick		3,35 m (11'0")	3,35 m (11'0")	3,35 m (11'0")	3,35 m (11'0")
Mobiele schroot- en sloopscharen	S090	✓	✓	✓	✓
	S3070 met vlakke bovenzijde	✓	✓	✓	✓
	S3090 met vlakke bovenzijde	✓	✓	✓	✓

Specificaties van de hydraulische graafmachine 352 UHD

Aanbodgids uitrustingsstukken – Noord-Amerika

Niet alle uitrustingsstukken zijn in alle regio's leverbaar. Raadpleeg uw Cat dealer voor de verkrijgbare configuraties in uw regio.

Geschikt

Niet geschikt

UITRUSTINGSSTUKKEN VOOR PENBEVESTIGING

Onderwagen		Hydraulisch verstelbare rupsmaat										
Contragewicht		11,35 mt (25.022 lb) (Verwijdering)					12,0 mt (26.455 lb)					
Giektype		Retrofit (gebogen stand)		Retrofit (rechte stand)		UHD 28 m (91'10")	Retrofit (gebogen stand)		Retrofit (rechte stand)		UHD 28 m (91'10")	
		3,35 m (11'0")	3,90 m (12'10")	3,35 m (11'0")	3,90 m (12'10")	UHD 28 m (91'10")	3,35 m (11'0")	3,90 m (12'10")	3,35 m (11'0")	3,90 m (12'10")	UHD 28 m (91'10")	
Hydraulische hamers	H160 S	✓	✓	✓	✓		✓	✓	✓	✓		
	H180 GC S	✓	✓	✓	✓		✓	✓	✓	✓		
	H180 S	✓	✓	✓	✓		✓	✓	✓	✓		
	H190 S	✓	✓	✓	✓		✓	✓	✓	✓		
Multiprocessors	Betonschaar MP318		✓								✓	
	Sloopkaak MP318		✓								✓	
	Vergruizerkaak MP318		✓								✓	
	Schrootkaak MP318		✓								✓	
	Universele kaak MP318		✓								✓	
	Betonschaar MP324		✓								✓	
	Sloopkaak MP324		✓								✓	
	Vergruizerkaak MP324		✓								✓	
	MP324 met schrootkaak		✓								✓	
	MP324 met schrootkaak voor tanks		✓								✓	
	Universele kaak MP324		✓								✓	
	Betonschaar MP332		✓								✓	
	Sloopkaak MP332		✓								✓	
	Vergruizerkaak MP332		✓								✓	
	Schrootkaak MP332		✓								✓	
	Universele kaak MP332		✓								✓	
	Betonschaar MP345	✓		✓	✓	✓	✓	✓	✓	✓	✓	
	Sloopkaak MP345	✓		✓	✓	✓	✓	✓	✓	✓	✓	
	Vergruizerkaak MP345	✓		✓	✓	✓	✓	✓	✓	✓	✓	
	Schaarkaak MP345	✓		✓	✓	✓	✓	✓	✓	✓	✓	
Betonschaar MP345 - met vlakke bovenzijde	✓		✓	✓	✓	✓	✓	✓	✓	✓		
Sloopkaak MP345 - met vlakke bovenzijde	✓		✓	✓	✓	✓	✓	✓	✓	✓		
Vergruizerkaak MP345 - met vlakke bovenzijde	✓		✓	✓	✓	✓	✓	✓	✓	✓		
Schaarkaak MP345 - met vlakke bovenzijde	✓		✓	✓	✓	✓	✓	✓	✓	✓		
MP365 betonschaar	✓											
Sloop- en sorteergrijpers	G324					✓					✓	
	G332					✓					✓	
	G345	✓	✓	✓	✓		✓	✓	✓	✓		
	G345 met vlakke bovenzijde	✓	✓	✓	✓		✓	✓	✓	✓		

(vervolg op volgende pagina)

Specificaties van de hydraulische graafmachine 352 UHD

Leverbare uitrustingsstukken – Noord-Amerika (vervolg)

Niet alle uitrustingsstukken zijn in alle regio's leverbaar. Raadpleeg uw Cat dealer voor de verkrijgbare configuraties in uw regio.

Geschikt Niet geschikt 1800 kg/m³ (3000 lb/yd³) 1200 kg/m³ (2000 lb/yd³)

UITRUSTINGSSTUKKEN VOOR PENBEVESTIGING (vervolg)

Onderwagen		Hydraulisch verstelbare rupsmaat									
		11,35 mt (25.022 lb) (Verwijdering)					12,0 mt (26.455 lb)				
Contragewicht		Retrofit (gebogen stand)		Retrofit (rechte stand)		UHD 28 m (91'10")	Retrofit (gebogen stand)		Retrofit (rechte stand)		UHD 28 m (91'10")
Giektype		3,35 m (11'0")	3,90 m (12'10")	3,35 m (11'0")	3,90 m (12'10")	UHD 28 m (91'10")	3,35 m (11'0")	3,90 m (12'10")	3,35 m (11'0")	3,90 m (12'10")	UHD 28 m (91'10")
Lengte stick											
Mobiele schroot- en sloopscharen	S3025 vlakke bovenkant					✓					✓
	S3035 (platte bovenkant)					✓					✓
	S3050 met vlakke bovenzijde										
Vergruizers	Secundaire vergruizer P245	✓					✓				
	Primaire vergruizer P318					✓					✓
	Primaire vergruizer P324					✓					✓
	P332 Primaire vergruizer					✓					✓
	P345 Vergruizer voor primaire sloop	✓	✓	✓	✓		✓	✓	✓	✓	
	Primaire vergruizer P345 - met vlakke bovenzijde	✓	✓	✓	✓		✓	✓	✓	✓	
Poliepgrijpers	GSH455-1000			●			●	●	●	●	
	GSH455-1500			●			●	●	●	●	
	GSH455-2000			●			●	●	●	●	
	GSH555-1000			●			●	●	●	●	
	GSH555-1500			●			●	●	●	●	
Knijperbakken	CTV30-1900	●	●	●	●		●	●	●	●	
	CTV30-2300	●	●	●	●		●	●	●	○	
	CTV30-2500	●	●	●	●		●	○	○	○	
	CTV30-2700	●	●	○	○		●	○	○	○	
	CTV30-3400	○	○	○			○	○	○		
	CTV30-3800	○					○				
Roterende frezen	RC15					✓					✓
	RC20					✓					✓
	RC50	✓	✓	✓	✓		✓	✓	✓	✓	

UITRUSTINGSSTUKKEN VOOR CAT PENKOPPELING

Onderwagen		Hydraulisch verstelbare rupsmaat							
		11,35 mt (25.022 lb) (Verwijdering)				12,0 mt (26.455 lb)			
Contragewicht		Retrofit (gebogen stand)		Retrofit (rechte stand)		Retrofit (gebogen stand)		Retrofit (rechte stand)	
Giektype		3,35 m (11'0")	3,90 m (12'10")	3,35 m (11'0")	3,90 m (12'10")	3,35 m (11'0")	3,90 m (12'10")	3,35 m (11'0")	3,90 m (12'10")
Lengte stick									
Hydraulische hamers	H160 S	✓	✓	✓	✓	✓	✓	✓	✓
	H180 GC S	✓	✓	✓	✓	✓	✓	✓	✓
	H180 S	✓	✓	✓	✓	✓	✓	✓	✓
Multiprocessors	Betonschaar MP345	✓	✓	✓	✓	✓		✓	
	Sloopkaak MP345	✓		✓		✓		✓	
	Vergruizerkaak MP345	✓		✓		✓			
	Schaarkaak MP345	✓	✓	✓	✓	✓		✓	
	Schaarkaak MP345 - met vlakke bovenzijde	✓							
Sloop- en sorteergrijpers	G345	✓	✓	✓	✓	✓	✓	✓	✓
	G345 met vlakke bovenzijde	✓	✓	✓	✓	✓	✓	✓	✓
Roterende frezen	RC50	✓	✓	✓	✓	✓	✓	✓	✓

(vervolg op volgende pagina)

Specificaties van de hydraulische graafmachine 352 UHD

Leverbare uitrustingsstukken – Noord-Amerika (vervolg)

Niet alle uitrustingsstukken zijn in alle regio's leverbaar. Raadpleeg uw Cat dealer voor de verkrijgbare configuraties in uw regio.

Geschikt

† Toegestaan gebruik op machine minder dan 50%

Niet geschikt

UITRUSTINGSSTUKKEN VOOR HCS70 KOPPELING

Onderwagen		Hydraulisch verstelbare rupsmaat	
		11,35 mt (25.022 lb) (Verwijdering)	12,0 mt (26.455 lb)
Contragewicht		UHD 28 m (91'10")	UHD 28 m (91'10")
Giektype		UHD 28 m (91'10")	UHD 28 m (91'10")
Lengte stick		UHD 28 m (91'10")	UHD 28 m (91'10")
Multiprocessors	Betonschaar MP318	✓	✓
	Sloopkaak MP318	✓	✓
	Vergruizerkaak MP318	✓	✓
	Schrootkaak MP318	✓	✓
	Universele kaak MP318	✓	✓
	Betonschaar MP324	✓	✓
	Sloopkaak MP324	✓	✓
	Vergruizerkaak MP324	✓	✓
	MP324 met schrootkaak	✓	✓
	MP324 met schrootkaak voor tanks	✓	✓
	Universele kaak MP324	✓	✓
Sloop- en sorteergrijpers	G324	✓	✓
	G332	✓	✓
Mobiele schroot- en sloopscharen	S3025 vlakke bovenkant	✓	✓
	S3035 (platte bovenkant)	✓	✓
Vergruizers	Primaire vergruizer P318	✓	✓
	Primaire vergruizer P324	✓	✓
Roterende frezen	RC15	✓	✓
	RC20	✓	✓

UITRUSTINGSSTUKKEN VOOR HCS70/55 KOPPELING

Onderwagen		Hydraulisch verstelbare rupsmaat	
		11,35 mt (25.022 lb) (Verwijdering)	12,0 mt (26.455 lb)
Contragewicht		UHD 28 m (91'10")	UHD 28 m (91'10")
Giektype		UHD 28 m (91'10")	UHD 28 m (91'10")
Lengte stick		UHD 28 m (91'10")	UHD 28 m (91'10")
Multiprocessors	Betonschaar MP318	✓	✓
	Sloopkaak MP318	✓	✓
	Vergruizerkaak MP318	✓	✓
	Schrootkaak MP318	✓	✓
	Universele kaak MP318	✓	✓
	Betonschaar MP324	✓	✓
	Sloopkaak MP324	✓	✓
	Vergruizerkaak MP324	✓	✓
	MP324 met schrootkaak	✓	✓
	MP324 met schrootkaak voor tanks	✓	✓
	Universele kaak MP324	✓	✓
Sloop- en sorteergrijpers	G324	✓	✓
	G332	✓	✓
Mobiele schroot- en sloopscharen	S3025 vlakke bovenkant	✓	✓
	S3035 (platte bovenkant)	✓	✓
Vergruizers	Primaire vergruizer P318	✓	✓
	Primaire vergruizer P324	✓	✓
Roterende frezen	RC15	✓	✓
	RC20	✓	✓

(vervolg op volgende pagina)

Specificaties van de hydraulische graafmachine 352 UHD

Leverbare uitrustingsstukken – Noord-Amerika (vervolg)

Niet alle uitrustingsstukken zijn in alle regio's leverbaar. Raadpleeg uw Cat dealer voor de verkrijgbare configuraties in uw regio.

Geschikt

UITRUSTINGSSTUKKEN VOOR KOPPELING HCS80

Onderwagen	Hydraulisch verstelbare rupsmaat		
	11,35 mt (25.022 lb) (Verwijdering)	12,0 mt (26.455 lb)	
Contragewicht	UHD 28 m (91'10")	UHD 28 m (91'10")	
Giektype	UHD 28 m (91'10")	UHD 28 m (91'10")	
Lengte stick	UHD 28 m (91'10")	UHD 28 m (91'10")	
Multiprocessors	Betonschaar MP318	✓	✓
	Sloopkaak MP318	✓	✓
	Vergruizerkaak MP318	✓	✓
	Schrootkaak MP318	✓	✓
	Universele kaak MP318	✓	✓
	Betonschaar MP324	✓	✓
	Sloopkaak MP324	✓	✓
	Vergruizerkaak MP324	✓	✓
	MP324 met schrootkaak	✓	✓
	MP324 met schrootkaak voor tanks	✓	✓
	Universele kaak MP324	✓	✓
Sloop- en sorteergrijpers	G324	✓	✓
	G332	✓	✓
Mobiele schroot- en sloopscharen	S3025 vlakke bovenkant	✓	✓
Vergruizers	Primaire vergruizer P318	✓	✓
	Primaire vergruizer P324	✓	✓
Roterende frezen	RC15	✓	✓
	RC20	✓	✓

UITRUSTINGSSTUKKEN VOOR GIEKMONTAGE

Onderwagen	Hydraulisch verstelbare rupsmaat			
	11,35 mt (25.022 lb) (Verwijdering)		12,0 mt (26.455 lb)	
Contragewicht	Retrofit (gebogen stand)		Retrofit (rechte stand)	
Giektype	Retrofit (gebogen stand)		Retrofit (rechte stand)	
Mobiele schroot- en sloopscharen	S2090	✓	✓	✓
	S3070 met vlakke bovenzijde	✓	✓	✓
	S3090 met vlakke bovenzijde	✓	✓	✓

Standaard- en optionele uitrusting

Standaard- en optionele uitrusting kunnen verschillen. Raadpleeg uw Cat dealer voor bijzonderheden.

	Standaard	Optioneel		Standaard	Optioneel
GIEKEN, STICKS EN GRAAFARMEN			CABINE (vervolg)		
28 m (91'10") UHD front	✓		Vaste voorruit (P5A-glas)	✓	
2,9 m (9'6") retrofit-stick	✓		Parallele ruitenwisser met sproeier	✓	
Lange stick van 3,35 m (11'0")	✓		Mogelijkheid voor montage van een ruitenwisser voor dakraam	✓	
3,9 m (12'10") verbeterde giek	✓		Led-binnenverlichting	✓	
Geavanceerde uitrustingsstukregeling, UHD	✓		Welkomstverlichting op de vloer	✓	
Bakscharniermechanisme, TB-serie met hijsoog, Cat Grade	✓		Afrolzonnescerm voor	✓	
Bakscharniermechanisme, speciaal voor UHD, C-serie met hijsoog	✓		Afrolzonnescerm achter		✓
Transportdraagframe voor front	✓		OPG	✓	
CABINE			Wasbare vloermat	✓	
Kantelbare sloopcabine met gelamineerd P5A-glas in voorruit en dak	✓		Voorbereid voor zwaailicht	✓	
LCD-monitor met aanraakscherm, 254 mm (10"), hoge resolutie	✓		Extra relais	✓	
Automatische airconditioning op twee niveaus	✓		CAT TECHNOLOGIE		
Monitor met draaiknop en sneltoetsen	✓		Cat Equipment Management:		
Motorbediening zonder sleutel met startknop	✓		– VisionLink®	✓ ¹	
In de hoogte verstelbare console, traploos zonder gereedschap	✓		– VisionLink Productivity		✓ ²
Opklapbare console links	✓		– Software-updates op afstand uitvoeren	✓	
Cat stickbesturing	✓		CAT TECHNOLOGIE – RETROFIT-GIEK		
Geveerde, verstelbare stoel met automatische verwarming en koeling	✓		Cat Grade met 2D	✓	
Oranje veiligheidsgordel van 51 mm (2")	✓		Cat Payload:	✓	
Kantelbare wisselchakelaar	✓		– Statisch wegen		
Schakelaar voor ruitenwisser bovenruit	✓		– Semi-automatische kalibratie		
Geïntegreerde Bluetooth®-radio (inclusief USB- en AUX-poort en microfoon)	✓		– Informatie over de laadcapaciteit en -cyclus		
2 × 12 VDC-uitgangen	✓		– Mogelijkheid voor USB		
Documenthouder	✓		Cat Payload:		
Opbergnest voor lunchtrommel boven het hoofd, achter	✓		– Wegen tijdens het werk	✓	
Extra grote beker- en fleshouder	✓		– Semi-automatische kalibratie	✓	
Kledinghaak	✓		– Informatie over de laadcapaciteit en -cyclus	✓	
Vast eendelig dakluik (P5A-glas)	✓		– VisionLink Productivity rapportage naar backoffice		✓ ²
			Cat Advanced Payload:		
			– Dagelijkse totalen	✓	
			– Aangepaste lijsten	✓	
			– Slim streefgewicht	✓	
			– Integratie van e-tickets		✓ ²
			ELEKTRISCH SYSTEEM		
			Onderhoudsvrije accu's, 1000 CCA	✓	
			Gecentraliseerde hoofdschakelaar van elektrisch systeem	✓	
			Led-chassisverlichting – 1800 lumen	✓	
			Premium omgevingsverlichtingspakket		✓

¹Levert telematicagegevens over hoofdcomponenten voor gezondheidsbeheer, inzicht over onderhoud en monitoring van machineconditie. Andere abonnementen zijn beschikbaar voor extra uitgebreide rapportage van gegevens. Raadpleeg uw Cat dealer voor bijzonderheden.

²Vereist een VisionLink abonnement. Raadpleeg uw Cat dealer voor bijzonderheden.

(vervolg op volgende pagina)

Standaard- en optionele uitrusting 352 UHD

Standaard- en optionele uitrusting (vervolg)

Standaard- en optionele uitrusting kunnen verschillen. Raadpleeg uw Cat dealer voor bijzonderheden.

	Standaard	Optioneel		Standaard	Optioneel
MOTOR			VEILIGHEID EN BEVEILIGING		
Drie selecteerbare modi: Power, Smart, ECO	✓		2D e-limiet (zwenken)	✓	
Automatische motortoerentalregeling	✓		Automatische hamerstop	✓	
Geschikt voor hoogten tot 4500 m (14,760 ft)	✓		Caterpillar beveiligingssysteem met één sleutel	✓	
Omkeerbare ventilator	✓		Afsluitbare externe gereedschapskist/opbergruimte	✓	
Koelvermogen voor hoge omgevingstemperaturen tot 52 °C (126 °F)	✓		Afsluitbare deur, sloten op brandstof- en hydrauliekolietank	✓	
Koudestartvermogen tot -18 °C (0 °F)	✓		Vergrendelbaar compartiment voor brandstofaftapkraan	✓	
Koudestartvermogen tot -32 °C (-25 °F)		✓	Vergrendelbare hoofdschakelaar	✓	
Dynamo van 115 A	✓		Onderhoudsplatform met antislipplaat en verzonken bouten	✓	
Elektrische brandstofopvoerpomp	✓		Rechter leuning en handgreep	✓	
Voorfilter met waterafscheider en verklikkerschakelaar van waterafscheider	✓		Signalerings-/waarschuwingssclaxon	✓	
Motorblokverwarmers voor koude start		✓	Rijalarm		✓ ⁴
Etherstarthulp		✓	Zwenkalarm		✓
Luchtfilter met twee elementen en geïntegreerd voorfilter	✓		Camera voor zicht naar achteren en naar rechts	✓	
Naast elkaar geplaatste koelelementen	✓		Spiegelpakket voor beter zicht	✓	
Beveiligde start met pincode	✓		Inspectieverlichting		✓
Uitschakelen op afstand	✓		360°-zicht		✓
HYDRAULISCH SYSTEEM			SERVICE EN ONDERHOUD		
Noodkraan voor neerlaten van giek	✓		Geïntegreerd statusbeheersysteem voor voertuig	✓	
Terugslagklep voor neerlaten van stick	✓		Gegroepeerde locatie voor motorolie- en brandstoffilters	✓	
SmartBoom™ met noodkraan voor neerlaten van giek (BLCV) en waarschuwingssysteem voor overbelasting (niet compatibel met 2D E-limiet en Cat Production Measurement [CPM])	✓ ³		Poorten voor Systematisch Onderzoek van Smeerolie (S·O·S SM)	✓	
Fijne zwenkregeling	✓		Gereed voor QuickEvac™-onderhoud		✓
Regeneratiecircuit van giek en stick	✓		Diagnostic Technician (ET op afstand)	✓	
Elektronische hoofdregelklep	✓		Elektrische brandstofpomp met automatische uitschakeling		✓ ³
Bewaking van hydraulische efficiëntie		✓	ONDERWAGEN EN CONSTRUCTIES		
Automatische voorverwarming van hydrauliekolie	✓		Onderwagen met hydraulisch verstelbare spoorbreedte	✓	
Automatische zwenkrem	✓		Vetgesmeerde rups, met harsafdichting	✓	
Zwenkdempstelsysteem	✓		Sleepoog op basischassis	✓	
Hydraulische retourfilter met groot prestatievermogen	✓		12,0 mt (26.455 lb) contragewicht	✓	
Twee rijnsnelheden	✓		Rupsplaten van 600 mm (24") met drievoudige kam		✓
Geschikt voor biohydrauliekolie	✓		Rupsplaten van 700 mm (28") met drievoudige kam		✓
Extra gecombineerd dubbelwerkend circuit	✓		Rupsgeleiderbeschermlaten over de hele lengte	✓	
Extra leidingen met hoge en middelhoge druk	✓		HD-rijmotorbescherming	✓	
Snelkoppelingscircuit	✓		Afscherming, HD, bodem	✓	

³Alleen Europa

⁴Verplicht in Noord-Amerika.

Door dealer geïnstalleerde kits en uitrustingsstukken

Uitrustingsstukken kunnen variëren. Raadpleeg uw Cat dealer voor bijzonderheden.

OVERIGE UITRUSTINGSSTUKKEN

- Kanaalkit voor geavanceerde cabinefiltratie (ACF)
- Camerakit uitrustingsstuk

VEILIGHEID EN BEVEILIGING

- Cat Detect – personendetectie

Milieuverklaring 352 UHD

De volgende informatie is van toepassing op de machine ten tijde van de uiteindelijke fabricage zoals geconfigureerd voor verkoop in de regio's waarop dit document betrekking heeft. De inhoud van deze verklaring is geldig vanaf de datum van afgifte; de inhoud met betrekking tot de kenmerken en specificaties van de machine kan echter zonder voorafgaande kennisgeving worden gewijzigd. Voor meer informatie raadpleeg u de bedienings- en onderhoudshandleiding van de machine.

Voor meer informatie over duurzaamheid in actie en onze vorderingen, zie <https://www.caterpillar.com/en/company/sustainability>.

Motor

- De Cat® C13B motor voldoet aan de emissienormen US EPA Tier 4 Final, Euro Stage V en Japan 2014.
- Alle Cat non-road US EPA Tier 4 Final, EU Stage V, Japan 2014, Korea Tier 5, India CEV Stage V en China Non-road Stage IV dieselmotoren moeten gebruikmaken van ULSD (diesel met ultralaag zwavelgehalte van 15 ppm of minder) of ULSD gemengd met de volgende brandstoffen met lagere koolstofintensiteit** tot:
 - ✓ 20% biodiesel FAME (vetzuurmethylester)*
 - ✓ 100% hernieuwbare diesel, HVO (gehydrogeneerde plantaardige olie) en GTL (gas-to-liquid) brandstoffenRaadpleeg de richtlijnen voor succesvolle toepassing. Neem contact op met uw Cat dealer of raadpleeg de "Caterpillar Machine Fluids Recommendations" (SEBU6250) voor meer informatie.
**Motoren zonder nabehandelsvoorzieningen kunnen hogere mengsels gebruiken, tot 100% biodiesel (raadpleeg uw Cat dealer voor het gebruik van mengsels met meer dan 20% biodiesel).*
***De broeikasgasemissies in de uitlaatpijp van brandstoffen met een lagere koolstofintensiteit zijn in wezen gelijk aan die van traditionele brandstoffen.*

Airconditioningsysteem

- Het airconditioningsysteem van deze machine bevat het gefluoreerde broeikasgas R134a als koelmiddel (aardopwarmingsvermogen = 1430). Het systeem bevat 1,0 kg koelmiddel, dat een CO₂-equivalent heeft van 1,430 metrische ton (1,576 US ton).

Lak

- Op basis van de beste beschikbare kennis is de maximaal toelaatbare concentratie, gemeten in delen per miljoen (ppm), van de volgende zware metalen in verf:
 - Barium <0,01%
 - Cadmium <0,01%
 - Chroom <0,01%
 - Lood <0,01%

Geluidsniveaus

Met koelventilatoroerental bij maximale waarde:

Buiten de cabine (ISO 6395:2008) – 108 dB(A)

In de cabine (ISO 6396:2008) – 72 dB(A)

- Gehoorbescherming kan nodig zijn wanneer in een open cabine wordt gewerkt (wanneer deze niet naar behoren is onderhouden of met deuren en/of ramen open) gedurende lange perioden of in een lawaaierige omgeving.

Oliën en vloeistoffen

- De Caterpillar fabriek vult met ethyleenglycol koelvloeistoffen. Cat antivries/koelvloeistof voor dieselmotoren (DEAC) en Cat Extended Life koelvloeistof (ELC) zijn recyclebaar. Raadpleeg uw Cat dealer voor meer informatie.
- Cat Bio HYDO™ Advanced is een biologisch afbreekbare hydrauliekolie met EU-milieukeurmerk.
- Waarschijnlijk zijn er ook nog andere vloeistoffen aanwezig; raadpleeg de Bedienings- en onderhoudshandleiding of de Gids voor toepassingen en installatie voor alle aanbevelingen voor vloeistoffen en onderhoudsintervallen.

Functies en technologie

- De volgende kenmerken en technologie kunnen bijdragen tot brandstofbesparing en/of CO₂-reductie. Functies kunnen verschillen. Raadpleeg uw Cat dealer voor bijzonderheden.
 - De Smart-modus stemt het machinevermogen automatisch af op de graafbehoeften.
 - Eco-modus helpt om het brandstofverbruik te beperken voor lichte toepassingen.
 - Langere onderhoudsintervallen helpen de onderhoudskosten te verlagen.
 - De hydraulisch omkeerbare ventilator reageert op de koelvraag van de motor om het brandstofverbruik te verlagen.
 - Verhoog de bedrijfsefficiëntie met de standaard Cat technologieën die de vermoeidheid van de machinist verminderen en de bedrijfskosten verlagen.



オフロード法2014年
基準適合



国土交通省
超低騒音型建設機械

Voor uitgebreidere informatie over Cat producten, dealers en branchespecifieke oplossingen bezoekt u onze website op www.cat.com.

© 2024 Caterpillar
Alle rechten voorbehouden

Materialen en specificaties kunnen zonder kennisgeving worden gewijzigd. De op de foto's afgebeelde machines kunnen zijn voorzien van extra uitrusting. Neem contact op met uw Cat dealer voor beschikbare opties.

CAT, CATERPILLAR, LET'S DO THE WORK, hun respectievelijke logo's, "Caterpillar Corporate Yellow", de "Power Edge" en Cat "Modern Hex" trade dress, en ook de bedrijfs- en productidentiteit die hier gebruikt worden, zijn handelsmerken van Caterpillar en mogen niet zonder toestemming gebruikt worden. "VisionLink®" is een handelsmerk van VirtualSite Solutions LLC, geregistreerd in de Verenigde Staten en in andere landen."

Op grond van de arbeids-, veiligheids- en gezondheidswetgeving in Japan moeten werkgevers van klein bouwmaterieel een specifieke opleiding geven aan alle machinisten van machines met een transportgewicht van minder dan 3 ton. Voor machines van meer dan 3 ton moet de machinist een certificaat machinistenvergunning hebben van een door de regering erkende geregistreerde opleidingsschool.

ADXQ4031-00 (11-2024)
Build Number: 08D
(Europe, Japan, N Am)

