

350

الحفار الهيدروليكي



المواصفات الفنية

قد تختلف التكوينات والميزات حسب المنطقة. تُرجى استشارة وكيل Cat® لديك بخصوص التوفر في منطقتك.

جدول المحتويات

المواصفات	
٢	المحرك
١١	آلية التآرجح
٢٣	الأوزان
	الجنزير
	القيادة
	النظام الهيدروليكي
	ساعات إعادة التعبئة للخدمة
	المعايير
	الأداء الصوتي
	نظام تكييف الهواء
	الأوزان التشغيلية والضغط الأرضية
	أوزان المكونات الرئيسية
	الأبعاد
	نطاقات العمل
٢٠	ساعات رفع ذراع الوصول
٢٣	قدرات رفع ذراع الرافعة للحفر واسع النطاق
	مواصفات الجرافة وتوافقها:
٢٦	أفريقيا، والشرق الأوسط، ومنطقة أوراسيا
٢٧	أستراليا ونيوزيلندا
٢٨	أمريكا الجنوبية
٢٩	جنوب شرق آسيا
٣٠	الدليل النموذجي لمعدل الدفعات
	دليل الملحقات المتوفرة
٣١	أفريقيا والشرق الأوسط
٣٥	أستراليا ونيوزيلندا
٣٦	منطقة أوراسيا
٤٠	أمريكا الجنوبية
٤٢	جنوب شرق آسيا
٤٣	المعدات القياسية والاختيارية
٤٥	أطقم وملحقات يتم تركيبها لدى الوكيل
٤٦	خيارات الكابينة
٤٧	البيان البيئي للموديل 340 UHD

التشغيل	
أقصى قدرة على التسوية	٣٥ درجة/٧٠٪
الحد الأقصى لسرعة السير	٤,٥ كم/الساعة
الحد الأقصى لسحب قضيب الجر	٣٥٢ كيلونيوتن
	٧٩٠,٨٨ رطل من القوة

النظام الهيدروليكي	
النظام الرئيسي – الحد الأقصى للتدفق – المعدة	٧٧٩ لتر/دقيقة (٣٨٩ × مضختين)
أقصى ضغط – المعدات – المعدة	٣٥٠٠٠ كيلوباسكال
الحد الأقصى للضغط – المعدات – وضع الرفع	٣٨٠٠٠ كيلوباسكال
الحد الأقصى للضغط – السير	٣٥٠٠٠ كيلوباسكال
الحد الأقصى للضغط – التآرجح	٢٥٧٠٠ كيلوباسكال
أسطوانة ذراع الرافعة – التجويف	١٦٠ مم
أسطوانة ذراع الرافعة – الشوط	١٥٧٥ مم
أسطوانة الذراع – التجويف	١٩٠ مم
أسطوانة الذراع – الشوط	١٧٥٨ مم
أسطوانة الجرافة TB – التجويف	١٦٠ مم
أسطوانة الجرافة TB – الشوط	١٣٥٦ مم
أسطوانة الجرافة من الفئة UB – التجويف	١٧٠ مم
أسطوانة الجرافة من الفئة UB – الشوط	١٣٩٦ مم

ساعات إعادة التعبئة للخدمة	
سعة خزان الوقود	٦٨٠ لتر
نظام التبريد	٤٨ لتر
زيت المحرك (مع الفلتر)	٣٢ لتر
مجموعة إدارة التآرجح	١٥ لترًا
مجموعة الإدارة النهائية (لكل ماكينة)	١١ لترًا
النظام الهيدروليكي (متضمنًا الخزان)	٥٥٠ لترًا
الخزان الهيدروليكي (متضمنًا أنبوب الشفط)	٢١٧ لتر

المعايير	
الفرامل	ISO 10265:2008
وقاءات حماية الكابينة/المشغل (OPG) – اختيارية	ISO 10262:1998 المستوى II
الكابينة/هيكل الحماية من الانقلاب (ROPS) – اختياري	ISO 12117-2:2008

المحرك	
موديل المحرك	Cat® C9.3B
صافي القدرة	ISO 9249
309 كيلوات (متري)	hp ٤١٤
قدرة محرك	ISO 9249 (DIN)
310 كيلوات (متري)	hp ٤٢٠
ISO 14396	hp ٤١٦
ISO 14396 (DIN)	hp ٤٢١
التجويف	١١٥ مم
الشوط	١٤٩ مم
الإزاحة	٩,٣ لتر
	٥٦٨ بوصة ^٢

• يفى بمعايير الانبعاثات البرازيلية MAR-1، والمعايير المكافئة لمعايير وكالة حماية البيئة (EPA) الأمريكية من المستوى ٣ ومعايير الاتحاد الأوروبي من المرحلة IIIA.

• يوصى باستخدامه حتى ارتفاع ٤٥٠٠ م (١٤٧٦٠ قدم) مع خفض قدرة المحرك على ارتفاع أعلى من ٣٠٠٠ م (٩٨٤٠ قدم).

• يتم اختبار الطاقة المعلنة وفقًا للمعيار المحدد الساري وقت التصنيع.

• تم اختبار صافي القدرة المعلن عنه وفقًا للمعيار عند الحدافة عندما يكون المحرك مزودًا بمروحة، ونظام سحب هواء ونظام عادم ومولد تيار متردد بينما سرعة المحرك ١٨٠٠ دورة في الدقيقة.

• تتوافق محركات Cat مع وقود الديزل الممزوج بأنواع وقود منخفضة الكثافة الكربونية** حتى:

✓ ١٠٠٪ من الديزل الحيوي FAME (إسترات ميثيل أمحاض دهنية)*

✓ ١٠٠٪ من أنواع وقود الديزل المتجدد، HVO (الزيت النباتي المهدرج) وGTL (غاز إلى سائل)

ارجع إلى الإرشادات لمعرفة الوقود المناسب. يرجى الرجوع إلى وكيل Cat أو "توصيات سوازل ماكينات Caterpillar" (SEBU6250) للحصول على التفاصيل.

* استشر وكيل Cat بشأن استخدام مخاليط أعلى من ٢٠٪ من الديزل الحيوي.

** انبعاثات غازات الاحتباس الحراري الخارجة من أنبوب العادم من أنواع الوقود منخفضة الكثافة الكربونية هي بالأساس نفسها التي تخرج من أنواع الوقود التقليدية.

آلية التآرجح	
سرعة التآرجح*	٧,٩٤ دورات في الدقيقة
أقصى عزم للتآرجح	١٨٩ كيلونيوتن متر
	١٣٩٢٧٥ رطل من القوة لكل قدم

* بالنسبة للماكينة التي عليها علامة CE، قد يتم ضبط القيمة الافتراضية على قيمة أقل.

الأوزان	
الوزن أثناء التشغيل	٤٧٦٠٠ كجم
• ذراع رافعة الكتلة، وذراع طرفية M3.0UB (٩ قدم و ١٠ بوصة)، وجرافة خدمة قاسية (SD) ٣,٢ م ^٢ (٤,٢ ياردة ^٢) ومداسات مزدوجة الحواف ٦٠٠ مم (٢٤ بوصة)، هيكل سفلي طويل.	١٠٤٩٠٠ رطل

الجنزير	
عرض مداس الجنزير القياسي	٦٠٠ مم
عرض مداسات الجنزير الاختيارية	٧٥٠ مم
عرض مداسات الجنزير الاختيارية	٩٠٠ مم
عدد المداسات (على كل جانب)	٥٢
عدد بكرات الجنزير (على كل جانب)	٩
عدد بكرات الحامل (على كل جانب)	٢

نظام مكيف الهواء

يحتوي نظام تكييف الهواء بهذه الماكينة على المبرد R134a المكون من غاز مفلور يؤدي للاحتباس الحراري (دليل الاحتباس الحراري = 1430). يحتوي النظام على 100 كجم من المبرد الذي يعادل 1430 طن متري من غاز ثاني أكسيد الكربون CO₂.

الأداء الصوتي

- قد تحتاج إلى حماية السمع عند تشغيل الماكينة مع فتح محطة المشغل والكابينة (في حالة عدم إجراء الصيانة بالشكل الملائم أو فتح الأبواب/النوافذ) لفترات طويلة أو في البيئات الصاخبة.

الأوزان التشغيلية والضغوط الأرضية

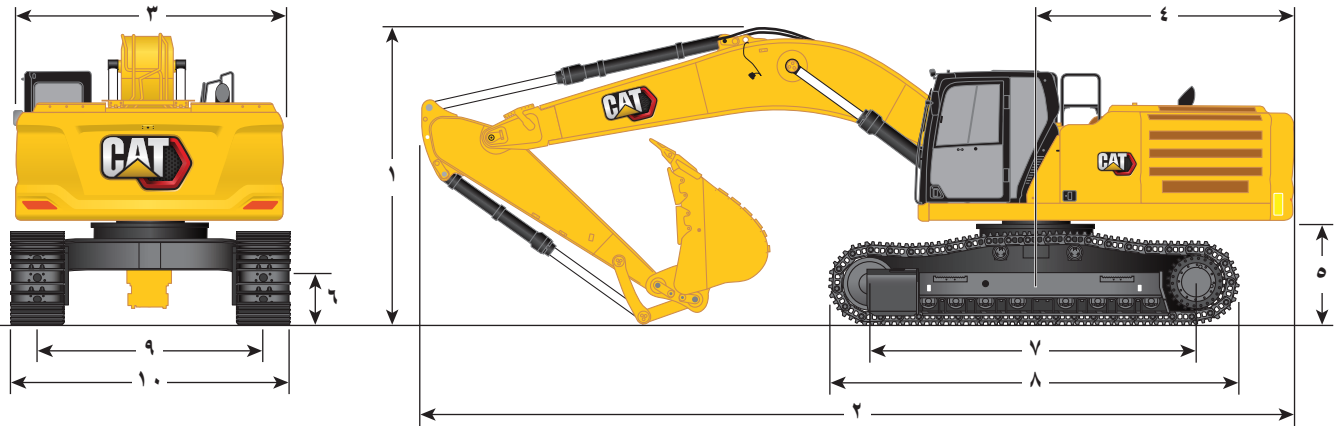
المداسات مزدوجة الحواف مقاس 600 مم (24 بوصة)		المداسات مزدوجة الحواف مقاس 750 مم (30 بوصة)		المداسات ثلاثية الحواف مقاس 900 مم (35 بوصة)		المداسات مزدوجة الحواف مقاس 600 مم (24 بوصة)		المداسات مزدوجة الحواف مقاس 750 مم (30 بوصة)		المداسات ثلاثية الحواف مقاس 900 مم (35 بوصة)	
الوزن	الضغط الأرضي	الوزن	الضغط الأرضي	الوزن	الضغط الأرضي	الوزن	الضغط الأرضي	الوزن	الضغط الأرضي	الوزن	الضغط الأرضي
كجم (رطل)	كيلوباسكال (مربع)	كجم (رطل)	كيلوباسكال (مربع)	كجم (رطل)	كيلوباسكال (مربع)	كجم (رطل)	كيلوباسكال (مربع)	كجم (رطل)	كيلوباسكال (مربع)	كجم (رطل)	كيلوباسكال (مربع)
46700	80,9	47300	81,9	47500	81,9	47300	80,9	47300	80,9	48100	81,1
(103000)	(11,7)	(104400)	(11,9)	(104700)	(11,9)	(104400)	(11,7)	(104400)	(11,7)	(106100)	(11,8)
ذراع الوصول + ذراع طرفية مقاس R3.9 م (12 قدمًا و 10 بوصة) + TB + جرافة خدمة قياسية 2,4 م (3,15 ياردات ³)											
46700	80,9	47300	81,9	47500	81,9	47300	80,9	47300	80,9	48100	81,1
(103000)	(11,7)	(104400)	(11,9)	(104800)	(11,9)	(104400)	(11,7)	(104400)	(11,7)	(106100)	(11,8)
ذراع الوصول + ذراع طرفية مقاس R3.35 م (11 قدمًا و 0 بوصة) + TB + جرافة خدمة قياسية 2,7 م (3,6 ياردات ³)											
46700	80,8	47300	81,9	47500	81,9	47300	80,8	47300	80,8	48100	81,1
(102900)	(11,7)	(104300)	(11,9)	(104700)	(11,9)	(104300)	(11,7)	(104300)	(11,7)	(106000)	(11,8)
ذراع الوصول + ذراع طرفية مقاس R2.9 م (9 قدم و 6 بوصة) + TB + جرافة خدمة قياسية 2,7 م (3,6 ياردات ³)											
46900	81,1	47500	82,2	47600	82,2	47500	81,1	47500	81,1	48300	82,2
(103300)	(11,8)	(104600)	(11,9)	(105000)	(11,9)	(104600)	(11,8)	(104600)	(11,8)	(106400)	(12,0)
ذراع الرافعة للوصول + ذراع طرفية للخدمة الشاقة مقاس R3.35 م (11 قدمًا و 0 بوصة) + TB + جرافة خدمة قياسية 2,7 م (3,6 ياردات ³)											
47600	82,4	48200	83,4	48400	83,4	48200	82,4	48200	82,4	49000	83,4
(104900)	(12,0)	(106300)	(12,1)	(106700)	(12,1)	(106300)	(12,0)	(106300)	(12,0)	(108000)	(12,1)
ذراع الوصول + ذراع طرفية مقاس M3.0 م (9 قدم و 10 بوصة) + UB + جرافة خدمة قياسية 3,2 م (4,2 ياردات ³)											
47400	82,0	48000	83,1	48200	83,1	48000	82,0	48000	82,0	48800	83,1
(104400)	(11,9)	(105800)	(12,0)	(106200)	(12,0)	(105800)	(11,9)	(105800)	(11,9)	(107600)	(12,1)
ذراع الوصول + ذراع طرفية مقاس M2.5 م (8 قدم و 2 بوصة) + UB + جرافة خدمة قياسية 3,2 م (4,2 ياردات ³)											

تشمل جميع أوزان التشغيل خزان وقود ممتلئًا بنسبة 90٪ ومشغلاً وزنه 75 كجم (165 رطل).

أوزان المكونات الرئيسية

رطل	كجم	
		الوزن الأساسي للماكينة (مع إطار علوي وهيك سلفي وثقل موازنة وأسطوانات لذرّاع الرافعة - وغير شامل ذراع الرافعة والذراع الطرفية والجرافة وأسطوانة الذراع الطرفية وأسطوانة الجرافة والجنائزير والوقود والمشغل)
٦٨٢٩٠	٣٠٩٨٠	مع ثقل موازنة وإطار تآرجح وإطار أساسي ببيكرات جنزير وبيكرات حامل للهيك السلفي الطويل مداسات الجنزير:
١١٦١٠	٥٢٧٠	مداسات جنزير مزدوجة الحواف بعرض ٦٠٠ مم (٢٤ بوصة)، وسُمك ١٥,٥ مم (٠,٦ بوصة)
١٢٩٦٠	٥٨٨٠	مداسات جنزير مزدوجة الحواف بعرض ٦٠٠ مم (٢٤ بوصة)، وسُمك ١٩,٥ مم (٠,٨ بوصة)
١٣٣٦٠	٦٠٦٠	مداسات جنزير مزدوجة الحواف بعرض ٧٥٠ مم (٣٠ بوصة)، وسُمك ١٥,٥ مم (٠,٦ بوصة)
١٣٠٣٠	٥٩١٠	مداسات جنزير ثلاثية الحواف بعرض ٧٥٠ مم (٣٠ بوصة)، وسُمك ١٥,٥ مم (٠,٦ بوصة)
١٤٧٢٠	٦٦٨٠	مداسات جنزير ثلاثية الحواف بعرض ٩٠٠ مم (٣٥ بوصة)، وسُمك ١٥,٥ مم (٠,٦ بوصة)
١٦٨٠	٧٦٠	أسطوانة الذراع الرافعة
١٣٨٠	٦٣٠	وزن خزان الوقود الممتلئ بنسبة ٩٠٪ مع مشغل وزنه ٧٥ كجم (١٦٥ رطل)
١٩٨٤٠	٩٠٠٠	ثقل موازنة
٩١٢٠	٤١٤٠	إطار التآرجح
		الهيك السلفي الطويل:
٢٣٥٤٠	١٠٦٨٠	إطار أساسي ببيكرات جنزير وبيكرات حامل
		أذرع رافعة (متضمنة الخطوط، والمسامير، وأسطوانة الذراع الطرفية):
١٠٠٠٠	٤٥٤٠	ذراع وصول رافعة مقياس ٦,٩ م (٢٢ قدم و ٨ بوصة)
١٠٦٣٠	٤٨٢٠	ذراع رافعة للحفر واسع النطاق مقياس ٦,٥٥ م (٢١ قدم و ٦ بوصة)
		الأذرع (تشمل الخطوط، والمسامير، وأسطوانة الجرافة، ووصلة الجرافة):
٥٨٥٠	٢٦٥٠	ذراع وصول طرفية TB مقياس R3.9 (١٢ قدم و ١٠ بوصة)
٥٤٧٠	٢٤٨٠	ذراع الوصول R3.35TB (١١ قدم و ٠ بوصة)
٥٣٦٠	٢٤٣٠	ذراع الوصول R2.9TB (٩ قدم و ٦ بوصة)
٥٧٤٠	٢٦٠٠	ذراع وصول طرفية للخدمة الشاقة R3.35TB (HD) (١١ قدمًا و ٠ بوصة)
٦٤٨٠	٢٩٤٠	ذراع للحفر واسع النطاق M3.0UB (٩ قدم و ١٠ بوصة)
٥٩٩٠	٢٧٢٠	ذراع للحفر واسع النطاق M2.5UB (٨ قدم و ٢ بوصة)
		الجرافات (من دون وصلة):
٥٨٨٠	٢٦٧٠	٢,٤١ م (٣,١٥ ياردة) خدمة قياسية
٦٢٧٠	٢٨٥٠	٢,٧ م (٣,٦ ياردة) خدمة قياسية
٦٥٤٠	٢٩٧٠	٣,٢ م (٤,٢ ياردة) خدمة قياسية
		قارنات التوصيل السريعة (QC):
١٦٦٠	٧٦٠	قارنات سريعة من الفئة CW
٢٠٩٠	٩٥٠	ذات مسمار الإمساك

جميع الأبعاد تقريبية وقد تختلف حسب نوع الجرافة.

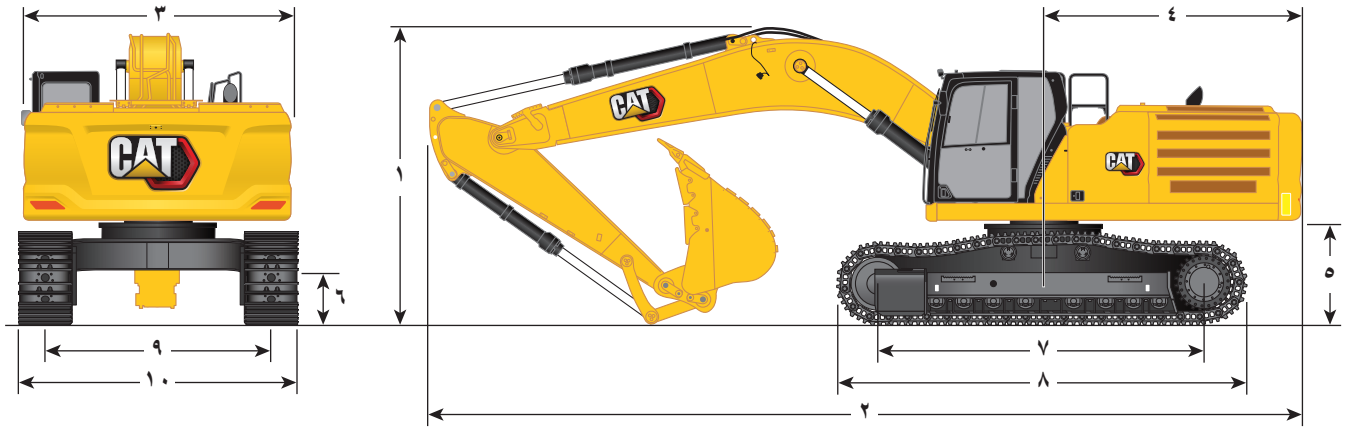


خيارات الذراع الرافعة			خيارات الذراع		
ذراع الوصول الرافعة (م ٦,٩ قدم ٢٢ بوصة)			ذراع الوصول (م ١١ قدم ٠ بوصة)		
R2.9TB (٩ قدم ٦ بوصة)	R3.35TB (١١ قدم ٠ بوصة)	R3.9TB (١٢ قدم ١٠ بوصة)	R2.9TB (٩ قدم ٦ بوصة)	R3.35TB (١١ قدم ٠ بوصة)	R3.9TB (١٢ قدم ١٠ بوصة)
١ ارتفاع الماكينة:					
٣٢٦٠ مم	٣٢٦٠ مم	٣٢٦٠ مم	٣٢٦٠ مم	٣٢٦٠ مم	٣٢٦٠ مم
ارتفاع الكابينة					
٣٤٠٠ مم	٣٤٠٠ مم	٣٤٠٠ مم	٣٤٠٠ مم	٣٤٠٠ مم	٣٤٠٠ مم
ارتفاع وقاء حماية المشغل					
٣٤٠٠ مم	٣٤٠٠ مم	٣٤٠٠ مم	٣٤٠٠ مم	٣٤٠٠ مم	٣٤٠٠ مم
ارتفاع القضبان الواقية/الدرازين					
٣٧٠٠ مم	٣٥٩٠ مم	٣٧٠٠ مم	٣٧٠٠ مم	٣٧٠٠ مم	٣٧٠٠ مم
مع تركيب ذراع رافعة/ذراع طرفية/جرافة					
٣٧٠٠ مم	٣٥٣٠ مم	٣٧٠٠ مم	٣٧٠٠ مم	٣٧٠٠ مم	٣٧٠٠ مم
مع تركيب ذراع رافعة/ذراع طرفية					
٣١١٠ مم	٣١١٠ مم	٣١١٠ مم	٣١١٠ مم	٣١١٠ مم	٣١١٠ مم
مع تركيب ذراع رافعة					
٣٧٠٠ مم	٣٥٩٠ مم	٣٧٠٠ مم	٣٧٠٠ مم	٣٧٠٠ مم	٣٧٠٠ مم
مع تركيب ذراع رافعة/ذراع طرفية/جرافة (مع الخطوط الإضافية)					
٣٧٠٠ مم	٣٥٣٠ مم	٣٧٠٠ مم	٣٧٠٠ مم	٣٧٠٠ مم	٣٧٠٠ مم
مع تركيب ذراع رافعة/ذراع طرفية (مع الخطوط الإضافية)					
٣١١٠ مم	٣١١٠ مم	٣١١٠ مم	٣١١٠ مم	٣١١٠ مم	٣١١٠ مم
مع تركيب ذراع رافعة (مع الخطوط الإضافية)					
٢ طول الماكينة:					
١١٩٥٠ مم	١١٨٨٠ مم	١١٩٥٠ مم	١١٩٥٠ مم	١١٩٥٠ مم	١١٩٥٠ مم
مع تركيب ذراع رافعة/ذراع طرفية/جرافة					
١١٩٥٠ مم	١١٨٦٠ مم	١١٩٥٠ مم	١١٩٥٠ مم	١١٩٥٠ مم	١١٩٥٠ مم
مع تركيب ذراع رافعة/ذراع طرفية					
١٠٦٣٠ مم	١٠٦٣٠ مم	١٠٦٣٠ مم	١٠٦٣٠ مم	١٠٦٣٠ مم	١٠٦٣٠ مم
مع تركيب ذراع رافعة					
١١٩٥٠ مم	١١٨٨٠ مم	١١٩٥٠ مم	١١٩٥٠ مم	١١٩٥٠ مم	١١٩٥٠ مم
مع تركيب ذراع رافعة/ذراع طرفية/جرافة (مع الخطوط الإضافية)					
١١٩٥٠ مم	١١٨٦٠ مم	١١٩٥٠ مم	١١٩٥٠ مم	١١٩٥٠ مم	١١٩٥٠ مم
مع تركيب ذراع رافعة/ذراع طرفية (مع الخطوط الإضافية)					
١٠٦٣٠ مم	١٠٦٣٠ مم	١٠٦٣٠ مم	١٠٦٣٠ مم	١٠٦٣٠ مم	١٠٦٣٠ مم
مع تركيب ذراع رافعة (مع الخطوط الإضافية)					
٣ عرض الإطار العلوي من دون الممرات					
٣٠٢٠ مم	٣٠٢٠ مم	٣٠٢٠ مم	٣٠٢٠ مم	٣٠٢٠ مم	٣٠٢٠ مم
٤ نصف قطر تارجح المؤخرة					
٣٧٦٠ مم	٣٧٦٠ مم	٣٧٦٠ مم	٣٧٦٠ مم	٣٧٦٠ مم	٣٧٦٠ مم
٥ خلوص ثقل الموازنة					
١٣٤٠ مم	١٣٤٠ مم	١٣٤٠ مم	١٣٤٠ مم	١٣٤٠ مم	١٣٤٠ مم
٦ الخلوص الأرضي					
٥٢٠ مم	٥٢٠ مم	٥٢٠ مم	٥٢٠ مم	٥٢٠ مم	٥٢٠ مم
نوع الجرافة					
الخدمة القياسية (SD)	الخدمة القياسية (SD)	الخدمة القياسية (SD)	الخدمة القياسية (SD)	الخدمة القياسية (SD)	الخدمة القياسية (SD)
٢,٦٠ ياردة ^٢	٢,٧٠ م ^٢	٢,٦٠ ياردة ^٢	٢,٧٠ م ^٢	٣,١٥ ياردة ^٢	٢,٤١ م ^٢
سعة الجرافة					
١٩٢٠ مم	١٩٢٠ مم	١٩٢٠ مم	١٩٢٠ مم	١٩٢٠ مم	١٩٢٠ مم
نصف قطر طرف الجرافة					

(تتبع في الصفحة التالية)

الأبعاد (تتبع)

جميع الأبعاد تقريبية وقد تختلف حسب نوع الجرافة.



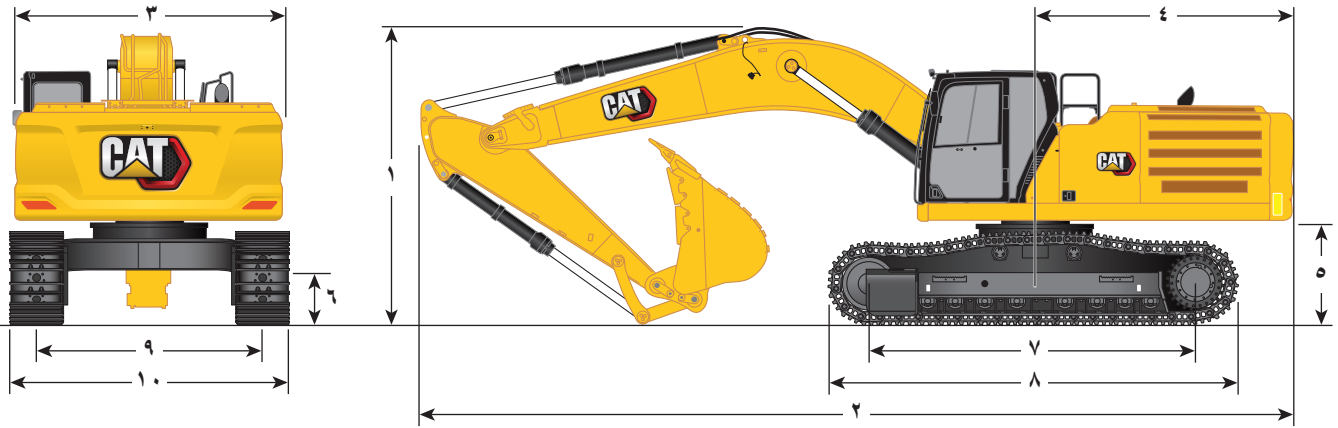
خيارات الذراع الرافعة

ذراع الوصول الرافعة
م ٦,٩ (٢٢ قدم و ٨ بوصة)

خيارات الذراع

R2.9TB (٩ قدم و ٦ بوصة)	R3.35TB (١١ قدم و ٠ بوصة)	R3.9TB (١٢ قدم و ١٠ بوصة)	
٤٣٦٠ مم	٤٣٦٠ مم	٤٣٦٠ مم	٧ طول الجنزير - الطول حتى مركز البكرات (الهيكل السفلي الطويل)
١٧ قدم و ٩ بوصة	١٧ قدم و ٩ بوصة	١٧ قدم و ٩ بوصة	٨ طول الجنزير (الهيكل السفلي الطويل)
٢٧٤٠ مم	٢٧٤٠ مم	٢٧٤٠ مم	٩ مقياس الجنزير - ممتد
			١٠ عرض الهيكل السفلي (مع الدرج) - ممتد:
٣٣٥٠ مم	٣٣٥٠ مم	٣٣٥٠ مم	مداصات جنزير مقياس ٦٠٠ مم (٢٤ بوصة)
٣٥٠٠ مم	٣٥٠٠ مم	٣٥٠٠ مم	مداصات جنزير مقياس ٧٥٠ مم (٣٠ بوصة)
٣٦٤٠ مم	٣٦٤٠ مم	٣٦٤٠ مم	مداصات مقياس ٩٠٠ مم (٣٥ بوصة)
الخدمة القياسية (SD)	الخدمة القياسية (SD)	الخدمة القياسية (SD)	نوع الجرافة
٢,٧٠ م	٢,٧٠ م	٢,٧٠ م	سعة الجرافة
١٩٢٠ مم	١٩٢٠ مم	١٩٢٠ مم	نصف قطر طرف الجرافة

(تتبع في الصفحة التالية)



خيارات الذراع الرافعة

ذراع الرافعة لحفر الكتل
٦,٥٥ م (٢١ قدم و ٦ بوصة)

خيارات الذراع

ذراع للحفر واسع النطاق
M2.5UB (٨ قدم و ٢ بوصة) M3.0UB (٩ قدم و ١٠ بوصة)

١ ارتفاع الماكينة:

ارتفاع الكابينة	٣٢٦٠ مم	٣٢٦٠ مم	٣٢٦٠ مم	٣٢٦٠ مم
ارتفاع وقاء حماية المشغل	٣٤٠٠ مم	٣٤٠٠ مم	٣٤٠٠ مم	٣٤٠٠ مم
ارتفاع القضبان الواقية/الدرايزين	٣٤٠٠ مم	٣٤٠٠ مم	٣٤٠٠ مم	٣٤٠٠ مم
مع تركيب ذراع رافعة/ذراع طرفية/جرافة	٤٢٢٠ مم	٤٢٢٠ مم	٤٢٢٠ مم	٤٢٢٠ مم
مع تركيب ذراع رافعة/ذراع طرفية	٣٧٨٠ مم	٣٧٨٠ مم	٣٧٨٠ مم	٣٧٨٠ مم
مع تركيب ذراع رافعة	٣١٩٠ مم	٣١٩٠ مم	٣١٩٠ مم	٣١٩٠ مم
مع تركيب ذراع رافعة/ذراع طرفية/جرافة (مع الخطوط الإضافية)	٤٢٢٠ مم	٤٢٢٠ مم	٤٢٢٠ مم	٤٢٢٠ مم
مع تركيب ذراع رافعة/ذراع طرفية (مع الخطوط الإضافية)	٣٧٨٠ مم	٣٧٨٠ مم	٣٧٨٠ مم	٣٧٨٠ مم
مع تركيب ذراع رافعة (مع الخطوط الإضافية)	٣١٩٠ مم	٣١٩٠ مم	٣١٩٠ مم	٣١٩٠ مم

٢ طول الماكينة:

مع تركيب ذراع رافعة/ذراع طرفية/جرافة	١١٦٣٠ مم	١١٦٣٠ مم	١١٦٣٠ مم	١١٦٣٠ مم
مع تركيب ذراع رافعة/ذراع طرفية	١١٥١٠ مم	١١٥١٠ مم	١١٥١٠ مم	١١٥١٠ مم
مع تركيب ذراع رافعة	١٠٢٧٠ مم	١٠٢٧٠ مم	١٠٢٧٠ مم	١٠٢٧٠ مم
مع تركيب ذراع رافعة/ذراع طرفية/جرافة (مع الخطوط الإضافية)	١١٦٣٠ مم	١١٦٣٠ مم	١١٦٣٠ مم	١١٦٣٠ مم
مع تركيب ذراع رافعة/ذراع طرفية (مع الخطوط الإضافية)	١١٥١٠ مم	١١٥١٠ مم	١١٥١٠ مم	١١٥١٠ مم
مع تركيب ذراع رافعة (مع الخطوط الإضافية)	١٠٥٧٠ مم	١٠٥٧٠ مم	١٠٥٧٠ مم	١٠٥٧٠ مم

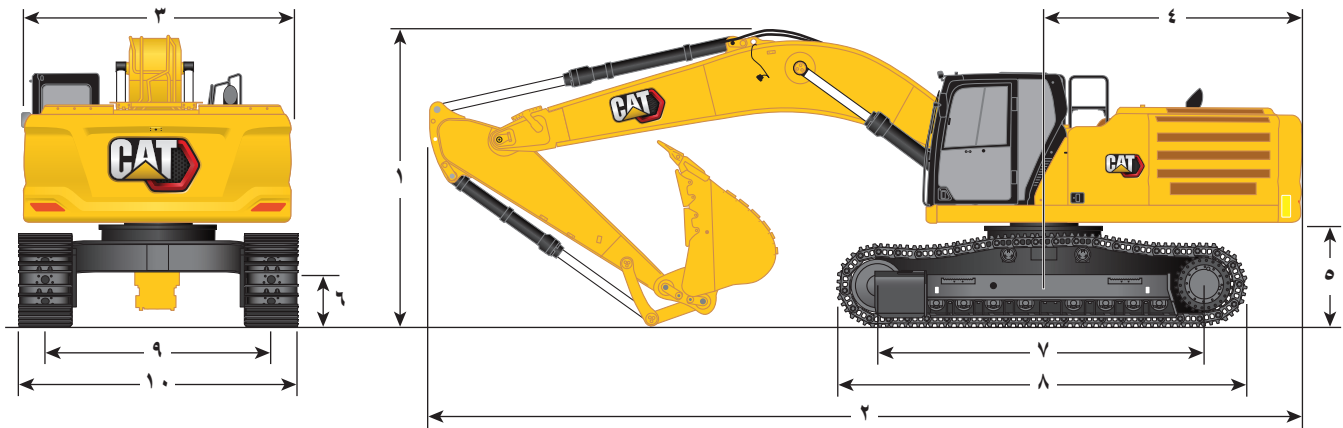
٣ عرض الإطار العلوي من دون الممرات

عرض الإطار العلوي من دون الممرات	٣٠٢٠ مم	٣٠٢٠ مم	٣٠٢٠ مم	٣٠٢٠ مم
٤ نصف قطر تارجم المؤخرة	٣٧٦٠ مم	٣٧٦٠ مم	٣٧٦٠ مم	٣٧٦٠ مم
٥ خلوص ثقل الموازنة	١٣٤٠ مم	١٣٤٠ مم	١٣٤٠ مم	١٣٤٠ مم
٦ الخلوص الأرضي	٥٢٠ مم	٥٢٠ مم	٥٢٠ مم	٥٢٠ مم
نوع الجرافة	الخدمة القياسية (SD)	الخدمة القياسية (SD)	الخدمة القياسية (SD)	الخدمة القياسية (SD)
سعة الجرافة	٣,٢٠ م ^٣	٣,٢٠ م ^٣	٣,٢٠ م ^٣	٣,٢٠ م ^٣
نصف قطر طرف الجرافة	٢٠٦٠ مم	٢٠٦٠ مم	٢٠٦٠ مم	٢٠٦٠ مم

(تتبع في الصفحة التالية)

الأبعاد (تتبع)

جميع الأبعاد تقريبية وقد تختلف حسب نوع الجرافة.



خيارات الذراع الرافعة

ذراع الرافعة لحفر الكتل
٦,٥٥ م (٢١ قدم و ٦ بوصة)

خيارات الذراع

ذراع للحفر واسع النطاق
M2.5UB (٨ قدم و ٢ بوصة) M3.0UB (٩ قدم و ١٠ بوصة)

٧ طول الجنزير - الطول حتى مركز البكرات (الهيكل السفلي الطويل)

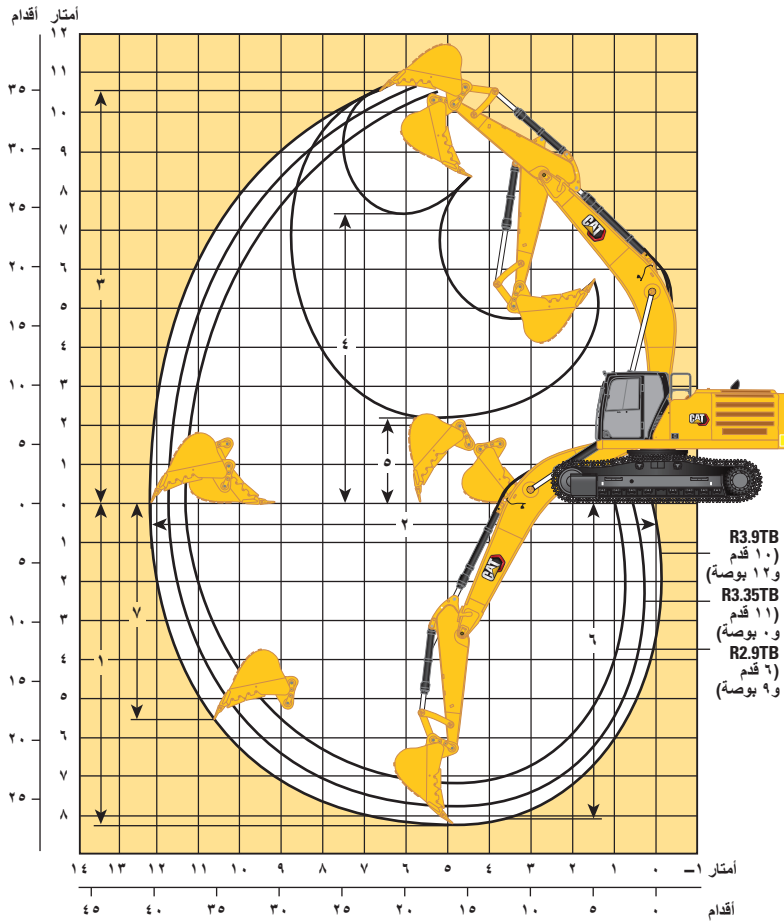
٨ طول الجنزير (الهيكل السفلي الطويل)

٩ مقياس الجنزير - ممتد

عرض الجنزير - ممتد:

٣٣٤٠ مم	١٠ قدم و ١١ بوصة	٣٣٤٠ مم	١٠ قدم و ١١ بوصة	مداسات جنزير مقياس ٦٠٠ مم (٢٤ بوصة)
٣٤٩٠ مم	١١ قدم و ٥ بوصة	٣٤٩٠ مم	١١ قدم و ٥ بوصة	مداسات جنزير مقياس ٧٥٠ مم (٣٠ بوصة)
٣٦٤٠ مم	١١ قدم و ١١ بوصة	٣٦٤٠ مم	١١ قدم و ١١ بوصة	مداسات مقياس ٩٠٠ مم (٣٥ بوصة)
				١٠ عرض الهيكل السفلي (مع الدرج) - ممتد:
٣٣٥٠ مم	١١ قدم و ٠ بوصة	٣٣٥٠ مم	١١ قدم و ٠ بوصة	مداسات جنزير مقياس ٦٠٠ مم (٢٤ بوصة)
٣٥٠٠ مم	١١ قدم و ٦ بوصة	٣٥٠٠ مم	١١ قدم و ٦ بوصة	مداسات جنزير مقياس ٧٥٠ مم (٣٠ بوصة)
٣٦٤٠ مم	١١ قدم و ١١ بوصة	٣٦٤٠ مم	١١ قدم و ١١ بوصة	مداسات مقياس ٩٠٠ مم (٣٥ بوصة)
الخدمة القياسية (SD)		الخدمة القياسية (SD)		نوع الجرافة
٣,٢٠ م	٤,٢٠ ياردة	٣,٢٠ م	٤,٢٠ ياردة	سعة الجرافة
٢٠٦٠ مم	٦ قدم و ٩ بوصة	٢٠٦٠ مم	٦ قدم و ٩ بوصة	نصف قطر طرف الجرافة

جميع الأبعاد تقريبية وقد تختلف حسب نوع الجرافة.



خيارات الذراع الرافعة

ذراع الوصول الرافعة
م ٦,٩ (٢٢ قدم و ٨ بوصة)

خيارات الذراع

ذراع الوصول

R2.9TB
(٩ قدم و ٦ بوصة)

R3.35TB
(١١ قدم و ٠ بوصة)

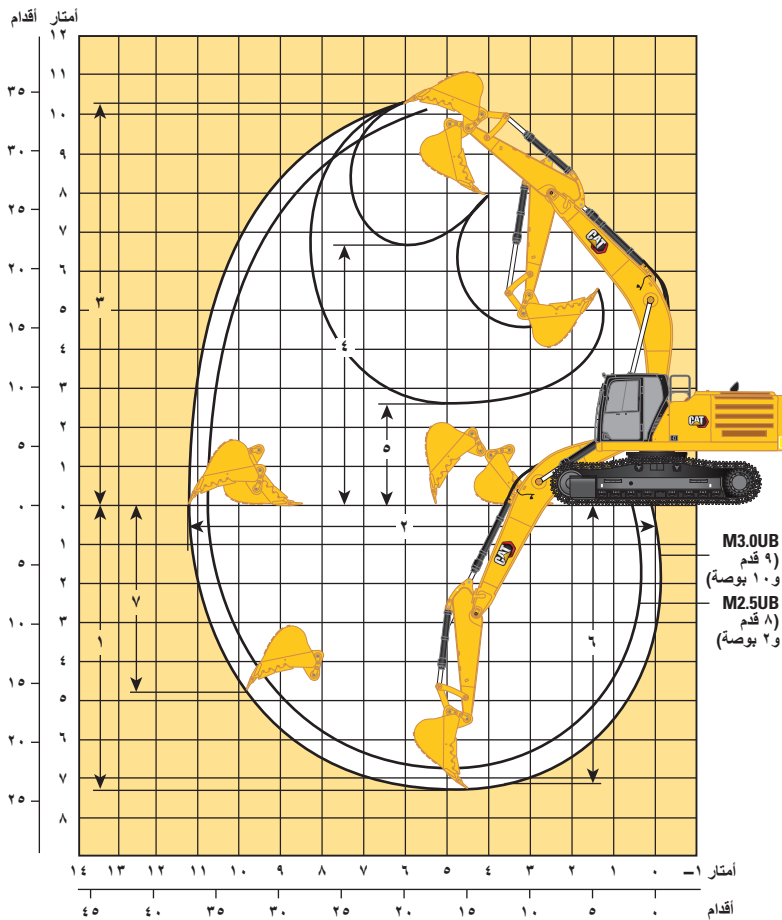
R3.9TB
(١٢ قدم و ١٠ بوصة)

خيار	R2.9TB (٩ قدم و ٦ بوصة)	R3.35TB (١١ قدم و ٠ بوصة)	R3.9TB (١٢ قدم و ١٠ بوصة)	الخيار
١	٢٣ قدم و ٩ بوصة	٢٥ قدم و ٣ بوصة	٢٧ قدم و ٠ بوصة	عمق الحفر الأقصى
٢	٣٧ قدم و ٢ بوصة	٣٨ قدم و ٧ بوصة	٤٠ قدم	أقصى امتداد عند خط الأرض
٣	٣٤ قدم و ٧ بوصة	٣٥ قدم و ١ بوصة	٣٤ قدم و ٩ بوصة	أقصى ارتفاع للقطع
٤	٢٣ قدم و ٧ بوصة	٢٤ قدم و ٣ بوصة	٢٤ قدم و ٢ بوصة	أقصى ارتفاع للتحميل
٥	١٠ قدم و ٤ بوصة	٨ قدم و ١١ بوصة	٧ قدم و ١ بوصة	أدنى ارتفاع للتحميل
٦	٢٣ قدم و ٣ بوصة	٢٤ قدم و ٩ بوصة	٢٦ قدم و ٧ بوصة	الحد الأقصى لعمق القطع لفاع مستوي يبلغ ٢٤٤٠ مم (٨ قدم و ٠ بوصة)
٧	١٧ قدم و ٢ بوصة	١٨ قدم و ٦ بوصة	١٨ قدم و ٢ بوصة	عمق حفر الجدار الرأسى الأقصى
	٥٩٨٢٠ رطل من القوة	٥٩٨٢٠ رطل من القوة	٥٩٨٢٠ رطل من القوة	قوة حفر الجرافة (ISO)
	٤٩٥٣٠ رطل من القوة	٤٥٠٧٠ رطل من القوة	٤١٣٣٠ رطل من القوة	قوة حفر الذراع (ISO)
	الخدمة القياسية (SD)	الخدمة القياسية (SD)	الخدمة القياسية (SD)	نوع الجرافة
	٣,٦٠ ياردة ^٢	٣,٦٠ ياردة ^٢	٣,١٥ ياردة ^٢	سعة الجرافة
	٦ قدم و ٤ بوصة	٦ قدم و ٤ بوصة	٦ قدم و ٤ بوصة	نصف قطر طرف الجرافة

(تتبع في الصفحة التالية)

نطاقات العمل (يتبع)

جميع الأبعاد تقريبية وقد تختلف حسب نوع الجرافة.



خيارات الذراع الرافعة

ذراع الرافعة لحفر الكتل
٦,٥٥ م (٢١ قدم و ٦ بوصة)

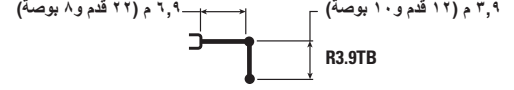
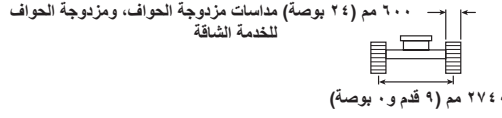
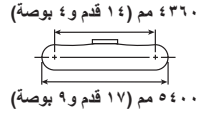
خيارات الذراع

ذراع للحفر واسع النطاق

M2.5UB (٨ قدم و ٢ بوصة)		M3.0UB (٩ قدم و ١٠ بوصة)		
٢٢ قدم و ٤ بوصة	٦٨٠٠ مم	٢٣ قدم و ١١ بوصة	٧٣٠٠ مم	١ عمق الحفر الأقصى
٣٥ قدم و ٥ بوصة	١٠٨٠٠ مم	٣٧ قدم و ٠ بوصة	١١٢٧٠ مم	٢ أقصى امتداد عند خط الأرض
٣٣ قدم و ٠ بوصة	١٠٠٧٠ مم	٣٣ قدم و ٨ بوصة	١٠٢٦٠ مم	٣ أقصى ارتفاع للقطع
٢١ قدم و ٥ بوصة	٦٥٣٠ مم	٢٢ قدم و ١ بوصة	٦٧٣٠ مم	٤ أقصى ارتفاع للتحميل
١٠ قدم وبوصة واحدة	٣٠٧٠ مم	٨ قدم و ٥ بوصة	٢٥٧٠ مم	٥ أدنى ارتفاع للتحميل
٢١ قدم و ٩ بوصة	٦٦٤٠ مم	٢٣ قدم و ٦ بوصة	٧١٦٠ مم	٦ الحد الأقصى لعمق القطع لقاع مستوي يبلغ ٢٤٤٠ مم (٨ قدم و ٠ بوصة)
١٤ قدم و ٤ بوصة	٤٣٦٠ مم	١٥ قدم و ٩ بوصة	٤٨٠٠ مم	٧ عمق حفر الجدار الراسي الأقصى
٦٥٤٨٠ رطل من القوة	٢٩١ كيلونيوتن	٦٥٤٨٠ رطل من القوة	٢٩١ كيلونيوتن	قوة حفر الجرافة (ISO)
٥٣٨٥٠ رطل من القوة	٢٤٠ كيلونيوتن	٤٧٥١٠ رطل من القوة	٢١١ كيلونيوتن	قوة حفر الذراع (ISO)
الخدمة القياسية (SD)		الخدمة القياسية (SD)		نوع الجرافة
٤,٢٠ ياردة ^٣	٣,٢٠ م ^٣	٤,٢٠ ياردة ^٣	٣,٢٠ م ^٣	سعة الجرافة
٦ قدم و ٩ بوصة	٢٠٦٠ مم	٦ قدم و ٩ بوصة	٢٠٦٠ مم	نصف قطر طرف الجرافة

قدرات رفع ذراع الوصول - ثقل الموازنة: ٩,٠ طن متري (٢ ١٩٨٤ رطل) - بدون الجرافة، الرفع الثقيل: تشغيل

الهيكل السفلي الطويل



مدم/بوصة	١٥٠٠ مم/٥ قدم		٣٠٠٠ مم/١٠ قدم		٤٥٠٠ مم/١٥ قدم		٦٠٠٠ مم/٢٠ قدم		٧٥٠٠ مم/٢٥ قدم		٩٠٠٠ مم/٣٠ قدم		كجم رطل
٧٨٨٠	٧٨٥٠*	٧٨٥٠*											٩٠٠٠ ٣٠ قدم
٨٩٨٠	٧٥٠٠*	٧٥٠٠*											٧٥٠٠ ٢٥ قدم
٩٧٣٠	٦٨٠٠	٧٤٥٠*	٧٨٠٠	١٠١٠٠*	١٠٥٠٠	١٠٧٥٠*							٦٠٠٠ ٢٠ قدم
١٠١٩٠	٦١٥٠	٧٦٠٠*	٧٦٠٠	١٠٦٠٠*	١٠١٥٠	١١٧٥٠*	١٣٧٠٠*	١٣٧٠٠*					٤٥٠٠ ١٥ قدم
١٠٤٢٠	٥٨٠٠	٧٩٥٠*	٧٣٥٠	١١٢٠٠*	٩٦٥٠	١٢٩٥٠*	١٣٣٥٠	١٥٩٥٠*	٢٠٤٠٠	٢١٩٠٠*			٣٠٠٠ ١٠ قدم و ٠ بوصة
١٠٤٣٠	٥٦٥٠	٨٥٠٠*	٧٠٥٠	١١٤٠٠	٩٢٠٠	١٤٠٥٠*	١٢٦٠٠	١٧٨٠٠*	١٨٩٠٠	٢٥٥٠٠*			١٥٠٠ ٥ قدم و ٠ بوصة
١٠٢١٠	٥٧٥٠	٩٣٠٠	٦٨٥٠	١١٢٠٠	٨٨٥٠	١٤٦٥٠	١٢٠٥٠	١٨٨٥٠*	١٨٢٥٠	٢٣٨٠٠*			٠ ٠ قدم و ٠ بوصة
٩٧٦٠	٦٠٥٠	٩٩٠٠	٦٧٥٠	١١٥٠٠	٨٦٥٠	١٤٤٥٠	١١٨٠٠	١٨٩٠٠*	١٨٠٥٠	٢٥٤٠٠*	٢٠٧٠٠*	٢٠٧٠٠*	١٥٠٠ ٥ قدم و ٠ بوصة
٩٠٣٠	٦٧٥٠	١١٥٠٠*	٦٨٠٠	١١١٠٠*	٨٦٥٠	١٤١٥٠*	١١٨٠٠	١٨٠٠٠*	١٨١٥٠	٢٣٦٠٠*	٢٢٤٥٠*	٢٢٤٥٠*	٣٠٠٠ ١٠ قدم و ٠ بوصة
٧٩٦٠	٨١٥٠	١١٥٠٠*			٨٨٠٠	١٢١٥٠*	١١٩٥٠	١٥٨٠٠*	١٨٤٥٠	٢٠٤٠٠*	٢٧٠٥٠*	٢٧٠٥٠*	٤٥٠٠ ١٥ قدم
٦٣٥٠	١٠٣٠٠*	١٠٣٠٠*					١١٢٥٠*	١١٢٥٠*	١٤٩٥٠*	١٤٩٥٠*			٦٠٠٠ ٢٠ قدم و ٠ بوصة



ISO 10567:2007



* تشير إلى أن الحمل محدود بقدرة الرفع الهيدروليكي بدلاً من حمل القلب. تتوافق الأحمال السابقة مع معيار قدرة رفع الحفار الهيدروليكي ISO 10567:2007. ولا تتجاوز هذه الأحمال ٨٧٪ من قدرة الرفع الهيدروليكي أو ٧٥٪ من حمل القلب. يجب طرح وزن جميع ملحقات الرفع من قدرات الرفع السابقة. تعتمد قدرات الرفع على ماكينة تنقف على سطح دعم صلب وثابت. وقد يؤثر استخدام ملحقات أداة عمل مخصص لمنولة/رفع الأجسام على أداء رفع الماكينة.

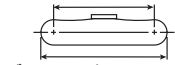
تبقى قدرة الرفع بنسبة ±٥٪ لجميع مداصات الجنزير المتوفرة.

يُرجى الرجوع دائماً إلى دليل التشغيل والصيانة المناسب للاطلاع على المعلومات الخاصة بالمنتج.

قدرات رفع ذراع الوصول - ثقل الموازنة: ٩,٠ طن متري (٢ ١٩٨٤ رطل) - بدون الجرافة، الرفع الثقيل: تشغيل

الهيكل السفلي الطويل

٤٣٦٠ مم (١٤ قدم و ٤ بوصة)



٥٤٠٠ مم (١٧ قدم و ٩ بوصة)

٧٥٠ مم (٣٠ بوصة) مداصات جنزير ثلاثية الحواف ومزدوجة الحواف



٢٧٤٠ مم (٩ قدم و ٠ بوصة)

٦,٩ م (٢٢ قدم و ٨ بوصة)



R3.9TB

مدم/بوصة	٧٨٠٠ مم (٢٥ قدم و ٤ بوصة)		٨٩٨٠ مم (٢٩ قدم و ٢ بوصة)		٩٧٣٠ مم (٣١ قدم و ٩ بوصة)		١٠١٩٠ مم (٣٣ قدم و ٤ بوصة)		١٠٤٢٠ مم (٣٤ قدم و ٢ بوصة)		١٠٤٣٠ مم (٣٤ قدم و ٢ بوصة)		١٠٢١٠ مم (٣٣ قدم و ٥ بوصة)		٩٧٦٠ مم (٣١ قدم و ١١ بوصة)		٩٠٣٠ مم (٢٩ قدم و ٦ بوصة)		٧٩٦٠ مم (٢٥ قدم و ١٠ بوصة)		٦٣٠ مم (٢٠ قدم و ٤ بوصة)			
	كجم	رطل	كجم	رطل	كجم	رطل	كجم	رطل	كجم	رطل	كجم	رطل	كجم	رطل	كجم	رطل	كجم	رطل	كجم	رطل	كجم	رطل		
٧٨٨٠	٧٨٥٠*	٧٨٥٠*																						
٨٩٨٠	٧٥٠٠*	٧٥٠٠*																						
٩٧٣٠	٦٨٠٠	٧٤٥٠*	٧٨٠٠	١٠١٠٠*	١٠٥٠٠	١٠٧٥٠*																		
١٠١٩٠	٦١٠٠	٧٦٠٠*	٧٦٠٠	١٠٦٠٠*	١٠١٠٠	١١٧٥٠*	١٣٧٠٠*	١٣٧٠٠*																
١٠٤٢٠	٥٨٠٠	٧٩٥٠*	٧٣٥٠	١١٢٠٠*	٩٧٠٠	١٢٩٥٠*	١٣٤٠٠	١٥٩٥٠*	٢٠٤٥٠	٢١٩٠٠*														
١٠٤٣٠	٥٧٠٠	٨٥٠٠*	٧١٠٠	١١٤٥٠*	٩٢٥٠	١٤٠٥٠*	١٢٦٥٠	١٧٨٠٠*	١٩٠٠٠	٢٥٠٥٠*														
١٠٢١٠	٥٧٥٠	٩٣٥٠*	٦٩٠٠	١١٢٥٠*	٨٩٠٠	١٤٧٠٠*	١٢١٠٠	١٨٨٥٠*	١٨٣٠٠	٢٣٨٠٠*														
٩٧٦٠	٦١٠٠	٩٩٠٠*	٦٨٠٠	١١١٠٠*	٨٧٠٠	١٤٥٠٠*	١١٨٥٠	١٨٩٠٠*	١٨١٠٠	٢٥٤٠٠*	١٥٤٠٠*	١٥٤٠٠*												
٩٠٣٠	٦٨٠٠	١١٠٥٠*	٦٨٠٠	١١١٠٠*	٨٦٥٠	١٤١٥٠*	١١٨٠٠	١٨٠٠٠*	١٨٢٠٠	٢٣٦٠٠*	٢٢٤٥٠*	٢٢٤٥٠*												
٧٩٦٠	٨٢٠٠	١١٠٥٠*			٨٨٠٠	١٢١٥٠*	١٢٠٠٠	١٥٨٠٠*	١٨٥٠٠	٢٠٤٠٠*	٢٧٠٥٠*	٢٧٠٥٠*												
٦٣٠	١٠٣٠٠*	١٠٣٠٠*					١١٢٥٠*	١١٢٥٠*	١٤٩٥٠*	١٤٩٥٠*														



ISO 10567:2007



* تشير إلى أن الحمل محدود بفترة الرفع الهيدروليكي بدلاً من حمل القلب. تتوافق الأحمال السابقة مع معيار قدرة رفع الحفار الهيدروليكي ISO 10567:2007. ولا تتجاوز هذه الأحمال ٨٧٪ من قدرة الرفع الهيدروليكي أو ٧٥٪ من حمل القلب. يجب طرح وزن جميع ملحقات الرفع من قدرات الرفع السابقة. تعتمد قدرات الرفع على ماكينة تنقف على سطح دعم صلب وثابت. وقد يؤثر استخدام ملحقات أداة عمل مخصص لمنولة/رفع الأجسام على أداء رفع الماكينة.

تبقى قدرة الرفع بنسبة ٥٠٪ لجميع مداصات الجنزير المتوفرة.

يُرجى الرجوع دائماً إلى دليل التشغيل والصيانة المناسب للاطلاع على المعلومات الخاصة بالمنتج.

قدرات رفع ذراع الوصول - ثقل الموازنة: ٩,٠ طن متري (٢ ١٩٨٤ رطل) - بدون الجرافة، الرفع الثقيل: تشغيل

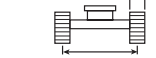
الهيكل السفلي الطويل

٤٣٦٠ مم (١٤ قدم و ٤ بوصة)



٥٤٠٠ مم (١٧ قدم و ٩ بوصة)

٩٠٠ مم (٣٥ بوصة) مداصات جنزير ثلاثية الحواف



٢٧٤٠ مم (٩ قدم و ٠ بوصة)

٦,٩ م (٢٢ قدم و ٨ بوصة)



٣,٩ م (١٢ قدم و ١٠ بوصة)

R3.9TB

مقدم/بوصة	١٥٠٠ مم/٥ قدم		٣٠٠٠ مم/١٠ قدم		٤٥٠٠ مم/١٥ قدم		٦٠٠٠ مم/٢٠ قدم		٧٥٠٠ مم/٢٥ قدم		٩٠٠٠ مم/٣٠ قدم		مقدم/بوصة	مقدم/بوصة
	مقدم/بوصة	مقدم/بوصة	مقدم/بوصة	مقدم/بوصة	مقدم/بوصة	مقدم/بوصة	مقدم/بوصة	مقدم/بوصة	مقدم/بوصة	مقدم/بوصة	مقدم/بوصة	مقدم/بوصة		
٧٨٨٠	٧٨٥٠*	٧٨٥٠*											كجم	٩٠٠٠ مم
٢٥ قدم و ٤ بوصة	١٧٤٥٠*	١٧٤٥٠*											رطل	٣٠ قدم
٨٩٨٠	٧٥٠٠*	٧٥٠٠*											كجم	٧٥٠٠ مم
٢٩ قدم و ٢ بوصة	١٦٥٥٠*	١٦٥٥٠*											رطل	٢٥ قدم
٩٧٣٠	٦٩٠٠	٧٤٥٠*	٧٩٠٠	١٠١٠٠*	١٠٧٠٠	١٠٧٥٠*							كجم	٦٠٠٠ مم
٣١ قدم و ٩ بوصة	١٥٣٠٠	١٦٤٠٠*	١٦٩٥٠	٢٢١٠٠*	٢٣٠٠٠	٢٣٤٠٠*							رطل	٢٠ قدم
١٠١٩٠	٦٢٥٠	٧٦٠٠*	٧٧٠٠	١٠٦٠٠*	١٠٢٥٠	١١٧٥٠*	١٣٧٠٠*	١٣٧٠٠*					كجم	٤٥٠٠ مم
٣٣ قدم و ٤ بوصة	١٣٨٠٠	١٦٦٥٠*	١٦٥٥٠	٢٣٠٥٠*	٢٢١٠٠	٢٥٥٠٠*	٢٩٦٥٠*	٢٩٦٥٠*					رطل	١٥ قدم
١٠٤٢٠	٥٩٠٠	٧٩٥٠*	٧٤٥٠	١١٢٠٠*	٩٨٠٠	١٢٩٥٠*	١٣٥٥٠	١٥٩٥٠*	٢٠٧٠٠	٢١٩٠٠*			كجم	٣٠٠٠ مم
٣٤ قدم و ٢ بوصة	١٣٠٠٠	١٧٤٥٠*	١٦٠٠٠	٢٤٣٥٠*	٢١١٠٠	٢٨١٠٠*	٢٩٢٥٠	٣٤٤٠٠*	٤٤٦٥٠	٤٧٠٠*			رطل	١٠ قدم و ٠ بوصة
١٠٤٣٠	٥٧٥٠	٨٥٠٠*	٧٢٠٠	١١٦٠٠	٩٣٥٠	١٤٠٥٠*	١٢٨٠٠	١٧٨٠٠*	١٩٢٠٠	٢٥٥٠*			كجم	١٥٠٠ مم
٣٤ قدم و ٢ بوصة	١٢٦٥٠	١٨٧٠٠*	١٥٤٥٠	٢٤٩٥٠*	٢٠١٠٠	٣٠٤٠٠*	٢٧٥٥٠	٣٨٤٥٠*	٤١٤٠٠	٥٤٠٠*			رطل	٥ قدم و ٠ بوصة
١٠٢١٠	٥٨٥٠	٩٤٥٠*	٧٠٠٠	١١٤٠٠	٩٠٠٠	١٤٧٥٠*	١٢٢٥٠	١٨٨٥٠*	١٨٥٥٠	٢٢٨٠٠*			كجم	٠ مم
٣٣ قدم و ٥ بوصة	١٢٨٥٠	٢٠٨٠٠*	١٥٠٠٠	٢٤٥٠٠	١٩٤٠٠	٣١٩٠٠*	٢٦٤٠٠	٤٠٧٥٠*	٣٩٩٠٠	٥٥١٠٠*	٢٠٧٠٠*	٢٠٧٠٠*	رطل	٠ قدم و ٠ بوصة
٩٧٦٠	٦١٥٠	١٠٥٥٠*	٦٨٥٠	١١٢٥٠*	٨٨٠٠	١٤٧٠٠	١٢٠٠٠	١٨٩٠٠*	١٨٣٥٠	٢٥٤٠٠*	١٥٤٠٠*	١٥٤٠٠*	كجم	١٥٠٠ مم
٣١ قدم و ١١ بوصة	١٣٦٠٠	٢٢١٥٠*	١٤٨٠٠	٢٤٢٥٠*	١٨٩٥٠	٣١٦٠٠	٢٥٨٥٠	٤١٠٠٠*	٣٩٤٥٠	٥٥١٠٠*	٣٤٦٥٠*	٣٤٦٥٠*	رطل	٥ قدم و ٠ بوصة
٩٠٣٠	٦٨٥٠	١١٠٥٠*	٦٩٠٠	١١١٠٠*	٨٧٥٠	١٤١٥٠*	١١٩٥٠	١٨٠٠٠*	١٨٤٥٠	٢٢٦٠٠*	٢٢٤٥٠*	٢٢٤٥٠*	كجم	٣٠٠٠ مم
٢٩ قدم و ٦ بوصة	١٥٢٠٠	٢٤٣٠٠*			١٨٩٠٠	٣٠٥٥٠*	٢٥٨٠٠	٣٨٩٥٠*	٣٩٦٠٠	٥١١٥٠*	٥٠٥٥٠*	٥٠٥٥٠*	رطل	١٠ قدم و ٠ بوصة
٧٩٦٠	٨٣٠٠	١١٠٥٠*			٨٩٥٠	١٢١٥٠*	١٢١٥٠	١٥٨٠٠*	١٨٧٥٠	٢٠٤٠٠*	٢٧٠٥٠*	٢٧٠٥٠*	كجم	٤٥٠٠ مم
٢٥ قدم و ١٠ بوصة	١٨٤٥٠	٢٤٢٥٠*			١٩٣٠٠	٢٥٨٠٠*	٢٦٢٠٠	٣٣٩٥٠*	٤٠٣٠٠	٤٤٠٠٠*	٥٨٤٠٠*	٥٨٤٠٠*	رطل	١٥ قدم
٦٣٥٠	١٠٣٠٠*	١٠٣٠٠*					١١٢٥٠*	١١٢٥٠*	١٤٩٥٠*	١٤٩٥٠*			كجم	٦٠٠٠ مم
٢٠ قدم و ٤ بوصة	٢٢٥٠٠*	٢٢٥٠٠*					٢٣٢٥٠*	٢٣٢٥٠*	٣١٥٥٠*	٣١٥٥٠*			رطل	٢٠ قدم و ٠ بوصة



ISO 10567:2007



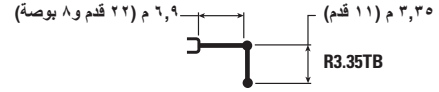
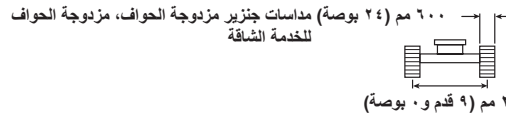
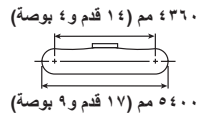
* تشير إلى أن الحمل محدود بقدره الرفع الهيدروليكي بدلاً من حمل القلب. تتوافق الأحمال السابقة مع معيار قدرة رفع الحفار الهيدروليكي ISO 10567:2007. ولا تتجاوز هذه الأحمال ٨٧٪ من قدرة الرفع الهيدروليكي أو ٧٥٪ من حمل القلب. يجب طرح وزن جميع ملحقات الرفع من قدرات الرفع السابقة. تعتمد قدرات الرفع على ماكينة تتف على سطح دعم صلب وثابت. وقد يؤثر استخدام ملحق أداة عمل مخصص لمناولة/رفع الأجسام على أداء رفع الماكينة.

تتغير قدرة الرفع بنسبة $\pm 5\%$ لجميع مداصات الجنزير المتوفرة.

يُرجى الرجوع دائماً إلى دليل التشغيل والصيانة المناسب للاطلاع على المعلومات الخاصة بالمنتج.

قدرات رفع ذراع الوصول - ثقل الموازنة: ٩,٠ طن متري (٢ ١٩٨٤ رطل) - بدون الجرافة، الرفع الثقيل: تشغيل

الهيكل السفلي الطويل



مقاس م قدم/بوصة	٩٠٠٠ م/م/٣٠ قدم و ٠ بوصة		٧٥٠٠ م/م/٢٥ قدم		٦٠٠٠ م/م/٢٠ قدم		٤٥٠٠ م/م/١٥ قدم		٣٠٠٠ م/م/١٠ قدم		مقاس م قدم
	٩٠٠٠*	٩٠٠٠*	٧٥٠٠*	٧٥٠٠*	٦٠٠٠*	٦٠٠٠*	٤٥٠٠*	٤٥٠٠*	٣٠٠٠*	٣٠٠٠*	
٧٣٢٠ ٢٣ قدم و ٦ بوصة	٩٠٠٠*	٩٠٠٠*									٩٠٠٠ م كجم ٣٠ قدم
٨٥٠٠ ٢٧ قدم و ٧ بوصة	٨٤٥٠*	٨٤٥٠*			١٠٦٥٠	١١٠٠٠*					٧٥٠٠ م كجم ٢٥ قدم
٩٢٨٠ ٣٠ قدم و ٣ بوصة	٧٣٠٠	٨٣٠٠*	٧٧٠٠	١٠٨٠٠*	١٠٤٠٠	١١٥٠٠*					٦٠٠٠ م كجم ٢٠ قدم
٩٧٧٠ ٣١ قدم و ١١ بوصة	٦٥٠٠	٨٤٥٠*	٧٥٥٠	١١١٥٠*	١٠٠٠٠	١٢٤٥٠*	١٤٥٠٠	١٤٧٥٠*	١٩٢٠٠*	١٩٢٠٠*	٤٥٠٠ م كجم ١٥ قدم
١٠٠١٠ ٣٢ قدم و ٩ بوصة	٦٢٠٠	٨٨٠٠*	٧٣٠٠	١١٦٥٠	٩٦٠٠	١٣٥٥٠*	١٣٢٠٠	١٦٨٥٠*	١٩٩٠٠	٢٣٦٠٠*	٣٠٠٠ م كجم ١٠ قدم و ٠ بوصة
١٠٠٢٠ ٣٢ قدم و ١٠ بوصة	٦٥٠٠	٩٤٠٠*	٧١٠٠	١١٤٠٠	٩٢٠٠	١٤٥٠٠*	١٢٥٠٠	١٨٤٥٠*	١٨٥٥٠*	١٨٥٥٠*	١٥٠٠ م كجم ٥ قدم و ٠ بوصة
٩٧٩٠ ٣٢ قدم و ٠ بوصة	٦١٥٠	٩٩٥٠*	٦٩٠٠	١١٢٥٠	٨٩٠٠	١٤٧٠٠	١٢١٠٠	١٩١٥٠*	١٨٣٥٠	٢١٠٠٠*	٠ م كجم ٠ قدم و ٠ بوصة
٩٣٢٠ ٣٠ قدم و ٦ بوصة	٦٥٥٠	١٠٦٥٠	٦٨٥٠	١١٢٠٠	٨٧٥٠	١٤٥٥٠	١١٩٥٠	١٨٩٠٠*	١٨٣٠٠	٢٤٩٠٠*	١٥٠٠٠ م كجم ٥ قدم و ٠ بوصة
٨٥٦٠ ٢٧ قدم و ١١ بوصة	٧٤٠٠	١١٣٥٠*			٨٨٠٠	١٣٨٠٠*	١٢٠٠٠	١٧٥٥٠*	١٨٤٥٠	٢٢٦٠٠*	٣٠٠٠٠ م كجم ١٠ قدم و ٠ بوصة
٧٤١٠ ٢٤ قدم	٩٢٠٠	١١٠٥٠*			١٨٩٥٠	٢٩٦٥٠*	٢٥٨٠٠	٣٧٩٠٠*	٣٩٦٥٠	٥٤١٥٠*	٤٥٠٠٠ م كجم ٥ قدم و ٠ بوصة
	٢٠٥٥٠	٢٤٢٠٠*					٢٦٤٠٠	٣١٤٥٠*	٤٠٤٠٠*	٥١١٠٠*	١٥٠٠٠ م كجم ١٥ قدم



ISO 10567:2007



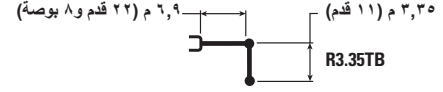
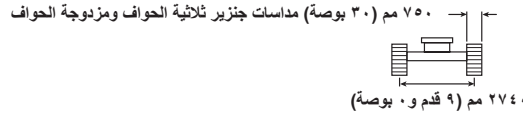
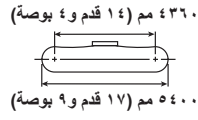
* تشير إلى أن الحمل محدود بقدرة الرفع الهيدروليكي بدلاً من حمل القلب. تتوافق الأحمال السابقة مع معيار قدرة رفع الحفار الهيدروليكي ISO 10567:2007. ولا تتجاوز هذه الأحمال ٨٧٪ من قدرة الرفع الهيدروليكي أو ٧٥٪ من حمل القلب. يجب طرح وزن جميع ملحقات الرفع من قدرات الرفع السابقة. تعتمد قدرات الرفع على ماكينة تقف على سطح دعم صلب وثابت. وقد يؤثر استخدام ملحق أداة مخصص لمنولة/رفع الأجسام على أداء رفع الماكينة.

تبقى قدرة الرفع بنسبة ±٥٪ لجميع مداخلات الجنزير المتوفرة.

يُرجى الرجوع دائماً إلى دليل التشغيل والصيانة المناسب للاطلاع على المعلومات الخاصة بالمنتج.

قدرات رفع ذراع الوصول - ثقل الموازنة: ٩,٠ طن متري (٢ ١٩٨٤ رطل) - بدون الجرافة، الرفع الثقيل: تشغيل

الهيكل السفلي الطويل



مقاس م قدم/بوصة	٩٠٠٠ مم/٣٠ قدم و ٠ بوصة		٧٥٠٠ مم/٢٥ قدم		٦٠٠٠ مم/٢٠ قدم		٤٥٠٠ مم/١٥ قدم		٣٠٠٠ مم/١٠ قدم		مقاس م قدم
	م	بوصة	م	بوصة	م	بوصة	م	بوصة	م	بوصة	
٧٣٢٠ م ٢٣ قدم و ٦ بوصة	٩٠٠٠*	٩٠٠٠*									٩٠٠٠ م ٣٠ قدم
٨٥٠٠ م ٢٧ قدم و ٧ بوصة	٨٤٥٠*	٨٤٥٠*			١٠٦٥٠	١١٠٠٠*					٧٥٠٠ م ٢٥ قدم
٩٢٨٠ م ٣٠ قدم و ٣ بوصة	٩٢٨٠*	٩٢٨٠*	٧٧٠٠	١٠٨٠٠*	١٠٤٥٠	١١٥٠٠*					٦٠٠٠ م ٢٠ قدم
٩٧٧٠ م ٣١ قدم و ١١ بوصة	٩٧٧٠*	٩٧٧٠*	٧٥٥٠	١١١٥٠*	١٠٥٠٠	١٢٤٥٠*	١٤١٠٠	١٤٧٥٠*	١٩٢٠٠*	١٩٢٠٠*	٤٥٠٠ م ١٥ قدم
١٠٠١٠ م ٣٢ قدم و ٩ بوصة	١٠٠١٠*	١٠٠١٠*	٧٣٥٠	١١٧٠٠*	٩٦٠٠	١٣٥٥٠*	١٣٢٥٠	١٦٨٥٠*	١٩٩٥٠*	٢٣٦٠٠*	٣٠٠٠ م ١٠ قدم و ٠ بوصة
١٠٠٢٠ م ٣٢ قدم و ١٠ بوصة	١٠٠٢٠*	١٠٠٢٠*	٧١٠٠	١١٤٥٠*	٩٢٠٠	١٤٥٠٠*	١٢٥٥٠	١٨٤٥٠*	١٨٥٥٠*	١٨٥٥٠*	١٥٠٠ م ٥ قدم و ٠ بوصة
٩٧٩٠ م ٣٢ قدم و ٠ بوصة	٩٧٩٠*	٩٧٩٠*	٦٩٥٠	١١٣٠٠*	٨٩٥٠	١٤٧٥٠*	١٢١٥٠	١٩١٥٠*	١٨٤٠٠*	٢١٠٠٠*	٠ م ٠ قدم و ٠ بوصة
٩٣٢٠ م ٣٠ قدم و ٦ بوصة	٩٣٢٠*	٩٣٢٠*	٦٦٠٠	١١٢٠٠*	٨٨٠٠	١٤٦٠٠*	١٢٠٠٠	١٨٩٠٠*	١٨٣٥٠*	٢٤٩٠٠*	١٥٠٠٠ م ٥ قدم و ٠ بوصة
٨٥٦٠ م ٢٧ قدم و ١١ بوصة	٨٥٦٠*	٨٥٦٠*	٦٤٥٠	١١٣٥٠*	٨٨٥٠	١٣٨٠٠*	١٢٠٠٠	١٧٥٥٠*	١٨٥٠٠*	٢٢٦٠٠*	٣٠٠٠ م ١٠ قدم و ٠ بوصة
٧٤١٠ م ٢٤ قدم	٧٤١٠*	٧٤١٠*	٦٢٥٠	١١٠٥٠*	٨٦٥٠	١٣٦٥٠*	١٢٢٥٠	١٤٧٠٠*	١٨٧٥٠*	٢٣٧٠٠*	٤٥٠٠ م ٥ قدم
	٢٠٦٥٠	٢٤٢٠٠*					٢٦٤٥٠	٣١٤٥٠*	٤٠٤٠٠*	٥١١٠٠*	١٥٠٠٠ م ٥ قدم



ISO 10567:2007



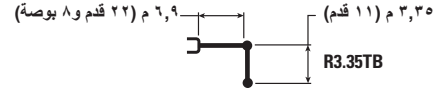
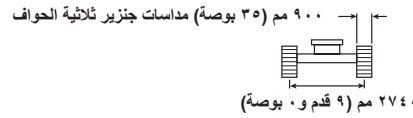
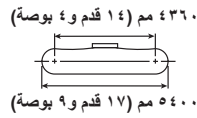
* تشير إلى أن الحمل محدود بقدرة الرفع الهيدروليكي بدلاً من حمل القلب. تتوافق الأحمال السابقة مع معيار قدرة رفع الحفار الهيدروليكي ISO 10567:2007. ولا تتجاوز هذه الأحمال ٨٧٪ من قدرة الرفع الهيدروليكي أو ٧٥٪ من حمل القلب. يجب طرح وزن جميع ملحقات الرفع من قدرات الرفع السابقة. تعتمد قدرات الرفع على ماكينة تقف على سطح دعم صلب وثابت. وقد يؤثر استخدام ملحق أداة مخصص لمنولة/رفع الأجسام على أداء رفع الماكينة.

تبقى قدرة الرفع بنسبة ٥٠٪ لجميع مداصات الجنازير المتوفرة.

يُرجى الرجوع دائماً إلى دليل التشغيل والصيانة المناسب للاطلاع على المعلومات الخاصة بالمنتج.

قدرات رفع ذراع الوصول - ثقل الموازنة: ٩,٠ طن متري (٢ ١٩٨٤ رطل) - بدون الجرافة، الرفع الثقيل: تشغيل

الهيكل السفلي الطويل



مقاس م قدم/بوصة	٩٠٠٠ مم / ٣٠ قدم و ٠ بوصة		٧٥٠٠ مم / ٢٥ قدم		٦٠٠٠ مم / ٢٠ قدم		٤٥٠٠ مم / ١٥ قدم		٣٠٠٠ مم / ١٠ قدم		مقاس م قدم
	٩٠٠٠*	٩٠٠٠*	٧٥٠٠*	٧٥٠٠*	٦٠٠٠*	٦٠٠٠*	٤٥٠٠*	٤٥٠٠*	٣٠٠٠*	٣٠٠٠*	
٧٣٢٠ ٢٣ قدم و ٦ بوصة	٩٠٠٠*	٩٠٠٠*									٩٠٠٠ ٣٠ قدم
٨٥٠٠ ٢٧ قدم و ٧ بوصة	٨٤٥٠*	٨٤٥٠*			١٠٧٥٠	١١٠٠٠*					٧٥٠٠ ٢٥ قدم
٩٢٨٠ ٣٠ قدم و ٣ بوصة	٧٤٠٠	٨٣٠٠*	٧٨٠٠	١٠٨٠٠*	١٠٥٠٠	١١٥٠٠*					٦٠٠٠ ٢٠ قدم
٩٧٧٠ ٣١ قدم و ١١ بوصة	٦٦٥٠	٨٤٥٠*	٧٦٥٠	١١١٥٠*	١٠١٥٠	١٢٤٥٠*	١٤٢٥٠	١٤٧٥٠*	١٩٢٠٠*	١٩٢٠٠*	٤٥٠٠ ١٥ قدم
١٠٠١٠ ٣٢ قدم و ٩ بوصة	٦٣٠٠	٨٨٠٠*	٧٤٠٠	١١٧٠٠*	٩٧٥٠	١٣٥٥٠*	١٣٤٠٠	١٦٨٥٠*	٢٠٢٠٠	٢٣٦٠٠*	٣٠٠٠ ١٠ قدم و ٠ بوصة
١٠٠٢٠ ٣٢ قدم و ١٠ بوصة	٦١٥٠	٩٤٠٠*	٧٢٠٠	١١٦٠٠*	٩٣٥٠	١٤٥٠٠*	١٢٧٠٠	١٨٤٥٠*	١٨٥٥٠*	١٨٥٥٠*	١٥٠٠ ٥ قدم و ٠ بوصة
٩٧٩٠ ٣٢ قدم و ٠ بوصة	٦٢٥٠	١٠١٥٠*	٧٠٥٠	١١٤٥٠*	٩٠٥٠	١٤٩٥٠*	١٢٣٠٠	١٩١٥٠*	١٨٦٠٠	٢١٠٠٠*	٠ ٠ بوصة
٩٣٢٠ ٣٠ قدم و ٦ بوصة	٦٧٠٠	١٠٨٥٠*	٧٠٠٠	١١٣٥٠*	٨٩٠٠	١٤٨٠٠*	١٢١٥٠	١٨٩٠٠*	١٨٦٠٠	٢٤٩٠٠*	١٥٠٠٠ ٥ قدم و ٠ بوصة
٨٥٦٠ ٢٧ قدم و ١١ بوصة	٧٥٥٠	١١٣٥٠*			٨٩٥٠	١٣٨٠٠*	١٢١٥٠	١٧٥٥٠*	١٨٧٥٠	٢٢٦٠٠*	٣٠٠٠ ١٠ قدم و ٠ بوصة
٧٤١٠ ٢٤ قدم	٩٣٥٠	١١٠٥٠*			١٩٣٠٠	٢٩٦٥٠*	٢٦٢٠٠	٣٧٩٠٠*	٤٠٣٠٠	٤٨٩٥٠*	٤٥٠٠ ٥ قدم
	٢٠٩٠٠	٢٤٢٠٠*					٢٦٨٠٠	٣١٤٥٠*	٤٠٤٠٠*	٤٠٤٠٠*	١٥٠٠٠ ١٥ قدم



ISO 10567:2007



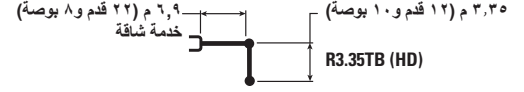
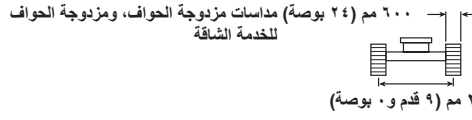
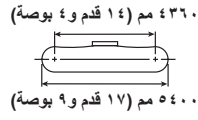
* تشير إلى أن الحمل محدود بقدرة الرفع الهيدروليكي بدلاً من حمل القلب. تتوافق الأحمال السابقة مع معيار قدرة رفع الحفار الهيدروليكي ISO 10567:2007. ولا تتجاوز هذه الأحمال ٨٧٪ من قدرة الرفع الهيدروليكي أو ٧٥٪ من حمل القلب. يجب طرح وزن جميع ملحقات الرفع من قدرات الرفع السابقة. تعتمد قدرات الرفع على ماكينة تقف على سطح دعم صلب وثابت. وقد يؤثر استخدام ملحق أداة مخصص لمنولة/رفع الأجسام على أداء رفع الماكينة.

تبقى قدرة الرفع بنسبة ±٥٪ لجميع مداخلات الجنزير المتوفرة.

يُرجى الرجوع دائماً إلى دليل التشغيل والصيانة المناسب للاطلاع على المعلومات الخاصة بالمنتج.

قدرات رفع ذراع الوصول - ثقل الموازنة: ٩,٠ طن متري (٢ ١٩٨٤ رطل) - بدون الجرافة، الرفع الثقيل: تشغيل

الهيكل السفلي الطويل



مقاس م قدم/بوصة	٩٠٠٠ مم/٣٠ قدم و ٠ بوصة		٧٥٠٠ مم/٢٥ قدم		٦٠٠٠ مم/٢٠ قدم		٤٥٠٠ مم/١٥ قدم		٣٠٠٠ مم/١٠ قدم		مقاس م قدم
	م	بوصة	م	بوصة	م	بوصة	م	بوصة	م	بوصة	
٧٣٢٠ ٢٣ قدم و ٦ بوصة	٨٩٥٠*	٨٩٥٠*									٩٠٠٠ ٣٠ قدم
٨٥٠٠ ٢٧ قدم و ٧ بوصة	٨٤٠٠*	٨٤٠٠*			١٠٥٥٠	١٠٨٥٠*					٧٥٠٠ ٢٥ قدم
٩٢٨٠ ٣٠ قدم و ٣ بوصة	٧١٥٠	٨٢٥٠*	٧٦٠٠	١٠٦٠٠*	١٠٣٠٠	١١٣٥٠*					٦٠٠٠ ٢٠ قدم
٩٧٧٠ ٣١ قدم و ١١ بوصة	٦٤٥٠	٨٤٠٠*	٧٤٠٠	١٠٩٥٠*	٩٩٠٠	١٢٣٠٠*	١٣٩٠٠	١٤٥٥٠*	١٩٠٠*	١٩٠٠*	٤٥٠٠ ١٥ قدم
١٠٠١٠ ٣٢ قدم و ٩ بوصة	٦٠٥٠	٨٧٥٠*	٧١٥٠	١١٥٠*	٩٤٥٠	١٣٣٥٠*	١٣٠٠٠	١٦٦٠*	١٩٦٥٠	٢٣٣٠*	٣٠٠٠ ١٠ قدم و ٠ بوصة
١٠٠٢٠ ٣٢ قدم و ١٠ بوصة	٥٩٠٠	٩٣٥٠*	٦٩٥٠	١١٣٠٠	٩٠٠٠	١٤٣٠٠*	١٢٣٠٠	١٨٢٠*	١٨٤٠٠	١٨٥٠*	١٥٠٠ ٥ قدم و ٠ بوصة
٩٧٩٠ ٣٢ قدم و ٠ بوصة	٦٠٠٠	٩٨٥٠*	٦٧٥٠	١١١٠٠	٨٧٠٠	١٤٥٥٠	١١٨٥٠	١٨٨٥٠*	١٨٠٠٠	٢٠٩٥٠*	٠ ٠ بوصة
٩٣٢٠ ٣٠ قدم و ٦ بوصة	٦٤٠٠	١٠٥٠٠	٦٧٠٠	١١٠٠٠	٨٥٥٠	١٤٣٥٠	١١٧٠٠	١٨٦٠*	١٧٩٥٠	٢٤٥٠*	١٥٠٠ ٥ قدم و ٠ بوصة
٨٥٦٠ ٢٧ قدم و ١١ بوصة	٧٢٥٠	١١١٥٠*			٨٦٠٠	١٣٥٥٠*	١١٧٥٠	١٧٢٥٠*	١٨١٥٠	٢٢٢٥٠*	٣٠٠٠ ١٠ قدم و ٠ بوصة
٧٤١٠ ٢٤ قدم	٩٠٥٠	١٠٨٠٠*			١٨٥٥٠	٢٩١٠*	٢٥٣٠٠	٣٧٢٥٠*	٣٩٠٠٠	٤٨١٥٠*	٤٥٠٠ ٥ قدم
	٢٠٢٠٠	٢٣٧٠٠*					٢٥٩٠٠	٣٠٨٥٠*	٣٩٦٥٠*	٥٠١٠*	١٥٠٠ ٥ قدم



ISO 10567:2007



* تشير إلى أن الحمل محدود بفترة الرفع الهيدروليكي بدلاً من حمل القلب. تتوافق الأحمال السابقة مع معيار قدرة رفع الحفار الهيدروليكي ISO 10567:2007. ولا تتجاوز هذه الأحمال ٨٧٪ من قدرة الرفع الهيدروليكي أو ٧٥٪ من حمل القلب. يجب طرح وزن جميع ملحقات الرفع من قدرات الرفع السابقة. تعتمد قدرات الرفع على ماكينة تنقف على سطح دعم صلب وثابت. وقد يؤثر استخدام ملحق أداة مخصص لمنولة/رفع الأجسام على أداء رفع الماكينة.

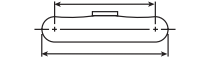
تبقى قدرة الرفع بنسبة $\pm 5\%$ لجميع مداصات الجنزير المتوفرة.

يُرجى الرجوع دائماً إلى دليل التشغيل والصيانة المناسب للاطلاع على المعلومات الخاصة بالمنتج.

قدرات رفع ذراع الوصول - ثقل الموازنة: ٩,٠ طن متري (٢ ١٩٨٤ رطل) - بدون الجرافة، الرفع الثقيل: تشغيل

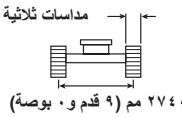
الهيكل السفلي الطويل

٤٣٦٠ مم (١٤ قدم و ٤ بوصة)

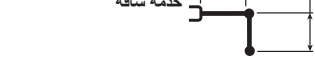


٥٤٠٠ مم (١٧ قدم و ٩ بوصة)

مداصات ثلاثية الحواف ومزدوجة الحواف ٧٥٠ مم (٣٠ بوصة)



٣,٣٥ م (١٢ قدم و ١٠ بوصة) R3.35TB (HD)



٢٧٤٠ مم (٩ قدم و ٠ بوصة)

مدم بوصة/م	٣٠٠٠ م/١٠ قدم		٤٥٠٠ م/١٥ قدم		٦٠٠٠ م/٢٠ قدم		٧٥٠٠ م/٢٥ قدم		٩٠٠٠ م/٣٠ قدم و ٠ بوصة		مدم بوصة/م	كجم رطل
	١	٢	١	٢	١	٢	١	٢	١	٢		
٧٣٢٠	٨٩٥٠*	٨٩٥٠*										٩٠٠٠ م ٣٠ قدم
٢٣ قدم و ٦ بوصة	١٩٨٥*	١٩٨٥*										كجم رطل
٨٥٠٠	٨٤٠٠*	٨٤٠٠*			١٠٥٥٠	١٠٨٥٠*						٧٥٠٠ م ٢٥ قدم
٢٧ قدم و ٧ بوصة	١٨٦٠*	١٨٦٠*			٢٢٦٥٠	٢٣٨٠*						كجم رطل
٩٢٨٠	٧٢٠٠	٨٢٥٠*	٧٦٠٠	١٠٦٠٠*	١٠٣٥٠	١١٣٥٠*						٦٠٠٠ م ٢٠ قدم
٣٠ قدم و ٣ بوصة	١٥٩٥٠	١٨٢٠*	١٦٢٥٠	٢٠٣٠٠*	٢٢٢٠٠	٢٤٧٠٠*						كجم رطل
٩٧٧٠	٦٤٥٠	٨٤٠٠*	٧٤٥٠	١٠٩٥٠*	٩٩٥٠	١٢٣٠٠*	١٣٩٥٠	١٤٥٥٠*	١٩٠٠*	١٩٠٠*		٤٥٠٠ م ١٥ قدم
٣١ قدم و ١١ بوصة	١٤٢٥٠	١٨٤٠*	١٥٩٥٠	٢٣٩٠*	٢١٣٥٠	٢٦٦٥٠*	٣٠١٠٠	٣١٤٥٠*	٤٠٧٠*	٤٠٧٠*		كجم رطل
١٠٠١٠	٦٠٥٠	٨٧٥٠*	٧٢٠٠	١١٥٠*	٩٤٥٠	١٣٣٥٠*	١٣٠٥٠	١٦٦٠*	١٩٧٠٠	٢٣٣٠*		٣٠٠٠ م ١٠ قدم و ٠ بوصة
٣٢ قدم و ٩ بوصة	١٣٣٥٠	١٩٢٠*	١٥٤٥٠	٢٤٩٠*	٢٠٤٠٠	٢٨٩٥٠*	٢٨٢٠٠	٣٥٨٥٠*	٤٢٥٥٠	٥٠٠٠*		كجم رطل
١٠٠٢٠	٥٩٥٠	٩٣٥٠*	٦٩٥٠	١١٣٥٠*	٩٠٥٠	١٤٣٠*	١٢٣٥٠	١٨٢٠*	١٨٤٥٠	١٨٥٠*		١٥٠٠ م ٥ قدم و ٠ بوصة
٣٢ قدم و ١٠ بوصة	١٣٠٥٠	٢٠٥٥*	١٤٩٥٠	٢٤٣٥*	١٩٥٠٠	٣٠٩٥*	٢٦٦٠٠	٣٩٣٠*	٣٩٨٠٠	٤٤٣٠*		كجم رطل
٩٧٩٠	٦٠٥٠	٩٨٥٠*	٦٨٠٠	١١١٥٠*	٨٧٥٠	١٤٦٠٠*	١١٩٠٠	١٨٨٥٠*	١٨٠٥٠	٢٠٩٥٠*		٠ م ٠ قدم و ٠ بوصة
٣٢ قدم و ٠ بوصة	١٣٣٠٠	٢١٧٠*	١٤٦٠٠	٢٣٩٥*	١٨٨٥٠	٣١٣٥٠*	٢٥٦٥٠	٤٠٨٥٠*	٣٨٨٠٠	٤٨٦٥٠*		كجم رطل
٩٣٢٠	٦٤٥٠	١٠٥٥٠*	٦٧٥٠	١١٠٥٠*	٨٦٠٠	١٤٤٠٠*	١١٧٥٠	١٨٦٠*	١٨٠٠٠	٢٤٥٠*	١٤٩٥٠*	١٥٠٠ م ٥ قدم و ٠ بوصة
٣٠ قدم و ٦ بوصة	١٤٢٠٠	٢٣٣٠*	١٤٥٠٠	٢٣٨٥*	١٨٥٥٠	٣١٠٠٠*	٢٥٢٥٠	٤٠٢٥٠*	٣٨٧٠٠	٥٣٢٠*	٣٣٨٠*	كجم رطل
٨٥٦٠	٧٣٠٠	١١١٥٠*			٨٦٥٠	١٣٥٥*	١١٨٠٠	١٧٢٥*	١٨٢٠٠	٢٢٢٥*	٢٣٩٥*	٣٠٠٠ م ١٠ قدم و ٠ بوصة
٢٧ قدم و ١١ بوصة	١٦١٥٠	٢٤٥٥*			١٨٦٥٠	٢٩١٠*	٢٥٣٥٠	٣٧٢٥*	٣٩١٠٠	٤٨١٥*	٥٤٠٥*	كجم رطل
٧٤١٠	٩١٠٠	١٠٨٠٠*					١٢٠٥٠	١٤٤٥٠*	١٨٤٥٠*	١٨٤٥٠*	٢٣٢٥*	٤٥٠٠ م ٥ قدم و ٠ بوصة
٢٤ قدم	٢٠٢٥٠	٢٣٧٠*					٢٦٠٠٠	٣٠٨٥٠*	٣٩٦٥*	٣٩٦٥*	٥٠١٠*	كجم رطل



ISO 10567:2007



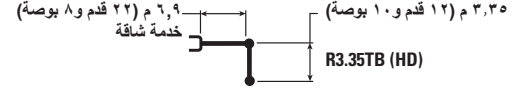
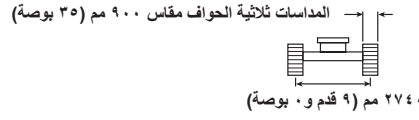
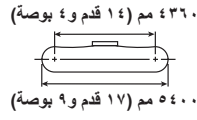
* تشير إلى أن الحمل محدود بقدرة الرفع الهيدروليكي بدلاً من حمل القلب. تتوافق الأحمال السابقة مع معيار قدرة رفع الحفار الهيدروليكي ISO 10567:2007. ولا تتجاوز هذه الأحمال ٨٧٪ من قدرة الرفع الهيدروليكي أو ٧٥٪ من حمل القلب. يجب طرح وزن جميع ملحقات الرفع من قدرات الرفع السابقة. تعتمد قدرات الرفع على ماكينة تنقف على سطح دعم صلب وثابت. وقد يؤثر استخدام ملحق أداة مخصص لمنولة/رفع الأجسام على أداء رفع الماكينة.

تبقى قدرة الرفع بنسبة ±٥٪ لجميع مداصات الجنزير المتوفرة.

يُرجى الرجوع دائماً إلى دليل التشغيل والصيانة المناسب للاطلاع على المعلومات الخاصة بالمنتج.

قدرات رفع ذراع الوصول - ثقل الموازنة: ٩,٠ طن متري (٢ ١٩٨٤ رطل) - بدون الجرافة، الرفع الثقيل: تشغيل

الهيكل السفلي الطويل



مقاس م قدم/بوصة	٣٠٠٠ مم/١٠ قدم		٤٥٠٠ مم/١٥ قدم		٦٠٠٠ مم/٢٠ قدم		٧٥٠٠ مم/٢٥ قدم		٩٠٠٠ مم/٣٠ قدم و ٠ بوصة		مقاس م قدم/بوصة					
	م	بوصة	م	بوصة	م	بوصة	م	بوصة	م	بوصة						
٧٣٢٠ ٢٣ قدم و ٦ بوصة	٨٩٥٠*	١٩٨٥*									كجم ٩٠٠٠ رطل ٣٠					
٨٥٠٠ ٢٧ قدم و ٧ بوصة	٨٤٠٠*	١٨٦٠*			١٠٧٠٠	٢٢٩٠٠	١٠٨٥٠*	٢٣٨٠٠*			كجم ٧٥٠٠ رطل ٢٥					
٩٢٨٠ ٣٠ قدم و ٣ بوصة	٧٣٠٠	١٨٢٠*	٧٧٠٠	١٦٤٥٠	١٠٦٠٠*	٢٠٣٠٠*	١٠٤٥٠	٢٢٤٥٠	٢٤٧٠٠*		كجم ٦٠٠٠ رطل ٢٠					
٩٧٧٠ ٣١ قدم و ١١ بوصة	٦٥٠٠	١٨٤٠*	٧٥٠٠	١٦١٥٠	١٠٩٥٠*	٢٣٩٠٠*	١٠٠٥٠	٢١٦٠٠	٢٦٦٥٠*	١٤١٠٠	١٤٥٥٠*	١٩٠٠*	١٩٠٠*	كجم ٤٥٠٠ رطل ١٥		
١٠٠١٠ ٣٢ قدم و ٩ بوصة	٦١٥٠	١٨٧٥*	٧٣٠٠	١٥٦٥٠	١١٥٠٠*	٢٥٠٠*	٩٦٠٠	٢٠٦٥٠	٢٨٩٥٠*	١٣٢٠٠	١٦٦٠*	١٩٩٠٠	٢٣٣٠*	كجم ٣٠٠٠ رطل ١٠		
١٠٠٢٠ ٣٢ قدم و ١٠ بوصة	٦٠٠٠	١٩٣٥*	٧٠٥٠	١٥١٥٠	١١٥٠٠*	٢٤٧٠٠*	٩١٥٠	١٩٧٥٠	٢٦٩٥٠*	١٢٥٠٠	١٨٢٠*	١٨٥٠*	١٨٥٠*	كجم ١٥٠٠ رطل ٥		
٩٧٩٠ ٣٢ قدم و ٠ بوصة	٦١٠٠	١٠٠٠٠	٦٩٠٠	١١٣٠٠	١١٣٠٠*	٢٤٣٠٠*	٨٨٥٠	١٤٧٥٠	٢٥٩٥٠*	١٢٠٥٠	١٨٨٥٠*	١٨٣٠٠	٢٠٩٥٠*	كجم ٠ رطل ٠		
٩٣٢٠ ٣٠ قدم و ٦ بوصة	٦٥٠٠	١٠٧٠٠*	٦٨٠٠	١٤٨٠٠	١١٢٠٠*	٢٤٣٠٠*	٨٧٠٠	١٤٦٠٠	٢٥٩٥٠*	١١٩٠٠	١٨٦٠*	١٨٢٥٠	٢٤٥٠*	١٤٩٥٠*	١٤٩٥٠*	كجم ١٥٠٠ رطل ٥
٨٥٦٠ ٢٧ قدم و ١١ بوصة	٧٤٠٠	١١١٥٠*					٨٧٥٠	١٣٥٥٠*	٢٥٧٠٠	١١٩٥٠	١٧٢٥٠*	١٨٤٥٠	٢٢٢٥٠*	٢٣٩٥٠*	٢٣٩٥٠*	كجم ٣٠٠٠ رطل ١٠
٧٤١٠ ٢٤ قدم	٩٢٠٠	١٠٨٠٠*					١٨٨٥٠	٢٩١٠٠*	٢٥٧٠٠	١٢٢٠٠	١٤٤٥٠*	١٨٤٥٠*	١٨٤٥٠*	٢٢٢٥٠*	٢٢٢٥٠*	كجم ٤٥٠٠ رطل ١٥



ISO 10567:2007



* تشير إلى أن الحمل محدود بقدرة الرفع الهيدروليكي بدلاً من حمل القلب. تتوافق الأحمال السابقة مع معيار قدرة رفع الحفار الهيدروليكي ISO 10567:2007. ولا تتجاوز هذه الأحمال ٨٧٪ من قدرة الرفع الهيدروليكي أو ٧٥٪ من حمل القلب. يجب طرح وزن جميع ملحقات الرفع من قدرات الرفع السابقة. تعتمد قدرات الرفع على ماكينة تقف على سطح دعم صلب وثابت. وقد يؤثر استخدام ملحق أداة مخصص لمنولة/رفع الأجسام على أداء رفع الماكينة.

تبقى قدرة الرفع بنسبة $\pm 0.5\%$ لجميع مدايات الجنزير المتوفرة.

يُرجى الرجوع دائماً إلى دليل التشغيل والصيانة المناسب للاطلاع على المعلومات الخاصة بالمنتج.

قدرات رفع ذراع الوصول - ثقل الموازنة: ٩,٠ طن متري (٢ ١٩٨٤ رطل) - بدون الجرافة، الرفع الثقيل: تشغيل

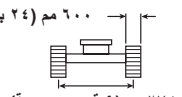
الهيكل السفلي الطويل

٤٣٦٠ مم (١٤ قدم و ٤ بوصة)



٥٤٠٠ مم (١٧ قدم و ٩ بوصة)

٦٠٠ مم (٢٤ بوصة) مداصات جنزير مزدوجة الحواف، مزدوجة الحواف للخدمة الشاقة



٢٧٤٠ مم (٩ قدم و ٠ بوصة)

٢,٩ م (٩ قدم و ٦ بوصة)



٦,٩ م (٢٢ قدم و ٨ بوصة)

مقاس م قدم/بوصة	٣٠٠٠ مم / ١٠ قدم		٤٥٠٠ مم / ١٥ قدم		٦٠٠٠ مم / ٢٠ قدم		٧٥٠٠ مم / ٢٥ قدم		٩٠٠٠ مم / ٣٠ قدم و ٠ بوصة		مقاس م كجم رطل
	١	٢	١	٢	١	٢	١	٢	١	٢	
٦٧٤٠ ٢١ قدم و ٧ بوصة	١٠٧٠٠*	١٠٧٠٠*									٩٠٠٠ ٣٠ رطل
٨٠١٠ ٢٥ قدم و ١١ بوصة	٩٣٥٠	١٠٠٠٠*			١٠٤٥٠	١١٧٠٠*					٧٥٠٠ ٢٥ رطل
٨٨٤٠ ٢٨ قدم و ١٠ بوصة	٧٨٥٠	٩٨٥٠*			١٠٢٥٠	١٢٠٥٠*	١٣٦٠٠*	١٣٦٠٠*			٦٠٠٠ ٢٠ رطل
٩٣٥٠ ٣٠ قدم و ٧ بوصة	٧٠٠٠	١٠٠٠٠*	٧٤٥٠	١١٥٥٠*	٩٩٠٠	١٢٩٥٠*	١٣٨٠٠	١٥٥٠٠*	٢٠٦٥٠*	٢٠٦٥٠*	٤٥٠٠ ١٥ رطل
٩٦٠٠ ٣١ قدم و ٥ بوصة	٦٥٥٠	١٠٤٥٠*	٧٢٥٠	١١٦٠٠	٩٥٠٠	١٣٩٥٠*	١٣٠٠٠	١٧٤٥٠*	١٨٨٥٠*	١٨٨٥٠*	٣٠٠٠ ١٠ قدم و ٠ بوصة
٩٦١٠ ٣١ قدم و ٦ بوصة	٦٤٥٠	١٠٣٥٠	٧٠٥٠	١١٤٠٠	٩١٠٠	١٤٧٥٠*	١٢٤٠٠	١٨٨٠٠*	١٣٦٥٠*	١٣٦٥٠*	١٥٠٠ ٥ قدم و ٠ بوصة
٩٣٧٠ ٣٠ قدم و ٨ بوصة	٦٥٥٠	١٠٦٥٠	٦٩٥٠	١١٢٥٠	٨٩٠٠	١٤٧٠٠	١٢٠٥٠	١٩٢٠٠*	١٨٣٠٠	١٩٥٥٠*	١٠٠٠ ٠ قدم و ٠ بوصة
٨٨٧٠ ٢٩ قدم و ٠ بوصة	٧٠٥٠	١١٤٥٠			٨٨٠٠	١٤٦٠٠	١١٩٥٠	١٨٦٠٠*	١٨٣٥٠	٢٤٠٥٠*	١٥٢٠٠*
٨٠٧٠ ٢٦ قدم و ٤ بوصة	٨١٠٠	١١٧٥٠*			٨٩٠٠	١٣٢٠٠*	١٢٠٥٠	١٦٩٠٠*	١٨٦٠٠	٢١٤٠٠*	٢٦٢٠٠*
٦٨٤٠ ٢٢ قدم و ٢ بوصة	١٠٤٥٠	١١١٠٠*			١٩٢٠٠	٢٨٢٥٠*	٢٦٠٠٠	٣٦٥٠٠*	٤٠٠٠٠	٥٧٢٠٠*	٥٧٢٠٠*
	٢٣٣٥٠	٢٤٣٠٠*					٢٦٧٥٠	٢٨٤٥٠*	٣٦٦٠٠*	٣٦٦٠٠*	



ISO 10567:2007



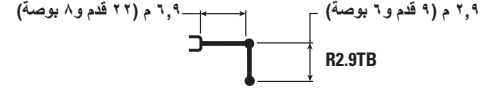
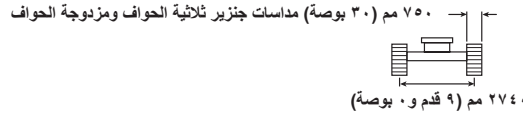
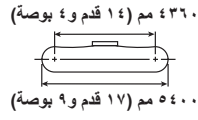
* تشير إلى أن الحمل محدود بفترة الرفع الهيدروليكي بدلاً من حمل القلب. تتوافق الأحمال السابقة مع معيار قدرة رفع الحفار الهيدروليكي ISO 10567:2007. ولا تتجاوز هذه الأحمال ٨٧٪ من قدرة الرفع الهيدروليكي أو ٧٥٪ من حمل القلب. يجب طرح وزن جميع ملحقات الرفع من قدرات الرفع السابقة. تعتمد قدرات الرفع على ماكينة تقف على سطح دعم صلب وثابت. وقد يؤثر استخدام ملحق أداة مخصص لمنولة/رفع الأجسام على أداء رفع الماكينة.

تبقى قدرة الرفع بنسبة ±٥٪ لجميع مداصات الجنزير المتوفرة.

يُرجى الرجوع دائماً إلى دليل التشغيل والصيانة المناسب للاطلاع على المعلومات الخاصة بالمنتج.

قدرات رفع ذراع الوصول - ثقل الموازنة: ٩,٠ طن متري (٢ ١٩٨٤ رطل) - بدون الجرافة، الرفع الثقيل: تشغيل

الهيكل السفلي الطويل



مقاس م قدم/بوصة	٣٠٠٠ مم/١٠ قدم		٤٥٠٠ مم/١٥ قدم		٦٠٠٠ مم/٢٠ قدم		٧٥٠٠ مم/٢٥ قدم		٩٠٠٠ مم/٣٠ قدم و ٠ بوصة		مقاس م قدم/بوصة	نوع الحمولة		
	١	٢	١	٢	١	٢	١	٢	١	٢				
٦٧٤٠ ٢١ قدم و ٧ بوصة	١٠٧٠٠*	١٠٧٠٠*									٩٠٠٠ ٣٠ قدم	كجم رطل		
٨٠١٠ ٢٥ قدم و ١١ بوصة	٩٣٥٠	١٠٠٠٠*			١٠٥٠٠	١١٧٠٠*					٧٥٠٠ ٢٥ قدم	كجم رطل		
٨٨٤٠ ٢٨ قدم و ١٠ بوصة	٧٨٥٠	٩٨٥٠*			١٠٣٠٠	١٢٠٥٠*	١٣٦٠٠*	١٣٦٠٠*			٦٠٠٠ ٢٠ قدم	كجم رطل		
٩٣٥٠ ٣٠ قدم و ٧ بوصة	٧٠٠٠	١٠٠٠٠*	٧٥٠٠	١١٥٥٠*	٩٩٥٠	١٢٩٥٠*	١٣٨٥٠*	١٥٥٠٠*	٢٠٦٥٠*	٢٠٦٥٠*	٤٥٠٠ ١٥ قدم	كجم رطل		
٩٦٠٠ ٣١ قدم و ٥ بوصة	٦٦٠٠	١٠٤٥٠*	٧٣٠٠	١١٦٥٠*	٩٥٠٠	١٣٩٥٠*	١٣٥٠٠*	١٧٤٥٠*	١٨٨٥٠*	١٨٨٥٠*	٣٠٠٠ ١٠ قدم و ٠ بوصة	كجم رطل		
٩٦١٠ ٣١ قدم و ٦ بوصة	٦٤٥٠	١٠٤٠٠*	٧١٠٠	١١٤٥٠*	٩١٥٠	١٤٧٥٠*	١٢٤٥٠*	١٨٨٠٠*	١٣٦٥٠*	١٣٦٥٠*	١٥٠٠ ٥ قدم و ٠ بوصة	كجم رطل		
٩٣٧٠ ٣٠ قدم و ٨ بوصة	٦٦٠٠	١٠٦٥٠*	٦٩٥٠	١١٣٠٠*	٨٩٠٠	١٤٧٥٠*	١٢١٠٠*	١٩٢٠٠*	١٨٣٥٠*	١٩٥٥٠*	١٠٠٠ ٠ قدم و ٠ بوصة	كجم رطل		
٨٨٧٠ ٢٩ قدم و ٠ بوصة	٧١٠٠	١١٥٠٠*			٨٨٥٠	١٤٦٥٠*	١٢٠٠٠*	١٨٦٠٠*	١٨٤٥٠*	٢٤٥٠٠*	١٥٢٠٠*	١٥٢٠٠*	١٥٠٠ ٥ قدم و ٠ بوصة	كجم رطل
٨٠٧٠ ٢٦ قدم و ٤ بوصة	٨١٥٠	١١٧٥٠*			٨٩٠٠	١٣٢٠٠*	١٢١٠٠*	١٦٩٠٠*	١٨٦٥٠*	٢١٤٠٠*	٢٦٢٠٠*	٢٦٢٠٠*	٣٠٠٠ ١٠ قدم و ٠ بوصة	كجم رطل
٦٨٤٠ ٢٢ قدم و ٢ بوصة	١٠٤٥٠	١١١٠٠*			١٩٢٥٠	٢٨٢٥٠*	٢٦٥٠٠*	٣٦٥٠٠*	٤٠١٠٠*	٤٦٤٠٠*	٥٧٢٠٠*	٥٧٢٠٠*	٤٥٠٠ ٥ قدم	كجم رطل



ISO 10567:2007



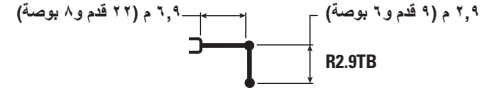
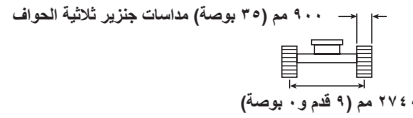
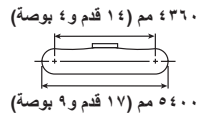
* تشير إلى أن الحمل محدود بقدرة الرفع الهيدروليكي بدلاً من حمل القلب. تتوافق الأحمال السابقة مع معيار قدرة رفع الحفار الهيدروليكي ISO 10567:2007. ولا تتجاوز هذه الأحمال ٨٧٪ من قدرة الرفع الهيدروليكي أو ٧٥٪ من حمل القلب. يجب طرح وزن جميع ملحقات الرفع من قدرات الرفع السابقة. تعتمد قدرات الرفع على ماكينة تنقف على سطح دعم صلب وثابت. وقد يؤثر استخدام ملحق أداة مخصص لمنولة/رفع الأجسام على أداء رفع الماكينة.

تبقى قدرة الرفع بنسبة $\pm 5\%$ لجميع مداسات الجنزير المتوفرة.

يُرجى الرجوع دائماً إلى دليل التشغيل والصيانة المناسب للاطلاع على المعلومات الخاصة بالمنتج.

قدرات رفع ذراع الوصول - ثقل الموازنة: ٩,٠ طن متري (٢ ١٩٨٤ رطل) - بدون الجرافة، الرفع الثقيل: تشغيل

الهيكل السفلي الطويل



مقاس م قدم/بوصة	٩٠٠٠ قدم/م ٣٠ بوصة		٧٥٠٠ قدم		٦٠٠٠ قدم		٤٥٠٠ قدم		٣٠٠٠ قدم		مقاس م قدم
	١٠٧٠٠*	١٠٧٠٠*	١٠٧٠٠*	١٠٧٠٠*	١٠٧٠٠*	١٠٧٠٠*	١٠٧٠٠*	١٠٧٠٠*	١٠٧٠٠*	١٠٧٠٠*	
٦٧٤٠ ٢١ قدم و ٧ بوصة	٢٣٨٥*	٢٣٨٥*									٩٠٠٠ ٣٠ قدم
٨٠١٠ ٢٥ قدم و ١١ بوصة	٢١٢٥*	٢٢١٥*			٢٢٧٥*	٢٥٧٠*					٧٥٠٠ ٢٥ قدم
٨٨٤٠ ٢٨ قدم و ١٠ بوصة	١٧٦٥*	٢١٦٥*			٢٢٤٠*	٢٦٣٠*					٦٠٠٠ ٢٠ قدم
٩٣٥٠ ٣٠ قدم و ٧ بوصة	١٥٧٠*	٢١٩٥*	٧٥٠*	١١٥٥*	٢١٦٥*	٢٨١٠*	٣٠٢٥*	٣٣٤٠*	٤٤٢٠*	٤٤٢٠*	٤٥٠٠ ١٥ قدم
٩٦٠٠ ٣١ قدم و ٥ بوصة	١٤٧٠*	٢٢٩٠*	٧٣٥*	١١٨٠*	٢٠٧٥*	٣٠٢٥*	٣٧٦٥*	٤٢٤٥*	٤٩١٥*		٣٠٠٠ ١٠ قدم و ٠ بوصة
٩٦١٠ ٣١ قدم و ٦ بوصة	١٤٤٠*	٢٣١٥*	٧٢٠*	١١٦٠*	٢٠٠٠*	٣٢٠٠*	٣٧١٠*	٤٠٧٠*	٣٣٥٥*		١٥٠٠ ٥ قدم و ٠ بوصة
٩٣٧٠ ٣٠ قدم و ٨ بوصة	١٤٧٠*	٢٣٨٠*	٧٠٥*	١١٤٥*	١٩٤٥*	٣٢١٠*	٣٩٩٥*	٤٥٦٥*			٠ ٠ بوصة
٨٨٧٠ ٢٩ قدم و ٠ بوصة	١٥٨٥*	٢٥٧٥*			١٩٢٥*	٣١٧٥*	٣٦١٥*	٤٠٣٠*	٥٢٢٥*	١٥٢٠*	١٥٢٠*
٨٠٧٠ ٢٦ قدم و ٤ بوصة	١٨٢٥*	٢٥٨٥*			١٩٥٠*	٢٨٢٥*	٣٦٤٠*	٤٠٦٠*	٥٧٢٠*	٢٦٢٠*	٢٦٢٠*
٦٨٤٠ ٢٢ قدم و ٢ بوصة	٢٣٧٠*	٢٤٣٠*					٢٧٢٠*	٣٦٦٠*			٤٥٠٠ ١٥ قدم



ISO 10567:2007



* تشير إلى أن الحمل محدود بقدرة الرفع الهيدروليكي بدلاً من حمل القلب. تتوافق الأحمال السابقة مع معيار قدرة رفع الحفار الهيدروليكي ISO 10567:2007. ولا تتجاوز هذه الأحمال ٨٧٪ من قدرة الرفع الهيدروليكي أو ٧٥٪ من حمل القلب. يجب طرح وزن جميع ملحقات الرفع من قدرات الرفع السابقة. تعتمد قدرات الرفع على ماكينة تنقف على سطح دعم صلب وثابت. وقد يؤثر استخدام ملحق أداة مخصص لمنولة/رفع الأجسام على أداء رفع الماكينة.

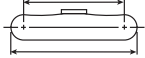
تبقى قدرة الرفع بنسبة ٥٠٪ لجميع مداخلات الجنزير المتوفرة.

يُرجى الرجوع دائماً إلى دليل التشغيل والصيانة المناسب للاطلاع على المعلومات الخاصة بالمنتج.

قدرات رفع ذراع الرافعة للكتلة - ثقل الموازنة: ٩,٠ طن متري (١٩٨٤٢ رطل) - بدون الجرافة، الرفع الثقيل: تشغيل

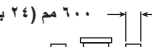
الهيكل السفلي الطويل

٤٣٦٠ مم (١٤ قدم و ٤ بوصة)



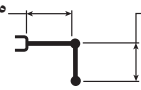
٥٤٠٠ مم (١٧ قدم و ٩ بوصة)

٦٠٠ مم (٢٤ بوصة) مداصات جنزير مزودة الحواف، مزودة الحواف للخدمة الشاقة



٢٧٤٠ مم (٩ قدم و ٠ بوصة)

٦,٥٥ م (٢١ قدم و ٦ بوصة)



٣,٠ م (٩ قدم و ١٠ بوصة)

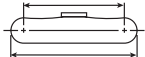
M3.0UB

مقاس م قدم/بوصة	٩٠٠٠ مم/٣٠ قدم و ٠ بوصة		٧٥٠٠ مم/٢٥ قدم		٦٠٠٠ مم/٢٠ قدم		٤٥٠٠ مم/١٥ قدم		٣٠٠٠ مم/١٠ قدم		مقاس م قدم
	م	بوصة	م	بوصة	م	بوصة	م	بوصة	م	بوصة	
٧٦٩٠	٩٧٥٠	٩٩٥٠*			١٠٢٠٠	١١٦٠٠*					كجم ٧٥٠٠
٢٤ قدم و ١١ بوصة	٢١٩٠٠	٢٢٠٠٠*									رطل ٢٥
٨٥٥٠	٨٠٠٠	٩٧٠٠*			١٠٠٥٠	١١٨٠٠*					كجم ٦٠٠٠
٢٧ قدم و ١٠ بوصة	١٧٨٠٠	٢١٣٥٠*			٢١٦٠٠	٢٥٧٥٠*					رطل ٢٠
٩٠٨٠	٧٠٥٠	٩٨٠٠*	٧١٥٠	١٠٨٥٠*	٩٧٠٠	١٢٥٥٠*	١٣٧٥٠	١٤٨٠٠*	١٩١٥٠*	١٩١٥٠*	كجم ٤٥٠٠
٢٩ قدم و ٨ بوصة	١٥٦٥٠	٢١٥٥٠*			٢٠٨٥٠	٢٧٣٠٠*	٢٩٦٠٠	٣١٩٥٠*	٤١١٠٠*	٤١١٠٠*	رطل ١٥
٩٣٣٠	٦٥٥٠	١٠٢٥٠*	٦٩٥٠	١١٣٥٠*	٩٢٥٠	١٣٥٠*	١٢٨٥٠	١٦٧٠٠*	١٩٥٠٠	٢٣٣٠٠*	كجم ٣٠٠٠
٣٠ قدم و ٧ بوصة	١٤٤٥٠	٢٢٥٠٠*	١٤٩٥٠	٢٤٣٥٠*	١٩٩٠٠	٢٩٣٠٠*	٢٧٧٠٠	٣٦٠٥٠*	٤٢١٠٠	٥٠٠٠٠*	رطل ١٠ قدم و ٠ بوصة
٩٣٤٠	٦٤٠٠	١٠٥٠٠*	٦٧٥٠	١١١٠٠*	٨٨٥٠	١٤٣٠٠*	١٢١٥٠	١٨١٥٠*	١٨٢٥٠	٢٢٨٠٠*	كجم ١٥٠٠
٣٠ قدم و ٧ بوصة	١٤٥٠٠	٢٣١٥٠*	١٤٥٥٠	٢٣٩٠٠*	١٩٠٥٠	٣١٠٠٠*	٢٦١٥٠	٣٩٣٠٠*	٣٩٣٥٠	٥٤٨٥٠*	رطل ٥ قدم و ٠ بوصة
٩١٠٠	٦٥٥٠	١٠٨٠٠*	٦٦٥٠	١٠٩٥٠*	٨٥٥٠	١٤٤٠٠*	١١٧٠٠	١٨٧٠٠*	١٧٨٥٠	٢٥٤٥٠*	كجم ٠
٢٩ قدم و ١٠ بوصة	١٤٣٥٠	٢٣٨٠٠*			١٨٤٥٠	٣٠٩٥٠*	٢٥٢٠٠	٤٠٥٥٠*	٣٨٣٥٠	٥٥١٥٠*	رطل ٠ قدم و ٠ بوصة
٨٥٩٠	٧٠٥٠	١١٧٥٠*			٨٤٥٠	١٤٢٥٠*	١١٥٥٠	١٨٢٠٠*	١٧٨٠٠	٢٤٠٠٠*	كجم ١٥٠٠
٢٨ قدم و ١ بوصة	١٥٥٥٠	٢٥٩٠٠*			١٨٢٠٠	٣٠٧٠٠*	٢٤٨٥٠	٣٩٤٥٠*	٣٨٣٠٠	٥٢١٥٠*	رطل ٥ قدم و ٠ بوصة
٧٧٥٠	٨٢٠٠	١١٨٠٠*			٨٥٥٠	١٣٥٠*	١١٦٥٠	١٦٤٥٠*	١٨٠٥٠	٢١٣٠٠*	كجم ٣٠٠٠
٢٥ قدم و ٣ بوصة	١٨٢٠٠	٢٥٩٥٠*			١٨٥٠٠	٢٦٥٥٠*	٢٥١٠٠	٣٥٤٥٠*	٣٨٨٠٠	٤٦٠٥٠*	رطل ١٠ قدم و ٠ بوصة
٦٤٦٠	١٠٩٥٠	١١٠٥٠*					١٢٠٥٠	١٢٤٥٠*	١٦٥٠٠*	١٦٥٠٠*	كجم ٤٥٠٠
٢٠ قدم و ١٠ بوصة	٢٤١٥٠*	٢٤١٥٠*					٢٦٠٥٠	٢٦١٥٠*	٣٥٣٠٠*	٣٥٣٠٠*	رطل ١٥ قدم

قدرات رفع ذراع الرافعة للكتلة - ثقل الموازنة: ٩,٠ طن متري (١٩٨٤٢ رطل) - بدون الجرافة، الرفع الثقيل: تشغيل

الهيكل السفلي الطويل

٤٣٦٠ مم (١٤ قدم و ٤ بوصة)



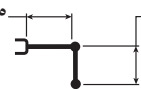
٥٤٠٠ مم (١٧ قدم و ٩ بوصة)

٧٥٠٠ مم (٣٠ بوصة) مداصات جنزير ثلاثية الحواف ومزودة الحواف



٢٧٤٠ مم (٩ قدم و ٠ بوصة)

٦,٥٥ م (٢١ قدم و ٦ بوصة)



٣,٠ م (٩ قدم و ١٠ بوصة)

M3.0UB

مقاس م قدم/بوصة	٩٠٠٠ مم/٣٠ قدم و ٠ بوصة		٧٥٠٠ مم/٢٥ قدم		٦٠٠٠ مم/٢٠ قدم		٤٥٠٠ مم/١٥ قدم		٣٠٠٠ مم/١٠ قدم		مقاس م قدم
	م	بوصة	م	بوصة	م	بوصة	م	بوصة	م	بوصة	
٧٦٩٠	٩٨٠٠	٩٩٥٠*			١٠٢٥٠	١١٦٠٠*					كجم ٧٥٠٠
٢٤ قدم و ١١ بوصة	٢٢٠٠٠	٢٢٠٠٠*									رطل ٢٥
٨٥٥٠	٨٠٥٠	٩٧٠٠*			١٠١٠٠	١١٨٠٠*					كجم ٦٠٠٠
٢٧ قدم و ١٠ بوصة	١٧٨٥٠	٢١٣٥٠*			٢١٦٥٠	٢٥٧٥٠*					رطل ٢٠
٩٠٨٠	٧١٠٠	٩٨٠٠*	٧٢٠٠	١٠٨٥٠*	٩٧٠٠	١٢٥٥٠*	١٣٧٥٠	١٤٨٠٠*	١٩١٥٠*	١٩١٥٠*	كجم ٤٥٠٠
٢٩ قدم و ٨ بوصة	١٥٦٥٠	٢١٥٥٠*			٢٠٩٠٠	٢٧٣٠٠*	٢٩٧٠٠	٣١٩٥٠*	٤١١٠٠*	٤١١٠٠*	رطل ١٥
٩٣٣٠	٦٦٠٠	١٠٢٥٠*	٧٠٠٠	١١٤٠٠*	٩٣٠٠	١٣٥٠*	١٢٩٠٠	١٦٧٠٠*	١٩٥٥٠	٢٣٣٠٠*	كجم ٣٠٠٠
٣٠ قدم و ٧ بوصة	١٤٥٠٠	٢٢٥٠٠*	١٥٠٠٠	٢٤٤٥٠*	١٩٩٥٠	٢٩٣٠٠*	٢٧٨٠٠	٣٦٠٥٠*	٤٢٢٥٠	٥٠٠٠٠*	رطل ١٠ قدم و ٠ بوصة
٩٣٤٠	٦٤٠٠	١٠٥٥٠*	٦٨٠٠	١١١٥٠*	٨٨٥٠	١٤٣٠٠*	١٢٢٠٠	١٨١٥٠*	١٨٣٥٠	٢٢٨٠٠*	كجم ١٥٠٠
٣٠ قدم و ٧ بوصة	١٤١٠٠	٢٣٢٥٠*	١٤٦٠٠	٢٤٠٠٠*	١٩١٠٠	٣١٠٠٠*	٢٦٢٥٠	٣٩٣٠٠*	٣٩٥٠٠	٥٤٨٥٠*	رطل ٥ قدم و ٠ بوصة
٩١٠٠	٦٥٥٠	١٠٨٥٠*	٦٦٥٠	١١٠٠٠*	٨٦٠٠	١٤٤٥٠*	١١٧٥٠	١٨٧٠٠*	١٧٩٠٠	٢٥٤٥٠*	كجم ٠
٢٩ قدم و ١٠ بوصة	١٤٤٥٠	٢٣٩٠٠*			١٨٥٠٠	٣١٠٥٠*	٢٥٣٠٠	٤٠٥٥٠*	٣٨٥٠٠	٥٥١٥٠*	رطل ٠ قدم و ٠ بوصة
٨٥٩٠	٧١٠٠	١١٨٠٠*			٨٥٠٠	١٤٢٥٠*	١١٦٠٠	١٨٢٠٠*	١٧٩٠٠	٢٤٠٠٠*	كجم ١٥٠٠
٢٨ قدم و ١ بوصة	١٥٦٠٠	٢٦٠٠٠*			١٨٥٠٠	٣٠٧٥٠*	٢٤٩٥٠	٣٩٤٥٠*	٣٨٤٠٠	٥٢١٥٠*	رطل ٥ قدم و ٠ بوصة
٧٧٥٠	٨٢٥٠	١١٨٠٠*			٨٦٠٠	١٣٥٠*	١١٧٠٠	١٦٤٥٠*	١٨١٠٠	٢١٣٠٠*	كجم ٣٠٠٠
٢٥ قدم و ٣ بوصة	١٨٣٠٠	٢٥٩٥٠*			١٨٥٥٠	٢٦٥٥٠*	٢٥٢٠٠	٣٥٤٥٠*	٣٨٩٠٠	٤٦٠٥٠*	رطل ١٠ قدم و ٠ بوصة
٦٤٦٠	١١٠٠٠	١١٠٥٠*					١٢١٠٠	١٢٤٥٠*	١٦٥٠٠*	١٦٥٠٠*	كجم ٤٥٠٠
٢٠ قدم و ١٠ بوصة	٢٤١٥٠*	٢٤١٥٠*					٢٦١٥٠	٢٦١٥٠*	٣٥٣٠٠*	٣٥٣٠٠*	رطل ١٥ قدم



ISO 10567:2007



* تشير إلى أن الحمل محدود بقدره الرفع الهيدروليكي بدلاً من حمل القلب. تتوافق الأحمال السابقة مع معيار قدرة رفع الحفار الهيدروليكي ISO 10567:2007. ولا تتجاوز هذه الأحمال ٨٧٪ من قدرة الرفع الهيدروليكي أو ٧٥٪ من حمل القلب. يجب طرح وزن جميع ملحقات الرفع من قدرات الرفع السابقة. تعتمد قدرات الرفع على ماكينة تطف على سطح دعم صلب وثابت. وقد يؤثر استخدام ملحق أداة عمل مخصص لمناولة/رفع الأجسام على أداء رفع الماكينة.

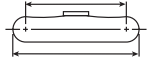
تتغير قدرة الرفع بنسبة ±٥٪ لجميع مداصات الجنزير المتوفرة.

يُرجى الرجوع دائماً إلى دليل التشغيل والصيانة المناسب للاطلاع على المعلومات الخاصة بالمنتج.

قدرات رفع ذراع الرافعة للكتلة - ثقل الموازنة: ٩,٠ طن متري (١٩٨٤٢ رطل) - بدون الجرافة، الرفع الثقيل: تشغيل

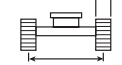
الهيكل السفلي الطويل

٤٣٦٠ مم (١٤ قدم و ٤ بوصة)



٥٤٠٠ مم (١٧ قدم و ٩ بوصة)

٩٠٠ مم (٣٥ بوصة) مداصات جنزير ثلاثية الحواف



٢٧٤٠ مم (٩ قدم و ٠ بوصة)

٦,٥٥ م (٢١ قدم و ٦ بوصة)



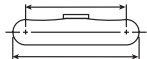
M3.0UB

مقاس م قدم/بوصة	٣٠٠٠ مم/١٠ قدم		٤٥٠٠ مم/١٥ قدم		٦٠٠٠ مم/٢٠ قدم		٧٥٠٠ مم/٢٥ قدم		٩٠٠٠ مم/٣٠ قدم و ٠ بوصة		مقاس م رطل
	١	٢	١	٢	١	٢	١	٢	١	٢	
٧٦٩٠ ٢٤ قدم و ١١ بوصة	٩٩٠٠	٩٩٥٠*			١٠٣٥٠	١١٦٠٠*					٧٥٠٠ ٢٥ رطل
٨٥٥٠ ٢٧ قدم و ١٠ بوصة	٨١٠٠	٩٧٠٠*			١٠٢٠٠	١١٨٠٠*					٦٠٠٠ ٢٠ رطل
٩٠٨٠ ٢٩ قدم و ٨ بوصة	٧١٥٠	٩٨٠٠*	٧٣٠٠	١٠٨٥٠*	٩٨٥٠	١٢٥٥٠*	١٣٩٠٠	١٤٨٠٠*	١٩١٥٠*	١٩١٥٠*	٤٥٠٠ ١٥ رطل
٩٣٣٠ ٣٠ قدم و ٧ بوصة	٦٦٥٠	١٠٢٥٠*	٧١٠٠	١١٥٥٠*	٩٤٠٠	١٣٥٠٠*	١٣٥٠٠	١٦٧٠٠*	١٩٨٠٠	٢٣٣٠٠*	٣٠٠٠ ١٠ قدم و ٠ بوصة
٩٣٤٠ ٣٠ قدم و ٧ بوصة	٦٥٠٠	١٠٧٠٠*	٦٩٠٠	١١٣٠٠*	٩٠٠٠	١٤٣٠٠*	١٢٣٥٠	١٨١٥٠*	١٨٥٥٠	٢٢٨٠٠*	١٥٠٠ ٥ قدم و ٠ بوصة
٩١٠٠ ٢٩ قدم و ١٠ بوصة	٦٦٥٠	١١٠٠٠*	٦٧٥٠	١١١٥٠*	٨٧٠٠	١٤٦٥٠*	١١٩٠٠	١٨٧٠٠*	١٨١٥٠	٢٥٤٥٠*	٠ ٠ قدم و ٠ بوصة
٨٥٩٠ ٢٨ قدم و ١ بوصة	٧٢٠٠	١١٨٥٠*			٨٦٠٠	١٤٢٥٠*	١١٣٥٠	١٨٢٠٠*	١٨١٠٠	٢٤٠٠٠*	١٥٠٠ ٠ قدم و ٠ بوصة
٧٧٥٠ ٢٥ قدم و ٣ بوصة	٨٣٥٠	١١٨٠٠*			٨٧٠٠	١٢٥٠٠*	١١٨٥٠	١٦٤٥٠*	١٨٣٥٠	٢١٣٠٠*	٣٠٠٠ ١٠ قدم و ٠ بوصة
٦٤٦٠ ٢٠ قدم و ١٠ بوصة	١١٠٠*	١١٠٠*			١٢٢٥٠	١٢٤٥٠*	١٦٥٠*	١٦٥٠*	١٦٥٠*	١٦٥٠*	٤٥٠٠ ١٥ قدم و ٠ بوصة

قدرات رفع ذراع الرافعة للكتلة - ثقل الموازنة: ٩,٠ طن متري (١٩٨٤٢ رطل) - بدون الجرافة، الرفع الثقيل: تشغيل

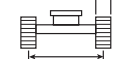
الهيكل السفلي الطويل

٤٣٦٠ مم (١٤ قدم و ٤ بوصة)



٥٤٠٠ مم (١٧ قدم و ٩ بوصة)

٦٠٠ مم (٢٤ بوصة) مداصات جنزير مزدوجة الحواف، مزدوجة الحواف للخدمة الشاقة



٢٧٤٠ مم (٩ قدم و ٠ بوصة)

٦,٥٥ م (٢١ قدم و ٦ بوصة)



M2.5UB

مقاس م قدم/بوصة	٣٠٠٠ مم/١٠ قدم		٤٥٠٠ مم/١٥ قدم		٦٠٠٠ مم/٢٠ قدم		٧٥٠٠ مم/٢٥ قدم		مقاس م رطل
	١	٢	١	٢	١	٢	١	٢	
٧١٢٠ ٢٣ قدم و ٠ بوصة	١١٠٠٠	١٢٧٥٠*							٧٥٠٠ ٢٥ رطل
٨٠٥٠ ٢٦ قدم و ٢ بوصة	٨٨٥٠	١٢٣٥٠*	١٠٠٠٠	١٢٦٠٠*	١٤٥٠*	١٤٥٠*			٦٠٠٠ ٢٠ رطل
٨٦١٠ ٢٨ قدم و ١ بوصة	٧٧٠٠	١٢٢٥٠*	٩٦٥٠	١٣٢٠٠*	١٣٦٠٠	١٥٧٠٠*	٢٠٨٠٠*	٢٠٨٠٠*	٤٥٠٠ ١٥ رطل
٨٨٨٠ ٢٩ قدم و ٠ بوصة	٧١٥٠	١١٦٠٠*	٩٢٥٠	١٤٥٠*	١٢٧٥٠	١٧٥٠*	٢٠٨٠٠*	٤٤٦٠٠*	٣٠٠٠ ١٠ قدم و ٠ بوصة
٨٨٩٠ ٢٩ قدم و ٠ بوصة	٧٠٠٠	١١٤٥٠*	٨٩٠٠	١٤٧٠*	١٢١٥٠	١٨٧٠*			١٥٠٠ ٥ قدم و ٠ بوصة
٨٦٣٠ ٢٨ قدم و ٣ بوصة	٧١٥٠	١١٨٠٠*	٨٧٠٠	١٤٥٠*	١١٨٠٠	١٨٩٠٠*	١٨٠٥٠	٢٤١٥٠*	٠ ٠ قدم و ٠ بوصة
٨٠٩٠ ٢٦ قدم و ٥ بوصة	٧٨٥٠	١٢٥٥٠*	٨٦٥٠	١٤٥٠*	١١٧٥٠	١٨٠٠*	١٨١٠٠	٢٣١٥٠*	١٥٠٠ ٠ قدم و ٠ بوصة
٧١٩٠ ٢٣ قدم و ٥ بوصة	٩٣٥٠	١٢٣٠٠*			١١٩٠٠	١٥٧٠*	١٨٤٠٠	٢٣٩٥٠*	٣٠٠٠ ١٠ قدم و ٠ بوصة
٥٧٧٠ ١٨ قدم و ٧ بوصة	١٠٩٠*	١٠٩٠*			٢٥٧٠٠	٣٣٧٠*	٣٩٦٠٠	٥٢١٥٠*	٤٥٠٠ ١٥ قدم و ٠ بوصة



ISO 10567:2007



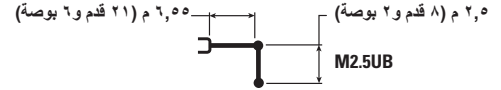
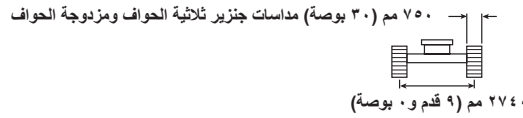
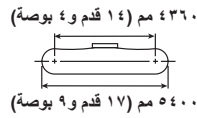
* تشير إلى أن الحمل محدود بقدرة الرفع الهيدروليكي بدلاً من حمل القلب. تتوافق الأحمال السابقة مع معيار قدرة رفع الحفار الهيدروليكي ISO 10567:2007. ولا تتجاوز هذه الأحمال ٨٧٪ من قدرة الرفع الهيدروليكي أو ٧٥٪ من حمل القلب. يجب طرح وزن جميع ملحقات الرفع من قدرات الرفع السابقة. تعتمد قدرات الرفع على ماكينة تتف على سطح دعم صلب وثابت. وقد يؤثر استخدام ملحق أداة عمل مخصص لمناول الرفع الأجسام على أداء الرفع الماكينة.

تتغير قدرة الرفع بنسبة ±٥٪ لجميع مداصات الجنزير المتوفرة.

نُرجى الرجوع دائماً إلى دليل التشغيل والصيانة المناسب للاطلاع على المعلومات الخاصة بالمنتج.

قدرات رفع ذراع الرافعة للكتلة - ثقل الموازنة: ٩,٠ طن متري (١٩٨٤٢ رطل) - بدون الجرافة، الرفع الثقيل: تشغيل

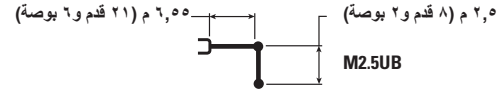
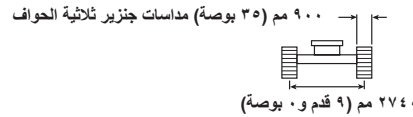
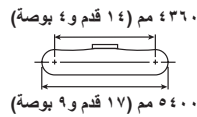
الهيكل السفلي الطويل



مقاس م/قدم	7500 م/25 قدم		6000 م/20 قدم		4500 م/15 قدم		3000 م/10 قدم		مقاس م/قدم
	م	قدم	م	قدم	م	قدم	م	قدم	
7120	11100	12750*							كجم 7500
23 قدم و 0 بوصة	24900	28200*							رطل 25
8050	8850	12350*	10000	12600*	14050*	14050*			كجم 6000
26 قدم و 2 بوصة	19750	27200*	21500	27500*	30450*	30450*			رطل 20
8610	7750	12250*	9700	13200*	13650	15070*	20800*	20800*	كجم 4500
28 قدم و 1 بوصة	17150	26950*	20850	28750*	29400	33900*	44600*	44600*	رطل 15
8880	7200	11650	9300	14050*	12800	17500*			كجم 3000
29 قدم و 0 بوصة	15850	25050	20000	30500*	27650	37750*	41350	53200*	رطل 10
8890	7000	11450	8950	14700*	12200	18700*			كجم 1500
29 قدم و 0 بوصة	15450	24250	19250	31850	26250	40400*			رطل 5
8630	7200	11850	8700	14500	11850	18900*	18100	24150*	كجم 0
28 قدم و 3 بوصة	15850	26100	18750	31300	25550	40900*	38900	54500*	رطل 0
8090	7850	12550*	8650	14050*	11800	18000*	18200	23150*	كجم 15000
26 قدم و 5 بوصة	17350	27700*	18700	30200*	25400	38950*	39050	41650*	رطل 5
7190	9400	12300*			11950	15070*	18000	19950*	كجم 3000
23 قدم و 5 بوصة	20850	27050*			25800	33700*	39750	43200*	رطل 10
5770	10900*	10900*					14200*	14300*	كجم 4500
18 قدم و 7 بوصة	23650*	23650*					30300*	30300*	رطل 15

قدرات رفع ذراع الرافعة للكتلة - ثقل الموازنة: ٩,٠ طن متري (١٩٨٤٢ رطل) - بدون الجرافة، الرفع الثقيل: تشغيل

الهيكل السفلي الطويل



مقاس م/قدم	7500 م/25 قدم		6000 م/20 قدم		4500 م/15 قدم		3000 م/10 قدم		مقاس م/قدم
	م	قدم	م	قدم	م	قدم	م	قدم	
7120	11100	12750*							كجم 7500
23 قدم و 0 بوصة	25150	28200*							رطل 25
8050	8950	12350*	10100	12600*	14050*	14050*			كجم 6000
26 قدم و 2 بوصة	19950	27200*	21750	27500*	30450*	30450*			رطل 20
8610	7850	12250*	9800	13200*	13800	15070*	20800*	20800*	كجم 4500
28 قدم و 1 بوصة	17350	26950*	21100	28750*	29700	33900*	44600*	44600*	رطل 15
8880	7300	11850	9400	14050*	12950	17500*			كجم 3000
29 قدم و 0 بوصة	16050	26050	20250	30500*	27950	37750*	41850	53200*	رطل 10
8890	7100	11650	9050	14700*	12350	18700*			كجم 1500
29 قدم و 0 بوصة	15650	25100	19500	31850*	26600	40400*			رطل 5
8630	7300	12000	8800	14750	12000	18900*	18350	24150*	كجم 0
28 قدم و 3 بوصة	16050	26450	19000	31700	25850	40900*	39400	54500*	رطل 0
8090	7950	12550*	8800	14050*	11950	18000*	18400	23150*	كجم 15000
26 قدم و 5 بوصة	17350	27700*	18950	30200*	25700	38950*	39050	41650*	رطل 5
7190	9500	12300*			12100	15070*	18700	19950*	كجم 3000
23 قدم و 5 بوصة	21100	27050*			26100	33700*	40200	43200*	رطل 10
5770	10900*	10900*					14200*	14300*	كجم 4500
18 قدم و 7 بوصة	23650*	23650*					30300*	30300*	رطل 15



ISO 10567:2007



* تشير إلى أن الحمل محدود بقدرة الرفع الهيدروليكي بدلاً من حمل القلب. تتوافق الأحمال السابقة مع معيار قدرة رفع الحفار الهيدروليكي ISO 10567:2007. ولا تتجاوز هذه الأحمال 87٪ من قدرة الرفع الهيدروليكي أو 70٪ من حمل القلب. يجب طرح وزن جميع ملحقات الرفع من قدرات الرفع السابقة. تعتمد قدرات الرفع على ماكينة تتف على سطح دعم صلب وثابت. وقد يؤثر استخدام ملحق أداة عمل مخصص لمناولة رفع الأجسام على أداء رفع الماكينة.

تتغير قدرة الرفع بنسبة ± 5٪ لجميع مداخلات الجوزير المتوفرة.

يُرجى الرجوع دائماً إلى دليل التشغيل والصيانة المناسب للاطلاع على المعلومات الخاصة بالمنتج.

مواصفات الجرافة وتوافقها - أفريقيا، والشرق الأوسط، ومنطقة أوراسيا

الحفر واسع النطاق ٦,٥٥ م (٢١ قدم بوصة)		الوصول بطول ٦,٩ م (٢٢ قدم بوصة)			المتبينة	الوزن		السعة		العرض		الوصلة	
M3.0 (٩ قدم بوصة)	M2.5 (٨ قدم بوصة)	R3.9 (١٢ قدم بوصة)	R3.35 (١١ قدم بوصة)	R2.9 (٩ قدم بوصة)	%	رطل	كجم	م ^٣	م ^٣	بوصة	مم		
المثبتة بمسامير (من دون قارنة توصيل سريع)													
		⊖	⊙	⊙	١٠٠	٤٨٩٦	٢٢٢١	٣,١٥	٢,٤١	٦٥	١٦٥٠	TB	جرافة الخدمة الشاقة
		○	○	⊖	١٠٠	٥٣٥٥	٢٤٢٩	٣,٦٤	٢,٧٨	٧٤	١٩٠٠	TB	
		⊙	●	●	٩٠	٥١٣٤	٢٣٢٩	٢,٨٠	٢,١٤	٦١	١٥٥٠	TB	الخدمة القاسية
○	⊖				١٠٠	٥٨٨٣	٢٦٦٩	٣,٩٢	٣,٠٠	٧٠	١٧٥٠	UB	جرافة الخدمة الشاقة
◇	○				١٠٠	٦٤١٧	٢٩١١	٤,٤٩	٣,٤٣	٧٧	١٩٥٠	UB	
⊖	⊙				٩٠	٦٠٣٣	٢٧٣٧	٣,٦٢	٢,٧٧	٦٥	١٦٥٠	UB	الخدمة القاسية
⊖	⊙				٩٠	٦٢٨٩	٢٨٥٣	٣,٩٢	٣,٠٠	٦٩	١٧٥٠	UB	
○	⊖				٩٠	٦٥٠٥	٢٩٥١	٤,٢٠	٣,٢١	٧٣	١٨٥٠	UB	
○	⊖				٩٠	٧١٠٢	٣٢٢٢	٣,٦٢	٢,٧٧	٦٧	١٧٠٠	UB	
٦٧١٧	٧٤٧٦	٥٨٦٠	٦٣٨٦	٦٨٥٨	كجم	الحد الأقصى للحمل بالمثبتة بمسامير (الحمولة الصافية + الجرافة)							
١٤٨٠٨	١٦٤٨٢	١٢٩١٩	١٤٠٧٩	١٥١١٩	رطل								

مع قارنة التوصيل ذات مسمار الإمساك من Cat

		◇	○	⊖	١٠٠	٤٨٩٦	٢٢٢١	٣,١٥	٢,٤١	٦٥	١٦٥٠	TB	جرافة الخدمة الشاقة
		X	◇	○	١٠٠	٥٣٥٥	٢٤٢٩	٣,٦٤	٢,٧٨	٧٤	١٩٠٠	TB	
		○	⊖	⊙	٩٠	٥١٣٤	٢٣٢٩	٢,٨٠	٢,١٤	٦١	١٥٥٠	TB	الخدمة القاسية
٥٦٦٤	٦٤٢٣	٤٨٠٧	٥٣٣٣	٥٨٠٥	كجم	الحد الأقصى للحمل مع قارنة التوصيل (الحمولة الصافية + الجرافة)							
١٢٤٨٧	١٤١٦٠	١٠٥٩٧	١١٧٥٧	١٢٧٩٧	رطل								

مع قارنة التوصيل السريعة CW

		○	○	⊖	١٠٠	٤٨٩٦	٢٢٢١	٣,١٥	٢,٤١	٦٥	١٦٥٠	TB	جرافة الخدمة الشاقة
		◇	○	○	١٠٠	٥٣٥٥	٢٤٢٩	٣,٦٤	٢,٧٨	٧٤	١٩٠٠	TB	
		⊖	⊙	⊙	٩٠	٥١٣٤	٢٣٢٩	٢,٨٠	٢,١٤	٦١	١٥٥٠	TB	الخدمة القاسية
◇	○				١٠٠	٥٨٨٣	٢٦٦٩	٣,٩٢	٣,٠٠	٧٠	١٧٥٠	UB	جرافة الخدمة الشاقة
◇	◇				١٠٠	٦٤١٧	٢٩١١	٤,٤٩	٣,٤٣	٧٧	١٩٥٠	UB	
○	⊖				٩٠	٦٠٣٣	٢٧٣٧	٣,٦٢	٢,٧٧	٦٥	١٦٥٠	UB	الخدمة القاسية
◇	○				٩٠	٦٢٨٩	٢٨٥٣	٣,٩٢	٣,٠٠	٦٩	١٧٥٠	UB	
◇	○				٩٠	٦٥٠٥	٢٩٥١	٤,٢٠	٣,٢١	٧٣	١٨٥٠	UB	
◇	○				٩٠	٧١٠٢	٣٢٢٢	٣,٦٢	٢,٧٧	٦٧	١٧٠٠	UB	
٥٨٩٨	٦٦٥٧	٥١٠٥	٥٦٣١	٦١٠٣	كجم	الحد الأقصى للحمل مع قارنة التوصيل (الحمولة الصافية + الجرافة)							
١٣٠٠٣	١٤٦٧٦	١١٢٥٥	١٢٤١٤	١٣٤٥٥	رطل								

الحد الأقصى لكثافة المواد:

- ٢١٠٠ كجم/م^٣ (٣٥٠٠ رطل/ياردة^٣)
- ⊙ ١٨٠٠ كجم/م^٣ (٣٠٠٠ رطل/ياردة^٣)
- ⊖ ١٥٠٠ كجم/م^٣ (٢٥٠٠ رطل/ياردة^٣)
- ١٢٠٠ كجم/م^٣ (٢٠٠٠ رطل/ياردة^٣)
- ◇ ٩٠٠ كجم/م^٣ (١٥٠٠ رطل/ياردة^٣)

X غير موصى به

تتوافق الأحمال السابقة مع معيار الحفار الهيدروليكي EN474-5:2006+A3:2013، وهي لا تتجاوز ٨٧٪ من قدرة الرفع الهيدروليكي أو ٧٥٪ من قدرة القلب مع مَد الوصلة الأمامية بالكامل عند الخط الأرضي مع انثناء الجرافة.

تعتمد السعة على المعيار ISO 7451:2007.

وزن الجرافة مع أطراف طويلة.

توصي Caterpillar باستخدام أدوات العمل الملائمة لزيادة القيمة التي يحصل عليها العملاء من منتجاتنا إلى أقصى الحدود. واستخدام أدوات عمل، بما في ذلك الجرافات، خارج نطاق توصيات Caterpillar أو مواصفاتها الخاصة بالوزن، أو الأبعاد، أو التدفقات، أو الضغوط، الخ، قد يؤدي إلى عدم الحصول على الأداء المثالي من الماكينة، بما في ذلك على سبيل المثال لا الحصر، انخفاض الإنتاج، والثبات، والموثوقية، ومتانة المكونات. وسيؤدي الاستخدام غير الملائم لأداة عمل في الكسح، و/أو الرفع، و/أو التني، و/أو التقاط الأحمال الثقيلة إلى تقليل عمر الذراع الرفاعة والذراع الطرفية.

الحفر واسع النطاق ٦,٥٥ م (٢١ قدم و ٦ بوصة)		الوصول بطول ٦,٩ م (٢٢ قدم و ٨ بوصة)				المتعينة	الوزن		السعة		العرض		الوصلة
M3.0 (٩ قدم و ١٠ بوصة)	M2.5 (٨ قدم و ٢ بوصة)	R3.9 (١٢ قدم و ١٠ بوصة)	R3.35 (١١ قدم و ١٠ بوصة)	R2.9 (٩ قدم و ٦ بوصة)	%	رطل	كجم	م ^٣	ياردة ^٣	بوصة	مم		
المثبتة بمسامير (من دون قارنة توصيل سريع)													
		⊖	⊖	⊕	١٠٠	٥٠١٣	٢٢٧٤	٣,١٦	٢,٤١	٦٦	١٦٥٠	TB	جرافة الخدمة الشاقة
		○	⊖	⊖	١٠٠	٥٢٩٨	٢٤٠٣	٣,٥٢	٢,٦٩	٧٢	١٨٥٠	TB	
		⊖	⊕	●	٩٠	٥٢١٨	٢٣٦٧	٣,١٥	٢,٤١	٦٦	١٦٥٠	TB	الخدمة القاسية
◇	○				١٠٠	٦٤١٩	٢٩١٢	٤,٤٨	٣,٤٣	٧٧	١٩٥٠	UB	جرافة الخدمة الشاقة
٦٧٨٦	٧٥٠٨	٥٨٠٨	٦٣٩٤	٦٨٩٢	كجم	الحد الأقصى للحمل بالمثبتة بمسامير (الحمولة الصافية + الجرافة)							
١٤٩٦١	١٦٥٥٢	١٢٨٠٤	١٤٠٩٦	١٥١٩٤	رطل								
مع قارنة التوصيل ذات مسمار الإمساك من Cat													
		◇	○	⊖	١٠٠	٥٠١٣	٢٢٧٤	٣,١٦	٢,٤١	٦٦	١٦٥٠	TB	جرافة الخدمة الشاقة
		◇	◇	○	١٠٠	٥٢٩٨	٢٤٠٣	٣,٥٢	٢,٦٩	٧٢	١٨٥٠	TB	
		◇	○	⊖	٩٠	٥٢١٨	٢٣٦٧	٣,١٥	٢,٤١	٦٦	١٦٥٠	TB	الخدمة القاسية
٥٧٣٣	٦٤٥٥	٤٧٥٥	٥٣٤١	٥٨٣٩	كجم	الحد الأقصى للحمل مع قارنة التوصيل (الحمولة الصافية + الجرافة)							
١٢٦٣٩	١٤٢٣٠	١٠٤٨٣	١١٧٧٤	١٢٨٧٢	رطل								
مع قارنة التوصيل السريعة CW													
		○	○	⊖	١٠٠	٥٠١٣	٢٢٧٤	٣,١٦	٢,٤١	٦٦	١٦٥٠	TB	جرافة الخدمة الشاقة
		◇	○	○	١٠٠	٥٢٩٨	٢٤٠٣	٣,٥٢	٢,٦٩	٧٢	١٨٥٠	TB	
		○	⊖	⊕	٩٠	٥٢١٨	٢٣٦٧	٣,١٥	٢,٤١	٦٦	١٦٥٠	TB	الخدمة القاسية
◇	◇				١٠٠	٦٤١٩	٢٩١٢	٤,٤٨	٣,٤٣	٧٧	١٩٥٠	UB	جرافة الخدمة الشاقة
٥٩٦٧	٦٦٨٩	٥٠٥٣	٥٦٣٩	٦١٣٧	كجم	الحد الأقصى للحمل مع قارنة التوصيل (الحمولة الصافية + الجرافة)							
١٣١٥٥	١٤٧٤٧	١١١٤٠	١٢٤٣٢	١٣٥٣٠	رطل								

الحد الأقصى لكثافة المواد:

- ٢١٠٠ كجم/م^٣ (٣٥٠٠ رطل/ياردة^٣)
- ⊕ ١٨٠٠ كجم/م^٣ (٣٠٠٠ رطل/ياردة^٣)
- ⊖ ١٥٠٠ كجم/م^٣ (٢٥٠٠ رطل/ياردة^٣)
- ١٢٠٠ كجم/م^٣ (٢٠٠٠ رطل/ياردة^٣)
- ◇ ٩٠٠ كجم/م^٣ (١٥٠٠ رطل/ياردة^٣)

تتوافق الأحمال السابقة مع معيار الحفار الهيدروليكي EN474-5:2006+A3:2013، وهي لا تتجاوز ٨٧٪ من قدرة الرفع الهيدروليكي أو ٧٥٪ من قدرة القلب مع مدّ الوصلة الأمامية بالكامل عند الخط الأرضي مع انثناء الجرافة.

تتعتمد السعة على المعيار ISO 7451:2007.

وزن الجرافة مع أطراف طويلة.

توصي Caterpillar باستخدام أدوات العمل الملائمة لزيادة القيمة التي يحصل عليها العملاء من منتجاتنا إلى أقصى الحدود. واستخدام أدوات عمل، بما في ذلك الجرافات، خارج نطاق توصيات Caterpillar أو مواصفاتها الخاصة بالوزن، أو الأبعاد، أو التندفات، أو الضغوط، إلخ، قد يؤدي إلى عدم الحصول على الأداء المثالي من الماكينة، بما في ذلك على سبيل المثال لا الحصر، انخفاض الإنتاج، والثبات، والموثوقية، ومتانة المكونات. وسيؤدي الاستخدام غير الملائم لأداة عمل في الكسح، و/أو الرفع، و/أو الثني، و/أو التقاط الأحمال الثقيلة إلى تقليل عمر الذراع الرافعة والذراع الطرفية.

مواصفات الجرافة وتوافقها - أمريكا الجنوبية

الوصلة	العرض		السعة		الوزن		التعبئة	الحفر واسع النطاق ٦,٥٥ م (٢١ قدم و ٦ بوصة)		
	مم	بوصة	م ^٣	ياردة ^٣	كجم	رطل		M2.5 (٨ قدم و ٢ بوصة)	M3.0 (٩ قدم و ١٠ بوصة)	
UB	١٦٠٠	٦٣	٢,٦١	٣,٤١	٣١٠٥	٦٨٤٤	٩٠	⊙	⊖	
UB	١٧٠٠	٦٧	٢,٧٧	٣,٦٢	٣٢٢٢	٧١٠٢	٩٠	⊖	⊙	
UB	١٦٥٠	٦٥	٢,٧٧	٣,٦٢	٢٧٣٧	٦٠٣٣	٩٠	⊙	⊖	
UB	١٨٥٠	٧٣	٣,٢١	٤,٢٠	٢٩٥١	٦٥٠٥	٩٠	⊖	⊙	
الحد الأقصى للحمل بالمشيئة بمسامير (الحمولة الصافية + الجرافة)									كجم	٦٧١٧
الحد الأقصى للحمل بالمشيئة بمسامير (الحمولة الصافية + الجرافة)									رطل	١٤٨٠٨

المُثبَتة بمسامير (من دون قارنة توصيل سريع)

الخدمة القياسية

مع قارنة التوصيل السريعة CW										
الوصلة	العرض		السعة		الوزن		التعبئة	الحفر واسع النطاق ٦,٥٥ م (٢١ قدم و ٦ بوصة)		
	مم	بوصة	م ^٣	ياردة ^٣	كجم	رطل		M2.5 (٨ قدم و ٢ بوصة)	M3.0 (٩ قدم و ١٠ بوصة)	
UB	١٦٠٠	٦٣	٢,٦١	٣,٤١	٣١٠٥	٦٨٤٤	٩٠	⊖	⊙	
UB	١٧٠٠	٦٧	٢,٧٧	٣,٦٢	٣٢٢٢	٧١٠٢	٩٠	⊙	⊖	
UB	١٦٥٠	٦٥	٢,٧٧	٣,٦٢	٢٧٣٧	٦٠٣٣	٩٠	⊖	⊙	
UB	١٨٥٠	٧٣	٣,٢١	٤,٢٠	٢٩٥١	٦٥٠٥	٩٠	⊙	⊖	
الحد الأقصى للحمل مع قارنة التوصيل (الحمولة الصافية + الجرافة)									كجم	٥٨٩٨
الحد الأقصى للحمل مع قارنة التوصيل (الحمولة الصافية + الجرافة)									رطل	١٣٠٠٣

الخدمة القياسية

الحد الأقصى لكثافة المواد:

- ⊙ ١٨٠٠ كجم/م^٣ (٣٠٠٠ رطل/ياردة^٣)
- ⊖ ١٥٠٠ كجم/م^٣ (٢٥٠٠ رطل/ياردة^٣)
- ⊙ ١٢٠٠ كجم/م^٣ (٢٠٠٠ رطل/ياردة^٣)
- ◇ ٩٠٠ كجم/م^٣ (١٥٠٠ رطل/ياردة^٣)

تتوافق الأحمال السابقة مع معيار الحفار الهيدروليكي EN474-5:2006+A3:2013، وهي لا تتجاوز ٨٧٪ من قدرة الرفع الهيدروليكي أو ٧٥٪ من قدرة القلب مع مدّ الوصلة الأمامية بالكامل عند الخط الأرضي مع انثناء الجرافة.

تعتمد السعة على المعيار ISO 7451:2007.

وزن الجرافة مع أطراف طويلة.

توصي Caterpillar باستخدام أدوات العمل الملائمة لزيادة القيمة التي يحصل عليها العملاء من منتجاتنا إلى أقصى الحدود. واستخدام أدوات عمل، بما في ذلك الجرافات، خارج نطاق توصيات Caterpillar أو مواصفاتها الخاصة بالوزن، أو الأبعاد، أو التدفقات، أو الضغوط، إلخ، قد يؤدي إلى عدم الحصول على الأداء المثالي من الماكينة، بما في ذلك على سبيل المثال لا الحصر، انخفاض الإنتاج، والثبات، والموثوقية، ومتانة المكونات. وسيؤدي الاستخدام غير الملائم لأداة عمل في الكسح، و/أو الرفع، و/أو الثني، و/أو التقاط الأحمال الثقيلة إلى تقليل عمر الذراع الرفاعة والذراع الطرفية.

الحفر واسع النطاق ٦,٥٥ م (٢١ قدم و ٦ بوصة)		الوصول بطول ٦,٩ م (٢٢ قدم و ٨ بوصة)		التعبئة	الوزن		السعة		العرض		الوصلة	
M3.0 (٩ قدم و ١٠ بوصة)	M2.5 (٨ قدم و ٢ بوصة)	R3.35 (١١ قدم و ٠ بوصة)	R2.9 (٩ قدم و ٦ بوصة)		%	رطل	كجم	م ^٣	م ^٣	بوصة		مم
المثبتة بمسامير (من دون قارنة توصيل سريع)												
		⊖	⊖	١٠٠	٥٣٥٢	٢٤٢٨	٣,٥٢	٢,٦٩	٧٣	١٨٥٠	TB	جرافة الخدمة الشاقة
		⊕	●	٩٠	٥٣٧٠	٢٤٣٦	٣,١٦	٢,٤١	٦٦	١٦٥٠	TB	الخدمة القاسية
◇	○			١٠٠	٦٣٧١	٢٨٩٠	٤,٧١	٣,٦٠	٧٩	٢٠٠٠	UB	الخدمة العامة
◇	○			١٠٠	٦٣٦٨	٢٨٨٩	٤,٤٩	٣,٤٣	٧٥	١٩٠٠	UB	جرافة الخدمة الشاقة
⊖	⊕			٩٠	٥٨٩٨	٢٦٧٥	٣,٦٢	٢,٧٧	٦٥	١٦٥٠	UB	الخدمة القاسية
○	⊖			٩٠	٦٤٥٦	٢٩٢٩	٤,٢٠	٣,٢١	٧٣	١٨٥٠	UB	
٦٧١٧	٧٤٧٦	٦٣٨٦	٦٨٥٨	كجم	الحد الأقصى للحمل بالمثبتة بمسامير (الحمولة الصافية + الجرافة)							
١٤٨٠٨	١٦٤٨٢	١٤٠٧٩	١٥١١٩	رطل								

مع قارنة التوصيل ذات مسمار الإمساك من Cat

		◇	○	١٠٠	٥٣٥٢	٢٤٢٨	٣,٥٢	٢,٦٩	٧٣	١٨٥٠	TB	جرافة الخدمة الشاقة
		○	⊖	٩٠	٥٣٧٠	٢٤٣٦	٣,١٦	٢,٤١	٦٦	١٦٥٠	TB	الخدمة القاسية
٥٦٦٤	٦٤٢٣	٥٣٣٣	٥٨٠٥	كجم	الحد الأقصى للحمل مع قارنة التوصيل (الحمولة الصافية + الجرافة)							
١٢٤٨٧	١٤١٦٠	١١٧٥٧	١٢٧٩٧	رطل								

مع قارنة التوصيل السريعة CW

		○	○	١٠٠	٥٣٥٢	٢٤٢٨	٣,٥٢	٢,٦٩	٧٣	١٨٥٠	TB	جرافة الخدمة الشاقة
		⊖	⊖	٩٠	٥٣٧٠	٢٤٣٦	٣,١٦	٢,٤١	٦٦	١٦٥٠	TB	الخدمة القاسية
X	◇			١٠٠	٦٣٧١	٢٨٩٠	٤,٧١	٣,٦٠	٧٩	٢٠٠٠	UB	الخدمة العامة
◇	◇			١٠٠	٦٣٦٨	٢٨٨٩	٤,٤٩	٣,٤٣	٧٥	١٩٠٠	UB	جرافة الخدمة الشاقة
○	⊖			٩٠	٥٨٩٨	٢٦٧٥	٣,٦٢	٢,٧٧	٦٥	١٦٥٠	UB	الخدمة القاسية
◇	○			٩٠	٦٤٥٦	٢٩٢٩	٤,٢٠	٣,٢١	٧٣	١٨٥٠	UB	
٥٨٩٨	٦٦٥٧	٥٦٣١	٦١٠٣	كجم	الحد الأقصى للحمل مع قارنة التوصيل (الحمولة الصافية + الجرافة)							
١٣٠٠٣	١٤٦٧٦	١٢٤١٤	١٣٤٥٥	رطل								

الحد الأقصى لكتافة المواد:

- ٢١٠٠ كجم/م^٣ (٣٥٠٠ رطل/ياردة^٣)
- ⊕ ١٨٠٠ كجم/م^٣ (٣٠٠٠ رطل/ياردة^٣)
- ⊖ ١٥٠٠ كجم/م^٣ (٢٥٠٠ رطل/ياردة^٣)
- ١٢٠٠ كجم/م^٣ (٢٠٠٠ رطل/ياردة^٣)
- ◇ ٩٠٠ كجم/م^٣ (١٥٠٠ رطل/ياردة^٣)
- X غير موصى به

تتوافق الأحمال السابقة مع معيار الحفار الهيدروليكي EN474-5:2006+A3:2013، وهي لا تتجاوز ٨٧٪ من قدرة الرفع الهيدروليكي أو ٧٥٪ من قدرة القلب مع مَد الوصلة الأمامية بالكامل عند الخط الأرضي مع انثناء الجرافة. تعتمد السعة على المعيار ISO 7451:2007. وزن الجرافة مع أطراف طويلة.

توصي Caterpillar باستخدام أدوات العمل الملائمة لزيادة القيمة التي يحصل عليها العملاء من منتجاتنا إلى أقصى الحدود. واستخدام أدوات عمل، بما في ذلك الجرافات، خارج نطاق توصيات Caterpillar أو مواصفاتها الخاصة بالوزن، أو الأبعاد، أو التدفقات، أو الضغوط، إلخ، قد يؤدي إلى عدم الحصول على الأداء المثالي من الماكينة، بما في ذلك على سبيل المثال لا الحصر، انخفاض الإنتاج، والثبات، والموثوقية، ومتانة المكونات. وسيؤدي الاستخدام غير الملائم لأداة عمل في الكسح، و/أو الرفع، و/أو التثني، و/أو التقاط الأحمال الثقيلة إلى تقليل عمر الذراع الرفاعة والذراع الطرفية.

الدليل النموذجي لمعدل الدفعات

لتحقيق أقصى قدر من الإنتاج والكفاءة، نوصي بمطابقة ماكينات التحميل والنقل لتحقيق الأداء الأمثل.

المواصفات*:

ذراع الرفع للكتلة ، وذراع طرفية مقياس M3.0 م (9 قدم و 10 بوصة) UB، وجرافة خدمة قياسية 3,21 م (4,20 ياردة²)

الدفعات المطلوبة لملء الشاحنات بالسعة المقدرة

شاحنات السير على الطرق الوعرة من Cat	الشاحنات المفصلية							كثافة المواد	نوع المواد
	745	740 EJ	740 GC	735	730	730 EJ	725		
770G	745	740 EJ	740 GC	735	730	730 EJ	725	كثافة المواد	نوع المواد
٨-٧	٨	٨-٧	٧	٦	٦-٥	٦-٥	٥-٤	١٦٠٠ كجم/م ³ (٢٧٠٠ رطل/ياردة ³)	التربة
			٨	٧	٦	٦	٦-٥	١٥٤٠ كجم/م ³ (٢٦٠٠ رطل/ياردة ³)	الحجر الجيري

*تعكس مطابقة الدفعات المشار إليها مواصفات الماكينة وعامل التعبئة وكثافة المواد النموذجية الموضحة. قد تؤثر التغييرات التي تطرأ على مواصفات الماكينة أو عوامل التعبئة أو كثافة المواد بالإضافة إلى العوامل الخاصة بموقع العمل على توصيات مطابقة الدفعات الدقيقة لغرض الاستخدام لديك. استشر وكيل Cat الذي تتعامل معه لمزيد من المعلومات.

دليل الملحقات المتوفرة – إفريقيا، الشرق الأوسط

ليس بالضرورة أن تتوفر كل الملحقات في كل المناطق. استشر وكيل Cat المحلي بشأن المواصفات المتاحة في منطقتك.

لا يوجد تطابق

* مجموعة العمل الأمامية فقط

مطابقة

الملحقات المثبتة بمسامير			الهيكل السفلي
الطويل			ثقل موازنة
للحفر واسع النطاق			نوع ذراع الرافعة
الوصول			طول الذراع
٩,٠ طن متري (١٩٨٤٢ رطل)	٢,٥ م (٨ قدم و٢ بوصة)	٣,٣٥ م (١١ قدم)	
✓	✓	✓	H160 GC S المطارق الهيدروليكية
✓	✓	✓	H180 GC
✓	✓	✓	H180 GC جانبية التركيب
✓	✓	✓	H180 GC S
✓	✓	✓	H180 GC S
✓	✓	✓	H190 S
		✓	MP332 فك قاطع الخرسانة
		✓	MP332 فك الهدم
		✓	MP332 فك السحق
		✓	MP332 فك المقص
		✓	MP332 فك مقص الخزان
		✓	MP332 الفك العام
		✓	MP332 فك قاطع الخرسانة - قمة مسطحة
		✓	MP332 فك الهدم - قمة مسطحة
		✓	MP332 فك السحق - قمة مسطحة
		✓	MP332 فك مقص - قمة مسطحة
		✓	MP332 فك مقص الخزان - قمة مسطحة
		✓	MP332 الفك العام - قمة مسطحة
✓	✓	✓	MP345 فك قاطع الخرسانة
✓	✓	✓	MP345 فك الهدم
✓	✓	✓	MP345 فك السحق
✓	✓	✓	MP345 فك المقص
✓	✓	✓	MP345 فك قاطع الخرسانة - قمة مسطحة
✓	✓	✓	MP345 فك الهدم - قمة مسطحة
✓	✓	*✓	MP345 فك السحق - قمة مسطحة
✓	✓	✓	MP345 فك مقص - قمة مسطحة

(يُتبع في الصفحة التالية)

دليل عروض الملحقات – إفريقيا، الشرق الأوسط (يتبع)

ليس بالضرورة أن تتوفر كل الملحقات في كل المناطق. استشر وكيل Cat المحلي بشأن المواصفات المتاحة في منطقتك.

مطابقة * مجموعة العمل الأمامية فقط لا يوجد تطابق ١٨٠٠ كجم/م^٣ (٣٠٠٠ رطل/ياردة^٣) ١٢٠٠ كجم/م^٣ (٢٠٠٠ رطل/ياردة^٣)

الملحقات المثبتة بمسامير (يتبع)			الهيكل السفلي
الطويل	الوصول	نوع ذراع الرافعة	ثقل موازنة
للحفر واسع النطاق	الوصول	طول الذراع	
٩,٠ طن متري (١٩٨٤٢ رطل)	٣,٣٥ م (١١ قدم)		
٣,٠ م (٩ قدم و ١٠ بوصة)	٢,٥ م (٨ قدم و ٢ بوصة)		
✓	✓	✓	G345
✓	✓	✓	قمة مسطحة G345
✓	✓	*✓	S3050 قمة مسطحة
		✓	المساحق الثانوي P232
*✓	✓	*✓	المساحقة الثانوية P245
		✓	المساحقة الرئيسية P332
		✓	المساحق الرئيسي P332 - قمة مسطحة
✓	✓	✓	المساحقات الرئيسية P345
*✓	✓	*✓	المساحق الرئيسي P345 - قمة مسطحة
		●	GSH455-1000
		●	GSH455-1500
		○	GSH455-2000
		●	GSH555-1000
		●	GSH555-1500
		●	GSM-50-1000
		●	GSM-50-1250
		○	GSM-50-1500
		○	GSM-50-2000
○	●	○	GSM-60-1250
○	○		GSM-60-1500
	○		GSM-60-2000
		●	CTV30-1700
		○	CTV30-1900
		○	CTV30-2300

(يتبع في الصفحة التالية)

دليل عروض الملحقات – إفريقيا، الشرق الأوسط (تتبع)

ليس بالضرورة أن تتوفر كل الملحقات في كل المناطق. استشر وكيل Cat المحلي بشأن المواصفات المتاحة في منطقتك.

مطابقة * مجموعة العمل الأمامية فقط † الاستخدام المسموح به على الماكينة أقل من ٥٠٪ لا يوجد تطابق

ملحقات مقارنة التوصيل ذات مسمار الإمساك من CAT			الهيكل السفلي	
الطويل	الوصول	نوع ذراع الرافعة	ثقل موازنة	
للحفر واسع النطاق	الوصول	نوع ذراع الرافعة	طول الذراع	
٩,٠ طن متري (١٩٨٤٢ رطل)	٣,٣٥ م (١١ قدم)			
٣,٠ م (٩ قدم و ١٠ بوصة)	٢,٥ م (٨ قدم و ٢ بوصة)			
✓	✓	✓	H160 GC S	المطارق الهيدروليكية
*✓	*✓	*✓	H180 GC	
	*✓		H180 GC	جاننية التركيب
✓	✓	✓	H180 GC S	
✓	✓	†✓	H180 GC S	
		✓	فك قاطع الخرسانة MP332	المعالجات المتعددة
		✓	فك الهدم MP332	
		✓	فك السحق MP332	
		✓	فك المقص MP332	
		✓	فك مقص الخزان MP332	
		✓	الفك العام MP332	
		✓	فك قاطع الخرسانة MP332 - قمة مسطحة	
		✓	فك الهدم MP332 - قمة مسطحة	
		✓	فك السحق MP332 - قمة مسطحة	
		✓	فك مقص MP332 - قمة مسطحة	
		*✓	فك مقص الخزان MP332 - قمة مسطحة	
		✓	الفك العام MP332 - قمة مسطحة	
	✓		فك قاطع الخرسانة MP345	
	*✓		فك الهدم MP345	
	*✓		فك السحق MP345	
	✓		فك المقص MP345	
	*✓		فك مقص MP345 - قمة مسطحة	
✓	✓	✓	G345	كلايات الهدم والفرز
✓	✓	✓	قمة مسطحة G345	
		✓	الساحق الثانوي P232	المساحق
		✓	الساحقة الرئيسية P332	
		✓	الساحق الرئيسي P332 - قمة مسطحة	

(تتبع في الصفحة التالية)

دليل عروض الملحقات – إفريقيا، الشرق الأوسط (يتبع)

ليس بالضرورة أن تتوفر كل الملحقات في كل المناطق. استشر وكيل Cat المحلي بشأن المواصفات المتاحة في منطقتك.

لا يوجد تطابق

* مجموعة العمل الأمامية فقط

مطابقة

ملحقات مقارنة التوصيل المخصصة CW-55			الهيكل السفلي
الطويل			ثقل موازنة
٩,٠ طن متري (١٩٨٤٢ رطل)			نوع ذراع الرافعة
للحفر واسع النطاق	الوصول	٣,٣٥ م (١١ قدم)	طول الذراع
٣,٠ م (٩ قدم و ١٠ بوصة)	٢,٥ م (٨ قدم و ٢ بوصة)		
✓	✓	✓	H160 GC S المطارق الهيدروليكية
✓	✓	*✓	H180 GC
✓	✓	✓	H180 GC S
✓	✓	✓	H180 GC S
	*✓		H190 S
		✓	معالجات متعددة فك قاطع الخرسانة MP332
		✓	فك الهدم MP332
		✓	فك السحق MP332
		✓	فك المقص MP332
		✓	فك مقص الخزان MP332
		✓	الفك العام MP332
		✓	فك قاطع الخرسانة MP332 - قمة مسطحة
		✓	فك الهدم MP332 - قمة مسطحة
		✓	فك السحق MP332 - قمة مسطحة
		✓	فك مقص MP332 - قمة مسطحة
		*✓	فك مقص الخزان MP332 - قمة مسطحة
		✓	الفك العام MP332 - قمة مسطحة
*✓	✓	*✓	فك قاطع الخرسانة MP345
*✓	✓		فك الهدم MP345
*✓	✓		فك السحق MP345
*✓	✓	*✓	فك المقص MP345
	✓		فك قاطع الخرسانة MP345 - قمة مسطحة
	*✓		فك الهدم MP345 - قمة مسطحة
	*✓		فك السحق MP345 - قمة مسطحة
	✓		فك مقص MP345 - قمة مسطحة
✓	✓	✓	G345 كلابات الهدم والفرز
✓	✓	✓	قمة مسطحة G345
	*✓		مقصات الخردة والهدم المتحركة S3050 قمة مسطحة
		✓	المساحق الساحق الثانوي P232
		✓	الساحقة الرئيسية P332
		✓	الساحق الرئيسي P332 - قمة مسطحة
	✓		الساحقات الرئيسية P345

ترتيبات حامل ذراع الرافعة			الهيكل السفلي
الطويل			ثقل موازنة
٩,٠ طن متري (١٩٨٤٢ رطل)			نوع ذراع الرافعة
للحفر واسع النطاق	الوصول		مقصات الخردة والهدم المتحركة
✓	✓		S2090
	✓		S3070 قمة مسطحة
	*✓		S3090 قمة مسطحة

دليل الملحقات المتوفرة – أستراليا ونيوزلندا

ليس بالضرورة أن تتوفر كل الملحقات في كل المناطق. استشر وكيل Cat المحلي بشأن المواصفات المتاحة في منطقتك.

لا يوجد تطابق

الاستخدام المسموح به على الماكينة أقل من ٥٠٪ †

مجموعة العمل الأمامية فقط *

مطابقة

الملحقات المثبتة بمسامير					
الطويل					الهيكل السفلي
٩,٠ طن متري (١٩٨٤٢ رطل)					ثقل موازنة
للحفر واسع النطاق			الوصول		نوع ذراع الرافعة
٣,٠ م (٩ قدم)	٢,٥ م (٨ قدم)	٣,٩ م (١٢ قدم)	٣,٣٥ م (١١ قدم)	٢,٩ م (٩ قدم)	طول الذراع
و ١٠ بوصة	و ٢ بوصة	و ١٠ بوصة	و ١٠ بوصة	و ٦ بوصة	
✓	✓	✓	✓	✓	H160 GC S
✓	✓	✓	✓	✓	H180 GC
✓	✓	✓	✓	✓	H180 GC S
✓	✓	✓	✓	✓	H180 GC S
✓	✓	*✓	✓	✓	H190 S
✓	✓	✓	✓	✓	G345
✓	✓	✓	✓	✓	قمة مسطحة G345
✓	✓	✓	*✓	✓	مقصات الخردة والهدم المتحركة S3050

ملحقات قارنة التوصيل ذات مسمار الإمساك من CAT

ملحقات قارنة التوصيل ذات مسمار الإمساك من CAT					
الطويل					الهيكل السفلي
٩,٠ طن متري (١٩٨٤٢ رطل)					ثقل موازنة
للحفر واسع النطاق			الوصول		نوع ذراع الرافعة
٣,٠ م (٩ قدم)	٢,٥ م (٨ قدم)	٣,٩ م (١٢ قدم)	٣,٣٥ م (١١ قدم)	٢,٩ م (٩ قدم)	طول الذراع
و ١٠ بوصة	و ٢ بوصة	و ١٠ بوصة	و ١٠ بوصة	و ٦ بوصة	
✓	✓	✓	✓	✓	H160 GC S
*✓	✓	*✓	✓	✓	H180 GC
✓	✓	✓	✓	✓	H180 GC S
✓	✓	*✓*	†✓	†✓	H180 GC S
✓	✓	✓	✓	✓	G345
✓	✓	✓	✓	✓	قمة مسطحة G345

ترتيبات حامل ذراع الرافعة

الطويل					الهيكل السفلي
٩,٠ طن متري (١٩٨٤٢ رطل)					ثقل موازنة
الوصول					نوع ذراع الرافعة
✓					مقصات الخردة والهدم المتحركة S3070
*✓					قمة مسطحة S3090

دليل الملحقات المتوفرة – منطقة أوراسيا

ليس بالضرورة أن تتوفر كل الملحقات في كل المناطق. استشر وكيل Cat المحلي بشأن المواصفات المتاحة في منطقتك.

مطابقة * مجموعة العمل الأمامية فقط لا يوجد تطابق

الطويل					الهيكل السفلي	الملحقات المثبتة بمسامير
٩,٠ طن متري (١٩٨٤٢ رطل)					ثقل موازنة	
للحفر واسع النطاق		الوصول			نوع ذراع الرافعة	
٣,٠ م (٩ قدم)	٢,٥ م (٨ قدم)	٣,٩ م (١٢ قدم)	٣,٣٥ م (١١ قدم)	٢,٩ م (٩ قدم)	طول الذراع	
و ١,٠ بوصة	و ٢ بوصة	و ١,٠ بوصة	و ٠,٥ بوصة	و ٦ بوصة		
✓	✓	✓	✓	✓	H160 GC S	المطارق الهيدروليكية
✓	✓	✓	✓	✓	H180 GC	
✓	✓	✓	✓	✓	H180 GC جانبي التركيب	
✓	✓	✓	✓	✓	H180 GC S	
✓	✓	✓	✓	✓	H180 GC S	
✓	✓	✓	✓	*✓	H190 S	
		✓	✓	✓	فك قاطع الخرسانة MP332	المعالجات المتعددة
		✓	✓	✓	فك الهدم MP332	
		✓	✓	✓	فك السحق MP332	
		✓	✓	✓	فك المقص MP332	
		✓	✓	✓	فك مقص الخزان MP332	
		✓	✓	✓	الفك العام MP332	
		✓	✓	✓	فك قاطع الخرسانة MP332 - قمة مسطحة	
		✓	✓	✓	فك الهدم MP332 - قمة مسطحة	
		✓	✓	✓	فك السحق MP332 - قمة مسطحة	
		✓	✓	✓	فك مقص MP332 - قمة مسطحة	
		✓	✓	✓	فك مقص الخزان MP332 - قمة مسطحة	
		✓	✓	✓	الفك العام MP332 - قمة مسطحة	
✓	✓	✓	✓	✓	فك قاطع الخرسانة MP345	
✓	✓	✓	✓	✓	فك الهدم MP345	
✓	✓	✓	✓	✓	فك السحق MP345	
✓	✓	✓	✓	✓	فك المقص MP345	
✓	✓	✓	✓	✓	فك قاطع الخرسانة MP345 - قمة مسطحة	
✓	✓	✓	✓	*✓	فك الهدم MP345 - قمة مسطحة	
✓	✓	*✓	✓	*✓	فك السحق MP345 - قمة مسطحة	
✓	✓	✓	✓	✓	فك مقص MP345 - قمة مسطحة	

(يُتبع في الصفحة التالية)

دليل الملحقات المتوفرة - منطقة أوراسيا (يتبع)

ليس بالضرورة أن تتوفر كل الملحقات في كل المناطق. استشر وكيل Cat المحلي بشأن المواصفات المتاحة في منطقتك.

مطابقة * مجموعة العمل الأمامية فقط لا يوجد تطابق ١٨٠٠ كجم/م^٣ (٣٠٠٠ رطل/ياردة^٣) ١٢٠٠ كجم/م^٣ (٢٠٠٠ رطل/ياردة^٣)

الملحقات المثبتة بمسامير (يتبع)					الهيكل السفلي
الطويل					ثقل موازنة
٩,٠ طن متري (١٩٨٤٢ رطل)					نوع ذراع الرافعة
للحفر واسع النطاق					طول الذراع
الوصول	٣,٩ م (١٢ قدم)	٣,٣٥ م (١١ قدم)	٢,٩ م (٩ قدم)	٢,٥ م (٨ قدم)	٣,٠ م (٩ قدم)
١٠ بوصة	١٠ بوصة	١٠ بوصة	١٠ بوصة	١٠ بوصة	١٠ بوصة
✓	✓	✓	✓	✓	G345
✓	✓	✓	✓	✓	قمة مسطحة G345
✓	✓	*✓	✓		S3050 قمة مسطحة
		✓	✓	✓	الساحق الثانوي P232
*✓	✓	*✓			الساحقة الثانوية P245
		✓	✓	✓	الساحقة الرئيسية P332
		✓	✓	✓	الساحق الرئيسي P332 - قمة مسطحة
✓	✓	✓	✓	✓	الساحقات الرئيسية P345
*✓	✓	*✓	✓		الساحق الرئيسي P345 - قمة مسطحة
✓	✓	✓	✓	✓	RC50
		●	●	●	GSH455-1000
		●	●	●	GSH455-1500
		○	●	○	GSH455-2000
		●	●	●	GSH555-1000
		●	●	○	GSH555-1500
		●	●	●	GSM-50-1000
		●	●	●	GSM-50-1250
		○	●	○	GSM-50-1500
		○	○		GSM-50-2000
○	●	○	○		GSM-60-1250
○	○		○		GSM-60-1500
	○				GSM-60-2000
		●	●	●	CTV30-1700
		○	●	○	CTV30-1900
		○	○	○	CTV30-2300
			○		CTV30-2700
			○		CTV30-2900

(يتبع في الصفحة التالية)

دليل الملحقات المتوفرة - منطقة أوراسيا (يتبع)

ليس بالضرورة أن تتوفر كل الملحقات في كل المناطق. استشر وكيل Cat المحلي بشأن المواصفات المتاحة في منطقتك.

لا يوجد تطابق

الاستخدام المسموح به على الماكينة أقل من ٥٠٪

مجموعة العمل الأمامية فقط *

مطابقة

ملحقات مقارنة التوصيل ذات مسمار الإمساك من CAT

الطويل					الهيكل السفلي	ثقيل موازنة
٩,٠ طن متري (١٩٨٤٢ رطل)					نوع ذراع الرافعة	طول الذراع
للحفر واسع النطاق	الوصول					
٣,٠ م (٩ قدم)	٢,٥ م (٨ قدم)	٣,٩ م (١٢ قدم)	٣,٣٥ م (١١ قدم)	٢,٩ م (٩ قدم)		
و ١٠ بوصة	و ٢ بوصة	و ١٠ بوصة	و ١٠ بوصة	و ٦ بوصة		
✓	✓	✓	✓	✓	H160 GC S	المطارق الهيدروليكية
*✓	*✓	*✓	*✓	*✓	H180 GC	
	*✓			*✓	H180 GC جانبي التركيب	
✓	✓	✓	✓	✓	H180 GC S	
✓	✓	†✓	✓	*✓*	H180 GC S	
		✓	✓	✓	فك قاطع الخرسانة MP332	المعالجات المتعددة
		✓	✓	✓	فك الهدم MP332	
		✓	✓	✓	فك السحق MP332	
		✓	✓	✓	فك المقص MP332	
		✓	✓	✓	فك مقص الخزان MP332	
		✓	✓	✓	الفك العام MP332	
		✓	✓	✓	فك قاطع الخرسانة MP332 - قمة مسطحة	
		✓	✓	✓	فك الهدم MP332 - قمة مسطحة	
		✓	✓	✓	فك السحق MP332 - قمة مسطحة	
		✓	✓	✓	فك مقص MP332 - قمة مسطحة	
		*✓	✓	*✓	فك مقص الخزان MP332 - قمة مسطحة	
		✓	✓	✓	الفك العام MP332 - قمة مسطحة	
	✓		*✓		فك قاطع الخرسانة MP345	
	*✓		*✓		فك الهدم MP345	
	*✓		*✓		فك السحق MP345	
	✓		✓		فك المقص MP345	
	*✓				فك مقص MP345 - قمة مسطحة	
✓	✓	✓	✓	✓	G345	كلايات الهدم والفرز
✓	✓	✓	✓	✓	قمة مسطحة G345	
		✓	✓	✓	الساحق الثانوي P232	المساحق
		✓	✓	✓	الساحقة الرئيسية P332	
		✓	✓	✓	الساحق الرئيسي P332 - قمة مسطحة	
✓	✓	✓	✓	✓	RC50	القواطع الدوارة

(يتبع في الصفحة التالية)

دليل الملحقات المتوفرة - منطقة أوراسيا (يتبع)

ليس بالضرورة أن تتوفر كل الملحقات في كل المناطق. استشر وكيل Cat المحلي بشأن المواصفات المتاحة في منطقتك.

لا يوجد تطابق

مجموعة العمل الأمامية فقط *

مطابقة

ملحقات قارئة التوصيل المخصصة CW-55					
الطويل					
٩,٠ طن متري (١٩٨٤٢ رطل)					
للحفر واسع النطاق		الوصول			الهيكل السفلي
					ثقل موازنة
					نوع ذراع الرافعة
					طول الذراع
٣,٠ م (٩ قدم)	٢,٥ م (٨ قدم)	٣,٩ م (١٢ قدم)	٣,٣٥ م (١١ قدم)	٢,٩ م (٩ قدم)	
و ١٠ بوصة	و ٢ بوصة	و ١٠ بوصة	و ٠ بوصة	و ٦ بوصة	
✓	✓	✓	✓	✓	H160 GC S
✓	✓	*✓	✓	✓	H180 GC
✓	✓	✓	✓	✓	H180 GC S
✓	✓	✓	✓	*✓	H180 GC S
	*✓		*✓		H190 S
		✓	✓	✓	فك قاطع الخرسانة MP332
		✓	✓	✓	فك الهدم MP332
		✓	✓	✓	فك السحق MP332
		✓	✓	✓	فك المقص MP332
		✓	✓	✓	فك مقص الخزان MP332
		✓	✓	✓	الفك العام MP332
		✓	✓	✓	فك قاطع الخرسانة MP332 - قمة مسطحة
		✓	✓	✓	فك الهدم MP332 - قمة مسطحة
		✓	✓	✓	فك السحق MP332 - قمة مسطحة
		✓	✓	✓	فك مقص MP332 - قمة مسطحة
		*✓	✓	*✓	فك مقص الخزان MP332 - قمة مسطحة
		✓	✓	✓	الفك العام MP332 - قمة مسطحة
*✓	✓	*✓	✓	✓	فك قاطع الخرسانة MP345
*✓	✓		*✓	✓	فك الهدم MP345
*✓	✓		*✓	✓	فك السحق MP345
*✓	✓	*✓	✓	✓	فك المقص MP345
	✓		*✓	✓	فك قاطع الخرسانة MP345 - قمة مسطحة
	*✓			✓	فك الهدم MP345 - قمة مسطحة
	*✓			✓	فك السحق MP345 - قمة مسطحة
	✓		*✓	✓	فك مقص MP345 - قمة مسطحة
✓	✓	✓	✓	✓	G345
✓	✓	✓	✓	✓	قمة مسطحة G345
	*✓			✓	مقصات الخردة والهدم المتحركة S3050
		✓	✓	✓	المساحق
		✓	✓	✓	المساحق الثانوي P232
		✓	✓	✓	المساحق الرئيسية P332
		✓	✓	✓	المساحق الرئيسية P332 - قمة مسطحة
	✓			*✓	المساحقات الرئيسية P345
✓	✓	✓	✓	✓	RC50

ترتيبات حامل ذراع الرافعة					
الطويل					
٩,٠ طن متري (١٩٨٤٢ رطل)					
للحفر واسع النطاق		الوصول			الهيكل السفلي
					ثقل موازنة
					نوع ذراع الرافعة
✓			✓		S2090
			✓		مقصات الخردة والهدم المتحركة S3070
			*✓		قمة مسطحة S3090

دليل الملحقات المتوفرة – أمريكا الجنوبية

ليس بالضرورة أن تتوفر كل الملحقات في كل المناطق. استشر وكيل Cat المحلي بشأن المواصفات المتاحة في منطقتك.

لا يوجد تطابق

* مجموعة العمل الأمامية فقط

مطابقة

الملحقات المثبتة بمسامير		الهيكل السفلي
الطويل	ثقل موازنة	نوع ذراع الرافعة
للحفر واسع النطاق	طول الذراع	المطارق الهيدروليكية
٩,٠ طن متري (١٩٨٤٢ رطل)	٢,٥ م (٨ قدم و٢ بوصة)	H160 GC S
٣,٠ م (٩ قدم و١٠ بوصة)	٢,٥ م (٨ قدم و٢ بوصة)	H180 GC
✓	✓	H180 GC جانبيه التركيب
✓	✓	H180 GC S
✓	✓	H180 GC S
✓	✓	H190 S
✓	✓	فك قاطع الخرسانة MP345
✓	✓	فك الهدم MP345
✓	✓	فك السحق MP345
✓	✓	فك المقص MP345
✓	✓	فك قاطع الخرسانة MP345 - قمة مسطحة
✓	✓	فك الهدم MP345 - قمة مسطحة
✓	✓	فك السحق MP345 - قمة مسطحة
✓	✓	فك مقص MP345 - قمة مسطحة
✓	✓	G345
✓	✓	قمة مسطحة G345
*✓	✓	المساحة الثانوية P245
✓	✓	المساحات الرئيسية P345
*✓	✓	المساح الرئيسي P345 - قمة مسطحة
✓	✓	S3050 قمة مسطحة
✓	✓	RC50

ملحقات قارنة التوصيل ذات مسمار الإمساك من CAT

الملحقات المثبتة بمسامير		الهيكل السفلي
الطويل	ثقل موازنة	نوع ذراع الرافعة
للحفر واسع النطاق	طول الذراع	المطارق الهيدروليكية
٩,٠ طن متري (١٩٨٤٢ رطل)	٢,٥ م (٨ قدم و٢ بوصة)	H160 GC S
٣,٠ م (٩ قدم و١٠ بوصة)	٢,٥ م (٨ قدم و٢ بوصة)	H180 GC
✓	*✓	H180 GC جانبيه التركيب
*✓	✓	H180 GC S
✓	✓	H180 GC S
✓	✓	فك قاطع الخرسانة MP345
✓	✓	فك الهدم MP345
✓	*✓	فك السحق MP345
✓	*✓	فك المقص MP345
✓	✓	فك قاطع الخرسانة MP345 - قمة مسطحة
✓	✓	G345
✓	✓	قمة مسطحة G345
✓	✓	RC50

(تُتبع في الصفحة التالية)

دليل الملحقات المتوفرة – أمريكا الجنوبية (يتبع)

ليس بالضرورة أن تتوفر كل الملحقات في كل المناطق. استشر وكيل Cat المحلي بشأن المواصفات المتاحة في منطقتك.

لا يوجد تطابق

* مجموعة العمل الأمامية فقط

مطابقة

ملحقات قارنة التوصيل المخصصة CW-55	
الطويل	الهيكل السفلي
٩,٠ طن متري (١٩٨٤٢ رطل)	ثقل موازنة
للحفر واسع النطاق	نوع ذراع الرافعة
٣,٠ م (٩ قدم و ١٠ بوصة)	طول الذراع
٢,٥ م (٨ قدم و ٢ بوصة)	
✓	H160 GC S
✓	H180 GC
✓	H180 GC S
✓	H180 GC S
	H190 S
*✓	فك قاطع الخرسانة MP345
*✓	فك الهدم MP345
*✓	فك السحق MP345
*✓	فك المقص MP345
	فك قاطع الخرسانة MP345 - قمة مسطحة
	فك الهدم MP345 - قمة مسطحة
	فك السحق MP345 - قمة مسطحة
	فك مقص MP345 - قمة مسطحة
✓	G345
✓	قمة مسطحة G345
	المساحق
	المساحق الرئيسية P345
	مقصات الخردة والهدم المتحركة S3050
✓	القواطع الدوارة RC50
	ترتيبات حامل ذراع الرافعة
الطويل	الهيكل السفلي
٩,٠ طن متري (١٩٨٤٢ رطل)	ثقل موازنة
للحفر واسع النطاق	نوع ذراع الرافعة
✓	S2090
	مقصات الخردة والهدم المتحركة

دليل الملحقات المتوفرة – جنوب شرق آسيا

ليس بالضرورة أن تتوفر كل الملحقات في كل المناطق. استشر وكيل Cat المحلي بشأن المواصفات المتاحة في منطقتك.

لا يوجد تطابق

مجموعة العمل الأمامية فقط *

مطابقة

الملحقات المثبتة بمسامير

المزود بالهيكل السفلي الطويل ذي المقياس الثابت				الهيكل السفلي	
٩,٠ طن متري (١٩٨٤٢ رطل)				ثقل موازنة	
للحفر واسع النطاق	الوصول			نوع ذراع الرافعة	
للخدمة الشاقة م ٣,٣٥ (١١ قدم)	للخدمة الشاقة م ٢,٩٠ (٩ قدم و ٦ بوصة)	للخدمة الشاقة م ٣,٠٠ (٩ قدم و ١٠ بوصة)	للخدمة الشاقة م ٢,٥٠ (٨ قدم و ٢ بوصة)	طول الذراع	
✓	✓	✓	✓	H160 GC S	المطارق الهيدروليكية
✓	✓	✓	✓	H180 GC	
✓	✓	✓	✓	H180 GC	جانبيهية التركيب
✓	✓	✓	✓	H180 GC S	
✓	✓	✓	✓	H180 GC S	
✓	✓	*✓	✓	H190 S	
✓	✓	✓	✓	RC50	القواطع الدوارة

المعدات القياسية والاختيارية

قد تختلف المعدات القياسية والاختيارية. يُرجى استشارة وكيل Cat الذي تتعامل معه لمعرفة التفاصيل.

اختياري	قياسي	اختياري	قياسي
			الأذرع الرافعة، والأذرع الطرفية والوصلات
	✓	✓	ذراع رافعة للحفر واسع النطاق مقاس ٦,٥٥ م (٢١ قدم و ٦ بوصة)
	✓	✓	ذراع وصول رافعة مقاس ٦,٩ م (٢٢ قدم و ٨ بوصة)
	✓	✓	ذراع طرفية للحفر واسع النطاق مقاس ٢,٥ م (٨ قدم و ٢ بوصة)
	✓	✓	ذراع امتداد ٢,٩ م (٩ قدم و ٦ بوصة)
	✓	✓	ذراع طرفية للحفر واسع النطاق مقاس ٣,٠ م (٩ قدم و ١٠ بوصة)
	✓	✓	ذراع امتداد ٣,٣٥ م (١١ قدم و ٠ بوصة)
	✓	✓	ذراع طرفية للوصول ٣,٣٥ م (١١ قدم و ٠ بوصة) خدمة شفاقة
	✓	✓	ذراع امتداد ٣,٩ م (١٢ قدم و ١٠ بوصة)
	✓	✓	وصلة جرافة من الفئة UB
	✓	✓	وصلة جرافة من المجموعة TB
			تقنية Cat
			إدارة معدات Cat:
	✓	✓	نظام VisionLink®
	✓	✓	VisionLink Productivity
	✓	✓	تحديث عن بُعد
	✓	✓	استكشاف الأعطال وإصلاحها عن بعد
	✓	✓	التعرف على أدوات العمل وتتبعها (PL161)
	✓	✓	تدريب المشغل
			تقنية Cat Grade:
	✓	✓	نظام Cat Grade مع 2D
	✓	✓	نظام Cat Grade with 2D بخيار إمكانية تركيب ملحق (ARO)
	✓	✓	ماسك الليزر
	✓	✓	تقنية Cat Grade with 3D (نظام القمر الصناعي للملاحة العالمية [GNSS] المفرد أو المزدوج)
	✓	✓	متوافق مع أنظمة الدرجات 3D grade من Trimble و Leica و Topcon
	✓	✓	إمكانية تركيب نظام Cat Grade 3D
			نظام Cat Assist:
	✓	✓	Grade Assist
	✓	✓	Boom Assist
	✓	✓	Bucket Assist
	✓	✓	Swing Assist
	✓	✓	مساعد الرفع
			نظام Cat Payload:
	✓	✓	وزن الحمل أثناء الحركة
	✓	✓	المعايرة شبه التلقائية
	✓	✓	معلومات الحمولة الصافية/الدورة
	✓	✓	تقارير المكتب الخلفي للإنتاجية من VisionLink
			أخرى:
	✓	✓	تكاملاً دوار الإمالة (TRS) من Cat

توفير بيانات الاتصالات عن بعد الأساسية لإدارة الحالة، وروى الصيانة، ومراقبة الحالة. تتوفر خطط أخرى لإعداد تقارير بيانات أكثر شمولاً. يُرجى استشارة وكيل Cat الذي تتعامل معه لمعرفة التفاصيل.

يُطلب الاشتراك في VisionLink. يُرجى استشارة وكيل Cat الذي تتعامل معه لمعرفة التفاصيل. يُطلب محدد موضع الملحقات PL161 على أداة العمل وجهاز استقبال بتقنية Bluetooth® على الماكينة.

أفريقيا والشرق الأوسط اختياريًا فقط
أستراليا ونيوزيلندا اختياريًا فقط

(يُتبع في الصفحة التالية)

المعدات القياسية والاختيارية (تتبع)

قد تختلف المعدات القياسية والاختيارية. يُرجى استشارة وكيل Cat الذي تتعامل معه لمعرفة التفاصيل.

اختياري	قياسي	اختياري	قياسي
			السلامة والأمان
		✓	نظام أمان بمفتاح واحد من Caterpillar
	✓	✓	نظام Cat Command (للتحكم عن بُعد)
	✓	✓	الصور الإلكترونية ثنائي الأبعاد: - السقف الإلكتروني - الأرضية الإلكترونية - التآرجح الإلكتروني - الجدار الإلكتروني - تجنب الكابينة الإلكترونية
	✓	✓	مصد تلقائي للمطرقة
	✓	✓	مفتاح فصل قابل للقفل
	✓	✓	صندوق التخزين/الأدوات الخارجي القابل للقفل
	✓	✓	باب قابل للقفل، وأقفال لخزان الوقود، وخزان الزيت الهيدروليكي
	✓	✓	حجرة تصريف وقود قابلة للقفل
	✓	✓	منصة خدمة بلوحة مانعة للانزلاق ومسامير غائرة
	✓	✓	درازين ومقابض لليد جهة اليمين (RH)
	✓	✓	بوق تحذير/إشارات
	✓	✓	إنذار السير
	✓	✓	إنذار التآرجح
	✓	✓	مفتاح إيقاف تشغيل محرك ثانوي من مستوى الأرض
	✓	✓	كاميرا رؤية خلفية
	✓	✓	كاميرا رؤية بالجانب الأيمن
	✓	✓	رؤية 360 درجة
	✓	✓	وقاءات حماية المشغل
	✓	✓	إضاءة الفحص
			الخدمة والصيانة
	✓	✓	نظام إدارة حالة المركبة المدمج
	✓	✓	تجميع لفلتر زيت المحرك والوقود
	✓	✓	منافذ أخذ عينات الزيت المجدولة (S·O·S SM)
	✓	✓	مضخة التزود بالوقود الكهربائية مع ميزة إغلاق تلقائي
	✓	✓	مناسب لصيانة QuickEvac TM

³مطلوب في السعودية.

أطقم وملحقات يتم تركيبها لدى الوكيل

قد تختلف الملحقات. يُرجى استشارة وكيل Cat الذي تتعامل معه لمعرفة التفاصيل.

الكابينة	الكهرباء	السلامة والأمان
• مساحة سفلية نصف فُطرية	• أضواء عمل محيطية فائقة	• طقم مستقبل بتقنية Bluetooth
• دواسة كهربائية يمنية/يسرى (LH) للتحكم في الأدوات		• وحدة تحكم بتقنية Bluetooth
• طقم مخرج مزدوج في النافذة الخلفية	الوقاءات	• وقاءات حماية المشغل
• وقاء من المطر إضافة إلى أغطية لمصابيح الكابينة	• وقاء المصد المطاطي الجانبي	• Cat Detect – نظام اكتشاف الأشخاص
• حزام المقعد القابل للسحب مفاص ٧٥ مم (٣ بوصة)	• وقاء شبكي كامل أمامي	• Cat Command – طقم التحكم عن بُعد
	• وقاء شبكي نصف أمامي	
	• وقاء كامل للحماية من التخريب	

الفخرة	ضروري	
●	○	هيكل الحماية من الانقلاب (ROPS)
○	○	وقاءات حماية المشغل (OPG)
●	●	جهاز مراقبة بشاشة LCD عالية الدقة تعمل باللمس بمقاس ٢٠٣ مم (٨ بوصة)
○	○	شاشة عرض LCD عالية الدقة تعمل باللمس بمقاس ٢٥٤ مم (١٠ بوصة)
●	●	تكييف هواء تلقائي ثنائي المستوى
●	X	قرص ومفاتيح اختصار للتحكم في جهاز المراقبة
●	●	التحكم في المحرك من دون مفتاح بزر يضغط للبدء
●	X	وحدة تحكم قابلة لضبط الارتفاع
●	X	وحدة قابلة للإمالة لأعلى بالجانب الأيسر
X	●	مقعد التعليق الهوائي
●	X	مقعد بنظام تعليق هوائي مزود بخاصية التدفئة
●	●	حزام أمان ٥١ مم (٢ بوصة)
●	X	راديو Bluetooth مدمج بجهاز المراقبة مع منافذ USB/إضافية
X	●	راديو Bluetooth مع منافذ USB/Aux
●	X	منافذ تيار مستمر بجهد ١٢ فولت
X	●	مخرج ٢٤ فولت من التيار المستمر
●	X	تخزين للمستندات
●	X	التخزين العلوي والتخزين الخلفي مع الشباك
●	●	حامل المشروبات
●	○	حامل الأكواب
●	●	نافذ أمامية من قطعتين قابلة للفتح
●	●	مخرج طوارئ بالنافذة الخلفية
●	●	ماسحة نصف قطرية بغاسلة
●	X	نافذة علوية من البولي كربونات قابلة للفتح
X	●	غطاء فولاذي قابل للفتح
●	●	مصباح سقف LED
●	X	ضوء ترحيب في الأرضية
●	X	حاجب الشمس بالسقف
●	●	حاجب من الشمس أمامي لفاف
○	○	حاجب من الشمس خلفي لفاف
●	●	بطانة أرضية قابلة للغسل
●	X	إمكانية تركيب مصباح تحذير
○	○	توجيه ذراع من Cat
○	○	المرجل الإضافي

● قياسي

○ اختياري

X غير متوفر

تنطبق المعلومات التالية على الماكينة في وقت التصنيع النهائي وفقاً لما تم تكوينه للبيع في المناطق التي يغطيها هذا المستند. محتوى هذا البيان ساري المفعول اعتباراً من تاريخ إصداره؛ ومع ذلك، فإن المحتوى المتعلق بخصائص الماكينة ومواصفاتها غرضه للتغيير دون سابق إنذار. للحصول على معلومات إضافية، يرجى الاطلاع على دليل التشغيل والصيانة الخاص بالماكينة.

لمزيد من المعلومات عن الاستدامة في العمل والتقدم الذي أحرزناه، يرجى زيارة موقع الإنترنت <https://www.caterpillar.com/en/company/sustainability>.

الزيوت والسوائل

- يملأ مصنع Caterpillar بسوائل التبريد المصنوعة من جلايكول الإيثيلين. يمكن إعادة تدوير مانع تجمد/سائل تبريد محرك الديزل (DEAC) من Cat وسائل التبريد طويل العمر (ELC) من Cat. استشر وكيل Cat الذي تتعامل معه لمزيد من المعلومات.
- Cat Bio HYDO™ Advanced هو زيت هيدروليكي قابل للتحلل البيولوجي معتمد من EU Ecolabel.
- من المحتمل وجود سوائل إضافية، يرجى الرجوع إلى دليل التشغيل والصيانة أو دليل الاستخدامات والتركييب للحصول على توصيات السوائل الكاملة ومواعيد الصيانة.

الميزات والتكنولوجيا

- قد تساهم الميزات والتكنولوجيا التالية في توفير الوقود و/أو تقليل انبعاثات الكربون. قد تختلف المزايا. يُرجى استشارة وكيل Cat الذي تتعامل معه لمعرفة التفاصيل.
- يعمل الوضع Smart (الذكي) على موازنة قدرة الماكينة مع متطلبات الحفر بشكل تلقائي
- يدعم الوضع Eco (الاقتصادي) تقليل استهلاك الوقود في الاستخدامات الخفيفة لأدنى حد ممكن
- التباطؤ المنخفض بلمسة واحدة مع التحكم التلقائي في سرعة المحرك
- تساعد تقنيات Cat المتوفرة على تحسين كفاءة المشغل
- تساعد الفترات الفاصلة الممتدة بين عمليات الخدمة على خفض تكاليف الصيانة

المحرك

- يفي المحرك Cat® C9.3B بمعايير الانبعاثات البرازيلية I-MAR، المكافئة لمعايير وكالة حماية البيئة (EPA) الأمريكية من المستوى 3 ومعايير الاتحاد الأوروبي من المرحلة IIIA.
- تتوافق محركات Cat مع وقود الديزل الممزوج بأنواع وقود منخفضة الكثافة الكربونية** حتى:
 - ✓ 100٪ من الديزل الحيوي FAME (إسترات ميثيل أحماض دهنية)*
 - ✓ 100٪ من أنواع وقود الديزل المتجدد، HVO (الزيت النباتي المهدرج) و GTL (غاز إلى سائل)
- ارجع إلى الإرشادات لمعرفة الوقود المناسب. يرجى الرجوع إلى وكيل Cat أو "توصيات سوائل ماكينات Caterpillar" (SEBU6250) للحصول على التفاصيل.
- * استشر وكيل Cat بشأن استخدام مخاليط أعلى من 20٪ من الديزل الحيوي.
- ** انبعاثات غازات الاحتباس الحراري الخارجة من أنبوب العادم من أنواع الوقود منخفضة الكثافة الكربونية هي بالأساس نفسها التي تخرج من أنواع الوقود التقليدية.

نظام مكيف الهواء

- يحتوي نظام تكييف الهواء بهذه الماكينة على المبرد R134a المكون من غاز مفلور يؤدي للاحتباس الحراري (دليل الاحتباس الحراري = 1430). يحتوي النظام على 1.0 كجم (2.2 رطل) من المبرد الذي يعادل 1430 طن مترياً (1076 طن) من غاز ثاني أكسيد الكربون (CO₂).

الطلاء

- بناءً على أفضل المعارف المتاحة، فإن أقصى تركيزات مسموح بها، مُقاساً بالأجزاء في المليون (PPM)، للمعادن الثقيلة التالية في الطلاء هي:
 - الباريوم > 0.01٪
 - الكاديوم > 0.01٪
 - الكروم > 0.01٪
 - الرصاص > 0.01٪

الأداء الصوتي

ISO 6395:2008 (خارجي) - 107 ديسيبل (A)

ISO 6396:2008 (داخل الكابينة) - 75 ديسيبل (A)

- قد تحتاج إلى حماية السمع عند تشغيل الماكينة مع فتح محطة المشغل والكابينة (في حالة عدم إجراء الصيانة بالشكل الملائم أو فتح الأبواب/النوافذ) لفترات طويلة أو في البيئات الصاخبة.



AAXQ4063-00 (11-2024)
رقم التصنيع: 06D
(Afr-ME, Aus-NZ,
Eurasia, Indonesia,
S Am, SE Asia)

لمزيد من المعلومات الكاملة حول منتجات Cat، وخدمات الوكلاء، وحلول الصناعة، تفضل بزيارتنا على شبكة الويب على الموقع www.cat.com

حقوق النشر © لعام 2024 لصالح شركة Caterpillar
جميع الحقوق محفوظة

تخضع المواد والمواصفات للتغيير من دون سابق إخطار. قد تتضمن الماكينات المعروضة في الصور معدات إضافية. راجع وكيل Cat الذي تتعامل معه بخصوص الخيارات المتوفرة.

إن CAT، وCATERPILLAR، وLET'S DO THE WORK، والشعارات الخاصة بها، و"Caterpillar Corporate Yellow"، و"Power Edge" و"Modern Hex" لعلامة Cat التجارية، بالإضافة إلى علامة تعريف الشركة والمنتج المستخدمة هنا، كلها علامات تجارية خاصة بشركة Caterpillar ولا يجوز استخدامها بدون تصريح. VisionLink هي علامة تجارية لشركة Caterpillar Inc. المسجلة في الولايات المتحدة ودول أخرى.

