



# 316 GC

Гидравлический экскаватор

## Технические характеристики

Конфигурации и функции могут зависеть от региона. Узнать о доступных продуктах можно у своего дилера Cat®.

### Содержание

<b>Технические характеристики</b> .....	<b>2</b>
Двигатель .....	2
Механизм поворота платформы .....	2
Масса .....	2
Гусеницы .....	2
Ходовые характеристики .....	2
Гидросистема .....	2
Вместимость заправочных емкостей .....	2
Стандарты .....	3
Шумоизоляция .....	3
Система кондиционирования воздуха .....	3
Эксплуатационная масса и давление на грунт .....	3
Масса основных компонентов .....	4
Размеры .....	5
Рабочие диапазоны .....	6
Грузоподъемность удлиненной стрелы .....	7
Технические характеристики ковшей и их совместимость:	
Тайвань .....	11
Юго-Восточная Азия .....	11
Африка, Ближний Восток, Евразия .....	12
Южная Америка .....	12
Руководство по выбору навесного оборудования:	
Тайвань .....	13
Юго-Восточная Азия .....	14
Африка, Ближний Восток .....	15
Евразия .....	16
Южная Америка .....	17
<b>Стандартное и дополнительное оборудование</b> .....	<b>18</b>
<b>Комплект и навесное оборудование, установленное дилером</b> .....	<b>20</b>
<b>Экологическая декларация 316 GC</b> .....	<b>21</b>

# Технические характеристики гидравлического экскаватора 316 GC

## Двигатель

Модель двигателя	Cat® C3.6	
Полезная мощность		
ISO 9249	77,3 кВт	104 hp
ISO 9249 (DIN)	105 л. с. (метр.)	
Мощность двигателя		
ISO 14396	82 кВт	110 hp
ISO 14396 (DIN)	111 hp (метрические единицы)	
Диаметр цилиндра	98 мм	4 дюйма
Ход поршня	120 мм	5 дюймов
Рабочий объем	3,6 л	220 дюймов <sup>3</sup>
Возможность использования дизельного биотоплива	До B20 <sup>(1)</sup>	

- Соответствует требованиям бразильского стандарта MAR-1 на выбросы загрязняющих веществ, эквивалентного стандартам Tier 3 EPA США и Stage IIIA EC.
- Объявленная мощность проверяется согласно указанному стандарту, действующему на момент изготовления.
- Указанная полезная мощность — мощность на маховике двигателя, оборудованного воздухозаборником с вентилятором, системой выпуска отработавших газов и генератором.
- Частота вращения двигателя — 2200 об/мин.
- На высоте до 3000 м (9840 футов) над уровнем моря мощность двигателя не уменьшается.

<sup>(1)</sup> Двигатели Cat могут работать на дизельном топливе, смешанном со следующими видами топлива с низким содержанием углерода\*\* в пропорции:

- ✓ 100% дизельного биотоплива FAME (метиловые эфиры жирных кислот);\*
- ✓ 100% возобновляемого дизельного топлива, HVO (гидрогенизированное растительное масло) и СЖТ (синтетическое жидкое топливо).

\*По вопросам использования смесей с содержанием дизельного биотоплива более 20% проконсультируйтесь с дилером Cat.

\*\*Содержание парниковых газов в отработавших газах от топлива с более низким содержанием углерода практически такое же, как у традиционных видов топлива.

## Механизм поворота платформы

Скорость поворота платформы*	11,5 об/мин	
Максимальный крутящий момент, развиваемый приводом механизма поворота платформы	43 кНм	31 634 фунт-сила-фута

\*Для машин с маркировкой SE может быть установлено более низкое значение по умолчанию.

## Масса

Эксплуатационная масса	14 600 кг	32 100 фунтов
------------------------	-----------	---------------

- Удлиненная ходовая часть, удлиненная стрела для тяжелых условий эксплуатации (HD), рукоять R2.5 (8 футов 2 дюйма) для тяжелых условий эксплуатации, ковш общего назначения (GD) 0,65 м<sup>3</sup> (0,85 ярда<sup>3</sup>), башмаки шириной 600 мм (24 дюйма) с тройными грунтозацепами и противовес 3,2 метрич. т (7050 фунтов).\*

Эксплуатационная масса	14 300 кг	31 600 фунтов
------------------------	-----------	---------------

- Удлиненная ходовая часть, удлиненная стрела для тяжелых условий эксплуатации, рукоять R2.5 (8 футов 2 дюйма), ковш общего назначения (GD) 0,65 м<sup>3</sup> (0,85 ярда<sup>3</sup>), башмаки с тройными грунтозацепами шириной 500 мм (20 дюймов) и противовес 3,2 метрич. т (7050 фунтов).\*

\*Включает стрелу и рукоять с линиями высокого давления и вспомогательного контура (HP/AUX).

## Гусеницы

Ширина башмаков	500 мм	20 дюймов
Ширина башмаков	600 мм	24 дюйма
Ширина башмаков	700 мм	28 дюймов
Ширина башмаков	770 мм	30 дюймов
Количество башмаков (с каждой стороны)	46	
Количество опорных катков (с каждой стороны)	7	
Количество поддерживающих катков (с каждой стороны)	2	

## Ходовые характеристики

Преодолеваемый подъем	35°/70%	
Максимальная скорость хода	5,4 км/ч	3,4 мили/ч
Максимальное усилие на сцепном устройстве	116 кН	26 100 фунт-сил

## Гидросистема

Максимальный расход в главной системе — навесное оборудование	268 л/мин	71 галл./мин
Максимальное давление — оборудование — нормальный режим	35 000 кПа	5075 фнт/кв. дюйм
Максимальное давление — ход машины	35 000 кПа	5075 фнт/кв. дюйм
Максимальное давление — поворот платформы	25 900 кПа	3756 фнт/кв. дюйм
Гидроцилиндр стрелы — диаметр	105 мм	4 дюйма
Гидроцилиндр стрелы — ход	1015 мм	40 дюймов
Гидроцилиндр рукояти — диаметр	120 мм	5 дюймов
Гидроцилиндр рукояти — ход	1197 мм	47 дюймов
Гидроцилиндр ковша — диаметр	100 мм	4 дюйма
Гидроцилиндр ковша — ход	939 мм	37 дюймов

## Вместимость заправочных емкостей

Объем топливного бака	237 л	62,6 галл.
Система охлаждения	11 л	2,9 галл.
Моторное масло (с фильтром)	11 л	2,9 галл.
Бортовой редуктор (каждый)	3 л	0,8 галл.
Гидросистема (включая гидробак)	145 л	38,3 галл.
Гидробак	77 л	20,3 галл.

# Технические характеристики гидравлического экскаватора 316 GC

## Стандарты

Тормоза	ISO 10265:2008
Защитное ограждение кабины/оператора (OPG) (дополнительно)	ISO 10262:1998 (уровень II)

## Шумоизоляция

GB 16710:2010 (снаружи)	103 дБ(А)
GB 16710:2010 (в кабине)	80 дБ(А)

- В случае продолжительной работы на открытом рабочем месте оператора или в открытой кабине (в случае отсутствия проведения надлежащего обслуживания или при открытых окнах или дверях) оператору могут потребоваться средства защиты органов слуха.

## Система кондиционирования воздуха

Система кондиционирования воздуха этих машин содержит хладагент с фторированными парниковыми газами R134a (потенциал глобального потепления = 1430). Система содержит 0,85 кг хладагента, что соответствует 1,216 метрической тонны CO<sub>2</sub>.

## Эксплуатационная масса и давление на грунт

	Башмаки с тройными грунтозацепами шириной 500 мм (20 дюймов)		Башмаки с тройными грунтозацепами шириной 600 мм (24 дюйма)		Башмаки с тройными грунтозацепами шириной 700 мм (28 дюймов)		Башмаки с тройными грунтозацепами шириной 770 мм (30 дюймов)	
	Масса кг (фунты)	Удельное давление на грунт кПа (фунт/кв. дюйм)	Масса кг (фунты)	Удельное давление на грунт кПа (фунт/кв. дюйм)	Масса кг (фунты)	Удельное давление на грунт кПа (фунт/кв. дюйм)	Масса кг (фунты)	Удельное давление на грунт кПа (фунт/кв. дюйм)
<b>Базовые конфигурации машины</b>								
<b>Базовая рама с опорными катками и поддерживающими катками</b>								
<b>Противовес 3,2 метрич. т (7050 фунтов) + базовая машина с удлинненной ходовой частью</b>								
Удлинненная стрела для тяжелых условий эксплуатации + рукоять R2.5 (8 футов 2 дюйма) для тяжелых условий эксплуатации + ковш общего назначения (GD) 0,65 м <sup>3</sup> (0,85 ярда <sup>3</sup> )*	14 300 (31 600)	43,1 (6,3)	14 600 (32 200)	36,6 (5,3)	14 800 (32 600)	31,8 (4,6)	14 900 (33 000)	29,2 (4,2)
Удлинненная стрела для тяжелых условий эксплуатации + рукоять R3.0 (9 футов 8 дюймов) + ковш общего назначения (GD) 0,65 м <sup>3</sup> (0,85 ярда <sup>3</sup> )*	14 300 (31 600)	42,7 (6,2)	14 600 (32 200)	36,3 (5,3)	14 800 (32 700)	31,5 (4,6)	15 000 (33 000)	29,0 (4,2)

Все эксплуатационные массы включают 90% массы топливного бака, а также массу оператора — 75 кг (165 фунтов).

\*Включает стрелу и рукоять с линиями высокого давления и вспомогательного контура (HP/AUX).

# Технические характеристики гидравлического экскаватора 316 GC

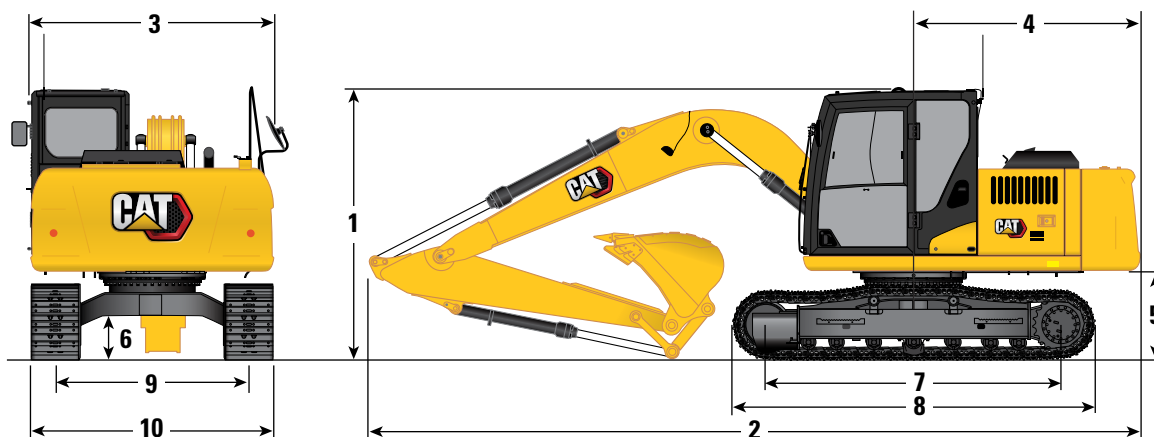
## Масса основных компонентов

	кг	фунты
Масса базовой машины (с противовесом массой 3,2 метрич. т [7050 фунтов], верхней рамой, удлиненной ходовой частью с опорными катками для тяжелых условий эксплуатации с опорными катками, без стрелы, рукояти, ковша, гидроцилиндров стрелы, цилиндра рукояти, цилиндра ковша, гусеничных лент, заполненного на 90% топливного бака и массы оператора 75 кг [165 фунтов]).	9750	21 500
Башмаки гусеничной ленты:		
Башмаки траковой ленты с тройными грунтозацепами 500 мм (20 дюймов)	1540	3390
Башмаки траковой ленты с тройными грунтозацепами шириной 600 мм (24 дюйма)	1810	3990
Башмаки траковой ленты с тройными грунтозацепами и дополнительными ступенями 700 мм (28 дюймов)	2030	4780
Башмаки траковой ленты с тройными грунтозацепами и дополнительными ступенями 770 мм (30 дюймов)	2170	4790
Два гидроцилиндра стрелы	240	530
Масса 90% массы топливного бака и масса оператора 75 кг (165 фунтов)	260	570
Противовес:		
Противовес 3,2 метрич. т (7050 фунтов)	3200	7050
Поворотная рама:		
Поворотная рама	1430	3150
Ходовая часть:		
Базовая рама с опорными катками и поддерживающими катками	2680	5910
Стрелы (с гидравлическими линиями, пальцами, гидроцилиндром рукояти):		
Удлиненная стрела 4,65 м (15 футов 3 дюйма) для тяжелых условий эксплуатации	1300	2870
Удлиненная стрела 4,65 м (15 футов 3 дюйма) для тяжелых условий эксплуатации с линиями высокого давления и вспомогательного контура	1340	2950
Рукояти (с гидравлическими линиями, пальцами, гидроцилиндром, рычажным механизмом ковша):		
Рукоять 2,5 м (8 футов 2 дюйма) для тяжелых условий эксплуатации	710	1560
Рукоять 2,5 м (8 футов 2 дюйма) для тяжелых условий эксплуатации с линиями высокого давления и вспомогательного контура	750	1660
Удлиненная рукоять 3,0 м (9 футов 8 дюймов)	750	1650
Удлиненная рукоять 3,0 м (9 футов 8 дюймов) с линиями высокого давления и вспомогательного контура	790	1740
Ковши (без рычажного механизма, с наконечниками и боковыми резами):		
Ковш общего назначения (GD) 0,65 м <sup>3</sup> (0,85 ярда <sup>3</sup> ) с J-GET	490	1080

# Технические характеристики гидравлического экскаватора 316 GC

## Размеры

Все размеры указаны приблизительно и могут отличаться в зависимости от выбора ковша.



### Конфигурация стрелы

Стрела для тяжелых условий эксплуатации  
4,65 м (15 футов 3 дюйма)

### Варианты рукояти

Рукоять для тяжелых условий  
эксплуатации (HD)  
R2.5 м (8 футов 2 дюйма)

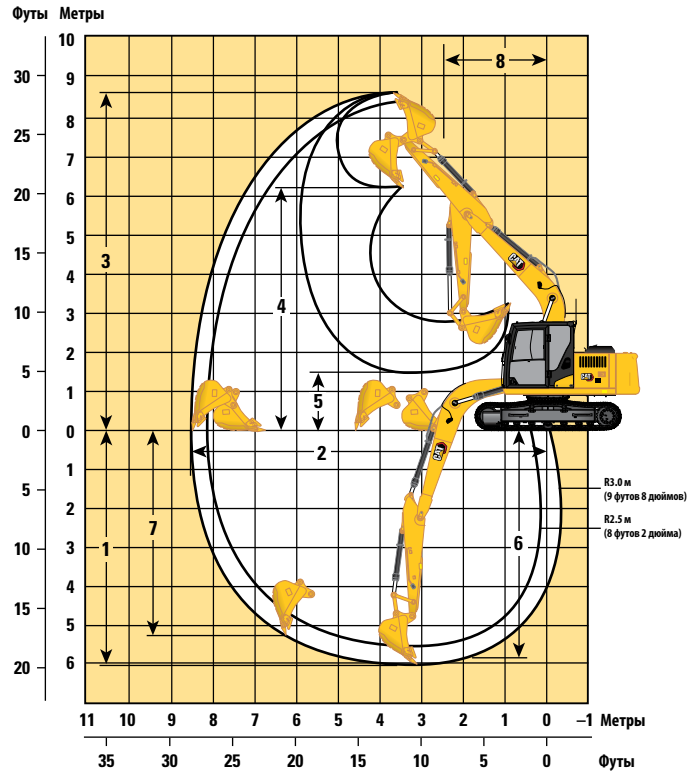
Удлиненная рукоять  
R3.0 м (9 футов 8 дюймов)

	Стрела для тяжелых условий эксплуатации 4,65 м (15 футов 3 дюйма)			
	Рукоять для тяжелых условий эксплуатации (HD) R2.5 м (8 футов 2 дюйма)		Удлиненная рукоять R3.0 м (9 футов 8 дюймов)	
<b>1</b> Высота машины				
Габаритная высота по крыше кабины	2790 мм	9 футов 2 дюйма	2790 мм	9 футов 2 дюйма
Высота поручня	2830 мм	9 футов 3 дюйма	2830 мм	9 футов 3 дюйма
С установленной стрелой/рукоятью/ковшом (с линиями гидроцилиндра рукояти)	2820 мм	9 футов 3 дюйма	3140 мм	10 футов 4 дюйма
С установленной стрелой/рукоятью (с линиями гидроцилиндра рукояти)	2700 мм	8 футов 10 дюймов	2950 мм	9 футов 8 дюймов
С установленной стрелой (с линиями гидроцилиндра рукояти)	2170 мм	7 футов 2 дюйма	2170 мм	7 футов 2 дюйма
<b>2</b> Длина машины				
С установленной стрелой/рукоятью/ковшом (с линиями гидроцилиндра рукояти)	7870 мм	25 футов 10 дюймов	7870 мм	25 футов 10 дюймов
С установленной стрелой/рукоятью (с линиями гидроцилиндра рукояти)	7870 мм	25 футов 10 дюймов	7920 мм	26 футов 0 дюймов
С установленной стрелой (с линиями гидроцилиндра рукояти)	7000 мм	22 фута 11 дюймов	7000 мм	22 фута 11 дюймов
<b>3</b> Ширина верхней рамы	2490 мм	8 футов 2 дюйма	2490 мм	8 футов 2 дюйма
<b>4</b> Вылет задней части при повороте платформы — противовес 3,2 метрич. т (7050 фунтов)	2350 мм	7 футов 9 дюймов	2350 мм	7 футов 9 дюймов
<b>5</b> Дорожный просвет под противовесом	900 мм	2 фута 11 дюймов	900 мм	2 фута 11 дюймов
<b>6</b> Дорожный просвет	430 мм	1 фут 5 дюймов	430 мм	1 фут 5 дюймов
<b>7</b> Длина гусеничной ленты — расстояние между центрами катков	3040 мм	10 футов 0 дюймов	3040 мм	10 футов 0 дюймов
<b>8</b> Габаритная длина гусеничной ленты	3750 мм	12 футов 4 дюйма	3750 мм	12 футов 4 дюйма
<b>9</b> Ширина колеи	1990 мм	6 футов 6 дюймов	1990 мм	6 футов 6 дюймов
<b>10</b> Ширина гусеничной ленты / ширина ходовой части:				
Башмаки шириной 500 мм (20 дюймов)	2490 мм	8 футов 2 дюйма	2490 мм	8 футов 2 дюйма
Башмаки шириной 600 мм (24 дюйма)	2590 мм	8 футов 6 дюймов	2590 мм	8 футов 6 дюймов
Башмаки шириной 700 мм (28 дюймов)	2690 мм	8 футов 10 дюймов	2690 мм	8 футов 10 дюймов
Башмаки шириной 770 мм (30 дюймов)	2760 мм	9 футов 1 дюйм	2760 мм	9 футов 1 дюйм
Тип ковша	GD		GD	
Вместимость ковша	0,65 м³	0,85 ярда³	0,65 м³	0,85 ярда³
Радиус вращения ковша до кончика зуба	1050 мм	3 фута 5 дюймов	1050 мм	3 фута 5 дюймов

# Технические характеристики гидравлического экскаватора 316 GC

## Рабочие диапазоны

Все размеры указаны приблизительно и могут отличаться в зависимости от выбора ковша.



### Конфигурация стрелы

### Стрела для тяжелых условий эксплуатации 4,65 м (15 футов 3 дюйма)

### Варианты рукояти

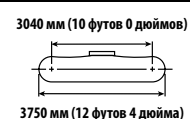
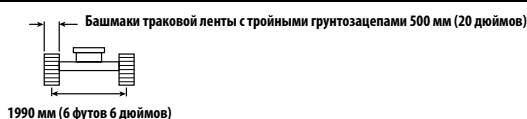
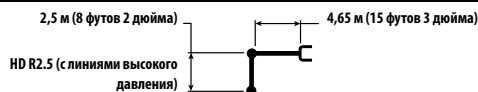
#### Рукоять для тяжелых условий эксплуатации (HD) R2.5 м (8 футов 2 дюйма)

#### Удлиненная рукоять R3.0 м (9 футов 8 дюймов)

Варианты рукояти	Рукоять для тяжелых условий эксплуатации (HD) R2.5 м (8 футов 2 дюйма)		Удлиненная рукоять R3.0 м (9 футов 8 дюймов)	
1 Максимальная глубина выемки	5530 мм	18 футов 2 дюйма	6030 мм	19 футов 9 дюймов
2 Максимальный вылет на опорной поверхности	8180 мм	26 футов 10 дюймов	8630 мм	28 футов 4 дюйма
3 Максимальная высота резания	8500 мм	27 футов 11 дюймов	8720 мм	28 футов 7 дюймов
4 Максимальная высота загрузки	6110 мм	20 футов 1 дюйм	6340 мм	20 футов 10 дюймов
5 Минимальная высота загрузки	2020 мм	6 футов 8 дюймов	1530 мм	5 футов 0 дюймов
6 Максимальная глубина выемки с горизонтальным плоским дном длиной 2440 мм (8 футов 0 дюймов)	5330 мм	17 футов 6 дюймов	5850 мм	19 футов 2 дюйма
7 Максимальная глубина выемки (высота вертикальной стенки)	4860 мм	15 футов 11 дюймов	5230 мм	17 футов 2 дюйма
8 Минимальный радиус поворота во время работы	2440 мм	8 футов 0 дюймов	2550 мм	8 футов 4 дюйма
Усилие копания на ковше (ISO)	109 кН	24 500 фунт-сил	109 кН	24 500 фунт-сил
Усилие копания на рукояти (ISO)	75 кН	16 860 фунт-сил	67 кН	15 060 фунт-сил
Тип ковша	GD		GD	
Вместимость ковша	0,65 м³	0,85 ярда³	0,65 м³	0,85 ярда³
Радиус вращения ковша до кончика зуба	1050 мм	3 фута 5 дюймов	1050 мм	3 фута 5 дюймов

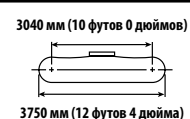
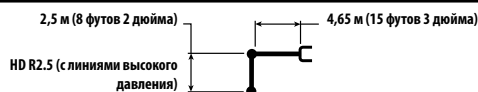
# Технические характеристики гидравлического экскаватора 316 GC

## Грузоподъемность удлиненной стрелы — противовес: 3,2 метрич. т (7050 фунтов) — без ковша



Длина стрелы	Единица измерения	1500 мм (5 футов 0 дюймов)		3000 мм (10 футов 0 дюймов)		4500 мм (15 футов 0 дюймов)		6000 мм (20 футов 0 дюймов)		Длина стрелы		мм футы/дюймы
		Иконка 1	Иконка 2	Иконка 1	Иконка 2	Иконка 1	Иконка 2	Иконка 1	Иконка 2	Иконка 1	Иконка 2	
6000 мм 20 футов 0 дюймов	кг фунты					*3400 *7500	*3400 *7500			*2450 *5400	*2450 *5400	5380 17 футов 4 дюйма
4500 мм 15 футов 0 дюймов	кг фунты					*3600 *7800	*3600 *7800	*3550 *7200	2650 5700	*2250 *4950	*2250 *4950	6380 20 футов 9 дюймов
3000 мм 10 футов 0 дюймов	кг фунты			*5950 *12 700	*5950 *12 700	*4350 *9450	4050 8700	*3750 *8200	2600 5550	*2250 *4900	2050 4500	6910 22 фута 7 дюймов
1500 мм 5 футов 0 дюймов	кг фунты			*8500 *18 300	6700 14 450	*5350 *11 550	3750 8050	3800 8200	2450 5300	*2350 *5100	1900 4200	7080 23 фута 2 дюйма
0 мм 0 футов 0 дюймов	кг фунты			*7850 *18 200	6350 13 600	5700 12 300	3500 7550	3700 7950	2350 5050	*2600 *5650	1950 4250	6930 22 фута 8 дюймов
-1500 мм -5 футов 0 дюймов	кг фунты	*5550 *12 450	*5550 *12 450	*9250 *20 050	6300 13 500	5600 12 050	3450 7400	3650 7900	2350 5000	*3100 *6850	2150 4700	6420 21 фут 0 дюймов
-3000 мм -10 футов 0 дюймов	кг фунты	*10 050 *22 600	*10 050 *22 600	*8100 *17 400	6400 13 750	*5500 *11 750	3500 7500			*4150 *9150	2700 6000	5470 17 футов 9 дюймов

## Грузоподъемность удлиненной стрелы — противовес: 3,2 метрич. т (7050 фунтов) — без ковша



Длина стрелы	Единица измерения	1500 мм (5 футов 0 дюймов)		3000 мм (10 футов 0 дюймов)		4500 мм (15 футов 0 дюймов)		6000 мм (20 футов 0 дюймов)		Длина стрелы		мм футы/дюймы
		Иконка 1	Иконка 2	Иконка 1	Иконка 2	Иконка 1	Иконка 2	Иконка 1	Иконка 2	Иконка 1	Иконка 2	
6000 мм 20 футов 0 дюймов	кг фунты					*3400 *7500	*3400 *7500			*2450 *5400	*2450 *5400	5380 17 футов 4 дюйма
4500 мм 15 футов 0 дюймов	кг фунты					*3600 *7800	*3600 *7800	*3550 *7200	2700 5800	*2250 *4950	*2250 *4950	6380 20 футов 9 дюймов
3000 мм 10 футов 0 дюймов	кг фунты			*5950 *12 700	*5950 *12 700	*4350 *9450	4100 8800	*3750 *8200	2650 5650	*2250 *4900	2100 4600	6910 22 фута 7 дюймов
1500 мм 5 футов 0 дюймов	кг фунты			*8500 *18 300	6850 14 700	*5350 *11 550	3800 8200	3900 8350	2500 5400	*2350 *5100	1950 4300	7080 23 фута 2 дюйма
0 мм 0 футов 0 дюймов	кг фунты			*7850 *18 200	6450 13 850	5850 12 500	3600 7700	3800 8100	2400 5150	*2600 *5650	1950 4300	6930 22 фута 8 дюймов
-1500 мм -5 футов 0 дюймов	кг фунты	*5550 *12 450	*5550 *12 450	*9250 *20 050	6400 13 700	5750 12 300	3500 7500	3750 8050	2350 5100	*3100 *6850	2200 4800	6420 21 фут 0 дюймов
-3000 мм -10 футов 0 дюймов	кг фунты	*10 050 *22 600	*10 050 *22 600	*8100 *17 400	6500 14 000	*5500 *11 750	3550 7650			*4150 *9150	2750 6100	5470 17 футов 9 дюймов



ISO 10567:2007



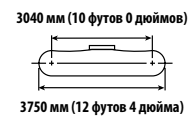
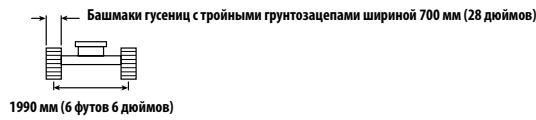
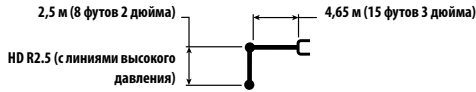
\* Обозначает, что нагрузка ограничена гидравлической грузоподъемностью, а не опрокидывающей нагрузкой. Приведенные значения соответствуют грузоподъемности гидравлических экскаваторов, предусмотренной стандартом ISO 10567:2007. Они не превышают 87% грузоподъемности гидросистемы или 75% опрокидывающей нагрузки. Из всех указанных значений грузоподъемности необходимо вычесть массу всех грузоподъемных приспособлений. Значения грузоподъемности приведены для машины, стоящей на прочной ровной поверхности. Использование навесного оборудования для перемещения/подъема объектов может снизить подъемную эффективность машины.

Грузоподъемность сохраняется в пределах  $\pm 5\%$  при установке любых доступных башмаков гусеничной ленты.

Информация о продукте приведена в соответствующем руководстве по эксплуатации и техническому обслуживанию.

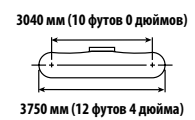
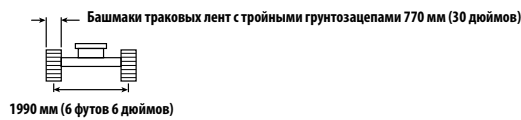
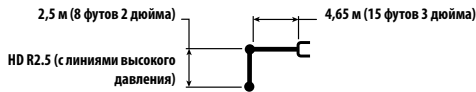
# Технические характеристики гидравлического экскаватора 316 GC

## Грузоподъемность удлиненной стрелы — противовес: 3,2 метрич. т (7050 фунтов) — без ковша



Длина стрелы мм / футов / дюймов	Единица измерения	1500 мм (5 футов 0 дюймов)		3000 мм (10 футов 0 дюймов)		4500 мм (15 футов 0 дюймов)		6000 мм (20 футов 0 дюймов)		3040 мм (10 футов 0 дюймов)		мм футов / дюймы
		Иконка 1	Иконка 2	Иконка 1	Иконка 2	Иконка 1	Иконка 2	Иконка 1	Иконка 2	Иконка 1	Иконка 2	
6000 мм 20 футов 0 дюймов	кг фунты					*3400 *7500	*3400 *7500			*2450 *5400	*2450 *5400	5380 17 футов 4 дюйма
4500 мм 15 футов 0 дюймов	кг фунты					*3600 *7800	*3600 *7800	*3550 *7200	2750 5850	*2250 *4950	*2250 *4950	6380 20 футов 9 дюймов
3000 мм 10 футов 0 дюймов	кг фунты			*5950 *12 700	*5950 *12 700	*4350 *9450	4150 8900	*3750 *8200	2650 5700	*2250 *4900	2100 4650	6910 22 фута 7 дюймов
1500 мм 5 футов 0 дюймов	кг фунты			*8500 *18 300	6900 14 900	*5350 *11 550	3850 8300	3950 8450	2550 5450	*2350 *5100	2000 4350	7080 23 фута 2 дюйма
0 мм 0 футов 0 дюймов	кг фунты			*7850 *18 200	6550 14 000	5900 12 650	3650 7800	3850 8200	2450 5250	*2600 *5650	2000 4400	6930 22 фута 8 дюймов
-1500 мм -5 футов 0 дюймов	кг фунты	*5550 *12 450	*5550 *12 450	*9250 *20 050	6500 13 900	5800 12 450	3550 7600	3800 8150	2400 5150	*3100 *6850	2200 4850	6420 21 фут 0 дюймов
-3000 мм -10 футов 0 дюймов	кг фунты	*10 050 *22 600	*10 050 *22 600	*8100 *17 400	6600 14 150	*5500 *11 750	3600 7750			*4150 *9150	2800 6200	5470 17 футов 9 дюймов

## Грузоподъемность удлиненной стрелы — противовес: 3,2 метрич. т (7050 фунтов) — без ковша



Длина стрелы мм / футов / дюймов	Единица измерения	1500 мм (5 футов 0 дюймов)		3000 мм (10 футов 0 дюймов)		4500 мм (15 футов 0 дюймов)		6000 мм (20 футов 0 дюймов)		3040 мм (10 футов 0 дюймов)		мм футов / дюймы
		Иконка 1	Иконка 2	Иконка 1	Иконка 2	Иконка 1	Иконка 2	Иконка 1	Иконка 2	Иконка 1	Иконка 2	
6000 мм 20 футов 0 дюймов	кг фунты					*3400 *7500	*3400 *7500			*2450 *5400	*2450 *5400	5380 17 футов 4 дюйма
4500 мм 15 футов 0 дюймов	кг фунты					*3600 *7800	*3600 *7800	*3550 *7200	2750 5900	*2250 *4950	*2250 *4950	6380 20 футов 9 дюймов
3000 мм 10 футов 0 дюймов	кг фунты			*5950 *12 700	*5950 *12 700	*4350 *9450	4200 9000	*3750 *8200	2700 5750	*2250 *4900	2150 4700	6910 22 фута 7 дюймов
1500 мм 5 футов 0 дюймов	кг фунты			*8500 *18 300	7000 15 000	*5350 *11 550	3900 8350	4000 8550	2550 5500	*2350 *5100	2000 4400	7080 23 фута 2 дюйма
0 мм 0 футов 0 дюймов	кг фунты			*7850 *18 200	6600 14 150	5950 12 800	3650 7900	3850 8300	2450 5300	*2600 *5650	2000 4450	6930 22 фута 8 дюймов
-1500 мм -5 футов 0 дюймов	кг фунты	*5550 *12 450	*5550 *12 450	*9250 *20 050	6550 14 050	5850 12 600	3600 7700	3850 8200	2450 5200	*3100 *6850	2250 4900	6420 21 фут 0 дюймов
-3000 мм -10 футов 0 дюймов	кг фунты	*10 050 *22 600	*10 050 *22 600	*8100 *17 400	6650 14 300	*5500 *11 750	3650 7800			*4150 *9150	2800 6250	5470 17 футов 9 дюймов



ISO 10567:2007



\* Обозначает, что нагрузка ограничена гидравлической грузоподъемностью, а не опрокидывающей нагрузкой. Приведенные значения соответствуют грузоподъемности гидравлических экскаваторов, предусмотренной стандартом ISO 10567:2007. Они не превышают 87% грузоподъемности гидросистемы или 75% опрокидывающей нагрузки. Из всех указанных значений грузоподъемности необходимо вычесть массу всех грузоподъемных приспособлений. Значения грузоподъемности приведены для машины, стоящей на прочной ровной поверхности. Использование навесного оборудования для перемещения/подъема объектов может снизить подъемную эффективность машины.

Грузоподъемность сохраняется в пределах ±5% при установке любых доступных башмаков гусеничной ленты.

Информация о продукте приведена в соответствующем руководстве по эксплуатации и техническому обслуживанию.



# Технические характеристики гидравлического экскаватора 316 GC

## Грузоподъемность удлиненной стрелы — противовес: 3,2 метрич. т (7050 фунтов) — без ковша

3,0 м (9 футов 8 дюймов)  
4,65 м (15 футов 3 дюйма)

1990 мм (6 футов 6 дюймов)

3040 мм (10 футов 0 дюймов)  
3750 мм (12 футов 4 дюйма)

		1500 мм (5 футов 0 дюймов)		3000 мм (10 футов 0 дюймов)		4500 мм (15 футов 0 дюймов)		6000 мм (20 футов 0 дюймов)		7500 мм (25 футов 0 дюймов)				мм футы/дюймы		
7500 мм 25 футов 0 дюймов	кг фунты											*2550	*2550	4380		
6000 мм 20 футов 0 дюймов	кг фунты											*2150	*4700	*2150	*4700	5960 19 футов 3 дюйма
4500 мм 15 футов 0 дюймов	кг фунты							*3150	2750			*2000	*2000	*4400	*4400	6860 22 фута 4 дюйма
3000 мм 10 футов 0 дюймов	кг фунты					*3950	*3950	*3500	2650			*2000	1900	*4350	4100	7360 24 фута 1 дюйм
1500 мм 5 футов 0 дюймов	кг фунты			*7700	6950	*5000	3800	3850	2500	*2200	1750	*2100	1750	*4550	3850	7520 24 фута 8 дюймов
0 мм 0 футов 0 дюймов	кг фунты			*9000	6400	5750	3550	3700	2350			*2300	1750	*5050	3850	7380 24 фута 2 дюйма
-1500 мм -5 футов 0 дюймов	кг фунты	*5150	*11 500	*9450	6250	5600	3400	3650	2300			*2700	1900	*6000	4200	6910 22 фута 7 дюймов
-3000 мм -10 футов 0 дюймов	кг фунты	*8600	*19 350	*8600	6300	5600	3400	3700	2350			*3650	2300	*8100	5150	6040 19 футов 8 дюймов
-4500 мм -15 футов 0 дюймов	кг фунты			*6450	*13 650	*6450	*13 650	*4050	3600			*4000	3600	*8750	8150	4520 14 футов 6 дюймов

## Грузоподъемность удлиненной стрелы — противовес: 3,2 метрич. т (7050 фунтов) — без ковша

3,0 м (9 футов 8 дюймов)  
4,65 м (15 футов 3 дюйма)

1990 мм (6 футов 6 дюймов)

3040 мм (10 футов 0 дюймов)  
3750 мм (12 футов 4 дюйма)

		1500 мм (5 футов 0 дюймов)		3000 мм (10 футов 0 дюймов)		4500 мм (15 футов 0 дюймов)		6000 мм (20 футов 0 дюймов)		7500 мм (25 футов 0 дюймов)				мм футы/дюймы		
7500 мм 25 футов 0 дюймов	кг фунты											*2550	*2550	4380		
6000 мм 20 футов 0 дюймов	кг фунты											*2150	*4700	*2150	*4700	5960 19 футов 3 дюйма
4500 мм 15 футов 0 дюймов	кг фунты							*3150	2800			*2000	*2000	*4400	*4400	6860 22 фута 4 дюйма
3000 мм 10 футов 0 дюймов	кг фунты			*3950	*3950	*3500	2700	*3500	2700			*2000	1900	*4350	4200	7360 24 фута 1 дюйм
1500 мм 5 футов 0 дюймов	кг фунты			*7700	7050	*5000	3900	3950	2550	*2200	1800	*2100	1800	*4550	3900	7520 24 фута 8 дюймов
0 мм 0 футов 0 дюймов	кг фунты			*9000	6500	5800	3600	3800	2400			*2300	1800	*5050	3950	7380 24 фута 2 дюйма
-1500 мм -5 футов 0 дюймов	кг фунты	*5150	*11 500	*9450	6350	5700	3500	3700	2350			*2700	1950	*6000	4300	6910 22 фута 7 дюймов
-3000 мм -10 футов 0 дюймов	кг фунты	*8600	*19 350	*8600	6400	5700	3500	3750	2400			*3650	2350	*8100	5250	6040 19 футов 8 дюймов
-4500 мм -15 футов 0 дюймов	кг фунты			*6450	*13 650	*6450	*13 650	*4050	3650			*4000	3650	*8750	8300	4520 14 футов 6 дюймов



ISO 10567:2007



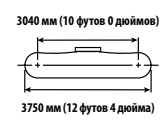
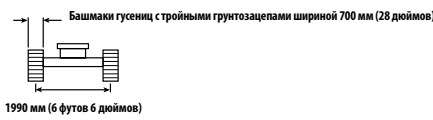
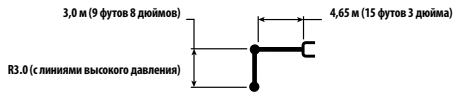
\* Обозначает, что нагрузка ограничена гидравлической грузоподъемностью, а не опрокидывающей нагрузкой. Приведенные значения соответствуют грузоподъемности гидравлических экскаваторов, предусмотренной стандартом ISO 10567:2007. Они не превышают 87% грузоподъемности гидросистемы или 75% опрокидывающей нагрузки. Из всех указанных значений грузоподъемности необходимо вычесть массу всех грузоподъемных приспособлений. Значения грузоподъемности приведены для машины, стоящей на прочной ровной поверхности. Использование навесного оборудования для перемещения/подъема объектов может снизить подъемную эффективность машины.

Грузоподъемность сохраняется в пределах ±5% при установке любых доступных башмаков гусеничной ленты.

Информация о продукте приведена в соответствующем руководстве по эксплуатации и техническому обслуживанию.

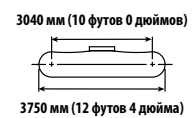
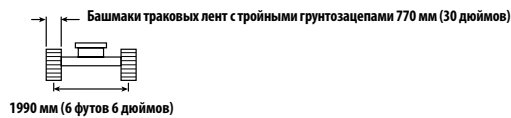
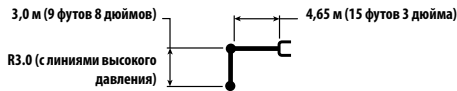
# Технические характеристики гидравлического экскаватора 316 GC

## Грузоподъемность удлиненной стрелы — противовес: 3,2 метрич. т (7050 фунтов) — без ковша



Длина стрелы (мм / футов / дюймов)	Класс	1500 мм (5 футов 0 дюймов)		3000 мм (10 футов 0 дюймов)		4500 мм (15 футов 0 дюймов)		6000 мм (20 футов 0 дюймов)		7500 мм (25 футов 0 дюймов)		3040 мм (10 футов 0 дюймов) / 3750 мм (12 футов 4 дюйма)		
		кг / фунты	кг / фунты	кг / фунты	кг / фунты	кг / фунты	кг / фунты	кг / фунты	кг / фунты	кг / фунты	кг / фунты	кг / фунты	мм / футов / дюймов	
7500 мм / 25 футов 0 дюймов	кг / фунты											*2550	*2550	4380
6000 мм / 20 футов 0 дюймов	кг / фунты											*2150	*2150	5960
4500 мм / 15 футов 0 дюймов	кг / фунты							*3150	2800			*4700	*4700	19 футов 3 дюйма
3000 мм / 10 футов 0 дюймов	кг / фунты							*2000	*2000			*4400	*4400	22 фута 4 дюйма
1500 мм / 5 футов 0 дюймов	кг / фунты							*2000	1950			*4350	4250	24 фута 1 дюйм
0 мм / 0 футов 0 дюймов	кг / фунты			*7700	7150	*5000	3900	*3950	2600	*2200	1800	*2100	1800	7520
				*16 500	15 350	*10 750	8450	8550	5500			*4550	4000	24 фута 8 дюймов
				*9000	6600	*5800	3650	3850	2450			*2300	1850	7380
				*20 000	14 100	*12 600	7850	8250	5250			*5050	4000	24 фута 2 дюйма
-1500 мм / -5 футов 0 дюймов	кг / фунты	*5150	*5150	*9450	6400	5800	3550	3750	2400			*2700	2000	6910
		*11 500	*11 500	*20 400	13 800	12 400	7600	8100	5100			*6000	4350	22 фута 7 дюймов
-3000 мм / -10 футов 0 дюймов	кг / фунты	*8600	*8600	*8600	6500	5800	3550	3800	2400			*3650	2400	6040
		*19 350	*19 350	*18 600	13 900	12 400	7600					*8100	5300	19 футов 8 дюймов
-4500 мм / -15 футов 0 дюймов	кг / фунты			*6450	*6450	*4050	3700					*4000	3700	4520
				*13 650	*13 650							*8750	8400	14 футов 6 дюймов

## Грузоподъемность удлиненной стрелы — противовес: 3,2 метрич. т (7050 фунтов) — без ковша



Длина стрелы (мм / футов / дюймов)	Класс	1500 мм (5 футов 0 дюймов)		3000 мм (10 футов 0 дюймов)		4500 мм (15 футов 0 дюймов)		6000 мм (20 футов 0 дюймов)		7500 мм (25 футов 0 дюймов)		3040 мм (10 футов 0 дюймов) / 3750 мм (12 футов 4 дюйма)		
		кг / фунты	кг / фунты	кг / фунты	кг / фунты	кг / фунты	кг / фунты	кг / фунты	кг / фунты	кг / фунты	кг / фунты	кг / фунты	мм / футов / дюймов	
7500 мм / 25 футов 0 дюймов	кг / фунты											*2550	*2550	4380
6000 мм / 20 футов 0 дюймов	кг / фунты											*2150	*2150	5960
4500 мм / 15 футов 0 дюймов	кг / фунты							*3150	2850			*4700	*4700	19 футов 3 дюйма
3000 мм / 10 футов 0 дюймов	кг / фунты							*2000	*2000			*4400	*4400	22 фута 4 дюйма
1500 мм / 5 футов 0 дюймов	кг / фунты							*2000	1950			*4350	4300	24 фута 1 дюйм
0 мм / 0 футов 0 дюймов	кг / фунты			*7700	7200	*5000	3900	*3950	2600	*2200	1850	*2100	1850	7520
				*16 500	15 500	*10 750	8500	*8550	5600			*4550	4000	24 фута 8 дюймов
				*9000	6650	*5800	3700	3900	2500			*2300	1850	7380
				*20 000	14 250	*12 600	7950	8350	5300			*5050	4050	24 фута 2 дюйма
-1500 мм / -5 футов 0 дюймов	кг / фунты	*5150	*5150	*9450	6500	5850	3550	3800	2400			*2700	2000	6910
		*11 500	*11 500	*20 400	13 900	12 550	7650	8150	5150			*6000	4400	22 фута 7 дюймов
-3000 мм / -10 футов 0 дюймов	кг / фунты	*8600	*8600	*8600	6550	*5800	3550	3850	2450			*3650	2400	6040
		*19 350	*19 350	*18 600	14 050	*12 450	7650					*8100	5350	19 футов 8 дюймов
-4500 мм / -15 футов 0 дюймов	кг / фунты			*6450	*6450	*4050	3750					*4000	3750	4520
				*13 650	*13 650							*8750	8450	14 футов 6 дюймов



ISO 10567:2007



\* Обозначает, что нагрузка ограничена гидравлической грузоподъемностью, а не опрокидывающей нагрузкой. Приведенные значения соответствуют грузоподъемности гидравлических экскаваторов, предусмотренной стандартом ISO 10567:2007. Они не превышают 87% грузоподъемности гидросистемы или 75% опрокидывающей нагрузки. Из всех указанных значений грузоподъемности необходимо вычесть массу всех грузоподъемных приспособлений. Значения грузоподъемности приведены для машины, стоящей на прочной ровной поверхности. Использование навесного оборудования для перемещения/подъема объектов может снизить подъемную эффективность машины.

Грузоподъемность сохраняется в пределах  $\pm 5\%$  при установке любых доступных башмаков гусеничной ленты.

Информация о продукте приведена в соответствующем руководстве по эксплуатации и техническому обслуживанию.

# Технические характеристики гидравлического экскаватора 316 GC

## Технические характеристики ковшей и их совместимость: Тайвань

	Рычажный механизм	Ширина		Вместимость		Масса		Коэффициент наполнения	Удлиненная стрела для тяжелых условий эксплуатации	
		мм	дюймы	м <sup>3</sup>	ярд <sup>3</sup>	кг	фунты		%	Для тяжелых условий эксплуатации R2.5 (8 футов 2 дюйма)
<b>Крепление пальцами (без устройства для быстрой смены навесного оборудования)</b>										
Общего назначения	312	1050	42	0,65	0,85	479	1056	100	●	
	312	1150	45	0,70	0,92	490	1080	90	●	
Для условий эксплуатации повышенной тяжести	312	1050	42	0,65	0,85	550	1212	100	●	
Максимальная нагрузка с креплением пальцами (система Payload и ковш)								кг	1971	
								фунты	4345	

## Технические характеристики ковшей и их совместимость: Юго-Восточная Азия

	Рычажный механизм	Ширина		Вместимость		Масса		Коэффициент наполнения	Удлиненная стрела для тяжелых условий эксплуатации	
		мм	дюймы	м <sup>3</sup>	ярд <sup>3</sup>	кг	фунты		%	Для тяжелых условий эксплуатации R2.5 (8 футов 2 дюйма)
<b>Крепление пальцами (без устройства для быстрой смены навесного оборудования)</b>										
Общего назначения	312	1050	42	0,65	0,85	479	1056	100	●	●
	312	1150	45	0,70	0,92	490	1080	90	●	●
Для условий эксплуатации повышенной тяжести	312	1050	42	0,65	0,85	550	1212	100	●	⊙
Максимальная нагрузка с креплением пальцами (система Payload и ковш)								кг	1971	1785
								фунты	4345	3934

Указанные выше нагрузки соответствуют стандарту EN474-5:2006+A3:2013 для гидравлических экскаваторов, они не превышают 87% подъемного усилия гидросистемы или 75% опрокидывающей нагрузки с полностью выдвинутым передним рычажным механизмом на уровне земли, с ковшом, подтянутым к машине.

Значения вместимости приведены в соответствии со стандартом ISO 7451:2007.

### Максимальная плотность материала:

- 2100 кг/м<sup>3</sup> (3500 фунтов/ярд<sup>3</sup>)
- ⊙ 1800 кг/м<sup>3</sup> (3000 фунтов/ярд<sup>3</sup>)

Caterpillar рекомендует использовать соответствующее навесное оборудование для максимально эффективной эксплуатации нашей продукции. Использование навесного оборудования (включая ковши), которое не соответствует рекомендациям и техническим характеристикам Caterpillar с точки зрения веса, размеров, расходов, давления и т. п., может привести к неоптимальному функционированию, в том числе (но не ограничиваясь этим) к снижению производительности, устойчивости, надежности и долговечности компонентов. Неправильное использование оборудования, включая волочение по земле, использование в качестве рычага, перекручивание и/или воздействие высоких нагрузок, может привести к сокращению срока службы стрелы и рукояти.

# Технические характеристики гидравлического экскаватора 316 GC

## Технические характеристики ковшей и их совместимость: Африка, Ближний Восток, Евразия

	Рычажный механизм	Ширина		Вместимость		Масса		Коэффициент наполнения	Удлиненная стрела для тяжелых условий эксплуатации	
		мм	дюймы	м³	ярд³	кг	фунты		%	Для тяжелых условий эксплуатации R2.5 (8 футов 2 дюйма)
<b>Крепление пальцами (без устройства для быстрой смены навесного оборудования)</b>										
Общего назначения	312	1100	43	0,68	0,89	495	1090	100	●	⊙
	312	1200	48	0,76	0,99	526	1159	100	⊙	⊖
Максимальная нагрузка с креплением пальцами (система Payload и ковш)								кг	1971	1785
								фунты	4345	3934

## Технические характеристики ковшей и их совместимость: Южная Америка

	Рычажный механизм	Ширина		Вместимость		Масса		Коэффициент наполнения	Удлиненная стрела для тяжелых условий эксплуатации	
		мм	дюймы	м³	ярд³	кг	фунты		%	Для тяжелых условий эксплуатации R2.5 (8 футов 2 дюйма)
<b>Крепление пальцами (без устройства для быстрой смены навесного оборудования)</b>										
Общего назначения	312	1050	42	0,65	0,85	492	1084	100	●	⊙
	312	1200	48	0,76	0,99	534	1176	100	⊙	⊖
Для условий эксплуатации повышенной тяжести	312	1050	42	0,65	0,85	536	1181	90	●	●
Максимальная нагрузка с креплением пальцами (система Payload и ковш)								кг	1971	1785
								фунты	4345	3934

Указанные выше нагрузки соответствуют стандарту EN474-5:2006+A3:2013 для гидравлических экскаваторов, они не превышают 87% подъемного усилия гидросистемы или 75% опрокидывающей нагрузки с полностью выдвинутым передним рычажным механизмом на уровне земли, с ковшом, подтянутым к машине.

Значения вместимости приведены в соответствии со стандартом ISO 7451:2007.

### Максимальная плотность материала:

- 2100 кг/м³ (3500 фунтов/ярд³)
- ⊙ 1800 кг/м³ (3000 фунтов/ярд³)
- ⊖ 1500 кг/м³ (2500 фунтов/ярд³)

Caterpillar рекомендует использовать соответствующее навесное оборудование для максимально эффективной эксплуатации нашей продукции. Использование навесного оборудования (включая ковши), которое не соответствует рекомендациям и техническим характеристикам Caterpillar с точки зрения веса, размеров, расходов, давления и т. п., может привести к неоптимальному функционированию, в том числе (но не ограничиваясь этим) к понижению производительности, устойчивости, надежности и долговечности компонентов. Неправильное использование оборудования, включая волочение по земле, использование в качестве рычага, перекручивание и/или воздействие высоких нагрузок, может привести к сокращению срока службы стрелы и рукояти.

## Руководство по выбору навесного оборудования: Тайвань

Не все оборудование поставляется во все регионы. Обратитесь к своему дилеру Cat, чтобы получить информацию о конфигурациях, доступных в вашем регионе.

Совместимо

### НАВЕСНОЕ ОБОРУДОВАНИЕ С КРЕПЛЕНИЕМ НА ПАЛЬЦАХ

Ходовая часть	Удлиненная		
Противовес	3,2 метр. т (7050 фунтов)		
Тип стрелы	Удлиненная, повышенной грузоподъемности (HD)		
Длина рукояти	2,50 м, повышенной грузоподъемности (8 футов 2 дюйма)	3,00 м (9 футов 10 дюймов)	
Гидромолоты	H110 GC	✓	✓
	H110 GC S	✓	✓
	H115 GC	✓	✓
	H115 GC S	✓	✓
Ротационные фрезы	RC10	✓	✓

# Технические характеристики гидравлического экскаватора 316 GC

## Руководство по выбору навесного оборудования: Юго-Восточная Азия

Не все оборудование поставляется во все регионы. Обратитесь к своему дилеру Cat, чтобы получить информацию о конфигурациях, доступных в вашем регионе.

Совместимо

### НАВЕСНОЕ ОБОРУДОВАНИЕ С КРЕПЛЕНИЕМ НА ПАЛЬЦАХ

Ходовая часть		Удлиненная	
Противовес		3,2 метр. т (7050 фунтов)	
Тип стрелы		Удлиненная, повышенной грузоподъемности (HD)	
Длина рукояти		2,50 м, повышенной грузоподъемности (8 футов 2 дюйма)	3,00 м (9 футов 10 дюймов)
Гидромолоты	H110 GC	✓	✓
	H110 GC S	✓	✓
	H110 S	✓	✓
	H115 GC	✓	✓
	H115 GC S	✓	✓
	H115 S	✓	✓
Уплотнители (с виброплитой)	CVP75	✓	✓
Ротационные фрезы	RC10	✓	✓

# Технические характеристики гидравлического экскаватора 316 GC

## Руководство по выбору навесного оборудования: Африка, Ближний Восток

Не все оборудование поставляется во все регионы. Обратитесь к своему дилеру Cat, чтобы получить информацию о конфигурациях, доступных в вашем регионе.

Совместимо

\* Рабочий диапазон только в передней части

### НАВЕСНОЕ ОБОРУДОВАНИЕ С КРЕПЛЕНИЕМ НА ПАЛЬЦАХ

Ходовая часть		Удлиненная	
Противовес		3,2 метр. т (7050 фунтов)	
Тип стрелы		Удлиненная, повышенной грузоподъемности (HD)	
Длина рукояти		2,50 м, повышенной грузоподъемности (8 футов 2 дюйма)	3,00 м (9 футов 10 дюймов)
Гидромолоты	H110 GC	✓	✓
	H110 GC S	✓	✓
	H110 S	✓	✓
	H115 GC	✓	✓
	H115 GC S	✓	✓
	H115 S	✓	✓
Уплотнители (с виброплитой)	CVP75	✓	✓

### ДЛЯ ИСПОЛЬЗОВАНИЯ СУСТРОЙСТВОМ ДЛЯ БЫСТРОЙ СМЕНЫ НАВЕСНОГО ОБОРУДОВАНИЯ SW-20s

Ходовая часть		Удлиненная	
Противовес		3,2 метр. т (7050 фунтов)	
Тип стрелы		Удлиненная, повышенной грузоподъемности (HD)	
Длина рукояти		2,50 м, повышенной грузоподъемности (8 футов 2 дюйма)	3,00 м (9 футов 10 дюймов)
Гидромолоты	H110 GC	✓	✓
	H110 GC S	✓	✓
	H110 S	✓	✓
	H115 GC	✓	✓*
	H115 GC S	✓	✓
	H115 S	✓	✓
Уплотнители (с виброплитой)	CVP75	✓	✓

### ДЛЯ ИСПОЛЬЗОВАНИЯ СУСТРОЙСТВОМ ДЛЯ БЫСТРОЙ СМЕНЫ НАВЕСНОГО ОБОРУДОВАНИЯ SW-20

Ходовая часть		Удлиненная	
Противовес		3,2 метр. т (7050 фунтов)	
Тип стрелы		Удлиненная, повышенной грузоподъемности (HD)	
Длина рукояти		2,50 м, повышенной грузоподъемности (8 футов 2 дюйма)	3,00 м (9 футов 10 дюймов)
Гидромолоты	H110 GC	✓	✓
	H110 GC S	✓	✓
	H110 S	✓	✓
	H115 GC	✓	✓*
	H115 GC S	✓	✓
	H115 S	✓	✓
Уплотнители (с виброплитой)	CVP75	✓	✓

# Технические характеристики гидравлического экскаватора 316 GC

## Руководство по выбору навесного оборудования: Евразия

Не все оборудование поставляется во все регионы. Обратитесь к своему дилеру Cat, чтобы получить информацию о конфигурациях, доступных в вашем регионе.

Совместимо

\* Рабочий диапазон только в передней части

### НАВЕСНОЕ ОБОРУДОВАНИЕ С КРЕПЛЕНИЕМ НА ПАЛЬЦАХ

Ходовая часть		Удлиненная	
Противовес		3,2 метр. т (7050 фунтов)	
Тип стрелы		Удлиненная, повышенной грузоподъемности (HD)	
Длина рукояти		2,50 м, повышенной грузоподъемности (8 футов 2 дюйма)	3,00 м (9 футов 10 дюймов)
Гидромолоты	H110 GC	✓	✓
	H110 GC S	✓	✓
	H110 S	✓	✓
	H115 GC	✓	✓
	H115 GC S	✓	✓
	H115 S	✓	✓
Уплотнители (с виброплитой)	CVP75	✓	✓
Ротационные фрезы	RC10	✓	✓

### ДЛЯ ИСПОЛЬЗОВАНИЯ С УСТРОЙСТВОМ ДЛЯ БЫСТРОЙ СМЕНЫ НАВЕСНОГО ОБОРУДОВАНИЯ SW-20s

Ходовая часть		Удлиненная	
Противовес		3,2 метр. т (7050 фунтов)	
Тип стрелы		Удлиненная, повышенной грузоподъемности (HD)	
Длина рукояти		2,50 м, повышенной грузоподъемности (8 футов 2 дюйма)	3,00 м (9 футов 10 дюймов)
Гидромолоты	H110 GC	✓	✓
	H110 GC S	✓	✓
	H110 S	✓	✓
	H115 GC	✓	✓*
	H115 GC S	✓	✓
	H115 S	✓	✓
Уплотнители (с виброплитой)	CVP75	✓	✓
Ротационные фрезы	RC10	✓	✓
	RC15	✓	✓

### ДЛЯ ИСПОЛЬЗОВАНИЯ С УСТРОЙСТВОМ ДЛЯ БЫСТРОЙ СМЕНЫ НАВЕСНОГО ОБОРУДОВАНИЯ SW-20

Ходовая часть		Удлиненная	
Противовес		3,2 метр. т (7050 фунтов)	
Тип стрелы		Удлиненная, повышенной грузоподъемности (HD)	
Длина рукояти		2,50 м, повышенной грузоподъемности (8 футов 2 дюйма)	3,00 м (9 футов 10 дюймов)
Гидромолоты	H110 GC	✓	✓
	H110 GC S	✓	✓
	H110 S	✓	✓
	H115 GC	✓	✓*
	H115 GC S	✓	✓
	H115 S	✓	✓
Уплотнители (с виброплитой)	CVP75	✓	✓
Ротационные фрезы	RC10	✓	✓
	RC15	✓	✓



## Руководство по выбору навесного оборудования: Южная Америка

Не все оборудование поставляется во все регионы. Обратитесь к своему дилеру Cat, чтобы получить информацию о конфигурациях, доступных в вашем регионе.

Совместимо

### НАВЕСНОЕ ОБОРУДОВАНИЕ С КРЕПЛЕНИЕМ НА ПАЛЬЦАХ

Ходовая часть		Удлиненная	
Противовес		3,2 метр. т (7050 фунтов)	
Тип стрелы		Удлиненная, повышенной грузоподъемности (HD)	
Длина рукояти		2,50 м, повышенной грузоподъемности (8 футов 2 дюйма)	3,00 м (9 футов 10 дюймов)
Гидромолоты	H110 GC	✓	✓
	H110 GC, крепление сбоку	✓	✓
	H110 GC S	✓	✓
	H110 S	✓	✓
	H115 GC	✓	✓
	H115 GC, крепление сбоку	✓	✓
	H115 GC S	✓	✓
	H115 S	✓	✓
Уплотнители (с виброплитой)	CVP75	✓	✓
Ротационные фрезы	RC10	✓	✓

(продолжение на следующей странице)

# Стандартное и дополнительное оборудование модели 316 GC

## Стандартное и дополнительное оборудование

Перечни стандартного и дополнительного оборудования могут различаться. Подробнее можно узнать у дилера Cat.

	Стандарт	Дополнительно		Стандарт	Дополнительно
<b>СТРЕЛЫ И РУКОЯТИ</b>			<b>ДВИГАТЕЛЬ</b>		
Удлиненная стрела 4,65 м (15 футов 3 дюйма) для тяжелых условий эксплуатации	✓		Три переключаемых режима: Power, Smart и ECO	✓	
Удлиненная рукоять для тяжелых условий эксплуатации 2,5 м (8 футов 2 дюйма)		✓	Мощность охлаждения для работы при высоких температурах окружающей среды до 52 °C (125 °F)	✓	
Удлиненная рукоять 3,0 м (9 футов 8 дюймов)		✓ <sup>1</sup>	Функция запуска при низкой температуре до -18 °C (-0,4 °F)		✓ <sup>2</sup>
<b>КАБИНА</b>			<b>ГИДРОСИСТЕМА</b>		
Подавление шума с помощью упругих опор	✓		Холодный пуск при температуре до -25 °C (-13 °F)		✓ <sup>3</sup>
Защитные ограждения оператора (OPG)		✓	Электрический топливopодкачивающий насос	✓	
Сенсорный ЖК-дисплей 203 мм (8 дюймов) с высоким разрешением	✓		Двухступенчатая система фильтрации топлива	✓	
Сиденье с механически регулируемой подвеской и подголовником	✓		Герметичный воздушный фильтр с двойным элементом со встроенным фильтром предварительной очистки	✓	
Автоматическая двухуровневая система кондиционирования воздуха	✓		<b>БЕЗОПАСНОСТЬ</b>		
Бесключевое управление запуском двигателя "push-to-start"	✓		Главный электронный гидрораспределитель	✓	
Напольные регулируемые консоли	✓		Электронное управление насосом	✓	
1-кнопочный джойстик	✓		Контуры рекуперации энергии стрелы и рукояти	✓	
Джойстик с 1 ползуном		✓	Автоматический прогрев гидравлического масла	✓	
Радио AM/FM с USB и дополнительным портом	✓		Автоматический двухскоростной механизм хода	✓	
Розетка постоянного тока 24 В	✓		Гидравлические линии гидромолота		✓
Подстаканник и отсеки для хранения	✓		Набор напольных педалей гидромолота		✓
Ветровое стекло из закаленного стекла 70/30	✓		Высокоэффективный фильтр обратного контура гидросистемы	✓	
Верхний радиальный стеклоочиститель с омывателем	✓		<b>БЕЗОПАСНОСТЬ</b>		
Открывающийся стальной люк	✓		Противоскользящее покрытие с потайными болтами	✓	
Потолочный плафон	✓		Поручень и ручка	✓	
Моющийся напольный коврик	✓		Запираемый наружный ящик для хранения/инструментов	✓	
<b>ТЕХНОЛОГИИ CAT</b>			Выключатель "массы" с замком	✓	
Управление оборудованием Cat Equipment Management:			Дополнительный выключатель двигателя, легкодоступный с уровня земли	✓	
– Система VisionLink <sup>7</sup>		✓ <sup>5</sup>	Комплект зеркал	✓	
– VisionLink Productivity		✓ <sup>6</sup>	Камера заднего вида		✓
– Функция Remote Flash	✓		Звуковой сигнал / предупреждающая сирена	✓	
<b>ЭЛЕКТРИЧЕСКАЯ СИСТЕМА</b>			Сигнализация поворота платформы		✓
Необслуживаемые аккумуляторные батареи 750 CCA (2 шт.)	✓		Рычаг блокировки гидравлики	✓	
Аккумуляторные батареи (2 шт.), не требующие обслуживания, ток холодного пуска 1000 А		✓	Сигнал хода с переключателем отмены		✓ <sup>4</sup>
Электрический выключатель "массы"	✓		<i>(продолжение на следующей странице)</i>		
Светодиодные фонари освещения левой стороны стрелы и шасси	✓				
Светодиодная правая боковая подсветка стрелы		✓ <sup>1</sup>			
Светодиодное освещение кабины		✓			

<sup>1</sup> Все регионы, кроме Тайваня

<sup>2</sup> Все регионы, кроме Евразии

<sup>3</sup> Стандартное оборудование в Евразии; дополнительно приобретаемое оборудование в Африке, на Ближнем Востоке и в Южной Америке (кроме Бразилии)

<sup>4</sup> Стандартное оборудование в Южной Америке

<sup>5</sup> Предоставляет базовые данные телематики для контроля работоспособности, анализа потребностей в техническом обслуживании и мониторинга состояния. Доступны другие планы, включающие более комплексные отчеты с данными. Подробнее можно узнать у дилера Cat.

<sup>6</sup> Требуется подписка VisionLink. Подробнее можно узнать у дилера Cat.

# Стандартное и дополнительное оборудование модели 316 GC

## Стандартное и дополнительное оборудование (продолжение)

Перечни стандартного и дополнительного оборудования могут различаться. Подробнее можно узнать у дилера Cat.

	Стандарт	Дополнительно		Стандарт	Дополнительно
<b>ТЕХНИЧЕСКОЕ ОБСЛУЖИВАНИЕ И РЕМОНТ</b>			<b>ХОДОВАЯ ЧАСТЬ И НЕСУЩИЕ КОНСТРУКЦИИ</b>		
Сгруппированное расположение фильтров	✓		Звенья смазываемой гусеничной ленты	✓	
Защитный экран радиатора	✓		Башмаки с тройными грунтозацепами шириной 500 мм (20 дюймов)		✓ <sup>5</sup>
Отверстия для планового взятия проб масла (S-O-S <sup>SM</sup> )	✓		Башмаки с тройными грунтозацепами шириной 600 мм (24 дюйма)		✓ <sup>1</sup>
			Башмаки с тройными грунтозацепами и дополнительными ступенями шириной 700 мм (28 дюймов)		✓ <sup>6</sup>
			Башмаки с тройными грунтозацепами и дополнительными ступенями шириной 770 мм (30 дюймов)		✓ <sup>7</sup>
			Направляющий щиток центральной части гусеничной ленты	✓	
			Нижние ограждения	✓	
			Защита ходового электродвигателя	✓	
			Щиток поворотного механизма		✓ <sup>8</sup>
			Противовес 3,2 метрич. т (7050 фунтов)	✓	
			Точки крепления	✓	

<sup>1</sup>Все регионы, кроме Тайваня

<sup>5</sup>Все регионы, кроме Бразилии

<sup>6</sup>Все регионы, кроме Бразилии, Тайваня, Африки и Ближнего Востока

<sup>7</sup>Все регионы, кроме Тайваня, Африки и Ближнего Востока

<sup>8</sup>Стандартное оборудование в Южной Америке и Евразии

# Навесное оборудование для 316 GC

## Комплект и навесное оборудование, установленное дилером

Перечень навесного оборудования может меняться. Подробнее можно узнать у дилера Cat.

### ЗАЩИТА

- Передняя полногабаритная решетка с предохранительной сеткой (несовместима с крышками фонарей освещения кабины и дождевым щитком)
- Передняя решетка с предохранительной сеткой, нижняя половина
- Защитные ограждения оператора (OPG)

### ЗАПАСНЫЕ ЧАСТИ

- Набор напольных педалей гидромолота

Следующая информация применима к машине в момент окончательной сборки в конфигурации для продажи в регионах, описанной в настоящем документе. Содержащаяся в настоящей декларации информация действительна на момент ее оформления, однако информация о функциях и технических характеристиках машины может быть изменена без предварительного уведомления. Для получения дополнительной информации см. руководство по эксплуатации и техническому обслуживанию машины.

Для получения дополнительной информации о текущем устойчивом развитии и наших успехах посетите страницу <https://www.caterpillar.com/en/company/sustainability>.

## Двигатель

- Соответствует требованиям бразильского стандарта MAR-1 на выбросы загрязняющих веществ, эквивалентного стандартам Tier 3 EPA США и Stage IIIA EC.
- Двигатели Cat могут работать на дизельном топливе, смешанном со следующими видами топлива с низким содержанием углерода в пропорции до:
  - ✓ 100% дизельного биотоплива FAME (метиловые эфиры жирных кислот);\*
  - ✓ 100% возобновляемого дизельного топлива, HVO (гидрогенизированное растительное масло) и СЖТ (синтетическое жидкое топливо).

Следуйте рекомендациям для успешной эксплуатации. Подробности уточняйте у дилера Cat или в документе "Рекомендации по эксплуатационным жидкостям для машин компании Caterpillar" (SEBU6250).

\*По вопросам использования смесей с содержанием дизельного биотоплива более 20% проконсультируйтесь с дилером Cat.

\*\*Содержание парниковых газов в отработавших газах от топлива с более низким содержанием углерода практически такое же, как у традиционных видов топлива.

## Система кондиционирования воздуха

- Система кондиционирования воздуха этих машин содержит хладагент с фторированными парниковыми газами R134a (потенциал глобального потепления = 1430). Система содержит 0,85 кг (1,9 фунта) хладагента, что соответствует 1216 метрической тонны (1340 т США) CO<sub>2</sub>.

## Покраска

- С учетом доступной информации максимально допустимая концентрация, измеряемая в частях на миллион (ppm), следующих тяжелых металлов в краске составляет:
  - барий <0,01%;
  - кадмий <0,01%;
  - хром <0,01%;
  - свинец <0,01%.

## Шумоизоляция

GB 16710:2010 (снаружи) 103 дБ(А)

GB 16710:2010 (в кабине) 80 дБ(А)

- В случае продолжительной работы на открытом рабочем месте оператора или в открытой кабине (в случае отсутствия проведения надлежащего обслуживания или при открытых окнах или дверях) оператору могут потребоваться средства защиты органов слуха.

## Масла и жидкости

- Охлаждающая жидкость на основе этиленгликоля заливается на заводе компании Caterpillar. Антифриз / охлаждающую жидкость для дизельных двигателей Cat (DEAC) и охлаждающую жидкость Cat с увеличенным сроком службы (ELC) можно перерабатывать. Более подробную информацию можно получить у дилера Cat.
- Cat Bio HYDO™ Advanced — это биоразлагаемое гидравлическое масло, имеющее сертификат EU Ecolabel.
- По-видимому, присутствуют дополнительные жидкости. Для получения рекомендаций по всем жидкостям и интервалам технического обслуживания обратитесь к руководству по эксплуатации и техническому обслуживанию или руководству по применению и установке.

## Функции и технологии

- Следующие функции и технологии могут способствовать экономии топлива и/или сокращению выбросов углерода. Особенности могут быть разными. Подробнее можно узнать у дилера Cat.
  - Усовершенствованные гидросистемы обеспечивают баланс мощности и эффективности.
  - Система автоматического управления двигателем (AEC) уменьшает частоту вращения при малой нагрузке на гидросистему.
  - Режим Smart автоматически согласовывает мощность машины с условиями копания.
  - Режим Eco сокращает расход топлива в легких условиях работы.
  - Кнопка включения режима минимальной частоты вращения коленчатого вала на холостом ходу с функцией автоматического управления частотой вращения коленчатого вала двигателя.
  - Увеличение интервалов технического обслуживания позволяет сократить затраты на техническое обслуживание.
  - Фильтр обратного контура гидросистемы отличается увеличенным сроком службы и интервалом замены в 3000 мото-часов.



Чтобы получить более подробную информацию о продукции Cat, услугах, предоставляемых дилерами, и продуктах для промышленного использования, посетите наш веб-сайт [www.cat.com](http://www.cat.com).

© Caterpillar, 2024.

Все права защищены.

Материалы и технические характеристики могут быть изменены без предварительного уведомления. На фотографиях могут быть представлены машины, оснащенные дополнительным оборудованием. Информацию об оборудовании, устанавливаемом по заказу, вы можете получить у своего дилера Cat.

Надписи "CAT", "CATERPILLAR", "LET'S DO THE WORK", соответствующие логотипы, желтый цвет "Caterpillar Corporate Yellow", маркировки техники "Power Edge" и "Cat Modern Hex", а также идентификационные данные компании и ее продукции, используемые в этом документе, являются товарными знаками Caterpillar и не могут использоваться без разрешения. VisionLink — товарный знак компании Caterpillar Inc., зарегистрированный в США и других странах.

ARXQ4101-00 (11.2024)  
Текущая версия документа: 05F  
(Afr-ME, Eurasia, Taiwan,  
S Am [excluding Chile,  
Colombia], SE Asia)

