



350

Escavadeira Hidráulica

Especificações Técnicas

As configurações e os recursos podem variar por região. Consulte o revendedor Cat® para saber sobre a disponibilidade na sua região.

Sumário

Especificações	2
Motor	2
Mecanismo de Oscilação	2
Pesos	2
Esteira	2
Comando	2
Sistema Hidráulico	2
Capacidades de Reabastecimento em Serviço	2
Padrões	2
Desempenho de Ruído	3
Sistema de Ar-condicionado	3
Pesos Operacionais e Pressões Sobre o Solo	3
Pesos dos Principais Componentes	4
Dimensões	5
Faixas de Trabalho	9
Capacidades de Levantamento da Lança de Alcance	11
Capacidades de Levantamento da Lança de Grande Volume	23
Especificações e Compatibilidade da Caçamba:	
África, Oriente Médio e Eurásia	26
Austrália e Nova Zelândia	27
América do Sul	28
Sudeste Asiático	29
Guia de Combinação de Passada Típica	30
Guia de Oferta de Acessórios:	
África, Oriente Médio	31
Austrália e Nova Zelândia	35
Eurásia	36
América do Sul	40
Sudeste Asiático	42
Equipamentos Padrão e Opcionais	43
Acessórios e Kits Instalados pelo Revendedor	45
Opções de Cabine	46
Declaração Ambiental da 350	47

Especificações da Escavadeira Hidráulica 350

Motor

Modelo do Motor	Cat® C9.3B	
Potência Líquida		
ISO 9249	309 kW	414 hp
ISO 9249 (DIN)	420 hp (métrica)	
Potência do Motor		
ISO 14396	310 kW	416 hp
ISO 14396 (DIN)	421 hp (métrica)	
Diâmetro Interno	115 mm	5 pol
Curso	149 mm	6 pol
Deslocamento	9,3 L	568 pol ³

- Atende aos padrões de emissões MAR-1 do Brasil, equivalentes ao Tier 3 da EPA (Environmental Protection Agency, Agência de Proteção Ambiental) dos EUA e Estágio IIIA da UE.
- Recomendado para uso em altitude de até 4.500 m (14.760 pés) com redução de potência do motor acima de 3.000 m (9.840 pés).
- A potência anunciada é testada de acordo com o padrão especificado vigente na época de fabricação.
- A potência líquida é a potência disponível no volante do motor quando o motor está equipado com ventilador, sistema de entrada de ar, sistema de escape e alternador, com velocidade do motor a 1.800 rpm.
- Os motores Cat são compatíveis com combustível diesel misturado com os seguintes combustíveis** de menor intensidade de carbono até:
 - ✓ 100% de biodiesel FAME (éster metílico de ácido graxo)*
 - ✓ 100% de diesel renovável, HVO (óleo vegetal hydrogenado) e combustíveis GTL (gás para líquido)

Consulte as diretrizes para aplicar corretamente. Consulte o revendedor Cat ou as "Recomendações dos Fluidos de Máquina da Caterpillar" (SEBU6250) para saber detalhes.

* Para usar misturas com mais de 20% de biodiesel, consulte o revendedor Cat.

** As emissões de gases do efeito estufa do escapamento provenientes de combustíveis com teor de carbono mais baixo são basicamente iguais às dos combustíveis tradicionais.

Mecanismo de Oscilação

Velocidade de Giro*	7,94 rpm	
Torque de Giro Máximo	189 kNm	139.275 lb-pé

* Para máquinas com a marca CE, o valor padrão pode ser definido como mais baixo.

Pesos

Peso Operacional	47.600 kg	104.900 lb
------------------	-----------	------------

- Lança de grande volume, braço M3.0UB (9 pés 10 pol), caçamba para serviço pesado (SD) 3,2 m³ (4,2 yd³) e sapatas de garra dupla de 600 mm (24 pol), material rodante longo.

Esteira

Largura de Sapata de Esteira Padrão	600 mm	24 pol
Largura de Sapatas de Esteira Opcional	750 mm	30 pol
Largura de Sapatas de Esteira Opcional	900 mm	35 pol
Número de Sapatas (cada lado)	52	
Número de Roletes de Esteira (cada lado)	9	
Número de Roletes Superiores (cada lado)	2	

Comando

Nivelamento Máximo	35°/70%	
Velocidade Máxima de Percurso	4,5 km/h	2,8 mph
Força Máxima da Barra de Tração	352 kN	79.088 lbf

Sistema Hidráulico

Sistema Principal - Fluxo Máximo – Implemento	779 l/min (389 × 2 bombas)	206 gal/min (103 × 2 bombas)
Pressão Máxima - Equipamento – Implemento	35.000 kPa	5.076 lbf/pol ²
Pressão Máxima – Equipamento – Modo de Levantamento	38.000 kPa	5.511 lbf/pol ²
Pressão Máxima – Percurso	35.000 kPa	5.076 lbf/pol ²
Pressão Máxima – Oscilação	25.700 kPa	3.727 lbf/pol ²
Cilindro da Lança – Diâmetro Interno	160 mm	6 pol
Cilindro da Lança – Curso	1.575 mm	62 pol
Cilindro do Braço – Diâmetro Interno	190 mm	7 pol
Cilindro do Braço - Curso	1.758 mm	69 pol
Cilindro da Caçamba TB - Diâmetro Interno	160 mm	6 pol
Cilindro da Caçamba TB - Curso	1.356 mm	53 pol
Cilindro da Caçamba UB - Diâmetro Interno	170 mm	7 pol
Cilindro da Caçamba UB - Curso	1.396 mm	55 pol

Capacidades de Reabastecimento em Serviço

Capacidade do Tanque de Combustível	680 l	179,6 gal
Sistema de Arrefecimento	48 l	12,7 gal
Óleo do Motor (com filtro)	32 l	8,5 gal
Comando de Oscilação	15 l	4 gal
Comando Final (cada)	11 l	2,9 gal
Sistema Hidráulico (incluindo tanque)	550 l	145,3 gal
Reservatório Hidráulico - Incluindo Tubulação de Sucção	217 l	57,3 gal

Padrões

Freios	ISO 10265:2008
Proteção da Cabine/Operador (OPG, Operator Protective Guards) – Opcional	ISO 10262:1998 Level II
Cabine/Estrutura Protetora Contra Acidentes de Capotagem (ROPS, Roll Over Protective Structure) – Opcional	ISO 12117-2:2008

Especificações da Escavadeira Hidráulica 350

Desempenho do Ruído

ISO 6395:2008 (externo) 107 dB(A)

ISO 6396:2008 (interior da cabine) 75 dB(A)

- A proteção auricular pode ser necessária na operação com o compartimento do operador e a cabine abertos (quando não mantidos adequadamente ou com as portas e os vidros abertos) por períodos prolongados ou em ambientes ruidosos.

Sistema de Ar-condicionado

O sistema de ar-condicionado desta máquina contém o refrigerante com gás de efeito estufa fluorado R134a (Potencial de Aquecimento Global = 1.430). O sistema contém 1,0 kg de refrigerante, que tem um equivalente de CO₂ de 1.430 toneladas métricas.

Pesos Operacionais e Pressões Sobre o Solo

Configurações Básicas da Máquina	Sapatas com Garra Dupla de 600 mm (24 pol)		Sapatas com Garra Dupla de 600 mm (24 pol)		Sapatas de Garra Dupla de 750 mm (30 pol)		Sapatas de Garra Tripla de 750 mm (30 pol)		Sapatas com Garra Tripla de 900 mm (35 pol)	
	Peso	Pressão Sobre o Solo	Peso	Pressão Sobre o Solo	Peso	Pressão Sobre o Solo	Peso	Pressão Sobre o Solo	Peso	Pressão Sobre o Solo
		kPa (lb/pol ²)		kPa (lb/pol ²)		kPa (lb/pol ²)		kPa (lb/pol ²)		kPa (lb/pol ²)
Material Rodante Longo	kg (lb)	kPa (lb/pol²)	kg (lb)	kPa (lb/pol²)	kg (lb)	kPa (lb/pol²)	kg (lb)	kPa (lb/pol²)	kg (lb)	kPa (lb/pol²)
Lança de Alcance + Braço R3,9 m (12 pés 10 pol) TB + Caçamba SD 2,41 m ³ (3,15 yd ³)	46.700 (103.000)	80,9 (11,7)	47.300 (104.400)	81,9 (11,9)	47.500 (104.700)	65,9 (9,6)	47.400 (104.400)	65,7 (9,5)	48.100 (106.100)	55,7 (8,1)
Lança de Alcance + Braço R3,35 m (11 pés) TB + Caçamba SD 2,7 m ³ (3,6 yd ³)	46.700 (103.000)	80,9 (11,7)	47.300 (104.400)	81,9 (11,9)	47.500 (104.800)	65,9 (9,6)	47.400 (104.400)	65,7 (9,5)	48.100 (106.100)	55,7 (8,1)
Lança de Alcance + Braço R2,9 m (9 pés 6 pol) TB + Caçamba SD 2,7 m ³ (3,6 yd ³)	46.700 (102.900)	80,8 (11,7)	47.300 (104.300)	81,9 (11,9)	47.500 (104.700)	65,9 (9,6)	47.300 (104.300)	65,7 (9,5)	48.100 (106.000)	55,6 (8,1)
Lança de Alcance + Braço R3,35 m (11 pés) TB HD + Caçamba SD 2,7 m ³ (3,6 yd ³)	46.900 (103.300)	81,1 (11,8)	47.500 (104.600)	82,2 (11,9)	47.600 (105.000)	66,1 (9,6)	47.500 (104.700)	65,9 (9,6)	48.300 (106.400)	55,8 (8,1)
Lança de Grande Volume + Braço M3,0 m (9 pés 10 pol) UB + Caçamba SD 3,2 m ³ (4,2 yd ³)	47.600 (104.900)	82,4 (12,0)	48.200 (106.300)	83,4 (12,1)	48.400 (106.700)	67,1 (9,7)	48.200 (106.300)	66,9 (9,7)	49.000 (108.000)	56,7 (8,2)
Lança de Grande Volume + Braço M2,5 m (8 pés 2 pol) UB + Caçamba SD 3,2 m ³ (4,2 yd ³)	47.400 (104.400)	82,0 (11,9)	48.000 (105.800)	83,1 (12,0)	48.200 (106.200)	66,8 (9,7)	48.000 (105.900)	66,6 (9,7)	48.800 (107.600)	56,4 (8,2)

O peso operacional inclui tanque de combustível a 90% com operador de 75 kg (165 lb).

Especificações da Escavadeira Hidráulica 350

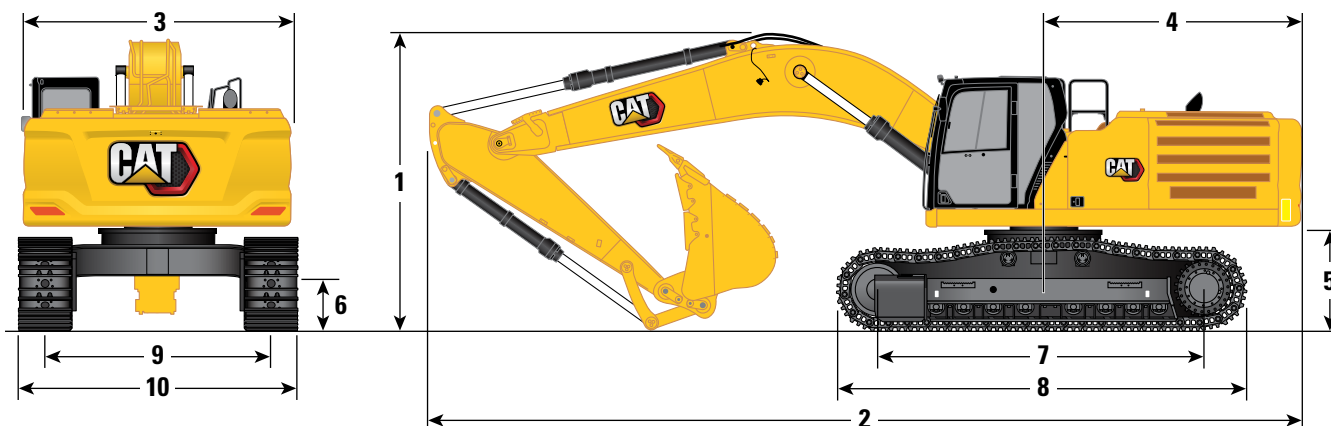
Pesos dos Principais Componentes

	kg	lb
Peso Básico da Máquina (com estrutura superior, material rodante, contrapeso, cilindros da lança; não inclui lança, braço, caçamba, cilindro do braço, cilindro da caçamba, esteiras, combustível, operador)		
Com Contrapeso, Armação de Oscilação, Estrutura de Base com Roletes de Esteira e Roletes de Suporte para Material Rodante Longo	30.980	68.290
Sapatas de Esteira:		
Sapatas de Esteira de Garra Dupla com Largura de 600 mm (24 pol), Espessura de 15,5 mm (0,6 pol)	5.270	11.610
Sapatas de Esteira de Garra Dupla com Largura de 600 mm (24 pol), Espessura de 19,5 mm (0,8 pol)	5.880	12.960
Sapatas de Esteira de Garra Dupla com Largura de 750 mm (30 pol), Espessura de 15,5 mm (0,6 pol)	6.060	13.360
Sapatas de Esteira de Garra Tripla com Largura de 750 mm (30 pol), Espessura de 15,5 mm (0,6 pol)	5.910	13.030
Sapatas de Esteira de Garra Dupla com Largura de 900 mm (35 pol), Espessura de 15,5 mm (0,6 pol)	6.680	14.720
Cilindros de Duas Lanças	760	1.680
Peso de Tanque de Combustível de 90% e Operador de 75 kg (165 lb)	630	1.380
Contrapeso	9.000	19.840
Armação de Oscilação	4.140	9.120
Material Rodante Longo:		
Chassi de Base com Roletes de Esteira e Roletes de Suporte	10.680	23.540
Lanças (incluindo tubulações, pinos e cilindro do braço):		
Lança de Alcance de 6,9 m (22 pés 8 pol)	4.540	10.000
Lança de Grande Volume de 6,55 m (21 pés 6 pol)	4.820	10.630
Braços (incluindo tubulações, pinos, cilindro e articulação da caçamba):		
Braço de Alcance R3.9TB (12 pés 10 pol)	2.650	5.850
Braço de Alcance R3.35TB (11 pés)	2.480	5.470
Braço de Alcance R2.9TB (9 pés 6 pol)	2.430	5.360
Braço de Alcance R3.35TB (11 pés) para Serviço Pesado (HD)	2.600	5.740
Braço de Grande Volume M3.0UB (9 pés 10 pol)	2.940	6.480
Braço de Grande Volume M2.5UB (8 pés 2 pol)	2.720	5.990
Caçambas (sem articulação):		
2,41 m ³ (3,15 yd ³) SD	2.670	5.880
2,7 m ³ (3,6 yd ³) SD	2.850	6.270
3,2 m ³ (4,2 yd ³) SD	2.970	6.540
Acopladores Rápidos (QC):		
QC Dedicado CW	760	1.660
QC de Engate Rápido Cat "Pin Grabber"	950	2.090

Especificações da Escavadeira Hidráulica 350

Dimensões

Todas as dimensões são aproximadas e podem variar dependendo da seleção da caçamba.



Opções de Lança

**Lança de Alcance
6,9 m (22 pés 8 pol)**

Opções de Braço

**Braço de Alcance
R3,9TB (12 pés 10 pol) R3,35TB (11 pés 0 pol) R2,9TB (9 pés 6 pol)**

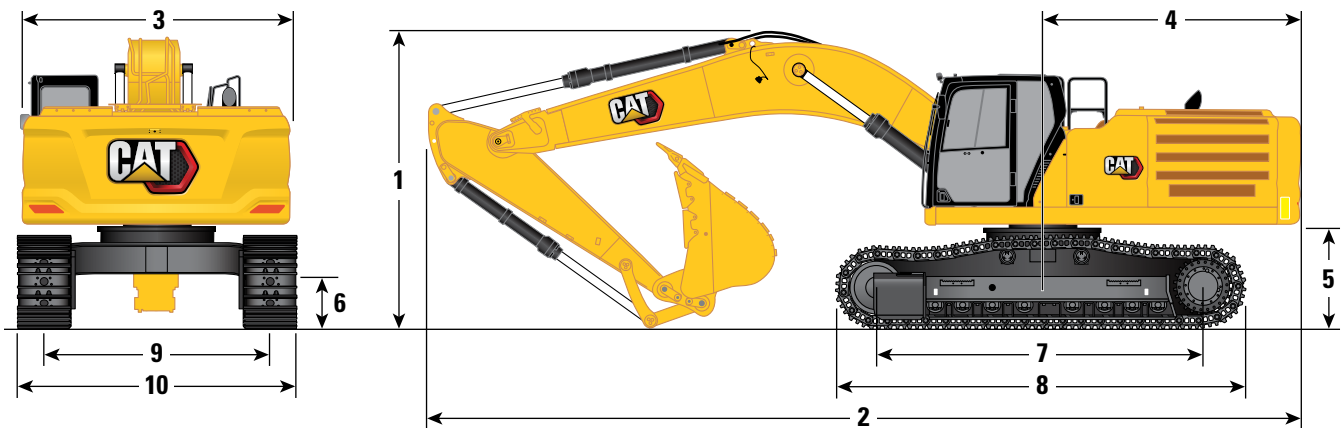
	R3,9TB (12 pés 10 pol)	R3,35TB (11 pés 0 pol)	R2,9TB (9 pés 6 pol)
1 Altura da Máquina:			
Altura da Cabine	3.260 mm 10 pés 8 pol	3.260 mm 10 pés 8 pol	3.260 mm 10 pés 8 pol
Altura OPG	3.400 mm 11 pés 2 pol	3.400 mm 11 pés 2 pol	3.400 mm 11 pés 2 pol
Altura de Grades de Proteção/Corrimãos	3.400 mm 11 pés 2 pol	3.400 mm 11 pés 2 pol	3.400 mm 11 pés 2 pol
Com Lança/Braço/Caçamba Instalados	3.700 mm 12 pés 2 pol	3.590 mm 11 pés 9 pol	3.890 mm 12 pés 9 pol
Com Lança/Braço Instalados	3.700 mm 12 pés 2 pol	3.530 mm 11 pés 7 pol	3.440 mm 11 pés 3 pol
Com Lança Instalada	3.110 mm 10 pés 2 pol	3.110 mm 10 pés 2 pol	3.110 mm 10 pés 2 pol
Com Lança/Braço/Caçamba Instalados (com linhas auxiliares)	3.700 mm 12 pés 2 pol	3.590 mm 11 pés 9 pol	3.890 mm 12 pés 9 pol
Com Lança/Braço Instalados (com linhas auxiliares)	3.700 mm 12 pés 2 pol	3.530 mm 11 pés 7 pol	3.440 mm 11 pés 3 pol
Com Lança Instalada (com linhas auxiliares)	3.110 mm 10 pés 2 pol	3.110 mm 10 pés 2 pol	3.110 mm 10 pés 2 pol
2 Comprimento da Máquina:			
Com Lança/Braço/Caçamba Instalados	11.950 mm 39 pés 2 pol	11.880 mm 39 pés	11.890 mm 39 pés
Com Lança/Braço Instalados	11.950 mm 39 pés 2 pol	11.860 mm 38 pés 11 pol	11.830 mm 38 pés 10 pol
Com Lança Instalada	10.630 mm 34 pés 11 pol	10.630 mm 34 pés 11 pol	10.630 mm 34 pés 11 pol
Com Lança/Braço/Caçamba Instalados (com linhas auxiliares)	11.950 mm 39 pés 2 pol	11.880 mm 39 pés	11.890 mm 39 pés
Com Lança/Braço Instalados (com linhas auxiliares)	11.950 mm 39 pés 2 pol	11.860 mm 38 pés 11 pol	11.830 mm 38 pés 10 pol
Com Lança Instalada (com linhas auxiliares)	10.630 mm 34 pés 11 pol	10.630 mm 34 pés 11 pol	10.630 mm 34 pés 11 pol
3 Largura da Armação Superior sem Passadiços	3.020 mm 9 pés 11 pol	3.020 mm 9 pés 11 pol	3.020 mm 9 pés 11 pol
4 Raio de Oscilação Traseira	3.760 mm 12 pés 4 pol	3.760 mm 12 pés 4 pol	3.760 mm 12 pés 4 pol
5 Folga do Contrapeso	1.340 mm 4 pés 5 pol	1.340 mm 4 pés 5 pol	1.340 mm 4 pés 5 pol
6 Vão Livre Sobre o Solo	520 mm 1 pé 8 pol	520 mm 1 pé 8 pol	520 mm 1 pé 8 pol
Tipo de Caçamba	SD	SD	SD
Capacidade da Caçamba	2,41 m ³ 3,15 yd ³	2,70 m ³ 3,60 yd ³	2,70 m ³ 3,60 yd ³
Raio das Pontas da Caçamba	1.920 mm 6 pés 4 pol	1.920 mm 6 pés 4 pol	1.920 mm 6 pés 4 pol

(continua na próxima página)

Especificações da Escavadeira Hidráulica 350

Dimensões (continuação)

Todas as dimensões são aproximadas e podem variar dependendo da seleção da caçamba.



Opções de Lança

Lança de Alcance 6,9 m (22 pés 8 pol)

Opções de Braço

Braço de Alcance R3,9TB (12 pés 10 pol) R3,35TB (11 pés 0 pol) R2,9TB (911 pés 6 pol)

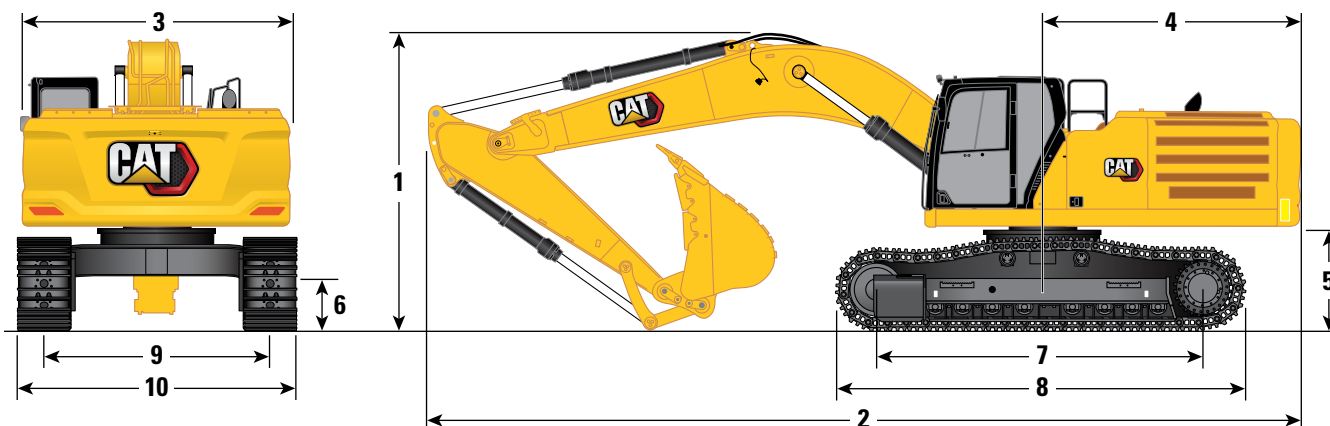
	R3,9TB (12 pés 10 pol)	R3,35TB (11 pés 0 pol)	R2,9TB (911 pés 6 pol)
7 Comprimento da Esteira - Comprimento até o Centro dos Roletes (material rodante longo)	4.360 mm 14 pés 4 pol	4.360 mm 14 pés 4 pol	4.360 mm 14 pés 4 pol
8 Comprimento da Esteira (material rodante longo)	5.400 mm 17 pés 9 pol	5.400 mm 17 pés 9 pol	5.400 mm 17 pés 9 pol
9 Bitola da Esteira - Estendida	2.740 mm 9 pés	2.740 mm 9 pés	2.740 mm 9 pés
10 Largura do Material Rodante (com apoios) - Estendido			
Sapatas de 600 mm (24 pol)	3.350 mm 11 pés	3.350 mm 11 pés	3.350 mm 11 pés
Sapatas de 750 mm (30 pol)	3.500 mm 11 pés 6 pol	3.500 mm 11 pés 6 pol	3.500 mm 11 pés 6 pol
Sapatas de 900 mm (35 pol)	3.640 mm 11 pés 11 pol	3.640 mm 11 pés 11 pol	3.640 mm 11 pés 11 pol
Tipo de Caçamba	SD	SD	SD
Capacidade da Caçamba	2,41 m ³ 3,15 yd ³	2,70 m ³ 3,60 yd ³	2,70 m ³ 3,60 yd ³
Raio das Pontas da Caçamba	1.920 mm 6 pés 4 pol	1.920 mm 6 pés 4 pol	1.920 mm 6 pés 4 pol

(continua na próxima página)

Especificações da Escavadeira Hidráulica 350

Dimensões (continuação)

Todas as dimensões são aproximadas e podem variar dependendo da seleção da caçamba.



Opções de Lança

Lança de Grande Volume 6,55 m (21 pés 6 pol)

Opções de Braço

Braço de Grande Volume M3,0UB (9 pés 10 pol) M2,5UB (8 pés 2 pol)

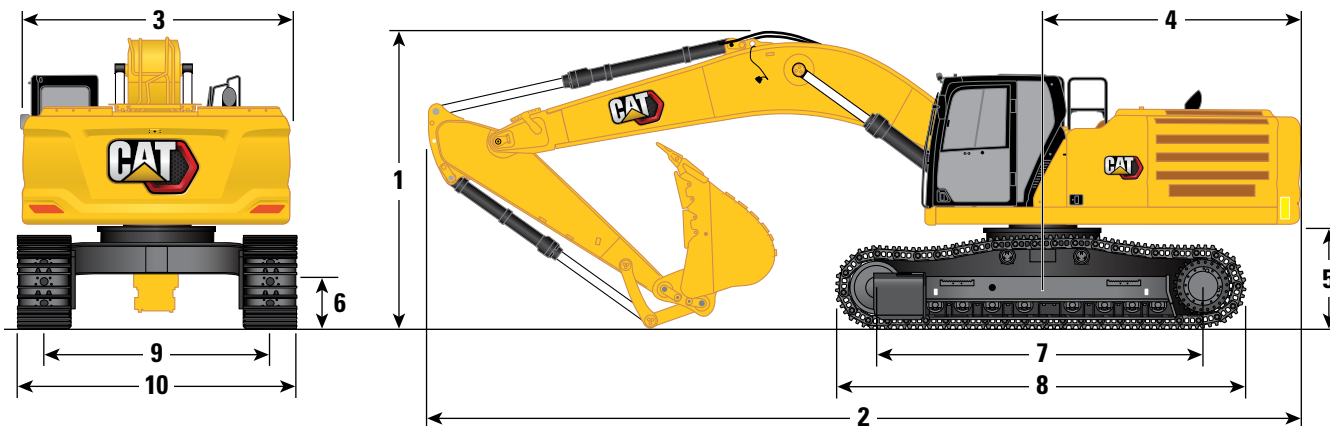
	M3,0UB (9 pés 10 pol)	M2,5UB (8 pés 2 pol)
1 Altura da Máquina:		
Altura da Cabine	3.260 mm 10 pés 8 pol	3.260 mm 10 pés 8 pol
Altura OPG	3.400 mm 11 pés 2 pol	3.400 mm 11 pés 2 pol
Altura de Grades de Proteção/Corrimãos	3.400 mm 11 pés 2 pol	3.400 mm 11 pés 2 pol
Com Lança/Braço/Caçamba Instalados	4.220 mm 13 pés 10 pol	4.340 mm 14 pés 3 pol
Com Lança/Braço Instalados	3.780 mm 12 pés 5 pol	3.530 mm 11 pés 7 pol
Com Lança Instalada	3.190 mm 10 pés 6 pol	3.190 mm 10 pés 6 pol
Com Lança/Braço/Caçamba Instalados (com linhas auxiliares)	4.220 mm 13 pés 10 pol	4.340 mm 14 pés 3 pol
Com Lança/Braço Instalados (com linhas auxiliares)	3.780 mm 12 pés 5 pol	3.530 mm 11 pés 7 pol
Com Lança Instalada (com linhas auxiliares)	3.190 mm 10 pés 6 pol	3.190 mm 10 pés 6 pol
2 Comprimento da Máquina:		
Com Lança/Braço/Caçamba Instalados	11.630 mm 38 pés 2 pol	11.830 mm 38 pés 10 pol
Com Lança/Braço Instalados	11.510 mm 37 pés 9 pol	11.580 mm 38 pés
Com Lança Instalada	10.270 mm 33 pés 8 pol	10.270 mm 33 pés 8 pol
Com Lança/Braço/Caçamba Instalados (com linhas auxiliares)	11.630 mm 38 pés 2 pol	11.830 mm 38 pés 10 pol
Com Lança/Braço Instalados (com linhas auxiliares)	11.510 mm 37 pés 9 pol	11.580 mm 38 pés
Com Lança Instalada (com linhas auxiliares)	10.570 mm 34 pés 8 pol	10.570 mm 34 pés 8 pol
3 Largura da Armação Superior sem Passadiços	3.020 mm 9 pés 11 pol	3.020 mm 9 pés 11 pol
4 Raio de Oscilação Traseira	3.760 mm 12 pés 4 pol	3.760 mm 12 pés 4 pol
5 Folga do Contrapeso	1.340 mm 4 pés 5 pol	1.340 mm 4 pés 5 pol
6 Vão Livre Sobre o Solo	520 mm 1 pé 8 pol	520 mm 1 pé 8 pol
Tipo de Caçamba	SD	SD
Capacidade da Caçamba	3,20 m ³ 4,20 yd ³	3,20 m ³ 4,20 yd ³
Raio das Pontas da Caçamba	2.060 mm 6 pés 9 pol	2.060 mm 6 pés 9 pol

(continua na próxima página)

Especificações da Escavadeira Hidráulica 350

Dimensões (continuação)

Todas as dimensões são aproximadas e podem variar dependendo da seleção da caçamba.



Opções de Lança

Lança de Grande Volume 6,55 m (21 pés 6 pol)

Opções de Braço

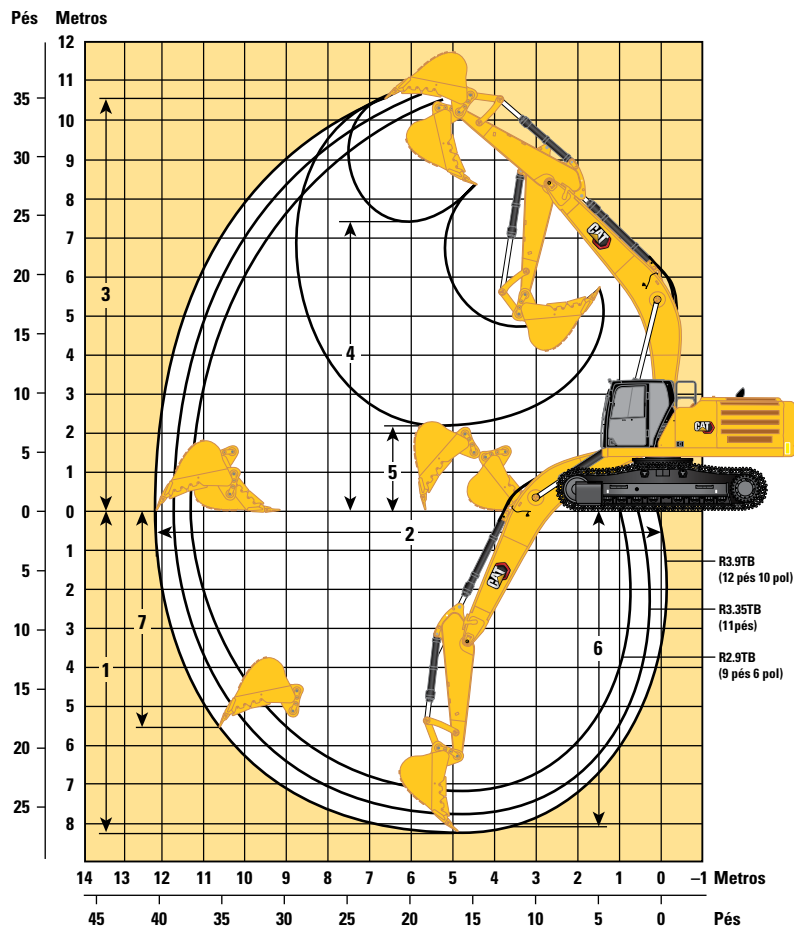
Braço de Grande Volume M3.0UB (9 pés 10 pol) M2.5UB (8 pés 2 pol)

7 Comprimento da Esteira - Comprimento até o Centro dos Roletes (material rodante longo)	4.360 mm	14 pés 4 pol	4.360 mm	14 pés 4 pol
8 Comprimento da Esteira (material rodante longo)	5.400 mm	17 pés 9 pol	5.400 mm	17 pés 9 pol
9 Bitola da Esteira - Estendida	2.740 mm	9 pés	2.740 mm	9 pés
Comprimento da Esteira - Estendida:				
Sapatas de 600 mm (24 pol)	3.340 mm	10 pés 11 pol	3.340 mm	10 pés 11 pol
Sapatas de 750 mm (30 pol)	3.490 mm	11 pés 5 pol	3.490 mm	11 pés 5 pol
Sapatas de 900 mm (35 pol)	3.640 mm	11 pés 11 pol	3.640 mm	11 pés 11 pol
10 Largura do Material Rodante (com apoios) - Estendido				
Sapatas de 600 mm (24 pol)	3.350 mm	11 pés	3.350 mm	11 pés
Sapatas de 750 mm (30 pol)	3.500 mm	11 pés 6 pol	3.500 mm	11 pés 6 pol
Sapatas de 900 mm (35 pol)	3.640 mm	11 pés 11 pol	3.640 mm	11 pés 11 pol
Tipo de Caçamba	SD		SD	
Capacidade da Caçamba	3,20 m ³	4,20 yd ³	3,20 m ³	4,20 yd ³
Raio das Pontas da Caçamba	2.060 mm	6 pés 9 pol	2.060 mm	6 pés 9 pol

Especificações da Escavadeira Hidráulica 350

Faixas de Trabalho

Todas as dimensões são aproximadas e podem variar dependendo da seleção da caçamba.



Opções de Lança

Lança de Alcance
6,9 m (22 pés 8 pol)

Opções de Braço

Braço de Alcance
R3.9TB (12 pés 10 pol) R3.35TB (11 pés 0 pol) R2.9TB (9 pés 6 pol)

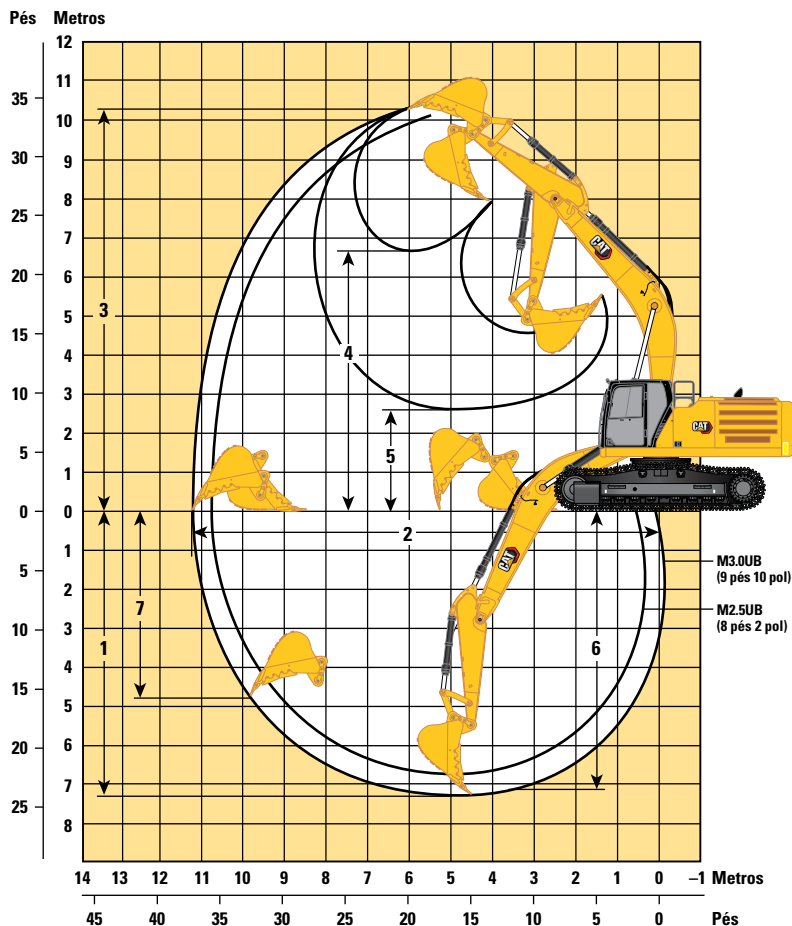
	R3.9TB (12 pés 10 pol)	R3.35TB (11 pés 0 pol)	R2.9TB (9 pés 6 pol)
1 Profundidade Máxima de Escavação	8.240 mm 27 pés	7.690 mm 25 pés 3 pol	7.240 mm 23 pés 9 pol
2 Alcance Máximo no Nível do Solo	12.180 mm 40 pés	11.760 mm 38 pés 7 pol	11.340 mm 37 pés 2 pol
3 Altura Máxima de Corte	10.600 mm 34 pés 9 pol	10.700 mm 35 pés 1 pol	10.530 mm 34 pés 7 pol
4 Altura Máxima de Carregamento	7.360 mm 24 pés 2 pol	7.380 mm 24 pés 3 pol	7.200 mm 23 pés 7 pol
5 Altura Mínima de Carregamento	2.160 mm 7 pés 1 pol	2.710 mm 8 pés 11 pol	3.160 mm 10 pés 4 pol
6 Profundidade Máxima de Corte para Fundo Nivelado de 2.440 mm (8 pés 0 pol)	8.110 mm 26 pés 7 pol	7.550 mm 24 pés 9 pol	7.080 mm 23 pés 3 pol
7 Profundidade Máxima de Escavação de Parede Vertical	5.530 mm 18 pés 2 pol	5.630 mm 18 pés 6 pol	5.220 mm 17 pés 2 pol
Força de Escavação da Caçamba (ISO)	266 kN 59.820 lbf	266 kN 59.820 lbf	266 kN 59.820 lbf
Força de Escavação do Braço (ISO)	184 kN 41.330 lbf	200 kN 45.070 lbf	220 kN 49.530 lbf
Tipo de Caçamba	SD	SD	SD
Capacidade da Caçamba	2,41 m ³ 3,15 yd ³	2,70 m ³ 3,60 yd ³	2,70 m ³ 3,60 yd ³
Raio das Pontas da Caçamba	1.920 mm 6 pés 4 pol	1.920 mm 6 pés 4 pol	1.920 mm 6 pés 4 pol

(continua na próxima página)

Especificações da Escavadeira Hidráulica 350

Faixas de Trabalho (continuação)

Todas as dimensões são aproximadas e podem variar dependendo da seleção da caçamba.



Opções de Lança

Lança de Grande Volume
6,55 m (21 pés 6 pol)

Opções de Braço

Braço de Grande Volume
M3.0UB (9 pés 10 pol) M2.5UB (8 pés 2 pol)

	M3.0UB (9 pés 10 pol)	M2.5UB (8 pés 2 pol)
1 Profundidade Máxima de Escavação	7.300 mm 23 pés 11 pol	6.800 mm 22 pés 4 pol
2 Alcance Máximo no Nível do Solo	11.270 mm 37 pés	10.800 mm 35 pés 5 pol
3 Altura Máxima de Corte	10.260 mm 33 pés 8 pol	10.070 mm 33 pés
4 Altura Máxima de Carregamento	6.730 mm 22 pés 1 pol	6.530 mm 21 pés 5 pol
5 Altura Mínima de Carregamento	2.570 mm 8 pés 5 pol	3.070 mm 10 pés 1 pol
6 Profundidade Máxima de Corte para Fundo Nivelado de 2.440 mm (8 pés 0 pés)	7.160 mm 23 pés 6 pol	6.640 mm 21 pés 9 pol
7 Profundidade Máxima de Escavação de Parede Vertical	4.800 mm 15 pés 9 pol	4.360 mm 14 pés 4 pol
Força de Escavação da Caçamba (ISO)	291 kN 65.480 lbf	291 kN 65.480 lbf
Força de Escavação do Braço (ISO)	211 kN 47.510 lbf	240 kN 53.850 lbf
Tipo de Caçamba	SD	SD
Capacidade da Caçamba	3,20 m ³ 4,20 yd ³	3,20 m ³ 4,20 yd ³
Raio das Pontas da Caçamba	2.060 mm 6 pés 9 pol	2.060 mm 6 pés 9 pol

Especificações da Escavadeira Hidráulica 350

Capacidades de Levantamento da Lança de Alcance - Contrapeso: 9 t (19.842 lb) - sem Caçamba, Levantamento Pesado: Ativado

Material Rodante Longo

3,9 m (12 pés 10 pol)

R3.9TB

6,9 m (22 pés 8 pol)

Sapatas de Garra Dupla HD, Garra Dupla de 600 mm (24 pol)

2.740 mm (9 pés)

4.360 mm (14 pés 4 pol)

5.400 mm (17 pés 9 pol)

	1.500 mm/5 pés		3.000 mm/10 pés		4.500 mm/15 pés		6.000 mm/20 pés		7.500 mm/25 pés		9.000 mm/30 pés				mm pé/pol		
9.000 mm 30 pés	kg													*7.850	*7.850	7.880	
	lb													*17.450	*17.450	25 pés 4 pol	
7.500 mm 25 pés	kg													*7.500	*7.500	8.980	
	lb													*16.550	*16.550	29 pés 2 pol	
6.000 mm 20 pés	kg								*10.750	10.550	*10.100	7.800	*7.450	6.800	9.730		
	lb								*23.400	22.650	*22.100	16.700	*16.450	15.050	31 pés 9 pol		
4.500 mm 15 pés	kg							*13.700	*13.700	*11.750	10.150	*10.600	7.600	*7.600	6.150	10.190	
	lb							*29.650	*29.650	*25.500	21.800	*23.050	16.300	*16.650	13.600	33 pés 4 pol	
3.000 mm 10 pés	kg				*21.900	20.400	*15.950	13.350	*12.950	9.650	*11.200	7.350	*7.950	5.800	10.420		
	lb				*47.000	44.000	*34.400	28.850	*28.100	20.750	*24.350	15.750	*17.450	12.750	34 pés 2 pol		
1.500 mm 5 pés	kg				*25.050	18.900	*17.800	12.600	*14.050	9.200	11.400	7.050	*8.500	5.650	10.430		
	lb				*54.000	40.750	*38.450	27.150	*30.400	19.800	24.550	15.200	*18.700	12.450	34 pés 2 pol		
0 mm 0 pé	kg				*23.800	18.250	*18.850	12.050	14.650	8.850	11.200	6.850	9.300	5.750	10.210		
	lb				*52.700	40.200	*41.700	26.600	32.550	19.450	24.550	14.750	20.500	12.600	33 pés 5 pol		
-1.500 mm -5 pés	kg				*15.400	*15.400	*25.400	18.050	*18.900	11.800	14.450	8.650	11.050	6.750	9.900	6.050	9.760
	lb				*34.650	*34.650	*55.100	38.800	*41.000	25.400	31.050	18.650	23.800	14.550	21.750	13.350	31 pés 11 pol
-3.000 mm -10 pés	kg				*22.450	*22.450	*23.600	18.150	*18.000	11.800	*14.150	8.650	*11.100	6.800	*11.050	6.750	9.030
	lb	*38.750	*38.750		*50.550	*50.550	*51.150	39.000	*38.950	25.350	*30.550	18.600			*24.300	14.900	29 pés 6 pol
-4.500 mm -15 pés	kg				*27.050	*27.050	*20.400	18.450	*15.800	11.950	*12.150	8.800			*11.050	8.150	7.960
	lb				*58.400	*58.400	*44.000	39.700	*33.950	25.750	*25.800	19.000			*24.250	18.150	25 pés 10 pol
-6.000 mm -20 pés	kg						*14.950	*14.950	*11.250	*11.250				*10.300	*10.300	6.350	
	lb						*31.550	*31.550	*23.250	*23.250				*22.500	*22.500	20 pés 4 pol	



ISO 10567:2007



* Indica que a carga está limitada pela capacidade de levantamento hidráulico e não pela carga de tombamento. As cargas acima estão de acordo com a norma de capacidade de levantamento para escavadeiras hidráulicas ISO 10567:2007. Elas não excedem 87% da capacidade hidráulica de levantamento ou 75% da carga de tombamento. O peso de todos os acessórios de levantamento deve ser subtraído das capacidades de levantamento acima. As capacidades de levantamento são baseadas na máquina posicionada sobre uma superfície firme e plana. O uso de um ponto de ligação da ferramenta de trabalho para carregar/levantar objetos pode afetar o desempenho de levantamento da máquina.

A capacidade de levantamento permanece com $\pm 5\%$ para todas as sapatas de esteira disponíveis.

Sempre consulte o Manual de Operação e Manutenção adequado para obter informações específicas sobre o produto.

Especificações da Escavadeira Hidráulica 350

Capacidades de Levantamento da Lança de Alcance - Contrapeso: 9 t (19.842 lb) - sem Caçamba, Levantamento Pesado: Ativado

Material Rodante Longo

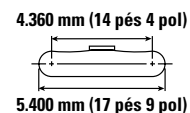
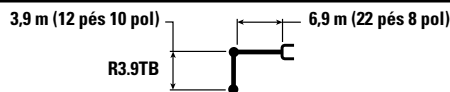


Diagrama	1.500 mm/5 pés		3.000 mm/10 pés		4.500 mm/15 pés		6.000 mm/20 pés		7.500 mm/25 pés		9.000 mm/30 pés		Diagrama		mm pé/pol
	kg	lb	kg	lb	kg	lb	kg	lb	kg	lb	kg	lb	kg	lb	
9.000 mm 30 pés	kg												*7.850	*7.850	7.880
	lb												*17.450	*17.450	25 pés 4 pol
7.500 mm 25 pés	kg												*7.500	*7.500	8.980
	lb												*16.550	*16.550	29 pés 2 pol
6.000 mm 20 pés	kg								*10.750	10.550	*10.100	7.800	*7.450	6.800	9.730
	lb								*23.400	22.750	*22.100	16.750	*16.400	15.100	31 pés 9 pol
4.500 mm 15 pés	kg							*13.700	*13.700	*11.750	10.150	*10.600	7.600	*7.600	6.150
	lb							*29.650	*29.650	*25.500	21.850	*23.050	16.350	*16.650	13.650
3.000 mm 10 pés	kg				*21.900	20.450	*15.950	13.400	*12.950	9.700	*11.200	7.350	*7.950	5.800	10.420
	lb				*47.000	44.150	*34.400	28.950	*28.100	20.850	*24.350	15.800	*17.450	12.800	34 pés 2 pol
1.500 mm 5 pés	kg				*25.050	19.000	*17.800	12.650	*14.050	9.250	11.450	7.100	*8.500	5.700	10.430
	lb				*54.000	40.900	*38.450	27.200	*30.400	19.900	24.650	15.250	*18.700	12.500	34 pés 2 pol
0 mm 0 pé	kg				*23.800	18.300	*18.850	12.100	14.700	8.900	11.250	6.900	9.350	5.750	10.210
	lb				*52.700	40.700	*41.000	26.050	31.650	19.150	24.150	14.800	20.550	12.650	33 pés 5 pol
-1.500 mm -5 pés	kg				*15.400	*15.400	*25.400	18.100	*18.900	11.850	14.500	8.700	11.100	6.800	9.900
	lb				*34.650	*34.650	*55.100	38.950	*41.000	25.500	31.200	18.700	23.900	14.600	21.850
-3.000 mm -10 pés	kg				*22.450	*22.450	*23.600	18.200	*18.000	11.800	*14.150	8.650	*11.100	6.800	*11.050
	lb	*38.750	*38.750		*50.550	*50.550	*51.150	39.100	*38.950	25.450	*30.550	18.650		6.800	*24.300
-4.500 mm -15 pés	kg				*27.050	*27.050	*20.400	18.500	*15.800	12.000	*12.150	8.800			*11.050
	lb				*58.400	*58.400	*44.000	39.850	*33.950	25.850	*25.800	19.050			*24.250
-6.000 mm -20 pés	kg				*14.950	*14.950	*11.250	*11.250							*10.300
	lb				*31.550	*31.550	*23.250	*23.250							*22.500



ISO 10567:2007



* Indica que a carga está limitada pela capacidade de levantamento hidráulico e não pela carga de tombamento. As cargas acima estão de acordo com a norma de capacidade de levantamento para escavadeiras hidráulicas ISO 10567:2007. Elas não excedem 87% da capacidade hidráulica de levantamento ou 75% da carga de tombamento. O peso de todos os acessórios de levantamento deve ser subtraído das capacidades de levantamento acima. As capacidades de levantamento são baseadas na máquina posicionada sobre uma superfície firme e plana. O uso de um ponto de ligação da ferramenta de trabalho para carregar/levantar objetos pode afetar o desempenho de levantamento da máquina.

A capacidade de levantamento permanece com $\pm 5\%$ para todas as sapatas de esteira disponíveis.

Sempre consulte o Manual de Operação e Manutenção adequado para obter informações específicas sobre o produto.

Especificações da Escavadeira Hidráulica 350

Capacidades de Levantamento da Lança de Alcance - Contrapeso: 9 t (19.842 lb) - sem Caçamba, Levantamento Pesado: Ativado

Material Rodante Longo

3,9 m (12 pés 10 pol)

R3.9TB

6,9 m (22 pés 8 pol)

Sapatas de Esteira de Garra Tripla de 900 mm (35 pol)

2.740 mm (9 pés)

4.360 mm (14 pés 4 pol)

5.400 mm (17 pés 9 pol)

		1.500 mm/5 pés		3.000 mm/10 pés		4.500 mm/15 pés		6.000 mm/20 pés		7.500 mm/25 pés		9.000 mm/30 pés		mm pé/pol		
9.000 mm 30 pés	kg lb													*7.850 *17.450	*7.850 *17.450	7.880 25 pés 4 pol
7.500 mm 25 pés	kg lb													*7.500 *16.550	*7.500 *16.550	8.980 29 pés 2 pol
6.000 mm 20 pés	kg lb									*10.750 *23.400	10.700 23.000	*10.100 *22.100	7.900 16.950	*7.450 *16.400	6.900 15.300	9.730 31 pés 9 pol
4.500 mm 15 pés	kg lb							*13.700 *29.650	*13.700 *29.650	*11.750 *25.500	10.250 22.100	*10.600 *23.050	7.700 16.550	*7.600 *16.650	6.250 13.800	10.190 33 pés 4 pol
3.000 mm 10 pés	kg lb					*21.900 *47.000	20.700 44.650	*15.950 *34.400	13.550 29.250	*12.950 *28.100	9.800 21.100	*11.200 *24.350	7.450 16.000	*7.950 *17.450	5.900 13.000	10.420 34 pés 2 pol
1.500 mm 5 pés	kg lb					*25.050 *54.000	19.200 41.400	*17.800 *38.450	12.800 27.550	*14.050 *30.400	9.350 20.100	11.600 24.950	7.200 15.450	*8.500 *18.700	5.750 12.650	10.430 34 pés 2 pol
0 mm 0 pé	kg lb			*20.700 *20.700	*23.800 52.650	18.550 40.900	*18.850 *40.750	12.250 26.400	*14.750 *31.900	9.000 19.400	11.400 24.500	7.000 15.000	*9.450 *20.800	5.850 12.850	10.210 33 pés 5 pol	
-1.500 mm -5 pés	kg lb			*15.400 *34.650	*25.400 *55.100	18.350 39.450	*18.900 *41.000	12.000 25.850	14.700 31.600	8.800 18.950	11.250 24.250	6.850 14.800	10.050 22.150	6.150 13.600	9.760 31 pés 11 pol	
-3.000 mm -10 pés	kg lb	*38.750 *38.750	*38.750 *38.750	*22.450 *50.550	*22.450 *50.550	*23.600 *51.150	18.450 39.600	*18.000 *38.950	11.950 25.800	*14.150 *30.550	8.750 18.900	*11.100 6.900	*11.050 *24.300	6.850 15.200	9.030 29 pés 6 pol	
-4.500 mm -15 pés	kg lb			*27.050 *58.400	*27.050 *58.400	*20.400 *44.000	18.750 40.300	*15.800 *33.950	12.150 26.200	*12.150 *25.800	8.950 19.300		*11.050 *24.250	8.300 18.450	7.960 25 pés 10 pol	
-6.000 mm -20 pés	kg lb					*14.950 *31.550	*14.950 *31.550	*11.250 *23.250	*11.250 *23.250				*10.300 *22.500	*10.300 *22.500	6.350 20 pés 4 pol	



ISO 10567:2007



* Indica que a carga está limitada pela capacidade de levantamento hidráulico e não pela carga de tombamento. As cargas acima estão de acordo com a norma de capacidade de levantamento para escavadeiras hidráulicas ISO 10567:2007. Elas não excedem 87% da capacidade hidráulica de levantamento ou 75% da carga de tombamento. O peso de todos os acessórios de levantamento deve ser subtraído das capacidades de levantamento acima. As capacidades de levantamento são baseadas na máquina posicionada sobre uma superfície firme e plana. O uso de um ponto de ligação da ferramenta de trabalho para carregar/levantar objetos pode afetar o desempenho de levantamento da máquina.

A capacidade de levantamento permanece com $\pm 5\%$ para todas as sapatas de esteira disponíveis.

Sempre consulte o Manual de Operação e Manutenção adequado para obter informações específicas sobre o produto.

Especificações da Escavadeira Hidráulica 350

Capacidades de Levantamento da Lança de Alcance - Contrapeso: 9 t (19.842 lb) - sem Caçamba, Levantamento Pesado: Ativado

Material Rodante Longo

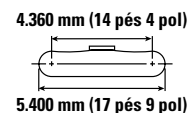
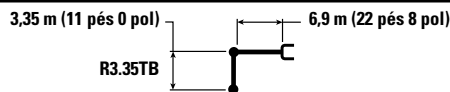


Diagrama	3.000 mm/10 pés		4.500 mm/15 pés		6.000 mm/20 pés		7.500 mm/25 pés		9.000 mm/30 pés		Diagrama		mm pé/pol	
	kg	lb	kg	lb	kg	lb	kg	lb	kg	lb	kg	lb		
9.000 mm 30 pés	kg											*9.000	*9.000	7.320
	lb											*19.950	*19.950	23 pés 6 pol
7.500 mm 25 pés	kg						*11.000	10.650				*8.450	*8.450	8.500
	lb						*24.100	22.800				*18.700	*18.700	27 pés 7 pol
6.000 mm 20 pés	kg						*11.500	10.400	*10.800	7.700		*8.300	7.300	9.280
	lb						*25.050	22.350	*20.400	16.500		*18.300	16.150	30 pés 3 pol
4.500 mm 15 pés	kg		*19.200	*19.200	*14.750	14.050	*12.450	10.000	*11.150	7.550		*8.450	6.550	9.770
	lb		*41.200	*41.200	*31.850	30.300	*27.050	21.600	*24.300	16.200		*18.550	14.500	31 pés 11 pol
3.000 mm 10 pés	kg		*23.600	19.900	*16.850	13.200	*13.550	9.600	11.650	7.300		*8.800	6.200	10.010
	lb		*50.700	42.950	*36.350	28.450	*29.400	20.650	25.100	15.700		*19.300	13.600	32 pés 9 pol
1.500 mm 5 pés	kg		*18.550	*18.550	*18.450	12.500	*14.500	9.200	11.400	7.100		*9.400	6.050	10.020
	lb		*44.350	40.350	*39.900	26.950	*31.450	19.800	24.550	15.250		*20.650	13.300	32 pés 10 pol
0 mm 0 pé	kg		*21.000	18.350	*19.150	12.100	14.700	8.900	11.250	6.900		9.950	6.150	9.790
	lb		*48.750	39.400	*41.500	26.050	31.600	19.200	24.200	14.900		21.950	13.550	32 pés 1 pol
-1.500 mm -5 pés	kg	*15.000	*15.000	*24.900	18.300	*18.900	11.950	14.550	8.750	11.200	6.850	10.650	6.550	9.320
	lb	*33.900	*33.900	*54.000	39.300	*40.900	25.700	31.300	18.900	24.100	14.800	23.500	14.450	30 pés 6 pol
-3.000 mm -10 pés	kg	*23.950	*23.950	*22.600	18.450	*17.550	12.000	*13.800	8.800			*11.350	7.400	8.560
	lb	*54.150	*54.150	*48.950	39.650	*37.900	25.800	*29.650	18.950			*25.000	16.400	27 pés 11 pol
-4.500 mm -15 pés	kg	*23.700	*23.700	*18.750	*18.750	*14.700	12.250					*11.050	9.200	7.410
	lb	*51.100	*51.100	*40.400	*40.400	*31.450	26.400					*24.200	20.550	24 pés



ISO 10567:2007



*Indica que a carga está limitada pela capacidade de levantamento hidráulico e não pela carga de tombamento. As cargas acima estão de acordo com a norma de capacidade de levantamento para escavadeiras hidráulicas ISO 10567:2007. Elas não excedem 87% da capacidade hidráulica de levantamento ou 75% da carga de tombamento. O peso de todos os acessórios de levantamento deve ser subtraído das capacidades de levantamento acima. As capacidades de levantamento são baseadas na máquina posicionada sobre uma superfície firme e plana. O uso de um ponto de ligação da ferramenta de trabalho para carregar/levantar objetos pode afetar o desempenho de levantamento da máquina.

A capacidade de levantamento permanece com ±5% para todas as sapatas de esteira disponíveis.

Sempre consulte o Manual de Operação e Manutenção adequado para obter informações específicas sobre o produto.

Especificações da Escavadeira Hidráulica 350

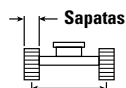
Capacidades de Levantamento da Lança de Alcance - Contrapeso: 9 t (19.842 lb) - sem Caçamba, Levantamento Pesado: Ativado

Material Rodante Longo

3,35 m (11 pés 0 pol)

R3.35TB

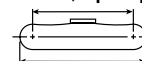
6,9 m (22 pés 8 pol)



2.740 mm (9 pés)

Sapatas de Esteira de Garra Tripla,
Garra Dupla de 750 mm (30 pol)

4.360 mm (14 pés 4 pol)



5.400 mm (17 pés 9 pol)

		3.000 mm/10 pés		4.500 mm/15 pés		6.000 mm/20 pés		7.500 mm/25 pés		9.000 mm/30 pés		mm pé/pol		
9.000 mm 30 pés	kg lb											*9.000 *19.950	*9.000 *19.950	7.320 23 pés 6 pol
7.500 mm 25 pés	kg lb							*11.000 *24.100	10.650 22.850			*8.450 *18.700	*8.450 *18.700	8.500 27 pés 7 pol
6.000 mm 20 pés	kg lb							*11.500 *25.050	10.450 22.450	*10.800 *20.400	7.700 16.550	*8.300 *16.200	7.300 16.200	9.280 30 pés 3 pol
4.500 mm 15 pés	kg lb			*19.200 *41.200	*19.200 *41.200	*14.750 *31.850	14.100 30.350	*12.450 *27.050	10.050 21.650	*11.150 *24.300	7.550 16.250	*8.450 *18.550	6.600 14.550	9.770 31 pés 11 pol
3.000 mm 10 pés	kg lb			*23.600 *50.700	19.950 43.100	*16.850 *36.350	13.250 28.550	*13.550 *29.400	9.600 20.700	*11.700 *25.150	7.350 15.750	*8.800 *19.300	6.200 13.650	10.010 32 pés 9 pol
1.500 mm 5 pés	kg lb			*18.550 *44.350	*18.550 40.500	*18.450 *39.900	12.550 27.050	*14.500 *31.450	9.200 19.850	11.450 24.650	7.100 15.300	*9.400 *20.650	6.050 13.350	10.020 32 pés 10 pol
0 mm 0 pé	kg lb			*21.000 *48.750	18.400 39.550	*19.150 *41.500	12.150 26.150	14.750 31.750	8.950 19.250	11.300 24.300	6.950 14.950	10.000 22.000	6.200 13.600	9.790 32 pés 1 pol
-1.500 mm -5 pés	kg lb	*15.000 *33.900	*15.000 *33.900	*24.900 *54.000	18.350 39.450	*18.900 *40.900	12.000 25.800	14.600 31.400	8.800 18.950	11.200 24.150	6.900 14.850	10.700 23.600	6.600 14.500	9.320 30 pés 6 pol
-3.000 mm -10 pés	kg lb	*23.950 *54.150	*23.950 *54.150	*22.600 *48.950	18.500 39.800	*17.550 *37.900	12.000 25.900	*13.800 *29.650	8.850 19.050			*11.350 *25.000	7.450 16.500	8.560 27 pés 11 pol
-4.500 mm -15 pés	kg lb	*23.700 *51.100	*23.700 *51.100	*18.750 *40.400	*18.750 *40.400	*14.700 *31.450	12.250 26.450					*11.050 *24.200	9.250 20.650	7.410 24 pés



ISO 10567:2007



* Indica que a carga está limitada pela capacidade de levantamento hidráulico e não pela carga de tombamento. As cargas acima estão de acordo com a norma de capacidade de levantamento para escavadeiras hidráulicas ISO 10567:2007. Elas não excedem 87% da capacidade hidráulica de levantamento ou 75% da carga de tombamento. O peso de todos os acessórios de levantamento deve ser subtraído das capacidades de levantamento acima. As capacidades de levantamento são baseadas na máquina posicionada sobre uma superfície firme e plana. O uso de um ponto de ligação da ferramenta de trabalho para carregar/levantar objetos pode afetar o desempenho de levantamento da máquina.

A capacidade de levantamento permanece com $\pm 5\%$ para todas as sapatas de esteira disponíveis.

Sempre consulte o Manual de Operação e Manutenção adequado para obter informações específicas sobre o produto.

Especificações da Escavadeira Hidráulica 350

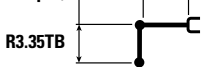
Capacidades de Levantamento da Lança de Alcance - Contrapeso: 9 t (19.842 lb) - sem Caçamba, Levantamento Pesado: Ativado

Material Rodante Longo

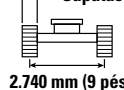
3,35 m (11 pés 0 pol)

6,9 m (22 pés 8 pol)

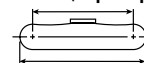
R3.35TB



Sapatas de Esteira de Garra Tripla de 900 mm (35 pol)



4.360 mm (14 pés 4 pol)



5.400 mm (17 pés 9 pol)

Diagrama da Lança	3.000 mm/10 pés		4.500 mm/15 pés		6.000 mm/20 pés		7.500 mm/25 pés		9.000 mm/30 pés		Diagrama da Ferramenta		mm pé/pol	
	kg lb	kg lb	kg lb	kg lb	kg lb	kg lb	kg lb	kg lb	kg lb	kg lb	kg lb	kg lb		
9.000 mm 30 pés	kg lb											*9.000 *19.950	*9.000 *19.950	7.320 23 pés 6 pol
7.500 mm 25 pés	kg lb						*11.000 *24.100	10.750 23.100				*8.450 *18.700	*8.450 *18.700	8.500 27 pés 7 pol
6.000 mm 20 pés	kg lb						*11.500 *25.050	10.550 22.700	*10.800 *20.400	7.800 16.750		*8.300 *18.300	7.400 16.400	9.280 30 pés 3 pol
4.500 mm 15 pés	kg lb			*19.200 *41.200	*19.200 *41.200	*14.750 *31.850	14.250 30.700	*12.450 *27.050	10.150 21.900	*11.150 *24.300	7.650 16.450	*8.450 *18.550	6.650 14.750	9.770 31 pés 11 pol
3.000 mm 10 pés	kg lb			*23.600 *50.700	20.200 43.600	*16.850 *36.350	13.400 28.900	*13.550 *29.400	9.750 20.950	*11.700 *25.400	7.400 15.950	*8.800 *19.300	6.300 13.850	10.010 32 pés 9 pol
1.500 mm 5 pés	kg lb			*18.550 *44.350	*18.550 40.950	*18.450 *39.900	12.700 27.400	*14.500 *31.450	9.350 20.100	11.600 25.000	7.200 15.500	*9.400 *20.650	6.150 13.550	10.020 32 pés 10 pol
0 mm 0 pé	kg lb			*21.000 *48.750	18.600 40.050	*19.150 *41.500	12.300 26.500	14.950 32.150	9.050 19.500	11.450 24.600	7.050 15.150	10.150 22.300	6.250 13.800	9.790 32 pés 1 pol
-1.500 mm -5 pés	kg lb	*15.000 *33.900	*15.000 *33.900	*24.900 *54.000	18.600 39.900	*18.900 *40.900	12.150 26.100	14.800 31.800	8.900 19.200	11.350 24.500	7.000 15.050	10.850 23.900	6.700 14.700	9.320 30 pés 6 pol
-3.000 mm -10 pés	kg lb	*23.950 *54.150	*23.950 *54.150	*22.600 *48.950	18.750 40.300	*17.550 *37.900	12.150 26.200	*13.800 *29.650	8.950 19.300			*11.350 *25.000	7.550 16.700	8.560 27 pés 11 pol
-4.500 mm -15 pés	kg lb	*23.700 *51.100	*23.700 *51.100	*18.750 *40.400	*18.750 *40.400	*14.700 *31.450	12.400 26.800					*11.050 *24.200	9.350 20.900	7.410 24 pés



ISO 10567:2007



*Indica que a carga está limitada pela capacidade de levantamento hidráulico e não pela carga de tombamento. As cargas acima estão de acordo com a norma de capacidade de levantamento para escavadeiras hidráulicas ISO 10567:2007. Elas não excedem 87% da capacidade hidráulica de levantamento ou 75% da carga de tombamento. O peso de todos os acessórios de levantamento deve ser subtraído das capacidades de levantamento acima. As capacidades de levantamento são baseadas na máquina posicionada sobre uma superfície firme e plana. O uso de um ponto de ligação da ferramenta de trabalho para carregar/levantar objetos pode afetar o desempenho de levantamento da máquina.

A capacidade de levantamento permanece com ±5% para todas as sapatas de esteira disponíveis.

Sempre consulte o Manual de Operação e Manutenção adequado para obter informações específicas sobre o produto.

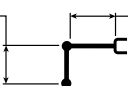
Especificações da Escavadeira Hidráulica 350

Capacidades de Levantamento da Lança de Alcance - Contrapeso: 9 t (19.842 lb) - sem Caçamba, Levantamento Pesado: Ativado

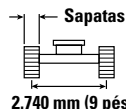
Material Rodante Longo

3,35 m (12 pés 10 pol)

R3.35TB (HD)



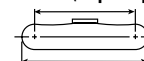
HD 6,9 m (22 pés 8 pol)



2.740 mm (9 pés)

Sapatas de Garra Dupla HD, Garra Dupla de 600 mm (24 pol)

4.360 mm (14 pés 4 pol)



5.400 mm (17 pés 9 pol)

Diagrama da Lança	3.000 mm/10 pés		4.500 mm/15 pés		6.000 mm/20 pés		7.500 mm/25 pés		9.000 mm/30 pés		Diagrama da Ferramenta				
	kg	lb	kg	lb	kg	lb	kg	lb	kg	lb	kg	lb	mm pé/pol		
9.000 mm 30 pés													*8.950	*8.950	7.320
													*19.850	*19.850	23 pés 6 pol
7.500 mm 25 pés								*10.850	10.550				*8.400	*8.400	8.500
								*23.800	22.600				*18.600	*18.600	27 pés 7 pol
6.000 mm 20 pés								*11.350	10.300	*10.600	7.600		*8.250	7.150	9.280
								*24.700	22.150	*20.300	16.200		*18.200	15.900	30 pés 3 pol
4.500 mm 15 pés			*19.000	*19.000	*14.550	13.900	*12.300	9.900	*10.950	7.400	*8.400	6.450	*8.400	14.200	9.770
			*40.700	*40.700	*31.450	30.000	*26.650	21.300	*23.900	15.900	*18.400	14.200	*18.400	14.200	31 pés 11 pol
3.000 mm 10 pés			*23.300	19.650	*16.600	13.000	*13.350	9.450	*11.500	7.150	*8.750	6.050	*8.750	13.300	10.010
			*50.000	42.400	*35.850	28.100	*28.950	20.300	*24.800	15.400	*19.200	13.300	*19.200	13.300	32 pés 9 pol
1.500 mm 5 pés			*18.500	18.400	*18.200	12.300	*14.300	9.000	11.300	6.950	*9.350	5.900	*9.350	13.000	10.020
			*44.300	39.650	*39.300	26.500	*30.950	19.400	24.250	14.900	*20.550	13.000	*20.550	13.000	32 pés 10 pol
0 mm 0 pé			*20.950	18.000	*18.850	11.850	14.550	8.700	11.100	6.750	9.850	6.000	9.850	6.000	9.790
			*48.650	38.700	*40.850	25.550	31.250	18.750	23.900	14.550	21.650	13.250	21.650	13.250	32 pés 1 pol
-1.500 mm -5 pés			*14.950	*14.950	*24.500	17.950	*18.600	11.700	14.350	8.550	11.050	6.700	10.500	6.400	9.320
			*33.800	*33.800	*53.200	38.550	*40.250	25.150	30.900	18.450	23.750	14.450	23.200	14.150	30 pés 6 pol
-3.000 mm -10 pés			*23.950	*23.950	*22.250	18.150	*17.250	11.750	*13.550	8.600			*11.150	7.250	8.560
			*54.050	*54.050	*48.150	39.000	*37.250	25.300	*29.100	18.550			*24.550	16.050	27 pés 11 pol
-4.500 mm -15 pés			*23.250	*23.250	*18.450	*18.450	*14.450	12.000					*10.800	9.050	7.410
			*50.100	*50.100	*39.650	*39.650	*30.850	25.900					*23.700	20.200	24 pés



ISO 10567:2007



*Indica que a carga está limitada pela capacidade de levantamento hidráulico e não pela carga de tombamento. As cargas acima estão de acordo com a norma de capacidade de levantamento para escavadeiras hidráulicas ISO 10567:2007. Elas não excedem 87% da capacidade hidráulica de levantamento ou 75% da carga de tombamento. O peso de todos os acessórios de levantamento deve ser subtraído das capacidades de levantamento acima. As capacidades de levantamento são baseadas na máquina posicionada sobre uma superfície firme e plana. O uso de um ponto de ligação da ferramenta de trabalho para carregar/levantar objetos pode afetar o desempenho de levantamento da máquina.

A capacidade de levantamento permanece com $\pm 5\%$ para todas as sapatas de esteira disponíveis.

Sempre consulte o Manual de Operação e Manutenção adequado para obter informações específicas sobre o produto.

Especificações da Escavadeira Hidráulica 350

Capacidades de Levantamento da Lança de Alcance - Contrapeso: 9 t (19.842 lb) - sem Caçamba, Levantamento Pesado: Ativado

Material Rodante Longo

3,35 m (12 pés 10 pol)

R3.35TB (HD)

HD 6,9 m (22 pés 8 pol)

Sapatas com Garra Tripla, Garra Dupla de 750 mm (30 pol)

2.740 mm (9 pés)

4.360 mm (14 pés 4 pol)

5.400 mm (17 pés 9 pol)

		3.000 mm/10 pés		4.500 mm/15 pés		6.000 mm/20 pés		7.500 mm/25 pés		9.000 mm/30 pés		mm pé/pol		
9.000 mm 30 pés	kg lb											*8.950 *19.850	*8.950 *19.850	7.320 23 pés 6 pol
7.500 mm 25 pés	kg lb							*10.850 *23.800	10.550 22.650			*8.400 *18.600	*8.400 *18.600	8.500 27 pés 7 pol
6.000 mm 20 pés	kg lb							*11.350 *24.700	10.350 22.200	*10.600 *20.300	7.600 16.250	*8.250 *18.200	7.200 15.950	9.280 30 pés 3 pol
4.500 mm 15 pés	kg lb			*19.000 *40.700	*19.000 *40.700	*14.550 *31.450	13.950 30.100	*12.300 *26.650	9.950 21.350	*10.950 *23.900	7.450 15.950	*8.400 *18.400	6.450 14.250	9.770 31 pés 11 pol
3.000 mm 10 pés	kg lb			*23.300 *50.000	19.700 42.550	*16.600 *35.850	13.050 28.200	*13.350 *28.950	9.450 20.400	*11.500 *24.900	7.200 15.450	*8.750 *19.200	6.050 13.350	10.010 32 pés 9 pol
1.500 mm 5 pés	kg lb			*18.500 *44.300	18.450 39.800	*18.200 *39.300	12.350 26.600	*14.300 *30.950	9.050 19.500	11.350 24.350	6.950 14.950	*9.350 *20.550	5.950 13.050	10.020 32 pés 10 pol
0 mm 0 pé	kg lb			*20.950 *48.650	18.050 38.800	*18.850 *40.850	11.900 25.650	14.600 31.350	8.750 18.850	11.150 23.950	6.800 14.600	9.850 21.700	6.050 13.300	9.790 32 pés 1 pol
-1.500 mm -5 pés	kg lb	*14.950 *33.800	*14.950 *33.800	*24.500 *53.200	18.000 38.700	*18.600 *40.250	11.750 25.250	14.400 31.000	8.600 18.550	11.050 23.850	6.750 14.500	10.550 23.300	6.450 14.200	9.320 30 pés 6 pol
-3.000 mm -10 pés	kg lb	*23.950 *54.050	*23.950 *54.050	*22.250 *48.150	18.200 39.100	*17.250 *37.250	11.800 25.350	*13.550 *29.100	8.650 18.650			*11.150 *24.550	7.300 16.150	8.560 27 pés 11 pol
-4.500 mm -15 pés	kg lb	*23.250 *50.100	*23.250 *50.100	*18.450 *39.650	*18.450 *39.650	*14.450 *30.850	12.050 26.000					*10.800 *23.700	9.100 20.250	7.410 24 pés



ISO 10567:2007



* Indica que a carga está limitada pela capacidade de levantamento hidráulico e não pela carga de tombamento. As cargas acima estão de acordo com a norma de capacidade de levantamento para escavadeiras hidráulicas ISO 10567:2007. Elas não excedem 87% da capacidade hidráulica de levantamento ou 75% da carga de tombamento. O peso de todos os acessórios de levantamento deve ser subtraído das capacidades de levantamento acima. As capacidades de levantamento são baseadas na máquina posicionada sobre uma superfície firme e plana. O uso de um ponto de ligação da ferramenta de trabalho para carregar/levantar objetos pode afetar o desempenho de levantamento da máquina.

A capacidade de levantamento permanece com $\pm 5\%$ para todas as sapatas de esteira disponíveis.

Sempre consulte o Manual de Operação e Manutenção adequado para obter informações específicas sobre o produto.

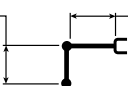
Especificações da Escavadeira Hidráulica 350

Capacidades de Levantamento da Lança de Alcance - Contrapeso: 9 t (19.842 lb) - sem Caçamba, Levantamento Pesado: Ativado

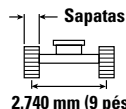
Material Rodante Longo

3,35 m (12 pés 10 pol)

R3.35TB (HD)



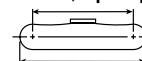
HD 6,9 m (22 pés 8 pol)



2.740 mm (9 pés)

Sapatas de Garra Tripla de 900 mm (35 pol)

4.360 mm (14 pés 4 pol)



5.400 mm (17 pés 9 pol)

		3.000 mm/10 pés		4.500 mm/15 pés		6.000 mm/20 pés		7.500 mm/25 pés		9.000 mm/30 pés		mm pé/pol		
9.000 mm 30 pés	kg lb											*8.950 *19.850	*8.950 *19.850	7.320 23 pés 6 pol
7.500 mm 25 pés	kg lb							*10.850 *23.800	10.700 22.900			*8.400 *18.600	*8.400 *18.600	8.500 27 pés 7 pol
6.000 mm 20 pés	kg lb							*11.350 *24.700	10.450 22.450	*10.600 *20.300	7.700 16.450	*8.250 *18.200	7.300 16.150	9.280 30 pés 3 pol
4.500 mm 15 pés	kg lb			*19.000 *40.700	*19.000 *40.700	*14.550 *31.450	14.100 30.400	*12.300 *26.650	10.050 21.600	*10.950 *23.900	7.500 16.150	*8.400 *18.400	6.550 14.450	9.770 31 pés 11 pol
3.000 mm 10 pés	kg lb			*23.300 *50.000	19.900 43.000	*16.600 *35.850	13.200 28.500	*13.350 *28.950	9.600 20.650	*11.500 *25.000	7.300 15.650	*8.750 *19.200	6.150 13.550	10.010 32 pés 9 pol
1.500 mm 5 pés	kg lb			*18.500 *44.300	*18.500 40.300	*18.200 *39.300	12.500 26.950	*14.300 *30.950	9.150 19.750	11.500 24.700	7.050 15.150	*9.350 *20.550	6.000 13.200	10.020 32 pés 10 pol
0 mm 0 pé	kg lb			*20.950 *46.650	18.300 39.300	*18.850 *40.850	12.050 25.950	14.750 31.800	8.850 19.100	11.300 24.300	6.900 14.800	10.000 22.000	6.100 13.450	9.790 32 pés 1 pol
-1.500 mm -5 pés	kg lb	*14.950 *33.800	*14.950 *33.800	*24.500 *53.200	18.250 39.200	*18.600 *40.250	11.900 25.600	14.600 31.450	8.700 18.800	11.200 24.150	6.800 14.700	10.700 23.600	6.500 14.350	9.320 30 pés 6 pol
-3.000 mm -10 pés	kg lb	*23.950 *54.050	*23.950 *54.050	*22.250 *48.150	18.450 39.600	*17.250 *37.250	11.950 25.700	*13.550 *29.100	8.750 18.850			*11.150 *24.550	7.400 16.350	8.560 27 pés 11 pol
-4.500 mm -15 pés	kg lb	*23.250 *50.100	*23.250 *50.100	*18.450 *39.650	*18.450 *39.650	*14.450 *30.850	12.200 26.350					*10.800 *23.700	9.200 20.550	7.410 24 pés



ISO 10567:2007



*Indica que a carga está limitada pela capacidade de levantamento hidráulico e não pela carga de tombamento. As cargas acima estão de acordo com a norma de capacidade de levantamento para escavadeiras hidráulicas ISO 10567:2007. Elas não excedem 87% da capacidade hidráulica de levantamento ou 75% da carga de tombamento. O peso de todos os acessórios de levantamento deve ser subtraído das capacidades de levantamento acima. As capacidades de levantamento são baseadas na máquina posicionada sobre uma superfície firme e plana. O uso de um ponto de ligação da ferramenta de trabalho para carregar/levantar objetos pode afetar o desempenho de levantamento da máquina.

A capacidade de levantamento permanece com ±5% para todas as sapatas de esteira disponíveis.

Sempre consulte o Manual de Operação e Manutenção adequado para obter informações específicas sobre o produto.

Especificações da Escavadeira Hidráulica 350

Capacidades de Levantamento da Lança de Alcance - Contrapeso: 9 t (19.842 lb) - sem Caçamba, Levantamento Pesado: Ativado

Material Rodante Longo

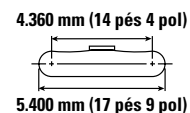
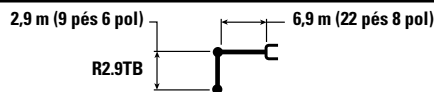


Diagrama	3.000 mm/10 pés		4.500 mm/15 pés		6.000 mm/20 pés		7.500 mm/25 pés		9.000 mm/30 pés		Diagrama		mm pé/pol	
	kg	lb	kg	lb	kg	lb	kg	lb	kg	lb	kg	lb		
9.000 mm 30 pés	kg											*10.700	*10.700	6.740
	lb											*23.850	*23.850	21 pés 7 pol
7.500 mm 25 pés	kg						*11.700	10.450				*10.000	9.350	8.010
	lb						*25.700	22.400				*22.150	20.900	25 pés 11 pol
6.000 mm 20 pés	kg				*13.600	*13.600	*12.050	10.250				*9.850	7.850	8.840
	lb				*29.500	*29.500	*26.300	22.100				*21.650	17.400	28 pés 10 pol
4.500 mm 15 pés	kg		*20.650	*20.650	*15.500	13.800	*12.950	9.900	*11.550	7.450	*10.000	7.000	9.350	
	lb		*44.200	*44.200	*33.400	29.800	*28.100	21.350	*25.200	16.000	*21.950	15.450	30 pés 7 pol	
3.000 mm 10 pés	kg		*18.850	*18.850	*17.450	13.000	*13.950	9.500	11.600	7.250	*10.450	6.550	9.600	
	lb		*49.150	41.850	*37.650	28.050	*30.250	20.450	24.950	15.600	*22.900	14.450	31 pés 5 pol	
1.500 mm 5 pés	kg		*13.650	*13.650	*18.800	12.400	*14.750	9.100	11.400	7.050	10.350	6.450	9.610	
	lb		*33.550	*33.550	*40.700	26.700	*32.000	19.650	24.500	15.200	22.800	14.150	31 pés 6 pol	
0 mm 0 pé	kg		*19.550	18.300	*19.200	12.050	14.700	8.900	11.250	6.950	10.650	6.550	9.370	
	lb		*45.650	39.350	*41.600	25.950	31.600	19.150	24.250	14.950	23.400	14.450	30 pés 8 pol	
-1.500 mm -5 pés	kg	*15.200	*15.200	*24.050	18.350	*18.600	11.950	14.600	8.800		11.450	7.050	8.870	
	lb	*34.450	*34.450	*52.250	39.450	*40.300	25.750	31.350	18.950		25.300	15.550	29 pés	
-3.000 mm -10 pés	kg	*26.200	*26.200	*21.400	18.600	*16.900	12.050	*13.200	8.900		*11.750	8.100	8.070	
	lb	*57.200	*57.200	*46.400	40.000	*36.500	26.000	*28.250	19.200		*25.850	17.950	26 pés 4 pol	
-4.500 mm -15 pés	kg			*17.050	*17.050	*13.400	12.400				*11.100	10.450	6.840	
	lb			*36.600	*36.600	*28.450	26.750				*24.300	23.350	22 pés 2 pol	



ISO 10567:2007



* Indica que a carga está limitada pela capacidade de levantamento hidráulico e não pela carga de tombamento. As cargas acima estão de acordo com a norma de capacidade de levantamento para escavadeiras hidráulicas ISO 10567:2007. Elas não excedem 87% da capacidade hidráulica de levantamento ou 75% da carga de tombamento. O peso de todos os acessórios de levantamento deve ser subtraído das capacidades de levantamento acima. As capacidades de levantamento são baseadas na máquina posicionada sobre uma superfície firme e plana. O uso de um ponto de ligação da ferramenta de trabalho para carregar/levantar objetos pode afetar o desempenho de levantamento da máquina.

A capacidade de levantamento permanece com $\pm 5\%$ para todas as sapatas de esteira disponíveis.

Sempre consulte o Manual de Operação e Manutenção adequado para obter informações específicas sobre o produto.

Especificações da Escavadeira Hidráulica 350

Capacidades de Levantamento da Lança de Alcance - Contrapeso: 9 t (19.842 lb) - sem Caçamba, Levantamento Pesado: Ativado

Material Rodante Longo

2,9 m (9 pés 6 pol)

R2.9TB

6,9 m (22 pés 8 pol)

Sapatas de Esteira de Garra Tripla, Garra Dupla de 750 mm (30 pol)

2.740 mm (9 pés)

4.360 mm (14 pés 4 pol)

5.400 mm (17 pés 9 pol)

		3.000 mm/10 pés		4.500 mm/15 pés		6.000 mm/20 pés		7.500 mm/25 pés		9.000 mm/30 pés		mm pé/pol		
9.000 mm 30 pés	kg lb											*10.700 *23.850	*10.700 *23.850	6.740 21 pés 7 pol
7.500 mm 25 pés	kg lb							*11.700 *25.700	10.500 22.500			*10.000 *22.150	9.350 21.000	8.010 25 pés 11 pol
6.000 mm 20 pés	kg lb					*13.600 *29.500	*13.600 *29.500	*12.050 *26.300	10.300 22.150			*9.850 *21.650	7.850 17.450	8.840 28 pés 10 pol
4.500 mm 15 pés	kg lb			*20.650 *44.200	*20.650 *44.200	*15.500 *33.400	13.850 29.900	*12.950 *28.100	9.950 21.400	*11.550 *25.200	7.500 16.050	*10.000 *21.950	7.000 15.500	9.350 30 pés 7 pol
3.000 mm 10 pés	kg lb			*18.850 *49.150	*18.850 *41.950	*17.450 *37.650	13.050 28.150	*13.950 *30.250	9.500 20.500	11.650 25.050	7.300 15.650	*10.450 *22.900	6.600 14.500	9.600 31 pés 5 pol
1.500 mm 5 pés	kg lb			*13.650 *33.550	*13.650 *33.550	*18.800 *40.700	12.450 26.800	*14.750 *32.000	9.150 19.750	11.450 24.600	7.100 15.250	10.400 22.850	6.450 14.200	9.610 31 pés 6 pol
0 mm 0 pé	kg lb			*19.550 *45.650	18.350 39.500	*19.200 *41.600	12.100 26.050	14.750 31.700	8.900 19.200	11.300 24.300	6.950 15.000	10.650 23.500	6.600 14.500	9.370 30 pés 8 pol
-1.500 mm -5 pés	kg lb	*15.200 *34.450	*15.200 *34.450	*24.050 *52.250	18.450 39.600	*18.600 *40.300	12.000 25.850	14.650 31.500	8.850 19.050			11.500 25.400	7.100 15.600	8.870 29 pés
-3.000 mm -10 pés	kg lb	*26.200 *57.200	*26.200 *57.200	*21.400 *46.400	18.650 40.100	*16.900 *36.500	12.100 26.050	*13.200 *28.250	8.900 19.250			*11.750 *25.850	8.150 18.050	8.070 26 pés 4 pol
-4.500 mm -15 pés	kg lb			*17.050 *36.600	*17.050 *36.600	*13.400 *28.450	12.450 26.850					*11.100 *24.300	10.450 23.400	6.840 22 pés 2 pol



ISO 10567:2007



* Indica que a carga está limitada pela capacidade de levantamento hidráulico e não pela carga de tombamento. As cargas acima estão de acordo com a norma de capacidade de levantamento para escavadeiras hidráulicas ISO 10567:2007. Elas não excedem 87% da capacidade hidráulica de levantamento ou 75% da carga de tombamento. O peso de todos os acessórios de levantamento deve ser subtraído das capacidades de levantamento acima. As capacidades de levantamento são baseadas na máquina posicionada sobre uma superfície firme e plana. O uso de um ponto de ligação da ferramenta de trabalho para carregar/levantar objetos pode afetar o desempenho de levantamento da máquina.

A capacidade de levantamento permanece com $\pm 5\%$ para todas as sapatas de esteira disponíveis.

Sempre consulte o Manual de Operação e Manutenção adequado para obter informações específicas sobre o produto.

Especificações da Escavadeira Hidráulica 350

Capacidades de Levantamento da Lança de Alcance - Contrapeso: 9 t (19.842 lb) - sem Caçamba, Levantamento Pesado: Ativado

Material Rodante Longo

2,9 m (9 pés 6 pol)

R2.9TB

6,9 m (22 pés 8 pol)

Sapatas de Esteira de Garra Tripla de 900 mm (35 pol)

2.740 mm (9 pés)

4.360 mm (14 pés 4 pol)

5.400 mm (17 pés 9 pol)

		3.000 mm/10 pés		4.500 mm/15 pés		6.000 mm/20 pés		7.500 mm/25 pés		9.000 mm/30 pés		mm pé/pol		
9.000 mm 30 pés	kg lb											*10.700 *23.850	*10.700 *23.850	6.740 21 pés 7 pol
7.500 mm 25 pés	kg lb							*11.700 *25.700	10.600 22.750			*10.000 *22.150	9.450 21.250	8.010 25 pés 11 pol
6.000 mm 20 pés	kg lb					*13.600 *29.500	*13.600 *29.500	*12.050 *26.300	10.400 22.400			*9.850 *21.650	7.950 17.650	8.840 28 pés 10 pol
4.500 mm 15 pés	kg lb			*20.650 *44.200	*20.650 *44.200	*15.500 *33.400	14.000 30.250	*12.950 *28.100	10.050 21.650	*11.550 *25.200	7.550 16.250	*10.000 *21.950	7.100 15.700	9.350 30 pés 7 pol
3.000 mm 10 pés	kg lb			*18.850 *49.150	*18.850 *42.450	*17.450 *37.650	13.200 28.500	*13.950 *30.250	9.650 20.750	11.800 25.350	7.350 15.850	*10.450 *22.900	6.700 14.700	9.600 31 pés 5 pol
1.500 mm 5 pés	kg lb			*13.650 *33.550	*13.650 *33.550	*18.800 *40.700	12.600 27.100	*14.750 *32.000	9.250 20.000	11.600 24.900	7.200 15.450	10.550 23.150	6.550 14.400	9.610 31 pés 6 pol
0 mm 0 pé	kg lb			*19.550 *45.650	18.600 39.950	*19.200 *41.600	12.250 26.400	14.900 32.100	9.050 19.450	11.450 24.650	7.050 15.200	10.800 23.800	6.700 14.700	9.370 30 pés 8 pol
-1.500 mm -5 pés	kg lb	*15.200 *34.450	*15.200 *34.450	*24.050 *52.250	18.650 40.100	*18.600 *40.300	12.150 26.150	*14.700 *31.750	8.950 19.250			11.650 25.750	7.200 15.850	8.870 29 pés
-3.000 mm -10 pés	kg lb	*26.200 *57.200	*26.200 *57.200	*21.400 *46.400	18.900 40.600	*16.900 *36.500	12.250 26.400	*13.200 *28.250	9.050 19.500			*11.750 *25.850	8.250 18.250	8.070 26 pés 4 pol
-4.500 mm -15 pés	kg lb			*17.050 *36.600	*17.050 *36.600	*13.400 *28.450	12.600 27.200					*11.100 *24.300	10.600 23.700	6.840 22 pés 2 pol



ISO 10567:2007



* Indica que a carga está limitada pela capacidade de levantamento hidráulico e não pela carga de tombamento. As cargas acima estão de acordo com a norma de capacidade de levantamento para escavadeiras hidráulicas ISO 10567:2007. Elas não excedem 87% da capacidade hidráulica de levantamento ou 75% da carga de tombamento. O peso de todos os acessórios de levantamento deve ser subtraído das capacidades de levantamento acima. As capacidades de levantamento são baseadas na máquina posicionada sobre uma superfície firme e plana. O uso de um ponto de ligação da ferramenta de trabalho para carregar/levantar objetos pode afetar o desempenho de levantamento da máquina.

A capacidade de levantamento permanece com $\pm 5\%$ para todas as sapatas de esteira disponíveis.

Sempre consulte o Manual de Operação e Manutenção adequado para obter informações específicas sobre o produto.

Especificações da Escavadeira Hidráulica 350

Capacidades de Levantamento da Lança de Grande Volume - Contrapeso: 9 t (19.842 lb) - sem Caçamba, Levantamento Pesado: Ativado

Material Rodante Longo

3 m (9 pés 10 pol)
6,55 m (21 pés 6 pol)
M3.0UB

Sapatas de Esteira de Garra Dupla HD,
Garra Dupla de 600 mm (24 pol)
2.740 mm (9 pés)

4.360 mm (14 pés 4 pol)
5.400 mm (17 pés 9 pol)

		3.000 mm/10 pés		4.500 mm/15 pés		6.000 mm/20 pés		7.500 mm/25 pés		9.000 mm/30 pés		 mm pé/pol		
7.500 mm 25 pés	kg lb							*11.600	10.200			*9.950 *22.000	9.750 21.900	7.690 24 pés 11 pol
6.000 mm 20 pés	kg lb							*11.800 *25.750	10.050 21.600			*9.700 *21.350	8.000 17.800	8.550 27 pés 10 pol
4.500 mm 15 pés	kg lb			*19.150 *41.100	*19.150 *41.100	*14.800 *31.950	13.750 29.600	*12.550 *27.300	9.700 20.850	*10.850	7.150	*9.800 *21.550	7.050 15.600	9.080 29 pés 8 pol
3.000 mm 10 pés	kg lb			*23.300 *50.000	19.500 42.100	*16.700 *36.050	12.850 27.700	*13.500 *29.300	9.250 19.900	11.350 24.350	6.950 14.950	*10.250 *22.500	6.550 14.450	9.330 30 pés 7 pol
1.500 mm 5 pés	kg lb			*22.800 *54.850	18.250 39.350	*18.150 *39.300	12.150 26.150	*14.300 *31.000	8.850 19.050	11.100 23.900	6.750 14.550	10.500 23.150	6.400 14.050	9.340 30 pés 7 pol
0 mm 0 pé	kg lb			*25.450 *55.150	17.850 38.350	*18.700 *40.550	11.700 25.200	14.400 30.950	8.550 18.450	10.950	6.650	10.800 23.800	6.550 14.350	9.100 29 pés 10 pol
-1.500 mm -5 pés	kg lb	*18.000 *40.700	*18.000 *40.700	*24.000 *52.150	17.800 38.300	*18.200 *39.450	11.550 24.850	*14.250 30.700	8.450 18.200			11.750 25.900	7.050 15.550	8.590 28 pés 1 pol
-3.000 mm -10 pés	kg lb	*27.350 *59.450	*27.350 *59.450	*21.300 *46.050	18.050 38.800	*16.450 *35.450	11.650 25.100	*12.500 *26.550	8.500 18.500			*11.800 *25.950	8.200 18.200	7.750 25 pés 3 pol
-4.500 mm -15 pés	kg lb			*16.500 *35.300	*16.500 *35.300	*12.450 *26.150	12.050 26.050					*11.050 *24.150	10.950 *24.150	6.460 20 pés 10 pol

Capacidades de Levantamento da Lança de Grande Volume - Contrapeso: 9 t (19.842 lb) - sem Caçamba, Levantamento Pesado: Ativado

Material Rodante Longo

3 m (9 pés 10 pol)
6,55 m (21 pés 6 pol)
M3.0UB

Sapatas de Esteira de Garra Tripla,
Garra Dupla de 750 mm (30 pol)
2.740 mm (9 pés)

4.360 mm (14 pés 4 pol)
5.400 mm (17 pés 9 pol)

		3.000 mm/10 pés		4.500 mm/15 pés		6.000 mm/20 pés		7.500 mm/25 pés		9.000 mm/30 pés		 mm pé/pol		
7.500 mm 25 pés	kg lb							*11.600	10.250			*9.950 *22.000	9.800 22.000	7.690 24 pés 11 pol
6.000 mm 20 pés	kg lb							*11.800 *25.750	10.100 21.650			*9.700 *21.350	8.050 17.850	8.550 27 pés 10 pol
4.500 mm 15 pés	kg lb			*19.150 *41.100	*19.150 *41.100	*14.800 *31.950	13.750 29.700	*12.550 *27.300	9.700 20.900	*10.850	7.200	*9.800 *21.550	7.100 15.650	9.080 29 pés 8 pol
3.000 mm 10 pés	kg lb			*23.300 *50.000	19.550 42.250	*16.700 *36.050	12.900 27.800	*13.500 *29.300	9.300 19.950	11.400 24.450	7.000 15.000	*10.250 *22.500	6.600 14.500	9.330 30 pés 7 pol
1.500 mm 5 pés	kg lb			*22.800 *54.850	18.350 39.500	*18.150 *39.300	12.200 26.250	*14.300 *31.000	8.850 19.100	11.150 24.000	6.800 14.600	10.550 23.250	6.400 14.100	9.340 30 pés 7 pol
0 mm 0 pé	kg lb			*25.450 *55.150	17.900 38.500	*18.700 *40.550	11.750 25.300	14.450 31.050	8.600 18.500	11.000	6.650	10.850 23.900	6.550 14.450	9.100 29 pés 10 pol
-1.500 mm -5 pés	kg lb	*18.000 *40.700	*18.000 *40.700	*24.000 *52.150	17.900 38.400	*18.200 *39.450	11.600 24.950	*14.250 *30.750	8.500 18.250			11.800 26.000	7.100 15.600	8.590 28 pés 1 pol
-3.000 mm -10 pés	kg lb	*27.350 *59.450	*27.350 *59.450	*21.300 *46.050	18.100 38.900	*16.450 *35.450	11.700 25.200	*12.500 *26.550	8.600 18.550			*11.800 *25.950	8.250 18.300	7.750 25 pés 3 pol
-4.500 mm -15 pés	kg lb			*16.500 *35.300	*16.500 *35.300	*12.450 *26.150	12.100 26.150					*11.050 *24.150	11.000 *24.150	6.460 20 pés 10 pol



ISO 10567:2007



* Indica que a carga está limitada pela capacidade de levantamento hidráulico e não pela carga de tombamento. As cargas acima estão de acordo com a norma de capacidade de levantamento para escavadeiras hidráulicas ISO 10567:2007. Elas não excedem 87% da capacidade hidráulica de levantamento ou 75% da carga de tombamento. O peso de todos os acessórios de levantamento deve ser subtraído das capacidades de levantamento acima. As capacidades de levantamento são baseadas na máquina posicionada sobre uma superfície firme e plana. O uso de um ponto de ligação da ferramenta de trabalho para carregar/levantar objetos pode afetar o desempenho de levantamento da máquina.

A capacidade de levantamento permanece com ±5% para todas as sapatas de esteira disponíveis.

Sempre consulte o Manual de Operação e Manutenção adequado para obter informações específicas sobre o produto.

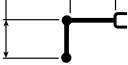
Especificações da Escavadeira Hidráulica 350

Capacidades de Levantamento da Lança de Grande Volume - Contrapeso: 9 t (19.842 lb) - sem Caçamba, Levantamento Pesado: Ativado

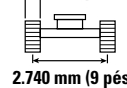
Material Rodante Longo

3 m (9 pés 10 pol) 6,55 m (21 pés 6 pol)

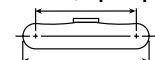
M3.0UB



Sapatas de Esteira de Garra Tripla de 900 mm (35 pol)



4.360 mm (14 pés 4 pol)



5.400 mm (17 pés 9 pol)

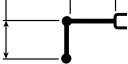
Diagrama	3.000 mm/10 pés		4.500 mm/15 pés		6.000 mm/20 pés		7.500 mm/25 pés		9.000 mm/30 pés		Diagrama		mm pé/pol		
	kg	lb	kg	lb	kg	lb	kg	lb	kg	lb	kg	lb			
7.500 mm 25 pés	kg								*11.600	10.350			*9.950	9.900	7.690
6.000 mm 20 pés	kg								*11.800	10.200			*9.700	8.100	8.550
4.500 mm 15 pés	kg			*19.150	*19.150	*14.800	13.900	*12.550	9.850	*10.850	7.300		*9.800	7.150	9.080
3.000 mm 10 pés	kg			*23.300	19.800	*16.700	13.050	*13.500	9.400	11.550	7.100		*10.250	6.650	9.330
1.500 mm 5 pés	kg			*22.800	18.550	*18.150	12.350	*14.300	9.000	11.300	6.900		10.700	6.500	9.340
0 mm 0 pé	kg			*25.450	18.150	*18.700	11.900	14.650	8.700	11.150	6.750		11.000	6.650	9.100
-1.500 mm -5 pés	kg	*18.000	*18.000	*24.000	18.100	*18.200	11.750	*14.250	8.600				*11.850	7.200	8.590
-3.000 mm -10 pés	kg	*27.350	*27.350	*21.300	18.350	*16.450	11.850	*12.500	8.700				*11.800	8.350	7.750
-4.500 mm -15 pés	kg	*59.450	*59.450	*46.050	39.400	*35.450	25.500	*26.550	18.800				*25.950	18.550	25 pés 3 pol
	lb			*35.300	*35.300	*26.150	*26.150						*11.050	*11.050	6.460
	lb												*24.150	*24.150	20 pés 10 pol

Capacidades de Levantamento da Lança de Grande Volume - Contrapeso: 9 t (19.842 lb) - sem Caçamba, Levantamento Pesado: Ativado

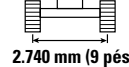
Material Rodante Longo

2,5 m (8 pés 2 pol) 6,55 m (21 pés 6 pol)

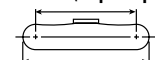
M2.5UB



Sapatas de Esteira de Garra Dupla HD, Garra Dupla de 600 mm (24 pol)



4.360 mm (14 pés 4 pol)



5.400 mm (17 pés 9 pol)

Diagrama	3.000 mm/10 pés		4.500 mm/15 pés		6.000 mm/20 pés		7.500 mm/25 pés		Diagrama		mm pé/pol				
	kg	lb	kg	lb	kg	lb	kg	lb	kg	lb					
7.500 mm 25 pés	kg											*12.750	11.000	7.120	
6.000 mm 20 pés	kg												*28.200	24.800	23 pés
4.500 mm 15 pés	kg				*14.050	*14.050	*12.600	10.000	*12.350	8.850			*12.350	8.850	8.050
3.000 mm 10 pés	kg			*20.800	*20.800	*15.700	13.600	*13.200	9.650	*12.250	7.700		*27.200	19.650	26 pés 2 pol
1.500 mm 5 pés	kg			*33.900	29.300	*28.750	20.750	*26.950	17.100	*12.250	7.700		*26.950	17.100	28 pés 1 pol
0 mm 0 pé	kg			*17.500	12.750	*14.050	9.250	*11.600	7.150	11.600	7.150		11.600	7.150	8.880
-1.500 mm -5 pés	kg			*53.200	41.200	*37.750	27.550	*30.500	19.900	25.650	15.800		25.650	15.800	29 pés 1 pol
-3.000 mm -10 pés	kg			*18.700	12.150	*14.700	8.900	11.450	7.000	11.450	7.000		11.450	7.000	8.890
-4.500 mm -15 pés	kg			*40.400	26.150	*31.700	19.150	25.150	15.350	25.150	15.350		25.150	15.350	29 pés 1 pol
	kg			*24.150	18.050	*18.900	11.800	14.500	8.700	11.800	7.150		11.800	7.150	8.630
	lb			*54.500	38.750	*40.900	25.450	31.200	18.700	26.000	15.800		26.000	15.800	28 pés 3 pol
-1.500 mm -5 pés	kg	*18.250	*18.250	*23.150	18.100	*18.000	11.750	*14.050	8.650	*12.550	7.850		*27.700	17.300	26 pés 5 pol
-3.000 mm -10 pés	kg	*41.650	*41.650	*50.400	38.900	*38.950	25.300	*30.200	18.600	*27.700	17.300		*27.700	17.300	26 pés 5 pol
-4.500 mm -15 pés	kg	*23.950	*23.950	*19.950	18.400	*15.700	11.900	*12.300	9.350	*12.300	9.350		*27.050	20.750	23 pés 5 pol
	lb	*52.150	*52.150	*43.200	39.600	*33.700	25.700						*10.900	*10.900	5.770
	lb			*30.300	*30.300								*23.650	*23.650	18 pés 7 pol



ISO 10567:2007



* Indica que a carga está limitada pela capacidade de levantamento hidráulico e não pela carga de tombamento. As cargas acima estão de acordo com a norma de capacidade de levantamento para escavadeiras hidráulicas ISO 10567:2007. Elas não excedem 87% da capacidade hidráulica de levantamento ou 75% da carga de tombamento. O peso de todos os acessórios de levantamento deve ser subtraído das capacidades de levantamento acima. As capacidades de levantamento são baseadas na máquina posicionada sobre uma superfície firme e plana. O uso de um ponto de ligação da ferramenta de trabalho para carregar/levantar objetos pode afetar o desempenho de levantamento da máquina.

A capacidade de levantamento permanece com $\pm 5\%$ para todas as sapatas de esteira disponíveis.

Sempre consulte o Manual de Operação e Manutenção adequado para obter informações específicas sobre o produto.

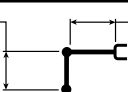
Especificações da Escavadeira Hidráulica 350

Capacidades de Levantamento da Lança de Grande Volume - Contrapeso: 9 t (19.842 lb) - sem Caçamba, Levantamento Pesado: Ativado

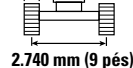
Material Rodante Longo

2,5 m (8 pés 2 pol) 6,55 m (21 pés 6 pol)

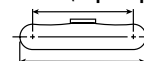
M2.5UB



Sapatas de Esteira de Garra Tripla, Garra Dupla de 750 mm (30 pol)



4.360 mm (14 pés 4 pol)



5.400 mm (17 pés 9 pol)

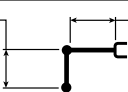
Diagrama	3.000 mm/10 pés		4.500 mm/15 pés		6.000 mm/20 pés		7.500 mm/25 pés		Diagrama		mm pé/pol	
	kg	lb	kg	lb	kg	lb	kg	lb	kg	lb		
7.500 mm 25 pés	kg								*12.750	11.050	7.120	
	lb								*28.200	24.900	23 pés	
6.000 mm 20 pés	kg				*14.050	*14.050	*12.600	10.000	*12.350	8.850	8.050	
	lb				*30.450	*30.450	*27.500	21.500	*27.200	19.750	26 pés 2 pol	
4.500 mm 15 pés	kg		*20.800	*20.800	*15.700	13.650	*13.200	9.700	*12.250	7.750	8.610	
	lb		*44.600	*44.600	*33.900	29.400	*28.750	20.850	*26.950	17.150	28 pés 1 pol	
3.000 mm 10 pés	kg				*17.500	12.800	*14.050	9.300	11.650	7.200	8.880	
	lb				*37.750	27.650	*30.500	20.000	25.750	15.850	29 pés 1 pol	
1.500 mm 5 pés	kg				*18.700	12.200	*14.700	8.950	11.450	7.000	8.890	
	lb				*40.400	26.250	*31.850	19.250	25.250	15.450	29 pés 1 pol	
0 mm 0 pé	kg		*24.150	18.100	*18.900	11.850	14.550	8.700	11.850	7.200	8.630	
	lb		*54.500	38.900	*40.900	25.550	31.300	18.750	26.100	15.850	28 pés 3 pol	
-1.500 mm -5 pés	kg	*18.250	*18.250	*23.150	18.200	*18.000	11.800	*14.050	8.650	*12.550	7.850	8.090
	lb	*41.650	*41.650	*50.400	39.050	*38.950	25.400	*30.200	18.700	*27.700	17.350	26 pés 5 pol
-3.000 mm -10 pés	kg	*23.950	*23.950	*19.950	18.500	*15.700	11.950		*12.300	9.400	7.190	
	lb	*52.150	*52.150	*43.200	39.750	*33.700	25.800		*27.050	20.850	23 pés 5 pol	
-4.500 mm -15 pés	kg			*14.300	*14.300				*10.900	*10.900	5.770	
	lb			*30.300	*30.300				*23.650	*23.650	18 pés 7 pol	

Capacidades de Levantamento da Lança de Grande Volume - Contrapeso: 9 t (19.842 lb) - sem Caçamba, Levantamento Pesado: Ativado

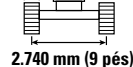
Material Rodante Longo

2,5 m (8 pés 2 pol) 6,55 m (21 pés 6 pol)

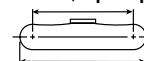
M2.5UB



Sapatas de Esteira de Garra Tripla de 900 mm (35 pol)



4.360 mm (14 pés 4 pol)



5.400 mm (17 pés 9 pol)

Diagrama	3.000 mm/10 pés		4.500 mm/15 pés		6.000 mm/20 pés		7.500 mm/25 pés		Diagrama		mm pé/pol	
	kg	lb	kg	lb	kg	lb	kg	lb	kg	lb		
7.500 mm 25 pés	kg								*12.750	11.150	7.120	
	lb								*28.200	25.150	23 pés	
6.000 mm 20 pés	kg				*14.050	*14.050	*12.600	10.150	*12.350	8.950	8.050	
	lb				*30.450	*30.450	*27.500	21.750	*27.200	19.950	26 pés 2 pol	
4.500 mm 15 pés	kg		*20.800	*20.800	*15.700	13.800	*13.200	9.800	*12.250	7.850	8.610	
	lb		*44.600	*44.600	*33.900	29.700	*28.750	21.100	*26.950	17.350	28 pés 1 pol	
3.000 mm 10 pés	kg				*17.500	12.950	*14.050	9.400	11.800	7.300	8.880	
	lb				*37.750	27.950	*30.500	20.250	26.050	16.050	29 pés 1 pol	
1.500 mm 5 pés	kg				*18.700	12.350	*14.700	9.050	11.600	7.100	8.890	
	lb				*40.400	26.600	*31.850	19.500	25.600	15.650	29 pés 1 pol	
0 mm 0 pé	kg		*24.150	18.350	*18.900	12.000	14.750	8.800	12.000	7.300	8.630	
	lb		*54.500	39.400	*40.900	25.850	31.700	19.000	26.450	16.050	28 pés 3 pol	
-1.500 mm -5 pés	kg	*18.250	*18.250	*23.150	18.400	*18.000	11.950	*14.050	8.800	*12.550	7.950	8.090
	lb	*41.650	*41.650	*50.400	39.550	*38.950	25.700	*30.200	18.950	*27.700	17.600	26 pés 5 pol
-3.000 mm -10 pés	kg	*23.950	*23.950	*19.950	18.700	*15.700	12.100		*12.300	9.500	7.190	
	lb	*52.150	*52.150	*43.200	40.200	*33.700	26.100		*27.050	21.100	23 pés 5 pol	
-4.500 mm -15 pés	kg			*14.300	*14.300				*10.900	*10.900	5.770	
	lb			*30.300	*30.300				*23.650	*23.650	18 pés 7 pol	



ISO 10567:2007



* Indica que a carga está limitada pela capacidade de levantamento hidráulico e não pela carga de tombamento. As cargas acima estão de acordo com a norma de capacidade de levantamento para escavadeiras hidráulicas ISO 10567:2007. Elas não excedem 87% da capacidade hidráulica de levantamento ou 75% da carga de tombamento. O peso de todos os acessórios de levantamento deve ser subtraído das capacidades de levantamento acima. As capacidades de levantamento são baseadas na máquina posicionada sobre uma superfície firme e plana. O uso de um ponto de ligação da ferramenta de trabalho para carregar/levantar objetos pode afetar o desempenho de levantamento da máquina.

A capacidade de levantamento permanece com ±5% para todas as sapatas de esteira disponíveis.

Sempre consulte o Manual de Operação e Manutenção adequado para obter informações específicas sobre o produto.

Especificações da Escavadeira Hidráulica 350

Especificações e Compatibilidade da Caçamba - África, Oriente Médio e Eurásia

	Articulação	Largura		Capacidade		Peso		Abasteci- mento	Alcance de 6,9 m (22 pés 8 pol)			Grande volume de 6,55 m (21 pés 6 pol)	
		mm	pol	m³	yd³	kg	lb		%	R2.9 (9 pés 6 pol)	R3.35 (11 pés 0 pol)	R3.9 (12 pés 10 pol)	M2.5 (8 pés 2 pol)
Pinado (Sem Acoplador Rápido)													
Serviços Pesados	TB	1.650	65	2,41	3,15	2.221	4.896	100	☉	☉	☉		
	TB	1.900	74	2,78	3,64	2.429	5.355	100	☉	○	○		
Serviço Intenso	TB	1.550	61	2,14	2,80	2.329	5.134	90	●	●	☉		
Serviços Pesados	UB	1.750	70	3,00	3,92	2.669	5.883	100				☉	○
	UB	1.950	77	3,43	4,49	2.911	6.417	100				○	◇
Serviço Intenso	UB	1.650	65	2,77	3,62	2.737	6.033	90				☉	☉
	UB	1.750	69	3,00	3,92	2.853	6.289	90				☉	☉
	UB	1.850	73	3,21	4,2	2.951	6.505	90				☉	○
	UB	1.700	67	2,77	3,62	3.222	7.102	90				☉	○
Carga máxima pinada (carga útil + caçamba)								kg	6.858	6.386	5.860	7.476	6.717
								lb	15.119	14.079	12.919	16.482	14.808
Com Acoplador de Engate Rápido Cat "Pin Grabber"													
Serviços Pesados	TB	1.650	65	2,41	3,15	2.221	4.896	100	☉	○	◇		
	TB	1.900	74	2,78	3,64	2.429	5.355	100	○	◇	X		
Serviço Intenso	TB	1.550	61	2,14	2,80	2.329	5.134	90	☉	☉	○		
Carga máxima com acoplador (carga útil + caçamba)								kg	5.805	5.333	4.807	6.423	5.664
								lb	12.797	11.757	10.597	14.160	12.487
Com Acoplador Rápido CW													
Serviços Pesados	TB	1.650	65	2,41	3,15	2.221	4.896	100	☉	○	○		
	TB	1.900	74	2,78	3,64	2.429	5.355	100	○	○	◇		
Serviço Intenso	TB	1.550	61	2,14	2,80	2.329	5.134	90	☉	☉	☉		
Serviços Pesados	UB	1.750	70	3,00	3,92	2.669	5.883	100				○	◇
	UB	1.950	77	3,43	4,49	2.911	6.417	100				◇	◇
Serviço Intenso	UB	1.650	65	2,77	3,62	2.737	6.033	90				☉	○
	UB	1.750	69	3,00	3,92	2.853	6.289	90				○	◇
	UB	1.850	73	3,21	4,2	2.951	6.505	90				○	◇
	UB	1.700	67	2,77	3,62	3.222	7.102	90				○	◇
Carga máxima com acoplador (carga útil + caçamba)								kg	6.103	5.631	5.105	6.657	5.898
								lb	13.455	12.414	11.255	14.676	13.003

As cargas acima estão de acordo com a norma EN474-5:2006 + A3:2013 para escavadeira hidráulica. Elas não excedem 87% da capacidade de levantamento hidráulico ou 75% da capacidade de tombamento com a articulação frontal totalmente estendida no nível do solo e a caçamba recolhida.

Capacidade baseada na norma ISO 7451:2007.

Peso da caçamba com pontas Longas.

Densidade Máxima do Material:

- 2.100 kg/m³ (3.500 lb/yd³)
- ☉ 1.800 kg/m³ (3.000 lb/yd³)
- ☉ 1.500 kg/m³ (2.500 lb/yd³)
- 1.200 kg/m³ (2.000 lb/yd³)
- ◇ 900 kg/m³ (1.500 lb/yd³)
- X Não Recomendado

A Caterpillar recomenda o uso de ferramentas de trabalho adequadas para maximizar o valor que os clientes recebem de nossos produtos. O uso de ferramentas de trabalho, incluindo caçambas, que estão fora das recomendações ou especificações da Caterpillar para peso, dimensões, fluxos, pressões etc. pode resultar em desempenho inferior ao ideal, incluindo mas não se limitando a reduções na produção, estabilidade, confiabilidade e durabilidade dos componentes. O uso indevido de uma ferramenta de trabalho que resulte em varredura, desagregação, torção e/ou captura de cargas pesadas reduzirá a vida útil da lança e do braço.

Especificações da Escavadeira Hidráulica 350

Especificações e Compatibilidade da Caçamba - Austrália e Nova Zelândia

	Articulação	Largura		Capacidade		Peso		Abasteci- mento %	Alcance de 6,9 m (22 pés 8 pol)			Grande volume de 6,55 m (21 pés 6 pol)	
		mm	pol	m ³	yd ³	kg	lb		R2.9 (9 pés 6 pol)	R3.35 (11 pés 0 pol)	R3.9 (12 pés 10 pol)	M2.5 (8 pés 2 pol)	M3.0 (9 pés 10 pol)
Pinado (Sem Acoplador Rápido)													
Serviços Pesados	TB	1.650	66	2,41	3,16	2.274	5.013	100	⊙	⊖	⊖		
	TB	1.850	72	2.69	3,52	2.403	5.298	100	⊖	⊖	○		
Serviço Intenso	TB	1.650	66	2,41	3,15	2.367	5.218	90	●	⊙	⊖		
Serviços Pesados	UB	1.950	77	3,43	4,48	2.912	6.419	100				○	◇
Carga máxima pinada (carga útil + caçamba)								kg	6.892	6.394	5.808	7.508	6.786
								lb	15.194	14.096	12.804	16.552	14.961
Com Acoplador de Engate Rápido Cat "Pin Grabber"													
Serviços Pesados	TB	1.650	66	2,41	3,16	2.274	5.013	100	⊖	○	◇		
	TB	1.850	72	2.69	3,52	2.403	5.298	100	○	◇	◇		
Serviço Intenso	TB	1.650	66	2,41	3,15	2.367	5.218	90	⊖	○	◇		
Carga máxima com acoplador (carga útil + caçamba)								kg	5.839	5.341	4.755	6.455	5.733
								lb	12.872	11.774	10.483	14.230	12.639
Com Acoplador Rápido CW													
Serviços Pesados	TB	1.650	66	2,41	3,16	2.274	5.013	100	⊖	○	○		
	TB	1.850	72	2.69	3,52	2.403	5.298	100	○	○	◇		
Serviço Intenso	TB	1.650	66	2,41	3,15	2.367	5.218	90	⊙	⊖	○		
Serviços Pesados	UB	1.950	77	3,43	4,48	2.912	6.419	100				◇	◇
Carga máxima com acoplador (carga útil + caçamba)								kg	6.137	5.639	5.053	6.689	5.967
								lb	13.530	12.432	11.140	14.747	13.155

As cargas acima estão de acordo com a norma EN474-5:2006 + A3:2013 para escavadeira hidráulica. Elas não excedem 87% da capacidade de levantamento hidráulico ou 75% da capacidade de tombamento com a articulação frontal totalmente estendida no nível do solo e a caçamba recolhida.

Capacidade baseada na norma ISO 7451:2007.

Peso da caçamba com pontas Longas.

Densidade Máxima do Material:

- 2.100 kg/m³ (3.500 lb/yd³)
- ⊙ 1.800 kg/m³ (3.000 lb/yd³)
- ⊖ 1.500 kg/m³ (2.500 lb/yd³)
- 1.200 kg/m³ (2.000 lb/yd³)
- ◇ 900 kg/m³ (1.500 lb/yd³)

A Caterpillar recomenda o uso de ferramentas de trabalho adequadas para maximizar o valor que os clientes recebem de nossos produtos. O uso de ferramentas de trabalho, incluindo caçambas, que estão fora das recomendações ou especificações da Caterpillar para peso, dimensões, fluxos, pressões etc. pode resultar em desempenho inferior ao ideal, incluindo mas não se limitando a reduções na produção, estabilidade, confiabilidade e durabilidade dos componentes. O uso indevido de uma ferramenta de trabalho que resulte em varredura, desagregação, torção e/ou captura de cargas pesadas reduzirá a vida útil da lança e do braço.

Especificações da Escavadeira Hidráulica 350

Especificações e Compatibilidade da Caçamba - América do Sul

	Articulação	Largura		Capacidade		Peso		Abastecimento	Grande volume de 6,55 m (21 pés 6 pol)	
		mm	pol	m ³	yd ³	kg	lb	%	M2.5 (8 pés 2 pol)	M3.0 (9 pés 10 pol)
Pinado (Sem Acoplador Rápido)										
Serviço Intenso	UB	1.600	63	2,61	3,41	3.105	6.844	90	⊙	⊖
	UB	1.700	67	2,77	3,62	3.222	7.102	90	⊖	○
	UB	1.650	65	2,77	3,62	2.737	6.033	90	⊙	⊖
	UB	1.850	73	3,21	4,2	2.951	6.505	90	⊖	○
Carga máxima pinada (carga útil + caçamba)								kg	7.476	6.717
								lb	16.482	14.808
Com Acoplador Rápido CW										
Serviço Intenso	UB	1.600	63	2,61	3,41	3.105	6.844	90	⊖	○
	UB	1.700	67	2,77	3,62	3.222	7.102	90	○	◇
	UB	1.650	65	2,77	3,62	2.737	6.033	90	⊖	○
	UB	1.850	73	3,21	4,2	2.951	6.505	90	○	◇
Carga máxima com acoplador (carga útil + caçamba)								kg	6.657	5.898
								lb	14.676	13.003

As cargas acima estão de acordo com a norma EN474-5:2006 + A3:2013 para escavadeira hidráulica. Elas não excedem 87% da capacidade de levantamento hidráulico ou 75% da capacidade de tombamento com a articulação frontal totalmente estendida no nível do solo e a caçamba recolhida.

Capacidade baseada na norma ISO 7451:2007.

Peso da caçamba com pontas Longas.

Densidade Máxima do Material:

- ⊙ 1.800 kg/m³ (3.000 lb/yd³)
- ⊖ 1.500 kg/m³ (2.500 lb/yd³)
- 1.200 kg/m³ (2.000 lb/yd³)
- ◇ 900 kg/m³ (1.500 lb/yd³)

A Caterpillar recomenda o uso de ferramentas de trabalho adequadas para maximizar o valor que os clientes recebem de nossos produtos. O uso de ferramentas de trabalho, incluindo caçambas, que estão fora das recomendações ou especificações da Caterpillar para peso, dimensões, fluxos, pressões etc. pode resultar em desempenho inferior ao ideal, incluindo mas não se limitando a reduções na produção, estabilidade, confiabilidade e durabilidade dos componentes. O uso indevido de uma ferramenta de trabalho que resulte em varredura, desagregação, torção e/ou captura de cargas pesadas reduzirá a vida útil da lança e do braço.

Especificações da Escavadeira Hidráulica 350

Especificações e Compatibilidade da Caçamba - Sudoeste Asiático

	Articulação	Largura		Capacidade		Peso		Abaste- cimento	Alcance de 6,9 m (22 pés 8 pol)		Grande volume de 6,55 m (21 pés 6 pol)	
		mm	pol	m ³	yd ³	kg	lb		%	R2.9 (9 pés 6 pol)	R3.35 (11 pés 0 pol)	M2.5 (8 pés 2 pol)
Pinado (Sem Acoplador Rápido)												
Serviços Pesados	TB	1.850	73	2,69	3,52	2.428	5.352	100	⊖	⊖		
Serviço Intenso	TB	1.650	66	2,41	3,16	2.436	5.370	90	●	⊙		
Uso Geral	UB	2.000	79	3,60	4,71	2.890	6.371	100			○	◇
Serviços Pesados	UB	1.900	75	3,43	4,49	2.889	6.368	100			○	◇
Serviço Intenso	UB	1.650	65	2,77	3,62	2.675	5.898	90			⊙	⊖
	UB	1.850	73	3,21	4,2	2.929	6.456	90			⊖	○
Carga máxima pinada (carga útil + caçamba)								kg	6.858	6.386	7.476	6.717
								lb	15.119	14.079	16.482	14.808
Com Acoplador de Engate Rápido Cat "Pin Grabber"												
Serviços Pesados	TB	1.850	73	2,69	3,52	2.428	5.352	100	○	◇		
Serviço Intenso	TB	1.650	66	2,41	3,16	2.436	5.370	90	⊖	○		
Carga máxima com acoplador (carga útil + caçamba)								kg	5.805	5.333	6.423	5.664
								lb	12.797	11.757	14.160	12.487
Com Acoplador Rápido CW												
Serviços Pesados	TB	1.850	73	2,69	3,52	2.428	5.352	100	○	○		
Serviço Intenso	TB	1.650	66	2,41	3,16	2.436	5.370	90	⊖	⊖		
Uso Geral	UB	2.000	79	3,60	4,71	2.890	6.371	100			◇	X
Serviços Pesados	UB	1.900	75	3,43	4,49	2.889	6.368	100			◇	◇
Serviço Intenso	UB	1.650	65	2,77	3,62	2.675	5.898	90			⊖	○
	UB	1.850	73	3,21	4,2	2.929	6.456	90			○	◇
Carga máxima com acoplador (carga útil + caçamba)								kg	6.103	5.631	6.657	5.898
								lb	13.455	12.414	14.676	13.003

As cargas acima estão de acordo com a norma EN474-5:2006 + A3:2013 para escavadeira hidráulica. Elas não excedem 87% da capacidade de levantamento hidráulico ou 75% da capacidade de tombamento com a articulação frontal totalmente estendida no nível do solo e a caçamba recolhida.

Capacidade baseada na norma ISO 7451:2007.

Peso da caçamba com pontas Longas.

Densidade Máxima do Material:

- 2.100 kg/m³ (3.500 lb/yd³)
- ⊙ 1.800 kg/m³ (3.000 lb/yd³)
- ⊖ 1.500 kg/m³ (2.500 lb/yd³)
- 1.200 kg/m³ (2.000 lb/yd³)
- ◇ 900 kg/m³ (1.500 lb/yd³)
- X Não Recomendado

A Caterpillar recomenda o uso de ferramentas de trabalho adequadas para maximizar o valor que os clientes recebem de nossos produtos. O uso de ferramentas de trabalho, incluindo caçambas, que estão fora das recomendações ou especificações da Caterpillar para peso, dimensões, fluxos, pressões etc. pode resultar em desempenho inferior ao ideal, incluindo mas não se limitando a reduções na produção, estabilidade, confiabilidade e durabilidade dos componentes. O uso indevido de uma ferramenta de trabalho que resulte em varredura, desagregação, torção e/ou captura de cargas pesadas reduzirá a vida útil da lança e do braço.

Especificações da Escavadeira Hidráulica 350

Guia de Combinação de Passada Típica

Para obter máxima produção e eficiência, recomendamos que as máquinas de carregamento e transporte sejam combinadas para alcançar o desempenho ideal.

Configuração*:

Lança de Grande Volume, Braço M3,0 m (9 pés 10 pol) UB e Caçamba SDV 3,21 m³ (4,20 yd³)

Passes Exigidos para Encher Caminhões com Capacidade Nominal

Tipo de Material	Densidade do Material	Caminhões Articulados Cat						Caminhões Fora-de-estrada Cat	
		725	730 EJ	730	735	740 GC	740 EJ	745	770G
Terra	1.600 kg/m ³ (2.700 lb/yd ³)	4-5	5-6	5-6	6	7	7-8	8	7-8
Limestone	1.540 kg/m ³ (2.600 lb/yd ³)	5-6	6	6	7	8			

* A combinação de passada indicada reflete a configuração da máquina, o fator de enchimento e a densidade típica do material mostrado. Alterações nas configurações da máquina, fatores de enchimento ou densidade do material, bem como fatores específicos do local de trabalho, podem influenciar as recomendações de combinação de passada exata para sua aplicação. Consulte o revendedor Cat para obter mais informações.

Especificações da Escavadeira Hidráulica 350

Guia de Oferta de Acessórios – África, Oriente Médio

Nem todos os Acessórios estão disponíveis em todas as regiões. Consulte o revendedor Cat para obter as configurações disponíveis na região.

Combinação

* Faixa de trabalho frontal apenas

Nenhuma Combinação

ACESSÓRIOS PINADOS

Material Rodante		Longo		
Contrapeso		9 t (19.842 lb)		
Tipo de Lança		Alcance		Grande Volume
Comprimento do Braço		3,35 m (11 pés 0 pol)	2,5 m (8 pés 2 pol)	3 m (9 pés 10 pol)
Martelos Hidráulicos	H160 S	✓	✓	✓
	H180 GC	✓	✓	✓
	Montagem Lateral do H180 GC	✓	✓	✓
	H180 GC S	✓	✓	✓
	H180 S	✓	✓	✓
	H190 S	✓	✓	✓
Multiprocessadores	Mandíbula do Cortador de Concreto MP332	✓		
	Mandíbula de Demolição MP332	✓		
	Mandíbula do Pulverizador MP332	✓		
	Mandíbula do Minerador Contínuo de Cabeça Rotativa Tipo Roçadeira MP332	✓		
	Mandíbula de Cisalhamento de Tanques com MP332	✓		
	Mandíbula Universal com MP332	✓		
	Mandíbula do Cortador de Concreto com MP332 - Topo Plano	✓		
	Mandíbula de Demolição com MP332 - Topo Plano	✓		
	Mandíbula de Pulverizador com MP332 - Topo Plano	✓		
	Mandíbula de Cisalhamento com MP332 - Topo Plano	✓		
	Mandíbula de Cisalhamento de Tanques com MP332 - Topo Plano	✓		
	Mandíbula Universal com MP332 - Topo Plano	✓		
	Mandíbula do Cortador de Concreto MP345	✓	✓	✓
	Mandíbula de Demolição MP345	✓	✓	✓
	Mandíbula do Pulverizador MP345	✓	✓	✓
	Mandíbula do Minerador Contínuo de Cabeça Rotativa Tipo Roçadeira MP345	✓	✓	✓
	Mandíbula do Cortador de Concreto com MP345 - Topo Plano	✓	✓	✓
	Mandíbula de Demolição com MP345 - Topo Plano	✓	✓	✓
	Mandíbula de Pulverizador com MP345 - Topo Plano	✓*	✓	✓
	Mandíbula de Cisalhamento com MP345 - Topo Plano	✓	✓	✓

(continua na próxima página)

Especificações da Escavadeira Hidráulica 350

Guia de Oferta de Acessórios – África, Oriente Médio (continuação)

Nem todos os Acessórios estão disponíveis em todas as regiões. Consulte o revendedor Cat para obter as configurações disponíveis na região.

Combinação
 * Faixa de trabalho frontal apenas
 Nenhuma Combinação
 1.800 kg/m³ (3.000 lb/yd³)
 1.200 kg/m³ (2.000 lb/yd³)

ACESSÓRIOS PINADOS (continuação)

Material Rodante		Longo		
Contrapeso		9 t (19.842 lb)		
Tipo de Lança		Alcance		Grande Volume
Comprimento do Braço		3,35 m (11 pés 0 pol)	2,5 m (8 pés 2 pol)	3 m (9 pés 10 pol)
Garras de Demolição e Classificação	G345	✓	✓	✓
	G345 de Tempo Reto	✓	✓	✓
Tesouras Móveis para Sucata e Demolição	Topo Plano S3050	✓*	✓	✓
Pulverizadores	Pulverizador Secundário P232	✓		
	Pulverizador Secundário P245	✓*	✓	✓*
	Pulverizador Primário P332	✓		
	Pulverizador Principal P332 - Topo Plano	✓		
	Pulverizador Primário P345	✓	✓	✓
	Pulverizador Principal P345 - Topo Plano	✓*	✓	✓*
Garras "Gomo de Laranja"	GSH455-1000	●		
	GSH455-1500	●		
	GSH455-2000	○		
	GSH555-1000	●		
	GSH555-1500	●		
	GSM-50-1000	●		
	GSM-50-1250	●		
	GSM-50-1500	○		
	GSM-50-2000	○		
	GSM-60-1250	○	●	○
	GSM-60-1500		○	○
	GSM-60-2000		○	
Garras de Mandíbula	CTV30-1700	●		
	CTV30-1900	○		
	CTV30-2300	○		

(continua na próxima página)

Especificações da Escavadeira Hidráulica 350

Guia de Oferta de Acessórios – África, Oriente Médio (continuação)

Nem todos os Acessórios estão disponíveis em todas as regiões. Consulte o revendedor Cat para obter as configurações disponíveis na região.

Combinação * Faixa de trabalho frontal apenas † Uso permitido em máquinas com menos de 50% Nenhuma Combinação

ACESSÓRIOS DO ACOPLADOR DE ENGATE RÁPIDO CAT "PIN GRABBER"

Material Rodante		Longo		
Contrapeso		9 t (19.842 lb)		
Tipo de Lança		Alcance		Grande Volume
Comprimento do Braço		3,35 m (11 pés 0 pol)	2,5 m (8 pés 2 pol)	3 m (9 pés 10 pol)
Martelos Hidráulicos	H160 S	✓	✓	✓
	H180 GC	✓*	✓*	✓*
	Montagem Lateral do H180 GC		✓*	
	H180 GC S	✓	✓	✓
	H180 S	✓†	✓	✓
Multiprocessadores	Mandíbula do Cortador de Concreto MP332	✓		
	Mandíbula de Demolição MP332	✓		
	Mandíbula do Pulverizador MP332	✓		
	Mandíbula do Minerador Contínuo de Cabeça Rotativa Tipo Roçadeira MP332	✓		
	Mandíbula de Cisalhamento de Tanques com MP332	✓		
	Mandíbula Universal com MP332	✓		
	Mandíbula do Cortador de Concreto com MP332 - Topo Plano	✓		
	Mandíbula de Demolição com MP332 - Topo Plano	✓		
	Mandíbula de Pulverizador com MP332 - Topo Plano	✓		
	Mandíbula de Cisalhamento com MP332 - Topo Plano	✓		
	Mandíbula de Cisalhamento de Tanques com MP332 - Topo Plano	✓*		
	Mandíbula Universal com MP332 - Topo Plano	✓		
	Mandíbula do Cortador de Concreto MP345		✓	
	Mandíbula de Demolição MP345		✓*	
	Mandíbula do Pulverizador MP345		✓*	
Mandíbula do Minerador Contínuo de Cabeça Rotativa Tipo Roçadeira MP345		✓		
Mandíbula de Cisalhamento com MP345 - Topo Plano		✓*		
Garras de Demolição e Classificação	G345	✓	✓	✓
	G345 de Tampo Reto	✓	✓	✓
Pulverizadores	Pulverizador Secundário P232	✓		
	Pulverizador Primário P332	✓		
	Pulverizador Principal P332 - Topo Plano	✓		

(continua na próxima página)

Especificações da Escavadeira Hidráulica 350

Guia de Oferta de Acessórios – África, Oriente Médio (continuação)

Nem todos os Acessórios estão disponíveis em todas as regiões. Consulte o revendedor Cat para obter as configurações disponíveis na região.

Combinação

* Faixa de trabalho frontal apenas

Nenhuma Combinação

ACESSÓRIOS DE ACOPLADOR DEDICADOS CW-55

Material Rodante		Longo		
Contrapeso		9 t (19.842 lb)		
Tipo de Lança		Alcance	Grande Volume	
Comprimento do Braço		3,35 m (11 pés 0 pol)	2,5 m (8 pés 2 pol)	3 m (9 pés 10 pol)
Martelos Hidráulicos	H160 S	✓	✓	✓
	H180 GC	✓*	✓	✓
	H180 GC S	✓	✓	✓
	H180 S	✓	✓	✓
	H190 S		✓*	
Multiprocessadores	Mandíbula do Cortador de Concreto MP332	✓		
	Mandíbula de Demolição MP332	✓		
	Mandíbula do Pulverizador MP332	✓		
	Mandíbula do Minerador Contínuo de Cabeça Rotativa Tipo Roçadeira MP332	✓		
	Mandíbula de Cisalhamento de Tanques com MP332	✓		
	Mandíbula Universal com MP332	✓		
	Mandíbula do Cortador de Concreto com MP332 - Topo Plano	✓		
	Mandíbula de Demolição com MP332 - Topo Plano	✓		
	Mandíbula de Pulverizador com MP332 - Topo Plano	✓		
	Mandíbula de Cisalhamento com MP332 - Topo Plano	✓		
	Mandíbula de Cisalhamento de Tanques com MP332 - Topo Plano	✓*		
	Mandíbula Universal com MP332 - Topo Plano	✓		
	Mandíbula do Cortador de Concreto MP345	✓*	✓	✓*
	Mandíbula de Demolição MP345		✓	✓*
	Mandíbula do Pulverizador MP345		✓	✓*
	Mandíbula do Minerador Contínuo de Cabeça Rotativa Tipo Roçadeira MP345	✓*	✓	✓*
	Mandíbula do Cortador de Concreto com MP345 - Topo Plano		✓	
	Mandíbula de Demolição com MP345 - Topo Plano		✓*	
	Mandíbula de Pulverizador com MP345 - Topo Plano		✓*	
	Mandíbula de Cisalhamento com MP345 - Topo Plano		✓	
Garras de Demolição e Classificação	G345	✓	✓	✓
	G345 de Tampo Reto	✓	✓	✓
Tesouras Móveis para Sucata e Demolição	Topo Plano S3050		✓*	
Pulverizadores	Pulverizador Secundário P232	✓		
	Pulverizador Primário P332	✓		
	Pulverizador Principal P332 - Topo Plano	✓		
	Pulverizador Primário P345		✓	

ACESSÓRIOS MONTADOS NA LANÇA

Material Rodante		Longo		
Contrapeso		9 t (19.842 lb)		
Tipo de Lança		Alcance	Grande Volume	
Tesouras Móveis para Sucata e Demolição	S2090	✓		✓
	Topo Plano S3070	✓		
	Topo Plano S3090	✓*		

Especificações da Escavadeira Hidráulica 350

Guia de Oferta de Acessórios - Austrália e Nova Zelândia

Nem todos os Acessórios estão disponíveis em todas as regiões. Consulte o revendedor Cat para obter as configurações disponíveis na região.

Combinação * Faixa de trabalho frontal apenas † Uso permitido em máquinas com menos de 50% Nenhuma Combinação

ACESSÓRIOS PINADOS

Material Rodante		Longo				
Contrapeso		9 t (19.842 lb)				
Tipo de Lança		Alcance			Grande Volume	
Comprimento do Braço		2,9 m (9 pés 6 pol)	3,35 m (11 pés 0 pol)	3,9 m (12 pés 10 pol)	2,5 m (8 pés 2 pol)	3,0 m (9 pés 10 pol)
Martelos Hidráulicos	H160 S	✓	✓	✓	✓	✓
	H180 GC	✓	✓	✓	✓	✓
	H180 GC S	✓	✓	✓	✓	✓
	H180 S	✓	✓	✓	✓	✓
	H190 S	✓	✓	✓*	✓	✓
Garras de Demolição e Classificação	G345	✓	✓	✓	✓	✓
	G345 de Tampo Reto	✓	✓	✓	✓	✓
Tesouras Móveis para Sucata e Demolição	Topo Plano S3050	✓	✓*		✓	✓

ACESSÓRIOS DO ACOPLADOR DE ENGATE RÁPIDO CAT "PIN GRABBER"

Material Rodante		Longo				
Contrapeso		9 t (19.842 lb)				
Tipo de Lança		Alcance			Grande Volume	
Comprimento do Braço		2,9 m (9 pés 6 pol)	3,35 m (11 pés 0 pol)	3,9 m (12 pés 10 pol)	2,5 m (8 pés 2 pol)	3,0 m (9 pés 10 pol)
Martelos Hidráulicos	H160 S	✓	✓	✓	✓	✓
	H180 GC	✓	✓	✓*	✓	✓*
	H180 GC S	✓	✓	✓	✓	✓
	H180 S	✓†	✓†	✓*†	✓	✓
Garras de Demolição e Classificação	G345	✓	✓	✓	✓	✓
	G345 de Tampo Reto	✓	✓	✓	✓	✓

ACESSÓRIOS MONTADOS NA LANÇA

Material Rodante		Longo		
Contrapeso		9 t (19.842 lb)		
Tipo de Lança		Alcance		
Tesouras Móveis para Sucata e Demolição	Topo Plano S3070	✓		
	Topo Plano S3090	✓*		

Especificações da Escavadeira Hidráulica 350

Guia de Oferta de Acessórios – Eurásia

Nem todos os Acessórios estão disponíveis em todas as regiões. Consulte o revendedor Cat para obter as configurações disponíveis na região.

Combinação

* Faixa de trabalho frontal apenas

Nenhuma Combinação

ACESSÓRIOS PINADOS

Material Rodante		Longo				
Contrapeso		9 t (19.842 lb)				
Tipo de Lança		Alcance			Grande Volume	
Comprimento do Braço		3,9 m (12 pés 10 pol)	2,9 m (9 pés 6 pol)	3,35 m (11 pés 0 pol)	2,5 m (8 pés 2 pol)	3,0 m (9 pés 10 pol)
Martelos Hidráulicos	H160 S	✓	✓	✓	✓	✓
	H180 GC	✓	✓	✓	✓	✓
	Montagem Lateral do H180 GC	✓	✓	✓	✓	✓
	H180 GC S	✓	✓	✓	✓	✓
	H180 S	✓	✓	✓	✓	✓
	H190 S	✓*	✓	✓	✓	✓
Multiprocessadores	Mandíbula do Cortador de Concreto MP332	✓	✓	✓		
	Mandíbula de Demolição MP332	✓	✓	✓		
	Mandíbula do Pulverizador MP332	✓	✓	✓		
	Mandíbula do Minerador Contínuo de Cabeça Rotativa Tipo Roçadeira MP332	✓	✓	✓		
	Mandíbula de Cisalhamento de Tanques com MP332	✓	✓	✓		
	Mandíbula Universal com MP332	✓	✓	✓		
	Mandíbula do Cortador de Concreto com MP332 - Topo Plano	✓	✓	✓		
	Mandíbula de Demolição com MP332 - Topo Plano	✓	✓	✓		
	Mandíbula de Pulverizador com MP332 - Topo Plano	✓	✓	✓		
	Mandíbula de Cisalhamento com MP332 - Topo Plano	✓	✓	✓		
	Mandíbula de Cisalhamento de Tanques com MP332 - Topo Plano	✓	✓	✓		
	Mandíbula Universal com MP332 - Topo Plano	✓	✓	✓		
	Mandíbula do Cortador de Concreto MP345	✓	✓	✓	✓	✓
	Mandíbula de Demolição MP345	✓	✓	✓	✓	✓
	Mandíbula do Pulverizador MP345	✓	✓	✓	✓	✓
	Mandíbula do Minerador Contínuo de Cabeça Rotativa Tipo Roçadeira MP345	✓	✓	✓	✓	✓
	Mandíbula do Cortador de Concreto com MP345 - Topo Plano	✓	✓	✓	✓	✓
	Mandíbula de Demolição com MP345 - Topo Plano	✓*	✓	✓	✓	✓
	Mandíbula de Pulverizador com MP345 - Topo Plano	✓*	✓	✓*	✓	✓
	Mandíbula de Cisalhamento com MP345 - Topo Plano	✓	✓	✓	✓	✓

(continua na próxima página)

Especificações da Escavadeira Hidráulica 350

Guia de Oferta de Acessórios – Eurásia (continuação)

Nem todos os Acessórios estão disponíveis em todas as regiões. Consulte o revendedor Cat para obter as configurações disponíveis na região.

Combinação
 * Faixa de trabalho frontal apenas
 Nenhuma Combinação
 1.800 kg/m³ (3.000 lb/yd³)
 1.200 kg/m³ (2.000 lb/yd³)

ACESSÓRIOS PINADOS (continuação)

Material Rodante		Longo				
Contrapeso		9 t (19.842 lb)				
Tipo de Lança		Alcance			Grande Volume	
Comprimento do Braço		3,9 m (12 pés 10 pol)	2,9 m (9 pés 6 pol)	3,35 m (11 pés 0 pol)	2,5 m (8 pés 2 pol)	3,0 m (9 pés 10 pol)
Garras de Demolição e Classificação	G345	✓	✓	✓	✓	✓
	G345 de Tampo Reto	✓	✓	✓	✓	✓
Tesouras Móveis para Sucata e Demolição	Topo Plano S3050		✓	✓*	✓	✓
Pulverizadores	Pulverizador Secundário P232	✓	✓	✓		
	Pulverizador Secundário P245			✓*	✓	✓*
	Pulverizador Primário P332	✓	✓	✓		
	Pulverizador Principal P332 - Topo Plano	✓	✓	✓		
	Pulverizador Primário P345	✓	✓	✓	✓	✓
	Pulverizador Principal P345 - Topo Plano		✓	✓*	✓	✓*
Cortadores Giratórios	RC50	✓	✓	✓	✓	✓
Garras "Gomo de Laranja"	GSH455-1000	●	●	●		
	GSH455-1500	●	●	●		
	GSH455-2000	○	●	○		
	GSH555-1000	●	●	●		
	GSH555-1500	○	●	●		
	GSM-50-1000	●	●	●		
	GSM-50-1250	●	●	●		
	GSM-50-1500	○	●	○		
	GSM-50-2000		○	○		
	GSM-60-1250		○	○	●	○
	GSM-60-1500		○		○	○
	GSM-60-2000				○	
Garras de Mandíbula	CTV30-1700	●	●	●		
	CTV30-1900	○	●	○		
	CTV30-2300	○	○	○		
	CTV30-2700		○			
	CTV30-2900		○			

(continua na próxima página)

Especificações da Escavadeira Hidráulica 350

Guia de Oferta de Acessórios – Eurásia (continuação)

Nem todos os Acessórios estão disponíveis em todas as regiões. Consulte o revendedor Cat para obter as configurações disponíveis na região.

Combinação * Faixa de trabalho frontal apenas † Uso permitido em máquinas com menos de 50% Nenhuma Combinação

ACESSÓRIOS DO ACOPLADOR DE ENGATE RÁPIDO CAT "PIN GRABBER"

Material Rodante		Longo				
		9 t (19.842 lb)				
Contrapeso		Alcance			Grande Volume	
Tipo de Lança		3,9 m (12 pés 10 pol)	2,9 m (9 pés 6 pol)	3,35 m (11 pés 0 pol)	2,5 m (8 pés 2 pol)	3,0 m (9 pés 10 pol)
Comprimento do Braço						
Martelos Hidráulicos	H160 S	✓	✓	✓	✓	✓
	H180 GC	✓*	✓*	✓*	✓*	✓*
	Montagem Lateral do H180 GC	✓*			✓*	
	H180 GC S	✓	✓	✓	✓	✓
	H180 S	✓*†	✓	✓†	✓	✓
Multiprocessadores	Mandíbula do Cortador de Concreto MP332	✓	✓	✓		
	Mandíbula de Demolição MP332	✓	✓	✓		
	Mandíbula do Pulverizador MP332	✓	✓	✓		
	Mandíbula do Minerador Contínuo de Cabeça Rotativa Tipo Roçadeira MP332	✓	✓	✓		
	Mandíbula de Cisalhamento de Tanques com MP332	✓	✓	✓		
	Mandíbula Universal com MP332	✓	✓	✓		
	Mandíbula do Cortador de Concreto com MP332 - Topo Plano	✓	✓	✓		
	Mandíbula de Demolição com MP332 - Topo Plano	✓	✓	✓		
	Mandíbula de Pulverizador com MP332 - Topo Plano	✓	✓	✓		
	Mandíbula de Cisalhamento com MP332 - Topo Plano	✓	✓	✓		
	Mandíbula de Cisalhamento de Tanques com MP332 - Topo Plano	✓*	✓	✓*		
	Mandíbula Universal com MP332 - Topo Plano	✓	✓	✓		
	Mandíbula do Cortador de Concreto MP345		✓*			✓
	Mandíbula de Demolição MP345		✓*			✓*
	Mandíbula do Pulverizador MP345		✓*			✓*
	Mandíbula do Minerador Contínuo de Cabeça Rotativa Tipo Roçadeira MP345		✓			✓
	Mandíbula de Cisalhamento com MP345 - Topo Plano					✓*
Garras de Demolição e Classificação	G345	✓	✓	✓	✓	✓
	G345 de Tampo Reto	✓	✓	✓	✓	✓
Pulverizadores	Pulverizador Secundário P232	✓	✓	✓		
	Pulverizador Primário P332	✓	✓	✓		
	Pulverizador Principal P332 - Topo Plano	✓	✓	✓		
Cortadores Giratórios	RC50	✓	✓	✓	✓	✓

(continua na próxima página)

Especificações da Escavadeira Hidráulica 350

Guia de Oferta de Acessórios – Eurásia (continuação)

Nem todos os Acessórios estão disponíveis em todas as regiões. Consulte o revendedor Cat para obter as configurações disponíveis na região.

Combinação

* Faixa de trabalho frontal apenas

Nenhuma Combinação

ACESSÓRIOS DE ACOPLADOR DEDICADOS CW-55

Material Rodante		Longo				
Contrapeso		9 t (19.842 lb)				
Tipo de Lança		Alcance			Grande Volume	
Comprimento do Braço		3,9 m (12 pés 10 pol)	2,9 m (9 pés 6 pol)	3,35 m (11 pés 0 pol)	2,5 m (8 pés 2 pol)	3,0 m (9 pés 10 pol)
Martelos Hidráulicos	H160 S	✓	✓	✓	✓	✓
	H180 GC		✓	✓*	✓	✓
	H180 GC S	✓	✓	✓	✓	✓
	H180 S	✓*	✓	✓	✓	✓
	H190 S		✓*		✓*	
Multiprocessadores	Mandíbula do Cortador de Concreto MP332	✓	✓	✓		
	Mandíbula de Demolição MP332	✓	✓	✓		
	Mandíbula do Pulverizador MP332	✓	✓	✓		
	Mandíbula do Minerador Contínuo de Cabeça Rotativa Tipo Roçadeira MP332	✓	✓	✓		
	Mandíbula de Cisalhamento de Tanques com MP332	✓	✓	✓		
	Mandíbula Universal com MP332	✓	✓	✓		
	Mandíbula do Cortador de Concreto com MP332 - Topo Plano	✓	✓	✓		
	Mandíbula de Demolição com MP332 - Topo Plano	✓	✓	✓		
	Mandíbula de Pulverizador com MP332 - Topo Plano	✓	✓	✓		
	Mandíbula de Cisalhamento com MP332 - Topo Plano	✓	✓	✓		
	Mandíbula de Cisalhamento de Tanques com MP332 - Topo Plano	✓*	✓	✓*		
	Mandíbula Universal com MP332 - Topo Plano	✓	✓	✓		
	Mandíbula do Cortador de Concreto MP345		✓	✓*	✓	✓*
	Mandíbula de Demolição MP345		✓*		✓	✓*
	Mandíbula do Pulverizador MP345		✓*		✓	✓*
	Mandíbula do Minerador Contínuo de Cabeça Rotativa Tipo Roçadeira MP345		✓	✓*	✓	✓*
	Mandíbula do Cortador de Concreto com MP345 - Topo Plano		✓*		✓	
	Mandíbula de Demolição com MP345 - Topo Plano				✓*	
Mandíbula de Pulverizador com MP345 - Topo Plano				✓*		
Mandíbula de Cisalhamento com MP345 - Topo Plano		✓*		✓		
Garras de Demolição e Classificação	G345	✓	✓	✓	✓	✓
	G345 de Tampo Reto	✓	✓	✓	✓	✓
Tesouras Móveis para Sucata e Demolição	Topo Plano S3050				✓*	
Pulverizadores	Pulverizador Secundário P232	✓	✓	✓		
	Pulverizador Primário P332	✓	✓	✓		
	Pulverizador Principal P332 - Topo Plano	✓	✓	✓		
	Pulverizador Primário P345	✓*			✓	
Cortadores Giratórios	RC50	✓	✓	✓	✓	✓

ACESSÓRIOS MONTADOS NA LANÇA

Material Rodante		Longo		
Contrapeso		9 t (19.842 lb)		
Tipo de Lança		Alcance		Grande Volume
Tesouras Móveis para Sucata e Demolição	S2090	✓		✓
	Topo Plano S3070	✓		
	Topo Plano S3090	✓*		

Especificações da Escavadeira Hidráulica 350

Guia de Oferta de Acessórios – América do Sul

Nem todos os Acessórios estão disponíveis em todas as regiões. Consulte o revendedor Cat para obter as configurações disponíveis na região.

Combinação

* Faixa de trabalho frontal apenas

Nenhuma Combinação

ACESSÓRIOS PINADOS

Material Rodante		Longo	
Contrapeso		9 t (19.842 lb)	
Tipo de Lança		Grande Volume	
Comprimento do Braço		2,5 m (8 pés 2 pol)	3 m (9 pés 10 pol)
Martelos Hidráulicos	H160 S	✓	✓
	H180 GC	✓	✓
	Montagem Lateral do H180 GC	✓	✓
	H180 GC S	✓	✓
	H180 S	✓	✓
	H190 S	✓	✓
Multiprocessadores	Mandíbula do Cortador de Concreto MP345	✓	✓
	Mandíbula de Demolição MP345	✓	✓
	Mandíbula do Pulverizador MP345	✓	✓
	Mandíbula do Minerador Contínuo de Cabeça Rotativa Tipo Roçadeira MP345	✓	✓
	Mandíbula do Cortador de Concreto com MP345 - Topo Plano	✓	✓
	Mandíbula de Demolição com MP345 - Topo Plano	✓	✓
	Mandíbula de Pulverizador com MP345 - Topo Plano	✓	✓
	Mandíbula de Cisalhamento com MP345 - Topo Plano	✓	✓
Garras de Demolição e Classificação	G345	✓	✓
	G345 de Tampo Reto	✓	✓
Pulverizadores	Pulverizador Secundário P245	✓	✓*
	Pulverizador Primário P345	✓	✓
	Pulverizador Principal P345 - Topo Plano	✓	✓*
Tesouras Móveis para Sucata e Demolição	Topo Plano S3050	✓	✓
Cortadores Giratórios	RC50	✓	✓

ACESSÓRIOS DO ACOPLADOR DE ENGATE RÁPIDO CAT "PIN GRABBER"

Material Rodante		Longo	
Contrapeso		9 t (19.842 lb)	
Tipo de Lança		Grande Volume	
Comprimento do Braço		2,5 m (8 pés 2 pol)	3 m (9 pés 10 pol)
Martelos Hidráulicos	H160 S	✓	✓
	H180 GC	✓*	✓*
	Montagem Lateral do H180 GC	✓	
	H180 GC S	✓	✓
	H180 S	✓	✓
Multiprocessadores	Mandíbula do Cortador de Concreto MP345	✓	
	Mandíbula de Demolição MP345	✓*	
	Mandíbula do Pulverizador MP345	✓*	
	Mandíbula do Minerador Contínuo de Cabeça Rotativa Tipo Roçadeira MP345	✓	
	Mandíbula de Cisalhamento com MP345 - Topo Plano	✓*	
Garras de Demolição e Classificação	G345	✓	✓
	G345 de Tampo Reto	✓	✓
Cortadores Giratórios	RC50	✓	✓

(continua na próxima página)

Especificações da Escavadeira Hidráulica 350

Guia de Oferta de Acessórios – América do Sul (continuação)

Nem todos os Acessórios estão disponíveis em todas as regiões. Consulte o revendedor Cat para obter as configurações disponíveis na região.

Combinação

* Faixa de trabalho frontal apenas

Nenhuma Combinação

ACESSÓRIOS DE ACOPLADOR DEDICADOS CW-55S

Material Rodante		Longo	
Contrapeso		9 t (19.842 lb)	
Tipo de Lança		Grande Volume	
Comprimento do Braço		2,5 m (8 pés 2 pol)	3 m (9 pés 10 pol)
Martelos Hidráulicos	H160 S	✓	✓
	H180 GC	✓	✓
	H180 GC S	✓	✓
	H180 S	✓	✓
	H190 S	✓*	
Multiprocessadores	Mandíbula do Cortador de Concreto MP345	✓	✓*
	Mandíbula de Demolição MP345	✓	✓*
	Mandíbula do Pulverizador MP345	✓	✓*
	Mandíbula do Minerador Contínuo de Cabeça Rotativa Tipo Roçadeira MP345	✓	✓*
	Mandíbula do Cortador de Concreto com MP345 - Topo Plano	✓	
	Mandíbula de Demolição com MP345 - Topo Plano	✓*	
	Mandíbula de Pulverizador com MP345 - Topo Plano	✓*	
	Mandíbula de Cisalhamento com MP345 - Topo Plano	✓	
Garras de Demolição e Classificação	G345	✓	✓
	G345 de Tampo Reto	✓	✓
Pulverizadores	Pulverizador Primário P345	✓	
Tesouras Móveis para Sucata e Demolição	Topo Plano S3050	✓*	
Cortadores Giratórios	RC50	✓	✓

ACESSÓRIOS MONTADOS NA LANÇA

Material Rodante		Longo	
Contrapeso		9 t (19.842 lb)	
Tipo de Lança		Grande Volume	
Tesouras Móveis para Sucata e Demolição	S2090	✓	

Especificações da Escavadeira Hidráulica 350

Guia de Oferta de Acessórios – Sudoeste Asiático

Nem todos os Acessórios estão disponíveis em todas as regiões. Consulte o revendedor Cat para obter as configurações disponíveis na região.

Combinação

* Faixa de trabalho frontal apenas

Nenhuma Combinação

ACESSÓRIOS PINADOS

Material Rodante		Material Rodante de Bitola Fixa Longa			
Contrapeso		9 t (19.842 lb)			
Tipo de Lança		Alcance		Grande Volume	
Comprimento do Braço		2,90 m HD (9 pés 6 pol)	3,35 m (11 pés 0 pol)	2,50 m HD (8 pés 2 pol)	3 m HD (9 pés 10 pol)
Martelos Hidráulicos	H160 S	✓	✓	✓	✓
	H180 GC	✓	✓	✓	✓
	Montagem Lateral do H180 GC	✓	✓	✓	✓
	H180 GC S	✓	✓	✓	✓
	H180 S	✓	✓	✓	✓
	H190 S	✓	✓*	✓	✓
Cortadores Giratórios	RC50	✓	✓	✓	✓

Equipamentos Opcional e Padrão

Os equipamentos padrão e opcional podem variar. Consulte o revendedor Cat para obter detalhes.

	Padrão	Opcional		Padrão	Opcional
LANÇAS, BRAÇOS E ARTICULAÇÕES			SISTEMA ELÉTRICO		
Grande volume de 6,55 m (21 pés 6 pol)	✓		Baterias de 1.000 CCA sem necessidade de manutenção (×2)	✓	
Lança de alcance de 6,9 m (22 pés 8 pol)	✓		Interruptor de desconexão elétrica centralizado	✓	
Braço de grande volume de 2,5 m (8 pés 2 pol)	✓		Luzes de LED externas no chassi e na lança	✓	
Braço de alcance de 2,9 m (9 pés 6 pol)	✓		Luzes de trabalho premium para os arredores		✓
Braço de grande volume de 3 m (9 pés 10 pol)	✓		MOTOR		
Braço de alcance de 3,35 m (11 pés)	✓		Alternador de 115 A	✓	
Braço de alcance HD de 3,35 m (11 pés)	✓		Aquecedores do bloco de partida a frio		✓
Braço de alcance de 3,9 m (12 pés 10 pol)	✓		Três modos selecionáveis: Potência, Inteligente e Eco	✓	
Articulação da caçamba da família UB	✓		Controle automático de rotação do motor	✓	
Articulação da caçamba da família TB	✓		Arrefecimento de alta temperatura ambiente de 52 °C (126 °F)	✓	
TECNOLOGIA CAT			Inversão do ventilador hidráulico		✓
Cat Equipment Management:			Recurso de partida a frio a -18 °C (0 °F)	✓	
– VisionLink®	✓ ³		Recurso de partida a frio a -32 °C (-25 °F)		✓
– VisionLink Productivity		✓ ⁴	Filtro de ar de elemento duplo com pré-purificador integrado	✓	
– Flash Remoto	✓		Filtro principal de quatro microns com estágio duplo	✓	
– Remote Troubleshoot	✓		Filtro primário de 10 microns com separador de água	✓	
– Rastreamento e reconhecimento da ferramenta de trabalho (PL161)	✓ ⁵		Bomba de escorva elétrica do combustível	✓	
– Treinamento do Operador		✓ ⁴	Partida segura com código PIN	✓	
Cat Grade:			Desativação remota	✓	
– Cat Grade com 2D	✓		SISTEMA HIDRÁULICO		
– Cat Grade com 2D com Opção para Instalação do Acessório (ARO, Attachment Ready Option)	✓		Circuito de regeneração da lança e do braço	✓	
– Receptor de laser	✓		Válvula de controle principal eletrônica	✓	
– Sistema Global de Navegação por Satélite (GNSS, Global Navigation Satellite System) único do Cat Grade 3D	✓		Aquecimento de fluido hidráulico automático	✓	
– Compatível com sistemas de nivelamento 3D da Trimble, Topcon e Leica	✓		Ganho de escavação automática		✓
– Cat Grade 3D Ready	✓		Levantamento pesado automático	✓	
Cat Assist:			Capacidade para fluido hidráulico biodegradável	✓	
– Assistência para Nivelamento	✓		Giro preciso		✓ ¹
– Assistência para Lança	✓		Válvula de despejo de giro reverso	✓	
– Assistência para Caçamba	✓		Freio de estacionamento de giro automático	✓	
– Assistência para Oscilação	✓		Filtro de retorno hidráulico de alto desempenho	✓	
– Assistência para Levantamento	✓		Percurso com duas velocidades	✓	
Cat Payload:			Circuito auxiliar unidirecional		✓
– Pesagem em movimento	✓		Circuito auxiliar bidirecional combinado		✓
– Calibragem semiautomática	✓		Circuito auxiliar bidirecional combinado com filtro de retorno do martelo		✓
– Informações sobre carga útil/ciclo	✓		Circuito auxiliar de pressão média		✓
– Relatórios de back office do VisionLink Productivity		✓ ⁵	Circuito do acoplador rápido para o Engato Rápido Cat "Pin Grabber"		✓
Outros componentes:			Circuito do acoplador rápido para CW dedicado		✓
Integração com Mecanismo de Rotação/Inclinação (TRS) Cat	✓		Monitoramento de Eficiência Hidráulica		✓

³Fornecer dados de telemática principais para gerenciar a integridade, as informações de manutenção e monitoramento de condições. Outros planos disponíveis para um relatório de dados mais abrangente. Consulte o revendedor Cat para obter detalhes.

⁴É necessário fazer a assinatura do VisionLink. Consulte o revendedor Cat para obter detalhes.

⁵Requer localizador de acessório PL161 na ferramenta de trabalho e receptor Bluetooth® na máquina.

¹Opcional apenas para África e Oriente Médio

²Opcional apenas para Austrália-Nova Zelândia

(continua na próxima página)

Equipamentos Padrão e Opcionais da 350

Equipamentos Padrão e Opcionais (continuação)

Os equipamentos padrão e opcional podem variar. Consulte o revendedor Cat para obter detalhes.

	Padrão	Opcional		Padrão	Opcional
SEGURANÇA E PROTEÇÃO			MATERIAL RODANTE E ESTRUTURAS		
Sistema de segurança de Chave Única da Caterpillar	✓		Material rodante longo	✓	
Cat Command (controle remoto)		✓	Olhal de reboque na estrutura de base	✓	
2D E-Fence:		✓	Protetores de orientação de esteira de comprimento total		✓
- E-ceiling			Protetores de orientação de esteira de duas peças segmentados		✓
- E-floor			Proteção da articulação giratória	✓	
- E-swing			Protetor inferior HD	✓	
- E-wall			Protetores do motor de percurso HD	✓	
- Prevenção de E-cab			Esteira lubrificada com graxa	✓	
Parada do martelo automático	✓		Chassi giratório HD (Heavy Duty, Reforçado)	✓	
Interruptor travável de desconexão	✓		Rolamento giratório HD	✓	
Ferramenta externa/caixa de armazenamento travável	✓		Contrapeso de 9 t (19.842 lb)	✓	
Porta travável, travas para o tanque de combustível e reservatório hidráulico	✓		Sapatas de esteira de garra dupla HD, garra dupla de 600 mm (24 pol)		✓
Compartimento travável para dreno de combustível	✓		Sapatas de garra tripla de 750 mm (30 pol)		✓
Plataforma de serviços com chapa antiderrapante e parafusos rebaixados	✓		Sapatas com garra tripla de 900 mm (35 pol.)		✓
Corrimão e alça no lado direito	✓				
Buzina de sinalização/advertência	✓				
Alarme de percurso		✓			
Alarme de oscilação		✓			
Interruptor de desligamento do motor secundário no nível do solo	✓				
Câmera de visão traseira	✓				
Câmera com visão lateral direita		✓ ³			
Visibilidade 360°		✓			
Proteção do Operador		✓			
Iluminação de inspeção		✓			
SERVIÇO E MANUTENÇÃO					
Sistema de gerenciamento da integridade do veículo integrado	✓				
Filtros de combustível e óleo do motor agrupados	✓				
Aberturas de Coleta Programada de Amostra de Óleo (S·O·S, Scheduled Oil Sampling SM)	✓				
Bomba de reabastecimento elétrico com desligamento automático		✓			
Manutenção pronta QuickEvac TM		✓			

³Obrigatório na Arábia Saudita.

Kits e Acessórios Instalados pelo Revendedor

Os acessórios podem variar. Consulte o revendedor Cat para obter detalhes.

CABINE

- Limpador do radial
- Pedal elétrico do lado esquerdo/direito para controle da ferramenta
- Kit de janela traseira de saída dupla
- Protetor contra chuva e tampa de luz da cabine
- Cinto de segurança retrátil de 75 mm (3 pol)

SISTEMA ELÉTRICO

- Luzes de trabalho premium para os arredores

PROTETORES

- Protetor de para-choque de borracha lateral
- Protetor de malha totalmente frontal
- Protetor de malha da metade frontal
- Proteção total contra vandalismo

SEGURANÇA E PROTEÇÃO

- Kit receptor bluetooth
- Chave de segurança Bluetooth
- Proteção do Operador
- Cat Detect – Detecção de Pessoas
- Cat Command – Kit de controle remoto

Opções de Cabine da 350

	Essencial	Deluxe
ROPS	<input type="radio"/>	<input checked="" type="radio"/>
Proteção do Operador (OPG)	<input type="radio"/>	<input type="radio"/>
Monitor LCD (Liquid Crystal Display, Monitor de Cristal Líquido) da tela sensível ao toque de alta resolução de 203 mm (8 pol)	<input checked="" type="radio"/>	<input checked="" type="radio"/>
Monitor LCD da tela sensível ao toque de alta resolução de 254 mm (10 pol)	<input type="radio"/>	<input type="radio"/>
Ar-condicionado automático de dois níveis	<input checked="" type="radio"/>	<input checked="" type="radio"/>
Botão rotativo e teclas de atalho para controle do monitor	X	<input checked="" type="radio"/>
Controle do motor do tipo "pressione para dar partida", sem uso de chave	<input checked="" type="radio"/>	<input checked="" type="radio"/>
Consoles com ajuste de altura	X	<input checked="" type="radio"/>
Console esquerdo inclinável	X	<input checked="" type="radio"/>
Assento com suspensão a ar	<input checked="" type="radio"/>	X
Assento aquecido com suspensão a ar	X	<input checked="" type="radio"/>
Cinto de segurança de 51 mm (2 pol)	<input checked="" type="radio"/>	<input checked="" type="radio"/>
Rádio Bluetooth integrado ao monitor com aberturas USB/Auxiliar	X	<input checked="" type="radio"/>
Rádio Bluetooth com portas USB/Auxiliares	<input checked="" type="radio"/>	X
Tomadas CC de 12 V	X	<input checked="" type="radio"/>
Tomada CC de 24 V	<input checked="" type="radio"/>	X
Porta-documentos	X	<input checked="" type="radio"/>
Armazenamento suspenso e traseiro com redes	X	<input checked="" type="radio"/>
Porta-copos	<input checked="" type="radio"/>	<input checked="" type="radio"/>
Porta-copos	<input type="radio"/>	<input checked="" type="radio"/>
Janela frontal de duas peças que pode ser aberta	<input checked="" type="radio"/>	<input checked="" type="radio"/>
Saída de emergência do vidro traseiro	<input checked="" type="radio"/>	<input checked="" type="radio"/>
Limpador radial com lavador	<input checked="" type="radio"/>	<input checked="" type="radio"/>
Teto solar de policarbonato com abertura	X	<input checked="" type="radio"/>
Teto de aço com abertura	<input checked="" type="radio"/>	X
Luzes de LED no teto	<input checked="" type="radio"/>	<input checked="" type="radio"/>
Luz de boas-vindas no assoalho	X	<input checked="" type="radio"/>
Proteção contra o sol no teto	X	<input checked="" type="radio"/>
Para-sol frontal retrátil	<input checked="" type="radio"/>	<input checked="" type="radio"/>
Para-sol traseiro retrátil	<input type="radio"/>	<input type="radio"/>
Tapete lavável	<input checked="" type="radio"/>	<input checked="" type="radio"/>
Instalação para farol	X	<input checked="" type="radio"/>
Direção por Braço Cat	<input type="radio"/>	<input type="radio"/>
Relé auxiliar	<input type="radio"/>	<input type="radio"/>

Padrão

Opcional

X Não disponível

As informações a seguir se aplicam à máquina no momento da manufatura final conforme configurada para venda nas regiões cobertas neste documento. O conteúdo desta declaração é válido a partir da data de emissão; no entanto, o conteúdo relacionado aos recursos e às especificações da máquina está sujeito à alteração sem aviso. Para obter mais informações, consulte o Manual de Operação e Manutenção da máquina.

Para obter mais informações sobre sustentabilidade em ação e sobre o nosso progresso, visite www.caterpillar.com/en/company/sustainability.html.

Motor

- O motor Cat® C9.3B atende aos padrões de emissões MAR-1 do Brasil, equivalentes ao Tier 3 da EPA dos EUA e Estágio IIIA da UE.
- Os motores Cat são compatíveis com combustível diesel misturado com os seguintes combustíveis** de intensidade com mais baixo teor de carbono até:
 - ✓ 100% de biodiesel FAME (éster metílico de ácido graxo)*
 - ✓ 100% de diesel renovável, HVO (óleo vegetal hidrogenado) e combustíveis GTL (gás para líquido)

Consulte as diretrizes para aplicar corretamente. Consulte o revendedor Cat ou as "Recomendações dos Fluidos de Máquina da Caterpillar" (SEBU6250) para saber detalhes.

* Para usar misturas com mais de 20% de biodiesel, consulte o revendedor Cat.

** As emissões de gases do efeito estufa do escapamento provenientes de combustíveis com teor de carbono mais baixo são basicamente iguais às dos combustíveis tradicionais.

Sistema de Ar-condicionado

- O sistema de ar-condicionado desta máquina contém o refrigerante com gás de efeito estufa fluorado R134a (Potencial de Aquecimento Global = 1.430). O sistema contém 1 kg de refrigerante, que tem um equivalente de CO₂ de 1.430 toneladas métricas (1.576 toneladas).

Pintura

- Com base no melhor conhecimento disponível, a concentração máxima permitida, mensurada em partes por milhão (PPM, Parts Per Million) dos seguintes metais pesados na pintura são:
 - Bário < 0,01%
 - Cádmio < 0,01%
 - Cromo < 0,01%
 - Chumbo < 0,01%

Desempenho do Ruído

ISO 6395:2008 (externo) – 107 dB(A)

ISO 6396:2008 (interior da cabine) – 75 dB(A)

- A proteção auricular pode ser necessária na operação com o compartimento do operador e a cabine abertos (quando não mantidos adequadamente ou com as portas e os vidros abertos) por períodos prolongados ou em ambientes ruidosos.

Óleos e Fluidos

- A fábrica da Caterpillar abastece com líquidos arrefecedores de etilenoglicol. O Anticongelante/Líquido Arrefecedor para Motor Diesel (DEAC, Diesel Engine Antifreeze/Coolant) Cat e o Líquido Arrefecedor de Vida Útil Prolongada (ELC, Extended Life Coolant) Cat podem ser reciclados. Consulte o revendedor Cat para obter mais informações.
- Cat Bio HYDO™ Advanced é um fluido hidráulico biodegradável aprovado pelo Rótulo Ecológico da União Europeia.
- É provável que estejam presentes fluidos adicionais. Consulte o Manual de Operação e Manutenção ou a Guia de Aplicação e Instalação para recomendações completas do fluido e intervalos de manutenção.

Recursos e Tecnologia

- Os seguintes recursos e tecnologias podem contribuir para a economia de combustível e/ou redução de carbono. Os recursos podem variar. Consulte o revendedor Cat para obter detalhes.
 - O modo inteligente combina as exigências de escavação com a potência da máquina automaticamente
 - O modo Econômico oferece suporte ao consumo de combustível reduzido para aplicações leves
 - Marcha lenta a um toque com controle automático de rotação do motor
 - As tecnologias Cat disponíveis melhoram a eficiência do operador em até 45%
 - Os intervalos de serviço prolongados ajudam a diminuir os custos de manutenção



Para obter informações completas sobre produtos Cat, serviços de revendedores e soluções industriais, visite nosso site www.cat.com

© 2024 Caterpillar.

Todos os direitos reservados

Os materiais e as especificações estão sujeitos a mudanças sem aviso prévio. As máquinas ilustradas nas fotos podem ter equipamentos adicionais. Consulte o revendedor Cat para ver as opções disponíveis.

CAT, CATERPILLAR, LET'S DO THE WORK, seus respectivos logotipos, "Caterpillar Corporate Yellow", e as identidades visuais "Power Edge" e Cat "Modern Hex", assim como a identidade corporativa e de produtos aqui usada, são marcas registradas da Caterpillar e não podem ser usadas sem permissão. VisionLink é uma marca comercial da Caterpillar Inc., registrada nos Estados Unidos e em outros países.

APXQ4063-00 (11-2024)
Número da Versão: 06D
(Afr-ME, Aus-NZ,
Eurasia, Indonesia,
S Am, SE Asia)

