



352

Koparka hydrauliczna o dużym zasięgu

Dane techniczne

Konfiguracje i funkcje mogą różnić się w zależności od regionu. Dostępność w danym obszarze można sprawdzić u dealera Cat®.

Spis treści

Specyfikacje	2
Silnik	2
Mechanizm obrotu	2
Masy	2
Gąsienice	2
Napęd	2
Układ hydrauliczny	2
Objętości płynów eksploatacyjnych	2
Normy	3
Poziom hałasu	3
Układ klimatyzacji	3
Masa eksploatacyjna i nacisk na podłoże	4
Masy głównych elementów	4
Wymiary	5
Zakresy robocze i siły	7
Udźwig wysięgnika o dużym zasięgu – przeciwwaga: 12,0 t (26 455 funtów)	8
Specyfikacje i kompatybilność łyżki	
Europa	14
Ameryka Północna	15
Przewodnik po ofercie osprzętu:	
Ameryka Północna	16
Europa	17
Wyposażenie standardowe i dodatkowe	18
Zestawy i osprzęt zamontowane przez dealera	20
Opcje kabiny	21
Deklaracja środowiskowa 352 LRE	22

Dane techniczne koparki hydraulicznej 352 o dużym zasięgu

Silnik

Model silnika	Cat® C13B	
Moc użyteczna		
ISO 9249	330 kW	443 hp
ISO 9249 (DIN)	449 hp (metryczne)	
Moc silnika		
ISO 14396	332 kW	445 hp
ISO 14396 (DIN)	451 hp (metryczne)	
Średnica cylindra	130 mm	5 cali
Skok tłoka	157 mm	6 cali
Pojemność skokowa	12,5 l	763 cale ³
Możliwość zasilania paliwem biodiesel	do stężenia B20 ⁽¹⁾	

- Spełnia wymogi norm emisji EPA Tier 4 Final (USA), Stage V (UE) i normy japońskiej z 2014 r.
- Zalecany do stosowania na wysokości do 4500 m (14 760 stóp) nad poziomem morza; obniżenie mocy silnika powyżej 2600 m (8530 stóp).
- Moc podawana jest mierzona zgodnie z podaną normą w wersji obowiązującej w czasie produkcji.
- Podana moc użyteczna jest mocą zmierzoną na kole zamachowym silnika wyposażonego w układ dolotowy powietrza, układ wydechowy i alternator.
- Prędkość obrotowa silnika 1800 obr./min

⁽¹⁾W silnikach wysokoprężnych Cat należy stosować paliwo typu ULSD (olej napędowy o ultraniskiej zawartości siarki wynoszącej 15 ppm lub mniej) lub mieszankę paliwa ULSD z następującymi paliwami o zmniejszonej emisji dwutlenku węgla**, w stosunku maksymalnym:

- ✓ 20% paliwa biodiesel FAME (estry metylowych kwasów tłuszczowych, tzw. bioestry)*
- ✓ 100% oleju napędowego ze źródeł odnawialnych, HVO (uwodorniony olej roślinny) i paliwa typu GTL (paliwo syntetyczne uzyskiwane z gazu ziemnego)

Zapoznaj się z wytycznymi dotyczącymi skutecznego stosowania. Szczegółowe informacje można uzyskać u dealera Cat lub znaleźć w rekomendacjach stosowania płynów w maszynach Caterpillar (SEBU6250).

**W silnikach bez układów oczyszczania spalin można używać mieszanek o zawartości do 100% paliwa biodiesel (w przypadku stosowania mieszanek o zawartości powyżej 20% biodiesla należy skontaktować się z dealerem Cat).*

***W porównaniu z paliwami tradycyjnymi paliwa o zmniejszonej emisji dwutlenku węgla nie powodują znacznego obniżenia emisji gazów cieplarnianych na wylocie rury wydechowej.*

Mechanizm obrotu

Maksymalny moment obrotu	189 kN·m	139 000 funtów/stopę
--------------------------	----------	----------------------

Masy

Masa eksploatacyjna	58 100 kg	128 100 funtów
---------------------	-----------	----------------

- Wysokie i szerokie podwozie o zmiennym rozstawie, wyciąg LRE, ramię LRE 8.5B (27 stóp 9 cale), łyżka o dużej wytrzymałości 1,00 m³ (1,31 jarda³), potrójne ostrogi przeciwślizgowe 900 mm (35 cale), przeciwwaga 12,0 t (26 455 funtów).

Gąsienice

Szerokość nakładek gąsienic	900 mm	35 cale
Szerokość nakładek gąsienic	750 mm	30 cale
Szerokość nakładek gąsienic	600 mm	24 cale
Liczba płyt (po każdej stronie)	52	
Liczba rolek jezdnych (po każdej stronie)	9	
Liczba rolek podtrzymujących (po każdej stronie)	3	

Napęd

Zdolność pokonywania wzniesień	35°/70%	
Maksymalna prędkość jazdy	4,5 km/h	2,8 mili/h
Maksymalna siła uciągu	346 kN	77 784 funty

Układ hydrauliczny

Główny układ hydrauliczny — maks. natężenie przepływu — osprzęt	779 l/min (389 × 2 pompy)	206 gal/min (103 × 2 pompy)
Ciśnienie maksymalne — wyposażenie — osprzęt	35 000 kPa	5076 psi
Ciśnienie maksymalne — wyposażenie — tryb udźwigu	38 000 kPa	5511 psi
Maksymalne ciśnienie – jazda	35 000 kPa	5076 psi
Maksymalne ciśnienie – obrót	26 000 kPa	3771 psi
Siłownik wyciągnika – średnica	170 mm	7 cali
Siłownik wyciągnika – skok	1524 mm	60 cali
Siłownik ramienia – średnica	190 mm	7 cali
Siłownik ramienia – skok	1758 mm	69 cali
Siłownik łyżki B1 – średnica	120 mm	5 cali
Siłownik łyżki B1 – skok	1104 mm	43 cali

Objętości płynów eksploatacyjnych

Pojemność zbiornika paliwa	715 l	188,9 gal
Układ chłodzenia	52 l	13,7 gal
Olej silnikowy (z filtrem)	40 l	10,6 gal
Napęd mechanizmu obrotu	10,5 l	2,8 gal
Zwolnica (każda)	9,5 l	2,5 gal
Układ hydrauliczny (ze zbiornikiem)	550 l	145,3 gal
Zbiornik oleju hydraulicznego (wraz z przewodem ssawnym)	217 l	57,3 gal
Zbiornik płynu DEF	80 l	21,1 gal

Dane techniczne koparki hydraulicznej 352 o dużym zasięgu

Normy

Hamulce	ISO 10265:2008
Kabina/osłony chroniące operatora (OPG) (opcjonalna)	ISO 10262:1998 Level II

Poziom hałasu

ISO 6395:2008 (na zewnątrz)	108 dB(A)
ISO 6396:2008 (wewnątrz kabiny)	72 dB(A)

- Podczas długotrwałej pracy przy otwartej lub nieprawidłowo serwisowanej kabinie albo w środowisku o dużym natężeniu hałasu niezbędne może być stosowanie ochronników słuchu.

Układ klimatyzacji

Układ klimatyzacji w maszynie zawiera fluorowany gaz cieplarniany R134a (potencjał tworzenia efektu cieplarnianego — 1430). Układ zawiera 1,00 kg czynnika chłodniczego, co stanowi 1,430 tony ekwiwalentu CO₂.

Dane techniczne koparki hydraulicznej 352 o dużym zasięgu

Masa eksploatacyjna i nacisk na podłoże

	Nakładki ogniwa gąsienicy z potrójną ostrogą 600 mm (24 cale)		Podwójne ostrogi przeciwślizgowe 600 mm (24 cale)		Potrójne ostrogi przeciwślizgowe 750 mm (30 cale)		Nakładki ogniwa gąsienicy z potrójną ostrogą 900 mm (35 cale)	
	Masa	Nacisk na podłoże	Masa	Nacisk na podłoże	Masa	Nacisk na podłoże	Masa	Nacisk na podłoże
	kg (funty)	kPa (psi)	kg (funty)	kPa (psi)	kg (funty)	kPa (psi)	kg (funty)	kPa (psi)
Rama główna z rolkami gąsienic z pojedynczym kołnierzem i rolkami prowadzącymi								
Przeciwwaga 12,0 t (26 455 funtów) + sama maszyna z wysokim i szerokim podwoziem długim o zmiennym rozstawie								
Wysięgnik o dużym zasięgu + ramię o dużym zasięgu 8,5 m (27 stóp 9 cale) + łyżka HD 1,00 m ³ (1,31 jarda ³)	56 600 (124 800)	98,3 (14,3)	56 700 (125 100)	98,6 (14,3)	57 400 (126 500)	79,9 (11,6)	58 100 (128 100)	67,5 (9,8)
Rama główna z rolkami gąsienic z podwójnym kołnierzem i rolkami prowadzącymi								
Przeciwwaga 12,0 t (26 455 funtów) + sama maszyna z wysokim i szerokim podwoziem długim o zmiennym rozstawie								
Wysięgnik o dużym zasięgu + ramię o dużym zasięgu 8,5 m (27 stóp 9 cale) + łyżka HD 1,00 m ³ (1,31 jarda ³)	56 700 (124 900)	98,3 (14,3)	56 800 (125 200)	98,6 (14,3)	57 400 (126 600)	79,9 (11,6)	58 200 (128 200)	67,5 (9,8)

We wszystkich masach eksploatacyjnych uwzględniono zbiornik paliwa wypełniony w 90% oraz wagę operatora wynoszącą 75 kg (165 funtów).

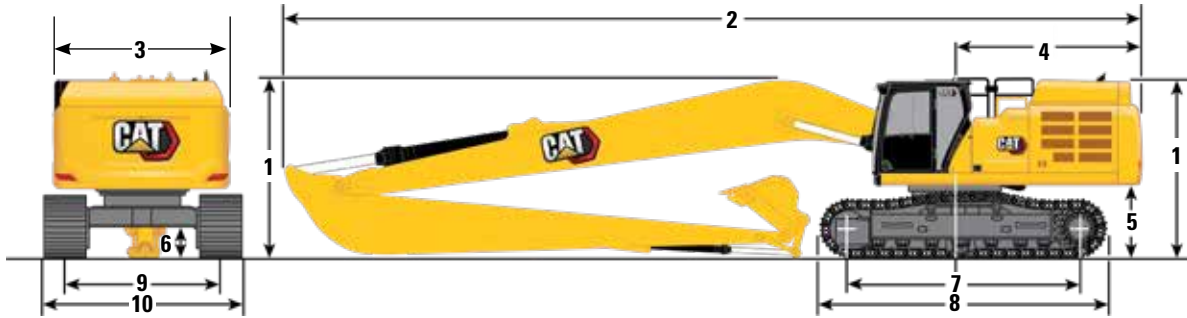
Masa głównych podzespołów

	kg	funty
Masa maszyny bazowej z przeciwwagą 12,0 t (26 455 funtów), ramą mechanizmu obrotu o dużym zasięgu, siłownikami wysięgnika, ramą główną z rolkami gąsienic z pojedynczym kołnierzem i rolkami prowadzącymi	39 750	87 640
Masa maszyny bazowej z przeciwwagą 12,0 t (26 455 funtów), ramą mechanizmu obrotu o dużym zasięgu, siłownikami wysięgnika, ramą główną z rolkami gąsienic z podwójnym kołnierzem i rolkami prowadzącymi	39 800	87 740
Płyty gąsienicowe:		
Nakładki ogniwa gąsienicy z potrójną ostrogą, szerokość 600 mm (24 cale), grubość 15,5 mm (0,6 cala)	5290	11 660
Nakładki ogniwa gąsienicy z podwójną ostrogą przeciwślizgową, szerokość 600 mm (24 cale), grubość 15,5 mm (0,6 cala)	5410	11 920
Nakładki ogniwa gąsienicy z potrójną ostrogą przeciwślizgową, szerokość 750 mm (30 cale), grubość 15,5 mm (0,6 cala)	6040	13 310
Nakładki ogniwa gąsienicy z podwójną ostrogą przeciwślizgową, szerokość 900 mm (35 cale), grubość 15,5 mm (0,6 cala)	6770	14 930
Dwa siłowniki wysięgnika	960	2130
Masa zbiornika paliwa wypełnionego w 90% oraz waga operatora wynosząca 75 kg (165 funtów)	630	1380
Przeciwwaga:		
Przeciwwaga 12,0 t (26 455 funtów)	12 000	26 460
Rama mechanizmu obrotu:		
Rama mechanizmu obrotu o dużym zasięgu	4340	9570
Wysokie i szerokie podwozie o zmiennym rozstawie		
Rama główna z rolkami gąsienic SF i rolkami prowadzącymi	14 030	30 940
Rama główna z rolkami gąsienic DF i rolkami prowadzącymi	14 080	31 040
Wysięgniki (w tym przewody, sworznie, siłownik ramienia):		
Wysięgnik o długim zasięgu 11,5 m (37 stóp 9 cale)	6510	14 360
Ramiona (w tym przewody, sworznie, siłownik łyżki i układ zawieszenia łyżki)		
Ramię o dużym zasięgu 8,5 m (27 stóp 11 cale)	3600	7930
Łyżki (bez podnośnika):		
HD 1,00 m ³ (1,31 jarda ³) do zawieszenia typu B1	850	1870
Szybkozłącza:		
Specjalne do CW	250	550
Uchwyt sworzniowy	380	840

Dane techniczne koparki hydraulicznej 352 o dużym zasięgu

Wymiary

Wszystkie wymiary są przybliżone i zależą od rodzaju łyżki.



Opcja wysięgnika

**Wysięgnik o dużym zasięgu
11,5 m (37 stóp 7 cale)**

Opcje ramienia

**Ramię o dużym zasięgu
LR8.5B1 (27 stóp 9 cale)**

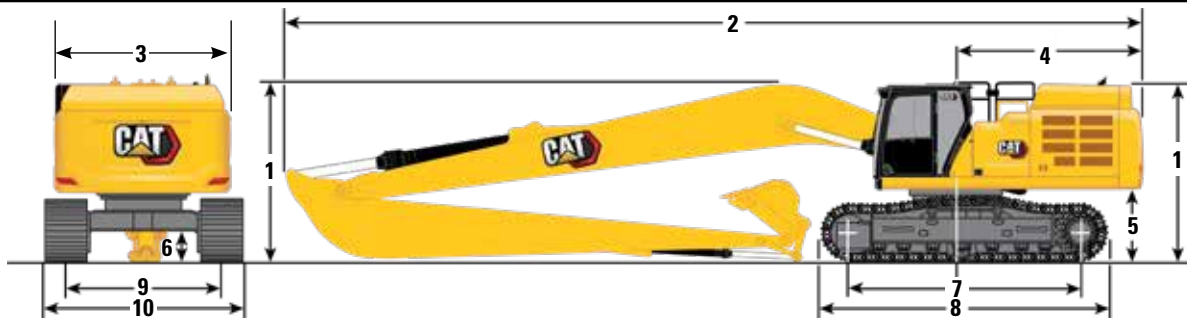
1 Wysokość maszyny:		
Wysokość kabiny	3390 mm	11'1"
Wysokość osłony OPG	3540 mm	11'7"
Wysokość poręczy	3540 mm	11'7"
Wysięgnik/ramię/łyżka zainstalowane	3740 mm	12'3"
Z zamontowanym wysięgnikiem/ramieniem	3740 mm	12'3"
Z zamontowanym wysięgnikiem	3410 mm	11'2"
Z zamontowanym wysięgnikiem/ramieniem/łyżką (z dodatkowymi przewodami)	3780 mm	12'4"
Z zamontowanym wysięgnikiem/ramieniem (z dodatkowymi przewodami)	3780 mm	12'4"
Z zamontowanym wysięgnikiem (z dodatkowymi przewodami)	3460 mm	11'4"
2 Długość maszyny:		
Wysięgnik/ramię/łyżka zainstalowane	16 450 mm	53'11"
Z zamontowanym wysięgnikiem/ramieniem	16 450 mm	53'11"
Z zamontowanym wysięgnikiem	15 310 mm	50'2"
Z zamontowanym wysięgnikiem/ramieniem/łyżką (z dodatkowymi przewodami)	16 450 mm	53'11"
Z zamontowanym wysięgnikiem/ramieniem (z dodatkowymi przewodami)	16 450 mm	53'11"
Z zamontowanym wysięgnikiem (z dodatkowymi przewodami)	15 310 mm	50'2"
3 Szerokość ramy górnej (bez uchwyty)	3020 mm	9'10"
4 Promień obrotu rufy	3760 mm	12'4"
5 Luz przeciwwagi bez ucha nakładki	1445 mm	4'8"
6 Prześwit bez ucha nakładki	710 mm	2'3"
7 Długość do środka rolek	4340 mm	14'2"
Typ łyżki		HD
Pojemność łyżki	1,00 m ³	1,31 jarda ³
Promień zrzutu łyżki	1577 mm	5'2"

(ciąg dalszy na następnej stronie)

Dane techniczne koparki hydraulicznej 352 o dużym zasięgu

Wymiary (ciąg dalszy)

Wszystkie wymiary są przybliżone i zależą od rodzaju łyżki.



Opcja wysięgnika

Wysięgnik o dużym zasięgu
11,5 m (37 stóp 9 cale)

Opcje ramienia

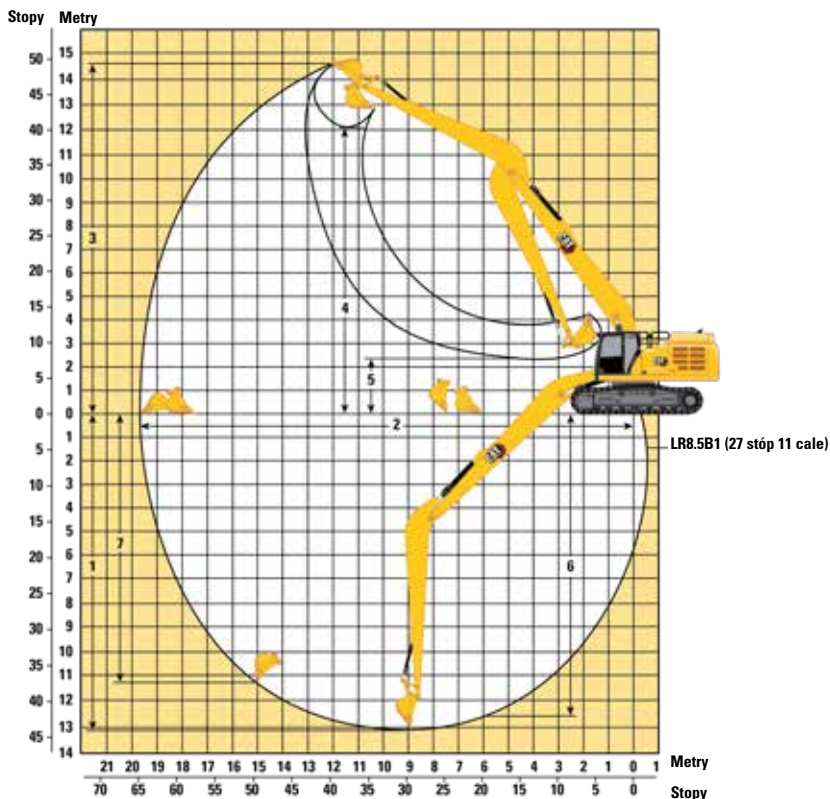
Ramię o dużym zasięgu
LR8.5B1 (27 stóp 11 cale)

8 Długość gąsienicy	5350 mm	17'6"
9 Rozstaw gąsienic:		
Wsunięte	3220 mm	10'6"
Wysunięte	3720 mm	12'2"
10 Szerokość podwozia (ze stopniami): zsunięte		
Nakładki 600 mm (24 cale)	4010 mm	13'1"
Nakładki 750 mm (30 cale)	4010 mm	13'1"
Nakładki 900 mm (35 cale)	4120 mm	13'6"
Szerokość podwozia (ze stopniami): rozsunięte		
Nakładki 600 mm (24 cale)	4510 mm	14'9"
Nakładki 750 mm (30 cale)	4510 mm	14'9"
Nakładki 900 mm (35 cale)	4620 mm	15'1"
Typ łyżki	HD	
Pojemność łyżki	1,00 m ³	1,31 jarda ³
Promień zrzutu łyżki	1577 mm	5'2"

Dane techniczne koparki hydraulicznej 352 o dużym zasięgu

Zakresy robocze i siły

Wszystkie wymiary są przybliżone i zależą od rodzaju łyżki.



Opcja wysięgnika

**Wysięgnik o dużym zasięgu
11,5 m (37 stóp 9 cale)**

Opcje ramienia

**Ramię o dużym zasięgu
LR8.5B1 (27 stóp 11 cale)**

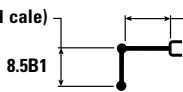
1 Maksymalna głębokość kopania	13 040 mm	42'9"
2 Maksymalny zasięg na poziomie podłoża	19 640 mm	64'5"
3 Maksymalna wysokość skrawania	14 700 mm	48'2"
4 Maksymalna wysokość wyładunku	12 030 mm	39'5"
5 Minimalna wysokość wyładunku	2250 mm	7'4"
6 Maksymalna głębokość wybierania z wykopu z płaskim dnem o dł. 2440 mm (8 stóp)	12 970 mm	42'6"
7 Maksymalna głębokość wykopu o pionowej ścianie	11 280 mm	37'0"
Siła kopania łyżki (ISO)	141 kN	31 700 funtów
Siła kopania ramienia (ISO)	104 kN	23 380 funtów
Typ łyżki	HD	
Pojemność łyżki	1,00 m ³	1,31 jarda ³
Promień zrzutu łyżki	1577 mm	5'2"

Dane techniczne koparki hydraulicznej 352 o dużym zasięgu

Udźwig wysięgnika o dużym zasięgu – przeciwwaga: 12,0 t (26 455 funtów) – bez łyżki, tryb zwiększonego udźwigu: włączony

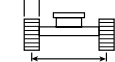
8,5 m (27 stóp 11 cale)

8.5B1



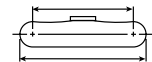
11,5 m (37 stóp 9 cale)

Potrójne ostrogi przeciwślizgowe (HW-VG), 900 mm (35 cale)

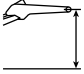
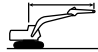


3720 mm (12 stóp 2 cale)

4310 mm (14 stóp 2 cale)



5350 mm (17 stóp 6 cale)

	3000 mm/10 stóp		4500 m/15 stóp 0 cale		6000 m/20 stóp 0 cale		7500 m/25 stóp 0 cale		9000 m/30 stóp 0 cale				m stopy/cale	
	kg funty	kg funty	kg funty	kg funty	kg funty	kg funty	kg funty	kg funty	kg funty	kg funty	kg funty	kg funty		
13 500 mm 45 stóp 0 cale	kg funty											*2900 *2900	14 410	
12 000 mm 40 stóp 0 cale	kg funty											*2850 *6200	15 460 50 stóp 03 cale	
10 500 mm 35 stóp 0 cale	kg funty											*2800 *6200	16 300 53 stopy 02 cale	
9000 mm 30 stóp 0 cale	kg funty											*2850 *6250	16 970 55 stóp 05 cale	
7500 mm 25 stóp 0 cale	kg funty											*2900 *6350	17 490 57 stóp 02 cale	
6000 mm 20 stóp 0 cale	kg funty											*3000 *6550	17 860 58 stóp 06 cale	
4500 mm 15 stóp 0 cale	kg funty											*3100 *6850	18 100 59 stóp 03 cale	
3000 mm 10 stóp 0 cale	kg funty			*13 150 *31 600	*13 150 *31 600	*15 650 *33 700	*15 650 *33 700	*12 100 *26 150	*12 100 *26 150	*9950 *21 500	*9950 *21 500	*3300 *7200	18 210 59 stóp 08 cale	
1500 mm 5 stóp 0 cale	kg funty			*7650 *17 650	*7650 *17 650	*17 050 *36 800	*17 050 *36 800	*13 050 *28 200	*13 050 *28 200	*10 600 *22 900	*10 600 *22 900	*3500 *7650	18 190 59 stóp 08 cale	
0 mm 0 stóp 0 cale	kg funty	*4050 *9050	*4050 *9050	*7100 *16 050	*7100 *16 050	*13 200 *30 350	*13 200 *30 350	*13 700 *28 350	13 150 28 350	*11 100 *23 950	10 300 22 150	*3750 *8300	3550 7750	18 060 59 stóp 02 cale
-1500 mm -5 stóp	kg funty	*5400 *12 050	*5400 *12 050	*7700 *17 300	*7700 *17 300	*12 250 *27 850	*12 250 *27 850	*14 000 *30 300	12 450 26 750	*11 350 *24 600	9700 20 900	*4100 *9050	3550 7750	17 790 58 stóp 03 cale
-3000 mm -10 stóp	kg funty	*6750 *15 000	*6750 *15 000	*8750 *19 650	*8750 *19 650	*12 550 *28 450	*12 550 *28 450	*14 000 *30 250	12 000 25 800	11 050 23 800	9300 20 050	4300 9450	3600 7900	17 390 56 stóp 11 cale
-4500 mm -15 stóp	kg funty	*8100 *18 100	*8100 *18 100	*10 050 *22 500	*10 050 *22 500	*13 550 *30 650	*13 550 *30 650	*13 650 *29 550	11 800 25 350	10 800 23 300	9100 19 550	4450 9850	3750 8250	16 840 55 stóp 01 cal
-6000 mm -20 stóp	kg funty	*9550 *21 300	*9550 *21 300	*11 500 *25 850	*11 500 *25 850	*15 000 *33 900	*15 000 *33 900	*13 050 *28 200	11 750 25 250	10 750 23 100	9000 19 400	4750 10 450	4000 8800	16 130 52 stopy 08 cale
-7500 mm -25 stóp 0 cale	kg funty			*13 200 *29 650	*13 200 *29 650	*14 650 *31 600	*14 650 *31 600	*12 150 *26 150	11 850 25 450	*10 200 *22 000	9050 19 450	5150 11 450	4350 9600	15 250 49 stóp 08 cale
-9000 mm -30 stóp 0 cale	kg funty			*15 050 *33 350	*15 050 *33 350	*12 900 *27 650	*12 900 *27 650	*10 850 *23 300	*10 850 *23 300	*9250 *19 750	9200 *19 750	*5250 *11 550	4900 10 950	14 140 45 stóp 11 cale
-10 500 mm -35 stóp 0 cale	kg funty							*9150 *19 400	*9150 *19 400	*7850 *16 600	*7850 *16 600	*5050 *11 050	*5050 *11 050	12 770 41 stóp 03 cale



ISO 10567:2007



* Informuje, że ładowność jest ograniczona przez układ hydrauliczny, a nie przez obciążenie destabilizujące. Powyższe wartości są zgodne z normą ISO 10567:2007 dla koparek hydraulicznych. Nie przekraczają 87% udźwigu układu hydraulicznego ani 75% obciążenia destabilizującego. Od wartości udźwigu należy odjąć ciężar osprzętu do podnoszenia. Udźwigi dotyczą maszyny stojącej na twardym podłożu zapewniającym jej jednolite oparcie. Użycie punktu mocowania osprzętu roboczego w celu przenoszenia/podnoszenia obiektów może mieć wpływ na udźwig maszyny.

Udźwig utrzymuje się w zakresie $\pm 5\%$ w przypadku wszystkich dostępnych płyt gąsienicowych.

Informacje na temat konkretnego produktu można znaleźć w instrukcji obsługi i konserwacji.

(ciąg dalszy na następnej stronie)

Dane techniczne koparki hydraulicznej 352 o dużym zasięgu

Udźwig wysięgnika o dużym zasięgu – przeciwwaga: 12,0 t (26 455 funtów) – bez łyżki, tryb zwiększonego udźwigu: włączony (ciąg dalszy)

8,5 m (27 stóp 11 cale)

8.5B1

11,5 m (37 stóp 9 cale)

Potrójne ostrogi przeciwślizgowe (HW-VG), 900 mm (35 cale)

4310 mm (14 stóp 2 cale)

3720 mm (12 stóp 2 cale)

5350 mm (17 stóp 6 cale)

		10 500 m/ 35 stóp 0 cale		12 000 m/ 40 stóp 0 cale		13 500 m/ 45 stóp 0 cale		15 000 m/ 50 stóp 0 cale		16 500 m/ 55 stóp 0 cale		18 000 m/ 60 stóp 0 cale		m stopy/cale		
		kg	funty	kg	funty	kg	funty	kg	funty	kg	funty	kg	funty	kg	funty	
13,5 m	kg													*2900	*2900	14 410
45,0 stóp	funty															
12,0 m	kg							*3300	*3300					*2850	*2850	15 460
40,0 stóp	funty							*6450	*6450					*6200	*6200	50 stóp 03 cale
10,5 m	kg							*4100	*4100					*2800	*2800	16 300
35,0 stóp	funty							*8400	*8400					*6200	*6200	53 stopy 02 cale
9,0 m	kg							*4700	*4700	*3450	*3450			*2850	*2850	16 970
30,0 stóp	funty							*9900	*9900	*6700	*6700			*6250	*6250	55 stóp 05 cale
7,5 m	kg					*5900	*5900	*5350	*5350	*4150	*4150			*2900	*2900	17 490
25,0 stóp	funty					*12 800	*12 800	*11 250	*11 250	*8350	*8350			*6350	*6350	57 stóp 02 cale
6,0 m	kg			*6700	*6700	*6100	*6100	*5650	*5650	*4750	*4750			*3000	*3000	17 860
20,0 stóp	funty			*14 550	*14 550	*13 250	*13 250	*12 250	*12 250	*9750	*9750			*6550	*6550	58 stóp 06 cale
4,5 m	kg	*7950	*7950	*7050	*7050	*6350	*6350	*5800	5550	*5350	4650	*3300	*3300	*3100	*3100	18 100
15,0 stóp	funty	*17 250	*17 250	*15 300	*15 300	*13 800	*13 800	*12 600	11 900	*11 050	9950			*6850	*6850	59 stóp 03 cale
3,0 m	kg	*8450	*8450	*7400	*7400	*6600	6350	*6000	5300	5250	4500	*3650	*3650	*3300	*3300	18 210
10,0 stóp	funty	*18 300	*18 300	*16 050	*16 050	*14 300	13 700	*12 950	11 400	11 200	9550			*7200	*7200	59 stóp 08 cale
1,5 m	kg	*8950	8850	*7750	7250	*6850	6050	5950	5100	5050	4300	*3900	3650	*3500	*3500	18 190
5,0 stóp	funty	*19 300	19 100	*16 750	15 600	*14 800	12 950	12 700	10 900	10 800	9200			*7650	*7650	59 stóp 08 cale
0 m	kg	*9300	8300	*8000	6850	6700	5750	5700	4850	4900	4150	*3900	3550	*3750	3550	18 060
0 stóp	funty	*20 100	17 900	17 200	14 750	14 450	12 350	12 250	10 400	10 450	8850			*8300	7750	59 stóp 02 cale
-1,5 m	kg	9250	7850	7650	6550	6450	5500	5500	4650	4750	4000			*4100	3550	17 790
-5,0 stóp	funty	19 900	16 950	16 500	14 000	13 900	11 800	11 850	10 000	10 200	8550			*9050	7750	58 stóp 03 cale
-3,0 m	kg	8950	7550	7400	6250	6250	5300	5350	4550	4650	3900			4300	3600	17 390
-10,0 stóp	funty	19 200	16 250	15 950	13 500	13 450	11 350	11 550	9700	10 000	8350			9450	7900	56 stóp 11 cale
-4,5 m	kg	8700	7350	7250	6100	6150	5150	5250	4450	4600	3850			4450	3750	16 840
-15,0 stóp	funty	18 750	15 800	15 550	13 100	13 200	11 100	11 350	9500	9900	8250			9850	8250	55 stóp 01 cal
-6,0 m	kg	8600	7250	7150	6000	6050	5100	5250	4400					4750	4000	16 130
-20,0 stóp	funty	18 550	15 600	15 400	12 950	13 050	10 950	11 250	9450					10 450	8800	52 stopy 08 cale
-7,5 m	kg	8600	7250	7150	6000	6100	5100	5250	4450					5150	4350	15 250
-25,0 stóp	funty	18 550	15 600	15 400	12 950	13 100	11 000							11 450	9600	49 stóp 08 cale
-9,0 m	kg	*7900	7350	*6750	6100	*5700	5200							*5250	4900	14 140
-30,0 stóp	funty	*16 850	15 850	*14 350	13 150	*12 000	11 250							*11 550	10 950	45 stóp 11 cale
-10,5 m	kg	*6700	*6700	*5600	*5600									*5050	*5050	12 770
-35,0 stóp	funty	*14 100	*14 100	*11 700	*11 700									*11 050	*11 050	41 stóp 03 cale



ISO 10567:2007



* Informuje, że ładowność jest ograniczona przez układ hydrauliczny, a nie przez obciążenie destabilizujące. Powyższe wartości są zgodne z normą ISO 10567:2007 dla koparek hydraulicznych. Nie przekraczają 87% udźwigu układu hydraulicznego ani 75% obciążenia destabilizującego. Od wartości udźwigu należy odjąć ciężar osprzętu do podnoszenia. Udźwigi dotyczą maszyny stojącej na twardym podłożu zapewniającym jej jednolite oparcie. Użycie punktu mocowania osprzętu roboczego w celu przenoszenia/podnoszenia obiektów może mieć wpływ na udźwig maszyny.

Udźwig utrzymuje się w zakresie ±5% w przypadku wszystkich dostępnych płyt gąsienicowych.

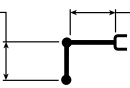
Informacje na temat konkretnego produktu można znaleźć w instrukcji obsługi i konserwacji.

Dane techniczne koparki hydraulicznej 352 o dużym zasięgu

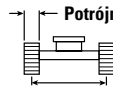
Udźwig wysięgnika o dużym zasięgu – przeciwwaga: 12,0 t (26 455 funtów) – bez łyżki, tryb zwiększonego udźwigu: włączony

8,5 m (27 stóp 11 cale)

8.5B1



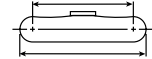
11,5 m (37 stóp 9 cale)



Potrójne ostrogi przeciwślizgowe (VG), 750 mm (30 cale)

3720 mm (12 stóp 2 cale)

4310 mm (14 stóp 2 cale)



5350 mm (17 stóp 6 cale)

	3000 mm/10 stóp		4500 mm/15 stóp 0 cale		6000 mm/20 stóp 0 cale		7500 mm/25 stóp 0 cale		9000 mm/30 stóp 0 cale				m stopy/cale	
13 500 mm 45 stóp 0 cale	kg funty											*2900	*2900	14 410
12 000 mm 40 stóp 0 cale	kg funty											*2850	*2850	15 460
10 500 mm 35 stóp 0 cale	kg funty											*6200	*6200	50 stóp 03 cale
10 500 mm 35 stóp 0 cale	kg funty											*2800	*2800	16 300
9000 mm 30 stóp 0 cale	kg funty											*6200	*6200	53 stopy 02 cale
9000 mm 30 stóp 0 cale	kg funty											*2850	*2850	16 970
7500 mm 25 stóp 0 cale	kg funty											*6250	*6250	55 stóp 05 cale
7500 mm 25 stóp 0 cale	kg funty											*2900	*2900	17 490
6000 mm 20 stóp 0 cale	kg funty											*6350	*6350	57 stóp 02 cale
6000 mm 20 stóp 0 cale	kg funty											*3000	*3000	17 860
4500 mm 15 stóp 0 cale	kg funty											*6550	*6550	58 stóp 06 cale
4500 mm 15 stóp 0 cale	kg funty											*3100	*3100	18 100
3000 mm 10 stóp 0 cale	kg funty											*6850	*6850	59 stóp 03 cale
3000 mm 10 stóp 0 cale	kg funty			*13 150	*13 150	*15 650	*15 650	*12 100	*12 100	*9950	*9950	*3300	*3300	18 210
1500 mm 5 stóp 0 cale	kg funty			*31 600	*31 600	*33 700	*33 700	*26 150	*26 150	*21 500	*21 500	*7200	*7200	59 stóp 08 cale
1500 mm 5 stóp 0 cale	kg funty			*7650	*7650	*17 050	*17 050	*13 050	*13 050	*10 600	*10 600	*3500	*3500	18 190
0 mm 0 stóp 0 cale	kg funty			*17 650	*17 650	*36 800	*36 800	*28 200	*28 200	*22 900	*22 900	*7650	*7650	59 stóp 08 cale
0 mm 0 stóp 0 cale	kg funty	*4050	*4050	*7100	*7100	*13 200	*13 200	*13 700	12 950	*11 100	10 150	*3750	3450	18 060
-1500 mm -5 stóp	kg funty	*9050	*9050	*16 050	*16 050	*30 350	*30 350	*29 600	27 950	*23 950	21 800	*8300	7600	59 stóp 02 cale
-1500 mm -5 stóp	kg funty	*5400	*5400	*7700	*7700	*12 250	*12 250	*14 000	12 250	11 250	9550	*4100	3450	17 790
-3000 mm -10 stóp	kg funty	*12 050	*12 050	*17 300	*17 300	*27 850	*27 850	*30 300	26 350	24 250	20 550	*9050	7600	58 stóp 03 cale
-3000 mm -10 stóp	kg funty	*6750	*6750	*8750	*8750	*12 550	*12 550	*14 000	11 800	10 850	9150	4200	3550	17 390
-4500 mm -15 stóp	kg funty	*15 000	*15 000	*19 650	*19 650	*28 450	*28 450	*30 250	25 400	23 400	19 750	9300	7750	56 stóp 11 cale
-4500 mm -15 stóp	kg funty	*8100	*8100	*10 050	*10 050	*13 550	*13 550	*13 650	11 600	10 650	8950	4400	3650	16 840
-6000 mm -20 stóp	kg funty	*18 100	*18 100	*22 500	*22 500	*30 650	*30 650	*29 550	24 900	22 900	19 250	9650	8050	55 stóp 01 cale
-6000 mm -20 stóp	kg funty	*9550	*9550	*11 500	*11 500	*15 000	*15 000	*13 050	11 550	10 550	8850	4650	3900	16 130
-7500 mm -25 stóp 0 cale	kg funty	*21 300	*21 300	*25 850	*25 850	*33 900	*33 900	*28 200	24 800	22 700	19 050	10 300	8600	52 stopy 08 cale
-7500 mm -25 stóp 0 cale	kg funty			*13 200	*13 200	*14 650	*14 650	*12 150	11 650	*10 200	8900	5050	4250	15 250
-9000 mm -30 stóp 0 cale	kg funty			*29 650	*29 650	*31 600	*31 600	*26150	25 000	*22 000	19 100	11 250	9450	49 stóp 08 cale
-9000 mm -30 stóp 0 cale	kg funty			*15 050	*15 050	*12 900	*12 900	*10 850	*10 850	*9250	9000	*5250	4800	14 140
-10 500 mm -35 stóp 0 cale	kg funty			*33 350	*33 350	*27 650	*27 650	*23 300	*23 300	*19 750	19 450	*11 550	10 750	45 stóp 11 cale
-10 500 mm -35 stóp 0 cale	kg funty							*9150	*9150	*7850	*7850	*5050	*5050	12 770
-10 500 mm -35 stóp 0 cale	kg funty							*19 400	*19 400	*16 600	*16 600	*11 050	*11 050	41 stóp 03 cale



ISO 10567:2007



* Informuje, że ładowność jest ograniczona przez układ hydrauliczny, a nie przez obciążenie destabilizujące. Powyższe wartości są zgodne z normą ISO 10567:2007 dla koparek hydraulicznych. Nie przekraczają 87% udźwigu układu hydraulicznego ani 75% obciążenia destabilizującego. Od wartości udźwignię należy odjąć ciężar osprzętu do podnoszenia. Udźwignię dotyczą maszyny stojącej na twardym podłożu zapewniającym jej jednolite oparcie. Użycie punktu mocowania osprzętu roboczego w celu przenoszenia/podnoszenia obiektów może mieć wpływ na udźwignię maszyny.

Udźwignię utrzymuje się w zakresie ±5% w przypadku wszystkich dostępnych płyt gąsienicowych.

Informacje na temat konkretnego produktu można znaleźć w instrukcji obsługi i konserwacji.

(ciąg dalszy na następnej stronie)

Dane techniczne koparki hydraulicznej 352 o dużym zasięgu

Udźwig wysięgnika o dużym zasięgu – przeciwwaga: 12,0 t (26 455 funtów) – bez łyżki, tryb zwiększonego udźwigu: włączony (*ciąg dalszy*)

8,5 m (27 stóp 11 cale)

8.5B1

11,5 m (37 stóp 9 cale)

Potrójne ostrogi przeciwślizgowe (VG), 750 mm (30 cale)

4310 mm (14 stóp 2 cale)

3720 mm (12 stóp 2 cale)

5350 mm (17 stóp 6 cale)

		10 500 m/ 35 stóp 0 cale		12 000 m/ 40 stóp 0 cale		13 500 m/ 45 stóp 0 cale		15 000 m/ 50 stóp 0 cale		16 500 m/ 55 stóp 0 cale		18 000 m/ 60 stóp 0 cale		m stopy/cale		
		kg funt	kg funt	kg funt	kg funt	kg funt	kg funt	kg funt	kg funt	kg funt	kg funt	kg funt	kg funt	kg funt	kg funt	kg funt
13,5 m 45,0 stóp	kg funt													*2900	*2900	14 410
12,0 m 40,0 stóp	kg funt							*3300	*3300					*2850	*2850	15 460
10,5 m 35,0 stóp	kg funt							*4100	*4100					*2800	*2800	16 300
9,0 m 30,0 stóp	kg funt							*8400	*8400					*6200	*6200	53 stopy 02 cale
7,5 m 25,0 stóp	kg funt							*4700	*4700	*3450	*3450			*2850	*2850	16 970
6,0 m 20,0 stóp	kg funt							*9900	*9900	*6700	*6700			*6250	*6250	55 stóp 05 cale
4,5 m 15,0 stóp	kg funt							*5900	*5900	*5350	*5350			*2900	*2900	17 490
3,0 m 10,0 stóp	kg funt							*12 800	*12 800	*11 250	*11 250			*6350	*6350	57 stóp 02 cale
1,5 m 5,0 stóp	kg funt							*6100	*6100	*5650	*5650			*3000	*3000	17 860
0 m 0 stóp	kg funt							*13 250	*13 250	*12 250	*12 250			*6550	*6550	58 stóp 06 cale
-1,5 m -5,0 stóp	kg funt	*7950	*7950	*7050	*7050	*6350	*6350	*5800	5500	5300	4600	*3300	*3300	*3100	*3100	18 100
-3,0 m -10,0 stóp	kg funt	*17 250	*17 250	*15 300	*15 300	*13 800	*13 800	*12 600	11 750	*11 050	9750			*6850	*6850	59 stóp 03 cale
-4,5 m -15,0 stóp	kg funt	*8450	*8450	*7400	*7400	*6600	6300	*6000	5250	5150	4400	*3650	*3650	*3300	*3300	18 210
-6,0 m -20,0 stóp	kg funt	*18 300	*18 300	*16 050	*16 050	*14 300	13 450	*12 950	11 200	11 000	9400			*7200	*7200	59 stóp 08 cale
-7,5 m -25,0 stóp	kg funt	*8950	8750	7750	7150	6850	5950	5850	5000	4950	4250	*3900	3600	*3500	*3500	18 190
-9,0 m -30,0 stóp	kg funt	*19 300	18 800	*16 750	15 400	*14 800	12 750	12 500	10 700	10 650	9050			*7650	*7650	59 stóp 08 cale
-10,5 m -35,0 stóp	kg funt	*9300	8200	7900	6750	6600	5650	5600	4800	4800	4050	*3900	3500	*3750	3450	18 060
-12,0 m -39,0 stóp	kg funt	*20 100	17 600	16 950	14 500	14 200	12 100	12 050	10 250	10 300	8700			*8300	7600	59 stóp 02 cale
-13,5 m -43,0 stóp	kg funt	9100	7750	7550	6400	6350	5400	5400	4600	4650	3950			*4100	3450	17 790
-15,0 m -49,0 stóp	kg funt	19 600	16 650	16 200	13 800	13 650	11 600	11 650	9850	10 000	8400			*9050	7600	58 stóp 03 cale
-16,5 m -54,0 stóp	kg funt	8800	7400	7300	6150	6150	5200	5250	4450	4550	3850			4200	3550	17 390
-18,0 m -59,0 stóp	kg funt	18 900	15 950	15 650	13 250	13 200	11 150	11 300	9500	9800	8200			9300	7750	56 stóp 11 cale
-19,5 m -63,0 stóp	kg funt	8550	7200	7100	6000	6000	5050	5200	4350	4500	3800			4400	3650	16 840
-21,0 m -69,0 stóp	kg funt	18 450	15 500	15 300	12 900	12 950	10 900	11 100	9350	9700	8100			9650	8050	55 stóp 01 cal
-22,5 m -73,0 stóp	kg funt	8450	7100	7000	5900	5950	5000	5150	4300					4650	3900	16 130
-24,0 m -78,0 stóp	kg funt	18 200	15 300	15 100	12 700	12 800	10 750	11 050	9250					10 300	8600	52 stopy 08 cale
-25,5 m -83,0 stóp	kg funt	8450	7100	7000	5900	5950	5000	5200	4350					5050	4250	15 250
-27,0 m -88,0 stóp	kg funt	18 250	15 350	15 100	12 700	12 850	10 800							11 250	9450	49 stóp 08 cale
-28,5 m -93,0 stóp	kg funt	*7900	7250	*6750	6000	*5700	5100							*5250	4800	14 140
-30,0 m -98,0 stóp	kg funt	*16 850	15 600	*14 350	12 950	*12 000	11 050							*11 550	10 750	45 stóp 11 cale
-31,5 m -103,0 stóp	kg funt	*6700	*6700	*5600	*5600									*5050	*5050	12 770
-33,0 m -108,0 stóp	kg funt	*14 100	*14 100	*11 700	*11 700									*11 050	*11 050	41 stóp 03 cale



ISO 10567:2007



* Informuje, że ładowność jest ograniczona przez układ hydrauliczny, a nie przez obciążenie destabilizujące. Powyższe wartości są zgodne z normą ISO 10567:2007 dla koparek hydraulicznych. Nie przekraczają 87% udźwigu układu hydraulicznego ani 75% obciążenia destabilizującego. Od wartości udźwignięcia należy odjąć ciężar osprzętu do podnoszenia. Udźwignięcia dotyczą maszyny stojącej na twardym podłożu zapewniającym jej jednolite oparcie. Użycie punktu mocowania osprzętu roboczego w celu przenoszenia/podnoszenia obiektów może mieć wpływ na udźwignięcie maszyny.

Udźwignięcie utrzymuje się w zakresie $\pm 5\%$ w przypadku wszystkich dostępnych płyt gąsienicowych.

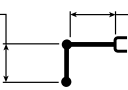
Informacje na temat konkretnego produktu można znaleźć w instrukcji obsługi i konserwacji.

Dane techniczne koparki hydraulicznej 352 o dużym zasięgu

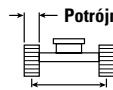
Udźwig wysięgnika o dużym zasięgu – przeciwwaga: 12,0 t (26 455 funtów) – bez łyżki, tryb zwiększonego udźwigu: włączony

8,5 m (27 stóp 11 cale)

8.5B1



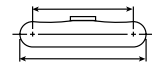
11,5 m (37 stóp 9 cale)



Potrójne ostrogi przeciwślizgowe (VG), 600 mm (24 cale)

3720 mm (12 stóp 2 cale)

4310 mm (14 stóp 2 cale)



5350 mm (17 stóp 6 cale)

Wyposażenie	Waga (kg/funty)	3000 mm/10 stóp		4500 m/15 stóp 0 cale		6000 m/20 stóp 0 cale		7500 m/25 stóp 0 cale		9000 m/30 stóp 0 cale		m stopy/cale		
		Waga (kg/funty)	Waga (kg/funty)	Waga (kg/funty)	Waga (kg/funty)	Waga (kg/funty)	Waga (kg/funty)	Waga (kg/funty)	Waga (kg/funty)	Waga (kg/funty)	Waga (kg/funty)	Waga (kg/funty)	Waga (kg/funty)	Waga (kg/funty)
13 500 mm 45 stóp 0 cale	kg funty											*2900	*2900	14 410
12 000 mm 40 stóp 0 cale	kg funty											*2850	*2850	15 460
10 500 mm 35 stóp 0 cale	kg funty											*6200	*6200	50 stóp 03 cale
10 500 mm 35 stóp 0 cale	kg funty											*2800	*2800	16 300
9000 mm 30 stóp 0 cale	kg funty											*6200	*6200	53 stopy 02 cale
9000 mm 30 stóp 0 cale	kg funty											*2850	*2850	16 970
7500 mm 25 stóp 0 cale	kg funty											*6250	*6250	55 stóp 05 cale
7500 mm 25 stóp 0 cale	kg funty											*2900	*2900	17 490
6000 mm 20 stóp 0 cale	kg funty											*6350	*6350	57 stóp 02 cale
6000 mm 20 stóp 0 cale	kg funty											*3000	*3000	17 860
4500 mm 15 stóp 0 cale	kg funty											*6550	*6550	58 stóp 06 cale
4500 mm 15 stóp 0 cale	kg funty											*3100	*3100	18 100
3000 mm 10 stóp 0 cale	kg funty											*6850	*6850	59 stóp 03 cale
3000 mm 10 stóp 0 cale	kg funty			*13 150	*13 150	*15 650	*15 650	*12 100	*12 100	*9950	*9950	*3300	*3300	18 210
1500 mm 5 stóp 0 cale	kg funty			*31 600	*31 600	*33 700	*33 700	*26 150	*26 150	*21 500	*21 500	*7200	*7200	59 stóp 08 cale
1500 mm 5 stóp 0 cale	kg funty			*7650	*7650	*17 050	*17 050	*13 050	*13 050	*10 600	*10 600	*3500	3450	18 190
1500 mm 5 stóp 0 cale	kg funty			*17 650	*17 650	*36 800	*36 800	*28 200	*28 200	*22 900	*22 900	*7650	7600	59 stóp 08 cale
0 mm 0 stóp 0 cale	kg funty	*4050	*4050	*7100	*7100	*13 200	*13 200	*13 700	12 800	*11 100	10 000	*3750	3400	18 060
0 mm 0 stóp 0 cale	kg funty	*9050	*9050	*16 050	*16 050	*30 350	*30 350	*29 600	27 550	*23 950	21 550	*8300	7500	59 stóp 02 cale
-1500 mm -5 stóp	kg funty	*5400	*5400	*7700	*7700	*12 250	*12 250	*14 000	12 050	11 100	9400	4050	3400	17 790
-1500 mm -5 stóp	kg funty	*12 050	*12 050	*17 300	*17 300	*27 850	*27 850	*30 300	25 950	23 950	20 300	8950	7500	58 stóp 03 cale
-3000 mm -10 stóp	kg funty	*6750	*6750	*8750	*8750	*12 550	*12 550	13 900	11 650	10 700	9050	4150	3450	17 390
-3000 mm -10 stóp	kg funty	*15 000	*15 000	*19 650	*19 650	*28 450	*28 450	29 900	25 000	23 050	19 450	9150	7650	56 stóp 11 cale
-4500 mm -15 stóp	kg funty	*8100	*8100	*10 050	*10 050	*13 550	*13 550	13 650	11 400	10 500	8800	4300	3600	16 840
-4500 mm -15 stóp	kg funty	*18 100	*18 100	*22 500	*22 500	*30 650	*30 650	29 400	24 550	22 550	18 950	9500	7950	55 stóp 01 cal
-6000 mm -20 stóp	kg funty	*9550	*9550	*11 500	*11 500	*15 000	*15 000	*13 050	11 350	10 400	8700	4600	3850	16 130
-6000 mm -20 stóp	kg funty	*21 300	*21 300	*25 850	*25 850	*33 900	*33 900	*28 200	24 450	22 350	18 750	10 100	8450	52 stopy 08 cale
-7500 mm -25 stóp 0 cale	kg funty			*13 200	*13 200	*14 650	*14 650	*12 150	11 450	*10 200	8750	5000	4200	15 250
-7500 mm -25 stóp 0 cale	kg funty			*29 650	*29 650	*31 600	*31 600	*26 150	24 650	*22 000	18 850	11 050	9300	49 stóp 08 cale
-9000 mm -30 stóp 0 cale	kg funty			*15 050	*15 050	*12 900	*12 900	*10 850	*10 850	*9250	8900	*5250	4750	14 140
-9000 mm -30 stóp 0 cale	kg funty			*33 350	*33 350	*27 650	*27 650	*23 300	*23 300	*19 750	19 150	*11 550	10 550	45 stóp 11 cale
-10 500 mm -35 stóp 0 cale	kg funty							*9150	*9150	*7850	*7850	*5050	*5050	12 770
-10 500 mm -35 stóp 0 cale	kg funty							*19 400	*19 400	*16 600	*16 600	*11 050	*11 050	41 stóp 03 cale



ISO 10567:2007



* Informuje, że ładowność jest ograniczona przez układ hydrauliczny, a nie przez obciążenie destabilizujące. Powyższe wartości są zgodne z normą ISO 10567:2007 dla koparek hydraulicznych. Nie przekraczają 87% udźwigu układu hydraulicznego ani 75% obciążenia destabilizującego. Od wartości udźwigu należy odjąć ciężar osprzętu do podnoszenia. Udźwigi dotyczą maszyny stojącej na twardym podłożu zapewniającym jej jednolite oparcie. Użycie punktu mocowania osprzętu roboczego w celu przenoszenia/podnoszenia obiektów może mieć wpływ na udźwig maszyny.

Udźwig utrzymuje się w zakresie ±5% w przypadku wszystkich dostępnych płyt gąsienicowych.

Informacje na temat konkretnego produktu można znaleźć w instrukcji obsługi i konserwacji.

(ciąg dalszy na następnej stronie)

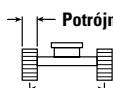
Dane techniczne koparki hydraulicznej 352 o dużym zasięgu

Udźwig wysięgnika o dużym zasięgu – przeciwwaga: 12,0 t (26 455 funtów) – bez łyżki, tryb zwiększonego udźwigu: włączony (ciąg dalszy)

8,5 m (27 stóp 11 cale)



11,5 m (37 stóp 9 cale)



Potrójne ostrogi przeciwślizgowe (VG), 600 mm (24 cale)

3720 mm (12 stóp 2 cale)

4310 mm (14 stóp 2 cale)



5350 mm (17 stóp 6 cale)

		10 500 m/35 stóp 0 cale		12 000 m/40 stóp 0 cale		13 500 m/45 stóp 0 cale		15 000 m/50 stóp 0 cale		16 500 m/55 stóp 0 cale		18 000 m/60 stóp 0 cale		m stopy/cale		
		kg		kg		kg		kg		kg		kg		m		
13,5 m	kg													*2900	*2900	14 410
45,0 stóp	funty															
12,0 m	kg							*3300	*3300					*2850	*2850	15 460
40,0 stóp	funty							*6450	*6450					*6200	*6200	50 stóp 03 cale
10,5 m	kg							*4100	*4100					*2800	*2800	16 300
35,0 stóp	funty							*8400	*8400					*6200	*6200	53 stopy 02 cale
9,0 m	kg							*4700	*4700	*3450	*3450			*2850	*2850	16 970
30,0 stóp	funty							*9900	*9900	*6700	*6700			*6250	*6250	55 stóp 05 cale
7,5 m	kg					*5900	*5900	*5350	*5350	*4150	*4150			*2900	*2900	17 490
25,0 stóp	funty					*12 800	*12 800	*11 250	*11 250	*8350	*8350			*6350	*6350	57 stóp 02 cale
6,0 m	kg			*6700	*6700	*6100	*6100	*5650	*5650	*4750	4700			*3000	*3000	17 860
20,0 stóp	funty			*14 550	*14 550	*13 250	*13 250	*12 250	12 100	*9750	*9750			*6550	*6550	58 stóp 06 cale
4,5 m	kg	*7950	*7950	*7050	*7050	*6350	*6350	*5800	5400	5250	4500	*3300	*3300	*3100	*3100	18 100
15,0 stóp	funty	*17 250	*17 250	*15 300	*15 300	*13 800	*13 800	*12 600	11 600	*11 050	9600			*6850	*6850	59 stóp 03 cale
3,0 m	kg	*8450	*8450	*7400	*7400	*6600	6200	*6000	5150	5050	4350	*3650	3650	*3300	*3300	18 210
10,0 stóp	funty	*18 300	*18 300	*16 050	*16 050	*14 300	13 300	12 850	11 050	10 850	9250			*7200	*7200	59 stóp 08 cale
1,5 m	kg	*8950	8600	*7750	7050	6850	5850	5750	4900	4900	4150	*3900	3550	*3500	3450	18 190
5,0 stóp	funty	*19 300	18 550	*16 750	15 150	14 650	12 600	12 350	10 550	10 450	8900			*7650	7600	59 stóp 08 cale
0 m	kg	*9300	8050	7800	6650	6500	5550	5550	4700	4750	4000	*3900	3400	*3750	3400	18 060
0 stóp	funty	*20 100	17 350	16 700	14 300	14 000	11 950	11 850	10 050	10 150	8550			*8300	7500	59 stóp 02 cale
-1,5 m	kg	9000	7650	7450	6300	6250	5300	5350	4500	4600	3850			4050	3400	17 790
-5,0 stóp	funty	19 300	16 400	16 000	13 600	13 450	11 400	11 450	9650	9850	8250			8950	7500	58 stóp 03 cale
-3,0 m	kg	8650	7300	7200	6050	6050	5100	5200	4350	4500	3750			4150	3450	17 390
-10,0 stóp	funty	18 600	15 700	15 450	13 050	13 000	11 000	11 150	9350	9650	8050			9150	7650	56 stóp 11 cale
-4,5 m	kg	8450	7100	7000	5900	5950	5000	5100	4300	4450	3700			4300	3600	16 840
-15,0 stóp	funty	18 150	15 300	15 050	12 650	12 750	10 700	10 950	9150	9550	7950			9500	7950	55 stóp 01 cal
-6,0 m	kg	8350	7000	6900	5800	5850	4900	5050	4250					4600	3850	16 130
-20,0 stóp	funty	17 950	15 100	14 900	12 500	12 600	10 600	10 900	9100					10 100	8450	52 stopy 08 cale
-7,5 m	kg	8350	7000	6900	5800	5900	4950	5100	4250					5000	4200	15 250
-25,0 stóp	funty	17 950	15 100	14 900	12 500	12 650	10 600							11 050	9300	49 stóp 08 cale
-9,0 m	kg	*7900	7100	*6750	5900	*5700	5050							*5250	4750	14 140
-30,0 stóp	funty	*16 850	15 350	*14 350	12 750	*12 000	10 850							*11 550	10 550	45 stóp 11 cale
-10,5 m	kg	*6700	*6700	*5600	*5600									*5050	*5050	12 770
-35,0 stóp	funty	*14 100	*14 100	*11 700	*11 700									*11 050	*11 050	41 stóp 03 cale



ISO 10567:2007



* Informuje, że ładowność jest ograniczona przez układ hydrauliczny, a nie przez obciążenie destabilizujące. Powyższe wartości są zgodne z normą ISO 10567:2007 dla koparek hydraulicznych. Nie przekraczają 87% udźwigu układu hydraulicznego ani 75% obciążenia destabilizującego. Od wartości udźwignięcia należy odjąć ciężar osprzętu do podnoszenia. Udźwignięcia dotyczą maszyny stojącej na twardym podłożu zapewniającym jej jednolite oparcie. Użycie punktu mocowania osprzętu roboczego w celu przenoszenia/podnoszenia obiektów może mieć wpływ na udźwignięcie maszyny.

Udźwignięcie utrzymuje się w zakresie ±5% w przypadku wszystkich dostępnych płyt gąsienicowych.

Informacje na temat konkretnego produktu można znaleźć w instrukcji obsługi i konserwacji.

Dane techniczne koparki hydraulicznej 352 o dużym zasięgu

Specyfikacje i zgodność łyżki – Europa

	Układ zawieszenia osprzętu	Szerokość		Pojemność		Masa		Napełnienie	Wysokie i szerokie podwozie o zmiennym rozstawie	
		mm	in	m ³	jardy ³	kg	funty		%	Przeciwwaga 12,0 t (26 455 funtów)
										Wysięgnik o dużym zasięgu 11,5 m (37 stóp 9 cale)
LRE 8.5 (27 stóp 11 cale)										
Sworzniowe (bez szybkozłącza)										
Ogólnego przeznaczenia (GD)	B	600	24	0,46	0,61	555	1223	100	●	
	B	750	30	0,64	0,84	626	1380	100	●	
	B	1050	42	1,00	1,31	737	1624	100	●	
O dużej obciążalności (HD)	B	1050	42	1,00	1,31	855	1885	100	●	
Do skarpowania	B	1800	71	0,86	1,12	590	1301	100	●	
	B	2100	83	1,06	1,39	657	1447	100	●	
Łyżki do skarpowania z przechyłem bocznym	B	2000	79	1,23	1,61	1096	2416	100	⊖	
Maksymalne obciążenie przy sworzniu (ładunek + łyżka)								kg	3000	
								funty	6614	
Ze złączem z uchwytem sworzniowym Cat										
Ogólnego przeznaczenia (GD)	B	600	24	0,46	0,61	555	1223	100	●	
	B	750	30	0,64	0,84	626	1380	100	●	
	B	1050	42	1,00	1,31	737	1624	100	⊙	
O dużej obciążalności (HD)	B	1050	42	1,00	1,31	855	1885	100	●	
Do skarpowania	B	1800	71	0,86	1,12	590	1301	100	●	
	B	2100	83	1,06	1,39	657	1447	100	⊙	
Łyżki do skarpowania z przechyłem bocznym	B	2000	79	1,23	1,61	1096	2416	100	○	
Maksymalne obciążenie przy złączu (ładunek + łyżka)								kg	2578	
								funty	5684	
Ze szybkozłączem CW-40										
Ogólnego przeznaczenia (GD)	B CW40	900	35	0,81	1,06	664	1463	100	●	
	B CW40	650	26	0,70	0,92	567	1250	100	●	
	B CW40	800	31	0,68	0,89	614	1353	100	●	
	B CW40	1000	39	0,92	1,21	719	1586	100	●	
Do skarpowania	B CW40	2100	83	1,29	1,69	792	1746	100	⊖	
	B CW40	1800	72	1,50	1,96	827	1823	100	○	
Łyżki do skarpowania z przechyłem bocznym	B CW40	2000	79	1,23	1,61	1161	2560	100	○	
Maksymalne obciążenie przy złączu (ładunek + łyżka)								kg	2750	
								funty	6063	
Z szybkozłączem CW-40s										
Ogólnego przeznaczenia (GD)	B	750	30	0,64	0,84	592	1450	100	●	
	B	900	36	0,81	1,06	661	1444	100	●	
Do skarpowania	B	2000	78	1,22	1,60	715	1576	100	⊖	
	B	2200	87	1,36	1,78	769	1695	100	⊖	
Łyżki do skarpowania z przechyłem bocznym	B	2000	79	1,23	1,61	1142	2518	100	○	
Maksymalne obciążenie przy złączu (ładunek + łyżka)								kg	2769	
								funty	6105	

Powyższe obciążenia są zgodne z normą dotyczącą koparek hydraulicznych EN474-5:2006 + A3:2013, nie przekraczają 87% udźwigu hydraulicznego lub 75% udźwigu przy całkowicie wysuniętym przednim podnośniku na linii ziemi z wygiętą łyżką.

Pojemność według normy ISO 7451:2007.

Masa łyżki z długimi zębami.

Maksymalna gęstość materiału:

- 2100 kg/m³ (3500 funtów/jard³)
- ⊙ 1800 kg/m³ (3000 funtów/jard³)
- ⊖ 1500 kg/m³ (2500 funtów/jard³)
- 1200 kg/m³ (2000 funtów/jard³)

Caterpillar zaleca używanie odpowiednich narzędzi pracy, aby zmaksymalizować wartość, jaką klienci otrzymują z naszych produktów. Używanie narzędzi pracy, w tym łyżek, które nie są zgodne z zaleceniami lub specyfikacjami Caterpillar dotyczącymi wagi, wymiarów, przepływów, ciśnienia itp. może skutkować mniejszą niż optymalną wydajnością, w tym między innymi zmniejszeniem produkcji, stabilności, niezawodności i trwałości elementów. Niewłaściwe użycie narzędzia roboczego powodujące zamiatanie, wyrwanie, skręcanie i/lub chwytanie ciężkich ładunków skróci żywotność wysięgnika i ramienia.

Dane techniczne koparki hydraulicznej 352 o dużym zasięgu

Specyfikacje i zgodność łyżki – Ameryka Północna

	Układ zawieszenia osprzętu	Szerokość		Pojemność		Masa		Napężenie	Wysokie i szerokie podwozie o zmiennym rozstawie		
		mm	in	m ³	jardy ³	kg	funty		%	Przeciwwaga 12,0 t (26 455 funtów)	
										Wysięgnik o dużym zasięgu 11,5 m (37 stóp 9 cale)	
LRE 8.5 (27 stóp 11 cale)											
Sworzniowe (bez szybkozłącza)											
Pojemność łyżki standardowej	B	600	24	0,55	0,72	620	1366	100	●		
	B	750	30	0,75	0,98	717	1580	100	●		
	B	900	36	0,95	1,24	793	1747	100	●		
Pojemność łyżki standardowej – z szerokimi zębami	B	600	24	0,55	0,72	617	1360	100	●		
	B	750	30	0,75	0,98	715	1576	100	●		
	B	900	36	0,95	1,24	791	1743	100	●		
O dużej obciążalności (HD)	B	600	24	0,46	0,61	647	1426	100	●		
	B	750	30	0,64	0,84	752	1658	100	●		
	B	900	36	0,81	1,06	835	1841	100	●		
	B	1050	42	1,00	1,31	892	1967	100	●		
	B	1200	48	1,19	1,56	985	2171	100	⊖		
Do skarpowania	B	1350	54	1,38	1,80	1069	2357	100	○		
	B	1500	60	1,01	1,32	651	1436	100	●		
Łyżki do skarpowania z przechyłem bocznym	B	1800	72	0,90	1,83	1105	2436	100	●		
	B	2000	79	1,23	1,61	1161	2560	100	⊖		
	Maksymalne obciążenie przy sworzniu (ładunek + łyżka)								kg	3000	
								funty	6614		
Ze złączem z uchwytem sworzniowym Cat											
Pojemność łyżki standardowej	B	600	24	0,55	0,72	620	1366	100	●		
	B	750	30	0,75	0,98	717	1580	100	●		
	B	900	36	0,95	1,24	793	1747	100	⊙		
Pojemność łyżki standardowej – z szerokimi zębami	B	600	24	0,55	0,72	617	1360	100	●		
	B	750	30	0,75	0,98	715	1576	100	●		
	B	900	36	0,95	1,24	791	1743	100	⊙		
O dużej obciążalności (HD)	B	600	24	0,46	0,61	647	1426	100	●		
	B	750	30	0,64	0,84	752	1658	100	●		
	B	900	36	0,81	1,06	835	1841	100	●		
	B	1050	42	1,00	1,31	892	1967	100	●		
	B	1200	48	1,19	1,56	985	2171	100	○		
Do skarpowania	B	1350	54	1,38	1,80	1069	2357	100	◇		
	B	1500	60	1,01	1,32	651	1436	100	⊙		
Łyżki do skarpowania z przechyłem bocznym	B	1800	72	0,90	1,83	1105	2436	100	⊖		
	B	2000	79	1,23	1,61	1161	2560	100	○		
	Maksymalne obciążenie przy złączeniu (ładunek + łyżka)								kg	2578	
								funty	5684		

Powyższe obciążenia są zgodne z normą dotyczącą koparek hydraulicznych EN474-5:2006 + A3:2013, nie przekraczają 87% udźwigu hydraulicznego lub 75% udźwigu przy całkowicie wysuniętym przednim podnośniku na linii ziemi z wygiętą łyżką. Pojemność według normy ISO 7451:2007.

Masa łyżki z długimi zębami.

Maksymalna gęstość materiału:

- 2100 kg/m³ (3500 funtów/jard³)
- ⊙ 1800 kg/m³ (3000 funtów/jard³)
- ⊖ 1500 kg/m³ (2500 funtów/jard³)
- 1200 kg/m³ (2000 funtów/jard³)
- ◇ 900 kg/m³ (1500 funtów/jard³)

Caterpillar zaleca używanie odpowiednich narzędzi pracy, aby zmaksymalizować wartość, jaką klienci otrzymują z naszych produktów. Używanie narzędzi pracy, w tym łyżek, które nie są zgodne z zaleceniami lub specyfikacjami Caterpillar dotyczącymi wagi, wymiarów, przepływów, ciśnienia itp. może skutkować mniejszą niż optymalną wydajnością, w tym między innymi zmniejszeniem produkcji, stabilności, niezawodności i trwałości elementów. Niewłaściwe użycie narzędzia roboczego powodujące zamiatanie, wyrwanie, skręcanie i/lub chwytanie ciężkich ładunków skróci żywotność wysięgnika i ramienia.

Dane techniczne koparki hydraulicznej 352 o dużym zasięgu

Przewodnik po oferowanych osprzętach – Ameryka Północna

Niektóre rozwiązania są dostępne jedynie w określonych regionach. Dostępność konkretnych konfiguracji dla danego regionu można sprawdzić u dealera Cat.

Dopasowanie

1800 kg/m³ (3000 funtów/jard³)

OSPRZĘT Z MOCOWANIEM SWORZNIOWYM

Podwozie		H-VG
Przeciwwaga		12,0 t (26 455 funtów)
Typ wysięgnika		LRE
Długość ramienia		LRE
Chwytyki do sortowania i prac wyburzeniowych	G318	✓
	G318 WH-800	✓
	G318 WH-1100	✓
Głowica do rozdrabniania	HM4015	✓
	HM4815	✓
Chwytyki wielopalczaste	GSH420-500	●
	GSH420-600	●
	GSH420-750	●
	GSH520-500	●
	GSH520-600	●
	GSH520-750	●

OSPRZĘT ZE ZŁĄCZEM Z UCHWYTEM SWORZNIOWYM CAT

Podwozie		H-VG
Przeciwwaga		12,0 t (26 455 funtów)
Typ wysięgnika		LRE
Długość ramienia		LRE
Chwytyki do sortowania i prac wyburzeniowych	G318	✓
	G318 WH-800	✓
Głowica do rozdrabniania	HM4015	✓
	HM4815	✓

Dane techniczne koparki hydraulicznej 352 o dużym zasięgu

Przewodnik po oferowanych osprzętach – Europa

Niektóre rozwiązania są dostępne jedynie w określonych regionach. Dostępność konkretnych konfiguracji dla danego regionu można sprawdzić u dealera Cat.

Dopasowanie

1800 kg/m³ (3000 funtów/jard³)

1200 kg/m³ (2000 funtów/jard³)

OSPRZĘT Z MOCOWANIEM SWORZNIOWYM

Podwozie		H-VG
Przeciwwaga		12,0 t (26 455 funtów)
Typ wysięgnika		LRE
Długość ramienia		LRE
Chwytki do sortowania i prac wyburzeniowych	G318	✓
	G318 WH-800	✓
	G318 WH-1100	✓
Chwytki wielopalczaste	GSH420-500	●
	GSH420-600	●
	GSH420-750	●
	GSH520-500	●
	GSH520-600	●
	GSH520-750	●
	GSV420-400	●
	GSV420-500	●
	GSV420-600	●
	GSV420-750	●
	GSV520-400	●
	GSV520-500	●
	GSV520-600	●
	GSV520-750	●
Chwytki dwuszcękowe	CTV15-1000	●
	CTV15-1200	○

OSPRZĘT ZE ZŁĄCZEM Z UCHWYTEM SWORZNIOWYM CAT

Podwozie		H-VG
Przeciwwaga		12,0 t (26 455 funtów)
Typ wysięgnika		LRE
Długość ramienia		LRE
Chwytki do sortowania i prac wyburzeniowych	G318	✓
	G318 WH-800	✓

OSPRZĘT ZE ZŁĄCZEM SPECJALNYM CW-40S

Podwozie		H-VG
Przeciwwaga		12,0 t (26 455 funtów)
Typ wysięgnika		LRE
Długość ramienia		LRE
Chwytki do sortowania i prac wyburzeniowych	G318	✓
	G318 WH-800	✓
	G318 WH-1100	✓

OSPRZĘT ZE ZŁĄCZEM SPECJALNYM CW-40

Podwozie		H-VG
Przeciwwaga		12,0 t (26 455 funtów)
Typ wysięgnika		LRE
Długość ramienia		LRE
Chwytki do sortowania i prac wyburzeniowych	G318	✓
	G318 ze stałą górną częścią	✓
	G318 WH-800	✓
	G318 WH-1100	✓

Wyposażenie standardowe i dodatkowe koparki hydraulicznej 352 o dużym zasięgu

Wyposażenie standardowe i dodatkowe

Wyposażenie standardowe i dodatkowe może ulec zmianie. Szczegółowe informacje można uzyskać u dealera Cat.

	Standardowe	Opcja		Standardowe	Opcja
WYSIĘGNIKI, RAMIONA I UKŁADY ZAWIESZENIA			UKŁAD ELEKTRYCZNY		
Wysięgnik o dużym zasięgu 11,5 m (37 stóp 9 cali)	✓		Bezobsługowe akumulatory 1000 CCA	✓	
Ramię o długim zasięgu 8,5 m (27 stóp 11 cali)	✓		Scentralizowany odłącznik zasilania elektrycznego	✓	
Zawieszenie łyżki, typu LRE B1 z uchem do podnoszenia, Cat Grade	✓		Diodowe oświetlenie podwozia	✓	
TECHNOLOGIA CAT			Oświetlenie dookólne premium 1800 lumenów		
Cat Equipment Management:			SILNIK		
– VisionLink®	✓ ²		Nagrzewnica bloku do rozruchu w niskich temperaturach	✓	
– VisionLink® Productivity	✓ ³		Trzy tryby do wyboru: Power, Smart i Eco	✓	
– Remote Flash	✓		Funkcja automatycznego sterowania prędkością obrotową silnika	✓	
– Remote Troubleshoot	✓		Możliwość pracy na wysokości do 4500 m (14 760 stóp) n.p.m.	✓	
– Rozpoznawanie osprzętu roboczego i śledzenie jego położenia (PL161)	✓		Możliwość chłodzenia w podwyższonej temperaturze otoczenia 52°C (126°F)	✓	
– Instruktaż operatora	✓ ⁴		Hydraulicznie napędzany wentylator z funkcją zmiany kierunku obrotów	✓ ¹	✓
Cat Grade:			Możliwość uruchomienia w niskiej temperaturze -18°C (0°F)	✓	
– Cat Grade z funkcją 2D	✓		Ciecz chłodząca do stosowania w niskich temperaturach -50°C (-58°F)	✓	
– Opcja przygotowania do pracy z osprzętem Cat GRADE 2D (ARO)	✓		Filtr powietrza z podwójnym wkładem i zintegrowanym filtrem wstępnym	✓	
– Odbiornik laserowy	✓		UKŁAD HYDRAULICZNY		
– System Cat Grade z funkcją 3D (pojedynczy lub podwójny system globalnej nawigacji satelitarnej [GNSS])	✓		Wysięgnik Smart Boom™ – tylko w wersji europejskiej	✓	
– Zgodność z systemami profilowania 3D firm Trimble, Topcon i Leica	✓		Układy odzysku oleju z obwodu wysięgnika i ramienia	✓	
– Cat Grade 3D Ready	✓		Sterowany elektronicznie główny zawór sterujący	✓	
Cat Payload:			Automatyczne rozgrzewanie oleju hydraulicznego	✓	
– Ważenie podczas jazdy	✓		Zawór zmiany kierunku przepływu tłumiący ruch obrotowy	✓	
– Kalibracja półautomatyczna	✓		Automatyczny hamulec postojowy mechanizmu obrotu	✓	
– Informacje o ładunkach/cykłach	✓		Filtry powrotne oleju hydraulicznego, o wysokiej wydajności	✓	
– Raporty back office w VisionLink Productivity	✓ ³		Dwa tryby prędkości jazdy	✓	
Cat Advanced Payload:			Możliwość stosowania oleju hydraulicznego ulegającego biodegradacji	✓	
– Sumy dzienne	✓		Monitorowanie wydajności układu hydraulicznego	✓	
– Listy niestandardowe	✓		Dwudrogowy pomocniczy obwód połączony	✓	
– Inteligentna waga docelowa	✓		Dodatkowy obwód hydrauliczny średniego ciśnienia	✓	
– Integracja z funkcją E-ticket	✓ ³		Obwód chłodzenia	✓	
			Obwód szybkozłącza dla funkcji Cat Pin Grabber i specjalne złącze osprzętu CW	✓	

¹ Standardowo w Ameryce Północnej; opcjonalnie w Europie

² Zapewnia podstawowe dane telematyczne do zarządzania kondycją, analiz serwisowych i monitorowania stanu. Są dostępne inne subskrypcje pozwalające na raportowanie dokładniejszych danych. Szczegółowe informacje można uzyskać u dealera Cat.

³ Wymagana subskrypcja VisionLink. Szczegółowe informacje można uzyskać u dealera Cat.

⁴ Przesyłanie raportów do biura wymaga subskrypcji VisionLink. Szczegółowe informacje można uzyskać u dealera Cat.

(ciąg dalszy na następnej stronie)

Wyposażenie standardowe i dodatkowe koparki hydraulicznej 352 o dużym zasięgu

Wyposażenie standardowe i dodatkowe (ciąg dalszy)

Wyposażenie standardowe i dodatkowe może ulec zmianie. Szczegółowe informacje można uzyskać u dealera Cat.

	Standardowe	Opcja		Standardowe	Opcja
BEZPIECZEŃSTWO I ZABEZPIECZENIA			PODWOZIE I ELEMENTY KONSTRUKCYJNE		
System zdalnego sterowania Cat® Command		✓	Wysokie i szerokie podwozie o zmiennym rozstawie	✓	
E-Fence 2D:	✓		Smarowane ogniwo gaśienicy	✓	
– E-ceiling			Ucho do holowania na ramie głównej	✓	
– E-floor			Dzielone, trzyczęściowe osłony prowadnic gaśienic		✓
– E-swing			Osłony prowadnicy gaśienic na całej długości		✓
– E-wall			Dolna osłona o dużej wytrzymałości	✓	
– E-cab avoidance			Osłona silnika jazdy o dużej wytrzymałości	✓	
Automatyczne wyłączenie młota hydraulicznego	✓		Przeciwwaga 12,0 t (26 455 funtów)	✓	
System zabezpieczeń Caterpillar One Key	✓		Nakładki ogniwa gaśienicy z potrójną ostrogą 900 mm (35 cale)	✓ ⁸	
Zamykany na kluczyk schowek zewnętrzny/skrzynka narzędziowa	✓		Nakładki ogniwa gaśienicy z potrójną ostrogą przeciwślizgową 750 mm (30 cale)		✓ ⁷
Zamykane drzwi oraz zbiorniki paliwa i oleju hydraulicznego	✓		Nakładki ogniwa gaśienicy z potrójną ostrogą 600 mm (24 cale)		✓ ⁷
Zamykana komora przewodu spustowego paliwa	✓		Nakładki ogniwa gaśienicy z podwójną ostrogą przeciwślizgową 600 mm (24 cale)		✓ ⁷
Platforma serwisowa z płytami antypoślizgowymi i wpuszczanymi śrubami	✓				
Odłącznik akumulatora	✓				
Poręcz i uchwyt na rękę z prawej strony	✓				
Pakiet lusterek w standardzie	✓				
Sygnal dźwiękowy/ostrzegawczy	✓				
Alarm jazdy	✓ ⁵				
Alarm obrotu		✓			
Dodatkowy odłącznik silnika dostępny z poziomu podłoża	✓				
Zawór zwrotny opuszczania wysięgnika	✓ ⁶				
Zawór zwrotny obwodu opuszczania ramienia	✓ ⁶				
Kamery do obserwacji obszaru z tyłu i z prawej strony	✓				
Oświetlenie inspekcyjne		✓			
Widoczność 360°		✓			
SERWIS I KONSERWACJA					
Zintegrowany system do monitorowania stanu maszyny	✓				
Filtry oleju silnikowego i paliwa zgrupowane w jednym miejscu	✓				
Króćce do planowego pobierania próbek oleju (S·O·S SM)	✓				
Gotowość do wykonywania konserwacji QuickEvac™		✓			
Elektryczna pompa do tankowania z automatycznym odcięciem		✓ ⁷			

⁵Wyposażenie obowiązkowe w Ameryce Północnej, opcjonalne w Europie

⁶Wyposażenie standardowe w Europie, opcjonalne w Ameryce Północnej

⁷Tylko w Europie

⁸Wyposażenie opcjonalne w Europie

Osprzęt koparki 352 o dużym zasięgu

Osprzęt i zestawy montowane przez dealera

Osprzęt może się różnić. Szczegółowe informacje można uzyskać u dealera Cat.

- Dolna wycieraczka radialna
- Joystick poziomymi suwakami
- Pedał elektryczny do sterowania osprzętem po lewej/prawej stronie
- Zestaw tylnego okna z dwoma wyjściami*
- Szyba przednia ze szkła wielowarstwowego
- Kluczyk Bluetooth®
- Osłony chroniące operatora (OPG)
- Zabezpieczenie przez wandalizmem
- Osłona siatkowa, pełna
- Osłona siatkowa, dolna
- Osłona przeciwdeszczowa szyby przedniej i osłona oświetlenia kabiny
- Zestaw podwodny
- Cat Detect – detekcja obecności osób
- Cat Command – zestaw zdalnego sterowania

* Dostępne tylko w Ameryce Północnej.

Opcje kabiny

	Deluxe	Premium*
Wyciszona kabina	●	●
Oslony chroniace operatora (OPG)	○	○
Dwuczęściowa szyba przednia 70/30, hartowana	●	○
Jednoelementowa szyba przednia, hartowana	X	○
Dotykowy monitor LCD o wysokiej rozdzielczości i przekątnej 254 mm (10 cale)	●	●
Dodatkowy dotykowy monitor LCD o wysokiej rozdzielczości, do systemu Cat Grade z funkcją Advanced 2D i 3D	○	○
Dwupoziomowa klimatyzacja automatyczna	●	●
Pokrętko i klawisze skrótów do sterowania funkcjami na monitorze	●	●
Rozruch silnika przy użyciu jednego przycisku, bez konieczności używania kluczyka	●	●
Konsola z funkcją regulacji wysokości	●	●
Podgrzewany fotel z regulowanym zawieszeniem pneumatycznym	●	X
Podgrzewany i chłodzony fotel z automatyczną regulacją zawieszenia	X	●
Odchylana lewa konsola	●	●
Cat Stick Steer	●	●
Pomarańczowy pas przy fotelu 51 mm (2 cale)	●	●
Radio z funkcją Bluetooth® (z portem USB, dodatkowym gniazdem audio i mikrofonem)	●	●
2 × gniazda 12V DC	●	●
Schówek na dokumenty	●	●
Siatka z tyłu na suficie i siatka na lunchbox	●	●
Uchwyty na kubek i butelkę	●	●
Górna wycieraczka wychylna 70/30 ze spryskiwaczem	●	X
Wycieraczka równoległa 70/30 ze spryskiwaczem	X	○
Jednoczęściowa wycieraczka równoległa ze spryskiwaczem	X	○
Okno dachowe z poliwęglanu, otwierana szyba przednia	●	○
Nieotwierane szklane okno dachowe, jednoczęściowa szyba przednia	X	○
Oświetlenie LED kabiny, 1800 lumenów	●	●
Oświetlenie LED wnętrza kabiny	●	●
Zwijana przednia osłona przeciwsłoneczna	●	●
Zwijana tylna osłona przeciwsłoneczna	○	●
Szyba tylna z wyjściem awaryjnym	●	●
Zmywalna mata podłogowa	●	●
Przygotowanie do montażu obrotowego światła ostrzegawczego	●	●
Dodatkowy przełącznik	●	●

● Standardowe

○ Opcja

X Niedostępne

* Dostępne tylko w Europie

Deklaracja środowiskowa 352 LRE

Poniższe informacje dotyczą maszyny w momencie jej ostatecznej produkcji, skonfigurowanej do sprzedaży w regionach, o których mowa w niniejszym dokumencie. Treść tej deklaracji jest ważna od daty jej publikacji; jednakże treść dotycząca cech i specyfikacji maszyny może ulec zmianie bez powiadomienia. Dodatkowe informacje można znaleźć w Instrukcji obsługi i konserwacji maszyny.

Więcej informacji na temat zrównoważonego rozwoju w działaniu i naszych postępów można znaleźć na stronie <https://www.caterpillar.com/en/company/sustainability>.

Silnik

- Silnik Cat® C13B spełnia wymogi norm emisji EPA Tier 4 Final (USA), Stage V (UE) i normy japońskiej z 2014 roku.
- W silnikach wysokoprężnych Cat należy stosować paliwo typu ULSD (olej napędowy o ultraniskiej zawartości siarki wynoszącej 15 ppm lub mniej) lub mieszanek paliwa ULSD z następującymi paliwami o zmniejszonej emisji dwutlenku węgla**, w stosunku maksymalnym:
 - ✓ 20% paliwa biodiesel FAME (estry metylowych kwasów tłuszczowych, tzw. bioestry)*
 - ✓ 100% oleju napędowego ze źródeł odnawialnych, HVO (uwodorniony olej roślinny) i paliwa typu GTL (paliwo syntetyczne uzyskiwane z gazu ziemnego)

Zapoznaj się z wytycznymi dotyczącymi skutecznego stosowania. Szczegółowe informacje można uzyskać u dealera Cat lub znaleźć w rekomendacjach stosowania płynów w maszynach Caterpillar (SEBU6250).

**W silnikach bez układów oczyszczania spalin można używać mieszanek o zawartości do 100% paliwa biodiesel (w przypadku stosowania mieszanek o zawartości powyżej 20% biodiesla należy skontaktować się z dealerem Cat).*

***W porównaniu z paliwami tradycyjnymi paliwa o zmniejszonej emisji dwutlenku węgla nie powodują znacznego obniżenia emisji gazów cieplarnianych na wylocie rury wydechowej.*

Układ klimatyzacji

- Układ klimatyzacji w maszynie zawiera fluorowany gaz cieplarniany R134a (potencjał tworzenia efektu cieplarnianego — 1430). Układ zawiera 1,0 kg (2,2 funta) czynnika chłodniczego, co stanowi odpowiednik 1,430 tony metrycznej (1,576 tony) amer. CO₂.

Powłoka lakiernicza

- Zgodnie z najlepszą dostępną wiedzą, maksymalne dopuszczalne stężenie następujących metali ciężkich w farbách, mierzone w częściach na milion (PPM), wynosi:
 - Bar < 0,01%
 - Kadm < 0,01%
 - Chrom < 0,01%
 - Ołów < 0,01%

Poziom hałasu

ISO 6395:2008 (na zewnątrz) – 108 dB(A)

ISO 6396:2008 (wewnątrz kabiny) – 72 dB(A)

- Podczas długotrwałej pracy przy otwartej lub nieprawidłowo serwisowanej kabinie albo w środowisku o dużym natężeniu hałasu niezbędne może być stosowanie ochronników słuchu.

Oleje i płyny

- Fabryka Caterpillar wypełnia maszynę płynami chłodzącymi na bazie glikolu etylenowego. Płyn zapobiegający zamarzaniu/ chłodzeniu silników wysokoprężnych Cat (DEAC) i płyn chłodzący Cat o przedłużonej trwałości (ELC) mogą być poddane recyklingowi. Skontaktuj się z dealerem Cat, aby uzyskać więcej informacji.
- Cat Bio HYDO™ Advanced to biodegradowalny olej hydrauliczny zatwierdzony przez EU Ecolabel.
- Istnieje prawdopodobieństwo obecności dodatkowych płynów. Pełne zalecenia dotyczące płynów i częstotliwości konserwacji znajdują się w Instrukcji obsługi i konserwacji lub w Przewodniku zastosowań i instalacji.

Funkcje i technologia

- Poniższe cechy i technologie mogą przyczynić się do oszczędności paliwa i/lub redukcji emisji dwutlenku węgla. Maszyna może być wyposażona w inne funkcje. Szczegółowych informacji udziela dealer Cat.
 - W trybie Smart moc maszyny jest automatycznie dostosowywana do wymagań kopania
 - Tryb Eco pomaga zminimalizować zużycie paliwa podczas lżejszych prac
 - Obniżenie kosztów konserwacji dzięki wydłużonym okresom międzyobsługowym
 - Wentylator hydrauliczny schładza silnik, gdy to konieczne, co pozwala zmniejszyć zużycie paliwa
 - Zwiększ efektywność pracy za pomocą standardowych technologii Cat, które minimalizują zmęczenie operatora i koszty eksploatacji.

Więcej informacji o produktach Cat, usługach oferowanych przez dealerów oraz rozwiązaniach branżowych można znaleźć w Internecie pod adresem www.cat.com.

© 2024 Caterpillar

Wszelkie prawa zastrzeżone

Materiały i dane techniczne mogą ulec zmianie bez powiadomienia. Maszyny przedstawione na zdjęciach mogą mieć zamontowane wyposażenie dodatkowe. W celu uzyskania informacji o dostępnych opcjach wyposażenia należy skontaktować się z dealerem Cat.

CAT, CATERPILLAR, LET'S DO THE WORK odpowiadające im znaki towarowe i żółty kolor „Caterpillar Corporate Yellow” oraz elementy graficzne „Power Edge” i Cat „Modern Hex”, jak również wizerunek firmy i produktów użytych w niniejszej publikacji są zarejestrowanymi znakami towarowymi firmy Caterpillar i nie można ich wykorzystywać bez zezwolenia. VisionLink jest znakiem handlowym firmy Caterpillar Inc. zarejestrowanym w Stanach Zjednoczonych i w innych krajach.

AXXQ4050-00 (11-2024)
Numer konstrukcji: 08D
(Europe, N Am)

